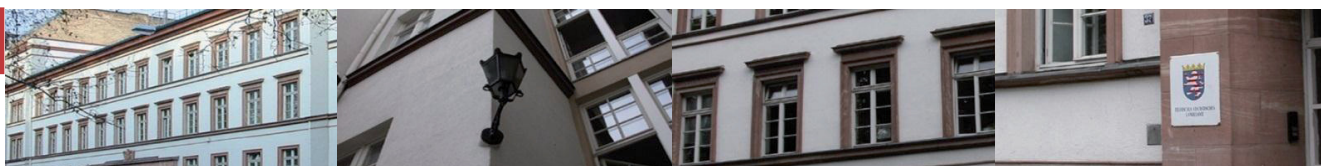




Statistische Berichte



Kennziffer: D I 2 - j/13

April 2014

Gewerbeanzeigen in Hessen im Jahr 2013

Hessisches Statistisches Landesamt, Wiesbaden

Impressum

Dienstgebäude: Rheinstraße 35/37, 65185 Wiesbaden
Briefadresse: 65175 Wiesbaden

Ihre Ansprechpartner für Fragen und Anregungen zu diesem Bericht

Herr Andreas Müller 0611 3802-137
Frau Beate Goldmann 0611 3802-171
Frau Katharina Muno 0611 3802-158
E-Mail gewerbeanzeigen@statistik.hessen.de
Telefax 0611 3802-198
Internet <http://www.statistik-hessen.de>

Copyright

© Hessisches Statistisches Landesamt, Wiesbaden, 2014

Auszugsweise Vervielfältigung und Verbreitung mit Quellenangabe gestattet.

Allgemeine Geschäftsbedingungen

Die Allgemeinen Geschäftsbedingungen sind unter
<http://www.statistik-hessen.de> "AGB"
abrufbar.

Zeichenerklärungen

- = genau Null (nichts vorhanden) bzw. keine Veränderung eingetreten
- 0 = Zahlenwert ungleich Null, Betrag jedoch kleiner als die Hälfte von 1 in der letzten besetzten Stelle
- . = Zahlenwert unbekannt oder geheim zu halten
- ... = Zahlenwert lag bei Redaktionsschluss noch nicht vor
- () = Aussagewert eingeschränkt, da der Zahlenwert statistisch unsicher ist
- / = keine Angabe, da Zahlenwert nicht sicher genug
- x = Tabellenfeld gesperrt, weil Aussage nicht sinnvoll
(oder bei Veränderungsraten ist die Ausgangszahl kleiner als 100)
- D = Durchschnitt
- s = geschätzte Zahl
- p = vorläufige Zahl
- r = berichtigte Zahl

Aus Gründen der Übersichtlichkeit sind nur negative Veränderungsraten und Salden mit einem Vorzeichen versehen. Positive Veränderungsraten und Salden sind ohne Vorzeichen. Im Allgemeinen ist ohne Rücksicht auf die Endsumme auf- bzw. abgerundet worden. Das Ergebnis der Summierung der Einzelzahlen kann deshalb geringfügig von der Endsumme abweichen.

Inhalt

	Seite
Vorbemerkungen und Begriffserläuterungen	2
Grafiken	
1. Gewerbeanmeldungen und -abmeldungen in Hessen seit 2002	4
2. Gewerbeanmeldungen und -abmeldungen in Hessen im Jahr 2013 – nach Wirtschaftsabschnitten	4
3. Vierteljährliche An- und Abmeldungen von Gewerbebetrieben in Hessen seit 2002	5
4. Monatlicher Saldo der An- und Abmeldungen von Gewerbebetrieben – in Hessen 2012 und 2013	5
5. Gewerbeanzeigen im Jahr 2013 nach Verwaltungsbezirken	6
Tabellen	
1. Gewerbeanzeigen von 2002 bis 2013 nach dem Grund der Meldung	7
2. Gewerbeanzeigen im Jahr 2013 nach Art der Niederlassung und Rechtsform – sowie Einzelunternehmen nach Geschlecht, Staatsangehörigkeit und Grund der – Anzeige	8
3. Gewerbeanzeigen im Jahr 2013 nach Wirtschaftsbereichen und Verwaltungsbezirken	9
4. Gewerbeanzeigen sowie Neuerrichtungen und Aufgaben je 1000 Einwohner im – Jahr 2013 nach Verwaltungsbezirken	24
5. Gewerbeanmeldungen im Jahr 2013 nach Wirtschaftsbereichen	25
6. Gewerbeabmeldungen im Jahr 2013 nach Wirtschaftsbereichen	27
7. Gewerbeanmeldungen insgesamt nach Rechtsformen sowie Einzelunternehmen nach – Geschlecht und Staatsangehörigkeit im Jahr 2013 nach Regierungsbezirken	29
8. Gewerbeabmeldungen insgesamt nach Rechtsformen sowie Einzelunternehmen nach – Geschlecht und Staatsangehörigkeit im Jahr 2013 nach Regierungsbezirken	32
9. Gewerbeanzeigen sowie Neuerrichtungen und Aufgaben je 1000 Einwohner im – Jahr 2013 nach Verwaltungsbezirken und Gemeinden	35
10. Neugründungen: Gewerbetreibende im Jahr 2013 nach Geschlecht und – Verwaltungsbezirken	44
11. Neugründungen: Gewerbetreibende im Jahr 2013 nach Staatsangehörigkeit – und Verwaltungsbezirken	45
12. Vollständige Aufgaben: Gewerbetreibende im Jahr 2013 nach Geschlecht und – Verwaltungsbezirken	46
13. Vollständige Aufgaben: Gewerbetreibende im Jahr 2013 nach Staatsangehörigkeit – und Verwaltungsbezirken	47
14. Gewerbeanzeigen nach wirtschaftlicher Bedeutung im Jahr 2013	48
Anhang	
Übersicht über die Klassifikation der Wirtschaftszweige, Ausgabe 2008 (WZ 2008)	49

Vorbemerkungen

Im Zusammenhang mit einer Änderung der Gewerbeordnung und anderer gewerberechtlicher Vorschriften durch das Gesetz vom 23. November 1994 (BGBl. I S. 3475) wurde mit Beginn des Jahres 1996 eine bundeseinheitliche **Statistik der Gewerbeanzeigen** angeordnet, mit der die früher lediglich landesinterne Statistik auf diesem Gebiet abgelöst wurde. Rechtsgrundlagen sind die §§ 14 und 55 c nach der Neufassung der Gewerbeordnung vom 22. Februar 1999 (BGBl. I Nr. 9, S. 202 ff.), geändert in "Drittes Gesetz zur Änderung der Gewerbeordnung und sonstiger gewerberechtlicher Vorschriften" vom 24. August 2002 (BGBl. I Nr. 62, S. 3412 ff.) und mit Auswirkungen auf die Statistik zuletzt geändert in Artikel 1 des Gesetzes zur Änderung gewerberechtlicher Vorschriften (GewRÄndG) (BGBl. 2011 Teil 1 S.1341).

Die bei allen Gewerbeanzeigenpflichtigen monatlich durchzuführende Statistik dient der Gewinnung zuverlässiger, aktueller und bundesweit vergleichbarer Daten über die Gewerbeanmeldungen und -abmeldungen.

Die Anzeigepflicht besteht für den Betrieb eines Gewerbes bzw. für selbstständige Gewerbetreibende. Davon ausgenommen sind Urproduktion (z. B. Land- und Forstwirtschaft), freie Berufe im Sinne des Gewerberechts (z. B. freie wissenschaftliche, künstlerische oder schriftstellerische Tätigkeit), die bloße Verwaltung eigenen Vermögens sowie verbotene bzw. sozial unwertige Tätigkeiten. Es werden sowohl Hauptniederlassungen wie auch Zweigniederlassungen und unselbstständige Zweigstellen einbezogen.

Die Auswertung der Meldeformulare erfolgt in Form einer Sekundärstatistik, deren wichtigste Ergebnisse in diesem Statistischen Bericht veröffentlicht werden. Mit der Umstellung der Statistik waren einige weitere Neuerungen verbunden, die beim Vergleich mit den früheren Jahren zu beachten sind. Diese Neuerungen betreffen u.a. die konkrete Angabe für das Geschlecht des Meldepflichtigen und der Differenzierungsmöglichkeit nach dem Grund der An- oder Abmeldung.

Begriffserläuterungen

Gewerbeanmeldung:

Ein Gewerbe ist **anzumelden** bei der Neuerrichtung eines Betriebes, einer Zweigniederlassung oder einer unselbstständigen Zweigstelle sowie bei der Übernahme eines bereits bestehenden Betriebes durch einen anderen Gewerbetreibenden oder Änderung der Rechtsform etwa Umwandlung eines Einzelunternehmens in eine GmbH. Auch die Verlegung eines Betriebes aus dem Bereich einer Meldebehörde in den einer anderen zählt bei der Anmeldung als Neuerrichtung.

Neuerrichtungen:

Diese errechnen sich aus den Betriebsgründungen (Hauptniederlassung, Zweigniederlassung unselbstständige Zweigstelle), den sonstigen Neugründungen sowie aus den Umwandlungen.

Neugründungen:

Diese errechnen sich aus den Betriebsgründungen (Hauptniederlassung, Zweigniederlassung unselbstständige Zweigstelle) und den sonstigen Neugründungen.

Sonstige Neugründungen:

Zur "Sonstigen" Neugründung zählt die Gründung einer Hauptniederlassung durch einen Kleingewerbetreibenden, die nach Art und Umfang keinen in kaufmännischer Weise eingerichteten Geschäftsbetrieb erfordert. Kleingewerbetreibender ist hier derjenige, der keine Eintragung im Handelsregister hat, der keine Handwerkskarte besitzt und keine Arbeitnehmer beschäftigt. Die Gründung eines Gewerbes, das im Nebenerwerb betrieben wird, gilt ebenfalls als "Sonstige" Neugründung.

Gewerbeabmeldung:

Ein Gewerbe ist **abzumelden** bei der vollständigen Aufgabe eines Betriebes, einer Zweigniederlassung oder einer unselbstständigen Zweigstelle, der Verlegung in einen anderen Meldebezirk oder der Aufgabe eines Teils der im Meldebezirk angemeldeten Tätigkeiten, wenn dabei zugleich eine Zweigniederlassung oder unselbstständige Zweigstelle aufgegeben wird (teilweise Aufgabe). Zu den Gewerbeabmeldungen zählt auch die Aufgabe eines weiterhin bestehenden Betriebes (Eigentümerwechsel).

Vollständige Aufgaben:

Diese errechnen sich aus den Betriebsaufgaben (Hauptniederlassung, Zweigniederlassung unselbstständige Zweigstelle) und den sonstigen Stilllegungen.

Aufgaben:

Diese errechnen sich aus den Betriebsaufgaben (Hauptniederlassung, Zweigniederlassung unselbstständige Zweigstelle), den sonstigen Stilllegungen sowie aus den Umwandlungen.

Sonstige Stilllegung:

Eine "Sonstige" Stilllegung liegt vor bei der vollständigen Aufgabe einer Hauptniederlassung eines Kleingewerbetreibenden (Nicht-Kaufmann/-frau). Das Kleinunternehmen war nicht im Handelsregister eingetragen und beschäftigte keine Arbeitnehmer. Die Aufgabe eines Gewerbes, das im Nebenerwerb betrieben wurde, gilt ebenfalls als "Sonstige" Stilllegung.

Zweigniederlassung:

Eine Zweigniederlassung im Sinne des § 14 Abs. 1 Satz 1 GewO kann entsprechend dem handelsrechtlichen Begriff der Zweigniederlassung (§ 13 HGB) dann angenommen werden, wenn ein Betrieb mit selbstständiger Organisation, selbstständigen Betriebsmitteln und gesonderter Buchführung besteht, dessen Leiter Geschäfte selbstständig abzuschließen und durchzuführen befugt ist.

Unselbstständige Zweigstellen:

Unselbstständige Zweigstellen im Sinne des § 14 Absatz 1 Satz 1 GewO sind feste örtliche Anlagen oder Einrichtungen, die der Ausübung eines stehenden Gewerbes dienen (z. B. ein Auslieferungslager).

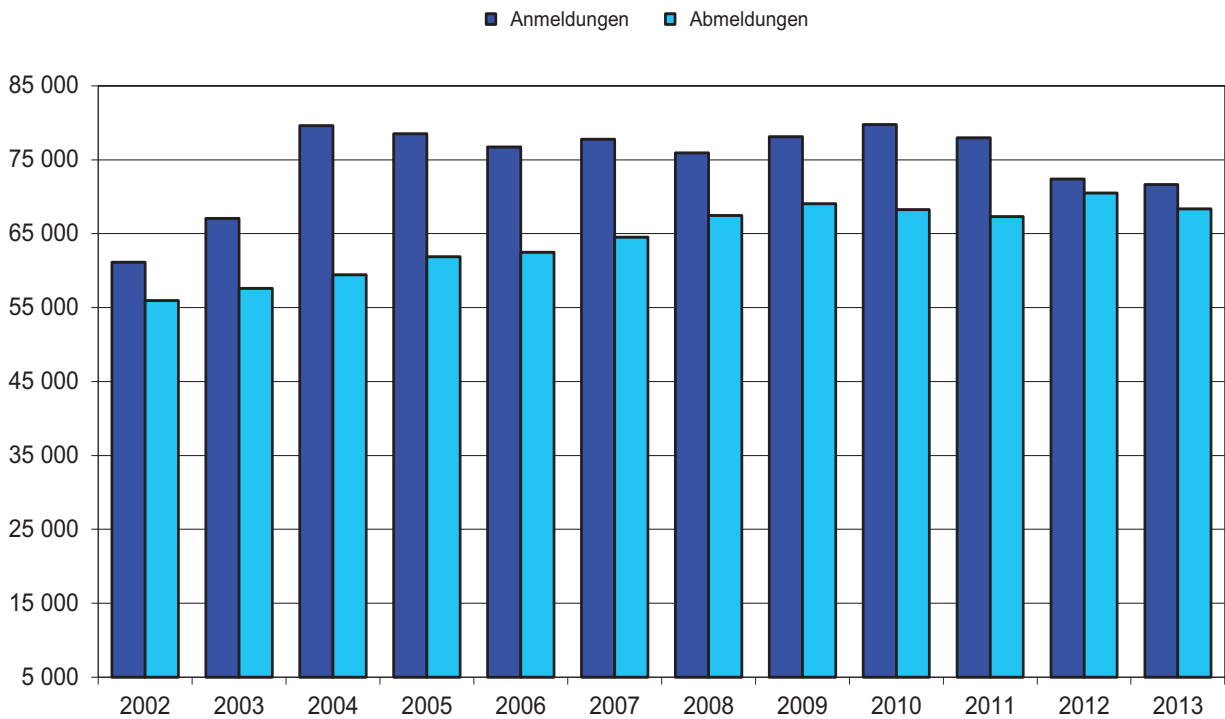
Personengesellschaften:

Bei den Personengesellschaften sind alle geschäftsführungsberechtigten Gesellschafter die Gewerbetreibenden, nicht dagegen die Personengesellschaften als solche, weil diese keine eigene Rechtspersönlichkeit besitzen. Zu den Personengesellschaften gehören u.a. die Gesellschaft des bürgerlichen Rechts (GbR), die Offene Handelsgesellschaft (OHG) sowie die Kommanditgesellschaft (KG).

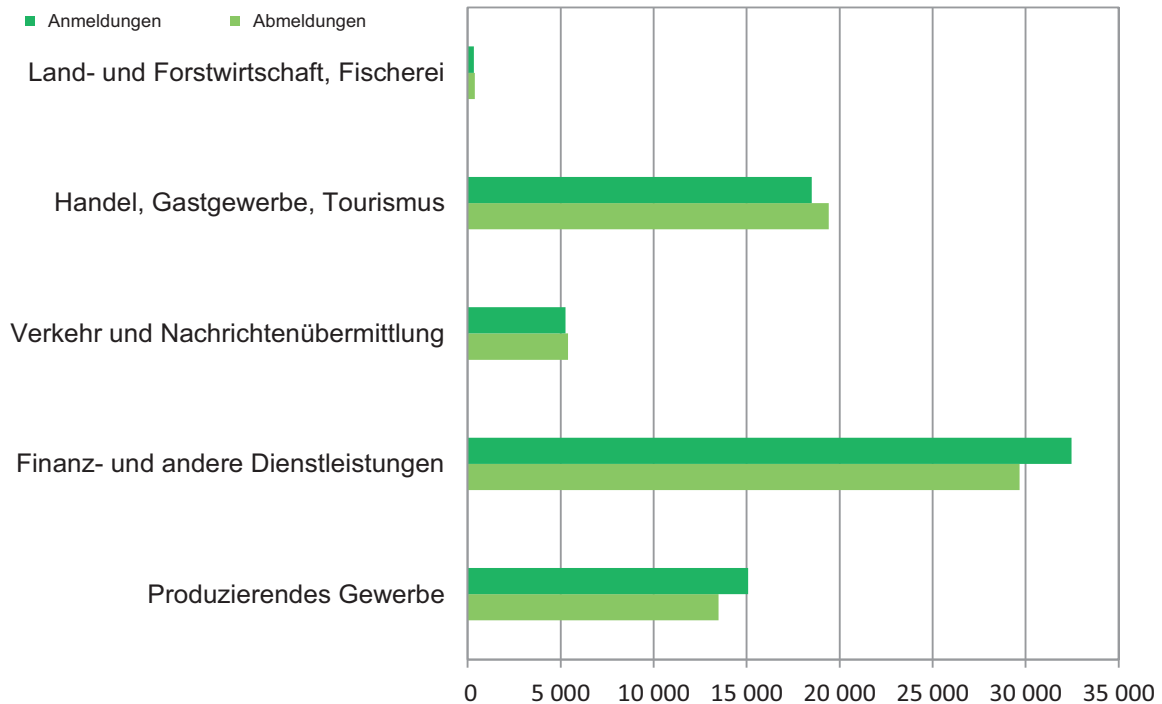
Juristische Personen:

Dabei handelt es sich z. B. um die Gesellschaft mit beschränkter Haftung (GmbH), die Aktiengesellschaft (AG), eine eingetragene Genossenschaft oder einen eingetragenen Verein.

1. Gewerbebeanmeldungen und -abmeldungen in Hessen seit 2002

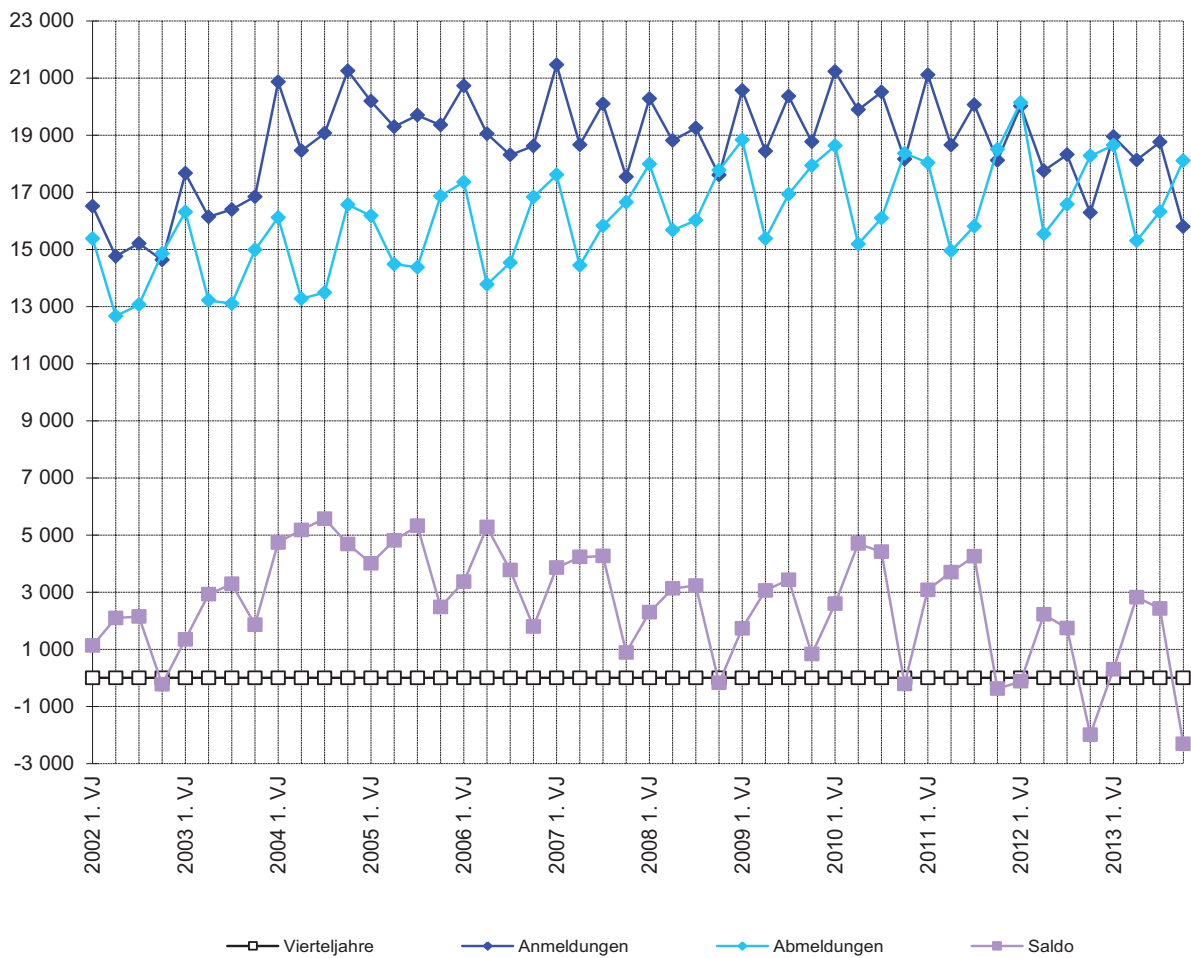


2. Gewerbebeanmeldungen und -abmeldungen in Hessen im Jahr 2013 nach Wirtschaftsabschnitten¹⁾²⁾

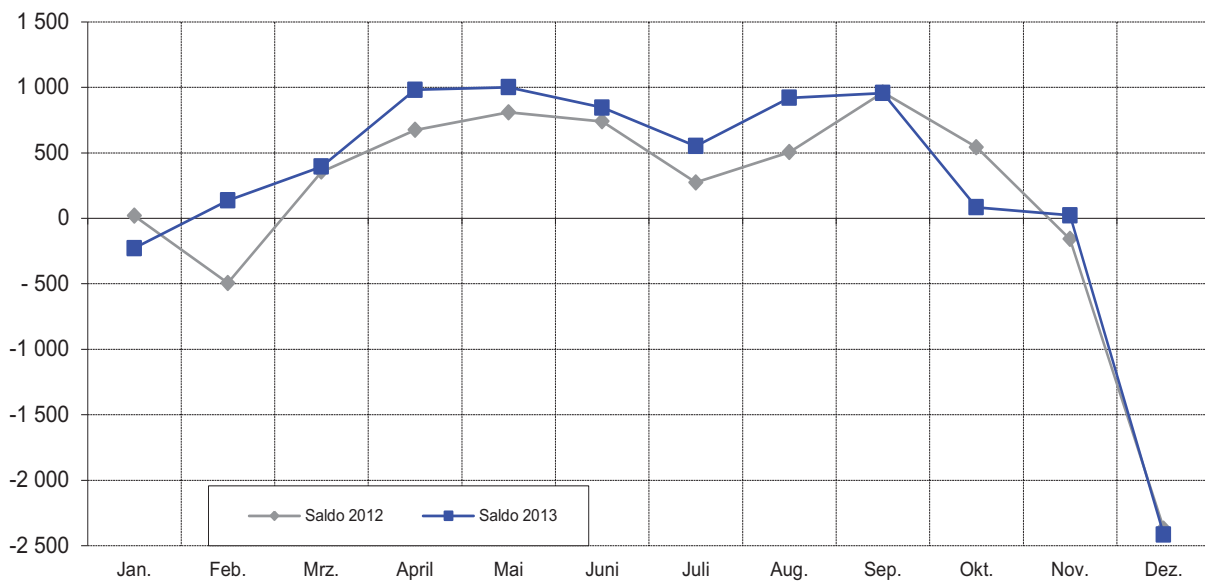


1) Klassifikation der Wirtschaftszweige, Ausgabe 2008 (siehe Anhang). — 2) Land- und Forstwirtschaft, Fischerei: Abschnitt A; Handel, Gastgewerbe, Tourismus: Abschnitte G, I; Verkehr u. Nachrichtenübermittlung: Abschnitte H, J; Finanz- und andere Dienstleistungen: Abschnitte K-N, P-S; Produzierendes Gewerbe: Abschnitte B, C-F;

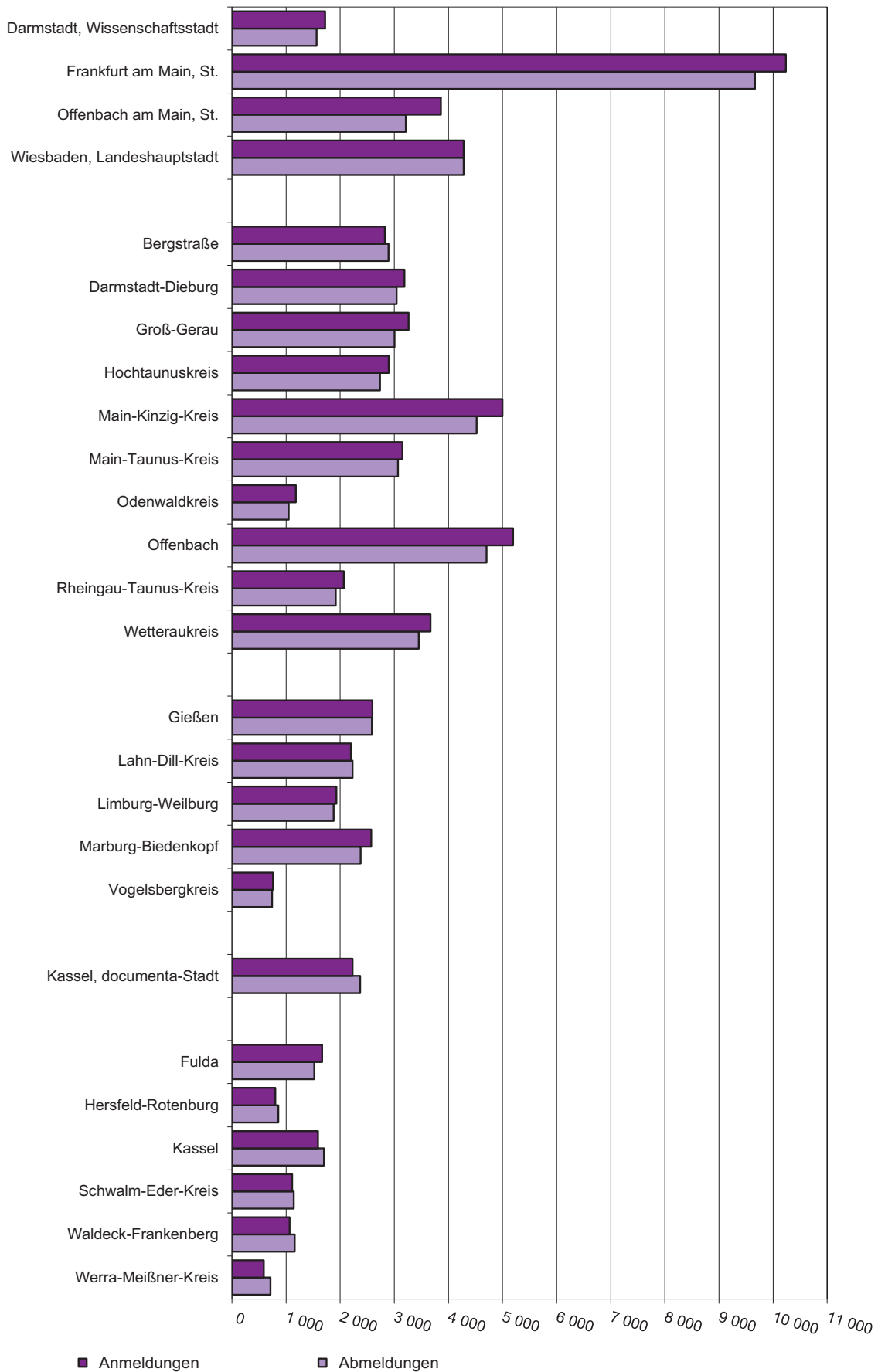
3. Vierteljährliche An- und Abmeldungen von Gewerbebetrieben in Hessen seit 2002



4. Monatlicher Saldo der An- und Abmeldungen von Gewerbebetrieben in Hessen im Jahr 2012 und 2013



5. Gewerbeanzeigen im Jahr 2013 nach Verwaltungsbezirken



1. Gewerbeanzeigen¹⁾ von 2002 bis 2013 nach dem Grund der Meldung

Jahr --- Halbjahr		Anmeldungen		Abmeldungen			Saldo ⁴⁾ aus Anmeldungen und Abmeldungen insgesamt	
		ins- gesamt	davon		ins- gesamt	davon		
			Neu- errichtung ²⁾	Übernahme		Aufgabe ³⁾		Übergabe
Grundzahlen								
2002		61 113	52 787	8 326	55 965	48 939	7 026	5 148
2003		67 046	61 294	5 752	57 612	51 789	5 823	9 434
2004		79 629	73 015	6 614	59 454	53 102	6 352	20 175
2005		78 532	72 636	5 896	61 902	56 375	5 527	16 630
2006		76 700	70 941	5 759	62 492	57 172	5 320	14 208
2007		77 768	72 311	5 457	64 525	59 413	5 112	13 243
2008		75 938	70 617	5 321	67 453	62 405	5 048	8 485
2009		78 129	72 960	5 169	69 066	64 165	4 901	9 063
2010		79 775	74 600	5 175	68 273	63 281	4 992	11 502
2011		77 943	73 207	4 736	67 284	62 770	4 514	10 659
2012		72 378	67 971	4 407	70 519	66 316	4 203	1 859
2013		71 629	67 028	4 601	68 377	63 854	4 523	3 252
2011	1. Halbjahr	39 763	37 282	2 481	32 979	30 579	2 400	6 784
	2. Halbjahr	38 180	35 925	2 255	34 305	32 191	2 114	3 875
2012	1. Halbjahr	37 775	35 323	2 452	35 670	33 338	2 332	2 105
	2. Halbjahr	34 603	32 648	1 955	34 849	32 978	1 871	– 246
2013	1. Halbjahr	37 079	34 629	2 450	33 947	31 584	2 363	3 132
	2. Halbjahr	34 550	32 399	2 151	34 430	32 270	2 160	120
Zu- bzw. Abnahme (–) jeweils gegenüber dem gleichen Vorjahreszeitraum								
2002		– 2 528	– 1 454	– 1 074	– 1 181	330	– 1 511	x
2003		5 933	8 507	– 2 574	1 647	2 850	– 1 203	x
2004		12 583	11 721	862	1 842	1 313	529	x
2005		– 1 097	– 379	– 718	2 448	3 273	– 825	x
2006		– 1 832	– 1 695	– 137	590	797	– 207	x
2007		1 068	1 370	– 302	2 033	2 241	– 208	x
2008		– 1 830	– 1 694	– 136	2 928	2 992	– 64	x
2009		2 191	2 343	– 152	1 613	1 760	– 147	x
2010		1 646	1 640	6	– 793	– 884	91	x
2011		– 1 832	– 1 393	– 439	– 989	– 511	– 478	x
2012		– 5 565	– 5 236	– 329	3 235	3 546	– 311	x
2013		– 749	– 943	194	– 2 142	– 2 462	320	x
2011	1. Halbjahr	– 1 350	– 921	– 429	– 836	– 403	– 433	x
	2. Halbjahr	– 482	– 472	– 10	– 153	– 108	– 45	x
2012	1. Halbjahr	– 1 988	– 1 959	– 29	2 691	2 759	– 68	x
	2. Halbjahr	– 3 577	– 3 277	– 300	544	787	– 243	x
2013	1. Halbjahr	– 696	– 694	– 2	– 1 723	– 1 754	31	x
	2. Halbjahr	– 53	– 249	196	– 419	– 708	289	x

1) Ab 1996 ohne Automatenaufsteller und Reisegewerbe. — 2) Inkl. Zuzug. — 3) Inkl. Fortzug. — 4) Mehr bzw. weniger (–) Anmeldungen als Abmeldungen.

2. Gewerbebeanmeldungen und -abmeldungen¹⁾ im Jahr 2013 nach Art der Niederlassung und Rechtsform sowie Einzelunternehmen nach Geschlecht, Staatsangehörigkeit und Grund der Anzeige

Gegenstand der Nachweisung	Anmeldungen			Abmeldungen			Saldo ⁴⁾
	insgesamt	darunter	Zu- bzw. Abnahme (–) gegenüber dem letzten Jahr in %	insgesamt	darunter	Zu- bzw. Abnahme (–) gegenüber dem letzten Jahr in %	
		Neu- errich- tung ²⁾			Auf- gabe ³⁾		
I n s g e s a m t							
Nach Art der Niederlassung							
Hauptniederlassung	67 093	54 737	– 1,5	64 322	52 306	– 3,0	
Zweigniederlassung	902	702	– 2,4	937	753	– 12,2	
Unselbstständige Zweigstelle	3 634	3 012	8,3	3 118	2 453	– 1,0	
Insgesamt	71 629	58 451	– 1,0	68 377	55 512	– 3,0	
Nach der Rechtsform des Unternehmens							
Einzelunternehmen	57 379	48 395	– 1,8	55 537	47 090	– 3,7	
Offene Handelsgesellschaft	159	83	– 5,9	206	106	– 6,4	
Kommanditgesellschaft	122	53	– 16,4	183	109	– 14,5	
Gesellschaft mit beschränkter Haftung Co. KG	1 586	1 019	0,9	1 130	739	2,5	
Gesellschaft des bürgerlichen Rechts	3 178	2 175	4,5	3 511	2 097	3,4	
Aktiengesellschaft	186	128	– 24,1	266	195	6,8	
Gesellschaft mit beschränkter Haftung	8 425	6 117	3,5	6 913	4 702	– 0,6	
GmbH ohne UG (haftungsbeschränkt)	7 147	5 078	3,5	6 207	4 208	– 2,8	
UG (haftungsbeschränkt)	1 278	1 039	3,2	706	494	25,0	
Private Company Limited by Shares	161	121	– 3,6	240	197	– 15,8	
Sonstige Rechtsformen	433	360	– 10,0	391	277	– 2,3	
E i n z e l u n t e r n e h m e n							
Nach Geschlecht							
weiblich	19 338	16 489	– 2,8	18 943	16 346	– 3,7	
männlich	38 041	31 906	– 1,2	36 594	30 744	– 3,7	
zusammen	57 379	48 395	– 1,8	55 537	47 090	– 3,7	
Nach ausgewählter Staatsangehörigkeit des Inhabers							
deutsch	34 384	28 227	– 1,0	35 265	29 176	– 1,4	
kroatisch	1 129	1 071	246,3	460	400	25,3	
griechisch	386	300	8,1	369	307	5,4	
italienisch	847	668	4,2	847	690	6,7	
österreichisch	126	99	10,5	131	106	– 7,7	
polnisch	5 313	4 572	– 3,9	4 911	4 255	– 14,1	
türkisch	2 106	1 748	4,3	2 018	1 686	– 1,6	
Nach ausgewähltem Grund der Anzeige							
Betriebsgründung	10 759	—	– 0,9	—	—	—	
Betriebsaufgabe	—	—	—	10 034	—	– 4,7	
keine Angabe	—	—	—	32 157	—	3,2	
wirtschaftliche Schwierigkeiten	—	—	—	3 995	—	– 13,9	
Insolvenzverfahren	—	—	—	997	—	– 20,0	

1) Ohne Automatenaufsteller und Reisegewerbe. — 2) Ohne Zuzug. — 3) Ohne Fortzug. — 4) Mehr bzw. weniger (–) Anmeldungen als Abmeldungen.

3. Gewerbeanmeldungen und -abmeldungen¹⁾ im Jahr 2013 nach Wirtschaftsbereichen und Verwaltungsbezirken

Nr. der Wirt- schafts- klassifi- kation ²⁾	Wirtschaftsabschnitte	Anmeldungen			Abmeldungen		
		insgesamt	darunter	Zu- bzw. Abnahme (–) gegenüber dem letzten Jahr in %	insgesamt	darunter	Zu- bzw. Abnahme (–) gegenüber dem letzten Jahr in %
			Neu- errich- tung ³⁾			Auf- gabe ⁴⁾	
Darmstadt, Wissenschaftsstadt							
A	Land- und Forstwirtschaft, Fischerei	1	1	—	—	—	– 100,0
B	Bergbau und Gewinnung v. Steinen u. Erden	—	—	x	—	—	x
C	Verarbeitendes Gewerbe	43	36	152,9	17	12	– 52,8
D	Energieversorgung	6	5	– 40,0	2	1	x
E	Wasserversorgung; Abwasser- und Abfall- entsorgung und Beseitigung von Umwelt- verschmutzungen	2	2	100,0	1	1	—
F	Baugewerbe	232	140	5,0	205	143	– 21,2
G	Handel; Instandhaltung und Reparatur v. Kraftfahrzeugen	377	319	7,7	347	271	– 6,7
H	Verkehr und Lagerei	54	47	– 1,8	54	46	5,9
I	Gastgewerbe; Beherbergung und Gastronomie	124	116	– 10,8	117	101	2,6
J	Information und Kommunikation	136	112	1,5	116	88	– 13,4
K	Erbringung von Finanz- und Versicherungs- dienstleistungen	47	36	11,9	59	45	20,4
L	Grundstücks- und Wohnungswesen	40	29	21,2	22	15	—
M	Erbringung von freiberuflichen, wissenschaft- lichen und technischen Dienstleistungen	249	213	14,2	218	176	– 13,8
N	Erbringung v. sonst. wirtschaftl. Dienstleistungen	166	144	– 14,0	202	174	3,1
O	Öffentliche Verwaltung, Verteidigung; Sozialversicherung	—	—	x	—	—	x
P	Erziehung und Unterricht	37	33	2,8	30	21	20,0
Q	Gesundheits- und Sozialwesen	30	28	114,3	20	18	11,1
R	Kunst, Unterhaltung und Erholung	31	23	– 18,4	24	21	– 11,1
S	Erbringung von sonstigen Dienstleistungen	144	123	37,1	131	107	– 26,4
A-S	Insgesamt	1 719	1 407	7,0	1 565	1 240	– 10,1
Frankfurt am Main, Stadt							
A	Land- und Forstwirtschaft, Fischerei	4	3	100,0	6	5	100,0
B	Bergbau und Gewinnung v. Steinen u. Erden	1	1	—	—	—	x
C	Verarbeitendes Gewerbe	138	114	– 57,3	192	167	– 53,8
D	Energieversorgung	48	31	6,7	26	17	36,8
E	Wasserversorgung; Abwasser- und Abfall- entsorgung und Beseitigung von Umwelt- verschmutzungen	7	7	250,0	4	4	– 20,0
F	Baugewerbe	1 486	1 278	– 40,3	1 751	1 428	– 36,8
G	Handel; Instandhaltung und Reparatur v. Kraftfahrzeugen	1 759	1 527	0,3	1 710	1 414	– 5,6
H	Verkehr und Lagerei	398	365	– 15,0	398	357	– 10,8
I	Gastgewerbe; Beherbergung und Gastronomie	813	719	11,1	682	610	6,7
J	Information und Kommunikation	478	371	– 12,3	423	312	– 5,8
K	Erbringung von Finanz- und Versicherungs- dienstleistungen	258	211	– 19,1	238	176	– 26,5
L	Grundstücks- und Wohnungswesen	311	212	– 8,5	294	178	3,2
M	Erbringung von freiberuflichen, wissenschaft- lichen und technischen Dienstleistungen	1 257	1 103	2,2	996	811	– 3,8
N	Erbringung v. sonst. wirtschaftl. Dienstleistungen	2 374	2 126	– 29,2	2 009	1 750	– 34,6
O	Öffentliche Verwaltung, Verteidigung; Sozialversicherung	—	—	x	—	—	x
P	Erziehung und Unterricht	110	85	– 9,1	74	58	17,5
Q	Gesundheits- und Sozialwesen	182	170	– 15,0	115	104	– 26,8
R	Kunst, Unterhaltung und Erholung	124	113	– 22,0	101	82	– 12,9
S	Erbringung von sonstigen Dienstleistungen	487	433	9,4	647	565	– 20,3
A-S	Insgesamt	10 235	8 869	– 18,4	9 666	8 038	– 22,2

3. Gewerbeanmeldungen und -abmeldungen¹⁾ im Jahr 2013 nach Wirtschaftsbereichen und Verwaltungsbezirken

Nr. der Wirt- schafts- klassifi- kation ²⁾	Wirtschaftsabschnitte	Anmeldungen			Abmeldungen		
		insgesamt	darunter	Zu- bzw. Abnahme (–) gegenüber dem letzten Jahr in %	insgesamt	darunter	Zu- bzw. Abnahme (–) gegenüber dem letzten Jahr in %
			Neu- errich- tung ³⁾			Auf- gabe ⁴⁾	
Offenbach am Main, Stadt							
A	Land- und Forstwirtschaft, Fischerei	3	3	– 25,0	5	4	—
B	Bergbau und Gewinnung v. Steinen u. Erden	—	—	x	—	—	x
C	Verarbeitendes Gewerbe	65	55	– 27,8	72	60	– 24,2
D	Energieversorgung	5	4	– 50,0	2	1	100,0
E	Wasserversorgung; Abwasser- und Abfall- entsorgung und Beseitigung von Umwelt- verschmutzungen	1	1	– 66,7	—	—	– 100,0
F	Baugewerbe	1 231	1 106	24,5	872	770	10,7
G	Handel; Instandhaltung und Reparatur v. Kraftfahrzeugen	281	229	– 9,4	304	252	– 5,6
H	Verkehr und Lagerei	146	132	– 8,8	133	113	– 27,3
I	Gastgewerbe; Beherbergung und Gastronomie	176	55	– 5,4	184	95	5,1
J	Information und Kommunikation	57	43	– 12,3	69	60	– 1,4
K	Erbringung von Finanz- und Versicherungs- dienstleistungen	40	26	– 14,9	52	40	– 10,3
L	Grundstücks- und Wohnungswesen	40	30	– 7,0	33	30	– 2,9
M	Erbringung von freiberuflichen, wissenschaft- lichen und technischen Dienstleistungen	217	187	0,5	172	137	5,5
N	Erbringung v. sonst. wirtschaftl. Dienstleistungen	1 153	1 071	– 2,7	892	825	3,8
O	Öffentliche Verwaltung, Verteidigung; Sozialversicherung	—	—	x	—	—	x
P	Erziehung und Unterricht	24	18	—	17	13	– 5,6
Q	Gesundheits- und Sozialwesen	42	38	– 27,6	56	48	21,7
R	Kunst, Unterhaltung und Erholung	44	34	– 17,0	32	21	– 3,0
S	Erbringung von sonstigen Dienstleistungen	337	306	19,1	318	281	27,2
A-S	Insgesamt	3 862	3 338	3,7	3 213	2 750	3,4
Wiesbaden, Landeshauptstadt							
A	Land- und Forstwirtschaft, Fischerei	2	2	– 66,7	3	2	– 25,0
B	Bergbau und Gewinnung v. Steinen u. Erden	—	—	x	—	—	– 100,0
C	Verarbeitendes Gewerbe	64	46	– 22,0	77	59	– 4,9
D	Energieversorgung	25	22	– 37,5	21	12	– 25,0
E	Wasserversorgung; Abwasser- und Abfall- entsorgung und Beseitigung von Umwelt- verschmutzungen	2	2	– 71,4	2	2	—
F	Baugewerbe	853	760	26,7	770	703	31,4
G	Handel; Instandhaltung und Reparatur v. Kraftfahrzeugen	708	553	– 3,5	819	652	8,6
H	Verkehr und Lagerei	182	165	7,7	163	139	– 15,5
I	Gastgewerbe; Beherbergung und Gastronomie	268	123	13,1	269	160	17,5
J	Information und Kommunikation	130	96	– 1,5	149	114	– 15,8
K	Erbringung von Finanz- und Versicherungs- dienstleistungen	128	105	14,3	164	139	– 27,4
L	Grundstücks- und Wohnungswesen	167	129	22,8	156	117	– 22,0
M	Erbringung von freiberuflichen, wissenschaft- lichen und technischen Dienstleistungen	280	236	– 0,7	485	398	16,9
N	Erbringung v. sonst. wirtschaftl. Dienstleistungen	651	586	3,0	619	566	20,2
O	Öffentliche Verwaltung, Verteidigung; Sozialversicherung	—	—	x	—	—	x
P	Erziehung und Unterricht	33	30	– 32,7	41	39	24,2
Q	Gesundheits- und Sozialwesen	36	34	– 2,7	32	30	– 8,6
R	Kunst, Unterhaltung und Erholung	43	37	– 14,0	47	41	– 9,6
S	Erbringung von sonstigen Dienstleistungen	708	630	16,8	465	417	2,2
A-S	Insgesamt	4 280	3 556	7,4	4 282	3 590	7,4

3. Gewerbeanmeldungen und -abmeldungen¹⁾ im Jahr 2013 nach Wirtschaftsbereichen und Verwaltungsbezirken

Nr. der Wirt- schafts- klassifi- kation ²⁾	Wirtschaftsabschnitte	Anmeldungen			Abmeldungen		
		insgesamt	darunter	Zu- bzw. Abnahme (–) gegenüber dem letzten Jahr in %	insgesamt	darunter	Zu- bzw. Abnahme (–) gegenüber dem letzten Jahr in %
			Neu- errich- tung ³⁾			Auf- gabe ⁴⁾	
Bergstraße							
A	Land- und Forstwirtschaft, Fischerei	8	7	– 20,0	13	12	18,2
B	Bergbau und Gewinnung v. Steinen u. Erden	—	—	x	—	—	– 100,0
C	Verarbeitendes Gewerbe	99	74	—	119	95	5,3
D	Energieversorgung	46	41	– 36,1	15	11	– 28,6
E	Wasserversorgung; Abwasser- und Abfall- entsorgung und Beseitigung von Umwelt- verschmutzungen	5	4	66,7	5	4	—
F	Baugewerbe	569	451	– 13,8	492	404	– 17,7
G	Handel; Instandhaltung und Reparatur v. Kraftfahrzeugen	622	501	12,1	717	582	12,0
H	Verkehr und Lagerei	90	71	7,1	113	96	18,9
I	Gastgewerbe; Beherbergung und Gastronomie	177	123	– 1,1	181	139	– 2,7
J	Information und Kommunikation	99	73	– 5,7	113	85	4,6
K	Erbringung von Finanz- und Versicherungs- dienstleistungen	93	68	– 13,1	132	105	– 8,3
L	Grundstücks- und Wohnungswesen	62	44	– 37,4	47	34	– 21,7
M	Erbringung von freiberuflichen, wissenschaft- lichen und technischen Dienstleistungen	252	211	12,0	216	181	– 9,6
N	Erbringung v. sonst. wirtschaftl. Dienstleistungen	327	273	– 6,0	323	264	– 4,4
O	Öffentliche Verwaltung, Verteidigung; Sozialversicherung	—	—	x	—	—	x
P	Erziehung und Unterricht	50	40	2,0	35	25	25,0
Q	Gesundheits- und Sozialwesen	42	32	– 20,8	56	49	36,6
R	Kunst, Unterhaltung und Erholung	45	34	– 26,2	54	45	– 3,6
S	Erbringung von sonstigen Dienstleistungen	238	207	2,6	262	229	– 1,9
A-S	Insgesamt	2 824	2 254	– 4,0	2 893	2 360	– 2,0
Darmstadt-Dieburg							
A	Land- und Forstwirtschaft, Fischerei	18	14	– 18,2	17	12	– 37,0
B	Bergbau und Gewinnung v. Steinen u. Erden	1	1	– 50,0	—	—	– 100,0
C	Verarbeitendes Gewerbe	100	75	23,5	95	71	– 34,9
D	Energieversorgung	41	38	– 31,7	12	10	– 29,4
E	Wasserversorgung; Abwasser- und Abfall- entsorgung und Beseitigung von Umwelt- verschmutzungen	5	5	25,0	6	6	– 45,5
F	Baugewerbe	536	415	3,7	483	386	– 1,6
G	Handel; Instandhaltung und Reparatur v. Kraftfahrzeugen	676	524	– 3,3	701	545	3,5
H	Verkehr und Lagerei	118	84	– 11,3	138	119	– 12,1
I	Gastgewerbe; Beherbergung und Gastronomie	187	121	– 2,1	180	120	2,9
J	Information und Kommunikation	155	109	26,0	170	125	9,0
K	Erbringung von Finanz- und Versicherungs- dienstleistungen	88	58	– 19,3	133	94	– 5,7
L	Grundstücks- und Wohnungswesen	59	38	– 18,1	46	34	– 9,8
M	Erbringung von freiberuflichen, wissenschaft- lichen und technischen Dienstleistungen	322	242	10,3	278	223	– 8,3
N	Erbringung v. sonst. wirtschaftl. Dienstleistungen	415	348	14,6	366	304	– 8,3
O	Öffentliche Verwaltung, Verteidigung; Sozialversicherung	—	—	x	—	—	x
P	Erziehung und Unterricht	56	46	9,8	45	35	– 13,5
Q	Gesundheits- und Sozialwesen	81	73	52,8	53	43	47,2
R	Kunst, Unterhaltung und Erholung	48	38	– 40,0	51	35	21,4
S	Erbringung von sonstigen Dienstleistungen	280	233	– 1,8	269	230	– 14,3
A-S	Insgesamt	3 186	2 462	1,6	3 043	2 392	– 4,8

3. Gewerbeanmeldungen und -abmeldungen¹⁾
im Jahr 2013 nach Wirtschaftsbereichen und Verwaltungsbezirken

Nr. der Wirt- schafts- klassifi- kation ²⁾	Wirtschaftsabschnitte	Anmeldungen			Abmeldungen		
		insgesamt	darunter	Zu- bzw. Abnahme (–) gegenüber dem letzten Jahr in %	insgesamt	darunter	Zu- bzw. Abnahme (–) gegenüber dem letzten Jahr in %
			Neu- errich- tung ³⁾			Auf- gabe ⁴⁾	
Groß-Gerau							
A	Land- und Forstwirtschaft, Fischerei	9	7	28,6	10	7	– 9,1
B	Bergbau und Gewinnung v. Steinen u. Erden	—	—	x	—	—	– 100,0
C	Verarbeitendes Gewerbe	84	70	– 5,6	105	73	6,1
D	Energieversorgung	27	27	– 48,1	10	9	11,1
E	Wasserversorgung; Abwasser- und Abfall- entsorgung und Beseitigung von Umwelt- verschmutzungen	5	4	– 37,5	4	3	33,3
F	Baugewerbe	738	649	– 7,8	690	599	1,0
G	Handel; Instandhaltung und Reparatur v. Kraftfahrzeugen	543	430	– 10,7	558	437	– 7,2
H	Verkehr und Lagerei	245	202	– 5,4	219	163	– 17,0
I	Gastgewerbe; Beherbergung und Gastronomie	216	133	3,3	210	142	19,3
J	Information und Kommunikation	93	75	– 15,5	92	67	– 21,4
K	Erbringung von Finanz- und Versicherungs- dienstleistungen	80	66	– 1,2	86	74	– 23,2
L	Grundstücks- und Wohnungswesen	59	48	– 1,7	38	29	– 9,5
M	Erbringung von freiberuflichen, wissenschaft- lichen und technischen Dienstleistungen	319	269	3,6	270	229	15,4
N	Erbringung v. sonst. wirtschaftl. Dienstleistungen	440	385	– 6,2	376	313	– 16,1
O	Öffentliche Verwaltung, Verteidigung; Sozialversicherung	—	—	x	—	—	x
P	Erziehung und Unterricht	49	46	6,5	21	19	– 46,2
Q	Gesundheits- und Sozialwesen	34	31	21,4	32	28	39,1
R	Kunst, Unterhaltung und Erholung	42	36	– 8,7	29	23	– 12,1
S	Erbringung von sonstigen Dienstleistungen	281	232	43,4	255	205	3,7
A-S	Insgesamt	3 264	2 710	– 3,3	3 005	2 420	– 4,3
Hochtaunuskreis							
A	Land- und Forstwirtschaft, Fischerei	17	13	13,3	14	10	– 26,3
B	Bergbau und Gewinnung v. Steinen u. Erden	1	—	x	—	—	– 100,0
C	Verarbeitendes Gewerbe	81	59	– 18,2	87	69	– 9,4
D	Energieversorgung	36	33	– 10,0	38	35	280,0
E	Wasserversorgung; Abwasser- und Abfall- entsorgung und Beseitigung von Umwelt- verschmutzungen	5	5	66,7	3	3	—
F	Baugewerbe	351	267	40,4	237	182	11,3
G	Handel; Instandhaltung und Reparatur v. Kraftfahrzeugen	531	402	– 18,7	568	433	2,2
H	Verkehr und Lagerei	62	50	– 23,5	71	54	– 13,4
I	Gastgewerbe; Beherbergung und Gastronomie	147	89	– 1,3	142	93	– 7,8
J	Information und Kommunikation	136	102	– 13,4	146	111	– 4,6
K	Erbringung von Finanz- und Versicherungs- dienstleistungen	119	89	– 7,8	104	72	– 18,1
L	Grundstücks- und Wohnungswesen	108	80	– 18,2	108	66	21,3
M	Erbringung von freiberuflichen, wissenschaft- lichen und technischen Dienstleistungen	380	298	– 13,0	388	276	12,8
N	Erbringung v. sonst. wirtschaftl. Dienstleistungen	451	366	1,3	415	341	– 3,9
O	Öffentliche Verwaltung, Verteidigung; Sozialversicherung	—	—	x	—	—	x
P	Erziehung und Unterricht	58	49	11,5	49	40	32,4
Q	Gesundheits- und Sozialwesen	85	72	18,1	67	56	34,0
R	Kunst, Unterhaltung und Erholung	37	28	– 28,8	37	32	19,4
S	Erbringung von sonstigen Dienstleistungen	294	250	2,1	262	211	– 1,1
A-S	Insgesamt	2 899	2 252	– 5,1	2 736	2 084	2,8

3. Gewerbeanmeldungen und -abmeldungen¹⁾ im Jahr 2013 nach Wirtschaftsbereichen und Verwaltungsbezirken

Nr. der Wirt- schafts- klassifi- kation ²⁾	Wirtschaftsabschnitte	Anmeldungen			Abmeldungen		
		insgesamt	darunter	Zu- bzw. Abnahme (–) gegenüber dem letzten Jahr in %	insgesamt	darunter	Zu- bzw. Abnahme (–) gegenüber dem letzten Jahr in %
			Neu- errich- tung ³⁾			Auf- gabe ⁴⁾	
Main-Kinzig-Kreis							
A	Land- und Forstwirtschaft, Fischerei	19	14	– 26,9	22	18	– 15,4
B	Bergbau und Gewinnung v. Steinen u. Erden	2	2	x	2	2	100,0
C	Verarbeitendes Gewerbe	150	115	– 3,2	198	163	2,6
D	Energieversorgung	45	38	– 56,7	16	10	– 5,9
E	Wasserversorgung; Abwasser- und Abfall- entsorgung und Beseitigung von Umwelt- verschmutzungen	8	5	x	9	4	12,5
F	Baugewerbe	1 060	866	15,2	832	673	7,5
G	Handel; Instandhaltung und Reparatur v. Kraftfahrzeugen	973	785	3,1	985	792	– 2,5
H	Verkehr und Lagerei	213	162	3,4	217	177	– 14,6
I	Gastgewerbe; Beherbergung und Gastronomie	305	220	1,7	289	222	– 4,3
J	Information und Kommunikation	152	107	7,0	174	128	16,0
K	Erbringung von Finanz- und Versicherungs- dienstleistungen	165	115	17,0	143	108	– 26,3
L	Grundstücks- und Wohnungswesen	97	67	6,6	59	44	– 24,4
M	Erbringung von freiberuflichen, wissenschaft- lichen und technischen Dienstleistungen	463	374	3,8	382	300	– 5,7
N	Erbringung v. sonst. wirtschaftl. Dienstleistungen	634	518	– 2,3	519	431	– 14,6
O	Öffentliche Verwaltung, Verteidigung; Sozialversicherung	—	—	x	—	—	x
P	Erziehung und Unterricht	95	82	41,8	67	56	1,5
Q	Gesundheits- und Sozialwesen	100	79	– 4,8	78	65	– 18,8
R	Kunst, Unterhaltung und Erholung	95	75	6,7	62	46	– 1,6
S	Erbringung von sonstigen Dienstleistungen	423	361	– 14,7	466	406	– 12,7
A-S	Insgesamt	4 999	3 985	2,4	4 520	3 645	– 5,4
Main-Taunus-Kreis							
A	Land- und Forstwirtschaft, Fischerei	15	13	50,0	14	11	55,6
B	Bergbau und Gewinnung v. Steinen u. Erden	—	—	– 100,0	4	4	300,0
C	Verarbeitendes Gewerbe	76	58	5,6	89	66	– 2,2
D	Energieversorgung	28	24	– 49,1	42	35	500,0
E	Wasserversorgung; Abwasser- und Abfall- entsorgung und Beseitigung von Umwelt- verschmutzungen	7	7	250,0	3	3	– 40,0
F	Baugewerbe	533	426	42,1	385	305	30,5
G	Handel; Instandhaltung und Reparatur v. Kraftfahrzeugen	536	413	– 4,3	610	481	– 1,0
H	Verkehr und Lagerei	109	86	– 6,8	117	103	12,5
I	Gastgewerbe; Beherbergung und Gastronomie	144	121	– 3,4	164	144	7,2
J	Information und Kommunikation	157	105	6,8	149	117	– 13,4
K	Erbringung von Finanz- und Versicherungs- dienstleistungen	146	103	24,8	153	113	19,5
L	Grundstücks- und Wohnungswesen	160	107	18,5	211	139	47,6
M	Erbringung von freiberuflichen, wissenschaft- lichen und technischen Dienstleistungen	369	286	– 0,3	368	291	8,6
N	Erbringung v. sonst. wirtschaftl. Dienstleistungen	420	322	5,0	400	329	—
O	Öffentliche Verwaltung, Verteidigung; Sozialversicherung	—	—	x	—	—	x
P	Erziehung und Unterricht	69	58	11,3	46	29	24,3
Q	Gesundheits- und Sozialwesen	66	57	50,0	42	38	20,0
R	Kunst, Unterhaltung und Erholung	49	38	– 7,5	33	24	– 32,7
S	Erbringung von sonstigen Dienstleistungen	264	234	8,2	237	196	– 1,3
A-S	Insgesamt	3 148	2 458	8,1	3 067	2 428	8,6

3. Gewerbeanmeldungen und -abmeldungen¹⁾ im Jahr 2013 nach Wirtschaftsbereichen und Verwaltungsbezirken

Nr. der Wirt- schafts- klassifi- kation ²⁾	Wirtschaftsabschnitte	Anmeldungen			Abmeldungen		
		insgesamt	darunter	Zu- bzw. Abnahme (–) gegenüber dem letzten Jahr in %	insgesamt	darunter	Zu- bzw. Abnahme (–) gegenüber dem letzten Jahr in %
			Neu- errich- tung ³⁾			Auf- gabe ⁴⁾	
Odenwaldkreis							
A	Land- und Forstwirtschaft, Fischerei	7	6	– 30,0	3	3	– 81,3
B	Bergbau und Gewinnung v. Steinen u. Erden	—	—	x	—	—	x
C	Verarbeitendes Gewerbe	39	27	2,6	45	39	32,4
D	Energieversorgung	17	16	– 62,2	2	1	– 77,8
E	Wasserversorgung; Abwasser- und Abfall- entsorgung und Beseitigung von Umwelt- verschmutzungen	2	2	—	1	1	– 66,7
F	Baugewerbe	264	184	7,3	242	176	24,7
G	Handel; Instandhaltung und Reparatur v. Kraftfahrzeugen	246	203	40,6	223	183	– 8,6
H	Verkehr und Lagerei	26	23	– 13,3	44	37	46,7
I	Gastgewerbe; Beherbergung und Gastronomie	75	48	36,4	74	52	25,4
J	Information und Kommunikation	29	22	3,6	29	23	3,6
K	Erbringung von Finanz- und Versicherungs- dienstleistungen	25	18	– 3,8	26	19	30,0
L	Grundstücks- und Wohnungswesen	10	5	—	10	9	– 9,1
M	Erbringung von freiberuflichen, wissenschaft- lichen und technischen Dienstleistungen	57	48	– 8,1	56	46	14,3
N	Erbringung v. sonst. wirtschaftl. Dienstleistungen	244	218	8,9	166	147	– 4,0
O	Öffentliche Verwaltung, Verteidigung; Sozialversicherung	—	—	x	—	—	x
P	Erziehung und Unterricht	10	9	– 23,1	6	6	– 50,0
Q	Gesundheits- und Sozialwesen	16	12	—	25	20	108,3
R	Kunst, Unterhaltung und Erholung	14	11	– 6,7	9	8	– 43,8
S	Erbringung von sonstigen Dienstleistungen	98	87	6,5	88	79	– 16,2
A-S	Insgesamt	1 179	939	8,5	1 049	849	3,3
Offenbach							
A	Land- und Forstwirtschaft, Fischerei	11	11	22,2	13	11	8,3
B	Bergbau und Gewinnung v. Steinen u. Erden	—	—	x	—	—	– 100,0
C	Verarbeitendes Gewerbe	151	109	15,3	155	116	– 22,9
D	Energieversorgung	44	43	– 32,3	11	9	– 38,9
E	Wasserversorgung; Abwasser- und Abfall- entsorgung und Beseitigung von Umwelt- verschmutzungen	6	4	50,0	7	4	– 22,2
F	Baugewerbe	940	752	7,2	729	607	0,4
G	Handel; Instandhaltung und Reparatur v. Kraftfahrzeugen	947	746	– 0,5	1 006	776	1,2
H	Verkehr und Lagerei	207	175	3,0	189	160	– 7,8
I	Gastgewerbe; Beherbergung und Gastronomie	301	224	2,0	288	222	2,9
J	Information und Kommunikation	212	152	9,8	201	151	2,6
K	Erbringung von Finanz- und Versicherungs- dienstleistungen	164	117	9,3	192	125	20,8
L	Grundstücks- und Wohnungswesen	139	107	0,7	124	80	8,8
M	Erbringung von freiberuflichen, wissenschaft- lichen und technischen Dienstleistungen	522	410	10,6	422	316	– 7,7
N	Erbringung v. sonst. wirtschaftl. Dienstleistungen	858	747	1,2	754	633	– 2,8
O	Öffentliche Verwaltung, Verteidigung; Sozialversicherung	—	—	x	—	—	x
P	Erziehung und Unterricht	89	76	15,6	47	41	– 7,8
Q	Gesundheits- und Sozialwesen	94	85	25,3	79	63	16,2
R	Kunst, Unterhaltung und Erholung	75	61	– 8,5	85	74	37,1
S	Erbringung von sonstigen Dienstleistungen	436	374	15,3	402	337	– 2,2
A-S	Insgesamt	5 196	4 193	5,0	4 704	3 725	– 0,8

3. Gewerbeanmeldungen und -abmeldungen¹⁾
im Jahr 2013 nach Wirtschaftsbereichen und Verwaltungsbezirken

Nr. der Wirt- schafts- klassifi- kation ²⁾	Wirtschaftsabschnitte	Anmeldungen			Abmeldungen		
		insgesamt	darunter	Zu- bzw. Abnahme (–) gegenüber dem letzten Jahr in %	insgesamt	darunter	Zu- bzw. Abnahme (–) gegenüber dem letzten Jahr in %
			Neu- errich- tung ³⁾			Auf- gabe ⁴⁾	
Rheingau-Taunus-Kreis							
A	Land- und Forstwirtschaft, Fischerei	17	15	21,4	25	19	—
B	Bergbau und Gewinnung v. Steinen u. Erden	1	1	x	—	—	x
C	Verarbeitendes Gewerbe	88	73	69,2	63	48	12,5
D	Energieversorgung	19	19	– 57,8	9	8	12,5
E	Wasserversorgung; Abwasser- und Abfall- entsorgung und Beseitigung von Umwelt- verschmutzungen	8	7	300,0	6	5	20,0
F	Baugewerbe	350	287	23,7	274	224	7,5
G	Handel; Instandhaltung und Reparatur v. Kraftfahrzeugen	329	259	– 11,3	396	331	1,3
H	Verkehr und Lagerei	89	65	30,9	70	59	12,9
I	Gastgewerbe; Beherbergung und Gastronomie	138	91	24,3	135	104	18,4
J	Information und Kommunikation	89	61	3,5	95	72	– 6,9
K	Erbringung von Finanz- und Versicherungs- dienstleistungen	88	70	7,3	79	70	– 60,1
L	Grundstücks- und Wohnungswesen	46	34	– 6,1	41	32	2,5
M	Erbringung von freiberuflichen, wissenschaft- lichen und technischen Dienstleistungen	207	164	– 6,8	174	144	– 11,2
N	Erbringung v. sonst. wirtschaftl. Dienstleistungen	315	260	– 12,0	306	265	7,4
O	Öffentliche Verwaltung, Verteidigung; Sozialversicherung	—	—	x	—	—	x
P	Erziehung und Unterricht	44	36	91,3	25	18	– 7,4
Q	Gesundheits- und Sozialwesen	34	29	25,9	32	29	18,5
R	Kunst, Unterhaltung und Erholung	30	23	– 9,1	28	25	– 12,5
S	Erbringung von sonstigen Dienstleistungen	175	147	– 0,6	157	130	– 3,1
A-S	Insgesamt	2 067	1 641	3,2	1 915	1 583	– 3,5
Wetteraukreis							
A	Land- und Forstwirtschaft, Fischerei	20	16	– 4,8	21	19	– 19,2
B	Bergbau und Gewinnung v. Steinen u. Erden	1	—	x	3	2	50,0
C	Verarbeitendes Gewerbe	128	98	18,5	142	113	10,9
D	Energieversorgung	50	49	– 51,5	24	19	200,0
E	Wasserversorgung; Abwasser- und Abfall- entsorgung und Beseitigung von Umwelt- verschmutzungen	7	4	75,0	9	7	200,0
F	Baugewerbe	588	480	17,4	498	389	15,8
G	Handel; Instandhaltung und Reparatur v. Kraftfahrzeugen	716	551	2,3	787	643	9,8
H	Verkehr und Lagerei	134	101	36,7	126	100	14,5
I	Gastgewerbe; Beherbergung und Gastronomie	189	138	– 11,3	190	150	6,1
J	Information und Kommunikation	152	115	16,0	156	116	21,9
K	Erbringung von Finanz- und Versicherungs- dienstleistungen	106	74	– 7,8	158	121	20,6
L	Grundstücks- und Wohnungswesen	79	56	– 3,7	64	47	– 16,9
M	Erbringung von freiberuflichen, wissenschaft- lichen und technischen Dienstleistungen	417	353	4,3	309	250	11,2
N	Erbringung v. sonst. wirtschaftl. Dienstleistungen	515	421	0,6	440	371	10,3
O	Öffentliche Verwaltung, Verteidigung; Sozialversicherung	—	—	x	—	—	x
P	Erziehung und Unterricht	69	61	6,2	52	42	– 5,5
Q	Gesundheits- und Sozialwesen	77	64	28,3	70	59	55,6
R	Kunst, Unterhaltung und Erholung	58	49	– 22,7	57	46	32,6
S	Erbringung von sonstigen Dienstleistungen	361	309	20,3	345	291	6,2
A-S	Insgesamt	3 667	2 939	5,1	3 451	2 785	11,9

3. Gewerbeanmeldungen und -abmeldungen¹⁾ im Jahr 2013 nach Wirtschaftsbereichen und Verwaltungsbezirken

Nr. der Wirt- schafts- klassifi- kation ²⁾	Wirtschaftsabschnitte	Anmeldungen			Abmeldungen		
		insgesamt	darunter	Zu- bzw. Abnahme (–) gegenüber dem letzten Jahr in %	insgesamt	darunter	Zu- bzw. Abnahme (–) gegenüber dem letzten Jahr in %
			Neu- errich- tung ³⁾			Auf- gabe ⁴⁾	
Reg.-Bez. Darmstadt							
A	Land- und Forstwirtschaft, Fischerei	151	125	– 3,8	166	133	– 16,6
B	Bergbau und Gewinnung v. Steinen u. Erden	7	5	75,0	9	8	– 35,7
C	Verarbeitendes Gewerbe	1 306	1 009	– 9,1	1 456	1 151	– 18,4
D	Energieversorgung	437	390	– 41,4	230	178	33,7
E	Wasserversorgung; Abwasser- und Abfall- entsorgung und Beseitigung von Umwelt- verschmutzungen	70	59	55,6	60	47	– 13,0
F	Baugewerbe	9 731	8 061	– 0,7	8 460	6 989	– 6,6
G	Handel; Instandhaltung und Reparatur v. Kraftfahrzeugen	9 244	7 442	– 1,3	9 731	7 792	0,3
H	Verkehr und Lagerei	2 073	1 728	– 2,6	2 052	1 723	– 8,2
I	Gastgewerbe; Beherbergung und Gastronomie	3 260	2 321	3,7	3 105	2 354	5,8
J	Information und Kommunikation	2 075	1 543	– 1,1	2 082	1 569	– 2,7
K	Erbringung von Finanz- und Versicherungs- dienstleistungen	1 547	1 156	– 1,9	1 719	1 301	– 14,5
L	Grundstücks- und Wohnungswesen	1 377	986	– 3,0	1 253	854	0,6
M	Erbringung von freiberuflichen, wissenschaft- lichen und technischen Dienstleistungen	5 311	4 394	2,5	4 734	3 778	0,5
N	Erbringung v. sonst. wirtschaftl. Dienstleistungen	8 963	7 785	– 10,2	7 787	6 713	– 12,5
O	Öffentliche Verwaltung, Verteidigung; Sozialversicherung	—	—	x	—	—	x
P	Erziehung und Unterricht	793	669	7,9	555	442	2,2
Q	Gesundheits- und Sozialwesen	919	804	7,4	757	650	9,9
R	Kunst, Unterhaltung und Erholung	735	600	– 17,0	649	523	– 0,9
S	Erbringung von sonstigen Dienstleistungen	4 526	3 926	9,7	4 304	3 684	– 5,7
A-S	Insgesamt	52 525	43 003	– 2,2	49 109	39 889	– 4,9
Gießen							
A	Land- und Forstwirtschaft, Fischerei	14	11	7,7	20	16	185,7
B	Bergbau und Gewinnung v. Steinen u. Erden	5	4	400,0	—	—	– 100,0
C	Verarbeitendes Gewerbe	108	92	– 7,7	144	122	24,1
D	Energieversorgung	22	21	29,4	5	5	150,0
E	Wasserversorgung; Abwasser- und Abfall- entsorgung und Beseitigung von Umwelt- verschmutzungen	3	2	200,0	6	6	– 75,0
F	Baugewerbe	320	254	– 2,7	327	253	16,8
G	Handel; Instandhaltung und Reparatur v. Kraftfahrzeugen	582	458	4,1	603	455	3,3
H	Verkehr und Lagerei	54	46	– 29,9	74	60	– 5,1
I	Gastgewerbe; Beherbergung und Gastronomie	179	109	1,7	187	129	11,3
J	Information und Kommunikation	98	74	– 3,0	92	59	– 32,4
K	Erbringung von Finanz- und Versicherungs- dienstleistungen	81	50	1,3	89	64	– 19,1
L	Grundstücks- und Wohnungswesen	56	40	– 1,8	29	17	7,4
M	Erbringung von freiberuflichen, wissenschaft- lichen und technischen Dienstleistungen	347	302	– 5,4	339	269	6,9
N	Erbringung v. sonst. wirtschaftl. Dienstleistungen	282	246	– 1,7	231	185	– 11,2
O	Öffentliche Verwaltung, Verteidigung; Sozialversicherung	—	—	x	—	—	x
P	Erziehung und Unterricht	48	37	11,6	39	31	5,4
Q	Gesundheits- und Sozialwesen	51	39	18,6	34	21	3,0
R	Kunst, Unterhaltung und Erholung	54	45	– 14,3	105	88	10,5
S	Erbringung von sonstigen Dienstleistungen	292	245	13,6	263	221	– 19,1
A-S	Insgesamt	2 596	2 075	0,3	2 587	2 001	– 0,5

3. Gewerbeanmeldungen und -abmeldungen¹⁾
im Jahr 2013 nach Wirtschaftsbereichen und Verwaltungsbezirken

Nr. der Wirt- schafts- klassifi- kation ²⁾	Wirtschaftsabschnitte	Anmeldungen			Abmeldungen		
		insgesamt	darunter	Zu- bzw. Abnahme (–) gegenüber dem letzten Jahr in %	insgesamt	darunter	Zu- bzw. Abnahme (–) gegenüber dem letzten Jahr in %
			Neu- errich- tung ³⁾			Auf- gabe ⁴⁾	
Lahn-Dill-Kreis							
A	Land- und Forstwirtschaft, Fischerei	20	17	25,0	13	10	– 43,5
B	Bergbau und Gewinnung v. Steinen u. Erden	2	2	100,0	1	1	—
C	Verarbeitendes Gewerbe	148	111	55,8	159	121	52,9
D	Energieversorgung	15	12	– 40,0	6	4	—
E	Wasserversorgung; Abwasser- und Abfall- entsorgung und Beseitigung von Umwelt- verschmutzungen	3	3	– 50,0	1	1	– 75,0
F	Baugewerbe	264	217	5,6	263	228	9,6
G	Handel; Instandhaltung und Reparatur v. Kraftfahrzeugen	605	466	18,2	586	455	3,5
H	Verkehr und Lagerei	75	59	38,9	70	55	– 2,8
I	Gastgewerbe; Beherbergung und Gastronomie	162	89	20,0	186	117	24,0
J	Information und Kommunikation	72	51	4,3	88	66	—
K	Erbringung von Finanz- und Versicherungs- dienstleistungen	86	60	28,4	116	74	8,4
L	Grundstücks- und Wohnungswesen	46	35	21,1	26	21	– 3,7
M	Erbringung von freiberuflichen, wissenschaft- lichen und technischen Dienstleistungen	167	130	2,5	193	157	8,4
N	Erbringung v. sonst. wirtschaftl. Dienstleistungen	221	187	– 10,9	231	185	– 6,9
O	Öffentliche Verwaltung, Verteidigung; Sozialversicherung	—	—	x	—	—	x
P	Erziehung und Unterricht	32	23	– 11,1	31	24	10,7
Q	Gesundheits- und Sozialwesen	33	25	– 5,7	34	28	– 10,5
R	Kunst, Unterhaltung und Erholung	35	30	– 16,7	30	23	– 16,7
S	Erbringung von sonstigen Dienstleistungen	214	181	28,9	196	153	– 9,7
A-S	Insgesamt	2 200	1 698	12,4	2 230	1 723	4,5
Limburg-Weilburg							
A	Land- und Forstwirtschaft, Fischerei	12	10	– 29,4	11	9	– 47,6
B	Bergbau und Gewinnung v. Steinen u. Erden	—	—	– 100,0	—	—	– 100,0
C	Verarbeitendes Gewerbe	58	43	20,8	63	50	3,3
D	Energieversorgung	28	26	– 54,1	14	14	– 17,6
E	Wasserversorgung; Abwasser- und Abfall- entsorgung und Beseitigung von Umwelt- verschmutzungen	6	6	200,0	1	1	—
F	Baugewerbe	435	370	22,9	380	315	14,5
G	Handel; Instandhaltung und Reparatur v. Kraftfahrzeugen	404	310	– 0,5	419	344	– 6,7
H	Verkehr und Lagerei	47	35	6,8	61	52	—
I	Gastgewerbe; Beherbergung und Gastronomie	95	71	– 18,1	114	90	– 2,6
J	Information und Kommunikation	68	54	88,9	71	53	7,6
K	Erbringung von Finanz- und Versicherungs- dienstleistungen	73	48	5,8	74	51	– 32,1
L	Grundstücks- und Wohnungswesen	28	20	– 22,2	17	15	– 51,4
M	Erbringung von freiberuflichen, wissenschaft- lichen und technischen Dienstleistungen	175	140	11,5	157	129	18,0
N	Erbringung v. sonst. wirtschaftl. Dienstleistungen	252	217	– 14,0	263	227	11,0
O	Öffentliche Verwaltung, Verteidigung; Sozialversicherung	—	—	x	—	—	x
P	Erziehung und Unterricht	33	30	6,5	27	21	– 18,2
Q	Gesundheits- und Sozialwesen	31	26	6,9	15	9	– 21,1
R	Kunst, Unterhaltung und Erholung	38	30	8,6	26	18	36,8
S	Erbringung von sonstigen Dienstleistungen	145	126	13,3	167	145	– 8,7
A-S	Insgesamt	1 928	1 562	3,5	1 880	1 543	– 0,8

3. Gewerbeanmeldungen und -abmeldungen¹⁾ im Jahr 2013 nach Wirtschaftsbereichen und Verwaltungsbezirken

Nr. der Wirt- schafts- klassifi- kation ²⁾	Wirtschaftsabschnitte	Anmeldungen			Abmeldungen		
		insgesamt	darunter	Zu- bzw. Abnahme (–) gegenüber dem letzten Jahr in %	insgesamt	darunter	Zu- bzw. Abnahme (–) gegenüber dem letzten Jahr in %
			Neu- errich- tung ³⁾			Auf- gabe ⁴⁾	
Marburg-Biedenkopf							
A	Land- und Forstwirtschaft, Fischerei	19	17	– 38,7	19	18	– 38,7
B	Bergbau und Gewinnung v. Steinen u. Erden	1	1	x	—	—	– 100,0
C	Verarbeitendes Gewerbe	75	60	25,0	59	45	– 7,8
D	Energieversorgung	27	25	– 22,9	7	2	600,0
E	Wasserversorgung; Abwasser- und Abfall- entsorgung und Beseitigung von Umwelt- verschmutzungen	3	2	50,0	3	2	—
F	Baugewerbe	202	186	13,5	203	172	13,4
G	Handel; Instandhaltung und Reparatur v. Kraftfahrzeugen	428	351	2,1	514	423	7,1
H	Verkehr und Lagerei	35	27	25,0	38	31	18,8
I	Gastgewerbe; Beherbergung und Gastronomie	127	98	– 1,6	123	98	4,2
J	Information und Kommunikation	77	67	2,7	80	59	11,1
K	Erbringung von Finanz- und Versicherungs- dienstleistungen	69	53	– 17,9	76	54	– 18,3
L	Grundstücks- und Wohnungswesen	22	15	– 33,3	25	19	19,0
M	Erbringung von freiberuflichen, wissenschaft- lichen und technischen Dienstleistungen	222	187	11,0	182	137	32,8
N	Erbringung v. sonst. wirtschaftl. Dienstleistungen	205	178	—	196	164	7,1
O	Öffentliche Verwaltung, Verteidigung; Sozialversicherung	—	—	x	—	—	x
P	Erziehung und Unterricht	31	30	– 6,1	35	28	– 14,6
Q	Gesundheits- und Sozialwesen	482	476	12,6	220	216	249,2
R	Kunst, Unterhaltung und Erholung	40	35	– 9,1	34	22	61,9
S	Erbringung von sonstigen Dienstleistungen	509	486	– 29,1	562	541	– 53,7
A-S	Insgesamt	2 574	2 294	– 4,7	2 376	2 031	– 13,7
Vogelsbergkreis							
A	Land- und Forstwirtschaft, Fischerei	10	9	– 9,1	13	12	– 18,8
B	Bergbau und Gewinnung v. Steinen u. Erden	1	—	x	—	—	x
C	Verarbeitendes Gewerbe	35	28	– 2,8	30	24	– 37,5
D	Energieversorgung	28	28	– 17,6	8	7	300,0
E	Wasserversorgung; Abwasser- und Abfall- entsorgung und Beseitigung von Umwelt- verschmutzungen	2	—	100,0	2	1	100,0
F	Baugewerbe	87	74	11,5	78	65	– 14,3
G	Handel; Instandhaltung und Reparatur v. Kraftfahrzeugen	209	166	1,0	216	181	4,3
H	Verkehr und Lagerei	17	13	– 29,2	20	16	– 31,0
I	Gastgewerbe; Beherbergung und Gastronomie	69	38	16,9	79	59	31,7
J	Information und Kommunikation	12	9	– 55,6	28	22	27,3
K	Erbringung von Finanz- und Versicherungs- dienstleistungen	30	24	– 9,1	51	48	45,7
L	Grundstücks- und Wohnungswesen	14	11	7,7	19	16	137,5
M	Erbringung von freiberuflichen, wissenschaft- lichen und technischen Dienstleistungen	65	47	6,6	39	33	– 4,9
N	Erbringung v. sonst. wirtschaftl. Dienstleistungen	63	55	– 20,3	65	57	– 5,8
O	Öffentliche Verwaltung, Verteidigung; Sozialversicherung	—	—	x	—	—	x
P	Erziehung und Unterricht	18	18	38,5	6	4	– 40,0
Q	Gesundheits- und Sozialwesen	15	13	– 16,7	19	16	111,1
R	Kunst, Unterhaltung und Erholung	12	10	– 40,0	19	18	58,3
S	Erbringung von sonstigen Dienstleistungen	72	57	26,3	47	38	– 19,0
A-S	Insgesamt	759	600	– 1,6	739	617	2,9

3. Gewerbeanmeldungen und -abmeldungen¹⁾ im Jahr 2013 nach Wirtschaftsbereichen und Verwaltungsbezirken

Nr. der Wirt- schafts- klassifi- kation ²⁾	Wirtschaftsabschnitte	Anmeldungen			Abmeldungen		
		insgesamt	darunter	Zu- bzw. Abnahme (–) gegenüber dem letzten Jahr in %	insgesamt	darunter	Zu- bzw. Abnahme (–) gegenüber dem letzten Jahr in %
			Neu- errich- tung ³⁾			Auf- gabe ⁴⁾	
Reg.-Bez. Gießen							
A	Land- und Forstwirtschaft, Fischerei	75	64	– 14,8	76	65	– 22,4
B	Bergbau und Gewinnung v. Steinen u. Erden	9	7	200,0	1	1	– 83,3
C	Verarbeitendes Gewerbe	424	334	19,1	455	362	15,8
D	Energieversorgung	120	112	– 30,2	40	32	42,9
E	Wasserversorgung; Abwasser- und Abfall- entsorgung und Beseitigung von Umwelt- verschmutzungen	17	13	41,7	13	11	– 60,6
F	Baugewerbe	1 308	1 101	10,0	1 251	1 033	11,5
G	Handel; Instandhaltung und Reparatur v. Kraftfahrzeugen	2 228	1 751	5,9	2 338	1 858	2,3
H	Verkehr und Lagerei	228	180	0,4	263	214	– 3,3
I	Gastgewerbe; Beherbergung und Gastronomie	632	405	2,8	689	493	12,4
J	Information und Kommunikation	327	255	6,2	359	259	– 6,5
K	Erbringung von Finanz- und Versicherungs- dienstleistungen	339	235	1,8	406	291	– 10,6
L	Grundstücks- und Wohnungswesen	166	121	– 6,2	116	88	– 1,7
M	Erbringung von freiberuflichen, wissenschaft- lichen und technischen Dienstleistungen	976	806	3,0	910	725	12,9
N	Erbringung v. sonst. wirtschaftl. Dienstleistungen	1 023	883	– 8,0	986	818	– 1,1
O	Öffentliche Verwaltung, Verteidigung; Sozialversicherung	—	—	x	—	—	x
P	Erziehung und Unterricht	162	138	3,8	138	108	– 7,4
Q	Gesundheits- und Sozialwesen	612	579	10,7	322	290	98,8
R	Kunst, Unterhaltung und Erholung	179	150	– 12,3	214	169	16,9
S	Erbringung von sonstigen Dienstleistungen	1 232	1 095	– 7,1	1 235	1 098	– 38,1
A-S	Insgesamt	10 057	8 229	1,8	9 812	7 915	– 2,9
Kassel, documenta-Stadt							
A	Land- und Forstwirtschaft, Fischerei	1	1	—	5	2	66,7
B	Bergbau und Gewinnung v. Steinen u. Erden	1	1	– 75,0	1	1	x
C	Verarbeitendes Gewerbe	74	45	32,1	75	40	15,4
D	Energieversorgung	13	12	– 31,6	11	7	37,5
E	Wasserversorgung; Abwasser- und Abfall- entsorgung und Beseitigung von Umwelt- verschmutzungen	1	—	– 80,0	3	3	– 50,0
F	Baugewerbe	354	321	34,1	330	275	21,3
G	Handel; Instandhaltung und Reparatur v. Kraftfahrzeugen	485	363	– 1,2	594	450	10,6
H	Verkehr und Lagerei	65	48	– 4,4	83	61	22,1
I	Gastgewerbe; Beherbergung und Gastronomie	168	91	– 1,8	163	102	3,2
J	Information und Kommunikation	59	50	3,5	89	61	48,3
K	Erbringung von Finanz- und Versicherungs- dienstleistungen	105	84	2,9	135	104	28,6
L	Grundstücks- und Wohnungswesen	43	39	– 37,7	56	43	47,4
M	Erbringung von freiberuflichen, wissenschaft- lichen und technischen Dienstleistungen	260	220	– 6,5	246	194	59,7
N	Erbringung v. sonst. wirtschaftl. Dienstleistungen	257	231	4,5	216	188	1,9
O	Öffentliche Verwaltung, Verteidigung; Sozialversicherung	—	—	x	—	—	x
P	Erziehung und Unterricht	29	22	– 3,3	36	26	38,5
Q	Gesundheits- und Sozialwesen	27	22	3,8	20	13	—
R	Kunst, Unterhaltung und Erholung	28	22	– 15,2	47	38	23,7
S	Erbringung von sonstigen Dienstleistungen	260	218	– 2,3	259	220	8,8
A-S	Insgesamt	2 230	1 790	2,0	2 369	1 828	18,0

3. Gewerbeanmeldungen und -abmeldungen¹⁾ im Jahr 2013 nach Wirtschaftsbereichen und Verwaltungsbezirken

Nr. der Wirt- schafts- klassifi- kation ²⁾	Wirtschaftsabschnitte	Anmeldungen			Abmeldungen		
		insgesamt	darunter	Zu- bzw. Abnahme (–) gegenüber dem letzten Jahr in %	insgesamt	darunter	Zu- bzw. Abnahme (–) gegenüber dem letzten Jahr in %
			Neu- errich- tung ³⁾			Auf- gabe ⁴⁾	
Fulda							
A	Land- und Forstwirtschaft, Fischerei	26	26	23,8	71	70	136,7
B	Bergbau und Gewinnung v. Steinen u. Erden	—	—	x	—	—	– 100,0
C	Verarbeitendes Gewerbe	77	53	63,8	76	55	35,7
D	Energieversorgung	37	34	– 35,1	8	6	– 20,0
E	Wasserversorgung; Abwasser- und Abfall- entsorgung und Beseitigung von Umwelt- verschmutzungen	3	1	x	—	—	– 100,0
F	Baugewerbe	145	117	0,7	137	120	1,5
G	Handel; Instandhaltung und Reparatur v. Kraftfahrzeugen	469	366	13,8	443	345	– 9,2
H	Verkehr und Lagerei	22	13	– 57,7	44	34	– 24,1
I	Gastgewerbe; Beherbergung und Gastronomie	130	79	– 4,4	135	102	– 11,2
J	Information und Kommunikation	66	51	—	72	55	– 6,5
K	Erbringung von Finanz- und Versicherungs- dienstleistungen	86	53	45,8	64	40	– 28,9
L	Grundstücks- und Wohnungswesen	38	29	15,2	22	13	22,2
M	Erbringung von freiberuflichen, wissenschaft- lichen und technischen Dienstleistungen	148	119	– 6,3	114	90	– 30,1
N	Erbringung v. sonst. wirtschaftl. Dienstleistungen	164	133	5,1	130	102	– 27,0
O	Öffentliche Verwaltung, Verteidigung; Sozialversicherung	—	—	x	—	—	x
P	Erziehung und Unterricht	29	25	20,8	16	14	– 33,3
Q	Gesundheits- und Sozialwesen	24	17	– 11,1	20	11	100,0
R	Kunst, Unterhaltung und Erholung	41	32	– 6,8	20	15	– 9,1
S	Erbringung von sonstigen Dienstleistungen	161	139	8,1	150	127	—
A-S	Insgesamt	1 666	1 287	5,1	1 522	1 199	– 8,5
Hersfeld-Rotenburg							
A	Land- und Forstwirtschaft, Fischerei	9	9	28,6	11	9	22,2
B	Bergbau und Gewinnung v. Steinen u. Erden	3	—	200,0	1	—	x
C	Verarbeitendes Gewerbe	31	23	82,4	34	25	25,9
D	Energieversorgung	19	16	11,8	7	6	600,0
E	Wasserversorgung; Abwasser- und Abfall- entsorgung und Beseitigung von Umwelt- verschmutzungen	2	—	100,0	2	2	—
F	Baugewerbe	124	98	39,3	122	103	82,1
G	Handel; Instandhaltung und Reparatur v. Kraftfahrzeugen	203	157	2,0	240	210	25,0
H	Verkehr und Lagerei	27	24	– 25,0	24	19	– 52,9
I	Gastgewerbe; Beherbergung und Gastronomie	69	37	—	75	52	– 1,3
J	Information und Kommunikation	18	15	12,5	24	19	14,3
K	Erbringung von Finanz- und Versicherungs- dienstleistungen	25	20	– 3,8	34	31	– 19,0
L	Grundstücks- und Wohnungswesen	17	13	6,3	3	3	– 82,4
M	Erbringung von freiberuflichen, wissenschaft- lichen und technischen Dienstleistungen	57	42	1,8	59	50	37,2
N	Erbringung v. sonst. wirtschaftl. Dienstleistungen	53	44	– 39,8	80	70	– 17,5
O	Öffentliche Verwaltung, Verteidigung; Sozialversicherung	—	—	x	—	—	x
P	Erziehung und Unterricht	12	10	– 7,7	10	7	– 16,7
Q	Gesundheits- und Sozialwesen	11	10	120,0	12	11	20,0
R	Kunst, Unterhaltung und Erholung	24	20	– 7,7	23	21	109,1
S	Erbringung von sonstigen Dienstleistungen	95	82	53,2	97	80	22,8
A-S	Insgesamt	799	620	7,4	858	718	13,3

3. Gewerbeanmeldungen und -abmeldungen¹⁾
im Jahr 2013 nach Wirtschaftsbereichen und Verwaltungsbezirken

Nr. der Wirt- schafts- klassifi- kation ²⁾	Wirtschaftsabschnitte	Anmeldungen			Abmeldungen		
		insgesamt	darunter	Zu- bzw. Abnahme (–) gegenüber dem letzten Jahr in %	insgesamt	darunter	Zu- bzw. Abnahme (–) gegenüber dem letzten Jahr in %
			Neu- errich- tung ³⁾			Auf- gabe ⁴⁾	
Kassel							
A	Land- und Forstwirtschaft, Fischerei	15	12	25,0	20	18	100,0
B	Bergbau und Gewinnung v. Steinen u. Erden	—	—	– 100,0	—	—	x
C	Verarbeitendes Gewerbe	42	32	– 28,8	64	48	3,2
D	Energieversorgung	48	43	– 17,2	25	19	66,7
E	Wasserversorgung; Abwasser- und Abfall- entsorgung und Beseitigung von Umwelt- verschmutzungen	1	—	– 80,0	6	6	200,0
F	Baugewerbe	175	136	32,6	136	106	2,3
G	Handel; Instandhaltung und Reparatur v. Kraftfahrzeugen	431	326	– 2,3	526	430	14,6
H	Verkehr und Lagerei	81	60	42,1	57	50	– 8,1
I	Gastgewerbe; Beherbergung und Gastronomie	98	70	– 5,8	107	93	9,2
J	Information und Kommunikation	57	40	42,5	65	57	18,2
K	Erbringung von Finanz- und Versicherungs- dienstleistungen	63	40	– 17,1	105	87	– 12,5
L	Grundstücks- und Wohnungswesen	27	21	– 28,9	26	19	– 13,3
M	Erbringung von freiberuflichen, wissenschaft- lichen und technischen Dienstleistungen	147	115	5,8	138	104	10,4
N	Erbringung v. sonst. wirtschaftl. Dienstleistungen	157	137	– 16,9	188	154	12,6
O	Öffentliche Verwaltung, Verteidigung; Sozialversicherung	—	—	x	—	—	x
P	Erziehung und Unterricht	34	27	– 2,9	39	34	50,0
Q	Gesundheits- und Sozialwesen	28	23	12,0	22	17	– 4,3
R	Kunst, Unterhaltung und Erholung	18	15	– 35,7	28	22	33,3
S	Erbringung von sonstigen Dienstleistungen	167	135	32,5	146	122	– 9,3
A-S	Insgesamt	1 589	1 232	1,5	1 698	1 386	8,2
Schwalm-Eder-Kreis							
A	Land- und Forstwirtschaft, Fischerei	26	19	73,3	17	10	– 5,6
B	Bergbau und Gewinnung v. Steinen u. Erden	—	—	x	1	1	—
C	Verarbeitendes Gewerbe	55	44	89,7	65	54	35,4
D	Energieversorgung	44	40	– 31,3	16	12	—
E	Wasserversorgung; Abwasser- und Abfall- entsorgung und Beseitigung von Umwelt- verschmutzungen	1	1	– 50,0	3	2	—
F	Baugewerbe	135	112	40,6	99	85	– 4,8
G	Handel; Instandhaltung und Reparatur v. Kraftfahrzeugen	307	268	– 6,1	367	319	8,3
H	Verkehr und Lagerei	33	29	– 10,8	54	47	31,7
I	Gastgewerbe; Beherbergung und Gastronomie	90	65	2,3	92	73	– 6,1
J	Information und Kommunikation	37	28	2,8	36	31	2,9
K	Erbringung von Finanz- und Versicherungs- dienstleistungen	43	36	22,9	56	50	– 13,8
L	Grundstücks- und Wohnungswesen	13	11	– 23,5	13	9	– 35,0
M	Erbringung von freiberuflichen, wissenschaft- lichen und technischen Dienstleistungen	82	69	7,9	74	64	45,1
N	Erbringung v. sonst. wirtschaftl. Dienstleistungen	94	79	– 6,0	97	88	– 21,1
O	Öffentliche Verwaltung, Verteidigung; Sozialversicherung	—	—	x	—	—	x
P	Erziehung und Unterricht	18	16	– 18,2	13	13	– 13,3
Q	Gesundheits- und Sozialwesen	21	19	– 4,5	18	15	– 14,3
R	Kunst, Unterhaltung und Erholung	18	17	– 5,3	22	16	10,0
S	Erbringung von sonstigen Dienstleistungen	93	79	– 10,6	97	89	15,5
A-S	Insgesamt	1 110	932	1,9	1 140	978	3,4

3. Gewerbeanmeldungen und -abmeldungen¹⁾ im Jahr 2013 nach Wirtschaftsbereichen und Verwaltungsbezirken

Nr. der Wirt- schafts- klassifi- kation ²⁾	Wirtschaftsabschnitte	Anmeldungen			Abmeldungen		
		insgesamt	darunter	Zu- bzw. Abnahme (–) gegenüber dem letzten Jahr in %	insgesamt	darunter	Zu- bzw. Abnahme (–) gegenüber dem letzten Jahr in %
			Neu- errich- tung ³⁾			Auf- gabe ⁴⁾	
Waldeck-Frankenberg							
A	Land- und Forstwirtschaft, Fischerei	11	7	– 15,4	19	18	11,8
B	Bergbau und Gewinnung v. Steinen u. Erden	—	—	x	—	—	x
C	Verarbeitendes Gewerbe	47	40	– 21,7	56	47	24,4
D	Energieversorgung	27	23	– 43,8	8	6	—
E	Wasserversorgung; Abwasser- und Abfall- entsorgung und Beseitigung von Umwelt- verschmutzungen	3	3	– 50,0	2	2	– 75,0
F	Baugewerbe	105	85	– 2,8	131	120	89,9
G	Handel; Instandhaltung und Reparatur v. Kraftfahrzeugen	320	268	4,2	355	285	14,1
H	Verkehr und Lagerei	27	22	35,0	35	31	9,4
I	Gastgewerbe; Beherbergung und Gastronomie	116	80	– 13,4	149	122	– 12,4
J	Information und Kommunikation	21	19	– 12,5	25	23	78,6
K	Erbringung von Finanz- und Versicherungs- dienstleistungen	46	37	9,5	54	51	—
L	Grundstücks- und Wohnungswesen	20	16	33,3	23	19	43,8
M	Erbringung von freiberuflichen, wissenschaft- lichen und technischen Dienstleistungen	79	63	9,7	55	47	– 6,8
N	Erbringung v. sonst. wirtschaftl. Dienstleistungen	75	65	– 33,6	87	81	11,5
O	Öffentliche Verwaltung, Verteidigung; Sozialversicherung	—	—	x	—	—	x
P	Erziehung und Unterricht	17	15	– 29,2	15	14	– 25,0
Q	Gesundheits- und Sozialwesen	25	17	– 7,4	19	15	58,3
R	Kunst, Unterhaltung und Erholung	21	17	– 4,5	26	20	30,0
S	Erbringung von sonstigen Dienstleistungen	105	84	32,9	98	85	7,7
A-S	Insgesamt	1 065	861	– 4,4	1 157	986	13,0
Werra-Meißner-Kreis							
A	Land- und Forstwirtschaft, Fischerei	18	15	80,0	7	5	– 61,1
B	Bergbau und Gewinnung v. Steinen u. Erden	—	—	x	—	—	x
C	Verarbeitendes Gewerbe	29	23	26,1	25	23	– 21,9
D	Energieversorgung	12	12	– 67,6	7	7	– 36,4
E	Wasserversorgung; Abwasser- und Abfall- entsorgung und Beseitigung von Umwelt- verschmutzungen	1	1	x	2	1	—
F	Baugewerbe	48	44	20,0	57	43	—
G	Handel; Instandhaltung und Reparatur v. Kraftfahrzeugen	208	177	45,5	248	216	7,8
H	Verkehr und Lagerei	17	15	– 10,5	22	17	22,2
I	Gastgewerbe; Beherbergung und Gastronomie	38	26	– 13,6	62	52	34,8
J	Information und Kommunikation	19	14	18,8	17	12	—
K	Erbringung von Finanz- und Versicherungs- dienstleistungen	19	13	– 20,8	32	28	28,0
L	Grundstücks- und Wohnungswesen	8	7	– 11,1	8	8	– 46,7
M	Erbringung von freiberuflichen, wissenschaft- lichen und technischen Dienstleistungen	34	30	13,3	43	35	19,4
N	Erbringung v. sonst. wirtschaftl. Dienstleistungen	50	41	– 16,7	58	53	5,5
O	Öffentliche Verwaltung, Verteidigung; Sozialversicherung	—	—	x	—	—	x
P	Erziehung und Unterricht	10	10	11,1	11	7	– 26,7
Q	Gesundheits- und Sozialwesen	13	11	8,3	16	15	100,0
R	Kunst, Unterhaltung und Erholung	15	14	—	25	23	66,7
S	Erbringung von sonstigen Dienstleistungen	49	44	19,5	72	68	14,3
A-S	Insgesamt	588	497	10,5	712	613	7,4

3. Gewerbeanmeldungen und -abmeldungen¹⁾ im Jahr 2013 nach Wirtschaftsbereichen und Verwaltungsbezirken

Nr. der Wirt- schafts- klassifi- kation ²⁾	Wirtschaftsabschnitte	Anmeldungen			Abmeldungen		
		insgesamt	darunter	Zu- bzw. Abnahme (–) gegenüber dem letzten Jahr in %	insgesamt	darunter	Zu- bzw. Abnahme (–) gegenüber dem letzten Jahr in %
			Neu- errich- tung ³⁾			Auf- gabe ⁴⁾	
Reg.-Bez. Kassel							
A	Land- und Forstwirtschaft, Fischerei	106	89	34,2	150	132	42,9
B	Bergbau und Gewinnung v. Steinen u. Erden	4	1	– 33,3	3	2	50,0
C	Verarbeitendes Gewerbe	355	260	22,0	395	292	17,9
D	Energieversorgung	200	180	– 33,3	82	63	18,8
E	Wasserversorgung; Abwasser- und Abfall- entsorgung und Beseitigung von Umwelt- verschmutzungen	12	6	– 36,8	18	16	– 25,0
F	Baugewerbe	1 086	913	24,4	1 012	852	20,9
G	Handel; Instandhaltung und Reparatur v. Kraftfahrzeugen	2 423	1 925	4,4	2 773	2 255	8,5
H	Verkehr und Lagerei	272	211	– 5,9	319	259	– 3,3
I	Gastgewerbe; Beherbergung und Gastronomie	709	448	– 5,0	783	596	– 1,9
J	Information und Kommunikation	277	217	8,6	328	258	17,6
K	Erbringung von Finanz- und Versicherungs- dienstleistungen	387	283	6,3	480	391	– 4,2
L	Grundstücks- und Wohnungswesen	166	136	– 15,7	151	114	– 1,9
M	Erbringung von freiberuflichen, wissenschaft- lichen und technischen Dienstleistungen	807	658	– 0,2	729	584	15,5
N	Erbringung v. sonst. wirtschaftl. Dienstleistungen	850	730	– 10,7	856	736	– 5,9
O	Öffentliche Verwaltung, Verteidigung; Sozialversicherung	—	—	x	—	—	x
P	Erziehung und Unterricht	149	125	– 5,1	140	115	1,4
Q	Gesundheits- und Sozialwesen	149	119	3,5	127	97	22,1
R	Kunst, Unterhaltung und Erholung	165	137	– 11,8	191	155	29,9
S	Erbringung von sonstigen Dienstleistungen	930	781	12,5	919	791	6,1
A-S	Insgesamt	9 047	7 219	2,6	9 456	7 708	7,6
Hessen							
A	Land- und Forstwirtschaft, Fischerei	332	278	2,5	392	330	– 2,5
B	Bergbau und Gewinnung v. Steinen u. Erden	20	13	53,8	13	11	– 40,9
C	Verarbeitendes Gewerbe	2 085	1 603	0,1	2 306	1 805	– 8,2
D	Energieversorgung	757	682	– 37,8	352	273	30,9
E	Wasserversorgung; Abwasser- und Abfall- entsorgung und Beseitigung von Umwelt- verschmutzungen	99	78	30,3	91	74	– 27,8
F	Baugewerbe	12 125	10 075	2,2	10 723	8 874	– 2,7
G	Handel; Instandhaltung und Reparatur v. Kraftfahrzeugen	13 895	11 118	0,8	14 842	11 905	2,0
H	Verkehr und Lagerei	2 573	2 119	– 2,7	2 634	2 196	– 7,2
I	Gastgewerbe; Beherbergung und Gastronomie	4 601	3 174	2,1	4 577	3 443	5,3
J	Information und Kommunikation	2 679	2 015	0,7	2 769	2 086	– 1,2
K	Erbringung von Finanz- und Versicherungs- dienstleistungen	2 273	1 674	0,0	2 605	1 983	– 12,2
L	Grundstücks- und Wohnungswesen	1 709	1 243	– 4,7	1 520	1 056	0,1
M	Erbringung von freiberuflichen, wissenschaft- lichen und technischen Dienstleistungen	7 094	5 858	2,3	6 373	5 087	3,7
N	Erbringung v. sonst. wirtschaftl. Dienstleistungen	10 836	9 398	– 10,0	9 629	8 267	– 10,9
O	Öffentliche Verwaltung, Verteidigung; Sozialversicherung	—	—	x	—	—	x
P	Erziehung und Unterricht	1 104	932	5,3	833	665	0,4
Q	Gesundheits- und Sozialwesen	1 680	1 502	8,2	1 206	1 037	26,3
R	Kunst, Unterhaltung und Erholung	1 079	887	– 15,5	1 054	847	7,0
S	Erbringung von sonstigen Dienstleistungen	6 688	5 802	6,5	6 458	5 573	– 13,0
A-S	Insgesamt	71 629	58 451	– 1,0	68 377	55 512	– 3,0

1) Ohne Automatenaufsteller u. Reisegewerbe. — 2) Klassifikation der Wirtschaftszweige, Ausgabe 2008 (WZ 2008). — 3) Ohne Zuzug. — 4) Ohne Fortzug

**4. Gewerbebeanmeldungen und -abmeldungen¹⁾ sowie Neuerrichtungen
und Aufgaben je 1000 Einwohner im Jahr 2013 nach Verwaltungsbezirken**

Lfd Nr.	Kreisfreie Stadt (St.) Landkreis Regierungsbezirk	Anmeldungen				Abmeldungen			
		ins- gesamt	darunter		Zu- bzw. Abnahme (–) gegenüber dem letzten Jahr in %	ins- gesamt	darunter		Zu- bzw. Abnahme (–) gegenüber dem letzten Jahr in %
			Neu- errich- tung ²⁾	je 1000 Ein- wohner ⁴⁾			Auf- gabe ³⁾	je 1000 Ein- wohner ⁴⁾	
1	Darmstadt, Wissenschaftsstadt	1 719	1 407	9	7,0	1 565	1 240	8	– 10,1
2	Frankfurt am Main, Stadt	10 235	8 869	13	– 18,4	9 666	8 038	12	– 22,2
3	Offenbach am Main, Stadt	3 862	3 338	27	3,7	3 213	2 750	22	3,4
4	Wiesbaden, Landeshauptstadt	4 280	3 556	13	7,4	4 282	3 590	13	7,4
5	Bergstraße	2 824	2 254	9	– 4,0	2 893	2 360	9	– 2,0
6	Darmstadt-Dieburg	3 186	2 462	9	1,6	3 043	2 392	8	– 4,8
7	Groß-Gerau	3 264	2 710	11	– 3,3	3 005	2 420	9	– 4,3
8	Hochtaunuskreis	2 899	2 252	10	– 5,1	2 736	2 084	9	2,8
9	Main-Kinzig-Kreis	4 999	3 985	10	2,4	4 520	3 645	9	– 5,4
10	Main-Taunus-Kreis	3 148	2 458	11	8,1	3 067	2 428	11	8,6
11	Odenwaldkreis	1 179	939	10	8,5	1 049	849	9	3,3
12	Offenbach	5 196	4 193	12	5,0	4 704	3 725	11	– 0,8
13	Rheingau-Taunus-Kreis	2 067	1 641	9	3,2	1 915	1 583	9	– 3,5
14	Wetteraukreis	3 667	2 939	10	5,1	3 451	2 785	9	11,9
15	Reg.-Bez. Darmstadt	52 525	43 003	11	– 2,2	49 109	39 889	10	– 4,9
16	Gießen	2 596	2 075	8	0,3	2 587	2 001	8	– 0,5
17	Lahn-Dill-Kreis	2 200	1 698	7	12,4	2 230	1 723	7	4,5
18	Limburg-Weilburg	1 928	1 562	9	3,5	1 880	1 543	9	– 0,8
19	Marburg-Biedenkopf	2 574	2 294	9	– 4,7	2 376	2 031	8	– 13,7
20	Vogelsbergkreis	759	600	6	– 1,6	739	617	6	2,9
21	Reg.-Bez. Gießen	10 057	8 229	8	1,8	9 812	7 915	8	– 2,9
22	Kassel, documenta-Stadt	2 230	1 790	9	2,0	2 369	1 828	9	18,0
23	Fulda	1 666	1 287	6	5,1	1 522	1 199	6	– 8,5
24	Hersfeld-Rotenburg	799	620	5	7,4	858	718	6	13,3
25	Kassel	1 589	1 232	5	1,5	1 698	1 386	6	8,2
26	Schwalm-Eder-Kreis	1 110	932	5	1,9	1 140	978	5	3,4
27	Waldeck-Frankenberg	1 065	861	5	– 4,4	1 157	986	6	13,0
28	Werra-Meißner-Kreis	588	497	5	10,5	712	613	6	7,4
29	Reg.-Bez. Kassel	9 047	7 219	6	2,6	9 456	7 708	6	7,6
30	Hessen	71 629	58 451	10	– 1,0	68 377	55 512	9	– 3,0
	darunter								
	Reg.-Verb.								
31	FrankfurtRheinMain	33 379	27 952	12	– 5,2	30 956	25 132	11	– 7,4

1) Ohne Automatenaufsteller und Reisegewerbe. — 2) Ohne Zuzug. — 3) Ohne Fortzug. — 4) Stand 31.12.2012.

5. Gewerbeanmeldungen¹⁾ im Jahr 2013 nach Wirtschaftsbereichen

Nr. der Wirtschaftsklassifikation ²⁾	Ausgewählter Wirtschaftszweig	Neuerrichtung				Zuzug	Übernahme	Insgesamt	darunter
		Betriebsgründung		sonstige Neu-gründung	Um-wand-lung				Zweig-nieder-lassung/ unselbst. Zweig-stelle
		Haupt-nieder-las-sung	Zweig-nieder-lassung/ unselbst. Zweig-stelle						
A	Land- und Forstwirtschaft, Fischerei	28	4	246	—	33	21	332	5
B	Bergbau und Gewinnung von Steinen und Erden	4	1	8	—	4	3	20	4
C	Verarbeitendes Gewerbe	235	155	1 187	26	274	208	2 085	216
10	Herstellung von Nahrungs- und Futtermitteln	30	59	117	—	12	68	286	80
11	Getränkeherstellung	5	2	12	—	—	3	22	2
13	Herstellung von Textilien	4	1	157	—	17	3	182	3
14	Herstellung von Bekleidung	6	3	110	—	14	3	136	3
16	Herstellung v. Holz,- Flecht,- Korb- und Kork- waren (ohne Möbel)	11	4	40	—	6	4	65	5
18	Herstellung von Druckerzeugnissen; Vervielfältigung von bespielten Ton-, Bild- und Datenträgern	17	4	78	5	31	9	144	6
25	Herstellung von Metallerzeugnissen	39	11	173	5	33	40	301	16
26	Herstellung von Datenverarbeitungsgeräten, elektronischen und optischen Erzeugnissen	18	18	39	2	25	7	109	21
27	Herstellung von elektrischen Ausrüstungen	8	5	25	1	18	1	58	6
28	Maschinenbau	25	7	28	7	21	13	101	17
29	Herstellung von Kraftwagen und Kraftwagen- teilen	4	—	15	—	3	3	25	—
31	Herstellung von Möbeln	8	—	18	—	5	8	39	1
D	Energieversorgung	113	20	546	3	30	45	757	26
E	Wasserversorgung; Abwasser- und Abfallentsorgung und Beseitigung von Umweltverschmutzungen	12	38	26	2	14	7	99	45
F	Baugewerbe	1 092	148	8 823	12	1 469	581	12 125	174
41	Hochbau	96	22	75	—	43	14	250	24
42	Tiefbau	25	5	64	1	18	3	116	6
43	Vorbereitende Baustellenarbeiten, Bauin- stallation und sonstiges Ausbaugewerbe	971	121	8 684	11	1 408	564	11 759	144
G	Handel; Instandhaltung und Reparatur v. Kraftfahrzeugen	1 431	1 499	8 060	128	1 481	1 296	13 895	2 042
45	Handel mit Kraftfahrzeugen; Instandhaltung und Reparatur von Kraftwagen	174	115	1 209	3	234	139	1 874	141
46	Großhandel (ohne Handel mit Kraftfahrzeugen und Krafträdern)	628	286	1 808	27	542	198	3 489	366
47	Einzelhandel (ohne Handel mit Kraftfahrzeugen)	629	1 098	5 043	98	705	959	8 532	1 535
H	Verkehr und Lagerei	259	129	1 725	6	343	111	2 573	162
49	Landverkehr und Transport in Rohrfern- leitungen	143	41	715	2	131	75	1 107	51
53	Post-, Kurier- und Expressdienste	34	23	812	—	130	19	1 018	25
I	Gastgewerbe; Beherbergung und Gastronomie	728	342	2 089	15	108	1 319	4 601	453
55	Beherbergung	56	21	153	2	10	89	331	31
56	Gastronomie	672	321	1 936	13	98	1 230	4 270	422
J	Information und Kommunikation	301	109	1 595	10	586	78	2 679	140

5. Gewerbeanmeldungen¹⁾ im Jahr 2013 nach Wirtschaftsbereichen

Nr. der Wirt- schafts- klassi- fikation ²⁾	Ausgewählter Wirtschaftszweig	Neuerrichtung				Zuzug	Über- nahme	Ins- gesamt	darunter
		Betriebsgründung		sonstige Neu- grün- dung	Um- wand- lung				Zweignieder- lassung/ unselbst. Zweig- stelle
		Haupt- nieder- las- sung	Zweignieder- lassung/ unselbst. Zweig- stelle						
58	Verlagswesen	33	6	130	1	59	13	242	15
61	Telekommunikation	12	12	48	—	9	13	94	14
62	Erbringung v. Dienstleistungen der Informa- tionstechnologie	214	78	1 202	8	454	39	1 995	97
63	Informationsdienstleistungen	16	3	98	1	28	2	148	4
K	Erbringung von Finanz- und Versiche- rungsdienstleistungen	387	147	1 126	14	539	60	2 273	172
66	Mit Finanz- und Versicherungsdienst- leistungen verbundene Tätigkeiten	125	77	1 034	2	426	41	1 705	87
L	Grundstücks- und Wohnungswesen	480	88	663	12	354	112	1 709	98
M	Erbringung von freiberuflichen, wissen- schaftlichen und technischen Dienst- leistungen	879	197	4 765	17	1 093	143	7 094	245
70	Verwaltung und Führung v. Unternehmen und Betrieben; Unternehmensberatung	521	92	854	9	429	41	1 946	109
73	Werbung und Marktforschung	66	14	2 342	1	258	24	2 705	19
N	Erbringung v. sonst. Wirtschaftlichen Dienstleistungen	731	293	8 345	29	1 225	213	10 836	344
77	Vermietung von beweglichen Sachen	35	18	194	3	32	28	310	26
78	Vermittlung und Überlassung von Arbeitskräften	34	54	120	7	46	6	267	64
79	Reisebüros, Reiseveranstalter und Erbringung sonstiger Reservierungsdienstleistungen	36	14	161	3	33	22	269	21
81	Gebäudebetreuung; Garten- und Landschafts- bau	280	91	5 254	4	661	91	6 381	101
P	Erziehung und Unterricht	60	75	796	1	141	31	1 104	93
Q	Gesundheits- und Sozialwesen	114	36	1 350	2	143	35	1 680	42
R	Kunst, Unterhaltung und Erholung	92	45	749	1	133	59	1 079	55
O+S	Öffentliche Verwaltung, Verteidigung; Sozialversicherung; Erbringung von sonstigen Dienstleistungen	308	179	5 309	6	607	279	6 688	220
A-S	Insgesamt	7 254	3 505	47 408	284	8 577	4 601	71 629	4 536

1) Ohne Automatenaufsteller und Reisegewerbe. — 2) Klassifikation der Wirtschaftszweige, Ausgabe 2008 (WZ 2008).

6. Gewerbeabmeldungen¹⁾ im Jahr 2013 nach Wirtschaftsbereichen

Nr. der Wirt- schafts- klassi- fikation ²⁾	Ausgewählter Wirtschaftszweig	Aufgabe				Fort- zug	Über- gabe	Ins- gesamt	darunter
		Betriebsaufgabe		sonstige Still- legung	Um- wand- lung				Zweig- nieder- lassung/ unselbst. Zweig- stelle
		Haupt- nieder- las- sung	Zweig- nieder- lassung/ unselbst. Zweig- stelle						
A	Land- und Forstwirtschaft, Fischerei	24	2	303	1	33	29	392	5
B	Bergbau und Gewinnung von Steinen und Erden	3	3	5	—	—	2	13	3
C	Verarbeitendes Gewerbe	382	148	1 248	27	290	211	2 306	205
10	Herstellung von Nahrungs- und Futtermitteln	48	57	169	2	16	48	340	73
11	Getränkeherstellung	3	1	12	—	2	4	22	1
13	Herstellung von Textilien	8	5	72	—	11	3	99	5
14	Herstellung von Bekleidung	4	2	81	—	18	10	115	4
16	Herstellung v. Holz,- Flecht,- Korb- und Kork- waren (ohne Möbel)	8	5	39	—	8	2	62	5
18	Herstellung von Druckerzeugnissen; Vervielfältigung von bespielten Ton-, Bild- und Datenträgern	52	2	70	4	36	11	175	6
25	Herstellung von Metallerzeugnissen	73	17	300	5	31	47	473	20
26	Herstellung von Datenverarbeitungsgeräten, elektronischen und optischen Erzeugnissen	27	7	53	2	31	4	124	16
27	Herstellung von elektrischen Ausrüstungen	13	4	25	—	17	6	65	8
28	Maschinenbau	23	11	37	5	19	16	111	16
29	Herstellung von Kraftwagen und Kraftwagen- teilen	5	—	13	—	2	3	23	—
31	Herstellung von Möbeln	11	1	36	1	7	5	61	3
D	Energieversorgung	32	11	225	5	32	47	352	17
E	Wasserversorgung; Abwasser- und Abfallentsorgung und Beseitigung von Umweltverschmutzungen	12	7	54	1	12	5	91	8
F	Baugewerbe	1 003	183	7 673	15	1 248	601	10 723	216
41	Hochbau	111	30	64	5	53	14	277	35
42	Tiefbau	32	9	51	—	17	5	114	10
43	Vorbereitende Baustellenarbeiten, Bauin- stallation und sonstiges Ausbaugewerbe	860	144	7 558	10	1 178	582	10 332	171
G	Handel; Instandhaltung und Reparatur v. Kraftfahrzeugen	1 752	1 309	8 703	141	1 600	1 337	14 842	1 823
45	Handel mit Kraftfahrzeugen; Instandhaltung und Reparatur von Kraftwagen	200	98	1 131	6	238	150	1 823	126
46	Großhandel (ohne Handel mit Kraftfahrzeugen und Krafträdern)	670	226	2 181	48	613	213	3 951	308
47	Einzelhandel (ohne Handel mit Kraftfahrzeugen)	882	985	5 391	87	749	974	9 068	1 389
H	Verkehr und Lagerei	282	109	1 794	11	322	116	2 634	157
49	Landverkehr und Transport in Rohrfern- leitungen	163	40	797	4	144	75	1 223	60
53	Post-, Kurier- und Expressdienste	53	15	798	—	115	15	996	18
I	Gastgewerbe; Beherbergung und Gastronomie	785	206	2 430	22	84	1 050	4 577	312
55	Beherbergung	64	19	204	2	6	75	370	26
56	Gastronomie	721	187	2 226	20	78	975	4 207	286
J	Information und Kommunikation	285	106	1 670	25	580	103	2 769	135

6. Gewerbeabmeldungen¹⁾ im Jahr 2013 nach Wirtschaftsbereichen

Nr. der Wirt- schafts- klassi- fikation ²⁾	Ausgewählter Wirtschaftszweig	Aufgabe				Fort- zug	Über- gabe	Ins- gesamt	darunter
		Betriebsaufgabe		sonstige Still- legung	Um- wand- lung				Zweig- nieder- lassung/ unselbst. Zweig- stelle
		Haupt- nieder- las- sung	Zweig- nieder- lassung/ unselbst. Zweig- stelle						
58	Verlagswesen	48	8	123	4	62	16	261	12
61	Telekommunikation	15	14	81	1	15	13	139	15
62	Erbringung v. Dienstleistungen der Informa- tionstechnologie	173	76	1 279	18	449	56	2 051	99
63	Informationsdienstleistungen	15	4	99	1	21	4	144	4
K	Erbringung von Finanz- und Versiche- rungsdienstleistungen	242	126	1 578	37	566	56	2 605	152
66	Mit Finanz- und Versicherungsdienst- leistungen verbundene Tätigkeiten	121	86	1 497	9	428	42	2 183	103
L	Grundstücks- und Wohnungswesen	385	61	517	93	335	129	1 520	77
M	Erbringung von freiberuflichen, wissen- schaftlichen und technischen Dienst- leistungen	688	184	4 168	47	1 113	173	6 373	231
70	Verwaltung und Führung v. Unternehmen und Betrieben; Unternehmensberatung	361	83	941	26	416	62	1 889	104
73	Werbung und Marktforschung	86	22	1 990	6	299	27	2 430	30
N	Erbringung v. sonst. Wirtschaftlichen Dienstleistungen	616	240	7 375	36	1 135	227	9 629	296
77	Vermietung von beweglichen Sachen	58	39	187	3	40	37	364	46
78	Vermittlung und Überlassung von Arbeitskräften	45	58	116	6	45	5	275	70
79	Reisebüros, Reiseveranstalter und Erbringung sonstiger Reservierungsdienstleistungen	42	18	187	5	39	14	305	24
81	Gebäudebetreuung; Garten- und Landschafts- bau	258	39	4 464	3	513	95	5 372	46
P	Erziehung und Unterricht	56	84	525	—	121	47	833	101
Q	Gesundheits- und Sozialwesen	74	30	929	4	129	40	1 206	41
R	Kunst, Unterhaltung und Erholung	79	62	704	2	148	59	1 054	73
O+S	Öffentliche Verwaltung, Verteidigung; Sozialversicherung; Erbringung von sonstigen Dienstleistungen	299	164	5 105	5	594	291	6 458	203
A-S	Insgesamt	6 999	3 035	45 006	472	8 342	4 523	68 377	4 055

1) Ohne Automatenaufsteller und Reisegewerbe. — 2) Klassifikation der Wirtschaftszweige, Ausgabe 2008 (WZ 2008).

7. Gewerbebeanmeldungen¹⁾ insgesamt nach Rechtsformen sowie Einzelunternehmen nach Geschlecht und Staatsangehörigkeit im Jahr 2013 nach Regierungsbezirken

Rechtsform Geschlecht Staatsangehörigkeit	Neuerrichtung				Zuzug	Über- nahme	Ins- gesamt	darunter
	Betriebsgründung		sonstige Neu- gründung	Um- wand- lung				Zweig- nieder- lassung/ unselbst. Zweig- stelle
	Haupt- nieder- las- sung	Zweig- nieder- lassung/ unselbst. Zweig- stelle						

REG.-BEZ. DARMSTADT

I n s g e s a m t

Nach der Rechtsform des Unternehmens

Einzelunternehmen	976	567	33 834	11	4 663	1 707	41 758	673
Offene Handelsgesellschaft	21	12	8	1	15	38	95	20
Kommanditgesellschaft	19	11	4	—	14	27	75	18
Gesellschaft mit beschränkter Haftung Co. KG	402	224	31	21	153	202	1 033	327
Gesellschaft des bürgerlichen Rechts	989	41	520	1	139	614	2 304	51
Aktiengesellschaft	42	54	—	7	39	13	155	66
Gesellschaft mit beschränkter Haftung	2 975	1 346	370	128	1 458	348	6 625	1 627
GmbH ohne UG (haftungsbeschränkt)	2 404	1 306	185	127	1 343	298	5 663	1 574
UG (haftungsbeschränkt)	571	40	185	1	115	50	962	53
Private Company Limited by Shares	7	80	10	1	31	1	130	110
Sonstige Rechtsformen	57	203	12	18	40	20	350	250
Insgesamt	5 488	2 538	34 789	188	6 552	2 970	52 525	3 142

E i n z e l u n t e r n e h m e n

Nach Geschlecht

weiblich	300	140	11 196	3	1 365	631	13 635	180
männlich	676	427	22 638	8	3 298	1 076	28 123	493
zusammen	976	567	33 834	11	4 663	1 707	41 758	673

Nach ausgewählter Staatsangehörigkeit des Inhabers

deutsch	574	448	17 959	10	2 936	1 082	23 009	535
kroatisch	15	5	984	—	32	19	1 055	5
griechisch	20	3	233	—	14	62	332	3
italienisch	50	14	501	—	44	98	707	16
österreichisch	4	2	79	—	15	7	107	2
polnisch	41	7	3 479	1	647	20	4 195	9
türkisch	94	40	1 216	—	81	167	1 598	49

REG.-BEZ. GIESSEN

I n s g e s a m t

Nach der Rechtsform des Unternehmens

Einzelunternehmen	298	156	6 665	3	861	478	8 461	198
Offene Handelsgesellschaft	11	11	2	—	1	6	31	11
Kommanditgesellschaft	7	—	—	—	1	8	16	2
Gesellschaft mit beschränkter Haftung Co. KG	67	64	8	7	18	43	207	95
Gesellschaft des bürgerlichen Rechts	138	10	129	—	32	102	411	12
Aktiengesellschaft	3	9	—	1	2	—	15	10
Gesellschaft mit beschränkter Haftung	307	203	64	25	169	96	864	283
GmbH ohne UG (haftungsbeschränkt)	237	197	34	24	138	81	711	275
UG (haftungsbeschränkt)	70	6	30	1	31	15	153	8
Private Company Limited by Shares	2	8	—	—	5	—	15	12
Sonstige Rechtsformen	11	13	7	—	1	5	37	16
Insgesamt	844	474	6 875	36	1 090	738	10 057	639

7. Gewerbebeanmeldungen¹⁾ insgesamt nach Rechtsformen sowie Einzelunternehmen nach Geschlecht und Staatsangehörigkeit im Jahr 2013 nach Regierungsbezirken

Rechtsform Geschlecht Staatsangehörigkeit	Neuerrichtung				Zuzug	Über- nahme	Ins- gesamt	darunter
	Betriebsgründung		sonstige Neugründung	Umwandlung				Zweig-nieder- lassung/ unselbst. Zweig- stelle
	Haupt-nieder- lassung	Zweig-nieder- lassung/ unselbst. Zweig- stelle						

Einzelunternehmen

Nach Geschlecht

weiblich	71	48	2 760	—	262	177	3 318	56
männlich	227	108	3 905	3	599	301	5 143	142
zusammen	298	156	6 665	3	861	478	8 461	198

Nach ausgewählter Staatsangehörigkeit des Inhabers

deutsch	183	146	4 314	3	696	361	5 703	183
kroatisch	—	—	34	—	4	2	40	—
griechisch	—	—	28	—	1	5	34	—
italienisch	5	1	43	—	8	15	72	1
österreichisch	1	1	10	—	3	1	16	1
polnisch	6	1	831	—	34	5	877	2
türkisch	22	3	251	—	26	38	340	4

REG.-BEZ. KASSEL

I n s g e s a m t

Nach der Rechtsform des Unternehmens

Einzelunternehmen	215	161	5 501	8	731	544	7 160	202
Offene Handelsgesellschaft	8	5	4	—	1	15	33	6
Kommanditgesellschaft	9	3	—	—	4	15	31	7
Gesellschaft mit beschränkter Haftung Co. KG	110	63	4	18	24	127	346	165
Gesellschaft des bürgerlichen Rechts	144	22	181	—	29	87	463	27
Aktiengesellschaft	2	9	—	1	3	1	16	13
Gesellschaft mit beschränkter Haftung	419	202	46	32	139	98	936	302
GmbH ohne UG (haftungsbeschränkt)	314	197	21	32	126	83	773	295
UG (haftungsbeschränkt)	105	5	25	—	13	15	163	7
Private Company Limited by Shares	—	12	1	—	3	—	16	15
Sonstige Rechtsformen	15	16	7	1	1	6	46	18
Insgesamt	922	493	5 744	60	935	893	9 047	755

Einzelunternehmen

Nach Geschlecht

weiblich	67	34	1 869	1	212	202	2 385	47
männlich	148	127	3 632	7	519	342	4 775	155
zusammen	215	161	5 501	8	731	544	7 160	202

Nach ausgewählter Staatsangehörigkeit des Inhabers

deutsch	166	134	4 282	8	628	454	5 672	174
kroatisch	—	—	33	—	—	1	34	—
griechisch	1	—	15	—	2	2	20	—
italienisch	8	6	40	—	2	12	68	7
österreichisch	—	—	2	—	—	1	3	—
polnisch	5	1	200	—	33	2	241	1
türkisch	11	3	108	—	12	34	168	3

7. Gewerbeanmeldungen¹⁾ insgesamt nach Rechtsformen sowie Einzelunternehmen nach Geschlecht und Staatsangehörigkeit im Jahr 2013 nach Regierungsbezirken

Rechtsform Geschlecht Staatsangehörigkeit	Neuerrichtung				Zuzug	Über- nahme	Ins- gesamt	darunter
	Betriebsgründung		sons- tige Neu- grün- dung	Um- wand- lung				Zweig- nieder- lassung/ unselbst. Zweig- stelle
	Haupt- nieder- las- sung	Zweig- nieder- lassung/ unselbst. Zweig- stelle						

HESSEN

I n s g e s a m t

Nach der Rechtsform des Unternehmens

Einzelunternehmen	1 489	884	46 000	22	6 255	2 729	57 379	1 073
Offene Handelsgesellschaft	40	28	14	1	17	59	159	37
Kommanditgesellschaft	35	14	4	—	19	50	122	27
Gesellschaft mit beschränkter Haftung Co. KG	579	351	43	46	195	372	1 586	587
Gesellschaft des bürgerlichen Rechts	1 271	73	830	1	200	803	3 178	90
Aktiengesellschaft	47	72	—	9	44	14	186	89
Gesellschaft mit beschränkter Haftung	3 701	1 751	480	185	1 766	542	8 425	2 212
GmbH ohne UG (haftungsbeschränkt)	2 955	1 700	240	183	1 607	462	7 147	2 144
UG (haftungsbeschränkt)	746	51	240	2	159	80	1 278	68
Private Company Limited by Shares	9	100	11	1	39	1	161	137
Sonstige Rechtsformen	83	232	26	19	42	31	433	284
Insgesamt	7 254	3 505	47 408	284	8 577	4 601	71 629	4 536

E i n z e l u n t e r n e h m e n

Nach Geschlecht

weiblich	438	222	15 825	4	1 839	1 010	19 338	283
männlich	1 051	662	30 175	18	4 416	1 719	38 041	790
zusammen	1 489	884	46 000	22	6 255	2 729	57 379	1 073

Nach ausgewählter Staatsangehörigkeit des Inhabers

deutsch	923	728	26 555	21	4 260	1 897	34 384	892
kroatisch	15	5	1 051	—	36	22	1 129	5
griechisch	21	3	276	—	17	69	386	3
italienisch	63	21	584	—	54	125	847	24
österreichisch	5	3	91	—	18	9	126	3
polnisch	52	9	4 510	1	714	27	5 313	12
türkisch	127	46	1 575	—	119	239	2 106	56

1) Ohne Automatenaufsteller und Reisegewerbe.

8. Gewerbeabmeldungen¹⁾ insgesamt nach Rechtsformen sowie Einzelunternehmen nach Geschlecht und Staatsangehörigkeit im Jahr 2013 nach Regierungsbezirken

Rechtsform Geschlecht Staatsangehörigkeit	Aufgabe				Fort- zug	Über- gabe	Ins- gesamt	darunter
	Betriebsaufgabe		sonstige Still- legung	Um- wand- lung				Zweig- nieder- lassung/ unselbst. Zweig- stelle
	Haupt- nieder- las- sung	Zweig- nieder- lassung/ unselbst. Zweig- stelle						

REG.-BEZ. DARMSTADT

I n s g e s a m t

Nach der Rechtsform des Unternehmens

Einzelunternehmen	1 275	596	31 640	11	4 290	1 558	39 370	736
Offene Handelsgesellschaft	48	15	5	2	13	55	138	23
Kommanditgesellschaft	52	13	1	2	24	27	119	19
Gesellschaft mit beschränkter Haftung Co. KG	291	161	12	59	153	128	804	241
Gesellschaft des bürgerlichen Rechts	1 081	41	387	1	141	866	2 517	63
Aktiengesellschaft	41	93	—	10	49	13	206	115
Gesellschaft mit beschränkter Haftung	2 308	907	178	282	1 520	264	5 459	1 168
GmbH ohne UG (haftungsbeschränkt)	2 034	884	103	282	1 400	230	4 933	1 138
UG (haftungsbeschränkt)	274	23	75	—	120	34	526	30
Private Company Limited by Shares	14	125	15	1	33	6	194	161
Sonstige Rechtsformen	58	144	12	8	25	55	302	203
Insgesamt	5 168	2 095	32 250	376	6 248	2 972	49 109	2 729

E i n z e l u n t e r n e h m e n

Nach Geschlecht

weiblich	392	150	10 738	3	1 314	508	13 105	182
männlich	883	446	20 902	8	2 976	1 050	26 265	554
zusammen	1 275	596	31 640	11	4 290	1 558	39 370	736

Nach ausgewählter Staatsangehörigkeit des Inhabers

deutsch	911	496	17 520	9	2 893	1 020	22 849	609
kroatisch	23	1	352	1	20	29	426	2
griechisch	15	2	256	—	14	40	327	2
italienisch	54	11	536	—	38	81	720	14
österreichisch	5	—	74	—	16	4	99	—
polnisch	11	6	3 374	—	573	14	3 978	8
türkisch	95	35	1 174	—	79	145	1 528	50

REG.-BEZ. GIESSEN

I n s g e s a m t

Nach der Rechtsform des Unternehmens

Einzelunternehmen	377	167	6 408	2	959	435	8 348	220
Offene Handelsgesellschaft	8	15	1	—	1	10	35	15
Kommanditgesellschaft	12	3	3	—	1	6	25	4
Gesellschaft mit beschränkter Haftung Co. KG	36	41	5	7	15	30	134	75
Gesellschaft des bürgerlichen Rechts	175	4	101	—	29	179	488	8
Aktiengesellschaft	9	14	—	1	2	4	30	17
Gesellschaft mit beschränkter Haftung	256	168	34	25	166	43	692	218
GmbH ohne UG (haftungsbeschränkt)	223	164	22	25	138	39	611	213
UG (haftungsbeschränkt)	33	4	12	—	28	4	81	5
Private Company Limited by Shares	2	11	4	—	1	1	19	11
Sonstige Rechtsformen	8	15	3	—	4	11	41	25
Insgesamt	883	438	6 559	35	1 178	719	9 812	593

8. Gewerbeabmeldungen¹⁾ insgesamt nach Rechtsformen sowie Einzelunternehmen nach Geschlecht und Staatsangehörigkeit im Jahr 2013 nach Regierungsbezirken

Rechtsform Geschlecht Staatsangehörigkeit	Aufgabe				Fort- zug	Über- gabe	Ins- gesamt	darunter
	Betriebsaufgabe		sonstige Still- legung	Um- wand- lung				Zweig- nieder- lassung/ unselbst. Zweig- stelle
	Haupt- nieder- lassung	Zweig- nieder- lassung/ unselbst. Zweig- stelle						

E i n z e l u n t e r n e h m e n

Nach Geschlecht

weiblich	108	43	2 562	—	285	132	3 130	53
männlich	269	124	3 846	2	674	303	5 218	167
zusammen	377	167	6 408	2	959	435	8 348	220

Nach ausgewählter Staatsangehörigkeit des Inhabers

deutsch	270	157	4 464	2	794	341	6 028	205
kroatisch	—	1	14	—	3	2	20	1
griechisch	2	1	20	—	2	4	29	1
italienisch	6	—	36	—	11	15	68	1
österreichisch	—	—	12	—	1	3	16	—
polnisch	4	—	672	—	39	2	717	—
türkisch	32	3	207	—	28	38	308	7

REG.-BEZ. KASSEL

I n s g e s a m t

Nach der Rechtsform des Unternehmens

Einzelunternehmen	365	202	6 041	6	719	486	7 819	274
Offene Handelsgesellschaft	8	3	1	—	3	18	33	7
Kommanditgesellschaft	12	7	3	1	1	15	39	9
Gesellschaft mit beschränkter Haftung Co. KG	69	38	5	15	15	50	192	90
Gesellschaft des bürgerlichen Rechts	181	13	113	—	22	177	506	25
Aktiengesellschaft	6	21	—	—	2	1	30	23
Gesellschaft mit beschränkter Haftung	291	188	27	38	151	67	762	257
GmbH ohne UG (haftungsbeschränkt)	240	184	13	34	132	60	663	251
UG (haftungsbeschränkt)	51	4	14	4	19	7	99	6
Private Company Limited by Shares	3	19	3	—	2	—	27	21
Sonstige Rechtsformen	13	11	4	1	1	18	48	27
Insgesamt	948	502	6 197	61	916	832	9 456	733

E i n z e l u n t e r n e h m e n

Nach Geschlecht

weiblich	123	62	2 164	1	206	152	2 708	71
männlich	242	140	3 877	5	513	334	5 111	203
zusammen	365	202	6 041	6	719	486	7 819	274

Nach ausgewählter Staatsangehörigkeit des Inhabers

deutsch	312	184	4 845	6	629	412	6 388	250
kroatisch	—	—	8	—	—	6	14	—
griechisch	3	1	7	—	1	1	13	1
italienisch	6	1	40	—	3	9	59	2
österreichisch	—	—	15	—	—	1	16	—
polnisch	3	—	185	—	26	2	216	1
türkisch	19	6	115	—	9	33	182	8

8. Gewerbeabmeldungen¹⁾ insgesamt nach Rechtsformen sowie Einzelunternehmen nach Geschlecht und Staatsangehörigkeit im Jahr 2013 nach Regierungsbezirken

Rechtsform Geschlecht Staatsangehörigkeit	Aufgabe				Fort- zug	Über- gabe	Ins- gesamt	darunter
	Betriebsaufgabe		sonstige Still- legung	Um- wand- lung				Zweig- nieder- lassung/ unselbst. Zweig- stelle
	Haupt- nieder- las- sung	Zweig- nieder- lassung/ unselbst. Zweig- stelle						

HESSEN

I n s g e s a m t

Nach der Rechtsform des Unternehmens

Einzelunternehmen	2 017	965	44 089	19	5 968	2 479	55 537	1 230
Offene Handelsgesellschaft	64	33	7	2	17	83	206	45
Kommanditgesellschaft	76	23	7	3	26	48	183	32
Gesellschaft mit beschränkter Haftung Co. KG	396	240	22	81	183	208	1 130	406
Gesellschaft des bürgerlichen Rechts	1 437	58	601	1	192	1 222	3 511	96
Aktiengesellschaft	56	128	—	11	53	18	266	155
Gesellschaft mit beschränkter Haftung	2 855	1 263	239	345	1 837	374	6 913	1 643
GmbH ohne UG (haftungsbeschränkt)	2 497	1 232	138	341	1 670	329	6 207	1 602
UG (haftungsbeschränkt)	358	31	101	4	167	45	706	41
Private Company Limited by Shares	19	155	22	1	36	7	240	193
Sonstige Rechtsformen	79	170	19	9	30	84	391	255
Insgesamt	6 999	3 035	45 006	472	8 342	4 523	68 377	4 055

E i n z e l u n t e r n e h m e n

Nach Geschlecht

weiblich	623	255	15 464	4	1 805	792	18 943	306
männlich	1 394	710	28 625	15	4 163	1 687	36 594	924
zusammen	2 017	965	44 089	19	5 968	2 479	55 537	1 230

Nach ausgewählter Staatsangehörigkeit des Inhabers

deutsch	1 493	837	26 829	17	4 316	1 773	35 265	1 064
kroatisch	23	2	374	1	23	37	460	3
griechisch	20	4	283	—	17	45	369	4
italienisch	66	12	612	—	52	105	847	17
österreichisch	5	—	101	—	17	8	131	—
polnisch	18	6	4 231	—	638	18	4 911	9
türkisch	146	44	1 496	—	116	216	2 018	65

1) Ohne Automatenaufsteller und Reisegewerbe.

**9. Gewerbeanzeigen¹⁾ sowie Neuerrichtungen und Aufgaben
je 1000 Einwohner im Jahr 2013 nach Verwaltungsbezirken und Gemeinden**

Ge- meinde Schlüs- sel	Kreisfreie Stadt (St.) Landkreis Regierungsbezirk Gemeinde	Anmeldungen				Abmeldungen			
		ins- gesamt	darunter		Zu- bzw. Abnahme (–) gegenüber dem letzten Jahr in %	ins- gesamt	darunter		Zu- bzw. Abnahme (–) gegenüber dem letzten Jahr in %
			Neu- errich- tung ²⁾	je 1000 Ein- wohner ⁴⁾			Auf- gabe ³⁾	je 1000 Ein- wohner ⁴⁾	
411 000	Darmstadt, Wissenschaftsst.	1 719	1 407	9	7,0	1 565	1 240	8	– 10,1
412 000	Frankfurt am Main, St.	10 235	8 869	13	– 18,4	9 666	8 038	12	– 22,2
413 000	Offenbach am Main, St.	3 862	3 338	27	3,7	3 213	2 750	22	3,4
414 000	Wiesbaden, Landeshauptst.	4 280	3 556	13	7,4	4 282	3 590	13	7,4
431 001	Abtsteinach	30	28	12	11,1	18	16	7	– 40,0
431 002	Bensheim	392	318	8	– 18,3	432	345	9	– 12,9
431 003	Biblis	77	63	7	– 4,9	74	65	7	– 25,3
431 004	Birkenau	82	70	7	– 13,7	107	87	9	12,6
431 005	Bürrstadt	176	149	10	8,6	185	153	10	29,4
431 006	Einhausen	55	49	8	5,8	51	37	6	– 13,6
431 007	Fürth	107	79	7	– 3,6	102	86	8	– 14,3
431 008	Gorxheimertal	70	63	16	– 23,9	61	56	14	– 10,3
431 009	Grasellenbach	56	46	12	27,3	45	34	9	– 23,7
431 010	Groß-Rohrheim	41	39	11	51,9	79	76	21	315,8
431 011	Heppenheim (Bergstraße)	247	193	8	– 13,0	268	205	8	– 7,3
431 012	Hirschhorn (Neckar)	33	17	5	32,0	28	15	4	3,7
431 013	Lampertheim	318	232	7	5,6	281	227	7	– 15,6
431 014	Lautertal (Odenwald)	67	53	8	8,1	62	56	8	– 12,7
431 015	Lindenfels	54	44	9	31,7	47	38	8	– 16,1
431 016	Lorsch	139	103	8	– 6,7	140	116	9	13,8
431 017	Mörlenbach	123	98	10	16,0	113	88	9	—
431 018	Neckarsteinach	39	29	8	– 30,4	52	39	10	6,1
431 019	Rimbach	91	68	8	3,4	81	60	7	– 4,7
431 020	Viernheim	428	331	10	– 9,1	483	399	12	3,0
431 021	Wald-Michelbach	104	98	9	2,0	97	91	8	27,6
431 022	Zwingenberg	95	84	12	11,8	87	71	11	16,0
431	Bergstraße	2 824	2 254	9	– 4,0	2 893	2 360	9	– 2,0
432 001	Alsbach-Hähnlein	87	64	7	17,6	79	61	7	36,2
432 002	Babenhausen	220	170	11	26,4	178	125	8	9,9
432 003	Bickenbach	59	37	7	– 14,5	44	29	5	– 15,4
432 004	Dieburg	247	179	12	11,3	196	153	10	– 18,0
432 005	Eppertshausen	54	44	7	– 25,0	50	41	7	– 38,3
432 006	Erzhausen	71	51	7	– 19,3	81	64	9	– 19,0
432 007	Fischbachtal	29	24	9	– 23,7	22	18	7	69,2
432 008	Griesheim	334	277	10	– 5,4	347	284	11	10,2
432 009	Groß-Biebräu	37	31	7	19,4	31	24	5	6,9
432 010	Groß-Umstadt	216	165	8	3,8	291	226	11	23,8
432 011	Groß-Zimmern	168	132	10	15,9	150	114	8	– 18,9
432 012	Messel	47	40	11	– 6,0	62	58	15	– 42,6
432 013	Modautal	29	25	5	11,5	41	33	7	13,9
432 014	Mühltal	144	107	8	– 6,5	129	100	7	– 11,6
432 015	Münster	132	91	6	3,1	113	88	6	– 14,4
432 016	Ober-Ramstadt	151	104	7	– 8,5	175	130	9	1,7
432 017	Otzberg	64	48	8	—	61	44	7	10,9
432 018	Pfungstadt	281	195	8	3,7	274	185	8	5,4
432 019	Reinheim	177	146	9	9,3	147	124	7	7,3
432 020	Roßdorf	81	77	6	– 30,8	99	91	8	– 55,0
432 021	Schaafheim	96	79	9	– 4,0	91	76	9	– 3,2
432 022	Seeheim-Jugenheim	131	96	6	– 9,7	112	80	5	– 8,9
432 023	Weiterstadt, St.	331	280	11	18,2	270	244	10	10,7

**9. Gewerbeanzeigen¹⁾ sowie Neuerrichtungen und Aufgaben
je 1000 Einwohner im Jahr 2013 nach Verwaltungsbezirken und Gemeinden**

Ge- meinde Schlüs- sel	Kreisfreie Stadt (St.) Landkreis Regierungsbezirk Gemeinde	Anmeldungen				Abmeldungen			
		ins- gesamt	darunter		Zu- bzw. Abnahme (–) gegenüber dem letzten Jahr in %	ins- gesamt	darunter		Zu- bzw. Abnahme (–) gegenüber dem letzten Jahr in %
			Neu- errich- tung ²⁾	je 1000 Ein- wohner ⁴⁾			Auf- gabe ³⁾	je 1000 Ein- wohner ⁴⁾	
432	Darmstadt - Dieburg	3 186	2 462	9	1,6	3 043	2 392	8	– 4,8
433 001	Biebesheim am Rhein	58	45	7	– 21,6	62	51	8	– 18,4
433 002	Bischofsheim	149	101	8	– 8,0	149	105	8	2,8
433 003	Büttelborn	175	142	10	– 2,8	205	162	12	41,4
433 004	Gernsheim	115	96	10	3,6	98	80	8	– 24,0
433 005	Ginsheim-Gustavsburg	155	113	7	– 19,7	193	156	10	31,3
433 006	Groß-Gerau	272	221	9	1,5	281	223	10	4,9
433 007	Kelsterbach	253	231	17	2,8	198	170	13	9,4
433 008	Mörfelden-Walldorf	526	470	14	7,3	415	345	10	9,2
433 009	Nauheim	122	101	10	17,3	76	60	6	– 20,0
433 010	Raunheim	217	179	12	– 4,8	191	145	10	– 26,3
433 011	Riedstadt	232	203	9	2,2	195	154	7	– 49,6
433 012	Rüsselsheim	783	643	11	– 13,3	749	611	10	– 4,0
433 013	Stockstadt am Rhein	80	73	13	– 2,4	74	67	12	8,8
433 014	Trebur	127	92	7	17,6	119	91	7	46,9
433	Groß - Gerau	3 264	2 710	11	– 3,3	3 005	2 420	9	– 4,3
434 001	Bad Homburg vor der Höhe	701	522	10	– 22,1	678	476	9	– 7,4
434 002	Friedrichsdorf	321	256	10	12,2	278	223	9	9,0
434 003	Glashütten	78	64	12	18,2	63	56	11	46,5
434 004	Grävenwiesbach	52	46	9	– 5,5	47	38	7	34,3
434 005	Königstein im Taunus	242	186	12	– 3,2	214	145	9	1,9
434 006	Kronberg im Taunus	193	146	8	– 14,2	195	133	8	– 11,8
434 007	Neu-Anspach	145	117	8	– 4,6	157	129	9	– 8,2
434 008	Oberursel (Taunus)	514	407	9	3,4	517	422	10	22,2
434 009	Schmitten	113	90	10	– 5,8	108	84	10	– 4,4
434 010	Steinbach (Taunus)	168	136	13	2,4	129	103	10	3,2
434 011	Usingen	190	144	11	1,6	181	148	11	1,7
434 012	Wehrheim	112	85	9	8,7	107	76	8	11,5
434 013	Weilrod	70	53	9	42,9	62	51	8	3,3
434	Hochtaunuskreis	2 899	2 252	10	– 5,1	2 736	2 084	9	2,8
435 001	Bad Orb	93	66	7	– 8,8	70	54	6	– 45,3
435 002	Bad Soden-Salmünster	159	131	10	8,2	135	115	9	– 6,9
435 003	Biebergemünd	72	49	6	4,3	52	43	5	– 28,8
435 004	Birstein	51	43	7	– 22,7	77	63	10	42,6
435 005	Brachtal	34	27	5	– 29,2	37	29	6	– 24,5
435 006	Bruchköbel	234	180	9	13,6	192	150	7	– 6,3
435 007	Erlensee	176	133	10	27,5	178	147	11	– 0,6
435 008	Flörsbachtal	26	20	8	30,0	28	24	10	33,3
435 009	Freigericht	140	113	8	26,1	115	93	6	– 1,7
435 010	Gelnhausen	305	210	10	– 1,3	328	222	10	20,6
435 011	Großkrotzenburg	67	54	7	17,5	58	52	7	– 31,8
435 012	Gründau	131	90	6	12,9	119	95	7	– 9,8
435 013	Hammersbach	53	34	7	– 60,2	125	107	23	73,6
435 014	Hanau	1 422	1 220	14	– 5,0	1 226	1 056	12	– 14,3
435 015	Hasselroth	92	80	11	– 9,8	93	85	12	—
435 016	Jossgrund	30	28	8	15,4	22	18	5	29,4
435 017	Langenselbold, St.	148	101	8	– 16,9	116	81	6	– 24,2
435 018	Linsengericht	119	82	8	40,0	102	71	7	9,7
435 019	Maintal	558	437	11	18,2	458	354	9	– 8,8
435 020	Neuberg	74	54	10	– 1,3	79	65	13	21,5

**9. Gewerbeanzeigen¹⁾ sowie Neuerrichtungen und Aufgaben
je 1000 Einwohner im Jahr 2013 nach Verwaltungsbezirken und Gemeinden**

Ge- meinde Schlüs- sel	Kreisfreie Stadt (St.) Landkreis Regierungsbezirk Gemeinde	Anmeldungen				Abmeldungen			
		ins- gesamt	darunter		Zu- bzw. Abnahme (–) gegenüber dem letzten Jahr in %	ins- gesamt	darunter		Zu- bzw. Abnahme (–) gegenüber dem letzten Jahr in %
			Neu- errich- tung ²⁾	je 1000 Ein- wohner ⁴⁾			Auf- gabe ³⁾	je 1000 Ein- wohner ⁴⁾	
435 021	Nidderau	270	224	11	9,8	238	190	10	1,3
435 022	Niederdorfelden	40	33	9	17,6	33	23	6	57,1
435 023	Rodenbach	117	95	9	37,6	116	99	9	6,4
435 024	Ronneburg	42	31	10	50,0	31	23	7	3,3
435 025	Schlüchtern	121	102	6	7,1	112	88	5	– 7,4
435 026	Schöneck	155	128	11	6,9	155	120	10	– 8,3
435 027	Sinntal	60	50	6	– 27,7	67	58	6	8,1
435 028	Steinau an der Straße	95	83	8	20,3	71	59	6	– 7,8
435 029	Wächtersbach	115	87	7	3,6	87	61	5	24,3
435	Main - Kinzig - Kreis	4 999	3 985	10	2,4	4 520	3 645	9	– 5,4
436 001	Bad Soden am Taunus	304	235	11	10,5	322	231	11	9,5
436 002	Eppstein	147	128	10	14,0	150	121	9	35,1
436 003	Eschborn	539	394	19	8,7	542	438	21	7,1
436 004	Flörsheim am Main	273	193	10	10,5	234	167	8	4,9
436 005	Hattersheim am Main	368	300	12	7,6	359	303	12	34,5
436 006	Hochheim am Main	158	122	7	6,8	138	119	7	– 9,8
436 007	Hofheim am Taunus, Kreisstadt	461	364	10	12,7	475	373	10	14,2
436 008	Kelkheim (Taunus)	346	284	10	12,7	332	282	10	9,6
436 009	Kriftel	155	123	11	25,0	152	90	8	11,8
436 010	Liederbach am Taunus	110	91	10	– 6,8	110	95	11	3,8
436 011	Schwalbach am Taunus	158	122	8	18,8	135	104	7	31,1
436 012	Sulzbach (Taunus)	129	102	12	– 30,3	118	105	12	– 42,7
436	Main - Taunus - Kreis	3 148	2 458	11	8,1	3 067	2 428	11	8,6
437 001	Bad König	113	94	10	61,4	74	54	6	2,8
437 002	Beerfelden	74	69	11	– 23,7	72	62	10	– 12,2
437 003	Brensbach	63	50	10	– 11,3	44	37	7	– 36,2
437 004	Breuberg	73	58	8	– 17,0	83	74	10	– 22,4
437 005	Brombachtal	35	27	8	66,7	19	15	4	– 38,7
437 006	Erbach	262	174	13	23,0	225	168	13	15,4
437 007	Fränkisch-Crumbach	20	15	5	– 25,9	24	18	6	– 14,3
437 008	Hesseneck	2	2	3	– 33,3	1	1	2	– 50,0
437 009	Höchst im Odenwald	115	96	10	6,5	115	99	10	10,6
437 010	Lützelbach	37	32	5	– 2,6	46	41	6	– 6,1
437 011	Michelstadt	253	220	13	18,8	220	176	11	39,2
437 012	Mossautal	21	14	6	– 8,7	21	17	7	50,0
437 013	Reichelsheim (Odenwald)	92	76	9	1,1	86	71	8	11,7
437 014	Rothenberg	14	10	4	– 30,0	17	14	6	– 22,7
437 015	Sensbachtal	5	2	2	25,0	2	2	2	– 60,0
437	Odenwaldkreis	1 179	939	10	8,5	1 049	849	9	3,3
438 001	Dietzenbach	568	462	14	—	570	470	14	12,4
438 002	Dreieich	669	528	13	8,1	598	447	11	1,5
438 003	Egelsbach	106	71	6	– 19,7	97	58	5	– 20,5
438 004	Hainburg	197	159	11	10,7	154	130	9	– 11,0
438 005	Heusenstamm	288	206	11	– 10,6	298	219	12	23,7
438 006	Langen (Hessen), St.	511	411	11	16,9	542	431	12	21,3
438 007	Mainhausen	109	87	10	– 4,4	107	91	10	0,9
438 008	Mühlheim am Main	546	487	18	19,5	404	338	13	– 5,4
438 009	Neu-Isenburg	671	516	14	– 7,8	547	416	11	– 13,0
438 010	Obertshausen	328	267	11	16,7	286	218	9	16,3
438 011	Rodgau	568	501	12	14,1	515	447	10	– 6,4

**9. Gewerbeanzeigen¹⁾ sowie Neuerrichtungen und Aufgaben
je 1000 Einwohner im Jahr 2013 nach Verwaltungsbezirken und Gemeinden**

Ge- meinde Schlüs- sel	Kreisfreie Stadt (St.) Landkreis Regierungsbezirk Gemeinde	Anmeldungen				Abmeldungen			
		ins- gesamt	darunter		Zu- bzw. Abnahme (–) gegenüber dem letzten Jahr in %	ins- gesamt	darunter		Zu- bzw. Abnahme (–) gegenüber dem letzten Jahr in %
			Neu- errich- tung ²⁾	je 1000 Ein- wohner ⁴⁾			Auf- gabe ³⁾	je 1000 Ein- wohner ⁴⁾	
438 012	Rödermark	350	287	11	– 4,1	317	252	10	– 14,3
438 013	Seligenstadt	285	211	10	14,9	269	208	10	– 19,7
438	Offenbach	5 196	4 193	12	5,0	4 704	3 725	11	– 0,8
439 001	Aarbergen	69	57	10	7,8	45	38	6	– 19,6
439 002	Bad Schwalbach	128	99	9	1,6	112	104	10	– 6,7
439 003	Eltville am Rhein	195	146	8	– 3,5	165	128	7	– 17,9
439 004	Geisenheim	123	89	8	5,1	134	90	8	22,9
439 005	Heidenrod	102	81	10	7,4	84	72	9	12,0
439 006	Hohenstein	62	53	9	8,8	64	61	10	28,0
439 007	Hünstetten	129	107	11	15,2	91	80	8	– 4,2
439 008	Idstein	287	245	10	38,0	268	231	10	8,5
439 009	Kiedrich	40	34	9	29,0	56	52	13	154,5
439 010	Lorch	29	23	6	– 23,7	28	28	7	– 6,7
439 011	Niedernhausen	128	98	7	– 25,1	159	134	9	– 21,7
439 012	Oestrich-Winkel	112	92	8	2,8	99	77	7	– 1,0
439 013	Rüdesheim am Rhein	121	84	9	– 11,0	127	90	9	– 4,5
439 014	Schlangenbad	98	84	14	71,9	51	37	6	2,0
439 015	Taunusstein	315	256	9	– 12,5	294	254	9	– 22,6
439 016	Waldems	57	45	8	3,6	68	58	11	23,6
439 017	Walluf	72	48	9	12,5	70	49	9	18,6
439	Rheingau-Taunus-Kreis	2 067	1 641	9	3,2	1 915	1 583	9	– 3,5
440 001	Altenstadt	165	141	12	– 2,9	168	138	12	1,2
440 002	Bad Nauheim	410	340	11	– 6,6	336	273	9	– 0,9
440 003	Bad Vilbel	462	363	11	22,2	367	279	9	7,6
440 004	Büdingen	228	191	9	– 10,6	399	356	17	66,9
440 005	Butzbach	286	245	10	17,2	243	212	9	7,0
440 006	Echzell	58	47	8	– 17,1	48	43	8	– 11,1
440 007	Florstadt	101	78	9	18,8	110	84	10	32,5
440 008	Friedberg (Hessen)	395	324	12	1,3	389	310	11	17,5
440 009	Gedern	109	104	14	31,3	70	69	9	– 13,6
440 010	Glauburg	50	40	13	56,3	47	32	10	67,9
440 011	Hirzenhain	26	23	8	36,8	29	19	7	– 9,4
440 012	Karben	315	229	11	31,8	234	180	8	2,6
440 013	Kefenrod	16	12	4	– 46,7	17	12	4	– 15,0
440 014	Limeshain	86	71	13	4,9	56	46	9	– 20,0
440 015	Münzenberg	57	46	8	1,8	47	35	6	– 27,7
440 016	Nidda	189	156	9	18,9	171	139	8	17,9
440 017	Niddatal	95	75	8	11,8	139	92	10	69,5
440 018	Ober-Mörlen	73	61	11	– 19,8	62	48	8	19,2
440 019	Ortenberg	83	59	7	– 3,5	83	70	8	15,3
440 020	Ranstadt	51	36	7	13,3	50	36	7	– 5,7
440 021	Reichelsheim (Wetterau)	61	50	7	– 36,5	58	56	8	– 28,4
440 022	Rockenberg	45	32	8	40,6	36	31	8	63,6
440 023	Rosbach vor der Höhe	152	111	9	5,6	127	98	8	– 3,1
440 024	Wölfersheim	95	59	6	– 20,8	111	89	9	30,6
440 025	Wöllstadt	59	46	8	1,7	54	38	6	– 5,3
440	Wetteraukreis	3 667	2 939	10	5,1	3 451	2 785	9	11,9
4	Reg.-Bez. Darmstadt	52 525	43 003	11	– 2,2	49 109	39 889	10	– 4,9
531 001	Allendorf (Lumda)	30	19	5	– 6,3	31	25	6	– 18,4
531 002	Biebertal	76	54	5	16,9	65	48	5	22,6

**9. Gewerbeanzeigen¹⁾ sowie Neuerrichtungen und Aufgaben
je 1000 Einwohner im Jahr 2013 nach Verwaltungsbezirken und Gemeinden**

Ge- meinde Schlüs- sel	Kreisfreie Stadt (St.) Landkreis Regierungsbezirk Gemeinde	Anmeldungen				Abmeldungen			
		ins- gesamt	darunter		Zu- bzw. Abnahme (–) gegenüber dem letzten Jahr in %	ins- gesamt	darunter		Zu- bzw. Abnahme (–) gegenüber dem letzten Jahr in %
			Neu- errich- tung ²⁾	je 1000 Ein- wohner ⁴⁾			Auf- gabe ³⁾	je 1000 Ein- wohner ⁴⁾	
531 003	Buseck	137	119	9	14,2	111	81	6	14,4
531 004	Fernwald	66	54	8	11,9	52	45	7	8,3
531 005	Gießen, Universitätsstadt	935	748	10	1,5	987	747	10	– 11,6
531 006	Grünberg	112	84	6	5,7	126	102	7	17,8
531 007	Heuchelheim	91	68	9	40,0	64	46	6	– 12,3
531 008	Hungen	102	83	7	– 15,0	110	76	6	15,8
531 009	Langgöns	122	101	9	5,2	109	93	8	5,8
531 010	Laubach	89	74	8	18,7	95	76	8	2,2
531 011	Lich	114	95	7	– 18,0	118	101	8	21,6
531 012	Linden	131	111	9	– 9,7	137	105	9	– 19,9
531 013	Lollar	93	67	7	10,7	101	70	7	48,5
531 014	Pohlheim	190	146	8	– 11,2	158	115	6	5,3
531 015	Rabenau	27	21	4	– 22,9	28	24	5	– 9,7
531 016	Reiskirchen	116	102	10	11,5	132	119	11	48,3
531 017	Staufenberg	59	46	6	– 16,9	54	43	5	– 37,9
531 018	Wettenberg	106	83	7	– 9,4	109	85	7	31,3
531	Gießen	2 596	2 075	8	0,3	2 587	2 001	8	– 0,5
532 001	Aßlar	113	88	7	5,6	114	87	6	0,9
532 002	Bischoffen	19	15	4	90,0	21	15	4	23,5
532 003	Braunfels	97	83	8	4,3	112	96	9	1,8
532 004	Breitscheid	20	16	3	– 33,3	27	25	5	– 20,6
532 005	Dietzhölztal	25	24	4	– 3,8	28	24	4	– 3,4
532 006	Dillenburg	191	151	6	– 3,0	193	156	7	– 3,0
532 007	Driedorf	34	24	5	3,0	48	40	8	50,0
532 008	Ehringshausen	80	54	6	15,9	78	60	7	21,9
532 009	Eschenburg	54	43	4	10,2	60	49	5	20,0
532 010	Greifenstein	43	35	5	10,3	55	46	7	17,0
532 011	Haiger	130	109	6	13,0	137	105	6	20,2
532 012	Herborn	163	137	7	10,1	184	148	7	2,2
532 013	Hohenahr	50	48	10	51,5	38	34	7	—
532 014	Hüttenberg	94	68	6	10,6	83	70	7	– 1,2
532 015	Lahnau	73	59	7	25,9	60	41	5	– 15,5
532 016	Leun	64	51	9	106,5	62	53	9	3,3
532 017	Mittenaar	21	15	3	– 8,7	23	22	5	– 30,3
532 018	Schöffengrund	43	33	5	– 2,3	45	41	7	21,6
532 019	Siegbach	9	5	2	– 25,0	12	11	4	– 20,0
532 020	Sinn	55	40	6	10,0	57	42	7	– 3,4
532 021	Solms	112	86	6	9,8	118	99	7	2,6
532 022	Waldsolms	33	22	5	– 37,7	49	39	8	– 27,9
532 023	Wetzlar	677	492	10	22,9	626	420	8	11,0
532	Lahn-Dill-Kreis	2 200	1 698	7	12,4	2 230	1 723	7	4,5
533 001	Beselich	52	42	7	10,6	54	47	8	– 6,9
533 002	Brechen	52	43	7	48,6	33	25	4	– 26,7
533 003	Bad Camberg, St.	167	131	9	5,0	159	115	8	– 4,2
533 004	Dornburg	62	53	6	– 22,5	65	50	6	– 26,1
533 005	Elbtal	23	16	7	27,8	19	14	6	5,6
533 006	Elz	85	71	9	– 22,7	123	107	13	32,3
533 007	Hadamar	202	174	14	5,8	190	180	15	33,8
533 008	Hünfelden	98	80	8	30,7	78	68	7	– 18,8
533 009	Limburg an der Lahn	606	501	15	6,5	558	456	14	– 7,3

**9. Gewerbeanzeigen¹⁾ sowie Neuerrichtungen und Aufgaben
je 1000 Einwohner im Jahr 2013 nach Verwaltungsbezirken und Gemeinden**

Ge- meinde Schlüs- sel	Kreisfreie Stadt (St.) Landkreis Regierungsbezirk Gemeinde	Anmeldungen				Abmeldungen			
		ins- gesamt	darunter		Zu- bzw. Abnahme (–) gegenüber dem letzten Jahr in %	ins- gesamt	darunter		Zu- bzw. Abnahme (–) gegenüber dem letzten Jahr in %
			Neu- errich- tung ²⁾	je 1000 Ein- wohner ⁴⁾			Auf- gabe ³⁾	je 1000 Ein- wohner ⁴⁾	
533 010	Löhnberg	37	29	7	15,6	44	32	8	37,5
533 011	Mengerskirchen, Marktflecken	46	38	7	31,4	41	33	6	17,1
533 012	Merenberg	38	29	9	81,0	23	20	6	– 8,0
533 013	Runkel	93	79	8	– 7,0	100	81	9	6,4
533 014	Selters (Taunus)	49	34	4	– 3,9	55	43	5	– 5,2
533 015	Villmar	37	32	5	– 24,5	47	43	6	27,0
533 016	Waldbrunn (Westerwald)	43	41	7	22,9	41	39	7	– 8,9
533 017	Weilburg	119	79	6	– 24,7	140	104	8	– 5,4
533 018	Weilmünster, Marktflecken	78	64	7	11,4	74	62	7	– 6,3
533 019	Weinbach	41	26	6	46,4	36	24	5	2,9
533	Limburg-Weilburg	1 928	1 562	9	3,5	1 880	1 543	9	– 0,8
534 001	Amöneburg	32	27	5	60,0	23	20	4	– 11,5
534 002	Angelburg	21	17	5	– 19,2	16	13	4	– 20,0
534 003	Bad Endbach	49	40	5	– 14,0	60	50	6	– 10,4
534 004	Biedenkopf	105	84	6	– 4,5	71	59	5	– 41,3
534 005	Breidenbach	49	41	6	25,6	41	36	5	– 26,8
534 006	Cölbe	43	28	4	—	55	33	5	34,1
534 007	Dautphetal	78	67	6	23,8	69	57	5	7,8
534 008	Ebsdorfergrund	806	793	89	– 20,7	667	663	74	– 42,4
534 009	Fronhausen	46	42	11	84,0	32	30	8	88,2
534 010	Gladenbach	74	52	4	– 1,3	75	65	5	– 17,6
534 011	Kirchhain	122	99	6	14,0	113	80	5	14,1
534 012	Lahntal	60	46	7	33,3	56	46	7	33,3
534 013	Lohra	34	29	5	17,2	27	26	5	– 35,7
534 014	Marburg, Universitätsstadt	667	600	7	5,2	623	475	6	22,6
534 015	Münchhausen	18	16	5	—	29	22	6	81,3
534 016	Neustadt (Hessen)	56	50	6	30,2	73	60	7	46,0
534 017	Rauschenberg	37	35	8	8,8	34	30	7	13,3
534 018	Stadtallendorf	133	108	5	– 11,3	142	120	6	– 7,8
534 019	Steffenberg	20	16	4	—	20	16	4	– 9,1
534 020	Weimar (Lahn)	33	25	4	– 47,6	56	39	6	16,7
534 021	Wetter (Hessen)	72	62	7	– 5,3	77	75	8	10,0
534 022	Wohratal	19	17	7	111,1	17	16	6	54,5
534	Marburg-Biedenkopf	2 574	2 294	9	– 4,7	2 376	2 031	8	– 13,7
535 001	Alsfeld	119	99	6	– 12,5	116	97	6	3,6
535 002	Antrifttal	7	6	3	– 46,2	10	9	5	400,0
535 003	Feldatal	25	17	7	66,7	15	10	4	– 11,8
535 004	Freiensteinau	40	35	11	90,5	23	18	5	53,3
535 005	Gemünden (Felda)	26	22	8	18,2	20	15	5	11,1
535 006	Grebenau	19	16	6	– 5,0	20	20	8	17,6
535 007	Grebenhain	30	24	5	– 18,9	26	25	5	—
535 008	Herbstein	25	20	4	– 7,4	17	14	3	– 46,9
535 009	Homburg (Ohm)	50	37	5	– 3,8	44	30	4	– 2,2
535 010	Kirtorf	18	16	5	– 5,3	25	21	7	– 10,7
535 011	Lauterbach (Hessen), Kreisstadt	107	71	5	8,1	136	111	8	61,9
535 012	Lautertal (Vogelsberg)	14	11	5	16,7	10	10	4	66,7
535 013	Mücke	60	48	5	– 15,5	37	33	4	– 41,3
535 014	Romrod	20	15	5	—	18	12	4	12,5
535 015	Schlitz	62	45	5	—	71	61	6	– 14,5
535 016	Schotten	83	77	7	5,1	86	79	7	3,6

**9. Gewerbeanzeigen¹⁾ sowie Neuerrichtungen und Aufgaben
je 1000 Einwohner im Jahr 2013 nach Verwaltungsbezirken und Gemeinden**

Ge- meinde Schlüs- sel	Kreisfreie Stadt (St.) Landkreis Regierungsbezirk Gemeinde	Anmeldungen				Abmeldungen			
		ins- gesamt	darunter		Zu- bzw. Abnahme (–) gegenüber dem letzten Jahr in %	ins- gesamt	darunter		Zu- bzw. Abnahme (–) gegenüber dem letzten Jahr in %
			Neu- errich- tung ²⁾	je 1000 Ein- wohner ⁴⁾			Auf- gabe ³⁾	je 1000 Ein- wohner ⁴⁾	
535 017	Schwalmtal	16	13	5	– 30,4	13	12	4	—
535 018	Ulrichstein	20	16	5	– 4,8	16	13	4	– 51,5
535 019	Wartenberg	18	12	3	– 18,2	36	27	7	44,0
535	Vogelsbergkreis	759	600	6	– 1,6	739	617	6	2,9
5	Reg.-Bez. Gießen	10 057	8 229	8	1,8	9 812	7 915	8	– 2,9
611 000	Kassel, documenta-Stadt	2 230	1 790	9	2,0	2 369	1 828	9	18,0
631 001	Bad Salzschlirf	21	13	4	– 4,5	15	8	3	– 34,8
631 002	Burghaun	37	31	5	– 26,0	52	45	7	– 20,0
631 003	Dipperz	26	18	5	– 7,1	26	20	6	44,4
631 004	Ebersburg	24	19	4	– 29,4	18	12	3	– 37,9
631 005	Ehrenberg (Rhön)	16	13	5	– 33,3	17	16	6	– 50,0
631 006	Eichenzell	101	66	6	27,8	86	52	5	11,7
631 007	Eiterfeld	45	39	5	40,6	19	19	3	– 50,0
631 008	Fliesen	96	84	10	11,6	89	84	10	39,1
631 009	Fulda	575	438	7	4,4	570	443	7	– 12,4
631 010	Gersfeld (Rhön)	33	22	4	– 28,3	32	23	4	– 43,9
631 011	Großelnöder	41	36	4	– 4,7	29	27	3	– 35,6
631 012	Hilders	33	23	5	—	32	25	5	– 27,3
631 013	Hofbieber	25	23	4	– 34,2	18	15	2	– 30,8
631 014	Hosenfeld	27	23	5	12,5	22	19	4	57,1
631 015	Hünfeld	107	91	6	1,9	116	96	6	10,5
631 016	Kalbach	39	31	5	8,3	29	26	4	– 29,3
631 017	Künzell	141	111	7	33,0	104	77	5	– 9,6
631 018	Neuhof	66	54	5	– 9,6	66	57	5	32,0
631 019	Nüsttal	27	22	8	50,0	18	11	4	– 10,0
631 020	Petersberg	122	77	5	22,0	108	75	5	8,0
631 021	Poppenhausen	27	20	8	58,8	20	16	6	150,0
631 022	Rasdorf	9	8	5	– 40,0	8	7	4	– 38,5
631 023	Tann (Rhön)	28	25	6	12,0	28	26	6	7,7
631	Fulda	1 666	1 287	6	5,1	1 522	1 199	6	– 8,5
632 001	Alheim	30	25	5	– 37,5	45	41	8	45,2
632 002	Bad Hersfeld	244	186	6	9,4	308	260	9	38,7
632 003	Bebra	89	72	5	8,5	80	65	5	– 14,9
632 004	Breitenbach am Herzberg	2	2	1	– 75,0	8	7	4	– 46,7
632 005	Cornberg	12	11	7	– 25,0	11	9	6	83,3
632 006	Friedewald	18	14	6	– 25,0	18	16	7	– 14,3
632 007	Hauneck	29	20	6	38,1	19	16	5	– 17,4
632 008	Haunetal	10	7	2	42,9	12	11	4	– 29,4
632 009	Heringen (Werra)	41	32	4	51,9	47	38	5	34,3
632 010	Hohenroda	21	17	5	5,0	19	17	5	58,3
632 011	Kirchheim	37	27	7	48,0	35	30	8	– 7,9
632 012	Ludwigsau	30	25	4	7,1	23	22	4	64,3
632 013	Nentershausen	14	14	5	600,0	14	13	4	180,0
632 014	Neuenstein	19	13	4	90,0	16	12	4	– 15,8
632 015	Niederaula	32	32	6	28,0	33	32	6	26,9
632 016	Philippsthal (Werra)	23	13	3	27,8	24	14	3	9,1
632 017	Ronshausen	18	14	6	20,0	11	9	4	– 35,3
632 018	Rotenburg an der Fulda	90	61	5	2,3	98	75	6	3,2
632 019	Schenklengsfeld	18	16	4	– 35,7	20	18	4	– 4,8
632 020	Wildeck	22	19	4	– 24,1	17	13	3	– 29,2
632	Hersfeld-Rotenburg	799	620	5	7,4	858	718	6	13,3

**9. Gewerbeanzeigen¹⁾ sowie Neuerrichtungen und Aufgaben
je 1000 Einwohner im Jahr 2013 nach Verwaltungsbezirken und Gemeinden**

Ge- meinde Schlüs- sel	Kreisfreie Stadt (St.) Landkreis Regierungsbezirk Gemeinde	Anmeldungen				Abmeldungen			
		ins- gesamt	darunter		Zu- bzw. Abnahme (–) gegenüber dem letzten Jahr in %	ins- gesamt	darunter		Zu- bzw. Abnahme (–) gegenüber dem letzten Jahr in %
			Neu- errich- tung ²⁾	je 1000 Ein- wohner ⁴⁾			Auf- gabe ³⁾	je 1000 Ein- wohner ⁴⁾	
633 001	Ahnatal	50	32	4	38,9	43	38	5	4,9
633 002	Bad Karlshafen	37	33	9	42,3	32	32	9	23,1
633 003	Baunatal	161	122	4	– 16,6	171	128	5	– 1,7
633 004	Breuna	19	16	4	– 20,8	29	24	7	20,8
633 005	Calden	49	38	5	– 25,8	50	41	6	– 19,4
633 006	Bad Emstal	42	33	5	– 4,5	47	43	7	30,6
633 007	Espenau	35	28	6	2,9	33	25	5	3,1
633 008	Fuldabrück	71	55	6	—	71	57	7	2,9
633 009	Fulda	124	94	8	37,8	130	112	9	13,0
633 010	Grebenstein	31	23	4	– 29,5	45	42	7	12,5
633 011	Habichtswald	34	24	5	– 10,5	40	38	7	– 9,1
633 012	Helsa	19	12	2	– 5,0	25	23	4	4,2
633 013	Hofgeismar	80	62	4	– 15,8	88	69	4	1,1
633 014	Immenhausen	40	28	4	– 23,1	42	33	5	– 14,3
633 015	Kaufungen	108	101	8	35,0	80	73	6	5,3
633 016	Liebenau	10	7	2	– 44,4	20	17	5	– 4,8
633 017	Lohfelden	107	72	5	7,0	110	77	6	15,8
633 018	Naumburg	37	33	6	15,6	36	32	6	5,9
633 019	Nieste	25	19	11	257,1	18	17	10	125,0
633 020	Niestetal	87	67	6	17,6	116	77	7	48,7
633 021	Oberweser	14	6	2	—	17	14	4	– 10,5
633 022	Reinhardshagen	23	18	4	– 14,8	28	18	4	– 6,7
633 023	Schauenburg	68	55	5	19,3	82	73	7	86,4
633 024	Söhrewald	42	37	8	40,0	39	35	7	50,0
633 025	Trendelburg	23	18	4	– 14,8	22	19	4	– 12,0
633 026	Vellmar	120	94	5	7,1	121	99	6	– 11,7
633 027	Wahlsburg	12	10	4	—	15	14	6	– 11,8
633 028	Wolfhagen	90	69	5	2,3	106	83	7	24,7
633 029	Zierenberg	31	26	4	– 42,6	42	33	5	– 17,6
633	Kassel	1 589	1 232	5	1,5	1 698	1 386	6	8,2
634 001	Borken (Hessen)	74	63	5	10,4	69	57	5	13,1
634 002	Edermünde	45	35	5	– 19,6	55	45	6	3,8
634 003	Felsberg	53	46	4	– 18,5	58	54	5	– 3,3
634 004	Frielendorf	51	51	7	24,4	43	42	5	– 17,3
634 005	Fritzlar, Dom- und Kaiserstadt	138	114	8	22,1	165	155	11	19,6
634 006	Gilserberg	24	20	6	60,0	20	19	6	42,9
634 007	Gudensberg	50	43	5	– 9,1	54	46	5	– 5,3
634 008	Guxhagen	11	9	2	– 56,0	7	6	1	– 58,8
634 009	Homberg (Efze)	107	97	7	9,2	107	100	7	– 17,7
634 010	Jesberg	17	14	6	– 15,0	8	8	3	– 50,0
634 011	Knüllwald	24	19	4	—	28	22	5	– 20,0
634 012	Körle	24	19	7	20,0	18	14	5	– 14,3
634 013	Malsfeld	27	24	6	22,7	29	21	5	52,6
634 014	Melsungen	92	75	6	27,8	85	69	5	13,3
634 015	Morschen	21	15	4	10,5	18	13	4	50,0
634 016	Neuental	25	20	6	– 10,7	22	17	5	46,7
634 017	Neukirchen	59	57	8	55,3	59	53	7	34,1
634 018	Niederstein	23	18	3	21,1	27	23	4	—
634 019	Oberaula	15	11	4	—	14	11	4	– 26,3
634 020	Ottrau	12	12	5	9,1	14	14	6	133,3
634 021	Schrecksbach	14	10	3	55,6	17	14	4	– 10,5

**9. Gewerbeanzeigen¹⁾ sowie Neuerrichtungen und Aufgaben
je 1000 Einwohner im Jahr 2013 nach Verwaltungsbezirken und Gemeinden**

Ge- meinde Schlüs- sel	Kreisfreie Stadt (St.) Landkreis Regierungsbezirk Gemeinde	Anmeldungen				Abmeldungen			
		ins- gesamt	darunter		Zu- bzw. Abnahme (–) gegenüber dem letzten Jahr in %	ins- gesamt	darunter		Zu- bzw. Abnahme (–) gegenüber dem letzten Jahr in %
			Neu- errich- tung ²⁾	je 1000 Ein- wohner ⁴⁾			Auf- gabe ³⁾	je 1000 Ein- wohner ⁴⁾	
634 022	Schwalmstadt	95	72	4	– 18,8	122	95	5	20,8
634 023	Schwarzenborn	3	3	3	x	5	3	3	400,0
634 024	Spangenberg, Liebenbachstadt	22	16	3	– 51,1	26	21	3	– 13,3
634 025	Wabern	37	30	4	– 5,1	32	28	4	6,7
634 026	Willingshausen	16	15	3	– 15,8	11	10	2	– 45,0
634 027	Bad Zwesten	31	24	6	– 16,2	27	18	5	– 10,0
634	Schwalm-Eder-Kreis	1 110	932	5	1,9	1 140	978	5	3,4
635 001	Allendorf (Eder)	38	24	4	11,8	30	18	3	– 6,3
635 002	Bad Arolsen, St.	81	61	4	– 19,8	101	88	6	16,1
635 003	Bad Wildungen	140	129	7	– 5,4	164	161	9	33,3
635 004	Battenberg (Eder)	24	21	4	– 31,4	34	29	5	30,8
635 005	Bromskirchen	15	9	5	114,3	8	7	4	14,3
635 006	Burgwald	34	28	6	161,5	16	13	3	– 30,4
635 007	Diemelsee	33	23	5	94,1	24	17	3	– 20,0
635 008	Diemelstadt	50	40	8	– 10,7	41	35	7	– 4,7
635 009	Edertal	54	42	7	22,7	70	65	10	66,7
635 010	Frankenau	23	20	6	– 8,0	29	28	9	70,6
635 011	Frankenberg (Eder)	95	70	4	– 24,0	132	111	6	—
635 012	Gemünden (Wohra)	15	14	4	– 54,5	29	28	7	11,5
635 013	Haina (Kloster)	15	8	2	– 11,8	23	19	5	64,3
635 014	Hatzfeld (Eder)	11	7	2	– 15,4	12	7	2	33,3
635 015	Korbach	159	127	5	7,4	154	115	5	4,8
635 016	Lichtenfels	16	13	3	– 38,5	27	23	6	145,5
635 017	Rosenthal	19	18	8	—	24	23	11	140,0
635 018	Twistetal	24	19	4	– 35,1	21	17	4	40,0
635 019	Vöhl	43	35	6	10,3	47	43	7	20,5
635 020	Volkmarsen	41	30	4	– 10,9	53	42	6	39,5
635 021	Waldeck	76	67	10	15,2	56	45	6	– 16,4
635 022	Willingen (Upland)	59	56	9	– 9,2	62	52	8	– 27,9
635	Waldeck-Frankenberg	1 065	861	5	– 4,4	1 157	986	6	13,0
636 001	Bad Sooden-Allendorf	47	37	4	– 36,5	50	44	5	– 18,0
636 002	Berkatal	14	11	7	55,6	5	5	3	– 44,4
636 003	Eschwege	103	97	5	221,9	204	180	9	71,4
636 004	Großalmerode	36	30	4	– 12,2	51	41	6	8,5
636 005	Herleshausen	14	10	3	—	12	10	3	9,1
636 006	Hessisch Lichtenau	88	72	6	12,8	80	62	5	– 16,7
636 007	Meinhard	32	28	6	88,2	20	18	4	– 13,0
636 008	Meißner	14	13	4	7,7	26	26	8	30,0
636 009	Neu-Eichenberg	8	5	3	– 38,5	9	4	2	– 10,0
636 010	Ringgau	16	12	4	—	26	25	8	13,0
636 011	Sontra	45	38	5	55,2	49	43	5	44,1
636 012	Waldkappel	10	8	2	– 52,4	13	11	2	– 68,3
636 013	Wanfried	31	27	6	34,8	23	22	5	– 20,7
636 014	Wehretal	26	22	4	– 25,7	39	33	6	14,7
636 015	Weißborn	3	3	3	– 50,0	2	2	2	– 66,7
636 016	Witzenhausen	101	84	6	– 9,0	103	87	6	3,0
636	Werra-Meißner-Kreis	588	497	5	10,5	712	613	6	7,4
6	Reg.-Bez. Kassel	9 047	7 219	6	2,6	9 456	7 708	6	7,6
	Hessen	71 629	58 451	10	– 1,0	68 377	55 512	9	– 3,0

1) Ohne Automatenaufsteller und Reisegewerbe. — 2) Ohne Zuzug. — 3) Ohne Fortzug. — 4) Stand 31.12.2012

10. Neugründungen: Gewerbetreibende im Jahr 2013 nach Geschlecht und Verwaltungsbezirken

Lfd Nr.	Kreisfreie Stadt (St.) Landkreis Regierungsbezirk	Gewerbetreibende ¹⁾					
		Neu- gründung	darunter Betriebs- gründung	darunter weiblich			
				Neu- gründung	Anteil in %	darunter Betriebs- gründung	Anteil in %
1	Darmstadt, Wissenschaftsstadt	1 579	463	455	28,8	79	17,1
2	Frankfurt am Main, Stadt	10 106	3 639	2 734	27,1	574	15,8
3	Offenbach am Main, Stadt	3 537	455	830	23,5	49	10,8
4	Wiesbaden, Landeshauptstadt	3 943	948	1 025	26,0	166	17,5
5	Bergstraße	2 482	552	722	29,1	92	16,7
6	Darmstadt-Dieburg	2 663	572	839	31,5	99	17,3
7	Groß-Gerau	2 972	647	793	26,7	79	12,2
8	Hochtaunuskreis	2 519	724	862	34,2	148	20,4
9	Main-Kinzig-Kreis	4 266	803	1 324	31,0	134	16,7
10	Main-Taunus-Kreis	2 826	931	755	26,7	108	11,6
11	Odenwaldkreis	1 021	189	275	26,9	34	18,0
12	Offenbach	4 560	1 030	1 411	30,9	175	17,0
13	Rheingau-Taunus-Kreis	1 746	300	515	29,5	35	11,7
14	Wetteraukreis	3 189	671	950	29,8	116	17,3
15	Reg.-Bez. Darmstadt	47 409	11 924	13 490	28,5	1 888	15,8
16	Gießen	2 234	460	711	31,8	74	16,1
17	Lahn-Dill-Kreis	1 821	386	539	29,6	60	15,5
18	Limburg-Weilburg	1 707	426	451	26,4	77	18,1
19	Marburg-Biedenkopf	2 494	430	1 220	48,9	53	12,3
20	Vogelsbergkreis	669	173	220	32,9	23	13,3
21	Reg.-Bez. Gießen	8 925	1 875	3 141	35	287	15,3
22	Kassel, documenta-Stadt	1 986	572	508	25,6	77	13,5
23	Fulda	1 404	354	411	29,3	68	19,2
24	Hersfeld-Rotenburg	665	146	186	28,0	26	17,8
25	Kassel	1 342	264	431	32,1	52	19,7
26	Schwalm-Eder-Kreis	1 030	251	299	29,0	46	18,3
27	Waldeck-Frankenberg	965	257	297	30,8	40	15,6
28	Werra-Meißner-Kreis	529	122	165	31,2	28	23,0
29	Reg.-Bez. Kassel	7 921	1 966	2 297	29	337	17,1
30	Hessen	64 255	15 765	18 928	29,5	2 512	15,9

1) Anzeigepflichtige Personen, die eine Neugründung vorgenommen haben.

11. Neugründungen: Gewerbetreibende im Jahr 2013 nach Staatsangehörigkeit und Verwaltungsbezirken

Lfd. Nr.	Kreisfreie Stadt (St.) Landkreis Regierungsbezirk	Gewerbetreibende ¹⁾					
		Neu- gründung	darunter Betriebs- gründung	darunter mit nicht-deutscher Staatsangehörigkeit			
				Neu- gründung	Anteil in %	darunter Betriebs- gründung	Anteil in %
1	Darmstadt, Wissenschaftsstadt	1 579	463	481	30,5	115	24,8
2	Frankfurt am Main, Stadt	10 106	3 639	4 440	43,9	1 394	38,3
3	Offenbach am Main, Stadt	3 537	455	2 830	80,0	291	64,0
4	Wiesbaden, Landeshauptstadt	3 943	948	1 778	45,1	296	31,2
5	Bergstraße	2 482	552	803	32,4	128	23,2
6	Darmstadt-Dieburg	2 663	572	847	31,8	139	24,3
7	Groß-Gerau	2 972	647	1 399	47,1	242	37,4
8	Hochtaunuskreis	2 519	724	738	29,3	128	17,7
9	Main-Kinzig-Kreis	4 266	803	1 629	38,2	210	26,2
10	Main-Taunus-Kreis	2 826	931	1 006	35,6	275	29,5
11	Odenwaldkreis	1 021	189	435	42,6	64	33,9
12	Offenbach	4 560	1 030	1 967	43,1	345	33,5
13	Rheingau-Taunus-Kreis	1 746	300	545	31,2	75	25,0
14	Wetteraukreis	3 189	671	1 046	32,8	166	24,7
15	Reg.-Bez. Darmstadt	47 409	11 924	19 944	42,1	3 868	32,4
16	Gießen	2 234	460	504	22,6	34	7,4
17	Lahn-Dill-Kreis	1 821	386	434	23,8	54	14,0
18	Limburg-Weilburg	1 707	426	552	32,3	149	35,0
19	Marburg-Biedenkopf	2 494	430	1 145	45,9	101	23,5
20	Vogelsbergkreis	669	173	78	11,7	10	5,8
21	Reg.-Bez. Gießen	8 925	1 875	2 713	30	348	18,6
22	Kassel, documenta-Stadt	1 986	572	675	34,0	125	21,9
23	Fulda	1 404	354	228	16,2	39	11,0
24	Hersfeld-Rotenburg	665	146	130	19,5	21	14,4
25	Kassel	1 342	264	168	12,5	21	8,0
26	Schwalm-Eder-Kreis	1 030	251	138	13,4	25	10,0
27	Waldeck-Frankenberg	965	257	110	11,4	27	10,5
28	Werra-Meißner-Kreis	529	122	50	9,5	13	10,7
29	Reg.-Bez. Kassel	7 921	1 966	1 499	19	271	13,8
30	Hessen	64 255	15 765	24 156	37,6	4 487	28,5

1) Anzeigepflichtige Personen, die eine Neugründung vorgenommen haben.

12. Vollständige Aufgaben: Gewerbetreibende im Jahr 2013 nach Geschlecht und Verwaltungsbezirken

Lfd Nr.	Kreisfreie Stadt (St.) Landkreis Regierungsbezirk	Gewerbetreibende ¹⁾					
		vollständige Aufgabe	darunter Betriebs- aufgabe	darunter weiblich			
				vollständige Aufgabe	Anteil in %	darunter Betriebs- aufgabe	Anteil in %
1	Darmstadt, Wissenschaftsstadt	1 334	334	404	30,3	64	19,2
2	Frankfurt am Main, Stadt	8 630	2 420	2 517	29,2	382	15,8
3	Offenbach am Main, Stadt	2 865	417	782	27,3	70	16,8
4	Wiesbaden, Landeshauptstadt	3 818	858	1 041	27,3	128	14,9
5	Bergstraße	2 528	548	779	30,8	84	15,3
6	Darmstadt-Dieburg	2 522	516	806	32,0	103	20,0
7	Groß-Gerau	2 617	567	700	26,7	88	15,5
8	Hochtaunuskreis	2 200	524	826	37,5	101	19,3
9	Main-Kinzig-Kreis	3 810	708	1 184	31,1	138	19,5
10	Main-Taunus-Kreis	2 565	720	751	29,3	113	15,7
11	Odenwaldkreis	977	246	249	25,5	40	16,3
12	Offenbach	3 963	981	1 187	30,0	178	18,1
13	Rheingau-Taunus-Kreis	1 672	343	518	31,0	77	22,4
14	Wetteraukreis	2 935	628	968	33,0	148	23,6
15	Reg.-Bez. Darmstadt	42 436	9 810	12 712	30,0	1 714	17,5
16	Gießen	2 092	369	674	32,2	66	17,9
17	Lahn-Dill-Kreis	1 792	397	559	31,2	79	19,9
18	Limburg-Weilburg	1 619	398	437	27,0	65	16,3
19	Marburg-Biedenkopf	2 121	332	1 042	49,1	61	18,4
20	Vogelsbergkreis	648	136	201	31,0	26	19,1
21	Reg.-Bez. Gießen	8 272	1 632	2 913	35	297	18,2
22	Kassel, documenta-Stadt	1 910	443	582	30,5	77	17,4
23	Fulda	1 254	307	372	29,7	65	21,2
24	Hersfeld-Rotenburg	776	205	257	33,1	53	25,9
25	Kassel	1 469	292	480	32,7	63	21,6
26	Schwalm-Eder-Kreis	1 017	208	346	34,0	47	22,6
27	Waldeck-Frankenberg	1 019	204	337	33,1	52	25,5
28	Werra-Meißner-Kreis	630	131	234	37,1	31	23,7
29	Reg.-Bez. Kassel	8 075	1 790	2 608	32	388	21,7
30	Hessen	58 783	13 232	18 233	31,0	2 399	18,1

1) Anzeigepflichtige Personen, die ihren Betrieb vollständig aufgegeben haben.

13. Vollständige Aufgaben: Gewerbetreibende im Jahr 2013 nach Staatsangehörigkeit und Verwaltungsbezirken

Lfd Nr.	Kreisfreie Stadt (St.) Landkreis Regierungsbezirk	Gewerbetreibende ¹⁾					
		vollständige Aufgabe	darunter Betriebs- aufgabe	darunter mit nicht-deutscher Staatsangehörigkeit			
				vollständige Aufgabe	Anteil in %	darunter Betriebs- aufgabe	Anteil in %
1	Darmstadt, Wissenschaftsstadt	1 334	334	417	31,3	68	20,4
2	Frankfurt am Main, Stadt	8 630	2 420	4 401	51,0	980	40,5
3	Offenbach am Main, Stadt	2 865	417	2 115	73,8	193	46,3
4	Wiesbaden, Landeshauptstadt	3 818	858	1 611	42,2	268	31,2
5	Bergstraße	2 528	548	759	30,0	90	16,4
6	Darmstadt-Dieburg	2 522	516	741	29,4	86	16,7
7	Groß-Gerau	2 617	567	1 176	44,9	186	32,8
8	Hochtaunuskreis	2 200	524	554	25,2	94	17,9
9	Main-Kinzig-Kreis	3 810	708	1 350	35,4	143	20,2
10	Main-Taunus-Kreis	2 565	720	805	31,4	170	23,6
11	Odenwaldkreis	977	246	426	43,6	123	50,0
12	Offenbach	3 963	981	1 509	38,1	272	27,7
13	Rheingau-Taunus-Kreis	1 672	343	421	25,2	72	21,0
14	Wetteraukreis	2 935	628	819	27,9	119	18,9
15	Reg.-Bez. Darmstadt	42 436	9 810	17 104	40,3	2 864	29,2
16	Gießen	2 092	369	424	20,3	32	8,7
17	Lahn-Dill-Kreis	1 792	397	336	18,8	49	12,3
18	Limburg-Weilburg	1 619	398	474	29,3	113	28,4
19	Marburg-Biedenkopf	2 121	332	928	43,8	60	18,1
20	Vogelsbergkreis	648	136	57	8,8	8	5,9
21	Reg.-Bez. Gießen	8 272	1 632	2 219	27	262	16,1
22	Kassel, documenta-Stadt	1 910	443	628	32,9	88	19,9
23	Fulda	1 254	307	242	19,3	28	9,1
24	Hersfeld-Rotenburg	776	205	127	16,4	20	9,8
25	Kassel	1 469	292	162	11,0	33	11,3
26	Schwalm-Eder-Kreis	1 017	208	93	9,1	13	6,3
27	Waldeck-Frankenberg	1 019	204	119	11,7	17	8,3
28	Werra-Meißner-Kreis	630	131	46	7,3	9	6,9
29	Reg.-Bez. Kassel	8 075	1 790	1 417	18	208	11,6
30	Hessen	58 783	13 232	20 740	35,3	3 334	25,2

1) Anzeigepflichtige Personen, die ihren Betrieb vollständig aufgegeben haben.

14. Gewerbeanzeigen¹⁾ nach wirtschaftlicher Bedeutung im Jahr 2013

Gewerbeanzeigen	2012	2013	Zu- bzw. Abnahme (–) gegenüber dem entsprechenden Vorjahreszeitraum	
			absolut	%
Anmeldungen	72 378	71 629	– 749	– 1,0
davon				
Neuerrichtung	59 553	58 451	– 1 102	– 1,9
davon				
Neugründung	59 292	58 167	– 1 125	– 1,9
davon				
Betriebsgründung ²⁾	10 857	10 759	– 98	– 0,9
sonstige Neugründung	48 435	47 408	– 1 027	– 2,1
davon				
Kleinunternehmen	27 843	26 378	– 1 465	– 5,3
Nebenerwerbsbetriebe	20 592	21 030	438	2,1
Umwandlung	261	284	23	8,8
Zuzug	8 418	8 577	159	1,9
Übernahme ³⁾	4 407	4 601	194	4,4
Abmeldungen	70 519	68 377	– 2 142	– 3,0
davon				
Aufgabe	57 674	55 512	– 2 162	– 3,7
davon				
Vollständige Aufgabe	57 254	55 040	– 2 214	– 3,9
davon				
Betriebsaufgabe ²⁾	10 524	10 034	– 490	– 4,7
sonstige Stilllegung	46 730	45 006	– 1 724	– 3,7
davon				
Kleinunternehmen	32 516	29 972	– 2 544	– 7,8
Nebenerwerbsbetriebe	14 214	15 034	820	5,8
Umwandlung	420	472	52	12,4
Fortzug	8 642	8 342	– 300	– 3,5
Übergabe ⁴⁾	4 203	4 523	320	7,6

1) Ab 1996 ohne Automatenaufsteller und Reisegewerbe. — 2) Kapitalgesellschaft bzw. Personengesellschaft mit Eintrag ins Handelsregister und/oder mit Eintrag in die Handwerksrolle und/oder mit Tätigen — 4) Verkauf, Verpachtung, Erbfolge, Rechtsformänderung, Gesellschafteraustritt. Personen. — 3) Kauf, Pacht, Erbfolge, Rechtsformänderung, Gesellschaftereintritt.

Übersicht über die Klassifikation der Wirtschaftszweige, Ausgabe 2008 (WZ 2008)

Abschnitt A Land und Forstwirtschaft, Fischerei

Abschnitt B Bergbau und Gewinnung v. Steinen u. Erden

Abschnitt C Verarbeitendes Gewerbe

- 10 Herstellung von Nahrungs- und Futtermitteln
- 11 Getränkeherstellung
- 13 Herstellung von Textilien
- 14 Herstellung von Bekleidung
- 16 Herstellung von Holz-, Flecht-, Korb- und Korkwaren (ohne Möbel)
- 18 Herstellung von Druckerzeugnissen; Vervielfältigung von bespielten Ton-, Bild- und Datenträgern
- 25 Herstellung von Metallerzeugnissen
- 26 Herstellung von Datenverarbeitungsgeräten, elektronischen und optischen Erzeugnissen
- 27 Herstellung von elektrischen Ausrüstungen
- 28 Maschinenbau
- 29 Herstellung von Kraftwagen und Kraftwagenteilen
- 31 Herstellung von Möbeln

Abschnitt D Energieversorgung

Abschnitt E Wasserversorgung; Abwasser- und Abfallentsorgung und Beseitigung von Umweltverschmutzungen

Abschnitt F Baugewerbe

- 41 Hochbau
- 42 Tiefbau
- 43 Vorbereitende Baustellenarbeiten, Bauinstallation und sonstiges Ausbaugewerbe

Abschnitt G Handel; Instandhaltung und Reparatur von Kraftfahrzeugen

- 45 Handel mit Kraftfahrzeugen; Instandhaltung und Reparatur von Kraftwagen
- 46 Großhandel (ohne Handel mit Kraftfahrzeugen und Krafträdern)
- 47 Einzelhandel (ohne Handel mit Kraftfahrzeugen)

Abschnitt H Verkehr und Lagerei

- 49 Landverkehr und Transport in Rohrfernleitungen
- 53 Post-, Kurier- und Expressdienste

Abschnitt I Gastgewerbe; Beherbergung und Gastronomie

- 55 Beherbergung
- 56 Gastronomie

Abschnitt J Information und Kommunikation

- 58 Verlagswesen
- 61 Telekommunikation
- 62 Erbringung von Dienstl. der Informationstechnologie
- 63 Informationsdienstleistungen

Abschnitt K Erbringung von Finanz- und Versicherungsdienstleistungen

- 66 Mit Finanz- und Versicherungsdienstleistungen verbundene Tätigkeiten

Abschnitt L Grundstücks- und Wohnungswesen

Abschnitt M Erbringung von freiberuflichen, wissenschaftlichen und technischen Dienstleistungen

- 70 Verwaltung und Führung von Unternehmen und Betrieben; Unternehmensberatung
- 73 Werbung und Marktforschung

Abschnitt N Erbringung v. sonst. wirtschaftl. Dienstleistungen

- 77 Vermietung von beweglichen Sachen
- 78 Vermittlung und Überlassung von Arbeitskräften
- 79 Reisebüros, Reiseveranstalter und Erbringung sonstiger Reservierungsdienstleistungen

Abschnitt O Öffentliche Verwaltung, Verteidigung; Sozialversicherung

Abschnitt P Erziehung und Unterricht

Abschnitt Q Gesundheits- und Sozialwesen

Abschnitt R Kunst, Unterhaltung und Erholung

Abschnitt S Erbringung von sonstigen Dienstleistungen