



Statistische Berichte



Kennziffer: EI1m_16-09

November 2016

Betriebe, Beschäftigte und Umsatz im Verarbeitenden Gewerbe (einschl. Bergbau und Gewinnung von Steinen und Erden) in Hessen im September 2016

(Betriebe mit im Allgemeinen 50 und mehr Beschäftigten)

Hessisches Statistisches Landesamt, Wiesbaden

Impressum

Dienstgebäude: Rheinstraße 35/37, 65185 Wiesbaden

Briefadresse: 65175 Wiesbaden

Ihre Ansprechpartner für Fragen und Anregungen zu diesem Bericht

Herr Graze	0611 3802-810
Herr Kramer	0611 3802-440
E-Mail	IVB1Auskunft@statistik.hessen.de
Telefax	0611 3802-490
Internet	https://statistik.hessen.de

Copyright

© Hessisches Statistisches Landesamt, Wiesbaden, 2016

Vervielfältigung und Verbreitung, auch auszugsweise, mit Quellenangabe gestattet.

Allgemeine Geschäftsbedingungen

Die Allgemeinen Geschäftsbedingungen sind unter

<http://www.statistik.hessen.de> "AGB"
abrufbar.

Zeichenerklärungen

- = genau Null (nichts vorhanden) bzw. keine Veränderung eingetreten
- 0 = Zahlenwert ungleich Null, Betrag jedoch kleiner als die Hälfte von 1 in der letzten besetzten Stelle
- . = Zahlenwert unbekannt oder geheim zu halten
- ... = Zahlenwert lag bei Redaktionsschluss noch nicht vor
- () = Aussagewert eingeschränkt, da der Zahlenwert statistisch unsicher ist
- / = keine Angabe, da Zahlenwert nicht sicher genug
- x = Tabellenfeld gesperrt, weil Aussage nicht sinnvoll
(oder bei Veränderungsraten ist die Ausgangszahl kleiner als 100)
- D = Durchschnitt
- s = geschätzte Zahl
- p = vorläufige Zahl
- r = berichtigte Zahl

Aus Gründen der Übersichtlichkeit sind nur negative Veränderungsraten und Salden mit einem Vorzeichen versehen. Positive Veränderungsraten und Salden sind ohne Vorzeichen. Im Allgemeinen ist ohne Rücksicht auf die Endsumme auf- bzw. abgerundet worden. Das Ergebnis der Summierung der Einzelzahlen kann deshalb geringfügig von der Endsumme abweichen.

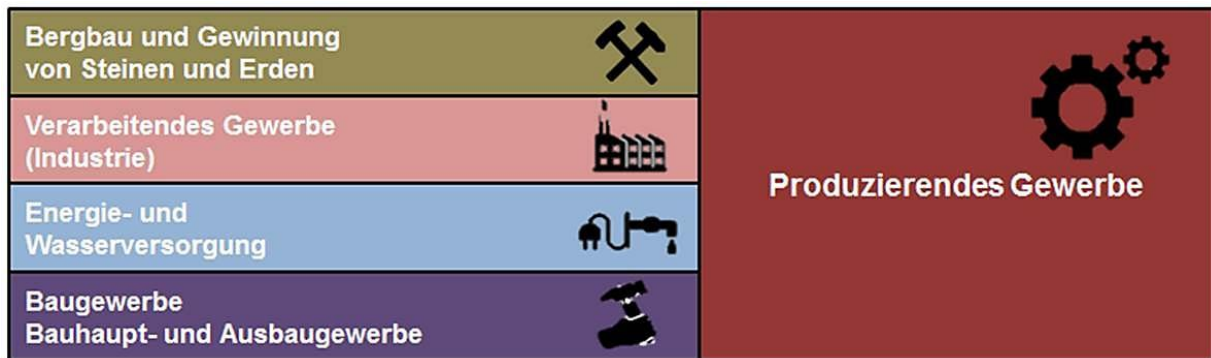
Inhaltsübersicht

Grundlagen und Methoden	Seite
1. Vorbemerkungen	2
2. Rechtsgrundlagen	2
3. Monatlicher Berichtskreis	2
4. Begriffe	3
 Grafiken	
Schaubild Produzierendes Gewerbe	2
Beschäftigte in Hessen im Verarbeitenden Gewerbe Oktober 2015 bis September 2016	5
Umsätze in Hessen im Verarbeitenden Gewerbe Oktober 2015 bis September 2016	5
Umsatz In Hessen im Verarbeitenden Gewerbe Oktober 2015 bis September 2016 --Zu- bzw. Abnahme (--) gegenüber dem Vorjahreszeitraum in %	7
Betriebe in Hessen im Verarbeitenden Gewerbe im September 2016 nach ausgewählten Wirtschaftszeigen	12
Beschäftigte in Hessen im Verarbeitenden Gewerbe im September 2016 nach ausgewählten Wirtschaftszeigen	13
 Tabellen	
Beschäftigte, geleistete Arbeitsstunden, Entgelte sowie Umsatz	4
Beschäftigte, geleistete Arbeitsstunden, Entgelte sowie Umsatz -- Zu bzw. Abnahme (--) gegenüber dem Vorjahreszeitraum in % --	6
Betriebe, Beschäftigte, geleistete Arbeitsstunden, Entgelte sowie Umsatz im September 2016 nach Wirtschaftszweigen	8
Betriebe, Beschäftigte, geleistete Arbeitsstunden, Entgelte sowie Umsatz im September 2016 nach Verwaltungsbezirken	14
Fachliche Betriebsteile, Beschäftigte und Umsatz im September 2016 nach Wirtschaftszweigen	16
Betriebe, Beschäftigte, Arbeitsstunden, Entgelte sowie Umsatz im September 2016 nach Bezirken der Industrie und Handelskammern Hessen	18

Grundlagen und Methoden

1. Vorbemerkungen

Ab dem Berichtsmonat Januar 2009 werden die Ergebnisse des Monatsbericht für das Verarbeitende Gewerbe (einschl. des Bergbaus und der Gewinnung von Steinen und Erden) in der Abgrenzung der „Klassifikation der Wirtschaftszweige, Ausgabe 2008 (WZ 2008)“ nachgewiesen. Die WZ 2008 ist von der Systematik der Wirtschaftszweige in der Europäischen Gemeinschaft (NACE Rev. 2) abgeleitet. Eine Vergleichbarkeit der Ergebnisse mit den bis 2008 nach der WZ 2003 ausgewiesenen Ergebnissen ist nur sehr bedingt möglich. Der Wechsel zur WZ 2008 hat gravierende Auswirkungen auf den Berichtskreis des Verarbeitenden Gewerbes. So gehören u.a. die Betriebe des Verlagsgewerbes nicht mehr zum Verarbeitenden Gewerbe. Auch innerhalb des Verarbeitenden Gewerbes ist es zu zahlreichen Umgruppierungen gekommen. Selbst nach der WZ 2003 und der WZ 2008 namensgleiche Branchen wie der Maschinenbau sind anders definiert. Montagen und Installationsleistungen werden nach der neuen WZ 2008 getrennt ausgewiesen. Um einen Vorjahresvergleich zu ermöglichen, wurden einzelbetrieblich umfangreiche Neuuzuordnungen vorgenommen.



2. Rechtsgrundlagen

- Bundesstatistikgesetz (BStatG) vom 22. Januar 1987 (BGBl. I S. 462, 565), zuletzt geändert durch Artikel 13 des Gesetzes vom 25. Juli 2013 (BGBl. I S. 2749),
- Gesetz über die Statistik im Produzierenden Gewerbe (ProdGewStatG) in der Fassung der Bekanntmachung vom 21. März 2002 (BGBl. I S. 1181), zuletzt geändert durch Artikel 271 der Verordnung vom 31. August 2015 (BGBl. I S. 1474).

3. Monatlicher Berichtskreis

Zum monatlichen Berichtskreis gehören nur noch Betriebe mit mindestens 50 Beschäftigten. Damit wurde eine Entlastung der bisher meldenden Betriebe erreicht. Allerdings dienen die monatlichen Ergebnisse nun nur noch konjunkturellen Analysen. So werden monatlich auf Kreisebene nur noch Ergebnisse für das gesamte Verarbeitende Gewerbe veröffentlicht. Auf Landesebene wird sich auf die 2-stelligen Ergebnisse der WZ beschränkt

4. Begriffe

Betriebe: Örtlich getrennte Niederlassungen einschl. der zugehörigen und in der Nähe liegenden Verwaltungs-, Reparatur-, Montage- und Hilfsbetriebe.

Fachliche Betriebsteile: Die Betriebsteile mit homogener Produktion, unabhängig davon, wo — bei Betrieben mit kombinierter Produktion — der Schwerpunkt der wirtschaftlichen Tätigkeit liegt.

Beschäftigte: Alle im Betrieb tätigen Personen, d. h. tätige Inhaber, mithelfende Familienangehörige, Angestellte (einschl. kaufmännisch und technisch Auszubildender), Arbeiter (einschl. gewerblich Auszubildender).

Geleistete Arbeitsstunden: Alle tatsächlich geleisteten Stunden (ohne z. B. Urlaub, Krankheit) **aller** Beschäftigten (einschl. Bürotätigkeiten, etc.).

Entgelte: Bruttobeträge einschl. aller Zuschläge (z. B. Akkord- und Schichtzuschläge, Gratifikationen usw.), aber ohne die Pflichtanteile des Arbeitgebers zur Sozialversicherung. Nicht erfasst werden allgemeine soziale Aufwendungen (z. B. Kosten für Kantinen, Werkskindergärten usw.) und Vergütungen, die als Spesensatz anzusehen sind.

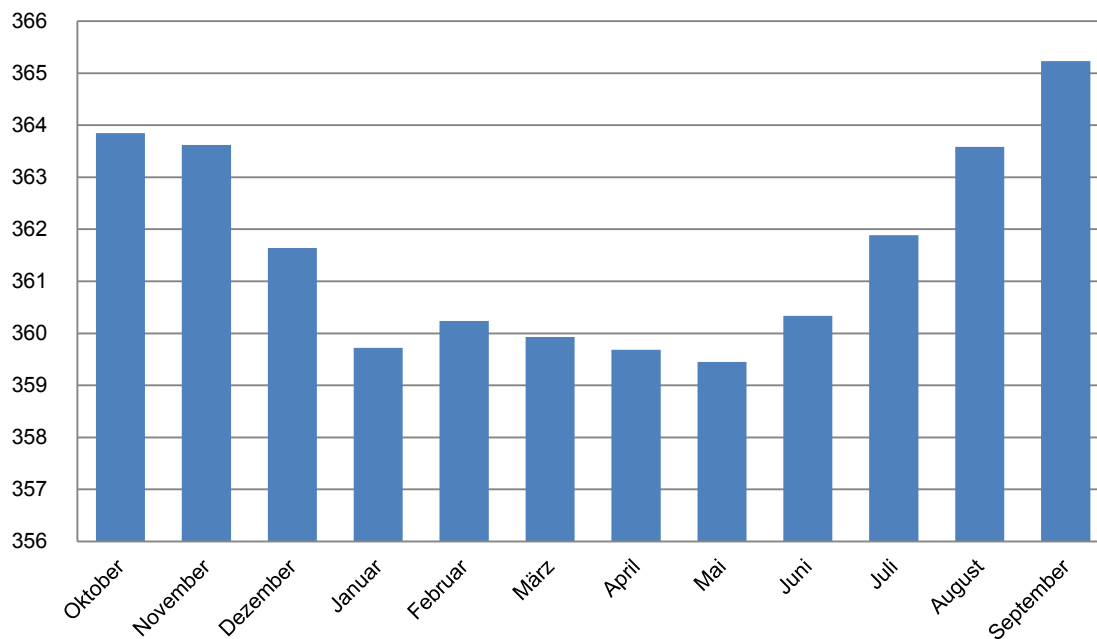
Umsätze: Rechnungsbeträge ohne Mehrwertsteuer der aus eigener Produktion stammenden Lieferung sowie der ausgeführten Reparaturen, Montagen, Lohnarbeiten und Lohnveredelungen einschl. der darin enthaltenen Verbrauchssteuern sowie der Kosten für Fracht, Transportversicherung, Porto, Verpackung und Spesen, auch wenn diese gesondert berechnet wurden. Eingeschlossen sind der Umsatz aus Verkauf von Energie, Nebenerzeugnissen und verkaufsfähigen Produktionsrückständen sowie der Umsatz aus sonstigen Betriebsteilen, so z. B. baugewerblicher Umsatz, der Umsatz aus Handelsware, aus Vermietungen und Verpachtungen von betrieblichen Anlagen und Einrichtungen, aus Lizenzverträgen u. Ä. Nicht einbezogen werden außerordentliche und betriebsfremde Erträge, wie z. B. Erlöse aus dem Verkauf von Anlagegütern. Da es sich grundsätzlich um fakturierte Werte handelt, enthalten die Umsätze nicht den Wert von Lieferungen, die innerhalb eines Unternehmens von Werk zu Werk erfolgen. Es kann daher vorkommen, dass Erzeugnisse, die in einem Kreis produziert wurden, im Umsatz eines anderen Kreises oder sogar eines anderen Landes enthalten sind. Die regional gegliederten Umsätze entsprechen somit z. T. nicht der Produktion in den einzelnen Kreisen oder der im Land. **Inlandsumsatz:** Umsatz mit Empfängern in der Bundesrepublik Deutschland (einschl. Umsatz mit den im Bundesgebiet stationierten ausländischen Streitkräften). **Auslandsumsatz:** Direktumsatz der Betriebe mit Abnehmern im Ausland und — soweit einwandfrei erkennbar — Umsatz mit deutschen Exporteuren. **Auslandsumsatz mit der Eurozone:** Umsatz mit: Belgien, Estland, Finnland, Frankreich, Griechenland, Irland, Italien, Lettland, Luxemburg, Malta, die Niederlande, Österreich, Portugal, Slowakei, Slowenien, Spanien, Zypern und Litauen.

**1. Beschäftigte, geleistete Arbeitsstunden, Entgelte
sowie Umsatz**

Jahr (MD) Monat Quartal	Beschäftigte	Geleistete Arbeits- stunden	Entgelte	Umsatz		
				insgesamt	davon	
					Inlands- umsatz	Auslands- umsatz
		1000	1000 Euro			
2006	349 854	537 923	15 023 076	87 079 316	45 563 060	41 516 256
2007	355 609	546 068	15 414 656	92 649 389	46 543 890	46 105 499
2008	360 679	555 806	15 862 006	94 807 551	47 691 564	47 115 987
2009	346 683	504 351	14 965 801	82 405 487	42 066 770	40 338 717
2010	339 548	520 743	15 277 290	93 735 678	46 569 346	47 166 332
2011	351 320	542 758	16 327 984	105 527 241	51 215 336	54 311 905
2012	355 765	538 883	17 052 877	103 744 799	49 820 849	53 923 950
2013	356 310	534 702	17 449 078	103 781 389	49 109 094	54 672 295
2014	360 297	536 055	18 140 557	105 484 206	50 032 065	55 452 141
2015	361 736	536 133	18 645 570	104 846 111	51 280 947	53 565 164
2015						
Januar	360 201	45 196	1 435 295	8 201 964	3 781 588	4 420 376
Februar	360 173	44 330	1 416 172	8 631 104	4 042 010	4 589 094
März	361 435	48 672	1 533 408	9 686 897	4 686 551	5 000 346
1. Quartal	360 603	138 197	4 384 875	26 519 964	12 510 149	14 009 815
April	360 732	44 650	1 657 168	9 021 586	4 287 474	4 734 112
Mai	360 150	41 180	1 653 167	8 312 980	3 976 808	4 336 172
Juni	360 816	45 481	1 635 316	9 490 166	4 528 833	4 961 333
2. Quartal	360 566	131 311	4 945 651	26 824 732	12 793 115	14 031 617
Juli	360 922	47 596	1 469 123	9 068 123	4 617 151	4 450 972
August	362 793	40 387	1 436 788	7 536 714	3 826 099	3 710 615
September	364 498	46 274	1 451 052	9 079 707	4 568 131	4 511 576
3. Quartal	362 738	134 256	4 356 962	25 684 545	13 011 382	12 673 163
Oktober	363 847	46 769	1 458 515	8 741 028	4 432 028	4 309 000
November	363 622	47 185	1 959 710	8 387 385	4 364 212	4 023 173
Dezember	361 638	38 414	1 539 857	8 688 457	4 170 062	4 518 395
4. Quartal	363 036	132 368	4 958 082	25 816 870	12 966 301	12 850 569
2016						
Januar	359 718	44 157	1 466 553	7 672 772	3 569 514	4 103 258
Februar	360 240	46 670	1 445 569	8 591 319	4 142 245	4 449 074
März	359 930	46 271	1 552 163	9 079 396	4 361 012	4 718 384
1. Quartal	359 963	137 098	4 464 285	25 343 487	12 072 771	13 270 716
April	359 684	46 546	1 671 804	8 655 988	4 255 684	4 400 304
Mai	359 450	41 648	1 617 382	8 205 103	3 886 594	4 318 509
Juni	360 333	47 275	1 636 428	9 253 229	4 427 373	4 825 856
2. Quartal	359 822	135 470	4 925 614	26 114 320	12 569 651	13 544 669
Juli	361 885	43 251	1 478 487	8 288 880	3 998 639	4 290 241
August	363 585	43 788	1 486 814	8 138 632	3 901 626	4 237 006
September	365 231	46 387	1 492 099	9 475 249	4 479 784	4 995 465
3. Quartal	363 567	133 426	4 457 399	25 902 760	12 380 049	13 522 711
Oktober						
November						
Dezember						
4. Quartal						

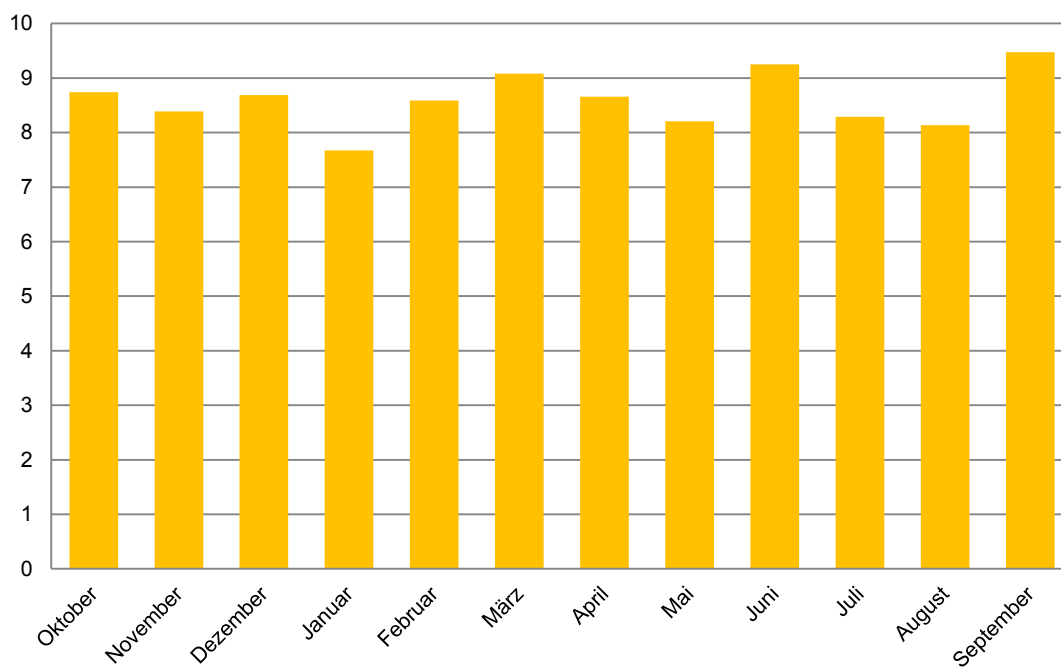
Beschäftigte in Hessen im Verarbeitenden Gewerbe Oktober 2015 bis September 2016

Beschäftigte in Tsd.



Umsätze in Hessen im Verarbeitenden Gewerbe Oktober 2015 bis September 2016

Umsätze in Mill.



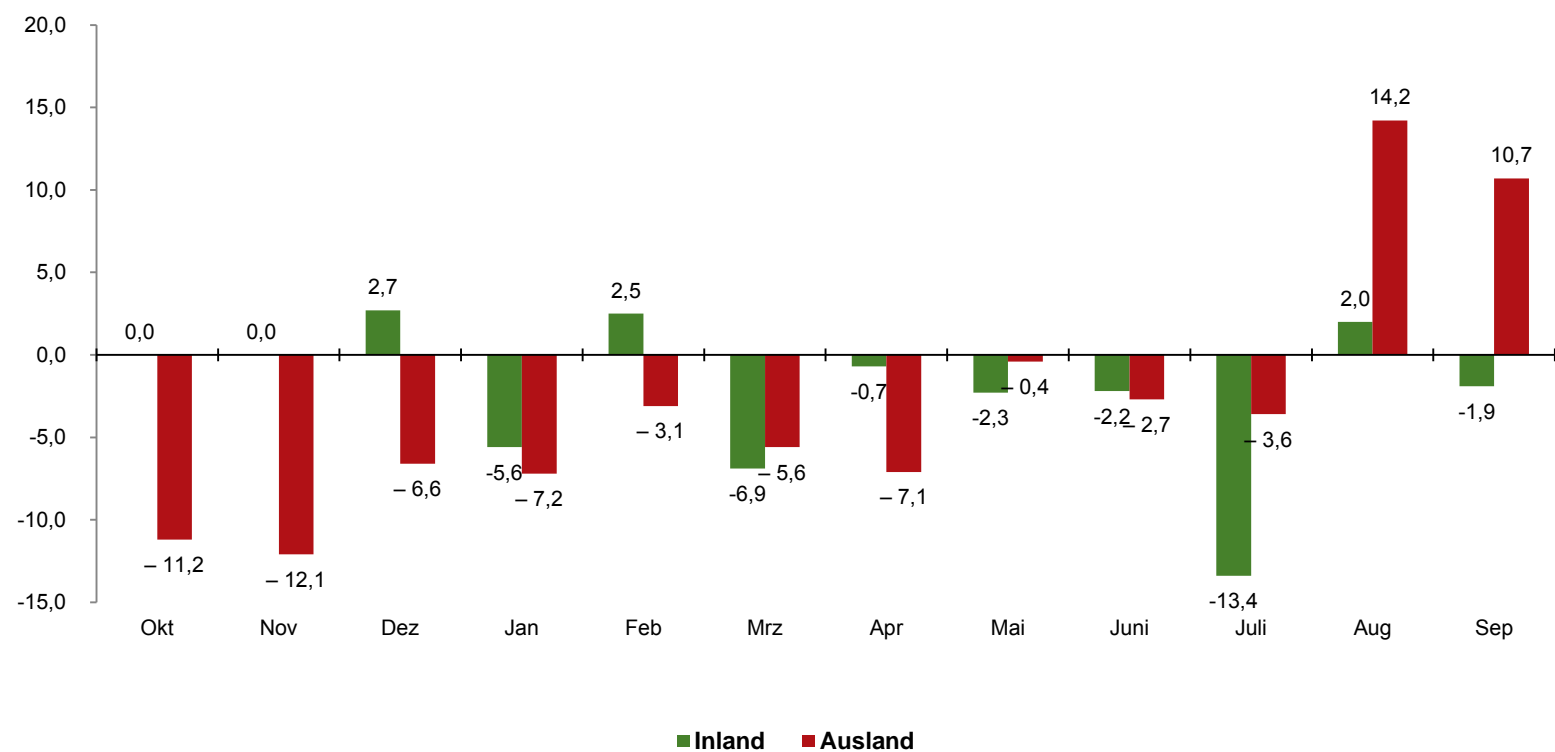
**2. Beschäftigte, geleistete Arbeitsstunden, Entgelte
sowie Umsatz**
— Zu bzw. Abnahme (–) gegenüber dem Vorjahreszeitraum in % —

Jahr (MD) Monat Quartal	Beschäftigte	Geleistete Arbeits- stunden	Entgelte	Umsatz		
				insgesamt	davon	
					Inlands- umsatz	Auslands- umsatz
2006	•	•	•	•	•	•
2007	1,6	1,5	2,6	6,4	2,2	11,1
2008	1,4	1,8	2,9	2,3	2,5	2,2
2009	– 3,9	– 9,3	– 5,7	– 13,1	– 11,8	– 14,4
2010	– 2,1	3,3	2,1	13,7	10,7	16,9
2011	3,5	4,2	6,9	12,6	10,0	15,1
2012	1,3	– 0,7	4,4	– 1,7	– 2,7	– 0,7
2013	0,2	– 0,8	2,3	– 0,0	– 1,4	1,4
2014	1,1	0,3	4,0	1,6	1,9	1,4
2015	0,4	0,0	2,8	– 0,6	2,5	– 3,4
2015						
Januar	0,9	– 3,5	1,0	– 2,6	– 3,0	– 2,2
Februar	1,0	– 2,1	3,5	3,7	2,2	5,0
März	0,9	3,5	4,0	3,7	6,0	1,7
1. Quartal	0,9	– 0,7	2,8	1,7	1,9	1,5
April	0,7	0,6	4,6	5,8	3,6	7,8
Mai	0,5	– 6,7	3,1	– 3,4	– 1,4	– 5,1
Juni	0,5	7,7	5,2	7,0	11,3	3,4
2. Quartal	0,6	0,4	4,3	3,2	4,5	1,9
Juli	– 0,0	– 1,2	3,0	– 0,2	5,0	– 5,2
August	0,1	– 0,6	2,4	– 1,9	1,6	– 5,2
September	0,1	– 0,3	1,5	– 4,5	1,6	– 9,9
3. Quartal	0,0	– 0,7	2,3	– 2,2	2,8	– 6,9
Oktober	0,0	– 0,9	2,2	– 5,8	0,0	– 11,2
November	0,1	3,4	1,6	– 6,2	– 0,0	– 12,1
Dezember	0,1	0,7	1,4	– 2,4	2,7	– 6,6
4. Quartal	0,1	1,1	1,7	– 4,8	0,8	– 9,9
2016						
Januar	– 0,1	– 2,3	2,2	– 6,5	– 5,6	– 7,2
Februar	0,0	5,3	2,1	– 0,5	2,5	– 3,1
März	– 0,4	– 4,9	1,2	– 6,3	– 6,9	– 5,6
1. Quartal	– 0,2	– 0,8	1,8	– 4,4	– 3,5	– 5,3
April	– 0,3	4,2	0,9	– 4,1	– 0,7	– 7,1
Mai	– 0,2	1,1	– 2,2	– 1,3	– 2,3	– 0,4
Juni	– 0,1	3,9	0,1	– 2,5	– 2,2	– 2,7
2. Quartal	– 0,2	3,2	– 0,4	– 2,6	– 1,7	– 3,5
Juli	0,3	– 9,1	0,6	– 8,6	– 13,4	– 3,6
August	0,2	8,4	3,5	8,0	2,0	14,2
September	0,2	0,2	2,8	4,4	– 1,9	10,7
3. Quartal	0,2	– 0,6	2,3	0,8	– 4,9	6,7
Oktober						
November						
Dezember						
4. Quartal						

Umsatz in Hessen im Verarbeitenden Gewerbe

Oktober 2015 bis September 2016

— Zu bzw. Abnahme (–) gegenüber dem Vorjahreszeitraum in % —



3. Betriebe, Beschäftigte, geleistete Arbeitsstunden,

WZ 2008	Bezeichnung	Betriebe	Beschäftigte	Geleistete Arbeits- stunden
				1000
B	BERGBAU UND GEWINNUNG VON STEINEN UND ERDEN	4	288	43
05	Kohlenbergbau	—	—	—
06	Gewinnung von Erdöl und Erdgas	—	—	—
07	Erzbergbau	—	—	—
08	Gewinnung von Steinen und Erden, sonstiger Bergbau	4	288	43
09	Erbringung von Dienstleistungen für den Bergbau und für die Gewinnung von Steinen und Erden	—	—	—
C	VERARBEITENDES GEWERBE	1 385	364 943	46 343
10	Herstellung von Nahrungs- und Futtermitteln	107	23 004	3 030
11	Getränkeherstellung	19	6 391	810
12	Tabakverarbeitung	—	—	—
13	Herstellung von Textilien	19	2 244	309
14	Herstellung von Bekleidung	4	630	67
15	Herstellung von Leder, Lederwaren und Schuhen	2	•	•
16	Herstellung von Holz-, Flecht-, Korb- und Korkwaren (ohne Möbel)	24	3 139	438
17	Herstellung von Papier, Pappe und Waren daraus	44	7 514	995
18	Herstellung von Druckerzeugnissen; Vervielfältigung von bespielten Ton-, Bild- und Datenträgern	36	3 827	478
19	Kokerei und Mineralölverarbeitung	2	•	•
20	Herstellung von chemischen Erzeugnissen	103	36 357	4 132
21	Herstellung von pharmazeutischen Erzeugnissen	27	21 183	2 692
20/21	Herstellung von chemischen Erzeugnissen und pharmazeutischen Erzeugnissen	130	57 540	6 824
22	Herstellung von Gummi- und Kunststoffwaren	138	32 904	4 313
23	Herstellung von Glas und Glaswaren, Keramik, Verarbeitung von Steinen und Erden	55	7 241	950
24	Metallerzeugung und -bearbeitung	26	14 592	1 781
25	Herstellung von Metallerzeugnissen	175	28 069	3 658
26	Herstellung von Datenverarbeitungsgeräten, elektronischen und optischen Erzeugnissen	93	22 677	3 022
27	Herstellung von elektrischen Ausrüstungen	98	22 242	2 851
28	Maschinenbau	224	39 762	5 186
29	Herstellung von Kraftwagen und Kraftwagenteilen	46	52 705	6 376
30	Sonstiger Fahrzeugbau	13	5 586	747

Entgelte sowie Umsatz im September 2016 nach Wirtschaftszweigen

Entgelte	Umsatz aus eigener Erzeugung		Gesamtumsatz			WZ 2008
	insgesamt	darunter Ausland	insgesamt	Ausland	darunter Eurozone	
1000 Euro						
927	4 400	1 983	5 415	1 982	1 090	B
—	—	—	—	—	—	05
—	—	—	—	—	—	06
—	—	—	—	—	—	07
927	4 400	1 983	5 415	1 982	1 090	08
—	—	—	—	—	—	09
1 491 171	6 486 559	3 427 858	9 469 834	4 993 483	2 086 133	C
65 542	302 592	88 409	389 533	103 262	81 474	10
25 892	149 056	22 661	237 395	56 863	19 488	11
—	—	—	—	—	—	12
6 251	46 141	19 107	52 863	22 022	12 714	13
1 407	9 189	2 006	13 587	2 634	1 607	14
•	•	•	•	•	•	15
9 553	83 515	3 051	85 084	3 119	1 896	16
25 347	175 566	64 227	195 806	75 153	45 519	17
11 271	49 325	2 281	53 161	2 558	1 843	18
•	•	•	•	•	•	19
167 391	968 829	730 746	1 172 346	829 158	340 077	20
123 789	463 663	314 242	942 458	610 025	390 242	21
291 180	1 432 492	1 044 988	2 114 804	1 439 183	730 319	20/21
111 217	470 819	195 456	650 378	215 043	115 852	22
24 717	125 484	54 265	142 833	58 114	13 611	23
63 825	316 201	167 955	912 192	680 739	197 161	24
98 480	405 970	126 665	507 443	141 783	82 501	25
96 305	379 807	200 539	420 368	220 578	82 135	26
84 393	373 845	204 126	393 763	212 646	76 159	27
163 121	864 616	522 541	937 557	568 811	140 350	28
246 416	552 946	313 616	1 499 844	729 204	353 070	29
24 146	201 238	150 585	202 306	151 504	52 865	30

3. Betriebe, Beschäftigte, geleistete Arbeitsstunden,

WZ 2008	Bezeichnung	Betriebe	Beschäftigte	Geleistete Arbeits- stunden
				1000
31	Herstellung von Möbeln	25	5 315	668
32	Herstellung von sonstigen Waren	46	14 373	1 763
33	Reparatur und Installation von Maschinen und Ausrüstungen	59	14 194	1 959
B + C	I n s g e s a m t	1 389	365 231	46 387
	davon			
0A	Vorleistungsgüterproduzenten	639	144 944	18 243
0B	Investitionsgüterproduzenten	467	148 323	18 927
GG	Gebrauchsgüterproduzenten	48	•	•
VG	Verbrauchsgüterproduzenten	233	61 387	7 870
EN	Energie	2	•	•

Entgelte sowie Umsatz im September 2016 nach Wirtschaftszweigen

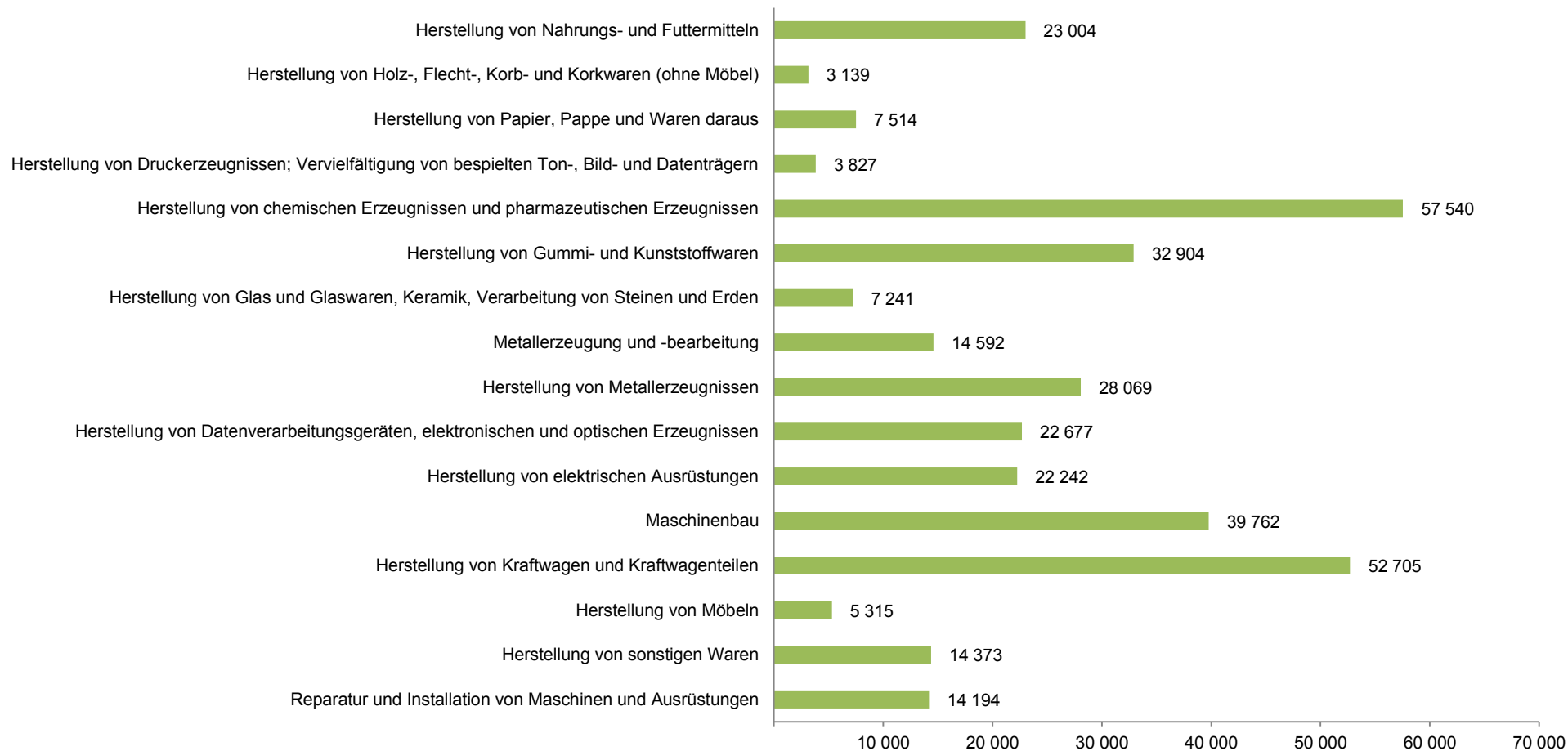
Entgelte	Umsatz aus eigener Erzeugung		Gesamtumsatz			WZ 2008
	insgesamt	darunter Ausland	insgesamt	Ausland	darunter Eurozone	
1000 Euro						
18 573	72 809	29 908	78 191	31 167	10 897	31
57 255	262 982	167 611	360 427	230 316	48 404	32
61 048	207 054	46 266	216 976	47 034	16 972	33
1 492 099	6 490 958	3 429 840	9 475 249	4 995 465	2 087 223	B + C
556 901	2 798 550	1 507 391	3 858 563	2 169 515	851 758	A
646 410	2 476 458	1 364 554	3 700 789	1 904 657	678 603	B
•	•	•	•	•	•	GG
248 141	1 074 304	482 302	1 758 273	835 940	522 287	VG
•	•	•	•	•	•	EN

Betriebe in Hessen im Verarbeitenden Gewerbe im September 2016
nach ausgewählten Wirtschaftszeigen



Beschäftigte in Hessen im Verarbeitenden Gewerbe im September 2016

nach ausgewählten Wirtschaftszeigen



4. Betriebe, Beschäftigte, geleistete Arbeitsstunden,

Lfd. Nr.	Verwaltungsbezirk Kreisfreie Stadt (St)	Betriebe	Beschäftigte	Geleistete Arbeits- stunden	Entgelte
				1000	
1	Darmstadt, Wissenschaftsst.	28	17 283	1 824	83 130
2	Frankfurt am Main, St.	74	37 544	4 963	188 205
3	Offenbach am Main, St.	16	4 859	582	22 284
4	Wiesbaden, Landeshauptst.	38	12 511	1 646	59 951
5	Bergstraße	61	9 952	1 293	38 123
6	Darmstadt-Dieburg	55	11 785	1 558	50 913
7	Groß-Gerau	30	22 600	2 925	108 426
8	Hochtaunuskreis	40	9 253	1 185	39 397
9	Main-Kinzig-Kreis	110	24 440	3 032	96 262
10	Main-Taunus-Kreis	34	5 941	796	25 802
11	Odenwaldkreis	33	6 393	822	22 570
12	Offenbach	75	13 669	1 735	53 223
13	Rheingau-Taunus-Kreis	39	5 738	753	21 220
14	Wetteraukreis	58	11 499	1 546	46 895
15	Reg.-Bez. D a r m s t a d t	691	193 467	24 661	856 402
16	Gießen	76	13 700	1 768	49 048
17	Lahn-Dill-Kreis	117	24 897	3 150	96 969
18	Limburg-Weilburg	49	6 823	872	22 964
19	Marburg-Biedenkopf	77	25 730	3 312	103 512
20	Vogelsbergkreis	42	5 761	796	17 146
21	Reg.-Bez. G i e ß e n	361	76 911	9 899	289 639
22	Kassel, documenta-St.	42	13 857	1 769	58 299
23	Fulda	87	17 780	2 366	55 426
24	Hersfeld-Rotenburg	32	7 997	970	25 634
25	Kassel	43	23 343	2 625	97 218
26	Schwalm-Eder-Kreis	37	12 126	1 509	44 578
27	Waldeck-Frankenberg	62	15 570	2 036	52 225
28	Werra-Meißner-Kreis	34	4 180	552	12 678
29	Reg.-Bez. K a s s e l	337	94 853	11 827	346 058
30	Land H e s s e n	1 389	365 231	46 387	1 492 099

1) Anteil des Auslandsumsatzes am Gesamtumsatz.

Entgelte sowie Umsatz im September 2016 nach Verwaltungsbezirken

Gesamtumsatz					Lfd. Nr.
insgesamt	Inland	Ausland	darunter Eurozone	Export- quote ¹⁾	
1000 Euro				%	
439 910	90 433	349 477	83 700	79,4	1
1 159 010	447 835	711 175	485 011	61,4	2
300 086	76 463	223 623	34 787	74,5	3
392 917	198 275	194 642	83 593	49,5	4
219 643	94 573	125 070	39 034	56,9	5
286 079	166 374	119 705	72 891	41,8	6
1 195 112	630 383	564 729	254 981	47,3	7
260 007	102 254	157 753	47 213	60,7	8
1 100 891	312 321	788 570	214 952	71,6	9
119 870	63 664	56 206	35 486	46,9	10
165 189	104 992	60 197	31 320	36,4	11
330 030	197 443	132 587	61 318	40,2	12
145 281	87 146	58 135	24 574	40,0	13
237 786	149 020	88 766	41 845	37,3	14
6 351 812	2 721 176	3 630 636	1 510 705	57,2	15
236 663	125 353	111 310	46 463	47,0	16
519 800	299 452	220 348	94 341	42,4	17
137 332	103 593	33 739	11 505	24,6	18
504 507	195 376	309 131	149 413	61,3	19
108 267	87 938	20 329	12 913	18,8	20
1 506 569	811 712	694 857	314 635	46,1	21
279 173	104 511	174 662	60 507	62,6	22
407 780	326 361	81 419	39 165	20,0	23
148 718	74 878	73 840	28 640	49,7	24
156 424	79 031	77 393	34 641	49,5	25
243 544	109 660	133 884	25 604	55,0	26
311 934	213 293	98 641	59 775	31,6	27
69 295	39 161	30 134	13 551	43,5	28
1 616 868	946 896	669 972	261 882	41,4	29
9 475 249	4 479 784	4 995 465	2 087 223	52,7	30

5. Fachliche Betriebsteile, Beschäftigte sowie Umsatz

WZ 2008	Wirtschaftszweig	Fachliche Betriebsteile	Beschäftigte
B	BERGBAU UND GEWINNUNG VON STEINEN UND ERDEN	15	1 328
05	Kohlenbergbau	—	—
06	Gewinnung von Erdöl und Erdgas	1	•
07	Erzbergbau	—	—
08	Gewinnung von Steinen und Erden, sonstiger Bergbau	14	•
09	Erbringung von Dienstleistungen für den Bergbau und für die Gewinnung von Steinen und Erden	—	—
C	VERARBEITENDES GEWERBE	2 245	346 353
10	Herstellung von Nahrungs- und Futtermitteln	153	20 892
11	Getränkeherstellung	28	6 383
12	Tabakverarbeitung	—	—
13	Herstellung von Textilien	35	2 429
14	Herstellung von Bekleidung	7	478
15	Herstellung von Leder, Lederwaren und Schuhen	2	•
16	Herstellung von Holz-, Flecht-, Korb- und Korkwaren (ohne Möbel)	33	3 134
17	Herstellung von Papier, Pappe und Waren daraus	59	7 091
18	Herstellung von Druckerzeugnissen; Vervielfältigung von bespielten Ton-, Bild- und Datenträgern	51	3 810
19	Kokerei und Mineralölverarbeitung	4	•
20	Herstellung von chemischen Erzeugnissen	207	33 942
21	Herstellung von pharmazeutischen Erzeugnissen	44	21 417
22	Herstellung von Gummi- und Kunststoffwaren	188	31 808
23	Herstellung von Glas und Glaswaren, Keramik, Verarbeitung von Steinen und Erden	70	6 911
24	Metallerzeugung und -bearbeitung	57	12 932
25	Herstellung von Metallerzeugnissen	274	29 690
26	Herstellung von Datenverarbeitungsgeräten, elektronischen und optischen Erzeugnissen	134	22 192
27	Herstellung von elektrischen Ausrüstungen	160	21 601
28	Maschinenbau	328	37 990
29	Herstellung von Kraftwagen und Kraftwagenteilen	59	44 754
30	Sonstiger Fahrzeugbau	24	4 903
31	Herstellung von Möbeln	36	4 967
32	Herstellung von sonstigen Waren	58	12 739
33	Reparatur und Installation von Maschinen und Ausrüstungen	234	15 673
B + C	I n s g e s a m t	2 260	347 681
0A	Vorleistungsgüterproduzenten	1 001	140 407
0B	Investitionsgüterproduzenten	823	137 164
GG	Gebrauchsgüterproduzenten	75	•
VG	Verbrauchsgüterproduzenten	356	59 551
EN	Energie	5	•

im September 2016 nach Wirtschaftszweigen

Umsatz				WZ 2008
Inland	Ausland	je Beschäftigten	Exportquote	
1000 Euro		Euro	%	
2 172	9 546	8 824	81,5	B
—	—	—	—	05
•	•	•	•	06
—	—	—	—	07
•	•	•	•	08
—	—	—	—	09
3 058 946	3 420 294	18 707	52,8	C
212 344	85 158	14 240	28,6	10
126 697	21 639	23 239	14,6	11
—	—	—	—	12
27 814	21 366	20 247	43,4	13
6 865	2 064	18 681	23,1	14
•	•	•	•	15
82 215	3 983	27 504	4,6	16
110 634	61 455	24 269	35,7	17
46 854	2 289	12 898	4,7	18
•	•	•	•	19
245 587	666 872	26 883	73,1	20
157 229	402 580	26 139	71,9	21
271 975	201 595	14 888	42,6	22
72 161	54 492	18 326	43,0	23
121 384	114 438	18 236	48,5	24
296 843	144 389	14 861	32,7	25
177 250	219 309	17 869	55,3	26
159 949	199 462	16 639	55,5	27
344 240	523 851	22 851	60,3	28
239 303	311 338	12 304	56,5	29
46 701	145 103	39 120	75,7	30
41 916	25 666	13 606	38,0	31
88 703	149 409	18 692	62,7	32
178 795	62 367	15 387	25,9	33
3 061 118	3 429 840	18 669	52,8	B + C
1 270 935	1 408 009	19 080	52,6	A
1 117 433	1 365 803	18 104	55,0	B
•	•	•	•	GG
604 674	575 625	19 820	48,8	VG
•	•	•	•	EN

**6. Betriebe, Beschäftigte, Arbeitsstunden, Entgelte sowie Umsatz
im September 2016 nach Bezirken der Industrie und Handelskammern Hessen**

Bezirk	Be- triebe	Beschäf- tigte	Geleistete Arbeits- stunden	Entgelte	Umsatz		
					insgesamt	Auslands- umsatz	darunter Eurozone
			1000	1000 Euro			
Kammerbezirke der Industrie und Handelskammern Hessen							
Darmstadt	207	68 013	8 422	303 163	2 305 933	1 219 177	481 926
Lahn-Dill	166	33 865	4 327	128 498	659 984	273 387	119 499
Frankfurt	142	51 924	6 839	250 914	1 524 848	918 829	564 661
Gießen-Friedberg	167	29 844	3 966	108 805	562 865	208 242	98 421
Fulda	87	17 780	2 366	55 426	407 780	81 419	39 165
Hanau-Gelnhausen	110	24 440	3 032	96 262	1 100 891	788 570	214 952
Kassel	287	94 951	11 742	366 899	1 593 262	856 809	349 773
Limburg	49	6 823	872	22 964	137 332	33 739	11 505
Offenbach	91	18 528	2 318	75 507	630 115	356 209	96 105
Wiesbaden	83	19 063	2 504	83 660	552 239	259 084	111 217
Land H e s s e n	1 389	365 231	46 387	1 492 099	9 475 249	4 995 465	2 087 223