



Statistische Berichte



Kennziffer: H I 1 - j/2015

April 2016

Straßenverkehrsunfälle in Hessen 2015

Hessisches Statistisches Landesamt, Wiesbaden

Impressum

Dienstgebäude: Rheinstraße 35/37, 65185 Wiesbaden

Briefadresse: 65175 Wiesbaden

Ihre Ansprechpartner für Fragen und Anregungen zu diesem Bericht

Ursula Kilb	0611 3802-557
Jacek Walsdorfer	0611 3802-401
E-Mail	verkehr@statistik.hessen.de
Telefax	0611 3802-592
Internet	http://www.statistik-hessen.de

Copyright

© Hessisches Statistisches Landesamt, Wiesbaden, 2016

Vervielfältigung und Verbreitung, auch auszugsweise, mit Quellenangabe gestattet.

Allgemeine Geschäftsbedingungen

Die Allgemeinen Geschäftsbedingungen sind unter

<http://www.statistik-hessen.de> "AGB"

abrufbar.

Zeichenerklärungen

- = genau Null (nichts vorhanden) bzw. keine Veränderung eingetreten
- 0 = Zahlenwert ungleich Null, Betrag jedoch kleiner als die Hälfte von 1 in der letzten besetzten Stelle
- . = Zahlenwert unbekannt oder geheim zu halten
- ... = Zahlenwert lag bei Redaktionsschluss noch nicht vor
- () = Aussagewert eingeschränkt, da der Zahlenwert statistisch unsicher ist
- / = keine Angabe, da Zahlenwert nicht sicher genug
- x = Tabellenfeld gesperrt, weil Aussage nicht sinnvoll
(oder bei Veränderungsraten ist die Ausgangszahl kleiner als 100)
- D = Durchschnitt
- s = geschätzte Zahl
- p = vorläufige Zahl
- r = berichtigte Zahl

Aus Gründen der Übersichtlichkeit sind nur negative Veränderungsraten und Salden mit einem Vorzeichen versehen. Positive Veränderungsraten und Salden sind ohne Vorzeichen. Im Allgemeinen ist ohne Rücksicht auf die Endsumme auf- bzw. abgerundet worden. Das Ergebnis der Summierung der Einzelzahlen kann deshalb geringfügig von der Endsumme abweichen.

Inhalt

	Seite
Vorbemerkungen	2
Grafiken	
Getötete und Schwerverletzte 1990 bis 2015	4
Verunglückte nach Alter und Geschlecht 2015	4
Tabellen	
1. Straßenverkehrsunfälle und Verunglückte 1990 bis 2015	5
2. Straßenverkehrsunfälle und Verunglückte 2015 nach Verwaltungsbezirken und Ortslage	6
3. Straßenverkehrsunfälle, Beteiligte und Verunglückte 2015 nach Verwaltungsbezirken	
a) Innerhalb von Ortschaften	8
b) Außerhalb von Ortschaften, einschließlich Autobahn	12
c) Innerhalb und außerhalb von Ortschaften	16
4. Polizeilich festgestellte Unfallursachen bei Unfällen mit Personenschaden 2015 nach Verwaltungsbezirken	
a) Innerhalb von Ortschaften	20
b) Außerhalb von Ortschaften, einschließlich Autobahn	20
c) Innerhalb und außerhalb von Ortschaften	20
5. Straßenverkehrsunfälle und Verunglückte 2015 nach Ortslage und Monaten	24
6. Straßenverkehrsunfälle und Verunglückte 2015 nach Unfallarten und Straßenkategorien	26
7. Straßenverkehrsunfälle und Verunglückte 2015 nach Unfalltypen und Straßenkategorien	30
8. Beteiligte an Straßenverkehrsunfällen mit Personenschaden 2015 nach Altersgruppen	31
9. Beteiligte an Straßenverkehrsunfällen 2015 nach Monaten	32
10. Beteiligte an Straßenverkehrsunfällen 2015 und Unfallflucht	34
11. Alkoholisierte Beteiligte an Straßenverkehrsunfällen 2015	35
12. Hauptverursacher von Straßenverkehrsunfällen 2015	36
13. Hauptverursacher von Straßenverkehrsunfällen 2015 nach Altersgruppen	37
14. Verunglückte bei Straßenverkehrsunfällen 2015 nach Alter und Verkehrsbeteiligung	38
15. Verunglückte Kinder und Jugendliche bei Straßenverkehrsunfällen 2015	40
16. Ursachen von Straßenverkehrsunfällen mit Personenschaden 2015 nach Altersgruppen der Fahrzeugführer	41
17. Ursachen von Straßenverkehrsunfällen 2015	42
a) Fehlverhalten der Fahrzeugführer	42
b) Technische Mängel, Wartungsmängel	45
c) Fehlverhalten der Fußgänger	45
d) Straßenverhältnisse	46
e) Witterungseinflüsse	47
f) Hindernisse	47
Anhang	
Systematik der Unfallarten	48

Vorbemerkungen

Auf Grund des Gesetzes über die Statistik der Straßenverkehrsunfälle (Straßenverkehrsunfallstatistikgesetz — StVUnfStatG) vom 15. Juni 1990 (BGBl. I S. 1078), der Verordnung zur näheren Bestimmung des schwerwiegenden Unfalls mit Sachschaden im Sinne des Straßenverkehrsunfallstatistikgesetzes vom 21. Dezember 1994 (BGBl. I S. 3970) in Verbindung mit dem Gesetz über die Statistik für Bundeszwecke (BStatG) vom 22. Januar 1987 (BGBl. I S. 462, 565), in der jeweils gültigen Fassung, wird über Unfälle, bei denen in Folge des Fahrverkehrs auf öffentlichen Wegen und Plätzen Personen getötet oder verletzt oder Sachschäden verursacht worden sind, eine Bundesstatistik durchgeführt.

Auskunftspflichtig sind die Polizeidienststellen, von denen der Unfall aufgenommen wurde. Somit werden nur Unfälle erfasst, zu denen die Polizei herangezogen wurde. Hierbei handelt es sich um Straßenverkehrsunfälle mit Personenschaden und schwerwiegende Unfälle mit Sachschaden. Letztere umfassen die schwerwiegenden Unfälle mit Sachschaden im engeren Sinne (i. e. S.) sowie sonstige Sachschadensunfälle unter Einfluss berauschender Mittel.

Die so genannten Bagatellunfälle, das sind alle sonstigen Sachschadensunfälle ohne Straftatbestand und Ordnungswidrigkeit (Bußgeld), unabhängig davon, ob ein beteiligtes Kfz fahrbereit war oder nicht, und alle Unfälle mit Straftatbestand oder Bußgeld, aber ohne Alkoholeinwirkung, bei denen alle beteiligten Kfz fahrbereit waren, werden nur zahlenmäßig nach der Ortslage (innerorts, außerorts, Autobahnen) erfasst.

Der vorliegende Bericht enthält Angaben über die Straßenverkehrsunfälle mit Personenschaden des Jahres 2015, die dabei verunglückten Personen und von den übrigen Unfällen nur die schwerwiegenden Unfälle mit Sachschaden im engeren Sinne. Während bei den monatlichen Veröffentlichungen (H I 1 – m) die Veränderungsraten der Unfalldaten im Vordergrund stehen, geht es hier um die möglichst umfassende Auswertung unfallrelevanter Merkmalskombinationen, vor allem auf Landesebene, für ausgewählte Merkmale auch auf Kreisebene. Daten auf Gemeindeebene werden im Rahmen der „Hessischen Gemeindestatistik“ veröffentlicht.

Definitionen ausgewählter Begriffe

Schwerwiegende Unfälle mit Sachschaden (i. e. S.)

Dazu zählen seit dem 1. Januar 1995 alle Unfälle, bei denen ein Straftatbestand oder eine Ordnungswidrigkeit (Bußgeld) vorlag und gleichzeitig mindestens ein Kfz als nicht fahrbereit von der Unfallstelle abgeschleppt werden musste.

Sonstige Sachschadensunfälle unter Einfluss berauschender Mittel

Unfälle, bei denen mindestens ein Unfallbeteiligter unter Einwirkung eines berauschenden Mittels stand und alle beteiligten Kfz fahrbereit waren.

Beteiligte

Als Beteiligte an einem Straßenverkehrsunfall zählen alle Fahrzeugführer, die selbst oder deren Fahrzeuge Schäden erlitten oder hervorgerufen haben, sowie die in den Unfall verwickelten Fußgänger. Mitfahrer zählen nicht zu den Unfallbeteiligten.

Verunglückte

Alle Personen, auch Mitfahrer, die bei Straßenverkehrsunfällen verletzt oder getötet wurden.

- **Getötete:** Personen, die auf der Stelle getötet wurden oder innerhalb von 30 Tagen an den Unfallfolgen starben.
- **Schwerverletzte:** Personen, die unmittelbar in ein Krankenhaus zur stationären Behandlung (mindestens 24 Stunden) eingeliefert wurden.
- **Leichtverletzte:** Personen, deren Verletzungen keinen stationären Krankenhausaufenthalt erforderten.

Unfallart

Die Unfallart beschreibt den äußeren Ablauf des Unfallgeschehens, nämlich ob und wie die Verkehrsteilnehmer kollidiert sind. Hierbei werden zehn Unfallarten unterschieden.

Unfalltyp

Der Unfalltyp kennzeichnet den Verkehrsvorgang bzw. die Konfliktsituation, woraus der Unfall entstanden ist. Hierbei werden sieben Unfalltypen unterschieden.

- **Fahrerunfall:** Ein Fahrer verliert die Kontrolle über das Fahrzeug, weil er die Geschwindigkeit nicht entsprechend dem Verlauf, dem Querschnitt, der Neigung oder dem Zustand der Straße gewählt hat oder weil er deren Verlauf oder eine Querschnittsänderung zu spät erkannt hat.
- **Abbiege-Unfall:** Unfall, der durch einen Konflikt zwischen einem Abbieger und einem aus gleicher oder entgegen gesetzter Richtung kommenden Verkehrsteilnehmer ausgelöst wurde.
- **Einbiegen-/Kreuzen-Unfall:** Unfall, der durch einen Konflikt zwischen einem einbiegenden oder kreuzenden Wartepflichtigen und einem Vorfahrtberechtigten ausgelöst wurde.
- **Überschreiten-Unfall:** Unfall, der durch einen Konflikt zwischen einem die Fahrbahn überschreitenden Fußgänger und einem Fahrzeug ausgelöst wurde, ausgenommen Konflikte mit abbiegenden Fahrzeugen.
- **Unfall durch ruhenden Verkehr:** Unfall, der durch einen Konflikt zwischen einem Fahrzeug des fließenden Verkehrs und einem auf der Fahrbahn haltenden oder parkenden Fahrzeug ausgelöst wurde.
- **Unfall im Längsverkehr:** Unfall, der durch einen Konflikt zwischen Verkehrsteilnehmern ausgelöst wurde, die sich in gleicher oder entgegen gesetzter Richtung bewegten, sofern dieser Konflikt nicht die Folge eines Verkehrsvorgangs ist, der einem der Unfalltypen 1 bis 5 entspricht.
- **Sonstiger Unfall:** Unfall, der keinem anderen Unfalltyp zuzuordnen ist.

Unfallursache

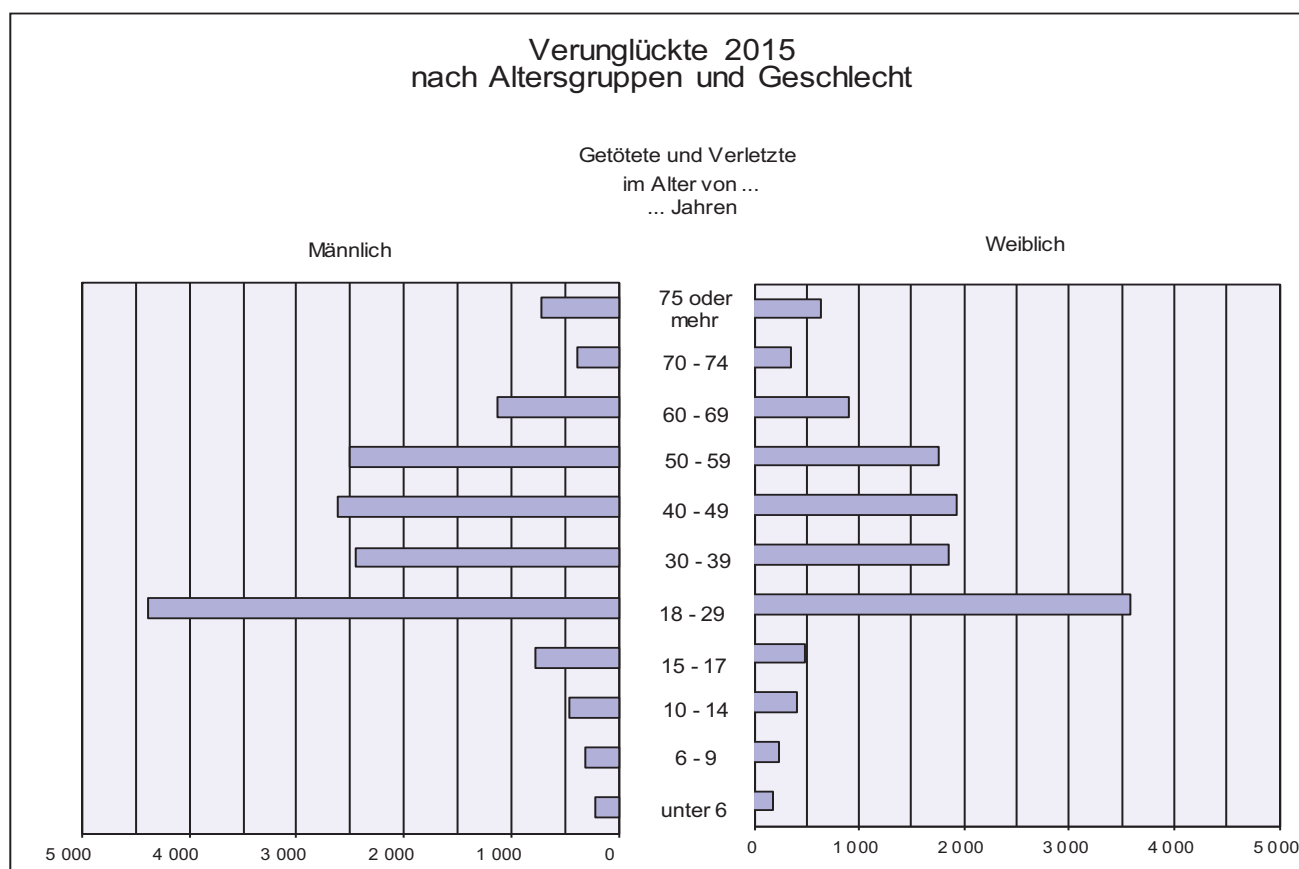
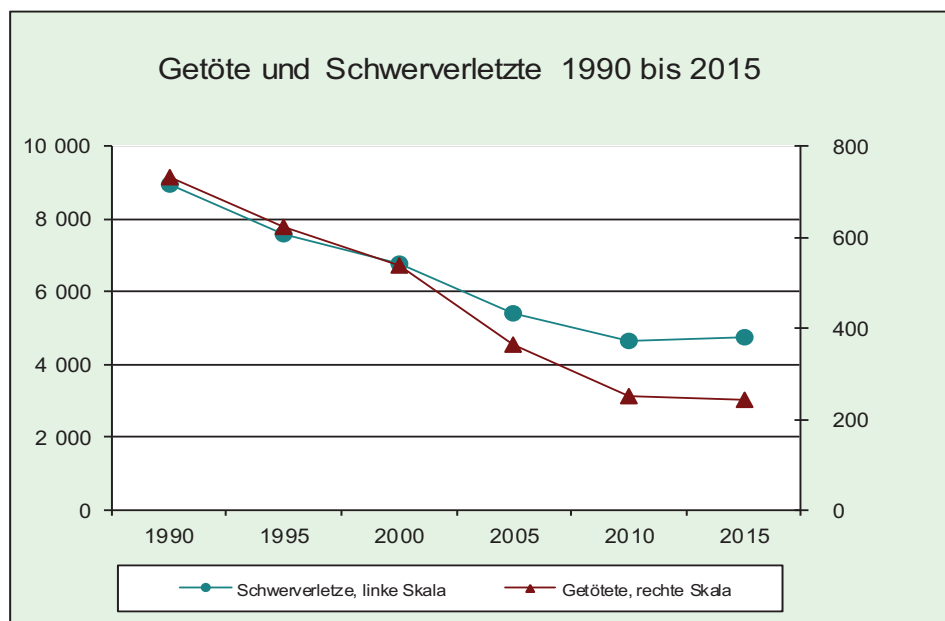
Von dem Polizeibeamten, der den Unfall aufnimmt, werden die vorläufig festgestellten Ursachen von höchstens zwei Beteiligten angegeben, die die wesentlichsten Ursachen für den Unfall gesetzt haben. Hierbei können für die betreffenden Beteiligten jeweils bis zu drei Ursachen angegeben werden. Wenn auch äußere Umstände, wie z. B. Straßenverhältnisse, Witterungseinflüsse und Hindernisse auf der Fahrbahn für den Unfall ursächlich waren, so werden je Unfall bis zu zwei „allgemeine Ursachen“ festgehalten. Die Gesamtzahl der von der Statistik nachgewiesenen Ursachen ist daher immer größer als die Zahl der Unfälle selbst.

Hauptverursacher

Beteiligter, der, nach Einschätzung der Polizei, die wesentlichste Ursache zum Unfall gesetzt hat.

Ortschaften

Als Unfälle innerhalb von Ortschaften gelten Unfälle, die sich innerhalb der mit gelben Ortstafeln (Zeichen 310 und 311 der Straßenverkehrsordnung) kenntlich gemachten geschlossenen Ortschaften ereignet haben. Andernfalls handelt es sich um Unfälle außerhalb von Ortschaften. Alle Unfälle auf Autobahnen, auch die auf Stadtautobahnen, gelten als Unfälle außerhalb von Ortschaften.



1. Straßenverkehrsunfälle und Verunglückte 1990 bis 2015

Jahr	Unfälle mit Personenschaden				Verunglückte				Sach- schadens- unfälle ¹⁾
	insgesamt	davon mit			insgesamt	davon			
		Getöteten	Schwer- verletzten	Leicht- verletzten		Getötete	Schwer- verletzten	Leicht- verletzten	
Grundzahlen									
1990	31 631	651	7 324	23 656	42 958	731	8 979	33 248	.
1991	29 107	665	6 703	21 739	39 633	749	8 283	30 601	.
1992	29 108	664	6 571	21 873	39 349	734	8 100	30 515	.
1993	27 224	587	6 278	20 359	37 151	658	7 739	28 754	.
1994	27 507	576	6 248	20 683	37 563	642	7 720	29 201	.
1995	27 200	564	6 201	20 435	37 335	624	7 614	29 097	12 329
1996	25 532	569	5 721	19 242	35 055	626	7 044	27 385	10 716
1997	26 210	539	6 024	19 647	35 874	596	7 235	28 043	9 898
1998	25 975	485	5 652	19 838	35 597	537	6 878	28 182	9 957
1999	27 650	518	5 808	21 324	37 776	570	7 024	30 182	10 351
2000	26 988	496	5 536	20 956	36 870	540	6 782	29 548	10 102
2001	26 953	467	5 392	21 094	36 866	516	6 418	29 932	10 046
2002	26 596	461	5 176	20 959	36 285	501	6 276	29 508	9 929
2003	26 044	450	5 029	20 565	35 148	504	5 973	28 671	9 720
2004	25 315	402	4 995	19 918	34 093	428	5 925	27 740	9 552
2005	24 843	339	4 665	19 839	33 563	365	5 438	27 760	8 907
2006	24 258	347	4 602	19 309	32 542	376	5 422	26 744	9 588
2007	24 745	355	4 563	19 827	32 909	373	5 326	27 210	9 815
2008	23 139	289	4 347	18 503	30 406	318	4 954	25 134	8 846
2009	22 687	294	4 293	18 100	30 097	308	4 962	24 827	8 624
2010	21 075	237	3 970	16 868	28 122	250	4 667	23 205	8 662
2011	22 461	248	4 472	17 741	30 003	263	5 227	24 513	8 365
2012	21 609	260	4 263	17 086	28 980	279	5 044	23 657	8 214
2013	20 522	200	4 004	16 318	27 727	215	4 704	22 808	8 457
2014	21 220	213	4 183	16 824	28 382	223	4 878	23 281	7 839
2015	21 157	231	4 090	16 836	28 348	242	4 749	23 357	7 619
Zu- bzw. Abnahme (–) gegenüber dem Vorjahr in %									
1990	– 0,4	– 3,6	– 4,2	0,9	1,0	0,1	– 4,5	2,7	.
1991	– 8,0	2,2	– 8,5	– 8,1	– 7,7	2,5	– 7,8	– 8,0	.
1992	0,0	– 0,2	– 2,0	0,6	– 0,7	– 2,0	– 2,2	– 0,3	.
1993	– 6,5	– 11,6	– 4,5	– 6,9	– 5,6	– 10,4	– 4,5	– 5,8	.
1994	1,0	– 1,9	– 0,5	1,6	1,1	– 2,4	– 0,2	1,6	.
1995	– 1,1	– 2,1	– 0,8	– 1,2	– 0,6	– 2,8	– 1,4	– 0,4	.
1996	– 6,1	0,9	– 7,7	– 5,8	– 6,1	0,3	– 7,5	– 5,9	– 13,1
1997	2,7	– 5,3	5,3	2,1	2,3	– 4,8	2,7	2,4	– 7,6
1998	– 0,9	– 10,0	– 6,2	1,0	– 0,8	– 9,9	– 4,9	0,5	0,6
1999	6,4	6,8	2,8	7,5	6,1	6,1	2,1	7,1	4,0
2000	– 2,4	– 4,2	– 4,7	– 1,7	– 2,4	– 5,3	– 3,4	– 2,1	– 2,4
2001	– 0,1	– 5,8	– 2,6	0,7	– 0,0	– 4,4	– 5,4	1,3	– 0,6
2002	– 1,3	– 1,3	– 4,0	– 0,6	– 1,6	– 2,9	– 2,2	– 1,4	– 1,2
2003	– 2,1	– 2,4	– 2,8	– 1,9	– 3,1	0,6	– 4,8	– 2,8	– 2,1
2004	– 2,8	– 10,7	– 0,7	– 3,1	– 3,0	– 15,1	– 0,8	– 3,2	– 1,7
2005	– 1,9	– 15,7	– 6,6	– 0,4	– 1,6	– 14,7	– 8,2	0,1	– 6,8
2006	– 2,4	2,4	– 1,4	– 2,7	– 3,0	3,0	– 0,3	– 3,7	7,6
2007	2,0	2,3	– 0,8	2,7	1,1	– 0,8	– 1,8	1,7	2,4
2008	– 6,5	– 18,6	– 4,7	– 6,7	– 7,6	– 14,7	– 7,0	– 7,6	– 9,9
2009	– 2,0	1,7	– 1,2	– 2,2	– 1,0	– 3,1	0,2	– 1,2	– 2,5
2010	– 7,1	– 19,4	– 7,5	– 6,8	– 6,6	– 18,8	– 5,9	– 6,5	0,4
2011	6,6	4,6	12,6	5,2	6,7	5,2	12,0	5,6	– 3,4
2012	– 3,8	4,8	– 4,7	– 3,7	– 3,4	6,1	– 3,5	– 3,5	– 1,8
2013	– 5,0	– 23,1	– 6,1	– 4,5	– 4,3	– 22,9	– 6,7	– 3,6	3,0
2014	3,4	6,5	4,5	3,1	2,4	3,7	3,7	2,1	– 7,3
2015	– 0,3	8,5	– 2,2	0,1	– 0,1	8,5	– 2,6	0,3	– 2,8

1) Schwerwiegende Unfälle mit Sachschaden (im engeren Sinne) und sonstige Unfälle unter Einwirkung berauschender Mittel.

2. Straßenverkehrsunfälle und verunglückte Personen 2015 nach Verwaltungsbezirken und Ortslage

Kreisfreie Stadt (St.) Landkreis — Ortslage	Straßenverkehrsunfälle				Verunglückte			
	insgesamt	mit Personen- schaden	Schwerwie- gende mit Sachschaden i. e. S.	Unter Einfluss berau- schender Mittel	insgesamt	Getötete	Schwer- verletzte	Leicht- verletzte
Darmstadt, Wissenschaftsst.	875	692	160	23	833	7	101	725
innerorts	754	593	141	20	685	4	78	603
außerorts ohne Autobahn	73	62	8	3	95	2	17	76
Autobahn	48	37	11	—	53	1	6	46
Frankfurt am Main, St.	4 091	2 983	931	177	3 730	16	357	3 357
innerorts	3 283	2 460	657	166	2 953	12	289	2 652
außerorts ohne Autobahn	190	145	42	3	193	—	24	169
Autobahn	618	378	232	8	584	4	44	536
Offenbach am Main, St.	679	498	136	45	628	1	72	555
innerorts	569	416	112	41	499	1	54	444
außerorts ohne Autobahn	35	29	6	—	50	—	4	46
Autobahn	75	53	18	4	79	—	14	65
Wiesbaden, Landeshauptst.	1 532	1 156	303	73	1 519	3	213	1 303
innerorts	1 223	930	226	67	1 177	2	155	1 020
außerorts ohne Autobahn	152	123	25	4	176	1	39	136
Autobahn	157	103	52	2	166	—	19	147
Bergstraße	1 130	880	217	33	1 173	15	206	952
innerorts	759	585	148	26	731	3	111	617
außerorts ohne Autobahn	234	190	39	5	273	11	78	184
Autobahn	137	105	30	2	169	1	17	151
Darmstadt-Dieburg	1 165	860	251	54	1 158	10	160	988
innerorts	669	472	153	44	572	1	70	501
außerorts ohne Autobahn	389	310	73	6	453	9	82	362
Autobahn	107	78	25	4	133	—	8	125
Groß-Gerau	1 211	903	265	43	1 242	2	168	1 072
innerorts	698	498	166	34	605	—	75	530
außerorts ohne Autobahn	268	218	45	5	337	2	68	267
Autobahn	245	187	54	4	300	—	25	275
Hochtaunuskreis	921	708	175	38	936	9	121	806
innerorts	579	424	121	34	516	2	64	450
außerorts ohne Autobahn	284	242	39	3	348	6	51	291
Autobahn	58	42	15	1	72	1	6	65
Main-Kinzig-Kreis	1 571	1 155	368	48	1 565	11	256	1 298
innerorts	886	649	200	37	820	1	121	698
außerorts ohne Autobahn	480	379	94	7	553	6	109	438
Autobahn	205	127	74	4	192	4	26	162
Main-Taunus-Kreis	935	681	217	37	942	8	187	747
innerorts	574	421	124	29	515	2	101	412
außerorts ohne Autobahn	215	168	44	3	251	5	44	202
Autobahn	146	92	49	5	176	1	42	133
Odenwaldkreis	377	300	64	13	393	6	92	295
innerorts	194	140	41	13	177	1	34	142
außerorts ohne Autobahn	183	160	23	—	216	5	58	153
Autobahn	—	—	—	—	—	—	—	—
Offenbach	1 507	1 151	287	69	1 597	13	215	1 369
innerorts	942	704	179	59	899	6	121	772
außerorts ohne Autobahn	397	324	67	6	508	6	76	426
Autobahn	168	123	41	4	190	1	18	171
Rheingau-Taunus-Kreis	700	499	171	30	677	6	158	513
innerorts	292	200	69	23	236	—	52	184
außerorts ohne Autobahn	353	272	77	4	405	6	104	295
Autobahn	55	27	25	3	36	—	2	34
Wetteraukreis	1 319	952	309	58	1 346	15	219	1 112
innerorts	652	464	153	35	573	1	74	498
außerorts ohne Autobahn	431	337	79	15	530	11	112	407
Autobahn	236	151	77	8	243	3	33	207
Reg.-Bez. D a r m s t a d t	18 013	13 418	3 854	741	17 739	122	2 525	15 092
innerorts	12 074	8 956	2 490	628	10 958	36	1 399	9 523
außerorts ohne Autobahn	3 684	2 959	661	64	4 388	70	866	3 452
Autobahn	2 255	1 503	703	49	2 393	16	260	2 117

Noch: 2. Straßenverkehrsunfälle und verunglückte Personen 2015 nach Verwaltungsbezirken und Ortslage

Kreisfreie Stadt (St.) Landkreis — Ortslage	Straßenverkehrsunfälle				Verunglückte			
	insgesamt	mit Personen- schaden	Schwerwie- gende mit Sachschaden i. e. S.	Unter Einfluss berau- schender Mittel	insgesamt	Getötete	Schwer- verletzte	Leicht- verletzte
Gießen	1 378	1 026	306	46	1 433	25	254	1 154
innerorts	677	500	146	31	615	4	76	535
außerorts ohne Autobahn	481	388	82	11	569	17	139	413
Autobahn	220	138	78	4	249	4	39	206
Lahn-Dill-Kreis	1 150	818	284	48	1 086	7	175	904
innerorts	603	443	121	39	558	2	63	493
außerorts ohne Autobahn	416	332	79	5	471	5	103	363
Autobahn	131	43	84	4	57	—	9	48
Limburg-Weilburg	833	636	163	34	887	9	146	732
innerorts	393	296	76	21	371	—	53	318
außerorts ohne Autobahn	311	253	46	12	366	7	71	288
Autobahn	129	87	41	1	150	2	22	126
Marburg-Biedenkopf	947	739	169	39	1 043	12	245	786
innerorts	455	342	83	30	439	1	74	364
außerorts ohne Autobahn	492	397	86	9	604	11	171	422
Autobahn	—	—	—	—	—	—	—	—
Vogelsbergkreis	527	402	118	7	581	5	144	432
innerorts	193	138	49	6	176	—	43	133
außerorts ohne Autobahn	224	188	35	1	248	5	81	162
Autobahn	110	76	34	—	157	—	20	137
Reg.-Bez. G i e ß e n	4 835	3 621	1 040	174	5 030	58	964	4 008
innerorts	2 321	1 719	475	127	2 159	7	309	1 843
außerorts ohne Autobahn	1 924	1 558	328	38	2 258	45	565	1 648
Autobahn	590	344	237	9	613	6	90	517
Kassel, documenta-St.	1 262	788	398	76	1 006	3	149	854
innerorts	1 158	724	361	73	918	3	138	777
außerorts ohne Autobahn	84	49	33	2	69	—	10	59
Autobahn	20	15	4	1	19	—	1	18
Fulda	1 049	802	212	35	1 109	12	257	840
innerorts	606	463	115	28	610	4	119	487
außerorts ohne Autobahn	350	281	64	5	404	6	106	292
Autobahn	93	58	33	2	95	2	32	61
Hersfeld-Rotenburg	698	439	233	26	624	4	151	469
innerorts	280	194	67	19	258	1	48	209
außerorts ohne Autobahn	196	139	53	4	194	1	56	137
Autobahn	222	106	113	3	172	2	47	123
Kassel	903	596	271	36	813	15	208	590
innerorts	382	259	102	21	346	2	75	269
außerorts ohne Autobahn	400	259	128	13	355	9	106	240
Autobahn	121	78	41	2	112	4	27	81
Schwalm-Eder-Kreis	795	581	183	31	777	14	157	606
innerorts	301	217	66	18	274	2	55	217
außerorts ohne Autobahn	382	293	77	12	398	8	84	306
Autobahn	112	71	40	1	105	4	18	83
Waldeck-Frankenberg	744	580	137	27	783	5	250	528
innerorts	330	230	83	17	293	—	72	221
außerorts ohne Autobahn	402	338	54	10	471	5	168	298
Autobahn	12	12	—	—	19	—	10	9
Werra-Meißner-Kreis	477	332	123	22	467	9	88	370
innerorts	232	153	62	17	204	1	37	166
außerorts ohne Autobahn	215	166	45	4	243	8	50	185
Autobahn	30	13	16	1	20	—	1	19
Reg.-Bez. K a s s e l	5 928	4 118	1 557	253	5 579	62	1 260	4 257
innerorts	3 289	2 240	856	193	2 903	13	544	2 346
außerorts ohne Autobahn	2 029	1 525	454	50	2 134	37	580	1 517
Autobahn	610	353	247	10	542	12	136	394
H e s s e n	28 776	21 157	6 451	1 168	28 348	242	4 749	23 357
innerorts	17 684	12 915	3 821	948	16 020	56	2 252	13 712
außerorts ohne Autobahn	7 637	6 042	1 443	152	8 780	152	2 011	6 617
Autobahn	3 455	2 200	1 187	68	3 548	34	486	3 028
Kreisfreie Städte	8 439	6 117	1 928	394	7 716	30	892	6 794
Landkreise	20 337	15 040	4 523	774	20 632	212	3 857	16 563

3. Straßenverkehrsunfälle, beteiligte Verkehrsteilnehmer

Lfd.-Nr.	Merkmal	Darmstadt, Wissenschaftsst.	Frankfurt am Main, St.	Offenbach am Main, St.	Wiesbaden, Landeshauptst.	Bergstraße
a) Innerhalb von						
Unfälle						
1	mit Getöteten	4	12	1	2	3
2	mit Verletzten	589	2 448	415	928	582
3	mit Personenschaden zusammen	593	2 460	416	930	585
4	Schwerwiegende mit Sachschaden i.e.S.	141	657	112	226	148
Unfälle mit Personenschaden auf						
5	Autobahnen	—	—	—	—	—
6	Bundesstraßen	172	418	98	205	142
7	Landesstraßen	29	228	59	117	56
8	Kreisstraßen	7	418	11	241	35
9	sonstige Straßen	385	1 396	248	367	352
An Unfällen mit Personenschaden beteiligte						
10	Krafträder mit Versicherungskennzeichen	19	149	29	61	46
11	Krafträder mit amtlichem Kennzeichen	36	176	25	79	60
12	Personenkraftwagen	735	2 942	599	1 281	722
13	Busse	17	74	12	74	8
14	Landwirtschaftliche Zugmaschinen	—	1	—	1	6
15	Güterkraftfahrzeuge	48	196	23	88	49
16	sonstige Kraftfahrzeuge	3	23	1	12	2
17	Kraftfahrzeuge zusammen	858	3 561	689	1 596	893
18	Fahrräder	232	885	97	167	189
19	Fußgänger	91	428	71	150	55
20	Sonstige	30	160	18	32	15
21	Beteiligte insgesamt	1 211	5 034	875	1 945	1 152
22	darunter von 18 bis unter 21 Jahren	62	173	52	112	74
23	von 21 bis unter 25 Jahre	98	328	76	172	87
24	65 Jahre oder älter	129	408	79	216	187
25	Verunglückte insgesamt	685	2 953	499	1 177	731
Getötete Benutzer von						
26	Kraftködern mit Versicherungskennzeichen	—	—	—	—	—
27	Kraftködern mit amtlichem Kennzeichen	—	2	—	1	—
28	Personenkraftwagen	1	3	—	—	1
29	Güterkraftfahrzeugen	—	—	—	—	—
30	Fahrrädern	2	2	—	—	—
31	getötete Fußgänger	1	3	1	1	—
32	Sonstige Getötete	—	2	—	—	2
33	Getötete insgesamt	4	12	1	2	3
34	darunter unter 6 Jahren	—	—	—	—	—
35	von 6 bis unter 15 Jahre	1	1	—	—	—
36	von 18 bis unter 21 Jahre	—	—	—	—	—
37	von 21 bis unter 25 Jahre	—	—	—	1	—
38	65 Jahre oder älter	2	5	1	1	3
Verletzte Benutzer von						
39	Kraftködern mit Versicherungskennzeichen	20	148	28	63	48
40	Kraftködern mit amtlichem Kennzeichen	37	180	26	84	61
41	Personenkraftwagen	300	1 275	265	593	366
42	Güterkraftfahrzeugen	4	27	8	18	11
43	Fahrrädern	216	795	91	160	180
44	verletzte Fußgänger	86	393	67	139	54
45	Sonstige Verletzte	18	123	13	118	8
46	Verletzte insgesamt	681	2 941	498	1 175	728
47	darunter unter 6 Jahren	14	58	9	23	11
48	von 6 bis unter 15 Jahre	29	143	37	59	55
49	von 18 bis unter 21 Jahre	43	148	29	86	59
50	von 21 bis unter 25 Jahre	54	218	42	116	58
51	65 Jahre oder älter	66	237	43	127	132

und Verunglückte 2015 nach Verwaltungsbezirken

Darmstadt-Dieburg	Groß-Gerau	Hochtaunus-kreis	Main-Kinzig-Kreis	Main-Taunus-Kreis	Odenwald-kreis	Offenbach	Rheingau-Taunus-Kreis	Lfd.-Nr.
Ortschaften								
1	—	2	1	2	1	6	—	1
471	498	422	648	419	139	698	200	2
472	498	424	649	421	140	704	200	3
153	166	121	200	124	41	179	69	4
—	—	—	—	—	—	—	—	5
56	63	36	61	37	27	54	48	6
60	45	76	152	89	14	92	27	7
12	15	20	34	21	13	17	18	8
344	375	292	402	274	86	541	107	9
23	37	28	47	22	18	36	12	10
60	40	44	48	50	19	39	32	11
625	610	512	830	494	161	902	248	12
7	6	11	17	11	2	14	1	13
3	1	1	3	1	4	—	—	14
27	41	32	47	31	9	38	16	15
1	3	7	5	2	—	7	6	16
746	738	635	997	611	213	1 036	315	17
125	192	105	172	125	19	273	34	18
58	55	78	113	83	28	103	43	19
19	9	21	28	9	5	17	8	20
948	994	839	1 310	828	265	1 429	400	21
69	65	47	89	58	16	74	24	22
75	81	60	110	47	23	95	25	23
119	111	126	205	106	48	209	82	24
572	605	516	820	515	177	899	236	25
—	—	—	—	—	—	—	—	26
1	—	—	—	1	—	—	—	27
—	—	—	—	—	—	1	—	28
—	—	—	—	—	1	—	—	29
—	—	1	—	—	—	1	—	30
—	—	1	1	1	—	3	—	31
—	—	—	—	—	—	1	—	32
1	—	2	1	2	1	6	—	33
—	—	—	—	—	—	—	—	34
—	—	—	—	—	—	—	—	35
—	—	—	—	—	—	—	—	36
—	—	—	—	—	—	—	—	37
—	—	—	1	—	1	4	—	38
25	37	26	45	22	18	37	12	39
59	37	44	49	49	20	41	28	40
302	290	252	400	235	86	410	111	41
2	7	10	18	4	2	8	3	42
121	176	96	163	117	19	257	32	43
55	51	75	107	76	26	98	43	44
7	7	11	37	10	5	42	7	45
571	605	514	819	513	176	893	236	46
6	8	6	8	12	3	11	3	47
41	39	53	69	46	16	94	9	48
46	48	35	57	48	11	55	18	49
46	53	39	78	27	18	59	13	50
72	77	69	111	65	23	115	53	51

Noch: 3. Straßenverkehrsunfälle, beteiligte Verkehrsteilnehmer

Lfd.-Nr.	Merkmal	Wetterau-kreis	Gießen	Lahn-Dill-Kreis	Limburg-Weilburg	Marburg-Biedenkopf	Vogelsberg-kreis
a) Innerhalb von							
Unfälle							
1	mit Getöteten	1	4	2	—	1	—
2	mit Verletzten	463	496	441	296	341	138
3	mit Personenschaden zusammen	464	500	443	296	342	138
4	Schwerwiegende mit Sachschaden i.e.S.	153	146	121	76	83	49
Unfälle mit Personenschaden auf							
5	Autobahnen	—	—	—	—	—	—
6	Bundesstraßen	72	16	50	85	34	48
7	Landesstraßen	47	173	137	76	106	36
8	Kreisstraßen	18	23	17	35	55	7
9	sonstige Straßen	327	288	239	100	147	47
An Unfällen mit Personenschaden beteiligte							
10	Krafträder mit Versicherungskennzeichen	24	37	27	19	30	10
11	Krafträder mit amtlichem Kennzeichen	42	23	33	34	23	16
12	Personenkraftwagen	597	713	653	417	468	177
13	Busse	10	14	6	6	7	3
14	Landwirtschaftliche Zugmaschinen	—	1	4	1	—	6
15	Güterkraftfahrzeuge	38	23	36	29	35	13
16	sonstige Kraftfahrzeuge	—	5	3	3	5	1
17	Kraftfahrzeuge zusammen	711	816	762	509	568	226
18	Fahrräder	118	137	63	35	66	17
19	Fußgänger	75	65	68	55	45	17
20	Sonstige	21	5	6	7	9	2
21	Beteiligte insgesamt	925	1 023	899	606	688	262
22	darunter von 18 bis unter 21 Jahren	71	84	72	54	72	21
23	von 21 bis unter 25 Jahre	54	124	66	45	61	17
24	65 Jahre oder älter	131	107	117	84	77	42
25	Verunglückte insgesamt	573	615	558	371	439	176
Getötete Benutzer von							
26	Krafträdern mit Versicherungskennzeichen	—	—	—	—	—	—
27	Krafträdern mit amtlichem Kennzeichen	—	—	—	—	—	—
28	Personenkraftwagen	—	1	1	—	—	—
29	Güterkraftfahrzeugen	—	—	—	—	—	—
30	Fahrrädern	1	1	—	—	—	—
31	getötete Fußgänger	—	2	1	—	1	—
32	Sonstige Getötete	—	—	—	—	—	—
33	Getötete insgesamt	1	4	2	—	1	—
34	darunter unter 6 Jahren	—	—	—	—	—	—
35	von 6 bis unter 15 Jahre	—	1	—	—	—	—
36	von 18 bis unter 21 Jahre	—	—	—	—	—	—
37	von 21 bis unter 25 Jahre	—	—	—	—	—	—
38	65 Jahre oder älter	1	2	1	—	—	—
Verletzte Benutzer von							
39	Krafträdern mit Versicherungskennzeichen	24	34	27	20	29	9
40	Krafträdern mit amtlichem Kennzeichen	43	23	34	35	25	17
41	Personenkraftwagen	299	352	347	205	253	102
42	Güterkraftfahrzeugen	6	6	9	7	16	6
43	Fahrrädern	109	126	64	32	62	17
44	verletzte Fußgänger	75	60	67	53	44	16
45	Sonstige Verletzte	16	10	8	19	9	9
46	Verletzte insgesamt	572	611	556	371	438	176
47	darunter unter 6 Jahren	12	4	8	7	9	2
48	von 6 bis unter 15 Jahre	49	30	42	38	33	5
49	von 18 bis unter 21 Jahre	47	58	53	32	41	18
50	von 21 bis unter 25 Jahre	41	83	49	33	44	10
51	65 Jahre oder älter	72	55	56	48	35	25

und Verunglückte 2015 nach Verwaltungsbezirken

Kassel, documenta-St.	Fulda	Hersfeld- Rotenburg	Kassel	Schwalm-Eder- Kreis	Waldeck- Frankenberg	Werra-Meißner- Kreis	Land Hessen	Lfd.- Nr.
Ortschaften								
3	4	1	2	2	—	1	56	1
721	459	193	257	215	230	152	12 859	2
724	463	194	259	217	230	153	12 915	3
361	115	67	102	66	83	62	3 821	4
—	—	—	—	—	—	—	—	5
179	80	53	16	49	18	49	2 166	6
160	173	43	66	44	31	38	2 174	7
155	36	16	31	11	14	9	1 289	8
230	174	82	146	113	167	57	7 286	9
30	43	11	15	16	16	7	812	10
34	35	17	28	34	23	14	1 064	11
1 002	636	268	327	278	270	200	16 667	12
19	4	3	5	2	3	2	338	13
—	7	1	2	—	3	1	47	14
63	36	15	20	22	19	14	1 008	15
5	6	—	4	2	3	1	110	16
1 153	767	315	401	354	337	239	20 046	17
157	83	46	46	29	51	36	3 499	18
136	72	32	47	29	44	19	2 060	19
42	14	3	9	8	11	5	513	20
1 488	936	396	503	420	443	299	26 118	21
81	85	34	34	34	39	26	1 622	22
123	74	26	30	29	40	14	1 980	23
167	119	55	88	62	64	49	3 187	24
918	610	258	346	274	293	204	16 020	25
—	—	—	—	1	—	—	1	26
—	—	1	1	—	—	—	7	27
2	2	—	—	1	—	—	13	28
—	—	—	—	—	—	—	1	29
—	1	—	—	—	—	—	9	30
1	1	—	1	—	—	—	19	31
—	—	—	—	—	—	1	6	32
3	4	1	2	2	—	1	56	33
—	—	—	—	—	—	—	—	34
—	—	—	—	—	—	1	4	35
—	—	—	—	—	—	—	—	36
—	—	—	—	—	—	—	1	37
2	1	1	1	1	—	—	28	38
29	44	11	15	15	18	7	811	39
33	36	16	27	36	22	14	1 076	40
543	360	148	202	149	153	122	8 120	41
10	7	4	2	9	5	4	213	42
145	75	45	44	28	47	36	3 253	43
130	71	30	45	28	44	19	1 952	44
25	13	3	9	7	4	1	539	45
915	606	257	344	272	293	203	15 964	46
21	16	6	5	5	6	4	277	47
52	40	19	26	23	26	13	1 086	48
56	58	22	31	15	22	15	1 151	49
82	57	16	22	20	26	16	1 320	50
82	69	38	57	32	46	34	1 839	51

Noch: 3. Straßenverkehrsunfälle, beteiligte Verkehrsteilnehmer

Lfd.-Nr.	Merkmal	Darmstadt, Wissenschaftsst.	Frankfurt am Main, St.	Offenbach am Main, St.	Wiesbaden, Landeshauptst.	Bergstraße
b) Außerhalb von Ortschaften,						
Unfälle						
1	mit Getöteten	3	4	—	1	11
2	mit Verletzten	96	519	82	225	284
3	mit Personenschaden zusammen	99	523	82	226	295
4	Schwerwiegende mit Sachschaden i.e.S.	19	274	24	77	69
Unfälle mit Personenschaden auf						
5	Autobahnen	37	378	53	103	105
6	Bundesstraßen	47	73	12	72	78
7	Landesstraßen	5	35	17	28	76
8	Kreisstraßen	4	24	—	14	20
9	sonstige Straßen	6	13	—	9	16
An Unfällen mit Personenschaden beteiligte						
10	Krafträder mit Versicherungskennzeichen	1	5	—	2	3
11	Krafträder mit amtlichem Kennzeichen	5	41	7	17	54
12	Personenkraftwagen	170	958	126	392	393
13	Busse	—	5	2	5	3
14	Landwirtschaftliche Zugmaschinen	1	—	—	—	3
15	Güterkraftfahrzeuge	20	125	29	34	63
16	sonstige Kraftfahrzeuge	2	2	1	1	3
17	Kraftfahrzeuge zusammen	199	1 136	165	451	522
18	Fahrräder	9	13	1	8	24
19	Fußgänger	6	5	—	3	3
20	Sonstige	—	14	1	7	12
21	Beteiligte insgesamt	214	1 168	167	469	561
22	darunter von 18 bis unter 21 Jahren	14	54	7	25	34
23	von 21 bis unter 25 Jahre	17	99	13	38	55
24	65 Jahre oder älter	14	50	12	37	54
25	Verunglückte insgesamt	148	777	129	342	442
Getötete Benutzer von						
26	Kraftködern mit Versicherungskennzeichen	—	—	—	—	—
27	Kraftködern mit amtlichem Kennzeichen	—	1	—	—	2
28	Personenkraftwagen	1	2	—	1	9
29	Güterkraftfahrzeugen	—	—	—	—	—
30	Fahrrädern	—	—	—	—	1
31	getötete Fußgänger	2	1	—	—	—
32	Sonstige Getötete	—	—	—	—	—
33	Getötete insgesamt	3	4	—	1	12
34	darunter unter 6 Jahren	—	—	—	—	—
35	von 6 bis unter 15 Jahre	—	—	—	—	—
36	von 18 bis unter 21 Jahre	—	—	—	—	—
37	von 21 bis unter 25 Jahre	—	—	—	—	3
38	65 Jahre oder älter	—	1	—	1	3
Verletzte Benutzer von						
39	Kraftködern mit Versicherungskennzeichen	1	6	—	2	3
40	Kraftködern mit amtlichem Kennzeichen	5	43	6	17	53
41	Personenkraftwagen	122	675	108	291	317
42	Güterkraftfahrzeugen	5	28	11	15	28
43	Fahrrädern	8	13	1	8	22
44	verletzte Fußgänger	4	4	—	3	2
45	Sonstige Verletzte	—	4	3	5	5
46	Verletzte insgesamt	145	773	129	341	430
47	darunter unter 6 Jahren	1	3	1	7	1
48	von 6 bis unter 15 Jahre	4	15	3	12	10
49	von 18 bis unter 21 Jahre	9	48	6	23	39
50	von 21 bis unter 25 Jahre	12	85	9	28	41
51	65 Jahre oder älter	8	34	17	23	43

und Verunglückte 2015 nach Verwaltungsbezirken

Darmstadt-Dieburg	Groß-Gerau	Hochtaunus-kreis	Main-Kinzig-Kreis	Main-Taunus-Kreis	Odenwald-kreis	Offenbach	Rheingau-Taunus-Kreis	Lfd.-Nr.
einschließlich Autobahnen								
9	2	6	8	6	5	7	6	1
379	403	278	498	254	155	440	293	2
388	405	284	506	260	160	447	299	3
98	99	54	168	93	23	108	102	4
78	187	42	127	92	—	123	27	5
149	107	71	90	61	83	146	141	6
97	68	126	221	96	51	121	106	7
51	22	23	40	4	21	37	17	8
13	21	22	28	7	5	20	8	9
6	5	9	14	3	6	6	7	10
54	22	77	58	22	53	37	74	11
589	670	391	749	441	174	733	381	12
5	1	6	2	1	1	2	—	13
3	—	—	4	1	2	—	2	14
54	96	36	72	42	9	114	34	15
6	4	3	7	4	1	9	4	16
717	798	522	906	514	246	901	502	17
24	25	21	26	23	7	25	13	18
4	4	4	6	5	4	5	5	19
8	10	7	9	6	1	7	8	20
753	837	554	947	548	258	938	528	21
60	48	50	91	39	24	59	58	22
111	71	47	101	55	39	85	49	23
56	64	48	80	51	31	83	51	24
586	637	420	745	427	216	698	441	25
—	—	—	—	—	—	—	1	26
4	—	3	3	1	1	2	4	27
4	1	3	7	2	2	4	1	28
—	—	—	—	—	—	—	—	29
1	—	—	—	—	—	—	—	30
—	1	1	—	3	2	1	—	31
—	—	—	—	—	—	—	—	32
9	2	7	10	6	5	7	6	33
—	—	—	—	—	—	—	—	34
—	—	—	—	—	—	—	—	35
—	—	2	—	—	—	—	1	36
2	—	—	2	—	—	1	1	37
3	—	1	2	2	2	1	1	38
7	6	9	14	3	7	5	5	39
56	24	69	54	22	53	35	63	40
458	541	293	617	332	139	570	335	41
20	33	14	19	14	5	46	12	42
21	22	18	22	20	6	24	12	43
4	3	3	4	2	1	4	5	44
11	6	7	5	28	—	7	3	45
577	635	413	735	421	211	691	435	46
11	6	5	11	2	1	5	8	47
19	20	19	14	10	1	18	11	48
64	50	39	88	42	26	56	57	49
77	55	42	77	52	32	70	48	50
35	48	32	72	37	27	50	34	51

Noch: 3. Straßenverkehrsunfälle, beteiligte Verkehrsteilnehmer

Lfd.-Nr.	Merkmal	Wetterau-kreis	Gießen	Lahn-Dill-Kreis	Limburg-Weilburg	Marburg-Biedenkopf	Vogelsberg-kreis
b) Außerhalb von Ortschaften,							
Unfälle							
1	mit Getöteten	13	17	5	9	10	5
2	mit Verletzten	475	509	370	331	387	259
3	mit Personenschaden zusammen	488	526	375	340	397	264
4	Schwerwiegende mit Sachschaden i.e.S.	156	160	163	87	86	69
Unfälle mit Personenschaden auf							
5	Autobahnen	151	138	43	87	—	76
6	Bundesstraßen	161	128	97	85	150	73
7	Landesstraßen	124	196	169	125	167	88
8	Kreisstraßen	35	43	49	38	71	20
9	sonstige Straßen	17	21	17	5	9	7
An Unfällen mit Personenschaden beteiligte							
10	Krafträder mit Versicherungskennzeichen	11	4	11	7	8	4
11	Krafträder mit amtlichem Kennzeichen	39	71	59	58	52	35
12	Personenkraftwagen	762	784	516	471	543	379
13	Busse	4	2	3	5	1	3
14	Landwirtschaftliche Zugmaschinen	4	3	3	2	3	—
15	Güterkraftfahrzeuge	91	92	37	75	38	53
16	sonstige Kraftfahrzeuge	3	4	—	5	2	3
17	Kraftfahrzeuge zusammen	914	960	629	623	647	477
18	Fahrräder	17	32	15	11	17	15
19	Fußgänger	10	8	6	10	11	3
20	Sonstige	11	15	7	14	12	1
21	Beteiligte insgesamt	952	1 015	657	658	687	496
22	darunter von 18 bis unter 21 Jahren	94	89	80	62	89	34
23	von 21 bis unter 25 Jahre	111	101	68	56	72	52
24	65 Jahre oder älter	74	95	66	55	57	47
25	Verunglückte insgesamt	773	818	528	516	604	405
Getötete Benutzer von							
26	Krafträdern mit Versicherungskennzeichen	1	—	1	—	—	—
27	Krafträdern mit amtlichem Kennzeichen	—	5	—	4	1	2
28	Personenkraftwagen	10	13	3	2	10	2
29	Güterkraftfahrzeugen	1	—	—	1	—	—
30	Fahrrädern	1	2	—	—	—	—
31	getötete Fußgänger	1	1	1	2	—	1
32	Sonstige Getötete	—	—	—	—	—	—
33	Getötete insgesamt	14	21	5	9	11	5
34	darunter unter 6 Jahren	—	—	—	—	—	—
35	von 6 bis unter 15 Jahre	1	—	—	—	—	—
36	von 18 bis unter 21 Jahre	4	2	1	3	1	1
37	von 21 bis unter 25 Jahre	1	2	2	1	1	1
38	65 Jahre oder älter	1	3	—	—	2	—
Verletzte Benutzer von							
39	Krafträdern mit Versicherungskennzeichen	9	4	10	7	9	4
40	Krafträdern mit amtlichem Kennzeichen	39	64	61	57	52	32
41	Personenkraftwagen	641	653	414	380	485	318
42	Güterkraftfahrzeugen	24	38	15	28	16	26
43	Fahrrädern	14	26	15	11	16	13
44	verletzte Fußgänger	8	7	5	7	10	2
45	Sonstige Verletzte	24	5	3	17	5	5
46	Verletzte insgesamt	759	797	523	507	593	400
47	darunter unter 6 Jahren	9	9	7	9	6	9
48	von 6 bis unter 15 Jahre	35	26	10	15	11	7
49	von 18 bis unter 21 Jahre	86	87	71	54	85	28
50	von 21 bis unter 25 Jahre	89	76	59	50	62	48
51	65 Jahre oder älter	71	69	46	43	51	31

und Verunglückte 2015 nach Verwaltungsbezirken

Kassel, documenta-St.	Fulda	Hersfeld- Rotenburg	Kassel	Schwalm-Eder- Kreis	Waldeck- Frankenberg	Werra-Meißner- Kreis	Land Hessen	Lfd.- Nr.
einschließlich Autobahnen								
—	8	3	12	12	5	8	175	1
64	331	242	325	352	345	171	8 067	2
64	339	245	337	364	350	179	8 242	3
37	97	166	169	117	54	61	2 630	4
15	58	106	78	71	12	13	2 200	5
22	89	65	82	122	144	85	2 433	6
19	138	40	121	123	136	64	2 557	7
8	34	24	41	40	43	6	729	8
—	20	10	15	8	15	11	323	9
2	10	6	10	12	5	2	159	10
2	42	24	42	33	76	14	1 068	11
109	474	311	430	468	382	239	12 035	12
1	—	1	6	4	3	—	66	13
—	3	3	2	1	7	3	50	14
15	46	59	59	79	50	24	1 446	15
—	3	4	1	5	7	—	84	16
129	578	408	550	602	530	282	14 908	17
2	5	12	19	16	15	5	400	18
1	4	9	7	3	3	2	131	19
3	7	2	6	12	19	7	206	20
135	594	431	582	633	567	296	15 645	21
10	77	32	64	59	59	33	1 345	22
15	64	44	52	68	56	36	1 575	23
14	53	40	59	66	55	28	1 340	24
88	499	366	467	503	490	263	12 328	25
—	—	—	—	—	—	—	3	26
—	2	—	2	2	2	—	41	27
—	5	2	7	6	3	7	107	28
—	1	—	2	1	—	—	6	29
—	—	—	—	2	—	—	7	30
—	—	1	1	—	—	1	20	31
—	—	—	1	1	—	—	2	32
—	8	3	13	12	5	8	186	33
—	—	—	1	—	—	—	1	34
—	—	—	—	—	—	—	1	35
—	1	—	2	—	1	1	20	36
—	—	—	1	1	1	—	20	37
—	1	—	—	3	1	—	28	38
2	10	6	10	13	4	2	158	39
2	43	23	40	30	73	19	1 035	40
76	403	282	353	396	362	213	9 774	41
2	24	26	17	34	19	15	534	42
2	5	11	17	15	14	5	361	43
1	4	8	6	1	3	1	102	44
3	2	7	11	2	10	—	178	45
88	491	363	454	491	485	255	12 142	46
3	1	2	8	7	5	2	139	47
—	9	8	15	15	23	8	338	48
8	72	28	56	60	54	40	1 276	49
11	58	41	46	61	49	34	1 312	50
7	39	35	39	42	44	19	996	51

Noch: 3. Straßenverkehrsunfälle, beteiligte Verkehrsteilnehmer

Lfd.-Nr.	Merkmal	Darmstadt, Wissenschaftsst.	Frankfurt am Main, St.	Offenbach am Main, St.	Wiesbaden, Landeshauptst.	Bergstraße
c) Innerhalb und außerhalb						
Unfälle						
1	mit Getöteten	7	16	1	3	14
2	mit Verletzten	685	2 967	497	1 153	866
3	mit Personenschaden zusammen	692	2 983	498	1 156	880
4	Schwerwiegende mit Sachschaden i.e.S.	160	931	136	303	217
Unfälle mit Personenschaden auf						
5	Autobahnen	37	378	53	103	105
6	Bundesstraßen	219	491	110	277	220
7	Landesstraßen	34	263	76	145	132
8	Kreisstraßen	11	442	11	255	55
9	sonstige Straßen	391	1 409	248	376	368
An Unfällen mit Personenschaden beteiligte						
10	Krafträder mit Versicherungskennzeichen	20	154	29	63	49
11	Krafträder mit amtlichem Kennzeichen	41	217	32	96	114
12	Personenkraftwagen	905	3 900	725	1 673	1 115
13	Busse	17	79	14	79	11
14	Landwirtschaftliche Zugmaschinen	1	1	—	1	9
15	Güterkraftfahrzeuge	68	321	52	122	112
16	sonstige Kraftfahrzeuge	5	25	2	13	5
17	Kraftfahrzeuge zusammen	1 057	4 697	854	2 047	1 415
18	Fahrräder	241	898	98	175	213
19	Fußgänger	97	433	71	153	58
20	Sonstige	30	174	19	39	27
21	Beteiligte insgesamt	1 425	6 202	1 042	2 414	1 713
22	darunter von 18 bis unter 21 Jahren	76	227	59	137	108
23	von 21 bis unter 25 Jahre	115	427	89	210	142
24	65 Jahre oder älter	143	458	91	253	241
25	Verunglückte insgesamt	833	3 730	628	1 519	1 173
Getötete Benutzer von						
26	Kraftködern mit Versicherungskennzeichen	—	—	—	—	—
27	Kraftködern mit amtlichem Kennzeichen	—	3	—	1	2
28	Personenkraftwagen	2	5	—	1	10
29	Güterkraftfahrzeugen	—	—	—	—	—
30	Fahrrädern	2	2	—	—	1
31	getötete Fußgänger	3	4	1	1	—
32	Sonstige Getötete	—	2	—	—	2
33	Getötete insgesamt	7	16	1	3	15
34	darunter unter 6 Jahren	—	—	—	—	—
35	von 6 bis unter 15 Jahre	1	1	—	—	—
36	von 18 bis unter 21 Jahre	—	—	—	—	—
37	von 21 bis unter 25 Jahre	—	—	—	1	3
38	65 Jahre oder älter	2	6	1	2	6
Verletzte Benutzer von						
39	Kraftködern mit Versicherungskennzeichen	21	154	28	65	51
40	Kraftködern mit amtlichem Kennzeichen	42	223	32	101	114
41	Personenkraftwagen	422	1 950	373	884	683
42	Güterkraftfahrzeugen	9	55	19	33	39
43	Fahrrädern	224	808	92	168	202
44	verletzte Fußgänger	90	397	67	142	56
45	Sonstige Verletzte	18	127	16	123	13
46	Verletzte insgesamt	826	3 714	627	1 516	1 158
47	darunter unter 6 Jahren	15	61	10	30	12
48	von 6 bis unter 15 Jahre	33	158	40	71	65
49	von 18 bis unter 21 Jahre	52	196	35	109	98
50	von 21 bis unter 25 Jahre	66	303	51	144	99
51	65 Jahre oder älter	74	271	60	150	175

und Verunglückte 2015 nach Verwaltungsbezirken

Darmstadt-Dieburg	Groß-Gerau	Hochtaunus-kreis	Main-Kinzig-Kreis	Main-Taunus-Kreis	Odenwald-kreis	Offenbach	Rheingau-Taunus-Kreis	Lfd.-Nr.
von Ortschaften								
10	2	8	9	8	6	13	6	1
850	901	700	1 146	673	294	1 138	493	2
860	903	708	1 155	681	300	1 151	499	3
251	265	175	368	217	64	287	171	4
78	187	42	127	92	—	123	27	5
205	170	107	151	98	110	200	189	6
157	113	202	373	185	65	213	133	7
63	37	43	74	25	34	54	35	8
357	396	314	430	281	91	561	115	9
29	42	37	61	25	24	42	19	10
114	62	121	106	72	72	76	106	11
1 214	1 280	903	1 579	935	335	1 635	629	12
12	7	17	19	12	3	16	1	13
6	1	1	7	2	6	—	2	14
81	137	68	119	73	18	152	50	15
7	7	10	12	6	1	16	10	16
1 463	1 536	1 157	1 903	1 125	459	1 937	817	17
149	217	126	198	148	26	298	47	18
62	59	82	119	88	32	108	48	19
27	19	28	37	15	6	24	16	20
1 701	1 831	1 393	2 257	1 376	523	2 367	928	21
129	113	97	180	97	40	133	82	22
186	152	107	211	102	62	180	74	23
175	175	174	285	157	79	292	133	24
1 158	1 242	936	1 565	942	393	1 597	677	25
—	—	—	—	—	—	—	1	26
5	—	3	3	2	1	2	4	27
4	1	3	7	2	2	5	1	28
—	—	—	—	—	1	—	—	29
1	—	1	—	—	—	1	—	30
—	1	2	1	4	2	4	—	31
—	—	—	—	—	—	1	—	32
10	2	9	11	8	6	13	6	33
—	—	—	—	—	—	—	—	34
—	—	—	—	—	—	—	—	35
—	—	2	—	—	—	—	1	36
2	—	—	2	—	—	1	1	37
3	—	1	3	2	3	5	1	38
32	43	35	59	25	25	42	17	39
115	61	113	103	71	73	76	91	40
760	831	545	1 017	567	225	980	446	41
22	40	24	37	18	7	54	15	42
142	198	114	185	137	25	281	44	43
59	54	78	111	78	27	102	48	44
18	13	18	42	38	5	49	10	45
1 148	1 240	927	1 554	934	387	1 584	671	46
17	14	11	19	14	4	16	11	47
60	59	72	83	56	17	112	20	48
110	98	74	145	90	37	111	75	49
123	108	81	155	79	50	129	61	50
107	125	101	183	102	50	165	87	51

Noch: 3. Straßenverkehrsunfälle, beteiligte Verkehrsteilnehmer

Lfd.-Nr.	Merkmal	Wetterau-kreis	Gießen	Lahn-Dill-Kreis	Limburg-Weilburg	Marburg-Biedenkopf	Vogelsberg-kreis
c) Innerhalb und außerhalb							
Unfälle							
1	mit Getöteten	14	21	7	9	11	5
2	mit Verletzten	938	1 005	811	627	728	397
3	mit Personenschaden zusammen	952	1 026	818	636	739	402
4	Schwerwiegende mit Sachschaden i.e.S.	309	306	284	163	169	118
Unfälle mit Personenschaden auf							
5	Autobahnen	151	138	43	87	—	76
6	Bundesstraßen	233	144	147	170	184	121
7	Landesstraßen	171	369	306	201	273	124
8	Kreisstraßen	53	66	66	73	126	27
9	sonstige Straßen	344	309	256	105	156	54
An Unfällen mit Personenschaden beteiligte							
10	Krafträder mit Versicherungskennzeichen	35	41	38	26	38	14
11	Krafträder mit amtlichem Kennzeichen	81	94	92	92	75	51
12	Personenkraftwagen	1 359	1 497	1 169	888	1 011	556
13	Busse	14	16	9	11	8	6
14	Landwirtschaftliche Zugmaschinen	4	4	7	3	3	6
15	Güterkraftfahrzeuge	129	115	73	104	73	66
16	sonstige Kraftfahrzeuge	3	9	3	8	7	4
17	Kraftfahrzeuge zusammen	1 625	1 776	1 391	1 132	1 215	703
18	Fahrräder	135	169	78	46	83	32
19	Fußgänger	85	73	74	65	56	20
20	Sonstige	32	20	13	21	21	3
21	Beteiligte insgesamt	1 877	2 038	1 556	1 264	1 375	758
22	darunter von 18 bis unter 21 Jahren	165	173	152	116	161	55
23	von 21 bis unter 25 Jahre	165	225	134	101	133	69
24	65 Jahre oder älter	205	202	183	139	134	89
25	Verunglückte insgesamt	1 346	1 433	1 086	887	1 043	581
Getötete Benutzer von							
26	Krafträdern mit Versicherungskennzeichen	1	—	1	—	—	—
27	Krafträdern mit amtlichem Kennzeichen	—	5	—	4	1	2
28	Personenkraftwagen	10	14	4	2	10	2
29	Güterkraftfahrzeugen	1	—	—	1	—	—
30	Fahrrädern	2	3	—	—	—	—
31	getötete Fußgänger	1	3	2	2	1	1
32	Sonstige Getötete	—	—	—	—	—	—
33	Getötete insgesamt	15	25	7	9	12	5
34	darunter unter 6 Jahren	—	—	—	—	—	—
35	von 6 bis unter 15 Jahre	1	1	—	—	—	—
36	von 18 bis unter 21 Jahre	4	2	1	3	1	1
37	von 21 bis unter 25 Jahre	1	2	2	1	1	1
38	65 Jahre oder älter	2	5	1	—	2	—
Verletzte Benutzer von							
39	Krafträdern mit Versicherungskennzeichen	33	38	37	27	38	13
40	Krafträdern mit amtlichem Kennzeichen	82	87	95	92	77	49
41	Personenkraftwagen	940	1 005	761	585	738	420
42	Güterkraftfahrzeugen	30	44	24	35	32	32
43	Fahrrädern	123	152	79	43	78	30
44	verletzte Fußgänger	83	67	72	60	54	18
45	Sonstige Verletzte	40	15	11	36	14	14
46	Verletzte insgesamt	1 331	1 408	1 079	878	1 031	576
47	darunter unter 6 Jahren	21	13	15	16	15	11
48	von 6 bis unter 15 Jahre	84	56	52	53	44	12
49	von 18 bis unter 21 Jahre	133	145	124	86	126	46
50	von 21 bis unter 25 Jahre	130	159	108	83	106	58
51	65 Jahre oder älter	143	124	102	91	86	56

und Verunglückte 2015 nach Verwaltungsbezirken

Kassel, documenta-St.	Fulda	Hersfeld- Rotenburg	Kassel	Schwalm-Eder- Kreis	Waldeck- Frankenberg	Werra-Meißner- Kreis	Land Hessen	Lfd.- Nr.
von Ortschaften								
3	12	4	14	14	5	9	231	1
785	790	435	582	567	575	323	20 926	2
788	802	439	596	581	580	332	21 157	3
398	212	233	271	183	137	123	6 451	4
15	58	106	78	71	12	13	2 200	5
201	169	118	98	171	162	134	4 599	6
179	311	83	187	167	167	102	4 731	7
163	70	40	72	51	57	15	2 018	8
230	194	92	161	121	182	68	7 609	9
32	53	17	25	28	21	9	971	10
36	77	41	70	67	99	28	2 132	11
1 111	1 110	579	757	746	652	439	28 702	12
20	4	4	11	6	6	2	404	13
—	10	4	4	1	10	4	97	14
78	82	74	79	101	69	38	2 454	15
5	9	4	5	7	10	1	194	16
1 282	1 345	723	951	956	867	521	34 954	17
159	88	58	65	45	66	41	3 899	18
137	76	41	54	32	47	21	2 191	19
45	21	5	15	20	30	12	719	20
1 623	1 530	827	1 085	1 053	1 010	595	41 763	21
91	162	66	98	93	98	59	2 967	22
138	138	70	82	97	96	50	3 555	23
181	172	95	147	128	119	77	4 527	24
1 006	1 109	624	813	777	783	467	28 348	25
—	—	—	—	1	—	—	4	26
—	2	1	3	2	2	—	48	27
2	7	2	7	7	3	7	120	28
—	1	—	2	1	—	—	7	29
—	1	—	—	2	—	—	16	30
1	1	1	2	—	—	1	39	31
—	—	—	1	1	—	1	8	32
3	12	4	15	14	5	9	242	33
—	—	—	1	—	—	—	1	34
—	—	—	—	—	—	1	5	35
—	1	—	2	—	1	1	20	36
—	—	—	1	1	1	—	21	37
2	2	1	1	4	1	—	56	38
31	54	17	25	28	22	9	969	39
35	79	39	67	66	95	33	2 111	40
619	763	430	555	545	515	335	17 894	41
12	31	30	19	43	24	19	747	42
147	80	56	61	43	61	41	3 614	43
131	75	38	51	29	47	20	2 054	44
28	15	10	20	9	14	1	717	45
1 003	1 097	620	798	763	778	458	28 106	46
24	17	8	13	12	11	6	416	47
52	49	27	41	38	49	21	1 424	48
64	130	50	87	75	76	55	2 427	49
93	115	57	68	81	75	50	2 632	50
89	108	73	96	74	90	53	2 835	51

4. Polizeilich festgestellte Unfallursachen bei Unfällen

Lfd.-Nr.	Merkmal	Darmstadt, Wissenschaftsst.	Frankfurt am Main, St.	Offenbach am Main, St.	Wiesbaden, Landeshauptst.	Bergstraße
a) Innerhalb von						
1	Fehlverhalten der Fahrzeugführer	700	2 942	518	1 128	713
	darunter					
2	Alkoholeinfluss	22	111	22	35	36
3	Einfluss berauschender Mittel	3	16	9	10	2
4	nicht angepasste Geschwindigkeit	17	132	17	70	46
5	Nichtbeachten der Vorfahrt	119	437	67	167	177
6	Fehler beim Abbiegen	95	293	37	155	59
7	Falsche Fahrbahnbenutzung	49	253	33	40	36
8	Ungenügender Sicherheitsabstand	108	472	82	181	92
9	Fehler beim Überholen	16	84	24	31	31
10	Falsches Verhalten gegenüber Fußgängern	53	267	51	110	31
11	Fehlverhalten der Fußgänger einschl. Fußgänger mit Sport- und Spielgeräten	52	227	26	50	21
12	darunter Einfluss berauschender Mittel	2	11	1	3	—
13	Fahrzeugbezogene Mängel	9	25	1	4	8
14	Unfallbezogene Ursachen	24	103	9	30	36
15	Straßenverhältnisse	14	64	3	17	17
16	Witterungseinflüsse	6	29	3	11	12
17	Hindernisse	4	10	3	2	7
b) Außerhalb von Ortschaften,						
1	Fehlverhalten der Fahrzeugführer	118	625	104	287	369
	darunter					
2	Alkoholeinfluss	4	17	4	17	15
3	Einfluss berauschender Mittel	2	6	—	1	—
4	nicht angepasste Geschwindigkeit	17	104	16	59	83
5	Nichtbeachten der Vorfahrt	7	25	5	25	19
6	Fehler beim Abbiegen	3	7	—	11	18
7	Falsche Fahrbahnbenutzung	6	5	4	5	24
8	Ungenügender Sicherheitsabstand	42	287	44	97	81
9	Fehler beim Überholen	8	10	4	10	30
10	Falsches Verhalten gegenüber Fußgängern	3	1	—	2	2
11	Fehlverhalten der Fußgänger einschl. Fußgänger mit Sport- und Spielgeräten	3	5	—	2	2
12	darunter Einfluss berauschender Mittel	—	1	—	—	—
13	Fahrzeugbezogene Mängel	3	12	—	1	5
14	Unfallbezogene Ursachen	6	46	1	21	30
15	Straßenverhältnisse	4	31	—	9	19
16	Witterungseinflüsse	—	5	—	2	1
17	Hindernisse	2	10	1	10	10
c) Innerhalb und außerhalb						
1	Fehlverhalten der Fahrzeugführer	818	3 567	622	1 415	1 082
	darunter					
2	Alkoholeinfluss	26	128	26	52	51
3	Einfluss berauschender Mittel	5	22	9	11	2
4	nicht angepasste Geschwindigkeit	34	236	33	129	129
5	Nichtbeachten der Vorfahrt	126	462	72	192	196
6	Fehler beim Abbiegen	98	300	37	166	77
7	Falsche Fahrbahnbenutzung	55	258	37	45	60
8	Ungenügender Sicherheitsabstand	150	759	126	278	173
9	Fehler beim Überholen	24	94	28	41	61
10	Falsches Verhalten gegenüber Fußgängern	56	268	51	112	33
11	Fehlverhalten der Fußgänger einschl. Fußgänger mit Sport- und Spielgeräten	55	232	26	52	23
12	darunter Einfluss berauschender Mittel	2	12	1	3	—
13	Fahrzeugbezogene Mängel	12	37	1	5	13
14	Unfallbezogene Ursachen	30	149	10	51	66
15	Straßenverhältnisse	18	95	3	26	36
16	Witterungseinflüsse	6	34	3	13	13
17	Hindernisse	6	20	4	12	17

mit Personenschaden 2015 nach Verwaltungsbezirken

Darmstadt-Dieburg	Groß-Gerau	Hochtaunus-kreis	Main-Kinzig-Kreis	Main-Taunus-Kreis	Odenwald-kreis	Offenbach	Rheingau-Taunus-Kreis	Lfd.-Nr.
Ortschaften								
559	593	534	788	533	171	861	228	1
21	25	22	37	22	9	44	14	2
3	1	—	6	4	1	5	—	3
36	25	27	56	38	11	36	10	4
126	146	110	173	101	20	229	35	5
60	70	43	71	21	13	82	12	6
31	34	27	43	16	9	66	9	7
58	73	66	76	63	23	67	17	8
11	22	21	25	16	4	31	6	9
35	29	52	54	53	19	60	18	10
								11
32	22	33	46	24	14	33	4	
3	3	—	1	—	2	4	1	12
6	2	2	4	3	3	7	3	13
22	31	26	33	29	5	21	8	14
12	13	15	17	18	2	11	2	15
8	12	9	10	6	1	10	3	16
2	6	2	6	5	2	—	3	17
einschließlich Autobahnen								
461	492	352	657	338	195	565	351	1
20	14	10	31	11	10	19	14	2
2	2	1	3	5	1	9	4	3
90	59	93	183	53	70	80	75	4
50	73	49	65	45	18	54	31	5
27	22	20	42	11	10	44	17	6
11	12	16	23	10	11	24	13	7
124	156	72	109	88	22	155	39	8
35	28	24	28	17	15	21	22	9
2	—	1	3	1	3	4	1	10
								11
2	5	4	2	2	3	5	2	
—	1	2	—	—	1	1	—	12
5	11	6	9	1	2	3	5	13
46	20	41	66	27	18	34	61	14
23	6	27	43	13	8	19	37	15
8	4	1	9	8	—	7	8	16
15	10	13	14	6	10	8	16	17
von Ortschaften								
1 020	1 085	886	1 445	871	366	1 426	579	1
41	39	32	68	33	19	63	28	2
5	3	1	9	9	2	14	4	3
126	84	120	239	91	81	116	85	4
176	219	159	238	146	38	283	66	5
87	92	63	113	32	23	126	29	6
42	46	43	66	26	20	90	22	7
182	229	138	185	151	45	222	56	8
46	50	45	53	33	19	52	28	9
37	29	53	57	54	22	64	19	10
								11
34	27	37	48	26	17	38	6	
3	4	2	1	—	3	5	1	12
11	13	8	13	4	5	10	8	13
68	51	67	99	56	23	55	69	14
35	19	42	60	31	10	30	39	15
16	16	10	19	14	1	17	11	16
17	16	15	20	11	12	8	19	17

Noch: 4. Polizeilich festgestellte Unfallursachen bei Unfällen

Lfd.-Nr.	Merkmal	Wetterau-kreis	Gießen	Lahn-Dill-Kreis	Limburg-Weilburg	Marburg-Biedenkopf	Vogelsberg-kreis
a) Innerhalb von							
1	Fehlverhalten der Fahrzeugführer	579	583	510	364	404	180
	darunter						
2	Alkoholeinfluss	33	23	27	19	25	11
3	Einfluss berauschender Mittel	2	5	2	1	3	2
4	nicht angepasste Geschwindigkeit	27	22	29	26	37	19
5	Nichtbeachten der Vorfahrt	111	122	93	73	94	31
6	Fehler beim Abbiegen	27	64	45	17	29	19
7	Falsche Fahrbahnbenutzung	29	19	23	12	19	8
8	Ungenügender Sicherheitsabstand	66	84	79	42	68	21
9	Fehler beim Überholen	13	20	13	12	12	4
10	Falsches Verhalten gegenüber Fußgängern	41	26	33	29	25	11
11	Fehlverhalten der Fußgänger einschl. Fußgänger mit Sport- und Spielgeräten	31	23	24	24	14	2
12	darunter Einfluss berauschender Mittel	1	2	1	1	2	—
13	Fahrzeugbezogene Mängel	2	2	5	7	7	2
14	Unfallbezogene Ursachen	21	25	11	17	28	9
15	Straßenverhältnisse	12	10	4	8	19	4
16	Witterungseinflüsse	6	13	5	7	6	4
17	Hindernisse	3	2	2	2	3	1
b) Außerhalb von Ortschaften,							
1	Fehlverhalten der Fahrzeugführer	613	636	436	389	491	331
	darunter						
2	Alkoholeinfluss	25	25	26	16	23	12
3	Einfluss berauschender Mittel	3	—	4	3	5	—
4	nicht angepasste Geschwindigkeit	129	158	136	69	167	99
5	Nichtbeachten der Vorfahrt	78	69	63	52	50	26
6	Fehler beim Abbiegen	19	23	17	5	24	7
7	Falsche Fahrbahnbenutzung	25	24	18	26	31	16
8	Ungenügender Sicherheitsabstand	137	129	60	79	72	66
9	Fehler beim Überholen	39	44	25	24	35	13
10	Falsches Verhalten gegenüber Fußgängern	1	3	2	2	2	2
11	Fehlverhalten der Fußgänger einschl. Fußgänger mit Sport- und Spielgeräten	8	4	6	9	13	2
12	darunter Einfluss berauschender Mittel	3	—	3	4	6	1
13	Fahrzeugbezogene Mängel	8	15	2	8	6	7
14	Unfallbezogene Ursachen	53	75	43	57	79	51
15	Straßenverhältnisse	37	41	26	24	53	34
16	Witterungseinflüsse	6	12	7	7	6	8
17	Hindernisse	10	22	10	26	20	9
c) Innerhalb und außerhalb							
1	Fehlverhalten der Fahrzeugführer	1 192	1 219	946	753	895	511
	darunter						
2	Alkoholeinfluss	58	48	53	35	48	23
3	Einfluss berauschender Mittel	5	5	6	4	8	2
4	nicht angepasste Geschwindigkeit	156	180	165	95	204	118
5	Nichtbeachten der Vorfahrt	189	191	156	125	144	57
6	Fehler beim Abbiegen	46	87	62	22	53	26
7	Falsche Fahrbahnbenutzung	54	43	41	38	50	24
8	Ungenügender Sicherheitsabstand	203	213	139	121	140	87
9	Fehler beim Überholen	52	64	38	36	47	17
10	Falsches Verhalten gegenüber Fußgängern	42	29	35	31	27	13
11	Fehlverhalten der Fußgänger einschl. Fußgänger mit Sport- und Spielgeräten	39	27	30	33	27	4
12	darunter Einfluss berauschender Mittel	4	2	4	5	8	1
13	Fahrzeugbezogene Mängel	10	17	7	15	13	9
14	Unfallbezogene Ursachen	74	100	54	74	107	60
15	Straßenverhältnisse	49	51	30	32	72	38
16	Witterungseinflüsse	12	25	12	14	12	12
17	Hindernisse	13	24	12	28	23	10

mit Personenschaden 2015 nach Verwaltungsbezirken

Kassel, documenta-St.	Fulda	Hersfeld- Rotenburg	Kassel	Schwalm-Eder- Kreis	Waldeck- Frankenberg	Werra-Meißner- Kreis	Land Hessen	Lfd.- Nr.
Ortschaften								
1 045	570	230	311	269	262	186	15 761	1
27	22	11	15	17	7	12	669	2
9	6	4	1	3	2	2	102	3
158	37	16	31	19	21	15	978	4
152	128	51	64	49	43	44	2 962	5
101	68	12	22	17	24	5	1 461	6
74	34	13	13	15	10	9	924	7
175	94	23	33	25	19	30	2 137	8
44	13	3	8	4	6	8	482	9
60	49	11	33	15	21	9	1 195	10
								11
196	28	11	29	5	12	4	987	
11	7	—	1	1	2	1	61	12
8	6	3	2	1	3	4	129	13
42	30	16	23	13	8	13	633	14
28	16	6	15	4	3	5	339	15
12	9	6	8	4	1	7	208	16
2	5	4	—	5	4	1	86	17
einschließlich Autobahnen								
78	420	305	403	414	410	208	10 048	1
—	17	16	18	19	21	10	414	2
—	—	—	5	1	1	—	58	3
16	112	87	109	89	122	85	2 360	4
8	65	29	30	47	27	26	1 036	5
3	19	11	22	18	21	3	424	6
—	31	5	19	25	20	19	423	7
28	59	35	72	49	34	19	2 155	8
5	25	22	32	23	31	11	581	9
2	3	1	3	3	1	2	50	10
								11
—	2	—	5	5	1	2	94	
—	—	—	2	2	—	1	28	12
—	8	7	11	10	2	7	154	13
5	46	63	79	81	80	40	1 169	14
3	30	45	62	44	45	26	709	15
1	5	9	9	11	14	5	153	16
1	11	9	8	26	21	9	307	17
von Ortschaften								
1 123	990	535	714	683	672	394	25 809	1
27	39	27	33	36	28	22	1 083	2
9	6	4	6	4	3	2	160	3
174	149	103	140	108	143	100	3 338	4
160	193	80	94	96	70	70	3 998	5
104	87	23	44	35	45	8	1 885	6
74	65	18	32	40	30	28	1 347	7
203	153	58	105	74	53	49	4 292	8
49	38	25	40	27	37	19	1 063	9
62	52	12	36	18	22	11	1 245	10
								11
196	30	11	34	10	13	6	1 081	
11	7	—	3	3	2	2	89	12
8	14	10	13	11	5	11	283	13
47	76	79	102	94	88	53	1 802	14
31	46	51	77	48	48	31	1 048	15
13	14	15	17	15	15	12	361	16
3	16	13	8	31	25	10	393	17

5. Straßenverkehrsunfälle und Verunglückte 2015

Lfd.-Nr.	Unfälle ----- Verunglückte	Ins- gesamt	Januar	Februar	März	April
----------	----------------------------------	----------------	--------	---------	------	-------

a) Innerhalb von

	Unfälle					
1	mit Personenschaden	12 915	828	733	938	1 086
2	mit Sachschaden i. e. S.	3 821	342	307	325	313
3	Z u s a m m e n	16 736	1 170	1 040	1 263	1 399
	Verunglückte					
4	Getötete	56	2	2	7	5
5	Schwerverletzte	2 252	138	113	146	198
6	Leichtverletzte	13 712	900	813	996	1 129
7	Z u s a m m e n	16 020	1 040	928	1 149	1 332

b) Außerhalb von Ortschaften,

	Unfälle					
1	mit Personenschaden	8 242	599	504	599	686
2	mit Sachschaden i. e. S.	2 630	278	205	185	199
3	Z u s a m m e n	10 872	877	709	784	885
	Verunglückte					
4	Getötete	186	10	17	13	17
5	Schwerverletzte	2 497	145	160	143	225
6	Leichtverletzte	9 645	714	585	728	829
7	Z u s a m m e n	12 328	869	762	884	1 071

c) Innerhalb und außerhalb

	Unfälle					
1	mit Personenschaden	21 157	1 427	1 237	1 537	1 772
2	mit Sachschaden i. e. S.	6 451	620	512	510	512
3	unter Einfluss berauschender Mittel	1 168	84	83	80	93
4	I n s g e s a m t	28 776	2 131	1 832	2 127	2 377
	Verunglückte					
5	Getötete	242	12	19	20	22
6	Schwerverletzte	4 749	283	273	289	423
7	Leichtverletzte	23 357	1 614	1 398	1 724	1 958
8	I n s g e s a m t	28 348	1 909	1 690	2 033	2 403

nachrichtlich:

	Unfälle					
1	mit Personenschaden	2 200	186	112	171	202
2	mit Sachschaden i. e. S.	1 187	101	93	86	95
3	Z u s a m m e n	3 387	287	205	257	297
	Verunglückte					
4	Getötete	34	1	4	2	7
5	Schwerverletzte	486	27	27	33	44
6	Leichtverletzte	3 028	237	139	228	321
7	Z u s a m m e n	3 548	265	170	263	372

nach Ortslage und Monaten

Mai	Juni	Juli	August	September	Oktober	November	Dezember	Lfd.-Nr.
Ortschaften								
1 201	1 357	1 390	1 114	1 138	1 114	1 088	928	1
319	275	310	321	294	325	338	352	2
1 520	1 632	1 700	1 435	1 432	1 439	1 426	1 280	3
2	6	7	5	8	2	4	6	4
217	242	266	204	198	173	178	179	5
1 276	1 372	1 449	1 177	1 238	1 232	1 166	964	6
1 495	1 620	1 722	1 386	1 444	1 407	1 348	1 149	7
einschließlich Autobahnen								
642	804	762	769	777	678	749	673	1
173	189	195	190	233	233	296	254	2
815	993	957	959	1 010	911	1 045	927	3
12	19	21	19	17	11	15	15	4
217	289	241	277	239	176	199	186	5
708	853	834	873	935	830	913	843	6
937	1 161	1 096	1 169	1 191	1 017	1 127	1 044	7
von Ortschaften								
1 843	2 161	2 152	1 883	1 915	1 792	1 837	1 601	1
492	464	505	511	527	558	634	606	2
95	84	111	118	102	114	114	90	3
2 430	2 709	2 768	2 512	2 544	2 464	2 585	2 297	4
14	25	28	24	25	13	19	21	5
434	531	507	481	437	349	377	365	6
1 984	2 225	2 283	2 050	2 173	2 062	2 079	1 807	7
2 432	2 781	2 818	2 555	2 635	2 424	2 475	2 193	8
auf Autobahnen								
154	193	171	184	218	202	209	198	1
81	92	95	95	118	101	140	90	2
235	285	266	279	336	303	349	288	3
—	4	2	1	2	2	2	7	4
29	43	50	46	57	46	41	43	5
212	257	222	282	308	270	290	262	6
241	304	274	329	367	318	333	312	7

6. Straßenverkehrsunfälle und Verunglückte 2015

Unfallart	Unfälle mit Personenschaden			
	ins- gesamt	mit Getöteten	mit Schwer- verletzten	mit Leicht- verletzten

	auf Bundes-			
Zusammenstoß mit einem anderen Fahrzeug, das anfährt, anhält oder im ruhenden Verkehr steht	116	1	16	99
vorausfährt oder wartet	1 352	1	121	1 230
seitlich in gleicher Richtung fährt	315	5	56	254
entgegenkommt	276	26	113	137
einbiegt oder kreuzt	1 259	10	269	980
Zusammenstoß zw. Fahrzeug und Fußgänger	223	8	77	138
Aufprall auf Hindernis auf der Fahrbahn	44	—	11	33
Abkommen von der Fahrbahn nach rechts	423	7	121	295
links	299	8	99	192
Unfall anderer Art	292	3	65	224
Z u s a m m e n	4 599	69	948	3 582
darunter auf schienengleichen Wegübergängen	22	1	2	19

	auf Landes-			
Zusammenstoß mit einem anderen Fahrzeug, das anfährt, anhält oder im ruhenden Verkehr steht	155	—	22	133
vorausfährt oder wartet	882	3	81	798
seitlich in gleicher Richtung fährt	134	2	18	114
entgegenkommt	342	19	119	204
einbiegt oder kreuzt	1 449	14	295	1 140
Zusammenstoß zw. Fahrzeug und Fußgänger	242	10	87	145
Aufprall auf Hindernis auf der Fahrbahn	62	2	15	45
Abkommen von der Fahrbahn nach rechts	702	14	234	454
links	431	9	152	270
Unfall anderer Art	332	1	72	259
Z u s a m m e n	4 731	74	1 095	3 562
darunter auf schienengleichen Wegübergängen	23	—	8	15

	auf Kreis-			
Zusammenstoß mit einem anderen Fahrzeug, das anfährt, anhält oder im ruhenden Verkehr steht	101	—	12	89
vorausfährt oder wartet	367	1	26	340
seitlich in gleicher Richtung fährt	79	—	10	69
entgegenkommt	116	6	39	71
einbiegt oder kreuzt	595	5	102	488
Zusammenstoß zw. Fahrzeug und Fußgänger	173	1	55	117
Aufprall auf Hindernis auf der Fahrbahn	11	—	4	7
Abkommen von der Fahrbahn nach rechts	237	3	77	157
links	151	—	47	104
Unfall anderer Art	188	1	37	150
Z u s a m m e n	2 018	17	409	1 592
darunter auf schienengleichen Wegübergängen	19	1	5	13

nach Unfallarten und Straßenkategorien

Verunglückte				Schwer- wiegende Unfälle mit Sachschaden i. e. S.	Unfallart
ins- gesamt	Getötete	Schwer- verletzte	Leicht- verletzte		
straßen					
					Zusammenstoß mit einem anderen Fahrzeug, das
171	1	20	150	58	anfährt, anhält oder im ruhenden Verkehr steht
2 001	1	134	1 866	82	vorausfährt oder wartet
415	5	62	348	83	seitlich in gleicher Richtung fährt
583	28	203	352	36	entgegenkommt
1 842	10	323	1 509	432	einbiegt oder kreuzt
240	8	78	154	1	Zusammenstoß zw. Fahrzeug und Fußgänger
60	—	12	48	35	Aufprall auf Hindernis auf der Fahrbahn
					Abkommen von der Fahrbahn nach
496	8	136	352	207	rechts
373	8	120	245	163	links
360	3	69	288	63	Unfall anderer Art
6 541	72	1 157	5 312	1 160	Z u s a m m e n
34	1	2	31	17	auf schienengleichen Wegübergängen
straßen					
					Zusammenstoß mit einem anderen Fahrzeug, das
184	—	23	161	58	anfährt, anhält oder im ruhenden Verkehr steht
1 293	3	92	1 198	63	vorausfährt oder wartet
152	2	19	131	38	seitlich in gleicher Richtung fährt
606	22	185	399	66	entgegenkommt
2 165	17	340	1 808	499	einbiegt oder kreuzt
271	10	88	173	—	Zusammenstoß zw. Fahrzeug und Fußgänger
72	2	17	53	15	Aufprall auf Hindernis auf der Fahrbahn
					Abkommen von der Fahrbahn nach
834	14	270	550	232	rechts
529	9	176	344	179	links
382	1	77	304	56	Unfall anderer Art
6 488	80	1 287	5 121	1 206	Z u s a m m e n
31	—	8	23	13	auf schienengleichen Wegübergängen
straßen					
					Zusammenstoß mit einem anderen Fahrzeug, das
118	—	12	106	56	anfährt, anhält oder im ruhenden Verkehr steht
525	1	27	497	33	vorausfährt oder wartet
97	—	10	87	13	seitlich in gleicher Richtung fährt
219	6	57	156	28	entgegenkommt
823	5	122	696	186	einbiegt oder kreuzt
188	1	56	131	—	Zusammenstoß zw. Fahrzeug und Fußgänger
12	—	4	8	12	Aufprall auf Hindernis auf der Fahrbahn
					Abkommen von der Fahrbahn nach
282	3	90	189	103	rechts
186	—	56	130	79	links
202	1	39	162	36	Unfall anderer Art
2 652	17	473	2 162	546	Z u s a m m e n
27	1	6	20	10	auf schienengleichen Wegübergängen

Noch: 6. Straßenverkehrsunfälle und Verunglückte 2015

Unfallart	Unfälle mit Personenschaden			
	ins- gesamt	mit Getöteten	mit Schwer- verletzten	mit Leicht- verletzten
				auf anderen
Zusammenstoß mit einem anderen Fahrzeug, das anfährt, anhält oder im ruhenden Verkehr steht	609	1	85	523
vorausfährt oder wartet	864	1	48	815
seitlich in gleicher Richtung fährt	260	—	28	232
entgegenkommt	272	3	66	203
einbiegt oder kreuzt	2 688	4	347	2 337
Zusammenstoß zw. Fahrzeug und Fußgänger	1 277	11	313	953
Aufprall auf Hindernis auf der Fahrbahn	52	—	13	39
Abkommen von der Fahrbahn nach rechts	313	6	74	233
links	179	4	47	128
Unfall anderer Art	1 095	9	251	835
Z u s a m m e n	7 609	39	1 272	6 298
darunter auf schienengleichen Wegübergängen	26	1	4	21
				I n s -
Zusammenstoß mit einem anderen Fahrzeug, das anfährt, anhält oder im ruhenden Verkehr steht	996	2	142	852
vorausfährt oder wartet	4 562	17	404	4 141
seitlich in gleicher Richtung fährt	1 121	9	159	953
entgegenkommt	1 018	54	341	623
einbiegt oder kreuzt	6 005	33	1 015	4 957
Zusammenstoß zw. Fahrzeug und Fußgänger	1 929	35	534	1 360
Aufprall auf Hindernis auf der Fahrbahn	190	3	50	137
Abkommen von der Fahrbahn nach rechts	1 977	39	581	1 357
links	1 367	23	419	925
Unfall anderer Art	1 992	16	445	1 531
I n s g e s a m t	21 157	231	4 090	16 836
darunter auf schienengleichen Wegübergängen	90	3	19	68
				nachrichtlich:
Zusammenstoß mit einem anderen Fahrzeug, das anfährt, anhält oder im ruhenden Verkehr steht	15	—	7	8
vorausfährt oder wartet	1 097	11	128	958
seitlich in gleicher Richtung fährt	333	2	47	284
entgegenkommt	12	—	4	8
einbiegt oder kreuzt	14	—	2	12
Zusammenstoß zw. Fahrzeug und Fußgänger	14	5	2	7
Aufprall auf Hindernis auf der Fahrbahn	21	1	7	13
Abkommen von der Fahrbahn nach rechts	302	9	75	218
links	307	2	74	231
Unfall anderer Art	85	2	20	63
Z u s a m m e n	2 200	32	366	1 802
darunter auf schienengleichen Wegübergängen	—	—	—	—

nach Unfallarten und Straßenkategorien

Verunglückte				Schwer- wiegende Unfälle mit Sachschaden i. e. S.	Unfallart
ins- gesamt	Getötete	Schwer- verletzte	Leicht- verletzte		
Straßen					
					Zusammenstoß mit einem anderen Fahrzeug, das
708	1	87	620	698	anfährt, anhält oder im ruhenden Verkehr steht
1 161	1	52	1 108	75	vorausfährt oder wartet
304	—	28	276	53	seitlich in gleicher Richtung fährt
407	3	78	326	68	entgegenkommt
3 302	4	372	2 926	850	einbiegt oder kreuzt
1 388	11	323	1 054	1	Zusammenstoß zw. Fahrzeug und Fußgänger
57	—	13	44	28	Aufprall auf Hindernis auf der Fahrbahn
					Abkommen von der Fahrbahn nach
381	6	83	292	215	rechts
234	4	50	180	172	links
1 177	9	260	908	192	Unfall anderer Art
9 119	39	1 346	7 734	2 352	Z u s a m m e n
30	1	4	25	8	auf schienengleichen Wegübergängen
g e s a m t					
					Zusammenstoß mit einem anderen Fahrzeug, das
1 204	2	149	1 053	882	anfährt, anhält oder im ruhenden Verkehr steht
6 919	17	490	6 412	351	vorausfährt oder wartet
1 502	9	178	1 315	344	seitlich in gleicher Richtung fährt
1 840	59	528	1 253	200	entgegenkommt
8 151	36	1 159	6 956	2 010	einbiegt oder kreuzt
2 104	35	548	1 521	2	Zusammenstoß zw. Fahrzeug und Fußgänger
241	3	54	184	211	Aufprall auf Hindernis auf der Fahrbahn
					Abkommen von der Fahrbahn nach
2 411	42	683	1 686	1 091	rechts
1 743	23	493	1 227	950	links
2 233	16	467	1 750	410	Unfall anderer Art
28 348	242	4 749	23 357	6 451	I n s g e s a m t
122	3	20	99	48	auf schienengleichen Wegübergängen
auf Autobahnen					
					Zusammenstoß mit einem anderen Fahrzeug, das
23	—	7	16	12	anfährt, anhält oder im ruhenden Verkehr steht
1 939	11	185	1 743	98	vorausfährt oder wartet
534	2	59	473	157	seitlich in gleicher Richtung fährt
25	—	5	20	2	entgegenkommt
19	—	2	17	43	einbiegt oder kreuzt
17	5	3	9	—	Zusammenstoß zw. Fahrzeug und Fußgänger
40	1	8	31	121	Aufprall auf Hindernis auf der Fahrbahn
					Abkommen von der Fahrbahn nach
418	11	104	303	334	rechts
421	2	91	328	357	links
112	2	22	88	63	Unfall anderer Art
3 548	34	486	3 028	1 187	Z u s a m m e n
—	—	—	—	—	auf schienengleichen Wegübergängen

7. Straßenverkehrsunfälle und Verunglückte 2015 nach Unfalltypen und Straßenkategorien

Unfalltyp	Unfälle mit Personenschaden				Verunglückte				Schwer- wiegende Unfälle mit Sachschaden i. e. S.
	ins- gesamt	mit Getöteten	mit Schwer- verletzten	mit Leicht- verletzten	ins- gesamt	Getötete	Schwer- verletzte	Leicht- verletzte	
auf Bundesstraßen									
Fahrunfall	824	26	263	535	1 080	28	327	725	366
Abbiege-Unfall	604	5	128	471	905	5	151	749	140
Einbiegen/Kreuzen-Unfall	947	6	191	750	1 365	6	224	1 135	326
Überschreiten-Unfall	155	7	53	95	172	7	54	111	2
durch ruhenden Verkehr	51	—	6	45	62	—	7	55	34
im Längsverkehr	1 687	20	226	1 441	2 525	21	298	2 206	176
Sonstiger Unfall	331	5	81	245	432	5	96	331	116
Z u s a m m e n	4 599	69	948	3 582	6 541	72	1 157	5 312	1 160
auf Landesstraßen									
Fahrunfall	1 312	30	447	835	1 674	31	535	1 108	400
Abbiege-Unfall	682	7	132	543	987	9	148	830	160
Einbiegen/Kreuzen-Unfall	1 054	10	197	847	1 528	11	227	1 290	371
Überschreiten-Unfall	158	5	69	84	178	5	70	103	—
durch ruhenden Verkehr	87	—	11	76	104	—	12	92	40
im Längsverkehr	1 060	17	147	896	1 551	19	190	1 342	139
Sonstiger Unfall	378	5	92	281	466	5	105	356	96
Z u s a m m e n	4 731	74	1 095	3 562	6 488	80	1 287	5 121	1 206
auf Kreisstraßen									
Fahrunfall	464	8	147	309	597	8	171	418	186
Abbiege-Unfall	324	3	56	265	439	3	64	372	61
Einbiegen/Kreuzen-Unfall	409	2	62	345	561	2	77	482	139
Überschreiten-Unfall	119	—	42	77	128	—	43	85	2
durch ruhenden Verkehr	63	—	5	58	69	—	5	64	29
im Längsverkehr	470	4	60	406	663	4	72	587	67
Sonstiger Unfall	169	—	37	132	195	—	41	154	62
Z u s a m m e n	2 018	17	409	1 592	2 652	17	473	2 162	546
auf anderen Straßen									
Fahrunfall	842	12	240	590	1 005	12	256	737	433
Abbiege-Unfall	959	5	138	816	1 151	5	146	1 000	159
Einbiegen/Kreuzen-Unfall	2 238	2	280	1 956	2 734	2	297	2 435	730
Überschreiten-Unfall	630	4	173	453	688	4	178	506	2
durch ruhenden Verkehr	401	1	62	338	454	1	65	388	343
im Längsverkehr	1 228	3	111	1 114	1 578	3	122	1 453	160
Sonstiger Unfall	1 311	12	268	1 031	1 509	12	282	1 215	525
Z u s a m m e n	7 609	39	1 272	6 298	9 119	39	1 346	7 734	2 352
I n s g e s a m t									
Fahrunfall	4 011	88	1 233	2 690	5 135	92	1 458	3 585	2 001
Abbiege-Unfall	2 573	20	454	2 099	3 486	22	509	2 955	522
Einbiegen/Kreuzen-Unfall	4 673	20	733	3 920	6 225	21	828	5 376	1 627
Überschreiten-Unfall	1 070	20	338	712	1 177	20	347	810	7
durch ruhenden Verkehr	604	1	84	519	692	1	89	602	450
im Längsverkehr	5 884	55	724	5 105	8 800	58	935	7 807	840
Sonstiger Unfall	2 342	27	524	1 791	2 833	28	583	2 222	1 004
I n s g e s a m t	21 157	231	4 090	16 836	28 348	242	4 749	23 357	6 451
nachrichtlich: auf Autobahnen									
Fahrunfall	569	12	136	421	779	13	169	597	616
Abbiege-Unfall	4	—	—	4	4	—	—	4	2
Einbiegen/Kreuzen-Unfall	25	—	3	22	37	—	3	34	61
Überschreiten-Unfall	8	4	1	3	11	4	2	5	1
durch ruhenden Verkehr	2	—	—	2	3	—	—	3	4
im Längsverkehr	1 439	11	180	1 248	2 483	11	253	2 219	298
Sonstiger Unfall	153	5	46	102	231	6	59	166	205
Z u s a m m e n	2 200	32	366	1 802	3 548	34	486	3 028	1 187

8. Beteiligte an Straßenverkehrsunfällen mit Personenschaden 2015 nach Altersgruppen

Alter von ... Jahren ----- Geschlecht ¹⁾	Ins- gesamt	Fahrzeugführer von								Fuß- gänger	Sonstige
		Kraftträ- rädern mit Versiche- rungskenn- zeichen	Kraftträ- rädern mit amtl. Kenn- zeichen	Pkw	Bussen	Güter- kraft- fahr- zeugen	Land- wirtschaftl. Zugma- schinen	sons- tigen Kfz	Fahr- rädern		
Unter 15	921	6	1	3	—	—	—	—	440	466	5
männlich	587	4	1	2	—	—	—	—	300	278	2
weiblich	334	2	—	1	—	—	—	—	140	188	3
15 – 17	848	175	322	41	—	—	5	1	189	111	4
männlich	629	123	283	25	—	—	5	1	135	55	2
weiblich	219	52	39	16	—	—	—	—	54	56	2
18 – 20	2 967	70	164	2 402	1	46	9	7	157	104	7
männlich	1 857	51	150	1 429	1	41	9	6	115	53	2
weiblich	1 110	19	14	973	—	5	—	1	42	51	5
21 – 24	3 555	65	175	2 768	5	148	13	19	229	117	16
männlich	2 199	39	157	1 595	5	141	11	18	157	65	11
weiblich	1 354	26	18	1 171	—	7	2	1	72	52	5
25 – 29	4 094	76	178	3 060	22	247	8	17	324	138	24
männlich	2 608	65	162	1 813	22	237	8	15	186	82	18
weiblich	1 486	11	16	1 247	—	10	—	2	138	56	6
30 – 34	3 592	50	118	2 710	31	229	10	20	279	126	19
männlich	2 336	37	109	1 650	30	218	10	20	179	69	14
weiblich	1 256	13	9	1 060	1	11	—	—	100	57	5
35 – 39	3 355	57	102	2 510	40	275	3	12	247	90	19
männlich	2 191	51	92	1 479	38	270	3	12	182	48	16
weiblich	1 164	6	10	1 031	2	5	—	—	65	42	3
40 – 44	3 483	61	144	2 552	56	265	13	16	234	119	23
männlich	2 272	47	126	1 524	51	254	12	16	168	58	16
weiblich	1 211	14	18	1 028	5	11	1	—	66	61	7
45 – 49	4 283	83	220	2 986	64	380	4	24	368	117	37
männlich	2 864	63	197	1 799	55	366	4	23	261	64	32
weiblich	1 419	20	23	1 187	9	14	—	1	107	53	5
50 – 54	4 054	110	306	2 696	83	316	6	20	347	139	31
männlich	2 714	83	277	1 626	74	309	6	17	232	63	27
weiblich	1 340	27	29	1 070	9	7	—	3	115	76	4
55 – 59	3 028	71	208	2 028	49	267	11	15	256	109	14
männlich	2 146	59	195	1 327	47	261	11	13	163	57	13
weiblich	882	12	13	701	2	6	—	2	93	52	1
60 – 64	2 063	46	102	1 405	33	138	5	6	217	102	9
männlich	1 422	40	94	912	32	136	5	6	146	44	7
weiblich	640	6	8	492	1	2	—	—	71	58	2
65 – 69	1 369	35	35	987	8	50	4	12	142	84	12
männlich	959	31	34	684	8	47	4	9	99	33	10
weiblich	410	4	1	303	—	3	—	3	43	51	2
70 – 74	1 183	23	30	871	7	19	2	7	131	88	5
männlich	782	22	30	576	6	19	2	6	77	42	2
weiblich	401	1	—	295	1	—	—	1	54	46	3
75 oder mehr	1 975	39	22	1 383	2	16	3	9	244	254	3
männlich	1 336	33	22	988	2	16	3	7	168	95	2
weiblich	639	6	—	395	—	—	—	2	76	159	1
Unbekannt	993	4	5	300	3	58	1	9	95	27	491
Insgesamt	41 763	971	2 132	28 702	404	2 454	97	194	3 899	2 191	719
männlich	27 137	751	1 930	17 502	372	2 325	93	174	2 627	1 116	247
weiblich	13 946	219	198	11 001	30	81	3	16	1 250	1 064	84

1) Insgesamt einschließlich unbekanntes Geschlecht.

9. Beteiligte an Straßenverkehrsunfällen 2015

Lfd.-Nr.	Art der Verkehrsbeteiligung	Insgesamt	Januar	Februar	März	April
	Fahrer von					bei Unfällen mit
1	Mofas, Kleinkrafträdern	936	35	45	45	68
2	E-Bikes	20	1	1	1	1
3	drei- und leichten vierrädrigen Kfz	15	3	—	1	1
4	Krafträdern mit Versicherungskennz. zus.	971	39	46	47	70
5	zweirädrigen Kfz	2 097	22	28	115	231
6	drei- und leichten vierrädrigen Kfz	35	1	—	1	4
7	Krafträdern mit aml. Kennzeichen zus.	2 132	23	28	116	235
8	Personenkraftwagen	28 702	2 177	1 895	2 183	2 398
9	Wohnmobilen	33	—	1	3	3
10	Bussen	404	32	28	30	22
11	Lastkraftwagen ohne Anhänger	1 567	109	85	135	134
12	Lastkraftwagen mit Anhänger	257	14	15	28	16
13	Sattelzugmaschinen	517	36	27	39	50
14	Landwirtschaftlichen Zugmaschinen	97	3	1	2	13
15	anderen Zugmaschinen	25	4	2	1	1
16	Tankkraftwagen	—	—	—	—	—
17	Lastkraftwagen mit Spezialaufbauten	75	1	2	7	8
18	sonstigen Kraftfahrzeugen	161	7	7	10	19
19	Kraftfahrzeugen z u s a m m e n	34 954	2 446	2 138	2 602	2 971
20	Straßenbahnen	111	11	11	8	11
21	Eisenbahnen	1	—	—	—	—
22	Fahrrädern	3 899	135	133	243	341
23	darunter Pedelecs	174	4	—	8	17
24	Fußgänger	2 191	191	154	164	165
25	Handwagen, Handkarren	1	—	—	—	—
26	Tierführer, Treiber	40	1	1	4	10
27	Bespannte Fuhrwerke	8	—	1	—	1
28	Sonstige Fahrzeuge	500	25	26	42	46
29	Andere Personen	58	1	7	1	4
30	Unfallbeteiligte i n s g e s a m t	41 763	2 810	2 471	3 064	3 549
31	darunter Fahrzeugführer	39 473	2 617	2 309	2 895	3 370
	Fahrer von					bei Unfällen mit
1	Mofas, Kleinkrafträdern	32	3	1	3	6
2	E-Bikes	—	—	—	—	—
3	drei- und leichten vierrädrigen Kfz	4	—	—	—	—
4	Krafträdern mit Versicherungskennz. zus.	36	3	1	3	6
5	zweirädrigen Kfz	77	2	—	2	6
6	drei- und leichten vierrädrigen Kfz	1	—	—	1	—
7	Krafträdern mit aml. Kennzeichen zus.	78	2	—	3	6
8	Personenkraftwagen	9 986	950	787	796	814
9	Wohnmobilen	8	—	—	—	—
10	Bussen	94	10	7	—	9
11	Lastkraftwagen ohne Anhänger	569	45	47	61	48
12	Lastkraftwagen mit Anhänger	138	6	8	12	14
13	Sattelzugmaschinen	273	30	21	17	24
14	Landwirtschaftlichen Zugmaschinen	23	—	2	—	2
15	anderen Zugmaschinen	10	1	—	1	1
16	Tankkraftwagen	—	—	—	—	—
17	Lastkraftwagen mit Spezialaufbauten	33	4	1	3	3
18	sonstigen Kraftfahrzeugen	31	4	1	5	2
19	Kraftfahrzeugen z u s a m m e n	11 281	1 055	875	901	929
20	Straßenbahnen	44	4	5	4	2
21	Eisenbahnen	—	—	—	—	—
22	Fahrrädern	20	—	1	1	2
23	darunter Pedelecs	—	—	—	—	—
24	Fußgänger	16	—	—	—	—
25	Handwagen, Handkarren	—	—	—	—	—
26	Tierführer, Treiber	1	—	—	—	—
27	Bespannte Fuhrwerke	—	—	—	—	—
28	Sonstige Fahrzeuge	612	47	56	52	73
29	Andere Personen	10	1	—	3	—
30	Unfallbeteiligte i n s g e s a m t	11 984	1 107	937	961	1 006
31	darunter Fahrzeugführer	11 957	1 106	937	958	1 006

nach Monaten

Mai	Juni	Juli	August	September	Oktober	November	Dezember	Lfd.- Nr.
Personenschaden								
70	119	125	108	102	80	81	58	1
3	2	2	1	3	3	2	—	2
3	—	1	1	1	2	1	1	3
76	121	128	110	106	85	84	59	4
279	322	307	303	219	150	61	60	5
1	9	5	4	4	3	2	1	6
280	331	312	307	223	153	63	61	7
2 270	2 589	2 625	2 288	2 546	2 573	2 790	2 368	8
5	2	5	4	5	3	1	1	9
43	39	46	32	38	32	36	26	10
115	127	166	138	157	158	128	115	11
24	38	28	22	19	22	16	15	12
43	48	47	42	59	48	46	32	13
8	8	18	9	14	11	5	5	14
1	2	1	3	5	2	2	1	15
—	—	—	—	—	—	—	—	16
4	8	12	7	7	7	2	10	17
16	12	21	13	14	13	22	7	18
2 885	3 325	3 411	2 975	3 195	3 107	3 197	2 702	19
9	8	10	7	11	5	9	11	20
1	—	—	—	—	—	—	—	21
461	562	523	424	352	290	246	189	22
20	26	27	21	19	16	9	7	23
184	193	183	148	146	191	219	253	24
—	1	—	—	—	—	—	—	25
4	5	1	3	5	2	2	2	26
3	2	—	—	—	—	1	—	27
38	75	45	39	48	47	37	32	28
7	7	7	5	7	7	4	1	29
3 592	4 178	4 180	3 601	3 764	3 649	3 715	3 190	30
3 397	3 972	3 989	3 445	3 606	3 449	3 490	2 934	31
Sachschaden i. e. S.								
1	4	3	3	5	1	2	—	1
—	—	—	—	—	—	—	—	2
1	—	—	—	—	1	—	2	3
2	4	3	3	5	2	2	2	4
15	6	14	12	6	5	6	3	5
—	—	—	—	—	—	—	—	6
15	6	14	12	6	5	6	3	7
779	698	784	762	805	891	987	933	8
1	—	3	1	—	1	2	—	9
9	8	8	9	7	7	8	12	10
34	47	55	47	45	39	53	48	11
10	8	8	11	14	24	13	10	12
16	11	24	19	31	32	26	22	13
1	3	5	4	2	2	1	1	14
2	—	2	—	—	—	1	2	15
—	—	—	—	—	—	—	—	16
2	2	4	1	3	3	4	3	17
4	3	2	3	1	1	3	2	18
875	790	912	872	919	1 008	1 107	1 038	19
5	3	—	4	5	6	3	3	20
—	—	—	—	—	—	—	—	21
1	2	1	3	3	1	4	1	22
—	—	—	—	—	—	—	—	23
—	2	5	1	3	—	3	2	24
—	—	—	—	—	—	—	—	25
—	—	—	—	1	—	—	—	26
—	—	—	—	—	—	—	—	27
47	42	48	59	37	57	46	48	28
—	1	1	3	—	1	—	—	29
928	840	967	942	968	1 073	1 163	1 092	30
928	837	961	938	964	1 072	1 160	1 090	31

10. Beteiligte an Straßenverkehrsunfällen 2015 und Unfallflucht

Art der Verkehrsbeteiligung	Beteiligte an Unfällen mit							
	Personenschaden		Getöteten		Schwer- verletzten	Leicht- verletzten	schwerwiegendem Sachschaden i. e. S.	
	zu- sammen	unfall- flüchtig	zu- sammen	unfall- flüchtig			zu- sammen	unfall- flüchtig
Fahrer von								
Mofas, Kleinkrafträdern	936	22	7	—	226	703	32	8
E-Bikes	20	—	—	—	4	16	—	—
drei- und leichten vierrädrigen Kfz	15	2	—	—	5	10	4	—
Krafträdern mit Versiche- rungskennz. zusammen	971	24	7	—	235	729	36	8
zweirädrigen Kfz	2 097	29	49	—	722	1 326	77	6
drei- und leichten vierrädrigen Kfz	35	3	—	—	17	18	1	—
Krafträdern mit amtlichen Kennzeichen zusammen	2 132	32	49	—	739	1 344	78	6
Personenkraftwagen	28 702	967	249	6	4 469	23 984	9 986	1 023
Wohnmobilen	33	1	2	—	5	26	8	1
Bussen	404	32	5	—	72	327	94	6
Lastkraftwagen ohne Anhänger	1 567	69	18	—	268	1 281	569	85
Lastkraftwagen mit Anhänger	257	15	11	1	66	180	138	28
Sattelzugmaschinen	517	20	27	—	113	377	273	42
Landwirt. Zugmaschinen	97	5	7	—	28	62	23	7
anderen Zugmaschinen	25	1	2	—	5	18	10	4
Tankkraftwagen	—	—	—	—	—	—	—	—
Lastkraftwagen mit Spezial- aufbauten	75	1	4	—	17	54	33	5
sonstigen Kraftfahrzeugen	161	11	5	—	37	119	31	3
Kraftfahrzeugen z u s a m m e n	34 954	1 178	386	7	6 057	28 511	11 281	1 219
Straßenbahnen	111	6	5	—	22	84	44	—
Eisenbahnen	1	—	—	—	—	1	—	—
Fahrrädern	3 899	141	20	—	812	3 067	20	10
darunter Pedelecs	174	1	2	—	41	131	—	—
Fußgänger	2 191	37	47	—	601	1 543	16	9
Sonstige Fahrzeuge	508	474	2	1	53	453	612	530
Andere Personen	99	8	3	—	19	77	11	3
Unfallbeteiligte i n s g e s a m t	41 763	1 844	463	8	7 564	33 736	11 984	1 771
darunter Fahrzeugführer	39 473	1 799	413	8	6 944	32 116	11 957	1 759

11. Alkoholisierte Beteiligte an Straßenverkehrsunfällen 2015

Art der Verkehrsbeteiligung	Insgesamt	darunter im Alter von ... Jahren								
		15 – 17	18 – 20	21 – 24	25 – 34	35 – 44	45 – 54	55 – 64	65 – 74	75 oder mehr
Beteiligte insgesamt										
Fahrer von										
Krafträdern mit Versicherungskennzeichen	971	175	70	65	126	118	193	117	58	39
Krafträdern mit amtlichem Kennzeichen	2 132	322	164	175	296	246	526	310	65	22
Personenkraftwagen	28 702	41	2 402	2 768	5 770	5 062	5 682	3 433	1 858	1 383
Wohnmobilen	33	—	1	1	3	3	9	7	8	—
Bussen	404	—	1	5	53	96	147	82	15	2
Güterkraftfahrzeugen	2 454	—	46	148	476	540	696	405	69	16
Landwirt. Zugmaschinen	97	5	9	13	18	16	10	16	6	3
übrigen Kraftfahrzeugen	161	1	6	18	34	25	35	14	11	9
Fahrrädern	3 899	189	157	229	603	481	715	473	273	244
Fußgänger	2 191	111	104	117	264	209	256	211	172	254
Insgesamt	41 763	848	2 967	3 555	7 686	6 838	8 337	5 091	2 552	1 975
darunter weiblich	13 946	219	1 110	1 354	2 742	2 375	2 759	1 522	811	639
alkoholisierte Beteiligte										
Fahrer von										
Krafträdern mit Versicherungskennzeichen	92	4	6	4	13	13	31	16	3	2
Krafträdern mit amtlichem Kennzeichen	37	5	2	3	7	4	14	1	1	—
Personenkraftwagen	737	6	78	117	197	120	114	66	28	11
Wohnmobilen	1	—	—	—	—	—	1	—	—	—
Bussen	—	—	—	—	—	—	—	—	—	—
Güterkraftfahrzeugen	28	—	—	—	8	3	14	3	—	—
Landwirt. Zugmaschinen	2	—	—	2	—	—	—	—	—	—
übrigen Kraftfahrzeugen	1	—	—	1	—	—	—	—	—	—
Fahrrädern	185	3	10	10	39	32	59	19	11	2
Fußgänger	89	2	11	10	22	14	13	12	1	3
Insgesamt	1 172	20	107	147	286	186	246	117	44	18
darunter weiblich	134	2	6	14	32	22	34	15	5	3
alkoholisierte Beteiligte je 1000 Beteiligte										
Fahrer von										
Krafträdern mit Versicherungskennzeichen	95	23	86	62	103	110	161	137	52	51
Krafträdern mit amtlichem Kennzeichen	17	16	12	17	24	16	27	3	15	—
Personenkraftwagen	26	146	32	42	34	24	20	19	15	8
Wohnmobilen	30	—	—	—	—	—	111	—	—	—
Bussen	—	—	—	—	—	—	—	—	—	—
Güterkraftfahrzeugen	11	—	—	—	17	6	20	7	—	—
Landwirt. Zugmaschinen	21	—	—	154	—	—	—	—	—	—
übrigen Kraftfahrzeugen	6	—	—	56	—	—	—	—	—	—
Fahrrädern	47	16	64	44	65	67	83	40	40	8
Fußgänger	41	18	106	85	83	67	51	57	6	12
Insgesamt	28	24	36	41	37	27	30	23	17	9
darunter weiblich	10	9	5	10	12	9	12	10	6	5

12. Hauptverursacher von Straßenverkehrsunfällen 2015

Art der Verkehrsbeteiligung	Unfälle mit Personenschaden				Verunglückte insgesamt				schwer- wiegende Unfälle mit Sachschaden i. e. S.
	zu- sammen	mit Getöteten	mit Schwer- verletzten	mit Leicht- verletzten	zu- sammen	Getötete	Schwer- verletzte	Leicht- verletzte	
Fahrer von									
Mofas, Kleinkrafträdern	447	2	129	316	482	2	131	349	16
E-Bikes	12	—	3	9	15	—	3	12	—
drei- und leichten vierrädrigen Kfz	10	—	2	8	11	—	2	9	2
Krafträdern mit Versiche- rungskennz. zusammen	469	2	134	333	508	2	136	370	18
zweirädrigen Kfz	1 141	38	452	651	1 306	39	478	789	21
drei- und leichten vierrädrigen Kfz	20	—	13	7	26	—	14	12	1
Krafträdern mit amtlichem Kennzeichen zusammen	1 161	38	465	658	1 332	39	492	801	22
Personenkraftwagen	15 248	134	2 539	12 575	21 339	143	3 090	18 106	5 199
Wohnmobilen	13	—	2	11	19	—	3	16	4
Bussen	181	1	32	148	293	1	46	246	28
Lastkraftwagen ohne Anhänger	932	9	156	767	1 238	9	182	1 047	309
Lastkraftwagen mit Anhänger	115	3	22	90	157	3	30	124	70
Sattelzugmaschinen	269	7	46	216	343	7	53	283	119
Landwirt. Zugmaschinen	57	6	18	33	71	7	18	46	16
anderen Zugmaschinen	13	1	3	9	16	1	3	12	6
Tankkraftwagen	—	—	—	—	—	—	—	—	—
Lastkraftwagen mit Spezial- aufbauten	40	2	9	29	47	2	11	34	12
sonstigen Kraftfahrzeugen	96	1	21	74	138	1	30	107	19
Kraftfahrzeugen z u s a m m e n	18 601	204	3 448	14 949	25 509	215	4 095	21 199	5 823
Straßenbahnen	17	2	2	13	20	2	2	16	3
Eisenbahnen	—	—	—	—	—	—	—	—	—
Fahrrädern	1 524	10	419	1 095	1 676	10	425	1 241	15
darunter Pedelets	68	2	21	45	74	2	22	50	—
Fußgänger	511	13	167	331	571	13	170	388	13
Handwagen, Handkarren	—	—	—	—	—	—	—	—	—
Tierführer, Treiber	30	1	5	24	35	1	5	29	1
Bespannte Fuhrwerke	4	—	3	1	15	—	3	12	—
Sonstige Fahrzeuge	462	—	44	418	513	—	47	466	594
Andere Personen	8	1	2	5	9	1	2	6	2
Unfallbeteiligte i n s g e s a m t	21 157	231	4 090	16 836	28 348	242	4 749	23 357	6 451

13. Hauptverursacher von Straßenverkehrsunfällen 2015 nach Altersgruppen

Alter von ... Jahren ----- Geschlecht ¹⁾	Unfälle mit Personenschaden				Verunglückte insgesamt				schwer- wiegende Unfälle mit Sachschaden i. e. S.
	zu- sammen	mit Getöteten	mit Schwer- verletzten	mit Leicht- verletzten	zu- sammen	Getötete	Schwer- verletzte	Leicht- verletzte	
Unter 15	341	2	98	241	381	2	100	279	1
männlich	226	1	62	163	249	1	62	186	1
weiblich	115	1	36	78	132	1	38	93	—
15 – 17	462	2	138	322	543	2	150	391	34
männlich	358	2	113	243	427	2	124	301	30
weiblich	104	—	25	79	116	—	26	90	4
18 – 20	1 940	21	366	1 553	2 862	23	460	2 379	518
männlich	1 232	16	260	956	1 839	18	329	1 492	395
weiblich	708	5	106	597	1 023	5	131	887	122
21 – 24	2 094	22	394	1 678	2 906	24	468	2 414	611
männlich	1 355	20	273	1 062	1 890	22	325	1 543	458
weiblich	737	2	121	614	1 012	2	143	867	153
25 – 29	2 140	23	384	1 733	2 991	23	446	2 522	707
männlich	1 418	20	284	1 114	1 963	20	331	1 612	513
weiblich	722	3	100	619	1 028	3	115	910	192
30 – 34	1 732	13	290	1 429	2 352	13	338	2 001	583
männlich	1 185	13	219	953	1 601	13	260	1 328	427
weiblich	547	—	71	476	751	—	78	673	155
35 – 39	1 514	21	277	1 216	2 057	22	325	1 710	476
männlich	1 024	15	203	806	1 387	16	235	1 136	345
weiblich	490	6	74	410	670	6	90	574	131
40 – 44	1 537	10	259	1 268	2 045	11	307	1 727	468
männlich	1 049	10	185	854	1 393	11	225	1 157	340
weiblich	488	—	74	414	652	—	82	570	124
45 – 49	1 893	18	341	1 534	2 473	18	394	2 061	456
männlich	1 309	16	239	1 054	1 703	16	283	1 404	315
weiblich	584	2	102	480	770	2	111	657	141
50 – 54	1 857	24	388	1 445	2 454	25	445	1 984	469
männlich	1 268	21	294	953	1 662	22	336	1 304	312
weiblich	589	3	94	492	792	3	109	680	157
55 – 59	1 365	22	285	1 058	1 761	23	318	1 420	347
männlich	975	19	215	741	1 264	20	242	1 002	260
weiblich	390	3	70	317	497	3	76	418	86
60 – 64	933	13	197	723	1 225	13	222	990	261
männlich	661	9	135	517	860	9	150	701	196
weiblich	271	4	62	205	364	4	72	288	65
65 – 69	666	9	139	518	842	9	157	676	170
männlich	477	8	96	373	593	8	111	474	124
weiblich	189	1	43	145	249	1	46	202	46
70 – 74	653	4	149	500	885	4	170	711	168
männlich	437	2	89	346	588	2	104	482	106
weiblich	216	2	60	154	297	2	66	229	62
75 oder mehr	1 207	27	299	881	1 641	30	359	1 252	311
männlich	849	17	218	614	1 168	19	257	892	221
weiblich	358	10	81	267	473	11	102	360	90
Unbekannt	823	—	86	737	930	—	90	840	871
Insgesamt	21 157	231	4 090	16 836	28 348	242	4 749	23 357	6 451
männlich	14 024	189	2 904	10 931	18 808	199	3 393	15 216	4 115
weiblich	6 575	42	1 125	5 408	8 898	43	1 291	7 564	1 543

1) Insgesamt einschließlich unbekanntes Geschlecht.

14. Verunglückte bei Straßenverkehrsunfällen 2015 nach Alter und Verkehrsbeteiligung

Alter von ... Jahren	Ins- gesamt	Männlich						Weiblich					
		zu- sammen	darunter Fahrer und Mitfahrer von				Fuß- gänger	zu- sammen	darunter Fahrer und Mitfahrer von				Fuß- gänger
			Krafträdern mit		PKW	Fahr- rädern			Krafträdern mit		PKW	Fahr- rädern	
			Ver- siche- rungs- kennz.	amtl. Kenn- zeichen					Ver- siche- rungs- kennz.	amtl. Kenn- zeichen			
Unter 1	61	27	—	—	25	—	1	34	—	—	25	—	—
1	61	36	—	—	32	—	4	25	—	—	20	—	1
2	57	34	—	—	23	2	9	23	—	—	13	—	8
3	71	43	—	—	30	1	10	28	—	—	17	2	7
4	78	42	—	—	21	3	17	36	—	—	23	2	8
5	89	47	—	—	26	8	11	42	1	—	28	4	7
6	120	64	—	—	33	5	23	56	—	—	39	4	12
7	151	89	—	—	24	15	46	62	1	—	29	6	22
8	138	75	—	—	28	22	22	63	—	—	36	6	17
9	144	81	1	1	36	18	22	63	—	—	29	12	15
10	175	104	—	—	24	50	23	71	—	—	33	18	14
11	182	88	—	—	23	35	23	94	—	—	37	21	31
12	164	89	—	—	25	38	20	75	1	1	30	21	14
13	163	90	3	2	16	43	20	73	—	2	38	20	9
14	192	98	2	4	28	44	17	94	3	—	39	27	19
15	232	133	34	7	35	41	14	99	11	1	49	16	13
16	479	316	41	153	52	45	22	163	14	29	65	24	21
17	544	323	53	130	83	36	14	221	36	31	110	10	20
18	863	462	16	56	322	42	16	401	9	8	343	14	17
19	816	452	15	53	324	29	21	364	9	6	312	13	21
20	768	451	16	46	326	35	15	317	2	10	274	12	11
21	688	367	10	45	247	31	14	321	8	8	271	13	11
22	648	367	10	41	237	42	19	281	3	8	234	17	12
23	662	362	7	34	246	34	20	300	8	7	247	20	11
24	654	327	8	33	206	42	11	327	10	6	269	18	17
25	639	337	14	42	201	42	17	302	3	3	249	28	13
26	627	352	8	22	247	32	14	275	4	5	220	24	12
27	599	338	14	43	198	35	21	261	2	7	206	31	12
28	545	293	13	22	197	33	10	252	1	3	207	25	12
29	462	272	12	22	163	35	17	190	2	4	148	23	4
30	486	295	5	23	190	40	20	191	4	4	147	19	14
31	448	232	7	23	147	26	13	216	3	2	179	21	8
32	459	256	6	18	169	34	8	203	1	1	162	18	12
33	420	243	8	18	148	36	12	177	4	—	137	22	10
34	420	241	10	26	150	28	15	179	1	4	143	16	12
35	447	260	9	22	166	38	9	187	—	2	164	7	10
36	417	236	6	18	141	40	9	181	2	2	154	15	5
37	411	234	8	8	156	36	9	177	1	3	151	10	8
38	387	212	13	18	124	24	9	175	3	2	141	14	10
39	409	246	16	22	142	30	8	163	1	3	128	14	9
40	399	225	6	20	126	36	16	174	2	4	141	9	9
41	391	210	9	15	131	29	9	181	4	1	146	14	14
42	392	216	5	27	133	28	5	176	1	8	133	13	10
43	464	262	15	24	154	37	12	202	5	4	153	16	16
44	427	258	11	32	155	30	12	169	2	5	134	11	10
45	475	258	9	21	149	41	15	217	1	10	172	20	6
46	474	268	11	33	156	36	11	206	4	6	165	14	10
47	533	311	11	44	158	55	11	222	4	5	170	23	13
48	502	314	21	40	161	62	12	188	6	6	139	24	10
49	493	289	9	41	139	56	11	204	5	2	158	21	12

Noch: 14. Verunglückte bei Straßenverkehrsunfällen 2015 nach Alter und Verkehrsbeteiligung

Alter von ... Jahren	Ins- gesamt	Männlich						Weiblich					
		zu- sammen	darunter Fahrer und Mitfahrer von				Fuß- gänger	zu- sammen	darunter Fahrer und Mitfahrer von				Fuß- gänger
			Krafträdern mit Ver- siche- rungs- kennz.	amtl. Kenn- zeichen	PKW	Fahr- rädern			Krafträdern mit Ver- siche- rungs- kennz.	amtl. Kenn- zeichen	PKW	Fahr- rädern	
50	519	284	11	45	150	42	15	235	6	6	181	27	9
51	544	321	24	49	156	50	13	223	4	11	159	25	17
52	500	278	13	60	127	41	14	222	5	8	160	23	13
53	474	284	18	52	136	49	11	190	7	9	141	18	13
54	448	263	16	56	124	38	7	185	3	6	135	18	20
55	433	270	13	49	137	34	16	163	1	2	118	25	10
56	391	237	14	54	112	30	9	154	5	3	113	17	11
57	348	192	6	40	98	22	10	156	4	4	117	15	11
58	311	179	10	25	83	37	9	132	2	7	94	19	5
59	297	192	16	19	98	33	11	105	—	1	77	13	11
60	294	171	8	20	85	29	13	123	4	2	87	13	10
61	265	148	8	23	71	24	10	117	1	4	83	14	10
62	245	137	7	18	61	36	4	108	1	3	73	15	11
63	242	125	7	18	56	25	8	117	—	1	78	15	15
64	191	109	9	11	59	21	7	82	—	—	58	10	11
65	200	110	10	8	58	27	4	90	2	1	63	10	9
66	182	102	9	6	56	18	6	80	—	—	53	7	14
67	179	96	4	10	44	24	9	83	1	1	54	10	13
68	115	66	3	5	32	15	8	49	—	1	30	8	6
69	124	72	4	4	44	12	4	52	1	—	33	7	8
70	117	55	2	4	32	9	5	62	1	1	46	8	5
71	152	84	2	11	46	10	7	68	—	—	40	11	14
72	135	69	5	5	39	9	8	66	—	—	49	7	6
73	163	96	7	6	42	26	11	67	—	1	45	11	8
74	161	78	5	1	45	18	9	83	—	1	53	16	13
75	153	89	5	5	47	16	11	64	—	1	44	10	7
76	185	105	2	6	60	23	13	80	1	—	47	11	13
77	137	68	4	1	34	19	8	69	—	—	37	14	13
78	139	69	4	2	27	25	9	70	3	—	37	9	14
79	128	75	7	3	34	20	9	53	—	—	37	3	11
80	102	56	2	2	30	9	9	46	1	—	24	6	13
81	94	49	4	1	24	12	8	45	1	—	24	4	16
82	63	31	—	1	16	8	5	32	—	—	19	4	5
83	58	27	—	1	15	7	3	31	—	—	15	4	11
84	54	21	1	—	12	6	1	33	—	1	20	3	9
85	54	32	1	—	24	2	3	22	—	—	10	3	8
86	51	26	—	—	19	3	4	25	—	—	16	1	7
87	34	14	2	—	6	6	—	20	—	—	11	2	5
88	29	14	—	—	9	2	2	15	—	—	9	—	5
89	27	18	—	—	10	3	4	9	—	—	2	1	5
90	18	13	—	—	8	2	3	5	—	—	3	—	2
91	7	1	—	—	1	—	—	6	—	—	1	—	5
92	12	7	—	—	6	1	—	5	—	—	1	1	2
93	10	5	—	—	4	—	—	5	—	—	4	—	1
94	2	—	—	—	—	—	—	2	—	—	—	—	2
95 oder mehr	6	2	—	—	—	—	2	4	—	—	2	—	2
Unbekannt	29	19	1	1	3	11	3	6	—	—	—	4	1
Insgesamt	28 348	15 984	736	1 871	8 853	2 434	1 064	12 360	236	288	9 160	1 194	1 029

15. Verunglückte Kinder und Jugendliche bei Straßenverkehrsunfällen 2015

Alter in vollendeten Lebensjahren	Ins- gesamt	darunter			
		Fußgänger	Radfahrer	Fahrer von Kraftfahrzeugen	Mitfahrer
0	61	1	—	—	58
1	61	5	—	—	56
2	57	17	2	—	38
3	71	17	3	—	50
4	78	25	5	—	47
5	89	18	12	1	58
Zusammen	417	83	22	1	307
6	120	35	9	—	76
7	151	68	21	—	62
8	138	39	28	—	69
9	144	37	30	—	77
10	175	37	68	—	67
11	182	54	56	—	70
12	164	34	59	1	67
13	163	29	63	2	68
14	192	36	71	4	81
Zusammen	1 429	369	405	7	637
15	232	27	57	42	105
16	479	43	69	204	162
17	544	34	46	250	214
18	863	33	56	529	243
19	816	42	42	531	201
20	768	26	47	550	143
Zusammen	3 702	205	317	2 106	1 068
Insgesamt	5 548	657	744	2 114	2 012

**16. Ursachen von Straßenverkehrsunfällen mit Personenschaden 2015
nach Altersgruppen der Fahrzeugführer**

Unfallursache	Insgesamt	darunter im Alter von ... Jahren								
		15 – 17	18 – 20	21 – 24	25 – 34	35 – 44	45 – 54	55 – 64	65 – 74	75 oder mehr
Beteiligte Fahrzeugführer	39 473	735	2 857	3 430	7 405	6 614	8 062	4 872	2 368	1 719
Fehlverhalten der Fahrzeugführer insgesamt	25 809	536	2 347	2 601	4 856	3 810	4 654	2 820	1 586	1 385
darunter										
Verkehrstüchtigkeit	1 554	22	146	199	353	246	291	143	86	66
darunter Alkoholeinfluss	1 083	18	96	137	264	172	233	105	43	15
Einfluss berauschender Mittel	160	3	22	37	53	29	13	2	—	1
Falsche Straßenbenutzung	1 347	58	71	109	210	175	227	150	87	69
nicht angepasste Geschwindigkeit	3 338	119	582	520	687	443	498	266	102	74
Abstand	4 405	63	425	545	1 038	754	780	416	159	146
Überholen	1 063	24	86	79	191	153	186	115	64	41
Vorfahrt, Vorrang	3 998	52	319	293	679	568	794	497	322	334
Fehler beim Abbiegen	1 885	35	140	149	315	309	355	245	146	123
Fehler beim Ein- und Anfahren	1 017	15	60	68	176	151	188	116	93	65
Falsches Verhalten gegen- über Fußgängern	1 245	3	61	67	162	156	231	183	135	101
andere Fehler beim Fahrzeugführer	4 031	133	371	420	688	525	702	444	271	286
darunter Krafträder mit amtlichem Kennzeichen										
Beteiligte Fahrzeugführer	2 132	322	164	175	296	246	526	310	65	22
Fehlverhalten der Fahrzeugführer insgesamt	1 453	233	122	129	230	182	327	175	31	17
darunter										
Verkehrstüchtigkeit	48	8	3	4	8	5	15	3	2	—
darunter Alkoholeinfluss	37	5	2	3	7	4	14	1	1	—
Einfluss berauschender Mittel	7	2	1	1	1	1	1	—	—	—
Falsche Straßenbenutzung	42	8	2	4	3	5	13	6	—	1
nicht angepasste Geschwindigkeit	498	81	46	63	86	66	97	47	8	4
Abstand	202	40	15	16	26	19	48	31	3	4
Überholen	169	17	14	5	36	29	37	23	3	2
Vorfahrt, Vorrang	49	13	6	6	6	2	11	5	—	—
Fehler beim Abbiegen	36	6	5	5	3	2	4	6	3	2
Fehler beim Ein- und Anfahren	7	—	—	1	1	1	2	1	—	—
Falsches Verhalten gegen- über Fußgängern	9	—	2	—	—	3	1	3	—	—
andere Fehler beim Fahrzeugführer	375	59	27	24	59	46	97	45	11	4

17. Ursachen von Straßenverkehrsunfällen 2015

Unfallursache ¹⁾ ----- Ortslage	Unfälle mit Personen- schaden	Verunglückte				Schwer- wiegende Unfälle mit Sachschaden i. e. S.
		ins- gesamt	Getötete	Schwer- verletzte	Leicht- verletzte	
a) Fehlverhalten der Fahrzeugführer						
Alkoholeinfluss	1 077	1 375	17	362	996	922
innerorts	665	836	6	204	626	622
außerorts	412	539	11	158	370	300
Einfluss anderer berauschender Mittel	159	228	3	71	154	150
innerorts	101	138	1	34	103	97
außerorts	58	90	2	37	51	53
Übermüdung	98	145	—	41	104	89
innerorts	22	30	—	6	24	34
außerorts	76	115	—	35	80	55
Sonstige körperliche oder geistige Mängel	213	290	3	96	191	56
innerorts	107	150	2	40	108	36
außerorts	106	140	1	56	83	20
Benutzung der falschen Fahrbahn (auch Richtungsfahrbahn)	645	753	3	126	624	51
innerorts	581	659	1	97	561	37
außerorts	64	94	2	29	63	14
Verstoß gegen das Rechtsfahrgebot	625	941	25	251	665	273
innerorts	295	408	3	80	325	158
außerorts	330	533	22	171	340	115
Nicht angepasste Geschwindigkeit mit gleichzeitigem Überschreiten der zulässigen Höchstgeschwindigkeit	229	388	21	125	242	83
innerorts	121	208	8	53	147	57
außerorts	108	180	13	72	95	26
Nicht angepasste Geschwindigkeit in anderen Fällen	3 077	4 337	64	1 061	3 212	1 453
innerorts	846	1 098	4	242	852	401
außerorts	2 231	3 239	60	819	2 360	1 052
Ungenügender Sicherheitsabstand	4 185	6 373	11	423	5 939	289
innerorts	2 111	2 906	—	128	2 778	188
außerorts	2 074	3 467	11	295	3 161	101
Starkes Bremsen des Vorfahrenden ohne Grund	113	151	—	13	138	27
innerorts	61	80	—	6	74	9
außerorts	52	71	—	7	64	18
Unzulässiges Rechtsüberholen	49	60	—	12	48	29
innerorts	34	39	—	7	32	11
außerorts	15	21	—	5	16	18
Überholen trotz Gegenverkehrs	106	189	9	67	113	21
innerorts	27	36	1	8	27	3
außerorts	79	153	8	59	86	18
Überholen trotz unklarer Verkehrslage	267	340	3	71	266	82
innerorts	158	186	1	32	153	50
außerorts	109	154	2	39	113	32
Überholen trotz unzureichender Sichtverhältnisse	16	24	2	6	16	6
innerorts	5	5	—	—	5	—
außerorts	11	19	2	6	11	6
Überholen ohne Beachtung des nachfolgenden Verkehrs und/oder ohne rechtzeitige und deutliche Ankündigung	109	168	1	24	143	65
innerorts	6	6	—	1	5	1
außerorts	103	162	1	23	138	64
Fehler beim Wiedereinordnen nach rechts	104	129	2	31	96	32
innerorts	41	44	—	5	39	9
außerorts	63	85	2	26	57	23

1) Mehrfachzählungen möglich.

Noch: 17. Ursachen von Straßenverkehrsunfällen 2015

Unfallursache ¹⁾ ----- Ortslage	Unfälle mit Personen- schaden	Verunglückte				Schwer- wiegende Unfälle mit Sachschaden i. e. S.
		ins- gesamt	Getötete	Schwer- verletzte	Leicht- verletzte	
Sonstiger Fehler beim Überholen (Seitenabstand)	343	408	8	78	322	70
innerorts	180	196	1	23	172	31
außerorts	163	212	7	55	150	39
Fehler beim Überholtwerden	63	79	1	9	69	36
innerorts	28	31	—	1	30	7
außerorts	35	48	1	8	39	29
Nichtbeachten des Vorranges entgegenkommender Fahr- zeuge beim Vorbeifahren an haltenden Fahrzeugen						
Absperrungen oder Hindernissen	58	70	—	8	62	17
innerorts	52	62	—	6	56	15
außerorts	6	8	—	2	6	2
Nichtbeachten des nachfolgenden Verkehrs beim Vorbeifahren an haltenden Fahrzeugen Absperrungen oder Hindernissen und/oder rechtzeitige und deutliche Ankündigung des Ausscherens	22	26	—	1	25	4
innerorts	14	14	—	1	13	4
außerorts	8	12	—	—	12	—
Nebeneinanderfahren, fehlerhaftes Wechseln des Fahr- streifens beim Nebeneinanderfahren oder Nichtbeachten des Reißverschlussverfahrens	621	870	1	83	786	216
innerorts	287	353	—	31	322	80
außerorts	334	517	1	52	464	136
Nichtbeachten der Regel "rechts vor links"	615	758	1	76	681	282
innerorts	611	751	1	75	675	280
außerorts	4	7	—	1	6	2
Nichtbeachten der die Vorfahrt regelnden Verkehrszeichen	2 390	3 336	13	466	2 857	950
innerorts	1 707	2 232	2	273	1 957	700
außerorts	683	1 104	11	193	900	250
Nichtbeachten der Vorfahrt des durchgehenden Verkehrs auf Autobahnen oder Kraftfahrtstraßen	64	106	—	18	88	87
innerorts	4	5	—	3	2	—
außerorts	60	101	—	15	86	87
Nichtbeachten der Vorfahrt durch Fahrzeuge, die aus Feld- und Waldwegen kommen	49	77	2	18	57	11
innerorts	9	12	—	1	11	1
außerorts	40	65	2	17	46	10
Nichtbeachten der Verkehrsregelung durch Polizeibeamte oder Lichtzeichen	543	815	4	124	687	225
innerorts	415	602	3	88	511	186
außerorts	128	213	1	36	176	39
Nichtbeachten des Vorranges entgegenkommender Fahrzeuge	262	412	1	81	330	93
innerorts	159	219	—	34	185	58
außerorts	103	193	1	47	145	35
Nichtbeachten des Vorranges von Schienenfahrzeugen an Bahnübergängen	10	11	1	1	9	8
innerorts	10	11	1	1	9	8
außerorts	—	—	—	—	—	—
Fehler beim Abbiegen	1 875	2 492	17	376	2 099	496
innerorts	1 451	1 811	8	234	1 569	381
außerorts	424	681	9	142	530	115

1) Mehrfachzählungen möglich.

Noch: 17. Ursachen von Straßenverkehrsunfällen 2015

Unfallursache ¹⁾ ----- Ortslage	Unfälle mit Personen- schaden	Verunglückte				Schwer- wiegende Unfälle mit Sachschaden i. e. S.
		ins- gesamt	Getötete	Schwer- verletzte	Leicht- verletzte	
Fehler beim Wenden oder Rückwärtsfahren	811	962	1	145	816	415
innerorts	736	842	1	119	722	365
außerorts	75	120	—	26	94	50
Fehler beim Einfahren in den fließenden Verkehr	1 017	1 176	2	155	1 019	169
innerorts	961	1 097	1	134	962	160
außerorts	56	79	1	21	57	9
Falsches Verhalten gegenüber Fußgängern						
an Fußgängerüberwegen	202	216	—	58	158	—
innerorts	202	216	—	58	158	—
außerorts	—	—	—	—	—	—
an Fußgängerfurten	94	104	2	27	75	—
innerorts	92	101	2	25	74	—
außerorts	2	3	—	2	1	—
beim Abbiegen	235	246	3	71	172	—
innerorts	234	244	3	71	170	—
außerorts	1	2	—	—	2	—
an Haltestellen	83	89	—	22	67	—
innerorts	82	87	—	21	66	—
außerorts	1	2	—	1	1	—
an anderen Stellen	631	687	13	154	520	—
innerorts	585	630	4	140	486	—
außerorts	46	57	9	14	34	—
Unzulässiges Halten oder Parken	55	65	—	7	58	9
innerorts	46	52	—	5	47	8
außerorts	9	13	—	2	11	1
Mangelnde Sicherung haltender oder liegengebliebener Fahr- zeuge, von Unfallstellen sowie Schulbussen	50	71	1	20	50	14
innerorts	39	46	1	13	32	7
außerorts	11	25	—	7	18	7
Verkehrswidriges Verhalten beim Ein- oder Aussteigen, Be- oder Entladen	199	210	—	25	185	11
innerorts	197	208	—	25	183	10
außerorts	2	2	—	—	2	1
Nichtbeachten der Beleuchtungsvorschriften	17	20	—	2	18	1
innerorts	17	20	—	2	18	1
außerorts	—	—	—	—	—	—
Überladung, Überbesetzung	4	18	—	10	8	3
innerorts	3	17	—	9	8	—
außerorts	1	1	—	1	—	3
Unzureichend gesicherte Ladung oder Fahrzeugzubehörteile	50	58	—	8	50	156
innerorts	24	25	—	4	21	12
außerorts	26	33	—	4	29	144
Andere Fehler beim Fahrzeugführer	3 910	4 902	76	1 095	3 731	1 570
innerorts	2 167	2 577	16	474	2 087	1 053
außerorts	1 743	2 325	60	621	1 644	517

1) Mehrfachzählungen möglich.

Noch: 17. Ursachen von Straßenverkehrsunfällen 2015

Unfallursache ¹⁾ ----- Ortslage	Unfälle mit Personen- schaden	Verunglückte				Schwer- wiegende Unfälle mit Sachschaden i. e. S.
		ins- gesamt	Getötete	Schwer- verletzte	Leicht- verletzte	
b) Technische Mängel, Wartungsmängel						
Beleuchtung	60	78	—	18	60	4
innerorts	38	46	—	13	33	1
außerorts	22	32	—	5	27	3
Bereifung	100	132	3	31	98	57
innerorts	18	21	—	5	16	17
außerorts	82	111	3	26	82	40
Bremsen	36	42	—	5	37	4
innerorts	29	34	—	4	30	3
außerorts	7	8	—	1	7	1
Lenkung	13	20	—	4	16	3
innerorts	5	6	—	1	5	2
außerorts	8	14	—	3	11	1
Zugvorrichtung	4	6	—	2	4	6
innerorts	3	4	—	2	2	4
außerorts	1	2	—	—	2	2
Andere Mängel	66	90	—	25	65	30
innerorts	34	50	—	17	33	7
außerorts	32	40	—	8	32	23
c) Fehlverhalten der Fußgänger						
Alkoholeinfluss	89	105	8	34	63	4
innerorts	61	69	2	25	42	2
außerorts	28	36	6	9	21	2
Einfluss anderer berauschender Mittel	2	3	—	—	3	1
innerorts	2	3	—	—	3	—
außerorts	—	—	—	—	—	1
Übermüdung	1	1	—	—	1	—
innerorts	1	1	—	—	1	—
außerorts	—	—	—	—	—	—
Sonstige körperliche oder geistige Mängel	7	8	—	4	4	—
innerorts	7	8	—	4	4	—
außerorts	—	—	—	—	—	—
Falsches Verhalten beim Überschreiten der Fahrbahn an Stellen, an denen der Verkehr durch Polizeibeamte oder Lichtzeichen geregelt war	97	106	3	33	70	2
innerorts	95	104	2	32	70	2
außerorts	2	2	1	1	—	—
auf Fußgängerüberwegen ohne Verkehrsregelung durch Polizeibeamte oder Lichtzeichen	11	12	—	4	8	—
innerorts	11	12	—	4	8	—
außerorts	—	—	—	—	—	—
in der Nähe von Kreuzungen oder Einmündungen, Licht- zeichenanlagen oder Fußgängerüberwegen bei dichtem Verkehr	87	97	3	34	60	1
innerorts	84	93	2	32	59	1
außerorts	3	4	1	2	1	—
an anderen Stellen durch plötzliches Hervortreten hinter Sichthindernissen	97	106	—	26	80	1
innerorts	95	104	—	26	78	1
außerorts	2	2	—	—	2	—

1) Mehrfachzählungen möglich.

Noch: 17. Ursachen von Straßenverkehrsunfällen 2015

Unfallursache ¹⁾ ----- Ortslage	Unfälle mit Personen- schaden	Verunglückte				Schwer- wiegende Unfälle mit Sachschaden i. e. S.
		ins- gesamt	Getötete	Schwer- verletzte	Leicht- verletzte	
ohne auf den Fahrzeugverkehr zu achten	433	473	7	139	327	8
innerorts	404	440	3	123	314	5
außerorts	29	33	4	16	13	3
durch sonstiges falsches Verhalten	119	135	6	42	87	3
innerorts	106	119	2	36	81	1
außerorts	13	16	4	6	6	2
Nichtbenutzen des Gehweges	15	16	1	7	8	1
innerorts	14	14	—	7	7	—
außerorts	1	2	1	—	1	1
Nichtbenutzen der vorgeschriebenen Straßenseite	12	15	3	2	10	—
innerorts	3	4	—	—	4	—
außerorts	9	11	3	2	6	—
Spielen auf oder neben der Fahrbahn	5	7	—	1	6	—
innerorts	5	7	—	1	6	—
außerorts	—	—	—	—	—	—
Andere Fehler der Fußgänger	103	112	2	35	75	3
innerorts	96	102	—	34	68	3
außerorts	7	10	2	1	7	—
d) Straßenverhältnisse						
Verunreinigung durch ausgeflossenes Öl	36	40	—	3	37	8
innerorts	18	21	—	2	19	3
außerorts	18	19	—	1	18	5
Andere Verunreinigung durch Straßenbenutzer	11	11	—	1	10	—
innerorts	9	9	—	1	8	—
außerorts	2	2	—	—	2	—
Schnee, Eis	333	446	5	86	355	228
innerorts	62	72	—	9	63	61
außerorts	271	374	5	77	292	167
Regen	564	788	10	173	605	414
innerorts	197	238	1	44	193	52
außerorts	367	550	9	129	412	362
Andere Einflüsse	29	58	—	15	43	7
innerorts	14	16	—	5	11	6
außerorts	15	42	—	10	32	1
Spurrillen im Zusammenhang mit Regen, Schnee oder Eis	8	11	1	2	8	5
innerorts	4	7	—	—	7	1
außerorts	4	4	1	2	1	4
Anderer Zustand der Straße	54	71	2	20	49	6
innerorts	24	35	1	9	25	3
außerorts	30	36	1	11	24	3
Nicht ordnungsgemäßer Zustand der Verkehrszeichen	7	8	—	—	8	2
innerorts	5	5	—	—	5	2
außerorts	2	3	—	—	3	—
Mangelhafte Beleuchtung der Straße	5	8	1	5	2	—
innerorts	5	8	1	5	2	—
außerorts	—	—	—	—	—	—
Mangelhafte Sicherung von Bahnübergängen	1	1	—	—	1	—
innerorts	1	1	—	—	1	—
außerorts	—	—	—	—	—	—

1) Mehrfachzählungen möglich.

Noch: 17. Ursachen von Straßenverkehrsunfällen 2015

Unfallursache ¹⁾ ----- Ortslage	Unfälle mit Personen- schaden	Verunglückte				Schwer- wiegende Unfälle mit Sachschaden i. e. S.
		ins- gesamt	Getötete	Schwer- verletzte	Leicht- verletzte	
e) Witterungseinflüsse						
Sichtbehinderung durch						
Nebel	36	66	—	17	49	19
innerorts	9	15	—	2	13	2
außerorts	27	51	—	15	36	17
starken Regen, Hagel, Schneegestöber	19	27	—	14	13	19
innerorts	12	13	—	6	7	—
außerorts	7	14	—	8	6	19
blendende Sonne	282	375	5	63	307	39
innerorts	177	224	3	35	186	21
außerorts	105	151	2	28	121	18
Seitenwind	12	16	—	9	7	1
innerorts	5	5	—	1	4	—
außerorts	7	11	—	8	3	1
Unwetter oder sonstige Witterungseinflüsse	12	15	1	3	11	6
innerorts	5	5	—	2	3	2
außerorts	7	10	1	1	8	4
f) Hindernisse						
Nicht oder unzureichend gesicherte Arbeitsstelle						
auf der Fahrbahn	1	3	—	1	2	1
innerorts	1	3	—	1	2	—
außerorts	—	—	—	—	—	1
Wild auf der Fahrbahn	198	235	1	54	180	22
innerorts	11	11	—	5	6	4
außerorts	187	224	1	49	174	18
Anderes Tier auf der Fahrbahn	79	92	1	16	75	7
innerorts	31	33	—	5	28	6
außerorts	48	59	1	11	47	1
Sonstiges Hindernis auf der Fahrbahn	77	98	2	17	79	101
innerorts	27	32	—	6	26	8
außerorts	50	66	2	11	53	93
Sonstige Ursachen	38	53	1	13	39	19
innerorts	16	23	—	5	18	11
außerorts	22	30	1	8	21	8

1) Mehrfachzählungen möglich.

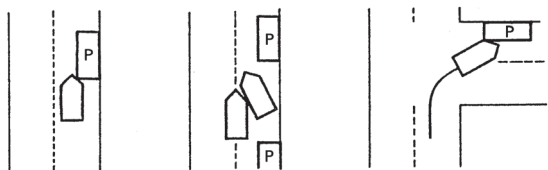
Systematik der Unfallarten zur Straßenverkehrsunfallstatistik ab 1975

Vorbemerkung

Im linken oberen Teil von Blatt 1 der ab 1.1.1975 verwendeten „Verkehrsunfallanzeige“ ist eine der hier aufgeführten 10 Positionen zur Bestimmung der „Unfallart“ von der Polizei anzukreuzen. Sind mehrere Unfallarten im Gesamtablauf zutreffend, so ist gemäß „Merkblatt zur Verwendung und Ausfertigung der Verkehrsunfallanzeige“ die erste Phase zu kennzeichnen. In die Statistik geht somit je Unfall nur eine Information über den Unfallablauf ein.

Unfallart 1

Zusammenstoß mit anderem Fahrzeug, das anfährt, anhält oder im ruhenden Verkehr steht.



Die erste Phase dieser Unfallart wird geprägt durch den Umstand, dass ein Fahrzeug mit einem

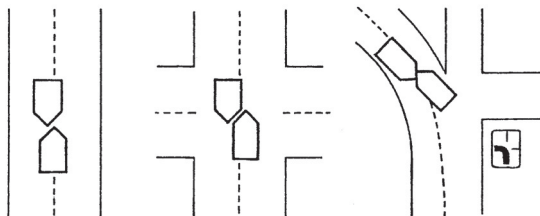
- geparkt,
- haltenden (Vwv zu § 12 StVO (1). Halten ist eine gewollte Fahrtunterbrechung, die nicht durch die Verkehrslage oder eine Anordnung veranlasst ist).
- anhaltenden bzw. anfahren (zum bzw. nach Halten/Parken entspricht § 12 StVO)

Fahrzeug (auch beim Rückwärtsfahren) zusammengestoßen ist.

Ruhender Verkehr im Sinne dieser Unfallgruppe ist das Halten oder Parken am Fahrbahnrand, auf Seitenstreifen, auf den markierten Parkstellen unmittelbar am Fahrbahnrand, auf Gehwegen oder auf Parkplätzen. Der Verkehr von und zu Parkplätzen mit eigenen Zu- und Ausfahrten ist hier nicht angesprochen (Unfallart 5).

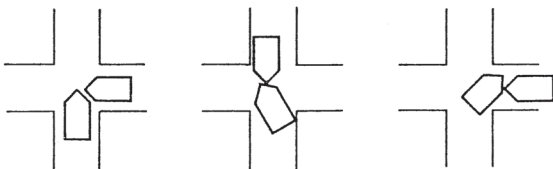
Unfallart 4

Zusammenstoß mit anderem Fahrzeug, das entgegenkommt.
Zusammenstoß im Begegnungsverkehr.



Unfallart 5

Zusammenstoß mit anderem Fahrzeug, das einbiegt oder kreuzt.

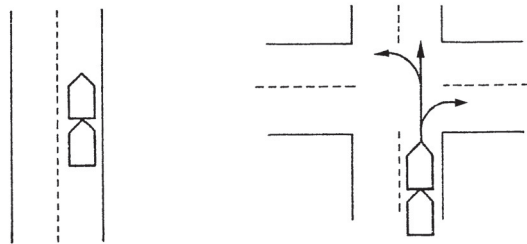


Unfälle

- beim Kreuzen,
- beim Abbiegen in eine andere Straße, Feld-, Waldweg oder Grundstück (ohne Auffahren auf wartenden Abbieger, siehe Unfallart 2 oder Kollision beim Abbiegen mit ruhendem Verkehr, siehe Unfallart 1).
- beim Einfahren aus Grundstücken, anderen Straßenteilen,
- beim Einfahren auf Autobahnen,
- beim Kommen aus Feld- und Waldwegen,
- mit Schienenbahnen, wenn Gleisanlage abbiegt oder kreuzt.

Unfallart 2

Zusammenstoß mit anderem Fahrzeug, das vorausfährt oder wartet.



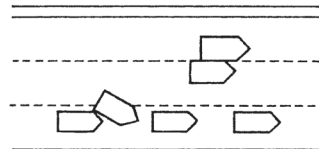
Unfälle durch Auffahren auf ein Fahrzeug, das selbst noch fuhr oder verkehrsbedingt hielt (im Sinne von Warten, nicht Halten, § 12 StVO) z. B.:

- Auffahren auf voran Fahren,
- Auffahren im Stau,
- Auffahren auf verkehrsbedingt Haltenden vor Lichtzeichenanlage,
- Auffahren auf wartenden Abbieger,
- Auffahren auf an einer Unfallstelle wartendes Fahrzeug.

Auffahren auf anfahren bzw. anhaltende Fahrzeuge (ruhender Verkehr, Unfallart 1) gehört nicht hierher.

Unfallart 3

Zusammenstoß mit anderem Fahrzeug, das seitlich in gleicher Richtung fährt.



Unfälle beim Nebeneinander fahren (Streifen), oder beim Fahrstreifenwechsel (Schneiden).

Unfallart 6

Zusammenstoß zwischen Fahrzeug und Fußgänger.

Fußgänger sind auch solche mit Hunden oder Kinderwagen, Skiläufer und spielende Kinder (auch auf Rollschuhen, Rollern oder Schlitten) sowie Kinder in Kinderwagen. Nicht als Fußgänger zählen z. B. Straßenarbeiter, Polizeibeamte bei der Verkehrsregelung oder Unfallaufnahme, Marschkolonnen oder solche Personen, die sperrige Gegenstände oder Fahrzeuge mitführen, bzw. mit einem Fahrzeug noch in enger Verbindung stehen, wie z. B. ausgestiegene Fahrzeuginsassen bei Unfällen, Pannen usw. (siehe Unfallart 0).

Unfallart 7

Aufprall auf Hindernis auf Fahrbahn.

Wie z. B. umgestürzte Bäume, Steine, verlorene Fracht, frei herumlaufende Tiere, Wild. Zusammenstöße mit geführten Tieren, Reitern sowie anderen Personen (Unfallart 6, Absatz 2) gehören zur Unfallart 0.

Unfallart 8/9

Abkommen von der Fahrbahn nach rechts/links

Bei diesen Unfallarten ist es nicht zu einem Zusammenstoß mit anderen Verkehrsteilnehmern gekommen. Es kann jedoch weitere Unfallbeteiligte geben, z. B. wenn das verunglückte Fahrzeug von der Straße abgekommen ist, weil es einem anderen Verkehrsteilnehmer ausgewichen ist, ohne ihn zu berühren.

Unfallart 0

Unfall anderer Art.

Hier dürfen nur die Unfallarten erfasst werden, die unter 1 bis 9 nicht genannt sind, wie z. B.:

- Sturz eines Motorradfahrers auf der Fahrbahn,
- Unfälle beim Auf- und Abspringen der Fahrgäste von Straßenbahnen und Bussen,
- Sturz eines Mitfahrers vom Fahrzeug,
- Zusammenstöße mit geführten Tieren, Reitern, u. a. nicht den „Fußgängern“ zuzurechnenden Personen (siehe auch Bemerkungen zu Unfallart 6).