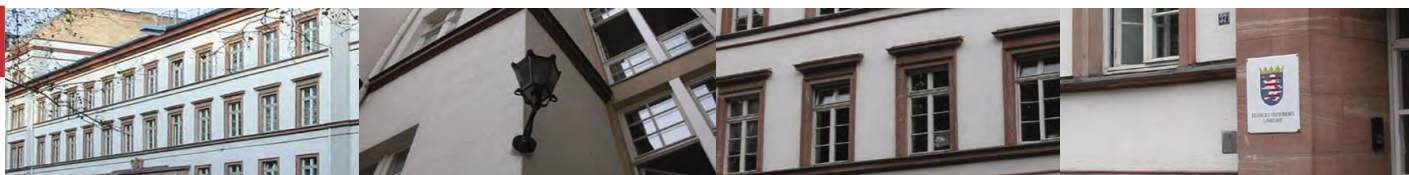




Statistische Berichte



Kennziffer: B I 2 und B II 2 - j/14

September 2015

Lehrerinnen und Lehrer an den allgemeinbildenden und beruflichen Schulen in Hessen im Schuljahr 2014/15

Stand: 1. November 2014

Hessisches Statistisches Landesamt, Wiesbaden

Impressum

Dienstgebäude: Rheinstraße 35/37, 65185 Wiesbaden

Briefadresse: 65175 Wiesbaden

Ihre Ansprechpartner für Fragen und Anregungen zu diesem Bericht

Frau Ostermayer	0611 3802-324
Herr Krause	0611 3802-327
E-Mail	schulen@statistik.hessen.de
Telefax	0611 3802-390
Internet	http://www.statistik-hessen.de

Copyright

© Hessisches Statistisches Landesamt, Wiesbaden, 2015

Vervielfältigung und Verbreitung, auch auszugsweise, mit Quellenangabe gestattet.

Allgemeine Geschäftsbedingungen

Die Allgemeinen Geschäftsbedingungen sind unter

<http://www.statistik-hessen.de> "AGB"

abrufbar.

Zeichenerklärungen

- = genau Null (nichts vorhanden) bzw. keine Veränderung eingetreten
- 0 = Zahlenwert ungleich Null, Betrag jedoch kleiner als die Hälfte von 1 in der letzten besetzten Stelle
- . = Zahlenwert unbekannt oder geheim zu halten
- ... = Zahlenwert lag bei Redaktionsschluss noch nicht vor
- () = Aussagewert eingeschränkt, da der Zahlenwert statistisch unsicher ist
- / = keine Angabe, da Zahlenwert nicht sicher genug
- x = Tabellenfeld gesperrt, weil Aussage nicht sinnvoll
(oder bei Veränderungsraten ist die Ausgangszahl kleiner als 100)
- D = Durchschnitt
- s = geschätzte Zahl
- p = vorläufige Zahl
- r = berichtigte Zahl

Aus Gründen der Übersichtlichkeit sind nur negative Veränderungsraten und Salden mit einem Vorzeichen versehen. Positive Veränderungsraten und Salden sind ohne Vorzeichen. Im Allgemeinen ist ohne Rücksicht auf die Endsumme auf- bzw. abgerundet worden. Das Ergebnis der Summierung der Einzelzahlen kann deshalb geringfügig von der Endsumme abweichen.

Inhalt

	Seite
Vorbemerkungen	4
Begriffliche Erläuterungen	4
Zeitreihe	
Lehrerinnen und Lehrer an allgemeinbildenden und beruflichen Schulen seit 1975	5
 a) Lehrerinnen und Lehrer an allgemeinbildenden und beruflichen Schulen	
 Grafische Darstellungen	
Hauptamtliche und hauptberufliche Lehrerinnen und Lehrer an allgemeinbildenden und beruflichen Schulen 1975 bis 2014	6
Hauptamtliche und hauptberufliche Lehrerinnen und Lehrer nach Schulformen im Schuljahr 2014/15	6
Hauptamtliche und hauptberufliche Lehrerinnen und Lehrer nach Schulformen und Geschlecht im Schuljahr 2014/15	7
Voll- und teilbeschäftigte hauptamtliche und hauptberufliche Lehrerinnen nach Schulformen im Schuljahr 2014/15	7
 Tabellen	
1. Hauptamtliche und hauptberufliche Lehrerinnen und Lehrer an allgemeinbildenden und beruflichen Schulen nach der Schulform, an der sie überwiegend unterrichten und nach Verwaltungsbezirken im Schuljahr 2014/15	8
2. Lehrerinnen und Lehrer mit stundenweiser Beschäftigung an allgemeinbildenden und beruflichen Schulen nach Geschlecht und Verwaltungsbezirken im Schuljahr 2014/15	9
3. Hauptamtliche und hauptberufliche Lehrerinnen und Lehrer an allgemeinbildenden und beruflichen Schulen nach Lehramt/Lehrbefähigung, Geschlecht und Verwaltungsbezirken im Schuljahr 2014/15	10
4. Hauptamtliche und hauptberufliche Lehrerinnen und Lehrer an allgemeinbildenden und beruflichen Schulen nach Altersgruppen, Geschlecht und Verwaltungsbezirken im Schuljahr 2014/15	12
5. Hauptamtliche und hauptberufliche Lehrerinnen und Lehrer an allgemeinbildenden und beruflichen Schulen nach Altersgruppen, Geschlecht und Schulformen, an denen sie überwiegend unterrichten im Schuljahr 2014/15	14

b) Lehrerinnen und Lehrer an allgemeinbildenden Schulen

Grafische Darstellungen

Hauptamtliche und hauptberufliche Lehrerinnen und Lehrer an allgemeinbildenden Schulen nach Altersgruppen im Schuljahr 2014/15	16
Hauptamtliche und hauptberufliche Lehrerinnen an allgemeinbildenden Schulen nach Altersgruppen und Beschäftigungsumfang im Schuljahr 2014/15	16

Tabellen

6. Lehrerinnen und Lehrer an allgemeinbildenden Schulen nach Beschäftigungsumfang, Geschlecht und Verwaltungsbezirken im Schuljahr 2014/15	17
7. Voll- und teilbeschäftigte hauptamtliche und hauptberufliche Lehrerinnen und Lehrer an allgemeinbildenden Schulen nach Altersgruppen, Geschlecht und Verwaltungsbezirken im Schuljahr 2014/15	18
8. Erteilte Unterrichtsstunden von Lehrerinnen und Lehrern an allgemeinbildenden Schulen nach Beschäftigungsumfang und Verwaltungsbezirken in der Berichtswoche vom 27. Oktober bis 31. Oktober 2014	20
9. Voll- und teilbeschäftigte hauptamtliche und hauptberufliche Lehrerinnen und Lehrer an Grund-, Haupt- und Realschulen nach Lehramt und Verwaltungsbezirken im Schuljahr 2014/15	21
10. Voll- und teilbeschäftigte hauptamtliche und hauptberufliche Lehrerinnen und Lehrer an Grund-, Haupt- und Realschulen nach Altersgruppen, Geschlecht und Verwaltungsbezirken im Schuljahr 2014/15	22
11. Voll- und teilbeschäftigte hauptamtliche und hauptberufliche Lehrerinnen und Lehrer an Gymnasien nach Altersgruppen, Geschlecht und Verwaltungsbezirken im Schuljahr 2014/15	24
12. Voll- und teilbeschäftigte hauptamtliche und hauptberufliche Lehrerinnen und Lehrer an Gymnasien nach Lehramt, Geschlecht und Verwaltungsbezirken im Schuljahr 2014/15	26
13. Voll- und teilbeschäftigte hauptamtliche und hauptberufliche Lehrerinnen und Lehrer an kooperativen Gesamtschulen nach Lehramt und Verwaltungsbezirken im Schuljahr 2014/15	27
14. Voll- und teilbeschäftigte hauptamtliche und hauptberufliche Lehrerinnen und Lehrer an kooperativen Gesamtschulen nach Altersgruppen, Geschlecht und Verwaltungsbezirken im Schuljahr 2014/15	28
15. Voll- und teilbeschäftigte hauptamtliche und hauptberufliche Lehrerinnen und Lehrer an integrierten Gesamtschulen nach Altersgruppen, Geschlecht und Verwaltungsbezirken im Schuljahr 2014/15	30
16. Voll- und teilbeschäftigte hauptamtliche und hauptberufliche Lehrerinnen und Lehrer an integrierten Gesamtschulen nach Lehramt und Verwaltungsbezirken im Schuljahr 2014/15	32
17. Voll- und teilbeschäftigte hauptamtliche und hauptberufliche Lehrerinnen und Lehrer an Förderschulen und mit anderen Schulformen (außer Gesamtschulen) verbundenen Förderschulen nach Lehramt und Verwaltungsbezirken im Schuljahr 2014/15	33
18. Voll- und teilbeschäftigte hauptamtliche und hauptberufliche Lehrerinnen und Lehrer an Förderschulen und mit anderen Schulformen (außer Gesamtschulen) verbundenen Förderschulen nach Altersgruppen, Geschlecht und Verwaltungsbezirken im Schuljahr 2014/15	34

c) Lehrerinnen und Lehrer an beruflichen Schulen

Grafische Darstellungen

Hauptamtliche und hauptberufliche Lehrerinnen und Lehrer an beruflichen Schulen nach Altersgruppen im Schuljahr 2014/15	36
Hauptamtliche und hauptberufliche Lehrerinnen an beruflichen Schulen nach Altersgruppen und Beschäftigungsumfang im Schuljahr 2014/15	36

Tabellen

19. Lehrerinnen und Lehrer an beruflichen Schulen nach Beschäftigungsumfang, Geschlecht und Verwaltungsbezirken im Schuljahr 2014/15	37
20. Voll- und teilbeschäftigte hauptamtliche und hauptberufliche Lehrerinnen und Lehrer an beruflichen Schulen nach Altersgruppen, Geschlecht und Verwaltungsbezirken im Schuljahr 2014/15	38
21. Erteilte Unterrichtsstunden von Lehrerinnen und Lehrern an beruflichen Schulen nach Beschäftigungsumfang und Verwaltungsbezirken in der Berichtswoche vom 27. Oktober bis 31. Oktober 2014	40
22. Voll- und teilbeschäftigte hauptamtliche und hauptberufliche Lehrerinnen und Lehrer an beruflichen Schulen nach Lehramt/Lehrbefähigung, Geschlecht und Verwaltungsbezirken im Schuljahr 2014/15	41

d) Lehrerinnen und Lehrer an öffentlichen allgemeinbildenden und beruflichen Schulen

23. Hauptamtliche und hauptberufliche Lehrerinnen und Lehrer an allgemeinbildenden und beruflichen Schulen nach der Schulform, an der sie überwiegend unterrichten und nach Verwaltungsbezirken im Schuljahr 2014/15	42
--	----

Ausgewählte Daten nach Schulamtsbezirken

1. Hauptamtliche und hauptberufliche Lehrerinnen und Lehrer an allgemeinbildenden und beruflichen Schulen nach der Schulform, an der sie überwiegend unterrichten und Schulamtsbezirken im Schuljahr 2014/15	43
2. Hauptamtliche und hauptberufliche Lehrerinnen und Lehrer an allgemeinbildenden und beruflichen Schulen nach Lehramt/Lehrbefähigung, Geschlecht und Schulamtsbezirken im Schuljahr 2014/15	44
3. Voll- und teilbeschäftigte hauptamtliche und hauptberufliche Lehrerinnen und Lehrer an allgemeinbildenden Schulen nach Altersgruppen, Geschlecht und Schulamtsbezirken im Schuljahr 2013/2014	46
4. Lehrerinnen und Lehrer an allgemeinbildenden Schulen nach Beschäftigungsumfang, Geschlecht und Schulamtsbezirken im Schuljahr 2014/15	48
5. Lehrerinnen und Lehrer an beruflichen Schulen nach Beschäftigungsumfang, Geschlecht und Schulamtsbezirken im Schuljahr 2014/15	49
6. Voll- und teilbeschäftigte hauptamtliche und hauptberufliche Lehrerinnen und Lehrer an beruflichen Schulen nach Altersgruppen, Geschlecht und Schulamtsbezirken im Schuljahr 2014/15	50

Vorbemerkungen

Mit dem vorliegenden Statistischen Bericht werden die Ergebnisse der Lehrerstatistik für alle Schulformen zusammenfassend veröffentlicht. Referendarinnen und Referendare sind seit dem Schuljahr 1998/99 erstmals enthalten. Der Bericht ist in drei Abschnitte gegliedert und bietet so einen Überblick über die Lehrerinnen und Lehrer an hessischen Schulen insgesamt sowie Lehrerinnen und Lehrer an allgemeinbildenden Schulen und an beruflichen Schulen. Innerhalb dieser Gruppen werden teilweise auch Ergebnisse für einzelne Schulformen nachgewiesen. Die Daten der öffentlichen Schulen stammen aus der Lehrer- und Unterrichtsdatei (LUD) des Hessischen Kultusministeriums. Die Daten für Lehrerinnen und Lehrer an den privaten Schulen werden vom Hessischen Statistischen Landesamt ermittelt. Lehrkräfte an Vorklassen (410) sind in diesem Bericht nicht enthalten. Stichtag der Erhebung war für die allgemeinbildenden und beruflichen Schulen der 1. November 2014.

Begriffliche Erläuterungen

Voll- und teilbeschäftigte hauptamtliche und hauptberufliche Lehrerinnen und Lehrer unterrichten mit voller Stundenzahl bzw. mindestens der Hälfte der festgelegten Pflichtstunden.

Nebenamtliche Lehrerinnen und Lehrer im engeren Sinne erteilen über ihr Hauptamt hinaus vergüteten Mehrunterricht an einer anderen Schulform. Im weiteren Sinne sind hier Lehrerinnen und Lehrer enthalten, die sogenannte Mehrarbeit leisten, d.h. an der eigenen Schule oder einer anderen Schule der gleichen Schulform über die jeweils gültige Pflichtstundenzahl hinaus unterrichten.

Nebenberufliche Lehrerinnen und Lehrer unterrichten weniger als die Hälfte der Pflichtstunden und haben keinen Arbeitsvertrag nach dem BAT. Hier sind auch Lehrkräfte enthalten, die kein Lehramt besitzen.

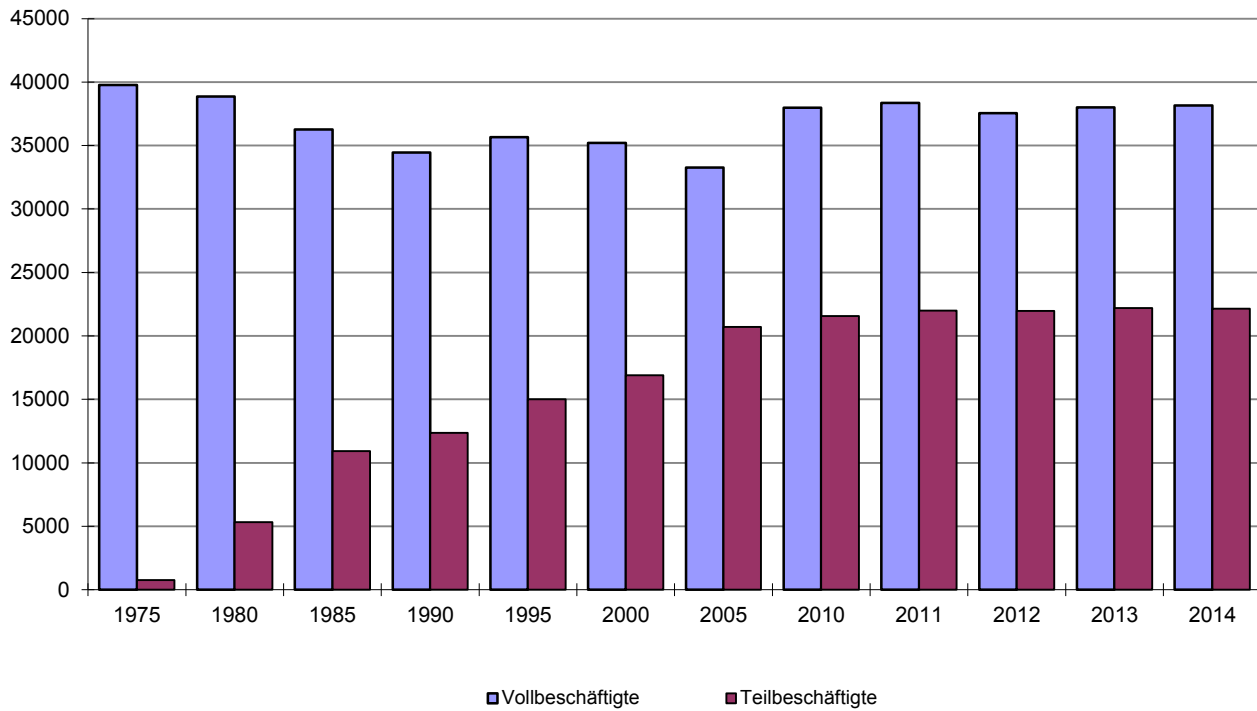
Referendarinnen und Referendare haben die erste Staatsprüfung für ein Lehramt oder die Diplomhandelslehrerprüfung abgelegt und erteilen im Rahmen des Vorbereitungsdienstes u.a. eigenverantwortlichen Unterricht. Sie werden gemeinsam mit den nebenamtlichen und nebenberuflichen Lehrern/-innen in den Tabellenspalten "Lehrer/innen mit stundenweiser Beschäftigung" nachgewiesen.

Zeitreihe: Lehrerinnen und Lehrer¹⁾ an allgemeinbildenden und beruflichen Schulen seit 1975

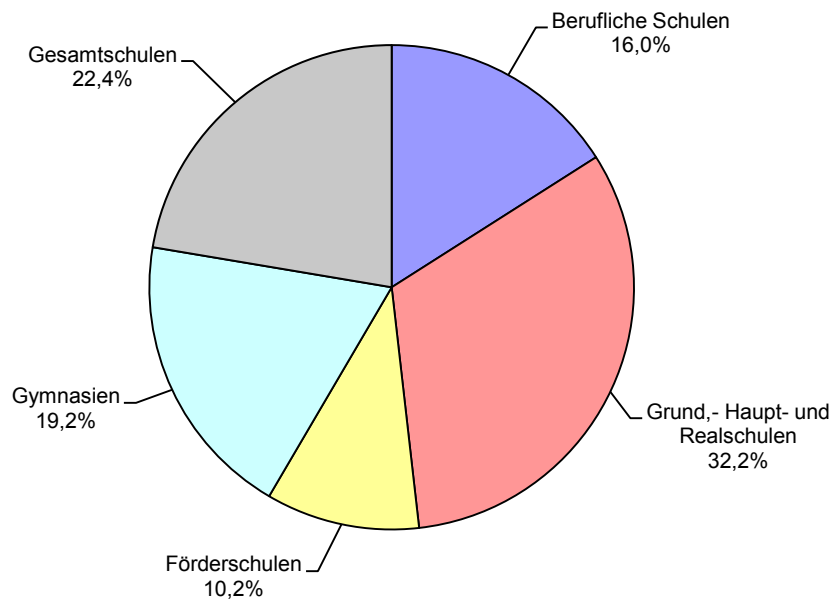
Schuljahr	Hauptamtliche und hauptberufliche Lehrer/innen		davon sind				Lehrer/innen mit stundenweiser Beschäftigung ²⁾	
			vollbeschäftigte		teilbeschäftigte			
	insgesamt	weiblich	insgesamt	weiblich	insgesamt	weiblich	insgesamt	weiblich
1975/76	40544	20169	39782	19504	762	665	10954	3463
1976/77	41986	20955	41284	20377	702	578	9721	3349
1977/78	44036	22196	43124	21449	912	747	9440	3597
1978/79	44577	22304	41116	19216	3461	3088	9310	3833
1979/80	44786	22362	39892	17780	4894	4582	8018	3282
1980/81	44194	21857	38861	16780	5333	5077	5539	2076
1981/82	46322	22969	39549	16614	6773	6355	5399	2180
1982/83	46448	23063	38473	15672	7975	7391	4988	2107
1983/84	46930	23369	37741	14937	9189	8432	3686	1361
1984/85	47306	23676	36819	14158	10487	9518	3445	1301
1985/86	47173	23665	36259	13751	10914	9914	3200	1204
1986/87	47270	23805	35597	13361	11673	10444	2881	1089
1987/88	47145	23949	34600	12958	12545	10991	4260	1534
1988/89	47037	24042	34380	12905	12657	11137	4019	1404
1989/90	46871	24109	34202	12888	12669	11221	3576	1335
1990/91	46824	24351	34453	13211	12371	11140	3682	1390
1991/92	47554	25082	34815	13604	12739	11478	2899	1124
1992/93	48504	26056	35187	13990	13317	12066	3693	1359
1993/94	49163	26735	35281	14124	13882	12611	3759	1363
1994/95	50234	27514	35772	14505	14462	13009	3257	1217
1995/96	50666	28000	35660	14532	15006	13468	4046	1489
1996/97	50845	28357	35436	14671	15409	13686	4071	1538
1997/98	50667	28426	33633	14000	17034	14426	4023	1595
1998/99	50546	28756	32786	13768	17760	14988	5934	3061
1999/2000	51639	29839	34830	15388	16809	14451	6097	3075
2000/01	52110	30722	35209	16138	16901	14584	6473	3470
2001/02	53328	31794	35432	16775	17896	15019	5519	2865
2002/03	54331	32598	35130	16947	19201	15651	6787	3620
2003/04	55732	34044	36546	18171	19186	15873	8129	4484
2004/05	53786	33145	33727	16662	20059	16483	7950	4476
2005/06	53963	33446	33260	16629	20703	16817	8872	5242
2006/07	55560	34917	33502	17081	22058	17836	8647	5127
2007/08	56326	35691	35425	18258	20901	17433	8494	5078
2008/09	57384	36722	36040	19013	21344	17709	9352	5577
2009/10	59223	38292	37230	19868	21993	18424	9115	5439
2010/11	59566	38793	37992	20625	21574	18168	8905	5333
2011/12	60357	39671	38365	21141	21992	18530	7301	4318
2012/13	59515	39478	37550	20977	21965	18501	7253	4322
2013/14	60210	40338	38007	21503	22203	18835	4142	2179
2014/15	60303	40540	38146	21596	22157	18944	3783	1995

1) Bis 1990 ohne Lehrerinnen und Lehrer der Einrichtungen des Zweiten Bildungsweges und an Vorklassen; ab 1995 ohne Lehrkräfte an Vorklassen. — 2) Nebenamtliche und nebenberufliche Lehrerinnen und Lehrer, Lehrerinnen und Lehrer mit Mehrarbeit und seit 1998 auch Studienreferendarinnen und Studienreferendare.

Hauptamtliche und hauptberufliche Lehrerinnen und Lehrer an allgemeinbildenden und beruflichen Schulen 1975 bis 2014



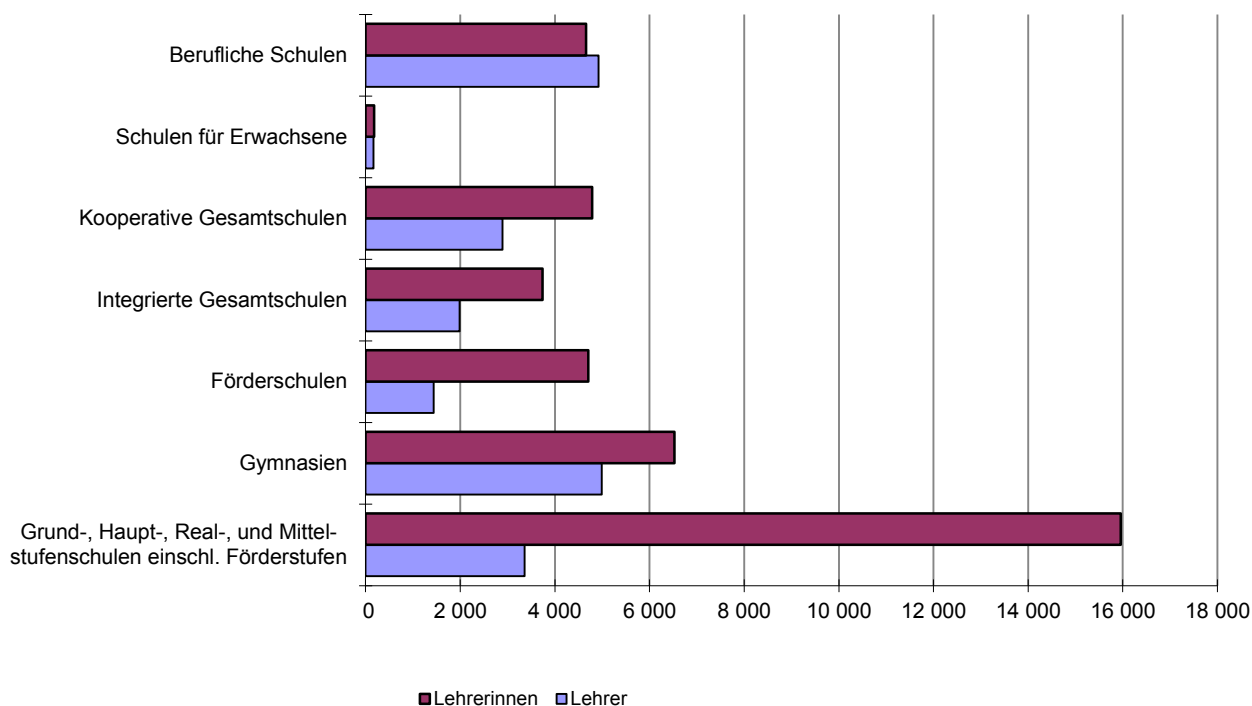
Hauptamtliche und hauptberufliche Lehrerinnen und Lehrer nach Schulformen im Schuljahr 2014/15¹⁾



1) Ohne Lehrerinnen und Lehrer der Schulen für Erwachsene.

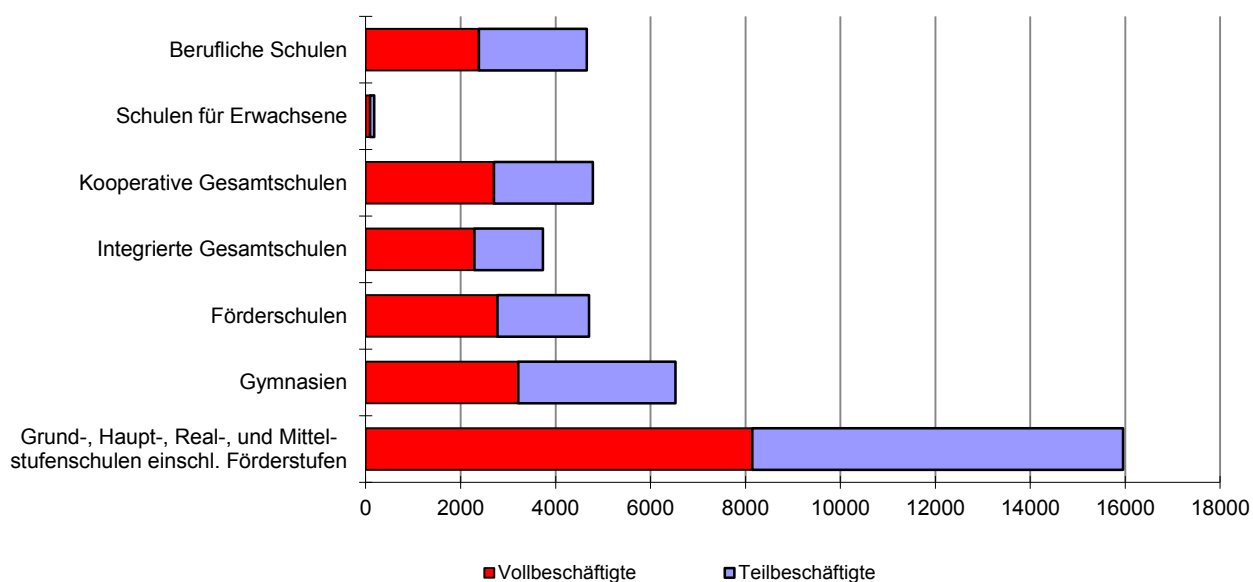
Hauptamtliche und hauptberufliche Lehrerinnen und Lehrer nach Schulformen und Geschlecht im Schuljahr 2014/15

– Allgemeinbildende und berufliche Schulen –



Voll- und teilbeschäftigte hauptamtliche und hauptberufliche Lehrerinnen nach Schulformen im Schuljahr 2014/15

– Allgemeinbildende und berufliche Schulen –



**1. Hauptamtliche und hauptberufliche Lehrerinnen und Lehrer
an allgemeinbildenden und beruflichen Schulen nach der Schulformen,
an der sie überwiegend unterrichten und nach Verwaltungsbezirken im Schuljahr 2014/15**

Kreisfreie Stadt (St.) Landkreis	Lehrer/innen insgesamt	davon unterrichten an						
		Grund-, Haupt- und Real- schulen ¹⁾	Gymnasien	kooperativen	integrierten	Förder- schulen	Schulen für Erwachsene	beruflichen Schulen
				Gesamtschulen				
Darmstadt, Wissenschaftsst.	2 165	430	676	95	174	178	31	581
Frankfurt am Main, St.	6 385	2 099	1 535	168	710	673	90	1 110
Offenbach am Main, St.	1 486	455	238	73	167	173	—	380
Wiesbaden, Landeshauptst.	2 857	872	751	—	368	331	44	491
Bergstraße	2 352	939	636	265	92	128	22	270
Darmstadt-Dieburg	2 517	769	178	928	237	264	—	141
Groß-Gerau	2 253	759	511	—	491	240	—	252
Hochtaunuskreis	2 257	740	657	274	165	181	—	240
Main-Kinzig-Kreis	4 000	1 447	655	349	444	414	—	691
Main-Taunus-Kreis	2 172	697	398	540	140	170	—	227
Odenwaldkreis	953	333	99	204	121	74	—	122
Offenbach	3 017	1 063	550	597	218	330	28	231
Rheingau-Taunus-Kreis	1 563	472	413	268	125	176	—	109
Wetteraukreis	3 119	1 039	737	430	107	394	—	412
Reg.-Bez. D a r m s t a d t	37 096	12 114	8 034	4 191	3 559	3 726	215	5 257
Gießen	2 669	608	339	405	545	324	22	426
Lahn-Dill-Kreis	2 503	859	325	276	349	231	16	447
Limburg-Weilburg	2 074	741	263	329	86	206	—	449
Marburg-Biedenkopf	2 612	811	537	413	165	202	24	460
Vogelsbergkreis	1 044	306	135	188	40	99	—	276
Reg.-Bez. G i e ß e n	10 902	3 325	1 599	1 611	1 185	1 062	62	2 058
Kassel, documenta-Stadt	2 792	561	626	191	225	369	33	787
Fulda	2 344	1 003	453	147	49	188	—	504
Hersfeld-Rotenburg	1 201	318	87	338	134	90	30	204
Kassel	1 599	472	45	464	321	197	—	100
Schwalm-Eder-Kreis	1 765	525	326	318	134	231	—	231
Waldeck-Frankenberg	1 630	752	280	109	34	181	—	274
Werra-Meißner-Kreis	974	247	67	312	81	102	—	165
Reg.-Bez. K a s s e l	12 305	3 878	1 884	1 879	978	1 358	63	2 265
Land H e s s e n	60 303	19 317	11 517	7 681	5 722	6 146	340	9 580

1) Einschl. Lehrerinnen und Lehrer an Mittelstufenschulen und Förderstufen, außer Mittelstufenschulen und Förderstufen an Gesamtschulen.

2. Lehrerinnen und Lehrer mit stundenweiser Beschäftigung an allgemeinbildenden und beruflichen Schulen nach Geschlecht und Verwaltungsbezirken im Schuljahr 2014/15

Kreisfreie Stadt (St.) Landkreis	Lehrer/innen mit stundenweiser Beschäftigung		davon unterrichten an					
			allgemeinbildenden Schulen		darunter an Grund-, Haupt- und Realschulen ¹⁾		beruflichen Schulen	
	insgesamt	weiblich	insgesamt	weiblich	insgesamt	weiblich	insgesamt	weiblich
Darmstadt, Wissenschaftsst.	169	95	96	55	37	24	73	40
Frankfurt am Main, St.	337	192	234	136	110	69	103	56
Offenbach am Main, St.	116	50	80	27	15	11	36	23
Wiesbaden, Landeshauptst.	189	95	107	53	60	32	82	42
Bergstraße	165	92	142	82	86	55	23	10
Darmstadt-Dieburg	122	68	114	66	74	47	8	2
Groß-Gerau	96	58	82	52	51	31	14	6
Hochtaunuskreis	164	81	136	69	62	32	28	12
Main-Kinzig-Kreis	229	118	169	91	118	64	60	27
Main-Taunus-Kreis	256	165	180	120	78	58	76	45
Odenwaldkreis	54	29	52	28	30	17	2	1
Offenbach	106	65	94	61	52	34	12	4
Rheingau-Taunus-Kreis	129	69	86	53	45	29	43	16
Wetteraukreis	209	109	168	91	103	58	41	18
Reg.-Bez. D a r m s t a d t	2 341	1 286	1 740	984	921	561	601	302
Gießen	159	70	107	49	58	28	52	21
Lahn-Dill-Kreis	84	30	58	21	44	14	26	9
Limburg-Weilburg	101	51	65	29	42	18	36	22
Marburg-Biedenkopf	223	115	130	70	61	34	93	45
Vogelsbergkreis	88	35	40	8	23	6	48	27
Reg.-Bez. G i e ß e n	655	301	400	177	228	100	255	124
Kassel, documenta-Stadt	117	68	66	43	36	20	51	25
Fulda	215	124	155	90	87	45	60	34
Hersfeld-Rotenburg	60	21	38	19	24	12	22	2
Kassel	56	22	56	22	45	20	—	—
Schwalm-Eder-Kreis	172	96	113	68	42	24	59	28
Waldeck-Frankenberg	122	60	79	38	53	22	43	22
Werra-Meißner-Kreis	45	17	40	15	24	9	5	2
Reg.-Bez. K a s s e l	787	408	547	295	311	152	240	113
Land H e s s e n	3 783	1 995	2 687	1 456	1 460	813	1 096	539

1) Einschl. Lehrerinnen und Lehrer an Mittelstufenschulen und Förderstufen, außer Mittelstufenschulen und Förderstufen an Gesamtschulen.

3. Hauptamtliche und hauptberufliche Lehrerinnen und Lehrer an allgemeinbildenden und beruflichen

Lfd. Nr.	Kreisfreie Stadt (St.) Landkreis	Lehrer/innen		davon mit					
				an Grundschulen		an Grund-, Haupt- und Realschulen		an Haupt- und Realschulen ¹⁾	
		ins- gesamt	weib- lich	ins- gesamt	weib- lich	ins- gesamt	weib- lich	ins- gesamt	weib- lich
1	Darmstadt, Wissenschaftsst.	2 165	1 440	294	275	39	33	206	148
2	Frankfurt am Main, St.	6 385	4 314	1 317	1 182	66	51	916	606
3	Offenbach am Main, St.	1 486	986	252	229	26	15	214	153
4	Wiesbaden, Landeshauptst.	2 857	1 931	531	478	42	31	420	287
5	Bergstraße	2 352	1 627	511	466	32	20	438	307
6	Darmstadt-Dieburg	2 517	1 788	615	565	21	17	487	319
7	Groß-Gerau	2 253	1 604	494	460	12	12	407	278
8	Hochtaunuskreis	2 257	1 639	491	456	12	11	312	226
9	Main-Kinzig-Kreis	4 000	2 631	845	778	27	23	817	525
10	Main-Taunus-Kreis	2 172	1 577	501	464	19	14	343	245
11	Odenwaldkreis	953	627	203	183	11	7	203	127
12	Offenbach	3 017	2 162	704	661	59	47	553	383
13	Rheingau-Taunus-Kreis	1 563	1 106	346	323	15	14	305	199
14	Wetteraukreis	3 119	2 114	648	592	41	37	569	372
15	Reg.-Bez. D a r m s t a d t	37 096	25 546	7 752	7 112	422	332	6 190	4 175
16	Gießen	2 669	1 747	539	489	19	16	496	308
17	Lahn-Dill-Kreis	2 503	1 610	598	531	4	3	616	373
18	Limburg-Weilburg	2 074	1 370	418	383	11	7	458	280
19	Marburg-Biedenkopf	2 612	1 675	501	452	28	19	445	267
20	Vogelsbergkreis	1 044	650	198	183	15	12	204	109
21	Reg.-Bez. G i e ß e n	10 902	7 052	2 254	2 038	77	57	2 219	1 337
22	Kassel, documenta-Stadt	2 792	1 773	435	397	28	19	333	248
23	Fulda	2 344	1 469	494	454	13	8	474	288
24	Hersfeld-Rotenburg	1 201	796	262	240	8	8	263	170
25	Kassel	1 599	1 136	460	415	21	16	490	334
26	Schwalm-Eder-Kreis	1 765	1 138	370	328	9	8	364	228
27	Waldeck-Frankenberg	1 630	1 009	353	311	7	6	347	188
28	Werra-Meißner-Kreis	974	621	190	165	13	10	200	126
29	Reg.-Bez. K a s s e l	12 305	7 942	2 564	2 310	99	75	2 471	1 582
30	Land H e s s e n	60 303	40 540	12 570	11 460	598	464	10 880	7 094

¹⁾ Einschl. Lehrerinnen und Lehrer mit Lehramt an Grund-, Haupt-, Real- und Förderschulen an beruflichen Schulen. — 2) Einschl. Fachober- und Fachschuloberlehrerinnen und -lehrer.

Schulen nach Lehramt/Lehrbefähigung, Geschlecht und Verwaltungsbezirken im Schuljahr 2014/15

Lehramt/Lehrbefähigung												Lfd. Nr.
an Gymnasien		an Förderschulen		an beruflichen Schulen		für musisch- technische Fächer		Fachlehrer/innen ²⁾		sonstigem bzw. ohne Lehramt		
ins- gesamt	weib- lich	ins- gesamt	weib- lich	ins- gesamt	weib- lich	ins- gesamt	weib- lich	ins- gesamt	weib- lich	ins- gesamt	weib- lich	
747	452	146	118	332	167	26	20	103	78	272	149	1
1 917	1 150	537	417	738	353	55	35	195	118	644	402	2
372	231	103	82	212	84	4	3	84	57	219	132	3
897	531	256	210	350	172	26	17	97	66	238	139	4
813	480	148	111	161	77	20	16	70	47	159	103	5
704	418	202	159	102	44	35	26	84	61	267	179	6
645	399	202	178	167	58	28	22	63	45	235	152	7
887	571	147	121	160	86	19	10	55	43	174	115	8
1 117	619	320	249	327	116	35	26	189	125	323	170	9
733	481	194	149	112	49	5	4	34	24	231	147	10
223	109	83	61	66	21	12	10	61	43	91	66	11
909	535	244	195	140	69	16	11	120	90	272	171	12
521	323	150	114	55	23	20	15	35	23	116	72	13
916	522	324	255	248	118	15	11	127	76	231	131	14
11 401	6 821	3 056	2 419	3 170	1 437	316	226	1 317	896	3 472	2 128	15
828	452	270	217	229	105	11	6	102	62	175	92	16
558	289	186	144	280	123	11	7	129	68	121	72	17
490	281	171	132	247	120	12	9	97	53	170	105	18
883	489	220	159	261	116	24	19	113	70	137	84	19
239	126	88	64	116	52	13	10	90	51	81	43	20
2 998	1 637	935	716	1 133	516	71	51	531	304	684	396	21
947	536	217	158	411	162	49	30	188	128	184	95	22
610	301	136	101	280	103	56	38	115	76	166	100	23
327	196	63	44	111	44	15	7	57	37	95	50	24
324	189	112	80	64	22	19	14	49	32	60	34	25
526	271	181	136	140	58	29	23	68	38	78	48	26
400	223	133	98	194	72	15	15	102	45	79	51	27
261	146	82	63	93	43	16	7	60	25	59	36	28
3 395	1 862	924	680	1 293	504	199	134	639	381	721	414	29
17 794	10 320	4 915	3 815	5 596	2 457	586	411	2 487	1 581	4 877	2 938	30

4. Hauptamtliche und hauptberufliche Lehrerinnen und Lehrer an allgemeinbildenden und

Lfd. Nr.	Kreisfreie Stadt (St.) Landkreis	Lehrer/innen		davon im Alter							
				unter 30		30 bis 34		35 bis 39		40 bis 44	
		ins- gesamt	weib- lich	ins- gesamt	weib- lich	ins- gesamt	weib- lich	ins- gesamt	weib- lich	ins- gesamt	weib- lich
1	Darmstadt, Wissenschaftsst.	2 165	1 440	115	85	271	199	272	187	301	195
2	Frankfurt am Main, St.	6 385	4 314	486	393	918	672	823	556	792	546
3	Offenbach am Main, St.	1 486	986	127	108	215	158	184	125	181	119
4	Wiesbaden, Landeshauptst.	2 857	1 931	200	168	421	305	354	241	391	269
5	Bergstraße	2 352	1 627	95	83	353	271	334	219	339	247
6	Darmstadt-Dieburg	2 517	1 788	156	127	356	251	285	208	387	272
7	Groß-Gerau	2 253	1 604	203	167	391	278	286	208	283	211
8	Hochtaunuskreis	2 257	1 639	161	134	356	251	284	207	344	254
9	Main-Kinzig-Kreis	4 000	2 631	299	244	553	390	467	308	567	398
10	Main-Taunus-Kreis	2 172	1 577	158	130	356	277	302	215	296	228
11	Odenwaldkreis	953	627	42	37	115	88	120	73	143	94
12	Offenbach	3 017	2 162	263	209	561	408	333	230	417	303
13	Rheingau-Taunus-Kreis	1 563	1 106	81	71	224	164	200	134	252	193
14	Wetteraukreis	3 119	2 114	167	132	428	321	402	276	401	290
15	Reg.-Bez. D a r m s t a d t	37 096	25 546	2 553	2 088	5 518	4 033	4 646	3 187	5 094	3 619
16	Gießen	2 669	1 747	157	113	314	200	310	214	401	275
17	Lahn-Dill-Kreis	2 503	1 610	111	85	311	207	345	238	369	241
18	Limburg-Weilburg	2 074	1 370	124	95	277	214	211	162	278	184
19	Marburg-Biedenkopf	2 612	1 675	92	78	307	210	308	205	388	260
20	Vogelsbergkreis	1 044	650	58	49	108	70	108	68	153	97
21	Reg.-Bez. G i e ß e n	10 902	7 052	542	420	1 317	901	1 282	887	1 589	1 057
22	Kassel, documenta-Stadt	2 792	1 773	120	93	304	213	302	195	447	293
23	Fulda	2 344	1 469	134	112	320	225	288	186	359	248
24	Hersfeld-Rotenburg	1 201	796	104	89	187	141	141	109	140	88
25	Kassel	1 599	1 136	89	71	213	154	205	152	260	192
26	Schwalm-Eder-Kreis	1 765	1 138	74	64	237	175	213	149	263	178
27	Waldeck-Frankenberg	1 630	1 009	79	65	199	135	182	118	213	156
28	Werra-Meißner-Kreis	974	621	51	44	140	100	98	62	116	76
29	Reg.-Bez. K a s s e l	12 305	7 942	651	538	1 600	1 143	1 429	971	1 798	1 231
30	Land H e s s e n	60 303	40 540	3 746	3 046	8 435	6 077	7 357	5 045	8 481	5 907

beruflichen Schulen nach Altersgruppen, Geschlecht und Verwaltungsbezirken im Schuljahr 2014/15

von . . . Jahren												Lfd. Nr.
45 bis 49		50 bis 54		55 bis 59		60 bis 61		62 bis 64		65 oder mehr		
ins- gesamt	weib- lich	ins- gesamt	weib- lich	ins- gesamt	weib- lich	ins- gesamt	weib- lich	ins- gesamt	weib- lich	ins- gesamt	weib- lich	
317	198	286	202	330	220	147	91	106	52	20	11	1
831	532	706	479	929	636	451	279	396	196	53	25	2
186	112	182	110	209	139	94	60	95	49	13	6	3
383	252	310	204	406	271	185	119	171	85	36	17	4
320	190	254	190	349	245	161	105	124	66	23	11	5
383	282	310	227	332	249	162	99	128	69	18	4	6
287	194	217	150	276	203	156	114	127	71	27	8	7
298	214	246	189	297	225	143	101	117	59	11	5	8
530	330	477	310	549	352	278	174	245	116	35	9	9
286	198	238	176	279	196	126	80	117	67	14	10	10
132	72	117	86	141	101	75	42	60	30	8	4	11
375	270	318	241	383	277	193	121	155	91	19	12	12
214	140	192	131	228	172	90	55	75	43	7	3	13
440	286	365	241	522	349	216	138	162	80	16	1	14
4 982	3 270	4 218	2 936	5 230	3 635	2 477	1 578	2 078	1 074	300	126	15
401	251	346	241	414	268	168	106	144	70	14	9	16
393	243	379	245	314	211	144	87	124	50	13	3	17
326	198	281	176	326	213	133	79	103	47	15	2	18
410	255	331	227	424	251	193	117	144	68	15	4	19
142	78	141	95	189	122	88	49	50	21	7	1	20
1 672	1 025	1 478	984	1 667	1 065	726	438	565	256	64	19	21
445	271	373	252	402	255	242	134	141	66	16	1	22
367	213	254	160	313	178	170	85	116	53	23	9	23
157	91	123	79	183	116	87	49	68	32	11	2	24
238	159	183	135	200	143	110	79	94	50	7	1	25
255	150	226	137	270	162	136	83	86	37	5	3	26
241	116	218	131	274	169	98	59	116	56	10	4	27
133	89	119	71	156	89	103	64	52	24	6	2	28
1 836	1 089	1 496	965	1 798	1 112	946	553	673	318	78	22	29
8 490	5 384	7 192	4 885	8 695	5 812	4 149	2 569	3 316	1 648	442	167	30

5. Hauptamtliche und hauptberufliche Lehrerinnen und Lehrer an allgemein- und Schulformen, an denen sie überwiegend

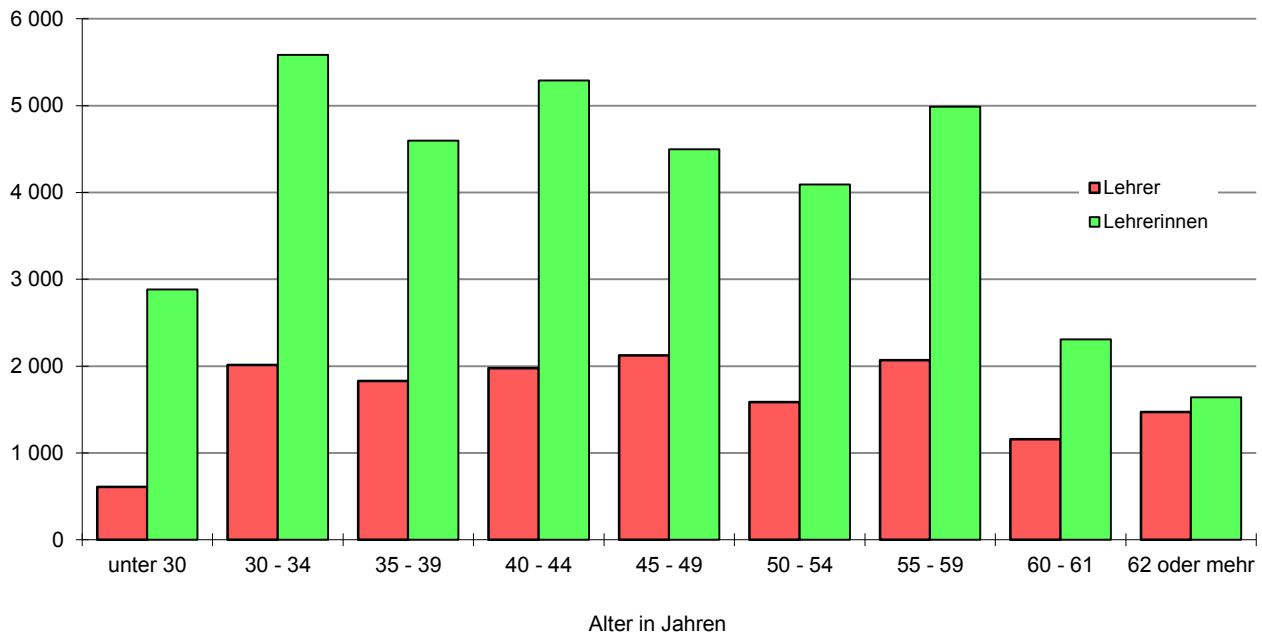
Lfd. Nr.	Altersgruppe	Lehrer/innen		davon			
				Grund-, Haupt- und Realschulen ¹⁾		Gymnasien	
		insgesamt	%	insgesamt	%	insgesamt	%
							Männ-
1	Unter 30	700	3,5	191	5,7	141	2,8
2	30 bis 34	2 358	11,9	442	13,2	651	13,0
3	35 bis 39	2 312	11,7	390	11,6	692	13,9
4	40 bis 44	2 574	13,0	389	11,6	715	14,3
5	45 bis 49	3 106	15,7	513	15,3	656	13,1
6	50 bis 54	2 307	11,7	378	11,2	539	10,8
7	55 bis 59	2 883	14,6	467	13,9	717	14,4
8	60 bis 61	1 580	8,0	273	8,1	386	7,7
9	62 bis 64	1 668	8,4	276	8,2	431	8,6
10	65 oder mehr	275	1,4	42	1,2	65	1,3
11	Z u s a m m e n	19 763	100	3 361	100	4 993	100
							Weib-
12	Unter 30	3 046	7,5	1 333	8,4	393	6,0
13	30 bis 34	6 077	15,0	2 346	14,7	1 163	17,8
14	35 bis 39	5 045	12,4	2 047	12,8	882	13,5
15	40 bis 44	5 907	14,6	2 505	15,7	1 005	15,4
16	45 bis 49	5 384	13,3	2 134	13,4	800	12,3
17	50 bis 54	4 885	12,0	1 662	10,4	781	12,0
18	55 bis 59	5 812	14,3	2 178	13,7	863	13,2
19	60 bis 61	2 569	6,3	1 047	6,6	333	5,1
20	62 bis 64	1 648	4,1	626	3,9	275	4,2
21	65 oder mehr	167	0,4	78	0,5	29	0,4
22	Z u s a m m e n	40 540	100	15 956	100	6 524	100
							Ins-
23	Unter 30	3 746	6,2	1 524	7,9	534	4,6
24	30 bis 34	8 435	14,0	2 788	14,4	1 814	15,8
25	35 bis 39	7 357	12,2	2 437	12,6	1 574	13,7
26	40 bis 44	8 481	14,1	2 894	15,0	1 720	14,9
27	45 bis 49	8 490	14,1	2 647	13,7	1 456	12,6
28	50 bis 54	7 192	11,9	2 040	10,6	1 320	11,5
29	55 bis 59	8 695	14,4	2 645	13,7	1 580	13,7
30	60 bis 61	4 149	6,9	1 320	6,8	719	6,2
31	62 bis 64	3 316	5,5	902	4,7	706	6,1
32	65 oder mehr	442	0,7	120	0,6	94	0,8
33	Z u s a m m e n	60 303	100	19 317	100	11 517	100

1) Einschl. Lehrerinnen und Lehrer an Mittelstufenschulen und Förderstufen, außer Mittelstufenschulen und Förderstufen an Gesamtschulen.

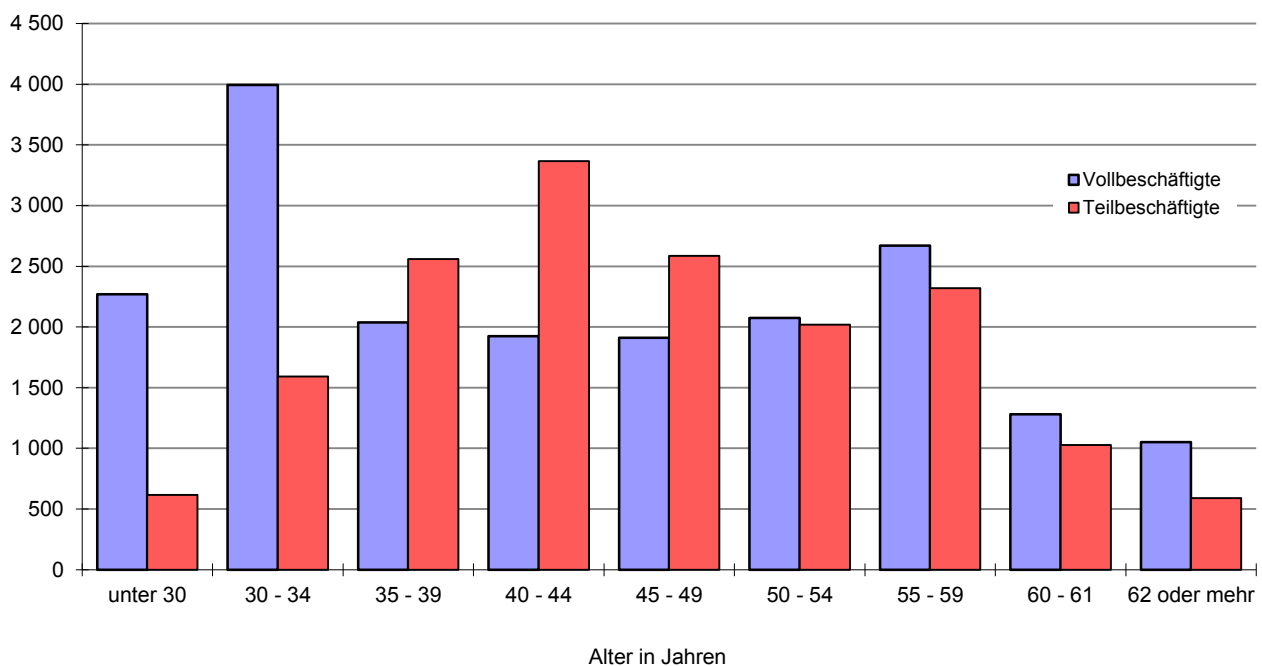
**bildenden und beruflichen Schulen nach Altersgruppen, Geschlecht
unterrichten im Schuljahr 2014/2015**

unterrichten an											Lfd. Nr.
kooperativen		integrierten		Förderschulen		Schulen für Erwachsene		beruflichen Schulen			
Gesamtschulen											
insgesamt	%	insgesamt	%	insgesamt	%	insgesamt	%	insgesamt	%		
lich											
116	4,0	100	5,0	59	4,1	2	1,2	91	1,8	1	
426	14,7	287	14,4	199	13,8	8	4,9	345	7,0	2	
322	11,1	230	11,6	187	13,0	10	6,1	481	9,8	3	
400	13,8	245	12,3	215	14,9	13	8,0	597	12,1	4	
405	14,0	299	15,0	220	15,3	33	20,2	980	19,9	5	
291	10,1	203	10,2	155	10,8	19	11,7	722	14,7	6	
391	13,5	252	12,7	212	14,7	29	17,8	815	16,5	7	
238	8,2	148	7,4	95	6,6	17	10,4	423	8,6	8	
261	9,0	190	9,6	86	6,0	23	14,1	401	8,1	9	
43	1,5	33	1,7	13	0,9	9	5,5	70	1,4	10	
2 893	100	1 987	100	1 441	100	163	100	4 925	100	11	
lich											
389	8,1	404	10,8	362	7,7	4	2,3	161	3,5	12	
808	16,9	617	16,5	637	13,5	15	8,5	491	10,5	13	
506	10,6	406	10,9	739	15,7	18	10,2	447	9,6	14	
603	12,6	447	12,0	705	15,0	25	14,1	617	13,3	15	
581	12,1	434	11,6	531	11,3	18	10,2	886	19,0	16	
584	12,2	441	11,8	602	12,8	21	11,9	794	17,1	17	
730	15,2	504	13,5	673	14,3	41	23,2	823	17,7	18	
354	7,4	275	7,4	279	5,9	19	10,7	262	5,6	19	
221	4,6	190	5,1	162	3,4	13	7,3	161	3,5	20	
12	0,3	17	0,5	15	0,3	3	1,7	13	0,3	21	
4 788	100	3 735	100	4 705	100	177	100	4 655	100	22	
gesamt											
505	6,6	504	8,8	421	6,8	6	1,8	252	2,6	23	
1 234	16,1	904	15,8	836	13,6	23	6,8	836	8,7	24	
828	10,8	636	11,1	926	15,1	28	8,2	928	9,7	25	
1 003	13,1	692	12,1	920	15,0	38	11,2	1 214	12,7	26	
986	12,8	733	12,8	751	12,2	51	15,0	1 866	19,5	27	
875	11,4	644	11,3	757	12,3	40	11,8	1 516	15,8	28	
1 121	14,6	756	13,2	885	14,4	70	20,6	1 638	17,1	29	
592	7,7	423	7,4	374	6,1	36	10,6	685	7,2	30	
482	6,3	380	6,6	248	4,0	36	10,6	562	5,9	31	
55	0,7	50	0,9	28	0,5	12	3,5	83	0,9	32	
7 681	100	5 722	100	6 146	100	340	100	9 580	100	33	

Hauptamtliche und hauptberufliche Lehrerinnen und Lehrer an allgemeinbildenden Schulen nach Altersgruppen im Schuljahr 2014/15



Hauptamtliche und hauptberufliche Lehrerinnen an allgemeinbildenden Schulen nach Altersgruppen und Beschäftigungsumfang im Schuljahr 2014/15



6. Lehrerinnen und Lehrer an allgemeinbildenden Schulen nach Beschäftigungsumfang, Geschlecht und Verwaltungsbezirken im Schuljahr 2014/15

Kreisfreie Stadt (St.) Landkreis	Hauptamtliche und hauptberufliche Lehrer/innen		davon				Lehrer/innen mit stundenweiser Beschäftigung ¹⁾	
			vollbeschäftigte		teilbeschäftigte			
	insgesamt	weiblich	insgesamt	weiblich	insgesamt	weiblich	insgesamt	weiblich
Darmstadt, Wissenschaftsst.	1 584	1 134	857	510	727	624	96	55
Frankfurt am Main, St.	5 275	3 777	3 398	2 218	1 877	1 559	234	136
Offenbach am Main, St.	1 106	804	733	488	373	316	80	27
Wiesbaden, Landeshauptst.	2 366	1 683	1 534	975	832	708	107	53
Bergstraße	2 082	1 480	1 226	722	856	758	142	82
Darmstadt-Dieburg	2 376	1 714	1 369	817	1 007	897	114	66
Groß-Gerau	2 001	1 503	1 246	835	755	668	82	52
Hochtaunuskreis	2 017	1 504	1 147	733	870	771	136	69
Main-Kinzig-Kreis	3 309	2 335	2 181	1 331	1 128	1 004	169	91
Main-Taunus-Kreis	1 945	1 455	1 067	682	878	773	180	120
Odenwaldkreis	831	566	543	306	288	260	52	28
Offenbach	2 786	2 039	1 716	1 090	1 070	949	94	61
Rheingau-Taunus-Kreis	1 454	1 052	890	550	564	502	86	53
Wetteraukreis	2 707	1 915	1 693	1 022	1 014	893	168	91
Reg.-Bez. D a r m s t a d t	31 839	22 961	19 600	12 279	12 239	10 682	1 740	984
Gießen	2 243	1 535	1 387	792	856	743	107	49
Lahn-Dill-Kreis	2 056	1 389	1 312	727	744	662	58	21
Limburg-Weilburg	1 625	1 155	1 029	619	596	536	65	29
Marburg-Biedenkopf	2 152	1 438	1 306	720	846	718	130	70
Vogelsbergkreis	768	517	524	306	244	211	40	8
Reg.-Bez. G i e ß e n	8 844	6 034	5 558	3 164	3 286	2 870	400	177
Kassel, documenta-Stadt	2 005	1 395	1 183	677	822	718	66	43
Fulda	1 840	1 235	1 213	673	627	562	155	90
Hersfeld-Rotenburg	997	704	676	435	321	269	38	19
Kassel	1 499	1 093	947	582	552	511	56	22
Schwalm-Eder-Kreis	1 534	1 031	1 035	588	499	443	113	68
Waldeck-Frankenberg	1 356	890	900	503	456	387	79	38
Werra-Meißner-Kreis	809	542	543	309	266	233	40	15
Reg.-Bez. K a s s e l	10 040	6 890	6 497	3 767	3 543	3 123	547	295
Land H e s s e n	50 723	35 885	31 655	19 210	19 068	16 675	2 687	1 456

1) Nebenamtliche und nebenberufliche Lehrerinnen und Lehrer, Lehrerinnen und Lehrer mit Mehrarbeit sowie Studienreferendarinnen und Studienreferendare.

Allgemeinbildende Schulen

7. Voll- und teilbeschäftigte hauptamtliche und hauptberufliche Lehrerinnen und Lehrer an allgemein-

Lfd. Nr.	Kreisfreie Stadt (St.) Landkreis	Lehrer/innen		davon im Alter							
				unter 30		30 bis 34		35 bis 39		40 bis 44	
		ins- gesamt	weib- lich	ins- gesamt	weib- lich	ins- gesamt	weib- lich	ins- gesamt	weib- lich	ins- gesamt	weib- lich
1	Darmstadt, Wissenschaftsst.	1 584	1 134	102	80	220	165	221	161	212	154
2	Frankfurt am Main, St.	5 275	3 777	468	381	827	615	685	493	662	481
3	Offenbach am Main, St.	1 106	804	117	101	184	140	149	107	140	98
4	Wiesbaden, Landeshauptst.	2 366	1 683	192	163	379	283	318	223	327	238
5	Bergstraße	2 082	1 480	86	75	332	257	294	203	299	220
6	Darmstadt-Dieburg	2 376	1 714	149	125	345	243	278	204	371	266
7	Groß-Gerau	2 001	1 503	197	163	369	268	253	193	257	200
8	Hochtaunuskreis	2 017	1 504	150	126	335	242	260	194	316	233
9	Main-Kinzig-Kreis	3 309	2 335	281	231	491	360	402	278	478	364
10	Main-Taunus-Kreis	1 945	1 455	153	126	326	254	272	202	271	208
11	Odenwaldkreis	831	566	37	34	109	85	107	69	132	89
12	Offenbach	2 786	2 039	251	202	531	392	313	224	386	291
13	Rheingau-Taunus-Kreis	1 454	1 052	77	69	218	160	190	131	238	188
14	Wetteraukreis	2 707	1 915	158	126	398	303	372	260	363	264
15	Reg.-Bez. D a r m s t a d t	31 839	22 961	2 418	2 002	5 064	3 767	4 114	2 942	4 452	3 294
16	Gießen	2 243	1 535	144	106	281	180	258	185	347	247
17	Lahn-Dill-Kreis	2 056	1 389	102	79	264	179	305	219	313	215
18	Limburg-Weilburg	1 625	1 155	113	87	240	190	182	141	242	166
19	Marburg-Biedenkopf	2 152	1 438	84	72	266	185	266	185	322	223
20	Vogelsbergkreis	768	517	50	43	91	61	88	59	114	77
21	Reg.-Bez. G i e ß e n	8 844	6 034	493	387	1 142	795	1 099	789	1 338	928
22	Kassel, documenta-Stadt	2 005	1 395	92	76	231	173	240	165	328	229
23	Fulda	1 840	1 235	116	100	276	195	226	160	291	210
24	Hersfeld-Rotenburg	997	704	100	87	166	130	116	94	116	83
25	Kassel	1 499	1 093	89	71	210	152	196	146	237	183
26	Schwalm-Eder-Kreis	1 534	1 031	69	60	214	163	194	141	229	162
27	Waldeck-Frankenberg	1 356	890	69	60	176	123	162	107	184	138
28	Werra-Meißner-Kreis	809	542	48	42	120	88	82	54	92	63
29	Reg.-Bez. K a s s e l	10 040	6 890	583	496	1 393	1 024	1 216	867	1 477	1 068
30	Land H e s s e n	50 723	35 885	3 494	2 885	7 599	5 586	6 429	4 598	7 267	5 290

bildenden Schulen nach Altersgruppen, Geschlecht und Verwaltungsbezirken im Schuljahr 2014/15

von . . . Jahren												Lfd. Nr.
45 bis 49		50 bis 54		55 bis 59		60 bis 61		62 bis 64		65 oder mehr		
ins- gesamt	weib- lich	ins- gesamt	weib- lich	ins- gesamt	weib- lich	ins- gesamt	weib- lich	ins- gesamt	weib- lich	ins- gesamt	weib- lich	
204	132	187	142	244	174	102	72	73	44	19	10	1
632	429	562	400	724	530	358	240	315	183	42	25	2
114	75	114	79	143	110	66	50	69	39	10	5	3
288	201	249	171	302	213	148	104	132	72	31	15	4
271	167	210	164	312	226	152	100	112	60	14	8	5
348	262	287	215	310	235	152	96	118	64	18	4	6
238	173	174	135	235	185	140	109	115	69	23	8	7
245	181	213	172	265	207	119	89	107	55	7	5	8
414	282	372	260	425	300	223	151	194	100	29	9	9
255	183	211	165	241	176	109	71	93	60	14	10	10
106	61	91	66	122	91	69	39	51	28	7	4	11
340	248	280	214	341	251	182	118	143	87	19	12	12
201	132	167	115	204	160	84	55	69	39	6	3	13
339	239	308	215	441	307	183	127	132	73	13	1	14
3 995	2 765	3 425	2 513	4 309	3 165	2 087	1 421	1 723	973	252	119	15
330	214	281	207	333	232	136	93	121	63	12	8	16
295	199	293	198	255	179	121	78	97	40	11	3	17
218	155	189	131	245	173	104	70	83	41	9	1	18
324	212	262	183	348	215	149	100	120	60	11	3	19
88	52	93	69	132	94	66	42	41	19	5	1	20
1 255	832	1 118	788	1 313	893	576	383	462	223	48	16	21
278	186	262	198	272	191	188	118	104	58	10	1	22
270	180	170	115	243	146	129	73	100	49	19	7	23
110	73	98	67	148	94	73	44	62	30	8	2	24
211	149	164	127	190	137	106	78	89	49	7	1	25
209	134	184	118	235	139	122	77	74	34	4	3	26
187	99	168	112	220	145	88	53	96	50	6	3	27
109	80	87	53	127	79	95	60	44	21	5	2	28
1 374	901	1 133	790	1 435	931	801	503	569	291	59	19	29
6 624	4 498	5 676	4 091	7 057	4 989	3 464	2 307	2 754	1 487	359	154	30

Allgemeinbildende Schulen

**8. Erteilte Unterrichtsstunden von Lehrerinnen und Lehrern an allgemeinbildenden Schulen
nach Beschäftigungsumfang und Verwaltungsbezirken in der Berichtswoche vom
27. Oktober bis 31. Oktober 2014**

Kreisfreie Stadt (St.) Landkreis	Erteilte Unterrichts- stunden		davon wurden erteilt von . . . Lehrern/-innen					
			vollbeschäftigten		teilbeschäftigten		stundenweise beschäftigten ¹⁾	
	ins- gesamt	darunter von Frauen	ins- gesamt	darunter von Frauen	ins- gesamt	darunter von Frauen	ins- gesamt	darunter von Frauen
Darmstadt, Wissenschaftsst.	31 866	22 074	19 209	11 482	11 509	9 752	1 148	840
Frankfurt am Main, St.	116 655	83 043	79 265	52 678	32 888	27 412	4 502	2 953
Offenbach am Main, St.	23 855	16 826	17 009	11 244	5 990	5 123	856	459
Wiesbaden, Landeshauptst.	51 467	36 029	35 687	22 911	14 003	11 996	1 777	1 122
Bergstraße	43 212	29 722	26 790	15 899	13 703	11 919	2 719	1 904
Darmstadt-Dieburg	47 861	33 569	29 859	17 881	16 428	14 582	1 574	1 106
Groß-Gerau	43 459	32 289	28 995	19 662	12 596	11 284	1 868	1 343
Hochtaunuskreis	42 817	30 965	26 243	16 987	14 669	12 871	1 905	1 107
Main-Kinzig-Kreis	67 866	46 633	48 168	29 404	17 559	15 756	2 139	1 473
Main-Taunus-Kreis	41 035	29 947	24 495	15 826	14 447	12 698	2 093	1 423
Odenwaldkreis	17 237	11 615	11 832	6 848	4 436	4 055	969	712
Offenbach	58 624	42 184	39 044	25 149	17 883	15 839	1 697	1 196
Rheingau-Taunus-Kreis	30 982	22 046	20 318	12 728	9 610	8 567	1 054	751
Wetteraukreis	57 219	39 444	38 240	23 291	16 725	14 590	2 254	1 563
Reg.-Bez. D a r m s t a d t	674 155	476 386	445 154	281 990	202 446	176 444	26 555	17 952
Gießen	48 150	32 188	31 531	18 233	14 904	12 969	1 715	986
Lahn-Dill-Kreis	42 687	28 818	28 893	16 788	12 696	11 345	1 098	685
Limburg-Weilburg	32 610	22 569	22 147	13 330	9 563	8 627	900	612
Marburg-Biedenkopf	45 481	30 244	28 687	16 302	14 464	12 423	2 330	1 519
Vogelsbergkreis	16 806	11 071	12 137	7 195	4 044	3 506	625	370
Reg.-Bez. G i e ß e n	185 734	124 890	123 395	71 848	55 671	48 870	6 668	4 172
Kassel, documenta-Stadt	41 057	27 840	25 807	14 679	13 851	12 131	1 399	1 030
Fulda	39 077	25 845	27 076	15 364	10 252	9 205	1 749	1 276
Hersfeld-Rotenburg	21 030	14 887	15 001	9 872	5 419	4 592	610	423
Kassel	32 198	22 940	21 609	13 422	9 667	8 893	922	625
Schwalm-Eder-Kreis	34 358	22 917	23 742	13 865	8 746	7 715	1 870	1 337
Waldeck-Frankenberg	27 832	18 153	19 337	11 157	7 298	6 157	1 197	839
Werra-Meißner-Kreis	16 764	11 288	11 487	6 763	4 688	4 161	589	364
Reg.-Bez. K a s s e l	212 316	143 870	144 059	85 122	59 921	52 854	8 336	5 894
Land H e s s e n	1 072 205	745 146	712 608	438 960	318 038	278 168	41 559	28 018

1) Nebenamtliche und nebenberufliche Lehrerinnen und Lehrer, Lehrerinnen und Lehrer mit Mehrarbeit sowie Studienreferendarinnen und Studienreferendare.

9. Voll- und teilbeschäftigte hauptamtliche und hauptberufliche Lehrerinnen und Lehrer¹⁾ an Grund-, Haupt- und Realschulen²⁾ nach Lehramt und Verwaltungsbezirken im Schuljahr 2014/15

Kreisfreie Stadt (St.) Landkreis	Lehrer/innen		davon mit Lehramt				
			an Grund- schulen	an Grund-, Haupt- und Realschulen	an Haupt- und Realschulen	für musisch- technische Fächer	sonstigem bzw. ohne Lehramt
	insgesamt	weiblich					
Darmstadt, Wissenschaftsst.	430	377	268	29	63	13	57
Frankfurt am Main, St.	2 099	1 741	1 264	30	428	17	360
Offenbach am Main, St.	455	374	245	9	90	3	108
Wiesbaden, Landeshauptst.	872	721	516	34	192	15	115
Bergstraße	939	772	502	24	257	15	141
Darmstadt-Dieburg	769	675	578	10	41	8	132
Groß-Gerau	759	659	483	7	122	16	131
Hochtaunuskreis	740	645	491	11	125	12	101
Main-Kinzig-Kreis	1 447	1 178	826	23	397	26	175
Main-Taunus-Kreis	697	615	483	8	63	3	140
Odenwaldkreis	333	265	199	8	32	6	88
Offenbach	1 063	931	695	34	175	8	151
Rheingau-Taunus-Kreis	472	406	314	8	102	8	40
Wetteraukreis	1 039	865	633	33	265	7	101
Reg.-Bez. D a r m s t a d t	12 114	10 224	7 497	268	2 352	157	1 840
Gießen	608	526	499	14	42	4	49
Lahn-Dill-Kreis	859	665	570	1	160	6	122
Limburg-Weilburg	741	571	372	7	257	7	98
Marburg-Biedenkopf	811	635	475	17	187	6	126
Vogelsbergkreis	306	245	185	12	71	5	33
Reg.-Bez. G i e ß e n	3 325	2 642	2 101	51	717	28	428
Kassel, documenta-Stadt	561	480	391	17	66	12	75
Fulda	1 003	756	475	11	351	30	136
Hersfeld-Rotenburg	318	281	261	5	7	3	42
Kassel	472	423	434	8	3	5	22
Schwalm-Eder-Kreis	525	420	345	4	123	16	37
Waldeck-Frankenberg	752	530	333	5	269	12	133
Werra-Meißner-Kreis	247	200	183	6	11	7	40
Reg.-Bez. K a s s e l	3 878	3 090	2 422	56	830	85	485
Land H e s s e n	19 317	15 956	12 020	375	3 899	270	2 753

1) Lehrerinnen und Lehrer, die Grund-, Haupt- bzw. Realschüler/innen an Gesamtschulen unterrichten, sind unter Gesamtschulen nachgewiesen.— 2) Einschl. Lehrerinnen und Lehrer an Mittelstufenschulen und Förderstufen, außer Mittelstufenstufenschulen und Förderstufen an Gesamtschulen.

Grund-, Haupt- und Realschulen

**10. Voll- und teilbeschäftigte hauptamtliche und hauptberufliche
nach Altersgruppen, Geschlecht und**

Lfd. Nr.	Kreisfreie Stadt (St.) Landkreis	Lehrer/innen		davon im Alter							
				unter 30		30 bis 34		35 bis 39		40 bis 44	
		ins- gesamt	weib- lich	ins- gesamt	weib- lich	ins- gesamt	weib- lich	ins- gesamt	weib- lich	ins- gesamt	weib- lich
1	Darmstadt, Wissenschaftsst.	430	377	36	35	67	59	78	66	48	42
2	Frankfurt am Main, St.	2 099	1 741	238	200	329	286	254	205	250	217
3	Offenbach am Main, St.	455	374	62	58	77	67	67	54	51	40
4	Wiesbaden, Landeshauptst.	872	721	88	78	155	124	115	98	119	98
5	Bergstraße	939	772	54	46	149	129	124	101	135	118
6	Darmstadt-Dieburg	769	675	58	49	109	93	87	85	131	115
7	Groß-Gerau	759	659	81	71	114	96	83	69	110	102
8	Hochtaunuskreis	740	645	50	44	107	89	88	82	129	115
9	Main-Kinzig-Kreis	1 447	1 178	132	119	200	169	183	142	224	189
10	Main-Taunus-Kreis	697	615	65	59	115	101	106	96	108	101
11	Odenwaldkreis	333	265	13	11	41	36	39	32	54	44
12	Offenbach	1 063	931	121	108	191	165	128	112	153	144
13	Rheingau-Taunus-Kreis	472	406	29	26	75	60	72	62	81	76
14	Wetteraukreis	1 039	865	73	61	152	132	148	117	147	126
15	Reg.-Bez. D a r m s t a d t	12 114	10 224	1 100	965	1 881	1 606	1 572	1 321	1 740	1 527
16	Gießen	608	526	42	31	61	51	61	54	104	96
17	Lahn-Dill-Kreis	859	665	35	30	93	75	124	108	132	105
18	Limburg-Weilburg	741	571	54	41	104	87	101	81	111	86
19	Marburg-Biedenkopf	811	635	40	36	103	82	88	74	139	114
20	Vogelsbergkreis	306	245	13	12	24	19	31	28	49	38
21	Reg.-Bez. G i e ß e n	3 325	2 642	184	150	385	314	405	345	535	439
22	Kassel, documenta-Stadt	561	480	24	22	60	52	61	54	104	93
23	Fulda	1 003	756	60	54	160	122	120	95	170	146
24	Hersfeld-Rotenburg	318	281	40	38	49	46	43	39	45	36
25	Kassel	472	423	26	23	65	59	61	55	84	82
26	Schwalm-Eder-Kreis	525	420	27	25	63	54	66	56	89	73
27	Waldeck-Frankenberg	752	530	45	39	94	64	83	61	99	84
28	Werra-Meißner-Kreis	247	200	18	17	31	29	26	21	28	25
29	Reg.-Bez. K a s s e l	3 878	3 090	240	218	522	426	460	381	619	539
30	Land H e s s e n	19 317	15 956	1 524	1 333	2 788	2 346	2 437	2 047	2 894	2 505

1) Lehrerinnen und Lehrer, die Grund-, Haupt- bzw. Realschüler/innen an Gesamtschulen unterrichten, sind unter Gesamtschulen nachgewiesen.– 2) Einschl. Lehrerinnen und Lehrer an Mittelstufenschulen und Förderstufen, außer Mittelstufenschulen und Förderstufen an Gesamtschulen.

**Lehrerinnen und Lehrer¹⁾ an Grund-, Haupt- und Realschulen²⁾
Verwaltungsbezirken im Schuljahr 2014/15**

von . . . Jahren												Lfd. Nr.
45 bis 49		50 bis 54		55 bis 59		60 bis 61		62 bis 64		65 oder mehr		
ins- gesamt	weib- lich	ins- gesamt	weib- lich	ins- gesamt	weib- lich	ins- gesamt	weib- lich	ins- gesamt	weib- lich	ins- gesamt	weib- lich	
55	44	38	37	56	49	30	28	16	13	6	4	1
245	200	214	176	291	250	150	117	110	76	18	14	2
44	34	30	22	69	57	29	25	23	16	3	1	3
102	86	80	65	112	90	56	49	37	26	8	7	4
130	95	83	72	144	119	62	51	51	35	7	6	5
139	124	76	65	93	81	45	38	28	22	3	3	6
106	88	60	50	108	101	52	49	38	28	7	5	7
103	87	82	75	102	90	41	36	34	23	4	4	8
206	174	157	121	162	136	100	81	71	39	12	8	9
89	77	75	65	79	66	34	25	21	20	5	5	10
45	30	37	31	47	41	26	17	26	19	5	4	11
120	106	103	92	128	111	71	55	43	34	5	4	12
67	58	40	31	58	54	25	21	23	17	2	1	13
148	123	99	84	153	126	71	61	44	35	4	—	14
1 599	1 326	1 174	986	1 602	1 371	792	653	565	403	89	66	15
91	78	87	77	97	85	32	28	29	24	4	2	16
138	105	121	93	125	96	50	32	36	20	5	1	17
110	87	74	56	104	75	51	41	30	17	2	—	18
114	88	101	78	137	103	53	39	34	21	2	—	19
34	25	44	38	64	54	35	22	12	9	—	—	20
487	383	427	342	527	413	221	162	141	91	13	3	21
81	70	80	67	76	63	52	43	19	15	4	1	22
148	106	89	62	120	84	73	50	56	33	7	4	23
32	26	32	27	40	38	22	19	14	12	1	—	24
83	74	52	47	45	36	32	28	23	18	1	1	25
81	62	62	46	75	55	43	34	18	14	1	1	26
100	54	94	64	131	97	51	33	53	33	2	1	27
36	33	30	21	29	21	34	25	13	7	2	1	28
561	425	439	334	516	394	307	232	196	132	18	9	29
2 647	2 134	2 040	1 662	2 645	2 178	1 320	1 047	902	626	120	78	30

Gymnasien

11. Voll- und teilbeschäftigte hauptamtliche und hauptberufliche Lehrerinnen und Lehrer¹⁾ an

Lfd. Nr.	Kreisfreie Stadt (St.) Landkreis	Lehrer/innen		davon im Alter							
				unter 30		30 bis 34		35 bis 39		40 bis 44	
		ins- gesamt	weib- lich	ins- gesamt	weib- lich	ins- gesamt	weib- lich	ins- gesamt	weib- lich	ins- gesamt	weib- lich
1	Darmstadt, Wissenschaftsst.	676	415	30	19	84	56	80	48	110	73
2	Frankfurt am Main, St.	1 535	903	94	69	247	158	209	130	219	127
3	Offenbach am Main, St.	238	144	16	13	41	30	36	19	38	24
4	Wiesbaden, Landeshauptst.	751	440	35	27	113	79	119	65	109	70
5	Bergstraße	636	374	16	15	101	69	98	50	91	56
6	Darmstadt-Dieburg	178	98	8	7	30	17	17	9	37	20
7	Groß-Gerau	511	297	36	25	116	67	82	54	57	31
8	Hochtaunuskreis	657	427	43	33	118	76	97	62	112	70
9	Main-Kinzig-Kreis	655	352	40	29	113	73	81	39	90	56
10	Main-Taunus-Kreis	398	244	21	17	64	43	63	37	59	41
11	Odenwaldkreis	99	45	1	1	12	10	16	7	21	11
12	Offenbach	550	313	27	16	116	70	64	36	78	50
13	Rheingau-Taunus-Kreis	413	249	13	12	58	44	61	33	65	38
14	Wetteraukreis	737	411	26	17	95	61	89	50	96	63
15	Reg.-Bez. D a r m s t a d t	8 034	4 712	406	300	1 308	853	1 112	639	1 182	730
16	Gießen	339	177	19	12	49	28	48	28	64	35
17	Lahn-Dill-Kreis	325	150	16	10	54	25	62	30	48	23
18	Limburg-Weilburg	263	146	12	10	38	25	22	15	38	17
19	Marburg-Biedenkopf	537	288	10	7	62	38	66	36	86	47
20	Vogelsbergkreis	135	72	8	7	21	12	22	12	21	11
21	Reg.-Bez. G i e ß e n	1 599	833	65	46	224	128	220	121	257	133
22	Kassel, documenta-Stadt	626	343	21	15	88	59	90	48	103	52
23	Fulda	453	216	16	11	70	42	51	23	66	29
24	Hersfeld-Rotenburg	87	49	8	7	24	15	9	8	10	5
25	Kassel	45	22	—	—	4	2	6	4	6	4
26	Schwalm-Eder-Kreis	326	169	8	6	51	37	40	19	48	24
27	Waldeck-Frankenberg	280	146	10	8	33	17	39	15	42	26
28	Werra-Meißner-Kreis	67	34	—	—	12	10	7	5	6	2
29	Reg.-Bez. K a s s e l	1 884	979	63	47	282	182	242	122	281	142
30	Land H e s s e n	11 517	6 524	534	393	1 814	1 163	1 574	882	1 720	1 005

1) Lehrerinnen und Lehrer, die Gymnasialschülerinnen und Gymnasialschüler an Gesamtschulen unterrichten, sind unter Gesamtschulen nachgewiesen.

Gymnasien nach Altersgruppen, Geschlecht und Verwaltungsbezirken im Schuljahr 2014/15

von . . . Jahren												Lfd. Nr.
45 bis 49		50 bis 54		55 bis 59		60 bis 61		62 bis 64		65 oder mehr		
ins- gesamt	weib- lich	ins- gesamt	weib- lich	ins- gesamt	weib- lich	ins- gesamt	weib- lich	ins- gesamt	weib- lich	ins- gesamt	weib- lich	
90	50	92	60	107	68	40	22	34	16	9	3	1
185	102	168	94	209	121	80	45	111	51	13	6	2
28	16	31	18	19	13	5	3	20	6	4	2	3
95	56	75	43	99	58	46	20	53	20	7	2	4
73	39	76	51	97	59	51	26	30	8	3	1	5
24	14	19	11	22	12	8	2	11	6	2	—	6
62	36	44	27	48	27	32	18	26	10	8	2	7
67	48	63	45	88	57	32	19	34	16	3	1	8
72	29	83	45	88	47	37	15	44	18	7	1	9
53	30	45	26	38	23	24	12	29	14	2	1	10
11	4	11	4	14	7	9	—	4	1	—	—	11
76	43	53	32	65	35	30	13	36	15	5	3	12
60	33	56	33	59	39	20	11	20	6	1	—	13
82	47	107	56	132	72	59	27	46	17	5	1	14
978	547	923	545	1 085	638	473	233	498	204	69	23	15
50	25	38	20	43	20	13	4	14	5	1	—	16
36	20	42	23	29	10	16	7	21	2	1	—	17
28	13	41	30	45	26	19	3	18	7	2	—	18
88	51	65	36	85	34	39	23	34	15	2	1	19
12	4	14	9	22	10	8	4	6	3	1	—	20
214	113	200	118	224	100	95	41	93	32	7	1	21
92	51	64	44	75	36	59	24	31	14	3	—	22
62	32	43	25	76	34	33	10	26	8	10	2	23
9	3	7	5	9	3	7	1	3	2	1	—	24
11	5	2	1	6	4	3	1	7	1	—	—	25
42	24	41	20	58	23	20	9	16	5	2	2	26
41	20	32	20	36	20	20	12	26	8	1	—	27
7	5	8	3	11	5	9	2	6	1	1	1	28
264	140	197	118	271	125	151	59	115	39	18	5	29
1 456	800	1 320	781	1 580	863	719	333	706	275	94	29	30

Gymnasien

12. Voll- und teilbeschäftigte hauptamtliche und hauptberufliche Lehrerinnen und Lehrer¹⁾ an Gymnasien nach Lehramt, Geschlecht und Verwaltungsbezirken im Schuljahr 2014/15

Kreisfreie Stadt (St.) Landkreis	Lehrer/innen		davon mit Lehramt				
			an Gymnasien	an Grund-, Haupt- und Realschulen	an Haupt- und Realschulen	für musisch- technische Fächer	sonstigem bzw. ohne Lehramt
	insgesamt	weiblich					
Darmstadt, Wissenschaftsst.	676	415	612	4	5	6	49
Frankfurt am Main, St.	1 535	903	1 370	2	13	15	135
Offenbach am Main, St.	238	144	211	—	6	—	21
Wiesbaden, Landeshauptst.	751	440	677	1	23	7	43
Bergstraße	636	374	585	—	4	1	46
Darmstadt-Dieburg	178	98	165	—	—	—	13
Groß-Gerau	511	297	452	—	7	—	52
Hochtaunuskreis	657	427	598	—	6	2	51
Main-Kinzig-Kreis	655	352	608	—	12	3	32
Main-Taunus-Kreis	398	244	351	—	6	1	40
Odenwaldkreis	99	45	92	—	3	—	4
Offenbach	550	313	487	7	10	3	43
Rheingau-Taunus-Kreis	413	249	375	—	9	7	22
Wetteraukreis	737	411	641	1	12	2	81
Reg.-Bez. D a r m s t a d t	8 034	4 712	7 224	15	116	47	632
Gießen	339	177	315	1	—	—	23
Lahn-Dill-Kreis	325	150	302	—	12	—	11
Limburg-Weilburg	263	146	231	1	6	—	25
Marburg-Biedenkopf	537	288	491	7	3	9	27
Vogelsbergkreis	135	72	122	1	1	1	10
Reg.-Bez. G i e ß e n	1 599	833	1 461	10	22	10	96
Kassel, documenta-Stadt	626	343	607	1	3	6	9
Fulda	453	216	424	—	9	2	18
Hersfeld-Rotenburg	87	49	67	1	3	2	14
Kassel	45	22	44	—	—	—	1
Schwalm-Eder-Kreis	326	169	314	—	—	1	11
Waldeck-Frankenberg	280	146	267	—	—	—	13
Werra-Meißner-Kreis	67	34	57	—	1	2	7
Reg.-Bez. K a s s e l	1 884	979	1 780	2	16	13	73
Land H e s s e n	11 517	6 524	10 465	27	154	70	801

1) Lehrerinnen und Lehrer, die Gymnasialschülerinnen und Gymnasialschüler an Gesamtschulen unterrichten, sind unter Gesamtschulen nachgewiesen.

13. Voll- und teilbeschäftigte hauptamtliche und hauptberufliche Lehrerinnen und Lehrer an kooperativen Gesamtschulen nach Lehramt und Verwaltungsbezirken im Schuljahr 2014/15

Kreisfreie Stadt (St.) Landkreis	Lehrer/innen		davon mit Lehramt				
			an Gymnasien	an Grund-, Haupt- und Realschulen ¹⁾	an Haupt- und Realschulen	für müsisch- technische Fächer	sonstigem bzw. ohne Lehramt
	insgesamt	weiblich					
Darmstadt, Wissenschaftsst.	95	59	31	2	50	2	10
Frankfurt am Main, St.	168	103	101	—	58	2	7
Offenbach am Main, St.	73	44	53	13	—	—	7
Wiesbaden, Landeshauptst.	—	—	—	—	—	—	—
Bergstraße	265	173	111	6	131	3	14
Darmstadt-Dieburg	928	597	425	26	341	15	121
Groß-Gerau	—	—	—	—	—	—	—
Hochtaunuskreis	274	175	158	1	100	1	14
Main-Kinzig-Kreis	349	203	207	1	127	1	13
Main-Taunus-Kreis	540	362	253	10	211	1	65
Odenwaldkreis	204	117	96	4	76	3	25
Offenbach	597	377	256	8	272	2	59
Rheingau-Taunus-Kreis	268	172	116	22	107	3	20
Wetteraukreis	430	267	197	5	210	1	17
Reg.-Bez. D a r m s t a d t	4 191	2 649	2 004	98	1 683	34	372
Gießen	405	232	180	4	194	3	24
Lahn-Dill-Kreis	276	170	80	4	174	4	14
Limburg-Weilburg	329	220	160	17	135	—	17
Marburg-Biedenkopf	413	259	177	16	167	6	47
Vogelsbergkreis	188	102	57	12	102	5	12
Reg.-Bez. G i e ß e n	1 611	983	654	53	772	18	114
Kassel, documenta-Stadt	191	133	58	1	121	4	7
Fulda	147	90	49	—	86	6	6
Hersfeld-Rotenburg	338	212	163	1	153	4	17
Kassel	464	295	174	14	255	9	12
Schwalm-Eder-Kreis	318	186	142	13	141	7	15
Waldeck-Frankenberg	109	62	52	8	42	1	6
Werra-Meißner-Kreis	312	178	145	3	145	5	14
Reg.-Bez. K a s s e l	1 879	1 156	783	40	943	36	77
Land H e s s e n	7 681	4 788	3 441	191	3 398	88	563

1) Einschl. Lehramt an Grundschulen.

Kooperative Gesamtschulen

14. Voll- und teilbeschäftigte hauptamtliche und hauptberufliche Lehrerinnen und Lehrer an kooperativen

Lfd. Nr.	Kreisfreie Stadt (St.) Landkreis	Lehrer/innen		davon im Alter							
				unter 30		30 bis 34		35 bis 39		40 bis 44	
		ins- gesamt	weib- lich	ins- gesamt	weib- lich	ins- gesamt	weib- lich	ins- gesamt	weib- lich	ins- gesamt	weib- lich
1	Darmstadt, Wissenschaftsst.	95	59	9	4	19	11	14	8	11	6
2	Frankfurt am Main, St.	168	103	14	14	31	18	17	10	13	8
3	Offenbach am Main, St.	73	44	4	3	6	1	5	4	8	6
4	Wiesbaden, Landeshauptst.	—	—	—	—	—	—	—	—	—	—
5	Bergstraße	265	173	8	8	51	37	31	19	35	20
6	Darmstadt-Dieburg	928	597	45	36	148	92	108	62	128	81
7	Groß-Gerau	—	—	—	—	—	—	—	—	—	—
8	Hochtaunuskreis	274	175	26	23	65	42	24	13	27	16
9	Main-Kinzig-Kreis	349	203	35	24	50	27	37	20	43	32
10	Main-Taunus-Kreis	540	362	38	24	97	74	69	44	71	43
11	Odenwaldkreis	204	117	5	5	28	18	22	10	30	16
12	Offenbach	597	377	61	45	117	80	52	29	73	39
13	Rheingau-Taunus-Kreis	268	172	13	10	50	33	20	10	47	36
14	Wetteraukreis	430	267	22	18	60	35	52	30	58	32
15	Reg.-Bez. D a r m s t a d t	4 191	2 649	280	214	722	468	451	259	544	335
16	Gießen	405	232	34	24	49	19	41	25	58	34
17	Lahn-Dill-Kreis	276	170	12	8	40	28	30	20	44	23
18	Limburg-Weilburg	329	220	26	18	57	48	28	18	45	30
19	Marburg-Biedenkopf	413	259	18	17	58	39	59	36	50	31
20	Vogelsbergkreis	188	102	19	15	26	15	21	14	23	14
21	Reg.-Bez. G i e ß e n	1 611	983	109	82	230	149	179	113	220	132
22	Kassel, documenta-Stadt	191	133	12	10	19	14	18	13	25	15
23	Fulda	147	90	14	13	21	14	21	12	19	8
24	Hersfeld-Rotenburg	338	212	35	27	61	46	33	26	34	21
25	Kassel	464	295	23	18	57	35	52	37	79	48
26	Schwalm-Eder-Kreis	318	186	10	8	51	36	31	22	38	22
27	Waldeck-Frankenberg	109	62	4	4	20	15	12	8	13	7
28	Werra-Meißner-Kreis	312	178	18	13	53	31	31	16	31	15
29	Reg.-Bez. K a s s e l	1 879	1 156	116	93	282	191	198	134	239	136
30	Land H e s s e n	7 681	4 788	505	389	1 234	808	828	506	1 003	603

Gesamtschulen nach Altersgruppen, Geschlecht und Verwaltungsbezirken im Schuljahr 2014/15

von . . . Jahren												Lfd. Nr.
45 bis 49		50 bis 54		55 bis 59		60 bis 61		62 bis 64		65 oder mehr		
ins- gesamt	weib- lich	ins- gesamt	weib- lich	ins- gesamt	weib- lich	ins- gesamt	weib- lich	ins- gesamt	weib- lich	ins- gesamt	weib- lich	
13	7	6	6	15	13	5	2	3	2	—	—	1
20	10	32	23	20	13	13	3	8	4	—	—	2
12	9	17	12	8	5	8	3	4	1	1	—	3
—	—	—	—	—	—	—	—	—	—	—	—	4
30	17	28	24	41	27	19	11	18	9	4	1	5
120	82	121	88	133	93	61	35	56	27	8	1	6
—	—	—	—	—	—	—	—	—	—	—	—	7
34	18	26	19	30	22	23	16	19	6	—	—	8
33	18	40	27	48	26	32	17	25	12	6	—	9
72	45	55	42	71	50	32	19	30	19	5	2	10
30	15	23	14	30	20	24	15	11	4	1	—	11
72	44	59	37	82	56	43	24	34	22	4	1	12
31	14	38	25	37	27	18	8	12	8	2	1	13
57	35	50	34	81	55	30	21	19	7	1	—	14
524	314	495	351	596	407	308	174	239	121	32	6	15
57	33	43	31	65	36	28	17	29	12	1	1	16
52	32	40	21	23	19	14	9	19	9	2	1	17
41	28	38	20	55	40	15	9	20	9	4	—	18
59	35	39	25	64	39	33	25	29	11	4	1	19
23	9	18	7	23	13	13	9	18	5	4	1	20
232	137	178	104	230	147	103	69	115	46	15	4	21
23	17	25	18	26	20	25	18	18	8	—	—	22
22	13	9	7	21	13	13	7	7	3	—	—	23
30	16	33	23	56	27	28	16	27	9	1	1	24
55	33	49	33	71	46	44	33	31	12	3	—	25
42	15	39	22	50	32	33	18	23	11	1	—	26
19	11	13	7	14	5	8	2	5	2	1	1	27
39	25	34	19	57	33	30	17	17	9	2	—	28
230	130	202	129	295	176	181	111	128	54	8	2	29
986	581	875	584	1 121	730	592	354	482	221	55	12	30

Integrierte Gesamtschulen

15. Voll- und teilbeschäftigte hauptamtliche und hauptberufliche Lehrerinnen und Lehrer an integrierten

Lfd. Nr.	Kreisfreie Stadt (St.) Landkreis	Lehrer/innen		davon im Alter							
				unter 30		30 bis 34		35 bis 39		40 bis 44	
		ins- gesamt	weib- lich	ins- gesamt	weib- lich	ins- gesamt	weib- lich	ins- gesamt	weib- lich	ins- gesamt	weib- lich
1	Darmstadt, Wissenschaftsst.	174	122	15	12	21	16	22	16	21	17
2	Frankfurt am Main, St.	710	461	62	50	119	84	91	56	88	55
3	Offenbach am Main, St.	167	115	22	18	37	24	15	11	17	9
4	Wiesbaden, Landeshauptst.	368	238	43	34	63	41	39	28	46	27
5	Bergstraße	92	52	5	3	11	7	12	8	9	7
6	Darmstadt-Dieburg	237	140	23	19	29	19	23	15	30	15
7	Groß-Gerau	491	341	61	49	96	66	51	37	49	34
8	Hochtaunuskreis	165	113	14	12	23	19	17	10	20	11
9	Main-Kinzig-Kreis	444	277	51	38	65	46	47	28	50	32
10	Main-Taunus-Kreis	140	103	14	12	21	15	20	15	18	16
11	Odenwaldkreis	121	83	13	12	22	19	19	11	16	8
12	Offenbach	218	151	20	15	56	38	16	8	28	21
13	Rheingau-Taunus-Kreis	125	92	13	12	11	5	9	5	24	18
14	Wetteraukreis	107	68	5	4	20	14	16	8	13	6
15	Reg.-Bez. D a r m s t a d t	3 559	2 356	361	290	594	413	397	256	429	276
16	Gießen	545	334	32	26	80	50	59	36	70	46
17	Lahn-Dill-Kreis	349	221	29	23	49	30	41	27	48	29
18	Limburg-Weilburg	86	57	3	2	13	8	9	8	15	8
19	Marburg-Biedenkopf	165	107	5	3	24	15	28	19	14	10
20	Vogelsbergkreis	40	20	7	6	7	3	4	—	4	—
21	Reg.-Bez. G i e ß e n	1 185	739	76	60	173	106	141	90	151	93
22	Kassel, documenta-Stadt	225	150	14	10	18	15	22	12	31	20
23	Fulda	49	29	—	—	2	2	3	2	3	1
24	Hersfeld-Rotenburg	134	88	8	7	22	16	15	9	14	11
25	Kassel	321	219	24	17	55	38	42	27	33	24
26	Schwalm-Eder-Kreis	134	85	14	13	27	17	8	4	16	13
27	Waldeck-Frankenberg	34	17	4	4	2	2	2	1	7	3
28	Werra-Meißner-Kreis	81	52	3	3	11	8	6	5	8	6
29	Reg.-Bez. K a s s e l	978	640	67	54	137	98	98	60	112	78
30	Land H e s s e n	5 722	3 735	504	404	904	617	636	406	692	447

Gesamtschulen nach Altersgruppen, Geschlecht und Verwaltungsbezirken im Schuljahr 2014/15

von . . . Jahren												Lfd. Nr.
45 bis 49		50 bis 54		55 bis 59		60 bis 61		62 bis 64		65 oder mehr		
ins- gesamt	weib- lich	ins- gesamt	weib- lich	ins- gesamt	weib- lich	ins- gesamt	weib- lich	ins- gesamt	weib- lich	ins- gesamt	weib- lich	
21	11	20	14	28	17	12	9	11	8	3	2	1
105	63	62	44	84	54	56	30	37	24	6	1	2
11	5	16	10	24	20	10	6	13	10	2	2	3
42	23	40	23	39	28	28	20	21	11	7	3	4
17	6	13	8	12	5	6	4	7	4	—	—	5
27	16	40	24	26	18	19	9	17	5	3	—	6
47	30	46	36	55	40	40	27	39	21	7	1	7
27	18	19	14	24	20	9	4	12	5	—	—	8
46	21	48	31	70	43	30	19	35	19	2	—	9
18	12	13	10	18	13	9	7	9	3	—	—	10
11	6	10	7	15	12	7	5	7	3	1	—	11
30	25	19	17	18	10	16	9	13	7	2	1	12
14	12	18	14	16	13	10	8	10	5	—	—	13
15	8	11	8	19	15	3	3	4	2	1	—	14
431	256	375	260	448	308	255	160	235	127	34	10	15
95	51	67	45	63	38	38	25	36	13	5	4	16
44	24	47	28	45	32	28	21	15	6	3	1	17
10	6	9	8	16	10	6	6	5	1	—	—	18
25	14	20	15	27	17	12	8	10	6	—	—	19
3	2	4	4	5	3	3	1	3	1	—	—	20
177	97	147	100	156	100	87	61	69	27	8	5	21
25	12	35	26	34	25	26	20	19	10	1	—	22
10	8	9	6	10	5	5	1	5	3	2	1	23
22	17	14	5	21	12	8	6	9	4	1	1	24
37	23	45	34	42	30	19	12	21	14	3	—	25
18	13	9	6	19	10	10	6	13	3	—	—	26
2	1	3	—	9	5	1	1	3	—	1	—	27
11	7	7	4	17	9	12	8	6	2	—	—	28
125	81	122	81	152	96	81	54	76	36	8	2	29
733	434	644	441	756	504	423	275	380	190	50	17	30

Integrierte Gesamtschulen

16. Voll- und teilbeschäftigte hauptamtliche und hauptberufliche Lehrerinnen und Lehrer an integrierten Gesamtschulen nach Lehramt und Verwaltungsbezirken im Schuljahr 2014/15

Kreisfreie Stadt (St.) Landkreis	Lehrer/innen		davon mit Lehramt				
			an Gymnasien	an Grund-, Haupt- und Realschulen ¹⁾	an Haupt- und Realschulen	für musisch- technische Fächer	sonstigem bzw. ohne Lehramt
	insgesamt	weiblich					
Darmstadt, Wissenschaftsst.	174	122	31	24	80	3	36
Frankfurt am Main, St.	710	461	196	63	358	7	86
Offenbach am Main, St.	167	115	26	4	110	—	27
Wiesbaden, Landeshauptst.	368	238	100	11	196	2	59
Bergstraße	92	52	27	8	37	1	19
Darmstadt-Dieburg	237	140	81	14	100	3	39
Groß-Gerau	491	341	155	9	270	9	48
Hochtaunuskreis	165	113	72	—	78	—	15
Main-Kinzig-Kreis	444	277	121	13	266	5	39
Main-Taunus-Kreis	140	103	41	10	57	—	32
Odenwaldkreis	121	83	13	2	86	2	18
Offenbach	218	151	77	15	90	3	33
Rheingau-Taunus-Kreis	125	92	16	14	70	2	23
Wetteraukreis	107	68	16	11	67	1	12
Reg.-Bez. D a r m s t a d t	3 559	2 356	972	198	1 865	38	486
Gießen	545	334	234	26	235	3	47
Lahn-Dill-Kreis	349	221	61	17	257	—	14
Limburg-Weilburg	86	57	6	25	53	2	—
Marburg-Biedenkopf	165	107	37	10	77	3	38
Vogelsbergkreis	40	20	7	2	26	1	4
Reg.-Bez. G i e ß e n	1 185	739	345	80	648	9	103
Kassel, documenta-Stadt	225	150	68	28	106	5	18
Fulda	49	29	12	1	4	13	19
Hersfeld-Rotenburg	134	88	44	1	81	3	5
Kassel	321	219	91	3	214	5	8
Schwalm-Eder-Kreis	134	85	42	2	81	2	7
Waldeck-Frankenberg	34	17	10	1	22	—	1
Werra-Meißner-Kreis	81	52	17	5	40	2	17
Reg.-Bez. K a s s e l	978	640	284	41	548	30	75
Land H e s s e n	5 722	3 735	1 601	319	3 061	77	664

1) Einschl. Lehramt an Grundschulen.

17. Voll- und teilbeschäftigte hauptamtliche und hauptberufliche Lehrerinnen und Lehrer¹⁾ an Förderschulen und mit anderen Schulformen (außer Gesamtschulen) verbundenen Förderschulen nach Lehramt und Verwaltungsbezirken im Schuljahr 2014/15

Kreisfreie Stadt (St.) Landkreis	Lehrer/innen insgesamt	davon mit Lehramt					
		an Förder- schulen	an Grund-, Haupt- und Realschulen	an Grund- schulen	an Haupt- und Realschulen	für musisch- technische Fächer	sonstigem bzw. ohne Lehramt
Darmstadt, Wissenschaftsst.	178	136	—	5	3	1	33
Frankfurt am Main, St.	673	477	3	15	20	14	144
Offenbach am Main, St.	173	96	4	3	2	1	67
Wiesbaden, Landeshauptst.	331	226	3	4	7	2	89
Bergstraße	128	107	1	2	2	—	16
Darmstadt-Dieburg	264	180	2	6	5	7	64
Groß-Gerau	240	188	1	5	6	1	39
Hochtaunuskreis	181	146	—	—	1	4	30
Main-Kinzig-Kreis	414	305	1	4	6	—	98
Main-Taunus-Kreis	170	128	2	2	3	—	35
Odenwaldkreis	74	48	—	1	3	1	21
Offenbach	330	235	1	1	4	—	89
Rheingau-Taunus-Kreis	176	141	—	3	14	—	18
Wetteraukreis	394	298	—	2	8	3	83
Reg.-Bez. D a r m s t a d t	3 726	2 711	18	53	84	34	826
Gießen	324	254	3	11	11	1	44
Lahn-Dill-Kreis	231	181	—	3	7	—	40
Limburg-Weilburg	206	162	—	5	4	3	32
Marburg-Biedenkopf	202	131	—	2	5	—	64
Vogelsbergkreis	99	71	—	1	2	1	24
Reg.-Bez. G i e ß e n	1 062	799	3	22	29	5	204
Kassel, documenta-Stadt	369	205	9	15	28	21	91
Fulda	188	111	—	13	22	5	37
Hersfeld-Rotenburg	90	59	—	1	13	3	14
Kassel	197	109	11	11	16	—	50
Schwalm-Eder-Kreis	231	168	—	12	16	2	33
Waldeck-Frankenberg	181	128	1	11	12	2	27
Werra-Meißner-Kreis	102	75	—	6	3	—	18
Reg.-Bez. K a s s e l	1 358	855	21	69	110	33	270
Land H e s s e n	6 146	4 365	42	144	223	72	1 300

1) Lehrerinnen und Lehrer, die Förderschülerinnen und Förderschüler an Gesamtschulen unterrichten, sind unter Gesamtschulen nachgewiesen.

Förderschulen

18. Voll- und teilbeschäftigte hauptamtliche und hauptberufliche Lehrerinnen und Lehrer¹⁾
Förderschulen nach Altersgruppen, Geschlecht und

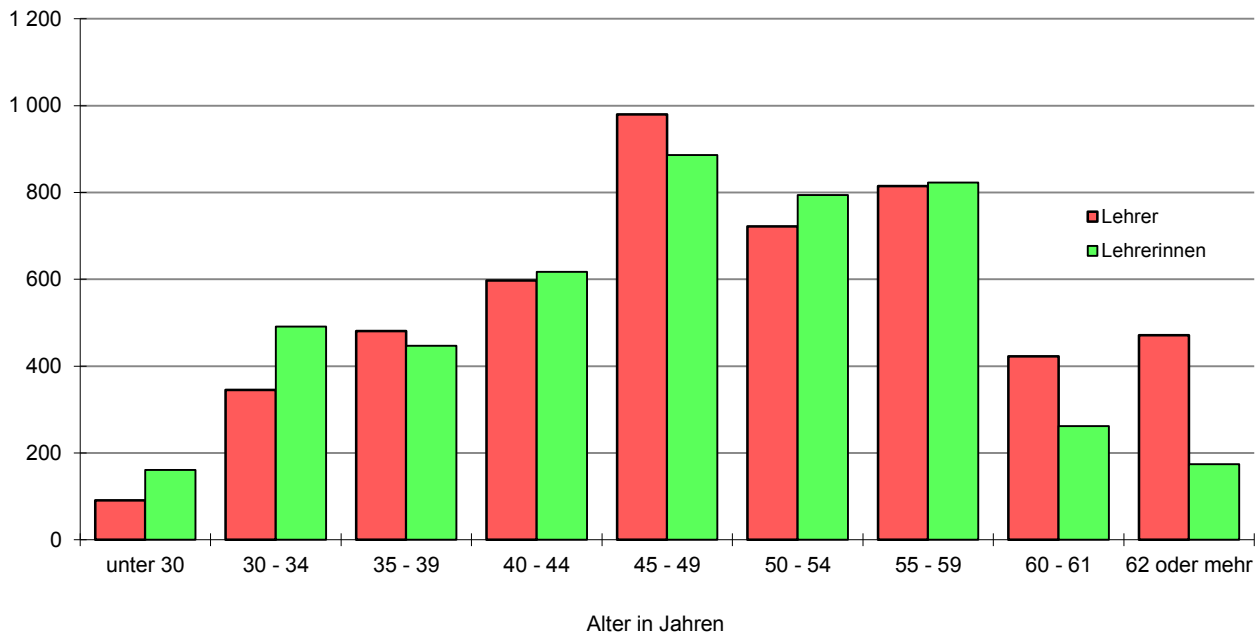
Lfd. Nr.	Kreisfreie Stadt (St.) Landkreis	Lehrer/innen		davon im Alter							
				unter 30		30 bis 34		35 bis 39		40 bis 44	
		ins- gesamt	weib- lich	ins- gesamt	weib- lich	ins- gesamt	weib- lich	ins- gesamt	weib- lich	ins- gesamt	weib- lich
1	Darmstadt, Wissenschaftsst.	178	148	12	10	28	23	26	23	20	15
2	Frankfurt am Main, St.	673	520	60	48	96	67	107	88	84	68
3	Offenbach am Main, St.	173	127	13	9	23	18	26	19	26	19
4	Wiesbaden, Landeshauptst.	331	262	23	22	43	35	42	29	44	38
5	Bergstraße	128	96	3	3	19	14	24	22	25	16
6	Darmstadt-Dieburg	264	204	15	14	29	22	43	33	45	35
7	Groß-Gerau	240	206	19	18	43	39	37	33	41	33
8	Hochtaunuskreis	181	144	17	14	22	16	34	27	28	21
9	Main-Kinzig-Kreis	414	325	23	21	63	45	54	49	71	55
10	Main-Taunus-Kreis	170	131	15	14	29	21	14	10	15	7
11	Odenwaldkreis	74	56	5	5	6	2	11	9	11	10
12	Offenbach	330	252	22	18	44	34	51	38	54	37
13	Rheingau-Taunus-Kreis	176	133	9	9	24	18	28	21	21	20
14	Wetteraukreis	394	304	32	26	71	61	67	55	49	37
15	Reg.-Bez. D a r m s t a d t	3 726	2 908	268	231	540	415	564	456	534	411
16	Gießen	324	253	17	13	41	32	47	40	48	34
17	Lahn-Dill-Kreis	231	174	9	8	27	20	48	34	40	34
18	Limburg-Weilburg	206	161	18	16	28	22	22	19	33	25
19	Marburg-Biedenkopf	202	136	10	8	19	11	21	17	31	21
20	Vogelsbergkreis	99	78	3	3	13	12	10	5	17	14
21	Reg.-Bez. G i e ß e n	1 062	802	57	48	128	97	148	115	169	128
22	Kassel, documenta-Stadt	369	271	21	19	45	32	48	38	56	42
23	Fulda	188	144	26	22	23	15	31	28	33	26
24	Hersfeld-Rotenburg	90	62	8	7	9	6	13	10	13	10
25	Kassel	197	134	16	13	29	18	35	23	35	25
26	Schwalm-Eder-Kreis	231	171	10	8	22	19	49	40	38	30
27	Waldeck-Frankenberg	181	135	6	5	27	25	26	22	23	18
28	Werra-Meißner-Kreis	102	78	9	9	13	10	12	7	19	15
29	Reg.-Bez. K a s s e l	1 358	995	96	83	168	125	214	168	217	166
30	Land H e s s e n	6 146	4 705	421	362	836	637	926	739	920	705

1) Lehrerinnen und Lehrer, die Förderschülerinnen und Förderschüler an Gesamtschulen unterrichten, sind unter Gesamtschulen nachgewiesen.

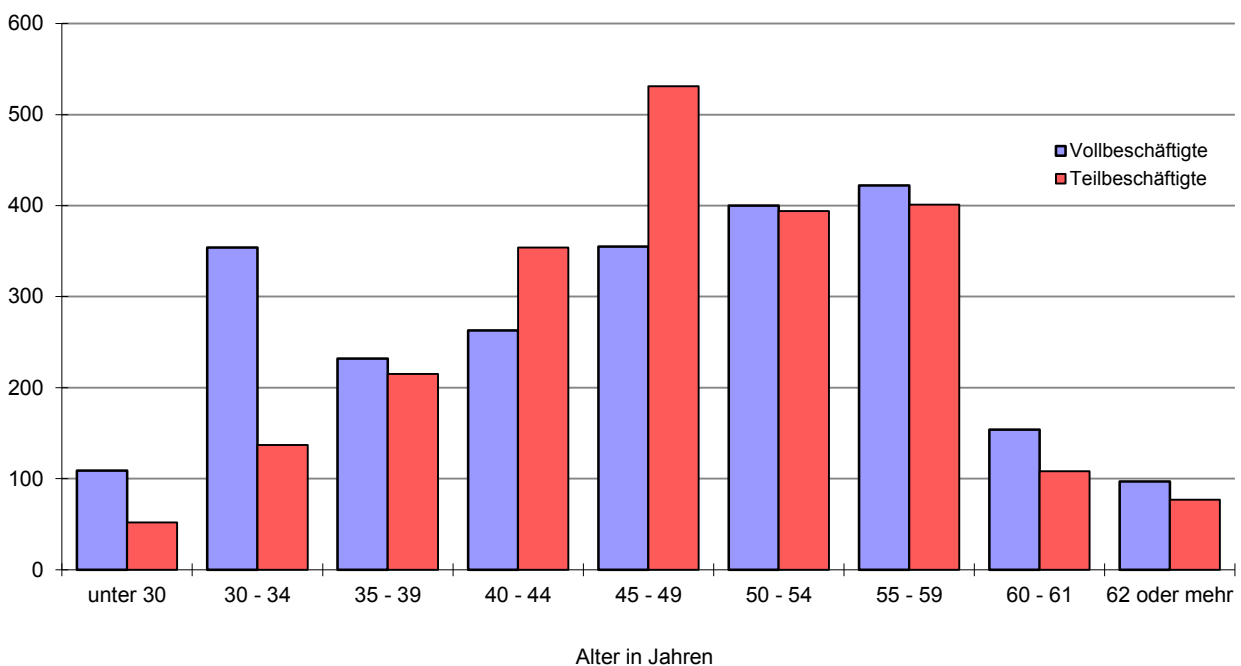
**an Förderschulen und mit anderen Schulformen (außer Gesamtschulen) verbundenen
Verwaltungsbezirken im Schuljahr 2014/15**

von . . . Jahren												Lfd. Nr.
45 bis 49		50 bis 54		55 bis 59		60 bis 61		62 bis 64		65 oder mehr		
ins- gesamt	weib- lich	ins- gesamt	weib- lich	ins- gesamt	weib- lich	ins- gesamt	weib- lich	ins- gesamt	weib- lich	ins- gesamt	weib- lich	
22	20	23	20	31	23	9	8	6	5	1	1	1
59	45	80	61	98	79	46	37	38	23	5	4	2
19	11	20	17	23	15	14	13	9	6	—	—	3
44	35	51	40	47	35	16	14	17	13	4	1	4
18	9	8	7	16	14	11	7	4	4	—	—	5
38	26	31	27	36	31	19	12	6	4	2	—	6
23	19	24	22	24	17	16	15	12	10	1	—	7
14	10	23	19	21	18	14	14	8	5	—	—	8
57	40	44	36	57	48	24	19	19	12	2	—	9
23	19	23	22	35	24	10	8	4	4	2	2	10
9	6	10	10	16	11	3	2	3	1	—	—	11
36	28	45	35	44	36	20	16	12	8	2	2	12
29	15	15	12	34	27	11	7	4	3	1	1	13
37	26	41	33	56	39	20	15	19	12	2	—	14
428	309	438	361	538	417	233	187	161	110	22	11	15
37	27	45	33	56	48	21	17	11	8	1	1	16
22	17	38	31	29	19	12	8	6	3	—	—	17
29	21	27	17	25	22	13	11	10	7	1	1	18
33	22	33	26	32	19	11	5	11	6	1	1	19
16	12	13	11	18	14	7	6	2	1	—	—	20
137	99	156	118	160	122	64	47	40	25	3	3	21
53	35	54	42	52	44	24	11	14	8	2	—	22
28	21	20	15	16	10	5	5	6	2	—	—	23
13	10	6	3	17	11	6	2	5	3	—	—	24
25	14	16	12	26	21	8	4	7	4	—	—	25
26	20	33	24	33	19	16	10	4	1	—	—	26
25	13	26	21	30	18	8	5	9	7	1	1	27
16	10	8	6	13	11	10	8	2	2	—	—	28
186	123	163	123	187	134	77	45	47	27	3	1	29
751	531	757	602	885	673	374	279	248	162	28	15	30

Hauptamtliche und hauptberufliche Lehrerinnen und Lehrer an beruflichen Schulen nach Altersgruppen im Schuljahr 2014/15



Hauptamtliche und hauptberufliche Lehrerinnen an beruflichen Schulen nach Altersgruppen und Beschäftigungsumfang im Schuljahr 2014/15



**19. Lehrerinnen und Lehrer an beruflichen Schulen nach Beschäftigungsumfang,
Geschlecht und Verwaltungsbezirken im Schuljahr 2014/15**

Kreisfreie Stadt (St.) Landkreis	Hauptamtliche und hauptberufliche Lehrer/innen		davon				Lehrer/innen mit stundenweiser Beschäftigung ¹⁾	
			vollbeschäftigte		teilbeschäftigte			
	insgesamt	weiblich	insgesamt	weiblich	insgesamt	weiblich	insgesamt	weiblich
Darmstadt, Wissenschaftsst.	581	306	347	143	234	163	73	40
Frankfurt am Main, St.	1 110	537	796	311	314	226	103	56
Offenbach am Main, St.	380	182	265	102	115	80	36	23
Wiesbaden, Landeshauptst.	491	248	307	109	184	139	82	42
Bergstraße	270	147	182	74	88	73	23	10
Darmstadt-Dieburg	141	74	77	23	64	51	8	2
Groß-Gerau	252	101	186	58	66	43	14	6
Hochtaunuskreis	240	135	158	63	82	72	28	12
Main-Kinzig-Kreis	691	296	510	170	181	126	60	27
Main-Taunus-Kreis	227	122	160	69	67	53	76	45
Odenwaldkreis	122	61	75	24	47	37	2	1
Offenbach	231	123	153	65	78	58	12	4
Rheingau-Taunus-Kreis	109	54	69	26	40	28	43	16
Wetteraukreis	412	199	309	115	103	84	41	18
Reg.-Bez. D a r m s t a d t	5 257	2 585	3 594	1 352	1 663	1 233	601	302
Gießen	426	212	284	103	142	109	52	21
Lahn-Dill-Kreis	447	221	334	127	113	94	26	9
Limburg-Weilburg	449	215	324	116	125	99	36	22
Marburg-Biedenkopf	460	237	283	107	177	130	93	45
Vogelsbergkreis	276	133	159	55	117	78	48	27
Reg.-Bez. G i e ß e n	2 058	1 018	1 384	508	674	510	255	124
Kassel, documenta-Stadt	787	378	501	175	286	203	51	25
Fulda	504	234	329	114	175	120	60	34
Hersfeld-Rotenburg	204	92	132	46	72	46	22	2
Kassel	100	43	70	24	30	19	—	—
Schwalm-Eder-Kreis	231	107	163	57	68	50	59	28
Waldeck-Frankenberg	274	119	205	66	69	53	43	22
Werra-Meißner-Kreis	165	79	113	44	52	35	5	2
Reg.-Bez. K a s s e l	2 265	1 052	1 513	526	752	526	240	113
Land H e s s e n	9 580	4 655	6 491	2 386	3 089	2 269	1 096	539

1) Nebenamtliche und nebenberufliche Lehrerinnen und Lehrer, Lehrerinnen und Lehrer mit Mehrarbeit sowie Studienreferendarinnen und Studienreferendare.

Berufliche Schulen

20. Voll- und teilbeschäftigte hauptamtliche und hauptberufliche Lehrerinnen und Lehrer an beruf-

Lfd. Nr.	Kreisfreie Stadt (St.) Landkreis	Lehrer/innen		davon im Alter							
				unter 30		30 bis 34		35 bis 39		40 bis 44	
		ins- gesamt	weib- lich	ins- gesamt	weib- lich	ins- gesamt	weib- lich	ins- gesamt	weib- lich	ins- gesamt	weib- lich
1	Darmstadt, Wissenschaftsst.	581	306	13	5	51	34	51	26	89	41
2	Frankfurt am Main, St.	1 110	537	18	12	91	57	138	63	130	65
3	Offenbach am Main, St.	380	182	10	7	31	18	35	18	41	21
4	Wiesbaden, Landeshauptst.	491	248	8	5	42	22	36	18	64	31
5	Bergstraße	270	147	9	8	21	14	40	16	40	27
6	Darmstadt-Dieburg	141	74	7	2	11	8	7	4	16	6
7	Groß-Gerau	252	101	6	4	22	10	33	15	26	11
8	Hochtaunuskreis	240	135	11	8	21	9	24	13	28	21
9	Main-Kinzig-Kreis	691	296	18	13	62	30	65	30	89	34
10	Main-Taunus-Kreis	227	122	5	4	30	23	30	13	25	20
11	Odenwaldkreis	122	61	5	3	6	3	13	4	11	5
12	Offenbach	231	123	12	7	30	16	20	6	31	12
13	Rheingau-Taunus-Kreis	109	54	4	2	6	4	10	3	14	5
14	Wetteraukreis	412	199	9	6	30	18	30	16	38	26
15	Reg.-Bez. D a r m s t a d t	5 257	2 585	135	86	454	266	532	245	642	325
16	Gießen	426	212	13	7	33	20	52	29	54	28
17	Lahn-Dill-Kreis	447	221	9	6	47	28	40	19	56	26
18	Limburg-Weilburg	449	215	11	8	37	24	29	21	36	18
19	Marburg-Biedenkopf	460	237	8	6	41	25	42	20	66	37
20	Vogelsbergkreis	276	133	8	6	17	9	20	9	39	20
21	Reg.-Bez. G i e ß e n	2 058	1 018	49	33	175	106	183	98	251	129
22	Kassel, documenta-Stadt	787	378	28	17	73	40	62	30	119	64
23	Fulda	504	234	18	12	44	30	62	26	68	38
24	Hersfeld-Rotenburg	204	92	4	2	21	11	25	15	24	5
25	Kassel	100	43	—	—	3	2	9	6	23	9
26	Schwalm-Eder-Kreis	231	107	5	4	23	12	19	8	34	16
27	Waldeck-Frankenberg	274	119	10	5	23	12	20	11	29	18
28	Werra-Meißner-Kreis	165	79	3	2	20	12	16	8	24	13
29	Reg.-Bez. K a s s e l	2 265	1 052	68	42	207	119	213	104	321	163
30	Land H e s s e n	9 580	4 655	252	161	836	491	928	447	1 214	617

lichen Schulen nach Altersgruppen, Geschlecht und Verwaltungsbezirken im Schuljahr 2014/15

von . . . Jahren												Lfd. Nr.
45 bis 49		50 bis 54		55 bis 59		60 bis 61		62 bis 64		65 oder mehr		
ins- gesamt	weib- lich	ins- gesamt	weib- lich	ins- gesamt	weib- lich	ins- gesamt	weib- lich	ins- gesamt	weib- lich	ins- gesamt	weib- lich	
113	66	99	60	86	46	45	19	33	8	1	1	1
199	103	144	79	205	106	93	39	81	13	11	—	2
72	37	68	31	66	29	28	10	26	10	3	1	3
95	51	61	33	104	58	37	15	39	13	5	2	4
49	23	44	26	37	19	9	5	12	6	9	3	5
35	20	23	12	22	14	10	3	10	5	—	—	6
49	21	43	15	41	18	16	5	12	2	4	—	7
53	33	33	17	32	18	24	12	10	4	4	—	8
116	48	105	50	124	52	55	23	51	16	6	—	9
31	15	27	11	38	20	17	9	24	7	—	—	10
26	11	26	20	19	10	6	3	9	2	1	—	11
35	22	38	27	42	26	11	3	12	4	—	—	12
13	8	25	16	24	12	6	—	6	4	1	—	13
101	47	57	26	81	42	33	11	30	7	3	—	14
987	505	793	423	921	470	390	157	355	101	48	7	15
71	37	65	34	81	36	32	13	23	7	2	1	16
98	44	86	47	59	32	23	9	27	10	2	—	17
108	43	92	45	81	40	29	9	20	6	6	1	18
86	43	69	44	76	36	44	17	24	8	4	1	19
54	26	48	26	57	28	22	7	9	2	2	—	20
417	193	360	196	354	172	150	55	103	33	16	3	21
167	85	111	54	130	64	54	16	37	8	6	—	22
97	33	84	45	70	32	41	12	16	4	4	2	23
47	18	25	12	35	22	14	5	6	2	3	—	24
27	10	19	8	10	6	4	1	5	1	—	—	25
46	16	42	19	35	23	14	6	12	3	1	—	26
54	17	50	19	54	24	10	6	20	6	4	1	27
24	9	32	18	29	10	8	4	8	3	1	—	28
462	188	363	175	363	181	145	50	104	27	19	3	29
1 866	886	1 516	794	1 638	823	685	262	562	161	83	13	30

Berufliche Schulen

**21. Erteilte Unterrichtsstunden von Lehrerinnen und Lehrern an beruflichen Schulen
nach Beschäftigungsumfang und Verwaltungsbezirken in der Berichtswoche vom
27. Oktober bis 31. Oktober 2014**

Kreisfreie Stadt (St.) Landkreis	Erteilte Unterrichts- stunden		davon wurden erteilt von . . . Lehrern/-innen					
			vollbeschäftigten		teilbeschäftigten		stundenweise beschäftigten	
	ins- gesamt	darunter von Frauen	ins- gesamt	darunter von Frauen	ins- gesamt	darunter von Frauen	ins- gesamt	darunter von Frauen
Darmstadt, Wissenschaftsst.	11 560	6 003	7 539	3 108	3 318	2 470	703	425
Frankfurt am Main, St.	23 425	11 045	17 360	6 911	4 972	3 435	1 093	699
Offenbach am Main, St.	7 753	3 609	5 557	2 084	1 655	1 183	541	342
Wiesbaden, Landeshauptst.	10 009	4 669	6 450	2 250	2 574	2 000	985	419
Bergstraße	5 422	2 725	3 942	1 621	1 147	962	333	142
Darmstadt-Dieburg	2 632	1 292	1 670	504	889	744	73	44
Groß-Gerau	5 208	2 059	4 020	1 303	995	693	193	63
Hochtaunuskreis	4 993	2 627	3 509	1 395	1 215	1 080	269	152
Main-Kinzig-Kreis	14 514	5 937	11 045	3 674	2 529	1 818	940	445
Main-Taunus-Kreis	4 302	1 999	2 929	1 159	660	520	713	320
Odenwaldkreis	2 265	1 043	1 553	463	648	550	64	30
Offenbach	4 728	2 380	3 358	1 418	1 217	918	153	44
Rheingau-Taunus-Kreis	2 426	1 104	1 527	571	642	437	257	96
Wetteraukreis	8 723	3 962	6 580	2 424	1 592	1 308	551	230
Reg.-Bez. D a r m s t a d t	107 960	50 454	77 039	28 885	24 053	18 118	6 868	3 451
Gießen	8 919	4 211	6 264	2 294	2 170	1 701	485	216
Lahn-Dill-Kreis	9 563	4 288	7 471	2 802	1 602	1 293	490	193
Limburg-Weilburg	9 481	4 335	7 060	2 514	1 786	1 505	635	316
Marburg-Biedenkopf	8 968	4 368	5 898	2 278	2 576	1 881	494	209
Vogelsbergkreis	5 267	2 442	3 357	1 190	1 718	1 136	192	116
Reg.-Bez. G i e ß e n	42 198	19 644	30 050	11 078	9 852	7 516	2 296	1 050
Kassel, documenta-Stadt	15 072	6 808	10 640	3 724	3 928	2 866	504	218
Fulda	9 565	4 217	6 982	2 431	2 072	1 514	511	272
Hersfeld-Rotenburg	3 873	1 688	2 880	994	807	648	186	46
Kassel	1 990	784	1 505	493	453	279	32	12
Schwalm-Eder-Kreis	4 921	2 146	3 599	1 264	893	678	429	204
Waldeck-Frankenberg	5 407	2 310	4 031	1 348	962	762	414	200
Werra-Meißner-Kreis	3 298	1 528	2 473	995	682	463	143	70
Reg.-Bez. K a s s e l	44 126	19 481	32 110	11 249	9 797	7 210	2 219	1 022
Land H e s s e n	194 284	89 579	139 199	51 212	43 702	32 844	11 383	5 523

**22. Voll- und teilbeschäftigte hauptamtliche und hauptberufliche Lehrerinnen und Lehrer
an beruflichen Schulen nach Lehramt/Lehrbefähigung, Geschlecht und
Verwaltungsbezirken im Schuljahr 2014/15**

Kreisfreie Stadt (St.) Landkreis	Lehrer/innen		davon mit Lehramt/Lehrbefähigung							
			an beruflichen Schulen		an allgemeinbildenden Schulen		Fachlehrer/ innen ¹⁾		sonstigem bzw. ohne Lehramt	
	insgesamt	weiblich	insgesamt	weiblich	insgesamt	weiblich	insgesamt	weiblich	insgesamt	weiblich
Darmstadt, Wissenschaftsst.	581	306	330	166	38	21	61	38	152	81
Frankfurt am Main, St.	1 110	537	710	334	158	101	113	42	129	60
Offenbach am Main, St.	380	182	210	83	67	40	47	27	56	32
Wiesbaden, Landeshauptst.	491	248	344	166	53	32	45	21	49	29
Bergstraße	270	147	152	71	57	40	34	18	27	18
Darmstadt-Dieburg	141	74	65	27	17	13	22	10	37	24
Groß-Gerau	252	101	165	57	27	18	23	11	37	15
Hochtaunuskreis	240	135	154	81	40	30	24	13	22	11
Main-Kinzig-Kreis	691	296	320	114	157	80	91	41	123	61
Main-Taunus-Kreis	227	122	107	46	76	56	16	6	28	14
Odenwaldkreis	122	61	53	19	17	11	23	12	29	19
Offenbach	231	123	136	67	48	30	24	13	23	13
Rheingau-Taunus-Kreis	109	54	54	23	11	8	14	7	30	16
Wetteraukreis	412	199	239	115	56	34	63	23	54	27
Reg.-Bez. D a r m s t a d t	5 257	2 585	3 039	1 369	822	514	600	282	796	420
Gießen	426	212	222	101	82	51	63	31	59	29
Lahn-Dill-Kreis	447	221	241	109	94	55	62	27	50	30
Limburg-Weilburg	449	215	231	109	82	45	62	26	74	35
Marburg-Biedenkopf	460	237	228	102	126	76	52	22	54	37
Vogelsbergkreis	276	133	113	52	48	27	59	26	56	28
Reg.-Bez. G i e ß e n	2 058	1 018	1 035	473	432	254	298	132	293	159
Kassel, documenta-Stadt	787	378	397	155	173	110	106	61	111	52
Fulda	504	234	263	98	99	58	71	40	71	38
Hersfeld-Rotenburg	204	92	106	44	23	14	33	18	42	16
Kassel	100	43	61	22	11	8	17	6	11	7
Schwalm-Eder-Kreis	231	107	133	55	21	14	36	13	41	25
Waldeck-Frankenberg	274	119	158	60	35	25	56	20	25	14
Werra-Meißner-Kreis	165	79	83	37	36	20	22	6	24	16
Reg.-Bez. K a s s e l	2 265	1 052	1 201	471	398	249	341	164	325	168
Land H e s s e n	9 580	4 655	5 275	2 313	1 652	1 017	1 239	578	1 414	747

1) Einschl. Fachober- und Fachschuloberlehrerinnen und -lehrer.

— nur öffentliche Schulen —

23. Hauptamtliche und hauptberufliche Lehrerinnen und Lehrer an allgemeinbildenden und beruflichen Schulen nach der Schulform, an der sie überwiegend unterrichten und nach Verwaltungsbezirken im Schuljahr 2014/15

Kreisfreie Stadt (St.) Landkreis	Lehrer/ innen insgesamt	davon unterrichten an						
		Grund-, Haupt- und Real- schulen ¹⁾	Gymnasien	kooperativen	integrierten	Förder- schulen	Schulen für Erwachsene	beruflichen Schulen
				Gesamtschulen				
Darmstadt, Wissenschaftsst.	1 808	356	492	95	140	178	31	516
Frankfurt am Main, St.	5 679	1 856	1 260	168	660	611	78	1 046
Offenbach am Main, St.	1 324	422	238	—	167	124	—	373
Wiesbaden, Landeshauptst.	2 510	785	640	—	317	266	44	458
Bergstraße	2 136	923	472	265	56	128	22	270
Darmstadt-Dieburg	2 435	769	178	928	213	206	—	141
Groß-Gerau	2 238	744	511	—	491	240	—	252
Hochtaunuskreis	1 932	619	495	274	165	160	—	219
Main-Kinzig-Kreis	3 763	1 375	530	349	439	395	—	675
Main-Taunus-Kreis	1 902	641	325	540	96	92	—	208
Odenwaldkreis	945	325	99	204	121	74	—	122
Offenbach	2 947	1 057	522	597	182	330	28	231
Rheingau-Taunus-Kreis	1 387	450	329	268	98	150	—	92
Wetteraukreis	2 854	962	588	430	84	378	—	412
Reg.-Bez. D a r m s t a d t	33 860	11 284	6 679	4 118	3 229	3 332	203	5 015
Gießen	2 451	557	276	405	512	253	22	426
Lahn-Dill-Kreis	2 484	840	325	276	349	231	16	447
Limburg-Weilburg	1 974	741	183	329	86	206	—	429
Marburg-Biedenkopf	2 304	790	329	413	165	160	24	423
Vogelsbergkreis	1 044	306	135	188	40	99	—	276
Reg.-Bez. G i e ß e n	10 257	3 234	1 248	1 611	1 152	949	62	2 001
Kassel, documenta-Stadt	2 493	504	494	191	225	303	33	743
Fulda	2 038	930	321	147	—	176	—	464
Hersfeld-Rotenburg	1 152	293	63	338	134	90	30	204
Kassel	1 557	472	45	464	321	155	—	100
Schwalm-Eder-Kreis	1 490	494	225	223	134	214	—	200
Waldeck-Frankenberg	1 552	752	280	109	34	133	—	244
Werra-Meißner-Kreis	960	247	67	312	67	102	—	165
Reg.-Bez. K a s s e l	11 242	3 692	1 495	1 784	915	1 173	63	2 120
Land H e s s e n	55 359	18 210	9 422	7 513	5 296	5 454	328	9 136

1) Einschl. Lehrerinnen und Lehrer an Mittelstufenschulen und Förderstufen, außer Mittelstufenschulen und Förderstufen an Gesamtschulen.

**1. Hauptamtliche und hauptberufliche Lehrerinnen und Lehrer
an allgemeinbildenden und beruflichen Schulen nach der Schulform,
an der sie überwiegend unterrichten und nach Schulamtsbezirken im Schuljahr 2014/15**

Schulamtsbezirk	Lehrer/innen insgesamt	davon unterrichten an						
		Grund-, Haupt- und Real- schulen ¹⁾	Gymnasien	kooperativen	integrierten	Förder- schulen	Schulen für Erwachsene	beruflichen Schulen
				Gesamtschulen				
Darmstadt, Wissenschaftsst. und Darmstadt-Dieburg	4 682	1 199	854	1 023	411	442	31	722
Frankfurt am Main, Stadt	6 385	2 099	1 535	168	710	673	90	1 110
Offenbach am Main, Stadt und Offenbach, Land	4 503	1 518	788	670	385	503	28	611
Wiesbaden, Landeshauptst. und Rheingau-Taunus-Kreis	4 420	1 344	1 164	268	493	507	44	600
Bergstraße und Odenwaldkreis	3 305	1 272	735	469	213	202	22	392
Groß-Gerau und Main-Taunus-Kreis	4 425	1 456	909	540	631	410	—	479
Hochtaunuskreis und Wetteraukreis	5 376	1 779	1 394	704	272	575	—	652
Main-Kinzig-Kreis	4 000	1 447	655	349	444	414	—	691
Reg.-Bez. D a r m s t a d t	37 096	12 114	8 034	4 191	3 559	3 726	215	5 257
Gießen und Vogelsbergkreis	3 713	914	474	593	585	423	22	702
Lahn-Dill-Kreis und Limburg-Weilburg	4 577	1 600	588	605	435	437	16	896
Marburg-Biedenkopf	2 612	811	537	413	165	202	24	460
Reg.-Bez. G i e ß e n	10 902	3 325	1 599	1 611	1 185	1 062	62	2 058
Kassel, documenta-Stadt und Kassel, Land	4 391	1 033	671	655	546	566	33	887
Fulda	2 344	1 003	453	147	49	188	—	504
Hersfeld-Rotenburg und Werra-Meißner-Kreis	2 175	565	154	650	215	192	30	369
Schwalm-Eder-Kreis und Waldeck-Frankenberg	3 395	1 277	606	427	168	412	—	505
Reg.-Bez. K a s s e l	12 305	3 878	1 884	1 879	978	1 358	63	2 265
Land H e s s e n	60 303	19 317	11 517	7 681	5 722	6 146	340	9 580

1) Einschl. Lehrerinnen und Lehrer an Mittelstufenschulen und Förderstufen, außer Mittelstufenschulen und Förderstufen an Gesamtschulen.

2. Hauptamtliche und hauptberufliche Lehrerinnen und Lehrer an allgemeinbildenden und beruflichen

Lfd. Nr.	Schulamtsbezirk	Lehrer/innen		davon mit					
				an Grundschulen		an Grund-, Haupt- und Realschulen		an Haupt- und Realschulen ¹⁾	
		ins- gesamt	weib- lich	ins- gesamt	weib- lich	ins- gesamt	weib- lich	ins- gesamt	weib- lich
1	Darmstadt, Wissenschaftsst. und Darmstadt-Dieburg	4 682	3 228	909	840	60	50	693	467
2	Frankfurt am Main, Stadt	6 385	4 314	1 317	1 182	66	51	916	606
3	Offenbach am Main, Stadt und Offenbach, Land	4 503	3 148	956	890	85	62	767	536
4	Wiesbaden, Landeshauptst. und Rheingau-Taunus-Kreis	4 420	3 037	877	801	57	45	725	486
5	Bergstraße und Odenwaldkreis	3 305	2 254	714	649	43	27	641	434
6	Groß-Gerau und Main-Taunus-Kreis	4 425	3 181	995	924	31	26	750	523
7	Hochtaunuskreis und Wetteraukreis	5 376	3 753	1 139	1 048	53	48	881	598
8	Main-Kinzig-Kreis	4 000	2 631	845	778	27	23	817	525
9	Reg.-Bez. D a r m s t a d t	37 096	25 546	7 752	7 112	422	332	6 190	4 175
10	Gießen und Vogelsbergkreis	3 713	2 397	737	672	34	28	700	417
11	Lahn-Dill-Kreis und Limburg-Weilburg	4 577	2 980	1 016	914	15	10	1 074	653
12	Marburg-Biedenkopf	2 612	1 675	501	452	28	19	445	267
13	Reg.-Bez. G i e ß e n	10 902	7 052	2 254	2 038	77	57	2 219	1 337
14	Kassel, documenta-Stadt und Kassel, Land	4 391	3 221	895	812	49	35	823	582
15	Fulda	2 344	1 469	494	454	13	8	474	288
16	Hersfeld-Rotenburg und Werra-Meißner-Kreis	2 175	1 417	452	405	21	18	463	296
17	Schwalm-Eder-Kreis und Waldeck-Frankenberg	3 395	2 243	723	639	16	14	711	416
18	Reg.-Bez. K a s s e l	12 305	7 942	2 564	2 310	99	75	2 471	1 582
19	Land H e s s e n	60 303	40 540	12 570	11 460	598	464	10 880	7 094

1) Einschl. Lehrerinnen und Lehrer mit Lehramt an Grund-, Haupt-, Real- und Förderschulen an beruflichen Schulen. — 2) Einschl. Fachober- und Fachschuloberlehrerinnen und -lehrer.

Schulen nach Lehramt/Lehrbefähigung, Geschlecht und Schulamtsbezirken im Schuljahr 2014/15

Lehramt/Lehrbefähigung												Lfd. Nr.
an Gymnasien		an Förderschulen		an beruflichen Schulen		für musisch- technische Fächer		Fachlehrer/innen ²⁾		sonstigem bzw. ohne Lehramt		
ins- gesamt	weib- lich	ins- gesamt	weib- lich	ins- gesamt	weib- lich	ins- gesamt	weib- lich	ins- gesamt	weib- lich	ins- gesamt	weib- lich	
1 451	870	348	277	434	211	61	46	187	139	539	328	1
1 917	1 150	537	417	738	353	55	35	195	118	644	402	2
1 281	766	347	277	352	153	20	14	204	147	491	303	3
1 418	854	406	324	405	195	46	32	132	89	354	211	4
1 036	589	231	172	227	98	32	26	131	90	250	169	5
1 378	880	396	327	279	107	33	26	97	69	466	299	6
1 803	1 093	471	376	408	204	34	21	182	119	405	246	7
1 117	619	320	249	327	116	35	26	189	125	323	170	8
11 401	6 821	3 056	2 419	3 170	1 437	316	226	1 317	896	3 472	2 128	9
1 067	578	358	281	345	157	24	16	192	113	256	135	10
1 048	570	357	276	527	243	23	16	226	121	291	177	11
883	489	220	159	261	116	24	19	113	70	137	84	12
2 998	1 637	935	716	1 133	516	71	51	531	304	684	396	13
1 271	1 037	329	238	475	184	68	44	237	160	244	129	14
610	301	136	101	280	103	56	38	115	76	166	100	15
588	342	145	107	204	87	31	14	117	62	154	86	16
926	590	314	234	334	130	44	38	170	83	157	99	17
3 395	1 862	924	680	1 293	504	199	134	639	381	721	414	18
17 794	10 320	4 915	3 815	5 596	2 457	586	411	2 487	1 581	4 877	2 938	19

Allgemeinbildende Schulen

3. Voll- und teilbeschäftigte hauptamtliche und hauptberufliche Lehrerinnen und Lehrer an allgemein-

Lfd. Nr.	Schulamtsbezirk	Lehrer/innen		davon im Alter							
				unter 30		30 bis 34		35 bis 39		40 bis 44	
		ins- gesamt	weib- lich	ins- gesamt	weib- lich	ins- gesamt	weib- lich	ins- gesamt	weib- lich	ins- gesamt	weib- lich
1	Darmstadt, Wissenschaftsst. und Darmstadt-Dieburg	3 960	2 848	251	205	565	408	499	365	583	420
2	Frankfurt am Main, Stadt	5 275	3 777	468	381	827	615	685	493	662	481
3	Offenbach am Main, Stadt und Offenbach, Land	3 892	2 843	368	303	715	532	462	331	526	389
4	Wiesbaden, Landeshauptst. und Rheingau-Taunus-Kreis	3 820	2 735	269	232	597	443	508	354	565	426
5	Bergstraße und Odenwaldkreis	2 913	2 046	123	109	441	342	401	272	431	309
6	Groß-Gerau und Main-Taunus-Kreis	3 946	2 958	350	289	695	522	525	395	528	408
7	Hochtaunuskreis und Wetteraukreis	4 724	3 419	308	252	733	545	632	454	679	497
8	Main-Kinzig-Kreis	3 309	2 335	281	231	491	360	402	278	478	364
9	Reg.-Bez. D a r m s t a d t	31 839	22 961	2 418	2 002	5 064	3 767	4 114	2 942	4 452	3 294
10	Gießen und Vogelsbergkreis	3 011	2 052	194	149	372	241	346	244	461	324
11	Lahn-Dill-Kreis und Limburg-Weilburg	3 681	2 544	215	166	504	369	487	360	555	381
12	Marburg-Biedenkopf	2 152	1 438	84	72	266	185	266	185	322	223
13	Reg.-Bez. G i e ß e n	8 844	6 034	493	387	1 142	795	1 099	789	1 338	928
14	Kassel, documenta-Stadt und Kassel, Land	3 504	2 488	181	147	441	325	436	311	565	412
15	Fulda	1 840	1 235	116	100	276	195	226	160	291	210
16	Hersfeld-Rotenburg und Werra-Meißner-Kreis	1 806	1 246	148	129	286	218	198	148	208	146
17	Schwalm-Eder-Kreis und Waldeck-Frankenberg	2 890	1 921	138	120	390	286	356	248	413	300
18	Reg.-Bez. K a s s e l	10 040	6 890	583	496	1 393	1 024	1 216	867	1 477	1 068
19	Land H e s s e n	50 723	35 885	3 494	2 885	7 599	5 586	6 429	4 598	7 267	5 290

bildenden Schulen nach Altersgruppen, Geschlecht und Schulamtsbezirken im Schuljahr 2014/15

von . . . Jahren												Lfd. Nr.
45 bis 49		50 bis 54		55 bis 59		60 bis 61		62 bis 64		65 oder mehr		
ins- gesamt	weib- lich	ins- gesamt	weib- lich	ins- gesamt	weib- lich	ins- gesamt	weib- lich	ins- gesamt	weib- lich	ins- gesamt	weib- lich	
552	394	474	357	554	409	254	168	191	108	37	14	1
632	429	562	400	724	530	358	240	315	183	42	25	2
454	323	394	293	484	361	248	168	212	126	29	17	3
489	333	416	286	506	373	232	159	201	111	37	18	4
377	228	301	230	434	317	221	139	163	88	21	12	5
493	356	385	300	476	361	249	180	208	129	37	18	6
584	420	521	387	706	514	302	216	239	128	20	6	7
414	282	372	260	425	300	223	151	194	100	29	9	8
3 995	2 765	3 425	2 513	4 309	3 165	2 087	1 421	1 723	973	252	119	9
418	266	374	276	465	326	202	135	162	82	17	9	10
513	354	482	329	500	352	225	148	180	81	20	4	11
324	212	262	183	348	215	149	100	120	60	11	3	12
1 255	832	1 118	788	1 313	893	576	383	462	223	48	16	13
489	335	426	325	462	328	294	196	193	107	17	2	14
270	180	170	115	243	146	129	73	100	49	19	7	15
219	153	185	120	275	173	168	104	106	51	13	4	16
396	233	352	230	455	284	210	130	170	84	10	6	17
1 374	901	1 133	790	1 435	931	801	503	569	291	59	19	18
6 624	4 498	5 676	4 091	7 057	4 989	3 464	2 307	2 754	1 487	359	154	19

Allgemeinbildende Schulen

4. Lehrerinnen und Lehrer an allgemeinbildenden Schulen nach Beschäftigungsumfang, Geschlecht und Schulamtsbezirken im Schuljahr 2014/15

Schulamtsbezirk	Hauptamtliche und hauptberufliche Lehrer/innen		davon				Lehrer/innen mit stundenweiser Beschäftigung ¹⁾	
			vollbeschäftigte		teilbeschäftigte			
	insgesamt	weiblich	insgesamt	weiblich	insgesamt	weiblich	insgesamt	weiblich
Darmstadt, Wissenschaftsst. und Darmstadt-Dieburg	3 960	2 848	2 226	1 327	1 734	1 521	210	121
Frankfurt am Main, Stadt	5 275	3 777	3 398	2 218	1 877	1 559	234	136
Offenbach am Main, Stadt und Offenbach, Land	3 892	2 843	2 449	1 578	1 443	1 265	174	88
Wiesbaden, Landeshauptst. und Rheingau-Taunus-Kreis	3 820	2 735	2 424	1 525	1 396	1 210	193	106
Bergstraße und Odenwaldkreis	2 913	2 046	1 769	1 028	1 144	1 018	194	110
Groß-Gerau und Main-Taunus-Kreis	3 946	2 958	2 313	1 517	1 633	1 441	262	172
Hochtaunuskreis und Wetteraukreis	4 724	3 419	2 840	1 755	1 884	1 664	304	160
Main-Kinzig-Kreis	3 309	2 335	2 181	1 331	1 128	1 004	169	91
Reg.-Bez. D a r m s t a d t	31 839	22 961	19 600	12 279	12 239	10 682	1 740	984
Gießen und Vogelsbergkreis	3 011	2 052	1 911	1 098	1 100	954	147	57
Lahn-Dill-Kreis und Limburg-Weilburg	3 681	2 544	2 341	1 346	1 340	1 198	123	50
Marburg-Biedenkopf	2 152	1 438	1 306	720	846	718	130	70
Reg.-Bez. G i e ß e n	8 844	6 034	5 558	3 164	3 286	2 870	400	177
Kassel, documenta-Stadt und Kassel, Land	3 504	2 488	2 130	1 259	1 374	1 229	122	65
Fulda	1 840	1 235	1 213	673	627	562	155	90
Hersfeld-Rotenburg und Werra-Meißner-Kreis	1 806	1 246	1 219	744	587	502	78	34
Schwalm-Eder-Kreis und Waldeck-Frankenberg	2 890	1 921	1 935	1 091	955	830	192	106
Reg.-Bez. K a s s e l	10 040	6 890	6 497	3 767	3 543	3 123	547	295
Land H e s s e n	50 723	35 885	31 655	19 210	19 068	16 675	2 687	1 456

1) Nebenamtliche und nebenberufliche Lehrerinnen und Lehrer, Lehrerinnen und Lehrer mit Mehrarbeit sowie Studienreferendarinnen und Studienreferendare.

**5. Lehrerinnen und Lehrer an beruflichen Schulen nach Beschäftigungsumfang,
Geschlecht und Schulamtsbezirken im Schuljahr 2014/15**

Schulamtsbezirk	Hauptamtliche und hauptberufliche Lehrer/innen		davon				Lehrer/innen mit stundenweiser Beschäftigung ¹⁾	
			vollbeschäftigte		teilbeschäftigte			
	insgesamt	weiblich	insgesamt	weiblich	insgesamt	weiblich	insgesamt	weiblich
Darmstadt, Wissenschaftsst. und Darmstadt-Dieburg	722	380	424	166	298	214	81	42
Frankfurt am Main, Stadt	1 110	537	796	311	314	226	103	56
Offenbach am Main, Stadt und Offenbach, Land	611	305	418	167	193	138	48	27
Wiesbaden, Landeshauptst. und Rheingau-Taunus-Kreis	600	302	376	135	224	167	125	58
Bergstraße und Odenwaldkreis	392	208	257	98	135	110	25	11
Groß-Gerau und Main-Taunus-Kreis	479	223	346	127	133	96	90	51
Hochtaunuskreis und Wetteraukreis	652	334	467	178	185	156	69	30
Main-Kinzig-Kreis	691	296	510	170	181	126	60	27
Reg.-Bez. D a r m s t a d t	5 257	2 585	3 594	1 352	1 663	1 233	601	302
Gießen und Vogelsbergkreis	702	345	443	158	259	187	100	48
Lahn-Dill-Kreis und Limburg-Weilburg	896	436	658	243	238	193	62	31
Marburg-Biedenkopf	460	237	283	107	177	130	93	45
Reg.-Bez. G i e ß e n	2 058	1 018	1 384	508	674	510	255	124
Kassel, documenta-Stadt und Kassel, Land	887	421	571	199	316	222	51	25
Fulda	504	234	329	114	175	120	60	34
Hersfeld-Rotenburg und Werra-Meißner-Kreis	369	171	245	90	124	81	27	4
Schwalm-Eder-Kreis und Waldeck-Frankenberg	505	226	368	123	137	103	102	50
Reg.-Bez. K a s s e l	2 265	1 052	1 513	526	752	526	240	113
Land H e s s e n	9 580	4 655	6 491	2 386	3 089	2 269	1 096	539

1) Nebenamtliche und nebenberufliche Lehrerinnen und Lehrer, Lehrerinnen und Lehrer mit Mehrarbeit sowie Studienreferendarinnen und Studienreferendare.

Berufliche Schulen

6. Voll- und teilbeschäftigte hauptamtliche und hauptberufliche Lehrerinnen und Lehrer an beruf-

Lfd. Nr.	Schulamtsbezirk	Lehrer/innen		davon im Alter							
				unter 30		30 bis 34		35 bis 39		40 bis 44	
		ins- gesamt	weib- lich	ins- gesamt	weib- lich	ins- gesamt	weib- lich	ins- gesamt	weib- lich	ins- gesamt	weib- lich
1	Darmstadt, Wissenschaftsst. und Darmstadt-Dieburg	722	380	20	7	62	42	58	30	105	47
2	Frankfurt am Main, Stadt	1 110	537	18	12	91	57	138	63	130	65
3	Offenbach am Main, Stadt und Offenbach, Land	611	305	22	14	61	34	55	24	72	33
4	Wiesbaden, Landeshauptst. und Rheingau-Taunus-Kreis	600	302	12	7	48	26	46	21	78	36
5	Bergstraße und Odenwaldkreis	392	208	14	11	27	17	53	20	51	32
6	Groß-Gerau und Main-Taunus-Kreis	479	223	11	8	52	33	63	28	51	31
7	Hochtaunuskreis und Wetteraukreis	652	334	20	14	51	27	54	29	66	47
8	Main-Kinzig-Kreis	691	296	18	13	62	30	65	30	89	34
9	Reg.-Bez. D a r m s t a d t	5 257	2 585	135	86	454	266	532	245	642	325
10	Gießen und Vogelsbergkreis	702	345	21	13	50	29	72	38	93	48
11	Lahn-Dill-Kreis und Limburg-Weilburg	896	436	20	14	84	52	69	40	92	44
12	Marburg-Biedenkopf	460	237	8	6	41	25	42	20	66	37
13	Reg.-Bez. G i e ß e n	2 058	1 018	49	33	175	106	183	98	251	129
14	Kassel, documenta-Stadt und Kassel, Land	887	421	28	17	76	42	71	36	142	73
15	Fulda	504	234	18	12	44	30	62	26	68	38
16	Hersfeld-Rotenburg und Werra-Meißner-Kreis	369	171	7	4	41	23	41	23	48	18
17	Schwalm-Eder-Kreis und Waldeck-Frankenberg	505	226	15	9	46	24	39	19	63	34
18	Reg.-Bez. K a s s e l	2 265	1 052	68	42	207	119	213	104	321	163
19	Land H e s s e n	9 580	4 655	252	161	836	491	928	447	1 214	617

lichen Schulen nach Altersgruppen, Geschlecht und Schulamtsbezirken im Schuljahr 2014/15

von . . . Jahren												Lfd. Nr.
45 bis 49		50 bis 54		55 bis 59		60 bis 61		62 bis 64		65 oder mehr		
ins- gesamt	weib- lich	ins- gesamt	weib- lich	ins- gesamt	weib- lich	ins- gesamt	weib- lich	ins- gesamt	weib- lich	ins- gesamt	weib- lich	
148	86	122	72	108	60	55	22	43	13	1	1	1
199	103	144	79	205	106	93	39	81	13	11	—	2
107	59	106	58	108	55	39	13	38	14	3	1	3
108	59	86	49	128	70	43	15	45	17	6	2	4
75	34	70	46	56	29	15	8	21	8	10	3	5
80	36	70	26	79	38	33	14	36	9	4	—	6
154	80	90	43	113	60	57	23	40	11	7	—	7
116	48	105	50	124	52	55	23	51	16	6	—	8
987	505	793	423	921	470	390	157	355	101	48	7	9
125	63	113	60	138	64	54	20	32	9	4	1	10
206	87	178	92	140	72	52	18	47	16	8	1	11
86	43	69	44	76	36	44	17	24	8	4	1	12
417	193	360	196	354	172	150	55	103	33	16	3	13
194	95	130	62	140	70	58	17	42	9	6	—	14
97	33	84	45	70	32	41	12	16	4	4	2	15
71	27	57	30	64	32	22	9	14	5	4	—	16
100	33	92	38	89	47	24	12	32	9	5	1	17
462	188	363	175	363	181	145	50	104	27	19	3	18
1 866	886	1 516	794	1 638	823	685	262	562	161	83	13	19