



Statistische Berichte



Kennziffer: D I 2 - j/14

2., korrigierte Auflage, April 2015

Gewerbeanzeigen in Hessen Im Jahr 2014

Hessisches Statistisches Landesamt, Wiesbaden

2., korrigierte Auflage, April 2015

Korrekturen ausgeführt auf Seite 29 und Seite 30

Impressum

Dienstgebäude: Rheinstraße 35/37, 65185 Wiesbaden

Briefadresse: 65175 Wiesbaden

Ihre Ansprechpartner für Fragen und Anregungen zu diesem Bericht

Herr Andreas Müller 0611 3802-137

Frau Beate Goldmann 0611 3802-171

Frau Katharina Munro 0611 3802-158

E-Mail gewerbeanzeigen@statistik.hessen.de

Telefax 0611 3802-198

Internet <http://www.statistik-hessen.de>

Copyright

© Hessisches Statistisches Landesamt, Wiesbaden, 2015

Vervielfältigung und Verbreitung, auch auszugsweise, mit Quellenangabe gestattet.

Allgemeine Geschäftsbedingungen

Die Allgemeinen Geschäftsbedingungen sind unter

<http://www.statistik-hessen.de> "AGB"

abrufbar.

Zeichenerklärungen

- = genau Null (nichts vorhanden) bzw. keine Veränderung eingetreten
- 0 = Zahlenwert ungleich Null, Betrag jedoch kleiner als die Hälfte von 1 in der letzten besetzten Stelle
- . = Zahlenwert unbekannt oder geheim zu halten
- ... = Zahlenwert lag bei Redaktionsschluss noch nicht vor
- () = Aussagewert eingeschränkt, da der Zahlenwert statistisch unsicher ist
- / = keine Angabe, da Zahlenwert nicht sicher genug
- x = Tabellenfeld gesperrt, weil Aussage nicht sinnvoll
(oder bei Veränderungsrate ist die Ausgangszahl kleiner als 100)
- D = Durchschnitt
- s = geschätzte Zahl
- p = vorläufige Zahl
- r = berichtigte Zahl

Aus Gründen der Übersichtlichkeit sind nur negative Veränderungsrate und Salden mit einem Vorzeichen versehen. Positive Veränderungsrate und Salden sind ohne Vorzeichen.

Im Allgemeinen ist ohne Rücksicht auf die Endsumme auf- bzw. abgerundet worden.

Das Ergebnis der Summierung der Einzelzahlen kann deshalb geringfügig von der Endsumme abweichen.

Inhalt

	Seite
Vorbemerkungen und Begriffserläuterungen	2
Grafiken	
1. Gewerbeanmeldungen und -abmeldungen in Hessen seit 2003	4
2. Gewerbeanmeldungen und -abmeldungen in Hessen im Jahr 2014 – nach Wirtschaftsabschnitten	4
3. Vierteljährliche An- und Abmeldungen von Gewerbebetrieben in Hessen seit 2003	5
4. Monatlicher Saldo der An- und Abmeldungen von Gewerbebetrieben – in Hessen 2013 und 2014	5
5. Gewerbeanzeigen im Jahr 2011 nach Verwaltungsbezirken	6
Tabellen	
1. Gewerbeanzeigen von 2003 bis 2014 nach dem Grund der Meldung	7
2. Gewerbeanzeigen im Jahr 2014 nach Art der Niederlassung und Rechtsform – sowie Einzelunternehmen nach Geschlecht, Staatsangehörigkeit und Grund der – Anzeige	8
3. Gewerbeanzeigen im Jahr 2014 nach Wirtschaftsbereichen und Verwaltungsbezirken	9
4. Gewerbeanzeigen sowie Neuerrichtungen und Aufgaben je 1000 Einwohner im – Jahr 2014 nach Verwaltungsbezirken	24
5. Gewerbeanmeldungen im Jahr 2014 nach Wirtschaftsbereichen	25
6. Gewerbeabmeldungen im Jahr 2014 nach Wirtschaftsbereichen	27
7. Gewerbeanmeldungen insgesamt nach Rechtsformen sowie Einzelunternehmen nach – Geschlecht und Staatsangehörigkeit im Jahr 2014 nach Regierungsbezirken	29
8. Gewerbeabmeldungen insgesamt nach Rechtsformen sowie Einzelunternehmen nach – Geschlecht und Staatsangehörigkeit im Jahr 2014 nach Regierungsbezirken	32
9. Gewerbeanzeigen sowie Neuerrichtungen und Aufgaben je 1000 Einwohner im – Jahr 2014 nach Verwaltungsbezirken und Gemeinden	35
10. Neugründungen: Gewerbetreibende im Jahr 2014 nach Geschlecht und – Verwaltungsbezirken	44
11. Neugründungen: Gewerbetreibende im Jahr 2014 nach Staatsangehörigkeit – und Verwaltungsbezirken	45
12. Vollständige Aufgaben: Gewerbetreibende im Jahr 2014 nach Geschlecht und – Verwaltungsbezirken	46
13. Vollständige Aufgaben: Gewerbetreibende im Jahr 2014 nach Staatsangehörigkeit – und Verwaltungsbezirken	47
14. Gewerbeanzeigen nach wirtschaftlicher Bedeutung im Jahr 2014	48
Anhang	
Übersicht über die Klassifikation der Wirtschaftszweige, Ausgabe 2008 (WZ 2008)	49

Vorbemerkungen

Im Zusammenhang mit einer Änderung der Gewerbeordnung und anderer gewerberechtlicher Vorschriften durch das Gesetz vom 23. November 1994 (BGBl. I S. 3475) wurde mit Beginn des Jahres 1996 eine bundeseinheitliche **Statistik der Gewerbeanzeigen** angeordnet, mit der die früher lediglich landesinterne Statistik auf diesem Gebiet abgelöst wurde. Rechtsgrundlagen sind die §§ 14 und 55 c nach der Neufassung der Gewerbeordnung vom 22. Februar 1999 (BGBl. I Nr. 9, S. 202 ff.), geändert in "Drittes Gesetz zur Änderung der Gewerbeordnung und sonstiger gewerberechtlicher Vorschriften" vom 24. August 2002 (BGBl. I Nr. 62, S. 3412 ff.) und mit Auswirkungen auf die Statistik zuletzt geändert in Artikel 1 des Gesetzes zur Änderung gewerberechtlicher Vorschriften (GewRÄndG) (BGBl. 2011 Teil 1 S.1341).

Die bei allen Gewerbeanzeigenpflichtigen monatlich durchzuführende Statistik dient der Gewinnung zuverlässiger, aktueller und bundesweit vergleichbarer Daten über die Gewerbeanmeldungen und -abmeldungen.

Die Anzeigepflicht besteht für den Betrieb eines Gewerbes bzw. für selbstständige Gewerbetreibende. Davon ausgenommen sind Urproduktion (z. B. Land- und Forstwirtschaft), freie Berufe im Sinne des Gewerberechts (z. B. freie wissenschaftliche, künstlerische oder schriftstellerische Tätigkeit), die bloße Verwaltung eigenen Vermögens sowie verbotene bzw. sozial unwürdige Tätigkeiten. Es werden sowohl Hauptniederlassungen wie auch Zweigniederlassungen und unselbstständige Zweigstellen einbezogen.

Die Auswertung der Meldeformulare erfolgt in Form einer Sekundärstatistik, deren wichtigste Ergebnisse in diesem Statistischen Bericht veröffentlicht werden. Mit der Umstellung der Statistik waren einige weitere Neuerungen verbunden, die beim Vergleich mit den früheren Jahren zu beachten sind. Diese Neuerungen betreffen u.a. die konkrete Angabe für das Geschlecht des Meldepflichtigen und der Differenzierungsmöglichkeit nach dem Grund der An- oder Abmeldung.

Begriffserläuterungen

Gewerbeanmeldung:

Ein Gewerbe ist **anzumelden** bei der Neuerrichtung eines Betriebes, einer Zweigniederlassung oder einer unselbstständigen Zweigstelle sowie bei der Übernahme eines bereits bestehenden Betriebes durch einen anderen Gewerbetreibenden oder Änderung der Rechtsform etwa Umwandlung eines Einzelunternehmens in eine GmbH. Auch die Verlegung eines Betriebes aus dem Bereich einer Meldebehörde in den einer anderen zählt bei der Anmeldung als Neuerrichtung.

Neuerrichtungen:

Diese errechnen sich aus den Betriebsgründungen (Hauptniederlassung, Zweigniederlassung unselbstständige Zweigstelle), den sonstigen Neugründungen sowie aus den Umwandlungen.

Neugründungen:

Diese errechnen sich aus den Betriebsgründungen (Hauptniederlassung, Zweigniederlassung unselbstständige Zweigstelle) und den sonstigen Neugründungen.

Sonstige Neugründungen:

Zur "Sonstigen" Neugründung zählt die Gründung einer Hauptniederlassung durch einen Kleingewerbetreibenden, die nach Art und Umfang keinen in kaufmännischer Weise eingerichteten Geschäftsbetrieb erfordert. Kleingewerbetreibender ist hier derjenige, der keine Eintragung im Handelsregister hat, der keine Handwerkskarte besitzt und keine Arbeitnehmer beschäftigt. Die Gründung eines Gewerbes, das im Nebenerwerb betrieben wird, gilt ebenfalls als "Sonstige" Neugründung.

Gewerbeabmeldung:

Ein Gewerbe ist **abzumelden** bei der vollständigen Aufgabe eines Betriebes, einer Zweigniederlassung oder einer unselbstständigen Zweigstelle, der Verlegung in einen anderen Meldebezirk oder der Aufgabe eines Teils der im Meldebezirk angemeldeten Tätigkeiten, wenn dabei zugleich eine Zweigniederlassung oder unselbstständige Zweigstelle aufgegeben wird (teilweise Aufgabe). Zu den Gewerbeabmeldungen zählt auch die Aufgabe eines weiterhin bestehenden Betriebes (Eigentümerwechsel).

Vollständige Aufgaben:

Diese errechnen sich aus den Betriebsaufgaben (Hauptniederlassung, Zweigniederlassung unselbstständige Zweigstelle) und den sonstigen Stilllegungen.

Aufgaben:

Diese errechnen sich aus den Betriebsaufgaben (Hauptniederlassung, Zweigniederlassung unselbstständige Zweigstelle), den sonstigen Stilllegungen sowie aus den Umwandlungen.

Sonstige Stilllegung:

Eine "Sonstige" Stilllegung liegt vor bei der vollständigen Aufgabe einer Hauptniederlassung eines Kleingewerbetreibenden (Nicht-Kaufmann/-frau). Das Kleinunternehmen war nicht im Handelsregister eingetragen und beschäftigte keine Arbeitnehmer. Die Aufgabe eines Gewerbes, das im Nebenerwerb betrieben wurde, gilt ebenfalls als "Sonstige" Stilllegung.

Zweigniederlassung:

Eine Zweigniederlassung im Sinne des § 14 Abs. 1 Satz 1 GewO kann entsprechend dem handelsrechtlichen Begriff der Zweigniederlassung (§ 13 HGB) dann angenommen werden, wenn ein Betrieb mit selbstständiger Organisation, selbstständigen Betriebsmitteln und gesonderter Buchführung besteht, dessen Leiter Geschäfte selbstständig abzuschließen und durchzuführen befugt ist.

Unselbstständige Zweigstellen:

Unselbstständige Zweigstellen im Sinne des § 14 Absatz 1 Satz 1 GewO sind feste örtliche Anlagen oder Einrichtungen, die der Ausübung eines stehenden Gewerbes dienen (z. B. ein Auslieferungslager).

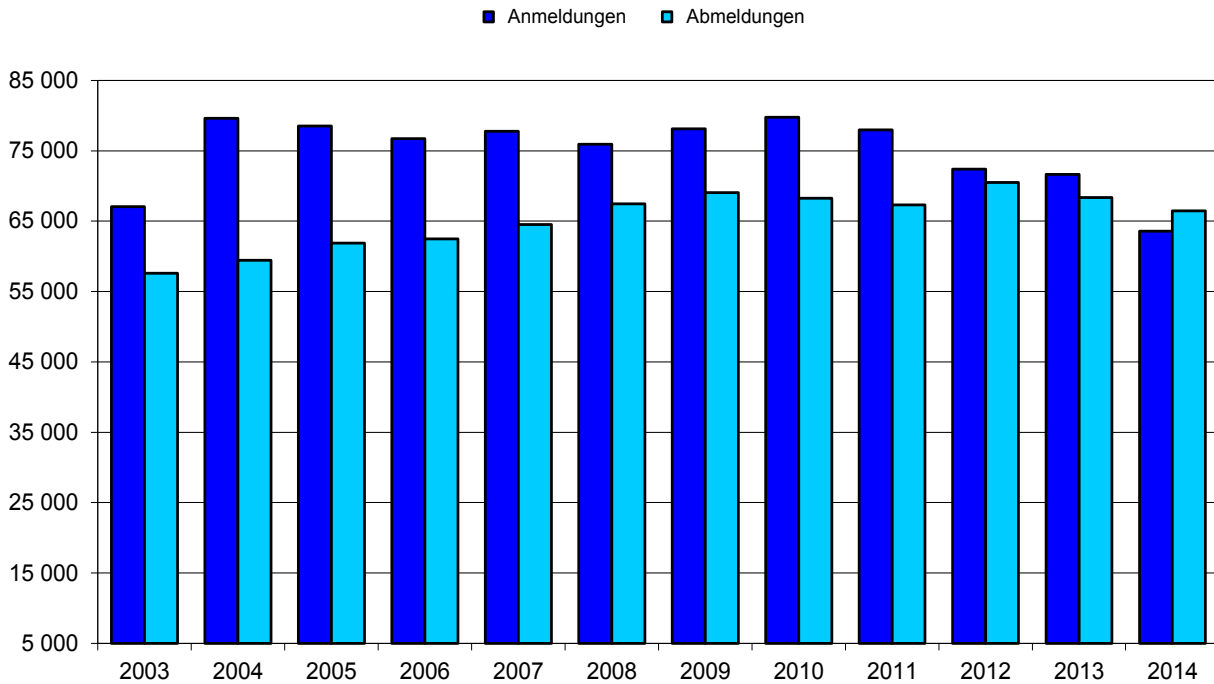
Personengesellschaften:

Bei den Personengesellschaften sind alle geschäftsführungsberechtigten Gesellschafter die Gewerbetreibenden, nicht dagegen die Personengesellschaften als solche, weil diese keine eigene Rechtspersönlichkeit besitzen. Zu den Personengesellschaften gehören u.a. die Gesellschaft des bürgerlichen Rechts (GbR), die Offene Handelsgesellschaft (OHG) sowie die Kommanditgesellschaft (KG).

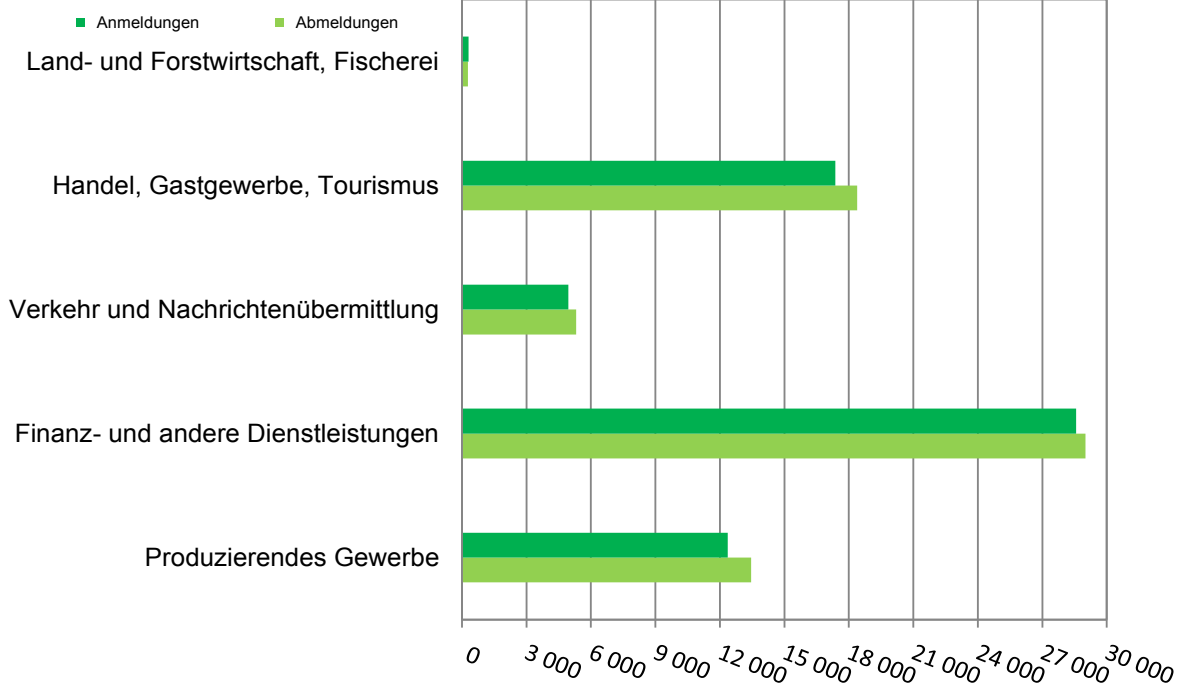
Juristische Personen:

Dabei handelt es sich z. B. um die Gesellschaft mit beschränkter Haftung (GmbH), die Aktiengesellschaft (AG), eine eingetragene Genossenschaft oder einen eingetragenen Verein.

1. Gewerbebeanmeldungen und -abmeldungen in Hessen seit 2003

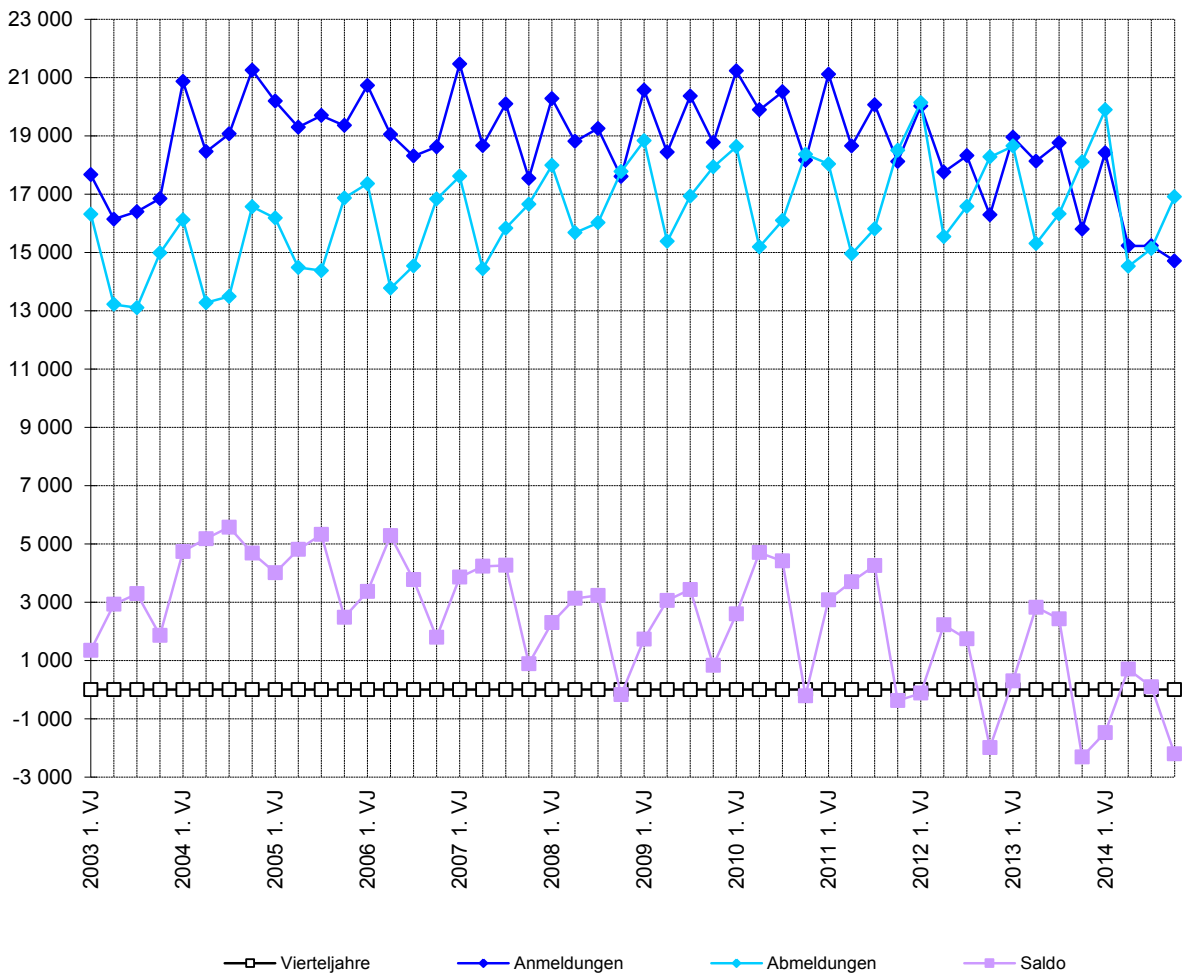


2. Gewerbebeanmeldungen und -abmeldungen in Hessen im Jahr 2014 nach Wirtschaftsabschnitten¹⁾²⁾

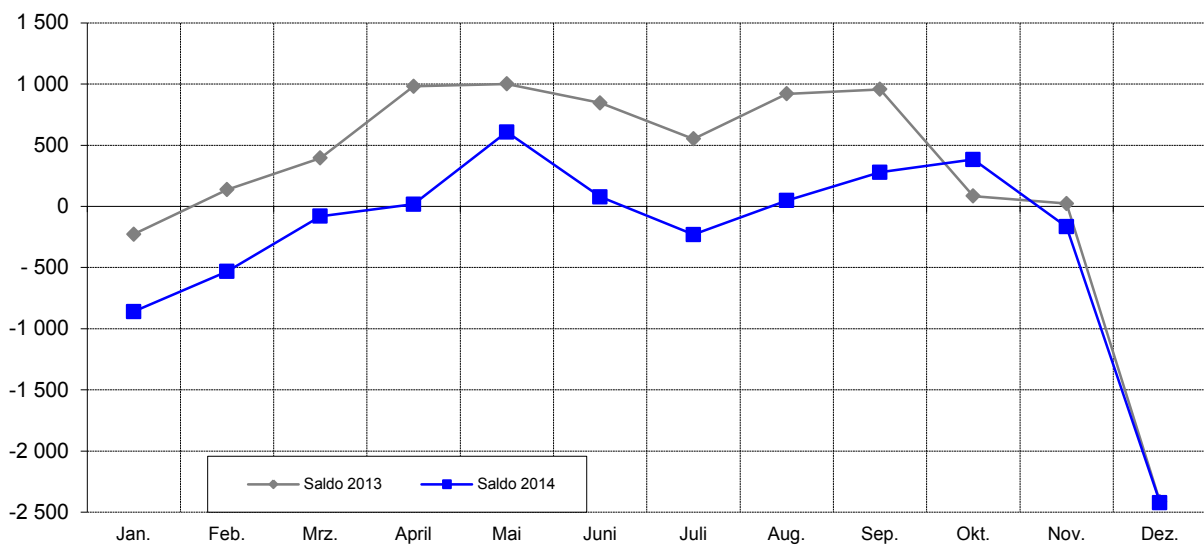


1) Klassifikation der Wirtschaftszweige, Ausgabe 2008 (siehe Anhang). — 2) Land- und Forstwirtschaft, Fischerei: Abschnitt A; Handel, Gastgewerbe, Tourismus: Abschnitte G, I; Verkehr u. Nachrichtenübermittlung: Abschnitte H, J; Finanz- und andere Dienstleistungen: Abschnitte K-N, P-S; Produzierendes Gewerbe: Abschnitte B, C-F;

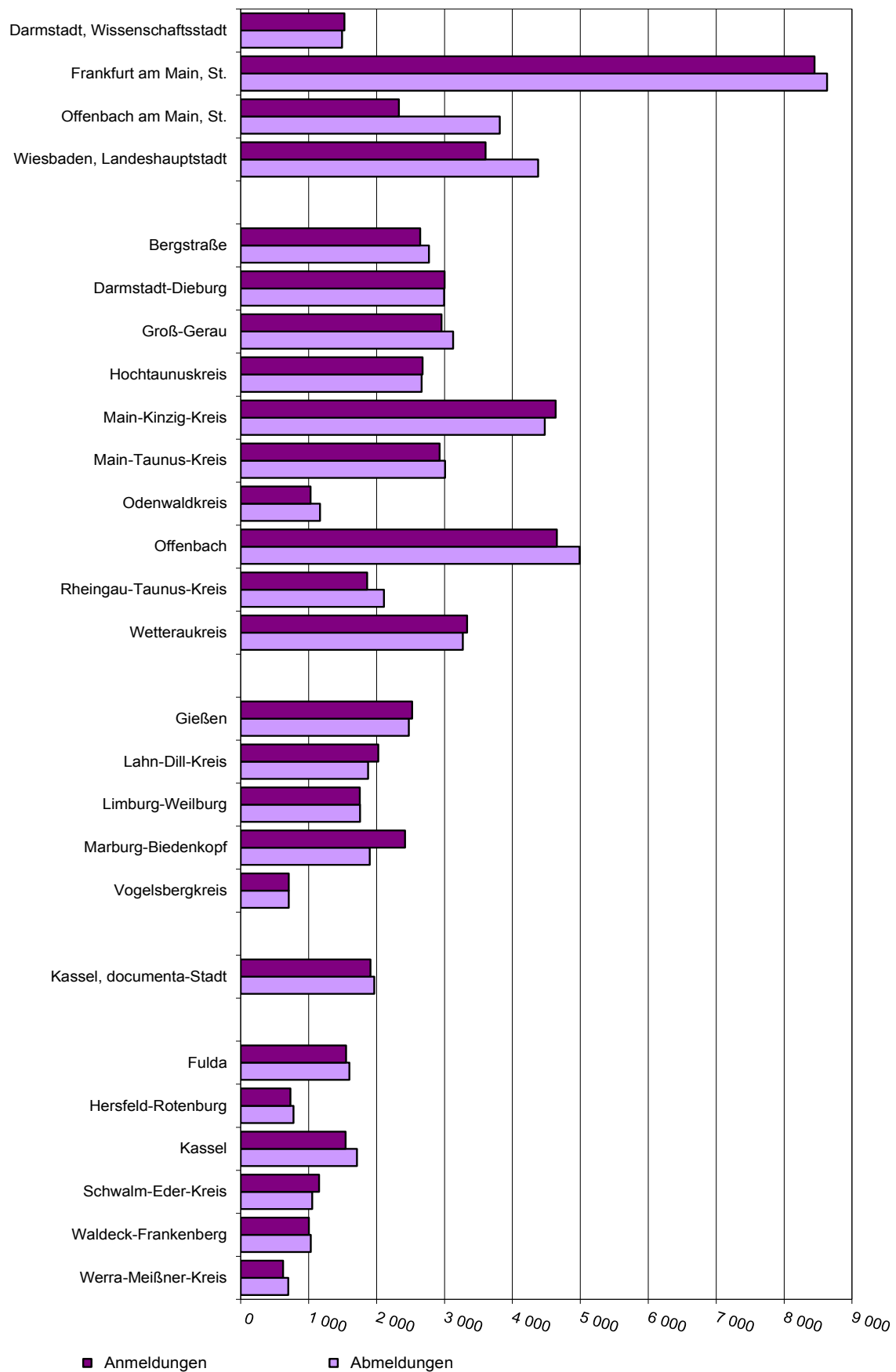
3. Vierteljährliche An- und Abmeldungen von Gewerbebetrieben in Hessen seit 2003



4. Monatlicher Saldo der An- und Abmeldungen von Gewerbebetrieben in Hessen im Jahr 2013 und 2014



5. Gewerbebeanzeigen im Jahr 2014 nach Verwaltungsbezirken



1. Gewerbeanzeigen¹⁾ von 2003 bis 2014 nach dem Grund der Meldung

Jahr --- Halbjahr	Anmeldungen			Abmeldungen			Saldo ⁴⁾ aus Anmeldungen und Abmeldungen insgesamt
	ins- gesamt	davon		ins- gesamt	davon		
		Neu- errichtung ²⁾	Übernahme		Aufgabe ³⁾	Übergabe	

Grundzahlen

2003		67 046	61 294	5 752	57 612	51 789	5 823	9 434
2004		79 629	73 015	6 614	59 454	53 102	6 352	20 175
2005		78 532	72 636	5 896	61 902	56 375	5 527	16 630
2006		76 700	70 941	5 759	62 492	57 172	5 320	14 208
2007		77 768	72 311	5 457	64 525	59 413	5 112	13 243
2008		75 938	70 617	5 321	67 453	62 405	5 048	8 485
2009		78 129	72 960	5 169	69 066	64 165	4 901	9 063
2010		79 775	74 600	5 175	68 273	63 281	4 992	11 502
2011		77 943	73 207	4 736	67 284	62 770	4 514	10 659
2012		72 378	67 971	4 407	70 519	66 316	4 203	1 859
2013		71 629	67 028	4 601	68 377	63 854	4 523	3 252
2014		63 569	59 358	4 211	66 449	62 465	3 984	– 2 880
2012	1. Halbjahr	37 775	35 323	2 452	35 670	33 338	2 332	2 105
	2. Halbjahr	34 603	32 648	1 955	34 849	32 978	1 871	– 246
2013	1. Halbjahr	37 079	34 629	2 450	33 947	31 584	2 363	3 132
	2. Halbjahr	34 550	32 399	2 151	34 430	32 270	2 160	120
2014	1. Halbjahr	33 639	31 398	2 241	34 410	32 335	2 075	– 771
	2. Halbjahr	29 930	27 960	1 970	32 039	30 130	1 909	– 2 109

Zu- bzw. Abnahme (–) jeweils gegenüber dem gleichen Vorjahreszeitraum

2003		5 933	8 507	– 2 574	1 647	2 850	– 1 203	x
2004		12 583	11 721	862	1 842	1 313	529	x
2005		– 1 097	– 379	– 718	2 448	3 273	– 825	x
2006		– 1 832	– 1 695	– 137	590	797	– 207	x
2007		1 068	1 370	– 302	2 033	2 241	– 208	x
2008		– 1 830	– 1 694	– 136	2 928	2 992	– 64	x
2009		2 191	2 343	– 152	1 613	1 760	– 147	x
2010		1 646	1 640	6	– 793	– 884	91	x
2011		– 1 832	– 1 393	– 439	– 989	– 511	– 478	x
2012		– 5 565	– 5 236	– 329	3 235	3 546	– 311	x
2013		– 749	– 943	194	– 2 142	– 2 462	320	x
2014		– 8 060	– 7 670	– 390	– 1 928	– 1 389	– 539	x
2012	1. Halbjahr	– 1 988	– 1 959	– 29	2 691	2 759	– 68	x
	2. Halbjahr	– 3 577	– 3 277	– 300	544	787	– 243	x
2013	1. Halbjahr	– 696	– 694	– 2	– 1 723	– 1 754	31	x
	2. Halbjahr	– 53	– 249	196	– 419	– 708	289	x
2014	1. Halbjahr	– 3 440	– 3 231	– 209	463	751	– 288	x
	2. Halbjahr	– 4 620	– 4 439	– 181	– 2 391	– 2 140	– 251	x

1) Ab 1996 ohne Automatenaufsteller und Reisegewerbe. — 2) Inkl. Zuzug. — 3) Inkl. Fortzug. — 4) Mehr bzw. weniger (–) Anmeldungen als Abmeldungen.

2. Gewerbebeanmeldungen und -abmeldungen¹⁾ im Jahr 2014 nach Art der Niederlassung und Rechtsform sowie Einzelunternehmen nach Geschlecht, Staatsangehörigkeit und Grund der Anzeige

Gegenstand der Nachweisung	Anmeldungen			Abmeldungen			Saldo ⁴⁾
	insgesamt	darunter	Zu- bzw. Abnahme (–) gegenüber dem letzten Jahr in %	insgesamt	darunter	Zu- bzw. Abnahme (–) gegenüber dem letzten Jahr in %	
		Neu- errich- tung ²⁾			Auf- gabe ³⁾		
I n s g e s a m t							
Nach Art der Niederlassung							
Hauptniederlassung	59 796	48 376	– 10,9	62 903	51 426	– 2,2	– 3 107
Zweigniederlassung	873	697	– 3,2	880	686	– 6,1	– 7
Unselbstständige Zweigstelle	2 900	2 478	– 20,2	2 666	2 176	– 14,5	234
Insgesamt	63 569	51 551	– 11,3	66 449	54 288	– 2,8	– 2 880
Nach der Rechtsform des Unternehmens							
Einzelunternehmen	50 919	42 595	– 11,3	54 317	46 362	– 2,2	– 3 398
Offene Handelsgesellschaft	121	68	– 23,9	193	113	– 6,3	– 72
Kommanditgesellschaft	100	57	– 18,0	171	98	– 6,6	– 71
Gesellschaft mit beschränkter Haftung Co. KG	1 162	806	– 26,7	1 024	615	– 9,4	138
Gesellschaft des bürgerlichen Rechts	2 910	2 013	– 8,4	3 317	2 037	– 5,5	– 407
Aktiengesellschaft	187	135	0,5	239	162	– 10,2	– 52
Gesellschaft mit beschränkter Haftung GmbH ohne Unternehmergeellschaft	7 680	5 475	– 8,8	6 634	4 443	– 4,0	1 046
(haftungsbeschränkt)	6 451	4 509	– 9,7	5 900	3 933	– 4,9	551
Unternehmergeellschaft (haftungsbeschränkt)	1 229	966	–3,8	734	510	4,0	495
Private Company Limited by Shares	192	151	19,3	207	167	– 13,8	– 15
Sonstige Rechtsformen	298	251	– 31,2	347	291	– 11,3	– 49
E i n z e l u n t e r n e h m e n							
Nach Geschlecht							
weiblich	17 508	14 963	– 9,5	17 767	15 395	– 6,2	– 259
männlich	33 411	27 632	– 12,2	36 550	30 967	– 0,1	– 3 139
zusammen	50 919	42 595	– 11,3	54 317	46 362	– 2,2	– 3 398
Nach ausgewählter Staatsangehörigkeit des Inhabers							
deutsch	33 310	27 544	– 3,1	34 443	28 708	– 2,3	– 1 133
kroatisch	1 335	1 188	18,2	974	843	111,7	361
griechisch	349	272	– 9,6	377	319	2,2	– 28
italienisch	889	692	5,0	787	645	– 7,1	102
österreichisch	127	108	0,8	139	114	6,1	– 12
polnisch	4 415	3 787	– 16,9	4 474	3 921	– 8,9	– 59
türkisch	2 035	1 643	– 3,4	1 904	1 543	– 5,6	131
bulgarisch	1 626	1 428	– 55,1	3 232	3 084	– 6,6	– 1 606
rumänisch	2 471	2 195	– 47,9	3 990	3 736	4,3	– 1 519
ungarisch	373	329	– 18,0	374	337	– 10,5	– 1
Nach ausgewähltem Grund der Anzeige							
Betriebsgründung	9 433	—	– 12,3	—	—	—	—
Betriebsaufgabe	—	—	—	9 226	—	– 8,1	—
keine Angabe	—	—	—	31 147	—	– 3,1	—
wirtschaftliche Schwierigkeiten	—	—	—	3 397	—	– 15,0	—
Insolvenzverfahren	—	—	—	627	—	– 37,1	—

1) Ohne Automatenaufsteller und Reisegewerbe. — 2) Ohne Zuzug. — 3) Ohne Fortzug. — 4) Mehr bzw. weniger (–) Anmeldungen als Abmeldungen.

3. Gewerbeanmeldungen und -abmeldungen¹⁾ im Jahr 2014 nach Wirtschaftsbereichen und Verwaltungsbezirken

Nr. der Wirt- schafts- klassifi- kation ²⁾	Wirtschaftsabschnitte	Anmeldungen			Abmeldungen		
		insgesamt	darunter	Zu- bzw. Abnahme (–) gegenüber dem letzten Jahr in %	insgesamt	darunter	Zu- bzw. Abnahme (–) gegenüber dem letzten Jahr in %
			Neu- errich- tung ³⁾			Auf- gabe ⁴⁾	
Darmstadt, Wissenschaftsstadt							
A	Land- und Forstwirtschaft, Fischerei	3	3	200,0	3	3	x
B	Bergbau und Gewinnung v. Steinen u. Erden	—	—	x	—	—	x
C	Verarbeitendes Gewerbe	31	24	– 27,9	36	25	111,8
D	Energieversorgung	4	4	– 33,3	3	3	50,0
E	Wasserversorgung; Abwasser- und Abfall- entsorgung und Beseitigung von Umwelt- verschmutzungen	5	4	150,0	2	1	100,0
F	Baugewerbe	225	156	– 3,0	191	152	– 6,8
G	Handel; Instandhaltung und Reparatur v. Kraftfahrzeugen	302	243	– 19,9	379	302	9,2
H	Verkehr und Lagerei	50	47	– 7,4	63	53	16,7
I	Gastgewerbe; Beherbergung und Gastronomie	98	77	– 21,0	104	81	– 11,1
J	Information und Kommunikation	116	98	– 14,7	117	91	0,9
K	Erbringung von Finanz- und Versicherungs- dienstleistungen	41	34	– 12,8	39	29	– 33,9
L	Grundstücks- und Wohnungswesen	36	30	– 10,0	19	15	– 13,6
M	Erbringung von freiberuflichen, wissenschaft- lichen und technischen Dienstleistungen	223	194	– 10,4	166	138	– 23,9
N	Erbringung v. sonst. wirtschaftl. Dienstleistungen	155	131	– 6,6	175	145	– 13,4
O	Öffentliche Verwaltung, Verteidigung; Sozialversicherung	—	—	x	—	—	x
P	Erziehung und Unterricht	38	34	2,7	38	30	26,7
Q	Gesundheits- und Sozialwesen	30	25	—	22	20	10,0
R	Kunst, Unterhaltung und Erholung	34	29	9,7	28	21	16,7
S	Erbringung von sonstigen Dienstleistungen	134	123	– 6,9	108	94	– 17,6
A-S	Insgesamt	1 525	1 256	– 11,3	1 493	1 203	– 4,6
Frankfurt am Main, Stadt							
A	Land- und Forstwirtschaft, Fischerei	4	4	—	2	2	– 66,7
B	Bergbau und Gewinnung v. Steinen u. Erden	—	—	– 100,0	—	—	x
C	Verarbeitendes Gewerbe	98	85	– 29,0	95	72	– 50,5
D	Energieversorgung	23	20	– 52,1	66	22	153,8
E	Wasserversorgung; Abwasser- und Abfall- entsorgung und Beseitigung von Umwelt- verschmutzungen	2	2	– 71,4	3	3	– 25,0
F	Baugewerbe	831	692	– 44,1	1 202	999	– 31,4
G	Handel; Instandhaltung und Reparatur v. Kraftfahrzeugen	1 671	1 458	– 5,0	1 630	1 369	– 4,7
H	Verkehr und Lagerei	350	324	– 12,1	391	347	– 1,8
I	Gastgewerbe; Beherbergung und Gastronomie	727	633	– 10,6	690	599	1,2
J	Information und Kommunikation	454	380	– 5,0	394	300	– 6,9
K	Erbringung von Finanz- und Versicherungs- dienstleistungen	240	196	– 7,0	253	206	6,3
L	Grundstücks- und Wohnungswesen	277	196	– 10,9	307	236	4,4
M	Erbringung von freiberuflichen, wissenschaft- lichen und technischen Dienstleistungen	1 423	1 277	13,2	1 127	952	13,2
N	Erbringung v. sonst. wirtschaftl. Dienstleistungen	1 163	1 041	– 51,0	1 490	1 325	– 25,8
O	Öffentliche Verwaltung, Verteidigung; Sozialversicherung	—	—	x	—	—	x
P	Erziehung und Unterricht	134	121	21,8	94	80	27,0
Q	Gesundheits- und Sozialwesen	128	118	– 29,7	129	120	12,2
R	Kunst, Unterhaltung und Erholung	152	126	22,6	102	83	1,0
S	Erbringung von sonstigen Dienstleistungen	770	695	58,1	659	573	1,9
A-S	Insgesamt	8 447	7 368	– 17,5	8 634	7 288	– 10,7

3. Gewerbeanmeldungen und -abmeldungen¹⁾
im Jahr 2014 nach Wirtschaftsbereichen und Verwaltungsbezirken

Nr. der Wirt- schafts- klassifi- kation ²⁾	Wirtschaftsabschnitte	Anmeldungen			Abmeldungen		
		insgesamt	darunter	Zu- bzw. Abnahme (–) gegenüber dem letzten Jahr in %	insgesamt	darunter	Zu- bzw. Abnahme (–) gegenüber dem letzten Jahr in %
			Neu- errich- tung ³⁾			Auf- gabe ⁴⁾	
Offenbach am Main, Stadt							
A	Land- und Forstwirtschaft, Fischerei	1	1	– 66,7	3	2	– 40,0
B	Bergbau und Gewinnung v. Steinen u. Erden	—	—	x	—	—	x
C	Verarbeitendes Gewerbe	39	31	– 40,0	45	38	– 37,5
D	Energieversorgung	8	4	60,0	1	1	– 50,0
E	Wasserversorgung; Abwasser- und Abfall- entsorgung und Beseitigung von Umwelt- verschmutzungen	2	—	100,0	2	2	x
F	Baugewerbe	753	644	– 38,8	1 327	1 214	52,2
G	Handel; Instandhaltung und Reparatur v. Kraftfahrzeugen	313	258	11,4	371	318	22,0
H	Verkehr und Lagerei	100	88	– 31,5	149	137	12,0
I	Gastgewerbe; Beherbergung und Gastronomie	158	42	– 10,2	177	106	– 3,8
J	Information und Kommunikation	68	55	19,3	68	50	– 1,4
K	Erbringung von Finanz- und Versicherungs- dienstleistungen	48	38	20,0	55	46	5,8
L	Grundstücks- und Wohnungswesen	30	27	– 25,0	33	26	—
M	Erbringung von freiberuflichen, wissenschaft- lichen und technischen Dienstleistungen	192	163	– 11,5	223	193	29,7
N	Erbringung v. sonst. wirtschaftl. Dienstleistungen	335	282	– 70,9	970	911	8,7
O	Öffentliche Verwaltung, Verteidigung; Sozialversicherung	—	—	x	—	—	x
P	Erziehung und Unterricht	17	14	– 29,2	25	22	47,1
Q	Gesundheits- und Sozialwesen	25	22	– 40,5	30	26	– 46,4
R	Kunst, Unterhaltung und Erholung	40	29	– 9,1	41	33	28,1
S	Erbringung von sonstigen Dienstleistungen	201	179	– 40,4	294	269	– 7,5
A-S	Insgesamt	2 330	1 877	– 39,7	3 814	3 394	18,7
Wiesbaden, Landeshauptstadt							
A	Land- und Forstwirtschaft, Fischerei	2	2	—	1	1	– 66,7
B	Bergbau und Gewinnung v. Steinen u. Erden	—	—	x	—	—	x
C	Verarbeitendes Gewerbe	64	51	—	61	51	– 20,8
D	Energieversorgung	14	10	– 44,0	14	7	– 33,3
E	Wasserversorgung; Abwasser- und Abfall- entsorgung und Beseitigung von Umwelt- verschmutzungen	2	2	—	1	1	– 50,0
F	Baugewerbe	590	494	– 30,8	757	661	– 1,7
G	Handel; Instandhaltung und Reparatur v. Kraftfahrzeugen	652	518	– 7,9	762	610	– 7,0
H	Verkehr und Lagerei	137	123	– 24,7	210	183	28,8
I	Gastgewerbe; Beherbergung und Gastronomie	287	111	7,1	278	147	3,3
J	Information und Kommunikation	177	141	36,2	162	122	8,7
K	Erbringung von Finanz- und Versicherungs- dienstleistungen	124	110	– 3,1	135	94	– 17,7
L	Grundstücks- und Wohnungswesen	103	86	– 38,3	362	78	132,1
M	Erbringung von freiberuflichen, wissenschaft- lichen und technischen Dienstleistungen	468	400	67,1	508	409	4,7
N	Erbringung v. sonst. wirtschaftl. Dienstleistungen	492	447	– 24,4	676	614	9,2
O	Öffentliche Verwaltung, Verteidigung; Sozialversicherung	—	—	x	—	—	x
P	Erziehung und Unterricht	53	49	60,6	46	37	12,2
Q	Gesundheits- und Sozialwesen	43	41	19,4	42	36	31,3
R	Kunst, Unterhaltung und Erholung	53	42	23,3	41	32	– 12,8
S	Erbringung von sonstigen Dienstleistungen	343	276	– 51,6	320	253	– 31,2
A-S	Insgesamt	3 604	2 903	– 15,8	4 377	3 336	2,2

3. Gewerbeanmeldungen und -abmeldungen¹⁾ im Jahr 2014 nach Wirtschaftsbereichen und Verwaltungsbezirken

Nr. der Wirt- schafts- klassifi- kation ²⁾	Wirtschaftsabschnitte	Anmeldungen			Abmeldungen		
		insgesamt	darunter	Zu- bzw. Abnahme (–) gegenüber dem letzten Jahr in %	insgesamt	darunter	Zu- bzw. Abnahme (–) gegenüber dem letzten Jahr in %
			Neu- errich- tung ³⁾			Auf- gabe ⁴⁾	
Bergstraße							
A	Land- und Forstwirtschaft, Fischerei	19	16	137,5	16	12	23,1
B	Bergbau und Gewinnung v. Steinen u. Erden	—	—	x	—	—	x
C	Verarbeitendes Gewerbe	78	62	– 21,2	82	61	– 31,1
D	Energieversorgung	44	37	– 4,3	19	17	26,7
E	Wasserversorgung; Abwasser- und Abfall- entsorgung und Beseitigung von Umwelt- verschmutzungen	3	2	– 40,0	7	5	40,0
F	Baugewerbe	562	441	– 1,2	574	470	16,7
G	Handel; Instandhaltung und Reparatur v. Kraftfahrzeugen	512	404	– 17,7	647	525	– 9,8
H	Verkehr und Lagerei	55	41	– 38,9	80	65	– 29,2
I	Gastgewerbe; Beherbergung und Gastronomie	157	112	– 11,3	173	139	– 4,4
J	Information und Kommunikation	106	81	7,1	101	76	– 10,6
K	Erbringung von Finanz- und Versicherungs- dienstleistungen	108	82	16,1	93	71	– 29,5
L	Grundstücks- und Wohnungswesen	49	39	– 21,0	66	48	40,4
M	Erbringung von freiberuflichen, wissenschaft- lichen und technischen Dienstleistungen	260	215	3,2	238	193	10,2
N	Erbringung v. sonst. wirtschaftl. Dienstleistungen	315	252	– 3,7	367	316	13,6
O	Öffentliche Verwaltung, Verteidigung; Sozialversicherung	—	—	x	—	—	x
P	Erziehung und Unterricht	64	51	28,0	40	28	14,3
Q	Gesundheits- und Sozialwesen	50	41	19,0	29	25	– 48,2
R	Kunst, Unterhaltung und Erholung	39	31	– 13,3	32	24	– 40,7
S	Erbringung von sonstigen Dienstleistungen	222	181	– 7,1	209	183	– 20,2
A-S	Insgesamt	2 643	2 088	– 6,4	2 773	2 258	– 4,1
Darmstadt-Dieburg							
A	Land- und Forstwirtschaft, Fischerei	11	10	– 38,9	10	7	– 41,2
B	Bergbau und Gewinnung v. Steinen u. Erden	—	—	– 100,0	—	—	x
C	Verarbeitendes Gewerbe	105	71	5,0	105	69	10,5
D	Energieversorgung	45	45	9,8	13	11	8,3
E	Wasserversorgung; Abwasser- und Abfall- entsorgung und Beseitigung von Umwelt- verschmutzungen	4	4	– 20,0	1	1	– 83,3
F	Baugewerbe	490	387	– 8,6	475	382	– 1,7
G	Handel; Instandhaltung und Reparatur v. Kraftfahrzeugen	620	481	– 8,3	710	553	1,3
H	Verkehr und Lagerei	113	88	– 4,2	112	99	– 18,8
I	Gastgewerbe; Beherbergung und Gastronomie	167	109	– 10,7	163	112	– 9,4
J	Information und Kommunikation	131	91	– 15,5	132	94	– 22,4
K	Erbringung von Finanz- und Versicherungs- dienstleistungen	82	54	– 6,8	117	82	– 12,0
L	Grundstücks- und Wohnungswesen	48	34	– 18,6	48	33	4,3
M	Erbringung von freiberuflichen, wissenschaft- lichen und technischen Dienstleistungen	353	279	9,6	296	234	6,5
N	Erbringung v. sonst. wirtschaftl. Dienstleistungen	336	280	– 19,0	394	329	7,7
O	Öffentliche Verwaltung, Verteidigung; Sozialversicherung	—	—	x	—	—	x
P	Erziehung und Unterricht	65	51	16,1	56	36	24,4
Q	Gesundheits- und Sozialwesen	104	88	28,4	80	62	50,9
R	Kunst, Unterhaltung und Erholung	59	48	22,9	49	37	– 3,9
S	Erbringung von sonstigen Dienstleistungen	269	228	– 3,9	235	198	– 12,6
A-S	Insgesamt	3 002	2 348	– 5,8	2 996	2 339	– 1,5

3. Gewerbeanmeldungen und -abmeldungen¹⁾
im Jahr 2014 nach Wirtschaftsbereichen und Verwaltungsbezirken

Nr. der Wirt- schafts- klassifi- kation ²⁾	Wirtschaftsabschnitte	Anmeldungen			Abmeldungen		
		insgesamt	darunter	Zu- bzw. Abnahme (–) gegenüber dem letzten Jahr in %	insgesamt	darunter	Zu- bzw. Abnahme (–) gegenüber dem letzten Jahr in %
			Neu- errich- tung ³⁾			Auf- gabe ⁴⁾	
Groß-Gerau							
A	Land- und Forstwirtschaft, Fischerei	7	5	– 22,2	5	5	– 50,0
B	Bergbau und Gewinnung v. Steinen u. Erden	—	—	x	—	—	x
C	Verarbeitendes Gewerbe	68	49	– 19,0	67	48	– 36,2
D	Energieversorgung	26	24	– 3,7	8	5	– 20,0
E	Wasserversorgung; Abwasser- und Abfall- entsorgung und Beseitigung von Umwelt- verschmutzungen	1	1	– 80,0	4	4	—
F	Baugewerbe	531	441	– 28,0	709	608	2,8
G	Handel; Instandhaltung und Reparatur v. Kraftfahrzeugen	604	503	11,2	573	476	2,7
H	Verkehr und Lagerei	243	177	– 0,8	255	209	16,4
I	Gastgewerbe; Beherbergung und Gastronomie	234	144	8,3	220	156	4,8
J	Information und Kommunikation	101	73	8,6	99	70	7,6
K	Erbringung von Finanz- und Versicherungs- dienstleistungen	66	54	– 17,5	63	47	– 26,7
L	Grundstücks- und Wohnungswesen	46	31	– 22,0	41	28	7,9
M	Erbringung von freiberuflichen, wissenschaft- lichen und technischen Dienstleistungen	289	250	– 9,4	281	231	4,1
N	Erbringung v. sonst. wirtschaftl. Dienstleistungen	361	319	– 18,0	463	410	23,1
O	Öffentliche Verwaltung, Verteidigung; Sozialversicherung	—	—	x	—	—	x
P	Erziehung und Unterricht	38	35	– 22,4	29	22	38,1
Q	Gesundheits- und Sozialwesen	27	25	– 20,6	25	21	– 21,9
R	Kunst, Unterhaltung und Erholung	58	45	38,1	48	41	65,5
S	Erbringung von sonstigen Dienstleistungen	257	222	– 8,5	236	202	– 7,5
A-S	Insgesamt	2 957	2 398	– 9,4	3 126	2 583	4,0
Hochtaunuskreis							
A	Land- und Forstwirtschaft, Fischerei	4	1	– 76,5	8	6	– 42,9
B	Bergbau und Gewinnung v. Steinen u. Erden	1	—	—	1	—	x
C	Verarbeitendes Gewerbe	68	51	– 16,0	71	60	– 18,4
D	Energieversorgung	10	9	– 72,2	14	14	– 63,2
E	Wasserversorgung; Abwasser- und Abfall- entsorgung und Beseitigung von Umwelt- verschmutzungen	4	3	– 20,0	2	2	– 33,3
F	Baugewerbe	396	322	12,8	305	259	28,7
G	Handel; Instandhaltung und Reparatur v. Kraftfahrzeugen	495	397	– 6,8	536	424	– 5,6
H	Verkehr und Lagerei	70	52	12,9	65	48	– 8,5
I	Gastgewerbe; Beherbergung und Gastronomie	126	89	– 14,3	116	77	– 18,3
J	Information und Kommunikation	129	91	– 5,1	141	99	– 3,4
K	Erbringung von Finanz- und Versicherungs- dienstleistungen	125	99	5,0	131	83	26,0
L	Grundstücks- und Wohnungswesen	79	57	– 26,9	86	65	– 20,4
M	Erbringung von freiberuflichen, wissenschaft- lichen und technischen Dienstleistungen	345	264	– 9,2	382	296	– 1,5
N	Erbringung v. sonst. wirtschaftl. Dienstleistungen	346	268	– 23,3	421	349	1,4
O	Öffentliche Verwaltung, Verteidigung; Sozialversicherung	—	—	x	—	—	x
P	Erziehung und Unterricht	64	53	10,3	60	46	22,4
Q	Gesundheits- und Sozialwesen	52	46	– 38,8	55	47	– 17,9
R	Kunst, Unterhaltung und Erholung	40	31	8,1	30	23	– 18,9
S	Erbringung von sonstigen Dienstleistungen	322	272	9,5	240	201	– 8,4
A-S	Insgesamt	2 676	2 105	– 7,7	2 664	2 099	– 2,6

3. Gewerbeanmeldungen und -abmeldungen¹⁾ im Jahr 2014 nach Wirtschaftsbereichen und Verwaltungsbezirken

Nr. der Wirt- schafts- klassifi- kation ²⁾	Wirtschaftsabschnitte	Anmeldungen			Abmeldungen		
		insgesamt	darunter	Zu- bzw. Abnahme (–) gegenüber dem letzten Jahr in %	insgesamt	darunter	Zu- bzw. Abnahme (–) gegenüber dem letzten Jahr in %
			Neu- errich- tung ³⁾			Auf- gabe ⁴⁾	
Main-Kinzig-Kreis							
A	Land- und Forstwirtschaft, Fischerei	17	15	– 10,5	12	11	– 45,5
B	Bergbau und Gewinnung v. Steinen u. Erden	—	—	– 100,0	—	—	– 100,0
C	Verarbeitendes Gewerbe	170	129	13,3	130	102	– 34,3
D	Energieversorgung	55	48	22,2	21	16	31,3
E	Wasserversorgung; Abwasser- und Abfall- entsorgung und Beseitigung von Umwelt- verschmutzungen	4	3	– 50,0	3	3	– 66,7
F	Baugewerbe	923	746	– 12,9	908	743	9,1
G	Handel; Instandhaltung und Reparatur v. Kraftfahrzeugen	951	772	– 2,3	1 021	838	3,7
H	Verkehr und Lagerei	166	129	– 22,1	230	197	6,0
I	Gastgewerbe; Beherbergung und Gastronomie	323	234	5,9	311	256	7,6
J	Information und Kommunikation	158	126	3,9	150	120	– 13,8
K	Erbringung von Finanz- und Versicherungs- dienstleistungen	149	105	– 9,7	149	112	4,2
L	Grundstücks- und Wohnungswesen	97	67	—	72	51	22,0
M	Erbringung von freiberuflichen, wissenschaft- lichen und technischen Dienstleistungen	476	387	2,8	402	330	5,2
N	Erbringung v. sonst. wirtschaftl. Dienstleistungen	474	397	– 25,2	482	413	– 7,1
O	Öffentliche Verwaltung, Verteidigung; Sozialversicherung	—	—	x	—	—	x
P	Erziehung und Unterricht	85	76	– 10,5	58	42	– 13,4
Q	Gesundheits- und Sozialwesen	82	68	– 18,0	73	58	– 6,4
R	Kunst, Unterhaltung und Erholung	78	63	– 17,9	62	50	—
S	Erbringung von sonstigen Dienstleistungen	430	374	1,7	391	340	– 16,1
A-S	Insgesamt	4 638	3 739	– 7,2	4 475	3 682	– 1,0
Main-Taunus-Kreis							
A	Land- und Forstwirtschaft, Fischerei	9	9	– 40,0	5	2	– 64,3
B	Bergbau und Gewinnung v. Steinen u. Erden	2	2	x	1	1	– 75,0
C	Verarbeitendes Gewerbe	86	66	13,2	66	52	– 25,8
D	Energieversorgung	36	31	28,6	16	16	– 61,9
E	Wasserversorgung; Abwasser- und Abfall- entsorgung und Beseitigung von Umwelt- verschmutzungen	1	1	– 85,7	3	3	—
F	Baugewerbe	436	339	– 18,2	472	371	22,6
G	Handel; Instandhaltung und Reparatur v. Kraftfahrzeugen	551	434	2,8	567	451	– 7,0
H	Verkehr und Lagerei	122	100	11,9	91	74	– 22,2
I	Gastgewerbe; Beherbergung und Gastronomie	158	123	9,7	164	138	—
J	Information und Kommunikation	163	108	3,8	160	114	7,4
K	Erbringung von Finanz- und Versicherungs- dienstleistungen	129	70	– 11,6	141	101	– 7,8
L	Grundstücks- und Wohnungswesen	107	73	– 33,1	177	111	– 16,1
M	Erbringung von freiberuflichen, wissenschaft- lichen und technischen Dienstleistungen	381	284	3,3	394	301	7,1
N	Erbringung v. sonst. wirtschaftl. Dienstleistungen	356	276	– 15,2	400	315	—
O	Öffentliche Verwaltung, Verteidigung; Sozialversicherung	—	—	x	—	—	x
P	Erziehung und Unterricht	60	48	– 13,0	49	39	6,5
Q	Gesundheits- und Sozialwesen	50	45	– 24,2	36	27	– 14,3
R	Kunst, Unterhaltung und Erholung	34	26	– 30,6	32	27	– 3,0
S	Erbringung von sonstigen Dienstleistungen	246	217	– 6,8	235	204	– 0,8
A-S	Insgesamt	2 927	2 252	– 7,0	3 009	2 347	– 1,9

3. Gewerbeanmeldungen und -abmeldungen¹⁾
im Jahr 2014 nach Wirtschaftsbereichen und Verwaltungsbezirken

Nr. der Wirt- schafts- klassifi- kation ²⁾	Wirtschaftsabschnitte	Anmeldungen			Abmeldungen		
		insgesamt	darunter	Zu- bzw. Abnahme (–) gegenüber dem letzten Jahr in %	insgesamt	darunter	Zu- bzw. Abnahme (–) gegenüber dem letzten Jahr in %
			Neu- errich- tung ³⁾			Auf- gabe ⁴⁾	
Odenwaldkreis							
A	Land- und Forstwirtschaft, Fischerei	18	11	157,1	20	13	566,7
B	Bergbau und Gewinnung v. Steinen u. Erden	—	—	x	—	—	x
C	Verarbeitendes Gewerbe	30	18	– 23,1	24	15	– 46,7
D	Energieversorgung	19	16	11,8	5	3	150,0
E	Wasserversorgung; Abwasser- und Abfall- entsorgung und Beseitigung von Umwelt- verschmutzungen	—	—	– 100,0	1	—	—
F	Baugewerbe	201	150	– 23,9	276	198	14,0
G	Handel; Instandhaltung und Reparatur v. Kraftfahrzeugen	228	192	– 7,3	255	210	14,3
H	Verkehr und Lagerei	22	19	– 15,4	37	33	– 15,9
I	Gastgewerbe; Beherbergung und Gastronomie	82	54	9,3	69	49	– 6,8
J	Information und Kommunikation	27	23	– 6,9	31	25	6,9
K	Erbringung von Finanz- und Versicherungs- dienstleistungen	23	16	– 8,0	28	18	7,7
L	Grundstücks- und Wohnungswesen	24	19	140,0	10	7	—
M	Erbringung von freiberuflichen, wissenschaft- lichen und technischen Dienstleistungen	76	61	33,3	62	49	10,7
N	Erbringung v. sonst. wirtschaftl. Dienstleistungen	134	121	– 45,1	193	175	16,3
O	Öffentliche Verwaltung, Verteidigung; Sozialversicherung	—	—	x	—	—	x
P	Erziehung und Unterricht	15	14	50,0	16	14	166,7
Q	Gesundheits- und Sozialwesen	16	14	—	22	18	– 12,0
R	Kunst, Unterhaltung und Erholung	13	10	– 7,1	18	12	100,0
S	Erbringung von sonstigen Dienstleistungen	101	91	3,1	101	92	14,8
A-S	Insgesamt	1 029	829	– 12,7	1 168	931	11,3
Offenbach							
A	Land- und Forstwirtschaft, Fischerei	9	7	– 18,2	9	8	– 30,8
B	Bergbau und Gewinnung v. Steinen u. Erden	1	1	x	2	2	x
C	Verarbeitendes Gewerbe	122	92	– 19,2	143	111	– 7,7
D	Energieversorgung	41	38	– 6,8	23	19	109,1
E	Wasserversorgung; Abwasser- und Abfall- entsorgung und Beseitigung von Umwelt- verschmutzungen	3	2	– 50,0	7	4	—
F	Baugewerbe	871	702	– 7,3	830	684	13,9
G	Handel; Instandhaltung und Reparatur v. Kraftfahrzeugen	890	698	– 6,0	951	773	– 5,5
H	Verkehr und Lagerei	184	150	– 11,1	210	183	11,1
I	Gastgewerbe; Beherbergung und Gastronomie	251	180	– 16,6	253	201	– 12,2
J	Information und Kommunikation	214	155	0,9	245	183	21,9
K	Erbringung von Finanz- und Versicherungs- dienstleistungen	122	81	– 25,6	195	142	1,6
L	Grundstücks- und Wohnungswesen	135	89	– 2,9	123	79	– 0,8
M	Erbringung von freiberuflichen, wissenschaft- lichen und technischen Dienstleistungen	538	429	3,1	575	465	36,3
N	Erbringung v. sonst. wirtschaftl. Dienstleistungen	623	520	– 27,4	771	654	2,3
O	Öffentliche Verwaltung, Verteidigung; Sozialversicherung	—	—	x	—	—	x
P	Erziehung und Unterricht	92	74	3,4	62	50	31,9
Q	Gesundheits- und Sozialwesen	62	49	– 34,0	78	70	– 1,3
R	Kunst, Unterhaltung und Erholung	84	60	12,0	66	46	– 22,4
S	Erbringung von sonstigen Dienstleistungen	411	350	– 5,7	446	381	10,9
A-S	Insgesamt	4 653	3 677	– 10,5	4 989	4 055	6,1

3. Gewerbeanmeldungen und -abmeldungen¹⁾ im Jahr 2014 nach Wirtschaftsbereichen und Verwaltungsbezirken

Nr. der Wirt- schafts- klassifi- kation ²⁾	Wirtschaftsabschnitte	Anmeldungen			Abmeldungen		
		insgesamt	darunter	Zu- bzw. Abnahme (–) gegenüber dem letzten Jahr in %	insgesamt	darunter	Zu- bzw. Abnahme (–) gegenüber dem letzten Jahr in %
			Neu- errich- tung ³⁾			Auf- gabe ⁴⁾	
Rheingau-Taunus-Kreis							
A	Land- und Forstwirtschaft, Fischerei	17	16	—	18	17	– 28,0
B	Bergbau und Gewinnung v. Steinen u. Erden	2	1	100,0	1	1	x
C	Verarbeitendes Gewerbe	63	49	– 28,4	64	54	1,6
D	Energieversorgung	19	17	—	10	7	11,1
E	Wasserversorgung; Abwasser- und Abfall- entsorgung und Beseitigung von Umwelt- verschmutzungen	1	1	– 87,5	4	4	– 33,3
F	Baugewerbe	273	212	– 22,0	267	220	– 2,6
G	Handel; Instandhaltung und Reparatur v. Kraftfahrzeugen	312	243	– 5,2	428	364	8,1
H	Verkehr und Lagerei	59	50	– 33,7	90	75	28,6
I	Gastgewerbe; Beherbergung und Gastronomie	115	83	– 16,7	119	99	– 11,9
J	Information und Kommunikation	95	68	6,7	100	78	5,3
K	Erbringung von Finanz- und Versicherungs- dienstleistungen	74	60	– 15,9	98	80	24,1
L	Grundstücks- und Wohnungswesen	38	29	– 17,4	50	40	22,0
M	Erbringung von freiberuflichen, wissenschaft- lichen und technischen Dienstleistungen	227	182	9,7	223	178	28,2
N	Erbringung v. sonst. wirtschaftl. Dienstleistungen	268	225	– 14,9	335	302	9,5
O	Öffentliche Verwaltung, Verteidigung; Sozialversicherung	—	—	x	—	—	x
P	Erziehung und Unterricht	34	24	– 22,7	32	26	28,0
Q	Gesundheits- und Sozialwesen	31	26	– 8,8	27	22	– 15,6
R	Kunst, Unterhaltung und Erholung	35	30	16,7	25	20	– 10,7
S	Erbringung von sonstigen Dienstleistungen	198	165	13,1	218	178	38,9
A-S	Insgesamt	1 861	1 481	– 10,0	2 109	1 765	10,1
Wetteraukreis							
A	Land- und Forstwirtschaft, Fischerei	19	12	– 5,0	18	16	– 14,3
B	Bergbau und Gewinnung v. Steinen u. Erden	—	—	– 100,0	—	—	– 100,0
C	Verarbeitendes Gewerbe	114	84	– 10,9	108	80	– 23,9
D	Energieversorgung	48	42	– 4,0	19	16	– 20,8
E	Wasserversorgung; Abwasser- und Abfall- entsorgung und Beseitigung von Umwelt- verschmutzungen	3	2	– 57,1	1	1	– 88,9
F	Baugewerbe	530	388	– 9,9	598	508	20,1
G	Handel; Instandhaltung und Reparatur v. Kraftfahrzeugen	715	599	– 0,1	657	545	– 16,5
H	Verkehr und Lagerei	103	86	– 23,1	128	113	1,6
I	Gastgewerbe; Beherbergung und Gastronomie	198	156	4,8	212	174	11,6
J	Information und Kommunikation	145	98	– 4,6	116	93	– 25,6
K	Erbringung von Finanz- und Versicherungs- dienstleistungen	101	75	– 4,7	130	97	– 17,7
L	Grundstücks- und Wohnungswesen	61	44	– 22,8	52	35	– 18,8
M	Erbringung von freiberuflichen, wissenschaft- lichen und technischen Dienstleistungen	343	277	– 17,7	325	264	5,2
N	Erbringung v. sonst. wirtschaftl. Dienstleistungen	411	334	– 20,2	443	376	0,7
O	Öffentliche Verwaltung, Verteidigung; Sozialversicherung	—	—	x	—	—	x
P	Erziehung und Unterricht	75	67	8,7	52	44	—
Q	Gesundheits- und Sozialwesen	61	55	– 20,8	50	46	– 28,6
R	Kunst, Unterhaltung und Erholung	49	37	– 15,5	41	33	– 28,1
S	Erbringung von sonstigen Dienstleistungen	356	297	– 1,4	319	277	– 7,5
A-S	Insgesamt	3 332	2 653	– 9,1	3 269	2 718	– 5,3

3. Gewerbeanmeldungen und -abmeldungen¹⁾ im Jahr 2014 nach Wirtschaftsbereichen und Verwaltungsbezirken

Nr. der Wirt- schafts- klassifi- kation ²⁾	Wirtschaftsabschnitte	Anmeldungen			Abmeldungen		
		insgesamt	darunter	Zu- bzw. Abnahme (–) gegenüber dem letzten Jahr in %	insgesamt	darunter	Zu- bzw. Abnahme (–) gegenüber dem letzten Jahr in %
			Neu- errich- tung ³⁾			Auf- gabe ⁴⁾	
Reg.-Bez. Darmstadt							
A	Land- und Forstwirtschaft, Fischerei	140	112	– 7,3	130	105	– 21,7
B	Bergbau und Gewinnung v. Steinen u. Erden	6	4	– 14,3	6	4	– 33,3
C	Verarbeitendes Gewerbe	1 136	862	– 13,0	1 097	838	– 24,7
D	Energieversorgung	392	345	– 10,3	232	157	0,9
E	Wasserversorgung; Abwasser- und Abfall- entsorgung und Beseitigung von Umwelt- verschmutzungen	35	27	– 50,0	41	34	– 31,7
F	Baugewerbe	7 612	6 114	– 21,8	8 891	7 469	5,1
G	Handel; Instandhaltung und Reparatur v. Kraftfahrzeugen	8 816	7 200	– 4,6	9 487	7 758	– 2,5
H	Verkehr und Lagerei	1 774	1 474	– 14,4	2 111	1 816	2,9
I	Gastgewerbe; Beherbergung und Gastronomie	3 081	2 147	– 5,5	3 049	2 334	– 1,8
J	Information und Kommunikation	2 084	1 588	0,4	2 016	1 515	– 3,2
K	Erbringung von Finanz- und Versicherungs- dienstleistungen	1 432	1 074	– 7,4	1 627	1 208	– 5,4
L	Grundstücks- und Wohnungswesen	1 130	821	– 17,9	1 446	852	15,4
M	Erbringung von freiberuflichen, wissenschaft- lichen und technischen Dienstleistungen	5 594	4 662	5,3	5 202	4 233	9,9
N	Erbringung v. sonst. wirtschaftl. Dienstleistungen	5 769	4 893	– 35,6	7 580	6 634	– 2,7
O	Öffentliche Verwaltung, Verteidigung; Sozialversicherung	—	—	x	—	—	x
P	Erziehung und Unterricht	834	711	5,2	657	516	18,4
Q	Gesundheits- und Sozialwesen	761	663	– 17,2	698	598	– 7,8
R	Kunst, Unterhaltung und Erholung	768	607	4,5	615	482	– 5,2
S	Erbringung von sonstigen Dienstleistungen	4 260	3 670	– 5,9	4 011	3 445	– 6,8
A-S	Insgesamt	45 624	36 974	– 13,1	48 896	39 998	– 0,4
Gießen							
A	Land- und Forstwirtschaft, Fischerei	15	13	7,1	13	10	– 35,0
B	Bergbau und Gewinnung v. Steinen u. Erden	1	1	– 80,0	1	1	x
C	Verarbeitendes Gewerbe	98	77	– 9,3	89	76	– 38,2
D	Energieversorgung	23	22	4,5	9	8	80,0
E	Wasserversorgung; Abwasser- und Abfall- entsorgung und Beseitigung von Umwelt- verschmutzungen	6	6	100,0	6	4	—
F	Baugewerbe	347	289	8,4	326	271	– 0,3
G	Handel; Instandhaltung und Reparatur v. Kraftfahrzeugen	548	448	– 5,8	537	419	– 10,9
H	Verkehr und Lagerei	60	42	11,1	49	42	– 33,8
I	Gastgewerbe; Beherbergung und Gastronomie	154	107	– 14,0	170	126	– 9,1
J	Information und Kommunikation	114	85	16,3	125	84	35,9
K	Erbringung von Finanz- und Versicherungs- dienstleistungen	95	70	17,3	85	71	– 4,5
L	Grundstücks- und Wohnungswesen	69	55	23,2	34	25	17,2
M	Erbringung von freiberuflichen, wissenschaft- lichen und technischen Dienstleistungen	353	295	1,7	406	323	19,8
N	Erbringung v. sonst. wirtschaftl. Dienstleistungen	214	188	– 24,1	243	201	5,2
O	Öffentliche Verwaltung, Verteidigung; Sozialversicherung	—	—	x	—	—	x
P	Erziehung und Unterricht	45	38	– 6,3	40	28	2,6
Q	Gesundheits- und Sozialwesen	43	35	– 15,7	32	26	– 5,9
R	Kunst, Unterhaltung und Erholung	43	33	– 20,4	40	28	– 61,9
S	Erbringung von sonstigen Dienstleistungen	295	262	1,0	269	220	2,3
A-S	Insgesamt	2 523	2 066	– 2,8	2 474	1 963	– 4,4

3. Gewerbeanmeldungen und -abmeldungen¹⁾
im Jahr 2014 nach Wirtschaftsbereichen und Verwaltungsbezirken

Nr. der Wirt- schafts- klassifi- kation ²⁾	Wirtschaftsabschnitte	Anmeldungen			Abmeldungen		
		insgesamt	darunter	Zu- bzw. Abnahme (–) gegenüber dem letzten Jahr in %	insgesamt	darunter	Zu- bzw. Abnahme (–) gegenüber dem letzten Jahr in %
			Neu- errich- tung ³⁾			Auf- gabe ⁴⁾	
Lahn-Dill-Kreis							
A	Land- und Forstwirtschaft, Fischerei	23	18	15,0	12	10	– 7,7
B	Bergbau und Gewinnung v. Steinen u. Erden	—	—	– 100,0	2	2	100,0
C	Verarbeitendes Gewerbe	99	65	– 33,1	102	73	– 35,8
D	Energieversorgung	18	16	20,0	11	7	83,3
E	Wasserversorgung; Abwasser- und Abfall- entsorgung und Beseitigung von Umwelt- verschmutzungen	3	2	—	5	4	400,0
F	Baugewerbe	292	232	10,6	277	217	5,3
G	Handel; Instandhaltung und Reparatur v. Kraftfahrzeugen	505	397	– 16,5	495	410	– 15,5
H	Verkehr und Lagerei	59	52	– 21,3	57	49	– 18,6
I	Gastgewerbe; Beherbergung und Gastronomie	152	85	– 6,2	156	108	– 16,1
J	Information und Kommunikation	97	69	34,7	73	51	– 17,0
K	Erbringung von Finanz- und Versicherungs- dienstleistungen	71	48	– 17,4	69	56	– 40,5
L	Grundstücks- und Wohnungswesen	28	23	– 39,1	24	16	– 7,7
M	Erbringung von freiberuflichen, wissenschaft- lichen und technischen Dienstleistungen	195	162	16,8	146	113	– 24,4
N	Erbringung v. sonst. wirtschaftl. Dienstleistungen	194	161	– 12,2	197	172	– 14,7
O	Öffentliche Verwaltung, Verteidigung; Sozialversicherung	—	—	x	—	—	x
P	Erziehung und Unterricht	41	34	28,1	31	27	—
Q	Gesundheits- und Sozialwesen	28	23	– 15,2	20	17	– 41,2
R	Kunst, Unterhaltung und Erholung	36	28	2,9	23	19	– 23,3
S	Erbringung von sonstigen Dienstleistungen	184	157	– 14,0	175	152	– 10,7
A-S	Insgesamt	2 025	1 572	– 8,0	1 875	1 503	– 15,9
Limburg-Weilburg							
A	Land- und Forstwirtschaft, Fischerei	12	11	—	9	7	– 18,2
B	Bergbau und Gewinnung v. Steinen u. Erden	—	—	x	—	—	x
C	Verarbeitendes Gewerbe	67	57	15,5	51	41	– 19,0
D	Energieversorgung	19	17	– 32,1	11	9	– 21,4
E	Wasserversorgung; Abwasser- und Abfall- entsorgung und Beseitigung von Umwelt- verschmutzungen	1	1	– 83,3	—	—	– 100,0
F	Baugewerbe	298	238	– 31,5	364	305	– 4,2
G	Handel; Instandhaltung und Reparatur v. Kraftfahrzeugen	408	326	1,0	413	342	– 1,4
H	Verkehr und Lagerei	25	19	– 46,8	37	33	– 39,3
I	Gastgewerbe; Beherbergung und Gastronomie	103	73	8,4	115	95	0,9
J	Information und Kommunikation	83	60	22,1	74	51	4,2
K	Erbringung von Finanz- und Versicherungs- dienstleistungen	75	52	2,7	85	58	14,9
L	Grundstücks- und Wohnungswesen	38	29	35,7	41	30	141,2
M	Erbringung von freiberuflichen, wissenschaft- lichen und technischen Dienstleistungen	185	154	5,7	140	104	– 10,8
N	Erbringung v. sonst. wirtschaftl. Dienstleistungen	194	158	– 23,0	194	156	– 26,2
O	Öffentliche Verwaltung, Verteidigung; Sozialversicherung	—	—	x	—	—	x
P	Erziehung und Unterricht	19	16	– 42,4	19	16	– 29,6
Q	Gesundheits- und Sozialwesen	21	20	– 32,3	22	19	46,7
R	Kunst, Unterhaltung und Erholung	19	16	– 50,0	20	18	– 23,1
S	Erbringung von sonstigen Dienstleistungen	188	162	29,7	162	133	– 3,0
A-S	Insgesamt	1 755	1 409	– 9,0	1 757	1 417	– 6,5

3. Gewerbeanmeldungen und -abmeldungen¹⁾ im Jahr 2014 nach Wirtschaftsbereichen und Verwaltungsbezirken

Nr. der Wirt- schafts- klassifi- kation ²⁾	Wirtschaftsabschnitte	Anmeldungen			Abmeldungen		
		insgesamt	darunter	Zu- bzw. Abnahme (–) gegenüber dem letzten Jahr in %	insgesamt	darunter	Zu- bzw. Abnahme (–) gegenüber dem letzten Jahr in %
			Neu- errich- tung ³⁾			Auf- gabe ⁴⁾	
Marburg-Biedenkopf							
A	Land- und Forstwirtschaft, Fischerei	18	13	– 5,3	14	13	– 26,3
B	Bergbau und Gewinnung v. Steinen u. Erden	1	1	—	—	—	x
C	Verarbeitendes Gewerbe	51	38	– 32,0	71	63	20,3
D	Energieversorgung	20	19	– 25,9	14	10	100,0
E	Wasserversorgung; Abwasser- und Abfall- entsorgung und Beseitigung von Umwelt- verschmutzungen	—	—	– 100,0	—	—	– 100,0
F	Baugewerbe	187	147	– 7,4	197	160	– 3,0
G	Handel; Instandhaltung und Reparatur v. Kraftfahrzeugen	364	304	– 15,0	390	330	– 24,1
H	Verkehr und Lagerei	24	20	– 31,4	45	42	18,4
I	Gastgewerbe; Beherbergung und Gastronomie	135	103	6,3	121	97	– 1,6
J	Information und Kommunikation	58	46	– 24,7	77	62	– 3,8
K	Erbringung von Finanz- und Versicherungs- dienstleistungen	74	62	7,2	70	53	– 7,9
L	Grundstücks- und Wohnungswesen	32	28	45,5	23	22	– 8,0
M	Erbringung von freiberuflichen, wissenschaft- lichen und technischen Dienstleistungen	221	196	– 0,5	180	145	– 1,1
N	Erbringung v. sonst. wirtschaftl. Dienstleistungen	222	188	8,3	215	183	9,7
O	Öffentliche Verwaltung, Verteidigung; Sozialversicherung	—	—	x	—	—	x
P	Erziehung und Unterricht	44	34	41,9	26	23	– 25,7
Q	Gesundheits- und Sozialwesen	679	677	40,9	158	152	– 28,2
R	Kunst, Unterhaltung und Erholung	42	33	5,0	38	28	11,8
S	Erbringung von sonstigen Dienstleistungen	246	231	– 51,7	260	245	– 53,7
A-S	Insgesamt	2 418	2 140	– 6,1	1 899	1 628	– 20,1
Vogelsbergkreis							
A	Land- und Forstwirtschaft, Fischerei	8	7	– 20,0	16	14	23,1
B	Bergbau und Gewinnung v. Steinen u. Erden	—	—	– 100,0	—	—	x
C	Verarbeitendes Gewerbe	40	28	14,3	34	27	13,3
D	Energieversorgung	13	12	– 53,6	9	8	12,5
E	Wasserversorgung; Abwasser- und Abfall- entsorgung und Beseitigung von Umwelt- verschmutzungen	—	—	– 100,0	3	1	50,0
F	Baugewerbe	80	67	– 8,0	86	69	10,3
G	Handel; Instandhaltung und Reparatur v. Kraftfahrzeugen	215	166	2,9	194	159	– 10,2
H	Verkehr und Lagerei	13	4	– 23,5	17	15	– 15,0
I	Gastgewerbe; Beherbergung und Gastronomie	58	37	– 15,9	75	62	– 5,1
J	Information und Kommunikation	21	11	75,0	20	15	– 28,6
K	Erbringung von Finanz- und Versicherungs- dienstleistungen	21	17	– 30,0	30	25	– 41,2
L	Grundstücks- und Wohnungswesen	7	6	– 50,0	6	5	– 68,4
M	Erbringung von freiberuflichen, wissenschaft- lichen und technischen Dienstleistungen	47	40	– 27,7	45	36	15,4
N	Erbringung v. sonst. wirtschaftl. Dienstleistungen	70	57	11,1	57	47	– 12,3
O	Öffentliche Verwaltung, Verteidigung; Sozialversicherung	—	—	x	—	—	x
P	Erziehung und Unterricht	20	16	11,1	15	10	150,0
Q	Gesundheits- und Sozialwesen	12	7	– 20,0	17	14	– 10,5
R	Kunst, Unterhaltung und Erholung	16	15	33,3	8	7	– 57,9
S	Erbringung von sonstigen Dienstleistungen	65	49	– 9,7	74	63	57,4
A-S	Insgesamt	706	539	– 7,0	706	577	– 4,5

3. Gewerbeanmeldungen und -abmeldungen¹⁾ im Jahr 2014 nach Wirtschaftsbereichen und Verwaltungsbezirken

Nr. der Wirt- schafts- klassifi- kation ²⁾	Wirtschaftsabschnitte	Anmeldungen			Abmeldungen		
		insgesamt	darunter	Zu- bzw. Abnahme (–) gegenüber dem letzten Jahr in %	insgesamt	darunter	Zu- bzw. Abnahme (–) gegenüber dem letzten Jahr in %
			Neu- errich- tung ³⁾			Auf- gabe ⁴⁾	
Reg.-Bez. Gießen							
A	Land- und Forstwirtschaft, Fischerei	76	62	1,3	64	54	– 15,8
B	Bergbau und Gewinnung v. Steinen u. Erden	2	2	– 77,8	3	3	200,0
C	Verarbeitendes Gewerbe	355	265	– 16,3	347	280	– 23,7
D	Energieversorgung	93	86	– 22,5	54	42	35,0
E	Wasserversorgung; Abwasser- und Abfall- entsorgung und Beseitigung von Umwelt- verschmutzungen	10	9	– 41,2	14	9	7,7
F	Baugewerbe	1 204	973	– 8,0	1 250	1 022	– 0,1
G	Handel; Instandhaltung und Reparatur v. Kraftfahrzeugen	2 040	1 641	– 8,4	2 029	1 660	– 13,2
H	Verkehr und Lagerei	181	137	– 20,6	205	181	– 22,1
I	Gastgewerbe; Beherbergung und Gastronomie	602	405	– 4,7	637	488	– 7,5
J	Information und Kommunikation	373	271	14,1	369	263	2,8
K	Erbringung von Finanz- und Versicherungs- dienstleistungen	336	249	– 0,9	339	263	– 16,5
L	Grundstücks- und Wohnungswesen	174	141	4,8	128	98	10,3
M	Erbringung von freiberuflichen, wissenschaft- lichen und technischen Dienstleistungen	1 001	847	2,6	917	721	0,8
N	Erbringung v. sonst. wirtschaftl. Dienstleistungen	894	752	– 12,6	906	759	– 8,1
O	Öffentliche Verwaltung, Verteidigung; Sozialversicherung	—	—	x	—	—	x
P	Erziehung und Unterricht	169	138	4,3	131	104	– 5,1
Q	Gesundheits- und Sozialwesen	783	762	27,9	249	228	– 22,7
R	Kunst, Unterhaltung und Erholung	156	125	– 12,8	129	100	– 39,7
S	Erbringung von sonstigen Dienstleistungen	978	861	– 20,6	940	813	– 23,9
A-S	Insgesamt	9 427	7 726	– 6,3	8 711	7 088	– 11,2
Kassel, documenta-Stadt							
A	Land- und Forstwirtschaft, Fischerei	—	—	– 100,0	1	1	– 80,0
B	Bergbau und Gewinnung v. Steinen u. Erden	—	—	– 100,0	—	—	– 100,0
C	Verarbeitendes Gewerbe	53	41	– 28,4	63	49	– 16,0
D	Energieversorgung	18	16	38,5	37	35	236,4
E	Wasserversorgung; Abwasser- und Abfall- entsorgung und Beseitigung von Umwelt- verschmutzungen	3	3	200,0	1	1	– 66,7
F	Baugewerbe	245	211	– 30,8	304	252	– 7,9
G	Handel; Instandhaltung und Reparatur v. Kraftfahrzeugen	426	339	– 12,2	448	361	– 24,6
H	Verkehr und Lagerei	55	48	– 15,4	59	45	– 28,9
I	Gastgewerbe; Beherbergung und Gastronomie	179	91	6,5	183	114	12,3
J	Information und Kommunikation	90	76	52,5	89	63	—
K	Erbringung von Finanz- und Versicherungs- dienstleistungen	94	84	– 10,5	82	65	– 39,3
L	Grundstücks- und Wohnungswesen	37	30	– 14,0	49	32	– 12,5
M	Erbringung von freiberuflichen, wissenschaft- lichen und technischen Dienstleistungen	218	198	– 16,2	178	136	– 27,6
N	Erbringung v. sonst. wirtschaftl. Dienstleistungen	208	182	– 19,1	243	207	12,5
O	Öffentliche Verwaltung, Verteidigung; Sozialversicherung	—	—	x	—	—	x
P	Erziehung und Unterricht	40	34	37,9	21	16	– 41,7
Q	Gesundheits- und Sozialwesen	15	13	– 44,4	14	12	– 30,0
R	Kunst, Unterhaltung und Erholung	40	33	42,9	32	21	– 31,9
S	Erbringung von sonstigen Dienstleistungen	188	152	– 27,7	161	122	– 37,8
A-S	Insgesamt	1 909	1 551	– 14,4	1 965	1 532	– 17,1

3. Gewerbeanmeldungen und -abmeldungen¹⁾ im Jahr 2014 nach Wirtschaftsbereichen und Verwaltungsbezirken

Nr. der Wirt- schafts- klassifi- kation ²⁾	Wirtschaftsabschnitte	Anmeldungen			Abmeldungen		
		insgesamt	darunter	Zu- bzw. Abnahme (–) gegenüber dem letzten Jahr in %	insgesamt	darunter	Zu- bzw. Abnahme (–) gegenüber dem letzten Jahr in %
			Neu- errich- tung ³⁾			Auf- gabe ⁴⁾	
Fulda							
A	Land- und Forstwirtschaft, Fischerei	16	15	– 38,5	21	20	– 70,4
B	Bergbau und Gewinnung v. Steinen u. Erden	1	1	x	—	—	x
C	Verarbeitendes Gewerbe	63	44	– 18,2	78	56	2,6
D	Energieversorgung	25	21	– 32,4	12	10	50,0
E	Wasserversorgung; Abwasser- und Abfall- entsorgung und Beseitigung von Umwelt- verschmutzungen	2	2	– 33,3	1	1	x
F	Baugewerbe	141	118	– 2,8	154	129	12,4
G	Handel; Instandhaltung und Reparatur v. Kraftfahrzeugen	415	335	– 11,5	401	313	– 9,5
H	Verkehr und Lagerei	35	25	59,1	50	41	13,6
I	Gastgewerbe; Beherbergung und Gastronomie	94	51	– 27,7	106	81	– 21,5
J	Information und Kommunikation	80	57	21,2	73	60	1,4
K	Erbringung von Finanz- und Versicherungs- dienstleistungen	75	49	– 12,8	103	78	60,9
L	Grundstücks- und Wohnungswesen	49	38	28,9	28	22	27,3
M	Erbringung von freiberuflichen, wissenschaft- lichen und technischen Dienstleistungen	158	114	6,8	162	130	42,1
N	Erbringung v. sonst. wirtschaftl. Dienstleistungen	141	110	– 14,0	156	123	20,0
O	Öffentliche Verwaltung, Verteidigung; Sozialversicherung	—	—	x	—	—	x
P	Erziehung und Unterricht	42	32	44,8	34	21	112,5
Q	Gesundheits- und Sozialwesen	23	15	– 4,2	24	17	20,0
R	Kunst, Unterhaltung und Erholung	44	35	7,3	43	31	115,0
S	Erbringung von sonstigen Dienstleistungen	146	122	– 9,3	155	125	3,3
A-S	Insgesamt	1 550	1 184	– 7,0	1 601	1 258	5,2
Hersfeld-Rotenburg							
A	Land- und Forstwirtschaft, Fischerei	6	5	– 33,3	3	3	– 72,7
B	Bergbau und Gewinnung v. Steinen u. Erden	—	—	– 100,0	—	—	– 100,0
C	Verarbeitendes Gewerbe	33	29	6,5	43	41	26,5
D	Energieversorgung	17	15	– 10,5	5	4	– 28,6
E	Wasserversorgung; Abwasser- und Abfall- entsorgung und Beseitigung von Umwelt- verschmutzungen	1	—	– 50,0	—	—	– 100,0
F	Baugewerbe	122	107	– 1,6	110	96	– 9,8
G	Handel; Instandhaltung und Reparatur v. Kraftfahrzeugen	184	152	– 9,4	220	195	– 8,3
H	Verkehr und Lagerei	21	17	– 22,2	32	30	33,3
I	Gastgewerbe; Beherbergung und Gastronomie	63	44	– 8,7	79	63	5,3
J	Information und Kommunikation	20	17	11,1	25	21	4,2
K	Erbringung von Finanz- und Versicherungs- dienstleistungen	16	14	– 36,0	29	26	– 14,7
L	Grundstücks- und Wohnungswesen	9	7	– 47,1	8	8	166,7
M	Erbringung von freiberuflichen, wissenschaft- lichen und technischen Dienstleistungen	39	32	– 31,6	45	40	– 23,7
N	Erbringung v. sonst. wirtschaftl. Dienstleistungen	66	60	24,5	69	60	– 13,8
O	Öffentliche Verwaltung, Verteidigung; Sozialversicherung	—	—	x	—	—	x
P	Erziehung und Unterricht	14	12	16,7	12	9	20,0
Q	Gesundheits- und Sozialwesen	18	17	63,6	6	5	– 50,0
R	Kunst, Unterhaltung und Erholung	22	19	– 8,3	24	20	4,3
S	Erbringung von sonstigen Dienstleistungen	82	72	– 13,7	66	55	– 32,0
A-S	Insgesamt	733	619	– 8,3	776	676	– 9,6

3. Gewerbeanmeldungen und -abmeldungen¹⁾ im Jahr 2014 nach Wirtschaftsbereichen und Verwaltungsbezirken

Nr. der Wirt- schafts- klassifi- kation ²⁾	Wirtschaftsabschnitte	Anmeldungen			Abmeldungen		
		insgesamt	darunter	Zu- bzw. Abnahme (–) gegenüber dem letzten Jahr in %	insgesamt	darunter	Zu- bzw. Abnahme (–) gegenüber dem letzten Jahr in %
			Neu- errich- tung ³⁾			Auf- gabe ⁴⁾	
Kassel							
A	Land- und Forstwirtschaft, Fischerei	15	13	—	12	5	– 40,0
B	Bergbau und Gewinnung v. Steinen u. Erden	2	2	x	3	3	x
C	Verarbeitendes Gewerbe	65	46	54,8	69	51	7,8
D	Energieversorgung	38	30	– 20,8	27	20	8,0
E	Wasserversorgung; Abwasser- und Abfall- entsorgung und Beseitigung von Umwelt- verschmutzungen	1	—	—	2	2	– 66,7
F	Baugewerbe	163	114	– 6,9	160	133	17,6
G	Handel; Instandhaltung und Reparatur v. Kraftfahrzeugen	391	314	– 9,3	510	435	– 3,0
H	Verkehr und Lagerei	53	38	– 34,6	75	62	31,6
I	Gastgewerbe; Beherbergung und Gastronomie	108	75	10,2	117	81	9,3
J	Information und Kommunikation	49	38	– 14,0	61	53	– 6,2
K	Erbringung von Finanz- und Versicherungs- dienstleistungen	71	53	12,7	113	92	7,6
L	Grundstücks- und Wohnungswesen	42	34	55,6	23	16	– 11,5
M	Erbringung von freiberuflichen, wissenschaft- lichen und technischen Dienstleistungen	135	115	– 8,2	125	106	– 9,4
N	Erbringung v. sonst. wirtschaftl. Dienstleistungen	179	136	14,0	186	157	– 1,1
O	Öffentliche Verwaltung, Verteidigung; Sozialversicherung	—	—	x	—	—	x
P	Erziehung und Unterricht	45	36	32,4	35	28	– 10,3
Q	Gesundheits- und Sozialwesen	25	20	– 10,7	24	17	9,1
R	Kunst, Unterhaltung und Erholung	22	20	22,2	25	21	– 10,7
S	Erbringung von sonstigen Dienstleistungen	141	116	– 15,6	146	116	—
A-S	Insgesamt	1 545	1 200	– 2,8	1 713	1 398	0,9
Schwalm-Eder-Kreis							
A	Land- und Forstwirtschaft, Fischerei	28	24	7,7	14	8	– 17,6
B	Bergbau und Gewinnung v. Steinen u. Erden	—	—	x	—	—	– 100,0
C	Verarbeitendes Gewerbe	50	32	– 9,1	50	33	– 23,1
D	Energieversorgung	39	35	– 11,4	17	13	6,3
E	Wasserversorgung; Abwasser- und Abfall- entsorgung und Beseitigung von Umwelt- verschmutzungen	1	1	—	3	3	—
F	Baugewerbe	136	110	0,7	152	122	53,5
G	Handel; Instandhaltung und Reparatur v. Kraftfahrzeugen	301	256	– 2,0	291	243	– 20,7
H	Verkehr und Lagerei	28	26	– 15,2	35	29	– 35,2
I	Gastgewerbe; Beherbergung und Gastronomie	90	66	—	99	83	7,6
J	Information und Kommunikation	30	21	– 18,9	26	20	– 27,8
K	Erbringung von Finanz- und Versicherungs- dienstleistungen	46	39	7,0	44	36	– 21,4
L	Grundstücks- und Wohnungswesen	26	21	100,0	10	8	– 23,1
M	Erbringung von freiberuflichen, wissenschaft- lichen und technischen Dienstleistungen	80	61	– 2,4	52	46	– 29,7
N	Erbringung v. sonst. wirtschaftl. Dienstleistungen	109	94	16,0	99	84	2,1
O	Öffentliche Verwaltung, Verteidigung; Sozialversicherung	—	—	x	—	—	x
P	Erziehung und Unterricht	23	20	27,8	18	14	38,5
Q	Gesundheits- und Sozialwesen	24	21	14,3	20	20	11,1
R	Kunst, Unterhaltung und Erholung	37	34	105,6	24	20	9,1
S	Erbringung von sonstigen Dienstleistungen	107	94	15,1	98	90	1,0
A-S	Insgesamt	1 155	955	4,1	1 052	872	– 7,7

3. Gewerbeanmeldungen und -abmeldungen¹⁾ im Jahr 2014 nach Wirtschaftsbereichen und Verwaltungsbezirken

Nr. der Wirt- schafts- klassifi- kation ²⁾	Wirtschaftsabschnitte	Anmeldungen			Abmeldungen		
		insgesamt	darunter	Zu- bzw. Abnahme (–) gegenüber dem letzten Jahr in %	insgesamt	darunter	Zu- bzw. Abnahme (–) gegenüber dem letzten Jahr in %
			Neu- errich- tung ³⁾			Auf- gabe ⁴⁾	
Waldeck-Frankenberg							
A	Land- und Forstwirtschaft, Fischerei	28	24	154,5	16	12	– 15,8
B	Bergbau und Gewinnung v. Steinen u. Erden	—	—	x	—	—	x
C	Verarbeitendes Gewerbe	56	49	19,1	42	34	– 25,0
D	Energieversorgung	22	19	– 18,5	13	9	62,5
E	Wasserversorgung; Abwasser- und Abfall- entsorgung und Beseitigung von Umwelt- verschmutzungen	1	1	– 66,7	1	1	– 50,0
F	Baugewerbe	90	76	– 14,3	89	69	– 32,1
G	Handel; Instandhaltung und Reparatur v. Kraftfahrzeugen	246	195	– 23,1	285	249	– 19,7
H	Verkehr und Lagerei	23	14	– 14,8	33	25	– 5,7
I	Gastgewerbe; Beherbergung und Gastronomie	123	87	6,0	148	119	– 0,7
J	Information und Kommunikation	25	22	19,0	28	22	12,0
K	Erbringung von Finanz- und Versicherungs- dienstleistungen	47	40	2,2	41	33	– 24,1
L	Grundstücks- und Wohnungswesen	22	18	10,0	20	19	– 13,0
M	Erbringung von freiberuflichen, wissenschaft- lichen und technischen Dienstleistungen	81	67	2,5	69	61	25,5
N	Erbringung v. sonst. wirtschaftl. Dienstleistungen	82	67	9,3	82	69	– 5,7
O	Öffentliche Verwaltung, Verteidigung; Sozialversicherung	—	—	x	—	—	x
P	Erziehung und Unterricht	16	14	– 5,9	25	19	66,7
Q	Gesundheits- und Sozialwesen	17	16	– 32,0	13	11	– 31,6
R	Kunst, Unterhaltung und Erholung	27	25	28,6	22	15	– 15,4
S	Erbringung von sonstigen Dienstleistungen	98	82	– 6,7	106	90	8,2
A-S	Insgesamt	1 004	816	– 5,7	1 033	857	– 10,7
Werra-Meißner-Kreis							
A	Land- und Forstwirtschaft, Fischerei	6	5	– 66,7	14	10	100,0
B	Bergbau und Gewinnung v. Steinen u. Erden	—	—	x	1	1	x
C	Verarbeitendes Gewerbe	36	29	24,1	23	18	– 8,0
D	Energieversorgung	28	26	133,3	3	1	– 57,1
E	Wasserversorgung; Abwasser- und Abfall- entsorgung und Beseitigung von Umwelt- verschmutzungen	5	3	400,0	2	1	—
F	Baugewerbe	61	47	27,1	54	43	– 5,3
G	Handel; Instandhaltung und Reparatur v. Kraftfahrzeugen	168	146	– 19,2	250	226	0,8
H	Verkehr und Lagerei	13	12	– 23,5	12	11	– 45,5
I	Gastgewerbe; Beherbergung und Gastronomie	40	30	5,3	51	46	– 17,7
J	Information und Kommunikation	16	13	– 15,8	15	10	– 11,8
K	Erbringung von Finanz- und Versicherungs- dienstleistungen	31	26	63,2	36	31	12,5
L	Grundstücks- und Wohnungswesen	9	8	12,5	14	11	75,0
M	Erbringung von freiberuflichen, wissenschaft- lichen und technischen Dienstleistungen	47	36	38,2	49	40	14,0
N	Erbringung v. sonst. wirtschaftl. Dienstleistungen	63	56	26,0	78	70	34,5
O	Öffentliche Verwaltung, Verteidigung; Sozialversicherung	—	—	x	—	—	x
P	Erziehung und Unterricht	13	13	30,0	19	19	72,7
Q	Gesundheits- und Sozialwesen	3	2	– 76,9	11	9	– 31,3
R	Kunst, Unterhaltung und Erholung	16	15	6,7	15	11	– 40,0
S	Erbringung von sonstigen Dienstleistungen	67	59	36,7	55	51	– 23,6
A-S	Insgesamt	622	526	5,8	702	609	– 1,4

3. Gewerbeanmeldungen und -abmeldungen¹⁾ im Jahr 2014 nach Wirtschaftsbereichen und Verwaltungsbezirken

Nr. der Wirt- schafts- klassifi- kation ²⁾	Wirtschaftsabschnitte	Anmeldungen			Abmeldungen		
		insgesamt	darunter	Zu- bzw. Abnahme (–) gegenüber dem letzten Jahr in %	insgesamt	darunter	Zu- bzw. Abnahme (–) gegenüber dem letzten Jahr in %
			Neu- errich- tung ³⁾			Auf- gabe ⁴⁾	
Reg.-Bez. Kassel							
A	Land- und Forstwirtschaft, Fischerei	99	86	– 6,6	81	59	– 46,0
B	Bergbau und Gewinnung v. Steinen u. Erden	3	3	– 25,0	4	4	33,3
C	Verarbeitendes Gewerbe	356	270	0,3	368	282	– 6,8
D	Energieversorgung	187	162	– 6,5	114	92	39,0
E	Wasserversorgung; Abwasser- und Abfall- entsorgung und Beseitigung von Umwelt- verschmutzungen	14	10	16,7	10	9	– 44,4
F	Baugewerbe	958	783	– 11,8	1 023	844	1,1
G	Handel; Instandhaltung und Reparatur v. Kraftfahrzeugen	2 131	1 737	– 12,1	2 405	2 022	– 13,3
H	Verkehr und Lagerei	228	180	– 16,2	296	243	– 7,2
I	Gastgewerbe; Beherbergung und Gastronomie	697	444	– 1,7	783	587	—
J	Information und Kommunikation	310	244	11,9	317	249	– 3,4
K	Erbringung von Finanz- und Versicherungs- dienstleistungen	380	305	– 1,8	448	361	– 6,7
L	Grundstücks- und Wohnungswesen	194	156	16,9	152	116	0,7
M	Erbringung von freiberuflichen, wissenschaft- lichen und technischen Dienstleistungen	758	623	– 6,1	680	559	– 6,7
N	Erbringung v. sonst. wirtschaftl. Dienstleistungen	848	705	– 0,2	913	770	6,7
O	Öffentliche Verwaltung, Verteidigung; Sozialversicherung	—	—	x	—	—	x
P	Erziehung und Unterricht	193	161	29,5	164	126	17,1
Q	Gesundheits- und Sozialwesen	125	104	– 16,1	112	91	– 11,8
R	Kunst, Unterhaltung und Erholung	208	181	26,1	185	139	– 3,1
S	Erbringung von sonstigen Dienstleistungen	829	697	– 10,9	787	649	– 14,4
A-S	Insgesamt	8 518	6 851	– 5,8	8 842	7 202	– 6,5
Hessen							
A	Land- und Forstwirtschaft, Fischerei	315	260	– 5,1	275	218	– 29,8
B	Bergbau und Gewinnung v. Steinen u. Erden	11	9	– 45,0	13	11	—
C	Verarbeitendes Gewerbe	1 847	1 397	– 11,4	1 812	1 400	– 21,4
D	Energieversorgung	672	593	– 11,2	400	291	13,6
E	Wasserversorgung; Abwasser- und Abfall- entsorgung und Beseitigung von Umwelt- verschmutzungen	59	46	– 40,4	65	52	– 28,6
F	Baugewerbe	9 774	7 870	– 19,4	11 164	9 335	4,1
G	Handel; Instandhaltung und Reparatur v. Kraftfahrzeugen	12 987	10 578	– 6,5	13 921	11 440	– 6,2
H	Verkehr und Lagerei	2 183	1 791	– 15,2	2 612	2 240	– 0,8
I	Gastgewerbe; Beherbergung und Gastronomie	4 380	2 996	– 4,8	4 469	3 409	– 2,4
J	Information und Kommunikation	2 767	2 103	3,3	2 702	2 027	– 2,4
K	Erbringung von Finanz- und Versicherungs- dienstleistungen	2 148	1 628	– 5,5	2 414	1 832	– 7,3
L	Grundstücks- und Wohnungswesen	1 498	1 118	– 12,3	1 726	1 066	13,6
M	Erbringung von freiberuflichen, wissenschaft- lichen und technischen Dienstleistungen	7 353	6 132	3,7	6 799	5 513	6,7
N	Erbringung v. sonst. wirtschaftl. Dienstleistungen	7 511	6 350	– 30,7	9 399	8 163	– 2,4
O	Öffentliche Verwaltung, Verteidigung; Sozialversicherung	—	—	x	—	—	x
P	Erziehung und Unterricht	1 196	1 010	8,3	952	746	14,3
Q	Gesundheits- und Sozialwesen	1 669	1 529	– 0,7	1 059	917	– 12,2
R	Kunst, Unterhaltung und Erholung	1 132	913	4,9	929	721	– 11,9
S	Erbringung von sonstigen Dienstleistungen	6 067	5 228	– 9,3	5 738	4 907	– 11,1
A-S	Insgesamt	63 569	51 551	– 11,3	66 449	54 288	– 2,8

1) Ohne Automatenaufsteller u. Reisegewerbe. — 2) Klassifikation der Wirtschaftszweige, Ausgabe 2008 (WZ 2008). — 3) Ohne Zuzug. — 4) Ohne Fortzug

**4. Gewerbeanmeldungen und -abmeldungen¹⁾ sowie Neuerrichtungen
und Aufgaben je 1000 Einwohner im Jahr 2014 nach Verwaltungsbezirken**

Lfd Nr.	Kreisfreie Stadt (St.) Landkreis Regierungsbezirk	Anmeldungen				Abmeldungen			
		ins- gesamt	darunter		Zu- bzw. Abnahme (–) gegenüber dem letzten Jahr in %	ins- gesamt	darunter		Zu- bzw. Abnahme (–) gegenüber dem letzten Jahr in %
			Neu- errich- tung ²⁾	je 1000 Ein- wohner ⁴⁾			Auf- gabe ³⁾	je 1000 Ein- wohner ⁴⁾	
1	Darmstadt, Wissenschaftsstadt	1 525	1 256	9	– 11,3	1 493	1 203	8	– 4,6
2	Frankfurt am Main, Stadt	8 447	7 368	11	– 17,5	8 634	7 288	11	– 10,7
3	Offenbach am Main, Stadt	2 330	1 877	16	– 39,7	3 814	3 394	29	18,7
4	Wiesbaden, Landeshauptstadt	3 604	2 903	11	– 15,8	4 377	3 336	12	2,2
5	Bergstraße	2 643	2 088	8	– 6,4	2 773	2 258	9	– 4,1
6	Darmstadt-Dieburg	3 002	2 348	8	– 5,8	2 996	2 339	8	– 1,5
7	Groß-Gerau	2 957	2 398	9	– 9,4	3 126	2 583	10	4,0
8	Hochtaunuskreis	2 676	2 105	9	– 7,7	2 664	2 099	9	– 2,6
9	Main-Kinzig-Kreis	4 638	3 739	9	– 7,2	4 475	3 682	9	– 1,0
10	Main-Taunus-Kreis	2 927	2 252	10	– 7,0	3 009	2 347	10	– 1,9
11	Odenwaldkreis	1 029	829	9	– 12,7	1 168	931	10	11,3
12	Offenbach	4 653	3 677	11	– 10,5	4 989	4 055	12	6,1
13	Rheingau-Taunus-Kreis	1 861	1 481	8	– 10,0	2 109	1 765	10	10,1
14	Wetteraukreis	3 332	2 653	9	– 9,1	3 269	2 718	9	– 5,3
15	Reg.-Bez. Darmstadt	45 624	36 974	10	– 13,1	48 896	39 998	11	– 0,4
16	Gießen	2 523	2 066	8	– 2,8	2 474	1 963	8	– 4,4
17	Lahn-Dill-Kreis	2 025	1 572	6	– 8,0	1 875	1 503	6	– 15,9
18	Limburg-Weilburg	1 755	1 409	8	– 9,0	1 757	1 417	8	– 6,5
19	Marburg-Biedenkopf	2 418	2 140	9	– 6,1	1 899	1 628	7	– 20,1
20	Vogelsbergkreis	706	539	5	– 7,0	706	577	5	– 4,5
21	Reg.-Bez. Gießen	9 427	7 726	8	– 6,3	8 711	7 088	7	– 11,2
22	Kassel, documenta-Stadt	1 909	1 551	8	– 14,4	1 965	1 532	8	– 17,1
23	Fulda	1 550	1 184	6	– 7,0	1 601	1 258	6	5,2
24	Hersfeld-Rotenburg	733	619	5	– 8,3	776	676	6	– 9,6
25	Kassel	1 545	1 200	5	– 2,8	1 713	1 398	6	0,9
26	Schwalm-Eder-Kreis	1 155	955	5	4,1	1 052	872	5	– 7,7
27	Waldeck-Frankenberg	1 004	816	5	– 5,7	1 033	857	5	– 10,7
28	Werra-Meißner-Kreis	622	526	5	5,8	702	609	6	– 1,4
29	Reg.-Bez. Kassel	8 518	6 851	6	– 5,8	8 842	7 202	6	– 6,5
30	Hessen	63 569	51 551	9	– 11,3	66 449	54 288	9	– 2,8
	darunter								
	Reg.-Verb.								
31	FrankfurtRheinMain	28 697	23 470	11	– 14,0	30 628	25 443	11	– 1,1

1) Ohne Automatenaufsteller und Reisegewerbe. — 2) Ohne Zuzug. — 3) Ohne Fortzug. — 4) Stand 31.12.2013.

5. Gewerbeanmeldungen¹⁾ im Jahr 2014 nach Wirtschaftsbereichen

Nr. der Wirtschaftsklassifikation ²⁾	Ausgewählter Wirtschaftszweig	Neuerrichtung				Zuzug	Übernahme	Insgesamt	darunter
		Betriebsgründung		sonstige Neugründung	Umwandlung				Zweig-niederlassung/ unselbst. Zweig-stelle
		Haupt-nieder-las-sung	Zweig-nieder-lassung/ unselbst. Zweig-stelle						
A	Land- und Forstwirtschaft, Fischerei	16	—	244	—	33	22	315	1
B	Bergbau und Gewinnung von Steinen und Erden	2	5	2	—	1	1	11	5
C	Verarbeitendes Gewerbe	217	169	987	24	248	202	1 847	228
10	Herstellung von Nahrungs- und Futtermitteln	52	84	127	8	20	72	363	120
11	Getränkeherstellung	4	2	25	—	5	1	37	2
13	Herstellung von Textilien	9	4	128	—	10	4	155	4
14	Herstellung von Bekleidung	3	2	94	—	18	6	123	3
16	Herstellung v. Holz,- Flecht,- Korb- und Korkwaren (ohne Möbel)	4	1	30	—	6	6	47	2
18	Herstellung von Druckerzeugnissen; Vervielfältigung von bespielten Ton-, Bild- und Datenträgern	11	4	39	—	16	9	79	4
25	Herstellung von Metallerzeugnissen	35	9	116	2	38	28	228	11
26	Herstellung von Datenverarbeitungsgeräten, elektronischen und optischen Erzeugnissen	12	5	34	2	18	12	83	8
27	Herstellung von elektrischen Ausrüstungen	6	3	12	—	8	3	32	3
28	Maschinenbau	12	8	33	2	14	4	73	10
29	Herstellung von Kraftwagen und Kraftwagen-teilen	7	3	1	—	6	2	19	4
31	Herstellung von Möbeln	6	6	26	1	2	12	53	6
D	Energieversorgung	85	18	486	4	40	39	672	25
E	Wasserversorgung; Abwasser- und Abfallentsorgung und Beseitigung von Umweltverschmutzungen	8	7	30	1	11	2	59	7
F	Baugewerbe	877	132	6 851	10	1 357	547	9 774	162
41	Hochbau	63	20	20	1	20	12	136	22
42	Tiefbau	30	6	34	—	14	6	90	8
43	Vorbereitende Baustellenarbeiten, Bauinstallation und sonstiges Ausbaugewerbe	784	106	6 797	9	1 323	529	9 548	132
G	Handel; Instandhaltung und Reparatur v. Kraftfahrzeugen	1 372	972	8 076	158	1 410	999	12 987	1 333
45	Handel mit Kraftfahrzeugen; Instandhaltung und Reparatur von Kraftwagen	184	95	1 291	14	231	135	1 950	124
46	Großhandel (ohne Handel mit Kraftfahrzeugen und Krafträdern)	500	208	1 375	26	443	151	2 703	263
47	Einzelhandel (ohne Handel mit Kraftfahrzeugen)	688	669	5 410	118	736	713	8 334	946
H	Verkehr und Lagerei	267	130	1 389	5	302	90	2 183	156
49	Landverkehr und Transport in Rohrfernleitungen	172	32	648	1	139	58	1 050	38
53	Post-, Kurier- und Expressdienste	38	21	607	—	98	20	784	23
I	Gastgewerbe; Beherbergung und Gastronomie	647	349	1 984	16	70	1 314	4 380	438
55	Beherbergung	65	27	115	2	3	85	297	34
56	Gastronomie	582	322	1 869	14	67	1 229	4 083	404
J	Information und Kommunikation	362	102	1 632	7	573	91	2 767	138

5. Gewerbeanmeldungen¹⁾ im Jahr 2014 nach Wirtschaftsbereichen

Nr. der Wirtschaftsklassifikation ²⁾	Ausgewählter Wirtschaftszweig	Neuerrichtung				Zuzug	Übernahme	Insgesamt	darunter
		Betriebsgründung		sonstige Neugründung	Umwandlung				Zweigniederlassung/ unselbst. Zweigstelle
		Hauptniederlassung	Zweigniederlassung/ unselbst. Zweigstelle						
58	Verlagswesen	46	6	115	3	36	10	216	9
61	Telekommunikation	8	12	41	—	5	19	85	14
62	Erbringung v. Dienstleistungen der Informationstechnologie	276	80	1 316	4	495	53	2 224	108
63	Informationsdienstleistungen	19	4	70	—	19	3	115	6
K	Erbringung von Finanz- und Versicherungsdienstleistungen	359	174	1 081	14	473	47	2 148	196
66	Mit Finanz- und Versicherungsdienstleistungen verbundene Tätigkeiten	89	127	1 032	2	360	27	1 637	139
L	Grundstücks- und Wohnungswesen	397	75	643	3	294	86	1 498	81
M	Erbringung von freiberuflichen, wissenschaftlichen und technischen Dienstleistungen	875	226	5 013	18	1 094	127	7 353	267
70	Verwaltung und Führung v. Unternehmen und Betrieben; Unternehmensberatung	461	115	1 065	8	402	46	2 097	132
73	Werbung und Marktforschung	61	21	2 460	3	252	26	2 823	25
N	Erbringung v. sonst. Wirtschaftlichen Dienstleistungen	499	233	5 580	38	952	209	7 511	311
77	Vermietung von beweglichen Sachen	24	32	167	—	21	26	270	43
78	Vermittlung und Überlassung von Arbeitskräften	43	48	94	2	41	17	245	58
79	Reisebüros, Reiseveranstalter und Erbringung sonstiger Reservierungsdienstleistungen	32	23	152	24	38	22	291	52
81	Gebäudebetreuung; Garten- und Landschaftsbau	240	46	3 651	7	539	108	4 591	60
P	Erziehung und Unterricht	84	56	868	2	143	43	1 196	73
Q	Gesundheits- und Sozialwesen	114	33	1 380	2	105	35	1 669	40
R	Kunst, Unterhaltung und Erholung	79	63	769	2	157	62	1 132	79
O+S	Öffentliche Verwaltung, Verteidigung; Sozialversicherung; Erbringung von sonstigen Dienstleistungen	270	159	4 754	45	544	295	6 067	233
A-S	Insgesamt	6 530	2 903	41 769	349	7 807	4 211	63 569	3 773

1) Ohne Automatenaufsteller und Reisegewerbe. — 2) Klassifikation der Wirtschaftszweige, Ausgabe 2008 (WZ 2008).

6. Gewerbeabmeldungen¹⁾ im Jahr 2014 nach Wirtschaftsbereichen

Nr. der Wirt- schafts- klassi- fikation ²⁾	Ausgewählter Wirtschaftszweig	Aufgabe				Fort- zug	Über- gabe	Ins- gesamt	darunter
		Betriebsaufgabe		sonstige Still- legung	Um- wand- lung				Zweig- nieder- lassung/ unselbst. Zweig- stelle
		Haupt- nieder- las- sung	Zweig- nieder- lassung/ unselbst. Zweig- stelle						
A	Land- und Forstwirtschaft, Fischerei	21	3	194	—	39	18	275	3
B	Bergbau und Gewinnung von Steinen und Erden	3	1	4	3	—	2	13	2
C	Verarbeitendes Gewerbe	307	114	961	18	236	176	1 812	171
10	Herstellung von Nahrungs- und Futtermitteln	48	42	117	1	18	54	280	59
11	Getränkeherstellung	2	—	18	1	1	1	23	1
13	Herstellung von Textilien	2	—	68	—	9	3	82	—
14	Herstellung von Bekleidung	7	—	74	—	14	3	98	2
16	Herstellung v. Holz,- Flecht,- Korb- und Kork- waren (ohne Möbel)	6	2	28	—	4	3	43	3
18	Herstellung von Druckerzeugnissen; Vervielfältigung von bespielten Ton-, Bild- und Datenträgern	18	5	62	1	24	13	123	5
25	Herstellung von Metallerzeugnissen	59	19	181	—	25	26	310	25
26	Herstellung von Datenverarbeitungsgeräten, elektronischen und optischen Erzeugnissen	16	7	43	4	22	8	100	13
27	Herstellung von elektrischen Ausrüstungen	20	—	12	1	7	3	43	1
28	Maschinenbau	28	7	30	1	20	5	91	9
29	Herstellung von Kraftwagen und Kraftwagen- teilen	2	2	11	—	4	1	20	2
31	Herstellung von Möbeln	13	2	29	—	7	9	60	3
D	Energieversorgung	76	11	200	4	70	39	400	14
E	Wasserversorgung; Abwasser- und Abfallentsorgung und Beseitigung von Umweltverschmutzungen	15	12	23	2	7	6	65	17
F	Baugewerbe	977	133	8 213	12	1 247	582	11 164	167
41	Hochbau	89	17	49	2	37	9	203	20
42	Tiefbau	25	5	28	—	14	1	73	8
43	Vorbereitende Baustellenarbeiten, Bauin- stallation und sonstiges Ausbaugewerbe	863	111	8 136	10	1 196	572	10 888	139
G	Handel; Instandhaltung und Reparatur v. Kraftfahrzeugen	1 639	1 060	8 584	157	1 485	996	13 921	1 435
45	Handel mit Kraftfahrzeugen; Instandhaltung und Reparatur von Kraftwagen	198	79	1 263	12	215	128	1 895	112
46	Großhandel (ohne Handel mit Kraftfahrzeugen und Krafträdern)	538	183	1 696	52	484	155	3 108	267
47	Einzelhandel (ohne Handel mit Kraftfahrzeugen)	903	798	5 625	93	786	713	8 918	1 056
H	Verkehr und Lagerei	269	115	1 848	8	272	100	2 612	145
49	Landverkehr und Transport in Rohrfern- leitungen	166	30	807	5	119	68	1 195	38
53	Post-, Kurier- und Expressdienste	38	23	867	1	89	12	1 030	24
I	Gastgewerbe; Beherbergung und Gastronomie	677	253	2 463	16	76	984	4 469	336
55	Beherbergung	48	13	176	2	11	74	324	20
56	Gastronomie	629	240	2 287	14	65	910	4 145	316
J	Information und Kommunikation	264	99	1 634	30	572	103	2 702	141

6. Gewerbeabmeldungen¹⁾ im Jahr 2014 nach Wirtschaftsbereichen

Nr. der Wirtschaftsklassifikation ²⁾	Ausgewählter Wirtschaftszweig	Aufgabe				Fortzug	Übergabe	Insgesamt	darunter
		Betriebsaufgabe		sonstige Stilllegung	Umwandlung				Zweigniederlassung/ unselbst. Zweigstelle
		Hauptniederlassung	Zweigniederlassung/ unselbst. Zweigstelle						
58	Verlagswesen	27	10	116	4	48	10	215	13
61	Telekommunikation	10	18	43	9	9	20	109	29
62	Erbringung v. Dienstleistungen der Informationstechnologie	188	57	1 318	15	467	57	2 102	82
63	Informationsdienstleistungen	13	8	70	2	15	5	113	9
K	Erbringung von Finanz- und Versicherungsdienstleistungen	248	120	1 417	47	542	40	2 414	140
66	Mit Finanz- und Versicherungsdienstleistungen verbundene Tätigkeiten	103	72	1 375	8	407	29	1 994	87
L	Grundstücks- und Wohnungswesen	331	50	624	61	584	76	1 726	64
M	Erbringung von freiberuflichen, wissenschaftlichen und technischen Dienstleistungen	648	144	4 669	52	1 130	156	6 799	199
70	Verwaltung und Führung v. Unternehmen und Betrieben; Unternehmensberatung	332	70	954	24	409	53	1 842	91
73	Werbung und Marktforschung	88	25	2 408	9	331	41	2 902	31
N	Erbringung v. sonst. Wirtschaftlichen Dienstleistungen	614	228	7 282	39	995	241	9 399	319
77	Vermietung von beweglichen Sachen	53	33	230	3	36	45	400	54
78	Vermittlung und Überlassung von Arbeitskräften	38	42	98	1	36	11	226	52
79	Reisebüros, Reiseveranstalter und Erbringung sonstiger Reservierungsdienstleistungen	43	35	130	16	37	20	281	57
81	Gebäudebetreuung; Garten- und Landschaftsbau	270	39	4 774	11	507	111	5 712	57
P	Erziehung und Unterricht	83	67	591	5	155	51	952	88
Q	Gesundheits- und Sozialwesen	79	22	813	3	102	40	1 059	25
R	Kunst, Unterhaltung und Erholung	84	50	584	3	135	73	929	63
O+S	Öffentliche Verwaltung, Verteidigung; Sozialversicherung; Erbringung von sonstigen Dienstleistungen	263	146	4 468	30	530	301	5 738	217
A-S	Insgesamt	6 598	2 628	44 572	490	8 177	3 984	66 449	3 546

1) Ohne Automatenaufsteller und Reisegewerbe. — 2) Klassifikation der Wirtschaftszweige, Ausgabe 2008 (WZ 2008).

7. Gewerbeanmeldungen¹⁾ insgesamt nach Rechtsformen sowie Einzelunternehmen nach Geschlecht und Staatsangehörigkeit im Jahr 2014 nach Regierungsbezirken

Rechtsform Geschlecht Staatsangehörigkeit	Neuerrichtung				Zuzug	Über- nahme	Ins- gesamt	darunter
	Betriebsgründung		sonstige Neu- gründung	Um- wand- lung				Zweig- nieder- lassung/ unselbst. Zweig- stelle
	Haupt- nieder- las- sung	Zweig- nieder- lassung/ unselbst. Zweig- stelle						

REG.-BEZ. DARMSTADT

I n s g e s a m t

Nach der Rechtsform des Unternehmens

Einzelunternehmen	939	534	28 747	11	4 132	1 691	36 054	619
Offene Handelsgesellschaft	23	11	5	—	6	28	73	16
Kommanditgesellschaft	21	10	6	—	22	13	72	14
Gesellschaft mit beschränkter Haftung Co. KG	291	192	20	28	114	116	761	255
Gesellschaft des bürgerlichen Rechts	757	53	607	—	146	536	2 099	68
Aktiengesellschaft	23	42	—	35	30	9	139	88
Gesellschaft mit beschränkter Haftung GmbH ohne Unternehmersgesellschaft	2 754	1 046	348	173	1 363	372	6 056	1 346
(haftungsbeschränkt)	2 228	1 001	188	172	1 222	310	5 121	1 290
Unternehmersgesellschaft (haftungsbeschränkt)	526	45	160	1	141	62	935	56
Private Company Limited by Shares	2	115	9	3	30	5	164	148
Sonstige Rechtsformen	44	105	9	11	24	13	206	141
Insgesamt	4 854	2 108	29 751	261	5 867	2 783	45 624	2 695

E i n z e l u n t e r n e h m e n

Nach Geschlecht

weiblich	290	154	9 870	2	1 150	607	12 073	175
männlich	649	380	18 877	9	2 982	1 084	23 981	444
zusammen	939	534	28 747	11	4 132	1 691	36 054	619

Nach ausgewählter Staatsangehörigkeit des Inhabers

deutsch	570	400	17 355	7	2 732	990	22 054	468
kroatisch	20	3	1 071	—	104	18	1 216	3
griechisch	14	4	228	—	8	57	311	4
italienisch	41	12	551	1	55	111	771	21
österreichisch	4	4	80	—	11	4	103	4
polnisch	24	4	2 727	2	527	22	3 306	4
türkisch	93	44	1 123	—	68	208	1 536	46
bulgarisch	19	5	1 094	1	141	31	1 291	6
rumänisch	11	3	1 740	—	215	18	1 987	3
ungarisch	3	1	242	—	30	5	281	1

REG.-BEZ. GIESSEN

I n s g e s a m t

Nach der Rechtsform des Unternehmens

Einzelunternehmen	263	132	6 260	4	823	419	7 901	164
Offene Handelsgesellschaft	10	4	—	—	2	4	20	4
Kommanditgesellschaft	3	2	4	1	2	3	15	3
Gesellschaft mit beschränkter Haftung Co. KG	62	33	4	5	19	41	164	48
Gesellschaft des bürgerlichen Rechts	159	18	139	—	27	104	447	19
Aktiengesellschaft	2	7	—	6	1	5	21	18
Gesellschaft mit beschränkter Haftung GmbH ohne Unternehmersgesellschaft	345	126	53	28	181	64	797	182
(haftungsbeschränkt)	267	120	28	26	156	58	655	175
Unternehmersgesellschaft (haftungsbeschränkt)	78 r	6 r	25 r	2 r	25 r	6 r	142 r	7 r

7. Gewerbeanmeldungen¹⁾ insgesamt nach Rechtsformen sowie Einzelunternehmen nach Geschlecht und Staatsangehörigkeit im Jahr 2014 nach Regierungsbezirken

Rechtsform Geschlecht Staatsangehörigkeit	Neuerrichtung				Zuzug	Über- nahme	Ins- gesamt	darunter
	Betriebsgründung		sonstige Neu- grün- dung	Um- wand- lung				Zweig- nieder- lassung/ unselbst. Zweig- stelle
	Haupt- nieder- las- sung	Zweig- nieder- lassung/ unselbst. Zweig- stelle						
Private Company Limited by Shares	1 r	9 r	1 r	— r	— r	1 r	12 r	10 r
Sonstige Rechtsformen	15 r	28 r	2 r	—	4 r	1 r	50 r	29 r
Insgesamt	860 r	359 r	6 463 r	44 r	1 059 r	642 r	9427 r	477 r
Einzelunternehmen								
Nach Geschlecht								
weiblich	62	27	2 563	—	218	161	3 031	35
männlich	201	105	3 697	4	605	258	4 870	129
zusammen	263	132	6 260	4	823	419	7 901	164
Nach ausgewählter Staatsangehörigkeit des Inhabers								
deutsch	175	118	4 280	4	684	312	5 573	147
kroatisch	1	—	43	—	11	2	57	—
griechisch	2	—	10	—	2	4	18	—
italienisch	6	1	38	—	4	10	59	1
österreichisch	1	—	9	—	—	2	12	—
polnisch	6	1	822	—	41	4	874	2
türkisch	31	6	221	—	24	47	329	7
bulgarisch	18	—	163	—	16	3	200	—
rumänisch	2	—	257	—	20	5	284	—
ungarisch	1	—	70	—	6	—	77	—
REG.-BEZ. KASSEL								
Insgesamt								
Nach der Rechtsform des Unternehmens								
Einzelunternehmen	218	148	5 338	1	711	548	6 964	181
Offene Handelsgesellschaft	7	6	2	—	2	11	28	8
Kommanditgesellschaft	4	6	—	—	—	3	13	8
Gesellschaft mit beschränkter Haftung Co. KG	90	56	8	17	14	52	237	96
Gesellschaft des bürgerlichen Rechts	126	8	145	1	17	67	364	9
Aktiengesellschaft	1	16	—	3	2	5	27	24
Gesellschaft mit beschränkter Haftung	355	169	57	21	128	97	827	241
GmbH ohne Unternehmergeinschaft								
(haftungsbeschränkt)	276	155	27	21	112	84	675	226
Unternehmergeinschaft								
(haftungsbeschränkt)	79	14	30	—	16	13	152	15
Private Company Limited by Shares	2	8	1	—	5	—	16	12
Sonstige Rechtsformen	13	19	4	1	2	3	42	22
Insgesamt	816	436	5 555	44	881	786	8 518	601
Einzelunternehmen								
Nach Geschlecht								
weiblich	70	39	1 886	—	212	197	2 404	48
männlich	148	109	3 452	1	499	351	4 560	133
zusammen	218	148	5 338	1	711	548	6 964	181
Nach ausgewählter Staatsangehörigkeit des Inhabers								
deutsch	174	125	4 335	1	616	432	5 683	153
kroatisch	—	—	50	—	10	2	62	—
griechisch	—	—	14	—	1	5	20	—
italienisch	8	—	34	—	2	15	59	—

7. Gewerbebeanmeldungen¹⁾ insgesamt nach Rechtsformen sowie Einzelunternehmen nach Geschlecht und Staatsangehörigkeit im Jahr 2014 nach Regierungsbezirken

Rechtsform Geschlecht Staatsangehörigkeit	Neuerrichtung				Zuzug	Über- nahme	Ins- gesamt	darunter
	Betriebsgründung		sonstige Neu- gründung	Um- wand- lung				Zweig- nieder- lassung/ unselbst. Zweig- stelle
	Haupt- nieder- las- sung	Zweig- nieder- lassung/ unselbst. Zweig- stelle						
österreichisch	—	—	10	—	2	—	12	—
polnisch	8	5	188	—	31	3	235	5
türkisch	7	4	114	—	5	40	170	5
bulgarisch	2	2	124	—	6	1	135	3
rumänisch	1	1	180	—	12	6	200	1
ungarisch	1	1	10	—	3	—	15	1

HESSEN

I n s g e s a m t

Nach der Rechtsform des Unternehmens

Einzelunternehmen	1 420	814	40 345	16	5 666	2 658	50 919	964
Offene Handelsgesellschaft	40	21	7	—	10	43	121	28
Kommanditgesellschaft	28	18	10	1	24	19	100	25
Gesellschaft mit beschränkter Haftung Co. KG	443	281	32	50	147	209	1 162	399
Gesellschaft des bürgerlichen Rechts	1 042	79	891	1	190	707	2 910	96
Aktiengesellschaft	26	65	—	44	33	19	187	130
Gesellschaft mit beschränkter Haftung GmbH ohne Unternehmergeinschaft	3 454	1 341	458	222	1 672	533	7 680	1 769
(haftungsbeschränkt)	2 771	1 276	243	219	1 490	452	6 451	1 691
Unternehmergeinschaft (haftungsbeschränkt)	683	65	215	3	182	81	1 229	78
Private Company Limited by Shares	5	132	11	3	35	6	192	170
Sonstige Rechtsformen	72	152	15	12	30	17	298	192
Insgesamt	6 530	2 903	41 769	349	7 807	4 211	63 569	3 773

E i n z e l u n t e r n e h m e n

Nach Geschlecht

weiblich	422	220	14 319	2	1 580	965	17 508	258
männlich	998	594	26 026	14	4 086	1 693	33 411	706
zusammen	1 420	814	40 345	16	5 666	2 658	50 919	964

Nach ausgewählter Staatsangehörigkeit des Inhabers

deutsch	919	643	25 970	12	4 032	1 734	33 310	768
kroatisch	21	3	1 164	—	125	22	1 335	3
griechisch	16	4	252	—	11	66	349	4
italienisch	55	13	623	1	61	136	889	22
österreichisch	5	4	99	—	13	6	127	4
polnisch	38	10	3 737	2	599	29	4 415	11
türkisch	131	54	1 458	—	97	295	2 035	58
bulgarisch	39	7	1 381	1	163	35	1 626	9
rumänisch	14	4	2 177	—	247	29	2 471	4
ungarisch	5	2	322	—	39	5	373	2

1) Ohne Automatenaufsteller und Reisegewerbe.

8. Gewerbeabmeldungen¹⁾ insgesamt nach Rechtsformen sowie Einzelunternehmen nach Geschlecht und Staatsangehörigkeit im Jahr 2014 nach Regierungsbezirken

Rechtsform Geschlecht Staatsangehörigkeit	Aufgabe				Fort- zug	Über- gabe	Ins- gesamt	darunter
	Betriebsaufgabe		sonstige Still- legung	Um- wand- lung				Zweig- nieder- lassung/ unselbst. Zweig- stelle
	Haupt- nieder- las- sung	Zweig- nieder- lassung/ unselbst. Zweig- stelle						

REG.-BEZ. DARMSTADT

I n s g e s a m t

Nach der Rechtsform des Unternehmens

Einzelunternehmen	1 198	557	32 175	14	4 121	1 479	39 544	673
Offene Handelsgesellschaft	53	17	3	1	7	46	127	26
Kommanditgesellschaft	45	13	5	1	25	30	119	24
Gesellschaft mit beschränkter Haftung Co. KG	245	127	21	36	244	83	756	201
Gesellschaft des bürgerlichen Rechts	978	38	449	3	145	780	2 393	63
Aktiengesellschaft	33	54	—	33	38	25	183	105
Gesellschaft mit beschränkter Haftung GmbH ohne Unternehmersgesellschaft	2 279	769	192	301	1 602	200	5 343	1 058
(haftungsbeschränkt)	2 002	733	114	300	1 455	162	4 766	1 011
Unternehmersgesellschaft (haftungsbeschränkt)	277	36	78	1	147	38	577	47
Private Company Limited by Shares	7	121	5	3	24	3	163	148
Sonstige Rechtsformen	46	167	7	2	34	12	268	194
Insgesamt	4 884	1 863	32 857	394	6 240	2 658	48 896	2 492

E i n z e l u n t e r n e h m e n

Nach Geschlecht

weiblich	387	156	10 436	3	1 181	469	12 632	185
männlich	811	401	21 739	11	2 940	1 010	26 912	488
zusammen	1 198	557	32 175	14	4 121	1 479	39 544	673

Nach ausgewählter Staatsangehörigkeit des Inhabers

deutsch	855	448	17 747	13	2 811	973	22 847	539
kroatisch	15	1	751	—	96	16	879	1
griechisch	15	8	265	—	12	34	334	11
italienisch	47	10	490	—	55	64	666	13
österreichisch	4	2	91	—	14	8	119	2
polnisch	16	7	3 284	—	472	14	3 793	7
türkisch	82	40	1 077	—	77	171	1 447	48
bulgarisch	5	6	2 555	1	117	11	2 695	6
rumänisch	9	2	3 294	—	197	25	3 527	2
ungarisch	6	—	257	—	32	1	296	—

REG.-BEZ. GIESSEN

I n s g e s a m t

Nach der Rechtsform des Unternehmens

Einzelunternehmen	336	141	5 753	4	807	362	7 403	184
Offene Handelsgesellschaft	15	—	2	—	2	9	28	—
Kommanditgesellschaft	13	5	1	—	—	6	25	8
Gesellschaft mit beschränkter Haftung Co. KG	41	15	2	2	19	15	94	29
Gesellschaft des bürgerlichen Rechts	153	14	128	—	28	158	481	15
Aktiengesellschaft	3	10	—	8	2	2	25	20
Gesellschaft mit beschränkter Haftung GmbH ohne Unternehmersgesellschaft	227	103	36	31	171	37	605	151
(haftungsbeschränkt)	194	99	24	31	157	33	538	147
Unternehmersgesellschaft (haftungsbeschränkt)	33	4	12	—	14	4	67	4

8. Gewerbeabmeldungen¹⁾ insgesamt nach Rechtsformen sowie Einzelunternehmen nach Geschlecht und Staatsangehörigkeit im Jahr 2014 nach Regierungsbezirken

Rechtsform Geschlecht Staatsangehörigkeit	Aufgabe				Fort- zug	Über- gabe	Ins- gesamt	darunter
	Betriebsaufgabe		sonstige Still- legung	Um- wand- lung				Zweig- nieder- lassung/ unselbst. Zweig- stelle
	Haupt- nieder- las- sung	Zweig- nieder- lassung/ unselbst. Zweig- stelle						
Private Company Limited by Shares	1	13	1	—	3	1	19	17
Sonstige Rechtsformen	15	12	3	—	1	—	31	12
Insgesamt	804	313	5 926	45	1 033	590	8 711	436
Einzelunternehmen								
Nach Geschlecht								
weiblich	104	41	2 087	—	257	93	2 582	48
männlich	232	100	3 666	4	550	269	4 821	136
zusammen	336	141	5 753	4	807	362	7 403	184
Nach ausgewählter Staatsangehörigkeit des Inhabers								
deutsch	259	127	4 242	4	674	278	5 584	166
kroatisch	1	2	29	—	13	1	46	2
griechisch	1	—	21	—	1	4	27	—
italienisch	10	—	37	—	3	10	60	—
österreichisch	—	1	12	—	—	1	14	1
polnisch	6	1	407	—	32	2	448	1
türkisch	29	4	183	—	23	37	276	6
bulgarisch	13	—	283	—	12	2	310	—
rumänisch	—	—	238	—	14	7	259	—
ungarisch	1	—	60	—	4	—	65	—
REG.-BEZ. KASSEL								
Insgesamt								
Nach der Rechtsform des Unternehmens								
Einzelunternehmen	333	201	5 647	3	712	474	7 370	255
Offene Handelsgesellschaft	15	4	1	2	3	13	38	6
Kommanditgesellschaft	9	6	—	—	2	10	27	10
Gesellschaft mit beschränkter Haftung Co. KG	76	42	6	2	19	29	174	57
Gesellschaft des bürgerlichen Rechts	176	10	88	—	23	146	443	16
Aktiengesellschaft	6	15	—	—	4	6	31	24
Gesellschaft mit beschränkter Haftung GmbH ohne Unternehmergeinschaft	283	143	39	40	132	49	686	204
(haftungsbeschränkt)	237	138	22	39	118	42	596	198
Unternehmergeinschaft								
(haftungsbeschränkt)	46	5	17	1	14	7	90	6
Private Company Limited by Shares	1	14	1	—	4	5	25	22
Sonstige Rechtsformen	11	17	7	4	5	4	48	24
Insgesamt	910	452	5 789	51	904	736	8 842	618
Einzelunternehmen								
Nach Geschlecht								
weiblich	109	56	2 015	1	213	159	2 553	71
männlich	224	145	3 632	2	499	315	4 817	184
zusammen	333	201	5 647	3	712	474	7 370	255
Nach ausgewählter Staatsangehörigkeit des Inhabers								
deutsch	286	186	4 538	3	626	373	6 012	228
kroatisch	—	1	43	—	3	2	49	1
griechisch	—	—	9	—	1	6	16	—
italienisch	9	3	39	—	—	10	61	6

8. Gewerbeabmeldungen¹⁾ insgesamt nach Rechtsformen sowie Einzelunternehmen nach Geschlecht und Staatsangehörigkeit im Jahr 2014 nach Regierungsbezirken

Rechtsform Geschlecht Staatsangehörigkeit	Aufgabe				Fort- zug	Über- gabe	Ins- gesamt	darunter
	Betriebsaufgabe		sonstige Still- legung	Um- wand- lung				Zweig- nieder- lassung/ unselbst. Zweig- stelle
	Haupt- nieder- las- sung	Zweig- nieder- lassung/ unselbst. Zweig- stelle						
österreichisch	1	—	3	—	2	—	6	—
polnisch	4	4	192	—	31	2	233	4
türkisch	16	1	111	—	8	45	181	7
bulgarisch	5	1	215	—	5	1	227	1
rumänisch	—	—	193	—	11	—	204	—
ungarisch	—	—	13	—	—	—	13	—

HESSEN

I n s g e s a m t

Nach der Rechtsform des Unternehmens

Einzelunternehmen	1 867	899	43 575	21	5 640	2 315	54 317	1 112
Offene Handelsgesellschaft	83	21	6	3	12	68	193	32
Kommanditgesellschaft	67	24	6	1	27	46	171	42
Gesellschaft mit beschränkter Haftung Co. KG	362	184	29	40	282	127	1 024	287
Gesellschaft des bürgerlichen Rechts	1 307	62	665	3	196	1 084	3 317	94
Aktiengesellschaft	42	79	—	41	44	33	239	149
Gesellschaft mit beschränkter Haftung GmbH ohne Unternehmergeinschaft	2 789	1 015	267	372	1 905	286	6 634	1 413
(haftungsbeschränkt)	2 433	970	160	370	1 730	237	5 900	1 356
Unternehmergeinschaft (haftungsbeschränkt)	356	45	107	2	175	49	734	57
Private Company Limited by Shares	9	148	7	3	31	9	207	187
Sonstige Rechtsformen	72	196	17	6	40	16	347	230
Insgesamt	6 598	2 628	44 572	490	8 177	3 984	66 449	3 546

E i n z e l u n t e r n e h m e n

Nach Geschlecht

weiblich	600	253	14 538	4	1 651	721	17 767	304
männlich	1 267	646	29 037	17	3 989	1 594	36 550	808
zusammen	1 867	899	43 575	21	5 640	2 315	54 317	1 112

Nach ausgewählter Staatsangehörigkeit des Inhabers

deutsch	1 400	761	26 527	20	4 111	1 624	34 443	933
kroatisch	16	4	823	—	112	19	974	4
griechisch	16	8	295	—	14	44	377	11
italienisch	66	13	566	—	58	84	787	19
österreichisch	5	3	106	—	16	9	139	3
polnisch	26	12	3 883	—	535	18	4 474	12
türkisch	127	45	1 371	—	108	253	1 904	61
bulgarisch	23	7	3 053	1	134	14	3 232	7
rumänisch	9	2	3 725	—	222	32	3 990	2
ungarisch	7	—	330	—	36	1	374	—

1) Ohne Automatenaufsteller und Reisegewerbe.

**9. Gewerbeanzeigen¹⁾ sowie Neuerrichtungen und Aufgaben
je 1000 Einwohner im Jahr 2014 nach Verwaltungsbezirken und Gemeinden**

Ge- meinde Schlüs- sel	Kreisfreie Stadt (St.) Landkreis Regierungsbezirk Gemeinde	Anmeldungen				Abmeldungen			
		ins- gesamt	darunter		Zu- bzw. Abnahme (–) gegenüber dem letzten Jahr in %	ins- gesamt	darunter		Zu- bzw. Abnahme (–) gegenüber dem letzten Jahr in %
			Neu- errich- tung ²⁾	je 1000 Ein- wohner ⁴⁾			Auf- gabe ³⁾	je 1000 Ein- wohner ⁴⁾	
411 000	Darmstadt, Wissenschaftsst.	1 525	1 256	9	– 11,3	1 493	1 203	8	– 4,6
412 000	Frankfurt am Main, St.	8 447	7 368	11	– 17,5	8 634	7 288	11	– 10,7
413 000	Offenbach am Main, St.	2 330	1 877	16	– 39,7	3 814	3 394	29	18,7
414 000	Wiesbaden, Landeshauptst.	3 604	2 903	11	– 15,8	4 377	3 336	12	2,2
431 001	Abtsteinach	16	14	6	– 46,7	31	23	9	72,2
431 002	Bensheim	422	354	9	7,7	386	300	8	– 10,6
431 003	Biblis	89	67	8	15,6	68	58	7	– 8,1
431 004	Birkenau	61	48	5	– 25,6	73	58	6	– 31,8
431 005	Bürstadt	164	129	8	– 6,8	141	121	8	– 23,8
431 006	Einhausen	49	39	6	– 10,9	54	44	7	5,9
431 007	Fürth	93	81	8	– 13,1	101	85	8	– 1,0
431 008	Gorxheimertal	57	52	13	– 18,6	56	53	13	– 8,2
431 009	Grasellenbach	53	43	11	– 5,4	51	41	11	13,3
431 010	Groß-Rohrheim	33	30	8	– 19,5	36	34	9	– 54,4
431 011	Heppenheim (Bergstraße)	254	190	8	2,8	243	174	7	– 9,3
431 012	Hirschhorn (Neckar)	21	14	4	– 36,4	18	16	5	– 35,7
431 013	Lampertheim	296	223	7	– 6,9	372	307	10	32,4
431 014	Lautertal (Odenwald)	85	69	10	26,9	78	67	9	25,8
431 015	Lindenfels	34	21	4	– 37,0	41	27	5	– 12,8
431 016	Lorsch	120	88	7	– 13,7	135	111	9	– 3,6
431 017	Mörlenbach	111	87	9	– 9,8	137	118	12	21,2
431 018	Neckarsteinach	33	21	6	– 15,4	34	25	7	– 34,6
431 019	Rimbach	77	54	6	– 15,4	93	69	8	14,8
431 020	Viernheim	424	347	11	– 0,9	422	347	11	– 12,6
431 021	Wald-Michelbach	76	63	6	– 26,9	82	77	7	– 15,5
431 022	Zwingenberg	75	54	8	– 21,1	121	103	15	39,1
431	Bergstraße	2 643	2 088	8	– 6,4	2 773	2 258	9	– 4,1
432 001	Alsbach-Hähnlein	97	69	8	11,5	78	54	6	– 1,3
432 002	Babenhausen	170	130	8	– 22,7	179	143	9	0,6
432 003	Bickenbach	56	40	7	– 5,1	56	38	7	27,3
432 004	Dieburg	229	175	12	– 7,3	217	169	12	10,7
432 005	Eppertshausen	53	41	7	– 1,9	75	62	10	50,0
432 006	Erzhausen	73	57	8	2,8	89	68	9	9,9
432 007	Fischbachtal	32	24	9	10,3	31	22	8	40,9
432 008	Griesheim	348	285	11	4,2	320	250	10	– 7,8
432 009	Groß-Biebrau	34	30	7	– 8,1	35	28	6	12,9
432 010	Groß-Umstadt	168	133	6	– 22,2	209	170	8	– 28,2
432 011	Groß-Zimmern	158	124	9	– 6,0	157	114	8	4,7
432 012	Messel	39	28	7	– 17,0	41	29	8	– 33,9
432 013	Modautal	23	18	4	– 20,7	44	31	6	7,3
432 014	Mühltal	153	122	9	6,3	133	104	8	3,1
432 015	Münster	150	129	9	13,6	125	101	7	10,6
432 016	Ober-Ramstadt	161	113	8	6,6	151	109	7	– 13,7
432 017	Otzberg	59	49	8	– 7,8	52	40	6	– 14,8
432 018	Pfungstadt	266	193	8	– 5,3	258	187	8	– 5,8
432 019	Reinheim	155	121	7	– 12,4	159	130	8	8,2
432 020	Roßdorf	100	79	7	23,5	133	119	10	34,3
432 021	Schaafheim	74	63	7	– 22,9	81	68	8	– 11,0
432 022	Seeheim-Jugenheim	127	96	6	– 3,1	116	92	6	3,6
432 023	Weiterstadt, St.	277	229	10	– 16,3	257	211	9	– 4,8

**9. Gewerbeanzeigen¹⁾ sowie Neuerrichtungen und Aufgaben
je 1000 Einwohner im Jahr 2014 nach Verwaltungsbezirken und Gemeinden**

Ge- meinde Schlüs- sel	Kreisfreie Stadt (St.) Landkreis Regierungsbezirk Gemeinde	Anmeldungen				Abmeldungen			
		ins- gesamt	darunter		Zu- bzw. Abnahme (–) gegenüber dem letzten Jahr in %	ins- gesamt	darunter		Zu- bzw. Abnahme (–) gegenüber dem letzten Jahr in %
			Neu- errich- tung ²⁾	je 1000 Ein- wohner ⁴⁾			Auf- gabe ³⁾	je 1000 Ein- wohner ⁴⁾	
432	Darmstadt - Dieburg	3 002	2 348	8	– 5,8	2 996	2 339	8	– 1,5
433 001	Biebesheim am Rhein	55	44	7	– 5,2	63	52	8	1,6
433 002	Bischofsheim	120	86	7	– 19,5	132	99	8	– 11,4
433 003	Büttelborn	196	160	12	12,0	191	159	11	– 6,8
433 004	Gernsheim	102	91	9	– 11,3	87	74	8	– 11,2
433 005	Ginsheim-Gustavsburg	133	113	7	– 14,2	170	132	8	– 11,9
433 006	Groß-Gerau	262	208	9	– 3,7	244	207	9	– 13,2
433 007	Kelsterbach	183	161	12	– 27,7	161	141	10	– 18,7
433 008	Mörfelden-Walldorf	469	413	13	– 10,8	507	435	13	22,2
433 009	Nauheim	120	77	8	– 1,6	130	106	11	71,1
433 010	Raunheim	203	153	10	– 6,5	240	192	13	25,7
433 011	Riedstadt	201	163	8	– 13,4	247	205	9	26,7
433 012	Rüsselsheim	761	611	10	– 2,8	758	621	10	1,2
433 013	Stockstadt am Rhein	61	50	9	– 23,8	77	70	12	4,1
433 014	Trebur	91	68	5	– 28,3	119	90	7	—
433	Groß - Gerau	2 957	2 398	9	– 9,4	3 126	2 583	10	4,0
434 001	Bad Homburg vor der Höhe	600	449	9	– 14,4	643	481	9	– 5,2
434 002	Friedrichsdorf	286	227	9	– 10,9	274	231	9	– 1,4
434 003	Glashütten	70	54	10	– 10,3	78	65	12	23,8
434 004	Grävenwiesbach	37	32	6	– 28,8	38	31	6	– 19,1
434 005	Königstein im Taunus	254	204	13	5,0	259	187	12	21,0
434 006	Kronberg im Taunus	206	142	8	6,7	196	145	8	0,5
434 007	Neu-Anspach	124	99	7	– 14,5	140	119	8	– 10,8
434 008	Oberursel (Taunus)	389	324	7	– 24,3	414	339	8	– 19,9
434 009	Schmitten	98	77	9	– 13,3	99	77	9	– 8,3
434 010	Steinbach (Taunus)	262	217	21	56,0	167	137	13	29,5
434 011	Usingen	174	141	11	– 8,4	182	137	10	0,6
434 012	Wehrheim	96	80	9	– 14,3	119	101	11	11,2
434 013	Weilrod	80	59	10	14,3	55	49	8	– 11,3
434	Hochtaunuskreis	2 676	2 105	9	– 7,7	2 664	2 099	9	– 2,6
435 001	Bad Orb	94	73	8	1,1	93	72	8	32,9
435 002	Bad Soden-Salmünster	150	126	9	– 5,7	123	106	8	– 8,9
435 003	Biebergemünd	78	63	8	8,3	67	56	7	28,8
435 004	Birstein	58	47	8	13,7	59	51	8	– 23,4
435 005	Brachtal	37	28	6	8,8	28	17	3	– 24,3
435 006	Bruchköbel	192	163	8	– 17,9	180	150	7	– 6,3
435 007	Erlensee	200	144	11	13,6	168	138	11	– 5,6
435 008	Flörsbachtal	16	9	4	– 38,5	19	16	7	– 32,1
435 009	Freigericht	130	104	7	– 7,1	104	82	6	– 9,6
435 010	Gelnhausen	307	212	10	0,7	299	195	9	– 8,8
435 011	Großkrotzenburg	57	50	7	– 14,9	43	37	5	– 25,9
435 012	Gründau	149	103	7	13,7	158	119	8	32,8
435 013	Hammersbach	56	39	8	5,7	49	37	8	– 60,8
435 014	Hanau	1 243	1 088	12	– 12,6	1 207	1 066	12	– 1,5
435 015	Hasselroth	85	72	10	– 7,6	98	93	13	5,4
435 016	Jossgrund	31	24	7	3,3	32	26	7	45,5
435 017	Langenselbold, St.	161	116	9	8,8	146	107	8	25,9
435 018	Linsengericht	108	92	9	– 9,2	98	79	8	– 3,9
435 019	Maintal	543	414	11	– 2,7	529	429	12	15,5
435 020	Neuberg	81	62	12	9,5	65	55	11	– 17,7

**9. Gewerbeanzeigen¹⁾ sowie Neuerrichtungen und Aufgaben
je 1000 Einwohner im Jahr 2014 nach Verwaltungsbezirken und Gemeinden**

Ge- meinde Schlüs- sel	Kreisfreie Stadt (St.) Landkreis Regierungsbezirk Gemeinde	Anmeldungen				Abmeldungen			
		ins- gesamt	darunter		Zu- bzw. Abnahme (–) gegenüber dem letzten Jahr in %	ins- gesamt	darunter		Zu- bzw. Abnahme (–) gegenüber dem letzten Jahr in %
			Neu- errich- tung ²⁾	je 1000 Ein- wohner ⁴⁾			Auf- gabe ³⁾	je 1000 Ein- wohner ⁴⁾	
435 021	Nidderau	236	216	11	– 12,6	232	194	10	– 2,5
435 022	Niederdorfelden	42	31	8	5,0	39	33	9	18,2
435 023	Rodenbach	88	71	6	– 24,8	96	82	7	– 17,2
435 024	Ronneburg	26	24	7	– 38,1	26	20	6	– 16,1
435 025	Schlüchtern	145	113	7	19,8	111	89	6	– 0,9
435 026	Schöneck	118	94	8	– 23,9	119	92	8	– 23,2
435 027	Sinntal	66	57	6	10,0	80	71	8	19,4
435 028	Steinau an der Straße	57	48	5	– 40,0	83	72	7	16,9
435 029	Wächtersbach	84	56	5	– 27,0	124	98	8	42,5
435	Main - Kinzig - Kreis	4 638	3 739	9	– 7,2	4 475	3 682	9	– 1,0
436 001	Bad Soden am Taunus	204	143	7	– 32,9	284	221	10	– 11,8
436 002	Eppstein	173	139	11	17,7	175	150	11	16,7
436 003	Eschborn	520	367	18	– 3,5	549	407	20	1,3
436 004	Flörsheim am Main	254	180	9	– 7,0	213	145	7	– 9,0
436 005	Hattersheim am Main	381	327	13	3,5	338	286	11	– 5,8
436 006	Hochheim am Main	124	95	6	– 21,5	129	110	7	– 6,5
436 007	Hofheim am Taunus, Kreisstadt	429	354	9	– 6,9	502	388	10	5,7
436 008	Kelkheim (Taunus)	332	263	9	– 4,0	328	250	9	– 1,2
436 009	Kriftel	121	87	8	– 21,9	139	110	10	– 8,6
436 010	Liederbach am Taunus	87	68	8	– 20,9	86	78	9	– 21,8
436 011	Schwalbach am Taunus	155	113	8	– 1,9	151	109	7	11,9
436 012	Sulzbach (Taunus)	147	116	14	14,0	115	93	11	– 2,5
436	Main - Taunus - Kreis	2 927	2 252	10	– 7,0	3 009	2 347	10	– 1,9
437 001	Bad König	80	56	6	– 29,2	108	82	9	45,9
437 002	Beerfelden	63	49	8	– 14,9	68	59	9	– 5,6
437 003	Brensbach	54	48	10	– 14,3	70	49	10	59,1
437 004	Breuberg	61	56	8	– 16,4	79	73	10	– 4,8
437 005	Brombachtal	34	26	7	– 2,9	41	29	8	115,8
437 006	Erbach	173	127	9	– 34,0	224	156	12	– 0,4
437 007	Fränkisch-Crumbach	24	20	6	20,0	27	21	7	12,5
437 008	Hesseneck	7	4	6	250,0	4	3	5	300,0
437 009	Höchst im Odenwald	110	96	10	– 4,3	115	99	10	—
437 010	Lützelbach	62	48	7	67,6	37	31	5	– 19,6
437 011	Michelstadt	222	188	12	– 12,3	231	195	12	5,0
437 012	Mossautal	19	14	6	– 9,5	21	16	6	—
437 013	Reichelsheim (Odenwald)	97	81	10	5,4	120	99	12	39,5
437 014	Rothenberg	13	8	4	– 7,1	16	12	5	– 5,9
437 015	Sensbachtal	10	8	8	100,0	7	7	7	250,0
437	Odenwaldkreis	1 029	829	9	– 12,7	1 168	931	10	11,3
438 001	Dietzenbach	434	347	11	– 23,6	474	378	12	– 16,8
438 002	Dreieich	619	467	12	– 7,5	630	485	12	5,4
438 003	Egelsbach	112	90	8	5,7	88	66	6	– 9,3
438 004	Hainburg	154	119	9	– 21,8	126	103	7	– 18,2
438 005	Heusenstamm	267	191	11	– 7,3	287	222	12	– 3,7
438 006	Langen (Hessen), St.	401	307	9	– 21,5	534	412	12	– 1,5
438 007	Mainhausen	131	88	10	20,2	117	97	11	9,3
438 008	Mühlheim am Main	434	359	13	– 20,5	424	353	13	5,0
438 009	Neu-Isenburg	562	451	13	– 16,2	826	699	20	51,0
438 010	Obertshausen	293	230	10	– 10,7	296	233	10	3,5
438 011	Rodgau	705	630	15	24,1	602	547	13	16,9

**9. Gewerbeanzeigen¹⁾ sowie Neuerrichtungen und Aufgaben
je 1000 Einwohner im Jahr 2014 nach Verwaltungsbezirken und Gemeinden**

Ge- meinde Schlüs- sel	Kreisfreie Stadt (St.) Landkreis Regierungsbezirk Gemeinde	Anmeldungen				Abmeldungen			
		ins- gesamt	darunter		Zu- bzw. Abnahme (–) gegenüber dem letzten Jahr in %	ins- gesamt	darunter		Zu- bzw. Abnahme (–) gegenüber dem letzten Jahr in %
			Neu- errich- tung ²⁾	je 1000 Ein- wohner ⁴⁾			Auf- gabe ³⁾	je 1000 Ein- wohner ⁴⁾	
438 012	Rödermark	293	220	8	– 16,3	283	214	8	– 10,7
438 013	Seligenstadt	248	178	9	– 13,0	302	246	12	12,3
438	Offenbach	4 653	3 677	11	– 10,5	4 989	4 055	12	6,1
439 001	Aarbergen	53	43	7	– 23,2	53	41	7	17,8
439 002	Bad Schwalbach	123	101	10	– 3,9	143	132	13	27,7
439 003	Eltville am Rhein	186	161	10	– 4,6	197	148	9	19,4
439 004	Geisenheim	105	85	7	– 14,6	120	90	8	– 10,4
439 005	Heidenrod	102	92	12	—	99	85	11	17,9
439 006	Hohenstein	57	44	7	– 8,1	57	51	9	– 10,9
439 007	Hünstetten	106	78	8	– 17,8	119	100	10	30,8
439 008	Idstein	251	206	9	– 12,5	378	334	14	41,0
439 009	Kiedrich	38	30	8	– 5,0	21	21	5	– 62,5
439 010	Lorch	26	22	6	– 10,3	31	27	7	10,7
439 011	Niedernhausen	126	101	7	– 1,6	194	173	12	22,0
439 012	Oestrich-Winkel	117	91	8	4,5	135	107	9	36,4
439 013	Rüdesheim am Rhein	106	80	8	– 12,4	113	86	9	– 11,0
439 014	Schlangenberg	65	48	8	– 33,7	58	49	8	13,7
439 015	Taunusstein	275	210	7	– 12,7	284	238	8	– 3,4
439 016	Waldems	53	40	8	– 7,0	40	32	6	– 41,2
439 017	Walluf	72	49	9	—	67	51	9	– 4,3
439	Rheingau-Taunus-Kreis	1 861	1 481	8	– 10,0	2 109	1 765	10	10,1
440 001	Altenstadt	152	130	11	– 7,9	166	136	12	– 1,2
440 002	Bad Nauheim	420	332	11	2,4	362	308	10	7,7
440 003	Bad Vilbel	456	369	12	– 1,3	395	332	11	7,6
440 004	Büdingen	226	189	9	– 0,9	236	189	9	– 40,9
440 005	Butzbach	261	218	9	– 8,7	239	212	9	– 1,6
440 006	Echzell	67	58	10	15,5	45	35	6	– 6,3
440 007	Florstadt	84	58	7	– 16,8	111	89	10	0,9
440 008	Friedberg (Hessen)	310	247	9	– 21,5	330	263	10	– 15,2
440 009	Gedern	70	67	9	– 35,8	113	113	15	61,4
440 010	Glauburg	47	41	13	– 6,0	57	48	16	21,3
440 011	Hirzenhain	20	12	4	– 23,1	15	7	2	– 48,3
440 012	Karben	274	185	9	– 13,0	286	222	10	22,2
440 013	Kefenrod	16	13	5	—	19	19	7	11,8
440 014	Limeshain	65	50	10	– 24,4	76	68	13	35,7
440 015	Münzenberg	64	49	9	12,3	39	28	5	– 17,0
440 016	Nidda	172	133	8	– 9,0	148	120	7	– 13,5
440 017	Niddatal	89	68	7	– 6,3	70	66	7	– 49,6
440 018	Ober-Mörlen	62	51	9	– 15,1	92	75	13	48,4
440 019	Ortenberg	86	73	8	3,6	73	64	7	– 12,0
440 020	Ranstadt	41	30	6	– 19,6	44	32	7	– 12,0
440 021	Reichelsheim (Wetterau)	29	28	4	– 52,5	50	47	7	– 13,8
440 022	Rockenberg	33	27	6	– 26,7	32	25	6	– 11,1
440 023	Rosbach vor der Höhe	147	113	9	– 3,3	136	110	9	7,1
440 024	Wölfersheim	92	68	7	– 3,2	98	83	9	– 11,7
440 025	Wöllstadt	49	44	7	– 16,9	37	27	4	– 31,5
440	Wetteraukreis	3 332	2 653	9	– 9,1	3 269	2 718	9	– 5,3
4	Reg.-Bez. Darmstadt	45 624	36 974	10	– 13,1	48 896	39 998	11	– 0,4
531 001	Allendorf (Lumda)	23	19	5	– 23,3	24	21	5	– 22,6
531 002	Biebertal	72	52	5	– 5,3	80	62	6	23,1

**9. Gewerbeanzeigen¹⁾ sowie Neuerrichtungen und Aufgaben
je 1000 Einwohner im Jahr 2014 nach Verwaltungsbezirken und Gemeinden**

Ge- meinde Schlüs- sel	Kreisfreie Stadt (St.) Landkreis Regierungsbezirk Gemeinde	Anmeldungen				Abmeldungen			
		ins- gesamt	darunter		Zu- bzw. Abnahme (–) gegenüber dem letzten Jahr in %	ins- gesamt	darunter		Zu- bzw. Abnahme (–) gegenüber dem letzten Jahr in %
			Neu- errich- tung ²⁾	je 1000 Ein- wohner ⁴⁾			Auf- gabe ³⁾	je 1000 Ein- wohner ⁴⁾	
531 003	Buseck	141	123	10	2,9	116	106	8	4,5
531 004	Fernwald	73	62	10	10,6	61	45	7	17,3
531 005	Gießen, Universitätsstadt	831	665	9	– 11,1	945	709	9	– 4,3
531 006	Grünberg	142	128	9	26,8	101	89	7	– 19,8
531 007	Heuchelheim	73	49	7	– 19,8	62	50	7	– 3,1
531 008	Hungen	129	98	8	26,5	114	85	7	3,6
531 009	Langgöns	96	79	7	– 21,3	123	95	8	12,8
531 010	Laubach	54	43	5	– 39,3	55	43	5	– 42,1
531 011	Lich	127	114	9	11,4	112	96	7	– 5,1
531 012	Linden	212	188	15	61,8	124	98	8	– 9,5
531 013	Lollar	70	53	5	– 24,7	88	67	7	– 12,9
531 014	Pohlheim	179	146	8	– 5,8	176	141	8	11,4
531 015	Rabenau	25	20	4	– 7,4	25	21	4	– 10,7
531 016	Reiskirchen	112	94	9	– 3,4	85	78	8	– 35,6
531 017	Staufenberg	52	43	5	– 11,9	56	48	6	3,7
531 018	Wettenberg	112	90	7	5,7	127	109	9	16,5
531	Gießen	2 523	2 066	8	– 2,8	2 474	1 963	8	– 4,4
532 001	Aßlar	99	83	6	– 12,4	86	66	5	– 24,6
532 002	Bischoffen	19	14	4	—	9	9	3	– 57,1
532 003	Braunfels	106	82	8	9,3	93	77	7	– 17,0
532 004	Breitscheid	22	17	4	10,0	29	25	5	7,4
532 005	Dietzhölztal	23	21	4	– 8,0	24	22	4	– 14,3
532 006	Dillenburg	192	160	7	0,5	166	142	6	– 14,0
532 007	Driedorf	35	25	5	2,9	41	31	6	– 14,6
532 008	Ehringshausen	65	51	6	– 18,8	59	51	6	– 24,4
532 009	Eschenburg	59	40	4	9,3	53	47	5	– 11,7
532 010	Greifenstein	41	33	5	– 4,7	34	32	5	– 38,2
532 011	Haiger	138	110	6	6,2	117	99	5	– 14,6
532 012	Herborn	189	144	7	16,0	161	117	6	– 12,5
532 013	Hohenahr	28	22	5	– 44,0	33	32	7	– 13,2
532 014	Hüttenberg	73	60	6	– 22,3	60	52	5	– 27,7
532 015	Lahnau	68	56	7	– 6,8	59	42	5	– 1,7
532 016	Leun	50	41	7	– 21,9	37	29	5	– 40,3
532 017	Mittenaar	30	17	4	42,9	30	23	5	30,4
532 018	Schöffengrund	46	35	6	7,0	54	47	7	20,0
532 019	Siegbach	13	10	4	44,4	18	16	6	50,0
532 020	Sinn	60	44	7	9,1	41	31	5	– 28,1
532 021	Solms	114	93	7	1,8	106	85	6	– 10,2
532 022	Waldsolms	49	35	7	48,5	34	25	5	– 30,6
532 023	Wetzlar	506	379	7	– 25,3	531	403	8	– 15,2
532	Lahn-Dill-Kreis	2 025	1 572	6	– 8,0	1 875	1 503	6	– 15,9
533 001	Beselich	50	36	7	– 3,8	37	31	6	– 31,5
533 002	Brechen	47	31	5	– 9,6	36	31	5	9,1
533 003	Bad Camberg, St.	158	119	9	– 5,4	156	121	9	– 1,9
533 004	Dornburg	87	67	8	40,3	78	61	7	20,0
533 005	Elbtal	24	16	7	4,3	15	12	5	– 21,1
533 006	Elz	86	66	8	1,2	91	69	9	– 26,0
533 007	Hadamar	160	135	11	– 20,8	127	111	9	– 33,2
533 008	Hünfelden	79	68	7	– 19,4	83	55	6	6,4
533 009	Limburg an der Lahn	517	431	13	– 14,7	530	430	13	– 5,0

**9. Gewerbeanzeigen¹⁾ sowie Neuerrichtungen und Aufgaben
je 1000 Einwohner im Jahr 2014 nach Verwaltungsbezirken und Gemeinden**

Ge- meinde Schlüs- sel	Kreisfreie Stadt (St.) Landkreis Regierungsbezirk Gemeinde	Anmeldungen				Abmeldungen			
		ins- gesamt	darunter		Zu- bzw. Abnahme (–) gegenüber dem letzten Jahr in %	ins- gesamt	darunter		Zu- bzw. Abnahme (–) gegenüber dem letzten Jahr in %
			Neu- errich- tung ²⁾	je 1000 Ein- wohner ⁴⁾			Auf- gabe ³⁾	je 1000 Ein- wohner ⁴⁾	
533 010	Löhnberg	28	19	4	– 24,3	29	24	6	– 34,1
533 011	Mengerskirchen, Marktflecken	51	46	8	10,9	35	30	5	– 14,6
533 012	Merenberg	27	22	7	– 28,9	30	23	7	30,4
533 013	Runkel	99	78	8	6,5	108	85	9	8,0
533 014	Selters (Taunus)	58	48	6	18,4	70	59	7	27,3
533 015	Villmar	41	32	5	10,8	56	50	7	19,1
533 016	Waldbrunn (Westerwald)	47	40	7	9,3	36	31	5	– 12,2
533 017	Weilburg	101	78	6	– 15,1	133	108	9	– 5,0
533 018	Weilmünster, Marktflecken	68	56	6	– 12,8	79	60	7	6,8
533 019	Weinbach	27	21	5	– 34,1	28	26	6	– 22,2
533	Limburg-Weilburg	1 755	1 409	8	– 9,0	1 757	1 417	8	– 6,5
534 001	Amöneburg	35	26	5	9,4	21	21	4	– 8,7
534 002	Angelburg	22	18	5	4,8	18	18	5	12,5
534 003	Bad Endbach	43	34	4	– 12,2	46	35	4	– 23,3
534 004	Biedenkopf	96	79	6	– 8,6	91	79	6	28,2
534 005	Breidenbach	42	36	5	– 14,3	48	40	6	17,1
534 006	Cölbe	45	30	5	4,7	37	31	5	– 32,7
534 007	Dautphetal	86	64	6	10,3	81	63	5	17,4
534 008	Ebsdorfergrund	746	739	83	– 7,4	268	268	30	– 59,8
534 009	Fronhausen	37	31	8	– 19,6	34	33	8	6,3
534 010	Gladenbach	70	59	5	– 5,4	58	47	4	– 22,7
534 011	Kirchhain	90	70	4	– 26,2	95	66	4	– 15,9
534 012	Lahntal	58	45	7	– 3,3	42	32	5	– 25,0
534 013	Lohra	26	22	4	– 23,5	18	16	3	– 33,3
534 014	Marburg, Universitätsstadt	626	573	8	– 6,1	630	528	7	1,1
534 015	Münchhausen	18	12	4	—	27	24	7	– 6,9
534 016	Neustadt (Hessen)	41	31	4	– 26,8	55	48	6	– 24,7
534 017	Rauschenberg	22	17	4	– 40,5	26	25	6	– 23,5
534 018	Stadtallendorf	163	127	6	22,6	149	124	6	4,9
534 019	Steffenberg	15	11	3	– 25,0	24	22	5	20,0
534 020	Weimar (Lahn)	47	41	6	42,4	39	32	5	– 30,4
534 021	Wetter (Hessen)	71	60	7	– 1,4	80	68	8	3,9
534 022	Wohratal	19	15	6	—	12	8	3	– 29,4
534	Marburg-Biedenkopf	2 418	2 140	9	– 6,1	1 899	1 628	7	– 20,1
535 001	Alsfeld	111	95	6	– 6,7	119	88	6	2,6
535 002	Antrifttal	9	7	4	28,6	12	9	5	20,0
535 003	Feldatal	20	13	5	– 20,0	19	18	7	26,7
535 004	Freiensteinau	24	17	5	– 40,0	26	23	7	13,0
535 005	Gemünden (Felda)	32	25	9	23,1	19	17	6	– 5,0
535 006	Grebenau	17	14	6	– 10,5	16	15	6	– 20,0
535 007	Grebenhain	42	33	7	40,0	34	28	6	30,8
535 008	Herbstein	24	18	4	– 4,0	21	20	4	23,5
535 009	Homburg (Ohm)	49	39	5	– 2,0	55	44	6	25,0
535 010	Kirtorf	15	13	4	– 16,7	12	9	3	– 52,0
535 011	Lauterbach (Hessen), Kreisstadt	85	60	5	– 20,6	92	72	6	– 32,4
535 012	Lautertal (Vogelsberg)	9	6	3	– 35,7	11	9	4	10,0
535 013	Mücke	50	41	4	– 16,7	49	44	5	32,4
535 014	Romrod	19	13	5	– 5,0	25	19	7	38,9
535 015	Schlitz	62	38	4	—	85	68	7	19,7
535 016	Schotten	75	63	6	– 9,6	56	50	5	– 34,9

**9. Gewerbeanzeigen¹⁾ sowie Neuerrichtungen und Aufgaben
je 1000 Einwohner im Jahr 2014 nach Verwaltungsbezirken und Gemeinden**

Ge- meinde Schlüs- sel	Kreisfreie Stadt (St.) Landkreis Regierungsbezirk Gemeinde	Anmeldungen				Abmeldungen			
		ins- gesamt	darunter		Zu- bzw. Abnahme (–) gegenüber dem letzten Jahr in %	ins- gesamt	darunter		Zu- bzw. Abnahme (–) gegenüber dem letzten Jahr in %
			Neu- errich- tung ²⁾	je 1000 Ein- wohner ⁴⁾			Auf- gabe ³⁾	je 1000 Ein- wohner ⁴⁾	
535 017	Schwalmtal	17	12	4	6,3	9	8	3	– 30,8
535 018	Ulrichstein	18	15	5	– 10,0	16	12	4	—
535 019	Wartenberg	28	17	4	55,6	30	24	6	– 16,7
535	Vogelsbergkreis	706	539	5	– 7,0	706	577	5	– 4,5
5	Reg.-Bez. Gießen	9 427	7 726	8	– 6,3	8 711	7 088	7	– 11,2
611 000	Kassel, documenta-Stadt	1 909	1 551	8	– 14,4	1 965	1 532	8	– 17,1
631 001	Bad Salzschlirf	12	9	3	– 42,9	23	21	7	53,3
631 002	Burghaun	49	39	6	32,4	53	42	6	1,9
631 003	Dipperz	25	17	5	– 3,8	15	12	4	– 42,3
631 004	Ebersburg	28	18	4	16,7	27	19	4	50,0
631 005	Ehrenberg (Rhön)	19	16	6	18,8	10	7	3	– 41,2
631 006	Eichenzell	87	62	6	– 13,9	90	67	6	4,7
631 007	Eiterfeld	47	38	5	4,4	42	38	5	121,1
631 008	Flieden	77	65	8	– 19,8	74	69	8	– 16,9
631 009	Fulda	487	377	6	– 15,3	600	461	7	5,3
631 010	Gersfeld (Rhön)	30	22	4	– 9,1	36	29	5	12,5
631 011	Großenlütder	50	36	4	22,0	43	36	4	48,3
631 012	Hilders	34	29	6	3,0	18	17	4	– 43,8
631 013	Hofbieber	48	38	6	92,0	56	41	7	211,1
631 014	Hosenfeld	31	26	6	14,8	27	23	5	22,7
631 015	Hünfeld	105	82	5	– 1,9	143	115	7	23,3
631 016	Kalbach	41	28	5	5,1	29	20	3	—
631 017	Künzell	135	90	6	– 4,3	108	79	5	3,8
631 018	Neuhof	67	54	5	1,5	70	59	6	6,1
631 019	Nüsttal	20	16	6	– 25,9	17	11	4	– 5,6
631 020	Petersberg	106	79	5	– 13,1	77	56	4	– 28,7
631 021	Poppenhausen	21	16	6	– 22,2	20	15	6	—
631 022	Rasdorf	13	9	6	44,4	10	8	5	25,0
631 023	Tann (Rhön)	18	18	4	– 35,7	13	13	3	– 53,6
631	Fulda	1 550	1 184	6	– 7,0	1 601	1 258	6	5,2
632 001	Alheim	30	26	5	—	22	20	4	– 51,1
632 002	Bad Hersfeld	211	179	6	– 13,5	246	215	8	– 20,1
632 003	Bebra	95	89	7	6,7	81	76	6	1,3
632 004	Breitenbach am Herzberg	7	5	3	250,0	4	2	1	– 50,0
632 005	Cornberg	9	6	4	– 25,0	21	17	12	90,9
632 006	Friedewald	23	21	9	27,8	23	22	9	27,8
632 007	Hauneck	18	13	4	– 37,9	15	13	4	– 21,1
632 008	Haunetal	23	22	7	130,0	9	9	3	– 25,0
632 009	Heringen (Werra)	33	26	4	– 19,5	33	25	3	– 29,8
632 010	Hohenroda	12	11	4	– 42,9	17	14	4	– 10,5
632 011	Kirchheim	24	20	5	– 35,1	27	25	7	– 22,9
632 012	Ludwigsau	29	24	4	– 3,3	29	26	5	26,1
632 013	Nentershausen	19	18	7	35,7	14	12	4	—
632 014	Neuenstein	12	11	4	– 36,8	9	9	3	– 43,8
632 015	Niederaula	35	35	6	9,4	30	29	5	– 9,1
632 016	Philippsthal (Werra)	26	19	5	13,0	26	20	5	8,3
632 017	Ronshausen	16	15	6	– 11,1	20	20	8	81,8
632 018	Rotenburg an der Fulda	62	47	4	– 31,1	96	79	6	– 2,0
632 019	Schenklengsfeld	21	16	4	16,7	27	21	5	35,0
632 020	Wildeck	28	16	3	27,3	27	22	4	58,8
632	Hersfeld-Rotenburg	733	619	5	– 8,3	776	676	6	– 9,6

**9. Gewerbeanzeigen¹⁾ sowie Neuerrichtungen und Aufgaben
je 1000 Einwohner im Jahr 2014 nach Verwaltungsbezirken und Gemeinden**

Ge- meinde Schlüs- sel	Kreisfreie Stadt (St.) Landkreis Regierungsbezirk Gemeinde	Anmeldungen				Abmeldungen			
		ins- gesamt	darunter		Zu- bzw. Abnahme (–) gegenüber dem letzten Jahr in %	ins- gesamt	darunter		Zu- bzw. Abnahme (–) gegenüber dem letzten Jahr in %
			Neu- errich- tung ²⁾	je 1000 Ein- wohner ⁴⁾			Auf- gabe ³⁾	je 1000 Ein- wohner ⁴⁾	
633 001	Ahnatal	62	38	5	24,0	67	57	7	55,8
633 002	Bad Karlshafen	38	35	10	2,7	39	37	10	21,9
633 003	Baunatal	150	113	4	– 6,8	170	122	4	– 0,6
633 004	Breuna	17	11	3	– 10,5	20	18	5	– 31,0
633 005	Calden	45	35	5	– 8,2	49	38	5	– 2,0
633 006	Bad Emstal	45	41	7	7,1	50	48	8	6,4
633 007	Espenau	35	31	6	—	37	33	7	12,1
633 008	Fuldabrück	68	48	6	– 4,2	170	137	16	139,4
633 009	Fulda	102	72	6	– 17,7	107	97	8	– 17,7
633 010	Grebenstein	39	30	5	25,8	38	30	5	– 15,6
633 011	Habichtswald	31	24	5	– 8,8	32	27	5	– 20,0
633 012	Helsa	25	21	4	31,6	28	20	4	12,0
633 013	Hofgeismar	92	79	5	15,0	103	85	6	17,0
633 014	Immenhausen	40	26	4	—	44	34	5	4,8
633 015	Kaufungen	57	45	4	– 47,2	63	52	4	– 21,3
633 016	Liebenau	17	13	4	70,0	11	10	3	– 45,0
633 017	Lohfelden	97	70	5	– 9,3	107	86	6	– 2,7
633 018	Naumburg	33	28	5	– 10,8	26	25	5	– 27,8
633 019	Nieste	27	21	11	8,0	22	15	8	22,2
633 020	Niestetal	89	66	6	2,3	82	59	6	– 29,3
633 021	Oberweser	13	11	3	– 7,1	14	11	3	– 17,6
633 022	Reinhardshagen	28	23	5	21,7	24	19	4	– 14,3
633 023	Schauenburg	73	56	6	7,4	87	67	7	6,1
633 024	Söhrewald	27	25	5	– 35,7	38	37	8	– 2,6
633 025	Trendelburg	29	19	4	26,1	27	24	5	22,7
633 026	Vellmar	119	100	6	– 0,8	108	87	5	– 10,7
633 027	Wahlsburg	6	4	2	– 50,0	12	10	5	– 20,0
633 028	Wolfhagen	89	73	6	– 1,1	90	74	6	– 15,1
633 029	Zierenberg	52	42	6	67,7	48	39	6	14,3
633	Kassel	1 545	1 200	5	– 2,8	1 713	1 398	6	0,9
634 001	Borken (Hessen)	52	37	3	– 29,7	60	51	4	– 13,0
634 002	Edermünde	49	46	6	8,9	38	31	4	– 30,9
634 003	Felsberg	82	72	7	54,7	57	48	5	– 1,7
634 004	Frielendorf	48	48	6	– 5,9	56	56	8	30,2
634 005	Fritzlar, Dom- und Kaiserstadt	117	88	6	– 15,2	119	95	7	– 27,9
634 006	Gilserberg	19	18	6	– 20,8	17	12	4	– 15,0
634 007	Gudensberg	55	41	4	10,0	55	42	5	1,9
634 008	Guxhagen	22	18	3	100,0	25	18	3	257,1
634 009	Homburg (Efze)	91	76	6	– 15,0	68	56	4	– 36,4
634 010	Jesberg	20	19	8	17,6	14	13	5	75,0
634 011	Knüllwald	40	24	5	66,7	30	18	4	7,1
634 012	Körle	16	13	5	– 33,3	17	15	5	– 5,6
634 013	Malsfeld	27	18	5	—	23	17	4	– 20,7
634 014	Melsungen	81	61	5	– 12,0	74	55	4	– 12,9
634 015	Morschen	27	19	6	28,6	13	10	3	– 27,8
634 016	Neuental	29	22	7	16,0	29	24	8	31,8
634 017	Neukirchen	41	41	6	– 30,5	46	43	6	– 22,0
634 018	Niederstein	26	16	3	13,0	37	32	6	37,0
634 019	Oberaula	14	13	4	– 6,7	10	6	2	– 28,6
634 020	Ottrau	14	14	6	16,7	9	7	3	– 35,7
634 021	Schrecksbach	12	12	4	– 14,3	11	10	3	– 35,3

**9. Gewerbeanzeigen¹⁾ sowie Neuerrichtungen und Aufgaben
je 1000 Einwohner im Jahr 2014 nach Verwaltungsbezirken und Gemeinden**

Ge- meinde Schlüs- sel	Kreisfreie Stadt (St.) Landkreis Regierungsbezirk Gemeinde	Anmeldungen				Abmeldungen			
		ins- gesamt	darunter		Zu- bzw. Abnahme (–) gegenüber dem letzten Jahr in %	ins- gesamt	darunter		Zu- bzw. Abnahme (–) gegenüber dem letzten Jahr in %
			Neu- errich- tung ²⁾	je 1000 Ein- wohner ⁴⁾			Auf- gabe ³⁾	je 1000 Ein- wohner ⁴⁾	
634 022	Schwalmstadt	119	110	6	25,3	109	95	5	– 10,7
634 023	Schwarzenborn	5	5	5	66,7	4	4	4	– 20,0
634 024	Spangenberg, Liebenbachstadt	51	43	7	131,8	47	39	6	80,8
634 025	Wabern	47	40	6	27,0	40	37	5	25,0
634 026	Willingshausen	14	13	3	– 12,5	12	12	2	9,1
634 027	Bad Zwesten	37	28	7	19,4	32	26	7	18,5
634	Schwalm-Eder-Kreis	1 155	955	5	4,1	1 052	872	5	– 7,7
635 001	Allendorf (Eder)	47	35	6	23,7	44	35	6	46,7
635 002	Bad Arolsen, St.	77	57	4	– 4,9	84	65	4	– 16,8
635 003	Bad Wildungen	111	101	6	– 20,7	104	97	6	– 36,6
635 004	Battenberg (Eder)	47	34	6	95,8	39	27	5	14,7
635 005	Bromskirchen	6	6	3	– 60,0	10	7	4	25,0
635 006	Burgwald	26	18	4	– 23,5	24	18	4	50,0
635 007	Diemelsee	21	14	3	– 36,4	22	15	3	– 8,3
635 008	Diemelstadt	33	30	6	– 34,0	22	21	4	– 46,3
635 009	Edertal	44	32	5	– 18,5	50	45	7	– 28,6
635 010	Frankenau	16	14	5	– 30,4	13	12	4	– 55,2
635 011	Frankenberg (Eder)	104	86	5	9,5	103	90	5	– 22,0
635 012	Gemünden (Wohra)	20	14	4	33,3	21	16	4	– 27,6
635 013	Haina (Kloster)	14	13	4	– 6,7	20	19	5	– 13,0
635 014	Hatzfeld (Eder)	21	20	7	90,9	18	17	6	50,0
635 015	Korbach	122	87	4	– 23,3	148	116	5	– 3,9
635 016	Lichtenfels	38	33	8	137,5	36	25	6	33,3
635 017	Rosenthal	18	17	8	– 5,3	12	11	5	– 50,0
635 018	Twistetal	26	20	5	8,3	23	20	5	9,5
635 019	Vöhl	35	32	6	– 18,6	41	37	6	– 12,8
635 020	Volkmarsen	50	43	6	22,0	43	29	4	– 18,9
635 021	Waldeck	53	42	6	– 30,3	69	58	8	23,2
635 022	Willingen (Upland)	75	68	11	27,1	87	77	13	40,3
635	Waldeck-Frankenberg	1 004	816	5	– 5,7	1 033	857	5	– 10,7
636 001	Bad Sooden-Allendorf	46	40	5	– 2,1	59	51	6	18,0
636 002	Berkatal	9	8	5	– 35,7	5	5	3	—
636 003	Eschwege	154	136	7	49,5	194	173	9	– 4,9
636 004	Großalmerode	35	29	4	– 2,8	38	29	4	– 25,5
636 005	Herleshausen	14	11	4	—	6	4	1	– 50,0
636 006	Hessisch Lichtenau	74	58	5	– 15,9	90	78	7	12,5
636 007	Meinhard	22	17	4	– 31,3	24	19	4	20,0
636 008	Meißner	17	11	4	21,4	15	15	5	– 42,3
636 009	Neu-Eichenberg	17	13	7	112,5	5	4	2	– 44,4
636 010	Ringgau	15	13	4	– 6,3	12	9	3	– 53,8
636 011	Sontra	35	30	4	– 22,2	47	40	5	– 4,1
636 012	Waldkappel	18	17	4	80,0	15	13	3	15,4
636 013	Wanfried	21	19	5	– 32,3	19	17	4	– 17,4
636 014	Wehretal	31	23	5	19,2	23	18	4	– 41,0
636 015	Weißborn	7	6	6	133,3	7	5	5	250,0
636 016	Witzenhausen	107	95	6	5,9	143	129	9	38,8
636	Werra-Meißner-Kreis	622	526	5	5,8	702	609	6	– 1,4
6	Reg.-Bez. Kassel	8 518	6 851	6	– 5,8	8 842	7 202	6	– 6,5
	Hessen	63 569	51 551	9	– 11,3	66 449	54 288	9	– 2,8

1) Ohne Automatenaufsteller und Reisegewerbe. — 2) Ohne Zuzug. — 3) Ohne Fortzug. — 4) Stand 31.12.2013

10. Neugründungen: Gewerbetreibende im Jahr 2014 nach Geschlecht und Verwaltungsbezirken

Lfd Nr.	Kreisfreie Stadt (St.) Landkreis Regierungsbezirk	Gewerbetreibende ¹⁾					
		Neu- gründung	darunter Betriebs- gründung	darunter weiblich			
				Neu- gründung	Anteil in %	darunter Betriebs- gründung	Anteil in %
1	Darmstadt, Wissenschaftsstadt	1 395	332	396	28,4	48	14,5
2	Frankfurt am Main, Stadt	8 287	2 941	2 458	29,7	517	17,6
3	Offenbach am Main, Stadt	2 004	370	488	24,4	80	21,6
4	Wiesbaden, Landeshauptstadt	3 192	787	952	29,8	142	18,0
5	Bergstraße	2 258	459	641	28,4	78	17,0
6	Darmstadt-Dieburg	2 584	532	811	31,4	72	13,5
7	Groß-Gerau	2 533	448	721	28,5	86	19,2
8	Hochtaunuskreis	2 290	589	735	32,1	84	14,3
9	Main-Kinzig-Kreis	3 978	809	1 171	29,4	131	16,2
10	Main-Taunus-Kreis	2 460	735	681	27,7	96	13,1
11	Odenwaldkreis	931	174	277	29,8	25	14,4
12	Offenbach	3 980	857	1 179	29,6	146	17,0
13	Rheingau-Taunus-Kreis	1 554	246	478	30,8	51	20,7
14	Wetteraukreis	2 825	527	915	32,4	89	16,9
15	Reg.-Bez. Darmstadt	40 271	9 806	11 903	29,6	1 645	16,8
16	Gießen	2 202	415	676	30,7	74	17,8
17	Lahn-Dill-Kreis	1 685	373	488	29,0	52	13,9
18	Limburg-Weilburg	1 484	352	417	28,1	57	16,2
19	Marburg-Biedenkopf	2 238	312	1 134	50,7	58	18,6
20	Vogelsbergkreis	572	114	195	34,1	25	21,9
21	Reg.-Bez. Gießen	8 181	1 566	2 910	36	266	17,0
22	Kassel, documenta-Stadt	1 705	502	466	27,3	86	17,1
23	Fulda	1 302	294	405	31,1	42	14,3
24	Hersfeld-Rotenburg	667	145	182	27,3	35	24,1
25	Kassel	1 237	209	438	35,4	38	18,2
26	Schwalm-Eder-Kreis	1 011	190	339	33,5	40	21,1
27	Waldeck-Frankenberg	891	208	275	30,9	41	19,7
28	Werra-Meißner-Kreis	569	110	173	30,4	24	21,8
29	Reg.-Bez. Kassel	7 382	1 658	2 278	31	306	18,5
30	Hessen	55 834	13 030	17 091	30,6	2 217	17,0

1) Anzeigepflichtige Personen, die eine Neugründung vorgenommen haben.

11. Neugründungen: Gewerbetreibende im Jahr 2014 nach Staatsangehörigkeit und Verwaltungsbezirken

Lfd Nr.	Kreisfreie Stadt (St.) Landkreis Regierungsbezirk	Gewerbetreibende ¹⁾					
		Neu- gründung	darunter Betriebs- gründung	darunter mit nicht-deutscher Staatsangehörigkeit			
				Neu- gründung	Anteil in %	darunter Betriebs- gründung	Anteil in %
1	Darmstadt, Wissenschaftsstadt	1 395	332	414	29,7	82	24,7
2	Frankfurt am Main, Stadt	8 287	2 941	3 186	38,4	1 091	37,1
3	Offenbach am Main, Stadt	2 004	370	1 250	62,4	164	44,3
4	Wiesbaden, Landeshauptstadt	3 192	787	1 225	38,4	197	25,0
5	Bergstraße	2 258	459	672	29,8	86	18,7
6	Darmstadt-Dieburg	2 584	532	806	31,2	119	22,4
7	Groß-Gerau	2 533	448	1 055	41,7	164	36,6
8	Hochtaunuskreis	2 290	589	705	30,8	120	20,4
9	Main-Kinzig-Kreis	3 978	809	1 334	33,5	199	24,6
10	Main-Taunus-Kreis	2 460	735	839	34,1	207	28,2
11	Odenwaldkreis	931	174	304	32,7	32	18,4
12	Offenbach	3 980	857	1 575	39,6	308	35,9
13	Rheingau-Taunus-Kreis	1 554	246	406	26,1	35	14,2
14	Wetteraukreis	2 825	527	735	26,0	112	21,3
15	Reg.-Bez. Darmstadt	40 271	9 806	14 506	36,0	2 916	29,7
16	Gießen	2 202	415	450	20,4	47	11,3
17	Lahn-Dill-Kreis	1 685	373	361	21,4	55	14,7
18	Limburg-Weilburg	1 484	352	421	28,4	118	33,5
19	Marburg-Biedenkopf	2 238	312	969	43,3	41	13,1
20	Vogelsbergkreis	572	114	71	12,4	6	5,3
21	Reg.-Bez. Gießen	8 181	1 566	2 272	28	267	17,0
22	Kassel, documenta-Stadt	1 705	502	482	28,3	86	17,1
23	Fulda	1 302	294	176	13,5	19	6,5
24	Hersfeld-Rotenburg	667	145	128	19,2	15	10,3
25	Kassel	1 237	209	155	12,5	31	14,8
26	Schwalm-Eder-Kreis	1 011	190	142	14,0	25	13,2
27	Waldeck-Frankenberg	891	208	86	9,7	20	9,6
28	Werra-Meißner-Kreis	569	110	55	9,7	7	6,4
29	Reg.-Bez. Kassel	7 382	1 658	1 224	17	203	12,2
30	Hessen	55 834	13 030	18 002	32,2	3 386	26,0

1) Anzeigepflichtige Personen, die eine Neugründung vorgenommen haben.

12. Vollständige Aufgaben: Gewerbetreibende im Jahr 2014 nach Geschlecht und Verwaltungsbezirken

Lfd Nr.	Kreisfreie Stadt (St.) Landkreis Regierungsbezirk	Gewerbetreibende ¹⁾					
		vollständige Aufgabe	darunter Betriebs- aufgabe	darunter weiblich			
				vollständige Aufgabe	Anteil in %	darunter Betriebs- aufgabe	Anteil in %
1	Darmstadt, Wissenschaftsstadt	1 325	343	362	27,3	70	20,4
2	Frankfurt am Main, Stadt	7 725	2 118	2 341	30,3	384	18,1
3	Offenbach am Main, Stadt	3 565	491	859	24,1	75	15,3
4	Wiesbaden, Landeshauptstadt	3 586	781	951	26,5	132	16,9
5	Bergstraße	2 385	422	756	31,7	98	23,2
6	Darmstadt-Dieburg	2 470	462	795	32,2	81	17,5
7	Groß-Gerau	2 720	483	716	26,3	95	19,7
8	Hochtaunuskreis	2 221	514	734	33,0	105	20,4
9	Main-Kinzig-Kreis	3 854	702	1 154	29,9	126	17,9
10	Main-Taunus-Kreis	2 457	663	710	28,9	110	16,6
11	Odenwaldkreis	962	136	299	31,1	31	22,8
12	Offenbach	4 298	950	1 265	29,4	171	18,0
13	Rheingau-Taunus-Kreis	1 844	342	583	31,6	79	23,1
14	Wetteraukreis	2 816	550	861	30,6	127	23,1
15	Reg.-Bez. Darmstadt	42 228	8 957	12 386	29,3	1 684	18,8
16	Gießen	2 027	316	674	33,3	69	21,8
17	Lahn-Dill-Kreis	1 602	323	483	30,1	60	18,6
18	Limburg-Weilburg	1 498	355	425	28,4	68	19,2
19	Marburg-Biedenkopf	1 686	284	656	38,9	62	21,8
20	Vogelsbergkreis	606	124	204	33,7	22	17,7
21	Reg.-Bez. Gießen	7 419	1 402	2 442	33	281	20,0
22	Kassel, documenta-Stadt	1 686	476	420	24,9	64	13,4
23	Fulda	1 339	307	438	32,7	55	17,9
24	Hersfeld-Rotenburg	716	174	217	30,3	36	20,7
25	Kassel	1 454	293	512	35,2	69	23,5
26	Schwalm-Eder-Kreis	905	189	310	34,3	56	29,6
27	Waldeck-Frankenberg	908	198	330	36,3	53	26,8
28	Werra-Meißner-Kreis	626	136	220	35,1	42	30,9
29	Reg.-Bez. Kassel	7 634	1 773	2 447	32	375	21,2
30	Hessen	57 281	12 132	17 275	30,2	2 340	19,3

1) Anzeigepflichtige Personen, die ihren Betrieb vollständig aufgegeben haben.

13. Vollständige Aufgaben: Gewerbetreibende im Jahr 2014 nach Staatsangehörigkeit und Verwaltungsbezirken

Lfd Nr.	Kreisfreie Stadt (St.) Landkreis Regierungsbezirk	Gewerbetreibende ¹⁾					
		vollständige Aufgabe	darunter Betriebs- aufgabe	darunter mit nicht-deutscher Staatsangehörigkeit			
				vollständige Aufgabe	Anteil in %	darunter Betriebs- aufgabe	Anteil in %
1	Darmstadt, Wissenschaftsstadt	1 325	343	436	32,9	83	24,2
2	Frankfurt am Main, Stadt	7 725	2 118	3 517	45,5	812	38,3
3	Offenbach am Main, Stadt	3 565	491	2 748	77,1	308	62,7
4	Wiesbaden, Landeshauptstadt	3 586	781	1 591	44,4	285	36,5
5	Bergstraße	2 385	422	749	31,4	88	20,9
6	Darmstadt-Dieburg	2 470	462	747	30,2	86	18,6
7	Groß-Gerau	2 720	483	1 259	46,3	161	33,3
8	Hochtaunuskreis	2 221	514	618	27,8	93	18,1
9	Main-Kinzig-Kreis	3 854	702	1 396	36,2	190	27,1
10	Main-Taunus-Kreis	2 457	663	861	35,0	197	29,7
11	Odenwaldkreis	962	136	391	40,6	30	22,1
12	Offenbach	4 298	950	1 711	39,8	311	32,7
13	Rheingau-Taunus-Kreis	1 844	342	487	26,4	74	21,6
14	Wetteraukreis	2 816	550	874	31,0	114	20,7
15	Reg.-Bez. Darmstadt	42 228	8 957	17 385	41,2	2 832	31,6
16	Gießen	2 027	316	427	21,1	46	14,6
17	Lahn-Dill-Kreis	1 602	323	346	21,6	57	17,6
18	Limburg-Weilburg	1 498	355	430	28,7	100	28,2
19	Marburg-Biedenkopf	1 686	284	503	29,8	34	12,0
20	Vogelsbergkreis	606	124	66	10,9	8	6,5
21	Reg.-Bez. Gießen	7 419	1 402	1 772	24	245	17,5
22	Kassel, documenta-Stadt	1 686	476	566	33,6	77	16,2
23	Fulda	1 339	307	214	16,0	38	12,4
24	Hersfeld-Rotenburg	716	174	125	17,5	13	7,5
25	Kassel	1 454	293	152	10,5	25	8,5
26	Schwalm-Eder-Kreis	905	189	124	13,7	21	11,1
27	Waldeck-Frankenberg	908	198	93	10,2	16	8,1
28	Werra-Meißner-Kreis	626	136	42	6,7	4	2,9
29	Reg.-Bez. Kassel	7 634	1 773	1 316	17	194	10,9
30	Hessen	57 281	12 132	20 473	35,7	3 271	27,0

1) Anzeigepflichtige Personen, die ihren Betrieb vollständig aufgegeben haben.

14. Gewerbeanzeigen¹⁾ nach wirtschaftlicher Bedeutung im Jahr 2014

Gewerbeanzeigen	2013	2014	Zu- bzw. Abnahme (–) gegenüber dem entsprechenden Vorjahreszeitraum	
			absolut	%
Anmeldungen	71 629	63 569	– 8 060	– 11,3
davon				
Neuerrichtung	58 451	51 551	– 6 900	– 11,8
davon				
Neugründung	58 167	51 202	– 6 965	– 12,0
davon				
Betriebsgründung ²⁾	10 759	9 433	– 1 326	– 12,3
sonstige Neugründung	47 408	41 769	– 5 639	– 11,9
davon				
Kleinunternehmen	26 378	20 455	– 5 923	– 22,5
Nebenerwerbsbetriebe	21 030	21 314	284	1,4
Umwandlung	284	349	65	22,9
Zuzug	8 577	7 807	– 770	– 9,0
Übernahme ³⁾	4 601	4 211	– 390	– 8,5
Abmeldungen	68 377	66 449	– 1 928	– 2,8
davon				
Aufgabe	55 512	54 288	– 1 224	– 2,2
davon				
Vollständige Aufgabe	55 040	53 798	– 1 242	– 2,3
davon				
Betriebsaufgabe ²⁾	10 034	9 226	– 808	– 8,1
sonstige Stilllegung	45 006	44 572	– 434	– 1,0
davon				
Kleinunternehmen	29 972	29 142	– 830	– 2,8
Nebenerwerbsbetriebe	15 034	15 430	396	2,6
Umwandlung	472	490	18	3,8
Fortzug	8 342	8 177	– 165	– 2,0
Übergabe ⁴⁾	4 523	3 984	– 539	– 11,9

1) Ab 1996 ohne Automatenaufsteller und Reisegewerbe. — 2) Kapitalgesellschaft bzw. Personengesellschaft mit Eintrag ins Handelsregister und/oder mit Eintrag in die Handwerksrolle und/oder mit Tätigen Personen. — 3) Kauf, Pacht, Erbfolge, Rechtsformänderung, Gesellschaftereintritt. — 4) Verkauf, Verpachtung, Erbfolge, Rechtsformänderung, Gesellschafteraustritt.

Übersicht über die Klassifikation der Wirtschaftszweige, Ausgabe 2008 (WZ 2008)

Abschnitt A Land und Forstwirtschaft, Fischerei

Abschnitt B Bergbau und Gewinnung v. Steinen u. Erden

Abschnitt C Verarbeitendes Gewerbe

- 10 Herstellung von Nahrungs- und Futtermitteln
- 11 Getränkeherstellung
- 13 Herstellung von Textilien
- 14 Herstellung von Bekleidung
- 16 Herstellung von Holz-, Flecht-, Korb- und Korkwaren (ohne Möbel)
- 18 Herstellung von Druckerzeugnissen; Vervielfältigung von bespielten Ton-, Bild- und Datenträgern
- 25 Herstellung von Metallerzeugnissen
- 26 Herstellung von Datenverarbeitungsgeräten, elektronischen und optischen Erzeugnissen
- 27 Herstellung von elektrischen Ausrüstungen
- 28 Maschinenbau
- 29 Herstellung von Kraftwagen und Kraftwagenteilen
- 31 Herstellung von Möbeln

Abschnitt D Energieversorgung

Abschnitt E Wasserversorgung; Abwasser- und Abfallentsorgung und Beseitigung von Umweltverschmutzungen

Abschnitt F Baugewerbe

- 41 Hochbau
- 42 Tiefbau
- 43 Vorbereitende Baustellenarbeiten, Bauinstallation und sonstiges Ausbaugewerbe

Abschnitt G Handel; Instandhaltung und Reparatur von Kraftfahrzeugen

- 45 Handel mit Kraftfahrzeugen; Instandhaltung und Reparatur von Kraftwagen
- 46 Großhandel (ohne Handel mit Kraftfahrzeugen und Krafträdern)
- 47 Einzelhandel (ohne Handel mit Kraftfahrzeugen)

Abschnitt H Verkehr und Lagerei

- 49 Landverkehr und Transport in Rohrfernleitungen
- 53 Post-, Kurier- und Expressdienste

Abschnitt I Gastgewerbe; Beherbergung und Gastronomie

- 55 Beherbergung
- 56 Gastronomie

Abschnitt J Information und Kommunikation

- 58 Verlagswesen
- 61 Telekommunikation
- 62 Erbringung von Dienstl. der Informationstechnologie
- 63 Informationsdienstleistungen

Abschnitt K Erbringung von Finanz- und Versicherungsdienstleistungen

- 66 Mit Finanz- und Versicherungsdienstleistungen verbundene Tätigkeiten

Abschnitt L Grundstücks- und Wohnungswesen

Abschnitt M Erbringung von freiberuflichen, wissenschaftlichen und technischen Dienstleistungen

- 70 Verwaltung und Führung von Unternehmen und Betrieben; Unternehmensberatung
- 73 Werbung und Marktforschung

Abschnitt N Erbringung v. sonst. wirtschaftl. Dienstleistungen

- 77 Vermietung von beweglichen Sachen
- 78 Vermittlung und Überlassung von Arbeitskräften
- 79 Reisebüros, Reiseveranstalter und Erbringung sonstiger Reservierungsdienstleistungen

Abschnitt O Öffentliche Verwaltung, Verteidigung; Sozialversicherung

Abschnitt P Erziehung und Unterricht

Abschnitt Q Gesundheits- und Sozialwesen

Abschnitt R Kunst, Unterhaltung und Erholung

Abschnitt S Erbringung von sonstigen Dienstleistungen