



Statistische Berichte



Kennziffer: E I 3 - j/14

März 2015

Indizes des Auftragseingangs und des Umsatzes im Verarbeitenden Gewerbe in Hessen im Jahr 2014

Hessisches Statistisches Landesamt, Wiesbaden

Impressum

Dienstgebäude: Rheinstraße 35/37, 65185 Wiesbaden

Briefadresse: 65175 Wiesbaden

Ihre Ansprechpartner für Fragen und Anregungen zu diesem Bericht

| | |
|--------------------|---|
| Fau Niehoff | 0611 3802-448 |
| Herr Herrmann | 0611 3802-426 |
| Frau Mick-Heinrich | 0611 3802-431 |
| E-Mail | index@statistik.hessen.de |
| Telefax | 0611 3802-491 |
| Internet | http://www.statistik-hessen.de |

Copyright

© Hessisches Statistisches Landesamt, Wiesbaden, 2015

Vervielfältigung und Verbreitung, auch auszugsweise, mit Quellenangabe gestattet.

Allgemeine Geschäftsbedingungen

Die Allgemeinen Geschäftsbedingungen sind unter

<http://www.statistik-hessen.de> "AGB"

abrufbar.

Zeichenerklärungen

- = genau Null (nichts vorhanden) bzw. keine Veränderung eingetreten
- 0 = Zahlenwert ungleich Null, Betrag jedoch kleiner als die Hälfte von 1 in der letzten besetzten Stelle
- . = Zahlenwert unbekannt oder geheim zu halten
- ... = Zahlenwert lag bei Redaktionsschluss noch nicht vor
- () = Aussagewert eingeschränkt, da der Zahlenwert statistisch unsicher ist
- / = keine Angabe, da Zahlenwert nicht sicher genug
- x = Tabellenfeld gesperrt, weil Aussage nicht sinnvoll
(oder bei Veränderungsraten ist die Ausgangszahl kleiner als 100)
- D = Durchschnitt
- s = geschätzte Zahl
- p = vorläufige Zahl
- r = berichtigte Zahl

Aus Gründen der Übersichtlichkeit sind nur negative Veränderungsraten und Salden mit einem Vorzeichen versehen. Positive Veränderungsraten und Salden sind ohne Vorzeichen.

Im Allgemeinen ist ohne Rücksicht auf die Endsumme auf- bzw. abgerundet worden.

Das Ergebnis der Summierung der Einzelzahlen kann deshalb geringfügig von der Endsumme abweichen.

Inhalt

Vorbemerkungen

Grafiken (mit kurzer textlicher Erläuterung)

Tabellen – Indizes und Veränderungsraten im Verarbeitenden Gewerbe insgesamt 2010 bis 2014

- I. Volumenindizes des Auftragseingangs
- II. Volumenindizes des Umsatzes

Tabellen – Indizes nach Wirtschaftszweigen im Jahr 2014

1. Volumenindizes des Auftragseingangs
2. Volumenindizes des Umsatzes

Tabellen – Indizes – Veränderungsraten nach Wirtschaftszweigen im Jahr 2014

3. Volumenindizes des Auftragseingangs
4. Volumenindizes des Umsatzes

Anhang

Klassifikation der Wirtschaftszweige

| | |
|--|-----------------------------------|
| Bergbau und Gewinnung von Steinen und Erden | Produzierendes Gewerbe |
| Verarbeitendes Gewerbe (Industrie) | |
| Energie- und Wasserversorgung | |
| Baugewerbe <ul style="list-style-type: none">♦ Bauhauptgewerbe♦ Ausbaugewerbe | |

Vorbemerkungen

Dieser Statistische Bericht enthält Wert- und preisbereinigte (Volumen-) Indizes des Auftragseingangs und des Umsatzes des Verarbeitenden Gewerbes für das Jahr 2014. Indizes des Auftragseingangs sind Frühindikatoren der konjunkturellen Entwicklung.

Abweichungen von früher veröffentlichten Ergebnissen für das Jahr 2014 sind möglich, da für diesen Jahresbericht noch Korrekturen vorgenommen wurden.

Die Merkmale Auftragseingang und Umsatz werden im Rahmen des Monatsberichts im Verarbeitenden Gewerbe — unterteilt nach Inland und Ausland — erhoben. Der Berichtskreis umfasst Betriebe des Verarbeitenden Gewerbes (einschl. Bergbau und Gewinnung von Steinen und Erden) mit 50 und mehr Beschäftigten.

Ab Berichtsmonat September 2013 wurden die monatlichen Auftragseingangsindizes für die Industrie vom bislang geltenden Basisjahr 2005 = 100 auf das neue Basisjahr 2010 umgestellt. Darüber hinaus werden die Auftragseingänge nur noch für 12 ausgewählte Wirtschaftsabteilungen der neuen Klassifikation der Wirtschaftszweige 2008 (WZ 2008) erhoben. Um eine Vergleichbarkeit der Ergebnisse zu gewährleisten, erfolgte eine Rückrechnung der Ergebnisse bis Januar 2010.

Erläuterung der Begriffe

Auftragseingang

Wert (ohne Umsatzsteuer) aller im Berichtsmonat vom Betrieb fest akzeptierten Aufträge auf Lieferung selbst hergestellter oder in Lohnarbeit gefertigter Erzeugnisse.

Umsatz

Wert (ohne Umsatzsteuer) aller im Berichtsmonat abgerechneten Lieferungen und Leistungen an Dritte.

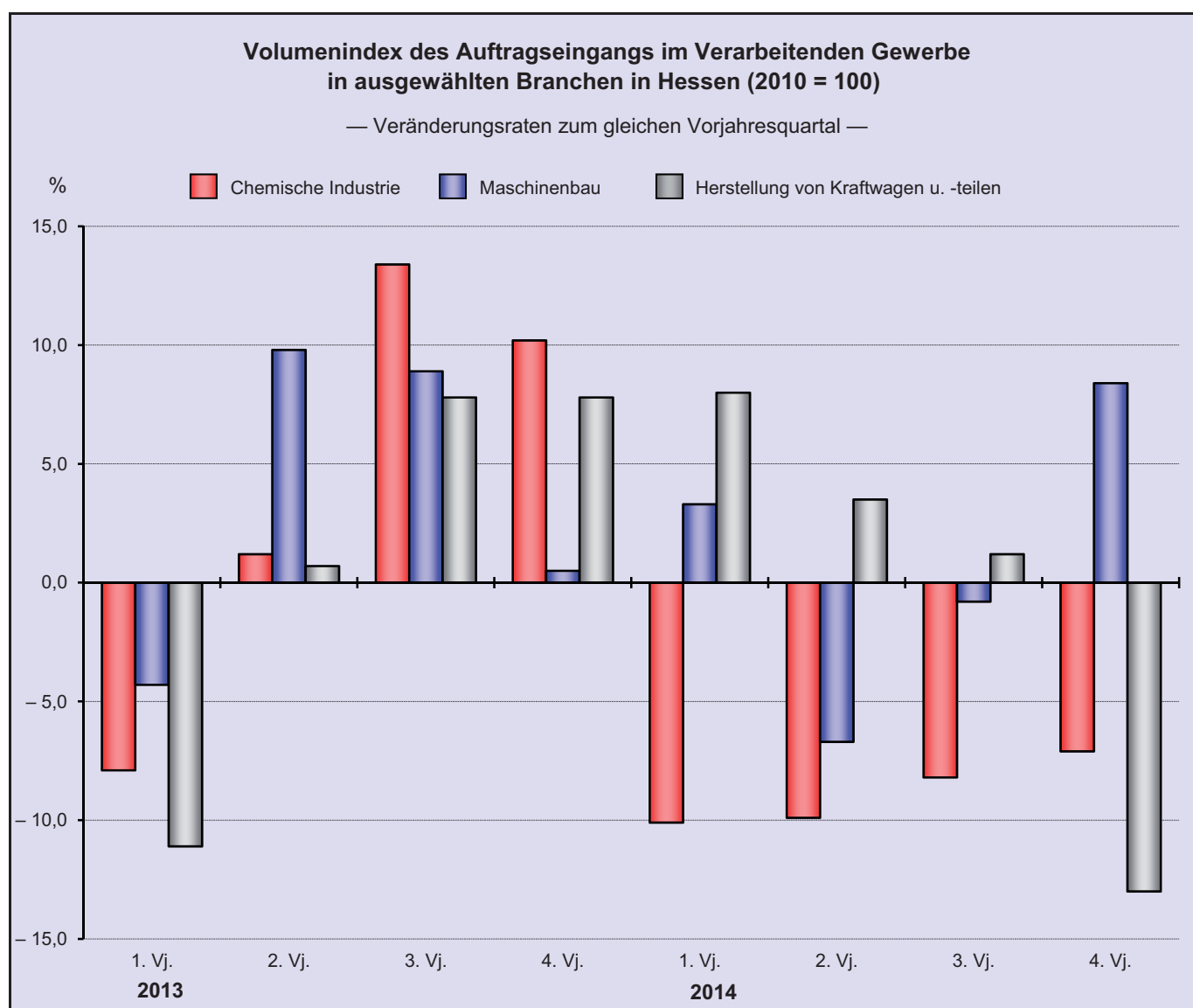
Volumenindizes ergeben sich aus der Preisbereinigung mit Erzeugerpreisindizes für gewerbliche Produkte (Volumenindizes des Auftragseingangs und des Umsatzes, Inland) bzw. Preisindizes für die Ausfuhr (Volumenindizes des Auftragseingangs und des Umsatzes, Ausland).

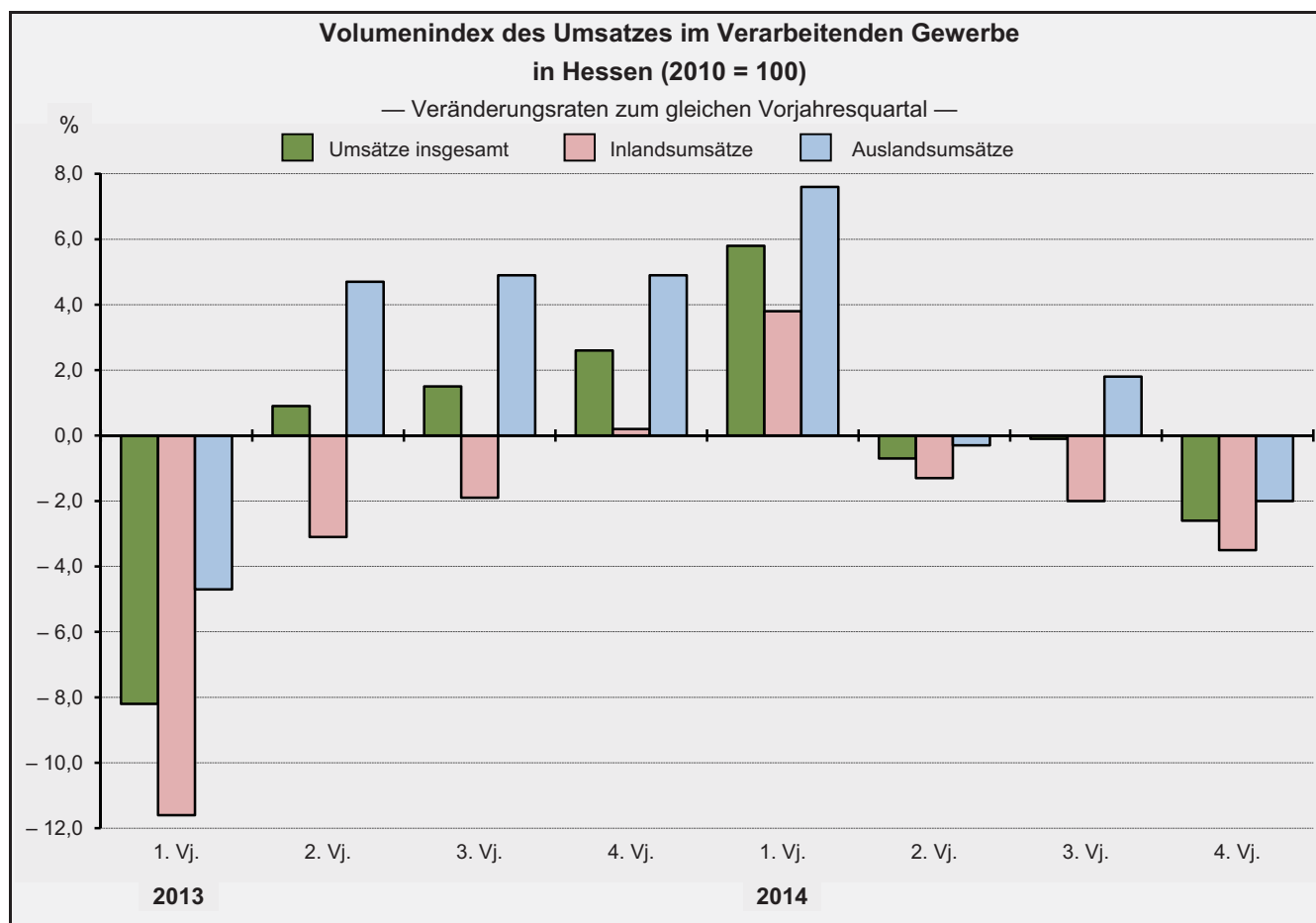
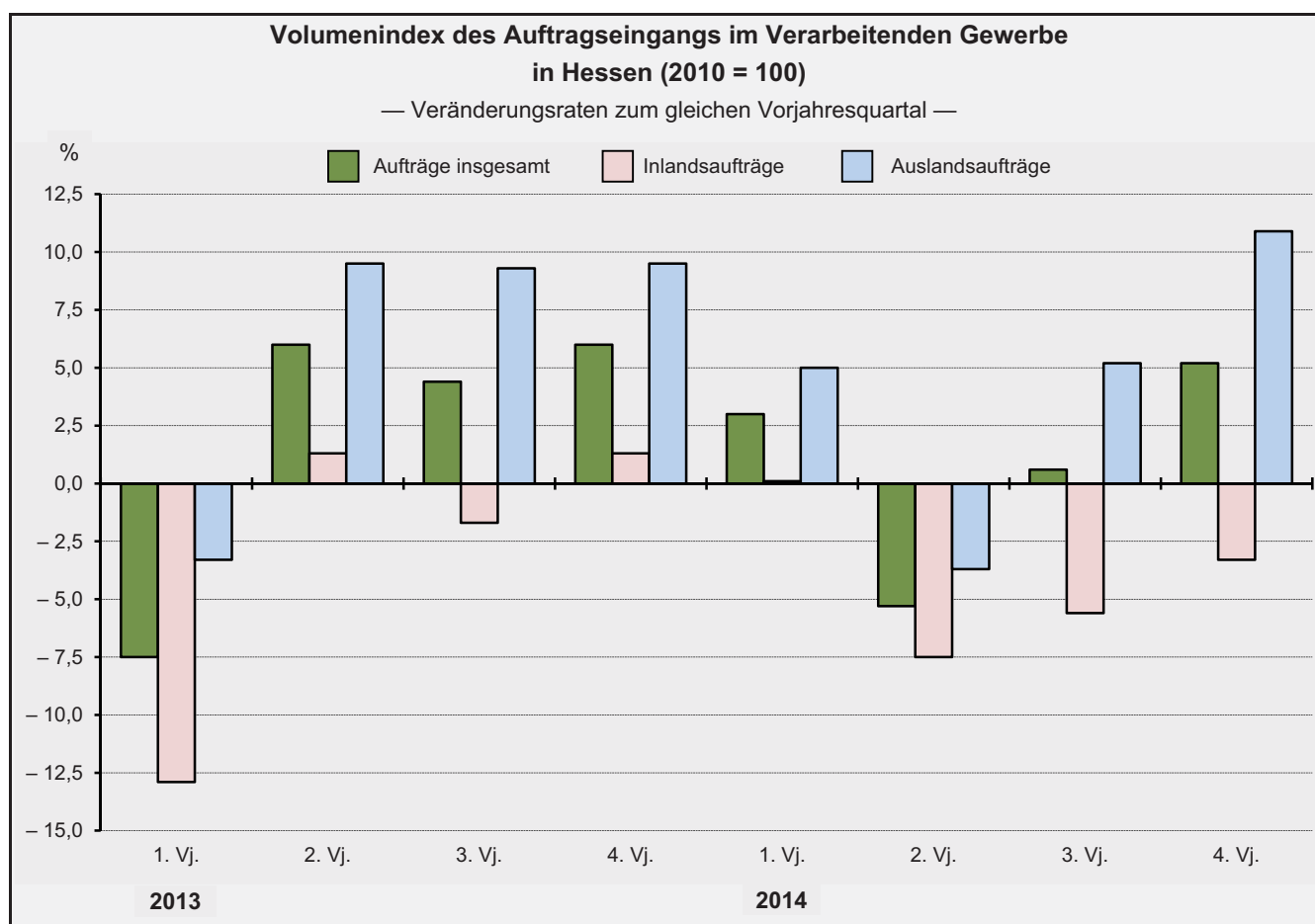
Hauptgruppen

Die Zuordnung der einzelnen Wirtschaftsbereiche (WZ– 4-steller, z. B. WZ 2442) zu den Hauptgruppen (Vorleistungsgüter-, Investitionsgüter-, Gebrauchsgüter-, Verbrauchsgüterproduzenten und Energie) ist der Wirtschaftszweigklassifikation (siehe Anhang) zu entnehmen.

Auftragseingänge im Verarbeitenden Gewerbe 2014 leicht gestiegen

Das Verarbeitende Gewerbe schloss das Jahr 2014 mit einem leichten Plus an preisbereinigten Auftragseingängen ab. Zwar sanken die Inlandsaufträge gegenüber 2013 um 4,2 %, doch die gestiegene Auslandsnachfrage konnte diesen Rückgang durch ein Wachstum von 4,4 % kompensieren. Insgesamt lag das Niveau der preisbereinigten Auftragseingänge 2014 um 0,8 % über dem des Vorjahres. Für die meisten großen Branchen war es ein durchwachsendes Jahr. Die Pharmaindustrie steigerte das Niveau gegenüber 2013 um 12 %, der Maschinenbau um 0,8 % und die Hersteller von elektrischen Ausrüstungen um 0,5 %. Das Vorjahresniveau gehalten haben die Hersteller von Kraftwagen und Kraftwagenteilen. Einen Rückgang verbuchten die Hersteller von Metallerzeugnissen um 1,5 % und die Chemische Industrie um 8,9 %.





Tabellen — Indizes

I. Entwicklung des Volumenindex des Auftragseingangs (2010)

| Ausgewählter Wirtschaftszweig | Jahr | Jan. | Feb. | März | 1. Vj. | April | Mai | Juni | 2. Vj. |
|-------------------------------|------|------|------|------|--------|-------|-----|------|--------|
|-------------------------------|------|------|------|------|--------|-------|-----|------|--------|

— Indizes —

Verarbeitendes Gewerbe i n s g e s a m t

| | | | | | | | | | |
|------------------|-------------|--------------|--------------|--------------|--------------|--------------|--------------|--------------|--------------|
| Inland | 2010 | 90,5 | 95,7 | 110,8 | 99,0 | 98,5 | 94,1 | 108,0 | 100,2 |
| Ausland | | 102,7 | 94,0 | 115,8 | 104,1 | 100,1 | 94,2 | 105,6 | 100,0 |
| Insgesamt | | 97,3 | 94,7 | 113,5 | 101,8 | 99,5 | 94,2 | 106,6 | 100,1 |
| Inland | 2011 | 106,6 | 108,2 | 114,8 | 109,9 | 103,9 | 110,5 | 104,1 | 106,2 |
| Ausland | | 106,6 | 112,3 | 123,8 | 114,2 | 101,2 | 106,8 | 104,2 | 104,1 |
| Insgesamt | | 105,6 | 109,5 | 118,8 | 111,3 | 101,4 | 107,4 | 103,1 | 104,0 |
| Inland | 2012 | 110,7 | 103,9 | 108,6 | 107,7 | 93,6 | 102,3 | 98,3 | 98,1 |
| Ausland | | 103,0 | 100,1 | 110,1 | 104,4 | 91,6 | 97,2 | 101,8 | 96,9 |
| Insgesamt | | 105,3 | 100,8 | 108,4 | 104,8 | 91,5 | 98,5 | 99,3 | 96,4 |
| Inland | 2013 | 93,3 | 91,7 | 96,5 | 93,8 | 98,2 | 89,0 | 111,0 | 99,4 |
| Ausland | | 104,2 | 100,0 | 98,8 | 101,0 | 110,7 | 96,5 | 111,0 | 106,1 |
| Insgesamt | | 98,5 | 95,5 | 96,8 | 96,9 | 104,3 | 92,4 | 110,0 | 102,2 |
| Inland | 2014 | 90,4 | 90,0 | 101,3 | 93,9 | 89,3 | 93,0 | 93,4 | 91,9 |
| Ausland | | 113,2 | 104,4 | 100,6 | 106,1 | 98,4 | 103,5 | 104,8 | 102,2 |
| Insgesamt | | 102,4 | 97,2 | 99,9 | 99,8 | 93,5 | 98,1 | 98,9 | 96,8 |

— Veränderungsraten —

| | | | | | | | | | |
|------------------|-------------|--------------|--------------|---------------|--------------|---------------|--------------|---------------|--------------|
| Inland | 2011 | 17,8 | 13,1 | 3,5 | 11,0 | 5,5 | 17,4 | – 3,6 | 6,0 |
| Ausland | | 3,8 | 19,5 | 7,1 | 9,7 | 1,1 | 13,4 | – 1,3 | 4,1 |
| Insgesamt | | 8,5 | 15,6 | 4,7 | 9,3 | 1,9 | 14,0 | – 3,3 | 3,9 |
| Inland | 2012 | 3,8 | – 4,0 | – 5,4 | – 2,0 | – 9,9 | – 7,4 | – 5,6 | – 7,6 |
| Ausland | | – 3,4 | – 10,9 | – 11,1 | – 8,6 | – 9,5 | – 9,0 | – 2,3 | – 6,9 |
| Insgesamt | | – 0,3 | – 7,9 | – 8,8 | – 5,8 | – 9,8 | – 8,3 | – 3,7 | – 7,3 |
| Inland | 2013 | – 15,7 | – 11,7 | – 11,1 | – 12,9 | 4,9 | – 13,0 | 12,9 | 1,3 |
| Ausland | | 1,2 | – 0,1 | – 10,3 | – 3,3 | 20,9 | – 0,7 | 9,0 | 9,5 |
| Insgesamt | | – 6,5 | – 5,3 | – 10,7 | – 7,5 | 14,0 | – 6,2 | 10,8 | 6,0 |
| Inland | 2014 | – 3,1 | – 1,9 | 5,0 | 0,1 | – 9,1 | 4,5 | – 15,9 | – 7,5 |
| Ausland | | 8,6 | 4,4 | 1,8 | 5,0 | – 11,1 | 7,3 | – 5,6 | – 3,7 |
| Insgesamt | | 4,0 | 1,8 | 3,2 | 3,0 | – 10,4 | 6,2 | – 10,1 | – 5,3 |

**im Verarbeitenden Gewerbe insgesamt in Hessen 2010 bis 2014
= 100)**

| 1. Hj. | Juli | Aug. | Sept. | 3. Vj. | Okt. | Nov. | Dez. | 4. Vj. | 2. Hj. | Jahr | Jahr |
|--------|------|------|-------|--------|------|------|------|--------|--------|------|------|
|--------|------|------|-------|--------|------|------|------|--------|--------|------|------|

— Indizes —

| | | | | | | | | | | | |
|--------------|--------------|-------------|--------------|-------------|--------------|--------------|--------------|--------------|-------------|--------------|-------------|
| 99,6 | 99,4 | 95,1 | 106,4 | 100,3 | 98,3 | 104,9 | 97,7 | 100,3 | 100,3 | 100,0 | 2010 |
| 102,0 | 97,2 | 93,7 | 98,9 | 96,6 | 99,2 | 104,5 | 94,6 | 99,4 | 98,0 | 100,0 | |
| 101,0 | 98,2 | 94,3 | 102,2 | 98,2 | 98,8 | 104,7 | 96,0 | 99,8 | 99,0 | 100,0 | |
| 108,0 | 106,6 | 102,5 | 111,3 | 106,8 | 98,5 | 107,3 | 84,1 | 96,6 | 101,7 | 104,9 | 2011 |
| 109,2 | 95,3 | 91,6 | 99,0 | 95,3 | 90,5 | 101,1 | 95,8 | 95,8 | 95,6 | 102,4 | |
| 107,6 | 99,2 | 95,4 | 103,3 | 99,3 | 93,1 | 102,8 | 89,8 | 95,2 | 97,3 | 102,5 | |
| 102,9 | 97,7 | 94,5 | 92,8 | 95,0 | 101,7 | 94,4 | 74,4 | 90,2 | 92,6 | 97,7 | 2012 |
| 100,6 | 94,9 | 91,7 | 89,6 | 92,1 | 102,2 | 98,8 | 83,7 | 94,9 | 93,5 | 97,1 | |
| 100,6 | 95,2 | 92,1 | 90,1 | 92,5 | 101,0 | 95,9 | 79,0 | 92,0 | 92,2 | 96,4 | |
| 96,6 | 98,4 | 87,0 | 94,8 | 93,4 | 94,3 | 97,2 | 82,6 | 91,4 | 92,4 | 94,5 | 2013 |
| 103,5 | 110,3 | 90,9 | 100,9 | 100,7 | 106,3 | 108,4 | 96,9 | 103,9 | 102,3 | 102,9 | |
| 99,6 | 104,1 | 88,3 | 97,3 | 96,6 | 100,1 | 102,6 | 89,8 | 97,5 | 97,0 | 98,3 | |
| 92,9 | 94,5 | 78,7 | 90,7 | 88,0 | 92,7 | 89,6 | 82,9 | 88,4 | 88,2 | 90,5 | 2014 |
| 104,2 | 113,2 | 92,2 | 112,3 | 105,9 | 108,6 | 122,3 | 114,8 | 115,2 | 110,6 | 107,4 | |
| 98,3 | 104,1 | 85,6 | 102,0 | 97,2 | 100,7 | 107,1 | 100,0 | 102,6 | 99,9 | 99,1 | |

— Veränderungsraten —

| | | | | | | | | | | | |
|--------------|--------------|--------------|---------------|--------------|--------------|--------------|---------------|--------------|--------------|--------------|-------------|
| 8,4 | 7,2 | 7,8 | 4,6 | 6,5 | 0,2 | 2,3 | – 13,9 | – 3,7 | 1,4 | 4,9 | 2011 |
| 7,1 | – 2,0 | – 2,2 | 0,1 | – 1,3 | – 8,8 | – 3,3 | 1,3 | – 3,6 | – 2,4 | 2,4 | |
| 6,5 | 1,0 | 1,2 | 1,1 | 1,1 | – 5,8 | – 1,8 | – 6,5 | – 4,6 | – 1,7 | 2,5 | |
| – 4,7 | – 8,3 | – 7,8 | – 16,6 | – 11,0 | 3,2 | – 12,0 | – 11,5 | – 6,6 | – 8,9 | – 6,9 | 2012 |
| – 7,9 | – 0,4 | 0,1 | – 9,5 | – 3,4 | 12,9 | – 2,3 | – 12,6 | – 0,9 | – 2,2 | – 5,2 | |
| – 6,5 | – 4,0 | – 3,5 | – 12,8 | – 6,8 | 8,5 | – 6,7 | – 12,0 | – 3,4 | – 5,2 | – 6,0 | |
| – 6,1 | 0,7 | – 7,9 | 2,2 | – 1,7 | – 7,3 | 3,0 | 11,0 | 1,3 | – 0,2 | – 3,3 | 2013 |
| 2,9 | 16,2 | – 0,9 | 12,6 | 9,3 | 4,0 | 9,7 | 15,8 | 9,5 | 9,4 | 6,0 | |
| – 1,0 | 9,3 | – 4,1 | 8,0 | 4,4 | – 0,9 | 7,0 | 13,7 | 6,0 | 5,2 | 2,0 | |
| – 3,8 | – 4,0 | – 9,5 | – 4,3 | – 5,8 | – 1,7 | – 7,8 | 0,4 | – 3,3 | – 4,5 | – 4,2 | 2014 |
| 0,7 | 2,6 | 1,4 | 11,3 | 5,2 | 2,2 | 12,8 | 18,5 | 10,9 | 8,1 | 4,4 | |
| – 1,3 | 0,0 | – 3,1 | 4,8 | 0,6 | 0,6 | 4,4 | 11,4 | 5,2 | 3,0 | 0,8 | |

II. Entwicklung des Volumenindex des Umsatzes (2010)

| Ausgewählter Wirtschaftszweig | Jahr | Jan. | Feb. | März | 1. Vj. | April | Mai | Juni | 2. Vj. |
|-------------------------------|------|------|------|------|--------|-------|-----|------|--------|
|-------------------------------|------|------|------|------|--------|-------|-----|------|--------|

— Indizes —

Verarbeitendes Gewerbe i n s g e s a m t

| | | | | | | | | | |
|------------------|-------------|-------------|--------------|--------------|--------------|--------------|--------------|--------------|--------------|
| Inland | 2010 | 81,1 | 86,8 | 109,0 | 92,3 | 97,4 | 92,4 | 105,4 | 98,4 |
| Ausland | | 83,4 | 88,3 | 112,3 | 84,7 | 92,8 | 95,6 | 105,9 | 98,1 |
| Insgesamt | | 82,2 | 87,5 | 110,6 | 93,4 | 95,2 | 94,0 | 105,7 | 98,3 |
| Inland | 2011 | 91,1 | 100,0 | 114,4 | 101,8 | 100,7 | 111,9 | 103,3 | 105,3 |
| Ausland | | 97,7 | 110,6 | 120,2 | 109,5 | 100,6 | 111,4 | 101,4 | 104,5 |
| Insgesamt | | 93,5 | 104,2 | 116,2 | 104,6 | 99,7 | 110,6 | 101,3 | 103,9 |
| Inland | 2012 | 98,8 | 101,0 | 113,2 | 104,3 | 95,8 | 101,8 | 103,3 | 100,3 |
| Ausland | | 96,9 | 102,9 | 116,1 | 105,3 | 96,4 | 104,2 | 109,5 | 103,4 |
| Insgesamt | | 96,9 | 100,9 | 113,5 | 103,8 | 95,1 | 102,0 | 105,3 | 100,8 |
| Inland | 2013 | 89,9 | 90,6 | 96,2 | 92,2 | 100,3 | 92,6 | 98,7 | 97,2 |
| Ausland | | 96,0 | 98,6 | 106,2 | 100,3 | 110,6 | 104,3 | 109,9 | 108,3 |
| Insgesamt | | 92,0 | 93,6 | 100,2 | 95,3 | 104,4 | 97,4 | 103,2 | 101,7 |
| Inland | 2014 | 90,3 | 92,9 | 103,9 | 95,7 | 97,0 | 94,6 | 96,1 | 95,9 |
| Ausland | | 102,9 | 104,9 | 116,0 | 107,9 | 105,3 | 107,4 | 111,4 | 108,0 |
| Insgesamt | | 95,6 | 97,9 | 108,8 | 100,8 | 100,2 | 100,0 | 102,7 | 101,0 |

— Veränderungsraten —

| | | | | | | | | | |
|------------------|-------------|--------------|--------------|---------------|--------------|--------------|--------------|--------------|--------------|
| Inland | 2011 | 12,3 | 15,2 | 5,0 | 10,3 | 3,4 | 21,1 | – 2,0 | 7,0 |
| Ausland | | 17,1 | 25,3 | 7,0 | 15,6 | 8,4 | 16,5 | – 4,2 | 6,5 |
| Insgesamt | | 13,7 | 19,1 | 5,1 | 12,0 | 4,7 | 17,7 | – 4,2 | 5,7 |
| Inland | 2012 | 8,5 | 1,0 | – 1,0 | 2,5 | – 4,9 | – 9,0 | 0,0 | – 4,7 |
| Ausland | | – 0,8 | – 7,0 | – 3,4 | – 3,8 | – 4,2 | – 6,5 | 8,0 | – 1,1 |
| Insgesamt | | 3,6 | – 3,2 | – 2,3 | – 0,8 | – 4,6 | – 7,8 | 3,9 | – 3,0 |
| Inland | 2013 | – 9,0 | – 10,3 | – 15,0 | – 11,6 | 4,7 | – 9,0 | – 4,5 | – 3,1 |
| Ausland | | – 0,9 | – 4,2 | – 8,5 | – 4,7 | 14,7 | 0,1 | 0,4 | 4,7 |
| Insgesamt | | – 5,1 | – 7,2 | – 11,7 | – 8,2 | 9,8 | – 4,5 | – 2,0 | 0,9 |
| Inland | 2014 | 0,4 | 2,5 | 8,0 | 3,8 | – 3,3 | 2,2 | – 2,6 | – 1,3 |
| Ausland | | 7,2 | 6,4 | 9,2 | 7,6 | – 4,8 | 3,0 | 1,4 | – 0,3 |
| Insgesamt | | 3,9 | 4,6 | 8,6 | 5,8 | – 4,0 | 2,7 | – 0,5 | – 0,7 |

**im Verarbeitenden Gewerbe insgesamt in Hessen 2010 bis 2014
= 100)**

| 1. Hj. | Juli | Aug. | Sept. | 3. Vj. | Okt. | Nov. | Dez. | 4. Vj. | 2. Hj. | Jahr | Jahr |
|--------|------|------|-------|--------|------|------|------|--------|--------|------|------|
|--------|------|------|-------|--------|------|------|------|--------|--------|------|------|

— Indizes —

| | | | | | | | | | | | |
|--------------|--------------|--------------|--------------|--------------|--------------|--------------|-------------|--------------|--------------|--------------|-------------|
| 95,4 | 100,8 | 98,3 | 113,0 | 104,0 | 104,3 | 113,4 | 98,1 | 105,3 | 104,7 | 100,0 | 2010 |
| 96,4 | 98,2 | 98,4 | 109,9 | 102,2 | 103,7 | 110,3 | 100,8 | 104,9 | 103,6 | 100,0 | |
| 95,9 | 99,5 | 98,4 | 111,5 | 103,1 | 104,1 | 111,9 | 99,5 | 105,2 | 104,2 | 100,0 | |
| 103,6 | 102,0 | 107,7 | 117,0 | 108,9 | 106,0 | 114,7 | 101,7 | 107,5 | 108,2 | 105,9 | 2011 |
| 107,0 | 94,3 | 102,0 | 107,7 | 101,3 | 99,5 | 109,7 | 99,8 | 103,0 | 102,2 | 104,6 | |
| 104,3 | 97,2 | 103,9 | 111,3 | 104,1 | 101,8 | 111,1 | 99,7 | 104,2 | 104,2 | 104,2 | |
| 102,3 | 102,2 | 104,2 | 101,3 | 102,6 | 103,8 | 108,0 | 87,3 | 99,7 | 101,1 | 101,7 | 2012 |
| 104,3 | 99,3 | 102,9 | 103,9 | 102,0 | 109,4 | 107,9 | 101,0 | 106,1 | 104,1 | 104,2 | |
| 102,3 | 99,8 | 102,6 | 101,6 | 101,3 | 105,6 | 106,9 | 93,2 | 101,9 | 101,6 | 102,0 | |
| 94,7 | 102,6 | 95,5 | 103,7 | 100,6 | 103,1 | 104,6 | 91,9 | 99,9 | 100,2 | 97,5 | 2013 |
| 104,3 | 111,8 | 98,1 | 111,2 | 107,0 | 113,4 | 112,9 | 107,6 | 111,3 | 109,2 | 106,7 | |
| 98,5 | 106,1 | 95,9 | 106,4 | 102,8 | 107,1 | 107,7 | 98,7 | 104,5 | 103,7 | 101,1 | |
| 95,8 | 105,5 | 88,4 | 101,8 | 98,6 | 99,3 | 99,2 | 90,8 | 96,4 | 97,5 | 96,7 | 2014 |
| 108,0 | 113,4 | 93,2 | 120,1 | 108,9 | 109,9 | 106,6 | 110,8 | 109,1 | 109,0 | 108,5 | |
| 100,9 | 108,4 | 89,9 | 109,8 | 102,7 | 103,6 | 101,9 | 99,8 | 101,8 | 102,2 | 101,5 | |

— Veränderungsraten —

| | | | | | | | | | | | |
|--------------|--------------|--------------|--------------|--------------|--------------|--------------|--------------|--------------|--------------|--------------|-------------|
| 8,6 | 1,2 | 9,6 | 3,5 | 4,7 | 1,6 | 1,1 | 3,7 | 2,1 | 3,3 | 5,9 | 2011 |
| 11,0 | – 4,0 | 3,7 | – 2,0 | – 0,9 | – 4,1 | – 0,5 | – 1,0 | – 1,8 | – 1,4 | 4,6 | |
| 8,8 | – 2,3 | 5,6 | – 0,2 | 1,0 | – 2,2 | – 0,7 | 0,2 | – 1,0 | 0,0 | 4,2 | |
| – 1,3 | 0,2 | – 3,2 | – 13,4 | – 5,8 | – 2,1 | – 5,8 | – 14,2 | – 7,3 | – 6,6 | – 4,0 | 2012 |
| – 2,5 | 5,3 | 0,9 | – 3,5 | 0,7 | 9,9 | – 1,6 | 1,2 | 3,0 | 1,9 | – 0,4 | |
| – 1,9 | 2,7 | – 1,3 | – 8,7 | – 2,7 | 3,7 | – 3,8 | – 6,5 | – 2,2 | – 2,5 | – 2,1 | |
| – 7,4 | 0,4 | – 8,3 | 2,4 | – 1,9 | – 0,7 | – 3,1 | 5,3 | 0,2 | – 0,9 | – 4,1 | 2013 |
| 0,0 | 12,6 | – 4,7 | 7,0 | 4,9 | 3,7 | 4,6 | 6,5 | 4,9 | 4,9 | 2,4 | |
| – 3,7 | 6,3 | – 6,5 | 4,7 | 1,5 | 1,4 | 0,7 | 5,9 | 2,6 | 2,1 | – 0,9 | |
| 1,2 | 2,8 | – 7,4 | – 1,8 | – 2,0 | – 3,7 | – 5,2 | – 1,2 | – 3,5 | – 2,7 | – 0,8 | 2014 |
| 3,5 | 1,4 | – 5,0 | 8,0 | 1,8 | – 3,1 | – 5,6 | 3,0 | – 2,0 | – 0,2 | 1,7 | |
| 2,4 | 2,2 | – 6,3 | 3,2 | – 0,1 | – 3,3 | – 5,4 | 1,1 | – 2,6 | – 1,4 | 0,4 | |

1. Entwicklung des Volumenindexes des nach Wirtschaftszweigen

| WZ 08 | Ausgewählte Wirtschaftszweige | Jahr | Jan. | Feb. | März | 1. Vj | April | Mai | Juni |
|-----------|---|-------------|--------------|--------------|--------------|--------------|--------------|--------------|--------------|
| 13 | Herstellung von Textilien | | | | | | | | |
| | Inland | 2014 | 92,6 | 85,9 | 84,7 | 87,7 | 91,3 | 92,0 | 86,0 |
| | Ausland | | 112,9 | 167,3 | 116,5 | 132,2 | 117,1 | 132,7 | 129,5 |
| | Insgesamt | | 103,1 | 127,8 | 101,1 | 110,7 | 104,6 | 112,9 | 108,4 |
| 14 | Herstellung von Bekleidung | | | | | | | | |
| | Inland | 2014 | 51,4 | 53,1 | 44,8 | 49,8 | 39,6 | 33,1 | 42,4 |
| | Ausland | | 70,7 | 157,4 | 93,7 | 107,3 | 32,2 | 16,1 | 17,9 |
| | Insgesamt | | 56,0 | 77,8 | 56,3 | 63,4 | 37,8 | 29,0 | 36,5 |
| 17 | Herstellung von Papier, Pappe und Waren daraus | | | | | | | | |
| | Inland | 2014 | 131,1 | 123,7 | 126,5 | 127,1 | 125,8 | 123,8 | 119,1 |
| | Ausland | | 71,8 | 69,9 | 81,7 | 74,5 | 70,4 | 74,7 | 77,3 |
| | Insgesamt | | 104,3 | 99,4 | 106,2 | 103,3 | 100,7 | 101,6 | 100,2 |
| 20 | Herstellung von chemischen Erzeugnissen | | | | | | | | |
| | Inland | 2014 | 94,5 | 83,7 | 90,6 | 89,6 | 87,0 | 85,2 | 81,9 |
| | Ausland | | 94,3 | 72,6 | 81,3 | 82,7 | 81,9 | 79,8 | 79,6 |
| | Insgesamt | | 94,3 | 75,9 | 84,1 | 84,8 | 83,4 | 81,4 | 80,2 |
| 21 | Herstellung von pharmazeutischen Erzeugnissen | | | | | | | | |
| | Inland | 2014 | 81,0 | 78,6 | 84,4 | 81,3 | 75,9 | 78,5 | 83,0 |
| | Ausland | | 181,3 | 177,1 | 125,4 | 161,3 | 138,6 | 131,0 | 150,1 |
| | Insgesamt | | 152,1 | 148,4 | 113,4 | 138,0 | 120,3 | 115,7 | 130,5 |
| 24 | Metallerzeugung und -bearbeitung | | | | | | | | |
| | Inland | 2014 | 87,1 | 86,4 | 87,7 | 87,1 | 87,5 | 106,1 | 86,2 |
| | Ausland | | 94,1 | 91,4 | 95,9 | 93,8 | 85,9 | 84,5 | 96,0 |
| | Insgesamt | | 90,3 | 88,7 | 91,4 | 90,1 | 87,0 | 97,2 | 90,6 |

Auftragseingangs im Verarbeitenden Gewerbe

(2010 = 100)

| 2. Vj. | 1. Hj. | Juli | Aug. | Sept. | 3. Vj. | Okt. | Nov. | Dez. | 4. Vj. | 2 Hj. | Jahr | WZ 03 |
|--------------|--------------|--------------|--------------|--------------|--------------|--------------|--------------|--------------|--------------|--------------|--------------|-------|
| | | | | | | | | | | | | 13 |
| 89,8 | 88,8 | 87,9 | 74,0 | 91,0 | 84,3 | 81,2 | 85,2 | 58,1 | 74,8 | 79,6 | 84,2 | |
| 126,4 | 129,3 | 116,5 | 97,8 | 102,1 | 105,5 | 152,4 | 99,5 | 95,4 | 115,8 | 110,6 | 120,0 | |
| 108,6 | 109,7 | 102,6 | 86,3 | 96,7 | 95,2 | 117,8 | 92,5 | 77,3 | 95,9 | 95,5 | 102,6 | |
| | | | | | | | | | | | | 14 |
| 38,4 | 44,1 | 44,8 | 55,1 | 47,8 | 49,2 | 37,1 | 32,8 | 27,0 | 32,3 | 40,8 | 42,4 | |
| 22,1 | 64,7 | 79,7 | 92,5 | 65,3 | 79,2 | 22,0 | 16,4 | 10,4 | 16,3 | 47,7 | 56,2 | |
| 34,4 | 48,9 | 53,0 | 63,9 | 51,9 | 56,3 | 33,5 | 28,9 | 23,0 | 28,5 | 42,4 | 45,6 | |
| | | | | | | | | | | | | 17 |
| 122,9 | 125,0 | 132,9 | 116,2 | 126,0 | 125,0 | 129,7 | 130,2 | 111,0 | 123,6 | 124,3 | 124,7 | |
| 74,1 | 74,3 | 78,7 | 65,3 | 80,9 | 75,0 | 79,7 | 82,9 | 64,3 | 75,6 | 75,3 | 74,8 | |
| 100,8 | 102,1 | 108,4 | 93,2 | 105,6 | 102,4 | 107,1 | 108,8 | 89,9 | 101,9 | 102,2 | 102,1 | |
| | | | | | | | | | | | | 20 |
| 84,7 | 87,2 | 86,8 | 77,0 | 84,8 | 82,9 | 92,8 | 80,0 | 74,0 | 82,3 | 82,6 | 84,9 | |
| 80,4 | 81,6 | 105,1 | 71,6 | 83,4 | 86,7 | 90,3 | 73,0 | 74,0 | 79,1 | 82,9 | 82,2 | |
| 81,7 | 83,2 | 99,4 | 73,2 | 83,8 | 85,5 | 91,0 | 75,1 | 73,9 | 80,0 | 82,7 | 83,0 | |
| | | | | | | | | | | | | 21 |
| 79,1 | 80,2 | 85,0 | 76,2 | 84,4 | 81,9 | 82,5 | 83,2 | 84,4 | 83,4 | 82,6 | 81,4 | |
| 139,9 | 150,6 | 150,0 | 154,1 | 177,2 | 160,4 | 143,0 | 201,6 | 122,5 | 155,7 | 158,1 | 154,3 | |
| 122,2 | 130,1 | 131,0 | 131,3 | 150,1 | 137,5 | 125,4 | 167,1 | 111,4 | 134,6 | 136,1 | 133,0 | |
| | | | | | | | | | | | | 24 |
| 93,3 | 90,2 | 87,8 | 95,5 | 89,9 | 91,1 | 85,9 | 98,4 | 67,2 | 83,8 | 87,5 | 88,8 | |
| 88,8 | 91,3 | 90,5 | 80,7 | 86,4 | 85,9 | 95,3 | 92,9 | 63,1 | 83,8 | 84,8 | 88,1 | |
| 91,6 | 90,9 | 89,2 | 89,4 | 88,7 | 89,1 | 90,1 | 96,3 | 65,6 | 84,0 | 86,6 | 88,7 | |

**Noch: 1. Entwicklung des Volumenindexes des
nach Wirtschaftszweigen**

| WZ 08 | Ausgewählte Wirtschaftszweige | Jahr | Jan. | Feb. | März | 1. Vj | April | Mai | Juni |
|-----------|---|-------------|--------------|--------------|--------------|--------------|--------------|--------------|--------------|
| 25 | Herstellung von Metallerzeugnissen | | | | | | | | |
| | Inland | 2014 | 100,9 | 106,7 | 118,1 | 108,6 | 104,5 | 99,4 | 99,4 |
| | Ausland | | 107,6 | 100,0 | 102,5 | 103,4 | 101,2 | 103,8 | 107,3 |
| | Insgesamt | | 103,1 | 104,6 | 113,0 | 106,9 | 103,4 | 100,8 | 102,0 |
| 26 | H. v. Datenverarbeitungsg., elektron. u. opt. Erzeugnissen | | | | | | | | |
| | Inland | 2014 | 117,1 | 116,9 | 126,1 | 120,0 | 116,5 | 122,6 | 118,5 |
| | Ausland | | 152,8 | 136,9 | 164,7 | 151,5 | 151,1 | 138,0 | 157,9 |
| | Insgesamt | | 133,7 | 126,2 | 144,1 | 134,7 | 132,6 | 129,8 | 136,8 |
| 27 | Herstellung von elektrischen Ausrüstungen | | | | | | | | |
| | Inland | 2014 | 69,3 | 69,3 | 75,0 | 71,2 | 69,7 | 71,6 | 62,4 |
| | Ausland | | 87,8 | 79,8 | 92,6 | 86,7 | 79,1 | 72,2 | 87,6 |
| | Insgesamt | | 78,2 | 74,3 | 83,4 | 78,6 | 74,2 | 71,8 | 74,5 |
| 28 | Maschinenbau | | | | | | | | |
| | Inland | 2014 | 108,4 | 105,6 | 134,7 | 116,2 | 110,3 | 125,6 | 101,8 |
| | Ausland | | 101,1 | 101,9 | 111,3 | 104,8 | 94,7 | 100,9 | 110,7 |
| | Insgesamt | | 104,1 | 103,4 | 120,8 | 109,4 | 101,1 | 111,0 | 107,0 |
| 29 | Herstellung von Kraftwagen und Kraftwagenteilen | | | | | | | | |
| | Inland | 2014 | 99,5 | 112,5 | 107,2 | 106,4 | 100,3 | 103,8 | 92,4 |
| | Ausland | | 95,2 | 96,3 | 93,7 | 95,1 | 96,0 | 93,7 | 103,2 |
| | Insgesamt | | 97,1 | 103,2 | 99,5 | 99,9 | 97,8 | 98,0 | 98,7 |
| 30 | Sonstiger Fahrzeugbau | | | | | | | | |
| | Inland | 2014 | 31,5 | 30,7 | 216,7 | 93,0 | 35,6 | 51,3 | 392,8 |
| | Ausland | | 152,3 | 80,6 | 90,7 | 107,9 | 72,1 | 553,6 | 69,6 |
| | Insgesamt | | 89,5 | 54,7 | 156,5 | 100,2 | 53,1 | 292,5 | 238,1 |

Auftragseingangs im Verarbeitenden Gewerbe
(2010 = 100)

| 2. Vj. | 1. Hj. | Juli | Aug. | Sept. | 3. Vj. | Okt. | Nov. | Dez. | 4. Vj. | 2 Hj. | Jahr | WZ 03 |
|--------------|--------------|--------------|--------------|--------------|--------------|--------------|--------------|--------------|--------------|--------------|--------------|-------|
| | | | | | | | | | | | | 25 |
| 101,1 | 104,8 | 112,7 | 85,7 | 107,4 | 101,9 | 113,5 | 105,3 | 83,2 | 100,7 | 101,3 | 103,1 | |
| 104,1 | 103,7 | 111,4 | 75,7 | 103,4 | 96,8 | 97,9 | 104,7 | 123,2 | 108,6 | 102,7 | 103,2 | |
| 102,1 | 104,5 | 112,3 | 82,4 | 106,1 | 100,3 | 108,4 | 105,2 | 96,3 | 103,3 | 101,8 | 103,1 | |
| | | | | | | | | | | | | 26 |
| 119,2 | 119,6 | 134,6 | 104,5 | 123,5 | 120,9 | 132,3 | 126,2 | 117,6 | 125,4 | 123,1 | 121,4 | |
| 149,0 | 150,2 | 199,2 | 132,3 | 168,8 | 166,8 | 193,2 | 143,5 | 152,3 | 163,0 | 164,9 | 157,6 | |
| 133,1 | 133,9 | 164,7 | 117,4 | 144,5 | 142,2 | 160,7 | 134,2 | 133,7 | 142,9 | 142,5 | 138,2 | |
| | | | | | | | | | | | | 27 |
| 67,9 | 69,6 | 75,8 | 60,7 | 63,9 | 66,8 | 71,1 | 76,3 | 55,3 | 67,6 | 67,2 | 68,4 | |
| 79,6 | 83,2 | 80,0 | 79,3 | 81,2 | 80,2 | 94,9 | 110,2 | 86,2 | 97,1 | 88,6 | 85,9 | |
| 73,5 | 76,1 | 77,8 | 69,6 | 72,1 | 73,2 | 82,6 | 92,6 | 70,2 | 81,8 | 77,5 | 76,8 | |
| | | | | | | | | | | | | 28 |
| 112,6 | 114,4 | 117,6 | 93,7 | 102,5 | 104,6 | 109,0 | 102,3 | 120,5 | 110,6 | 107,6 | 111,0 | |
| 102,1 | 103,4 | 111,3 | 90,1 | 117,4 | 106,3 | 101,7 | 103,8 | 100,6 | 102,0 | 104,2 | 103,8 | |
| 106,4 | 107,9 | 113,9 | 91,6 | 111,4 | 105,6 | 104,7 | 103,2 | 108,7 | 105,5 | 105,6 | 106,7 | |
| | | | | | | | | | | | | 29 |
| 98,8 | 102,6 | 104,3 | 74,5 | 102,8 | 93,9 | 90,7 | 88,8 | 72,8 | 84,1 | 89,0 | 95,8 | |
| 97,6 | 96,4 | 104,5 | 52,2 | 108,1 | 88,3 | 82,9 | 78,0 | 65,5 | 75,5 | 81,9 | 89,1 | |
| 98,2 | 99,1 | 104,4 | 61,8 | 105,9 | 90,7 | 86,2 | 82,6 | 68,6 | 79,1 | 84,9 | 92,0 | |
| | | | | | | | | | | | | 30 |
| 159,9 | 126,4 | 24,7 | 36,0 | 78,4 | 46,4 | 60,6 | 50,4 | 206,7 | 105,9 | 76,1 | 101,3 | |
| 231,8 | 169,8 | 60,3 | 210,0 | 88,4 | 119,6 | 285,0 | 875,0 | 1605,8 | 921,9 | 520,8 | 345,3 | |
| 194,6 | 147,4 | 41,9 | 119,5 | 83,3 | 81,6 | 168,4 | 446,3 | 878,6 | 497,8 | 289,7 | 218,5 | |

**Noch: 1. Entwicklung des Volumenindexes des
nach Wirtschaftszweigen**

| WZ 08 | Ausgewählte Wirtschaftszweige | Jahr | Jan. | Feb. | März | 1. Vj | April | Mai | Juni |
|-----------|-------------------------------------|-------------|--------------|--------------|--------------|--------------|--------------|--------------|--------------|
| C* | Verarbeitendes Gewerbe | | | | | | | | |
| | Inland | 2014 | 90,9 | 90,5 | 101,9 | 94,4 | 89,7 | 93,5 | 93,8 |
| | Ausland | | 113,0 | 104,2 | 100,4 | 105,9 | 98,2 | 103,3 | 104,6 |
| | Insgesamt | | 102,8 | 97,6 | 100,4 | 100,3 | 93,9 | 98,5 | 99,3 |
| A | Vorleistungsgüterproduzenten | | | | | | | | |
| | Inland | 2014 | 92,2 | 89,4 | 93,8 | 91,8 | 89,7 | 92,1 | 85,2 |
| | Ausland | | 94,9 | 79,5 | 88,6 | 87,7 | 84,1 | 82,1 | 85,2 |
| | Insgesamt | | 92,8 | 83,2 | 90,1 | 88,7 | 85,9 | 85,8 | 84,5 |
| B | Investitionsgüterproduzenten | | | | | | | | |
| | Inland | 2014 | 97,5 | 100,7 | 124,7 | 107,6 | 99,1 | 105,9 | 115,8 |
| | Ausland | | 108,1 | 101,7 | 106,9 | 105,6 | 100,4 | 122,9 | 111,4 |
| | Insgesamt | | 103,2 | 101,3 | 115,2 | 106,6 | 99,8 | 115,0 | 113,5 |
| GG | Gebrauchsgüterproduzenten | | | | | | | | |
| | Inland | 2014 | 66,4 | 73,6 | 98,2 | 79,4 | 74,9 | 81,3 | 71,2 |
| | Ausland | | 75,9 | 92,4 | 133,5 | 100,6 | 92,8 | 116,6 | 102,0 |
| | Insgesamt | | 69,5 | 81,5 | 114,2 | 88,4 | 82,2 | 97,8 | 85,6 |
| VG | Verbrauchsgüterproduzenten | | | | | | | | |
| | Inland | 2014 | 74,4 | 72,4 | 75,3 | 74,0 | 69,0 | 70,2 | 73,0 |
| | Ausland | | 162,9 | 162,5 | 116,1 | 147,2 | 127,2 | 121,5 | 138,1 |
| | Insgesamt | | 132,9 | 131,9 | 101,8 | 122,2 | 107,2 | 103,8 | 115,7 |
| | I n s g e s a m t | | | | | | | | |
| | Inland | 2014 | 90,4 | 90,0 | 101,3 | 93,9 | 89,3 | 93,0 | 93,4 |
| | Ausland | | 113,2 | 104,4 | 100,6 | 106,1 | 98,4 | 103,5 | 104,8 |
| | Insgesamt | | 102,4 | 97,2 | 99,9 | 99,8 | 93,5 | 98,1 | 98,9 |

Auftragseingangs im Verarbeitenden Gewerbe
(2010 = 100)

| 2. Vj. | 1. Hj. | Juli | Aug. | Sept. | 3. Vj. | Okt. | Nov. | Dez. | 4. Vj. | 2 Hj. | Jahr | WZ 03 |
|--------|--------|-------|-------|-------|--------|-------|-------|-------|--------|-------|-------|-------|
| C* | | | | | | | | | | | | |
| 92,3 | 93,4 | 94,9 | 79,0 | 91,0 | 88,3 | 93,0 | 90,0 | 83,1 | 88,7 | 88,5 | 90,9 | |
| 102,0 | 104,0 | 113,0 | 92,0 | 112,0 | 105,7 | 108,3 | 122,0 | 114,4 | 114,9 | 110,3 | 107,1 | |
| 97,2 | 98,8 | 104,5 | 85,9 | 102,3 | 97,6 | 101,0 | 107,4 | 100,2 | 102,9 | 100,2 | 99,5 | |
| A | | | | | | | | | | | | |
| 89,0 | 90,4 | 94,1 | 80,9 | 87,7 | 87,6 | 93,4 | 91,3 | 72,5 | 85,7 | 86,7 | 88,5 | |
| 83,8 | 85,7 | 99,9 | 74,0 | 86,1 | 86,7 | 93,1 | 85,5 | 75,6 | 84,7 | 85,7 | 85,7 | |
| 85,4 | 87,1 | 96,4 | 76,5 | 86,0 | 86,3 | 92,4 | 87,4 | 73,5 | 84,4 | 85,4 | 86,2 | |
| B | | | | | | | | | | | | |
| 106,9 | 107,3 | 104,9 | 81,1 | 102,4 | 96,1 | 100,6 | 95,1 | 103,3 | 99,7 | 97,9 | 102,6 | |
| 111,6 | 108,6 | 117,3 | 84,3 | 115,3 | 105,6 | 114,3 | 136,7 | 173,9 | 141,6 | 123,6 | 116,1 | |
| 109,4 | 108,0 | 111,5 | 82,9 | 109,3 | 101,2 | 108,0 | 117,4 | 141,1 | 122,2 | 111,7 | 109,8 | |
| GG | | | | | | | | | | | | |
| 75,8 | 77,6 | 83,9 | 63,7 | 99,0 | 82,2 | 88,5 | 84,9 | 69,2 | 80,9 | 81,5 | 79,6 | |
| 103,8 | 102,2 | 90,5 | 110,5 | 150,9 | 117,3 | 106,2 | 96,5 | 99,2 | 100,6 | 109,0 | 105,6 | |
| 88,5 | 88,5 | 84,9 | 86,9 | 123,9 | 98,6 | 95,3 | 88,5 | 83,3 | 89,0 | 93,8 | 91,1 | |
| VG | | | | | | | | | | | | |
| 70,7 | 72,4 | 75,8 | 70,5 | 75,4 | 73,9 | 73,5 | 73,6 | 71,4 | 72,8 | 73,4 | 72,9 | |
| 128,9 | 138,1 | 138,5 | 141,2 | 161,2 | 147,0 | 134,1 | 181,2 | 113,1 | 142,8 | 144,9 | 141,5 | |
| 108,9 | 115,6 | 117,0 | 117,1 | 132,1 | 122,1 | 113,3 | 144,9 | 98,5 | 118,9 | 120,5 | 118,0 | |
| | | | | | | | | | | | | |
| 91,9 | 92,9 | 94,5 | 78,7 | 90,7 | 88,0 | 92,7 | 89,6 | 82,9 | 88,4 | 88,2 | 90,5 | |
| 102,2 | 104,2 | 113,2 | 92,2 | 112,3 | 105,9 | 108,6 | 122,3 | 114,8 | 115,2 | 110,6 | 107,4 | |
| 96,8 | 98,3 | 104,1 | 85,6 | 102,0 | 97,2 | 100,7 | 107,1 | 100,0 | 102,6 | 99,9 | 99,1 | |

2. Entwicklung des Volumenindexes des nach Wirtschaftszweigen

| WZ 08 | Ausgewählte Wirtschaftszweige | Jahr | Jan. | Feb. | März | 1. Vj | April | Mai | Juni |
|-----------|---|-------------|-------------|-------------|--------------|-------------|--------------|--------------|--------------|
| 08 | Gewinnung von Steinen und Erden, sonstiger Bergbau | | | | | | | | |
| | Inland | 2014 | 46,5 | 71,6 | 85,7 | 67,9 | 59,7 | 38,7 | 90,1 |
| | Ausland | | 94,2 | 69,7 | 93,4 | 85,8 | 70,7 | 86,8 | 68,9 |
| | Insgesamt | | 80,6 | 70,3 | 91,3 | 80,7 | 67,6 | 73,1 | 75,0 |
| B* | Bergbau u. Gewinnung v. Steinen u. Erden | | | | | | | | |
| | Inland | 2014 | 43,7 | 67,6 | 81,6 | 64,3 | 57,3 | 37,5 | 86,9 |
| | Ausland | | 100,2 | 74,6 | 100,6 | 91,8 | 74,8 | 91,2 | 72,5 |
| | Insgesamt | | 80,6 | 69,6 | 91,2 | 80,5 | 66,9 | 72,6 | 73,4 |
| 10 | Herstellung von Nahrungs- und Futtermitteln | | | | | | | | |
| | Inland | 2014 | 97,7 | 89,5 | 99,7 | 95,6 | 97,3 | 93,4 | 87,9 |
| | Ausland | | 101,2 | 92,6 | 94,4 | 96,1 | 86,2 | 86,6 | 80,5 |
| | Insgesamt | | 98,6 | 90,3 | 98,6 | 95,8 | 94,9 | 92,0 | 86,3 |
| 11 | Getränkeherstellung | | | | | | | | |
| | Inland | 2014 | 87,4 | 85,7 | 104,6 | 92,6 | 102,4 | 102,7 | 106,9 |
| | Ausland | | 124,9 | 166,7 | 117,5 | 136,4 | 131,2 | 120,9 | 114,5 |
| | Insgesamt | | 91,2 | 93,9 | 106,0 | 97,0 | 105,4 | 104,6 | 107,7 |
| 13 | Herstellung von Textilien | | | | | | | | |
| | Inland | 2014 | 85,5 | 91,4 | 101,2 | 92,7 | 101,6 | 103,2 | 88,9 |
| | Ausland | | 88,6 | 106,7 | 121,9 | 105,7 | 129,1 | 140,2 | 128,7 |
| | Insgesamt | | 87,1 | 99,3 | 111,9 | 99,4 | 115,8 | 122,4 | 109,5 |
| 14 | Herstellung von Bekleidung | | | | | | | | |
| | Inland | 2014 | 72,4 | 66,7 | 67,0 | 68,7 | 48,9 | 40,3 | 54,2 |
| | Ausland | | 63,3 | 86,6 | 75,3 | 75,1 | 35,2 | 22,6 | 26,9 |
| | Insgesamt | | 70,1 | 71,7 | 69,1 | 70,3 | 45,4 | 35,9 | 47,4 |

Umsatzes im Verarbeitenden Gewerbe
(2010 = 100)

| 2. Vj. | 1. Hj. | Juli | Aug. | Sept. | 3. Vj. | Okt. | Nov. | Dez. | 4. Vj. | 2 Hj. | Jahr | WZ 03 |
|--------------|--------------|--------------|--------------|--------------|--------------|--------------|--------------|--------------|--------------|--------------|--------------|-----------|
| | | | | | | | | | | | | 08 |
| 62,8 | 65,4 | 58,9 | 48,0 | 72,6 | 59,8 | 79,1 | 70,7 | 42,7 | 64,2 | 62,0 | 63,7 | |
| 75,5 | 80,6 | 81,7 | 60,4 | 97,4 | 79,8 | 64,4 | 64,1 | 58,4 | 62,3 | 71,1 | 75,8 | |
| 71,9 | 76,3 | 75,3 | 56,9 | 90,4 | 74,2 | 68,7 | 66,1 | 54,0 | 62,9 | 68,6 | 72,4 | |
| | | | | | | | | | | | | B* |
| 60,6 | 62,4 | 57,3 | 46,9 | 71,2 | 58,5 | 77,1 | 69,0 | 42,2 | 62,8 | 60,6 | 61,5 | |
| 79,5 | 85,7 | 86,9 | 64,2 | 103,9 | 85,0 | 70,2 | 70,5 | 65,0 | 68,6 | 76,8 | 81,2 | |
| 71,0 | 75,7 | 75,2 | 56,8 | 90,6 | 74,2 | 69,2 | 67,2 | 56,0 | 64,1 | 69,2 | 72,4 | |
| | | | | | | | | | | | | 10 |
| 92,9 | 94,3 | 98,2 | 102,4 | 73,5 | 91,4 | 80,4 | 77,2 | 76,9 | 78,2 | 84,8 | 89,5 | |
| 84,4 | 90,3 | 94,2 | 115,7 | 80,5 | 96,8 | 78,4 | 74,0 | 58,8 | 70,4 | 83,6 | 86,9 | |
| 91,1 | 93,5 | 97,3 | 105,6 | 75,2 | 92,7 | 80,1 | 76,5 | 72,8 | 76,5 | 84,6 | 89,0 | |
| | | | | | | | | | | | | 11 |
| 104,0 | 98,3 | 105,6 | 85,3 | 99,1 | 96,7 | 102,3 | 106,2 | 120,1 | 109,5 | 103,1 | 100,7 | |
| 122,2 | 129,3 | 148,2 | 121,3 | 127,6 | 132,4 | 148,2 | 159,1 | 115,7 | 141,0 | 136,7 | 133,0 | |
| 105,9 | 101,5 | 110,0 | 89,0 | 102,1 | 100,4 | 107,0 | 111,6 | 119,7 | 112,8 | 106,6 | 104,0 | |
| | | | | | | | | | | | | 13 |
| 97,9 | 95,3 | 96,2 | 78,5 | 91,9 | 88,9 | 88,2 | 83,5 | 65,8 | 79,2 | 84,0 | 89,7 | |
| 132,7 | 119,2 | 129,5 | 101,9 | 117,0 | 116,1 | 142,2 | 103,9 | 90,8 | 112,3 | 114,2 | 116,7 | |
| 115,9 | 107,7 | 113,4 | 90,6 | 104,9 | 103,0 | 116,2 | 94,0 | 78,7 | 96,3 | 99,6 | 103,6 | |
| | | | | | | | | | | | | 14 |
| 47,8 | 58,3 | 51,1 | 72,7 | 67,2 | 63,7 | 51,5 | 41,8 | 39,9 | 44,4 | 54,0 | 56,1 | |
| 28,2 | 51,7 | 59,1 | 95,6 | 73,6 | 76,1 | 27,2 | 30,3 | 22,6 | 26,7 | 51,4 | 51,5 | |
| 42,9 | 56,6 | 53,1 | 78,4 | 68,9 | 66,8 | 45,5 | 39,0 | 35,6 | 40,0 | 53,4 | 55,0 | |

**Noch: 2. Entwicklung des Volumenindexes des
nach Wirtschaftszweigen**

| WZ 08 | Ausgewählte Wirtschaftszweige | Jahr | Jan. | Feb. | März | 1. Vj | April | Mai | Juni |
|-----------|---|-------------|--------------|--------------|--------------|--------------|--------------|--------------|--------------|
| 15 | Herstellung von Leder, Lederwaren und Schuhen | | | | | | | | |
| | Inland | 2014 | 88,1 | 85,7 | 86,6 | 86,8 | 68,0 | 43,9 | 47,7 |
| | Ausland | | 81,2 | 94,3 | 119,4 | 98,3 | 98,0 | 52,2 | 68,4 |
| | Insgesamt | | 86,1 | 88,3 | 96,4 | 90,3 | 77,0 | 46,4 | 53,9 |
| 16 | Herst. von Holz-, Flecht-, Korb- und Korkwaren (ohne Möbel) | | | | | | | | |
| | Inland | 2014 | 86,3 | 111,4 | 128,0 | 108,6 | 121,8 | 119,0 | 122,7 |
| | Ausland | | 32,6 | 60,1 | 50,3 | 47,7 | 48,9 | 44,2 | 37,9 |
| | Insgesamt | | 78,9 | 104,3 | 117,3 | 100,2 | 111,7 | 108,7 | 110,9 |
| 17 | Herstellung von Papier, Pappe und Waren daraus | | | | | | | | |
| | Inland | 2014 | 132,5 | 124,4 | 128,2 | 128,4 | 121,4 | 119,1 | 117,3 |
| | Ausland | | 75,3 | 72,9 | 79,3 | 75,8 | 72,5 | 72,3 | 72,6 |
| | Insgesamt | | 106,8 | 101,3 | 106,3 | 104,8 | 99,4 | 98,1 | 97,2 |
| 18 | H. v. Druckerz.; Vervielf. v. bsp. Ton-,Bild-u. Datenträgern | | | | | | | | |
| | Inland | 2014 | 81,0 | 75,1 | 89,3 | 81,8 | 86,3 | 76,3 | 78,1 |
| | Ausland | | 115,0 | 94,6 | 114,8 | 108,1 | 102,3 | 105,6 | 100,8 |
| | Insgesamt | | 82,7 | 76,1 | 90,6 | 83,1 | 87,1 | 77,9 | 79,2 |
| 19 | Kokerei und Mineralölverarbeitung | | | | | | | | |
| | Inland | 2014 | 104,9 | 109,4 | 139,2 | 117,8 | 127,2 | 125,0 | 137,5 |
| | Ausland | | 132,4 | 112,4 | 127,7 | 124,2 | 129,6 | 93,7 | 104,5 |
| | Insgesamt | | 113,9 | 110,3 | 135,4 | 119,9 | 128,0 | 114,6 | 126,6 |
| 20 | Herstellung von chemischen Erzeugnissen | | | | | | | | |
| | Inland | 2014 | 95,4 | 92,0 | 98,7 | 95,4 | 93,6 | 89,5 | 91,9 |
| | Ausland | | 112,4 | 104,7 | 108,7 | 108,6 | 105,4 | 98,8 | 89,1 |
| | Insgesamt | | 106,6 | 100,4 | 105,3 | 104,1 | 101,4 | 95,6 | 90,0 |

Umsatzes im Verarbeitenden Gewerbe
(2010 = 100)

| 2. Vj. | 1. Hj. | Juli | Aug. | Sept. | 3. Vj. | Okt. | Nov. | Dez. | 4. Vj. | 2 Hj. | Jahr | WZ 03 |
|--------------|--------------|--------------|--------------|--------------|--------------|--------------|--------------|--------------|--------------|--------------|--------------|-------|
| | | | | | | | | | | | | 15 |
| 53,2 | 70,0 | 48,2 | 52,4 | 65,5 | 55,4 | 55,0 | 56,3 | 33,2 | 48,2 | 51,8 | 60,9 | |
| 72,9 | 85,6 | 61,0 | 59,9 | 99,9 | 73,6 | 92,8 | 62,1 | 25,6 | 60,2 | 66,9 | 76,2 | |
| 59,1 | 74,7 | 52,0 | 54,6 | 75,8 | 60,8 | 66,3 | 58,0 | 30,9 | 51,7 | 56,3 | 65,5 | |
| | | | | | | | | | | | | 16 |
| 121,2 | 114,9 | 138,9 | 117,9 | 131,1 | 129,3 | 130,0 | 127,6 | 131,0 | 129,5 | 129,4 | 122,1 | |
| 43,7 | 45,7 | 50,3 | 38,5 | 44,8 | 44,5 | 44,7 | 39,7 | 34,5 | 39,6 | 42,1 | 43,9 | |
| 110,4 | 105,3 | 126,6 | 106,9 | 119,1 | 117,5 | 118,2 | 115,3 | 117,6 | 117,0 | 117,3 | 111,3 | |
| | | | | | | | | | | | | 17 |
| 119,3 | 123,8 | 133,3 | 121,3 | 131,8 | 128,8 | 130,0 | 127,7 | 113,2 | 123,6 | 126,2 | 125,0 | |
| 72,5 | 74,2 | 80,2 | 68,5 | 81,2 | 76,6 | 85,9 | 78,1 | 67,6 | 77,2 | 76,9 | 75,5 | |
| 98,2 | 101,5 | 109,4 | 97,6 | 109,1 | 105,4 | 110,2 | 105,4 | 92,8 | 102,8 | 104,1 | 102,8 | |
| | | | | | | | | | | | | 18 |
| 80,2 | 81,0 | 78,3 | 76,5 | 92,9 | 82,6 | 96,2 | 94,7 | 86,7 | 92,5 | 87,6 | 84,3 | |
| 102,9 | 105,5 | 108,5 | 83,8 | 110,7 | 101,0 | 121,6 | 122,6 | 126,3 | 123,5 | 112,3 | 108,9 | |
| 81,4 | 82,3 | 79,9 | 77,0 | 93,8 | 83,6 | 97,5 | 96,1 | 88,7 | 94,1 | 88,8 | 85,6 | |
| | | | | | | | | | | | | 19 |
| 129,9 | 123,9 | 133,7 | 132,5 | 145,5 | 137,2 | 137,3 | 132,3 | 98,9 | 122,8 | 130,0 | 127,0 | |
| 109,3 | 116,7 | 87,2 | 110,9 | 119,3 | 105,8 | 108,3 | 194,3 | 109,8 | 137,5 | 121,6 | 119,2 | |
| 123,1 | 121,5 | 118,3 | 125,3 | 136,8 | 126,8 | 127,7 | 152,7 | 102,4 | 127,6 | 127,2 | 124,3 | |
| | | | | | | | | | | | | 20 |
| 91,7 | 93,5 | 90,4 | 84,6 | 89,8 | 88,3 | 94,3 | 86,8 | 74,2 | 85,1 | 86,7 | 90,1 | |
| 97,8 | 103,2 | 96,0 | 84,1 | 94,3 | 91,5 | 98,4 | 85,7 | 87,8 | 90,6 | 91,1 | 97,1 | |
| 95,7 | 99,9 | 94,1 | 84,2 | 92,7 | 90,3 | 97,0 | 86,0 | 83,2 | 88,7 | 89,5 | 94,7 | |

**Noch: 2. Entwicklung des Volumenindexes des
nach Wirtschaftszweigen**

| WZ 08 | Ausgewählte Wirtschaftszweige | Jahr | Jan. | Feb. | März | 1. Vj | April | Mai | Juni |
|-----------|--|-------------|--------------|--------------|--------------|--------------|--------------|--------------|--------------|
| 21 | Herstellung von pharmazeutischen Erzeugnissen | | | | | | | | |
| | Inland | 2014 | 78,7 | 77,9 | 84,4 | 80,3 | 74,7 | 74,4 | 78,9 |
| | Ausland | | 134,3 | 132,5 | 157,9 | 141,6 | 133,5 | 158,7 | 139,2 |
| | Insgesamt | | 118,1 | 116,6 | 136,5 | 123,7 | 116,3 | 134,1 | 121,7 |
| 22 | Herstellung von Gummi- und Kunststoffwaren | | | | | | | | |
| | Inland | 2014 | 94,6 | 97,9 | 108,3 | 100,3 | 103,2 | 99,6 | 100,6 |
| | Ausland | | 110,8 | 110,8 | 118,4 | 113,3 | 115,3 | 112,4 | 113,8 |
| | Insgesamt | | 100,9 | 102,9 | 112,2 | 105,3 | 107,9 | 104,5 | 105,7 |
| 23 | H. v. Glas u. Glaswaren, Keramik, Verarb. v. Steinen u. Erden | | | | | | | | |
| | Inland | 2014 | 75,0 | 83,3 | 102,5 | 86,9 | 103,3 | 102,9 | 101,4 |
| | Ausland | | 107,8 | 123,0 | 119,2 | 116,7 | 133,6 | 130,0 | 130,2 |
| | Insgesamt | | 87,0 | 97,9 | 108,7 | 97,9 | 114,4 | 112,9 | 112,0 |
| 24 | Metallerzeugung und -bearbeitung | | | | | | | | |
| | Inland | 2014 | 101,6 | 98,6 | 108,4 | 102,9 | 99,5 | 106,1 | 98,7 |
| | Ausland | | 100,4 | 95,4 | 99,8 | 98,5 | 95,9 | 97,7 | 98,6 |
| | Insgesamt | | 101,4 | 97,5 | 105,0 | 101,3 | 98,2 | 102,8 | 98,9 |
| 25 | Herstellung von Metallerzeugnissen | | | | | | | | |
| | Inland | 2014 | 101,4 | 104,3 | 113,7 | 106,5 | 109,4 | 102,8 | 103,3 |
| | Ausland | | 101,4 | 109,6 | 110,1 | 107,0 | 105,9 | 110,3 | 106,4 |
| | Insgesamt | | 101,5 | 106,1 | 112,6 | 106,7 | 108,3 | 105,3 | 104,4 |
| 26 | H. v. Datenverarbeitungsg., elektron. u. opt. Erzeugnissen | | | | | | | | |
| | Inland | 2014 | 121,0 | 121,2 | 136,0 | 126,1 | 123,4 | 123,3 | 128,0 |
| | Ausland | | 141,6 | 151,0 | 177,5 | 156,7 | 147,5 | 150,4 | 158,4 |
| | Insgesamt | | 130,7 | 135,2 | 155,5 | 140,5 | 134,7 | 136,1 | 142,4 |

Umsatzes im Verarbeitenden Gewerbe
(2010 = 100)

| 2. Vj. | 1. Hj. | Juli | Aug. | Sept. | 3. Vj. | Okt. | Nov. | Dez. | 4. Vj. | 2 Hj. | Jahr | WZ 03 |
|--------------|--------------|--------------|--------------|--------------|--------------|--------------|--------------|--------------|--------------|--------------|--------------|-------|
| | | | | | | | | | | | | 21 |
| 76,0 | 78,2 | 83,2 | 74,2 | 86,2 | 81,2 | 85,3 | 80,8 | 82,2 | 82,8 | 82,0 | 80,1 | |
| 143,8 | 142,7 | 150,0 | 138,8 | 170,8 | 153,2 | 138,8 | 158,9 | 155,2 | 151,0 | 152,1 | 147,4 | |
| 124,0 | 123,9 | 130,5 | 120,0 | 146,1 | 132,2 | 123,3 | 136,2 | 133,9 | 131,1 | 131,7 | 127,8 | |
| | | | | | | | | | | | | 22 |
| 101,1 | 100,7 | 111,3 | 87,8 | 104,9 | 101,3 | 105,6 | 93,2 | 68,1 | 89,0 | 95,2 | 97,9 | |
| 113,8 | 113,6 | 118,3 | 102,3 | 119,3 | 113,3 | 120,5 | 105,7 | 81,1 | 102,4 | 107,9 | 110,7 | |
| 106,0 | 105,7 | 114,1 | 93,4 | 110,5 | 106,0 | 111,3 | 98,0 | 73,1 | 94,1 | 100,1 | 102,9 | |
| | | | | | | | | | | | | 23 |
| 102,5 | 94,7 | 111,7 | 91,5 | 107,5 | 103,6 | 110,4 | 97,1 | 67,8 | 91,8 | 97,7 | 96,2 | |
| 131,3 | 124,0 | 144,2 | 118,2 | 130,8 | 131,1 | 110,6 | 132,5 | 104,8 | 116,0 | 123,5 | 123,7 | |
| 113,1 | 105,5 | 123,6 | 101,3 | 116,1 | 113,7 | 110,4 | 110,1 | 81,4 | 100,6 | 107,2 | 106,3 | |
| | | | | | | | | | | | | 24 |
| 101,4 | 102,2 | 109,7 | 88,6 | 106,8 | 101,7 | 101,9 | 102,4 | 75,7 | 93,3 | 97,5 | 99,8 | |
| 97,4 | 98,0 | 101,5 | 89,3 | 106,0 | 98,9 | 103,1 | 91,3 | 66,5 | 87,0 | 93,0 | 95,5 | |
| 100,0 | 100,6 | 106,5 | 89,2 | 106,8 | 100,8 | 102,8 | 98,0 | 72,0 | 90,9 | 95,9 | 98,3 | |
| | | | | | | | | | | | | 25 |
| 105,2 | 105,8 | 122,0 | 94,5 | 112,9 | 109,8 | 115,2 | 112,5 | 93,3 | 107,0 | 108,4 | 107,1 | |
| 107,5 | 107,3 | 110,0 | 89,2 | 118,1 | 105,8 | 114,3 | 100,8 | 80,9 | 98,7 | 102,2 | 104,8 | |
| 106,0 | 106,4 | 118,2 | 92,8 | 114,6 | 108,5 | 115,0 | 108,8 | 89,4 | 104,4 | 106,5 | 106,4 | |
| | | | | | | | | | | | | 26 |
| 124,9 | 125,5 | 153,6 | 113,8 | 139,5 | 135,6 | 137,2 | 140,3 | 137,8 | 138,4 | 137,0 | 131,3 | |
| 152,1 | 154,4 | 225,9 | 145,5 | 175,6 | 182,3 | 171,0 | 166,7 | 176,4 | 171,4 | 176,9 | 165,6 | |
| 137,7 | 139,1 | 187,6 | 128,7 | 156,5 | 157,6 | 153,1 | 152,7 | 156,0 | 153,9 | 155,8 | 147,4 | |

**Noch: 2. Entwicklung des Volumenindexes des
nach Wirtschaftszweigen**

| WZ 08 | Ausgewählte Wirtschaftszweige | Jahr | Jan. | Feb. | März | 1. Vj | April | Mai | Juni |
|-----------|--|-------------|--------------|--------------|--------------|--------------|--------------|--------------|--------------|
| 27 | Herstellung von elektrischen Ausrüstungen | | | | | | | | |
| | Inland | 2014 | 63,8 | 66,4 | 69,7 | 66,6 | 64,5 | 59,8 | 57,9 |
| | Ausland | | 59,5 | 65,0 | 76,1 | 66,9 | 61,0 | 62,9 | 68,7 |
| | Insgesamt | | 61,6 | 65,7 | 73,0 | 66,8 | 62,8 | 61,4 | 63,4 |
| 28 | Maschinenbau | | | | | | | | |
| | Inland | 2014 | 91,1 | 103,4 | 127,3 | 107,3 | 108,9 | 119,3 | 135,5 |
| | Ausland | | 98,0 | 106,7 | 132,3 | 112,3 | 115,9 | 107,3 | 162,7 |
| | Insgesamt | | 95,3 | 105,4 | 130,3 | 110,3 | 113,2 | 112,0 | 152,1 |
| 29 | Herstellung von Kraftwagen und Kraftwagenteilen | | | | | | | | |
| | Inland | 2014 | 92,0 | 105,6 | 121,2 | 106,3 | 109,5 | 102,5 | 100,1 |
| | Ausland | | 89,8 | 100,3 | 97,4 | 95,8 | 100,1 | 97,4 | 100,1 |
| | Insgesamt | | 90,8 | 102,6 | 107,5 | 100,3 | 104,1 | 99,6 | 100,1 |
| 30 | Sonstiger Fahrzeugbau | | | | | | | | |
| | Inland | 2014 | 31,2 | 60,5 | 64,1 | 51,9 | 85,6 | 80,2 | 93,2 |
| | Ausland | | 53,4 | 57,5 | 81,4 | 64,1 | 53,0 | 64,7 | 97,8 |
| | Insgesamt | | 45,0 | 58,7 | 74,9 | 59,5 | 65,4 | 70,7 | 96,1 |
| 31 | Herstellung von Möbeln | | | | | | | | |
| | Inland | 2014 | 97,0 | 95,1 | 108,0 | 100,0 | 100,6 | 91,3 | 96,9 |
| | Ausland | | 111,0 | 125,4 | 140,4 | 125,6 | 110,6 | 116,0 | 138,8 |
| | Insgesamt | | 103,1 | 108,3 | 122,1 | 111,2 | 104,9 | 102,1 | 115,2 |
| 32 | Herstellung von sonstigen Waren | | | | | | | | |
| | Inland | 2014 | 96,2 | 91,8 | 102,1 | 96,7 | 99,8 | 95,9 | 100,6 |
| | Ausland | | 131,1 | 127,0 | 136,2 | 131,4 | 126,6 | 124,7 | 141,5 |
| | Insgesamt | | 114,7 | 110,5 | 120,2 | 115,1 | 114,0 | 111,2 | 122,3 |

Umsatzes im Verarbeitenden Gewerbe
(2010 = 100)

| 2. Vj. | 1. Hj. | Juli | Aug. | Sept. | 3. Vj. | Okt. | Nov. | Dez. | 4. Vj. | 2 Hj. | Jahr | WZ 03 |
|--------------|--------------|--------------|--------------|--------------|--------------|--------------|--------------|--------------|--------------|--------------|--------------|-------|
| | | | | | | | | | | | | 27 |
| 60,7 | 63,7 | 73,2 | 60,2 | 65,0 | 66,1 | 62,8 | 65,4 | 45,6 | 57,9 | 62,0 | 62,9 | |
| 64,2 | 65,5 | 74,8 | 56,7 | 76,9 | 69,5 | 75,7 | 72,5 | 74,3 | 74,2 | 71,8 | 68,7 | |
| 62,5 | 64,7 | 74,0 | 58,4 | 71,1 | 67,8 | 69,4 | 69,0 | 60,2 | 66,2 | 67,0 | 65,8 | |
| | | | | | | | | | | | | 28 |
| 121,2 | 114,3 | 140,3 | 115,2 | 144,0 | 133,2 | 123,9 | 145,6 | 148,5 | 139,3 | 136,3 | 125,3 | |
| 128,6 | 120,5 | 115,2 | 98,9 | 152,9 | 122,3 | 121,7 | 123,1 | 174,8 | 139,9 | 131,1 | 125,8 | |
| 125,8 | 118,1 | 125,1 | 105,3 | 149,5 | 126,6 | 122,6 | 132,0 | 164,6 | 139,7 | 133,2 | 125,6 | |
| | | | | | | | | | | | | 29 |
| 104,0 | 105,2 | 107,7 | 63,7 | 116,4 | 95,9 | 96,9 | 95,5 | 73,3 | 88,6 | 92,3 | 98,7 | |
| 99,2 | 97,5 | 109,8 | 52,2 | 112,9 | 91,6 | 90,5 | 80,8 | 69,8 | 80,4 | 86,0 | 91,8 | |
| 101,3 | 100,8 | 109,0 | 57,1 | 114,4 | 93,5 | 93,2 | 87,0 | 71,3 | 83,8 | 88,7 | 94,7 | |
| | | | | | | | | | | | | 30 |
| 86,3 | 69,1 | 54,9 | 84,0 | 116,5 | 85,1 | 108,3 | 185,3 | 294,9 | 196,2 | 140,7 | 104,9 | |
| 71,8 | 68,0 | 74,1 | 71,3 | 110,4 | 85,3 | 112,8 | 84,9 | 209,3 | 135,7 | 110,5 | 89,2 | |
| 77,4 | 68,5 | 66,9 | 76,2 | 112,8 | 85,3 | 111,2 | 123,1 | 242,0 | 158,8 | 122,0 | 95,3 | |
| | | | | | | | | | | | | 31 |
| 96,3 | 98,2 | 112,5 | 90,6 | 123,3 | 108,8 | 126,8 | 112,5 | 97,8 | 112,4 | 110,6 | 104,4 | |
| 121,8 | 123,7 | 116,2 | 102,5 | 111,2 | 110,0 | 132,6 | 127,1 | 115,6 | 125,1 | 117,5 | 120,6 | |
| 107,4 | 109,3 | 114,2 | 95,8 | 118,1 | 109,4 | 129,4 | 118,9 | 105,6 | 118,0 | 113,7 | 111,5 | |
| | | | | | | | | | | | | 32 |
| 98,8 | 97,7 | 107,3 | 97,8 | 111,8 | 105,6 | 102,3 | 97,6 | 99,9 | 99,9 | 102,8 | 100,3 | |
| 130,9 | 131,2 | 136,4 | 103,8 | 122,2 | 120,8 | 143,1 | 136,4 | 129,7 | 136,4 | 128,6 | 129,9 | |
| 115,8 | 115,5 | 122,7 | 101,0 | 117,3 | 113,7 | 123,9 | 118,1 | 115,7 | 119,2 | 116,5 | 116,0 | |

**Noch: 2. Entwicklung des Volumenindexes des
nach Wirtschaftszweigen**

| WZ 08 | Ausgewählte Wirtschaftszweige | Jahr | Jan. | Feb. | März | 1. Vj | April | Mai | Juni |
|-----------|--|-------------|-------------|--------------|--------------|--------------|--------------|--------------|--------------|
| 33 | Reparatur und Installation von Maschinen und Ausrüstungen | | | | | | | | |
| | Inland | 2014 | 90,9 | 102,5 | 114,0 | 102,5 | 98,6 | 93,2 | 94,5 |
| | Ausland | | 71,1 | 91,0 | 89,1 | 83,7 | 78,5 | 79,5 | 83,2 |
| | Insgesamt | | 85,5 | 99,4 | 107,2 | 97,4 | 93,2 | 89,5 | 91,4 |
| C* | Verarbeitendes Gewerbe | | | | | | | | |
| | Inland | 2014 | 90,9 | 93,5 | 104,4 | 96,3 | 97,5 | 95,2 | 96,5 |
| | Ausland | | 102,7 | 104,8 | 115,9 | 107,8 | 105,3 | 107,3 | 111,4 |
| | Insgesamt | | 96,2 | 98,5 | 109,5 | 101,4 | 100,8 | 100,6 | 103,3 |
| A | Vorleistungsgüterproduzenten | | | | | | | | |
| | Inland | 2014 | 93,3 | 94,3 | 102,6 | 96,7 | 97,5 | 95,0 | 94,5 |
| | Ausland | | 99,7 | 97,8 | 103,7 | 100,4 | 97,8 | 95,1 | 91,7 |
| | Insgesamt | | 95,6 | 95,2 | 102,2 | 97,7 | 96,8 | 94,2 | 92,3 |
| B | Investitionsgüterproduzenten | | | | | | | | |
| | Inland | 2014 | 90,1 | 101,3 | 116,8 | 102,7 | 104,8 | 103,1 | 109,4 |
| | Ausland | | 96,3 | 105,3 | 117,9 | 106,5 | 107,0 | 104,0 | 129,6 |
| | Insgesamt | | 93,3 | 103,4 | 117,4 | 104,7 | 106,0 | 103,6 | 120,0 |
| EN | Energie | | | | | | | | |
| | Inland | 2014 | 100,1 | 105,4 | 134,9 | 113,5 | 126,1 | 125,7 | 140,0 |
| | Ausland | | 139,1 | 119,3 | 134,7 | 131,0 | 138,5 | 101,7 | 114,5 |
| | Insgesamt | | 99,8 | 97,2 | 119,2 | 105,4 | 115,1 | 104,1 | 116,3 |
| GG | Gebrauchsgüterproduzenten | | | | | | | | |
| | Inland | 2014 | 90,6 | 88,0 | 100,4 | 93,0 | 90,8 | 87,9 | 89,2 |
| | Ausland | | 111,0 | 120,4 | 136,5 | 122,6 | 106,6 | 112,4 | 129,4 |
| | Insgesamt | | 97,5 | 100,8 | 114,6 | 104,3 | 95,4 | 96,8 | 105,8 |

Umsatzes im Verarbeitenden Gewerbe
(2010 = 100)

| 2. Vj. | 1. Hj. | Juli | Aug. | Sept. | 3. Vj. | Okt. | Nov. | Dez. | 4. Vj. | 2 Hj. | Jahr | WZ 03 |
|--------------|--------------|--------------|--------------|--------------|--------------|--------------|--------------|--------------|--------------|--------------|--------------|-----------|
| | | | | | | | | | | | | 33 |
| 95,4 | 99,0 | 118,4 | 94,5 | 110,9 | 107,9 | 109,5 | 112,8 | 115,9 | 112,7 | 110,3 | 104,6 | |
| 80,4 | 82,1 | 87,1 | 70,8 | 85,4 | 81,1 | 85,6 | 90,1 | 120,1 | 98,6 | 89,9 | 86,0 | |
| 91,4 | 94,4 | 109,9 | 88,0 | 103,9 | 100,6 | 103,0 | 106,6 | 117,1 | 108,9 | 104,8 | 99,6 | |
| | | | | | | | | | | | | C* |
| 96,4 | 96,3 | 105,9 | 88,8 | 102,2 | 99,0 | 99,7 | 99,6 | 91,2 | 96,8 | 97,9 | 97,1 | |
| 108,0 | 107,9 | 113,3 | 93,1 | 119,9 | 108,8 | 109,8 | 106,5 | 110,6 | 109,0 | 108,9 | 108,4 | |
| 101,6 | 101,5 | 109,0 | 90,4 | 110,3 | 103,2 | 104,1 | 102,4 | 100,2 | 102,2 | 102,7 | 102,1 | |
| | | | | | | | | | | | | A |
| 95,7 | 96,2 | 105,1 | 87,2 | 99,8 | 97,4 | 100,2 | 94,8 | 74,3 | 89,8 | 93,6 | 94,9 | |
| 94,9 | 97,6 | 98,1 | 82,8 | 97,9 | 92,9 | 99,1 | 89,0 | 81,5 | 89,9 | 91,4 | 94,5 | |
| 94,4 | 96,1 | 100,7 | 84,3 | 98,0 | 94,3 | 98,8 | 91,1 | 77,2 | 89,0 | 91,7 | 93,9 | |
| | | | | | | | | | | | | B |
| 105,8 | 104,3 | 119,8 | 92,6 | 122,7 | 111,7 | 110,8 | 121,0 | 122,3 | 118,0 | 114,9 | 109,6 | |
| 113,5 | 110,0 | 120,6 | 83,9 | 132,6 | 112,4 | 114,6 | 108,2 | 134,7 | 119,2 | 115,8 | 112,9 | |
| 109,9 | 107,3 | 120,2 | 88,1 | 127,9 | 112,1 | 112,9 | 114,3 | 128,8 | 118,7 | 115,4 | 111,3 | |
| | | | | | | | | | | | | EN |
| 130,6 | 122,0 | 137,1 | 136,7 | 151,9 | 141,9 | 138,1 | 130,3 | 93,1 | 120,5 | 131,2 | 126,6 | |
| 118,2 | 124,6 | 95,9 | 121,7 | 130,0 | 115,9 | 112,9 | 197,2 | 102,9 | 137,7 | 126,8 | 125,7 | |
| 111,8 | 108,6 | 109,2 | 116,5 | 127,8 | 117,8 | 114,7 | 134,7 | 85,1 | 111,5 | 114,7 | 111,6 | |
| | | | | | | | | | | | | GG |
| 89,3 | 91,2 | 102,2 | 84,7 | 109,4 | 98,8 | 107,3 | 103,3 | 87,8 | 99,5 | 99,1 | 95,1 | |
| 116,1 | 119,4 | 118,5 | 105,7 | 117,9 | 114,0 | 117,5 | 131,4 | 121,4 | 123,4 | 118,7 | 119,1 | |
| 99,3 | 101,8 | 106,7 | 92,0 | 109,9 | 102,9 | 108,6 | 113,5 | 101,3 | 107,8 | 105,3 | 103,6 | |

**Noch: 2. Entwicklung des Volumenindexes des
nach Wirtschaftszweigen**

| WZ 08 | Ausgewählte Wirtschaftszweige | Jahr | Jan. | Feb. | März | 1. Vj | April | Mai | Juni |
|-----------|-----------------------------------|-------------|--------------|-------------|--------------|--------------|--------------|--------------|--------------|
| VG | Verbrauchsgüterproduzenten | | | | | | | | |
| | Inland | 2014 | 86,7 | 82,1 | 92,4 | 87,1 | 88,3 | 85,3 | 84,6 |
| | Ausland | | 119,8 | 118,5 | 136,6 | 125,0 | 118,6 | 136,6 | 122,0 |
| | Insgesamt | | 101,6 | 98,6 | 112,5 | 104,2 | 101,9 | 108,8 | 101,5 |
| | | | | | | | | | |
| | I n s g e s a m t | | | | | | | | |
| | Inland | 2014 | 90,3 | 92,9 | 103,9 | 95,7 | 97,0 | 94,6 | 96,1 |
| | Ausland | | 102,9 | 104,9 | 116,0 | 107,9 | 105,3 | 107,4 | 111,4 |
| | Insgesamt | | 95,6 | 97,9 | 108,8 | 100,8 | 100,2 | 100,0 | 102,7 |

Umsatzes im Verarbeitenden Gewerbe
(2010 = 100)

| 2. Vj. | 1. Hj. | Juli | Aug. | Sept. | 3. Vj. | Okt. | Nov. | Dez. | 4. Vj. | 2 Hj. | Jahr | WZ 03 |
|--------------|--------------|--------------|--------------|--------------|--------------|--------------|--------------|--------------|--------------|--------------|--------------|-----------|
| | | | | | | | | | | | | VG |
| 86,1 | 86,6 | 90,3 | 86,3 | 80,3 | 85,6 | 83,6 | 81,0 | 81,9 | 82,2 | 83,9 | 85,2 | |
| 125,7 | 125,4 | 133,0 | 126,6 | 145,0 | 134,9 | 124,1 | 136,1 | 129,9 | 130,0 | 132,5 | 128,9 | |
| 104,1 | 104,2 | 109,7 | 104,5 | 110,1 | 108,1 | 102,0 | 106,3 | 103,8 | 104,0 | 106,1 | 105,1 | |
| | | | | | | | | | | | | |
| 95,9 | 95,8 | 105,5 | 88,4 | 101,8 | 98,6 | 99,3 | 99,2 | 90,8 | 96,4 | 97,5 | 96,7 | |
| 108,0 | 108,0 | 113,4 | 93,2 | 120,1 | 108,9 | 109,9 | 106,6 | 110,8 | 109,1 | 109,0 | 108,5 | |
| 101,0 | 100,9 | 108,4 | 89,9 | 109,8 | 102,7 | 103,6 | 101,9 | 99,8 | 101,8 | 102,2 | 101,5 | |

3. Entwicklung des Volumenindexes des Auftragseingangs im (Veränderungsraten gegenüber

| WZ 08 | Ausgewählte Wirtschaftszweige | Jahr | Jan. | Feb. | März | 1. Vj. | April | Mai | Juni |
|-----------|---|-------------|-------------|--------------|-------------|--------------|--------------|-------------|-------------|
| 13 | Herstellung von Textilien | | | | | | | | |
| | Inland | 2014 | 3,0 | -0,2 | -16,5 | -5,2 | -4,5 | 3,4 | -3,8 |
| | Ausland | | 34,6 | 63,7 | 0,4 | 31,3 | 8,4 | 15,9 | 25,6 |
| | Insgesamt | | 18,8 | 35,4 | -7,2 | 14,5 | 2,5 | 10,6 | 12,4 |
| 14 | Herstellung von Bekleidung | | | | | | | | |
| | Inland | 2014 | -3,9 | -27,3 | -20,1 | -18,2 | -9,4 | -5,7 | 16,5 |
| | Ausland | | 37,3 | 34,0 | 57,7 | 41,0 | -5,6 | -10,1 | 45,5 |
| | Insgesamt | | 5,7 | -6,8 | -0,9 | -1,6 | -8,7 | -6,5 | 19,3 |
| 17 | Herstellung von Papier, Pappe und Waren daraus | | | | | | | | |
| | Inland | 2014 | 23,7 | 30,3 | 34,4 | 29,3 | 25,9 | 28,6 | 18,0 |
| | Ausland | | -29,4 | -32,1 | -27,1 | -29,5 | -37,9 | -30,7 | -25,8 |
| | Insgesamt | | 0,2 | 0,9 | 3,9 | 1,7 | -5,0 | 0,1 | -2,1 |
| 20 | Herstellung von chemischen Erzeugnissen | | | | | | | | |
| | Inland | 2014 | 0,7 | -10,9 | -3,1 | -4,4 | -12,7 | -11,7 | -1,9 |
| | Ausland | | -2,6 | -23,7 | -11,6 | -12,6 | -14,1 | -9,0 | -7,7 |
| | Insgesamt | | -1,6 | -19,8 | -9,0 | -10,1 | -13,6 | -9,9 | -6,0 |
| 21 | Herstellung von pharmazeutischen Erzeugnissen | | | | | | | | |
| | Inland | 2014 | -3,5 | -6,7 | 6,8 | -1,3 | -2,6 | -0,6 | -4,4 |
| | Ausland | | 49,6 | 60,3 | 9,3 | 39,7 | -0,4 | 11,8 | 14,7 |
| | Insgesamt | | 37,9 | 44,4 | 8,7 | 30,4 | -0,8 | 9,0 | 10,5 |
| 24 | Metallerzeugung und -bearbeitung | | | | | | | | |
| | Inland | 2014 | -10,5 | -15,2 | -7,2 | -11,0 | -16,3 | 14,6 | -7,4 |
| | Ausland | | -5,4 | 9,3 | 13,6 | 5,2 | -23,0 | -5,7 | -1,4 |
| | Insgesamt | | -8,3 | -6,0 | 1,0 | -4,7 | -19,3 | 6,1 | -4,8 |

Verarbeitenden Gewerbe nach Wirtschaftszweigen (2010 = 100)

dem jeweiligen Vorjahreszeitraum in %)

| 2. Vj. | 1. Hj. | Juli | Aug. | Sept. | 3. Vj. | Okt. | Nov. | Dez. | 4. Vj. | 2 Hj. | Jahr | WZ 03 |
|-------------|--------------|--------------|--------------|--------------|--------------|--------------|--------------|--------------|--------------|--------------|--------------|-------|
| | | | | | | | | | | | | 13 |
| -1,6 | -3,4 | -8,7 | -9,9 | 22,0 | 0,0 | -15,5 | -8,0 | -17,0 | -13,2 | -6,7 | -5,0 | |
| 16,5 | 23,6 | -29,9 | 20,7 | 5,3 | -8,0 | 36,1 | -2,7 | 5,3 | 14,0 | 2,2 | 12,8 | |
| 8,4 | 11,4 | -22,4 | 5,8 | 12,3 | -4,8 | 12,9 | -5,2 | -4,1 | 1,8 | -1,6 | 4,9 | |
| | | | | | | | | | | | | 14 |
| 0,0 | -11,1 | -15,3 | -24,4 | -10,3 | -17,6 | -23,5 | -18,2 | -10,6 | -18,4 | -17,9 | -14,5 | |
| 3,3 | 32,6 | -27,1 | -6,3 | -24,9 | -19,4 | -34,9 | 5,8 | -29,3 | -23,5 | -20,2 | 3,5 | |
| 0,3 | -1,0 | -20,1 | -19,0 | -15,1 | -18,2 | -25,6 | -15,7 | -13,2 | -19,3 | -18,5 | -10,1 | |
| | | | | | | | | | | | | 17 |
| 24,1 | 26,6 | 25,6 | 21,0 | 28,8 | 25,1 | 22,4 | 25,2 | 44,9 | 29,4 | 27,2 | 27,0 | |
| -31,7 | -30,6 | -30,6 | -35,8 | -25,6 | -30,5 | -31,6 | -27,2 | -6,3 | -24,2 | -27,5 | -29,0 | |
| -2,4 | -0,4 | -0,7 | -5,5 | 2,8 | -1,1 | -3,3 | 0,4 | 23,3 | 4,6 | 1,8 | 0,7 | |
| | | | | | | | | | | | | 20 |
| -9,1 | -6,7 | -17,1 | -17,3 | -15,2 | -16,5 | -3,5 | -21,7 | -6,4 | -11,0 | -13,9 | -10,3 | |
| -10,4 | -11,5 | 5,7 | -20,6 | 1,7 | -4,2 | 1,1 | -13,0 | -4,1 | -5,3 | -4,7 | -8,3 | |
| -9,9 | -10,1 | -1,6 | -19,6 | -4,1 | -8,2 | -0,3 | -16,0 | -4,9 | -7,1 | -7,7 | -8,9 | |
| | | | | | | | | | | | | 21 |
| -2,6 | -2,0 | 0,6 | -6,0 | 4,2 | -0,4 | -6,1 | -5,3 | 10,0 | -1,0 | -0,7 | -1,3 | |
| 8,4 | 23,1 | -0,9 | 25,5 | 41,8 | 20,6 | -8,6 | 20,2 | -16,4 | -0,8 | 9,0 | 15,5 | |
| 6,1 | 17,7 | -0,7 | 18,7 | 33,9 | 16,3 | -8,1 | 15,7 | -11,7 | -0,8 | 7,2 | 12,0 | |
| | | | | | | | | | | | | 24 |
| -3,5 | -7,3 | -12,4 | 2,5 | -13,8 | -8,2 | -18,3 | 0,7 | -21,2 | -12,8 | -10,4 | -8,9 | |
| -10,8 | -3,3 | -2,4 | 0,0 | -5,6 | -2,7 | 2,3 | 0,8 | -10,1 | -1,6 | -2,3 | -2,8 | |
| -6,7 | -5,6 | -8,3 | 1,4 | -10,5 | -6,1 | -10,3 | 0,7 | -17,1 | -8,4 | -7,2 | -6,4 | |

Noch: 3. Entwicklung des Volumenindexes des Auftragseingangs im
(Veränderungsraten gegenüber

| WZ 08 | Ausgewählte Wirtschaftszweige | Jahr | Jan. | Feb. | März | 1. Vj. | April | Mai | Juni |
|-----------|---|-------------|--------------|--------------|--------------|-------------|--------------|--------------|--------------|
| 25 | Herstellung von Metallerzeugnissen | | | | | | | | |
| | Inland | 2014 | 7,0 | 7,1 | 21,5 | 12,0 | -4,7 | 0,9 | -6,8 |
| | Ausland | | 7,8 | -37,7 | 5,7 | -13,2 | -16,7 | 10,2 | -14,5 |
| | Insgesamt | | 7,3 | -12,5 | 16,3 | 2,5 | -8,9 | 3,8 | -9,7 |
| 26 | H. v. Datenverarbeitungsg., elektron. u. opt. Erzeugnissen | | | | | | | | |
| | Inland | 2014 | -5,3 | 4,7 | -6,5 | -2,8 | 0,0 | 22,5 | 1,9 |
| | Ausland | | -15,0 | -3,0 | 0,1 | -6,4 | 5,4 | 0,2 | 10,4 |
| | Insgesamt | | -10,7 | 0,6 | -3,1 | -4,7 | 2,8 | 10,4 | 6,3 |
| 27 | Herstellung von elektrischen Ausrüstungen | | | | | | | | |
| | Inland | 2014 | -12,2 | -3,6 | 0,3 | -5,3 | -11,2 | 5,3 | -13,3 |
| | Ausland | | -2,4 | -6,4 | 11,4 | 0,7 | -14,6 | -1,4 | -9,4 |
| | Insgesamt | | -7,2 | -5,1 | 5,8 | -2,4 | -12,9 | 1,8 | -11,1 |
| 28 | Maschinenbau | | | | | | | | |
| | Inland | 2014 | 2,8 | -0,8 | -6,5 | -2,1 | -10,8 | 21,0 | -9,5 |
| | Ausland | | 7,4 | 9,7 | 7,3 | 8,2 | -10,8 | -2,3 | -17,6 |
| | Insgesamt | | 5,4 | 5,0 | 0,4 | 3,3 | -10,8 | 7,1 | -14,7 |
| 29 | Herstellung von Kraftwagen und Kraftwagenteilen | | | | | | | | |
| | Inland | 2014 | -2,4 | 16,8 | 11,9 | 8,6 | 2,3 | 12,2 | -14,5 |
| | Ausland | | 4,5 | 8,0 | 10,2 | 7,6 | 3,6 | 2,9 | 13,9 |
| | Insgesamt | | 1,5 | 11,9 | 11,0 | 8,0 | 2,9 | 6,9 | 0,7 |
| 30 | Sonstiger Fahrzeugbau | | | | | | | | |
| | Inland | 2014 | -36,4 | -15,4 | 383,7 | 113,8 | -62,0 | -25,4 | -53,8 |
| | Ausland | | -12,1 | 27,5 | 54,5 | 9,7 | -71,7 | 892,1 | -81,3 |
| | Insgesamt | | -17,8 | 11,0 | 203,3 | 43,3 | -68,9 | 366,5 | -61,7 |

Verarbeitenden Gewerbe nach Wirtschaftszweigen (2010 = 100)

dem jeweiligen Vorjahreszeitraum in %)

| 2. Vj. | 1. Hj. | Juli | Aug. | Sept. | 3. Vj. | Okt. | Nov. | Dez. | 4. Vj. | 2 Hj. | Jahr | WZ 03 |
|--------------|--------------|--------------|--------------|-------------|-------------|--------------|--------------|--------------|--------------|--------------|-------------|-----------|
| | | | | | | | | | | | | 25 |
| -3,7 | 3,8 | 7,5 | -12,7 | -3,3 | -2,7 | 4,8 | -2,1 | -4,5 | -0,3 | -1,6 | 1,2 | |
| -8,4 | -10,9 | 2,1 | -15,0 | -11,2 | -7,7 | -11,6 | 0,9 | 28,9 | 5,0 | -1,3 | -6,4 | |
| -5,3 | -1,5 | 5,7 | -13,4 | -6,0 | -4,3 | -0,6 | -1,0 | 7,1 | 1,5 | -1,5 | -1,5 | |
| | | | | | | | | | | | | 26 |
| 7,4 | 2,0 | 13,2 | -5,3 | -4,0 | 1,3 | 5,6 | -6,6 | 35,8 | 8,4 | 4,8 | 3,5 | |
| 5,4 | -0,9 | 33,0 | -5,4 | 14,0 | 14,3 | 32,2 | -11,6 | 13,6 | 10,5 | 12,4 | 5,7 | |
| 6,4 | 0,5 | 23,6 | -5,4 | 4,9 | 8,0 | 19,0 | -9,2 | 22,9 | 9,5 | 8,7 | 4,6 | |
| | | | | | | | | | | | | 27 |
| -6,7 | -5,9 | 2,8 | -8,2 | -7,0 | -3,9 | -1,5 | 4,2 | -2,3 | 0,4 | -1,8 | -3,9 | |
| -9,0 | -4,1 | -2,3 | 18,2 | -9,5 | 0,8 | 15,9 | 39,5 | 35,7 | 29,8 | 14,8 | 4,8 | |
| -7,9 | -5,1 | 0,3 | 4,5 | -8,5 | -1,5 | 7,6 | 22,0 | 17,2 | 15,4 | 6,7 | 0,5 | |
| | | | | | | | | | | | | 28 |
| -0,6 | -1,4 | -13,6 | -12,2 | -0,1 | -9,1 | 7,2 | -13,3 | 22,2 | 4,2 | -2,7 | -2,0 | |
| -10,9 | -2,3 | 1,3 | -2,4 | 18,6 | 5,9 | 12,1 | 13,2 | 10,4 | 11,8 | 8,8 | 3,0 | |
| -6,7 | -1,9 | -5,6 | -6,7 | 11,0 | -0,8 | 9,9 | 0,7 | 15,4 | 8,4 | 3,6 | 0,8 | |
| | | | | | | | | | | | | 29 |
| -0,7 | 3,8 | 6,8 | -6,3 | 1,2 | 1,1 | -7,7 | -12,0 | -10,8 | -10,1 | -4,6 | -0,2 | |
| 6,7 | 7,1 | 9,0 | -11,1 | 1,1 | 1,3 | -20,2 | -21,7 | 4,3 | -15,0 | -6,9 | 0,1 | |
| 3,5 | 5,8 | 8,0 | -8,4 | 1,1 | 1,2 | -15,2 | -17,6 | -3,1 | -13,0 | -6,0 | 0,0 | |
| | | | | | | | | | | | | 30 |
| -52,6 | -33,6 | -40,5 | 16,5 | 29,6 | 4,7 | 108,2 | 54,6 | -19,7 | -0,5 | 1,1 | -23,8 | |
| 1,9 | 4,2 | -17,8 | 357,5 | 12,9 | 81,5 | 334,5 | 337,9 | 244,2 | 277,8 | 236,2 | 117,3 | |
| -31,7 | -17,0 | -26,2 | 212,8 | 20,5 | 49,2 | 260,6 | 295,3 | 145,4 | 188,4 | 155,0 | 50,1 | |

Noch: 3. Entwicklung des Volumenindexes des Auftragseingangs im
(Veränderungsraten gegenüber

| WZ 08 | Ausgewählte Wirtschaftszweige | Jahr | Jan. | Feb. | März | 1. Vj. | April | Mai | Juni |
|-----------|-------------------------------------|-------------|--------------|--------------|-------------|--------------|--------------|-------------|--------------|
| C* | Verarbeitendes Gewerbe | | | | | | | | |
| | Inland | 2014 | -2,4 | -1,0 | 5,9 | 0,9 | -8,4 | 5,4 | -15,2 |
| | Ausland | | 8,3 | 4,1 | 1,5 | 4,7 | -11,3 | 7,2 | -5,6 |
| | Insgesamt | | 4,0 | 2,0 | 3,4 | 3,2 | -10,1 | 6,5 | -9,8 |
| A | Vorleistungsgüterproduzenten | | | | | | | | |
| | Inland | 2014 | -2,4 | -4,2 | 1,8 | -1,6 | -10,7 | 0,9 | -5,3 |
| | Ausland | | -3,5 | -15,5 | -4,6 | -7,8 | -16,2 | -7,8 | -8,4 |
| | Insgesamt | | -3,0 | -10,4 | -1,7 | -5,0 | -13,7 | -3,8 | -7,0 |
| B | Investitionsgüterproduzenten | | | | | | | | |
| | Inland | 2014 | -1,5 | 4,6 | 11,6 | 5,2 | -6,8 | 12,8 | -25,5 |
| | Ausland | | -0,6 | -5,4 | 5,9 | -0,1 | -13,4 | 25,2 | -16,7 |
| | Insgesamt | | -1,1 | -1,0 | 8,8 | 2,3 | -10,5 | 19,5 | -21,1 |
| GG | Gebrauchsgüterproduzenten | | | | | | | | |
| | Inland | 2014 | -28,2 | -10,5 | -6,7 | -14,9 | -18,0 | 4,0 | -16,4 |
| | Ausland | | -21,8 | -3,4 | -1,6 | -8,1 | -10,9 | -10,4 | 8,7 |
| | Insgesamt | | -24,5 | -6,3 | -3,5 | -10,9 | -13,8 | -5,7 | -1,8 |
| VG | Verbrauchsgüterproduzenten | | | | | | | | |
| | Inland | 2014 | -3,1 | -6,2 | 1,2 | -2,8 | -4,0 | -1,0 | -4,1 |
| | Ausland | | 43,3 | 53,7 | 6,8 | 34,6 | -1,4 | 10,4 | 14,6 |
| | Insgesamt | | 32,0 | 38,3 | 5,5 | 25,3 | -1,9 | 7,7 | 10,2 |
| | I n s g e s a m t | | | | | | | | |
| | Inland | 2014 | -3,1 | -1,9 | 5,0 | 0,1 | -9,1 | 4,5 | -15,9 |
| | Ausland | | 8,6 | 4,4 | 1,8 | 5,0 | -11,1 | 7,3 | -5,6 |
| | Insgesamt | | 4,0 | 1,8 | 3,2 | 3,0 | -10,4 | 6,2 | -10,1 |

Verarbeitenden Gewerbe nach Wirtschaftszweigen (2010 = 100)

dem jeweiligen Vorjahreszeitraum in %)

| 2. Vj. | 1. Hj. | Juli | Aug. | Sept. | 3. Vj. | Okt. | Nov. | Dez. | 4. Vj. | 2 Hj. | Jahr | WZ 03 |
|-------------|-------------|-------------|--------------|-------------|-------------|-------------|-------------|--------------|-------------|-------------|-------------|-------|
| C* | | | | | | | | | | | | |
| -6,9 | -3,0 | -3,2 | -8,9 | -3,8 | -5,2 | -1,1 | -7,1 | 1,0 | -2,6 | -3,9 | -3,5 | |
| -3,8 | 0,5 | 2,6 | 1,4 | 11,1 | 5,2 | 2,1 | 12,7 | 18,2 | 10,8 | 8,0 | 4,2 | |
| -5,1 | -1,0 | 0,3 | -2,8 | 5,0 | 0,9 | 0,8 | 4,6 | 11,5 | 5,4 | 3,2 | 1,0 | |
| A | | | | | | | | | | | | |
| -5,2 | -3,4 | -5,7 | -8,6 | -8,3 | -7,4 | -3,8 | -6,2 | -5,4 | -5,1 | -6,3 | -4,9 | |
| -10,9 | -9,4 | 1,4 | -14,5 | -3,6 | -5,1 | -0,2 | -3,3 | 0,8 | -1,1 | -3,2 | -6,4 | |
| -8,4 | -6,6 | -1,8 | -11,8 | -5,9 | -6,3 | -1,9 | -4,6 | -2,1 | -3,0 | -4,6 | -5,7 | |
| B | | | | | | | | | | | | |
| -9,8 | -2,8 | -0,9 | -10,8 | -0,9 | -3,9 | 3,5 | -9,5 | 4,7 | -0,6 | -2,3 | -2,6 | |
| -3,8 | -2,0 | 8,7 | 0,7 | 7,4 | 5,9 | 12,3 | 25,4 | 63,9 | 34,1 | 20,4 | 8,8 | |
| -6,7 | -2,4 | 4,2 | -4,7 | 3,6 | 1,4 | 8,3 | 9,5 | 37,5 | 18,4 | 10,0 | 3,5 | |
| GG | | | | | | | | | | | | |
| -10,7 | -12,9 | -2,7 | -16,6 | 0,6 | -5,5 | 2,0 | -6,2 | 7,1 | 0,4 | -2,7 | -8,0 | |
| -5,1 | -6,6 | -7,8 | 25,0 | 15,5 | 11,0 | 16,8 | -7,9 | 7,8 | 4,9 | 8,1 | 0,5 | |
| -7,2 | -9,0 | -5,7 | 8,0 | 9,9 | 4,4 | 10,4 | -7,2 | 7,6 | 3,0 | 3,8 | -3,0 | |
| VG | | | | | | | | | | | | |
| -3,2 | -2,9 | -0,7 | -5,0 | 4,7 | -0,4 | -7,2 | -6,7 | 8,5 | -2,4 | -1,3 | -2,1 | |
| 7,5 | 20,5 | -2,8 | 25,2 | 38,6 | 18,6 | -6,7 | 19,0 | -14,4 | 0,1 | 8,7 | 14,1 | |
| 5,1 | 14,9 | -2,3 | 18,0 | 30,9 | 14,5 | -6,7 | 14,0 | -10,0 | -0,4 | 6,6 | 10,5 | |
| -7,5 | -3,8 | -4,0 | -9,5 | -4,3 | -5,8 | -1,7 | -7,8 | 0,4 | -3,3 | -4,5 | -4,2 | |
| -3,7 | 0,7 | 2,6 | 1,4 | 11,3 | 5,2 | 2,2 | 12,8 | 18,5 | 10,9 | 8,1 | 4,4 | |
| -5,3 | -1,3 | 0,0 | -3,1 | 4,8 | 0,6 | 0,6 | 4,4 | 11,4 | 5,2 | 3,0 | 0,8 | |

4. Entwicklung des Volumenindex des Umsatzes im (Veränderungsraten gegenüber

| WZ 08 | Ausgewählte Wirtschaftszweige | Jahr | Jan. | Feb. | März | 1. Vj. | April | Mai | Juni |
|-----------|---|-------------|--------------|--------------|--------------|--------------|--------------|--------------|--------------|
| 08 | Gewinnung von Steinen und Erden, sonstiger Bergbau | | | | | | | | |
| | Inland | 2014 | -12,9 | 7,7 | 5,8 | 1,3 | -35,0 | -39,3 | 17,8 |
| | Ausland | | -11,1 | -45,0 | -16,3 | -25,3 | -37,1 | -10,5 | -26,0 |
| | Insgesamt | | -11,4 | -35,9 | -11,4 | -20,3 | -36,6 | -16,6 | -15,2 |
| B* | Bergbau u. Gewinnung v. Steinen u. Erden | | | | | | | | |
| | Inland | 2014 | -23,1 | -4,8 | -6,0 | -10,1 | -42,0 | -45,6 | 5,5 |
| | Ausland | | -8,6 | -43,1 | -13,4 | -22,9 | -36,2 | -10,7 | -26,4 |
| | Insgesamt | | -11,0 | -36,3 | -11,7 | -20,4 | -37,7 | -18,2 | -18,5 |
| 10 | Herstellung von Nahrungs- und Futtermitteln | | | | | | | | |
| | Inland | 2014 | -0,5 | 1,5 | 5,3 | 2,0 | 5,0 | 0,4 | 1,0 |
| | Ausland | | 9,9 | 9,6 | 22,4 | 13,6 | 5,1 | 8,4 | 1,6 |
| | Insgesamt | | 1,6 | 3,2 | 8,6 | 4,4 | 5,0 | 2,1 | 1,2 |
| 11 | Getränkeherstellung | | | | | | | | |
| | Inland | 2014 | -2,2 | 2,5 | 2,3 | 1,0 | -4,5 | -1,5 | 10,1 |
| | Ausland | | 6,1 | 23,0 | -5,3 | 8,4 | 0,8 | 11,5 | -1,3 |
| | Insgesamt | | -1,2 | 5,6 | 1,5 | 1,9 | -3,8 | -0,2 | 8,7 |
| 13 | Herstellung von Textilien | | | | | | | | |
| | Inland | 2014 | -3,3 | 11,6 | -1,6 | 1,9 | -4,7 | 17,7 | -9,7 |
| | Ausland | | 11,6 | 15,4 | 16,3 | 14,6 | -1,8 | 24,1 | 17,0 |
| | Insgesamt | | 3,9 | 13,6 | 7,8 | 8,4 | -3,0 | 21,5 | 4,9 |
| 14 | Herstellung von Bekleidung | | | | | | | | |
| | Inland | 2014 | 11,6 | 0,0 | 12,6 | 7,8 | -2,4 | 0,2 | 22,6 |
| | Ausland | | -24,3 | 0,2 | -2,3 | -8,9 | 10,7 | 0,9 | 20,6 |
| | Insgesamt | | 0,7 | 0,1 | 8,1 | 2,8 | -0,4 | 0,3 | 22,5 |

Verarbeitenden Gewerbe nach Wirtschaftszweigen (2010 = 100)

dem jeweiligen Vorjahreszeitraum in %)

| 2. Vj. | 1. Hj. | Juli | Aug. | Sept. | 3. Vj. | Okt. | Nov. | Dez. | 4. Vj. | 2 Hj. | Jahr | WZ 03 |
|--------------|--------------|--------------|--------------|--------------|-------------|--------------|--------------|--------------|--------------|--------------|--------------|-------|
| | | | | | | | | | | | | 08 |
| -18,9 | -9,4 | 25,9 | 24,4 | 92,1 | 45,5 | -10,3 | -3,9 | 4,4 | -5,0 | 14,2 | 0,6 | |
| -25,1 | -25,2 | -21,4 | -24,0 | 14,6 | -10,8 | -20,4 | -11,7 | -31,2 | -21,6 | -15,9 | -21,1 | |
| -23,7 | -21,9 | -14,0 | -16,2 | 26,4 | -2,0 | -17,3 | -9,3 | -25,4 | -17,3 | -9,6 | -16,6 | |
| | | | | | | | | | | | | B* |
| -27,3 | -19,5 | 13,0 | 11,9 | 74,1 | 31,5 | -19,6 | -13,8 | -5,2 | -14,6 | 2,7 | -9,8 | |
| -24,9 | -23,8 | -21,0 | -23,3 | 15,2 | -10,1 | -18,7 | -8,9 | -27,9 | -18,9 | -14,3 | -19,6 | |
| -25,6 | -22,9 | -15,6 | -17,4 | 24,3 | -3,5 | -19,0 | -10,3 | -24,2 | -17,9 | -10,7 | -17,6 | |
| | | | | | | | | | | | | 10 |
| 2,2 | 2,2 | 4,8 | 3,6 | -27,8 | -6,8 | -23,8 | -29,7 | -17,6 | -24,0 | -15,6 | -7,2 | |
| 5,0 | 9,5 | 10,4 | 9,0 | -34,9 | -7,8 | -39,7 | -38,9 | -29,2 | -36,9 | -22,8 | -8,9 | |
| 2,8 | 3,7 | 5,9 | 5,0 | -29,7 | -7,1 | -28,0 | -32,1 | -20,1 | -27,1 | -17,4 | -7,6 | |
| | | | | | | | | | | | | 11 |
| 1,1 | 1,0 | -11,6 | -17,8 | 0,1 | -10,0 | 9,1 | -11,2 | -11,3 | -5,8 | -7,8 | -3,7 | |
| 3,4 | 6,0 | 15,2 | 9,0 | -3,8 | 6,6 | 10,1 | 9,9 | 4,5 | 8,5 | 7,6 | 6,7 | |
| 1,3 | 1,6 | -8,6 | -14,9 | -0,3 | -8,0 | 9,3 | -8,7 | -10,0 | -4,2 | -6,0 | -2,4 | |
| | | | | | | | | | | | | 13 |
| 0,3 | 1,1 | -6,0 | -0,3 | 6,0 | -0,3 | -8,9 | -2,1 | -7,8 | -6,3 | -3,3 | -1,0 | |
| 12,4 | 13,3 | -12,7 | 7,5 | 13,2 | 0,5 | 31,8 | 6,1 | 3,1 | 14,6 | 6,9 | 10,1 | |
| 7,1 | 7,8 | -10,1 | 4,1 | 10,1 | 0,2 | 13,4 | 2,4 | -1,7 | 5,2 | 2,6 | 5,2 | |
| | | | | | | | | | | | | 14 |
| 6,7 | 7,4 | -18,5 | -8,0 | 3,1 | -7,7 | -15,2 | -12,7 | -4,8 | -11,6 | -9,4 | -1,4 | |
| 10,6 | -4,1 | -20,0 | 4,9 | 18,7 | 0,5 | -33,2 | 10,2 | -20,1 | -17,1 | -4,6 | -4,5 | |
| 7,3 | 4,4 | -18,9 | -4,4 | 7,0 | -5,4 | -18,3 | -8,9 | -7,5 | -12,5 | -8,2 | -2,1 | |

Noch: 4. Entwicklung des Volumenindex des Umsatzes im
(Veränderungsraten gegenüber

| WZ 08 | Ausgewählte Wirtschaftszweige | Jahr | Jan. | Feb. | März | 1. Vj. | April | Mai | Juni |
|-----------|---|-------------|-------------|--------------|-------------|-------------|-------------|--------------|--------------|
| 15 | Herstellung von Leder, Lederwaren und Schuhen | | | | | | | | |
| | Inland | 2014 | 7,7 | 20,2 | -9,0 | 4,8 | -3,1 | -7,6 | -20,5 |
| | Ausland | | 9,9 | -21,1 | -7,7 | -8,6 | -8,3 | -6,3 | 51,3 |
| | Insgesamt | | 8,4 | 2,9 | -8,6 | 0,1 | -5,2 | -7,0 | -3,1 |
| 16 | Herst. von Holz-, Flecht-, Korb- und Korkwaren (ohne Möbel) | | | | | | | | |
| | Inland | 2014 | 8,7 | 14,1 | 22,7 | 15,8 | 7,6 | 8,1 | -4,8 |
| | Ausland | | -36,3 | -2,0 | -22,6 | -19,4 | -40,2 | -10,9 | -16,7 |
| | Insgesamt | | 4,4 | 12,6 | 18,5 | 12,5 | 2,5 | 6,8 | -5,5 |
| 17 | Herstellung von Papier, Pappe und Waren daraus | | | | | | | | |
| | Inland | 2014 | 17,0 | 29,2 | 33,1 | 26,0 | 18,0 | 25,5 | 19,9 |
| | Ausland | | -33,1 | -30,0 | -26,4 | -29,9 | -37,4 | -33,5 | -34,8 |
| | Insgesamt | | -5,5 | 1,5 | 4,8 | 0,1 | -8,6 | -3,1 | -6,4 |
| 18 | H. v. Druckerz.; Vervielf. v. bsp. Ton-,Bild-u. Datenträgern | | | | | | | | |
| | Inland | 2014 | -5,8 | -15,2 | -6,3 | -9,1 | -7,6 | -16,3 | -16,7 |
| | Ausland | | 27,4 | -0,4 | 37,3 | 20,6 | 12,8 | 21,4 | 11,4 |
| | Insgesamt | | -4,2 | -14,4 | -4,2 | -7,6 | -6,5 | -14,4 | -15,4 |
| 19 | Kokerei und Mineralölverarbeitung | | | | | | | | |
| | Inland | 2014 | 9,3 | -31,3 | 28,4 | -2,8 | -6,3 | -0,3 | -1,6 |
| | Ausland | | 12,5 | -37,6 | 9,5 | -10,1 | 33,5 | -7,8 | 21,8 |
| | Insgesamt | | 10,5 | -33,6 | 22,0 | -5,4 | 4,1 | -2,5 | 3,9 |
| 20 | Herstellung von chemischen Erzeugnissen | | | | | | | | |
| | Inland | 2014 | 4,0 | 4,4 | 7,2 | 5,3 | -4,9 | -6,1 | 6,6 |
| | Ausland | | -0,8 | 0,7 | -1,7 | -0,6 | 0,7 | -1,2 | -6,9 |
| | Insgesamt | | 0,6 | 1,7 | 0,9 | 1,1 | -1,1 | -2,8 | -2,6 |

Verarbeitenden Gewerbe nach Wirtschaftszweigen (2010 = 100)

dem jeweiligen Vorjahreszeitraum in %)

| 2. Vj. | 1. Hj. | Juli | Aug. | Sept. | 3. Vj. | Okt. | Nov. | Dez. | 4. Vj. | 2 Hj. | Jahr | WZ 03 |
|--------------|-------------|--------------|--------------|-------------|--------------|--------------|--------------|--------------|--------------|--------------|--------------|-------|
| | | | | | | | | | | | | 15 |
| -10,1 | -1,4 | -28,6 | -11,0 | -10,5 | -16,7 | -35,1 | -18,0 | -45,8 | -32,7 | -25,0 | -13,0 | |
| 5,2 | -3,2 | -33,3 | -40,6 | 0,6 | -24,3 | -25,0 | -46,8 | -61,6 | -41,2 | -33,0 | -19,0 | |
| -5,0 | -2,0 | -30,4 | -23,6 | -6,4 | -19,7 | -31,3 | -30,1 | -50,8 | -36,0 | -28,1 | -15,2 | |
| | | | | | | | | | | | | 16 |
| 3,2 | 8,8 | -0,2 | 6,2 | -1,2 | 1,3 | 1,5 | 0,1 | -3,6 | -0,8 | 0,2 | 4,1 | |
| -25,9 | -22,7 | -32,2 | -20,6 | -25,7 | -27,0 | -16,1 | -23,1 | -17,3 | -19,0 | -23,3 | -23,0 | |
| 0,9 | 6,1 | -2,8 | 4,5 | -2,9 | -0,8 | 0,4 | -1,5 | -4,2 | -1,8 | -1,3 | 2,1 | |
| | | | | | | | | | | | | 17 |
| 21,1 | 23,6 | 23,0 | 17,4 | 23,1 | 21,2 | 18,4 | 22,9 | 41,5 | 26,3 | 23,6 | 23,5 | |
| -35,3 | -32,6 | -30,7 | -32,0 | -29,1 | -30,6 | -30,3 | -27,4 | -24,4 | -27,6 | -29,2 | -30,9 | |
| -6,1 | -3,1 | -2,1 | -4,5 | -1,3 | -2,6 | -4,9 | -0,3 | 10,1 | 0,8 | -1,0 | -2,0 | |
| | | | | | | | | | | | | 18 |
| -13,6 | -11,4 | -6,8 | -15,6 | -5,0 | -9,0 | -8,6 | -0,3 | -5,7 | -5,0 | -6,9 | -9,1 | |
| 15,1 | 17,9 | 25,7 | -7,7 | -12,6 | -0,2 | -7,0 | -28,6 | 44,2 | -5,0 | -2,9 | 6,1 | |
| -12,1 | -9,9 | -5,0 | -15,0 | -5,5 | -8,4 | -8,5 | -2,7 | -3,3 | -4,9 | -6,7 | -8,2 | |
| | | | | | | | | | | | | 19 |
| -2,8 | -2,7 | -19,6 | 5,1 | 11,8 | -2,6 | -3,6 | -0,6 | 4,1 | -0,6 | -1,7 | -2,2 | |
| 15,3 | 0,2 | -30,1 | 1,2 | -4,3 | -11,6 | -20,9 | 40,0 | 14,6 | 11,1 | -0,2 | 0,1 | |
| 1,9 | -1,9 | -22,4 | 3,9 | 6,7 | -5,2 | -9,2 | 13,1 | 7,5 | 3,2 | -1,2 | -1,5 | |
| | | | | | | | | | | | | 20 |
| -1,7 | 1,6 | -5,0 | -6,5 | -3,1 | -4,8 | -0,3 | -4,5 | 5,2 | -0,2 | -2,7 | -0,4 | |
| -2,3 | -1,4 | -5,6 | -4,8 | -3,8 | -4,7 | -2,5 | -13,2 | 13,3 | -1,9 | -3,3 | -2,4 | |
| -2,1 | -0,5 | -5,4 | -5,4 | -3,5 | -4,8 | -1,7 | -10,4 | 10,8 | -1,3 | -3,1 | -1,8 | |

Noch: 4. Entwicklung des Volumenindex des Umsatzes im
(Veränderungsraten gegenüber

| WZ 08 | Ausgewählte Wirtschaftszweige | Jahr | Jan. | Feb. | März | 1. Vj. | April | Mai | Juni |
|-----------|--|-------------|-------------|-------------|-------------|-------------|-------------|-------------|--------------|
| 21 | Herstellung von pharmazeutischen Erzeugnissen | | | | | | | | |
| | Inland | 2014 | -3,3 | -5,3 | 8,2 | -0,4 | -0,9 | -2,9 | -7,6 |
| | Ausland | | 30,8 | 8,8 | 33,7 | 24,0 | -4,9 | 11,3 | 3,7 |
| | Insgesamt | | 22,4 | 5,7 | 28,3 | 18,5 | -4,2 | 8,7 | 1,4 |
| 22 | Herstellung von Gummi- und Kunststoffwaren | | | | | | | | |
| | Inland | 2014 | 2,2 | 3,2 | 7,7 | 4,5 | -5,0 | 6,6 | 0,5 |
| | Ausland | | 3,5 | 6,2 | 11,2 | 6,9 | 5,8 | 6,4 | 2,8 |
| | Insgesamt | | 2,7 | 4,5 | 9,0 | 5,4 | -0,7 | 6,5 | 1,4 |
| 23 | H. v. Glas u. Glaswaren, Keramik, Verarb. v. Steinen u. Erden | | | | | | | | |
| | Inland | 2014 | 15,7 | 28,9 | 30,1 | 25,2 | 2,3 | 8,7 | -1,1 |
| | Ausland | | -5,1 | 15,3 | 8,1 | 5,9 | 15,2 | 17,1 | 8,0 |
| | Insgesamt | | 5,2 | 22,4 | 20,2 | 16,0 | 7,3 | 12,1 | 2,7 |
| 24 | Metallerzeugung und -bearbeitung | | | | | | | | |
| | Inland | 2014 | -0,9 | 4,0 | 1,7 | 1,6 | -7,7 | 12,0 | -6,1 |
| | Ausland | | 8,5 | 7,4 | -1,4 | 4,6 | -12,7 | -6,6 | -9,2 |
| | Insgesamt | | 2,9 | 5,5 | 0,4 | 2,8 | -9,9 | 3,5 | -7,5 |
| 25 | Herstellung von Metallerzeugnissen | | | | | | | | |
| | Inland | 2014 | 7,8 | 5,5 | 8,5 | 7,3 | 4,1 | 2,2 | -15,0 |
| | Ausland | | -2,1 | 14,2 | -18,7 | -4,2 | 0,1 | 19,1 | -4,8 |
| | Insgesamt | | 4,4 | 8,2 | -1,8 | 3,3 | 2,8 | 7,3 | -11,8 |
| 26 | H. v. Datenverarbeitungsg., elektron. u. opt. Erzeugnissen | | | | | | | | |
| | Inland | 2014 | 6,3 | 4,4 | 0,3 | 3,5 | -3,0 | 9,8 | -1,9 |
| | Ausland | | 6,9 | 9,1 | -3,4 | 3,4 | -2,7 | 4,8 | -6,7 |
| | Insgesamt | | 6,6 | 6,8 | -1,8 | 3,4 | -2,9 | 7,2 | -4,4 |

Verarbeitenden Gewerbe nach Wirtschaftszweigen (2010 = 100)

dem jeweiligen Vorjahreszeitraum in %)

| 2. Vj. | 1. Hj. | Juli | Aug. | Sept. | 3. Vj. | Okt. | Nov. | Dez. | 4. Vj. | 2 Hj. | Jahr | WZ 03 |
|-------------|-------------|-------------|--------------|-------------|-------------|-------------|-------------|--------------|-------------|-------------|-------------|-------|
| | | | | | | | | | | | | 21 |
| -3,9 | -2,1 | 4,3 | -7,4 | 11,7 | 2,8 | 1,8 | -3,8 | 11,1 | 2,7 | 2,8 | 0,4 | |
| 3,4 | 12,7 | 8,5 | -0,9 | 35,7 | 13,7 | -6,3 | -1,9 | -13,9 | -7,6 | 2,0 | 6,9 | |
| 2,0 | 9,6 | 7,7 | -2,1 | 30,7 | 11,6 | -4,7 | -2,2 | -10,3 | -5,9 | 2,2 | 5,6 | |
| | | | | | | | | | | | | 22 |
| 0,4 | 2,3 | 2,1 | -11,5 | -1,3 | -3,3 | -2,9 | -7,4 | 1,6 | -3,4 | -3,4 | -0,5 | |
| 5,0 | 6,0 | 7,2 | 5,0 | 4,4 | 5,5 | -1,4 | -4,0 | 9,4 | 0,3 | 3,0 | 4,4 | |
| 2,2 | 3,8 | 4,2 | -5,2 | 1,0 | 0,2 | -2,4 | -6,0 | 4,9 | -2,0 | -0,8 | 1,6 | |
| | | | | | | | | | | | | 23 |
| 3,1 | 12,2 | 2,0 | -11,3 | 6,3 | -1,0 | 10,2 | 1,9 | 13,2 | 7,9 | 3,0 | 7,4 | |
| 13,3 | 9,7 | 10,9 | -6,0 | 10,7 | 5,2 | -11,5 | 10,7 | -3,9 | -1,6 | 1,8 | 5,5 | |
| 7,2 | 11,2 | 5,6 | -9,1 | 8,1 | 1,6 | 1,0 | 5,6 | 4,4 | 3,5 | 2,5 | 6,5 | |
| | | | | | | | | | | | | 24 |
| -1,1 | 0,3 | 0,4 | -8,0 | -1,5 | -2,9 | -11,3 | -1,4 | -7,0 | -6,8 | -4,8 | -2,3 | |
| -9,6 | -2,9 | -5,6 | -2,3 | 3,0 | -1,7 | -1,0 | -7,3 | -5,8 | -4,5 | -2,9 | -2,9 | |
| -4,9 | -1,2 | -2,2 | -5,6 | 0,4 | -2,4 | -7,1 | -3,8 | -6,5 | -5,8 | -4,0 | -2,5 | |
| | | | | | | | | | | | | 25 |
| -3,6 | 1,5 | 11,3 | -9,0 | -7,1 | -1,7 | -4,4 | -7,6 | -0,7 | -4,5 | -3,1 | -0,8 | |
| 4,0 | -0,3 | 4,9 | -12,3 | 4,3 | -0,8 | -2,5 | -2,8 | -0,2 | -2,0 | -1,4 | -0,8 | |
| -1,2 | 1,0 | 9,3 | -10,2 | -3,6 | -1,5 | -3,8 | -6,3 | -0,6 | -3,8 | -2,6 | -0,8 | |
| | | | | | | | | | | | | 26 |
| 1,3 | 2,4 | 9,6 | -9,7 | 1,8 | 0,9 | 1,5 | -8,1 | 10,2 | 0,6 | 0,7 | 1,5 | |
| -1,8 | 0,7 | 13,9 | -5,1 | 2,4 | 4,5 | 10,0 | -3,1 | 7,1 | 4,4 | 4,6 | 2,7 | |
| -0,4 | 1,5 | 11,9 | -7,3 | 2,1 | 2,8 | 5,7 | -5,6 | 8,6 | 2,5 | 2,7 | 2,1 | |

Noch: 4. Entwicklung des Volumenindex des Umsatzes im
(Veränderungsraten gegenüber

| WZ 08 | Ausgewählte Wirtschaftszweige | Jahr | Jan. | Feb. | März | 1. Vj. | April | Mai | Juni |
|-----------|--|-------------|-------------|-------------|-------------|-------------|--------------|--------------|--------------|
| 27 | Herstellung von elektrischen Ausrüstungen | | | | | | | | |
| | Inland | 2014 | 4,2 | 0,5 | -1,3 | 0,9 | -16,5 | -12,8 | -16,0 |
| | Ausland | | -7,6 | -1,5 | 0,9 | -2,5 | -10,8 | -16,5 | -16,5 |
| | Insgesamt | | -1,9 | -0,5 | 0,0 | -0,7 | -13,6 | -14,7 | -16,2 |
| 28 | Maschinenbau | | | | | | | | |
| | Inland | 2014 | 2,0 | 2,8 | 27,0 | 11,0 | -10,7 | 15,5 | 27,1 |
| | Ausland | | 21,4 | 9,3 | 18,9 | 16,4 | -11,6 | -2,0 | 14,8 |
| | Insgesamt | | 13,3 | 6,7 | 21,9 | 14,2 | -11,2 | 4,6 | 18,9 |
| 29 | Herstellung von Kraftwagen und Kraftwagenteilen | | | | | | | | |
| | Inland | 2014 | -0,9 | 7,0 | 24,4 | 10,4 | 9,9 | 11,8 | -1,6 |
| | Ausland | | 3,7 | 11,1 | 15,5 | 10,0 | 13,8 | 9,6 | 13,5 |
| | Insgesamt | | 1,7 | 9,3 | 19,6 | 10,2 | 12,1 | 10,5 | 6,6 |
| 30 | Sonstiger Fahrzeugbau | | | | | | | | |
| | Inland | 2014 | 8,7 | 16,3 | 18,5 | 15,6 | 50,7 | 54,8 | -0,1 |
| | Ausland | | 1,1 | 46,7 | 23,3 | 21,6 | -48,5 | 15,9 | 39,7 |
| | Insgesamt | | 2,7 | 33,1 | 21,6 | 19,5 | -23,6 | 30,0 | 21,8 |
| 31 | Herstellung von Möbeln | | | | | | | | |
| | Inland | 2014 | 11,0 | 4,5 | 14,9 | 10,1 | 2,9 | 12,0 | 18,5 |
| | Ausland | | -19,8 | -2,1 | 17,9 | -2,3 | -10,2 | 16,3 | 16,7 |
| | Insgesamt | | -5,9 | 1,0 | 16,4 | 3,7 | -3,7 | 14,2 | 17,6 |
| 32 | Herstellung von sonstigen Waren | | | | | | | | |
| | Inland | 2014 | 1,3 | -4,5 | -8,1 | -4,0 | -5,4 | -0,5 | -0,4 |
| | Ausland | | 14,5 | 16,1 | 0,4 | 9,7 | -2,6 | 9,2 | 4,9 |
| | Insgesamt | | 8,8 | 7,2 | -3,1 | 3,8 | -3,8 | 5,0 | 2,8 |

Verarbeitenden Gewerbe nach Wirtschaftszweigen (2010 = 100)

dem jeweiligen Vorjahreszeitraum in %)

| 2. Vj. | 1. Hj. | Juli | Aug. | Sept. | 3. Vj. | Okt. | Nov. | Dez. | 4. Vj. | 2 Hj. | Jahr | WZ 03 |
|--------------|-------------|--------------|--------------|-------------|-------------|-------------|--------------|--------------|-------------|-------------|-------------|-----------|
| | | | | | | | | | | | | 27 |
| -15,2 | -7,4 | 0,7 | -5,2 | -7,0 | -3,8 | -7,8 | -0,8 | -17,7 | -8,2 | -5,9 | -6,5 | |
| -14,7 | -9,0 | -0,3 | -15,1 | 6,1 | -2,7 | -6,3 | 11,7 | 19,8 | 7,2 | 2,1 | -3,5 | |
| -15,0 | -8,1 | 0,1 | -10,4 | -0,1 | -3,3 | -6,8 | 5,5 | 2,4 | 0,0 | -1,8 | -5,1 | |
| | | | | | | | | | | | | 28 |
| 9,6 | 10,2 | 22,2 | -3,8 | 15,8 | 11,4 | 14,8 | 16,0 | 1,9 | 10,2 | 10,8 | 10,6 | |
| 0,9 | 7,6 | -9,4 | -11,1 | 14,9 | -1,2 | 17,4 | 5,2 | 4,9 | 8,4 | 3,6 | 5,5 | |
| 4,1 | 8,6 | 2,3 | -8,0 | 15,3 | 3,6 | 16,3 | 9,7 | 3,8 | 9,1 | 6,5 | 7,4 | |
| | | | | | | | | | | | | 29 |
| 6,4 | 8,5 | 6,4 | -19,4 | 10,0 | 0,6 | -4,5 | -5,3 | -13,5 | -7,4 | -3,4 | 2,6 | |
| 12,2 | 11,2 | 17,7 | -5,1 | 3,8 | 6,9 | -13,0 | -17,7 | 8,7 | -9,5 | -1,5 | 4,9 | |
| 9,8 | 9,9 | 12,7 | -12,3 | 6,3 | 4,1 | -9,5 | -12,5 | -2,2 | -8,7 | -2,3 | 3,8 | |
| | | | | | | | | | | | | 30 |
| 28,2 | 23,2 | -39,7 | 81,4 | 12,6 | 6,0 | 21,3 | 76,0 | 171,5 | 94,1 | 55,1 | 42,9 | |
| -5,8 | 5,4 | -29,4 | -10,7 | 19,2 | -7,7 | 58,2 | -20,2 | 75,4 | 37,1 | 15,5 | 11,4 | |
| 6,0 | 11,6 | -33,0 | 13,4 | 16,4 | -3,1 | 42,2 | 16,0 | 109,7 | 59,0 | 29,9 | 22,7 | |
| | | | | | | | | | | | | 31 |
| 10,7 | 10,5 | 23,1 | -0,1 | 23,4 | 15,7 | 21,6 | 10,1 | 1,7 | 11,4 | 13,4 | 12,0 | |
| 6,9 | 2,1 | -3,2 | -13,5 | -11,0 | -9,2 | 5,8 | 13,5 | 8,0 | 9,0 | -0,4 | 0,8 | |
| 8,7 | 6,1 | 9,9 | -6,8 | 6,6 | 3,4 | 14,0 | 11,6 | 4,6 | 10,3 | 6,9 | 6,5 | |
| | | | | | | | | | | | | 32 |
| -2,2 | -3,2 | 8,3 | 3,9 | -2,0 | 3,1 | -2,1 | -8,2 | 3,2 | -2,5 | 0,3 | -1,4 | |
| 3,6 | 6,6 | 7,9 | -0,7 | 2,3 | 3,4 | 3,3 | -0,1 | 18,3 | 6,4 | 5,0 | 5,8 | |
| 1,1 | 2,5 | 8,0 | 1,4 | 0,3 | 3,4 | 1,1 | -3,4 | 11,7 | 2,7 | 3,0 | 2,7 | |

Noch: 4. Entwicklung des Volumenindex des Umsatzes im
(Veränderungsraten gegenüber

| WZ 08 | Ausgewählte Wirtschaftszweige | Jahr | Jan. | Feb. | März | 1. Vj. | April | Mai | Juni |
|-----------|--|-------------|-------------|--------------|-------------|--------------|-------------|--------------|--------------|
| 33 | Reparatur und Installation von Maschinen und Ausrüstungen | | | | | | | | |
| | Inland | 2014 | -8,7 | 5,1 | 8,3 | 1,7 | -6,9 | -3,5 | -20,2 |
| | Ausland | | 10,1 | 35,0 | 26,0 | 23,8 | -4,4 | -0,4 | -0,2 |
| | Insgesamt | | -5,1 | 11,3 | 11,7 | 6,1 | -6,2 | -2,7 | -16,1 |
| C* | Verarbeitendes Gewerbe | | | | | | | | |
| | Inland | 2014 | 1,3 | 3,5 | 8,8 | 4,7 | -2,5 | 3,3 | -1,8 |
| | Ausland | | 7,0 | 6,3 | 9,0 | 7,5 | -4,7 | 2,9 | 1,5 |
| | Insgesamt | | 4,2 | 5,0 | 9,0 | 6,2 | -3,6 | 3,1 | 0,0 |
| A | Vorleistungsgüterproduzenten | | | | | | | | |
| | Inland | 2014 | 3,2 | 4,7 | 6,7 | 4,9 | -5,5 | 1,8 | -2,6 |
| | Ausland | | -2,1 | 1,0 | 0,0 | -0,4 | -4,0 | -3,5 | -8,9 |
| | Insgesamt | | 0,4 | 2,8 | 3,2 | 2,2 | -4,7 | -0,8 | -5,8 |
| B | Investitionsgüterproduzenten | | | | | | | | |
| | Inland | 2014 | 0,1 | 4,8 | 15,3 | 7,0 | -0,7 | 7,5 | -1,5 |
| | Ausland | | 10,1 | 11,9 | 7,2 | 9,6 | -6,6 | 4,1 | 10,0 |
| | Insgesamt | | 5,2 | 8,4 | 10,9 | 8,3 | -3,9 | 5,7 | 4,7 |
| EN | Energie | | | | | | | | |
| | Inland | 2014 | -9,6 | -43,6 | 7,3 | -19,6 | -19,9 | -13,9 | -14,4 |
| | Ausland | | 12,4 | -38,5 | 8,5 | -11,1 | 37,4 | -4,6 | 27,5 |
| | Insgesamt | | -1,8 | -41,9 | 7,8 | -16,7 | -6,1 | -11,5 | -5,4 |
| GG | Gebrauchsgüterproduzenten | | | | | | | | |
| | Inland | 2014 | -1,0 | -2,5 | -3,6 | -2,4 | -10,4 | 0,6 | -4,9 |
| | Ausland | | -4,6 | 7,2 | 13,3 | 5,3 | -1,2 | 4,9 | 9,9 |
| | Insgesamt | | -3,0 | 3,0 | 5,6 | 2,0 | -5,6 | 2,9 | 3,5 |

Verarbeitenden Gewerbe nach Wirtschaftszweigen (2010 = 100)

dem jeweiligen Vorjahreszeitraum in %)

| 2. Vj. | 1. Hj. | Juli | Aug. | Sept. | 3. Vj. | Okt. | Nov. | Dez. | 4. Vj. | 2 Hj. | Jahr | WZ 03 |
|-------------|--------------|--------------|--------------|-------------|--------------|--------------|-------------|--------------|-------------|--------------|--------------|-------|
| | | | | | | | | | | | | 33 |
| -10,8 | -4,7 | -1,8 | -15,5 | -2,4 | -6,5 | -1,6 | -0,3 | -7,1 | -3,2 | -4,8 | -4,8 | |
| -1,7 | 9,9 | 14,2 | 0,4 | 2,5 | 5,7 | -33,2 | 9,2 | 9,7 | -7,6 | -2,0 | 3,4 | |
| -8,7 | -1,7 | 1,3 | -12,5 | -1,4 | -4,0 | -11,1 | 1,7 | -2,9 | -4,3 | -4,1 | -2,9 | |
| | | | | | | | | | | | | C* |
| -0,4 | 2,0 | 3,5 | -6,8 | -1,4 | -1,4 | -3,0 | -4,5 | -0,4 | -2,8 | -2,1 | -0,1 | |
| -0,2 | 3,6 | 1,4 | -5,0 | 7,8 | 1,7 | -3,0 | -5,8 | 2,8 | -2,1 | -0,2 | 1,6 | |
| -0,2 | 2,8 | 2,5 | -5,9 | 3,4 | 0,2 | -3,1 | -5,1 | 1,2 | -2,5 | -1,2 | 0,8 | |
| | | | | | | | | | | | | A |
| -2,1 | 1,3 | 1,1 | -7,4 | -1,4 | -2,4 | -3,3 | -4,2 | -0,9 | -2,9 | -2,7 | -0,7 | |
| -5,5 | -3,0 | -3,8 | -6,3 | -1,3 | -3,7 | -4,8 | -7,5 | 7,2 | -2,4 | -3,1 | -3,0 | |
| -3,9 | -0,8 | -1,4 | -7,0 | -1,3 | -3,1 | -4,0 | -5,9 | 3,2 | -2,7 | -2,9 | -1,9 | |
| | | | | | | | | | | | | B |
| 1,5 | 4,2 | 9,3 | -8,2 | 4,5 | 2,2 | 2,2 | 4,1 | 5,9 | 4,1 | 3,2 | 3,7 | |
| 2,4 | 5,8 | 2,0 | -9,6 | 8,7 | 1,3 | 3,2 | -5,3 | 10,7 | 3,1 | 2,2 | 3,9 | |
| 2,1 | 5,0 | 5,3 | -8,8 | 6,7 | 1,7 | 2,8 | -0,8 | 8,4 | 3,6 | 2,7 | 3,7 | |
| | | | | | | | | | | | | EN |
| -16,1 | -17,8 | -30,9 | -9,1 | -2,1 | -15,5 | -18,3 | -16,4 | -16,4 | -17,1 | -16,3 | -17,0 | |
| 19,3 | 1,1 | -27,8 | 5,0 | -1,4 | -8,6 | -20,8 | 36,2 | 2,6 | 6,6 | -0,9 | 0,1 | |
| -7,7 | -12,3 | -30,1 | -5,1 | -1,9 | -13,6 | -19,1 | 0,1 | -10,6 | -9,9 | -11,8 | -12,1 | |
| | | | | | | | | | | | | GG |
| -5,2 | -3,7 | 4,2 | -7,2 | 4,6 | 0,8 | 1,9 | -2,0 | -6,5 | -2,0 | -0,7 | -2,3 | |
| 4,7 | 5,1 | 3,9 | -5,3 | -6,0 | -2,6 | 2,5 | 13,2 | 7,6 | 7,8 | 2,5 | 3,8 | |
| 0,2 | 1,1 | 4,1 | -6,2 | -1,2 | -1,0 | 2,2 | 6,1 | 1,4 | 3,3 | 1,1 | 1,2 | |

Noch: 4. Entwicklung des Volumenindex des Umsatzes im
(Veränderungsraten gegenüber

| WZ 08 | Ausgewählte Wirtschaftszweige | Jahr | Jan. | Feb. | März | 1. Vj. | April | Mai | Juni |
|-----------|-----------------------------------|-------------|-------------|------------|-------------|------------|-------------|------------|-------------|
| VG | Verbrauchsgüterproduzenten | | | | | | | | |
| | Inland | 2014 | -1,8 | -1,1 | 4,1 | 0,5 | 0,7 | -1,3 | -1,2 |
| | Ausland | | 22,0 | 6,7 | 27,2 | 18,4 | -4,9 | 10,0 | 3,7 |
| | Insgesamt | | 10,1 | 3,1 | 16,2 | 9,8 | -2,4 | 5,1 | 1,6 |
| | | | | | | | | | |
| | Insgesamt | | | | | | | | |
| | Inland | 2014 | 0,4 | 2,5 | 8,0 | 3,8 | -3,3 | 2,2 | -2,6 |
| | Ausland | | 7,2 | 6,4 | 9,2 | 7,6 | -4,8 | 3,0 | 1,4 |
| | Insgesamt | | 3,9 | 4,6 | 8,6 | 5,8 | -4,0 | 2,7 | -0,5 |

Verarbeitenden Gewerbe nach Wirtschaftszweigen (2010 = 100)

dem jeweiligen Vorjahreszeitraum in %)

| 2. Vj. | 1. Hj. | Juli | Aug. | Sept. | 3. Vj. | Okt. | Nov. | Dez. | 4. Vj. | 2 Hj. | Jahr | WZ 03 |
|-------------|------------|------------|-------------|------------|-------------|--------------|--------------|--------------|--------------|-------------|------------|-----------|
| | | | | | | | | | | | | VG |
| -0,6 | 0,0 | -0,4 | -4,3 | -11,6 | -5,5 | -11,3 | -17,8 | -9,7 | -13,0 | -9,3 | -4,9 | |
| 2,9 | 10,1 | 7,5 | 0,5 | 21,2 | 9,6 | -9,3 | -5,9 | -13,0 | -9,5 | -0,7 | 4,3 | |
| 1,5 | 5,5 | 4,0 | -1,7 | 6,3 | 2,9 | -10,2 | -11,0 | -11,7 | -11,0 | -4,4 | 0,2 | |
| | | | | | | | | | | | | |
| -1,3 | 1,2 | 2,8 | -7,4 | -1,8 | -2,0 | -3,7 | -5,2 | -1,2 | -3,5 | -2,7 | -0,8 | |
| -0,3 | 3,5 | 1,4 | -5,0 | 8,0 | 1,8 | -3,1 | -5,6 | 3,0 | -2,0 | -0,2 | 1,7 | |
| -0,7 | 2,4 | 2,2 | -6,3 | 3,2 | -0,1 | -3,3 | -5,4 | 1,1 | -2,6 | -1,4 | 0,4 | |

Klassifikation der Wirtschaftszweige, Ausgabe 2008 (WZ 2008)

- mit Meldenummern des Güterverzeichnisses für Produktionsstatistiken, Ausgabe 2009 (GP 2009) -

Wirtschaftsbereich: Verarbeitendes Gewerbe sowie Bergbau und Gewinnung von Steinen und Erden

Vorbemerkung: In der ersten Spalte sind die Nummern der Klassen der WZ 2008 angegeben. Die dritte Spalte enthält die Bezeichnung des jeweiligen Wirtschaftszweiges der WZ 2008.

In der zweiten Spalte ist die Zuordnung der Klassen (Viersteller) der WZ 2008 zu den Hauptgruppen des Wirtschaftsbereichs Verarbeitendes Gewerbe sowie Bergbau und Gewinnung von Steinen und Erden durch folgende Buchstaben gekennzeichnet: A = Vorleistungsgüterproduzenten, B = Investitionsgüterproduzenten, GG = Gebrauchsgüterproduzenten, VG = Verbrauchsgüterproduzenten, EN = Energie.

Die den Klassen der WZ 2008 in Spalte 4 gegenübergestellten Meldenummern des GP 2009 beschreiben deren typische Produktion. Im Umkehrschluss werden die Meldenummern des GP 2009 eindeutig einem bestimmten Wirtschaftszweig (Klasse der WZ 2008) zugeordnet. In den meisten Fällen können den Vierstellern der Klassifikation der Wirtschaftszweige, Ausgabe 2008 (WZ 2008), vollständige Viersteller des Güterverzeichnisses für Produktionsstatistiken, Ausgabe 2009 (GP 2009), gegenübergestellt werden. Die Zuordnung der von dieser Regel abweichenden neunstelligen Meldenummern des GP 2009 zu den Vierstellern der WZ 2008 ist ebenfalls in Spalte 4 ersichtlich.

Hinweis: Angaben zum Merkmal Auftragseingang müssen nur für die mit einem ● gekennzeichneten Wirtschaftszweige gemeldet werden.

Abkürzungen: a.n.g. = anderweitig nicht genannt; einschl. = einschließlich; HG = Hauptgruppe; NE- = Nichteisen-; u.ä. = und ähnliche(n).

| Nr. der Klassifikation | HG | Wirtschaftsgliederung | Entsprechende Meldenummern des Güterverzeichnisses für Produktionsstatistiken, Ausgabe 2009 1) |
|------------------------|----|---|--|
| 05.10 | EN | Steinkohlenbergbau | 0510 |
| 05.20 | EN | Braunkohlenbergbau | 0520 |
| 06.10 | EN | Gewinnung von Erdöl | 0610 (ohne 0610 10 500) |
| 06.20 | EN | Gewinnung von Erdgas | 0620, 0610 10 500 |
| 07.10 | A | Eisenerzbergbau | 0710 |
| 07.21 | A | Bergbau auf Uran- und Thoriumerze | 0721 |
| 07.29 | A | Sonstiger NE-Metallerzbergbau | 0729 |
| 08.11 | A | Gewinnung von Naturwerksteinen und Natursteinen, Kalk- und Gipsstein, Kreide und Schiefer | 0811, 0812 12 301 bis 0812 12 905 |
| 08.12 | A | Gewinnung von Kies, Sand, Ton und Kaolin | 0812 (ohne 0812 12 301 bis 0812 12 905) |
| 08.91 | A | Bergbau auf chemische und Düngemittelminerale | 0891 |
| 08.92 | A | Torfgewinnung | 0892 |
| 08.93 | A | Gewinnung von Salz | 0893 |
| 08.99 | A | Gewinnung von Steinen und Erden a. n. g. | 0899 |
| 09.10 | A | Erbringung von Dienstleistungen für die Gewinnung von Erdöl und Erdgas | 0910 |
| 09.90 | A | Erbringung von Dienstleistungen für den sonstigen Bergbau und die Gewinnung von Steinen und Erden | 0990 |
| 10.11 | VG | Schlachten (ohne Schlachten von Geflügel) | 1011 |
| 10.12 | VG | Schlachten von Geflügel | 1012 |
| 10.13 | VG | Fleischverarbeitung | 1013 |
| 10.20 | VG | Fischverarbeitung | 1020 |
| 10.31 | VG | Kartoffelverarbeitung | 1031 |
| 10.32 | VG | Herstellung von Frucht- und Gemüsesäften | 1032, 1107 19 551 bis 1107 19 559 |

| Nr. der Klassifikation | HG | Wirtschaftsgliederung | Entsprechende Meldenummern des Güterverzeichnisses für Produktionsstatistiken, Ausgabe 2009 1) |
|------------------------|----|--|--|
| 10.39 | VG | Sonstige Verarbeitung von Obst und Gemüse | 1039 |
| 10.41 | VG | Herstellung von Ölen und Fetten (ohne Margarine u. ä. Nahrungsfette) | 1041 |
| 10.42 | VG | Herstellung von Margarine u. ä. Nahrungsfetten | 1042 |
| 10.51 | VG | Milchverarbeitung (ohne Herstellung von Speiseeis) | 1051, 1107 19 700 |
| 10.52 | VG | Herstellung von Speiseeis | 1052 |
| 10.61 | A | Mahl- und Schälsmühlen | 1061 |
| 10.62 | A | Herstellung von Stärke und Stärkeerzeugnissen | 1062 |
| 10.71 | VG | Herstellung von Backwaren (ohne Dauerbackwaren) | 1071 |
| 10.72 | VG | Herstellung von Dauerbackwaren | 1072 |
| 10.73 | VG | Herstellung von Teigwaren | 1073 |
| 10.81 | VG | Herstellung von Zucker | 1081 |
| 10.82 | VG | Herstellung von Süßwaren (ohne Dauerbackwaren) | 1082 |
| 10.83 | VG | Verarbeitung von Kaffee und Tee, Herstellung von Kaffee-Ersatz | 1083 |
| 10.84 | VG | Herstellung von Würzmitteln und Soßen | 1084 |
| 10.85 | VG | Herstellung von Fertiggerichten | 1085 |
| 10.86 | VG | Herstellung von homogenisierten und diätetischen Nahrungsmitteln | 1086 |
| 10.89 | VG | Herstellung von sonstigen Nahrungsmitteln a. n. g. | 1089 |
| 10.91 | A | Herstellung von Futtermitteln für Nutztiere | 1091 |
| 10.92 | A | Herstellung von Futtermitteln für sonstige Tiere | 1092 |
| 11.01 | VG | Herstellung von Spirituosen | 1101, 1103 10 007 |
| 11.02 | VG | Herstellung von Traubenwein | 1102, 1103 10 009 |

1) Soweit nicht besonders aufgeführt, jeweils einschl. zugehöriger Lohnarbeiten sowie Veredlungsarbeiten.

| Nr. der Klassifikation | HG | Wirtschaftsgliederung | Entsprechende Meldenummern des Güterverzeichnisses für Produktionsstatistiken, Ausgabe 2009 1) |
|------------------------|----|---|--|
| 11.03 | VG | Herstellung von Apfelwein und anderen Fruchtweinen | 1103 (ohne 1103 10 007 bis 1103 10 009) |
| 11.04 | VG | Herstellung vom Wermutwein und sonstigen aromatisierten Weinen | 1104 |
| 11.05 | VG | Herstellung von Bier | 1105, 1103 10 008, 1107 19 595 |
| 11.06 | VG | Herstellung von Malz | 1106 |
| 11.07 | VG | Herstellung von Erfrischungsgetränken, Gewinnung natürlicher Mineralwässer | 1107 (ohne 1107 19 551 bis 1107 19 559, 1107 19 700 1107 19 595) |
| 12.00 | VG | Tabakverarbeitung | 1200 |
| • 13.10 | A | Spinnstoffaufbereitung und Spinnerei | 1310 |
| • 13.20 | A | Weberei | 1320 |
| • 13.30 | A | Veredlung von Textilien und Bekleidung | 1330 |
| • 13.91 | VG | Herstellung von gewirktem und gestricktem Stoff | 1391 |
| • 13.92 | VG | Herstellung von konfektionierten Textilwaren (ohne Bekleidung) | 1392 |
| • 13.93 | VG | Herstellung von Teppichen | 1393 |
| • 13.94 | VG | Herstellung von Seilerwaren | 1394 |
| • 13.95 | VG | Herstellung von Vliesstoff und Erzeugnissen daraus (ohne Bekleidung) | 1395 |
| • 13.96 | VG | Herstellung von technischen Textilien | 1396 |
| • 13.99 | VG | Herstellung von sonstigen Textilwaren a. n. g. | 1399 |
| • 14.11 | VG | Herstellung von Lederbekleidung | 1411 |
| • 14.12 | VG | Herstellung von Arbeits- und Berufsbekleidung | 1412 |
| • 14.13 | VG | Herstellung von sonstiger Oberbekleidung | 1413 |
| • 14.14 | VG | Herstellung von Wäsche | 1414 |
| • 14.19 | VG | Herstellung von sonstiger Bekleidung und Bekleidungszubehör a. n. g. | 1419 |
| • 14.20 | VG | Herstellung von Pelzwaren | 1420 |
| • 14.31 | VG | Herstellung von Strumpfwaren | 1431 |
| • 14.39 | VG | Herstellung von sonstiger Bekleidung aus gewirktem und gestricktem Stoff | 1439 |
| 15.11 | VG | Herstellung von Leder und Lederfaserstoff; Zurichtung und Färben von Fellen | 1511 |
| 15.12 | VG | Lederverarbeitung (ohne Herstellung von Lederbekleidung) | 1512 |
| 15.20 | VG | Herstellung von Schuhen | 1520 |
| 16.10 | A | Säge-, Hobel und Holzimprägnierwerke | 1610 |

| Nr. der Klassifikation | HG | Wirtschaftsgliederung | Entsprechende Meldenummern des Güterverzeichnisses für Produktionsstatistiken, Ausgabe 2009 1) |
|------------------------|----|---|--|
| 16.21 | A | Herstellung von Furnier-, Sperrholz-, Holzfaser- und Holzspanplatten | 1621 |
| 16.22 | A | Herstellung von Parketttafeln | 1622 |
| 16.23 | A | Herstellung von sonstigen Konstruktionsteilen, Fertigbauteilen, Ausbauelementen und Fertigteilbauten aus Holz | 1623 |
| 16.24 | A | Herstellung von Verpackungsmitteln, Lagerbehältern und Ladungsträgern aus Holz | 1624 |
| 16.29 | A | Herstellung von Holzwaren a. n. g., Kork-, Flecht- und Korbwaren (ohne Möbel) | 1629 (ohne 1629 14 905) |
| • 17.11 | A | Herstellung von Holz- und Zellstoff | 1711 |
| • 17.12 | A | Herstellung von Papier, Karton und Pappe | 1712 |
| • 17.21 | A | Herstellung von Wellpapier und -pappe sowie von Verpackungsmitteln aus Papier, Karton und Pappe | 1721 |
| • 17.22 | A | Herstellung von Haushalts-, Hygiene- und Toilettenartikeln aus Zellstoff, Papier und Pappe | 1722 |
| • 17.23 | A | Herstellung von Schreibwaren und Bürobedarf aus Papier, Karton und Pappe | 1723 |
| • 17.24 | A | Herstellung von Tapeten | 1724 |
| • 17.29 | A | Herstellung von sonstigen Waren aus Papier, Karton und Pappe | 1729 |
| 18.11 | VG | Drucken von Zeitungen | 1811 |
| 18.12 | VG | Drucken a. n. g. | 1812 |
| 18.13 | VG | Druck- und Mediovorstufe | 1813 |
| 18.14 | VG | Binden von Druckerzeugnissen und damit verbundene Dienstleistungen | 1814 |
| 18.20 | VG | Vervielfältigung von bespielten Ton-, Bild- und Datenträgern | 1820 |
| 19.10 | EN | Kokerei | 1910 |
| 19.20 | EN | Mineralölverarbeitung | 1920 |
| • 20.11 | A | Herstellung von Industriegasen | 2011 |
| • 20.12 | A | Herstellung von Farbstoffen und Pigmenten | 2012 |
| • 20.13 | A | Herstellung von sonstigen anorganischen Grundstoffen und Chemikalien | 2013 |
| • 20.14 | A | Herstellung von sonstigen organischen Grundstoffen und Chemikalien | 2014 (ohne 2014 23 600) |
| • 20.15 | A | Herstellung von Düngemitteln und Stickstoffverbindungen | 2015 |
| • 20.16 | A | Herstellung von Kunststoffen in Primärformen | 2016 |
| • 20.17 | A | Herstellung von synthetischem Kautschuk in Primärformen | 2017 |

1) Soweit nicht besonders aufgeführt, jeweils einschl. zugehöriger Lohnarbeiten sowie Veredlungsarbeiten.

| Nr. der Klassifikation | HG | Wirtschaftsgliederung | Entsprechende Meldenummern des Güterverzeichnisses für Produktionsstatistiken, Ausgabe 2009 1) |
|------------------------|----|--|--|
| • 20.20 | A | Herstellung von Schädlingsbekämpfungs-, Pflanzenschutz- und Desinfektionsmitteln | 2020 |
| • 20.30 | A | Herstellung von Anstrichmitteln, Druckfarben und Kitt | 2030 |
| • 20.41 | VG | Herstellung von Seifen, Wasch-, Reinigungs- und Poliermitteln | 2041, 2014 23 600 |
| • 20.42 | VG | Herstellung von Körperpflegemitteln und Duftstoffen | 2042 |
| • 20.51 | A | Herstellung von pyrotechnischen Erzeugnissen | 2051 |
| • 20.52 | A | Herstellung von Klebstoffen | 2052 |
| • 20.53 | A | Herstellung von etherischen Ölen | 2053 |
| • 20.59 | A | Herstellung von sonstigen chemischen Erzeugnissen a. n. g. | 2059 |
| • 20.60 | A | Herstellung von Chemiefasern | 2060 |
| • 21.10 | VG | Herstellung von pharmazeutischen Grundstoffen | 2110 |
| • 21.20 | VG | Herstellung von pharmazeutischen Spezialitäten und sonstigen pharmazeutischen Erzeugnissen | 2120 |
| 22.11 | A | Herstellung und Runderneuerung von Bereifungen | 2211 |
| 22.19 | A | Herstellung von sonstigen Gummiwaren | 2219 |
| 22.21 | A | Herstellung von Platten, Folien, Schläuchen und Profilen aus Kunststoffen | 2221 |
| 22.22 | A | Herstellung von Verpackungsmitteln aus Kunststoffen | 2222 |
| 22.23 | A | Herstellung von Baubedarfsartikeln aus Kunststoffen | 2223 |
| 22.29 | A | Herstellung von sonstigen Kunststoffwaren | 2229, 2298 00 000 |
| 23.11 | A | Herstellung von Flachglas | 2311 |
| 23.12 | A | Veredlung und Bearbeitung von Flachglas | 2312 |
| 23.13 | A | Herstellung von Hohlglas | 2313 |
| 23.14 | A | Herstellung von Glasfasern und Waren daraus | 2314 |
| 23.19 | A | Herstellung, Veredlung und Bearbeitung von sonstigem Glas einschließlich technischen Glaswaren | 2319 |
| 23.20 | A | Herstellung von feuerfesten keramischen Werkstoffen und Waren | 2320 |
| 23.31 | A | Herstellung von keramischen Wand- und Bodenfliesen und -platten | 2331 |
| 23.32 | A | Herstellung von Ziegeln und sonstiger Baukeramik | 2332 |
| 23.41 | A | Herstellung von keramischen Haushaltswaren und Ziergegenständen | 2341 |

| Nr. der Klassifikation | HG | Wirtschaftsgliederung | Entsprechende Meldenummern des Güterverzeichnisses für Produktionsstatistiken, Ausgabe 2009 1) |
|------------------------|----|--|--|
| 23.42 | A | Herstellung von Sanitärkeramik | 2342 |
| 23.43 | A | Herstellung von Isolatoren und Isolierteilen aus Keramik | 2343 |
| 23.44 | A | Herstellung von keramischen Erzeugnissen für sonstige technische Zwecke | 2344 |
| 23.49 | A | Herstellung von sonstigen keramischen Erzeugnissen | 2349 |
| 23.51 | A | Herstellung von Zement | 2351 |
| 23.52 | A | Herstellung von Kalk und gebranntem Gips | 2352 |
| 23.61 | A | Herstellung von Erzeugnissen aus Beton, Zement und Kalksandstein für den Bau | 2361, 2369 19 801 bis 2369 19 803 |
| 23.62 | A | Herstellung von Gipserzeugnissen für den Bau | 2362 |
| 23.63 | A | Herstellung von Frischbeton (Transportbeton) | 2363 |
| 23.64 | A | Herstellung von Mörtel und anderem Beton (Trockenbeton) | 2364 |
| 23.65 | A | Herstellung von Faserzementwaren | 2365 |
| 23.69 | A | Herstellung von sonstigen Erzeugnissen aus Beton, Zement und Gips a. n. g. | 2369 (ohne 2369 19 801 bis 2369 19 803) |
| 23.70 | A | Be- und Verarbeitung von Naturwerksteinen und Natursteinen a. n. g. | 2370 |
| 23.91 | A | Herstellung von Schleifkörpern und Schleifmitteln auf Unterlage | 2391 |
| 23.99 | A | Herstellung von sonstigen Erzeugnissen aus nichtmetallischen Mineralien a. n. g. | 2399 |
| • 24.10 | A | Erzeugung von Roheisen, Stahl und Ferrolegierungen | 2410 |
| • 24.20 | A | Herstellung von Stahlrohren, Rohrform-, Rohrverschluss- und Rohrverbindungsstücken aus Stahl | 2420 |
| • 24.31 | A | Herstellung von Blankstahl | 2431 |
| • 24.32 | A | Herstellung von Kaltband mit einer Breite von weniger als 600 mm | 2432 |
| • 24.33 | A | Herstellung von Kaltprofilen | 2433 |
| • 24.34 | A | Herstellung von kaltgezogenem Draht | 2434 |
| • 24.41 | A | Erzeugung und erste Bearbeitung von Edelmetallen | 2441 |
| • 24.42 | A | Erzeugung und erste Bearbeitung von Aluminium | 2442 |
| • 24.43 | A | Erzeugung und erste Bearbeitung von Blei, Zink und Zinn | 2443 |
| • 24.44 | A | Erzeugung und erste Bearbeitung von Kupfer | 2444 |
| • 24.45 | A | Erzeugung und erste Bearbeitung von sonstigen NE-Metallen | 2445 |

| Nr. der Klassifikation | HG | Wirtschaftsgliederung | Entsprechende Meldenummern des Güterverzeichnis für Produktionsstatistiken, Ausgabe 2009 1) |
|------------------------|----|---|---|
| • 24.46 | A | Aufbereitung von Kernbrennstoffen | 2446 |
| • 24.51 | A | Eisengießereien | 2451 |
| • 24.52 | A | Stahlgießereien | 2452 |
| • 24.53 | A | Leichtmetallgießereien | 2453 |
| • 24.54 | A | Buntmetallgießereien | 2454 |
| • 25.11 | B | Herstellung von Metallkonstruktionen | 2511 |
| • 25.12 | B | Herstellung von Ausbauelementen aus Metall | 2512 |
| • 25.21 | B | Herstellung von Heizkörpern und -kesseln für Zentralheizungen | 2521 |
| • 25.29 | B | Herstellung von Sammelbehältern, Tanks u. ä. Behältern aus Metall | 2529 |
| • 25.30 | B | Herstellung von Dampfkesseln (ohne Zentralheizungskessel) | 2530 |
| • 25.40 | B | Herstellung von Waffen und Munition | 2540 |
| • 25.50 | A | Herstellung von Schmiede-, Press-, Zieh- und Stanzteilen, gewalzten Ringen und pulvermetallurgischen Erzeugnissen | 2550 |
| • 25.61 | A | Oberflächenveredlung und Wärmebehandlung | 2561 |
| • 25.62 | A | Mechanik a. n. g. | 2562 |
| • 25.71 | A | Herstellung von Schneidwaren und Bestecken aus unedlen Metallen | 2571 |
| • 25.72 | A | Herstellung von Schlössern und Beschlägen aus unedlen Metallen | 2572 |
| • 25.73 | A | Herstellung von Werkzeugen | 2573 |
| • 25.91 | A | Herstellung von Fässern, Trommeln, Dosen, Eimern u. ä. Behältern aus Metall | 2591 |
| • 25.92 | A | Herstellung von Verpackungen und Verschlüssen aus Eisen, Stahl und NE-Metall | 2592 |
| • 25.93 | A | Herstellung von Drahtwaren, Ketten und Federn | 2593, 2599 29 790 |
| • 25.94 | A | Herstellung von Schrauben und Nieten | 2594 |
| • 25.99 | A | Herstellung von sonstigen Metallwaren a. n. g. | 2599 (ohne 2599 29 790), 3299 59 600 |
| • 26.11 | A | Herstellung von elektronischen Bauelementen | 2611 |
| • 26.12 | A | Herstellung von bestückten Leiterplatten | 2612 |
| • 26.20 | B | Herstellung von Datenverarbeitungsgeräten und peripheren Geräten | 2620 |
| • 26.30 | B | Herstellung von Geräten und Einrichtungen der Telekommunikationstechnik | 2630 |
| • 26.40 | GG | Herstellung von Geräten der Unterhaltungselektronik | 2640 |

| Nr. der Klassifikation | HG | Wirtschaftsgliederung | Entsprechende Meldenummern des Güterverzeichnis für Produktionsstatistiken, Ausgabe 2009 1) |
|------------------------|----|---|---|
| • 26.51 | B | Herstellung von Mess-, Kontroll-, Navigations- u. ä. Instrumenten und Vorrichtungen | 2651, 2660 11 190 |
| • 26.52 | B | Herstellung von Uhren | 2652 |
| • 26.60 | B | Herstellung von Bestrahlungs- und Elektrophysiotherapiegeräten und elektromedizinischen Geräten | 2660 (ohne 2660 11 190) |
| • 26.70 | GG | Herstellung von optischen und fotografischen Instrumenten und Geräten | 2670 |
| • 26.80 | A | Herstellung von magnetischen und optischen Datenträgern | 2680 |
| • 27.11 | A | Herstellung von Elektromotoren, Generatoren und Transformatoren | 2711 |
| • 27.12 | A | Herstellung von Elektrizitätsverteilungs- und -schalteinrichtungen | 2712 |
| • 27.20 | A | Herstellung von Batterien und Akkumulatoren | 2720 |
| • 27.31 | A | Herstellung von Glasfaserkabeln | 2731 |
| • 27.32 | A | Herstellung von sonstigen elektronischen und elektrischen Drähten und Kabeln | 2732 |
| • 27.33 | A | Herstellung von elektrischem Installationsmaterial | 2733 |
| • 27.40 | A | Herstellung von elektrischen Lampen und Leuchten | 2740 |
| • 27.51 | GG | Herstellung von elektrischen Haushaltsgeräten | 2751 |
| • 27.52 | GG | Herstellung von nicht elektrischen Haushaltsgeräten | 2752 (ohne 2752 14 008) |
| • 27.90 | A | Herstellung von sonstigen elektrischen Ausrüstungen und Geräten a. n. g. | 2790 |
| • 28.11 | B | Herstellung von Verbrennungsmotoren und Turbinen (ohne Motoren für Luft- und Straßenfahrzeuge) | 2811 |
| • 28.12 | B | Herstellung von hydraulischen und pneumatischen Komponenten und Systemen | 2812 |
| • 28.13 | B | Herstellung von Pumpen und Kompressoren a. n. g. | 2813 |
| • 28.14 | B | Herstellung von Armaturen a. n. g. | 2814 |
| • 28.15 | B | Herstellung von Lagern, Getrieben, Zahnrädern und Antriebselementen | 2815 |
| • 28.21 | B | Herstellung von Öfen und Brennern | 2821, 2752 14 008 |
| • 28.22 | B | Herstellung von Hebezeugen und Fördermitteln | 2822 |
| • 28.23 | B | Herstellung von Büromaschinen (ohne Datenverarbeitungsgeräte und periphere Geräte) | 2823 |
| • 28.24 | B | Herstellung von handgeführten Werkzeugen mit Motorantrieb | 2824 |

| Nr. der Klassifikation | HG | Wirtschaftsgliederung | Entsprechende Meldenummern des Güterverzeichnisses für Produktionsstatistiken, Ausgabe 2009 1) |
|------------------------|----|---|--|
| • 28.25 | B | Herstellung von kälte- und lufttechnischen Erzeugnissen, nicht für den Haushalt | 2825 |
| • 28.29 | B | Herstellung von sonstigen nicht wirtschaftszweigspezifischen Maschinen a. n. g. | 2829 |
| • 28.30 | B | Herstellung von land- und forstwirtschaftlichen Maschinen | 2830 |
| • 28.41 | B | Herstellung von Werkzeugmaschinen für die Metallbearbeitung | 2841 |
| • 28.49 | B | Herstellung von sonstigen Werkzeugmaschinen | 2849 |
| • 28.91 | B | Herstellung von Maschinen für die Metallerzeugung, von Walzwerkeinrichtungen und Gießmaschinen | 2891 |
| • 28.92 | B | Herstellung von Bergwerks-, Bau- und Baustoffmaschinen | 2892, 2899 39 531 bis 2899 39 539 |
| • 28.93 | B | Herstellung von Maschinen für die Nahrungs- und Genussmittelerzeugung und die Tabakverarbeitung | 2893 |
| • 28.94 | B | Herstellung von Maschinen für die Textil- und Bekleidungsherstellung und die Lederverarbeitung | 2894 |
| • 28.95 | B | Herstellung von Maschinen für die Papiererzeugung und -verarbeitung | 2895 |
| • 28.96 | B | Herstellung von Maschinen für die Verarbeitung von Kunststoffen und Kautschuk | 2896 |
| • 28.99 | B | Herstellung von Maschinen für sonstige bestimmte Wirtschaftszweige a. n. g. | 2899 (ohne 2899 39 531 bis 2899 39 539) |
| • 29.10 | B | Herstellung von Kraftwagen und Kraftwagenmotoren | 2910, 3091 31 000 bis 3091 32 005 |
| • 29.20 | B | Herstellung von Karosserien, Aufbauten und Anhängern | 2920 |
| • 29.31 | B | Herstellung elektrischer und elektronischer Ausrüstungsgegenstände für Kraftwagen | 2931 |
| • 29.32 | B | Herstellung von sonstigen Teilen und sonstigem Zubehör für Kraftwagen | 2932 |
| • 30.11 | B | Schiffbau (ohne Boots- und Yachtbau) | 3011 |
| • 30.12 | B | Boots- und Yachtbau | 3012 |
| • 30.20 | B | Schienenfahrzeugbau | 3020 |
| • 30.30 | B | Luft- und Raumfahrzeugbau | 3030 |
| • 30.40 | B | Herstellung von militärischen Kampffahrzeugen | 3040 |
| • 30.91 | GG | Herstellung von Krafträdern | 3091 (ohne 3091 31 000 bis 3091 32 005) |
| • 30.92 | GG | Herstellung von Fahrrädern sowie von Behindertenfahrzeugen | 3092 |

| Nr. der Klassifikation | HG | Wirtschaftsgliederung | Entsprechende Meldenummern des Güterverzeichnisses für Produktionsstatistiken, Ausgabe 2009 1) |
|------------------------|----|---|---|
| • 30.99 | GG | Herstellung von sonstigen Fahrzeugen a. n. g. | 3099 |
| 31.01 | GG | Herstellung von Büro- und Ladenmöbeln | 3101, 3100 11 550 bis 3100 11 705, 3100 11 903, 3100 12 501, 3100 12 907, 3109 11 001, 3109 11 005, 3109 11 007, 3109 13 007, 3109 13 008 |
| 31.02 | GG | Herstellung von Küchenmöbeln | 3102 |
| 31.03 | GG | Herstellung von Matratzen | 3103 |
| 31.09 | GG | Herstellung von sonstigen Möbeln | 3109 (ohne 3109 11 001, 3109 11 005, 3109 11 007, 3109 13 007, 3109 13 008) 3100 11 709, 3100 11 709 bis 3100 12 300, 3100 12 503 bis 3100 12 905, 3100 12 909 bis 3100 91 000, |
| 32.11 | GG | Herstellung von Münzen | 3211 |
| 32.12 | GG | Herstellung von Schmuck, Gold- und Silberschmiedewaren (ohne Fantasieschmuck) | 3212 |
| 32.13 | GG | Herstellung von Fantasieschmuck | 3213 |
| 32.20 | GG | Herstellung von Musikinstrumenten | 3220 |
| 32.30 | VG | Herstellung von Sportgeräten | 3230 |
| 32.40 | VG | Herstellung von Spielwaren | 3240 |
| 32.50 | B | Herstellung von medizinischen und zahnmedizinischen Apparaten und Materialien | 3250 |
| 32.91 | VG | Herstellung von Besen und Bürsten | 3291 |
| 32.99 | VG | Herstellung von sonstigen Erzeugnissen a. n. g. | 3299 (ohne 3299 59 600) 1629 14 905 |
| 33.11 | B | Reparatur von Metallerzeugnissen | 3311 |
| 33.12 | B | Reparatur von Maschinen | 3312 |
| 33.13 | B | Reparatur von elektronischen und optischen Geräten | 3313 |
| 33.14 | B | Reparatur von elektrischen Ausrüstungen | 3314 |
| 33.15 | B | Reparatur und Instandhaltung von Schiffen, Booten und Yachten | 3315 |
| 33.16 | B | Reparatur und Instandhaltung von Luft- und Raumfahrzeugen | 3316 |
| 33.17 | B | Reparatur und Instandhaltung von Fahrzeugen a. n. g. | 3317 |
| 33.19 | B | Reparatur von sonstigen Ausrüstungen | 3319 |
| 33.20 | B | Installation von Maschinen und Ausrüstungen a. n. g. | 3320 |

1) Soweit nicht besonders aufgeführt, jeweils einschl. zugehöriger Lohnarbeiten sowie Veredelungsarbeiten.