



Statistische Berichte



Kennziffer: E I 1 - m 09/14

November 2014

Betriebe, Beschäftigte und Umsatz im Verarbeitenden Gewerbe (einschl. Bergbau und Gewinnung von Steinen und Erden) in Hessen im September 2014

(Betriebe mit im Allgemeinen 50 und mehr Beschäftigten)

Hessisches Statistisches Landesamt, Wiesbaden

Impressum

Dienstgebäude: Rheinstraße 35/37, 65185 Wiesbaden

Briefadresse: 65175 Wiesbaden

Ihre Ansprechpartner für Fragen und Anregungen zu diesem Bericht

Frau Niehoff	0611 3802-448
Herr Kramer	0611 3802-440
E-Mail	IVB3Auskunft@statistik.hessen.de
Telefax	0611 3802-490
Internet	http://www.statistik-hessen.de

Copyright

© Hessisches Statistisches Landesamt, Wiesbaden, 2014

Vervielfältigung und Verbreitung, auch auszugsweise, mit Quellenangabe gestattet.

Allgemeine Geschäftsbedingungen

Die Allgemeinen Geschäftsbedingungen sind unter

<http://www.statistik-hessen.de> "AGB"

abrufbar.

Zeichenerklärungen

- = genau Null (nichts vorhanden) bzw. keine Veränderung eingetreten
- 0 = Zahlenwert ungleich Null, Betrag jedoch kleiner als die Hälfte von 1 in der letzten besetzten Stelle
- . = Zahlenwert unbekannt oder geheim zu halten
- ... = Zahlenwert lag bei Redaktionsschluss noch nicht vor
- () = Aussagewert eingeschränkt, da der Zahlenwert statistisch unsicher ist
- / = keine Angabe, da Zahlenwert nicht sicher genug
- x = Tabellenfeld gesperrt, weil Aussage nicht sinnvoll
(oder bei Veränderungsraten ist die Ausgangszahl kleiner als 100)
- D = Durchschnitt
- s = geschätzte Zahl
- p = vorläufige Zahl
- r = berichtigte Zahl

Aus Gründen der Übersichtlichkeit sind nur negative Veränderungsraten und Salden mit einem Vorzeichen versehen. Positive Veränderungsraten und Salden sind ohne Vorzeichen. Im Allgemeinen ist ohne Rücksicht auf die Endsumme auf- bzw. abgerundet worden. Das Ergebnis der Summierung der Einzelzahlen kann deshalb geringfügig von der Endsumme abweichen.

Inhaltsübersicht

	Seite
Vorbemerkungen	2
Schaubilder	
1. Beschäftigte im Verarbeitenden Gewerbe nach ausgewählten Branchen	3
2. Umsatz im Verarbeitenden Gewerbe nach ausgewählten Branchen	3
Tabellen	
1. Beschäftigte, geleistete Arbeitsstunden, Entgelte sowie Umsatz	4
2. Beschäftigte, geleistete Arbeitsstunden, Entgelte sowie Umsatz — Zu bzw. Abnahme gegenüber dem Vorjahreszeitraum in % —	5
3. Betriebe, Beschäftigte, geleistete Arbeitsstunden, Entgelte sowie Umsatz nach Wirtschaftszweigen	6 — 9
4. Betriebe, Beschäftigte, geleistete Arbeitsstunden, Entgelte sowie Umsatz nach Verwaltungsbezirken	10 — 11
5. Fachliche Betriebsteile, Beschäftigte und Umsatz nach Wirtschaftszweigen	12 — 13
6. Betriebe, Beschäftigte, Arbeitsstunden, Entgelte sowie Umsatz nach Bezirken der Industrie und Handelskammern Hessen	14

Bergbau und Gewinnung von Steinen und Erden	Produzierendes Gewerbe
Verarbeitendes Gewerbe (Industrie)	
Energie- und Wasserversorgung	
Baugewerbe ♦ Bauhauptgewerbe ♦ Ausbaugewerbe	

Vorbemerkungen

Ab dem Berichtsmonat Januar 2009 werden die Ergebnisse des Monatsbericht für das Verarbeitende Gewerbe (einschl. des Bergbaus und der Gewinnung von Steinen und Erden) in der Abgrenzung der „Klassifikation der Wirtschaftszweige, Ausgabe 2008 (WZ 2008)“ nachgewiesen. Die WZ 2008 ist von der Systematik der Wirtschaftszweige in der Europäischen Gemeinschaft (NACE Rev. 2) abgeleitet. Eine Vergleichbarkeit der Ergebnisse mit den bis 2008 nach der WZ 2003 ausgewiesenen Ergebnissen ist nur sehr bedingt möglich. Der Wechsel zur WZ 2008 hat gravierende Auswirkungen auf den Berichtskreis des Verarbeitenden Gewerbes. So gehören u.a. die Betriebe des Verlagsgewerbes nicht mehr zum Verarbeitenden Gewerbe. Auch innerhalb des Verarbeitenden Gewerbes ist es zu zahlreichen Umgruppierungen gekommen. Selbst nach der WZ 2003 und der WZ 2008 namensgleiche Branchen wie der Maschinenbau sind anders definiert. Montagen und Installationsleistungen werden nach der neuen WZ 2008 getrennt ausgewiesen. Um einen Vorjahresvergleich zu ermöglichen, wurden einzelbetrieblich umfangreiche Neuuzuordnungen vorgenommen.

Wie schon in den letzten beiden Jahren gehören zum monatlichen Berichtskreis nur noch Betriebe mit mindestens 50 Beschäftigten. Damit wurde eine Entlastung der bisher meldenden Betriebe erreicht. Allerdings dienen die monatlichen Ergebnisse nun nur noch konjunkturellen Analysen. So werden monatlich auf Kreisebene nur noch Ergebnisse für das gesamte Verarbeitende Gewerbe veröffentlicht. Auf Landesebene wird sich auf die 2-stelligen Ergebnisse der WZ beschränkt.

Rechtsgrundlagen:

- Bundesstatistikgesetz (BStatG) vom 22. Januar 1987 (BGBl. I S. 462, 565), zuletzt geändert durch Artikel 13 des Gesetzes vom 25. Juli 2013 (BGBl. I S. 2749),
- Gesetz über die Statistik im Produzierenden Gewerbe (ProdGewStatG) in der Fassung der Bekanntmachung vom 21. März 2002 (BGBl. I S. 1181), zuletzt geändert durch Artikel 1 des Gesetzes vom 5. Dezember 2012 (BGBl. I S. 2466).

Begriffe

Betriebe: Örtlich getrennte Niederlassungen einschl. der zugehörigen und in der Nähe liegenden Verwaltungs-, Reparatur-, Montage- und Hilfsbetriebe.

Fachliche Betriebsteile: Die Betriebsteile mit homogener Produktion, unabhängig davon, wo — bei Betrieben mit kombinierter Produktion — der Schwerpunkt der wirtschaftlichen Tätigkeit liegt.

Beschäftigte: Alle im Betrieb tätigen Personen, d. h. tätige Inhaber, mithelfende Familienangehörige, Angestellte (einschl. kaufmännisch und technisch Auszubildender), Arbeiter (einschl. gewerblich Auszubildender).

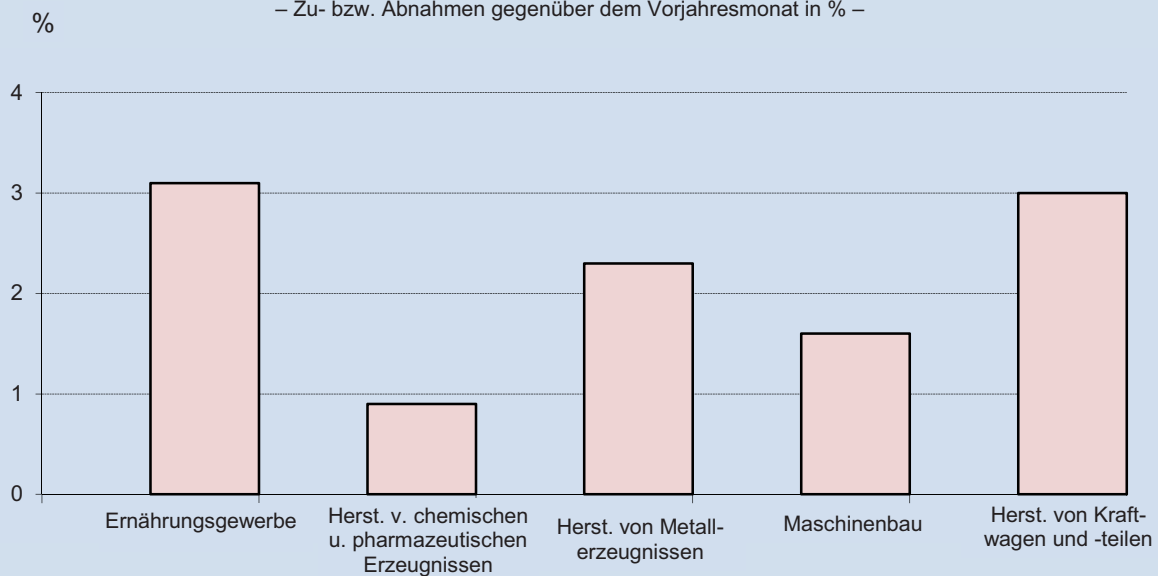
Geleistete Arbeitsstunden: Alle tatsächlich geleisteten Stunden (ohne z. B. Urlaub, Krankheit) **aller** Beschäftigten (einschl. Bürotätigkeiten, etc.).

Entgelte: Bruttobeträge einschl. aller Zuschläge (z. B. Akkord- und Schichtzuschläge, Gratifikationen usw.), aber ohne die Pflichtanteile des Arbeitgebers zur Sozialversicherung. Nicht erfasst werden allgemeine soziale Aufwendungen (z. B. Kosten für Kantinen, Werkskindergärten usw.) und Vergütungen, die als Spesensatz anzusehen sind.

Umsätze: Rechnungsbeträge ohne Mehrwertsteuer der aus eigener Produktion stammenden Lieferung sowie der ausgeführten Reparaturen, Montagen, Lohnarbeiten und Lohnveredlungen einschl. der darin enthaltenen Verbrauchssteuern sowie der Kosten für Fracht, Transportversicherung, Porto, Verpackung und Spesen, auch wenn diese gesondert berechnet wurden. Eingeschlossen sind der Umsatz aus Verkauf von Energie, Nebenerzeugnissen und verkaufsfähigen Produktionsrückständen sowie der Umsatz aus sonstigen Betriebsteilen, so z. B. baugewerblicher Umsatz, der Umsatz aus Handelsware, aus Vermietungen und Verpachtungen von betrieblichen Anlagen und Einrichtungen, aus Lizenzverträgen u. Ä. Nicht einbezogen werden außerordentliche und betriebsfremde Erträge, wie z. B. Erlöse aus dem Verkauf von Anlagegütern. Da es sich grundsätzlich um fakturierte Werte handelt, enthalten die Umsätze nicht den Wert von Lieferungen, die innerhalb eines Unternehmens von Werk zu Werk erfolgen. Es kann daher vorkommen, dass Erzeugnisse, die in einem Kreis produziert wurden, im Umsatz eines anderen Kreises oder sogar eines anderen Landes enthalten sind. Die regional gegliederten Umsätze entsprechen somit z. T. nicht der Produktion in den einzelnen Kreisen oder der im Land. **Inlandsumsatz:** Umsatz mit Empfängern in der Bundesrepublik Deutschland (einschl. Umsatz mit den im Bundesgebiet stationierten ausländischen Streitkräften). **Auslandsumsatz:** Direktumsatz der Betriebe mit Abnehmern im Ausland und — soweit einwandfrei erkennbar — Umsatz mit deutschen Exporteuren. **Auslandsumsatz mit der Eurozone:** Umsatz mit: Belgien, Estland, Finnland, Frankreich, Griechenland, Irland, Italien, Lettland, Luxemburg, Malta, die Niederlande, Österreich, Portugal, Slowakei, Slowenien, Spanien, und Zypern.

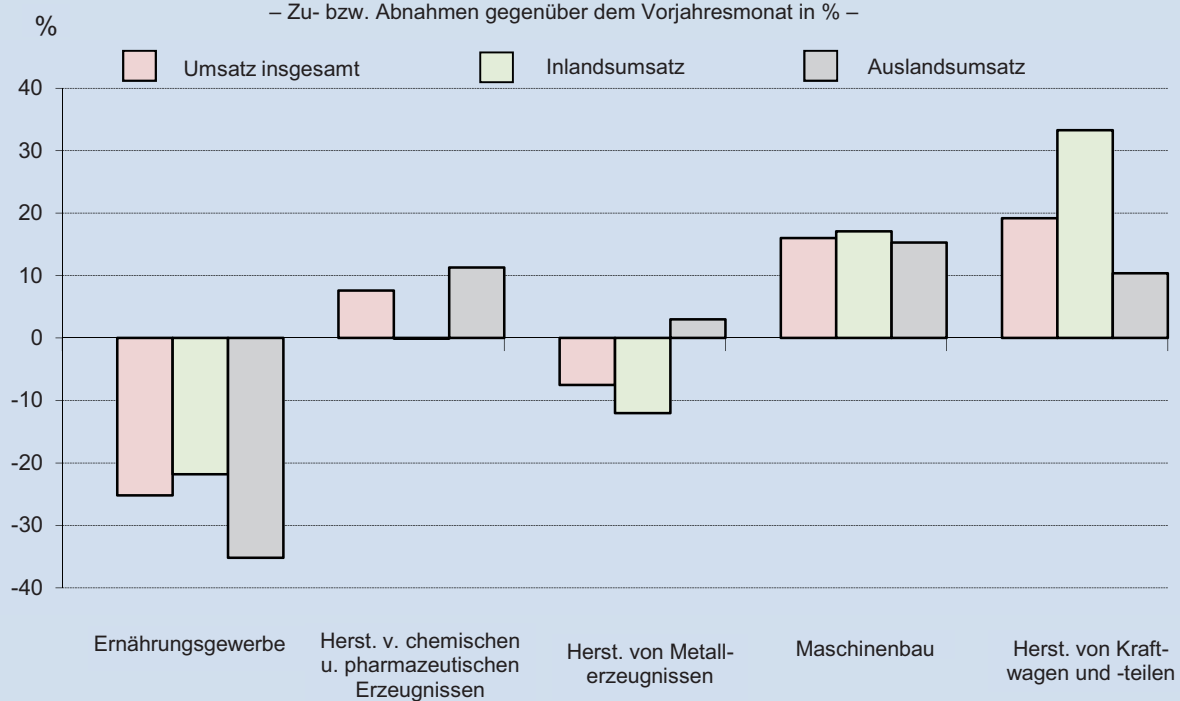
1. Beschäftigte im Verarbeitenden Gewerbe nach ausgewählten Branchen im September 2014

– Zu- bzw. Abnahmen gegenüber dem Vorjahresmonat in % –



2. Umsatz im Verarbeitenden Gewerbe nach ausgewählten Branchen im September 2014

– Zu- bzw. Abnahmen gegenüber dem Vorjahresmonat in % –



1. Beschäftigte, geleistete Arbeitsstunden, Entgelte sowie Umsatz

Jahr (MD) Monat Quartal	Beschäftigte	Geleistete Arbeits- stunden	Entgelte	Umsatz		
				insgesamt	davon	
					Inlands- umsatz	Auslands- umsatz
		1000		1000 Euro		
2005	357 857	548 226	15 044 347	81 795 355	44 150 828	37 644 527
2006	349 854	537 923	15 023 076	87 079 316	45 563 060	41 516 256
2007	355 609	546 068	15 414 656	92 649 389	46 543 890	46 105 499
2008	360 679	555 806	15 862 006	94 807 551	47 691 564	47 115 987
2009	346 683	504 351	14 965 801	82 405 487	42 066 770	40 338 717
2010	339 548	520 743	15 277 290	93 735 678	46 569 346	47 166 332
2011	351 320	542 758	16 327 984	105 527 241	51 215 336	54 311 905
2012	355 765	538 883	17 052 877	103 744 799	49 820 849	53 923 950
2013	356 310	534 702	17 449 078	103 781 389	49 109 094	54 672 295
2013						
Januar	353 834	46 259	1 395 542	7 928 738	3 708 234	4 220 504
Februar	353 595	44 319	1 305 299	8 079 208	3 789 867	4 289 341
März	353 899	44 484	1 399 207	8 609 391	4 097 151	4 512 240
1. Quartal	353 776	135 062	4 100 048	24 617 337	11 595 252	13 022 085
April	353 799	46 547	1 517 431	8 872 022	4 182 137	4 689 885
Mai	354 114	42 171	1 563 462	8 585 175	3 964 844	4 620 331
Juni	355 080	44 604	1 482 275	8 942 714	4 188 107	4 754 607
2. Quartal	354 331	133 322	4 563 167	26 399 910	12 335 087	14 064 823
Juli	357 002	46 052	1 373 551	9 108 653	4 323 709	4 784 944
August	358 915	43 760	1 355 949	8 106 254	3 974 844	4 131 410
September	359 528	45 268	1 376 385	9 055 850	4 364 606	4 691 244
3. Quartal	358 482	135 080	4 105 886	26 270 757	12 663 159	13 607 597
Oktober	359 490	46 881	1 382 147	9 165 906	4 343 245	4 822 661
November	359 249	47 170	1 836 480	9 105 878	4 343 212	4 762 666
Dezember	357 209	37 188	1 461 350	8 221 600	3 829 138	4 392 462
4. Quartal	358 649	131 238	4 679 977	26 493 385	12 515 596	13 977 789
2014						
Januar	357 029	46 891	1 419 515	8 377 239	3 896 328	4 480 911
Februar	356 842	45 458	1 367 452	8 288 285	3 945 836	4 342 449
März	358 311	47 160	1 464 764	9 313 010	4 409 298	4 903 712
1. Quartal	357 394	139 510	4 251 731	25 978 534	12 251 462	13 727 072
April	358 147	44 491	1 582 063	8 515 684	4 133 713	4 381 971
Mai	358 323	44 216	1 602 195	8 627 663	4 041 690	4 585 973
Juni	359 234	42 368	1 553 777	8 853 592	4 062 001	4 791 591
2. Quartal	358 568	131 076	4 738 035	25 996 939	12 237 405	13 759 534
Juli	361 133	48 207	1 426 995	9 110 501	4 395 709	4 714 792
August	362 503	40 678	1 403 642	7 704 286	3 763 011	3 941 275
September	364 312	46 414	1 428 873	9 539 629	4 488 294	5 051 335
3. Quartal	362 649	135 300	4 259 510	26 354 416	12 647 014	13 707 402
Oktober						
November						
Dezember						
4. Quartal						

**2. Beschäftigte, geleistete Arbeitsstunden, Entgelte
sowie Umsatz**
— Zu bzw. Abnahme (–) gegenüber dem Vorjahreszeitraum in % —

Jahr (MD) Monat Quartal	Beschäftigte	Geleistete Arbeits- stunden	Entgelte	Umsatz		
				insgesamt	davon	
					Inlands- umsatz	Auslands- umsatz
2005	•	•	•	•	•	•
2006	– 2,2	– 1,9	– 0,1	6,5	3,2	10,3
2007	1,6	1,5	2,6	6,4	2,2	11,1
2008	1,4	1,8	2,9	2,3	2,5	2,2
2009	– 3,9	– 9,3	– 5,7	– 13,1	– 11,8	– 14,4
2010	– 2,1	3,3	2,1	13,7	10,7	16,9
2011	3,5	4,2	6,9	12,6	10,0	15,1
2012	1,3	– 0,7	4,4	– 1,7	– 2,7	– 0,7
2013	0,2	– 0,8	2,3	– 0,0	– 1,4	1,4
2013						
Januar	– 0,3	– 1,6	5,8	– 3,0	– 7,3	1,2
Februar	– 0,1	– 5,4	2,0	– 5,8	– 9,5	– 2,4
März	– 0,2	– 9,0	– 0,2	– 11,5	– 11,8	– 11,3
1. Quartal	– 0,2	– 5,4	2,5	– 7,1	– 9,6	– 4,6
April	– 0,1	9,8	0,8	8,5	7,5	9,4
Mai	0,0	– 6,0	3,0	– 2,7	– 5,1	– 0,6
Juni	0,1	1,5	0,4	– 0,8	– 2,1	0,5
2. Quartal	0,0	1,6	1,4	1,5	– 0,1	2,9
Juli	0,3	5,3	2,8	7,1	2,2	11,9
August	0,1	– 5,4	2,4	– 4,5	– 4,2	– 4,9
September	0,2	3,2	1,8	5,8	6,3	5,3
3. Quartal	0,2	0,9	2,3	2,8	1,4	4,1
Oktober	0,4	0,6	3,7	3,2	2,4	3,9
November	0,7	– 2,8	2,4	1,2	– 0,7	3,0
Dezember	0,7	3,4	3,5	5,4	8,1	3,1
4. Quartal	0,6	0,1	3,1	3,2	3,0	3,3
2014						
Januar	0,9	1,4	1,7	5,7	5,1	6,2
Februar	0,9	2,6	4,8	2,6	4,1	1,2
März	1,2	6,0	4,7	8,2	7,6	8,7
1. Quartal	1,0	3,3	3,7	5,5	5,7	5,4
April	1,2	– 4,4	4,3	– 4,0	– 1,2	– 6,6
Mai	1,2	4,8	2,5	0,5	1,9	– 0,7
Juni	1,2	– 5,0	4,8	– 1,0	– 3,0	0,8
2. Quartal	1,2	– 1,7	3,8	– 1,5	– 0,8	– 2,2
Juli	1,2	4,7	3,9	0,0	1,7	– 1,5
August	1,0	– 7,0	3,5	– 5,0	– 5,3	– 4,6
September	1,3	2,5	3,8	5,3	2,8	7,7
3. Quartal	1,2	0,2	3,7	0,3	– 0,1	0,7
Oktober						
November						
Dezember						
4. Quartal						

3. Betriebe, Beschäftigte, geleistete Arbeitsstunden,

WZ 2008	Bezeichnung	Betriebe	Beschäftigte	Geleistete Arbeits- stunden
				1000
B	BERGBAU UND GEWINNUNG VON STEINEN UND ERDEN	4	281	41
05	Kohlenbergbau	—	—	—
06	Gewinnung von Erdöl und Erdgas	—	—	—
07	Erzbergbau	—	—	—
08	Gewinnung von Steinen und Erden, sonstiger Bergbau	4	281	41
09	Erbringung von Dienstleistungen für den Bergbau und für die Gewinnung von Steinen und Erden	—	—	—
C	VERARBEITENDES GEWERBE	1 397	364 031	46 374
10	Herstellung von Nahrungs- und Futtermitteln	109	22 681	2 997
11	Getränkeherstellung	20	6 011	774
12	Tabakverarbeitung	—	—	—
13	Herstellung von Textilien	22	2 380	316
14	Herstellung von Bekleidung	5	672	71
15	Herstellung von Leder, Lederwaren und Schuhen	3	•	•
16	Herstellung von Holz-, Flecht-, Korb- und Korkwaren (ohne Möbel)	25	3 099	454
17	Herstellung von Papier, Pappe und Waren daraus	43	7 497	1 003
18	Herstellung von Druckerzeugnissen; Vervielfältigung von bespielten Ton-, Bild- und Datenträgern	38	4 088	512
19	Kokerei und Mineralölverarbeitung	2	•	•
20	Herstellung von chemischen Erzeugnissen	102	37 667	4 551
21	Herstellung von pharmazeutischen Erzeugnissen	27	20 381	2 568
20/21	Herstellung von chemischen Erzeugnissen und pharmazeutischen Erzeugnissen	129	58 048	7 119
22	Herstellung von Gummi- und Kunststoffwaren	136	32 799	4 292
23	Herstellung von Glas und Glaswaren, Keramik, Verarbeitung von Steinen und Erden	52	6 052	809
24	Metallerzeugung und -bearbeitung	25	13 135	1 609
25	Herstellung von Metallerzeugnissen	180	31 263	4 099
26	Herstellung von Datenverarbeitungsgeräten, elektronischen und optischen Erzeugnissen	95	21 248	2 781
27	Herstellung von elektrischen Ausrüstungen	99	24 319	3 016
28	Maschinenbau	227	39 517	5 138
29	Herstellung von Kraftwagen und Kraftwagenteilen	49	50 458	6 053
30	Sonstiger Fahrzeugbau	12	5 519	719

Entgelte sowie Umsatz im September 2014 nach Wirtschaftszweigen

Entgelte	Umsatz aus eigener Erzeugung		Gesamtumsatz			WZ 2008
	insgesamt	darunter Ausland	insgesamt	Ausland	darunter Eurozone	
1000 Euro						
870	7 144	4 115	8 047	4 115	1 701	B
—	—	—	—	—	—	05
—	—	—	—	—	—	06
—	—	—	—	—	—	07
870	7 144	4 115	8 047	4 115	1 701	08
—	—	—	—	—	—	09
1 428 002	6 802 339	3 666 629	9 531 582	5 047 221	2 415 642	C
62 833	306 772	68 500	416 804	91 171	74 413	10
24 226	136 202	17 664	219 925	42 841	13 600	11
—	—	—	—	—	—	12
6 329	46 801	26 425	53 526	29 487	15 525	13
1 374	12 606	3 118	16 261	3 693	2 186	14
•	•	•	•	•	•	15
9 272	80 036	3 511	81 762	3 580	2 384	16
23 781	172 927	60 612	193 945	72 560	38 927	17
11 579	49 867	2 957	53 267	3 028	2 109	18
•	•	•	•	•	•	19
170 103	881 356	624 233	1 181 813	775 980	315 965	20
111 419	902 549	753 659	1 211 884	901 828	685 156	21
281 522	1 783 905	1 377 892	2 393 697	1 677 808	1 001 121	20/21
106 171	487 806	195 013	666 168	220 413	114 627	22
20 542	105 180	42 311	117 078	43 836	10 089	23
52 079	311 903	139 945	545 567	311 601	217 531	24
108 305	435 326	154 076	507 030	168 331	96 642	25
88 789	341 386	183 008	471 177	281 744	106 914	26
90 540	352 456	186 220	372 923	194 602	75 584	27
156 375	914 393	568 209	979 717	605 072	136 676	28
225 494	625 222	359 576	1 690 939	961 529	379 402	29
22 273	146 086	89 893	146 645	90 399	34 642	30

3. Betriebe, Beschäftigte, geleistete Arbeitsstunden,

WZ 2008	Bezeichnung	Betriebe	Beschäftigte	Geleistete Arbeits- stunden
				1000
31	Herstellung von Möbeln	27	5 384	706
32	Herstellung von sonstigen Waren	44	14 128	1 718
33	Reparatur und Installation von Maschinen und Ausrüstungen	55	14 526	2 025
B + C	I n s g e s a m t	1 401	364 312	46 414
	davon			
0A	Vorleistungsgüterproduzenten	633	147 231	18 751
0B	Investitionsgüterproduzenten	470	144 999	18 426
GG	Gebrauchsgüterproduzenten	51	•	•
VG	Verbrauchsgüterproduzenten	245	60 752	7 778
EN	Energie	2	•	•

Entgelte sowie Umsatz im September 2014 nach Wirtschaftszweigen

Entgelte	Umsatz aus eigener Erzeugung		Gesamtumsatz			WZ 2008
	insgesamt	darunter Ausland	insgesamt	Ausland	darunter Eurozone	
1000 Euro						
18 045	73 008	29 764	78 906	31 266	11 016	31
51 943	210 704	116 421	300 618	170 856	67 589	32
60 719	204 549	39 533	216 595	40 199	12 468	33
1 428 873	6 809 484	3 670 744	9 539 629	5 051 335	2 417 343	B + C
545 361	2 700 337	1 353 263	3 486 036	1 729 057	839 061	A
605 464	2 457 183	1 337 251	3 838 682	2 120 267	733 539	B
.	GG
231 241	1 515 541	910 988	2 057 597	1 121 854	812 905	VG
.	EN

4. Betriebe, Beschäftigte, geleistete Arbeitsstunden,

Lfd. Nr.	Verwaltungsbezirk Kreisfreie Stadt (St)	Betriebe	Beschäftigte	Geleistete Arbeits- stunden	Entgelte
				1000	
1	Darmstadt, Wissenschaftsst.	26	16 849	1 915	77 509
2	Frankfurt am Main, St.	82	37 315	4 955	176 973
3	Offenbach am Main, St.	17	5 380	655	24 716
4	Wiesbaden, Landeshauptst.	36	11 593	1 503	52 697
5	Bergstraße	58	9 295	1 169	34 740
6	Darmstadt-Dieburg	54	11 342	1 479	44 417
7	Groß-Gerau	36	21 805	2 801	99 258
8	Hochtaunuskreis	42	10 043	1 317	45 239
9	Main-Kinzig-Kreis	106	25 327	3 176	98 708
10	Main-Taunus-Kreis	34	5 991	821	25 059
11	Odenwaldkreis	33	6 137	780	20 802
12	Offenbach	77	13 757	1 746	53 614
13	Rheingau-Taunus-Kreis	38	5 448	732	19 782
14	Wetteraukreis	57	11 448	1 514	44 605
15	Reg.-Bez. D a r m s t a d t	696	191 730	24 564	818 120
16	Gießen	72	13 513	1 733	47 717
17	Lahn-Dill-Kreis	124	25 097	3 190	92 275
18	Limburg-Weilburg	45	6 331	804	20 426
19	Marburg-Biedenkopf	79	26 076	3 351	96 915
20	Vogelsbergkreis	43	6 115	850	17 034
21	Reg.-Bez. G i e ß e n	363	77 132	9 928	274 366
22	Kassel, documenta-St.	39	14 837	1 866	60 387
23	Fulda	89	17 661	2 323	52 707
24	Hersfeld-Rotenburg	36	8 810	1 182	30 357
25	Kassel	45	22 804	2 521	90 253
26	Schwalm-Eder-Kreis	38	11 884	1 449	40 953
27	Waldeck-Frankenberg	61	15 006	2 012	48 587
28	Werra-Meißner-Kreis	34	4 448	568	13 141
29	Reg.-Bez. K a s s e l	342	95 450	11 922	336 386
30	Land H e s s e n	1 401	364 312	46 414	1 428 873

1) Anteil des Auslandsumsatzes am Gesamtumsatz.

Entgelte sowie Umsatz im September 2014 nach Verwaltungsbezirken

Gesamtumsatz					Lfd. Nr.
insgesamt	Inland	Ausland	darunter Eurozone	Export- quote ¹⁾	
1000 Euro				%	
426 116	104 801	321 315	94 067	75,4	1
1 410 523	484 957	925 566	722 656	65,6	2
386 516	103 370	283 146	29 840	73,3	3
389 223	187 128	202 095	84 523	51,9	4
182 853	96 357	86 496	34 461	47,3	5
249 281	156 816	92 465	52 133	37,1	6
1 381 718	586 927	794 791	287 443	57,5	7
244 860	113 146	131 714	37 804	53,8	8
751 689	305 193	446 496	251 499	59,4	9
110 765	71 127	39 638	22 482	35,8	10
153 652	95 908	57 744	29 706	37,6	11
352 170	209 070	143 100	52 549	40,6	12
224 653	89 788	134 865	57 174	60,0	13
239 896	146 216	93 680	43 363	39,1	14
6 503 916	2 750 803	3 753 113	1 799 700	57,7	15
226 110	124 616	101 494	41 328	44,9	16
514 782	293 888	220 894	91 588	42,9	17
117 430	92 073	25 357	11 136	21,6	18
529 721	206 088	323 633	182 832	61,1	19
111 198	89 108	22 090	13 522	19,9	20
1 499 242	805 773	693 469	340 405	46,3	21
232 242	110 936	121 306	46 330	52,2	22
386 030	301 543	84 487	40 096	21,9	23
166 312	79 314	86 998	36 372	52,3	24
151 088	79 829	71 259	39 587	47,2	25
231 629	111 309	120 320	53 819	51,9	26
306 808	210 566	96 242	51 505	31,4	27
62 362	38 219	24 143	9 528	38,7	28
1 536 472	931 717	604 755	277 238	39,4	29
9 539 629	4 488 294	5 051 335	2 417 343	53,0	30

5. Fachliche Betriebsteile, Beschäftigte sowie Umsatz

WZ 2008	Wirtschaftszweig	Fachliche Betriebsteile	Beschäftigte
B	BERGBAU UND GEWINNUNG VON STEINEN UND ERDEN	14	1 437
05	Kohlenbergbau	—	—
06	Gewinnung von Erdöl und Erdgas	1	•
07	Erzbergbau	—	—
08	Gewinnung von Steinen und Erden, sonstiger Bergbau	13	•
09	Erbringung von Dienstleistungen für den Bergbau und für die Gewinnung von Steinen und Erden	—	—
C	VERARBEITENDES GEWERBE	2 264	345 303
10	Herstellung von Nahrungs- und Futtermitteln	158	20 966
11	Getränkeherstellung	32	6 032
12	Tabakverarbeitung	—	—
13	Herstellung von Textilien	40	2 578
14	Herstellung von Bekleidung	10	533
15	Herstellung von Leder, Lederwaren und Schuhen	4	•
16	Herstellung von Holz-, Flecht-, Korb- und Korkwaren (ohne Möbel)	36	3 116
17	Herstellung von Papier, Pappe und Waren daraus	57	7 128
18	Herstellung von Druckerzeugnissen; Vervielfältigung von bespielten Ton-, Bild- und Datenträgern	53	4 082
19	Kokerei und Mineralölverarbeitung	4	•
20	Herstellung von chemischen Erzeugnissen	204	34 976
21	Herstellung von pharmazeutischen Erzeugnissen	43	20 051
22	Herstellung von Gummi- und Kunststoffwaren	186	31 545
23	Herstellung von Glas und Glaswaren, Keramik, Verarbeitung von Steinen und Erden	70	6 866
24	Metallerzeugung und -bearbeitung	60	13 522
25	Herstellung von Metallerzeugnissen	283	30 040
26	Herstellung von Datenverarbeitungsgeräten, elektronischen und optischen Erzeugnissen	130	21 061
27	Herstellung von elektrischen Ausrüstungen	155	22 386
28	Maschinenbau	336	38 401
29	Herstellung von Kraftwagen und Kraftwagenteilen	61	43 378
30	Sonstiger Fahrzeugbau	21	4 775
31	Herstellung von Möbeln	37	5 143
32	Herstellung von sonstigen Waren	55	12 128
33	Reparatur und Installation von Maschinen und Ausrüstungen	229	15 837
B + C	I n s g e s a m t	2 278	346 740
0A	Vorleistungsgüterproduzenten	991	142 162
0B	Investitionsgüterproduzenten	827	134 636
GG	Gebrauchsgüterproduzenten	79	10 598
VG	Verbrauchsgüterproduzenten	376	58 578
EN	Energie	5	766

im September 2014 nach Wirtschaftszweigen

Umsatz				WZ 2008
Inland	Ausland	je Beschäftigten	Exportquote	
1000 Euro		Euro	%	
3 996	13 273	12 018	76,9	B
—	—	—	—	05
•	•	•	•	06
—	—	—	—	07
•	•	•	•	08
—	—	—	—	09
3 134 743	3 657 471	19 670	53,8	C
239 072	69 852	14 734	22,6	10
118 153	17 232	22 444	12,7	11
—	—	—	—	12
21 101	28 513	19 245	57,5	13
9 105	3 197	23 081	26,0	14
•	•	•	•	15
79 880	4 475	27 071	5,3	16
111 978	56 092	23 579	33,4	17
46 595	2 954	12 138	6,0	18
•	•	•	•	19
252 849	532 384	22 451	67,8	20
162 160	856 488	50 803	84,1	21
286 405	199 257	15 396	41,0	22
68 953	48 735	17 141	41,4	23
163 368	122 251	21 123	42,8	24
285 428	145 954	14 360	33,8	25
158 627	192 938	16 693	54,9	26
151 190	181 426	14 858	54,5	27
347 193	571 203	23 916	62,2	28
266 654	358 866	14 420	57,4	29
50 314	76 998	26 662	60,5	30
42 470	29 600	14 013	41,1	31
84 409	103 520	15 495	55,1	32
185 416	53 585	15 091	22,4	33
3 138 740	3 670 744	19 639	53,9	B + C
1 327 813	1 246 610	18 109	48,4	A
1 120 757	1 334 088	18 233	54,3	B
68 850	74 928	13 567	52,1	GG
620 349	1 014 690	27 912	62,1	VG
970	428	1 825	30,6	EN

**6. Betriebe, Beschäftigte, Arbeitsstunden, Entgelte sowie Umsatz
im September 2014 nach Bezirken der Industrie und Handelskammern Hessen**

Bezirk	Be- triebe	Beschäf- tigte	Geleistete Arbeits- stunden	Entgelte	Umsatz		
					insgesamt	Auslands- umsatz	darunter Eurozone
			1000		1000 Euro		

Kammerbezirke der Industrie und Handelskammern Hessen

Darmstadt	207	65 428	8 144	276 727	2 393 620	1 352 811	497 810
Lahn-Dill	178	34 561	4 418	123 915	665 144	276 916	117 480
Frankfurt	152	52 564	6 968	244 689	1 750 903	1 093 090	781 845
Gießen-Friedberg	161	29 733	3 927	104 518	552 339	199 739	94 708
Fulda	89	17 661	2 323	52 707	386 030	84 487	40 096
Hanau-Gelnhausen	106	25 327	3 176	98 708	751 689	446 496	251 499
Kassel	289	95 744	11 891	353 792	1 554 666	805 403	397 587
Limburg	45	6 331	804	20 426	117 430	25 357	11 136
Offenbach	94	19 137	2 402	78 330	738 686	426 246	82 389
Wiesbaden	80	17 826	2 360	75 062	629 123	340 791	142 794
Land H e s s e n	1 401	364 312	46 414	1 428 873	9 539 629	5 051 335	2 417 343