



# Statistische Berichte



Kennziffer: B I 2 und B II 2-j/13

Oktober 2014

Lehrerinnen und Lehrer an den  
allgemeinbildenden und  
beruflichen Schulen in Hessen  
im Schuljahr 2013/2014

# Hessisches Statistisches Landesamt, Wiesbaden

## Impressum

Dienstgebäude: Rheinstraße 35/37, 65185 Wiesbaden

Briefadresse: 65175 Wiesbaden

## Ihre Ansprechpartner für Fragen und Anregungen zu diesem Bericht

Frau Ostermayer	0611 3802-324
Herr Krause	0611 3802-327
E-Mail	<a href="mailto:schulen@statistik.hessen.de">schulen@statistik.hessen.de</a>
Telefax	0611 3802-390
Internet	<a href="http://www.statistik-hessen.de">http://www.statistik-hessen.de</a>

## Copyright

© Hessisches Statistisches Landesamt, Wiesbaden, 2014

Vervielfältigung und Verbreitung, auch auszugsweise, mit Quellenangabe gestattet.

## Allgemeine Geschäftsbedingungen

Die Allgemeinen Geschäftsbedingungen sind unter

<http://www.statistik-hessen.de> "AGB"

abrufbar.

## Zeichenerklärungen

- = genau Null (nichts vorhanden) bzw. keine Veränderung eingetreten
- 0 = Zahlenwert ungleich Null, Betrag jedoch kleiner als die Hälfte von 1 in der letzten besetzten Stelle
- . = Zahlenwert unbekannt oder geheim zu halten
- Sta** = Zahlenwert lag bei Redaktionsschluss noch nicht vor
- () = Aussagewert eingeschränkt, da der Zahlenwert statistisch unsicher ist
- / = keine Angabe, da Zahlenwert nicht sicher genug
- x = Tabellenfeld gesperrt, weil Aussage nicht sinnvoll  
(oder bei Veränderungsraten ist die Ausgangszahl kleiner als 100)
- D = Durchschnitt
- s = geschätzte Zahl
- p = vorläufige Zahl
- r = berichtigte Zahl

Aus Gründen der Übersichtlichkeit sind nur negative Veränderungsraten und Salden mit einem Vorzeichen versehen. Positive Veränderungsraten und Salden sind ohne Vorzeichen. Im Allgemeinen ist ohne Rücksicht auf die Endsumme auf- bzw. abgerundet worden. Das Ergebnis der Summierung der Einzelzahlen kann deshalb geringfügig von der Endsumme abweichen.

## Inhalt

	Seite
<b>Vorbemerkungen</b>	4
<b>Begriffliche Erläuterungen</b>	4
<b>Zeitreihe</b>	
Lehrerinnen und Lehrer an allgemeinbildenden und beruflichen Schulen seit 1975	5
 <b>a) Lehrerinnen und Lehrer an allgemeinbildenden und beruflichen Schulen</b>	
 <b>Grafische Darstellungen</b>	
Hauptamtliche und hauptberufliche Lehrerinnen und Lehrer an allgemeinbildenden und beruflichen Schulen 1975 bis 2013	6
Hauptamtliche und hauptberufliche Lehrerinnen und Lehrer nach Schulformen im Schuljahr 2013/14	6
Hauptamtliche und hauptberufliche Lehrerinnen und Lehrer nach Schulformen und Geschlecht im Schuljahr 2013/14	7
Voll- und teilbeschäftigte hauptamtliche und hauptberufliche Lehrerinnen nach Schulformen im Schuljahr 2013/14	7
 <b>Tabellen</b>	
1. Hauptamtliche und hauptberufliche Lehrerinnen und Lehrer an allgemeinbildenden und beruflichen Schulen nach der Schulform, an der sie überwiegend unterrichten und nach Verwaltungsbezirken im Schuljahr 2013/14	8
2. Lehrerinnen und Lehrer mit stundenweiser Beschäftigung an allgemeinbildenden und beruflichen Schulen nach Geschlecht und Verwaltungsbezirken im Schuljahr 2013/14	9
3. Hauptamtliche und hauptberufliche Lehrerinnen und Lehrer an allgemeinbildenden und beruflichen Schulen nach Lehramt/Lehrbefähigung, Geschlecht und Verwaltungsbezirken im Schuljahr 2013/14	10
4. Hauptamtliche und hauptberufliche Lehrerinnen und Lehrer an allgemeinbildenden und beruflichen Schulen nach Altersgruppen, Geschlecht und Verwaltungsbezirken im Schuljahr 2013/14	12
5. Hauptamtliche und hauptberufliche Lehrerinnen und Lehrer an allgemeinbildenden und beruflichen Schulen nach Altersgruppen, Geschlecht und Schulformen, an denen sie überwiegend unterrichten im Schuljahr 2013/14	14

## **b) Lehrerinnen und Lehrer an allgemeinbildenden Schulen**

### **Grafische Darstellungen**

Hauptamtliche und hauptberufliche Lehrerinnen und Lehrer an allgemeinbildenden Schulen nach Altersgruppen im Schuljahr 2013/14	16
Hauptamtliche und hauptberufliche Lehrerinnen an allgemeinbildenden Schulen nach Altersgruppen und Beschäftigungsumfang im Schuljahr 2013/14	16

### **Tabellen**

6. Lehrerinnen und Lehrer an allgemeinbildenden Schulen nach Beschäftigungsumfang, Geschlecht und Verwaltungsbezirken im Schuljahr 2013/14	17
7. Voll- und teilbeschäftigte hauptamtliche und hauptberufliche Lehrerinnen und Lehrer an allgemeinbildenden Schulen nach Altersgruppen, Geschlecht und Verwaltungsbezirken im Schuljahr 2013/14	18
8. Erteilte Unterrichtsstunden von Lehrerinnen und Lehrern an allgemeinbildenden Schulen nach Beschäftigungsumfang und Verwaltungsbezirken in der Berichtswoche vom 28. Oktober bis 1. November 2013	20
9. Voll- und teilbeschäftigte hauptamtliche und hauptberufliche Lehrerinnen und Lehrer an Grund-, Haupt- und Realschulen nach Lehramt und Verwaltungsbezirken im Schuljahr 2013/14	21
10. Voll- und teilbeschäftigte hauptamtliche und hauptberufliche Lehrerinnen und Lehrer an Grund-, Haupt- und Realschulen nach Altersgruppen, Geschlecht und Verwaltungsbezirken im Schuljahr 2013/14	22
11. Voll- und teilbeschäftigte hauptamtliche und hauptberufliche Lehrerinnen und Lehrer an Gymnasien nach Altersgruppen, Geschlecht und Verwaltungsbezirken im Schuljahr 2013/14	24
12. Voll- und teilbeschäftigte hauptamtliche und hauptberufliche Lehrerinnen und Lehrer an Gymnasien nach Lehramt, Geschlecht und Verwaltungsbezirken im Schuljahr 2013/14	26
13. Voll- und teilbeschäftigte hauptamtliche und hauptberufliche Lehrerinnen und Lehrer an kooperativen Gesamtschulen nach Lehramt und Verwaltungsbezirken im Schuljahr 2013/14	27
14. Voll- und teilbeschäftigte hauptamtliche und hauptberufliche Lehrerinnen und Lehrer an kooperativen Gesamtschulen nach Altersgruppen, Geschlecht und Verwaltungsbezirken im Schuljahr 2013/14	28
15. Voll- und teilbeschäftigte hauptamtliche und hauptberufliche Lehrerinnen und Lehrer an integrierten Gesamtschulen nach Altersgruppen, Geschlecht und Verwaltungsbezirken im Schuljahr 2013/14	30
16. Voll- und teilbeschäftigte hauptamtliche und hauptberufliche Lehrerinnen und Lehrer an integrierten Gesamtschulen nach Lehramt und Verwaltungsbezirken im Schuljahr 2013/14	32
17. Voll- und teilbeschäftigte hauptamtliche und hauptberufliche Lehrerinnen und Lehrer an Förderschulen und mit anderen Schulformen (außer Gesamtschulen) verbundenen Förderschulen nach Lehramt und Verwaltungsbezirken im Schuljahr 2013/14	33
18. Voll- und teilbeschäftigte hauptamtliche und hauptberufliche Lehrerinnen und Lehrer an Förderschulen und mit anderen Schulformen (außer Gesamtschulen) verbundenen Förderschulen nach Altersgruppen, Geschlecht und Verwaltungsbezirken im Schuljahr 2013/14	34

### **c) Lehrerinnen und Lehrer an beruflichen Schulen**

#### **Grafische Darstellungen**

Hauptamtliche und hauptberufliche Lehrerinnen und Lehrer an beruflichen Schulen nach Altersgruppen im Schuljahr 2013/14	36
Hauptamtliche und hauptberufliche Lehrerinnen an beruflichen Schulen nach Altersgruppen und Beschäftigungsumfang im Schuljahr 2013/14	36

#### **Tabellen**

19. Lehrerinnen und Lehrer an beruflichen Schulen nach Beschäftigungsumfang, Geschlecht und Verwaltungsbezirken im Schuljahr 2013/14	37
20. Voll- und teilbeschäftigte hauptamtliche und hauptberufliche Lehrerinnen und Lehrer an beruflichen Schulen nach Altersgruppen, Geschlecht und Verwaltungsbezirken im Schuljahr 2013/14	38
21. Erteilte Unterrichtsstunden von Lehrerinnen und Lehrern an beruflichen Schulen nach Beschäftigungsumfang und Verwaltungsbezirken in der Berichtswoche vom 28. Oktober bis 1. November 2013	40
22. Voll- und teilbeschäftigte hauptamtliche und hauptberufliche Lehrerinnen und Lehrer an beruflichen Schulen nach Lehramt/Lehrbefähigung, Geschlecht und Verwaltungsbezirken im Schuljahr 2013/14	41

### **d) Lehrerinnen und Lehrer an öffentlichen allgemeinbildenden und beruflichen Schulen**

23. Hauptamtliche und hauptberufliche Lehrerinnen und Lehrer an allgemeinbildenden und beruflichen Schulen nach der Schulform, an der sie überwiegend unterrichten und nach Verwaltungsbezirken im Schuljahr 2013/14	42
----------------------------------------------------------------------------------------------------------------------------------------------------------------------------------------------------------------------	----

#### **Ausgewählte Daten nach Schulamtsbezirken**

1. Hauptamtliche und hauptberufliche Lehrerinnen und Lehrer an allgemeinbildenden und beruflichen Schulen nach der Schulform, an der sie überwiegend unterrichten und Schulamtsbezirken im Schuljahr 2013/14	43
2. Hauptamtliche und hauptberufliche Lehrerinnen und Lehrer an allgemeinbildenden und beruflichen Schulen nach Lehramt/Lehrbefähigung, Geschlecht und Schulamtsbezirken im Schuljahr 2013/14	44
3. Voll- und teilbeschäftigte hauptamtliche und hauptberufliche Lehrerinnen und Lehrer an allgemeinbildenden Schulen nach Altersgruppen, Geschlecht und Schulamtsbezirken im Schuljahr 2013/2014	46
4. Lehrerinnen und Lehrer an allgemeinbildenden Schulen nach Beschäftigungsumfang, Geschlecht und Schulamtsbezirken im Schuljahr 2013/14	48
5. Lehrerinnen und Lehrer an beruflichen Schulen nach Beschäftigungsumfang, Geschlecht und Schulamtsbezirken im Schuljahr 2013/14	49
6. Voll- und teilbeschäftigte hauptamtliche und hauptberufliche Lehrerinnen und Lehrer an beruflichen Schulen nach Altersgruppen, Geschlecht und Schulamtsbezirken im Schuljahr 2013/14	50

## Vorbemerkungen

Mit dem vorliegenden Statistischen Bericht werden die Ergebnisse der Lehrerstatistik für alle Schulformen zusammenfassend veröffentlicht. Referendarinnen und Referendare sind seit dem Schuljahr 1998/99 erstmals enthalten. Der Bericht ist in drei Abschnitte gegliedert und bietet so einen Überblick über die Lehrerinnen und Lehrer an hessischen Schulen insgesamt sowie Lehrerinnen und Lehrer an allgemeinbildenden Schulen und an beruflichen Schulen. Innerhalb dieser Gruppen werden teilweise auch Ergebnisse für einzelne Schulformen nachgewiesen. Die Daten der öffentlichen Schulen stammen aus der Lehrer- und Unterrichtsdatei (LUD) des Hessischen Kultusministeriums. Die Daten für Lehrerinnen und Lehrer an den privaten Schulen werden vom Hessischen Statistischen Landesamt ermittelt. Lehrkräfte an Vorklassen (410) sind in diesem Bericht nicht enthalten. Stichtag der Erhebung war für die allgemeinbildenden und beruflichen Schulen der 1. November 2013.

## Begriffliche Erläuterungen

**Voll- und teilbeschäftigte hauptamtliche und hauptberufliche Lehrerinnen und Lehrer** unterrichten mit voller Stundenzahl bzw. mindestens der Hälfte der festgelegten Pflichtstunden.

**Nebenamtliche Lehrerinnen und Lehrer** im engeren Sinne erteilen über ihr Hauptamt hinaus vergüteten Mehrunterricht an einer anderen Schulform. Im weiteren Sinne sind hier Lehrerinnen und Lehrer enthalten, die sogenannte Mehrarbeit leisten, d.h. an der eigenen Schule oder einer anderen Schule der gleichen Schulform über die jeweils gültige Pflichtstundenzahl hinaus unterrichten.

**Nebenberufliche Lehrerinnen und Lehrer** unterrichten weniger als die Hälfte der Pflichtstunden und haben keinen Arbeitsvertrag nach dem BAT. Hier sind auch Lehrkräfte enthalten, die kein Lehramt besitzen.

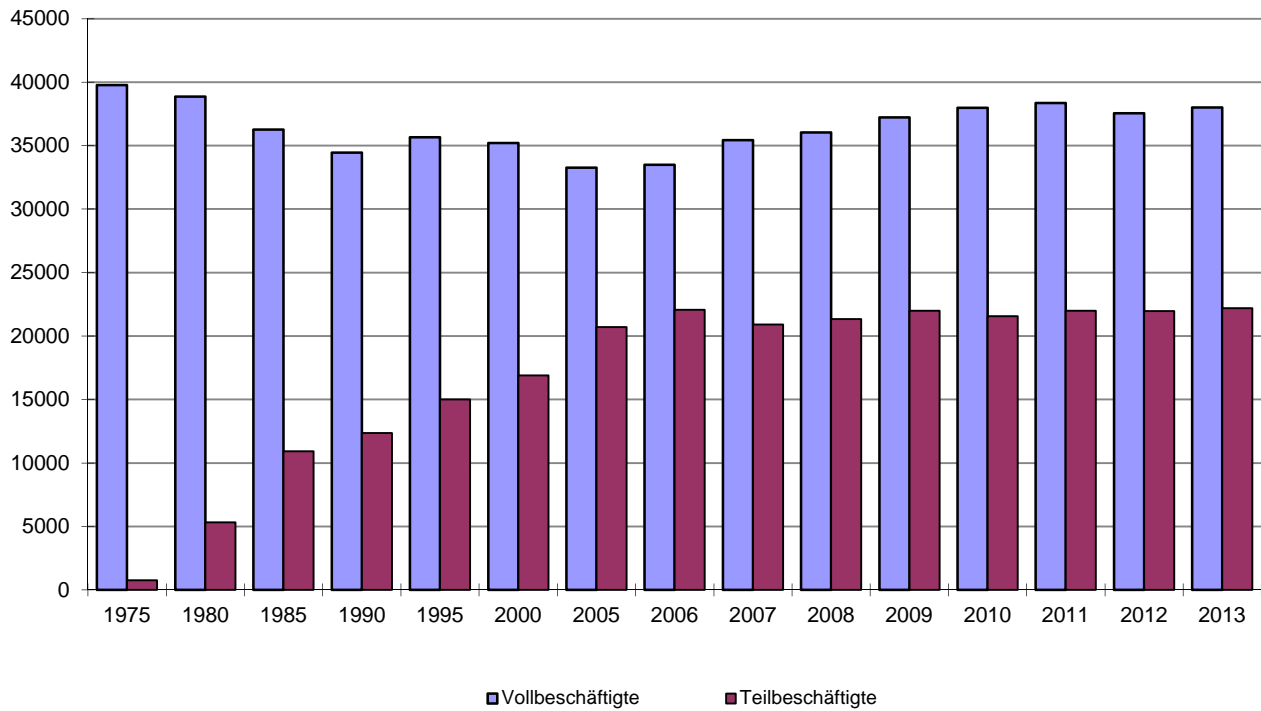
**Referendarinnen und Referendare** haben die erste Staatsprüfung für ein Lehramt oder die Diplomhandelslehrerprüfung abgelegt und erteilen im Rahmen des Vorbereitungsdienstes u.a. eigenverantwortlichen Unterricht. Sie werden gemeinsam mit den nebenamtlichen und nebenberuflichen Lehrern/-innen in den Tabellenspalten "Lehrer/innen mit stundenweiser Beschäftigung" nachgewiesen.

# **Zeitreihe: Lehrerinnen und Lehrer<sup>1)</sup> an allgemeinbildenden und beruflichen Schulen seit 1975**

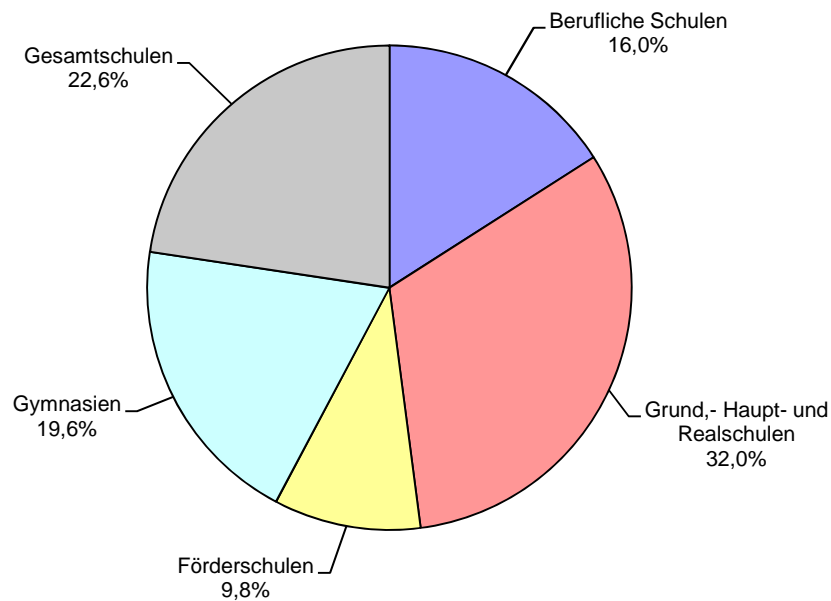
Schuljahr	Hauptamtliche und hauptberufliche Lehrer/innen		davon sind				Lehrer/innen mit stundenweiser Beschäftigung <sup>2)</sup>	
			vollbeschäftigte		teilbeschäftigte			
	insgesamt	weiblich	insgesamt	weiblich	insgesamt	weiblich	insgesamt	weiblich
1975/76	40544	20169	39782	19504	762	665	10954	3463
1976/77	41986	20955	41284	20377	702	578	9721	3349
1977/78	44036	22196	43124	21449	912	747	9440	3597
1978/79	44577	22304	41116	19216	3461	3088	9310	3833
1979/80	44786	22362	39892	17780	4894	4582	8018	3282
1980/81	44194	21857	38861	16780	5333	5077	5539	2076
1981/82	46322	22969	39549	16614	6773	6355	5399	2180
1982/83	46448	23063	38473	15672	7975	7391	4988	2107
1983/84	46930	23369	37741	14937	9189	8432	3686	1361
1984/85	47306	23676	36819	14158	10487	9518	3445	1301
1985/86	47173	23665	36259	13751	10914	9914	3200	1204
1986/87	47270	23805	35597	13361	11673	10444	2881	1089
1987/88	47145	23949	34600	12958	12545	10991	4260	1534
1988/89	47037	24042	34380	12905	12657	11137	4019	1404
1989/90	46871	24109	34202	12888	12669	11221	3576	1335
1990/91	46824	24351	34453	13211	12371	11140	3682	1390
1991/92	47554	25082	34815	13604	12739	11478	2899	1124
1992/93	48504	26056	35187	13990	13317	12066	3693	1359
1993/94	49163	26735	35281	14124	13882	12611	3759	1363
1994/95	50234	27514	35772	14505	14462	13009	3257	1217
1995/96	50666	28000	35660	14532	15006	13468	4046	1489
1996/97	50845	28357	35436	14671	15409	13686	4071	1538
1997/98	50667	28426	33633	14000	17034	14426	4023	1595
1998/99	50546	28756	32786	13768	17760	14988	5934	3061
1999/2000	51639	29839	34830	15388	16809	14451	6097	3075
2000/01	52110	30722	35209	16138	16901	14584	6473	3470
2001/02	53328	31794	35432	16775	17896	15019	5519	2865
2002/03	54331	32598	35130	16947	19201	15651	6787	3620
2003/04	55732	34044	36546	18171	19186	15873	8129	4484
2004/05	53786	33145	33727	16662	20059	16483	7950	4476
2005/06	53963	33446	33260	16629	20703	16817	8872	5242
2006/07	55560	34917	33502	17081	22058	17836	8647	5127
2007/08	56326	35691	35425	18258	20901	17433	8494	5078
2008/09	57384	36722	36040	19013	21344	17709	9352	5577
2009/10	59223	38292	37230	19868	21993	18424	9115	5439
2010/11	59566	38793	37992	20625	21574	18168	8905	5333
2011/12	60357	39671	38365	21141	21992	18530	7301	4318
2012/13	59515	39478	37550	20977	21965	18501	7253	4322
2013/14	60210	40338	38007	21503	22203	18835	4142	2179

1) Bis 1990 ohne Lehrerinnen und Lehrer der Einrichtungen des Zweiten Bildungsweges und an Vorklassen; ab 1995 ohne Lehrkräfte an Vorklassen. — 2) Nebenamtliche und nebenberufliche Lehrerinnen und Lehrer, Lehrerinnen und Lehrer mit Mehrarbeit und seit 1998 auch Studienreferendarinnen und Studienreferendare.

## Hauptamtliche und hauptberufliche Lehrerinnen und Lehrer an allgemeinbildenden und beruflichen Schulen 1975 bis 2013



## Hauptamtliche und hauptberufliche Lehrerinnen und Lehrer nach Schulformen im Schuljahr 2013/14<sup>1)</sup>

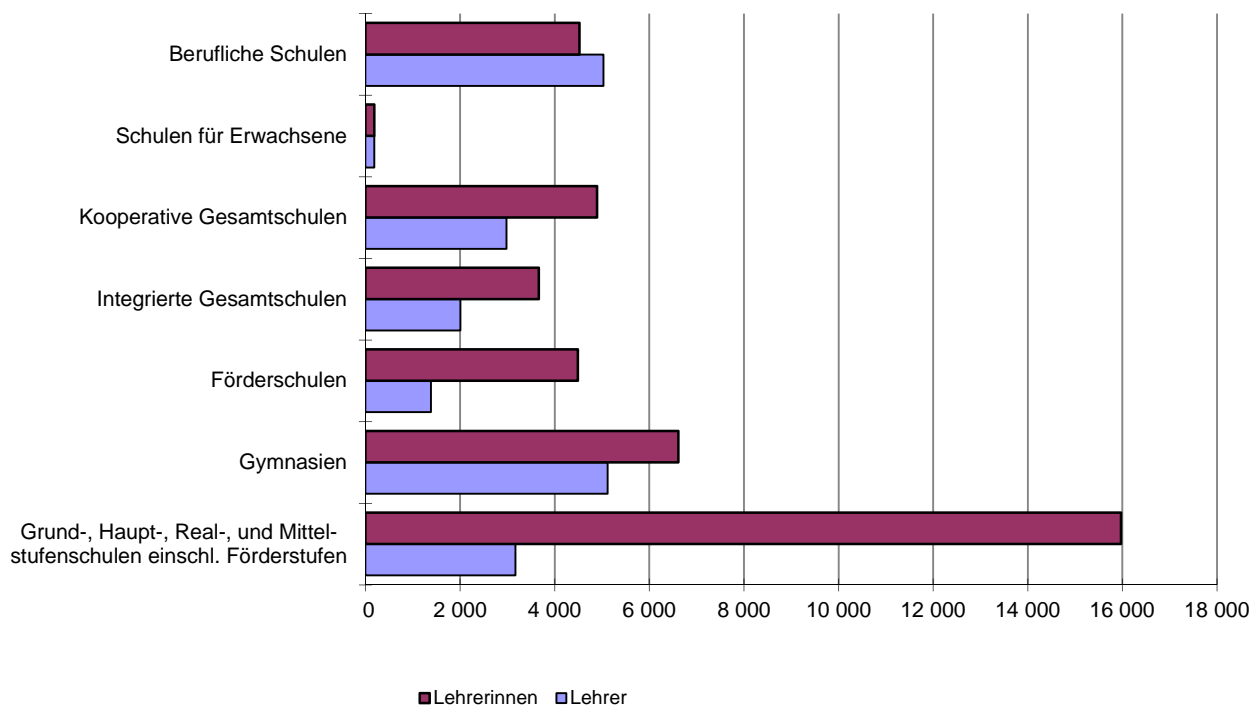


1) Ohne Lehrerinnen und Lehrer der Schulen für Erwachsene.



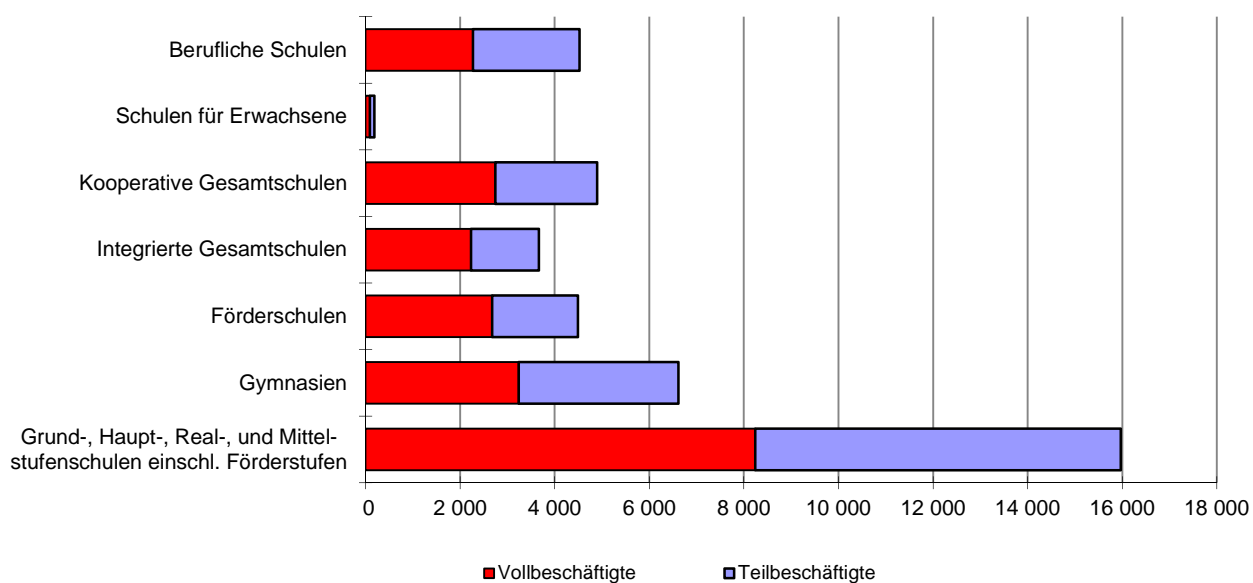
# Hauptamtliche und hauptberufliche Lehrerinnen und Lehrer nach Schulformen und Geschlecht im Schuljahr 2013/14

– Allgemeinbildende und berufliche Schulen –



## Voll- und teilbeschäftigte hauptamtliche und hauptberufliche Lehrerinnen nach Schulformen im Schuljahr 2013/14

– Allgemeinbildende und berufliche Schulen –



**1. Hauptamtliche und hauptberufliche Lehrerinnen und Lehrer  
an allgemeinbildenden und beruflichen Schulen nach der Schulformen,  
an der sie überwiegend unterrichten und nach Verwaltungsbezirken im Schuljahr 2013/14**

Kreisfreie Stadt (St.) Landkreis	Lehrer/innen insgesamt	davon unterrichten an						
		Grund-, Haupt- und Real- schulen <sup>1)</sup>	Gymnasien	kooperativen	integrierten	Förder- schulen	Schulen für Erwachsene	beruflichen Schulen
				Gesamtschulen				
Darmstadt, Wissenschaftsst.	2 161	409	720	92	166	162	32	580
Frankfurt am Main, St.	6 317	2 084	1 549	168	703	625	101	1 087
Offenbach am Main, St.	1 464	462	233	73	162	165	—	369
Wiesbaden, Landeshauptst.	2 831	879	744	—	358	308	48	494
Bergstraße	2 381	939	651	272	104	120	21	274
Darmstadt-Dieburg	2 450	740	184	949	190	249	—	138
Groß-Gerau	2 277	810	516	—	470	232	—	249
Hochtaunuskreis	2 259	757	659	279	161	173	—	230
Main-Kinzig-Kreis	3 921	1 416	646	358	440	373	—	688
Main-Taunus-Kreis	2 162	725	395	556	137	155	—	194
Odenwaldkreis	954	315	97	221	128	71	—	122
Offenbach	3 020	1 076	575	610	210	305	29	215
Rheingau-Taunus-Kreis	1 568	465	426	266	127	173	—	111
Wetteraukreis	3 146	1 028	750	444	111	368	—	445
Reg.-Bez. D a r m s t a d t	36 911	12 105	8 145	4 288	3 467	3 479	231	5 196
Gießen	2 713	636	345	408	556	318	23	427
Lahn-Dill-Kreis	2 579	794	347	307	353	283	20	475
Limburg-Weilburg	2 080	703	273	333	90	187	—	494
Marburg-Biedenkopf	2 684	817	559	435	178	210	25	460
Vogelsbergkreis	1 072	332	140	186	38	100	—	276
Reg.-Bez. G i e ß e n	11 128	3 282	1 664	1 669	1 215	1 098	68	2 132
Kassel, documenta-Stadt	2 750	537	635	194	226	355	37	766
Fulda	2 316	983	466	159	46	175	—	487
Hersfeld-Rotenburg	1 190	302	72	349	138	87	33	209
Kassel	1 586	471	47	468	314	187	—	99
Schwalm-Eder-Kreis	1 805	544	354	321	136	216	—	234
Waldeck-Frankenberg	1 572	690	291	116	33	175	—	267
Werra-Meißner-Kreis	952	225	63	312	90	100	—	162
Reg.-Bez. K a s s e l	12 171	3 752	1 928	1 919	983	1 295	70	2 224
Land H e s s e n	60 210	19 139	11 737	7 876	5 665	5 872	369	9 552

1) Einschl. Lehrerinnen und Lehrer an Mittelstufenschulen und Förderstufen, außer Mittelstufenschulen und Förderstufen an Gesamtschulen.

## 2. Lehrerinnen und Lehrer mit stundenweiser Beschäftigung an allgemeinbildenden und beruflichen Schulen nach Geschlecht und Verwaltungsbezirken im Schuljahr 2013/14

Kreisfreie Stadt (St.) Landkreis	Lehrer/innen mit stundenweiser Beschäftigung		davon unterrichten an					
			allgemeinbildenden Schulen		darunter an Grund-, Haupt- und Realschulen <sup>1)</sup>		beruflichen Schulen	
	insgesamt	weiblich	insgesamt	weiblich	insgesamt	weiblich	insgesamt	weiblich
Darmstadt, Wissenschaftsst.	150	86	93	56	36	25	57	30
Frankfurt am Main, St.	401	215	248	140	133	74	153	75
Offenbach am Main, St.	131	52	99	35	17	12	32	17
Wiesbaden, Landeshauptst.	228	108	138	66	72	37	90	42
Bergstraße	175	99	150	87	92	54	25	12
Darmstadt-Dieburg	132	64	118	62	79	47	14	2
Groß-Gerau	147	101	133	93	88	65	14	8
Hochtaunuskreis	176	95	145	82	65	37	31	13
Main-Kinzig-Kreis	247	133	194	111	135	79	53	22
Main-Taunus-Kreis	283	190	193	128	81	58	90	62
Odenwaldkreis	46	16	44	14	26	9	2	2
Offenbach	121	70	114	67	61	43	7	3
Rheingau-Taunus-Kreis	142	80	102	64	49	33	40	16
Wetteraukreis	207	100	166	86	92	46	41	14
Reg.-Bez. D a r m s t a d t	2 586	1 409	1 937	1 091	1 026	619	649	318
Gießen	166	76	123	59	65	32	43	17
Lahn-Dill-Kreis	89	40	78	36	61	29	11	4
Limburg-Weilburg	109	48	82	39	52	22	27	9
Marburg-Biedenkopf	220	113	135	75	62	34	85	38
Vogelsbergkreis	99	39	51	12	32	9	48	27
Reg.-Bez. G i e ß e n	683	316	469	221	272	126	214	95
Kassel, documenta-Stadt	140	83	77	51	50	35	63	32
Fulda	237	125	174	94	110	53	63	31
Hersfeld-Rotenburg	63	19	41	16	26	10	22	3
Kassel	64	29	64	29	46	22	—	—
Schwalm-Eder-Kreis	155	91	123	76	54	33	32	15
Waldeck-Frankenberg	157	80	104	53	73	35	53	27
Werra-Meißner-Kreis	57	27	44	21	23	11	13	6
Reg.-Bez. K a s s e l	873	454	627	340	382	199	246	114
Land H e s s e n	4 142	2 179	3 033	1 652	1 680	944	1 109	527

1) Einschl. Lehrerinnen und Lehrer an Mittelstufenschulen und Förderstufen, außer Mittelstufenschulen und Förderstufen an Gesamtschulen

### 3. Hauptamtliche und hauptberufliche Lehrerinnen und Lehrer an allgemeinbildenden und beruflichen

Lfd. Nr.	Kreisfreie Stadt (St.) Landkreis	Lehrer/innen		davon mit					
				an Grundschulen		an Grund-, Haupt- und Realschulen		an Haupt- und Realschulen <sup>1)</sup>	
		ins- gesamt	weib- lich	ins- gesamt	weib- lich	ins- gesamt	weib- lich	ins- gesamt	weib- lich
1	Darmstadt, Wissenschaftsst.	2 161	1 441	287	270	30	23	200	143
2	Frankfurt am Main, St.	6 317	4 256	1 334	1 195	78	65	880	591
3	Offenbach am Main, St.	1 464	965	243	222	25	15	193	132
4	Wiesbaden, Landeshauptst.	2 831	1 919	538	490	48	34	406	281
5	Bergstraße	2 381	1 626	518	474	38	24	463	323
6	Darmstadt-Dieburg	2 450	1 756	594	551	24	22	490	327
7	Groß-Gerau	2 277	1 609	495	457	17	15	390	267
8	Hochtaunuskreis	2 259	1 622	504	469	18	15	314	223
9	Main-Kinzig-Kreis	3 921	2 568	807	751	34	29	819	515
10	Main-Taunus-Kreis	2 162	1 565	488	453	22	16	351	253
11	Odenwaldkreis	954	628	198	179	10	7	214	131
12	Offenbach	3 020	2 167	675	632	60	52	523	370
13	Rheingau-Taunus-Kreis	1 568	1 122	351	332	18	15	304	194
14	Wetteraukreis	3 146	2 103	659	604	33	32	575	371
15	Reg.-Bez. D a r m s t a d t	36 911	25 347	7 691	7 079	455	364	6 122	4 121
16	Gießen	2 713	1 770	553	504	23	18	512	325
17	Lahn-Dill-Kreis	2 579	1 674	605	539	6	3	628	380
18	Limburg-Weilburg	2 080	1 359	411	373	13	8	450	277
19	Marburg-Biedenkopf	2 684	1 739	528	478	30	20	444	266
20	Vogelsbergkreis	1 072	679	201	188	18	15	215	114
21	Reg.-Bez. G i e ß e n	11 128	7 221	2 298	2 082	90	64	2 249	1 362
22	Kassel, documenta-Stadt	2 750	1 709	401	367	42	29	337	246
23	Fulda	2 316	1 433	499	456	12	9	468	277
24	Hersfeld-Rotenburg	1 190	771	259	238	10	9	260	168
25	Kassel	1 586	1 120	464	419	13	11	487	327
26	Schwalm-Eder-Kreis	1 805	1 145	373	322	12	11	359	225
27	Waldeck-Frankenberg	1 572	987	351	309	8	6	341	182
28	Werra-Meißner-Kreis	952	605	186	159	21	15	204	122
29	Reg.-Bez. K a s s e l	12 171	7 770	2 533	2 270	118	90	2 456	1 547
30	Land H e s s e n	60 210	40 338	12 522	11 431	663	518	10 827	7 030

1) Einschl. Lehrerinnen und Lehrer mit Lehramt an Grund-, Haupt-, Real- und Förderschulen an beruflichen Schulen. — 2) Einschl. Fachober- und Fachschuloberlehrerinnen und -lehrer.

# Schulen nach Lehramt/Lehrbefähigung, Geschlecht und Verwaltungsbezirken im Schuljahr 2013/14

Lehramt/Lehrbefähigung												Lfd. Nr.
an Gymnasien		an Förderschulen		an beruflichen Schulen		für musisch- technische Fächer		Fachlehrer/innen <sup>2)</sup>		sonstigem bzw. ohne Lehramt		
ins- gesamt	weib- lich	ins- gesamt	weib- lich	ins- gesamt	weib- lich	ins- gesamt	weib- lich	ins- gesamt	weib- lich	ins- gesamt	weib- lich	
770	474	137	110	322	163	26	22	101	75	288	161	1
1 897	1 122	503	386	705	322	56	35	204	129	660	411	2
346	219	87	69	196	74	5	4	88	59	281	171	3
875	517	236	195	318	157	26	19	97	59	287	167	4
811	465	140	105	154	73	25	19	61	42	171	101	5
672	395	190	148	76	31	41	32	77	58	286	192	6
615	376	197	172	168	56	33	27	64	46	298	193	7
858	545	132	110	152	77	18	8	65	48	198	127	8
1 082	595	294	227	319	113	40	29	188	124	338	185	9
663	423	175	131	108	45	7	6	44	31	304	207	10
225	110	83	58	59	19	13	12	52	41	100	71	11
882	526	224	176	136	69	15	10	117	88	388	244	12
517	329	149	116	56	22	21	16	37	25	115	73	13
936	531	304	232	239	111	14	11	137	73	249	138	14
11 149	6 627	2 851	2 235	3 008	1 332	340	250	1 332	898	3 963	2 441	15
827	442	269	214	224	95	11	6	95	56	199	110	16
568	293	238	183	246	108	14	10	113	68	161	90	17
488	274	153	118	227	97	13	10	100	60	225	142	18
890	492	246	179	236	100	30	23	103	70	177	111	19
232	127	88	63	117	52	20	17	83	48	98	55	20
3 005	1 628	994	757	1 050	452	88	66	494	302	860	508	21
940	514	197	146	402	147	50	33	189	128	192	99	22
604	287	132	97	262	90	58	40	108	71	173	106	23
323	182	68	50	114	43	13	9	62	34	81	38	24
313	178	111	80	64	21	24	15	50	31	60	38	25
549	280	169	127	139	58	35	26	77	44	92	52	26
392	221	129	96	162	59	14	14	80	35	95	65	27
256	140	81	62	86	41	18	8	48	24	52	34	28
3 377	1 802	887	658	1 229	459	212	145	614	367	745	432	29
17 531	10 057	4 732	3 650	5 287	2 243	640	461	2 440	1 567	5 568	3 381	30

#### 4. Hauptamtliche und hauptberufliche Lehrerinnen und Lehrer an allgemeinbildenden und

Lfd. Nr.	Kreisfreie Stadt (St.) Landkreis	Lehrer/innen		davon im Alter							
				unter 30		30 bis 34		35 bis 39		40 bis 44	
		ins- gesamt	weib- lich	ins- gesamt	weib- lich	ins- gesamt	weib- lich	ins- gesamt	weib- lich	ins- gesamt	weib- lich
1	Darmstadt, Wissenschaftsst.	2 161	1 441	131	108	271	195	245	164	299	197
2	Frankfurt am Main, St.	6 317	4 256	457	377	923	674	764	511	798	535
3	Offenbach am Main, St.	1 464	965	120	100	211	154	185	126	174	112
4	Wiesbaden, Landeshauptst.	2 831	1 919	227	190	385	281	344	243	406	275
5	Bergstraße	2 381	1 626	156	135	351	256	307	197	362	258
6	Darmstadt-Dieburg	2 450	1 756	182	158	331	228	291	213	372	265
7	Groß-Gerau	2 277	1 609	222	179	374	264	268	196	298	218
8	Hochtaunuskreis	2 259	1 622	183	156	331	229	268	193	335	246
9	Main-Kinzig-Kreis	3 921	2 568	262	215	559	397	447	305	570	392
10	Main-Taunus-Kreis	2 162	1 565	165	142	367	280	284	205	296	218
11	Odenwaldkreis	954	628	56	50	120	84	123	80	147	92
12	Offenbach	3 020	2 167	259	207	531	389	360	256	434	313
13	Rheingau-Taunus-Kreis	1 568	1 122	96	89	213	162	199	144	240	171
14	Wetteraukreis	3 146	2 103	190	145	417	301	391	270	419	301
15	Reg.-Bez. D a r m s t a d t	36 911	25 347	2 706	2 251	5 384	3 894	4 476	3 103	5 150	3 593
16	Gießen	2 713	1 770	196	135	324	220	284	191	442	301
17	Lahn-Dill-Kreis	2 579	1 674	161	119	339	232	355	240	376	248
18	Limburg-Weilburg	2 080	1 359	141	116	267	209	227	162	293	192
19	Marburg-Biedenkopf	2 684	1 739	128	106	332	232	323	214	422	285
20	Vogelsbergkreis	1 072	679	62	54	109	71	110	70	157	98
21	Reg.-Bez. G i e ß e n	11 128	7 221	688	530	1 371	964	1 299	877	1 690	1 124
22	Kassel, documenta-Stadt	2 750	1 709	119	89	297	202	304	198	452	287
23	Fulda	2 316	1 433	151	120	300	211	302	192	398	263
24	Hersfeld-Rotenburg	1 190	771	111	95	188	136	121	90	147	92
25	Kassel	1 586	1 120	94	72	211	153	191	136	273	204
26	Schwalm-Eder-Kreis	1 805	1 145	100	90	235	160	198	142	271	177
27	Waldeck-Frankenberg	1 572	987	80	66	177	128	197	142	209	141
28	Werra-Meißner-Kreis	952	605	51	44	118	86	85	57	131	87
29	Reg.-Bez. K a s s e l	12 171	7 770	706	576	1 526	1 076	1 398	957	1 881	1 251
30	Land H e s s e n	60 210	40 338	4 100	3 357	8 281	5 934	7 173	4 937	8 721	5 968

**beruflichen Schulen nach Altersgruppen, Geschlecht und Verwaltungsbezirken im Schuljahr 2013/14**

von . . . Jahren												Lfd. Nr.
45 bis 49		50 bis 54		55 bis 59		60 bis 61		62 bis 64		65 oder mehr		
ins- gesamt	weib- lich	ins- gesamt	weib- lich	ins- gesamt	weib- lich	ins- gesamt	weib- lich	ins- gesamt	weib- lich	ins- gesamt	weib- lich	
304	193	295	207	359	242	138	82	95	44	24	9	1
808	518	765	531	980	666	436	244	335	169	51	31	2
172	106	198	120	223	148	100	65	72	31	9	3	3
351	221	327	221	446	302	188	109	141	71	16	6	4
287	173	280	198	366	253	162	105	98	49	12	2	5
336	244	315	235	348	251	155	99	107	56	13	7	6
261	167	246	178	327	234	167	114	96	53	18	6	7
289	208	280	218	325	241	141	85	93	41	14	5	8
496	311	484	314	609	391	274	145	198	89	22	9	9
266	192	244	182	299	204	135	82	89	53	17	7	10
106	66	124	94	155	96	86	45	32	19	5	2	11
338	245	361	276	414	290	193	121	116	64	14	6	12
192	131	223	157	226	159	102	75	66	29	11	5	13
434	277	394	264	550	369	210	116	125	53	16	7	14
4 640	3 052	4 536	3 195	5 627	3 846	2 487	1 487	1 663	821	242	105	15
384	240	335	230	447	289	175	99	110	57	16	8	16
379	242	359	238	340	232	157	83	102	35	11	5	17
299	178	283	177	343	220	124	72	91	32	12	1	18
354	217	368	256	432	259	212	122	101	43	12	5	19
143	86	160	106	196	124	90	51	39	16	6	3	20
1 559	963	1 505	1 007	1 758	1 124	758	427	443	183	57	22	21
404	250	378	245	448	271	227	126	111	40	10	1	22
320	189	226	141	360	204	154	76	91	30	14	7	23
142	83	124	79	214	125	88	48	41	17	14	6	24
216	143	186	140	226	162	117	78	67	31	5	1	25
251	146	237	144	302	175	127	74	69	30	15	7	26
243	118	206	137	270	159	115	61	67	31	8	4	27
133	88	118	71	177	108	95	49	41	14	3	1	28
1 709	1 017	1 475	957	1 997	1 204	923	512	487	193	69	27	29
7 908	5 032	7 516	5 159	9 382	6 174	4 168	2 426	2 593	1 197	368	154	30

### 5. Hauptamtliche und hauptberufliche Lehrerinnen und Lehrer an allgemein- und Schulformen, an denen sie überwiegend

Lfd. Nr.	Altersgruppe	Lehrer/innen		davon			
				Grund-, Haupt- und Realschulen <sup>1)</sup>		Gymnasien	
		insgesamt	%	insgesamt	%	insgesamt	%
Männ-							
1	Unter 30	743	3,7	184	5,8	172	3,4
2	30 bis 34	2 347	11,8	404	12,7	701	13,7
3	35 bis 39	2 236	11,3	367	11,6	658	12,8
4	40 bis 44	2 753	13,9	371	11,7	757	14,8
5	45 bis 49	2 876	14,5	448	14,1	621	12,1
6	50 bis 54	2 357	11,9	347	10,9	579	11,3
7	55 bis 59	3 208	16,1	521	16,4	753	14,7
8	60 bis 61	1 742	8,8	287	9,1	426	8,3
9	62 bis 64	1 396	7,0	211	6,7	392	7,7
10	65 oder mehr	214	1,1	31	1,0	62	1,2
11	Z u s a m m e n	19 872	100	3 171	100	5 121	100
Weib-							
12	Unter 30	3 357	8,3	1 419	8,9	502	7,6
13	30 bis 34	5 934	14,7	2 342	14,7	1 178	17,8
14	35 bis 39	4 937	12,2	2 035	12,7	892	13,5
15	40 bis 44	5 968	14,8	2 597	16,3	989	14,9
16	45 bis 49	5 032	12,5	1 844	11,5	759	11,5
17	50 bis 54	5 159	12,8	1 787	11,2	819	12,4
18	55 bis 59	6 174	15,3	2 399	15,0	907	13,7
19	60 bis 61	2 426	6,0	1 006	6,3	338	5,1
20	62 bis 64	1 197	3,0	471	2,9	210	3,2
21	65 oder mehr	154	0,4	68	0,4	22	0,3
22	Z u s a m m e n	40 338	100	15 968	100	6 616	100
Ins-							
23	Unter 30	4 100	6,8	1 603	8,4	674	5,7
24	30 bis 34	8 281	13,8	2 746	14,3	1 879	16,0
25	35 bis 39	7 173	11,9	2 402	12,6	1 550	13,2
26	40 bis 44	8 721	14,5	2 968	15,5	1 746	14,9
27	45 bis 49	7 908	13,1	2 292	12,0	1 380	11,8
28	50 bis 54	7 516	12,5	2 134	11,2	1 398	11,9
29	55 bis 59	9 382	15,6	2 920	15,3	1 660	14,1
30	60 bis 61	4 168	6,9	1 293	6,8	764	6,5
31	62 bis 64	2 593	4,3	682	3,6	602	5,1
32	65 oder mehr	368	0,6	99	0,5	84	0,7
33	Z u s a m m e n	60 210	100	19 139	100	11 737	100

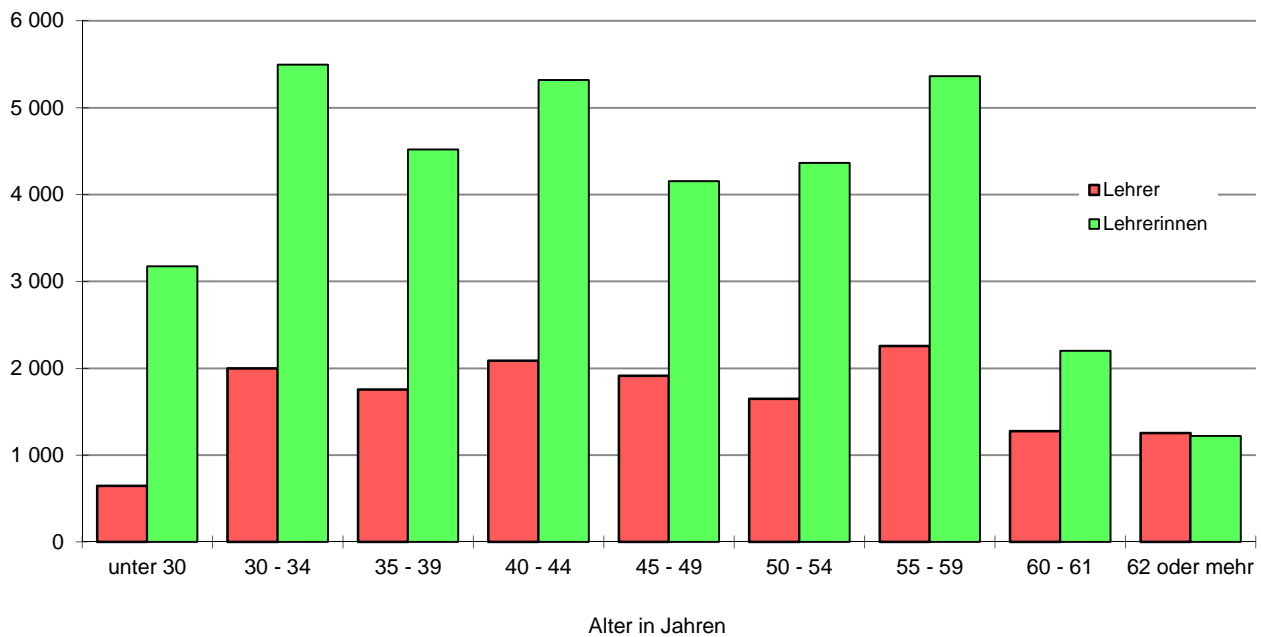
1) Einschl. Lehrerinnen und Lehrer an Mittelstufenschulen und Förderstufen, außer Mittelstufenschulen und Förderstufen an Gesamtschulen.



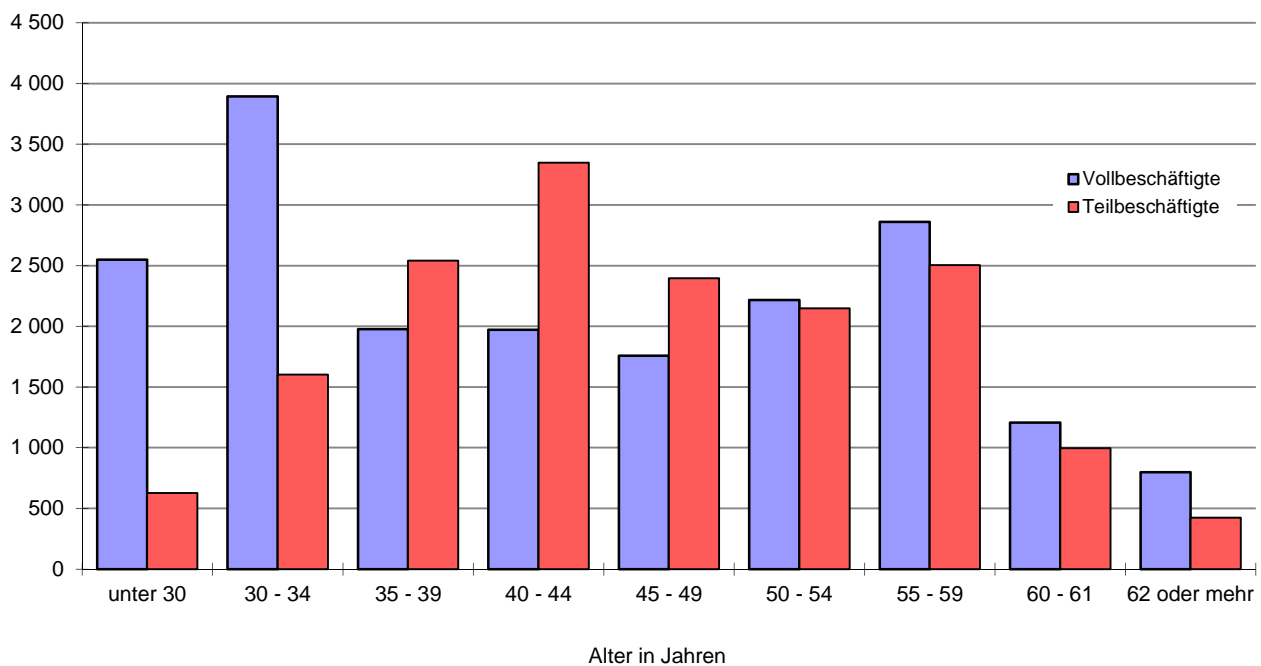
**bildenden und beruflichen Schulen nach Altersgruppen, Geschlecht  
unterrichten im Schuljahr 2013/2014**

unterrichten an											Lfd. Nr.
kooperativen		integrierten		Förderschulen		Schulen für Erwachsene		beruflichen Schulen			
Gesamtschulen											
insgesamt	%	insgesamt	%	insgesamt	%	insgesamt	%	insgesamt	%		
lich											
130	4,4	113	5,6	44	3,2	4	2,2	96	1,9	1	
420	14,1	272	13,6	194	14,0	8	4,3	348	6,9	2	
333	11,2	207	10,3	180	13,0	11	5,9	480	9,5	3	
431	14,5	294	14,7	216	15,6	19	10,2	665	13,2	4	
367	12,3	257	12,8	192	13,9	30	16,1	961	19,1	5	
315	10,6	222	11,1	165	11,9	20	10,8	709	14,1	6	
442	14,8	273	13,6	227	16,4	42	22,6	950	18,9	7	
262	8,8	192	9,6	89	6,4	21	11,3	465	9,2	8	
253	8,5	147	7,3	65	4,7	23	12,4	305	6,1	9	
27	0,9	26	1,3	9	0,7	8	4,3	51	1,0	10	
2 980	100	2 003	100	1 381	100	186	100	5 030	100	11	
lich											
500	10,2	426	11,6	322	7,2	5	2,7	183	4,0	12	
755	15,4	577	15,8	634	14,1	11	6,0	437	9,7	13	
488	10,0	352	9,6	735	16,4	17	9,3	418	9,2	14	
642	13,1	441	12,0	627	14,0	22	12,0	650	14,4	15	
560	11,4	439	12,0	531	11,8	21	11,5	878	19,4	16	
646	13,2	461	12,6	622	13,8	31	16,9	793	17,5	17	
785	16,0	556	15,2	669	14,9	48	26,2	810	17,9	18	
350	7,1	265	7,2	237	5,3	7	3,8	223	4,9	19	
154	3,1	136	3,7	93	2,1	16	8,7	117	2,6	20	
16	0,3	9	0,2	21	0,5	5	2,7	13	0,3	21	
4 896	100	3 662	100	4 491	100	183	100	4 522	100	22	
gesamt											
630	8,0	539	9,5	366	6,2	9	2,4	279	2,9	23	
1 175	14,9	849	15,0	828	14,1	19	5,1	785	8,2	24	
821	10,4	559	9,9	915	15,6	28	7,6	898	9,4	25	
1 073	13,6	735	13,0	843	14,4	41	11,1	1 315	13,8	26	
927	11,8	696	12,3	723	12,3	51	13,8	1 839	19,3	27	
961	12,2	683	12,1	787	13,4	51	13,8	1 502	15,7	28	
1 227	15,6	829	14,6	896	15,3	90	24,4	1 760	18,4	29	
612	7,8	457	8,1	326	5,6	28	7,6	688	7,2	30	
407	5,2	283	5,0	158	2,7	39	10,6	422	4,4	31	
43	0,5	35	0,6	30	0,5	13	3,5	64	0,7	32	
7 876	100	5 665	100	5 872	100	369	100	9 552	100	33	

### Hauptamtliche und hauptberufliche Lehrerinnen und Lehrer an allgemeinbildenden Schulen nach Altersgruppen im Schuljahr 2013/14



### Hauptamtliche und hauptberufliche Lehrerinnen an allgemeinbildenden Schulen nach Altersgruppen und Beschäftigungsumfang im Schuljahr 2013/14



**6. Lehrerinnen und Lehrer an allgemeinbildenden Schulen nach Beschäftigungsumfang,  
Geschlecht und Verwaltungsbezirken im Schuljahr 2013/14**

Kreisfreie Stadt (St.) Landkreis	Hauptamtliche und hauptberufliche Lehrer/innen		davon				Lehrer/innen mit stundenweiser Beschäftigung <sup>1)</sup>	
			vollbeschäftigte		teilbeschäftigte			
	insgesamt	weiblich	insgesamt	weiblich	insgesamt	weiblich	insgesamt	weiblich
Darmstadt, Wissenschaftsst.	1 581	1 130	862	511	719	619	93	56
Frankfurt am Main, St.	5 230	3 734	3 354	2 170	1 876	1 564	248	140
Offenbach am Main, St.	1 095	797	708	472	387	325	99	35
Wiesbaden, Landeshauptst.	2 337	1 681	1 546	1 003	791	678	138	66
Bergstraße	2 107	1 476	1 223	706	884	770	150	87
Darmstadt-Dieburg	2 312	1 686	1 338	820	974	866	118	62
Groß-Gerau	2 028	1 513	1 262	837	766	676	133	93
Hochtaunuskreis	2 029	1 498	1 175	746	854	752	145	82
Main-Kinzig-Kreis	3 233	2 275	2 154	1 314	1 079	961	194	111
Main-Taunus-Kreis	1 968	1 468	1 067	685	901	783	193	128
Odenwaldkreis	832	571	534	300	298	271	44	14
Offenbach	2 805	2 053	1 697	1 093	1 108	960	114	67
Rheingau-Taunus-Kreis	1 457	1 070	896	575	561	495	102	64
Wetteraukreis	2 701	1 898	1 708	1 017	993	881	166	86
Reg.-Bez. D a r m s t a d t	31 715	22 850	19 524	12 249	12 191	10 601	1 937	1 091
Gießen	2 286	1 567	1 427	820	859	747	123	59
Lahn-Dill-Kreis	2 104	1 448	1 351	772	753	676	78	36
Limburg-Weilburg	1 586	1 123	1 000	599	586	524	82	39
Marburg-Biedenkopf	2 224	1 504	1 320	736	904	768	135	75
Vogelsbergkreis	796	545	535	315	261	230	51	12
Reg.-Bez. G i e ß e n	8 996	6 187	5 633	3 242	3 363	2 945	469	221
Kassel, documenta-Stadt	1 984	1 355	1 176	663	808	692	77	51
Fulda	1 829	1 222	1 215	677	614	545	174	94
Hersfeld-Rotenburg	981	685	670	434	311	251	41	16
Kassel	1 487	1 077	948	583	539	494	64	29
Schwalm-Eder-Kreis	1 571	1 040	1 067	599	504	441	123	76
Waldeck-Frankenberg	1 305	873	856	474	449	399	104	53
Werra-Meißner-Kreis	790	527	542	308	248	219	44	21
Reg.-Bez. K a s s e l	9 947	6 779	6 474	3 738	3 473	3 041	627	340
Land H e s s e n	50 658	35 816	31 631	19 229	19 027	16 587	3 033	1 652

1) Nebenamtliche und nebenberufliche Lehrerinnen und Lehrer, Lehrerinnen und Lehrer mit Mehrarbeit sowie Studienreferendarinnen und Studienreferendare

# **7. Voll- und teilbeschäftigte hauptamtliche und hauptberufliche Lehrerinnen und Lehrer an allgemein-**

Lfd. Nr.	Kreisfreie Stadt (St.) Landkreis	Lehrer/innen		davon im Alter							
				unter 30		30 bis 34		35 bis 39		40 bis 44	
		ins- gesamt	weib- lich	ins- gesamt	weib- lich	ins- gesamt	weib- lich	ins- gesamt	weib- lich	ins- gesamt	weib- lich
1	Darmstadt, Wissenschaftsst.	1 581	1 130	113	96	225	164	195	145	209	146
2	Frankfurt am Main, St.	5 230	3 734	438	364	836	618	638	454	662	470
3	Offenbach am Main, St.	1 095	797	113	96	181	139	150	109	130	91
4	Wiesbaden, Landeshauptst.	2 337	1 681	215	184	351	264	311	226	336	239
5	Bergstraße	2 107	1 476	146	128	328	242	262	177	329	235
6	Darmstadt-Dieburg	2 312	1 686	180	157	320	221	279	207	356	258
7	Groß-Gerau	2 028	1 513	213	173	351	256	241	183	270	210
8	Hochtaunuskreis	2 029	1 498	174	148	313	224	248	182	305	223
9	Main-Kinzig-Kreis	3 233	2 275	246	206	495	368	390	279	475	355
10	Main-Taunus-Kreis	1 968	1 468	162	140	345	265	266	196	273	203
11	Odenwaldkreis	832	571	53	48	112	81	109	76	134	86
12	Offenbach	2 805	2 053	255	204	505	375	344	249	401	297
13	Rheingau-Taunus-Kreis	1 457	1 070	93	87	204	156	188	142	231	168
14	Wetteraukreis	2 701	1 898	179	137	384	284	360	256	363	270
15	Reg.-Bez. D a r m s t a d t	31 715	22 850	2 580	2 168	4 950	3 657	3 981	2 881	4 474	3 251
16	Gießen	2 286	1 567	173	124	295	197	239	170	380	271
17	Lahn-Dill-Kreis	2 104	1 448	142	106	295	207	308	220	308	215
18	Limburg-Weilburg	1 586	1 123	126	105	225	181	192	139	241	167
19	Marburg-Biedenkopf	2 224	1 504	114	95	292	214	281	192	354	243
20	Vogelsbergkreis	796	545	57	52	95	62	88	61	117	78
21	Reg.-Bez. G i e ß e n	8 996	6 187	612	482	1 202	861	1 108	782	1 400	974
22	Kassel, documenta-Stadt	1 984	1 355	89	71	231	169	241	171	322	215
23	Fulda	1 829	1 222	134	106	261	190	244	169	315	227
24	Hersfeld-Rotenburg	981	685	104	90	166	124	98	78	119	88
25	Kassel	1 487	1 077	92	71	206	149	183	131	252	196
26	Schwalm-Eder-Kreis	1 571	1 040	94	85	215	150	180	133	235	163
27	Waldeck-Frankenberg	1 305	873	72	62	160	118	173	125	183	130
28	Werra-Meißner-Kreis	790	527	44	39	105	79	67	49	106	74
29	Reg.-Bez. K a s s e l	9 947	6 779	629	524	1 344	979	1 186	856	1 532	1 093
30	Land H e s s e n	50 658	35 816	3 821	3 174	7 496	5 497	6 275	4 519	7 406	5 318

**bildenden Schulen nach Altersgruppen, Geschlecht und Verwaltungsbezirken im Schuljahr 2013/14**

von . . . Jahren												Lfd. Nr.
45 bis 49		50 bis 54		55 bis 59		60 bis 61		62 bis 64		65 oder mehr		
ins- gesamt	weib- lich	ins- gesamt	weib- lich	ins- gesamt	weib- lich	ins- gesamt	weib- lich	ins- gesamt	weib- lich	ins- gesamt	weib- lich	
193	126	199	145	268	197	90	65	68	37	21	9	1
615	422	624	452	758	549	346	216	265	160	48	29	2
110	76	127	85	154	122	72	51	51	25	7	3	3
255	176	262	186	331	241	146	96	114	63	16	6	4
237	148	238	174	327	232	152	98	83	41	5	1	5
304	227	291	221	327	240	142	95	100	53	13	7	6
212	145	203	160	282	218	153	110	87	52	16	6	7
240	180	246	199	290	220	124	79	79	38	10	5	8
370	251	395	277	455	329	217	124	175	78	15	8	9
236	177	217	167	264	189	115	76	78	49	12	6	10
82	52	101	78	134	89	77	43	26	16	4	2	11
304	224	322	249	370	267	183	118	108	64	13	6	12
175	121	198	142	203	149	96	73	59	27	10	5	13
335	230	330	232	459	329	166	105	110	48	15	7	14
3 668	2 555	3 753	2 767	4 622	3 371	2 079	1 349	1 403	751	205	100	15
310	206	266	192	368	259	147	91	94	50	14	7	16
287	200	275	194	273	199	128	73	83	30	5	4	17
186	134	192	130	251	181	97	61	68	24	8	1	18
278	180	295	209	349	223	169	106	83	38	9	4	19
87	56	105	79	137	96	72	45	33	13	5	3	20
1 148	776	1 133	804	1 378	958	613	376	361	155	41	19	21
258	176	257	189	322	216	179	116	77	32	8	—	22
229	155	151	101	281	171	126	71	75	26	13	6	23
99	65	97	71	174	103	76	45	36	15	12	6	24
188	132	168	132	217	158	109	76	67	31	5	1	25
193	123	204	129	267	156	110	67	62	29	11	5	26
182	100	158	114	218	137	99	56	53	28	7	3	27
104	72	93	59	143	94	89	47	37	13	2	1	28
1 253	823	1 128	795	1 622	1 035	788	478	407	174	58	22	29
6 069	4 154	6 014	4 366	7 622	5 364	3 480	2 203	2 171	1 080	304	141	30

Allgemeinbildende Schulen

**8. Erteilte Unterrichtsstunden von Lehrerinnen und Lehrern an allgemeinbildenden Schulen  
nach Beschäftigungsumfang und Verwaltungsbezirken in der Berichtswoche vom  
28. Oktober bis 1. November 2013**

Kreisfreie Stadt (St.) Landkreis	Erteilte Unterrichts- stunden		davon wurden erteilt von . . . Lehrern/-innen					
			vollbeschäftigten		teilbeschäftigten		stundenweise beschäftigten <sup>1)</sup>	
	ins- gesamt	darunter von Frauen	ins- gesamt	darunter von Frauen	ins- gesamt	darunter von Frauen	ins- gesamt	darunter von Frauen
Darmstadt, Wissenschaftsst.	26 079	18 695	15 561	9 676	9 518	8 297	1 000	722
Frankfurt am Main, St.	100 032	70 909	67 789	44 379	28 227	23 932	4 016	2 598
Offenbach am Main, St.	20 692	14 876	14 419	9 817	5 451	4 566	822	493
Wiesbaden, Landeshauptst.	44 576	32 323	31 042	20 816	12 011	10 622	1 523	885
Bergstraße	40 800	28 361	25 470	15 320	12 793	11 175	2 537	1 866
Darmstadt-Dieburg	46 276	32 632	29 336	17 899	15 363	13 622	1 577	1 111
Groß-Gerau	43 977	32 335	29 082	19 364	12 681	11 359	2 214	1 612
Hochtaunuskreis	36 478	26 251	23 064	14 666	11 909	10 640	1 505	945
Main-Kinzig-Kreis	63 698	43 682	45 736	28 094	15 556	13 922	2 406	1 666
Main-Taunus-Kreis	35 963	26 465	21 375	14 078	13 022	11 466	1 566	921
Odenwaldkreis	17 409	11 522	11 888	6 719	4 743	4 337	778	466
Offenbach	56 674	40 641	37 449	24 348	17 252	15 040	1 973	1 253
Rheingau-Taunus-Kreis	28 170	20 666	18 958	12 532	8 382	7 569	830	565
Wetteraukreis	52 747	36 696	36 147	22 247	14 554	13 150	2 046	1 299
Reg.-Bez. D a r m s t a d t	613 571	436 054	407 316	259 955	181 462	159 697	24 793	16 402
Gießen	43 829	29 451	28 567	16 451	13 510	11 938	1 752	1 062
Lahn-Dill-Kreis	44 789	29 964	30 648	17 636	12 714	11 347	1 427	981
Limburg-Weilburg	31 607	21 967	21 491	13 189	9 093	8 144	1 023	634
Marburg-Biedenkopf	40 979	28 188	25 121	14 801	13 711	12 072	2 147	1 315
Vogelsbergkreis	17 117	11 379	12 176	7 179	4 429	3 917	512	283
Reg.-Bez. G i e ß e n	178 321	120 949	118 003	69 256	53 457	47 418	6 861	4 275
Kassel, documenta-Stadt	36 144	24 471	22 781	13 109	11 857	10 288	1 506	1 074
Fulda	34 503	23 418	23 865	14 067	8 787	8 039	1 851	1 312
Hersfeld-Rotenburg	20 810	14 626	14 922	9 892	5 083	4 238	805	496
Kassel	31 052	22 334	20 541	12 876	9 504	8 774	1 007	684
Schwalm-Eder-Kreis	29 932	20 572	20 116	12 232	7 918	7 015	1 898	1 325
Waldeck-Frankenberg	27 676	17 867	18 813	10 381	7 265	6 453	1 598	1 033
Werra-Meißner-Kreis	16 802	11 187	11 794	6 764	4 293	3 872	715	551
Reg.-Bez. K a s s e l	196 919	134 475	132 832	79 321	54 707	48 679	9 380	6 475
Land H e s s e n	988 811	691 478	658 151	408 532	289 626	255 794	41 034	27 152

1) Nebenamtliche und nebenberufliche Lehrerinnen und Lehrer, Lehrerinnen und Lehrer mit Mehrarbeit sowie Studienreferendarinnen und Studienreferendare.

**9. Voll- und teilbeschäftigte hauptamtliche und hauptberufliche Lehrerinnen und Lehrer<sup>1)</sup> an Grund-, Haupt- und Realschulen<sup>2)</sup> nach Lehramt und Verwaltungsbezirken im Schuljahr 2013/14**

Kreisfreie Stadt (St.) Landkreis	Lehrer/innen		davon mit Lehramt				
			an Grund- schulen	an Grund-, Haupt- und Realschulen	an Haupt- und Realschulen	für musisch- technische Fächer	sonstigem bzw. ohne Lehramt
	insgesamt	weiblich					
Darmstadt, Wissenschaftsst.	409	362	266	24	56	13	50
Frankfurt am Main, St.	2 084	1 739	1 272	44	401	18	349
Offenbach am Main, St.	462	377	237	10	78	4	133
Wiesbaden, Landeshauptst.	879	738	518	35	184	14	128
Bergstraße	939	773	508	29	270	19	113
Darmstadt-Dieburg	740	669	566	12	63	11	88
Groß-Gerau	810	689	483	12	138	21	156
Hochtaunuskreis	757	658	503	16	125	10	103
Main-Kinzig-Kreis	1 416	1 151	791	28	405	29	163
Main-Taunus-Kreis	725	639	470	11	66	3	175
Odenwaldkreis	315	261	196	7	36	7	69
Offenbach	1 076	938	663	40	169	10	194
Rheingau-Taunus-Kreis	465	407	318	9	102	8	28
Wetteraukreis	1 028	863	648	22	259	6	93
Reg.-Bez. D a r m s t a d t	12 105	10 264	7 439	299	2 352	173	1 842
Gießen	636	553	511	17	48	4	56
Lahn-Dill-Kreis	794	649	587	2	156	8	41
Limburg-Weilburg	703	551	363	9	252	7	72
Marburg-Biedenkopf	817	665	500	19	185	11	102
Vogelsbergkreis	332	269	188	15	81	10	38
Reg.-Bez. G i e ß e n	3 282	2 687	2 149	62	722	40	309
Kassel, documenta-Stadt	537	459	360	26	67	14	70
Fulda	983	744	486	10	342	32	113
Hersfeld-Rotenburg	302	270	258	6	5	1	32
Kassel	471	423	426	9	4	9	23
Schwalm-Eder-Kreis	544	429	350	5	126	17	46
Waldeck-Frankenberg	690	507	330	6	263	12	79
Werra-Meißner-Kreis	225	185	177	8	11	7	22
Reg.-Bez. K a s s e l	3 752	3 017	2 387	70	818	92	385
Land H e s s e n	19 139	15 968	11 975	431	3 892	305	2 536

1) Lehrerinnen und Lehrer, die Grund-, Haupt- bzw. Realschüler/innen an Gesamtschulen unterrichten, sind unter Gesamtschulen nachgewiesen.— 2) Einschl. Lehrerinnen und Lehrer an Mittelstufenschulen und Förderstufen, außer Mittelstufenstufenschulen und Förderstufen an Gesamtschulen.

Grund-, Haupt- und Realschulen

**10. Voll- und teilbeschäftigte hauptamtliche und hauptberufliche  
nach Altersgruppen, Geschlecht und**

Lfd. Nr.	Kreisfreie Stadt (St.) Landkreis	Lehrer/innen		davon im Alter							
				unter 30		30 bis 34		35 bis 39		40 bis 44	
		ins- gesamt	weib- lich	ins- gesamt	weib- lich	ins- gesamt	weib- lich	ins- gesamt	weib- lich	ins- gesamt	weib- lich
1	Darmstadt, Wissenschaftsst.	409	362	38	38	59	51	66	58	42	38
2	Frankfurt am Main, St.	2 084	1 739	220	185	319	278	258	214	249	215
3	Offenbach am Main, St.	462	377	58	54	83	71	66	54	52	41
4	Wiesbaden, Landeshauptst.	879	738	98	87	143	123	125	99	126	107
5	Bergstraße	939	773	83	73	141	121	114	93	147	125
6	Darmstadt-Dieburg	740	669	72	69	97	89	94	88	124	111
7	Groß-Gerau	810	689	81	70	109	90	90	76	126	114
8	Hochtaunuskreis	757	658	66	61	108	87	89	83	124	114
9	Main-Kinzig-Kreis	1 416	1 151	115	103	200	173	178	146	229	196
10	Main-Taunus-Kreis	725	639	72	67	123	110	108	98	114	104
11	Odenwaldkreis	315	261	19	17	38	32	33	30	55	45
12	Offenbach	1 076	938	115	98	192	165	139	124	158	146
13	Rheingau-Taunus-Kreis	465	407	35	33	73	63	67	58	81	75
14	Wetteraukreis	1 028	863	77	64	145	126	145	113	157	140
15	Reg.-Bez. D a r m s t a d t	12 105	10 264	1 149	1 019	1 830	1 579	1 572	1 334	1 784	1 571
16	Gießen	636	553	41	32	67	58	57	50	118	112
17	Lahn-Dill-Kreis	794	649	43	38	107	86	107	93	131	112
18	Limburg-Weilburg	703	551	59	51	105	89	99	78	114	88
19	Marburg-Biedenkopf	817	665	56	51	110	91	93	84	137	115
20	Vogelsbergkreis	332	269	16	16	30	25	30	26	51	41
21	Reg.-Bez. G i e ß e n	3 282	2 687	215	188	419	349	386	331	551	468
22	Kassel, documenta-Stadt	537	459	22	20	58	54	62	54	100	90
23	Fulda	983	744	76	62	146	117	126	95	190	163
24	Hersfeld-Rotenburg	302	270	31	30	48	43	41	37	42	36
25	Kassel	471	423	20	18	71	63	54	49	89	87
26	Schwalm-Eder-Kreis	544	429	33	31	74	57	55	49	91	77
27	Waldeck-Frankenberg	690	507	44	38	80	60	85	67	88	73
28	Werra-Meißner-Kreis	225	185	13	13	20	20	21	19	33	32
29	Reg.-Bez. K a s s e l	3 752	3 017	239	212	497	414	444	370	633	558
30	Land H e s s e n	19 139	15 968	1 603	1 419	2 746	2 342	2 402	2 035	2 968	2 597

1) Lehrerinnen und Lehrer, die Grund-, Haupt- bzw. Realschüler/innen an Gesamtschulen unterrichten, sind unter Gesamtschulen nachgewiesen.– 2) Einschl. Lehrerinnen und Lehrer an Mittelstufenschulen und Förderstufen, außer Mittelstufenschulen und Förderstufen an Gesamtschulen.



**Lehrerinnen und Lehrer<sup>1)</sup> an Grund-, Haupt- und Realschulen<sup>2)</sup>  
Verwaltungsbezirken im Schuljahr 2013/14**

von . . . Jahren												Lfd. Nr.
45 bis 49		50 bis 54		55 bis 59		60 bis 61		62 bis 64		65 oder mehr		
ins- gesamt	weib- lich	ins- gesamt	weib- lich	ins- gesamt	weib- lich	ins- gesamt	weib- lich	ins- gesamt	weib- lich	ins- gesamt	weib- lich	
48	40	40	38	64	56	25	24	20	15	7	4	1
235	195	243	205	311	256	137	105	93	70	19	16	2
41	30	40	28	74	61	25	22	17	13	6	3	3
82	71	99	80	114	98	53	44	35	27	4	2	4
108	82	87	71	142	119	70	57	45	32	2	—	5
97	85	92	84	97	86	48	40	17	15	2	2	6
90	68	79	69	139	124	57	50	33	25	6	3	7
100	82	87	81	116	100	43	34	24	16	—	—	8
172	139	161	128	196	163	92	58	65	39	8	6	9
79	69	86	75	84	70	40	31	18	14	1	1	10
30	24	37	34	53	38	37	28	11	11	2	2	11
115	99	117	105	147	128	61	47	28	23	4	3	12
52	44	48	40	59	53	33	30	14	9	3	2	13
130	109	105	89	171	144	62	55	33	20	3	3	14
1 379	1 137	1 321	1 127	1 767	1 496	783	625	453	329	67	47	15
88	72	83	74	115	102	36	30	27	21	4	2	16
115	99	96	78	124	100	50	31	18	10	3	2	17
83	69	69	50	116	87	34	26	23	13	1	—	18
100	76	109	89	132	104	57	41	21	12	2	2	19
38	29	47	42	71	56	39	27	8	5	2	2	20
424	345	404	333	558	449	216	155	97	61	12	8	21
71	59	76	61	83	70	49	41	14	10	2	—	22
121	88	69	48	146	102	67	50	38	16	4	3	23
31	24	30	28	51	46	19	17	6	6	3	3	24
72	62	52	50	61	50	36	31	15	12	1	1	25
73	51	68	52	91	65	40	31	16	13	3	3	26
93	53	88	69	122	90	57	39	28	16	5	2	27
28	25	26	19	41	31	26	17	15	8	2	1	28
489	362	409	327	595	454	294	226	132	81	20	13	29
2 292	1 844	2 134	1 787	2 920	2 399	1 293	1 006	682	471	99	68	30

Gymnasien

**11. Voll- und teilbeschäftigte hauptamtliche und hauptberufliche Lehrerinnen und Lehrer<sup>1)</sup> an**

Lfd. Nr.	Kreisfreie Stadt (St.) Landkreis	Lehrer/innen		davon im Alter							
				unter 30		30 bis 34		35 bis 39		40 bis 44	
		ins- gesamt	weib- lich	ins- gesamt	weib- lich	ins- gesamt	weib- lich	ins- gesamt	weib- lich	ins- gesamt	weib- lich
1	Darmstadt, Wissenschaftsst.	720	444	34	24	101	66	76	50	118	75
2	Frankfurt am Main, St.	1 549	900	99	75	265	167	194	116	220	121
3	Offenbach am Main, St.	233	140	18	16	44	31	33	16	33	21
4	Wiesbaden, Landeshauptst.	744	440	52	42	110	73	106	66	118	68
5	Bergstraße	651	366	28	25	110	64	84	41	95	57
6	Darmstadt-Dieburg	184	100	14	11	27	14	27	15	37	22
7	Groß-Gerau	516	298	51	35	105	63	71	43	59	30
8	Hochtaunuskreis	659	418	47	36	109	70	94	53	105	66
9	Main-Kinzig-Kreis	646	345	35	24	121	75	81	46	76	43
10	Main-Taunus-Kreis	395	238	24	21	74	47	60	38	51	31
11	Odenwaldkreis	97	43	2	2	14	9	16	9	18	8
12	Offenbach	575	335	39	24	116	69	75	46	85	59
13	Rheingau-Taunus-Kreis	426	260	15	13	57	45	59	35	69	38
14	Wetteraukreis	750	418	43	31	98	62	85	54	91	55
15	Reg.-Bez. D a r m s t a d t	8 145	4 745	501	379	1 351	855	1 061	628	1 175	694
16	Gießen	345	177	26	17	52	30	46	27	65	34
17	Lahn-Dill-Kreis	347	162	25	13	55	28	63	30	48	24
18	Limburg-Weilburg	273	152	14	12	39	28	27	15	36	16
19	Marburg-Biedenkopf	559	301	19	15	64	39	79	41	101	56
20	Vogelsbergkreis	140	77	9	9	25	14	23	14	20	10
21	Reg.-Bez. G i e ß e n	1 664	869	93	66	235	139	238	127	270	140
22	Kassel, documenta-Stadt	635	343	23	15	92	60	90	53	107	53
23	Fulda	466	218	18	10	75	45	56	27	71	32
24	Hersfeld-Rotenburg	72	40	6	5	22	12	9	8	6	2
25	Kassel	47	24	1	1	5	2	6	4	8	5
26	Schwalm-Eder-Kreis	354	185	15	12	52	35	44	22	55	30
27	Waldeck-Frankenberg	291	159	15	13	36	20	42	20	46	28
28	Werra-Meißner-Kreis	63	33	2	1	11	10	4	3	8	5
29	Reg.-Bez. K a s s e l	1 928	1 002	80	57	293	184	251	137	301	155
30	Land H e s s e n	11 737	6 616	674	502	1 879	1 178	1 550	892	1 746	989

1) Lehrerinnen und Lehrer, die Gymnasialschülerinnen und Gymnasialschüler an Gesamtschulen unterrichten, sind unter Gesamtschulen nachgewiesen.

**Gymnasien nach Altersgruppen, Geschlecht und Verwaltungsbezirken im Schuljahr 2013/14**

von . . . Jahren													Lfd. Nr.
45 bis 49		50 bis 54		55 bis 59		60 bis 61		62 bis 64		65 oder mehr			
ins- gesamt	weib- lich	ins- gesamt	weib- lich	ins- gesamt	weib- lich	ins- gesamt	weib- lich	ins- gesamt	weib- lich	ins- gesamt	weib- lich		
90	50	100	60	118	80	35	20	37	16	11	3	1	
188	105	167	95	213	126	90	46	99	45	14	4	2	
30	18	28	14	19	15	12	5	16	4	—	—	3	
80	47	75	41	113	69	47	16	38	17	5	1	4	
70	35	89	58	110	64	41	17	23	4	1	1	5	
15	8	20	10	21	12	11	3	10	4	2	1	6	
64	37	46	29	56	34	32	14	26	12	6	1	7	
65	48	79	55	88	56	33	18	31	11	8	5	8	
69	32	93	56	88	45	43	15	36	9	4	—	9	
52	31	42	23	38	20	29	16	22	11	3	—	10	
12	4	11	5	15	5	7	—	2	1	—	—	11	
66	38	59	32	70	41	29	12	32	13	4	1	12	
54	30	64	41	62	36	21	14	22	7	3	1	13	
92	49	112	62	132	71	58	25	36	9	3	—	14	
947	532	985	581	1 143	674	488	221	430	163	64	18	15	
46	25	36	16	45	20	15	6	11	2	3	—	16	
39	18	41	28	31	11	20	5	25	5	—	—	17	
27	15	44	32	45	22	24	9	15	3	2	—	18	
69	37	76	40	78	33	53	33	18	6	2	1	19	
14	6	17	9	18	9	8	4	6	2	—	—	20	
195	101	214	125	217	95	120	57	75	18	7	1	21	
84	46	63	40	91	42	57	28	26	6	2	—	22	
54	27	46	26	82	36	35	9	23	5	6	1	23	
4	2	6	5	12	3	5	2	2	1	—	—	24	
8	4	3	1	7	5	5	—	3	2	1	—	25	
43	24	43	18	60	27	13	6	25	9	4	2	26	
39	20	34	21	38	21	29	11	12	5	—	—	27	
6	3	4	2	10	4	12	4	6	1	—	—	28	
238	126	199	113	300	138	156	60	97	29	13	3	29	
1 380	759	1 398	819	1 660	907	764	338	602	210	84	22	30	

Gymnasien

**12. Voll- und teilbeschäftigte hauptamtliche und hauptberufliche Lehrerinnen und Lehrer<sup>1)</sup> an Gymnasien nach Lehramt, Geschlecht und Verwaltungsbezirken im Schuljahr 2013/14**

Kreisfreie Stadt (St.) Landkreis	Lehrer/innen		davon mit Lehramt				
			an Gymnasien	an Grund-, Haupt- und Realschulen	an Haupt- und Realschulen	für musisch- technische Fächer	sonstigem bzw. ohne Lehramt
	insgesamt	weiblich					
Darmstadt, Wissenschaftsst.	720	444	649	—	8	6	57
Frankfurt am Main, St.	1 549	900	1 375	1	15	17	141
Offenbach am Main, St.	233	140	197	—	6	—	30
Wiesbaden, Landeshauptst.	744	440	656	1	25	8	54
Bergstraße	651	366	586	—	12	2	51
Darmstadt-Dieburg	184	100	168	—	—	—	16
Groß-Gerau	516	298	436	—	8	—	72
Hochtaunuskreis	659	418	574	—	10	2	73
Main-Kinzig-Kreis	646	345	584	—	13	4	45
Main-Taunus-Kreis	395	238	340	—	5	1	49
Odenwaldkreis	97	43	90	—	3	—	4
Offenbach	575	335	490	7	9	2	67
Rheingau-Taunus-Kreis	426	260	379	—	11	7	29
Wetteraukreis	750	418	666	—	15	2	67
Reg.-Bez. D a r m s t a d t	8 145	4 745	7 190	9	140	51	755
Gießen	345	177	323	—	—	—	22
Lahn-Dill-Kreis	347	162	316	—	16	—	15
Limburg-Weilburg	273	152	238	1	6	1	27
Marburg-Biedenkopf	559	301	506	7	3	8	35
Vogelsbergkreis	140	77	120	1	3	1	15
Reg.-Bez. G i e ß e n	1 664	869	1 503	9	28	10	114
Kassel, documenta-Stadt	635	343	611	2	4	5	13
Fulda	466	218	430	—	11	4	21
Hersfeld-Rotenburg	72	40	67	—	—	—	5
Kassel	47	24	45	—	1	—	1
Schwalm-Eder-Kreis	354	185	333	—	—	3	18
Waldeck-Frankenberg	291	159	271	—	1	—	19
Werra-Meißner-Kreis	63	33	58	—	1	2	2
Reg.-Bez. K a s s e l	1 928	1 002	1 815	2	18	14	79
Land H e s s e n	11 737	6 616	10 508	20	186	75	948

1) Lehrerinnen und Lehrer, die Gymnasialschülerinnen und Gymnasialschüler an Gesamtschulen unterrichten, sind unter Gesamtschulen nachgewiesen.

### 13. Voll- und teilbeschäftigte hauptamtliche und hauptberufliche Lehrerinnen und Lehrer an kooperativen Gesamtschulen nach Lehramt und Verwaltungsbezirken im Schuljahr 2013/14

Kreisfreie Stadt (St.) Landkreis	Lehrer/innen		davon mit Lehramt				
			an Gymnasien	an Grund-, Haupt- und Realschulen <sup>1)</sup>	an Haupt- und Realschulen	für müsisch- technische Fächer	sonstigem bzw. ohne Lehramt
	insgesamt	weiblich					
Darmstadt, Wissenschaftsst.	92	60	26	1	55	2	8
Frankfurt am Main, St.	168	104	96	—	56	2	14
Offenbach am Main, St.	73	46	52	14	—	—	7
Wiesbaden, Landeshauptst.	—	—	—	—	—	—	—
Bergstraße	272	177	104	2	133	3	30
Darmstadt-Dieburg	949	617	413	8	343	17	168
Groß-Gerau	—	—	—	—	—	—	—
Hochtaunuskreis	279	177	156	2	97	1	23
Main-Kinzig-Kreis	358	209	206	1	130	—	21
Main-Taunus-Kreis	556	377	242	8	212	2	92
Odenwaldkreis	221	126	99	3	82	3	34
Offenbach	610	388	245	7	258	2	98
Rheingau-Taunus-Kreis	266	175	111	7	112	3	33
Wetteraukreis	444	270	194	3	219	1	27
Reg.-Bez. D a r m s t a d t	4 288	2 726	1 944	56	1 697	36	555
Gießen	408	232	174	1	197	3	33
Lahn-Dill-Kreis	307	189	84	1	193	4	25
Limburg-Weilburg	333	216	161	1	132	—	39
Marburg-Biedenkopf	435	271	185	2	174	7	67
Vogelsbergkreis	186	105	52	—	103	7	24
Reg.-Bez. G i e ß e n	1 669	1 013	656	5	799	21	188
Kassel, documenta-Stadt	194	133	57	3	118	4	12
Fulda	159	97	53	—	91	7	8
Hersfeld-Rotenburg	349	213	168	2	159	5	15
Kassel	468	293	169	3	255	10	31
Schwalm-Eder-Kreis	321	182	144	4	137	8	28
Waldeck-Frankenberg	116	64	53	—	43	1	19
Werra-Meißner-Kreis	312	175	140	2	147	7	16
Reg.-Bez. K a s s e l	1 919	1 157	784	14	950	42	129
Land H e s s e n	7 876	4 896	3 384	75	3 446	99	872

1) Einschl. Lehramt an Grundschulen.

Kooperative Gesamtschulen

#### 14. Voll- und teilbeschäftigte hauptamtliche und hauptberufliche Lehrerinnen und Lehrer an kooperativen

Lfd. Nr.	Kreisfreie Stadt (St.) Landkreis	Lehrer/innen		davon im Alter							
				unter 30		30 bis 34		35 bis 39		40 bis 44	
		ins- gesamt	weib- lich	ins- gesamt	weib- lich	ins- gesamt	weib- lich	ins- gesamt	weib- lich	ins- gesamt	weib- lich
1	Darmstadt, Wissenschaftsst.	92	60	12	8	16	10	11	4	12	8
2	Frankfurt am Main, St.	168	104	12	11	30	17	18	11	10	5
3	Offenbach am Main, St.	73	46	2	1	8	4	4	2	12	9
4	Wiesbaden, Landeshauptst.	—	—	—	—	—	—	—	—	—	—
5	Bergstraße	272	177	18	18	42	31	32	19	41	25
6	Darmstadt-Dieburg	949	617	68	56	140	79	105	66	126	82
7	Groß-Gerau	—	—	—	—	—	—	—	—	—	—
8	Hochtaunuskreis	279	177	33	26	54	35	20	13	27	13
9	Main-Kinzig-Kreis	358	209	34	27	47	25	41	20	48	35
10	Main-Taunus-Kreis	556	377	37	28	106	79	70	42	70	42
11	Odenwaldkreis	221	126	9	7	30	17	33	19	31	16
12	Offenbach	610	388	61	47	102	71	59	28	89	49
13	Rheingau-Taunus-Kreis	266	175	25	23	41	25	23	16	42	28
14	Wetteraukreis	444	270	27	17	61	38	54	30	55	33
15	Reg.-Bez. D a r m s t a d t	4 288	2 726	338	269	677	431	470	270	563	345
16	Gießen	408	232	40	27	50	18	34	23	67	39
17	Lahn-Dill-Kreis	307	189	26	20	37	26	35	21	52	28
18	Limburg-Weilburg	333	216	31	24	50	44	32	16	45	31
19	Marburg-Biedenkopf	435	271	23	20	67	48	57	32	62	38
20	Vogelsbergkreis	186	105	20	18	24	12	22	17	22	11
21	Reg.-Bez. G i e ß e n	1 669	1 013	140	109	228	148	180	109	248	147
22	Kassel, documenta-Stadt	194	133	16	12	15	10	15	10	26	19
23	Fulda	159	97	16	13	22	15	24	15	23	10
24	Hersfeld-Rotenburg	349	213	49	41	60	40	25	18	39	25
25	Kassel	468	293	29	20	56	37	48	29	78	51
26	Schwalm-Eder-Kreis	321	182	18	16	47	28	25	17	42	20
27	Waldeck-Frankenberg	116	64	6	5	19	15	13	8	16	8
28	Werra-Meißner-Kreis	312	175	18	15	51	31	21	12	38	17
29	Reg.-Bez. K a s s e l	1 919	1 157	152	122	270	176	171	109	262	150
30	Land H e s s e n	7 876	4 896	630	500	1 175	755	821	488	1 073	642

**Gesamtschulen nach Altersgruppen, Geschlecht und Verwaltungsbezirken im Schuljahr 2013/14**

von . . . Jahren												Lfd. Nr.
45 bis 49		50 bis 54		55 bis 59		60 bis 61		62 bis 64		65 oder mehr		
ins- gesamt	weib- lich	ins- gesamt	weib- lich	ins- gesamt	weib- lich	ins- gesamt	weib- lich	ins- gesamt	weib- lich	ins- gesamt	weib- lich	
13	9	5	4	15	12	6	5	2	—	—	—	1
24	16	31	19	22	14	14	5	5	4	2	2	2
11	9	14	10	12	9	8	2	2	—	—	—	3
—	—	—	—	—	—	—	—	—	—	—	—	4
27	13	39	31	40	25	20	11	12	4	1	—	5
128	89	123	86	144	95	58	38	53	24	4	2	6
—	—	—	—	—	—	—	—	—		—	—	7
39	22	30	24	40	29	24	11	11	4	1	—	8
31	17	43	30	57	33	24	14	33	8	—	—	9
66	45	54	40	84	59	36	22	27	17	6	3	10
22	12	30	18	37	25	20	10	7	2	2	—	11
57	36	72	52	84	51	53	35	30	18	3	1	12
30	17	42	28	35	25	15	8	11	5	2	—	13
61	37	56	40	83	56	26	10	17	7	4	2	14
509	322	539	382	653	433	304	171	210	93	25	10	15
46	24	39	27	73	44	37	21	20	8	2	1	16
50	28	43	23	26	23	19	12	18	7	1	1	17
36	24	43	23	49	37	22	12	21	5	4	—	18
45	24	54	41	66	37	35	23	25	8	1	—	19
20	9	19	9	25	14	16	9	16	5	2	1	20
197	109	198	123	239	155	129	77	100	33	10	3	21
26	19	23	15	35	27	27	16	11	5	—	—	22
19	11	11	10	26	16	9	4	9	3	—	—	23
26	14	34	23	62	29	33	17	18	4	3	2	24
56	32	51	35	79	52	42	29	28	8	1	—	25
36	18	45	26	60	34	31	19	15	4	2	—	26
19	11	15	8	17	5	4	1	5	2	2	1	27
39	24	45	24	56	34	33	16	11	2	—	—	28
221	129	224	141	335	197	179	102	97	28	8	3	29
927	560	961	646	1 227	785	612	350	407	154	43	16	30

Integrierte Gesamtschulen

# 15. Voll- und teilbeschäftigte hauptamtliche und hauptberufliche Lehrerinnen und Lehrer an integrierten

Lfd. Nr.	Kreisfreie Stadt (St.) Landkreis	Lehrer/innen		davon im Alter							
				unter 30		30 bis 34		35 bis 39		40 bis 44	
		ins- gesamt	weib- lich	ins- gesamt	weib- lich	ins- gesamt	weib- lich	ins- gesamt	weib- lich	ins- gesamt	weib- lich
1	Darmstadt, Wissenschaftsst.	166	117	17	14	20	15	20	15	19	12
2	Frankfurt am Main, St.	703	458	61	55	121	83	72	41	97	60
3	Offenbach am Main, St.	162	104	22	14	32	23	14	10	12	5
4	Wiesbaden, Landeshauptst.	358	238	40	33	63	39	31	25	46	26
5	Bergstraße	104	58	13	8	12	7	9	7	16	10
6	Darmstadt-Dieburg	190	106	16	12	27	18	14	7	20	8
7	Groß-Gerau	470	325	66	53	88	59	40	28	53	39
8	Hochtaunuskreis	161	108	17	16	23	17	15	9	25	11
9	Main-Kinzig-Kreis	440	277	39	30	68	51	35	20	60	32
10	Main-Taunus-Kreis	137	97	16	12	20	17	15	8	22	18
11	Odenwaldkreis	128	86	18	17	24	20	15	8	20	8
12	Offenbach	210	142	21	18	46	31	20	13	23	16
13	Rheingau-Taunus-Kreis	127	93	7	7	11	6	15	11	21	14
14	Wetteraukreis	111	70	6	4	20	11	13	8	14	7
15	Reg.-Bez. D a r m s t a d t	3 467	2 279	359	293	575	397	328	210	448	266
16	Gießen	556	346	49	36	72	48	53	31	78	49
17	Lahn-Dill-Kreis	353	221	38	27	45	29	40	26	43	24
18	Limburg-Weilburg	90	57	8	5	8	3	10	8	17	10
19	Marburg-Biedenkopf	178	112	7	3	29	21	25	14	21	13
20	Vogelsbergkreis	38	17	8	5	4	1	4	—	4	—
21	Reg.-Bez. G i e ß e n	1 215	753	110	76	158	102	132	79	163	96
22	Kassel, documenta-Stadt	226	148	9	7	20	15	23	14	32	16
23	Fulda	46	28	—	—	2	2	4	2	2	1
24	Hersfeld-Rotenburg	138	87	13	10	15	11	14	8	18	14
25	Kassel	314	209	27	19	46	30	39	26	41	28
26	Schwalm-Eder-Kreis	136	85	15	15	21	11	11	7	14	10
27	Waldeck-Frankenberg	33	15	3	3	1	1	2	1	7	3
28	Werra-Meißner-Kreis	90	58	3	3	11	8	6	5	10	7
29	Reg.-Bez. K a s s e l	983	630	70	57	116	78	99	63	124	79
30	Land H e s s e n	5 665	3 662	539	426	849	577	559	352	735	441



**Gesamtschulen nach Altersgruppen, Geschlecht und Verwaltungsbezirken im Schuljahr 2013/14**

von . . . Jahren												Lfd. Nr.
45 bis 49		50 bis 54		55 bis 59		60 bis 61		62 bis 64		65 oder mehr		
ins- gesamt	weib- lich	ins- gesamt	weib- lich	ins- gesamt	weib- lich	ins- gesamt	weib- lich	ins- gesamt	weib- lich	ins- gesamt	weib- lich	
21	12	17	12	32	22	14	10	4	4	2	1	1
95	58	81	57	89	57	48	25	33	21	6	1	2
10	5	20	12	25	18	15	11	11	6	1	—	3
42	23	38	25	49	38	26	19	20	9	3	1	4
16	8	12	5	12	6	11	7	2	—	1	—	5
27	16	28	16	24	15	15	5	14	7	5	2	6
39	26	53	40	55	35	47	30	26	14	3	1	7
22	17	19	15	22	14	10	6	8	3	—	—	8
48	29	58	31	61	44	43	26	27	14	1	—	9
16	11	12	8	21	15	6	3	8	4	1	1	10
9	6	12	10	17	13	9	3	4	1	—	—	11
24	18	23	19	24	12	18	9	10	6	1	—	12
13	13	21	16	16	13	16	10	7	3	—	—	13
16	9	15	12	19	15	1	1	6	3	1	—	14
398	251	409	278	466	317	279	165	180	95	25	7	15
94	55	62	42	77	47	39	21	29	15	3	2	16
44	26	50	30	44	32	33	21	16	6	—	—	17
10	6	12	9	17	13	4	3	4	—	—	—	18
22	12	24	15	32	23	13	8	5	3	—	—	19
2	2	6	5	5	3	4	1	1	—	—	—	20
172	101	154	101	175	118	93	54	55	24	3	2	21
24	16	34	27	46	34	23	15	14	4	1	—	22
10	9	8	5	9	4	8	4	2	1	1	—	23
21	14	13	5	26	15	10	7	6	3	2	—	24
31	20	46	34	45	32	21	14	16	6	2	—	25
21	16	9	6	29	16	12	3	3	1	1	—	26
4	1	2	—	9	5	3	1	2	—	—	—	27
15	11	8	5	24	15	8	2	5	2	—	—	28
126	87	120	82	188	121	85	46	48	17	7	—	29
696	439	683	461	829	556	457	265	283	136	35	9	30

Integrierte Gesamtschulen

**16. Voll- und teilbeschäftigte hauptamtliche und hauptberufliche Lehrerinnen und Lehrer an integrierten Gesamtschulen nach Lehramt und Verwaltungsbezirken im Schuljahr 2013/14**

Kreisfreie Stadt (St.) Landkreis	Lehrer/innen		davon mit Lehramt				
			an Gymnasien	an Grund-, Haupt- und Realschulen <sup>1)</sup>	an Haupt- und Realschulen	für musisch- technische Fächer	sonstigem bzw. ohne Lehramt
	insgesamt	weiblich					
Darmstadt, Wissenschaftsst.	166	117	31	4	74	3	54
Frankfurt am Main, St.	703	458	187	30	346	7	133
Offenbach am Main, St.	162	104	25	1	99	—	37
Wiesbaden, Landeshauptst.	358	238	95	11	190	2	60
Bergstraße	104	58	33	7	41	1	22
Darmstadt-Dieburg	190	106	73	3	79	3	32
Groß-Gerau	470	325	143	4	238	9	76
Hochtaunuskreis	161	108	68	—	78	—	15
Main-Kinzig-Kreis	440	277	123	2	257	6	52
Main-Taunus-Kreis	137	97	33	—	60	—	44
Odenwaldkreis	128	86	16	—	88	2	22
Offenbach	210	142	71	6	82	1	50
Rheingau-Taunus-Kreis	127	93	17	1	69	3	37
Wetteraukreis	111	70	12	6	67	1	25
Reg.-Bez. D a r m s t a d t	3 467	2 279	927	75	1 768	38	659
Gießen	556	346	235	2	245	3	71
Lahn-Dill-Kreis	353	221	62	3	249	1	38
Limburg-Weilburg	90	57	4	—	53	2	31
Marburg-Biedenkopf	178	112	40	—	74	3	61
Vogelsbergkreis	38	17	7	2	24	1	4
Reg.-Bez. G i e ß e n	1 215	753	348	7	645	10	205
Kassel, documenta-Stadt	226	148	65	1	113	4	43
Fulda	46	28	11	—	7	9	19
Hersfeld-Rotenburg	138	87	46	1	82	4	5
Kassel	314	209	84	1	211	5	13
Schwalm-Eder-Kreis	136	85	42	—	80	4	10
Waldeck-Frankenberg	33	15	10	—	21	—	2
Werra-Meißner-Kreis	90	58	26	11	43	2	8
Reg.-Bez. K a s s e l	983	630	284	14	557	28	100
Land H e s s e n	5 665	3 662	1 559	96	2 970	76	964

1) Einschl. Lehramt an Grundschulen.

**17. Voll- und teilbeschäftigte hauptamtliche und hauptberufliche Lehrerinnen und Lehrer<sup>1)</sup> an  
Förderschulen und mit anderen Schulformen (außer Gesamtschulen) verbundenen  
Förderschulen nach Lehramt und Verwaltungsbezirken im Schuljahr 2013/14**

Kreisfreie Stadt (St.) Landkreis	Lehrer/innen insgesamt	davon mit Lehramt					
		an Förder- schulen	an Grund-, Haupt- und Realschulen	an Grund- schulen	an Haupt- und Realschulen	für müsisch- technische Fächer	sonstigem bzw. ohne Lehramt
Darmstadt, Wissenschaftsst.	162	126	—	5	2	2	27
Frankfurt am Main, St.	625	440	1	15	19	12	138
Offenbach am Main, St.	165	78	—	3	4	1	79
Wiesbaden, Landeshauptst.	308	210	1	4	6	2	85
Bergstraße	120	99	—	—	2	—	19
Darmstadt-Dieburg	249	167	1	5	5	8	63
Groß-Gerau	232	178	1	4	5	1	43
Hochtaunuskreis	173	131	—	1	1	5	35
Main-Kinzig-Kreis	373	275	1	3	5	1	88
Main-Taunus-Kreis	155	109	1	4	5	1	35
Odenwaldkreis	71	44	—	1	2	1	23
Offenbach	305	213	—	2	3	—	87
Rheingau-Taunus-Kreis	173	144	1	3	7	—	18
Wetteraukreis	368	281	—	1	7	3	76
Reg.-Bez. D a r m s t a d t	3 479	2 495	7	51	73	37	816
Gießen	318	247	3	12	10	1	45
Lahn-Dill-Kreis	283	228	—	3	8	—	44
Limburg-Weilburg	187	146	—	5	4	3	29
Marburg-Biedenkopf	210	137	—	2	3	1	67
Vogelsbergkreis	100	71	—	1	2	1	25
Reg.-Bez. G i e ß e n	1 098	829	3	23	27	6	210
Kassel, documenta-Stadt	355	185	10	14	27	22	97
Fulda	175	104	—	12	16	6	37
Hersfeld-Rotenburg	87	63	—	1	8	3	12
Kassel	187	107	—	23	14	—	43
Schwalm-Eder-Kreis	216	156	—	11	13	2	34
Waldeck-Frankenberg	175	125	1	12	11	1	25
Werra-Meißner-Kreis	100	74	—	7	2	—	17
Reg.-Bez. K a s s e l	1 295	814	11	80	91	34	265
Land H e s s e n	5 872	4 138	21	154	191	77	1 291

1) Lehrerinnen und Lehrer, die Förderschülerinnen und Förderschüler an Gesamtschulen unterrichten, sind unter Gesamtschulen nachgewiesen

Förderschulen

**18. Voll- und teilbeschäftigte hauptamtliche und hauptberufliche Lehrerinnen und Lehrer<sup>1)</sup>**  
**Förderschulen nach Altersgruppen, Geschlecht und**

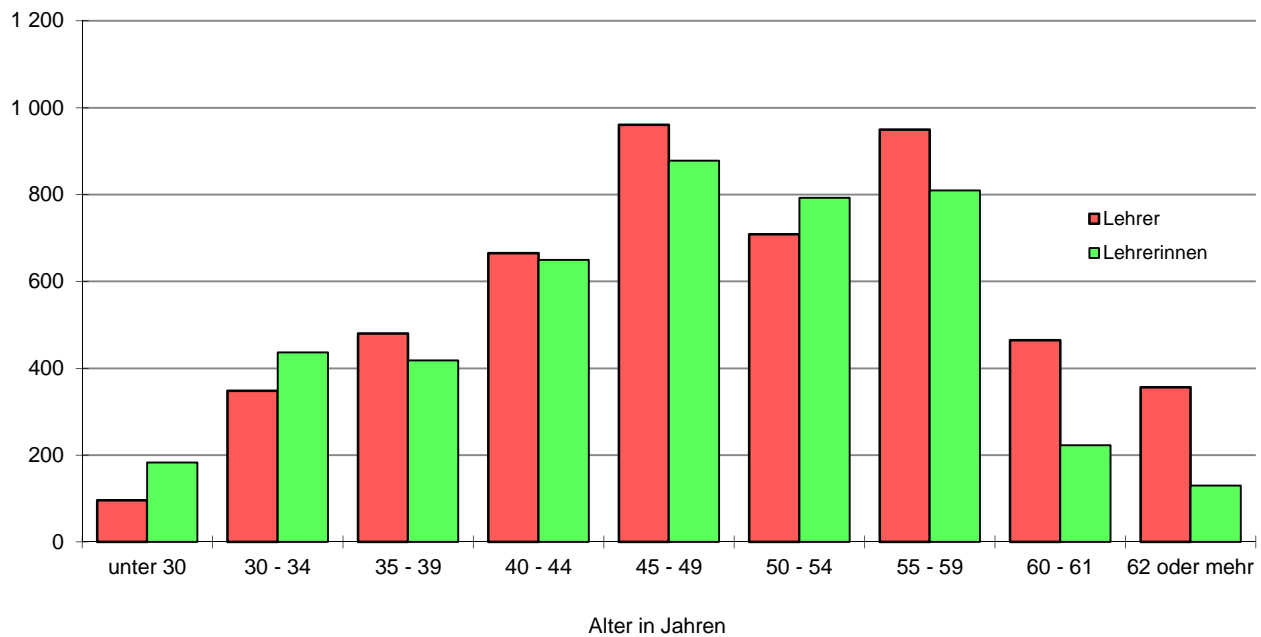
Lfd. Nr.	Kreisfreie Stadt (St.) Landkreis	Lehrer/innen		davon im Alter							
				unter 30		30 bis 34		35 bis 39		40 bis 44	
		ins- gesamt	weib- lich	ins- gesamt	weib- lich	ins- gesamt	weib- lich	ins- gesamt	weib- lich	ins- gesamt	weib- lich
1	Darmstadt, Wissenschaftsst.	162	133	12	12	28	22	20	17	17	13
2	Frankfurt am Main, St.	625	480	45	37	97	72	91	70	75	62
3	Offenbach am Main, St.	165	130	13	11	14	10	33	27	21	15
4	Wiesbaden, Landeshauptst.	308	242	21	20	34	28	44	31	36	34
5	Bergstraße	120	91	4	4	21	18	20	16	25	15
6	Darmstadt-Dieburg	249	194	10	9	29	21	39	31	49	35
7	Groß-Gerau	232	201	15	15	49	44	40	36	32	27
8	Hochtaunuskreis	173	137	11	9	19	15	30	24	24	19
9	Main-Kinzig-Kreis	373	293	23	22	59	44	55	47	62	49
10	Main-Taunus-Kreis	155	117	13	12	22	12	13	10	16	8
11	Odenwaldkreis	71	55	5	5	6	3	12	10	10	9
12	Offenbach	305	234	18	16	44	35	49	37	45	27
13	Rheingau-Taunus-Kreis	173	135	11	11	22	17	24	22	18	13
14	Wetteraukreis	368	277	26	21	60	47	63	51	46	35
15	Reg.-Bez. D a r m s t a d t	3 479	2 719	227	204	504	388	533	429	476	361
16	Gießen	318	246	17	12	54	43	47	37	49	35
17	Lahn-Dill-Kreis	283	216	9	8	49	37	63	50	32	25
18	Limburg-Weilburg	187	147	14	13	23	17	24	22	29	22
19	Marburg-Biedenkopf	210	142	8	5	21	14	24	19	31	21
20	Vogelsbergkreis	100	77	4	4	12	10	9	4	20	16
21	Reg.-Bez. G i e ß e n	1 098	828	52	42	159	121	167	132	161	119
22	Kassel, documenta-Stadt	355	254	19	17	46	30	47	38	51	33
23	Fulda	175	135	24	21	16	11	34	30	29	21
24	Hersfeld-Rotenburg	87	64	4	4	18	16	7	6	14	11
25	Kassel	187	128	15	13	28	17	36	23	36	25
26	Schwalm-Eder-Kreis	216	159	13	11	21	19	45	38	33	26
27	Waldeck-Frankenberg	175	128	4	3	24	22	31	29	26	18
28	Werra-Meißner-Kreis	100	76	8	7	12	10	15	10	17	13
29	Reg.-Bez. K a s s e l	1 295	944	87	76	165	125	215	174	206	147
30	Land H e s s e n	5 872	4 491	366	322	828	634	915	735	843	627

1) Lehrerinnen und Lehrer, die Förderschülerinnen und Förderschüler an Gesamtschulen unterrichten, sind unter Gesamtschulen nachgewiesen

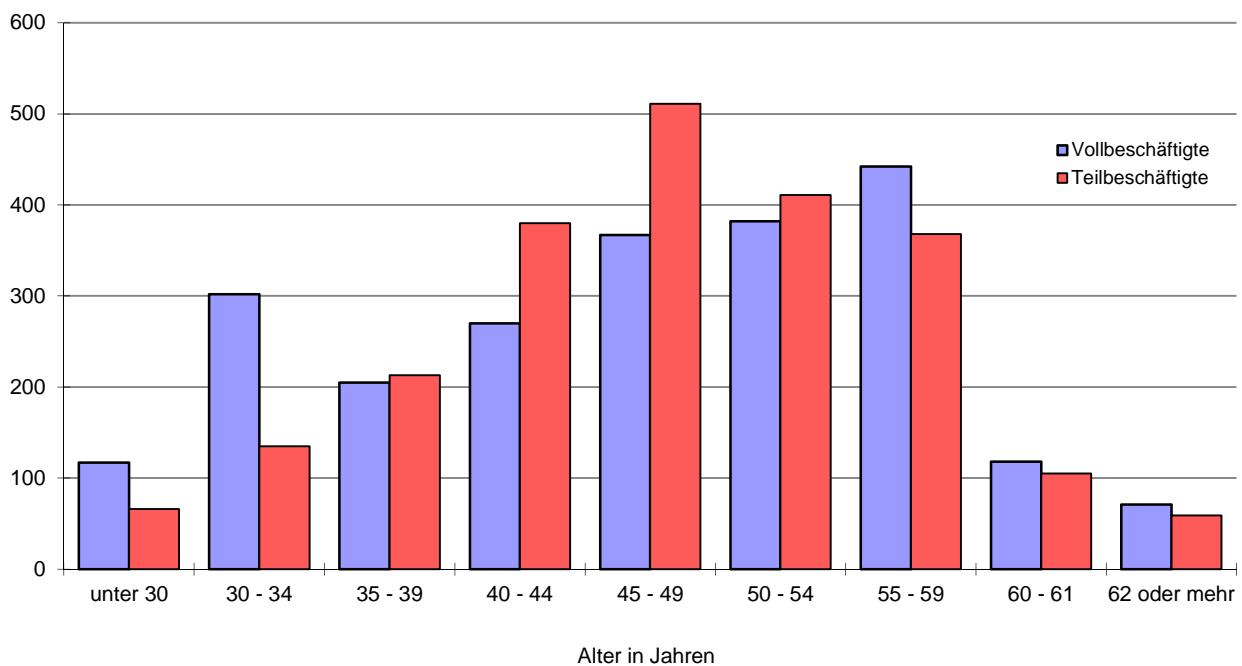
**an Förderschulen und mit anderen Schulformen (außer Gesamtschulen) verbundenen  
Verwaltungsbezirken im Schuljahr 2013/14**

von . . . Jahren												Lfd. Nr.
45 bis 49		50 bis 54		55 bis 59		60 bis 61		62 bis 64		65 oder mehr		
ins- gesamt	weib- lich	ins- gesamt	weib- lich	ins- gesamt	weib- lich	ins- gesamt	weib- lich	ins- gesamt	weib- lich	ins- gesamt	weib- lich	
17	15	28	24	31	23	7	5	2	2	—	—	1
57	42	92	70	89	75	48	32	25	15	6	5	2
18	14	25	21	24	19	12	11	5	2	—	—	3
47	33	46	39	48	34	18	16	13	7	1	—	4
14	9	8	6	20	16	7	6	1	1	—	—	5
37	29	28	25	41	32	10	9	6	3	—	—	6
19	14	25	22	32	25	17	16	2	1	1	1	7
14	11	31	24	24	21	14	10	5	4	1	—	8
50	34	40	32	53	44	15	11	14	8	2	2	9
23	21	23	21	37	25	4	4	3	3	1	1	10
9	6	11	11	12	8	4	2	2	1	—	—	11
36	31	46	37	43	34	19	15	5	2	—	—	12
26	17	23	17	31	22	11	11	5	3	2	2	13
36	26	42	29	54	43	19	14	18	9	4	2	14
403	302	468	378	539	421	205	162	106	61	18	13	15
36	30	45	32	47	40	17	12	4	3	2	2	16
35	27	39	32	43	30	6	4	6	2	1	1	17
30	20	24	16	24	22	13	11	5	3	1	1	18
36	27	30	23	38	23	10	1	11	8	1	1	19
13	10	16	14	18	14	5	4	2	1	1	—	20
150	114	154	117	170	129	51	32	28	17	6	5	21
49	34	56	45	57	39	22	15	6	3	2	—	22
25	20	17	12	18	13	7	4	3	1	2	2	23
12	9	8	6	16	8	6	2	1	1	1	1	24
21	14	16	12	25	19	5	2	5	3	—	—	25
20	14	39	27	27	14	14	8	3	2	1	—	26
27	15	19	16	32	16	6	4	6	5	—	—	27
16	9	10	9	12	10	10	8	—	—	—	—	28
170	115	165	127	187	119	70	43	24	15	6	3	29
723	531	787	622	896	669	326	237	158	93	30	21	30

### Hauptamtliche und hauptberufliche Lehrerinnen und Lehrer an beruflichen Schulen nach Altersgruppen im Schuljahr 2013/14



### Hauptamtliche und hauptberufliche Lehrerinnen an beruflichen Schulen nach Altersgruppen und Beschäftigungsumfang im Schuljahr 2013/14



**19. Lehrerinnen und Lehrer an beruflichen Schulen nach Beschäftigungsumfang,  
Geschlecht und Verwaltungsbezirken im Schuljahr 2013/14**

Kreisfreie Stadt (St.) Landkreis	Hauptamtliche und hauptberufliche Lehrer/innen		davon				Lehrer/innen mit stundenweiser Beschäftigung <sup>1)</sup>	
			vollbeschäftigte		teilbeschäftigte			
	insgesamt	weiblich	insgesamt	weiblich	insgesamt	weiblich	insgesamt	weiblich
Darmstadt, Wissenschaftsst.	580	311	350	139	230	172	57	30
Frankfurt am Main, St.	1 087	522	772	309	315	213	153	75
Offenbach am Main, St.	369	168	255	92	114	76	32	17
Wiesbaden, Landeshauptst.	494	238	292	92	202	146	90	42
Bergstraße	274	150	187	77	87	73	25	12
Darmstadt-Dieburg	138	70	78	22	60	48	14	2
Groß-Gerau	249	96	180	49	69	47	14	8
Hochtaunuskreis	230	124	154	58	76	66	31	13
Main-Kinzig-Kreis	688	293	490	161	198	132	53	22
Main-Taunus-Kreis	194	97	136	55	58	42	90	62
Odenwaldkreis	122	57	81	28	41	29	2	2
Offenbach	215	114	144	58	71	56	7	3
Rheingau-Taunus-Kreis	111	52	71	27	40	25	40	16
Wetteraukreis	445	205	311	111	134	94	41	14
Reg.-Bez. D a r m s t a d t	5 196	2 497	3 501	1 278	1 695	1 219	649	318
Gießen	427	203	276	97	151	106	43	17
Lahn-Dill-Kreis	475	226	342	129	133	97	11	4
Limburg-Weilburg	494	236	344	122	150	114	27	9
Marburg-Biedenkopf	460	235	276	100	184	135	85	38
Vogelsbergkreis	276	134	159	53	117	81	48	27
Reg.-Bez. G i e ß e n	2 132	1 034	1 397	501	735	533	214	95
Kassel, documenta-Stadt	766	354	493	166	273	188	63	32
Fulda	487	211	306	101	181	110	63	31
Hersfeld-Rotenburg	209	86	139	47	70	39	22	3
Kassel	99	43	64	21	35	22	—	—
Schwalm-Eder-Kreis	234	105	163	55	71	50	32	15
Waldeck-Frankenberg	267	114	201	62	66	52	53	27
Werra-Meißner-Kreis	162	78	112	43	50	35	13	6
Reg.-Bez. K a s s e l	2 224	991	1 478	495	746	496	246	114
Land H e s s e n	9 552	4 522	6 376	2 274	3 176	2 248	1 109	527

1) Nebenamtliche und nebenberufliche Lehrerinnen und Lehrer, Lehrerinnen und Lehrer mit Mehrarbeit sowie Studienreferendarinnen und Studienreferendare

Berufliche Schulen

**20. Voll- und teilbeschäftigte hauptamtliche und hauptberufliche Lehrerinnen und Lehrer an beruf-**

Lfd. Nr.	Kreisfreie Stadt (St.) Landkreis	Lehrer/innen		davon im Alter							
				unter 30		30 bis 34		35 bis 39		40 bis 44	
		ins- gesamt	weib- lich	ins- gesamt	weib- lich	ins- gesamt	weib- lich	ins- gesamt	weib- lich	ins- gesamt	weib- lich
1	Darmstadt, Wissenschaftsst.	580	311	18	12	46	31	50	19	90	51
2	Frankfurt am Main, St.	1 087	522	19	13	87	56	126	57	136	65
3	Offenbach am Main, St.	369	168	7	4	30	15	35	17	44	21
4	Wiesbaden, Landeshauptst.	494	238	12	6	34	17	33	17	70	36
5	Bergstraße	274	150	10	7	23	14	45	20	33	23
6	Darmstadt-Dieburg	138	70	2	1	11	7	12	6	16	7
7	Groß-Gerau	249	96	9	6	23	8	27	13	28	8
8	Hochtaunuskreis	230	124	9	8	18	5	20	11	30	23
9	Main-Kinzig-Kreis	688	293	16	9	64	29	57	26	95	37
10	Main-Taunus-Kreis	194	97	3	2	22	15	18	9	23	15
11	Odenwaldkreis	122	57	3	2	8	3	14	4	13	6
12	Offenbach	215	114	4	3	26	14	16	7	33	16
13	Rheingau-Taunus-Kreis	111	52	3	2	9	6	11	2	9	3
14	Wetteraukreis	445	205	11	8	33	17	31	14	56	31
15	Reg.-Bez. D a r m s t a d t	5 196	2 497	126	83	434	237	495	222	676	342
16	Gießen	427	203	23	11	29	23	45	21	62	30
17	Lahn-Dill-Kreis	475	226	19	13	44	25	47	20	68	33
18	Limburg-Weilburg	494	236	15	11	42	28	35	23	52	25
19	Marburg-Biedenkopf	460	235	14	11	40	18	42	22	68	42
20	Vogelsbergkreis	276	134	5	2	14	9	22	9	40	20
21	Reg.-Bez. G i e ß e n	2 132	1 034	76	48	169	103	191	95	290	150
22	Kassel, documenta-Stadt	766	354	30	18	66	33	63	27	130	72
23	Fulda	487	211	17	14	39	21	58	23	83	36
24	Hersfeld-Rotenburg	209	86	7	5	22	12	23	12	28	4
25	Kassel	99	43	2	1	5	4	8	5	21	8
26	Schwalm-Eder-Kreis	234	105	6	5	20	10	18	9	36	14
27	Waldeck-Frankenberg	267	114	8	4	17	10	24	17	26	11
28	Werra-Meißner-Kreis	162	78	7	5	13	7	18	8	25	13
29	Reg.-Bez. K a s s e l	2 224	991	77	52	182	97	212	101	349	158
30	Land H e s s e n	9 552	4 522	279	183	785	437	898	418	1 315	650



**lichen Schulen nach Altersgruppen, Geschlecht und Verwaltungsbezirken im Schuljahr 2013/14**

von . . . Jahren												Lfd. Nr.
45 bis 49		50 bis 54		55 bis 59		60 bis 61		62 bis 64		65 oder mehr		
ins- gesamt	weib- lich	ins- gesamt	weib- lich	ins- gesamt	weib- lich	ins- gesamt	weib- lich	ins- gesamt	weib- lich	ins- gesamt	weib- lich	
111	67	96	62	91	45	48	17	27	7	3	—	1
193	96	141	79	222	117	90	28	70	9	3	2	2
62	30	71	35	69	26	28	14	21	6	2	—	3
96	45	65	35	115	61	42	13	27	8	—	—	4
50	25	42	24	39	21	10	7	15	8	7	1	5
32	17	24	14	21	11	13	4	7	3	—	—	6
49	22	43	18	45	16	14	4	9	1	2	—	7
49	28	34	19	35	21	17	6	14	3	4	—	8
126	60	89	37	154	62	57	21	23	11	7	1	9
30	15	27	15	35	15	20	6	11	4	5	1	10
24	14	23	16	21	7	9	2	6	3	1	—	11
34	21	39	27	44	23	10	3	8	—	1	—	12
17	10	25	15	23	10	6	2	7	2	1	—	13
99	47	64	32	91	40	44	11	15	5	1	—	14
972	497	783	428	1 005	475	408	138	260	70	37	5	15
74	34	69	38	79	30	28	8	16	7	2	1	16
92	42	84	44	67	33	29	10	19	5	6	1	17
113	44	91	47	92	39	27	11	23	8	4	—	18
76	37	73	47	83	36	43	16	18	5	3	1	19
56	30	55	27	59	28	18	6	6	3	1	—	20
411	187	372	203	380	166	145	51	82	28	16	3	21
146	74	121	56	126	55	48	10	34	8	2	1	22
91	34	75	40	79	33	28	5	16	4	1	1	23
43	18	27	8	40	22	12	3	5	2	2	—	24
28	11	18	8	9	4	8	2	—	—	—	—	25
58	23	33	15	35	19	17	7	7	1	4	2	26
61	18	48	23	52	22	16	5	14	3	1	1	27
29	16	25	12	34	14	6	2	4	1	1	—	28
456	194	347	162	375	169	135	34	80	19	11	5	29
1 839	878	1 502	793	1 760	810	688	223	422	117	64	13	30

Berufliche Schulen

**21. Erteilte Unterrichtsstunden von Lehrerinnen und Lehrern an beruflichen Schulen  
nach Beschäftigungsumfang und Verwaltungsbezirken in der Berichtswoche vom  
28. Oktober bis 1. November 2013**

Kreisfreie Stadt (St.) Landkreis	Erteilte Unterrichts- stunden		davon wurden erteilt von . . . Lehrern/-innen					
			vollbeschäftigten		teilbeschäftigten		stundenweise beschäftigten	
	ins- gesamt	darunter von Frauen	ins- gesamt	darunter von Frauen	ins- gesamt	darunter von Frauen	ins- gesamt	darunter von Frauen
Darmstadt, Wissenschaftsst.	9 621	4 719	7 087	2 812	2 209	1 693	325	214
Frankfurt am Main, St.	21 792	10 036	16 269	6 390	4 473	3 095	1 050	551
Offenbach am Main, St.	7 628	3 482	5 454	1 952	1 702	1 274	472	256
Wiesbaden, Landeshauptst.	9 381	4 378	6 179	2 117	2 445	1 929	757	332
Bergstraße	5 423	2 783	4 013	1 574	1 153	1 027	257	182
Darmstadt-Dieburg	2 517	1 161	1 713	498	731	633	73	30
Groß-Gerau	4 990	1 922	3 806	1 104	958	698	226	120
Hochtaunuskreis	4 422	2 024	3 312	1 209	861	751	249	64
Main-Kinzig-Kreis	14 185	5 755	10 683	3 542	2 608	1 774	894	439
Main-Taunus-Kreis	3 409	1 501	2 485	859	789	594	135	48
Odenwaldkreis	2 266	1 053	1 637	560	544	419	85	74
Offenbach	4 468	2 264	3 232	1 330	1 108	861	128	73
Rheingau-Taunus-Kreis	2 029	1 000	1 532	633	395	321	102	46
Wetteraukreis	8 831	3 981	6 675	2 386	1 734	1 416	422	179
Reg.-Bez. D a r m s t a d t	100 962	46 059	74 077	26 966	21 710	16 485	5 175	2 608
Gießen	8 541	3 945	6 090	2 146	2 196	1 669	255	130
Lahn-Dill-Kreis	9 574	4 339	7 470	2 836	1 722	1 360	382	143
Limburg-Weilburg	9 983	4 476	7 542	2 638	2 009	1 728	432	110
Marburg-Biedenkopf	8 263	3 973	5 444	1 980	2 450	1 850	369	143
Vogelsbergkreis	5 080	2 316	3 401	1 130	1 620	1 144	59	42
Reg.-Bez. G i e ß e n	41 441	19 049	29 947	10 730	9 997	7 751	1 497	568
Kassel, documenta-Stadt	13 853	6 087	10 141	3 493	3 465	2 489	247	105
Fulda	8 505	3 457	6 329	1 955	1 803	1 342	373	160
Hersfeld-Rotenburg	3 899	1 635	3 012	994	745	609	142	32
Kassel	2 027	809	1 462	484	541	309	24	16
Schwalm-Eder-Kreis	4 267	1 832	3 231	1 040	773	609	263	183
Waldeck-Frankenberg	5 110	1 997	3 919	1 294	798	566	393	137
Werra-Meißner-Kreis	3 285	1 525	2 453	959	650	457	182	109
Reg.-Bez. K a s s e l	40 946	17 342	30 547	10 219	8 775	6 381	1 624	742
Land H e s s e n	183 349	82 450	134 571	47 915	40 482	30 617	8 296	3 918

**22. Voll- und teilbeschäftigte hauptamtliche und hauptberufliche Lehrerinnen und Lehrer  
an beruflichen Schulen nach Lehramt/Lehrbefähigung, Geschlecht und  
Verwaltungsbezirken im Schuljahr 2013/14**

Kreisfreie Stadt (St.) Landkreis	Lehrer/innen		davon mit Lehramt/Lehrbefähigung							
			an beruflichen Schulen		an allgemeinbildenden Schulen		Fachlehrer/ innen <sup>1)</sup>		sonstigem bzw. ohne Lehramt	
	insgesamt	weiblich	insgesamt	weiblich	insgesamt	weiblich	insgesamt	weiblich	insgesamt	weiblich
Darmstadt, Wissenschaftsst.	580	311	320	162	36	21	60	38	164	90
Frankfurt am Main, St.	1 087	522	698	319	146	100	110	42	133	61
Offenbach am Main, St.	369	168	195	73	64	40	45	23	65	32
Wiesbaden, Landeshauptst.	494	238	312	152	53	33	44	13	85	40
Bergstraße	274	150	151	71	56	40	32	16	35	23
Darmstadt-Dieburg	138	70	69	28	11	9	21	8	37	25
Groß-Gerau	249	96	166	55	24	16	21	10	38	15
Hochtaunuskreis	230	124	146	73	37	27	24	12	23	12
Main-Kinzig-Kreis	688	293	311	111	147	71	91	41	139	70
Main-Taunus-Kreis	194	97	102	42	37	26	20	8	35	21
Odenwaldkreis	122	57	54	18	19	10	18	10	31	19
Offenbach	215	114	132	67	40	27	21	10	22	10
Rheingau-Taunus-Kreis	111	52	55	22	11	8	14	7	31	15
Wetteraukreis	445	205	235	109	59	36	81	25	70	35
Reg.-Bez. D a r m s t a d t	5 196	2 497	2 946	1 302	740	464	602	263	908	468
Gießen	427	203	217	91	78	47	60	29	72	36
Lahn-Dill-Kreis	475	226	238	105	91	50	65	30	81	41
Limburg-Weilburg	494	236	226	96	82	44	67	31	119	65
Marburg-Biedenkopf	460	235	229	97	120	72	50	22	61	44
Vogelsbergkreis	276	134	115	52	47	27	54	25	60	30
Reg.-Bez. G i e ß e n	2 132	1 034	1 025	441	418	240	296	137	393	216
Kassel, documenta-Stadt	766	354	392	144	163	102	111	64	100	44
Fulda	487	211	258	87	83	42	71	41	75	41
Hersfeld-Rotenburg	209	86	109	42	22	15	36	14	42	15
Kassel	99	43	60	21	11	9	18	6	10	7
Schwalm-Eder-Kreis	234	105	130	53	22	13	38	13	44	26
Waldeck-Frankenberg	267	114	156	57	33	25	52	18	26	14
Werra-Meißner-Kreis	162	78	81	36	32	17	24	8	25	17
Reg.-Bez. K a s s e l	2 224	991	1 186	440	366	223	350	164	322	164
Land H e s s e n	9 552	4 522	5 157	2 183	1 524	927	1 248	564	1 623	848

1) Einschl. Fachober- und Fachschuloberlehrerinnen und -lehrer

— nur öffentliche Schulen —

**23. Hauptamtliche und hauptberufliche Lehrerinnen und Lehrer an allgemeinbildenden und beruflichen Schulen nach der Schulform, an der sie überwiegend unterrichten und nach Verwaltungsbezirken im Schuljahr 2013/14**

Kreisfreie Stadt (St.) Landkreis	Lehrer/ innen insgesamt	davon unterrichten an						
		Grund-, Haupt- und Real- schulen <sup>1)</sup>	Gymnasien	kooperativen	integrierten	Förder- schulen	Schulen für Erwachsene	beruflichen Schulen
				Gesamtschulen				
Darmstadt, Wissenschaftsst.	1 800	345	523	92	133	162	32	513
Frankfurt am Main, St.	5 654	1 856	1 279	168	654	570	87	1 040
Offenbach am Main, St.	1 314	433	233	—	162	119	—	367
Wiesbaden, Landeshauptst.	2 542	804	645	—	313	254	48	478
Bergstraße	2 162	927	488	272	60	120	21	274
Darmstadt-Dieburg	2 377	740	184	949	167	199	—	138
Groß-Gerau	2 267	800	516	—	470	232	—	249
Hochtaunuskreis	1 953	647	504	279	161	151	—	211
Main-Kinzig-Kreis	3 710	1 355	529	358	436	361	—	671
Main-Taunus-Kreis	1 909	662	332	556	97	85	—	177
Odenwaldkreis	950	311	97	221	128	71	—	122
Offenbach	2 948	1 057	544	610	188	305	29	215
Rheingau-Taunus-Kreis	1 387	448	335	266	100	143	—	95
Wetteraukreis	2 892	957	604	444	90	352	—	445
Reg.-Bez. D a r m s t a d t	33 865	11 342	6 813	4 215	3 159	3 124	217	4 995
Gießen	2 514	588	282	408	524	262	23	427
Lahn-Dill-Kreis	2 569	784	347	307	353	283	20	475
Limburg-Weilburg	1 977	703	187	333	90	187	—	477
Marburg-Biedenkopf	2 372	796	348	435	178	168	25	422
Vogelsbergkreis	1 072	332	140	186	38	100	—	276
Reg.-Bez. G i e ß e n	10 504	3 203	1 304	1 669	1 183	1 000	68	2 077
Kassel, documenta-Stadt	2 448	479	501	194	226	288	37	723
Fulda	2 016	916	333	159	—	163	—	445
Hersfeld-Rotenburg	1 166	289	61	349	138	87	33	209
Kassel	1 550	471	47	468	314	151	—	99
Schwalm-Eder-Kreis	1 538	513	254	227	136	202	—	206
Waldeck-Frankenberg	1 497	690	291	116	33	128	—	239
Werra-Meißner-Kreis	937	225	63	312	75	100	—	162
Reg.-Bez. K a s s e l	11 152	3 583	1 550	1 825	922	1 119	70	2 083
Land H e s s e n	55 521	18 128	9 667	7 709	5 264	5 243	355	9 155

1) Einschl. Lehrerinnen und Lehrer an Mittelstufenschulen und Förderstufen, außer Mittelstufenschulen und Förderstufen an Gesamtschulen

**1. Hauptamtliche und hauptberufliche Lehrerinnen und Lehrer  
an allgemeinbildenden und beruflichen Schulen nach der Schulform,  
an der sie überwiegend unterrichten und nach Schulamtsbezirken im Schuljahr 2013/14**

Schulamtsbezirk	Lehrer/innen insgesamt	davon unterrichten an						
		Grund-, Haupt- und Real- schulen <sup>1)</sup>	Gymnasien	kooperativen	integrierten	Förder- schulen	Schulen für Erwachsene	beruflichen Schulen
				Gesamtschulen				
Darmstadt, Wissenschaftsst. und Darmstadt-Dieburg	4 611	1 149	904	1 041	356	411	32	718
Frankfurt am Main, Stadt	6 317	2 084	1 549	168	703	625	101	1 087
Offenbach am Main, Stadt und Offenbach, Land	4 484	1 538	808	683	372	470	29	584
Wiesbaden, Landeshauptst. und Rheingau-Taunus-Kreis	4 399	1 344	1 170	266	485	481	48	605
Bergstraße und Odenwaldkreis	3 335	1 254	748	493	232	191	21	396
Groß-Gerau und Main-Taunus-Kreis	4 439	1 535	911	556	607	387	—	443
Hochtaunuskreis und Wetteraukreis	5 405	1 785	1 409	723	272	541	—	675
Main-Kinzig-Kreis	3 921	1 416	646	358	440	373	—	688
Reg.-Bez. D a r m s t a d t	36 911	12 105	8 145	4 288	3 467	3 479	231	5 196
Gießen und Vogelsbergkreis	3 785	968	485	594	594	418	23	703
Lahn-Dill-Kreis und Limburg-Weilburg	4 659	1 497	620	640	443	470	20	969
Marburg-Biedenkopf	2 684	817	559	435	178	210	25	460
Reg.-Bez. G i e ß e n	11 128	3 282	1 664	1 669	1 215	1 098	68	2 132
Kassel, documenta-Stadt und Kassel, Land	4 336	1 008	682	662	540	542	37	865
Fulda	2 316	983	466	159	46	175	—	487
Hersfeld-Rotenburg und Werra-Meißner-Kreis	2 142	527	135	661	228	187	33	371
Schwalm-Eder-Kreis und Waldeck-Frankenberg	3 377	1 234	645	437	169	391	—	501
Reg.-Bez. K a s s e l	12 171	3 752	1 928	1 919	983	1 295	70	2 224
Land H e s s e n	60 210	19 139	11 737	7 876	5 665	5 872	369	9 552

1) Einschl. Lehrerinnen und Lehrer an Mittelstufenschulen und Förderstufen, außer Mittelstufenschulen und Förderstufen an Gesamtschulen.

## 2. Hauptamtliche und hauptberufliche Lehrerinnen und Lehrer an allgemeinbildenden und beruflichen

Lfd. Nr.	Schulamtsbezirk	Lehrer/innen		davon mit					
				an Grundschulen		an Grund-, Haupt- und Realschulen		an Haupt- und Realschulen <sup>1)</sup>	
		ins- gesamt	weib- lich	ins- gesamt	weib- lich	ins- gesamt	weib- lich	ins- gesamt	weib- lich
1	Darmstadt, Wissenschaftsst. und Darmstadt-Dieburg	4 611	3 197	881	821	54	45	690	470
2	Frankfurt am Main, Stadt	6 317	4 256	1 334	1 195	78	65	880	591
3	Offenbach am Main, Stadt und Offenbach, Land	4 484	3 132	918	854	85	67	716	502
4	Wiesbaden, Landeshauptst. und Rheingau-Taunus-Kreis	4 399	3 041	889	822	66	49	710	475
5	Bergstraße und Odenwaldkreis	3 335	2 254	716	653	48	31	677	454
6	Groß-Gerau und Main-Taunus-Kreis	4 439	3 174	983	910	39	31	741	520
7	Hochtaunuskreis und Wetteraukreis	5 405	3 725	1 163	1 073	51	47	889	594
8	Main-Kinzig-Kreis	3 921	2 568	807	751	34	29	819	515
9	Reg.-Bez. D a r m s t a d t	36 911	25 347	7 691	7 079	455	364	6 122	4 121
10	Gießen und Vogelsbergkreis	3 785	2 449	754	692	41	33	727	439
11	Lahn-Dill-Kreis und Limburg-Weilburg	4 659	3 033	1 016	912	19	11	1 078	657
12	Marburg-Biedenkopf	2 684	1 764	528	478	30	20	444	266
13	Reg.-Bez. G i e ß e n	11 128	7 246	2 298	2 082	90	64	2 249	1 362
14	Kassel, documenta-Stadt und Kassel, Land	4 336	3 127	865	786	55	40	824	573
15	Fulda	2 316	1 433	499	456	12	9	468	277
16	Hersfeld-Rotenburg und Werra-Meißner-Kreis	2 142	1 376	445	397	31	24	464	290
17	Schwalm-Eder-Kreis und Waldeck-Frankenberg	3 377	2 164	724	631	20	17	700	407
18	Reg.-Bez. K a s s e l	12 171	7 770	2 533	2 270	118	90	2 456	1 547
19	Land H e s s e n	60 210	40 338	12 522	11 431	663	518	10 827	7 030

1) Einschl. Lehrerinnen und Lehrer mit Lehramt an Grund-, Haupt-, Real- und Förderschulen an beruflichen Schulen. — 2) Einschl. Fachober- und Fachschuloberlehrerinnen und -lehrer.

# Schulen nach Lehramt/Lehrbefähigung, Geschlecht und Schulamtsbezirken im Schuljahr 2013/14

Lehramt/Lehrbefähigung												Lfd. Nr.
an Gymnasien		an Förderschulen		an beruflichen Schulen		für musisch- technische Fächer		Fachlehrer/innen <sup>2)</sup>		sonstigem bzw. ohne Lehramt		
ins- gesamt	weib- lich	ins- gesamt	weib- lich	ins- gesamt	weib- lich	ins- gesamt	weib- lich	ins- gesamt	weib- lich	ins- gesamt	weib- lich	
1 442	869	327	258	398	194	67	54	178	133	574	353	1
1 897	1 122	503	386	705	322	56	35	204	129	660	411	2
1 228	745	311	245	332	143	20	14	205	147	669	415	3
1 392	846	385	311	374	179	47	35	134	84	402	240	4
1 036	575	223	163	213	92	38	31	113	83	271	172	5
1 278	799	372	303	276	101	40	33	108	77	602	400	6
1 794	1 076	436	342	391	188	32	19	202	121	447	265	7
1 082	595	294	227	319	113	40	29	188	124	338	185	8
11 149	6 627	2 851	2 235	3 008	1 332	340	250	1 332	898	3 963	2 441	9
1 059	569	357	277	341	147	31	23	178	104	297	165	10
1 056	567	391	301	473	205	27	20	213	128	386	232	11
890	517	246	179	236	100	30	23	103	70	177	111	12
3 005	1 653	994	757	1 050	452	88	66	494	302	860	508	13
1 253	990	308	226	466	168	74	48	239	159	252	137	14
604	287	132	97	262	90	58	40	108	71	173	106	15
579	322	149	112	200	84	31	17	110	58	133	72	16
941	533	298	223	301	117	49	40	157	79	187	117	17
3 377	1 802	887	658	1 229	459	212	145	614	367	745	432	18
17 531	10 057	4 732	3 650	5 287	2 243	640	461	2 440	1 567	5 568	3 381	19

Allgemeinbildende Schulen

**3. Voll- und teilbeschäftigte hauptamtliche und hauptberufliche Lehrerinnen und Lehrer an allgemein-**

Lfd. Nr.	Schulamtsbezirk	Lehrer/innen		davon im Alter							
				unter 30		30 bis 34		35 bis 39		40 bis 44	
		ins- gesamt	weib- lich	ins- gesamt	weib- lich	ins- gesamt	weib- lich	ins- gesamt	weib- lich	ins- gesamt	weib- lich
1	Darmstadt, Wissenschaftsst. und Darmstadt-Dieburg	3 893	2 816	293	253	545	385	474	352	565	404
2	Frankfurt am Main, Stadt	5 230	3 734	438	364	836	618	638	454	662	470
3	Offenbach am Main, Stadt und Offenbach, Land	3 900	2 850	368	300	686	514	494	358	531	388
4	Wiesbaden, Landeshauptst. und Rheingau-Taunus-Kreis	3 794	2 751	308	271	555	420	499	368	567	407
5	Bergstraße und Odenwaldkreis	2 939	2 047	199	176	440	323	371	253	463	321
6	Groß-Gerau und Main-Taunus-Kreis	3 996	2 981	375	313	696	521	507	379	543	413
7	Hochtaunuskreis und Wetteraukreis	4 730	3 396	353	285	697	508	608	438	668	493
8	Main-Kinzig-Kreis	3 233	2 275	246	206	495	368	390	279	475	355
9	Reg.-Bez. D a r m s t a d t	31 715	22 850	2 580	2 168	4 950	3 657	3 981	2 881	4 474	3 251
10	Gießen und Vogelsbergkreis	3 082	2 112	230	176	390	259	327	231	497	349
11	Lahn-Dill-Kreis und Limburg-Weilburg	3 690	2 571	268	211	520	388	500	359	549	382
12	Marburg-Biedenkopf	2 224	1 504	114	95	292	214	281	192	354	243
13	Reg.-Bez. G i e ß e n	8 996	6 187	612	482	1 202	861	1 108	782	1 400	974
14	Kassel, documenta-Stadt und Kassel, Land	3 471	2 432	181	142	437	318	424	302	574	411
15	Fulda	1 829	1 222	134	106	261	190	244	169	315	227
16	Hersfeld-Rotenburg und Werra-Meißner-Kreis	1 771	1 212	148	129	271	203	165	127	225	162
17	Schwalm-Eder-Kreis und Waldeck-Frankenberg	2 876	1 913	166	147	375	268	353	258	418	293
18	Reg.-Bez. K a s s e l	9 947	6 779	629	524	1 344	979	1 186	856	1 532	1 093
19	Land H e s s e n	50 658	35 816	3 821	3 174	7 496	5 497	6 275	4 519	7 406	5 318



**bildenden Schulen nach Altersgruppen, Geschlecht und Schulamtsbezirken im Schuljahr 2013/14**

von . . . Jahren												Lfd. Nr.
45 bis 49		50 bis 54		55 bis 59		60 bis 61		62 bis 64		65 oder mehr		
ins- gesamt	weib- lich	ins- gesamt	weib- lich	ins- gesamt	weib- lich	ins- gesamt	weib- lich	ins- gesamt	weib- lich	ins- gesamt	weib- lich	
497	353	490	366	595	437	232	160	168	90	34	16	1
615	422	624	452	758	549	346	216	265	160	48	29	2
414	300	449	334	524	389	255	169	159	89	20	9	3
430	297	460	328	534	390	242	169	173	90	26	11	4
319	200	339	252	461	321	229	141	109	57	9	3	5
448	322	420	327	546	407	268	186	165	101	28	12	6
575	410	576	431	749	549	290	184	189	86	25	12	7
370	251	395	277	455	329	217	124	175	78	15	8	8
3 668	2 555	3 753	2 767	4 622	3 371	2 079	1 349	1 403	751	205	100	9
397	262	371	271	505	355	219	136	127	63	19	10	10
473	334	467	324	524	380	225	134	151	54	13	5	11
278	180	295	209	349	223	169	106	83	38	9	4	12
1 148	776	1 133	804	1 378	958	613	376	361	155	41	19	13
446	308	425	321	539	374	288	192	144	63	13	1	14
229	155	151	101	281	171	126	71	75	26	13	6	15
203	137	190	130	317	197	165	92	73	28	14	7	16
375	223	362	243	485	293	209	123	115	57	18	8	17
1 253	823	1 128	795	1 622	1 035	788	478	407	174	58	22	18
6 069	4 154	6 014	4 366	7 622	5 364	3 480	2 203	2 171	1 080	304	141	19

Allgemeinbildende Schulen

**4. Lehrerinnen und Lehrer an allgemeinbildenden Schulen nach Beschäftigungsumfang, Geschlecht und Schulamtsbezirken im Schuljahr 2013/14**

Schulamtsbezirk	Hauptamtliche und hauptberufliche Lehrer/innen		davon				Lehrer/innen mit stundenweiser Beschäftigung <sup>1)</sup>	
			vollbeschäftigte		teilbeschäftigte			
	insgesamt	weiblich	insgesamt	weiblich	insgesamt	weiblich	insgesamt	weiblich
Darmstadt, Wissenschaftsst. und Darmstadt-Dieburg	3 893	2 816	2 200	1 331	1 693	1 485	211	118
Frankfurt am Main, Stadt	5 230	3 734	3 354	2 170	1 876	1 564	248	140
Offenbach am Main, Stadt und Offenbach, Land	3 900	2 850	2 405	1 565	1 495	1 285	213	102
Wiesbaden, Landeshauptst. und Rheingau-Taunus-Kreis	3 794	2 751	2 442	1 578	1 352	1 173	240	130
Bergstraße und Odenwaldkreis	2 939	2 047	1 757	1 006	1 182	1 041	194	101
Groß-Gerau und Main-Taunus-Kreis	3 996	2 981	2 329	1 522	1 667	1 459	326	221
Hochtaunuskreis und Wetteraukreis	4 730	3 396	2 883	1 763	1 847	1 633	311	168
Main-Kinzig-Kreis	3 233	2 275	2 154	1 314	1 079	961	194	111
Reg.-Bez. D a r m s t a d t	31 715	22 850	19 524	12 249	12 191	10 601	1 937	1 091
Gießen und Vogelsbergkreis	3 082	2 112	1 962	1 135	1 120	977	174	71
Lahn-Dill-Kreis und Limburg-Weilburg	3 690	2 571	2 351	1 371	1 339	1 200	160	75
Marburg-Biedenkopf	2 224	1 504	1 320	736	904	768	135	75
Reg.-Bez. G i e ß e n	8 996	6 187	5 633	3 242	3 363	2 945	469	221
Kassel, documenta-Stadt und Kassel, Land	3 471	2 432	2 124	1 246	1 347	1 186	141	80
Fulda	1 829	1 222	1 215	677	614	545	174	94
Hersfeld-Rotenburg und Werra-Meißner-Kreis	1 771	1 212	1 212	742	559	470	85	37
Schwalm-Eder-Kreis und Waldeck-Frankenberg	2 876	1 913	1 923	1 073	953	840	227	129
Reg.-Bez. K a s s e l	9 947	6 779	6 474	3 738	3 473	3 041	627	340
Land H e s s e n	50 658	35 816	31 631	19 229	19 027	16 587	3 033	1 652

1) Nebenamtliche und nebenberufliche Lehrerinnen und Lehrer, Lehrerinnen und Lehrer mit Mehrarbeit sowie Studienreferendarinnen und Studienreferendare

**5. Lehrerinnen und Lehrer an beruflichen Schulen nach Beschäftigungsumfang,  
Geschlecht und Schulamtsbezirken im Schuljahr 2013/14**

Schulamtsbezirk	Hauptamtliche und hauptberufliche Lehrer/innen		davon				Lehrer/innen mit stundenweiser Beschäftigung <sup>1)</sup>	
			vollbeschäftigte		teilbeschäftigte			
	insgesamt	weiblich	insgesamt	weiblich	insgesamt	weiblich	insgesamt	weiblich
Darmstadt, Wissenschaftsst. und Darmstadt-Dieburg	718	381	428	161	290	220	71	32
Frankfurt am Main, Stadt	1 087	522	772	309	315	213	153	75
Offenbach am Main, Stadt und Offenbach, Land	584	282	399	150	185	132	39	20
Wiesbaden, Landeshauptst. und Rheingau-Taunus-Kreis	605	290	363	119	242	171	130	58
Bergstraße und Odenwaldkreis	396	207	268	105	128	102	27	14
Groß-Gerau und Main-Taunus-Kreis	443	193	316	104	127	89	104	70
Hochtaunuskreis und Wetteraukreis	675	329	465	169	210	160	72	27
Main-Kinzig-Kreis	688	293	490	161	198	132	53	22
Reg.-Bez. D a r m s t a d t	5 196	2 497	3 501	1 278	1 695	1 219	649	318
Gießen und Vogelsbergkreis	703	337	435	150	268	187	91	44
Lahn-Dill-Kreis und Limburg-Weilburg	969	462	686	251	283	211	38	13
Marburg-Biedenkopf	460	235	276	100	184	135	85	38
Reg.-Bez. G i e ß e n	2 132	1 034	1 397	501	735	533	214	95
Kassel, documenta-Stadt und Kassel, Land	865	397	557	187	308	210	63	32
Fulda	487	211	306	101	181	110	63	31
Hersfeld-Rotenburg und Werra-Meißner-Kreis	371	164	251	90	120	74	35	9
Schwalm-Eder-Kreis und Waldeck-Frankenberg	501	219	364	117	137	102	85	42
Reg.-Bez. K a s s e l	2 224	991	1 478	495	746	496	246	114
Land H e s s e n	9 552	4 522	6 376	2 274	3 176	2 248	1 109	527

1) Nebenamtliche und nebenberufliche Lehrerinnen und Lehrer, Lehrerinnen und Lehrer mit Mehrarbeit sowie Studienreferendarinnen und Studienreferendare

Berufliche Schulen

## 6. Voll- und teilbeschäftigte hauptamtliche und hauptberufliche Lehrerinnen und Lehrer an beruf-

Lfd. Nr.	Schulamtsbezirk	Lehrer/innen		davon im Alter							
				unter 30		30 bis 34		35 bis 39		40 bis 44	
		ins- gesamt	weib- lich	ins- gesamt	weib- lich	ins- gesamt	weib- lich	ins- gesamt	weib- lich	ins- gesamt	weib- lich
1	Darmstadt, Wissenschaftsst. und Darmstadt-Dieburg	718	381	20	13	57	38	62	25	106	58
2	Frankfurt am Main, Stadt	1 087	522	19	13	87	56	126	57	136	65
3	Offenbach am Main, Stadt und Offenbach, Land	584	282	11	7	56	29	51	24	77	37
4	Wiesbaden, Landeshauptst. und Rheingau-Taunus-Kreis	605	290	15	8	43	23	44	19	79	39
5	Bergstraße und Odenwaldkreis	396	207	13	9	31	17	59	24	46	29
6	Groß-Gerau und Main-Taunus-Kreis	443	193	12	8	45	23	45	22	51	23
7	Hochtaunuskreis und Wetteraukreis	675	329	20	16	51	22	51	25	86	54
8	Main-Kinzig-Kreis	688	293	16	9	64	29	57	26	95	37
9	Reg.-Bez. D a r m s t a d t	5 196	2 497	126	83	434	237	495	222	676	342
10	Gießen und Vogelsbergkreis	703	337	28	13	43	32	67	30	102	50
11	Lahn-Dill-Kreis und Limburg-Weilburg	969	462	34	24	86	53	82	43	120	58
12	Marburg-Biedenkopf	460	235	14	11	40	18	42	22	68	42
13	Reg.-Bez. G i e ß e n	2 132	1 034	76	48	169	103	191	95	290	150
14	Kassel, documenta-Stadt und Kassel, Land	865	397	32	19	71	37	71	32	151	80
15	Fulda	487	211	17	14	39	21	58	23	83	36
16	Hersfeld-Rotenburg und Werra-Meißner-Kreis	371	164	14	10	35	19	41	20	53	17
17	Schwalm-Eder-Kreis und Waldeck-Frankenberg	501	219	14	9	37	20	42	26	62	25
18	Reg.-Bez. K a s s e l	2 224	991	77	52	182	97	212	101	349	158
19	Land H e s s e n	9 552	4 522	279	183	785	437	898	418	1 315	650

**lichen Schulen nach Altersgruppen, Geschlecht und Schulamtsbezirken im Schuljahr 2013/14**

von . . . Jahren												Lfd. Nr.
45 bis 49		50 bis 54		55 bis 59		60 bis 61		62 bis 64		65 oder mehr		
ins- gesamt	weib- lich	ins- gesamt	weib- lich	ins- gesamt	weib- lich	ins- gesamt	weib- lich	ins- gesamt	weib- lich	ins- gesamt	weib- lich	
143	84	120	76	112	56	61	21	34	10	3	—	1
193	96	141	79	222	117	90	28	70	9	3	2	2
96	51	110	62	113	49	38	17	29	6	3	—	3
113	55	90	50	138	71	48	15	34	10	1	—	4
74	39	65	40	60	28	19	9	21	11	8	1	5
79	37	70	33	80	31	34	10	20	5	7	1	6
148	75	98	51	126	61	61	17	29	8	5	—	7
126	60	89	37	154	62	57	21	23	11	7	1	8
972	497	783	428	1 005	475	408	138	260	70	37	5	9
130	64	124	65	138	58	46	14	22	10	3	1	10
205	86	175	91	159	72	56	21	42	13	10	1	11
76	37	73	47	83	36	43	16	18	5	3	1	12
411	187	372	203	380	166	145	51	82	28	16	3	13
174	85	139	64	135	59	56	12	34	8	2	1	14
91	34	75	40	79	33	28	5	16	4	1	1	15
72	34	52	20	74	36	18	5	9	3	3	—	16
119	41	81	38	87	41	33	12	21	4	5	3	17
456	194	347	162	375	169	135	34	80	19	11	5	18
1 839	878	1 502	793	1 760	810	688	223	422	117	64	13	19