



Statistische Berichte



Kennziffer: E I 1 - m 06/14

August 2014

Betriebe, Beschäftigte und Umsatz im Verarbeitenden Gewerbe (einschl. Bergbau und Gewinnung von Steinen und Erden) in Hessen im Juni 2014

(Betriebe mit im Allgemeinen 50 und mehr Beschäftigten)

Hessisches Statistisches Landesamt, Wiesbaden

Impressum

Dienstgebäude: Rheinstraße 35/37, 65185 Wiesbaden

Briefadresse: 65175 Wiesbaden

Ihre Ansprechpartner für Fragen und Anregungen zu diesem Bericht

Frau Niehoff 0611 3802-448

Herr Kramer 0611 3802-440

E-Mail IVB3Auskunft@statistik.hessen.de

Telefax 0611 3802-490

Internet <http://www.statistik-hessen.de>

Copyright

© Hessisches Statistisches Landesamt, Wiesbaden, 2014

Vervielfältigung und Verbreitung, auch auszugsweise, mit Quellenangabe gestattet.

Allgemeine Geschäftsbedingungen

Die Allgemeinen Geschäftsbedingungen sind unter

<http://www.statistik-hessen.de> "AGB"

abrufbar.

Zeichenerklärungen

- = genau Null (nichts vorhanden) bzw. keine Veränderung eingetreten
- 0 = Zahlenwert ungleich Null, Betrag jedoch kleiner als die Hälfte von 1 in der letzten besetzten Stelle
- . = Zahlenwert unbekannt oder geheim zu halten
- ... = Zahlenwert lag bei Redaktionsschluss noch nicht vor
- () = Aussagewert eingeschränkt, da der Zahlenwert statistisch unsicher ist
- / = keine Angabe, da Zahlenwert nicht sicher genug
- x = Tabellenfeld gesperrt, weil Aussage nicht sinnvoll
(oder bei Veränderungsraten ist die Ausgangszahl kleiner als 100)
- D = Durchschnitt
- s = geschätzte Zahl
- p = vorläufige Zahl
- r = berichtigte Zahl

Aus Gründen der Übersichtlichkeit sind nur negative Veränderungsraten und Salden mit einem Vorzeichen versehen. Positive Veränderungsraten und Salden sind ohne Vorzeichen.

Im Allgemeinen ist ohne Rücksicht auf die Endsumme auf- bzw. abgerundet worden.

Das Ergebnis der Summierung der Einzelzahlen kann deshalb geringfügig von der Endsumme abweichen.

Inhaltsübersicht

	Seite
Vorbemerkungen	2
Schaubilder	
1. Beschäftigte im Verarbeitenden Gewerbe nach ausgewählten Branchen	3
2. Umsatz im Verarbeitenden Gewerbe nach ausgewählten Branchen	3
Tabellen	
1. Beschäftigte, geleistete Arbeitsstunden, Entgelte sowie Umsatz	4
2. Beschäftigte, geleistete Arbeitsstunden, Entgelte sowie Umsatz — Zu bzw. Abnahme gegenüber dem Vorjahreszeitraum in % —	5
3. Betriebe, Beschäftigte, geleistete Arbeitsstunden, Entgelte sowie Umsatz nach Wirtschaftszweigen	6 — 9
4. Betriebe, Beschäftigte, geleistete Arbeitsstunden, Entgelte sowie Umsatz nach Verwaltungsbezirken	10 — 11
5. Fachliche Betriebsteile, Beschäftigte und Umsatz nach Wirtschaftszweigen	12 — 13
6. Betriebe, Beschäftigte, Arbeitsstunden, Entgelte sowie Umsatz nach Bezirken der Industrie und Handelskammern Hessen	14

Bergbau und Gewinnung von Steinen und Erden	Produzierendes Gewerbe
Verarbeitendes Gewerbe (Industrie)	
Energie- und Wasserversorgung	
Baugewerbe ♦ Bauhauptgewerbe ♦ Ausbaugewerbe	

Vorbemerkungen

Ab dem Berichtsmonat Januar 2009 werden die Ergebnisse des Monatsbericht für das Verarbeitende Gewerbe (einschl. des Bergbaus und der Gewinnung von Steinen und Erden) in der Abgrenzung der „Klassifikation der Wirtschaftszweige, Ausgabe 2008 (WZ 2008) nachgewiesen. Die WZ 2008 ist von der Systematik der Wirtschaftszweige in der Europäischen Gemeinschaft (NACE Rev. 2) abgeleitet. Eine Vergleichbarkeit der Ergebnisse mit den bis 2008 nach der WZ 2003 ausgewiesenen Ergebnissen ist nur sehr bedingt möglich. Der Wechsel zur WZ 2008 hat gravierende Auswirkungen auf den Berichtskreis des Verarbeitenden Gewerbes. So gehören u.a. die Betriebe des Verlagsgewerbes nicht mehr zum Verarbeitenden Gewerbe. Auch innerhalb des Verarbeitenden Gewerbes ist es zu zahlreichen Umgruppierungen gekommen. Selbst nach der WZ 2003 und der WZ 2008 namensgleiche Branchen wie der Maschinenbau sind anders definiert. Montagen und Installationsleistungen werden nach der neuen WZ 2008 getrennt ausgewiesen. Um einen Vorjahresvergleich zu ermöglichen, wurden einzelbetrieblich umfangreiche Neuuzuordnungen vorgenommen.

Wie schon in den letzten beiden Jahren gehören zum monatlichen Berichtskreis nur noch Betriebe mit mindestens 50 Beschäftigten. Damit wurde eine Entlastung der bisher meldenden Betriebe erreicht. Allerdings dienen die monatlichen Ergebnisse nun nur noch konjunkturellen Analysen. So werden monatlich auf Kreisebene nur noch Ergebnisse für das gesamte Verarbeitende Gewerbe veröffentlicht. Auf Landesebene wird sich auf die 2-stelligen Ergebnisse der WZ beschränkt.

Rechtsgrundlagen:

- Bundesstatistikgesetz (BStatG) vom 22. Januar 1987 (BGBl. I S. 462, 565), zuletzt geändert durch Artikel 13 des Gesetzes vom 25. Juli 2013 (BGBl. I S. 2749),
- Gesetz über die Statistik im Produzierenden Gewerbe (ProdGewStatG) in der Fassung der Bekanntmachung vom 21. März 2002 (BGBl. I S. 1181), zuletzt geändert durch Artikel 1 des Gesetzes vom 5. Dezember 2012 (BGBl. I S. 2466).

Begriffe

Betriebe: Örtlich getrennte Niederlassungen einschl. der zugehörigen und in der Nähe liegenden Verwaltungs-, Reparatur-, Montage- und Hilfsbetriebe.

Fachliche Betriebsteile: Die Betriebsteile mit homogener Produktion, unabhängig davon, wo — bei Betrieben mit kombinierter Produktion — der Schwerpunkt der wirtschaftlichen Tätigkeit liegt.

Beschäftigte: Alle im Betrieb tätigen Personen, d. h. tätige Inhaber, mithelfende Familienangehörige, Angestellte (einschl. kaufmännisch und technisch Auszubildender), Arbeiter (einschl. gewerblich Auszubildender).

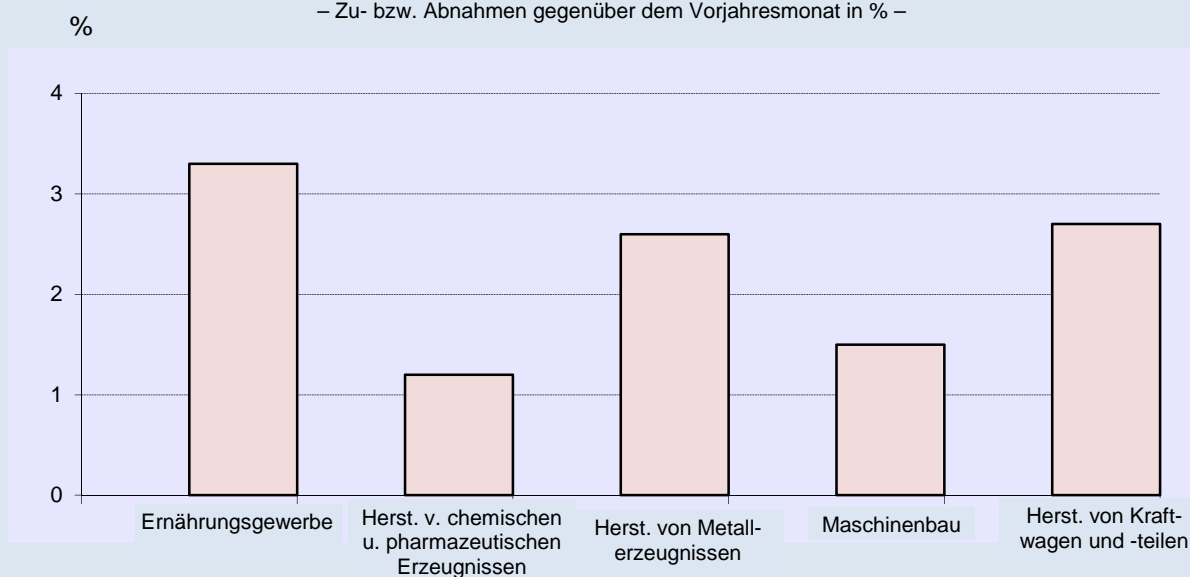
Geleistete Arbeitsstunden: Alle tatsächlich geleisteten Stunden (ohne z. B. Urlaub, Krankheit) **aller** Beschäftigten (einschl. Bürotätigkeiten, etc.).

Entgelte: Bruttobeträge einschl. aller Zuschläge (z. B. Akkord- und Schichtzuschläge, Gratifikationen usw.), aber ohne die Pflichtanteile des Arbeitgebers zur Sozialversicherung. Nicht erfasst werden allgemeine soziale Aufwendungen (z. B. Kosten für Kantinen, Werkskindergärten usw.) und Vergütungen, die als Spesensatz anzusehen sind.

Umsätze: Rechnungsbeträge ohne Mehrwertsteuer der aus eigener Produktion stammenden Lieferung sowie der ausgeführten Reparaturen, Montagen, Lohnarbeiten und Lohnveredlungen einschl. der darin enthaltenen Verbrauchssteuern sowie der Kosten für Fracht, Transportversicherung, Porto, Verpackung und Spesen, auch wenn diese gesondert berechnet wurden. Eingeschlossen sind der Umsatz aus Verkauf von Energie, Nebenerzeugnissen und verkaufsfähigen Produktionsrückständen sowie der Umsatz aus sonstigen Betriebsteilen, so z. B. baugewerblicher Umsatz, der Umsatz aus Handelsware, aus Vermietungen und Verpachtungen von betrieblichen Anlagen und Einrichtungen, aus Lizenzverträgen u. Ä. Nicht einbezogen werden außerordentliche und betriebsfremde Erträge, wie z. B. Erlöse aus dem Verkauf von Anlagegütern. Da es sich grundsätzlich um fakturierte Werte handelt, enthalten die Umsätze nicht den Wert von Lieferungen, die innerhalb eines Unternehmens von Werk zu Werk erfolgen. Es kann daher vorkommen, dass Erzeugnisse, die in einem Kreis produziert wurden, im Umsatz eines anderen Kreises oder sogar eines anderen Landes enthalten sind. Die regional gegliederten Umsätze entsprechen somit z. T. nicht der Produktion in den einzelnen Kreisen oder der im Land. **Inlandsumsatz:** Umsatz mit Empfängern in der Bundesrepublik Deutschland (einschl. Umsatz mit den im Bundesgebiet stationierten ausländischen Streitkräften). **Auslandsumsatz:** Direktumsatz der Betriebe mit Abnehmern im Ausland und — soweit einwandfrei erkennbar — Umsatz mit deutschen Exporteuren. **Auslandsumsatz mit der Eurozone:** Umsatz mit: Belgien, Estland, Finnland, Frankreich, Griechenland, Irland, Italien, Lettland, Luxemburg, Malta, die Niederlande, Österreich, Portugal, Slowakei, Slowenien, Spanien, und Zypern.

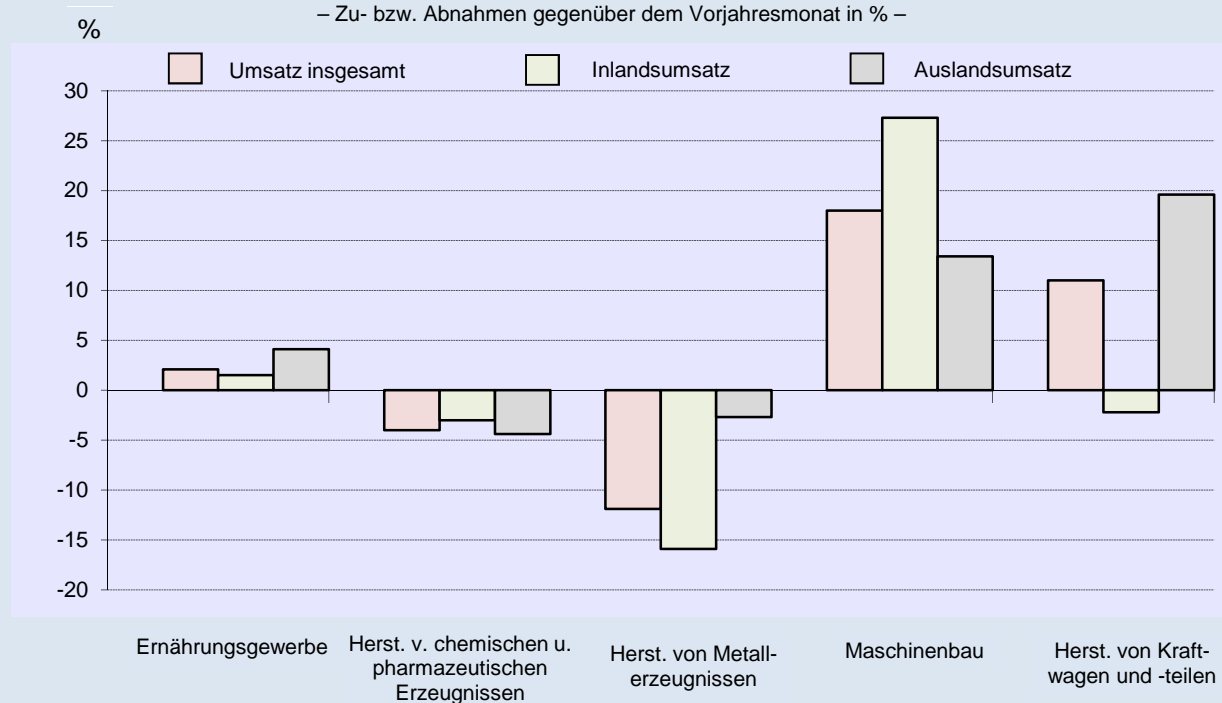
1. Beschäftigte im Verarbeitenden Gewerbe nach ausgewählten Branchen im Juni 2014

– Zu- bzw. Abnahmen gegenüber dem Vorjahresmonat in % –



2. Umsatz im Verarbeitenden Gewerbe nach ausgewählten Branchen im Juni 2014

– Zu- bzw. Abnahmen gegenüber dem Vorjahresmonat in % –



**1. Beschäftigte, geleistete Arbeitsstunden, Entgelte
sowie Umsatz**

Jahr (MD) Monat Quartal	Beschäftigte	Geleistete Arbeits- stunden	Entgelte	Umsatz		
				insgesamt	davon	
					Inlands- umsatz	Auslands- umsatz
		1000	1000 Euro			
2005	357 857	548 226	15 044 347	81 795 355	44 150 828	37 644 527
2006	349 854	537 923	15 023 076	87 079 316	45 563 060	41 516 256
2007	355 609	546 068	15 414 656	92 649 389	46 543 890	46 105 499
2008	360 679	555 806	15 862 006	94 807 551	47 691 564	47 115 987
2009	346 683	504 351	14 965 801	82 405 487	42 066 770	40 338 717
2010	339 548	520 743	15 277 290	93 735 678	46 569 346	47 166 332
2011	351 320	542 758	16 327 984	105 527 241	51 215 336	54 311 905
2012	355 765	538 883	17 052 877	103 744 799	49 820 849	53 923 950
2013	356 310	534 702	17 449 078	103 781 389	49 109 094	54 672 295
2013						
Januar	353 834	46 259	1 395 542	7 928 738	3 708 234	4 220 504
Februar	353 595	44 319	1 305 299	8 079 208	3 789 867	4 289 341
März	353 899	44 484	1 399 207	8 609 391	4 097 151	4 512 240
1. Quartal	353 776	135 062	4 100 048	24 617 337	11 595 252	13 022 085
April	353 799	46 547	1 517 431	8 872 022	4 182 137	4 689 885
Mai	354 114	42 171	1 563 462	8 585 175	3 964 844	4 620 331
Juni	355 080	44 604	1 482 275	8 942 714	4 188 107	4 754 607
2. Quartal	354 331	133 322	4 563 167	26 399 910	12 335 087	14 064 823
Juli	357 002	46 052	1 373 551	9 108 653	4 323 709	4 784 944
August	358 915	43 760	1 355 949	8 106 254	3 974 844	4 131 410
September	359 528	45 268	1 376 385	9 055 850	4 364 606	4 691 244
3. Quartal	358 482	135 080	4 105 886	26 270 757	12 663 159	13 607 597
Oktober	359 490	46 881	1 382 147	9 165 906	4 343 245	4 822 661
November	359 249	47 170	1 836 480	9 105 878	4 343 212	4 762 666
Dezember	357 209	37 188	1 461 350	8 221 600	3 829 138	4 392 462
4. Quartal	358 649	131 238	4 679 977	26 493 385	12 515 596	13 977 789
2014						
Januar	357 029	46 891	1 419 515	8 377 239	3 896 328	4 480 911
Februar	356 842	45 458	1 367 452	8 288 285	3 945 836	4 342 449
März	358 311	47 160	1 464 764	9 313 010	4 409 298	4 903 712
1. Quartal	357 394	139 510	4 251 731	25 978 534	12 251 462	13 727 072
April	358 147	44 491	1 582 063	8 515 684	4 133 713	4 381 971
Mai	358 323	44 216	1 602 195	8 627 663	4 041 690	4 585 973
Juni	359 234	42 368	1 553 777	8 853 592	4 062 001	4 791 591
2. Quartal	358 568	131 076	4 738 035	25 996 939	12 237 405	13 759 534
Juli						
August						
September						
3. Quartal						
Oktober						
November						
Dezember						
4. Quartal						

**2. Beschäftigte, geleistete Arbeitsstunden, Entgelte
sowie Umsatz**
— Zu bzw. Abnahme (–) gegenüber dem Vorjahreszeitraum in % —

Jahr (MD) Monat Quartal	Beschäftigte	Geleistete Arbeits- stunden	Entgelte	Umsatz		
				insgesamt	davon	
					Inlands- umsatz	Auslands- umsatz
2005	•	•	•	•	•	•
2006	– 2,2	– 1,9	– 0,1	6,5	3,2	10,3
2007	1,6	1,5	2,6	6,4	2,2	11,1
2008	1,4	1,8	2,9	2,3	2,5	2,2
2009	– 3,9	– 9,3	– 5,7	– 13,1	– 11,8	– 14,4
2010	– 2,1	3,3	2,1	13,7	10,7	16,9
2011	3,5	4,2	6,9	12,6	10,0	15,1
2012	1,3	– 0,7	4,4	– 1,7	– 2,7	– 0,7
2013	0,2	– 0,8	2,3	– 0,0	– 1,4	1,4
2013						
Januar	– 0,3	– 1,6	5,8	– 3,0	– 7,3	1,2
Februar	– 0,1	– 5,4	2,0	– 5,8	– 9,5	– 2,4
März	– 0,2	– 9,0	– 0,2	– 11,5	– 11,8	– 11,3
1. Quartal	– 0,2	– 5,4	2,5	– 7,1	– 9,6	– 4,6
April	– 0,1	9,8	0,8	8,5	7,5	9,4
Mai	0,0	– 6,0	3,0	– 2,7	– 5,1	– 0,6
Juni	0,1	1,5	0,4	– 0,8	– 2,1	0,5
2. Quartal	0,0	1,6	1,4	1,5	– 0,1	2,9
Juli	0,3	5,3	2,8	7,1	2,2	11,9
August	0,1	– 5,4	2,4	– 4,5	– 4,2	– 4,9
September	0,2	3,2	1,8	5,8	6,3	5,3
3. Quartal	0,2	0,9	2,3	2,8	1,4	4,1
Oktober	0,4	0,6	3,7	3,2	2,4	3,9
November	0,7	– 2,8	2,4	1,2	– 0,7	3,0
Dezember	0,7	3,4	3,5	5,4	8,1	3,1
4. Quartal	0,6	0,1	3,1	3,2	3,0	3,3
2014						
Januar	0,9	1,4	1,7	5,7	5,1	6,2
Februar	0,9	2,6	4,8	2,6	4,1	1,2
März	1,2	6,0	4,7	8,2	7,6	8,7
1. Quartal	1,0	3,3	3,7	5,5	5,7	5,4
April	1,2	– 4,4	4,3	– 4,0	– 1,2	– 6,6
Mai	1,2	4,8	2,5	0,5	1,9	– 0,7
Juni	1,2	– 5,0	4,8	– 1,0	– 3,0	0,8
2. Quartal	1,2	– 1,7	3,8	– 1,5	– 0,8	– 2,2
Juli						
August						
September						
3. Quartal						
Oktober						
November						
Dezember						
4. Quartal						

3. Betriebe, Beschäftigte, geleistete Arbeitsstunden,

WZ 2008	Bezeichnung	Betriebe	Beschäftigte	Geleistete Arbeits- stunden
				1000
B	BERGBAU UND GEWINNUNG VON STEINEN UND ERDEN	4	279	37
05	Kohlenbergbau	—	—	—
06	Gewinnung von Erdöl und Erdgas	—	—	—
07	Erzbergbau	—	—	—
08	Gewinnung von Steinen und Erden, sonstiger Bergbau	4	279	37
09	Erbringung von Dienstleistungen für den Bergbau und für die Gewinnung von Steinen und Erden	—	—	—
C	VERARBEITENDES GEWERBE	1 400	358 955	42 332
10	Herstellung von Nahrungs- und Futtermitteln	109	21 606	2 679
11	Getränkeherstellung	20	5 825	722
12	Tabakverarbeitung	—	—	—
13	Herstellung von Textilien	22	2 360	284
14	Herstellung von Bekleidung	6	732	70
15	Herstellung von Leder, Lederwaren und Schuhen	3	•	•
16	Herstellung von Holz-, Flecht-, Korb- und Korkwaren (ohne Möbel)	25	3 071	425
17	Herstellung von Papier, Pappe und Waren daraus	43	7 363	917
18	Herstellung von Druckerzeugnissen; Vervielfältigung von bespielten Ton-, Bild- und Datenträgern	38	4 034	472
19	Kokerei und Mineralölverarbeitung	2	•	•
20	Herstellung von chemischen Erzeugnissen	103	37 251	4 227
21	Herstellung von pharmazeutischen Erzeugnissen	27	19 852	2 390
20/21	Herstellung von chemischen Erzeugnissen und pharmazeutischen Erzeugnissen	130	57 103	6 617
22	Herstellung von Gummi- und Kunststoffwaren	136	32 416	4 052
23	Herstellung von Glas und Glaswaren, Keramik, Verarbeitung von Steinen und Erden	52	6 002	727
24	Metallerzeugung und -bearbeitung	25	13 131	1 516
25	Herstellung von Metallerzeugnissen	180	30 942	3 702
26	Herstellung von Datenverarbeitungsgeräten, elektronischen und optischen Erzeugnissen	95	21 038	2 532

Entgelte sowie Umsatz im Juni 2014 nach Wirtschaftszweigen

Entgelte	Umsatz aus eigener Erzeugung		Gesamtumsatz			WZ 2008
	insgesamt	darunter Ausland	insgesamt	Ausland	darunter Eurozone	
1000 Euro						
1 004	5 803	2 877	6 768	2 877	1 794	B
—	—	—	—	—	—	05
—	—	—	—	—	—	06
—	—	—	—	—	—	07
1 004	5 803	2 877	6 768	2 877	1 794	08
—	—	—	—	—	—	09
1 552 773	6 341 437	3 376 910	8 846 824	4 788 713	2 145 513	C
60 935	364 623	77 070	473 071	100 670	64 096	10
25 233	138 517	16 090	219 041	40 118	13 178	11
—	—	—	—	—	—	12
7 259	46 403	27 121	53 292	30 133	17 053	13
1 572	8 548	1 076	11 416	1 426	814	14
•	•	•	•	•	•	15
9 801	74 957	2 791	76 839	2 878	1 570	16
25 849	155 800	55 608	177 351	68 497	36 958	17
11 516	42 190	2 684	45 554	2 870	2 271	18
•	•	•	•	•	•	19
176 364	840 815	577 231	1 133 551	726 333	307 798	20
105 471	718 399	581 610	1 048 182	757 404	501 963	21
281 835	1 559 214	1 158 841	2 181 733	1 483 737	809 761	20/21
112 151	469 367	189 067	627 027	213 179	115 114	22
23 105	101 945	42 333	114 513	45 265	10 968	23
54 290	286 464	131 165	511 148	306 418	219 844	24
123 899	408 645	142 049	467 867	156 294	91 031	25
96 066	306 548	161 830	418 948	242 437	94 435	26

3. Betriebe, Beschäftigte, geleistete Arbeitsstunden,

WZ 2008	Bezeichnung	Betriebe	Beschäftigte	Geleistete Arbeits- stunden
				1000
27	Herstellung von elektrischen Ausrüstungen	99	24 140	2 741
28	Maschinenbau	227	38 996	4 657
29	Herstellung von Kraftwagen und Kraftwagenteilen	50	49 791	5 356
30	Sonstiger Fahrzeugbau	12	5 458	677
31	Herstellung von Möbeln	27	5 311	621
32	Herstellung von sonstigen Waren	44	13 928	1 550
33	Reparatur und Installation von Maschinen und Ausrüstungen	55	14 506	1 870
B + C	I n s g e s a m t	1 404	359 234	42 368
	davon			
0A	Vorleistungsgüterproduzenten	634	145 725	17 338
0B	Investitionsgüterproduzenten	471	143 357	16 605
GG	Gebrauchsgüterproduzenten	51	•	•
VG	Verbrauchsgüterproduzenten	246	58 940	7 118
EN	Energie	2	•	•

Entgelte sowie Umsatz im Juni 2014 nach Wirtschaftszweigen

Entgelte	Umsatz aus eigener Erzeugung		Gesamtumsatz			WZ 2008
	insgesamt	darunter Ausland	insgesamt	Ausland	darunter Eurozone	
1000 Euro						
103 750	305 289	162 542	321 498	169 473	70 388	27
177 299	932 685	604 877	996 411	640 762	136 471	28
265 406	546 156	316 072	1 447 161	942 611	350 246	29
30 413	124 550	76 315	124 762	76 453	17 808	30
18 215	70 848	36 975	76 012	38 490	10 275	31
55 729	220 232	133 758	304 941	185 684	68 923	32
62 958	174 473	37 206	191 621	39 313	12 842	33
1 553 777	6 347 240	3 379 786	8 853 592	4 791 591	2 147 307	B + C
590 826	2 527 274	1 257 662	3 274 416	1 635 691	833 576	A
691 367	2 315 548	1 304 601	3 505 592	2 091 552	669 051	B
•	•	•	•	•	•	GG
225 583	1 373 972	741 144	1 925 228	977 211	616 044	VG
•	•	•	•	•	•	EN

4. Betriebe, Beschäftigte, geleistete Arbeitsstunden,

Lfd. Nr.	Verwaltungsbezirk Kreisfreie Stadt (St)	Betriebe	Beschäftigte	Geleistete Arbeits- stunden	Entgelte
				1000	
1	Darmstadt, Wissenschaftsst.	26	16 577	1 747	79 695
2	Frankfurt am Main, St.	83	36 890	4 627	181 007
3	Offenbach am Main, St.	17	5 353	612	24 182
4	Wiesbaden, Landeshauptst.	36	11 398	1 388	60 257
5	Bergstraße	58	9 195	1 103	36 576
6	Darmstadt-Dieburg	54	11 222	1 359	46 570
7	Groß-Gerau	36	21 670	2 465	140 511
8	Hochtaunuskreis	42	9 905	1 201	50 554
9	Main-Kinzig-Kreis	106	25 135	2 964	109 506
10	Main-Taunus-Kreis	34	5 912	756	26 036
11	Odenwaldkreis	33	6 239	772	22 132
12	Offenbach	77	13 577	1 612	54 728
13	Rheingau-Taunus-Kreis	38	5 347	653	24 406
14	Wetteraukreis	57	11 345	1 400	47 287
15	Reg.-Bez. D a r m s t a d t	697	189 765	22 658	903 446
16	Gießen	71	13 102	1 496	53 256
17	Lahn-Dill-Kreis	125	25 123	2 866	109 421
18	Limburg-Weilburg	45	6 176	734	21 534
19	Marburg-Biedenkopf	79	24 840	2 979	92 926
20	Vogelsbergkreis	43	6 001	771	18 426
21	Reg.-Bez. G i e ß e n	363	75 242	8 846	295 564
22	Kassel, documenta-St.	39	14 860	1 704	66 773
23	Fulda	90	17 425	2 127	55 866
24	Hersfeld-Rotenburg	36	8 740	1 071	31 846
25	Kassel	46	22 357	2 297	90 563
26	Schwalm-Eder-Kreis	38	11 665	1 323	43 175
27	Waldeck-Frankenberg	61	14 789	1 818	52 175
28	Werra-Meißner-Kreis	34	4 391	524	14 371
29	Reg.-Bez. K a s s e l	344	94 227	10 864	354 768
30	Land H e s s e n	1 404	359 234	42 368	1 553 777

1) Anteil des Auslandsumsatzes am Gesamtumsatz.

Entgelte sowie Umsatz im Juni 2014 nach Verwaltungsbezirken

Gesamtumsatz					Lfd. Nr.
insgesamt	Inland	Ausland	darunter Eurozone	Export- quote ¹⁾	
1000 Euro				%	
415 854	110 360	305 494	97 997	73,5	1
1 202 868	460 711	742 157	565 435	61,7	2
361 441	130 710	230 731	20 786	63,8	3
367 620	175 373	192 247	83 405	52,3	4
190 947	95 929	95 018	42 832	49,8	5
234 148	142 049	92 099	53 568	39,3	6
1 162 496	374 891	787 605	275 562	67,8	7
233 891	102 057	131 834	39 419	56,4	8
706 812	276 435	430 377	249 106	60,9	9
98 960	61 103	37 857	22 730	38,3	10
141 794	88 892	52 902	29 370	37,3	11
329 867	193 676	136 191	50 100	41,3	12
199 940	86 954	112 986	47 930	56,5	13
231 785	138 344	93 441	44 803	40,3	14
5 878 423	2 437 483	3 440 940	1 623 043	58,5	15
206 726	110 371	96 355	40 263	46,6	16
480 749	258 840	221 909	87 173	46,2	17
115 308	91 729	23 579	10 719	20,4	18
558 995	235 300	323 695	122 596	57,9	19
115 845	71 382	44 463	17 145	38,4	20
1 477 623	767 622	710 001	277 897	48,1	21
202 653	97 940	104 713	29 646	51,7	22
396 696	254 973	141 723	39 486	35,7	23
158 500	74 005	84 495	31 981	53,3	24
145 454	75 589	69 865	32 284	48,0	25
225 215	108 031	117 184	53 306	52,0	26
300 147	206 054	94 093	48 566	31,3	27
68 880	40 305	28 575	11 099	41,5	28
1 497 546	856 897	640 649	246 367	42,8	29
8 853 592	4 062 001	4 791 591	2 147 307	54,1	30

5. Fachliche Betriebsteile, Beschäftigte sowie Umsatz

WZ 2008	Wirtschaftszweig	Fachliche Betriebsteile	Beschäftigte
B	BERGBAU UND GEWINNUNG VON STEINEN UND ERDEN	13	1 482
05	Kohlenbergbau	—	—
06	Gewinnung von Erdöl und Erdgas	1	•
07	Erzbergbau	—	—
08	Gewinnung von Steinen und Erden, sonstiger Bergbau	12	•
09	Erbringung von Dienstleistungen für den Bergbau und für die Gewinnung von Steinen und Erden	—	—
C	VERARBEITENDES GEWERBE	2 249	340 399
10	Herstellung von Nahrungs- und Futtermitteln	155	19 904
11	Getränkeherstellung	34	5 844
12	Tabakverarbeitung	—	—
13	Herstellung von Textilien	40	2 525
14	Herstellung von Bekleidung	10	595
15	Herstellung von Leder, Lederwaren und Schuhen	3	•
16	Herstellung von Holz-, Flecht-, Korb- und Korkwaren (ohne Möbel)	36	3 121
17	Herstellung von Papier, Pappe und Waren daraus	58	6 995
18	Herstellung von Druckerzeugnissen; Vervielfältigung von bespielten Ton-, Bild- und Datenträgern	53	4 015
19	Kokerei und Mineralölverarbeitung	4	•
20	Herstellung von chemischen Erzeugnissen	201	34 515
21	Herstellung von pharmazeutischen Erzeugnissen	42	19 691
22	Herstellung von Gummi- und Kunststoffwaren	184	31 189
23	Herstellung von Glas und Glaswaren, Keramik, Verarbeitung von Steinen und Erden	70	6 783
24	Metallerzeugung und -bearbeitung	58	13 297
25	Herstellung von Metallerzeugnissen	282	29 955
26	Herstellung von Datenverarbeitungsgeräten, elektronischen und optischen Erzeugnissen	132	20 658
27	Herstellung von elektrischen Ausrüstungen	155	22 917
28	Maschinenbau	333	37 790
29	Herstellung von Kraftwagen und Kraftwagenteilen	62	42 639
30	Sonstiger Fahrzeugbau	21	4 783
31	Herstellung von Möbeln	37	5 082
32	Herstellung von sonstigen Waren	56	11 961
33	Reparatur und Installation von Maschinen und Ausrüstungen	223	15 374
B + C	I n s g e s a m t	2 262	341 881
0A	Vorleistungsgüterproduzenten	985	141 424
0B	Investitionsgüterproduzenten	820	132 328
GG	Gebrauchsgüterproduzenten	80	10 518
VG	Verbrauchsgüterproduzenten	372	56 862
EN	Energie	5	749

im Juni 2014 nach Wirtschaftszweigen

Umsatz				WZ 2008
Inland	Ausland	je Beschäftigten	Exportquote	
1000 Euro		Euro	%	
4 919	9 359	9 634	65,5	B
—	—	—	—	05
•	•	•	•	06
—	—	—	—	07
•	•	•	•	08
—	—	—	—	09
2 962 534	3 370 428	18 605	53,2	C
285 764	78 679	18 310	21,6	10
124 624	15 332	23 949	11,0	11
—	—	—	—	12
21 741	31 072	20 916	58,8	13
7 368	1 163	14 338	13,6	14
•	•	•	•	15
74 842	3 799	25 197	4,8	16
99 415	50 241	21 395	33,6	17
39 178	2 690	10 428	6,4	18
•	•	•	•	19
258 764	499 897	21 981	65,9	20
148 679	673 241	41 741	81,9	21
275 199	190 135	14 920	40,9	22
65 069	48 304	16 714	42,6	23
148 784	112 187	19 626	43,0	24
269 872	132 126	13 420	32,9	25
145 319	172 261	15 373	54,2	26
133 787	161 883	12 902	54,8	27
327 112	605 647	24 683	64,9	28
229 439	315 225	12 774	57,9	29
40 073	67 383	22 466	62,7	30
33 281	36 866	13 803	52,6	31
75 758	119 169	16 297	61,1	32
155 745	51 702	13 493	24,9	33
2 967 454	3 379 786	18 566	53,2	B + C
1 255 718	1 163 397	17 105	48,1	A
1 006 373	1 296 834	17 405	56,3	B
55 821	82 147	13 117	59,5	GG
648 604	837 024	26 127	56,3	VG
938	384	1 765	29,1	EN

**6. Betriebe, Beschäftigte, Arbeitsstunden, Entgelte sowie Umsatz
im Juni 2014 nach Bezirken der Industrie und Handelskammern Hessen**

Bezirk	Be- triebe	Beschäf- tigte	Geleistete Arbeits- stunden	Entgelte	Umsatz		
					insgesamt	Auslands- umsatz	darunter Eurozone
			1000	1000 Euro			

Kammerbezirke der Industrie und Handelskammern Hessen

Darmstadt	207	64 903	7 446	325 484	2 145 239	1 333 118	499 329
Lahn-Dill	178	34 153	3 962	144 808	623 064	275 209	111 451
Frankfurt	153	51 939	6 475	255 106	1 522 636	909 361	626 546
Gießen-Friedberg	161	29 376	3 545	114 842	535 584	222 513	99 318
Fulda	90	17 425	2 127	55 866	396 696	141 723	39 486
Hanau-Gelnhausen	106	25 135	2 964	109 506	706 812	430 377	249 106
Kassel	290	93 684	10 741	360 569	1 536 300	781 065	308 093
Limburg	45	6 176	734	21 534	115 308	23 579	10 719
Offenbach	94	18 930	2 224	78 910	691 309	366 923	70 886
Wiesbaden	80	17 513	2 150	87 154	580 643	307 721	132 373
Land H e s s e n	1 404	359 234	42 368	1 553 777	8 853 592	4 791 591	2 147 307