



Statistische Berichte



Kennziffer: B I 1 - j/13 - Teil 4

Mai 2014

Die allgemeinbildenden Schulen in Hessen 2013

Teil 4: Gesamtschulen
Stand: 1. November 2013

Hessisches Statistisches Landesamt, Wiesbaden

Impressum

Dienstgebäude: Rheinstraße 35/37, 65185 Wiesbaden

Briefadresse: 65175 Wiesbaden

Ihre Ansprechpartner für Fragen und Anregungen zu diesem Bericht

Frau Ostermayer	0611 3802-324
Herr Krause	0611 3802-327
E-Mail	schulen@statistik.hessen.de
Telefax	0611 3802-390
Internet	http://www.statistik-hessen.de

Copyright

© Hessisches Statistisches Landesamt, Wiesbaden, 2014

Vervielfältigung und Verbreitung, auch auszugsweise, mit Quellenangabe gestattet.

Allgemeine Geschäftsbedingungen

Die Allgemeinen Geschäftsbedingungen sind unter

<http://www.statistik-hessen.de> "AGB"

abrufbar.

Zeichenerklärungen

- = genau Null (nichts vorhanden) bzw. keine Veränderung eingetreten
- 0 = Zahlenwert ungleich Null, Betrag jedoch kleiner als die Hälfte von 1 in der letzten besetzten Stelle
- = Zahlenwert unbekannt oder geheim zu halten
- Sta** = Zahlenwert lag bei Redaktionsschluss noch nicht vor
- () = Aussagewert eingeschränkt, da der Zahlenwert statistisch unsicher ist
- / = keine Angabe, da Zahlenwert nicht sicher genug
- x = Tabellenfeld gesperrt, weil Aussage nicht sinnvoll
(oder bei Veränderungsraten ist die Ausgangszahl kleiner als 100)
- D = Durchschnitt
- s = geschätzte Zahl
- p = vorläufige Zahl
- r = berichtigte Zahl

Aus Gründen der Übersichtlichkeit sind nur negative Veränderungsraten und Salden mit einem Vorzeichen versehen. Positive Veränderungsraten und Salden sind ohne Vorzeichen. Im Allgemeinen ist ohne Rücksicht auf die Endsumme auf- bzw. abgerundet worden. Das Ergebnis der Summierung der Einzelzahlen kann deshalb geringfügig von der Endsumme abweichen.

Inhalt

	Seite
Begriffliche Erläuterungen	3
Hinweise	3
Zeitreihe	
Gesamtschulen seit 1976	4
Graphische Darstellungen	
Schülerinnen und Schüler an Gesamtschulen nach Schulzweigen	5
Schülerinnen und Schüler an Gesamtschulen seit 1975	5
Tabellen	
1. Schulformbezogene (kooperative) und schulformübergreifende (integrierte) Gesamtschulen; Schulen, Klassen/Kerngruppen, Schülerinnen und Schüler nach Verwaltungsbezirken, Geschlecht und Schulzweigen/Schulstufen	6
2. Schulformbezogene (kooperative) und schulformübergreifende (integrierte) Gesamtschulen; Schulen, Klassen, Schülerinnen und Schüler nach Verwaltungsbezirken und Geschlecht — nur öffentliche Schulen —	10
3. Schülerinnen und Schüler der Mittelstufe nach Teilnahme am Fremdsprachenunterricht an schulformbezogenen und schulformübergreifenden Gesamtschulen	11
4. Ausländische Schülerinnen und Schüler an schulformbezogenen und schulformübergreifenden Gesamtschulen nach Staatsangehörigkeiten, Geschlecht und Schulzweigen/Schulstufen	12
5. Ausländische Schülerinnen und Schüler an schulformbezogenen und schulformübergreifenden Gesamtschulen nach Verwaltungsbezirken und ausgewählten Staatsangehörigkeiten	14
6. Ausländische Schülerinnen und Schüler an schulformbezogenen und schulformübergreifenden Gesamtschulen nach Geschlecht und ausgewählten Staatsangehörigkeiten	15
7. Schulentlassene an schulformbezogenen und schulformübergreifenden Gesamtschulen am Ende des Schuljahres 2012/13 nach Verwaltungsbezirken, Art des Abschlusses und Geschlecht	16
8. Schulentlassene an schulformbezogenen und schulformübergreifenden Gesamtschulen am Ende des Schuljahres 2012/13 nach Art des Abschlusses, Geschlecht und Jahrgangsstufen	18
Grundschülerinnen und Grundschüler an Gesamtschulen	
9. Grundschülerinnen und Grundschüler an Gesamtschulen nach Verwaltungsbezirken, Jahrgangsstufen und Geschlecht	19
10. Grundschülerinnen und Grundschüler an Gesamtschulen nach Verwaltungsbezirken, Geburtsjahren und Geschlecht	20
Schülerinnen und Schüler der integrierten Jahrgangsstufen	
11. Schülerinnen und Schüler der integrierten Jahrgangsstufen 5 bis 10 an Gesamtschulen nach Verwaltungsbezirken, Jahrgangsstufen und Geschlecht	22
12. Schülerinnen und Schüler der integrierten Jahrgangsstufen 5 bis 10 an Gesamtschulen nach Verwaltungsbezirken, Geburtsjahren und Geschlecht	24
13. Kerngruppen der integrierten Jahrgangsstufen 5 bis 10 an Gesamtschulen nach Verwaltungsbezirken und Frequenzgruppen	26
14. Ausländische Schülerinnen und Schüler der integrierten Jahrgangsstufen 5 bis 10 an Gesamt- schulen nach Verwaltungsbezirken und ausgewählten Staatsangehörigkeiten	27
15. Schülerinnen und Schüler der integrierten Jahrgangsstufen 5 bis 10 an Gesamtschulen nach Jahrgangsstufen, Geschlecht und der zuletzt im abgelaufenen Schuljahr besuchten Schulform	28

Förderschülerinnen und Förderschüler an Gesamtschulen

16. Förderschülerinnen und Förderschüler an Gesamtschulen nach Geschlecht und Schulbesuchsjahren 28

Hauptschülerinnen und Hauptschüler an Gesamtschulen

17. Hauptschülerinnen und Hauptschüler an Gesamtschulen nach Verwaltungsbezirken, Jahrgangsstufen und Geschlecht 29
18. Hauptschülerinnen und Hauptschüler an Gesamtschulen nach Verwaltungsbezirken, Geburtsjahren und Geschlecht 30
19. Hauptschülerinnen und Hauptschüler an Gesamtschulen, die am englischen Sprachunterricht teilnehmen, nach Verwaltungsbezirken, Jahrgangsstufen und Geschlecht 32

Förderstufenschülerinnen und Förderstufenschüler an Gesamtschulen

20. Schülerinnen und Schüler in Förderstufen an Gesamtschulen nach Verwaltungsbezirken, Jahrgangsstufen und Geschlecht 33
21. Schülerinnen und Schüler in Förderstufen an Gesamtschulen nach Verwaltungsbezirken, Geburtsjahren und Geschlecht 34

Realschülerinnen und Realschüler an Gesamtschulen

22. Teilnehmerinnen und Teilnehmer am französischen Sprachunterricht an Gesamtschulen nach Verwaltungsbezirken, Jahrgangsstufen und Geschlecht 35
23. Realschülerinnen und Realschüler an Gesamtschulen nach Verwaltungsbezirken, Jahrgangsstufen und Geschlecht sowie Schülerinnen und Schüler, die am Ende des Schuljahres 2012/13 ein Abschlusszeugnis erhielten 36
24. Realschülerinnen und Realschüler an Gesamtschulen nach Verwaltungsbezirken, Geburtsjahren und Geschlecht 38

Mittelstufenschülerinnen und Mittelstufenschüler an Gesamtschulen

25. Mittelstufenschülerinnen und Mittelstufenschüler an Gesamtschulen nach Verwaltungsbezirken, Geburtsjahren und Geschlecht 40
26. Mittelstufenschülerinnen und Mittelstufenschüler an Gesamtschulen nach Verwaltungsbezirken, Jahrgangsstufen und Geschlecht 42

Gymnasialschülerinnen und Gymnasialschüler an Gesamtschulen

27. Gymnasialschülerinnen und Gymnasialschüler an Gesamtschulen nach Verwaltungsbezirken, Jahrgangsstufen und Geschlecht 44
28. Gymnasialschülerinnen und Gymnasialschüler an Gesamtschulen nach Verwaltungsbezirken, Geburtsjahren und Geschlecht 46
29. Gymnasialschülerinnen und Gymnasialschüler der Oberstufe an Gesamtschulen nach Verwaltungsbezirken, Jahrgangsstufen, Geburtsjahren und Geschlecht 48

Ausgewählte Daten nach Schulamtsbezirken

30. Schulformbezogene (kooperative) und schulformübergreifende (integrierte) Gesamtschulen; Schulen, Klassen/Kerngruppen, Schülerinnen und Schüler nach Schulamtsbezirken, Geschlecht, und Schulzweigen/Schulstufen 50
31. Schulentlassene an schulformbezogenen und schulformübergreifenden Gesamtschulen am Ende des Schuljahres 2012/13 nach Schulamtsbezirken, Art des Abschlusses und Geschlecht 54
32. Schülerinnen und Schüler der integrierten Jahrgangsstufen 5 bis 10 an Gesamtschulen nach Schulamtsbezirken, Jahrgangsstufen und Geschlecht 56
33. Schulformbezogene (kooperative) und schulformübergreifende (integrierte) Gesamtschulen; Schulen, Klassen, Schülerinnen und Schüler nach Schulamtsbezirken und Geschlecht — nur öffentliche Schulen — 58

Begriffliche Erläuterungen

Nach § 25 des Hessischen Schulgesetzes (HSchG) vom 17. Juni 1992 (GVBl. II S. 72 – 123) zuletzt geändert durch Gesetz vom 18. Dezember 2012 (GVBl. S. 645) können Schulen verschiedener Bildungsgänge in Gesamtschulen zu einer pädagogischen, organisatorischen und räumlichen Einheit zusammengefasst werden. Sie erteilen die Abschlüsse und Berechtigungen, die in den zusammengefassten Schulen erworben werden können. Gesamtschulen können schulformbezogen (kooperativ) oder schulformübergreifend (integriert) gegliedert sein. Soweit bestehende Schulanlagen genutzt werden, kann auf eine räumliche Einheit verzichtet werden.

Die Gesamtschulen vermitteln ihren Schülerinnen und Schülern eine allgemeine Bildung und ermöglicht ihnen entsprechend ihren Leistungen und Neigungen eine Schwerpunktbildung, die sie befähigt, nach Maßgabe der Abschlüsse ihren Bildungsweg in berufs- und studienqualifizierenden Bildungsgängen fortzusetzen.

Schulformbezogene (kooperative) Gesamtschulen (nach § 26 HSchG) verbinden die Bildungsgänge der Hauptschule und der Realschule sowie der Mittelstufe des gymnasialen Bildungsganges pädagogisch und organisatorisch in einer Schule und werden als aufeinander bezogene Schulzweige geführt.

Der Hauptschulzweig umfasst die Jahrgangsstufen 5 bis 9 oder 10, der Realschulzweig die Jahrgangsstufen 5 bis 10, der Gymnasialzweig die Jahrgangsstufen 5 bis 9 oder 10.

Bei der Organisation der Jahrgangsstufen 5 und 6 als Förderstufe kann diese den gymnasialen Bildungsgang umfassen, wenn sie auf den Übergang in die Jahrgangsstufe 7 des gymnasialen Bildungsganges vorbereitet.

Die organisatorische Einheit der schulformbezogenen Gesamtschule wird durch folgende Merkmale bestimmt:

- die Gesamtkonferenz setzt sich aus Lehrerinnen und Lehrern aller Schulzweige zusammen,
- die Personalvertretung wird zweigübergreifend gewählt,
- der Schulelternbeirat setzt sich aus Elternvertretern aller Schulzweige zusammen,
- die Direktorin/der Direktor der Gesamtschule, die ständige Vertreterin der Schulleiterin oder der ständige Vertreter des Schulleiters und die pädagogische Leiterin/der pädagogische Leiter der Gesamtschule sind schulzweigübergreifend tätig.

Eine gymnasiale Oberstufe kann sich an die kooperative Gesamtschule anschließen.

Schulformübergreifende (integrierte) Gesamtschulen (nach § 27 HSchG) umfassen als schulformunabhängige Organisationseinheit die Jahrgangsstufen 5 bis 10 der Mittelstufe. Sie führen zu allen Abschlüssen und Berechtigungen, die nach Besuch der Mittelstufe erworben werden können. Eine gymnasiale Oberstufe kann sich an integrierten Gesamtschulen anschließen.

Die Schülerinnen und Schüler werden in Lerngruppen, die nicht nach Schulformen gegliedert sind, unterrichtet. Der Unterricht erfolgt sowohl in heterogenen Kerngruppen als auch in Kursen, die nach Leistungsanforderungen oder Neigungen differenziert sind. Wahlpflicht- und Wahlunterricht erweitern das Bildungsangebot des Pflichtunterrichts und erlauben eine individuelle Schwerpunktbildung. Organisation und inhaltliche Gestaltung des Unterrichts sind darauf gerichtet, die Schülerinnen und Schüler nicht vorzeitig auf bestimmte Bildungsgänge festzulegen. Beim Besuch der gymnasialen Oberstufe oder des Beruflichen Gymnasiums im Anschluss an Klasse 10 wird das Abitur weiterhin nach 13 Schuljahren erworben.

Hinweise

Die Ergebnisse der Landesschulstatistik werden für die anderen Schulformen des allgemeinen Schulwesens unter der Kennziffer B I 1 – j/2013 in folgenden Statistischen Berichten nachgewiesen:

- a) Grund-, Hauptschulen, Mittelstufenschulen, Förderstufen, Förderschulen und Sonderpädagogische Förderung (Teil 1)
- b) Realschulen (Teil 2)
- c) Gymnasien und Schulen für Erwachsene (Teil 3)

Lehrerdaten werden in dem Statistischen Bericht B I 2 und B II 2 "Lehrerinnen und Lehrer an den allgemeinbildenden und beruflichen Schulen in Hessen" veröffentlicht.

Die Schülerinnen und Schüler werden nach dem Schulstandort und nicht nach der Wohngemeinde nachgewiesen.

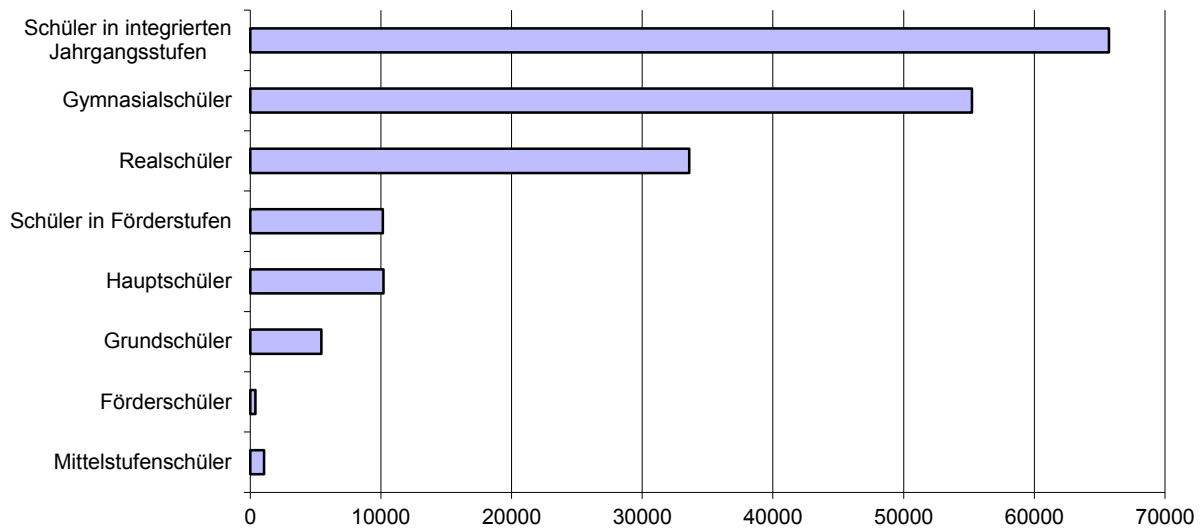
Gesamtschulen

Zeitreihe

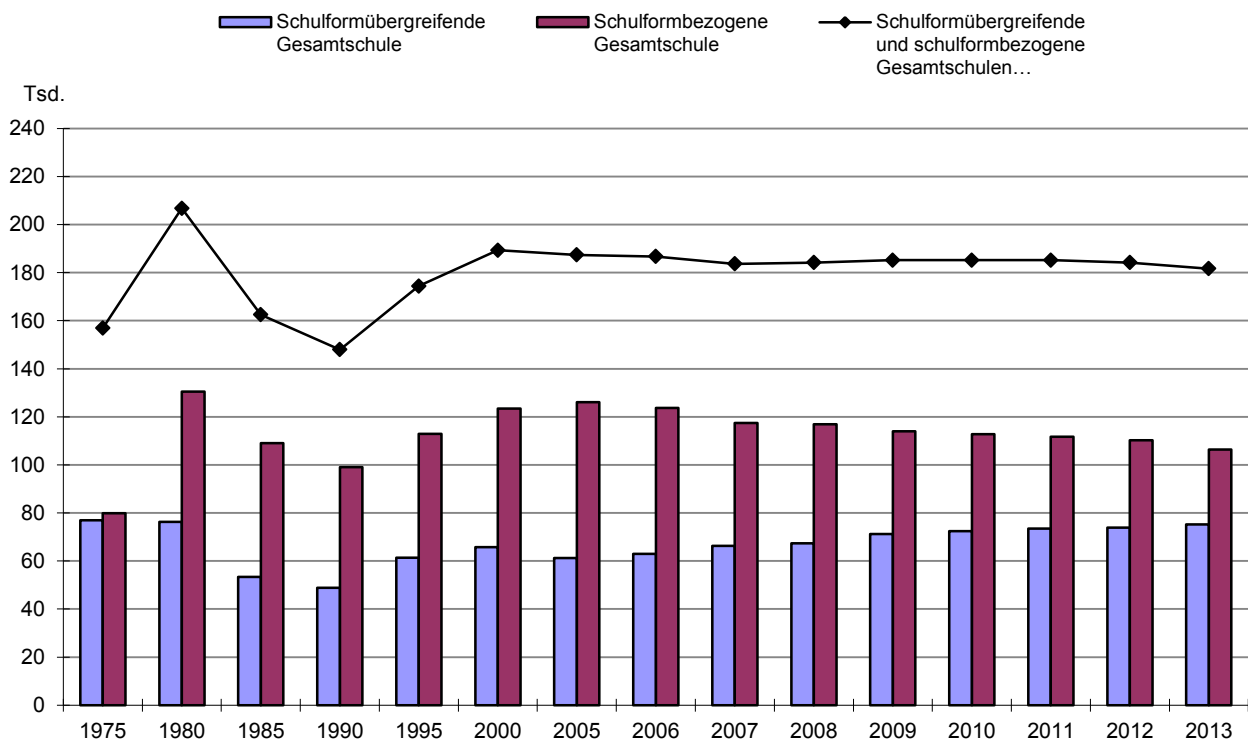
Schuljahr	Anzahl der		Schüler/innen			darunter an integrierten Gesamtschulen		
	Schulen	Klassen/ Kern- gruppen ¹⁾	insgesamt	darunter		insgesamt	darunter	
				weiblich	Ausländer		weiblich	Ausländer
1976/77	150	6 026	185 307	91 648	5 946	80 488	39 277	2 691
1977/78	162	6 803	203 832	100 992	7 160	81 936	40 097	2 828
1978/79	165	7 001	208 024	103 140	8 418	81 135	39 728	3 310
1979/80	169	6 982	208 740	103 340	9 367	78 953	38 455	3 611
1980/81	173	6 887	206 844	102 182	10 996	76 328	37 063	4 108
1981/82	178	6 796	204 075	100 998	12 448	73 967	35 733	4 624
1982/83	185	6 763	200 804	99 418	14 107	70 801	34 269	5 153
1983/84	185	6 487	188 166	92 981	14 322	65 572	31 632	5 559
1984/85	185	6 232	173 876	86 038	14 226	58 882	28 424	5 369
1985/86	186	6 062	162 547	80 229	15 505	53 479	25 771	5 575
1986/87	191	6 082	156 652	77 293	17 213	51 023	24 545	6 151
1987/88	191	5 914	149 137	73 612	18 213	47 905	23 152	6 383
1988/89	193	5 798	144 164	71 166	19 577	46 452	22 451	6 804
1989/90	193	5 806	143 663	70 496	20 362	46 322	22 423	6 997
1990/91	193	5 923	148 051	72 395	21 198	48 921	23 617	7 386
1991/92	195	6 117	152 384	74 690	22 230	51 730	25 112	7 997
1992/93	201	6 326	158 496	77 684	23 506	53 961	26 315	8 419
1993/94	204	6 540	164 812	80 654	24 881	57 318	27 721	9 780
1994/95	207	6 669	169 882	82 969	25 526	59 724	28 826	10 028
1995/96	208	6 778	174 465	85 279	26 270	61 468	29 732	10 257
1996/97	211	6 873	178 001	86 870	26 708	63 554	30 629	10 513
1997/98	216	7 042	182 490	89 068	26 911	65 348	31 507	10 637
1998/99	217	7 100	184 063	89 961	26 321	65 911	31 870	10 217
1999/2000	217	7 202	186 718	91 574	26 502	66 755	32 414	10 256
2000/01	215	7 318	189 368	92 905	26 967	65 807	31 850	10 300
2001/02	215	7 481	193 596	94 860	27 446	66 439	32 194	10 444
2002/03	215	7 585	195 906	96 286	27 698	63 941	31 084	10 137
2003/04	213	7 508	194 371	95 701	27 565	63 049	30 729	10 141
2004/05	209	7 331	189 285	93 327	27 202	61 758	30 144	9 891
2005/06	209	7 220	187 496	92 385	26 782	61 377	29 838	9 847
2006/07	211	7 235	186 775	91 704	26 150	63 005	30 552	9 853
2007/08	212	7 135	183 748	90 218	25 500	66 317	32 132	11 175
2008/09	215	7 158	184 240	90 502	24 814	67 305	32 639	10 646
2009/10	217	7 252	185 298	91 038	24 599	71 292	34 635	10 919
2010/11	221	7 168	185 233	90 883	24 246	72 448	35 241	10 868
2011/12	226	7 184	185 214	90 635	23 142	73 485	35 674	10 476
2012/13	228	7 173	184 207	90 035	21 938	73 923	35 788	10 160
2013/14	231	7 197	181 787	88 751	20 655	75 288	36 348	9 734

1) Klassen und Kerngruppen der Grund- und Mittelstufe.

Schülerinnen und Schüler an Gesamtschulen im Schuljahr 2013/14 nach Schulzweigen



Schülerinnen und Schüler an Gesamtschulen seit 1975



Gesamtschulen

**1. Schulformbezogene (kooperative) und
Schulen, Klassen/Kerngruppen, Schülerinnen und Schüler nach**

Lfd. Nr.	Kreisfreie Stadt (St.) Landkreis	Schulen		Schüler/innen							
		ins- gesamt	darunter integrierte Gesamt- schulen	ins- gesamt	weiblich	Aus- länder	darunter an integrierten Gesamtschulen			Grund-	
							ins- gesamt	weiblich	Aus- länder	Klassen	Schü- gesamt
1	Darmstadt, Wissenschaftsst.	7	5	3 152	1 509	662	1 923	930	393	17	378
2	Frankfurt am Main, St.	17	15	11 182	5 429	2 588	8 784	4 232	2 213	34	561
3	Offenbach am Main, St.	4	3	3 230	2 031	937	2 289	1 090	864	—	—
4	Wiesbaden, Landeshauptst.	9	9	4 618	2 277	809	4 618	2 277	809	9	178
5	Bergstraße	6	3	4 952	2 328	623	1 135	503	79	1	14
6	Darmstadt-Dieburg	15	3	15 189	7 325	1 667	2 486	1 192	220	18	391
7	Groß-Gerau	8	8	7 013	3 401	1 667	7 013	3 401	1 667	—	—
8	Hochtaunuskreis	5	2	6 332	2 991	798	2 388	1 161	209	—	—
9	Main-Kinzig-Kreis	11	8	11 566	5 657	1 296	6 340	3 121	765	11	216
10	Main-Taunus-Kreis	11	3	8 473	3 952	1 238	1 528	663	169	4	77
11	Odenwaldkreis	6	3	4 611	2 264	467	1 739	779	102	—	—
12	Offenbach	14	6	11 355	5 439	1 878	2 847	1 371	347	11	156
13	Rheingau-Taunus-Kreis	8	4	5 506	2 747	446	1 648	788	122	30	604
14	Wetteraukreis	9	3	8 071	3 886	639	1 521	712	114	8	168
15	Reg.-Bez. D a r m s t a d t	130	75	105 250	51 236	15 715	46 259	22 220	8 073	143	2 743
16	Gießen	15	8	12 463	6 195	897	7 384	3 639	410	20	371
17	Lahn-Dill-Kreis	12	6	9 215	4 545	785	4 953	2 408	346	9	163
18	Limburg-Weilburg	6	2	6 162	3 022	332	1 379	677	75	36	707
19	Marburg-Biedenkopf	8	3	7 113	3 407	555	1 820	858	89	24	485
20	Vogelsbergkreis	5	1	2 936	1 465	96	568	287	15	8	139
21	Reg.-Bez. G i e ß e n	46	20	37 889	18 634	2 665	16 104	7 869	935	97	1 865
22	Kassel, documenta-Stadt	8	4	5 074	2 472	983	2 501	1 228	275	12	232
23	Fulda	4	1	2 682	1 302	44	539	289	6	6	116
24	Hersfeld-Rotenburg	9	3	6 396	3 175	282	1 880	902	103	—	—
25	Kassel	14	6	10 855	5 273	518	4 561	2 174	216	7	111
26	Schwalm-Eder-Kreis	9	3	6 168	3 049	238	1 835	905	66	11	194
27	Waldeck-Frankenberg	3	1	2 167	1 004	65	490	229	19	8	125
28	Werra-Meißner-Kreis	8	2	5 306	2 606	145	1 119	532	41	4	60
29	Reg.-Bez. K a s s e l	55	20	38 648	18 881	2 275	12 925	6 259	726	48	838
30	Land H e s s e n	231	115	181 787	88 751	20 655	75 288	36 348	9 734	288	5 446
	davon										
31	kreisfreie Städte	45	36	27 256	13 718	5 979	20 115	9 757	4 554	72	1 349
32	Landkreise	186	79	154 531	75 033	14 676	55 173	26 591	5 180	216	4 097

schulformübergreifende (integrierte) Gesamtschulen
Verwaltungsbezirken, Geschlecht und Schulzweigen/Schulstufen im Schuljahr 2013/14

Von den Schülerinnen und Schülern wurden unterrichtet in														Lfd. Nr.
stufen		integrierten Jahrgangsstufen 5-10				Förderstufen				Mittelstufenschulen				
ler/innen		Kern- gruppen	Schüler/innen			Kern- gruppen	Schüler/innen			Klassen	Schüler/innen			
weiblich	Aus- länder		ins- gesamt	weiblich	Aus- länder		ins- gesamt	weiblich	Aus- länder		ins- gesamt	weiblich	Aus- länder	
176	65	69	1 545	754	328	6	129	63	28	—	—	—	—	1
268	126	331	7 820	3 757	1 999	6	142	61	21	—	—	—	—	2
—	—	90	2 243	1 066	844	4	106	106	8	—	—	—	—	3
89	8	183	4 440	2 188	801	—	—	—	—	—	—	—	—	4
5	—	43	1 035	464	66	—	—	—	—	—	—	—	—	5
199	90	50	1 233	574	101	55	1 164	545	155	11	187	94	48	6
—	—	253	6 278	3 042	1 557	2	49	23	6	—	—	—	—	7
—	—	83	2 120	1 013	197	23	547	234	96	—	—	—	—	8
112	16	236	5 821	2 807	726	—	—	—	—	—	—	—	—	9
40	1	59	1 392	590	166	8	197	91	48	—	—	—	—	10
—	—	68	1 535	687	80	—	—	—	—	—	—	—	—	11
77	—	101	2 321	1 108	328	23	584	271	76	—	—	—	—	12
279	46	57	1 349	640	102	—	—	—	—	—	—	—	—	13
84	9	43	1 056	494	88	27	680	331	33	—	—	—	—	14
1 329	361	1 666	40 188	19 184	7 383	154	3 598	1 725	471	11	187	94	48	15
173	5	238	5 634	2 689	328	44	927	485	73	—	—	—	—	16
73	5	198	4 790	2 335	341	8	154	82	13	9	174	75	35	17
367	13	41	964	470	63	6	130	61	9	10	226	99	20	18
240	42	69	1 498	716	79	46	1 020	462	70	6	124	55	4	19
75	5	24	568	287	15	19	408	204	8	7	119	54	11	20
928	70	570	13 454	6 497	826	123	2 639	1 294	173	32	643	283	70	21
117	—	91	2 269	1 111	275	16	379	185	133	—	—	—	—	22
63	—	12	341	184	4	20	455	215	7	—	—	—	—	23
—	—	85	1 880	902	103	31	660	288	37	—	—	—	—	24
60	2	186	4 561	2 174	216	47	1 031	506	52	3	55	32	1	25
101	6	64	1 466	724	54	36	752	348	20	—	—	—	—	26
56	1	21	490	229	19	—	—	—	—	—	—	—	—	27
31	—	50	1 059	501	41	29	639	310	8	9	187	87	8	28
428	9	509	12 066	5 825	712	179	3 916	1 852	257	12	242	119	9	29
2 685	440	2 745	65 708	31 506	8 921	456	10 153	4 871	901	55	1 072	496	127	30
650	199	764	18 317	8 876	4 247	32	756	415	190	—	—	—	—	31
2 035	241	1 981	47 391	22 630	4 674	424	9 397	4 456	711	55	1 072	496	127	32

Gesamtschulen

**1. Schulformbezogene (kooperative) und
Schulen, Klassen/Kerngruppen, Schülerinnen und Schüler nach**

Lfd. Nr.	Kreisfreie Stadt (St.) Landkreis	Von den Schülerinnen									
		Hauptschulzweigen				Realschulzweigen				Gymnasial- (Mittel-	
		Klassen	Schüler/innen			Klassen	Schüler/innen			Klassen	Schü- gesamt
			ins- gesamt	weiblich	Aus- länder		ins- gesamt	weiblich	Aus- länder		
1	Darmstadt, Wissenschaftsst.	13	211	98	99	20	446	205	106	19	443
2	Frankfurt am Main, St.	14	197	80	67	32	787	370	160	35	871
3	Offenbach am Main, St.	—	—	—	—	10	249	227	44	15	369
4	Wiesbaden, Landeshauptst.	—	—	—	—	—	—	—	—	—	—
5	Bergstraße	28	468	195	140	70	1 854	875	265	38	878
6	Darmstadt-Dieburg	52	1 081	459	317	145	3 301	1 555	440	227	5 617
7	Groß-Gerau	5	88	39	20	10	232	111	32	—	—
8	Hochtaunuskreis	20	322	127	128	30	729	327	168	57	1 508
9	Main-Kinzig-Kreis	21	364	152	110	65	1 706	807	246	87	2 379
10	Main-Taunus-Kreis	35	622	263	226	100	2 274	1 042	427	116	2 709
11	Odenwaldkreis	14	268	128	92	48	1 102	534	145	41	923
12	Offenbach	51	869	343	369	122	3 014	1 425	678	126	3 189
13	Rheingau-Taunus-Kreis	15	321	141	90	60	1 335	664	136	54	1 344
14	Wetteraukreis	47	767	328	159	102	2 482	1 182	221	79	2 034
15	Reg.-Bez. D a r m s t a d t	315	5 578	2 353	1 817	814	19 511	9 324	3 068	894	22 264
16	Gießen	29	543	231	136	58	1 214	568	170	76	1 756
17	Lahn-Dill-Kreis	27	487	195	112	73	1 642	762	212	77	1 805
18	Limburg-Weilburg	23	353	156	77	57	1 422	712	98	65	1 685
19	Marburg-Biedenkopf	22	349	126	80	56	1 331	607	141	57	1 426
20	Vogelsbergkreis	15	233	99	13	32	727	353	23	35	742
21	Reg.-Bez. G i e ß e n	116	1 965	807	418	276	6 336	3 002	644	310	7 414
22	Kassel, documenta-Stadt	22	419	177	184	41	937	443	273	34	838
23	Fulda	19	294	104	10	34	838	429	17	26	539
24	Hersfeld-Rotenburg	24	412	176	37	49	1 115	544	57	80	1 865
25	Kassel	34	579	237	64	73	1 714	818	114	106	2 507
26	Schwalm-Eder-Kreis	28	502	212	46	57	1 298	625	67	71	1 686
27	Waldeck-Frankenberg	3	141	61	12	32	690	285	26	27	635
28	Werra-Meißner-Kreis	14	299	111	14	54	1 162	550	36	64	1 407
29	Reg.-Bez. K a s s e l	144	2 646	1 078	367	340	7 754	3 694	590	408	9 477
30	Land H e s s e n davon	575	10 189	4 238	2 602	1 430	33 601	16 020	4 302	1 612	39 155
31	kreisfreie Städte	49	827	355	350	103	2 419	1 245	583	103	2 521
32	Landkreise	526	9 362	3 883	2 252	1 327	31 182	14 775	3 719	1 509	36 634

schulformübergreifende (integrierte) Gesamtschulen
Verwaltungsbezirken, Geschlecht und Schulzweigen/Schulstufen im Schuljahr 2013/14

und Schülern wurden unterrichtet in												Lfd. Nr.
zweigen stufe)		gymnasialen Oberstufen						Förderschulzweigen				
ler/innen		Schüler/innen			darunter an integrierten Gesamtschulen			Klassen	Schüler/innen			
weiblich	Aus- länder	ins- gesamt	weiblich	Aus- länder	ins- gesamt	weiblich	Aus- länder		ins- gesamt	weiblich	Aus- länder	
213	36	—	—	—	—	—	—	—	—	—	—	1
462	94	804	431	121	229	127	27	—	—	—	—	2
369	27	263	263	14	—	—	—	—	—	—	—	3
—	—	—	—	—	—	—	—	—	—	—	—	4
428	80	703	361	72	86	34	13	—	—	—	—	5
2 795	365	2 195	1 098	147	333	156	18	2	20	6	4	6
—	—	366	186	52	366	186	52	—	—	—	—	7
664	109	1 106	626	100	268	148	12	—	—	—	—	8
1 200	116	1 080	579	82	303	202	23	—	—	—	—	9
1 305	255	1 202	621	115	59	33	2	—	—	—	—	10
505	50	655	361	58	—	—	—	11	128	49	42	11
1 589	286	1 222	626	141	370	186	19	—	—	—	—	12
713	48	553	310	24	—	—	—	—	—	—	—	13
1 016	72	884	451	57	—	—	—	—	—	—	—	14
11 259	1 538	11 033	5 913	983	2 014	1 072	166	13	148	55	46	15
910	73	2 018	1 139	112	1 277	725	56	—	—	—	—	16
1 023	67	—	—	—	—	—	—	—	—	—	—	17
793	34	675	364	18	—	—	—	—	—	—	—	18
773	88	699	360	46	—	—	—	17	181	68	5	19
393	21	—	—	—	—	—	—	—	—	—	—	20
3 892	283	3 392	1 863	176	1 277	725	56	17	181	68	5	21
439	118	—	—	—	—	—	—	—	—	—	—	22
258	3	82	42	2	82	42	2	2	17	7	1	23
980	41	464	285	7	—	—	—	—	—	—	—	24
1 271	65	297	175	4	—	—	—	—	—	—	—	25
899	37	226	121	—	—	—	—	4	44	19	8	26
327	7	86	46	—	—	—	—	—	—	—	—	27
742	24	493	274	14	—	—	—	—	—	—	—	28
4 916	295	1 648	943	27	82	42	2	6	61	26	9	29
20 067	2 116	16 073	8 719	1 186	3 373	1 839	224	36	390	149	60	30
1 483	275	1 067	694	135	229	127	27	—	—	—	—	31
18 584	1 841	15 006	8 025	1 051	3 144	1 712	197	36	390	149	60	32

Gesamtschulen

2. Schulformbezogene (kooperative) und schulformübergreifende (integrierte) Gesamtschulen; Schulen, Klassen, Schülerinnen und Schüler nach Verwaltungsbezirken und Geschlecht im Schuljahr 2013/14
— nur öffentliche Schulen —

Kreisfreie Stadt (St.) Landkreis	Anzahl der		Schüler/innen			darunter an integrierten Gesamtschulen		
	Schulen	Klassen/ Kern- gruppen ¹⁾	insgesamt	darunter		insgesamt	darunter	
				weiblich	Ausländer		weiblich	Ausländer
Darmstadt, Wissenschaftsst.	5	132	2 902	1 385	656	1 673	806	387
Frankfurt am Main, St.	14	426	10 777	5 236	2 467	8 379	4 039	2 092
Offenbach am Main, St.	3	92	2 289	1 090	864	2 289	1 090	864
Wiesbaden, Landeshauptst.	7	164	4 052	2 038	789	4 052	2 038	789
Bergstraße	4	175	4 753	2 255	605	936	430	61
Darmstadt-Dieburg	14	553	14 977	7 254	1 664	2 274	1 121	217
Groß-Gerau	8	270	7 013	3 401	1 667	7 013	3 401	1 667
Hochtaunuskreis	5	213	6 332	2 991	798	2 388	1 161	209
Main-Kinzig-Kreis	10	417	11 537	5 640	1 296	6 311	3 104	765
Main-Taunus-Kreis	10	312	8 182	3 807	1 230	1 237	518	161
Odenwaldkreis	6	182	4 611	2 264	467	1 739	779	102
Offenbach	11	416	11 112	5 318	1 878	2 604	1 250	347
Rheingau-Taunus-Kreis	6	205	5 314	2 661	444	1 456	702	120
Wetteraukreis	8	301	7 952	3 836	637	1 402	662	112
Reg.-Bez. D a r m s t a d t	111	3 858	101 803	49 176	15 462	43 753	21 101	7 893
Gießen	14	444	12 035	6 001	893	6 956	3 445	406
Lahn-Dill-Kreis	12	401	9 215	4 545	785	4 953	2 408	346
Limburg-Weilburg	6	238	6 162	3 022	332	1 379	677	75
Marburg-Biedenkopf	8	297	7 113	3 407	555	1 820	858	89
Vogelsbergkreis	5	140	2 936	1 465	96	568	287	15
Reg.-Bez. G i e ß e n	45	1 520	37 461	18 440	2 661	15 676	7 675	931
Kassel, documenta-Stadt	8	216	5 074	2 472	983	2 501	1 228	275
Fulda	3	101	2 143	1 013	38	—	—	—
Hersfeld-Rotenburg	9	269	6 396	3 175	282	1 880	902	103
Kassel	14	456	10 855	5 273	518	4 561	2 174	216
Schwalm-Eder-Kreis	8	239	5 106	2 517	230	1 835	905	66
Waldeck-Frankenberg	3	91	2 167	1 004	65	490	229	19
Werra-Meißner-Kreis	7	214	5 167	2 541	144	980	467	40
Reg.-Bez. K a s s e l	52	1 586	36 908	17 995	2 260	12 247	5 905	719
Land H e s s e n	208	6 964	176 172	85 611	20 383	71 676	34 681	9 543

1) Klassen und Kerngruppen der Grund- und Mittelstufe.

3. Schülerinnen und Schüler der Mittelstufe nach Teilnahme am Fremdsprachenunterricht an schulformbezogenen und schulformübergreifenden Gesamtschulen¹⁾ im Schuljahr 2013/14

Jahrgangsstufe	Schüler/innen mit Unterricht in der Fremdsprache						
	Englisch	Französisch	Latein	Italienisch	Russisch	Spanisch	Sonstigem
Schüler/innen an schulformbezogenen Gesamtschulen							
a) Förderstufen ²⁾							
5	4 760	145	—	—	—	—	—
6	5 361	323	90	—	—	89	—
Z u s a m m e n	10 121	468	90	—	—	89	—
b) Hauptschulzweige ²⁾							
5	366	—	—	—	—	—	—
6	575	—	—	—	—	—	—
7	2 370	14	—	—	—	1	—
8	2 922	15	—	—	—	11	—
9	3 099	6	—	—	—	5	—
10	491	—	—	—	—	—	—
Z u s a m m e n	9 823	35	—	—	—	17	—
c) Mittelstufenschulen ²⁾							
5	365	—	—	—	—	—	—
6	363	—	—	—	—	—	—
7	318	74	—	—	—	17	—
8	—	—	—	—	—	—	—
9	—	—	—	—	—	—	—
10	—	—	—	—	—	—	—
Z u s a m m e n	1 046	74	—	—	—	17	—
d) Realschulzweige ²⁾							
5	2 314	—	—	—	—	—	—
6	2 389	—	—	—	—	—	—
7	6 212	2 092	—	8	—	279	—
8	7 024	2 013	—	—	—	312	—
9	7 469	2 017	—	37	—	317	—
10	7 979	2 015	—	—	—	248	—
Z u s a m m e n	33 387	8 137	—	45	—	1 156	—
e) Gymnasialzweige ²⁾							
5	7 068	43	1	—	—	27	—
6	7 229	2 199	1 124	—	—	709	—
7	7 839	4 509	2 076	4	—	1 456	—
8	7 809	4 538	2 245	60	2	1 544	3
9	7 506	4 359	2 249	36	3	1 534	2
10	1 614	1 012	488	—	—	273	—
Z u s a m m e n	39 065	16 660	8 183	100	5	5 543	5

Schüler/innen an schulformübergreifenden Gesamtschulen

integrierte Jahrgangsstufen 5 bis 10							
5	10 692	125	—	—	—	52	—
6	10 662	143	1	8	—	57	—
7	11 305	2 761	733	23	—	1 087	7
8	11 388	2 931	698	28	13	1 093	—
9	11 772	3 001	746	82	13	1 756	—
10	8 995	2 907	647	70	9	1 366	—
Z u s a m m e n	64 814	11 868	2 825	211	35	5 411	7

1) Außerdem nehmen 140 Schüler/innen an schulformbezogenen und 112 Schüler/innen an schulformübergreifenden Gesamtschulen in Förderschulzweigen am Englischunterricht teil. — 2) Einschl. Schüler/innen an schulformübergreifenden Gesamtschulen.

Gesamtschulen

4. Ausländische Schülerinnen und Schüler an schulformbezogenen und schulformübergreifenden Gesamtschulen nach Staatsangehörigkeiten, Geschlecht und Schulzweigen/Schulstufen im Schuljahr 2013/14

Jahrgangsstufe	Ausländische Schüler/innen		davon wurden unterrichtet in							
	ins-gesamt	weib-lich	Grund-stufen	inte-grierten Jahrgangs-stufen	Förder-stufen	Haupt-schul-zweigen	Real-schul-zweigen	Mittel-stufen-schulen	Gym-nasial-zweigen	Förder-schul-zweigen
Europa	15 374	7 588	235	6 572	688	2 011	3 256	107	2 446	59
Albanisch	297	172	—	112	14	48	66	3	54	—
Belgisch	25	11	—	15	—	3	2	—	5	—
Bosnisch	412	182	6	187	21	32	84	—	82	—
Britisch	161	75	27	50	6	7	17	1	53	—
Bulgarisch	346	176	6	166	36	68	34	4	29	3
Dänisch	17	10	1	8	1	—	1	—	6	—
Estnisch	7	4	1	3	—	—	1	—	2	—
Finnisch	12	6	1	2	—	1	3	—	5	—
Französisch	127	58	11	59	5	7	16	—	29	—
Griechisch	782	384	8	390	26	99	119	6	107	27
Irisch	17	8	4	7	1	—	1	—	4	—
Isländisch	6	4	—	—	—	—	—	—	6	—
Italienisch	1 509	728	23	647	75	205	326	8	225	—
Kosovarisch	139	62	1	41	13	27	29	10	16	2
Kroatisch	464	222	1	200	11	26	111	2	113	—
Lettisch	58	22	—	33	3	4	11	—	7	—
Litauisch	112	46	1	62	6	17	12	1	13	—
Luxemburgisch	2	1	—	1	—	—	—	—	1	—
Maltesisch	1	1	—	1	—	—	—	—	—	—
Mazedonisch	211	107	2	85	12	34	52	1	23	2
Moldauisch	31	16	—	14	2	2	5	1	7	—
Monegaschisch	1	—	—	1	—	—	—	—	—	—
Montenegrinisch	66	29	2	28	1	6	17	—	11	1
Niederländisch	125	59	10	44	8	5	16	—	42	—
Norwegisch	11	2	—	6	—	—	1	—	4	—
Österreichisch	71	27	4	26	4	—	12	—	25	—
Polnisch	1 165	603	20	540	59	153	243	5	143	2
Portugiesisch	368	192	5	199	11	26	74	1	51	1
Rumänisch	420	193	14	212	29	62	45	3	54	1
Russisch	297	148	10	116	19	24	68	2	58	—
Schwedisch	26	12	—	9	2	2	7	—	6	—
Schweizerisch	17	11	—	9	—	—	2	—	6	—
Serbisch	748	380	13	356	38	82	142	9	104	4
Slowakisch	30	15	—	10	1	2	7	—	10	—
Slowenisch	20	11	2	11	1	—	5	—	1	—
Spanisch	432	186	8	227	21	52	47	4	72	1
Tschechisch	44	24	6	20	1	2	8	—	7	—
Türkisch	6 523	3 284	44	2 582	246	992	1 611	44	989	15
Ukrainisch	145	64	3	45	7	8	35	—	47	—
Ungarisch	106	39	1	43	7	15	19	2	19	—
Vatikanisch	1	—	—	1	—	—	—	—	—	—
Weißrussisch ¹⁾	21	14	—	3	1	—	7	—	10	—
Zyprisch	1	—	—	1	—	—	—	—	—	—
Afrika	1 593	828	40	857	46	172	296	3	179	—
Ägyptisch	37	20	5	18	—	1	3	1	9	—
Algerisch	29	17	—	16	—	4	6	—	3	—

1) Weißrussisch (Belarussisch).

4. Ausländische Schülerinnen und Schüler an schulformbezogenen und schulformübergreifenden Gesamtschulen nach Staatsangehörigkeiten, Geschlecht und Schulzweigen/Schulstufen im Schuljahr 2013/14

Jahrgangsstufe	Ausländische Schüler/innen		davon wurden unterrichtet in							
	ins-gesamt	weib-lich	Grund-stufen	inte-grierten Jahrgangs-stufen	Förder-stufen	Haupt-schul-zweigen	Real-schul-zweigen	Mittel-stufen-schulen	Gym-nasial-zweigen	Förder-schul-zweigen
Angolanisch	24	12	—	14	—	—	7	—	3	—
Äthiopisch	114	56	7	48	5	11	16	1	26	—
Eritreisch	241	140	2	107	14	25	58	—	35	—
Ghanaisch	81	33	7	51	4	2	12	—	5	—
Kenianisch	26	15	—	12	—	2	6	—	6	—
Kongolesisch (Republik)	59	30	—	25	1	12	13	—	8	—
Marokkanisch	605	309	4	396	6	61	98	1	39	—
Somalisch	198	98	6	72	11	41	50	—	18	—
Übriges Afrika	179	98	9	98	5	13	27	—	27	—
Asien	3 146	1 519	114	1 276	143	372	678	14	548	1
Afghanisch	846	382	17	325	32	129	207	3	133	—
Armenisch	40	25	—	18	—	3	14	—	4	1
Bangladeschisch	30	15	1	16	1	1	6	—	5	—
Chinesisch (China)	97	48	3	31	2	4	15	1	41	—
Indisch	139	54	44	49	1	10	20	—	15	—
Irakisch	105	54	6	40	13	14	27	1	4	—
Iranisch	244	122	5	101	6	24	50	4	54	—
Jemenitisch	51	24	—	19	11	8	10	1	2	—
Jordanisch	58	21	1	23	2	10	12	—	10	—
Kasachisch	74	48	—	23	8	9	19	—	15	—
Koreanisch (Repub. Korea)	64	33	11	11	—	2	5	—	35	—
Libanesisch	52	27	1	20	3	11	13	—	4	—
Pakistanisch	578	290	3	289	25	65	133	2	61	—
Philippinisch	48	23	1	18	3	5	15	2	4	—
Sri-lankisch	86	38	1	35	4	9	23	—	14	—
Syrisch	102	53	1	45	8	21	15	—	12	—
Thailändisch	168	93	3	78	11	18	40	—	18	—
Vietnamesisch	159	74	4	47	7	8	31	—	62	—
Übriges Asien	205	95	12	88	6	21	23	—	55	—
Amerika	468	227	46	180	21	34	61	3	123	—
Amerikanisch	204	101	38	69	8	7	16	—	66	—
Brasilianisch	55	25	5	21	1	6	10	1	11	—
Dominikanisch (Dom. Rep.)	35	16	—	18	3	8	6	—	—	—
Kolumbianisch	38	20	—	16	2	6	5	—	9	—
Kubanisch	21	8	—	12	—	3	5	—	1	—
Mexikanisch	20	10	1	4	1	1	3	1	9	—
Übriges Amerika	95	47	2	40	6	3	16	1	27	—
Australien und Ozeanien	19	10	5	7	—	2	2	—	3	—
Staatenlos	40	28	—	24	1	7	7	—	1	—
Ungeklärt und ohne Angabe	15	6	—	5	2	4	2	—	2	—
I n s g e s a m t	20 655	10 206	440	8 921	901	2 602	4 302	127	3 302	60

Gesamtschulen

5. Ausländische Schülerinnen und Schüler an schulformbezogenen und schulformübergreifenden Gesamtschulen nach Verwaltungsbezirken und ausgewählten Staatsangehörigkeiten im Schuljahr 2013/14

Kreisfreie Stadt (St.) Landkreis	Schüler/ innen ins- gesamt	davon mit . . . Staatsangehörigkeit							
		grie- chischer	italie- nischer	jugosla- wischer ¹⁾	portugie- sischer	spanischer	türkischer	marokka- nischer	sonstiger und ohne Angabe
Darmstadt, Wissenschaftsst.	662	13	56	43	15	24	196	26	289
Frankfurt am Main, St.	2 588	68	216	369	81	83	519	138	1 114
Offenbach am Main, St.	937	83	94	149	25	12	201	52	321
Wiesbaden, Landeshauptst.	809	52	53	61	24	27	224	50	318
Bergstraße	623	23	32	55	2	8	239	2	262
Darmstadt-Dieburg	1 667	44	163	149	27	32	497	12	743
Groß-Gerau	1 667	142	156	120	34	36	514	110	555
Hochtaunuskreis	798	9	59	81	33	12	162	16	426
Main-Kinzig-Kreis	1 296	24	112	136	19	22	499	23	461
Main-Taunus-Kreis	1 238	25	152	143	20	45	287	42	524
Odenwaldkreis	467	108	10	26	18	5	199	1	100
Offenbach	1 878	39	139	197	9	42	563	106	783
Rheingau-Taunus-Kreis	446	11	31	37	3	1	124	5	234
Wetteraukreis	639	15	38	57	5	11	202	5	306
Reg.-Bez. D a r m s t a d t	15 715	656	1 311	1 623	315	360	4 426	588	6 436
Gießen	897	44	28	47	10	10	382	—	376
Lahn-Dill-Kreis	785	42	27	50	17	23	408	2	216
Limburg-Weilburg	332	8	32	31	11	4	145	1	100
Marburg-Biedenkopf	555	5	32	36	1	3	290	—	188
Vogelsbergkreis	96	—	8	12	2	1	21	—	52
Reg.-Bez. G i e ß e n	2 665	99	127	176	41	41	1 246	3	932
Kassel, documenta-Stadt	983	10	22	84	—	18	395	10	444
Fulda	44	—	4	9	—	—	12	—	19
Hersfeld-Rotenburg	282	5	5	34	—	9	85	2	142
Kassel	518	6	12	80	7	1	193	2	217
Schwalm-Eder-Kreis	238	—	11	39	1	—	99	—	88
Waldeck-Frankenberg	65	4	9	4	—	—	24	—	24
Werra-Meißner-Kreis	145	2	8	11	4	3	43	—	74
Reg.-Bez. K a s s e l	2 275	27	71	261	12	31	851	14	1 008
Land H e s s e n	20 655	782	1 509	2 060	368	432	6 523	605	8 376

1) Ehemaliges jugoslawisches Staatsgebiet.

6. Ausländische Schülerinnen und Schüler an schulformbezogenen und schulformübergreifenden Gesamtschulen nach Geschlecht und ausgewählten Staatsangehörigkeiten im Schuljahr 2013/14

Geschlecht	Schüler/ innen ins- gesamt	davon mit . . . Staatsangehörigkeit							
		grie- chischer	italie- nischer	jugosla- wischer ¹⁾	portugie- sischer	spanischer	türkischer	marokka- nischer	sonstiger und ohne Angabe
Schüler/innen an schulformbezogenen Gesamtschulen									
a) Grundstufen									
Männlich	220	4	16	11	3	4	24	2	156
Weiblich	220	4	7	16	2	4	20	2	165
Z u s a m m e n	440	8	23	27	5	8	44	4	321
b) Förderschulzweige ²⁾									
Männlich	36	14	—	6	1	1	11	—	3
Weiblich	24	13	—	3	—	—	4	—	4
Z u s a m m e n	60	27	—	9	1	1	15	—	7
c) Förderstufe ²⁾									
Männlich	474	13	43	50	1	13	127	4	223
Weiblich	427	13	32	47	10	8	119	2	196
Z u s a m m e n	901	26	75	97	11	21	246	6	419
d) Mittelstufen ²⁾									
Männlich	65	4	2	15	1	4	20	—	19
Weiblich	62	2	6	7	—	—	24	1	22
Z u s a m m e n	127	6	8	22	1	4	44	1	41
e) Hauptschulzweige ²⁾									
Männlich	1 470	44	124	120	14	32	558	29	549
Weiblich	1 132	55	81	87	12	20	434	32	411
Z u s a m m e n	2 602	99	205	207	26	52	992	61	960
f) Realschulzweige ²⁾									
Männlich	2 127	59	155	223	36	25	788	49	792
Weiblich	2 175	60	171	217	38	22	823	49	795
Z u s a m m e n	4 302	119	326	440	74	47	1 611	98	1 587
g) Gymnasialzweige ²⁾									
Männlich	1 441	47	104	144	21	33	415	23	654
Weiblich	1 637	53	109	181	26	31	505	15	717
Z u s a m m e n	3 078	100	213	325	47	64	920	38	1 371
Schüler/innen an schulformübergreifenden Gesamtschulen									
a) integrierte Jahrgangsstufen 5 bis 10									
Männlich	4 525	209	333	485	97	130	1 272	189	1 810
Weiblich	4 396	181	314	423	102	97	1 310	207	1 762
Z u s a m m e n	8 921	390	647	908	199	227	2 582	396	3 572
b) Gymnasiale Oberstufen									
Männlich	91	4	4	13	2	4	24	—	40
Weiblich	133	3	8	12	2	4	45	1	58
Z u s a m m e n	224	7	12	25	4	8	69	1	98
Ausländische Schüler/innen i n s g e s a m t									
Männlich	10 449	398	781	1 067	176	246	3 239	296	4 246
Weiblich	10 206	384	728	993	192	186	3 284	309	4 130
Z u s a m m e n	20 655	782	1 509	2 060	368	432	6 523	605	8 376

1) Ehemaliges jugoslawisches Staatsgebiet.— 2) Einschl. ausländische Schüler/innen der Mittelstufe an schulformübergreifenden Gesamtschulen.

Gesamtschulen

7. Schulentlassene an schulformbezogenen und schulformübergreifenden Gesamtschulen

Lfd. Nr.	Kreisfreie Stadt (St.) Landkreis	Schulentlassene		davon			
				Ab-			
				schulartspezifischer Förderschulabschluss		ohne Hauptschulabschluss	
		insgesamt	weiblich	insgesamt	weiblich	insgesamt	weiblich
1	Darmstadt, Wissenschaftsst.	428	206	—	—	17	8
2	Frankfurt am Main, St.	1 704	793	8	5	54	27
3	Offenbach am Main, St.	517	329	—	—	31	13
4	Wiesbaden, Landeshauptst.	641	309	2	2	31	9
5	Bergstraße	936	451	—	—	23	10
6	Darmstadt-Dieburg	2 058	985	6	2	26	9
7	Groß-Gerau	1 249	626	6	1	46	18
8	Hochtaunuskreis	1 056	525	—	—	30	15
9	Main-Kinzig-Kreis	2 077	978	—	—	40	12
10	Main-Taunus-Kreis	1 456	693	—	—	33	11
11	Odenwaldkreis	838	423	15	7	12	8
12	Offenbach	1 643	806	—	—	51	23
13	Rheingau-Taunus-Kreis	643	300	—	—	16	9
14	Wetteraukreis	1 151	545	—	—	35	13
15	Reg.-Bez. D a r m s t a d t	16 397	7 969	37	17	445	185
16	Gießen	2 146	1 105	—	—	31	14
17	Lahn-Dill-Kreis	1 484	707	—	—	33	9
18	Limburg-Weilburg	966	478	—	—	16	6
19	Marburg-Biedenkopf	1 153	539	16	7	21	6
20	Vogelsbergkreis	435	182	—	—	7	2
21	Reg.-Bez. G i e ß e n	6 184	3 011	16	7	108	37
22	Kassel, documenta-Stadt	820	386	1	—	50	26
23	Fulda	493	232	—	—	1	—
24	Hersfeld-Rotenburg	988	489	—	—	30	12
25	Kassel	1 731	812	—	—	29	16
26	Schwalm-Eder-Kreis	954	452	9	4	22	7
27	Waldeck-Frankenberg	318	147	—	—	19	8
28	Werra-Meißner-Kreis	897	441	—	—	25	11
29	Reg.-Bez. K a s s e l	6 201	2 959	10	4	176	80
30	Land H e s s e n	28 782	13 939	63	28	729	302

1) Einschl. schulischer Teil der Fachhochschulreife.

am Ende des Schuljahres 2012/13 nach Verwaltungsbezirken, Art des Abschlusses und Geschlecht

waren								Lfd. Nr.
gänge								
mit Hauptschulabschluss		qualifizierendem Hauptschulabschluss		mit Realschul- oder gleichwertigem Abschluss ¹⁾		mit allgemeiner Hochschulreife		
insgesamt	weiblich	insgesamt	weiblich	insgesamt	weiblich	insgesamt	weiblich	
65	27	48	18	298	153	—	—	1
141	55	219	95	1 086	516	196	95	2
49	23	84	46	243	137	110	110	3
97	34	83	41	428	223	—	—	4
88	33	88	43	531	253	206	112	5
266	109	194	90	1 024	486	542	289	6
130	60	161	69	828	420	78	58	7
65	22	131	58	502	244	328	186	8
150	53	269	130	1 125	545	493	238	9
176	58	127	53	687	333	433	238	10
55	13	118	36	434	233	204	126	11
163	60	168	79	870	422	391	222	12
81	35	80	35	373	176	93	45	13
104	52	111	49	576	268	325	163	14
1 630	634	1 881	842	9 005	4 409	3 399	1 882	15
152	60	157	70	1 224	628	582	333	16
196	84	196	84	1 059	530	—	—	17
103	37	100	52	448	231	299	152	18
98	32	121	39	629	301	268	154	19
52	16	80	26	296	138	—	—	20
601	229	654	271	3 656	1 828	1 149	639	21
112	48	80	38	577	274	—	—	22
66	18	88	38	315	162	23	14	23
136	48	125	55	589	316	108	58	24
148	51	256	99	1 171	571	127	75	25
96	32	96	38	606	296	125	75	26
28	13	26	10	193	85	52	31	27
146	58	85	42	466	233	175	97	28
732	268	756	320	3 917	1 937	610	350	29
2 963	1 131	3 291	1 433	16 578	8 174	5 158	2 871	30

Gesamtschulen

8. Schulentlassene an schulformbezogenen und schulformübergreifenden Gesamtschulen am Ende des Schuljahres 2012/13 nach Art des Abschlusses, Geschlecht und Jahrgangsstufen

Schulischer Abschluss	Ge- schlecht	Schul- entlassene insgesamt	davon aus der . . . Jahrgangsstufe						
			7. oder früher	8.	9.	10.	11.	12.	13.
Schulentlassene aus schulformbezogenen Gesamtschulen									
Mit schulartspezifischen	insgesamt	22	—	—	12	10	—	—	—
Förderschulabschlüsse	weiblich	11	—	—	6	5	—	—	—
Ohne Hauptschulabschluss	insgesamt	382	8	102	272	—	—	—	—
	weiblich	155	1	36	118	—	—	—	—
Mit Hauptschulabschluss	insgesamt	1 790	—	—	1 536	251	3	—	—
	weiblich	680	—	—	574	106	—	—	—
Mit qualifizierenden	insgesamt	1 670	—	—	1 669	1	—	—	—
Hauptschulabschluss	weiblich	698	—	—	698	—	—	—	—
Mit Realschulabschluss ¹⁾	insgesamt	7 533	—	—	5	6 830	320	193	185
	weiblich	3 658	—	—	1	3 283	166	112	96
Mit allgemeiner Hochschulreife	insgesamt	4 303	—	—	—	—	—	—	4 303
	weiblich	2 382	—	—	—	—	—	—	2 382
Schulentlassene aus schulformübergreifenden Gesamtschulen									
Mit schulartspezifischen	insgesamt	41	—	—	32	8	1	—	—
Förderschulabschlüsse	weiblich	17	—	—	13	4	—	—	—
Ohne Hauptschulabschluss	insgesamt	347	—	27	305	15	—	—	—
	weiblich	147	—	13	126	8	—	—	—
Mit Hauptschulabschluss	insgesamt	1 173	—	—	906	262	5	—	—
	weiblich	451	—	—	329	122	—	—	—
Mit qualifizierenden	insgesamt	1 621	—	—	1 509	112	—	—	—
Hauptschulabschluss	weiblich	735	—	—	679	56	—	—	—
Mit Realschulabschluss ¹⁾	insgesamt	9 045	—	—	—	8 862	82	60	41
	weiblich	4 516	—	—	—	4 419	33	35	29
Mit allgemeiner Hochschulreife	insgesamt	855	—	—	—	—	—	—	855
	weiblich	489	—	—	—	—	—	—	489
Schulentlassene aus Gesamtschulen i n s g e s a m t									
Mit schulartspezifischen	insgesamt	63	—	—	44	18	1	—	—
Förderschulabschlüsse	weiblich	28	—	—	19	9	—	—	—
Ohne Hauptschulabschluss	insgesamt	729	8	129	577	15	—	—	—
	weiblich	302	1	49	244	8	—	—	—
Mit Hauptschulabschluss	insgesamt	2 963	—	—	2 442	513	8	—	—
	weiblich	1 131	—	—	903	228	—	—	—
Mit qualifizierenden	insgesamt	3 291	—	—	3 178	113	—	—	—
Hauptschulabschluss	weiblich	1 433	—	—	1 377	56	—	—	—
Mit Realschulabschluss ¹⁾	insgesamt	16 578	—	—	5	15 692	402	253	226
	weiblich	8 174	—	—	1	7 702	199	147	125
Mit allgemeiner Hochschulreife	insgesamt	5 158	—	—	—	—	—	—	5 158
	weiblich	2 871	—	—	—	—	—	—	2 871

1) Einschl. Schulentlassene mit schulischer Fachhochschulreife.

Gesamtschulen
Grundschüler/innen

**9. Grundschülerinnen und Grundschüler an Gesamtschulen nach Verwaltungsbezirken,
Jahrgangsstufen und Geschlecht im Schuljahr 2013/14**

Kreisfreie Stadt (St.) Landkreis	Schüler/innen		davon in der . . . Jahrgangsstufe							
			1. ¹⁾		2.		3.		4.	
	insgesamt	weiblich	insgesamt	weiblich	insgesamt	weiblich	insgesamt	weiblich	insgesamt	weiblich
Darmstadt, Wissenschaftsst.	378	176	109	53	97	44	87	41	85	38
Frankfurt am Main, St.	561	268	146	63	132	58	144	74	139	73
Offenbach am Main, St.	—	—	—	—	—	—	—	—	—	—
Wiesbaden, Landeshauptst.	178	89	61	23	39	23	37	20	41	23
Bergstraße	14	5	4	—	2	1	6	3	2	1
Darmstadt-Dieburg	391	199	100	54	90	41	112	62	89	42
Groß-Gerau	—	—	—	—	—	—	—	—	—	—
Hochtaunuskreis	—	—	—	—	—	—	—	—	—	—
Main-Kinzig-Kreis	216	112	62	33	45	21	57	30	52	28
Main-Taunus-Kreis	77	40	16	7	21	11	17	10	23	12
Odenwaldkreis	—	—	—	—	—	—	—	—	—	—
Offenbach	156	77	44	20	44	24	41	20	27	13
Rheingau-Taunus-Kreis	604	279	157	73	131	67	176	74	140	65
Wetteraukreis	168	84	42	26	43	21	44	23	39	14
Reg.-Bez. D a r m s t a d t	2 743	1 329	741	352	644	311	721	357	637	309
Gießen	371	173	96	53	97	46	89	36	89	38
Lahn-Dill-Kreis	163	73	51	25	33	14	45	23	34	11
Limburg-Weilburg	707	367	192	91	183	98	164	79	168	99
Marburg-Biedenkopf	485	240	112	59	120	60	123	55	130	66
Vogelsbergkreis	139	75	30	15	34	19	35	21	40	20
Reg.-Bez. G i e ß e n	1 865	928	481	243	467	237	456	214	461	234
Kassel, documenta-Stadt	232	117	95	49	45	22	45	21	47	25
Fulda	116	63	19	12	22	13	34	16	41	22
Hersfeld-Rotenburg	—	—	—	—	—	—	—	—	—	—
Kassel	111	60	27	20	23	15	32	14	29	11
Schwalm-Eder-Kreis	194	101	49	20	36	24	54	24	55	33
Waldeck-Frankenberg	125	56	30	11	28	16	34	15	33	14
Werra-Meißner-Kreis	60	31	17	7	15	10	12	4	16	10
Reg.-Bez. K a s s e l	838	428	237	119	169	100	211	94	221	115
Land H e s s e n	5 446	2 685	1 459	714	1 280	648	1 388	665	1 319	658

1) Einschl. Schülerinnen und Schüler aus dem 1. Jahr der Eingangsstufe.

Gesamtschulen
Grundschüler/innen

10. Grundschülerinnen und Grundschüler an Gesamtschulen nach

Lfd. Nr	Kreisfreie Stadt (St.) Landkreis	Schüler/innen		davon					
				2008 oder später		2007		2006	
		insgesamt	weiblich	insgesamt	weiblich	insgesamt	weiblich	insgesamt	weiblich
1	Darmstadt, Wissenschaftsst.	378	176	—	—	62	31	90	45
2	Frankfurt am Main, St.	561	268	13	8	82	39	130	56
3	Offenbach am Main, St.	—	—	—	—	—	—	—	—
4	Wiesbaden, Landeshauptst.	178	89	7	2	43	17	42	24
5	Bergstraße	14	5	—	—	1	—	4	—
6	Darmstadt-Dieburg	391	199	2	2	48	28	90	44
7	Groß-Gerau	—	—	—	—	—	—	—	—
8	Hochtaunuskreis	—	—	—	—	—	—	—	—
9	Main-Kinzig-Kreis	216	112	—	—	24	14	50	26
10	Main-Taunus-Kreis	77	40	—	—	9	5	17	7
11	Odenwaldkreis	—	—	—	—	—	—	—	—
12	Offenbach	156	77	3	1	27	15	43	21
13	Rheingau-Taunus-Kreis	604	279	—	—	71	39	137	62
14	Wetteraukreis	168	84	—	—	25	13	36	22
15	Reg.-Bez. D a r m s t a d t	2 743	1 329	25	13	392	201	639	307
16	Gießen	371	173	2	2	52	33	86	43
17	Lahn-Dill-Kreis	163	73	—	—	30	12	35	20
18	Limburg-Weilburg	707	367	8	3	90	46	170	80
19	Marburg-Biedenkopf	485	240	—	—	46	30	102	49
20	Vogelsbergkreis	139	75	—	—	12	7	30	19
21	Reg.-Bez. G i e ß e n	1 865	928	10	5	230	128	423	211
22	Kassel, documenta-Stadt	232	117	19	8	41	24	47	23
23	Fulda	116	63	—	—	5	3	26	17
24	Hersfeld-Rotenburg	—	—	—	—	—	—	—	—
25	Kassel	111	60	—	—	13	11	30	19
26	Schwalm-Eder-Kreis	194	101	—	—	22	9	41	22
27	Waldeck-Frankenberg	125	56	—	—	17	9	36	15
28	Werra-Meißner-Kreis	60	31	—	—	4	1	17	10
29	Reg.-Bez. K a s s e l	838	428	19	8	102	57	197	106
30	Land H e s s e n	5 446	2 685	54	26	724	386	1 259	624

Verwaltungsbezirken, Geburtsjahren und Geschlecht im Schuljahr 2013/14

sind geboren										Lfd. Nr
2005		2004		2003		2002		2001 oder früher		
insgesamt	weiblich	insgesamt	weiblich	insgesamt	weiblich	insgesamt	weiblich	insgesamt	weiblich	
93	43	92	40	36	14	4	3	1	—	1
132	58	155	86	46	19	2	1	1	1	2
—	—	—	—	—	—	—	—	—	—	3
28	12	40	24	16	10	1	—	1	—	4
7	4	1	—	1	1	—	—	—	—	5
106	55	94	46	47	21	4	3	—	—	6
—	—	—	—	—	—	—	—	—	—	7
—	—	—	—	—	—	—	—	—	—	8
55	30	44	23	34	17	8	1	1	1	9
22	12	22	13	7	3	—	—	—	—	10
—	—	—	—	—	—	—	—	—	—	11
41	18	26	16	14	6	2	—	—	—	12
150	74	160	67	78	36	8	1	—	—	13
40	21	42	21	23	6	2	1	—	—	14
674	327	676	336	302	133	31	10	4	2	15
99	41	85	40	37	10	9	4	1	—	16
43	20	38	16	16	4	1	1	—	—	17
176	96	152	79	93	54	18	9	—	—	18
119	59	127	59	82	38	8	4	1	1	19
32	15	39	21	23	12	3	1	—	—	20
469	231	441	215	251	118	39	19	2	1	21
53	25	45	24	26	13	1	—	—	—	22
21	13	33	16	30	13	1	1	—	—	23
—	—	—	—	—	—	—	—	—	—	24
23	14	18	6	26	9	1	1	—	—	25
48	27	52	23	27	19	2	1	2	—	26
25	11	28	15	18	6	1	—	—	—	27
14	8	15	6	9	5	1	1	—	—	28
184	98	191	90	136	65	7	4	2	—	29
1 327	656	1 308	641	689	316	77	33	8	3	30

Gesamtschulen
Integrierte Jahrgangsstufen

11. Schülerinnen und Schüler der integrierten Jahrgangsstufen 5 bis 10 an Gesamtschulen

Lfd. Nr	Kreisfreie Stadt (St.) Landkreis	Schüler/innen		davon in der			
				5.		6.	
		insgesamt	weiblich	insgesamt	weiblich	insgesamt	weiblich
1	Darmstadt, Wissenschaftsst.	1 545	754	238	114	271	145
2	Frankfurt am Main, St.	7 820	3 757	1 377	672	1 355	630
3	Offenbach am Main, St.	2 243	1 066	396	178	408	203
4	Wiesbaden, Landeshauptst.	4 440	2 188	706	341	790	388
5	Bergstraße	1 035	464	125	60	151	66
6	Darmstadt-Dieburg	1 233	574	293	137	186	92
7	Groß-Gerau	6 278	3 042	1 091	538	1 005	475
8	Hochtaunuskreis	2 120	1 013	359	159	328	158
9	Main-Kinzig-Kreis	5 821	2 807	862	417	922	432
10	Main-Taunus-Kreis	1 392	590	259	116	195	84
11	Odenwaldkreis	1 535	687	252	109	281	112
12	Offenbach	2 321	1 108	344	166	367	170
13	Rheingau-Taunus-Kreis	1 349	640	232	97	242	129
14	Wetteraukreis	1 056	494	203	97	223	102
15	Reg.-Bez. D a r m s t a d t	40 188	19 184	6 737	3 201	6 724	3 186
16	Gießen	5 634	2 689	889	412	904	443
17	Lahn-Dill-Kreis	4 790	2 335	768	347	755	358
18	Limburg-Weilburg	964	470	171	82	164	81
19	Marburg-Biedenkopf	1 498	716	218	123	236	100
20	Vogelsbergkreis	568	287	115	62	97	47
21	Reg.-Bez. G i e ß e n	13 454	6 497	2 161	1 026	2 156	1 029
22	Kassel, documenta-Stadt	2 269	1 111	346	181	365	170
23	Fulda	341	184	52	22	59	34
24	Hersfeld-Rotenburg	1 880	902	259	127	296	146
25	Kassel	4 561	2 174	715	325	726	363
26	Schwalm-Eder-Kreis	1 466	724	268	113	284	137
27	Waldeck-Frankenberg	490	229	86	43	70	35
28	Werra-Meißner-Kreis	1 059	501	191	89	142	73
29	Reg.-Bez. K a s s e l	12 066	5 825	1 917	900	1 942	958
30	Land H e s s e n	65 708	31 506	10 815	5 127	10 822	5 173

nach Verwaltungsbezirken, Jahrgangsstufen und Geschlecht im Schuljahr 2013/14

... Jahrgangsstufe								Lfd. Nr
7.		8.		9.		10.		
insgesamt	weiblich	insgesamt	weiblich	insgesamt	weiblich	insgesamt	weiblich	
257	117	265	132	269	132	245	114	1
1 379	651	1 384	668	1 333	640	992	496	2
403	187	408	212	413	186	215	100	3
807	386	793	387	812	413	532	273	4
165	60	168	83	216	98	210	97	5
183	78	163	84	225	106	183	77	6
1 107	530	1 066	534	1 173	555	836	410	7
373	182	359	152	382	187	319	175	8
1 017	485	1 097	537	1 107	531	816	405	9
221	91	242	95	277	117	198	87	10
304	123	317	143	232	113	149	87	11
379	153	458	233	394	203	379	183	12
243	111	231	103	228	111	173	89	13
241	113	127	61	173	83	89	38	14
7 079	3 267	7 078	3 424	7 234	3 475	5 336	2 631	15
935	455	996	473	1 065	513	845	393	16
816	396	828	412	934	460	689	362	17
161	81	159	73	174	89	135	64	18
268	138	313	138	293	125	170	92	19
91	46	97	43	94	45	74	44	20
2 271	1 116	2 393	1 139	2 560	1 232	1 913	955	21
399	186	403	191	408	204	348	179	22
55	26	59	32	58	32	58	38	23
303	139	349	177	366	167	307	146	24
742	363	806	371	885	405	687	347	25
301	151	199	107	215	105	199	111	26
91	42	79	30	100	51	64	28	27
197	91	170	71	204	103	155	74	28
2 088	998	2 065	979	2 236	1 067	1 818	923	29
11 438	5 381	11 536	5 542	12 030	5 774	9 067	4 509	30

Gesamtschulen
Integrierte Jahrgangsstufen

12. Schülerinnen und Schüler der integrierten Jahrgangsstufen 5 bis 10 an Gesamtschulen

Lfd. Nr	Kreisfreie Stadt (St.) Landkreis	Schüler/innen		davon					
				2003 oder später		2002		2001	
		insgesamt	weiblich	insgesamt	weiblich	insgesamt	weiblich	insgesamt	weiblich
1	Darmstadt, Wissenschaftsst.	1 545	754	83	47	217	106	271	139
2	Frankfurt am Main, St.	7 820	3 757	547	283	1 225	571	1 356	657
3	Offenbach am Main, St.	2 243	1 066	154	76	375	170	376	179
4	Wiesbaden, Landeshauptst.	4 440	2 188	286	144	650	331	809	393
5	Bergstraße	1 035	464	50	22	139	66	139	57
6	Darmstadt-Dieburg	1 233	574	133	66	242	119	164	75
7	Groß-Gerau	6 278	3 042	427	234	960	472	1 073	524
8	Hochtaunuskreis	2 120	1 013	158	79	331	149	344	170
9	Main-Kinzig-Kreis	5 821	2 807	335	166	760	395	1 001	453
10	Main-Taunus-Kreis	1 392	590	97	51	226	92	206	88
11	Odenwaldkreis	1 535	687	90	43	241	101	279	115
12	Offenbach	2 321	1 108	139	75	348	157	348	157
13	Rheingau-Taunus-Kreis	1 349	640	85	44	218	95	251	130
14	Wetteraukreis	1 056	494	79	51	196	79	236	122
15	Reg.-Bez. D a r m s t a d t	40 188	19 184	2 663	1 381	6 128	2 903	6 853	3 259
16	Gießen	5 634	2 689	394	187	801	415	937	438
17	Lahn-Dill-Kreis	4 790	2 335	340	159	688	330	788	374
18	Limburg-Weilburg	964	470	73	41	141	64	166	84
19	Marburg-Biedenkopf	1 498	716	82	56	231	107	243	113
20	Vogelsbergkreis	568	287	39	20	89	53	98	39
21	Reg.-Bez. G i e ß e n	13 454	6 497	928	463	1 950	969	2 232	1 048
22	Kassel, documenta-Stadt	2 269	1 111	120	68	320	161	372	170
23	Fulda	341	184	9	4	58	32	58	29
24	Hersfeld-Rotenburg	1 880	902	106	60	242	122	311	152
25	Kassel	4 561	2 174	320	164	668	321	733	352
26	Schwalm-Eder-Kreis	1 466	724	109	48	252	122	276	131
27	Waldeck-Frankenberg	490	229	31	17	77	37	77	38
28	Werra-Meißner-Kreis	1 059	501	69	41	146	66	160	81
29	Reg.-Bez. K a s s e l	12 066	5 825	764	402	1 763	861	1 987	953
30	Land H e s s e n	65 708	31 506	4 355	2 246	9 841	4 733	11 072	5 260

nach Verwaltungsbezirken, Geburtsjahren und Geschlecht im Schuljahr 2013/14

sind geboren												Lfd. Nr
2000		1999		1998		1997		1996		1995 oder früher		
insgesamt	weiblich	insgesamt	weiblich	insgesamt	weiblich	insgesamt	weiblich	insgesamt	weiblich	insgesamt	weiblich	
261	124	267	124	244	130	155	68	40	13	7	3	1
1 314	624	1 412	659	1 188	582	635	317	137	61	6	3	2
403	201	409	205	351	157	152	66	21	12	2	—	3
810	392	810	404	695	336	321	164	54	22	5	2	4
160	74	182	85	204	88	123	56	33	13	5	3	5
182	90	192	88	193	84	106	43	20	9	1	—	6
1 067	512	998	486	1 057	497	580	266	108	47	8	4	7
385	171	358	170	366	188	161	80	17	6	—	—	8
1 073	518	1 061	518	970	483	533	236	79	34	9	4	9
198	80	252	97	254	125	128	43	27	13	4	1	10
311	127	270	134	232	114	105	51	6	2	1	—	11
411	203	415	197	393	207	225	99	40	12	2	1	12
212	107	246	108	215	96	108	54	14	6	—	—	13
193	83	149	68	133	61	64	27	6	3	—	—	14
6 980	3 306	7 021	3 343	6 495	3 148	3 396	1 570	602	253	50	21	15
972	479	992	465	937	439	519	235	73	27	9	4	16
814	406	857	434	862	427	408	193	32	12	1	—	17
174	84	166	83	168	87	66	24	10	3	—	—	18
246	121	314	152	242	106	113	52	23	8	4	1	19
88	45	95	50	94	44	60	33	5	3	—	—	20
2 294	1 135	2 424	1 184	2 303	1 103	1 166	537	143	53	14	5	21
379	174	427	215	371	188	246	122	31	11	3	2	22
62	30	60	30	49	30	43	27	1	1	1	1	23
326	161	331	150	343	168	186	75	25	9	10	5	24
736	337	861	413	776	370	431	203	33	14	3	—	25
270	140	210	107	219	103	115	66	12	7	3	—	26
81	40	89	40	81	31	41	22	11	4	2	—	27
191	82	185	87	175	84	112	52	18	5	3	3	28
2 045	964	2 163	1 042	2 014	974	1 174	567	131	51	25	11	29
11 319	5 405	11 608	5 569	10 812	5 225	5 736	2 674	876	357	89	37	30

Gesamtschulen
Integrierte Jahrgangsstufen

**13. Kerngruppen der integrierten Jahrgangsstufen 5 bis 10 an Gesamtschulen
nach Verwaltungsbezirken und Frequenzgruppen im Schuljahr 2013/14**

Kreisfreie Stadt (St.) Landkreis	Klassen insgesamt	davon mit ... Schülerinnen und Schülern							
		bis 18	19 bis 20	21 bis 23	24 bis 25	26 bis 28	29 bis 30	31 bis 33	34 oder mehr
Darmstadt, Wissenschaftsst.	69	7	11	23	12	16	—	—	—
Frankfurt am Main, St.	331	24	16	88	108	95	—	—	—
Offenbach am Main, St.	90	8	2	15	11	50	4	—	—
Wiesbaden, Landeshauptst.	183	13	11	26	38	95	—	—	—
Bergstraße	43	—	2	14	18	9	—	—	—
Darmstadt-Dieburg	50	5	—	11	5	25	4	—	—
Groß-Gerau	253	10	4	50	74	98	17	—	—
Hochtaunuskreis	83	3	1	7	23	42	5	2	—
Main-Kinzig-Kreis	236	10	10	37	76	89	13	1	—
Main-Taunus-Kreis	59	3	5	19	14	15	2	1	—
Odenwaldkreis	68	3	8	32	21	4	—	—	—
Offenbach	101	11	7	27	23	32	1	—	—
Rheingau-Taunus-Kreis	57	5	6	9	11	25	—	1	—
Wetteraukreis	43	—	3	10	10	20	—	—	—
Reg.-Bez. D a r m s t a d t	1 666	102	86	368	444	615	46	5	—
Gießen	238	20	18	60	63	71	3	3	—
Lahn-Dill-Kreis	198	19	9	34	51	75	8	2	—
Limburg-Weilburg	41	3	1	18	9	10	—	—	—
Marburg-Biedenkopf	69	6	8	29	18	8	—	—	—
Vogelsbergkreis	24	1	1	8	7	7	—	—	—
Reg.-Bez. G i e ß e n	570	49	37	149	148	171	11	5	—
Kassel, documenta-Stadt	91	3	2	18	42	25	1	—	—
Fulda	12	—	—	—	2	4	4	1	1
Hersfeld-Rotenburg	85	9	10	38	17	11	—	—	—
Kassel	186	3	9	56	43	65	10	—	—
Schwalm-Eder-Kreis	64	5	8	20	18	13	—	—	—
Waldeck-Frankenberg	21	—	3	6	8	4	—	—	—
Werra-Meißner-Kreis	50	11	6	14	12	7	—	—	—
Reg.-Bez. K a s s e l	509	31	38	152	142	129	15	1	1
Land H e s s e n	2 745	182	161	669	734	915	72	11	1

14. Ausländische Schülerinnen und Schüler der integrierten Jahrgangsstufen 5 bis 10 an Gesamtschulen nach Verwaltungsbezirken und ausgewählten Staatsangehörigkeiten im Schuljahr 2013/14

Kreisfreie Stadt (St.) Landkreis	Schüler/ innen ins- gesamt	davon mit . . . Staatsangehörigkeit							
		grie- chischer	italie- nischer	jugosla- wischer ¹⁾	portugie- sischer	spanischer	türkischer	marokka- nischer	sonstiger und ohne Angabe
Darmstadt, Wissenschaftsst.	328	7	26	22	7	14	120	10	122
Frankfurt am Main, St.	1 999	45	158	289	59	78	417	120	833
Offenbach am Main, St.	844	72	78	132	17	9	196	51	289
Wiesbaden, Landeshauptst.	801	52	51	61	24	27	224	50	312
Bergstraße	66	2	6	4	—	—	28	—	26
Darmstadt-Dieburg	101	1	11	4	1	3	35	—	46
Groß-Gerau	1 557	137	147	108	33	32	470	109	521
Hochtaunuskreis	197	1	11	22	5	2	48	2	106
Main-Kinzig-Kreis	726	17	74	72	14	16	255	19	259
Main-Taunus-Kreis	166	2	8	11	9	4	26	23	83
Odenwaldkreis	80	12	2	9	1	2	28	—	26
Offenbach	328	1	18	33	1	10	85	4	176
Rheingau-Taunus-Kreis	102	—	8	8	—	1	37	—	48
Wetteraukreis	88	1	8	11	1	1	24	1	41
Reg.-Bez. D a r m s t a d t	7 383	350	606	786	172	199	1 993	389	2 888
Gießen	328	8	6	17	2	5	98	—	192
Lahn-Dill-Kreis	341	18	10	21	16	17	186	1	72
Limburg-Weilburg	63	—	4	2	4	1	35	—	17
Marburg-Biedenkopf	79	1	5	5	—	—	20	—	48
Vogelsbergkreis	15	—	3	5	—	—	3	—	4
Reg.-Bez. G i e ß e n	826	27	28	50	22	23	342	1	333
Kassel, documenta-Stadt	275	2	2	29	—	3	95	5	139
Fulda	4	—	—	—	—	—	1	—	3
Hersfeld-Rotenburg	103	2	—	7	—	—	34	—	60
Kassel	216	5	4	28	5	—	82	1	91
Schwalm-Eder-Kreis	54	—	1	5	—	—	30	—	18
Waldeck-Frankenberg	19	4	—	2	—	—	4	—	9
Werra-Meißner-Kreis	41	—	6	1	—	2	1	—	31
Reg.-Bez. K a s s e l	712	13	13	72	5	5	247	6	351
Land H e s s e n	8 921	390	647	908	199	227	2 582	396	3 572

1) Ehemaliges jugoslawisches Staatsgebiet.

Gesamtschulen
Integrierte Jahrgangsstufen

**15. Schülerinnen und Schüler der integrierten Jahrgangsstufen 5 bis 10 an Gesamtschulen
des Schuljahres 2013/14 nach Jahrgangsstufen, Geschlecht und der zuletzt
im abgelaufenen Schuljahr besuchten Schulform**

Jahrgangsstufe	Geschlecht	Schüler/ innen am 01.11.2013 insgesamt	davon besuchten im vergangenen Schuljahr							
			Grund- schulen	integrierte Jahrgangs- stufen	Förder- stufen	Haupt- schulen	Real- schulen	Mittel- stufen- schulen	Gym- nasien	sonstige Schulen
5	männlich	5 688	5 511	38	2	—	4	—	10	123
	weiblich	5 127	5 029	18	—	—	2	—	6	72
	zusammen	10 815	10 540	56	2	—	6	—	16	195
6	männlich	5 649	—	5 400	91	7	15	2	65	69
	weiblich	5 173	—	4 960	78	2	14	2	57	60
	zusammen	10 822	—	10 360	169	9	29	4	122	129
7	männlich	6 057	—	5 746	117	9	35	9	70	71
	weiblich	5 381	—	5 113	129	16	22	1	45	55
	zusammen	11 438	—	10 859	246	25	57	10	115	126
8	männlich	5 994	—	5 774	—	19	37	6	84	74
	weiblich	5 542	—	5 353	—	18	40	3	64	64
	zusammen	11 536	—	11 127	—	37	77	9	148	138
9	männlich	6 256	—	6 077	—	9	45	—	63	62
	weiblich	5 774	—	5 597	—	18	37	—	60	62
	zusammen	12 030	—	11 674	—	27	82	—	123	124
10	männlich	4 558	—	4 457	—	14	14	—	63	10
	weiblich	4 509	—	4 415	—	12	22	—	54	6
	zusammen	9 067	—	8 872	—	26	36	—	117	16
I n s g e s a m t	männlich	34 202	5 511	27 492	210	58	150	17	355	409
	weiblich	31 506	5 029	25 456	207	66	137	6	286	319
	zusammen	65 708	10 540	52 948	417	124	287	23	641	728

Förderschülerinnen und Förderschüler:

**16. Förderschülerinnen und Förderschüler an Gesamtschulen nach Geschlecht
und Schulbesuchsjahren im Schuljahr 2013/14**

Geschlecht	Schüler/ innen ins- gesamt	davon im . . . Schulbesuchsjahr									
		1.	2.	3.	4.	5.	6.	7.	8.	9.	10. oder höheren
Männlich	241	5	9	6	11	34	22	44	40	49	21
Weiblich	149	2	6	3	3	23	18	25	27	25	17
Z u s a m m e n	390	7	15	9	14	57	40	69	67	74	38
darunter waren											
Ausländer/innen	60	—	1	2	—	12	3	13	9	16	4

Gesamtschulen
Hauptschüler/innen

**17. Hauptschülerinnen und Hauptschüler an Gesamtschulen nach Verwaltungsbezirken,
Jahrgangsstufen und Geschlecht im Schuljahr 2013/14**

Kreisfreie Stadt (St.) Landkreis	Schüler/innen		davon in der . . . Jahrgangsstufe											
			5.		6.		7.		8.		9.		10.	
	insg.	weibl.	insg.	weibl.	insg.	weibl.	insg.	weibl.	insg.	weibl.	insg.	weibl.	insg.	weibl.
Darmstadt, Wissenschaftsst.	211	98	11	6	17	7	49	26	57	31	77	28	—	—
Frankfurt am Main, St.	197	80	7	5	7	2	47	24	51	20	85	29	—	—
Offenbach am Main, St.	—	—	—	—	—	—	—	—	—	—	—	—	—	—
Wiesbaden, Landeshauptst.	—	—	—	—	—	—	—	—	—	—	—	—	—	—
Bergstraße	468	195	50	20	67	30	78	32	120	47	131	50	22	16
Darmstadt-Dieburg	1 081	459	5	3	23	14	227	95	349	146	370	149	107	52
Groß-Gerau	88	39	—	—	—	—	29	12	36	15	23	12	—	—
Hochtaunuskreis	322	127	—	—	4	1	101	51	112	42	105	33	—	—
Main-Kinzig-Kreis	364	152	40	13	64	23	57	27	95	32	92	47	16	10
Main-Taunus-Kreis	622	263	43	19	64	32	135	52	181	75	161	69	38	16
Odenwaldkreis	268	128	28	17	43	17	43	21	55	24	99	49	—	—
Offenbach	869	343	72	25	108	36	187	78	228	83	260	116	14	5
Rheingau-Taunus-Kreis	321	141	33	18	56	20	64	27	68	32	88	38	12	6
Wetteraukreis	767	328	40	14	50	23	186	81	241	94	250	116	—	—
Reg.-Bez. D a r m s t a d t	5 578	2 353	329	140	503	205	1 203	526	1 593	641	1 741	736	209	105
Gießen	543	231	—	—	—	—	144	55	148	59	159	66	92	51
Lahn-Dill-Kreis	487	195	32	13	36	14	99	43	165	65	155	60	—	—
Limburg-Weilburg	353	156	19	11	34	15	73	32	98	41	96	38	33	19
Marburg-Biedenkopf	349	126	—	—	—	—	89	41	133	42	127	43	—	—
Vogelsbergkreis	233	99	—	—	—	—	58	25	79	31	96	43	—	—
Reg.-Bez. G i e ß e n	1 965	807	51	24	70	29	463	196	623	238	633	250	125	70
Kassel, documenta-Stadt	419	177	—	—	15	7	109	44	110	50	144	64	41	12
Fulda	294	104	—	—	—	—	96	34	80	27	103	40	15	3
Hersfeld-Rotenburg	412	176	—	—	—	—	117	48	138	59	123	58	34	11
Kassel	579	237	—	—	—	—	181	74	185	71	181	80	32	12
Schwalm-Eder-Kreis	502	212	—	—	—	—	143	65	145	72	178	64	36	11
Waldeck-Frankenberg	141	61	14	7	28	16	36	10	30	15	33	13	—	—
Werra-Meißner-Kreis	299	111	—	—	—	—	94	31	107	46	98	34	—	—
Reg.-Bez. K a s s e l	2 646	1 078	14	7	43	23	776	306	795	340	860	353	158	49
Land H e s s e n	10 189	4 238	394	171	616	257	2 442	1 028	3 011	1 219	3 234	1 339	492	224

Gesamtschulen
Hauptschüler/innen

18. Hauptschülerinnen und Hauptschüler an Gesamtschulen

Lfd. Nr	Kreisfreie Stadt (St.) Landkreis	Schüler/innen		davon					
				2003 oder später		2002		2001	
		insgesamt	weiblich	insgesamt	weiblich	insgesamt	weiblich	insgesamt	weiblich
1	Darmstadt, Wissenschaftsst.	211	98	1	1	8	4	20	11
2	Frankfurt am Main, St.	197	80	—	—	7	4	10	5
3	Offenbach am Main, St.	—	—	—	—	—	—	—	—
4	Wiesbaden, Landeshauptst.	—	—	—	—	—	—	—	—
5	Bergstraße	468	195	13	7	36	13	59	26
6	Darmstadt-Dieburg	1 081	459	2	1	8	4	67	36
7	Groß-Gerau	88	39	—	—	—	—	8	3
8	Hochtaunuskreis	322	127	—	—	—	—	38	18
9	Main-Kinzig-Kreis	364	152	6	1	32	10	40	16
10	Main-Taunus-Kreis	622	263	12	8	33	18	76	29
11	Odenwaldkreis	268	128	6	2	17	9	36	14
12	Offenbach	869	343	13	4	50	23	99	32
13	Rheingau-Taunus-Kreis	321	141	5	3	19	7	51	21
14	Wetteraukreis	767	328	7	4	37	12	71	35
15	Reg.-Bez. D a r m s t a d t	5 578	2 353	65	31	247	104	575	246
16	Gießen	543	231	—	—	—	—	23	11
17	Lahn-Dill-Kreis	487	195	3	1	20	9	45	17
18	Limburg-Weilburg	353	156	4	3	16	9	41	18
19	Marburg-Biedenkopf	349	126	—	—	—	—	20	14
20	Vogelsbergkreis	233	99	—	—	—	—	15	10
21	Reg.-Bez. G i e ß e n	1 965	807	7	4	36	18	144	70
22	Kassel, documenta-Stadt	419	177	—	—	2	1	22	8
23	Fulda	294	104	—	—	—	—	29	12
24	Hersfeld-Rotenburg	412	176	—	—	—	—	23	8
25	Kassel	579	237	—	—	—	—	32	17
26	Schwalm-Eder-Kreis	502	212	—	—	—	—	33	15
27	Waldeck-Frankenberg	141	61	3	2	9	5	24	12
28	Werra-Meißner-Kreis	299	111	—	—	—	—	23	8
29	Reg.-Bez. K a s s e l	2 646	1 078	3	2	11	6	186	80
30	Land H e s s e n	10 189	4 238	75	37	294	128	905	396

nach Verwaltungsbezirken, Geburtsjahren und Geschlecht im Schuljahr 2013/14

sind geboren										Lfd. Nr
2000		1999		1998		1997		1996 oder früher		
insgesamt	weiblich	insgesamt	weiblich	insgesamt	weiblich	insgesamt	weiblich	insgesamt	weiblich	
47	21	44	22	51	23	30	13	10	3	1
43	21	48	19	60	19	26	10	3	2	2
—	—	—	—	—	—	—	—	—	—	3
—	—	—	—	—	—	—	—	—	—	4
83	35	91	34	86	35	75	34	25	11	5
224	98	280	124	280	106	154	62	66	28	6
28	12	24	11	21	11	7	2	—	—	7
73	31	85	38	79	27	41	11	6	2	8
64	23	75	29	75	34	56	30	16	9	9
112	44	149	65	138	57	71	27	31	15	10
49	26	49	26	50	22	45	23	16	6	11
174	74	200	85	203	82	107	35	23	8	12
65	26	56	26	68	32	43	19	14	7	13
154	67	223	103	185	72	73	25	17	10	14
1 116	478	1 324	582	1 296	520	728	291	227	101	15
116	43	137	55	124	58	70	31	73	33	16
93	38	137	58	119	40	63	28	7	4	17
62	27	87	33	77	33	54	27	12	6	18
64	26	101	33	111	37	49	15	4	1	19
37	14	71	30	77	32	30	12	3	1	20
372	148	533	209	508	200	266	113	99	45	21
75	31	103	46	102	49	73	28	42	14	22
76	34	86	30	73	21	25	7	5	—	23
89	35	115	57	114	48	55	23	16	5	24
142	54	174	72	144	65	70	21	17	8	25
114	56	145	64	132	47	56	21	22	9	26
30	13	36	12	31	14	7	2	1	1	27
66	25	74	37	89	27	35	12	12	2	28
592	248	733	318	685	271	321	114	115	39	29
2 080	874	2 590	1 109	2 489	991	1 315	518	441	185	30

Gesamtschulen
Hauptschüler/innen

19. Hauptschülerinnen und Hauptschüler an Gesamtschulen, die am englischen Sprachunterricht teilnehmen, nach Verwaltungsbezirken, Jahrgangsstufen und Geschlecht im Schuljahr 2013/14

Kreisfreie Stadt (St.) Landkreis	Teilnehmer/ innen		davon in der . . . Jahrgangsstufe											
			5.		6.		7.		8.		9.		10.	
	insg.	weibl.	insg.	weibl.	insg.	weibl.	insg.	weibl.	insg.	weibl.	insg.	weibl.	insg.	weibl.
Darmstadt, Wissenschaftsst.	173	79	5	1	12	3	39	24	52	28	65	23	—	—
Frankfurt am Main, St.	185	75	7	5	7	2	45	23	51	20	75	25	—	—
Offenbach am Main, St.	—	—	—	—	—	—	—	—	—	—	—	—	—	—
Wiesbaden, Landeshauptst.	—	—	—	—	—	—	—	—	—	—	—	—	—	—
Bergstraße	429	181	49	19	60	27	74	31	110	42	115	46	21	16
Darmstadt-Dieburg	1 038	440	5	3	23	14	222	93	334	141	347	137	107	52
Groß-Gerau	86	39	—	—	—	—	28	12	35	15	23	12	—	—
Hochtaunuskreis	307	120	—	—	—	—	98	49	108	39	101	32	—	—
Main-Kinzig-Kreis	342	145	40	13	58	21	54	26	89	30	85	45	16	10
Main-Taunus-Kreis	588	246	39	16	59	30	123	47	174	71	155	66	38	16
Odenwaldkreis	254	122	26	15	41	17	42	20	51	23	94	47	—	—
Offenbach	824	327	64	23	100	32	174	73	219	79	253	115	14	5
Rheingau-Taunus-Kreis	308	132	33	18	54	19	63	27	64	30	82	32	12	6
Wetteraukreis	740	317	34	13	48	23	182	79	239	93	237	109	—	—
Reg.-Bez. D a r m s t a d t	5 274	2 223	302	126	462	188	1 144	504	1 526	611	1 632	689	208	105
Gießen	525	224	—	—	—	—	141	54	145	58	147	61	92	51
Lahn-Dill-Kreis	486	195	31	13	36	14	99	43	165	65	155	60	—	—
Limburg-Weilburg	353	156	19	11	34	15	73	32	98	41	96	38	33	19
Marburg-Biedenkopf	337	119	—	—	—	—	83	38	128	39	126	42	—	—
Vogelsbergkreis	231	99	—	—	—	—	57	25	78	31	96	43	—	—
Reg.-Bez. G i e ß e n	1 932	793	50	24	70	29	453	192	614	234	620	244	125	70
Kassel, documenta-Stadt	391	163	—	—	15	7	106	43	98	43	131	58	41	12
Fulda	294	104	—	—	—	—	96	34	80	27	103	40	15	3
Hersfeld-Rotenburg	412	176	—	—	—	—	117	48	138	59	123	58	34	11
Kassel	579	237	—	—	—	—	181	74	185	71	181	80	32	12
Schwalm-Eder-Kreis	501	211	—	—	—	—	143	65	144	71	178	64	36	11
Waldeck-Frankenberg	141	61	14	7	28	16	36	10	30	15	33	13	—	—
Werra-Meißner-Kreis	299	111	—	—	—	—	94	31	107	46	98	34	—	—
Reg.-Bez. K a s s e l	2 617	1 063	14	7	43	23	773	305	782	332	847	347	158	49
Land H e s s e n	9 823	4 079	366	157	575	240	2 370	1 001	2 922	1 177	3 099	1 280	491	224

**20. Schülerinnen und Schüler in Förderstufen an Gesamtschulen nach Verwaltungsbezirken,
Jahrgangsstufen und Geschlecht im Schuljahr 2013/14**

Kreisfreie Stadt (St.) Landkreis	Schüler/innen		davon in der . . . Jahrgangsstufe			
			5.		6.	
	insgesamt	weiblich	insgesamt	weiblich	insgesamt	weiblich
Darmstadt, Wissenschaftsst.	129	63	61	38	68	25
Frankfurt am Main, St.	142	61	68	36	74	25
Offenbach am Main, St.	106	106	53	53	53	53
Wiesbaden, Landeshauptst.	—	—	—	—	—	—
Bergstraße	—	—	—	—	—	—
Darmstadt-Dieburg	1 164	545	506	244	658	301
Groß-Gerau	49	23	—	—	49	23
Hochtaunuskreis	547	234	251	101	296	133
Main-Kinzig-Kreis	—	—	—	—	—	—
Main-Taunus-Kreis	197	91	114	46	83	45
Odenwaldkreis	—	—	—	—	—	—
Offenbach	584	271	249	114	335	157
Rheingau-Taunus-Kreis	—	—	—	—	—	—
Wetteraukreis	680	331	303	151	377	180
Reg.-Bez. D a r m s t a d t	3 598	1 725	1 605	783	1 993	942
Gießen	927	485	459	264	468	221
Lahn-Dill-Kreis	154	82	57	34	97	48
Limburg-Weilburg	130	61	73	33	57	28
Marburg-Biedenkopf	1 020	462	496	236	524	226
Vogelsbergkreis	408	204	198	93	210	111
Reg.-Bez. G i e ß e n	2 639	1 294	1 283	660	1 356	634
Kassel, documenta-Stadt	379	185	184	89	195	96
Fulda	455	215	211	99	244	116
Hersfeld-Rotenburg	660	288	333	153	327	135
Kassel	1 031	506	474	232	557	274
Schwalm-Eder-Kreis	752	348	359	161	393	187
Waldeck-Frankenberg	—	—	—	—	—	—
Werra-Meißner-Kreis	639	310	321	161	318	149
Reg.-Bez. K a s s e l	3 916	1 852	1 882	895	2 034	957
Land H e s s e n	10 153	4 871	4 770	2 338	5 383	2 533

Gesamtschulen
Förderstufen

**21. Schülerinnen und Schüler in Förderstufen an Gesamtschulen nach Verwaltungsbezirken,
Geburtsjahren und Geschlecht im Schuljahr 2013/14**

Kreisfreie Stadt (St.) Landkreis	Schüler/innen		davon sind geboren									
			2003 oder später		2002		2001		2000		1999 oder früher	
	ins- gesamt	weib- lich	ins- gesamt	weib- lich	ins- gesamt	weib- lich	ins- gesamt	weib- lich	ins- gesamt	weib- lich	ins- gesamt	weib- lich
Darmstadt, Wissenschaftsst.	129	63	32	22	47	23	43	16	6	2	1	—
Frankfurt am Main, St.	142	61	36	22	50	21	47	16	9	2	—	—
Offenbach am Main, St.	106	106	28	28	52	52	25	25	1	1	—	—
Wiesbaden, Landeshauptst.	—	—	—	—	—	—	—	—	—	—	—	—
Bergstraße	—	—	—	—	—	—	—	—	—	—	—	—
Darmstadt-Dieburg	1 164	545	169	89	505	246	423	183	62	23	5	4
Groß-Gerau	49	23	—	—	12	8	30	11	7	4	—	—
Hochtaunuskreis	547	234	102	47	223	98	183	73	39	16	—	—
Main-Kinzig-Kreis	—	—	—	—	—	—	—	—	—	—	—	—
Main-Taunus-Kreis	197	91	41	15	89	47	54	23	12	5	1	1
Odenwaldkreis	—	—	—	—	—	—	—	—	—	—	—	—
Offenbach	584	271	98	52	300	139	168	67	18	13	—	—
Rheingau-Taunus-Kreis	—	—	—	—	—	—	—	—	—	—	—	—
Wetteraukreis	680	331	127	63	298	156	231	103	23	8	1	1
Reg.-Bez. D a r m s t a d t	3 598	1 725	633	338	1 576	790	1 204	517	177	74	8	6
Gießen	927	485	170	113	409	220	290	129	56	23	2	—
Lahn-Dill-Kreis	154	82	20	14	56	26	62	36	15	6	1	—
Limburg-Weilburg	130	61	18	11	66	33	40	16	6	1	—	—
Marburg-Biedenkopf	1 020	462	196	97	472	230	300	119	50	15	2	1
Vogelsbergkreis	408	204	88	45	182	91	121	59	14	8	3	1
Reg.-Bez. G i e ß e n	2 639	1 294	492	280	1 185	600	813	359	141	53	8	2
Kassel, documenta-Stadt	379	185	56	32	141	67	141	66	38	18	3	2
Fulda	455	215	69	38	225	108	146	66	15	3	—	—
Hersfeld-Rotenburg	660	288	114	59	283	132	231	85	31	12	1	—
Kassel	1 031	506	170	89	452	218	345	175	59	24	5	—
Schwalm-Eder-Kreis	752	348	134	69	342	158	237	105	36	15	3	1
Waldeck-Frankenberg	—	—	—	—	—	—	—	—	—	—	—	—
Werra-Meißner-Kreis	639	310	139	84	264	125	187	84	43	16	6	1
Reg.-Bez. K a s s e l	3 916	1 852	682	371	1 707	808	1 287	581	222	88	18	4
Land H e s s e n	10 153	4 871	1 807	989	4 468	2 198	3 304	1 457	540	215	34	12

**22. Teilnehmerinnen und Teilnehmer am französischen Sprachunterricht an Gesamtschulen
nach Verwaltungsbezirken, Jahrgangsstufen und Geschlecht im Schuljahr 2013/14**

Kreisfreie Stadt (St.) Landkreis	Teilnehmer/innen		davon in der . . . Jahrgangsstufe							
			7.		8.		9.		10.	
	ins- gesamt	weib- lich	ins- gesamt	weib- lich	ins- gesamt	weib- lich	ins- gesamt	weib- lich	ins- gesamt	weib- lich
Darmstadt, Wissenschaftsst.	162	71	64	30	15	9	13	9	70	23
Frankfurt am Main, St.	258	137	77	37	48	30	72	32	61	38
Offenbach am Main, St.	72	66	16	16	18	18	20	20	18	12
Wiesbaden, Landeshauptst.	—	—	—	—	—	—	—	—	—	—
Bergstraße	341	206	111	56	90	51	79	59	61	40
Darmstadt-Dieburg	819	436	178	88	194	108	192	98	255	142
Groß-Gerau	27	14	9	4	8	5	10	5	—	—
Hochtaunuskreis	258	136	63	24	73	33	57	35	65	44
Main-Kinzig-Kreis	420	234	103	56	108	59	100	54	109	65
Main-Taunus-Kreis	485	262	137	74	110	52	126	72	112	64
Odenwaldkreis	201	128	36	21	44	28	66	44	55	35
Offenbach	564	311	114	60	153	84	159	96	138	71
Rheingau-Taunus-Kreis	331	201	56	33	94	57	96	60	85	51
Wetteraukreis	501	299	127	68	127	83	131	80	116	68
Reg.-Bez. D a r m s t a d t	4 439	2 501	1 091	567	1 082	617	1 121	664	1 145	653
Gießen	250	145	60	30	57	33	70	47	63	35
Lahn-Dill-Kreis	308	170	105	51	89	51	70	42	44	26
Limburg-Weilburg	395	244	90	59	108	54	92	57	105	74
Marburg-Biedenkopf	457	269	179	100	123	65	79	49	76	55
Vogelsbergkreis	202	120	38	21	47	33	59	35	58	31
Reg.-Bez. G i e ß e n	1 612	948	472	261	424	236	370	230	346	221
Kassel, documenta-Stadt	295	155	92	36	44	25	75	43	84	51
Fulda	285	187	79	43	59	38	65	42	82	64
Hersfeld-Rotenburg	264	163	54	40	90	50	68	37	52	36
Kassel	525	297	156	87	125	80	122	65	122	65
Schwalm-Eder-Kreis	338	212	87	54	83	51	71	49	97	58
Waldeck-Frankenberg	44	28	11	6	12	8	9	5	12	9
Werra-Meißner-Kreis	335	201	50	30	94	60	116	62	75	49
Reg.-Bez. K a s s e l	2 086	1 243	529	296	507	312	526	303	524	332
Land H e s s e n	8 137	4 692	2 092	1 124	2 013	1 165	2 017	1 197	2 015	1 206

Gesamtschulen
Realschüler/innen

**23. Realschülerinnen und Realschüler an Gesamtschulen nach Verwaltungsbezirken,
die am Ende des Schuljahres 2012/13**

Lfd. Nr	Kreisfreie Stadt (St.) Landkreis	Realschüler/innen		davon in der . . .					
				5.		6.		7.	
		insgesamt	weiblich	insgesamt	weiblich	insgesamt	weiblich	insgesamt	weiblich
1	Darmstadt, Wissenschaftsst.	446	205	41	22	33	16	88	40
2	Frankfurt am Main, St.	787	370	77	35	66	33	136	67
3	Offenbach am Main, St.	249	227	—	—	—	—	48	48
4	Wiesbaden, Landeshauptst.	—	—	—	—	—	—	—	—
5	Bergstraße	1 854	875	235	103	280	123	320	149
6	Darmstadt-Dieburg	3 301	1 555	85	43	73	33	617	291
7	Groß-Gerau	232	111	—	—	—	—	32	15
8	Hochtaunuskreis	729	327	—	—	—	—	170	66
9	Main-Kinzig-Kreis	1 706	807	243	119	273	136	281	125
10	Main-Taunus-Kreis	2 274	1 042	240	106	307	140	390	182
11	Odenwaldkreis	1 102	534	131	52	129	67	159	79
12	Offenbach	3 014	1 425	389	173	380	177	544	241
13	Rheingau-Taunus-Kreis	1 335	664	190	88	188	89	213	102
14	Wetteraukreis	2 482	1 182	191	86	191	97	447	192
15	Reg.-Bez. D a r m s t a d t	19 511	9 324	1 822	827	1 920	911	3 445	1 597
16	Gießen	1 214	568	—	—	—	—	271	115
17	Lahn-Dill-Kreis	1 642	762	165	75	162	61	282	132
18	Limburg-Weilburg	1 422	712	154	71	132	69	182	99
19	Marburg-Biedenkopf	1 331	607	—	—	—	—	324	150
20	Vogelsbergkreis	727	353	—	—	—	—	137	65
21	Reg.-Bez. G i e ß e n	6 336	3 002	319	146	294	130	1 196	561
22	Kassel, documenta-Stadt	937	443	79	26	75	43	182	80
23	Fulda	838	429	—	—	—	—	179	90
24	Hersfeld-Rotenburg	1 115	544	—	—	—	—	252	125
25	Kassel	1 714	818	—	—	—	—	386	172
26	Schwalm-Eder-Kreis	1 298	625	—	—	—	—	272	141
27	Waldeck-Frankenberg	690	285	95	34	111	53	116	54
28	Werra-Meißner-Kreis	1 162	550	—	—	—	—	205	100
29	Reg.-Bez. K a s s e l	7 754	3 694	174	60	186	96	1 592	762
30	Land H e s s e n	33 601	16 020	2 315	1 033	2 400	1 137	6 233	2 920

Gesamtschulen
Realschüler/innen

**Jahrgangsstufen und Geschlecht im Schuljahr 2013/14 sowie Schülerinnen und die Schüler,
ein Abschlusszeugnis erhielten nach Verwaltungsbezirken**

Jahrgangsstufe						Realschüler/innen an Gesamtschulen, die am Ende des Schuljahres 2012/13 den Realschulabschluss erhielten			Lfd. Nr
8.		9.		10.					
insgesamt	weiblich	insgesamt	weiblich	insgesamt	weiblich	insgesamt	davon		
							männlich	weiblich	
68	34	86	39	130	54	78	40	38	1
125	57	187	81	196	97	149	80	69	2
53	53	55	55	93	71	56	19	37	3
—	—	—	—	—	—	—	—	—	4
299	134	391	193	329	173	270	144	126	5
749	342	850	409	927	437	687	344	343	6
50	24	69	33	81	39	—	—	—	7
177	76	165	74	217	111	145	86	59	8
304	139	321	136	284	152	279	142	137	9
456	207	414	192	467	215	372	201	171	10
171	90	263	127	249	119	236	109	127	11
575	281	552	252	574	301	428	214	214	12
227	118	246	126	271	141	177	101	76	13
541	253	512	252	600	302	432	240	192	14
3 795	1 808	4 111	1 969	4 418	2 212	3 309	1 720	1 589	15
271	132	315	147	357	174	260	140	120	16
347	159	368	172	318	163	325	162	163	17
318	152	319	147	317	174	259	121	138	18
291	135	333	148	383	174	358	198	160	19
181	96	210	103	199	89	195	105	90	20
1 408	674	1 545	717	1 574	774	1 397	726	671	21
187	78	223	113	191	103	160	90	70	22
195	91	215	113	249	135	245	118	127	23
274	123	277	143	312	153	227	119	108	24
429	205	446	218	453	223	423	232	191	25
336	150	318	157	372	177	427	210	217	26
116	47	122	45	130	52	96	50	46	27
323	145	315	143	319	162	256	126	130	28
1 860	839	1 916	932	2 026	1 005	1 834	945	889	29
7 063	3 321	7 572	3 618	8 018	3 991	6 540	3 391	3 149	30

Gesamtschulen
Realschüler/innen

24. Realschülerinnen und Realschüler an Gesamtschulen nach

Lfd. Nr	Kreisfreie Stadt (St.) Landkreis	Realschüler/innen		davon					
				2003 oder später		2002		2001	
		ins- gesamt	weib- lich	ins- gesamt	weib- lich	ins- gesamt	weib- lich	ins- gesamt	weib- lich
1	Darmstadt, Wissenschaftsst.	446	205	10	5	33	19	42	26
2	Frankfurt am Main, St.	787	370	30	16	66	28	102	53
3	Offenbach am Main, St.	249	227	—	—	—	—	22	22
4	Wiesbaden, Landeshauptst.	—	—	—	—	—	—	—	—
5	Bergstraße	1 854	875	94	43	245	103	288	141
6	Darmstadt-Dieburg	3 301	1 555	36	22	74	33	275	141
7	Groß-Gerau	232	111	—	—	—	—	14	7
8	Hochtaunuskreis	729	327	—	—	—	—	63	25
9	Main-Kinzig-Kreis	1 706	807	91	45	233	129	279	120
10	Main-Taunus-Kreis	2 274	1 042	104	50	253	112	312	145
11	Odenwaldkreis	1 102	534	55	27	117	53	151	72
12	Offenbach	3 014	1 425	127	76	341	150	414	194
13	Rheingau-Taunus-Kreis	1 335	664	78	42	158	77	197	98
14	Wetteraukreis	2 482	1 182	73	40	168	78	300	143
15	Reg.-Bez. D a r m s t a d t	19 511	9 324	698	366	1 688	782	2 459	1 187
16	Gießen	1 214	568	—	—	—	—	103	40
17	Lahn-Dill-Kreis	1 642	762	72	35	141	66	207	92
18	Limburg-Weilburg	1 422	712	73	33	124	64	154	81
19	Marburg-Biedenkopf	1 331	607	—	—	1	—	118	62
20	Vogelsbergkreis	727	353	—	—	—	—	50	23
21	Reg.-Bez. G i e ß e n	6 336	3 002	145	68	266	130	632	298
22	Kassel, documenta-Stadt	937	443	31	13	70	25	103	53
23	Fulda	838	429	—	—	—	—	84	46
24	Hersfeld-Rotenburg	1 115	544	—	—	1	1	98	51
25	Kassel	1 714	818	—	—	3	1	174	81
26	Schwalm-Eder-Kreis	1 298	625	—	—	—	—	116	65
27	Waldeck-Frankenberg	690	285	40	12	97	41	102	47
28	Werra-Meißner-Kreis	1 162	550	—	—	—	—	87	44
29	Reg.-Bez. K a s s e l	7 754	3 694	71	25	171	68	764	387
30	Land H e s s e n	33 601	16 020	914	459	2 125	980	3 855	1 872

Verwaltungsbezirken, Geburtsjahren und Geschlecht im Schuljahr 2013/14

sind geboren												Lfd. Nr
2000		1999		1998		1997		1996		1995 oder früher		
ins- gesamt	weib- lich	ins- gesamt	weib- lich	ins- gesamt	weib- lich	ins- gesamt	weib- lich	ins- gesamt	weib- lich	ins- gesamt	weib- lich	
75	28	75	37	84	42	85	31	36	13	6	4	1
125	64	126	57	164	74	130	59	41	19	3	—	2
52	52	56	56	47	44	59	46	12	7	1	—	3
—	—	—	—	—	—	—	—	—	—	—	—	4
282	139	291	140	347	162	221	109	80	35	6	3	5
643	306	742	357	843	396	542	240	134	55	12	5	6
38	20	65	32	58	22	48	24	9	6	—	—	7
141	64	155	65	160	73	150	70	52	26	8	4	8
278	137	268	110	298	143	190	90	59	29	10	4	9
368	177	435	205	395	176	308	133	84	39	15	5	10
152	70	189	102	207	108	177	81	49	18	5	3	11
544	251	509	242	551	264	379	184	126	55	23	9	12
207	91	238	131	257	122	155	84	40	16	5	3	13
450	203	515	238	518	262	373	180	76	37	9	1	14
3 355	1 602	3 664	1 772	3 929	1 888	2 817	1 331	798	355	103	41	15
251	118	248	128	303	138	221	94	74	43	14	7	16
294	136	304	139	339	171	210	94	64	24	11	5	17
236	119	270	136	321	172	205	91	36	14	3	2	18
284	141	305	126	329	150	244	107	48	21	2	—	19
154	76	170	95	186	101	129	47	30	9	8	2	20
1 219	590	1 297	624	1 478	732	1 009	433	252	111	38	16	21
139	61	211	99	177	94	135	65	59	29	12	4	22
181	92	194	94	218	115	137	73	21	7	3	2	23
243	122	269	123	264	122	182	100	55	24	3	1	24
369	171	391	190	445	223	278	129	52	23	2	—	25
289	143	314	142	323	163	206	95	48	17	2	—	26
112	57	124	48	127	49	68	23	16	8	4	—	27
221	113	289	125	303	155	204	92	55	20	3	1	28
1 554	759	1 792	821	1 857	921	1 210	577	306	128	29	8	29
6 128	2 951	6 753	3 217	7 264	3 541	5 036	2 341	1 356	594	170	65	30

Gesamtschulen
Mittelstufenschüler/innen

25. Mittelstufenschülerinnen und Mittelstufenschüler an Gesamtschulen

Lfd. Nr	Kreisfreie Stadt (St.) Landkreis	Mittelstufen- schüler/innen		davon					
				2003 oder später		2002		2001	
		ins- gesamt	weib- lich	ins- gesamt	weib- lich	ins- gesamt	weib- lich	ins- gesamt	weib- lich
1	Darmstadt, Wissenschaftsst.	—	—	—	—	—	—	—	—
2	Frankfurt am Main, St.	—	—	—	—	—	—	—	—
3	Offenbach am Main, St.	—	—	—	—	—	—	—	—
4	Wiesbaden, Landeshauptst.	—	—	—	—	—	—	—	—
5	Bergstraße	—	—	—	—	—	—	—	—
6	Darmstadt-Dieburg	187	94	15	7	43	23	66	32
7	Groß-Gerau	—	—	—	—	—	—	—	—
8	Hochtaunuskreis	—	—	—	—	—	—	—	—
9	Main-Kinzig-Kreis	—	—	—	—	—	—	—	—
10	Main-Taunus-Kreis	—	—	—	—	—	—	—	—
11	Odenwaldkreis	—	—	—	—	—	—	—	—
12	Offenbach	—	—	—	—	—	—	—	—
13	Rheingau-Taunus-Kreis	—	—	—	—	—	—	—	—
14	Wetteraukreis	—	—	—	—	—	—	—	—
15	Reg.-Bez. D a r m s t a d t	187	94	15	7	43	23	66	32
16	Gießen	—	—	—	—	—	—	—	—
17	Lahn-Dill-Kreis	174	75	16	5	43	16	60	26
18	Limburg-Weilburg	226	99	29	17	67	30	73	28
19	Marburg-Biedenkopf	124	55	22	10	46	21	46	20
20	Vogelsbergkreis	119	54	11	9	29	12	39	18
21	Reg.-Bez. G i e ß e n	643	283	78	41	185	79	218	92
22	Kassel, documenta-Stadt	—	—	—	—	—	—	—	—
23	Fulda	—	—	—	—	—	—	—	—
24	Hersfeld-Rotenburg	—	—	—	—	—	—	—	—
25	Kassel	55	32	19	13	30	17	5	2
26	Schwalm-Eder-Kreis	—	—	—	—	—	—	—	—
27	Waldeck-Frankenberg	—	—	—	—	—	—	—	—
28	Werra-Meißner-Kreis	187	87	20	10	54	26	57	32
29	Reg.-Bez. K a s s e l	242	119	39	23	84	43	62	34
30	Land H e s s e n	1 072	496	132	71	312	145	346	158

nach Verwaltungsbezirken, Geburtsjahren und Geschlecht im Schuljahr 2013/14

sind geboren												Lfd. Nr
2000		1999		1998		1997		1996		1995 oder früher		
ins- gesamt	weib- lich	ins- gesamt	weib- lich	ins- gesamt	weib- lich	ins- gesamt	weib- lich	ins- gesamt	weib- lich	ins- gesamt	weib- lich	
—	—	—	—	—	—	—	—	—	—	—	—	1
—	—	—	—	—	—	—	—	—	—	—	—	2
—	—	—	—	—	—	—	—	—	—	—	—	3
—	—	—	—	—	—	—	—	—	—	—	—	4
—	—	—	—	—	—	—	—	—	—	—	—	5
46	23	17	9	—	—	—	—	—	—	—	—	6
—	—	—	—	—	—	—	—	—	—	—	—	7
—	—	—	—	—	—	—	—	—	—	—	—	8
—	—	—	—	—	—	—	—	—	—	—	—	9
—	—	—	—	—	—	—	—	—	—	—	—	10
—	—	—	—	—	—	—	—	—	—	—	—	11
—	—	—	—	—	—	—	—	—	—	—	—	12
—	—	—	—	—	—	—	—	—	—	—	—	13
—	—	—	—	—	—	—	—	—	—	—	—	14
46	23	17	9	—	—	—	—	—	—	—	—	15
—	—	—	—	—	—	—	—	—	—	—	—	16
42	20	12	7	—	—	1	1	—	—	—	—	17
42	18	14	6	—	—	1	—	—	—	—	—	18
10	4	—	—	—	—	—	—	—	—	—	—	19
30	12	10	3	—	—	—	—	—	—	—	—	20
124	54	36	16	—	—	2	1	—	—	—	—	21
—	—	—	—	—	—	—	—	—	—	—	—	22
—	—	—	—	—	—	—	—	—	—	—	—	23
—	—	—	—	—	—	—	—	—	—	—	—	24
1	—	—	—	—	—	—	—	—	—	—	—	25
—	—	—	—	—	—	—	—	—	—	—	—	26
—	—	—	—	—	—	—	—	—	—	—	—	27
43	13	12	6	1	—	—	—	—	—	—	—	28
44	13	12	6	1	—	—	—	—	—	—	—	29
214	90	65	31	1	—	2	1	—	—	—	—	30

Gesamtschulen
Mittelstufenschüler/innen

26. Mittelstufenschülerinnen und Mittelstufenschüler an Gesamtschulen nach Verwaltungsbezirken, Jahrgangsstufen und Geschlecht im Schuljahr 2013/14

Kreisfreie Stadt (St.) Landkreis	Mittelstufen- schüler/innen		davon in der . . . Jahrgangsstufe											
			5.		6.		7.		8.		9.		10.	
	insg.	weibl.	insg.	weibl.	insg.	weibl.	insg.	weibl.	insg.	weibl.	insg.	weibl.	insg.	weibl.
Darmstadt, Wissenschaftsst.	—	—	—	—	—	—	—	—	—	—	—	—	—	—
Frankfurt am Main, St.	—	—	—	—	—	—	—	—	—	—	—	—	—	—
Offenbach am Main, St.	—	—	—	—	—	—	—	—	—	—	—	—	—	—
Wiesbaden, Landeshauptst.	—	—	—	—	—	—	—	—	—	—	—	—	—	—
Bergstraße	—	—	—	—	—	—	—	—	—	—	—	—	—	—
Darmstadt-Dieburg	187	94	47	24	68	30	72	40	—	—	—	—	—	—
Groß-Gerau	—	—	—	—	—	—	—	—	—	—	—	—	—	—
Hochtaunuskreis	—	—	—	—	—	—	—	—	—	—	—	—	—	—
Main-Kinzig-Kreis	—	—	—	—	—	—	—	—	—	—	—	—	—	—
Main-Taunus-Kreis	—	—	—	—	—	—	—	—	—	—	—	—	—	—
Odenwaldkreis	—	—	—	—	—	—	—	—	—	—	—	—	—	—
Offenbach	—	—	—	—	—	—	—	—	—	—	—	—	—	—
Rheingau-Taunus-Kreis	—	—	—	—	—	—	—	—	—	—	—	—	—	—
Wetteraukreis	—	—	—	—	—	—	—	—	—	—	—	—	—	—
Reg.-Bez. D a r m s t a d t	187	94	47	24	68	30	72	40	—	—	—	—	—	—
Gießen	—	—	—	—	—	—	—	—	—	—	—	—	—	—
Lahn-Dill-Kreis	174	75	47	13	60	29	67	33	—	—	—	—	—	—
Limburg-Weilburg	226	99	64	31	88	33	74	35	—	—	—	—	—	—
Marburg-Biedenkopf	124	55	67	29	57	26	—	—	—	—	—	—	—	—
Vogelsbergkreis	119	54	32	18	35	12	52	24	—	—	—	—	—	—
Reg.-Bez. G i e ß e n	643	283	210	91	240	100	193	92	—	—	—	—	—	—
Kassel, documenta-Stadt	—	—	—	—	—	—	—	—	—	—	—	—	—	—
Fulda	—	—	—	—	—	—	—	—	—	—	—	—	—	—
Hersfeld-Rotenburg	—	—	—	—	—	—	—	—	—	—	—	—	—	—
Kassel	55	32	55	32	—	—	—	—	—	—	—	—	—	—
Schwalm-Eder-Kreis	—	—	—	—	—	—	—	—	—	—	—	—	—	—
Waldeck-Frankenberg	—	—	—	—	—	—	—	—	—	—	—	—	—	—
Werra-Meißner-Kreis	187	87	58	26	65	33	64	28	—	—	—	—	—	—
Reg.-Bez. K a s s e l	242	119	113	58	65	33	64	28	—	—	—	—	—	—
Land H e s s e n	1 072	496	370	173	373	163	329	160	—	—	—	—	—	—

Gesamtschulen
Gymnasialschüler/innen

27. Gymnasialschülerinnen und Gymnasialschüler an Gesamtschulen

Lfd. Nr	Kreisfreie Stadt (St.) Landkreis	Gymnasial- schüler/innen		davon in der . . .					
				5.		6.		7.	
		insg.	weibl.	insg.	weibl.	insg.	weibl.	insg.	weibl.
1	Darmstadt, Wissenschaftsst.	443	213	84	39	72	31	74	34
2	Frankfurt am Main, St.	1 675	893	187	98	160	68	194	101
3	Offenbach am Main, St.	632	632	60	60	78	78	83	83
4	Wiesbaden, Landeshauptst.	—	—	—	—	—	—	—	—
5	Bergstraße	1 581	789	176	80	212	109	191	94
6	Darmstadt-Dieburg	7 812	3 893	1 063	547	1 155	566	1 139	558
7	Groß-Gerau	366	186	—	—	—	—	—	—
8	Hochtaunuskreis	2 614	1 290	316	135	284	137	304	144
9	Main-Kinzig-Kreis	3 459	1 779	493	251	502	264	474	237
10	Main-Taunus-Kreis	3 911	1 926	616	313	588	259	476	230
11	Odenwaldkreis	1 578	866	177	88	218	124	186	89
12	Offenbach	4 411	2 215	547	258	567	268	668	341
13	Rheingau-Taunus-Kreis	1 897	1 023	258	136	250	132	232	126
14	Wetteraukreis	2 918	1 467	359	162	386	192	412	186
15	Reg.-Bez. D a r m s t a d t	33 297	17 172	4 336	2 167	4 472	2 228	4 433	2 223
16	Gießen	3 774	2 049	252	133	239	112	379	186
17	Lahn-Dill-Kreis	1 805	1 023	290	158	341	187	356	208
18	Limburg-Weilburg	2 360	1 157	376	180	339	142	309	169
19	Marburg-Biedenkopf	2 125	1 133	136	66	115	58	367	203
20	Vogelsbergkreis	742	393	101	58	113	58	172	83
21	Reg.-Bez. G i e ß e n	10 806	5 755	1 155	595	1 147	557	1 583	849
22	Kassel, documenta-Stadt	838	439	101	53	83	48	140	74
23	Fulda	621	300	112	60	102	48	106	44
24	Hersfeld-Rotenburg	2 329	1 265	373	194	387	204	366	193
25	Kassel	2 804	1 446	442	211	447	235	502	259
26	Schwalm-Eder-Kreis	1 912	1 020	284	159	290	153	294	171
27	Waldeck-Frankenberg	721	373	99	50	119	55	134	75
28	Werra-Meißner-Kreis	1 900	1 016	193	107	213	100	290	165
29	Reg.-Bez. K a s s e l	11 125	5 859	1 604	834	1 641	843	1 832	981
30	Land H e s s e n	55 228	28 786	7 095	3 596	7 260	3 628	7 848	4 053

nach Verwaltungsbezirken, Jahrgangsstufen und Geschlecht im Schuljahr 2013/14

Jahrgangsstufe												Lfd. Nr
8.		9.		10.		11.		12.		13.		
insg.	weibl.	insg.	weibl.	insg.	weibl.	insg.	weibl.	insg.	weibl.	insg.	weibl.	
75	36	82	40	56	33	—	—	—	—	—	—	1
163	104	167	91	—	—	304	169	292	162	208	100	2
75	75	73	73	—	—	89	89	82	82	92	92	3
—	—	—	—	—	—	—	—	—	—	—	—	4
138	71	161	74	—	—	247	120	227	119	229	122	5
1 097	545	1 074	537	89	42	739	345	730	376	726	377	6
—	—	—	—	—	—	136	70	120	62	110	54	7
301	123	269	115	34	10	358	208	346	176	402	242	8
410	202	411	198	89	48	328	166	379	196	373	217	9
513	252	516	251	—	—	447	224	413	219	342	178	10
174	95	168	109	—	—	233	121	214	125	208	115	11
655	332	596	316	156	74	387	203	411	214	424	209	12
330	179	274	140	—	—	233	139	192	98	128	73	13
436	229	441	247	—	—	299	154	289	147	296	150	14
4 367	2 243	4 232	2 191	424	207	3 800	2 008	3 695	1 976	3 538	1 929	15
344	197	336	171	206	111	764	422	639	358	615	359	16
347	202	281	158	190	110	—	—	—	—	—	—	17
301	142	360	160	—	—	233	126	205	110	237	128	18
370	210	338	181	100	55	246	129	232	121	221	110	19
148	78	142	81	66	35	—	—	—	—	—	—	20
1 510	829	1 457	751	562	311	1 243	677	1 076	589	1 073	597	21
199	104	177	89	138	71	—	—	—	—	—	—	22
108	58	111	48	—	—	33	12	18	12	31	18	23
336	174	361	191	42	24	140	91	145	85	179	109	24
499	254	455	239	162	73	107	70	95	51	95	54	25
378	187	317	151	123	78	81	39	66	40	79	42	26
118	59	109	52	56	36	23	9	29	18	34	19	27
306	158	295	157	110	55	148	81	157	81	188	112	28
1 944	994	1 825	927	631	337	532	302	510	287	606	354	29
7 821	4 066	7 514	3 869	1 617	855	5 575	2 987	5 281	2 852	5 217	2 880	30

Gesamtschulen
Gymnasialschüler/innen

28. Gymnasialschülerinnen und Gymnasialschüler an Gesamtschulen

Lfd. Nr	Kreisfreie Stadt (St.) Landkreis	Gymnasial- schüler/innen		davon							
				2003 oder später		2002		2001		2000	
		ins- gesamt	weib- lich	ins- gesamt	weib- lich	ins- gesamt	weib- lich	ins- gesamt	weib- lich	ins- gesamt	weib- lich
1	Darmstadt, Wissenschaftsst.	443	213	48	27	69	31	71	28	71	35
2	Frankfurt am Main, St.	1 675	893	106	54	168	81	171	91	187	107
3	Offenbach am Main, St.	632	632	32	32	74	74	61	61	92	92
4	Wiesbaden, Landeshauptst.	—	—	—	—	—	—	—	—	—	—
5	Bergstraße	1 581	789	88	43	202	106	188	87	171	86
6	Darmstadt-Dieburg	7 812	3 893	635	348	1 056	527	1 173	577	1 106	540
7	Groß-Gerau	366	186	—	—	—	—	—	—	—	—
8	Hochtaunuskreis	2 614	1 290	181	86	292	129	302	144	283	123
9	Main-Kinzig-Kreis	3 459	1 779	271	145	496	264	464	233	416	208
10	Main-Taunus-Kreis	3 911	1 926	331	175	611	306	534	227	477	235
11	Odenwaldkreis	1 578	866	98	51	191	107	206	105	191	103
12	Offenbach	4 411	2 215	289	145	547	248	609	326	681	345
13	Rheingau-Taunus-Kreis	1 897	1 023	147	84	235	124	253	130	300	165
14	Wetteraukreis	2 918	1 467	207	98	362	171	390	188	406	204
15	Reg.-Bez. D a r m s t a d t	33 297	17 172	2 433	1 288	4 303	2 168	4 422	2 197	4 381	2 243
16	Gießen	3 774	2 049	114	69	251	122	337	167	339	188
17	Lahn-Dill-Kreis	1 805	1 023	145	83	344	185	313	193	348	201
18	Limburg-Weilburg	2 360	1 157	211	103	335	150	328	162	300	160
19	Marburg-Biedenkopf	2 125	1 133	74	40	114	56	238	129	353	207
20	Vogelsbergkreis	742	393	49	33	111	60	137	68	148	75
21	Reg.-Bez. G i e ß e n	10 806	5 755	593	328	1 155	573	1 353	719	1 488	831
22	Kassel, documenta-Stadt	838	439	58	32	93	53	100	53	163	88
23	Fulda	621	300	57	36	105	48	97	48	119	54
24	Hersfeld-Rotenburg	2 329	1 265	187	109	381	195	378	201	368	191
25	Kassel	2 804	1 446	203	108	449	221	482	252	522	265
26	Schwalm-Eder-Kreis	1 912	1 020	142	83	273	154	312	166	317	174
27	Waldeck-Frankenberg	721	373	45	25	108	50	126	65	133	69
28	Werra-Meißner-Kreis	1 900	1 016	92	51	198	96	263	153	310	168
29	Reg.-Bez. K a s s e l	11 125	5 859	784	444	1 607	817	1 758	938	1 932	1 009
30	Land H e s s e n	55 228	28 786	3 810	2 060	7 065	3 558	7 533	3 854	7 801	4 083

nach Verwaltungsbezirken, Geburtsjahren und Geschlecht im Schuljahr 2013/14

sind geboren												Lfd. Nr
1999		1998		1997		1996		1995		1994 oder früher		
ins- gesamt	weib- lich	ins- gesamt	weib- lich	ins- gesamt	weib- lich	ins- gesamt	weib- lich	ins- gesamt	weib- lich	ins- gesamt	weib- lich	
70	36	64	32	36	18	14	6	—	—	—	—	1
151	86	136	75	201	116	239	124	180	95	136	64	2
73	73	79	79	70	70	92	92	44	44	15	15	3
—	—	—	—	—	—	—	—	—	—	—	—	4
148	68	130	60	158	83	194	108	153	72	149	76	5
1 058	536	786	384	681	329	593	283	459	242	265	127	6
—	—	7	4	60	30	138	71	93	54	68	27	7
269	114	236	112	280	152	303	166	269	155	199	109	8
397	185	354	186	323	158	343	184	256	142	139	74	9
506	255	384	184	345	167	382	198	222	119	119	60	10
147	85	155	90	196	109	191	101	138	84	65	31	11
582	301	443	211	352	181	388	194	314	165	206	99	12
282	153	215	112	179	106	175	98	83	38	28	13	13
426	235	294	149	267	143	272	141	186	101	108	37	14
4 109	2 127	3 283	1 678	3 148	1 662	3 324	1 766	2 397	1 311	1 497	732	15
327	167	326	184	507	281	628	339	564	319	381	213	16
331	187	231	120	87	52	6	2	—	—	—	—	17
312	143	279	128	211	111	205	113	129	70	50	17	18
338	187	336	171	266	140	242	125	119	53	45	25	19
158	86	101	51	38	20	—	—	—	—	—	—	20
1 466	770	1 273	654	1 109	604	1 081	579	812	442	476	255	21
175	88	151	80	82	37	16	8	—	—	—	—	22
105	49	53	23	17	7	27	12	26	14	15	9	23
311	155	259	150	149	82	114	67	119	71	63	44	24
458	239	330	167	193	99	92	59	59	30	16	6	25
335	162	267	131	140	78	72	47	40	18	14	7	26
105	50	107	60	49	26	21	13	22	12	5	3	27
285	143	245	137	186	85	146	87	116	60	59	36	28
1 774	886	1 412	748	816	414	488	293	382	205	172	105	29
7 349	3 783	5 968	3 080	5 073	2 680	4 893	2 638	3 591	1 958	2 145	1 092	30

Gesamtschulen
Gymnasialschüler/innen

29. Gymnasialschülerinnen und Gymnasialschüler der Oberstufe an Gesamtschulen nach

Lfd. Nr	Kreisfreie Stadt (St.) Landkreis	Oberstufen- schüler/innen		davon					
				in der . . . Jahrgangsstufe					
				11.		12.		13.	
		insgesamt	weiblich	insgesamt	weiblich	insgesamt	weiblich	insgesamt	weiblich
1	Darmstadt, Wissenschaftsst.	—	—	—	—	—	—	—	—
2	Frankfurt am Main, St.	804	431	304	169	292	162	208	100
3	Offenbach am Main, St.	263	263	89	89	82	82	92	92
4	Wiesbaden, Landeshauptst.	—	—	—	—	—	—	—	—
5	Bergstraße	703	361	247	120	227	119	229	122
6	Darmstadt-Dieburg	2 195	1 098	739	345	730	376	726	377
7	Groß-Gerau	366	186	136	70	120	62	110	54
8	Hochtaunuskreis	1 106	626	358	208	346	176	402	242
9	Main-Kinzig-Kreis	1 080	579	328	166	379	196	373	217
10	Main-Taunus-Kreis	1 202	621	447	224	413	219	342	178
11	Odenwaldkreis	655	361	233	121	214	125	208	115
12	Offenbach	1 222	626	387	203	411	214	424	209
13	Rheingau-Taunus-Kreis	553	310	233	139	192	98	128	73
14	Wetteraukreis	884	451	299	154	289	147	296	150
15	Reg.-Bez. D a r m s t a d t	11 033	5 913	3 800	2 008	3 695	1 976	3 538	1 929
16	Gießen	2 018	1 139	764	422	639	358	615	359
17	Lahn-Dill-Kreis	—	—	—	—	—	—	—	—
18	Limburg-Weilburg	675	364	233	126	205	110	237	128
19	Marburg-Biedenkopf	699	360	246	129	232	121	221	110
20	Vogelsbergkreis	—	—	—	—	—	—	—	—
21	Reg.-Bez. G i e ß e n	3 392	1 863	1 243	677	1 076	589	1 073	597
22	Kassel, documenta-Stadt	—	—	—	—	—	—	—	—
23	Fulda	82	42	33	12	18	12	31	18
24	Hersfeld-Rotenburg	464	285	140	91	145	85	179	109
25	Kassel	297	175	107	70	95	51	95	54
26	Schwalm-Eder-Kreis	226	121	81	39	66	40	79	42
27	Waldeck-Frankenberg	86	46	23	9	29	18	34	19
28	Werra-Meißner-Kreis	493	274	148	81	157	81	188	112
29	Reg.-Bez. K a s s e l	1 648	943	532	302	510	287	606	354
30	Land H e s s e n	16 073	8 719	5 575	2 987	5 281	2 852	5 217	2 880

Verwaltungsbezirken, Jahrgangsstufen, Geburtsjahren und Geschlecht im Schuljahr 2013/14

sind										Lfd. Nr
geboren										
1996 oder später		1995		1994		1993		1992 oder früher		
insgesamt	weiblich	insgesamt	weiblich	insgesamt	weiblich	insgesamt	weiblich	insgesamt	weiblich	
—	—	—	—	—	—	—	—	—	—	1
488	272	180	95	94	45	28	15	14	4	2
204	204	44	44	11	11	4	4	—	—	3
—	—	—	—	—	—	—	—	—	—	4
401	213	153	72	95	50	42	21	12	5	5
1 471	729	459	242	230	109	31	16	4	2	6
205	105	93	54	54	24	11	3	3	—	7
638	362	269	155	146	82	50	25	3	2	8
685	363	256	142	106	58	28	14	5	2	9
861	442	222	119	96	51	21	8	2	1	10
452	246	138	84	51	26	13	5	1	—	11
702	362	314	165	164	84	35	10	7	5	12
442	259	83	38	25	11	3	2	—	—	13
590	313	186	101	76	25	29	12	3	—	14
7 139	3 870	2 397	1 311	1 148	576	295	135	54	21	15
1 073	607	564	319	315	184	54	23	12	6	16
—	—	—	—	—	—	—	—	—	—	17
496	277	129	70	35	13	12	3	3	1	18
535	282	119	53	40	23	5	2	—	—	19
—	—	—	—	—	—	—	—	—	—	20
2 104	1 166	812	442	390	220	71	28	15	7	21
—	—	—	—	—	—	—	—	—	—	22
41	19	26	14	15	9	—	—	—	—	23
282	170	119	71	59	42	4	2	—	—	24
222	139	59	30	11	4	4	1	1	1	25
172	96	40	18	14	7	—	—	—	—	26
59	31	22	12	5	3	—	—	—	—	27
318	178	116	60	47	29	10	5	2	2	28
1 094	633	382	205	151	94	18	8	3	3	29
10 337	5 669	3 591	1 958	1 689	890	384	171	72	31	30

Gesamtschulen

**30. Schulformbezogene (kooperative) und
Schulen, Klassen/Kerngruppen, Schülerinnen und Schüler nach**

Lfd. Nr.	Schulamtsbezirke	Schulen		Schüler/innen							
		ins- gesamt	darunter integrierte Gesamt- schulen	ins- gesamt	weiblich	Aus- länder	darunter an integrierten Gesamtschulen			Grund-	
							ins- gesamt	weiblich	Aus- länder	Klassen	Schü- gesamt
1	Darmstadt, Wissenschaftsst. und Darmstadt-Dieburg	22	8	18 341	8 834	2 329	4 409	2 122	613	35	769
2	Frankfurt am Main, Stadt	17	15	11 182	5 429	2 588	8 784	4 232	2 213	34	561
3	Offenbach am Main, Stadt und Offenbach, Land	18	9	14 585	7 470	2 815	5 136	2 461	1 211	11	156
4	Wiesbaden, Landeshauptst. und Rheingau-Taunus-Kreis	17	13	10 124	5 024	1 255	6 266	3 065	931	39	782
5	Bergstraße und Odenwaldkreis	12	6	9 563	4 592	1 090	2 874	1 282	181	1	14
6	Groß-Gerau und Main-Taunus-Kreis	19	11	15 486	7 353	2 905	8 541	4 064	1 836	4	77
7	Hochtaunuskreis und Wetteraukreis	14	5	14 403	6 877	1 437	3 909	1 873	323	8	168
8	Main-Kinzig-Kreis	11	8	11 566	5 657	1 296	6 340	3 121	765	11	216
9	Reg.-Bez. D a r m s t a d t	130	75	105 250	51 236	15 715	46 259	22 220	8 073	143	2 743
10	Gießen und Vogelsbergkreis	20	9	15 399	7 660	993	7 952	3 926	425	28	510
11	Lahn-Dill-Kreis und Limburg-Weilburg	18	8	15 377	7 567	1 117	6 332	3 085	421	45	870
12	Marburg-Biedenkopf	8	3	7 113	3 407	555	1 820	858	89	24	485
13	Reg.-Bez. G i e ß e n	46	20	37 889	18 634	2 665	16 104	7 869	935	97	1 865
14	Kassel, documenta-Stadt und Kassel, Land	22	10	15 929	7 745	1 501	7 062	3 402	491	19	343
15	Fulda	4	1	2 682	1 302	44	539	289	6	6	116
16	Hersfeld-Rotenburg und Werra-Meißner-Kreis	17	5	11 702	5 781	427	2 999	1 434	144	4	60
17	Schwalm-Eder-Kreis und Waldeck-Frankenberg	12	4	8 335	4 053	303	2 325	1 134	85	19	319
18	Reg.-Bez. K a s s e l	55	20	38 648	18 881	2 275	12 925	6 259	726	48	838
19	Land H e s s e n davon	231	115	181 787	88 751	20 655	75 288	36 348	9 734	288	5 446
20	kreisfreie Städte	45	36	27 256	13 718	5 979	20 115	9 757	4 554	72	1 349
21	Landkreise	186	79	154 531	75 033	14 676	55 173	26 591	5 180	216	4 097

schulformübergreifende (integrierte) Gesamtschulen
Schulamtsbezirken, Geschlecht und Schulzweigen/Schulstufen im Schuljahr 2013/14

Von den Schülerinnen und Schülern wurden unterrichtet in														Lfd. Nr.
stufen		integrierten Jahrgangsstufen 5-10				Förderstufen				Mittelstufenschulen				
ler/innen		Kern- gruppen	Schüler/innen			Kern- gruppen	Schüler/innen			Klassen	Schüler/innen			
weiblich	Aus- länder		ins- gesamt	weiblich	Aus- länder		ins- gesamt	weiblich	Aus- länder		ins- gesamt	weiblich	Aus- länder	
375	155	119	2 778	1 328	429	61	1 293	608	183	11	187	94	48	1
268	126	331	7 820	3 757	1 999	6	142	61	21	—	—	—	—	2
77	—	191	4 564	2 174	1 172	27	690	377	84	—	—	—	—	3
368	54	240	5 789	2 828	903	—	—	—	—	—	—	—	—	4
5	—	111	2 570	1 151	146	—	—	—	—	—	—	—	—	5
40	1	312	7 670	3 632	1 723	10	246	114	54	—	—	—	—	6
84	9	126	3 176	1 507	285	50	1 227	565	129	—	—	—	—	7
112	16	236	5 821	2 807	726	—	—	—	—	—	—	—	—	8
1 329	361	1 666	40 188	19 184	7 383	154	3 598	1 725	471	11	187	94	48	9
248	10	262	6 202	2 976	343	63	1 335	689	81	7	119	54	11	10
440	18	239	5 754	2 805	404	14	284	143	22	19	400	174	55	11
240	42	69	1 498	716	79	46	1 020	462	70	6	124	55	4	12
928	70	570	13 454	6 497	826	123	2 639	1 294	173	32	643	283	70	13
177	2	277	6 830	3 285	491	63	1 410	691	185	3	55	32	1	14
63	—	12	341	184	4	20	455	215	7	—	—	—	—	15
31	—	135	2 939	1 403	144	60	1 299	598	45	9	187	87	8	16
157	7	85	1 956	953	73	36	752	348	20	—	—	—	—	17
428	9	509	12 066	5 825	712	179	3 916	1 852	257	12	242	119	9	18
2 685	440	2 745	65 708	31 506	8 921	456	10 153	4 871	901	55	1 072	496	127	19
650	199	764	18 317	8 876	4 247	32	756	415	190	—	—	—	—	20
2 035	241	1 981	47 391	22 630	4 674	424	9 397	4 456	711	55	1 072	496	127	21

Gesamtschulen

**30. Schulformbezogene (kooperative) und
Schulen, Klassen/Kerngruppen, Schülerinnen und Schüler nach**

Lfd. Nr.	Schulamtsbezirke	Von den Schülerinnen									
		Hauptschulzweigen				Realschulzweigen				Gymnasial- (Mittel-	
		Klassen	Schüler/innen			Klassen	Schüler/innen			Klassen	Schü- ins- gesamt
			ins- gesamt	weiblich	Aus- länder		ins- gesamt	weiblich	Aus- länder		
1	Darmstadt, Wissenschaftsst. und Darmstadt-Dieburg	65	1 292	557	416	165	3 747	1 760	546	246	6 060
2	Frankfurt am Main, Stadt	14	197	80	67	32	787	370	160	35	871
3	Offenbach am Main, Stadt und Offenbach, Land	51	869	343	369	132	3 263	1 652	722	141	3 558
4	Wiesbaden, Landeshauptst. und Rheingau-Taunus-Kreis	15	321	141	90	60	1 335	664	136	54	1 344
5	Bergstraße und Odenwaldkreis	42	736	323	232	118	2 956	1 409	410	79	1 801
6	Groß-Gerau und Main-Taunus-Kreis	40	710	302	246	110	2 506	1 153	459	116	2 709
7	Hochtaunuskreis und Wetteraukreis	67	1 089	455	287	132	3 211	1 509	389	136	3 542
8	Main-Kinzig-Kreis	21	364	152	110	65	1 706	807	246	87	2 379
9	Reg.-Bez. D a r m s t a d t	315	5 578	2 353	1 817	814	19 511	9 324	3 068	894	22 264
10	Gießen und Vogelsbergkreis	44	776	330	149	90	1 941	921	193	111	2 498
11	Lahn-Dill-Kreis und Limburg-Weilburg	50	840	351	189	130	3 064	1 474	310	142	3 490
12	Marburg-Biedenkopf	22	349	126	80	56	1 331	607	141	57	1 426
13	Reg.-Bez. G i e ß e n	116	1 965	807	418	276	6 336	3 002	644	310	7 414
14	Kassel, documenta-Stadt und Kassel, Land	56	998	414	248	114	2 651	1 261	387	140	3 345
15	Fulda	19	294	104	10	34	838	429	17	26	539
16	Hersfeld-Rotenburg und Werra-Meißner-Kreis	38	711	287	51	103	2 277	1 094	93	144	3 272
17	Schwalm-Eder-Kreis und Waldeck-Frankenberg	31	643	273	58	89	1 988	910	93	98	2 321
18	Reg.-Bez. K a s s e l	144	2 646	1 078	367	340	7 754	3 694	590	408	9 477
19	Land H e s s e n davon	575	10 189	4 238	2 602	1 430	33 601	16 020	4 302	1 612	39 155
20	kreisfreie Städte	49	827	355	350	103	2 419	1 245	583	103	2 521
21	Landkreise	526	9 362	3 883	2 252	1 327	31 182	14 775	3 719	1 509	36 634

schulformübergreifende (integrierte) Gesamtschulen
Schulamtsbezirken, Geschlecht und Schulzweigen/Schulstufen im Schuljahr 2013/14

und Schülern wurden unterrichtet in												Lfd. Nr.
zweigen stufe)		gymnasialen Oberstufen						Förderschulzweigen				
ler/innen		Schüler/innen			darunter an integrierten Gesamtschulen			Klassen	Schüler/innen			
weiblich	Aus- länder	ins- gesamt	weiblich	Aus- länder	ins- gesamt	weiblich	Aus- länder		ins- gesamt	weiblich	Aus- länder	
3 008	401	2 195	1 098	147	333	156	18	2	20	6	4	1
462	94	804	431	121	229	127	27	—	—	—	—	2
1 958	313	1 485	889	155	370	186	19	—	—	—	—	3
713	48	553	310	24	—	—	—	—	—	—	—	4
933	130	1 358	722	130	86	34	13	11	128	49	42	5
1 305	255	1 568	807	167	425	219	54	—	—	—	—	6
1 680	181	1 990	1 077	157	268	148	12	—	—	—	—	7
1 200	116	1 080	579	82	303	202	23	—	—	—	—	8
11 259	1 538	11 033	5 913	983	2 014	1 072	166	13	148	55	46	9
1 303	94	2 018	1 139	112	1 277	725	56	—	—	—	—	10
1 816	101	675	364	18	—	—	—	—	—	—	—	11
773	88	699	360	46	—	—	—	17	181	68	5	12
3 892	283	3 392	1 863	176	1 277	725	56	17	181	68	5	13
1 710	183	297	175	4	—	—	—	—	—	—	—	14
258	3	82	42	2	82	42	2	2	17	7	1	15
1 722	65	957	559	21	—	—	—	—	—	—	—	16
1 226	44	312	167	—	—	—	—	4	44	19	8	17
4 916	295	1 648	943	27	82	42	2	6	61	26	9	18
20 067	2 116	16 073	8 719	1 186	3 373	1 839	224	36	390	149	60	19
1 483	275	1 067	694	135	229	127	27	—	—	—	—	20
18 584	1 841	15 006	8 025	1 051	3 144	1 712	197	36	390	149	60	21

Gesamtschulen

31. Schulentlassene an schulformbezogenen und schulformübergreifenden Gesamtschulen

Lfd. Nr.	Schulamtsbezirke	Schulentlassene		davon			
				Ab-			
				schulartspezifischer Förderschulabschluss		ohne Hauptschulabschluss	
		insgesamt	weiblich	insgesamt	weiblich	insgesamt	weiblich
1	Darmstadt, Wissenschaftsst. und Darmstadt-Dieburg	2 486	1 191	6	2	43	17
2	Frankfurt am Main, Stadt	1 704	793	8	5	54	27
3	Offenbach am Main, Stadt und Offenbach, Land	2 160	1 135	—	—	82	36
4	Wiesbaden, Landeshauptst. und Rheingau-Taunus-Kreis	1 284	609	2	2	47	18
5	Bergstraße und Odenwaldkreis	1 774	874	15	7	35	18
6	Groß-Gerau und Main-Taunus-Kreis	2 705	1 319	6	1	79	29
7	Hochtaunuskreis und Wetteraukreis	2 207	1 070	—	—	65	28
8	Main-Kinzig-Kreis	2 077	978	—	—	40	12
9	Reg.-Bez. D a r m s t a d t	16 397	7 969	37	17	445	185
10	Gießen und Vogelsbergkreis	2 581	1 287	—	—	38	16
11	Lahn-Dill-Kreis und Limburg-Weilburg	2 450	1 185	—	—	49	15
12	Marburg-Biedenkopf	1 153	539	16	7	21	6
13	Reg.-Bez. G i e ß e n	6 184	3 011	16	7	108	37
14	Kassel, documenta-Stadt und Kassel, Land	2 551	1 198	1	—	79	42
15	Fulda	493	232	—	—	1	—
16	Hersfeld-Rotenburg und Werra-Meißner-Kreis	1 885	930	—	—	55	23
17	Schwalm-Eder-Kreis und Waldeck-Frankenberg	1 272	599	9	4	41	15
18	Reg.-Bez. K a s s e l	6 201	2 959	10	4	176	80
19	Land H e s s e n	28 782	13 939	63	28	729	302

1) Einschl. schulischer Teil der Fachhochschulreife.

am Ende des Schuljahres 2012/13 nach Schulamtsbezirken, Art des Abschlusses und Geschlecht

waren									Lfd. Nr.
gänge									
mit Hauptschulabschluss		qualifizierendem Hauptschulabschluss		mit Realschul- oder gleichwertigem Abschluss ¹⁾		mit allgemeiner Hochschulreife			
insgesamt	weiblich	insgesamt	weiblich	insgesamt	weiblich	insgesamt	weiblich		
331	136	242	108	1 322	639	542	289	1	
141	55	219	95	1 086	516	196	95	2	
212	83	252	125	1 113	559	501	332	3	
178	69	163	76	801	399	93	45	4	
143	46	206	79	965	486	410	238	5	
306	118	288	122	1 515	753	511	296	6	
169	74	242	107	1 078	512	653	349	7	
150	53	269	130	1 125	545	493	238	8	
1 630	634	1 881	842	9 005	4 409	3 399	1 882	9	
204	76	237	96	1 520	766	582	333	10	
299	121	296	136	1 507	761	299	152	11	
98	32	121	39	629	301	268	154	12	
601	229	654	271	3 656	1 828	1 149	639	13	
260	99	336	137	1 748	845	127	75	14	
66	18	88	38	315	162	23	14	15	
282	106	210	97	1 055	549	283	155	16	
124	45	122	48	799	381	177	106	17	
732	268	756	320	3 917	1 937	610	350	18	
2 963	1 131	3 291	1 433	16 578	8 174	5 158	2 871	19	

Gesamtschulen
Integrierte Jahrgangsstufen

32. Schülerinnen und Schüler der integrierten Jahrgangsstufen 5 bis 10 an Gesamtschulen

Lfd. Nr	Schulamtsbezirke	Schüler/innen		davon in der			
				5.		6.	
		insgesamt	weiblich	insgesamt	weiblich	insgesamt	weiblich
1	Darmstadt, Wissenschaftsst. und Darmstadt-Dieburg	2 778	1 328	531	251	457	237
2	Frankfurt am Main, Stadt	7 820	3 757	1 377	672	1 355	630
3	Offenbach am Main, Stadt und Offenbach, Land	4 564	2 174	740	344	775	373
4	Wiesbaden, Landeshauptst. und Rheingau-Taunus-Kreis	5 789	2 828	938	438	1 032	517
5	Bergstraße und Odenwaldkreis	2 570	1 151	377	169	432	178
6	Groß-Gerau und Main-Taunus-Kreis	7 670	3 632	1 350	654	1 200	559
7	Hochtaunuskreis und Wetteraukreis	3 176	1 507	562	256	551	260
8	Main-Kinzig-Kreis	5 821	2 807	862	417	922	432
9	Reg.-Bez. D a r m s t a d t	40 188	19 184	6 737	3 201	6 724	3 186
10	Gießen und Vogelsbergkreis	6 202	2 976	1 004	474	1 001	490
11	Lahn-Dill-Kreis und Limburg-Weilburg	5 754	2 805	939	429	919	439
12	Marburg-Biedenkopf	1 498	716	218	123	236	100
13	Reg.-Bez. G i e ß e n	13 454	6 497	2 161	1 026	2 156	1 029
14	Kassel, documenta-Stadt und Kassel, Land	6 830	3 285	1 061	506	1 091	533
15	Fulda	341	184	52	22	59	34
16	Hersfeld-Rotenburg und Werra-Meißner-Kreis	2 939	1 403	450	216	438	219
17	Schwalm-Eder-Kreis und Waldeck-Frankenberg	1 956	953	354	156	354	172
18	Reg.-Bez. K a s s e l	12 066	5 825	1 917	900	1 942	958
19	Land H e s s e n	65 708	31 506	10 815	5 127	10 822	5 173

nach Schulamtsbezirken, Jahrgangsstufen und Geschlecht im Schuljahr 2013/14

... Jahrgangsstufe								Lfd. Nr
7.		8.		9.		10.		
insgesamt	weiblich	insgesamt	weiblich	insgesamt	weiblich	insgesamt	weiblich	
440	195	428	216	494	238	428	191	1
1 379	651	1 384	668	1 333	640	992	496	2
782	340	866	445	807	389	594	283	3
1 050	497	1 024	490	1 040	524	705	362	4
469	183	485	226	448	211	359	184	5
1 328	621	1 308	629	1 450	672	1 034	497	6
614	295	486	213	555	270	408	213	7
1 017	485	1 097	537	1 107	531	816	405	8
7 079	3 267	7 078	3 424	7 234	3 475	5 336	2 631	9
1 026	501	1 093	516	1 159	558	919	437	10
977	477	987	485	1 108	549	824	426	11
268	138	313	138	293	125	170	92	12
2 271	1 116	2 393	1 139	2 560	1 232	1 913	955	13
1 141	549	1 209	562	1 293	609	1 035	526	14
55	26	59	32	58	32	58	38	15
500	230	519	248	570	270	462	220	16
392	193	278	137	315	156	263	139	17
2 088	998	2 065	979	2 236	1 067	1 818	923	18
11 438	5 381	11 536	5 542	12 030	5 774	9 067	4 509	19

Gesamtschulen

33. Schulformbezogene (kooperative) und schulformübergreifende (integrierte) Gesamtschulen; Schulen, Klassen, Schülerinnen und Schüler nach Schulamtsbezirken und Geschlecht im Schuljahr 2013/14
— nur öffentliche Schulen —

Schulamtsbezirke	Schulen	Klassen/ Kern- gruppen ¹⁾	Schüler/innen			darunter an integrierten Gesamtschulen		
			insgesamt	darunter		insgesamt	darunter	
				weiblich	Ausländer		weiblich	Ausländer
Darmstadt, Wissenschaftsst. und Darmstadt-Dieburg	19	685	17 879	8 639	2 320	3 947	1 927	604
Frankfurt am Main, Stadt	14	426	10 777	5 236	2 467	8 379	4 039	2 092
Offenbach am Main, Stadt und Offenbach, Land	14	508	13 401	6 408	2 742	4 893	2 340	1 211
Wiesbaden, Landeshauptst. und Rheingau-Taunus-Kreis	13	369	9 366	4 699	1 233	5 508	2 740	909
Bergstraße und Odenwaldkreis	10	357	9 364	4 519	1 072	2 675	1 209	163
Groß-Gerau und Main-Taunus-Kreis	18	582	15 195	7 208	2 897	8 250	3 919	1 828
Hochtaunuskreis und Wetteraukreis	13	514	14 284	6 827	1 435	3 790	1 823	321
Main-Kinzig-Kreis	10	417	11 537	5 640	1 296	6 311	3 104	765
Reg.-Bez. D a r m s t a d t	111	3 858	101 803	49 176	15 462	43 753	21 101	7 893
Gießen und Vogelsbergkreis	19	584	14 971	7 466	989	7 524	3 732	421
Lahn-Dill-Kreis und Limburg-Weilburg	18	639	15 377	7 567	1 117	6 332	3 085	421
Marburg-Biedenkopf	8	297	7 113	3 407	555	1 820	858	89
Reg.-Bez. G i e ß e n	45	1 520	37 461	18 440	2 661	15 676	7 675	931
Kassel, documenta-Stadt und Kassel, Land	22	672	15 929	7 745	1 501	7 062	3 402	491
Fulda	3	101	2 143	1 013	38	—	—	—
Hersfeld-Rotenburg und Werra-Meißner-Kreis	16	483	11 563	5 716	426	2 860	1 369	143
Schwalm-Eder-Kreis und Waldeck-Frankenberg	11	330	7 273	3 521	295	2 325	1 134	85
Reg.-Bez. K a s s e l	52	1 586	36 908	17 995	2 260	12 247	5 905	719
Land H e s s e n	208	6 964	176 172	85 611	20 383	71 676	34 681	9 543

1) Klassen und Kerngruppen der Grund- und Mittelstufe.