



# Statistische Berichte



Kennziffer: B VI 6 - j/13 - Teil 1

September 2013

## Der Strafvollzug in Hessen im Jahr 2013

Teil 1: Strafgefangene und Sicherungsverwahrte  
in den Justizvollzugsanstalten

Stichtagserhebung zum 31. März 2013

# Hessisches Statistisches Landesamt, Wiesbaden

## Impressum

Dienstgebäude: Rheinstraße 35/37, 65185 Wiesbaden

Briefadresse: 65175 Wiesbaden

## Ihre Ansprechpartner für Fragen und Anregungen zu diesem Bericht

Fr. Blank	0611 3802-325
Hr. Schmidt	0611 3802-336
E-Mail	<a href="mailto:rechtspflege@statistik-hessen.de">rechtspflege@statistik-hessen.de</a>
Telefax	0611 3802-390
Internet	<a href="http://www.statistik-hessen.de">http://www.statistik-hessen.de</a>

## Copyright

© Hessisches Statistisches Landesamt, Wiesbaden, 2013

Vervielfältigung und Verbreitung, auch auszugsweise, mit Quellenangabe gestattet.

## Allgemeine Geschäftsbedingungen

Die Allgemeinen Geschäftsbedingungen sind unter

<http://www.statistik-hessen.de> "AGB"

abrufbar.

## Zeichenerklärungen

- = genau Null (nichts vorhanden) bzw. keine Veränderung eingetreten
- 0 = Zahlenwert ungleich Null, Betrag jedoch kleiner als die Hälfte von 1 in der letzten besetzten Stelle
- . = Zahlenwert unbekannt oder geheim zu halten
- ... = Zahlenwert lag bei Redaktionsschluss noch nicht vor
- () = Aussagewert eingeschränkt, da der Zahlenwert statistisch unsicher ist
- / = keine Angabe, da Zahlenwert nicht sicher genug
- x = Tabellenfeld gesperrt, weil Aussage nicht sinnvoll  
(oder bei Veränderungsraten ist die Ausgangszahl kleiner als 100)
- D = Durchschnitt
- s = geschätzte Zahl
- p = vorläufige Zahl
- r = berichtigte Zahl

Aus Gründen der Übersichtlichkeit sind nur negative Veränderungsraten und Salden mit einem Vorzeichen versehen. Positive Veränderungsraten und Salden sind ohne Vorzeichen. Im Allgemeinen ist ohne Rücksicht auf die Endsumme auf- bzw. abgerundet worden. Das Ergebnis der Summierung der Einzelzahlen kann deshalb geringfügig von der Endsumme abweichen.

## Inhalt

	Seite
<b>Vorbemerkungen</b>	2
<b>Begriffliche Erläuterungen</b>	2
<b>Grafiken</b>	
Strafgefangene und Sicherungsverwahrte in Hessen 1993 bis 2013	4
Strafgefangene und Sicherungsverwahrte am 31. März 2013 nach Hauptdeliktgruppen	5
Strafgefangene und Sicherungsverwahrte 2013 nach der voraussichtlichen Vollzugsdauer	5
<b>Tabellen</b>	
1. Strafgefangene und Sicherungsverwahrte nach Vollzugsart und Hauptdeliktgruppen 1993 bis 2013	6
2. Strafgefangene 1998 bis 2013 nach Art des Strafvollzugs	8
3. Strafgefangene und Sicherungsverwahrte 2013 nach der strafbaren Handlung und der Vollzugsart	
a) Deutsche und Nichtdeutsche	9
b) Nichtdeutsche	12
4. Strafgefangene und Sicherungsverwahrte 2013 nach Altersgruppen und der voraussichtlichen Vollzugsdauer	
a) Deutsche und Nichtdeutsche	15
b) offener Vollzug	16
c) Nichtdeutsche	17
5. Strafgefangene im Vollzug von Freiheitsstrafe 2013 nach Altersgruppen und der voraussichtlichen Vollzugsdauer	18
6. Strafgefangene im Vollzug von Jugendstrafe und Sicherungsverwahrung 2013 nach Altersgruppen und der voraussichtlichen Vollzugsdauer	19
7. Strafgefangene und Sicherungsverwahrte 2013 nach dem Wiedereinlieferungsabstand sowie nach Art und Häufigkeit der Vorstrafen	20
8. Nichtdeutsche Strafgefangene und Sicherungsverwahrte 2013 nach dem Wiedereinlieferungsabstand sowie der Art und Häufigkeit der Vorstrafen	22
9. Außerhalb von Justizvollzugsanstalten Untergebrachte 2013 nach der Art der strafrichterlich angeordneten Maßregel der Besserung und Sicherung	23
<b>Abkürzungen</b>	
BtMG = Betäubungsmittelgesetz	
JGG = Jugendgerichtsgesetz	
StGB = Strafgesetzbuch	
StVG = Straßenverkehrsgesetz	

## Vorbemerkungen

Die bundeseinheitlich durchgeführte Strafvollzugsstatistik ist eine koordinierte Länderstatistik. Sie bildet neben der gerichtlichen Strafverfolgungsstatistik und der polizeilichen Kriminalstatistik eine der wichtigsten Grundlagen zur Beurteilung der Kriminalität.

Die Strafvollzugsstatistik gibt Auskunft über die Belegungskapazität der Justizvollzugsanstalten des Landes und deren tatsächlichen Belegung. Gezählt werden alle im Laufe des Jahres eingewiesenen und entlassenen Personen (Gefangenenbewegung). Die demographischen und kriminologischen Merkmale der Strafgefangenen und Sicherungsverwahrten werden zum 31. März eines jeden Jahres erfasst.

Nicht enthalten sind dabei Untersuchungsgefangene, zu Strafarrest Verurteilte, Abschiebungsgefangene, Zivilhaftgefangene und Personen mit einer anderen Art der Freiheitsentziehung (z.B. Maßregelvollzug). Angaben über Personen, die auf Grund strafrichterlicher Entscheidung in psychiatrischen Krankenanstalten untergebracht sind, werden besonders ausgewiesen.

Die Angaben für diese Statistik werden bei den Justizvollzugsanstalten erhoben. Zum Erhebungsverfahren vgl. Nr. 57 ff der Vollzugsgeschäftsordnung (VGO).

Der hessischen Justizverwaltung unterstehen zum 31. März 2013 insgesamt 16 Justizvollzugsanstalten und 3 Zweiganstalten. Außerdem bestehen bei einigen Justizvollzugsanstalten noch insgesamt 7 Abteilungen des offenen Vollzugs.

## Begriffliche Erläuterungen

**Altersgruppe:** Der Nachweis der Strafgefangenen und Sicherungsverwahrten nach Altersgruppen erfolgt nach dem Alter zum Erhebungszeitpunkt, nicht zum Zeitpunkt der Straftat.

**Ersatzfreiheitsstrafe:** Sie wird in der Regel vollstreckt, wenn der zu Geldstrafe Verurteilte diese nicht zahlte und die Beitreibung der Geldstrafe erfolglos endete oder die Vollstreckung deshalb unterblieb, weil zu erwarten war, dass sie in absehbarer Zeit zu keinem Erfolg führen würde. An die Stelle der Geldstrafe tritt dann die Ersatzfreiheitsstrafe. Einem Tagessatz der verhängten Geldstrafe entspricht ein Tag Freiheitsentziehung (§ 43 StGB).

**Freiheitsstrafe:** Diese Strafe ist eine zeitige, sofern die Strafvorschriften nicht lebenslange Freiheitsstrafe androhen. Höchstmaß der zeitigen Freiheitsstrafe ist 15 Jahre, das Mindestmaß ein Monat. Aus dem Jugendstrafvollzug ausgenommen **nach § 89b JGG** werden Verurteilte, die das 18. Lebensjahr vollendet haben und sich nicht für den Jugendstrafvollzug eignen. Diese Jugendstrafe wird als Freiheitsstrafe in einer Erwachsenenstrafanstalt vollzogen.

**Jugendstrafe:** Sie ist die einzige kriminelle Strafe des Jugendgerichtsgesetzes (JGG). Die übrigen Maßnahmen nach dem JGG (Zuchtmittel, Erziehungsmaßregeln) haben nicht die Rechtswirkung einer Strafe und führen zu keiner Eintragung in das Strafregister. Das Mindestmaß der Jugendstrafe (Freiheitsentzug in einer Jugendstrafanstalt) beträgt sechs Monate, das Höchstmaß fünf Jahre. Für begangene Verbrechen, die nach allgemeinem Strafrecht eine Freiheitsstrafe von mehr als zehn Jahren (einschl. lebenslang) verwirken, beträgt das Höchstmaß der Jugendstrafe jedoch zehn Jahre (§ 18 JGG).

Freiheitsstrafe **nach § 114 JGG:** Sie ist eine Freiheitsstrafe, die in einer Jugendstrafanstalt vollzogen wird.

**Offener und geschlossener Vollzug:** Beim "offenen Vollzug" handelt es sich um eine Lockerung des Vollzugs bis hin zum Freigänger. In der Regel sind die Gefangenen im geschlossenen Vollzug untergebracht. Es besteht jedoch die Möglichkeit, dass die Vollstreckungsbehörde den Verurteilten zum Strafantritt direkt in eine Anstalt mit offenem Vollzug lädt. Außerdem ist es möglich, dass ein Gefangener, der im geschlossenen Vollzug untergebracht ist, mit seiner Zustimmung in eine Anstalt oder Abteilung des offenen Vollzugs verlegt

wird. Darüber befindet der Anstaltsleiter (der Anstalt des geschlossenen Vollzugs) nach vorangegangener Prüfung der hierfür erforderlichen Voraussetzungen.

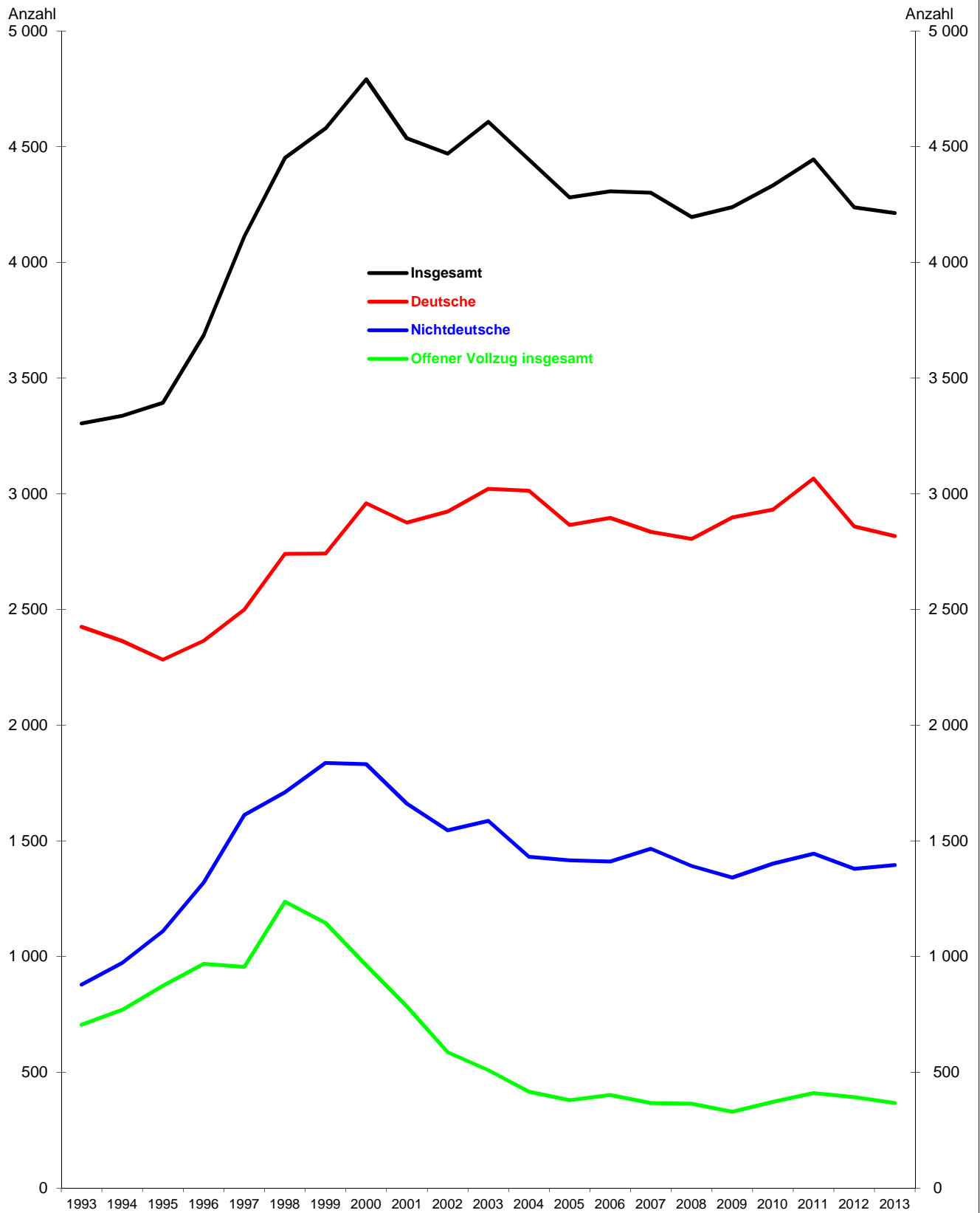
**Sicherungsverwahrung:** Sie zählt nach § 61 StGB zu den Maßregeln der Besserung und Sicherung. § 66 Abs. 1 StGB enthält die Voraussetzungen, die zur Anordnung von Sicherungsverwahrung führen. Neben der Höhe der daneben ausgesprochenen Strafe (mindestens zwei Jahre) sowie der Verurteilung zu Vorstrafen und deren Verbüßung ist hier besonders die Allgemeingefährlichkeit des Straftäters von Bedeutung.

**Unterbringung in einem psychiatrischen Krankenhaus (§ 63 StGB) oder in einer Entziehungsanstalt (§ 64 StGB)** zählt ebenso wie die Sicherungsverwahrung zu den Maßregeln der Besserung und Sicherung. Während die Sicherungsverwahrung in einer dem Ministerium der Justiz zugeordneten Justizvollzugsanstalt vollzogen wird, geschieht die Unterbringung nach den §§ 63, 64 StGB in einer Einrichtung des Landeswohlfahrtsverbandes Hessen, die dem Sozialministerium untersteht. Wird die Unterbringung in einem psychiatrischen Krankenhaus oder einer Entziehungsanstalt neben einer Freiheitsstrafe angeordnet, so wird die Maßregel in der Regel vor der Strafe vollzogen.

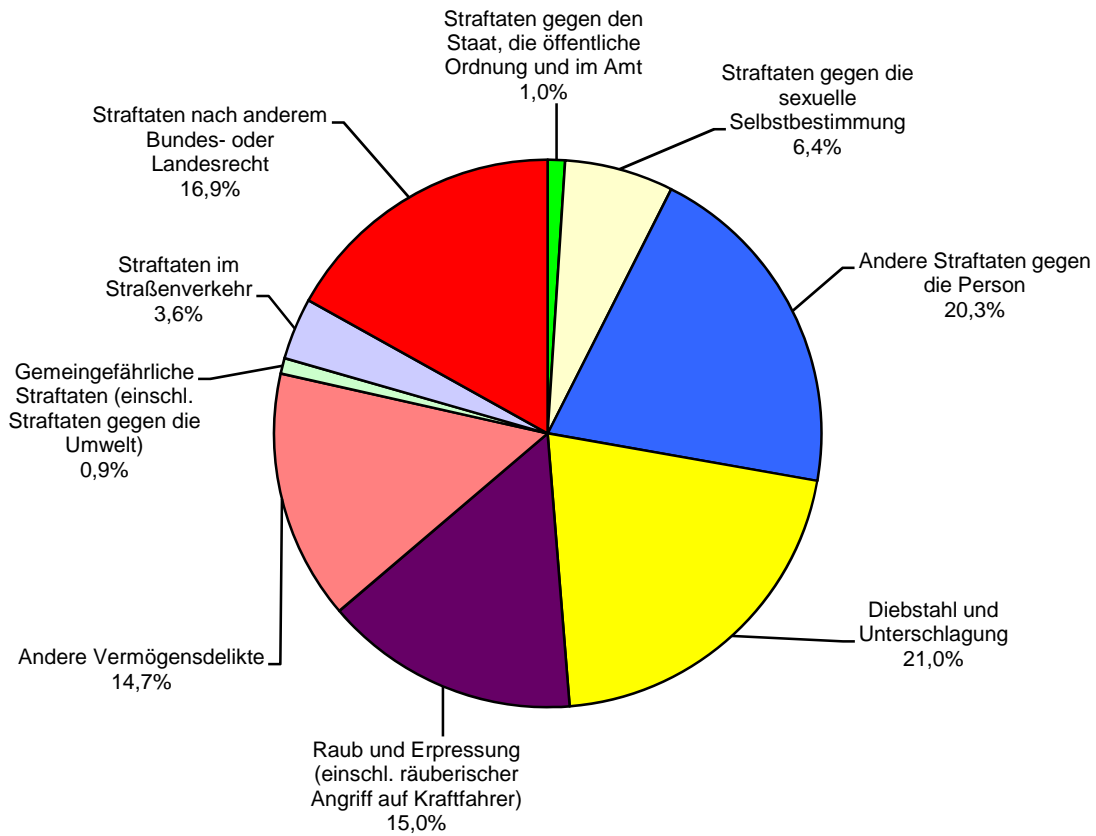
**Vollzugsdauer:** Grundsätzlich ist die Dauer einer zu verbüßenden Strafe gleichbedeutend mit dem Strafmaß, das in dem erkennenden Urteil bestimmt wurde (ausschließlich einer angerechneten Untersuchungshaft). Wird zum Stichtag lediglich eine Reststrafe verbüßt, so gilt als Vollzugsdauer ebenfalls das volle Strafmaß entsprechend dem erkennenden Urteil.

**Wiedereinlieferungsabstand:** Differenz zwischen letzter Entlassung aus Strafhaft oder aus Sicherungsverwahrung (auch bedingte Entlassung) und der erneuten Einlieferung in die Justizvollzugsanstalt. Bei der bedingten Entlassung gilt dies jedoch nur dann, wenn eine andere Strafe als die der bedingten Entlassung zu Grunde liegenden Strafe am Stichtag zu verbüßen ist. Andere freiheitsentziehende Maßnahmen, wie Strafrest, Jugendarrest, Untersuchungshaft oder Maßregeln der Besserung und Sicherung (außer Sicherungsverwahrung), werden zur Berechnung des Wiedereinlieferungsabstandes nicht berücksichtigt.

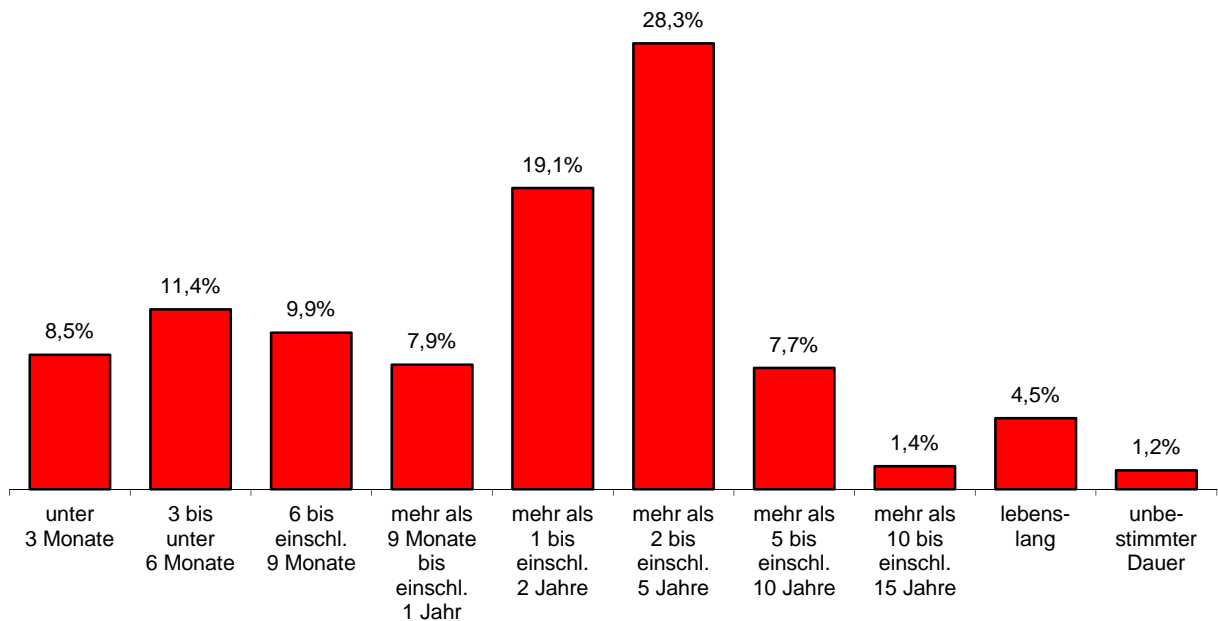
### Strafgefangene und Sicherungsverwahrte in Hessen 1993 bis 2013



### Strafgefangene und Sicherungsverwahrte am 31. März 2013



### Strafgefangene und Sicherungsverwahrte 2013 nach der voraussichtlichen Vollzugsdauer



**1. Strafgefangene und Sicherungsverwahrte nach Vollzugsart**

Lfd. Nr.	Art der Angabe	Ge- schlecht	1993	1994	1995	1996	1997	1998	1999	2000
1	Strafgefangene im Vollzug von	insgesamt	2 967	3 000	3 045	3 323	3 691	4 077	4 115	4 333
2	Freiheitsstrafe <sup>1)</sup>	männlich	2 810	2 851	2 880	3 167	3 489	3 848	3 878	4 090
3		weiblich	157	149	165	156	202	229	237	243
	darunter									
4	Nichtdeutsche	insgesamt	758	837	964	1 160	1 414	1 536	1 611	1 645
5		männlich	710	797	927	1 102	1 329	1 445	1 528	1 556
6		weiblich	48	40	37	58	85	91	83	89
7	Vorbestrafte	insgesamt	1 795	1 671	1 749	1 820	1 889	2 015	2 183	2 145
8		männlich	1 734	1 593	1 663	1 746	1 804	1 963	2 077	2 050
9		weiblich	61	78	86	74	85	52	106	95
10	Strafgefangene im Vollzug von	insgesamt	321	317	331	347	405	357	445	437
11	Jugendstrafe <sup>2)</sup>	männlich	318	309	322	340	394	350	434	426
12		weiblich	3	8	9	7	11	7	11	11
	darunter									
13	Nichtdeutsche	insgesamt	121	136	145	160	198	174	226	187
14		männlich	121	134	145	160	196	174	222	184
15		weiblich	—	2	—	—	2	—	4	3
16	Vorbestrafte	insgesamt	72	60	56	55	63	58	108	136
17		männlich	71	57	53	53	59	57	105	131
18		weiblich	1	3	3	2	4	1	3	5
19	Sicherungsverwahrte	insgesamt	16	20	17	15	16	17	19	21
20		männlich	16	20	17	15	16	17	19	21
21		weiblich	—	—	—	—	—	—	—	—
22	Strafgefangene und Sicherungs-	insgesamt	3 304	3 337	3 393	3 685	4 112	4 451	4 579	4 791
23	verwahrte insgesamt	männlich	3 144	3 180	3 219	3 522	3 899	4 215	4 331	4 537
24		weiblich	160	157	174	163	213	236	248	254
	davon nach Hauptdeliktsgruppen									
25	Straftaten gegen den Staat,	insgesamt	35	31	30	51	51	63	44	38
26	die öffentliche Ordnung	männlich	33	28	28	50	48	56	40	36
27	und im Amt	weiblich	2	3	2	1	3	7	4	2
28	Straftaten gegen die sexuelle	insgesamt	194	214	210	203	224	231	252	271
29	Selbstbestimmung	männlich	194	212	208	202	223	230	252	268
30		weiblich	—	2	2	1	1	1	—	3
31	Andere Straftaten gegen die Person	insgesamt	438	467	474	532	571	590	594	648
32	(außer im Straßenverkehr)	männlich	419	446	452	514	550	565	557	614
33		weiblich	19	21	22	18	21	25	37	34
34	Diebstahl und Unterschlagung	insgesamt	894	855	864	979	1 012	1 093	1 086	1 020
35		männlich	866	819	811	938	968	1 041	1 025	965
36		weiblich	28	36	53	41	44	52	61	55
37	Raub und Erpressung, räuberischer	insgesamt	506	539	523	552	639	676	721	767
38	Angriff auf Kraftfahrer	männlich	496	528	507	535	614	656	703	743
39		weiblich	10	11	16	17	25	20	18	24
40	Andere Vermögensdelikte	insgesamt	285	309	370	347	426	454	485	597
41		männlich	263	279	340	313	396	418	441	550
42		weiblich	22	30	30	34	30	36	44	47
43	Gemeingefährliche Straftaten (einschl.	insgesamt	40	34	28	28	35	39	46	68
44	Straftaten gegen die Umwelt)	männlich	36	34	28	27	34	38	46	66
45		weiblich	4	—	—	1	1	1	—	2
46	Straftaten nach anderen Bundes-	insgesamt	699	638	666	761	923	1 017	1 080	1 097
47	und Landesgesetzen	männlich	627	588	619	713	836	928	999	1 017
48	(ohne StVG)	weiblich	72	50	47	48	87	89	81	80
49	Straftaten im Straßenverkehr	insgesamt	213	250	228	232	231	288	271	285
50		männlich	210	246	226	230	230	283	268	278
51		weiblich	3	4	2	2	1	5	3	7

1) Einschl. Jugendstrafe bei Verurteilten, die gem. § 89b JGG aus dem Jugendstrafvollzug ausgenommen sind. — 2) Einschl. Freiheitsstrafe bei Verurteilten, die gem. § 114 JGG in der Jugendstrafanstalt vollzogen wird.



**und Hauptdeliktgruppen 1993 bis 2013**

2001	2002	2003	2004	2005	2006	2007	2008	2009	2010	2011	2012	2013	Lfd. Nr.
4 042	3 993	4 106	3 949	3 853	3 876	3 916	3 788	3 849	3 902	4 012	3 814	3 810	1
3 811	3 763	3 878	3 711	3 626	3 627	3 654	3 536	3 616	3 649	3 714	3 511	3 536	2
231	230	228	238	227	249	262	252	233	253	298	303	274	3
1 454	1 384	1 418	1 268	1 295	1 292	1 359	1 268	1 222	1 268	1 310	1 262	1 279	4
1 374	1 314	1 367	1 208	1 237	1 218	1 267	1 188	1 155	1 197	1 236	1 186	1 190	5
80	70	51	60	58	74	92	80	67	71	74	76	89	6
2 057	2 113	2 234	2 126	2 069	2 084	2 266	2 333	2 290	2 359	2 532	2 560	2 620	7
1 956	2 012	2 120	2 027	1 958	1 970	2 149	2 207	2 186	2 223	2 363	2 376	2 463	8
101	101	114	99	111	114	117	126	104	136	169	184	157	9
472	449	476	466	400	395	350	368	340	374	380	376	353	10
460	424	452	442	376	373	329	355	336	361	369	372	351	11
12	25	24	24	24	22	21	13	4	13	11	4	2	12
207	162	168	163	121	119	107	123	118	132	133	116	115	13
206	158	163	159	115	114	103	121	116	127	130	115	114	14
1	4	5	4	6	5	4	2	2	5	3	1	1	15
156	146	154	162	155	149	111	128	116	94	112	116	114	16
151	140	146	156	142	143	104	125	115	90	108	113	112	17
5	6	8	6	13	6	7	3	1	4	4	3	2	18
22	27	25	29	28	36	35	40	50	57	53	48	50	19
22	27	25	29	28	36	35	39	48	55	51	47	48	20
—	—	—	—	—	—	—	1	2	2	2	1	2	21
4 536	4 469	4 607	4 444	4 281	4 307	4 301	4 196	4 239	4 333	4 445	4 238	4 213	22
4 293	4 214	4 355	4 182	4 030	4 036	4 018	3 930	4 000	4 065	4 134	3 930	3 935	23
243	255	252	262	251	271	283	266	239	268	311	308	278	24
49	63	58	64	71	58	57	42	52	42	56	52	43	25
49	60	51	61	68	54	55	39	52	38	54	46	41	26
—	3	7	3	3	4	2	3	—	4	2	6	2	27
280	271	297	267	267	297	285	294	302	287	280	279	271	28
274	269	292	263	264	292	280	292	296	281	275	275	266	29
6	2	5	4	3	5	5	2	6	6	5	4	5	30
647	678	712	729	736	729	720	742	799	836	825	846	856	31
615	641	671	686	701	688	687	709	762	788	778	792	813	32
32	37	41	43	35	41	33	33	37	48	47	54	43	33
970	912	979	930	876	793	861	834	870	852	901	887	883	34
909	850	910	868	818	743	797	766	809	788	819	810	799	35
61	62	69	62	58	50	64	68	61	64	82	77	84	36
688	665	685	658	600	624	607	587	568	600	636	616	634	37
663	646	666	638	582	604	586	572	556	584	618	600	615	38
25	19	19	20	18	20	21	15	12	16	18	16	19	39
527	536	530	563	575	602	595	615	610	610	641	631	621	40
485	488	486	508	515	539	528	548	552	556	557	546	555	41
42	48	44	55	60	63	67	67	58	54	84	85	66	42
40	52	44	39	46	43	44	37	52	52	40	48	39	43
39	51	42	37	43	40	40	34	49	51	40	44	37	44
1	1	2	2	3	3	4	3	3	1	—	4	2	45
1 029	997	1 012	921	905	968	942	891	809	873	885	717	713	46
959	919	952	854	837	889	863	819	753	804	816	657	661	47
70	78	60	67	68	79	79	72	56	69	69	60	52	48
306	294	290	273	205	193	190	154	177	181	181	162	153	49
300	289	285	267	202	187	182	151	171	175	177	160	148	50
6	5	5	6	3	6	8	3	6	6	4	2	5	51

## 2. Strafgefangene 1998 bis 2013 nach Art des Strafvollzugs

Jahr	Vollzugsart	Strafgefangene			darunter im Vollzug von					
					Freiheitsstrafe <sup>1)</sup>			Jugendstrafe <sup>2)</sup>		
		ins-gesamt	darunter		ins-gesamt	darunter		ins-gesamt	darunter	
			weib-lich	Nicht-deutsche		weib-lich	Nicht-deutsche		weib-lich	Nicht-deutsche
1998	Offener Vollzug	1 237	68	259	1 212	66	254	23	2	5
	Geschlossener Vollzug	3 214	168	1 451	2 865	163	1 282	334	5	169
	Insgesamt	4 451	236	1 710	4 077	229	1 536	357	7	174
1999	Offener Vollzug	1 145	79	277	1 128	78	276	14	1	1
	Geschlossener Vollzug	3 434	169	1 560	2 987	159	1 335	431	10	225
	Insgesamt	4 579	248	1 837	4 115	237	1 611	445	11	226
2000	Offener Vollzug	963	74	175	952	72	173	10	2	2
	Geschlossener Vollzug	3 828	180	1 657	3 381	171	1 472	427	9	185
	Insgesamt	4 791	254	1 832	4 333	243	1 645	437	11	187
2001	Offener Vollzug	785	67	130	769	65	130	16	2	—
	Geschlossener Vollzug	3 751	176	1 531	3 273	166	1 324	456	10	207
	Insgesamt	4 536	243	1 661	4 042	231	1 454	472	12	207
2002	Offener Vollzug	587	63	90	576	60	86	10	3	4
	Geschlossener Vollzug	3 882	192	1 456	3 417	170	1 298	439	22	158
	Insgesamt	4 469	255	1 546	3 993	230	1 384	449	25	162
2003	Offener Vollzug	509	63	60	495	61	58	13	2	2
	Geschlossener Vollzug	4 098	189	1 526	3 635	167	1 360	463	22	166
	Insgesamt	4 607	252	1 586	4 131	228	1 418	476	24	168
2004	Offener Vollzug	416	55	61	406	55	59	10	—	2
	Geschlossener Vollzug	4 028	207	1 370	3 543	183	1 209	456	24	161
	Insgesamt	4 444	262	1 431	3 949	238	1 268	466	24	163
2005	Offener Vollzug	379	46	47	370	45	47	9	1	—
	Geschlossener Vollzug	3 902	205	1 369	3 483	182	1 248	391	23	121
	Insgesamt	4 281	251	1 416	3 853	227	1 295	400	24	121
2006	Offener Vollzug	402	69	65	389	65	61	13	4	4
	Geschlossener Vollzug	3 905	202	1 346	3 487	184	1 231	382	18	115
	Insgesamt	4 307	271	1 411	3 876	249	1 292	395	22	119
2007	Offener Vollzug	367	57	72	365	55	72	2	2	—
	Geschlossener Vollzug	3 934	226	1 394	3 551	207	1 287	348	19	107
	Insgesamt	4 301	283	1 466	3 916	262	1 359	350	21	107
2008	Offener Vollzug	364	46	68	364	46	68	—	—	—
	Geschlossener Vollzug	3 832	220	1 323	3 424	206	1 200	368	13	123
	Insgesamt	4 196	266	1 391	3 788	252	1 268	368	13	123
2009	Offener Vollzug	329	34	61	328	34	61	1	—	—
	Geschlossener Vollzug	3 910	205	1 280	3 521	199	1 161	339	4	118
	Insgesamt	4 239	239	1 341	3 849	233	1 222	340	4	118
2010	Offener Vollzug	372	31	88	369	31	87	3	—	1
	Geschlossener Vollzug	3 961	237	1 314	3 533	222	1 181	371	13	131
	Insgesamt	4 333	268	1 402	3 902	253	1 268	374	13	132
2011	Offener Vollzug	410	35	76	400	34	75	10	1	1
	Geschlossener Vollzug	4 035	276	1 369	3 612	264	1 235	370	10	132
	Insgesamt	4 445	311	1 445	4 012	298	1 310	380	11	133
2012	Offener Vollzug	393	48	94	382	48	92	11	—	2
	Geschlossener Vollzug	3 845	260	1 285	3 432	255	1 170	365	4	114
	Insgesamt	4 238	308	1 379	3 814	303	1 262	376	4	116
2013	Offener Vollzug	367	42	87	366	41	86	1	1	1
	Geschlossener Vollzug	3 846	236	1 309	3 444	233	1 193	352	1	114
	Insgesamt	4 213	278	1 396	3 810	274	1 279	353	2	115

1) Einschl. Jugendstrafe bei Verurteilten, die gem. § 89b JGG aus dem Jugendstrafvollzug ausgenommen sind. — 2) Einschl. Freiheitsstrafe bei Verurteilten, die gem. § 114 JGG in der Jugendstrafanstalt vollzogen wird.

### 3. Strafgefangene und Sicherungsverwahrte 2013 nach der strafbaren Handlung und der Vollzugsart

#### a) Deutsche und Nichtdeutsche

Hauptdeliktgruppe  Strafbare Handlung (§§ des StGB)	Ge- schlecht	Strafgefangene und Sicherungs- verwahrte		davon im Vollzug von						Siche- rungs- ver- wahrung
		ins- gesamt	darunter im offenen Vollzug	Freiheitsstrafe <sup>1)</sup>		Jugendstrafe <sup>2)</sup>				
				ins- gesamt	dar. im Alter von 18 bis unter 21 Jahren	ins- gesamt	davon im Alter von ... Jahren			
							14 bis unter 18	18 bis unter 21	21 oder älter	
Straftaten gegen den Staat, die öffentliche Ordnung und im Amt (§§ 80-168, 331-357, ohne 142)	insgesamt	43	13	40	—	3	—	1	2	—
	weiblich	2	—	2	—	—	—	—	—	—
darunter										
Widerstand gegen die Staatsgewalt (§§ 111 - 121)	insgesamt	9	1	9	—	—	—	—	—	—
	weiblich	1	—	1	—	—	—	—	—	—
Geld- und Wertzeichenfälschung (§§ 146 - 152 b)	insgesamt	9	2	8	—	1	—	1	—	—
	weiblich	—	—	—	—	—	—	—	—	—
falsche uneidliche Aussage und Meineid (§§ 153-162)	insgesamt	5	1	3	—	2	—	—	2	—
	weiblich	—	—	—	—	—	—	—	—	—
falsche Verdächtigung (§ 164 und 165)	insgesamt	4	1	4	—	—	—	—	—	—
	weiblich	1	—	1	—	—	—	—	—	—
Straftaten gegen die sexuelle Selbstbestimmung (§§ 174 - 184 f)	insgesamt	271	13	230	—	18	1	12	5	23
	weiblich	5	—	5	—	—	—	—	—	—
darunter										
sexueller und schwerer sexueller Mißbrauch von Kindern (§§ 176 Abs. 1, 2 und 3, 176 a)	insgesamt	107	6	100	—	4	1	1	2	3
	weiblich	—	—	—	—	—	—	—	—	—
sexuelle Nötigung (§ 177 Abs. 1)	insgesamt	32	1	25	—	2	—	1	1	5
	weiblich	—	—	—	—	—	—	—	—	—
Vergewaltigung (§ 177 Abs. 2 Nr. 1)	insgesamt	65	3	51	—	8	—	6	2	6
	weiblich	—	—	—	—	—	—	—	—	—
Schwerwiegende Fälle der sexuellen Nötigung / Vergewaltigung (§ 177 Abs. 2 Nr. 2, Abs. 3 und 4)	insgesamt	39	2	30	—	4	—	4	—	5
	weiblich	1	—	1	—	—	—	—	—	—
Sexuelle Nötigung und Vergewaltigung mit Todesfolge (§ 178)	insgesamt	6	—	2	—	—	—	—	—	4
	weiblich	—	—	—	—	—	—	—	—	—
Zuhälterei (§ 181 a)	insgesamt	2	—	2	—	—	—	—	—	—
	weiblich	—	—	—	—	—	—	—	—	—
Exhibitionistische Handlungen und Verbreitung pornographischer Schriften (§§ 183, 184, 184 a, 184 b)	insgesamt	11	1	11	—	—	—	—	—	—
	weiblich	—	—	—	—	—	—	—	—	—
Andere Straftaten gegen die Person (außer im Straßen- verkehr) (§§ 169-173, 185-241 a, ohne 222, 229 i.V.m. Verkehrsunfall)	insgesamt	856	40	760	3	85	5	40	40	11
	weiblich	43	6	42	1	—	—	—	—	1
darunter										
Straftaten gegen den Personenstand, die Ehe und die Familie (§§ 169-173)	insgesamt	5	—	5	—	—	—	—	—	—
	weiblich	—	—	—	—	—	—	—	—	—
darunter										
Verletzung der Unterhaltspflicht (§ 170)	insgesamt	5	—	5	—	—	—	—	—	—
	weiblich	—	—	—	—	—	—	—	—	—
Beleidigung (§ 185)	insgesamt	16	—	15	—	1	—	—	1	—
	weiblich	1	—	1	—	—	—	—	—	—
Mord (§ 211)	insgesamt	224	5	213	—	5	1	2	2	6
	weiblich	13	3	12	—	—	—	—	—	1
versuchter Mord (§ 211, i.V.m. § 23)	insgesamt	29	—	25	—	3	—	2	1	1
	weiblich	2	—	2	—	—	—	—	—	—
Totschlag (§§ 212, 213)	insgesamt	115	3	103	—	12	—	6	6	—
	weiblich	8	1	8	—	—	—	—	—	—
fahrlässige Tötung (außer im Straßenverkehr) (§ 222)	insgesamt	3	1	3	—	—	—	—	—	—
	weiblich	—	—	—	—	—	—	—	—	—
Körperverletzung (§ 223)	insgesamt	140	12	125	1	15	1	5	9	—
	weiblich	6	—	6	1	—	—	—	—	—
gefährliche Körperverletzung (§ 224)	insgesamt	240	11	197	2	42	3	22	17	1
	weiblich	7	1	7	—	—	—	—	—	—
Mißhandlung von Schutzbefohlenen (§ 225)	insgesamt	1	—	1	—	—	—	—	—	—
	weiblich	—	—	—	—	—	—	—	—	—

1) Einschl. Jugendstrafe bei Verurteilten, die gem. § 89b JGG aus dem Jugendstrafvollzug ausgenommen sind. — 2) Einschl. Freiheitsstrafe bei Verurteilten, die gem. § 114 JGG in der Jugendstrafanstalt vollzogen wird.

### 3. Strafgefangene und Sicherungsverwahrte 2013 nach der strafbaren Handlung und der Vollzugsart

#### a) Deutsche und Nichtdeutsche

Hauptdeliktgruppe  Strafbare Handlung (§§ des StGB)	Ge- schlecht	Strafgefangene und Sicherungs- verwahrte		davon im Vollzug von						Siche- rungs- ver- wahrung
				Freiheitsstrafe <sup>1)</sup>		Jugendstrafe <sup>2)</sup>				
		ins- gesamt	darunter im offenen Vollzug	ins- gesamt	dar. im Alter von 18 bis unter 21 Jahren	ins- gesamt	davon im Alter von ... Jahren			
							14 bis unter 18	18 bis unter 21	21 oder älter	
schwere Körperverletzung (§ 226 Abs. 1)	insgesamt	13	2	11	—	2	—	1	1	—
	weiblich	3	1	3	—	—	—	—	—	—
Körperverletzung mit Todesfolge (§ 227)	insgesamt	7	—	6	—	1	—	—	1	—
	weiblich	1	—	1	—	—	—	—	—	—
fahrlässige Körperverletzung (außer im Straßenverkehr) (§ 229)	insgesamt	8	2	7	—	1	—	1	—	—
	weiblich	—	—	—	—	—	—	—	—	—
Straftaten gegen die persönliche Freiheit (§§ 232-241 a)	insgesamt	49	4	43	—	3	—	1	2	3
	weiblich	1	—	1	—	—	—	—	—	—
Diebstahl und Unterschlagung (§§ 242-248 c)	insgesamt	883	48	827	3	55	3	22	30	1
	weiblich	84	13	84	—	—	—	—	—	—
davon										
Diebstahl (§ 242)	insgesamt	412	26	403	2	9	—	3	6	—
	weiblich	64	8	64	—	—	—	—	—	—
Einbruchdiebstahl (§ 243 Abs. 1 Satz 2 Nr. 1)	insgesamt	187	8	157	—	30	1	10	19	—
	weiblich	4	—	4	—	—	—	—	—	—
Diebstahl in anderen besonders schweren Fällen (§ 243 Abs. 1 Satz 2 Nrn. 2-7)	insgesamt	138	3	128	—	9	1	6	2	1
	weiblich	10	2	10	—	—	—	—	—	—
Diebstahl mit Waffen (§ 244 Abs. 1 Nr. 1)	insgesamt	39	2	38	—	1	—	—	1	—
	weiblich	4	1	4	—	—	—	—	—	—
Wohnungseinbruchdiebstahl (§ 244 Abs. 1 Nr. 3)	insgesamt	40	3	36	1	4	1	2	1	—
	weiblich	—	—	—	—	—	—	—	—	—
Bandendiebstahl und schwerer Bandendiebstahl (§§ 244 Abs. 1 Nr. 2, 244 a)	insgesamt	51	5	49	—	2	—	1	1	—
	weiblich	2	2	2	—	—	—	—	—	—
Unterschlagung (§ 246)	insgesamt	13	1	13	—	—	—	—	—	—
	weiblich	—	—	—	—	—	—	—	—	—
unbefugter Gebrauch eines Fahrzeuges und Entziehung elektrischer Energie (§§ 248 b, 248 c)	insgesamt	3	—	3	—	—	—	—	—	—
	weiblich	—	—	—	—	—	—	—	—	—
Raub und Erpressung, räuberischer Angriff auf Kraftfahrer (§§ 249-255, 316 a)	insgesamt	634	9	466	11	154	18	82	54	14
	weiblich	19	1	18	—	—	—	—	—	1
darunter										
Raub (§ 249)	insgesamt	94	1	69	3	25	1	15	9	—
	weiblich	3	—	3	—	—	—	—	—	—
schwerer Raub (§ 250)	insgesamt	214	6	173	3	40	5	20	15	1
	weiblich	6	1	6	—	—	—	—	—	—
Raub mit Todesfolge (§ 251)	insgesamt	2	—	2	—	—	—	—	—	—
	weiblich	—	—	—	—	—	—	—	—	—
räuberischer Diebstahl und räuberische Erpressung (§§ 252, 255)	insgesamt	316	2	217	5	86	12	46	28	13
	weiblich	10	—	9	—	—	—	—	—	1
räuberischer Angriff auf Kraftfahrer (§ 316 a)	insgesamt	5	—	2	—	3	—	1	2	—
	weiblich	—	—	—	—	—	—	—	—	—
Andere Vermögens- und Eigentumsdelikte, Urkundendelikte (§§ 257 - 305 a)	insgesamt	621	131	605	2	16	—	6	10	—
	weiblich	66	19	65	1	1	—	—	1	—
darunter										
Begünstigung und Hehlerei (§§ 257-262)	insgesamt	15	1	15	—	—	—	—	—	—
	weiblich	—	—	—	—	—	—	—	—	—
Betrug (§§ 263 - 265 b)	insgesamt	490	106	478	2	12	—	3	9	—
	weiblich	56	17	55	1	1	—	—	1	—
Untreue (§ 266)	insgesamt	5	4	5	—	—	—	—	—	—
	weiblich	1	—	1	—	—	—	—	—	—
Urkundenfälschung (§§ 267 - 282)	insgesamt	82	15	81	—	1	—	1	—	—
	weiblich	9	2	9	—	—	—	—	—	—
Sachbeschädigung (§§ 303 - 305 a)	insgesamt	20	1	17	—	3	—	2	1	—
	weiblich	—	—	—	—	—	—	—	—	—

1) Einschl. Jugendstrafe bei Verurteilten, die gem. § 89b JGG aus dem Jugendstrafvollzug ausgenommen sind. — 2) Einschl. Freiheitsstrafe bei Verurteilten, die gem. § 114 JGG in der Jugendstrafanstalt vollzogen wird.

### 3. Strafgefangene und Sicherungsverwahrte 2013 nach der strafbaren Handlung und der Vollzugsart

#### a) Deutsche und Nichtdeutsche

Hauptdeliktsgruppe  Strafbare Handlung (§§ des StGB) sowie nach anderen Bundes- und Landesgesetzen	Ge- schlecht	Strafgefangene und Sicherungs- verwahrte		davon im Vollzug von						Siche- rungs- ver- wahrung
				Freiheitsstrafe <sup>1)</sup>		Jugendstrafe <sup>2)</sup>				
		ins- gesamt	darunter im offenen Vollzug	ins- gesamt	dar. im Alter von 18 bis unter 21 Jahren	ins- gesamt	davon im Alter von ... Jahren			
							14 bis unter 18	18 bis unter 21	21 oder älter	
Gemeingefährliche einschl. Umwelt-Straftaten (außer im Straßenverkehr) (§§ 306 - 330 a, ohne 315 b, 315 c, 316 und 316 a, 323 a i.V.m. Verkehrsunfall) darunter	insgesamt weiblich	39 2	3 —	32 2	— —	6 —	1 —	3 —	2 —	1 —
Brandstiftung (§ 306)	insgesamt weiblich	32 2	3 —	25 2	— —	6 —	1 —	3 —	2 —	1 —
Gefährliche Eingriffe in den Bahn-, Schiffs- und Luftverkehr (§ 315)	insgesamt weiblich	1 —	— —	1 —	— —	— —	— —	— —	— —	— —
Vollrausch ohne Verkehrsunfall (§ 323 a)	insgesamt weiblich	4 —	— —	4 —	— —	— —	— —	— —	— —	— —
Straftaten nach anderen Bundes- und Landesge- setzen (außer StGB und StVG) darunter	insgesamt weiblich	713 52	75 2	700 51	— —	13 1	— —	3 —	10 1	— —
Straftaten nach dem Betäubungsmittelgesetz (BtMG) darunter	insgesamt weiblich	640 50	64 2	629 49	— —	11 1	— —	2 —	9 1	— —
nach § 29 Abs. 1 u. 3 BtMG	insgesamt weiblich	167 12	6 —	161 11	— —	6 1	— —	1 —	5 1	— —
nach §§ 29 a und 30 BtMG	insgesamt weiblich	417 37	47 2	413 37	— —	4 —	— —	1 —	3 —	— —
Straftaten nach der Abgabenordnung (AO)	insgesamt weiblich	31 1	8 —	31 1	— —	— —	— —	— —	— —	— —
Straftaten im Straßenverkehr	insgesamt weiblich	153 5	35 1	150 5	2 1	3 —	— —	— —	3 —	— —
davon										
Straftaten im Straßenverkehr nach dem StGB in Trunkenheit darunter	insgesamt weiblich	67 1	14 —	65 1	1 —	2 —	— —	— —	2 —	— —
Trunkenheit im Verkehr ohne Verkehrs- unfall (§ 316)	insgesamt weiblich	45 —	12 —	44 —	1 —	1 —	— —	— —	1 —	— —
fahrlässige Tötung und fahrlässige Körper- verletzung (§§ 222, 229)	insgesamt weiblich	4 —	1 —	4 —	— —	— —	— —	— —	— —	— —
Gefährdung des Straßenverkehrs (§ 315 c Abs. 1 Nr. 1 a)	insgesamt weiblich	9 —	1 —	9 —	— —	— —	— —	— —	— —	— —
unerlaubtes Entfernen vom Unfallort ohne Personenschäden (§ 142 Abs. 1)	insgesamt weiblich	5 1	— —	5 1	— —	— —	— —	— —	— —	— —
Straftaten im Straßenverkehr nach dem StGB und StVG ohne Trunkenheit darunter	insgesamt weiblich	86 4	21 1	85 4	1 1	1 —	— —	— —	1 —	— —
fahrlässige Tötung und fahrlässige Körper- verletzung (§§ 222, 229)	insgesamt weiblich	1 —	1 —	1 —	— —	— —	— —	— —	— —	— —
unerlaubtes Entfernen vom Unfallort ohne Personenschäden (§ 142 Abs. 1)	insgesamt weiblich	10 —	1 —	10 —	— —	— —	— —	— —	— —	— —
Straftaten nach dem Straßenverkehrsgesetz (StVG) darunter	insgesamt weiblich	67 4	18 1	66 4	1 1	1 —	— —	— —	1 —	— —
Führen eines KFZ ohne Fahrerlaubnis oder trotz Fahrverbots (21 Abs. 1 Nr. 1 StVG)	insgesamt weiblich	65 4	16 1	64 4	1 1	1 —	— —	— —	1 —	— —
Straftaten insgesamt	insgesamt weiblich	4 213 278	367 42	3 810 274	21 3	353 2	28 —	169 —	156 2	50 2
darunter										
nach dem Strafgesetzbuch	insgesamt weiblich	3 433 222	274 39	3 044 219	20 2	339 1	28 —	166 —	145 1	50 2

1) Einschl. Jugendstrafe bei Verurteilten, die gem. § 89b JGG aus dem Jugendstrafvollzug ausgenommen sind. — 2) Einschl. Freiheitsstrafe bei Verurteilten, die gem. § 114 JGG in der Jugendstrafanstalt vollzogen wird.

### 3. Strafgefangene und Sicherungsverwahrte 2013 nach der strafbaren Handlung und der Vollzugsart

#### b) Nichtdeutsche

Hauptdeliktgruppe  Strafbare Handlung	Ge- schlecht	Strafgefangene und Sicherungs- verwahrte		davon im Vollzug von						Siche- rungs- ver- wahrung
		ins- gesamt	darunter im offenen Vollzug	Freiheitsstrafe <sup>1)</sup>		Jugendstrafe <sup>2)</sup>				
				ins- gesamt	dar. im Alter von 18 bis unter 21 Jahren	ins- gesamt	davon im Alter von ... Jahren			
							14 bis unter 18	18 bis unter 21	21 oder älter	
Straftaten gegen den Staat, die öffentliche Ordnung und im Amt (§§ 80-168, 331-357, ohne 142)	insgesamt	13	2	11	—	2	—	1	1	—
	weiblich	1	—	1	—	—	—	—	—	—
darunter										
Widerstand gegen die Staatsgewalt (§§ 111 - 121)	insgesamt	2	—	2	—	—	—	—	—	—
	weiblich	1	—	1	—	—	—	—	—	—
Geld- und Wertzeichenfälschung (§§ 146 - 152 b)	insgesamt	5	—	4	—	1	—	1	—	—
	weiblich	—	—	—	—	—	—	—	—	—
falsche uneidliche Aussage und Meineid (§§ 153-162)	insgesamt	2	1	1	—	1	—	—	1	—
	weiblich	—	—	—	—	—	—	—	—	—
falsche Verdächtigung (§ 164 und 165)	insgesamt	1	—	1	—	—	—	—	—	—
	weiblich	—	—	—	—	—	—	—	—	—
Straftaten gegen die sexuelle Selbstbestimmung (§§ 174 - 184 f)	insgesamt	44	1	35	—	8	—	6	2	1
	weiblich	3	—	3	—	—	—	—	—	—
darunter										
sexueller und schwerer sexueller Mißbrauch von Kindern (§§ 176 Abs. 1, 2 und 3, 176 a)	insgesamt	10	—	10	—	—	—	—	—	—
	weiblich	—	—	—	—	—	—	—	—	—
sexuelle Nötigung (§ 177 Abs. 1)	insgesamt	3	—	2	—	1	—	—	1	—
	weiblich	—	—	—	—	—	—	—	—	—
Vergewaltigung (§ 177 Abs. 2 Nr. 1)	insgesamt	16	—	12	—	3	—	2	1	1
	weiblich	—	—	—	—	—	—	—	—	—
Schwerwiegende Fälle der sexuellen Nötigung / Vergewaltigung (§ 177 Abs. 2 Nr. 2, Abs. 3 und 4)	insgesamt	12	—	8	—	4	—	4	—	—
	weiblich	1	—	1	—	—	—	—	—	—
Sexuelle Nötigung und Vergewaltigung mit Todesfolge (§ 178)	insgesamt	—	—	—	—	—	—	—	—	—
	weiblich	—	—	—	—	—	—	—	—	—
Zuhälterei (§ 181 a)	insgesamt	—	—	—	—	—	—	—	—	—
	weiblich	—	—	—	—	—	—	—	—	—
Exhibitionistische Handlungen und Verbreitung pornographischer Schriften (§§ 183, 184, 184 a, 184 b)	insgesamt	1	1	1	—	—	—	—	—	—
	weiblich	—	—	—	—	—	—	—	—	—
Andere Straftaten gegen die Person (außer im Straßen- verkehr) (§§ 169-173, 185-241 a, ohne 222, 229 i.V.m. Verkehrsunfall)	insgesamt	268	11	244	1	24	1	9	14	—
	weiblich	11	—	11	—	—	—	—	—	—
darunter										
Straftaten gegen den Personenstand, die Ehe und die Familie (§§ 169-173)	insgesamt	—	—	—	—	—	—	—	—	—
	weiblich	—	—	—	—	—	—	—	—	—
darunter										
Verletzung der Unterhaltspflicht (§ 170)	insgesamt	—	—	—	—	—	—	—	—	—
	weiblich	—	—	—	—	—	—	—	—	—
Beleidigung (§ 185)	insgesamt	5	—	5	—	—	—	—	—	—
	weiblich	—	—	—	—	—	—	—	—	—
Mord (§ 211)	insgesamt	64	—	64	—	—	—	—	—	—
	weiblich	2	—	2	—	—	—	—	—	—
versuchter Mord (§ 211, i.V.m. § 23)	insgesamt	10	—	10	—	—	—	—	—	—
	weiblich	1	—	1	—	—	—	—	—	—
Totschlag (§§ 212, 213)	insgesamt	45	—	40	—	5	—	2	3	—
	weiblich	3	—	3	—	—	—	—	—	—
fahrlässige Tötung (außer im Straßenverkehr) (§ 222)	insgesamt	2	1	2	—	—	—	—	—	—
	weiblich	—	—	—	—	—	—	—	—	—
Körperverletzung (§ 223)	insgesamt	34	4	31	—	3	—	—	3	—
	weiblich	1	—	1	—	—	—	—	—	—
gefährliche Körperverletzung (§ 224)	insgesamt	83	3	69	1	14	1	7	6	—
	weiblich	2	—	2	—	—	—	—	—	—
Mißhandlung von Schutzbefohlenen (§ 225)	insgesamt	1	—	1	—	—	—	—	—	—
	weiblich	—	—	—	—	—	—	—	—	—

1) Einschl. Jugendstrafe bei Verurteilten, die gem. § 89b JGG aus dem Jugendstrafvollzug ausgenommen sind. — 2) Einschl. Freiheitsstrafe bei Verurteilten, die gem. § 114 JGG in der Jugendstrafanstalt vollzogen wird.

### 3. Strafgefangene und Sicherungsverwahrte 2013 nach der strafbaren Handlung und der Vollzugsart

#### b) Nichtdeutsche

Hauptdeliktgruppe  Strafbare Handlung	Ge- schlecht	Strafgefangene und Sicherungs- verwahrte		davon im Vollzug von							Siche- rungs- ver- wahrung
				Freiheitsstrafe <sup>1)</sup>		Jugendstrafe <sup>2)</sup>					
		ins- gesamt	darunter im offenen Vollzug	ins- gesamt	dar. im Alter von 18 bis unter 21 Jahren	ins- gesamt	davon im Alter von ... Jahren				
							14 bis unter 18	18 bis unter 21	21 oder älter		
schwere Körperverletzung (§ 226 Abs. 1)	insgesamt	3	—	3	—	—	—	—	—	—	
	weiblich	1	—	1	—	—	—	—	—	—	
Körperverletzung mit Todesfolge (§ 227)	insgesamt	2	—	1	—	1	—	—	1	—	
	weiblich	—	—	—	—	—	—	—	—	—	
fahrlässige Körperverletzung (außer im Straßenverkehr) (§ 229)	insgesamt	2	1	2	—	—	—	—	—	—	
	weiblich	—	—	—	—	—	—	—	—	—	
Straftaten gegen die persönliche Freiheit (§§ 232-241 a)	insgesamt	14	2	13	—	1	—	—	1	—	
	weiblich	1	—	1	—	—	—	—	—	—	
Diebstahl und Unterschlagung (§§ 242-248 c)	insgesamt	262	18	247	2	15	—	8	7	—	
	weiblich	23	5	23	—	—	—	—	—	—	
davon											
Diebstahl (§ 242)	insgesamt	112	10	110	2	2	—	2	—	—	
	weiblich	17	2	17	—	—	—	—	—	—	
Einbruchdiebstahl (§ 243 Abs. 1 Satz 2 Nr. 1)	insgesamt	47	4	37	—	10	—	4	6	—	
	weiblich	—	—	—	—	—	—	—	—	—	
Diebstahl in anderen besonders schweren Fällen (§ 243 Abs. 1 Satz 2 Nrn. 2-7)	insgesamt	45	2	44	—	1	—	1	—	—	
	weiblich	5	2	5	—	—	—	—	—	—	
Diebstahl mit Waffen (§ 244 Abs. 1 Nr. 1)	insgesamt	6	—	6	—	—	—	—	—	—	
	weiblich	—	—	—	—	—	—	—	—	—	
Wohnungseinbruchdiebstahl (§ 244 Abs. 1 Nr. 3)	insgesamt	19	—	17	—	2	—	1	1	—	
	weiblich	—	—	—	—	—	—	—	—	—	
Bandendiebstahl und schwerer Bandendiebstahl (§§ 244 Abs. 1 Nr. 2, 244 a)	insgesamt	31	2	31	—	—	—	—	—	—	
	weiblich	1	1	1	—	—	—	—	—	—	
Unterschlagung (§ 246)	insgesamt	2	—	2	—	—	—	—	—	—	
	weiblich	—	—	—	—	—	—	—	—	—	
unbefugter Gebrauch eines Fahrzeuges und Entziehung elektrischer Energie (§§ 248 b, 248 c)	insgesamt	—	—	—	—	—	—	—	—	—	
	weiblich	—	—	—	—	—	—	—	—	—	
Raub und Erpressung, räuberischer Angriff auf Kraftfahrer (§§ 249-255, 316 a)	insgesamt	222	4	168	7	53	3	24	26	1	
	weiblich	7	1	7	—	—	—	—	—	—	
darunter											
Raub (§ 249)	insgesamt	41	—	31	3	10	—	5	5	—	
	weiblich	2	—	2	—	—	—	—	—	—	
schwerer Raub (§ 250)	insgesamt	76	3	66	2	10	—	4	6	—	
	weiblich	2	1	2	—	—	—	—	—	—	
Raub mit Todesfolge (§ 251)	insgesamt	1	—	1	—	—	—	—	—	—	
	weiblich	—	—	—	—	—	—	—	—	—	
räuberischer Diebstahl und räuberische Erpressung (§§ 252, 255)	insgesamt	98	1	66	2	31	3	15	13	1	
	weiblich	3	—	3	—	—	—	—	—	—	
räuberischer Angriff auf Kraftfahrer (§ 316 a)	insgesamt	3	—	1	—	2	—	—	2	—	
	weiblich	—	—	—	—	—	—	—	—	—	
Andere Vermögens- und Eigentumsdelikte, Urkundendelikte (§§ 257 - 305 a)	insgesamt	141	24	137	—	4	—	2	2	—	
	weiblich	11	5	10	—	1	—	—	1	—	
darunter											
Begünstigung und Hehlerei (§§ 257-262)	insgesamt	4	—	4	—	—	—	—	—	—	
	weiblich	—	—	—	—	—	—	—	—	—	
Betrug (§§ 263 - 265 b)	insgesamt	102	17	99	—	3	—	1	2	—	
	weiblich	10	4	9	—	1	—	—	1	—	
Untreue (§ 266)	insgesamt	—	—	—	—	—	—	—	—	—	
	weiblich	—	—	—	—	—	—	—	—	—	
Urkundenfälschung (§§ 267 - 282)	insgesamt	26	5	26	—	—	—	—	—	—	
	weiblich	1	1	1	—	—	—	—	—	—	
Sachbeschädigung (§§ 303 - 305 a)	insgesamt	6	1	5	—	1	—	1	—	—	
	weiblich	—	—	—	—	—	—	—	—	—	

1) Einschl. Jugendstrafe bei Verurteilten, die gem. § 89b JGG aus dem Jugendstrafvollzug ausgenommen sind. — 2) Einschl. Freiheitsstrafe bei Verurteilten, die gem. § 114 JGG in der Jugendstrafanstalt vollzogen wird.

### 3. Strafgefangene und Sicherungsverwahrte 2013 nach der strafbaren Handlung und der Vollzugsart

#### b) Nichtdeutsche

Hauptdeliktgruppe  Strafbare Handlung	Ge- schlecht	Strafgefangene und Sicherungs- verwahrte		davon im Vollzug von						Siche- rungs- ver- wahrung
				Freiheitsstrafe <sup>1)</sup>		Jugendstrafe <sup>2)</sup>				
		ins- gesamt	darunter im offenen Vollzug	ins- gesamt	dar. im Alter von 18 bis unter 21 Jahren	ins- gesamt	davon im Alter von ... Jahren			
							14 bis unter 18	18 bis unter 21	21 oder älter	
Gemeingefährliche einschl. Umwelt-Straftaten (außer im Straßenverkehr) (§§ 306 - 330 a, ohne 315 b, 315 c, 316 und 316 a, 323 a i.V.m. Verkehrsunfall)	insgesamt	8	1	7	—	1	—	1	—	—
	weiblich	—	—	—	—	—	—	—	—	—
darunter										
Brandstiftung (§ 306)	insgesamt	7	1	6	—	1	—	1	—	—
	weiblich	—	—	—	—	—	—	—	—	—
Gefährliche Eingriffe in den Bahn-, Schiffs- und Luftverkehr (§ 315)	insgesamt	—	—	—	—	—	—	—	—	—
	weiblich	—	—	—	—	—	—	—	—	—
Vollrausch ohne Verkehrsunfall (§ 323 a)	insgesamt	1	—	1	—	—	—	—	—	—
	weiblich	—	—	—	—	—	—	—	—	—
Straftaten nach anderen Bundes- und Landesge- setzen (außer StGB und StVG)	insgesamt	404	19	397	—	7	—	1	6	—
	weiblich	33	—	33	—	—	—	—	—	—
darunter										
Straftaten nach dem Betäubungsmittelgesetz (BtMG)	insgesamt	360	14	354	—	6	—	1	5	—
	weiblich	32	—	32	—	—	—	—	—	—
darunter										
nach § 29 Abs. 1 u. 3 BtMG	insgesamt	67	2	65	—	2	—	—	2	—
	weiblich	2	—	2	—	—	—	—	—	—
nach §§ 29 a und 30 BtMG	insgesamt	268	11	265	—	3	—	1	2	—
	weiblich	29	—	29	—	—	—	—	—	—
Straftaten nach der Abgabenordnung (AO)	insgesamt	16	—	16	—	—	—	—	—	—
	weiblich	1	—	1	—	—	—	—	—	—
Straftaten im Straßenverkehr	insgesamt	34	7	33	—	1	—	—	1	—
	weiblich	1	—	1	—	—	—	—	—	—
davon										
Straftaten im Straßenverkehr nach dem StGB in Trunkenheit	insgesamt	13	2	12	—	1	—	—	1	—
	weiblich	—	—	—	—	—	—	—	—	—
darunter										
Trunkenheit im Verkehr ohne Verkehrs- unfall (§ 316)	insgesamt	9	1	8	—	1	—	—	1	—
	weiblich	—	—	—	—	—	—	—	—	—
fahrlässige Tötung und fahrlässige Körper- verletzung (§§ 222, 229)	insgesamt	1	—	1	—	—	—	—	—	—
	weiblich	—	—	—	—	—	—	—	—	—
Gefährdung des Straßenverkehrs (§ 315 c Abs. 1 Nr. 1 a)	insgesamt	3	1	3	—	—	—	—	—	—
	weiblich	—	—	—	—	—	—	—	—	—
unerlaubtes Entfernen vom Unfallort ohne Personenschäden (§ 142 Abs. 1)	insgesamt	—	—	—	—	—	—	—	—	—
	weiblich	—	—	—	—	—	—	—	—	—
Straftaten im Straßenverkehr nach dem StGB und StVG ohne Trunkenheit	insgesamt	21	5	21	—	—	—	—	—	—
	weiblich	1	—	1	—	—	—	—	—	—
darunter										
fahrlässige Tötung und fahrlässige Körper- verletzung (§§ 222, 229)	insgesamt	—	—	—	—	—	—	—	—	—
	weiblich	—	—	—	—	—	—	—	—	—
unerlaubtes Entfernen vom Unfallort ohne Personenschäden (§ 142 Abs. 1)	insgesamt	3	—	3	—	—	—	—	—	—
	weiblich	—	—	—	—	—	—	—	—	—
Straftaten nach dem Straßenverkehrsgesetz (StVG)	insgesamt	17	5	17	—	—	—	—	—	—
	weiblich	1	—	1	—	—	—	—	—	—
darunter										
Führen eines KFZ ohne Fahrerlaubnis oder trotz Fahrverbots (21 Abs. 1 Nr. 1 StVG)	insgesamt	17	5	17	—	—	—	—	—	—
	weiblich	1	—	1	—	—	—	—	—	—
Straftaten insgesamt	insgesamt	1 396	87	1 279	10	115	4	52	59	2
	weiblich	90	11	89	—	1	—	—	1	—
darunter										
nach dem Strafgesetzbuch	insgesamt	975	63	865	10	108	4	51	53	2
	weiblich	56	11	55	—	1	—	—	1	—

1) Einschl. Jugendstrafe bei Verurteilten, die gem. § 89b JGG aus dem Jugendstrafvollzug ausgenommen sind. — 2) Einschl. Freiheitsstrafe bei Verurteilten, die gem. § 114 JGG in der Jugendstrafanstalt vollzogen wird.



#### 4. Strafgefangene und Sicherungsverwahrte 2013 nach Altersgruppen und der voraussichtlichen Vollzugsdauer

##### a) Deutsche und Nichtdeutsche

Altersgruppen in Jahren	Ge- schlecht	Strafge- fangene und Siche- rungs- verwahrte	davon mit voraussichtlicher Vollzugsdauer										
			unter 1 Monat	1 bis unter 3 Monate	3 bis unter 6 Monate	6 bis einschl. 9 Monate	mehr als 9 Monate bis einschl. 1 Jahr	mehr als 1 bis einschl. 2 Jahre	mehr als 2 bis einschl. 5 Jahre	mehr als 5 bis einschl. 10 Jahre	mehr als 10 bis einschl. 15 Jahre	lebens- lang	unbe- stimmter Dauer
14 bis unter 16	insgesamt	2	—	—	—	—	—	—	2	—	—	—	—
	weiblich	—	—	—	—	—	—	—	—	—	—	—	—
16 bis unter 17	insgesamt	11	—	—	—	1	4	2	4	—	—	—	—
	weiblich	—	—	—	—	—	—	—	—	—	—	—	—
17 bis unter 18	insgesamt	15	—	—	—	—	4	7	4	—	—	—	—
	weiblich	—	—	—	—	—	—	—	—	—	—	—	—
18 bis unter 19	insgesamt	44	—	—	1	1	4	19	17	2	—	—	—
	weiblich	—	—	—	—	—	—	—	—	—	—	—	—
19 bis unter 20	insgesamt	62	—	2	3	5	4	22	23	3	—	—	—
	weiblich	—	—	—	—	—	—	—	—	—	—	—	—
20 bis unter 21	insgesamt	84	1	1	1	1	7	36	36	1	—	—	—
	weiblich	3	—	1	—	—	—	2	—	—	—	—	—
21 bis unter 25	insgesamt	400	7	20	32	35	25	107	159	14	—	1	—
	weiblich	17	—	1	1	3	2	2	8	—	—	—	—
25 bis unter 30	insgesamt	692	10	53	80	83	68	133	204	50	2	9	—
	weiblich	47	—	4	7	9	4	8	13	1	—	1	—
30 bis unter 35	insgesamt	716	11	57	107	89	60	126	184	52	10	20	—
	weiblich	43	—	7	9	6	1	5	14	1	—	—	—
35 bis unter 40	insgesamt	598	9	46	87	83	52	104	131	50	7	25	4
	weiblich	52	1	4	12	11	9	5	8	—	—	2	—
40 bis unter 45	insgesamt	515	10	46	64	50	42	98	119	41	8	27	10
	weiblich	24	—	2	5	4	5	3	3	—	—	1	1
45 bis unter 50	insgesamt	437	4	31	60	31	26	76	120	41	9	27	12
	weiblich	33	—	4	15	4	1	5	2	—	—	2	—
50 bis unter 55	insgesamt	290	2	24	23	20	17	42	83	29	14	30	6
	weiblich	28	—	2	1	1	3	5	11	—	1	4	—
55 bis unter 60	insgesamt	163	1	9	15	5	11	15	53	20	4	23	7
	weiblich	15	1	3	1	1	—	—	8	—	—	—	1
60 bis unter 65	insgesamt	103	2	6	3	8	4	8	35	9	4	16	8
	weiblich	10	2	—	—	3	—	—	4	1	—	—	—
65 bis unter 70	insgesamt	50	—	4	2	4	5	7	11	8	—	8	1
	weiblich	5	—	2	—	—	—	1	—	—	—	2	—
70 oder älter	insgesamt	31	—	3	3	2	—	3	7	4	3	4	2
	weiblich	1	—	—	—	—	—	—	1	—	—	—	—
Insgesamt	insgesamt	4 213	57	302	481	418	333	805	1 192	324	61	190	50
	weiblich	278	4	30	51	42	25	36	72	3	1	12	2
davon													
Jugendliche	insgesamt	28	—	—	—	1	8	9	10	—	—	—	—
	weiblich	—	—	—	—	—	—	—	—	—	—	—	—
Heranwachsende	insgesamt	190	1	3	5	7	15	77	76	6	—	—	—
	weiblich	3	—	1	—	—	—	2	—	—	—	—	—
Erwachsene	insgesamt	3 995	56	299	476	410	310	719	1 106	318	61	190	50
	weiblich	275	4	29	51	42	25	34	72	3	1	12	2

#### 4. Strafgefangene und Sicherungsverwahrte 2013 nach Altersgruppen und der voraussichtlichen Vollzugsdauer

##### b) offener Vollzug

Altersgruppen in Jahren	Ge- schlecht	Strafge- fangene und Sie- cherungs- verwahrte	davon mit voraussichtlicher Vollzugsdauer										
			unter 1 Monat	1 bis unter 3 Monate	3 bis unter 6 Monate	6 bis einschl. 9 Monate	mehr als 9 Monate bis einschl. 1 Jahr	mehr als 1 bis einschl. 2 Jahre	mehr als 2 bis einschl. 5 Jahre	mehr als 5 bis einschl. 10 Jahre	mehr als 10 bis einschl. 15 Jahre	lebens- lang	unbe- stimmter Dauer
14 bis unter 16	insgesamt	—	—	—	—	—	—	—	—	—	—	—	—
	weiblich	—	—	—	—	—	—	—	—	—	—	—	—
16 bis unter 17	insgesamt	—	—	—	—	—	—	—	—	—	—	—	—
	weiblich	—	—	—	—	—	—	—	—	—	—	—	—
17 bis unter 18	insgesamt	—	—	—	—	—	—	—	—	—	—	—	—
	weiblich	—	—	—	—	—	—	—	—	—	—	—	—
18 bis unter 19	insgesamt	—	—	—	—	—	—	—	—	—	—	—	—
	weiblich	—	—	—	—	—	—	—	—	—	—	—	—
19 bis unter 20	insgesamt	—	—	—	—	—	—	—	—	—	—	—	—
	weiblich	—	—	—	—	—	—	—	—	—	—	—	—
20 bis unter 21	insgesamt	3	1	1	—	—	—	—	1	—	—	—	—
	weiblich	1	—	1	—	—	—	—	—	—	—	—	—
21 bis unter 25	insgesamt	17	1	2	3	4	—	4	3	—	—	—	—
	weiblich	4	—	—	—	2	—	1	1	—	—	—	—
25 bis unter 30	insgesamt	61	1	6	11	4	7	12	18	2	—	—	—
	weiblich	5	—	1	1	—	1	2	—	—	—	—	—
30 bis unter 35	insgesamt	66	4	5	10	7	5	8	22	5	—	—	—
	weiblich	4	—	—	1	1	—	1	1	—	—	—	—
35 bis unter 40	insgesamt	58	1	4	5	10	5	7	20	6	—	—	—
	weiblich	9	—	—	—	2	3	2	2	—	—	—	—
40 bis unter 45	insgesamt	45	1	8	3	4	3	7	17	2	—	—	—
	weiblich	3	—	1	—	—	1	1	—	—	—	—	—
45 bis unter 50	insgesamt	48	—	3	13	2	2	7	20	1	—	—	—
	weiblich	7	—	1	4	1	—	1	—	—	—	—	—
50 bis unter 55	insgesamt	28	—	4	2	2	2	3	13	1	—	1	—
	weiblich	3	—	—	—	—	1	1	—	—	—	1	—
55 bis unter 60	insgesamt	16	—	—	4	—	—	—	11	1	—	—	—
	weiblich	2	—	—	1	—	—	—	1	—	—	—	—
60 bis unter 65	insgesamt	14	—	1	1	—	2	3	6	1	—	—	—
	weiblich	1	—	—	—	—	—	—	1	—	—	—	—
65 bis unter 70	insgesamt	9	—	1	—	2	1	1	2	—	—	2	—
	weiblich	3	—	1	—	—	—	—	—	—	—	2	—
70 oder älter	insgesamt	2	—	—	1	—	—	—	—	—	—	1	—
	weiblich	—	—	—	—	—	—	—	—	—	—	—	—
Insgesamt	insgesamt	367	9	35	53	35	27	52	133	19	—	4	—
	weiblich	42	—	5	7	6	6	9	6	—	—	3	—
davon													
Jugendliche	insgesamt	—	—	—	—	—	—	—	—	—	—	—	—
	weiblich	—	—	—	—	—	—	—	—	—	—	—	—
Heranwachsende	insgesamt	3	1	1	—	—	—	—	1	—	—	—	—
	weiblich	1	—	1	—	—	—	—	—	—	—	—	—
Erwachsene	insgesamt	364	8	34	53	35	27	52	132	19	—	4	—
	weiblich	41	—	4	7	6	6	9	6	—	—	3	—

#### 4. Strafgefangene und Sicherungsverwahrte 2013 nach Altersgruppen und der voraussichtlichen Vollzugsdauer

##### c) Nichtdeutsche

Altersgruppen in Jahren	Ge- schlecht	Strafge- fangene und Siche- rungs- verwahrte	davon mit voraussichtlicher Vollzugsdauer										
			unter 1 Monat	1 bis unter 3 Monate	3 bis unter 6 Monate	6 bis einschl. 9 Monate	mehr als 9 Monate bis einschl. 1 Jahr	mehr als 1 bis einschl. 2 Jahre	mehr als 2 bis einschl. 5 Jahre	mehr als 5 bis einschl. 10 Jahre	mehr als 10 bis einschl. 15 Jahre	lebens- lang	unbe- stimmter Dauer
14 bis unter 16	insgesamt	—	—	—	—	—	—	—	—	—	—	—	—
	weiblich	—	—	—	—	—	—	—	—	—	—	—	—
16 bis unter 17	insgesamt	2	—	—	—	—	—	1	1	—	—	—	—
	weiblich	—	—	—	—	—	—	—	—	—	—	—	—
17 bis unter 18	insgesamt	2	—	—	—	—	—	1	1	—	—	—	—
	weiblich	—	—	—	—	—	—	—	—	—	—	—	—
18 bis unter 19	insgesamt	12	—	—	—	—	1	6	4	1	—	—	—
	weiblich	—	—	—	—	—	—	—	—	—	—	—	—
19 bis unter 20	insgesamt	22	—	1	1	2	2	8	7	1	—	—	—
	weiblich	—	—	—	—	—	—	—	—	—	—	—	—
20 bis unter 21	insgesamt	28	—	—	—	1	1	11	15	—	—	—	—
	weiblich	—	—	—	—	—	—	—	—	—	—	—	—
21 bis unter 25	insgesamt	165	4	6	10	7	13	43	76	5	—	1	—
	weiblich	9	—	1	1	1	1	—	5	—	—	—	—
25 bis unter 30	insgesamt	239	4	14	21	21	12	44	102	19	1	1	—
	weiblich	15	—	1	1	2	—	3	8	—	—	—	—
30 bis unter 35	insgesamt	257	2	18	33	25	15	42	80	26	6	10	—
	weiblich	17	—	1	—	3	1	3	9	—	—	—	—
35 bis unter 40	insgesamt	218	4	22	21	23	8	26	67	29	5	12	1
	weiblich	13	1	—	2	3	1	1	5	—	—	—	—
40 bis unter 45	insgesamt	187	5	13	19	14	12	33	56	18	3	13	1
	weiblich	11	—	1	2	1	2	2	2	—	—	1	—
45 bis unter 50	insgesamt	116	3	11	13	3	7	22	35	12	1	9	—
	weiblich	6	—	2	2	1	—	—	1	—	—	—	—
50 bis unter 55	insgesamt	84	—	9	2	4	3	11	38	12	2	3	—
	weiblich	13	—	1	—	—	1	1	9	—	—	1	—
55 bis unter 60	insgesamt	36	—	3	3	2	1	6	15	3	—	3	—
	weiblich	3	—	—	—	—	—	—	3	—	—	—	—
60 bis unter 65	insgesamt	18	—	—	1	3	—	1	11	1	—	1	—
	weiblich	2	—	—	—	1	—	—	1	—	—	—	—
65 bis unter 70	insgesamt	6	—	—	—	—	—	1	—	2	—	3	—
	weiblich	—	—	—	—	—	—	—	—	—	—	—	—
70 oder älter	insgesamt	4	—	1	—	—	—	—	2	1	—	—	—
	weiblich	1	—	—	—	—	—	—	1	—	—	—	—
Insgesamt	insgesamt	1 396	22	98	124	105	75	256	510	130	18	56	2
	weiblich	90	1	7	8	12	6	10	44	—	—	2	—
davon													
Jugendliche	insgesamt	4	—	—	—	—	—	2	2	—	—	—	—
	weiblich	—	—	—	—	—	—	—	—	—	—	—	—
Heranwachsende	insgesamt	62	—	1	1	3	4	25	26	2	—	—	—
	weiblich	—	—	—	—	—	—	—	—	—	—	—	—
Erwachsene	insgesamt	1 330	22	97	123	102	71	229	482	128	18	56	2
	weiblich	90	1	7	8	12	6	10	44	—	—	2	—

**5. Strafgefangene im Vollzug von Freiheitsstrafe<sup>1)</sup> 2013 nach Altersgruppen  
und der voraussichtlichen Vollzugsdauer**

Altersgruppen in Jahren	Ge- schlecht	Strafge- fangene ins- gesamt	davon mit voraussichtlicher Vollzugsdauer									
			unter 1 Monat	1 bis unter 3 Monate	3 bis unter 6 Monate	6 bis einschl. 9 Monate	mehr als 9 Monate bis einschl. 1 Jahr	mehr als 1 bis einschl. 2 Jahre	mehr als 2 bis einschl. 5 Jahre	mehr als 5 bis einschl. 10 Jahre	mehr als 10 bis einschl. 15 Jahre	lebens- lang
Insgesamt												
18 bis unter 19	insgesamt	—	—	—	—	—	—	—	—	—	—	—
	weiblich	—	—	—	—	—	—	—	—	—	—	—
19 bis unter 20	insgesamt	6	—	2	—	—	—	2	2	—	—	—
	weiblich	—	—	—	—	—	—	—	—	—	—	—
20 bis unter 21	insgesamt	15	1	1	—	—	2	4	7	—	—	—
	weiblich	3	—	1	—	—	—	2	—	—	—	—
21 bis unter 25	insgesamt	244	7	19	27	24	11	51	96	8	—	1
	weiblich	15	—	1	1	1	2	2	8	—	—	—
25 bis unter 30	insgesamt	692	10	53	80	83	68	133	204	50	2	9
	weiblich	47	—	4	7	9	4	8	13	1	—	1
30 bis unter 35	insgesamt	716	11	57	107	89	60	126	184	52	10	20
	weiblich	43	—	7	9	6	1	5	14	1	—	—
35 bis unter 40	insgesamt	594	9	46	87	83	52	104	131	50	7	25
	weiblich	52	1	4	12	11	9	5	8	—	—	2
40 bis unter 45	insgesamt	505	10	46	64	50	42	98	119	41	8	27
	weiblich	23	—	2	5	4	5	3	3	—	—	1
45 bis unter 50	insgesamt	425	4	31	60	31	26	76	120	41	9	27
	weiblich	33	—	4	15	4	1	5	2	—	—	2
50 bis unter 55	insgesamt	284	2	24	23	20	17	42	83	29	14	30
	weiblich	28	—	2	1	1	3	5	11	—	1	4
55 bis unter 60	insgesamt	156	1	9	15	5	11	15	53	20	4	23
	weiblich	14	1	3	1	1	—	—	8	—	—	—
60 bis unter 65	insgesamt	95	2	6	3	8	4	8	35	9	4	16
	weiblich	10	2	—	—	3	—	—	4	1	—	—
65 bis unter 70	insgesamt	49	—	4	2	4	5	7	11	8	—	8
	weiblich	5	—	2	—	—	—	1	—	—	—	2
70 oder älter	insgesamt	29	—	3	3	2	—	3	7	4	3	4
	weiblich	1	—	—	—	—	—	—	1	—	—	—
Insgesamt	insgesamt	3 810	57	301	471	399	298	669	1 052	312	61	190
	weiblich	274	4	30	51	40	25	36	72	3	1	12
davon												
Heranwachsende	insgesamt	21	1	3	—	—	2	6	9	—	—	—
	weiblich	3	—	1	—	—	—	2	—	—	—	—
Erwachsene	insgesamt	3 789	56	298	471	399	296	663	1 043	312	61	190
	weiblich	271	4	29	51	40	25	34	72	3	1	12
darunter gemäß § 89b JGG aus dem Jugendstrafvollzug ausgenommen												
18 bis unter 19	insgesamt	—	—	—	—	—	—	—	—	—	—	—
	weiblich	—	—	—	—	—	—	—	—	—	—	—
19 bis unter 20	insgesamt	4	—	—	—	—	—	2	2	—	—	—
	weiblich	—	—	—	—	—	—	—	—	—	—	—
20 bis unter 21	insgesamt	13	—	—	—	—	2	4	7	—	—	—
	weiblich	2	—	—	—	—	—	2	—	—	—	—
21 bis unter 25	insgesamt	75	—	—	4	9	8	22	31	1	—	—
	weiblich	5	—	—	—	—	2	—	3	—	—	—
25 oder älter	insgesamt	41	—	1	3	8	12	8	7	2	—	—
	weiblich	2	—	—	—	1	1	—	—	—	—	—
Insgesamt	insgesamt	133	—	1	7	17	22	36	47	3	—	—
	weiblich	9	—	—	—	1	3	2	3	—	—	—

1) Einschl. Jugendstrafe bei Verurteilten, die gem. § 89b JGG aus dem Jugendstrafvollzug ausgenommen sind.

**6. Strafgefangene im Vollzug von Jugendstrafe<sup>1)</sup> und Sicherungsverwahrung 2013  
nach Altersgruppen und der voraussichtlichen Vollzugsdauer**

Altersgruppen in Jahren	Ge- schlecht	Ins- gesamt	davon mit voraussichtlicher Vollzugsdauer								
			unter 1 Monat	1 bis unter 3 Monate	3 bis unter 6 Monate	6 bis einschl. 9 Monate	mehr als 9 Monate bis einschl. 1 Jahr	mehr als 1 bis einschl. 2 Jahre	mehr als 2 bis einschl. 5 Jahre	mehr als 5 bis einschl. 10 Jahre	unbe- stimmter Dauer
a) Strafgefangene im Vollzug von Jugendstrafe											
14 bis unter 15	insgesamt	—	—	—	—	—	—	—	—	—	—
	weiblich	—	—	—	—	—	—	—	—	—	—
15 bis unter 16	insgesamt	2	—	—	—	—	—	—	2	—	—
	weiblich	—	—	—	—	—	—	—	—	—	—
16 bis unter 17	insgesamt	11	—	—	—	1	4	2	4	—	—
	weiblich	—	—	—	—	—	—	—	—	—	—
17 bis unter 18	insgesamt	15	—	—	—	—	4	7	4	—	—
	weiblich	—	—	—	—	—	—	—	—	—	—
18 bis unter 19	insgesamt	44	—	—	1	1	4	19	17	2	—
	weiblich	—	—	—	—	—	—	—	—	—	—
19 bis unter 20	insgesamt	56	—	—	3	5	4	20	21	3	—
	weiblich	—	—	—	—	—	—	—	—	—	—
20 bis unter 21	insgesamt	69	—	—	1	1	5	32	29	1	—
	weiblich	—	—	—	—	—	—	—	—	—	—
21 bis unter 25	insgesamt	156	—	1	5	11	14	56	63	6	—
	weiblich	2	—	—	—	2	—	—	—	—	—
25 oder älter	insgesamt	—	—	—	—	—	—	—	—	—	—
	weiblich	—	—	—	—	—	—	—	—	—	—
Insgesamt	insgesamt	353	—	1	10	19	35	136	140	12	—
	weiblich	2	—	—	—	2	—	—	—	—	—
davon											
Jugendliche	insgesamt	28	—	—	—	1	8	9	10	—	—
	weiblich	—	—	—	—	—	—	—	—	—	—
Heranwachsende	insgesamt	169	—	—	5	7	13	71	67	6	—
	weiblich	—	—	—	—	—	—	—	—	—	—
Erwachsene	insgesamt	156	—	1	5	11	14	56	63	6	—
	weiblich	2	—	—	—	2	—	—	—	—	—
b) Sicherungsverwahrte											
21 bis unter 30	insgesamt	—	—	—	—	—	—	—	—	—	—
	weiblich	—	—	—	—	—	—	—	—	—	—
30 bis unter 35	insgesamt	—	—	—	—	—	—	—	—	—	—
	weiblich	—	—	—	—	—	—	—	—	—	—
35 bis unter 40	insgesamt	4	—	—	—	—	—	—	—	—	4
	weiblich	—	—	—	—	—	—	—	—	—	—
40 bis unter 45	insgesamt	10	—	—	—	—	—	—	—	—	10
	weiblich	1	—	—	—	—	—	—	—	—	1
45 bis unter 50	insgesamt	12	—	—	—	—	—	—	—	—	12
	weiblich	—	—	—	—	—	—	—	—	—	—
50 bis unter 55	insgesamt	6	—	—	—	—	—	—	—	—	6
	weiblich	—	—	—	—	—	—	—	—	—	—
55 bis unter 60	insgesamt	7	—	—	—	—	—	—	—	—	7
	weiblich	1	—	—	—	—	—	—	—	—	1
60 oder älter	insgesamt	11	—	—	—	—	—	—	—	—	11
	weiblich	—	—	—	—	—	—	—	—	—	—
Insgesamt	insgesamt	50	—	—	—	—	—	—	—	—	50
	weiblich	2	—	—	—	—	—	—	—	—	2

1) Einschl. Freiheitsstrafe bei Verurteilten, die gem. § 114 JGG in der Jugendstrafanstalt vollzogen wird.

## 7. Strafgefangene und Sicherungsverwahrte 2013 nach dem Wiedereinlieferungsabstand

Art und Häufigkeit der Vorstrafen  Wiedereinlieferungsabstand	Ge- schlecht	Strafgefangene und Sicherungs- verwahrte		davon im							
				Freiheitsstrafe <sup>1)</sup>							
		insge- samt	dar. im offenen Vollzug	ins- gesamt	darunter						
					im offenen Vollzug	Jugend- strafe gem. § 89b JGG	im Alter von ... Jahren				
							18 bis unter 21	21 bis unter 25	25 bis unter 30	30 bis unter 40	40 oder mehr
Nichtvorbestafte	insgesamt	1 433	146	1 190	146	60	14	127	210	360	479
	weiblich	117	19	117	19	5	2	11	18	39	47
Vorbestrafte insgesamt	insgesamt	2 780	221	2 620	220	67	7	117	482	950	1 064
	weiblich	161	23	157	22	4	1	4	29	56	67
davon mit											
Geldstrafe	insgesamt	377	51	374	51	6	—	20	116	128	110
	weiblich	22	4	21	4	—	—	—	8	9	4
Jugendstrafe	insgesamt	210	8	114	8	36	4	50	48	9	3
	weiblich	2	1	2	1	—	—	2	—	—	—
Freiheitsstrafe <sup>3)</sup>	insgesamt	410	19	403	19	3	2	7	50	148	196
	weiblich	17	2	16	2	2	1	1	2	3	9
Jugendstrafe und Geldstrafe	insgesamt	77	6	69	5	6	—	9	42	16	2
	weiblich	2	1	1	—	1	—	—	1	—	—
Freiheitsstrafe <sup>3)</sup> und Geldstrafe	insgesamt	1 057	112	1 050	112	—	—	14	111	398	527
	weiblich	87	12	87	12	—	—	—	9	30	48
Freiheitsstrafe <sup>3)</sup> und Jugendstrafe	insgesamt	535	22	502	22	13	1	12	102	214	173
	weiblich	30	3	29	3	1	—	1	9	13	6
Freiheitsstrafe <sup>3)</sup> und Sicherungsverwahrung	insgesamt	—	—	—	—	—	—	—	—	—	—
	weiblich	—	—	—	—	—	—	—	—	—	—
Freiheitsstrafe <sup>3)</sup> , Jugendstrafe und Sicherungsverwahrung	insgesamt	1	—	1	—	—	—	—	—	—	1
	weiblich	—	—	—	—	—	—	—	—	—	—
sonstige Strafverbindungen und freiheitsentziehenden Maßregeln	insgesamt	113	3	107	3	3	—	5	13	37	52
	weiblich	1	—	1	—	—	—	—	—	1	—
Vorbestrafte nach der Häufigkeit der Vorstrafen											
1 mal	insgesamt	593	40	518	40	36	5	53	124	147	189
	weiblich	17	3	15	3	2	1	2	4	4	4
2 mal	insgesamt	343	33	307	33	9	—	23	85	104	95
	weiblich	12	3	12	3	—	—	—	3	2	7
3 mal	insgesamt	255	15	246	15	11	2	22	74	89	59
	weiblich	8	1	8	1	—	—	1	2	2	3
4 mal	insgesamt	231	21	224	20	8	—	8	69	94	53
	weiblich	15	3	14	2	2	—	—	7	6	1
5 bis 10 mal	insgesamt	879	74	851	74	3	—	9	114	376	352
	weiblich	61	7	60	7	—	—	1	9	27	23
11 mal oder öfter	insgesamt	479	38	474	38	—	—	2	16	140	316
	weiblich	48	6	48	6	—	—	—	4	15	29
Wieder eingelieferte Vorbestrafte	insgesamt	1 723	88	1 630	88	32	2	58	226	604	740
	weiblich	106	8	104	8	1	—	2	16	41	45
davon nach dem Wiedereinlieferungsabstand im ... nach der vorhergegangenen Entlassung											
1. Halbjahr	insgesamt	254	4	230	4	5	—	17	50	93	70
	weiblich	22	—	21	—	—	—	1	5	10	5
2. Halbjahr	insgesamt	194	3	182	3	5	—	14	30	78	60
	weiblich	14	—	14	—	—	—	—	2	8	4
2. Jahr	insgesamt	283	13	257	13	4	2	11	40	104	100
	weiblich	24	1	24	1	—	—	1	3	10	10
3. bis 5. Jahr	insgesamt	546	34	519	34	17	—	14	74	196	235
	weiblich	28	5	27	5	1	—	—	4	10	13
6. Jahr oder später	insgesamt	446	34	442	34	1	—	2	32	133	275
	weiblich	18	2	18	2	—	—	—	2	3	13

1) Einschl. Jugendstrafe bei Verurteilten, die gem. § 89b JGG aus dem Jugendstrafvollzug ausgenommen sind. — 2) Einschl. Freiheitsstrafe bei Verurteilten, die

**sowie nach Art und Häufigkeit der Vorstrafen**

Vollzug von							Siche- rungs- ver- wahrung	Ge- schlecht	Art und Häufigkeit der Vorstrafen  Wiedereinlieferungsabstand
Jugendstrafe <sup>2)</sup>									
ins- gesamt	darunter								
	im offenen Vollzug	Freiheits- strafe gem. § 114 JGG	im Alter von ... Jahren						
14 bis unter 18			18 bis unter 21	21 bis unter 25	25 oder mehr				
239	—	7	19	110	110	—	4	insgesamt	Nichtvorbestafte
—	—	—	—	—	—	—	—	weiblich	
114	1	8	9	59	46	—	46	insgesamt	Vorbestrafte insgesamt
2	1	—	—	—	2	—	2	weiblich	
									davon mit
3	—	—	—	—	3	—	—	insgesamt	Geldstrafe
1	—	—	—	—	1	—	—	weiblich	
96	—	5	9	55	32	—	—	insgesamt	Jugendstrafe
—	—	—	—	—	—	—	—	weiblich	
3	—	1	—	1	2	—	4	insgesamt	Freiheitsstrafe <sup>1)</sup>
—	—	—	—	—	—	—	1	weiblich	
6	1	1	—	—	6	—	2	insgesamt	Jugendstrafe und Geldstrafe
1	1	—	—	—	1	—	—	weiblich	
1	—	1	—	—	1	—	6	insgesamt	Freiheitsstrafe <sup>1)</sup> und Geldstrafe
—	—	—	—	—	—	—	—	weiblich	
5	—	—	—	3	2	—	28	insgesamt	Freiheitsstrafe <sup>1)</sup> und Jugendstrafe
—	—	—	—	—	—	—	1	weiblich	
—	—	—	—	—	—	—	—	insgesamt	Freiheitsstrafe <sup>1)</sup> und Sicherungsverwahrung
—	—	—	—	—	—	—	—	weiblich	
—	—	—	—	—	—	—	—	insgesamt	Freiheitsstrafe <sup>1)</sup> , Jugendstrafe
—	—	—	—	—	—	—	—	weiblich	und Sicherungsverwahrung
—	—	—	—	—	—	—	6	insgesamt	sonstige Strafverbindungen und
—	—	—	—	—	—	—	—	weiblich	freiheitsentziehenden Maßregeln
Vorbestrafte nach der Häufigkeit der Vorstrafen									
72	—	5	8	35	29	—	3	insgesamt	1 mal
1	—	—	—	—	1	—	1	weiblich	
32	—	1	1	20	11	—	4	insgesamt	2 mal
—	—	—	—	—	—	—	—	weiblich	
5	—	—	—	3	2	—	4	insgesamt	3 mal
—	—	—	—	—	—	—	—	weiblich	
4	1	1	—	1	3	—	3	insgesamt	4 mal
1	1	—	—	—	1	—	—	weiblich	
1	—	1	—	—	1	—	27	insgesamt	5 bis 10 mal
—	—	—	—	—	—	—	1	weiblich	
—	—	—	—	—	—	—	5	insgesamt	11 mal oder öfter
—	—	—	—	—	—	—	—	weiblich	
49	—	5	1	23	25	—	44	insgesamt	Wieder eingelieferte Vorbestrafte
—	—	—	—	—	—	—	2	weiblich	
davon nach dem Wiedereinlieferungsabstand im ... nach der vorhergegangenen Entlassung									
13	—	—	1	7	5	—	11	insgesamt	1. Halbjahr
—	—	—	—	—	—	—	1	weiblich	
6	—	—	—	4	2	—	6	insgesamt	2. Halbjahr
—	—	—	—	—	—	—	—	weiblich	
20	—	3	—	9	11	—	6	insgesamt	2. Jahr
—	—	—	—	—	—	—	—	weiblich	
10	—	2	—	3	7	—	17	insgesamt	3. bis 5. Jahr
—	—	—	—	—	—	—	1	weiblich	
—	—	—	—	—	—	—	4	insgesamt	6. Jahr oder später
—	—	—	—	—	—	—	—	weiblich	

gem. § 114 JGG in der Jugendstrafanstalt vollzogen wird. — 3) Auch Zuchthaus, Gefängnis, Einschließung und Haft.

### 8. Nichtdeutsche Strafgefangene und Sicherungsverwahrte 2013 nach dem Wiedereinlieferungsabstand sowie der Art und Häufigkeit der Vorstrafen

Art und Häufigkeit der Vorstrafen  Wiedereinlieferungsabstand	Ge- schlecht	Strafge- fangene und Siche- rungs- ver- wahrte	davon im Vollzug von							Jugend- strafe	Siche- rungs- ver- wahrung
			Freiheitsstrafe <sup>1)</sup>								
			ins- gesamt	davon im Alter von ... Jahren							
				18 bis unter 21	21 bis unter 25	25 bis unter 30	30 bis unter 40	40 oder mehr			
Nichtvorbestafte	insgesamt	656	575	7	66	94	203	205	81	—	
	weiblich	53	53	—	6	7	18	22	—	—	
Vorbestrafte insgesamt	insgesamt	740	704	3	40	145	271	245	34	2	
	weiblich	37	36	—	2	8	12	14	1	—	
davon mit											
Geldstrafe	insgesamt	133	133	—	6	41	51	35	—	—	
	weiblich	7	7	—	—	3	3	1	—	—	
Jugendstrafe	insgesamt	70	41	1	19	14	6	1	29	—	
	weiblich	1	1	—	1	—	—	—	—	—	
Freiheitsstrafe <sup>1)</sup>	insgesamt	130	129	1	1	15	52	60	1	—	
	weiblich	3	3	—	—	1	—	2	—	—	
Jugendstrafe und Geldstrafe	insgesamt	24	20	—	3	10	6	1	3	1	
	weiblich	2	1	—	—	1	—	—	1	—	
Freiheitsstrafe <sup>2</sup> und Geldstrafe	insgesamt	287	287	—	6	37	114	130	—	—	
	weiblich	15	15	—	—	1	4	10	—	—	
Freiheitsstrafe <sup>2)</sup> und Jugendstrafe	insgesamt	85	83	1	5	27	35	15	1	1	
	weiblich	9	9	—	1	2	5	1	—	—	
Freiheitsstrafe <sup>1)</sup> und Sicherungsverwahrung	insgesamt	—	—	—	—	—	—	—	—	—	
	weiblich	—	—	—	—	—	—	—	—	—	
Freiheitsstrafe <sup>2)</sup> , Jugendstrafe und Sicherungsverwahrung	insgesamt	—	—	—	—	—	—	—	—	—	
	weiblich	—	—	—	—	—	—	—	—	—	
sonstige Strafverbindungen und freiheitsentziehenden Maßregeln	insgesamt	11	11	—	—	1	7	3	—	—	
	weiblich	—	—	—	—	—	—	—	—	—	
Vorbestrafte nach der Häufigkeit der Vorstrafen											
1 mal	insgesamt	205	182	2	19	43	57	61	23	—	
	weiblich	5	5	—	1	3	—	1	—	—	
2 mal	insgesamt	114	106	—	7	28	38	33	7	1	
	weiblich	3	3	—	—	—	1	2	—	—	
3 mal	insgesamt	78	76	1	7	19	24	25	2	—	
	weiblich	2	2	—	—	—	—	2	—	—	
4 mal	insgesamt	72	69	—	2	22	29	16	2	1	
	weiblich	4	3	—	—	2	1	—	1	—	
5 bis 10 mal	insgesamt	196	196	—	3	28	98	67	—	—	
	weiblich	20	20	—	1	3	10	6	—	—	
11 mal oder öfter	insgesamt	75	75	—	2	5	25	43	—	—	
	weiblich	3	3	—	—	—	—	3	—	—	
Wieder eingelieferte Vorbestrafte	insgesamt	379	365	1	19	54	148	143	13	1	
	weiblich	23	23	—	1	4	8	10	—	—	
davon nach dem Wiedereinlieferungsabstand im ... nach der vorhergegangenen Entlassung											
1. Halbjahr	insgesamt	43	39	—	2	11	15	11	3	1	
	weiblich	2	2	—	1	—	—	1	—	—	
2. Halbjahr	insgesamt	46	43	—	7	7	17	12	3	—	
	weiblich	3	3	—	—	1	1	1	—	—	
2. Jahr	insgesamt	58	54	1	4	9	22	18	4	—	
	weiblich	6	6	—	—	1	3	2	—	—	
3. bis 5. Jahr	insgesamt	131	128	—	6	18	58	46	3	—	
	weiblich	9	9	—	—	2	4	3	—	—	
6. Jahr oder später	insgesamt	101	101	—	—	9	36	56	—	—	
	weiblich	3	3	—	—	—	—	3	—	—	

1) Einschl. Jugendstrafe bei Verurteilten, die gem. § 89b JGG aus dem Jugendstrafvollzug ausgenommen sind. — 2) Auch Zuchthaus, Gefängnis, Einschließung und Haft.



**9. Außerhalb von Justizvollzugsanstalten Untergebrachte 2013**  
**nach der Art der strafrichterlich angeordneten Maßregel der Besserung und Sicherung**

Art der Angabe	Untergebrachte insgesamt			davon in								
				Psychiatrischen Krankenhäusern nach § 63 StGB			Entziehungsanstalten nach § 64 StGB					
							insgesamt			darunter Entziehungsfälle ohne Trunksucht		
	ins-gesamt	männ-lich	weib-lich	ins-gesamt	männ-lich	weib-lich				ins-gesamt	männ-lich	weib-lich
Untergebrachte	726	665	61	480	437	43	246	228	18	195	180	15
darunter												
Wiederholungsfälle	—	—	—	—	—	—	—	—	—	—	—	—
Wiederrufsfälle	8	8	—	1	1	—	7	7	—	7	7	—
nach dem Alter												
unter 24 Jahre	47	42	5	33	29	4	14	13	1	6	5	1
24 bis unter 25 Jahre	14	11	3	7	5	2	7	6	1	5	4	1
25 bis unter 30 Jahre	99	91	8	51	46	5	48	45	3	38	35	3
30 bis unter 40 Jahre	223	206	17	128	118	10	95	88	7	82	76	6
40 bis unter 50 Jahre	196	185	11	136	128	8	60	57	3	51	49	2
50 bis unter 60 Jahre	115	103	12	96	87	9	19	16	3	11	9	2
60 bis unter 70 Jahre	24	22	2	21	19	2	3	3	—	2	2	—
70 oder mehr Jahre	8	5	3	8	5	3	—	—	—	—	—	—