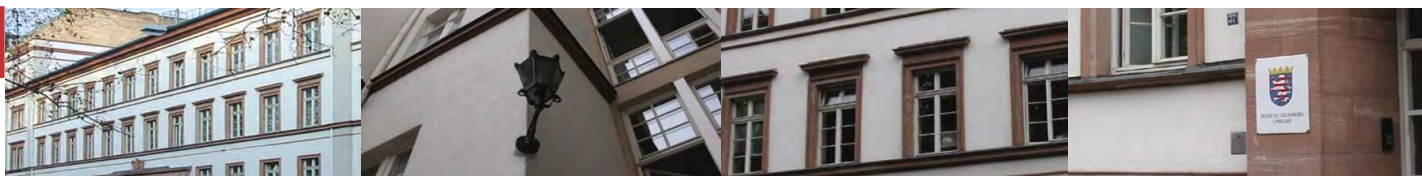




Statistische Berichte



Kennziffer: B III 3 - j/12

August 2013

Hochschulprüfungen in Hessen 2012

Hessisches Statistisches Landesamt, Wiesbaden

Impressum

Dienstgebäude: Rheinstraße 35/37, 65185 Wiesbaden

Briefadresse: 65175 Wiesbaden

Ihre Ansprechpartner für Fragen und Anregungen zu diesem Bericht

Peter Bonk 0611 3802-319

Gabriela Fischer 0611 3802-318

E-Mail hochschulstatistik@statistik-hessen.de

Telefax 0611 3802-390

Internet <http://www.statistik-hessen.de>

Copyright

© Hessisches Statistisches Landesamt, Wiesbaden, 2013

Vervielfältigung und Verbreitung, auch auszugsweise, mit Quellenangabe gestattet.

Allgemeine Geschäftsbedingungen

Die Allgemeinen Geschäftsbedingungen sind unter

<http://www.statistik-hessen.de> "AGB"

abrufbar.

Zeichenerklärungen

- = genau Null (nichts vorhanden) bzw. keine Veränderung eingetreten
- 0 = Zahlenwert ungleich Null, Betrag jedoch kleiner als die Hälfte von 1 in der letzten besetzten Stelle
- . = Zahlenwert unbekannt oder geheim zu halten
- ... = Zahlenwert lag bei Redaktionsschluss noch nicht vor
- () = Aussagewert eingeschränkt, da der Zahlenwert statistisch unsicher ist
- / = keine Angabe, da Zahlenwert nicht sicher genug
- x = Tabellenfeld gesperrt, weil Aussage nicht sinnvoll
(oder bei Veränderungsraten ist die Ausgangszahl kleiner als 100)
- D = Durchschnitt
- s = geschätzte Zahl
- p = vorläufige Zahl
- r = berichtigte Zahl

Aus Gründen der Übersichtlichkeit sind nur negative Veränderungsraten und Salden mit einem Vorzeichen versehen. Positive Veränderungsraten und Salden sind ohne Vorzeichen. Im Allgemeinen ist ohne Rücksicht auf die Endsumme auf- bzw. abgerundet worden. Das Ergebnis der Summierung der Einzelzahlen kann deshalb geringfügig von der Endsumme abweichen.

Inhalt

	Seite
Vorbemerkungen	2
Erläuterungen	2
Lange Reihe: Bestandene Abschlussprüfungen (einschl. Promotionen) an den Hochschulen in Hessen seit dem Prüfungsjahr 1992	4
Tabellen	
1. Bestandene Abschlussprüfungen im Prüfungsjahr 2012 nach Fächer- und Prüfungsgruppen sowie Hochschularten	9
2. Bestandene Abschlussprüfungen im Prüfungsjahr 2012 nach Fachsemestern sowie Fächer- und Prüfungsgruppen	21
3. Bestandene Abschlussprüfungen (einschl. Promotionen) im Prüfungsjahr 2012 nach Abschlussarten und Hochschulen	45
4. Von ausländischen Absolventen bestandene Abschlussprüfungen nach Staatsangehörigkeit und Fächergruppe im Prüfungsjahr 2012	51
Diagramme	
Abb. 1 Bestandene Abschlussprüfungen (einschl. Promotionen) an den Hochschulen in Hessen seit dem Prüfungsjahr 1992 nach Geschlecht	4
Abb. 2 Bestandene Abschlussprüfungen (einschl. Promotionen) an den Hochschulen in Hessen seit dem Prüfungsjahr 1992 nach Staatsangehörigkeit	4
Abb. 3 Bestandene Abschlussprüfungen (einschl. Promotionen) in Hessen nach Abschlussarten und Geschlecht der Prüfungskandidaten im Prüfungsjahr 2012	5
Abb. 4 Bestandene Abschlussprüfungen – Bachelor und Master – nach Geschlecht der Prüfungskandidaten seit dem Prüfungsjahr 2002	5
Abb. 5 Bestandene Abschlussprüfungen (einschl. Promotionen) in Hessen nach Fächergruppen und Geschlecht der Prüfungskandidaten im Prüfungsjahr 2012	6
Abb. 6 Bestandene Abschlussprüfungen (einschl. Promotionen) in Hessen in den zehn am stärksten besetzten Studienbereichen nach dem Geschlecht der Prüfungs- kandidaten im Prüfungsjahr 2012	6
Abb. 7 Alter bei Abschluss (Median) eines erfolgreichen Erststudiums in Hessen nach Hochschulart und Geschlecht der Prüfungskandidaten im Prüfungsjahr 2012	7
Abb. 8 Durchschnittliche Fachstudiendauer eines erfolgreichen Erststudiums in Hessen nach Fächergruppen und Geschlecht der Prüfungskandidaten im Prüfungsjahr 2012	7
Abb. 9 Bestandene Abschlussprüfungen – Promotionen – nach Geschlecht/Staatsangehörigkeit der Prüfungskandidaten seit dem Prüfungsjahr 1993	8
Abb. 10 Herkunft ausländischer Absolventen mit bestandener Abschlussprüfung in Hessen nach Kontinenten im Prüfungsjahr 2012	8
Anhang	
I. Zuordnung der Studienfächer zu den Fächergruppen und Studienbereichen	57
II. Zuordnung der Abschlussprüfungen zu den Prüfungsgruppen	64

Vorbemerkungen

Die Erhebung der Abschlussprüfungen an Hochschulen erfolgt seit 1993 nach dem Gesetz über die Statistik für das Hochschulwesen (Hochschulstatistikgesetz – HStatG) vom 02. November 1990 (BGBl. I S. 2414), zuletzt geändert durch Artikel 2 des Gesetzes vom 25. Juni 2005 (BGBl. I S. 1860), i. V. m. dem Gesetz über die Statistik für Bundeszwecke (Bundesstatistikgesetz – BStatG) vom 22. Januar 1987 (BGBl. I S. 462, 565), zuletzt geändert durch Artikel 13 des Gesetzes vom 01. August 2013 (BGBl. I S. 2749).

Die Prüfungen werden erfasst, soweit sie eine Hochschulausbildung abschließen. Vor- und Zwischenprüfungen an Hochschulen sind in den Tabellen nicht enthalten, wohl aber Abschlüsse von Aufbau-, Ergänzungs-, Zusatz- und Zweitstudiengängen, wenn sie zu einer Prüfung führen. Entsprechend werden Prüfungen bei staatlichen und kirchlichen Prüfungsämtern erfragt, sofern sie ein Hochschulstudium abschließen, nicht dagegen 2. Staatsprüfungen am Ende der Referendarausbildung.

In den Tabellen sind alle Prüfungen als Fall gezählt. Wenn eine Person mehrere Prüfungen abgelegt hat, kommt so eine Mehrfachzählung zustande.

In den nachfolgenden Tabellen sind die abgelegten Prüfungen nach Fächergruppen bzw. Prüfungsgruppen gegliedert. Die entsprechenden Zuordnungen der Fächer und Prüfungen sind im Anhang dargestellt.

Für diesen Bericht wurden jeweils die Prüfungen eines Wintersemesters und des darauf folgenden Sommersemesters zu einem Prüfungsjahr zusammengefasst (Prüfungsjahr 2012 = Wintersemester 2011/12 und Sommersemester 2012).

Erläuterungen

Als **Hochschulen** werden alle nach Landesrecht anerkannten Hochschulen – unabhängig von der Trägerschaft – ausgewiesen. Sie dienen der Pflege und der Entwicklung der Wissenschaften und der Künste durch Forschung, Lehre und Studium und bereiten auf berufliche Tätigkeiten vor, die die Auswertung wissenschaftlicher Erkenntnisse und Methoden oder die Fähigkeit zur künstlerischen Gestaltung erfordern.

Zu den **Universitäten** zählen die technischen Universitäten und andere gleichrangige wissenschaftliche Hochschulen. Sie besitzen i. d. R. das Promotions- und Habilitationsrecht. Zu den Universitäten in Hessen zählen nach dem Hessischen Hochschulgesetz:

- Goethe-Universität in Frankfurt am Main,
- Justus-Liebig-Universität in Gießen,
- Philipps-Universität Marburg,
- Technische Universität Darmstadt,
- Universität Kassel,
- EBS Universität für Wirtschaft und Recht in Wiesbaden,
- Frankfurt School of Finance & Management.

Theologische Hochschulen sind kirchliche sowie staatliche philosophisch-theologische und theologische Hochschulen ohne die theologischen Fachbereiche der Universitäten. In Hessen sind dies:

- Theologische Fakultät in Fulda,
- Philosophisch-Theologische Hochschule (St. Georgen) in Frankfurt am Main,
- Lutherische Theologische Hochschule in Oberursel,
- fth – Freie Theologische Hochschule in Gießen,
- Ev. Hochschule Tabor in Marburg,
- Theologische H Ewersbach, Dietzhöhlztal.

An der letzten noch relativ neuen kirchlichen Hochschule gab es im Prüfungsjahr 2012 keine Absolventen. Sie wird daher im nachfolgenden Tabellenwerk nicht weiter aufgeführt.

Kunsthochschulen sind Hochschulen für bildende Künste, Gestaltung, Musik, Schauspielkunst, Film und Fernsehen. Kunsthochschulen in Hessen sind:

- Hochschule für Musik und Darstellende Kunst in Frankfurt am Main,
- Staatliche Hochschule für Bildende Künste (Städelschule) in Frankfurt am Main,
- Hochschule für Gestaltung in Offenbach am Main.

Fachhochschulen bieten eine stärker anwendungsbezogene Ausbildung in Studiengängen für Ingenieure und andere Berufe, vor allem in den Bereichen Wirtschaft, Sozialwesen, Gestaltung und Informatik. Die Regelstudienzeit ist kürzer als an Universitäten. In Hessen gab es im Prüfungsjahr 2012 dreizehn Fachhochschulen:

- h_da - Hochschule Darmstadt,
- FH Frankfurt am Main,
- Hochschule Fulda,
- Techn. Hochschule Mittelhessen (THM),
- H RheinMain,
- Evangelische H Darmstadt,
- H Fresenius in Idstein (Priv. FH),

- H der Deutschen Gesetzlichen Unfallversicherung in Bad Hersfeld (Priv. FH),
- Wilhelm Büchner Hochschule Darmstadt,
- Diploma FH Nordhessen Bad Sooden-Allendorf,
- Priv. FH Provadis (School of Int. Management & Technology) Frankfurt am Main,
- Priv. H accadis Bad Homburg,
- CVJM-Hochschule Kassel.

An der recht neuen priv. CVJM-Hochschule in Kassel gab es im Prüfungsjahr 2012 noch keine Absolventen; sie wird daher im nachfolgenden Tabellenwerk nicht weiter aufgeführt.

Verwaltungsfachhochschulen sind diejenigen verwaltungsinternen Fachhochschulen, an denen Nachwuchskräfte für den gehobenen nichttechnischen Dienst des Bundes und der Länder ausgebildet werden. In Hessen sind dies:

- Archivschule Marburg,
- Hess. H für Finanzen und Rechtspflege Rotenburg,
- Hess. H für Polizei und Verwaltung Wiesbaden,
- FH des Bundes für öffentliche Verwaltung,
 - FB Kriminalpolizei in Wiesbaden,
 - FB Wetterdienst in Langen sowie
 - FB Landw. Sozialversicherung Kassel.

Fachsemester sind Semester, die im Hinblick auf die im Berichtsemester abgelegte Abschlussprüfung im Studienfach verbracht worden sind. Dazu können auch einzelne Semester aus einem anderen Studienfach oder Studiengang im In- und Ausland bzw. Zeiten einer berufspraktischen Tätigkeit gehören, wenn sie angerechnet wurden.

Ein **Studienfach** ist die in Prüfungsordnungen festgelegte Bezeichnung für eine wissenschaftliche oder künstlerische Disziplin, in der ein Studienabschluss möglich ist. In der Erhebung ist die Angabe von bis zu drei Studienfächern möglich, für diesen Bericht wurde immer nach der Angabe des 1. Studienfaches ausgewertet.

Mehrere verwandte Studienfächer werden – der bundeseinheitlichen Systematik entsprechend – zu **Studienbereichen** und diese wiederum zu neun großen **Fächergruppen** zusammengefasst (Übersicht siehe Anhang).

Zur Darstellung der Prüfungsstatistik werden die einzelnen Abschlussprüfungen zu **Prüfungsgruppen** zusammengefasst (siehe Systematik der Prüfungsgruppen und Zuordnung der einzelnen Prüfungen im Anhang).

Ein **Erstabschluss** ist der erste berufsqualifizierende Studienabschluss nach Erlangung einer Hochschulzugangsberechtigung. In seltenen Fällen kann dies auch eine Promotion sein.

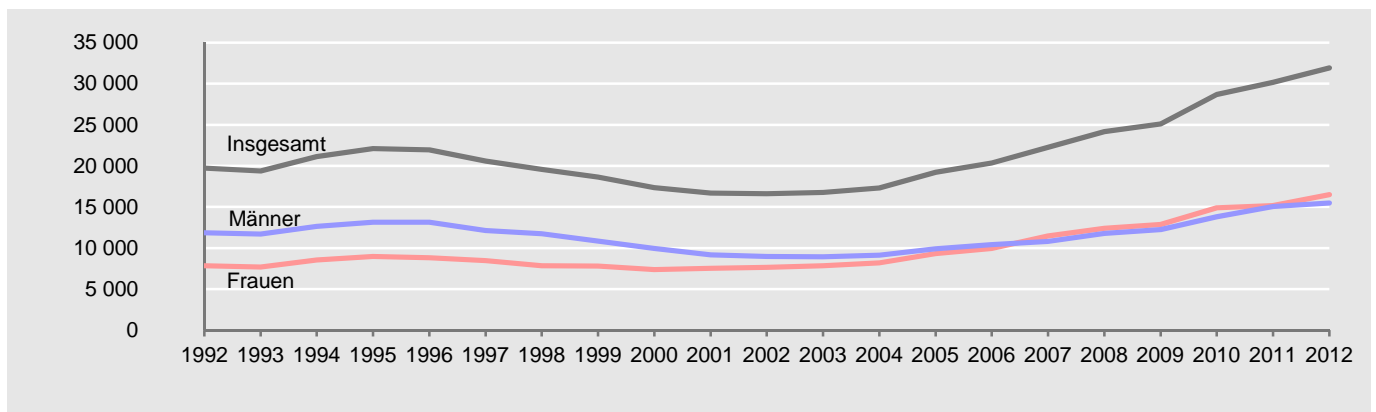
Unter dem Begriff **Weiterer Abschluss** sind folgende Abschlussarten zusammengefasst:

- Zweitstudium,
- Aufbaustudium,
- Ergänzungs-, Erweiterungs- und Zusatzstudium,
- Promotionsstudium (soweit kein Erststudium),
- Kontakt-/Weiterbildungsstudium,
- Weiterstudium zur Verbesserung der Prüfungsnote,
- Kein Abschluss angestrebt bzw. möglich.

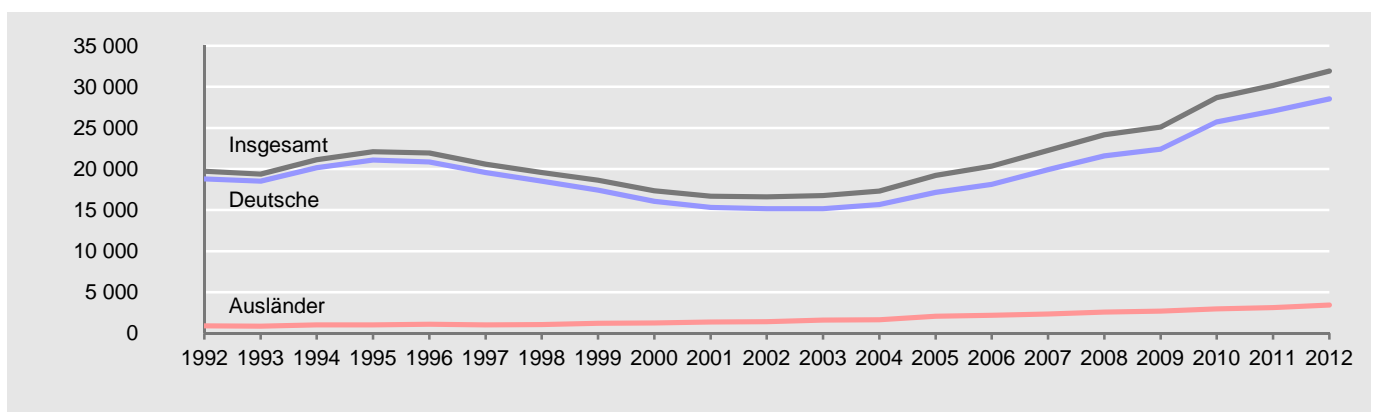
**Lange Reihe: Bestandene Abschlussprüfungen (einschl. Promotionen)
an den Hochschulen in Hessen seit dem Prüfungsjahr 1992**

Prüfungsjahr	Bestandene Prüfungen		davon			
			Deutsche		Ausländer	
	insgesamt	weiblich	zusammen	weiblich	zusammen	weiblich
1992	19 714	7 854	18 807	7 577	907	277
1993	19 388	7 697	18 536	7 421	852	276
1994	21 148	8 528	20 149	8 174	999	354
1995	22 087	8 967	21 082	8 618	1 005	349
1996	21 951	8 817	20 863	8 442	1 088	375
1997	20 578	8 468	19 565	8 084	1 013	384
1998	19 573	7 843	18 529	7 480	1 044	363
1999	18 630	7 782	17 437	7 344	1 193	438
2000	17 342	7 382	16 078	6 893	1 264	489
2001	16 689	7 519	15 340	6 959	1 349	560
2002	16 599	7 649	15 174	7 089	1 425	560
2003	16 783	7 856	15 176	7 131	1 607	725
2004	17 328	8 197	15 675	7 476	1 653	721
2005	19 238	9 336	17 166	8 408	2 072	928
2006	20 335	9 935	18 140	8 925	2 195	1 010
2007	22 275	11 472	19 919	10 307	2 356	1 165
2008	24 185	12 394	21 594	11 090	2 591	1 304
2009	25 098	12 865	22 409	11 538	2 689	1 327
2010	28 690	14 901	25 718	13 451	2 972	1 450
2011	30 191	15 160	27 062	13 651	3 129	1 509
2012	31 943	16 482	28 520	14 779	3 423	1 703

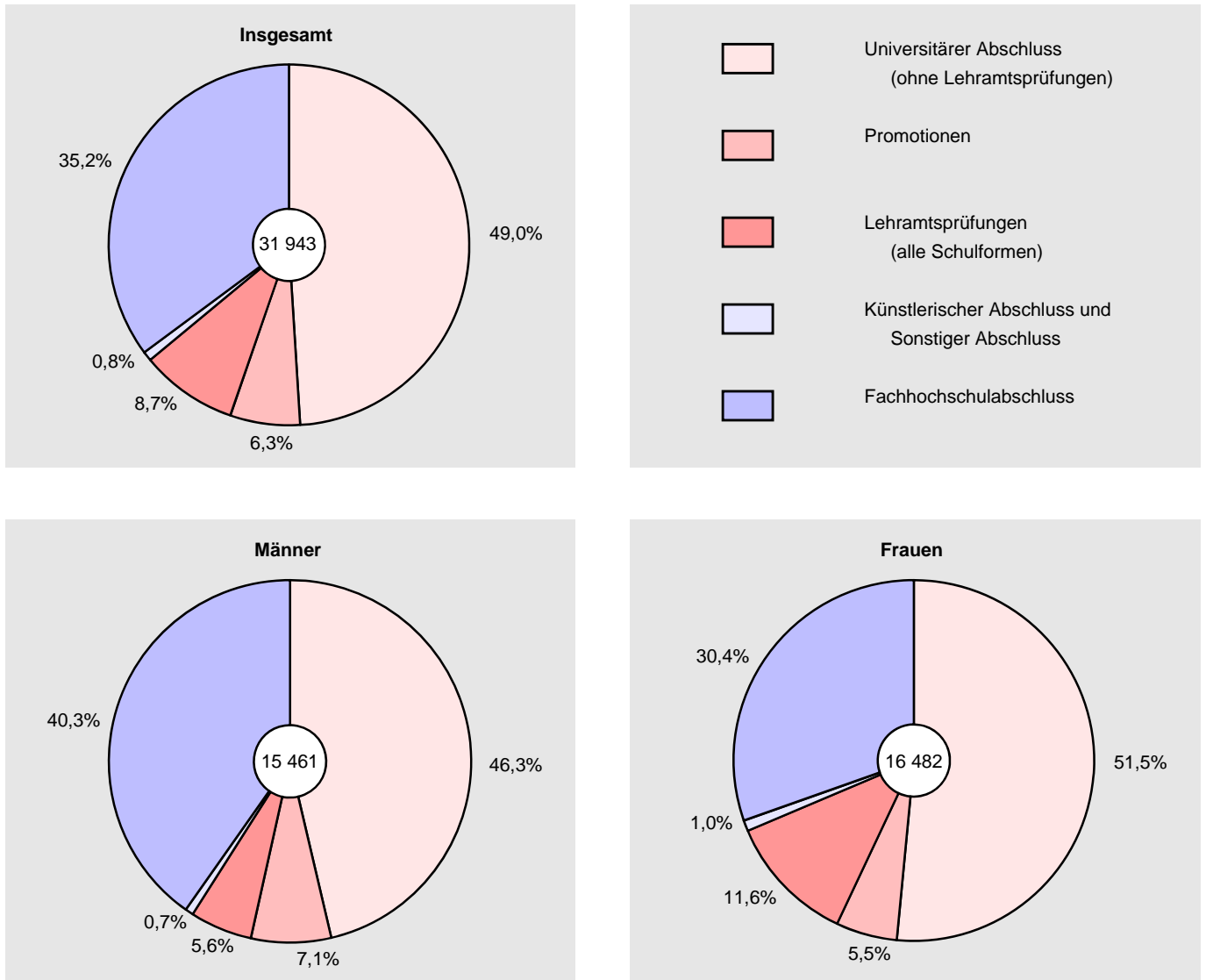
**Abb. 1 Bestandene Abschlussprüfungen (einschl. Promotionen)
an den Hochschulen in Hessen seit dem Prüfungsjahr 1992 nach Geschlecht**



**Abb. 2 Bestandene Abschlussprüfungen (einschl. Promotionen)
an den Hochschulen in Hessen seit dem Prüfungsjahr 1992 nach Staatsangehörigkeit**



**Abb. 3 Bestandene Abschlussprüfungen (einschl. Promotionen) in Hessen
nach Abschlussarten und Geschlecht der Prüfungskandidaten im Prüfungsjahr 2012**



**Abb. 4 Bestandene Abschlussprüfungen – Bachelor und Master –
nach Geschlecht der Prüfungskandidaten seit dem Prüfungsjahr 2002**

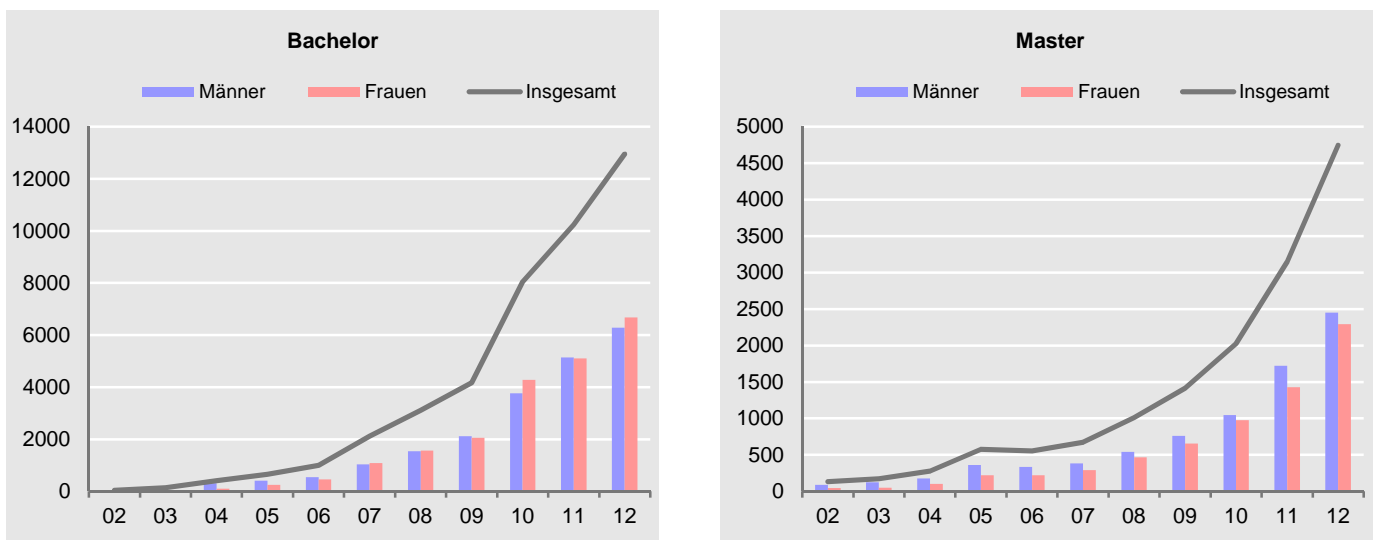


Abb. 5 Bestandene Abschlussprüfungen (einschl. Promotionen) in Hessen nach Fächergruppen und Geschlecht der Prüfungskandidaten im Prüfungsjahr 2012

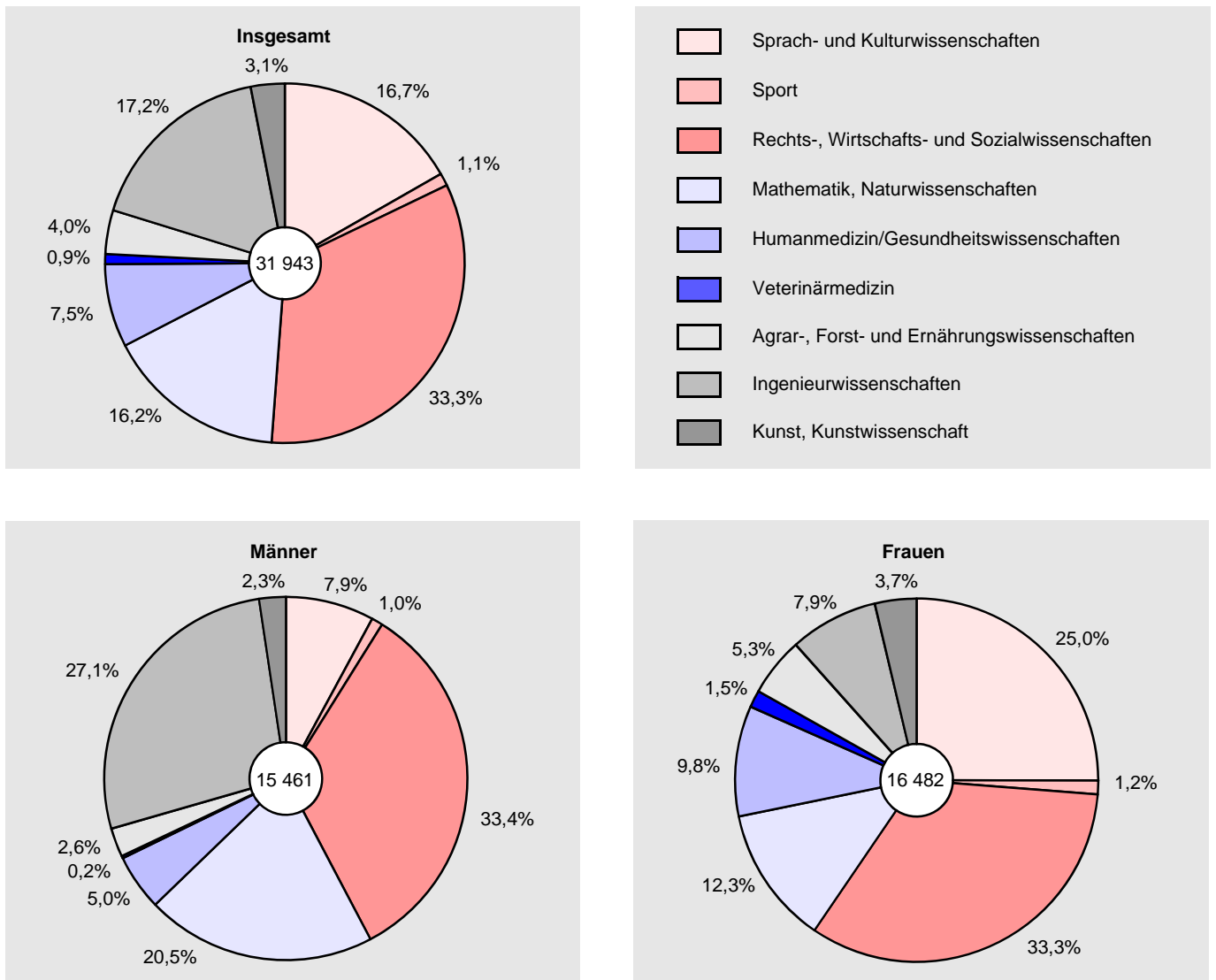


Abb. 6 Bestandene Abschlussprüfungen (einschl. Promotionen) in Hessen in den zehn am stärksten besetzten Studienbereichen nach dem Geschlecht der Prüfungskandidaten im Prüfungsjahr 2012

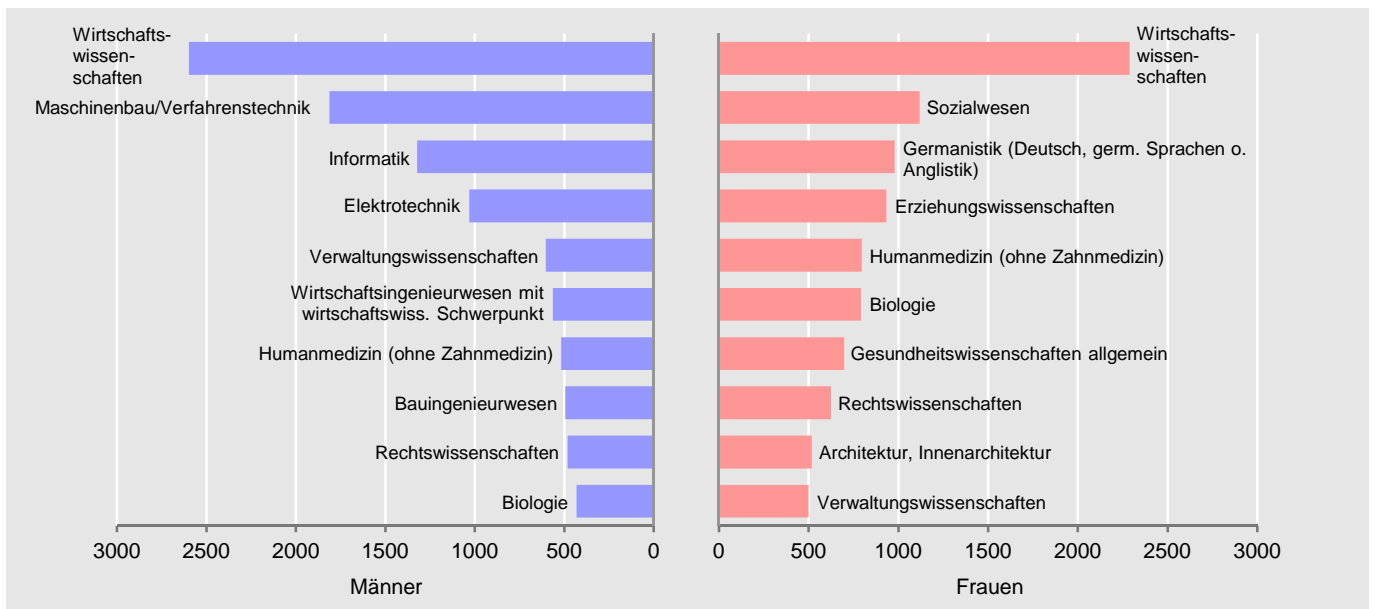


Abb. 7 Alter bei Abschluss (Median) eines erfolgreichen Erststudiums in Hessen nach Hochschulart und Geschlecht der Prüfungskandidaten im Prüfungsjahr 2012

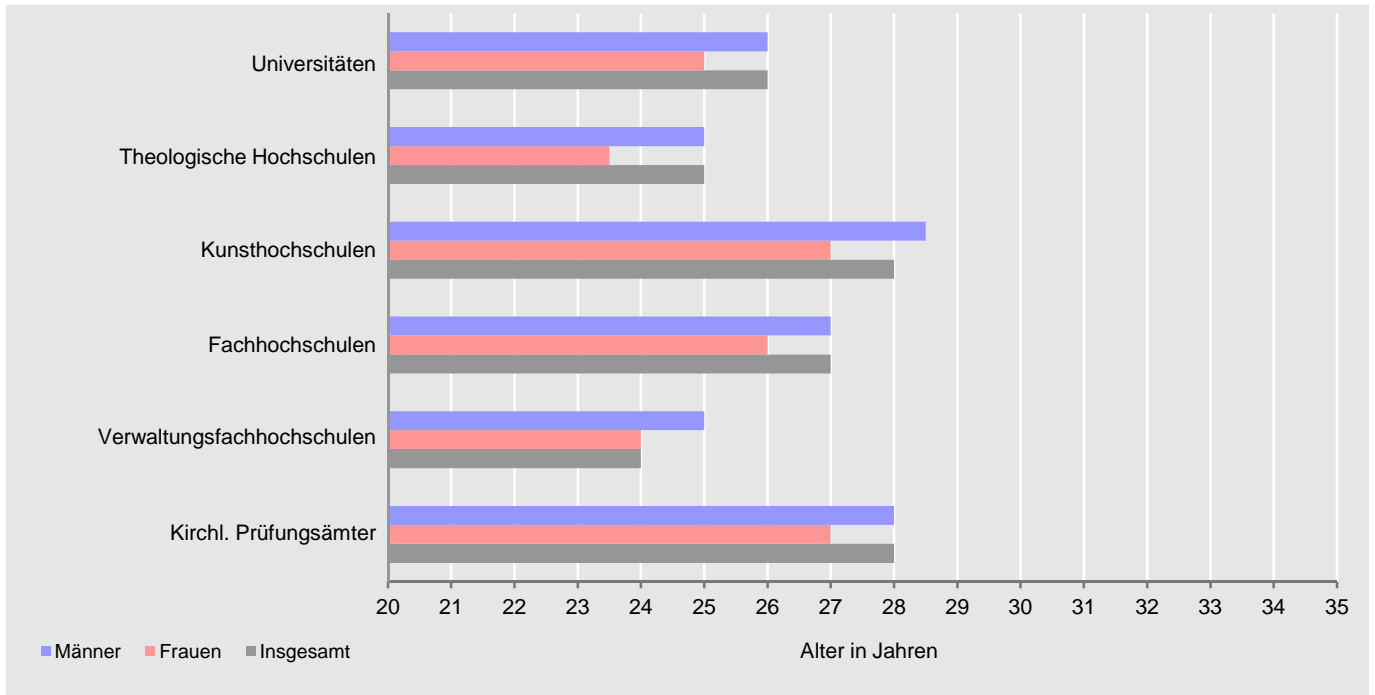
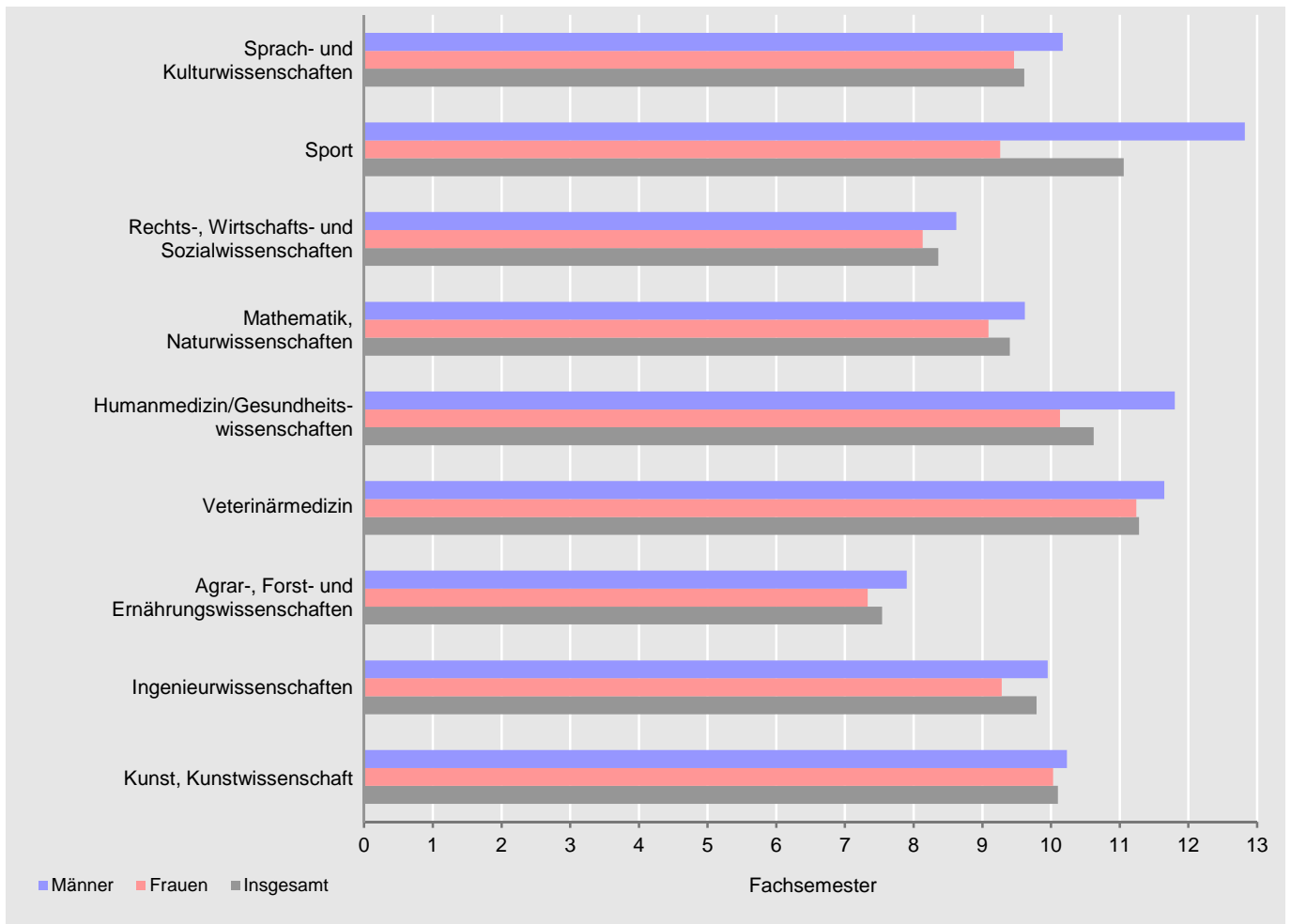
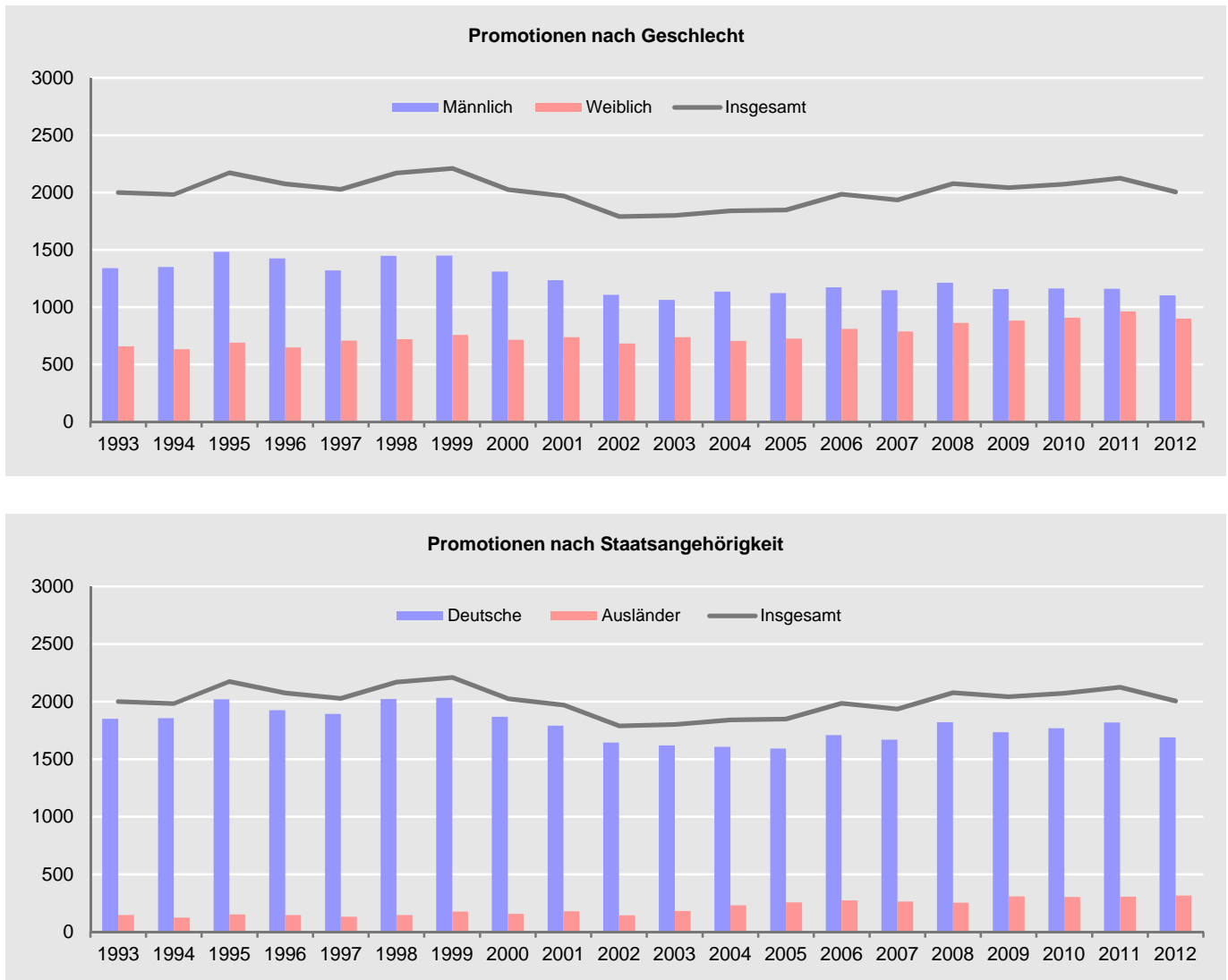


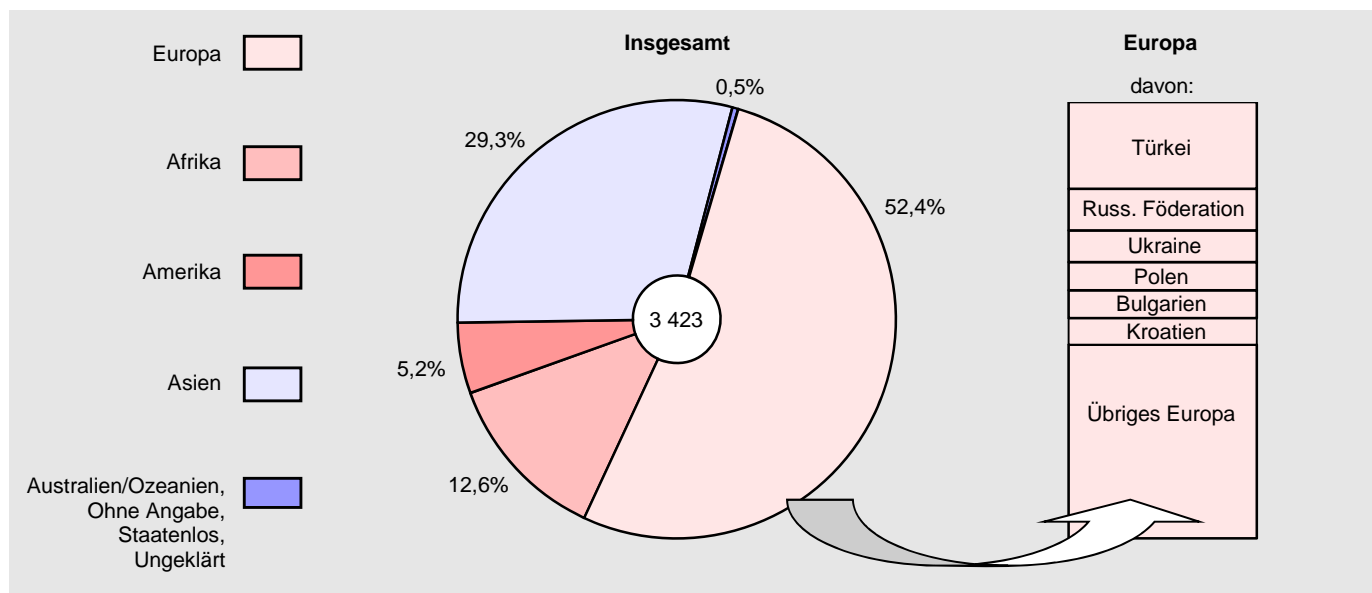
Abb. 8 Durchschnittliche Fachstudiendauer eines erfolgreichen Erststudiums in Hessen nach Fächergruppen und Geschlecht der Prüfungskandidaten im Prüfungsjahr 2012



**Abb. 9 Bestandene Abschlussprüfungen – Promotionen –
nach Geschlecht/Staatsangehörigkeit der Prüfungskandidaten seit dem Prüfungsjahr 1993**



**Abb. 10 Herkunft ausländischer Absolventen mit bestandener Abschlussprüfung
in Hessen nach Kontinenten im Prüfungsjahr 2012**



1. Bestandene Abschlussprüfungen im Prüfungsjahr 2012
nach Fächer- und Prüfungsgruppen sowie Hochschularten

Fächergruppe des 1. Studienfachs Prüfungsgruppe männlich=m, weiblich=w, insgesamt=i		Bestandene Abschlussprüfungen		Davon als ...			
				Erstabschluss		weiterer Abschluss	
		insgesamt	Ausländer	insgesamt	Ausländer	insgesamt	Ausländer
Universitäten							
Sprach- und Kulturwissen- schaften	m	1 131	73	932	47	199	26
	w	4 038	354	3 480	264	558	90
	i	5 169	427	4 412	311	757	116
Universitärer Abschluss (ohne Lehramtsprüfungen)	m	625	48	565	40	60	8
	w	2 647	312	2 347	236	300	76
	i	3 272	360	2 912	276	360	84
Promotionen	m	105	17	5	2	100	15
	w	122	13	–	–	122	13
	i	227	30	5	2	222	28
Lehramt an Grund- und Hauptschulen/Primarstufe	m	45	–	44	–	1	–
	w	347	7	325	7	22	–
	i	392	7	369	7	23	–
Lehramt an Realschulen/ Sekundarstufe I	m	73	2	69	1	4	1
	w	240	10	219	10	21	–
	i	313	12	288	11	25	1
Lehramt an Gymnasien/ Sekundarstufe II, allgemeinbildende Schulen	m	226	4	207	4	19	–
	w	488	12	433	11	55	1
	i	714	16	640	15	74	1
Lehramt an Sonderschulen/ Förderschulen	m	37	–	36	–	1	–
	w	178	–	155	–	23	–
	i	215	–	191	–	24	–
Lehramt an beruflichen Schulen/Sekundarstufe II, berufliche Schulen	m	20	2	6	–	14	2
	w	15	–	1	–	14	–
	i	35	2	7	–	28	2
Sonstiger Abschluss	m	–	–	–	–	–	–
	w	1	–	–	–	1	–
	i	1	–	–	–	1	–
Sport	m	155	6	114	4	41	2
	w	200	7	111	3	89	4
	i	355	13	225	7	130	6
Universitärer Abschluss (ohne Lehramtsprüfungen)	m	100	3	74	3	26	–
	w	171	7	98	3	73	4
	i	271	10	172	6	99	4
Promotionen	m	3	1	–	–	3	1
	w	2	–	–	–	2	–
	i	5	1	–	–	5	1
Lehramt an Grund- und Hauptschulen/Primarstufe	m	3	–	2	–	1	–
	w	9	–	–	–	9	–
	i	12	–	2	–	10	–

1. Bestandene Abschlussprüfungen im Prüfungsjahr 2012
nach Fächer- und Prüfungsgruppen sowie Hochschularten

Fächergruppe des 1. Studienfachs Prüfungsgruppe männlich=m, weiblich=w, insgesamt=i		Bestandene Abschlussprüfungen		Davon als ...			
				Erstabschluss		weiterer Abschluss	
		insgesamt	Ausländer	insgesamt	Ausländer	insgesamt	Ausländer
Lehramt an Realschulen/ Sekundarstufe I	m	5	1	4	1	1	–
	w	3	–	3	–	–	–
	i	8	1	7	1	1	–
Lehramt an Gymnasien/ Sekundarstufe II, allgemeinbildende Schulen	m	37	–	34	–	3	–
	w	11	–	10	–	1	–
	i	48	–	44	–	4	–
Lehramt an Sonderschulen/ Förderschulen	m	–	–	–	–	–	–
	w	2	–	–	–	2	–
	i	2	–	–	–	2	–
Lehramt an beruflichen Schulen/Sekundarstufe II, berufliche Schulen	m	7	1	–	–	7	1
	w	2	–	–	–	2	–
	i	9	1	–	–	9	1
Rechts-, Wirtschafts- und Sozial- wissenschaften	m	2 878	283	2 031	140	847	143
	w	2 542	409	1 831	197	711	212
	i	5 420	692	3 862	337	1 558	355
Universitärer Abschluss (ohne Lehramtsprüfungen)	m	2 542	254	1 934	136	608	118
	w	2 287	383	1 712	195	575	188
	i	4 829	637	3 646	331	1 183	306
Promotionen	m	205	24	–	–	205	24
	w	115	24	–	–	115	24
	i	320	48	–	–	320	48
Lehramt an Realschulen/ Sekundarstufe I	m	22	2	18	2	4	–
	w	44	1	40	1	4	–
	i	66	3	58	3	8	–
Lehramt an Gymnasien/ Sekundarstufe II, allgemeinbildende Schulen	m	35	1	31	1	4	–
	w	7	–	7	–	–	–
	i	42	1	38	1	4	–
Lehramt an beruflichen Schulen/Sekundarstufe II, berufliche Schulen	m	74	2	48	1	26	1
	w	89	1	72	1	17	–
	i	163	3	120	2	43	1
Mathematik, Naturwissen- schaften	m	2 265	233	1 513	108	752	125
	w	1 812	160	1 358	94	454	66
	i	4 077	393	2 871	202	1 206	191
Universitärer Abschluss (ohne Lehramtsprüfungen)	m	1 690	151	1 301	101	389	50
	w	1 251	119	1 028	87	223	32
	i	2 941	270	2 329	188	612	82
Promotionen	m	350	75	–	–	350	75
	w	206	34	–	–	206	34
	i	556	109	–	–	556	109

1. Bestandene Abschlussprüfungen im Prüfungsjahr 2012
nach Fächer- und Prüfungsgruppen sowie Hochschularten

Fächergruppe des 1. Studienfachs Prüfungsgruppe männlich=m, weiblich=w, insgesamt=i		Bestandene Abschlussprüfungen		Davon als ...			
				Erstabschluss		weiterer Abschluss	
		insgesamt	Ausländer	insgesamt	Ausländer	insgesamt	Ausländer
Lehramt an Grund- und Hauptschulen/Primarstufe	m	3	–	3	–	–	–
	w	3	–	1	–	2	–
	i	6	–	4	–	2	–
Lehramt an Realschulen/ Sekundarstufe I	m	70	5	69	5	1	–
	w	127	3	120	3	7	–
	i	197	8	189	8	8	–
Lehramt an Gymnasien/ Sekundarstufe II, allgemeinbildende Schulen	m	145	2	140	2	5	–
	w	214	4	208	4	6	–
	i	359	6	348	6	11	–
Lehramt an Sonderschulen/ Förderschulen	m	–	–	–	–	–	–
	w	1	–	–	–	1	–
	i	1	–	–	–	1	–
Lehramt an beruflichen Schulen/Sekundarstufe II, berufliche Schulen	m	7	–	–	–	7	–
	w	10	–	1	–	9	–
	i	17	–	1	–	16	–
Humanmedizin/Gesundheits- wissenschaften	m	633	59	405	27	228	32
	w	929	64	633	46	296	18
	i	1 562	123	1 038	73	524	50
Universitärer Abschluss (ohne Lehramtsprüfungen)	m	425	41	405	27	20	14
	w	647	53	633	46	14	7
	i	1 072	94	1 038	73	34	21
Promotionen	m	208	18	–	–	208	18
	w	282	11	–	–	282	11
	i	490	29	–	–	490	29
Veterinärmedizin	m	32	8	23	3	9	5
	w	251	1	182	1	69	–
	i	283	9	205	4	78	5
Universitärer Abschluss (ohne Lehramtsprüfungen)	m	23	3	23	3	–	–
	w	182	1	182	1	–	–
	i	205	4	205	4	–	–
Promotionen	m	9	5	–	–	9	5
	w	69	–	–	–	69	–
	i	78	5	–	–	78	5
Agrar-, Forst- und Ernährungs- wissenschaften	m	233	50	121	1	112	49
	w	647	38	276	4	371	34
	i	880	88	397	5	483	83
Universitärer Abschluss (ohne Lehramtsprüfungen)	m	186	24	116	1	70	23
	w	572	31	259	4	313	27
	i	758	55	375	5	383	50

1. Bestandene Abschlussprüfungen im Prüfungsjahr 2012
nach Fächer- und Prüfungsgruppen sowie Hochschularten

Fächergruppe des 1. Studienfachs Prüfungsgruppe männlich=m, weiblich=w, insgesamt=i		Bestandene Abschlussprüfungen		Davon als ...			
				Erstabschluss		weiterer Abschluss	
		insgesamt	Ausländer	insgesamt	Ausländer	insgesamt	Ausländer
Promotionen	m	41	26	–	–	41	26
	w	48	7	–	–	48	7
	i	89	33	–	–	89	33
Lehramt an beruflichen Schulen/Sekundarstufe II, berufliche Schulen	m	6	–	5	–	1	–
	w	27	–	17	–	10	–
	i	33	–	22	–	11	–
Ingenieurwissenschaften	m	1 614	296	1 017	107	597	189
	w	520	120	331	41	189	79
	i	2 134	416	1 348	148	786	268
Universitärer Abschluss (ohne Lehramtsprüfungen)	m	1 424	250	1 008	107	416	143
	w	443	106	301	39	142	67
	i	1 867	356	1 309	146	558	210
Promotionen	m	177	46	–	–	177	46
	w	47	12	–	–	47	12
	i	224	58	–	–	224	58
Lehramt an beruflichen Schulen/Sekundarstufe II, berufliche Schulen	m	13	–	9	–	4	–
	w	30	2	30	2	–	–
	i	43	2	39	2	4	–
Kunst, Kunstwissenschaft	m	116	10	110	10	6	–
	w	359	35	327	33	32	2
	i	475	45	437	43	38	2
Universitärer Abschluss (ohne Lehramtsprüfungen)	m	66	7	63	7	3	–
	w	258	24	240	22	18	2
	i	324	31	303	29	21	2
Promotionen	m	2	–	–	–	2	–
	w	8	–	–	–	8	–
	i	10	–	–	–	10	–
Lehramt an Grund- und Hauptschulen/Primarstufe	m	–	–	–	–	–	–
	w	2	–	1	–	1	–
	i	2	–	1	–	1	–
Lehramt an Realschulen/ Sekundarstufe I	m	6	–	5	–	1	–
	w	9	2	7	2	2	–
	i	15	2	12	2	3	–
Lehramt an Gymnasien/ Sekundarstufe II, allgemeinbildende Schulen	m	18	–	18	–	–	–
	w	40	1	39	1	1	–
	i	58	1	57	1	1	–
Künstlerischer Abschluss	m	24	3	24	3	–	–
	w	42	8	40	8	2	–
	i	66	11	64	11	2	–

1. Bestandene Abschlussprüfungen im Prüfungsjahr 2012
nach Fächer- und Prüfungsgruppen sowie Hochschularten

Fächergruppe des 1. Studienfachs Prüfungsgruppe männlich=m, weiblich=w, insgesamt=i		Bestandene Abschlussprüfungen		Davon als ...			
				Erstabschluss		weiterer Abschluss	
		insgesamt	Ausländer	insgesamt	Ausländer	insgesamt	Ausländer
Zusammen	m	9 057	1 018	6 266	447	2 791	571
	w	11 298	1 188	8 529	683	2 769	505
	i	20 355	2 206	14 795	1 130	5 560	1 076
Theologische Hochschulen							
Sprach- und Kulturwissen- schaften	m	73	14	59	7	14	7
	w	24	2	20	–	4	2
	i	97	16	79	7	18	9
Universitärer Abschluss (ohne Lehramtsprüfungen)	m	69	12	59	7	10	5
	w	22	1	20	–	2	1
	i	91	13	79	7	12	6
Promotionen	m	4	2	–	–	4	2
	w	2	1	–	–	2	1
	i	6	3	–	–	6	3
Zusammen	m	73	14	59	7	14	7
	w	24	2	20	–	4	2
	i	97	16	79	7	18	9
Kunsthochschulen							
Rechts-, Wirtschafts- und Sozial- wissenschaften	m	1	–	–	–	1	–
	w	8	–	–	–	8	–
	i	9	–	–	–	9	–
Künstlerischer Abschluss	m	1	–	–	–	1	–
	w	8	–	–	–	8	–
	i	9	–	–	–	9	–
Kunst, Kunstwissenschaft	m	88	31	56	9	32	22
	w	129	48	75	10	54	38
	i	217	79	131	19	86	60
Lehramt an Grund- und Hauptschulen/Primarstufe	m	–	–	–	–	–	–
	w	2	–	2	–	–	–
	i	2	–	2	–	–	–
Lehramt an Realschulen/ Sekundarstufe I	m	3	–	2	–	1	–
	w	10	–	10	–	–	–
	i	13	–	12	–	1	–
Lehramt an Gymnasien/ Sekundarstufe II, allgemeinbildende Schulen	m	5	–	4	–	1	–
	w	10	–	10	–	–	–
	i	15	–	14	–	1	–
Künstlerischer Abschluss	m	80	31	50	9	30	22
	w	107	48	53	10	54	38
	i	187	79	103	19	84	60

1. Bestandene Abschlussprüfungen im Prüfungsjahr 2012
nach Fächer- und Prüfungsgruppen sowie Hochschularten

Fächergruppe des 1. Studienfachs Prüfungsgruppe männlich=m, weiblich=w, insgesamt=i		Bestandene Abschlussprüfungen		Davon als ...			
				Erstabschluss		weiterer Abschluss	
		insgesamt	Ausländer	insgesamt	Ausländer	insgesamt	Ausländer
Zusammen	m	89	31	56	9	33	22
	w	137	48	75	10	62	38
	i	226	79	131	19	95	60
Fachhochschulen							
Sprach- und Kulturwissen-	m	4	–	4	–	–	–
schaften	w	53	2	53	2	–	–
	i	57	2	57	2	–	–
Fachhochschulabschluss	m	4	–	4	–	–	–
	w	53	2	53	2	–	–
	i	57	2	57	2	–	–
Rechts-, Wirtschafts- und Sozial-	m	1 701	134	1 389	109	312	25
wissenschaften	w	2 466	254	2 042	190	424	64
	i	4 167	388	3 431	299	736	89
Fachhochschulabschluss	m	1 694	134	1 389	109	305	25
	w	2 465	254	2 042	190	423	64
	i	4 159	388	3 431	299	728	89
Sonstiger Abschluss	m	7	–	–	–	7	–
	w	1	–	–	–	1	–
	i	8	–	–	–	8	–
Mathematik, Naturwissen-	m	893	106	697	73	196	33
schaften	w	209	46	157	32	52	14
	i	1 102	152	854	105	248	47
Fachhochschulabschluss	m	893	106	697	73	196	33
	w	209	46	157	32	52	14
	i	1 102	152	854	105	248	47
Humanmedizin/Gesundheits-	m	139	6	127	5	12	1
wissenschaften	w	692	29	624	25	68	4
	i	831	35	751	30	80	5
Fachhochschulabschluss	m	139	6	127	5	12	1
	w	692	29	624	25	68	4
	i	831	35	751	30	80	5
Agrar-, Forst- und	m	164	9	156	9	8	–
Ernährungswissenschaften	w	219	2	185	2	34	–
	i	383	11	341	11	42	–
Fachhochschulabschluss	m	164	9	156	9	8	–
	w	219	2	185	2	34	–
	i	383	11	341	11	42	–
Ingenieurwissenschaften	m	2 574	390	2 240	316	334	74
	w	777	118	663	88	114	30
	i	3 351	508	2 903	404	448	104

1. Bestandene Abschlussprüfungen im Prüfungsjahr 2012
nach Fächer- und Prüfungsgruppen sowie Hochschularten

Fächergruppe des 1. Studienfachs Prüfungsgruppe männlich=m, weiblich=w, insgesamt=i		Bestandene Abschlussprüfungen		Davon als ...			
				Erstabschluss		weiterer Abschluss	
		insgesamt	Ausländer	insgesamt	Ausländer	insgesamt	Ausländer
Fachhochschulabschluss	m	2 574	390	2 240	316	334	74
	w	777	118	663	88	114	30
	i	3 351	508	2 903	404	448	104
Kunst, Kunstwissenschaft	m	162	8	149	5	13	3
	w	124	13	121	13	3	–
	i	286	21	270	18	16	3
Fachhochschulabschluss	m	162	8	149	5	13	3
	w	124	13	121	13	3	–
	i	286	21	270	18	16	3
Zusammen	m	5 637	653	4 762	517	875	136
	w	4 540	464	3 845	352	695	112
	i	10 177	1 117	8 607	869	1 570	248
Verwaltungsfachhochschulen							
Rechts-, Wirtschafts- und Sozial- wissenschaften	m	583	4	572	4	11	–
	w	466	1	459	1	7	–
	i	1 049	5	1 031	5	18	–
Fachhochschulabschluss	m	583	4	572	4	11	–
	w	466	1	459	1	7	–
	i	1 049	5	1 031	5	18	–
Mathematik, Naturwissen- schaften	m	9	–	9	–	–	–
	w	5	–	5	–	–	–
	i	14	–	14	–	–	–
Fachhochschulabschluss	m	9	–	9	–	–	–
	w	5	–	5	–	–	–
	i	14	–	14	–	–	–
Zusammen	m	592	4	581	4	11	–
	w	471	1	464	1	7	–
	i	1 063	5	1 045	5	18	–
Sonstige deutsche Hochschulen (Kirchliche Prüfungsämter)							
Sprach- und Kulturwissen- schaften	m	13	–	13	–	–	–
	w	12	–	12	–	–	–
	i	25	–	25	–	–	–
Universitärer Abschluss (ohne Lehramtsprüfungen)	m	13	–	13	–	–	–
	w	12	–	12	–	–	–
	i	25	–	25	–	–	–
Alle Hochschulen							
Sprach- und Kulturwissen- schaften	m	1 221	87	1 008	54	213	33
	w	4 127	358	3 565	266	562	92
	i	5 348	445	4 573	320	775	125

1. Bestandene Abschlussprüfungen im Prüfungsjahr 2012
nach Fächer- und Prüfungsgruppen sowie Hochschularten

Fächergruppe des 1. Studienfachs Prüfungsgruppe männlich=m, weiblich=w, insgesamt=i		Bestandene Abschlussprüfungen		Davon als ...			
				Erstabschluss		weiterer Abschluss	
		insgesamt	Ausländer	insgesamt	Ausländer	insgesamt	Ausländer
Universitärer Abschluss (ohne Lehramtsprüfungen)	m	707	60	637	47	70	13
	w	2 681	313	2 379	236	302	77
	i	3 388	373	3 016	283	372	90
Promotionen	m	109	19	5	2	104	17
	w	124	14	–	–	124	14
	i	233	33	5	2	228	31
Lehramt an Grund- und Hauptschulen/Primarstufe	m	45	–	44	–	1	–
	w	347	7	325	7	22	–
	i	392	7	369	7	23	–
Lehramt an Realschulen/ Sekundarstufe I	m	73	2	69	1	4	1
	w	240	10	219	10	21	–
	i	313	12	288	11	25	1
Lehramt an Gymnasien/ Sekundarstufe II, allgemeinbildende Schulen	m	226	4	207	4	19	–
	w	488	12	433	11	55	1
	i	714	16	640	15	74	1
Lehramt an Sonderschulen/ Förderschulen	m	37	–	36	–	1	–
	w	178	–	155	–	23	–
	i	215	–	191	–	24	–
Lehramt an beruflichen Schulen/Sekundarstufe II, berufliche Schulen	m	20	2	6	–	14	2
	w	15	–	1	–	14	–
	i	35	2	7	–	28	2
Sonstiger Abschluss	m	–	–	–	–	–	–
	w	1	–	–	–	1	–
	i	1	–	–	–	1	–
Sport	m	155	6	114	4	41	2
	w	200	7	111	3	89	4
	i	355	13	225	7	130	6
Universitärer Abschluss (ohne Lehramtsprüfungen)	m	100	3	74	3	26	–
	w	171	7	98	3	73	4
	i	271	10	172	6	99	4
Promotionen	m	3	1	–	–	3	1
	w	2	–	–	–	2	–
	i	5	1	–	–	5	1
Lehramt an Grund- und Hauptschulen/Primarstufe	m	3	–	2	–	1	–
	w	9	–	–	–	9	–
	i	12	–	2	–	10	–
Lehramt an Realschulen/ Sekundarstufe I	m	5	1	4	1	1	–
	w	3	–	3	–	–	–
	i	8	1	7	1	1	–

1. Bestandene Abschlussprüfungen im Prüfungsjahr 2012
nach Fächer- und Prüfungsgruppen sowie Hochschularten

Fächergruppe des 1. Studienfachs Prüfungsgruppe männlich=m, weiblich=w, insgesamt=i		Bestandene Abschlussprüfungen		Davon als ...			
				Erstabschluss		weiterer Abschluss	
		insgesamt	Ausländer	insgesamt	Ausländer	insgesamt	Ausländer
Lehramt an Gymnasien/ Sekundarstufe II, allgemeinbildende Schulen	m	37	–	34	–	3	–
	w	11	–	10	–	1	–
	i	48	–	44	–	4	–
Lehramt an Sonderschulen/ Förderschulen	m	–	–	–	–	–	–
	w	2	–	–	–	2	–
	i	2	–	–	–	2	–
Lehramt an beruflichen Schulen/Sekundarstufe II, berufliche Schulen	m	7	1	–	–	7	1
	w	2	–	–	–	2	–
	i	9	1	–	–	9	1
Rechts-, Wirtschafts- und Sozial- wissenschaften	m	5 163	421	3 992	253	1 171	168
	w	5 482	664	4 332	388	1 150	276
	i	10 645	1 085	8 324	641	2 321	444
Universitärer Abschluss (ohne Lehramtsprüfungen)	m	2 542	254	1 934	136	608	118
	w	2 287	383	1 712	195	575	188
	i	4 829	637	3 646	331	1 183	306
Promotionen	m	205	24	–	–	205	24
	w	115	24	–	–	115	24
	i	320	48	–	–	320	48
Lehramt an Realschulen/ Sekundarstufe I	m	22	2	18	2	4	–
	w	44	1	40	1	4	–
	i	66	3	58	3	8	–
Lehramt an Gymnasien/ Sekundarstufe II, allgemeinbildende Schulen	m	35	1	31	1	4	–
	w	7	–	7	–	–	–
	i	42	1	38	1	4	–
Lehramt an beruflichen Schulen/Sekundarstufe II, berufliche Schulen	m	74	2	48	1	26	1
	w	89	1	72	1	17	–
	i	163	3	120	2	43	1
Künstlerischer Abschluss	m	1	–	–	–	1	–
	w	8	–	–	–	8	–
	i	9	–	–	–	9	–
Fachhochschulabschluss	m	2 277	138	1 961	113	316	25
	w	2 931	255	2 501	191	430	64
	i	5 208	393	4 462	304	746	89
Sonstiger Abschluss	m	7	–	–	–	7	–
	w	1	–	–	–	1	–
	i	8	–	–	–	8	–

1. Bestandene Abschlussprüfungen im Prüfungsjahr 2012
nach Fächer- und Prüfungsgruppen sowie Hochschularten

Fächergruppe des 1. Studienfachs Prüfungsgruppe männlich=m, weiblich=w, insgesamt=i		Bestandene Abschlussprüfungen		Davon als ...			
				Erstabschluss		weiterer Abschluss	
		insgesamt	Ausländer	insgesamt	Ausländer	insgesamt	Ausländer
Mathematik, Naturwissen- schaften	m	3 167	339	2 219	181	948	158
	w	2 026	206	1 520	126	506	80
	i	5 193	545	3 739	307	1 454	238
Universitärer Abschluss (ohne Lehramtsprüfungen)	m	1 690	151	1 301	101	389	50
	w	1 251	119	1 028	87	223	32
	i	2 941	270	2 329	188	612	82
Promotionen	m	350	75	–	–	350	75
	w	206	34	–	–	206	34
	i	556	109	–	–	556	109
Lehramt an Grund- und Hauptschulen/Primarstufe	m	3	–	3	–	–	–
	w	3	–	1	–	2	–
	i	6	–	4	–	2	–
Lehramt an Realschulen/ Sekundarstufe I	m	70	5	69	5	1	–
	w	127	3	120	3	7	–
	i	197	8	189	8	8	–
Lehramt an Gymnasien/ Sekundarstufe II, allgemeinbildende Schulen	m	145	2	140	2	5	–
	w	214	4	208	4	6	–
	i	359	6	348	6	11	–
Lehramt an Sonderschulen/ Förderschulen	m	–	–	–	–	–	–
	w	1	–	–	–	1	–
	i	1	–	–	–	1	–
Lehramt an beruflichen Schulen/Sekundarstufe II, berufliche Schulen	m	7	–	–	–	7	–
	w	10	–	1	–	9	–
	i	17	–	1	–	16	–
Fachhochschulabschluss	m	902	106	706	73	196	33
	w	214	46	162	32	52	14
	i	1 116	152	868	105	248	47
Humanmedizin/Gesundheits- wissenschaften	m	772	65	532	32	240	33
	w	1 621	93	1 257	71	364	22
	i	2 393	158	1 789	103	604	55
Universitärer Abschluss (ohne Lehramtsprüfungen)	m	425	41	405	27	20	14
	w	647	53	633	46	14	7
	i	1 072	94	1 038	73	34	21
Promotionen	m	208	18	–	–	208	18
	w	282	11	–	–	282	11
	i	490	29	–	–	490	29
Fachhochschulabschluss	m	139	6	127	5	12	1
	w	692	29	624	25	68	4
	i	831	35	751	30	80	5

1. Bestandene Abschlussprüfungen im Prüfungsjahr 2012
nach Fächer- und Prüfungsgruppen sowie Hochschularten

Fächergruppe des 1. Studienfachs Prüfungsgruppe männlich=m, weiblich=w, insgesamt=i		Bestandene Abschlussprüfungen		Davon als ...			
				Erstabschluss		weiterer Abschluss	
		insgesamt	Ausländer	insgesamt	Ausländer	insgesamt	Ausländer
Veterinärmedizin	m	32	8	23	3	9	5
	w	251	1	182	1	69	–
	i	283	9	205	4	78	5
Universitärer Abschluss (ohne Lehramtsprüfungen)	m	23	3	23	3	–	–
	w	182	1	182	1	–	–
	i	205	4	205	4	–	–
Promotionen	m	9	5	–	–	9	5
	w	69	–	–	–	69	–
	i	78	5	–	–	78	5
Agrar-, Forst- und Ernährungs- wissenschaften	m	397	59	277	10	120	49
	w	866	40	461	6	405	34
	i	1 263	99	738	16	525	83
Universitärer Abschluss (ohne Lehramtsprüfungen)	m	186	24	116	1	70	23
	w	572	31	259	4	313	27
	i	758	55	375	5	383	50
Promotionen	m	41	26	–	–	41	26
	w	48	7	–	–	48	7
	i	89	33	–	–	89	33
Lehramt an beruflichen Schulen/Sekundarstufe II, berufliche Schulen	m	6	–	5	–	1	–
	w	27	–	17	–	10	–
	i	33	–	22	–	11	–
Fachhochschulabschluss	m	164	9	156	9	8	–
	w	219	2	185	2	34	–
	i	383	11	341	11	42	–
Ingenieurwissenschaften	m	4 188	686	3 257	423	931	263
	w	1 297	238	994	129	303	109
	i	5 485	924	4 251	552	1 234	372
Universitärer Abschluss (ohne Lehramtsprüfungen)	m	1 424	250	1 008	107	416	143
	w	443	106	301	39	142	67
	i	1 867	356	1 309	146	558	210
Promotionen	m	177	46	–	–	177	46
	w	47	12	–	–	47	12
	i	224	58	–	–	224	58
Lehramt an beruflichen Schulen/Sekundarstufe II, berufliche Schulen	m	13	–	9	–	4	–
	w	30	2	30	2	–	–
	i	43	2	39	2	4	–
Fachhochschulabschluss	m	2 574	390	2 240	316	334	74
	w	777	118	663	88	114	30
	i	3 351	508	2 903	404	448	104

1. Bestandene Abschlussprüfungen im Prüfungsjahr 2012
nach Fächer- und Prüfungsgruppen sowie Hochschularten

Fächergruppe des 1. Studienfachs Prüfungsgruppe männlich=m, weiblich=w, insgesamt=i		Bestandene Abschlussprüfungen		Davon als ...			
				Erstabschluss		weiterer Abschluss	
		insgesamt	Ausländer	insgesamt	Ausländer	insgesamt	Ausländer
Kunst, Kunstwissenschaft	m	366	49	315	24	51	25
	w	612	96	523	56	89	40
	i	978	145	838	80	140	65
Universitärer Abschluss (ohne Lehramtsprüfungen)	m	66	7	63	7	3	–
	w	258	24	240	22	18	2
	i	324	31	303	29	21	2
Promotionen	m	2	–	–	–	2	–
	w	8	–	–	–	8	–
	i	10	–	–	–	10	–
Lehramt an Grund- und Hauptschulen/Primarstufe	m	–	–	–	–	–	–
	w	4	–	3	–	1	–
	i	4	–	3	–	1	–
Lehramt an Realschulen/ Sekundarstufe I	m	9	–	7	–	2	–
	w	19	2	17	2	2	–
	i	28	2	24	2	4	–
Lehramt an Gymnasien/ Sekundarstufe II, allgemeinbildende Schulen	m	23	–	22	–	1	–
	w	50	1	49	1	1	–
	i	73	1	71	1	2	–
Künstlerischer Abschluss	m	104	34	74	12	30	22
	w	149	56	93	18	56	38
	i	253	90	167	30	86	60
Fachhochschulabschluss	m	162	8	149	5	13	3
	w	124	13	121	13	3	–
	i	286	21	270	18	16	3
Insgesamt	m	15 461	1 720	11 737	984	3 724	736
	w	16 482	1 703	12 945	1 046	3 537	657
	i	31 943	3 423	24 682	2 030	7 261	1 393

lfd. Nr.	Fächergruppe des 1. Studienfachs Prüfungsgruppe männlich=m, weiblich=w insgesamt=i	insgesamt	Davon Abschluss...				Univer-
			6. oder niedri- geren	7.	8.	9.	
1	Sprach- und Kulturwissen-	m	1 131	243	100	103	109
2	schaften	w	4 038	1 051	517	377	382
3		i	5 169	1 294	617	480	491
4	Universitärer Abschluss	m	625	199	48	56	30
5	(ohne Lehramtsprüfungen)	w	2 647	967	249	184	81
6		i	3 272	1 166	297	240	111
7	Promotionen	m	105	21	6	7	3
8		w	122	31	13	7	9
9		i	227	52	19	14	12
10	Lehramt an Grund- und	m	45	–	23	8	7
11	Hauptschulen/Primarstufe	w	347	13	180	91	40
12		i	392	13	203	99	47
13	Lehramt an Realschulen/	m	73	3	15	15	17
14	Sekundarstufe I	w	240	11	61	40	62
15		i	313	14	76	55	79
16	Lehramt an Gymnasien/	m	226	4	6	11	44
17	Sekundarstufe II,	w	488	4	7	29	122
18	allgemeinbildende Schulen	i	714	8	13	40	166
19	Lehramt an Sonderschulen/	m	37	1	–	3	8
20	Förderschulen	w	178	10	6	26	68
21		i	215	11	6	29	76
22	Lehramt an beruflichen	m	20	15	2	3	–
23	Schulen/Sekundarstufe II,	w	15	15	–	–	–
24	berufliche Schulen	i	35	30	2	3	–
25	Sonstiger Abschluss	m	–	–	–	–	–
26		w	1	–	1	–	–
27		i	1	–	1	–	–
28	Sport	m	155	43	2	9	6
29		w	200	103	28	20	7
30		i	355	146	30	29	13
31	Universitärer Abschluss	m	100	36	1	7	3
32	(ohne Lehramtsprüfungen)	w	171	97	24	16	6
33		i	271	133	25	23	9
34	Promotionen	m	3	1	–	–	–
35		w	2	1	1	–	–
36		i	5	2	1	–	–
37	Lehramt an Grund- und	m	3	–	–	–	–
38	Hauptschulen/Primarstufe	w	9	3	3	3	–
39		i	12	3	3	3	–

...nach Fachsemestern sowie Fächer- und Prüfungsgruppen

...im Fachsemester									lfd. Nr.
10.	11.	12.	13.	14.	15.	16.	17. oder höheren	ohne Angabe	
97	78	106	59	63	38	25	56	54	1
382	368	307	188	127	72	58	132	77	2
479	446	413	247	190	110	83	188	131	3
40	39	59	42	35	29	14	34	–	4
235	263	219	147	92	63	42	105	–	5
275	302	278	189	127	92	56	139	–	6
8	3	5	–	1	3	1	4	43	7
5	3	2	1	2	–	3	3	43	8
13	6	7	1	3	3	4	7	86	9
2	2	–	2	1	–	–	–	–	10
9	2	1	2	1	1	3	4	–	11
11	4	1	4	2	1	3	4	–	12
4	5	2	1	4	3	–	3	1	13
25	9	14	4	6	1	4	1	2	14
29	14	16	5	10	4	4	4	3	15
32	27	35	13	22	2	6	14	10	16
81	80	54	34	23	6	3	13	32	17
113	107	89	47	45	8	9	27	42	18
11	2	5	1	–	1	4	1	–	19
27	11	17	–	3	1	3	6	–	20
38	13	22	1	3	2	7	7	–	21
–	–	–	–	–	–	–	–	–	22
–	–	–	–	–	–	–	–	–	23
–	–	–	–	–	–	–	–	–	24
–	–	–	–	–	–	–	–	–	25
–	–	–	–	–	–	–	–	–	26
–	–	–	–	–	–	–	–	–	27
9	9	9	10	18	7	6	24	3	28
4	5	6	7	9	2	1	7	1	29
13	14	15	17	27	9	7	31	4	30
7	4	3	8	8	6	3	14	–	31
3	3	3	5	5	2	1	6	–	32
10	7	6	13	13	8	4	20	–	33
–	–	–	–	–	–	–	–	2	34
–	–	–	–	–	–	–	–	–	35
–	–	–	–	–	–	–	–	2	36
–	1	–	–	1	–	1	–	–	37
–	–	–	–	–	–	–	–	–	38
–	1	–	–	1	–	1	–	–	39

2. Bestandene Abschlussprüfungen im Prüfungsjahr 2012...

lfd. Nr.	Fächergruppe des 1. Studienfachs Prüfungsgruppe männlich=m, weiblich=w insgesamt=i		insgesamt	Davon Abschluss...			
				6. oder niedri- geren	7.	8.	9.
40	Lehramt an Realschulen/	m	5	–	–	1	1
41	Sekundarstufe I	w	3	–	–	1	–
42		i	8	–	–	2	1
43	Lehramt an Gymnasien/	m	37	–	1	1	2
44	Sekundarstufe II,	w	11	–	–	–	1
45	allgemeinbildende Schulen	i	48	–	1	1	3
46	Lehramt an Sonderschulen/	m	–	–	–	–	–
47	Förderschulen	w	2	–	–	–	–
48		i	2	–	–	–	–
49	Lehramt an beruflichen	m	7	6	–	–	–
50	Schulen/Sekundarstufe II,	w	2	2	–	–	–
51	berufliche Schulen	i	9	8	–	–	–
52	Rechts-, Wirtschafts- und Sozial-	m	2 878	1 030	456	302	171
53	wissenschaften	w	2 542	954	371	297	154
54		i	5 420	1 984	827	599	325
55	Universitärer Abschluss	m	2 542	928	436	279	152
56	(ohne Lehramtsprüfungen)	w	2 287	889	336	276	127
57		i	4 829	1 817	772	555	279
58	Promotionen	m	205	66	8	7	6
59		w	115	31	8	4	4
60		i	320	97	16	11	10
61	Lehramt an Realschulen/	m	22	1	2	8	1
62	Sekundarstufe I	w	44	1	17	6	13
63		i	66	2	19	14	14
64	Lehramt an Gymnasien/	m	35	2	–	2	5
65	Sekundarstufe II,	w	7	1	–	–	2
66	allgemeinbildende Schulen	i	42	3	–	2	7
67	Lehramt an beruflichen	m	74	33	10	6	7
68	Schulen/Sekundarstufe II,	w	89	32	10	11	8
69	berufliche Schulen	i	163	65	20	17	15
70	Mathematik, Naturwissen-	m	2 265	876	254	241	139
71	schaften	w	1 812	691	155	202	211
72		i	4 077	1 567	409	443	350
73	Universitärer Abschluss	m	1 690	764	190	168	65
74	(ohne Lehramtsprüfungen)	w	1 251	614	80	128	80
75		i	2 941	1 378	270	296	145
76	Promotionen	m	350	103	49	45	41
77		w	206	58	30	36	29
78		i	556	161	79	81	70

...nach Fachsemestern sowie Fächer- und Prüfungsgruppen

...im Fachsemester									lfd. Nr.
10.	11.	12.	13.	14.	15.	16.	17. oder höheren	ohne Angabe	
–	–	1	–	1	–	–	1	–	40
–	1	–	–	1	–	–	–	–	41
–	1	1	–	2	–	–	1	–	42
1	4	5	2	8	1	2	9	1	43
–	1	3	2	3	–	–	–	1	44
1	5	8	4	11	1	2	9	2	45
–	–	–	–	–	–	–	–	–	46
1	–	–	–	–	–	–	1	–	47
1	–	–	–	–	–	–	1	–	48
1	–	–	–	–	–	–	–	–	49
–	–	–	–	–	–	–	–	–	50
1	–	–	–	–	–	–	–	–	51
136	125	137	114	104	59	51	115	78	52
133	130	118	102	72	49	24	93	45	53
269	255	255	216	176	108	75	208	123	54
121	109	122	107	90	51	45	102	–	55
121	119	112	97	66	45	21	78	–	56
242	228	234	204	156	96	66	180	–	57
12	4	3	3	8	4	2	5	77	58
6	2	3	1	2	1	1	7	45	59
18	6	6	4	10	5	3	12	122	60
1	1	3	–	–	1	1	2	1	61
3	–	–	1	–	1	–	2	–	62
4	1	3	1	–	2	1	4	1	63
2	7	5	1	2	2	2	5	–	64
–	1	–	–	1	–	1	1	–	65
2	8	5	1	3	2	3	6	–	66
–	4	4	3	4	1	1	1	–	67
3	8	3	3	3	2	1	5	–	68
3	12	7	6	7	3	2	6	–	69
139	138	97	80	70	41	35	112	43	70
126	107	90	59	59	25	22	46	19	71
265	245	187	139	129	66	57	158	62	72
65	85	70	64	57	35	25	102	–	73
57	62	60	45	45	22	20	38	–	74
122	147	130	109	102	57	45	140	–	75
38	12	6	3	5	1	3	4	40	76
20	7	4	1	4	–	1	1	15	77
58	19	10	4	9	1	4	5	55	78

2. Bestandene Abschlussprüfungen im Prüfungsjahr 2012...

lfd. Nr.	Fächergruppe des 1. Studienfachs Prüfungsgruppe männlich=m, weiblich=w insgesamt=i		insgesamt	Davon Abschluss...			
				6. oder niedri- geren	7.	8.	9.
79	Lehramt an Grund- und	m	3	–	–	–	–
80	Hauptschulen/Primarstufe	w	3	1	–	–	1
81		i	6	1	–	–	1
82	Lehramt an Realschulen/	m	70	2	13	17	10
83	Sekundarstufe I	w	127	9	42	31	25
84		i	197	11	55	48	35
85	Lehramt an Gymnasien/	m	145	–	2	11	23
86	Sekundarstufe II,	w	214	–	1	7	76
87	allgemeinbildende Schulen	i	359	–	3	18	99
88	Lehramt an Sonderschulen/	m	–	–	–	–	–
89	Förderschulen	w	1	–	1	–	–
90		i	1	–	1	–	–
91	Lehramt an beruflichen	m	7	7	–	–	–
92	Schulen/Sekundarstufe II,	w	10	9	1	–	–
93	berufliche Schulen	i	17	16	1	–	–
94	Humanmedizin/Gesundheits-	m	633	47	3	5	1
95	wissenschaften	w	929	62	9	5	5
96		i	1 562	109	12	10	6
97	Universitärer Abschluss	m	425	17	–	–	–
98	(ohne Lehramtsprüfungen)	w	647	14	–	–	–
99		i	1 072	31	–	–	–
100	Promotionen	m	208	30	3	5	1
101		w	282	48	9	5	5
102		i	490	78	12	10	6
103	Veterinärmedizin	m	32	4	–	–	1
104		w	251	24	–	12	13
105		i	283	28	–	12	14
106	Universitärer Abschluss	m	23	–	–	–	–
107	(ohne Lehramtsprüfungen)	w	182	–	–	–	–
108		i	205	–	–	–	–
109	Promotionen	m	9	4	–	–	1
110		w	69	24	–	12	13
111		i	78	28	–	12	14
112	Agrar-, Forst- und Ernährungs-	m	233	103	32	32	14
113	wissenschaften	w	647	415	98	61	16
114		i	880	518	130	93	30
115	Universitärer Abschluss	m	186	91	30	25	11
116	(ohne Lehramtsprüfungen)	w	572	391	91	51	14
117		i	758	482	121	76	25

...nach Fachsemestern sowie Fächer- und Prüfungsgruppen

...im Fachsemester									lfd. Nr.
10.	11.	12.	13.	14.	15.	16.	17. oder höheren	ohne Angabe	
–	–	–	–	–	–	3	–	–	79
1	–	–	–	–	–	–	–	–	80
1	–	–	–	–	–	3	–	–	81
7	8	4	4	2	1	–	2	–	82
8	4	3	–	–	1	–	4	–	83
15	12	7	4	2	2	–	6	–	84
29	33	17	9	6	4	4	4	3	85
40	34	23	13	10	2	1	3	4	86
69	67	40	22	16	6	5	7	7	87
–	–	–	–	–	–	–	–	–	88
–	–	–	–	–	–	–	–	–	89
–	–	–	–	–	–	–	–	–	90
–	–	–	–	–	–	–	–	–	91
–	–	–	–	–	–	–	–	–	92
–	–	–	–	–	–	–	–	–	93
24	28	187	124	58	28	8	26	94	94
31	25	297	192	89	42	22	33	117	95
55	53	484	316	147	70	30	59	211	96
19	26	155	105	48	22	8	25	–	97
27	21	258	161	80	38	18	30	–	98
46	47	413	266	128	60	26	55	–	99
5	2	32	19	10	6	–	1	94	100
4	4	39	31	9	4	4	3	117	101
9	6	71	50	19	10	4	4	211	102
3	18	2	1	–	1	–	2	–	103
5	163	8	12	5	4	1	4	–	104
8	181	10	13	5	5	1	6	–	105
–	18	2	1	–	1	–	1	–	106
1	160	6	11	2	1	–	1	–	107
1	178	8	12	2	2	–	2	–	108
3	–	–	–	–	–	–	1	–	109
4	3	2	1	3	3	1	3	–	110
7	3	2	1	3	3	1	4	–	111
12	9	9	2	2	1	2	2	13	112
10	8	10	7	2	3	1	5	11	113
22	17	19	9	4	4	3	7	24	114
9	6	8	–	2	1	1	2	–	115
8	7	5	4	1	–	–	–	–	116
17	13	13	4	3	1	1	2	–	117

2. Bestandene Abschlussprüfungen im Prüfungsjahr 2012...

lfd. Nr.	Fächergruppe des 1. Studienfachs Prüfungsgruppe männlich=m, weiblich=w insgesamt=i	insgesamt	Davon Abschluss...				
			6. oder niedri- geren	7.	8.	9.	
118	Promotionen	m	41	6	2	7	3
119		w	48	10	2	4	2
120		i	89	16	4	11	5
121	Lehramt an beruflichen	m	6	6	–	–	–
122	Schulen/Sekundarstufe II,	w	27	14	5	6	–
123	berufliche Schulen	i	33	20	5	6	–
124	Ingenieurwissenschaften	m	1 614	659	224	167	97
125		w	520	251	94	37	30
126		i	2 134	910	318	204	127
127	Universitärer Abschluss	m	1 424	571	214	149	85
128	(ohne Lehramtsprüfungen)	w	443	216	83	34	17
129		i	1 867	787	297	183	102
130	Promotionen	m	177	86	8	15	11
131		w	47	26	4	1	3
132		i	224	112	12	16	14
133	Lehramt an beruflichen	m	13	2	2	3	1
134	Schulen/Sekundarstufe II,	w	30	9	7	2	10
135	berufliche Schulen	i	43	11	9	5	11
136	Kunst, Kunstwissenschaft	m	116	16	5	9	10
137		w	359	100	33	25	18
138		i	475	116	38	34	28
139	Universitärer Abschluss	m	66	16	4	6	3
140	(ohne Lehramtsprüfungen)	w	258	97	28	21	7
141		i	324	113	32	27	10
142	Promotionen	m	2	–	1	–	–
143		w	8	1	–	1	–
144		i	10	1	1	1	–
145	Lehramt an Grund- und	m	–	–	–	–	–
146	Hauptschulen/Primarstufe	w	2	–	–	1	1
147		i	2	–	–	1	1
148	Lehramt an Realschulen/	m	6	–	–	1	3
149	Sekundarstufe I	w	9	1	4	–	1
150		i	15	1	4	1	4
151	Lehramt an Gymnasien/	m	18	–	–	2	3
152	Sekundarstufe II,	w	40	1	1	1	9
153	allgemeinbildende Schulen	i	58	1	1	3	12
154	Künstlerischer Abschluss	m	24	–	–	–	1
155		w	42	–	–	1	–
156		i	66	–	–	1	1

...nach Fachsemestern sowie Fächer- und Prüfungsgruppen

...im Fachsemester									lfd. Nr.
10.	11.	12.	13.	14.	15.	16.	17. oder höheren	ohne Angabe	
3	3	1	2	–	–	1	–	13	118
2	1	5	3	–	2	1	5	11	119
5	4	6	5	–	2	2	5	24	120
–	–	–	–	–	–	–	–	–	121
–	–	–	–	1	1	–	–	–	122
–	–	–	–	1	1	–	–	–	123
93	65	65	54	42	36	22	55	35	124
15	22	18	10	9	5	3	16	10	125
108	87	83	64	51	41	25	71	45	126
80	64	58	51	42	36	20	54	–	127
13	22	15	10	9	5	3	16	–	128
93	86	73	61	51	41	23	70	–	129
10	1	6	3	–	–	2	–	35	130
1	–	2	–	–	–	–	–	10	131
11	1	8	3	–	–	2	–	45	132
3	–	1	–	–	–	–	1	–	133
1	–	1	–	–	–	–	–	–	134
4	–	2	–	–	–	–	1	–	135
15	9	14	9	8	5	4	12	–	136
29	28	42	22	20	13	11	14	4	137
44	37	56	31	28	18	15	26	4	138
5	4	7	3	3	4	2	9	–	139
13	13	27	13	10	10	8	11	–	140
18	17	34	16	13	14	10	20	–	141
–	–	1	–	–	–	–	–	–	142
1	–	–	–	–	–	–	1	4	143
1	–	1	–	–	–	–	1	4	144
–	–	–	–	–	–	–	–	–	145
–	–	–	–	–	–	–	–	–	146
–	–	–	–	–	–	–	–	–	147
–	–	1	–	1	–	–	–	–	148
1	1	1	–	–	–	–	–	–	149
1	1	2	–	1	–	–	–	–	150
4	1	4	2	2	–	–	–	–	151
6	7	5	4	4	1	–	1	–	152
10	8	9	6	6	1	–	1	–	153
6	4	1	4	2	1	2	3	–	154
8	7	9	5	6	2	3	1	–	155
14	11	10	9	8	3	5	4	–	156

2. Bestandene Abschlussprüfungen im Prüfungsjahr 2012...

lfd. Nr.	Fächergruppe des 1. Studienfachs Prüfungsgruppe männlich=m, weiblich=w insgesamt=i		insgesamt	Davon Abschluss...			
				6. oder niedri- geren	7.	8.	9.
157	Zusammen	m	9 057	3 021	1 076	868	548
158		w	11 298	3 651	1 305	1 036	836
159		i	20 355	6 672	2 381	1 904	1 384
Theologische							
160	Sprach- und Kulturwissen-	m	73	42	2	9	3
161	schaften	w	24	11	–	2	1
162		i	97	53	2	11	4
163	Universitärer Abschluss	m	69	41	2	9	3
164	(ohne Lehramtsprüfungen)	w	22	11	–	2	–
165		i	91	52	2	11	3
166	Promotionen	m	4	1	–	–	–
167		w	2	–	–	–	1
168		i	6	1	–	–	1
169	Zusammen	m	73	42	2	9	3
170		w	24	11	–	2	1
171		i	97	53	2	11	4
Kunst-							
172	Rechts-, Wirtschafts- und Sozial-	m	1	1	–	–	–
173	wissenschaften	w	8	7	–	–	–
174		i	9	8	–	–	–
175	Künstlerischer Abschluss	m	1	1	–	–	–
176		w	8	7	–	–	–
177		i	9	8	–	–	–
178	Kunst, Kunstwissenschaft	m	88	19	–	6	2
179		w	129	35	–	12	6
180		i	217	54	–	18	8
181	Lehramt an Grund- und	m	–	–	–	–	–
182	Hauptschulen/Primarstufe	w	2	1	–	1	–
183		i	2	1	–	1	–
184	Lehramt an Realschulen/	m	3	1	–	1	1
185	Sekundarstufe I	w	10	–	–	4	3
186		i	13	1	–	5	4
187	Lehramt an Gymnasien/	m	5	–	–	–	–
188	Sekundarstufe II,	w	10	–	–	1	–
189	allgemeinbildende Schulen	i	15	–	–	1	–
190	Künstlerischer Abschluss	m	80	18	–	5	1
191		w	107	34	–	6	3
192		i	187	52	–	11	4

...nach Fachsemestern sowie Fächer- und Prüfungsgruppen

...im Fachsemester									lfd. Nr.
10.	11.	12.	13.	14.	15.	16.	17. oder höheren	ohne Angabe	
528	479	626	453	365	216	153	404	320	157
735	856	896	599	392	215	143	350	284	158
1 263	1 335	1 522	1 052	757	431	296	754	604	159

Hochschulen

4	5	4	1	1	1	–	1	–	160
–	2	–	2	2	1	1	2	–	161
4	7	4	3	3	2	1	3	–	162
4	4	4	1	–	–	–	1	–	163
–	2	–	2	2	1	–	2	–	164
4	6	4	3	2	1	–	3	–	165
–	1	–	–	1	1	–	–	–	166
–	–	–	–	–	–	1	–	–	167
–	1	–	–	1	1	1	–	–	168
4	5	4	1	1	1	–	1	–	169
–	2	–	2	2	1	1	2	–	170
4	7	4	3	3	2	1	3	–	171

hochschulen

–	–	–	–	–	–	–	–	–	172
–	1	–	–	–	–	–	–	–	173
–	1	–	–	–	–	–	–	–	174
–	–	–	–	–	–	–	–	–	175
–	1	–	–	–	–	–	–	–	176
–	1	–	–	–	–	–	–	–	177
6	8	14	9	11	5	2	6	–	178
13	13	16	9	8	4	4	9	–	179
19	21	30	18	19	9	6	15	–	180
–	–	–	–	–	–	–	–	–	181
–	–	–	–	–	–	–	–	–	182
–	–	–	–	–	–	–	–	–	183
–	–	–	–	–	–	–	–	–	184
–	3	–	–	–	–	–	–	–	185
–	3	–	–	–	–	–	–	–	186
–	2	–	1	2	–	–	–	–	187
3	2	1	1	1	1	–	–	–	188
3	4	1	2	3	1	–	–	–	189
6	6	14	8	9	5	2	6	–	190
10	8	15	8	7	3	4	9	–	191
16	14	29	16	16	8	6	15	–	192

2. Bestandene Abschlussprüfungen im Prüfungsjahr 2012...

lfd. Nr.	Fächergruppe des 1. Studienfachs Prüfungsgruppe männlich=m, weiblich=w insgesamt=i	insgesamt	Davon Abschluss...				
			6. oder niedri- geren	7.	8.	9.	
193	Zusammen	m	89	20	–	6	2
194		w	137	42	–	12	6
195		i	226	62	–	18	8
							Fach-
196	Sprach- und Kulturwissen-	m	4	–	2	2	–
197	schaften	w	53	13	27	12	1
198		i	57	13	29	14	1
199	Fachhochschulabschluss	m	4	–	2	2	–
200		w	53	13	27	12	1
201		i	57	13	29	14	1
202	Rechts-, Wirtschafts- und Sozial-	m	1 701	587	407	290	146
203	wissenschaften	w	2 466	949	702	449	130
204		i	4 167	1 536	1 109	739	276
205	Fachhochschulabschluss	m	1 694	580	407	290	146
206		w	2 465	948	702	449	130
207		i	4 159	1 528	1 109	739	276
208	Sonstiger Abschluss	m	7	7	–	–	–
209		w	1	1	–	–	–
210		i	8	8	–	–	–
211	Mathematik, Naturwissen-	m	893	270	192	114	71
212	schaften	w	209	75	42	30	7
213		i	1 102	345	234	144	78
214	Fachhochschulabschluss	m	893	270	192	114	71
215		w	209	75	42	30	7
216		i	1 102	345	234	144	78
217	Humanmedizin/Gesundheits-	m	139	44	50	32	4
218	wissenschaften	w	692	218	240	149	44
219		i	831	262	290	181	48
220	Fachhochschulabschluss	m	139	44	50	32	4
221		w	692	218	240	149	44
222		i	831	262	290	181	48
223	Agrar-, Forst- und Ernährungs-	m	164	64	26	36	13
224	wissenschaften	w	219	97	34	51	15
225		i	383	161	60	87	28
226	Fachhochschulabschluss	m	164	64	26	36	13
227		w	219	97	34	51	15
228		i	383	161	60	87	28
229	Ingenieurwissenschaften	m	2 574	515	346	360	272
230		w	777	189	142	106	58
231		i	3 351	704	488	466	330

...nach Fachsemestern sowie Fächer- und Prüfungsgruppen

...im Fachsemester									lfd. Nr.
10.	11.	12.	13.	14.	15.	16.	17. oder höheren	ohne Angabe	
6	8	14	9	11	5	2	6	–	193
13	14	16	9	8	4	4	9	–	194
19	22	30	18	19	9	6	15	–	195
hochschulen									
–	–	–	–	–	–	–	–	–	196
–	–	–	–	–	–	–	–	–	197
–	–	–	–	–	–	–	–	–	198
–	–	–	–	–	–	–	–	–	199
–	–	–	–	–	–	–	–	–	200
–	–	–	–	–	–	–	–	–	201
89	50	41	26	16	14	5	30	–	202
72	48	37	20	21	9	11	18	–	203
161	98	78	46	37	23	16	48	–	204
89	50	41	26	16	14	5	30	–	205
72	48	37	20	21	9	11	18	–	206
161	98	78	46	37	23	16	48	–	207
–	–	–	–	–	–	–	–	–	208
–	–	–	–	–	–	–	–	–	209
–	–	–	–	–	–	–	–	–	210
58	50	34	23	11	14	7	49	–	211
14	13	7	4	7	–	3	7	–	212
72	63	41	27	18	14	10	56	–	213
58	50	34	23	11	14	7	49	–	214
14	13	7	4	7	–	3	7	–	215
72	63	41	27	18	14	10	56	–	216
5	1	–	–	–	–	–	3	–	217
28	3	2	2	3	1	–	2	–	218
33	4	2	2	3	1	–	5	–	219
5	1	–	–	–	–	–	3	–	220
28	3	2	2	3	1	–	2	–	221
33	4	2	2	3	1	–	5	–	222
7	10	4	–	3	–	–	1	–	223
13	4	3	1	–	–	–	1	–	224
20	14	7	1	3	–	–	2	–	225
7	10	4	–	3	–	–	1	–	226
13	4	3	1	–	–	–	1	–	227
20	14	7	1	3	–	–	2	–	228
221	221	176	120	99	59	57	128	–	229
69	58	47	33	27	14	11	23	–	230
290	279	223	153	126	73	68	151	–	231

lfd. Nr.	Fächergruppe des 1. Studienfachs Prüfungsgruppe männlich=m, weiblich=w insgesamt=i	insgesamt	Davon Abschluss...				
			6. oder niedri- geren	7.	8.	9.	
232	Fachhochschulabschluss	m	2 574	515	346	360	272
233		w	777	189	142	106	58
234		i	3 351	704	488	466	330
235	Kunst, Kunstwissenschaft	m	162	62	10	27	16
236		w	124	19	10	27	20
237		i	286	81	20	54	36
238	Fachhochschulabschluss	m	162	62	10	27	16
239		w	124	19	10	27	20
240		i	286	81	20	54	36
241	Zusammen	m	5 637	1 542	1 033	861	522
242		w	4 540	1 560	1 197	824	275
243		i	10 177	3 102	2 230	1 685	797
Verwaltungs-							
244	Rechts-, Wirtschafts- und Sozial-	m	583	528	43	9	3
245	wissenschaften	w	466	448	9	6	3
246		i	1 049	976	52	15	6
247	Fachhochschulabschluss	m	583	528	43	9	3
248		w	466	448	9	6	3
249		i	1 049	976	52	15	6
250	Mathematik, Naturwissen-	m	9	9	–	–	–
251	schaften	w	5	5	–	–	–
252		i	14	14	–	–	–
253	Fachhochschulabschluss	m	9	9	–	–	–
254		w	5	5	–	–	–
255		i	14	14	–	–	–
256	Zusammen	m	592	537	43	9	3
257		w	471	453	9	6	3
258		i	1 063	990	52	15	6
Sonstige deutsche							
259	Sprach- und Kulturwissen-	m	13	–	–	–	–
260	schaften	w	12	–	1	–	1
261		i	25	–	1	–	1
262	Universitärer Abschluss	m	13	–	–	–	–
263	(ohne Lehramtsprüfungen)	w	12	–	1	–	1
264		i	25	–	1	–	1
265	Zusammen	m	13	–	–	–	–
266		w	12	–	1	–	1
267		i	25	–	1	–	1

...nach Fachsemestern sowie Fächer- und Prüfungsgruppen

...im Fachsemester									lfd. Nr.
10.	11.	12.	13.	14.	15.	16.	17. oder höheren	ohne Angabe	
221	221	176	120	99	59	57	128	–	232
69	58	47	33	27	14	11	23	–	233
290	279	223	153	126	73	68	151	–	234
14	17	7	3	1	2	1	2	–	235
20	15	9	3	–	–	1	–	–	236
34	32	16	6	1	2	2	2	–	237
14	17	7	3	1	2	1	2	–	238
20	15	9	3	–	–	1	–	–	239
34	32	16	6	1	2	2	2	–	240
394	349	262	172	130	89	70	213	–	241
216	141	105	63	58	24	26	51	–	242
610	490	367	235	188	113	96	264	–	243

fachhochschulen

–	–	–	–	–	–	–	–	–	244
–	–	–	–	–	–	–	–	–	245
–	–	–	–	–	–	–	–	–	246
–	–	–	–	–	–	–	–	–	247
–	–	–	–	–	–	–	–	–	248
–	–	–	–	–	–	–	–	–	249
–	–	–	–	–	–	–	–	–	250
–	–	–	–	–	–	–	–	–	251
–	–	–	–	–	–	–	–	–	252
–	–	–	–	–	–	–	–	–	253
–	–	–	–	–	–	–	–	–	254
–	–	–	–	–	–	–	–	–	255
–	–	–	–	–	–	–	–	–	256
–	–	–	–	–	–	–	–	–	257
–	–	–	–	–	–	–	–	–	258

Hochschulen (Kirchliche Prüfungsämter)

–	1	2	1	–	5	1	3	–	259
–	1	–	1	3	2	2	1	–	260
–	2	2	2	3	7	3	4	–	261
–	1	2	1	–	5	1	3	–	262
–	1	–	1	3	2	2	1	–	263
–	2	2	2	3	7	3	4	–	264
–	1	2	1	–	5	1	3	–	265
–	1	–	1	3	2	2	1	–	266
–	2	2	2	3	7	3	4	–	267

2. Bestandene Abschlussprüfungen im Prüfungsjahr 2012...

lfd. Nr.	Fächergruppe des 1. Studienfachs Prüfungsgruppe männlich=m, weiblich=w insgesamt=i	insgesamt	Davon Abschluss...				
			6. oder niedri- geren	7.	8.	9.	
Alle Hoch-							
268	Sprach- und Kulturwissen- schaften	m	1 221	285	104	114	112
269		w	4 127	1 075	545	391	385
270		i	5 348	1 360	649	505	497
271	Universitärer Abschluss (ohne Lehramtsprüfungen)	m	707	240	50	65	33
272		w	2 681	978	250	186	82
273		i	3 388	1 218	300	251	115
274	Promotionen	m	109	22	6	7	3
275		w	124	31	13	7	10
276		i	233	53	19	14	13
277	Lehramt an Grund- und Hauptschulen/Primarstufe	m	45	–	23	8	7
278		w	347	13	180	91	40
279		i	392	13	203	99	47
280	Lehramt an Realschulen/ Sekundarstufe I	m	73	3	15	15	17
281		w	240	11	61	40	62
282		i	313	14	76	55	79
283	Lehramt an Gymnasien/ Sekundarstufe II, allgemeinbildende Schulen	m	226	4	6	11	44
284		w	488	4	7	29	122
285		i	714	8	13	40	166
286	Lehramt an Sonderschulen/ Förderschulen	m	37	1	–	3	8
287		w	178	10	6	26	68
288		i	215	11	6	29	76
289	Lehramt an beruflichen Schulen/Sekundarstufe II, berufliche Schulen	m	20	15	2	3	–
290		w	15	15	–	–	–
291		i	35	30	2	3	–
292	Fachhochschulabschluss	m	4	–	2	2	–
293		w	53	13	27	12	1
294		i	57	13	29	14	1
295	Sonstiger Abschluss	m	–	–	–	–	–
296		w	1	–	1	–	–
297		i	1	–	1	–	–
298	Sport	m	155	43	2	9	6
299		w	200	103	28	20	7
300		i	355	146	30	29	13
301	Universitärer Abschluss (ohne Lehramtsprüfungen)	m	100	36	1	7	3
302		w	171	97	24	16	6
303		i	271	133	25	23	9
304	Promotionen	m	3	1	–	–	–
305		w	2	1	1	–	–
306		i	5	2	1	–	–

schulen

2. Bestandene Abschlussprüfungen im Prüfungsjahr 2012...

lfd. Nr.	Fächergruppe des 1. Studienfachs Prüfungsgruppe männlich=m, weiblich=w insgesamt=i	insgesamt	Davon Abschluss...			
			6. oder niedri- geren	7.	8.	9.
307	Lehramt an Grund- und	m	3	–	–	–
308	Hauptschulen/Primarstufe	w	9	3	3	–
309		i	12	3	3	–
310	Lehramt an Realschulen/	m	5	–	–	1
311	Sekundarstufe I	w	3	–	–	1
312		i	8	–	–	2
313	Lehramt an Gymnasien/	m	37	–	1	1
314	Sekundarstufe II,	w	11	–	–	–
315	allgemeinbildende Schulen	i	48	–	1	1
316	Lehramt an Sonderschulen/	m	–	–	–	–
317	Förderschulen	w	2	–	–	–
318		i	2	–	–	–
319	Lehramt an beruflichen	m	7	6	–	–
320	Schulen/Sekundarstufe II,	w	2	2	–	–
321	berufliche Schulen	i	9	8	–	–
322	Rechts-, Wirtschafts- und Sozial-	m	5 163	2 146	906	601
323	wissenschaften	w	5 482	2 358	1 082	752
324		i	10 645	4 504	1 988	1 353
325	Universitärer Abschluss	m	2 542	928	436	279
326	(ohne Lehramtsprüfungen)	w	2 287	889	336	276
327		i	4 829	1 817	772	555
328	Promotionen	m	205	66	8	7
329		w	115	31	8	4
330		i	320	97	16	11
331	Lehramt an Realschulen/	m	22	1	2	8
332	Sekundarstufe I	w	44	1	17	6
333		i	66	2	19	14
334	Lehramt an Gymnasien/	m	35	2	–	2
335	Sekundarstufe II,	w	7	1	–	–
336	allgemeinbildende Schulen	i	42	3	–	2
337	Lehramt an beruflichen	m	74	33	10	6
338	Schulen/Sekundarstufe II,	w	89	32	10	11
339	berufliche Schulen	i	163	65	20	17
340	Künstlerischer Abschluss	m	1	1	–	–
341		w	8	7	–	–
342		i	9	8	–	–
343	Fachhochschulabschluss	m	2 277	1 108	450	299
344		w	2 931	1 396	711	455
345		i	5 208	2 504	1 161	754

...nach Fachsemestern sowie Fächer- und Prüfungsgruppen

...im Fachsemester									lfd. Nr.
10.	11.	12.	13.	14.	15.	16.	17. oder höheren	ohne Angabe	
–	1	–	–	1	–	1	–	–	307
–	–	–	–	–	–	–	–	–	308
–	1	–	–	1	–	1	–	–	309
–	–	1	–	1	–	–	1	–	310
–	1	–	–	1	–	–	–	–	311
–	1	1	–	2	–	–	1	–	312
1	4	5	2	8	1	2	9	1	313
–	1	3	2	3	–	–	–	1	314
1	5	8	4	11	1	2	9	2	315
–	–	–	–	–	–	–	–	–	316
1	–	–	–	–	–	–	1	–	317
1	–	–	–	–	–	–	1	–	318
1	–	–	–	–	–	–	–	–	319
–	–	–	–	–	–	–	–	–	320
1	–	–	–	–	–	–	–	–	321
225	175	178	140	120	73	56	145	78	322
205	179	155	122	93	58	35	111	45	323
430	354	333	262	213	131	91	256	123	324
121	109	122	107	90	51	45	102	–	325
121	119	112	97	66	45	21	78	–	326
242	228	234	204	156	96	66	180	–	327
12	4	3	3	8	4	2	5	77	328
6	2	3	1	2	1	1	7	45	329
18	6	6	4	10	5	3	12	122	330
1	1	3	–	–	1	1	2	1	331
3	–	–	1	–	1	–	2	–	332
4	1	3	1	–	2	1	4	1	333
2	7	5	1	2	2	2	5	–	334
–	1	–	–	1	–	1	1	–	335
2	8	5	1	3	2	3	6	–	336
–	4	4	3	4	1	1	1	–	337
3	8	3	3	3	2	1	5	–	338
3	12	7	6	7	3	2	6	–	339
–	–	–	–	–	–	–	–	–	340
–	1	–	–	–	–	–	–	–	341
–	1	–	–	–	–	–	–	–	342
89	50	41	26	16	14	5	30	–	343
72	48	37	20	21	9	11	18	–	344
161	98	78	46	37	23	16	48	–	345

2. Bestandene Abschlussprüfungen im Prüfungsjahr 2012...

lfd. Nr.	Fächergruppe des 1. Studienfachs Prüfungsgruppe männlich=m, weiblich=w insgesamt=i	insgesamt	Davon Abschluss...			
			6. oder niedri- geren	7.	8.	9.
346	Sonstiger Abschluss	m	7	7	–	–
347		w	1	1	–	–
348		i	8	8	–	–
349	Mathematik, Naturwissen-	m	3 167	1 155	446	355
350	schaften	w	2 026	771	197	232
351		i	5 193	1 926	643	587
352	Universitärer Abschluss	m	1 690	764	190	168
353	(ohne Lehramtsprüfungen)	w	1 251	614	80	128
354		i	2 941	1 378	270	296
355	Promotionen	m	350	103	49	45
356		w	206	58	30	36
357		i	556	161	79	81
358	Lehramt an Grund- und	m	3	–	–	–
359	Hauptschulen/Primarstufe	w	3	1	–	–
360		i	6	1	–	1
361	Lehramt an Realschulen/	m	70	2	13	17
362	Sekundarstufe I	w	127	9	42	31
363		i	197	11	55	48
364	Lehramt an Gymnasien/	m	145	–	2	11
365	Sekundarstufe II,	w	214	–	1	7
366	allgemeinbildende Schulen	i	359	–	3	18
367	Lehramt an Sonderschulen/	m	–	–	–	–
368	Förderschulen	w	1	–	1	–
369		i	1	–	1	–
370	Lehramt an beruflichen	m	7	7	–	–
371	Schulen/Sekundarstufe II,	w	10	9	1	–
372	berufliche Schulen	i	17	16	1	–
373	Fachhochschulabschluss	m	902	279	192	114
374		w	214	80	42	30
375		i	1 116	359	234	144
376	Humanmedizin/Gesundheits-	m	772	91	53	37
377	wissenschaften	w	1 621	280	249	154
378		i	2 393	371	302	191
379	Universitärer Abschluss	m	425	17	–	–
380	(ohne Lehramtsprüfungen)	w	647	14	–	–
381		i	1 072	31	–	–
382	Promotionen	m	208	30	3	5
383		w	282	48	9	5
384		i	490	78	12	10

...nach Fachsemestern sowie Fächer- und Prüfungsgruppen

...im Fachsemester									lfd. Nr.
10.	11.	12.	13.	14.	15.	16.	17. oder höheren	ohne Angabe	
–	–	–	–	–	–	–	–	–	346
–	–	–	–	–	–	–	–	–	347
–	–	–	–	–	–	–	–	–	348
197	188	131	103	81	55	42	161	43	349
140	120	97	63	66	25	25	53	19	350
337	308	228	166	147	80	67	214	62	351
65	85	70	64	57	35	25	102	–	352
57	62	60	45	45	22	20	38	–	353
122	147	130	109	102	57	45	140	–	354
38	12	6	3	5	1	3	4	40	355
20	7	4	1	4	–	1	1	15	356
58	19	10	4	9	1	4	5	55	357
–	–	–	–	–	–	3	–	–	358
1	–	–	–	–	–	–	–	–	359
1	–	–	–	–	–	3	–	–	360
7	8	4	4	2	1	–	2	–	361
8	4	3	–	–	1	–	4	–	362
15	12	7	4	2	2	–	6	–	363
29	33	17	9	6	4	4	4	3	364
40	34	23	13	10	2	1	3	4	365
69	67	40	22	16	6	5	7	7	366
–	–	–	–	–	–	–	–	–	367
–	–	–	–	–	–	–	–	–	368
–	–	–	–	–	–	–	–	–	369
–	–	–	–	–	–	–	–	–	370
–	–	–	–	–	–	–	–	–	371
–	–	–	–	–	–	–	–	–	372
58	50	34	23	11	14	7	49	–	373
14	13	7	4	7	–	3	7	–	374
72	63	41	27	18	14	10	56	–	375
29	29	187	124	58	28	8	29	94	376
59	28	299	194	92	43	22	35	117	377
88	57	486	318	150	71	30	64	211	378
19	26	155	105	48	22	8	25	–	379
27	21	258	161	80	38	18	30	–	380
46	47	413	266	128	60	26	55	–	381
5	2	32	19	10	6	–	1	94	382
4	4	39	31	9	4	4	3	117	383
9	6	71	50	19	10	4	4	211	384

2. Bestandene Abschlussprüfungen im Prüfungsjahr 2012...

lfd. Nr.	Fächergruppe des 1. Studienfachs Prüfungsgruppe männlich=m, weiblich=w insgesamt=i		insgesamt	Davon Abschluss...			
				6. oder niedri- geren	7.	8.	9.
385	Fachhochschulabschluss	m	139	44	50	32	4
386		w	692	218	240	149	44
387		i	831	262	290	181	48
388	Veterinärmedizin	m	32	4	–	–	1
389		w	251	24	–	12	13
390		i	283	28	–	12	14
391	Universitärer Abschluss	m	23	–	–	–	–
392	(ohne Lehramtsprüfungen)	w	182	–	–	–	–
393		i	205	–	–	–	–
394	Promotionen	m	9	4	–	–	1
395		w	69	24	–	12	13
396		i	78	28	–	12	14
397	Agrar-, Forst- und Ernährungs-	m	397	167	58	68	27
398	wissenschaften	w	866	512	132	112	31
399		i	1 263	679	190	180	58
400	Universitärer Abschluss	m	186	91	30	25	11
401	(ohne Lehramtsprüfungen)	w	572	391	91	51	14
402		i	758	482	121	76	25
403	Promotionen	m	41	6	2	7	3
404		w	48	10	2	4	2
405		i	89	16	4	11	5
406	Lehramt an beruflichen	m	6	6	–	–	–
407	Schulen/Sekundarstufe II,	w	27	14	5	6	–
408	berufliche Schulen	i	33	20	5	6	–
409	Fachhochschulabschluss	m	164	64	26	36	13
410		w	219	97	34	51	15
411		i	383	161	60	87	28
412	Ingenieurwissenschaften	m	4 188	1 174	570	527	369
413		w	1 297	440	236	143	88
414		i	5 485	1 614	806	670	457
415	Universitärer Abschluss	m	1 424	571	214	149	85
416	(ohne Lehramtsprüfungen)	w	443	216	83	34	17
417		i	1 867	787	297	183	102
418	Promotionen	m	177	86	8	15	11
419		w	47	26	4	1	3
420		i	224	112	12	16	14
421	Lehramt an beruflichen	m	13	2	2	3	1
422	Schulen/Sekundarstufe II,	w	30	9	7	2	10
423	berufliche Schulen	i	43	11	9	5	11

...nach Fachsemestern sowie Fächer- und Prüfungsgruppen

...im Fachsemester									lfd. Nr.
10.	11.	12.	13.	14.	15.	16.	17. oder höheren	ohne Angabe	
5	1	–	–	–	–	–	3	–	385
28	3	2	2	3	1	–	2	–	386
33	4	2	2	3	1	–	5	–	387
3	18	2	1	–	1	–	2	–	388
5	163	8	12	5	4	1	4	–	389
8	181	10	13	5	5	1	6	–	390
–	18	2	1	–	1	–	1	–	391
1	160	6	11	2	1	–	1	–	392
1	178	8	12	2	2	–	2	–	393
3	–	–	–	–	–	–	1	–	394
4	3	2	1	3	3	1	3	–	395
7	3	2	1	3	3	1	4	–	396
19	19	13	2	5	1	2	3	13	397
23	12	13	8	2	3	1	6	11	398
42	31	26	10	7	4	3	9	24	399
9	6	8	–	2	1	1	2	–	400
8	7	5	4	1	–	–	–	–	401
17	13	13	4	3	1	1	2	–	402
3	3	1	2	–	–	1	–	13	403
2	1	5	3	–	2	1	5	11	404
5	4	6	5	–	2	2	5	24	405
–	–	–	–	–	–	–	–	–	406
–	–	–	–	1	1	–	–	–	407
–	–	–	–	1	1	–	–	–	408
7	10	4	–	3	–	–	1	–	409
13	4	3	1	–	–	–	1	–	410
20	14	7	1	3	–	–	2	–	411
314	286	241	174	141	95	79	183	35	412
84	80	65	43	36	19	14	39	10	413
398	366	306	217	177	114	93	222	45	414
80	64	58	51	42	36	20	54	–	415
13	22	15	10	9	5	3	16	–	416
93	86	73	61	51	41	23	70	–	417
10	1	6	3	–	–	2	–	35	418
1	–	2	–	–	–	–	–	10	419
11	1	8	3	–	–	2	–	45	420
3	–	1	–	–	–	–	1	–	421
1	–	1	–	–	–	–	–	–	422
4	–	2	–	–	–	–	1	–	423

2. Bestandene Abschlussprüfungen im Prüfungsjahr 2012...

lfd. Nr.	Fächergruppe des 1. Studienfachs Prüfungsgruppe männlich=m, weiblich=w insgesamt=i		insgesamt	Davon Abschluss...			
				6. oder niedri- geren	7.	8.	9.
424	Fachhochschulabschluss	m	2 574	515	346	360	272
425		w	777	189	142	106	58
426		i	3 351	704	488	466	330
427	Kunst, Kunstwissenschaft	m	366	97	15	42	28
428		w	612	154	43	64	44
429		i	978	251	58	106	72
430	Universitärer Abschluss	m	66	16	4	6	3
431	(ohne Lehramtsprüfungen)	w	258	97	28	21	7
432		i	324	113	32	27	10
433	Promotionen	m	2	–	1	–	–
434		w	8	1	–	1	–
435		i	10	1	1	1	–
436	Lehramt an Grund- und	m	–	–	–	–	–
437	Hauptschulen/Primarstufe	w	4	1	–	2	1
438		i	4	1	–	2	1
439	Lehramt an Realschulen/	m	9	1	–	2	4
440	Sekundarstufe I	w	19	1	4	4	4
441		i	28	2	4	6	8
442	Lehramt an Gymnasien/	m	23	–	–	2	3
443	Sekundarstufe II,	w	50	1	1	2	9
444	allgemeinbildende Schulen	i	73	1	1	4	12
445	Künstlerischer Abschluss	m	104	18	–	5	2
446		w	149	34	–	7	3
447		i	253	52	–	12	5
448	Fachhochschulabschluss	m	162	62	10	27	16
449		w	124	19	10	27	20
450		i	286	81	20	54	36
451	Insgesamt	m	15 461	5 162	2 154	1 753	1 078
452		w	16 482	5 717	2 512	1 880	1 122
453		i	31 943	10 879	4 666	3 633	2 200

...nach Fachsemestern sowie Fächer- und Prüfungsgruppen

...im Fachsemester									lfd. Nr.
10.	11.	12.	13.	14.	15.	16.	17. oder höheren	ohne Angabe	
221	221	176	120	99	59	57	128	–	424
69	58	47	33	27	14	11	23	–	425
290	279	223	153	126	73	68	151	–	426
35	34	35	21	20	12	7	20	–	427
62	56	67	34	28	17	16	23	4	428
97	90	102	55	48	29	23	43	4	429
5	4	7	3	3	4	2	9	–	430
13	13	27	13	10	10	8	11	–	431
18	17	34	16	13	14	10	20	–	432
–	–	1	–	–	–	–	–	–	433
1	–	–	–	–	–	–	1	4	434
1	–	1	–	–	–	–	1	4	435
–	–	–	–	–	–	–	–	–	436
–	–	–	–	–	–	–	–	–	437
–	–	–	–	–	–	–	–	–	438
–	–	1	–	1	–	–	–	–	439
1	4	1	–	–	–	–	–	–	440
1	4	2	–	1	–	–	–	–	441
4	3	4	3	4	–	–	–	–	442
9	9	6	5	5	2	–	1	–	443
13	12	10	8	9	2	–	1	–	444
12	10	15	12	11	6	4	9	–	445
18	15	24	13	13	5	7	10	–	446
30	25	39	25	24	11	11	19	–	447
14	17	7	3	1	2	1	2	–	448
20	15	9	3	–	–	1	–	–	449
34	32	16	6	1	2	2	2	–	450
932	842	908	636	507	316	226	627	320	451
964	1 014	1 017	674	463	246	176	413	284	452
1 896	1 856	1 925	1 310	970	562	402	1 040	604	453

3. Bestandene Abschlussprüfungen (einschl. Promotionen) im Prüfungsjahr 2012
nach Abschlussarten und Hochschulen

Abschlussart	Bestandene Abschlussprüfungen		
	insgesamt	darunter von ...	
		Deutschen	Frauen

1. TU Darmstadt

Universitärer Abschluss (ohne Lehramtsprüfungen)	2 938	2 486	916
Promotionen	339	272	93
Lehramt an Gymnasien/Sekundarstufe II, allgemeinbildende Schulen	77	75	49
Lehramt an beruflichen Schulen/Sekundarstufe II, berufliche Schulen	89	83	54
Zusammen	3 443	2 916	1 112

2. Goethe-Universität Frankfurt am Main

Universitärer Abschluss (ohne Lehramtsprüfungen)	3 820	3 249	2 269
Promotionen	614	507	309
Lehramt an Grund- und Hauptschulen/Primarstufe	156	151	141
Lehramt an Realschulen/Sekundarstufe I	201	183	140
Lehramt an Gymnasien/Sekundarstufe II, allgemeinbildende Schulen	237	225	140
Lehramt an Sonderschulen/Förderschulen	99	99	82
Lehramt an beruflichen Schulen/Sekundarstufe II, berufliche Schulen	3	3	2
Sonstiger Abschluss	1	1	1
Zusammen	5 131	4 418	3 084

3. Justus-Liebig-Universität Gießen

Universitärer Abschluss (ohne Lehramtsprüfungen)	3 247	3 072	2 299
Promotionen	400	346	232
Lehramt an Grund- und Hauptschulen/Primarstufe	134	134	116
Lehramt an Realschulen/Sekundarstufe I	255	250	173
Lehramt an Gymnasien/Sekundarstufe II, allgemeinbildende Schulen	284	280	179
Lehramt an Sonderschulen/Förderschulen	119	119	99
Lehramt an beruflichen Schulen/Sekundarstufe II, berufliche Schulen	39	39	28
Zusammen	4 478	4 240	3 126

3. Bestandene Abschlussprüfungen (einschl. Promotionen) im Prüfungsjahr 2012
nach Abschlussarten und Hochschulen

Abschlussart	Bestandene Abschlussprüfungen		
	insgesamt	darunter von ...	
		Deutschen	Frauen

4. Philipps-Universität Marburg

Universitärer Abschluss (ohne Lehramtsprüfungen)	2 738	2 503	1 692
Promotionen	417	374	185
Lehramt an Gymnasien/Sekundarstufe II, allgemeinbildende Schulen	435	431	274
Zusammen	3 590	3 308	2 151

5. Universität Kassel

Universitärer Abschluss (ohne Lehramtsprüfungen)	2 094	1 831	1 046
Promotionen	188	148	70
Lehramt an Grund- und Hauptschulen/Primarstufe	122	120	104
Lehramt an Realschulen/Sekundarstufe I	143	140	110
Lehramt an Gymnasien/Sekundarstufe II, allgemeinbildende Schulen	188	186	118
Lehramt an beruflichen Schulen/Sekundarstufe II, berufliche Schulen	169	167	89
Künstlerischer Abschluss	66	55	42
Zusammen	2 970	2 647	1 579

6. EBS Universität für Wirtschaft und Recht, Wiesbaden

Universitärer Abschluss (ohne Lehramtsprüfungen)	281	233	94
Promotionen	35	34	8
Zusammen	316	267	102

7. Frankfurt School of Finance & Management (ehem. HfB)

Universitärer Abschluss (ohne Lehramtsprüfungen)	421	348	142
Promotionen	6	5	2
Zusammen	427	353	144

8. Theologische Fakultät (rk) Fulda

Universitärer Abschluss (ohne Lehramtsprüfungen)	3	2	–
--	---	---	---

3. Bestandene Abschlussprüfungen (einschl. Promotionen) im Prüfungsjahr 2012
nach Abschlussarten und Hochschulen

Abschlussart	Bestandene Abschlussprüfungen		
	insgesamt	darunter von ...	
		Deutschen	Frauen
9. Phil. - Theol. Hochschule "St. Georgen" (rk) Frankfurt a.M.			
Universitärer Abschluss (ohne Lehramtsprüfungen)	28	22	9
Promotionen	6	3	2
Zusammen	34	25	11
10. Luth. Theol. Hochschule (ev) Oberursel			
Universitärer Abschluss (ohne Lehramtsprüfungen)	2	–	–
11. Evangelische Hochschule Tabor Marburg			
Universitärer Abschluss (ohne Lehramtsprüfungen)	7	7	2
12. Freie Theologische Hochschule (FTH) Gießen			
Universitärer Abschluss (ohne Lehramtsprüfungen)	51	47	11
13. Kirchliche Prüfungsämter			
Universitärer Abschluss (ohne Lehramtsprüfungen)	25	25	12
14. Hochschule für Musik und Darstellende Kunst, Frankfurt am Main			
Lehramt an Grund- und Hauptschulen/Primarstufe	2	2	2
Lehramt an Realschulen/Sekundarstufe I	13	13	10
Lehramt an Gymnasien/Sekundarstufe II, allgemeinbildende Schulen	15	15	10
Künstlerischer Abschluss	128	68	80
Zusammen	158	98	102
15. Staatl. Hochschule für Bildende Künste (Städelschule), Frankfurt am Main			
Künstlerischer Abschluss	15	1	7
16. Hochschule für Gestaltung, Offenbach am Main			
Künstlerischer Abschluss	53	48	28

3. Bestandene Abschlussprüfungen (einschl. Promotionen) im Prüfungsjahr 2012
nach Abschlussarten und Hochschulen

Abschlussart	Bestandene Abschlussprüfungen		
	insgesamt	darunter von ...	
		Deutschen	Frauen
17. h_da Hochschule Darmstadt (FH)			
Fachhochschulabschluss	2 015	1 770	760
18. Fachhochschule Frankfurt			
Fachhochschulabschluss	1 580	1 266	725
19. Hochschule Fulda (FH)			
Fachhochschulabschluss	1 028	935	653
20. Technische Hochschule Mittelhessen, Gießen-Friedberg			
Fachhochschulabschluss	1 819	1 611	456
Sonstiger Abschluss	8	8	1
Zusammen	1 827	1 619	457
21. Hochschule RheinMain, Wiesbaden			
Fachhochschulabschluss	1 715	1 522	715
22. Evangelische Hochschule Darmstadt			
Fachhochschulabschluss	350	336	293
23. Hochschule Fresenius, Idstein			
Fachhochschulabschluss	318	297	238
24. Hochschule der Deutschen Gesetzl. Unfallversicherung, Bad Hersfeld			
Fachhochschulabschluss	26	26	19
25. Wilhelm Büchner Hochschule, Darmstadt			
Fachhochschulabschluss	262	257	16
26. Diploma Fachhochschule Nordhessen, Bad Sooden-Allendorf			
Fachhochschulabschluss	868	849	568

3. Bestandene Abschlussprüfungen (einschl. Promotionen) im Prüfungsjahr 2012
nach Abschlussarten und Hochschulen

Abschlussart	Bestandene Abschlussprüfungen		
	insgesamt	darunter von ...	
		Deutschen	Frauen
27. Private FH Provadis, School of Int. Management & Techn., Frankfurt a.M.			
Fachhochschulabschluss	99	98	44
28. accadis Hochschule, Bad Homburg			
Fachhochschulabschluss	89	85	52
29. Archivschule Marburg (VFH)			
Fachhochschulabschluss	20	20	16
30. Hess. H für Finanzen und Rechtspflege, Rotenburg a.d. Fulda			
Fachhochschulabschluss	157	157	100
31. Hess. H für Polizei und Verwaltung, Wiesbaden			
Fachhochschulabschluss	761	757	292
32. FH Bund für öffentliche Verwaltung, FB Kriminalpolizei Wiesbaden			
Fachhochschulabschluss	73	72	29
33. FH Bund für öffentliche Verwaltung, FB Wetterdienst Langen			
Fachhochschulabschluss	14	14	5
34. FH Bund für öffentliche Verwaltung, FB Landwirtschaftliche Sozialversicherung Kassel			
Fachhochschulabschluss	38	38	29

3. Bestandene Abschlussprüfungen (einschl. Promotionen) im Prüfungsjahr 2012
nach Abschlussarten und Hochschulen

Abschlussart	Bestandene Abschlussprüfungen		
	insgesamt	darunter von ...	
		Deutschen	Frauen
Alle Hochschulen			
Universitärer Abschluss (ohne Lehramtsprüfungen)	15 655	13 825	8 492
darunter			
Bachelor an Universitäten	6 694	6 227	3 574
Master an Universitäten (Abschlussprüfung vorausgesetzt)	3 078	2 353	1 549
Promotionen	2 005	1 689	901
Lehramt an Grund- und Hauptschulen/Primarstufe	414	407	363
Lehramt an Realschulen/Sekundarstufe I	612	586	433
Lehramt an Gymnasien/Sekundarstufe II, allgemeinbildende Schulen	1 236	1 212	770
Lehramt an Sonderschulen/Förderschulen	218	218	181
Lehramt an beruflichen Schulen/Sekundarstufe II, berufliche Schulen	300	292	173
darunter			
LA Bachelor berufl. Schulen	152	150	97
LA Master berufl. Schulen	94	90	41
Künstlerischer Abschluss	262	172	157
darunter			
Master an Kunsthochschulen (Abschlussprüfung vorausgesetzt)	50	15	34
Fachhochschulabschluss	11 232	10 110	5 010
darunter			
Staatl. Laufbahnprüfung (VerwFH)	1 020	1 016	450
Bachelor an Fachhochschulen	6 108	5 542	3 003
Master an Fachhochschulen (Abschlussprüfung vorausgesetzt)	1 525	1 285	670
Sonstiger Abschluss	9	9	2
Insgesamt	31 943	28 520	16 482

4. Von ausländischen Absolventen bestandene Abschlussprüfungen
nach Staatsangehörigkeit und Fächergruppe im Prüfungsjahr 2012

Staats- angehörigkeit	Ge- schl.	ins- gesamt	Davon in der Fächergruppe...								
			Sprach- und Kultur- wiss.	Sport	Rechts-, Wirt- schafts- u. Sozial- wiss.	Mathe- matik, Natur- wiss.	Human- medizin/ Gesund- heits- wiss.	Veterinär- medizin	Agrar-, Forst- u. Ernähr.- wiss.	Inge- nieur- wiss.	Kunst, Kunst- wiss.
Alle Hochschulen											
Europa	i	1 794	306	11	662	262	80	3	26	367	77
davon	w	1 016	255	7	413	106	60	1	13	108	53
Europäische Union (EU)	i	828	150	7	306	105	50	2	15	147	46
davon	w	477	124	7	180	45	36	1	4	50	30
Belgien	i	13	3	—	4	1	1	—	—	2	2
	w	8	3	—	2	1	1	—	—	—	1
Bulgarien	i	115	14	—	55	24	3	1	2	12	4
	w	71	13	—	38	11	1	—	1	6	1
Dänemark	i	4	1	—	1	—	—	—	—	2	—
	w	4	1	—	1	—	—	—	—	2	—
Estland	i	8	—	1	3	1	—	—	—	2	1
	w	5	—	1	2	1	—	—	—	—	1
Finnland	i	7	1	—	3	—	—	—	1	2	—
	w	5	1	—	1	—	—	—	1	2	—
Frankreich	i	66	4	1	34	6	3	—	—	17	1
	w	29	3	1	17	1	2	—	—	4	1
Griechenland	i	81	9	—	32	8	8	—	1	21	2
	w	37	8	—	13	4	4	—	1	6	1
Irland	i	3	1	—	1	1	—	—	—	—	—
	w	3	1	—	1	1	—	—	—	—	—
Italien	i	102	17	—	30	17	4	—	7	20	7
	w	44	14	—	14	7	3	—	—	3	3
Lettland	i	11	4	—	3	3	—	—	—	—	1
	w	8	4	—	3	—	—	—	—	—	1
Litauen	i	16	4	—	6	3	—	1	—	—	2
	w	13	4	—	6	1	—	1	—	—	1
Luxemburg	i	20	2	3	1	1	7	—	1	4	1
	w	15	1	3	1	—	6	—	1	2	1
Malta	i	2	1	—	1	—	—	—	—	—	—
	w	1	1	—	—	—	—	—	—	—	—
Niederlande	i	13	6	—	2	—	1	—	1	1	2
	w	8	2	—	2	—	1	—	—	1	2
Österreich	i	53	10	—	18	6	3	—	1	11	4
	w	30	8	—	11	2	3	—	—	3	3
Polen	i	116	40	2	37	9	11	—	—	11	6
	w	87	35	2	28	6	8	—	—	3	5
Portugal	i	30	4	—	8	3	2	—	—	13	—
	w	16	4	—	5	2	1	—	—	4	—
Rumänien	i	44	7	—	20	6	2	—	—	5	4
	w	31	7	—	15	2	2	—	—	3	2

4. Von ausländischen Absolventen bestandene Abschlussprüfungen
nach Staatsangehörigkeit und Fächergruppe im Prüfungsjahr 2012

Staats- angehörigkeit	Ge- schl.	ins- gesamt	Davon in der Fächergruppe...								
			Sprach- und Kultur- wiss.	Sport	Rechts-, Wirt- schafts- u. Sozial- wiss.	Mathe- matik, Natur- wiss.	Human- medizin/ Gesund- heits- wiss.	Veterinär- medizin	Agrar-, Forst- u. Ernähr.- wiss.	Inge- nieur- wiss.	Kunst, Kunst- wiss.
Schweden	i	2	–	–	1	1	–	–	–	–	–
	w	1	–	–	–	1	–	–	–	–	–
Slowakei	i	19	2	–	13	1	1	–	–	2	–
	w	13	1	–	8	1	1	–	–	2	–
Slowenien	i	5	1	–	1	1	–	–	–	–	2
	w	5	1	–	1	1	–	–	–	–	2
Spanien	i	42	9	–	14	3	1	–	1	11	3
	w	17	5	–	5	–	1	–	–	3	3
Tschechische Republik	i	14	3	–	5	2	–	–	–	2	2
	w	6	1	–	1	2	–	–	–	1	1
Ungarn	i	13	4	–	6	3	–	–	–	–	–
	w	7	4	–	3	–	–	–	–	–	–
Vereinigtes Königreich	i	23	2	–	6	4	1	–	–	8	2
	w	8	1	–	1	–	1	–	–	4	1
Zypern	i	6	1	–	1	1	2	–	–	1	–
	w	5	1	–	1	1	1	–	–	1	–
Übriges Europa	i	966	156	4	356	157	30	1	11	220	31
davon	w	539	131	–	233	61	24	–	9	58	23
Albanien	i	10	–	–	4	2	–	–	1	2	1
	w	5	–	–	4	–	–	–	–	–	1
Bosnien und Herzegowina	i	54	6	–	19	9	4	–	–	15	1
	w	25	6	–	8	3	3	–	–	4	1
Island	i	2	–	–	–	1	–	–	–	–	1
	w	1	–	–	–	–	–	–	–	–	1
Kosovo	i	2	–	–	–	1	–	–	–	1	–
	w	–	–	–	–	–	–	–	–	–	–
Kroatien	i	109	18	2	37	14	1	–	–	34	3
	w	50	16	–	21	7	1	–	–	4	1
Mazedonien	i	6	1	–	1	2	–	–	–	1	1
	w	3	1	–	–	1	–	–	–	–	1
Moldau, Republik	i	12	2	–	5	2	–	–	–	3	–
	w	8	2	–	3	2	–	–	–	1	–
Montenegro	i	1	–	–	1	–	–	–	–	–	–
	w	1	–	–	1	–	–	–	–	–	–
Norwegen	i	1	–	–	–	–	1	–	–	–	–
	w	–	–	–	–	–	–	–	–	–	–
Russische Föderation	i	170	35	–	81	21	2	–	3	22	6
	w	128	32	–	69	9	2	–	3	9	4
Schweiz	i	29	8	–	7	2	1	–	1	3	7
	w	19	4	–	6	–	1	–	1	1	6
Serbien	i	57	7	–	17	7	–	1	1	20	4
	w	19	6	–	7	1	–	–	–	2	3

4. Von ausländischen Absolventen bestandene Abschlussprüfungen
nach Staatsangehörigkeit und Fächergruppe im Prüfungsjahr 2012

Staats- angehörigkeit	Ge- schl.	ins- gesamt	Davon in der Fächergruppe...								
			Sprach- und Kultur- wiss.	Sport	Rechts-, Wirt- schafts- u. Sozial- wiss.	Mathe- matik, Natur- wiss.	Human- medizin/ Gesund- heits- wiss.	Veterinär- medizin	Agrar-, Forst- u. Ernähr.- wiss.	Inge- nieur- wiss.	Kunst, Kunst- wiss.
Türkei	i	357	44	2	120	64	13	–	2	109	3
	w	156	30	–	56	21	12	–	2	32	3
Ukraine	i	131	27	–	53	29	7	–	2	9	4
	w	103	26	–	47	16	5	–	2	5	2
Weißrußland	i	25	8	–	11	3	1	–	1	1	–
	w	21	8	–	11	1	–	–	1	–	–
Afrika	i	431	24	1	95	69	19	2	18	202	1
davon	w	114	6	–	40	19	10	–	6	33	–
Ägypten	i	34	–	–	10	3	5	1	1	13	1
	w	14	–	–	4	1	1	–	1	7	–
Algerien	i	2	–	–	–	1	–	–	–	1	–
	w	–	–	–	–	–	–	–	–	–	–
Äthiopien	i	16	2	–	4	4	–	–	1	5	–
	w	4	–	–	2	1	–	–	–	1	–
Benin	i	5	1	–	–	–	–	–	1	3	–
	w	–	–	–	–	–	–	–	–	–	–
Burkina Faso	i	4	1	–	1	–	–	–	2	–	–
	w	1	–	–	1	–	–	–	–	–	–
Eritrea	i	3	–	–	1	–	–	–	–	2	–
	w	1	–	–	1	–	–	–	–	–	–
Gabun	i	9	–	–	–	3	–	–	–	6	–
	w	2	–	–	–	2	–	–	–	–	–
Ghana	i	5	–	–	1	2	1	–	1	–	–
	w	2	–	–	1	–	1	–	–	–	–
Kamerun	i	128	3	–	23	24	6	–	4	68	–
	w	38	1	–	10	11	4	–	–	12	–
Kenia	i	13	–	–	7	2	2	1	–	1	–
	w	6	–	–	5	–	1	–	–	–	–
Kongo, Republik	i	2	–	–	2	–	–	–	–	–	–
	w	1	–	–	1	–	–	–	–	–	–
Libyen	i	2	–	–	–	–	1	–	1	–	–
	w	1	–	–	–	–	1	–	–	–	–
Madagaskar	i	3	1	–	1	1	–	–	–	–	–
	w	1	1	–	–	–	–	–	–	–	–
Marokko	i	126	6	1	26	16	–	–	1	76	–
	w	20	2	–	6	2	–	–	1	9	–
Mauretanien	i	2	–	–	1	1	–	–	–	–	–
	w	–	–	–	–	–	–	–	–	–	–
Nigeria	i	12	3	–	1	3	3	–	1	1	–
	w	5	–	–	1	1	2	–	1	–	–
Sambia	i	2	–	–	–	1	–	–	–	1	–
	w	1	–	–	–	–	–	–	–	1	–
Senegal	i	6	2	–	2	1	–	–	–	1	–
	w	3	1	–	1	–	–	–	–	1	–

4. Von ausländischen Absolventen bestandene Abschlussprüfungen
nach Staatsangehörigkeit und Fächergruppe im Prüfungsjahr 2012

Staats- angehörigkeit	Ge- schl.	ins- gesamt	Davon in der Fächergruppe...								
			Sprach- und Kultur- wiss.	Sport	Rechts-, Wirt- schafts- u. Sozial- wiss.	Mathe- matik, Natur- wiss.	Human- medizin/ Gesund- heits- wiss.	Veterinär- medizin	Agrar-, Forst- u. Ernähr.- wiss.	Inge- nieur- wiss.	Kunst, Kunst- wiss.
Simbabwe	i	4	–	–	1	1	1	–	–	1	–
	w	1	–	–	1	–	–	–	–	–	–
Somalia	i	2	–	–	2	–	–	–	–	–	–
	w	–	–	–	–	–	–	–	–	–	–
Südafrika	i	3	2	–	1	–	–	–	–	–	–
	w	1	–	–	1	–	–	–	–	–	–
Sudan (einschl. Südsudan)	i	9	1	–	–	1	–	–	3	4	–
	w	3	–	–	–	–	–	–	3	–	–
Togo	i	5	1	–	2	1	–	–	–	1	–
	w	2	–	–	–	1	–	–	–	1	–
Tunesien	i	24	–	–	4	4	–	–	–	16	–
	w	3	–	–	2	–	–	–	–	1	–
Uganda	i	4	–	–	2	–	–	–	1	1	–
	w	1	–	–	1	–	–	–	–	–	–
Übriges Afrika	i	6	1	–	3	–	–	–	1	1	–
	w	3	1	–	2	–	–	–	–	–	–
Amerika	i	179	22	–	56	18	6	1	12	57	7
	w	91	16	–	30	6	3	–	7	26	3
davon											
Argentinien	i	5	–	–	3	–	–	–	–	1	1
	w	3	–	–	1	–	–	–	–	1	1
Bolivien	i	2	–	–	2	–	–	–	–	–	–
	w	1	–	–	1	–	–	–	–	–	–
Brasilien	i	39	3	–	13	4	1	–	1	16	1
	w	19	3	–	8	2	–	–	–	6	–
Chile	i	11	3	–	5	–	–	–	1	1	1
	w	3	3	–	–	–	–	–	–	–	–
Costa Rica	i	4	–	–	2	–	1	–	–	1	–
	w	3	–	–	1	–	1	–	–	1	–
Ecuador	i	12	2	–	4	–	–	–	3	3	–
	w	5	1	–	3	–	–	–	1	–	–
Honduras	i	3	–	–	–	–	–	–	–	3	–
	w	1	–	–	–	–	–	–	–	1	–
Kanada	i	2	–	–	1	1	–	–	–	–	–
	w	1	–	–	–	1	–	–	–	–	–
Kolumbien	i	21	4	–	3	3	–	1	2	8	–
	w	13	4	–	2	2	–	–	2	3	–
Kuba	i	2	–	–	–	1	–	–	–	1	–
	w	1	–	–	–	–	–	–	–	1	–
Mexiko	i	17	1	–	3	3	–	–	1	9	–
	w	12	1	–	3	–	–	–	1	7	–
Panama	i	3	–	–	1	2	–	–	–	–	–
	w	–	–	–	–	–	–	–	–	–	–
Peru	i	20	3	–	7	–	2	–	1	6	1
	w	10	1	–	5	–	1	–	1	2	–

4. Von ausländischen Absolventen bestandene Abschlussprüfungen
nach Staatsangehörigkeit und Fächergruppe im Prüfungsjahr 2012

Staats- angehörigkeit	Ge- schl.	ins- gesamt	Davon in der Fächergruppe...								
			Sprach- und Kultur- wiss.	Sport	Rechts-, Wirt- schafts- u. Sozial- wiss.	Mathe- matik, Natur- wiss.	Human- medizin/ Gesund- heits- wiss.	Veterinär- medizin	Agrar-, Forst- u. Ernähr.- wiss.	Inge- nieur- wiss.	Kunst, Kunst- wiss.
Venezuela	i	2	–	–	–	1	–	–	–	1	–
	w	2	–	–	–	1	–	–	–	1	–
Vereinigte Staaten	i	35	6	–	11	3	2	–	3	7	3
	w	16	3	–	5	–	1	–	2	3	2
Übriges Amerika	i	1	–	–	1	–	–	–	–	–	–
	w	1	–	–	1	–	–	–	–	–	–
Asien	i	1 004	93	1	266	195	50	3	43	294	59
davon	w	479	81	–	179	75	20	–	14	71	39
Afghanistan	i	21	–	–	4	4	1	–	–	12	–
	w	7	–	–	2	2	1	–	–	2	–
Armenien	i	5	–	–	3	1	–	–	–	–	1
	w	2	–	–	1	–	–	–	–	–	1
Aserbaidshjan	i	8	3	–	4	–	–	–	1	–	–
	w	4	3	–	1	–	–	–	–	–	–
Bangladesch	i	7	–	–	–	–	–	–	2	5	–
	w	–	–	–	–	–	–	–	–	–	–
China	i	345	46	–	129	65	5	1	3	80	16
	w	215	42	–	100	33	2	–	3	25	10
Georgien	i	11	2	–	7	1	1	–	–	–	–
	w	10	2	–	6	1	1	–	–	–	–
Indien	i	106	–	–	18	22	3	–	9	49	5
	w	29	–	–	7	3	3	–	1	13	2
Indonesien	i	39	6	–	2	9	3	–	6	11	2
	w	22	5	–	2	4	2	–	4	3	2
Irak	i	7	–	–	1	1	1	1	–	3	–
	w	2	–	–	1	1	–	–	–	–	–
Iran, Islamische Republik	i	92	7	–	11	27	2	–	7	35	3
	w	41	6	–	6	15	–	–	3	10	1
Israel	i	10	2	–	–	3	3	–	–	2	–
	w	2	–	–	–	1	1	–	–	–	–
Japan	i	22	5	–	5	5	1	–	–	1	5
	w	10	3	–	1	1	1	–	–	–	4
Jemen	i	10	–	–	1	6	3	–	–	–	–
	w	–	–	–	–	–	–	–	–	–	–
Jordanien	i	18	1	–	1	2	2	1	–	10	1
	w	3	1	–	–	1	–	–	–	1	–
Kasachstan	i	18	3	–	9	2	3	–	–	1	–
	w	13	3	–	7	–	3	–	–	–	–
Kirgisistan	i	12	3	–	7	1	–	–	1	–	–
	w	11	3	–	6	1	–	–	1	–	–
Korea, Dem. Rep.	i	46	2	1	9	3	4	–	1	8	18
	w	32	1	–	7	2	4	–	–	4	14
Libanon	i	15	1	–	1	2	–	–	–	11	–
	w	2	–	–	1	1	–	–	–	–	–

4. Von ausländischen Absolventen bestandene Abschlussprüfungen
nach Staatsangehörigkeit und Fächergruppe im Prüfungsjahr 2012

Staats- angehörigkeit	Ge- schl.	ins- gesamt	Davon in der Fächergruppe...								
			Sprach- und Kultur- wiss.	Sport	Rechts-, Wirt- schafts- u. Sozial- wiss.	Mathe- matik, Natur- wiss.	Human- medizin/ Gesund- heits- wiss.	Veterinär- medizin	Agrar-, Forst- u. Ernähr.- wiss.	Inge- nieur- wiss.	Kunst, Kunst- wiss.
Malaysia	i	8	–	–	1	1	–	–	–	6	–
	w	2	–	–	1	–	–	–	–	1	–
Mongolei	i	11	3	–	4	2	–	–	–	1	1
	w	10	3	–	4	1	–	–	–	1	1
Nepal	i	10	–	–	–	–	–	–	–	10	–
	w	1	–	–	–	–	–	–	–	1	–
Pakistan	i	35	1	–	2	12	2	–	7	9	2
	w	2	1	–	–	–	–	–	–	1	–
Philippinen	i	4	–	–	2	–	–	–	–	2	–
	w	3	–	–	2	–	–	–	–	1	–
Saudi Arabien	i	7	–	–	–	1	3	–	–	3	–
	w	1	–	–	–	–	–	–	–	1	–
Singapur	i	3	–	–	2	1	–	–	–	–	–
	w	3	–	–	2	1	–	–	–	–	–
Sri Lanka	i	2	–	–	1	1	–	–	–	–	–
	w	1	–	–	1	–	–	–	–	–	–
Syrien, Arab. Republik	i	28	–	–	7	3	6	–	1	11	–
	w	3	–	–	1	1	–	–	–	1	–
Tadschikistan	i	2	–	–	1	–	–	–	1	–	–
	w	–	–	–	–	–	–	–	–	–	–
Taiwan	i	18	3	–	6	–	2	–	1	3	3
	w	12	3	–	4	–	1	–	1	1	2
Thailand	i	10	1	–	3	1	–	–	–	4	1
	w	7	1	–	2	1	–	–	–	2	1
Usbekistan	i	27	2	–	17	4	–	–	2	1	1
	w	17	2	–	11	2	–	–	1	–	1
Vietnam	i	34	2	–	8	15	–	–	–	9	–
	w	9	2	–	3	3	–	–	–	1	–
Übriges Asien	i	13	–	–	–	–	5	–	1	7	–
	w	3	–	–	–	–	1	–	–	2	–
Australien und Ozeanien	i	6	–	–	3	–	–	–	–	2	1
	w	2	–	–	1	–	–	–	–	–	1
davon											
Australien	i	5	–	–	3	–	–	–	–	1	1
	w	2	–	–	1	–	–	–	–	–	1
Palau	i	1	–	–	–	–	–	–	–	1	–
	w	–	–	–	–	–	–	–	–	–	–
Staatenlos	i	4	–	–	3	–	–	–	–	1	–
	w	1	–	–	1	–	–	–	–	–	–
Ungeklärt und Ohne Angabe	i	5	–	–	–	1	3	–	–	1	–
	w	–	–	–	–	–	–	–	–	–	–
I n s g e s a m t	i	3 423	445	13	1 085	545	158	9	99	924	145
	w	1 703	358	7	664	206	93	1	40	238	96

Anhang

I. Zuordnung der Studienfächer¹⁾ zu den Fächergruppen und Studienbereichen (Fächergruppen sind in Großbuchstaben geschrieben, Studienbereiche sind kursiv geschrieben)

SPRACH- UND KULTURWISSENSCHAFTEN

<i>Allg. und vergleichende Literatur- und Sprachwissenschaft</i>	Allg. Sprachwissenschaft/Indogermanistik Allgemeine Literaturwissenschaft (Komparistik) Angewandte Sprachwissenschaft Computerlinguistik Europäische Literatur Keltologie Kognitive Linguistik Linguistics and Web Technology Linguistic and Literary Computing Speech Science Sprache und Kommunikation Sprachtechnologie und Fremdsprachendidaktik
<i>Altphilologie (klass. Philologie), Neugriechisch</i>	Griechisch Latein
<i>Anglistik, Amerikanistik</i>	Amerikanistik/Amerikakunde Anglistik Anglistik/Englisch Anglophone Studies English and American Culture and Business Studies English and American Studies Modern Language Linguistics English North American Studies
<i>Außereuropäische Sprach- u. Kulturwissenschaften</i>	Afrikanistik Arabische Literatur und Kultur Außereurop. Sprachen u. Kult. in Südostasien, Ozeanien und Amerika Iranistik Islamwissenschaft Japanologie Orientwissenschaft Sinologie/Koreanistik
<i>Erziehungswissenschaften</i>	Berufspädagogik Elektrotechnik Berufspädagogik Metalltechnik Empirische Bildungsforschung Erwachsenenbildung und außerschulische Jugendbildung Erziehungs- und Bildungswissenschaft Erziehungs- und Bildungswiss. Educational Science Erziehungswissenschaft (Pädagogik) Leitung und Bildungsmanagement im Elementarbereich Pädagogik für Pflege und Gesundheitsberufe Sachunterricht
<i>Evang. Theologie, -Religionslehre</i>	Evang. Theologie, -Religionslehre
<i>Germanistik (Deutsch, germanische Sprachen ohne Anglistik)</i>	Deutsch als Fremdsprache Deutsche Literatur Germanistik/Deutsch Germanistische Linguistik Nordistik/Skandinavistik (Nord. Philologie, Einzelsprachen a.n.g.)
<i>Geschichte</i>	Alte Geschichte Archäologie Archäologische Wissenschaften Geoarchäologie Geschichte Geschichte der intern. Politik Geschichte-Umwelt-Stadt Geschichte der Moderne Mittlere und neuere Geschichte Osteuropäische Geschichte Prähistorische Archäologie Ur- und Frühgeschichte Wirtschafts-/Sozialgeschichte

1) Aufgeführt sind nur Studienfächer, in denen im Prüfungsjahr 2012 auch tatsächlich mindestens eine erfolgreiche Abschlussprüfung abgelegt wurde. Bei Studiengängen, in denen mehrere Studienfächer belegt werden, wurde nach der Angabe des 1. Studienfaches ausgewertet.

Anhang

I. Zuordnung der Studienfächer¹⁾ zu den Fächergruppen und Studienbereichen (Fächergruppen sind in Großbuchstaben geschrieben, Studienbereiche sind kursiv geschrieben)

<i>Kath. Theologie, -Religionslehre</i>	Kath. Theologie, -Religionslehre, -Religionsphilosophie
<i>Kulturwissenschaften i.e.S.</i>	Europ. Ethnologie und Kulturwissenschaft, Kulturanthropologie Vergleichende Kultur- und Religionswissenschaft Völkerkunde (Ethnologie) Westeuropa
<i>Philosophie</i>	Ethik Kultur- und Sozialanthropologie Philosophie Philosophie der Wissensformen Philosophie/Ethik Religionsphilosophie Religionswissenschaft
<i>Psychologie</i>	Psychologie/Psychoanalyse
<i>Romanistik</i>	Französisch Italienisch Romanistik (Romanische Philologie, Einzelsprachen a.n.g.) Spanisch Wirtschaftsromanistik/Französisch Wirtschaftsromanistik/Spanisch
<i>Slawistik, Baltistik, Finno-Ugristik</i>	Polnisch Russisch Slawistik (Slaw. Philologie), Russistik
<i>Sonderpädagogik</i>	Geistigbehindertenpäd./Prakt.-Bildbaren-Pädag. Lernbehindertenpädagog. Spracheilpädagogik/Logopädie Verhaltensgestörtenpädagogik
<i>Sprach- und Kulturwissenschaften allgemein</i>	Berufsbezogene Mehrsprachigkeit - BMDFE - Empirische Sprachwissenschaften Historische Sprach-, Text- und Kulturwissenschaften Historisch-Vergleichende Sprachwissenschaft Medien und kulturelle Praxis - Geschichte, Ästhetik, Theorie Medienwissenschaft

SPORT

<i>Sport, Sportwissenschaft</i>	Abenteuer- und Erlebnispädagogik Motologie Sportpädagogik Sports Medicine/Exercise Physiology Sportwissenschaft Sportwissenschaft mit Schwerpunkt Informatik Sportwissenschaften und Informatik
---------------------------------	---

RECHTS-, WIRTSCHAFTS- UND SOZIALWISSENSCHAFTEN

<i>Politikwissenschaften</i>	Global Political Economy Governance & Public Policy Intern. Studien/Friedens- und Konfliktforschung Politikwissenschaft/Politologie Politische Theorie
<i>Rechts-, Wirtschafts- und Sozialwissenschaften allgemein</i>	Business Psychology Europäische Integration und Globalisierung Higher Education/Hochschulforschung u. -gestaltung Innovations- und Technologiemanagement Interkulturelle Kommunikation - ICEUS - International Business Communication Modern East Asian Studies (MEAS) Online-Journalismus Sozialwissenschaften mit Schwerpunkt Interkulturelle Beziehungen, BASIB Wissenschaftsjournalismus
<i>Rechtswissenschaften</i>	Business Law Law and Finance Rechtswissenschaft

Anhang

I. Zuordnung der Studienfächer¹⁾ zu den Fächergruppen und Studienbereichen (Fächergruppen sind in Großbuchstaben geschrieben, Studienbereiche sind kursiv geschrieben)

<i>Noch: Rechtswissenschaften</i>	Verhandeln und Gestalten von Verträgen Wirtschaftsrecht
<i>Sozialwesen</i>	basa-online Beratung in der Arbeitswelt - Coaching und Supervision Beratung und Sozialrecht Integrative Heilpädagogik / Inclusive Education Kirchl.Gemeindepraxis/Religionspädagogik Psychosoziale Beratung Psychosoziale Beratung und Psychotherapie Sozialarbeit/-hilfe Soziale Arbeit und Lebenslauf Sozialpädagogik/Soziale Therapie Sozialwesen
<i>Sozialwissenschaften</i>	Friedens- und Konfliktforschung Peace and Conflict Studies Politik und Wirtschaft Sozialkunde Sozialrecht und Sozialwirtschaft Sozialwissenschaft Soziologie
<i>Verwaltungswissenschaften</i>	Archivwesen Öffentliches Management Polizei/Verfassungsschutz Rechtspflege Sozialversicherung Verwaltungswissenschaft/-wesen Zoll- und Steuerverwaltung
<i>Wirtschaftsingenieurwesen</i>	Facility Management Wirtschaftsingenieurwesen/Bauingenieur Wirtschaftsingenieurwesen/Elektrotechnik Wirtschaftsingenieurwesen/Internationales Wirtschaftsingenieurwesen Wirtschaftsingenieurwesen/Maschinenbau Wirtschaftsingenieurwesen/Umwelttechnik
<i>Wirtschaftswissenschaften</i>	Arbeitslehre/Wirtschaftslehre/Polytechnik Aviation Management Betriebswirtschaftslehre Business Administration BWL - Double Degree - Economic Change in the Arab Region (ECAR) Economics and Institutions Energiewirtschaft - Schwerpunkt Wirtschaftswissensch. Executive MBA Health Care Management Finance Insurance and Finance Intern.Betriebswirtschaft/Management/Intern.Business Ad. International Business Management (Double Degree) International Development Studies International Economics & Economic Policy International Finance International Insurance Internationale Betriebswirtschaft Kommunikationsmanagement und Dialogmarketing Logistik Logistics and Retail Luftverkehrsmanagement Management Accounting and Inf. Management Management Finance and Accounting Management Finance and Inf. Management Master Industrial Management Master Money and Finance Media Management Medienwirtschaft/Medienmanagement Nachhaltiges Wirtschaften

Anhang

I. Zuordnung der Studienfächer¹⁾ zu den Fächergruppen und Studienbereichen (Fächergruppen sind in Großbuchstaben geschrieben, Studienbereiche sind kursiv geschrieben)

<i>Noch: Wirtschaftswissenschaften</i>	Organisation und Leadership Prozessmanagement Public Administration Public Management Quantitative Economics Sales and Marketing Sportökonomie Strategisches Informationsmanagement Supply Chain Management Theater- u. Kulturmanagement Umweltrecht Unternehmensführung Volkswirtschaftslehre Wirtschaftschemeie Wirtschaftspädagogik Wirtschaftswissenschaften
--	---

MATHEMATIK, NATURWISSENSCHAFTEN

<i>Biologie</i>	Anthropologie (Humanbiologie) Biologie Biotechnologie Cell Biology and Neuroscience Humanbiologie m. Schwerpunkt Infektionsbiologie Humanbiologie m. Schwerpunkt Neurobiologie Humanbiologie m. Schwerpunkt Tumorbologie Molecular and Cellular Biology Organismic Biology
<i>Chemie</i>	Bio- and Pharmaceutical Analysis Biochemie Biomolecular Engineering Chemie Int. Bachelor of Applied Chemistry Lebensmittelchemie
<i>Geographie</i>	Envir. Geography Syst., Processes and Interactions Geographie/Erdkunde Geographien der Globalisierung/Märkte und Metropolen
<i>Geowissenschaften (ohne Geographie)</i>	Geologie/Paläontologie Geophysik Geowissenschaften Meteorologie TropHEE - Tropical Hydrogeology, Engineering Geology and Environmental Management Umweltwissenschaften
<i>Informatik</i>	Angewandte Informatik Bioinformatik Business Information Management Distributed Software Systems Electronic Business High Integrity Systems Informatik (Kosi) Informatik, angewandte Informatik- JEM - Informations- und Wissensmanagement Ingenieurinformatik/Technische Informatik IT Security Medieninformatik - Telekommunikationsinformatik - Techn. Redaktion u. multimed. Dokumentation Visual Computing Wirtschaftsinformatik
<i>Mathematik</i>	Mathematics with Computer Science Mathematik Wirtschaftsmathematik

Anhang

I. Zuordnung der Studienfächer¹⁾ zu den Fächergruppen und Studienbereichen (Fächergruppen sind in Großbuchstaben geschrieben, Studienbereiche sind kursiv geschrieben)

<i>Mathematik, Naturwissenschaften allg.</i>	Computational Science Molekulare Biotechnologie Molekulare Biowissenschaft Nanostrukturwissenschaft Ökologie und Evolution
<i>Pharmazie</i>	Pharmazie
<i>Physik, Astronomie</i>	Biophysik Physics Physik Technische Physik

HUMANMEDIZIN / GESUNDHEITSWISSENSCHAFTEN

<i>Gesundheitswissenschaften allgemein</i>	Ergotherapie Gesundheitsförderung Gesundheitsmanagement Gesundheitswissenschaft/-management Health Care Business Management Logopädie Management in Social Organizations Medizinallfachberufe Musiktherapie Pflege mit Schwerpunkt Pflegermanagement Pflege- und Gesundheitsmanagement Pflegerwissenschaft Physiotherapie Public Health Therapiewissenschaft
<i>Humanmedizin (ohne Zahnmedizin)</i>	Interdisciplinary Neuroscience Medizin (Allg.-Medizin) Theoretische Medizin
<i>Zahnmedizin</i>	Zahnmedizin Oral Implantology

VETERINÄRMEDIZIN

<i>Veterinärmedizin</i>	Tiermedizin/Veterinärmedizin
-------------------------	------------------------------

AGRAR-, FORST- UND ERNÄHRUNGSWISSENSCHAFTEN

<i>Agrarwissenschaften, Lebensmittel- u. Getränketechnologie</i>	Agrarbiologie Agrarökonomie Agrarwissenschaft/Landwirtschaft Food Processing Gartenbau International Ecological Agriculture Lebensmitteltechnologie Ökologische Landwirtschaft Pflanzenproduktion Tierproduktion Transition Studies Umwelt- und Ressourcenmanagement Weinbau und Kellerwirtschaft
<i>Ernährungs- u. Haushaltswissenschaften</i>	Ernährungsökonomie Ernährungswissenschaft Haushalts- und Ernährungswissenschaft Haushaltswissenschaft Hauswirtschaftliche Fachrichtung International Food Business and Consumer Science Nahrungsgewerbliche Fachrichtung Public Health Nutrition

Anhang

I. Zuordnung der Studienfächer¹⁾ zu den Fächergruppen und Studienbereichen (Fächergruppen sind in Großbuchstaben geschrieben, Studienbereiche sind kursiv geschrieben)

<i>Landespflege, Umweltgestaltung</i>	Landespflege/Landschaftsgestaltung/Landschaftsplanung Landschaftsarchitektur
INGENIEURWISSENSCHAFTEN	
<i>Architektur, Innenarchitektur</i>	Architektur Innenarchitektur International Urban Development
<i>Bauingenieurwesen</i>	Baugewerbe/- technik Bauingenieurwesen und Geodäsie Bauingenieurwesen/Ingenieurbau Infrastrukturmanagement Konstruktiver Ingenieurbau / Baumanagement Traffic and Transport Umweltingenieurwesen Umweltingenieurwissenschaften Umweltmanagement und Strukturplanung in Ballungsräumen (UMIB) Urban Agglomerations Zukunftssicheres Bauen
<i>Elektrotechnik</i>	Berufliche und Betriebliche Bildung Elektrotechnik Electrical Communication Engineering Electrical Engineering and Inf. Technology Electrical Power Engineering Elektr. Energietechnik Elektrotechnik und Informationstechnik Elektrotechnik, Fernstudium M.SC. Elektrotechnik/Automatisierungstechnik Elektrotechnik/Elektronik/MSE Elektrotechnik/Energietechnik Elektrotechnik/Telekommunikation Fernsehtechnik und elektronische Medien Information and Communication Engineering Information Technology Information Technology & Telecommunications Informationssystemtechnik Mikroelektronik Mikrosystemtechnik Nachrichten-/Informationstechnik Optotechnik und Bildverarbeitung Renewable Energy and Energy Efficiency TV Technology & Electronic Media
<i>Ingenieurwesen allg.</i>	Barrierefreie Systeme (BaSys) Ingenieur-Informatik Mechatronik Media System Design
<i>Maschinenbau/Verfahrenstechnik</i>	Berufliche und Betriebliche Bildung Metalltechnik Bioinformatik Biopharmazeutische Technologie Biotechnologie/ Biopharmazeutische Technologie Bioverfahrenstechnik Chemical Engineering Chemie-Ingenieurwesen/Chemietechnik Computational Engineering Druck- und Reproduktionstechnik, Graph.Gewerbe Energiesystemtechnik Gesundheitstechnik/ Krankenhaus-u.Medizintechnik/Körperpflege Holz-/Fasertechnik KIS - Koop. Ing.-stud. Systems Engineering KMU Biotechnologie KrankenhausTechnik-Management Kunststofftechnik Maschinenbau/-wesen

Anhang

I. Zuordnung der Studienfächer¹⁾ zu den Fächergruppen und Studienbereichen (Fächergruppen sind in Großbuchstaben geschrieben, Studienbereiche sind kursiv geschrieben)

<i>Noch: Maschinenbau/Verfahrenstechnik</i>	Material- und Fertigungstechnologie Material und Product Design Materials Science Mechanical and Process Engineering Mechanical Engineering Mechanik Mechatronik/Mikrosystemtechnik Medizininformatik Medizinische Physik Medizintechnik Metalltechnik Orthopädie- und Reha-technik Physikalische Technik Physikingenieurwesen/Physikalische Technik, Patentingenieurwesen Product Development and Manufacturing Produktion und Automobiltechnik Regenerative Energien und Energieeffizienz (REE) Technische Gebäudeausrüstung Umwelt, Hygiene u. Sicherheitsingenieurwesen Umwelttechnik/Umweltmesstechnik Verfahrenstechnik Werkstoffwissenschaften Materialwissenschaft
<i>Raumplanung</i>	Raumplanung/Stadtplanung
<i>Vermessungswesen</i>	Geoinformation und Kommunaltechnik Vermessungswesen (Geodäsie)
<i>Wirtschaftsingenieurwesen mit ingenieurwissenschaftlichem Schwerpunkt</i>	Wirtschaftsingenieurwesen/Elektrotechnik Wirtschaftsingenieurwesen m. ingenieurwiss. Schwerpunkt

KUNST, KUNSTWISSENSCHAFT

<i>Bildende Kunst</i>	Bildende Kunst/Graphik
<i>Darstellende Kunst, Film und Fernsehen, Theaterwissenschaften</i>	Operngesang Schauspiel Tanzpädagogik/Ballett Theaterwissenschaft Zeitgenössische Tanzpädagogik
<i>Gestaltung</i>	Advanced Architectural Design Digital Media Graphikdesign/Kommunikationsgestaltung/Visuelle Kommunikation Industriedesign/Produktgestaltung Kommunikationsdesign Media Directions Media Production
<i>Kunst, Kunstwissenschaft allgemein</i>	Kunst, Musik und Medien: Organisation und Vermittlung Kunstgeschichte, Kunstwissenschaft Kunstpädagogik Zeitgenössische Musik
<i>Musik, Musikwissenschaft</i>	Dirigieren Gesang Historische Interpretationspraxis/Gesang Historische Interpretationspraxis/Instrumente Komposition Künstlerische Ausbildung/Instrumente Musikerziehung/Musikpädagogik Musiklehrer/Gesang Musiklehrer/Instrumente Musikwissenschaft/-geschichte Orchestermusik Solistenklasse

Anhang

II. Zuordnung der Abschlussprüfungen¹⁾ zu den Prüfungsgruppen

Prüfungsgruppe	Prüfung
<i>Universitärer Abschluss (ohne Lehramtsprüfungen)</i>	Bachelor an U (Zwei-Fach-Bachelor) Bachelor an Universitäten Diplom (U) Diplom I (U-GH) Diplom II Uni Kassel Kirchliche Prüfung Lizentiat Magister Master an U (Zwei-Fach-Master) Master an Universitäten (Abschlussprüfung vorausgesetzt) Staatsexamen / 1. Staatsprüfung
<i>Promotionen</i>	Promotion (Abschlussprüfung vorausgesetzt) Promotion nach FH-Abschluss bzw. wiss. Kurzstudium Promotion nach Masterabschluss / Ph.D. Promotion ohne vorausgesetzte Abschlussprüfung Strukturiertes Promotionsstudium
<i>Lehramt an Grund- und Hauptschulen / Primarstufe</i>	LA Grundschulen
<i>Lehramt an Realschulen / Sekundarstufe I</i>	LA Haupt- und Realschulen / Unterstufe und Mittelstufe Gymnasien
<i>Lehramt an Gymnasien / Sekundarstufe II allgemeinbildende Schulen</i>	LA Gymnasien
<i>Lehramt an Sonderschulen / Förderschulen</i>	LA Sonderschulen / Förderschulen
<i>Lehramt an beruflichen Schulen / Sekundarstufe II, berufl. Schulen</i>	Diplom (U) - Lehrer LA Bachelor Berufliche Schulen LA Bachelor Oberstufe / Sekundarstufe II, berufliche Schulen LA Berufliche Schulen LA Master Berufliche Schulen LA Master Oberstufe / Sekundarstufe II, berufliche Schulen
<i>Künstlerischer Abschluss</i>	Diplom (KH) Master an Kunsthochschulen (Abschlussprüfung vorausgesetzt) Solistenprüfung Sonstiger künstlerischer Abschluss
<i>Fachhochschulabschluss</i>	Bachelor an Fachhochschulen Diplom (FH) Master an Fachhochschulen (Abschlussprüfung vorausgesetzt) Staatl. Laufbahnprüfung (VerwFH)
<i>Sonstiger Abschluss</i>	Abschlusszeugnis / Zertifikat

1) Aufgeführt sind nur Abschlussprüfungen, in denen im Prüfungsjahr 2012 auch tatsächlich mindestens eine erfolgreiche Abschlussprüfung abgelegt wurde.