



# Statistische Berichte



Kennziffer: M I 7 - j/10

Mai 2011

## Kaufwerte landwirtschaftlicher Grundstücke in Hessen im Jahr 2010

# Hessisches Statistisches Landesamt, Wiesbaden

## Impressum

Dienstgebäude: Rheinstraße 35/37, 65185 Wiesbaden

Briefadresse: 65175 Wiesbaden

## Ihre Ansprechpartner für Fragen und Anregungen zu diesem Bericht

Frau Stass	0611 3802-512
Frau Gröninger	0611 3802-535
E-Mail	<a href="mailto:agrar@statistik-hessen.de">agrar@statistik-hessen.de</a>
Telefax	0611 3802-590
Internet	<a href="http://www.statistik-hessen.de">http://www.statistik-hessen.de</a>

## Copyright

© Hessisches Statistisches Landesamt, Wiesbaden, 2011

Auszugsweise Vervielfältigung und Verbreitung mit Quellenangabe gestattet.

## Allgemeine Geschäftsbedingungen

Die Allgemeinen Geschäftsbedingungen sind unter

<http://www.statistik-hessen.de> "AGB"

abrufbar.

## Zeichenerklärungen

- = genau Null (nichts vorhanden) bzw. keine Veränderung eingetreten
- 0 = Zahlenwert ungleich Null, Betrag jedoch kleiner als die Hälfte von 1 in der letzten besetzten Stelle
- . = Zahlenwert unbekannt oder geheim zu halten
- ... = Zahlenwert lag bei Redaktionsschluss noch nicht vor
- () = Aussagewert eingeschränkt, da der Zahlenwert statistisch unsicher ist
- / = keine Angabe, da Zahlenwert nicht sicher genug
- x = Tabellenfeld gesperrt, weil Aussage nicht sinnvoll  
(oder bei Veränderungsraten ist die Ausgangszahl kleiner als 100)
- D = Durchschnitt
- s = geschätzte Zahl
- p = vorläufige Zahl
- r = berichtigte Zahl

Aus Gründen der Übersichtlichkeit sind nur negative Veränderungsraten und Salden mit einem Vorzeichen versehen. Positive Veränderungsraten und Salden sind ohne Vorzeichen. Im Allgemeinen ist ohne Rücksicht auf die Endsumme auf- bzw. abgerundet worden. Das Ergebnis der Summierung der Einzelzahlen kann deshalb geringfügig von der Endsumme abweichen.

## **Inhalt**

	Seite
<b>Vorbemerkungen</b>	2
<b>Grafik</b>	
1. Kaufwerte landwirtschaftlicher Grundstücke in Hessen in den Jahren 1990 bis 2010	3
<b>Tabellen</b>	
2. Veräußerte landwirtschaftliche Grundstücke in den Regierungsbezirken 2010 nach Größenklassen der Ertragsmesszahl	4
3. Veräußerte landwirtschaftliche Grundstücke in den kreisfreien Städten und Landkreisen 2010	6
4. Veräußerte landwirtschaftliche Grundstücke in Hessen in den Jahren 1983 bis 2009	7
5. Veräußerte landwirtschaftliche Grundstücke im Regierungsbezirk Darmstadt in den Jahren 1983 bis 2009	9
6. Veräußerte landwirtschaftliche Grundstücke im Regierungsbezirk Gießen in den Jahren 1983 bis 2009	11
7. Veräußerte landwirtschaftliche Grundstücke im Regierungsbezirk Kassel in den Jahren 1983 bis 2009	13

## Vorbemerkungen

In der seit 1974 von den Statistischen Landesämtern erstellten Statistik der Kaufwerte landwirtschaftlicher Grundstücke werden alle Veräußerungsfälle von Flächen der landwirtschaftlichen Nutzung ab 0,1 ha erfasst. Rechtsgrundlage der Erhebung ist das Gesetz über die Preisstatistik in der jeweils gültigen Fassung in Verbindung mit dem Bundesstatistikgesetz.

Nicht erfasst wurden:

- a) Grundstücksflächen innerhalb eines Flächennutzungs- oder Bebauungsplanes einer Gemeinde, die als baureifes Land, Rohbauland (Bauerwartungsland), Industrieland, Land für Verkehrszwecke oder Freiflächen (z.B. Parkanlagen, Spielplätze) verkauft werden oder deren Preise sie als solche kennzeichnen. Derartige Grundstücksveräußerungen sind im Rahmen der Statistik der Kaufwerte für Bauland zu erfassen;
- b) Verkäufe von landwirtschaftlichen Hofstellen (Wohn-, Wirtschaftsgebäude, Hofraum und Hausgarten) ohne landwirtschaftlich genutzte Flächen;
- c) Verkäufe von lebendem und totem Inventar allein;
- d) Eigentumsübergänge aufgrund von Flurbereinigungen, Enteignungen und Zwangsversteigerungen;
- e) Grundstückserwerbe unter besonderen Bedingungen, die im Grunderwerbsteuergesetz (GrEStG) in der Fassung der Bekanntmachung vom 26.2.1997 (BGBl. I S.418), zuletzt geändert durch Artikel 18 des Gesetzes vom 9.12.2004 (BGBl. I S.3548) sowie in den Grunderwerbsteuergesetzen der Länder geregelt sind;
- f) Preisbegünstigte Grundstücksveräußerungen im Sinne der Flächenerwerbsverordnung (FlErwV) vom 20. Dezember 1995 (BGBl. I S.2072), zuletzt geändert durch Artikel 3, § 61 des Gesetzes vom 16. Februar 2001 (BGBl. I S.266). Diese Verkäufe werden durch die Bodenverwertungs- und -verwaltungsgesellschaft mbH/Bundesanstalt für vereinigungsbedingte Sonderaufgaben erfasst, gesammelt und ausgewertet und in zusammengefasster Form an das Statistische Bundesamt übermittelt.

Im vorliegenden Bericht werden nur die Veräußerungen von landwirtschaftlichen Grundstücken ohne Gebäude und ohne Inventar nachgewiesen. Ein Nachweis der Veräußerung landwirtschaftlicher Betriebe ist wegen der geringen Zahl nicht möglich.

## Begriffsbestimmungen

**Fläche der landwirtschaftlichen Nutzung (FdIN):** Dieser von der Finanzverwaltung verwendete Begriff umfasst im Wesentlichen das Ackerland und das Dauergrünland. Im Gegensatz zu der in der übrigen amtlichen Statistik nachgewiesenen „landwirtschaftlich genutzten Fläche (LF)“ gehören zur FdIN die nicht mehr genutzten Teile des Acker- und des Dauergrünlandes, dagegen aber nicht die gärtnerisch oder Weinbaulich genutzten Flächen.

**Ertragsmesszahl (EMZ):** Diese ist eine Messzahl für die natürliche Ertragsfähigkeit des Acker- oder Grünlandes, unter Berücksichtigung besonderer Klima- und Geländeverhältnisse. Für den besten Ackerboden des ehemaligen Deutschen Reiches war die Ertragsmesszahl 100 festgelegt worden.

Die EMZ ist wie folgt definiert: Fläche in m<sup>2</sup> x Ackerzahl bzw. Grünlandzahl : 100. Sie ist im Liegenschaftskataster auf 1 Ar bezogen ausgewiesen.

**Kaufwert:** Dieser umfasst neben dem gezahlten Geldbetrag in EURO auch den Wert aller vom Käufer zugunsten des Veräußerers vertraglich aufzubringenden grundstücksbezogenen Leistungen.

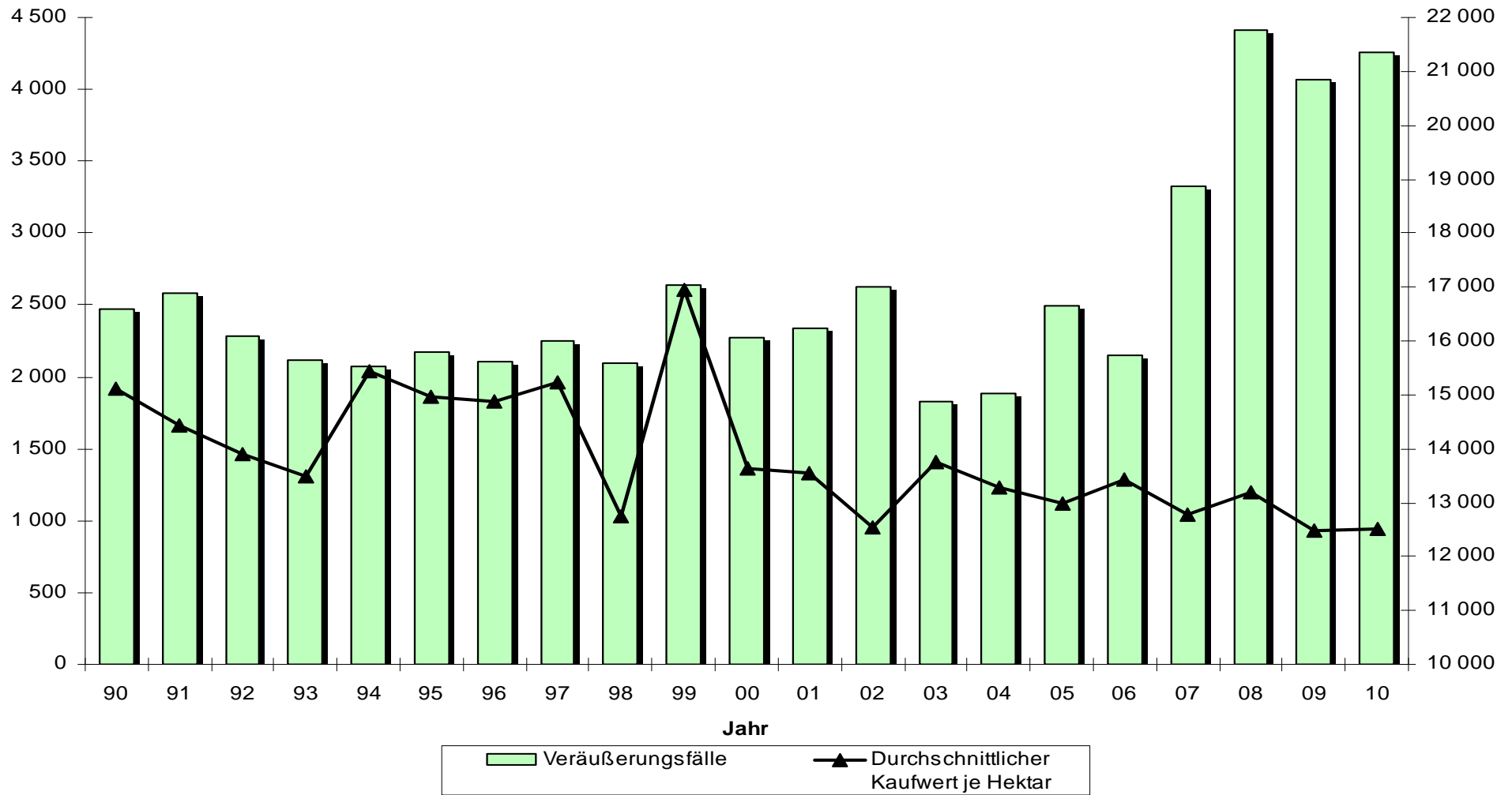
Dazu gehört der Restwert von übernommenen und noch nicht getilgten Hypotheken ebenso wie der Wert eines etwaigen Tauschgrundstücks.

**EU-Zahlungsansprüche** für Acker- und Grünland, die im Rahmen der Gemeinsamen Agrarpolitik mit den Flächen übertragen/verkauft werden können: Werden die im notariellen Kaufvertrag gesondert auszuweisenden Zahlungsansprüche zusammen mit dem Grundstück veräußert, sind diese nicht Gegenstand der Nachweisung.

# 1. Kaufwerte landwirtschaftlicher Grundstücke in Hessen in den Jahren 1990 bis 2010

Anzahl der Fälle

Kaufwerte in EURO



## 2. Veräußerte landwirtschaftliche Grund-

lfd. Nr.	Land Hessen				Regierungs-		
	Größenklassen der Ertrags- meßzahl	Veräußerungs- fälle	Fläche der landwirtschaft- lichen Nutzung in ha	Durch- schnittlicher Kaufwert in Euro je ha	Darmstadt		
					Veräußerungs- fälle	Fläche der landwirtschaft- lichen Nutzung in ha	Durch- schnittlicher Kaufwert in Euro je ha
Veräußerte Fläche der land-							
0,1 bis							
1	Unter 30	120	21	13 375	41	7	21 946
2	30 bis unter 40	260	46	16 132	85	15	27 694
3	40 bis unter 50	274	47	14 927	99	17	21 710
4	50 bis unter 60	229	40	17 188	82	14	26 096
5	60 und mehr	272	45	26 023	148	25	35 675
6	Zusammen	1 155	200	18 001	455	77	28 102
0,25 bis							
7	Unter 30	202	111	10 389	55	28	20 418
8	30 bis unter 40	562	303	9 909	142	74	15 712
9	40 bis unter 50	493	258	11 311	133	69	17 123
10	50 bis unter 60	344	182	14 055	112	57	21 658
11	60 und mehr	407	203	19 799	216	107	26 044
12	Zusammen	2 008	1 057	12 914	658	336	20 720
1 bis							
13	Unter 30	78	110	8 754	17	26	8 864
14	30 bis unter 40	185	255	8 902	34	46	13 597
15	40 bis unter 50	156	215	10 260	42	59	14 217
16	50 bis unter 60	100	139	16 316	28	38	29 168
17	60 und mehr	125	172	21 425	74	103	26 282
18	Zusammen	644	892	12 785	195	272	20 217
2 bis							
19	Unter 30	39	123	8 578	12	37	14 299
20	30 bis unter 40	113	330	7 449	26	79	7 219
21	40 bis unter 50	79	224	9 346	15	47	11 976
22	50 bis unter 60	56	169	14 205	19	58	18 205
23	60 und mehr	82	235	22 444	50	139	26 804
24	Zusammen	369	1 081	12 284	122	360	17 878
5 und							
25	Unter 30	9	113	5 527	1	•	•
26	30 bis unter 40	19	162	7 835	4	27	12 631
27	40 bis unter 50	22	188	10 548	4	31	14 151
28	50 bis unter 60	17	126	12 655	2	•	•
29	60 und mehr	9	71	17 103	3	•	•
30	Zusammen	76	660	10 134	14	105	15 735
Ins-							
31	Unter 30	448	478	8 534	126	109	14 349
32	30 bis unter 40	1 139	1 096	8 887	291	241	12 912
33	40 bis unter 50	1 024	932	10 626	293	223	15 189
34	50 bis unter 60	746	657	14 496	243	178	21 953
35	60 und mehr	895	726	21 162	491	400	26 922
36	Zusammen	4 252	3 890	12 499	1 444	1 150	19 752

# stücke in den Regierungsbezirken 2010

bezirk						lfd. Nr.
Gießen			Kassel			
Veräußerungs- fälle	Fläche der landwirtschaft- lichen Nutzung in ha	Durch- schnittlicher Kaufwert in Euro je ha	Veräußerungs- fälle	Fläche der landwirtschaft- lichen Nutzung in ha	Durch- schnittlicher Kaufwert in Euro je ha	
wirtschaftlichen Nutzung						
unter 0,25 ha						
45	8	10 899	34	6	6 211	1
95	16	11 700	80	15	9 341	2
110	19	12 461	65	12	9 282	3
98	17	12 083	49	9	13 337	4
77	12	16 890	47	8	10 697	5
425	72	12 796	275	50	9 904	6
unter 1 ha						
44	24	7 501	103	59	6 766	7
151	83	8 208	269	146	7 941	8
155	80	8 909	205	109	9 408	9
108	62	10 771	124	63	10 376	10
97	45	13 585	94	50	12 023	11
555	295	9 710	795	427	8 992	12
unter 2 ha						
23	29	9 981	38	55	8 047	13
51	72	6 245	100	138	8 717	14
69	93	8 833	45	63	8 642	15
31	43	10 504	41	58	12 358	16
30	41	12 271	21	29	17 034	17
204	278	9 053	245	343	9 909	18
unter 5 ha						
7	23	9 669	20	63	4 748	19
33	98	5 978	54	153	8 509	20
25	68	6 727	39	108	9 849	21
16	45	10 493	21	66	13 258	22
18	55	15 156	14	41	17 524	23
99	290	8 907	148	430	9 878	24
mehr ha						
–	–	–	8	•	•	25
7	48	5 369	8	87	7 695	26
7	62	8 095	11	95	10 964	27
8	69	10 029	7	•	•	28
5	40	13 038	1	•	•	29
27	218	9 006	35	337	9 113	30
gesamt						
119	84	9 264	203	285	6 089	31
337	317	6 829	511	539	8 299	32
366	321	8 471	365	388	9 783	33
261	236	10 548	242	243	12 890	34
227	194	13 857	177	133	14 484	35
1 310	1 152	9 409	1 498	1 588	9 485	36

### 3. Veräußerte landwirtschaftliche Grundstücke in den kreisfreien Städten und Landkreisen 2010

Kreisfreie Stadt (St.) Landkreis	Veräußerungs- fälle	Veräußerte Fläche der landwirtschaftlichen Nutzung		Mittlere Ertrags- meßzahl	Durchschnitt- licher Kauf- wert in Euro je ha
		insgesamt	je Fall		
		ha			
Darmstadt, Wissenschaftsstadt	12	•	•	•	•
Frankfurt, Stadt	2	•	•	•	
Offenbach, Stadt	–	–	–	–	–
Wiesbaden, Landeshauptstadt	37	17	0,45	60	31 210
Bergstraße	117	63	0,54	52	24 395
Darmstadt-Dieburg	219	145	0,66	53	22 787
Groß-Gerau	69	64	0,93	58	25 928
Hochtaunuskreis	114	93	0,82	45	29 091
Main-Kinzig-Kreis	290	279	0,96	46	13 930
Main-Taunus-Kreis	49	34	0,69	68	57 334
Odenwaldkreis	70	52	0,75	48	13 092
Offenbach	24	11	0,44	41	51 198
Rheingau-Taunus-Kreis	152	148	0,97	40	11 093
Wetteraukreis	289	241	0,83	64	16 804
Reg.-Bez. D a r m s t a d t	1 444	1 150	0,80	52	19 752
Gießen	303	233	0,77	54	9 577
Lahn-Dill-Kreis	292	138	0,47	46	11 094
Limburg-Weilburg	237	240	1,01	53	12 215
Marburg-Biedenkopf	258	247	0,96	43	10 512
Vogelsberg	220	293	1,33	40	5 256
Reg.-Bez. G i e ß e n	1 310	1 152	0,88	47	9 409
Kassel, documenta-Stadt	3	•	•	•	•
Fulda	201	326	1,62	34	8 892
Hersfeld-Rotenburg	141	•	•	•	•
Kassel	294	207	0,71	50	11 535
Schwalm-Eder-Kreis	263	304	1,16	48	12 200
Waldeck-Frankenberg	352	373	1,06	39	8 988
Werra-Meißner-Kreis	244	245	1,00	40	6 628
Reg.-Bez. K a s s e l	1 498	1 588	1,06	41	9 485
Land H e s s e n	4 252	3 890	0,91	46	12 499



**4. Veräußerte landwirtschaftliche Grundstücke in Hessen  
in den Jahren 1983 bis 2009**

Jahr	Merkmal	Veräußerte Fläche der landwirtschaftlichen Nutzung in ha					
		insgesamt	davon				2 und mehr
			0,1	0,25	1		
			bis unter				
		0,25	1	2			
1983	Veräußerungsfälle	2 520	798	1 279	279	164	
	Fläche d. landw. Nutzung	1 798	138	655	381	625	
	Kaufwert in EURO/ha	15 463	24 042	15 957	14 675	13 533	
1984	Veräußerungsfälle	2 962	960	1 467	366	169	
	Fläche d. landw. Nutzung	2 035	163	750	492	630	
	Kaufwert in EURO/ha	17 218	25 359	16 529	16 481	16 512	
1985	Veräußerungsfälle	2 866	892	1 395	381	198	
	Fläche d. landw. Nutzung	2 140	151	724	518	747	
	Kaufwert in EURO/ha	16 795	23 897	17 105	16 138	15 516	
1986	Veräußerungsfälle	2 911	851	1 467	399	194	
	Fläche d. landw. Nutzung	2 146	144	751	551	699	
	Kaufwert in EURO/ha	16 321	20 965	16 574	15 415	15 804	
1987	Veräußerungsfälle	2 759	859	1 330	361	209	
	Fläche d. landw. Nutzung	2 135	145	679	500	812	
	Kaufwert in EURO/ha	15 682	21 200	16 725	14 886	14 312	
1988	Veräußerungsfälle	2 789	822	1 376	352	239	
	Fläche d. landw. Nutzung	2 227	142	705	490	891	
	Kaufwert in EURO/ha	13 857	21 058	14 216	13 565	12 586	
1989	Veräußerungsfälle	2 805	791	1 358	410	246	
	Fläche d. landw. Nutzung	2 433	135	710	574	1 015	
	Kaufwert in EURO/ha	13 366	19 194	14 496	12 265	12 425	
1990	Veräußerungsfälle	2 473	691	1 203	365	214	
	Fläche d. landw. Nutzung	2 102	120	640	507	835	
	Kaufwert in EURO/ha	15 119	21 420	15 362	13 478	15 024	
1991	Veräußerungsfälle	2 581	704	1 233	419	225	
	Fläche d. landw. Nutzung	2 265	122	646	572	925	
	Kaufwert in EURO/ha	14 440	21 920	15 735	13 801	12 940	
1992	Veräußerungsfälle	2 284	602	1 176	307	199	
	Fläche d. landw. Nutzung	1 974	106	614	416	838	
	Kaufwert in EURO/ha	13 914	22 216	14 971	14 092	11 997	
1993	Veräußerungsfälle	2 118	581	1 051	299	187	
	Fläche d. landw. Nutzung	1 861	101	547	410	803	
	Kaufwert in EURO/ha	13 484	18 407	14 582	11 676	13 040	
1994	Veräußerungsfälle	2 073	565	1 008	331	169	
	Fläche d. landw. Nutzung	1 926	98	529	459	840	
	Kaufwert in EURO/ha	15 447	19 978	14 197	11 458	17 880	
1995	Veräußerungsfälle	2 172	596	1 041	340	195	
	Fläche d. landw. Nutzung	1 900	101	558	473	768	
	Kaufwert in EURO/ha	14 975	21 786	14 224	13 610	15 470	
1996	Veräußerungsfälle	2 105	560	1 007	322	216	
	Fläche d. landw. Nutzung	1 957	96	517	453	891	
	Kaufwert in EURO/ha	14 866	21 669	15 646	12 590	14 837	

**4. Veräußerte landwirtschaftliche Grundstücke in Hessen  
in den Jahren 1983 bis 2009**

Jahr	Merkmal	Veräußerte Fläche der landwirtschaftlichen Nutzung in ha						
		insgesamt	davon				2 und mehr	
			0,1	0,25	1			
						bis unter		
						0,25		1
1997	Veräußerungsfälle	2 248	639	1 054	346	209		
	Fläche d. landw. Nutzung	1 928	110	552	483	784		
	Kaufwert in EURO/ha	15 243	21 889	14 845	13 072	15 931		
1998	Veräußerungsfälle	2 090	569	991	324	206		
	Fläche d. landw. Nutzung	1 908	98	523	459	828		
	Kaufwert in EURO/ha	12 757	20 597	14 017	11 288	11 850		
1999	Veräußerungsfälle	2 635	711	1 287	393	244		
	Fläche d. landw. Nutzung	2 273	120	668	546	938		
	Kaufwert in EURO/ha	16 937	28 988	18 119	16 601	14 198		
2000	Veräußerungsfälle	2 275	629	1 107	346	193		
	Fläche d. landw. Nutzung	1 890	108	572	478	732		
	Kaufwert in EURO/ha	13 640	22 156	14 683	12 771	12 142		
2001	Veräußerungsfälle	2 334	615	1 156	340	223		
	Fläche d. landw. Nutzung	2 131	106	614	472	940		
	Kaufwert in EURO/ha	13 537	22 917	15 344	11 663	12 245		
2002	Veräußerungsfälle	2 627	732	1 244	387	264		
	Fläche d. landw. Nutzung	2 351	124	641	541	1 045		
	Kaufwert in EURO/ha	12 545	20 580	14 481	12 149	10 607		
2003	Veräußerungsfälle	1 827	522	876	246	183		
	Fläche d. landw. Nutzung	1 575	89	455	339	692		
	Kaufwert in EURO/ha	13 754	21 811	13 421	13 003	13 305		
2004	Veräußerungsfälle	2 223	650	1 096	283	194		
	Fläche d. landw. Nutzung	1 889	108	566	398	817		
	Kaufwert in EURO/ha	13 288	23 515	14 570	12 028	11 657		
2005	Veräußerungsfälle	2 493	753	1 171	350	219		
	Fläche d. landw. Nutzung	2 163	129	617	492	925		
	Kaufwert in EURO/ha	12 993	21 147	14 224	13 784	10 611		
2006	Veräußerungsfälle	2 149	596	1 022	324	207		
	Fläche d. landw. Nutzung	1 788	102	529	443	714		
	Kaufwert in EURO/ha	13 441	19 943	13 442	12 347	13 190		
2007	Veräußerungsfälle	3 330	1 018	1 568	428	316		
	Fläche d. landw. Nutzung	2 888	173	833	607	1 275		
	Kaufwert in EURO/ha	12 775	19 213	13 564	11 937	11 785		
2008	Veräußerungsfälle	4 407	1 269	2 104	624	410		
	Fläche d. landw. Nutzung	3 977	217	1 093	863	1 805		
	Kaufwert in EURO/ha	13 188	18 621	13 011	12 479	26 009		
2009	Veräußerungsfälle	4 064	1 009	1 990	637	428		
	Fläche d. landw. Nutzung	3 886	174	1 044	885	1 783		
	Kaufwert in EURO/ha	12 471	17 996	13 142	11 476	24 047		

**5. Veräußerte landwirtschaftliche Grundstücke im Regierungsbezirk Darmstadt  
in den Jahren 1983 bis 2009**

Jahr	Merkmal	Veräußerte Fläche der landwirtschaftlichen Nutzung in ha					
		insgesamt	davon				2 und mehr
			0,1	0,25	1		
			bis unter				
			0,25	1	2		
1983	Veräußerungsfälle	814	319	399	68	28	
	Fläche d. landw. Nutzung	433	54	196	89	93	
	Kaufwert in EURO/ha	26 102	37 837	27 726	21 884	19 937	
1984	Veräußerungsfälle	1 023	407	449	115	52	
	Fläche d. landw. Nutzung	641	69	223	157	193	
	Kaufwert in EURO/ha	28 029	40 277	27 434	26 661	25 454	
1985	Veräußerungsfälle	1 036	382	480	114	60	
	Fläche d. landw. Nutzung	672	65	245	153	209	
	Kaufwert in EURO/ha	26 587	37 337	27 852	25 469	22 600	
1986	Veräußerungsfälle	981	316	486	123	56	
	Fläche d. landw. Nutzung	660	51	243	167	198	
	Kaufwert in EURO/ha	25 327	35 786	26 827	22 572	23 091	
1987	Veräußerungsfälle	985	368	461	100	56	
	Fläche d. landw. Nutzung	606	61	227	136	181	
	Kaufwert in EURO/ha	27 468	32 290	27 991	28 801	24 166	
1988	Veräußerungsfälle	937	336	449	95	57	
	Fläche d. landw. Nutzung	590	57	225	131	177	
	Kaufwert in EURO/ha	23 132	34 718	23 075	21 175	20 938	
1989	Veräußerungsfälle	849	296	404	99	50	
	Fläche d. landw. Nutzung	546	49	209	140	148	
	Kaufwert in EURO/ha	22 804	32 042	24 412	19 337	20 714	
1990	Veräußerungsfälle	800	283	354	110	53	
	Fläche d. landw. Nutzung	616	48	193	154	221	
	Kaufwert in EURO/ha	24 578	35 561	27 890	20 390	22 229	
1991	Veräußerungsfälle	935	314	427	128	66	
	Fläche d. landw. Nutzung	647	54	215	176	203	
	Kaufwert in EURO/ha	22 600	34 971	25 358	21 368	17 446	
1992	Veräußerungsfälle	829	248	430	101	50	
	Fläche d. landw. Nutzung	564	44	217	130	173	
	Kaufwert in EURO/ha	23 104	35 248	24 933	23 448	17 511	
1993	Veräußerungsfälle	658	197	338	75	48	
	Fläche d. landw. Nutzung	468	33	175	103	156	
	Kaufwert in EURO/ha	22 510	33 205	25 258	18 748	19 634	
1994	Veräußerungsfälle	664	210	326	88	40	
	Fläche d. landw. Nutzung	600	36	170	121	272	
	Kaufwert in EURO/ha	28 672	33 264	24 501	18 479	35 213	
1995	Veräußerungsfälle	749	253	330	108	58	
	Fläche d. landw. Nutzung	580	42	178	150	211	
	Kaufwert in EURO/ha	26 756	36 067	25 136	23 892	28 289	
1996	Veräußerungsfälle	738	251	328	98	61	
	Fläche d. landw. Nutzung	624	42	167	134	280	
	Kaufwert in EURO/ha	25 336	34 439	27 744	21 768	24 232	

**5. Veräußerte landwirtschaftliche Grundstücke im Regierungsbezirk Darmstadt  
in den Jahren 1983 bis 2009**

Jahr	Merkmal	Veräußerte Fläche der landwirtschaftlichen Nutzung in ha					
		insgesamt	davon				2 und mehr
			0,1	0,25	1		
			bis unter				
			0,25	1	2		
1997	Veräußerungsfälle	700	245	321	81	53	
	Fläche d. landw. Nutzung	505	41	167	110	187	
	Kaufwert in EURO/ha	29 339	38 194	27 549	25 379	31 337	
1998	Veräußerungsfälle	629	230	282	78	39	
	Fläche d. landw. Nutzung	432	38	150	112	132	
	Kaufwert in EURO/ha	23 556	35 955	25 631	19 849	20 785	
1999	Veräußerungsfälle	977	318	470	125	64	
	Fläche d. landw. Nutzung	719	52	237	168	263	
	Kaufwert in EURO/ha	29 582	48 771	33 556	28 259	23 072	
2000	Veräußerungsfälle	764	280	351	94	39	
	Fläche d. landw. Nutzung	489	46	179	127	136	
	Kaufwert in EURO/ha	23 829	36 153	24 629	18 899	23 174	
2001	Veräußerungsfälle	799	292	380	83	44	
	Fläche d. landw. Nutzung	509	49	193	113	154	
	Kaufwert in EURO/ha	26 106	36 827	27 742	20 772	24 603	
2002	Veräußerungsfälle	770	299	356	71	44	
	Fläche d. landw. Nutzung	480	50	178	97	155	
	Kaufwert in EURO/ha	21 322	32 552	25 055	19 209	14 765	
2003	Veräußerungsfälle	570	231	250	57	32	
	Fläche d. landw. Nutzung	349	38	125	78	108	
	Kaufwert in EURO/ha	27 160	35 862	23 434	21 390	32 759	
2004	Veräußerungsfälle	834	321	378	88	47	
	Fläche d. landw. Nutzung	529	53	181	121	174	
	Kaufwert in EURO/ha	23 185	35 102	26 080	21 198	17 943	
2005	Veräußerungsfälle	1 033	391	474	123	45	
	Fläche d. landw. Nutzung	641	66	240	169	167	
	Kaufwert in EURO/ha	21 237	30 840	21 136	21 182	17 670	
2006	Veräußerungsfälle	969	342	428	120	79	
	Fläche d. landw. Nutzung	711	57	217	160	276	
	Kaufwert in EURO/ha	20 272	26 649	20 071	18 119	20 350	
2007	Veräußerungsfälle	1 265	477	575	135	78	
	Fläche d. landw. Nutzung	882	80	301	187	314	
	Kaufwert in EURO/ha	20 502	27 829	20 751	18 064	19 860	
2008	Veräußerungsfälle	1 450	491	666	180	113	
	Fläche d. landw. Nutzung	1 133	84	337	253	459	
	Kaufwert in EURO/ha	23 005	29 042	21 445	20 572	49 556	
2009	Veräußerungsfälle	1 360	428	624	186	122	
	Fläche d. landw. Nutzung	1 135	72	326	252	484	
	Kaufwert in EURO/ha	18 768	28 691	21 648	17 982	29 969	

**6. Veräußerte landwirtschaftliche Grundstücke im Regierungsbezirk Gießen  
in den Jahren 1983 bis 2009**

Jahr	Merkmal	Veräußerte Fläche der landwirtschaftlichen Nutzung in ha						
		insgesamt	davon					
			0,1	0,25	1	2 und mehr		
							bis unter	
							0,25	1
1983	Veräußerungsfälle	929	340	438	97		54	
	Fläche d. landw. Nutzung	600	58	224	132	186		
	Kaufwert in EURO/ha	10 426	16 949	10 456	10 528	8 291		
1984	Veräußerungsfälle	1 035	374	508	110	43		
	Fläche d. landw. Nutzung	625	61	261	146	157		
	Kaufwert in EURO/ha	10 971	15 879	11 259	10 360	9 163		
1985	Veräußerungsfälle	945	334	463	103	45		
	Fläche d. landw. Nutzung	583	54	237	139	153		
	Kaufwert in EURO/ha	11 407	14 827	11 255	10 597	11 177		
1986	Veräußerungsfälle	947	333	469	93	52		
	Fläche d. landw. Nutzung	632	56	240	126	209		
	Kaufwert in EURO/ha	11 545	13 382	11 171	10 849	11 901		
1987	Veräußerungsfälle	1 034	353	485	136	60		
	Fläche d. landw. Nutzung	726	59	249	189	229		
	Kaufwert in EURO/ha	10 543	13 977	11 322	9 301	9 842		
1988	Veräußerungsfälle	966	320	463	116	67		
	Fläche d. landw. Nutzung	734	55	232	162	286		
	Kaufwert in EURO/ha	10 077	12 670	10 470	9 466	9 610		
1989	Veräußerungsfälle	983	291	467	154	71		
	Fläche d. landw. Nutzung	832	48	245	211	328		
	Kaufwert in EURO/ha	10 015	12 914	10 717	9 350	9 492		
1990	Veräußerungsfälle	908	279	439	119	71		
	Fläche d. landw. Nutzung	707	47	226	165	270		
	Kaufwert in EURO/ha	12 182	12 773	10 665	10 661	14 279		
1991	Veräußerungsfälle	809	237	362	151	59		
	Fläche d. landw. Nutzung	668	40	191	208	228		
	Kaufwert in EURO/ha	11 758	12 782	12 619	11 276	11 294		
1992	Veräußerungsfälle	670	213	321	88	48		
	Fläche d. landw. Nutzung	489	36	170	123	160		
	Kaufwert in EURO/ha	10 041	14 660	9 664	10 029	9 408		
1993	Veräußerungsfälle	613	188	277	102	46		
	Fläche d. landw. Nutzung	473	31	143	136	163		
	Kaufwert in EURO/ha	9 705	13 063	10 357	9 230	8 894		
1994	Veräußerungsfälle	628	204	283	101	40		
	Fläche d. landw. Nutzung	487	33	145	141	168		
	Kaufwert in EURO/ha	10 019	14 244	9 982	9 496	9 658		
1995	Veräußerungsfälle	692	209	338	103	42		
	Fläche d. landw. Nutzung	523	34	179	142	169		
	Kaufwert in EURO/ha	10 001	12 922	9 256	8 592	11 386		
1996	Veräußerungsfälle	574	154	263	103	54		
	Fläche d. landw. Nutzung	511	25	135	148	203		
	Kaufwert in EURO/ha	10 031	12 134	10 748	7 912	10 838		

**6. Veräußerte landwirtschaftliche Grundstücke im Regierungsbezirk Gießen  
in den Jahren 1983 bis 2009**

Jahr	Merkmal	Veräußerte Fläche der landwirtschaftlichen Nutzung in ha					
		insgesamt	davon				2 und mehr
			0,1	0,25	1		
			bis unter				
		0,25	1	2			
1997	Veräußerungsfälle	664	225	294	96	49	
	Fläche d. landw. Nutzung	528	37	155	134	202	
	Kaufwert in EURO/ha	10 979	13 796	10 198	8 786	12 510	
1998	Veräußerungsfälle	637	183	287	99	68	
	Fläche d. landw. Nutzung	570	31	146	139	254	
	Kaufwert in EURO/ha	8 138	12 414	10 020	7 864	6 689	
1999	Veräußerungsfälle	703	211	326	118	48	
	Fläche d. landw. Nutzung	538	35	171	166	166	
	Kaufwert in EURO/ha	9 101	15 807	9 886	9 314	6 661	
2000	Veräußerungsfälle	675	206	320	99	51	
	Fläche d. landw. Nutzung	545	35	170	137	204	
	Kaufwert in EURO/ha	9 425	13 411	9 878	8 847	8 759	
2001	Veräußerungsfälle	645	174	311	99	61	
	Fläche d. landw. Nutzung	554	29	163	138	224	
	Kaufwert in EURO/ha	9 887	12 424	10 479	8 094	10 229	
2002	Veräußerungsfälle	837	287	355	116	79	
	Fläche d. landw. Nutzung	698	48	182	162	306	
	Kaufwert in EURO/ha	10 963	13 892	11 744	10 420	10 328	
2003	Veräußerungsfälle	591	169	283	81	58	
	Fläche d. landw. Nutzung	482	28	143	110	201	
	Kaufwert in EURO/ha	10 824	12 991	10 414	10 573	10 960	
2004	Veräußerungsfälle	580	197	279	68	36	
	Fläche d. landw. Nutzung	461	32	146	95	187	
	Kaufwert in EURO/ha	9 980	14 687	9 140	8 106	10 780	
2005	Veräußerungsfälle	664	242	291	69	62	
	Fläche d. landw. Nutzung	564	42	153	100	270	
	Kaufwert in EURO/ha	9 371	12 399	10 729	10 748	7 622	
2006	Veräußerungsfälle	463	132	224	73	34	
	Fläche d. landw. Nutzung	352	22	115	106	109	
	Kaufwert in EURO/ha	10 129	12 656	10 100	10 316	9 458	
2007	Veräußerungsfälle	918	333	386	121	78	
	Fläche d. landw. Nutzung	748	56	202	175	315	
	Kaufwert in EURO/ha	10 006	13 486	10 213	9 867	9 328	
2008	Veräußerungsfälle	1 574	550	715	200	109	
	Fläche d. landw. Nutzung	1 216	89	373	274	479	
	Kaufwert in EURO/ha	9 116	12 353	9 029	8 752	17 611	
2009	Veräußerungsfälle	1 389	353	660	239	137	
	Fläche d. landw. Nutzung	1 311	59	341	334	576	
	Kaufwert in EURO/ha	9 313	11 281	9 550	8 466	19 101	

**7. Veräußerte landwirtschaftliche Grundstücke im Regierungsbezirk Kassel  
in den Jahren 1983 bis 2009**

Jahr	Merkmal	Veräußerte Fläche der landwirtschaftlichen Nutzung in ha					
		insgesamt	davon				2 und mehr
			0,1	0,25	1		
			bis unter				
			0,25	1	2		
1983	Veräußerungsfälle	777	139	442	114	82	
	Fläche d. landw. Nutzung	765	26	235	159	346	
	Kaufwert in EURO/ha	13 395	11 210	11 356	14 085	14 627	
1984	Veräußerungsfälle	904	179	510	141	74	
	Fläche d. landw. Nutzung	769	33	267	189	280	
	Kaufwert in EURO/ha	13 277	11 696	12 591	12 774	14 459	
1985	Veräußerungsfälle	885	176	452	164	93	
	Fläche d. landw. Nutzung	886	32	242	226	385	
	Kaufwert in EURO/ha	12 914	12 202	11 948	13 236	13 393	
1986	Veräußerungsfälle	983	202	512	183	86	
	Fläche d. landw. Nutzung	854	37	267	258	292	
	Kaufwert in EURO/ha	12 890	11 805	12 084	13 003	13 664	
1987	Veräußerungsfälle	740	138	384	125	93	
	Fläche d. landw. Nutzung	804	25	202	174	402	
	Kaufwert in EURO/ha	11 440	11 083	10 711	10 050	12 433	
1988	Veräußerungsfälle	886	166	464	141	115	
	Fläche d. landw. Nutzung	903	31	247	197	428	
	Kaufwert in EURO/ha	10 872	10 715	9 657	11 884	11 119	
1989	Veräußerungsfälle	973	204	487	157	125	
	Fläche d. landw. Nutzung	1 055	37	255	224	539	
	Kaufwert in EURO/ha	11 125	10 196	10 002	10 593	11 940	
1990	Veräußerungsfälle	765	129	410	136	90	
	Fläche d. landw. Nutzung	779	26	222	187	344	
	Kaufwert in EURO/ha	10 312	10 780	9 245	10 286	10 979	
1991	Veräußerungsfälle	837	153	444	140	100	
	Fläche d. landw. Nutzung	951	28	240	188	494	
	Kaufwert in EURO/ha	10 773	10 045	9 602	9 540	11 855	
1992	Veräußerungsfälle	785	141	425	118	101	
	Fläche d. landw. Nutzung	921	27	227	163	504	
	Kaufwert in EURO/ha	10 342	11 168	9 439	9 678	10 919	
1993	Veräußerungsfälle	847	196	436	122	93	
	Fläche d. landw. Nutzung	920	37	229	170	484	
	Kaufwert in EURO/ha	10 839	9 422	9 077	9 344	12 308	
1994	Veräußerungsfälle	781	151	399	142	89	
	Fläche d. landw. Nutzung	839	29	214	196	400	
	Kaufwert in EURO/ha	9 148	10 032	8 866	8 521	9 541	
1995	Veräußerungsfälle	731	134	373	129	95	
	Fläche d. landw. Nutzung	796	24	202	182	388	
	Kaufwert in EURO/ha	9 658	9 446	9 020	9 061	10 282	
1996	Veräußerungsfälle	793	155	416	121	101	
	Fläche d. landw. Nutzung	822	29	216	171	407	
	Kaufwert in EURO/ha	9 930	11 126	9 333	9 410	10 380	

**7. Veräußerte landwirtschaftliche Grundstücke im Regierungsbezirk Kassel  
in den Jahren 1983 bis 2009**

Jahr	Merkmal	Veräußerte Fläche der landwirtschaftlichen Nutzung in ha				
		insgesamt	davon			
			0,1	0,25	1	2 und mehr
			bis unter			
		0,25	1	2		
1997	Veräußerungsfälle	884	169	439	169	107
	Fläche d. landw. Nutzung	895	32	230	239	395
	Kaufwert in EURO/ha	9 796	10 350	8 745	9 789	10 369
1998	Veräußerungsfälle	824	156	422	147	99
	Fläche d. landw. Nutzung	906	29	227	208	442
	Kaufwert in EURO/ha	10 509	9 301	8 899	8 971	12 139
1999	Veräußerungsfälle	995	182	491	150	132
	Fläche d. landw. Nutzung	1 015	34	261	211	509
	Kaufwert in EURO/ha	12 130	12 313	11 471	13 045	12 076
2000	Veräußerungsfälle	836	144	436	153	103
	Fläche d. landw. Nutzung	855	26	223	214	391
	Kaufwert in EURO/ha	10 498	9 028	10 348	11 634	10 063
2001	Veräußerungsfälle	890	149	465	158	118
	Fläche d. landw. Nutzung	1 068	28	257	221	561
	Kaufwert in EURO/ha	9 437	9 695	9 126	9 220	9 652
2002	Veräußerungsfälle	1 020	146	533	200	141
	Fläche d. landw. Nutzung	1 173	27	281	281	584
	Kaufwert in EURO/ha	9 889	10 297	9 543	10 697	9 648
2003	Veräußerungsfälle	666	122	343	108	93
	Fläche d. landw. Nutzung	744	23	187	151	382
	Kaufwert in EURO/ha	9 356	9 536	9 028	10 454	9 074
2004	Veräußerungsfälle	809	132	439	127	111
	Fläche d. landw. Nutzung	900	24	239	182	455
	Kaufwert in EURO/ha	9 166	9 623	9 145	8 019	9 612
2005	Veräußerungsfälle	796	120	406	158	112
	Fläche d. landw. Nutzung	958	22	225	223	488
	Kaufwert in EURO/ha	9 604	8 740	9 225	9 549	9 842
2006	Veräußerungsfälle	717	122	370	131	94
	Fläche d. landw. Nutzung	724	22	196	177	329
	Kaufwert in EURO/ha	8 349	9 892	8 067	8 343	8 416
2007	Veräußerungsfälle	1 147	208	607	172	160
	Fläche d. landw. Nutzung	1 258	37	330	245	646
	Kaufwert in EURO/ha	9 002	9 416	9 044	8 742	9 055
2008	Veräußerungsfälle	1 383	228	723	244	188
	Fläche d. landw. Nutzung	1 628	43	383	336	866
	Kaufwert in EURO/ha	9 398	11 123	9 467	9 429	18 527
2009	Veräußerungsfälle	1 315	228	706	212	169
	Fläche d. landw. Nutzung	1 440	43	377	298	723
	Kaufwert in EURO/ha	10 383	9 186	9 024	9 357	23 461