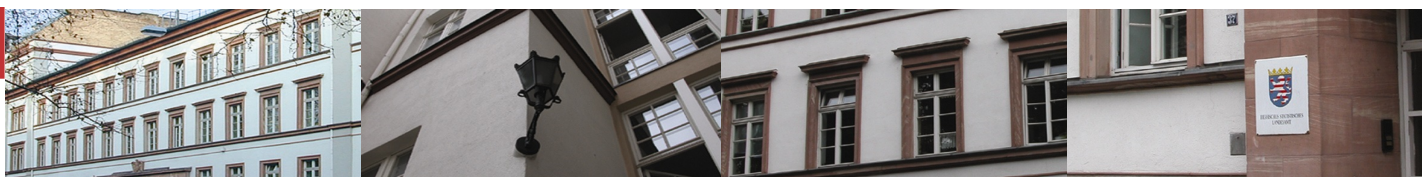




Statistische Berichte



Kennziffer: D I 2 - vj 3/10

Dezember 2010

Gewerbeanzeigen in Hessen im 3. Vierteljahr 2010

Hessisches Statistisches Landesamt, Wiesbaden

Dienstgebäude: Rheinstraße 35/37, 65185 Wiesbaden
Briefadresse: 65175 Wiesbaden

Ihre Ansprechpartner für Fragen und Anregungen zu diesem Bericht

Herr Andreas Müller	0611 3802-137
Frau Beate Goldmann	0611 3802-171
Herr Manfred Fuhr-Nowack	0611 3802-133
E-Mail	gewerbeanzeigen@statistik-hessen.de
Telefax	0611 3802-198
Internet	http://www.statistik-hessen.de

Copyright

© Hessisches Statistisches Landesamt, Wiesbaden, 2010
Auszugsweise Vervielfältigung und Verbreitung mit Quellenangabe gestattet.

Allgemeine Geschäftsbedingungen

Die Allgemeinen Geschäftsbedingungen sind unter
<http://www.statistik-hessen.de/publikationen/geschaeftsbedingungen/index.html>
abrufbar.

Zeichenerklärungen

- = genau Null (nichts vorhanden) bzw. keine Veränderung eingetreten
- 0 = Zahlenwert ungleich Null, Betrag jedoch kleiner als die Hälfte von 1 in der letzten besetzten Stelle
- . = Zahlenwert unbekannt oder geheim zu halten
- ... = Zahlenwert lag bei Redaktionsschluss noch nicht vor
- () = Aussagewert eingeschränkt, da der Zahlenwert statistisch unsicher ist
- / = keine Angabe, da Zahlenwert nicht sicher genug
- x = Tabellenfeld gesperrt, weil Aussage nicht sinnvoll (oder bei Veränderungsraten ist die Ausgangszahl kleiner als 100)
- D = Durchschnitt
- s = geschätzte Zahl
- p = vorläufige Zahl
- r = berichtigte Zahl

Aus Gründen der Übersichtlichkeit sind nur negative Veränderungsraten und Salden mit einem Vorzeichen versehen. Positive Veränderungsraten und Salden sind ohne Vorzeichen. Im Allgemeinen ist ohne Rücksicht auf die Endsumme auf- bzw. abgerundet worden. Das Ergebnis der Summierung der Einzelzahlen kann deshalb geringfügig von der Endsumme abweichen.

Inhalt

	Seite
Vorbemerkungen und Begriffserläuterungen	2
Grafiken	
1. Gewerbeanmeldungen und -abmeldungen in Hessen seit 1998	4
2. Gewerbeanmeldungen und -abmeldungen in Hessen im 3.Vierteljahr 2010 nach Wirtschaftsabschnitten	4
3. Vierteljährliche An- und Abmeldungen von Gewerbebetrieben in Hessen seit 1998	5
4. Gewerbeanmeldungen und -abmeldungen im 3.Vierteljahr 2010 nach Verwaltungsbezirken	6
Tabellen	
1. Gewerbeanmeldungen und -abmeldungen von 1998 bis 2010 nach dem Grund der Meldung	7
2. Gewerbeanmeldungen und -abmeldungen im 3.Vierteljahr 2010 nach Art der Niederlassung und Rechtsform sowie Einzelunternehmen nach Geschlecht, Staatsangehörigkeit und Grund der Anzeige	8
3. Gewerbeanmeldungen und -abmeldungen im 3.Vierteljahr 2010 nach Wirtschafts- bereichen und Verwaltungsbezirken	9
4. Gewerbeanmeldungen und -abmeldungen sowie Neuerrichtungen und Aufgaben je 1000 Einwohner im 3.Vierteljahr 2010 nach Verwaltungsbezirken	26
5. Gewerbeanmeldungen im 3.Vierteljahr 2010 nach Wirtschaftsbereichen	27
6. Gewerbeabmeldungen im 3.Vierteljahr 2010 nach Wirtschaftsbereichen	29
7. Gewerbeanmeldungen insgesamt nach Rechtsformen sowie Einzelunternehmen nach Geschlecht und Staatsangehörigkeit im 3.Vierteljahr 2010 nach Regierungsbezirken	31
8. Gewerbeabmeldungen insgesamt nach Rechtsformen sowie Einzelunternehmen nach Geschlecht und Staatsangehörigkeit im 3.Vierteljahr 2010 nach Regierungsbezirken	34
Anhang	
Übersicht über die Klassifikation der Wirtschaftszweige, Ausgabe 2008 (WZ 2008)	37

Vorbemerkungen

Im Zusammenhang mit einer Änderung der Gewerbeordnung und anderer gewerberechtlicher Vorschriften durch das Gesetz vom 23. November 1994 (BGBl. I S. 3475) wurde mit Beginn des Jahres 1996 eine bundeseinheitliche **Statistik der Gewerbeanzeigen** angeordnet, mit der die früher lediglich landesinterne Statistik auf diesem Gebiet abgelöst wurde. Rechtsgrundlagen sind die §§ 14 und 55 c nach der Neufassung der Gewerbeordnung vom 22. Februar 1999 (BGBl. I Nr. 9, S. 202 ff.), geändert in "Drittes Gesetz zur Änderung der Gewerbeordnung und sonstiger gewerberechtlicher Vorschriften" vom 24. August 2002 (BGBl. I Nr. 62, S. 3412 ff.) und mit Auswirkungen auf die Statistik zuletzt geändert in Artikel 11 des Ersten Gesetzes zum Abbau bürokratischer Hemmnisse insbesondere in der mittelständischen Wirtschaft (BGBl. 2006 Teil 1 Nr. 40 S.1970).

Die bei allen Gewerbeanzeigenpflichtigen monatlich durchzuführende Statistik dient der Gewinnung zuverlässiger, aktueller und bundesweit vergleichbarer Daten über die Gewerbeanmeldungen und -abmeldungen.

Die Anzeigepflicht besteht für den Betrieb eines Gewerbes bzw. für selbstständige Gewerbetreibende. Davon ausgenommen sind Urproduktion (z. B. Land- und Forstwirtschaft), freie Berufe im Sinne des Gewerberechts (z. B. freie wissenschaftliche, künstlerische oder schriftstellerische Tätigkeit), die bloße Verwaltung eigenen Vermögens sowie verbotene bzw. sozial unwertige Tätigkeiten. Es werden sowohl Hauptniederlassungen wie auch Zweigniederlassungen und unselbstständige Zweigstellen einbezogen.

Die Auswertung der Meldeformulare erfolgt in Form einer Sekundärstatistik, deren wichtigste Ergebnisse in diesem Statistischen Bericht veröffentlicht werden. Mit der Umstellung der Statistik waren einige weitere Neuerungen verbunden, die beim Vergleich mit den früheren Jahren zu beachten sind. Diese Neuerungen betreffen u.a. die konkrete Angabe für das Geschlecht des Meldepflichtigen und der Differenzierungsmöglichkeit nach dem Grund der An- oder Abmeldung.

Begriffserläuterungen

Gewerbeanmeldung:

Ein Gewerbe ist **anzumelden** bei der Neuerrichtung eines Betriebes, einer Zweigniederlassung oder einer unselbstständigen Zweigstelle sowie bei der Übernahme eines bereits bestehenden Betriebes durch einen anderen Gewerbetreibenden oder Änderung der Rechtsform etwa Umwandlung eines Einzelunternehmens in eine GmbH. Auch die Verlegung eines Betriebes aus dem Bereich einer Meldebehörde in den einer anderen zählt bei der Anmeldung als Neuerrichtung.

Neuerrichtungen:

Diese errechnen sich aus den Betriebsgründungen (Hauptniederlassung, Zweigniederlassung unselbstständige Zweigstelle), den sonstigen Neugründungen sowie aus den Umwandlungen.

Neugründungen:

Diese errechnen sich aus den Betriebsgründungen (Hauptniederlassung, Zweigniederlassung unselbstständige Zweigstelle) und den sonstigen Neugründungen.

Gewerbeabmeldung:

Ein Gewerbe ist **abzumelden** bei der vollständigen Aufgabe eines Betriebes, einer Zweigniederlassung oder einer unselbstständigen Zweigstelle, der Verlegung in einen anderen Meldebezirk oder der Aufgabe eines Teils der im Meldebezirk angemeldeten Tätigkeiten, wenn dabei zugleich eine Zweigniederlassung oder unselbstständige Zweigstelle aufgegeben wird (teilweise Aufgabe). Zu den Gewerbeabmeldungen zählt auch die Aufgabe eines weiterhin bestehenden Betriebes (Eigentümerwechsel).

Vollständige Aufgaben:

Diese errechnen sich aus den Betriebsaufgaben (Hauptniederlassung, Zweigniederlassung unselbstständige Zweigstelle) und den sonstigen Stilllegungen.

Aufgaben:

Diese errechnen sich aus den Betriebsaufgaben (Hauptniederlassung, Zweigniederlassung unselbstständige Zweigstelle), den sonstigen Stilllegungen sowie aus den Umwandlungen.

Zweigniederlassung:

Eine Zweigniederlassung im Sinne des § 14 Abs. 1 Satz 1 GewO kann entsprechend dem handelsrechtlichen Begriff der Zweigniederlassung (§ 13 HGB) dann angenommen werden, wenn ein Betrieb mit selbstständiger Organisation, selbstständigen Betriebsmitteln und gesonderter Buchführung besteht, dessen Leiter Geschäfte selbstständig abzuschließen und durchzuführen befugt ist.

Unselbstständige Zweigstellen:

Unselbstständige Zweigstellen im Sinne des § 14 Absatz 1 Satz 1 GewO sind feste örtliche Anlagen oder Einrichtungen, die der Ausübung eines stehenden Gewerbes dienen (z. B. ein Auslieferungslager).

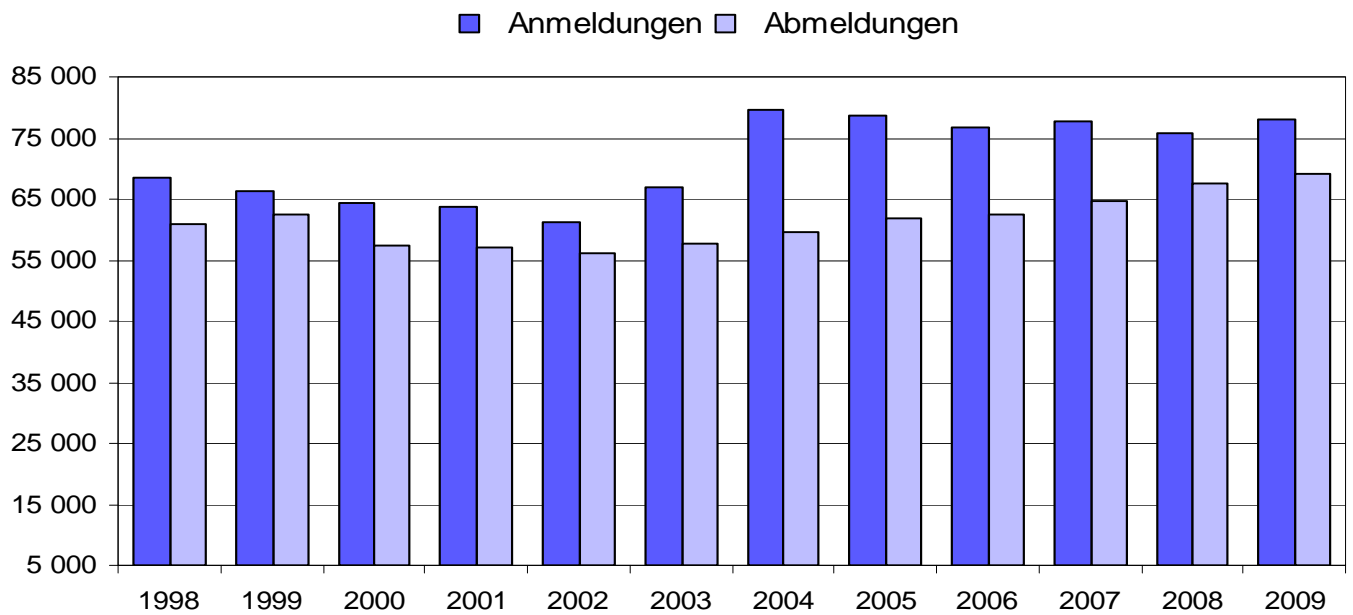
Personengesellschaften:

Bei den Personengesellschaften sind alle geschäftsführungsberechtigten Gesellschafter die Gewerbetreibenden, nicht dagegen die Personengesellschaften als solche, weil diese keine eigene Rechtspersönlichkeit besitzen. Zu den Personengesellschaften gehören u.a. die Gesellschaft des bürgerlichen Rechts (GbR), die Offene Handelsgesellschaft (OHG) sowie die Kommanditgesellschaft (KG).

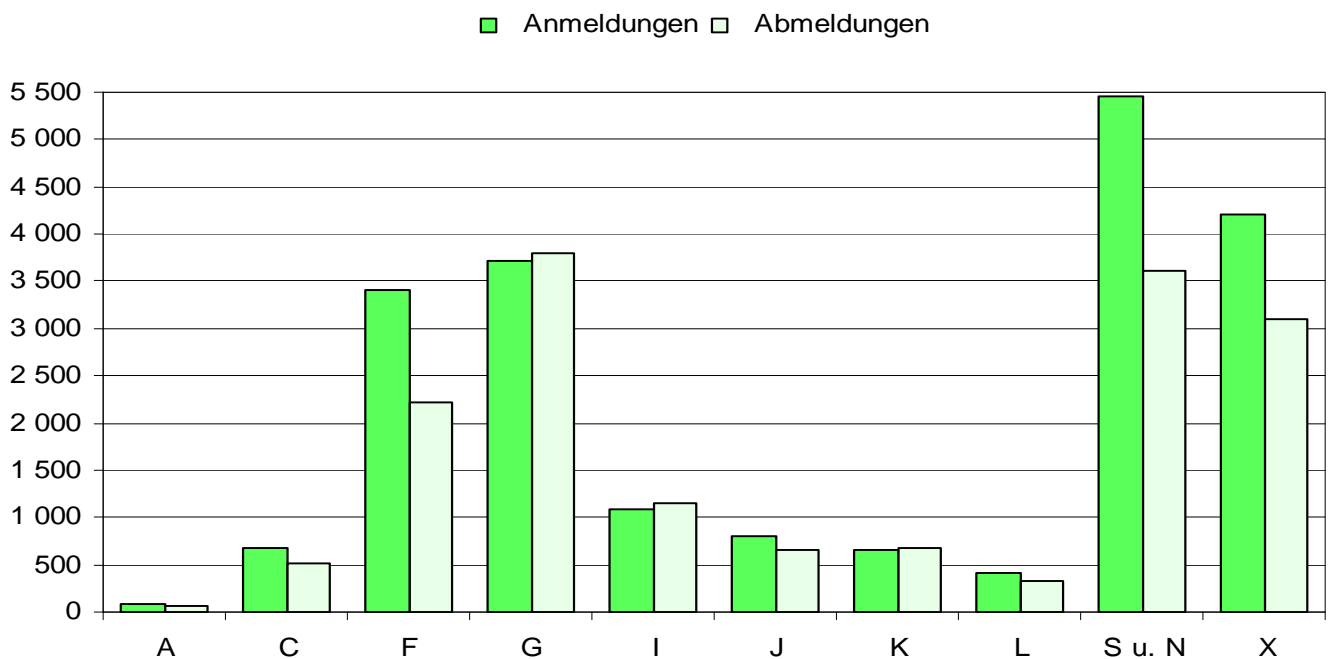
Juristische Personen:

Dabei handelt es sich z. B. um die Gesellschaft mit beschränkter Haftung (GmbH), die Aktiengesellschaft (AG), eine eingetragene Genossenschaft oder einen eingetragenen Verein.

1. Gewerbeanmeldungen und -abmeldungen in Hessen seit 1998



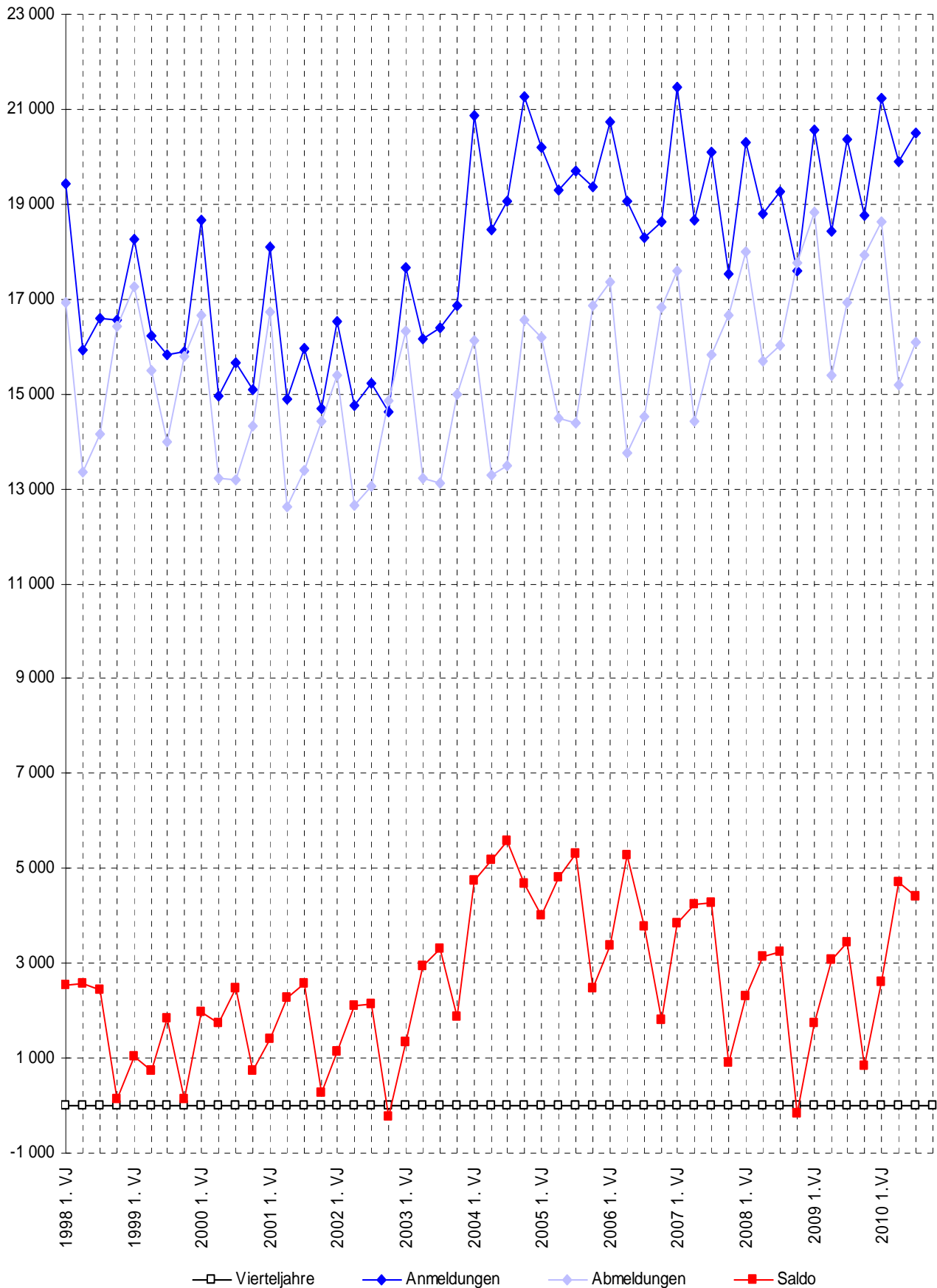
2. Gewerbeanmeldungen und -abmeldungen in Hessen im 3. Vierteljahr 2010 nach Wirtschaftsabschnitten¹⁾



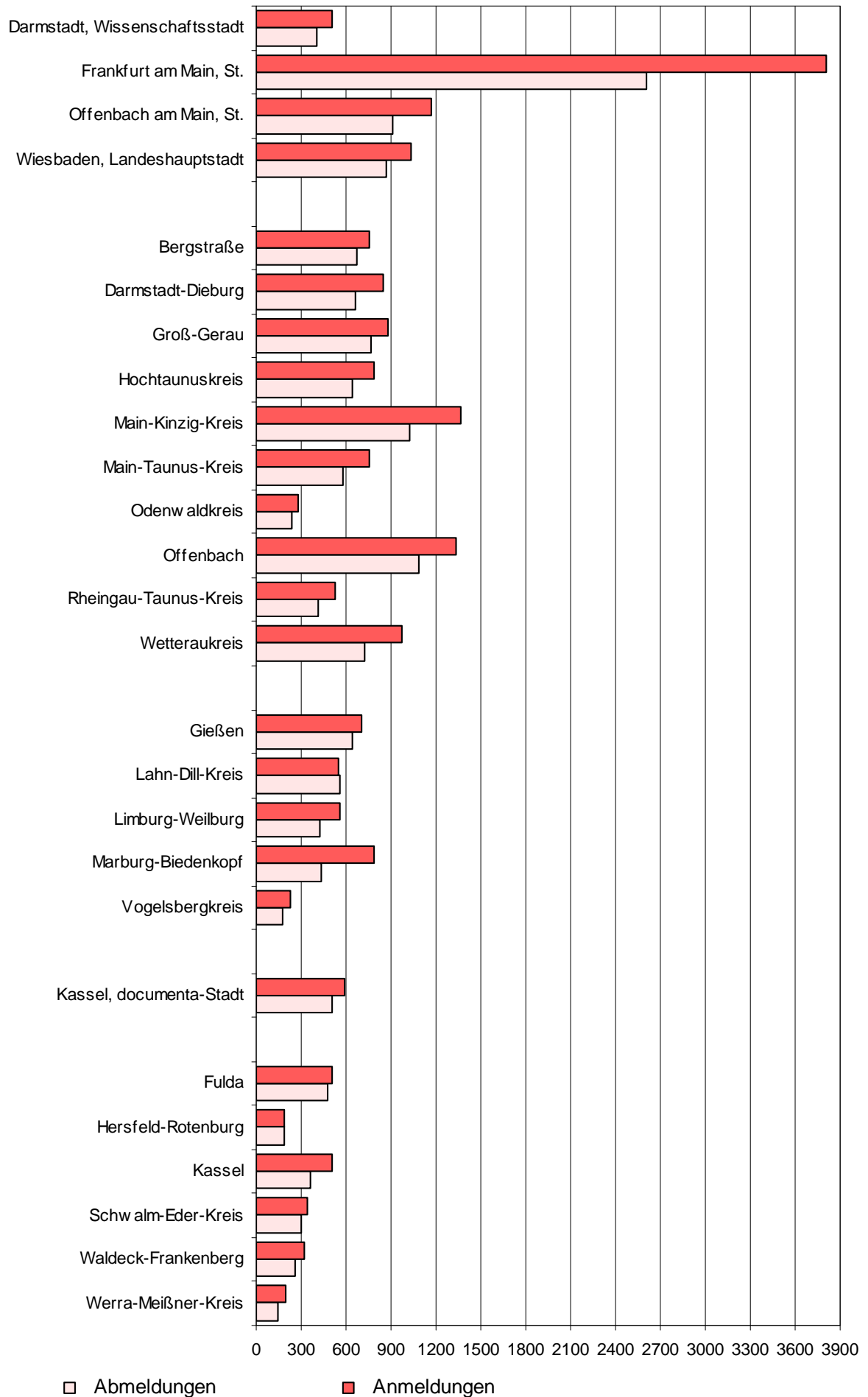
X = B, C, E, M und N

1) Klassifikation der Wirtschaftszweige, Ausgabe 2003 (siehe Anhang)

3. Vierteljährliche An- und Abmeldungen von Gewerbebetrieben in Hessen seit 1998



4. Gewerbeanzeigen im 3. Vierteljahr 2010 nach Verwaltungsbezirken



1. Gewerbeanmeldungen und -abmeldungen¹⁾ von 1998 bis 2010 nach dem Grund der Meldung

Jahr --- Vierteljahr	Anmeldungen			Abmeldungen			Saldo ⁴⁾ aus Anmeldungen und Abmeldungen insgesamt
	ins- gesamt	davon		ins- gesamt	davon		
		Neu- errichtung ²⁾	Übernahme		Aufgabe ³⁾	Übergabe	
Grundzahlen							
1998	68 493	58 053	10 440	60 826	51 167	9 659	7 667
1999	66 216	56 182	10 034	62 488	52 960	9 528	3 728
2000	64 330	54 828	9 502	57 398	48 620	8 778	6 932
2001	63 641	54 241	9 400	57 146	48 609	8 537	6 495
2002	61 113	52 787	8 326	55 965	48 939	7 026	5 148
2003	67 046	61 294	5 752	57 612	51 789	5 823	9 434
2004	79 629	73 015	6 614	59 454	53 102	6 352	20 175
2005	78 532	72 636	5 896	61 902	56 375	5 527	16 630
2006	76 700	70 941	5 759	62 492	57 172	5 320	14 208
2007	77 768	72 311	5 457	64 525	59 413	5 112	13 243
2008	75 938	70 617	5 321	67 453	62 405	5 048	8 485
2009	78 129	72 960	5 169	69 066	64 165	4 901	9 063
2009 1. Vierteljahr	20 566	19 054	1 512	18 829	17 431	1 398	1 737
2. Vierteljahr	18 434	17 203	1 231	15 375	14 213	1 162	3 059
3. Vierteljahr	20 366	19 216	1 150	16 929	15 879	1 050	3 437
4. Vierteljahr	18 763	17 487	1 276	17 933	16 642	1 291	830
2010 1. Vierteljahr	21 223	19 492	1 731	18 625	16 884	1 741	2 598
2. Vierteljahr	19 890	18 711	1 179	15 190	14 098	1 092	4 700
3. Vierteljahr	20 507	19 386	1 121	16 093	15 026	1 067	4 414
4. Vierteljahr
Zu- bzw. Abnahme (-) jeweils gegenüber dem gleichen Vorjahreszeitraum							
1998	941	792	149	1 519	1 531	– 12	x
1999	– 2 277	– 1 871	– 406	1 662	1 793	– 131	x
2000	– 1 886	– 1 354	– 532	– 5 090	– 4 340	– 750	x
2001	– 689	– 587	– 102	– 252	– 11	– 241	x
2002	– 2 528	– 1 454	– 1 074	– 1 181	330	– 1 511	x
2003	5 933	8 507	– 2 574	1 647	2 850	– 1 203	x
2004	12 583	11 721	862	1 842	1 313	529	x
2005	– 1 097	– 379	– 718	2 448	3 273	– 825	x
2006	– 1 832	– 1 695	– 137	590	797	– 207	x
2007	1 068	1 370	– 302	2 033	2 241	– 208	x
2008	– 1 830	– 1 694	– 136	2 928	2 992	– 64	x
2009	2 191	2 343	– 152	1 613	1 760	– 147	x
2009 1. Vierteljahr	285	398	– 113	844	988	– 144	x
2. Vierteljahr	– 373	– 404	31	– 301	– 295	– 6	x
3. Vierteljahr	1 113	1 173	– 60	910	935	– 25	x
4. Vierteljahr	1 166	1 176	– 10	160	132	28	x
2010 1. Vierteljahr	657	438	219	– 204	– 547	343	x
2. Vierteljahr	1 456	1 508	– 52	– 185	– 115	– 70	x
3. Vierteljahr	141	170	– 29	– 836	– 853	17	x
4. Vierteljahr	x

1) Ab 1996 ohne Automatenaufsteller und Reisegewerbe. — 2) Inkl. Zuzug. — 3) Inkl. Fortzug. — 4) Mehr bzw. weniger (-) Anmeldungen als Abmeldungen.

2. Gewerbeanmeldungen und -abmeldungen¹⁾ im 3. Vierteljahr 2010 nach Art der Niederlassung und Rechtsform sowie Einzelunternehmen nach Geschlecht, Staatsangehörigkeit und Grund der Anzeige

Gegenstand der Nachweisung	Anmeldungen			Abmeldungen			Saldo ⁴⁾
	insgesamt	darunter	Zu- bzw. Abnahme (–) gegenüber dem gleichen Vorjahres- quartal in %	insgesamt	darunter	Zu- bzw. Abnahme (–) gegenüber dem gleichen Vorjahres- quartal in %	
		Neu- errich- tung ²⁾			Auf- gabe ³⁾		
I n s g e s a m t							
Nach Art der Niederlassung							
Hauptniederlassung	19 320	16 311	1,5	15 045	12 102	– 4,3	4 275
Zweigniederlassung	263	203	– 11,7	286	229	– 9,2	– 23
Unselbstständige Zweigstelle	924	761	– 10,3	762	594	– 14,1	162
Insgesamt	20 507	17 275	0,7	16 093	12 925	– 4,9	4 414
Nach der Rechtsform des Unternehmens							
Einzelunternehmen	16 995	14 724	2,2	13 125	10 980	– 4,9	3 870
Offene Handelsgesellschaft	51	29	41,7	58	26	– 4,9	– 7
Kommanditgesellschaft	34	18	– 35,8	53	27	—	– 19
Gesellschaft mit beschränkter Haftung Co. KG	355	241	– 8,5	202	118	– 22,3	153
Gesellschaft des bürgerlichen Rechts	888	664	3,6	774	484	– 2,3	114
Aktiengesellschaft	64	32	– 15,8	63	43	– 18,2	1
Gesellschaft mit beschränkter Haftung	1 950	1 437	– 7,2	1 635	1 095	– 1,0	315
Private Company Limited by Shares	75	61	– 24,2	102	90	– 10,5	– 27
Genossenschaft	3	3	– 80,0	2	2	– 77,8	1
Eingetragener Verein	10	8	– 54,5	12	10	– 14,3	– 2
Sonstige Rechtsformen	82	58	– 14,6	67	50	– 30,9	15
E i n z e l u n t e r n e h m e n							
Nach Geschlecht							
weiblich	5 715	4 972	– 1,0	4 494	3 770	– 10,9	1 221
männlich	11 280	9 752	4,0	8 631	7 210	– 1,5	2 649
zusammen	16 995	14 724	2,2	13 125	10 980	– 4,9	3 870
Nach ausgewählter Staatsangehörigkeit des Inhabers							
deutsch	10 141	8 511	– 5,7	8 785	7 203	– 5,9	1 356
kroatisch	85	78	– 19,0	77	72	– 28,0	8
griechisch	62	49	– 19,5	78	66	– 17,0	– 16
italienisch	219	184	12,9	192	158	– 13,1	27
polnisch	2 027	1 825	– 1,6	1 168	997	– 26,0	859
türkisch	584	483	– 7,2	517	431	– 4,4	67
Nach ausgewähltem Grund der Anzeige							
Betriebsgründung	2 750	—	– 10,1	—	—	—	—
Betriebsaufgabe	—	—	—	2 342	—	– 9,7	—
keine Angabe	—	—	—	7 247	—	21,3	—
wirtschaftliche Schwierigkeiten	—	—	—	986	—	– 36,4	—
Insolvenzverfahren	—	—	—	255	—	– 13,3	—

1) Ohne Automatenaufsteller und Reisegewerbe. — 2) Ohne Zuzug. — 3) Ohne Fortzug. — 4) Mehr bzw. weniger (–) Anmeldungen als Abmeldungen.

3. Gewerbebeanmeldungen und -abmeldungen¹⁾
im 3. Vierteljahr 2010 nach Wirtschaftsbereichen und Verwaltungsbezirken

Nr. der Wirt- schafts- klassifi- kation ²⁾	Wirtschaftsabschnitte	Anmeldungen			Abmeldungen		
		insgesamt	darunter	Zu- bzw. Abnahme (–) gegenüber dem gleichen Vorjahres- quartal in %	insgesamt	darunter	Zu- bzw. Abnahme (–) gegenüber dem gleichen Vorjahres- quartal in %
			Neu- errich- tung ³⁾			Auf- gabe ⁴⁾	
Darmstadt, Wissenschaftsstadt							
A	Land- und Forstwirtschaft, Fischerei	—	—	– 100,0	1	1	—
B	Bergbau und Gewinnung v. Steinen u. Erden	—	—	x	—	—	x
C	Verarbeitendes Gewerbe	12	10	200,0	11	8	22,2
D	Energieversorgung	2	2	– 60,0	—	—	– 100,0
E	Wasserversorgung; Abwasser- und Abfall- entsorgung und Beseitigung von Umwelt- verschmutzungen	—	—	– 100,0	—	—	x
F	Baugewerbe	70	61	22,8	43	34	7,5
G	Handel; Instandhaltung und Reparatur v. Kraftfahrzeugen	114	85	16,3	88	68	– 25,4
H	Verkehr und Lagerei	17	15	– 26,1	22	18	22,2
I	Gastgewerbe; Beherbergung und Gastronomie	33	30	—	30	27	– 3,2
J	Information und Kommunikation	34	31	– 29,2	32	24	18,5
K	Erbringung von Finanz- und Versicherungs- dienstleistungen	14	12	– 12,5	12	11	– 40,0
L	Grundstücks- und Wohnungswesen	8	6	166,7	4	2	300,0
M	Erbringung von freiberuflichen, wissenschaft- lichen und technischen Dienstleistungen	63	52	– 17,1	73	65	– 22,3
N	Erbringung v. sonst. wirtschaftl. Dienstleistungen	72	65	22,0	47	37	– 16,1
O	Öffentliche Verwaltung, Verteidigung; Sozialversicherung	—	—	x	—	—	x
P	Erziehung und Unterricht	10	9	25,0	4	4	– 42,9
Q	Gesundheits- und Sozialwesen	15	13	114,3	15	14	50,0
R	Kunst, Unterhaltung und Erholung	17	16	466,7	5	4	– 61,5
S	Erbringung von sonstigen Dienstleistungen	28	25	– 41,7	21	17	– 50,0
A-S	Insgesamt	509	432	3,7	408	334	– 16,4
Frankfurt am Main, Stadt							
A	Land- und Forstwirtschaft, Fischerei	1	1	x	—	—	x
B	Bergbau und Gewinnung v. Steinen u. Erden	—	—	x	—	—	x
C	Verarbeitendes Gewerbe	131	115	56,0	57	45	– 25,0
D	Energieversorgung	24	23	33,3	4	1	– 20,0
E	Wasserversorgung; Abwasser- und Abfall- entsorgung und Beseitigung von Umwelt- verschmutzungen	2	2	100,0	1	1	—
F	Baugewerbe	769	710	5,1	427	348	– 17,1
G	Handel; Instandhaltung und Reparatur v. Kraftfahrzeugen	479	425	– 3,2	461	378	6,0
H	Verkehr und Lagerei	109	103	23,9	106	92	8,2
I	Gastgewerbe; Beherbergung und Gastronomie	191	169	11,7	180	158	15,4
J	Information und Kommunikation	179	148	27,9	119	80	– 3,3
K	Erbringung von Finanz- und Versicherungs- dienstleistungen	72	55	– 7,7	73	57	– 9,9
L	Grundstücks- und Wohnungswesen	64	53	52,4	66	51	– 2,9
M	Erbringung von freiberuflichen, wissenschaft- lichen und technischen Dienstleistungen	333	289	4,4	285	229	12,2
N	Erbringung v. sonst. wirtschaftl. Dienstleistungen	1 157	1 089	22,8	548	483	– 5,0
O	Öffentliche Verwaltung, Verteidigung; Sozialversicherung	—	—	x	—	—	x
P	Erziehung und Unterricht	32	30	33,3	19	16	137,5
Q	Gesundheits- und Sozialwesen	66	60	50,0	31	29	– 6,1

3. Gewerbebeanmeldungen und -abmeldungen¹⁾
im 3. Vierteljahr 2010 nach Wirtschaftsbereichen und Verwaltungsbezirken

Nr. der Wirtschaftsklassifikation ²⁾	Wirtschaftsabschnitte	Anmeldungen			Abmeldungen		
		insgesamt	darunter	Zu- bzw. Abnahme (–) gegenüber dem gleichen Vorjahresquartal in %	insgesamt	darunter	Zu- bzw. Abnahme (–) gegenüber dem gleichen Vorjahresquartal in %
			Neuerichtung ³⁾			Aufgabe ⁴⁾	
R	Kunst, Unterhaltung und Erholung	34	27	– 15,0	25	22	– 30,6
S	Erbringung von sonstigen Dienstleistungen	166	154	– 6,7	206	181	– 29,5
A-S	Insgesamt	3 809	3 453	12,2	2 608	2 171	– 5,4

Offenbach am Main, Stadt

A	Land- und Forstwirtschaft, Fischerei	2	2	100,0	—	—	– 100,0
B	Bergbau und Gewinnung v. Steinen u. Erden	—	—	x	—	—	x
C	Verarbeitendes Gewerbe	47	45	235,7	27	17	58,8
D	Energieversorgung	—	—	x	—	—	x
E	Wasserversorgung; Abwasser- und Abfallentsorgung und Beseitigung von Umweltverschmutzungen	—	—	– 100,0	—	—	– 100,0
F	Baugewerbe	385	322	42,1	222	199	22,7
G	Handel; Instandhaltung und Reparatur v. Kraftfahrzeugen	68	59	– 25,3	73	57	– 32,4
H	Verkehr und Lagerei	31	28	– 11,4	45	39	60,7
I	Gastgewerbe; Beherbergung und Gastronomie	50	20	– 15,3	49	35	19,5
J	Information und Kommunikation	38	33	8,6	30	24	25,0
K	Erbringung von Finanz- und Versicherungsdienstleistungen	11	10	– 35,3	29	19	11,5
L	Grundstücks- und Wohnungswesen	14	11	250,0	13	9	44,4
M	Erbringung von freiberuflichen, wissenschaftlichen und technischen Dienstleistungen	60	52	3,4	67	55	8,1
N	Erbringung v. sonst. wirtschaftl. Dienstleistungen	353	321	50,9	272	244	59,1
O	Öffentliche Verwaltung, Verteidigung; Sozialversicherung	—	—	x	—	—	x
P	Erziehung und Unterricht	5	5	—	2	2	– 66,7
Q	Gesundheits- und Sozialwesen	20	19	53,8	9	8	—
R	Kunst, Unterhaltung und Erholung	14	14	– 6,7	8	7	– 20,0
S	Erbringung von sonstigen Dienstleistungen	68	56	4,6	62	50	37,8
A-S	Insgesamt	1 166	997	27,0	908	765	22,5

Wiesbaden, Landeshauptstadt

A	Land- und Forstwirtschaft, Fischerei	2	2	x	—	—	x
B	Bergbau und Gewinnung v. Steinen u. Erden	—	—	x	—	—	x
C	Verarbeitendes Gewerbe	16	13	– 15,8	21	11	– 8,7
D	Energieversorgung	7	7	– 30,0	1	—	– 66,7
E	Wasserversorgung; Abwasser- und Abfallentsorgung und Beseitigung von Umweltverschmutzungen	1	1	– 50,0	1	1	– 50,0
F	Baugewerbe	186	167	24,8	154	127	40,0
G	Handel; Instandhaltung und Reparatur v. Kraftfahrzeugen	161	122	– 15,3	178	121	– 4,3
H	Verkehr und Lagerei	36	31	9,1	50	45	28,2
I	Gastgewerbe; Beherbergung und Gastronomie	62	30	– 3,1	66	41	– 10,8
J	Information und Kommunikation	32	24	– 34,7	29	24	– 21,6
K	Erbringung von Finanz- und Versicherungsdienstleistungen	20	16	– 37,5	16	11	– 60,0
L	Grundstücks- und Wohnungswesen	37	27	– 31,5	35	15	2,9
M	Erbringung von freiberuflichen, wissenschaftlichen und technischen Dienstleistungen	74	60	– 25,3	75	56	– 40,5

3. Gewerbebeanmeldungen und -abmeldungen¹⁾
im 3. Vierteljahr 2010 nach Wirtschaftsbereichen und Verwaltungsbezirken

Nr. der Wirtschaftsklassifikation ²⁾	Wirtschaftsabschnitte	Anmeldungen			Abmeldungen		
		insgesamt	darunter	Zu- bzw. Abnahme (–) gegenüber dem gleichen Vorjahresquartal in %	insgesamt	darunter	Zu- bzw. Abnahme (–) gegenüber dem gleichen Vorjahresquartal in %
			Neuerrichtung ³⁾			Aufgabe ⁴⁾	
N	Erbringung v. sonst. wirtschaftl. Dienstleistungen	184	154	23,5	114	96	– 0,9
O	Öffentliche Verwaltung, Verteidigung; Sozialversicherung	—	—	x	—	—	x
P	Erziehung und Unterricht	8	8	– 20,0	6	6	– 14,3
Q	Gesundheits- und Sozialwesen	13	9	30,0	12	10	– 14,3
R	Kunst, Unterhaltung und Erholung	18	13	20,0	7	4	– 50,0
S	Erbringung von sonstigen Dienstleistungen	175	160	4,8	104	93	9,5
A-S	Insgesamt	1 032	844	– 1,9	869	661	– 5,4

Bergstraße

A	Land- und Forstwirtschaft, Fischerei	2	1	– 33,3	4	2	x
B	Bergbau und Gewinnung v. Steinen u. Erden	—	—	– 100,0	—	—	x
C	Verarbeitendes Gewerbe	31	23	63,2	32	28	68,4
D	Energieversorgung	32	31	3,2	3	3	—
E	Wasserversorgung; Abwasser- und Abfallentsorgung und Beseitigung von Umweltverschmutzungen	1	—	—	2	—	x
F	Baugewerbe	139	121	12,1	87	70	– 7,4
G	Handel; Instandhaltung und Reparatur v. Kraftfahrzeugen	146	115	– 14,6	163	132	– 8,4
H	Verkehr und Lagerei	16	13	– 51,5	28	24	3,7
I	Gastgewerbe; Beherbergung und Gastronomie	47	36	27,0	42	34	– 8,7
J	Information und Kommunikation	24	18	– 35,1	36	29	28,6
K	Erbringung von Finanz- und Versicherungsdienstleistungen	30	24	– 6,3	28	21	– 15,2
L	Grundstücks- und Wohnungswesen	23	14	27,8	20	13	150,0
M	Erbringung von freiberuflichen, wissenschaftlichen und technischen Dienstleistungen	58	48	– 13,4	49	41	– 23,4
N	Erbringung v. sonst. wirtschaftl. Dienstleistungen	95	86	– 5,9	81	68	– 26,4
O	Öffentliche Verwaltung, Verteidigung; Sozialversicherung	—	—	x	—	—	x
P	Erziehung und Unterricht	13	13	8,3	5	4	– 50,0
Q	Gesundheits- und Sozialwesen	11	10	– 38,9	17	13	88,9
R	Kunst, Unterhaltung und Erholung	18	16	12,5	17	13	– 5,6
S	Erbringung von sonstigen Dienstleistungen	70	59	– 7,9	57	49	7,5
A-S	Insgesamt	756	628	– 5,1	671	544	– 4,1

Darmstadt-Dieburg

A	Land- und Forstwirtschaft, Fischerei	2	2	– 84,6	3	3	– 75,0
B	Bergbau und Gewinnung v. Steinen u. Erden	—	—	x	1	1	x
C	Verarbeitendes Gewerbe	35	19	9,4	20	12	– 4,8
D	Energieversorgung	43	43	– 21,8	—	—	– 100,0
E	Wasserversorgung; Abwasser- und Abfallentsorgung und Beseitigung von Umweltverschmutzungen	1	—	– 66,7	2	1	100,0
F	Baugewerbe	134	108	– 0,7	101	75	31,2
G	Handel; Instandhaltung und Reparatur v. Kraftfahrzeugen	181	145	– 32,5	166	129	– 9,8
H	Verkehr und Lagerei	27	22	– 34,1	29	27	– 32,6
I	Gastgewerbe; Beherbergung und Gastronomie	36	26	– 39,0	31	24	– 26,2

3. Gewerbebeanmeldungen und -abmeldungen¹⁾
im 3. Vierteljahr 2010 nach Wirtschaftsbereichen und Verwaltungsbezirken

Nr. der Wirt- schafts- klassifi- kation ²⁾	Wirtschaftsabschnitte	Anmeldungen			Abmeldungen		
		insgesamt	darunter	Zu- bzw. Abnahme (–) gegenüber dem gleichen Vorjahres- quartal in %	insgesamt	darunter	Zu- bzw. Abnahme (–) gegenüber dem gleichen Vorjahres- quartal in %
			Neu- errich- tung ³⁾			Auf- gabe ⁴⁾	
J	Information und Kommunikation	32	20	– 34,7	22	16	– 31,3
K	Erbringung von Finanz- und Versicherungs- dienstleistungen	28	20	16,7	34	22	– 5,6
L	Grundstücks- und Wohnungswesen	15	12	– 21,1	12	7	– 7,7
M	Erbringung von freiberuflichen, wissenschaft- lichen und technischen Dienstleistungen	74	62	– 19,6	76	60	10,1
N	Erbringung v. sonst. wirtschaftl. Dienstleistungen	130	116	– 1,5	75	66	– 24,2
O	Öffentliche Verwaltung, Verteidigung; Sozialversicherung	—	—	x	—	—	x
P	Erziehung und Unterricht	14	11	– 12,5	12	9	50,0
Q	Gesundheits- und Sozialwesen	10	8	11,1	10	9	– 41,2
R	Kunst, Unterhaltung und Erholung	8	7	– 27,3	12	9	—
S	Erbringung von sonstigen Dienstleistungen	78	67	– 23,5	61	51	27,1
A-S	Insgesamt	848	688	– 20,0	667	521	– 6,7
Groß-Gerau							
A	Land- und Forstwirtschaft, Fischerei	1	1	– 66,7	2	2	x
B	Bergbau und Gewinnung v. Steinen u. Erden	—	—	x	—	—	x
C	Verarbeitendes Gewerbe	35	29	84,2	16	12	—
D	Energieversorgung	20	19	– 13,0	—	—	– 100,0
E	Wasserversorgung; Abwasser- und Abfall- entsorgung und Beseitigung von Umwelt- verschmutzungen	—	—	– 100,0	1	1	x
F	Baugewerbe	207	189	37,1	165	150	51,4
G	Handel; Instandhaltung und Reparatur v. Kraftfahrzeugen	142	118	– 8,4	158	119	– 2,5
H	Verkehr und Lagerei	72	51	24,1	51	39	2,0
I	Gastgewerbe; Beherbergung und Gastronomie	47	22	– 7,8	55	35	– 5,2
J	Information und Kommunikation	23	15	– 20,7	36	26	28,6
K	Erbringung von Finanz- und Versicherungs- dienstleistungen	24	21	9,1	23	19	– 8,0
L	Grundstücks- und Wohnungswesen	7	6	– 46,2	7	3	– 50,0
M	Erbringung von freiberuflichen, wissenschaft- lichen und technischen Dienstleistungen	86	75	16,2	60	53	3,4
N	Erbringung v. sonst. wirtschaftl. Dienstleistungen	110	95	35,8	106	89	20,5
O	Öffentliche Verwaltung, Verteidigung; Sozialversicherung	—	—	x	—	—	x
P	Erziehung und Unterricht	10	8	– 16,7	9	8	28,6
Q	Gesundheits- und Sozialwesen	14	13	– 22,2	11	9	175,0
R	Kunst, Unterhaltung und Erholung	21	17	162,5	12	5	– 7,7
S	Erbringung von sonstigen Dienstleistungen	58	49	– 12,1	58	50	20,8
A-S	Insgesamt	877	728	11,9	770	620	12,6
Hochtaunuskreis							
A	Land- und Forstwirtschaft, Fischerei	2	2	– 33,3	2	1	x
B	Bergbau und Gewinnung v. Steinen u. Erden	—	—	– 100,0	—	—	x
C	Verarbeitendes Gewerbe	21	16	– 40,0	23	20	—
D	Energieversorgung	9	9	– 40,0	2	2	—
E	Wasserversorgung; Abwasser- und Abfall- entsorgung und Beseitigung von Umwelt- verschmutzungen	—	—	– 100,0	4	3	300,0

3. Gewerbebeanmeldungen und -abmeldungen¹⁾
im 3. Vierteljahr 2010 nach Wirtschaftsbereichen und Verwaltungsbezirken

Nr. der Wirt- schafts- klassifi- kation ²⁾	Wirtschaftsabschnitte	Anmeldungen			Abmeldungen		
		insgesamt	darunter	Zu- bzw. Abnahme (–) gegenüber dem gleichen Vorjahres- quartal in %	insgesamt	darunter	Zu- bzw. Abnahme (–) gegenüber dem gleichen Vorjahres- quartal in %
			Neu- errich- tung ³⁾			Auf- gabe ⁴⁾	
F	Baugewerbe	71	52	16,4	59	49	37,2
G	Handel; Instandhaltung und Reparatur v. Kraftfahrzeugen	158	130	13,7	137	105	– 16,0
H	Verkehr und Lagerei	24	20	—	22	18	10,0
I	Gastgewerbe; Beherbergung und Gastronomie	28	19	– 17,6	34	22	– 24,4
J	Information und Kommunikation	37	23	8,8	24	16	– 31,4
K	Erbringung von Finanz- und Versicherungs- dienstleistungen	28	17	– 24,3	29	15	45,0
L	Grundstücks- und Wohnungswesen	35	30	59,1	29	19	123,1
M	Erbringung von freiberuflichen, wissenschaft- lichen und technischen Dienstleistungen	111	86	16,8	99	64	62,3
N	Erbringung v. sonst. wirtschaftl. Dienstleistungen	134	115	8,9	83	61	1,2
O	Öffentliche Verwaltung, Verteidigung; Sozialversicherung	—	—	x	—	—	x
P	Erziehung und Unterricht	9	8	– 40,0	9	9	12,5
Q	Gesundheits- und Sozialwesen	33	29	3,1	17	14	54,5
R	Kunst, Unterhaltung und Erholung	13	12	– 40,9	10	8	11,1
S	Erbringung von sonstigen Dienstleistungen	78	69	36,8	63	49	10,5
A-S	Insgesamt	791	637	5,5	646	475	8,9
Main-Kinzig-Kreis							
A	Land- und Forstwirtschaft, Fischerei	5	4	– 50,0	3	2	– 62,5
B	Bergbau und Gewinnung v. Steinen u. Erden	—	—	x	1	1	—
C	Verarbeitendes Gewerbe	47	38	62,1	28	22	– 12,5
D	Energieversorgung	83	82	– 15,3	4	4	– 20,0
E	Wasserversorgung; Abwasser- und Abfall- entsorgung und Beseitigung von Umwelt- verschmutzungen	—	—	– 100,0	1	1	– 50,0
F	Baugewerbe	258	218	37,2	173	149	46,6
G	Handel; Instandhaltung und Reparatur v. Kraftfahrzeugen	254	210	– 11,5	237	188	– 16,3
H	Verkehr und Lagerei	46	39	– 23,3	45	37	– 18,2
I	Gastgewerbe; Beherbergung und Gastronomie	69	48	– 13,8	87	63	– 3,3
J	Information und Kommunikation	40	34	– 18,4	38	31	8,6
K	Erbringung von Finanz- und Versicherungs- dienstleistungen	46	34	– 19,3	40	36	– 37,5
L	Grundstücks- und Wohnungswesen	31	26	– 20,5	23	18	—
M	Erbringung von freiberuflichen, wissenschaft- lichen und technischen Dienstleistungen	122	97	– 3,2	93	79	– 12,3
N	Erbringung v. sonst. wirtschaftl. Dienstleistungen	181	157	14,6	103	86	– 19,5
O	Öffentliche Verwaltung, Verteidigung; Sozialversicherung	—	—	x	—	—	x
P	Erziehung und Unterricht	26	25	44,4	11	8	10,0
Q	Gesundheits- und Sozialwesen	30	24	50,0	14	11	– 44,0
R	Kunst, Unterhaltung und Erholung	19	16	– 34,5	19	15	26,7
S	Erbringung von sonstigen Dienstleistungen	112	93	0,9	100	87	– 5,7
A-S	Insgesamt	1 369	1 145	0,7	1 020	838	– 7,8
Main-Taunus-Kreis							
A	Land- und Forstwirtschaft, Fischerei	4	4	100,0	1	1	– 80,0
B	Bergbau und Gewinnung v. Steinen u. Erden	—	—	x	—	—	x
C	Verarbeitendes Gewerbe	23	14	9,5	17	12	– 15,0

3. Gewerbebeanmeldungen und -abmeldungen¹⁾
im 3. Vierteljahr 2010 nach Wirtschaftsbereichen und Verwaltungsbezirken

Nr. der Wirt- schafts- klassifi- kation ²⁾	Wirtschaftsabschnitte	Anmeldungen			Abmeldungen		
		insgesamt	darunter	Zu- bzw. Abnahme (–) gegenüber dem gleichen Vorjahres- quartal in %	insgesamt	darunter	Zu- bzw. Abnahme (–) gegenüber dem gleichen Vorjahres- quartal in %
			Neu- errich- tung ³⁾			Auf- gabe ⁴⁾	
D	Energieversorgung	11	11	—	—	—	x
E	Wasserversorgung; Abwasser- und Abfall- entsorgung und Beseitigung von Umwelt- verschmutzungen	—	—	– 100,0	1	1	– 75,0
F	Baugewerbe	97	71	21,3	66	53	26,9
G	Handel; Instandhaltung und Reparatur v. Kraftfahrzeugen	153	134	– 10,5	161	128	22,9
H	Verkehr und Lagerei	23	18	– 8,0	25	18	– 7,4
I	Gastgewerbe; Beherbergung und Gastronomie	25	22	– 45,7	27	24	– 27,0
J	Information und Kommunikation	39	34	– 25,0	34	26	– 22,7
K	Erbringung von Finanz- und Versicherungs- dienstleistungen	32	20	– 15,8	27	16	– 27,0
L	Grundstücks- und Wohnungswesen	28	21	– 9,7	17	10	– 54,1
M	Erbringung von freiberuflichen, wissenschaft- lichen und technischen Dienstleistungen	94	69	– 19,0	81	52	1,3
N	Erbringung v. sonst. wirtschaftl. Dienstleistungen	103	80	– 1,9	55	45	– 26,7
O	Öffentliche Verwaltung, Verteidigung; Sozialversicherung	—	—	x	—	—	x
P	Erziehung und Unterricht	17	16	– 22,7	6	5	– 45,5
Q	Gesundheits- und Sozialwesen	15	13	25,0	14	13	600,0
R	Kunst, Unterhaltung und Erholung	25	23	108,3	14	10	40,0
S	Erbringung von sonstigen Dienstleistungen	68	61	11,5	34	28	– 27,7
A-S	Insgesamt	757	611	– 6,2	580	442	– 6,3
Odenwaldkreis							
A	Land- und Forstwirtschaft, Fischerei	3	2	—	—	—	– 100,0
B	Bergbau und Gewinnung v. Steinen u. Erden	—	—	x	—	—	x
C	Verarbeitendes Gewerbe	7	6	– 12,5	9	8	125,0
D	Energieversorgung	18	18	– 10,0	—	—	x
E	Wasserversorgung; Abwasser- und Abfall- entsorgung und Beseitigung von Umwelt- verschmutzungen	1	1	x	1	1	x
F	Baugewerbe	73	69	55,3	51	43	75,9
G	Handel; Instandhaltung und Reparatur v. Kraftfahrzeugen	47	31	– 33,8	55	42	– 25,7
H	Verkehr und Lagerei	6	5	– 14,3	14	12	– 6,7
I	Gastgewerbe; Beherbergung und Gastronomie	17	11	– 19,0	20	16	– 16,7
J	Information und Kommunikation	11	9	– 15,4	7	5	75,0
K	Erbringung von Finanz- und Versicherungs- dienstleistungen	6	6	– 62,5	3	1	– 66,7
L	Grundstücks- und Wohnungswesen	2	2	—	4	3	– 20,0
M	Erbringung von freiberuflichen, wissenschaft- lichen und technischen Dienstleistungen	15	15	– 11,8	19	16	26,7
N	Erbringung v. sonst. wirtschaftl. Dienstleistungen	46	40	31,4	28	25	40,0
O	Öffentliche Verwaltung, Verteidigung; Sozialversicherung	—	—	x	—	—	x
P	Erziehung und Unterricht	2	2	– 71,4	1	—	—
Q	Gesundheits- und Sozialwesen	6	5	—	6	6	20,0
R	Kunst, Unterhaltung und Erholung	1	1	– 83,3	1	1	– 66,7
S	Erbringung von sonstigen Dienstleistungen	19	18	– 13,6	21	18	75,0
A-S	Insgesamt	280	241	– 7,0	240	197	8,1

3. Gewerbebeanmeldungen und -abmeldungen¹⁾
im 3. Vierteljahr 2010 nach Wirtschaftsbereichen und Verwaltungsbezirken

Nr. der Wirt- schafts- klassifi- kation ²⁾	Wirtschaftsabschnitte	Anmeldungen			Abmeldungen		
		insgesamt	darunter	Zu- bzw. Abnahme (–) gegenüber dem gleichen Vorjahres- quartal in %	insgesamt	darunter	Zu- bzw. Abnahme (–) gegenüber dem gleichen Vorjahres- quartal in %
			Neu- errich- tung ³⁾			Auf- gabe ⁴⁾	
Offenbach							
A	Land- und Forstwirtschaft, Fischerei	2	2	—	4	4	300,0
B	Bergbau und Gewinnung v. Steinen u. Erden	1	1	—	2	1	100,0
C	Verarbeitendes Gewerbe	49	36	2,1	39	28	– 2,5
D	Energieversorgung	28	28	– 15,2	7	6	133,3
E	Wasserversorgung; Abwasser- und Abfall- entsorgung und Beseitigung von Umwelt- verschmutzungen	2	2	– 66,7	3	1	—
F	Baugewerbe	187	158	36,5	124	100	37,8
G	Handel; Instandhaltung und Reparatur v. Kraftfahrzeugen	249	195	– 11,7	270	201	3,4
H	Verkehr und Lagerei	59	41	37,2	44	35	—
I	Gastgewerbe; Beherbergung und Gastronomie	63	51	– 13,7	62	50	– 15,1
J	Information und Kommunikation	63	47	3,3	56	40	– 11,1
K	Erbringung von Finanz- und Versicherungs- dienstleistungen	48	34	– 9,4	47	37	– 4,1
L	Grundstücks- und Wohnungswesen	29	23	– 34,1	21	11	– 40,0
M	Erbringung von freiberuflichen, wissenschaft- lichen und technischen Dienstleistungen	136	117	5,4	113	88	– 13,1
N	Erbringung v. sonst. wirtschaftl. Dienstleistungen	230	199	– 6,1	171	133	16,3
O	Öffentliche Verwaltung, Verteidigung; Sozialversicherung	—	—	x	—	—	x
P	Erziehung und Unterricht	15	13	25,0	16	13	128,6
Q	Gesundheits- und Sozialwesen	23	22	– 4,2	12	10	– 20,0
R	Kunst, Unterhaltung und Erholung	25	21	– 10,7	23	18	4,5
S	Erbringung von sonstigen Dienstleistungen	130	117	39,8	77	66	– 6,1
A-S	Insgesamt	1 339	1 107	1,9	1 091	842	2,3
Rheingau-Taunus-Kreis							
A	Land- und Forstwirtschaft, Fischerei	5	5	– 16,7	1	1	– 50,0
B	Bergbau und Gewinnung v. Steinen u. Erden	—	—	x	—	—	x
C	Verarbeitendes Gewerbe	24	22	50,0	11	9	– 63,3
D	Energieversorgung	14	14	– 41,7	1	1	—
E	Wasserversorgung; Abwasser- und Abfall- entsorgung und Beseitigung von Umwelt- verschmutzungen	1	—	—	—	—	– 100,0
F	Baugewerbe	67	55	3,1	56	46	5,7
G	Handel; Instandhaltung und Reparatur v. Kraftfahrzeugen	101	81	– 1,9	87	68	– 37,9
H	Verkehr und Lagerei	17	10	41,7	7	5	– 69,6
I	Gastgewerbe; Beherbergung und Gastronomie	25	16	– 34,2	20	16	– 45,9
J	Information und Kommunikation	27	21	58,8	20	18	– 39,4
K	Erbringung von Finanz- und Versicherungs- dienstleistungen	14	13	– 63,2	18	11	– 55,0
L	Grundstücks- und Wohnungswesen	11	8	—	11	9	– 31,3
M	Erbringung von freiberuflichen, wissenschaft- lichen und technischen Dienstleistungen	53	41	– 5,4	47	36	– 20,3
N	Erbringung v. sonst. wirtschaftl. Dienstleistungen	86	74	– 5,5	58	49	– 31,0
O	Öffentliche Verwaltung, Verteidigung; Sozialversicherung	—	—	x	—	—	x
P	Erziehung und Unterricht	9	5	– 35,7	4	1	– 55,6
Q	Gesundheits- und Sozialwesen	14	13	—	15	12	87,5

3. Gewerbeanmeldungen und -abmeldungen¹⁾
im 3. Vierteljahr 2010 nach Wirtschaftsbereichen und Verwaltungsbezirken

Nr. der Wirt- schafts- klassifi- kation ²⁾	Wirtschaftsabschnitte	Anmeldungen			Abmeldungen		
		insgesamt	darunter	Zu- bzw. Abnahme (–) gegenüber dem gleichen Vorjahres- quartal in %	insgesamt	darunter	Zu- bzw. Abnahme (–) gegenüber dem gleichen Vorjahres- quartal in %
			Neu- errich- tung ³⁾			Auf- gabe ⁴⁾	
R	Kunst, Unterhaltung und Erholung	11	9	—	10	8	233,3
S	Erbringung von sonstigen Dienstleistungen	49	41	– 14,0	44	36	– 2,2
A-S	Insgesamt	528	428	– 8,0	410	326	– 29,9
Wetteraukreis							
A	Land- und Forstwirtschaft, Fischerei	6	6	100,0	7	6	– 30,0
B	Bergbau und Gewinnung v. Steinen u. Erden	3	3	200,0	—	—	x
C	Verarbeitendes Gewerbe	18	14	– 53,8	26	20	13,0
D	Energieversorgung	55	55	52,8	3	3	200,0
E	Wasserversorgung; Abwasser- und Abfall- entsorgung und Beseitigung von Umwelt- verschmutzungen	1	—	– 66,7	—	—	– 100,0
F	Baugewerbe	132	106	65,0	73	57	– 3,9
G	Handel; Instandhaltung und Reparatur v. Kraftfahrzeugen	210	166	– 0,9	181	149	– 11,7
H	Verkehr und Lagerei	28	23	– 31,7	38	35	40,7
I	Gastgewerbe; Beherbergung und Gastronomie	40	30	– 25,9	47	36	– 14,5
J	Information und Kommunikation	33	24	– 13,2	23	17	9,5
K	Erbringung von Finanz- und Versicherungs- dienstleistungen	35	24	– 7,9	49	38	14,0
L	Grundstücks- und Wohnungswesen	19	11	– 24,0	12	6	– 33,3
M	Erbringung von freiberuflichen, wissenschaft- lichen und technischen Dienstleistungen	97	82	– 2,0	65	48	12,1
N	Erbringung v. sonst. wirtschaftl. Dienstleistungen	149	123	28,4	91	70	– 4,2
O	Öffentliche Verwaltung, Verteidigung; Sozialversicherung	—	—	x	—	—	x
P	Erziehung und Unterricht	18	14	– 14,3	17	11	70,0
Q	Gesundheits- und Sozialwesen	27	22	– 10,0	17	14	– 10,5
R	Kunst, Unterhaltung und Erholung	20	19	—	12	10	– 7,7
S	Erbringung von sonstigen Dienstleistungen	80	70	– 15,8	65	57	12,1
A-S	Insgesamt	971	792	2,1	726	577	– 1,2
Reg.-Bez. Darmstadt							
A	Land- und Forstwirtschaft, Fischerei	37	34	– 26,0	28	23	– 34,9
B	Bergbau und Gewinnung v. Steinen u. Erden	4	4	—	4	3	100,0
C	Verarbeitendes Gewerbe	496	400	28,2	337	252	– 4,5
D	Energieversorgung	346	342	– 8,7	25	20	– 13,8
E	Wasserversorgung; Abwasser- und Abfall- entsorgung und Beseitigung von Umwelt- verschmutzungen	10	6	– 60,0	17	11	– 19,0
F	Baugewerbe	2 775	2 407	21,9	1 801	1 500	13,5
G	Handel; Instandhaltung und Reparatur v. Kraftfahrzeugen	2 463	2 016	– 9,9	2 415	1 885	– 8,1
H	Verkehr und Lagerei	511	419	– 2,3	526	444	2,3
I	Gastgewerbe; Beherbergung und Gastronomie	733	530	– 10,6	750	581	– 7,3
J	Information und Kommunikation	612	481	– 6,0	506	376	– 5,2
K	Erbringung von Finanz- und Versicherungs- dienstleistungen	408	306	– 18,1	428	314	– 18,2
L	Grundstücks- und Wohnungswesen	323	250	– 1,2	274	176	– 6,8
M	Erbringung von freiberuflichen, wissenschaft- lichen und technischen Dienstleistungen	1 376	1 145	– 3,3	1 202	942	– 2,8

3. Gewerbebeanmeldungen und -abmeldungen¹⁾
im 3. Vierteljahr 2010 nach Wirtschaftsbereichen und Verwaltungsbezirken

Nr. der Wirtschaftsklassifikation ²⁾	Wirtschaftsabschnitte	Anmeldungen			Abmeldungen		
		insgesamt	darunter	Zu- bzw. Abnahme (–) gegenüber dem gleichen Vorjahresquartal in %	insgesamt	darunter	Zu- bzw. Abnahme (–) gegenüber dem gleichen Vorjahresquartal in %
			Neuerichtung ³⁾			Aufgabe ⁴⁾	
N	Erbringung v. sonst. wirtschaftl. Dienstleistungen	3 030	2 714	17,9	1 832	1 552	– 0,8
O	Öffentliche Verwaltung, Verteidigung; Sozialversicherung	—	—	x	—	—	x
P	Erziehung und Unterricht	188	167	– 4,1	121	96	11,0
Q	Gesundheits- und Sozialwesen	297	260	15,6	200	172	10,5
R	Kunst, Unterhaltung und Erholung	244	211	3,4	175	134	– 8,4
S	Erbringung von sonstigen Dienstleistungen	1 179	1 039	– 1,6	973	832	– 5,5
A-S	Insgesamt	15 032	12 731	3,3	11 614	9 313	– 2,7
Gießen							
A	Land- und Forstwirtschaft, Fischerei	5	3	—	2	2	– 71,4
B	Bergbau und Gewinnung v. Steinen u. Erden	—	—	– 100,0	1	1	x
C	Verarbeitendes Gewerbe	37	30	8,8	28	24	– 6,7
D	Energieversorgung	12	11	33,3	2	1	100,0
E	Wasserversorgung; Abwasser- und Abfallentsorgung und Beseitigung von Umweltverschmutzungen	1	1	– 50,0	8	8	100,0
F	Baugewerbe	67	53	26,4	50	43	13,6
G	Handel; Instandhaltung und Reparatur v. Kraftfahrzeugen	151	117	– 9,6	181	155	– 15,8
H	Verkehr und Lagerei	15	13	– 28,6	19	16	– 13,6
I	Gastgewerbe; Beherbergung und Gastronomie	48	25	– 4,0	50	33	2,0
J	Information und Kommunikation	33	25	17,9	25	15	– 28,6
K	Erbringung von Finanz- und Versicherungsdienstleistungen	30	22	3,4	35	26	– 38,6
L	Grundstücks- und Wohnungswesen	11	10	– 8,3	5	5	– 50,0
M	Erbringung von freiberuflichen, wissenschaftlichen und technischen Dienstleistungen	86	72	– 3,4	62	51	– 20,5
N	Erbringung v. sonst. wirtschaftl. Dienstleistungen	80	72	63,3	51	39	– 21,5
O	Öffentliche Verwaltung, Verteidigung; Sozialversicherung	—	—	x	—	—	x
P	Erziehung und Unterricht	14	13	75,0	13	11	– 38,1
Q	Gesundheits- und Sozialwesen	12	11	9,1	8	7	– 46,7
R	Kunst, Unterhaltung und Erholung	47	43	17,5	32	30	– 36,0
S	Erbringung von sonstigen Dienstleistungen	50	44	6,4	67	54	81,1
A-S	Insgesamt	699	565	6,7	639	521	– 13,6
Lahn-Dill-Kreis							
A	Land- und Forstwirtschaft, Fischerei	6	6	200,0	3	1	– 40,0
B	Bergbau und Gewinnung v. Steinen u. Erden	—	—	x	—	—	x
C	Verarbeitendes Gewerbe	16	12	– 42,9	17	15	– 60,5
D	Energieversorgung	12	12	71,4	—	—	x
E	Wasserversorgung; Abwasser- und Abfallentsorgung und Beseitigung von Umweltverschmutzungen	—	—	– 100,0	—	—	– 100,0
F	Baugewerbe	63	55	26,0	66	53	43,5
G	Handel; Instandhaltung und Reparatur v. Kraftfahrzeugen	147	120	– 15,5	178	144	– 2,7
H	Verkehr und Lagerei	15	13	– 21,1	21	15	– 16,0
I	Gastgewerbe; Beherbergung und Gastronomie	31	17	– 18,4	49	32	14,0

3. Gewerbebeanmeldungen und -abmeldungen¹⁾
im 3. Vierteljahr 2010 nach Wirtschaftsbereichen und Verwaltungsbezirken

Nr. der Wirt- schafts- klassifi- kation ²⁾	Wirtschaftsabschnitte	Anmeldungen			Abmeldungen		
		insgesamt	darunter	Zu- bzw. Abnahme (–) gegenüber dem gleichen Vorjahres- quartal in %	insgesamt	darunter	Zu- bzw. Abnahme (–) gegenüber dem gleichen Vorjahres- quartal in %
			Neu- errich- tung ³⁾			Auf- gabe ⁴⁾	
J	Information und Kommunikation	29	25	– 3,3	14	12	– 12,5
K	Erbringung von Finanz- und Versicherungs- dienstleistungen	29	24	– 14,7	32	28	—
L	Grundstücks- und Wohnungswesen	6	6	– 60,0	5	4	– 61,5
M	Erbringung von freiberuflichen, wissenschaft- lichen und technischen Dienstleistungen	45	39	– 11,8	36	31	– 12,2
N	Erbringung v. sonst. wirtschaftl. Dienstleistungen	74	63	37,0	50	42	– 28,6
O	Öffentliche Verwaltung, Verteidigung; Sozialversicherung	—	—	x	—	—	x
P	Erziehung und Unterricht	8	7	166,7	8	6	– 20,0
Q	Gesundheits- und Sozialwesen	20	16	81,8	12	8	33,3
R	Kunst, Unterhaltung und Erholung	8	7	– 27,3	8	8	—
S	Erbringung von sonstigen Dienstleistungen	40	27	– 35,5	58	43	31,8
A-S	Insgesamt	549	449	– 7,3	557	442	– 5,9
Limburg-Weilburg							
A	Land- und Forstwirtschaft, Fischerei	2	1	x	3	2	– 25,0
B	Bergbau und Gewinnung v. Steinen u. Erden	—	—	x	1	1	x
C	Verarbeitendes Gewerbe	16	9	14,3	10	7	– 28,6
D	Energieversorgung	29	27	81,3	5	2	150,0
E	Wasserversorgung; Abwasser- und Abfall- entsorgung und Beseitigung von Umwelt- verschmutzungen	1	1	x	—	—	– 100,0
F	Baugewerbe	84	75	42,4	61	53	29,8
G	Handel; Instandhaltung und Reparatur v. Kraftfahrzeugen	109	83	– 14,2	113	91	– 11,0
H	Verkehr und Lagerei	16	12	77,8	10	8	—
I	Gastgewerbe; Beherbergung und Gastronomie	38	31	15,2	29	24	– 6,5
J	Information und Kommunikation	14	10	– 30,0	14	12	– 26,3
K	Erbringung von Finanz- und Versicherungs- dienstleistungen	35	24	75,0	23	18	43,8
L	Grundstücks- und Wohnungswesen	12	9	– 40,0	3	2	– 78,6
M	Erbringung von freiberuflichen, wissenschaft- lichen und technischen Dienstleistungen	43	32	16,2	36	27	28,6
N	Erbringung v. sonst. wirtschaftl. Dienstleistungen	81	70	50,0	66	55	22,2
O	Öffentliche Verwaltung, Verteidigung; Sozialversicherung	—	—	x	—	—	x
P	Erziehung und Unterricht	10	10	11,1	5	5	66,7
Q	Gesundheits- und Sozialwesen	8	7	– 20,0	10	6	x
R	Kunst, Unterhaltung und Erholung	7	5	– 12,5	10	6	25,0
S	Erbringung von sonstigen Dienstleistungen	49	44	– 14,0	30	24	– 11,8
A-S	Insgesamt	554	450	12,4	429	343	4,1
Marburg-Biedenkopf							
A	Land- und Forstwirtschaft, Fischerei	1	1	—	2	1	– 33,3
B	Bergbau und Gewinnung v. Steinen u. Erden	—	—	x	—	—	x
C	Verarbeitendes Gewerbe	27	17	80,0	21	12	61,5
D	Energieversorgung	14	13	– 30,0	—	—	– 100,0
E	Wasserversorgung; Abwasser- und Abfall- entsorgung und Beseitigung von Umwelt- verschmutzungen	—	—	x	1	1	—

3. Gewerbebeanmeldungen und -abmeldungen¹⁾
im 3. Vierteljahr 2010 nach Wirtschaftsbereichen und Verwaltungsbezirken

Nr. der Wirt- schafts- klassifi- kation ²⁾	Wirtschaftsabschnitte	Anmeldungen			Abmeldungen		
		insgesamt	darunter	Zu- bzw. Abnahme (–) gegenüber dem gleichen Vorjahres- quartal in %	insgesamt	darunter	Zu- bzw. Abnahme (–) gegenüber dem gleichen Vorjahres- quartal in %
			Neu- errich- tung ³⁾			Auf- gabe ⁴⁾	
F	Baugewerbe	65	57	62,5	43	36	30,3
G	Handel; Instandhaltung und Reparatur v. Kraftfahrzeugen	135	97	19,5	134	87	0,8
H	Verkehr und Lagerei	12	11	– 14,3	13	12	– 48,0
I	Gastgewerbe; Beherbergung und Gastronomie	28	18	– 20,0	36	30	2,9
J	Information und Kommunikation	20	16	33,3	19	13	– 9,5
K	Erbringung von Finanz- und Versicherungs- dienstleistungen	24	16	– 14,3	23	15	– 25,8
L	Grundstücks- und Wohnungswesen	9	6	—	5	3	– 37,5
M	Erbringung von freiberuflichen, wissenschaft- lichen und technischen Dienstleistungen	58	56	45,0	42	33	—
N	Erbringung v. sonst. wirtschaftl. Dienstleistungen	62	56	10,7	38	33	5,6
O	Öffentliche Verwaltung, Verteidigung; Sozialversicherung	—	—	x	—	—	x
P	Erziehung und Unterricht	11	11	37,5	12	12	33,3
Q	Gesundheits- und Sozialwesen	8	7	– 11,1	9	9	50,0
R	Kunst, Unterhaltung und Erholung	14	14	27,3	12	8	– 14,3
S	Erbringung von sonstigen Dienstleistungen	295	287	– 45,7	26	17	– 94,3
A-S	Insgesamt	783	683	– 18,2	436	322	– 49,7
Vogelsbergkreis							
A	Land- und Forstwirtschaft, Fischerei	3	2	200,0	—	—	– 100,0
B	Bergbau und Gewinnung v. Steinen u. Erden	—	—	x	—	—	x
C	Verarbeitendes Gewerbe	9	6	—	8	6	60,0
D	Energieversorgung	21	21	– 44,7	2	2	x
E	Wasserversorgung; Abwasser- und Abfall- entsorgung und Beseitigung von Umwelt- verschmutzungen	1	1	x	—	—	– 100,0
F	Baugewerbe	29	27	3,6	12	11	– 45,5
G	Handel; Instandhaltung und Reparatur v. Kraftfahrzeugen	60	47	– 11,8	67	57	– 4,3
H	Verkehr und Lagerei	5	5	– 50,0	9	9	—
I	Gastgewerbe; Beherbergung und Gastronomie	12	6	– 14,3	10	7	– 28,6
J	Information und Kommunikation	12	9	140,0	7	6	40,0
K	Erbringung von Finanz- und Versicherungs- dienstleistungen	15	11	66,7	8	5	– 38,5
L	Grundstücks- und Wohnungswesen	—	—	– 100,0	—	—	x
M	Erbringung von freiberuflichen, wissenschaft- lichen und technischen Dienstleistungen	10	9	– 9,1	16	12	45,5
N	Erbringung v. sonst. wirtschaftl. Dienstleistungen	24	21	33,3	20	18	25,0
O	Öffentliche Verwaltung, Verteidigung; Sozialversicherung	—	—	x	—	—	x
P	Erziehung und Unterricht	2	1	– 60,0	1	—	—
Q	Gesundheits- und Sozialwesen	6	4	50,0	5	4	150,0
R	Kunst, Unterhaltung und Erholung	4	3	33,3	1	1	– 50,0
S	Erbringung von sonstigen Dienstleistungen	19	16	46,2	14	12	7,7
A-S	Insgesamt	232	189	– 2,5	180	150	– 3,2
Reg.-Bez. Gießen							
A	Land- und Forstwirtschaft, Fischerei	17	13	88,9	10	6	– 52,4
B	Bergbau und Gewinnung v. Steinen u. Erden	—	—	– 100,0	2	2	x
C	Verarbeitendes Gewerbe	105	74	5,0	84	64	– 20,0

3. Gewerbebeanmeldungen und -abmeldungen¹⁾
im 3. Vierteljahr 2010 nach Wirtschaftsbereichen und Verwaltungsbezirken

Nr. der Wirt- schafts- klassifi- kation ²⁾	Wirtschaftsabschnitte	Anmeldungen			Abmeldungen		
		insgesamt	darunter	Zu- bzw. Abnahme (–) gegenüber dem gleichen Vorjahres- quartal in %	insgesamt	darunter	Zu- bzw. Abnahme (–) gegenüber dem gleichen Vorjahres- quartal in %
			Neu- errich- tung ³⁾			Auf- gabe ⁴⁾	
D	Energieversorgung	88	84	– 2,2	9	5	50,0
E	Wasserversorgung; Abwasser- und Abfall- entsorgung und Beseitigung von Umwelt- verschmutzungen	3	3	– 40,0	9	9	– 18,2
F	Baugewerbe	308	267	33,9	232	196	20,8
G	Handel; Instandhaltung und Reparatur v. Kraftfahrzeugen	602	464	– 7,2	673	534	– 7,6
H	Verkehr und Lagerei	63	54	– 13,7	72	60	– 20,9
I	Gastgewerbe; Beherbergung und Gastronomie	157	97	– 7,6	174	126	1,2
J	Information und Kommunikation	108	85	10,2	79	58	– 17,7
K	Erbringung von Finanz- und Versicherungs- dienstleistungen	133	97	10,8	121	92	– 18,8
L	Grundstücks- und Wohnungswesen	38	31	– 34,5	18	14	– 60,0
M	Erbringung von freiberuflichen, wissenschaft- lichen und technischen Dienstleistungen	242	208	6,1	192	154	– 4,0
N	Erbringung v. sonst. wirtschaftl. Dienstleistungen	321	282	39,0	225	187	– 6,6
O	Öffentliche Verwaltung, Verteidigung; Sozialversicherung	—	—	x	—	—	x
P	Erziehung und Unterricht	45	42	36,4	39	34	– 11,4
Q	Gesundheits- und Sozialwesen	54	45	20,0	44	34	37,5
R	Kunst, Unterhaltung und Erholung	80	72	9,6	63	53	– 23,2
S	Erbringung von sonstigen Dienstleistungen	453	418	– 37,3	195	150	– 66,5
A-S	Insgesamt	2 817	2 336	– 4,0	2 241	1 778	– 19,9
Kassel, documenta-Stadt							
A	Land- und Forstwirtschaft, Fischerei	—	—	– 100,0	1	1	– 75,0
B	Bergbau und Gewinnung v. Steinen u. Erden	—	—	x	—	—	x
C	Verarbeitendes Gewerbe	13	13	– 51,9	10	7	– 16,7
D	Energieversorgung	7	7	40,0	1	1	x
E	Wasserversorgung; Abwasser- und Abfall- entsorgung und Beseitigung von Umwelt- verschmutzungen	1	1	– 75,0	2	1	– 60,0
F	Baugewerbe	150	136	114,3	69	55	15,0
G	Handel; Instandhaltung und Reparatur v. Kraftfahrzeugen	116	92	– 29,3	135	116	– 20,6
H	Verkehr und Lagerei	14	13	– 22,2	12	10	– 20,0
I	Gastgewerbe; Beherbergung und Gastronomie	40	24	14,3	48	30	11,6
J	Information und Kommunikation	18	14	– 18,2	22	19	– 8,3
K	Erbringung von Finanz- und Versicherungs- dienstleistungen	27	18	– 42,6	35	29	16,7
L	Grundstücks- und Wohnungswesen	12	10	– 36,8	10	5	– 47,4
M	Erbringung von freiberuflichen, wissenschaft- lichen und technischen Dienstleistungen	38	34	– 25,5	39	29	34,5
N	Erbringung v. sonst. wirtschaftl. Dienstleistungen	57	52	– 12,3	47	38	9,3
O	Öffentliche Verwaltung, Verteidigung; Sozialversicherung	—	—	x	—	—	x
P	Erziehung und Unterricht	6	6	20,0	4	2	—
Q	Gesundheits- und Sozialwesen	4	4	– 20,0	5	4	25,0
R	Kunst, Unterhaltung und Erholung	29	24	52,6	17	12	– 5,6
S	Erbringung von sonstigen Dienstleistungen	55	48	– 6,8	53	44	– 25,4
A-S	Insgesamt	587	496	– 4,7	510	403	– 7,4

3. Gewerbebeanmeldungen und -abmeldungen¹⁾
im 3. Vierteljahr 2010 nach Wirtschaftsbereichen und Verwaltungsbezirken

Nr. der Wirt- schafts- klassifi- kation ²⁾	Wirtschaftsabschnitte	Anmeldungen			Abmeldungen		
		insgesamt	darunter	Zu- bzw. Abnahme (–) gegenüber dem gleichen Vorjahres- quartal in %	insgesamt	darunter	Zu- bzw. Abnahme (–) gegenüber dem gleichen Vorjahres- quartal in %
			Neu- errich- tung ³⁾			Auf- gabe ⁴⁾	
Fulda							
A	Land- und Forstwirtschaft, Fischerei	22	22	214,3	7	7	40,0
B	Bergbau und Gewinnung v. Steinen u. Erden	—	—	x	1	1	x
C	Verarbeitendes Gewerbe	13	11	—	19	17	90,0
D	Energieversorgung	20	20	– 59,2	—	—	– 100,0
E	Wasserversorgung; Abwasser- und Abfall- entsorgung und Beseitigung von Umwelt- verschmutzungen	1	1	—	—	—	– 100,0
F	Baugewerbe	44	40	2,3	34	30	61,9
G	Handel; Instandhaltung und Reperatur v. Kraftfahrzeugen	112	90	– 11,1	167	147	28,5
H	Verkehr und Lagerei	14	10	– 6,7	22	17	—
I	Gastgewerbe; Beherbergung und Gastronomie	45	21	40,6	41	31	51,9
J	Information und Kommunikation	17	14	—	16	8	– 5,9
K	Erbringung von Finanz- und Versicherungs- dienstleistungen	15	12	– 46,4	23	19	– 23,3
L	Grundstücks- und Wohnungswesen	6	6	– 14,3	5	4	– 44,4
M	Erbringung von freiberuflichen, wissenschaft- lichen und technischen Dienstleistungen	50	43	31,6	33	25	43,5
N	Erbringung v. sonst. wirtschaftl. Dienstleistungen	62	47	– 3,1	42	31	—
O	Öffentliche Verwaltung, Verteidigung; Sozialversicherung	—	—	x	—	—	x
P	Erziehung und Unterricht	7	6	133,3	8	6	60,0
Q	Gesundheits- und Sozialwesen	9	7	50,0	5	5	66,7
R	Kunst, Unterhaltung und Erholung	13	9	—	10	8	400,0
S	Erbringung von sonstigen Dienstleistungen	56	49	14,3	39	29	18,2
A-S	Insgesamt	506	408	– 1,0	472	385	23,2
Hersfeld-Rotenburg							
A	Land- und Forstwirtschaft, Fischerei	—	—	– 100,0	3	3	50,0
B	Bergbau und Gewinnung v. Steinen u. Erden	—	—	x	—	—	x
C	Verarbeitendes Gewerbe	4	—	– 63,6	7	3	x
D	Energieversorgung	13	13	– 50,0	1	1	– 83,3
E	Wasserversorgung; Abwasser- und Abfall- entsorgung und Beseitigung von Umwelt- verschmutzungen	—	—	– 100,0	1	1	x
F	Baugewerbe	25	20	66,7	12	7	—
G	Handel; Instandhaltung und Reperatur v. Kraftfahrzeugen	52	40	– 27,8	70	58	9,4
H	Verkehr und Lagerei	8	7	– 33,3	10	9	– 9,1
I	Gastgewerbe; Beherbergung und Gastronomie	13	8	– 40,9	17	12	– 32,0
J	Information und Kommunikation	10	8	66,7	4	4	300,0
K	Erbringung von Finanz- und Versicherungs- dienstleistungen	11	11	– 21,4	18	15	50,0
L	Grundstücks- und Wohnungswesen	4	3	– 20,0	4	2	– 20,0
M	Erbringung von freiberuflichen, wissenschaft- lichen und technischen Dienstleistungen	10	9	– 47,4	6	4	– 40,0
N	Erbringung v. sonst. wirtschaftl. Dienstleistungen	22	20	– 4,3	11	10	– 50,0
O	Öffentliche Verwaltung, Verteidigung; Sozialversicherung	—	—	x	—	—	x
P	Erziehung und Unterricht	2	2	—	3	2	50,0
Q	Gesundheits- und Sozialwesen	2	2	– 33,3	2	2	– 60,0

3. Gewerbebeanmeldungen und -abmeldungen¹⁾
im 3. Vierteljahr 2010 nach Wirtschaftsbereichen und Verwaltungsbezirken

Nr. der Wirt- schafts- klassifi- kation ²⁾	Wirtschaftsabschnitte	Anmeldungen			Abmeldungen		
		insgesamt	darunter	Zu- bzw. Abnahme (–) gegenüber dem gleichen Vorjahres- quartal in %	insgesamt	darunter	Zu- bzw. Abnahme (–) gegenüber dem gleichen Vorjahres- quartal in %
			Neu- errich- tung ³⁾			Auf- gabe ⁴⁾	
R	Kunst, Unterhaltung und Erholung	5	3	– 16,7	8	4	300,0
S	Erbringung von sonstigen Dienstleistungen	10	8	– 63,0	12	7	– 40,0
A-S	Insgesamt	191	154	– 28,2	189	144	– 5,0
Kassel							
A	Land- und Forstwirtschaft, Fischerei	4	3	33,3	6	4	x
B	Bergbau und Gewinnung v. Steinen u. Erden	—	—	x	—	—	x
C	Verarbeitendes Gewerbe	10	5	– 41,2	11	8	– 31,3
D	Energieversorgung	53	50	– 36,1	5	4	x
E	Wasserversorgung; Abwasser- und Abfall- entsorgung und Beseitigung von Umwelt- verschmutzungen	2	1	x	1	1	—
F	Baugewerbe	36	28	12,5	17	16	– 45,2
G	Handel; Instandhaltung und Reparatur v. Kraftfahrzeugen	143	118	– 3,4	126	101	– 7,4
H	Verkehr und Lagerei	23	17	91,7	12	8	– 40,0
I	Gastgewerbe; Beherbergung und Gastronomie	29	20	—	36	27	24,1
J	Information und Kommunikation	17	12	70,0	11	11	57,1
K	Erbringung von Finanz- und Versicherungs- dienstleistungen	31	29	– 3,1	19	17	– 24,0
L	Grundstücks- und Wohnungswesen	15	13	66,7	3	2	– 40,0
M	Erbringung von freiberuflichen, wissenschaft- lichen und technischen Dienstleistungen	44	35	18,9	29	25	– 25,6
N	Erbringung v. sonst. wirtschaftl. Dienstleistungen	45	38	– 15,1	38	31	– 2,6
O	Öffentliche Verwaltung, Verteidigung; Sozialversicherung	—	—	x	—	—	x
P	Erziehung und Unterricht	3	3	– 81,3	8	7	33,3
Q	Gesundheits- und Sozialwesen	12	11	100,0	6	6	20,0
R	Kunst, Unterhaltung und Erholung	5	2	– 58,3	12	9	100,0
S	Erbringung von sonstigen Dienstleistungen	37	26	– 9,8	22	16	—
A-S	Insgesamt	509	411	– 5,7	362	293	– 6,5
Schwalm-Eder-Kreis							
A	Land- und Forstwirtschaft, Fischerei	1	—	– 83,3	6	4	200,0
B	Bergbau und Gewinnung v. Steinen u. Erden	—	—	x	—	—	x
C	Verarbeitendes Gewerbe	10	10	– 37,5	11	10	37,5
D	Energieversorgung	36	36	– 62,9	1	1	– 75,0
E	Wasserversorgung; Abwasser- und Abfall- entsorgung und Beseitigung von Umwelt- verschmutzungen	—	—	x	1	1	x
F	Baugewerbe	33	29	– 13,2	22	17	– 12,0
G	Handel; Instandhaltung und Reparatur v. Kraftfahrzeugen	88	74	6,0	87	80	17,6
H	Verkehr und Lagerei	45	44	309,1	35	34	105,9
I	Gastgewerbe; Beherbergung und Gastronomie	22	18	– 8,3	23	20	35,3
J	Information und Kommunikation	4	4	– 42,9	7	6	– 12,5
K	Erbringung von Finanz- und Versicherungs- dienstleistungen	13	10	– 40,9	16	13	– 11,1
L	Grundstücks- und Wohnungswesen	5	5	66,7	2	2	– 60,0
M	Erbringung von freiberuflichen, wissenschaft- lichen und technischen Dienstleistungen	24	20	– 4,0	18	13	50,0

3. Gewerbebeanmeldungen und -abmeldungen¹⁾
im 3. Vierteljahr 2010 nach Wirtschaftsbereichen und Verwaltungsbezirken

Nr. der Wirtschaftsklassifikation ²⁾	Wirtschaftsabschnitte	Anmeldungen			Abmeldungen		
		insgesamt	darunter	Zu- bzw. Abnahme (–) gegenüber dem gleichen Vorjahresquartal in %	insgesamt	darunter	Zu- bzw. Abnahme (–) gegenüber dem gleichen Vorjahresquartal in %
			Neuerichtung ³⁾			Aufgabe ⁴⁾	
N	Erbringung v. sonst. wirtschaftl. Dienstleistungen	25	18	– 47,9	30	28	30,4
O	Öffentliche Verwaltung, Verteidigung; Sozialversicherung	—	—	x	—	—	x
P	Erziehung und Unterricht	1	1	– 85,7	2	2	– 75,0
Q	Gesundheits- und Sozialwesen	6	5	– 25,0	6	4	—
R	Kunst, Unterhaltung und Erholung	4	3	– 33,3	4	4	– 20,0
S	Erbringung von sonstigen Dienstleistungen	27	23	8,0	24	22	33,3
A-S	Insgesamt	344	300	– 19,2	295	261	18,0

Waldeck-Frankenberg

A	Land- und Forstwirtschaft, Fischerei	3	3	– 50,0	4	3	300,0
B	Bergbau und Gewinnung v. Steinen u. Erden	—	—	x	—	—	x
C	Verarbeitendes Gewerbe	19	14	5,6	15	11	25,0
D	Energieversorgung	38	35	– 22,4	—	—	– 100,0
E	Wasserversorgung; Abwasser- und Abfallentsorgung und Beseitigung von Umweltverschmutzungen	1	1	x	1	1	– 50,0
F	Baugewerbe	25	21	25,0	20	18	– 4,8
G	Handel; Instandhaltung und Reparatur v. Kraftfahrzeugen	75	60	– 3,8	79	64	– 21,0
H	Verkehr und Lagerei	6	5	– 33,3	12	9	—
I	Gastgewerbe; Beherbergung und Gastronomie	42	30	27,3	48	37	26,3
J	Information und Kommunikation	7	7	– 22,2	7	6	75,0
K	Erbringung von Finanz- und Versicherungsdienstleistungen	14	13	75,0	12	10	9,1
L	Grundstücks- und Wohnungswesen	3	2	50,0	4	4	33,3
M	Erbringung von freiberuflichen, wissenschaftlichen und technischen Dienstleistungen	19	18	– 13,6	10	10	– 44,4
N	Erbringung v. sonst. wirtschaftl. Dienstleistungen	21	19	– 19,2	13	12	– 45,8
O	Öffentliche Verwaltung, Verteidigung; Sozialversicherung	—	—	x	—	—	x
P	Erziehung und Unterricht	5	5	– 37,5	4	4	100,0
Q	Gesundheits- und Sozialwesen	7	7	—	9	9	80,0
R	Kunst, Unterhaltung und Erholung	11	11	—	4	4	– 20,0
S	Erbringung von sonstigen Dienstleistungen	25	22	19,0	20	19	17,6
A-S	Insgesamt	321	273	– 1,8	262	221	– 5,4

Werra-Meißner-Kreis

A	Land- und Forstwirtschaft, Fischerei	3	2	x	3	2	200,0
B	Bergbau und Gewinnung v. Steinen u. Erden	—	—	x	—	—	x
C	Verarbeitendes Gewerbe	7	4	133,3	10	9	25,0
D	Energieversorgung	20	19	– 33,3	—	—	– 100,0
E	Wasserversorgung; Abwasser- und Abfallentsorgung und Beseitigung von Umweltverschmutzungen	—	—	x	—	—	x
F	Baugewerbe	15	13	25,0	15	15	150,0
G	Handel; Instandhaltung und Reparatur v. Kraftfahrzeugen	55	47	—	47	37	– 20,3
H	Verkehr und Lagerei	6	5	20,0	9	9	12,5
I	Gastgewerbe; Beherbergung und Gastronomie	13	8	– 7,1	13	11	—

3. Gewerbeanmeldungen und -abmeldungen¹⁾
im 3. Vierteljahr 2010 nach Wirtschaftsbereichen und Verwaltungsbezirken

Nr. der Wirtschaftsklassifikation ²⁾	Wirtschaftsabschnitte	Anmeldungen			Abmeldungen		
		insgesamt	darunter	Zu- bzw. Abnahme (–) gegenüber dem gleichen Vorjahresquartal in %	insgesamt	darunter	Zu- bzw. Abnahme (–) gegenüber dem gleichen Vorjahresquartal in %
			Neuerrichtung ³⁾			Aufgabe ⁴⁾	
J	Information und Kommunikation	3	3	x	3	3	200,0
K	Erbringung von Finanz- und Versicherungsdienstleistungen	10	9	66,7	8	8	– 11,1
L	Grundstücks- und Wohnungswesen	3	2	50,0	3	2	x
M	Erbringung von freiberuflichen, wissenschaftlichen und technischen Dienstleistungen	14	11	—	6	6	– 60,0
N	Erbringung v. sonst. wirtschaftl. Dienstleistungen	13	10	– 23,5	10	9	– 23,1
O	Öffentliche Verwaltung, Verteidigung; Sozialversicherung	—	—	x	—	—	x
P	Erziehung und Unterricht	4	4	33,3	4	4	100,0
Q	Gesundheits- und Sozialwesen	6	5	20,0	—	—	– 100,0
R	Kunst, Unterhaltung und Erholung	4	3	– 20,0	—	—	– 100,0
S	Erbringung von sonstigen Dienstleistungen	24	21	26,3	17	12	41,7
A-S	Insgesamt	200	166	5,3	148	127	– 3,9
Reg.-Bez. Kassel							
A	Land- und Forstwirtschaft, Fischerei	33	30	37,5	30	24	100,0
B	Bergbau und Gewinnung v. Steinen u. Erden	—	—	x	1	1	x
C	Verarbeitendes Gewerbe	76	57	– 27,6	83	65	25,8
D	Energieversorgung	187	180	– 44,8	8	7	– 46,7
E	Wasserversorgung; Abwasser- und Abfallentsorgung und Beseitigung von Umweltverschmutzungen	5	4	– 28,6	6	5	– 40,0
F	Baugewerbe	328	287	42,6	189	158	7,4
G	Handel; Instandhaltung und Reparatur v. Kraftfahrzeugen	641	521	– 11,7	711	603	– 3,0
H	Verkehr und Lagerei	116	101	41,5	112	96	6,7
I	Gastgewerbe; Beherbergung und Gastronomie	204	129	7,9	226	168	17,7
J	Information und Kommunikation	76	62	7,0	70	57	12,9
K	Erbringung von Finanz- und Versicherungsdienstleistungen	121	102	– 22,9	131	111	– 3,0
L	Grundstücks- und Wohnungswesen	48	41	2,1	31	21	– 32,6
M	Erbringung von freiberuflichen, wissenschaftlichen und technischen Dienstleistungen	199	170	– 3,4	141	112	– 3,4
N	Erbringung v. sonst. wirtschaftl. Dienstleistungen	245	204	– 17,2	191	159	– 7,3
O	Öffentliche Verwaltung, Verteidigung; Sozialversicherung	—	—	x	—	—	x
P	Erziehung und Unterricht	28	27	– 36,4	33	27	13,8
Q	Gesundheits- und Sozialwesen	46	41	15,0	33	30	13,8
R	Kunst, Unterhaltung und Erholung	71	55	– 1,4	55	41	27,9
S	Erbringung von sonstigen Dienstleistungen	234	197	– 2,9	187	149	– 3,1
A-S	Insgesamt	2 658	2 208	– 7,6	2 238	1 834	1,7
Hessen							
A	Land- und Forstwirtschaft, Fischerei	87	77	4,8	68	53	– 13,9
B	Bergbau und Gewinnung v. Steinen u. Erden	4	4	– 20,0	7	6	250,0
C	Verarbeitendes Gewerbe	677	531	14,4	504	381	– 3,8
D	Energieversorgung	621	606	– 23,1	42	32	– 16,0
E	Wasserversorgung; Abwasser- und Abfallentsorgung und Beseitigung von Umweltverschmutzungen	18	13	– 51,4	32	25	– 23,8

3. Gewerbebeanmeldungen und -abmeldungen¹⁾
im 3. Vierteljahr 2010 nach Wirtschaftsbereichen und Verwaltungsbezirken

Nr. der Wirtschaftsklassifikation ²⁾	Wirtschaftsabschnitte	Anmeldungen			Abmeldungen		
		insgesamt	darunter	Zu- bzw. Abnahme (–) gegenüber dem gleichen Vorjahresquartal in %	insgesamt	darunter	Zu- bzw. Abnahme (–) gegenüber dem gleichen Vorjahresquartal in %
			Neuerrichtung ³⁾			Aufgabe ⁴⁾	
F	Baugewerbe	3 411	2 961	24,6	2 222	1 854	13,7
G	Handel; Instandhaltung und Reparatur v. Kraftfahrzeugen	3 706	3 001	– 9,8	3 799	3 022	– 7,1
H	Verkehr und Lagerei	690	574	1,8	710	600	—
I	Gastgewerbe; Beherbergung und Gastronomie	1 094	756	– 7,2	1 150	875	– 2,0
J	Information und Kommunikation	796	628	– 2,9	655	491	– 5,3
K	Erbringung von Finanz- und Versicherungsdienstleistungen	662	505	– 14,6	680	517	– 15,7
L	Grundstücks- und Wohnungswesen	409	322	– 5,3	323	211	– 16,1
M	Erbringung von freiberuflichen, wissenschaftlichen und technischen Dienstleistungen	1 817	1 523	– 2,2	1 535	1 208	– 3,0
N	Erbringung v. sonst. wirtschaftl. Dienstleistungen	3 596	3 200	16,1	2 248	1 898	– 2,0
O	Öffentliche Verwaltung, Verteidigung; Sozialversicherung	—	—	x	—	—	x
P	Erziehung und Unterricht	261	236	– 4,4	193	157	6,0
Q	Gesundheits- und Sozialwesen	397	346	16,1	277	236	14,5
R	Kunst, Unterhaltung und Erholung	395	338	3,7	293	228	– 7,3
S	Erbringung von sonstigen Dienstleistungen	1 866	1 654	– 13,7	1 355	1 131	– 24,9
A-S	Insgesamt	20 507	17 275	0,7	16 093	12 925	– 4,9

1) Ohne Automatenaufsteller und Reisegewerbe. — 2) Klassifikation der Wirtschaftszweige, Ausgabe 2008 (WZ 2008). — 3) Ohne Zuzug. — 4) Ohne Fortzug.

**4. Gewerbeanmeldungen und -abmeldungen¹⁾ sowie Neuerrichtungen
und Aufgaben je 1000 Einwohner im 3. Vierteljahr 2010 nach Verwaltungsbezirken**

Lfd Nr.	Kreisfreie Stadt (St.) Landkreis Regierungsbezirk	Anmeldungen				Abmeldungen			
		ins- gesamt	darunter		Zu- bzw. Abnahme (–) gegenüber dem gleichen Vorjahres- quartal in %	ins- gesamt	darunter		Zu- bzw. Abnahme (–) gegenüber dem gleichen Vorjahres- quartal in %
			Neu- errich- tung ²⁾	je 1000 Ein- wohner ⁴⁾			Auf- gabe ³⁾	je 1000 Ein- wohner ⁴⁾	
1	Darmstadt, Wissenschaftsstadt	509	432	3	3,7	408	334	2	– 16,4
2	Frankfurt am Main, Stadt	3 809	3 453	5	12,2	2 608	2 171	3	– 5,4
3	Offenbach am Main, Stadt	1 166	997	8	27,0	908	765	6	22,5
4	Wiesbaden, Landeshauptstadt	1 032	844	3	– 1,9	869	661	2	– 5,4
5	Bergstraße	756	628	2	– 5,1	671	544	2	– 4,1
6	Darmstadt-Dieburg	848	688	2	– 20,0	667	521	2	– 6,7
7	Groß-Gerau	877	728	3	11,9	770	620	2	12,6
8	Hochtaunuskreis	791	637	3	5,5	646	475	2	8,9
9	Main-Kinzig-Kreis	1 369	1 145	3	0,7	1 020	838	2	– 7,8
10	Main-Taunus-Kreis	757	611	3	– 6,2	580	442	2	– 6,3
11	Odenwaldkreis	280	241	3	– 7,0	240	197	2	8,1
12	Offenbach	1 339	1 107	3	1,9	1 091	842	3	2,3
13	Rheingau-Taunus-Kreis	528	428	2	– 8,0	410	326	2	– 29,9
14	Wetteraukreis	971	792	3	2,1	726	577	2	– 1,2
15	Reg.-Bez. Darmstadt	15 032	12 731	3	3,3	11 614	9 313	3	– 2,7
16	Gießen	699	565	2	6,7	639	521	2	– 13,6
17	Lahn-Dill-Kreis	549	449	2	– 7,3	557	442	2	– 5,9
18	Limburg-Weilburg	554	450	3	12,4	429	343	2	4,1
19	Marburg-Biedenkopf	783	683	3	– 18,2	436	322	1	– 49,7
20	Vogelsbergkreis	232	189	2	– 2,5	180	150	1	– 3,2
21	Reg.-Bez. Gießen	2 817	2 336	2	– 4,0	2 241	1 778	2	– 19,9
22	Kassel, documenta-Stadt	587	496	3	– 4,7	510	403	2	– 7,4
23	Fulda	506	408	2	– 1,0	472	385	2	23,2
24	Hersfeld-Rotenburg	191	154	1	– 28,2	189	144	1	– 5,0
25	Kassel	509	411	2	– 5,7	362	293	1	– 6,5
26	Schwalm-Eder-Kreis	344	300	2	– 19,2	295	261	1	18,0
27	Waldeck-Frankenberg	321	273	2	– 1,8	262	221	1	– 5,4
28	Werra-Meißner-Kreis	200	166	2	5,3	148	127	1	– 3,9
29	Reg.-Bez. Kassel	2 658	2 208	2	– 7,6	2 238	1 834	2	1,7
30	Hessen	20 507	17 275	3	0,7	16 093	12 925	2	– 4,9
	darunter								
31	Planungsverband/Ballungs- raum Frankfurt/Rhein-Main	10 154	8 704	4	8,7	7 621	6 152	3	1,0

1) Ohne Automatenaufsteller und Reisegewerbe. — 2) Ohne Zuzug. — 3) Ohne Fortzug. — 4) Stand 31.12.2009.

5. Gewerbeanmeldungen¹⁾ im 3. Vierteljahr 2010 nach Wirtschaftsbereichen

Nr. der Wirt- schafts- klassi- fikation ²⁾	Ausgewählter Wirtschaftszweig	Neuerrichtung				Zuzug	Über- nahme	Ins- gesamt	darunter
		Betriebsgründung		sonstige Neu- grün- dung	Um- wand- lung				Zweig- nieder- lassung/ unselbst. Zweig- stelle
		Haupt- nieder- las- sung	Zweig- nieder- lassung/ unselbst. Zweig- stelle						
A	Land- und Forstwirtschaft, Fischerei	2	1	73	1	8	2	87	2
B	Bergbau und Gewinnung von Steinen und Erden	3	—	1	—	—	—	4	—
C	Verarbeitendes Gewerbe	102	52	370	7	87	59	677	81
10	Herstellung von Nahrungs- und Futtermitteln	4	13	20	—	—	12	49	19
11	Getränkeherstellung	2	—	5	—	—	1	8	—
13	Herstellung von Textilien	4	1	14	—	3	2	24	2
14	Herstellung von Bekleidung	3	—	24	—	3	—	30	—
16	Herstellung v. Holz,- Flecht,- Korb- und Kork- waren (ohne Möbel)	2	—	12	—	2	—	16	—
18	Herstellung von Druckerzeugnissen; Vervielfältigung von bespielten Ton-, Bild- und Datenträgern	11	3	29	1	11	6	61	4
25	Herstellung von Metallerzeugnissen	35	6	138	—	21	8	208	6
26	Herstellung von Datenverarbeitungsgeräten, elektronischen und optischen Erzeugnissen	4	4	9	1	7	—	25	7
27	Herstellung von elektrischen Ausrüstungen	2	2	26	—	5	—	35	2
28	Maschinenbau	9	4	10	3	9	1	36	9
29	Herstellung von Kraftwagen und Kraftwagen- teilen	1	—	3	—	3	—	7	1
31	Herstellung von Möbeln	3	—	3	—	2	3	11	—
D	Energieversorgung	48	3	554	1	9	6	621	3
E	Wasserversorgung; Abwasser- und Abfallentsorgung und Beseitigung von Umweltverschmutzungen	4	3	5	1	5	—	18	3
F	Baugewerbe	257	36	2 664	4	327	123	3 411	42
41	Hochbau	22	4	17	—	14	5	62	5
42	Tiefbau	5	4	23	—	2	1	35	5
43	Vorbereitende Baustellenarbeiten, Bauin- stallation und sonstiges Ausbaugewerbe	230	28	2 624	4	311	117	3 314	32
G	Handel; Instandhaltung und Reparatur v. Kraftfahrzeugen	374	350	2 258	19	395	310	3 706	446
45	Handel mit Kraftfahrzeugen; Instandhaltung und Reparatur von Kraftwagen	38	24	301	1	65	34	463	28
46	Großhandel (ohne Handel mit Kraftfahrzeugen und Krafträdern)	154	70	490	9	119	39	881	87
47	Einzelhandel (ohne Handel mit Kraftfahrzeugen)	182	256	1 467	9	211	237	2 362	331
H	Verkehr und Lagerei	64	37	471	2	85	31	690	48
49	Landverkehr und Transport in Rohrfern- leitungen	26	6	185	—	33	14	264	6
53	Post-, Kurier- und Expressdienste	9	11	206	1	35	9	271	19
I	Gastgewerbe; Beherbergung und Gastronomie	153	71	518	14	15	323	1 094	101
55	Beherbergung	17	10	38	10	—	22	97	21
56	Gastronomie	136	61	480	4	15	301	997	80
J	Information und Kommunikation	93	31	496	8	150	18	796	43

5. Gewerbeanmeldungen¹⁾ im 3. Vierteljahr 2010 nach Wirtschaftsbereichen

Nr. der Wirt- schafts- klassi- fikation ²⁾	Ausgewählter Wirtschaftszweig	Neuerrichtung				Zuzug	Über- nahme	Ins- gesamt	darunter
		Betriebsgründung		sonstige Neu- grün- dung	Um- wand- lung				Zweig- nieder- lassung/ unselbst. Zweig- stelle
		Haupt- nieder- las- sung	Zweig- nieder- lassung/ unselbst. Zweig- stelle						
58	Verlagswesen	4	2	35	1	20	1	63	3
61	Telekommunikation	4	7	18	—	6	5	40	9
62	Erbringung v. Dienstleistungen der Informa- tionstechnologie	71	16	378	7	110	7	589	24
63	Informationsdienstleistungen	8	3	37	—	7	2	57	4
K	Erbringung von Finanz- und Versiche- rungsdienstleistungen	75	29	397	4	135	22	662	46
66	Mit Finanz- und Versicherungsdienst- leistungen verbundene Tätigkeiten	32	22	372	2	107	8	543	27
L	Grundstücks- und Wohnungswesen	95	17	206	4	68	19	409	26
M	Erbringung von freiberuflichen, wissen- schaftlichen und technischen Dienst- leistungen	224	67	1 228	4	261	33	1 817	82
70	Verwaltung und Führung v. Unternehmen und Betrieben; Unternehmensberatung	132	34	303	3	108	16	596	41
73	Werbung und Marktforschung	24	4	522	—	65	10	625	7
N	Erbringung v. sonst. Wirtschaftlichen Dienstleistungen	195	85	2 918	2	337	59	3 596	102
77	Vermietung von beweglichen Sachen	8	12	45	—	12	4	81	14
78	Vermittlung und Überlassung von Arbeitskräften	6	17	46	1	6	10	86	24
79	Reisebüros, Reiseveranstalter und Erbringung sonstiger Reservierungsdienstleistungen	9	8	55	—	15	7	94	10
81	Gebäudebetreuung; Garten- und Landscatfs- bau	70	17	1 780	—	152	27	2 046	19
P	Erziehung und Unterricht	30	24	181	1	17	8	261	25
Q	Gesundheits- und Sozialwesen	26	9	311		37	14	397	13
R	Kunst, Unterhaltung und Erholung	31	43	261	3	35	22	395	55
O+S	Öffentliche Verwaltung, Verteidigung; Sozialversicherung; Erbringung von sonstigen Dienstleistungen	63	53	1 537	1	140	72	1 866	69
A-S	Insgesamt	1 839	911	14 449	76	2 111	1 121	20 507	1 187

1) Ohne Automatenaufsteller und Reisegewerbe. — 2) Klassifikation der Wirtschaftszweige, Ausgabe 2008 (WZ 2008).

6. Gewerbeabmeldungen¹⁾ im 3. Vierteljahr 2010 nach Wirtschaftsbereichen

Nr. der Wirt- schafts- klassi- fikation ²⁾	Ausgewählter Wirtschaftszweig	Aufgabe				Fort- zug	Über- gabe	Ins- gesamt	darunter
		Betriebsaufgabe		sons- tige Still- legung	Um- wand- lung				Zweig- nieder- lassung/ unselbst. Zweig- stelle
		Haupt- nieder- las- sung	Zweig- nieder- lassung/ unselbst. Zweig- stelle						
A	Land- und Forstwirtschaft, Fischerei	4	1	48	—	9	6	68	1
B	Bergbau und Gewinnung von Steinen und Erden	2	—	4	—	1	—	7	—
C	Verarbeitendes Gewerbe	80	42	249	10	62	61	504	58
10	Herstellung von Nahrungs- und Futtermitteln	16	18	30	—	3	9	76	22
11	Getränkeherstellung	—	1	3	—	—	1	5	1
13	Herstellung von Textilien	1	—	13	—	2	3	19	—
14	Herstellung von Bekleidung	1	1	14	—	4	1	21	2
16	Herstellung v. Holz,- Flecht,- Korb- und Kork- waren (ohne Möbel)	1	—	13	—	1	—	15	—
18	Herstellung von Druckerzeugnissen; Vervielfältigung von bespielten Ton-, Bild- und Datenträgern	8	2	23	—	9	6	48	3
25	Herstellung von Metallerzeugnissen	13	4	65	2	19	10	113	5
26	Herstellung von Datenverarbeitungsgeräten, elektronischen und optischen Erzeugnissen	5	3	5	2	5	2	22	4
27	Herstellung von elektrischen Ausrüstungen	2	1	4	—	1	1	9	1
28	Maschinenbau	7	—	5	4	3	2	21	1
29	Herstellung von Kraftwagen und Kraftwagen- teilen	1	—	2	—	—	1	4	—
31	Herstellung von Möbeln	1	—	5	—	—	1	7	—
D	Energieversorgung	2	2	28	—	6	4	42	4
E	Wasserversorgung; Abwasser- und Abfallentsorgung und Beseitigung von Umweltverschmutzungen	5	1	19	—	5	2	32	1
F	Baugewerbe	219	40	1 587	8	243	125	2 222	45
41	Hochbau	29	7	13	2	9	2	62	7
42	Tiefbau	5	1	11	1	2	2	22	2
43	Vorbereitende Baustellenarbeiten, Bauin- stallation und sonstiges Ausbaugewerbe	185	32	1 563	5	232	121	2 138	36
G	Handel; Instandhaltung und Reparatur v. Kraftfahrzeugen	425	335	2 234	28	498	279	3 799	450
45	Handel mit Kraftfahrzeugen; Instandhaltung und Reparatur von Kraftwagen	44	26	290	2	80	32	474	33
46	Großhandel (ohne Handel mit Kraftfahrzeugen und Krafträdern)	133	64	499	13	142	37	888	88
47	Einzelhandel (ohne Handel mit Kraftfahrzeugen)	248	245	1 445	13	276	210	2 437	329
H	Verkehr und Lagerei	68	57	471	4	80	30	710	66
49	Landverkehr und Transport in Rohrfern- leitungen	33	7	195	1	27	16	279	8
53	Post-, Kurier- und Expressdienste	13	36	200	—	40	6	295	40
I	Gastgewerbe; Beherbergung und Gastronomie	164	58	638	15	16	259	1 150	89
55	Beherbergung	21	5	39	11	1	19	96	16
56	Gastronomie	143	53	599	4	15	240	1 054	73
J	Information und Kommunikation	69	36	380	6	135	29	655	49

6. Gewerbeabmeldungen¹⁾ im 3. Vierteljahr 2010 nach Wirtschaftsbereichen

Nr. der Wirt- schafts- klassi- fikation ²⁾	Ausgewählter Wirtschaftszweig	Aufgabe				Fort- zug	Über- gabe	Ins- gesamt	darunter
		Betriebsaufgabe		sonstige Still- legung	Um- wand- lung				Zweig- nieder- lassung/ unselbst. Zweig- stelle
		Haupt- nieder- las- sung	Zweig- nieder- lassung/ unselbst. Zweig- stelle						
58	Verlagswesen	9	—	23	1	7	3	43	1
61	Telekommunikation	4	12	28	—	11	5	60	14
62	Erbringung v. Dienstleistungen der Informa- tionstechnologie	34	19	287	5	103	13	461	28
63	Informationsdienstleistungen	10	4	19	—	5	2	40	4
K	Erbringung von Finanz- und Versiche- rungsdienstleistungen	54	20	433	10	149	14	680	29
66	Mit Finanz- und Versicherungsdienst- leistungen verbundene Tätigkeiten	27	14	404	3	122	8	578	18
L	Grundstücks- und Wohnungswesen	86	13	99	13	79	33	323	19
M	Erbringung von freiberuflichen, wissen- schaftlichen und technischen Dienst- leistungen	163	46	979	20	276	51	1 535	72
70	Verwaltung und Führung v. Unternehmen und Betrieben; Unternehmensberatung	89	22	229	9	121	15	485	35
73	Werbung und Marktforschung	29	12	472	3	75	14	605	16
N	Erbringung v. sonst. Wirtschaftlichen Dienstleistungen	114	57	1 702	25	295	55	2 248	80
77	Vermietung von beweglichen Sachen	13	7	41	2	15	7	85	10
78	Vermittlung und Überlassung von Arbeitskräften	5	11	19	7	12	4	58	17
79	Reisebüros, Reiseveranstalter und Erbringung sonstiger Reservierungsdienstleistungen	6	9	34	—	17	8	74	11
81	Gebäudebetreuung; Garten- und Landscfts- bau	55	8	963	4	118	21	1 169	11
P	Erziehung und Unterricht	5	17	133	2	23	13	193	17
Q	Gesundheits- und Sozialwesen	18	4	214	—	32	9	277	5
R	Kunst, Unterhaltung und Erholung	28	13	187	—	40	25	293	22
O+S	Öffentliche Verwaltung, Verteidigung; Sozialversicherung; Erbringung von sonstigen Dienstleistungen	65	29	1 032	5	152	72	1 355	41
A-S	Insgesamt	1 571	771	10 437	146	2 101	1 067	16 093	1 048

1) Ohne Automatenaufsteller und Reisegewerbe. — 2) Klassifikation der Wirtschaftszweige, Ausgabe 2008 (WZ 2008).

**7. Gewerbeanmeldungen¹⁾ insgesamt nach Rechtsformen sowie Einzelunternehmen
nach Geschlecht und Staatsangehörigkeit im 3. Vierteljahr 2010 nach Regierungsbezirken**

Rechtsform Geschlecht Staatsangehörigkeit	Neuerrichtung				Zuzug	Über- nahme	Ins- gesamt	darunter
	Betriebsgründung		sons- tige Neu- grün- dung	Um- wand- lung				Zweig- nieder- lassung/ unselbst. Zweig- stelle
	Haupt- nieder- las- sung	Zweig- nieder- lassung/ unselbst. Zweig- stelle						

REG.-BEZ. DARMSTADT

I n s g e s a m t

Nach der Rechtsform des Unternehmens

Einzelunternehmen	239	164	10 412	3	1 193	386	12 397	182
Offene Handelsgesellschaft	11	4	4	—	4	9	32	5
Kommanditgesellschaft	3	4	2	1	4	8	22	7
Gesellschaft mit beschränkter Haftung Co. KG	90	72	6	7	32	48	255	103
Gesellschaft des bürgerlichen Rechts	306	13	136	—	32	132	619	15
Aktiengesellschaft	13	6	—	1	13	7	40	12
Gesellschaft mit beschränkter Haftung	707	321	73	37	297	104	1 539	413
Private Company Limited by Shares	3	34	4	1	9	—	51	43
Genossenschaft	1	—	—	—	—	—	1	—
Eingetragener Verein	3	—	1	—	—	1	5	—
Sonstige Rechtsformen	14	34	1	—	5	17	71	51
Insgesamt	1 390	652	10 639	50	1 589	712	15 032	831

E i n z e l u n t e r n e h m e n

Nach Geschlecht

weiblich	66	52	3 368	1	368	135	3 990	55
männlich	173	112	7 044	2	825	251	8 407	127
zusammen	239	164	10 412	3	1 193	386	12 397	182

Nach ausgewählter Staatsangehörigkeit des Inhabers

deutsch	167	118	5 340	3	791	251	6 670	134
kroatisch	1	2	71	—	5	1	80	2
griechisch	—	1	42	—	3	10	56	1
italienisch	13	3	142	—	10	19	187	4
polnisch	6	2	1 458	—	173	9	1 648	2
türkisch	20	17	345	—	31	46	459	18

REG.-BEZ. GIESSEN

I n s g e s a m t

Nach der Rechtsform des Unternehmens

Einzelunternehmen	56	42	1 961	3	232	132	2 426	58
Offene Handelsgesellschaft	1	6	—	1	—	5	13	6
Kommanditgesellschaft	1	—	1	—	—	2	4	—
Gesellschaft mit beschränkter Haftung Co. KG	11	9	—	1	2	13	36	17
Gesellschaft des bürgerlichen Rechts	52	3	—	—	8	22	131	5
Aktiengesellschaft	2	2	—	—	3	1	8	3
Gesellschaft mit beschränkter Haftung	69	35	12	6	38	19	179	47
Private Company Limited by Shares	1	8	—	—	3	1	13	11
Genossenschaft	—	—	—	—	—	—	—	—
Eingetragener Verein	—	2	1	—	—	—	3	2
Sonstige Rechtsformen	—	3	—	1	—	—	4	4
Insgesamt	193	110	2 021	12	286	195	2 817	153

**7. Gewerbeanmeldungen¹⁾ insgesamt nach Rechtsformen sowie Einzelunternehmen
nach Geschlecht und Staatsangehörigkeit im 3. Vierteljahr 2010 nach Regierungsbezirken**

Rechtsform Geschlecht Staatsangehörigkeit	Neuerrichtung				Zuzug	Über- nahme	Ins- gesamt	darunter
	Betriebsgründung		sonstige Neu- grün- dung	Um- wand- lung				Zweig- nieder- lassung/ unselbst. Zweig- stelle
	Haupt- nieder- las- sung	Zweig- nieder- lassung/ unselbst. Zweig- stelle						

E i n z e l u n t e r n e h m e n

Nach Geschlecht

weiblich	23	7	854	—	79	50	1 013	15
männlich	33	35	1 107	3	153	82	1 413	43
zusammen	56	42	1 961	3	232	132	2 426	58

Nach ausgewählter Staatsangehörigkeit des Inhabers

deutsch	43	38	1 340	3	198	106	1 728	53
kroatisch	—	—	1	—	1	—	2	—
griechisch	—	—	2	—	—	—	2	—
italienisch	—	—	11	—	—	5	16	1
polnisch	1	—	283	—	12	—	296	—
türkisch	7	2	50	—	4	10	73	2

REG.-BEZ. KASSEL

I n s g e s a m t

Nach der Rechtsform des Unternehmens

Einzelunternehmen	66	55	1 722	1	195	133	2 172	65
Offene Handelsgesellschaft	2	—	—	—	1	3	6	—
Kommanditgesellschaft	3	1	2	—	—	2	8	3
Gesellschaft mit beschränkter Haftung Co. KG	22	18	2	3	3	16	64	26
Gesellschaft des bürgerlichen Rechts	62	1	45	—	2	28	138	1
Aktiengesellschaft	1	6	—	1	4	4	16	11
Gesellschaft mit beschränkter Haftung	96	56	16	9	30	25	232	82
Private Company Limited by Shares	—	8	2	—	1	—	11	9
Genossenschaft	2	—	—	—	—	—	2	—
Eingetragener Verein	1	—	—	—	—	1	2	—
Sonstige Rechtsformen	1	4	—	—	—	2	7	6
Insgesamt	256	149	1 789	14	236	214	2 658	203

E i n z e l u n t e r n e h m e n

Nach Geschlecht

weiblich	21	18	562	—	61	50	712	19
männlich	45	37	1 160	1	134	83	1 460	46
zusammen	66	55	1 722	1	195	133	2 172	65

Nach ausgewählter Staatsangehörigkeit des Inhabers

deutsch	57	50	1 351	1	179	105	1 743	59
kroatisch	—	—	3	—	—	—	3	—
griechisch	—	—	4	—	—	—	4	—
italienisch	1	—	14	—	—	1	16	—
polnisch	—	—	75	—	7	1	83	—
türkisch	4	3	35	—	1	9	52	3

**7. Gewerbeanmeldungen¹⁾ insgesamt nach Rechtsformen sowie Einzelunternehmen
nach Geschlecht und Staatsangehörigkeit im 3. Vierteljahr 2010 nach Regierungsbezirken**

Rechtsform Geschlecht Staatsangehörigkeit	Neuerrichtung				Zuzug	Über- nahme	Ins- gesamt	darunter
	Betriebsgründung		sons- tige Neu- grün- dung	Um- wand- lung				Zweig- nieder- lassung/ unselbst. Zweig- stelle
	Haupt- nieder- las- sung	Zweig- nieder- lassung/ unselbst. Zweig- stelle						

HESSEN

I n s g e s a m t

Nach der Rechtsform des Unternehmens

Einzelunternehmen	361	261	14 095	7	1 620	651	16 995	305
Offene Handelsgesellschaft	14	10	4	1	5	17	51	11
Kommanditgesellschaft	7	5	5	1	4	12	34	10
Gesellschaft mit beschränkter Haftung Co. KG	123	99	8	11	37	77	355	146
Gesellschaft des bürgerlichen Rechts	420	17	227	—	42	182	888	21
Aktiengesellschaft	16	14	—	2	20	12	64	26
Gesellschaft mit beschränkter Haftung	872	412	101	52	365	148	1 950	542
Private Company Limited by Shares	4	50	6	1	13	1	75	63
Genossenschaft	3	—	—	—	—	—	3	—
Eingetragener Verein	4	2	2	—	—	2	10	2
Sonstige Rechtsformen	15	41	1	1	5	19	82	61
Insgesamt	1 839	911	14 449	76	2 111	1 121	20 507	1 187

E i n z e l u n t e r n e h m e n

Nach Geschlecht

weiblich	110	77	4 784	1	508	235	5 715	89
männlich	251	184	9 311	6	1 112	416	11 280	216
zusammen	361	261	14 095	7	1 620	651	16 995	305

Nach ausgewählter Staatsangehörigkeit des Inhabers

deutsch	267	206	8 031	7	1 168	462	10 141	246
kroatisch	1	2	75	—	6	1	85	2
griechisch	—	1	48	—	3	10	62	1
italienisch	14	3	167	—	10	25	219	5
polnisch	7	2	1 816	—	192	10	2 027	2
türkisch	31	22	430	—	36	65	584	23

1) Ohne Automatenaufsteller und Reisegewerbe.

**8. Gewerbeabmeldungen¹⁾ insgesamt nach Rechtsformen sowie Einzelunternehmen
nach Geschlecht und Staatsangehörigkeit im 3. Vierteljahr 2010 nach Regierungsbezirken**

Rechtsform Geschlecht Staatsangehörigkeit	Aufgabe				Fort- zug	Über- gabe	Ins- gesamt	darunter
	Betriebsaufgabe		sonstige Still- legung	Um- wand- lung				Zweig- nieder- lassung/ unselbst. Zweig- stelle
	Haupt- nieder- lassung	Zweig- nieder- lassung/ unselbst. Zweig- stelle						

REG.-BEZ. DARMSTADT

I n s g e s a m t

Nach der Rechtsform des Unternehmens

Einzelunternehmen	286	151	7 411	11	1 140	380	9 379	184
Offene Handelsgesellschaft	8	4	3	1	9	12	37	5
Kommanditgesellschaft	17	5	1	—	11	13	47	8
Gesellschaft mit beschränkter Haftung Co. KG	48	24	2	6	34	28	142	48
Gesellschaft des bürgerlichen Rechts	221	8	92	1	32	174	528	9
Aktiengesellschaft	9	19	—	3	13	4	48	24
Gesellschaft mit beschränkter Haftung	527	218	23	94	334	91	1 287	332
Private Company Limited by Shares	6	61	4	1	7	2	81	71
Genossenschaft	2	—	—	—	—	—	2	—
Eingetragener Verein	4	1	1	—	—	1	7	1
Sonstige Rechtsformen	10	29	—	1	9	7	56	38
Insgesamt	1 138	520	7 537	118	1 589	712	11 614	720

E i n z e l u n t e r n e h m e n

Nach Geschlecht

weiblich	71	40	2 595	—	373	125	3 204	49
männlich	215	111	4 816	11	767	255	6 175	135
zusammen	286	151	7 411	11	1 140	380	9 379	184

Nach ausgewählter Staatsangehörigkeit des Inhabers

deutsch	211	126	4 270	9	801	255	5 672	153
kroatisch	3	1	62	—	3	2	71	1
griechisch	4	2	51	—	2	10	69	2
italienisch	11	1	124	—	15	14	165	4
polnisch	1	1	895	—	143	7	1 047	1
türkisch	23	10	316	—	19	42	410	12

REG.-BEZ. GIESSEN

I n s g e s a m t

Nach der Rechtsform des Unternehmens

Einzelunternehmen	85	50	1 412	4	229	112	1 892	63
Offene Handelsgesellschaft	3	3	—	—	—	8	14	7
Kommanditgesellschaft	4	—	—	—	—	1	5	—
Gesellschaft mit beschränkter Haftung Co. KG	8	5	2	1	5	3	24	8
Gesellschaft des bürgerlichen Rechts	48	4	24	1	8	35	120	7
Aktiengesellschaft	2	4	—	—	1	2	9	6
Gesellschaft mit beschränkter Haftung	49	41	5	8	46	13	162	52
Private Company Limited by Shares	—	5	2	—	—	—	7	5
Genossenschaft	—	—	—	—	—	—	—	—
Eingetragener Verein	—	1	1	—	—	—	2	1
Sonstige Rechtsformen	2	3	1	—	—	—	6	3
Insgesamt	201	116	1 447	14	289	174	2 241	152

**8. Gewerbeabmeldungen¹⁾ insgesamt nach Rechtsformen sowie Einzelunternehmen
nach Geschlecht und Staatsangehörigkeit im 3. Vierteljahr 2010 nach Regierungsbezirken**

Rechtsform Geschlecht Staatsangehörigkeit	Aufgabe				Fort- zug	Über- gabe	Ins- gesamt	darunter
	Betriebsaufgabe		sonstige Still- legung	Um- wand- lung				Zweig- nieder- lassung/ unselbst. Zweig- stelle
	Haupt- nieder- lassung	Zweig- nieder- lassung/ unselbst. Zweig- stelle						

Einzelunternehmen

Nach Geschlecht

weiblich	28	10	509	—	87	38	672	12
männlich	57	40	903	4	142	74	1 220	51
zusammen	85	50	1 412	4	229	112	1 892	63

Nach ausgewählter Staatsangehörigkeit des Inhabers

deutsch	71	45	1 183	4	190	92	1 585	57
kroatisch	—	—	3	—	—	—	3	—
griechisch	—	—	6	—	—	—	6	—
italienisch	3	—	8	—	—	4	15	—
polnisch	—	—	44	—	12	1	57	—
türkisch	3	1	34	—	6	7	51	2

REG.-BEZ. KASSEL

Insgesamt

Nach der Rechtsform des Unternehmens

Einzelunternehmen	100	61	1 408	1	175	109	1 854	75
Offene Handelsgesellschaft	1	2	1	—	1	2	7	2
Kommanditgesellschaft	—	—	—	—	—	1	1	—
Gesellschaft mit beschränkter Haftung Co. KG	12	7	1	2	5	9	36	12
Gesellschaft des bürgerlichen Rechts	47	3	34	1	1	40	126	3
Aktiengesellschaft	1	5	—	—	—	—	6	5
Gesellschaft mit beschränkter Haftung	69	47	5	9	39	17	186	64
Private Company Limited by Shares	1	8	2	—	2	1	14	11
Genossenschaft	—	—	—	—	—	—	—	—
Eingetragener Verein	—	—	2	—	—	1	3	—
Sonstige Rechtsformen	1	2	—	1	—	1	5	4
Insgesamt	232	135	1 453	14	223	181	2 238	176

Einzelunternehmen

Nach Geschlecht

weiblich	33	9	475	—	62	39	618	11
männlich	67	52	933	1	113	70	1 236	64
zusammen	100	61	1 408	1	175	109	1 854	75

Nach ausgewählter Staatsangehörigkeit des Inhabers

deutsch	85	59	1 139	1	154	90	1 528	72
kroatisch	—	—	3	—	—	—	3	—
griechisch	1	—	2	—	—	—	3	—
italienisch	1	—	10	—	—	1	12	—
polnisch	—	—	56	—	6	2	64	—
türkisch	6	1	37	—	3	9	56	1

**8. Gewerbeabmeldungen¹⁾ insgesamt nach Rechtsformen sowie Einzelunternehmen
nach Geschlecht und Staatsangehörigkeit im 3. Vierteljahr 2010 nach Regierungsbezirken**

Rechtsform Geschlecht Staatsangehörigkeit	Aufgabe				Fort- zug	Über- gabe	Ins- gesamt	darunter
	Betriebsaufgabe		sonstige Still- legung	Um- wand- lung				Zweig- nieder- lassung/ unselbst. Zweig- stelle
	Haupt- nieder- lassung	Zweig- nieder- lassung/ unselbst. Zweig- stelle						

HESSEN

I n s g e s a m t

Nach der Rechtsform des Unternehmens

Einzelunternehmen	471	262	10 231	16	1 544	601	13 125	322
Offene Handelsgesellschaft	12	9	4	1	10	22	58	14
Kommanditgesellschaft	21	5	1	—	11	15	53	8
Gesellschaft mit beschränkter Haftung Co. KG	68	36	5	9	44	40	202	68
Gesellschaft des bürgerlichen Rechts	316	15	150	3	41	249	774	19
Aktiengesellschaft	12	28	—	3	14	6	63	35
Gesellschaft mit beschränkter Haftung	645	306	33	111	419	121	1 635	448
Private Company Limited by Shares	7	74	8	1	9	3	102	87
Genossenschaft	2	—	—	—	—	—	2	—
Eingetragener Verein	4	2	4	—	—	2	12	2
Sonstige Rechtsformen	13	34	1	2	9	8	67	45
Insgesamt	1 571	771	10 437	146	2 101	1 067	16 093	1 048

E i n z e l u n t e r n e h m e n

Nach Geschlecht

weiblich	132	59	3 579	—	522	202	4 494	72
männlich	339	203	6 652	16	1 022	399	8 631	250
zusammen	471	262	10 231	16	1 544	601	13 125	322

Nach ausgewählter Staatsangehörigkeit des Inhabers

deutsch	367	230	6 592	14	1 145	437	8 785	282
kroatisch	3	1	68	—	3	2	77	1
griechisch	5	2	59	—	2	10	78	2
italienisch	15	1	142	—	15	19	192	4
polnisch	1	1	995	—	161	10	1 168	1
türkisch	32	12	387	—	28	58	517	15

1) Ohne Automatenaufsteller und Reisegewerbe.

Übersicht über die Klassifikation der Wirtschaftszweige, Ausgabe 2008 (WZ 2008)

Abschnitt A	Land und Forstwirtschaft, Fischerei
Abschnitt B	Bergbau und Gewinnung v. Steinen u. Erden
Abschnitt C	Verarbeitendes Gewerbe
10	Herstellung von Nahrungs- und Futtermitteln
11	Getränkeherstellung
13	Herstellung von Textilien
14	Herstellung von Bekleidung
16	Herstellung von Holz-, Flecht-, Korb- und Korkwaren (ohne Möbel)
18	Herstellung von Druckerzeugnissen; Vervielfältigung von bespielten Ton-, Bild- und Datenträgern
25	Herstellung von Metallerzeugnissen
26	Herstellung von Datenverarbeitungsgeräten, elektronischen und optischen Erzeugnissen
27	Herstellung von elektrischen Ausrüstungen
28	Maschinenbau
29	Herstellung von Kraftwagen und Kraftwagenteilen
31	Herstellung von Möbeln
Abschnitt D	Energieversorgung
Abschnitt E	Wasserversorgung; Abwasser- und Abfallentsorgung und Beseitigung von Umweltverschmutzungen
Abschnitt F	Baugewerbe
41	Hochbau
42	Tiefbau
43	Vorbereitende Baustellenarbeiten, Bauinstallation und sonstiges Ausbaugewerbe
Abschnitt G	Handel; Instandhaltung und Reparatur von Kraftfahrzeugen
45	Handel mit Kraftfahrzeugen; Instandhaltung und Reparatur von Kraftwagen
46	Großhandel (ohne Handel mit Kraftfahrzeugen und Krafträdern)
47	Einzelhandel (ohne Handel mit Kraftfahrzeugen)
Abschnitt H	Verkehr und Lagerei
49	Landverkehr und Transport in Rohrfernleitungen
53	Post-, Kurier- und Expressdienste
Abschnitt I	Gastgewerbe; Beherbergung und Gastronomie
55	Beherbergung
56	Gastronomie
Abschnitt J	Information und Kommunikation
58	Verlagswesen
61	Telekommunikation
62	Erbringung von Dienstl. der Informationstechnologie
63	Informationsdienstleistungen
Abschnitt K	Erbringung von Finanz- und Versicherungsdienstleistungen
66	Mit Finanz- und Versicherungsdienstleistungen verbundene Tätigkeiten
Abschnitt L	Grundstücks- und Wohnungswesen
Abschnitt M	Erbringung von freiberuflichen, wissenschaftlichen und technischen Dienstleistungen
70	Verwaltung und Führung von Unternehmen und Betrieben; Unternehmensberatung
73	Werbung und Marktforschung
Abschnitt N	Erbringung v. sonst. wirtschaftl. Dienstleistungen
77	Vermietung von beweglichen Sachen
78	Vermittlung und Überlassung von Arbeitskräften
79	Reisebüros, Reiseveranstalter und Erbringung sonstiger Reservierungsdienstleistungen
Abschnitt O	Öffentliche Verwaltung, Verteidigung; Sozialversicherung
Abschnitt P	Erziehung und Unterricht
Abschnitt Q	Gesundheits- und Sozialwesen
Abschnitt R	Kunst, Unterhaltung und Erholung
Abschnitt S	Erbringung von sonstigen Dienstleistungen