



Statistische Berichte



Kennziffer: C I 2 - j/10

September 2011

Flächenerhebung in Hessen zum 31.12.2010

Tatsächliche Nutzung

Hessisches Statistisches Landesamt, Wiesbaden

Impressum

Dienstgebäude: Rheinstraße 35/37, 65185 Wiesbaden

Briefadresse: 65175 Wiesbaden

Ihre Ansprechpartner für Fragen und Anregungen zu diesem Bericht

Frau Stass	0611 3802-512
Frau Gröninger	0611 3802-535
E-Mail	agrar@statistik-hessen.de
Telefax	0611 3802-590
Internet	http://www.statistik-hessen.de

Copyright

© Hessisches Statistisches Landesamt, Wiesbaden, 2011

Auszugsweise Vervielfältigung und Verbreitung mit Quellenangabe gestattet.

Allgemeine Geschäftsbedingungen

Die Allgemeinen Geschäftsbedingungen sind unter

<http://www.statistik-hessen.de> "AGB"

abrufbar.

Zeichenerklärungen

- = genau Null (nichts vorhanden) bzw. keine Veränderung eingetreten
- 0 = Zahlenwert ungleich Null, Betrag jedoch kleiner als die Hälfte von 1 in der letzten besetzten Stelle
- . = Zahlenwert unbekannt oder geheim zu halten
- ... = Zahlenwert lag bei Redaktionsschluss noch nicht vor
- () = Aussagewert eingeschränkt, da der Zahlenwert statistisch unsicher ist
- / = keine Angabe, da Zahlenwert nicht sicher genug
- x = Tabellenfeld gesperrt, weil Aussage nicht sinnvoll
(oder bei Veränderungsraten ist die Ausgangszahl kleiner als 100)
- D = Durchschnitt
- s = geschätzte Zahl
- p = vorläufige Zahl
- r = berichtigte Zahl

Aus Gründen der Übersichtlichkeit sind nur negative Veränderungsraten und Salden mit einem Vorzeichen versehen. Positive Veränderungsraten und Salden sind ohne Vorzeichen. Im Allgemeinen ist ohne Rücksicht auf die Endsumme auf- bzw. abgerundet worden. Das Ergebnis der Summierung der Einzelzahlen kann deshalb geringfügig von der Endsumme abweichen.

Inhalt

	Seite
Vorbemerkungen	2
Hessenkarten	
Siedlungs- und Verkehrsfläche in den hessischen Gemeinden zum 31.12.2010	7
Gebäude- und Freifläche in den hessischen Gemeinden zum 31.12.2010	8
• Wohnen	9
• Gewerbe und Industrie	10
Verkehrsfläche in den hessischen Gemeinden zum 31.12.2010	11
Landwirtschaftsfläche in den hessischen Gemeinden zum 31.12.2010	12
Waldfläche in den hessischen Gemeinden zum 31.12.2010	13
Erholungsfläche in den hessischen Gemeinden zum 31.12.2010	14
Tabellen	
1. Nutzungsarten der Bodenfläche in Hessen in den Jahren 1996, 2000, 2004 und 2010	15
1. 1 Bodenfläche 2010 nach Art der tatsächlichen Nutzung und regionaler Gliederung in Hessen Kreise, Regierungsbezirke, Land	16
1. 4 Bodenfläche 2010 nach regionaler Gliederung und Art der tatsächlichen Nutzung in Hessen Kreise, Regierungsbezirke, Land	18
1. 6 Bevölkerung und Bodenfläche 2010 nach Art der tatsächlichen Nutzung und Gemeindegrößenklassen in Hessen	48
3. 4 Siedlungs- und Verkehrsfläche 2010 und 2009 nach Nutzungsart und regionaler Gliederung in Hessen Kreise, Regierungsbezirke, Land	50

Vorbemerkungen

Im vorliegenden Statistischen Bericht werden die Flächennachweise für das Jahr 2010 in der regionalen Untergliederung nach Regierungsbezirken, Landkreisen und Gemeinden veröffentlicht. Die Flächenerhebung nach der tatsächlichen Nutzung wurde erstmals 1979 durchgeführt, 1981 wiederholt und fand seitdem alle vier Jahre statt. Beginnend mit dem Jahr 2005, wurde zudem eine jährliche Teilerhebung der Siedlungs- und Verkehrsfläche nach Art der tatsächlichen Nutzung durchgeführt. Seit dem Berichtsjahr 2008 wird nunmehr die Flächenerhebung nach Art der tatsächlichen Nutzung jährlich nachgewiesen. Die Lieferung der Daten erfolgt ausschließlich durch das Hessische Landesamt für Bodenmanagement und Geoinformation auf der Grundlage des Liegenschaftskatasters. Für den Flächennachweis ist das Belegenheitsprinzip maßgebend. Die Nutzungsartbezeichnungen entsprechen dem von der Arbeitsgemeinschaft der Vermessungsverwaltungen der Länder (AdV) erstellten Nutzungsartenkatalog.

Ab dem Jahr 2006 erfolgte eine Umbenennung der amtlichen Flächenstatistik zum 31.12.2004 – heute als Flächenerhebung 2004 benannt – und nicht nach der alten Bezeichnung als Flächenerhebung 2005.

Begriffsbestimmungen der im Bericht verwandten AdV Nutzungsarten

Belegenheitsprinzip: Nach dem Belegenheitsprinzip werden die Flächen in der Gemeinde nachgewiesen, in deren Gemarkung sie liegen, ohne Rücksicht auf den Betriebssitz des Bewirtschafters.

Gebäude- und Freifläche: Flächen mit Gebäuden und baulichen Anlagen sowie unbebaute Flächen (Freiflächen), die Zwecken der Gebäude untergeordnet sind. Zu den unbebauten Flächen zählen Vorgärten, Hausgärten, Spielplätze, Stellplätze und andere Flächen, es sei denn, dass sie wegen eigenständiger Verwendung nach ihrer tatsächlichen Nutzung auszuweisen sind.

Wohnen: Gebäude- und Freiflächen, die vorherrschend Wohnzwecken dienen.

Gewerbe und Industrie: Gebäude- und Freiflächen, die vorherrschend gewerblichen und industriellen Zwecken dienen. (Hierzu gehören bei einem Betriebsgelände auch Verwaltungsgebäude, Wohngebäude für Betriebsinhaber, Hausmeister, Pförtner usw., Stellplätze und Garagen, soweit sie mit den eigentlichen Betriebsanlagen räumlich zusammenliegen, ferner Werkstraßen, Gleisanlagen, Lagerplätze, Verladerampen.)

Betriebsfläche: Unbebaute Flächen, die vorherrschend gewerblich, industriell oder für Zwecke der Ver- und Entsorgung genutzt werden.

Abbauland: Flächen, die durch Abbau der Bodensubstanz genutzt werden, wie Kies-, Sandgruben oder Steinbrüche.

Erholungsfläche: Unbebaute Flächen, die vorherrschend dem Sport, der Erholung oder dazu dienen, Tiere oder Pflanzen zu zeigen.

Verkehrsfläche: Flächen, die dem Straßen-, Schienen- oder Luftverkehr dienen.

Straße, Weg, Platz: Flächen, die nach allgemeiner Auffassung als „Straße“ oder „Weg“ (einschl. Trenn- und Seitenstreifen, Brücken, Gräben und Böschungen, Rad- und Gehwege, Parkstreifen u. ä. Einrichtungen) zu bezeichnen sind, und Flächen, die zum Abstellen von Fahrzeugen, Abhalten von Märkten und Durchführen von Veranstaltungen dienen.

Landwirtschaftsfläche: Flächen, die dem Ackerbau, der Wiesen- und Weidewirtschaft, dem Gartenbau oder dem Weinbau dienen. Hierzu zählen auch die unkultivierten Moor- und Heideflächen sowie unbebaute Flächen, die dem landwirtschaftlichen Betrieb dienen. Die Landwirtschaftsfläche unterscheidet sich von der landwirtschaftlich genutzten Fläche der Bodennutzungserhebung durch die Einbeziehung der Kleinstflächen, der Haus- und Kleingärten außerhalb der land- und forstwirtschaftlichen Betriebe, des Brachlandes sowie der Heide- und Moorflächen.

Moor: Unkultivierte Flächen mit einer mindestens 20 cm starken oberen Schicht aus vertorften oder vermoorten Pflanzenresten, soweit es sich nicht um Abbauland handelt. Ein geringwertiger Baumbestand (Gehölz) ändert nicht den Charakter „Moor“ oder „Heide“.

Heide: Unkultivierte, sandige, meist mit Heidekraut oder Ginster bewachsene Flächen, auch bei geringwertigem Baumbestand (vgl. „Moor“)

Waldfläche: Flächen, die mit Bäumen und Sträuchern bewachsen sind und hauptsächlich forstwirtschaftlich genutzt werden, auch Waldblößen, Pflanzgärten, Wildäusungsflächen und dgl. Im Gegensatz zur Bodennutzungserhebung sind auch Pappelanlagen und Weihnachtsbaumkulturen außerhalb des Waldes enthalten.

Wasserfläche: Flächen, die ständig oder zeitweilig mit Wasser bedeckt sind, gleichgültig, ob das Wasser in natürlichen oder künstlichen Betten abfließt oder steht, einschl. der zugehörigen Böschungen, Leinpfade und dgl.

Flächen anderer Nutzung: Flächen, die nicht mit einer der vorgenannten Nutzungsarten bezeichnet werden können. Hierzu gehören Übungsgelände, Schutzflächen, historische Anlagen, Friedhöfe und Unland.

Unland: Flächen, die nicht geordnet genutzt werden, wie Felsen, Steinriegel, größere Böschungen, Dünen, stillgelegtes Abbauland.

Siedlungs- und Verkehrsfläche: Summe aus Gebäude- und Freifläche, Betriebsfläche (ohne Abbauland), Erholungsfläche, Verkehrsfläche sowie Friedhofsfläche. Die Siedlungs- und Verkehrsfläche kann keineswegs mit dem Begriff „versiegelt“ gleichgesetzt werden, da sie einen nicht quantifizierbaren Anteil von nicht bebauten und nicht versiegelten Frei- und Grünflächen enthält.

Umsteiger ALKIS — AdV

Die Hessische Verwaltung für Bodenmanagement und Geoinformation hat die bisherigen Nachweise des Liegenschaftskatasters in das neue, bundeseinheitliche Datenmodell des Amtlichen Liegenschaftskatasterinformationssystems (ALKIS) überführt und in diesem Jahr hieraus erstmals die Angaben für die Bodenflächen nach der Art der tatsächlichen Nutzung abgeleitet.

Die Umstellung nach ALKIS hat bei dem Nachweis der tatsächlichen Nutzung im Liegenschaftskataster in einzelnen Bereichen zu einer neuen Sichtweise geführt. Entsprechende Auswirkungen ergeben sich insbesondere durch den neuen Modellierungsansatz, die bisherige Trennung zwischen Gebäude- und Freiflächen einerseits, sowie den zugehörigen unbebauten Flächen andererseits als Grundphilosophie der Nutzungsartengliederung aufzugeben. Weitere Einflüsse entstehen beispielsweise auch dadurch, dass Übungsgelände und Schutzflächen nun als eigenständige Nutzungsarten eliminiert und die betroffenen Flächen stattdessen ihrer realen Bodennutzung bzw. Bedeckung zugeordnet werden.

Da die Umstellung des Liegenschaftskatasters auf ALKIS in den einzelnen Bundesländern unterschiedlich lange Zeiträume in Anspruch nimmt, gibt es eine mehrjährige Übergangsphase, in der bundesweit parallel alte und neue Strukturen zur tatsächlichen Nutzung im Liegenschaftskataster bestehen. Um insbesondere die von den Statistikbehörden herausgegebene bundesweite amtliche Flächenstatistik in der Übergangszeit kontinuierlich fortführen zu können, wurden aus den ALKIS-Daten per Rückrechnung Flächenangaben in der bisherigen Struktur des Nutzungsartenverzeichnisses der Arbeitsgemeinschaft der Vermessungsverwaltungen der Länder der Bundesrepublik Deutschland (AdV) erzeugt und in Form der bisherigen Hauptübersicht der Liegenschaften aufbereitet. Diese Rückrechnung soll so lange erfolgen, bis das letzte Bundesland seine Migration nach ALKIS abgeschlossen hat. Durch die erwähnte neue Sichtweise in ALKIS treten zwangsläufig bei der Rückrechnung strukturelle Verschiebungen bei den Flächenangaben auf, die beim detaillierten Vergleich mit alten Flächenbilanzen zu entsprechenden Abweichungen führen.

Im Folgenden ist die Zuordnung der in ALKIS geführten Nutzungsarten zu den in der Flächenstatistik nachgewiesenen Nutzungsartengruppen aufgeführt:

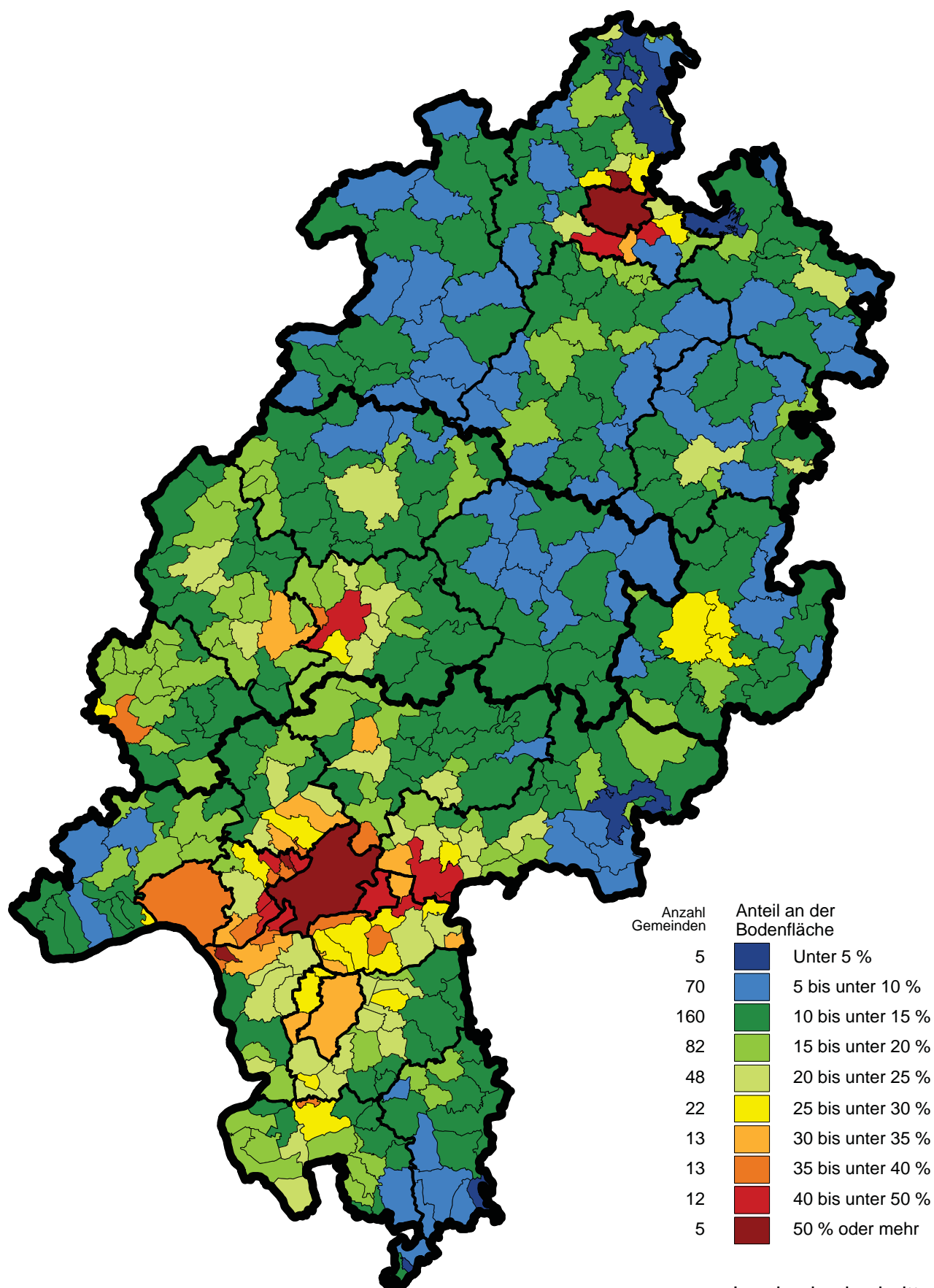
NA Adv	Nutzungsart in der Flächenstatistik	NA ALKIS	Nutzungsart in ALKIS
110	Gebäude- und Freifläche öffentliche Zwecke	17000	Fläche besonderer funktionaler Prägung
		17100	Öffentliche Zwecke
		18240	Freilichttheater
		18250	Freilichtmuseum
		18260	Autokino, Freilichtkino
130	Gebäude- und Freifläche Wohnen	11000	Wohnbaufläche
140	Gebäude- und Freifläche Handel und Dienstleistungen	12200	Handel und Dienstleistung
		12250	Ausstellung, Messe
170	Gebäude- und Freifläche Gewerbe und Industrie	12100	Industrie und Gewerbe
		12190	Werft
210	Gebäude- und Freifläche Mischnutzung mit Wohnen	16000	Fläche gemischter Nutzung
		16100	Gebäude- und Freifläche Mischnutzung mit Wohnen
230	Gebäude und Freifläche zu Verkehrsanlagen	17200	Parken
250	Gebäude- und Freifläche zu Versorgungsanlagen	12301	Gebäude- und Freifläche Versorgungsanlage
260	Gebäude- und Freifläche zu Entsorgungsanlagen	12401	Gebäude- und Freifläche Entsorgungsanlage
270	Gebäude- und Freifläche Land- und Forstwirtschaft	12290	Gärtnerei
		16200	Gebäude- und Freifläche Land- und Forstwirtschaft
280	Gebäude- und Freifläche Erholung	18000	Sport-, Freizeit- und Erholungsfläche
		18001	Gebäude- und Freifläche Sport, Freizeit und Erholung
		18310	Wochenend- und Ferienhausfläche

NA AdV	Nutzungsart in der Flächenstatistik	NA ALKIS	Nutzungsart in ALKIS
310	Betriebsfläche Abbau- und Bergbauland	14000	Bergbaubetrieb
		15000	Tagebau, Grube, Steinbruch
320	Betriebsfläche Halde	13000	Halde
330	Betriebsfläche Lagerplatz	12140	Lagerplatz
340	Betriebsfläche Versorgungsanlage	12300	Versorgungsanlage
		12310	Förderanlage
		12311	Erdöl
		12312	Erdgas
		12320	Wasserwerk
		12330	Kraftwerk
		12340	Umspannstation
		12350	Raffinerie
		12360	Gaswerk
		12370	Heizwerk
		12380	Funk- und Fernmeldeanlage
350	Betriebsfläche Entsorgungsanlage	12400	Entsorgung
		12410	Kläranlage, Klärwerk
		12420	Abfallbehandlungsanlage
		12430	Deponie (oberirdisch)
		12440	Deponie (untertägig)
399	Betriebsfläche Entsorgungsanlage	12000	Industrie- und Gewerbefläche – allgemein, enthält Betriebsflächen für Entsorgungsanlagen von Abfall und Schlamm, ungenutzte Betriebsflächen zur Erweiterung und Neuansiedlung sowie stillgelegte Betriebsflächen, sofern sie nicht den o. g. Nutzungsflächen zugeordnet werden konnten
410	Sportfläche	18100	Sportanlage
		18110	Golfplatz
		18320	Schwimmbad, Freibad
420	Grünanlage	18210	Zoo
		18200	Freizeitanlage
		18220	Safaripark, Wildpark
		18230	Freizeitpark
		18400	Grünanlage
		18420	Park
		18440	Kleingarten
430	Campingplatz	18330	Campingplatz
NA AdV	Nutzungsart in der Flächenstatistik	NA ALKIS	Nutzungsart in ALKIS
510	Straße	21000	Straßenverkehr
		21010	Fußgängerzone, Straße
520	Weg	22000	Weg
		22020	Fußweg
530	Platz	23000	Platz
		23010	Fußgängerzone, Platz
		23020	Parkplatz
		23030	Rastplatz

NA AdV	Nutzungsart in der Flächenstatistik	NA ALKIS	Nutzungsart in ALKIS
530	Platz	23040	Raststätte
		23050	Marktplatz
		23060	Festplatz
540	Bahngelände	24000	Bahnverkehr
550	Flugplatz	25000	Flugverkehr
		25010	Flughafen
560	Schiffsverkehr	26000	Schiffsverkehr
610	Ackerland	31100	Ackerland
		31110	Streuobstacker
		31120	Hopfen
620	Grünland	31200	Grünland
		31210	Streuobstwiese
630	Gartenland	31300	Gartenland
		31310	Baumschule
640	Weingarten	31400	Weingarten
650	Moor	35000	Moor
660	Heide	34000	Heide
670	Obstanbaufläche	31500	Obstplantage
680	Landwirtschaftliche Betriebsfläche	16300	Landwirtschaftliche Betriebsfläche
690	Brachland	31600	Brachland
710	Laubwald	32100	Laubholz
720	Nadelwald	32200	Nadelholz
730	Mischwald	32300	Laub- und Nadelholz
740	Gehölz	33000	Gehölz
760	Forstwirtschaftliche Betriebsfläche	16400	Forstwirtschaftliche Betriebsfläche
770	Latschenfeld	33010	Latschenkiefer
799	Wald	32000	Wald ohne detaillierte Zuordnung
810	Fluss	41100	Fluss
820	Kanal	41200	Kanal
830	Hafen	42000	Hafenbecken
840	Bach	41400	Bach
850	Graben	41300	Graben
860	See	43000	Stehendes Gewässer
		43100	See
		43110	Stausee
		43111	Speicherbecken
		43120	Baggersee
870	Küstengewässer	44000	Küstengewässer
880	Teich, Weiher	43200	Teich
890	Sumpf	36000	Sumpf
899	Fließgewässer	41000	Fließgewässer ohne detaillierte Zuordnung
910	Übungsgelände	31000	Landwirtschaft, enthält militärische und andere Übungsgelände und verschiedenartige Schutzflächen
930	Historische Anlage	17300	Historische Anlage
940	Friedhof	19000	Friedhof
950	Unland	37000	Unland, vegetationslose Fläche

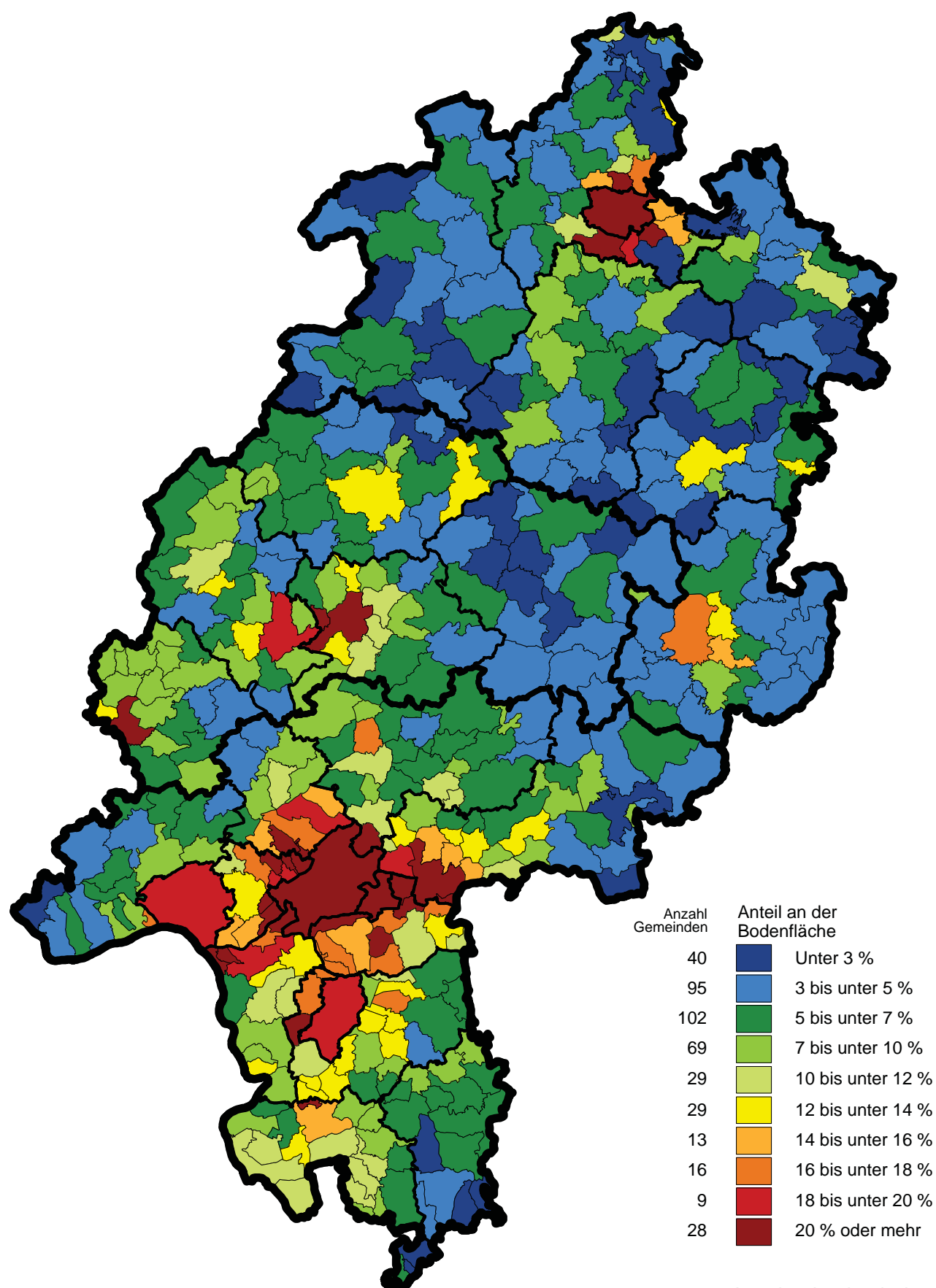
Die zu den Nutzungen angegebenen Flächen sind auf die amtlich gebuchten Flächen, die zur jeweiligen Gemarkung gehören, abgeglichen.

Siedlungs- und Verkehrsfläche in den hessischen Gemeinden zum 31.12.2010¹⁾



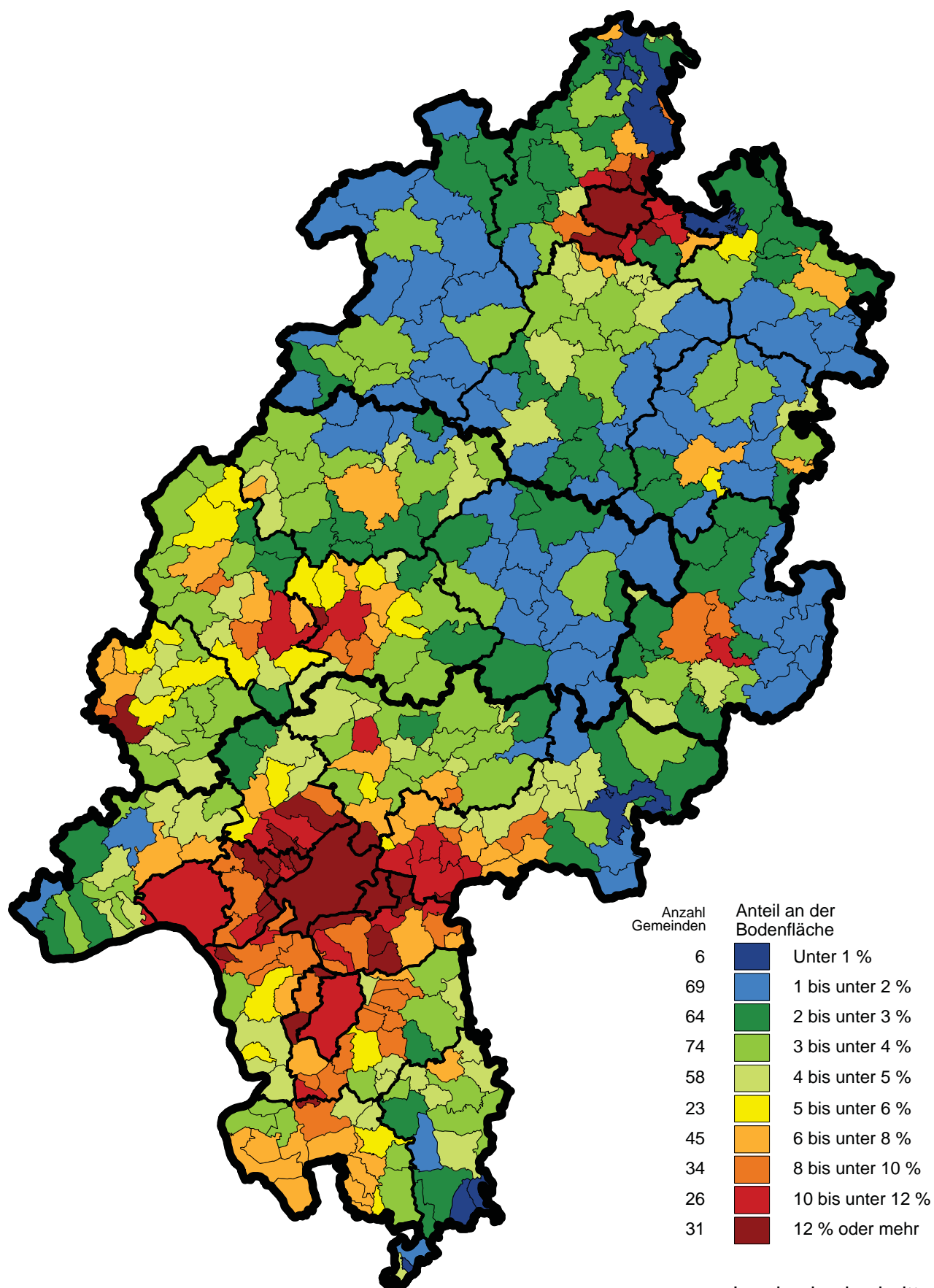
1) Gebäude- und Freifläche, Betriebsfläche (ohne Abbau- und Baggerland), Erholungsfläche, Verkehrsfläche, Friedhofsfläche.

Gebäude- und Freifläche in den hessischen Gemeinden zum 31.12.2010

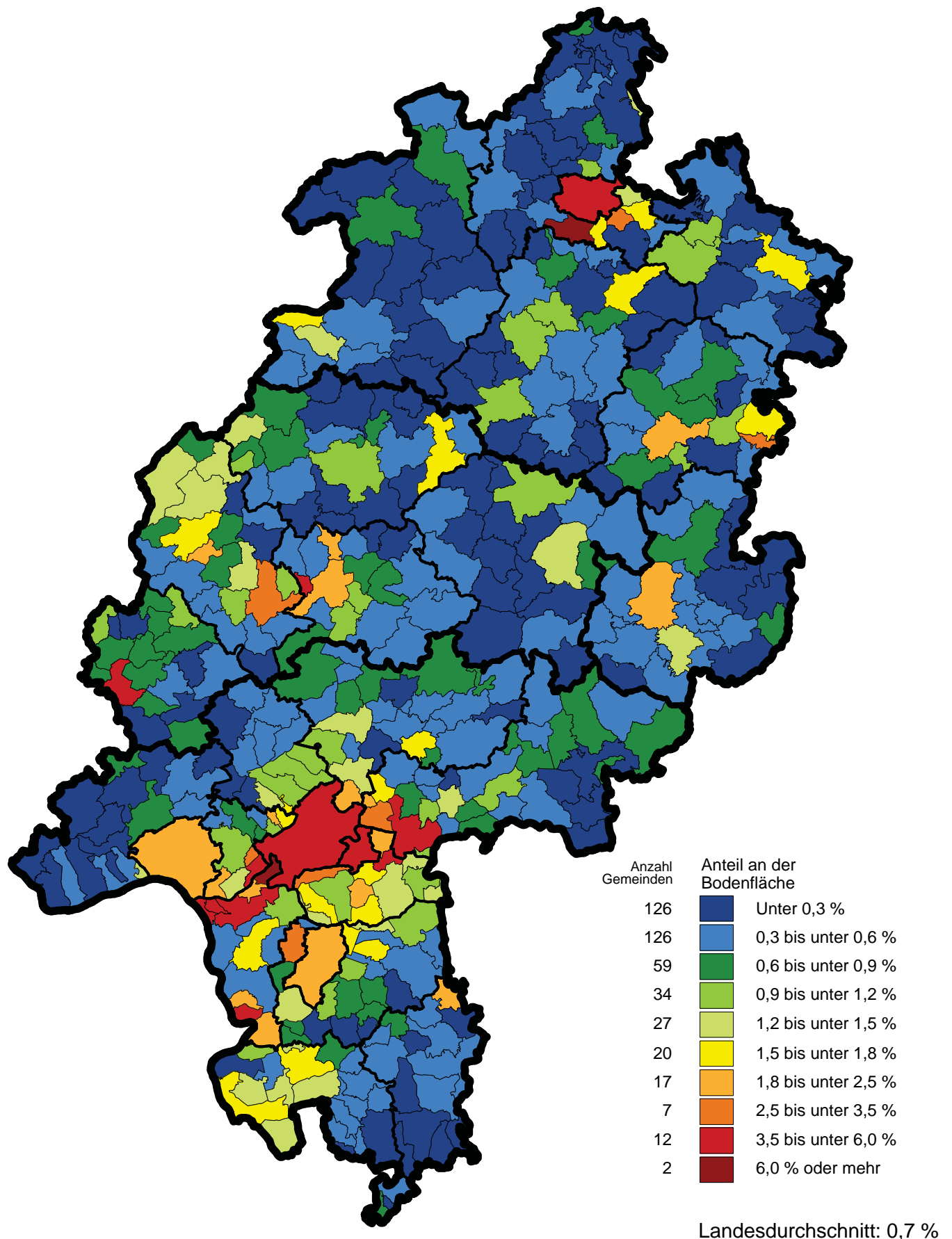


Landesdurchschnitt: 7,3 %

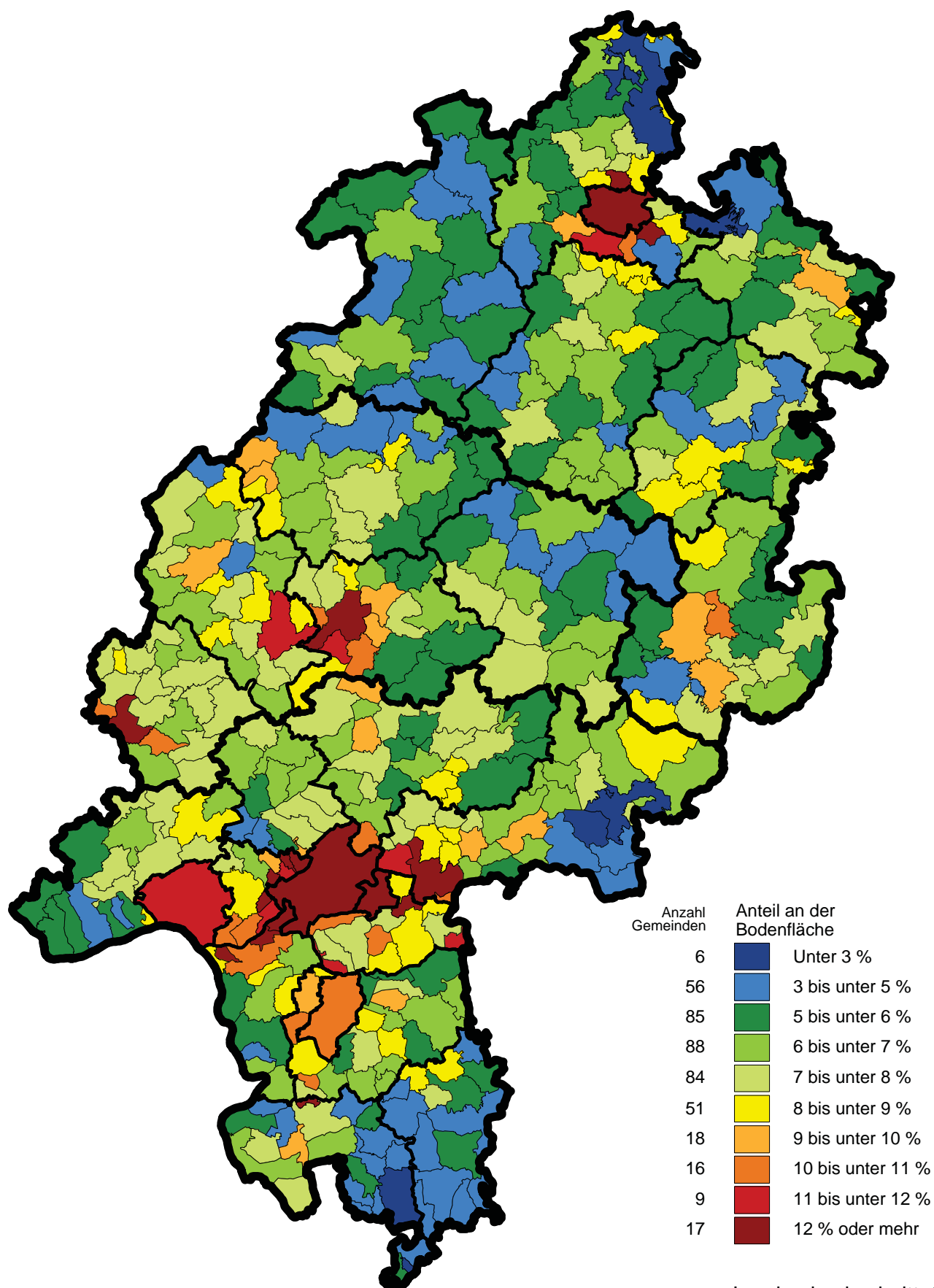
Gebäude- und Freifläche in den hessischen Gemeinden zum 31.12.2010 (Wohnen)



Gebäude- und Freifläche in den hessischen Gemeinden zum 31.12.2010 (Gewerbe und Industrie)

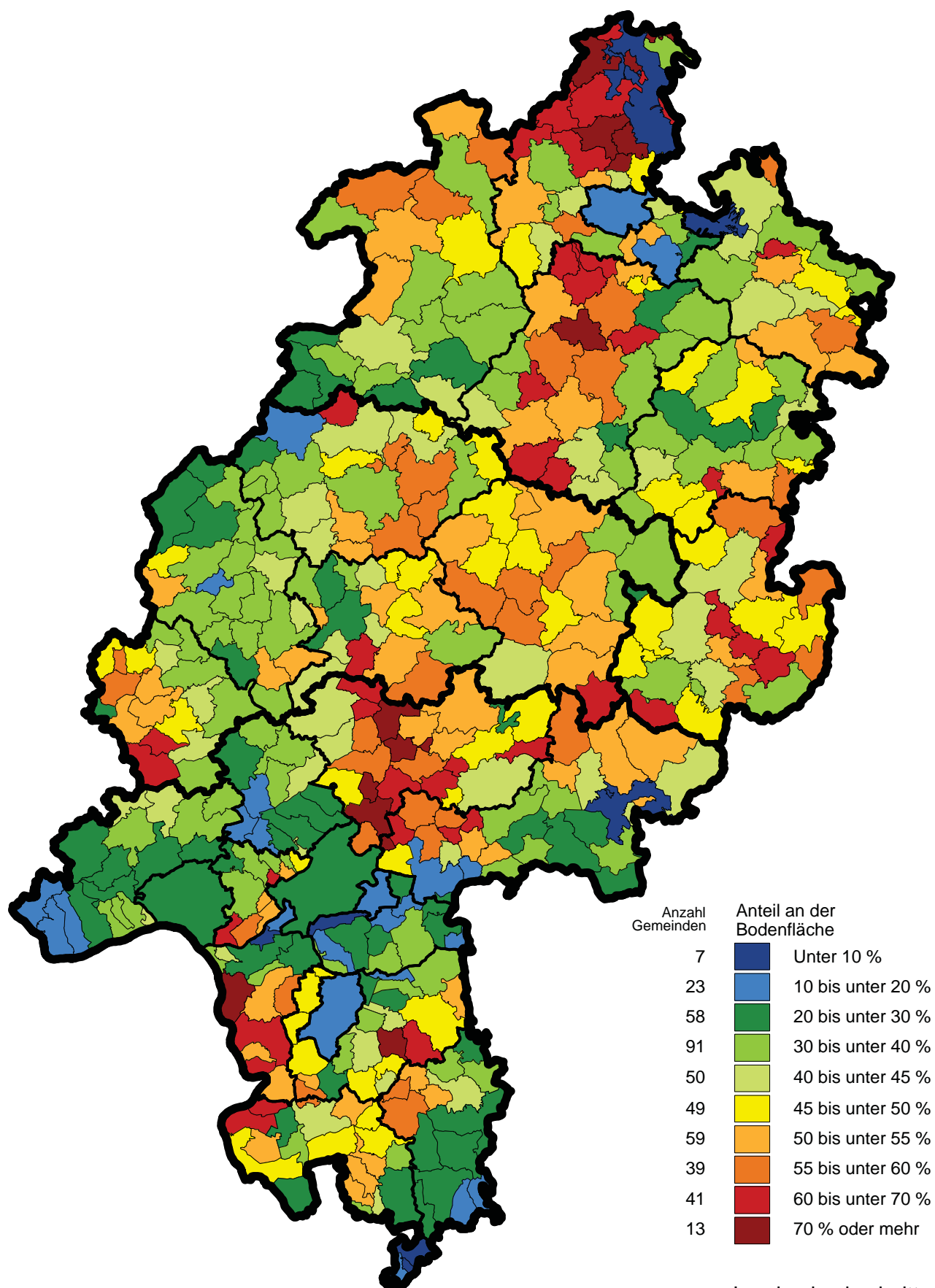


Verkehrsfläche in den hessischen Gemeinden zum 31.12.2010



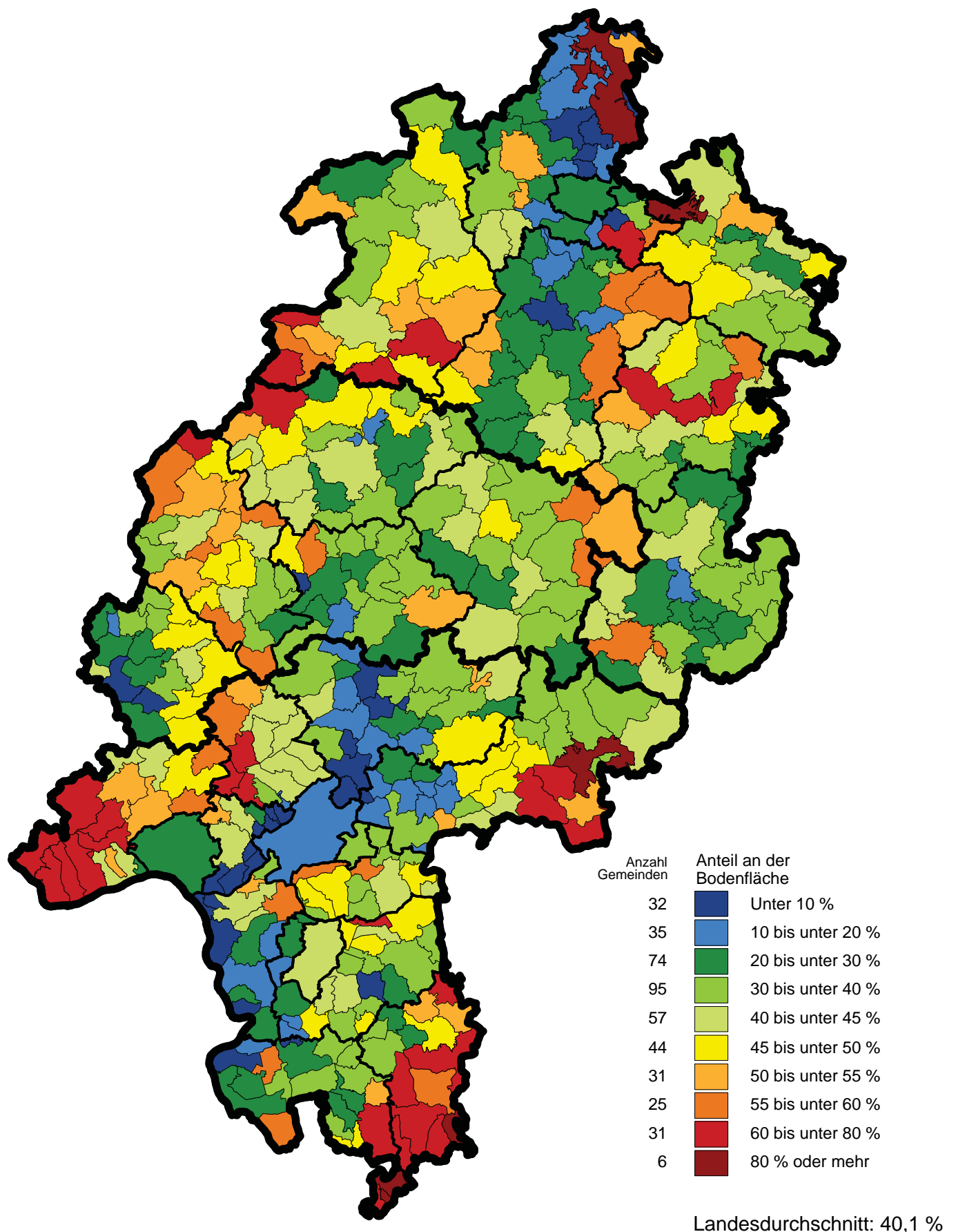
Landesdurchschnitt: 6,7 %

Landwirtschaftsfläche in den hessischen Gemeinden zum 31.12.2010

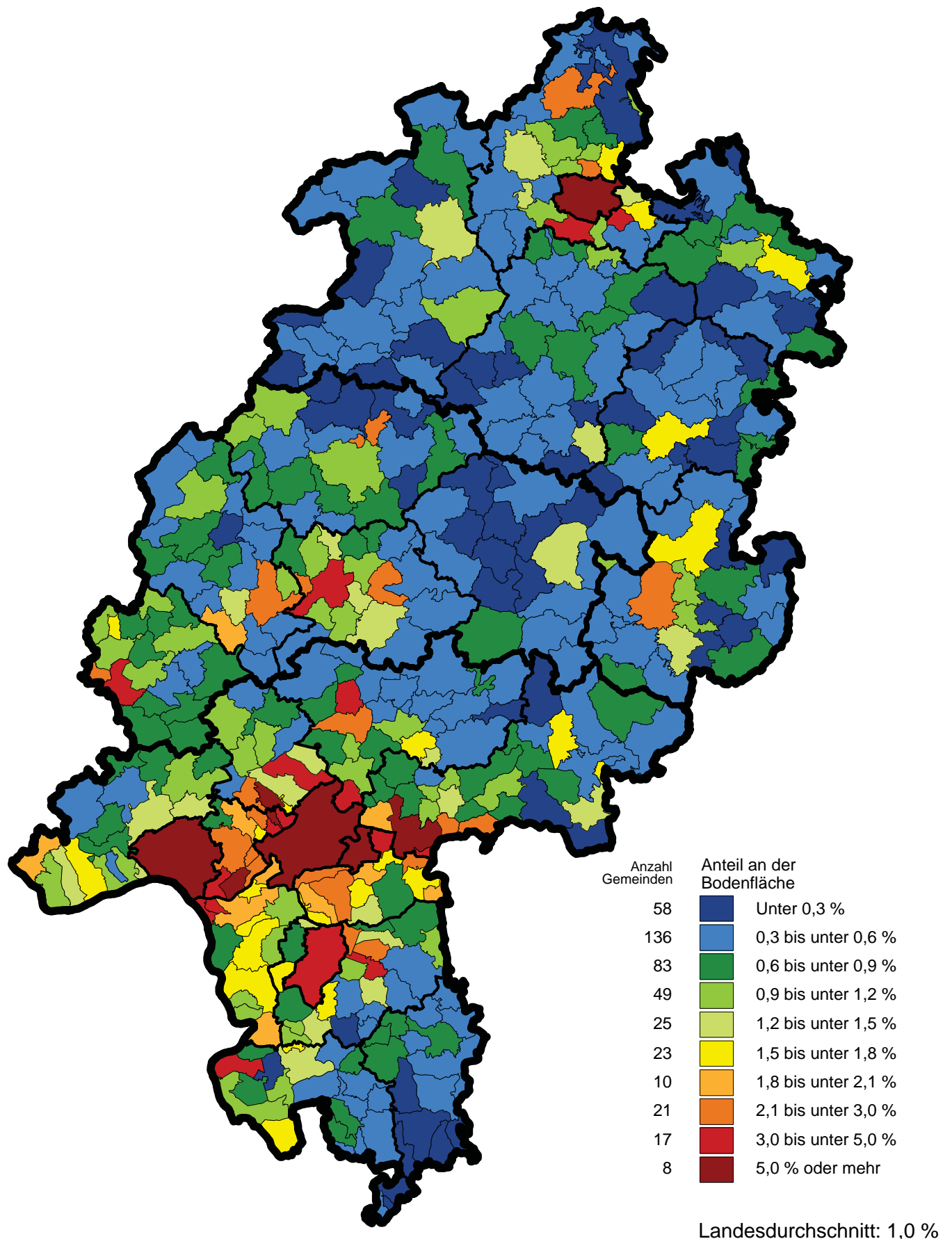


Landesdurchschnitt: 42,1 %

Waldfläche in den hessischen Gemeinden zum 31.12.2010



Erholungsfläche in den hessischen Gemeinden zum 31.12.2010



1 Nutzungsarten der Bodenfläche in Hessen in den Jahren 1996, 2000, 2004 und 2010

Nutzungsarten der Bodenfläche	1996 ¹⁾	2000 ¹⁾	2004 ²⁾	2010 ²⁾	Zu- bzw. Abnahme (–) in % 2010 gegenüber		
	ha				1996	2000	2004
Gebäude- und Freifläche	147 074	151 828	154 853	154 722	5,2	1,9	– 0,1
darunter							
Öffentliche Zwecke	10 586	10 775	10 994	10 840	2,4	0,6	– 1,4
Wohnen	73 787	76 441	78 120	91 198	23,6	19,3	16,7
Handel und Dienstleistungen	4 483	5 082	5 809	6 500	45,0	27,9	11,9
Gewerbe und Industrie	15 279	15 765	15 983	14 819	– 3,0	– 6,0	– 7,3
Mischnutzung mit Wohnen	7 577	7 816	7 820	9 415	24,3	20,5	20,4
zu Verkehrsanlagen	2 303	2 325	2 353	902	– 60,8	– 61,2	– 61,7
zu Versorgungsanlagen	2 002	2 020	1 893	1 909	– 4,6	– 5,5	0,8
zu Entsorgungsanlagen	1 066	1 154	1 215	1 223	14,7	6,0	0,7
Land- und Forstwirtschaft	14 404	14 523	14 666	13 465	– 6,5	– 7,3	– 8,2
Betriebsfläche	7 860	7 852	8 005	11 548	46,9	47,1	44,3
darunter							
Abbauland	4 229	4 031	3 942	4 248	0,4	5,4	7,8
Halde	717	848	865	992	38,4	17,0	14,7
Lagerplatz	1 001	992	1 009	3 423	x	x	x
Versorgungsanlage	461	465	473	560	21,5	20,4	18,4
Entsorgungsanlage	1 035	1 115	1 237	1 338	0,3	0,2	0,1
Erholungsfläche	16 515	17 578	18 710	20 456	23,9	16,4	9,3
davon							
Sportfläche	6 440	6 899	7 440	8 112	26,0	17,6	9,0
Grünanlage	9 698	10 287	10 870	11 927	23,0	15,9	9,7
Campingplatz	378	391	400	418	10,6	6,9	4,5
Verkehrsfläche	137 227	138 276	139 631	142 138	3,6	2,8	1,8
davon							
Straße, Weg, Platz	127 670	128 701	129 707	131 393	2,9	2,1	1,3
Bahngelände	7 901	7 778	7 940	8 413	6,5	8,2	6,0
Flugplatz	1 597	1 622	1 665	2 261	41,6	39,4	35,8
Schiffsverkehr	7	7	8	70	x	x	x
Verkehrsfläche ungenutzt	53	149	206	–	–	–	–
Verkehrsbegleitfläche	–	20	105	–	–	–	–
Landwirtschaftsfläche	915 972	907 068	899 318	889 485	– 2,9	– 1,9	– 1,1
darunter							
Ackerland	619 904	611 903	604 337	592 336	– 4,4	– 3,2	– 2,0
Grünland	280 386	279 606	280 046	282 428	0,7	1,0	0,9
Gartenland	10 568	10 369	9 731	9 215	– 12,8	– 11,1	– 5,3
Weingarten	3 578	3 574	3 807	3 834	7,2	7,3	0,7
Moor	54	68	79	73	35,2	7,4	– 7,6
Heide	107	107	113	107	0,0	0,0	– 5,3
Brachland	8	41	120	225	x	x	87,5
Waldfläche	841 858	843 450	845 480	847 317	0,6	0,5	0,2
darunter							
Laubwald	199 470	217 713	202 619	201 802	1,2	– 7,3	– 0,4
Nadelwald	148 160	147 534	147 723	146 385	– 1,2	– 0,8	– 0,9
Mischwald	488 144	471 525	487 491	489 877	0,4	3,9	0,5
Wasserfläche	27 186	27 553	27 835	28 965	6,5	5,1	4,1
darunter							
Fluss	8 575	8 587	8 591	8 626	0,6	0,5	0,4
Kanal	71	71	70	71	0,0	0,0	1,4
Hafen	130	137	137	133	2,3	– 2,9	– 2,9
Bach	5 963	6 056	6 180	6 342	6,4	4,7	2,6
Graben	6 469	6 448	6 451	6 592	1,9	2,2	2,2
See	3 259	3 353	3 429	4 031	23,7	20,2	17,6
Teich, Weiher	2 428	2 565	2 592	2 712	11,7	5,7	4,6
Fläche anderer Nutzung	17 784	17 880	17 663	16 845	– 5,3	– 5,8	– 4,6
davon							
Übungsgelände	5 581	5 228	4 893	5 241	– 6,1	0,2	7,1
Schutzfläche	755	1 087	1 277	–	–	–	–
Historische Anlage	172	177	177	178	3,5	0,6	0,6
Friedhof	2 345	2 411	2 413	2 935	25,2	21,7	21,6
Unland	8 932	8 978	8 902	8 492	– 4,9	– 5,4	– 4,6
Bodenfläche insgesamt	2 111 477	2 111 484	2 111 494	2 111 476	0,0	0,0	0,0
Siedlungs- und Verkehrsfläche³⁾	306 792	313 913	319 670	327 551	6,8	4,3	2,5

1) Stand 31.12. des Vorjahres — 2) Stichtag jeweils am 31.12 — 3) 100/200, 300 (ohne 310), 400, 500, 940.

1.1 Bodenfläche 2010 nach Art der tatsächlichen

Schlüssel- nummer	Regionale Gliederung	Boden- fläche insgesamt	da-					
			Gebäude- und Freifläche			Betriebsfläche		Erholungs-
			zu- sammen	darunter		zu- sammen	darunter	zu- sammen
				Wohnen	Ge- werbe, Industrie		Abbau- land	
		(999)	(100/200)	(130)	(170)	(300)	(310)	(400)
06 411	Darmstadt, Wissenschaftsstadt	12 209	2 391	1 253	268	83	14	459
06 412	Frankfurt am Main, Stadt	24 831	7 124	3 656	1 046	228	10	1 643
06 413	Offenbach am Main, Stadt	4 489	1 248	746	160	55	0	252
06 414	Wiesbaden, Landeshauptstadt	20 393	3 987	2 197	391	442	125	1 251
06 431	Bergstraße	71 951	6 566	4 082	587	361	128	645
06 432	Darmstadt-Dieburg	65 865	6 497	4 211	533	625	271	645
06 433	Groß-Gerau	45 305	5 473	2 957	887	574	165	702
06 434	Hochtaunuskreis	48 202	5 016	3 337	233	339	208	670
06 435	Main-Kinzig-Kreis	139 754	10 704	6 407	1 085	535	191	1 360
06 436	Main-Taunus-Kreis	22 239	3 943	2 602	281	332	75	641
06 437	Odenwaldkreis	62 398	3 152	2 003	247	145	28	238
06 438	Offenbach	35 630	5 961	3 704	568	475	106	668
06 439	Rheingau-Taunus-Kreis	81 148	4 418	2 885	259	182	32	773
06 440	Wetteraukreis	110 073	7 812	4 652	684	522	241	908
06 4	Reg.-Bez. Darmstadt	744 488	74 289	44 692	7 227	4 898	1 595	10 854
06 531	Gießen	85 464	7 415	4 353	578	525	130	926
06 532	Lahn-Dill-Kreis	106 652	8 298	5 306	1 021	696	363	830
06 533	Limburg-Weilburg	73 848	5 839	3 717	540	646	368	679
06 534	Marburg-Biedenkopf	126 256	8 111	4 464	628	602	272	783
06 535	Vogelsbergkreis	145 899	5 438	2 790	538	418	168	590
06 5	Reg.-Bez. Gießen	538 119	35 101	20 630	3 305	2 888	1 301	3 808
06 611	Kassel, documenta-Stadt	10 678	3 581	2 170	413	124	17	1 171
06 631	Fulda	138 039	8 081	4 559	763	732	183	1 027
06 632	Hersfeld-Rotenburg	109 713	5 370	2 911	733	531	183	456
06 633	Kassel	129 277	8 675	5 652	665	497	115	1 054
06 634	Schwalm-Eder-Kreis	153 849	7 818	4 272	648	1 024	533	653
06 635	Waldeck-Frankenberg	184 844	7 202	3 765	633	496	150	904
06 636	Werra-Meißner-Kreis	102 470	4 605	2 547	430	358	170	529
06 6	Reg.-Bez. Kassel	828 870	45 332	25 875	4 286	3 762	1 351	5 794
06	Hessen	2 111 476	154 722	91 198	14 819	11 548	4 248	20 456

*) Stichtag 31.12.

1) 100/200, 300 (ohne 310), 400, 500, 940.

Nutzung und regionaler Gliederung in Hessen^{*)} in Hektar

von											Siedlungs- und Verkehrs- fläche ¹⁾	Schlüssel- nummer
fläche	Verkehrsfläche		Landwirtschaftsfläche			Wald- fläche	Wasser- fläche	Flächen anderer Nutzung				
darunter	zu- sammen	darunter	zu- sammen	darunter				zu- sammen	darunter			
Grün- anlage		Straße, Weg, Platz		Moor	Heide				Fried- hof	Un- land		
(420)	(500)	(510-530)	(600)	(650)	(660)	(700)	(800)	(900)	(940)	(950)		
339	1 270	977	2 271	–	3	5 479	90	167	66	12	4 255	06 411
1 272	5 133	3 192	6 045	–	–	3 805	535	318	250	59	14 368	06 412
187	619	556	633	–	–	1 496	139	47	31	7	2 205	06 413
1 000	2 269	1 909	6 101	–	–	5 653	543	147	92	11	7 916	06 414
241	3 975	3 711	29 355	–	–	28 819	1 579	651	100	375	11 520	06 431
256	4 648	4 337	29 084	4	–	23 103	748	514	85	241	12 230	06 432
356	3 413	3 023	21 038	2	1	11 174	2 321	612	78	191	10 075	06 433
417	3 228	3 059	14 275	–	–	24 244	285	146	91	25	9 136	06 434
643	9 270	8 603	54 498	5	11	60 515	1 873	998	164	497	21 842	06 435
386	2 127	1 947	9 320	–	–	5 398	315	163	80	34	7 047	06 436
107	2 920	2 795	20 368	–	–	34 996	321	259	67	175	6 493	06 437
326	3 163	2 931	8 564	–	0	15 819	732	249	108	106	10 269	06 438
530	5 222	4 950	23 554	0	–	45 235	1 455	309	78	64	10 641	06 439
444	7 570	7 079	58 904	–	–	32 270	1 336	752	129	373	16 700	06 440
6 503	54 828	49 069	284 012	12	14	298 003	12 270	5 332	1 421	2 171	144 696	06 4
500	6 430	6 099	38 568	0	–	29 976	1 026	598	109	270	15 275	06 531
348	8 016	7 504	36 444	–	–	50 585	1 250	532	151	205	17 629	06 532
437	5 708	5 365	33 990	0	–	25 431	861	694	100	544	12 604	06 533
393	8 002	7 690	55 058	42	6	51 659	1 307	735	161	387	17 388	06 534
240	8 573	8 371	71 662	0	0	56 904	1 551	763	100	506	14 951	06 535
1 919	36 729	35 029	235 722	42	6	214 555	5 995	3 321	621	1 911	77 846	06 5
1 017	1 443	1 164	1 649	–	–	2 317	231	161	99	45	6 401	06 611
500	9 372	8 880	67 270	12	9	48 457	1 167	1 931	145	220	19 175	06 631
255	6 933	6 431	44 663	2	–	50 060	1 187	513	106	304	13 213	06 632
673	7 528	7 004	58 139	1	–	50 918	1 398	1 068	137	451	17 776	06 633
321	9 395	8 844	75 929	0	1	54 270	2 142	2 619	155	2 187	18 512	06 634
406	9 697	9 231	78 242	3	77	84 315	3 149	839	168	594	18 316	06 635
332	6 212	5 742	43 858	–	–	44 421	1 427	1 060	82	608	11 617	06 636
3 505	50 580	47 296	369 751	19	86	334 758	10 700	8 192	893	4 410	105 010	06 6
11 927	142 138	131 393	889 485	73	107	847 317	28 965	16 845	2 935	8 492	327 551	06 6

1.4 Bodenfläche 2010 nach regionaler Gliederung und Art der tatsächlichen Nutzung in Hessen^{*)}

AdV- Nutzungsarten- schlüssel	Schlüssel- nummer	Regionale Gliederung Nutzungsart	Fläche	Anteil an der regionalen Gliederungseinheit
			ha	%
	06 411	Darmstadt, Wissenschaftsstadt		
100/200		Gebäude- und Freifläche (GF)	2 391	19,6
110		Gebäude- und Freifläche Öffentliche Zwecke	404	3,3
130		Gebäude- und Freifläche Wohnen	1 253	10,3
140		Gebäude- und Freifläche Handel und Dienstleistungen	179	1,5
170		Gebäude- und Freifläche Gewerbe und Industrie	268	2,2
210		Gebäude- und Freifläche Mischnutzung mit Wohnen	129	1,1
230		Gebäude- und Freifläche zu Verkehrsanlagen	26	0,2
250		Gebäude- und Freifläche zu Versorgungsanlagen	24	0,2
260		Gebäude- und Freifläche zu Entsorgungsanlagen	28	0,2
270		Gebäude- und Freifläche Land- und Forstwirtschaft	25	0,2
280		Gebäude- und Freifläche Erholung	54	0,4
300		Betriebsfläche (BF)	83	0,7
310		Betriebsfläche Abbau- und Bergbau	14	0,1
320		Betriebsfläche Halde	7	0,1
330		Betriebsfläche Lagerplatz	43	0,4
340		Betriebsfläche Versorgungsanlage	6	0,0
350		Betriebsfläche Entsorgungsanlage	5	0,0
400		Erholungsfläche	459	3,8
410		Sportfläche	120	1,0
420		Grünanlage	339	2,8
430		Campingplatz	–	–
500		Verkehrsfläche	1 270	10,4
510		Straße	706	5,8
520		Weg	224	1,8
530		Platz	46	0,4
540		Bahngelände	232	1,9
550		Flugplatz	61	0,5
560		Schiffsverkehr	–	–
600		Landwirtschaftsfläche	2 271	18,6
610		Ackerland	1 671	13,7
620		Grünland	509	4,2
630		Gartenland	86	0,7
640		Weingarten	1	0,0
650		Moor	–	–
660		Heide	3	0,0
670		Obstanbaufläche	1	0,0
680		Landwirtschaftliche Betriebsfläche	1	0,0
690		Brachland	0	0,0
700		Waldfläche	5 479	44,9
710		Laubwald	3 210	26,3
720		Nadelwald	1 418	11,6
730		Mischwald	797	6,5
740		Gehölz	53	0,4
760		Forstwirtschaftliche Betriebsfläche	–	–
800		Wasserfläche	90	0,7
810		Fluss	–	–
820		Kanal	–	–
830		Hafen	–	–
840		Bach	23	0,2
850		Graben	33	0,3
860		See	11	0,1
870		Küstengewässer	–	–
880		Teich, Weiher	23	0,2
890		Sumpf	0	0,0
900		Flächen anderer Nutzung	167	1,4
910		Übungsgelände	88	0,7
930		Historische Anlage	1	0,0
940		Friedhof	66	0,5
950		Unland	12	0,1
999		Bodenfläche insgesamt	12 209	100,0

^{*)} Stichtag 31.12.

1.4 Bodenfläche 2010 nach regionaler Gliederung und Art der tatsächlichen Nutzung in Hessen*)

AdV- Nutzungsarten- schlüssel	Schlüssel- nummer	Regionale Gliederung Nutzungsart	Fläche	Anteil an der regionalen Gliederungseinheit
			ha	%
	06 412	Frankfurt am Main, Stadt		
100/200		Gebäude- und Freifläche (GF)	7 124	28,7
110		Gebäude- und Freifläche Öffentliche Zwecke	693	2,8
130		Gebäude- und Freifläche Wohnen	3 656	14,7
140		Gebäude- und Freifläche Handel und Dienstleistungen	696	2,8
170		Gebäude- und Freifläche Gewerbe und Industrie	1 046	4,2
210		Gebäude- und Freifläche Mischnutzung mit Wohnen	496	2,0
230		Gebäude- und Freifläche zu Verkehrsanlagen	88	0,4
250		Gebäude- und Freifläche zu Versorgungsanlagen	76	0,3
260		Gebäude- und Freifläche zu Entsorgungsanlagen	54	0,2
270		Gebäude- und Freifläche Land- und Forstwirtschaft	114	0,5
280		Gebäude- und Freifläche Erholung	205	0,8
300		Betriebsfläche (BF)	228	0,9
310		Betriebsfläche Abbauand	10	0,0
320		Betriebsfläche Halde	5	0,0
330		Betriebsfläche Lagerplatz	146	0,6
340		Betriebsfläche Versorgungsanlage	2	0,0
350		Betriebsfläche Entsorgungsanlage	20	0,1
400		Erholungsfläche	1 643	6,6
410		Sportfläche	369	1,5
420		Grünanlage	1 272	5,1
430		Campingplatz	2	0,0
500		Verkehrsfläche	5 133	20,7
510		Straße	2 622	10,6
520		Weg	439	1,8
530		Platz	131	0,5
540		Bahngelände	567	2,3
550		Flugplatz	1 367	5,5
560		Schiffsverkehr	6	0,0
600		Landwirtschaftsfläche	6 045	24,3
610		Ackerland	4 670	18,8
620		Grünland	673	2,7
630		Gartenland	682	2,7
640		Weingarten	–	–
650		Moor	–	–
660		Heide	–	–
670		Obstanbaufläche	8	0,0
680		Landwirtschaftliche Betriebsfläche	10	0,0
690		Brachland	2	0,0
700		Waldfläche	3 805	15,3
710		Laubwald	106	0,4
720		Nadelwald	14	0,1
730		Mischwald	3 595	14,5
740		Gehölz	89	0,4
760		Forstwirtschaftliche Betriebsfläche	–	–
800		Wasserfläche	535	2,2
810		Fluss	414	1,7
820		Kanal	–	–
830		Hafen	31	0,1
840		Bach	26	0,1
850		Graben	30	0,1
860		See	7	0,0
870		Küstengewässer	–	–
880		Teich, Weiher	26	0,1
890		Sumpf	0	0,0
900		Flächen anderer Nutzung	318	1,3
910		Übungsgelände	8	0,0
930		Historische Anlage	2	0,0
940		Friedhof	250	1,0
950		Unland	59	0,2
999		Bodenfläche insgesamt	24 831	100,0

*) Stichtag 31.12.

1.4 Bodenfläche 2010 nach regionaler Gliederung und Art der tatsächlichen Nutzung in Hessen*)

AdV- Nutzungsarten- schlüssel	Schlüssel- nummer	Regionale Gliederung Nutzungsart	Fläche	Anteil an der regionalen Gliederungseinheit
			ha	%
	06 413	Offenbach am Main, Stadt		
100/200		Gebäude- und Freifläche (GF)	1 248	27,8
110		Gebäude- und Freifläche Öffentliche Zwecke	113	2,5
130		Gebäude- und Freifläche Wohnen	746	16,6
140		Gebäude- und Freifläche Handel und Dienstleistungen	101	2,3
170		Gebäude- und Freifläche Gewerbe und Industrie	160	3,6
210		Gebäude- und Freifläche Mischnutzung mit Wohnen	61	1,4
230		Gebäude- und Freifläche zu Verkehrsanlagen	12	0,3
250		Gebäude- und Freifläche zu Versorgungsanlagen	12	0,3
260		Gebäude- und Freifläche zu Entsorgungsanlagen	9	0,2
270		Gebäude- und Freifläche Land- und Forstwirtschaft	9	0,2
280		Gebäude- und Freifläche Erholung	26	0,6
300		Betriebsfläche (BF)	55	1,2
310		Betriebsfläche Abbauand	0	0,0
320		Betriebsfläche Halde	9	0,2
330		Betriebsfläche Lagerplatz	32	0,7
340		Betriebsfläche Versorgungsanlage	0	0,0
350		Betriebsfläche Entsorgungsanlage	14	0,3
400		Erholungsfläche	252	5,6
410		Sportfläche	64	1,4
420		Grünanlage	187	4,2
430		Campingplatz	0	0,0
500		Verkehrsfläche	619	13,8
510		Straße	437	9,7
520		Weg	82	1,8
530		Platz	36	0,8
540		Bahngelände	60	1,3
550		Flugplatz	–	–
560		Schiffsverkehr	4	0,1
600		Landwirtschaftsfläche	633	14,1
610		Ackerland	382	8,5
620		Grünland	113	2,5
630		Gartenland	131	2,9
640		Weingarten	–	–
650		Moor	–	–
660		Heide	–	–
670		Obstanbaufläche	–	–
680		Landwirtschaftliche Betriebsfläche	1	0,0
690		Brachland	5	0,1
700		Waldfläche	1 496	33,3
710		Laubwald	383	8,5
720		Nadelwald	598	13,3
730		Mischwald	489	10,9
740		Gehölz	26	0,6
760		Forstwirtschaftliche Betriebsfläche	–	–
800		Wasserfläche	139	3,1
810		Fluss	80	1,8
820		Kanal	–	–
830		Hafen	6	0,1
840		Bach	4	0,1
850		Graben	6	0,1
860		See	29	0,6
870		Küstengewässer	–	–
880		Teich, Weiher	8	0,2
890		Sumpf	6	0,1
900		Flächen anderer Nutzung	47	1,0
910		Übungsgelände	9	0,2
930		Historische Anlage	–	–
940		Friedhof	31	0,7
950		Unland	7	0,2
999		Bodenfläche insgesamt	4 489	100,0

*) Stichtag 31.12.

1.4 Bodenfläche 2010 nach regionaler Gliederung und Art der tatsächlichen Nutzung in Hessen*)

AdV- Nutzungsarten- schlüssel	Schlüssel- nummer	Regionale Gliederung Nutzungsart	Fläche	Anteil an der regionalen Gliederungseinheit
			ha	%
	06 414	Wiesbaden, Landeshauptstadt		
100/200		Gebäude- und Freifläche (GF)	3 987	19,6
110		Gebäude- und Freifläche Öffentliche Zwecke	504	2,5
130		Gebäude- und Freifläche Wohnen	2 197	10,8
140		Gebäude- und Freifläche Handel und Dienstleistungen	268	1,3
170		Gebäude- und Freifläche Gewerbe und Industrie	391	1,9
210		Gebäude- und Freifläche Mischnutzung mit Wohnen	328	1,6
230		Gebäude- und Freifläche zu Verkehrsanlagen	34	0,2
250		Gebäude- und Freifläche zu Versorgungsanlagen	50	0,2
260		Gebäude- und Freifläche zu Entsorgungsanlagen	20	0,1
270		Gebäude- und Freifläche Land- und Forstwirtschaft	104	0,5
280		Gebäude- und Freifläche Erholung	92	0,5
300		Betriebsfläche (BF)	442	2,2
310		Betriebsfläche Abbauand	125	0,6
320		Betriebsfläche Halde	4	0,0
330		Betriebsfläche Lagerplatz	102	0,5
340		Betriebsfläche Versorgungsanlage	55	0,3
350		Betriebsfläche Entsorgungsanlage	140	0,7
400		Erholungsfläche	1 251	6,1
410		Sportfläche	244	1,2
420		Grünanlage	1 000	4,9
430		Campingplatz	7	0,0
500		Verkehrsfläche	2 269	11,1
510		Straße	1 233	6,0
520		Weg	588	2,9
530		Platz	88	0,4
540		Bahngelände	236	1,2
550		Flugplatz	116	0,6
560		Schiffsverkehr	7	0,0
600		Landwirtschaftsfläche	6 101	29,9
610		Ackerland	4 083	20,0
620		Grünland	1 339	6,6
630		Gartenland	174	0,9
640		Weingarten	183	0,9
650		Moor	–	–
660		Heide	–	–
670		Obstanbaufläche	247	1,2
680		Landwirtschaftliche Betriebsfläche	25	0,1
690		Brachland	49	0,2
700		Waldfläche	5 653	27,7
710		Laubwald	1 731	8,5
720		Nadelwald	93	0,5
730		Mischwald	3 596	17,6
740		Gehölz	233	1,1
760		Forstwirtschaftliche Betriebsfläche	–	–
800		Wasserfläche	543	2,7
810		Fluss	397	1,9
820		Kanal	–	–
830		Hafen	47	0,2
840		Bach	60	0,3
850		Graben	17	0,1
860		See	4	0,0
870		Küstengewässer	–	–
880		Teich, Weiher	17	0,1
890		Sumpf	1	0,0
900		Flächen anderer Nutzung	147	0,7
910		Übungsgelände	40	0,2
930		Historische Anlage	3	0,0
940		Friedhof	92	0,5
950		Unland	11	0,1
999		Bodenfläche insgesamt	20 393	100,0

*) Stichtag 31.12.

1.4 Bodenfläche 2010 nach regionaler Gliederung und Art der tatsächlichen Nutzung in Hessen^{*)}

AdV- Nutzungsarten- schlüssel	Schlüssel- nummer	Regionale Gliederung Nutzungsart	Fläche	Anteil an der regionalen Gliederungseinheit
			ha	%
	06 431	Bergstraße		
100/200		Gebäude- und Freifläche (GF)	6 566	9,1
110		Gebäude- und Freifläche Öffentliche Zwecke	306	0,4
130		Gebäude- und Freifläche Wohnen	4 082	5,7
140		Gebäude- und Freifläche Handel und Dienstleistungen	279	0,4
170		Gebäude- und Freifläche Gewerbe und Industrie	587	0,8
210		Gebäude- und Freifläche Mischnutzung mit Wohnen	453	0,6
230		Gebäude- und Freifläche zu Verkehrsanlagen	40	0,1
250		Gebäude- und Freifläche zu Versorgungsanlagen	114	0,2
260		Gebäude- und Freifläche zu Entsorgungsanlagen	42	0,1
270		Gebäude- und Freifläche Land- und Forstwirtschaft	403	0,6
280		Gebäude- und Freifläche Erholung	260	0,4
300		Betriebsfläche (BF)	361	0,5
310		Betriebsfläche Abbauand	128	0,2
320		Betriebsfläche Halde	16	0,0
330		Betriebsfläche Lagerplatz	139	0,2
340		Betriebsfläche Versorgungsanlage	19	0,0
350		Betriebsfläche Entsorgungsanlage	45	0,1
400		Erholungsfläche	645	0,9
410		Sportfläche	381	0,5
420		Grünanlage	241	0,3
430		Campingplatz	23	0,0
500		Verkehrsfläche	3 975	5,5
510		Straße	2 181	3,0
520		Weg	1 430	2,0
530		Platz	101	0,1
540		Bahngelände	239	0,3
550		Flugplatz	21	0,0
560		Schiffsverkehr	4	0,0
600		Landwirtschaftsfläche	29 355	40,8
610		Ackerland	18 109	25,2
620		Grünland	10 518	14,6
630		Gartenland	322	0,4
640		Weingarten	389	0,5
650		Moor	–	–
660		Heide	–	–
670		Obstanbaufläche	0	0,0
680		Landwirtschaftliche Betriebsfläche	12	0,0
690		Brachland	4	0,0
700		Waldfläche	28 819	40,1
710		Laubwald	12 998	18,1
720		Nadelwald	6 119	8,5
730		Mischwald	9 564	13,3
740		Gehölz	138	0,2
760		Forstwirtschaftliche Betriebsfläche	–	–
800		Wasserfläche	1 579	2,2
810		Fluss	692	1,0
820		Kanal	–	–
830		Hafen	–	–
840		Bach	251	0,3
850		Graben	293	0,4
860		See	288	0,4
870		Küstengewässer	–	–
880		Teich, Weiher	54	0,1
890		Sumpf	1	0,0
900		Flächen anderer Nutzung	651	0,9
910		Übungsgelände	168	0,2
930		Historische Anlage	9	0,0
940		Friedhof	100	0,1
950		Unland	375	0,5
999		Bodenfläche insgesamt	71 951	100,0

^{*)} Stichtag 31.12.

1.4 Bodenfläche 2010 nach regionaler Gliederung und Art der tatsächlichen Nutzung in Hessen^{*)}

AdV- Nutzungsarten- schlüssel	Schlüssel- nummer	Regionale Gliederung Nutzungsart	Fläche	Anteil an der regionalen Gliederungseinheit
			ha	%
	06 432	Darmstadt-Dieburg		
100/200		Gebäude- und Freifläche (GF)	6 497	9,9
110		Gebäude- und Freifläche Öffentliche Zwecke	334	0,5
130		Gebäude- und Freifläche Wohnen	4 211	6,4
140		Gebäude- und Freifläche Handel und Dienstleistungen	292	0,4
170		Gebäude- und Freifläche Gewerbe und Industrie	533	0,8
210		Gebäude- und Freifläche Mischnutzung mit Wohnen	491	0,7
230		Gebäude- und Freifläche zu Verkehrsanlagen	27	0,0
250		Gebäude- und Freifläche zu Versorgungsanlagen	50	0,1
260		Gebäude- und Freifläche zu Entsorgungsanlagen	58	0,1
270		Gebäude- und Freifläche Land- und Forstwirtschaft	369	0,6
280		Gebäude- und Freifläche Erholung	132	0,2
300		Betriebsfläche (BF)	625	0,9
310		Betriebsfläche Abbauand	271	0,4
320		Betriebsfläche Halde	35	0,1
330		Betriebsfläche Lagerplatz	184	0,3
340		Betriebsfläche Versorgungsanlage	19	0,0
350		Betriebsfläche Entsorgungsanlage	82	0,1
400		Erholungsfläche	645	1,0
410		Sportfläche	389	0,6
420		Grünanlage	256	0,4
430		Campingplatz	1	0,0
500		Verkehrsfläche	4 648	7,1
510		Straße	2 009	3,0
520		Weg	2 255	3,4
530		Platz	74	0,1
540		Bahngelände	305	0,5
550		Flugplatz	5	0,0
560		Schiffsverkehr	–	–
600		Landwirtschaftsfläche	29 084	44,2
610		Ackerland	22 466	34,1
620		Grünland	6 115	9,3
630		Gartenland	370	0,6
640		Weingarten	72	0,1
650		Moor	4	0,0
660		Heide	–	–
670		Obstanbaufläche	15	0,0
680		Landwirtschaftliche Betriebsfläche	40	0,1
690		Brachland	2	0,0
700		Waldfläche	23 103	35,1
710		Laubwald	2 501	3,8
720		Nadelwald	7 087	10,8
730		Mischwald	13 390	20,3
740		Gehölz	120	0,2
760		Forstwirtschaftliche Betriebsfläche	–	–
800		Wasserfläche	748	1,1
810		Fluss	8	0,0
820		Kanal	–	–
830		Hafen	–	–
840		Bach	269	0,4
850		Graben	321	0,5
860		See	77	0,1
870		Küstengewässer	–	–
880		Teich, Weiher	65	0,1
890		Sumpf	8	0,0
900		Flächen anderer Nutzung	514	0,8
910		Übungsgelände	181	0,3
930		Historische Anlage	7	0,0
940		Friedhof	85	0,1
950		Unland	241	0,4
999		Bodenfläche insgesamt	65 865	100,0

^{*)} Stichtag 31.12.

1.4 Bodenfläche 2010 nach regionaler Gliederung und Art der tatsächlichen Nutzung in Hessen*)

AdV- Nutzungsarten- schlüssel	Schlüssel- nummer	Regionale Gliederung Nutzungsart	Fläche	Anteil an der regionalen Gliederungseinheit
			ha	%
	06 433	Groß-Gerau		
100/200		Gebäude- und Freifläche (GF)	5 473	12,1
110		Gebäude- und Freifläche Öffentliche Zwecke	319	0,7
130		Gebäude- und Freifläche Wohnen	2 957	6,5
140		Gebäude- und Freifläche Handel und Dienstleistungen	281	0,6
170		Gebäude- und Freifläche Gewerbe und Industrie	887	2,0
210		Gebäude- und Freifläche Mischnutzung mit Wohnen	295	0,7
230		Gebäude- und Freifläche zu Verkehrsanlagen	32	0,1
250		Gebäude- und Freifläche zu Versorgungsanlagen	105	0,2
260		Gebäude- und Freifläche zu Entsorgungsanlagen	110	0,2
270		Gebäude- und Freifläche Land- und Forstwirtschaft	293	0,6
280		Gebäude- und Freifläche Erholung	195	0,4
300		Betriebsfläche (BF)	574	1,3
310		Betriebsfläche Abbauand	165	0,4
320		Betriebsfläche Halde	11	0,0
330		Betriebsfläche Lagerplatz	219	0,5
340		Betriebsfläche Versorgungsanlage	39	0,1
350		Betriebsfläche Entsorgungsanlage	53	0,1
400		Erholungsfläche	702	1,5
410		Sportfläche	303	0,7
420		Grünanlage	356	0,8
430		Campingplatz	43	0,1
500		Verkehrsfläche	3 413	7,5
510		Straße	1 747	3,9
520		Weg	1 187	2,6
530		Platz	89	0,2
540		Bahngelände	292	0,6
550		Flugplatz	75	0,2
560		Schiffsverkehr	23	0,1
600		Landwirtschaftsfläche	21 038	46,4
610		Ackerland	17 851	39,4
620		Grünland	2 961	6,5
630		Gartenland	176	0,4
640		Weingarten	–	–
650		Moor	2	0,0
660		Heide	1	0,0
670		Obstanbaufläche	1	0,0
680		Landwirtschaftliche Betriebsfläche	23	0,0
690		Brachland	23	0,1
700		Waldfläche	11 174	24,7
710		Laubwald	5 292	11,7
720		Nadelwald	1 801	4,0
730		Mischwald	3 858	8,5
740		Gehölz	222	0,5
760		Forstwirtschaftliche Betriebsfläche	–	–
800		Wasserfläche	2 321	5,1
810		Fluss	1 402	3,1
820		Kanal	51	0,1
830		Hafen	27	0,1
840		Bach	169	0,4
850		Graben	276	0,6
860		See	178	0,4
870		Küstengewässer	–	–
880		Teich, Weiher	164	0,4
890		Sumpf	54	0,1
900		Flächen anderer Nutzung	612	1,3
910		Übungsgelände	338	0,7
930		Historische Anlage	4	0,0
940		Friedhof	78	0,2
950		Unland	191	0,4
999		Bodenfläche insgesamt	45 305	100,0

*) Stichtag 31.12.

1.4 Bodenfläche 2010 nach regionaler Gliederung und Art der tatsächlichen Nutzung in Hessen^{*)}

AdV- Nutzungsarten- schlüssel	Schlüssel- nummer	Regionale Gliederung Nutzungsart	Fläche	Anteil an der regionalen Gliederungseinheit
			ha	%
	06 434	Hochtaunuskreis		
100/200		Gebäude- und Freifläche (GF)	5 016	10,4
110		Gebäude- und Freifläche Öffentliche Zwecke	439	0,9
130		Gebäude- und Freifläche Wohnen	3 337	6,9
140		Gebäude- und Freifläche Handel und Dienstleistungen	195	0,4
170		Gebäude- und Freifläche Gewerbe und Industrie	233	0,5
210		Gebäude- und Freifläche Mischnutzung mit Wohnen	223	0,5
230		Gebäude- und Freifläche zu Verkehrsanlagen	57	0,1
250		Gebäude- und Freifläche zu Versorgungsanlagen	152	0,3
260		Gebäude- und Freifläche zu Entsorgungsanlagen	23	0,0
270		Gebäude- und Freifläche Land- und Forstwirtschaft	194	0,4
280		Gebäude- und Freifläche Erholung	162	0,3
300		Betriebsfläche (BF)	339	0,7
310		Betriebsfläche Abbauand	208	0,4
320		Betriebsfläche Halde	17	0,0
330		Betriebsfläche Lagerplatz	53	0,1
340		Betriebsfläche Versorgungsanlage	8	0,0
350		Betriebsfläche Entsorgungsanlage	39	0,1
400		Erholungsfläche	670	1,4
410		Sportfläche	251	0,5
420		Grünanlage	417	0,9
430		Campingplatz	2	0,0
500		Verkehrsfläche	3 228	6,7
510		Straße	1 469	3,0
520		Weg	1 541	3,2
530		Platz	49	0,1
540		Bahngelände	140	0,3
550		Flugplatz	30	0,1
560		Schiffsverkehr	–	–
600		Landwirtschaftsfläche	14 275	29,6
610		Ackerland	9 333	19,4
620		Grünland	4 416	9,2
630		Gartenland	481	1,0
640		Weingarten	–	–
650		Moor	–	–
660		Heide	–	–
670		Obstanbaufläche	22	0,0
680		Landwirtschaftliche Betriebsfläche	20	0,0
690		Brachland	4	0,0
700		Waldfläche	24 244	50,3
710		Laubwald	5 343	11,1
720		Nadelwald	2 586	5,4
730		Mischwald	16 014	33,2
740		Gehölz	300	0,6
760		Forstwirtschaftliche Betriebsfläche	–	–
800		Wasserfläche	285	0,6
810		Fluss	0	0,0
820		Kanal	–	–
830		Hafen	–	–
840		Bach	169	0,3
850		Graben	69	0,1
860		See	2	0,0
870		Küstengewässer	–	–
880		Teich, Weiher	43	0,1
890		Sumpf	2	0,0
900		Flächen anderer Nutzung	146	0,3
910		Übungsgelände	19	0,0
930		Historische Anlage	11	0,0
940		Friedhof	91	0,2
950		Unland	25	0,1
999		Bodenfläche insgesamt	48 202	100,0

^{*)} Stichtag 31.12.

1.4 Bodenfläche 2010 nach regionaler Gliederung und Art der tatsächlichen Nutzung in Hessen^{*)}

AdV- Nutzungsarten- schlüssel	Schlüssel- nummer	Regionale Gliederung Nutzungsart	Fläche	Anteil an der regionalen Gliederungseinheit
			ha	%
	06 435	Main-Kinzig-Kreis		
100/200		Gebäude- und Freifläche (GF)	10 704	7,7
110		Gebäude- und Freifläche Öffentliche Zwecke	681	0,5
130		Gebäude- und Freifläche Wohnen	6 407	4,6
140		Gebäude- und Freifläche Handel und Dienstleistungen	325	0,2
170		Gebäude- und Freifläche Gewerbe und Industrie	1 085	0,8
210		Gebäude- und Freifläche Mischnutzung mit Wohnen	766	0,5
230		Gebäude- und Freifläche zu Verkehrsanlagen	47	0,0
250		Gebäude- und Freifläche zu Versorgungsanlagen	187	0,1
260		Gebäude- und Freifläche zu Entsorgungsanlagen	83	0,1
270		Gebäude- und Freifläche Land- und Forstwirtschaft	820	0,6
280		Gebäude- und Freifläche Erholung	302	0,2
300		Betriebsfläche (BF)	535	0,4
310		Betriebsfläche Abbauand	191	0,1
320		Betriebsfläche Halde	15	0,0
330		Betriebsfläche Lagerplatz	161	0,1
340		Betriebsfläche Versorgungsanlage	36	0,0
350		Betriebsfläche Entsorgungsanlage	79	0,1
400		Erholungsfläche	1 360	1,0
410		Sportfläche	690	0,5
420		Grünanlage	643	0,5
430		Campingplatz	27	0,0
500		Verkehrsfläche	9 270	6,6
510		Straße	3 744	2,7
520		Weg	4 705	3,4
530		Platz	154	0,1
540		Bahngelände	630	0,5
550		Flugplatz	22	0,0
560		Schiffsverkehr	14	0,0
600		Landwirtschaftsfläche	54 498	39,0
610		Ackerland	31 516	22,6
620		Grünland	22 341	16,0
630		Gartenland	595	0,4
640		Weingarten	1	0,0
650		Moor	5	0,0
660		Heide	11	0,0
670		Obstanbaufläche	5	0,0
680		Landwirtschaftliche Betriebsfläche	16	0,0
690		Brachland	8	0,0
700		Waldfläche	60 515	43,3
710		Laubwald	5 606	4,0
720		Nadelwald	6 612	4,7
730		Mischwald	47 495	34,0
740		Gehölz	800	0,6
760		Forstwirtschaftliche Betriebsfläche	0	0,0
800		Wasserfläche	1 873	1,3
810		Fluss	429	0,3
820		Kanal	0	0,0
830		Hafen	10	0,0
840		Bach	492	0,4
850		Graben	426	0,3
860		See	199	0,1
870		Küstengewässer	–	–
880		Teich, Weiher	264	0,2
890		Sumpf	53	0,0
900		Flächen anderer Nutzung	998	0,7
910		Übungsgelände	324	0,2
930		Historische Anlage	13	0,0
940		Friedhof	164	0,1
950		Unland	497	0,4
999		Bodenfläche insgesamt	139 754	100,0

^{*)} Stichtag 31.12.

1.4 Bodenfläche 2010 nach regionaler Gliederung und Art der tatsächlichen Nutzung in Hessen^{*)}

AdV- Nutzungsarten- schlüssel	Schlüssel- nummer	Regionale Gliederung Nutzungsart	Fläche	Anteil an der regionalen Gliederungseinheit
			ha	%
	06 436	Main-Taunus-Kreis		
100/200		Gebäude- und Freifläche (GF)	3 943	17,7
110		Gebäude- und Freifläche Öffentliche Zwecke	245	1,1
130		Gebäude- und Freifläche Wohnen	2 602	11,7
140		Gebäude- und Freifläche Handel und Dienstleistungen	270	1,2
170		Gebäude- und Freifläche Gewerbe und Industrie	281	1,3
210		Gebäude- und Freifläche Mischnutzung mit Wohnen	186	0,8
230		Gebäude- und Freifläche zu Verkehrsanlagen	39	0,2
250		Gebäude- und Freifläche zu Versorgungsanlagen	61	0,3
260		Gebäude- und Freifläche zu Entsorgungsanlagen	23	0,1
270		Gebäude- und Freifläche Land- und Forstwirtschaft	133	0,6
280		Gebäude- und Freifläche Erholung	102	0,5
300		Betriebsfläche (BF)	332	1,5
310		Betriebsfläche Abbauand	75	0,3
320		Betriebsfläche Halde	31	0,1
330		Betriebsfläche Lagerplatz	110	0,5
340		Betriebsfläche Versorgungsanlage	4	0,0
350		Betriebsfläche Entsorgungsanlage	103	0,5
400		Erholungsfläche	641	2,9
410		Sportfläche	252	1,1
420		Grünanlage	386	1,7
430		Campingplatz	3	0,0
500		Verkehrsfläche	2 127	9,6
510		Straße	1 185	5,3
520		Weg	692	3,1
530		Platz	70	0,3
540		Bahngelände	180	0,8
550		Flugplatz	1	0,0
560		Schiffsverkehr	0	0,0
600		Landwirtschaftsfläche	9 320	41,9
610		Ackerland	7 385	33,2
620		Grünland	1 165	5,2
630		Gartenland	457	2,1
640		Weingarten	260	1,2
650		Moor	–	–
660		Heide	–	–
670		Obstanbaufläche	19	0,1
680		Landwirtschaftliche Betriebsfläche	10	0,0
690		Brachland	25	0,1
700		Waldfläche	5 398	24,3
710		Laubwald	2 776	12,5
720		Nadelwald	327	1,5
730		Mischwald	2 158	9,7
740		Gehölz	136	0,6
760		Forstwirtschaftliche Betriebsfläche	0	0,0
800		Wasserfläche	315	1,4
810		Fluss	156	0,7
820		Kanal	–	–
830		Hafen	4	0,0
840		Bach	62	0,3
850		Graben	43	0,2
860		See	22	0,1
870		Küstengewässer	–	–
880		Teich, Weiher	27	0,1
890		Sumpf	2	0,0
900		Flächen anderer Nutzung	163	0,7
910		Übungsgelände	46	0,2
930		Historische Anlage	3	0,0
940		Friedhof	80	0,4
950		Unland	34	0,2
999		Bodenfläche insgesamt	22 239	100,0

^{*)} Stichtag 31.12.

1.4 Bodenfläche 2010 nach regionaler Gliederung und Art der tatsächlichen Nutzung in Hessen*)

AdV- Nutzungsarten- schlüssel	Schlüssel- nummer	Regionale Gliederung Nutzungsart	Fläche	Anteil an der regionalen Gliederungseinheit
			ha	%
	06 437	Odenwaldkreis		
100/200		Gebäude- und Freifläche (GF)	3 152	5,1
110		Gebäude- und Freifläche Öffentliche Zwecke	135	0,2
130		Gebäude- und Freifläche Wohnen	2 003	3,2
140		Gebäude- und Freifläche Handel und Dienstleistungen	103	0,2
170		Gebäude- und Freifläche Gewerbe und Industrie	247	0,4
210		Gebäude- und Freifläche Mischnutzung mit Wohnen	195	0,3
230		Gebäude- und Freifläche zu Verkehrsanlagen	24	0,0
250		Gebäude- und Freifläche zu Versorgungsanlagen	34	0,1
260		Gebäude- und Freifläche zu Entsorgungsanlagen	17	0,0
270		Gebäude- und Freifläche Land- und Forstwirtschaft	326	0,5
280		Gebäude- und Freifläche Erholung	67	0,1
300		Betriebsfläche (BF)	145	0,2
310		Betriebsfläche Abbauand	28	0,0
320		Betriebsfläche Halde	9	0,0
330		Betriebsfläche Lagerplatz	97	0,2
340		Betriebsfläche Versorgungsanlage	3	0,0
350		Betriebsfläche Entsorgungsanlage	4	0,0
400		Erholungsfläche	238	0,4
410		Sportfläche	131	0,2
420		Grünanlage	107	0,2
430		Campingplatz	–	–
500		Verkehrsfläche	2 920	4,7
510		Straße	1 171	1,9
520		Weg	1 579	2,5
530		Platz	45	0,1
540		Bahngelände	117	0,2
550		Flugplatz	8	0,0
560		Schiffsverkehr	–	–
600		Landwirtschaftsfläche	20 368	32,6
610		Ackerland	12 473	20,0
620		Grünland	7 510	12,0
630		Gartenland	118	0,2
640		Weingarten	–	–
650		Moor	–	–
660		Heide	–	–
670		Obstanbaufläche	–	–
680		Landwirtschaftliche Betriebsfläche	266	0,4
690		Brachland	1	0,0
700		Waldfläche	34 996	56,1
710		Laubwald	7 515	12,0
720		Nadelwald	7 542	12,1
730		Mischwald	19 892	31,9
740		Gehölz	48	0,1
760		Forstwirtschaftliche Betriebsfläche	–	–
800		Wasserfläche	321	0,5
810		Fluss	1	0,0
820		Kanal	–	–
830		Hafen	–	–
840		Bach	214	0,3
850		Graben	46	0,1
860		See	28	0,0
870		Küstengewässer	–	–
880		Teich, Weiher	31	0,0
890		Sumpf	–	–
900		Flächen anderer Nutzung	259	0,4
910		Übungsgelände	7	0,0
930		Historische Anlage	10	0,0
940		Friedhof	67	0,1
950		Unland	175	0,3
999		Bodenfläche insgesamt	62 398	100,0

*) Stichtag 31.12.

1.4 Bodenfläche 2010 nach regionaler Gliederung und Art der tatsächlichen Nutzung in Hessen^{*)}

AdV- Nutzungsarten- schlüssel	Schlüssel- nummer	Regionale Gliederung Nutzungsart	Fläche	Anteil an der regionalen Gliederungseinheit
			ha	%
	06 438	Offenbach		
100/200		Gebäude- und Freifläche (GF)	5 961	16,7
110		Gebäude- und Freifläche Öffentliche Zwecke	377	1,1
130		Gebäude- und Freifläche Wohnen	3 704	10,4
140		Gebäude- und Freifläche Handel und Dienstleistungen	373	1,0
170		Gebäude- und Freifläche Gewerbe und Industrie	568	1,6
210		Gebäude- und Freifläche Mischnutzung mit Wohnen	494	1,4
230		Gebäude- und Freifläche zu Verkehrsanlagen	47	0,1
250		Gebäude- und Freifläche zu Versorgungsanlagen	94	0,3
260		Gebäude- und Freifläche zu Entsorgungsanlagen	47	0,1
270		Gebäude- und Freifläche Land- und Forstwirtschaft	141	0,4
280		Gebäude- und Freifläche Erholung	114	0,3
300		Betriebsfläche (BF)	475	1,3
310		Betriebsfläche Abbauand	106	0,3
320		Betriebsfläche Halde	59	0,2
330		Betriebsfläche Lagerplatz	207	0,6
340		Betriebsfläche Versorgungsanlage	82	0,2
350		Betriebsfläche Entsorgungsanlage	14	0,0
400		Erholungsfläche	668	1,9
410		Sportfläche	331	0,9
420		Grünanlage	326	0,9
430		Campingplatz	11	0,0
500		Verkehrsfläche	3 163	8,9
510		Straße	1 923	5,4
520		Weg	920	2,6
530		Platz	88	0,2
540		Bahngelände	178	0,5
550		Flugplatz	53	0,1
560		Schiffsverkehr	–	–
600		Landwirtschaftsfläche	8 564	24,0
610		Ackerland	6 016	16,9
620		Grünland	2 111	5,9
630		Gartenland	401	1,1
640		Weingarten	0	0,0
650		Moor	–	–
660		Heide	0	0,0
670		Obstanbaufläche	5	0,0
680		Landwirtschaftliche Betriebsfläche	25	0,1
690		Brachland	5	0,0
700		Waldfläche	15 819	44,4
710		Laubwald	3 347	9,4
720		Nadelwald	7 031	19,7
730		Mischwald	5 185	14,6
740		Gehölz	256	0,7
760		Forstwirtschaftliche Betriebsfläche	–	–
800		Wasserfläche	732	2,1
810		Fluss	142	0,4
820		Kanal	–	–
830		Hafen	–	–
840		Bach	68	0,2
850		Graben	103	0,3
860		See	338	0,9
870		Küstengewässer	–	–
880		Teich, Weiher	68	0,2
890		Sumpf	12	0,0
900		Flächen anderer Nutzung	249	0,7
910		Übungsgelände	30	0,1
930		Historische Anlage	4	0,0
940		Friedhof	108	0,3
950		Unland	106	0,3
999		Bodenfläche insgesamt	35 630	100,0

^{*)} Stichtag 31.12.

1.4 Bodenfläche 2010 nach regionaler Gliederung und Art der tatsächlichen Nutzung in Hessen*)

AdV- Nutzungsarten- schlüssel	Schlüssel- nummer	Regionale Gliederung Nutzungsart	Fläche	Anteil an der regionalen Gliederungseinheit
			ha	%
	06 439	Rheingau-Taunus-Kreis		
100/200		Gebäude- und Freifläche (GF)	4 418	5,4
110		Gebäude- und Freifläche Öffentliche Zwecke	326	0,4
130		Gebäude- und Freifläche Wohnen	2 885	3,6
140		Gebäude- und Freifläche Handel und Dienstleistungen	138	0,2
170		Gebäude- und Freifläche Gewerbe und Industrie	259	0,3
210		Gebäude- und Freifläche Mischnutzung mit Wohnen	203	0,3
230		Gebäude- und Freifläche zu Verkehrsanlagen	21	0,0
250		Gebäude- und Freifläche zu Versorgungsanlagen	59	0,1
260		Gebäude- und Freifläche zu Entsorgungsanlagen	22	0,0
270		Gebäude- und Freifläche Land- und Forstwirtschaft	354	0,4
280		Gebäude- und Freifläche Erholung	150	0,2
300		Betriebsfläche (BF)	182	0,2
310		Betriebsfläche Abbauand	32	0,0
320		Betriebsfläche Halde	1	0,0
330		Betriebsfläche Lagerplatz	73	0,1
340		Betriebsfläche Versorgungsanlage	12	0,0
350		Betriebsfläche Entsorgungsanlage	58	0,1
400		Erholungsfläche	773	1,0
410		Sportfläche	229	0,3
420		Grünanlage	530	0,7
430		Campingplatz	14	0,0
500		Verkehrsfläche	5 222	6,4
510		Straße	1 874	2,3
520		Weg	2 990	3,7
530		Platz	85	0,1
540		Bahngelände	236	0,3
550		Flugplatz	36	0,0
560		Schiffsverkehr	1	0,0
600		Landwirtschaftsfläche	23 554	29,0
610		Ackerland	15 577	19,2
620		Grünland	4 547	5,6
630		Gartenland	420	0,5
640		Weingarten	2 922	3,6
650		Moor	0	0,0
660		Heide	–	–
670		Obstanbaufläche	39	0,0
680		Landwirtschaftliche Betriebsfläche	46	0,1
690		Brachland	3	0,0
700		Waldfläche	45 235	55,7
710		Laubwald	9 412	11,6
720		Nadelwald	2 917	3,6
730		Mischwald	31 589	38,9
740		Gehölz	1 317	1,6
760		Forstwirtschaftliche Betriebsfläche	–	–
800		Wasserfläche	1 455	1,8
810		Fluss	1 046	1,3
820		Kanal	–	–
830		Hafen	6	0,0
840		Bach	257	0,3
850		Graben	81	0,1
860		See	12	0,0
870		Küstengewässer	–	–
880		Teich, Weiher	46	0,1
890		Sumpf	5	0,0
900		Flächen anderer Nutzung	309	0,4
910		Übungsgelände	159	0,2
930		Historische Anlage	8	0,0
940		Friedhof	78	0,1
950		Unland	64	0,1
999		Bodenfläche insgesamt	81 148	100,0

*) Stichtag 31.12.

1.4 Bodenfläche 2010 nach regionaler Gliederung und Art der tatsächlichen Nutzung in Hessen*)

AdV- Nutzungsarten- schlüssel	Schlüssel- nummer	Regionale Gliederung Nutzungsart	Fläche	Anteil an der regionalen Gliederungseinheit
			ha	%
	06 440	Wetteraukreis		
100/200		Gebäude- und Freifläche (GF)	7 812	7,1
110		Gebäude- und Freifläche Öffentliche Zwecke	488	0,4
130		Gebäude- und Freifläche Wohnen	4 652	4,2
140		Gebäude- und Freifläche Handel und Dienstleistungen	327	0,3
170		Gebäude- und Freifläche Gewerbe und Industrie	684	0,6
210		Gebäude- und Freifläche Mischnutzung mit Wohnen	387	0,4
230		Gebäude- und Freifläche zu Verkehrsanlagen	23	0,0
250		Gebäude- und Freifläche zu Versorgungsanlagen	74	0,1
260		Gebäude- und Freifläche zu Entsorgungsanlagen	68	0,1
270		Gebäude- und Freifläche Land- und Forstwirtschaft	875	0,8
280		Gebäude- und Freifläche Erholung	233	0,2
300		Betriebsfläche (BF)	522	0,5
310		Betriebsfläche Abbauand	241	0,2
320		Betriebsfläche Halde	48	0,0
330		Betriebsfläche Lagerplatz	148	0,1
340		Betriebsfläche Versorgungsanlage	11	0,0
350		Betriebsfläche Entsorgungsanlage	25	0,0
400		Erholungsfläche	908	0,8
410		Sportfläche	446	0,4
420		Grünanlage	444	0,4
430		Campingplatz	17	0,0
500		Verkehrsfläche	7 570	6,9
510		Straße	2 869	2,6
520		Weg	4 105	3,7
530		Platz	105	0,1
540		Bahngelände	428	0,4
550		Flugplatz	63	0,1
560		Schiffsverkehr	–	–
600		Landwirtschaftsfläche	58 904	53,5
610		Ackerland	45 417	41,3
620		Grünland	12 815	11,6
630		Gartenland	647	0,6
640		Weingarten	0	0,0
650		Moor	–	–
660		Heide	–	–
670		Obstanbaufläche	2	0,0
680		Landwirtschaftliche Betriebsfläche	19	0,0
690		Brachland	5	0,0
700		Waldfläche	32 270	29,3
710		Laubwald	9 082	8,3
720		Nadelwald	3 163	2,9
730		Mischwald	19 426	17,6
740		Gehölz	600	0,5
760		Forstwirtschaftliche Betriebsfläche	–	–
800		Wasserfläche	1 336	1,2
810		Fluss	272	0,2
820		Kanal	0	0,0
830		Hafen	–	–
840		Bach	337	0,3
850		Graben	400	0,4
860		See	36	0,0
870		Küstengewässer	–	–
880		Teich, Weiher	245	0,2
890		Sumpf	46	0,0
900		Flächen anderer Nutzung	752	0,7
910		Übungsgelände	237	0,2
930		Historische Anlage	12	0,0
940		Friedhof	129	0,1
950		Unland	373	0,3
999		Bodenfläche insgesamt	110 073	100,0

*) Stichtag 31.12.

1.4 Bodenfläche 2010 nach regionaler Gliederung und Art der tatsächlichen Nutzung in Hessen^{*)}

AdV- Nutzungsarten- schlüssel	Schlüssel- nummer	Regionale Gliederung Nutzungsart	Fläche	Anteil an der regionalen Gliederungseinheit
			ha	%
	06 4	Regierungsbezirk Darmstadt		
100/200		Gebäude- und Freifläche (GF)	74 289	10,0
110		Gebäude- und Freifläche Öffentliche Zwecke	5 366	0,7
130		Gebäude- und Freifläche Wohnen	44 692	6,0
140		Gebäude- und Freifläche Handel und Dienstleistungen	3 828	0,5
170		Gebäude- und Freifläche Gewerbe und Industrie	7 227	1,0
210		Gebäude- und Freifläche Mischnutzung mit Wohnen	4 707	0,6
230		Gebäude- und Freifläche zu Verkehrsanlagen	517	0,1
250		Gebäude- und Freifläche zu Versorgungsanlagen	1 092	0,1
260		Gebäude- und Freifläche zu Entsorgungsanlagen	604	0,1
270		Gebäude- und Freifläche Land- und Forstwirtschaft	4 161	0,6
280		Gebäude- und Freifläche Erholung	2 094	0,3
300		Betriebsfläche (BF)	4 898	0,7
310		Betriebsfläche Abbauand	1 595	0,2
320		Betriebsfläche Halde	268	0,0
330		Betriebsfläche Lagerplatz	1 714	0,2
340		Betriebsfläche Versorgungsanlage	296	0,0
350		Betriebsfläche Entsorgungsanlage	680	0,1
400		Erholungsfläche	10 854	1,5
410		Sportfläche	4 201	0,6
420		Grünanlage	6 503	0,9
430		Campingplatz	151	0,0
500		Verkehrsfläche	54 828	7,4
510		Straße	25 170	3,4
520		Weg	22 736	3,1
530		Platz	1 163	0,2
540		Bahngelände	3 842	0,5
550		Flugplatz	1 857	0,2
560		Schiffsverkehr	60	0,0
600		Landwirtschaftsfläche	284 012	38,1
610		Ackerland	196 948	26,5
620		Grünland	77 133	10,4
630		Gartenland	5 061	0,7
640		Weingarten	3 829	0,5
650		Moor	12	0,0
660		Heide	14	0,0
670		Obstanbaufläche	364	0,0
680		Landwirtschaftliche Betriebsfläche	516	0,1
690		Brachland	136	0,0
700		Waldfläche	298 003	40,0
710		Laubwald	69 303	9,3
720		Nadelwald	47 307	6,4
730		Mischwald	177 048	23,8
740		Gehölz	4 336	0,6
760		Forstwirtschaftliche Betriebsfläche	0	0,0
800		Wasserfläche	12 270	1,6
810		Fluss	5 040	0,7
820		Kanal	52	0,0
830		Hafen	129	0,0
840		Bach	2 400	0,3
850		Graben	2 144	0,3
860		See	1 232	0,2
870		Küstengewässer	–	–
880		Teich, Weiher	1 082	0,1
890		Sumpf	191	0,0
900		Flächen anderer Nutzung	5 332	0,7
910		Übungsgelände	1 654	0,2
930		Historische Anlage	86	0,0
940		Friedhof	1 421	0,2
950		Unland	2 171	0,3
999		Bodenfläche insgesamt	744 488	100,0

^{*)} Stichtag 31.12.

1.4 Bodenfläche 2010 nach regionaler Gliederung und Art der tatsächlichen Nutzung in Hessen^{*)}

AdV- Nutzungsarten- schlüssel	Schlüssel- nummer	Regionale Gliederung Nutzungsart	Fläche	Anteil an der regionalen Gliederungseinheit
			ha	%
	06 531	Gießen		
100/200		Gebäude- und Freifläche (GF)	7 415	8,7
110		Gebäude- und Freifläche Öffentliche Zwecke	637	0,7
130		Gebäude- und Freifläche Wohnen	4 353	5,1
140		Gebäude- und Freifläche Handel und Dienstleistungen	328	0,4
170		Gebäude- und Freifläche Gewerbe und Industrie	578	0,7
210		Gebäude- und Freifläche Mischnutzung mit Wohnen	481	0,6
230		Gebäude- und Freifläche zu Verkehrsanlagen	21	0,0
250		Gebäude- und Freifläche zu Versorgungsanlagen	67	0,1
260		Gebäude- und Freifläche zu Entsorgungsanlagen	37	0,0
270		Gebäude- und Freifläche Land- und Forstwirtschaft	544	0,6
280		Gebäude- und Freifläche Erholung	369	0,4
300		Betriebsfläche (BF)	525	0,6
310		Betriebsfläche Abbau- und Bergbau	130	0,2
320		Betriebsfläche Halde	38	0,0
330		Betriebsfläche Lagerplatz	220	0,3
340		Betriebsfläche Versorgungsanlage	31	0,0
350		Betriebsfläche Entsorgungsanlage	48	0,1
400		Erholungsfläche	926	1,1
410		Sportfläche	415	0,5
420		Grünanlage	500	0,6
430		Campingplatz	10	0,0
500		Verkehrsfläche	6 430	7,5
510		Straße	2 646	3,1
520		Weg	3 345	3,9
530		Platz	107	0,1
540		Bahngelände	316	0,4
550		Flugplatz	16	0,0
560		Schiffsverkehr	0	0,0
600		Landwirtschaftsfläche	38 568	45,1
610		Ackerland	26 902	31,5
620		Grünland	11 204	13,1
630		Gartenland	391	0,5
640		Weingarten	–	–
650		Moor	0	0,0
660		Heide	–	–
670		Obstanbaufläche	24	0,0
680		Landwirtschaftliche Betriebsfläche	41	0,0
690		Brachland	7	0,0
700		Waldfläche	29 976	35,1
710		Laubwald	10 139	11,9
720		Nadelwald	3 501	4,1
730		Mischwald	15 809	18,5
740		Gehölz	527	0,6
760		Forstwirtschaftliche Betriebsfläche	0	0,0
800		Wasserfläche	1 026	1,2
810		Fluss	119	0,1
820		Kanal	–	–
830		Hafen	–	–
840		Bach	283	0,3
850		Graben	289	0,3
860		See	150	0,2
870		Küstengewässer	–	–
880		Teich, Weiher	155	0,2
890		Sumpf	29	0,0
900		Flächen anderer Nutzung	598	0,7
910		Übungsgelände	215	0,3
930		Historische Anlage	3	0,0
940		Friedhof	109	0,1
950		Unland	270	0,3
999		Bodenfläche insgesamt	85 464	100,0

^{*)} Stichtag 31.12.

1.4 Bodenfläche 2010 nach regionaler Gliederung und Art der tatsächlichen Nutzung in Hessen^{*)}

AdV- Nutzungsarten- schlüssel	Schlüssel- nummer	Regionale Gliederung Nutzungsart	Fläche	Anteil an der regionalen Gliederungseinheit
			ha	%
	06 532	Lahn-Dill-Kreis		
100/200		Gebäude- und Freifläche (GF)	8 298	7,8
110		Gebäude- und Freifläche Öffentliche Zwecke	449	0,4
130		Gebäude- und Freifläche Wohnen	5 306	5,0
140		Gebäude- und Freifläche Handel und Dienstleistungen	266	0,2
170		Gebäude- und Freifläche Gewerbe und Industrie	1 021	1,0
210		Gebäude- und Freifläche Mischnutzung mit Wohnen	458	0,4
230		Gebäude- und Freifläche zu Verkehrsanlagen	55	0,1
250		Gebäude- und Freifläche zu Versorgungsanlagen	64	0,1
260		Gebäude- und Freifläche zu Entsorgungsanlagen	50	0,0
270		Gebäude- und Freifläche Land- und Forstwirtschaft	383	0,4
280		Gebäude- und Freifläche Erholung	245	0,2
300		Betriebsfläche (BF)	696	0,7
310		Betriebsfläche Abbauand	363	0,3
320		Betriebsfläche Halde	55	0,1
330		Betriebsfläche Lagerplatz	133	0,1
340		Betriebsfläche Versorgungsanlage	8	0,0
350		Betriebsfläche Entsorgungsanlage	82	0,1
400		Erholungsfläche	830	0,8
410		Sportfläche	454	0,4
420		Grünanlage	348	0,3
430		Campingplatz	28	0,0
500		Verkehrsfläche	8 016	7,5
510		Straße	3 181	3,0
520		Weg	4 207	3,9
530		Platz	116	0,1
540		Bahngelände	464	0,4
550		Flugplatz	46	0,0
560		Schiffsverkehr	3	0,0
600		Landwirtschaftsfläche	36 444	34,2
610		Ackerland	17 987	16,9
620		Grünland	18 150	17,0
630		Gartenland	280	0,3
640		Weingarten	–	–
650		Moor	–	–
660		Heide	–	–
670		Obstanbaufläche	1	0,0
680		Landwirtschaftliche Betriebsfläche	23	0,0
690		Brachland	3	0,0
700		Waldfläche	50 585	47,4
710		Laubwald	13 258	12,4
720		Nadelwald	7 041	6,6
730		Mischwald	29 877	28,0
740		Gehölz	410	0,4
760		Forstwirtschaftliche Betriebsfläche	–	–
800		Wasserfläche	1 250	1,2
810		Fluss	301	0,3
820		Kanal	13	0,0
830		Hafen	–	–
840		Bach	361	0,3
850		Graben	266	0,2
860		See	196	0,2
870		Küstengewässer	–	–
880		Teich, Weiher	110	0,1
890		Sumpf	3	0,0
900		Flächen anderer Nutzung	532	0,5
910		Übungsgelände	165	0,2
930		Historische Anlage	11	0,0
940		Friedhof	151	0,1
950		Unland	205	0,2
999		Bodenfläche insgesamt	106 652	100,0

^{*)} Stichtag 31.12.

1.4 Bodenfläche 2010 nach regionaler Gliederung und Art der tatsächlichen Nutzung in Hessen^{*)}

AdV- Nutzungsarten- schlüssel	Schlüssel- nummer	Regionale Gliederung Nutzungsart	Fläche	Anteil an der regionalen Gliederungseinheit
			ha	%
	06 533	Limburg-Weilburg		
100/200		Gebäude- und Freifläche (GF)	5 839	7,9
110		Gebäude- und Freifläche Öffentliche Zwecke	306	0,4
130		Gebäude- und Freifläche Wohnen	3 717	5,0
140		Gebäude- und Freifläche Handel und Dienstleistungen	171	0,2
170		Gebäude- und Freifläche Gewerbe und Industrie	540	0,7
210		Gebäude- und Freifläche Mischnutzung mit Wohnen	336	0,5
230		Gebäude- und Freifläche zu Verkehrsanlagen	36	0,0
250		Gebäude- und Freifläche zu Versorgungsanlagen	75	0,1
260		Gebäude- und Freifläche zu Entsorgungsanlagen	76	0,1
270		Gebäude- und Freifläche Land- und Forstwirtschaft	473	0,6
280		Gebäude- und Freifläche Erholung	108	0,1
300		Betriebsfläche (BF)	646	0,9
310		Betriebsfläche Abbau und	368	0,5
320		Betriebsfläche Halde	36	0,0
330		Betriebsfläche Lagerplatz	127	0,2
340		Betriebsfläche Versorgungsanlage	8	0,0
350		Betriebsfläche Entsorgungsanlage	44	0,1
400		Erholungsfläche	679	0,9
410		Sportfläche	222	0,3
420		Grünanlage	437	0,6
430		Campingplatz	20	0,0
500		Verkehrsfläche	5 708	7,7
510		Straße	2 169	2,9
520		Weg	3 130	4,2
530		Platz	66	0,1
540		Bahngelände	327	0,4
550		Flugplatz	15	0,0
560		Schiffsverkehr	1	0,0
600		Landwirtschaftsfläche	33 990	46,0
610		Ackerland	24 375	33,0
620		Grünland	9 216	12,5
630		Gartenland	365	0,5
640		Weingarten	–	–
650		Moor	0	0,0
660		Heide	–	–
670		Obstanbaufläche	5	0,0
680		Landwirtschaftliche Betriebsfläche	16	0,0
690		Brachland	13	0,0
700		Waldfläche	25 431	34,4
710		Laubwald	7 198	9,7
720		Nadelwald	1 873	2,5
730		Mischwald	15 918	21,6
740		Gehölz	442	0,6
760		Forstwirtschaftliche Betriebsfläche	–	–
800		Wasserfläche	861	1,2
810		Fluss	247	0,3
820		Kanal	1	0,0
830		Hafen	–	–
840		Bach	350	0,5
850		Graben	142	0,2
860		See	31	0,0
870		Küstengewässer	–	–
880		Teich, Weiher	84	0,1
890		Sumpf	6	0,0
900		Flächen anderer Nutzung	694	0,9
910		Übungsgelände	44	0,1
930		Historische Anlage	6	0,0
940		Friedhof	100	0,1
950		Unland	544	0,7
999		Bodenfläche insgesamt	73 848	100,0

^{*)} Stichtag 31.12.

1.4 Bodenfläche 2010 nach regionaler Gliederung und Art der tatsächlichen Nutzung in Hessen*)

AdV- Nutzungsarten- schlüssel	Schlüssel- nummer	Regionale Gliederung Nutzungsart	Fläche	Anteil an der regionalen Gliederungseinheit
			ha	%
	06 534	Marburg-Biedenkopf		
100/200		Gebäude- und Freifläche (GF)	8 111	6,4
110		Gebäude- und Freifläche Öffentliche Zwecke	874	0,7
130		Gebäude- und Freifläche Wohnen	4 464	3,5
140		Gebäude- und Freifläche Handel und Dienstleistungen	201	0,2
170		Gebäude- und Freifläche Gewerbe und Industrie	628	0,5
210		Gebäude- und Freifläche Mischnutzung mit Wohnen	376	0,3
230		Gebäude- und Freifläche zu Verkehrsanlagen	42	0,0
250		Gebäude- und Freifläche zu Versorgungsanlagen	70	0,1
260		Gebäude- und Freifläche zu Entsorgungsanlagen	78	0,1
270		Gebäude- und Freifläche Land- und Forstwirtschaft	1 139	0,9
280		Gebäude- und Freifläche Erholung	239	0,2
300		Betriebsfläche (BF)	602	0,5
310		Betriebsfläche Abbauand	272	0,2
320		Betriebsfläche Halde	54	0,0
330		Betriebsfläche Lagerplatz	156	0,1
340		Betriebsfläche Versorgungsanlage	12	0,0
350		Betriebsfläche Entsorgungsanlage	47	0,0
400		Erholungsfläche	783	0,6
410		Sportfläche	383	0,3
420		Grünanlage	393	0,3
430		Campingplatz	7	0,0
500		Verkehrsfläche	8 002	6,3
510		Straße	2 752	2,2
520		Weg	4 829	3,8
530		Platz	109	0,1
540		Bahngelände	302	0,2
550		Flugplatz	10	0,0
560		Schiffsverkehr	0	0,0
600		Landwirtschaftsfläche	55 058	43,6
610		Ackerland	38 282	30,3
620		Grünland	16 271	12,9
630		Gartenland	437	0,3
640		Weingarten	0	0,0
650		Moor	42	0,0
660		Heide	6	0,0
670		Obstanbaufläche	1	0,0
680		Landwirtschaftliche Betriebsfläche	15	0,0
690		Brachland	5	0,0
700		Waldfläche	51 659	40,9
710		Laubwald	18 370	14,5
720		Nadelwald	15 866	12,6
730		Mischwald	17 040	13,5
740		Gehölz	360	0,3
760		Forstwirtschaftliche Betriebsfläche	–	–
800		Wasserfläche	1 307	1,0
810		Fluss	379	0,3
820		Kanal	0	0,0
830		Hafen	–	–
840		Bach	247	0,2
850		Graben	476	0,4
860		See	105	0,1
870		Küstengewässer	–	–
880		Teich, Weiher	72	0,1
890		Sumpf	13	0,0
900		Flächen anderer Nutzung	735	0,6
910		Übungsgelände	175	0,1
930		Historische Anlage	11	0,0
940		Friedhof	161	0,1
950		Unland	387	0,3
999		Bodenfläche insgesamt	126 256	100,0

*) Stichtag 31.12.

1.4 Bodenfläche 2010 nach regionaler Gliederung und Art der tatsächlichen Nutzung in Hessen^{*)}

AdV- Nutzungsarten- schlüssel	Schlüssel- nummer	Regionale Gliederung Nutzungsart	Fläche	Anteil an der regionalen Gliederungseinheit
			ha	%
	06 535	Vogelsbergkreis		
100/200		Gebäude- und Freifläche (GF)	5 438	3,7
110		Gebäude- und Freifläche Öffentliche Zwecke	235	0,2
130		Gebäude- und Freifläche Wohnen	2 790	1,9
140		Gebäude- und Freifläche Handel und Dienstleistungen	105	0,1
170		Gebäude- und Freifläche Gewerbe und Industrie	538	0,4
210		Gebäude- und Freifläche Mischnutzung mit Wohnen	291	0,2
230		Gebäude- und Freifläche zu Verkehrsanlagen	17	0,0
250		Gebäude- und Freifläche zu Versorgungsanlagen	61	0,0
260		Gebäude- und Freifläche zu Entsorgungsanlagen	35	0,0
270		Gebäude- und Freifläche Land- und Forstwirtschaft	1 111	0,8
280		Gebäude- und Freifläche Erholung	256	0,2
300		Betriebsfläche (BF)	418	0,3
310		Betriebsfläche Abbauand	168	0,1
320		Betriebsfläche Halde	33	0,0
330		Betriebsfläche Lagerplatz	110	0,1
340		Betriebsfläche Versorgungsanlage	17	0,0
350		Betriebsfläche Entsorgungsanlage	56	0,0
400		Erholungsfläche	590	0,4
410		Sportfläche	330	0,2
420		Grünanlage	240	0,2
430		Campingplatz	20	0,0
500		Verkehrsfläche	8 573	5,9
510		Straße	2 537	1,7
520		Weg	5 770	4,0
530		Platz	65	0,0
540		Bahngelände	183	0,1
550		Flugplatz	18	0,0
560		Schiffsverkehr	0	0,0
600		Landwirtschaftsfläche	71 662	49,1
610		Ackerland	35 087	24,0
620		Grünland	36 224	24,8
630		Gartenland	292	0,2
640		Weingarten	–	–
650		Moor	0	0,0
660		Heide	0	0,0
670		Obstanbaufläche	1	0,0
680		Landwirtschaftliche Betriebsfläche	57	0,0
690		Brachland	1	0,0
700		Waldfläche	56 904	39,0
710		Laubwald	12 328	8,4
720		Nadelwald	13 938	9,6
730		Mischwald	30 156	20,7
740		Gehölz	483	0,3
760		Forstwirtschaftliche Betriebsfläche	0	0,0
800		Wasserfläche	1 551	1,1
810		Fluss	123	0,1
820		Kanal	–	–
830		Hafen	0	0,0
840		Bach	557	0,4
850		Graben	437	0,3
860		See	132	0,1
870		Küstengewässer	–	–
880		Teich, Weiher	283	0,2
890		Sumpf	19	0,0
900		Flächen anderer Nutzung	763	0,5
910		Übungsgelände	152	0,1
930		Historische Anlage	6	0,0
940		Friedhof	100	0,1
950		Unland	506	0,3
999		Bodenfläche insgesamt	145 899	100,0

^{*)} Stichtag 31.12.

1.4 Bodenfläche 2010 nach regionaler Gliederung und Art der tatsächlichen Nutzung in Hessen*)

AdV- Nutzungsarten- schlüssel	Schlüssel- nummer	Regionale Gliederung Nutzungsart	Fläche	Anteil an der regionalen Gliederungseinheit
			ha	%
	06 5	Regierungsbezirk Gießen		
100/200		Gebäude- und Freifläche (GF)	35 101	6,5
110		Gebäude- und Freifläche Öffentliche Zwecke	2 502	0,5
130		Gebäude- und Freifläche Wohnen	20 630	3,8
140		Gebäude- und Freifläche Handel und Dienstleistungen	1 072	0,2
170		Gebäude- und Freifläche Gewerbe und Industrie	3 305	0,6
210		Gebäude- und Freifläche Mischnutzung mit Wohnen	1 942	0,4
230		Gebäude- und Freifläche zu Verkehrsanlagen	171	0,0
250		Gebäude- und Freifläche zu Versorgungsanlagen	337	0,1
260		Gebäude- und Freifläche zu Entsorgungsanlagen	276	0,1
270		Gebäude- und Freifläche Land- und Forstwirtschaft	3 650	0,7
280		Gebäude- und Freifläche Erholung	1 216	0,2
300		Betriebsfläche (BF)	2 888	0,5
310		Betriebsfläche Abbauand	1 301	0,2
320		Betriebsfläche Halde	216	0,0
330		Betriebsfläche Lagerplatz	746	0,1
340		Betriebsfläche Versorgungsanlage	77	0,0
350		Betriebsfläche Entsorgungsanlage	277	0,1
400		Erholungsfläche	3 808	0,7
410		Sportfläche	1 803	0,3
420		Grünanlage	1 919	0,4
430		Campingplatz	86	0,0
500		Verkehrsfläche	36 729	6,8
510		Straße	13 284	2,5
520		Weg	21 281	4,0
530		Platz	463	0,1
540		Bahngelände	1 592	0,3
550		Flugplatz	105	0,0
560		Schiffsverkehr	3	0,0
600		Landwirtschaftsfläche	235 722	43,8
610		Ackerland	142 633	26,5
620		Grünland	91 064	16,9
630		Gartenland	1 764	0,3
640		Weingarten	0	0,0
650		Moor	42	0,0
660		Heide	6	0,0
670		Obstanbaufläche	31	0,0
680		Landwirtschaftliche Betriebsfläche	153	0,0
690		Brachland	29	0,0
700		Waldfläche	214 555	39,9
710		Laubwald	61 293	11,4
720		Nadelwald	42 219	7,8
730		Mischwald	108 800	20,2
740		Gehölz	2 221	0,4
760		Forstwirtschaftliche Betriebsfläche	0	0,0
800		Wasserfläche	5 995	1,1
810		Fluss	1 170	0,2
820		Kanal	14	0,0
830		Hafen	0	0,0
840		Bach	1 798	0,3
850		Graben	1 610	0,3
860		See	614	0,1
870		Küstengewässer	–	–
880		Teich, Weiher	704	0,1
890		Sumpf	70	0,0
900		Flächen anderer Nutzung	3 321	0,6
910		Übungsgelände	751	0,1
930		Historische Anlage	38	0,0
940		Friedhof	621	0,1
950		Unland	1 911	0,4
999		Bodenfläche insgesamt	538 119	100,0

*) Stichtag 31.12.

1.4 Bodenfläche 2010 nach regionaler Gliederung und Art der tatsächlichen Nutzung in Hessen*)

AdV- Nutzungsarten- schlüssel	Schlüssel- nummer	Regionale Gliederung Nutzungsart	Fläche	Anteil an der regionalen Gliederungseinheit
			ha	%
	06 611	Kassel, documenta-Stadt		
100/200		Gebäude- und Freifläche (GF)	3 581	33,5
110		Gebäude- und Freifläche Öffentliche Zwecke	359	3,4
130		Gebäude- und Freifläche Wohnen	2 170	20,3
140		Gebäude- und Freifläche Handel und Dienstleistungen	247	2,3
170		Gebäude- und Freifläche Gewerbe und Industrie	413	3,9
210		Gebäude- und Freifläche Mischnutzung mit Wohnen	205	1,9
230		Gebäude- und Freifläche zu Verkehrsanlagen	30	0,3
250		Gebäude- und Freifläche zu Versorgungsanlagen	42	0,4
260		Gebäude- und Freifläche zu Entsorgungsanlagen	29	0,3
270		Gebäude- und Freifläche Land- und Forstwirtschaft	28	0,3
280		Gebäude- und Freifläche Erholung	57	0,5
300		Betriebsfläche (BF)	124	1,2
310		Betriebsfläche Abbauand	17	0,2
320		Betriebsfläche Halde	2	0,0
330		Betriebsfläche Lagerplatz	82	0,8
340		Betriebsfläche Versorgungsanlage	3	0,0
350		Betriebsfläche Entsorgungsanlage	0	0,0
400		Erholungsfläche	1 171	11,0
410		Sportfläche	150	1,4
420		Grünanlage	1 017	9,5
430		Campingplatz	4	0,0
500		Verkehrsfläche	1 443	13,5
510		Straße	927	8,7
520		Weg	166	1,6
530		Platz	71	0,7
540		Bahngelände	274	2,6
550		Flugplatz	–	–
560		Schiffsverkehr	5	0,0
600		Landwirtschaftsfläche	1 649	15,4
610		Ackerland	852	8,0
620		Grünland	673	6,3
630		Gartenland	121	1,1
640		Weingarten	–	–
650		Moor	–	–
660		Heide	–	–
670		Obstanbaufläche	0	0,0
680		Landwirtschaftliche Betriebsfläche	3	0,0
690		Brachland	–	–
700		Waldfläche	2 317	21,7
710		Laubwald	1 157	10,8
720		Nadelwald	207	1,9
730		Mischwald	915	8,6
740		Gehölz	37	0,4
760		Forstwirtschaftliche Betriebsfläche	–	–
800		Wasserfläche	231	2,2
810		Fluss	126	1,2
820		Kanal	0	0,0
830		Hafen	3	0,0
840		Bach	45	0,4
850		Graben	20	0,2
860		See	6	0,1
870		Küstengewässer	–	–
880		Teich, Weiher	27	0,3
890		Sumpf	4	0,0
900		Flächen anderer Nutzung	161	1,5
910		Übungsgelände	8	0,1
930		Historische Anlage	9	0,1
940		Friedhof	99	0,9
950		Unland	45	0,4
999		Bodenfläche insgesamt	10 678	100,0

*) Stichtag 31.12.

1.4 Bodenfläche 2010 nach regionaler Gliederung und Art der tatsächlichen Nutzung in Hessen^{*)}

AdV- Nutzungsarten- schlüssel	Schlüssel- nummer	Regionale Gliederung Nutzungsart	Fläche	Anteil an der regionalen Gliederungseinheit
			ha	%
	06 631	Fulda		
100/200		Gebäude- und Freifläche (GF)	8 081	5,9
110		Gebäude- und Freifläche Öffentliche Zwecke	479	0,3
130		Gebäude- und Freifläche Wohnen	4 559	3,3
140		Gebäude- und Freifläche Handel und Dienstleistungen	312	0,2
170		Gebäude- und Freifläche Gewerbe und Industrie	763	0,6
210		Gebäude- und Freifläche Mischnutzung mit Wohnen	390	0,3
230		Gebäude- und Freifläche zu Verkehrsanlagen	25	0,0
250		Gebäude- und Freifläche zu Versorgungsanlagen	78	0,1
260		Gebäude- und Freifläche zu Entsorgungsanlagen	50	0,0
270		Gebäude- und Freifläche Land- und Forstwirtschaft	1 311	1,0
280		Gebäude- und Freifläche Erholung	114	0,1
300		Betriebsfläche (BF)	732	0,5
310		Betriebsfläche Abbauand	183	0,1
320		Betriebsfläche Halde	157	0,1
330		Betriebsfläche Lagerplatz	155	0,1
340		Betriebsfläche Versorgungsanlage	50	0,0
350		Betriebsfläche Entsorgungsanlage	45	0,0
400		Erholungsfläche	1 027	0,7
410		Sportfläche	503	0,4
420		Grünanlage	500	0,4
430		Campingplatz	24	0,0
500		Verkehrsfläche	9 372	6,8
510		Straße	3 658	2,6
520		Weg	5 116	3,7
530		Platz	107	0,1
540		Bahngelände	450	0,3
550		Flugplatz	42	0,0
560		Schiffsverkehr	–	–
600		Landwirtschaftsfläche	67 270	48,7
610		Ackerland	32 594	23,6
620		Grünland	34 502	25,0
630		Gartenland	107	0,1
640		Weingarten	–	–
650		Moor	12	0,0
660		Heide	9	0,0
670		Obstanbaufläche	–	–
680		Landwirtschaftliche Betriebsfläche	25	0,0
690		Brachland	22	0,0
700		Waldfläche	48 457	35,1
710		Laubwald	6 159	4,5
720		Nadelwald	11 485	8,3
730		Mischwald	30 392	22,0
740		Gehölz	419	0,3
760		Forstwirtschaftliche Betriebsfläche	2	0,0
800		Wasserfläche	1 167	0,8
810		Fluss	201	0,1
820		Kanal	3	0,0
830		Hafen	–	–
840		Bach	408	0,3
850		Graben	402	0,3
860		See	43	0,0
870		Küstengewässer	–	–
880		Teich, Weiher	80	0,1
890		Sumpf	30	0,0
900		Flächen anderer Nutzung	1 931	1,4
910		Übungsgelände	1 555	1,1
930		Historische Anlage	10	0,0
940		Friedhof	145	0,1
950		Unland	220	0,2
999		Bodenfläche insgesamt	138 039	100,0

^{*)} Stichtag 31.12.

1.4 Bodenfläche 2010 nach regionaler Gliederung und Art der tatsächlichen Nutzung in Hessen*)

AdV- Nutzungsarten- schlüssel	Schlüssel- nummer	Regionale Gliederung Nutzungsart	Fläche	Anteil an der regionalen Gliederungseinheit
			ha	%
	06 632	Hersfeld-Rotenburg		
100/200		Gebäude- und Freifläche (GF)	5 370	4,9
110		Gebäude- und Freifläche Öffentliche Zwecke	272	0,2
130		Gebäude- und Freifläche Wohnen	2 911	2,7
140		Gebäude- und Freifläche Handel und Dienstleistungen	176	0,2
170		Gebäude- und Freifläche Gewerbe und Industrie	733	0,7
210		Gebäude- und Freifläche Mischnutzung mit Wohnen	192	0,2
230		Gebäude- und Freifläche zu Verkehrsanlagen	13	0,0
250		Gebäude- und Freifläche zu Versorgungsanlagen	84	0,1
260		Gebäude- und Freifläche zu Entsorgungsanlagen	34	0,0
270		Gebäude- und Freifläche Land- und Forstwirtschaft	814	0,7
280		Gebäude- und Freifläche Erholung	141	0,1
300		Betriebsfläche (BF)	531	0,5
310		Betriebsfläche Abbau und	183	0,2
320		Betriebsfläche Halde	144	0,1
330		Betriebsfläche Lagerplatz	83	0,1
340		Betriebsfläche Versorgungsanlage	13	0,0
350		Betriebsfläche Entsorgungsanlage	74	0,1
400		Erholungsfläche	456	0,4
410		Sportfläche	189	0,2
420		Grünanlage	255	0,2
430		Campingplatz	12	0,0
500		Verkehrsfläche	6 933	6,3
510		Straße	2 367	2,2
520		Weg	3 998	3,6
530		Platz	66	0,1
540		Bahngelände	476	0,4
550		Flugplatz	25	0,0
560		Schiffsverkehr	–	–
600		Landwirtschaftsfläche	44 663	40,7
610		Ackerland	31 356	28,6
620		Grünland	12 955	11,8
630		Gartenland	341	0,3
640		Weingarten	–	–
650		Moor	2	0,0
660		Heide	–	–
670		Obstanbaufläche	–	–
680		Landwirtschaftliche Betriebsfläche	6	0,0
690		Brachland	3	0,0
700		Waldfläche	50 060	45,6
710		Laubwald	4 562	4,2
720		Nadelwald	10 503	9,6
730		Mischwald	34 680	31,6
740		Gehölz	157	0,1
760		Forstwirtschaftliche Betriebsfläche	1	0,0
800		Wasserfläche	1 187	1,1
810		Fluss	333	0,3
820		Kanal	–	–
830		Hafen	0	0,0
840		Bach	214	0,2
850		Graben	413	0,4
860		See	80	0,1
870		Küstengewässer	–	–
880		Teich, Weiher	115	0,1
890		Sumpf	32	0,0
900		Flächen anderer Nutzung	513	0,5
910		Übungsgelände	98	0,1
930		Historische Anlage	5	0,0
940		Friedhof	106	0,1
950		Unland	304	0,3
999		Bodenfläche insgesamt	109 713	100,0

*) Stichtag 31.12.

1.4 Bodenfläche 2010 nach regionaler Gliederung und Art der tatsächlichen Nutzung in Hessen^{*)}

AdV- Nutzungsarten- schlüssel	Schlüssel- nummer	Regionale Gliederung Nutzungsart	Fläche	Anteil an der regionalen Gliederungseinheit
			ha	%
	06 633	Kassel		
100/200		Gebäude- und Freifläche (GF)	8 675	6,7
110		Gebäude- und Freifläche Öffentliche Zwecke	489	0,4
130		Gebäude- und Freifläche Wohnen	5 652	4,4
140		Gebäude- und Freifläche Handel und Dienstleistungen	251	0,2
170		Gebäude- und Freifläche Gewerbe und Industrie	665	0,5
210		Gebäude- und Freifläche Mischnutzung mit Wohnen	514	0,4
230		Gebäude- und Freifläche zu Verkehrsanlagen	57	0,0
250		Gebäude- und Freifläche zu Versorgungsanlagen	81	0,1
260		Gebäude- und Freifläche zu Entsorgungsanlagen	57	0,0
270		Gebäude- und Freifläche Land- und Forstwirtschaft	700	0,5
280		Gebäude- und Freifläche Erholung	209	0,2
300		Betriebsfläche (BF)	497	0,4
310		Betriebsfläche Abbauand	115	0,1
320		Betriebsfläche Halde	49	0,0
330		Betriebsfläche Lagerplatz	209	0,2
340		Betriebsfläche Versorgungsanlage	23	0,0
350		Betriebsfläche Entsorgungsanlage	58	0,0
400		Erholungsfläche	1 054	0,8
410		Sportfläche	361	0,3
420		Grünanlage	673	0,5
430		Campingplatz	20	0,0
500		Verkehrsfläche	7 528	5,8
510		Straße	3 209	2,5
520		Weg	3 683	2,8
530		Platz	112	0,1
540		Bahngelände	424	0,3
550		Flugplatz	100	0,1
560		Schiffsverkehr	1	0,0
600		Landwirtschaftsfläche	58 139	45,0
610		Ackerland	45 922	35,5
620		Grünland	11 698	9,0
630		Gartenland	453	0,4
640		Weingarten	0	0,0
650		Moor	1	0,0
660		Heide	–	–
670		Obstanbaufläche	39	0,0
680		Landwirtschaftliche Betriebsfläche	22	0,0
690		Brachland	4	0,0
700		Waldfläche	50 918	39,4
710		Laubwald	15 516	12,0
720		Nadelwald	5 747	4,4
730		Mischwald	29 318	22,7
740		Gehölz	337	0,3
760		Forstwirtschaftliche Betriebsfläche	–	–
800		Wasserfläche	1 398	1,1
810		Fluss	471	0,4
820		Kanal	0	0,0
830		Hafen	1	0,0
840		Bach	334	0,3
850		Graben	426	0,3
860		See	26	0,0
870		Küstengewässer	–	–
880		Teich, Weiher	107	0,1
890		Sumpf	33	0,0
900		Flächen anderer Nutzung	1 068	0,8
910		Übungsgelände	475	0,4
930		Historische Anlage	5	0,0
940		Friedhof	137	0,1
950		Unland	451	0,3
999		Bodenfläche insgesamt	129 277	100,0

^{*)} Stichtag 31.12.

1.4 Bodenfläche 2010 nach regionaler Gliederung und Art der tatsächlichen Nutzung in Hessen^{*)}

AdV- Nutzungsarten- schlüssel	Schlüssel- nummer	Regionale Gliederung Nutzungsart	Fläche	Anteil an der regionalen Gliederungseinheit
			ha	%
	06 634	Schwalm-Eder-Kreis		
100/200		Gebäude- und Freifläche (GF)	7 818	5,1
110		Gebäude- und Freifläche Öffentliche Zwecke	662	0,4
130		Gebäude- und Freifläche Wohnen	4 272	2,8
140		Gebäude- und Freifläche Handel und Dienstleistungen	221	0,1
170		Gebäude- und Freifläche Gewerbe und Industrie	648	0,4
210		Gebäude- und Freifläche Mischnutzung mit Wohnen	403	0,3
230		Gebäude- und Freifläche zu Verkehrsanlagen	35	0,0
250		Gebäude- und Freifläche zu Versorgungsanlagen	73	0,0
260		Gebäude- und Freifläche zu Entsorgungsanlagen	43	0,0
270		Gebäude- und Freifläche Land- und Forstwirtschaft	1 280	0,8
280		Gebäude- und Freifläche Erholung	181	0,1
300		Betriebsfläche (BF)	1 024	0,7
310		Betriebsfläche Abbauand	533	0,3
320		Betriebsfläche Halde	109	0,1
330		Betriebsfläche Lagerplatz	184	0,1
340		Betriebsfläche Versorgungsanlage	13	0,0
350		Betriebsfläche Entsorgungsanlage	121	0,1
400		Erholungsfläche	653	0,4
410		Sportfläche	302	0,2
420		Grünanlage	321	0,2
430		Campingplatz	30	0,0
500		Verkehrsfläche	9 395	6,1
510		Straße	3 345	2,2
520		Weg	5 401	3,5
530		Platz	98	0,1
540		Bahngelände	540	0,4
550		Flugplatz	11	0,0
560		Schiffsverkehr	0	0,0
600		Landwirtschaftsfläche	75 929	49,4
610		Ackerland	56 893	37,0
620		Grünland	18 347	11,9
630		Gartenland	633	0,4
640		Weingarten	5	0,0
650		Moor	0	0,0
660		Heide	1	0,0
670		Obstanbaufläche	0	0,0
680		Landwirtschaftliche Betriebsfläche	31	0,0
690		Brachland	18	0,0
700		Waldfläche	54 270	35,3
710		Laubwald	7 028	4,6
720		Nadelwald	5 444	3,5
730		Mischwald	41 451	26,9
740		Gehölz	339	0,2
760		Forstwirtschaftliche Betriebsfläche	–	–
800		Wasserfläche	2 142	1,4
810		Fluss	560	0,4
820		Kanal	–	–
830		Hafen	–	–
840		Bach	398	0,3
850		Graben	670	0,4
860		See	250	0,2
870		Küstengewässer	–	–
880		Teich, Weiher	241	0,2
890		Sumpf	23	0,0
900		Flächen anderer Nutzung	2 619	1,7
910		Übungsgelände	269	0,2
930		Historische Anlage	8	0,0
940		Friedhof	155	0,1
950		Unland	2 187	1,4
999		Bodenfläche insgesamt	153 849	100,0

^{*)} Stichtag 31.12.

1.4 Bodenfläche 2010 nach regionaler Gliederung und Art der tatsächlichen Nutzung in Hessen^{*)}

AdV- Nutzungsarten- schlüssel	Schlüssel- nummer	Regionale Gliederung Nutzungsart	Fläche	Anteil an der regionalen Gliederungseinheit
			ha	%
	06 635	Waldeck-Frankenberg		
100/200		Gebäude- und Freifläche (GF)	7 202	3,9
110		Gebäude- und Freifläche Öffentliche Zwecke	428	0,2
130		Gebäude- und Freifläche Wohnen	3 765	2,0
140		Gebäude- und Freifläche Handel und Dienstleistungen	281	0,2
170		Gebäude- und Freifläche Gewerbe und Industrie	633	0,3
210		Gebäude- und Freifläche Mischnutzung mit Wohnen	423	0,2
230		Gebäude- und Freifläche zu Verkehrsanlagen	26	0,0
250		Gebäude- und Freifläche zu Versorgungsanlagen	70	0,0
260		Gebäude- und Freifläche zu Entsorgungsanlagen	71	0,0
270		Gebäude- und Freifläche Land- und Forstwirtschaft	1 242	0,7
280		Gebäude- und Freifläche Erholung	263	0,1
300		Betriebsfläche (BF)	496	0,3
310		Betriebsfläche Abbauand	150	0,1
320		Betriebsfläche Halde	25	0,0
330		Betriebsfläche Lagerplatz	158	0,1
340		Betriebsfläche Versorgungsanlage	64	0,0
350		Betriebsfläche Entsorgungsanlage	67	0,0
400		Erholungsfläche	904	0,5
410		Sportfläche	426	0,2
420		Grünanlage	406	0,2
430		Campingplatz	72	0,0
500		Verkehrsfläche	9 697	5,2
510		Straße	3 336	1,8
520		Weg	5 766	3,1
530		Platz	129	0,1
540		Bahngelände	388	0,2
550		Flugplatz	78	0,0
560		Schiffsverkehr	0	0,0
600		Landwirtschaftsfläche	78 242	42,3
610		Ackerland	52 840	28,6
620		Grünland	24 992	13,5
630		Gartenland	309	0,2
640		Weingarten	–	–
650		Moor	3	0,0
660		Heide	77	0,0
670		Obstanbaufläche	0	0,0
680		Landwirtschaftliche Betriebsfläche	19	0,0
690		Brachland	2	0,0
700		Waldfläche	84 315	45,6
710		Laubwald	17 486	9,5
720		Nadelwald	16 288	8,8
730		Mischwald	50 148	27,1
740		Gehölz	390	0,2
760		Forstwirtschaftliche Betriebsfläche	2	0,0
800		Wasserfläche	3 149	1,7
810		Fluss	381	0,2
820		Kanal	–	–
830		Hafen	–	–
840		Bach	463	0,3
850		Graben	512	0,3
860		See	1 604	0,9
870		Küstengewässer	–	–
880		Teich, Weiher	152	0,1
890		Sumpf	37	0,0
900		Flächen anderer Nutzung	839	0,5
910		Übungsgelände	70	0,0
930		Historische Anlage	8	0,0
940		Friedhof	168	0,1
950		Unland	594	0,3
999		Bodenfläche insgesamt	184 844	100,0

^{*)} Stichtag 31.12.

1.4 Bodenfläche 2010 nach regionaler Gliederung und Art der tatsächlichen Nutzung in Hessen^{*)}

AdV- Nutzungsarten- schlüssel	Schlüssel- nummer	Regionale Gliederung Nutzungsart	Fläche	Anteil an der regionalen Gliederungseinheit
			ha	%
	06 636	Werra-Meißner-Kreis		
100/200		Gebäude- und Freifläche (GF)	4 605	4,5
110		Gebäude- und Freifläche Öffentliche Zwecke	282	0,3
130		Gebäude- und Freifläche Wohnen	2 547	2,5
140		Gebäude- und Freifläche Handel und Dienstleistungen	114	0,1
170		Gebäude- und Freifläche Gewerbe und Industrie	430	0,4
210		Gebäude- und Freifläche Mischnutzung mit Wohnen	639	0,6
230		Gebäude- und Freifläche zu Verkehrsanlagen	28	0,0
250		Gebäude- und Freifläche zu Versorgungsanlagen	51	0,0
260		Gebäude- und Freifläche zu Entsorgungsanlagen	58	0,1
270		Gebäude- und Freifläche Land- und Forstwirtschaft	281	0,3
280		Gebäude- und Freifläche Erholung	176	0,2
300		Betriebsfläche (BF)	358	0,3
310		Betriebsfläche Abbauand	170	0,2
320		Betriebsfläche Halde	22	0,0
330		Betriebsfläche Lagerplatz	93	0,1
340		Betriebsfläche Versorgungsanlage	21	0,0
350		Betriebsfläche Entsorgungsanlage	16	0,0
400		Erholungsfläche	529	0,5
410		Sportfläche	178	0,2
420		Grünanlage	332	0,3
430		Campingplatz	18	0,0
500		Verkehrsfläche	6 212	6,1
510		Straße	1 899	1,9
520		Weg	3 769	3,7
530		Platz	73	0,1
540		Bahngelände	426	0,4
550		Flugplatz	44	0,0
560		Schiffsverkehr	1	0,0
600		Landwirtschaftsfläche	43 858	42,8
610		Ackerland	32 298	31,5
620		Grünland	11 065	10,8
630		Gartenland	426	0,4
640		Weingarten	0	0,0
650		Moor	–	–
660		Heide	–	–
670		Obstanbaufläche	5	0,0
680		Landwirtschaftliche Betriebsfläche	54	0,1
690		Brachland	10	0,0
700		Waldfläche	44 421	43,4
710		Laubwald	19 298	18,8
720		Nadelwald	7 184	7,0
730		Mischwald	17 124	16,7
740		Gehölz	815	0,8
760		Forstwirtschaftliche Betriebsfläche	0	0,0
800		Wasserfläche	1 427	1,4
810		Fluss	344	0,3
820		Kanal	2	0,0
830		Hafen	–	–
840		Bach	282	0,3
850		Graben	394	0,4
860		See	177	0,2
870		Küstengewässer	–	–
880		Teich, Weiher	204	0,2
890		Sumpf	23	0,0
900		Flächen anderer Nutzung	1 060	1,0
910		Übungsgelände	360	0,4
930		Historische Anlage	9	0,0
940		Friedhof	82	0,1
950		Unland	608	0,6
999		Bodenfläche insgesamt	102 470	100,0

^{*)} Stichtag 31.12.

1.4 Bodenfläche 2010 nach regionaler Gliederung und Art der tatsächlichen Nutzung in Hessen*)

AdV- Nutzungsarten- schlüssel	Schlüssel- nummer	Regionale Gliederung Nutzungsart	Fläche	Anteil an der regionalen Gliederungseinheit
			ha	%
	06 6	Regierungsbezirk Kassel		
100/200		Gebäude- und Freifläche (GF)	45 332	5,5
110		Gebäude- und Freifläche Öffentliche Zwecke	2 972	0,4
130		Gebäude- und Freifläche Wohnen	25 875	3,1
140		Gebäude- und Freifläche Handel und Dienstleistungen	1 601	0,2
170		Gebäude- und Freifläche Gewerbe und Industrie	4 286	0,5
210		Gebäude- und Freifläche Mischnutzung mit Wohnen	2 765	0,3
230		Gebäude- und Freifläche zu Verkehrsanlagen	214	0,0
250		Gebäude- und Freifläche zu Versorgungsanlagen	480	0,1
260		Gebäude- und Freifläche zu Entsorgungsanlagen	343	0,0
270		Gebäude- und Freifläche Land- und Forstwirtschaft	5 655	0,7
280		Gebäude- und Freifläche Erholung	1 142	0,1
300		Betriebsfläche (BF)	3 762	0,5
310		Betriebsfläche Abbauand	1 351	0,2
320		Betriebsfläche Halde	508	0,1
330		Betriebsfläche Lagerplatz	963	0,1
340		Betriebsfläche Versorgungsanlage	188	0,0
350		Betriebsfläche Entsorgungsanlage	381	0,0
400		Erholungsfläche	5 794	0,7
410		Sportfläche	2 108	0,3
420		Grünanlage	3 505	0,4
430		Campingplatz	181	0,0
500		Verkehrsfläche	50 580	6,1
510		Straße	18 741	2,3
520		Weg	27 899	3,4
530		Platz	656	0,1
540		Bahngelände	2 979	0,4
550		Flugplatz	299	0,0
560		Schiffsverkehr	7	0,0
600		Landwirtschaftsfläche	369 751	44,6
610		Ackerland	252 755	30,5
620		Grünland	114 231	13,8
630		Gartenland	2 390	0,3
640		Weingarten	6	0,0
650		Moor	19	0,0
660		Heide	86	0,0
670		Obstanbaufläche	45	0,0
680		Landwirtschaftliche Betriebsfläche	160	0,0
690		Brachland	60	0,0
700		Waldfläche	334 758	40,4
710		Laubwald	71 206	8,6
720		Nadelwald	56 859	6,9
730		Mischwald	204 028	24,6
740		Gehölz	2 494	0,3
760		Forstwirtschaftliche Betriebsfläche	5	0,0
800		Wasserfläche	10 700	1,3
810		Fluss	2 416	0,3
820		Kanal	5	0,0
830		Hafen	4	0,0
840		Bach	2 144	0,3
850		Graben	2 838	0,3
860		See	2 186	0,3
870		Küstengewässer	–	–
880		Teich, Weiher	926	0,1
890		Sumpf	181	0,0
900		Flächen anderer Nutzung	8 192	1,0
910		Übungsgelände	2 836	0,3
930		Historische Anlage	53	0,0
940		Friedhof	893	0,1
950		Unland	4 410	0,5
999		Bodenfläche insgesamt	828 870	100,0

*) Stichtag 31.12.

1.4 Bodenfläche 2010 nach regionaler Gliederung und Art der tatsächlichen Nutzung in Hessen^{*)}

AdV- Nutzungsarten- schlüssel	Schlüssel- nummer	Regionale Gliederung Nutzungsart	Fläche	Anteil an der regionalen Gliederungseinheit
			ha	%
	06	Hessen		
100/200		Gebäude- und Freifläche (GF)	154 722	7,3
110		Gebäude- und Freifläche Öffentliche Zwecke	10 840	0,5
130		Gebäude- und Freifläche Wohnen	91 198	4,3
140		Gebäude- und Freifläche Handel und Dienstleistungen	6 500	0,3
170		Gebäude- und Freifläche Gewerbe und Industrie	14 819	0,7
210		Gebäude- und Freifläche Mischnutzung mit Wohnen	9 415	0,4
230		Gebäude- und Freifläche zu Verkehrsanlagen	902	0,0
250		Gebäude- und Freifläche zu Versorgungsanlagen	1 909	0,1
260		Gebäude- und Freifläche zu Entsorgungsanlagen	1 223	0,1
270		Gebäude- und Freifläche Land- und Forstwirtschaft	13 465	0,6
280		Gebäude- und Freifläche Erholung	4 452	0,2
300		Betriebsfläche (BF)	11 548	0,5
310		Betriebsfläche Abbau- und Bergbau	4 248	0,2
320		Betriebsfläche Halde	992	0,0
330		Betriebsfläche Lagerplatz	3 423	0,2
340		Betriebsfläche Versorgungsanlage	560	0,0
350		Betriebsfläche Entsorgungsanlage	1 338	0,1
400		Erholungsfläche	20 456	1,0
410		Sportfläche	8 112	0,4
420		Grünanlage	11 927	0,6
430		Campingplatz	418	0,0
500		Verkehrsfläche	142 138	6,7
510		Straße	57 195	2,7
520		Weg	71 915	3,4
530		Platz	2 283	0,1
540		Bahngelände	8 413	0,4
550		Flugplatz	2 261	0,1
560		Schiffsverkehr	70	0,0
600		Landwirtschaftsfläche	889 485	42,1
610		Ackerland	592 336	28,1
620		Grünland	282 428	13,4
630		Gartenland	9 215	0,4
640		Weingarten	3 834	0,2
650		Moor	73	0,0
660		Heide	107	0,0
670		Obstanbaufläche	439	0,0
680		Landwirtschaftliche Betriebsfläche	828	0,0
690		Brachland	225	0,0
700		Waldfläche	847 317	40,1
710		Laubwald	201 802	9,6
720		Nadelwald	146 385	6,9
730		Mischwald	489 877	23,2
740		Gehölz	9 052	0,4
760		Forstwirtschaftliche Betriebsfläche	6	0,0
800		Wasserfläche	28 965	1,4
810		Fluss	8 626	0,4
820		Kanal	71	0,0
830		Hafen	133	0,0
840		Bach	6 342	0,3
850		Graben	6 592	0,3
860		See	4 031	0,2
870		Küstengewässer	–	–
880		Teich, Weiher	2 712	0,1
890		Sumpf	441	0,0
900		Flächen anderer Nutzung	16 845	0,8
910		Übungsgelände	5 241	0,2
930		Historische Anlage	178	0,0
940		Friedhof	2 935	0,1
950		Unland	8 492	0,4
999		Bodenfläche insgesamt	2 111 476	100,0

^{*)} Stichtag 31.12.

1.6 Bevölkerung und Bodenfläche 2010 nach Art der tatsächlichen Nutzung

Lfd. Nr.	Gemeindegrößenklassen Gemeinden mit ... bis unter ... Einwohner	Gemein- den	Bevölke- rung ¹⁾	Boden- fläche ins- gesamt ²⁾	da-				
					Gebäude- und Freifläche			Betriebsfläche	
					zu- sammen	darunter		zu- sammen	darunter
						Woh- nen	Ge- werbe, Industrie		
				(999)	(100/200)	(130)	(170)	(300)	(310)
		Anzahl	1000	Hek-					

nach Gemeinde-

1	unter 2 000 Einwohner	11	16	28 835	861	425	96	58	32
2	2 000 - 5 000 Einwohner	106	379	428 794	16 635	9 333	1 191	1 348	539
3	5 000 - 10 000 Einwohner	143	1 019	682 752	35 892	21 794	2 815	3 342	1 524
4	10 000 - 20 000 Einwohner	107	1 467	578 554	44 377	27 125	3 963	3 355	1 221
5	20 000 - 50 000 Einwohner	47	1 301	231 022	28 394	16 971	3 087	2 011	640
6	50 000 - 100 000 Einwohner	7	472	56 214	10 227	5 526	1 390	499	124
7	100 000 - 200 000 Einwohner	3	457	27 376	7 220	4 169	841	263	32
8	200 000 - 500 000 Einwohner	1	277	20 393	3 987	2 197	391	442	125
9	500 000 und mehr Einwohner	5	672	57 535	7 130	3 658	1 046	230	11

1) Stand 31.12.2009 — 2) Stichtag 31.12.2010 — 3) 100/200, 300 (ohne 310), 400, 500, 940.

und Gemeindegrößenklassen in Hessen

von												Siedlungs- und Verkehrs- fläche ³⁾	Lfd. Nr.
Erholungsfläche		Verkehrsfläche		Landwirtschaftsfläche			Wald- fläche	Wasser- fläche	Flächen anderer Nutzung				
zu- sammen	darunter	zu- sammen	darunter	zu- sammen	darunter				zu- sammen	darunter			
	Grün- anlage		Straße, Weg, Platz		Moor	Heide				Fried- hof	Un- land		
(400)	(420)	(500)	(510-530)	(600)	(650)	(660)	(700)	(800)	(900)	(940)	(950)		
tar													

größenklassen

54	27	1 506	1 393	10 988	0	–	13 962	157	1 248	15	1 199	2 463	1
1 591	695	24 631	23 766	192 664	6	10	184 744	4 545	2 637	311	1 833	43 976	2
3 964	1 819	42 561	40 339	309 929	13	86	271 777	9 533	5 755	617	2 606	84 851	3
5 228	2 665	38 811	36 232	248 067	4	6	226 550	8 425	3 741	739	1 952	91 290	4
3 251	1 765	18 064	16 596	93 530	50	1	80 188	3 790	1 795	492	631	51 573	5
1 567	1 136	5 615	5 057	17 223	1	1	19 332	937	816	222	126	18 005	6
1 881	1 543	3 332	2 697	4 553	–	3	9 292	460	375	196	64	12 861	7
1 251	1 000	2 269	1 909	6 101	–	–	5 653	543	147	92	11	7 916	8
1 668	1 276	5 349	3 404	6 429	–	–	35 819	578	332	250	72	14 617	9

3.4 Siedlungs- und Verkehrsfläche 2010 und 2009 nach Nutzungsart und regionaler Gliederung in Hessen

(in Hektar)

Schlüssel- nummer	Regionale Gliederung	Jahr*)	Boden- fläche ins- gesamt	darunter			
				Siedlungs- und Verkehrs- fläche	darunter		
			(999)		Gebäude- und Freifläche	Erho- lungs- fläche	Ver- kehrs- fläche
					(100/200)	(400)	(500)
06 411	Darmstadt, Wissenschaftsstadt	2010	12 209	4 255	2 391	459	1 270
		2009	12 209	4 249	2 486	456	1 250
		%	0,0	0,1	-3,8	0,6	1,6
06 412	Frankfurt am Main, Stadt	2010	24 831	14 368	7 124	1 643	5 133
		2009	24 831	14 317	8 009	1 676	4 419
		%	0,0	0,4	-11,1	-2,0	16,2
06 413	Offenbach am Main, Stadt	2010	4 489	2 205	1 248	252	619
		2009	4 489	2 205	1 286	255	602
		%	0,0	0,0	-2,9	-1,4	2,8
06 414	Wiesbaden, Landeshauptstadt	2010	20 393	7 916	3 987	1 251	2 269
		2009	20 393	7 862	4 110	1 242	2 235
		%	0,0	0,7	-3,0	0,8	1,5
06 431	Bergstraße	2010	71 951	11 520	6 566	645	3 975
		2009	71 951	11 468	6 701	630	3 946
		%	0,0	0,5	-2,0	2,4	0,7
06 432	Darmstadt-Dieburg	2010	65 865	12 230	6 497	645	4 648
		2009	65 865	12 240	6 723	627	4 620
		%	0,0	-0,1	-3,4	2,9	0,6
06 433	Groß-Gerau	2010	45 305	10 075	5 473	702	3 413
		2009	45 305	10 061	5 812	694	3 340
		%	0,0	0,1	-5,8	1,1	2,2
06 434	Hochtaunuskreis	2010	48 202	9 136	5 016	670	3 228
		2009	48 203	9 091	5 061	668	3 204
		%	0,0	0,5	-0,9	0,3	0,8
06 435	Main-Kinzig-Kreis	2010	139 754	21 842	10 704	1 360	9 270
		2009	139 756	21 761	10 834	1 348	9 224
		%	0,0	0,4	-1,2	0,9	0,5
06 436	Main-Taunus-Kreis	2010	22 239	7 047	3 943	641	2 127
		2009	22 239	7 044	4 045	648	2 116
		%	0,0	0,1	-2,5	-1,2	0,5
06 437	Odenwaldkreis	2010	62 398	6 493	3 152	238	2 920
		2009	62 398	6 459	3 260	225	2 897
		%	0,0	0,5	-3,3	5,5	0,8
06 438	Offenbach	2010	35 630	10 269	5 961	668	3 163
		2009	35 630	10 214	6 119	658	3 128
		%	0,0	0,5	-2,6	1,4	1,1
06 439	Rheingau-Taunus-Kreis	2010	81 148	10 641	4 418	773	5 222
		2009	81 148	10 536	4 466	718	5 175
		%	0,0	1,0	-1,1	7,6	0,9
06 440	Wetteraukreis	2010	110 073	16 700	7 812	908	7 570
		2009	110 072	16 632	7 935	904	7 500
		%	0,0	0,4	-1,5	0,4	0,9
06 4	Reg.-Bez. Darmstadt	2010	744 488	144 696	74 289	10 854	54 828
		2009	744 489	144 138	76 847	10 751	53 656
		%	0,0	0,4	-3,3	1,0	2,2

*) Stichtag jeweils 31.12.

3.4 Siedlungs- und Verkehrsfläche 2010 und 2009 nach Nutzungsart und regionaler Gliederung in Hessen

(in Hektar)

Schlüssel- nummer	Regionale Gliederung	Jahr*)	Boden- fläche ins- gesamt	darunter			
				Siedlungs- und Verkehrs- fläche	darunter		
			(999)		Gebäude- und Freifläche	Erho- lungs- fläche	Ver- kehrs- fläche
					(100/200)	(400)	(500)
06 531	Gießen	2010	85 464	15 275	7 415	926	6 430
		2009	85 464	15 220	7 569	906	6 390
		%	0,0	0,4	-2,0	2,1	0,6
06 532	Lahn-Dill-Kreis	2010	106 652	17 629	8 298	830	8 016
		2009	106 652	17 575	8 429	834	7 986
		%	0,0	0,3	-1,6	-0,4	0,4
06 533	Limburg-Weilburg	2010	73 848	12 604	5 839	679	5 708
		2009	73 848	12 579	5 996	681	5 650
		%	0,0	0,2	-2,6	-0,4	1,0
06 534	Marburg-Biedenkopf	2010	126 256	17 388	8 111	783	8 002
		2009	126 256	17 298	8 211	761	7 963
		%	0,0	0,5	-1,2	2,9	0,5
06 535	Vogelsbergkreis	2010	145 899	14 951	5 438	590	8 573
		2009	145 899	14 856	5 475	588	8 534
		%	0,0	0,6	-0,7	0,4	0,5
06 5	Reg.-Bez. Gießen	2010	538 119	77 846	35 101	3 808	36 729
		2009	538 119	77 528	35 681	3 770	36 524
		%	0,0	0,4	-1,6	1,0	0,6
06 611	Kassel, documenta-Stadt	2010	10 678	6 401	3 581	1 171	1 443
		2009	10 678	6 360	3 733	1 132	1 379
		%	0,0	0,6	-4,1	3,4	4,6
06 631	Fulda	2010	138 039	19 175	8 081	1 027	9 372
		2009	138 039	19 080	8 268	1 013	9 340
		%	0,0	0,5	-2,3	1,4	0,3
06 632	Hersfeld-Rotenburg	2010	109 713	13 213	5 370	456	6 933
		2009	109 712	13 154	5 412	460	6 889
		%	0,0	0,5	-0,8	-0,8	0,6
06 633	Kassel	2010	129 277	17 776	8 675	1 054	7 528
		2009	129 277	17 719	8 890	1 050	7 492
		%	0,0	0,3	-2,4	0,4	0,5
06 634	Schwalm-Eder-Kreis	2010	153 849	18 512	7 818	653	9 395
		2009	153 849	18 384	7 890	642	9 370
		%	0,0	0,7	-0,9	1,7	0,3
06 635	Waldeck-Frankenberg	2010	184 844	18 316	7 202	904	9 697
		2009	184 858	18 284	7 330	902	9 644
		%	0,0	0,2	-1,8	0,2	0,6
06 636	Werra-Meißner-Kreis	2010	102 470	11 617	4 605	529	6 212
		2009	102 471	11 574	4 744	519	6 143
		%	0,0	0,4	-2,9	1,9	1,1
06 6	Reg.-Bez. Kassel	2010	828 870	105 010	45 332	5 794	50 580
		2009	828 884	104 554	46 268	5 719	50 257
		%	0,0	0,4	-2,0	1,3	0,6
06	Hessen	2010	2 111 476	327 551	154 722	20 456	142 138
		2009	2 111 491	326 220	158 796	20 240	140 437
		%	0,0	0,4	-2,6	1,1	1,2