



Statistische Berichte



Kennziffer: H I 1 - j/2010

April 2011

Straßenverkehrsunfälle in Hessen 2010

Hessisches Statistisches Landesamt, Wiesbaden

Impressum

Dienstgebäude: Rheinstraße 35/37, 65185 Wiesbaden

Briefadresse: 65175 Wiesbaden

Ihre Ansprechpartner für Fragen und Anregungen zu diesem Bericht

Ursula Kilb	0611 3802-557
E-Mail	verkehr@statistik-hessen.de
Telefax	0611 3802-590
Internet	http://www.statistik-hessen.de

Copyright

© Hessisches Statistisches Landesamt, Wiesbaden, 2011

Auszugsweise Vervielfältigung und Verbreitung mit Quellenangabe gestattet.

Allgemeine Geschäftsbedingungen

Die Allgemeinen Geschäftsbedingungen sind unter

<http://www.statistik-hessen.de/publikationen/geschaeftsbedingungen/index.html>

abrufbar.

Zeichenerklärungen

- = genau Null (nichts vorhanden) bzw. keine Veränderung eingetreten
- 0 = Zahlenwert ungleich Null, Betrag jedoch kleiner als die Hälfte von 1 in der letzten besetzten Stelle
- . = Zahlenwert unbekannt oder geheim zu halten
- ... = Zahlenwert lag bei Redaktionsschluss noch nicht vor
- () = Aussagewert eingeschränkt, da der Zahlenwert statistisch unsicher ist
- / = keine Angabe, da Zahlenwert nicht sicher genug
- x = Tabellenfeld gesperrt, weil Aussage nicht sinnvoll
(oder bei Veränderungsraten ist die Ausgangszahl kleiner als 100)
- D = Durchschnitt
- s = geschätzte Zahl
- p = vorläufige Zahl
- r = berichtigte Zahl

Aus Gründen der Übersichtlichkeit sind nur negative Veränderungsraten und Salden mit einem Vorzeichen versehen. Positive Veränderungsraten und Salden sind ohne Vorzeichen. Im Allgemeinen ist ohne Rücksicht auf die Endsumme auf- bzw. abgerundet worden. Das Ergebnis der Summierung der Einzelzahlen kann deshalb geringfügig von der Endsumme abweichen.

Inhalt

	Seite
Vorbemerkungen	2
Grafiken	
Getötete und Schwerverletzte 1990 bis 2010	4
Verunglückte nach Alter und Geschlecht 2010	4
Tabellen	
1. Straßenverkehrsunfälle und Verunglückte 1990 bis 2010	5
2. Straßenverkehrsunfälle und Verunglückte 2010 nach Verwaltungsbezirken und Ortslage	6
3. Straßenverkehrsunfälle, Beteiligte und Verunglückte 2010 nach Verwaltungsbezirken	
a) Innerhalb von Ortschaften	8
b) Außerhalb von Ortschaften, einschließlich Autobahn	12
c) Innerhalb und außerhalb von Ortschaften	16
4. Polizeilich festgestellte Unfallursachen bei Unfällen mit Personenschaden 2010 nach Verwaltungsbezirken	
a) Innerhalb von Ortschaften	20
b) Außerhalb von Ortschaften, einschließlich Autobahn	20
c) Innerhalb und außerhalb von Ortschaften	20
5. Straßenverkehrsunfälle und Verunglückte 2010 nach Ortslage und Monaten	24
6. Straßenverkehrsunfälle und Verunglückte 2010 nach Unfallarten und Straßenkategorien	26
7. Straßenverkehrsunfälle und Verunglückte 2010 nach Unfalltyp und Straßenkategorien	30
8. Beteiligte an Straßenverkehrsunfällen mit Personenschaden 2010 nach Altersgruppen	31
9. Beteiligte an Straßenverkehrsunfällen 2010 nach Monaten	32
10. Beteiligte an Straßenverkehrsunfällen 2010 und Unfallflucht	34
11. Alkoholisierte Beteiligte an Straßenverkehrsunfällen 2010	35
12. Hauptverursacher von Straßenverkehrsunfällen 2010	36
13. Hauptverursacher von Straßenverkehrsunfällen 2010 nach Altersgruppen	37
14. Verunglückte bei Straßenverkehrsunfällen 2010 nach Alter und Verkehrsbeteiligung	38
15. Verunglückte Kinder und Jugendliche bei Straßenverkehrsunfällen 2010	40
16. Ursachen von Straßenverkehrsunfällen mit Personenschaden 2010 nach Altersgruppen der Fahrzeugführer	41
17. Ursachen von Straßenverkehrsunfällen 2010	42
Anhang	
Systematik der Unfallarten	48

Vorbemerkungen

Auf Grund des Gesetzes über die Statistik der Straßenverkehrsunfälle (Straßenverkehrsunfallstatistikgesetz — StVUnfStatG) vom 15. Juni 1990 (BGBl. I S. 1078), der Verordnung zur näheren Bestimmung des schwerwiegenden Unfalls mit Sachschaden im Sinne des Straßenverkehrsunfallstatistikgesetzes vom 21. Dezember 1994 (BGBl. I S. 3970) in Verbindung mit dem Gesetz über die Statistik für Bundeszwecke (BStatG) vom 22. Januar 1987 (BGBl. I S. 462, 565), in der jeweils gültigen Fassung, wird über Unfälle, bei denen infolge des Fahrverkehrs auf öffentlichen Wegen und Plätzen Personen getötet oder verletzt oder Sachschäden verursacht worden sind, eine Bundesstatistik durchgeführt.

Auskunftspflichtig sind die Polizeidienststellen, von denen der Unfall aufgenommen wurde. Somit werden nur Unfälle erfasst, zu denen die Polizei herangezogen wurde. Hierbei handelt es sich um Straßenverkehrsunfälle mit Personenschaden und schwerwiegende Unfälle mit Sachschaden. Letztere umfassen die schwerwiegenden Unfälle mit Sachschaden im engeren Sinne (i. e. S.) sowie sonstige Sachschadensunfälle unter Einfluss berauschender Mittel.

Die so genannten Bagatellunfälle, das sind alle sonstigen Sachschadensunfälle ohne Straftatbestand und Ordnungswidrigkeit (Bußgeld), unabhängig davon, ob ein beteiligtes Kfz fahrbereit war oder nicht, und alle Unfälle mit Straftatbestand oder Bußgeld, aber ohne Alkoholeinwirkung, bei denen alle beteiligten Kfz fahrbereit waren, werden nur zahlenmäßig nach der Ortslage (innerorts, außerorts, Autobahnen) erfasst.

Der vorliegende Bericht enthält Angaben über die Straßenverkehrsunfälle mit Personenschaden des Jahres 2010, die dabei verunglückten Personen und von den übrigen Unfällen nur die schwerwiegenden Unfälle mit Sachschaden im engeren Sinne. Während bei den monatlichen Veröffentlichungen (H I 1 – m) die Veränderungsraten der Unfalldaten im Vordergrund stehen, geht es hier um die möglichst umfassende Auswertung unfallrelevanter Merkmalskombinationen, vor allem auf Landesebene und für ausgewählte Merkmale auch auf Kreisebene. Daten auf Gemeindeebene werden im Rahmen der „Hessischen Gemeindestatistik“ veröffentlicht.

Definitionen ausgewählter Begriffe

Schwerwiegende Unfälle mit Sachschaden (i. e. S.)

Dazu zählen seit dem 1. Januar 1995 alle Unfälle, bei denen ein Straftatbestand oder eine Ordnungswidrigkeit (Bußgeld) vorlag und gleichzeitig mindestens ein Kfz als nicht fahrbereit von der Unfallstelle abgeschleppt werden musste.

Sonstige Sachschadensunfälle unter Einfluss berauschender Mittel

Unfälle, bei denen mindestens ein Unfallbeteiligter unter Einwirkung eines berauschenden Mittels stand und alle beteiligten Kfz fahrbereit waren.

Beteiligte

Als Beteiligte an einem Straßenverkehrsunfall zählen alle Fahrzeugführer, die selbst oder deren Fahrzeuge Schäden erlitten oder hervorgerufen haben, sowie die in den Unfall verwickelten Fußgänger. Mitfahrer zählen nicht zu den Unfallbeteiligten.

Verunglückte

Alle Personen, auch Mitfahrer, die bei Straßenverkehrsunfällen verletzt oder getötet wurden.

- **Getötete:** Personen, die auf der Stelle getötet wurden oder innerhalb von 30 Tagen an den Unfallfolgen starben.
- **Schwerverletzte:** Personen, die unmittelbar in ein Krankenhaus zur stationären Behandlung (mindestens 24 Stunden) eingeliefert wurden.
- **Leichtverletzte:** Personen, deren Verletzungen keinen stationären Krankenhausaufenthalt erforderten.

Unfallart

Die Unfallart beschreibt den äußeren Ablauf des Unfallgeschehens, nämlich ob und wie die Verkehrsteilnehmer kollidiert sind. Hierbei werden zehn Unfallarten unterschieden.

Unfalltyp

Der Unfalltyp kennzeichnet den Verkehrsvorgang bzw. die Konfliktsituation, woraus der Unfall entstanden ist. Hierbei werden sieben Unfalltypen unterschieden.

- **Fahrerunfall:** Ein Fahrer verliert die Kontrolle über das Fahrzeug, weil er die Geschwindigkeit nicht entsprechend dem Verlauf, dem Querschnitt, der Neigung oder dem Zustand der Straße gewählt hat oder weil er deren Verlauf oder eine Querschnittsänderung zu spät erkannt hat.
- **Abbiege-Unfall:** Unfall, der durch einen Konflikt zwischen einem Abbieger und einem aus gleicher oder entgegengesetzter Richtung kommenden Verkehrsteilnehmer ausgelöst wurde.
- **Einbiegen-/Kreuzen-Unfall:** Unfall, der durch einen Konflikt zwischen einem einbiegenden oder kreuzenden Wartepflichtigen und einem Vorfahrtberechtigten ausgelöst wurde.
- **Überschreiten-Unfall:** Unfall, der durch einen Konflikt zwischen einem die Fahrbahn überschreitenden Fußgänger und einem Fahrzeug ausgelöst wurde, ausgenommen Konflikte mit abbiegenden Fahrzeugen.
- **Unfall durch ruhenden Verkehr:** Unfall, der durch einen Konflikt zwischen einem Fahrzeug des fließenden Verkehrs und einem auf der Fahrbahn haltenden oder parkenden Fahrzeug ausgelöst wurde.
- **Unfall im Längsverkehr:** Unfall, der durch einen Konflikt zwischen Verkehrsteilnehmern ausgelöst wurde, die sich in gleicher oder entgegengesetzter Richtung bewegten, sofern dieser Konflikt nicht die Folge eines Verkehrsvorgangs ist, der einem der Unfalltypen 1 bis 5 entspricht.
- **Sonstiger Unfall:** Unfall, der keinem anderen Unfalltyp zuzuordnen ist.

Unfallursache

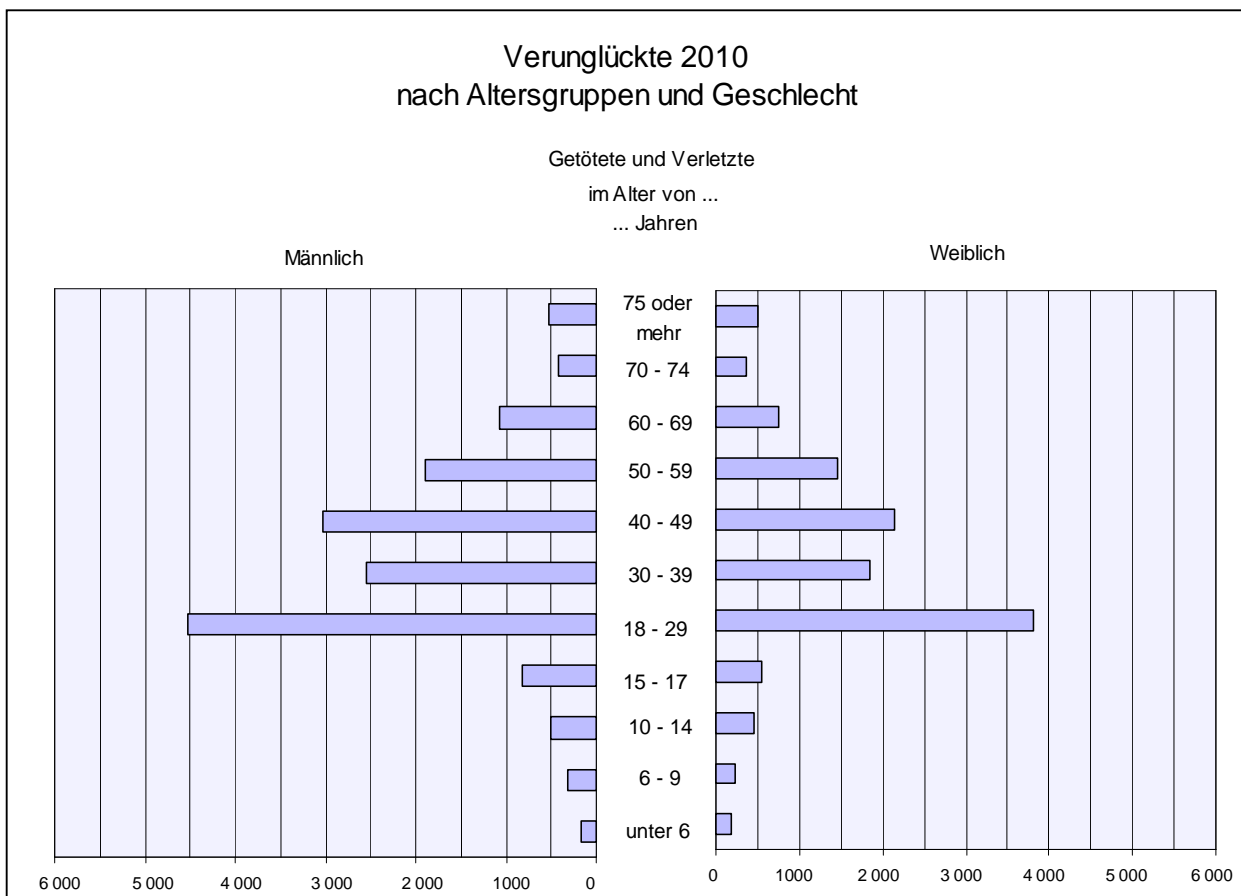
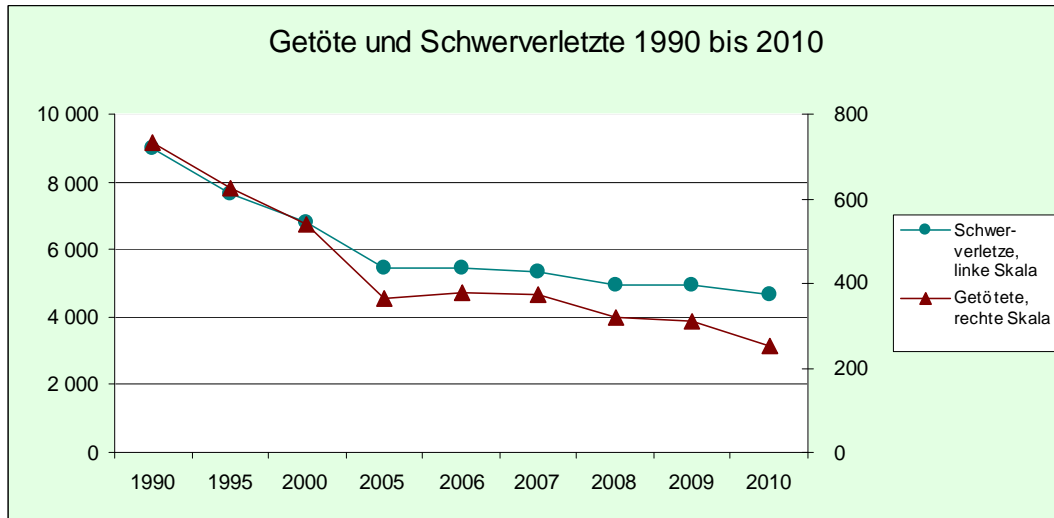
Von dem Polizeibeamten, der den Unfall aufnimmt, werden die vorläufig festgestellten Ursachen von höchstens zwei Beteiligten angegeben, die die wesentlichsten Ursachen für den Unfall gesetzt haben. Hierbei können für die betreffenden Beteiligten jeweils bis zu drei Ursachen angegeben werden. Wenn auch äußere Umstände, wie z. B. Straßenverhältnisse, Witterungseinflüsse und Hindernisse auf der Fahrbahn für den Unfall ursächlich waren, so werden je Unfall bis zu zwei „allgemeine Ursachen“ festgehalten. Die Gesamtzahl der von der Statistik nachgewiesenen Ursachen ist daher immer größer als die Zahl der Unfälle selbst.

Hauptverursacher

Beteiligter, der, nach Einschätzung der Polizei, die wesentlichste Ursache zum Unfall gesetzt hat.

Ortschaft

Als Unfälle innerhalb von Ortschaften gelten Unfälle, die sich innerhalb der mit gelben Ortstafeln (Zeichen 310 und 311 der Straßenverkehrsordnung) kenntlich gemachten geschlossenen Ortschaften ereignet haben. Andernfalls handelt es sich um Unfälle außerhalb von Ortschaften. Alle Unfälle auf Autobahnen, auch die auf Stadtautobahnen, gelten als Unfälle außerhalb von Ortschaften.



1. Straßenverkehrsunfälle und Verunglückte 1990 bis 2010

Jahr	Unfälle mit Personenschaden				Verunglückte				Sach- schadens- unfälle ¹⁾
	insgesamt	davon mit			insgesamt	davon			
		Getöteten	Schwer- verletzten	Leicht- verletzten		Getötete	Schwer- verletzten	Leicht- verletzten	
Grundzahlen									
1990	31 631	651	7 324	23 656	42 958	731	8 979	33 248	.
1991	29 107	665	6 703	21 739	39 633	749	8 283	30 601	.
1992	29 108	664	6 571	21 873	39 349	734	8 100	30 515	.
1993	27 224	587	6 278	20 359	37 151	658	7 739	28 754	.
1994	27 507	576	6 248	20 683	37 563	642	7 720	29 201	.
1995	27 200	564	6 201	20 435	37 335	624	7 614	29 097	12 329
1996	25 532	569	5 721	19 242	35 055	626	7 044	27 385	10 716
1997	26 210	539	6 024	19 647	35 874	596	7 235	28 043	9 898
1998	25 975	485	5 652	19 838	35 597	537	6 878	28 182	9 957
1999	27 650	518	5 808	21 324	37 776	570	7 024	30 182	10 351
2000	26 988	496	5 536	20 956	36 870	540	6 782	29 548	10 102
2001	26 953	467	5 392	21 094	36 866	516	6 418	29 932	10 046
2002	26 596	461	5 176	20 959	36 285	501	6 276	29 508	9 929
2003	26 044	450	5 029	20 565	35 148	504	5 973	28 671	9 720
2004	25 315	402	4 995	19 918	34 093	428	5 925	27 740	9 552
2005	24 843	339	4 665	19 839	33 563	365	5 438	27 760	8 907
2006	24 258	347	4 602	19 309	32 542	376	5 422	26 744	9 588
2007	24 745	355	4 563	19 827	32 909	373	5 326	27 210	9 815
2008	23 139	289	4 347	18 503	30 406	318	4 954	25 134	8 846
2009	22 687	294	4 293	18 100	30 097	308	4 962	24 827	8 624
2010	21 075	237	3 970	16 868	28 122	250	4 667	23 205	8 662
Zu- bzw. Abnahme (–) gegenüber dem Vorjahr in %									
1990	– 0,4	– 3,6	– 4,2	0,9	1,0	0,1	– 4,5	2,7	.
1991	– 8,0	2,2	– 8,5	– 8,1	– 7,7	2,5	– 7,8	– 8,0	.
1992	0,0	– 0,2	– 2,0	0,6	– 0,7	– 2,0	– 2,2	– 0,3	.
1993	– 6,5	– 11,6	– 4,5	– 6,9	– 5,6	– 10,4	– 4,5	– 5,8	.
1994	1,0	– 1,9	– 0,5	1,6	1,1	– 2,4	– 0,2	1,6	.
1995	– 1,1	– 2,1	– 0,8	– 1,2	– 0,6	– 2,8	– 1,4	– 0,4	.
1996	– 6,1	0,9	– 7,7	– 5,8	– 6,1	0,3	– 7,5	– 5,9	– 13,1
1997	2,7	– 5,3	5,3	2,1	2,3	– 4,8	2,7	2,4	– 7,6
1998	– 0,9	– 10,0	– 6,2	1,0	– 0,8	– 9,9	– 4,9	0,5	0,6
1999	6,4	6,8	2,8	7,5	6,1	6,1	2,1	7,1	4,0
2000	– 2,4	– 4,2	– 4,7	– 1,7	– 2,4	– 5,3	– 3,4	– 2,1	– 2,4
2001	– 0,1	– 5,8	– 2,6	0,7	– 0,0	– 4,4	– 5,4	1,3	– 0,6
2002	– 1,3	– 1,3	– 4,0	– 0,6	– 1,6	– 2,9	– 2,2	– 1,4	– 1,2
2003	– 2,1	– 2,4	– 2,8	– 1,9	– 3,1	0,6	– 4,8	– 2,8	– 2,1
2004	– 2,8	– 10,7	– 0,7	– 3,1	– 3,0	– 15,1	– 0,8	– 3,2	– 1,7
2005	– 1,9	– 15,7	– 6,6	– 0,4	– 1,6	– 14,7	– 8,2	0,1	– 6,8
2006	– 2,4	2,4	– 1,4	– 2,7	– 3,0	3,0	– 0,3	– 3,7	7,6
2007	2,0	2,3	– 0,8	2,7	1,1	– 0,8	– 1,8	1,7	2,4
2008	– 6,5	– 18,6	– 4,7	– 6,7	– 7,6	– 14,7	– 7,0	– 7,6	– 9,9
2009	– 2,0	1,7	– 1,2	– 2,2	– 1,0	– 3,1	0,2	– 1,2	– 2,5
2010	– 7,1	– 19,4	– 7,5	– 6,8	– 6,6	– 18,8	– 5,9	– 6,5	0,4

1) Schwerwiegende Unfälle mit Sachschaden (im engeren Sinne) und sonstige Unfälle unter Einwirkung berauschender Mittel.

2. Straßenverkehrsunfälle und verunglückte Personen 2010 nach Verwaltungsbezirken und Ortslage

Kreisfreie Stadt (St.) Landkreis — Ortslage	Straßenverkehrsunfälle				Verunglückte			
	insgesamt	mit Personen- schaden	Schwerwie- gende mit Sachschaden i. e. S.	Unter Einfluss berau- schender Mittel	insgesamt	Getötete	Schwer- verletzte	Leicht- verletzte
Darmstadt, Wissenschaftsst.	914	703	189	22	893	3	85	805
innerorts	759	593	146	20	733	2	67	664
außerorts ohne Autobahn	73	60	13	—	97	1	16	80
Autobahn	82	50	30	2	63	—	2	61
Frankfurt am Main, St.	4 241	2 771	1 265	205	3 474	24	408	3 042
innerorts	3 438	2 319	938	181	2 789	16	331	2 442
außerorts ohne Autobahn	135	82	47	6	128	2	23	103
Autobahn	668	370	280	18	557	6	54	497
Offenbach am Main, St.	817	607	163	47	780	1	82	697
innerorts	655	492	117	46	621	1	61	559
außerorts ohne Autobahn	43	35	8	—	43	—	6	37
Autobahn	119	80	38	1	116	—	15	101
Wiesbaden, Landeshauptst.	1 500	1 080	342	78	1 397	8	148	1 241
innerorts	1 186	896	222	68	1 141	6	116	1 019
außerorts ohne Autobahn	129	95	29	5	134	2	19	113
Autobahn	185	89	91	5	122	—	13	109
Bergstraße	1 185	901	228	56	1 255	16	258	981
innerorts	745	569	127	49	707	2	115	590
außerorts ohne Autobahn	282	226	53	3	353	11	94	248
Autobahn	158	106	48	4	195	3	49	143
Darmstadt-Dieburg	1 250	927	275	48	1 280	10	177	1 093
innerorts	687	510	140	37	610	2	70	538
außerorts ohne Autobahn	425	325	95	5	514	8	94	412
Autobahn	138	92	40	6	156	—	13	143
Groß-Gerau	1 129	833	241	55	1 104	11	168	925
innerorts	644	488	116	40	602	6	94	502
außerorts ohne Autobahn	295	235	52	8	348	4	60	284
Autobahn	190	110	73	7	154	1	14	139
Hochtaunuskreis	909	674	199	36	863	7	138	718
innerorts	571	420	121	30	508	1	65	442
außerorts ohne Autobahn	267	203	59	5	280	6	59	215
Autobahn	71	51	19	1	75	—	14	61
Main-Kinzig-Kreis	1 727	1 225	403	99	1 650	8	243	1 399
innerorts	972	698	197	77	890	1	116	773
außerorts ohne Autobahn	532	416	108	8	587	6	104	477
Autobahn	223	111	98	14	173	1	23	149
Main-Taunus-Kreis	815	550	216	49	726	6	112	608
innerorts	516	349	122	45	424	2	53	369
außerorts ohne Autobahn	190	137	50	3	206	3	44	159
Autobahn	109	64	44	1	96	1	15	80
Odenwaldkreis	384	301	67	16	407	7	94	306
innerorts	217	162	42	13	210	—	40	170
außerorts ohne Autobahn	167	139	25	3	197	7	54	136
Autobahn	—	—	—	—	—	—	—	—
Offenbach	1 560	1 176	312	72	1 564	11	255	1 298
innerorts	1 007	761	183	63	936	3	143	790
außerorts ohne Autobahn	373	298	68	7	461	7	85	369
Autobahn	180	117	61	2	167	1	27	139
Rheingau-Taunus-Kreis	794	554	212	28	772	14	159	599
innerorts	346	243	83	20	290	2	44	244
außerorts ohne Autobahn	371	274	90	7	422	10	103	309
Autobahn	77	37	39	1	60	2	12	46
Wetteraukreis	1 303	917	319	67	1 232	7	196	1 029
innerorts	636	452	130	54	537	2	73	462
außerorts ohne Autobahn	446	338	96	12	497	4	101	392
Autobahn	221	127	93	1	198	1	22	175
Reg.-Bez. D a r m s t a d t	18 528	13 219	4 431	878	17 397	133	2 523	14 741
innerorts	12 379	8 952	2 684	743	10 998	46	1 388	9 564
außerorts ohne Autobahn	3 728	2 863	793	72	4 267	71	862	3 334
Autobahn	2 421	1 404	954	63	2 132	16	273	1 843

Noch: 2. Straßenverkehrsunfälle und verunglückte Personen 2010 nach Verwaltungsbezirken und Ortslage

Kreisfreie Stadt (St.) Landkreis — Ortslage	Straßenverkehrsunfälle				Verunglückte			
	insgesamt	mit Personen- schaden	Schwerwie- gende mit Sachschaden i. e. S.	Unter Einfluss berau- schender Mittel	insgesamt	Getötete	Schwer- verletzte	Leicht- verletzte
Gießen	1 445	1 011	378	56	1 390	14	237	1 139
innerorts	751	559	151	41	696	2	88	606
außerorts ohne Autobahn	467	331	122	14	496	9	126	361
Autobahn	227	121	105	1	198	3	23	172
Lahn-Dill-Kreis	1 235	892	277	66	1 185	8	187	990
innerorts	660	488	123	49	637	2	95	540
außerorts ohne Autobahn	443	335	95	13	461	6	83	372
Autobahn	132	69	59	4	87	—	9	78
Limburg-Weilburg	882	663	181	38	951	9	130	812
innerorts	445	333	82	30	435	1	46	388
außerorts ohne Autobahn	317	260	50	7	408	8	70	330
Autobahn	120	70	49	1	108	—	14	94
Marburg-Biedenkopf	1 002	742	217	43	1 049	8	178	863
innerorts	522	375	116	31	482	2	62	418
außerorts ohne Autobahn	480	367	101	12	567	6	116	445
Autobahn	—	—	—	—	—	—	—	—
Vogelsbergkreis	507	374	111	22	513	10	125	378
innerorts	170	114	40	16	142	—	30	112
außerorts ohne Autobahn	215	168	41	6	233	9	67	157
Autobahn	122	92	30	—	138	1	28	109
Reg.-Bez. G i e ß e n	5 071	3 682	1 164	225	5 088	49	857	4 182
innerorts	2 548	1 869	512	167	2 392	7	321	2 064
außerorts ohne Autobahn	1 922	1 461	409	52	2 165	38	462	1 665
Autobahn	601	352	243	6	531	4	74	453
Kassel, documenta-St.	1 175	720	385	70	972	6	150	816
innerorts	1 067	655	347	65	865	6	133	726
außerorts ohne Autobahn	87	52	31	4	82	—	13	69
Autobahn	21	13	7	1	25	—	4	21
Fulda	1 088	807	241	40	1 079	10	260	809
innerorts	595	446	123	26	549	1	93	455
außerorts ohne Autobahn	395	308	75	12	446	8	134	304
Autobahn	98	53	43	2	84	1	33	50
Hersfeld-Rotenburg	732	471	237	24	620	12	153	455
innerorts	275	202	57	16	255	—	55	200
außerorts ohne Autobahn	227	166	54	7	232	7	56	169
Autobahn	230	103	126	1	133	5	42	86
Kassel	978	614	321	43	847	8	219	620
innerorts	397	257	112	28	325	1	70	254
außerorts ohne Autobahn	436	267	160	9	385	4	117	264
Autobahn	145	90	49	6	137	3	32	102
Schwalm-Eder-Kreis	874	625	210	39	850	11	194	645
innerorts	340	237	79	24	304	2	57	245
außerorts ohne Autobahn	382	300	72	10	424	8	112	304
Autobahn	152	88	59	5	122	1	25	96
Waldeck-Frankenberg	794	589	175	30	820	11	220	589
innerorts	396	270	103	23	351	1	71	279
außerorts ohne Autobahn	387	311	70	6	454	10	146	298
Autobahn	11	8	2	1	15	—	3	12
Werra-Meißner-Kreis	497	348	131	18	449	10	91	348
innerorts	239	166	58	15	204	—	31	173
außerorts ohne Autobahn	207	159	46	2	218	9	55	154
Autobahn	51	23	27	1	27	1	5	21
Reg.-Bez. K a s s e l	6 138	4 174	1 700	264	5 637	68	1 287	4 282
innerorts	3 309	2 233	879	197	2 853	11	510	2 332
außerorts ohne Autobahn	2 121	1 563	508	50	2 241	46	633	1 562
Autobahn	708	378	313	17	543	11	144	388
H e s s e n	29 737	21 075	7 295	1 367	28 122	250	4 667	23 205
innerorts	18 236	13 054	4 075	1 107	16 243	64	2 219	13 960
außerorts ohne Autobahn	7 771	5 887	1 710	174	8 673	155	1 957	6 561
Autobahn	3 730	2 134	1 510	86	3 206	31	491	2 684
Kreisfreie Städte	8 647	5 881	2 344	422	7 516	42	873	6 601
Landkreise	21 090	15 194	4 951	945	20 606	208	3 794	16 604

3. Straßenverkehrsunfälle, beteiligte Verkehrsteilnehmer

Lfd.-Nr.	Merkmal	Darmstadt, Wissenschaftsst.	Frankfurt am Main, St.	Offenbach am Main, St.	Wiesbaden, Landeshauptst.	Bergstraße
a) Innerhalb von						
Unfälle						
1	mit Getöteten	2	16	1	6	2
2	mit Verletzten	591	2 303	491	890	567
3	mit Personenschaden zusammen	593	2 319	492	896	569
4	Schwerwiegende mit Sachschaden i.e.S.	146	938	117	222	127
Unfälle mit Personenschaden auf						
5	Autobahnen	—	—	—	—	—
6	Bundesstraßen	182	380	111	180	153
7	Landesstraßen	41	245	34	81	93
8	Kreisstraßen	18	429	25	202	33
9	sonstige Straßen	352	1 265	322	433	290
An Unfällen mit Personenschaden beteiligte						
10	Mofas, Kleinfahrer (Mopeds, Mokicks)	26	156	32	50	51
11	Motorfahrer mit amtl. Kennzeichen	35	166	31	78	65
12	Personenkraftwagen	756	2 739	659	1 236	694
13	Kraftomnibusse, Obusse	19	53	15	60	6
14	Landwirtschaftliche Zugmaschinen	—	—	—	—	2
15	Güterkraftfahrzeuge	54	219	40	83	44
16	sonstige Kraftfahrzeuge	4	20	6	7	7
17	Kraftfahrzeuge zusammen	894	3 353	783	1 514	869
18	Fahrer	215	750	122	122	158
19	Fußgänger	74	420	87	170	71
20	Sonstige	36	151	12	25	23
21	Beteiligte insgesamt	1 219	4 674	1 004	1 831	1 121
22	darunter von 18 bis unter 21 Jahren	82	230	66	133	86
23	von 21 bis unter 25 Jahre	109	368	94	149	74
24	65 Jahre oder älter	120	370	75	180	152
25	Verunglückte insgesamt	733	2 789	621	1 141	707
Getötete Benutzer von						
26	Mofas, Kleinfahrer (Mofas, Mokicks)	—	—	—	—	—
27	Motorfahrer mit amtl. Kennzeichen	—	2	—	1	—
28	Personenkraftwagen	1	—	—	1	—
29	Güterkraftfahrzeuge	—	—	—	—	—
30	Fahrer	—	3	—	2	—
31	getötete Fußgänger	1	11	1	2	2
32	Sonstige Getötete	—	—	—	—	—
33	Getötete insgesamt	2	16	1	6	2
34	darunter unter 6 Jahren	—	—	—	—	—
35	von 6 bis unter 15 Jahre	—	—	—	—	—
36	von 18 bis unter 21 Jahre	—	—	—	1	—
37	von 21 bis unter 25 Jahre	—	—	—	—	—
38	65 Jahre oder älter	—	5	1	3	2
Verletzte Benutzer von						
39	Mofas, Kleinfahrer (Mofas, Mokicks)	26	161	30	52	50
40	Motorfahrer mit amtl. Kennzeichen	32	169	30	77	64
41	Personenkraftwagen	357	1 225	333	627	351
42	Güterkraftfahrzeuge	9	51	8	14	14
43	Fahrer	205	685	116	111	149
44	verletzte Fußgänger	71	378	80	165	65
45	Sonstige Verletzte	31	104	23	89	12
46	Verletzte insgesamt	731	2 773	620	1 135	705
47	darunter unter 6 Jahren	15	28	16	18	10
48	von 6 bis unter 15 Jahre	34	124	44	66	61
49	von 18 bis unter 21 Jahre	57	173	60	85	61
50	von 21 bis unter 25 Jahre	76	246	51	101	41
51	65 Jahre oder älter	74	224	41	123	85

und Verunglückte 2010 nach Verwaltungsbezirken

Darmstadt-Dieburg	Groß-Gerau	Hochtaunus-kreis	Main-Kinzig-Kreis	Main-Taunus-Kreis	Odenwald-kreis	Offenbach	Rheingau-Taunus-Kreis	Lfd.-Nr.
Ortschaften								
2	6	1	1	2	—	3	2	1
508	482	419	697	347	162	758	241	2
510	488	420	698	349	162	761	243	3
140	116	121	197	122	42	183	83	4
—	—	—	—	—	—	—	—	5
72	61	37	90	30	69	63	63	6
80	42	82	215	104	17	158	31	7
8	17	17	56	12	18	25	26	8
350	368	284	337	203	58	515	123	9
55	41	30	69	30	17	54	32	10
56	36	33	61	22	20	68	24	11
619	565	515	876	414	203	923	285	12
4	12	16	20	12	1	19	6	13
—	1	1	5	3	1	—	—	14
55	45	25	46	32	17	67	18	15
5	6	4	3	3	3	8	5	16
794	706	624	1 080	516	262	1 139	370	17
138	179	97	156	83	25	242	40	18
63	56	71	99	65	21	101	50	19
18	24	14	24	15	3	20	8	20
1 013	965	806	1 359	679	311	1 502	468	21
92	58	56	117	40	41	118	40	22
76	56	61	130	36	27	104	28	23
121	135	115	173	86	38	185	63	24
610	602	508	890	424	210	936	290	25
1	—	—	—	—	—	—	—	26
—	—	—	—	—	—	2	—	27
—	2	—	—	2	—	—	2	28
—	—	—	—	—	—	—	—	29
—	3	—	1	—	—	—	—	30
1	1	1	—	—	—	1	—	31
—	—	—	—	—	—	—	—	32
2	6	1	1	2	—	3	2	33
—	—	—	—	—	—	—	—	34
—	—	—	—	—	—	—	—	35
—	—	—	—	—	—	—	—	36
—	1	—	—	—	—	—	—	37
2	2	1	1	1	—	—	1	38
55	44	32	66	31	17	58	35	39
52	36	34	60	21	21	67	24	40
292	279	259	477	210	123	450	130	41
13	6	4	12	9	—	14	4	42
131	168	89	148	77	24	230	37	43
58	52	68	98	62	21	93	50	44
7	11	21	28	12	4	21	8	45
608	596	507	889	422	210	933	288	46
6	5	10	11	6	1	12	3	47
50	49	37	60	39	11	82	21	48
63	47	49	87	23	27	89	29	49
50	30	40	81	24	24	72	22	50
60	85	66	114	50	23	118	33	51

Noch: 3. Straßenverkehrsunfälle, beteiligte Verkehrsteilnehmer

Lfd.-Nr.	Merkmal	Wetterau-kreis	Gießen	Lahn-Dill-Kreis	Limburg-Weilburg	Marburg-Biedenkopf	Vogelsberg-kreis
a) Innerhalb von							
Unfälle							
1	mit Getöteten	2	2	2	1	2	—
2	mit Verletzten	450	557	486	332	373	114
3	mit Personenschaden zusammen	452	559	488	333	375	114
4	Schwerwiegende mit Sachschaden i.e.S.	130	151	123	82	116	40
Unfälle mit Personenschaden auf							
5	Autobahnen	—	—	—	—	—	—
6	Bundesstraßen	103	29	75	110	54	32
7	Landesstraßen	90	225	146	71	131	37
8	Kreisstraßen	18	26	15	50	42	6
9	sonstige Straßen	241	279	252	102	148	39
An Unfällen mit Personenschaden beteiligte							
10	Mofas, Kleinkraftfahrzeuge (Mopeds, Mokicks)	40	61	42	32	34	10
11	Motorzweiräder mit amtl. Kennzeichen	46	46	38	28	22	11
12	Personenkraftwagen	582	734	669	441	484	142
13	Kraftomnibusse, Obusse	8	11	12	9	21	1
14	Landwirtschaftliche Zugmaschinen	5	1	1	2	1	—
15	Güterkraftfahrzeuge	42	38	48	39	28	11
16	sonstige Kraftfahrzeuge	5	10	3	4	5	1
17	Kraftfahrzeuge zusammen	728	901	813	555	595	176
18	Fahrräder	79	118	65	26	75	12
19	Fußgänger	71	64	72	60	62	23
20	Sonstige	7	11	17	13	4	3
21	Beteiligte insgesamt	885	1 094	967	654	736	214
22	darunter von 18 bis unter 21 Jahren	80	105	102	63	58	20
23	von 21 bis unter 25 Jahre	67	119	88	56	70	18
24	65 Jahre oder älter	106	92	106	64	86	16
25	Verunglückte insgesamt	537	696	637	435	482	142
Getötete Benutzer von							
26	Mofas, Kleinkraftfahrzeugen (Mofas, Mokicks)	—	—	—	—	—	—
27	Motorzweiräder mit amtl. Kennzeichen	—	—	—	—	—	—
28	Personenkraftwagen	1	1	1	—	1	—
29	Güterkraftfahrzeuge	—	—	—	—	—	—
30	Fahrräder	—	—	—	1	—	—
31	getötete Fußgänger	1	1	1	—	1	—
32	Sonstige Getötete	—	—	—	—	—	—
33	Getötete insgesamt	2	2	2	1	2	—
34	darunter unter 6 Jahren	—	1	—	—	—	—
35	von 6 bis unter 15 Jahre	—	—	—	1	1	—
36	von 18 bis unter 21 Jahre	—	—	—	—	—	—
37	von 21 bis unter 25 Jahre	—	—	—	—	—	—
38	65 Jahre oder älter	2	1	2	—	—	—
Verletzte Benutzer von							
39	Mofas, Kleinkraftfahrzeugen (Mofas, Mokicks)	39	60	44	31	31	10
40	Motorzweiräder mit amtl. Kennzeichen	46	48	38	29	22	13
41	Personenkraftwagen	299	388	396	274	271	80
42	Güterkraftfahrzeuge	6	9	8	5	2	3
43	Fahrräder	70	115	62	24	70	11
44	verletzte Fußgänger	69	62	69	59	58	23
45	Sonstige Verletzte	6	12	18	12	26	2
46	Verletzte insgesamt	535	694	635	434	480	142
47	darunter unter 6 Jahren	5	13	14	10	4	3
48	von 6 bis unter 15 Jahre	45	39	42	25	54	14
49	von 18 bis unter 21 Jahre	44	69	73	49	45	12
50	von 21 bis unter 25 Jahre	46	88	63	37	45	10
51	65 Jahre oder älter	65	52	69	37	52	12

und Verunglückte 2010 nach Verwaltungsbezirken

Kassel, documenta-St.	Fulda	Hersfeld- Rotenburg	Kassel	Schwalm-Eder- Kreis	Waldeck- Frankenberg	Werra-Meißner- Kreis	Land Hessen	Lfd.- Nr.
Ortschaften								
6	1	—	1	2	1	—	64	1
649	445	202	256	235	269	166	12 990	2
655	446	202	257	237	270	166	13 054	3
347	123	57	112	79	103	58	4 075	4
—	—	—	—	—	—	—	—	5
191	86	57	30	59	22	46	2 385	6
164	150	49	63	49	38	29	2 465	7
147	49	12	49	18	9	8	1 335	8
153	161	84	115	111	201	83	6 869	9
42	52	25	25	23	26	17	1 072	10
38	57	15	30	22	24	17	1 089	11
900	592	255	314	307	341	217	16 462	12
12	5	3	8	2	5	6	346	13
1	—	1	—	3	1	1	30	14
58	43	22	29	25	30	12	1 170	15
3	5	1	5	4	9	3	139	16
1 054	754	322	411	386	436	273	20 308	17
118	73	29	38	20	41	25	3 046	18
103	50	38	37	43	35	24	2 030	19
40	10	3	6	11	4	4	506	20
1 315	887	392	492	460	516	326	25 890	21
87	89	48	35	45	67	34	1 992	22
139	70	26	46	40	51	22	2 124	23
131	90	44	54	54	55	41	2 752	24
865	549	255	325	304	351	204	16 243	25
—	1	—	—	—	—	—	2	26
—	—	—	—	—	—	—	5	27
2	—	—	1	1	—	—	16	28
—	—	—	—	—	—	—	—	29
—	—	—	—	1	—	—	11	30
4	—	—	—	—	1	—	30	31
—	—	—	—	—	—	—	—	32
6	1	—	1	2	1	—	64	33
—	—	—	—	—	—	—	1	34
—	—	—	—	—	1	—	3	35
—	—	—	—	—	—	—	1	36
1	—	—	—	—	—	—	2	37
3	1	—	1	—	—	—	29	38
44	54	27	26	21	26	18	1 088	39
35	58	16	31	23	22	19	1 087	40
519	307	145	177	185	209	112	8 475	41
18	3	3	5	2	11	4	237	42
114	70	26	38	18	40	23	2 851	43
92	49	37	37	40	34	24	1 914	44
37	7	1	10	13	8	4	527	45
859	548	255	324	302	350	204	16 179	46
8	10	5	2	4	8	—	227	47
58	45	15	23	32	20	14	1 104	48
59	53	32	29	35	52	20	1 422	49
91	44	19	27	22	33	16	1 399	50
72	52	30	38	36	37	25	1 673	51

Noch: 3. Straßenverkehrsunfälle, beteiligte Verkehrsteilnehmer

Lfd.-Nr.	Merkmal	Darmstadt, Wissenschaftsst.	Frankfurt am Main, St.	Offenbach am Main, St.	Wiesbaden, Landeshauptst.	Bergstraße
b) Außerhalb von Ortschaften,						
Unfälle						
1	mit Getöteten	1	8	—	2	12
2	mit Verletzten	109	444	115	182	320
3	mit Personenschaden zusammen	110	452	115	184	332
4	Schwerwiegende mit Sachschaden i.e.S.	43	327	46	120	101
Unfälle mit Personenschaden auf						
5	Autobahnen	50	370	80	89	106
6	Bundesstraßen	42	51	29	50	86
7	Landesstraßen	8	16	4	28	102
8	Kreisstraßen	7	9	—	8	24
9	sonstige Straßen	3	6	2	9	14
An Unfällen mit Personenschaden beteiligte						
10	Mofas, Kleinkrafträder (Mopeds, Mokicks)	—	3	—	1	7
11	Motorzweiräder mit amtl. Kennzeichen	5	27	6	13	58
12	Personenkraftwagen	197	793	195	292	472
13	Kraftomnibusse, Obusse	—	2	—	4	3
14	Landwirtschaftliche Zugmaschinen	—	—	—	1	2
15	Güterkraftfahrzeuge	22	137	24	49	47
16	sonstige Kraftfahrzeuge	1	3	1	—	4
17	Kraftfahrzeuge zusammen	225	965	226	360	593
18	Fahrräder	2	9	4	5	23
19	Fußgänger	1	3	—	4	3
20	Sonstige	1	10	5	6	11
21	Beteiligte insgesamt	229	987	235	375	630
22	darunter von 18 bis unter 21 Jahren	22	49	8	30	67
23	von 21 bis unter 25 Jahre	24	104	20	28	59
24	65 Jahre oder älter	18	52	12	23	64
25	Verunglückte insgesamt	160	685	159	256	548
Getötete Benutzer von						
26	Mofas, Kleinkrafträdern (Mofas, Mokicks)	—	—	—	—	—
27	Motorzweiräder mit amtl. Kennzeichen	—	3	—	1	3
28	Personenkraftwagen	1	2	—	1	5
29	Güterkraftfahrzeuge	—	—	—	—	1
30	Fahrräder	—	1	—	—	3
31	getötete Fußgänger	—	2	—	—	2
32	Sonstige Getötete	—	—	—	—	—
33	Getötete insgesamt	1	8	—	2	14
34	darunter unter 6 Jahren	—	—	—	—	—
35	von 6 bis unter 15 Jahre	—	—	—	—	—
36	von 18 bis unter 21 Jahre	—	—	—	—	1
37	von 21 bis unter 25 Jahre	—	—	—	1	2
38	65 Jahre oder älter	—	1	—	—	4
Verletzte Benutzer von						
39	Mofas, Kleinkrafträdern (Mofas, Mokicks)	—	3	—	1	7
40	Motorzweiräder mit amtl. Kennzeichen	5	26	6	13	59
41	Personenkraftwagen	142	594	142	214	425
42	Güterkraftfahrzeuge	7	40	5	16	21
43	Fahrräder	2	8	4	4	17
44	verletzte Fußgänger	—	1	—	4	1
45	Sonstige Verletzte	3	5	2	2	4
46	Verletzte insgesamt	159	677	159	254	534
47	darunter unter 6 Jahren	3	10	2	5	10
48	von 6 bis unter 15 Jahre	2	21	1	9	17
49	von 18 bis unter 21 Jahre	20	45	3	27	64
50	von 21 bis unter 25 Jahre	15	78	17	18	52
51	65 Jahre oder älter	12	25	14	22	56

und Verunglückte 2010 nach Verwaltungsbezirken

Darmstadt-Dieburg	Groß-Gerau	Hochtaunus-kreis	Main-Kinzig-Kreis	Main-Taunus-Kreis	Odenwald-kreis	Offenbach	Rheingau-Taunus-Kreis	Lfd.-Nr.
einschließlich Autobahnen								
6	5	6	7	4	6	8	11	1
411	340	248	520	197	133	407	300	2
417	345	254	527	201	139	415	311	3
135	125	78	206	94	25	129	129	4
92	110	51	111	64	—	117	37	5
163	115	63	96	46	78	142	151	6
105	70	104	235	78	38	107	102	7
42	27	19	57	7	15	20	14	8
15	23	17	28	6	8	29	7	9
11	5	4	13	6	4	8	5	10
44	29	38	59	19	54	26	47	11
633	509	389	708	312	132	634	453	12
5	2	1	3	4	—	—	5	13
3	1	1	1	1	1	1	2	14
75	91	29	88	44	10	117	51	15
4	2	4	7	—	—	3	1	16
775	639	466	879	386	201	789	564	17
22	23	17	34	9	9	31	10	18
7	6	7	11	4	4	5	5	19
12	8	5	13	4	4	7	5	20
816	676	495	937	403	218	832	584	21
77	37	41	116	29	30	68	56	22
78	72	37	88	29	16	71	74	23
69	53	43	84	30	23	61	45	24
670	502	355	760	302	197	628	482	25
—	—	—	—	—	—	—	—	26
3	—	4	2	—	3	—	2	27
4	3	1	1	2	4	4	9	28
—	1	—	—	—	—	2	—	29
1	1	—	2	2	—	1	—	30
—	—	1	2	—	—	1	1	31
—	—	—	—	—	—	—	—	32
8	5	6	7	4	7	8	12	33
—	—	—	—	—	—	—	—	34
—	—	—	—	—	—	—	—	35
1	—	1	—	—	1	—	2	36
1	—	1	1	—	2	—	—	37
—	2	—	2	1	—	—	2	38
11	5	4	15	6	3	8	5	39
44	31	33	58	19	52	27	45	40
521	407	271	598	241	117	511	378	41
39	26	12	38	10	6	42	25	42
17	19	17	26	7	8	26	9	43
7	6	5	8	4	4	4	4	44
23	3	7	10	11	—	2	4	45
662	497	349	753	298	190	620	470	46
7	6	4	4	3	5	8	3	47
21	21	19	34	11	5	16	17	48
79	41	38	109	37	30	61	65	49
67	69	24	88	23	16	65	64	50
52	36	35	70	21	21	42	29	51

Noch: 3. Straßenverkehrsunfälle, beteiligte Verkehrsteilnehmer

Lfd.-Nr.	Merkmal	Wetterau-kreis	Gießen	Lahn-Dill-Kreis	Limburg-Weilburg	Marburg-Biedenkopf	Vogelsberg-kreis
b) Außerhalb von Ortschaften,							
Unfälle							
1	mit Getöteten	5	11	6	7	6	9
2	mit Verletzten	460	441	398	323	361	251
3	mit Personenschaden zusammen	465	452	404	330	367	260
4	Schwerwiegende mit Sachschaden i.e.S.	189	227	154	99	101	71
Unfälle mit Personenschaden auf							
5	Autobahnen	127	121	69	70	—	92
6	Bundesstraßen	151	104	123	102	160	61
7	Landesstraßen	129	174	152	120	140	84
8	Kreisstraßen	42	40	49	31	56	18
9	sonstige Straßen	16	13	11	7	11	5
An Unfällen mit Personenschaden beteiligte							
10	Mofas, Kleinkrafträder (Mopeds, Mokicks)	9	10	18	9	14	3
11	Motorzweiräder mit amtl. Kennzeichen	43	41	49	30	44	32
12	Personenkraftwagen	686	662	528	454	502	358
13	Kraftomnibusse, Obusse	4	3	3	4	3	6
14	Landwirtschaftliche Zugmaschinen	6	4	1	3	3	3
15	Güterkraftfahrzeuge	94	73	66	81	46	65
16	sonstige Kraftfahrzeuge	3	7	2	3	8	2
17	Kraftfahrzeuge zusammen	845	800	667	584	620	469
18	Fahrräder	28	25	13	5	14	7
19	Fußgänger	9	12	4	4	2	5
20	Sonstige	8	9	7	10	7	5
21	Beteiligte insgesamt	890	846	691	603	643	486
22	darunter von 18 bis unter 21 Jahren	85	97	89	68	95	50
23	von 21 bis unter 25 Jahre	91	81	62	67	72	51
24	65 Jahre oder älter	82	64	65	48	52	33
25	Verunglückte insgesamt	695	694	548	516	567	371
Getötete Benutzer von							
26	Mofas, Kleinkrafträdern (Mofas, Mokicks)	—	—	—	1	—	—
27	Motorzweiräder mit amtl. Kennzeichen	1	3	—	—	2	6
28	Personenkraftwagen	4	6	5	5	4	4
29	Güterkraftfahrzeuge	—	—	—	—	—	—
30	Fahrräder	—	—	—	—	—	—
31	getötete Fußgänger	—	2	1	1	—	—
32	Sonstige Getötete	—	1	—	1	—	—
33	Getötete insgesamt	5	12	6	8	6	10
34	darunter unter 6 Jahren	—	—	—	—	—	—
35	von 6 bis unter 15 Jahre	—	—	—	—	1	—
36	von 18 bis unter 21 Jahre	—	1	1	3	2	—
37	von 21 bis unter 25 Jahre	—	2	2	1	—	—
38	65 Jahre oder älter	1	1	1	1	1	1
Verletzte Benutzer von							
39	Mofas, Kleinkrafträdern (Mofas, Mokicks)	9	10	20	9	14	3
40	Motorzweiräder mit amtl. Kennzeichen	44	40	49	31	43	28
41	Personenkraftwagen	559	556	424	403	457	274
42	Güterkraftfahrzeuge	41	34	33	43	18	28
43	Fahrräder	27	23	12	5	12	5
44	verletzte Fußgänger	8	10	3	3	2	5
45	Sonstige Verletzte	2	9	1	14	15	18
46	Verletzte insgesamt	690	682	542	508	561	361
47	darunter unter 6 Jahren	2	10	5	10	5	5
48	von 6 bis unter 15 Jahre	12	27	14	13	15	16
49	von 18 bis unter 21 Jahre	88	95	82	70	99	51
50	von 21 bis unter 25 Jahre	76	74	52	66	71	36
51	65 Jahre oder älter	62	37	40	40	46	22

und Verunglückte 2010 nach Verwaltungsbezirken

Kassel, documenta-St.	Fulda	Hersfeld- Rotenburg	Kassel	Schwalm-Eder- Kreis	Waldeck- Frankenberg	Werra-Meißner- Kreis	Land Hessen	Lfd.- Nr.
einschließlich Autobahnen								
—	9	10	7	9	9	9	173	1
65	352	259	350	379	310	173	7 848	2
65	361	269	357	388	319	182	8 021	3
38	118	180	209	131	72	73	3 220	4
13	53	103	90	88	8	23	2 134	5
22	99	80	90	110	129	93	2 436	6
26	147	50	117	137	118	50	2 441	7
3	39	21	47	43	42	7	687	8
1	23	15	13	10	22	9	323	9
—	12	8	6	13	6	5	180	10
9	51	17	42	49	64	26	922	11
103	431	338	446	481	369	226	11 303	12
2	3	2	4	7	2	3	75	13
—	4	2	6	5	6	2	59	14
19	73	74	77	66	32	31	1 581	15
1	4	5	4	2	3	3	77	16
134	578	446	585	623	482	296	14 197	17
1	15	15	11	10	11	6	359	18
3	6	1	7	8	6	3	130	19
1	8	1	7	8	8	9	179	20
139	607	463	610	649	507	314	14 865	21
10	81	44	66	84	51	37	1 487	22
11	73	48	62	77	60	33	1 488	23
12	67	35	50	54	44	36	1 219	24
107	530	365	522	546	469	245	11 879	25
—	—	—	—	—	—	—	1	26
—	—	—	3	1	3	5	45	27
—	6	8	3	6	7	2	97	28
—	—	2	1	—	—	—	7	29
—	2	1	—	—	—	1	15	30
—	1	1	—	2	—	2	19	31
—	—	—	—	—	—	—	2	32
—	9	12	7	9	10	10	186	33
—	—	—	—	—	—	—	—	34
—	—	—	—	—	—	—	1	35
—	3	—	—	1	—	—	17	36
—	—	3	—	1	—	2	19	37
—	3	—	—	2	1	3	27	38
—	12	8	7	15	6	5	186	39
11	49	19	41	46	61	22	902	40
83	403	280	419	424	350	186	9 379	41
8	31	27	26	24	13	13	626	42
1	13	14	11	9	11	5	312	43
3	5	—	6	6	5	1	105	44
1	8	5	5	13	13	3	183	45
107	521	353	515	537	459	235	11 693	46
1	9	2	8	2	2	2	133	47
4	17	4	23	19	18	1	377	48
13	75	49	60	84	56	36	1 477	49
13	65	38	55	64	54	28	1 288	50
5	50	26	49	41	40	24	917	51

Noch: 3. Straßenverkehrsunfälle, beteiligte Verkehrsteilnehmer

Lfd.-Nr.	Merkmal	Darmstadt, Wissenschaftsst.	Frankfurt am Main, St.	Offenbach am Main, St.	Wiesbaden, Landeshauptst.	Bergstraße
c) Innerhalb und außerhalb						
Unfälle						
1	mit Getöteten	3	24	1	8	14
2	mit Verletzten	700	2 747	606	1 072	887
3	mit Personenschaden zusammen	703	2 771	607	1 080	901
4	Schwerwiegende mit Sachschaden i.e.S.	189	1 265	163	342	228
Unfälle mit Personenschaden auf						
5	Autobahnen	50	370	80	89	106
6	Bundesstraßen	224	431	140	230	239
7	Landesstraßen	49	261	38	109	195
8	Kreisstraßen	25	438	25	210	57
9	sonstige Straßen	355	1 271	324	442	304
An Unfällen mit Personenschaden beteiligte						
10	Mofas, Kleinkrafträder (Mopeds, Mokicks)	26	159	32	51	58
11	Motorzweiräder mit amtl. Kennzeichen	40	193	37	91	123
12	Personenkraftwagen	953	3 532	854	1 528	1 166
13	Kraftomnibusse, Obusse	19	55	15	64	9
14	Landwirtschaftliche Zugmaschinen	—	—	—	1	4
15	Güterkraftfahrzeuge	76	356	64	132	91
16	sonstige Kraftfahrzeuge	5	23	7	7	11
17	Kraftfahrzeuge zusammen	1 119	4 318	1 009	1 874	1 462
18	Fahrräder	217	759	126	127	181
19	Fußgänger	75	423	87	174	74
20	Sonstige	37	161	17	31	34
21	Beteiligte insgesamt	1 448	5 661	1 239	2 206	1 751
22	darunter von 18 bis unter 21 Jahren	104	279	74	163	153
23	von 21 bis unter 25 Jahre	133	472	114	177	133
24	65 Jahre oder älter	138	422	87	203	216
25	Verunglückte insgesamt	893	3 474	780	1 397	1 255
Getötete Benutzer von						
26	Mofas, Kleinkrafträdern (Mofas, Mokicks)	—	—	—	—	—
27	Motorzweiräder mit amtl. Kennzeichen	—	5	—	2	3
28	Personenkraftwagen	2	2	—	2	5
29	Güterkraftfahrzeuge	—	—	—	—	1
30	Fahrräder	—	4	—	2	3
31	getötete Fußgänger	1	13	1	2	4
32	Sonstige Getötete	—	—	—	—	—
33	Getötete insgesamt	3	24	1	8	16
34	darunter unter 6 Jahren	—	—	—	—	—
35	von 6 bis unter 15 Jahre	—	—	—	—	—
36	von 18 bis unter 21 Jahre	—	—	—	1	1
37	von 21 bis unter 25 Jahre	—	—	—	1	2
38	65 Jahre oder älter	—	6	1	3	6
Verletzte Benutzer von						
39	Mofas, Kleinkrafträdern (Mofas, Mokicks)	26	164	30	53	57
40	Motorzweiräder mit amtl. Kennzeichen	37	195	36	90	123
41	Personenkraftwagen	499	1 819	475	841	776
42	Güterkraftfahrzeuge	16	91	13	30	35
43	Fahrräder	207	693	120	115	166
44	verletzte Fußgänger	71	379	80	169	66
45	Sonstige Verletzte	34	109	25	91	16
46	Verletzte insgesamt	890	3 450	779	1 389	1 239
47	darunter unter 6 Jahren	18	38	18	23	20
48	von 6 bis unter 15 Jahre	36	145	45	75	78
49	von 18 bis unter 21 Jahre	77	218	63	112	125
50	von 21 bis unter 25 Jahre	91	324	68	119	93
51	65 Jahre oder älter	86	249	55	145	141

und Verunglückte 2010 nach Verwaltungsbezirken

Darmstadt-Dieburg	Groß-Gerau	Hochtaunus-kreis	Main-Kinzig-Kreis	Main-Taunus-Kreis	Odenwald-kreis	Offenbach	Rheingau-Taunus-Kreis	Lfd.-Nr.
von Ortschaften								
8	11	7	8	6	6	11	13	1
919	822	667	1 217	544	295	1 165	541	2
927	833	674	1 225	550	301	1 176	554	3
275	241	199	403	216	67	312	212	4
92	110	51	111	64	—	117	37	5
235	176	100	186	76	147	205	214	6
185	112	186	450	182	55	265	133	7
50	44	36	113	19	33	45	40	8
365	391	301	365	209	66	544	130	9
66	46	34	82	36	21	62	37	10
100	65	71	120	41	74	94	71	11
1 252	1 074	904	1 584	726	335	1 557	738	12
9	14	17	23	16	1	19	11	13
3	2	2	6	4	2	1	2	14
130	136	54	134	76	27	184	69	15
9	8	8	10	3	3	11	6	16
1 569	1 345	1 090	1 959	902	463	1 928	934	17
160	202	114	190	92	34	273	50	18
70	62	78	110	69	25	106	55	19
30	32	19	37	19	7	27	13	20
1 829	1 641	1 301	2 296	1 082	529	2 334	1 052	21
169	95	97	233	69	71	186	96	22
154	128	98	218	65	43	175	102	23
190	188	158	257	116	61	246	108	24
1 280	1 104	863	1 650	726	407	1 564	772	25
1	—	—	—	—	—	—	—	26
3	—	4	2	—	3	2	2	27
4	5	1	1	4	4	4	11	28
—	1	—	—	—	—	2	—	29
1	4	—	3	2	—	1	—	30
1	1	2	2	—	—	2	1	31
—	—	—	—	—	—	—	—	32
10	11	7	8	6	7	11	14	33
—	—	—	—	—	—	—	—	34
—	—	—	—	—	—	—	—	35
1	—	1	—	—	1	—	2	36
1	1	1	1	—	2	—	—	37
2	4	1	3	2	—	—	3	38
66	49	36	81	37	20	66	40	39
96	67	67	118	40	73	94	69	40
813	686	530	1 075	451	240	961	508	41
52	32	16	50	19	6	56	29	42
148	187	106	174	84	32	256	46	43
65	58	73	106	66	25	97	54	44
30	14	28	38	23	4	23	12	45
1 270	1 093	856	1 642	720	400	1 553	758	46
13	11	14	15	9	6	20	6	47
71	70	56	94	50	16	98	38	48
142	88	87	196	60	57	150	94	49
117	99	64	169	47	40	137	86	50
112	121	101	184	71	44	160	62	51

Noch: 3. Straßenverkehrsunfälle, beteiligte Verkehrsteilnehmer

Lfd.-Nr.	Merkmal	Wetterau-kreis	Gießen	Lahn-Dill-Kreis	Limburg-Weilburg	Marburg-Biedenkopf	Vogelsberg-kreis
c) Innerhalb und außerhalb							
Unfälle							
1	mit Getöteten	7	13	8	8	8	9
2	mit Verletzten	910	998	884	655	734	365
3	mit Personenschaden zusammen	917	1 011	892	663	742	374
4	Schwerwiegende mit Sachschaden i.e.S.	319	378	277	181	217	111
Unfälle mit Personenschaden auf							
5	Autobahnen	127	121	69	70	—	92
6	Bundesstraßen	254	133	198	212	214	93
7	Landesstraßen	219	399	298	191	271	121
8	Kreisstraßen	60	66	64	81	98	24
9	sonstige Straßen	257	292	263	109	159	44
An Unfällen mit Personenschaden beteiligte							
10	Mofas, Kleinkrafträder (Mopeds, Mokicks)	49	71	60	41	48	13
11	Motorzweiräder mit amtl. Kennzeichen	89	87	87	58	66	43
12	Personenkraftwagen	1 268	1 396	1 197	895	986	500
13	Kraftomnibusse, Obusse	12	14	15	13	24	7
14	Landwirtschaftliche Zugmaschinen	11	5	2	5	4	3
15	Güterkraftfahrzeuge	136	111	114	120	74	76
16	sonstige Kraftfahrzeuge	8	17	5	7	13	3
17	Kraftfahrzeuge zusammen	1 573	1 701	1 480	1 139	1 215	645
18	Fahrräder	107	143	78	31	89	19
19	Fußgänger	80	76	76	64	64	28
20	Sonstige	15	20	24	23	11	8
21	Beteiligte insgesamt	1 775	1 940	1 658	1 257	1 379	700
22	darunter von 18 bis unter 21 Jahren	165	202	191	131	153	70
23	von 21 bis unter 25 Jahre	158	200	150	123	142	69
24	65 Jahre oder älter	188	156	171	112	138	49
25	Verunglückte insgesamt	1 232	1 390	1 185	951	1 049	513
Getötete Benutzer von							
26	Mofas, Kleinkrafträdern (Mofas, Mokicks)	—	—	—	1	—	—
27	Motorzweiräder mit amtl. Kennzeichen	1	3	—	—	2	6
28	Personenkraftwagen	5	7	6	5	5	4
29	Güterkraftfahrzeuge	—	—	—	—	—	—
30	Fahrräder	—	—	—	1	—	—
31	getötete Fußgänger	1	3	2	1	1	—
32	Sonstige Getötete	—	1	—	1	—	—
33	Getötete insgesamt	7	14	8	9	8	10
34	darunter unter 6 Jahren	—	1	—	—	—	—
35	von 6 bis unter 15 Jahre	—	—	—	1	2	—
36	von 18 bis unter 21 Jahre	—	1	1	3	2	—
37	von 21 bis unter 25 Jahre	—	2	2	1	—	—
38	65 Jahre oder älter	3	2	3	1	1	1
Verletzte Benutzer von							
39	Mofas, Kleinkrafträdern (Mofas, Mokicks)	48	70	64	40	45	13
40	Motorzweiräder mit amtl. Kennzeichen	90	88	87	60	65	41
41	Personenkraftwagen	858	944	820	677	728	354
42	Güterkraftfahrzeuge	47	43	41	48	20	31
43	Fahrräder	97	138	74	29	82	16
44	verletzte Fußgänger	77	72	72	62	60	28
45	Sonstige Verletzte	8	21	19	26	41	20
46	Verletzte insgesamt	1 225	1 376	1 177	942	1 041	503
47	darunter unter 6 Jahren	7	23	19	20	9	8
48	von 6 bis unter 15 Jahre	57	66	56	38	69	30
49	von 18 bis unter 21 Jahre	132	164	155	119	144	63
50	von 21 bis unter 25 Jahre	122	162	115	103	116	46
51	65 Jahre oder älter	127	89	109	77	98	34

und Verunglückte 2010 nach Verwaltungsbezirken

Kassel, documenta-St.	Fulda	Hersfeld- Rotenburg	Kassel	Schwalm-Eder- Kreis	Waldeck- Frankenberg	Werra-Meißner- Kreis	Land Hessen	Lfd.- Nr.
von Ortschaften								
6	10	10	8	11	10	9	237	1
714	797	461	606	614	579	339	20 838	2
720	807	471	614	625	589	348	21 075	3
385	241	237	321	210	175	131	7 295	4
13	53	103	90	88	8	23	2 134	5
213	185	137	120	169	151	139	4 821	6
190	297	99	180	186	156	79	4 906	7
150	88	33	96	61	51	15	2 022	8
154	184	99	128	121	223	92	7 192	9
42	64	33	31	36	32	22	1 252	10
47	108	32	72	71	88	43	2 011	11
1 003	1 023	593	760	788	710	443	27 765	12
14	8	5	12	9	7	9	421	13
1	4	3	6	8	7	3	89	14
77	116	96	106	91	62	43	2 751	15
4	9	6	9	6	12	6	216	16
1 188	1 332	768	996	1 009	918	569	34 505	17
119	88	44	49	30	52	31	3 405	18
106	56	39	44	51	41	27	2 160	19
41	18	4	13	19	12	13	685	20
1 454	1 494	855	1 102	1 109	1 023	640	40 755	21
97	170	92	101	129	118	71	3 479	22
150	143	74	108	117	111	55	3 612	23
143	157	79	104	108	99	77	3 971	24
972	1 079	620	847	850	820	449	28 122	25
—	1	—	—	—	—	—	3	26
—	—	—	3	1	3	5	50	27
2	6	8	4	7	7	2	113	28
—	—	2	1	—	—	—	7	29
—	2	1	—	1	—	1	26	30
4	1	1	—	2	1	2	49	31
—	—	—	—	—	—	—	2	32
6	10	12	8	11	11	10	250	33
—	—	—	—	—	—	—	1	34
—	—	—	—	—	1	—	4	35
—	3	—	—	1	—	—	18	36
1	—	3	—	1	—	2	21	37
3	4	—	1	2	1	3	56	38
44	66	35	33	36	32	23	1 274	39
46	107	35	72	69	83	41	1 989	40
602	710	425	596	609	559	298	17 854	41
26	34	30	31	26	24	17	863	42
115	83	40	49	27	51	28	3 163	43
95	54	37	43	46	39	25	2 019	44
38	15	6	15	26	21	7	710	45
966	1 069	608	839	839	809	439	27 872	46
9	19	7	10	6	10	2	360	47
62	62	19	46	51	38	15	1 481	48
72	128	81	89	119	108	56	2 899	49
104	109	57	82	86	87	44	2 687	50
77	102	56	87	77	77	49	2 590	51

4. Polizeilich festgestellte Unfallursachen bei Unfällen mit

Lfd.-Nr.	Merkmal	Darmstadt, Wissenschaftsst.	Frankfurt am Main, St.	Offenbach am Main, St.	Wiesbaden, Landeshauptst.	Bergstraße
a) Innerhalb von						
1	Fehlverhalten der Fahrzeugführer	764	2 930	605	1 144	717
	darunter					
2	Alkoholeinfluss	26	123	31	35	28
3	Einfluss berauschender Mittel	4	14	6	2	2
4	nicht angepasste Geschwindigkeit	41	125	30	95	73
5	Nichtbeachten der Vorfahrt	136	430	93	131	137
6	Fehler beim Abbiegen	96	240	54	148	73
7	Falsche Fahrbahnbenutzung	59	301	47	28	38
8	Ungenügender Sicherheitsabstand	130	479	94	211	109
9	Fehler beim Überholen	19	75	15	24	26
10	Falsches Verhalten gegenüber Fußgängern	33	224	42	99	36
11	Fehlverhalten der Fußgänger	55	221	50	105	37
12	darunter Einfluss berauschender Mittel	4	22	3	10	2
13	Fahrzeugbezogene Mängel	11	22	9	9	6
14	Unfallbezogene Ursachen	60	198	19	54	52
15	Straßenverhältnisse	43	139	14	46	39
16	Witterungseinflüsse	8	33	3	6	7
17	Hindernisse	9	26	2	2	6
b) Außerhalb von Ortschaften,						
1	Fehlverhalten der Fahrzeugführer	153	553	134	241	473
	darunter					
2	Alkoholeinfluss	5	20	7	11	23
3	Einfluss berauschender Mittel	1	2	1	—	3
4	nicht angepasste Geschwindigkeit	48	86	20	47	146
5	Nichtbeachten der Vorfahrt	11	9	2	12	34
6	Fehler beim Abbiegen	—	5	1	10	12
7	Falsche Fahrbahnbenutzung	2	10	3	6	34
8	Ungenügender Sicherheitsabstand	48	104	29	64	88
9	Fehler beim Überholen	5	17	6	18	44
10	Falsches Verhalten gegenüber Fußgängern	—	—	—	2	—
11	Fehlverhalten der Fußgänger	1	5	—	2	3
12	darunter Einfluss berauschender Mittel	—	2	—	1	1
13	Fahrzeugbezogene Mängel	2	8	7	5	12
14	Unfallbezogene Ursachen	29	88	26	30	60
15	Straßenverhältnisse	24	69	24	25	47
16	Witterungseinflüsse	—	4	—	2	2
17	Hindernisse	5	15	2	3	11
c) Innerhalb und außerhalb						
1	Fehlverhalten der Fahrzeugführer	917	3 483	739	1 385	1 190
	darunter					
2	Alkoholeinfluss	31	143	38	46	51
3	Einfluss berauschender Mittel	5	16	7	2	5
4	nicht angepasste Geschwindigkeit	89	211	50	142	219
5	Nichtbeachten der Vorfahrt	147	439	95	143	171
6	Fehler beim Abbiegen	96	245	55	158	85
7	Falsche Fahrbahnbenutzung	61	311	50	34	72
8	Ungenügender Sicherheitsabstand	178	583	123	275	197
9	Fehler beim Überholen	24	92	21	42	70
10	Falsches Verhalten gegenüber Fußgängern	33	224	42	101	36
11	Fehlverhalten der Fußgänger	56	226	50	107	40
12	darunter Einfluss berauschender Mittel	4	24	3	11	3
13	Fahrzeugbezogene Mängel	13	30	16	14	18
14	Unfallbezogene Ursachen	89	286	45	84	112
15	Straßenverhältnisse	67	208	38	71	86
16	Witterungseinflüsse	8	37	3	8	9
17	Hindernisse	14	41	4	5	17

Personenschaden 2010 nach Verwaltungsbezirken

Darmstadt-Dieburg	Groß-Gerau	Hochtaunus-kreis	Main-Kinzig-Kreis	Main-Taunus-Kreis	Odenwald-kreis	Offenbach	Rheingau-Taunus-Kreis	Lfd.-Nr.
Ortschaften								
675	659	509	848	408	215	946	280	1
28	31	25	58	13	7	46	14	2
5	6	2	5	1	2	11	—	3
69	53	41	64	24	33	51	26	4
153	152	112	165	79	27	205	54	5
69	69	42	59	39	16	91	16	6
38	51	18	44	10	13	69	17	7
77	63	55	68	42	25	98	22	8
25	23	18	16	8	6	19	9	9
40	34	36	50	32	13	36	21	10
42	36	31	47	20	11	36	17	11
3	2	3	5	1	1	2	—	12
5	8	5	11	4	2	12	3	13
43	47	27	76	32	13	55	25	14
29	31	23	54	23	11	38	20	15
7	4	2	12	1	2	10	2	16
7	12	2	10	8	—	7	3	17
einschließlich Autobahnen								
580	469	327	631	250	180	490	357	1
14	32	13	41	14	6	21	16	2
2	4	—	3	1	—	3	1	3
156	94	81	148	36	76	74	98	4
56	49	37	56	23	13	41	31	5
36	37	15	36	19	3	42	26	6
23	21	13	28	5	19	22	9	7
133	90	59	56	50	23	90	51	8
37	36	32	31	12	10	14	19	9
4	2	1	7	1	3	2	—	10
6	6	3	6	3	5	4	4	11
1	1	—	2	1	1	1	—	12
4	—	1	9	4	1	13	6	13
74	51	53	94	29	25	58	84	14
51	33	40	75	18	15	40	59	15
6	—	8	8	2	—	3	4	16
17	18	5	11	9	10	15	21	17
von Ortschaften								
1 255	1 128	836	1 479	658	395	1 436	637	1
42	63	38	99	27	13	67	30	2
7	10	2	8	2	2	14	1	3
225	147	122	212	60	109	125	124	4
209	201	149	221	102	40	246	85	5
105	106	57	95	58	19	133	42	6
61	72	31	72	15	32	91	26	7
210	153	114	124	92	48	188	73	8
62	59	50	47	20	16	33	28	9
44	36	37	57	33	16	38	21	10
48	42	34	53	23	16	40	21	11
4	3	3	7	2	2	3	—	12
9	8	6	20	8	3	25	9	13
117	98	80	170	61	38	113	109	14
80	64	63	129	41	26	78	79	15
13	4	10	20	3	2	13	6	16
24	30	7	21	17	10	22	24	17

Noch: 4. Polizeilich festgestellte Unfallursachen bei Unfällen

Lfd.-Nr.	Merkmal	Wetterau-kreis	Gießen	Lahn-Dill-Kreis	Limburg-Weilburg	Marburg-Biedenkopf	Vogelsberg-kreis
a) Innerhalb von							
1	Fehlverhalten der Fahrzeugführer darunter	587	682	581	418	472	139
2	Alkoholeinfluss	34	39	31	27	29	8
3	Einfluss berauschender Mittel	—	4	1	3	1	—
4	nicht angepasste Geschwindigkeit	41	46	46	27	54	29
5	Nichtbeachten der Vorfahrt	103	141	125	79	84	30
6	Fehler beim Abbiegen	36	68	38	28	34	7
7	Falsche Fahrbahnbenutzung	34	33	36	5	32	4
8	Ungenügender Sicherheitsabstand	71	89	71	39	72	22
9	Fehler beim Überholen	17	13	13	15	14	3
10	Falsches Verhalten gegenüber Fußgängern	35	21	36	25	27	9
11	Fehlverhalten der Fußgänger	21	25	32	23	37	11
12	darunter Einfluss berauschender Mittel	2	4	4	1	3	2
13	Fahrzeugbezogene Mängel	1	9	6	2	6	1
14	Unfallbezogene Ursachen	42	39	36	39	57	24
15	Straßenverhältnisse	26	32	29	24	45	23
16	Witterungseinflüsse	10	5	4	6	10	—
17	Hindernisse	6	2	3	9	2	1
b) Außerhalb von Ortschaften,							
1	Fehlverhalten der Fahrzeugführer darunter	597	572	489	422	457	335
2	Alkoholeinfluss	32	32	24	21	23	11
3	Einfluss berauschender Mittel	4	1	2	1	5	—
4	nicht angepasste Geschwindigkeit	122	140	119	78	160	115
5	Nichtbeachten der Vorfahrt	58	64	61	46	57	18
6	Fehler beim Abbiegen	28	31	27	20	18	11
7	Falsche Fahrbahnbenutzung	25	26	28	21	24	12
8	Ungenügender Sicherheitsabstand	126	108	59	50	68	85
9	Fehler beim Überholen	51	34	35	27	31	28
10	Falsches Verhalten gegenüber Fußgängern	1	1	1	1	1	4
11	Fehlverhalten der Fußgänger	8	10	2	5	2	5
12	darunter Einfluss berauschender Mittel	1	3	—	—	1	2
13	Fahrzeugbezogene Mängel	9	10	6	11	9	6
14	Unfallbezogene Ursachen	92	87	106	77	88	59
15	Straßenverhältnisse	71	60	73	55	65	38
16	Witterungseinflüsse	10	7	7	5	7	6
17	Hindernisse	11	20	26	17	16	15
c) Innerhalb und außerhalb							
1	Fehlverhalten der Fahrzeugführer darunter	1 184	1 254	1 070	840	929	474
2	Alkoholeinfluss	66	71	55	48	52	19
3	Einfluss berauschender Mittel	4	5	3	4	6	—
4	nicht angepasste Geschwindigkeit	163	186	165	105	214	144
5	Nichtbeachten der Vorfahrt	161	205	186	125	141	48
6	Fehler beim Abbiegen	64	99	65	48	52	18
7	Falsche Fahrbahnbenutzung	59	59	64	26	56	16
8	Ungenügender Sicherheitsabstand	197	197	130	89	140	107
9	Fehler beim Überholen	68	47	48	42	45	31
10	Falsches Verhalten gegenüber Fußgängern	36	22	37	26	28	13
11	Fehlverhalten der Fußgänger	29	35	34	28	39	16
12	darunter Einfluss berauschender Mittel	3	7	4	1	4	4
13	Fahrzeugbezogene Mängel	10	19	12	13	15	7
14	Unfallbezogene Ursachen	134	126	142	116	145	83
15	Straßenverhältnisse	97	92	102	79	110	61
16	Witterungseinflüsse	20	12	11	11	17	6
17	Hindernisse	17	22	29	26	18	16

Personenschaden 2010 nach Verwaltungsbezirken

Kassel, documenta-St.	Fulda	Hersfeld- Rotenburg	Kassel	Schwalm-Eder- Kreis	Waldeck- Frankenberg	Werra-Meißner- Kreis	Land Hessen	Lfd.- Nr.
Ortschaften								
940	561	257	303	279	333	208	16 460	1
29	26	17	19	15	23	12	774	2
2	3	4	—	2	—	1	81	3
181	52	13	43	25	36	22	1 340	4
143	119	40	71	57	58	38	2 962	5
81	63	17	23	19	20	12	1 458	6
71	25	12	14	12	12	13	1 036	7
155	103	48	27	34	44	33	2 281	8
17	15	5	8	4	8	5	420	9
52	34	22	23	20	18	14	1 032	10
129	24	11	23	19	12	6	1 081	11
7	3	2	1	3	2	—	92	12
7	4	3	3	—	2	—	151	13
90	53	22	43	33	48	20	1 247	14
74	36	16	35	13	38	17	918	15
11	8	4	4	8	5	2	174	16
5	9	2	4	12	5	1	155	17
einschließlich Autobahnen								
87	474	342	435	482	378	211	10 119	1
4	27	21	20	21	23	3	485	2
—	—	2	—	—	—	2	38	3
16	140	114	174	154	89	72	2 603	4
15	43	24	35	64	35	32	926	5
4	17	10	13	13	19	4	457	6
7	28	8	17	23	21	16	451	7
27	49	47	51	41	29	17	1 642	8
3	42	23	24	25	35	24	663	9
—	4	—	1	3	—	2	41	10
5	4	1	6	3	5	5	109	11
2	2	—	—	—	1	2	25	12
—	10	16	7	11	6	5	178	13
14	82	63	134	97	87	54	1 741	14
13	57	47	113	69	66	34	1 281	15
—	7	5	9	7	4	4	117	16
1	18	11	12	21	17	16	343	17
von Ortschaften								
1 027	1 035	599	738	761	711	419	26 579	1
33	53	38	39	36	46	15	1 259	2
2	3	6	—	2	—	3	119	3
197	192	127	217	179	125	94	3 943	4
158	162	64	106	121	93	70	3 888	5
85	80	27	36	32	39	16	1 915	6
78	53	20	31	35	33	29	1 487	7
182	152	95	78	75	73	50	3 923	8
20	57	28	32	29	43	29	1 083	9
52	38	22	24	23	18	16	1 073	10
134	28	12	29	22	17	11	1 190	11
9	5	2	1	3	3	2	117	12
7	14	19	10	11	8	5	329	13
104	135	85	177	130	135	74	2 988	14
87	93	63	148	82	104	51	2 199	15
11	15	9	13	15	9	6	291	16
6	27	13	16	33	22	17	498	17

5. Straßenverkehrsunfälle und Verunglückte 2010

Lfd.-Nr.	Unfälle ----- Verunglückte	Ins- gesamt	Januar	Februar	März	April
----------	----------------------------------	----------------	--------	---------	------	-------

a) Innerhalb von

Unfälle						
1	mit Personenschaden	13 054	703	616	969	1 185
2	mit Sachschaden i. e. S.	4 075	370	345	329	303
3	Z u s a m m e n	17 129	1 073	961	1 298	1 488
Verunglückte						
4	Getötete	64	6	3	7	7
5	Schwerverletzte	2 219	108	93	146	222
6	Leichtverletzte	13 960	772	685	1 048	1 257
7	Z u s a m m e n	16 243	886	781	1 201	1 486

b) Außerhalb von Ortschaften,

Unfälle						
1	mit Personenschaden	8 021	526	501	625	686
2	mit Sachschaden i. e. S.	3 220	378	268	242	158
3	Z u s a m m e n	11 241	904	769	867	844
Verunglückte						
4	Getötete	186	10	11	14	17
5	Schwerverletzte	2 448	131	118	180	245
6	Leichtverletzte	9 245	642	623	752	788
7	Z u s a m m e n	11 879	783	752	946	1 050

c) Innerhalb und außerhalb

Unfälle						
1	mit Personenschaden	21 075	1 229	1 117	1 594	1 871
2	mit Sachschaden i. e. S.	7 295	748	613	571	461
3	unter Einfluss berauschender Mittel	1 367	104	95	90	108
4	I n s g e s a m t	29 737	2 081	1 825	2 255	2 440
Verunglückte						
5	Getötete	250	16	14	21	24
6	Schwerverletzte	4 667	239	211	326	467
7	Leichtverletzte	23 205	1 414	1 308	1 800	2 045
8	I n s g e s a m t	28 122	1 669	1 533	2 147	2 536

nachrichtlich:

Unfälle						
1	mit Personenschaden	2 134	130	126	183	168
2	mit Sachschaden i. e. S.	1 510	199	125	109	59
3	Z u s a m m e n	3 644	329	251	292	227
Verunglückte						
4	Getötete	31	1	—	4	2
5	Schwerverletzte	491	24	18	45	34
6	Leichtverletzte	2 684	156	145	242	230
7	Z u s a m m e n	3 206	181	163	291	266

nach Ortslage und Monaten

Mai	Juni	Juli	August	September	Oktober	November	Dezember	Lfd.-Nr.
Ortschaften								
1 185	1 471	1 292	1 267	1 323	1 187	1 162	694	1
348	308	277	327	351	331	397	389	2
1 533	1 779	1 569	1 594	1 674	1 518	1 559	1 083	3
4	2	5	9	7	5	8	1	4
193	250	241	235	232	204	203	92	5
1 277	1 529	1 354	1 351	1 393	1 276	1 224	794	6
1 474	1 781	1 600	1 595	1 632	1 485	1 435	887	7
einschließlich Autobahnen								
703	748	763	744	718	716	751	540	1
260	193	225	250	242	222	333	449	2
963	941	988	994	960	938	1 084	989	3
22	19	26	8	21	18	12	8	4
242	271	262	226	245	202	189	137	5
790	767	777	850	780	877	937	662	6
1 054	1 057	1 065	1 084	1 046	1 097	1 138	807	7
von Ortschaften								
1 888	2 219	2 055	2 011	2 041	1 903	1 913	1 234	1
608	501	502	577	593	553	730	838	2
124	123	129	112	110	143	108	121	3
2 620	2 843	2 686	2 700	2 744	2 599	2 751	2 193	4
26	21	31	17	28	23	20	9	5
435	521	503	461	477	406	392	229	6
2 067	2 296	2 131	2 201	2 173	2 153	2 161	1 456	7
2 528	2 838	2 665	2 679	2 678	2 582	2 573	1 694	8
auf Autobahnen								
196	197	201	206	174	192	192	169	1
135	86	120	135	102	92	143	205	2
331	283	321	341	276	284	335	374	3
5	2	4	2	3	6	—	2	4
51	46	53	60	41	48	37	34	5
243	228	241	246	216	269	250	218	6
299	276	298	308	260	323	287	254	7

6. Straßenverkehrsunfälle und Verunglückte 2010

Unfallart	Unfälle mit Personenschaden			
	ins- gesamt	mit Getöteten	mit Schwer- verletzten	mit Leicht- verletzten
auf Bundes-				
Zusammenstoß mit einem anderen Fahrzeug, das anfährt, anhält oder im ruhenden Verkehr steht	104	1	18	85
vorausfährt oder wartet	1 383	7	129	1 247
seitlich in gleicher Richtung fährt	273	—	36	237
entgegenkommt	366	27	124	215
einbiegt oder kreuzt	1 290	8	247	1 035
Zusammenstoß zw. Fahrzeug und Fußgänger	225	11	75	139
Aufprall auf Hindernis auf der Fahrbahn	40	2	5	33
Abkommen von der Fahrbahn nach rechts	513	7	153	353
links	297	7	73	217
Unfall anderer Art	330	1	66	263
Z u s a m m e n	4 821	71	926	3 824
darunter auf schienengleichen Wegübergängen	22	—	6	16
auf Landes-				
Zusammenstoß mit einem anderen Fahrzeug, das anfährt, anhält oder im ruhenden Verkehr steht	113	—	13	100
vorausfährt oder wartet	887	5	79	803
seitlich in gleicher Richtung fährt	151	2	28	121
entgegenkommt	457	21	142	294
einbiegt oder kreuzt	1 456	10	282	1 164
Zusammenstoß zw. Fahrzeug und Fußgänger	255	13	82	160
Aufprall auf Hindernis auf der Fahrbahn	44	—	11	33
Abkommen von der Fahrbahn nach rechts	736	8	224	504
links	417	11	134	272
Unfall anderer Art	390	6	96	288
Z u s a m m e n	4 906	76	1 091	3 739
darunter auf schienengleichen Wegübergängen	18	1	5	12
auf Kreis-				
Zusammenstoß mit einem anderen Fahrzeug, das anfährt, anhält oder im ruhenden Verkehr steht	54	—	8	46
vorausfährt oder wartet	336	1	16	319
seitlich in gleicher Richtung fährt	60	—	10	50
entgegenkommt	147	3	36	108
einbiegt oder kreuzt	597	—	90	507
Zusammenstoß zw. Fahrzeug und Fußgänger	189	10	53	126
Aufprall auf Hindernis auf der Fahrbahn	20	—	4	16
Abkommen von der Fahrbahn nach rechts	271	8	82	181
links	164	3	56	105
Unfall anderer Art	184	1	39	144
Z u s a m m e n	2 022	26	394	1 602
darunter auf schienengleichen Wegübergängen	17	1	4	12

nach Unfallarten und Straßenkategorien

Verunglückte				Schwer- wiegende Unfälle mit Sachschaden i. e. S.	Unfallart
ins- gesamt	Getötete	Schwer- verletzte	Leicht- verletzte		
straßen					
					Zusammenstoß mit einem anderen Fahrzeug, das
153	1	19	133	31	anfährt, anhält oder im ruhenden Verkehr steht
2 088	7	160	1 921	122	vorausfährt oder wartet
339	—	39	300	91	seitlich in gleicher Richtung fährt
757	33	221	503	68	entgegenkommt
1 963	8	326	1 629	549	einbiegt oder kreuzt
259	11	80	168	—	Zusammenstoß zw. Fahrzeug und Fußgänger
47	2	9	36	37	Aufprall auf Hindernis auf der Fahrbahn
					Abkommen von der Fahrbahn nach
643	9	180	454	293	rechts
393	8	88	297	205	links
383	1	69	313	82	Unfall anderer Art
7 025	80	1 191	5 754	1 478	Z u s a m m e n
28	—	6	22	16	auf schienengleichen Wegübergängen
straßen					
					Zusammenstoß mit einem anderen Fahrzeug, das
144	—	13	131	51	anfährt, anhält oder im ruhenden Verkehr steht
1 271	6	85	1 180	80	vorausfährt oder wartet
178	2	33	143	34	seitlich in gleicher Richtung fährt
835	22	244	569	109	entgegenkommt
2 103	10	327	1 766	575	einbiegt oder kreuzt
294	13	85	196	—	Zusammenstoß zw. Fahrzeug und Fußgänger
49	—	11	38	17	Aufprall auf Hindernis auf der Fahrbahn
					Abkommen von der Fahrbahn nach
891	9	242	640	280	rechts
506	11	161	334	201	links
453	6	102	345	69	Unfall anderer Art
6 724	79	1 303	5 342	1 416	Z u s a m m e n
28	1	5	22	10	auf schienengleichen Wegübergängen
straßen					
					Zusammenstoß mit einem anderen Fahrzeug, das
67	—	9	58	31	anfährt, anhält oder im ruhenden Verkehr steht
483	1	19	463	50	vorausfährt oder wartet
73	—	12	61	25	seitlich in gleicher Richtung fährt
247	3	52	192	49	entgegenkommt
829	—	103	726	252	einbiegt oder kreuzt
215	10	56	149	—	Zusammenstoß zw. Fahrzeug und Fußgänger
24	—	4	20	14	Aufprall auf Hindernis auf der Fahrbahn
					Abkommen von der Fahrbahn nach
309	8	88	213	131	rechts
205	3	65	137	83	links
213	1	40	172	35	Unfall anderer Art
2 665	26	448	2 191	670	Z u s a m m e n
24	1	4	19	10	auf schienengleichen Wegübergängen

Noch: 6. Straßenverkehrsunfälle mit Personenschaden und Verunglückte 2010

Unfallart	Unfälle mit Personenschaden			
	ins- gesamt	mit Getöteten	mit Schwer- verletzten	mit Leicht- verletzten
auf anderen				
Zusammenstoß mit einem anderen Fahrzeug, das				
anfährt, anhält oder im ruhenden Verkehr steht	463	3	45	415
vorausfährt oder wartet	887	—	47	840
seitlich in gleicher Richtung fährt	220	2	20	198
entgegenkommt	314	2	60	252
einbiegt oder kreuzt	2 461	3	302	2 156
Zusammenstoß zw. Fahrzeug und Fußgänger	1 209	10	298	901
Aufprall auf Hindernis auf der Fahrbahn	51	1	11	39
Abkommen von der Fahrbahn nach				
rechts	316	6	88	222
links	188	4	47	137
Unfall anderer Art	1 083	3	248	832
Z u s a m m e n	7 192	34	1 166	5 992
darunter auf schienengleichen Wegübergängen	24	—	2	22
I n s -				
Zusammenstoß mit einem anderen Fahrzeug, das				
anfährt, anhält oder im ruhenden Verkehr steht	757	5	88	664
vorausfährt oder wartet	4 416	17	407	3 992
seitlich in gleicher Richtung fährt	1 005	4	142	859
entgegenkommt	1 289	55	364	870
einbiegt oder kreuzt	5 818	22	923	4 873
Zusammenstoß zw. Fahrzeug und Fußgänger	1 887	47	510	1 330
Aufprall auf Hindernis auf der Fahrbahn	177	4	33	140
Abkommen von der Fahrbahn nach				
rechts	2 229	35	647	1 547
links	1 399	32	378	989
Unfall anderer Art	2 098	16	478	1 604
I n s g e s a m t	21 075	237	3 970	16 868
darunter auf schienengleichen Wegübergängen	81	2	17	62
nachrichtlich:				
Zusammenstoß mit einem anderen Fahrzeug, das				
anfährt, anhält oder im ruhenden Verkehr steht	23	1	4	18
vorausfährt oder wartet	923	4	136	783
seitlich in gleicher Richtung fährt	301	—	48	253
entgegenkommt	5	2	2	1
einbiegt oder kreuzt	14	1	2	11
Zusammenstoß zw. Fahrzeug und Fußgänger	9	3	2	4
Aufprall auf Hindernis auf der Fahrbahn	22	1	2	19
Abkommen von der Fahrbahn nach				
rechts	393	6	100	287
links	333	7	68	258
Unfall anderer Art	111	5	29	77
Z u s a m m e n	2 134	30	393	1 711
darunter auf schienengleichen Wegübergängen	—	—	—	—

nach Unfallarten und Straßenkategorien

Verunglückte				Schwer- wiegende Unfälle mit Sachschaden i. e. S.	Unfallart
ins- gesamt	Getötete	Schwer- verletzte	Leicht- verletzte		
Straßen					
					Zusammenstoß mit einem anderen Fahrzeug, das
500	3	45	452	286	anfährt, anhält oder im ruhenden Verkehr steht
1 184	—	53	1 131	95	vorausfährt oder wartet
256	2	21	233	41	seitlich in gleicher Richtung fährt
411	2	72	337	114	entgegenkommt
2 999	3	317	2 679	948	einbiegt oder kreuzt
1 307	10	306	991	—	Zusammenstoß zw. Fahrzeug und Fußgänger
52	1	11	40	26	Aufprall auf Hindernis auf der Fahrbahn
					Abkommen von der Fahrbahn nach
379	6	103	270	316	rechts
233	4	52	177	189	links
1 181	3	254	924	206	Unfall anderer Art
8 502	34	1 234	7 234	2 221	Z u s a m m e n
29	—	2	27	13	auf schienengleichen Wegübergängen
g e s a m t					
					Zusammenstoß mit einem anderen Fahrzeug, das
902	5	90	807	408	anfährt, anhält oder im ruhenden Verkehr steht
6 522	18	480	6 024	433	vorausfährt oder wartet
1 302	4	173	1 125	345	seitlich in gleicher Richtung fährt
2 269	63	598	1 608	345	entgegenkommt
7 912	22	1 075	6 815	2 350	einbiegt oder kreuzt
2 088	47	529	1 512	—	Zusammenstoß zw. Fahrzeug und Fußgänger
202	4	39	159	236	Aufprall auf Hindernis auf der Fahrbahn
					Abkommen von der Fahrbahn nach
2 735	38	735	1 962	1 507	rechts
1 795	33	448	1 314	1 157	links
2 395	16	500	1 879	514	Unfall anderer Art
28 122	250	4 667	23 205	7 295	I n s g e s a m t
109	2	17	90	49	auf schienengleichen Wegübergängen
auf Autobahnen					
					Zusammenstoß mit einem anderen Fahrzeug, das
38	1	4	33	9	anfährt, anhält oder im ruhenden Verkehr steht
1 496	4	163	1 329	86	vorausfährt oder wartet
456	—	68	388	154	seitlich in gleicher Richtung fährt
19	3	9	7	5	entgegenkommt
18	1	2	15	26	einbiegt oder kreuzt
13	3	2	8	—	Zusammenstoß zw. Fahrzeug und Fußgänger
30	1	4	25	142	Aufprall auf Hindernis auf der Fahrbahn
					Abkommen von der Fahrbahn nach
513	6	122	385	487	rechts
458	7	82	369	479	links
165	5	35	125	122	Unfall anderer Art
3 206	31	491	2 684	1 510	Z u s a m m e n
—	—	—	—	—	auf schienengleichen Wegübergängen

7. Straßenverkehrsunfälle und Verunglückte 2010 nach Unfalltyp und Straßenkategorien

Unfalltyp	Unfälle mit Personenschaden				Verunglückte				Schwer- wiegende Unfälle mit Sachschaden i. e. S.
	ins- gesamt	mit Getöteten	mit Schwer- verletzten	mit Leicht- verletzten	ins- gesamt	Getötete	Schwer- verletzte	Leicht- verletzte	
auf Bundesstraßen									
Fahrunfall	995	29	282	684	1 388	33	369	986	508
Abbiege-Unfall	745	6	132	607	1 119	6	163	950	186
Einbiegen/Kreuzen-Unfall	928	6	172	750	1 364	6	225	1 133	409
Überschreiten-Unfall	154	6	60	88	178	6	65	107	—
durch ruhenden Verkehr	69	—	16	53	92	—	16	76	21
im Längsverkehr	1 595	19	192	1 384	2 433	24	267	2 142	230
Sonstiger Unfall	335	5	72	258	451	5	86	360	124
Z u s a m m e n	4 821	71	926	3 824	7 025	80	1 191	5 754	1 478
auf Landesstraßen									
Fahrunfall	1 363	35	433	895	1 818	37	537	1 244	469
Abbiege-Unfall	758	6	134	618	1 062	6	153	903	187
Einbiegen/Kreuzen-Unfall	1 077	8	200	869	1 529	8	231	1 290	432
Überschreiten-Unfall	163	7	59	97	188	7	60	121	5
durch ruhenden Verkehr	68	—	13	55	75	—	13	62	30
im Längsverkehr	1 088	14	163	911	1 573	15	210	1 348	187
Sonstiger Unfall	389	6	89	294	479	6	99	374	106
Z u s a m m e n	4 906	76	1 091	3 739	6 724	79	1 303	5 342	1 416
auf Kreisstraßen									
Fahrunfall	522	12	163	347	658	12	188	458	228
Abbiege-Unfall	282	—	38	244	395	—	45	350	78
Einbiegen/Kreuzen-Unfall	434	—	61	373	587	—	68	519	195
Überschreiten-Unfall	136	9	44	83	155	9	47	99	—
durch ruhenden Verkehr	36	—	5	31	41	—	5	36	26
im Längsverkehr	426	2	46	378	611	2	56	553	93
Sonstiger Unfall	186	3	37	146	218	3	39	176	50
Z u s a m m e n	2 022	26	394	1 602	2 665	26	448	2 191	670
auf anderen Straßen									
Fahrunfall	817	10	252	555	980	10	279	691	540
Abbiege-Unfall	872	3	119	750	1 044	3	127	914	176
Einbiegen/Kreuzen-Unfall	2 090	2	255	1 833	2 507	2	264	2 241	815
Überschreiten-Unfall	601	6	175	420	655	6	179	470	3
durch ruhenden Verkehr	371	1	44	326	404	1	44	359	162
im Längsverkehr	1 187	3	107	1 077	1 542	3	121	1 418	177
Sonstiger Unfall	1 254	9	214	1 031	1 370	9	220	1 141	348
Z u s a m m e n	7 192	34	1 166	5 992	8 502	34	1 234	7 234	2 221
I n s g e s a m t									
Fahrunfall	4 362	99	1 286	2 977	5 756	105	1 563	4 088	2 654
Abbiege-Unfall	2 674	15	425	2 234	3 641	15	490	3 136	630
Einbiegen/Kreuzen-Unfall	4 554	16	690	3 848	6 025	16	790	5 219	1 901
Überschreiten-Unfall	1 059	30	339	690	1 184	30	352	802	8
durch ruhenden Verkehr	547	1	78	468	615	1	78	536	240
im Längsverkehr	5 545	48	703	4 794	8 140	54	906	7 180	990
Sonstiger Unfall	2 334	28	449	1 857	2 761	29	488	2 244	872
I n s g e s a m t	21 075	237	3 970	16 868	28 122	250	4 667	23 205	7 295
nachrichtlich: auf Autobahnen									
Fahrunfall	665	13	156	496	912	13	190	709	909
Abbiege-Unfall	17	—	2	15	21	—	2	19	3
Einbiegen/Kreuzen-Unfall	25	—	2	23	38	—	2	36	50
Überschreiten-Unfall	5	2	1	2	8	2	1	5	—
durch ruhenden Verkehr	3	—	—	3	3	—	—	3	1
im Längsverkehr	1 249	10	195	1 044	1 981	10	252	1 719	303
Sonstiger Unfall	170	5	37	128	243	6	44	193	244
Z u s a m m e n	2 134	30	393	1 711	3 206	31	491	2 684	1 510

8. Beteiligte an Straßenverkehrsunfällen mit Personenschaden 2010 nach Altersgruppen

Alter von ... Jahren ----- Geschlecht ¹⁾	Ins- gesamt	Fahrzeugführer von								Fuß- gänger	Sonstige
		Mofas, Mopeds	Motor- rädern	Pkw	Kraft- omni- bussen	Güter- kraft- fahr- zeugen	Land- wirtschaftl. Zugma- schinen	sons- tigen Kfz	Fahr- rädern		
Unter 15	995	7	1	2	—	—	—	—	491	487	7
männlich	633	6	1	1	—	—	—	—	349	271	5
weiblich	362	1	—	1	—	—	—	—	142	216	2
15 – 17	907	353	207	31	—	—	8	1	192	110	5
männlich	689	279	183	22	—	—	7	—	141	53	4
weiblich	218	74	24	9	—	—	1	1	51	57	1
18 – 20	3 479	142	127	2 883	1	84	4	4	106	125	3
männlich	2 141	104	116	1 704	1	80	3	3	63	65	2
weiblich	1 338	38	11	1 179	—	4	1	1	43	60	1
21 – 24	3 612	70	190	2 831	10	188	5	17	177	115	9
männlich	2 257	57	171	1 644	9	176	5	15	109	67	4
weiblich	1 354	13	19	1 186	1	12	—	2	68	48	5
25 – 29	3 836	70	149	2 919	19	259	4	15	264	126	11
männlich	2 440	60	135	1 719	18	246	4	13	166	71	8
weiblich	1 396	10	14	1 200	1	13	—	2	98	55	3
30 – 34	3 473	64	134	2 550	21	317	4	28	221	119	15
männlich	2 314	53	116	1 562	21	309	3	24	142	73	11
weiblich	1 159	11	18	988	—	8	1	4	79	46	4
35 – 39	3 460	62	144	2 519	54	302	6	29	208	117	19
männlich	2 320	50	139	1 533	53	295	6	26	145	57	16
weiblich	1 140	12	5	986	1	7	—	3	63	60	3
40 – 44	4 299	90	214	2 995	71	399	5	38	330	121	36
männlich	2 866	72	191	1 768	67	389	5	32	230	80	32
weiblich	1 433	18	23	1 227	4	10	—	6	100	41	4
45 – 49	4 276	104	299	2 852	87	400	9	24	327	124	50
männlich	2 923	84	276	1 736	82	380	9	21	235	56	44
weiblich	1 353	20	23	1 116	5	20	—	3	92	68	6
50 – 54	3 175	77	230	2 104	61	317	9	12	222	116	27
männlich	2 154	65	209	1 274	59	309	7	11	140	55	25
weiblich	1 021	12	21	830	2	8	2	1	82	61	2
55 – 59	2 422	62	145	1 632	46	216	13	14	186	84	24
männlich	1 722	53	141	1 067	45	212	12	12	106	50	24
weiblich	700	9	4	565	1	4	1	2	80	34	—
60 – 64	1 692	41	71	1 177	31	97	4	8	166	95	2
männlich	1 214	35	71	806	31	95	4	8	111	51	2
weiblich	478	6	—	371	—	2	—	—	55	44	—
65 – 69	1 343	44	50	926	10	53	3	4	160	87	6
männlich	955	42	49	638	10	52	3	4	108	45	4
weiblich	388	2	1	288	—	1	—	—	52	42	2
70 – 74	1 210	30	29	846	4	25	6	7	159	100	4
männlich	835	27	29	604	4	25	6	6	89	41	4
weiblich	375	3	—	242	—	—	—	1	70	59	—
75 oder mehr	1 418	26	11	1 013	—	8	7	8	136	205	4
männlich	976	25	11	757	—	8	7	7	86	74	1
weiblich	442	1	—	256	—	—	—	1	50	131	3
Unbekannt	1 158	10	10	485	6	86	2	7	60	29	463
Insgesamt	40 755	1 252	2 011	27 765	421	2 751	89	216	3 405	2 160	685
männlich	26 656	1 017	1 840	16 932	402	2 589	81	183	2 248	1 119	245
weiblich	13 221	230	164	10 467	15	89	6	27	1 135	1 030	58

1) Summenzeile einschließlich unbekanntes Geschlecht.

9. Beteiligte an Straßenverkehrsunfällen 2010

Lfd.-Nr.	Art der Verkehrsbeteiligung	Insgesamt	Januar	Februar	März	April
Fahrer von						bei Unfällen mit
1	Kleinkraftträdern (Mopeds, Mokicks)	927	15	15	57	82
2	Mofas 25	325	6	9	23	26
3	Leichtkraftträdern	383	4	4	23	49
4	Kraftträdern	1 489	3	17	72	215
5	Kraftrollern	139	—	1	4	18
6	Motorzweirädern zusammen	3 263	28	46	179	390
7	Personenkraftwagen	27 765	1 860	1 671	2 267	2 392
8	Kraftomnibussen	421	34	29	35	24
9	Oberleitungsomnibussen	—	—	—	—	—
10	Liefer- und Lastkraftwagen ohne Anhänger	1 859	100	108	144	135
11	Liefer- und Lastkraftwagen mit Anhänger	277	14	22	22	28
12	Sattelschleppern	507	37	38	36	38
13	Landwirtschaftlichen Zugmaschinen	89	3	1	3	13
14	anderen Zugmaschinen	23	—	2	2	2
15	Tankkraftwagen	2	—	—	1	1
16	Lastkraftwagen mit Spezialaufbauten	83	5	7	8	3
17	sonstigen Kraftfahrzeugen	216	10	9	11	21
18	Kraftfahrzeugen z u s a m m e n	34 505	2 091	1 933	2 708	3 047
19	Straßenbahnen	127	14	8	9	10
20	Eisenbahnen	4	2	1	—	—
21	Fahrrädern	3 405	63	69	207	372
22	Fußgänger	2 160	153	156	176	171
23	Handwagen, Handkarren	—	—	—	—	—
24	Tierführer, Treiber	9	—	—	1	—
25	Bespannte Fuhrwerke	8	—	—	—	1
26	Sonstige Fahrzeuge	480	25	18	25	43
27	Andere Personen	57	2	1	2	2
28	Unfallbeteiligte i n s g e s a m t	40 755	2 350	2 186	3 128	3 646
29	darunter Fahrzeugführer	38 529	2 195	2 029	2 949	3 473
Fahrer von						bei Unfällen mit
1	Kleinkraftträdern (Mopeds, Mokicks)	34	1	1	—	2
2	Mofas 25	11	—	1	1	2
3	Leichtkraftträdern	19	1	—	—	3
4	Kraftträdern	40	—	1	2	3
5	Kraftrollern	5	—	—	1	1
6	Motorzweirädern zusammen	109	2	3	4	11
7	Personenkraftwagen	10 717	1 074	885	875	715
8	Kraftomnibussen	113	15	14	9	8
9	Oberleitungsomnibussen	—	—	—	—	—
10	Liefer- und Lastkraftwagen ohne Anhänger	746	59	50	58	42
11	Liefer- und Lastkraftwagen mit Anhänger	160	15	12	12	7
12	Sattelschleppern	299	20	31	25	11
13	Landwirtschaftlichen Zugmaschinen	25	1	1	1	5
14	anderen Zugmaschinen	15	3	1	—	—
15	Tankkraftwagen	—	—	—	—	—
16	Lastkraftwagen mit Spezialaufbauten	40	7	4	1	3
17	sonstigen Kraftfahrzeugen	39	2	2	6	2
18	Kraftfahrzeugen z u s a m m e n	12 263	1 198	1 003	991	804
19	Straßenbahnen	56	2	3	5	6
20	Eisenbahnen	1	—	—	—	—
21	Fahrrädern	15	1	1	1	—
22	Fußgänger	11	—	1	—	—
23	Handwagen, Handkarren	—	—	—	—	—
24	Tierführer, Treiber	1	—	—	—	—
25	Bespannte Fuhrwerke	—	—	—	—	—
26	Sonstige Fahrzeuge	464	45	34	45	22
27	Andere Personen	11	2	3	—	3
28	Unfallbeteiligte i n s g e s a m t	12 822	1 248	1 045	1 042	835
29	darunter Fahrzeugführer	12 799	1 246	1 041	1 042	832

nach Monaten

Mai	Juni	Juli	August	September	Oktober	November	Dezember	Lfd.-Nr.
Personenschaden								
92	105	135	115	121	96	86	8	1
30	51	28	39	43	33	31	6	2
35	49	61	49	43	36	30	—	3
177	259	235	167	180	126	35	3	4
18	24	23	16	13	14	8	—	5
352	488	482	386	400	305	190	17	6
2 350	2 589	2 377	2 502	2 538	2 619	2 712	1 888	7
34	48	38	36	48	23	37	35	8
—	—	—	—	—	—	—	—	9
163	177	183	175	182	155	184	153	10
31	27	27	23	20	23	24	16	11
38	52	52	43	41	43	50	39	12
6	13	8	11	5	11	12	3	13
2	4	3	1	1	3	—	3	14
—	—	—	—	—	—	—	—	15
8	9	4	8	9	4	11	7	16
18	23	26	23	21	23	21	10	17
3 002	3 430	3 200	3 208	3 265	3 209	3 241	2 171	18
11	9	7	12	12	12	16	7	19
—	—	—	—	—	—	1	—	20
370	555	450	371	398	300	204	46	21
195	180	168	149	192	202	242	176	22
—	—	—	—	—	—	—	—	23
2	1	—	—	1	3	—	1	24
—	3	—	1	1	2	—	—	25
44	46	50	53	61	42	53	20	26
8	11	9	2	6	6	4	4	27
3 632	4 235	3 884	3 796	3 936	3 776	3 761	2 425	28
3 427	4 043	3 707	3 645	3 737	3 565	3 515	2 244	29
Sachschaden i. e. S.								
9	4	2	5	5	3	2	—	1
1	2	—	—	1	1	2	—	2
2	2	1	3	2	5	—	—	3
3	6	2	5	8	8	2	—	4
—	1	—	2	—	—	—	—	5
15	15	5	15	16	17	6	—	6
940	778	711	798	874	842	1 072	1 153	7
8	7	9	7	6	6	9	15	8
—	—	—	—	—	—	—	—	9
65	54	48	51	69	48	93	109	10
11	12	12	14	16	12	17	20	11
26	24	24	22	26	14	38	38	12
—	1	4	7	1	2	2	—	13
1	1	1	1	2	2	—	3	14
—	—	—	—	—	—	—	—	15
3	6	1	3	6	1	2	3	16
3	3	3	3	4	1	7	3	17
1 072	901	818	921	1 020	945	1 246	1 344	18
3	7	5	4	8	3	3	7	19
—	—	1	—	—	—	—	—	20
1	3	2	1	1	1	2	1	21
2	1	2	1	1	1	1	1	22
—	—	—	—	—	—	—	—	23
—	—	—	—	1	—	—	—	24
—	—	—	—	—	—	—	—	25
33	32	31	44	49	44	50	35	26
—	—	—	1	—	—	2	—	27
1 111	944	859	972	1 080	994	1 304	1 388	28
1 109	943	857	970	1 078	993	1 301	1 387	29

10. Beteiligte an Straßenverkehrsunfällen 2010 und Unfallflucht

Art der Verkehrsbeteiligung	Beteiligte an Unfällen mit							
	Personenschaden		Getöteten		Schwer- verletzten	Leicht- verletzten	schwerwiegender Sachschaden i. e. S.	
	zu- sammen	unfall- flüchtig	zu- sammen	unfall- flüchtig			zu- sammen	unfall- flüchtig
Fahrer von								
Kleinkraftr. (Mopeds, Mokicks)	927	39	3	—	212	712	34	4
Mofas 25	325	9	1	—	65	259	11	1
Leichtkrafträdern	383	9	2	—	105	276	19	2
Krafträdern	1 489	15	52	—	548	889	40	2
Kraftrollern	139	3	1	—	37	101	5	1
Motorzweirädern zusammen	3 263	75	59	—	967	2 237	109	10
Personenkraftwagen	27 765	1 105	228	2	4 141	23 396	10 717	982
Kraftomnibussen	421	33	14	—	49	358	113	8
Oberleitungsomnibussen	—	—	—	—	—	—	—	—
Liefer- und Lastkraftwagen ohne Anhänger	1 859	102	37	2	320	1 502	746	78
Liefer- und Lastkraftwagen mit Anhänger	277	18	6	—	78	193	160	16
Sattelschleppern	507	26	13	—	125	369	299	48
Landwirt. Zugmaschinen	89	5	4	—	27	58	25	—
anderen Zugmaschinen	23	2	—	—	6	17	15	2
Tankkraftwagen	2	—	—	—	—	2	—	—
Lastkraftwagen mit Spezial- aufbauten	83	6	—	—	12	71	40	4
sonstigen Kraftfahrzeugen	216	15	3	—	35	178	39	2
Kraftfahrzeugen z u s a m m e n	34 505	1 387	364	4	5 760	28 381	12 263	1 150
Straßenbahnen	127	2	7	—	17	103	56	—
Eisenbahnen	4	—	—	—	1	3	1	—
Fahrrädern	3 405	91	28	—	709	2 668	15	9
Fußgänger	2 160	46	51	—	597	1 512	11	8
Handwagen, Handkarren	—	—	—	—	—	—	—	—
Tierführer, Treiber	9	1	—	—	2	7	1	1
Bespannte Fuhrwerke	8	—	—	—	4	4	—	—
Sonstige Fahrzeuge	480	442	3	3	67	410	464	372
Andere Personen	57	5	—	—	14	43	11	4
Unfallbeteiligte i n s g e s a m t	40 755	1 974	453	7	7 171	33 131	12 822	1 544
darunter Fahrzeugführer	38 529	1 922	402	7	6 558	31 569	12 799	1 531

11. Alkoholisierte Beteiligte an Straßenverkehrsunfällen 2010

Art der Verkehrsbeteiligung	Insgesamt	im Alter von ... Jahren								
		15 – 17	18 – 20	21 – 24	25 – 34	35 – 44	45 – 54	55 – 64	65 – 74	75 oder mehr
Beteiligte insgesamt										
Fahrer von										
Mofas, Mopeds	1 252	353	142	70	134	152	181	103	74	26
Leichtkrafträdern	383	166	28	11	23	24	50	56	20	3
Krafträdern, -rollern	1 628	41	99	179	260	334	479	160	59	8
Personenkraftwagen	27 765	31	2 883	2 831	5 469	5 514	4 956	2 809	1 772	1 013
Güterkraftfahrzeugen	2 751	—	84	188	576	701	717	313	78	8
übrigen Kraftfahrzeugen	216	1	4	17	43	67	36	22	11	8
Fahrrädern	3 405	192	106	177	485	538	549	352	319	136
Fußgänger	2 160	110	125	115	245	238	240	179	187	205
I n s g e s a m t	40 755	907	3 479	3 612	7 309	7 759	7 451	4 114	2 553	1 418
darunter weiblich	13 221	218	1 338	1 354	2 555	2 573	2 374	1 178	763	442
alkoholisierte Beteiligte										
Fahrer von										
Mofas, Mopeds	122	8	9	11	16	23	25	18	9	3
Leichtkrafträdern	13	1	3	2	1	2	1	1	2	—
Krafträdern, -rollern	40	—	2	4	9	9	13	3	—	—
Personenkraftwagen	858	7	109	148	207	154	134	62	32	5
Güterkraftfahrzeugen	42	—	4	4	10	6	12	4	2	—
übrigen Kraftfahrzeugen	6	—	—	1	—	3	1	—	1	—
Fahrrädern	171	5	6	16	35	40	39	18	11	1
Fußgänger	117	5	13	16	28	25	14	6	9	1
I n s g e s a m t	1 378	27	147	202	306	263	241	115	67	10
darunter weiblich	171	5	10	27	25	36	47	11	10	—
alkoholisierte Beteiligte je 1000 Beteiligte										
Fahrer von										
Mofas, Mopeds	97	23	63	157	119	151	138	175	122	115
Leichtkrafträdern	34	6	107	182	43	83	20	18	100	—
Krafträdern, -rollern	25	—	20	22	35	27	27	19	—	—
Personenkraftwagen	31	226	38	52	38	28	27	22	18	5
Güterkraftfahrzeugen	15	—	48	21	17	9	17	13	26	—
übrigen Kraftfahrzeugen	28	—	—	59	—	45	28	—	91	—
Fahrrädern	50	26	57	90	72	74	71	51	34	7
Fußgänger	54	45	104	139	114	105	58	34	48	5
I n s g e s a m t	34	30	42	56	42	34	32	28	26	7
darunter weiblich	13	23	7	20	10	14	20	9	13	—

12. Hauptverursacher von Straßenverkehrsunfällen 2010

Art der Verkehrsbeteiligung	Unfälle mit Personenschaden				Verunglückte				schwer- wiegender Sachschaden i. e. S.
	zu- sammen	mit Getöteten	mit Schwer- verletzten	mit Leicht- verletzten	zu- sammen	Getötete	Schwer- verletzte	Leicht- verletzte	
Fahrer von									
Kleinkraftr. (Mopeds, Mokicks)	460	2	126	332	515	2	128	385	17
Mofas 25	170	1	43	126	192	1	45	146	6
Leichtkrafträdern	196	2	58	136	219	2	61	156	11
Krafträdern	759	34	322	403	891	35	346	510	16
Kraftrollern	51	—	15	36	55	—	15	40	1
Motorzweirädern zusammen	1 636	39	564	1 033	1 872	40	595	1 237	51
Personenkraftwagen	15 032	127	2 441	12 464	20 873	139	3 012	17 722	6 040
Kraftomnibussen	181	3	18	160	235	3	21	211	35
Oberleitungsomnibussen	—	—	—	—	—	—	—	—	—
Liefer- und Lastkraftwagen ohne Anhänger	1 171	14	188	969	1 576	14	230	1 332	425
Liefer- und Lastkraftwagen mit Anhänger	144	4	32	108	194	4	40	150	94
Sattelschleppern	264	4	51	209	345	4	59	282	148
Landwirt. Zugmaschinen	48	1	16	31	68	1	20	47	13
anderen Zugmaschinen	14	—	4	10	17	—	4	13	8
Tankkraftwagen	1	—	—	1	1	—	—	1	—
Lastkraftwagen mit Spezial- aufbauten	46	—	7	39	62	—	7	55	21
sonstigen Kraftfahrzeugen	116	1	21	94	158	1	24	133	13
Kraftfahrzeugen z u s a m m e n	18 653	193	3 342	15 118	25 401	206	4 012	21 183	6 848
Straßenbahnen	15	1	2	12	30	1	2	27	1
Eisenbahnen	—	—	—	—	—	—	—	—	—
Fahrrädern	1 403	17	397	989	1 534	17	409	1 108	11
Fußgänger	546	24	168	354	626	24	177	425	9
Handwagen, Handkarren	—	—	—	—	—	—	—	—	—
Tierführer, Treiber	6	—	2	4	8	—	3	5	1
Bespannte Fuhrwerke	7	—	3	4	12	—	4	8	—
Sonstige Fahrzeuge	430	2	53	375	494	2	57	435	420
Andere Personen	15	—	3	12	17	—	3	14	5
Unfallbeteiligte i n s g e s a m t	21 075	237	3 970	16 868	28 122	250	4 667	23 205	7 295

13. Hauptverursacher von Straßenverkehrsunfällen 2010 nach Altersgruppen

Alter von ... Jahren ----- Geschlecht ¹⁾	Unfälle mit Personenschaden				Verunglückte				schwer- wiegender Sachschaden i. e. S.
	zu- sammen	mit Getöteten	mit Schwer- verletzten	mit Leicht-	zu- sammen	Getötete	Schwer- verletzte	Leicht-	
Unter 15	370	1	97	272	406	1	100	305	6
männlich	261	1	66	194	281	1	68	212	4
weiblich	109	—	31	78	125	—	32	93	2
15 – 17	491	4	108	379	586	4	114	468	50
männlich	386	4	86	296	467	4	92	371	43
weiblich	105	—	22	83	119	—	22	97	7
18 – 20	2 339	18	446	1 875	3 446	19	559	2 868	756
männlich	1 473	14	292	1 167	2 165	15	383	1 767	591
weiblich	866	4	154	708	1 281	4	176	1 101	165
21 – 24	2 127	16	407	1 704	2 982	20	495	2 467	813
männlich	1 402	13	278	1 111	1 980	17	343	1 620	595
weiblich	725	3	129	593	1 002	3	152	847	218
25 – 29	2 002	18	335	1 649	2 657	20	401	2 236	794
männlich	1 324	16	238	1 070	1 740	18	295	1 427	588
weiblich	678	2	97	579	917	2	106	809	206
30 – 34	1 671	24	286	1 361	2 272	25	333	1 914	641
männlich	1 162	20	212	930	1 599	21	250	1 328	479
weiblich	509	4	74	431	673	4	83	586	162
35 – 39	1 624	19	278	1 327	2 193	19	328	1 846	571
männlich	1 114	17	194	903	1 464	17	224	1 223	417
weiblich	510	2	84	424	729	2	104	623	154
40 – 44	1 959	17	355	1 587	2 529	17	419	2 093	613
männlich	1 353	15	266	1 072	1 733	15	303	1 415	444
weiblich	606	2	89	515	796	2	116	678	169
45 – 49	1 962	31	361	1 570	2 654	33	424	2 197	615
männlich	1 362	26	259	1 077	1 815	28	299	1 488	439
weiblich	600	5	102	493	839	5	125	709	175
50 – 54	1 473	27	297	1 149	1 911	29	334	1 548	462
männlich	1 021	23	209	789	1 325	25	236	1 064	361
weiblich	452	4	88	360	586	4	98	484	101
55 – 59	1 144	9	231	904	1 482	9	266	1 207	369
männlich	820	9	172	639	1 045	9	201	835	276
weiblich	324	—	59	265	437	—	65	372	93
60 – 64	827	13	181	633	1 087	13	208	866	242
männlich	613	11	130	472	788	11	148	629	191
weiblich	214	2	51	161	299	2	60	237	51
65 – 69	647	11	136	500	829	11	168	650	180
männlich	456	9	97	350	583	9	114	460	136
weiblich	191	2	39	150	246	2	54	190	44
70 – 74	671	14	126	531	882	15	144	723	182
männlich	480	12	83	385	634	12	96	526	130
weiblich	191	2	43	146	248	3	48	197	52
75 oder mehr	881	13	220	648	1 200	13	260	927	261
männlich	659	9	170	480	910	9	203	698	189
weiblich	222	4	50	168	290	4	57	229	72
Unbekannt	887	2	106	779	1 006	2	114	890	740
Insgesamt	21 075	237	3 970	16 868	28 122	250	4 667	23 205	7 295
männlich	14 084	199	2 765	11 120	18 740	211	3 269	15 260	4 954
weiblich	6 355	36	1 118	5 201	8 641	37	1 304	7 300	1 679

1) Summenzeile einschließlich unbekanntes Geschlecht.

14. Verunglückte bei Straßenverkehrsunfällen 2010 nach Alter und Verkehrsbeteiligung

Alter von ... Jahren	Ins-gesamt	Männlich						Weiblich					
		zu-sammen	darunter Fahrer und Mitfahrer von				Fuß-gänger	zu-sammen	darunter Fahrer und Mitfahrer von				Fuß-gänger
			Mofas, Mopeds	Motor-rädern	PKW	Fahr-rädern			Mofas, Mopeds	Motor-rädern	PKW	Fahr-rädern	
Unter 1	25	11	—	—	8	—	—	14	—	—	11	—	1
1	53	28	—	—	23	—	2	25	—	—	18	—	3
2	52	21	—	—	13	—	7	31	—	—	27	—	2
3	64	28	—	—	19	—	9	36	—	—	18	2	13
4	86	50	—	—	27	9	12	36	—	—	21	1	13
5	81	38	—	—	21	3	14	43	—	—	29	5	8
6	112	61	—	1	25	8	26	51	—	—	28	6	14
7	157	95	—	1	26	27	38	62	—	—	29	6	23
8	127	78	2	—	18	24	30	49	—	1	28	5	9
9	138	75	—	—	30	19	23	63	—	—	34	4	24
10	152	85	—	2	27	27	27	67	—	—	34	14	16
11	175	90	—	1	20	39	25	85	1	—	33	23	21
12	212	111	2	—	33	49	23	101	—	1	49	24	23
13	204	112	3	—	21	67	16	92	2	1	37	25	22
14	208	106	9	3	26	56	8	102	4	1	44	25	18
15	296	190	91	9	29	45	14	106	19	1	55	13	11
16	492	298	96	93	51	38	14	194	34	18	92	21	22
17	577	333	103	80	87	40	18	244	37	16	144	15	23
18	985	520	35	45	379	19	26	465	16	3	399	19	20
19	996	553	41	40	420	14	19	443	20	3	390	7	19
20	936	498	24	33	378	24	19	438	10	10	373	13	20
21	779	406	22	44	276	27	16	373	3	7	320	27	12
22	700	379	12	49	254	22	19	321	3	9	272	15	14
23	641	356	13	34	250	24	12	285	3	7	241	15	10
24	588	342	9	39	216	31	16	246	6	7	204	11	9
25	552	284	12	24	184	31	8	268	3	4	230	16	10
26	554	302	15	33	192	28	11	252	4	3	205	22	13
27	552	299	12	20	194	38	17	253	2	7	209	17	14
28	547	303	9	28	198	36	16	244	—	6	207	16	10
29	498	284	13	22	184	28	15	214	—	2	182	22	6
30	492	289	15	24	186	27	14	203	6	5	161	19	6
31	467	259	8	21	169	25	15	208	1	4	164	17	10
32	450	266	11	22	175	28	13	184	2	3	149	15	10
33	431	240	7	20	151	22	16	191	—	4	157	14	7
34	417	235	9	25	144	32	10	182	4	6	148	13	9
35	433	254	5	23	152	35	14	179	2	4	142	9	18
36	395	220	10	17	138	19	6	175	3	2	145	13	8
37	412	241	8	21	150	26	11	171	4	—	143	11	10
38	436	269	16	39	144	25	14	167	2	—	134	12	11
39	451	274	9	37	162	28	11	177	1	3	143	15	12
40	495	278	10	29	145	45	18	217	2	5	177	21	8
41	540	306	20	42	158	50	13	234	3	11	183	19	8
42	500	297	12	31	161	41	18	203	1	4	156	23	9
43	552	323	14	44	182	31	11	229	6	9	185	19	5
44	484	297	16	37	158	43	13	187	4	4	155	12	8
45	571	327	18	56	169	42	16	244	4	9	187	21	17
46	563	341	15	51	169	52	9	222	1	11	172	20	13
47	500	277	11	47	136	44	8	223	8	6	170	16	17
48	491	300	25	61	127	44	11	191	5	7	141	16	10
49	471	277	13	47	144	36	10	194	2	7	150	17	11

Noch: 14. Verunglückte bei Straßenverkehrsunfällen 2010 nach Alter und Verkehrsbeteiligung

Alter von ... Jahren	Ins- gesamt	Männlich						Weiblich					
		zu- sammen	darunter Fahrer und Mitfahrer von				Fuß- gänger	zu- sammen	darunter Fahrer und Mitfahrer von				Fuß- gänger
			Mofas, Mopeds	Motor- rädern	PKW	Fahr- rädern			Mofas, Mopeds	Motor- rädern	PKW	Fahr- rädern	
50	441	262	11	50	132	29	16	179	3	7	137	15	12
51	425	236	17	38	110	35	10	189	3	11	134	21	15
52	339	190	10	40	95	26	6	149	5	8	103	13	11
53	363	203	13	38	89	28	16	160	2	4	121	16	13
54	315	172	9	29	96	17	6	143	—	3	113	16	8
55	313	191	8	29	104	21	12	122	1	6	79	20	6
56	317	174	13	30	83	27	6	143	4	3	107	18	5
57	281	163	19	24	71	18	13	118	2	—	95	11	4
58	296	159	6	26	95	15	8	137	1	4	102	16	9
59	261	152	7	21	81	21	9	109	—	2	75	13	10
60	239	137	8	18	72	20	10	102	4	—	76	6	9
61	224	136	12	16	60	24	13	88	1	—	61	13	7
62	213	128	4	18	60	20	13	85	—	—	56	19	7
63	189	102	6	12	44	24	10	87	1	—	60	10	12
64	142	83	5	6	41	19	4	59	1	2	39	7	9
65	148	91	8	10	37	19	8	57	—	—	42	8	5
66	140	90	7	9	50	13	7	50	—	1	36	6	6
67	164	90	8	12	38	18	5	74	—	—	46	12	11
68	191	117	9	7	54	30	13	74	1	—	52	9	8
69	176	100	8	8	47	23	12	76	1	1	44	16	10
70	181	92	5	7	45	26	6	89	2	—	62	14	10
71	167	87	4	8	43	15	8	80	1	—	48	17	13
72	163	90	5	5	43	22	12	73	—	1	43	13	11
73	163	94	11	5	56	13	6	69	—	—	39	16	13
74	120	58	2	3	29	13	9	62	—	—	40	9	12
75	144	79	3	7	47	16	2	65	—	—	43	11	8
76	117	62	2	2	33	15	10	55	—	—	37	4	12
77	95	47	2	—	26	8	7	48	—	—	32	5	8
78	65	35	2	—	23	7	1	30	—	—	16	3	8
79	101	53	2	—	28	14	6	48	—	—	29	6	9
80	80	42	2	2	25	4	6	38	—	—	25	3	4
81	65	22	—	—	18	1	2	43	1	—	19	4	13
82	63	35	3	—	21	4	5	28	—	—	17	2	8
83	58	34	2	—	22	4	5	24	—	—	15	3	5
84	55	28	2	—	20	3	3	27	—	—	10	1	15
85	44	23	1	—	13	4	4	21	—	—	10	1	7
86	32	12	—	—	9	—	3	20	—	—	7	—	12
87	33	17	1	—	8	3	5	16	—	—	7	1	6
88	25	14	—	—	8	1	5	11	—	—	8	1	1
89	20	12	1	—	4	1	4	8	—	—	4	—	3
90	17	6	—	—	4	—	2	11	—	—	6	—	5
91	5	1	—	—	—	1	—	4	—	—	—	1	3
92	6	3	—	—	2	—	1	3	—	—	2	1	—
93	2	1	—	—	1	—	—	1	—	—	—	—	—
94	3	—	—	—	—	—	—	3	—	—	1	—	2
95 oder mehr	3	1	—	—	—	—	1	2	—	—	—	1	1
Unbekannt	28	9	1	—	1	2	5	9	—	—	5	2	1
Insgesamt	28 122	15 839	1 014	1 775	8 737	2 092	1 066	12 273	262	264	9 228	1 095	997

15. Verunglückte Kinder und Jugendliche bei Straßenverkehrsunfällen 2010

Alter in vollendeten Lebensjahren	Ins- gesamt	darunter			
		Fußgänger	Radfahrer	Fahrer von Kraftfahrzeugen	Mitfahrer
0	25	1	—	—	24
1	53	5	—	—	48
2	52	9	—	—	43
3	64	22	—	—	38
4	86	25	8	—	51
5	81	22	8	—	51
Zusammen	361	84	16	—	255
6	112	40	13	—	58
7	157	61	33	—	63
8	127	39	28	—	57
9	138	47	23	—	67
10	152	43	41	—	67
11	175	46	61	—	66
12	212	46	72	—	93
13	204	38	91	2	71
14	208	26	80	5	94
Zusammen	1 485	386	442	7	636
15	296	25	57	98	115
16	492	36	59	226	170
17	577	41	55	226	253
18	985	46	38	625	275
19	996	38	21	665	272
20	936	39	37	638	218
Zusammen	4 282	225	267	2 478	1 303
Insgesamt	6 128	695	725	2 485	2 194

**16. Ursachen von Straßenverkehrsunfällen mit Personenschaden 2010
nach Altersgruppen der Fahrzeugführer**

Unfallursache	Insgesamt	darunter im Alter von ... Jahren								
		15 – 17	18 – 20	21 – 24	25 – 34	35 – 44	45 – 54	55 – 64	65 – 74	75 oder mehr
Beteiligte Fahrzeugführer	38 529	793	3 352	3 492	7 057	7 511	7 193	3 931	2 362	1 210
Fehlverhalten der Fahrzeugführer insgesamt	26 579	616	2 901	2 778	4 765	4 570	4 384	2 521	1 627	1 028
darunter										
Verkehrstüchtigkeit	1 728	27	179	251	363	297	291	162	94	61
darunter Alkoholeinfluss	1 259	22	133	186	278	238	226	109	58	9
Einfluss berauschender Mittel	119	3	15	29	38	13	13	6	—	1
Falsche Straßenbenutzung	1 487	72	102	121	228	207	196	147	111	57
nicht angepasste Geschwindigkeit	3 943	123	716	630	813	626	531	239	131	66
Abstand	4 050	61	433	481	845	795	716	361	179	101
Überholen	1 083	23	99	99	184	176	180	101	53	25
Vorfahrt, Vorrang	3 888	74	371	306	568	637	719	432	341	250
Fehler beim Abbiegen	1 915	51	213	137	316	355	303	208	151	103
Fehler beim Ein- und Anfahren	973	14	69	61	160	187	172	97	79	45
Falsches Verhalten gegen- über Fußgängern	1 073	12	73	62	132	158	182	140	106	79
andere Fehler beim Fahrzeugführer	4 664	146	542	482	820	785	757	449	260	187
darunter Motorräder										
Beteiligte Fahrzeugführer	2 011	207	127	190	283	358	529	216	79	11
Fehlverhalten der Fahrzeugführer insgesamt	1 314	141	98	148	218	217	302	132	39	5
darunter										
Verkehrstüchtigkeit	59	1	6	8	12	11	15	4	2	—
darunter Alkoholeinfluss	53	1	5	6	10	11	14	4	2	—
Einfluss berauschender Mittel	3	—	—	2	1	—	—	—	—	—
Falsche Straßenbenutzung	46	4	2	6	4	12	9	3	2	—
nicht angepasste Geschwindigkeit	415	52	25	58	84	66	88	32	8	1
Abstand	191	20	18	21	19	31	50	26	5	—
Überholen	150	7	11	14	27	23	40	18	5	1
Vorfahrt, Vorrang	47	11	2	4	5	3	14	6	2	—
Fehler beim Abbiegen	29	7	3	—	4	3	7	2	—	1
Fehler beim Ein- und Anfahren	4	1	1	—	1	—	1	—	—	—
Falsches Verhalten gegen- über Fußgängern	10	3	—	—	3	—	—	3	—	—
andere Fehler beim Fahrzeugführer	350	34	30	36	56	66	75	36	15	2

17. Ursachen von Straßenverkehrsunfällen 2010

Unfallursache ¹⁾ ----- Ortslage	Unfälle mit Personen- schaden	Verunglückte				Schwer- wiegende Unfälle mit Sachschaden i. e. S.
		ins- gesamt	Getötete	Schwer- verletzte	Leicht- verletzte	
Fehlverhalten der Fahrzeugführer						
Alkoholeinfluss	1 253	1 696	26	430	1 240	989
innerorts	771	976	7	212	757	615
außerorts	482	720	19	218	483	374
Einfluss anderer berauschender Mittel	119	172	2	31	139	94
innerorts	81	111	1	17	93	51
außerorts	38	61	1	14	46	43
Übermüdung	106	159	3	48	108	59
innerorts	24	31	—	8	23	23
außerorts	82	128	3	40	85	36
Sonstige körperliche oder geistige Mängel	243	313	8	100	205	64
innerorts	147	176	4	54	118	40
außerorts	96	137	4	46	87	24
Benutzung der falschen Fahrbahn (auch Richtungsfahrbahn)	729	843	7	99	737	88
innerorts	662	724	2	76	646	63
außerorts	67	119	5	23	91	25
Verstoß gegen das Rechtsfahrgebot	682	1 073	30	263	780	283
innerorts	329	463	4	66	393	159
außerorts	353	610	26	197	387	124
Nicht angepasste Geschwindigkeit mit gleichzeitigem Überschreiten der zulässigen Höchstgeschwindigkeit	288	455	15	146	294	129
innerorts	153	242	6	75	161	87
außerorts	135	213	9	71	133	42
Nicht angepasste Geschwindigkeit in anderen Fällen	3 612	5 072	71	1 159	3 842	2 202
innerorts	1 172	1 504	4	294	1 206	696
außerorts	2 440	3 568	67	865	2 636	1 506
Ungenügender Sicherheitsabstand	3 806	5 585	12	380	5 193	383
innerorts	2 241	3 107	1	157	2 949	242
außerorts	1 565	2 478	11	223	2 244	141
Starkes Bremsen des Vorfahrenden ohne Grund	125	184	—	21	163	15
innerorts	59	82	—	4	78	7
außerorts	66	102	—	17	85	8
Unzulässiges Rechtsüberholen	51	68	3	9	56	15
innerorts	35	41	1	4	36	3
außerorts	16	27	2	5	20	12
Überholen trotz Gegenverkehrs	123	217	7	60	150	32
innerorts	21	42	1	9	32	7
außerorts	102	175	6	51	118	25
Überholen trotz unklarer Verkehrslage	305	390	6	78	306	83
innerorts	179	222	1	37	184	51
außerorts	126	168	5	41	122	32
Überholen trotz unzureichender Sichtverhältnisse	15	22	1	4	17	6
innerorts	3	3	—	—	3	1
außerorts	12	19	1	4	14	5
Überholen ohne Beachtung des nachfolgenden Verkehrs und/oder ohne rechtzeitige und deutliche Ankündigung	133	174	—	27	147	63
innerorts	4	4	—	3	1	4
außerorts	129	170	—	24	146	59
Fehler beim Wiedereinordnen nach rechts	98	131	1	25	105	45
innerorts	24	26	—	1	25	5
außerorts	74	105	1	24	80	40

1) Mehrfachzählungen möglich.

Noch: 17. Ursachen von Straßenverkehrsunfällen 2010

Unfallursache ¹⁾ ----- Ortslage	Unfälle mit Personen- schaden	Verunglückte				Schwer- wiegende Unfälle mit Sachschaden i. e. S.
		ins- gesamt	Getötete	Schwer- verletzte	Leicht- verletzte	
Sonstiger Fehler beim Überholen (Seitenabstand)	276	361	6	72	283	57
innerorts	127	144	1	23	120	16
außerorts	149	217	5	49	163	41
Fehler beim Überholtwerden	77	92	1	17	74	23
innerorts	26	29	—	4	25	6
außerorts	51	63	1	13	49	17
Nichtbeachten des Vorranges entgegenkommender Fahr- zeuge beim Vorbeifahren an haltenden Fahrzeugen						
Absperrungen oder Hindernissen	57	69	—	9	60	20
innerorts	53	63	—	8	55	14
außerorts	4	6	—	1	5	6
Nichtbeachten des nachfolgenden Verkehrs beim Vorbeifahren an haltenden Fahrzeugen Absperrungen oder Hindernissen und/oder rechtzeitige und deutliche Ankündigung des Ausscherens	22	28	1	3	24	3
innerorts	16	21	—	1	20	1
außerorts	6	7	1	2	4	2
Nebeneinanderfahren, fehlerhaftes Wechseln des Fahr- streifens beim Nebeneinanderfahren oder Nichtbeachten des Reißverschlussverfahrens	541	721	2	74	645	201
innerorts	257	325	—	33	292	93
außerorts	284	396	2	41	353	108
Nichtbeachten der Regel "rechts vor links"	654	777	—	83	694	333
innerorts	638	758	—	78	680	327
außerorts	16	19	—	5	14	6
Nichtbeachten der die Vorfahrt regelnden Verkehrszeichen	2 395	3 316	10	460	2 846	1 176
innerorts	1 734	2 243	1	244	1 998	869
außerorts	661	1 073	9	216	848	307
Nichtbeachten der Vorfahrt des durchgehenden Verkehrs auf Autobahnen oder Kraftstraßen	51	78	—	7	71	80
innerorts	4	5	—	—	5	2
außerorts	47	73	—	7	66	78
Nichtbeachten der Vorfahrt durch Fahrzeuge, die aus Feld- und Waldwegen kommen	55	77	1	22	54	15
innerorts	9	10	—	1	9	2
außerorts	46	67	1	21	45	13
Nichtbeachten der Verkehrsregelung durch Polizeibeamte oder Lichtzeichen	503	791	2	99	690	223
innerorts	407	602	2	74	526	193
außerorts	96	189	—	25	164	30
Nichtbeachten des Vorranges entgegenkommender Fahrzeuge	144	214	1	30	183	72
innerorts	98	130	—	16	114	54
außerorts	46	84	1	14	69	18
Nichtbeachten des Vorranges von Schienenfahrzeugen an Bahnübergängen	15	19	—	1	18	17
innerorts	15	19	—	1	18	17
außerorts	—	—	—	—	—	—
Fehler beim Abbiegen	1 902	2 619	9	399	2 211	574
innerorts	1 445	1 840	3	230	1 607	445
außerorts	457	779	6	169	604	129

1) Mehrfachzählungen möglich.

Noch: 17. Ursachen von Straßenverkehrsunfällen 2010

Unfallursache ¹⁾ ----- Ortslage	Unfälle mit Personen- schaden	Verunglückte				Schwer- wiegende Unfälle mit Sachschaden i. e. S.
		ins- gesamt	Getötete	Schwer- verletzte	Leicht- verletzte	
Fehler beim Wenden oder Rückwärtsfahren	808	931	5	137	789	340
innerorts	727	819	4	121	694	305
außerorts	81	112	1	16	95	35
Fehler beim Einfahren in den fließenden Verkehr	971	1 110	5	112	993	151
innerorts	916	1 030	4	102	924	142
außerorts	55	80	1	10	69	9
Falsches Verhalten gegenüber Fußgängern an Fußgängerüberwegen	175	198	1	48	149	—
innerorts	175	198	1	48	149	—
außerorts	—	—	—	—	—	—
an Fußgängerfurten	78	84	1	22	61	—
innerorts	75	81	1	20	60	—
außerorts	3	3	—	2	1	—
beim Abbiegen	186	196	2	41	153	1
innerorts	185	195	2	41	152	1
außerorts	1	1	—	—	1	—
an Haltestellen	65	67	—	23	44	—
innerorts	64	66	—	22	44	—
außerorts	1	1	—	1	—	—
an anderen Stellen	567	618	13	134	471	—
innerorts	531	576	10	120	446	—
außerorts	36	42	3	14	25	—
Unzulässiges Halten oder Parken	42	46	2	9	35	13
innerorts	38	38	1	5	32	10
außerorts	4	8	1	4	3	3
Mangelnde Sicherung haltender oder liegengebliebener Fahr- zeuge, von Unfallstellen sowie Schulbussen	41	52	2	13	37	8
innerorts	26	27	—	8	19	3
außerorts	15	25	2	5	18	5
Verkehrswidriges Verhalten beim Ein- oder Aussteigen, Be- oder Entladen	170	178	1	24	153	12
innerorts	169	177	1	24	152	12
außerorts	1	1	—	—	1	—
Nichtbeachten der Beleuchtungsvorschriften	21	24	—	3	21	1
innerorts	18	21	—	2	19	1
außerorts	3	3	—	1	2	—
Überladung, Überbesetzung	10	42	—	11	31	4
innerorts	5	13	—	5	8	1
außerorts	5	29	—	6	23	3
Unzureichend gesicherte Ladung oder Fahrzeugzubehöriteile	38	45	1	10	34	193
innerorts	14	16	—	4	12	9
außerorts	24	29	1	6	22	184
Andere Fehler beim Fahrzeugführer	4 514	5 801	71	1 248	4 482	1 430
innerorts	2 485	2 936	13	564	2 359	862
außerorts	2 029	2 865	58	684	2 123	568
Technische Mängel, Wartungsmängel						
Beleuchtung	55	64	4	11	49	8
innerorts	39	43	1	7	35	6
außerorts	16	21	3	4	14	2

1) Mehrfachzählungen möglich.

Noch: 17. Ursachen von Straßenverkehrsunfällen 2010

Unfallursache ¹⁾ ----- Ortslage	Unfälle mit Personen- schaden	Verunglückte				Schwer- wiegende Unfälle mit Sachschaden i. e. S.
		ins- gesamt	Getötete	Schwer- verletzte	Leicht- verletzte	
Bereifung	143	208	4	37	167	105
innerorts	34	44	—	5	39	41
außerorts	109	164	4	32	128	64
Bremsen	36	52	1	14	37	9
innerorts	31	44	1	10	33	5
außerorts	5	8	—	4	4	4
Lenkung	10	15	—	6	9	3
innerorts	3	4	—	3	1	2
außerorts	7	11	—	3	8	1
Zugvorrichtung	6	6	—	1	5	5
innerorts	2	2	—	—	2	2
außerorts	4	4	—	1	3	3
Andere Mängel	77	99	4	21	74	54
innerorts	42	47	—	8	39	7
außerorts	35	52	4	13	35	47
Fehlverhalten der Fußgänger						
Alkoholeinfluss	116	143	8	45	90	2
innerorts	91	106	2	32	72	1
außerorts	25	37	6	13	18	1
Einfluss anderer berauschender Mittel	8	11	2	2	7	—
innerorts	6	8	1	2	5	—
außerorts	2	3	1	—	2	—
Übermüdung	—	—	—	—	—	—
innerorts	—	—	—	—	—	—
außerorts	—	—	—	—	—	—
Sonstige körperliche oder geistige Mängel	11	13	—	7	6	1
innerorts	10	12	—	6	6	1
außerorts	1	1	—	1	—	—
Falsches Verhalten beim Überschreiten der Fahrbahn an Stellen, an denen der Verkehr durch Polizeibeamte oder Lichtzeichen geregelt war	92	106	5	32	69	1
innerorts	89	97	5	30	62	1
außerorts	3	9	—	2	7	—
auf Fußgängerüberwegen ohne Verkehrsregelung durch Polizeibeamte oder Lichtzeichen	15	15	—	6	9	—
innerorts	15	15	—	6	9	—
außerorts	—	—	—	—	—	—
in der Nähe von Kreuzungen oder Einmündungen, Licht- zeichenanlagen oder Fußgängerüberwegen bei dichtem Verkehr	83	92	2	29	61	1
innerorts	83	92	2	29	61	1
außerorts	—	—	—	—	—	—
an anderen Stellen durch plötzliches Hervortreten hinter Hindernissen	124	137	4	41	92	—
innerorts	122	135	3	41	91	—
außerorts	2	2	1	—	1	—
ohne auf den Fahrzeugverkehr zu achten	439	498	16	158	324	4
innerorts	408	458	12	140	306	4
außerorts	31	40	4	18	18	—

1) Mehrfachzählungen möglich.

Noch: 17. Ursachen von Straßenverkehrsunfällen 2010

Unfallursache ¹⁾ ----- Ortslage	Unfälle mit Personen- schaden	Verunglückte				Schwer- wiegende Unfälle mit Sachschaden i. e. S.
		ins- gesamt	Getötete	Schwer- verletzte	Leicht- verletzte	
durch sonstiges falsches Verhalten	130	146	14	34	98	—
innerorts	111	120	6	27	87	—
außerorts	19	26	8	7	11	—
Nichtbenutzen des Gehweges	22	27	—	6	21	—
innerorts	21	26	—	5	21	—
außerorts	1	1	—	1	—	—
Nichtbenutzen der vorgeschriebenen Straßenseite	11	15	1	7	7	—
innerorts	1	1	—	—	1	—
außerorts	10	14	1	7	6	—
Spielen auf oder neben der Fahrbahn	10	12	—	4	8	—
innerorts	10	12	—	4	8	—
außerorts	—	—	—	—	—	—
Andere Fehler der Fußgänger	116	130	8	31	91	4
innerorts	102	112	5	26	81	2
außerorts	14	18	3	5	10	2
Straßenverhältnisse						
Verunreinigung durch ausgeflossenes Öl	48	62	1	16	45	6
innerorts	26	28	—	4	24	3
außerorts	22	34	1	12	21	3
Andere Verunreinigung durch Straßenbenutzer	14	17	—	3	14	6
innerorts	5	6	—	—	6	2
außerorts	9	11	—	3	8	4
Schnee, Eis	1 360	1 859	17	267	1 575	1 151
innerorts	560	713	1	75	637	411
außerorts	800	1 146	16	192	938	740
Regen	624	866	5	188	673	481
innerorts	249	322	—	47	275	90
außerorts	375	544	5	141	398	391
Andere Einflüsse	32	39	2	10	27	10
innerorts	21	23	1	4	18	8
außerorts	11	16	1	6	9	2
Spurrillen im Zusammenhang mit Regen, Schnee oder Eis	13	17	2	4	11	16
innerorts	2	2	—	—	2	1
außerorts	11	15	2	4	9	15
Anderer Zustand der Straße	94	117	2	37	78	13
innerorts	47	53	—	14	39	7
außerorts	47	64	2	23	39	6
Nicht ordnungsgemäßer Zustand der Verkehrszeichen	6	12	—	4	8	2
innerorts	3	6	—	3	3	2
außerorts	3	6	—	1	5	—
Mangelhafte Beleuchtung der Straße	7	9	1	2	6	—
innerorts	4	4	1	1	2	—
außerorts	3	5	—	1	4	—
Mangelhafte Sicherung von Bahnübergängen	1	1	—	—	1	—
innerorts	1	1	—	—	1	—
außerorts	—	—	—	—	—	—

1) Mehrfachzählungen möglich.

Noch: 17. Ursachen von Straßenverkehrsunfällen 2010

Unfallursache ¹⁾ ----- Ortslage	Unfälle mit Personen- schaden	Verunglückte				Schwer- wiegende Unfälle mit Sachschaden i. e. S.
		ins- gesamt	Getötete	Schwer- verletzte	Leicht- verletzte	
Witterungseinflüsse						
Sichtbehinderung durch						
Nebel	12	18	1	2	15	3
innerorts	1	1	—	—	1	1
außerorts	11	17	1	2	14	2
starken Regen, Hagel, Schneegestöber	40	56	1	17	38	30
innerorts	15	17	—	6	11	3
außerorts	25	39	1	11	27	27
blendende Sonne	205	299	1	47	251	30
innerorts	146	207	—	26	181	23
außerorts	59	92	1	21	70	7
Seitenwind	10	15	—	2	13	4
innerorts	1	1	—	—	1	—
außerorts	9	14	—	2	12	4
Unwetter oder sonstige Witterungseinflüsse	24	26	—	3	23	9
innerorts	11	12	—	1	11	—
außerorts	13	14	—	2	12	9
Hindernisse						
Nicht oder unzureichend gesicherte Arbeitsstelle	5	8	—	3	5	1
innerorts	3	3	—	2	1	1
außerorts	2	5	—	1	4	—
Wild auf der Fahrbahn	200	245	1	39	205	16
innerorts	11	13	1	1	11	2
außerorts	189	232	—	38	194	14
Anderes Tier auf der Fahrbahn	76	89	—	16	73	10
innerorts	40	48	—	6	42	9
außerorts	36	41	—	10	31	1
Sonstiges Hindernis auf der Fahrbahn	81	105	2	16	87	199
innerorts	36	41	—	8	33	14
außerorts	45	64	2	8	54	185
Sonstige Ursachen	136	178	5	29	144	32
innerorts	65	76	—	13	63	21
außerorts	71	102	5	16	81	11

1) Mehrfachzählungen möglich.

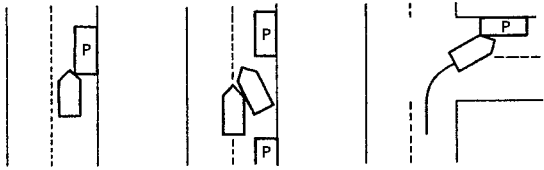
Systematik der Unfallarten zur Straßenverkehrsunfallstatistik ab 1975

Vorbemerkung

Im linken oberen Teil von Blatt 1 der ab 1.1.1975 verwendeten „Verkehrsunfallanzeige“ ist eine der hier aufgeführten 10 Positionen zur Bestimmung der „Unfallart“ von der Polizei anzukreuzen. Sind mehrere Unfallarten im Gesamtablauf zutreffend, so ist gemäß „Merkblatt zur Verwendung und Ausfertigung der Verkehrsunfallanzeige“ die erste Phase zu kennzeichnen. In die Statistik geht somit je Unfall nur eine Information über den Unfallablauf ein.

Unfallart 1

Zusammenstoß mit anderem Fahrzeug, das anfährt, anhält oder im ruhenden Verkehr steht.



Die erste Phase dieser Unfallart wird geprägt durch den Umstand, dass ein Fahrzeug mit einem

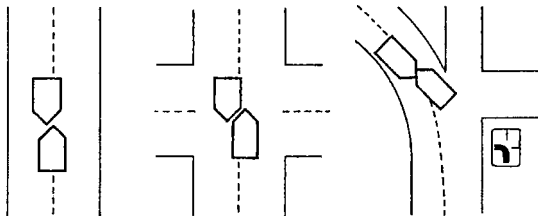
- geparkten,
- haltenden (Vwv zu § 12 StVO (1). Halten ist eine gewollte Fahrtunterbrechung, die nicht durch die Verkehrslage oder eine Anordnung veranlasst ist).
- anhaltenden bzw. anfahren (zum bzw. nach Halten/Parken entspricht § 12 StVO)

Fahrzeug (auch beim Rückwärtsfahren) zusammengestoßen ist.

Ruhender Verkehr im Sinne dieser Unfallgruppe ist das Halten oder Parken am Fahrbahnrand, auf Seitenstreifen, auf den markierten Parkstellen unmittelbar am Fahrbahnrand, auf Gehwegen oder auf Parkplätzen. Der Verkehr von und zu Parkplätzen mit eigenen Zu- und Ausfahrten ist hier nicht angesprochen (Unfallart 5).

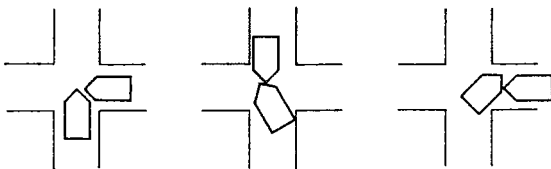
Unfallart 4

Zusammenstoß mit anderem Fahrzeug, das entgegenkommt.
Zusammenstoß im Begegnungsverkehr.



Unfallart 5

Zusammenstoß mit anderem Fahrzeug, das einbiegt oder kreuzt.

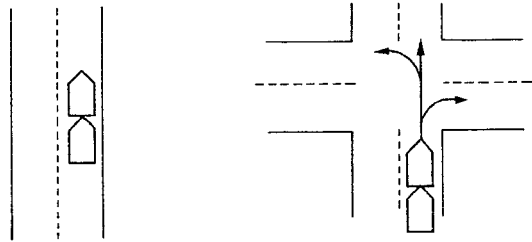


Unfälle

- beim Kreuzen,
- beim Abbiegen in eine andere Straße, Feld-, Waldweg oder Grundstück (ohne Auffahren auf wartenden Abbieger, siehe Unfallart 2 oder Kollision beim Abbiegen mit ruhendem Verkehr, siehe Unfallart 1).
- beim Einfahren aus Grundstücken, anderen Straßenteilen,
- beim Einfahren auf Autobahnen,
- beim Kommen aus Feld- und Waldwegen,
- mit Schienenbahnen, wenn Gleisanlage abbiegt oder kreuzt.

Unfallart 2

Zusammenstoß mit anderem Fahrzeug, das vorausfährt oder wartet.



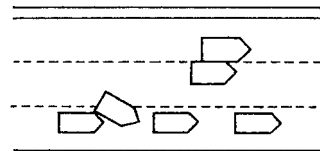
Unfälle durch Auffahren auf ein Fahrzeug, das selbst noch fuhr oder verkehrsbedingt hielt (im Sinne von Warten, nicht Halten, § 12 StVO) z. B.:

- Auffahren auf voran Fahrenen,
- Auffahren im Stau,
- Auffahren auf verkehrsbedingt Haltenden vor Lichtzeichenanlage,
- Auffahren auf wartenden Abbieger,
- Auffahren auf an einer Unfallstelle wartendes Fahrzeug.

Auffahren auf anfahrens bzw. anhaltende Fahrzeuge (ruhender Verkehr, Unfallart 1) gehört nicht hierher.

Unfallart 3

Zusammenstoß mit anderem Fahrzeug, das seitlich in gleicher Richtung fährt.



Unfälle beim Nebeneinander fahren (Streifen), oder beim Fahrstreifenwechsel (Schneiden).

Unfallart 6

Zusammenstoß zwischen Fahrzeug und Fußgänger.

Fußgänger sind auch solche mit Hunden oder Kinderwagen, Skiläufer und spielende Kinder (auch auf Rollschuhen, Rollern oder Schlitten) sowie Kinder in Kinderwagen. Nicht als Fußgänger zählen z. B. Straßenarbeiter, Polizeibeamte bei der Verkehrsregelung oder Unfallaufnahme, Marschkolonnen oder solche Personen, die sperrige Gegenstände oder Fahrzeuge mitführen, bzw. mit einem Fahrzeug noch in enger Verbindung stehen, wie z. B. ausgestiegene Fahrzeuginsassen bei Unfällen, Pannen usw. (siehe Unfallart 0).

Unfallart 7

Aufprall auf Hindernis auf Fahrbahn.

Wie z. B. umgestürzte Bäume, Steine, verlorene Fracht, frei herumlaufende Tiere, Wild. Zusammenstöße mit geführten Tieren, Reitern sowie anderen Personen (Unfallart 6, Absatz 2) gehören zur Unfallart 0.

Unfallart 8/9

Abkommen von der Fahrbahn nach rechts/links

Bei diesen Unfallarten ist es nicht zu einem Zusammenstoß mit anderen Verkehrsteilnehmern gekommen. Es kann jedoch weitere Unfallbeteiligte geben, z. B. wenn das verunglückte Fahrzeug von der Straße abgekommen ist, weil es einem anderen Verkehrsteilnehmer ausgewichen ist, ohne ihn zu berühren.

Unfallart 0

Unfall anderer Art.

Hier dürfen nur die Unfallarten erfasst werden, die unter 1 bis 9 nicht genannt sind, wie z. B.:

- Sturz eines Motorradfahrers auf der Fahrbahn,
- Unfälle beim Auf- und Abspringen der Fahrgäste von Straßenbahnen und Bussen,
- Sturz eines Mitfahrers vom Fahrzeug,
- Zusammenstöße mit geführten Tieren, Reitern, u. a. nicht den „Fußgängern“ zuzurechnenden Personen (siehe auch Bemerkungen zu Unfallart 6).