



# Statistische Berichte



Kennziffer: G IV 4 - j07

Mai 2010

## Strukturerhebung der Unternehmen im Gastgewerbe im Jahr 2007

Ergebnisse der Jahresherhebung

# Hessisches Statistisches Landesamt, Wiesbaden

## Impressum

Dienstgebäude: Rheinstraße 35/37, 65185 Wiesbaden

Briefadresse: 65175 Wiesbaden

## Ihre Ansprechpartner für Fragen und Anregungen zu diesem Bericht

Herr Kroschewski	0611 3802-518
Herr Degele	0611 3802-554
E-Mail	handel@statistik-hessen.de
Telefax	0611 3802-590
Internet	<a href="http://www.statistik-hessen.de">http://www.statistik-hessen.de</a>

## Copyright

© Hessisches Statistisches Landesamt, Wiesbaden, 2010

Vervielfältigung und Verbreitung sind grundsätzlich untersagt.

## Allgemeine Geschäftsbedingungen

Die Allgemeinen Geschäftsbedingungen sind unter

<http://www.statistik-hessen.de/publikationen/geschaeftsbedingungen/index.html>  
abrufbar.

## Zeichenerklärungen

- = genau Null (nichts vorhanden) bzw. keine Veränderung eingetreten
- 0 = Zahlenwert ungleich Null, Betrag jedoch kleiner als die Hälfte von 1 in der letzten besetzten Stelle
- . = Zahlenwert unbekannt oder geheim zu halten
- ... = Zahlenwert lag bei Redaktionsschluss noch nicht vor
- () = Aussagewert eingeschränkt, da der Zahlenwert statistisch unsicher ist
- / = keine Angabe, da Zahlenwert nicht sicher genug
- x = Tabellenfeld gesperrt, weil Aussage nicht sinnvoll  
(oder bei Veränderungsraten ist die Ausgangszahl kleiner als 100)
- D = Durchschnitt
- s = geschätzte Zahl
- p = vorläufige Zahl
- r = berichtigte Zahl

Aus Gründen der Übersichtlichkeit sind nur negative Veränderungsraten und Salden mit einem Vorzeichen versehen. Positive Veränderungsraten und Salden sind ohne Vorzeichen. Im Allgemeinen ist ohne Rücksicht auf die Endsumme auf- bzw. abgerundet worden. Das Ergebnis der Summierung der Einzelzahlen kann deshalb geringfügig von der Endsumme abweichen.

# Veröffentlichungsreihen des Hessischen Statistischen Landesamtes



STATISTIK HESSEN

Im nachstehenden Überblick konnten nicht alle Veröffentlichungen aufgenommen werden. Ausführliche Hinweise (mit Erscheinungsfolge, regionaler Gliederung und Preisangaben) über das Veröffentlichungsprogramm gibt das „Verzeichnis der Veröffentlichungen“, das kostenlos angefordert werden kann.

## Staat und Wirtschaft in Hessen

In dieser monatlich erscheinenden Zeitschrift werden in Aufsätzen und Kurzberichten die wirtschaftlichen, sozialen, kulturellen, staatlichen und politischen Verhältnisse und Entwicklungen im Lande Hessen dargestellt. Ein Anhang („Hessischer Zahlenspiegel“) bietet über 300 ausgewählte aktuelle, meist monatliche Daten aus der Bevölkerungs- und Wirtschaftsstatistik, jeweils mit Vergleichszahlen für vorangegangene Monate und mit Jahresdurchschnittswerten; vierteljährlich mit dem „Hessischen Umwelt-Monitor“.

## Hessische Kreiszahlen

Die Veröffentlichung erscheint zweimal jährlich. Sie bringt für jeden Landkreis und für jede kreisfreie Stadt jeweils rund 400 bis 500 Daten aus den sozialen, wirtschaftlichen und kulturellen Bereichen, dazu ausgewählte Daten für Gemeinden mit 50 000 oder mehr Einwohnern sowie für den Planungsverband Frankfurt. Ein Anhang enthält „Ausgewählte Daten im Zeitvergleich“.

## Hessische Gemeindestatistik

Die „Hessische Gemeindestatistik“ erscheint jährlich und enthält für jede Gemeinde und jeden Landkreis, den Planungsverband Frankfurt, den ehemaligen Umlandverband Frankfurt, den Rhein-Main-Verdichtungsraum und den Zweckverband Raum Kassel Zahlenmaterial aus den Bereichen Gebiet und Bevölkerung, Beschäftigung, Landwirtschaft, Verarbeitendes Gewerbe, Bauwirtschaft und Wohnungswesen, Verkehr, Finanzen und Steuern.

## Beiträge zur Statistik Hessens

In dieser Reihe werden Ergebnisse von Groß- und Sonderzählungen in ausführlicher Form veröffentlicht. Es handelt sich hier um die eigentlichen statistischen Quellen-Veröffentlichungen dieser Zählungen.

## Statistische Berichte

Die Statistischen Berichte (derzeit rund 90 Reihen) erscheinen als aktuelle Informationen über das angefallene Material aus allen Sachgebieten der amtlichen Statistik. Titel und Kenn-Nummern der wichtigsten Berichte sind in allen Statistischen Landesämtern gleich; auch der Inhalt ist – sofern bundesweit verbindliche Mindestveröffentlichungsprogramme verabschiedet wurden – vergleichbar.

## Statistisches Jahrbuch Hessen

Das „Statistische Jahrbuch Hessen“ besteht aus **zwei Einzelbänden**, die zu unterschiedlichen Terminen zweijährlich erscheinen. Die Bände haben folgende Themenschwerpunkte:

Band 1: Wirtschaft, Erwerbstätigkeit und Umwelt;

Band 2: Bevölkerung, Bildung, Soziales und öffentliche Finanzen.

Jeder Band liefert umfangreiches Datenmaterial zum Thema, aufbereitet in optisch ansprechenden und übersichtlichen Tabellen. Das Datenmaterial wird durch zahlreiche Schaubilder, kurze textliche Zusammenfassungen sowie durch methodische Vorbemerkungen mit Begriffserklärungen erschlossen. In jedem Band befindet sich außerdem ein Kapitel mit Vergleichsdaten über die Länder der BRD. Jeder Band enthält eine CD-ROM mit einer PDF-Datei des kompletten Inhaltes, zusätzlich sämtliche Tabellen im Excel-Format. Der Bezugspreis beinhaltet außerdem eine Update-CD-ROM, die im Folgejahr des Erscheinens geliefert wird. Ein ausführlicher Prospekt kann unter u. a. Adresse angefordert werden.

Zu beziehen über den Buchhandel oder direkt vom  
Hessischen Statistischen Landesamt, 65175 Wiesbaden

Telefon: 0611 3802-951 · Fax: 0611 3802-992

E-Mail: [vertrieb@statistik-hessen.de](mailto:vertrieb@statistik-hessen.de) · Internet: [www.statistik-hessen.de](http://www.statistik-hessen.de)



	Seite
Inhalt	1
Vorbemerkungen	2
<b>Tabellen</b>	
1. Unternehmen, örtliche Einheiten, Beschäftigte, Umsatz 2007 im Gastgewerbe nach Wirtschaftszweigen Grafik zur Tabelle	3
2. Unternehmen, örtliche Einheiten, Beschäftigte, Umsatz, Aufwendungen, Bruttoinvestitionen, Rotertragsquote und Bruttowertschöpfung zu Faktorkosten 2007 im Gastgewerbe nach Wirtschaftszweigen und Umsatzgrößenklassen Grafik zur Tabelle	4 6
3. Unternehmen, örtliche Einheiten, Beschäftigte, Umsatz, Aufwendungen, Bruttoinvestitionen, Rotertragsquote und Bruttowertschöpfung zu Faktorkosten 2007 im Gastgewerbe nach Wirtschaftszweigen und Beschäftigtengrößenklassen	7
4. Umsatz, tätige Personen, Bruttoentgelte, Bruttoinvestitionen 2007 im Gastgewerbe nach Wirtschaftszweigen Grafik zur Tabelle	11 12

## **Vorbemerkungen**

### **1. Rechtsgrundlage**

Gesetz zur Neuordnung der Statistik im Handel und Gastgewerbe (Handelsstatistikgesetz — HdStatG) vom 10. Dezember 2001 (BGBl. I S. 3438) in seiner jeweils gültigen Fassung in Verbindung mit dem Gesetz über die Statistik für Bundeszwecke (Bundesstatistikgesetz — BStatG) vom 22. Januar 1987 (BGBl. I S. 462, 565), in seiner jeweils gültigen Fassung. Erhoben werden die Angaben zu § 6 HdStatG.

### **2. Berichtskreis**

Die Gastgewerbestatistik ist eine repräsentative Stichprobe, die aus der Gesamtheit der im hessischen Unternehmensregister in diesem Bereich geführten Unternehmen gezogen wurde. Der Berichtskreis unterliegt ständiger Veränderung durch Schließung oder Neugründung von Unternehmen.

### **3. Methodische Hinweise**

Die Klassifizierung der einzelnen Wirtschaftszweige entspricht der „Klassifikation der Wirtschaftszweige“, Ausgabe 2003. Dadurch ist die Vergleichbarkeit mit früheren Ergebnissen auf der Basis der damaligen Klassifikationen eingeschränkt. Die Zuordnung der Unternehmen erfolgt nach dem Schwerpunkt der Tätigkeit.

Die Angaben zum Umsatz und zu den Beschäftigten im Gastgewerbe werden monatlich erhoben und aufbereitet. Die Ergebnisdarstellung erfolgt in Form von Prozent- und Messzahlen. Die derzeitige Basis für alle ermittelten Werte ist der Durchschnitt des Jahres 2003 (Basisjahr).

Alle Ergebnisse sind jeweils vorläufige Zahlen und können sich durch verspätet eingehende Firmenmeldungen bzw. nachträgliche Korrekturen durch die Unternehmen noch ändern.

### **4. Umsatz**

Der Umsatz umfasst Umsätze aus Beherbergung und Gaststättenleistungen sowie sonstige betriebliche Umsätze. Der Umsatz ist der Gesamtbetrag der abgerechneten Lieferungen und sonstigen Leistungen (ohne Umsatzsteuer) zuzüglich Bedienungsgeld, Getränke-, Sekt- und Vergnügungssteuer (nicht jedoch durchlaufende Posten wie Kurtaxe oder Fremdenverkehrsabgabe) sowie Zusatzerlöse. Gewährte Skonti und Erlösschmälerungen (z. B. Preisnachlässe, Rabatte, Jahresrückvergütungen, Boni) sind bei der Ermittlung des Umsatzes abzusetzen. Nicht dazu gehören jedoch Erlöse aus Land- und Forstwirtschaft sowie außerordentliche Erträge (z. B. aus dem Verkauf von Anlagevermögen) und betriebsfremde Erträge (z. B. Einnahmen aus Vermietung und Verpachtung von betriebsfremd genutzten Gebäuden und Gebäudeteilen, Erträge aus Beteiligungen).

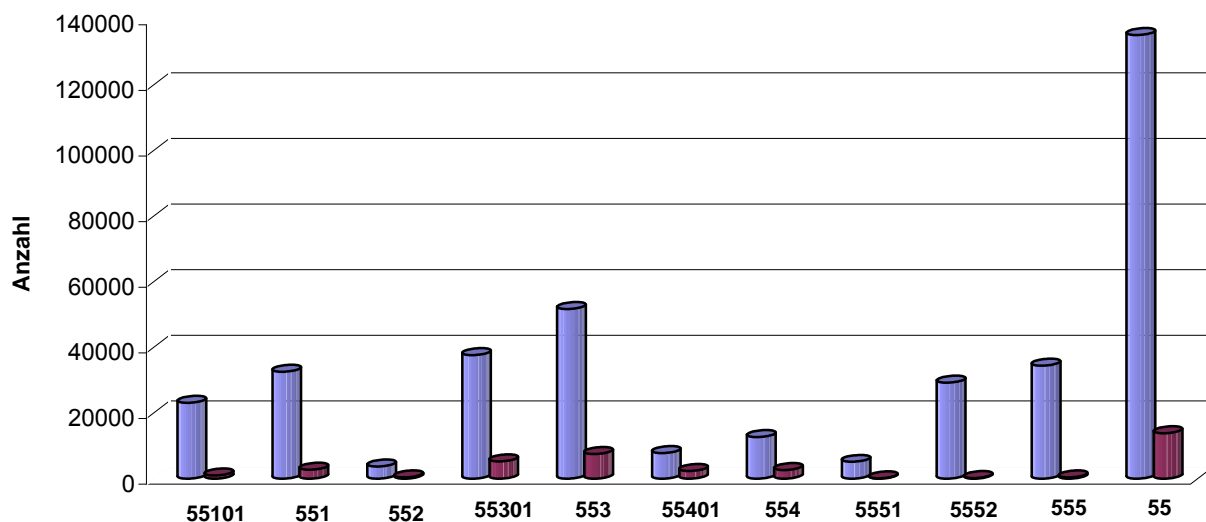
### **5. Beschäftigte**

Sämtliche Personen, die in einem vertraglichen Gehalts-, Lohn- oder Ausbildungsverhältnis zum Unternehmen stehen (Arbeitnehmer), zuzüglich tätige Inhaber und Inhaberinnen sowie unbezahlt mithelfende Familienangehörige zählen als Beschäftigte. Mitgezählt sind auch vorübergehend Abwesende (z. B. Kranke, Urlauber). Bei Vollbeschäftigten entspricht die durchschnittliche Arbeitszeit der orts-, branchen- oder betriebsüblichen Wochenarbeitszeit. Bei Teilzeitbeschäftigten ist die durchschnittliche Arbeitszeit kürzer als die orts-, branchen- oder betriebsübliche Wochenarbeitszeit.

# 1. Unternehmen, örtliche Einheiten, Beschäftigte, Umsatz 2007 nach Wirtschaftszweigen

Nr. der Klas- sifi- kation	Wirtschaftszweig (Klassifikation der Wirtschaftszweige, Ausgabe 2003)	Unter- nehmen	örtliche Einheiten	Beschäftigte			Umsatz		
				ins- gesamt	darunter:		ins- gesamt	je	
					Lohn- u. Gehalts- empfänger	Teilzeit- beschäf- tigte		Unter- nehmen	Beschäf- tigten
		Anzahl am 31.12.2007		Anzahl am 30.9.2007			Mill. Euro	1000 Euro	
55101	Hotels (ohne Hotels garnis)	1 038	1 249	23 132	22 108	5 653	1 497	1 442	65
551	Hotellerie	2 812	3 026	32 615	29 438	10 468	1 850	658	57
552	Sonst. Beherbergungs- gewerbe	443	448	3 735	3 322	1 887	114	256	30
55301	Restaurants mit herkömmlicher Bedienung	5 320	5 577	37 754	31 827	20 775	1 335	251	35
553	Speisengeprägte Gastronomie	7 522	7 899	51 742	43 188	28 285	1 792	238	35
55401	Schankwirtschaften	2 388	2 414	7 893	4 871	3 429	178	74	23
554	Getränkegeprägte Gastronomie	2 677	2 711	12 690	9 397	7 504	301	113	24
5551	Kantinen	150	714	5 174	5 019	2 397	198	1 320	38
5552	Caterer	274	1 723	29 346	29 030	14 316	1 685	6 145	57
555	Kantinen und Caterer	424	2 437	34 521	34 049	16 714	1 883	4 440	55
55	Gastgewerbe	13 877	16 522	135 302	119 393	64 857	5 940	428	44

**Anzahl der Beschäftigten (blau) und der Unternehmen (rot) nach Wirtschaftszweigen und insgesamt**



**2. Unternehmen, örtliche Einheiten, Beschäftigte, Umsatz, Aufwendungen, Bruttoinvestitionen,  
Rohertragsquote und Bruttowertschöpfung zu Faktorkosten 2007 im Gastgewerbe  
nach Wirtschaftszweigen und Umsatzgrößenklassen**

Nr. der Klas- sifi- kation	Wirtschaftszweig (Klassifikation der Wirtschaftszweige, Ausgabe 2003)	Unter- nehmen	Örtliche Einheiten	Beschäftigte	Umsatz	Aufwen- dungen	Brutto- investi- tionen in Sach- anlagen	Roh- ertrags- quote	Brutto- wert- schöpfung zu Faktor- kosten
				Anzahl am					
				Umsatz von... bis unter... Euro					
55101	Hotels (ohne Hotels garnis)								
	- 50 000	97	97	266	4	3	0	68,4	2
	50 000 - 100 000	53	53	99	4	2	0	74,2	3
	100 000 - 200 000	188	188	1 045	27	22	1	71,6	11
	200 000 - 500 000	338	346	3 159	108	77	25	81,0	61
	500 000 - 1 Mill.	174	178	2 789	125	98	4	75,5	65
	1 Mill. - 2 Mill.	106	152	2 978	140	121	8	77,8	69
	2 Mill. - 5 Mill.	47	58	2 529	127	107	5	81,0	69
	5 Mill. - 10 Mill.	12	17	1 164	77	64	2	83,3	38
	10 Mill. - 20 Mill.	9	33	1 295	118	111	13	83,3	43
	20 Mill. - 50 Mill.	9	■	■	■	■	■	■	■
	50 Mill. - 100 Mill.	5	■	■	■	■	■	■	■
	100 Mill. - 200 Mill.	1	■	■	■	■	■	■	■
	Zusammen	1 038	1 249	23 132	1 497	1 363	79	82,7	648
551	Hotellerie								
	- 50 000	531	531	1 130	17	14	0	66,9	6
	50 000 - 100 000	434	434	1 082	31	20	0	77,1	15
	100 000 - 200 000	602	602	3 070	88	65	1	72,0	40
	200 000 - 500 000	674	682	5 799	211	142	32	78,3	118
	500 000 - 1 Mill.	364	368	5 393	251	186	6	80,5	133
	1 Mill. - 2 Mill.	121	171	3 263	159	135	8	79,1	80
	2 Mill. - 5 Mill.	49	60	2 611	131	111	5	80,6	71
	5 Mill. - 10 Mill.	12	17	1 164	77	64	2	83,3	38
	10 Mill. - 20 Mill.	9	33	1 295	118	111	13	83,3	43
	20 Mill. - 50 Mill.	9	■	■	■	■	■	■	■
	50 Mill. - 100 Mill.	5	■	■	■	■	■	■	■
	100 Mill. - 200 Mill.	1	■	■	■	■	■	■	■
	Zusammen	2 812	3 026	32 615	1 850	1 604	90	82,0	833
552	Sonst. Beherbergungs- gewerbe								
	- 50 000	212	212	467	6	3	0	85,3	3
	50 000 - 100 000	38	38	166	3	2	0	80,3	2
	100 000 - 200 000	45	45	105	5	4	0	73,9	2
	200 000 - 500 000	104	104	1 343	33	30	1	80,8	20
	500 000 - 1 Mill.	32	33	905	28	30	1	76,0	20
	1 Mill. - 2 Mill.	6	6	224	9	6	0	79,5	6
	2 Mill. - 5 Mill.	3	7	214	11	10	1	81,4	6
	5 Mill. - 10 Mill.	3	3	311	18	12	0	86,0	12
	Zusammen	443	448	3 735	114	97	3	80,3	72
55301	Restaurants mit herkömmlicher Bedienung								
	- 50 000	970	970	1 598	32	21	0	64,9	13
	50 000 - 100 000	1 309	1 309	3 986	100	75	1	66,4	43
	100 000 - 200 000	1 495	1 515	6 930	218	164	7	66,0	100
	200 000 - 500 000	1 153	1 187	10 777	330	259	4	66,1	154
	500 000 - 1 Mill.	286	304	5 176	178	155	12	66,8	82
	1 Mill. - 2 Mill.	58	69	1 835	82	74	2	69,9	38
	2 Mill. - 5 Mill.	38	133	2 197	115	99	2	68,3	53
	5 Mill. - 10 Mill.	4	24	491	30	23	0	75,8	17
	10 Mill. - 20 Mill.	5	■	■	■	■	■	■	■
	50 Mill. - 100 Mill.	1	■	■	■	■	■	■	■
	100 Mill. - 200 Mill.	1	■	■	■	■	■	■	■
	Zusammen	5 320	5 577	37 754	1 335	1 112	39	66,5	595

**2. Unternehmen, örtliche Einheiten, Beschäftigte, Umsatz, Aufwendungen, Bruttoinvestitionen, Rothertragsquote und Bruttowertschöpfung zu Faktorkosten 2007 im Gastgewerbe nach Wirtschaftszweigen und Umsatzgrößenklassen**

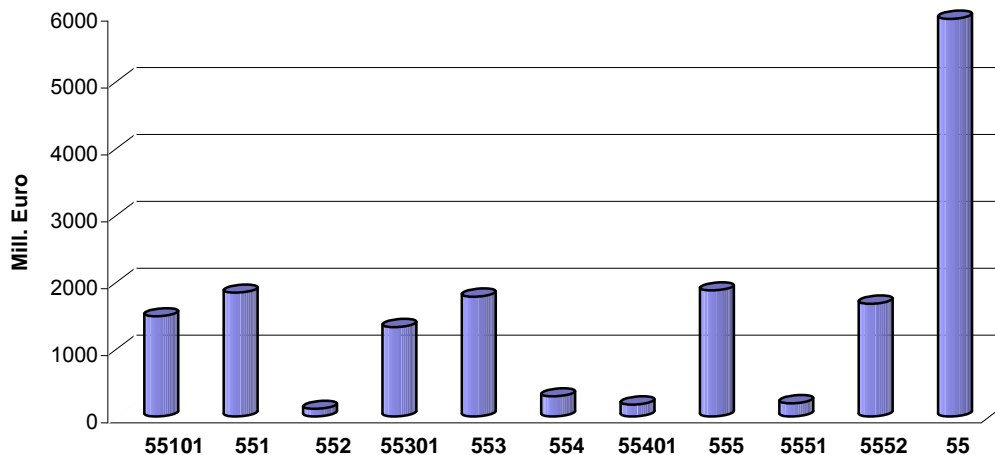
Nr. der Klas- sifi- kation	Wirtschaftszweig (Klassifikation der Wirtschaftszweige, Ausgabe 2003)	Unter- nehmen	Örtliche Einheiten	Beschäftigte	Umsatz	Aufwen- dungen	Brutto- investi- tionen in Sach- anlagen	Roh- ertrags- quote	Brutto- wert- schöpfung zu Faktor- kosten
				Anzahl am					
				Anzahl am 31.12.2007					
Umsatz von... bis unter... Euro									
553	Speisengeprägte Gastronomie								
	- 50 000	1 487	1 487	2 523	50	33	0	64,0	20
	50 000 - 100 000	2 132	2 132	6 232	161	115	2	67,9	72
	100 000 - 200 000	1 860	1 880	9 013	270	207	9	66,4	120
	200 000 - 500 000	1 516	1 571	13 935	439	340	8	66,6	206
	500 000 - 1 Mill.	367	429	7 497	245	213	12	68,5	114
	1 Mill. - 2 Mill.	85	115	2 836	122	109	3	70,3	57
	2 Mill. - 5 Mill.	56	162	3 288	172	147	4	68,7	77
	5 Mill. - 10 Mill.	10	50	1 372	69	57	2	72,7	36
	10 Mill. - 20 Mill.	6	■	■	■	■	■	■	■
	50 Mill. - 100 Mill.	1	■	■	■	■	■	■	■
	100 Mill. - 200 Mill.	1	■	■	■	■	■	■	■
	Zusammen	7 522	7 899	51 742	1 792	1 474	53	67,3	803
554	Getränkegeprägte Gastronomie								
	- 50 000	1 247	1 247	2 529	32	24	0	62,9	11
	50 000 - 100 000	785	785	2 100	56	38	0	65,9	24
	100 000 - 200 000	419	441	2 403	57	48	2	58,5	18
	200 000 - 500 000	160	160	1 678	48	44	3	59,1	19
	500 000 - 1 Mill.	23	30	640	17	16	0	68,9	7
	1 Mill. - 2 Mill.	14	18	650	18	15	0	70,7	7
	2 Mill. - 5 Mill.	28	29	2 690	72	52	0	80,9	34
	Zusammen	2 677	2 711	12 690	301	237	6	67,1	121
55401	Schankwirtschaften								
	- 50 000	1 194	1 194	2 246	31	23	0	63,1	11
	50 000 - 100 000	683	683	1 784	49	34	0	65,7	21
	100 000 - 200 000	378	401	2 183	52	42	2	60,4	18
	200 000 - 500 000	117	117	1 270	34	32	3	66,6	16
	500 000 - 1 Mill.	15	19	410	11	10	0	63,9	5
	Zusammen	2 388	2 414	7 893	178	140	5	63,7	71
555	Kantinen und Caterer								
	- 50 000	170	194	240	5	3	0	67,6	3
	50 000 - 100 000	37	37	98	3	2	—	66,2	2
	100 000 - 200 000	80	309	480	13	8	0	64,9	8
	200 000 - 500 000	49	49	214	15	10	0	66,0	8
	500 000 - 1 Mill.	13	14	395	9	5	0	77,2	6
	1 Mill. - 2 Mill.	34	46	905	55	32	0	80,9	39
	2 Mill. - 5 Mill.	26	124	2 270	60	58	1	93,5	53
	5 Mill. - 10 Mill.	4	78	888	29	33	1	63,6	16
	10 Mill. - 20 Mill.	4	■	■	■	■	■	■	■
	20 Mill. - 50 Mill.	2	■	■	■	■	■	■	■
	50 Mill. - 100 Mill.	1	■	■	■	■	■	■	■
	100 Mill. - 200 Mill.	1	■	■	■	■	■	■	■
	200 Mill. - 500 Mill.	2	■	■	■	■	■	■	■
	500 Mill. und mehr	1	■	■	■	■	■	■	■
	Zusammen	424	2 437	34 521	1 883	1 849	77	61,2	937
5551	Kantinen								
	- 50 000	52	52	52	2	1	—	66,8	1
	50 000 - 100 000	37	37	98	3	2	—	66,2	2
	100 000 - 200 000	56	285	406	10	6	0	63,9	6
	1 Mill. - 2 Mill.	1	■	■	■	■	■	■	■
	5 Mill. - 10 Mill.	2	■	■	■	■	■	■	■
	10 Mill. - 20 Mill.	1	■	■	■	■	■	■	■
	100 Mill. - 200 Mill.	1	■	■	■	■	■	■	■
	Zusammen	150	714	5 174	198	195	4	64,3	98



**2. Unternehmen, örtliche Einheiten, Beschäftigte, Umsatz, Aufwendungen, Bruttoinvestitionen, Rohertragsquote und Bruttowertschöpfung zu Faktorkosten 2007  
im Gastgewerbe nach Wirtschaftszweigen und Umsatzgrößenklassen**

Nr. der Klas- sifi- kation	Wirtschaftszweig (Klassifikation der Wirtschaftszweige, Ausgabe 2003)		Unter- nehmen	Örtliche Einheiten	Beschäftigte	Umsatz	Aufwen- dungen	Brutto- investi- tionen in Sach- anlagen	Roh- ertrags- quote	Brutto- wert- schöpfung zu Faktor- kosten
					Anzahl am					
	Umsatz von... bis unter... Euro	Anzahl am 31.12.2007	30.09.2007	Mill. Euro	%	Mill. Euro				
5552	Caterer									
	50 000		117	142	188	3	2	0	68,2	1
	100 000	200 000	24	24	73	3	1	—	68,1	2
	200 000	500 000	49	49	214	15	10	0	66,0	8
	500 000	1 Mill.	13	14	395	9	5	0	77,2	6
	1 Mill.	2 Mill.	33	■	■	■	■	■	■	■
	2 Mill.	5 Mill.	26	124	2 270	60	58	1	93,5	53
	5 Mill.	10 Mill.	2	■	■	■	■	■	■	■
	10 Mill.	20 Mill.	3	■	■	■	■	■	■	■
	20 Mill.	50 Mill.	2	■	■	■	■	■	■	■
	50 Mill.	100 Mill.	1	■	■	■	■	■	■	■
	200 Mill.	500 Mill.	2	■	■	■	■	■	■	■
	500 Mill. und mehr		1	■	■	■	■	■	■	■
	Zusammen		274	1 723	29 346	1 685	1 655	73	60,8	839
55	Gastgewerbe									
	-	50 000	3 647	3 671	6 888	110	76	1	65,4	44
	50 000	- 100 000	3 427	3 427	9 678	255	177	3	68,7	115
	100 000	- 200 000	3 006	3 278	15 072	434	331	13	66,5	189
	200 000	- 500 000	2 503	2 566	22 969	745	566	43	70,0	371
	500 000	- 1 Mill.	800	875	14 830	550	450	19	74,5	280
	1 Mill.	- 2 Mill.	260	356	7 878	362	297	12	76,0	190
	2 Mill.	- 5 Mill.	163	382	11 073	446	378	11	77,8	241
	5 Mill.	- 10 Mill.	29	148	3 735	194	166	6	76,7	101
	10 Mill.	- 20 Mill.	19	88	3 163	254	237	18	73,8	101
	20 Mill.	- 50 Mill.	11	106	6 288	330	355	6	82,6	87
	50 Mill.	- 100 Mill.	7	100	5 230	438	378	9	82,6	197
	100 Mill.	- 200 Mill.	3	303	8 011	473	497	17	67,3	191
	200 Mill.	- 500 Mill.	2	■	■	■	■	■	■	■
	500 Mill. und mehr		1	■	■	■	■	■	■	■
	Zusammen		13 877	16 522	135 302	5 940	5 261	229	70,2	2766

**Umsatz nach Wirtschaftszweigen und insgesamt in Mill. Euro**



**3. Unternehmen, örtliche Einheiten, Beschäftigte, Umsatz, Aufwendungen, Bruttoinvestitionen, Rothertragsquote und Bruttowertschöpfung zu Faktorkosten 2007 im Gastgewerbe nach Wirtschaftszweigen und Beschäftigtengrößenklassen**

Nr. der Klas- sifi- kation	Wirtschaftszweig (Klassifikation der Wirtschaftszweige, Ausgabe 2003)		Unter- nehmen	Örtliche Einheiten	Beschäftigte	Umsatz	Aufwen- dungen	Brutto- investi- tionen in Sach- anlagen	Roh- ertrags- quote	Brutto- wert- schöpfung zu
	Beschäftigte von... bis...				Anzahl am					Faktor- kosten
				Anzahl am 31.12.2007	30.09.2007	Mill. Euro			%	Mill. Euro
55101 Hotels (ohne Hotels garnis)										
	1		15	15	15	1	0	0	75,3	1
	2		70	70	140	5	4	0	72,9	2
	3		116	116	348	9	6	0	78,0	5
	4		15	15	60	2	2	0	51,1	0
	5		144	144	719	32	24	23	85,9	16
	6 -	9	175	183	1 366	69	54	2	78,1	34
	10 -	19	300	300	3 938	155	117	4	77,1	81
	20 -	49	140	207	4 300	198	164	19	78,4	103
	50 -	99	32	40	2 114	100	84	3	81,1	55
	100 -	149	13	25	1 550	98	92	3	82,1	41
	150 -	199	4	■	■	■	■	■	■	■
	200 -	249	1	■	■	■	■	■	■	■
	250 -	299	2	■	■	■	■	■	■	■
	300 -	499	8	■	■	■	■	■	■	■
	500 -	749	1	■	■	■	■	■	■	■
	750 -	999	2	■	■	■	■	■	■	■
	1 500 und mehr		1	■	■	■	■	■	■	■
	Zusammen		1 038	1 249	23 132	1 497	1 363	79	82,7	648
551 Hotellerie										
	1		184	184	184	7	4	0	73,5	3
	2		506	506	1 011	39	23	1	78,6	20
	3		471	471	1 412	34	23	0	77,6	18
	4		145	145	581	23	15	0	74,1	12
	5		311	311	1 553	63	44	29	80,5	33
	6 -	9	399	407	3 100	140	101	3	78,0	73
	10 -	19	541	541	6 932	280	207	6	78,8	143
	20 -	49	191	262	5 544	234	192	21	79,0	125
	50 -	99	33	41	2 166	102	85	3	80,7	56
	100 -	149	13	25	1 550	98	92	3	82,1	41
	150 -	199	4	■	■	■	■	■	■	■
	200 -	249	1	■	■	■	■	■	■	■
	250 -	299	2	■	■	■	■	■	■	■
	300 -	499	8	■	■	■	■	■	■	■
	500 -	749	1	■	■	■	■	■	■	■
	750 -	999	2	■	■	■	■	■	■	■
	1 500 und mehr		1	■	■	■	■	■	■	■
	Zusammen		2 812	3 026	32 615	1 850	1 604	90	82,0	833
552 Sonst. Beherbergungs- gewerbe										
	1		80	80	80	2	1	0	96,8	1
	2		103	103	205	6	4	0	77,1	3
	3		35	35	104	2	1	0	72,0	1
	4		66	66	266	4	3	0	76,2	2
	5		10	10	50	2	1	0	71,5	1
	6 -	9	7	7	47	2	1	0	78,5	1
	10 -	19	74	74	788	22	20	0	74,5	12
	20 -	49	62	63	1 596	43	42	1	81,6	31
	50 -	99	6	■	■	■	■	■	■	■
	150 -	199	1	■	■	■	■	■	■	■
	Zusammen		443	448	3 735	114	97	3	80,3	72

**3. Unternehmen, örtliche Einheiten, Beschäftigte, Umsatz, Aufwendungen, Bruttoinvestitionen, Rothertragsquote und Bruttowertschöpfung zu Faktorkosten 2007 im Gastgewerbe nach Wirtschaftszweigen und Beschäftigtengrößenklassen**

Nr. der Klas- sifi- kation	Wirtschaftszweig (Klassifikation der Wirtschaftszweige, Ausgabe 2003)		Unter- nehmen	Örtliche Einheiten	Beschäftigte	Umsatz	Aufwen- dungen	Brutto- investi- tionen in Sach- anlagen	Roh- ertrags- quote	Brutto- wert- schöpfung zu Faktor- kosten
					Anzahl am					
	Beschäftigte von... bis...	Anzahl am 31.12.2007	30.09.2007	Mill. Euro			%	Mill. Euro		
553	Speisengeprägte Gastronomie									
	1		785	785	785	32	19	0	60,5	12
	2		1 803	1 803	3 606	126	84	1	63,5	54
	3		1 167	1 187	3 502	117	86	3	69,0	51
	4		972	972	3 887	123	96	3	68,8	54
	5		649	649	3 244	122	82	1	70,3	64
	6 -	9	963	983	7 029	216	171	10	65,1	97
	10 -	19	778	808	10 310	275	234	4	66,6	127
	20 -	49	349	507	10 113	364	312	14	69,6	175
	50 -	99	35	78	2 337	83	76	3	68,4	35
	100 -	149	9	39	1 103	44	38	2	71,4	21
	150 -	199	5	20	895	40	36	2	69,0	17
	200 -	249	3	4	668	36	32	4	77,7	19
	250 -	299	2	■	■	■	■	■	■	■
	1 000 -	1 499	1	■	■	■	■	■	■	■
	1500 und mehr		1	■	■	■	■	■	■	■
	Zusammen		7 522	7 899	51 742	1 792	1 474	53	67,3	803
55301	Restaurants mit herkömmlicher Bedienung									
	1		486	486	486	17	11	0	62,9	6
	2		1 158	1 158	2 316	76	51	0	65,2	34
	3		777	797	2 332	83	63	1	67,5	34
	4		776	776	3 104	98	76	2	67,3	44
	5		523	523	2 616	98	66	1	69,6	51
	6 -	9	711	711	5 213	171	136	7	63,8	77
	10 -	19	614	643	8 125	224	190	3	66,0	102
	20 -	49	235	329	6 359	242	207	12	68,7	117
	50 -	99	27	62	1 787	54	50	2	68,3	23
	100 -	149	2	■	■	■	■	■	■	■
	150 -	199	3	9	529	26	24	1	68,5	10
	200 -	249	3	4	668	36	32	4	77,7	19
	250 -	299	1	■	■	■	■	■	■	■
	1 000 -	1 499	1	■	■	■	■	■	■	■
	1500 und mehr		1	■	■	■	■	■	■	■
	Zusammen		5 320	5 577	37 754	1 335	1 112	39	66,5	595
554	Getränkegeprägte Gastronomie									
	1		698	698	698	26	18	0	59,8	8
	2		848	848	1 696	44	32	1	59,4	17
	3		407	407	1 222	29	23	0	62,7	10
	4		149	149	594	18	15	0	39,7	4
	5		185	207	926	20	15	0	68,7	8
	6 -	9	176	178	1 255	22	17	3	70,0	10
	10 -	19	133	133	1 737	36	34	1	69,0	16
	20 -	49	48	58	1 541	32	30	0	68,2	12
	50 -	99	10	10	682	17	14	0	78,3	7
	100 -	149	23	23	2 341	58	41	0	80,3	28
	Zusammen		2 677	2 711	12 690	301	237	6	67,1	121

**3. Unternehmen, örtliche Einheiten, Beschäftigte, Umsatz, Aufwendungen, Bruttoinvestitionen, Rohertragsquote und Bruttowertschöpfung zu Faktorkosten 2007 im Gastgewerbe nach Wirtschaftszweigen und Beschäftigtengrößenklassen**

Nr. der Klas- sifi- kation	Wirtschaftszweig (Klassifikation der Wirtschaftszweige, Ausgabe 2003)			Unter- nehmen	Örtliche Einheiten	Beschäftigte	Umsatz	Aufwen- dungen	Brutto- investi- tionen in Sach- anlagen	Roh- ertrags- quote	Brutto- wert- schöpfung zu Faktor- kosten
						Anzahl am					
	Beschäftigte von... bis...	Anzahl am 31.12.2007			30.09.2007	Mill. Euro			%	Mill. Euro	
55401	Schankwirtschaften										
	1			654	654	654	23	14	0	64,4	9
	2			806	806	1 612	40	29	1	60,2	16
	3			374	374	1 123	27	21	0	62,3	9
	4			115	115	458	8	7	0	61,0	3
	5			161	183	806	19	14	0	67,9	7
	6 -	9		138	138	956	19	15	3	69,1	9
	10 -	19		110	110	1 362	30	29	1	65,9	13
	20 -	49		30	34	922	12	12	0	58,9	4
	Zusammen			2 388	2 414	7 893	178	140	5	63,7	71
5551	Kantinen										
	1			52	52	52	2	1	—	66,8	1
	2			24	24	49	2	1	—	71,6	1
	4			22	22	90	2	2	—	59,9	1
	6 -	9		46	275	366	9	6	0	64,0	5
	20 -	49		1	■	■	■	■	■	■	■
	200 -	249		2	■	■	■	■	■	■	■
	300 -	499		1	■	■	■	■	■	■	■
	1500 und mehr			1	■	■	■	■	■	■	■
	Zusammen			150	714	5 174	198	195	4	64,3	98
5552	Caterer										
	1			47	47	47	1	1	—	40,9	0
	2			93	117	186	9	4	0	73,0	6
	3			24	24	73	3	1	—	68,1	2
	5			21	21	103	6	5	0	55,8	2
	10 -	19		11	21	155	9	8	0	55,9	3
	20 -	49		42	43	1 146	59	34	1	81,9	43
	50 -	99		25	126	2 273	64	63	0	87,3	54
	100 -	149		4	26	507	39	37	0	60,8	15
	150 -	199		1	■	■	■	■	■	■	■
	300 -	499		1	■	■	■	■	■	■	■
	750 -	999		1	■	■	■	■	■	■	■
	1500 und mehr			4	■	■	■	■	■	■	■
	Zusammen			274	1 723	29 346	1 685	1 655	73	60,8	839

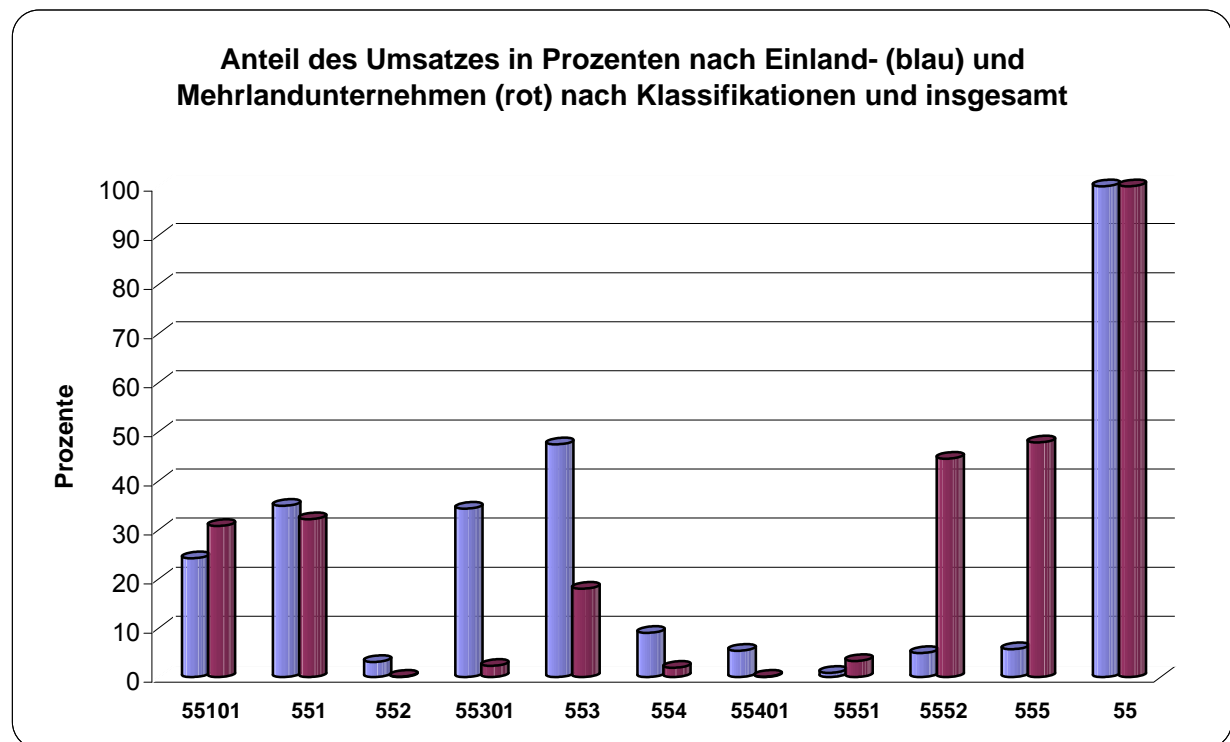
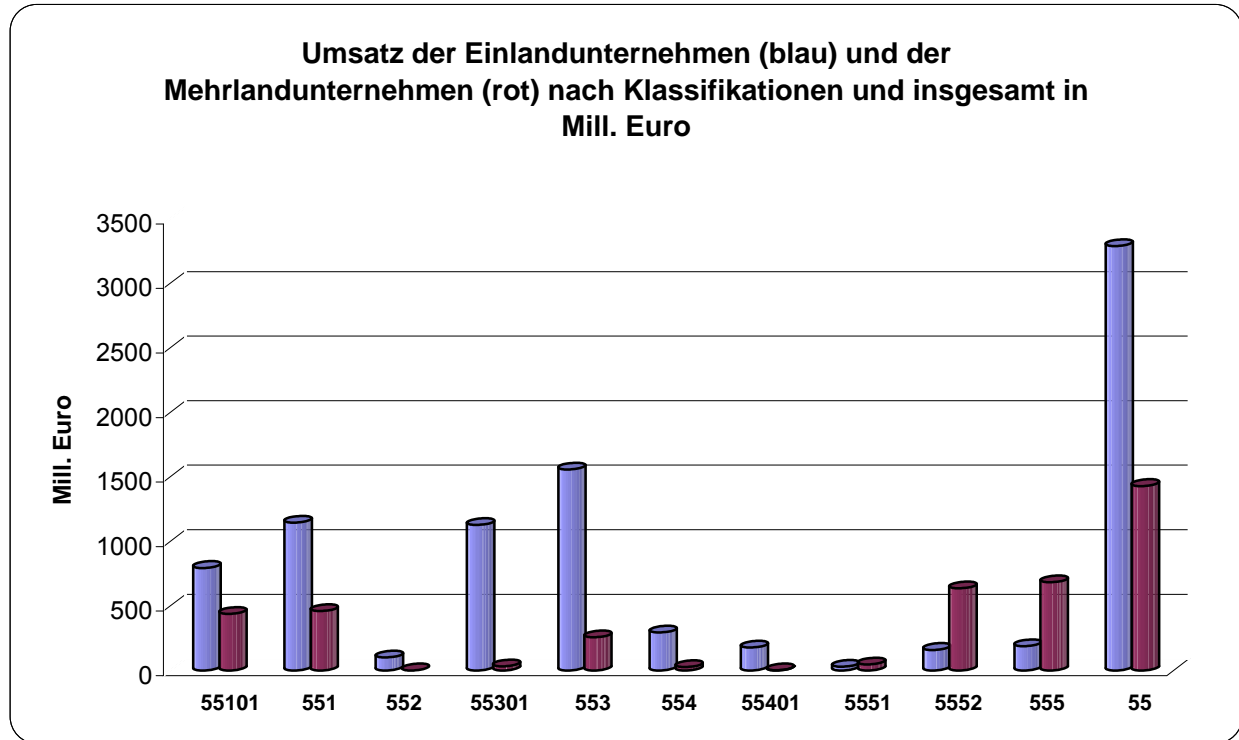
**3. Unternehmen, örtliche Einheiten, Beschäftigte, Umsatz, Aufwendungen, Bruttoinvestitionen, Rothertragsquote und Bruttowertschöpfung zu Faktorkosten 2007 im Gastgewerbe nach Wirtschaftszweigen und Beschäftigtengrößenklassen**

Nr. der Klas- sifi- kation	Wirtschaftszweig (Klassifikation der Wirtschaftszweige, Ausgabe 2003)	Beschäftigte von... bis...	Unter- nehmen	Örtliche Einheiten	Beschäftigte	Umsatz	Aufwen- dungen	Brutto- investi- tionen in Sach- anlagen	Roh- ertrags- quote	Brutto- wert- schöpfung zu Faktor- kosten
					Anzahl am					
			Anzahl am 31.12.2007	30.09.2007	Mill. Euro		%	Mill. Euro		
555	Kantinen u. Caterer									
		1	99	99	99	3	1	—	59,9	1
		2	117	142	235	11	5	0	72,7	7
		3	24	24	73	3	1	—	68,1	2
		4	22	22	90	2	2	—	59,9	1
		5	21	21	103	6	5	0	55,8	2
	6 -	9	46	275	366	9	6	0	64,0	5
	10 -	19	11	21	155	9	8	0	55,9	3
	20 -	49	43	45	1 173	61	36	1	81,4	44
	50 -	99	25	■	■	■	■	■	■	■
	100 -	149	4	26	507	39	37	0	60,8	15
	150 -	199	1	■	■	■	■	■	■	■
	200 -	249	2	■	■	■	■	■	■	■
	250 -	299	2	■	■	■	■	■	■	■
	500 -	749	1	■	■	■	■	■	■	■
	1500 und mehr	5	■	■	■	■	■	■	■	■
	Zusammen	424	2 437	34 521	1 883	1 849	77	61,2	937	
55	Gastgewerbe									
		1	1 845	1 845	1 845	70	44	1	62,7	26
		2	3 376	3 401	6 753	225	148	2	66,1	101
		3	2 104	2 124	6 312	185	134	3	69,6	81
		4	1 354	1 354	5 417	170	130	3	66,6	74
		5	1 175	1 197	5 875	214	147	30	72,7	108
	6 -	9	1 591	1 850	11 797	388	296	16	70,1	187
	10 -	19	1 536	1 576	19 922	621	502	11	72,4	300
	20 -	49	693	935	19 967	734	612	38	74,2	386
	50 -	99	109	265	7 883	291	258	7	78,7	167
	100 -	149	49	113	5 501	239	208	5	76,2	105
	150 -	199	11	39	1 946	125	103	4	78,7	63
	200 -	249	6	60	1 367	76	82	5	72,4	29
	250 -	299	4	19	1 087	89	82	3	84,3	34
	300 -	499	10	135	3 795	341	348	4	85,6	105
	500 -	749	1	■	■	■	■	■	■	■
	750 -	999	3	■	■	■	■	■	■	■
	1000 -	1499	1	■	■	■	■	■	■	■
	1500 und mehr	7	1 531	31 412	1 855	1 884	88	61,0	861	
	Zusammen	13 877	16 522	135 302	5 940	5 261	229	70,2	2766	

**4. Umsatz, tätige Personen, Bruttoentgelte, Bruttoinvestitionen im Gastgewerbe nach Wirtschaftszweigen**

Nr. der Klas- sifi- kation	Wirtschaftszweige  (Klassifikation der Wirtschaftszweige, Ausgabe 2003)		Umsatz	tätige Personen	Bruttoentgelte	Bruttoinvestitionen
			Mill. Euro	Anzahl am 30.09.2007	Mill. Euro	
Hessen						
55101	Hotels (ohne Hotels garnis)	ELU	795	15 584	195	49
		MLU	440	4 370	104	18
		Insg.	1 235	19 954	299	67
551	Hotellerie	ELU	1 147	25 040	251	60
		MLU	461	4 559	107	19
		Insg.	1 607	29 599	358	78
552	Sonstiges Beherbergungsgewerbe	ELU	101	3 449	41	2
		MLU	1	56	2	1
		Insg.	102	3 505	43	3
55301	Restaurants mit herkömmlicher Bedienung	ELU	1 128	33 745	233	32
		MLU	33	580	12	1
		Insg.	1 161	34 325	245	33
553	Speisengeprägte Gastronomie	ELU	1 558	47 109	314	45
		MLU	257	5 092	75	16
		Insg.	1 815	52 201	389	61
55401	Schankwirtschaften	ELU	178	7 900	26	5
		MLU	2	43	0	–
		Insg.	180	7 943	26	5
554	Getränkegeprägte Gastronomie	ELU	295	12 489	43	6
		MLU	27	613	7	0
		Insg.	322	13 102	50	6
5551	Kantinen	ELU	29	1 123	10	2
		MLU	47	993	22	1
		Insg.	76	2 116	32	3
5552	Caterer	ELU	160	4 124	61	2
		MLU	637	8 310	225	25
		Insg.	797	12 434	287	27
555	Kantinen und Caterer	ELU	189	5 247	71	3
		MLU	684	9 303	247	26
		Insg.	874	14 550	319	30
55	Gastgewerbe	ELU	3 290	93 334	720	115
		MLU	1 430	19 623	438	62
		Insg.	4 720	112 957	1 158	177

#### 4. Umsatz, tätige Personen, Bruttoentgelte, Bruttoinvestitionen im Gastgewerbe 2007 nach Wirtschaftszweigen



# Hessen in der Europäischen Union



## Ein Vergleich mit den Mitgliedstaaten anhand der Strukturindikatoren der Lissabonner Strategie

STATISTIK HESSEN

Das Land Hessen ist in starkem Maße mit der europäischen Entwicklung verflochten. Schließlich liegt es in geografisch zentraler Lage der EU und stellt einen wichtigen Knotenpunkt im europäischen Wirtschaftsraum dar. Als bedeutende und wirtschaftsstarke Region gestaltet es Europa aktiv mit. Gleichzeitig ist Hessen aber auch vielfältigen Veränderungsprozessen in Europa unterworfen. Es stellt sich die Frage, wie es um das Bundesland beim Vergleich mit der EU steht.

- Hält der wirtschaftliche Vorsprung Hessens an?
- Wie entwickelt sich der Arbeitsmarkt?
- Sind die Anstrengungen im Umweltschutz ausreichend für ein nachhaltiges Wachstum?

Diesen und weiteren Fragen wird in der vorliegenden Publikation anhand von 32 Strukturindikatoren der sogenannten Lissabonner Strategie zur wirtschaftlichen, sozialen und ökologischen Erneuerung der EU nachgegangen. Die Indikatoren sind nach folgenden Themenbereichen geordnet:

- Allgemeiner wirtschaftlicher Hintergrund
- Beschäftigung
- Innovation und Forschung
- Sozialer Zusammenhalt
- Umwelt

Jeder Indikator wird textlich erläutert und mit 1 bis 3 farbigen Grafiken illustriert, die die jeweilige Position von Deutschland und Hessen im Ranking der EU-Länder darstellen.

Dem Band ist eine CD-ROM beigelegt, die sowohl den kompletten Titel als PDF-Dokument enthält als auch zusätzlich Excel-Tabellen mit Zeitreihen zu den für Hessen verfügbaren Strukturindikatoren.



### Printversion:

Format: 19x19 cm,  
99 Seiten, kartoniert;  
mit CD-ROM

### Online:

PDF, Excel-Format

**Aktuelle Angaben über die neuesten Ausgaben sowie Preise finden Sie im Internet oder nehmen Sie direkt Kontakt mit uns auf.**

Zu beziehen über den Buchhandel oder direkt vom  
Hessischen Statistischen Landesamt, 65175 Wiesbaden

Telefon: 0611 3802-951 · Fax: 0611 3802-992

E-Mail: [vertrieb@statistik-hessen.de](mailto:vertrieb@statistik-hessen.de) · Internet: [www.statistik-hessen.de](http://www.statistik-hessen.de)

