



Statistische Berichte



Kennziffer: G IV 4 - j/06

April 2010

Strukturerhebung der Unternehmen im Gastgewerbe im Jahr 2006

Ergebnisse der Jahresherhebung

Hessisches Statistisches Landesamt, Wiesbaden

Impressum

Dienstgebäude: Rheinstraße 35/37, 65185 Wiesbaden

Briefadresse: 65175 Wiesbaden

Ihre Ansprechpartner für Fragen und Anregungen zu diesem Bericht

Herr Kroschewski	0611 3802-518
Herr Degele	0611 3802-554
E-Mail	handel@statistik-hessen.de
Telefax	0611 3802-590
Internet	http://www.statistik-hessen.de

Copyright

© Hessisches Statistisches Landesamt, Wiesbaden, 2010

Vervielfältigung und Verbreitung sind grundsätzlich untersagt.

Allgemeine Geschäftsbedingungen

Die Allgemeinen Geschäftsbedingungen sind unter

<http://www.statistik-hessen.de/publikationen/geschaeftsbedingungen/index.html>
abrufbar.

Zeichenerklärungen

- = genau Null (nichts vorhanden) bzw. keine Veränderung eingetreten
- 0 = Zahlenwert ungleich Null, Betrag jedoch kleiner als die Hälfte von 1 in der letzten besetzten Stelle
- . = Zahlenwert unbekannt oder geheim zu halten
- ... = Zahlenwert lag bei Redaktionsschluss noch nicht vor
- () = Aussagewert eingeschränkt, da der Zahlenwert statistisch unsicher ist
- / = keine Angabe, da Zahlenwert nicht sicher genug
- x = Tabellenfeld gesperrt, weil Aussage nicht sinnvoll
(oder bei Veränderungsraten ist die Ausgangszahl kleiner als 100)
- D = Durchschnitt
- s = geschätzte Zahl
- p = vorläufige Zahl
- r = berichtigte Zahl

Aus Gründen der Übersichtlichkeit sind nur negative Veränderungsraten und Salden mit einem Vorzeichen versehen. Positive Veränderungsraten und Salden sind ohne Vorzeichen. Im Allgemeinen ist ohne Rücksicht auf die Endsumme auf- bzw. abgerundet worden. Das Ergebnis der Summierung der Einzelzahlen kann deshalb geringfügig von der Endsumme abweichen.

	Seite
Inhalt	1
Vorbemerkungen	2
Tabellen	
1. Unternehmen, örtliche Einheiten, Beschäftigte, Umsatz 2006 im Gastgewerbe nach Wirtschaftszweigen	3
2. Unternehmen, örtliche Einheiten, Beschäftigte, Umsatz, Aufwendungen, Bruttoinvestitionen, Rohertragsquote und Bruttowertschöpfung zu Faktorkosten 2006 im Gastgewerbe nach Wirtschaftszweigen und Umsatzgrößenklassen	4
3. Unternehmen, örtliche Einheiten, Beschäftigte, Umsatz, Aufwendungen, Bruttoinvestitionen, Rohertragsquote und Bruttowertschöpfung zu Faktorkosten 2006 im Gastgewerbe nach Wirtschaftszweigen und Beschäftigtengrößenklassen	7
4. Umsatz, tätige Personen, Bruttoentgelte, Bruttoinvestitionen 2006 im Gastgewerbe nach Wirtschaftszweigen	12

Vorbemerkungen

1. Rechtsgrundlage

Gesetz zur Neuordnung der Statistik im Handel und Gastgewerbe (Handelsstatistikgesetz — HdlStatG) vom 10. Dezember 2001 (BGBl. I S. 3438) in seiner jeweils gültigen Fassung in Verbindung mit dem Gesetz über die Statistik für Bundeszwecke (Bundesstatistikgesetz — BStatG) vom 22. Januar 1987 (BGBl. I S. 462, 565), in seiner jeweils gültigen Fassung. Erhoben werden die Angaben zu § 6 HdlStatG.

2. Berichtskreis

Die Gastgewerbestatistik ist eine repräsentative Stichprobe, die aus der Gesamtheit der im hessischen Unternehmensregister in diesem Bereich geführten Unternehmen gezogen wurde. Der Berichtskreis unterliegt ständiger Veränderung durch Schließung oder Neugründung von Unternehmen.

3. Methodische Hinweise

Die Klassifizierung der einzelnen Wirtschaftszweige entspricht der „Klassifikation der Wirtschaftszweige“, Ausgabe 2003. Dadurch ist die Vergleichbarkeit mit früheren Ergebnissen auf der Basis der damaligen Klassifikationen eingeschränkt. Die Zuordnung der Unternehmen erfolgt nach dem Schwerpunkt der Tätigkeit.

Die Angaben zum Umsatz und zu den Beschäftigten im Gastgewerbe werden monatlich erhoben und aufbereitet. Die Ergebnisdarstellung erfolgt in Form von Prozent- und Messzahlen. Die derzeitige Basis für alle ermittelten Werte ist der Durchschnitt des Jahres 2003 (Basisjahr).

Alle Ergebnisse sind jeweils vorläufige Zahlen und können sich durch verspätet eingehende Firmenmeldungen bzw. nachträgliche Korrekturen durch die Unternehmen noch ändern.

4. Umsatz

Der Umsatz umfasst Umsätze aus Beherbergung und Gaststättenleistungen sowie sonstige betriebliche Umsätze. Der Umsatz ist der Gesamtbetrag der abgerechneten Lieferungen und sonstigen Leistungen (ohne Umsatzsteuer) zuzüglich Bedienungsgeld, Getränke-, Sekt- und Vergnügungssteuer (nicht jedoch durchlaufende Posten wie Kurtaxe oder Fremdenverkehrsabgabe) sowie Zusatzerlöse. Gewährte Skonti und Erlösschmälerungen (z. B. Preisnachlässe, Rabatte, Jahresrückvergütungen, Boni) sind bei der Ermittlung des Umsatzes abzusetzen. Nicht dazu gehören jedoch Erlöse aus Land- und Forstwirtschaft sowie außerordentliche Erträge (z. B. aus dem Verkauf von Anlagevermögen) und betriebsfremde Erträge (z. B. Einnahmen aus Vermietung und Verpachtung von betriebsfremd genutzten Gebäuden und Gebäudeteilen, Erträge aus Beteiligungen).

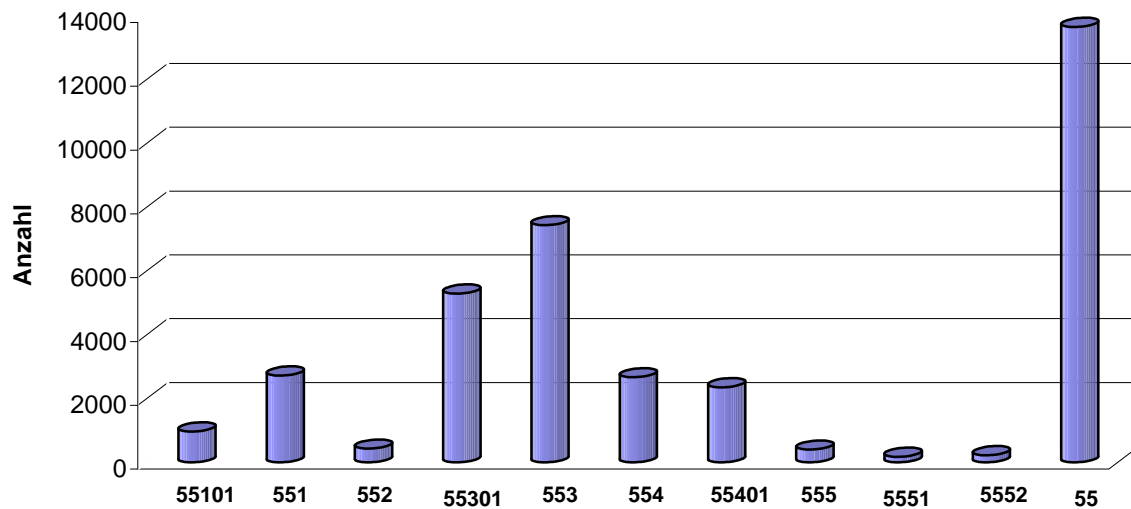
5. Beschäftigte

Sämtliche Personen, die in einem vertraglichen Gehalts-, Lohn- oder Ausbildungsverhältnis zum Unternehmen stehen (Arbeitnehmer), zuzüglich tätige Inhaber und Inhaberinnen sowie unbezahlt mithelfende Familienangehörige zählen als Beschäftigte. Mitgezählt sind auch vorübergehend Abwesende (z. B. Kranke, Urlauber). Bei Vollbeschäftigten entspricht die durchschnittliche Arbeitszeit der orts-, branchen- oder betriebsüblichen Wochenarbeitszeit. Bei Teilzeitbeschäftigten ist die durchschnittliche Arbeitszeit kürzer als die orts-, branchen- oder betriebsübliche Wochenarbeitszeit.

1. Unternehmen, örtliche Einheiten, Beschäftigte, Umsatz 2006 nach Wirtschaftszweigen

Nr. der Klassifikation	Wirtschaftszweig (Klassifikation der Wirtschaftszweige, Ausgabe 2003)	Unternehmen	örtliche Einheiten	Beschäftigte			Umsatz		
				insgesamt	darunter:		insgesamt	je	
					Lohn- u. Gehalts-empfänger	Teilzeitbeschäftigte		Unternehmen	Beschäftigten
		Anzahl am 31.12.2006		Anzahl am 30.9.2006			Mill. Euro	1000 Euro	
55101	Hotels (ohne Hotels garnis)	967	1187	22653	21768	6036	1478	1527	65
551	Hotellerie	2 720	2 959	31 343	28 107	10 291	1 799	661	57
552	Sonst. Beherbergungsgewerbe	428	440	3 188	2 736	1 304	96	224	30
55301	Restaurants mit herkömmlicher Bedienung	5 289	5 510	34 890	28 675	18 397	1 244	235	36
553	Speisengeprägte Gastronomie	7 432	7 720	47 722	39 047	25 181	1 655	223	35
554	Getränkegeprägte Gastronomie	2 668	2 676	9 720	6 472	4 996	239	90	25
55401	Schankwirtschaften	2 351	2 355	7 182	4 243	3 277	173	73	24
555	Kantinen und Caterer	397	2 200	31 258	30 823	11 048	1 733	4 368	55
5551	Kantinen	174	668	4 797	4 617	2 448	198	1 135	41
5552	Caterer	222	1 533	26 461	26 206	8 600	1 535	6 902	58
55	Gastgewerbe	13 645	15 995	123 231	107 186	52 820	5 522	405	45

Anzahl der Unternehmen im Gastgewerbe 2006 nach Wirtschaftszweigen und insgesamt



**2. Unternehmen, örtliche Einheiten, Beschäftigte, Umsatz, Aufwendungen, Bruttoinvestitionen,
Rohertragsquote und Bruttowertschöpfung zu Faktorkosten 2006 im Gastgewerbe
nach Wirtschaftszweigen und Umsatzgrößenklassen**

Nr. der Klas- sifi- kation	Wirtschaftszweig (Klassifikation der Wirtschaftszweige, Ausgabe 2003)		Unter- nehmen	Örtliche Einheiten	Beschäftigte	Umsatz	Aufwen- dungen	Brutto- investi- tionen in Sach- anlagen	Roh- ertrags- quote	Brutto- wert- schöpfung zu Faktor- kosten
	Umsatz von... bis unter... Euro				Anzahl am					
			Anzahl am 31.12.2006	30.09.2006	Mill. Euro	%	Mill. Euro			
55101	Hotels (ohne Hotels garnis)									
	-	50 000	65	65	129	2	2	–	76,0	1
	50 000	- 100 000	55	55	140	4	3	0	68,2	1
	100 000	- 200 000	135	135	461	18	11	0	78,6	9
	200 000	- 500 000	380	392	3 756	123	90	3	78,8	67
	500 000	- 1 Mill.	150	182	2 752	108	80	46	80,7	64
	1 Mill.	- 2 Mill.	93	110	2 570	127	108	5	77,5	64
	2 Mill.	- 5 Mill.	54	79	2 459	154	110	8	83,7	97
	5 Mill.	- 10 Mill.	13	25	1 100	84	73	8	84,0	39
	10 Mill.	- 20 Mill.	8	19	1 564	113	101	3	84,7	49
	20 Mill.	- 50 Mill.	10	60	3 234	296	233	4	86,9	157
	50 Mill.	- 100 Mill.	4	■	■	■	■	■	■	■
	100 Mill.	- 200 Mill.	1	■	■	■	■	■	■	■
	Zusammen		967	1 187	22 653	1 478	1 265	102	82,2	716
551	Hotellerie									
	-	50 000	510	510	1 129	16	13	0	68,3	6
	50 000	- 100 000	515	515	1 186	38	25		78,4	16
	100 000	- 200 000	541	541	2 457	80	54	3	73,0	38
	200 000	- 500 000	672	699	6 218	216	151	6	77,2	117
	500 000	- 1 Mill.	284	316	4 598	204	148	48	85,3	121
	1 Mill.	- 2 Mill.	108	129	2 853	147	124	5	79,1	74
	2 Mill.	- 5 Mill.	55	80	2 516	157	111	8	83,4	98
	5 Mill.	- 10 Mill.	13	25	1 100	84	73	8	84,0	39
	10 Mill.	- 20 Mill.	8	19	1 564	113	101	3	84,7	49
	20 Mill.	- 50 Mill.	10	60	3 234	296	233	4	86,9	157
	50 Mill.	- 100 Mill.	4	■	■	■	■	■	■	■
	100 Mill.	- 200 Mill.	1	■	■	■	■	■	■	■
	Zusammen		2 720	2 959	31 343	1 799	1 488	110	81,8	883
552	Sonst. Beherbergungs- gewerbe									
	-	50 000	157	157	336	4	2	0	91,5	2
	50 000	- 100 000	76	76	267	5	4	0	81,5	3
	100 000	- 200 000	64	65	160	8	5	0	74,3	3
	200 000	- 500 000	109	109	1 567	35	38	0	79,0	17
	500 000	- 1 Mill.	11	12	184	8	7	0	69,2	4
	1 Mill.	- 2 Mill.	4	4	122	6	6	0	84,6	3
	2 Mill.	- 5 Mill.	4	8	290	13	11	1	82,3	7
	5 Mill.	- 10 Mill.	3	9	262	18	11	1	88,0	11
	Zusammen		428	440	3 188	96	84	3	80,9	51
55301	Restaurants mit herkömmlicher Bedienung									
	-	50 000	975	975	1 935	31	22	0	65,6	12
	50 000	- 100 000	1 358	1 368	3 614	99	73	1	68,9	40
	100 000	- 200 000	1 617	1 645	7 102	231	171	5	68,2	102
	200 000	- 500 000	1 025	1 037	9 232	301	241	5	68,9	145
	500 000	- 1 Mill.	199	219	4 329	132	97	1	72,5	72
	1 Mill.	- 2 Mill.	66	78	2 091	94	85	2	70,7	46
	2 Mill.	- 5 Mill.	38	98	1 644	95	89	2	59,5	32
	5 Mill.	- 10 Mill.	4	29	580	32	27	1	73,1	15
	10 Mill.	- 20 Mill.	4	■	■	■	■	■	■	■
	50 Mill.	- 100 Mill.	1	■	■	■	■	■	■	■
	100 Mill.	- 200 Mill.	1	■	■	■	■	■	■	■
	Zusammen		5 289	5 510	34 890	1 244	1 023	29	67,9	553

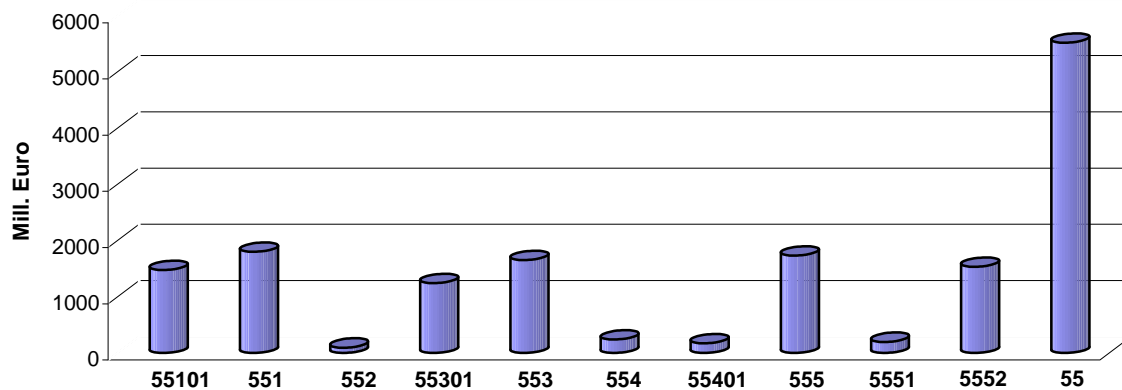
**2. Unternehmen, örtliche Einheiten, Beschäftigte, Umsatz, Aufwendungen, Bruttoinvestitionen, Rohertragsquote und Bruttowertschöpfung zu Faktorkosten 2006
im Gastgewerbe nach Wirtschaftszweigen und Umsatzgrößenklassen**

Nr. der Klas- sifi- kation	Wirtschaftszweig (Klassifikation der Wirtschaftszweige, Ausgabe 2003)		Unter- nehmen	Örtliche Einheiten	Beschäftigte	Umsatz	Aufwen- dungen	Brutto- investi- tionen in Sach- anlagen	Roh- ertrags- quote	Brutto- wert- schöpfung zu Faktor- kosten
					Anzahl am					
	Umsatz von... bis unter... Euro	Anzahl am 31.12.2006	30.09.2006	Mill. Euro			%	Mill. Euro		
553	Speisengeprägte Gastronomie									
	- 50 000	1 492	1 492	3 070	48	36	0	64,6	17	
	50 000 - 100 000	2 144	2 170	5 846	156	110	2	69,5	66	
	100 000 - 200 000	2 058	2 086	9 243	292	216	7	68,2	129	
	200 000 - 500 000	1 330	1 344	12 459	395	318	7	68,2	188	
	500 000 - 1 Mill.	244	264	5 187	160	124	2	73,3	85	
	1 Mill. - 2 Mill.	90	120	2 878	130	116	3	70,9	64	
	2 Mill. - 5 Mill.	57	128	2 885	153	140	7	63,6	58	
	5 Mill. - 10 Mill.	10	49	1 348	69	61	1	69,2	32	
	10 Mill. - 20 Mill.	6	■	■	■	■	■	■	■	
	50 Mill. - 100 Mill.	1	■	■	■	■	■	■	■	
	100 Mill. - 200 Mill.	1	■	■	■	■	■	■	■	
	Zusammen	7 432	7 720	47 722	1 655	1 356	41	68,2	737	
554	Getränkegeprägte Gastronomie									
	- 50 000	1 336	1 336	2 494	36	25	0	64,7	14	
	50 000 - 100 000	734	734	2 108	53	37	1	64,4	22	
	100 000 - 200 000	405	405	1 908	56	45	1	59,2	19	
	200 000 - 500 000	148	148	1 403	44	39	1	60,1	17	
	500 000 - 1 Mill.	33	40	1 007	25	23	0	64,1	10	
	1 Mill. - 2 Mill.	6	7	267	8	6	0	80,4	4	
	2 Mill. - 5 Mill.	6	6	534	17	14	0	84,1	7	
	Zusammen	2 668	2 676	9 720	239	190	4	64,4	93	
55401	Schankwirtschaften									
	- 50 000	1 251	1 251	2 144	34	24	0	64,6	12	
	50 000 - 100 000	624	624	1 808	45	32	1	64,9	19	
	100 000 - 200 000	352	352	1 635	48	38	1	61,6	18	
	200 000 - 500 000	106	106	1 086	32	28	1	68,9	15	
	500 000 - 1 Mill.	18	■	■	■	■	■	■	■	
	1 Mill. - 2 Mill.	1	■	■	■	■	■	■	■	
	Zusammen	2 351	2 355	7 182	173	135	3	64,3	69	
555	Kantinen und Caterer									
	- 50 000	171	196	290	6	3	1	75,0	4	
	50 000 - 100 000	37	37	98	3	3	0	37,0	1	
	100 000 - 200 000	80	263	419	15	11	0	62,4	7	
	200 000 - 500 000	27	27	167	8	7	0	76,7	4	
	500 000 - 1 Mill.	31	41	1 035	24	17	0	75,3	13	
	1 Mill. - 2 Mill.	10	30	220	17	16	0	55,6	6	
	2 Mill. - 5 Mill.	27	52	2 953	65	64	0	92,0	58	
	5 Mill. - 10 Mill.	6	89	1 033	47	47	1	58,1	25	
	10 Mill. - 20 Mill.	2	■	■	■	■	■	■	■	
	50 Mill. - 100 Mill.	1	■	■	■	■	■	■	■	
	100 Mill. - 200 Mill.	1	■	■	■	■	■	■	■	
	200 Mill. - 500 Mill.	2	■	■	■	■	■	■	■	
	500 Mill. und mehr	1	■	■	■	■	■	■	■	
	Zusammen	397	2 200	31 258	1 733	1 738	58	61,0	872	
5551	Kantinen									
	- 50 000	52	52	52	2	1	0	67,9	1	
	50 000 - 100 000	37	37	98	3	3	0	37,0	1	
	100 000 - 200 000	80	263	419	15	11	0	62,4	7	
	2 Mill. - 5 Mill.	1	■	■	■	■	■	■	■	
	5 Mill. - 10 Mill.	2	■	■	■	■	■	■	■	
	10 Mill. - 20 Mill.	1	■	■	■	■	■	■	■	
	100 Mill. - 200 Mill.	1	■	■	■	■	■	■	■	
	Zusammen	174	668	4 797	198	193	3	66,2	98	

**2. Unternehmen, örtliche Einheiten, Beschäftigte, Umsatz, Aufwendungen, Bruttoinvestitionen, Rohertragsquote und Bruttowertschöpfung zu Faktorkosten 2006
im Gastgewerbe nach Wirtschaftszweigen und Umsatzgrößenklassen**

Nr. der Klas- sifi- kation	Wirtschaftszweig (Klassifikation der Wirtschaftszweige, Ausgabe 2003)		Unter- nehmen	Örtliche Einheiten	Beschäftigte	Umsatz	Aufwen- dungen	Brutto- investi- tionen in Sach- anlagen	Roh- ertrags- quote	Brutto- wert- schöpfung zu
					Anzahl am					Faktor- kosten
	Umsatz von... bis unter... Euro		Anzahl am 31.12.2006	30.09.2006	Mill. Euro			%	Mill. Euro	
5552 Caterer										
	-	50 000	119	144	238	4	2	1	78,4	2
	200 000	- 500 000	27	27	167	8	7	0	76,7	4
	500 000	- 1 Mill.	31	41	1 035	24	17	0	75,3	13
	1 Mill.	- 2 Mill.	10	30	220	17	16	0	55,6	6
	2 Mill.	- 5 Mill.	26	51	2 929	62	62	0	93,2	56
	5 Mill.	- 10 Mill.	4	■	■	■	■	■	■	■
	10 Mill.	- 20 Mill.	1	■	■	■	■	■	■	■
	50 Mill.	- 100 Mill.	1	■	■	■	■	■	■	■
	200 Mill.	- 500 Mill.	2	■	■	■	■	■	■	■
	500 Mill.und mehr		1	■	■	■	■	■	■	■
	Zusammen		222	1 533	26 461	1 535	1 546	55	60,4	774
55 Gastgewerbe										
	-	50 000	3 666	3 691	7 320	111	80	1	66,7	43
	50 000	- 100 000	3 506	3 532	9 505	255	179	3	69,6	108
	100 000	- 200 000	3 148	3 361	14 187	450	331	12	67,8	197
	200 000	- 500 000	2 285	2 326	21 814	698	553	14	71,1	343
	500 000	- 1 Mill.	603	672	12 011	421	319	51	78,6	232
	1 Mill.	- 2 Mill.	218	290	6 340	308	269	9	74,4	150
	2 Mill.	- 5 Mill.	150	274	9 178	404	340	16	7,3	229
	5 Mill.	- 10 Mill.	32	172	3 743	219	193	11	74,1	108
	10 Mill.	- 20 Mill.	16	52	3 042	217	194	6	77,7	94
	20 Mill.	- 50 Mill.	10	60	3 234	296	233	4	86,9	157
	50 Mill.	- 100 Mill.	6	86	4 605	385	634	17	77,4	148
	100 Mill.	- 200 Mill.	3	281	7 718	466	490	19	68,3	184
	200 Mill.	- 500 Mill.	2	■	■	■	■	■	■	■
	500 Mill. und mehr		1	■	■	■	■	■	■	■
	Zusammen		13 645	15 995	123 231	5 522	4 857	216	70,4	2636

**Umsatz der Unternehmen im Gastgewerbe 2006 nach Wirtschaftszweigen
und insgesamt**



3. Unternehmen, örtliche Einheiten, Beschäftigte, Umsatz, Aufwendungen, Bruttoinvestitionen, Rothertragsquote und Bruttowertschöpfung zu Faktorkosten 2006 im Gastgewerbe nach Wirtschaftszweigen und Beschäftigtengrößenklassen

Nr. der Klas- sifi- kation	Wirtschaftszweig (Klassifikation der Wirtschaftszweige, Ausgabe 2003)		Örtliche Einheiten	Beschäftigte	Umsatz	Aufwen- dungen	Brutto- investi- tionen in Sach- anlagen	Roh- ertrags- quote	Brutto- wert- schöpfung zu Faktor- kosten
	Beschäftigte von... bis...								
			Anzahl am 31.12.2006	Anzahl am 30.09.2006	Mill. Euro			%	Mill. Euro
55101	Hotels (ohne Hotels garnis)								
		1	30	30	2	1	0	87,5	2
		2	104	209	6	4	0	75,7	2
		3	51	153	6	3	0	78,6	3
		4	62	246	12	8	1	83,9	5
		5	54	270	10	7	0	76,1	4
	6 -	9	159	1 102	52	38	1	75,7	27
	10 -	19	336	3 968	206	138	58	83,1	128
	20 -	49	202	4 640	189	158	6	78,8	97
	50 -	99	32	1 813	89	77	2	81,3	48
	100 -	149	15	1 209	72	61	3	83,4	36
	150 -	199	■	■	■	■	■	■	■
	200 -	249	■	■	■	■	■	■	■
	250 -	299	17	1 615	139	103	2	86,1	74
	300 -	499	67	2 846	280	241	3	84,2	134
	750 -	999	■	■	■	■	■	■	■
	1 500 und mehr		■	■	■	■	■	■	■
	Zusammen		1 187	22 653	1 478	1 265	102	82,2	716
551	Hotellerie								
		1	293	293	17	10	1	77,1	7
		2	544	1 058	39	22	0	77,6	21
		3	297	892	24	18	1	76,8	10
		4	234	934	39	26	1	79,9	20
		5	216	1 082	28	21	0	75,4	12
	6 -	9	391	2 735	121	75	4	76,7	71
	10 -	19	546	6 685	316	228	60	83,2	180
	20 -	49	247	5 572	218	181	6	79,6	115
	50 -	99	33	1 870	91	79	2	80,9	49
	100 -	149	15	1 209	72	61	3	83,4	36
	150 -	199	■	■	■	■	■	■	■
	200 -	249	■	■	■	■	■	■	■
	250 -	299	17	1 615	139	103	2	86,1	74
	300 -	499	67	2 846	280	241	3	84,2	134
	750 -	999	■	■	■	■	■	■	■
	1 500 und mehr		■	■	■	■	■	■	■
	Zusammen		2 959	31 343	1 799	1 488	110	81,8	883
552	Sonst. Beherbergungs- gewerbe								
		1	46	46	1	0	—	99,8	1
		2	155	310	10	7	0	78,3	4
		3	22	66	1	1	0	78,8	0
		4	68	274	5	3	0	84,2	4
		5	11	50	2	2	0	66,4	1
	6 -	9	48	631	13	13	0	82,2	3
	10 -	19	34	490	12	11	0	66,0	7
	20 -	49	38	1 040	21	25	0	82,3	13
	50 -	99	■	■	■	■	■	■	■
	100 -	149	■	■	■	■	■	■	■
	Zusammen		440	3 188	96	84	3	80,9	51

3. Unternehmen, örtliche Einheiten, Beschäftigte, Umsatz, Aufwendungen, Bruttoinvestitionen, Rohertragsquote und Bruttowertschöpfung zu Faktorkosten 2006 im Gastgewerbe nach Wirtschaftszweigen und Beschäftigtengrößenklassen

Nr. der Klas- sifi- kation	Wirtschaftszweig (Klassifikation der Wirtschaftszweige, Ausgabe 2003)		Unter- nehmen	Örtliche Einheiten	Beschäftigte	Umsatz	Aufwen- dungen	Brutto- investi- tionen in Sach- anlagen	Roh- ertrags- quote	Brutto- wert- schöpfung zu Faktor- kosten
					Anzahl am					
	Beschäftigte von... bis...	Anzahl am 31.12.2006	30.09.2006	Mill. Euro			%	Mill. Euro		
553	Speisengeprägte Gastronomie									
		1	630	630	630	26	17	—	58,5	9
		2	1 968	1 968	3 936	136	92	1	67,1	58
		3	1 414	1 450	4 243	136	99	3	70,5	58
		4	889	907	3 554	116	88	3	68,4	49
		5	574	574	2 870	86	66	2	66	38
	6 -	9	890	890	6 399	194	157	3	66,9	85
	10 -	19	722	732	9 054	261	220	4	71,1	129
	20 -	49	283	358	7 960	283	234	6	69,6	140
	50 -	99	46	97	2 981	107	97	7	67,3	45
	100 -	149	8	41	934	59	49	1	71,8	28
	150 -	199	3	14	542	23	22	1	65,3	9
	200 -	249	3	■	■	■	■	■	■	■
	250 -	299	1	■	■	■	■	■	■	■
	1 000 -	1 499	1	■	■	■	■	■	■	■
	1500 und mehr		1	■	■	■	■	■	■	■
	Zusammen		7 432	7 720	47 722	1 655	1 356	41	68,2	737
55301	Restaurants mit herkömmlicher Bedienung									
		1	332	332	332	10	7	—	65,5	3
		2	1 403	1 403	2 805	91	60	1	69,6	41
		3	995	1 015	2 985	103	77	3	69,5	42
		4	739	757	2 954	101	77	3	68,5	43
		5	384	384	1 922	63	46	0	65,7	31
	6 -	9	627	627	4 463	147	120	2	66,1	63
	10 -	19	552	560	6 792	198	164	3	70,4	99
	20 -	49	217	276	5 890	220	182	3	69,1	109
	50 -	99	29	62	1 690	48	45	3	63,3	19
	100 -	149	6	36	696	46	40	1	72,7	21
	200 -	249	3	■	■	■	■	■	■	■
	1 000 -	1 499	1	■	■	■	■	■	■	■
	1500 und mehr		1	■	■	■	■	■	■	■
	Zusammen		5 289	5 510	34 890	1 244	1 023	29	67,9	553
554	Getränkegeprägte Gastronomie									
		1	809	809	809	29	18	0	61,0	12
		2	818	818	1 636	44	34	1	57,1	14
		3	353	353	1 060	26	20	0	58,5	9
		4	182	182	727	25	20	0	50,0	8
		5	168	168	839	15	12	0	71,1	6
	6 -	9	207	209	1 570	30	25	1	68,0	13
	10 -	19	87	87	1 176	23	21	0	71,6	11
	20 -	49	29	31	835	24	20	0	73,8	11
	50 -	99	13	■	■	■	■	■	■	■
	100 -	149	2	■	■	■	■	■	■	■
	Zusammen		2 668	2 676	9 720	239	190	4	64,4	93

3. Unternehmen, örtliche Einheiten, Beschäftigte, Umsatz, Aufwendungen, Bruttoinvestitionen, Rohertragsquote und Bruttowertschöpfung zu Faktorkosten 2006 im Gastgewerbe nach Wirtschaftszweigen und Beschäftigtengrößenklassen

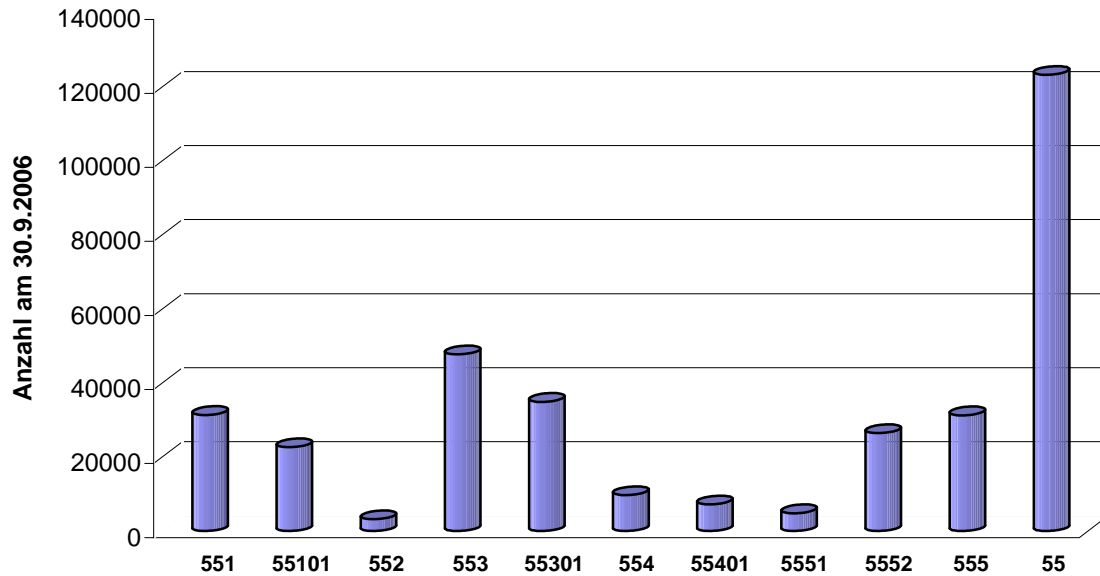
Nr. der Klas- sifi- kation	Wirtschaftszweig (Klassifikation der Wirtschaftszweige, Ausgabe 2003)	Beschäftigte von... bis...	Unter- nehmen	Örtliche Einheiten	Beschäftigte	Umsatz	Aufwen- dungen	Brutto- investi- tionen in Sach- anlagen	Roh- ertrags- quote	Brutto- wert- schöpfung zu Faktor- kosten	
			Anzahl am 31.12.2006	Anzahl am 30.09.2006	Mill. Euro						
											%
55401	Schankwirtschaften		1	732	732	732	25	14	0	63,6	10
			2	767	767	1 534	39	30	1	59,3	13
			3	310	310	929	23	18	0	57,4	8
			4	122	122	487	14	11	0	65,4	6
			5	168	168	839	15	12	0	71,1	6
	6 -	9	163	163	1 200	25	21	1	67,3	11	
	10 -	19	77	77	1 007	22	20	0	71,0	11	
	20 -	49	9	9	226	7	7	0	65,8	3	
	50 -	99	4	8	228	3	2	0	72,0	1	
	Zusammen		2 351	2 355	7 182	173	135	3	64,3	69	
5551	Kantinen		1	52	52	52	2	1	0	67,9	1
			2	49	49	98	7	4	0	59,7	3
			4	12	12	50	1	1	0	50,4	1
			5	10	■	■	■	■	■	■	■
	6 -	9	46	229	321	9	7	0	59,3	4	
	20 -	49	1	■	■	■	■	■	■	■	■
	200 -	249	2	■	■	■	■	■	■	■	■
	250 -	299	1	■	■	■	■	■	■	■	■
	1500 und mehr		1	■	■	■	■	■	■	■	■
	Zusammen		174	668	4 797	198	193	3	66,2	98	
5552	Caterer		1	24	24	24			—	55,2	0
			2	70	70	140	3	2	1	73,8	2
			3	34	58	102	9	6	0	85,7	5
			5	21	21	103	6	5	0	75,7	2
	6 -	9	4	4	28	1	1	—	81,6	1	
	10 -	19	7	17	115	10	9	0	56,9	4	
	20 -	49	29	48	1 218	30	25	1	62,9	14	
	50 -	99	2	■	■	■	■	■	■	■	■
	100 -	149	25	50	2 989	74	75	—	88,1	58	
	150 -	199	2	■	■	■	■	■	■	■	■
	500 -	749	1	■	■	■	■	■	■	■	■
	1500 und mehr		3	■	■	■	■	■	■	■	■
	Zusammen		222	1 533	26 461	1 535	1 546	55	60,4	774	

3. Unternehmen, örtliche Einheiten, Beschäftigte, Umsatz, Aufwendungen, Bruttoinvestitionen, Rothertragsquote und Bruttowertschöpfung zu Faktorkosten 2006 im Gastgewerbe nach Wirtschaftszweigen und Beschäftigtengrößenklassen

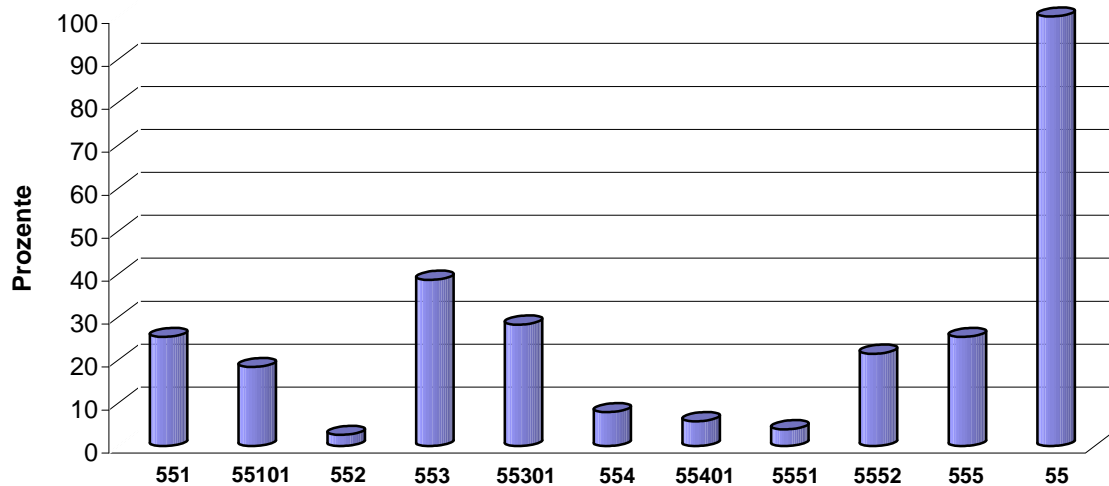
Nr. der Klas- sifi- kation	Wirtschaftszweig (Klassifikation der Wirtschaftszweige, Ausgabe 2003)		Unter- nehmen	Örtliche Einheiten	Beschäftigte	Umsatz	Aufwen- dungen	Brutto- investi- tionen in Sach- anlagen	Roh- ertrags- quote	Brutto- wert- schöpfung zu Faktor- kosten	
					Anzahl am						
	Beschäftigte von... bis...	Anzahl am 31.12.2006	Anzahl am 30.09.2006	Mill. Euro			%	Mill. Euro			
555	Kantinen u. Caterer		1	77	77	77	2	1	0	67,1	1
			2	119	119	238	10	6	1	64,0	5
			3	34	58	102	9	6	0	85,7	5
			4	12	12	50	1	1	0	50,4	1
			5	30	30	152	7	6	0	70,5	3
	6 -	9	50	233	349	10	9	0	62,5	5	
	10 -	19	7	17	115	10	9	0	56,9	4	
	20 -	49	30	49	1 242	33	27	1	63,3	15	
	50 -	99	2	■	■	■	■	■	■	■	
	100 -	149	25	50	2 989	74	75	—	88,1	58	
	150 -	199	2	■	■	■	■	■	■	■	
	200 -	249	2	■	■	■	■	■	■	■	
	250 -	299	1	■	■	■	■	■	■	■	
	500 -	749	1	■	■	■	■	■	■	■	
	1500 und mehr		4	■	■	■	■	■	■	■	
	Zusammen		397	2 200	31 258	1 733	1 738	58	61,0	872	
55	Gastgewerbe		1	1 855	1 855	1 855	76	46	1	64,7	30
			2	3 589	3 604	7 178	238	161	3	67,3	102
			3	2 121	2 182	6 363	196	143	4	70,4	83
			4	1 385	1 403	5 538	186	138	4	68,6	81
			5	999	1 000	4 994	138	107	3	68,7	60
	6 -	9	1 582	1 772	11 413	368	278	8	70,6	176	
	10 -	19	1 363	1 415	17 520	622	489	65	76,9	331	
	20 -	49	572	723	16 649	580	487	13	73,6	293	
	50 -	99	94	162	6 225	256	222	11	73,2	123	
	100 -	149	46	115	5 505	217	195	4	82,0	128	
	150 -	199	9	53	1 604	104	88	4	78,4	51	
	200 -	249	6	60	1 379	74	77	2	73,0	30	
	250 -	299	8	41	2 171	160	118	2	84,7	86	
	300 -	499	7	67	2 846	280	241	3	84,2	134	
	500 -	749	1	■	■	■	■	■	■	■	
	750 -	999	2	■	■	■	■	■	■	■	
	1000 -	1499	1	■	■	■	■	■	■	■	
	1500 und mehr		6	■	■	■	■	■	■	■	
	Zusammen		13 645	15 995	123 231	5 522	4 857	216	70,4	2636	

**3. Unternehmen, örtliche Einheiten, Beschäftigte, Umsatz, Aufwendungen, Bruttoinvestitionen, Rohertragsquote und Bruttowertschöpfung zu Faktorkosten 2006
im Gastgewerbe nach Wirtschaftszweigen und Beschäftigtengrößenklassen**

**Anzahl der Beschäftigten nach Wirtschaftszweigen im Gastgewerbe
2006**



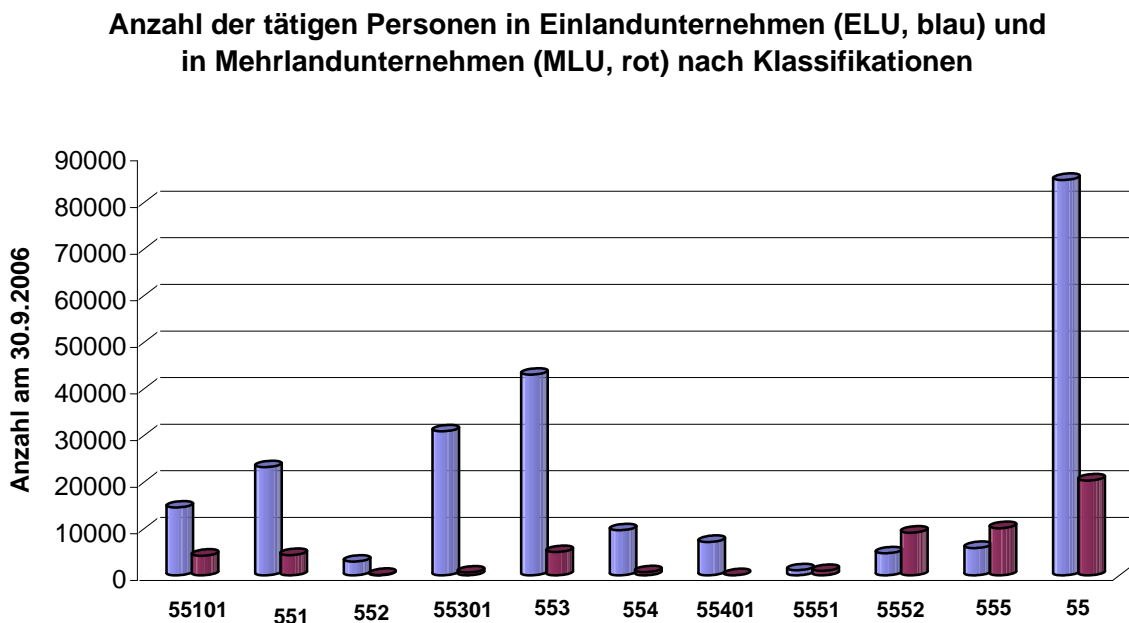
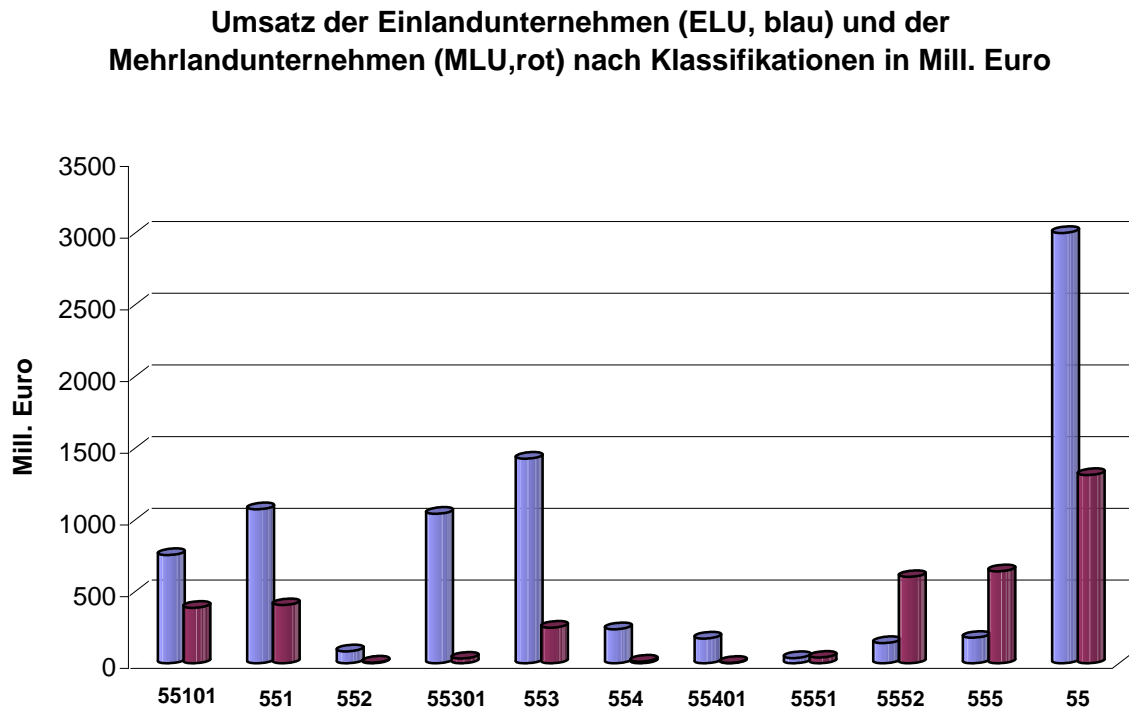
**Anteil der Beschäftigten insgesamt in Prozenten nach
Wirtschaftszweigen im Gastgewerbe 2006**



4. Umsatz, tätige Personen, Bruttoentgelte, Bruttoinvestitionen im Gastgewerbe nach Wirtschaftszweigen

Nr. der Klas- sifi- kation	Wirtschaftszweige (Klassifikation der Wirtschaftszweige, Ausgabe 2003)		Umsatz	tätige Personen	Bruttoentgelte	Bruttoinvestitionen
			Mill. Euro	Anzahl am 30.09.2006	Mill. Euro	
Hessen						
55101	Hotels (ohne Hotels garnis)	ELU	755	14 589	184	71
		MLU	387	4 224	100	37
		Insg.	1 142	18 813	284	108
551	Hotellerie	ELU	1 074	23 245	237	79
		MLU	406	4 384	103	38
		Insg.	1 480	27 629	340	116
552	Sonstiges Beherbergungsgewerbe	ELU	84	2 951	28	2
		MLU	5	106	2	0
		Insg.	89	3 057	31	3
55301	Restaurants mit herkömmlicher Bedienung	ELU	1 043	30 915	198	19
		MLU	33	624	12	2
		Insg.	1 076	31 539	210	21
553	Speisengeprägte Gastronomie	ELU	1 427	43 082	270	31
		MLU	249	5 032	73	9
		Insg.	1 676	48 114	343	40
554	Getränkegeprägte Gastronomie	ELU	238	9 702	33	4
		MLU	12	709	3	0
		Insg.	251	10 411	36	4
55401	Schankwirtschaften	ELU	173	7 189	24	3
		MLU	3	40	0	—
		Insg.	175	7 229	24	3
5551	Kantinen	ELU	37	1 126	11	1
		MLU	40	969	19	1
		Insg.	76	2 095	30	2
5552	Caterer	ELU	141	4 752	60	1
		MLU	602	9 190	246	20
		Insg.	743	13 942	306	21
555	Kantinen und Caterer	ELU	178	5 878	71	3
		MLU	642	10 159	266	21
		Insg.	820	16 037	336	23
55	Gastgewerbe	ELU	3 002	84 858	639	119
		MLU	1 313	20 390	447	68
		Insg.	4 315	105 248	1 086	187

4. Umsatz, tätige Personen, Bruttoentgelte, Bruttoinvestitionen im Gastgewerbe 2006 nach Wirtschaftszweigen



Statistisches Jahrbuch Hessen in zwei Bänden



STATISTIK HESSEN

Benötigen Sie

- Strukturdaten über das Land Hessen aus den verschiedensten Fachstatistiken?
- optisch gut aufbereitete Daten in Form von Tabellen, Schaubildern und Texten?
- eine PC-gestützte Weiterverarbeitungsmöglichkeit der Daten?

Dann greifen Sie zum Statistischen Jahrbuch Hessen. Es besteht aus zwei Einzelbänden (s. u.), die zu unterschiedlichen Terminen zweijährlich erscheinen.

Jeder Band liefert umfangreiches Datenmaterial zum Thema, aufbereitet in optisch ansprechenden und übersichtlichen Tabellen. Das Datenmaterial wird durch zahlreiche Schaubilder, kurze textliche Zusammenfassungen sowie durch methodische Vorbemerkungen mit Begriffserklärungen erschlossen. In jedem Band befindet sich außerdem ein Kapitel mit Vergleichsdaten über die Länder der BRD.

Jeder Band enthält eine CD-ROM mit einer PDF-Datei des kompletten Inhaltes sowie zusätzlich sämtliche Tabellen im Excel-Format. Der Bezugspreis beinhaltet außerdem eine **Update-CD-ROM**, die im Folgejahr des Erscheinens geliefert wird.

Band 1: Wirtschaft, Erwerbstätigkeit und Umwelt

Themenbereiche: Volkswirtschaftliche Gesamtrechnungen, Erwerbstätigkeit, Unternehmen und Arbeitsstätten, Geld und Kredit, Preise, Verdienste, Produzierendes Gewerbe, Bautätigkeit, Handel und Gastgewerbe, Dienstleistungen, Tourismus, Verkehr, Land- und Forstwirtschaft, Umwelt, Ergebnisse über die Länder der BRD.

Band 2: Bevölkerung, Bildung, Soziales und öffentliche Finanzen

Themenbereiche: Gebiet und Fläche, Bevölkerung, Haushalte, Bevölkerungsbewegung, Religionen, Versorgung und Verbrauch, Wohnungswesen, Rechtspflege und öffentliche Sicherheit, Gesundheitswesen, Bildung und Kultur, Sozialleistungen, Die Finanzen der öffentlichen Haushalte, Personal des öffentlichen Dienstes, Steuern, Ergebnisse über die Länder der BRD.

Die Bände sind auch als reine CD-ROM-Version lieferbar.

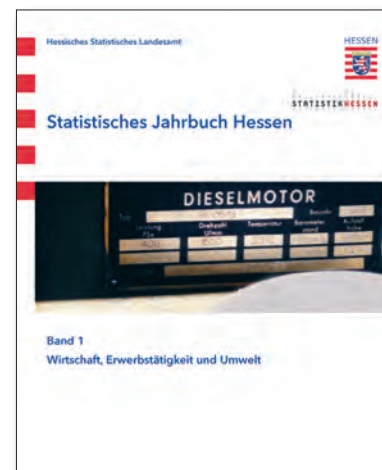
Die Bände können auch einzeln bezogen werden.

Aktuelle Angaben über die neuesten Ausgaben sowie Preise finden Sie im Internet oder nehmen Sie direkt Kontakt mit uns auf.

Zu beziehen über den Buchhandel oder direkt vom Hessischen Statistischen Landesamt, 65175 Wiesbaden

Telefon: 0611 3802-951 · Fax: 0611 3802-992

E-Mail: vertrieb@statistik-hessen.de · Internet: www.statistik-hessen.de



Jeder Band mit festem Einband
Format: 27,3 x 21,5 cm
Umfang:
Band 1: 316 Seiten
Band 2: 446 Seiten

