



# Statistische Berichte



Kennziffer: G IV 4 - j/05

April 2010

## Strukturerhebung der Unternehmen im Gastgewerbe im Jahr 2005

Ergebnisse der Jahresherhebung

Die HEPAS-Fachdatei HSL ist die Datenbank des Hessischen Statistischen Landesamtes und zugleich eine von mehreren Dateien des **H**essischen **P**lanungsinformations- und **A**nalyse-**S**ystems. Sie enthält derzeit rund 7500 Merkmale aus den verschiedenen Erhebungen der amtlichen Statistik, die auf Gemeindeebene erhoben werden, und liefert die Basisdaten für folgende regionalstatistische Veröffentlichungen:

## Hessische Gemeindestatistik

Die jährlich seit 1980 herausgegebene **Hessische Gemeindestatistik** enthält nach Vorbemerkungen und begrifflichen Erläuterungen über 280 Merkmale und Verhältniszahlen/Anteilswerte für jede hessische Gemeinde, und zwar aus den Bereichen: Gebiet und Bevölkerung, Beschäftigung, Landwirtschaft, Verarbeitendes Gewerbe, Bauwirtschaft, Bautätigkeit und Wohnungswesen, Tourismus, Straßenverkehrsunfälle, Finanzen und Steuern sowie Personal der Gemeinden.

Sie erhalten die Veröffentlichung sowohl in gedruckter Form als auch ab Ausgabe 1996 in elektronischer Version im Excel-Format (Online).

## Hessische Gemeindeblätter

Die **Hessischen Gemeindeblätter** werden als Loseblattsammlung herausgegeben und sind ab der Ausgabe 1990 lieferbar. Das Gemeindeblatt enthält einen Auszug von 125 Merkmalen und Verhältniszahlen der letzten vier Ausgaben der „Hessischen Gemeindestatistik“. Neben den Grundzahlen sind auch jeweils die Veränderungen gegenüber dem Vorjahr angegeben, wodurch die Beurteilung der Entwicklung struktureller Daten einer Gemeinde für einen Zeitraum von vier Jahren wesentlich erleichtert wird.

## Gemeindedaten im Internet

Im **Internetangebot** des Hessischen Statistischen Landesamtes ([www.statistik-hessen.de](http://www.statistik-hessen.de)) können Sie für einzelne Gemeinden ausgewählte Merkmale kostenfrei abrufen.

## Regionalstatistische Sonderauswertungen

Außer den Erhebungsmerkmalen in den zuvor genannten Veröffentlichungen sind auch alle übrigen Merkmale ab Gemeindeebene mittels Standard- oder Sonderauswertungen in vielfältiger fachlicher, räumlicher und zeitlicher Kombination abrufbar. Daten- und Dateiformate können dem Kundenwunsch entsprechend angepasst werden.

Kontakt: Tel.: 0611 3802-144, -147 oder -156  
Fax: 0611 3802-190  
E-Mail: [hepas@statistik-hessen.de](mailto:hepas@statistik-hessen.de)

**Aktuelle Angaben über die neuesten Ausgaben sowie Preise finden Sie im Internet oder nehmen Sie direkt Kontakt mit uns auf.**

Zu beziehen über den Buchhandel oder direkt vom  
Hessischen Statistischen Landesamt, 65175 Wiesbaden

Telefon: 0611 3802-951 · Fax: 0611 3802-992  
E-Mail: [vertrieb@statistik-hessen.de](mailto:vertrieb@statistik-hessen.de) · Internet: [www.statistik-hessen.de](http://www.statistik-hessen.de)



# Hessisches Statistisches Landesamt, Wiesbaden

## Impressum

Dienstgebäude: Rheinstraße 35/37, 65185 Wiesbaden

Briefadresse: 65175 Wiesbaden

## Ihre Ansprechpartner für Fragen und Anregungen zu diesem Bericht

Herr Kroschewski	0611 3802-518
Herr Degele	0611 3802-554
E-Mail	<a href="mailto:handel@statistik-hessen.de">handel@statistik-hessen.de</a>
Telefax	0611 3802-590
Internet	<a href="http://www.statistik-hessen.de">http://www.statistik-hessen.de</a>

## Copyright

© Hessisches Statistisches Landesamt, Wiesbaden, 2010

Auszugsweise Vervielfältigung und Verbreitung mit Quellenangabe gestattet.

## Allgemeine Geschäftsbedingungen

Die Allgemeinen Geschäftsbedingungen sind unter

<http://www.statistik-hessen.de/publikationen/geschaeftsbedingungen/index.html>  
abrufbar.

## Zeichenerklärungen

- = genau Null (nichts vorhanden) bzw. keine Veränderung eingetreten
- 0 = Zahlenwert ungleich Null, Betrag jedoch kleiner als die Hälfte von 1 in der letzten besetzten Stelle
- . = Zahlenwert unbekannt oder geheim zu halten
- ... = Zahlenwert lag bei Redaktionsschluss noch nicht vor
- () = Aussagewert eingeschränkt, da der Zahlenwert statistisch unsicher ist
- / = keine Angabe, da Zahlenwert nicht sicher genug
- x = Tabellenfeld gesperrt, weil Aussage nicht sinnvoll  
(oder bei Veränderungsraten ist die Ausgangszahl kleiner als 100)
- D = Durchschnitt
- s = geschätzte Zahl
- p = vorläufige Zahl
- r = berichtigte Zahl

Aus Gründen der Übersichtlichkeit sind nur negative Veränderungsraten und Salden mit einem Vorzeichen versehen. Positive Veränderungsraten und Salden sind ohne Vorzeichen. Im Allgemeinen ist ohne Rücksicht auf die Endsumme auf- bzw. abgerundet worden. Das Ergebnis der Summierung der Einzelzahlen kann deshalb geringfügig von der Endsumme abweichen.

## Inhalt

### Seite

Vorbemerkungen	2
----------------	---

### Tabellen

1. Unternehmen, örtliche Einheiten, Beschäftigte, Umsatz 2005 nach Wirtschaftszweigen Grafik zu Tabelle 1	3
2. Unternehmen, örtliche Einheiten, Beschäftigte, Umsatz, Aufwendungen, Bruttoinvestitionen, Rohertragsquote und Bruttowertschöpfung zu Faktorkosten 2005 im Gastgewerbe nach Wirtschaftszweigen und Umsatzgrößenklassen Grafik zu Tabelle 2	4 7
3. Unternehmen, örtliche Einheiten, Beschäftigte, Umsatz, Aufwendungen, Bruttoinvestitionen, Rohertragsquote und Bruttowertschöpfung zu Faktorkosten 2005 im Gastgewerbe nach Wirtschaftszweigen und Beschäftigengrößenklassen Grafiken zu Tabelle 3	8 12
4. Umsatz, tätige Personen, Bruttoentgelte, Bruttoinvestitionen im Gastgewerbe nach Wirtschaftszweigen Grafiken zu Tabelle 4	13 14

## **Vorbemerkungen**

### **1. Rechtsgrundlage**

Gesetz zur Neuordnung der Statistik im Handel und Gastgewerbe (Handelsstatistikgesetz — HdIStatG) vom 10. Dezember 2001 (BGBl. I S. 3438) in seiner jeweils gültigen Fassung in Verbindung mit dem Gesetz über die Statistik für Bundeszwecke (Bundesstatistikgesetz — BStatG) vom 22. Januar 1987 (BGBl. I S. 462, 565), in seiner jeweils gültigen Fassung. Erhoben werden die Angaben zu § 6 HdIStatG.

### **2. Berichtskreis**

Die Gastgewerbestatistik ist eine repräsentative Stichprobe, die aus der Gesamtheit der im hessischen Unternehmensregister in diesem Bereich geführten Unternehmen gezogen wurde. Der Berichtskreis unterliegt ständiger Veränderung durch Schließung oder Neugründung von Unternehmen.

### **3. Methodische Hinweise**

Die Klassifizierung der einzelnen Wirtschaftszweige entspricht der „Klassifikation der Wirtschaftszweige“, Ausgabe 2003. Dadurch ist die Vergleichbarkeit mit früheren Ergebnissen auf der Basis der damaligen Klassifikationen eingeschränkt. Die Zuordnung der Unternehmen erfolgt nach dem Schwerpunkt der Tätigkeit.

Die Angaben zum Umsatz und zu den Beschäftigten im Gastgewerbe werden monatlich erhoben und aufbereitet. Die Ergebnisdarstellung erfolgt in Form von Prozent- und Messzahlen. Die derzeitige Basis für alle ermittelten Werte ist der Durchschnitt des Jahres 2003 (Basisjahr).

Alle Ergebnisse sind jeweils vorläufige Zahlen und können sich durch verspätet eingehende Firmenmeldungen bzw. nachträgliche Korrekturen durch die Unternehmen noch ändern.

### **4. Umsatz**

Der Umsatz umfasst Umsätze aus Beherbergung und Gaststättenleistungen sowie sonstige betriebliche Umsätze. Der Umsatz ist der Gesamtbetrag der abgerechneten Lieferungen und sonstigen Leistungen (ohne Umsatzsteuer) zuzüglich Bedienungsgeld, Getränke-, Sekt- und Vergnügungssteuer (nicht jedoch durchlaufende Posten wie Kurtaxe oder Fremdenverkehrsabgabe) sowie Zusatzerlöse. Gewährte Skonti und Erlösschmälerungen (z. B. Preisnachlässe, Rabatte, Jahresrückvergütungen, Boni) sind bei der Ermittlung des Umsatzes abzusetzen. Nicht dazu gehören jedoch Erlöse aus Land- und Forstwirtschaft sowie außerordentliche Erträge (z. B. aus dem Verkauf von Anlagevermögen) und betriebsfremde Erträge (z. B. Einnahmen aus Vermietung und Verpachtung von betriebsfremd genutzten Gebäuden und Gebäudeteilen, Erträge aus Beteiligungen).

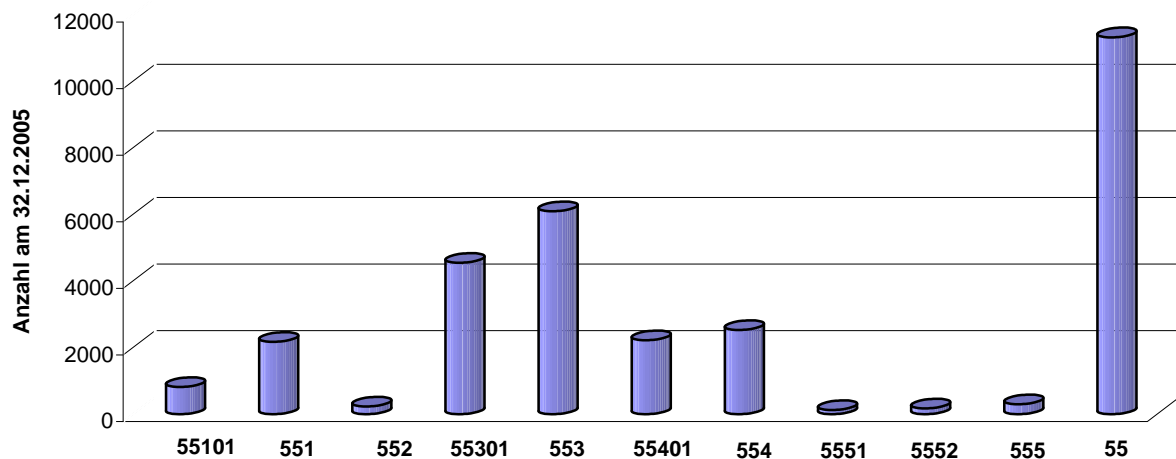
### **5. Beschäftigte**

Sämtliche Personen, die in einem vertraglichen Gehalts-, Lohn- oder Ausbildungsverhältnis zum Unternehmen stehen (Arbeitnehmer), zuzüglich tätige Inhaber und Inhaberinnen sowie unbezahlt mithelfende Familienangehörige zählen als Beschäftigte. Mitgezählt sind auch vorübergehend Abwesende (z. B. Kranke, Urlauber). Bei Vollbeschäftigten entspricht die durchschnittliche Arbeitszeit der orts-, branchen- oder betriebsüblichen Wochenarbeitszeit. Bei Teilzeitbeschäftigten ist die durchschnittliche Arbeitszeit kürzer als die orts-, branchen- oder betriebsübliche Wochenarbeitszeit.

# 1. Unternehmen, örtliche Einheiten, Beschäftigte, Umsatz 2005 nach Wirtschaftszweigen

Nr. der Klas- sifi- kation	Wirtschaftszweig (Klassifikation der Wirtschaftszweige, Ausgabe 2003)	Unter- nehmen	örtliche Einheiten	Beschäftigte			Umsatz		
				ins- gesamt	darunter:		ins- gesamt	je	
					Lohn- u. Gehalts- empfänger	Teilzeit- beschäf- tigte		Unter- nehmen	Beschäf- tigten
		Anzahl am 31.12.2005							
55101	Hotels (ohne Hotels garnis)	815	1 006	20 307	19 467	4 434	1 276	1 567	63
551	Hotellerie	2 172	2 381	27 178	24 527	7 721	1 521	701	56
552	Sonst. Beherbergungs- gewerbe	230	242	1 449	1 129	803	50	216	34
55301	Restaurants mit herkömmlicher Bedienung	4 548	4 788	30 980	25 768	16 027	1 103	243	36
553	Speisengeprägte Gastronomie	6 096	6 401	40 035	33 007	20 524	1 438	236	36
554	Getränkegeprägte Gastronomie	2 528	2 541	9 049	5 837	4 799	230	91	25
55401	Schankwirtschaften	2 220	2 228	6 833	3 980	3 188	166	75	24
5551	Kantinen	124	642	4 449	4 352	1 479	170	1 372	38
5552	Caterer	171	1 390	24 264	24 118	10 006	1 469	8 570	61
555	Kantinen und Caterer	295	2 032	28 713	28 469	11 485	1 639	5 550	57
55	Gastgewerbe	11 321	13 597	106 425	92 969	45 333	4 878	431	46

**Anzahl der Unternehmen nach Wirtschaftszweigen und insgesamt im Gastgewerbe 2005**



**2. Unternehmen, örtliche Einheiten, Beschäftigte, Umsatz, Aufwendungen, Bruttoinvestitionen, Rohertragsquote und Bruttowertschöpfung zu Faktorkosten 2005 im Gastgewerbe nach Wirtschaftszweigen und Umsatzgrößenklassen**

Nr. der Klas- sifi- kation	Wirtschaftszweig (Klassifikation der Wirtschaftszweige, Ausgabe 2003)		Unter- nehmen	Örtliche Einheiten	Beschäftigte	Umsatz	Aufwen- dungen	Brutto- investi- tionen in Sach- anlagen	Roh- ertrags- quote	Brutto- wert- schöp- fung zu Faktor- kosten
					Anzahl am					
	von... bis unter... Euro	Anzahl am 31.12.2005	30.09.2005	Mill. Euro			%	Mill. Euro		
55101	Hotels (ohne Hotels garnis)									
	-	50 000	65	65	129	2	3	—	61,5	0
	50 000	- 100 000	60	60	120	4	3	0	71,9	1
	100 000	- 200 000	151	151	620	23	18	0	77,2	11
	200 000	- 500 000	249	257	2 697	84	67	4	77,5	42
	500 000	- 1 Mill.	145	174	2 761	107	91	3	78,4	55
	1 Mill.	- 2 Mill.	83	112	2 446	126	108	3	79,4	63
	2 Mill.	- 5 Mill.	30	38	1 711	87	74	3	81,5	47
	5 Mill.	- 10 Mill.	13	31	1 385	83	78	9	85,4	35
	10 Mill.	- 20 Mill.	7	12	1 456	101	90	1	85,6	46
	20 Mill.	- 50 Mill.	7	■	■	■	■	■	■	■
	50 Mill.	- 100 Mill.	4	■	■	■	■	■	■	■
	100 Mill.	- 200 Mill.	1	■	■	■	■	■	■	■
	Zusammen		815	1 006	20 307	1 276	1 177	54	81,5	536
551	Hotellerie									
	-	50 000	383	383	840	14	13	3	67,4	4
	50 000	- 100 000	374	374	909	26	18	0	76,0	12
	100 000	- 200 000	503	503	2 479	78	58	3	76,1	37
	200 000	- 500 000	548	571	5 049	180	128	9	76,6	101
	500 000	- 1 Mill.	204	233	3 645	148	125	3	79,4	74
	1 Mill.	- 2 Mill.	96	129	2 675	142	125	3	80,8	69
	2 Mill.	- 5 Mill.	31	39	1 758	90	75	3	81,2	49
	5 Mill.	- 10 Mill.	13	31	1 385	83	78	9	85,4	35
	10 Mill.	- 20 Mill.	7	12	1 456	101	90	1	85,6	46
	20 Mill.	- 50 Mill.	7	■	■	■	■	■	■	■
	50 Mill.	- 100 Mill.	4	■	■	■	■	■	■	■
	100 Mill.	- 200 Mill.	1	■	■	■	■	■	■	■
	Zusammen		2 172	2 381	27 178	1 521	1 356	65	80,9	663
552	Sonst. Beherbergungs- gewerbe									
	-	50 000	110	110	179	3	1	0	94,8	2
	50 000	- 100 000	48	48	108	3	2	0	83,6	2
	100 000	- 200 000	36	36	228	6	4	1	81,0	3
	200 000	- 500 000	18	19	166	5	4	0	85,5	3
	500 000	- 1 Mill.	7	■	■	■	■	■	■	■
	1 Mill.	- 2 Mill.	5	6	156	7	6	1	80,6	4
	2 Mill.	- 5 Mill.	5	9	303	16	13	0	80,3	9
	5 Mill.	- 10 Mill.	1	■	■	■	■	■	■	■
	Zusammen		230	242	1 449	50	42	3	82,1	29

**2. Unternehmen, örtliche Einheiten, Beschäftigte, Umsatz, Aufwendungen, Bruttoinvestitionen, Rohertragsquote und Bruttowertschöpfung zu Faktorkosten 2005  
im Gastgewerbe nach Wirtschaftszweigen und Umsatzgrößenklassen**

Nr. der Klas- sifi- kation	Wirtschaftszweig (Klassifikation der Wirtschaftszweige, Ausgabe 2003)		Unter- nehmen	Örtliche Einheiten	Beschäftigte	Umsatz	Aufwen- dungen	Brutto- investi- tionen in Sach- anlagen	Roh- ertrags- quote	Brutto- wert- schöpfung zu Faktor- kosten
	Umsatz von... bis unter... Euro									
55301	Restaurants mit herkömmlicher Bedienung									
	-	50 000	706	706	1 233	26	20	—	68,8	7
	50 000	- 100 000	1 089	1 089	3 043	84	63	1	69,1	33
	100 000	- 200 000	1 560	1 590	7 270	226	172	2	67,9	96
	200 000	- 500 000	922	948	8 705	271	219	5	68,3	124
	500 000	- 1 Mill.	159	185	2 594	107	82	7	72,0	56
	1 Mill.	- 2 Mill.	83	151	2 822	119	108	2	65,2	53
	2 Mill.	- 5 Mill.	19	33	883	48	45	1	72,7	20
	5 Mill.	- 10 Mill.	6	28	751	44	38	2	82,7	22
	10 Mill.	- 20 Mill.	1	■	■	■	■	■	■	■
	20 Mill.	- 50 Mill.	1	■	■	■	■	■	■	■
	100 Mill.	- 200 Mill.	1	■	■	■	■	■	■	■
	Zusammen		4 548	4 788	30 980	1 103	925	27	68,1	474
553	Speisengeprägte Gastronomie									
	-	50 000	972	972	1 742	36	27	1	65,5	11
	50 000	- 100 000	1 743	1 759	4 825	130	98	3	68,7	52
	100 000	- 200 000	1 835	1 869	8 461	265	201	2	68,0	113
	200 000	- 500 000	1 165	1 193	10 845	341	275	6	69,0	159
	500 000	- 1 Mill.	225	251	3 477	151	113	7	75,2	81
	1 Mill.	- 2 Mill.	108	194	3 666	157	141	3	66,5	70
	2 Mill.	- 5 Mill.	35	59	1 875	99	90	1	70,8	40
	5 Mill.	- 10 Mill.	10	42	1 282	70	61	3	78,3	34
	10 Mill.	- 20 Mill.	2	■	■	■	■	■	■	■
	20 Mill.	- 50 Mill.	1	■	■	■	■	■	■	■
	100 Mill.	- 200 Mill.	1	■	■	■	■	■	■	■
	Zusammen		6 096	6 401	40 035	1 438	1 194	35	68,8	626
55401	Schankwirtschaften									
	-	50 000	1 093	1 093	1 908	30	22	0	61,9	11
	50 000	- 100 000	686	686	1 846	49	36	0	65,0	19
	100 000	- 200 000	328	328	1 638	45	36	0	62,8	18
	200 000	- 500 000	98	104	926	29	24	0	59,9	11
	500 000	- 1 Mill.	15	■	■	■	■	■	■	■
	2 Mill.	- 5 Mill.	1	■	■	■	■	■	■	■
	Zusammen		2 220	2 228	6 833	166	131	2	63,3	65
554	Getränkegeprägte Gastronomie									
	-	50 000	1 184	1 184	2 280	33	24	0	62,7	12
	50 000	- 100 000	767	767	2 027	55	40	1	64,6	21
	100 000	- 200 000	398	398	1 977	56	46	1	59,5	21
	200 000	- 500 000	137	143	1 223	39	31	1	66,6	16
	500 000	- 1 Mill.	29	35	885	21	20	1	67,0	9
	1 Mill.	- 2 Mill.	7	8	281	9	8	0	81,1	4
	2 Mill.	- 5 Mill.	5	5	376	17	16	0	79,6	6
	Zusammen		2 528	2 541	9 049	230	183	3	65,4	89



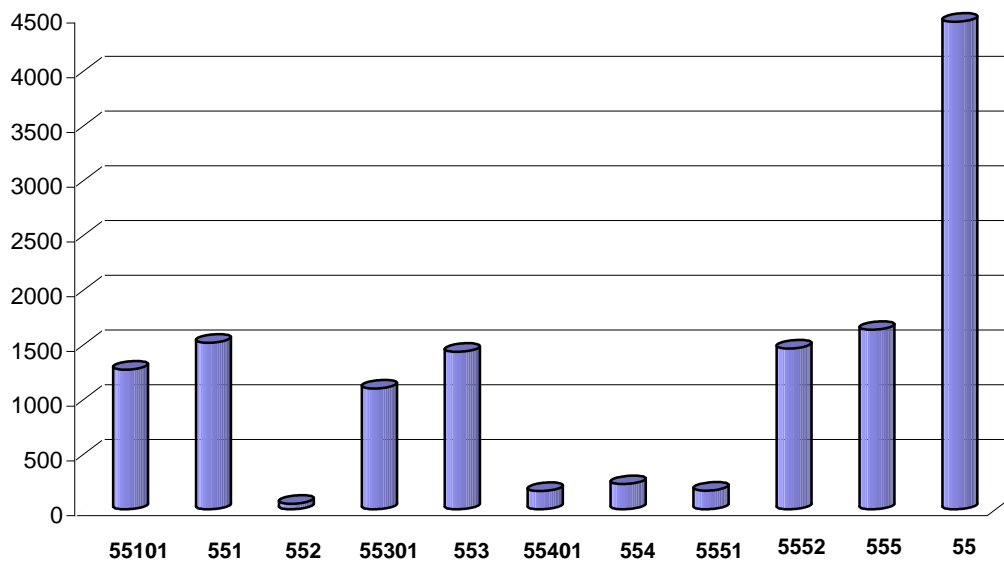
**2. Unternehmen, örtliche Einheiten, Beschäftigte, Umsatz, Aufwendungen, Bruttoinvestitionen, Rothertragsquote und Bruttowertschöpfung zu Faktorkosten 2005  
im Gastgewerbe nach Wirtschaftszweigen und Umsatzgrößenklassen**

Nr. der Klas- sifi- kation	Wirtschaftszweig (Klassifikation der Wirtschaftszweige, Ausgabe 2003)			Unter- nehmen	Örtliche Einheiten	Beschäftigte	Umsatz	Aufwen- dungen	Brutto- investi- tionen in Sach- anlagen	Roh- ertrags- quote	Brutto- wert- schöpfung zu Faktor- kosten
	Umsatz von... bis unter... Euro			Anzahl am 31.12.2005	Anzahl am 30.09.2005	Mill. Euro			%	Mill. Euro	
5551	Kantinen										
	-	50 000	48	48	88	2	1	0	46,4	1	
	50 000	- 100 000	12	12	37	1	1	—	61,8	1	
	100 000	- 200 000	56	239	381	10	7	—	61,0	6	
	1 Mill.	- 2 Mill.	5	5	138	6	4	—	65,2	3	
	5 Mill.	- 10 Mill.	2	■	■	■	■	■	■	■	
	100 Mill.	- 200 Mill.	1	■	■	■	■	■	■	■	
	Zusammen			124	642	4 449	170	152	0	66,6	103
5552	Caterer										
	50 000	- 100 000	92	92	550	5	3	1	82,0	3	
	200 000	- 500 000	27	27	154	9	7	0	71,9	5	
	500 000	- 1 Mill.	32	44	1 633	23	20	0	71,9	10	
	1 Mill.	- 2 Mill.	9	17	280	16	17	0	39,9	3	
	2 Mill.	- 5 Mill.	2	■	■	■	■	■	■	■	
	5 Mill.	- 10 Mill.	4	25	449	28	24	0	56,0	14	
	10 Mill.	- 20 Mill.	2	■	■	■	■	■	■	■	
	50 Mill.	- 100 Mill.	1	■	■	■	■	■	■	■	
	200 Mill.	- 500 Mill.	2	■	■	■	■	■	■	■	
	500 Mill.und mehr		1	■	■	■	■	■	■	■	
	Zusammen			171	1 390	24 264	1 469	1 525	47	56,7	675
555	Kantinen u. Caterer										
	-	50 000	48	48	88	2	1	0	46,4	1	
	50 000	- 100 000	104	104	587	7	4	1	78,5	4	
	100 000	- 200 000	56	239	381	10	7	—	61,0	6	
	200 000	- 500 000	27	27	154	9	7	0	71,9	5	
	500 000	- 1 Mill.	32	44	1 633	23	20	0	71,9	10	
	1 Mill.	- 2 Mill.	14	22	418	22	20	0	46,6	6	
	2 Mill.	- 5 Mill.	2	■	■	■	■	■	■	■	
	5 Mill.	- 10 Mill.	6	80	970	42	40	0	61,1	24	
	10 Mill.	- 20 Mill.	2	■	■	■	■	■	■	■	
	50 Mill.	- 100 Mill.	1	■	■	■	■	■	■	■	
	100 Mill.	- 200 Mill.	1	■	■	■	■	■	■	■	
	200 Mill.	- 500 Mill.	2	■	■	■	■	■	■	■	
	500 Mill.und mehr		1	■	■	■	■	■	■	■	
	Zusammen			295	2 032	28 713	1 639	1 677	48	57,8	778

**2. Unternehmen, örtliche Einheiten, Beschäftigte, Umsatz, Aufwendungen, Bruttoinvestitionen, Rohertragsquote und Bruttowertschöpfung zu Faktorkosten 2005 im Gastgewerbe nach Wirtschaftszweigen und Umsatzgrößenklassen**

Nr. der Klas- sifi- kation	Wirtschaftszweig (Klassifikation der Wirtschaftszweige, Ausgabe 2003)		Unter- nehmen	Örtliche Einheiten	Beschäftigte	Umsatz	Aufwen- dungen	Brutto- investi- tionen in Sach- anlagen	Roh- ertrags- quote	Brutto- wert- schöpfung zu Faktor- kosten
					Anzahl am					
	Umsatz von... bis unter... Euro	Anzahl am 31.12.2005	30.09.2005	Mill. Euro			%	Mill. Euro		
55	Gastgewerbe									
	-	50 000	2 697	2 697	5 128	88	68	4	65,3	30
	50 000	- 100 000	3 037	3 053	8 456	220	162	5	69,0	91
	100 000	- 200 000	2 827	3 044	13 525	416	315	7	68,4	180
	200 000	- 500 000	1 894	1 952	17 438	574	444	17	71,4	284
	500 000	- 1 Mill.	497	570	9 758	348	283	11	76,2	176
	1 Mill.	- 2 Mill.	230	359	7 196	337	300	7	71,9	153
	2 Mill.	- 5 Mill.	78	114	4 395	227	200	6	75,6	105
	5 Mill.	- 10 Mill.	30	160	3 829	200	186	14	77,9	97
	10 Mill.	- 20 Mill.	11	25	2 076	153	140	2	77,0	62
	20 Mill.	- 50 Mill.	8	70	4 160	275	224	10	84,0	133
	50 Mill.	- 100 Mill.	5	57	3 075	326	345	17	75,0	94
	100 Mill.	- 200 Mill.	3	324	7 235	439	439	10	69,7	182
	200 Mill.	- 500 Mill.	2	■	■	■	■	■	■	■
500 Mill. und mehr			1	■	■	■	■	■	■	■
	Zusammen		11 321	13 597	106 425	4 878	4 452	154	68,8	2 185

**Umsatz von Unternehmen in Mill. Euro nach Klassifikationen und insgesamt im Gastgewerbe 2005**



**3. Unternehmen, örtliche Einheiten, Beschäftigte, Umsatz, Aufwendungen, Bruttoinvestitionen, Rohertragsquote und Bruttowertschöpfung zu Faktorkosten 2005 im Gastgewerbe nach Wirtschaftszweigen und Beschäftigtengrößenklassen**

Nr. der Klas- sifi- kation	Wirtschaftszweig (Klassifikation der Wirtschaftszweige, Ausgabe 2003)	Unter- nehmen	Örtliche Einheiten	Beschäftigte	Umsatz	Aufwen- dungen	Brutto- investi- tionen in Sach- anlagen	Roh- ertrags- quote	Brutto- wert- schöpfung zu Faktor- kosten
				Anzahl am					
				Anzahl am 30.09.2005					
	Beschäftigte von... bis...	Anzahl am 31.12.2005							
55101	Hotels (o. Hotels garnis)								
	1	15	15	15	1	0	0	77,9	1
	2	125	125	249	8	7	0	74,2	2
	3	30	30	90	3	2	0	82,9	1
	4	66	66	264	10	9	0	72,9	4
	5	39	39	195	7	5	0	74,6	4
	6 - 9	111	111	882	38	30	2	77,5	19
	10 - 19	222	243	2 896	118	95	13	80,1	60
	20 - 49	152	210	4 252	189	163	4	79,5	95
	50 - 99	25	29	1 660	77	71	3	80,1	39
	100 - 149	11	19	1 308	70	63	1	85,8	33
	150 - 199	5	7	909	68	51	2	87,6	41
	200 - 249	2	■	■	■	■	■	■	■
	250 - 299	1	■	■	■	■	■	■	■
	300 - 499	7	■	■	■	■	■	■	■
	500 - 749	1	■	■	■	■	■	■	■
	750 - 999	2	■	■	■	■	■	■	■
	1 500 und mehr	1	■	■	■	■	■	■	■
	Zusammen	815	1 006	20 307	1 276	1 177	54	81,5	536
551	Hotellerie								
	1	135	135	135	7	4	0	75,1	3
	2	433	448	866	34	21	3	82,2	17
	3	348	348	1 044	36	23	0	77,3	19
	4	157	157	628	24	18	1	76,2	11
	5	190	190	949	30	20	1	72,0	15
	6 - 9	264	264	1 949	81	60	7	76,2	41
	10 - 19	420	441	5 436	202	165	14	79,5	103
	20 - 49	170	231	4 706	205	178	4	79,2	103
	50 - 99	25	29	1 660	77	71	3	80,1	39
	100 - 149	11	19	1 308	70	63	1	85,8	33
	150 - 199	5	7	909	68	51	2	87,6	41
	200 - 249	2	■	■	■	■	■	■	■
	250 - 299	1	■	■	■	■	■	■	■
	300 - 499	7	■	■	■	■	■	■	■
	500 - 749	1	■	■	■	■	■	■	■
	750 - 999	2	■	■	■	■	■	■	■
	1 500 und mehr	1	■	■	■	■	■	■	■
	Zusammen	2 172	2 381	27 178	1 521	1 356	65	80,9	663
552	Sonst. Beherbergungs- gewerbe								
	1	61	61	61	1	1	0	97,4	1
	2	72	72	145	4	2	0	88,6	2
	3	34	34	102	3	2	0	90,7	2
	4	9	9	36	1	1	0	84,7	1
	5	2	■	■	■	■	■	■	■
	6 - 9	23	23	185	5	3	1	78,3	3
	10 - 19	11	12	125	4	4	0	76,9	2
	20 - 49	13	14	381	17	16	1	79,2	9
	50 - 99	3	7	212	9	6	0	79,9	5
	150 - 199	1	■	■	■	■	■	■	■
	Zusammen	230	242	1 449	50	42	3	82,1	29

**3. Unternehmen, örtliche Einheiten, Beschäftigte, Umsatz, Aufwendungen, Bruttoinvestitionen, Rothertragsquote und Bruttowertschöpfung zu Faktorkosten 2005 im Gastgewerbe nach Wirtschaftszweigen und Beschäftigtengrößenklassen**

Nr. der Klas- sifi- kation	Wirtschaftszweig (Klassifikation der Wirtschaftszweige, Ausgabe 2003)		Unter- nehmen	Örtliche Einheiten	Beschäftigte	Umsatz	Aufwen- dungen	Brutto- investi- tionen in Sach- anlagen	Roh- ertrags- quote	Brutto- wert- schöpfung zu Faktor- kosten
	Beschäftigte von... bis...				Anzahl am					
			Anzahl am 31.12.2005		Anzahl am 30.09.2005	Mill. Euro			%	Mill. Euro
55301	Restaurants mit her- kömmlicher Bedienung									
	1		452	452	452	19	12	—	72,7	7
	2		937	937	1 873	90	61	1	71,0	40
	3		869	889	2 606	97	74	1	69,2	38
	4		530	530	2 119	65	48	0	70,1	28
	5		392	392	1 959	63	47	1	67,1	28
	6 - 9		607	635	4 183	135	111	3	67,1	58
	10 - 19		555	568	7 123	191	156	2	68,2	90
	20 - 49		186	266	5 372	197	176	9	68,2	91
	50 - 99		11	33	726	26	24	1	68,3	11
	100 - 149		6	29	680	35	32	2	83,3	17
	200 - 249		1	■	■	■	■	■	■	■
	250 - 299		1	■	■	■	■	■	■	■
	1 000 - 1 499		1	■	■	■	■	■	■	■
	1500 und mehr		1	■	■	■	■	■	■	■
	Zusammen		4 548	4 788	30 980	1 103	925	27	68,1	474
553	Speisengeprägte Gastronomie									
	1		642	642	642	30	20	0	65,9	11
	2		1 340	1 340	2 681	131	84	3	71,6	62
	3		1 205	1 242	3 616	125	95	1	69,8	49
	4		696	696	2 785	82	62	1	69,4	35
	5		491	491	2 454	74	55	1	68,4	33
	6 - 9		767	798	5 310	177	145	4	68,3	79
	10 - 19		691	706	8 984	247	204	3	69,9	117
	20 - 49		224	323	6 586	246	220	10	68,3	112
	50 - 99		25	55	1 633	71	63	1	70,0	30
	100 - 149		8	36	915	47	42	2	79,8	22
	150 - 199		3	■	■	■	■	■	■	■
	200 - 249		1	■	■	■	■	■	■	■
	250 - 299		1	■	■	■	■	■	■	■
	1 000 - 1 499		1	■	■	■	■	■	■	■
	1500 und mehr		1	■	■	■	■	■	■	■
	Zusammen		6 096	6 401	40 035	1 438	1 194	35	68,8	626
55401	Schankwirtschaften									
	1		620	620	620	21	14	0	59,2	8
	2		803	803	1 607	43	32	0	62,1	16
	3		355	355	1 066	29	25	0	57,3	9
	4		107	113	427	9	7	0	67,5	4
	5		83	■	■	■	■	■	■	■
	6 - 9		168	168	1 223	26	21	0	66,4	12
	10 - 19		68	68	943	16	13	0	65,0	6
	20 - 49		15	17	473	10	9	0	65,3	4
	50 - 99		1	■	■	■	■	■	■	■
	Zusammen		2 220	2 228	6 833	166	131	2	63,3	65

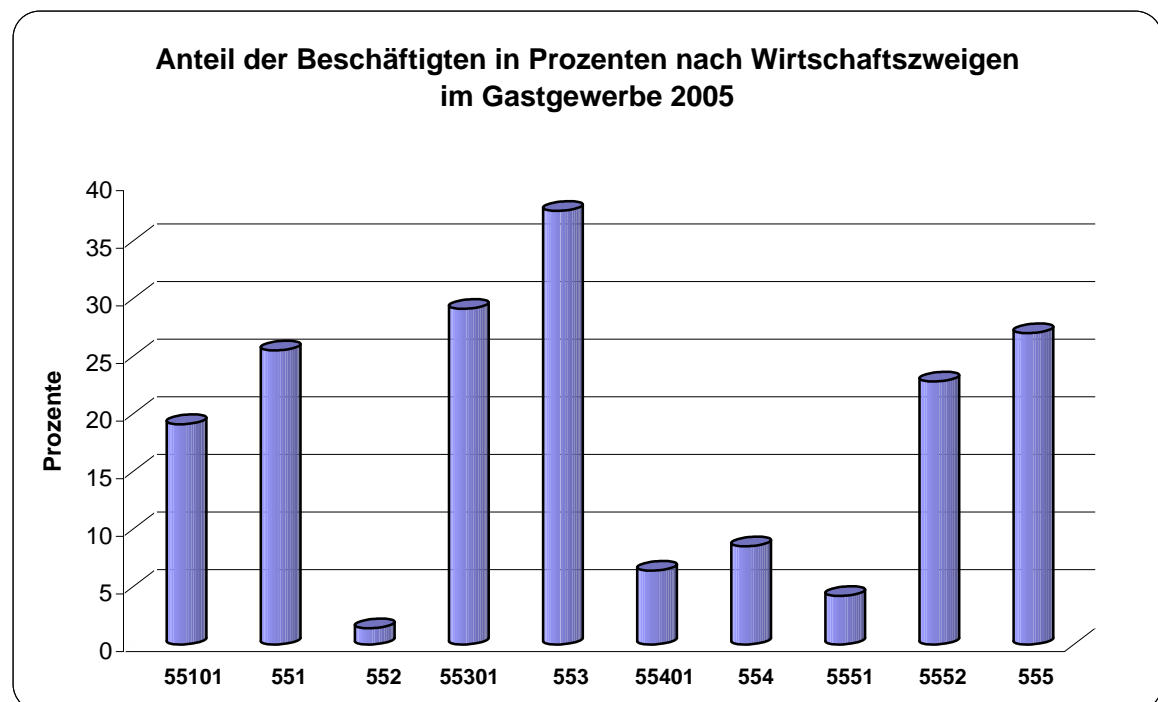
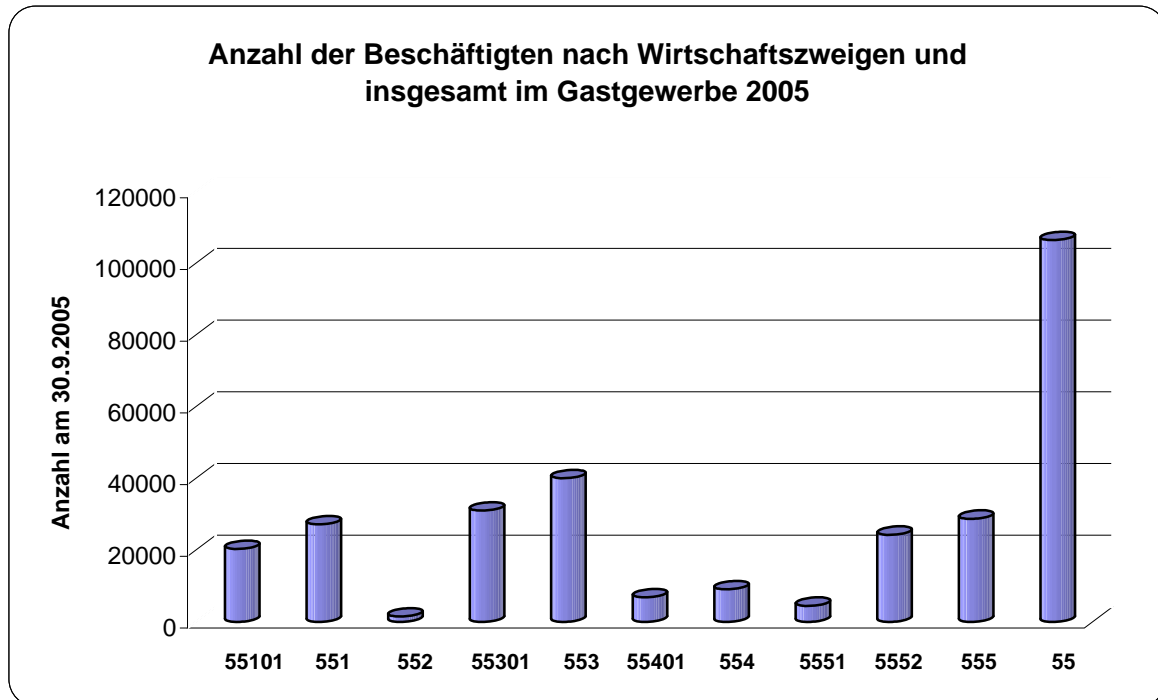
**3. Unternehmen, örtliche Einheiten, Beschäftigte, Umsatz, Aufwendungen, Bruttoinvestitionen, Rohertragsquote und Bruttowertschöpfung zu Faktorkosten 2005 im Gastgewerbe nach Wirtschaftszweigen und Beschäftigtengrößenklassen**

Nr. der Klas- sifi- kation	Wirtschaftszweig (Klassifikation der Wirtschaftszweige, Ausgabe 2003)		Unter- nehmen	Örtliche Einheiten	Beschäftigte	Umsatz	Aufwen- dungen	Brutto- investi- tionen in Sach- anlagen	Roh- ertrags- quote	Brutto- wert- schöpfung zu Faktor- kosten
	Beschäftigte von... bis...				Anzahl am					
			Anzahl am 31.12.2005	30.09.2005	Mill. Euro			%	Mill. Euro	
554	Getränkegeprägte Gastronomie									
	1		697	697	697	26	17	0	56,8	9
	2		872	872	1 744	51	38	0	59,7	18
	3		384	384	1 152	32	27	1	58,2	10
	4		119	125	475	10	8	0	70,1	4
	5		85	■	■	■	■	■	■	■
	6 - 9		247	248	1 838	37	29	0	70,0	17
	10 - 19		86	86	1 196	21	17	1	70,0	9
	20 - 49		32	37	1 048	27	25	1	69,5	12
	50 - 99		5	6	367	12	12	0	80,3	4
	100 - 149		1	■	■	■	■	■	■	■
	Zusammen		2 528	2 541	9 049	230	183	3	65,4	89
5551	Kantinen									
	1		28	28	28	1	1	—	27,0	0
	3		32	32	97	2	2	0	63,5	1
	6 - 9		56	239	381	10	7	—	61,0	6
	20 - 49		5	5	138	6	4	—	65,2	3
	200 - 249		1	■	■	■	■	■	■	■
	300 - 499		1	■	■	■	■	■	■	■
	1500 und mehr		1	■	■	■	■	■	■	■
	Zusammen		124	642	4 449	170	152	0	66,6	103
5552	Caterer									
	3		46	46	137	3	2	1	74,9	2
	4		30	30	120	13	10	0	77,7	6
	6 - 9		46	46	412	3	2	—	89	2
	10 - 19		7	7	91	9	7	0	57	4
	20 - 49		11	19	363	22	22	1	42,8	5
	50 - 99		25	39	1 718	35	33	1	54,0	12
	100 - 149		2	■	■	■	■	■	■	■
	200 - 249		1	■	■	■	■	■	■	■
	750 - 999		1	■	■	■	■	■	■	■
	1500 und mehr		3	■	■	■	■	■	■	■
	Zusammen		171	1 390	24 264	1 469	1 525	47	56,7	675
555	Kantinen u. Caterer									
	1		28	28	28	1	1	—	27,0	0
	3		78	78	235	5	3	1	69,9	3
	4		30	30	120	13	10	0	77,7	6
	6 - 9		102	285	793	13	9	—	66,8	8
	10 - 19		7	7	91	9	7	0	57,0	4
	20 - 49		16	24	501	28	26	1	47,4	8
	50 - 99		25	39	1 718	35	33	1	54,0	12
	100 - 149		2	■	■	■	■	■	■	■
	200 - 249		2	■	■	■	■	■	■	■
	300 - 499		1	■	■	■	■	■	■	■
	750 - 999		1	■	■	■	■	■	■	■
	1500 und mehr		4	■	■	■	■	■	■	■
	Zusammen		295	2 032	28 713	1 639	1 677	48	57,8	778

**3. Unternehmen, örtliche Einheiten, Beschäftigte, Umsatz, Aufwendungen, Bruttoinvestitionen, Rohertragsquote und Bruttowertschöpfung zu Faktorkosten 2005  
im Gastgewerbe nach Wirtschaftszweigen und Beschäftigtengrößenklassen**

Nr. der Klas- sifi- kation	Wirtschaftszweig (Klassifikation der Wirtschaftszweige, Ausgabe 2003)  Beschäftigte von... bis...	Unter- nehmen	Örtliche Einheiten	Beschäftigte	Umsatz	Aufwen- dungen	Brutto- investi- tionen in Sach- anlagen	Roh- ertrags- quote	Brutto- wert- schöpfung zu Faktor- kosten	
				Anzahl am						
		Anzahl am 31.12.2005	30.09.2005	Mill. Euro			%	Mill. Euro		
55	Gastgewerbe									
	1	1 564	1 564	1 564	64	43	1	63,4	23	
	2	2 718	2 733	5 436	220	145	7	70,8	100	
	3	2 050	2 086	6 149	200	150	3	69,6	82	
	4	1 011	1 017	4 044	130	99	2	71,6	57	
	5	767	767	3 836	113	81	2	69,8	53	
	6 -	9	1 402	1 619	10 075	313	246	12	70,7	148
	10 -	19	1 215	1 252	15 833	483	396	18	73,7	235
	20 -	49	454	630	13 222	523	464	17	71,9	244
	50 -	99	83	136	5 590	204	184	5	72,2	90
	100 -	149	22	66	2 601	146	132	3	79,0	64
	150 -	199	9	27	1 642	97	79	3	83,4	55
	200 -	249	5	52	1 116	53	58	0	77,1	22
	250 -	299	2	■	■	■	■	■	■	■
	300 -	499	8	72	2 966	289	272	7	83,6	104
	500 -	749	1	■	■	■	■	■	■	■
	750 -	999	3	23	2 398	182	177	1	71,8	70
	1000 -	1499	1	■	■	■	■	■	■	■
	1500 und mehr	6	1 496	27 389	1 714	1 786	55	59,8	780	
	Zusammen	11 321	13 597	106 425	4 878	4 452	154	68,8	2185	

**3. Unternehmen, örtliche Einheiten, Beschäftigte, Umsatz, Aufwendungen, Bruttoinvestitionen, Rohertragsquote und Bruttowertschöpfung zu Faktorkosten 2005  
im Gastgewerbe nach Wirtschaftszweigen und Beschäftigtengrößenklassen**



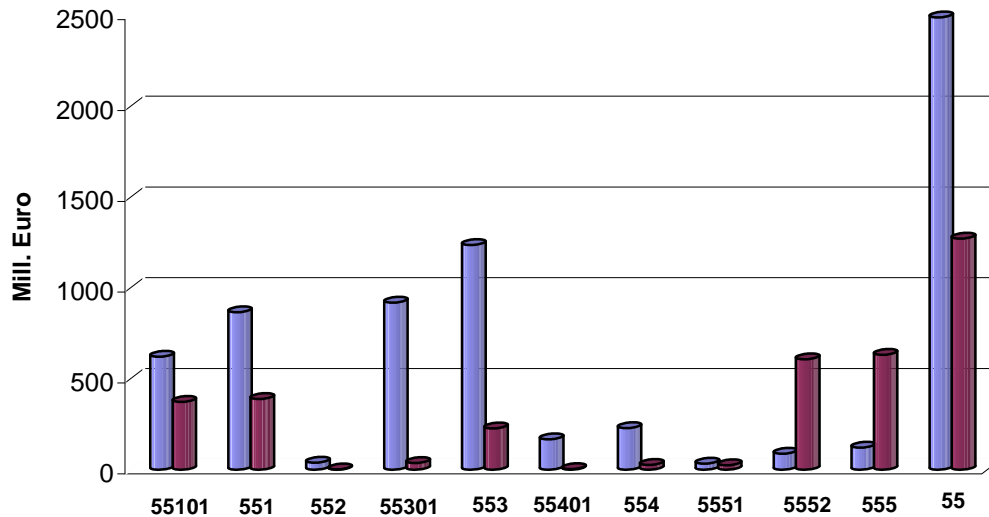
#### 4. Umsatz, tätige Personen, Bruttoentgelte, Bruttoinvestitionen im Gastgewerbe nach Wirtschaftszweigen

Nr. der Klas- sifi- kation	Wirtschaftszweige  (Klassifikation der Wirtschaftszweige, Ausgabe 2003)		Umsatz	tätige Personen	Bruttoentgelte	Bruttoinvestitionen
			Mill. Euro	Anzahl am 30.09.2005	Mill. Euro	
Hessen						
55101	Hotels (o. Hotels garnis)	ELU	621	12 670	164	18
		MLU	372	3 942	99	24
		Insg.	994	16 612	262	41
551	Hotellerie	ELU	866	19 545	205	29
		MLU	388	4 104	102	24
		Insg.	1 255	23 649	307	53
552	Sonstiges Beherbergungsgewerbe	ELU	38	1 135	10	3
		MLU	1	25	1	0
		Insg.	39	1 160	11	3
55301	Restaurants mit herkömmlicher Bedienung	ELU	918	27 231	176	19
		MLU	37	697	13	6
		Insg.	955	27 928	189	25
553	Speisengeprägte Gastronomie	ELU	1 236	35 923	239	27
		MLU	227	4 277	64	13
		Insg.	1 463	40 200	303	40
55401	Schankwirtschaften	ELU	166	6 843	22	2
		MLU	2	30	0	0
		Insg.	168	6 873	22	2
554	Getränkegeprägte Gastronomie	ELU	229	9 035	31	3
		MLU	25	645	8	0
		Insg.	254	9 680	40	3
5551	Kantinen	ELU	32	1 165	11	0
		MLU	24	581	10	0
		Insg.	56	1 746	21	0
5552	Caterer	ELU	88	2 840	18	2
		MLU	607	8 144	222	19
		Insg.	695	10 984	240	22
555	Kantinen und Caterer	ELU	120	4 005	29	3
		MLU	631	8 725	232	19
		Insg.	751	12 730	261	22
55	Gastgewerbe	ELU	2 489	69 643	514	64
		MLU	1 272	17 776	407	57
		Insg.	3 762	87 419	921	121

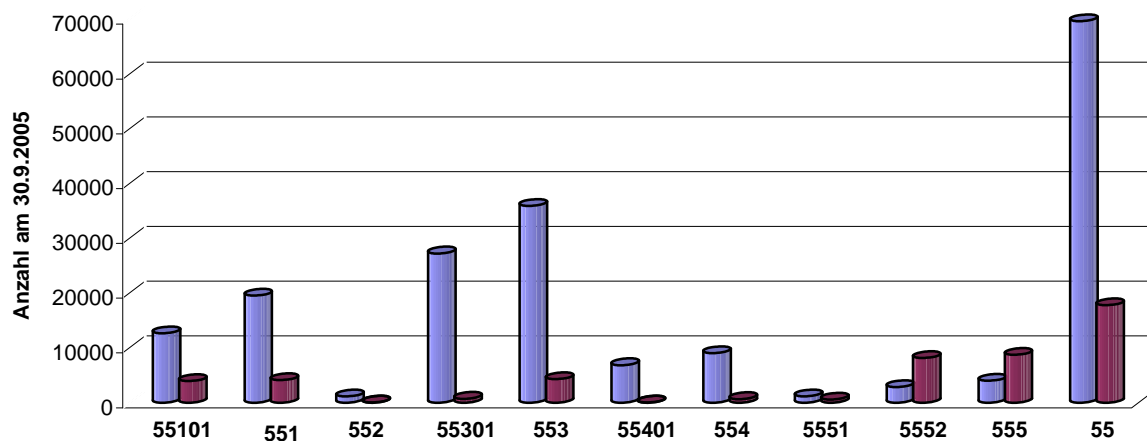


#### 4. Umsatz, tätige Personen, Bruttoentgelte, Bruttoinvestitionen im Gastgewerbe nach Wirtschaftszweigen

**Umsatz der Einlandunternehmen (ELU - blau) und der Mehrlandunternehmen (MLU - rot) nach Klassifikationen und insgesamt in Millionen Euro**



**Anzahl der tätigen Personen in Einlandunternehmen (ELU - blau) und in Mehrlandunternehmen (MLU - rot) nach Klassifikationen**



# Staat und Wirtschaft in Hessen



STATISTIK HESSEN

Entscheidungen müssen realistisch, d. h. an den Daten der Wirklichkeit orientiert sein. Mit der monatlich erscheinenden Zeitschrift „Staat und Wirtschaft in Hessen“ bietet das Hessische Statistische Landesamt laufend Auswertungen und Zahlenmaterial aus jeweils unterschiedlichen Bereichen der amtlichen Statistik an.

Vierteljährlich ist eine ausführliche Darstellung der wirtschaftlichen Lage in Hessen (Daten zur Wirtschaftslage) enthalten.

Ebenfalls in einem vierteljährlichen Turnus wird der Zeitschrift der „Hessische Umwelt-Monitor“ beigeheftet.

Der „Hessische Zahlenspiegel“ als Tabellenteil von „Staat und Wirtschaft“ informiert jeden Monat u. a. über Bevölkerung, Arbeitslage und Beschäftigung, Landwirtschaft, Verarbeitendes Gewerbe, Energieversorgung, Bauwirtschaft, Handel, Verkehr, Geld und Kredit, Steuern, Preise, Löhne und Gehälter.



**Printversion:**

Format: DIN A 4,  
ca. 24-36 Seiten

**Onlineversion:**

PDF-Format

**CD-ROM (gesamter Jahrgang):**

PDF-Format

**Aktuelle Angaben über die neuesten Ausgaben sowie Preise finden Sie im Internet oder nehmen Sie direkt Kontakt mit uns auf.**

Zu beziehen über den Buchhandel oder direkt vom  
Hessischen Statistischen Landesamt, 65175 Wiesbaden

Telefon: 0611 3802-951 · Fax: 0611 3802-992

E-Mail: [vertrieb@statistik-hessen.de](mailto:vertrieb@statistik-hessen.de) · Internet: [www.statistik-hessen.de](http://www.statistik-hessen.de)

