



# Statistische Berichte



Kennziffer: B I 2 und B II 2- j/10

April 2011

Lehrerinnen und Lehrer an den  
allgemeinbildenden und  
beruflichen Schulen in Hessen  
im Schuljahr 2010/2011

# Hessisches Statistisches Landesamt, Wiesbaden

## Impressum

Dienstgebäude: Rheinstraße 35/37, 65185 Wiesbaden

Briefadresse: 65175 Wiesbaden

## Ihre Ansprechpartner für Fragen und Anregungen zu diesem Bericht

Frau Ostermayer	0611 3802-324
Frau Fedgenhäuser	0611 3802-323
Herr Krause	0611 3802-327
E-Mail	<a href="mailto:schulen@statistik-hessen.de">schulen@statistik-hessen.de</a>
Telefax	0611 3802-390
Internet	<a href="http://www.statistik-hessen.de">http://www.statistik-hessen.de</a>

## Copyright

© Hessisches Statistisches Landesamt, Wiesbaden, 2011

Auszugsweise Vervielfältigung und Verbreitung mit Quellenangabe gestattet.

## Allgemeine Geschäftsbedingungen

Die Allgemeinen Geschäftsbedingungen sind unter

<http://www.statistik-hessen.de> "AGB"

abrufbar.

## Zeichenerklärungen

- = genau Null (nichts vorhanden) bzw. keine Veränderung eingetreten
- 0 = Zahlenwert ungleich Null, Betrag jedoch kleiner als die Hälfte von 1 in der letzten besetzten Stelle
- . = Zahlenwert unbekannt oder geheim zu halten
- ... = Zahlenwert lag bei Redaktionsschluss noch nicht vor
- () = Aussagewert eingeschränkt, da der Zahlenwert statistisch unsicher ist
- / = keine Angabe, da Zahlenwert nicht sicher genug
- x = Tabellenfeld gesperrt, weil Aussage nicht sinnvoll  
(oder bei Veränderungsraten ist die Ausgangszahl kleiner als 100)
- D = Durchschnitt
- s = geschätzte Zahl
- p = vorläufige Zahl
- r = berichtigte Zahl

Aus Gründen der Übersichtlichkeit sind nur negative Veränderungsraten und Salden mit einem Vorzeichen versehen. Positive Veränderungsraten und Salden sind ohne Vorzeichen.

Im Allgemeinen ist ohne Rücksicht auf die Endsumme auf- bzw. abgerundet worden.

Das Ergebnis der Summierung der Einzelzahlen kann deshalb geringfügig von der Endsumme abweichen.

# Inhalt

	Seite
Vorbemerkungen	3
Begriffliche Erläuterungen	3
Übersicht (Zeitreihe)	3
<b>a) Lehrerinnen und Lehrer an den allgemeinbildenden und beruflichen Schulen</b>	
Graphische Darstellungen	4
1. Hauptamtliche und hauptberufliche Lehrerinnen und Lehrer an den allgemeinbildenden und beruflichen Schulen nach der Schulform, an der sie überwiegend unterrichten und nach Verwaltungsbezirken	6
2. Lehrerinnen und Lehrer mit stundenweiser Beschäftigung an den allgemeinbildenden und beruflichen Schulen nach Geschlecht und Verwaltungsbezirken	7
3. Hauptamtliche und hauptberufliche Lehrerinnen und Lehrer an den allgemeinbildenden und beruflichen Schulen nach Lehramt/Lehrbefähigung, Geschlecht und Verwaltungsbezirken	8
4. Hauptamtliche und hauptberufliche Lehrerinnen und Lehrer an den allgemeinbildenden und beruflichen Schulen nach Altersgruppen, Geschlecht und Verwaltungsbezirken	10
5. Hauptamtliche und hauptberufliche Lehrerinnen und Lehrer an den allgemeinbildenden und beruflichen Schulen nach Altersgruppen, Geschlecht und Schulformen, an denen sie überwiegend unterrichten	12
<b>b) Lehrerinnen und Lehrer an den allgemeinbildenden Schulen</b>	
Graphische Darstellungen	14
6. Lehrerinnen und Lehrer an den allgemeinbildenden Schulen nach Beschäftigungsumfang, Geschlecht und Verwaltungsbezirken	15
7. Hauptamtliche und hauptberufliche Lehrerinnen und Lehrer an den allgemeinbildenden Schulen nach Altersgruppen, Geschlecht und Verwaltungsbezirken	16
8. Erteilte Unterrichtsstunden von Lehrerinnen und Lehrern an den allgemeinbildenden Schulen nach Beschäftigungsumfang und Verwaltungsbezirken in der Berichtswoche vom 01. Oktober bis 05. Oktober 2010	18
9. Voll- und teilbeschäftigte hauptamtliche und hauptberufliche Lehrerinnen und Lehrer an Grund-, Haupt- und Realschulen nach Lehramt und Verwaltungsbezirken	19
10. Voll- und teilbeschäftigte hauptamtliche und hauptberufliche Lehrerinnen und Lehrer an Grund-, Haupt- und Realschulen nach Altersgruppen, Geschlecht und Verwaltungsbezirken	20
11. Voll- und teilbeschäftigte hauptamtliche und hauptberufliche Lehrerinnen und Lehrer an Gymnasien nach Altersgruppen, Geschlecht und Verwaltungsbezirken	22
12. Voll- und teilbeschäftigte hauptamtliche und hauptberufliche Lehrerinnen und Lehrer an Gymnasien nach Lehramt, Geschlecht und Verwaltungsbezirken	24
13. Voll- und teilbeschäftigte hauptamtliche und hauptberufliche Lehrerinnen und Lehrer an kooperativen Gesamtschulen nach Lehramt und Verwaltungsbezirken	25

<b>Noch: b) Lehrerinnen und Lehrer an den allgemeinbildenden Schulen</b>	<b>Seite</b>
14. Voll- und teilbeschäftigte hauptamtliche und hauptberufliche Lehrerinnen und Lehrer an kooperativen Gesamtschulen nach Altersgruppen, Geschlecht und Verwaltungsbezirken	26
15. Voll- und teilbeschäftigte hauptamtliche und hauptberufliche Lehrerinnen und Lehrer an integrierten Gesamtschulen nach Altersgruppen, Geschlecht und Verwaltungsbezirken	28
16. Voll- und teilbeschäftigte hauptamtliche und hauptberufliche Lehrerinnen und Lehrer an integrierten Gesamtschulen nach Lehramt und Verwaltungsbezirken	30
17. Voll- und teilbeschäftigte hauptamtliche und hauptberufliche Lehrerinnen und Lehrer an Förderschulen und mit anderen Schulformen (außer Gesamtschulen) verbundenen Förderschulen nach Lehramt und Verwaltungsbezirken	31
18. Voll- und teilbeschäftigte hauptamtliche und hauptberufliche Lehrerinnen und Lehrer an Förderschulen und mit anderen Schulformen (außer Gesamtschulen) verbundenen Förderschulen nach Altersgruppen, Geschlecht und Verwaltungsbezirken	32
<b>c) Lehrerinnen und Lehrer an den beruflichen Schulen</b>	
Graphische Darstellungen	34
19. Lehrerinnen und Lehrer an den beruflichen Schulen nach Beschäftigungsumfang, Geschlecht und Verwaltungsbezirken	35
20. Voll- und teilbeschäftigte hauptamtliche und hauptberufliche Lehrerinnen und Lehrer an den beruflichen Schulen nach Altersgruppen, Geschlecht und Verwaltungsbezirken	36
21. Erteilte Unterrichtsstunden von Lehrerinnen und Lehrern an den beruflichen Schulen nach Beschäftigungsumfang und Verwaltungsbezirken in der Berichtswoche vom 01. November bis 05. November 2010	38
22. Voll- und teilbeschäftigte hauptamtliche und hauptberufliche Lehrerinnen und Lehrer an den beruflichen Schulen nach Lehramt/Lehrbefähigung, Geschlecht und Verwaltungsbezirken	39
<b>d) Lehrerinnen und Lehrer an öffentlichen allgemeinbildenden und beruflichen Schulen</b>	
23. Hauptamtliche und hauptberufliche Lehrerinnen und Lehrer an den allgemeinbildenden und beruflichen Schulen nach der Schulform, an der sie überwiegend unterrichten und nach Verwaltungsbezirken	40
<b>Ausgewählte Daten nach Schulamtsbezirken</b>	
1. Hauptamtliche und hauptberufliche Lehrerinnen und Lehrer an den allgemeinbildenden und beruflichen Schulen nach der Schulform, an der sie überwiegend unterrichten und Schulamtsbezirken	41
2. Hauptamtliche und hauptberufliche Lehrerinnen und Lehrer an den allgemeinbildenden und beruflichen Schulen nach Lehramt/Lehrbefähigung, Geschlecht und Schulamtsbezirken	42
3. Hauptamtliche und hauptberufliche Lehrerinnen und Lehrer an den allgemeinbildenden Schulen nach Altersgruppen, Geschlecht und Schulamtsbezirken	44
4. Lehrerinnen und Lehrer an den allgemeinbildenden Schulen nach Beschäftigungsumfang, Geschlecht und Schulamtsbezirken	46
5. Lehrerinnen und Lehrer an den beruflichen Schulen nach Beschäftigungsumfang, Geschlecht und Schulamtsbezirken	47
6. Voll- und teilbeschäftigte hauptamtliche und hauptberufliche Lehrerinnen und Lehrer an den beruflichen Schulen nach Altersgruppen, Geschlecht und Schulamtsbezirken	48

## Vorbemerkungen

Mit dem vorliegenden Statistischen Bericht werden die Ergebnisse der Lehrerstatistik für alle Schulformen zusammenfassend veröffentlicht. Referendarinnen und Referendare sind seit dem Schuljahr 1998/99 erstmals enthalten. Der Bericht ist in drei Abschnitte gegliedert und bietet so einen Überblick über die Lehrerinnen und Lehrer an hessischen Schulen insgesamt sowie Lehrerinnen und Lehrer an allgemeinbildenden Schulen und an beruflichen Schulen. Innerhalb dieser Gruppen werden teilweise auch Ergebnisse für einzelne Schulformen nachgewiesen. Die Daten der öffentlichen Schulen stammen aus der Lehrer- und Unterrichtsdatei (LUD) des Hessischen Kultusministeriums. Die Daten für Lehrerinnen und Lehrer an den privaten Schulen werden vom Hessischen Statistischen Landesamt ermittelt. Lehrkräfte an Vorklassen ( 418 ) sind in diesem Bericht nicht enthalten. Stichtag der Erhebung war für die allgemeinbildenden Schulen der 01. November 2010 und für berufliche Schulen der 01. November 2010.

## Begriffliche Erläuterungen

**Voll- und teilbeschäftigte hauptamtliche und hauptberufliche Lehrerinnen und Lehrer** unterrichten mit voller Stundenzahl bzw. mindestens der Hälfte der festgelegten Pflichtstunden.

**Nebenamtliche Lehrerinnen und Lehrer** im engeren Sinne erteilen über ihr Hauptamt hinaus vergüteten Mehrunterricht an einer anderen Schulform. Im weiteren Sinne sind hier Lehrerinnen und Lehrer enthalten, die sogenannte Mehrarbeit leisten, d.h. an der eigenen Schule oder einer anderen Schule der gleichen Schulform über die jeweils gültige Pflichtstundenzahl hinaus unterrichten.

**Nebenberufliche Lehrerinnen und Lehrer** unterrichten weniger als die Hälfte der Pflichtstunden und haben keinen Arbeitsvertrag nach dem BAT. Hier sind auch Lehrkräfte enthalten, die kein Lehramt besitzen.

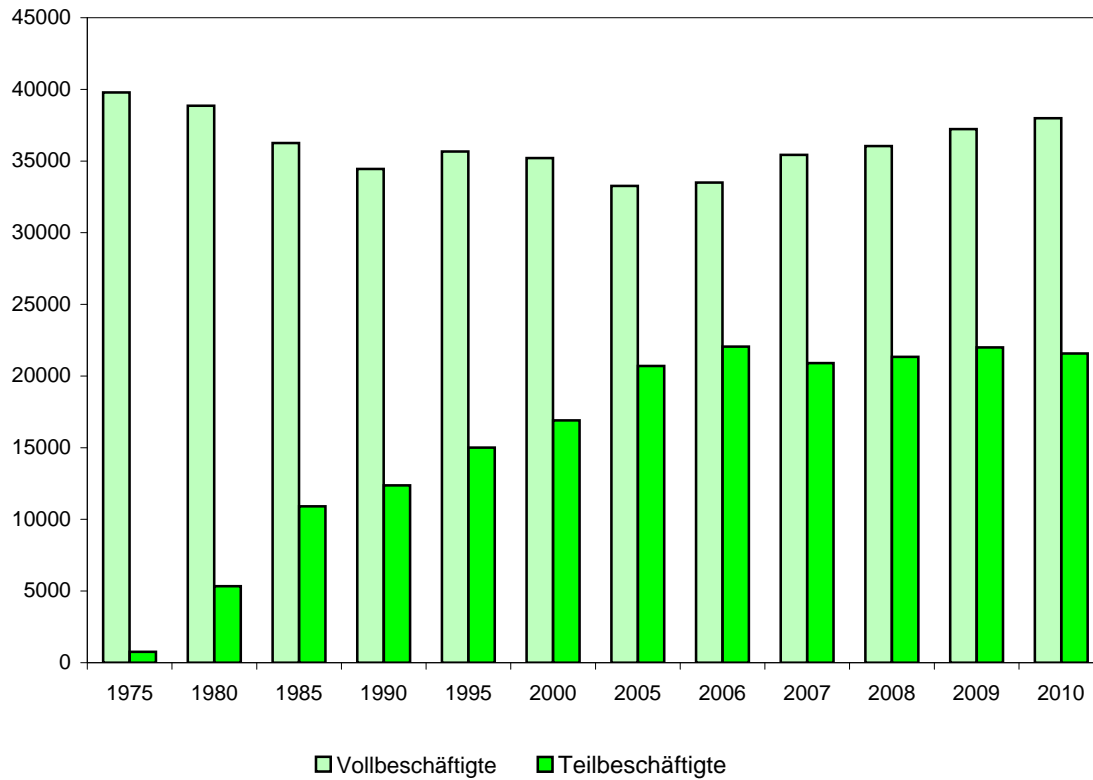
**Referendarinnen und Referendare** haben die erste Staatsprüfung für ein Lehramt oder die Diplomhandelslehrerprüfung abgelegt und erteilen im Rahmen des Vorbereitungsdienstes u.a. eigenverantwortlichen Unterricht. Sie werden gemeinsam mit den nebenamtlichen und nebenberuflichen Lehrer/innen in den Tabellenspalten "Lehrer/innen mit stundenweiser Beschäftigung" nachgewiesen.

Übersicht: Lehrerinnen und Lehrer<sup>1)</sup> an allgemeinbildenden und beruflichen Schulen seit 1975

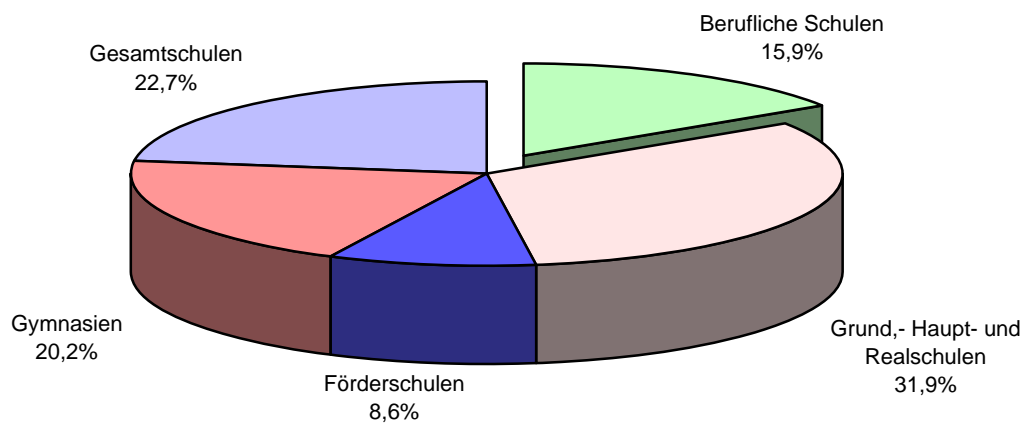
Schuljahr	Hauptamtliche und hauptberufliche Lehrer/innen		davon sind				Lehrer/innen mit stundenweiser Beschäftigung <sup>2)</sup>	
			vollbeschäftigte		teilbeschäftigte			
	insgesamt	weiblich	insgesamt	weiblich	insgesamt	weiblich	insgesamt	weiblich
1975/76	40 544	20 169	39 782	19 504	762	665	10 954	3 463
1980/81	44 194	21 857	38 861	16 780	5 333	5 077	5 539	2 076
1985/86	47 173	23 665	36 259	13 751	10 914	9 914	3 200	1 204
1990/91	46 824	24 351	34 453	13 211	12 371	11 140	3 682	1 390
1995/96	50 666	28 000	35 660	14 532	15 006	13 468	4 046	1 489
1996/97	50 845	28 357	35 436	14 671	15 409	13 686	4 071	1 538
1997/98	50 667	28 426	33 633	14 000	17 034	14 426	4 023	1 595
1998/99	50 546	28 756	32 786	13 768	17 760	14 988	5 934	3 061
1999/2000	51 639	29 839	34 830	15 388	16 809	14 451	6 097	3 075
2000/01	52 110	30 722	35 209	16 138	16 901	14 584	6 473	3 470
2001/02	53 328	31 794	35 432	16 775	17 896	15 019	5 519	2 865
2002/03	54 331	32 598	35 130	16 947	19 201	15 651	6 787	3 620
2003/04	55 732	34 044	36 546	18 171	19 186	15 873	8 129	4 484
2004/05	53 786	33 145	33 727	16 662	20 059	16 483	7 950	4 476
2005/06	53 963	33 446	33 260	16 629	20 703	16 817	8 872	5 242
2006/07	55 560	34 917	33 502	17 081	22 058	17 836	8 647	5 127
2007/08	56 326	35 691	35 425	18 258	20 901	17 433	8 494	5 078
2008/09	57 384	36 722	36 040	19 013	21 344	17 709	9 352	5 577
2009/10	59 223	38 292	37 230	19 868	21 993	18 424	9 115	5 439
2010/11	59 566	38 793	37 992	20 625	21 574	18 168	8 905	5 333

1) Bis 1990 ohne Lehrerinnen und Lehrer der Einrichtungen des Zweiten Bildungsweges und an Vorklassen; ab 1995 ohne Lehrkräfte an Vorklassen.— 2) Nebenamtliche und nebenberufliche Lehrerinnen und Lehrer, Lehrerinnen und Lehrer mit Mehrarbeit und seit 1998 auch Studienreferendarinnen und Studienreferendare.

### Hauptamtliche und hauptberufliche Lehrerinnen und Lehrer an allgemeinbildenden und beruflichen Schulen 1975 bis 2010

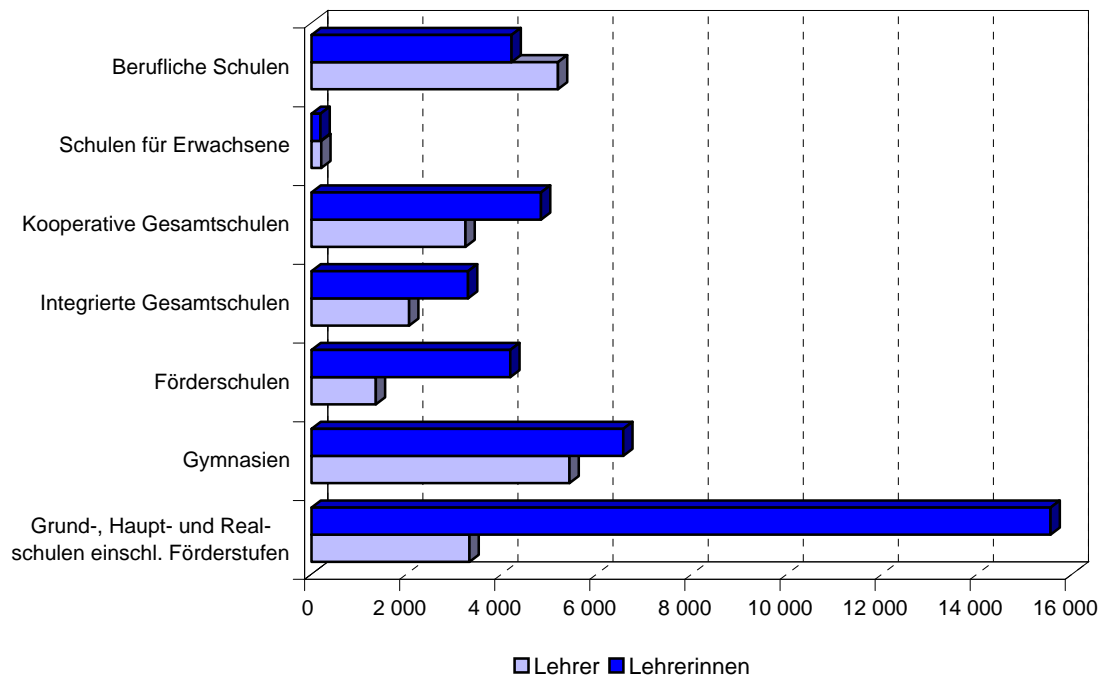


### Hauptamtliche und hauptberufliche Lehrerinnen und Lehrer nach Schulformen im Schuljahr 2010/2011 <sup>1)</sup>

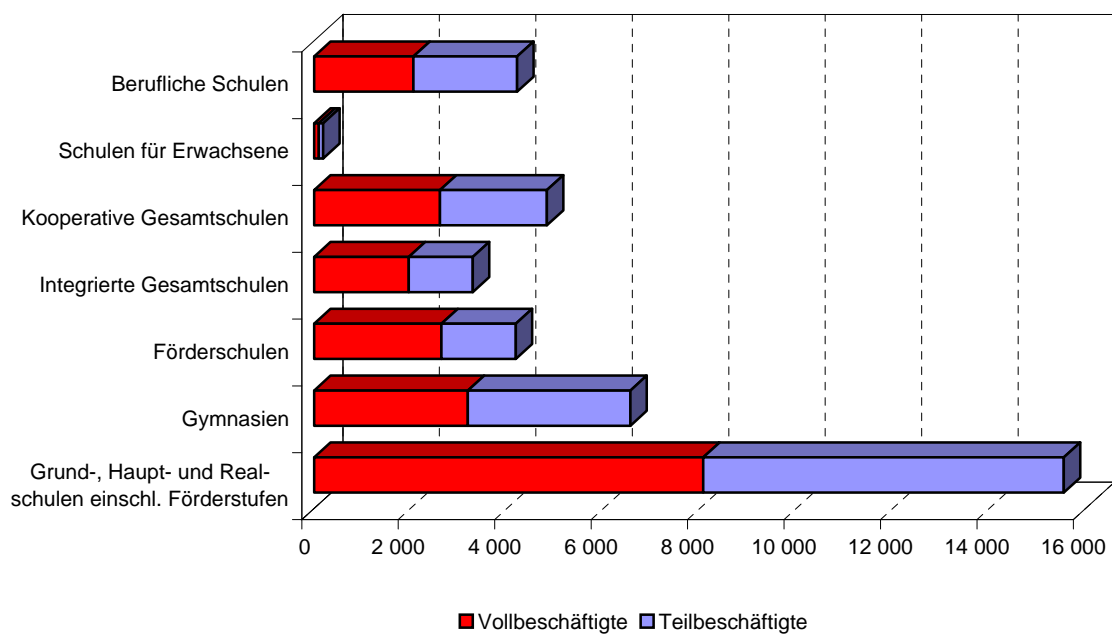


1) Ohne Lehrerinnen und Lehrer der Schulen für Erwachsene.

Hauptamtliche und hauptberufliche Lehrerinnen und Lehrer  
im Schuljahr 2010/2011 nach Schulformen  
– Allgemeinbildende und berufliche Schulen –



Voll- und teilbeschäftigte hauptamtliche und hauptberufliche **Lehrerinnen**  
im Schuljahr 2010/2011 nach Schulformen  
– Allgemeinbildende und berufliche Schulen –



**1. Hauptamtliche und hauptberufliche Lehrerinnen und Lehrer  
an den allgemeinbildenden und beruflichen Schulen nach der Schulform,  
an der sie überwiegend unterrichten und nach Verwaltungsbezirken im Schuljahr 2010/11**

Kreisfreie Stadt (St.) Landkreis	Lehrer/innen insgesamt	davon unterrichten an						
		Grund-, Haupt- und Real- schulen <sup>1)</sup>	Gymnasien	kooperativen	integrierten	Förder- schulen	Schulen für Erwachsene	beruflichen Schulen
				Gesamtschulen				
Darmstadt, Wissenschaftsst.	2 167	374	749	82	152	198	36	576
Frankfurt am Main, St.	5 947	1 865	1 471	211	618	532	110	1 140
Offenbach am Main, St.	1 410	408	234	74	160	154	–	380
Wiesbaden, Landeshauptst.	2 797	870	750	–	339	284	42	512
Bergstraße	2 448	951	720	260	111	118	21	267
Darmstadt-Dieburg	2 392	758	180	1 045	101	180	–	128
Groß-Gerau	2 229	814	494	–	460	224	–	237
Hochtaunuskreis	2 234	762	656	280	157	163	–	216
Main-Kinzig-Kreis	3 862	1 350	657	371	445	402	–	637
Main-Taunus-Kreis	2 060	673	380	551	138	137	–	181
Odenwaldkreis	957	314	102	226	121	68	–	126
Offenbach	2 974	1 055	583	602	197	282	26	229
Rheingau-Taunus-Kreis	1 530	456	437	234	119	171	–	113
Wetteraukreis	3 214	1 107	793	452	73	379	–	410
Reg.-Bez. D a r m s t a d t	36 221	11 757	8 206	4 388	3 191	3 292	235	5 152
Gießen	2 653	616	378	407	536	284	28	404
Lahn-Dill-Kreis	2 649	880	364	329	355	242	19	460
Limburg-Weilburg	2 100	718	287	341	95	169	–	490
Marburg-Biedenkopf	2 635	765	551	468	176	211	28	436
Vogelsbergkreis	1 084	343	146	187	35	101	–	272
Reg.-Bez. G i e ß e n	11 121	3 322	1 726	1 732	1 197	1 007	75	2 062
Kassel, documenta-St.	2 793	525	677	195	244	331	40	781
Fulda	2 348	1 005	483	169	44	163	–	484
Hersfeld-Rotenburg	1 100	272	67	324	147	79	42	169
Kassel	1 591	492	50	464	324	163	–	98
Schwalm-Eder-Kreis	1 866	557	375	379	95	219	–	241
Waldeck-Frankenberg	1 603	702	321	107	30	175	–	268
Werra-Meißner-Kreis	923	234	76	304	70	104	–	135
Reg.-Bez. K a s s e l	12 224	3 787	2 049	1 942	954	1 234	82	2 176
Land H e s s e n	59 566	18 866	11 981	8 062	5 342	5 533	392	9 390

<sup>1)</sup> Einsch. Lehrerinnen und Lehrer an Förderstufen, außer Förderstufen an Gesamtschulen.



## 2. Lehrerinnen und Lehrer mit stundenweiser Beschäftigung an den allgemeinbildenden und beruflichen Schulen nach Geschlecht und Verwaltungsbezirken im Schuljahr 2010/11

Kreisfreie Stadt (St.) Landkreis	Lehrer/innen mit stundenweiser Beschäftigung		davon unterrichten an					
			allgemeinbildenden Schulen		darunter an Grund-, Haupt- und Realschulen <sup>1)</sup>		beruflichen Schulen	
	insgesamt	weiblich	insgesamt	weiblich	insgesamt	weiblich	insgesamt	weiblich
Darmstadt, Wissenschaftsst.	273	174	195	132	62	51	78	42
Frankfurt am Main, St.	868	544	721	462	240	165	147	82
Offenbach am Main, St.	188	98	156	83	39	26	32	15
Wiesbaden, Landeshauptst.	447	253	325	195	154	94	122	58
Bergstraße	336	198	307	180	134	76	29	18
Darmstadt-Dieburg	298	169	287	164	118	72	11	5
Groß-Gerau	259	170	233	161	110	72	26	9
Hochtaunuskreis	369	234	315	212	132	91	54	22
Main-Kinzig-Kreis	470	277	361	233	204	133	109	44
Main-Taunus-Kreis	311	189	259	162	124	92	52	27
Odenwaldkreis	86	44	80	41	30	12	6	3
Offenbach	330	235	316	228	132	99	14	7
Rheingau-Taunus-Kreis	270	168	235	149	119	83	35	19
Wetteraukreis	503	293	431	261	192	130	72	32
Reg.-Bez. D a r m s t a d t	5 008	3 046	4 221	2 663	1 790	1 196	787	383
Gießen	436	257	356	210	109	71	80	47
Lahn-Dill-Kreis	304	177	271	162	117	65	33	15
Limburg-Weilburg	227	132	199	118	95	56	28	14
Marburg-Biedenkopf	598	381	483	324	210	149	115	57
Vogelsbergkreis	168	82	118	56	56	30	50	26
Reg.-Bez. G i e ß e n	1 733	1 029	1 427	870	587	371	306	159
Kassel, documenta-St.	372	225	265	174	76	54	107	51
Fulda	410	225	322	196	163	103	88	29
Hersfeld-Rotenburg	274	150	190	124	80	58	84	26
Kassel	210	117	196	109	91	50	14	8
Schwalm-Eder-Kreis	366	221	297	196	125	71	69	25
Waldeck-Frankenberg	283	157	203	118	130	81	80	39
Werra-Meißner-Kreis	249	163	199	133	74	55	50	30
Reg.-Bez. K a s s e l	2 164	1 258	1 672	1 050	739	472	492	208
Land H e s s e n	8 905	5 333	7 320	4 583	3 116	2 039	1 585	750

1) Einschl. Lehrerinnen und Lehrer an Förderstufen, außer Förderstufen an Gesamtschulen.

### 3. Hauptamtliche und hauptberufliche Lehrerinnen und Lehrer an den allgemeinbildenden und beruflichen

Lfd. Nr.	Kreisfreie Stadt (St.) Landkreis	Lehrer/innen		davon mit							
				an Grundschulen		an Grund-, Haupt- und Realschulen				an Haupt- und Realschulen	
		ins- gesamt	weiblich	ins- gesamt	weiblich	ins- gesamt	weiblich	ins- gesamt	weiblich	ins- gesamt	weiblich
1	Darmstadt, Wissenschaftsst.	2 167	1 410	240	229	4	3	40	35	197	140
2	Frankfurt am Main, St.	5 947	3 863	1 144	1 034	18	14	50	38	858	565
3	Offenbach am Main, St.	1 410	898	205	185	4	2	27	17	174	120
4	Wiesbaden, Landeshauptst.	2 797	1 852	484	444	24	13	48	39	395	249
5	Bergstraße	2 448	1 616	491	451	22	12	38	29	448	293
6	Darmstadt-Dieburg	2 392	1 685	591	545	21	17	21	19	527	347
7	Groß-Gerau	2 229	1 552	466	436	16	9	15	13	388	252
8	Hochtaunuskreis	2 234	1 584	469	434	8	5	35	30	317	222
9	Main-Kinzig-Kreis	3 862	2 452	740	679	24	21	36	31	836	509
10	Main-Taunus-Kreis	2 060	1 455	432	395	13	10	23	21	379	270
11	Odenwaldkreis	957	602	196	176	10	6	9	6	210	117
12	Offenbach	2 974	2 062	619	581	26	19	62	58	488	331
13	Rheingau-Taunus-Kreis	1 530	1 047	320	302	13	8	23	22	306	185
14	Wetteraukreis	3 214	2 130	648	599	16	15	36	32	614	388
15	Reg.-Bez. D a r m s t a d t	36 221	24 208	7 045	6 490	219	154	463	390	6 137	3 988
16	Gießen	2 653	1 685	502	458	14	12	26	21	524	321
17	Lahn-Dill-Kreis	2 649	1 680	612	544	11	6	10	8	648	371
18	Limburg-Weilburg	2 100	1 341	400	366	8	2	12	10	457	267
19	Marburg-Biedenkopf	2 635	1 650	456	404	23	16	27	18	467	266
20	Vogelsbergkreis	1 084	660	196	178	7	4	15	14	220	112
21	Reg.-Bez. G i e ß e n	11 121	7 016	2 166	1 950	63	40	90	71	2 316	1 337
22	Kassel, documenta-St.	2 793	1 689	373	344	19	13	24	18	387	269
23	Fulda	2 348	1 433	485	437	11	6	25	18	466	268
24	Hersfeld-Rotenburg	1 100	683	223	205	5	3	13	11	263	162
25	Kassel	1 591	1 099	419	384	20	15	24	20	482	307
26	Schwalm-Eder-Kreis	1 866	1 127	370	310	20	15	17	14	365	217
27	Waldeck-Frankenberg	1 603	970	341	301	14	8	8	7	351	182
28	Werra-Meißner-Kreis	923	568	169	142	5	4	27	22	208	117
29	Reg.-Bez. K a s s e l	12 224	7 569	2 380	2 123	94	64	138	110	2 522	1 522
30	Land H e s s e n	59 566	38 793	11 591	10 563	376	258	691	571	10 975	6 847

1) Einschl. Fachober- und Fachschuloberlehrerinnen und -lehrer.

# Schulen nach Lehramt/Lehrbefähigung, Geschlecht und Verwaltungsbezirken im Schuljahr 2010/11

Lehramt/Lehrbefähigung												Lfd. Nr.
an Gymnasien		an Förderschulen		an beruflichen Schulen		für musisch- technische Fächer		Fachlehrer/innen <sup>1)</sup>		sonstigem bzw. ohne Lehramt		
ins- gesamt	weiblich	ins- gesamt	weiblich	ins- gesamt	weiblich	ins- gesamt	weiblich	ins- gesamt	weiblich	ins- gesamt	weiblich	
747	444	156	128	311	130	26	21	48	35	398	245	1
1 710	970	424	339	737	293	70	46	110	43	826	521	2
305	184	86	68	195	59	9	7	31	15	374	241	3
817	478	238	191	321	142	47	34	50	27	373	235	4
852	469	128	93	143	62	44	34	29	12	253	161	5
602	341	158	115	73	28	58	47	17	7	324	219	6
556	341	200	167	160	43	45	36	26	13	357	242	7
808	501	133	109	133	59	29	19	23	12	279	193	8
1 020	509	303	237	303	100	71	55	84	33	445	278	9
583	360	162	120	103	36	20	15	24	11	321	217	10
217	94	85	62	59	22	17	14	16	6	138	99	11
795	444	206	160	133	58	15	11	13	6	617	394	12
466	271	142	104	58	22	35	25	11	5	156	103	13
879	480	311	237	229	102	30	20	60	23	391	234	14
10 357	5 886	2 732	2 130	2 958	1 156	516	384	542	248	5 252	3 382	15
828	429	232	186	222	82	17	10	65	31	223	135	16
548	269	213	167	245	99	30	18	59	25	273	173	17
474	244	138	108	224	94	24	19	59	30	304	201	18
883	462	257	189	204	85	39	31	57	29	222	150	19
227	115	85	64	121	47	28	22	42	19	143	85	20
2 960	1 519	925	714	1 016	407	138	100	282	134	1 165	744	21
933	485	197	147	404	140	65	45	102	56	289	172	22
599	285	122	86	255	87	83	52	55	29	247	165	23
283	146	66	44	110	36	27	14	37	21	73	41	24
292	150	103	76	58	21	40	27	20	6	133	93	25
544	248	168	126	135	45	52	35	40	18	155	99	26
423	222	122	84	156	53	26	20	47	16	115	77	27
241	122	84	65	77	29	26	15	21	7	65	45	28
3 315	1 658	862	628	1 195	411	319	208	322	153	1 077	692	29
16 632	9 063	4 519	3 472	5 169	1 974	973	692	1 146	535	7 494	4 818	30

#### 4. Hauptamtliche und hauptberufliche Lehrerinnen und Lehrer an den allgemeinbildenden und

Lfd. Nr	Kreisfreie Stadt (St.) Landkreis	Lehrer/innen		davon im Alter							
				unter 30		30 bis 34		35 bis 39		40 bis 44	
		ins- gesamt	weib- lich	ins- gesamt	weib- lich	ins- gesamt	weib- lich	ins- gesamt	weib- lich	ins- gesamt	weib- lich
1	Darmstadt, Wissenschaftsst.	2 167	1 410	139	118	224	158	238	152	297	192
2	Frankfurt am Main, St.	5 947	3 863	377	310	660	475	640	434	750	476
3	Offenbach am Main, St.	1 410	898	112	91	152	109	180	116	170	109
4	Wiesbaden, Landeshauptst.	2 797	1 852	182	153	327	245	349	233	371	249
5	Bergstraße	2 448	1 616	185	165	309	207	295	198	343	207
6	Darmstadt-Dieburg	2 392	1 685	198	166	212	157	321	223	367	259
7	Groß-Gerau	2 229	1 552	196	165	281	211	251	176	300	201
8	Hochtaunuskreis	2 234	1 584	167	141	251	184	295	210	315	230
9	Main-Kinzig-Kreis	3 862	2 452	269	224	372	265	463	321	545	350
10	Main-Taunus-Kreis	2 060	1 455	190	157	255	190	259	189	268	184
11	Odenwaldkreis	957	602	68	57	104	65	125	80	121	70
12	Offenbach	2 974	2 062	261	207	317	232	402	286	403	286
13	Rheingau-Taunus-Kreis	1 530	1 047	79	71	159	110	188	140	217	144
14	Wetteraukreis	3 214	2 130	230	190	345	244	399	288	457	291
15	Reg.-Bez. D a r m s t a d t	36 221	24 208	2 653	2 215	3 968	2 852	4 405	3 046	4 924	3 248
16	Gießen	2 653	1 685	125	101	258	170	317	217	426	266
17	Lahn-Dill-Kreis	2 649	1 680	184	145	322	231	322	210	390	246
18	Limburg-Weilburg	2 100	1 341	152	130	196	158	255	170	304	200
19	Marburg-Biedenkopf	2 635	1 650	132	102	240	175	315	209	397	251
20	Vogelsbergkreis	1 084	660	55	45	86	53	123	74	161	87
21	Reg.-Bez. G i e ß e n	11 121	7 016	648	523	1 102	787	1 332	880	1 678	1 050
22	Kassel, documenta-St.	2 793	1 689	131	109	235	166	348	219	451	269
23	Fulda	2 348	1 433	209	169	269	181	321	212	393	236
24	Hersfeld-Rotenburg	1 100	683	86	75	129	97	115	78	145	86
25	Kassel	1 591	1 099	98	80	157	117	222	160	231	151
26	Schwalm-Eder-Kreis	1 866	1 127	115	95	184	123	228	151	271	157
27	Waldeck-Frankenberg	1 603	970	96	84	145	103	209	148	228	117
28	Werra-Meißner-Kreis	923	568	52	44	82	53	102	71	123	81
29	Reg.-Bez. K a s s e l	12 224	7 569	787	656	1 201	840	1 545	1 039	1 842	1 097
30	Land H e s s e n	59 566	38 793	4 088	3 394	6 271	4 479	7 282	4 965	8 444	5 395

# **beruflichen Schulen nach Altersgruppen, Geschlecht und Verwaltungsbezirken im Schuljahr 2010/11**

von . . . Jahren												Lfd. Nr.
45 bis 49		50 bis 54		55 bis 59		60 bis 61		62 bis 64		65 oder mehr		
ins- gesamt	weib- lich	ins- gesamt	weib- lich	ins- gesamt	weib- lich	ins- gesamt	weib- lich	ins- gesamt	weib- lich	ins- gesamt	weib- lich	
282	197	323	216	417	270	151	67	82	37	14	3	1
666	436	891	619	1 212	726	444	240	262	130	45	17	2
191	119	187	130	288	173	80	34	37	14	13	3	3
283	179	425	276	548	353	206	117	88	42	18	5	4
260	179	326	235	479	304	172	94	68	25	11	2	5
267	198	289	219	473	319	175	102	78	36	12	6	6
219	155	294	216	446	305	166	92	60	25	16	6	7
248	182	315	235	423	287	139	71	68	38	13	6	8
457	285	567	364	756	453	285	131	132	56	16	3	9
239	174	281	206	363	234	127	81	64	33	14	7	10
112	79	143	99	208	121	44	20	28	10	4	1	11
329	246	388	274	555	375	208	110	89	38	22	8	12
203	143	226	169	316	198	97	51	37	18	8	3	13
373	237	499	351	621	391	211	103	74	34	5	1	14
4 129	2 809	5 154	3 609	7 105	4 509	2 505	1 313	1 167	536	211	71	15
337	228	397	274	545	311	154	81	83	34	11	3	16
379	260	328	226	466	266	181	66	70	29	7	1	17
278	173	341	225	383	225	131	43	47	16	13	1	18
325	215	383	236	562	332	190	91	82	37	9	2	19
134	91	199	128	224	134	66	34	33	13	3	1	20
1 453	967	1 648	1 089	2 180	1 268	722	315	315	129	43	8	21
340	214	398	258	622	344	186	85	71	23	11	2	22
249	167	278	160	457	239	112	46	52	20	8	3	23
110	71	148	97	255	131	73	33	33	14	6	1	24
191	144	205	142	309	218	128	68	39	14	11	5	25
220	130	277	171	356	209	143	68	70	23	2	–	26
216	129	240	149	326	180	101	49	36	9	6	2	27
104	63	134	89	247	131	67	29	12	7	–	–	28
1 430	918	1 680	1 066	2 572	1 452	810	378	313	110	44	13	29
7 012	4 694	8 482	5 764	11 857	7 229	4 037	2 006	1 795	775	298	92	30

### 5. Hauptamtliche und hauptberufliche Lehrerinnen und Lehrer an den allgemein- und Schulformen, an denen sie überwiegend

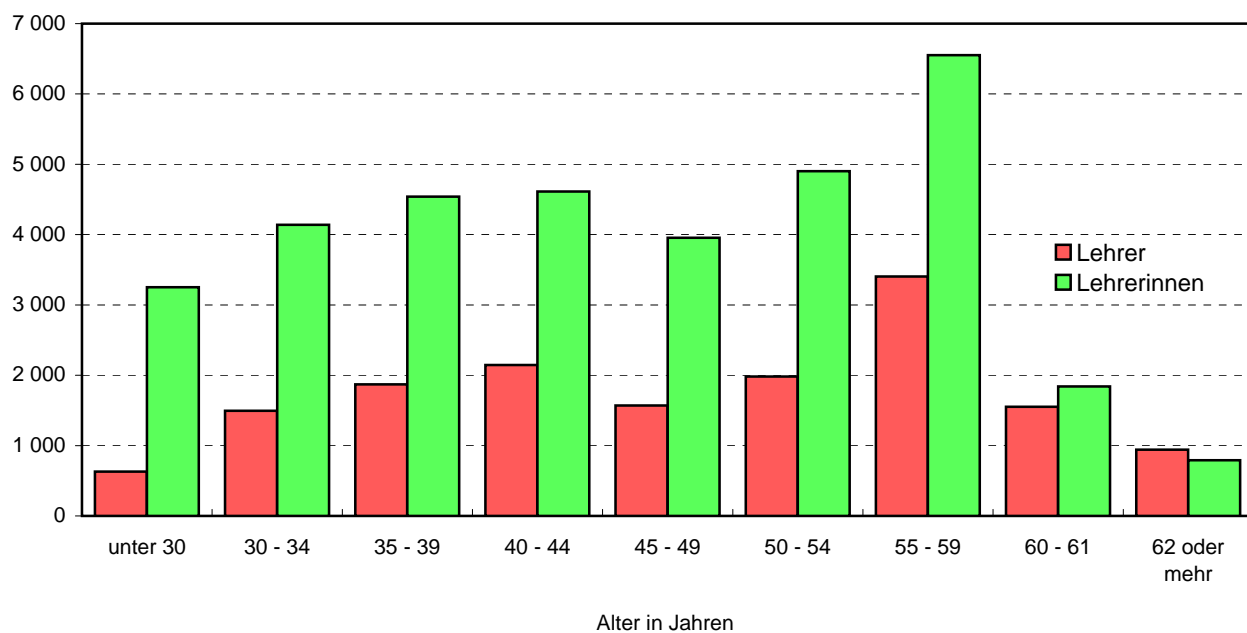
Lfd. Nr.	Altersgruppe	Lehrer/innen		davon			
				Grund-, Haupt- und Realschulen <sup>1)</sup>		Gymnasien	
		insgesamt	%	insgesamt	%	insgesamt	%
Männ-							
1	Unter 30	694	3,3	138	4,2	227	4,2
2	30 bis 34	1 792	8,6	279	8,4	585	10,8
3	35 bis 39	2 317	11,2	373	11,2	712	13,1
4	40 bis 44	3 049	14,7	488	14,7	665	12,3
5	45 bis 49	2 318	11,2	351	10,6	549	10,1
6	50 bis 54	2 718	13,1	433	13,0	689	12,7
7	55 bis 59	4 628	22,3	761	22,9	1 132	20,9
8	60 bis 61	2 031	9,8	317	9,5	533	9,8
9	62 bis 64	1 020	4,9	160	4,8	269	5,0
10	65 oder mehr	206	1,0	23	0,7	63	1,2
11	Z u s a m m e n	20 773	100	3 323	100	5 424	100
Weib-							
12	Unter 30	3 394	8,7	1 489	9,6	641	9,8
13	30 bis 34	4 479	11,5	1 754	11,3	938	14,3
14	35 bis 39	4 965	12,8	2 100	13,5	875	13,3
15	40 bis 44	5 395	13,9	2 230	14,3	866	13,2
16	45 bis 49	4 694	12,1	1 589	10,2	822	12,5
17	50 bis 54	5 764	14,9	2 158	13,9	919	14,0
18	55 bis 59	7 229	18,6	3 025	19,5	1 041	15,9
19	60 bis 61	2 006	5,2	845	5,4	302	4,6
20	62 bis 64	775	2,0	323	2,1	126	1,9
21	65 oder mehr	92	0,2	30	0,2	27	0,4
22	Z u s a m m e n	38 793	100	15 543	100	6 557	100
Ins-							
23	Unter 30	4 088	6,9	1 627	8,6	868	7,2
24	30 bis 34	6 271	10,5	2 033	10,8	1 523	12,7
25	35 bis 39	7 282	12,2	2 473	13,1	1 587	13,2
26	40 bis 44	8 444	14,2	2 718	14,4	1 531	12,8
27	45 bis 49	7 012	11,8	1 940	10,3	1 371	11,4
28	50 bis 54	8 482	14,2	2 591	13,7	1 608	13,4
29	55 bis 59	11 857	19,9	3 786	20,1	2 173	18,1
30	60 bis 61	4 037	6,8	1 162	6,2	835	7,0
31	62 bis 64	1 795	3,0	483	2,6	395	3,3
32	65 oder mehr	298	0,5	53	0,3	90	0,8
33	I n s g e s a m t	59 566	100	18 866	100	11 981	100

1) Einschl. Lehrerinnen und Lehrer an Förderstufen, außer Förderstufen an Gesamtschulen.

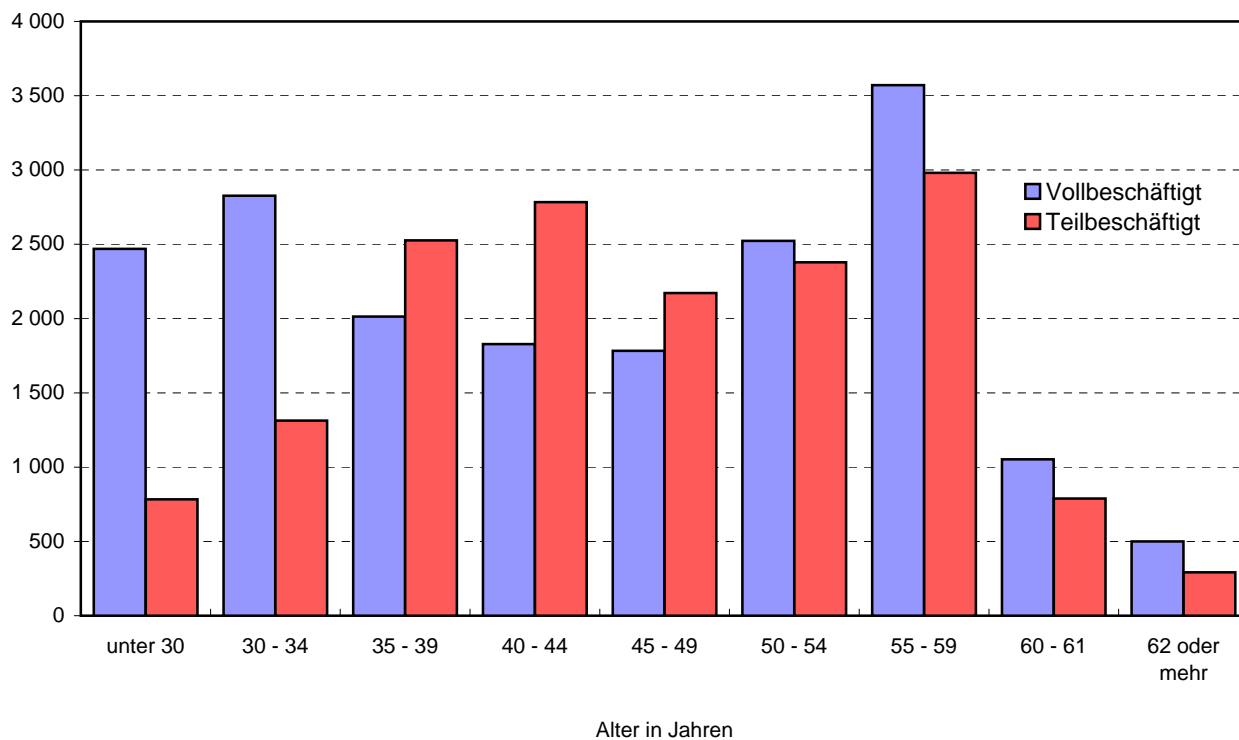
**bildenden und beruflichen Schulen nach Altersgruppen, Geschlecht  
unterrichten im Schuljahr 2010/11**

unterrichten an											Lfd. Nr.
kooperativen		integrierten		Förderschulen		Schulen für Erwachsene		beruflichen Schulen			
Gesamtschulen											
insgesamt	%	insgesamt	%	insgesamt	%	insgesamt	%	insgesamt	%		
lich											
131	4,0	77	3,8	57	4,2	–	0,0	64	1,2	1	
302	9,3	169	8,2	150	11,1	10	4,9	297	5,7	2	
364	11,2	201	9,8	211	15,6	10	4,9	446	8,6	3	
442	13,7	289	14,1	224	16,6	37	18,1	904	17,4	4	
316	9,8	193	9,4	144	10,7	17	8,3	748	14,4	5	
362	11,2	268	13,1	207	15,3	22	10,8	737	14,2	6	
741	22,9	457	22,3	243	18,0	70	34,3	1 224	23,6	7	
368	11,4	244	11,9	74	5,5	17	8,3	478	9,2	8	
179	5,5	136	6,6	32	2,4	13	6,4	231	4,5	9	
31	1,0	18	0,9	10	0,7	8	3,9	53	1,0	10	
3 236	100	2 052	100	1 352	100	204	100	5 182	100	11	
lich											
470	9,7	284	8,6	366	8,8	2	1,1	142	3,4	12	
471	9,8	335	10,2	632	15,1	10	5,3	339	8,1	13	
541	11,2	352	10,7	646	15,5	25	13,3	426	10,1	14	
593	12,3	409	12,4	485	11,6	29	15,4	783	18,6	15	
590	12,2	391	11,9	549	13,1	14	7,4	739	17,6	16	
706	14,6	473	14,4	606	14,5	40	21,3	862	20,5	17	
1 040	21,5	725	22,0	683	16,3	38	20,2	677	16,1	18	
310	6,4	236	7,2	128	3,1	20	10,6	165	3,9	19	
94	1,9	76	2,3	75	1,8	10	5,3	71	1,7	20	
11	0,2	9	0,3	11	0,3	–	0,0	4	0,1	21	
4 826	100	3 290	100	4 181	100	188	100	4 208	100	22	
gesamt											
601	7,5	361	6,8	423	7,6	2	0,5	206	2,2	23	
773	9,6	504	9,4	782	14,1	20	5,1	636	6,8	24	
905	11,2	553	10,4	857	15,5	35	8,9	872	9,3	25	
1 035	12,8	698	13,1	709	12,8	66	16,8	1 687	18,0	26	
906	11,2	584	10,9	693	12,5	31	7,9	1 487	15,8	27	
1 068	13,2	741	13,9	813	14,7	62	15,8	1 599	17,0	28	
1 781	22,1	1 182	22,1	926	16,7	108	27,6	1 901	20,2	29	
678	8,4	480	9,0	202	3,7	37	9,4	643	6,8	30	
273	3,4	212	4,0	107	1,9	23	5,9	302	3,2	31	
42	0,5	27	0,5	21	0,4	8	2,0	57	0,6	32	
8 062	100	5 342	100	5 533	100	392	100	9 390	100	33	

### Hauptamtliche und hauptberufliche Lehrerinnen und Lehrer an allgemeinbildenden Schulen im Schuljahr 2010/2011 nach Altersgruppen



### Hauptamtliche und hauptberufliche **Lehrerinnen** an allgemeinbildenden Schulen im Schuljahr 2010/2011 nach Altersgruppen und Beschäftigungsumfang





### 6. Lehrerinnen und Lehrer an den allgemeinbildenden Schulen nach Beschäftigungsumfang, Geschlecht und Verwaltungsbezirken im Schuljahr 2010/11

Kreisfreie Stadt (St.) Landkreis	Hauptamtliche und hauptberufliche Lehrer/innen		davon sind				Lehrer/innen mit stundenweiser Beschäftigung <sup>1)</sup>	
			vollbeschäftigte		teilbeschäftigte			
	insgesamt	weiblich	insgesamt	weiblich	insgesamt	weiblich	insgesamt	weiblich
Darmstadt, Wissenschaftsst.	1 591	1 122	866	497	725	625	195	132
Frankfurt am Main, St.	4 807	3 369	3 063	1 941	1 744	1 428	721	462
Offenbach am Main, St.	1 030	735	650	421	380	314	156	83
Wiesbaden, Landeshauptst.	2 285	1 606	1 484	923	801	683	325	195
Bergstraße	2 181	1 481	1 313	731	868	750	307	180
Darmstadt-Dieburg	2 264	1 627	1 316	782	948	845	287	164
Groß-Gerau	1 992	1 467	1 196	788	796	679	233	161
Hochtaunuskreis	2 018	1 475	1 142	718	876	757	315	212
Main-Kinzig-Kreis	3 225	2 203	2 189	1 293	1 036	910	361	233
Main-Taunus-Kreis	1 879	1 373	1 028	639	851	734	259	162
Odenwaldkreis	831	547	544	293	287	254	80	41
Offenbach	2 745	1 948	1 612	1 005	1 133	943	316	228
Rheingau-Taunus-Kreis	1 417	996	881	523	536	473	235	149
Wetteraukreis	2 804	1 938	1 770	1 043	1 034	895	431	261
Reg.-Bez. D a r m s t a d t	31 069	21 887	19 054	11 597	12 015	10 290	4 221	2 663
Gießen	2 249	1 505	1 426	796	823	709	356	210
Lahn-Dill-Kreis	2 189	1 475	1 435	806	754	669	271	162
Limburg-Weilburg	1 610	1 118	1 020	589	590	529	199	118
Marburg-Biedenkopf	2 199	1 436	1 390	733	809	703	483	324
Vogelsbergkreis	812	537	550	312	262	225	118	56
Reg.-Bez. G i e ß e n	9 059	6 071	5 821	3 236	3 238	2 835	1 427	870
Kassel, documenta-St.	2 012	1 342	1 262	691	750	651	265	174
Fulda	1 864	1 216	1 269	691	595	525	322	196
Hersfeld-Rotenburg	931	616	673	403	258	213	190	124
Kassel	1 493	1 058	937	548	556	510	196	109
Schwalm-Eder-Kreis	1 625	1 026	1 122	592	503	434	297	196
Waldeck-Frankenberg	1 335	858	902	480	433	378	203	118
Werra-Meißner-Kreis	788	511	582	328	206	183	199	133
Reg.-Bez. K a s s e l	10 048	6 627	6 747	3 733	3 301	2 894	1 672	1 050
Land H e s s e n	50 176	34 585	31 622	18 566	18 554	16 019	7 320	4 583

1) Nebenamtliche und nebenberufliche Lehrerinnen und Lehrer, Lehrerinnen und Lehrer mit Mehrarbeit sowie Studienreferendarinnen und Studienreferendare.

# **7. Voll- und teilbeschäftigte Lehrerinnen und Lehrer an den allgemeinbildenden**

Lfd. Nr	Kreisfreie Stadt (St.) Landkreis	Lehrer/innen		davon im Alter							
				unter 30		30 bis 34		35 bis 39		40 bis 44	
		ins- gesamt	weib- lich	ins- gesamt	weib- lich	ins- gesamt	weib- lich	ins- gesamt	weib- lich	ins- gesamt	weib- lich
1	Darmstadt, Wissenschaftsst.	1 591	1 122	124	109	185	138	186	132	191	125
2	Frankfurt am Main, St.	4 807	3 369	363	299	561	425	537	381	595	404
3	Offenbach am Main, St.	1 030	735	102	84	129	99	147	99	104	74
4	Wiesbaden, Landeshauptst.	2 285	1 606	173	147	294	224	296	209	291	209
5	Bergstraße	2 181	1 481	179	160	276	193	270	184	300	186
6	Darmstadt-Dieburg	2 264	1 627	192	161	211	156	314	221	339	247
7	Groß-Gerau	1 992	1 467	193	164	270	206	229	169	258	188
8	Hochtaunuskreis	2 018	1 475	163	139	239	179	277	198	275	203
9	Main-Kinzig-Kreis	3 225	2 203	256	216	332	246	406	301	435	302
10	Main-Taunus-Kreis	1 879	1 373	186	154	247	186	249	183	239	169
11	Odenwaldkreis	831	547	65	56	94	60	116	76	100	61
12	Offenbach	2 745	1 948	253	204	303	224	379	278	364	262
13	Rheingau-Taunus-Kreis	1 417	996	77	69	150	108	181	138	201	135
14	Wetteraukreis	2 804	1 938	222	183	328	235	364	261	373	258
15	Reg.-Bez. D a r m s t a d t	31 069	21 887	2 548	2 145	3 619	2 679	3 951	2 830	4 065	2 823
16	Gießen	2 249	1 505	119	98	227	154	282	198	353	232
17	Lahn-Dill-Kreis	2 189	1 475	170	136	294	217	278	186	305	216
18	Limburg-Weilburg	1 610	1 118	130	114	159	132	226	154	208	157
19	Marburg-Biedenkopf	2 199	1 436	123	96	219	160	262	179	325	213
20	Vogelsbergkreis	812	537	55	45	71	47	96	60	103	64
21	Reg.-Bez. G i e ß e n	9 059	6 071	597	489	970	710	1 144	777	1 294	882
22	Kassel, documenta-St.	2 012	1 342	110	95	189	136	260	178	293	186
23	Fulda	1 864	1 216	193	154	219	156	267	184	297	199
24	Hersfeld-Rotenburg	931	616	83	74	113	85	98	74	108	73
25	Kassel	1 493	1 058	97	79	151	114	211	155	205	141
26	Schwalm-Eder-Kreis	1 625	1 026	110	92	171	118	208	146	213	135
27	Waldeck-Frankenberg	1 335	858	92	80	134	96	185	133	181	102
28	Werra-Meißner-Kreis	788	511	52	44	69	46	86	62	101	71
29	Reg.-Bez. K a s s e l	10 048	6 627	737	618	1 046	751	1 315	932	1 398	907
30	Land H e s s e n	50 176	34 585	3 882	3 252	5 635	4 140	6 410	4 539	6 757	4 612

**Schulen nach Altersgruppen, Geschlecht und Verwaltungsbezirken im Schuljahr 2010/11**

von . . . Jahren												Lfd. Nr.
45 bis 49		50 bis 54		55 bis 59		60 bis 61		62 bis 64		65 oder mehr		
ins- gesamt	weib- lich	ins- gesamt	weib- lich	ins- gesamt	weib- lich	ins- gesamt	weib- lich	ins- gesamt	weib- lich	ins- gesamt	weib- lich	
191	142	240	167	298	220	107	57	60	29	9	3	1
512	358	700	514	954	637	348	222	200	112	37	17	2
124	87	129	103	207	145	55	29	25	12	8	3	3
210	142	315	218	443	310	171	105	76	37	16	5	4
211	151	288	210	443	287	147	85	58	23	9	2	5
245	188	271	206	445	308	166	99	69	35	12	6	6
179	139	252	196	400	292	145	84	52	24	14	5	
219	168	275	215	381	266	118	65	60	36	11	6	8
354	240	456	319	608	399	254	124	111	53	13	3	9
222	169	240	180	314	216	113	78	57	32	12	6	10
87	64	122	90	186	114	36	15	24	10	1	1	11
293	222	346	247	517	361	190	106	80	36	20	8	12
179	131	202	156	293	189	93	50	33	17	8	3	13
302	203	422	308	530	359	191	96	67	34	5	1	14
3 328	2 404	4 258	3 129	6 019	4 103	2 134	1 215	972	490	175	69	15
275	201	326	232	452	282	131	73	76	32	8	3	16
294	210	259	186	382	236	148	62	54	25	5	1	17
186	131	255	179	303	197	100	37	35	16	8	1	18
256	175	325	203	456	295	156	79	72	34	5	2	19
87	65	138	97	176	116	57	30	27	12	2	1	20
1 098	782	1 303	897	1 769	1 126	592	281	264	119	28	8	21
228	164	269	190	470	300	137	74	48	18	8	1	22
178	128	205	125	366	210	91	41	41	17	7	2	23
90	64	122	80	227	123	58	28	27	14	5	1	24
168	133	194	137	293	213	125	67	38	14	11	5	25
187	117	237	146	316	192	121	62	60	18	2	–	26
162	107	184	123	278	163	81	45	33	7	5	2	27
86	56	111	75	218	122	55	28	10	7	–	–	28
1 099	769	1 322	876	2 168	1 323	668	345	257	95	38	11	29
5 525	3 955	6 883	4 902	9 956	6 552	3 394	1 841	1 493	704	241	88	30

**8. Erteilte Unterrichtsstunden von Lehrerinnen und Lehrern an den allgemeinbildenden Schulen  
nach Beschäftigungsumfang und Verwaltungsbezirken in der Berichtswoche vom  
01.Oktober bis 05.Oktober 2010**

Kreisfreie Stadt (St.) Landkreis	Erteilte Unterrichts- stunden		davon wurden erteilt von . . . Lehrer/innen					
			vollbeschäftigten		teilbeschäftigten		stundenweise beschäftigten	
	ins- gesamt	darunter von Frauen	ins- gesamt	darunter von Frauen	ins- gesamt	darunter von Frauen	ins- gesamt	darunter von Frauen
Darmstadt, Wissenschaftsst.	31 302	21 662	18 996	11 219	11 287	9 722	1 019	721
Frankfurt am Main, St.	104 055	72 461	69 177	44 761	30 082	24 777	4 796	2 923
Offenbach am Main, St.	23 608	16 459	16 427	10 765	6 376	5 255	805	439
Wiesbaden, Landeshauptst.	48 355	33 631	33 250	21 082	13 443	11 518	1 662	1 031
Bergstraße	45 339	30 066	29 247	16 833	14 486	12 200	1 606	1 033
Darmstadt-Dieburg	46 601	32 361	29 833	17 868	15 338	13 666	1 430	827
Groß-Gerau	41 845	30 623	27 305	18 252	12 981	11 266	1 559	1 105
Hochtaunuskreis	42 056	30 128	25 588	16 288	14 342	12 387	2 126	1 453
Main-Kinzig-Kreis	66 836	45 050	48 449	29 157	16 642	14 771	1 745	1 122
Main-Taunus-Kreis	38 469	27 565	23 132	14 548	13 690	11 843	1 647	1 174
Odenwaldkreis	17 669	11 186	12 468	6 748	4 818	4 226	383	212
Offenbach	58 845	41 805	37 921	24 328	19 275	16 246	1 649	1 231
Rheingau-Taunus-Kreis	30 524	21 239	20 430	12 480	9 082	8 107	1 012	652
Wetteraukreis	60 209	40 639	40 554	24 065	17 376	15 070	2 279	1 504
Reg.-Bez. D a r m s t a d t	655 713	454 875	432 777	268 394	199 218	171 054	23 718	15 427
Gießen	47 261	31 094	31 262	17 637	14 288	12 415	1 711	1 042
Lahn-Dill-Kreis	46 900	31 012	32 696	18 761	12 883	11 462	1 321	789
Limburg-Weilburg	33 408	22 555	22 865	13 363	9 560	8 541	983	651
Marburg-Biedenkopf	47 787	30 916	30 113	16 101	13 858	11 979	3 816	2 836
Vogelsbergkreis	17 534	11 265	12 524	7 107	4 503	3 915	507	243
Reg.-Bez. G i e ß e n	192 890	126 842	129 460	72 969	55 092	48 312	8 338	5 561
Kassel, documenta-St.	41 184	27 038	27 370	15 220	12 525	10 944	1 289	874
Fulda	40 187	25 672	28 864	16 056	9 839	8 678	1 484	938
Hersfeld-Rotenburg	21 081	14 148	15 116	9 338	4 251	3 581	1 714	1 229
Kassel	31 846	22 265	20 959	12 515	10 001	9 212	886	538
Schwalm-Eder-Kreis	36 091	22 831	25 210	13 748	9 198	7 928	1 683	1 155
Waldeck-Frankenberg	28 955	18 413	20 541	11 364	7 345	6 394	1 069	655
Werra-Meißner-Kreis	18 349	11 889	13 198	7 563	3 728	3 334	1 423	992
Reg.-Bez. K a s s e l	217 693	142 256	151 258	85 804	56 887	50 071	9 548	6 381
Land H e s s e n	1066 296	723 973	713 495	427 167	311 197	269 437	41 604	27 369

**9. Voll- und teilbeschäftigte hauptamtliche und hauptberufliche Lehrerinnen und Lehrer<sup>1)</sup> an Grund-, Haupt- und Realschulen<sup>2)</sup> nach Lehramt und Verwaltungsbezirken im Schuljahr 2010/11**

Kreisfreie Stadt (St.) Landkreis	Lehrer/innen insgesamt	davon mit Lehramt					
		an Grund- schulen	an Grund-, Haupt- und Realschulen		an Haupt- und Realschulen	für musisch- technische Fächer	sonstigem bzw. ohne Lehramt
			ohne Erweiterungsprüfung	mit			
Darmstadt, Wissenschaftsst.	374	220	33	1	58	13	49
Frankfurt am Main, St.	1 865	1 086	34	11	391	22	321
Offenbach am Main, St.	408	197	11	3	71	4	122
Wiesbaden, Landeshauptst.	870	472	35	14	185	28	136
Bergstraße	951	480	29	15	268	32	127
Darmstadt-Dieburg	758	561	16	4	76	20	81
Groß-Gerau	814	454	14	10	150	30	156
Hochtaunuskreis	762	465	25	6	119	19	128
Main-Kinzig-Kreis	1 350	722	31	17	397	48	135
Main-Taunus-Kreis	673	412	20	1	60	9	171
Odenwaldkreis	314	192	8	4	38	7	65
Offenbach	1 055	606	51	14	155	10	219
Rheingau-Taunus-Kreis	456	286	19	5	95	13	38
Wetteraukreis	1 107	632	33	10	316	17	99
Reg.-Bez. D a r m s t a d t	11 757	6 785	359	115	2 379	272	1 847
Gießen	616	465	16	5	55	5	70
Lahn-Dill-Kreis	880	591	8	5	172	14	90
Limburg-Weilburg	718	351	11	6	234	14	102
Marburg-Biedenkopf	765	428	20	9	194	16	98
Vogelsbergkreis	343	183	14	3	90	14	39
Reg.-Bez. G i e ß e n	3 322	2 018	69	28	745	63	399
Kassel, documenta-St.	525	328	15	11	87	22	62
Fulda	1 005	478	20	8	344	50	105
Hersfeld-Rotenburg	272	218	11	1	6	4	32
Kassel	492	401	19	3	8	15	46
Schwalm-Eder-Kreis	557	341	14	10	110	24	58
Waldeck-Frankenberg	702	320	5	12	274	23	68
Werra-Meißner-Kreis	234	163	15	1	14	9	32
Reg.-Bez. K a s s e l	3 787	2 249	99	46	843	147	403
Land H e s s e n	18 866	11 052	527	189	3 967	482	2 649

1) Lehrerinnen und Lehrer, die Grund-, Haupt- bzw. Realschüler/innen an Gesamtschulen unterrichten, sind unter Gesamtschulen nachgewiesen.— 2) Einschl. Lehrerinnen und Lehrer an Förderstufen, außer Förderstufen an Gesamtschulen.

**10. Voll- und teilbeschäftigte hauptamtliche und hauptberufliche  
nach Altersgruppen, Geschlecht und**

Lfd. Nr.	Kreisfreie Stadt (St.) Landkreis	Lehrer/innen		davon im Alter							
				unter 30		30 bis 34		35 bis 39		40 bis 44	
		ins- gesamt	weib- lich	ins- gesamt	weib- lich	ins- gesamt	weib- lich	ins- gesamt	weib- lich	ins- gesamt	weib- lich
1	Darmstadt, Wissenschaftsst.	374	335	39	37	45	41	43	36	48	41
2	Frankfurt am Main, St.	1 865	1 551	186	166	212	175	203	174	216	179
3	Offenbach am Main, St.	408	334	46	44	63	54	51	39	44	36
4	Wiesbaden, Landeshauptst.	870	721	87	76	110	97	120	99	108	93
5	Bergstraße	951	760	100	94	113	91	116	95	143	101
6	Darmstadt-Dieburg	758	679	78	75	81	78	107	96	127	112
7	Groß-Gerau	814	696	77	70	86	75	98	81	123	103
8	Hochtaunuskreis	762	651	61	54	88	76	104	90	116	97
9	Main-Kinzig-Kreis	1 350	1 071	105	99	144	122	164	139	210	177
10	Main-Taunus-Kreis	673	586	87	80	90	80	98	90	86	73
11	Odenwaldkreis	314	261	31	29	29	25	41	35	37	27
12	Offenbach	1 055	915	114	105	128	114	142	129	142	120
13	Rheingau-Taunus-Kreis	456	398	34	33	52	48	67	59	71	66
14	Wetteraukreis	1 107	907	84	79	129	109	149	119	169	139
15	Reg.-Bez. D a r m s t a d t	11 757	9 865	1 129	1 041	1 370	1 185	1 503	1 281	1 640	1 364
16	Gießen	616	535	26	25	45	38	82	75	99	90
17	Lahn-Dill-Kreis	880	714	67	58	113	100	117	97	133	111
18	Limburg-Weilburg	718	557	62	58	71	61	109	84	110	94
19	Marburg-Biedenkopf	765	605	43	37	63	55	96	83	117	89
20	Vogelsbergkreis	343	267	12	11	18	16	37	28	41	33
21	Reg.-Bez. G i e ß e n	3 322	2 678	210	189	310	270	441	367	500	417
22	Kassel, documenta-St.	525	453	24	24	43	39	77	69	86	72
23	Fulda	1 005	747	106	90	98	79	155	126	168	128
24	Hersfeld-Rotenburg	272	235	18	18	35	30	41	35	29	22
25	Kassel	492	442	38	36	53	49	69	65	83	72
26	Schwalm-Eder-Kreis	557	430	39	34	48	38	73	61	87	67
27	Waldeck-Frankenberg	702	505	52	46	62	50	90	74	92	57
28	Werra-Meißner-Kreis	234	188	11	11	14	14	24	22	33	31
29	Reg.-Bez. K a s s e l	3 787	3 000	288	259	353	299	529	452	578	449
30	Land H e s s e n	18 866	15 543	1 627	1 489	2 033	1 754	2 473	2 100	2 718	2 230

1) Lehrerinnen und Lehrer, die Grund-, Haupt- bzw. Realschüler/innen an Gesamtschulen unterrichten, sind unter Gesamtschulen nachgewiesen.– 2) Einschl. Lehrerinnen und Lehrer an Förderstufen, außer Förderstufen an Gesamtschulen.

**Lehrerinnen und Lehrer<sup>1)</sup> an Grund-, Haupt- und Realschulen<sup>2)</sup>  
Verwaltungsbezirken im Schuljahr 2010/11**

von . . . Jahren												Lfd. Nr.
45 bis 49		50 bis 54		55 bis 59		60 bis 61		62 bis 64		65 oder mehr		
ins- gesamt	weib- lich	ins- gesamt	weib- lich	ins- gesamt	weib- lich	ins- gesamt	weib- lich	ins- gesamt	weib- lich	ins- gesamt	weib- lich	
33	31	43	39	81	75	27	22	13	12	2	1	1
201	167	277	241	376	294	114	93	72	57	8	5	2
34	24	54	48	89	71	16	13	8	4	3	1	3
75	56	116	93	163	141	67	52	18	10	6	4	4
83	69	117	96	196	158	58	44	21	11	4	1	5
71	61	87	77	145	124	44	41	16	14	2	1	6
68	56	119	107	169	147	56	44	12	11	6	2	7
73	63	115	103	144	119	43	32	17	16	1	1	8
138	103	180	146	254	187	107	69	46	27	2	2	9
77	69	82	66	102	89	35	27	14	11	2	1	10
32	30	49	43	75	54	10	10	9	7	1	1	11
100	91	136	113	198	169	69	53	23	19	3	2	12
50	42	61	54	86	72	25	16	9	7	1	1	13
105	84	159	136	210	174	74	49	28	18	–	–	14
1 140	946	1 595	1 362	2 288	1 874	745	565	306	224	41	23	15
89	77	105	90	122	105	32	24	16	11	–	–	16
105	91	115	95	166	123	45	26	19	13	–	–	17
74	55	95	70	141	105	39	23	14	6	3	1	18
87	68	118	95	174	132	48	32	19	14	–	–	19
40	33	66	57	91	67	24	14	13	7	1	1	20
395	324	499	407	694	532	188	119	81	51	4	2	21
59	47	81	69	118	103	29	26	8	4	–	–	22
88	66	101	71	216	147	48	29	23	10	2	1	23
30	27	40	35	59	53	11	8	8	6	1	1	24
60	54	56	48	91	82	29	25	11	9	2	2	25
58	46	87	67	102	76	44	31	18	10	1	–	26
82	57	100	77	154	112	44	26	24	5	2	1	27
28	22	32	22	64	46	24	16	4	4	–	–	28
405	319	497	389	804	619	229	161	96	48	8	5	29
1 940	1 589	2 591	2 158	3 786	3 025	1 162	845	483	323	53	30	30

Gymnasien

**11. Voll- und teilbeschäftigte hauptamtliche und hauptberufliche Lehrerinnen und Lehrer<sup>1)</sup> an**

Lfd. Nr.	Kreisfreie Stadt (St.) Landkreis	Lehrer/innen		davon im Alter							
				unter 30		30 bis 34		35 bis 39		40 bis 44	
		ins- gesamt	weib- lich	ins- gesamt	weib- lich	ins- gesamt	weib- lich	ins- gesamt	weib- lich	ins- gesamt	weib- lich
1	Darmstadt, Wissenschaftsst.	749	448	54	42	81	51	92	59	86	51
2	Frankfurt am Main, St.	1 471	837	98	71	181	125	176	91	187	115
3	Offenbach am Main, St.	234	132	19	12	25	14	45	27	19	13
4	Wiesbaden, Landeshauptst.	750	438	51	43	115	75	94	50	90	58
5	Bergstraße	720	396	46	35	104	61	85	45	85	47
6	Darmstadt-Dieburg	180	96	13	8	17	10	31	16	26	15
7	Groß-Gerau	494	283	48	33	88	58	66	39	62	30
8	Hochtaunuskreis	656	415	52	45	88	60	99	58	84	57
9	Main-Kinzig-Kreis	657	330	49	35	76	43	82	48	73	32
10	Main-Taunus-Kreis	380	224	32	21	55	35	57	41	44	25
11	Odenwaldkreis	102	45	7	7	12	8	17	9	15	6
12	Offenbach	583	318	55	35	65	39	81	48	88	56
13	Rheingau-Taunus-Kreis	437	252	22	18	62	39	53	29	51	25
14	Wetteraukreis	793	429	46	32	81	50	97	60	90	50
15	Reg.-Bez. D a r m s t a d t	8 206	4 643	592	437	1 050	668	1 075	620	1 000	580
16	Gießen	378	199	29	24	52	30	61	32	58	28
17	Lahn-Dill-Kreis	364	172	29	17	67	36	56	24	36	25
18	Limburg-Weilburg	287	158	21	20	27	20	39	19	27	11
19	Marburg-Biedenkopf	551	290	28	19	50	28	72	40	93	58
20	Vogelsbergkreis	146	74	12	7	29	17	16	5	19	8
21	Reg.-Bez. G i e ß e n	1 726	893	119	87	225	131	244	120	233	130
22	Kassel, documenta-St.	677	354	46	36	79	48	89	43	107	58
23	Fulda	483	224	44	29	65	33	59	25	68	31
24	Hersfeld-Rotenburg	67	35	11	7	12	9	6	4	8	4
25	Kassel	50	25	3	2	5	2	7	3	10	7
26	Schwalm-Eder-Kreis	375	180	31	25	43	21	54	28	47	25
27	Waldeck-Frankenberg	321	163	18	14	36	19	47	28	48	25
28	Werra-Meißner-Kreis	76	40	4	4	8	7	6	4	10	6
29	Reg.-Bez. K a s s e l	2 049	1 021	157	117	248	139	268	135	298	156
30	Land H e s s e n	11 981	6 557	868	641	1 523	938	1 587	875	1 531	866

1) Lehrerinnen und Lehrer, die Gymnasialschülerinnen und Gymnasialschüler an Gesamtschulen unterrichten, sind unter Gesamtschulen nachgewiesen.



**Gymnasien nach Altersgruppen, Geschlecht und Verwaltungsbezirken im Schuljahr 2010/11**

von . . . Jahren												Lfd. Nr.
45 bis 49		50 bis 54		55 bis 59		60 bis 61		62 bis 64		65 oder mehr		
ins- gesamt	weib- lich	ins- gesamt	weib- lich	ins- gesamt	weib- lich	ins- gesamt	weib- lich	ins- gesamt	weib- lich	ins- gesamt	weib- lich	
98	64	118	71	121	75	61	23	31	10	7	2	1
139	77	209	123	264	144	127	60	68	23	22	8	2
44	26	16	9	36	20	22	9	7	2	1	–	3
66	38	107	65	142	73	53	25	28	11	4	–	4
81	51	108	71	133	59	51	19	23	7	4	1	5
19	12	15	9	36	18	16	5	5	2	2	1	6
57	38	44	26	78	41	33	14	14	3	4	1	7
73	54	88	54	102	59	38	11	25	13	7	4	8
86	49	96	50	112	53	45	10	33	9	5	1	9
49	27	36	24	69	32	18	10	16	7	4	2	10
11	4	14	7	17	2	5	1	4	1	–	–	11
59	34	69	42	95	44	47	15	20	5	4	–	12
60	40	61	42	87	45	27	10	8	2	6	2	13
102	51	134	77	168	86	55	16	19	7	1	–	14
944	565	1 115	670	1 460	751	598	228	301	102	71	22	15
42	25	51	31	59	22	15	5	8	2	3	–	16
56	34	29	10	53	16	25	6	11	3	2	1	17
39	28	57	34	49	18	19	4	7	4	2	–	18
66	31	72	30	114	68	30	8	23	7	3	1	19
21	15	21	9	22	11	6	2	–	–	–	–	20
224	133	230	114	297	135	95	25	49	16	10	2	21
66	45	73	40	151	62	49	19	12	2	5	1	22
51	34	66	32	91	30	26	6	11	3	2	1	23
4	3	7	3	12	3	5	2	2	–	–	–	24
4	2	6	4	9	3	3	1	1	–	2	1	25
40	18	57	24	53	23	36	13	14	3	–	–	26
30	18	41	24	77	28	19	7	5	–	–	–	27
8	4	13	8	23	6	4	1	–	–	–	–	28
203	124	263	135	416	155	142	49	45	8	9	3	29
1 371	822	1 608	919	2 173	1 041	835	302	395	126	90	27	30

Gymnasien

**12. Voll- und teilbeschäftigte hauptamtliche und hauptberufliche Lehrerinnen und Lehrer<sup>1)</sup> an Gymnasien nach Lehramt, Geschlecht und Verwaltungsbezirken im Schuljahr 2010/11**

Kreisfreie Stadt (St.) Landkreis	Lehrer/innen		davon mit Lehramt				
			an Gymnasien	an Grund-, Haupt- und Realschulen	an Haupt- und Realschulen	für musisch- technische Fächer	sonstigem bzw. ohne Lehramt
	insgesamt	weiblich					
Darmstadt, Wissenschaftsst.	749	448	634	2	11	4	98
Frankfurt am Main, St.	1 471	837	1 213	1	21	22	214
Offenbach am Main, St.	234	132	160	–	7	1	66
Wiesbaden, Landeshauptst.	750	438	625	6	32	8	79
Bergstraße	720	396	638	1	8	2	71
Darmstadt-Dieburg	180	96	158	–	–	–	22
Groß-Gerau	494	283	397	–	7	1	89
Hochtaunuskreis	656	415	542	6	16	3	89
Main-Kinzig-Kreis	657	330	562	2	15	6	72
Main-Taunus-Kreis	380	224	312	2	9	2	55
Odenwaldkreis	102	45	93	–	3	–	6
Offenbach	583	318	452	7	8	3	113
Rheingau-Taunus-Kreis	437	252	371	–	18	8	40
Wetteraukreis	793	429	657	1	18	4	113
Reg.-Bez. D a r m s t a d t	8 206	4 643	6 814	28	173	64	1 127
Gießen	378	199	343	1	7	–	27
Lahn-Dill-Kreis	364	172	308	1	21	–	34
Limburg-Weilburg	287	158	243	1	9	1	33
Marburg-Biedenkopf	551	290	495	11	3	8	34
Vogelsbergkreis	146	74	122	1	3	1	19
Reg.-Bez. G i e ß e n	1 726	893	1 511	15	43	10	147
Kassel, documenta-St.	677	354	619	6	24	9	19
Fulda	483	224	443	4	7	3	26
Hersfeld-Rotenburg	67	35	63	–	–	1	3
Kassel	50	25	49	–	–	–	1
Schwalm-Eder-Kreis	375	180	341	2	3	3	26
Waldeck-Frankenberg	321	163	304	–	5	1	11
Werra-Meißner-Kreis	76	40	63	8	1	2	2
Reg.-Bez. K a s s e l	2 049	1 021	1 882	20	40	19	88
Land H e s s e n	11 981	6 557	10 207	63	256	93	1 362

1) Lehrerinnen und Lehrer, die Gymnasialschülerinnen und Gymnasialschüler an Gesamtschulen unterrichten, sind unter Gesamtschulen nachgewiesen.

### 13. Voll- und teilbeschäftigte hauptamtliche und hauptberufliche Lehrerinnen und Lehrer an kooperativen Gesamtschulen nach Lehramt und Verwaltungsbezirken im Schuljahr 2010/11

Kreisfreie Stadt (St.) Landkreis	Lehrer/innen insgesamt	davon mit Lehramt					
		an Gymnasien	an Grund-, Haupt- und Realschulen <sup>1)</sup>		an Haupt- und Realschulen	für musisch- technische Fächer	sonstigem bzw. ohne Lehramt
			ohne Erweiterungsprüfung	mit			
Darmstadt, Wissenschaftsst.	82	17	1	1	53	4	6
Frankfurt am Main, St.	211	96	11	1	83	3	17
Offenbach am Main, St.	74	52	14	–	–	3	5
Wiesbaden, Landeshauptst.	–	–	–	–	–	–	–
Bergstraße	260	100	7	6	126	5	16
Darmstadt-Dieburg	1 045	392	26	14	412	29	172
Groß-Gerau	–	–	–	–	–	–	–
Hochtaunuskreis	280	138	6	2	95	1	38
Main-Kinzig-Kreis	371	198	3	2	138	3	27
Main-Taunus-Kreis	551	205	6	10	238	6	86
Odenwaldkreis	226	88	2	5	87	7	37
Offenbach	602	215	8	9	248	1	121
Rheingau-Taunus-Kreis	234	62	18	7	122	6	19
Wetteraukreis	452	175	5	3	221	4	44
Reg.-Bez. D a r m s t a d t	4 388	1 738	107	60	1 823	72	588
Gießen	407	164	4	2	206	4	27
Lahn-Dill-Kreis	329	81	5	2	205	10	26
Limburg-Weilburg	341	142	22	1	141	2	33
Marburg-Biedenkopf	468	186	18	6	180	9	69
Vogelsbergkreis	187	49	12	–	98	10	18
Reg.-Bez. G i e ß e n	1 732	622	61	11	830	35	173
Kassel, documenta-St.	195	58	5	–	116	8	8
Fulda	169	48	–	2	97	8	14
Hersfeld-Rotenburg	324	138	1	4	156	9	16
Kassel	464	157	13	4	247	17	26
Schwalm-Eder-Kreis	379	151	14	6	176	15	17
Waldeck-Frankenberg	107	46	10	1	42	–	8
Werra-Meißner-Kreis	304	125	2	2	149	10	16
Reg.-Bez. K a s s e l	1 942	723	45	19	983	67	105
Land H e s s e n	8 062	3 083	213	90	3 636	174	866

1) Einschl. Lehramt an Grundschulen.

# 14. Voll- und teilbeschäftigte hauptamtliche und hauptberufliche Lehrerinnen und Lehrer an kooperativen

Lfd. Nr.	Kreisfreie Stadt (St.) Landkreis	Lehrer/innen		davon im Alter							
				unter 30		30 bis 34		35 bis 39		40 bis 44	
		ins- gesamt	weib- lich	ins- gesamt	weib- lich	ins- gesamt	weib- lich	ins- gesamt	weib- lich	ins- gesamt	weib- lich
1	Darmstadt, Wissenschaftsst.	82	53	3	3	9	5	7	3	15	9
2	Frankfurt am Main, St.	211	129	14	11	24	13	14	10	30	13
3	Offenbach am Main, St.	74	49	9	6	3	2	7	5	14	10
4	Wiesbaden, Landeshauptst.	–	–	–	–	–	–	–	–	–	–
5	Bergstraße	260	165	15	14	27	17	32	19	28	17
6	Darmstadt-Dieburg	1 045	668	78	62	91	54	139	86	144	95
7	Groß-Gerau	–	–	–	–	–	–	–	–	–	–
8	Hochtaunuskreis	280	178	28	23	25	12	25	17	37	22
9	Main-Kinzig-Kreis	371	209	27	18	40	22	36	23	42	23
10	Main-Taunus-Kreis	551	365	51	42	66	43	63	34	72	46
11	Odenwaldkreis	226	121	15	11	22	9	31	15	27	15
12	Offenbach	602	367	49	36	58	34	76	48	65	37
13	Rheingau-Taunus-Kreis	234	140	11	10	15	7	27	22	34	14
14	Wetteraukreis	452	272	36	23	51	30	42	26	61	35
15	Reg.-Bez. D a r m s t a d t	4 388	2 716	336	259	431	248	499	308	569	336
16	Gießen	407	225	17	10	38	21	38	22	68	38
17	Lahn-Dill-Kreis	329	184	19	17	30	21	37	19	60	33
18	Limburg-Weilburg	341	216	31	25	29	23	40	24	37	28
19	Marburg-Biedenkopf	468	275	38	28	62	43	52	28	52	29
20	Vogelsbergkreis	187	101	17	15	17	9	19	12	26	10
21	Reg.-Bez. G i e ß e n	1 732	1 001	122	95	176	117	186	105	243	138
22	Kassel, documenta-St.	195	122	9	9	8	6	19	13	21	13
23	Fulda	169	104	26	22	24	16	26	14	21	12
24	Hersfeld-Rotenburg	324	183	31	27	33	21	29	20	29	17
25	Kassel	464	275	21	15	35	23	65	37	54	31
26	Schwalm-Eder-Kreis	379	206	20	15	29	21	37	24	50	19
27	Waldeck-Frankenberg	107	57	12	10	10	7	15	6	13	7
28	Werra-Meißner-Kreis	304	162	24	18	27	12	29	14	35	20
29	Reg.-Bez. K a s s e l	1 942	1 109	143	116	166	106	220	128	223	119
30	Land H e s s e n	8 062	4 826	601	470	773	471	905	541	1 035	593

# **Gesamtschulen nach Altersgruppen, Geschlecht und Verwaltungsbezirken im Schuljahr 2010/11**

von . . . Jahren												Lfd. Nr.
45 bis 49		50 bis 54		55 bis 59		60 bis 61		62 bis 64		65 oder mehr		
ins- gesamt	weib- lich	ins- gesamt	weib- lich	ins- gesamt	weib- lich	ins- gesamt	weib- lich	ins- gesamt	weib- lich	ins- gesamt	weib- lich	
6	5	12	10	21	15	5	2	4	1	–	–	1
33	24	29	21	43	20	15	12	9	5	–	–	2
13	11	5	3	20	11	2	–	–	–	1	1	3
–	–	–	–	–	–	–	–	–	–	–	–	4
23	14	33	24	64	38	30	19	8	3	–	–	5
117	86	132	94	214	136	85	40	41	14	4	1	6
–	–	–	–	–	–	–	–	–	–	–	–	7
35	23	26	17	74	49	20	12	9	3	1	–	8
38	26	52	35	82	46	40	12	11	4	3	–	9
57	40	72	54	99	65	43	28	23	11	5	2	10
27	14	31	21	55	34	11	–	7	2	–	–	11
68	43	85	51	132	90	42	22	21	4	6	2	12
34	23	30	20	53	29	23	13	7	2	–	–	13
50	34	73	51	96	55	31	14	12	4	–	–	14
501	343	580	401	953	588	347	174	152	53	20	6	15
42	26	57	38	92	47	34	15	17	6	4	2	16
46	26	34	26	56	29	35	11	10	2	2	–	17
41	25	55	39	70	44	26	5	10	3	2	–	18
47	31	59	34	91	53	46	20	21	9	–	–	19
15	7	24	12	38	20	19	11	11	5	1	–	20
191	115	229	149	347	193	160	62	69	25	9	2	21
22	13	25	15	57	37	29	15	3	1	2	–	22
12	9	16	10	33	19	8	2	3	–	–	–	23
36	23	45	25	89	36	21	7	11	7	–	–	24
43	30	66	40	102	67	59	28	12	2	7	2	25
47	26	45	29	103	57	30	11	17	4	1	–	26
18	11	11	4	17	5	6	5	2	1	3	1	27
36	20	51	33	80	38	18	6	4	1	–	–	28
214	132	259	156	481	259	171	74	52	16	13	3	29
906	590	1 068	706	1 781	1 040	678	310	273	94	42	11	30

Integrierte Gesamtschulen

# 15. Voll- und teilbeschäftigte hauptamtliche und hauptberufliche Lehrerinnen und Lehrer an integrierten

Lfd. Nr.	Kreisfreie Stadt (St.) Landkreis	Lehrer/innen		davon im Alter							
				unter 30		30 bis 34		35 bis 39		40 bis 44	
		ins- gesamt	weib- lich	ins- gesamt	weib- lich	ins- gesamt	weib- lich	ins- gesamt	weib- lich	ins- gesamt	weib- lich
1	Darmstadt, Wissenschaftsst.	152	101	11	11	17	12	13	11	17	8
2	Frankfurt am Main, St.	618	381	38	27	58	40	64	42	94	51
3	Offenbach am Main, St.	160	105	15	11	16	12	18	10	12	7
4	Wiesbaden, Landeshauptst.	339	204	19	14	30	20	38	24	43	22
5	Bergstraße	111	60	7	6	8	4	18	11	21	9
6	Darmstadt-Dieburg	101	53	8	3	6	3	8	3	10	5
7	Groß-Gerau	460	303	43	37	54	40	32	23	44	34
8	Hochtaunuskreis	157	99	11	9	15	11	19	9	25	18
9	Main-Kinzig-Kreis	445	276	29	26	33	24	51	32	49	28
10	Main-Taunus-Kreis	138	98	8	5	22	16	14	12	23	14
11	Odenwaldkreis	121	72	8	8	22	12	13	7	15	9
12	Offenbach	197	119	14	11	17	11	26	17	27	15
13	Rheingau-Taunus-Kreis	119	83	5	3	6	3	15	12	18	16
14	Wetteraukreis	73	48	10	8	7	2	14	11	13	7
15	Reg.-Bez. D a r m s t a d t	3 191	2 002	226	179	311	210	343	224	411	243
16	Gießen	536	312	32	25	42	24	54	34	92	52
17	Lahn-Dill-Kreis	355	212	33	24	34	22	38	22	43	25
18	Limburg-Weilburg	95	58	3	1	6	5	12	7	15	9
19	Marburg-Biedenkopf	176	111	7	7	21	16	12	7	24	14
20	Vogelsbergkreis	35	14	4	3	2	–	4	–	2	1
21	Reg.-Bez. G i e ß e n	1 197	707	79	60	105	67	120	70	176	101
22	Kassel, documenta-St.	244	157	8	8	17	12	26	14	25	12
23	Fulda	44	25	1	1	3	2	1	1	10	8
24	Hersfeld-Rotenburg	147	94	11	11	19	14	11	7	25	19
25	Kassel	324	201	24	16	28	18	36	26	34	16
26	Schwalm-Eder-Kreis	95	50	9	7	12	6	8	5	5	4
27	Waldeck-Frankenberg	30	12	–	–	1	–	5	2	4	2
28	Werra-Meißner-Kreis	70	42	3	2	8	6	3	3	8	4
29	Reg.-Bez. K a s s e l	954	581	56	45	88	58	90	58	111	65
30	Land H e s s e n	5 342	3 290	361	284	504	335	553	352	698	409

**Gesamtschulen nach Altersgruppen, Geschlecht und Verwaltungsbezirken im Schuljahr 2010/11**

von . . . Jahren												Lfd. Nr.
45 bis 49		50 bis 54		55 bis 59		60 bis 61		62 bis 64		65 oder mehr		
ins- gesamt	weib- lich	ins- gesamt	weib- lich	ins- gesamt	weib- lich	ins- gesamt	weib- lich	ins- gesamt	weib- lich	ins- gesamt	weib- lich	
21	14	25	14	32	22	9	7	7	2	–	–	1
73	43	78	49	130	83	52	30	27	13	4	3	2
12	8	31	25	36	22	12	7	7	3	1	–	3
31	18	48	28	73	49	33	18	22	11	2	–	4
13	9	15	6	21	14	4	1	3	–	1	–	5
16	10	16	10	21	10	10	5	4	3	2	1	6
37	29	62	41	112	69	52	23	21	6	3	1	7
18	11	22	19	27	12	13	7	7	3	–	–	8
49	30	74	43	93	60	50	26	15	7	2	–	9
13	10	21	15	23	16	11	8	3	2	–	–	10
6	6	14	9	30	18	9	3	4	–	–	–	11
21	17	16	10	44	23	18	10	9	2	5	3	12
11	8	17	14	33	20	11	7	3	–	–	–	13
7	3	10	10	5	4	5	2	1	1	1	–	14
328	216	449	293	680	422	289	154	133	53	21	8	15
65	43	64	37	115	64	44	25	27	7	1	1	16
51	32	43	28	69	42	35	14	8	3	1	–	17
12	9	18	12	20	13	8	2	–	–	1	–	18
19	13	36	19	35	24	18	9	4	2	–	–	19
2	2	5	3	10	4	5	1	1	–	–	–	20
149	99	166	99	249	147	110	51	40	12	3	1	21
32	25	31	25	74	51	16	4	14	6	1	–	22
8	5	6	3	9	4	4	1	–	–	2	–	23
10	5	18	9	37	21	14	8	2	–	–	–	24
41	32	45	31	72	49	30	10	14	3	–	–	25
11	6	13	5	24	13	5	3	8	1	–	–	26
2	–	6	3	8	4	4	1	–	–	–	–	27
3	3	7	5	29	14	8	4	1	1	–	–	28
107	76	126	81	253	156	81	31	39	11	3	–	29
584	391	741	473	1 182	725	480	236	212	76	27	9	30

Integrierte Gesamtschulen

**16. Voll- und teilbeschäftigte hauptamtliche und hauptberufliche Lehrerinnen und Lehrer an integrierten Gesamtschulen nach Lehramt und Verwaltungsbezirken im Schuljahr 2010/11**

Kreisfreie Stadt (St.) Landkreis	Lehrer/innen insgesamt	davon mit Lehramt					
		an Gymnasien	an Grund-, Haupt- und Realschulen <sup>1)</sup>		an Haupt- und Realschulen	für musisch- technische Fächer	sonstigem bzw. ohne Lehramt
			ohne Erweiterungsprüfung	mit			
Darmstadt, Wissenschaftsst.	152	32	21	–	65	3	31
Frankfurt am Main, St.	618	159	41	4	293	9	112
Offenbach am Main, St.	160	25	6	1	87	–	41
Wiesbaden, Landeshauptst.	339	93	13	7	160	9	57
Bergstraße	111	34	9	–	35	2	31
Darmstadt-Dieburg	101	40	1	3	36	1	20
Groß-Gerau	460	125	7	6	225	13	84
Hochtaunuskreis	157	58	1	–	84	–	14
Main-Kinzig-Kreis	445	115	12	4	263	7	44
Main-Taunus-Kreis	138	28	11	1	59	–	39
Odenwaldkreis	121	18	3	1	78	2	19
Offenbach	197	62	4	2	76	1	52
Rheingau-Taunus-Kreis	119	21	14	–	62	4	18
Wetteraukreis	73	10	10	2	32	1	18
Reg.-Bez. D a r m s t a d t	3 191	820	153	31	1 555	52	580
Gießen	536	223	27	5	235	6	40
Lahn-Dill-Kreis	355	64	12	3	238	5	33
Limburg-Weilburg	95	4	22	–	60	4	5
Marburg-Biedenkopf	176	37	10	1	76	5	47
Vogelsbergkreis	35	4	–	3	24	1	3
Reg.-Bez. G i e ß e n	1 197	332	71	12	633	21	128
Kassel, documenta-St.	244	68	29	3	115	7	22
Fulda	44	12	–	1	–	15	16
Hersfeld-Rotenburg	147	46	1	–	86	9	5
Kassel	324	75	3	2	217	8	19
Schwalm-Eder-Kreis	95	23	1	3	55	4	9
Waldeck-Frankenberg	30	10	1	–	18	–	1
Werra-Meißner-Kreis	70	16	2	2	42	5	3
Reg.-Bez. K a s s e l	954	250	37	11	533	48	75
Land H e s s e n	5 342	1 402	261	54	2 721	121	783

1) Einschl. Lehramt an Grundschulen.



**17. Voll- und teilbeschäftigte hauptamtliche und hauptberufliche Lehrerinnen und Lehrer<sup>1)</sup> an Förderschulen und mit anderen Schulformen (außer Gesamtschulen) verbundenen Förderschulen nach Lehramt und Verwaltungsbezirken im Schuljahr 2010/11**

Kreisfreie Stadt (St.) Landkreis	Lehrer/innen insgesamt	davon mit Lehramt					
		an Förder- schulen	an Grund-, Haupt- und Realschulen	an Grund- schulen	an Haupt- und Realschulen	für musisch- technische Fächer	sonstigem bzw. ohne Lehramt
Darmstadt, Wissenschaftsst.	198	151	1	4	2	2	38
Frankfurt am Main, St.	532	350	3	12	20	14	133
Offenbach am Main, St.	154	78	1	3	3	1	68
Wiesbaden, Landeshauptst.	284	194	3	5	14	2	66
Bergstraße	118	93	1	2	2	3	17
Darmstadt-Dieburg	180	134	–	8	3	8	27
Groß-Gerau	224	176	1	3	4	1	39
Hochtaunuskreis	163	123	–	1	–	6	33
Main-Kinzig-Kreis	402	297	1	5	8	7	84
Main-Taunus-Kreis	137	88	1	2	5	3	38
Odenwaldkreis	68	41	–	–	2	1	24
Offenbach	282	192	1	3	1	–	85
Rheingau-Taunus-Kreis	171	129	2	5	6	4	25
Wetteraukreis	379	280	–	2	6	4	87
Reg.-Bez. D a r m s t a d t	3 292	2 326	15	55	76	56	764
Gießen	284	208	6	11	10	2	47
Lahn-Dill-Kreis	242	177	–	5	3	1	56
Limburg-Weilburg	169	118	1	5	7	3	35
Marburg-Biedenkopf	211	137	–	3	3	1	67
Vogelsbergkreis	101	66	–	2	1	2	30
Reg.-Bez. G i e ß e n	1 007	706	7	26	24	9	235
Kassel, documenta-St.	331	189	1	15	34	19	73
Fulda	163	104	1	7	11	7	33
Hersfeld-Rotenburg	79	58	–	4	4	4	9
Kassel	163	99	11	7	8	–	38
Schwalm-Eder-Kreis	219	151	–	16	12	6	34
Waldeck-Frankenberg	175	119	4	10	10	2	30
Werra-Meißner-Kreis	104	76	–	6	2	–	20
Reg.-Bez. K a s s e l	1 234	796	17	65	81	38	237
Land H e s s e n	5 533	3 828	39	146	181	103	1 236

1) Lehrerinnen und Lehrer, die Förderschülerinnen und Förderschüler an Gesamtschulen unterrichten, sind unter Gesamtschulen nachgewiesen.

Förderschulen

**18. Voll- und teilbeschäftigte hauptamtliche und hauptberufliche Lehrerinnen und Lehrer<sup>1)</sup>  
Förderschulen nach Altersgruppen, Geschlecht und**

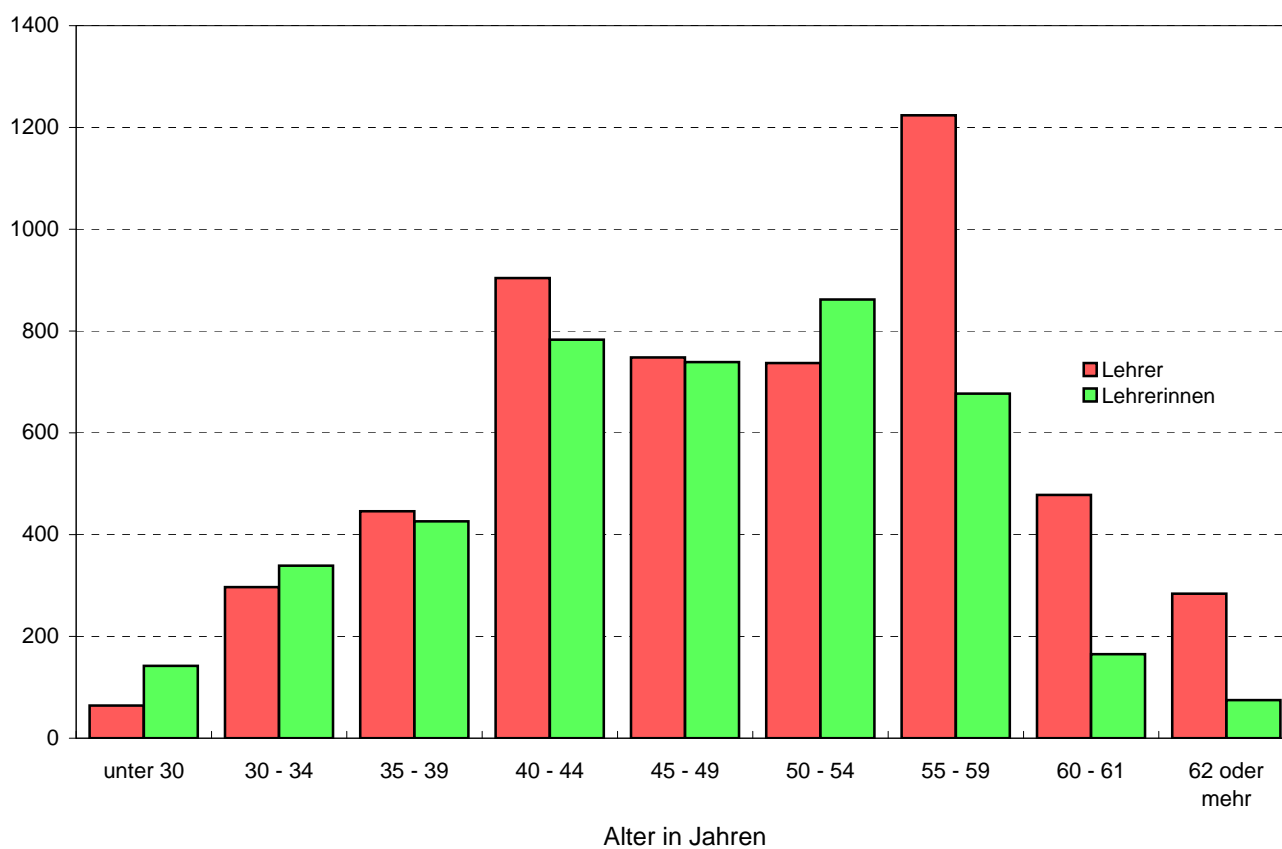
Lfd. Nr.	Kreisfreie Stadt (St.) Landkreis	Lehrer/innen		davon im Alter							
				unter 30		30 bis 34		35 bis 39		40 bis 44	
		ins- gesamt	weib- lich	ins- gesamt	weib- lich	ins- gesamt	weib- lich	ins- gesamt	weib- lich	ins- gesamt	weib- lich
1	Darmstadt, Wissenschaftsst.	198	168	17	16	31	29	27	20	21	15
2	Frankfurt am Main, St.	532	415	27	24	81	70	71	57	52	38
3	Offenbach am Main, St.	154	115	13	11	22	17	26	18	15	8
4	Wiesbaden, Landeshauptst.	284	224	16	14	37	30	38	31	39	32
5	Bergstraße	118	89	11	11	21	18	17	12	18	9
6	Darmstadt-Dieburg	180	131	15	13	16	11	29	20	32	20
7	Groß-Gerau	224	185	25	24	42	33	33	26	29	21
8	Hochtaunuskreis	163	132	11	8	23	20	30	24	13	9
9	Main-Kinzig-Kreis	402	317	46	38	39	35	73	59	61	42
10	Main-Taunus-Kreis	137	100	8	6	14	12	17	6	14	11
11	Odenwaldkreis	68	48	4	1	9	6	14	10	6	4
12	Offenbach	282	214	20	16	33	25	53	35	38	32
13	Rheingau-Taunus-Kreis	171	123	5	5	15	11	19	16	27	14
14	Wetteraukreis	379	282	46	41	60	44	62	45	40	27
15	Reg.-Bez. D a r m s t a d t	3 292	2 543	264	228	443	361	509	379	405	282
16	Gießen	284	219	15	14	49	40	46	34	33	22
17	Lahn-Dill-Kreis	242	183	22	20	49	38	30	24	28	19
18	Limburg-Weilburg	169	129	13	10	26	23	26	20	19	15
19	Marburg-Biedenkopf	211	142	7	5	21	17	28	21	33	21
20	Vogelsbergkreis	101	81	10	9	5	5	20	15	15	12
21	Reg.-Bez. G i e ß e n	1 007	754	67	58	150	123	150	114	128	89
22	Kassel, documenta-St.	331	238	23	18	42	31	42	34	46	28
23	Fulda	163	116	16	12	29	26	26	18	30	20
24	Hersfeld-Rotenburg	79	55	11	10	12	10	8	7	13	10
25	Kassel	163	115	11	10	30	22	34	24	24	15
26	Schwalm-Eder-Kreis	219	160	11	11	39	32	36	28	24	20
27	Waldeck-Frankenberg	175	121	10	10	25	20	28	23	24	11
28	Werra-Meißner-Kreis	104	79	10	9	12	7	24	19	15	10
29	Reg.-Bez. K a s s e l	1 234	884	92	80	189	148	198	153	176	114
30	Land H e s s e n	5 533	4 181	423	366	782	632	857	646	709	485

1) Lehrerinnen und Lehrer, die Förderschülerinnen und Förderschüler an Gesamtschulen unterrichten, sind unter Gesamtschulen nachgewiesen.

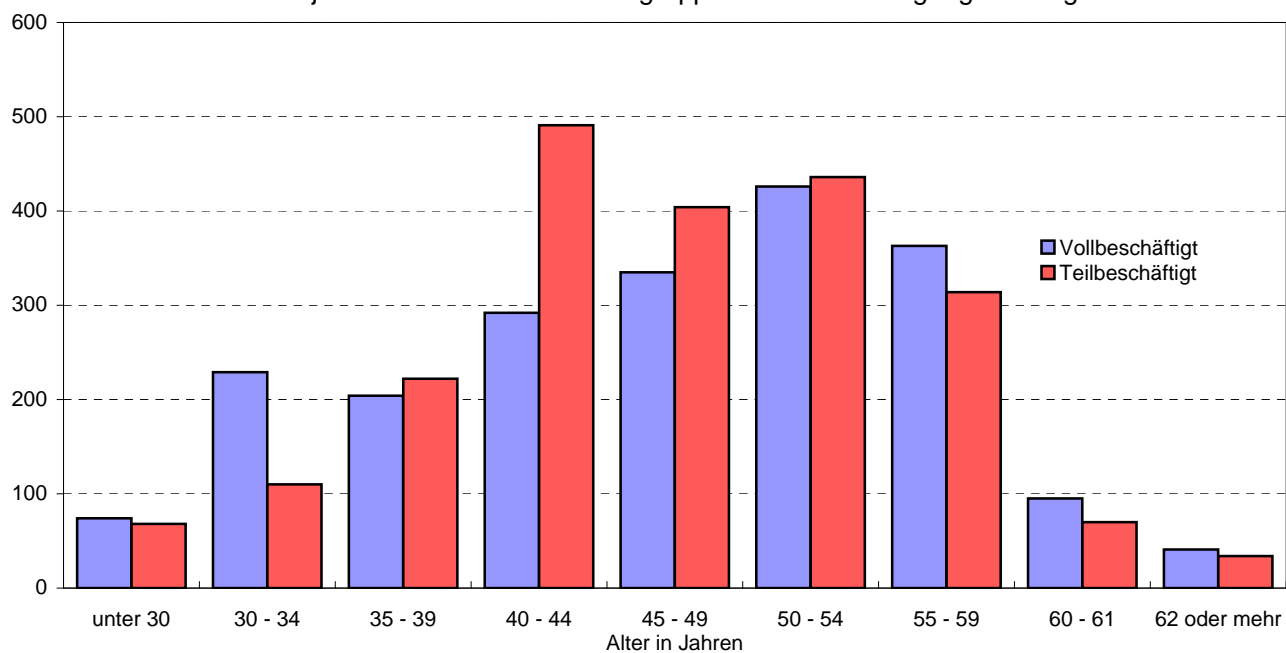
**an Förderschulen und mit anderen Schulformen (außer Gesamtschulen) verbundenen  
Verwaltungsbezirken im Schuljahr 2010/11**

von . . . Jahren												Lfd. Nr.
45 bis 49		50 bis 54		55 bis 59		60 bis 61		62 bis 64		65 oder mehr		
ins- gesamt	weib- lich	ins- gesamt	weib- lich	ins- gesamt	weib- lich	ins- gesamt	weib- lich	ins- gesamt	weib- lich	ins- gesamt	weib- lich	
28	26	33	26	33	30	4	3	4	3	–	–	1
61	46	88	69	106	80	26	19	19	11	1	1	2
21	18	23	18	26	21	3	–	3	3	2	1	3
37	30	39	30	56	44	12	7	7	5	3	1	4
9	7	13	11	23	17	3	2	3	2	–	–	10
22	19	21	16	29	20	11	8	3	2	2	2	6
17	16	27	22	41	35	4	3	5	4	1	1	7
20	17	24	22	34	27	4	3	2	1	2	1	8
43	32	54	45	67	53	12	7	6	6	1	–	9
26	23	29	21	21	14	6	5	1	1	1	1	10
11	10	14	10	9	6	1	1	–	–	–	–	11
44	36	36	28	42	34	11	4	3	3	2	1	12
24	18	33	26	34	23	7	4	6	6	1	–	13
38	31	46	34	51	40	26	15	7	4	3	1	14
401	329	480	378	572	444	130	81	69	51	19	10	15
36	29	42	32	52	40	5	3	6	5	–	–	16
34	27	34	23	34	25	8	5	3	2	–	–	17
20	14	30	24	23	17	8	3	4	3	–	–	18
33	30	36	21	37	16	11	8	4	2	1	1	19
9	8	22	16	15	14	3	2	2	–	–	–	20
132	108	164	116	161	112	35	21	19	12	1	1	21
45	32	54	40	62	43	10	7	7	5	–	–	22
19	14	16	9	17	10	5	3	4	4	1	–	23
4	2	9	6	17	7	3	2	2	1	–	–	24
20	15	21	14	19	12	4	3	–	–	–	–	25
31	21	35	21	34	23	6	4	3	–	–	–	26
30	21	26	15	22	14	8	6	2	1	–	–	27
11	7	8	7	22	18	1	1	1	1	–	–	28
160	112	169	112	193	127	37	26	19	12	1	–	29
693	549	813	606	926	683	202	128	107	75	21	11	30

### Hauptamtliche und hauptberufliche Lehrerinnen und Lehrer an beruflichen Schulen im Schuljahr 2010/2011 nach Altersgruppen



### Hauptamtliche und hauptberufliche **Lehrerinnen** an beruflichen Schulen im Schuljahr 2010/2011 nach Altersgruppen und Beschäftigungsumfang



**19. Lehrerinnen und Lehrer an den beruflichen Schulen nach Beschäftigungsumfang,  
Geschlecht und Verwaltungsbezirken im Schuljahr 2010/11**

Kreisfreie Stadt (St.) Landkreis	Hauptamtliche und hauptberufliche Lehrer/innen		davon				Lehrer/innen mit stundenweiser Beschäftigung <sup>1)</sup>	
			vollbeschäftigte		teilbeschäftigte			
	insgesamt	weiblich	insgesamt	weiblich	insgesamt	weiblich	insgesamt	weiblich
Darmstadt, Wissenschaftsst.	576	288	342	124	234	164	78	42
Frankfurt am Main, St.	1 140	494	744	256	396	238	147	82
Offenbach am Main, St.	380	163	261	84	119	79	32	15
Wiesbaden, Landeshauptst.	512	246	322	105	190	141	122	58
Bergstraße	267	135	178	60	89	75	29	18
Darmstadt-Dieburg	128	58	77	17	51	41	11	5
Groß-Gerau	237	85	185	45	52	40	26	9
Hochtaunuskreis	216	109	152	53	64	56	54	22
Main-Kinzig-Kreis	637	249	477	137	160	112	109	44
Main-Taunus-Kreis	181	82	126	44	55	38	52	27
Odenwaldkreis	126	55	81	24	45	31	6	3
Offenbach	229	114	147	53	82	61	14	7
Rheingau-Taunus-Kreis	113	51	87	32	26	19	35	19
Wetteraukreis	410	192	289	89	121	103	72	32
Reg.-Bez. D a r m s t a d t	5 152	2 321	3 468	1 123	1 684	1 198	787	383
Gießen	404	180	282	89	122	91	80	47
Lahn-Dill-Kreis	460	205	339	116	121	89	33	15
Limburg-Weilburg	490	223	326	106	164	117	28	14
Marburg-Biedenkopf	436	214	277	96	159	118	115	57
Vogelsbergkreis	272	123	159	45	113	78	50	26
Reg.-Bez. G i e ß e n	2 062	945	1 383	452	679	493	306	159
Kassel, documenta-St.	781	347	497	158	284	189	107	51
Fulda	484	217	323	108	161	109	88	29
Hersfeld-Rotenburg	169	67	136	39	33	28	84	26
Kassel	98	41	74	24	24	17	14	8
Schwalm-Eder-Kreis	241	101	173	57	68	44	69	25
Waldeck-Frankenberg	268	112	206	61	62	51	80	39
Werra-Meißner-Kreis	135	57	110	37	25	20	50	30
Reg.-Bez. K a s s e l	2 176	942	1 519	484	657	458	492	208
Land H e s s e n	9 390	4 208	6 370	2 059	3 020	2 149	1 585	750

1) Nebenamtliche und nebenberufliche Lehrerinnen und Lehrer, Lehrerinnen und Lehrer mit Mehrarbeit sowie Studienreferendarinnen und Studienreferendare.

Berufliche Schulen

**20. Voll- und teilbeschäftigte hauptamtliche und hauptberufliche Lehrerinnen und Lehrer an den**

Lfd. Nr.	Kreisfreie Stadt (St.) Landkreis	Lehrer/innen		davon im Alter							
				unter 30		30 bis 34		35 bis 39		40 bis 44	
		ins- gesamt	weib- lich	ins- gesamt	weib- lich	ins- gesamt	weib- lich	ins- gesamt	weib- lich	ins- gesamt	weib- lich
1	Darmstadt, Wissenschaftsst.	576	288	15	9	39	20	52	20	106	67
2	Frankfurt am Main, St.	1 140	494	14	11	99	50	103	53	155	72
3	Offenbach am Main, St.	380	163	10	7	23	10	33	17	66	35
4	Wiesbaden, Landeshauptst.	512	246	9	6	33	21	53	24	80	40
5	Bergstraße	267	135	6	5	33	14	25	14	43	21
6	Darmstadt-Dieburg	128	58	6	5	1	1	7	2	28	12
7	Groß-Gerau	237	85	3	1	11	5	22	7	42	13
8	Hochtaunuskreis	216	109	4	2	12	5	18	12	40	27
9	Main-Kinzig-Kreis	637	249	13	8	40	19	57	20	110	48
10	Main-Taunus-Kreis	181	82	4	3	8	4	10	6	29	15
11	Odenwaldkreis	126	55	3	1	10	5	9	4	21	9
12	Offenbach	229	114	8	3	14	8	23	8	39	24
13	Rheingau-Taunus-Kreis	113	51	2	2	9	2	7	2	16	9
14	Wetteraukreis	410	192	8	7	17	9	35	27	84	33
15	Reg.-Bez. D a r m s t a d t	5 152	2 321	105	70	349	173	454	216	859	425
16	Gießen	404	180	6	3	31	16	35	19	73	34
17	Lahn-Dill-Kreis	460	205	14	9	28	14	44	24	85	30
18	Limburg-Weilburg	490	223	22	16	37	26	29	16	96	43
19	Marburg-Biedenkopf	436	214	9	6	21	15	53	30	72	38
20	Vogelsbergkreis	272	123	–	–	15	6	27	14	58	23
21	Reg.-Bez. G i e ß e n	2 062	945	51	34	132	77	188	103	384	168
22	Kassel, documenta-St.	781	347	21	14	46	30	88	41	158	83
23	Fulda	484	217	16	15	50	25	54	28	96	37
24	Hersfeld-Rotenburg	169	67	3	1	16	12	17	4	37	13
25	Kassel	98	41	1	1	6	3	11	5	26	10
26	Schwalm-Eder-Kreis	241	101	5	3	13	5	20	5	58	22
27	Waldeck-Frankenberg	268	112	4	4	11	7	24	15	47	15
28	Werra-Meißner-Kreis	135	57	–	–	13	7	16	9	22	10
29	Reg.-Bez. K a s s e l	2 176	942	50	38	155	89	230	107	444	190
30	Land H e s s e n	9 390	4 208	206	142	636	339	872	426	1 687	783

**beruflichen Schulen nach Altersgruppen, Geschlecht und Verwaltungsbezirken im Schuljahr 2010/11**

von . . . Jahren												Lfd. Nr.
45 bis 49		50 bis 54		55 bis 59		60 bis 61		62 bis 64		65 oder mehr		
ins- gesamt	weib- lich	ins- gesamt	weib- lich	ins- gesamt	weib- lich	ins- gesamt	weib- lich	ins- gesamt	weib- lich	ins- gesamt	weib- lich	
91	55	83	49	119	50	44	10	22	8	5	–	1
154	78	191	105	258	89	96	18	62	18	8	–	2
67	32	58	27	81	28	25	5	12	2	5	–	3
73	37	110	58	105	43	35	12	12	5	2	–	4
49	28	38	25	36	17	25	9	10	2	2	–	5
22	10	18	13	28	11	9	3	9	1	–	–	6
40	16	42	20	46	13	21	8	8	1	2	1	7
29	14	40	20	42	21	21	6	8	2	2	–	8
103	45	111	45	148	54	31	7	21	3	3	–	9
17	5	41	26	49	18	14	3	7	1	2	1	10
25	15	21	9	22	7	8	5	4	–	3	–	11
36	24	42	27	38	14	18	4	9	2	2	–	12
24	12	24	13	23	9	4	1	4	1	–	–	13
71	34	77	43	91	32	20	7	7	–	–	–	14
801	405	896	480	1 086	406	371	98	195	46	36	2	15
62	27	71	42	93	29	23	8	7	2	3	–	16
85	50	69	40	84	30	33	4	16	4	2	–	17
92	42	86	46	80	28	31	6	12	–	5	–	18
69	40	58	33	106	37	34	12	10	3	4	–	19
47	26	61	31	48	18	9	4	6	1	1	–	20
355	185	345	192	411	142	130	34	51	10	15	–	21
112	50	129	68	152	44	49	11	23	5	3	1	22
71	39	73	35	91	29	21	5	11	3	1	1	23
20	7	26	17	28	8	15	5	6	–	1	–	24
23	11	11	5	16	5	3	1	1	–	–	–	25
33	13	40	25	40	17	22	6	10	5	–	–	26
54	22	56	26	48	17	20	4	3	2	1	–	27
18	7	23	14	29	9	12	1	2	–	–	–	28
331	149	358	190	404	129	142	33	56	15	6	2	29
1 487	739	1 599	862	1 901	677	643	165	302	71	57	4	30

**21. Erteilte Unterrichtsstunden von Lehrerinnen und Lehrern an den beruflichen Schulen  
nach Beschäftigungsumfang und Verwaltungsbezirken in der Berichtswoche vom  
01. November bis 05. November 2010**

Kreisfreie Stadt (St.) Landkreis	Erteilte Unterrichts- stunden		davon wurden erteilt von . . . Lehrer/innen					
			vollbeschäftigten		teilbeschäftigten		stundenweise beschäftigten	
	ins- gesamt	darunter von Frauen	ins- gesamt	darunter von Frauen	ins- gesamt	darunter von Frauen	ins- gesamt	darunter von Frauen
Darmstadt, Wissenschaftsst.	10 733	5 207	7 132	2 663	3 234	2 361	367	183
Frankfurt am Main, St.	22 884	9 613	15 754	5 401	6 308	3 720	822	492
Offenbach am Main, St.	7 721	3 168	5 767	1 905	1 623	1 101	331	162
Wiesbaden, Landeshauptst.	10 279	4 635	6 918	2 251	2 562	2 013	799	371
Bergstraße	5 416	2 487	3 999	1 304	1 252	1 078	165	105
Darmstadt-Dieburg	2 461	1 035	1 711	397	668	571	82	67
Groß-Gerau	4 771	1 607	3 857	967	774	596	140	44
Hochtaunuskreis	4 600	2 135	3 346	1 175	971	844	283	116
Main-Kinzig-Kreis	13 900	5 106	10 601	3 029	2 283	1 599	1 016	478
Main-Taunus-Kreis	3 945	1 746	2 702	971	782	535	461	240
Odenwaldkreis	2 525	1 028	1 887	550	589	442	49	36
Offenbach	4 644	2 215	3 278	1 241	1 212	926	154	48
Rheingau-Taunus-Kreis	2 370	1 134	1 733	672	396	295	241	167
Wetteraukreis	8 575	3 720	6 230	1 919	1 901	1 601	444	200
Reg.-Bez. D a r m s t a d t	104 824	44 836	74 915	24 445	24 555	17 682	5 354	2 709
Gießen	8 253	3 601	6 143	2 003	1 823	1 444	287	154
Lahn-Dill-Kreis	9 218	3 823	7 377	2 490	1 674	1 260	167	73
Limburg-Weilburg	9 410	4 173	7 030	2 327	2 237	1 765	143	81
Marburg-Biedenkopf	8 716	4 083	5 757	2 028	2 342	1 736	617	319
Vogelsbergkreis	5 168	2 207	3 397	919	1 650	1 216	121	72
Reg.-Bez. G i e ß e n	40 765	17 887	29 704	9 767	9 726	7 421	1 335	699
Kassel, documenta-St.	15 010	6 427	10 490	3 440	4 006	2 725	514	262
Fulda	9 243	3 744	6 959	2 242	1 694	1 256	590	246
Hersfeld-Rotenburg	3 824	1 459	2 890	841	501	431	433	187
Kassel	2 068	832	1 657	550	347	244	64	38
Schwalm-Eder-Kreis	5 199	2 117	3 830	1 293	1 018	721	351	103
Waldeck-Frankenberg	5 515	2 389	4 170	1 394	878	694	467	301
Werra-Meißner-Kreis	3 176	1 386	2 381	821	392	324	403	241
Reg.-Bez. K a s s e l	44 035	18 354	32 377	10 581	8 836	6 395	2 822	1 378
Land H e s s e n	189 624	81 077	136 996	44 793	43 117	31 498	9 511	4 786



**22. Voll- und teilbeschäftigte hauptamtliche und hauptberufliche Lehrerinnen und Lehrer  
an den beruflichen Schulen nach Lehramt/Lehrbefähigung,  
Geschlecht und Verwaltungsbezirken im Schuljahr 2010/11**

Kreisfreie Stadt (St.) Landkreis	Lehrer/innen		davon mit Lehramt/Lehrbefähigung							
			an beruflichen Schulen		an allgemein bildenden Schulen		Fachlehrer/ innen		sonstigem bzw. ohne Lehramt	
	insgesamt	weiblich	insgesamt	weiblich	insgesamt	weiblich	insgesamt	weiblich	insgesamt	weiblich
Darmstadt, Wissenschaftsst.	576	288	311	130	27	17	48	35	190	106
Frankfurt am Main, St.	1 140	494	737	293	135	79	110	43	158	79
Offenbach am Main, St.	380	163	195	59	55	33	31	15	99	56
Wiesbaden, Landeshauptst.	512	246	321	142	42	29	50	27	99	48
Bergstraße	267	135	143	62	45	29	29	12	50	32
Darmstadt-Dieburg	128	58	73	28	6	5	17	7	32	18
Groß-Gerau	237	85	160	43	22	14	26	13	29	15
Hochtaunuskreis	216	109	133	59	32	23	23	12	28	15
Main-Kinzig-Kreis	637	249	303	100	128	55	84	33	122	61
Main-Taunus-Kreis	181	82	103	36	26	20	24	11	28	15
Odenwaldkreis	126	55	59	22	15	8	16	6	36	19
Offenbach	229	114	133	58	33	21	13	6	50	29
Rheingau-Taunus-Kreis	113	51	58	22	11	8	11	5	33	16
Wetteraukreis	410	192	229	102	48	28	60	23	73	39
Reg.-Bez. D a r m s t a d t	5 152	2 321	2 958	1 156	625	369	542	248	1 027	548
Gießen	404	180	222	82	62	39	65	31	55	28
Lahn-Dill-Kreis	460	205	245	99	80	43	59	25	76	38
Limburg-Weilburg	490	223	224	94	78	34	59	30	129	65
Marburg-Biedenkopf	436	214	204	85	126	69	57	29	49	31
Vogelsbergkreis	272	123	121	47	48	27	42	19	61	30
Reg.-Bez. G i e ß e n	2 062	945	1 016	407	394	212	282	134	370	192
Kassel, documenta-St.	781	347	404	140	145	93	102	56	130	58
Fulda	484	217	255	87	76	45	55	29	98	56
Hersfeld-Rotenburg	169	67	110	36	17	9	37	21	5	1
Kassel	98	41	58	21	9	7	20	6	11	7
Schwalm-Eder-Kreis	241	101	135	45	25	13	40	18	41	25
Waldeck-Frankenberg	268	112	156	53	30	23	47	16	35	20
Werra-Meißner-Kreis	135	57	77	29	30	17	21	7	7	4
Reg.-Bez. K a s s e l	2 176	942	1 195	411	332	207	322	153	327	171
Land H e s s e n	9 390	4 208	5 169	1 974	1 351	788	1 146	535	1 724	911

**23. Hauptamtliche und hauptberufliche Lehrerinnen und Lehrer  
an den allgemeinbildenden und beruflichen Schulen nach der Schulform,  
an der sie überwiegend unterrichten und nach Verwaltungsbezirken im Schuljahr 2010/11  
— nur öffentliche Schulen —**

Kreisfreie Stadt (St.) Landkreis	Lehrer/ innen insgesamt	davon unterrichten an						
		Grund-, Haupt- und Real- schulen <sup>1)</sup>	Gymnasien	kooperativen	integrierten	Förder- schulen	Schulen für Erwachsene	beruflichen Schulen
				Gesamtschulen				
Darmstadt, Wissenschaftsst.	1 837	315	562	82	124	198	36	520
Frankfurt am Main, St.	5 408	1 686	1 251	211	592	472	100	1 096
Offenbach am Main, St.	1 272	388	234	–	160	113	–	377
Wiesbaden, Landeshauptst.	2 550	814	656	–	298	243	42	497
Bergstraße	2 217	941	549	260	61	118	21	267
Darmstadt-Dieburg	2 337	758	180	1 045	78	148	–	128
Groß-Gerau	2 221	806	494	–	460	224	–	237
Hochtaunuskreis	1 954	659	516	280	157	142	–	200
Main-Kinzig-Kreis	3 683	1 311	539	371	445	389	–	628
Main-Taunus-Kreis	1 816	623	328	551	98	64	–	152
Odenwaldkreis	952	309	102	226	121	68	–	126
Offenbach	2 919	1 030	553	602	197	282	26	229
Rheingau-Taunus-Kreis	1 356	429	356	234	107	137	–	93
Wetteraukreis	3 002	1 074	648	452	56	362	–	410
Reg.-Bez. D a r m s t a d t	33 524	11 143	6 968	4 314	2 954	2 960	225	4 960
Gießen	2 456	571	311	407	501	234	28	404
Lahn-Dill-Kreis	2 645	876	364	329	355	242	19	460
Limburg-Weilburg	2 003	718	205	341	95	169	–	475
Marburg-Biedenkopf	2 340	745	356	468	176	167	28	400
Vogelsbergkreis	1 084	343	146	187	35	101	–	272
Reg.-Bez. G i e ß e n	10 528	3 253	1 382	1 732	1 162	913	75	2 011
Kassel, documenta-St.	2 497	463	545	195	244	278	40	732
Fulda	2 053	942	356	169	–	150	–	436
Hersfeld-Rotenburg	1 076	253	62	324	147	79	42	169
Kassel	1 559	492	50	464	324	131	–	98
Schwalm-Eder-Kreis	1 606	542	273	278	95	201	–	217
Waldeck-Frankenberg	1 523	702	321	107	30	126	–	237
Werra-Meißner-Kreis	899	223	63	304	70	104	–	135
Reg.-Bez. K a s s e l	11 213	3 617	1 670	1 841	910	1 069	82	2 024
Land H e s s e n	55 265	18 013	10 020	7 887	5 026	4 942	382	8 995

1) Einschl. Lehrerinnen und Lehrer an Förderstufen, außer Förderstufen an Gesamtschulen.

**1. Hauptamtliche und hauptberufliche Lehrerinnen und Lehrer  
an den allgemeinbildenden und beruflichen Schulen nach der Schulform,  
an der sie überwiegend unterrichten und nach Schulamtsbezirken im Schuljahr 2010/11**

Schulamtsbezirk	Lehrer/innen insgesamt	davon unterrichten an						
		Grund-, Haupt- und Real- schulen <sup>1)</sup>	Gymnasien	kooperativen	integrierten	Förder- schulen	Schulen für Erwachsene	beruflichen Schulen
				Gesamtschulen				
Darmstadt, Wissenschaftsst. und Darmstadt-Dieburg	4 559	1 132	929	1 127	253	378	36	704
Frankfurt am Main, Stadt	5 947	1 865	1 471	211	618	532	110	1 140
Offenbach am Main, Stadt und Offenbach, Land	4 384	1 463	817	676	357	436	26	609
Wiesbaden, Landeshauptst. und Rheingau-Taunus-	4 327	1 326	1 187	234	458	455	42	625
Bergstraße und Odenwaldkreis	3 405	1 265	822	486	232	186	21	393
Groß-Gerau und Main-Taunus-Kreis	4 289	1 487	874	551	598	361	–	418
Hochtaunuskreis und Wetteraukreis	5 448	1 869	1 449	732	230	542	–	626
Main-Kinzig-Kreis	3 862	1 350	657	371	445	402	–	637
Reg.-Bez. D a r m s t a d t	36 221	11 757	8 206	4 388	3 191	3 292	235	5 152
Gießen und Vogelsbergkreis	3 737	959	524	594	571	385	28	676
Lahn-Dill-Kreis und Limburg-Weilburg	4 749	1 598	651	670	450	411	19	950
Marburg-Biedenkopf	2 635	765	551	468	176	211	28	436
Reg.-Bez. G i e ß e n	11 121	3 322	1 726	1 732	1 197	1 007	75	2 062
Kassel, documenta-Stadt und Kassel, Land	4 384	1 017	727	659	568	494	40	879
Fulda	2 348	1 005	483	169	44	163	–	484
Hersfeld-Rotenburg und Werra-Meißner-Kreis	2 023	506	143	628	217	183	42	304
Schwalm-Eder-Kreis und Waldeck-Frankenberg	3 469	1 259	696	486	125	394	–	509
Reg.-Bez. K a s s e l	12 224	3 787	2 049	1 942	954	1 234	82	2 176
Land H e s s e n	59 566	18 866	11 981	8 062	5 342	5 533	392	9 390

1) Einschl. Lehrerinnen und Lehrer an Förderstufen, außer Förderstufen an Gesamtschulen.

## 2. Hauptamtliche und hauptberufliche Lehrerinnen und nach Lehramt/Lehrbefähigung, Geschlecht und

Lfd. Nr.	Schulamtsbezirk	Lehrer/innen		nach Lehramts-Lehrberufung, Geschlecht und							
				an Grundschulen		an Grund-, Haupt- und Realschulen				an Haupt- und Realschulen	
						mit		ohne			
		Erweiterungsprüfung		ins- gesamt	weib- lich	ins- gesamt	weib- lich	ins- gesamt	weib- lich	ins- gesamt	weib- lich
1	Darmstadt, Wissenschaftsst. und Darmstadt-Dieburg	4 559	3 095	831	774	25	20	61	54	724	487
2	Frankfurt am Main, Stadt	5 947	3 863	1 144	1 034	18	14	50	38	858	565
3	Offenbach am Main, Stadt und Offenbach, Land	4 384	2 960	824	766	30	21	89	75	662	451
4	Wiesbaden, Landeshauptst. und Rheingau-Taunus- Kreis	4 327	2 899	804	746	37	21	71	61	701	434
5	Bergstraße und Odenwaldkreis	3 405	2 218	687	627	32	18	47	35	658	410
6	Groß-Gerau und Main-Taunus-Kreis	4 289	3 007	898	831	29	19	38	34	767	522
7	Hochtaunuskreis und Wetteraukreis	5 448	3 714	1 117	1 033	24	20	71	62	931	610
8	Main-Kinzig-Kreis	3 862	2 452	740	679	24	21	36	31	836	509
9	Reg.-Bez. D a r m s t a d t	36 221	24 208	7 045	6 490	219	154	463	390	6 137	3 988
10	Gießen und Vogelsbergkreis	3 737	2 345	698	636	21	16	41	35	744	433
11	Lahn-Dill-Kreis und Limburg-Weilburg	4 749	3 021	1 012	910	19	8	22	18	1 105	638
12	Marburg-Biedenkopf	2 635	1 650	456	404	23	16	27	18	467	266
13	Reg.-Bez. G i e ß e n	11 121	7 016	2 166	1 950	63	40	90	71	2 316	1 337
14	Kassel, documenta-Stadt und Kassel, Land	4 384	2 788	792	728	39	28	48	38	869	576
15	Fulda	2 348	1 433	485	437	11	6	25	18	466	268
16	Hersfeld-Rotenburg und Werra-Meißner-Kreis	2 023	1 251	392	347	10	7	40	33	471	279
17	Schwalm-Eder-Kreis und Waldeck-Frankenberg	3 469	2 097	711	611	34	23	25	21	716	399
18	Reg.-Bez. K a s s e l	12 224	7 569	2 380	2 123	94	64	138	110	2 522	1 522
19	Land H e s s e n	59 566	38 793	11 591	10 563	376	258	691	571	10 975	6 847

1) Einschl. Fachober- und Fachschuloberlehrerinnen und -lehrer.

**Lehrer an den allgemeinbildenden und beruflichen Schulen  
Schulamtsbezirken im Schuljahr 2010/11**

Lehramt/Lehrbefähigung												Lfd. Nr.
an Gymnasien		an Förderschulen		an beruflichen Schulen		für musisch- technische Fächer		Fachlehrer/innen <sup>1)</sup>		sonstigem bzw. ohne Lehramt		
ins- gesamt	weib- lich	ins- gesamt	weib- lich	ins- gesamt	weib- lich	ins- gesamt	weib- lich	ins- gesamt	weib- lich	ins- gesamt	weib- lich	
1 349	785	314	243	384	158	84	68	65	42	722	464	1
1 710	970	424	339	737	293	70	46	110	43	826	521	2
1 100	628	292	228	328	117	24	18	44	21	991	635	3
1 283	749	380	295	379	164	82	59	61	32	529	338	4
1 069	563	213	155	202	84	61	48	45	18	391	260	5
1 139	701	362	287	263	79	65	51	50	24	678	459	6
1 687	981	444	346	362	161	59	39	83	35	670	427	7
1 020	509	303	237	303	100	71	55	84	33	445	278	8
10 357	5 886	2 732	2 130	2 958	1 156	516	384	542	248	5 252	3 382	9
1 055	544	317	250	343	129	45	32	107	50	366	220	10
1 022	513	351	275	469	193	54	37	118	55	577	374	11
883	462	257	189	204	85	39	31	57	29	222	150	12
2 960	1 519	925	714	1 016	407	138	100	282	134	1 165	744	13
1 225	635	300	223	462	161	105	72	122	62	422	265	14
599	285	122	86	255	87	83	52	55	29	247	165	15
524	268	150	109	187	65	53	29	58	28	138	86	16
967	470	290	210	291	98	78	55	87	34	270	176	17
3 315	1 658	862	628	1 195	411	319	208	322	153	1 077	692	18
16 632	9 063	4 519	3 472	5 169	1 974	973	692	1 146	535	7 494	4 818	19

### 3. Hauptamtliche und hauptberufliche Lehrerinnen und Lehrer an den allgemeinbildenden

Lfd. Nr.	Schulamtsbezirk	Lehrer/innen		davon im Alter							
				unter 30		30 bis 34		35 bis 39		40 bis 44	
		ins- gesamt	weib- lich	ins- gesamt	weib- lich	ins- gesamt	weib- lich	ins- gesamt	weib- lich	ins- gesamt	weib- lich
1	Darmstadt, Wissenschaftsst. und Darmstadt-Dieburg	3 855	2 749	316	270	396	294	500	353	530	372
2	Frankfurt am Main, Stadt	4 807	3 369	363	299	561	425	537	381	595	404
3	Offenbach am Main, Stadt und Offenbach, Land	3 775	2 683	355	288	432	323	526	377	468	336
4	Wiesbaden, Landeshauptst. und Rheingau-Taunus- Kreis	3 702	2 602	250	216	444	332	477	347	492	344
5	Bergstraße und Odenwaldkreis	3 012	2 028	244	216	370	253	386	260	400	247
6	Groß-Gerau und Main-Taunus-Kreis	3 871	2 840	379	318	517	392	478	352	497	357
7	Hochtaunuskreis und Wetteraukreis	4 822	3 413	385	322	567	414	641	459	648	461
8	Main-Kinzig-Kreis	3 225	2 203	256	216	332	246	406	301	435	302
9	Reg.-Bez. D a r m s t a d t	31 069	21 887	2 548	2 145	3 619	2 679	3 951	2 830	4 065	2 823
10	Gießen und Vogelsbergkreis	3 061	2 042	174	143	298	201	378	258	456	296
11	Lahn-Dill-Kreis und Limburg-Weilburg	3 799	2 593	300	250	453	349	504	340	513	373
12	Marburg-Biedenkopf	2 199	1 436	123	96	219	160	262	179	325	213
13	Reg.-Bez. G i e ß e n	9 059	6 071	597	489	970	710	1 144	777	1 294	882
14	Kassel, documenta-Stadt und Kassel, Land	3 505	2 400	207	174	340	250	471	333	498	327
15	Fulda	1 864	1 216	193	154	219	156	267	184	297	199
16	Hersfeld-Rotenburg und Werra-Meißner-Kreis	1 719	1 127	135	118	182	131	184	136	209	144
17	Schwalm-Eder-Kreis und Waldeck-Frankenberg	2 960	1 884	202	172	305	214	393	279	394	237
18	Reg.-Bez. K a s s e l	10 048	6 627	737	618	1 046	751	1 315	932	1 398	907
19	Land H e s s e n	50 176	34 585	3 882	3 252	5 635	4 140	6 410	4 539	6 757	4 612

# Schulen nach Altersgruppen, Geschlecht und Schulamtsbezirken im Schuljahr 2010/11

von . . . Jahren												Lfd. Nr.
45 bis 49		50 bis 54		55 bis 59		60 bis 61		62 bis 64		65 oder mehr		
ins- gesamt	weib- lich	ins- gesamt	weib- lich	ins- gesamt	weib- lich	ins- gesamt	weib- lich	ins- gesamt	weib- lich	ins- gesamt	weib- lich	
436	330	511	373	743	528	273	156	129	64	21	9	1
512	358	700	514	954	637	348	222	200	112	37	17	2
417	309	475	350	724	506	245	135	105	48	28	11	3
389	273	517	374	736	499	264	155	109	54	24	8	4
298	215	410	300	629	401	183	100	82	33	10	3	5
401	308	492	376	714	508	258	162	109	56	26	11	6
521	371	697	523	911	625	309	161	127	70	16	7	7
354	240	456	319	608	399	254	124	111	53	13	3	8
3 328	2 404	4 258	3 129	6 019	4 103	2 134	1 215	972	490	175	69	9
362	266	464	329	628	398	188	103	103	44	10	4	10
480	341	514	365	685	433	248	99	89	41	13	2	11
256	175	325	203	456	295	156	79	72	34	5	2	12
1 098	782	1 303	897	1 769	1 126	592	281	264	119	28	8	13
396	297	463	327	763	513	262	141	86	32	19	6	14
178	128	205	125	366	210	91	41	41	17	7	2	15
176	120	233	155	445	245	113	56	37	21	5	1	16
349	224	421	269	594	355	202	107	93	25	7	2	17
1 099	769	1 322	876	2 168	1 323	668	345	257	95	38	11	18
5 525	3 955	6 883	4 902	9 956	6 552	3 394	1 841	1 493	704	241	88	19

**4. Lehrerinnen und Lehrer an den allgemeinbildenden Schulen nach Beschäftigungsumfang, Geschlecht und Schulamtsbezirken im Schuljahr 2010/11**

Schulamtsbezirk	Hauptamtliche und hauptberufliche Lehrer/innen		davon				Lehrer/innen mit stundenweiser Beschäftigung <sup>1)</sup>	
			vollbeschäftigte		teilbeschäftigte			
	insgesamt	weiblich	insgesamt	weiblich	insgesamt	weiblich	insgesamt	weiblich
Darmstadt, Wissenschaftsst. und Darmstadt-Dieburg	3 855	2 749	2 182	1 279	1 673	1 470	482	296
Frankfurt am Main, Stadt	4 807	3 369	3 063	1 941	1 744	1 428	721	462
Offenbach am Main, Stadt und Offenbach, Land	3 775	2 683	2 262	1 426	1 513	1 257	472	311
Wiesbaden, Landeshauptst. und Rheingau-Taunus-Kreis	3 702	2 602	2 365	1 446	1 337	1 156	560	344
Bergstraße und Odenwaldkreis	3 012	2 028	1 857	1 024	1 155	1 004	387	221
Groß-Gerau und Main-Taunus-Kreis	3 871	2 840	2 224	1 427	1 647	1 413	492	323
Hochtaunuskreis und Wetteraukreis	4 822	3 413	2 912	1 761	1 910	1 652	746	473
Main-Kinzig-Kreis	3 225	2 203	2 189	1 293	1 036	910	361	233
Reg.-Bez. D a r m s t a d t	31 069	21 887	19 054	11 597	12 015	10 290	4 221	2 663
Gießen und Vogelsbergkreis	3 061	2 042	1 976	1 108	1 085	934	474	266
Lahn-Dill-Kreis und Limburg-Weilburg	3 799	2 593	2 455	1 395	1 344	1 198	470	280
Marburg-Biedenkopf	2 199	1 436	1 390	733	809	703	483	324
Reg.-Bez. G i e ß e n	9 059	6 071	5 821	3 236	3 238	2 835	1 427	870
Kassel, documenta-Stadt und Kassel, Land	3 505	2 400	2 199	1 239	1 306	1 161	461	283
Fulda	1 864	1 216	1 269	691	595	525	322	196
Hersfeld-Rotenburg und Werra-Meißner-Kreis	1 719	1 127	1 255	731	464	396	389	257
Schwalm-Eder-Kreis und Waldeck-Frankenberg	2 960	1 884	2 024	1 072	936	812	500	314
Reg.-Bez. K a s s e l	10 048	6 627	6 747	3 733	3 301	2 894	1 672	1 050
Land H e s s e n	50 176	34 585	31 622	18 566	18 554	16 019	7 320	4 583

1) Nebenamtliche und nebenberufliche Lehrerinnen und Lehrer, Lehrerinnen und Lehrer mit Mehrarbeit sowie Studienreferendarinnen und Studienreferendare.



**5. Lehrerinnen und Lehrer an den beruflichen Schulen nach Beschäftigungsumfang,  
Geschlecht und Schulamtsbezirken im Schuljahr 2010/11**

Schulamtsbezirk	Hauptamtliche und hauptberufliche Lehrer/innen		davon				Lehrer/innen mit stundenweiser Beschäftigung <sup>1)</sup>	
			vollbeschäftigte		teilbeschäftigte			
	insgesamt	weiblich	insgesamt	weiblich	insgesamt	weiblich	insgesamt	weiblich
Darmstadt, Wissenschaftsst. und Darmstadt-Dieburg	704	346	419	141	285	205	89	47
Frankfurt am Main, Stadt	1 140	494	744	256	396	238	147	82
Offenbach am Main, Stadt und Offenbach, Land	609	277	408	137	201	140	46	22
Wiesbaden, Landeshauptst. und Rheingau-Taunus-Kreis	625	297	409	137	216	160	157	77
Bergstraße und Odenwaldkreis	393	190	259	84	134	106	35	21
Groß-Gerau und Main-Taunus-Kreis	418	167	311	89	107	78	78	36
Hochtaunuskreis und Wetteraukreis	626	301	441	142	185	159	126	54
Main-Kinzig-Kreis	637	249	477	137	160	112	109	44
Reg.-Bez. D a r m s t a d t	5 152	2 321	3 468	1 123	1 684	1 198	787	383
Gießen und Vogelsbergkreis	676	303	441	134	235	169	130	73
Lahn-Dill-Kreis und Limburg-Weilburg	950	428	665	222	285	206	61	29
Marburg-Biedenkopf	436	214	277	96	159	118	115	57
Reg.-Bez. G i e ß e n	2 062	945	1 383	452	679	493	306	159
Kassel, documenta-Stadt und Kassel, Land	879	388	571	182	308	206	121	59
Fulda	484	217	323	108	161	109	88	29
Hersfeld-Rotenburg und Werra-Meißner-Kreis	304	124	246	76	58	48	134	56
Schwalm-Eder-Kreis und Waldeck-Frankenberg	509	213	379	118	130	95	149	64
Reg.-Bez. K a s s e l	2 176	942	1 519	484	657	458	492	208
Land H e s s e n	9 390	4 208	6 370	2 059	3 020	2 149	1 585	750

1) Nebenamtliche und nebenberufliche Lehrerinnen und Lehrer, Lehrerinnen und Lehrer mit Mehrarbeit sowie Studienreferendarinnen und Studienreferendare.

## Berufliche Schulen

**6. Voll- und teilbeschäftigte hauptamtliche und hauptberufliche Lehrerinnen und Lehrer an den beruflichen**

Lfd. Nr.	Schulamtsbezirk	Lehrer/innen		davon im Alter							
				unter 30		30 bis 34		35 bis 39		40 bis 44	
		ins- gesamt	weib- lich	ins- gesamt	weib- lich	ins- gesamt	weib- lich	ins- gesamt	weib- lich	ins- gesamt	weib- lich
1	Darmstadt, Wissenschaftsst. und Darmstadt-Dieburg	704	346	21	14	40	21	59	22	134	79
2	Frankfurt am Main, Stadt	1 140	494	14	11	99	50	103	53	155	72
3	Offenbach am Main, Stadt und Offenbach, Land	609	277	18	10	37	18	56	25	105	59
4	Wiesbaden, Landeshauptst. und Rheingau-Taunus-Kreis	625	297	11	8	42	23	60	26	96	49
5	Bergstraße und Odenwaldkreis	393	190	9	6	43	19	34	18	64	30
6	Groß-Gerau und Main-Taunus-Kreis	418	167	7	4	19	9	32	13	71	28
7	Hochtaunuskreis und Wetteraukreis	626	301	12	9	29	14	53	39	124	60
8	Main-Kinzig-Kreis	637	249	13	8	40	19	57	20	110	48
9	Reg.-Bez. D a r m s t a d t	5 152	2 321	105	70	349	173	454	216	859	425
10	Gießen und Vogelsbergkreis	676	303	6	3	46	22	62	33	131	57
11	Lahn-Dill-Kreis und Limburg-Weilburg	950	428	36	25	65	40	73	40	181	73
12	Marburg-Biedenkopf	436	214	9	6	21	15	53	30	72	38
13	Reg.-Bez. G i e ß e n	2 062	945	51	34	132	77	188	103	384	168
14	Kassel, documenta-Stadt und Kassel, Land	879	388	22	15	52	33	99	46	184	93
15	Fulda	484	217	16	15	50	25	54	28	96	37
16	Hersfeld-Rotenburg und Werra-Meißner-Kreis	304	124	3	1	29	19	33	13	59	23
17	Schwalm-Eder-Kreis und Waldeck-Frankenberg	509	213	9	7	24	12	44	20	105	37
18	Reg.-Bez. K a s s e l	2 176	942	50	38	155	89	230	107	444	190
19	Land H e s s e n	9 390	4 208	206	142	636	339	872	426	1 687	783

# **Schulen nach Altersgruppen, Geschlecht und Schulamtsbezirken im Schuljahr 2010/11**

von . . . Jahren												Lfd. Nr.
45 bis 49		50 bis 54		55 bis 59		60 bis 61		62 bis 64		65 oder mehr		
ins- gesamt	weib- lich	ins- gesamt	weib- lich	ins- gesamt	weib- lich	ins- gesamt	weib- lich	ins- gesamt	weib- lich	ins- gesamt	weib- lich	
113	65	101	62	147	61	53	13	31	9	5	–	1
154	78	191	105	258	89	96	18	62	18	8	–	2
103	56	100	54	119	42	43	9	21	4	7	–	3
97	49	134	71	128	52	39	13	16	6	2	–	4
74	43	59	34	58	24	33	14	14	2	5	–	5
57	21	83	46	95	31	35	11	15	2	4	2	6
100	48	117	63	133	53	41	13	15	2	2	–	7
103	45	111	45	148	54	31	7	21	3	3	–	8
801	405	896	480	1 086	406	371	98	195	46	36	2	9
109	53	132	73	141	47	32	12	13	3	4	–	10
177	92	155	86	164	58	64	10	28	4	7	–	11
69	40	58	33	106	37	34	12	10	3	4	–	12
355	185	345	192	411	142	130	34	51	10	15	–	13
135	61	140	73	168	49	52	12	24	5	3	1	14
71	39	73	35	91	29	21	5	11	3	1	1	15
38	14	49	31	57	17	27	6	8	–	1	–	16
87	35	96	51	88	34	42	10	13	7	1	–	17
331	149	358	190	404	129	142	33	56	15	6	2	18
1 487	739	1 599	862	1 901	677	643	165	302	71	57	4	19