



Statistische Berichte



Kennziffer: E I 1 - m 09/10

November 2010

Betriebe, Beschäftigte und Umsatz im Verarbeitenden Gewerbe in Hessen im September 2010

Hessisches Statistisches Landesamt, Wiesbaden

Impressum

Dienstgebäude: Rheinstraße 35/37, 65185 Wiesbaden

Briefadresse: 65175 Wiesbaden

Ihre Ansprechpartner für Fragen und Anregungen zu diesem Bericht

Herr Kammerer 0611 3802-448

Herr Kramer 0611 3802-440

E-Mail IVB3Auskunft@statistik-hessen.de

Telefax 0611 3802-490

Internet <http://www.statistik-hessen.de>

Copyright

© Hessisches Statistisches Landesamt, Wiesbaden, 2010

Auszugsweise Vervielfältigung und Verbreitung mit Quellenangabe gestattet.

Allgemeine Geschäftsbedingungen

Die Allgemeinen Geschäftsbedingungen sind unter

<http://www.statistik-hessen.de/publikationen/geschaeftsbedingungen/index.html>

abrufbar.

Zeichenerklärungen

- = genau Null (nichts vorhanden) bzw. keine Veränderung eingetreten
- 0 = Zahlenwert ungleich Null, Betrag jedoch kleiner als die Hälfte von 1 in der letzten besetzten Stelle
- . = Zahlenwert unbekannt oder geheim zu halten
- ... = Zahlenwert lag bei Redaktionsschluss noch nicht vor
- () = Aussagewert eingeschränkt, da der Zahlenwert statistisch unsicher ist
- / = keine Angabe, da Zahlenwert nicht sicher genug
- x = Tabellenfeld gesperrt, weil Aussage nicht sinnvoll
(oder bei Veränderungsraten ist die Ausgangszahl kleiner als 100)
- D = Durchschnitt
- s = geschätzte Zahl
- p = vorläufige Zahl
- r = berichtigte Zahl

Aus Gründen der Übersichtlichkeit sind nur negative Veränderungsraten und Salden mit einem Vorzeichen versehen. Positive Veränderungsraten und Salden sind ohne Vorzeichen. Im Allgemeinen ist ohne Rücksicht auf die Endsumme auf- bzw. abgerundet worden. Das Ergebnis der Summierung der Einzelzahlen kann deshalb geringfügig von der Endsumme abweichen.

Inhaltsübersicht

	Seite
Vorbemerkungen	2
Schaubilder zur Entwicklung im Verarbeitenden Gewerbe	3
 Tabellen	
1 Betriebe	
1.1 Entwicklung des Verarbeitenden Gewerbes	4
1.2 Entwicklung des Verarbeitenden Gewerbes — Veränderung gegenüber dem Vorjahreszeitraum —	5
1.3 Betriebe, Beschäftigte, geleistete Arbeitsstunden, Entgelte und Umsatz nach Wirtschaftszweigen	6 - 9
1.4 Betriebe, Beschäftigte, geleistete Arbeitsstunden, Entgelte und Umsatz nach Verwaltungsbezirken	10 - 11
 2 Fachliche Betriebsteile	
2.1 Beschäftigte und Umsätze in fachlichen Betriebsteilen nach Wirtschaftszweigen	12 - 13
 3 Kammern und Arbeitsamtsbezirke	
3.1 Betriebe, Beschäftigte, Arbeitsstunden, Entgelte und Umsatz nach nichtadministrativen Gebietseinheiten	14

Bergbau und Gewinnung von Steinen und Erden	Produzierendes Gewerbe
Verarbeitendes Gewerbe (Industrie)	
Energie- und Wasserversorgung	
Baugewerbe ♦ Bauhauptgewerbe ♦ Ausbaugewerbe	

Vorbemerkungen

Ab dem Monatsbericht Januar 2009 werden die Ergebnisse des Monatsbericht für das Verarbeitende Gewerbe (einschl. des Bergbaus und der Gewinnung von Steinen und Erden) in der Abgrenzung der „Klassifikation der Wirtschaftszweige, Ausgabe 2008 (WZ 2008) nachgewiesen. Die WZ 2008 ist von der Systematik der Wirtschaftszweige in der Europäischen Gemeinschaft (NACE Rev. 2) abgeleitet. Eine Vergleichbarkeit der Ergebnisse mit den bis 2008 nach der WZ 2003 ausgewiesenen Ergebnissen ist nur sehr bedingt möglich. Der Wechsel zur WZ 2008 hat gravierende Auswirkungen auf den Berichtskreis des Verarbeitenden Gewerbes. So gehören u.a. die Betriebe des Verlagsgewerbes nicht mehr zum Verarbeitenden Gewerbe. Auch innerhalb des Verarbeitenden Gewerbes ist es zu zahlreichen Umgruppierungen gekommen. Selbst nach der WZ 2003 und der WZ 2008 namensgleiche Branchen wie der Maschinenbau sind anders definiert. Montagen und Installationsleistungen werden nach der neuen WZ 2008 getrennt ausgewiesen. Um einen Vorjahresvergleich zu ermöglichen, wurden einzelbetrieblich umfangreiche Neuuzuordnungen vorgenommen.

Wie schon in den letzten beiden Jahren gehören zum monatlichen Berichtskreis nur noch Betriebe mit mindestens 50 Beschäftigten. Damit wurde eine Entlastung der bisher meldenden Betriebe erreicht. Allerdings dienen die monatlichen Ergebnisse nun nur noch konjunkturellen Analysen. So werden monatlich auf Kreisebene nur noch Ergebnisse für das gesamte Verarbeitende Gewerbe veröffentlicht. Auf Landesebene wird sich auf die 2-stelligen Ergebnisse der WZ beschränkt.

Rechtsgrundlagen:

- Bundesstatistikgesetz (BStatG) vom 22. Januar 1987 (BGBl. I S. 462, 565), zuletzt geändert durch Artikel 3 des Gesetzes vom 7. September 2007 (BGBl. I S. 2246),
- Gesetz über die Statistik im Produzierenden Gewerbe (ProdGewStatG) in der Fassung der Bekanntmachung vom 21. März 2002 (BGBl. I S. 1181), zuletzt geändert durch Artikel 4 des Gesetzes vom 17. März 2009 (BGBl. I S.550).

Begriffe

Betriebe: Örtlich getrennte Niederlassungen einschl. der zugehörigen und in der Nähe liegenden Verwaltungs-, Reparatur-, Montage- und Hilfsbetriebe.

Fachliche Betriebsteile: Die Betriebsteile mit homogener Produktion, unabhängig davon, wo- bei Betrieben mit kombinierter Produktion - der Schwerpunkt liegt.

Beschäftigte: Alle im Betrieb tätigen Personen, d. h. tätige Inhaber, mithelfende Familienangehörige, Angestellte (einschl. kaufmännisch und technisch Auszubildender), Arbeiter (einschl. gewerblich Auszubildender).

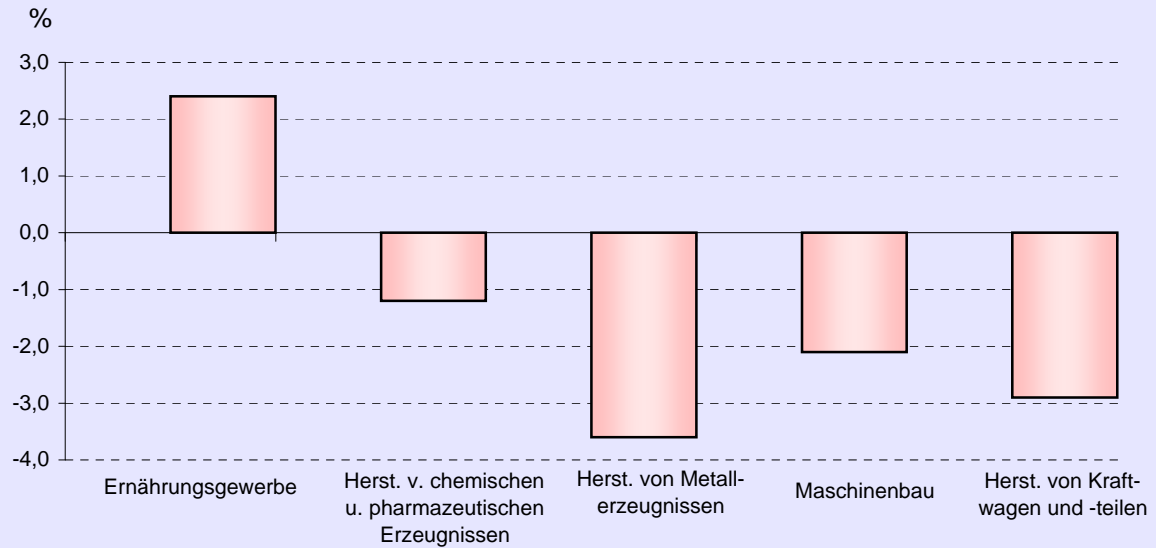
Geleistete Arbeitsstunden: Alle tatsächlich geleisteten Stunden (ohne z. B. Urlaub, Krankheit) **aller** Beschäftigten (einschl. Bürotätigkeiten, etc.).

Entgelte: Bruttobeträge einschl. aller Zuschläge (z. B. Akkord- und Schichtzuschläge, Gratifikationen usw.), aber ohne die Pflichtanteile des Arbeitgebers zur Sozialversicherung. Nicht erfasst werden allgemeine soziale Aufwendungen (z. B. Kosten für Kantinen, Werkskindergärten usw.) und Vergütungen, die als Spesensatz anzusehen sind.

Umsätze: Rechnungsbeträge ohne Mehrwertsteuer der aus eigener Produktion stammenden Lieferung sowie der ausgeführten Reparaturen, Montagen, Lohnarbeiten und Lohnveredlungen einschl. der darin enthaltenen Verbrauchssteuern sowie der Kosten für Fracht, Transportversicherung, Porto, Verpackung und Spesen, auch wenn diese gesondert berechnet wurden. Eingeschlossen sind der Umsatz aus Verkauf von Energie, Nebenerzeugnissen und verkaufsfähigen Produktionsrückständen sowie der Umsatz aus sonstigen Betriebsteilen, so z. B. baugewerblicher Umsatz, der Umsatz aus Handelsware, aus Vermietungen und Verpachtungen von betrieblichen Anlagen und Einrichtungen, aus Lizenzverträgen u.ä. Nicht einbezogen werden außerordentliche und betriebsfremde Erträge, wie z. B. Erlöse aus dem Verkauf von Anlagegütern. Da es sich grundsätzlich um fakturierte Werte handelt, enthalten die Umsätze nicht den Wert von Lieferungen, die innerhalb eines Unternehmens von Werk zu Werk erfolgen. Es kann daher vorkommen, dass Erzeugnisse, die in einem Kreis produziert wurden, im Umsatz eines anderen Kreises oder sogar eines anderen Landes enthalten sind. Die regional gegliederten Umsätze entsprechen somit z. T. nicht der Produktion in den einzelnen Kreisen oder der im Land. **Inlandsumsatz:** Umsatz mit Empfängern in der Bundesrepublik Deutschland (einschl. Umsatz mit den im Bundesgebiet stationierten ausländischen Streitkräften). **Auslandsumsatz:** Direktumsatz der Betriebe mit Abnehmer im Ausland und — soweit einwandfrei erkennbar — Umsatz mit deutschen Exporteuren. **Auslandsumsatz mit der Eurozone:** Umsatz mit: Belgien, Finnland, Frankreich, Griechenland, Irland, Italien, Luxemburg, den Niederlanden, Österreich, Portugal, Slowenien, Slowakei, Spanien, Malta und Zypern.

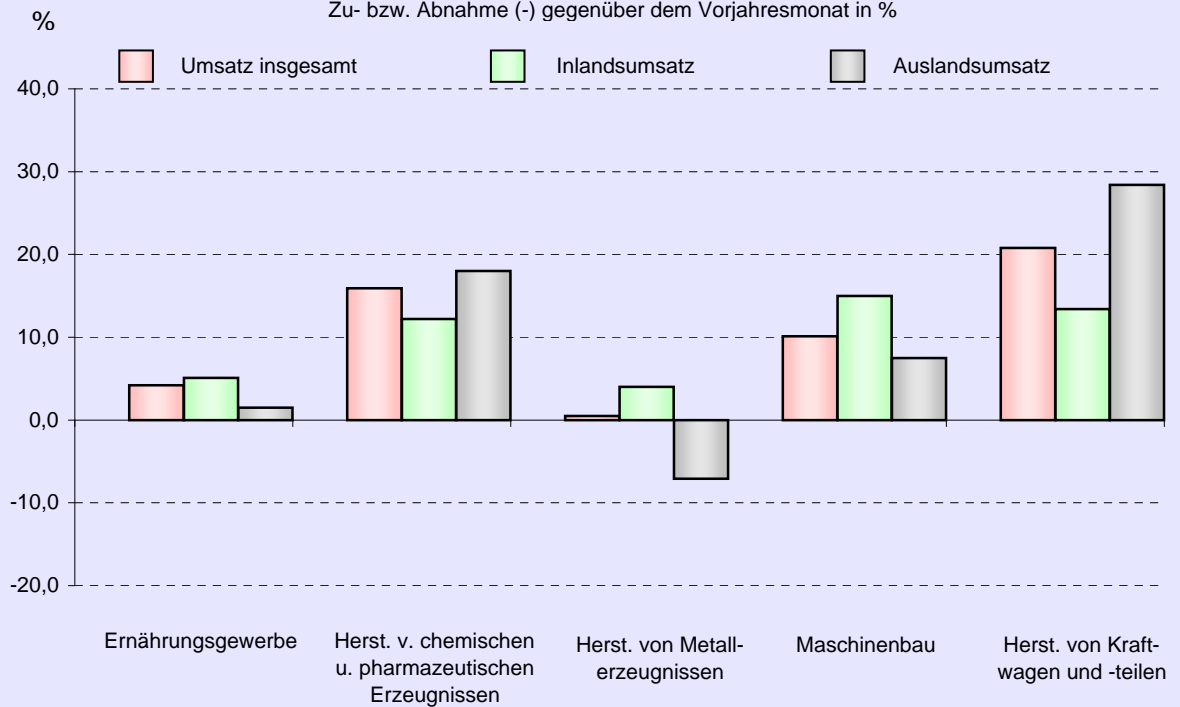
Beschäftigtenentwicklung im Verarbeitenden Gewerbe (Berichtskreis 50+) ausgewählte Branchen im September 2010

Zu- bzw. Abnahme gegenüber dem Vorjahresmonat in %



Umsatzentwicklung im Verarbeitenden Gewerbe (Berichtskreis 50+) ausgewählte Branchen im September 2010

Zu- bzw. Abnahme (-) gegenüber dem Vorjahresmonat in %



**1.1 Entwicklung des Verarbeitenden Gewerbes
(einschließlich Bergbau sowie Gewinnung von Steinen und Erden)**

Jahr (MD) Monat Quartal	Beschäftigte	Geleistete Arbeits- stunden	Entgelte	Umsatz		
				insgesamt	davon	
					Inlands- umsatz	Auslands- umsatz
	Anzahl	1000	1000 Euro			
2005	357 857	548 226	15 044 347	81 795 355	44 150 828	37 644 527
2006	349 854	537 923	15 023 076	87 079 316	45 563 060	41 516 256
2007	355 609	546 068	15 414 656	92 649 389	46 543 890	46 105 499
2008	360 679	555 806	15 862 006	94 807 551	47 691 564	47 115 987
2009	346 683	504 351	14 965 801	82 405 487	42 066 770	40 338 717
2009						
Januar	354 603	42 819	1 207 436	6 124 496	3 143 809	2 980 687
Februar	352 243	42 036	1 159 535	6 723 929	3 277 651	3 446 278
März	350 254	45 590	1 201 680	7 131 954	3 754 262	3 377 692
I. Quartal	352 367	130 445	3 568 651	19 980 379	10 175 723	9 804 656
April	348 425	41 076	1 227 466	6 491 218	3 420 614	3 070 604
Mai	346 962	40 059	1 314 002	6 565 796	3 260 422	3 305 374
Juni	346 270	41 353	1 259 593	7 043 043	3 536 524	3 506 519
II. Quartal	347 219	122 489	3 801 062	20 100 057	10 217 560	9 882 497
Juli	345 090	42 926	1 181 719	6 921 597	3 605 008	3 316 589
August	344 480	39 072	1 163 556	6 479 592	3 281 438	3 198 154
September	344 955	43 966	1 193 485	7 470 986	3 869 112	3 601 874
III. Quartal	344 842	125 964	3 538 760	20 872 176	10 755 558	10 116 618
Oktober	343 641	44 215	1 213 965	7 249 598	3 793 182	3 456 416
November	342 351	43 958	1 563 968	7 660 176	3 828 790	3 831 386
Dezember	340 917	37 281	1 279 395	6 543 102	3 295 958	3 247 144
IV. Quartal	342 303	125 454	4 057 328	21 452 876	10 917 929	10 534 947
2010						
Januar	337 352	41 333	1 193 585	6 223 552	3 054 658	3 168 894
Februar	336 084	42 049	1 144 376	6 886 597	3 268 569	3 618 028
März	337 070	47 486	1 222 115	8 182 063	4 133 702	4 048 361
I. Quartal	336 835	130 868	3 560 076	21 292 212	10 456 930	10 835 282
April	337 170	43 039	1 305 110	7 181 528	3 735 928	3 445 600
Mai	337 036	41 297	1 316 432	7 640 708	3 657 541	3 983 167
Juni	338 022	43 709	1 325 194	8 228 359	4 153 733	4 074 626
II. Quartal	337 409	128 044	3 946 736	23 050 596	11 547 202	11 503 394
Juli	339 945	42 170	1 193 720	7 663 372	3 952 215	3 711 157
August	341 714	42 884	1 191 690	7 676 760	3 743 651	3 933 109
September	343 529	45 783	1 227 059	8 476 407	4 330 643	4 145 764
III. Quartal	341 729	130 837	3 612 468	23 816 539	12 026 508	11 790 031
Oktober						
November						
Dezember						
IV. Quartal						

1.2 Entwicklung des Verarbeitenden Gewerbes
(einschließlich Bergbau sowie Gewinnung von Steinen und Erden)
— Veränderungen gegenüber dem Vorjahreszeitraum —

Jahr (MD) Monat Quartal	Beschäftigte	Geleistete Arbeits- stunden	Entgelte	Umsatz		
				insgesamt	davon	
					Inlands- umsatz	Auslands- umsatz
Zu bzw. Abnahme (–) in % zum Vorjahreszeitraum						
2005	•	•	•	•	•	•
2006	-2,2	-1,9	-0,1	6,5	3,2	10,3
2007	1,6	1,5	2,6	6,4	2,2	11,1
2008	1,4	1,8	2,9	2,3	2,5	2,2
2009	-3,9	-9,3	-5,7	-13,1	-11,8	-14,4
2009						
Januar	-0,8	-11,4	-1,8	-19,8	-17,6	-22,0
Februar	-1,6	-11,9	-4,6	-18,9	-16,5	-21,0
März	-2,4	1,6	-6,2	-7,6	-1,6	-13,3
I. Quartal	-1,6	-7,4	-4,2	-15,5	-12,0	-18,8
April	-3,0	-18,2	-10,3	-23,5	-18,8	-28,1
Mai	-3,4	-9,0	-4,8	-17,5	-14,2	-20,6
Juni	-4,2	-12,0	-5,7	-12,5	-14,0	-11,0
II. Quartal	-3,5	-13,3	-6,9	-17,9	-15,7	-20,1
Juli	-4,9	-7,0	-7,4	-10,5	-10,0	-11,0
August	-5,3	-14,5	-6,2	-13,7	-15,1	-12,2
September	-5,3	-9,6	-5,7	-11,5	-11,8	-11,2
III. Quartal	-5,2	-10,3	-6,4	-11,9	-12,2	-11,4
Oktober	-5,4	-8,6	-2,7	-9,8	-11,0	-8,3
November	-5,3	-4,6	-6,6	-1,8	-2,0	-1,7
Dezember	-4,9	-3,8	-5,1	-8,6	-8,1	-9,1
IV. Quartal	-5,2	-5,8	-5,0	-6,7	-7,1	-6,3
2010						
Januar	-4,9	-3,5	-1,1	1,6	-2,8	6,3
Februar	-4,6	—	-1,3	2,4	-0,3	5,0
März	-3,8	4,2	1,7	14,7	10,1	19,9
I. Quartal	-4,4	0,3	-0,2	6,6	2,8	10,5
April	-3,2	4,8	6,3	10,6	9,2	12,2
Mai	-2,9	3,1	0,2	16,4	12,2	20,5
Juni	-2,4	5,7	5,2	16,8	17,5	16,2
II. Quartal	-2,8	4,5	3,8	14,7	13,0	16,4
Juli	-1,5	-1,8	1,0	10,7	9,6	11,9
August	-0,8	9,8	2,4	18,5	14,1	23,0
September	-0,4	4,1	2,8	13,5	11,9	15,1
III. Quartal	-0,9	3,9	2,1	14,1	11,8	16,5
Oktober						
November						
Dezember						
IV. Quartal						

Hessen

1.3 Betriebe, Beschäftigte, geleistete Arbeitsstunden,

WZ 2008	Bezeichnung	Betriebe	Beschäftigte	Geleistete Arbeits- stunden
		Anzahl		1000
B	BERGBAU UND GEWINNUNG VON STEINEN UND ERDEN	5	442	63
05	Kohlenbergbau	—	—	—
06	Gewinnung von Erdöl und Erdgas	—	—	—
07	Erzbergbau	—	—	—
08	Gewinnung von Steinen und Erden, sonstiger Bergbau	5	442	63
09	Erbringung von Dienstleistungen für den Bergbau und für die Gewinnung von Steinen und Erden	—	—	—
C	VERARBEITENDES GEWERBE	1 352	343 087	45 720
10	Herstellung von Nahrungs- und Futtermitteln	117	21 766	2 917
11	Getränkeherstellung	21	5 458	761
12	Tabakverarbeitung	—	—	—
13	Herstellung von Textilien	22	2 295	318
14	Herstellung von Bekleidung	8	973	99
15	Herstellung von Leder, Lederwaren und Schuhen	4	•	•
16	Herstellung von Holz-, Flecht-, Korb- und Korkwaren (ohne Möbel)	21	2 752	419
17	Herstellung von Papier, Pappe und Waren daraus	46	7 526	1 006
18	Herstellung von Druckerzeugnissen; Vervielfältigung von bespielten Ton-, Bild- und Datenträgern	45	4 587	586
19	Kokerei und Mineralölverarbeitung	2	•	•
20	Herstellung von chemischen Erzeugnissen	98	36 911	4 872
21	Herstellung von pharmazeutischen Erzeugnissen	27	18 977	2 615
20/21	Herstellung von chemischen Erzeugnissen u. pharmazeutischen Erzeugnissen	125	55 888	7 487
22	Herstellung von Gummi- und Kunststoffwaren	130	30 233	4 075
23	Herstellung von Glas und Glaswaren, Keramik, Verarbeitung von Steinen und Erden	50	5 662	781
24	Metallerzeugung und -bearbeitung	26	12 817	1 687
25	Herstellung von Metallerzeugnissen	167	29 328	3 983
26	Herstellung von Datenverarbeitungsgeräten, elektronischen und optischen Erzeugnissen	96	19 517	2 644
27	Herstellung von elektrischen Ausrüstungen	95	23 596	3 186
28	Maschinenbau	207	36 818	4 958
29	Herstellung von Kraftwagen und Kraftwagenteilen	48	45 744	5 861
30	Sonstiger Fahrzeugbau	11	5 571	752

Entgelte und Umsatz im September 2010 nach Wirtschaftszweigen (Berichtskreis 50+)

Entgelte	Umsatz aus eigener Erzeugung		Gesamtumsatz			WZ 2008
	insgesamt	darunter Ausland	insgesamt	Ausland	darunter Eurozone	
1000 Euro						
1 142	7266	3 572	7 874	3 572	1 649	B
—	—	—	—	—	—	05
—	—	—	—	—	—	06
—	—	—	—	—	—	07
1 142	7 266	3 572	7 874	3 572	1 649	08
—	—	—	—	—	—	09
1 225 917	6 472 557	3 163 585	8 468 533	4 142 192	2 048 528	C
55 074	424 197	115 941	497 081	123 555	81 208	10
19 474	124 831	14 852	188 078	30 293	11 388	11
—	—	—	—	—	—	12
5 668	41 022	20 471	53 689	26 529	12 316	13
1 857	25 305	6 831	26 489	6 831	3 227	14
•	•	•	•	•	•	15
7 333	70 654	12 072	72 170	12 281	9 862	16
21 809	164 343	73 229	178 263	78 695	33 809	17
13 540	58 734	3 130	58 911	3 130	2 108	18
•	•	•	•	•	•	19
151 316	807 635	540 815	1 027 765	673 140	284 207	20
102 512	690 833	450 291	954 224	607 764	456 078	21
253 828	1 498 468	991 106	1 981 989	1 280 904	740 285	20/21
88 808	466 296	169 896	624 276	187 860	109 058	22
17 970	102 148	33 750	112 105	35 332	12 332	23
45 373	335 643	161 571	631 267	384 665	279 271	24
92 489	453 758	144 621	538 767	158 360	100 335	25
76 783	265 290	119 504	374 466	203 568	60 350	26
80 532	522 853	238 052	567 318	251 199	113 241	27
130 634	714 845	458 989	754 803	482 769	149 596	28
180 765	634 039	366 579	1 138 515	596 698	229 658	29
21 167	134 908	61 402	135 311	61 757	6 824	30

Hessen

1.3 Betriebe, Beschäftigte, geleistete Arbeitsstunden,

WZ 2008	Bezeichnung	Betriebe	Beschäftigte	Geleistete Arbeits- stunden
		Anzahl		1000
31	Herstellung von Möbeln	24	4 630	617
32	Herstellung von sonstigen Waren	41	13 190	1 541
33	Reparatur und Installation von Maschinen und Ausrüstungen	46	13 455	1 869
0A	<i>Vorleistungsgüterproduzenten</i>	601	139 323	18 762
0B	<i>Investitionsgüterproduzenten</i>	437	134 396	17 654
GG	<i>Gebrauchsgüterproduzenten</i>	53	•	•
VG	<i>Verbrauchsgüterproduzenten</i>	264	58 594	7 843
EN	<i>Energie</i>	2	•	•
B + C	<i>Verarbeitendes Gewerbe sowie Bergbau und Gewinnung von Steinen und Erden</i>	1 357	343 529	45 783

Entgelte und Umsatz im September 2010 nach Wirtschaftszweigen (Berichtskreis 50+)

Entgelte	Umsatz aus eigener Erzeugung		Gesamtumsatz			WZ 2008
	insgesamt	darunter Ausland	insgesamt	Ausland	darunter Eurozone	
1000 Euro						
13 439	61 182	24 767	68 282	26 267	13 067	31
41 159	170 114	90 035	231 975	123 476	58 613	32
53 033	196 120	53 507	224 706	63 879	19 690	33
469 693	2 763 250	1 324 941	3 544 627	1 737 631	917 781	A
505 858	2 147 524	1 127 273	2 922 726	1 492 188	516 822	B
•	•	•	•	•	•	GG
211 085	1 435 916	651 705	1 849 403	837 849	582 033	VG
•	•	•	•	•	•	EN
1 227 059	6 479 823	3 167 157	8 476 407	4 145 764	2 050 177	B + C

1.4 Betriebe, Beschäftigte, geleistete Arbeitsstunden,

Lfd. Nr.	Verwaltungsbezirk	Betriebe	Beschäftigte	Geleistete Arbeits- stunden	Entgelte
		Anzahl		1000	
1	Darmstadt, Wissenschaftsst.	30	15 638	2 098	64 838
2	Frankfurt am Main, St.	85	37 262	5 098	171 923
3	Offenbach am Main, St.	15	6 135	817	24 066
4	Wiesbaden, Landeshauptst.	36	11 287	1 551	47 730
5	Bergstraße	58	8 457	1 091	29 497
6	Darmstadt-Dieburg	52	10 985	1 384	40 319
7	Groß-Gerau	35	21 594	2 935	89 024
8	Hochtaunuskreis	39	8 979	1 262	36 635
9	Main-Kinzig-Kreis	97	23 476	3 054	84 718
10	Main-Taunus-Kreis	37	6 172	874	24 594
11	Odenwaldkreis	30	6 148	766	18 908
12	Offenbach	77	13 688	1 868	49 990
13	Rheingau-Taunus-Kreis	32	4 907	647	15 949
14	Wetteraukreis	59	10 886	1 430	36 118
15	Reg.-Bez. D a r m s t a d t	682	185 614	24 877	734 309
16	Gießen	58	11 519	1 531	37 090
17	Lahn-Dill-Kreis	124	23 223	3 113	75 976
18	Limburg-Weilburg	55	6 509	845	18 220
19	Marburg-Biedenkopf	73	23 197	3 255	79 176
20	Vogelsbergkreis	39	5 358	742	13 236
21	Reg.-Bez. G i e ß e n	349	69 806	9 486	223 699
22	Kassel, documenta-St.	34	12 061	1 612	44 605
23	Fulda	85	16 028	2 189	43 567
24	Hersfeld-Rotenburg	32	8 593	1 174	26 203
25	Kassel	41	22 185	2 632	73 147
26	Schwalm-Eder-Kreis	42	11 543	1 389	33 353
27	Waldeck-Frankenberg	59	13 488	1 873	36 486
28	Werra-Meißner-Kreis	33	4 211	551	11 688
29	Reg.-Bez. K a s s e l	326	88 109	11 420	269 050
30	Land H e s s e n	1 357	343 529	45 783	1 227 059

1) Anteil des Auslandsumsatzes am Gesamtumsatz.

Entgelte und Umsatz im September 2010 nach Verwaltungsbezirken (Berichtskreis 50+)

Gesamtumsatz					Lfd. Nr.
insgesamt	Inland	Ausland	darunter Eurozone	Export- quote ¹⁾	
1000 Euro				%	
359 537	114 876	244 661	80 271	68,0	1
1 297 564	568 223	729 341	492 772	56,2	2
284 518	86 624	197 894	57 844	69,6	3
301 916	124 142	177 774	82 655	58,9	4
156 706	85 855	70 851	32 281	45,2	5
216 149	129 671	86 478	47 045	40,0	6
872 428	387 462	484 966	176 421	55,6	7
187 133	93 123	94 010	29 313	50,2	8
795 880	348 797	447 083	295 779	56,2	9
103 268	59 012	44 256	27 323	42,9	10
126 017	82 646	43 371	20 884	34,4	11
280 767	152 554	128 213	40 107	45,7	12
183 049	85 277	97 772	30 361	53,4	13
243 083	180 586	62 497	28 420	25,7	14
5 408 016	2 498 849	2 909 167	1 441 476	53,8	15
181 477	103 857	77 620	37 588	42,8	16
525 859	324 352	201 507	90 264	38,3	17
120 999	76 628	44 371	16 607	36,7	18
612 316	314 734	297 582	167 192	48,6	19
75 891	57 448	18 443	14 974	24,3	20
1 516 542	877 020	639 522	326 626	42,2	21
210 738	105 198	105 540	17 997	50,1	22
314 910	242 747	72 163	32 459	22,9	23
145 130	74 714	70 416	30 229	48,5	24
351 675	200 093	151 582	85 499	43,1	25
199 325	106 040	93 285	56 039	46,8	26
273 096	191 832	81 264	47 044	29,8	27
56 975	34 149	22 826	12 809	40,1	28
1 551 849	954 773	597 076	282 075	38,5	29
8 476 407	4 330 643	4 145 764	2 050 177	48,9	30

2.1 Fachliche Betriebsteile, Beschäftigte und Umsatz

WZ 2008	Wirtschaftszweig	Fachliche Betriebsteile	Beschäftigte
		Anzahl	
B	BERGBAU UND GEWINNUNG VON STEINEN UND ERDEN	16	1 407
05	Kohlenbergbau	—	—
06	Gewinnung von Erdöl und Erdgas	1	•
07	Erzbergbau	—	—
08	Gewinnung von Steinen und Erden, sonstiger Bergbau	15	•
09	Erbringung von Dienstleistungen für den Bergbau und für die Gewinnung von Steinen und Erden	—	—
C	VERARBEITENDES GEWERBE	2 190	327 116
10	Herstellung von Nahrungs- und Futtermitteln	160	20 351
11	Getränkeherstellung	31	5 451
12	Tabakverarbeitung	—	—
13	Herstellung von Textilien	38	2 466
14	Herstellung von Bekleidung	13	859
15	Herstellung von Leder, Lederwaren und Schuhen	5	•
16	Herstellung von Holz-, Flecht-, Korb- und Korkwaren (ohne Möbel)	32	2 684
17	Herstellung von Papier, Pappe und Waren daraus	63	7 064
18	Herstellung von Druckerzeugnissen; Vervielfältigung von bespielten Ton-, Bild- und Datenträgern	60	4 622
19	Kokerei und Mineralölverarbeitung	3	•
20	Herstellung von chemischen Erzeugnissen	200	34 018
21	Herstellung von pharmazeutischen Erzeugnissen	40	20 458
22	Herstellung von Gummi- und Kunststoffwaren	186	28 658
23	Herstellung von Glas und Glaswaren, Keramik, Verarbeitung von Steinen und Erden	70	6 500
24	Metallerzeugung und -bearbeitung	65	13 013
25	Herstellung von Metallerzeugnissen	273	27 746
26	Herstellung von Datenverarbeitungsgeräten, elektronischen und optischen Erzeugnissen	128	19 062
27	Herstellung von elektrischen Ausrüstungen	150	22 854
28	Maschinenbau	310	35 440
29	Herstellung von Kraftwagen und Kraftwagenteilen	61	39 647
30	Sonstiger Fahrzeugbau	19	4 966
31	Herstellung von Möbeln	34	4 574
32	Herstellung von sonstigen Waren	54	11 160
33	Reparatur und Installation von Maschinen und Ausrüstungen	195	14 612
0A	<i>Vorleistungsgüterproduzenten</i>	977	134 636
0B	<i>Investitionsgüterproduzenten</i>	763	124 074
GG	<i>Gebrauchsgüterproduzenten</i>	77	10 444
VG	<i>Verbrauchsgüterproduzenten</i>	385	58 751
EN	<i>Energie</i>	4	618
B+C	<i>Insgesamt</i>	2 206	328 523

im September 2010 nach Wirtschaftszweigen (Berichtskreis 50+)

Umsatz				WZ 2008
Inland	Ausland	je Beschäftigten	Exportquote	
1000 Euro		Euro	%	
5 186	13 051	12 962	71,6	B
—	—	—	—	05
•	•	•	•	06
—	—	—	—	07
•	•	•	•	08
—	—	—	—	09
3 307 480	3 154 106	19 753	48,8	C
307 588	117 106	20 868	27,6	10
110 812	14 656	23 018	11,7	11
—	—	—	—	12
21 312	22 683	17 841	51,6	13
18 208	6 934	29 269	27,6	14
•	•	•	•	15
61 527	12 649	27 637	17,1	16
90 216	70 408	22 738	43,8	17
55 697	3 212	12 745	5,5	18
•	•	•	•	19
271 232	495 584	22 541	64,6	20
250 761	508 897	37 133	67,0	21
289 351	174 350	16 181	37,6	22
74 736	39 823	17 624	34,8	23
170 851	142 460	24 077	45,5	24
297 577	133 781	15 547	31,0	25
149 040	132 136	14 751	47,0	26
288 547	294 659	25 519	50,5	27
240 030	395 987	17 946	62,3	28
265 816	368 297	15 994	58,1	29
66 147	64 085	26 225	49,2	30
36 751	25 020	13 505	40,5	31
71 185	72 058	12 835	50,3	32
165 687	56 047	15 175	25,3	33
1 445 268	1 326 567	20 588	47,9	A
998 419	1 059 368	16 585	51,5	B
70 359	66 085	13 064	48,4	GG
798 166	714 817	25 752	47,2	VG
454	320	1 251	41,3	EN
3 312 666	3 167 157	19 724	48,9	insgesamt

**3.1 Betriebe, Beschäftigte , Arbeitsstunden, Entgelte sowie Umsatz
im September 2010 nach nichtadministrativen Gebietseinheiten (Berichtskreis 50+)**

Bezirk	Be- triebe	Beschäf- tigte	Geleistete Arbeits- stunden	Entgelte	Umsatz		
					insgesamt	Auslands- umsatz	darunter Eurozone
	Anzahl		1000	1000 Euro			

Kammerbezirke der Industrie und Handelskammern Hessen

Darmstadt	205	62 822	8 275	242 586	1 730 837	930 327	356 902
Dillenburg-Wetzlar	166	30 819	4 178	99 247	654 715	242 338	112 461
Frankfurt	155	51 775	7 139	231 321	1 573 168	862 591	547 214
Friedberg-Gießen	150	27 077	3 611	84 240	489 308	151 359	79 644
Fulda	85	16 028	2 189	43 567	314 910	72 163	32 459
Hanau	97	23 476	3 054	84 718	795 880	447 083	295 779
Kassel	278	88 368	11 513	283 593	1 731 543	788 865	395 950
Limburg	55	6 509	845	18 220	120 999	44 371	16 607
Offenbach	92	19 823	2 685	74 056	565 285	326 107	97 951
Wiesbaden	74	16 832	2 293	65 510	499 762	280 562	115 210

Arbeitsamtsbezirke des Landesarbeitsamtes Hessen

Bad Hersfeld	49	10 833	1 472	32 466	170 776	80 519	36 184
Darmstadt	197	61 712	8 125	238 322	1 709 054	923 243	351 333
Frankfurt	207	63 168	8 684	272 493	1 882 950	960 346	582 307
Fulda	85	16 028	2 189	43 567	314 910	72 163	32 459
Gießen	135	22 262	2 970	67 427	362 569	138 159	73 265
Hanau	97	23 476	3 054	84 718	795 880	447 083	295 779
Kassel	122	46 085	5 653	152 146	764 505	350 597	160 787
Korbach	59	13 488	1 873	36 486	273 096	81 264	47 044
Limburg	55	6 509	845	18 220	120 999	44 371	16 607
Marburg	48	17 962	2 516	62 493	523 166	276 485	151 934
Offenbach	67	14 784	1 993	55 225	415 446	251 845	76 955
Wetzlar	168	31 028	4 211	99 815	658 091	244 145	112 506
Wiesbaden	68	16 194	2 198	63 679	484 966	275 547	113 016