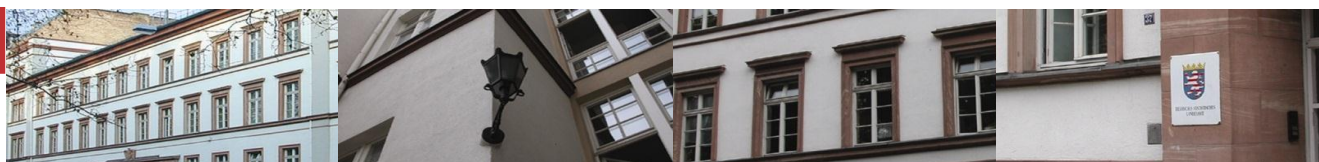




Statistische Berichte



Kennziffer: B I 2 und B II 2- j/11

Mai 2012

Lehrerinnen und Lehrer an den
allgemeinbildenden und
beruflichen Schulen in Hessen
im Schuljahr 2011/2012

Hessisches Statistisches Landesamt, Wiesbaden

Impressum

Dienstgebäude: Rheinstraße 35/37, 65185 Wiesbaden
Briefadresse: 65175 Wiesbaden

Ihre Ansprechpartner für Fragen und Anregungen zu diesem Bericht

Frau Ostermayer	0611 3802-324
Frau Fedgenhäuer	0611 3802-323
Herr Krause	0611 3802-327
E-Mail	schulen@statistik-hessen.de
Telefax	0611 3802--390
Internet	http://www.statistik-hessen.de

Copyright

© Hessisches Statistisches Landesamt, Wiesbaden, 2012
Vervielfältigung und Verbreitung sind grundsätzlich untersagt.

Allgemeine Geschäftsbedingungen

Die Allgemeinen Geschäftsbedingungen sind unter
<http://www.statistik-hessen.de> "AGB"
abrufbar.

Zeichenerklärungen

- = genau Null (nichts vorhanden) bzw. keine Veränderung eingetreten
- 0 = Zahlenwert ungleich Null, Betrag jedoch kleiner als die Hälfte von 1 in der letzten besetzten Stelle
- . = Zahlenwert unbekannt oder geheim zu halten
- ... = Zahlenwert lag bei Redaktionsschluss noch nicht vor
- () = Aussagewert eingeschränkt, da der Zahlenwert statistisch unsicher ist
- / = keine Angabe, da Zahlenwert nicht sicher genug
- x = Tabellenfeld gesperrt, weil Aussage nicht sinnvoll
(oder bei Veränderungsraten ist die Ausgangszahl kleiner als 100)
- D = Durchschnitt
- s = geschätzte Zahl
- p = vorläufige Zahl
- r = berichtigte Zahl

Aus Gründen der Übersichtlichkeit sind nur negative Veränderungsraten und Salden mit einem Vorzeichen versehen. Positive Veränderungsraten und Salden sind ohne Vorzeichen.
Im Allgemeinen ist ohne Rücksicht auf die Endsumme auf- bzw. abgerundet worden.
Das Ergebnis der Summierung der Einzelzahlen kann deshalb geringfügig von der Endsumme abweichen.

Inhalt

	Seite
Vorbemerkungen	3
Begriffliche Erläuterungen	3
Übersicht: Lehrerinnen und Lehrer an den allgemeinbildenden und beruflichen Schulen seit 1975	5
a) Lehrerinnen und Lehrer an den allgemeinbildenden und beruflichen Schulen	
Grafische Darstellungen	6
1. Hauptamtliche und hauptberufliche Lehrerinnen und Lehrer an den allgemeinbildenden und beruflichen Schulen nach der Schulform, an der sie überwiegend unterrichten und nach Verwaltungsbezirken im Schuljahr 2011/2012	8
2. Lehrerinnen und Lehrer mit stundenweiser Beschäftigung an den allgemeinbildenden und beruflichen Schulen nach Geschlecht und Verwaltungsbezirken im Schuljahr 2011/2012	9
3. Hauptamtliche und hauptberufliche Lehrerinnen und Lehrer an den allgemeinbildenden und beruflichen Schulen nach Lehramt/Lehrbefähigung, Geschlecht und Verwaltungsbezirken im Schuljahr 2011/2012	10
4. Hauptamtliche und hauptberufliche Lehrerinnen und Lehrer an den allgemeinbildenden und beruflichen Schulen nach Altersgruppen, Geschlecht und Verwaltungsbezirken im Schuljahr 2011/2012	12
5. Hauptamtliche und hauptberufliche Lehrerinnen und Lehrer an den allgemeinbildenden und beruflichen Schulen nach Altersgruppen, Geschlecht und Schulformen, an denen sie überwiegend unterrichten im Schuljahr 2011/2012	14
b) Lehrerinnen und Lehrer an den allgemeinbildenden Schulen	
Grafische Darstellungen	16
6. Lehrerinnen und Lehrer an den allgemeinbildenden Schulen nach Beschäftigungsumfang, Geschlecht und Verwaltungsbezirken im Schuljahr 2011/2012	17
7. Voll- und teilbeschäftigte hauptamtliche und hauptberufliche Lehrerinnen und Lehrer an den allgemeinbildenden Schulen nach Altersgruppen, Geschlecht und Verwaltungsbezirken im Schuljahr 2011/2012	18
8. Erteilte Unterrichtsstunden von Lehrerinnen und Lehrern an den allgemeinbildenden Schulen nach Beschäftigungsumfang und Verwaltungsbezirken in der Berichtswoche vom 31. Oktober bis 4. November 2011	20
9. Voll- und teilbeschäftigte hauptamtliche und hauptberufliche Lehrerinnen und Lehrer an Grund-, Haupt- und Realschulen nach Lehramt und Verwaltungsbezirken im Schuljahr 2011/2012	21
10. Voll- und teilbeschäftigte hauptamtliche und hauptberufliche Lehrerinnen und Lehrer an Grund-, Haupt- und Realschulen nach Altersgruppen, Geschlecht und Verwaltungsbezirken im Schuljahr 2011/2012	22
11. Voll- und teilbeschäftigte hauptamtliche und hauptberufliche Lehrerinnen und Lehrer an Gymnasien nach Altersgruppen, Geschlecht und Verwaltungsbezirken im Schuljahr 2011/2012	24
12. Voll- und teilbeschäftigte hauptamtliche und hauptberufliche Lehrerinnen und Lehrer an Gymnasien nach Lehramt, Geschlecht und Verwaltungsbezirken im Schuljahr 2011/2012	26

	Seite
13. Voll- und teilbeschäftigte hauptamtliche und hauptberufliche Lehrerinnen und Lehrer an kooperativen Gesamtschulen nach Lehramt und Verwaltungsbezirken im Schuljahr 2011/2012	27
14. Voll- und teilbeschäftigte hauptamtliche und hauptberufliche Lehrerinnen und Lehrer an kooperativen Gesamtschulen nach Altersgruppen, Geschlecht und Verwaltungsbezirken im Schuljahr 2011/2012	28
15. Voll- und teilbeschäftigte hauptamtliche und hauptberufliche Lehrerinnen und Lehrer an integrierten Gesamtschulen nach Altersgruppen, Geschlecht und Verwaltungsbezirken im Schuljahr 2011/2012	30
16. Voll- und teilbeschäftigte hauptamtliche und hauptberufliche Lehrerinnen und Lehrer an integrierten Gesamtschulen nach Lehramt und Verwaltungsbezirken im Schuljahr 2011/2012	32
17. Voll- und teilbeschäftigte hauptamtliche und hauptberufliche Lehrerinnen und Lehrer an Förderschulen und mit anderen Schulformen (außer Gesamtschulen) verbundenen Förderschulen nach Lehramt und Verwaltungsbezirken im Schuljahr 2011/2012	33
18. Voll- und teilbeschäftigte hauptamtliche und hauptberufliche Lehrerinnen und Lehrer an Förderschulen und mit anderen Schulformen (außer Gesamtschulen) verbundenen Förderschulen nach Altersgruppen, Geschlecht und Verwaltungsbezirken im Schuljahr 2011/2012	34
c) Lehrerinnen und Lehrer an den beruflichen Schulen	
Grafische Darstellungen	36
19. Lehrerinnen und Lehrer an den beruflichen Schulen nach Beschäftigungsumfang, Geschlecht und Verwaltungsbezirken im Schuljahr 2011/2012	37
20. Voll- und teilbeschäftigte hauptamtliche und hauptberufliche Lehrerinnen und Lehrer an den beruflichen Schulen nach Altersgruppen, Geschlecht und Verwaltungsbezirken im Schuljahr 2011/2012	38
21. Erteilte Unterrichtsstunden von Lehrerinnen und Lehrern an den beruflichen Schulen nach Beschäftigungsumfang und Verwaltungsbezirken in der Berichtswoche vom 31. Oktober bis 4. November 2011	40
22. Voll- und teilbeschäftigte hauptamtliche und hauptberufliche Lehrerinnen und Lehrer an den beruflichen Schulen nach Lehramt/Lehrbefähigung, Geschlecht und Verwaltungsbezirken im Schuljahr 2011/2012	41
d) Lehrerinnen und Lehrer an öffentlichen allgemeinbildenden und beruflichen Schulen	
23. Hauptamtliche und hauptberufliche Lehrerinnen und Lehrer an den allgemeinbildenden und beruflichen Schulen nach der Schulform, an der sie überwiegend unterrichten und nach Verwaltungsbezirken im Schuljahr 2011/2012	42
Ausgewählte Daten nach Schulamtsbezirken	
1. Hauptamtliche und hauptberufliche Lehrerinnen und Lehrer an den allgemeinbildenden und beruflichen Schulen nach der Schulform, an der sie überwiegend unterrichten und Schulamtsbezirken im Schuljahr 2011/2012	43
2. Hauptamtliche und hauptberufliche Lehrerinnen und Lehrer an den allgemeinbildenden und beruflichen Schulen nach Lehramt/Lehrbefähigung, Geschlecht und Schulamtsbezirken im Schuljahr 2011/2012	44

	Seite
3. Hauptamtliche und hauptberufliche Lehrerinnen und Lehrer an den allgemeinbildenden Schulen nach Altersgruppen, Geschlecht und Schulamtsbezirken im Schuljahr 2011/2012	46
4. Lehrerinnen und Lehrer an den allgemeinbildenden Schulen nach Beschäftigungsumfang, Geschlecht und Schulamtsbezirken im Schuljahr 2011/2012	48
5. Lehrerinnen und Lehrer an den beruflichen Schulen nach Beschäftigungsumfang, Geschlecht und Schulamtsbezirken im Schuljahr 2011/2012	49
6. Voll- und teilbeschäftigte hauptamtliche und hauptberufliche Lehrerinnen und Lehrer an den beruflichen Schulen nach Altersgruppen, Geschlecht und Schulamtsbezirken im Schuljahr 2011/2012	50

Vorbemerkungen

Mit dem vorliegenden Statistischen Bericht werden die Ergebnisse der Lehrerstatistik für alle Schulformen zusammenfassend veröffentlicht. Referendarinnen und Referendare sind seit dem Schuljahr 1998/99 erstmals enthalten. Der Bericht ist in drei Abschnitte gegliedert und bietet so einen Überblick über die Lehrerinnen und Lehrer an hessischen Schulen insgesamt sowie Lehrerinnen und Lehrer an allgemeinbildenden Schulen und an beruflichen Schulen. Innerhalb dieser Gruppen werden teilweise auch Ergebnisse für einzelne Schulformen nachgewiesen. Die Daten der öffentlichen Schulen stammen aus der Lehrer- und Unterrichtsdatei (LUD) des Hessischen Kultusministeriums. Die Daten für Lehrerinnen und Lehrer an den privaten Schulen werden vom Hessischen Statistischen Landesamt ermittelt. Lehrkräfte an Vorklassen (423) sind in diesem Bericht nicht enthalten. Stichtag der Erhebung war für die allgemeinbildenden und beruflichen Schulen der 1. November 2011.

Begriffliche Erläuterungen

Voll- und teilbeschäftigte hauptamtliche und hauptberufliche Lehrerinnen und Lehrer unterrichten mit voller Stundenzahl bzw. mindestens der Hälfte der festgelegten Pflichtstunden.

Nebenamtliche Lehrerinnen und Lehrer im engeren Sinne erteilen über ihr Hauptamt hinaus vergüteten Mehrunterricht an einer anderen Schulform. Im weiteren Sinne sind hier Lehrerinnen und Lehrer enthalten, die sogenannte Mehrarbeit leisten, d.h. an der eigenen Schule oder einer anderen Schule der gleichen Schulform über die jeweils gültige Pflichtstundenzahl hinaus unterrichten.

Nebenberufliche Lehrerinnen und Lehrer unterrichten weniger als die Hälfte der Pflichtstunden und haben keinen Arbeitsvertrag nach dem BAT. Hier sind auch Lehrkräfte enthalten, die kein Lehramt besitzen.

Referendarinnen und Referendare haben die erste Staatsprüfung für ein Lehramt oder die Diplomhandelslehrerprüfung abgelegt und erteilen im Rahmen des Vorbereitungsdienstes u.a. eigenverantwortlichen Unterricht. Sie werden gemeinsam mit den nebenamtlichen und nebenberuflichen Lehrern/-innen in den Tabellenspalten "Lehrer/innen mit stundenweiser Beschäftigung" nachgewiesen.

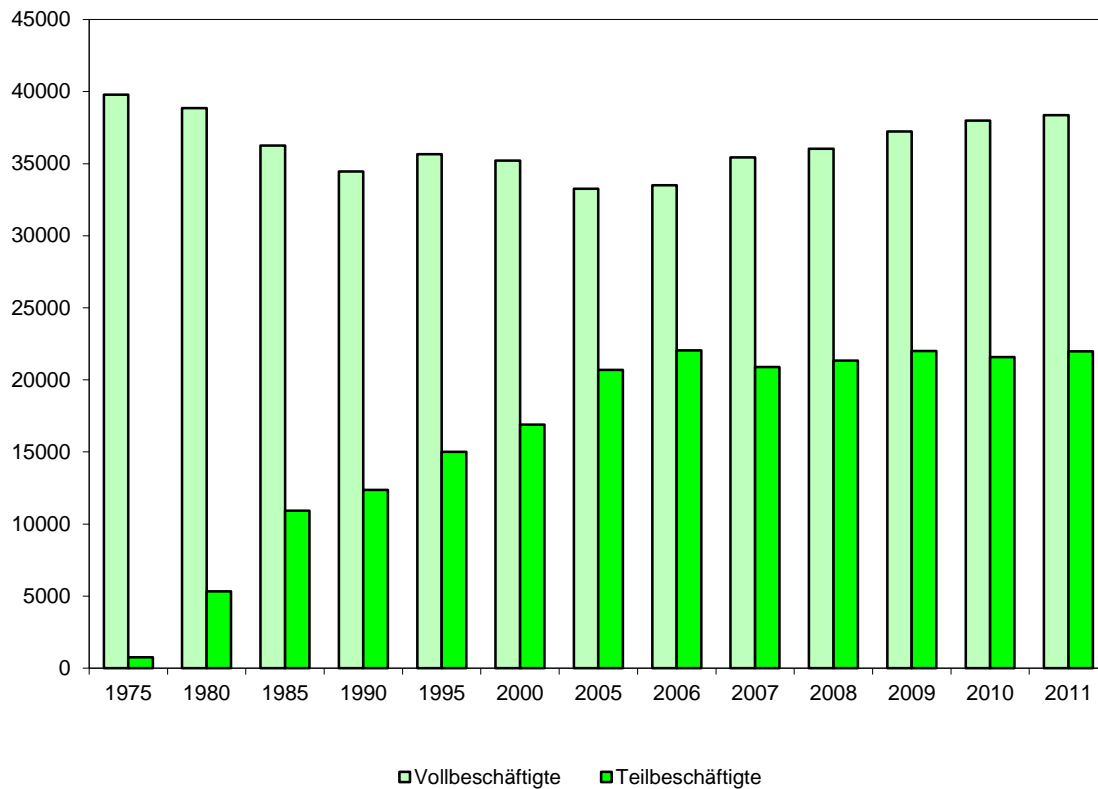
Übersicht: Lehrerinnen und Lehrer¹⁾ an den allgemeinbildenden und beruflichen Schulen seit 1975

Schuljahr	Hauptamtliche und hauptberufliche Lehrer/innen		davon sind				Lehrer/innen mit stundenweiser Beschäftigung ²⁾	
			vollbeschäftigte		teilbeschäftigte			
	insgesamt	weiblich	insgesamt	weiblich	insgesamt	weiblich	insgesamt	weiblich
1975/1976	40 544	20 169	39 782	19 504	762	665	10 954	3 463
1980/1981	44 194	21 857	38 861	16 780	5 333	5 077	5 539	2 076
1985/1986	47 173	23 665	36 259	13 751	10 914	9 914	3 200	1 204
1990/1991	46 824	24 351	34 453	13 211	12 371	11 140	3 682	1 390
1995/1996	50 666	28 000	35 660	14 532	15 006	13 468	4 046	1 489
1996/1997	50 845	28 357	35 436	14 671	15 409	13 686	4 071	1 538
1997/1998	50 667	28 426	33 633	14 000	17 034	14 426	4 023	1 595
1998/1999	50 546	28 756	32 786	13 768	17 760	14 988	5 934	3 061
1999/2000	51 639	29 839	34 830	15 388	16 809	14 451	6 097	3 075
2000/2001	52 110	30 722	35 209	16 138	16 901	14 584	6 473	3 470
2001/2002	53 328	31 794	35 432	16 775	17 896	15 019	5 519	2 865
2002/2003	54 331	32 598	35 130	16 947	19 201	15 651	6 787	3 620
2003/2004	55 732	34 044	36 546	18 171	19 186	15 873	8 129	4 484
2004/2005	53 786	33 145	33 727	16 662	20 059	16 483	7 950	4 476
2005/2006	53 963	33 446	33 260	16 629	20 703	16 817	8 872	5 242
2006/2007	55 560	34 917	33 502	17 081	22 058	17 836	8 647	5 127
2007/2008	56 326	35 691	35 425	18 258	20 901	17 433	8 494	5 078
2008/2009	57 384	36 722	36 040	19 013	21 344	17 709	9 352	5 577
2009/2010	59 223	38 292	37 230	19 868	21 993	18 424	9 115	5 439
2010/2011	59 566	38 793	37 992	20 625	21 574	18 168	8 905	5 333
2011/2012	60 357	39 671	38 365	21 141	21 992	18 530	7 301	4 318

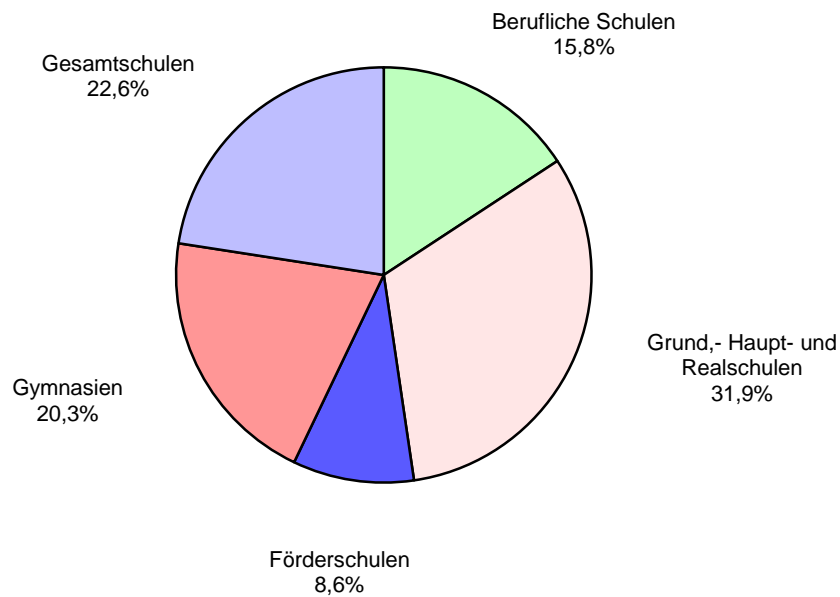
1) Bis 1990 ohne Lehrerinnen und Lehrer der Einrichtungen des Zweiten Bildungsweges und an Vorklassen; ab 1995 ohne Lehrkräfte an Vorklassen.—

2) Nebenamtliche und nebenberufliche Lehrerinnen und Lehrer, Lehrerinnen und Lehrer mit Mehrarbeit und seit 1998 auch Studienreferendarinnen und Studienreferendare.

Hauptamtliche und hauptberufliche Lehrerinnen und Lehrer an allgemeinbildenden und beruflichen Schulen 1975 bis 2011

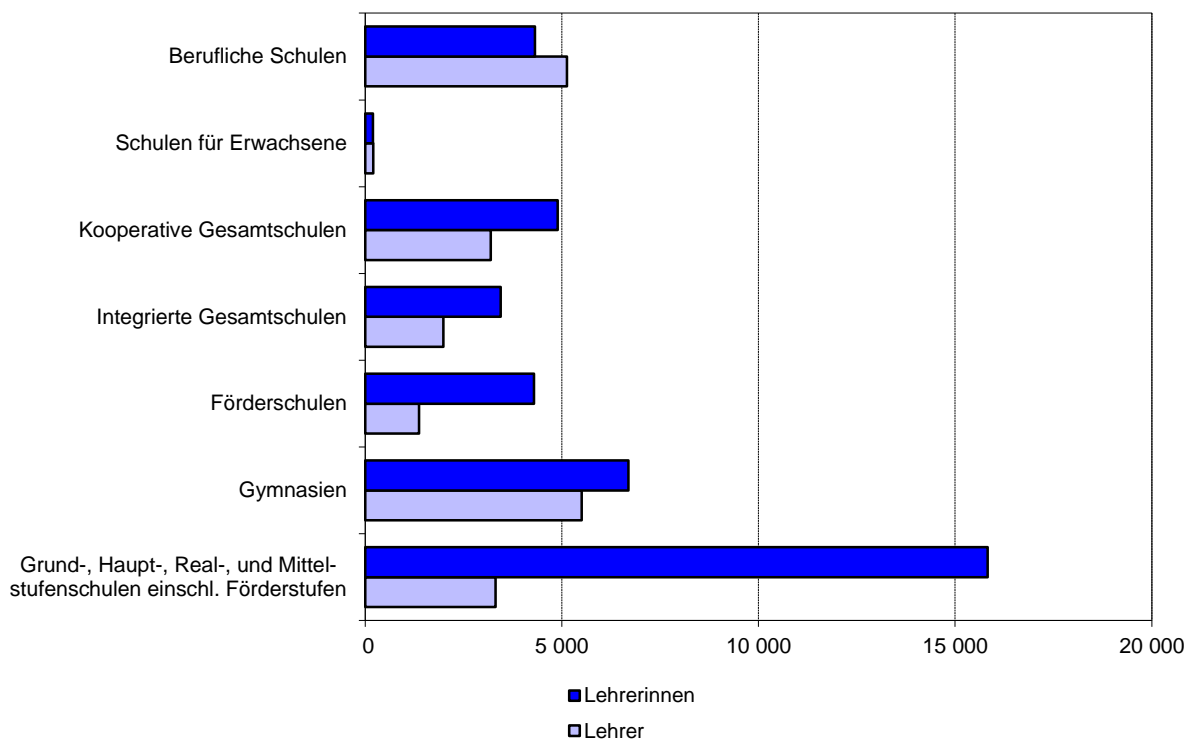


Hauptamtliche und hauptberufliche Lehrerinnen und Lehrer nach Schulformen im Schuljahr 2011/2012 ¹⁾

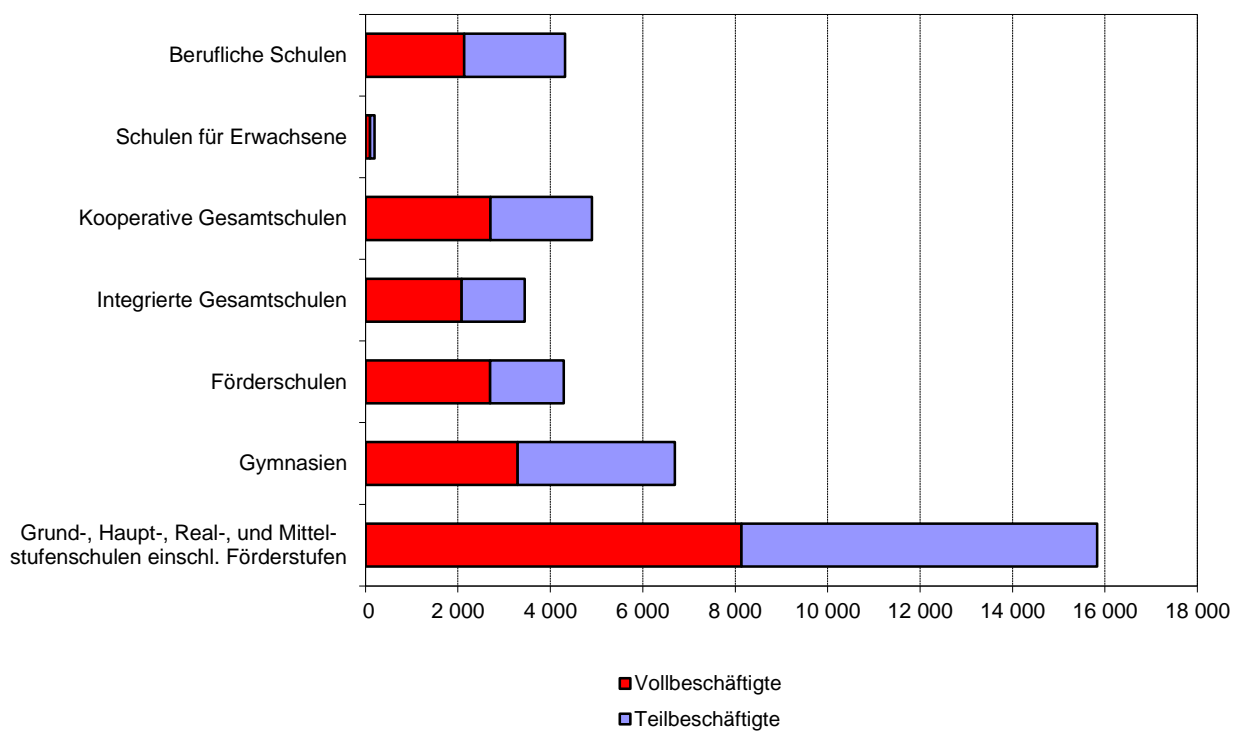


1) Ohne Lehrerinnen und Lehrer der Schulen für Erwachsene.

Hauptamtliche und hauptberufliche Lehrerinnen und Lehrer im Schuljahr 2011/2012 nach Schulformen – Allgemeinbildende und berufliche Schulen –



Voll- und teilbeschäftigte hauptamtliche und hauptberufliche **Lehrerinnen** im Schuljahr 2011/2012 nach Schulformen – Allgemeinbildende und berufliche Schulen –



**1. Hauptamtliche und hauptberufliche Lehrerinnen und Lehrer
an den allgemeinbildenden und beruflichen Schulen nach der Schulform,
an der sie überwiegend unterrichten und nach Verwaltungsbezirken im Schuljahr 2011/2012**

Kreisfreie Stadt (St.) / Landkreis	Lehrer/innen insgesamt	davon unterrichten an						
		Grund-, Haupt- und Real- schulen ¹⁾	Gymnasien	kooperativen	integrierten	Förder- schulen	Schulen für Erwachsene	beruflichen Schulen
				Gesamtschulen				
Darmstadt, Wissenschaftsst.	2 160	374	750	82	157	179	35	583
Frankfurt am Main, St.	6 033	1 956	1 452	200	627	563	114	1 121
Offenbach am Main, St.	1 431	427	244	75	158	153	–	374
Wiesbaden, Landeshauptst.	2 872	897	768	–	333	309	44	521
Bergstraße	2 487	962	736	269	103	123	22	272
Darmstadt-Dieburg	2 483	775	202	1 038	110	223	–	135
Groß-Gerau	2 243	820	511	–	461	220	–	231
Hochtaunuskreis	2 240	763	653	280	161	165	–	218
Main-Kinzig-Kreis	3 903	1 399	671	357	442	400	–	634
Main-Taunus-Kreis	2 086	702	387	550	137	131	–	179
Odenwaldkreis	956	309	100	232	121	68	–	126
Offenbach	2 995	1 062	599	600	208	277	26	223
Rheingau-Taunus-Kreis	1 577	460	454	254	134	172	–	103
Wetteraukreis	3 176	1 026	808	447	110	370	–	415
Reg.-Bez. D a r m s t a d t	36 642	11 932	8 335	4 384	3 262	3 353	241	5 135
Gießen	2 746	633	395	412	567	307	25	407
Lahn-Dill-Kreis	2 677	878	373	326	352	250	18	480
Limburg-Weilburg	2 130	722	290	358	96	170	–	494
Marburg-Biedenkopf	2 785	846	581	468	178	231	30	451
Vogelsbergkreis	1 093	334	146	192	35	104	–	282
Reg.-Bez. G i e ß e n	11 431	3 413	1 785	1 756	1 228	1 062	73	2 114
Kassel, documenta-St.	2 816	533	689	199	237	334	41	783
Fulda	2 365	1 025	488	155	35	162	–	500
Hersfeld-Rotenburg	1 099	263	68	331	140	80	39	178
Kassel	1 596	482	52	473	329	164	–	96
Schwalm-Eder-Kreis	1 884	571	381	380	95	223	–	234
Waldeck-Frankenberg	1 601	696	320	108	31	174	–	272
Werra-Meißner-Kreis	923	227	76	306	77	104	–	133
Reg.-Bez. K a s s e l	12 284	3 797	2 074	1 952	944	1 241	80	2 196
Land H e s s e n	60 357	19 142	12 194	8 092	5 434	5 656	394	9 445

1) Einschl. Lehrerinnen und Lehrer an Mittelstufenschulen und Förderstufen, außer Mittelstufenschulen und Förderstufen an Gesamtschulen.

2. Lehrerinnen und Lehrer mit stundenweiser Beschäftigung an den allgemeinbildenden und beruflichen Schulen nach Geschlecht und Verwaltungsbezirken im Schuljahr 2011/2012

Kreisfreie Stadt (St.) / Landkreis	Lehrer/innen mit stundenweiser Beschäftigung		davon unterrichten an					
			allgemeinbildenden Schulen		darunter an Grund-, Haupt- und Realschulen ¹⁾		beruflichen Schulen	
	insgesamt	weiblich	insgesamt	weiblich	insgesamt	weiblich	insgesamt	weiblich
Darmstadt, Wissenschaftsst.	236	153	171	118	51	41	65	35
Frankfurt am Main, St.	692	421	584	375	179	131	108	46
Offenbach am Main, St.	159	77	132	65	36	25	27	12
Wiesbaden, Landeshauptst.	388	230	272	169	112	73	116	61
Bergstraße	306	183	285	172	107	64	21	11
Darmstadt-Dieburg	239	138	231	137	106	64	8	1
Groß-Gerau	210	139	180	125	92	63	30	14
Hochtaunuskreis	289	176	252	161	88	59	37	15
Main-Kinzig-Kreis	417	245	311	198	177	117	106	47
Main-Taunus-Kreis	274	178	224	149	106	82	50	29
Odenwaldkreis	81	42	75	41	32	14	6	1
Offenbach	272	185	264	181	102	75	8	4
Rheingau-Taunus-Kreis	208	137	164	115	78	55	44	22
Wetteraukreis	359	221	330	210	146	94	29	11
Reg.-Bez. D a r m s t a d t	4 130	2 525	3 475	2 216	1 412	957	655	309
Gießen	347	200	291	171	89	56	56	29
Lahn-Dill-Kreis	243	131	213	117	88	44	30	14
Limburg-Weilburg	191	100	153	85	73	42	38	15
Marburg-Biedenkopf	445	251	335	194	114	66	110	57
Vogelsbergkreis	144	64	98	42	50	23	46	22
Reg.-Bez. G i e ß e n	1 370	746	1 090	609	414	231	280	137
Kassel, documenta-St.	282	166	205	130	61	43	77	36
Fulda	409	231	326	201	164	98	83	30
Hersfeld-Rotenburg	214	120	157	104	78	56	57	16
Kassel	159	83	151	77	76	38	8	6
Schwalm-Eder-Kreis	295	183	224	158	90	56	71	25
Waldeck-Frankenberg	249	137	169	94	104	61	80	43
Werra-Meißner-Kreis	193	127	146	97	59	46	47	30
Reg.-Bez. K a s s e l	1 801	1 047	1 378	861	632	398	423	186
Land H e s s e n	7 301	4 318	5 943	3 686	2 458	1 586	1 358	632

1) Einschl. Lehrerinnen und Lehrer an Mittelstufenschulen und Förderstufen, außer Mittelstufenschulen und Förderstufen an Gesamtschulen.

3. Hauptamtliche und hauptberufliche Lehrerinnen und Lehrer an den allgemeinbildenden und beruflichen

Lfd. Nr.	Kreisfreie Stadt (St.) / Landkreis	Lehrer/innen		davon mit							
				an Grundschulen		an Grund-, Haupt- und Realschulen				an Haupt- und Realschulen ¹⁾	
		ins- gesamt	weiblich	ins- gesamt	weiblich	mit Erweiterungsprüfung		ohne		ins- gesamt	weiblich
						ins- gesamt	weiblich	ins- gesamt	weiblich		
1	Darmstadt, Wissenschaftsst.	2 160	1 400	248	235	3	3	34	30	195	139
2	Frankfurt am Main, St.	6 033	3 937	1 188	1 065	14	12	64	56	855	561
3	Offenbach am Main, St.	1 431	927	227	207	3	1	25	15	178	126
4	Wiesbaden, Landeshauptst.	2 872	1 928	523	476	14	9	48	37	400	258
5	Bergstraße	2 487	1 671	520	480	18	9	44	30	459	306
6	Darmstadt-Dieburg	2 483	1 750	606	559	16	14	19	18	519	335
7	Groß-Gerau	2 243	1 567	485	454	10	7	11	8	396	264
8	Hochtaunuskreis	2 240	1 597	498	461	8	5	21	20	314	221
9	Main-Kinzig-Kreis	3 903	2 521	781	719	20	16	24	20	844	531
10	Main-Taunus-Kreis	2 086	1 482	461	422	11	8	29	27	362	260
11	Odenwaldkreis	956	612	194	174	7	4	13	9	210	124
12	Offenbach	2 995	2 100	650	612	17	13	51	46	501	347
13	Rheingau-Taunus-Kreis	1 577	1 080	336	312	10	6	20	19	313	190
14	Wetteraukreis	3 176	2 115	646	598	15	14	27	26	595	385
15	Reg.-Bez. D a r m s t a d t	36 642	24 687	7 363	6 774	166	121	430	361	6 141	4 047
16	Gießen	2 746	1 760	540	493	11	8	19	17	537	331
17	Lahn-Dill-Kreis	2 677	1 726	619	548	10	7	9	8	665	396
18	Limburg-Weilburg	2 130	1 366	402	369	6	2	8	7	465	276
19	Marburg-Biedenkopf	2 785	1 780	524	467	20	14	21	13	465	271
20	Vogelsbergkreis	1 093	677	197	181	7	4	12	12	223	112
21	Reg.-Bez. G i e ß e n	11 431	7 309	2 282	2 058	54	35	69	57	2 355	1 386
22	Kassel, documenta-St.	2 816	1 706	395	356	6	5	28	19	392	273
23	Fulda	2 365	1 443	504	454	8	4	24	18	474	268
24	Hersfeld-Rotenburg	1 099	699	221	204	5	3	11	9	270	169
25	Kassel	1 596	1 110	455	416	18	14	15	13	497	324
26	Schwalm-Eder-Kreis	1 884	1 155	376	320	8	5	8	8	395	241
27	Waldeck-Frankenberg	1 601	985	343	301	12	7	4	3	352	188
28	Werra-Meißner-Kreis	923	577	176	148	5	4	16	12	215	125
29	Reg.-Bez. K a s s e l	12 284	7 675	2 470	2 199	62	42	106	82	2 595	1 588
30	Land H e s s e n	60 357	39 671	12 115	11 031	282	198	605	500	11 091	7 021

1) Einschl. Lehrerinnen und Lehrer mit Lehramt an Grund-, Haupt-, Real- und Förderschulen an beruflichen Schulen. — 2) Einschl. Fachober- und Fachschulober-

Schulen nach Lehramt/Lehrbefähigung, Geschlecht und Verwaltungsbezirken im Schuljahr 2011/2012

Lehramt/Lehrbefähigung												Lfd. Nr.
an Gymnasien		an Förderschulen		an beruflichen Schulen		für musisch- technische Fächer		Fachlehrer/innen ²⁾		sonstigem bzw. ohne Lehramt		
ins- gesamt	weiblich	ins- gesamt	weiblich	ins- gesamt	weiblich	ins- gesamt	weiblich	ins- gesamt	weiblich	ins- gesamt	weiblich	
754	450	138	109	316	135	26	21	58	40	388	238	1
1 687	945	433	345	702	291	60	39	108	40	922	583	2
327	207	84	66	202	65	6	5	40	22	339	213	3
855	505	248	198	324	149	45	35	47	23	368	238	4
857	483	139	106	149	66	36	29	29	13	236	149	5
637	366	178	135	71	29	55	43	25	9	357	242	6
578	352	195	165	162	46	41	32	23	12	342	227	7
817	498	135	110	143	72	23	16	21	10	260	184	8
1 041	542	306	232	301	101	63	46	81	35	442	279	9
600	374	163	122	99	36	13	10	21	7	327	216	10
223	102	90	65	61	22	15	12	18	9	125	91	11
830	471	205	162	133	61	12	9	22	10	574	369	12
509	301	144	107	55	20	29	21	12	6	149	98	13
912	494	304	231	229	102	21	16	59	23	368	226	14
10 627	6 090	2 762	2 153	2 947	1 195	445	334	564	259	5 197	3 353	15
843	443	256	203	224	88	19	10	62	29	235	138	16
543	271	225	175	248	109	24	15	63	29	271	168	17
491	259	143	110	222	96	23	18	58	32	312	197	18
900	483	269	202	232	96	36	27	56	28	262	179	19
231	122	90	66	116	53	25	20	46	20	146	87	20
3 008	1 578	983	756	1 042	442	127	90	285	138	1 226	769	21
951	501	200	148	406	143	62	45	101	57	275	159	22
617	293	123	89	256	89	72	48	54	27	233	153	23
289	154	65	47	112	40	19	11	35	19	72	43	24
302	162	103	76	59	21	33	22	20	6	94	56	25
571	274	171	127	128	46	43	29	41	16	143	89	26
421	223	123	92	158	54	22	18	47	15	119	84	27
251	137	89	69	76	28	21	11	20	6	54	37	28
3 402	1 744	874	648	1 195	421	272	184	318	146	990	621	29
17 037	9 412	4 619	3 557	5 184	2 058	844	608	1 167	543	7 413	4 743	30

4. Hauptamtliche und hauptberufliche Lehrerinnen und Lehrer an den allgemeinbildenden und

Lfd. Nr.	Kreisfreie Stadt (St.) / Landkreis	Lehrer/innen		davon im Alter							
				unter 30		30 bis 34		35 bis 39		40 bis 44	
		ins- gesamt	weib- lich	ins- gesamt	weib- lich	ins- gesamt	weib- lich	ins- gesamt	weib- lich	ins- gesamt	weib- lich
1	Darmstadt, Wissenschaftsst.	2 160	1 400	143	118	245	177	219	140	302	198
2	Frankfurt am Main, St.	6 033	3 937	374	299	749	556	680	442	782	506
3	Offenbach am Main, St.	1 431	927	104	78	171	122	193	130	179	125
4	Wiesbaden, Landeshauptst.	2 872	1 928	217	182	351	254	345	241	408	275
5	Bergstraße	2 487	1 671	201	172	343	245	310	208	360	228
6	Darmstadt-Dieburg	2 483	1 750	206	166	268	194	311	222	376	271
7	Groß-Gerau	2 243	1 567	203	167	323	236	257	195	304	205
8	Hochtaunuskreis	2 240	1 597	166	136	281	210	282	207	335	240
9	Main-Kinzig-Kreis	3 903	2 521	267	219	427	321	443	304	595	389
10	Main-Taunus-Kreis	2 086	1 482	186	152	287	212	265	198	296	208
11	Odenwaldkreis	956	612	68	58	102	67	118	76	131	81
12	Offenbach	2 995	2 100	297	238	378	273	382	270	420	295
13	Rheingau-Taunus-Kreis	1 577	1 080	96	83	168	118	213	156	232	154
14	Wetteraukreis	3 176	2 115	205	168	381	273	395	283	448	298
15	Reg.-Bez. D a r m s t a d t	36 642	24 687	2 733	2 236	4 474	3 258	4 413	3 072	5 168	3 473
16	Gießen	2 746	1 760	166	125	286	190	316	218	449	301
17	Lahn-Dill-Kreis	2 677	1 726	189	148	334	237	337	219	407	261
18	Limburg-Weilburg	2 130	1 366	165	132	208	168	251	161	325	220
19	Marburg-Biedenkopf	2 785	1 780	193	157	266	187	319	214	454	297
20	Vogelsbergkreis	1 093	677	66	52	104	64	110	71	174	100
21	Reg.-Bez. G i e ß e n	11 431	7 309	779	614	1 198	846	1 333	883	1 809	1 179
22	Kassel, documenta-St.	2 816	1 706	129	108	261	170	309	194	486	298
23	Fulda	2 365	1 443	211	174	271	173	309	206	415	249
24	Hersfeld-Rotenburg	1 099	699	96	83	135	98	108	76	159	96
25	Kassel	1 596	1 110	117	85	163	120	223	161	250	172
26	Schwalm-Eder-Kreis	1 884	1 155	119	102	200	137	224	148	293	183
27	Waldeck-Frankenberg	1 601	985	99	82	151	115	207	148	223	125
28	Werra-Meißner-Kreis	923	577	60	55	94	64	95	63	132	91
29	Reg.-Bez. K a s s e l	12 284	7 675	831	689	1 275	877	1 475	996	1 958	1 214
30	Land H e s s e n	60 357	39 671	4 343	3 539	6 947	4 981	7 221	4 951	8 935	5 866

beruflichen Schulen nach Altersgruppen, Geschlecht und Verwaltungsbezirken im Schuljahr 2011/2012

von . . . Jahren												Lfd. Nr.
45 bis 49		50 bis 54		55 bis 59		60 bis 61		62 bis 64		65 oder mehr		
ins- gesamt	weib- lich	ins- gesamt	weib- lich	ins- gesamt	weib- lich	ins- gesamt	weib- lich	ins- gesamt	weib- lich	ins- gesamt	weib- lich	
275	182	304	206	408	259	146	76	95	39	23	5	1
688	445	830	575	1 160	719	428	221	296	152	46	22	2
172	104	193	134	263	171	100	42	43	16	13	5	3
294	180	406	274	519	344	205	114	103	52	24	12	4
276	178	301	212	440	297	156	84	81	41	19	6	5
291	202	294	222	449	317	159	99	110	48	19	9	6
218	140	288	213	402	285	151	88	79	34	18	4	7
260	187	294	229	392	272	142	76	72	33	16	7	8
443	270	533	345	726	450	284	142	171	77	14	4	9
237	171	260	188	351	235	119	69	73	43	12	6	10
104	68	139	101	202	118	54	31	36	12	2	–	11
331	246	386	287	504	337	189	112	82	34	26	8	12
189	132	229	164	280	193	108	56	51	19	11	5	13
378	234	452	316	616	396	197	107	95	36	9	4	14
4 156	2 739	4 909	3 466	6 712	4 393	2 438	1 317	1 387	636	252	97	15
344	215	397	268	513	315	171	82	92	45	12	1	16
375	242	346	239	418	263	184	84	76	29	11	4	17
265	167	339	214	369	229	129	60	66	13	13	2	18
312	197	416	265	524	325	188	89	107	46	6	3	19
131	89	189	123	228	138	48	24	39	15	4	1	20
1 427	910	1 687	1 109	2 052	1 270	720	339	380	148	46	11	21
363	224	387	261	597	343	178	82	96	25	10	1	22
272	171	257	154	430	239	129	51	63	23	8	3	23
109	67	143	97	238	134	70	32	33	14	8	2	24
190	141	200	142	283	199	103	62	57	24	10	4	25
232	128	255	165	358	204	119	62	78	26	6	–	26
225	123	234	147	308	185	97	42	51	17	6	1	27
101	60	130	83	229	132	57	20	22	8	3	1	28
1 492	914	1 606	1 049	2 443	1 436	753	351	400	137	51	12	29
7 075	4 563	8 202	5 624	11 207	7 099	3 911	2 007	2 167	921	349	120	30

5. Hauptamtliche und hauptberufliche Lehrerinnen und Lehrer an den allgemein- und Schulformen, an denen sie überwiegend

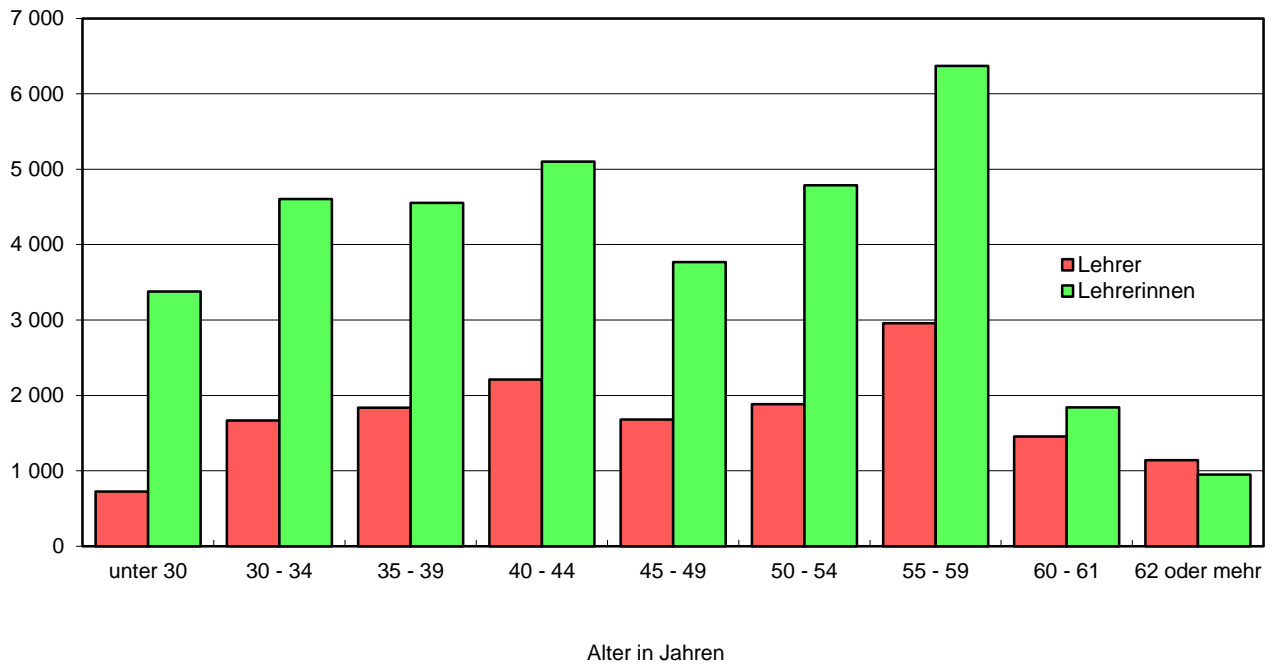
Lfd. Nr.	Altersgruppe	Lehrer/innen		davon			
				Grund-, Haupt- und Realschulen ¹⁾		Gymnasien	
		insgesamt	%	insgesamt	%	insgesamt	%
Männ-							
1	Unter 30	804	3,9	166	5,0	239	4,3
2	30 bis 34	1 966	9,5	319	9,6	665	12,1
3	35 bis 39	2 270	11,0	372	11,2	698	12,7
4	40 bis 44	3 069	14,8	476	14,4	752	13,7
5	45 bis 49	2 512	12,1	388	11,7	571	10,4
6	50 bis 54	2 578	12,5	411	12,4	645	11,7
7	55 bis 59	4 108	19,9	659	19,9	1 011	18,4
8	60 bis 61	1 904	9,2	314	9,5	494	9,0
9	62 bis 64	1 246	6,0	171	5,2	355	6,5
10	65 oder mehr	229	1,1	35	1,1	71	1,3
11	Z u s a m m e n	20 686	100	3 311	100	5 501	100
Weib-							
12	Unter 30	3 539	8,9	1 523	9,6	622	9,3
13	30 bis 34	4 981	12,6	1 990	12,6	1 017	15,2
14	35 bis 39	4 951	12,5	2 079	13,1	899	13,4
15	40 bis 44	5 866	14,8	2 478	15,7	980	14,6
16	45 bis 49	4 563	11,5	1 561	9,9	738	11,0
17	50 bis 54	5 624	14,2	2 023	12,8	886	13,2
18	55 bis 59	7 099	17,9	2 942	18,6	1 038	15,5
19	60 bis 61	2 007	5,1	824	5,2	331	4,9
20	62 bis 64	921	2,3	373	2,4	156	2,3
21	65 oder mehr	120	0,3	38	0,2	26	0,4
22	Z u s a m m e n	39 671	100	15 831	100	6 693	100
Ins-							
23	Unter 30	4 343	7,2	1 689	8,8	861	7,1
24	30 bis 34	6 947	11,5	2 309	12,1	1 682	13,8
25	35 bis 39	7 221	12,0	2 451	12,8	1 597	13,1
26	40 bis 44	8 935	14,8	2 954	15,4	1 732	14,2
27	45 bis 49	7 075	11,7	1 949	10,2	1 309	10,7
28	50 bis 54	8 202	13,6	2 434	12,7	1 531	12,6
29	55 bis 59	11 207	18,6	3 601	18,8	2 049	16,8
30	60 bis 61	3 911	6,5	1 138	5,9	825	6,8
31	62 bis 64	2 167	3,6	544	2,8	511	4,2
32	65 oder mehr	349	0,6	73	0,4	97	0,8
33	I n s g e s a m t	60 357	100	19 142	100	12 194	100

1) Einschl. Lehrerinnen und Lehrer an Mittelstufenschulen und Förderstufen, außer Mittelstufenschulen und Förderstufen an Gesamtschulen.

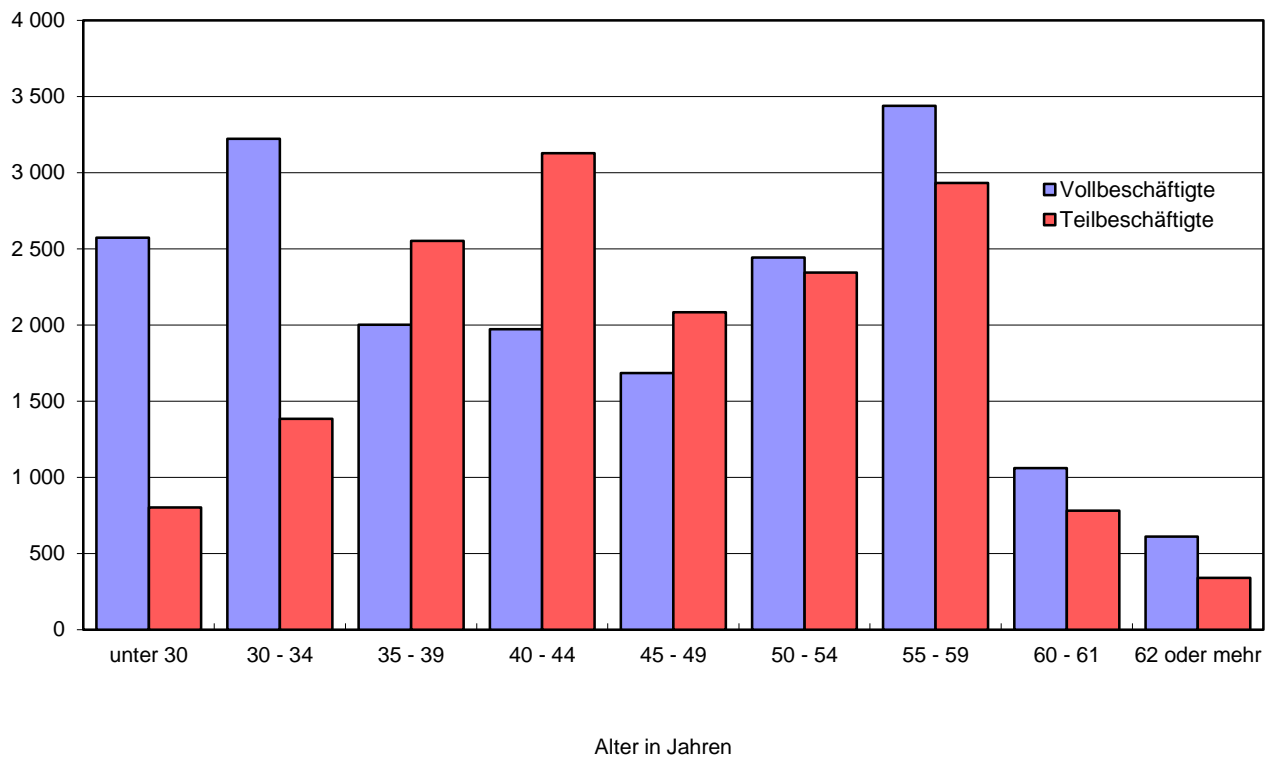
**bildenden und beruflichen Schulen nach Altersgruppen, Geschlecht
unterrichten im Schuljahr 2011/2012**

unterrichten an										Lfd. Nr.
kooperativen		integrierten		Förderschulen		Schulen für Erwachsene		beruflichen Schulen		
Gesamtschulen										
insgesamt	%	insgesamt	%	insgesamt	%	insgesamt	%	insgesamt	%	
lich										
165	5,2	99	5,0	56	4,1	1	0,5	78	1,5	1
341	10,7	179	9,0	154	11,3	8	4,0	300	5,9	2
348	10,9	199	10,0	210	15,4	10	5,0	433	8,4	3
443	13,9	291	14,6	213	15,6	36	17,9	858	16,7	4
333	10,4	215	10,8	152	11,1	23	11,4	830	16,2	5
348	10,9	239	12,0	219	16,0	21	10,4	695	13,6	6
634	19,8	372	18,7	224	16,4	56	27,9	1 152	22,5	7
329	10,3	213	10,7	82	6,0	25	12,4	447	8,7	8
223	7,0	159	8,0	44	3,2	16	8,0	278	5,4	9
31	1,0	21	1,1	11	0,8	5	2,5	55	1,1	10
3 195	100	1 987	100	1 365	100	201	100	5 126	100	11
lich										
528	10,8	339	9,8	358	8,3	6	3,1	163	3,8	12
563	11,5	429	12,4	595	13,9	11	5,7	376	8,7	13
506	10,3	342	9,9	702	16,4	26	13,5	397	9,2	14
636	13,0	463	13,4	517	12,0	27	14,0	765	17,7	15
558	11,4	360	10,4	536	12,5	14	7,3	796	18,4	16
712	14,5	489	14,2	640	14,9	37	19,2	837	19,4	17
978	20,0	673	19,5	698	16,3	42	21,8	728	16,9	18
280	5,7	238	6,9	150	3,5	17	8,8	167	3,9	19
120	2,5	101	2,9	83	1,9	11	5,7	77	1,8	20
16	0,3	13	0,4	12	0,3	2	1,0	13	0,3	21
4 897	100	3 447	100	4 291	100	193	100	4 319	100	22
gesamt										
693	8,6	438	8,1	414	7,3	7	1,8	241	2,6	23
904	11,2	608	11,2	749	13,2	19	4,8	676	7,2	24
854	10,6	541	10,0	912	16,1	36	9,1	830	8,8	25
1 079	13,3	754	13,9	730	12,9	63	16,0	1 623	17,2	26
891	11,0	575	10,6	688	12,2	37	9,4	1 626	17,2	27
1 060	13,1	728	13,4	859	15,2	58	14,7	1 532	16,2	28
1 612	19,9	1 045	19,2	922	16,3	98	24,9	1 880	19,9	29
609	7,5	451	8,3	232	4,1	42	10,7	614	6,5	30
343	4,2	260	4,8	127	2,2	27	6,9	355	3,8	31
47	0,6	34	0,6	23	0,4	7	1,8	68	0,7	32
8 092	100	5 434	100	5 656	100	394	100	9 445	100	33

Hauptamtliche und hauptberufliche Lehrerinnen und Lehrer an allgemeinbildenden Schulen im Schuljahr 2011/2012 nach Altersgruppen



Hauptamtliche und hauptberufliche **Lehrerinnen** an allgemeinbildenden Schulen im Schuljahr 2011/2012 nach Altersgruppen und Beschäftigungsumfang



6. Lehrerinnen und Lehrer an den allgemeinbildenden Schulen nach Beschäftigungsumfang, Geschlecht und Verwaltungsbezirken im Schuljahr 2011/2012

Kreisfreie Stadt (St.) / Landkreis	Hauptamtliche und hauptberufliche Lehrer/innen		davon sind				Lehrer/innen mit stundenweiser Beschäftigung ¹⁾	
			vollbeschäftigte		teilbeschäftigte			
	insgesamt	weiblich	insgesamt	weiblich	insgesamt	weiblich	insgesamt	weiblich
Darmstadt, Wissenschaftsst.	1 577	1 106	853	485	724	621	171	118
Frankfurt am Main, St.	4 912	3 431	3 115	1 971	1 797	1 460	584	375
Offenbach am Main, St.	1 057	765	674	447	383	318	132	65
Wiesbaden, Landeshauptst.	2 351	1 676	1 540	964	811	712	272	169
Bergstraße	2 215	1 529	1 323	758	892	771	285	172
Darmstadt-Dieburg	2 348	1 685	1 356	811	992	874	231	137
Groß-Gerau	2 012	1 483	1 227	817	785	666	180	125
Hochtaunuskreis	2 022	1 479	1 167	735	855	744	252	161
Main-Kinzig-Kreis	3 269	2 266	2 225	1 346	1 044	920	311	198
Main-Taunus-Kreis	1 907	1 403	1 010	639	897	764	224	149
Odenwaldkreis	830	553	543	297	287	256	75	41
Offenbach	2 772	1 988	1 660	1 052	1 112	936	264	181
Rheingau-Taunus-Kreis	1 474	1 036	917	562	557	474	164	115
Wetteraukreis	2 761	1 927	1 771	1 053	990	874	330	210
Reg.-Bez. D a r m s t a d t	31 507	22 327	19 381	11 937	12 126	10 390	3 475	2 216
Gießen	2 339	1 572	1 469	818	870	754	291	171
Lahn-Dill-Kreis	2 197	1 504	1 401	793	796	711	213	117
Limburg-Weilburg	1 636	1 139	1 036	612	600	527	153	85
Marburg-Biedenkopf	2 334	1 558	1 407	769	927	789	335	194
Vogelsbergkreis	811	539	543	307	268	232	98	42
Reg.-Bez. G i e ß e n	9 317	6 312	5 856	3 299	3 461	3 013	1 090	609
Kassel, documenta-St.	2 033	1 351	1 260	683	773	668	205	130
Fulda	1 865	1 222	1 252	679	613	543	326	201
Hersfeld-Rotenburg	921	622	660	407	261	215	157	104
Kassel	1 500	1 071	929	552	571	519	151	77
Schwalm-Eder-Kreis	1 650	1 055	1 155	628	495	427	224	158
Waldeck-Frankenberg	1 329	871	912	500	417	371	169	94
Werra-Meißner-Kreis	790	521	561	320	229	201	146	97
Reg.-Bez. K a s s e l	10 088	6 713	6 729	3 769	3 359	2 944	1 378	861
Land H e s s e n	50 912	35 352	31 966	19 005	18 946	16 347	5 943	3 686

1) Nebenamtliche und nebenberufliche Lehrerinnen und Lehrer, Lehrerinnen und Lehrer mit Mehrarbeit sowie Studienreferendarinnen und Studienreferendare.

**7. Voll- und teilbeschäftigte hauptamtliche und hauptberufliche
nach Altersgruppen, Geschlecht und**

Lfd. Nr.	Kreisfreie Stadt (St.) / Landkreis	Lehrer/innen		davon im Alter							
				unter 30		30 bis 34		35 bis 39		40 bis 44	
		ins- gesamt	weib- lich	ins- gesamt	weib- lich	ins- gesamt	weib- lich	ins- gesamt	weib- lich	ins- gesamt	weib- lich
1	Darmstadt, Wissenschaftsst.	1 577	1 106	132	113	199	151	172	122	204	136
2	Frankfurt am Main, St.	4 912	3 431	354	283	667	510	567	390	625	430
3	Offenbach am Main, St.	1 057	765	99	75	143	109	160	114	119	92
4	Wiesbaden, Landeshauptst.	2 351	1 676	208	174	313	233	308	224	317	232
5	Bergstraße	2 215	1 529	192	165	309	228	280	192	325	213
6	Darmstadt-Dieburg	2 348	1 685	203	164	262	188	304	221	350	258
7	Groß-Gerau	2 012	1 483	200	166	307	230	236	186	264	192
8	Hochtaunuskreis	2 022	1 479	162	133	264	203	264	197	298	213
9	Main-Kinzig-Kreis	3 269	2 266	248	205	387	301	389	283	493	350
10	Main-Taunus-Kreis	1 907	1 403	179	150	274	205	254	189	267	194
11	Odenwaldkreis	830	553	64	56	94	62	110	72	110	72
12	Offenbach	2 772	1 988	291	235	361	264	360	261	384	277
13	Rheingau-Taunus-Kreis	1 474	1 036	95	82	158	115	206	155	224	150
14	Wetteraukreis	2 761	1 927	200	166	357	258	365	264	369	269
15	Reg.-Bez. D a r m s t a d t	31 507	22 327	2 627	2 167	4 095	3 057	3 975	2 870	4 349	3 078
16	Gießen	2 339	1 572	155	117	263	177	278	197	379	267
17	Lahn-Dill-Kreis	2 197	1 504	162	130	295	218	301	201	329	230
18	Limburg-Weilburg	1 636	1 139	138	116	176	144	215	142	239	180
19	Marburg-Biedenkopf	2 334	1 558	182	149	243	174	272	188	381	257
20	Vogelsbergkreis	811	539	62	48	84	51	84	56	118	76
21	Reg.-Bez. G i e ß e n	9 317	6 312	699	560	1 061	764	1 150	784	1 446	1 010
22	Kassel, documenta-St.	2 033	1 351	108	95	211	142	244	161	321	207
23	Fulda	1 865	1 222	196	160	222	147	260	185	308	205
24	Hersfeld-Rotenburg	921	622	87	76	120	88	83	67	126	87
25	Kassel	1 500	1 071	116	84	157	117	211	156	226	162
26	Schwalm-Eder-Kreis	1 650	1 055	114	98	185	129	204	143	242	161
27	Waldeck-Frankenberg	1 329	871	96	82	136	104	184	133	185	111
28	Werra-Meißner-Kreis	790	521	59	54	84	57	80	55	109	80
29	Reg.-Bez. K a s s e l	10 088	6 713	776	649	1 115	784	1 266	900	1 517	1 013
30	Land H e s s e n	50 912	35 352	4 102	3 376	6 271	4 605	6 391	4 554	7 312	5 101

**Lehrerinnen und Lehrer an den allgemeinbildenden Schulen
Verwaltungsbezirken im Schuljahr 2011/2012**

von . . . Jahren												Lfd. Nr.
45 bis 49		50 bis 54		55 bis 59		60 bis 61		62 bis 64		65 oder mehr		
ins- gesamt	weib- lich	ins- gesamt	weib- lich	ins- gesamt	weib- lich	ins- gesamt	weib- lich	ins- gesamt	weib- lich	ins- gesamt	weib- lich	
174	123	221	154	282	205	103	63	72	35	18	4	1
521	353	663	483	905	616	341	209	237	139	32	18	2
110	78	134	104	185	138	68	38	30	13	9	4	3
215	141	303	216	413	296	167	103	88	48	19	9	4
221	146	265	188	405	278	136	77	67	36	15	6	5
264	190	277	211	422	305	151	95	98	45	17	8	6
175	122	253	199	354	269	138	84	68	32	17	3	7
219	163	266	211	347	251	127	69	60	32	15	7	8
335	222	436	306	573	390	244	132	153	73	11	4	9
219	163	228	169	309	221	98	63	68	43	11	6	10
79	54	118	89	179	111	47	27	29	10	–	–	11
289	216	349	263	467	322	175	111	74	32	22	7	12
168	120	202	151	260	186	103	54	47	18	11	5	13
295	191	382	279	522	361	178	99	85	36	8	4	14
3 284	2 282	4 097	3 023	5 623	3 949	2 076	1 224	1 176	592	205	85	15
280	189	323	225	427	288	141	70	84	41	9	1	16
280	195	271	197	340	230	148	74	63	25	8	4	17
174	125	245	168	292	199	102	51	48	12	7	2	18
239	159	345	227	419	279	158	84	89	38	6	3	19
80	59	133	94	173	119	43	22	32	13	2	1	20
1 053	727	1 317	911	1 651	1 115	592	301	316	129	32	11	21
235	167	267	191	448	300	127	67	63	20	9	1	22
188	134	182	112	348	213	105	43	50	21	6	2	23
83	54	118	82	211	124	58	28	28	14	7	2	24
169	133	186	136	267	193	101	62	57	24	10	4	25
190	113	217	142	320	189	110	58	62	22	6	–	26
166	103	178	121	258	164	79	38	42	14	5	1	27
81	54	108	69	201	124	49	19	18	8	1	1	28
1 112	758	1 256	853	2 053	1 307	629	315	320	123	44	11	29
5 449	3 767	6 670	4 787	9 327	6 371	3 297	1 840	1 812	844	281	107	30

**8. Erteilte Unterrichtsstunden von Lehrerinnen und Lehrern an den allgemeinbildenden Schulen
nach Beschäftigungsumfang und Verwaltungsbezirken in der Berichtswoche vom
31. Oktober bis 4. November 2011**

Kreisfreie Stadt (St.) / Landkreis	Erteilte Unterrichts- stunden		davon wurden erteilt von . . . Lehrer/innen					
			vollbeschäftigten		teilbeschäftigten		stundenweise beschäftigten ¹⁾	
	ins- gesamt	darunter von Frauen	ins- gesamt	darunter von Frauen	ins- gesamt	darunter von Frauen	ins- gesamt	darunter von Frauen
Darmstadt, Wissenschaftsst.	30 886	21 043	18 847	10 909	11 006	9 385	1 033	749
Frankfurt am Main, St.	106 430	74 037	71 603	46 378	30 769	25 115	4 058	2 544
Offenbach am Main, St.	23 431	16 688	16 177	10 798	6 438	5 445	816	445
Wiesbaden, Landeshauptst.	50 161	35 235	34 707	22 023	13 596	11 964	1 858	1 248
Bergstraße	46 381	31 482	30 116	17 721	14 509	12 619	1 756	1 142
Darmstadt-Dieburg	48 599	34 148	30 902	18 683	16 378	14 593	1 319	872
Groß-Gerau	42 359	31 163	28 106	19 006	12 834	11 096	1 419	1 061
Hochtaunuskreis	41 667	29 875	26 213	16 769	13 775	12 018	1 679	1 088
Main-Kinzig-Kreis	67 522	46 026	49 263	30 183	16 545	14 674	1 714	1 169
Main-Taunus-Kreis	39 393	28 603	23 094	14 944	14 826	12 643	1 473	1 016
Odenwaldkreis	17 616	11 410	12 350	6 835	4 810	4 297	456	278
Offenbach	59 093	42 091	39 005	25 194	18 502	15 743	1 586	1 154
Rheingau-Taunus-Kreis	31 061	21 719	20 631	12 821	9 597	8 279	833	619
Wetteraukreis	59 247	40 374	40 523	24 310	16 525	14 575	2 199	1 489
Reg.-Bez. D a r m s t a d t	663 846	463 894	441 537	276 574	200 110	172 446	22 199	14 874
Gießen	49 210	32 478	32 819	18 552	14 798	12 962	1 593	964
Lahn-Dill-Kreis	46 403	30 932	31 738	18 276	13 411	11 960	1 254	696
Limburg-Weilburg	33 995	23 344	23 508	14 322	9 709	8 554	778	468
Marburg-Biedenkopf	48 461	31 802	30 876	17 224	15 428	13 235	2 157	1 343
Vogelsbergkreis	17 681	11 421	12 495	7 077	4 722	4 149	464	195
Reg.-Bez. G i e ß e n	195 750	129 977	131 436	75 451	58 068	50 860	6 246	3 666
Kassel, documenta-St.	41 586	27 159	27 230	14 871	13 132	11 476	1 224	812
Fulda	40 589	26 206	28 437	15 800	10 338	9 168	1 814	1 238
Hersfeld-Rotenburg	20 500	14 045	14 628	9 229	4 276	3 597	1 596	1 219
Kassel	31 720	22 316	20 762	12 675	10 181	9 212	777	429
Schwalm-Eder-Kreis	36 489	23 297	26 195	14 586	8 640	7 483	1 654	1 228
Waldeck-Frankenberg	28 610	18 411	20 513	11 526	7 037	6 249	1 060	636
Werra-Meißner-Kreis	17 839	11 794	12 530	7 317	3 916	3 443	1 393	1 034
Reg.-Bez. K a s s e l	217 333	143 228	150 295	86 004	57 520	50 628	9 518	6 596
Land H e s s e n	1076 929	737 099	723 268	438 029	315 698	273 934	37 963	25 136

1) Nebenamtliche und nebenberufliche Lehrerinnen und Lehrer, Lehrerinnen und Lehrer mit Mehrarbeit sowie Studienreferendarinnen und Studienreferendare.

9. Voll- und teilbeschäftigte hauptamtliche und hauptberufliche Lehrerinnen und Lehrer¹⁾ an Grund-, Haupt- und Realschulen²⁾ nach Lehramt und Verwaltungsbezirken im Schuljahr 2011/2012

Kreisfreie Stadt (St.) / Landkreis	Lehrer/innen insgesamt	davon mit Lehramt					
		an Grundschulen	an Grund-, Haupt- und Realschulen mit Erweiterungsprüfung	an Grund-, Haupt- und Realschulen ohne Erweiterungsprüfung	an Haupt- und Realschulen	für musisch-technische Fächer	sonstigem bzw. ohne Lehramt
Darmstadt, Wissenschaftsst.	374	225	2	25	60	12	50
Frankfurt am Main, St.	1 956	1 130	7	37	377	17	388
Offenbach am Main, St.	427	220	3	10	71	4	119
Wiesbaden, Landeshauptst.	897	508	8	42	188	23	128
Bergstraße	962	512	14	27	267	24	118
Darmstadt-Dieburg	775	579	4	14	68	18	92
Groß-Gerau	820	471	6	8	148	28	159
Hochtaunuskreis	763	493	7	15	122	12	114
Main-Kinzig-Kreis	1 399	761	14	21	404	42	157
Main-Taunus-Kreis	702	440	1	25	57	5	174
Odenwaldkreis	309	190	3	12	37	7	60
Offenbach	1 062	637	9	40	170	9	197
Rheingau-Taunus-Kreis	460	299	2	14	100	11	34
Wetteraukreis	1 026	629	7	25	266	12	87
Reg.-Bez. D a r m s t a d t	11 932	7 094	87	315	2 335	224	1 877
Gießen	633	495	3	13	56	6	60
Lahn-Dill-Kreis	878	600	5	8	164	12	89
Limburg-Weilburg	722	349	4	7	248	13	101
Marburg-Biedenkopf	846	492	9	19	198	15	113
Vogelsbergkreis	334	185	3	11	85	13	37
Reg.-Bez. G i e ß e n	3 413	2 121	24	58	751	59	400
Kassel, documenta-St.	533	356	6	13	88	13	57
Fulda	1 025	491	8	19	350	48	109
Hersfeld-Rotenburg	263	217	1	9	4	2	30
Kassel	482	427	3	12	7	12	21
Schwalm-Eder-Kreis	571	345	5	7	138	21	55
Waldeck-Frankenberg	696	321	11	3	274	19	68
Werra-Meißner-Kreis	227	170	1	13	12	8	23
Reg.-Bez. K a s s e l	3 797	2 327	35	76	873	123	363
Land H e s s e n	19 142	11 542	146	449	3 959	406	2 640

1) Lehrerinnen und Lehrer, die Grund-, Haupt- bzw. Realschüler/innen an Gesamtschulen unterrichten, sind unter Gesamtschulen nachgewiesen.— 2) Einschl. Lehrerinnen und Lehrer an Mittelstufenschulen und Förderstufen, außer Mittelstufenstufenschulen und Förderstufen an Gesamtschulen.

Grund-, Haupt- und Realschulen

**10. Voll- und teilbeschäftigte hauptamtliche und hauptberufliche
nach Altersgruppen, Geschlecht und**

Lfd. Nr.	Kreisfreie Stadt (St.) / Landkreis	Lehrer/innen		davon im Alter							
				unter 30		30 bis 34		35 bis 39		40 bis 44	
		ins- gesamt	weib- lich	ins- gesamt	weib- lich	ins- gesamt	weib- lich	ins- gesamt	weib- lich	ins- gesamt	weib- lich
1	Darmstadt, Wissenschaftsst.	374	332	36	36	51	45	37	32	50	45
2	Frankfurt am Main, St.	1 956	1 608	174	144	282	243	218	175	242	202
3	Offenbach am Main, St.	427	352	50	45	65	56	60	49	50	43
4	Wiesbaden, Landeshauptst.	897	751	107	94	130	111	115	92	120	106
5	Bergstraße	962	784	100	94	115	98	125	103	146	108
6	Darmstadt-Dieburg	775	697	83	81	94	89	99	90	139	124
7	Groß-Gerau	820	692	70	61	97	84	110	94	122	102
8	Hochtaunuskreis	763	659	76	67	92	81	104	92	124	109
9	Main-Kinzig-Kreis	1 399	1 133	98	93	179	162	167	141	237	202
10	Main-Taunus-Kreis	702	611	84	77	106	93	100	91	95	86
11	Odenwaldkreis	309	253	26	24	31	26	34	30	45	35
12	Offenbach	1 062	933	124	113	154	137	145	131	151	133
13	Rheingau-Taunus-Kreis	460	394	40	35	53	45	68	62	79	68
14	Wetteraukreis	1 026	872	79	75	131	116	144	122	156	133
15	Reg.-Bez. D a r m s t a d t	11 932	10 071	1 147	1 039	1 580	1 386	1 526	1 304	1 756	1 496
16	Gießen	633	545	34	30	49	41	76	68	104	97
17	Lahn-Dill-Kreis	878	712	57	49	118	99	109	89	151	125
18	Limburg-Weilburg	722	559	63	60	80	67	104	75	119	102
19	Marburg-Biedenkopf	846	675	76	68	77	62	101	88	143	115
20	Vogelsbergkreis	334	264	17	12	20	17	31	23	48	40
21	Reg.-Bez. G i e ß e n	3 413	2 755	247	219	344	286	421	343	565	479
22	Kassel, documenta-St.	533	452	24	23	51	44	64	57	111	91
23	Fulda	1 025	759	114	99	115	83	151	121	180	139
24	Hersfeld-Rotenburg	263	232	15	15	32	29	32	29	37	31
25	Kassel	482	433	36	32	56	52	68	65	85	77
26	Schwalm-Eder-Kreis	571	438	37	34	52	39	74	64	95	74
27	Waldeck-Frankenberg	696	507	57	50	63	56	94	77	88	55
28	Werra-Meißner-Kreis	227	184	12	12	16	15	21	19	37	36
29	Reg.-Bez. K a s s e l	3 797	3 005	295	265	385	318	504	432	633	503
30	Land H e s s e n	19 142	15 831	1 689	1 523	2 309	1 990	2 451	2 079	2 954	2 478

1) Lehrerinnen und Lehrer, die Grund-, Haupt- bzw. Realschüler/innen an Gesamtschulen unterrichten, sind unter Gesamtschulen nachgewiesen. – 2) Einschl.

**Lehrerinnen und Lehrer¹⁾ an Grund-, Haupt- und Realschulen²⁾
Verwaltungsbezirken im Schuljahr 2011/12**

von . . . Jahren												Lfd. Nr.
45 bis 49		50 bis 54		55 bis 59		60 bis 61		62 bis 64		65 oder mehr		
ins- gesamt	weib- lich	ins- gesamt	weib- lich	ins- gesamt	weib- lich	ins- gesamt	weib- lich	ins- gesamt	weib- lich	ins- gesamt	weib- lich	
35	30	40	34	70	66	32	25	21	18	2	1	1
205	165	265	228	368	293	119	92	71	57	12	9	2
38	29	43	38	79	65	31	24	6	2	5	1	3
71	56	115	92	151	134	55	42	25	19	8	5	4
100	80	104	82	171	145	67	51	27	19	7	4	5
80	64	79	72	141	126	41	36	17	14	2	1	6
68	51	119	104	159	141	48	36	22	18	5	1	7
80	69	98	87	134	113	35	24	18	15	2	2	8
137	103	173	139	241	182	103	66	61	43	3	2	9
81	70	83	66	106	92	25	19	20	15	2	2	10
29	24	45	41	76	54	13	11	10	8	–	–	11
93	83	132	115	182	153	63	55	17	12	1	1	12
44	37	57	51	79	70	25	18	13	7	2	1	13
106	86	126	116	197	164	60	41	26	18	1	1	14
1 167	947	1 479	1 265	2 154	1 798	717	540	354	265	52	31	15
87	72	98	83	130	115	38	29	14	10	3	–	16
98	84	118	99	158	122	46	31	21	12	2	2	17
65	51	97	69	131	101	46	28	16	6	1	–	18
80	60	128	104	157	125	56	35	26	17	2	1	19
38	31	58	50	93	71	19	15	10	5	–	–	20
368	298	499	405	669	534	205	138	87	50	8	3	21
57	48	70	57	122	106	27	23	5	3	2	–	22
95	70	92	61	188	140	64	32	22	12	4	2	23
27	21	40	37	57	51	14	12	8	6	1	1	24
63	55	48	45	89	75	23	21	13	10	1	1	25
62	44	75	59	117	84	32	26	25	14	2	–	26
86	58	100	75	142	106	38	20	25	10	3	–	27
24	20	31	19	63	48	18	12	5	3	–	–	28
414	316	456	353	778	610	216	146	103	58	13	4	29
1 949	1 561	2 434	2 023	3 601	2 942	1 138	824	544	373	73	38	30

Gymnasien

11. Voll- und teilbeschäftigte hauptamtliche und hauptberufliche Lehrerinnen und Lehrer¹⁾ an

Lfd. Nr.	Kreisfreie Stadt (St.) / Landkreis	Lehrer/innen		davon im Alter							
				unter 30		30 bis 34		35 bis 39		40 bis 44	
		ins- gesamt	weib- lich	ins- gesamt	weib- lich	ins- gesamt	weib- lich	ins- gesamt	weib- lich	ins- gesamt	weib- lich
1	Darmstadt, Wissenschaftsst.	750	450	63	46	93	60	87	58	98	57
2	Frankfurt am Main, St.	1 452	814	84	63	196	124	187	102	191	107
3	Offenbach am Main, St.	244	143	21	13	33	19	44	28	27	19
4	Wiesbaden, Landeshauptst.	768	450	53	41	112	67	104	66	106	65
5	Bergstraße	736	410	45	31	124	79	92	48	98	58
6	Darmstadt-Dieburg	202	105	19	11	21	12	29	17	35	19
7	Groß-Gerau	511	293	48	31	100	63	68	46	59	30
8	Hochtaunuskreis	653	408	33	24	95	66	94	58	94	58
9	Main-Kinzig-Kreis	671	345	51	38	87	48	85	47	87	45
10	Main-Taunus-Kreis	387	228	31	23	60	36	57	37	59	36
11	Odenwaldkreis	100	43	6	6	12	7	15	6	19	11
12	Offenbach	599	329	66	44	79	41	74	41	93	61
13	Rheingau-Taunus-Kreis	454	266	17	15	66	46	71	40	56	30
14	Wetteraukreis	808	443	47	33	90	55	97	61	96	59
15	Reg.-Bez. D a r m s t a d t	8 335	4 727	584	419	1 168	723	1 104	655	1 118	655
16	Gießen	395	209	34	26	56	33	59	32	76	39
17	Lahn-Dill-Kreis	373	175	29	19	63	33	69	32	43	21
18	Limburg-Weilburg	290	157	21	18	29	21	38	18	33	15
19	Marburg-Biedenkopf	581	311	36	24	63	37	64	37	111	64
20	Vogelsbergkreis	146	75	12	9	27	14	16	8	22	10
21	Reg.-Bez. G i e ß e n	1 785	927	132	96	238	138	246	127	285	149
22	Kassel, documenta-St.	689	367	44	35	85	48	90	43	115	63
23	Fulda	488	225	42	30	73	38	47	20	77	34
24	Hersfeld-Rotenburg	68	32	11	7	15	9	5	3	9	4
25	Kassel	52	27	3	2	4	1	7	3	12	7
26	Schwalm-Eder-Kreis	381	184	25	19	47	29	47	21	59	34
27	Waldeck-Frankenberg	320	163	16	10	38	19	47	26	49	29
28	Werra-Meißner-Kreis	76	41	4	4	14	12	4	1	8	5
29	Reg.-Bez. K a s s e l	2 074	1 039	145	107	276	156	247	117	329	176
30	Land H e s s e n	12 194	6 693	861	622	1 682	1 017	1 597	899	1 732	980

1) Lehrerinnen und Lehrer, die Gymnasialschülerinnen und Gymnasialschüler an Gesamtschulen unterrichten, sind unter Gesamtschulen nachgewiesen.

Gymnasien nach Altersgruppen, Geschlecht und Verwaltungsbezirken im Schuljahr 2011/2012

von . . . Jahren												Lfd. Nr.
45 bis 49		50 bis 54		55 bis 59		60 bis 61		62 bis 64		65 oder mehr		
ins- gesamt	weib- lich	ins- gesamt	weib- lich	ins- gesamt	weib- lich	ins- gesamt	weib- lich	ins- gesamt	weib- lich	ins- gesamt	weib- lich	
87	56	102	63	120	73	48	24	39	11	13	2	1
145	83	194	113	232	125	120	54	90	37	13	6	2
35	22	25	12	27	18	20	6	11	6	1	–	3
76	41	85	51	140	73	56	31	33	14	3	1	4
68	35	106	68	136	71	38	9	24	11	5	–	5
20	13	17	8	30	14	15	8	10	2	6	1	6
56	30	49	31	72	40	29	16	23	5	7	1	7
63	44	93	62	100	63	49	21	23	8	9	4	8
71	34	97	54	111	55	39	14	41	9	2	1	9
47	24	35	24	59	30	21	10	13	6	5	2	10
10	3	8	4	20	4	5	1	5	1	–	–	11
60	35	75	47	81	37	44	17	22	6	5	–	12
56	33	61	40	72	44	39	13	11	3	5	2	13
98	44	124	71	177	94	50	17	26	8	3	1	14
892	497	1 071	648	1 377	741	573	241	371	127	77	21	15
38	21	45	24	54	25	19	6	11	3	3	–	16
50	30	30	15	42	15	29	7	14	2	4	1	17
37	27	51	30	51	20	16	5	10	1	4	2	18
60	29	81	36	102	61	32	14	30	8	2	1	19
16	10	25	12	20	9	7	3	1	–	–	–	20
201	117	232	117	269	130	103	35	66	14	13	4	21
66	44	72	44	140	66	50	20	22	3	5	1	22
53	32	49	24	106	38	20	5	20	4	1	–	23
4	2	8	3	11	3	3	1	2	–	–	–	24
6	4	4	2	10	4	4	3	2	1	–	–	25
42	19	51	23	55	20	36	14	18	5	1	–	26
36	19	35	20	65	30	26	10	8	–	–	–	27
9	4	9	5	16	6	10	2	2	2	–	–	28
216	124	228	121	403	167	149	55	74	15	7	1	29
1 309	738	1 531	886	2 049	1 038	825	331	511	156	97	26	30

Gymnasien

12. Voll- und teilbeschäftigte hauptamtliche und hauptberufliche Lehrerinnen und Lehrer¹⁾ an Gymnasien nach Lehramt, Geschlecht und Verwaltungsbezirken im Schuljahr 2011/2012

Kreisfreie Stadt (St.) / Landkreis	Lehrer/innen		davon mit Lehramt				
			an Gymnasien	an Grund-, Haupt- und Realschulen	an Haupt- und Realschulen	für musisch-technische Fächer	sonstigem bzw. ohne Lehramt
	insgesamt	weiblich					
Darmstadt, Wissenschaftsst.	750	450	645	3	5	5	92
Frankfurt am Main, St.	1 452	814	1 210	1	18	23	200
Offenbach am Main, St.	244	143	183	–	6	1	54
Wiesbaden, Landeshauptst.	768	450	652	3	34	12	67
Bergstraße	736	410	641	6	5	2	82
Darmstadt-Dieburg	202	105	175	–	–	–	27
Groß-Gerau	511	293	427	–	8	–	76
Hochtaunuskreis	653	408	553	3	11	4	82
Main-Kinzig-Kreis	671	345	577	3	14	4	73
Main-Taunus-Kreis	387	228	321	1	8	1	56
Odenwaldkreis	100	43	92	–	3	–	5
Offenbach	599	329	484	8	8	2	97
Rheingau-Taunus-Kreis	454	266	398	1	13	8	34
Wetteraukreis	808	443	679	–	16	4	109
Reg.-Bez. D a r m s t a d t	8 335	4 727	7 037	29	149	66	1 054
Gießen	395	209	349	1	7	–	38
Lahn-Dill-Kreis	373	175	317	–	22	–	34
Limburg-Weilburg	290	157	248	1	9	1	31
Marburg-Biedenkopf	581	311	525	7	4	7	38
Vogelsbergkreis	146	75	123	1	3	1	18
Reg.-Bez. G i e ß e n	1 785	927	1 562	10	45	9	159
Kassel, documenta-St.	689	367	628	5	16	18	22
Fulda	488	225	454	2	9	2	21
Hersfeld-Rotenburg	68	32	60	–	3	1	4
Kassel	52	27	50	–	1	–	1
Schwalm-Eder-Kreis	381	184	355	–	1	2	23
Waldeck-Frankenberg	320	163	303	–	2	1	14
Werra-Meißner-Kreis	76	41	72	1	1	2	–
Reg.-Bez. K a s s e l	2 074	1 039	1 922	8	33	26	85
Land H e s s e n	12 194	6 693	10 521	47	227	101	1 298

1) Lehrerinnen und Lehrer, die Gymnasialschülerinnen und Gymnasialschüler an Gesamtschulen unterrichten, sind unter Gesamtschulen nachgewiesen.

13. Voll- und teilbeschäftigte hauptamtliche und hauptberufliche Lehrerinnen und Lehrer an kooperativen Gesamtschulen nach Lehramt und Verwaltungsbezirken im Schuljahr 2011/2012

Kreisfreie Stadt (St.) / Landkreis	Lehrer/innen insgesamt	davon mit Lehramt					
		an Gymnasien	an Grund-, Haupt- und Realschulen ¹⁾		an Haupt- und Realschulen	für musisch- technische Fächer	sonstigem bzw. ohne Lehramt
			mit Erweiterungsprüfung	ohne			
Darmstadt, Wissenschaftsst.	82	18	–	1	50	3	10
Frankfurt am Main, St.	200	92	1	12	81	3	11
Offenbach am Main, St.	75	52	–	14	–	–	9
Wiesbaden, Landeshauptst.	–	–	–	–	–	–	–
Bergstraße	269	101	2	7	137	5	17
Darmstadt-Dieburg	1 038	404	9	25	410	25	165
Groß-Gerau	–	–	–	–	–	–	–
Hochtaunuskreis	280	147	1	6	94	1	31
Main-Kinzig-Kreis	357	196	1	–	138	1	21
Main-Taunus-Kreis	550	211	10	5	229	4	91
Odenwaldkreis	232	96	4	1	88	6	37
Offenbach	600	221	6	5	246	1	121
Rheingau-Taunus-Kreis	254	77	7	19	124	5	22
Wetteraukreis	447	185	3	5	222	1	31
Reg.-Bez. D a r m s t a d t	4 384	1 800	44	100	1 819	55	566
Gießen	412	166	2	2	203	3	36
Lahn-Dill-Kreis	326	79	2	4	214	7	20
Limburg-Weilburg	358	154	1	20	140	2	41
Marburg-Biedenkopf	468	191	4	19	174	8	72
Vogelsbergkreis	192	50	–	11	106	9	16
Reg.-Bez. G i e ß e n	1 756	640	9	56	837	29	185
Kassel, documenta-St.	199	57	–	4	125	5	8
Fulda	155	46	–	1	92	8	8
Hersfeld-Rotenburg	331	145	4	1	161	7	13
Kassel	473	158	3	18	257	14	23
Schwalm-Eder-Kreis	380	159	3	13	173	11	21
Waldeck-Frankenberg	108	49	–	11	42	–	6
Werra-Meißner-Kreis	306	132	2	1	152	8	11
Reg.-Bez. K a s s e l	1 952	746	12	49	1 002	53	90
Land H e s s e n	8 092	3 186	65	205	3 658	137	841

1) Einschl. Lehramt an Grundschulen.

14. Voll- und teilbeschäftigte hauptamtliche und hauptberufliche Lehrerinnen und Lehrer an kooperativen

Lfd. Nr.	Kreisfreie Stadt (St.) / Landkreis	Lehrer/innen		davon im Alter							
				unter 30		30 bis 34		35 bis 39		40 bis 44	
		ins- gesamt	weib- lich	ins- gesamt	weib- lich	ins- gesamt	weib- lich	ins- gesamt	weib- lich	ins- gesamt	weib- lich
1	Darmstadt, Wissenschaftsst.	82	53	8	6	6	4	12	4	13	8
2	Frankfurt am Main, St.	200	121	9	7	30	18	11	6	26	14
3	Offenbach am Main, St.	75	48	4	1	7	4	6	4	15	11
4	Wiesbaden, Landeshauptst.	–	–	–	–	–	–	–	–	–	–
5	Bergstraße	269	170	30	25	32	21	28	17	39	24
6	Darmstadt-Dieburg	1 038	652	79	54	112	65	133	83	132	87
7	Groß-Gerau	–	–	–	–	–	–	–	–	–	–
8	Hochtaunuskreis	280	173	31	24	33	19	27	19	32	17
9	Main-Kinzig-Kreis	357	200	28	17	36	23	38	22	42	23
10	Main-Taunus-Kreis	550	371	45	36	81	56	64	39	77	48
11	Odenwaldkreis	232	130	19	14	23	11	29	18	27	12
12	Offenbach	600	368	63	45	70	45	62	36	71	38
13	Rheingau-Taunus-Kreis	254	156	25	20	18	10	21	17	45	24
14	Wetteraukreis	447	268	28	19	60	36	40	21	64	41
15	Reg.-Bez. D a r m s t a d t	4 384	2 710	369	268	508	312	471	286	583	347
16	Gießen	412	232	27	20	47	20	32	21	73	44
17	Lahn-Dill-Kreis	326	196	24	23	33	25	37	19	50	31
18	Limburg-Weilburg	358	231	33	23	36	30	43	26	42	32
19	Marburg-Biedenkopf	468	281	47	38	56	37	54	29	60	36
20	Vogelsbergkreis	192	103	20	16	21	11	20	14	27	11
21	Reg.-Bez. G i e ß e n	1 756	1 043	151	120	193	123	186	109	252	154
22	Kassel, documenta-St.	199	127	13	13	12	8	13	6	24	17
23	Fulda	155	91	23	16	19	13	23	13	17	7
24	Hersfeld-Rotenburg	331	197	40	36	40	26	24	18	36	20
25	Kassel	473	286	36	23	43	25	61	34	62	37
26	Schwalm-Eder-Kreis	380	215	23	19	43	30	34	21	51	22
27	Waldeck-Frankenberg	108	60	11	10	13	10	15	6	16	11
28	Werra-Meißner-Kreis	306	168	27	23	33	16	27	13	38	21
29	Reg.-Bez. K a s s e l	1 952	1 144	173	140	203	128	197	111	244	135
30	Land H e s s e n	8 092	4 897	693	528	904	563	854	506	1 079	636

Gesamtschulen nach Altersgruppen, Geschlecht und Verwaltungsbezirken im Schuljahr 2011/2012

von . . . Jahren												Lfd. Nr.
45 bis 49		50 bis 54		55 bis 59		60 bis 61		62 bis 64		65 oder mehr		
ins- gesamt	weib- lich	ins- gesamt	weib- lich	ins- gesamt	weib- lich	ins- gesamt	weib- lich	ins- gesamt	weib- lich	ins- gesamt	weib- lich	
8	6	9	7	16	13	9	5	–	–	1	–	1
28	18	36	25	43	21	7	4	10	8	–	–	2
10	8	10	8	19	10	1	1	2	–	1	1	3
–	–	–	–	–	–	–	–	–	–	–	–	4
24	13	32	22	52	33	21	11	10	3	1	1	5
116	79	136	97	193	126	78	41	53	16	6	4	6
–	–	–	–	–	–	–	–	–	–	–	–	7
34	18	31	23	60	38	22	13	8	2	2	–	8
38	25	45	29	70	42	38	14	18	4	4	1	9
54	37	65	48	100	69	32	20	28	16	4	2	10
25	15	34	20	51	33	14	7	10	–	–	–	11
69	45	80	54	111	69	46	28	20	7	8	1	12
31	20	34	22	50	30	18	10	11	3	1	–	13
41	28	70	46	88	52	38	21	17	4	1	–	14
478	312	582	401	853	536	324	175	187	63	29	10	15
43	24	56	39	78	40	33	12	21	11	2	1	16
55	29	36	24	44	27	33	15	14	3	–	–	17
42	25	50	35	68	47	28	11	15	2	1	–	18
43	27	61	40	90	52	35	14	22	8	–	–	19
11	5	26	14	35	20	12	3	18	8	2	1	20
194	110	229	152	315	186	141	55	90	32	5	2	21
27	16	23	16	60	38	18	9	8	4	1	–	22
13	10	15	10	29	17	12	4	4	1	–	–	23
28	17	43	27	83	41	26	5	9	6	2	1	24
49	35	62	42	94	64	35	14	24	10	7	2	25
53	29	43	29	88	51	32	12	11	2	2	–	26
15	8	12	4	14	4	7	4	4	2	1	1	27
34	21	51	31	76	41	14	2	6	–	–	–	28
219	136	249	159	444	256	144	50	66	25	13	4	29
891	558	1 060	712	1 612	978	609	280	343	120	47	16	30

15. Voll- und teilbeschäftigte hauptamtliche und hauptberufliche Lehrerinnen und Lehrer an integrierten

Lfd. Nr.	Kreisfreie Stadt (St.) / Landkreis	Lehrer/innen		davon im Alter							
				unter 30		30 bis 34		35 bis 39		40 bis 44	
		ins- gesamt	weib- lich	ins- gesamt	weib- lich	ins- gesamt	weib- lich	ins- gesamt	weib- lich	ins- gesamt	weib- lich
1	Darmstadt, Wissenschaftsst.	157	106	9	9	18	16	16	13	20	9
2	Frankfurt am Main, St.	627	394	42	32	81	57	63	41	91	53
3	Offenbach am Main, St.	158	104	13	9	21	17	21	10	9	6
4	Wiesbaden, Landeshauptst.	333	216	29	22	34	24	35	25	43	26
5	Bergstraße	103	56	8	6	10	5	12	7	21	13
6	Darmstadt-Dieburg	110	62	7	5	13	6	6	3	13	9
7	Groß-Gerau	461	313	53	46	71	52	29	21	50	35
8	Hochtaunuskreis	161	107	14	11	22	19	11	5	30	17
9	Main-Kinzig-Kreis	442	277	32	26	35	28	45	29	62	35
10	Main-Taunus-Kreis	137	95	11	7	15	11	17	13	23	16
11	Odenwaldkreis	121	77	11	11	20	13	17	7	15	11
12	Offenbach	208	132	20	16	23	16	23	12	32	21
13	Rheingau-Taunus-Kreis	134	96	5	5	8	5	22	16	19	14
14	Wetteraukreis	110	68	12	8	13	6	16	9	16	10
15	Reg.-Bez. D a r m s t a d t	3 262	2 103	266	213	384	275	333	211	444	275
16	Gießen	567	338	40	28	62	42	54	34	91	60
17	Lahn-Dill-Kreis	352	223	33	23	39	30	38	23	49	28
18	Limburg-Weilburg	96	63	8	5	6	5	6	3	21	13
19	Marburg-Biedenkopf	178	116	11	10	22	17	17	10	27	15
20	Vogelsbergkreis	35	16	5	4	5	1	1	–	3	–
21	Reg.-Bez. G i e ß e n	1 228	756	97	70	134	95	116	70	191	116
22	Kassel, documenta-St.	237	150	8	7	16	11	26	15	25	11
23	Fulda	35	24	–	–	–	–	2	2	6	4
24	Hersfeld-Rotenburg	140	89	14	12	16	10	10	7	26	20
25	Kassel	329	208	31	18	33	24	39	26	37	22
26	Schwalm-Eder-Kreis	95	54	16	13	14	7	7	4	8	5
27	Waldeck-Frankenberg	31	13	1	1	1	–	1	–	8	4
28	Werra-Meißner-Kreis	77	50	5	5	10	7	7	7	9	6
29	Reg.-Bez. K a s s e l	944	588	75	56	90	59	92	61	119	72
30	Land H e s s e n	5 434	3 447	438	339	608	429	541	342	754	463

Gesamtschulen nach Altersgruppen, Geschlecht und Verwaltungsbezirken im Schuljahr 2011/2012

von . . . Jahren												Lfd. Nr.
45 bis 49		50 bis 54		55 bis 59		60 bis 61		62 bis 64		65 oder mehr		
ins- gesamt	weib- lich	ins- gesamt	weib- lich	ins- gesamt	weib- lich	ins- gesamt	weib- lich	ins- gesamt	weib- lich	ins- gesamt	weib- lich	
19	13	19	12	40	26	6	4	8	3	2	1	1
78	43	75	49	111	69	47	30	37	19	2	1	2
10	5	29	24	35	24	12	5	7	3	1	1	3
26	14	43	26	66	51	31	15	23	11	3	2	4
14	6	11	5	19	12	3	1	4	1	1	–	5
17	9	16	9	21	12	7	2	8	6	2	1	6
36	28	56	40	84	54	56	29	21	7	5	1	7
18	13	21	18	23	13	17	8	5	3	–	–	8
41	21	72	45	84	57	45	26	25	10	1	–	9
14	9	17	11	21	14	15	11	4	3	–	–	10
5	4	13	10	25	14	11	6	4	1	–	–	11
26	19	17	11	39	22	12	7	10	4	6	4	12
18	17	20	15	24	17	12	7	5	–	1	–	13
12	6	15	12	13	12	6	4	5	–	2	1	14
334	207	424	287	605	397	280	155	166	71	26	12	15
75	41	71	44	99	57	41	19	33	13	1	–	16
45	28	48	32	62	42	27	13	10	4	1	–	17
9	7	21	15	17	12	6	3	1	–	1	–	18
17	12	35	21	32	22	14	7	3	2	–	–	19
3	3	5	3	8	4	4	1	1	–	–	–	20
149	91	180	115	218	137	92	43	48	19	3	–	21
28	19	39	32	60	43	20	9	14	3	1	–	22
5	3	7	7	11	7	2	–	1	1	1	–	23
12	6	14	7	33	19	10	6	5	2	–	–	24
33	25	48	32	55	38	34	20	17	2	2	1	25
7	5	9	5	25	13	5	2	3	–	1	–	26
2	–	3	1	10	5	4	2	1	–	–	–	27
5	4	4	3	28	14	4	1	5	3	–	–	28
92	62	124	87	222	139	79	40	46	11	5	1	29
575	360	728	489	1 045	673	451	238	260	101	34	13	30

16. Voll- und teilbeschäftigte hauptamtliche und hauptberufliche Lehrerinnen und Lehrer an integrierten Gesamtschulen nach Lehramt und Verwaltungsbezirken im Schuljahr 2011/2012

Kreisfreie Stadt (St.) / Landkreis	Lehrer/innen insgesamt	davon mit Lehramt					
		an Gymnasien	an Grund-, Haupt- und Realschulen ¹⁾		an Haupt- und Realschulen	für musisch- technische Fächer	sonstigem bzw. ohne Lehramt
			mit Erweiterungsprüfung	ohne			
Darmstadt, Wissenschaftsst.	157	29	–	23	71	4	30
Frankfurt am Main, St.	627	152	4	51	304	6	110
Offenbach am Main, St.	158	25	–	6	88	–	39
Wiesbaden, Landeshauptst.	333	97	4	12	161	8	51
Bergstraße	103	32	1	11	38	2	19
Darmstadt-Dieburg	110	44	3	1	37	1	24
Groß-Gerau	461	119	4	10	234	12	82
Hochtaunuskreis	161	61	–	1	84	–	15
Main-Kinzig-Kreis	442	115	4	12	266	9	36
Main-Taunus-Kreis	137	28	–	13	58	–	38
Odenwaldkreis	121	19	–	4	78	1	19
Offenbach	208	61	1	6	76	–	64
Rheingau-Taunus-Kreis	134	22	–	19	67	5	21
Wetteraukreis	110	12	5	10	65	1	17
Reg.-Bez. D a r m s t a d t	3 262	816	26	179	1 627	49	565
Gießen	567	234	5	33	249	8	38
Lahn-Dill-Kreis	352	56	3	12	250	4	27
Limburg-Weilburg	96	6	–	27	55	4	4
Marburg-Biedenkopf	178	38	–	11	73	5	51
Vogelsbergkreis	35	5	3	–	22	1	4
Reg.-Bez. G i e ß e n	1 228	339	11	83	649	22	124
Kassel, documenta-St.	237	67	–	29	119	7	15
Fulda	35	9	–	4	2	8	12
Hersfeld-Rotenburg	140	42	–	1	85	6	6
Kassel	329	82	1	5	222	7	12
Schwalm-Eder-Kreis	95	22	–	1	60	4	8
Waldeck-Frankenberg	31	10	–	1	19	–	1
Werra-Meißner-Kreis	77	17	2	3	47	3	5
Reg.-Bez. K a s s e l	944	249	3	44	554	35	59
Land H e s s e n	5 434	1 404	40	306	2 830	106	748

1) Einschl. Lehramt an Grundschulen.

**17. Voll- und teilbeschäftigte hauptamtliche und hauptberufliche Lehrerinnen und Lehrer¹⁾ an
Förderschulen und mit anderen Schulformen (außer Gesamtschulen) verbundenen
Förderschulen nach Lehramt und Verwaltungsbezirken im Schuljahr 2011/2012**

Kreisfreie Stadt (St.) / Landkreis	Lehrer/innen insgesamt	davon mit Lehramt					
		an Förder- schulen	an Grund-, Haupt- und Realschulen	an Grund- schulen	an Haupt- und Realschulen	für musisch- technische Fächer	sonstigem bzw. ohne Lehramt
Darmstadt, Wissenschaftsst.	179	131	1	5	2	2	38
Frankfurt am Main, St.	563	365	1	15	22	11	149
Offenbach am Main, St.	153	77	–	2	4	1	69
Wiesbaden, Landeshauptst.	309	208	1	6	13	2	79
Bergstraße	123	100	1	1	2	3	16
Darmstadt-Dieburg	223	154	1	5	4	11	48
Groß-Gerau	220	172	1	5	5	1	36
Hochtaunuskreis	165	128	–	1	–	6	30
Main-Kinzig-Kreis	400	294	1	7	7	7	84
Main-Taunus-Kreis	131	85	1	3	4	3	35
Odenwaldkreis	68	47	–	–	2	1	18
Offenbach	277	192	1	2	1	–	81
Rheingau-Taunus-Kreis	172	136	1	4	6	–	25
Wetteraukreis	370	273	–	2	8	3	84
Reg.-Bez. D a r m s t a d t	3 353	2 362	10	58	80	51	792
Gießen	307	233	5	11	11	2	45
Lahn-Dill-Kreis	250	186	–	3	6	1	54
Limburg-Weilburg	170	123	1	6	6	3	31
Marburg-Biedenkopf	231	149	–	4	4	1	73
Vogelsbergkreis	104	71	–	2	3	1	27
Reg.-Bez. G i e ß e n	1 062	762	6	26	30	8	230
Kassel, documenta-St.	334	192	4	11	31	19	77
Fulda	162	96	–	11	12	6	37
Hersfeld-Rotenburg	80	57	–	3	5	3	12
Kassel	164	97	11	8	8	–	40
Schwalm-Eder-Kreis	223	155	–	18	14	5	31
Waldeck-Frankenberg	174	119	2	10	13	2	28
Werra-Meißner-Kreis	104	80	–	4	3	–	17
Reg.-Bez. K a s s e l	1 241	796	17	65	86	35	242
Land H e s s e n	5 656	3 920	33	149	196	94	1 264

1) Lehrerinnen und Lehrer, die Förderschülerinnen und Förderschüler an Gesamtschulen unterrichten, sind unter Gesamtschulen nachgewiesen.

Förderschulen

18. Voll- und teilbeschäftigte hauptamtliche und hauptberufliche Lehrerinnen und Lehrer¹⁾
Förderschulen nach Altersgruppen, Geschlecht und

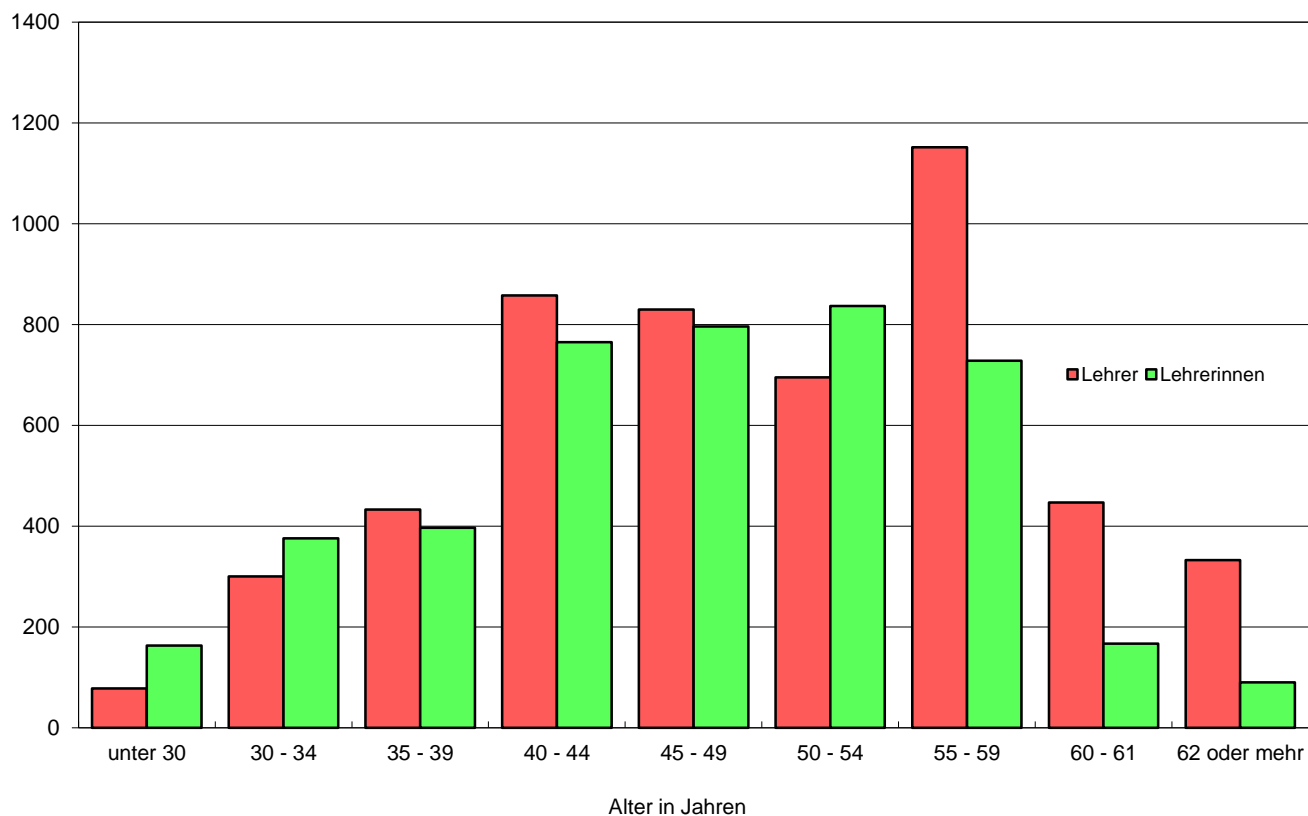
Lfd. Nr.	Kreisfreie Stadt (St.) / Landkreis	Lehrer/innen		davon im Alter							
				unter 30		30 bis 34		35 bis 39		40 bis 44	
		ins- gesamt	weib- lich	ins- gesamt	weib- lich	ins- gesamt	weib- lich	ins- gesamt	weib- lich	ins- gesamt	weib- lich
1	Darmstadt, Wissenschaftsst.	179	149	16	16	29	26	17	12	22	17
2	Frankfurt am Main, St.	563	437	43	36	76	67	78	60	58	46
3	Offenbach am Main, St.	153	118	11	7	17	13	29	23	18	13
4	Wiesbaden, Landeshauptst.	309	236	18	16	36	30	48	36	37	30
5	Bergstraße	123	97	8	8	25	23	20	15	16	7
6	Darmstadt-Dieburg	223	169	15	13	22	16	37	28	31	19
7	Groß-Gerau	220	185	29	28	39	31	29	25	33	25
8	Hochtaunuskreis	165	132	8	7	22	18	28	23	18	12
9	Main-Kinzig-Kreis	400	311	39	31	50	40	54	44	65	45
10	Main-Taunus-Kreis	131	98	8	7	12	9	16	9	13	8
11	Odenwaldkreis	68	50	2	1	8	5	15	11	4	3
12	Offenbach	277	213	18	17	32	23	55	40	32	23
13	Rheingau-Taunus-Kreis	172	124	8	7	13	9	24	20	25	14
14	Wetteraukreis	370	276	34	31	63	45	68	51	37	26
15	Reg.-Bez. D a r m s t a d t	3 353	2 595	257	225	444	355	518	397	409	288
16	Gießen	307	234	20	13	48	40	55	40	32	25
17	Lahn-Dill-Kreis	250	188	19	16	41	31	47	37	32	23
18	Limburg-Weilburg	170	129	13	10	25	21	24	20	24	18
19	Marburg-Biedenkopf	231	159	11	8	22	18	35	24	34	25
20	Vogelsbergkreis	104	81	8	7	11	8	16	11	18	15
21	Reg.-Bez. G i e ß e n	1 062	791	71	54	147	118	177	132	140	106
22	Kassel, documenta-St.	334	236	19	17	46	31	44	35	39	22
23	Fulda	162	123	17	15	15	13	37	29	28	21
24	Hersfeld-Rotenburg	80	59	5	4	15	13	10	9	14	11
25	Kassel	164	117	10	9	21	15	36	28	30	19
26	Schwalm-Eder-Kreis	223	164	13	13	29	24	42	33	29	26
27	Waldeck-Frankenberg	174	128	11	11	21	19	27	24	24	12
28	Werra-Meißner-Kreis	104	78	11	10	11	7	21	15	17	12
29	Reg.-Bez. K a s s e l	1 241	905	86	79	158	122	217	173	181	123
30	Land H e s s e n	5 656	4 291	414	358	749	595	912	702	730	517

1) Lehrerinnen und Lehrer, die Förderschülerinnen und Förderschüler an Gesamtschulen unterrichten, sind unter Gesamtschulen nachgewiesen.

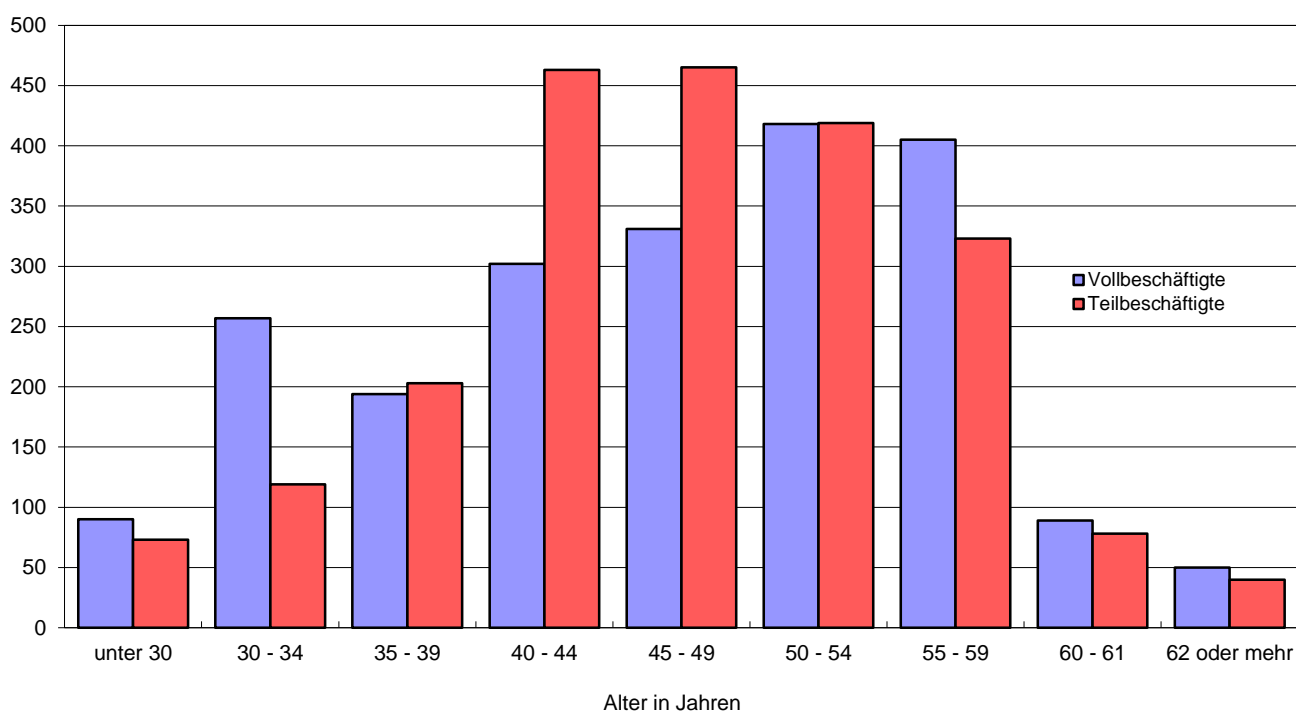
**an Förderschulen und mit anderen Schulformen (außer Gesamtschulen) verbundenen
Verwaltungsbezirken im Schuljahr 2011/2012**

von . . . Jahren												Lfd. Nr.
45 bis 49		50 bis 54		55 bis 59		60 bis 61		62 bis 64		65 oder mehr		
ins- gesamt	weib- lich	ins- gesamt	weib- lich	ins- gesamt	weib- lich	ins- gesamt	weib- lich	ins- gesamt	weib- lich	ins- gesamt	weib- lich	
21	18	38	29	28	24	5	5	3	2	–	–	1
56	41	80	60	113	88	33	23	21	14	5	2	2
17	14	27	22	25	21	4	2	4	2	1	1	3
39	29	56	45	48	35	19	12	4	3	4	–	4
13	11	10	9	22	16	6	5	2	2	1	1	5
31	25	29	25	37	27	10	8	10	7	1	1	6
15	13	29	24	39	34	5	3	2	2	–	–	7
24	19	23	21	30	24	4	3	6	4	2	1	8
48	39	49	39	67	54	19	12	8	7	1	–	9
23	23	28	20	23	16	5	3	3	3	–	–	10
10	8	18	14	7	6	4	2	–	–	–	–	11
40	33	40	32	49	40	7	3	2	1	2	1	12
19	13	30	23	35	25	9	6	7	5	2	2	13
38	27	47	34	47	39	24	16	11	6	1	1	14
394	313	504	397	570	449	154	103	83	58	20	10	15
37	31	49	33	55	45	6	3	5	4	–	–	16
30	24	34	23	31	23	13	8	3	3	–	–	17
21	15	26	19	25	19	6	4	6	3	–	–	18
34	29	37	23	34	17	17	11	6	3	1	1	19
12	10	19	15	17	15	1	–	2	–	–	–	20
134	109	165	113	162	119	43	26	22	13	1	1	21
53	38	56	40	60	44	8	4	9	5	–	–	22
22	19	19	10	14	11	7	2	3	3	–	–	23
5	4	11	7	17	8	3	3	–	–	–	–	24
18	14	24	15	19	12	5	4	1	1	–	–	25
26	16	39	26	35	21	5	4	5	1	–	–	26
27	18	28	21	27	19	4	2	4	2	1	–	27
9	5	13	11	18	15	3	2	–	–	1	1	28
160	114	190	130	190	130	35	21	22	12	2	1	29
688	536	859	640	922	698	232	150	127	83	23	12	30

Hauptamtliche und hauptberufliche Lehrerinnen und Lehrer an beruflichen Schulen im Schuljahr 2011/2012 nach Altersgruppen



Hauptamtliche und hauptberufliche **Lehrerinnen** an beruflichen Schulen im Schuljahr 2011/2012 nach Altersgruppen und Beschäftigungsumfang



**19. Lehrerinnen und Lehrer an den beruflichen Schulen nach Beschäftigungsumfang,
Geschlecht und Verwaltungsbezirken im Schuljahr 2011/2012**

Kreisfreie Stadt (St.) / Landkreis	Hauptamtliche und hauptberufliche Lehrer/innen		davon				Lehrer/innen mit stundenweiser Beschäftigung ¹⁾	
			vollbeschäftigte		teilbeschäftigte			
	insgesamt	weiblich	insgesamt	weiblich	insgesamt	weiblich	insgesamt	weiblich
Darmstadt, Wissenschaftsst.	583	294	356	136	227	158	65	35
Frankfurt am Main, St.	1 121	506	743	259	378	247	108	46
Offenbach am Main, St.	374	162	265	91	109	71	27	12
Wiesbaden, Landeshauptst.	521	252	312	105	209	147	116	61
Bergstraße	272	142	183	67	89	75	21	11
Darmstadt-Dieburg	135	65	78	19	57	46	8	1
Groß-Gerau	231	84	178	43	53	41	30	14
Hochtaunuskreis	218	118	151	57	67	61	37	15
Main-Kinzig-Kreis	634	255	477	142	157	113	106	47
Main-Taunus-Kreis	179	79	129	44	50	35	50	29
Odenwaldkreis	126	59	85	30	41	29	6	1
Offenbach	223	112	147	56	76	56	8	4
Rheingau-Taunus-Kreis	103	44	76	27	27	17	44	22
Wetteraukreis	415	188	289	92	126	96	29	11
Reg.-Bez. D a r m s t a d t	5 135	2 360	3 469	1 168	1 666	1 192	655	309
Gießen	407	188	279	87	128	101	56	29
Lahn-Dill-Kreis	480	222	348	130	132	92	30	14
Limburg-Weilburg	494	227	329	113	165	114	38	15
Marburg-Biedenkopf	451	222	285	98	166	124	110	57
Vogelsbergkreis	282	138	162	53	120	85	46	22
Reg.-Bez. G i e ß e n	2 114	997	1 403	481	711	516	280	137
Kassel, documenta-St.	783	355	513	172	270	183	77	36
Fulda	500	221	325	102	175	119	83	30
Hersfeld-Rotenburg	178	77	139	45	39	32	57	16
Kassel	96	39	72	23	24	16	8	6
Schwalm-Eder-Kreis	234	100	170	53	64	47	71	25
Waldeck-Frankenberg	272	114	203	59	69	55	80	43
Werra-Meißner-Kreis	133	56	105	33	28	23	47	30
Reg.-Bez. K a s s e l	2 196	962	1 527	487	669	475	423	186
Land H e s s e n	9 445	4 319	6 399	2 136	3 046	2 183	1 358	632

1) Nebenamtliche und nebenberufliche Lehrerinnen und Lehrer, Lehrerinnen und Lehrer mit Mehrarbeit sowie Studienreferendarinnen und Studienreferendare.

20. Voll- und teilbeschäftigte hauptamtliche und hauptberufliche Lehrerinnen und Lehrer an den beruf-

Lfd. Nr.	Kreisfreie Stadt (St.) / Landkreis	Lehrer/innen		davon im Alter							
				unter 30		30 bis 34		35 bis 39		40 bis 44	
		ins- gesamt	weib- lich	ins- gesamt	weib- lich	ins- gesamt	weib- lich	ins- gesamt	weib- lich	ins- gesamt	weib- lich
1	Darmstadt, Wissenschaftsst.	583	294	11	5	46	26	47	18	98	62
2	Frankfurt am Main, St.	1 121	506	20	16	82	46	113	52	157	76
3	Offenbach am Main, St.	374	162	5	3	28	13	33	16	60	33
4	Wiesbaden, Landeshauptst.	521	252	9	8	38	21	37	17	91	43
5	Bergstraße	272	142	9	7	34	17	30	16	35	15
6	Darmstadt-Dieburg	135	65	3	2	6	6	7	1	26	13
7	Groß-Gerau	231	84	3	1	16	6	21	9	40	13
8	Hochtaunuskreis	218	118	4	3	17	7	18	10	37	27
9	Main-Kinzig-Kreis	634	255	19	14	40	20	54	21	102	39
10	Main-Taunus-Kreis	179	79	7	2	13	7	11	9	29	14
11	Odenwaldkreis	126	59	4	2	8	5	8	4	21	9
12	Offenbach	223	112	6	3	17	9	22	9	36	18
13	Rheingau-Taunus-Kreis	103	44	1	1	10	3	7	1	8	4
14	Wetteraukreis	415	188	5	2	24	15	30	19	79	29
15	Reg.-Bez. D a r m s t a d t	5 135	2 360	106	69	379	201	438	202	819	395
16	Gießen	407	188	11	8	23	13	38	21	70	34
17	Lahn-Dill-Kreis	480	222	27	18	39	19	36	18	78	31
18	Limburg-Weilburg	494	227	27	16	32	24	36	19	86	40
19	Marburg-Biedenkopf	451	222	11	8	23	13	47	26	73	40
20	Vogelsbergkreis	282	138	4	4	20	13	26	15	56	24
21	Reg.-Bez. G i e ß e n	2 114	997	80	54	137	82	183	99	363	169
22	Kassel, documenta-St.	783	355	21	13	50	28	65	33	165	91
23	Fulda	500	221	15	14	49	26	49	21	107	44
24	Hersfeld-Rotenburg	178	77	9	7	15	10	25	9	33	9
25	Kassel	96	39	1	1	6	3	12	5	24	10
26	Schwalm-Eder-Kreis	234	100	5	4	15	8	20	5	51	22
27	Waldeck-Frankenberg	272	114	3	–	15	11	23	15	38	14
28	Werra-Meißner-Kreis	133	56	1	1	10	7	15	8	23	11
29	Reg.-Bez. K a s s e l	2 196	962	55	40	160	93	209	96	441	201
30	Land H e s s e n	9 445	4 319	241	163	676	376	830	397	1 623	765

lichen Schulen nach Altersgruppen, Geschlecht und Verwaltungsbezirken im Schuljahr 2011/2012

von . . . Jahren												Lfd. Nr.
45 bis 49		50 bis 54		55 bis 59		60 bis 61		62 bis 64		65 oder mehr		
ins- gesamt	weib- lich	ins- gesamt	weib- lich	ins- gesamt	weib- lich	ins- gesamt	weib- lich	ins- gesamt	weib- lich	ins- gesamt	weib- lich	
101	59	83	52	126	54	43	13	23	4	5	1	1
167	92	167	92	255	103	87	12	59	13	14	4	2
62	26	59	30	78	33	32	4	13	3	4	1	3
79	39	103	58	106	48	38	11	15	4	5	3	4
55	32	36	24	35	19	20	7	14	5	4	–	5
27	12	17	11	27	12	8	4	12	3	2	1	6
43	18	35	14	48	16	13	4	11	2	1	1	7
41	24	28	18	45	21	15	7	12	1	1	–	8
108	48	97	39	153	60	40	10	18	4	3	–	9
18	8	32	19	42	14	21	6	5	–	1	–	10
25	14	21	12	23	7	7	4	7	2	2	–	11
42	30	37	24	37	15	14	1	8	2	4	1	12
21	12	27	13	20	7	5	2	4	1	–	–	13
83	43	70	37	94	35	19	8	10	–	1	–	14
872	457	812	443	1 089	444	362	93	211	44	47	12	15
64	26	74	43	86	27	30	12	8	4	3	–	16
95	47	75	42	78	33	36	10	13	4	3	–	17
91	42	94	46	77	30	27	9	18	1	6	–	18
73	38	71	38	105	46	30	5	18	8	–	–	19
51	30	56	29	55	19	5	2	7	2	2	–	20
374	183	370	198	401	155	128	38	64	19	14	–	21
128	57	120	70	149	43	51	15	33	5	1	–	22
84	37	75	42	82	26	24	8	13	2	2	1	23
26	13	25	15	27	10	12	4	5	–	1	–	24
21	8	14	6	16	6	2	–	–	–	–	–	25
42	15	38	23	38	15	9	4	16	4	–	–	26
59	20	56	26	50	21	18	4	9	3	1	–	27
20	6	22	14	28	8	8	1	4	–	2	–	28
380	156	350	196	390	129	124	36	80	14	7	1	29
1 626	796	1 532	837	1 880	728	614	167	355	77	68	13	30

**21. Erteilte Unterrichtsstunden von Lehrerinnen und Lehrern an den beruflichen Schulen
nach Beschäftigungsumfang und Verwaltungsbezirken in der Berichtswoche vom
31. Oktober bis 4. November 2011**

Kreisfreie Stadt (St.) / Landkreis	Erteilte Unterrichts- stunden		davon wurden erteilt von . . . Lehrern/-innen					
			vollbeschäftigten		teilbeschäftigten		stundenweise beschäftigten	
	ins- gesamt	darunter von Frauen	ins- gesamt	darunter von Frauen	ins- gesamt	darunter von Frauen	ins- gesamt	darunter von Frauen
Darmstadt, Wissenschaftsst.	10 864	5 276	7 442	2 904	3 106	2 220	316	152
Frankfurt am Main, St.	22 024	9 432	15 758	5 494	5 651	3 649	615	289
Offenbach am Main, St.	7 604	3 148	5 751	1 994	1 534	1 004	319	150
Wiesbaden, Landeshauptst.	10 260	4 726	6 770	2 268	2 714	2 028	776	430
Bergstraße	5 356	2 570	4 027	1 440	1 197	1 058	132	72
Darmstadt-Dieburg	2 481	1 066	1 710	437	748	629	23	–
Groß-Gerau	4 872	1 743	3 751	969	864	652	257	122
Hochtaunuskreis	4 469	2 194	3 288	1 213	985	888	196	93
Main-Kinzig-Kreis	13 890	5 270	10 604	3 138	2 227	1 636	1 059	496
Main-Taunus-Kreis	4 074	1 833	2 769	962	725	509	580	362
Odenwaldkreis	2 562	1 115	1 981	700	527	389	54	26
Offenbach	4 470	2 117	3 227	1 241	1 122	814	121	62
Rheingau-Taunus-Kreis	2 380	1 076	1 635	622	452	294	293	160
Wetteraukreis	8 209	3 535	6 335	2 047	1 701	1 419	173	69
Reg.-Bez. D a r m s t a d t	103 515	45 101	75 048	25 429	23 553	17 189	4 914	2 483
Gießen	8 400	3 797	6 092	1 967	2 012	1 671	296	159
Lahn-Dill-Kreis	9 317	4 049	7 463	2 733	1 681	1 232	173	84
Limburg-Weilburg	9 512	4 206	7 121	2 437	2 207	1 685	184	84
Marburg-Biedenkopf	9 110	4 220	5 994	2 079	2 512	1 831	604	310
Vogelsbergkreis	5 334	2 436	3 465	1 126	1 752	1 266	117	44
Reg.-Bez. G i e ß e n	41 673	18 708	30 135	10 342	10 164	7 685	1 374	681
Kassel, documenta-St.	15 137	6 488	10 864	3 630	3 860	2 673	413	185
Fulda	9 480	3 898	6 796	2 140	2 093	1 518	591	240
Hersfeld-Rotenburg	3 875	1 603	2 993	1 037	538	434	344	132
Kassel	2 093	796	1 662	514	380	244	51	38
Schwalm-Eder-Kreis	5 077	2 053	3 658	1 156	1 037	775	382	122
Waldeck-Frankenberg	5 715	2 395	4 196	1 336	990	746	529	313
Werra-Meißner-Kreis	3 077	1 329	2 290	744	416	345	371	240
Reg.-Bez. K a s s e l	44 454	18 562	32 459	10 557	9 314	6 735	2 681	1 270
Land H e s s e n	189 642	82 371	137 642	46 328	43 031	31 609	8 969	4 434

**22. Voll- und teilbeschäftigte hauptamtliche und hauptberufliche Lehrerinnen und Lehrer
an den beruflichen Schulen nach Lehramt/Lehrbefähigung,
Geschlecht und Verwaltungsbezirken im Schuljahr 2011/2012**

Kreisfreie Stadt (St.) Landkreis	Lehrer/innen		davon mit Lehramt/Lehrbefähigung							
			an beruflichen Schulen		an allgemeinbildenden Schulen		Fachlehrer/ innen ¹⁾		sonstigem bzw. ohne Lehramt	
	insgesamt	weiblich	insgesamt	weiblich	insgesamt	weiblich	insgesamt	weiblich	insgesamt	weiblich
Darmstadt, Wissenschaftsst.	583	294	316	135	25	15	58	40	184	104
Frankfurt am Main, St.	1 121	506	702	291	135	84	108	40	176	91
Offenbach am Main, St.	374	162	202	65	58	36	40	22	74	39
Wiesbaden, Landeshauptst.	521	252	324	149	41	27	47	23	109	53
Bergstraße	272	142	149	66	48	33	29	13	46	30
Darmstadt-Dieburg	135	65	71	29	7	6	25	9	32	21
Groß-Gerau	231	84	162	46	20	13	23	12	26	13
Hochtaunuskreis	218	118	143	72	31	23	21	10	23	13
Main-Kinzig-Kreis	634	255	301	101	135	61	81	35	117	58
Main-Taunus-Kreis	179	79	99	36	26	19	21	7	33	17
Odenwaldkreis	126	59	61	22	14	7	18	9	33	21
Offenbach	223	112	133	61	33	20	22	10	35	21
Rheingau-Taunus-Kreis	103	44	55	20	11	8	12	6	25	10
Wetteraukreis	415	188	229	102	47	28	59	23	80	35
Reg.-Bez. D a r m s t a d t	5 135	2 360	2 947	1 195	631	380	564	259	993	526
Gießen	407	188	224	88	64	39	62	29	57	32
Lahn-Dill-Kreis	480	222	248	109	77	39	63	29	92	45
Limburg-Weilburg	494	227	222	96	78	36	58	32	136	63
Marburg-Biedenkopf	451	222	232	96	108	64	56	28	55	34
Vogelsbergkreis	282	138	116	53	50	29	46	20	70	36
Reg.-Bez. G i e ß e n	2 114	997	1 042	442	377	207	285	138	410	210
Kassel, documenta-St.	783	355	406	143	156	103	101	57	120	52
Fulda	500	221	256	89	81	45	54	27	109	60
Hersfeld-Rotenburg	178	77	112	40	19	12	35	19	12	6
Kassel	96	39	59	21	9	7	20	6	8	5
Schwalm-Eder-Kreis	234	100	128	46	26	15	41	16	39	23
Waldeck-Frankenberg	272	114	158	54	32	24	47	15	35	21
Werra-Meißner-Kreis	133	56	76	28	29	17	20	6	8	5
Reg.-Bez. K a s s e l	2 196	962	1 195	421	352	223	318	146	331	172
Land H e s s e n	9 445	4 319	5 184	2 058	1 360	810	1 167	543	1 734	908

1) Einschl. Fachober- und Fachschuloberlehrerinnen und -lehrer.

— nur öffentliche Schulen —

**23. Hauptamtliche und hauptberufliche Lehrerinnen und Lehrer
an den allgemeinbildenden und beruflichen Schulen nach der Schulform,
an der sie überwiegend unterrichten und nach Verwaltungsbezirken im Schuljahr 2011/2012**

Kreisfreie Stadt (St.) / Landkreis	Lehrer/ innen insgesamt	davon unterrichten an						
		Grund-, Haupt- und Real- schulen ¹⁾	Gymnasien	kooperativen	integrierten	Förder- schulen	Schulen für Erwachsene	beruflichen Schulen
				Gesamtschulen				
Darmstadt, Wissenschaftsst.	1 828	308	565	82	131	179	35	528
Frankfurt am Main, St.	5 455	1 745	1 238	200	592	504	101	1 075
Offenbach am Main, St.	1 287	401	244	–	158	112	–	372
Wiesbaden, Landeshauptst.	2 566	798	670	–	296	255	44	503
Bergstraße	2 261	957	559	269	60	123	22	271
Darmstadt-Dieburg	2 405	775	202	1 038	85	170	–	135
Groß-Gerau	2 226	803	511	–	461	220	–	231
Hochtaunuskreis	1 980	665	526	280	161	145	–	203
Main-Kinzig-Kreis	3 709	1 347	552	357	440	388	–	625
Main-Taunus-Kreis	1 848	645	330	550	102	59	–	162
Odenwaldkreis	951	304	100	232	121	68	–	126
Offenbach	2 939	1 041	571	600	201	277	26	223
Rheingau-Taunus-Kreis	1 392	441	364	254	105	138	–	90
Wetteraukreis	2 957	997	655	447	90	353	–	415
Reg.-Bez. D a r m s t a d t	33 804	11 227	7 087	4 309	3 003	2 991	228	4 959
Gießen	2 536	585	330	412	519	258	25	407
Lahn-Dill-Kreis	2 671	872	373	326	352	250	18	480
Limburg-Weilburg	2 023	722	200	358	96	170	–	477
Marburg-Biedenkopf	2 469	827	368	468	178	187	30	411
Vogelsbergkreis	1 093	334	146	192	35	104	–	282
Reg.-Bez. G i e ß e n	10 792	3 340	1 417	1 756	1 180	969	73	2 057
Kassel, documenta-St.	2 526	471	562	199	237	280	41	736
Fulda	2 062	956	360	155	–	150	–	441
Hersfeld-Rotenburg	1 075	247	60	331	140	80	39	178
Kassel	1 566	482	52	473	329	134	–	96
Schwalm-Eder-Kreis	1 608	537	280	278	95	210	–	208
Waldeck-Frankenberg	1 523	696	320	108	31	125	–	243
Werra-Meißner-Kreis	903	220	63	306	77	104	–	133
Reg.-Bez. K a s s e l	11 263	3 609	1 697	1 850	909	1 083	80	2 035
Land H e s s e n	55 859	18 176	10 201	7 915	5 092	5 043	381	9 051

1) Einschl. Lehrerinnen und Lehrer an Mittelstufenschulen und Förderstufen, außer Mittelstufenschulen und Förderstufen an Gesamtschulen.

**1. Hauptamtliche und hauptberufliche Lehrerinnen und Lehrer
an den allgemeinbildenden und beruflichen Schulen nach der Schulform,
an der sie überwiegend unterrichten und nach Schulamtsbezirken im Schuljahr 2011/2012**

Schulamtsbezirk	Lehrer/innen insgesamt	davon unterrichten an						
		Grund-, Haupt- und Real- schulen ¹⁾	Gymnasien	kooperativen	integrierten	Förder- schulen	Schulen für Erwachsene	beruflichen Schulen
				Gesamtschulen				
Darmstadt, Wissenschaftsst. und Darmstadt-Dieburg	4 643	1 149	952	1 120	267	402	35	718
Frankfurt am Main, Stadt	6 033	1 956	1 452	200	627	563	114	1 121
Offenbach am Main, Stadt und Offenbach, Land	4 426	1 489	843	675	366	430	26	597
Wiesbaden, Landeshauptst. und Rheingau-Taunus-Kreis	4 449	1 357	1 222	254	467	481	44	624
Bergstraße und Odenwaldkreis	3 443	1 271	836	501	224	191	22	398
Groß-Gerau und Main-Taunus-Kreis	4 329	1 522	898	550	598	351	–	410
Hochtaunuskreis und Wetteraukreis	5 416	1 789	1 461	727	271	535	–	633
Main-Kinzig-Kreis	3 903	1 399	671	357	442	400	–	634
Reg.-Bez. D a r m s t a d t	36 642	11 932	8 335	4 384	3 262	3 353	241	5 135
Gießen und Vogelsbergkreis	3 839	967	541	604	602	411	25	689
Lahn-Dill-Kreis und Limburg-Weilburg	4 807	1 600	663	684	448	420	18	974
Marburg-Biedenkopf	2 785	846	581	468	178	231	30	451
Reg.-Bez. G i e ß e n	11 431	3 413	1 785	1 756	1 228	1 062	73	2 114
Kassel, documenta-Stadt und Kassel, Land	4 412	1 015	741	672	566	498	41	879
Fulda	2 365	1 025	488	155	35	162	–	500
Hersfeld-Rotenburg und Werra-Meißner-Kreis	2 022	490	144	637	217	184	39	311
Schwalm-Eder-Kreis und Waldeck-Frankenberg	3 485	1 267	701	488	126	397	–	506
Reg.-Bez. K a s s e l	12 284	3 797	2 074	1 952	944	1 241	80	2 196
Land H e s s e n	60 357	19 142	12 194	8 092	5 434	5 656	394	9 445

1) Einschl. Lehrerinnen und Lehrer an Mittelstufenschulen und Förderstufen, außer Mittelstufenschulen und Förderstufen an Gesamtschulen.

2. Hauptamtliche und hauptberufliche Lehrerinnen und nach Lehramt/Lehrbefähigung, Geschlecht und

Lfd. Nr.	Schulamtsbezirk	Lehrer/innen		davon mit							
				an Grundschulen		an Grund-, Haupt- und Realschulen mit ohne Erweiterungsprüfung				an Haupt- und Realschulen ¹⁾	
		ins- gesamt	weib- lich	ins- gesamt	weib- lich	ins- gesamt	weib- lich	ins- gesamt	weib- lich	ins- gesamt	weib- lich
1	Darmstadt, Wissenschaftsst. und Darmstadt-Dieburg	4 643	3 150	854	794	19	17	53	48	714	474
2	Frankfurt am Main, Stadt	6 033	3 937	1 188	1 065	14	12	64	56	855	561
3	Offenbach am Main, Stadt und Offenbach, Land	4 426	3 027	877	819	20	14	76	61	679	473
4	Wiesbaden, Landeshauptst. und Rheingau-Taunus-Kreis	4 449	3 008	859	788	24	15	68	56	713	448
5	Bergstraße und Odenwaldkreis	3 443	2 283	714	654	25	13	57	39	669	430
6	Groß-Gerau und Main-Taunus-Kreis	4 329	3 049	946	876	21	15	40	35	758	524
7	Hochtaunuskreis und Wetteraukreis	5 416	3 712	1 144	1 059	23	19	48	46	909	606
8	Main-Kinzig-Kreis	3 903	2 521	781	719	20	16	24	20	844	531
9	Reg.-Bez. D a r m s t a d t	36 642	24 687	7 363	6 774	166	121	430	361	6 141	4 047
10	Gießen und Vogelsbergkreis	3 839	2 437	737	674	18	12	31	29	760	443
11	Lahn-Dill-Kreis und Limburg-Weilburg	4 807	3 092	1 021	917	16	9	17	15	1 130	672
12	Marburg-Biedenkopf	2 785	1 780	524	467	20	14	21	13	465	271
13	Reg.-Bez. G i e ß e n	11 431	7 309	2 282	2 058	54	35	69	57	2 355	1 386
14	Kassel, documenta-Stadt und Kassel, Land	4 412	2 816	850	772	24	19	43	32	889	597
15	Fulda	2 365	1 443	504	454	8	4	24	18	474	268
16	Hersfeld-Rotenburg und Werra-Meißner-Kreis	2 022	1 276	397	352	10	7	27	21	485	294
17	Schwalm-Eder-Kreis und Waldeck-Frankenberg	3 485	2 140	719	621	20	12	12	11	747	429
18	Reg.-Bez. K a s s e l	12 284	7 675	2 470	2 199	62	42	106	82	2 595	1 588
19	Land H e s s e n	60 357	39 671	12 115	11 031	282	198	605	500	11 091	7 021

1) Einschl. Lehrerinnen und Lehrer mit Lehramt an Grund-, Haupt-, Real- und Förderschulen an beruflichen Schulen. — 2) Einschl. Fachober- und Fachschulober-

**Lehrer an den allgemeinbildenden und beruflichen Schulen
Schulamtsbezirken im Schuljahr 2011/2012**

Lehramt/Lehrbefähigung												Lfd. Nr.
an Gymnasien		an Förderschulen		an beruflichen Schulen		für musisch- technische Fächer		Fachlehrer/innen ²⁾		sonstigem bzw. ohne Lehramt		
ins- gesamt	weib- lich	ins- gesamt	weib- lich	ins- gesamt	weib- lich	ins- gesamt	weib- lich	ins- gesamt	weib- lich	ins- gesamt	weib- lich	
1 391	816	316	244	387	164	81	64	83	49	745	480	1
1 687	945	433	345	702	291	60	39	108	40	922	583	2
1 157	678	289	228	335	126	18	14	62	32	913	582	3
1 364	806	392	305	379	169	74	56	59	29	517	336	4
1 080	585	229	171	210	88	51	41	47	22	361	240	5
1 178	726	358	287	261	82	54	42	44	19	669	443	6
1 729	992	439	341	372	174	44	32	80	33	628	410	7
1 041	542	306	232	301	101	63	46	81	35	442	279	8
10 627	6 090	2 762	2 153	2 947	1 195	445	334	564	259	5 197	3 353	9
1 074	565	346	269	340	141	44	30	108	49	381	225	10
1 034	530	368	285	470	205	47	33	121	61	583	365	11
900	483	269	202	232	96	36	27	56	28	262	179	12
3 008	1 578	983	756	1 042	442	127	90	285	138	1 226	769	13
1 253	663	303	224	465	164	95	67	121	63	369	215	14
617	293	123	89	256	89	72	48	54	27	233	153	15
540	291	154	116	188	68	40	22	55	25	126	80	16
992	497	294	219	286	100	65	47	88	31	262	173	17
3 402	1 744	874	648	1 195	421	272	184	318	146	990	621	18
17 037	9 412	4 619	3 557	5 184	2 058	844	608	1 167	543	7 413	4 743	19

lehrerinnen und -lehrer.

3. Hauptamtliche und hauptberufliche Lehrerinnen und Lehrer an den allgemeinbildenden

Lfd. Nr.	Schulamtsbezirk	Lehrer/innen		davon im Alter							
				unter 30		30 bis 34		35 bis 39		40 bis 44	
		ins- gesamt	weib- lich	ins- gesamt	weib- lich	ins- gesamt	weib- lich	ins- gesamt	weib- lich	ins- gesamt	weib- lich
1	Darmstadt, Wissenschaftsst. und Darmstadt-Dieburg	3 925	2 791	335	277	461	339	476	343	554	394
2	Frankfurt am Main, Stadt	4 912	3 431	354	283	667	510	567	390	625	430
3	Offenbach am Main, Stadt und Offenbach, Land	3 829	2 753	390	310	504	373	520	375	503	369
4	Wiesbaden, Landeshauptst. und Rheingau-Taunus-Kreis	3 825	2 712	303	256	471	348	514	379	541	382
5	Bergstraße und Odenwaldkreis	3 045	2 082	256	221	403	290	390	264	435	285
6	Groß-Gerau und Main-Taunus-Kreis	3 919	2 886	379	316	581	435	490	375	531	386
7	Hochtaunuskreis und Wetteraukreis	4 783	3 406	362	299	621	461	629	461	667	482
8	Main-Kinzig-Kreis	3 269	2 266	248	205	387	301	389	283	493	350
9	Reg.-Bez. D a r m s t a d t	31 507	22 327	2 627	2 167	4 095	3 057	3 975	2 870	4 349	3 078
10	Gießen und Vogelsbergkreis	3 150	2 111	217	165	347	228	362	253	497	343
11	Lahn-Dill-Kreis und Limburg-Weilburg	3 833	2 643	300	246	471	362	516	343	568	410
12	Marburg-Biedenkopf	2 334	1 558	182	149	243	174	272	188	381	257
13	Reg.-Bez. G i e ß e n	9 317	6 312	699	560	1 061	764	1 150	784	1 446	1 010
14	Kassel, documenta-Stadt und Kassel, Land	3 533	2 422	224	179	368	259	455	317	547	369
15	Fulda	1 865	1 222	196	160	222	147	260	185	308	205
16	Hersfeld-Rotenburg und Werra-Meißner-Kreis	1 711	1 143	146	130	204	145	163	122	235	167
17	Schwalm-Eder-Kreis und Waldeck-Frankenberg	2 979	1 926	210	180	321	233	388	276	427	272
18	Reg.-Bez. K a s s e l	10 088	6 713	776	649	1 115	784	1 266	900	1 517	1 013
19	Land H e s s e n	50 912	35 352	4 102	3 376	6 271	4 605	6 391	4 554	7 312	5 101

Schulen nach Altersgruppen, Geschlecht und Schulamtsbezirken im Schuljahr 2011/2012

von . . . Jahren												Lfd. Nr.
45 bis 49		50 bis 54		55 bis 59		60 bis 61		62 bis 64		65 oder mehr		
ins- gesamt	weib- lich	ins- gesamt	weib- lich	ins- gesamt	weib- lich	ins- gesamt	weib- lich	ins- gesamt	weib- lich	ins- gesamt	weib- lich	
438	313	498	365	704	510	254	158	170	80	35	12	1
521	353	663	483	905	616	341	209	237	139	32	18	2
399	294	483	367	652	460	243	149	104	45	31	11	3
383	261	505	367	673	482	270	157	135	66	30	14	4
300	200	383	277	584	389	183	104	96	46	15	6	5
394	285	481	368	663	490	236	147	136	75	28	9	6
514	354	648	490	869	612	305	168	145	68	23	11	7
335	222	436	306	573	390	244	132	153	73	11	4	8
3 284	2 282	4 097	3 023	5 623	3 949	2 076	1 224	1 176	592	205	85	9
360	248	456	319	600	407	184	92	116	54	11	2	10
454	320	516	365	632	429	250	125	111	37	15	6	11
239	159	345	227	419	279	158	84	89	38	6	3	12
1 053	727	1 317	911	1 651	1 115	592	301	316	129	32	11	13
404	300	453	327	715	493	228	129	120	44	19	5	14
188	134	182	112	348	213	105	43	50	21	6	2	15
164	108	226	151	412	248	107	47	46	22	8	3	16
356	216	395	263	578	353	189	96	104	36	11	1	17
1 112	758	1 256	853	2 053	1 307	629	315	320	123	44	11	18
5 449	3 767	6 670	4 787	9 327	6 371	3 297	1 840	1 812	844	281	107	19

4. Lehrerinnen und Lehrer an den allgemeinbildenden Schulen nach Beschäftigungsumfang, Geschlecht und Schulamtsbezirken im Schuljahr 2011/2012

Schulamtsbezirk	Hauptamtliche und hauptberufliche Lehrer/innen		davon				Lehrer/innen mit stundenweiser Beschäftigung ¹⁾	
			vollbeschäftigte		teilbeschäftigte			
	insgesamt	weiblich	insgesamt	weiblich	insgesamt	weiblich	insgesamt	weiblich
Darmstadt, Wissenschaftsst. und Darmstadt-Dieburg	3 925	2 791	2 209	1 296	1 716	1 495	402	255
Frankfurt am Main, Stadt	4 912	3 431	3 115	1 971	1 797	1 460	584	375
Offenbach am Main, Stadt und Offenbach, Land	3 829	2 753	2 334	1 499	1 495	1 254	396	246
Wiesbaden, Landeshauptst. und Rheingau-Taunus-Kreis	3 825	2 712	2 457	1 526	1 368	1 186	436	284
Bergstraße und Odenwaldkreis	3 045	2 082	1 866	1 055	1 179	1 027	360	213
Groß-Gerau und Main-Taunus-Kreis	3 919	2 886	2 237	1 456	1 682	1 430	404	274
Hochtaunuskreis und Wetteraukreis	4 783	3 406	2 938	1 788	1 845	1 618	582	371
Main-Kinzig-Kreis	3 269	2 266	2 225	1 346	1 044	920	311	198
Reg.-Bez. D a r m s t a d t	31 507	22 327	19 381	11 937	12 126	10 390	3 475	2 216
Gießen und Vogelsbergkreis	3 150	2 111	2 012	1 125	1 138	986	389	213
Lahn-Dill-Kreis und Limburg-Weilburg	3 833	2 643	2 437	1 405	1 396	1 238	366	202
Marburg-Biedenkopf	2 334	1 558	1 407	769	927	789	335	194
Reg.-Bez. G i e ß e n	9 317	6 312	5 856	3 299	3 461	3 013	1 090	609
Kassel, documenta-Stadt und Kassel, Land	3 533	2 422	2 189	1 235	1 344	1 187	356	207
Fulda	1 865	1 222	1 252	679	613	543	326	201
Hersfeld-Rotenburg und Werra-Meißner-Kreis	1 711	1 143	1 221	727	490	416	303	201
Schwalm-Eder-Kreis und Waldeck-Frankenberg	2 979	1 926	2 067	1 128	912	798	393	252
Reg.-Bez. K a s s e l	10 088	6 713	6 729	3 769	3 359	2 944	1 378	861
Land H e s s e n	50 912	35 352	31 966	19 005	18 946	16 347	5 943	3 686

1) Nebenamtliche und nebenberufliche Lehrerinnen und Lehrer, Lehrerinnen und Lehrer mit Mehrarbeit sowie Studienreferendarinnen und Studienreferendare.

**5. Lehrerinnen und Lehrer an den beruflichen Schulen nach Beschäftigungsumfang,
Geschlecht und Schulamtsbezirken im Schuljahr 2011/2012**

Schulamtsbezirk	Hauptamtliche und hauptberufliche Lehrer/innen		davon				Lehrer/innen mit stundenweiser Beschäftigung ¹⁾	
			vollbeschäftigte		teilbeschäftigte			
	insgesamt	weiblich	insgesamt	weiblich	insgesamt	weiblich	insgesamt	weiblich
Darmstadt, Wissenschaftsst. und Darmstadt-Dieburg	718	359	434	155	284	204	73	36
Frankfurt am Main, Stadt	1 121	506	743	259	378	247	108	46
Offenbach am Main, Stadt und Offenbach, Land	597	274	412	147	185	127	35	16
Wiesbaden, Landeshauptst. und Rheingau-Taunus-Kreis	624	296	388	132	236	164	160	83
Bergstraße und Odenwaldkreis	398	201	268	97	130	104	27	12
Groß-Gerau und Main-Taunus-Kreis	410	163	307	87	103	76	80	43
Hochtaunuskreis und Wetteraukreis	633	306	440	149	193	157	66	26
Main-Kinzig-Kreis	634	255	477	142	157	113	106	47
Reg.-Bez. D a r m s t a d t	5 135	2 360	3 469	1 168	1 666	1 192	655	309
Gießen und Vogelsbergkreis	689	326	441	140	248	186	102	51
Lahn-Dill-Kreis und Limburg-Weilburg	974	449	677	243	297	206	68	29
Marburg-Biedenkopf	451	222	285	98	166	124	110	57
Reg.-Bez. G i e ß e n	2 114	997	1 403	481	711	516	280	137
Kassel, documenta-Stadt und Kassel, Land	879	394	585	195	294	199	85	42
Fulda	500	221	325	102	175	119	83	30
Hersfeld-Rotenburg und Werra-Meißner-Kreis	311	133	244	78	67	55	104	46
Schwalm-Eder-Kreis und Waldeck-Frankenberg	506	214	373	112	133	102	151	68
Reg.-Bez. K a s s e l	2 196	962	1 527	487	669	475	423	186
Land H e s s e n	9 445	4 319	6 399	2 136	3 046	2 183	1 358	632

1) Nebenamtliche und nebenberufliche Lehrerinnen und Lehrer, Lehrerinnen und Lehrer mit Mehrarbeit sowie Studienreferendarinnen und Studienreferendare.

Berufliche Schulen

6. Voll- und teilbeschäftigte hauptamtliche und hauptberufliche Lehrerinnen und Lehrer an den beruf-

Lfd. Nr.	Schulamtsbezirk	Lehrer/innen		davon im Alter							
				unter 30		30 bis 34		35 bis 39		40 bis 44	
		ins- gesamt	weib- lich	ins- gesamt	weib- lich	ins- gesamt	weib- lich	ins- gesamt	weib- lich	ins- gesamt	weib- lich
1	Darmstadt, Wissenschaftsst. und Darmstadt-Dieburg	718	359	14	7	52	32	54	19	124	75
2	Frankfurt am Main, Stadt	1 121	506	20	16	82	46	113	52	157	76
3	Offenbach am Main, Stadt und Offenbach, Land	597	274	11	6	45	22	55	25	96	51
4	Wiesbaden, Landeshauptst. und Rheingau-Taunus-Kreis	624	296	10	9	48	24	44	18	99	47
5	Bergstraße und Odenwaldkreis	398	201	13	9	42	22	38	20	56	24
6	Groß-Gerau und Main-Taunus-Kreis	410	163	10	3	29	13	32	18	69	27
7	Hochtaunuskreis und Wetteraukreis	633	306	9	5	41	22	48	29	116	56
8	Main-Kinzig-Kreis	634	255	19	14	40	20	54	21	102	39
9	Reg.-Bez. D a r m s t a d t	5 135	2 360	106	69	379	201	438	202	819	395
10	Gießen und Vogelsbergkreis	689	326	15	12	43	26	64	36	126	58
11	Lahn-Dill-Kreis und Limburg-Weilburg	974	449	54	34	71	43	72	37	164	71
12	Marburg-Biedenkopf	451	222	11	8	23	13	47	26	73	40
13	Reg.-Bez. G i e ß e n	2 114	997	80	54	137	82	183	99	363	169
14	Kassel, documenta-Stadt und Kassel, Land	879	394	22	14	56	31	77	38	189	101
15	Fulda	500	221	15	14	49	26	49	21	107	44
16	Hersfeld-Rotenburg und Werra-Meißner-Kreis	311	133	10	8	25	17	40	17	56	20
17	Schwalm-Eder-Kreis und Waldeck-Frankenberg	506	214	8	4	30	19	43	20	89	36
18	Reg.-Bez. K a s s e l	2 196	962	55	40	160	93	209	96	441	201
19	Land H e s s e n	9 445	4 319	241	163	676	376	830	397	1 623	765

lichen Schulen nach Altersgruppen, Geschlecht und Schulamtsbezirken im Schuljahr 2011/2012

von . . . Jahren												Lfd. Nr.
45 bis 49		50 bis 54		55 bis 59		60 bis 61		62 bis 64		65 oder mehr		
ins- gesamt	weib- lich	ins- gesamt	weib- lich	ins- gesamt	weib- lich	ins- gesamt	weib- lich	ins- gesamt	weib- lich	ins- gesamt	weib- lich	
128	71	100	63	153	66	51	17	35	7	7	2	1
167	92	167	92	255	103	87	12	59	13	14	4	2
104	56	96	54	115	48	46	5	21	5	8	2	3
100	51	130	71	126	55	43	13	19	5	5	3	4
80	46	57	36	58	26	27	11	21	7	6	–	5
61	26	67	33	90	30	34	10	16	2	2	1	6
124	67	98	55	139	56	34	15	22	1	2	–	7
108	48	97	39	153	60	40	10	18	4	3	–	8
872	457	812	443	1 089	444	362	93	211	44	47	12	9
115	56	130	72	141	46	35	14	15	6	5	–	10
186	89	169	88	155	63	63	19	31	5	9	–	11
73	38	71	38	105	46	30	5	18	8	–	–	12
374	183	370	198	401	155	128	38	64	19	14	–	13
149	65	134	76	165	49	53	15	33	5	1	–	14
84	37	75	42	82	26	24	8	13	2	2	1	15
46	19	47	29	55	18	20	5	9	–	3	–	16
101	35	94	49	88	36	27	8	25	7	1	–	17
380	156	350	196	390	129	124	36	80	14	7	1	18
1 626	796	1 532	837	1 880	728	614	167	355	77	68	13	19