



Statistische Berichte



Kennziffer: A VI 5 - vj 3/10

Mai 2011

Sozialversicherungspflichtig beschäftigte Arbeitnehmer in Hessen am 30. September 2010

Vorläufige Werte

Hessisches Statistisches Landesamt, Wiesbaden

Impressum

Dienstgebäude: Rheinstraße 35/37, 65185 Wiesbaden

Briefadresse: 65175 Wiesbaden

Ihre Ansprechpartner für Fragen und Anregungen zu diesem Bericht

Wolfgang Emmel	0611 3802-813
Regina Meyer	0611 3802-827
E-Mail	beschaeftigte@statistik-hessen.de
Telefax	0611 3802-890
Internet	http://www.statistik-hessen.de

Copyright

© Hessisches Statistisches Landesamt, Wiesbaden, 2011

Auszugsweise Vervielfältigung und Verbreitung mit Quellenangabe gestattet.

Allgemeine Geschäftsbedingungen

Die Allgemeinen Geschäftsbedingungen sind unter

<http://www.statistik-hessen.de/publikationen/geschaeftsbedingungen/index.html>
abrufbar.

Zeichenerklärungen

- = genau Null (nichts vorhanden) bzw. keine Veränderung eingetreten
- 0 = Zahlenwert ungleich Null, Betrag jedoch kleiner als die Hälfte von 1 in der letzten besetzten Stelle
- . = Zahlenwert unbekannt oder geheim zu halten
- ... = Zahlenwert lag bei Redaktionsschluss noch nicht vor
- () = Aussagewert eingeschränkt, da der Zahlenwert statistisch unsicher ist
- / = keine Angabe, da Zahlenwert nicht sicher genug
- x = Tabellenfeld gesperrt, weil Aussage nicht sinnvoll
(oder bei Veränderungsraten ist die Ausgangszahl kleiner als 100)
- D = Durchschnitt
- s = geschätzte Zahl
- p = vorläufige Zahl
- r = berichtigte Zahl

Aus Gründen der Übersichtlichkeit sind nur negative Veränderungsraten und Salden mit einem Vorzeichen versehen. Positive Veränderungsraten und Salden sind ohne Vorzeichen. Im Allgemeinen ist ohne Rücksicht auf die Endsumme auf- bzw. abgerundet worden. Das Ergebnis der Summierung der Einzelzahlen kann deshalb geringfügig von der Endsumme abweichen.

Inhalt

Seite

Vorbemerkungen und Begriffserläuterungen	3
---	---

Von der Meldung des Arbeitgebers zur Statistik	6
---	---

Grafiken

Sozialversicherungspflichtig Beschäftigte in Hessen (Arbeitsort) am 30.9.2010 nach Wirtschaftsbereichen	7
Sozialversicherungspflichtig Beschäftigte in Hessen (Arbeitsort) am 30.9.2010 nach Altersgruppen und Geschlecht	7
Sozialversicherungspflichtig Beschäftigte in Hessen am Arbeits- und Wohnort in den kreisfreien Städten und Landkreisen am 30.9.2010	8

Tabellenteil

Sozialversicherungspflichtig Beschäftigte am Arbeitsort (AO):

1. Ausgewählte Arbeitsmarktindikatoren nach Bundesländern zum 30.9.2010	9
2. Ausgewählte Arbeitsmarktindikatoren in Hessen 2002, 2007 und 2010 nach Verwaltungsbezirken	11
3. Sozialversicherungspflichtig Beschäftigte in Hessen (AO) vom 31.12.2009 bis 30.9.2010 nach Wirtschaftsabschnitten und -unterabschnitten	15
4. Sozialversicherungspflichtig Beschäftigte in Hessen (AO) vom 31.12.2009 bis 30.9.2010 nach Verwaltungsbezirken	16
5. Sozialversicherungspflichtig Beschäftigte in Hessen (AO) am 30.9.2010 nach Wirtschaftsab- schnitten und -unterabschnitten, Geschlecht, Beschäftigungsumfang sowie Staatsangehörigkeit	17
6. Sozialversicherungspflichtig Beschäftigte in Hessen (AO) am 30.9.2010 nach beruflicher Gliederung, Geschlecht, Beschäftigungsumfang sowie Staatsangehörigkeit	23
7. Sozialversicherungspflichtig Beschäftigte in Hessen (AO) am 30.9.2010 nach beruflicher Gliederung und beruflicher Ausbildung	25
8. Sozialversicherungspflichtig Beschäftigte in Hessen (AO) am 30.9.2010 nach Staatsange- hörigkeit, zusammengefassten Wirtschaftsabschnitten, Altersgruppen und Geschlecht	27
9. Sozialversicherungspflichtig Beschäftigte in Hessen (AO) am 30.9.2010 nach Verwaltungsbezirken und Wirtschaftsabschnitten	31

Sozialversicherungspflichtig Beschäftigte am Wohnort (WO):

10. Sozialversicherungspflichtig Beschäftigte in Hessen (WO) vom 31.12.2009 bis 30.9.2010 nach Wirtschaftsabschnitten und -unterabschnitten	33
11. Sozialversicherungspflichtig Beschäftigte in Hessen (WO) vom 31.12.2009 bis 30.9.2010 nach Verwaltungsbezirken	34
12. Sozialversicherungspflichtig Beschäftigte in Hessen (WO) am 30.9.2010 nach Wirtschaftsab- schnitten und -unterabschnitten, Geschlecht, Beschäftigungsumfang sowie Staatsangehörigkeit	35
13. Sozialversicherungspflichtig Beschäftigte in Hessen (WO) am 30.9.2010 nach beruflicher Gliederung, Geschlecht, Beschäftigungsumfang sowie Staatsangehörigkeit	41
14. Sozialversicherungspflichtig Beschäftigte in Hessen (WO) am 30.9.2010 nach beruflicher Gliederung und beruflicher Ausbildung	43
15. Sozialversicherungspflichtig Beschäftigte in Hessen (WO) am 30.9.2010 nach Staatsange- hörigkeit, zusammengefassten Wirtschaftsabschnitten, Altersgruppen und Geschlecht	45
16. Sozialversicherungspflichtig Beschäftigte in Hessen (WO) am 30.9.2010 nach Verwaltungsbezirken und Wirtschaftsabschnitten	49

17. Sozialversicherungspflichtig beschäftigte Einpendler auf Kreisebene am 30.9.2010 nach Geschlecht und Altersgruppen	51
18. Sozialversicherungspflichtig Beschäftigte Auspendler auf Kreisebene am 30.9.2010 nach Geschlecht und Altersgruppen.....	52
Anhang	53

Vorbemerkungen

Mit dem vorliegenden Bericht werden Ergebnisse über die sozialversicherungspflichtig Beschäftigten nach der *neuen* „Klassifikation der Wirtschaftszweige für die Statistik — Ausgabe 2008 (WZ 2008) —“, vorgelegt. Ergebnisse aus der Beschäftigungsstatistik nach wirtschaftlicher Gliederung der neuen WZ 2008 sind größtenteils nicht vergleichbar mit den Ergebnissen aus der Vorgängerversion WZ 2003. Beim Übergang auf die WZ 2008 wurde nicht nur die Gliederungsstruktur der Wirtschaftszweigklassifikation in einigen Bereichen umfassend geändert, es wurden auch der Abdeckungsbereich der Klassifikation erweitert und die Klassifizierungsregeln revidiert. Um geänderte Produktionsformen und neue Tätigkeiten zu berücksichtigen, wurden auf der obersten Klassifikationsebene konzeptionell neue Gliederungspositionen geschaffen, und es wurden neue Unterteilungen eingeführt. Gleichzeitig wurde versucht, den Aufbau der Klassifikation überall dort unangetastet zu lassen, wo eine Modifikation aufgrund der ökonomischen, technischen und gesellschaftlichen Veränderungen nicht zwingend erforderlich war.

Die WZ 2008 baut rechtsverbindlich auf der statistischen Systematik der Wirtschaftszweige in der Europäischen Gemeinschaft (NACE Rev. 2)¹⁾ auf, die mit der Verordnung (EG) Nr. 1893/2006 des Europäischen Parlaments und des Rates vom 20. Dezember 2006 veröffentlicht wurde, und ihrerseits auf der Internationalen Systematik der Wirtschaftszweige (ISIC Rev. 4)²⁾ der Vereinten Nationen basiert.

Bedingt durch die Neuordnung des Meldeverfahrens wurde die Aufbereitung der Beschäftigungsstatistik bei der Bundesagentur für Arbeit auf ein neues Verfahren umgestellt. Dies hat zur Folge, dass die direkte Vergleichbarkeit der Ergebnisse ab dem Stichtag 30. Juni 1999 mit denen früherer Auswertungen nur eingeschränkt gegeben ist. Ferner haben alle Ergebnisse der Beschäftigungsstatistik bis drei Jahre nach dem Stichtag vorläufigen Charakter. Die Bundesagentur für Arbeit behält sich vor, diese innerhalb dieses Zeitraums — sofern Berichtigungsbedarf besteht — zu ändern. Dem vorliegenden Bericht liegt der **Auswertungsstand März 2011** zu Grunde. Es handelt sich hierbei um eine Statistik der Bundesagentur für Arbeit.

Gesetzliche Grundlage und Merkmale der Beschäftigungsstatistik

Die **gesetzliche Grundlage** für die Durchführung der Beschäftigungsstatistik ist seit dem 1. Januar 1998 das Dritte Buch Sozialgesetzbuch — Arbeitsförderung — (SGB III) vom 24. März 1997 (BGBl. I S. 594), in der Fassung der zwischenzeitlich erfolgten Änderungen. Die BA ist gemäß § 281 damit beauftragt, auf der Grundlage der Meldungen nach § 28a des Vierten Buches Sozialgesetzbuch — Sozialversicherung — (SGB IV vom 23. Dezember 1976 (BGBl. I S. 3845)) eine Statistik über Beschäftigung zu erstellen.

Aufgabe der Statistischen Ämter des Bundes und der Länder ist es, in Ergänzung dazu die im Rahmen des erwerbsstatistischen Gesamtsystems wichtigen Tabellen zu erstellen, für allgemeine Zwecke zu veröffentlichen und sie mit den Beschäftigten- und Entgelttabellen aus anderen Quellen zu koordinieren. Die Bundesagentur für Arbeit stellt dem Statistischen Bundesamt und den Statistischen Ämtern der Länder die hierfür erforderlichen anonymisierten Einzeldaten der sozialversicherungspflichtig Beschäftigten gem. § 282a Abs. 1 SGB III zur Verfügung.

Gemäß der Datenerfassungs- und -übermittlungsverordnung (DEÜV), im Bundesgesetzblatt veröffentlicht als Artikel 1 der Verordnung zur Neuordnung des Meldeverfahrens in der Sozialversicherung vom 10.02.1998 (BGBl. I S. 343), sind die **Arbeitgeber auskunftspflichtig**. Sie müssen an die Träger der Sozialversicherung Meldungen über die in ihren Betrieben sozialversicherungspflichtigen und geringfügig entlohnnten Arbeitnehmer erstatten. Anlass, Form und Fristen für diese Meldungen richten sich nach den Vorschriften des zweiten Abschnittes der DEÜV (§§ 6 bis 13).

Als auswertbare Merkmale der Beschäftigungsstatistik stehen zur Verfügung: Altersjahr, Geschlecht, Staatsangehörigkeit, erreichter allgemeiner bzw. beruflicher Ausbildungsabschluss, Stellung im Beruf als Auszubildende(r), Stellung im Betrieb als Facharbeiter(in), Meister(in) oder Polier, ausgeübte Tätigkeit (Beruf), Voll- oder Teilzeitbeschäftigung, Wirtschaftszweig, Arbeitsort und Wohnort.

1) Nomenclature générale des activités économiques dans les Communautés européennes.

2) ISIC Rev. 4. (International Standard Industrial Classification of all Economic Activities, 4. Revisionsfassung).

Mit der Einführung des Gesetzes zur Organisationsreform der gesetzlichen Rentenversicherung (RvorgG) ab 1. Januar 2005 entfällt die Gliederung der sozialversicherungspflichtig beschäftigten Arbeitnehmer nach Arbeitern und Angestellten.

Begriffserläuterungen

Sozialversicherungspflichtig Beschäftigte

Zu diesem Personenkreis zählen alle Arbeitnehmer einschl. der zu ihrer Berufsausbildung Beschäftigten, die kranken-, renten-, pflegeversicherungspflichtig und/oder beitragspflichtig zur Arbeitslosenversicherung nach dem Arbeitsförderungsgesetz sind oder für die von den Arbeitgebern Beitragsanteile zur Rentenversicherung zu entrichten sind. Daneben besteht in wenigen Fällen auch für Selbstständige Versicherungspflicht in der Sozialversicherung.

Nicht zu den sozialversicherungspflichtig Beschäftigten zählen dagegen grundsätzlich die Beamten sowie der weit überwiegende Teil der Selbstständigen und die mithelfenden Familienangehörigen.

Wehr- und Zivildienstleistende gelten dann als sozialversicherungspflichtig Beschäftigte, wenn sie ihren Dienst aus einem weiter bestehenden Beschäftigungsverhältnis heraus angetreten haben und nur wegen der Ableistung dieser Dienstzeiten kein Entgelt beziehen.

Die Beschäftigten können nach dem **Arbeitsort- und Wohnortkonzept** dargestellt werden:

Beschäftigte am Arbeitsort: Hier werden die Beschäftigten der Region zugeordnet, in dem der Betrieb liegt, in dem sie beschäftigt sind.

Beschäftigte am Wohnort: Hier werden die Beschäftigten ihrem jeweiligen Wohnort zugeordnet, und zwar auf Basis der dem Arbeitgeber gemeldeten Wohnortangaben.

Erwerbstätige

Zu den Erwerbstätigen zählen alle Personen, die eine auf Erwerb gerichtete Tätigkeit ausüben, unabhängig von der Dauer der tatsächlich geleisteten oder vertragsmäßig zu leistenden Arbeitszeit. Für die Zuordnung als Erwerbstätige ist es unerheblich, ob aus dieser Tätigkeit der überwiegende Lebensunterhalt bestritten wird. Im Falle mehrerer Tätigkeiten wird der Erwerbstätige nur einmal gezählt (Personenkonzept). Maßgebend für die Zuordnung zur Stellung im Beruf bzw. zum Wirtschaftsbereich ist die zeitlich überwiegende Tätigkeit.

Nicht zu den Erwerbstätigen rechnen Personen als Verwalter ihres Privatvermögens (z. B. Immobilien, Geldvermögen, Wertpapiere). Grundlage für diese Definition bilden die von der International Labour Organization (ILO) aufgestellten Normen, die auch in das Europäische System Volkswirtschaftlicher Gesamtrechnungen (ESVG) 1995 eingegangen sind.

Nach Stellung im Beruf wird unterschieden zwischen Selbstständigen und mithelfenden Familienangehörigen sowie beschäftigten Arbeitnehmern (Angestellte/Arbeiter/innen, Beamte/in). Eine weitere Unterscheidung bezieht sich auf Erwerbstätige nach dem Inlandskonzept (Erwerbstätige am Arbeitsort) beziehungsweise Inländerkonzept (Erwerbstätige am Wohnort).

Geringfügig entlohnte Beschäftigung

Eine geringfügig entlohnte Beschäftigung nach § 8 Abs. 1 Nr. 1 SGB IV liegt vor, wenn die Beschäftigung regelmäßig weniger als 15 Stunden in der Woche ausgeübt wird und das Arbeitsentgelt regelmäßig im Monat 325 Euro nicht überschreitet.

Erfordert die Beschäftigung regelmäßig mindestens 15 Stunden wöchentlich, so liegt — selbst wenn das Arbeitsentgelt im Monat nicht mehr als 325 Euro beträgt — keine geringfügige Beschäftigung vor. Nachgewiesen werden sowohl die Beschäftigten mit **ausschließlich geringfügiger Beschäftigung** als auch diejenigen sozialversicherungspflichtig Beschäftigten mit einem **geringfügigen Nebenjob**.

Voll-/Teilzeitbeschäftigte

Die Unterscheidung der sozialversicherungspflichtig Beschäftigten nach Voll- und Teilzeitbeschäftigten richtet sich nach den von den Arbeitgebern in den Meldungen erteilten Angaben. Je nachdem, welche arbeitsvertraglich vereinbarte Wochenarbeitszeit einem Beschäftigungsverhältnis zugrunde liegt, wird zwischen den Kategorien Voll- und Teilzeit unterschieden. Danach gilt als teilzeitbeschäftigt, wessen Arbeitszeit unter der betrieblichen Arbeitszeit (=Vollzeit) liegt.

Bei der Darstellung von Ergebnissen der Beschäftigungsstatistik in dieser Veröffentlichung werden die beiden Gruppen der Teilzeitbeschäftigten (Beschäftigte mit 18 Stunden und mehr bzw. mit weniger als 18 Stunden Wochenarbeitszeit) zusammengefasst.

Offene gemeldete Stellen

Als gemeldete Stellen gelten von Arbeitgebern bei den Arbeitsagenturen gemeldete und zur Vermittlung freigegebene Stellen mit einer Beschäftigungsdauer von mehr als sieben Kalendertagen.

Pendler

Angaben über Ein- und Auspendler werden nur zum Stichtag 30. Juni veröffentlicht.

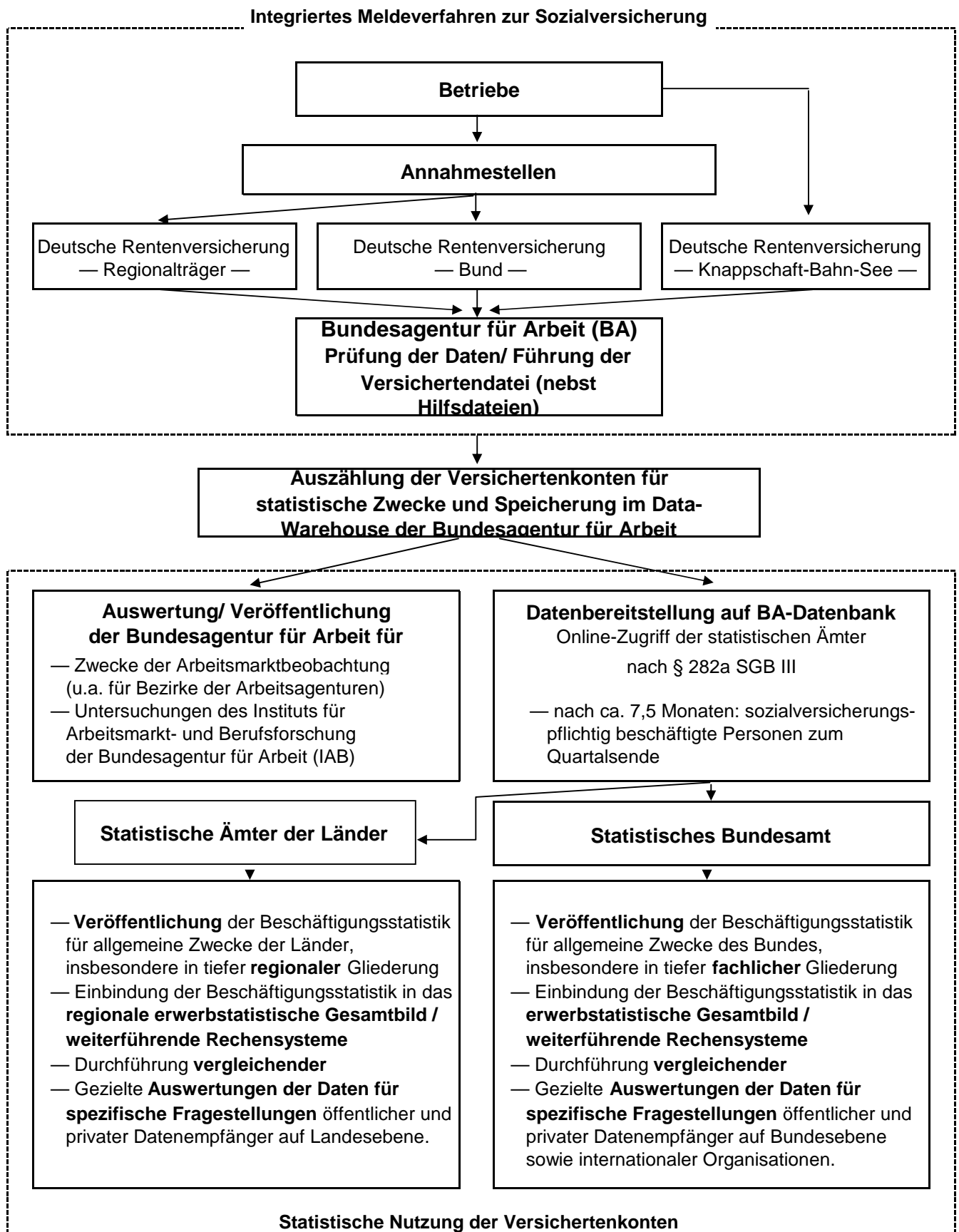
Hinweis zu den Tabellen

Beim Nachweis der Merkmale sind in der jeweiligen Gesamtzahl die Fälle „ohne Angaben“ mit enthalten.

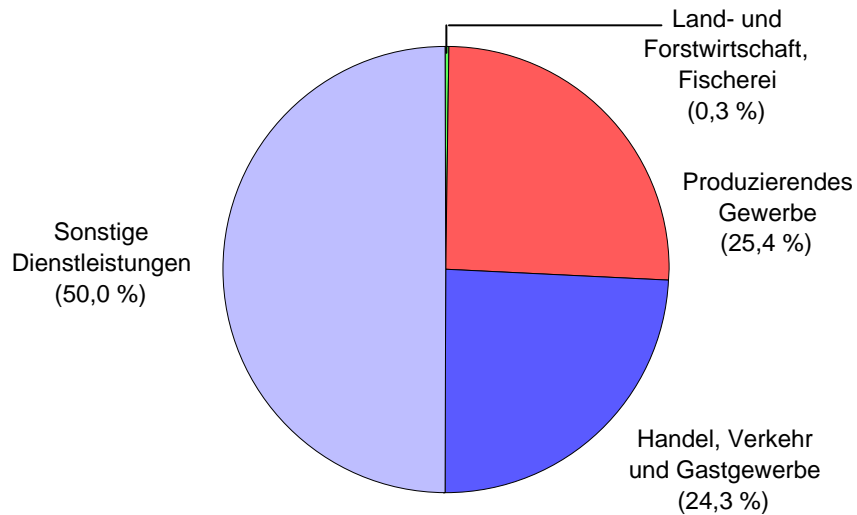
Abkürzungsverzeichnis

AO	=	Arbeitsort
Azubi	=	Auszubildende
Besch.	=	Beschäftigte
EP	=	Erwerbspersonen
ET	=	Erwerbstätige
SVB	=	sozialversicherungspflichtig Beschäftigte
TZ	=	Teilzeitbeschäftigte
VZ	=	Vollzeitbeschäftigte
WO	=	Wohnort

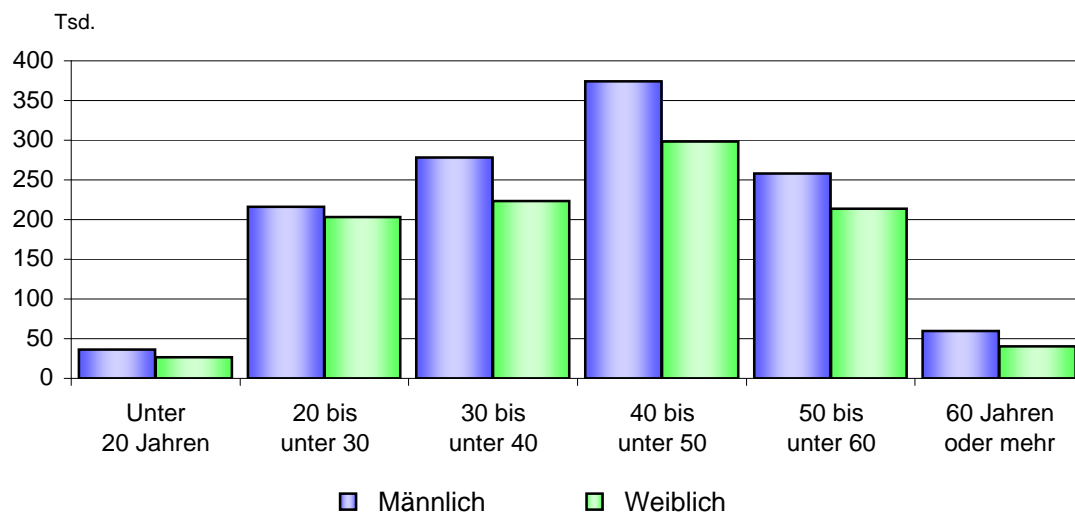
Von der Meldung des Arbeitgebers zur Statistik



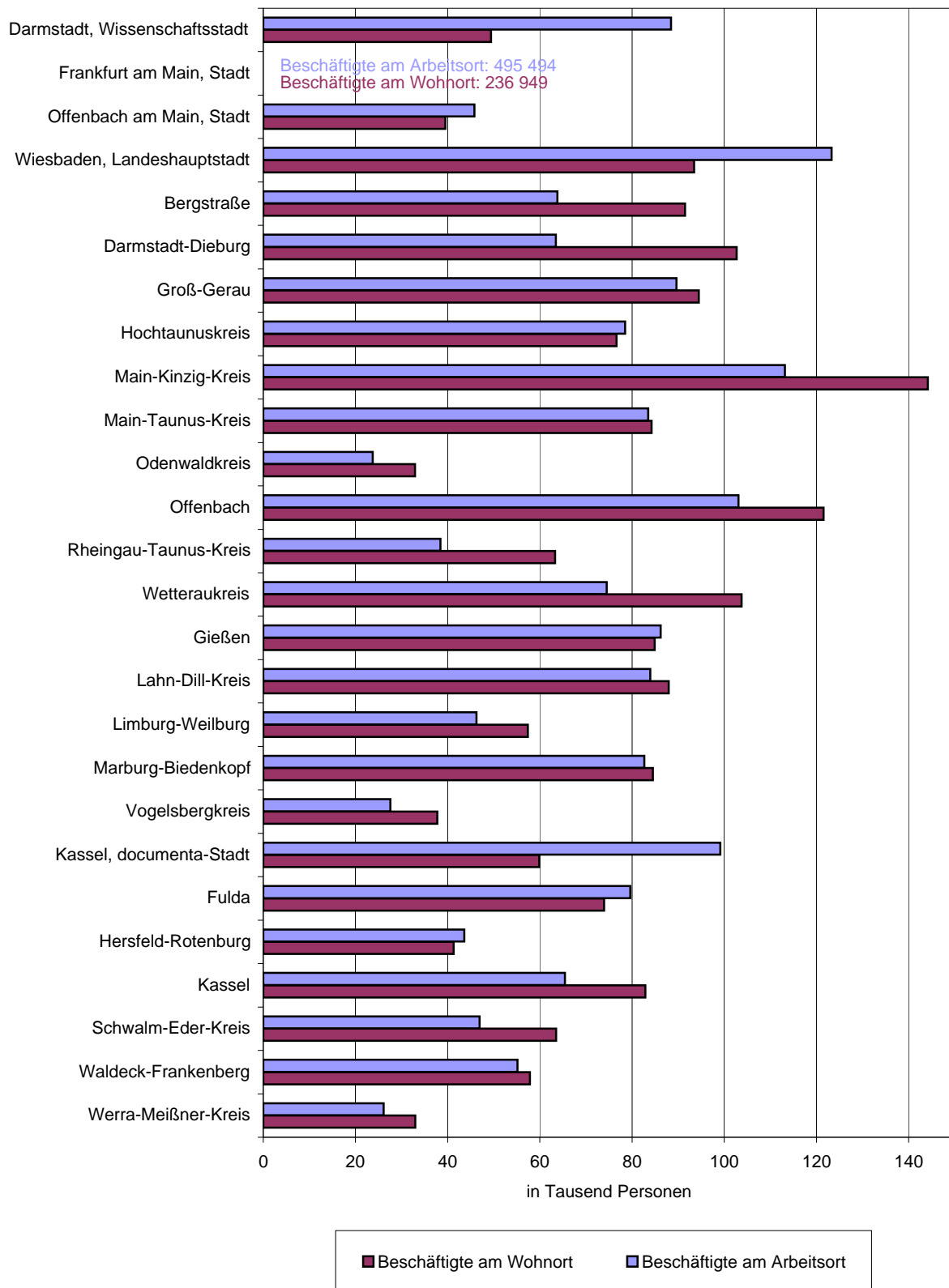
1. Sozialversicherungspflichtig Beschäftigte in Hessen (Arbeitsort)
am 30.9.2010 nach Wirtschaftsbereichen



2. Sozialversicherungspflichtig Beschäftigte in Hessen (Arbeitsort)
am 30.9.2010 nach Altersgruppen und Geschlecht



3. Sozialversicherungspflichtig Beschäftigte in Hessen am Arbeits- und Wohnort in den kreisfreien Städten und Landkreisen am 30. September 2010



1. Ausgewählte Arbeitsmarktindikatoren

Lfd.	Gegenstand der Nachweisung	Schleswig- Holstein	Hamburg	Nieder- sachsen	Bremen	Nordrhein- Westfalen	Hessen	Rheinland- Pfalz
								An-
1	Erwerbstätige AO (in 1000)	1 282,0	1 136,1	3 704,6	389,3	8 711,9	3 131,5	1 864,1
2	Soz.vers.pfl. Beschäftigte (WO)	926 940	611 874	2 646 416	206 954	5 853 586	2 099 268	1 380 945
3	Soz.vers.pfl. Beschäftigte (AO)	842 703	833 965	2 519 264	290 689	5 942 404	2 227 265	1 247 026
4	Vollzeitbeschäftigte (AO)	660 012	677 574	2 000 162	230 815	4 846 941	1 783 633	993 391
5	Teilzeitbeschäftigte (AO)	182 291	155 489	517 871	59 743	1 091 790	441 784	253 235
6	55 Jahre und älter (AO)	120 257	109 699	349 874	44 362	830 231	301 306	180 117
7	Auszubildende (AO)	61 519	40 685	175 075	17 302	377 478	121 755	89 039
8	Ausschl. geringfügig Beschäftigte (AO)	175 829	100 710	508 012	46 505	1 243 870	365 422	254 130
9	Im Nebenjob geringfügig tätige Personen (AO)	85 065	62 328	227 978	24 296	550 238	198 424	125 220
10	Arbeitslose	98 769	71 891	279 548	38 127	751 042	187 013	111 346
11	Offene Stellen ¹⁾	12 146	15 044	38 090	4 247	84 001	35 331	18 612
12	Erwerbstätigen-Quote (ET/Einwohnerzahl)	45,3	64,0	46,7	58,8	48,7	51,7	46,5
13	Anteil SVB an ET	65,7	73,4	68,0	74,7	68,2	71,1	66,9
14	Vollzeitbeschäftigtenquote (VZ/SVB)	78,3	81,2	79,4	79,4	81,6	80,1	79,7
15	Teilzeitbeschäftigtenquote (TZ/SVB)	21,6	18,6	20,6	20,6	18,4	19,8	20,3
16	Anteil Beschäftigter 55 Jahre oder älter an SVB	14,3	13,2	13,9	15,3	14,0	13,5	14,4
17	Ausbildungsquote (Azubi/SVB)	7,3	4,9	6,9	6,0	6,4	5,5	7,1
18	Anteil ausschl. geringf. Beschäftigter an SVB	20,9	12,1	20,2	16,0	20,9	16,4	20,4
19	Anteil Beschäftigter mit geringf. Nebenjob an SVB	10,1	7,5	9,0	8,4	9,3	8,9	10,0
20	Arbeitslosenquote (bezogen auf alle zivilen EP)	6,9	7,8	7,0	11,8	8,3	6,0	5,3

1) Umstellung der Statistik der gemeldeten Stellen zum Stichtag Juli 2010.

am 30.9.2010 nach Bundesländern

Baden- Württemb.	Bayern	Saarland	Berlin (Gesamt)	Branden- burg	Mecklenb.- Vorpomm.	Sachsen	Sachsen- Anhalt	Thüringen	Deutschland	Lfd.
---------------------	--------	----------	--------------------	------------------	------------------------	---------	--------------------	-----------	-------------	------

zahl

5 594,1	6 693,6	507,2	1 685,2	1 069,2	727,6	1 950,7	1 013,3	1 022,5	40 483,0	1
3 815 511	4 595 348	332 354	1 041 998	904 817	584 216	1 479 965	844 502	830 646	28 155 340	2
3 953 467	4 657 430	357 724	1 145 586	764 620	531 594	1 435 582	764 854	754 442	28 268 615	3
3 230 068	3 771 348	292 950	895 633	621 291	428 793	1 150 816	618 144	620 893	22 822 464	4
722 017	883 994	64 642	247 949	142 778	102 529	283 622	146 291	133 170	5 429 195	5
557 361	599 446	52 482	165 647	126 152	86 944	241 969	133 724	128 199	4 027 770	6
242 676	287 413	23 846	55 162	40 771	33 069	76 890	43 084	40 404	1 726 168	7
684 449	745 282	70 275	147 472	100 260	65 339	175 566	88 986	86 806	4 858 913	8
432 528	459 382	28 802	67 036	36 344	23 938	65 148	29 572	34 569	2 450 868	9
257 914	267 934	36 288	225 201	134 121	96 519	230 242	138 135	102 254	3 026 344	10
58 268	57 675	4 516	10 745	8 729	6 357	16 851	9 034	11 768	397 640	11
52,1	53,5	49,6	49,0	42,6	44,1	46,8	43,0	45,4	49,5	12
70,7	69,6	70,5	68,0	71,5	73,1	73,6	75,5	73,8	69,8	13
81,7	81,0	81,9	78,2	81,3	80,7	80,2	80,8	82,3	80,7	14
18,3	19,0	18,1	21,6	18,7	19,3	19,8	19,1	17,7	19,2	15
14,1	12,9	14,7	14,5	16,5	16,4	16,9	17,5	17,0	14,2	16
6,1	6,2	6,7	4,8	5,3	6,2	5,4	5,6	5,4	6,1	17
17,3	16,0	19,6	12,9	13,1	12,3	12,2	11,6	11,5	17,2	18
10,9	9,9	8,1	5,9	4,8	4,5	4,5	3,9	4,6	8,7	19
4,6	4,0	7,2	13,1	10,0	11,2	10,8	11,5	8,6	7,2	20

2. Ausgewählte Arbeitsmarktindikatoren in Hessen

Kreisfreie Stadt (St.) Landkreis	Jahr (jeweils 30.9.)	Soz.vers.pfl. Beschäftigte (AO)	Soz.vers.pfl. Beschäftigte (WO)	Vollzeit- beschäftigte (AO)	Teilzeit- beschäftigte (AO)	SVB 55 Jahre und älter (AO)	Auszu- bildende (AO)	Ausschl. gering- fügig Beschäftigte (AO)	Arbeits- lose	Offene Stellen
	Anzahl									
Darmstadt,	2002	88 798	48 916	73 080	15 696	9 335	4 719	8 896	5 121	766
Wissenschaftsst.	2007	86 786	47 784	68 745	17 995	10 973	4 842	11 296	6 521	1 768
	2010	88 449	49 419	68 778	19 588	11 783	5 147	11 865	4 761	1 314
Frankfurt	2002	491 818	231 810	428 722	62 874	47 964	18 370	30 447	23 314	5 290
am Main, St.	2007	482 872	226 431	405 244	77 065	52 596	18 543	41 577	31 701	8 370
	2010	495 494	236 949	408 449	86 288	58 972	18 398	43 202	26 147	8 628
Offenbach	2002	47 167	40 743	40 023	7 137	5 839	2 583	5 154	5 536	872
am Main, St.	2007	45 269	38 177	37 211	8 048	6 529	2 462	6 171	7 225	939
	2010	45 784	39 474	37 148	8 624	7 352	2 428	6 365	6 380	772
Wiesbaden,	2002	124 037	94 002	103 926	20 087	13 647	6 467	12 184	11 295	1 608
Landeshauptst.	2007	123 222	90 108	100 247	22 926	15 793	6 445	15 199	11 457	1 729
	2010	123 285	93 460	98 995	24 222	17 916	6 539	15 472	11 040	1 502
Bergstraße	2002	63 804	91 265	52 763	11 033	5 966	3 885	14 181	8 181	700
	2007	63 260	89 792	50 961	12 279	7 756	4 058	16 776	8 777	967
	2010	63 794	91 491	50 582	13 188	9 081	3 719	16 123	6 957	1 060
Darmstadt-Dieburg	2002	62 712	102 171	51 498	11 205	6 215	3 293	12 608	8 382	520
	2007	61 426	100 610	49 400	12 015	7 550	3 467	14 774	8 897	948
	2010	63 488	102 677	49 024	14 447	8 841	3 452	15 456	7 885	1 018
Groß-Gerau	2002	93 288	95 063	81 091	12 187	9 125	3 924	9 940	7 550	765
	2007	87 417	92 401	73 545	13 815	11 033	3 848	12 423	9 737	1 152
	2010	89 626	94 446	74 182	15 331	12 300	3 875	12 991	7 598	1 211
Hochtaunuskreis	2002	75 375	79 041	64 584	10 772	8 043	3 477	11 489	5 198	785
	2007	77 486	75 299	65 149	12 300	9 271	3 622	12 825	4 699	706
	2010	78 480	76 619	65 161	13 268	10 325	3 815	12 408	4 505	978
Main-Kinzig-Kreis	2002	115 050	144 509	95 545	19 493	11 299	6 727	18 850	12 891	1 793
	2007	113 104	141 330	92 065	21 007	13 742	7 150	21 955	12 305	1 493
	2010	113 148	144 139	90 536	22 557	15 799	7 422	21 800	12 173	1 756
Main-Taunus-Kreis	2002	82 996	84 727	72 491	10 467	8 316	3 235	8 822	4 800	779
	2007	79 092	82 523	67 442	11 589	9 181	3 552	10 799	5 483	662
	2010	83 470	84 224	70 449	12 877	10 539	3 492	11 215	5 617	1 017
Odenwaldkreis	2002	25 165	33 844	21 253	3 907	2 379	1 513	4 971	2 930	210
	2007	23 878	32 810	19 699	4 178	3 021	1 639	6 145	3 081	174
	2010	23 723	32 909	19 134	4 582	3 447	1 514	6 144	2 841	330
Offenbach	2002	108 538	124 592	94 760	13 753	11 584	4 938	18 183	10 266	1 045
	2007	102 449	120 180	87 928	14 436	13 155	4 868	18 869	11 814	1 470
	2010	103 067	121 536	86 983	15 984	14 537	4 729	18 988	10 873	1 712
Rheingau-Taunus-Kreis	2002	39 544	64 552	31 711	7 816	4 300	2 243	8 533	4 484	435
	2007	37 401	62 415	29 049	8 257	4 888	2 368	10 464	4 700	578
	2010	38 414	63 295	29 324	8 940	5 532	2 265	10 049	3 968	670
Wetteraukreis	2002	75 265	101 874	62 345	12 910	7 675	4 040	14 327	9 363	1 012
	2007	71 894	100 822	58 137	13 750	9 195	4 242	16 847	9 298	1 220
	2010	74 477	103 735	58 921	15 499	11 100	4 193	16 734	7 627	1 285
Reg.-Bez.	2002	1 493 557	1 337 109	1 273 792	219 337	151 687	69 414	178 585	119 311	16 580
D a r m s t a d t	2007	1 455 556	1 300 682	1 204 822	249 660	174 683	71 106	216 120	135 695	22 176
	2010	1 484 699	1 334 373	1 207 666	275 395	197 524	70 988	218 812	118 372	23 253

2002, 2007 und 2010 nach Verwaltungsbezirken

Vollzeitbeschäftigtenquote (VZ/SVB)	Teilzeitbeschäftigtenquote (TZ/SVB)	Anteil Beschäftigter 55 Jahre oder älter an SVB	Ausbildungsquote (Azubi/SVB)	Anteil ausschl. geringf. Beschäftigter an SVB	Arbeitslosenquote (bezogen auf alle zivilen EP)
in %					
82,3	17,7	10,5	5,3	10,0	7,0
79,2	20,7	12,6	5,6	13,0	8,7
77,8	22,1	13,3	5,8	13,4	6,4
87,2	12,8	9,8	3,7	6,2	6,9
83,9	16,0	10,9	3,8	8,6	9,5
82,4	17,4	11,9	3,7	8,7	7,6
84,9	15,1	12,4	5,5	10,9	9,3
82,2	17,8	14,4	5,4	13,6	11,9
81,1	18,8	16,1	5,3	13,9	10,6
83,8	16,2	11,0	5,2	9,8	8,1
81,4	18,6	12,8	5,2	12,3	8,2
80,3	19,6	14,5	5,3	12,5	8,0
82,7	17,3	9,4	6,1	22,2	6,0
80,6	19,4	12,3	6,4	26,5	6,3
79,3	20,7	14,2	5,8	25,3	5,1
82,1	17,9	9,9	5,3	20,1	5,6
80,4	19,6	12,3	5,6	24,1	5,8
77,2	22,8	13,9	5,4	24,3	5,2
86,9	13,1	9,8	4,2	10,7	5,9
84,1	15,8	12,6	4,4	14,2	7,2
82,8	17,1	13,7	4,3	14,5	5,7
85,7	14,3	10,7	4,6	15,2	4,5
84,1	15,9	12,0	4,7	16,6	4,3
83,0	16,9	13,2	4,9	15,8	4,1
83,0	16,9	9,8	5,8	16,4	6,1
81,4	18,6	12,1	6,3	19,4	5,8
80,0	19,9	14,0	6,6	19,3	5,8
87,3	12,6	10,0	3,9	10,6	4,1
85,3	14,7	11,6	4,5	13,7	4,7
84,4	15,4	12,6	4,2	13,4	4,8
84,5	15,5	9,5	6,0	19,8	5,9
82,5	17,5	12,7	6,9	25,7	6,0
80,7	19,3	14,5	6,4	25,9	5,7
87,3	12,7	10,7	4,5	16,8	5,7
85,8	14,1	12,8	4,8	18,4	6,6
84,4	15,5	14,1	4,6	18,4	6,2
80,2	19,8	10,9	5,7	21,6	4,7
77,7	22,1	13,1	6,3	28,0	4,9
76,3	23,3	14,4	5,9	26,2	4,2
82,8	17,2	10,2	5,4	19,0	6,3
80,9	19,1	12,8	5,9	23,4	6,1
79,1	20,8	14,9	5,6	22,5	5,0
85,3	14,7	10,2	4,6	12,0	6,2
82,8	17,2	12,0	4,9	14,8	6,9
81,3	18,5	13,3	4,8	14,7	6,1

Noch 2. Ausgewählte Arbeitsmarktindikatoren in Hessen

Kreisfreie Stadt (St.) Landkreis	Jahr (jeweils 30.9.)	Soz.vers.pfl. Beschäftigte (AO)	Soz.vers.pfl. Beschäftigte (WO)	Vollzeit- beschäftigte (AO)	Teilzeit- beschäftigte (AO)	SVB 55 Jahre und älter (AO)	Auszu- bildende (AO)	Ausschl. gering- fügig Beschäftigte (AO)	Arbeits- lose	Offene Stellen
	Anzahl									
Gießen	2002	85 740	84 511	66 600	19 119	7 865	5 515	14 479	10 574	1 044
	2007	84 566	82 610	63 825	20 728	11 013	5 224	17 822	13 040	1 686
	2010	86 210	84 915	63 426	22 752	12 778	5 563	18 448	9 463	1 884
Lahn-Dill-Kreis	2002	82 625	87 567	70 697	11 904	7 477	5 933	16 490	9 805	1 112
	2007	83 036	87 187	69 531	13 466	9 652	6 648	18 492	9 532	1 803
	2010	83 943	87 955	69 098	14 780	11 400	6 829	17 913	8 607	1 397
Limburg-Weilburg	2002	43 921	56 954	35 846	8 070	3 967	3 012	9 280	5 181	736
	2007	44 087	56 267	34 938	9 146	5 285	3 087	12 483	5 983	652
	2010	46 225	57 397	35 990	10 218	6 541	3 127	11 949	4 970	1 047
Marburg-Biedenkopf	2002	79 088	83 074	62 313	16 773	7 026	5 074	12 457	7 239	1 388
	2007	79 129	82 173	61 179	17 926	9 321	5 527	14 805	7 249	1 599
	2010	82 660	84 524	62 666	19 975	11 345	5 570	15 702	6 383	1 596
Vogelsbergkreis	2002	29 061	38 174	23 628	5 431	2 609	1 957	6 437	4 029	313
	2007	27 057	37 312	21 375	5 678	3 508	1 774	6 939	3 807	452
	2010	27 574	37 767	21 405	6 162	4 215	1 803	6 813	3 247	460
Reg.-Bez.	2002	320 435	350 280	259 084	61 297	28 944	21 491	59 143	36 828	4 593
G i e ß e n	2007	317 875	345 549	250 848	66 944	38 779	22 260	70 541	39 611	6 192
	2010	326 612	352 558	252 585	73 887	46 279	22 892	70 825	32 670	6 384
Kassel, documenta-St.	2002	93 788	55 386	74 385	19 386	9 705	5 978	12 694	12 634	938
	2007	94 574	54 742	72 285	22 279	12 067	6 155	14 897	12 507	3 147
	2010	99 129	59 893	74 145	24 968	13 979	6 484	14 529	9 537	1 375
Fulda	2002	73 817	69 796	63 021	10 779	5 696	5 677	14 006	6 822	629
	2007	76 958	71 127	64 018	12 927	8 054	5 840	15 869	6 151	732
	2010	79 607	73 916	64 610	14 980	10 103	6 002	15 857	5 146	963
Hersfeld-Rotenburg	2002	42 158	39 974	35 399	6 753	3 338	2 939	6 779	4 572	765
	2007	40 391	39 274	32 908	7 472	4 559	2 815	7 502	4 107	536
	2010	43 626	41 284	34 890	8 727	5 890	2 670	7 026	3 228	565
Kassel	2002	61 486	80 804	51 123	10 360	5 892	3 316	12 386	9 276	324
	2007	61 566	80 160	49 685	11 878	7 290	3 791	13 302	7 534	1 269
	2010	65 409	82 902	52 203	13 201	8 726	4 027	12 784	5 869	958
Schwalm-Eder- Kreis	2002	45 087	62 111	35 542	9 541	3 936	3 210	9 100	7 370	416
	2007	45 360	61 559	34 490	10 864	5 517	3 279	10 430	6 349	748
	2010	46 938	63 527	34 978	11 946	6 817	3 088	10 225	4 687	742
Waldeck- Frankenberg	2002	54 957	56 640	45 548	9 401	4 739	4 099	8 418	5 465	561
	2007	54 003	56 621	43 349	10 650	6 518	4 140	9 656	5 209	510
	2010	55 137	57 819	43 420	11 710	8 124	3 914	9 793	4 252	804
Werra-Meißner- Kreis	2002	29 409	33 733	23 650	5 759	2 669	2 078	5 266	5 377	255
	2007	26 210	31 983	19 911	6 298	3 250	1 818	5 870	4 708	363
	2010	26 108	32 996	19 136	6 970	3 864	1 690	5 571	3 252	287
Reg.-Bez.	2002	400 702	398 444	328 668	71 979	35 975	27 297	68 649	51 516	3 888
K a s s e l	2007	399 062	395 466	316 646	82 368	47 255	27 838	77 526	46 565	7 305
	2010	415 954	412 337	323 382	92 502	57 503	27 875	75 785	35 971	5 694
Land H e s s e n	2002	2 214 694	2 085 833	1 861 544	352 613	216 606	118 202	306 377	207 655	25 061
	2007	2 172 493	2 041 697	1 772 316	398 972	260 717	121 204	364 187	221 871	35 673
	2010	2 227 265	2 099 268	1 783 633	441 784	301 306	121 755	365 422	187 013	35 331

2002, 2007 und 2010 nach Verwaltungsbezirken

Vollzeitbeschäftigtenquote (VZ/SVB)	Teilzeitbeschäftigtenquote (TZ/SVB)	Anteil Beschäftigter 55 Jahre oder älter an SVB	Ausbildungsquote (Azubi/SVB)	Anteil ausschl. geringf. Beschäftigter an SVB	Arbeitslosenquote (bezogen auf alle zivilen EP)
in %					
77,7	22,3	9,2	6,4	16,9	8,2
75,5	24,5	13,0	6,2	21,1	9,8
73,6	26,4	14,8	6,5	21,4	7,2
85,6	14,4	9,0	7,2	20,0	7,4
83,7	16,2	11,6	8,0	22,3	7,0
82,3	17,6	13,6	8,1	21,3	6,4
81,6	18,4	9,0	6,9	21,1	6,0
79,2	20,7	12,0	7,0	28,3	6,8
77,9	22,1	14,2	6,8	25,8	5,7
78,8	21,2	8,9	6,4	15,8	5,9
77,3	22,7	11,8	7,0	18,7	5,8
75,8	24,2	13,7	6,7	19,0	5,1
81,3	18,7	9,0	6,7	22,1	6,9
79,0	21,0	13,0	6,6	25,6	6,5
77,6	22,3	15,3	6,5	24,7	5,6
80,9	19,1	9,0	6,7	18,5	7,0
78,9	21,1	12,2	7,0	22,2	7,3
77,3	22,6	14,2	7,0	21,7	6,1
79,3	20,7	10,3	6,4	13,5	13,3
76,4	23,6	12,8	6,5	15,8	13,3
74,8	25,2	14,1	6,5	14,7	10,1
85,4	14,6	7,7	7,7	19,0	6,4
83,2	16,8	10,5	7,6	20,6	5,6
81,2	18,8	12,7	7,5	19,9	4,6
84,0	16,0	7,9	7,0	16,1	7,4
81,5	18,5	11,3	7,0	18,6	6,7
80,0	20,0	13,5	6,1	16,1	5,3
83,1	16,8	9,6	5,4	20,1	7,6
80,7	19,3	11,8	6,2	21,6	6,1
79,8	20,2	13,3	6,2	19,5	4,8
78,8	21,2	8,7	7,1	20,2	7,8
76,0	24,0	12,2	7,2	23,0	6,7
74,5	25,5	14,5	6,6	21,8	5,0
82,9	17,1	8,6	7,5	15,3	6,5
80,3	19,7	12,1	7,7	17,9	6,2
78,7	21,2	14,7	7,1	17,8	5,0
80,4	19,6	9,1	7,1	17,9	9,6
76,0	24,0	12,4	6,9	22,4	9,1
73,3	26,7	14,8	6,5	21,3	6,5
82,0	18,0	9,0	6,8	17,1	8,3
79,3	20,6	11,8	7,0	19,4	7,5
77,7	22,2	13,8	6,7	18,2	5,8
84,1	15,9	9,8	5,3	13,8	6,7
81,6	18,4	12,0	5,6	16,8	7,1
80,1	19,8	13,5	5,5	16,4	6,0

3. Sozialversicherungspflichtig Beschäftigte in Hessen (Arbeitsort) vom 31.12.2009 bis 30.9.2010 nach Wirtschaftsabschnitten und -unterabschnitten

Kode	Wirtschaftsgliederung ¹⁾	31.12. 2009	31.3. 2010	30.6. 2010	30.9. 2010
A	Land- und Forstwirtschaft, Fischerei	6 852	7 174	7 717	7 786
B-F	Produzierendes Gewerbe	553 010	549 795	553 860	565 423
B	Bergbau u. Gew. v. Steinen u. Erden	7 368	7 343	7 389	7 506
C	Verarbeitendes Gewerbe	414 471	413 022	413 084	420 044
10-12	H. v. Nahr.- u. Genussm., Getr. u. Tabakerzeugn.	39 233	38 679	39 364	40 826
13-15	H. v. Textil-, Bekleid., Leder, Lederw. u. Schuhen	6 506	6 369	6 276	6 365
16-18	H. v. Holzw., Papier, Pappe u. Druckerzeugn.	25 593	25 459	25 382	25 628
19	Kokerei und Mineralölverarbeitung	207	204	205	207
20	H. v. chemischen Erzeugnissen	28 676	28 250	27 797	28 664
21	H. v. pharmazeutischen Erzeugnissen	18 874	18 890	18 975	19 074
22-23	H. v. Gummi-, Kunststoff-, Glaswaren, Keramik u. Ä.	40 940	40 921	40 974	41 617
24-25	Metallerzeugung u. -bearb., H. v. Metallerzeugn.	58 258	57 494	58 085	58 818
26	H. v. DV-Geräten, elektron. u. opt. Erzeugn.	30 644	32 795	32 460	32 852
27	H. v. elektrischen Ausrüstungen	20 513	20 562	20 810	21 315
28	Maschinenbau	47 834	46 795	46 557	46 673
29-30	Fahrzeugbau	65 322	64 932	64 626	65 894
31-33	H. v. Möbeln, sonst. Waren; Rep. u. Inst. v. Maschinen	31 871	31 672	31 573	32 111
D	Energieversorgung	14 449	14 492	14 876	15 146
E	Wasserversorgung, Entsorgung	14 761	14 778	14 677	14 967
F	Baugewerbe	101 961	100 160	103 834	107 760
41-42	Hoch- und Tiefbau	28 787	28 091	29 043	29 703
43	Vorb. Baustellenarbeiten, Bauinstallation; sonstiges Ausbaugewerbe	73 174	72 069	74 791	78 057
G-U	Dienstleistungsbereiche	1 622 984	1 616 368	1 624 116	1 653 843
G	Handel; Instandhaltung und Rep. von Kfz	317 566	314 642	312 651	320 665
45	Handel mit Kfz; Instandh. u. Rep. von Kfz	43 783	42 985	42 914	44 515
46	Großhandel (ohne Handel mit Kfz)	117 069	117 243	116 962	118 293
47	Einzelhandel (ohne Handel mit Kfz)	156 714	154 414	152 775	157 857
H	Verkehr und Lagerei	146 617	146 536	147 850	151 698
I	Gastgewerbe	65 814	65 765	67 140	68 493
J	Information und Kommunikation	79 346	78 674	77 984	77 092
58-60	Verlagswesen, audiovisuelle Medien u. Rundfunk	18 289	18 907	18 765	18 885
61	Telekommunikation ³⁾	8 266	7 140	6 680	5 224
62-63	Informat.technologische u. Informat.dienstleistg.	52 791	52 627	52 539	52 983
K	Finanz- und Versicherungsdienstleistg.	139 878	138 474	137 645	139 484
64	Erbrg. v. Finanzdienstleistg.	100 765	99 720	98 880	99 114
65-66	Versicherungen u. Pensionskassen; mit Finanz- u. Versicherungsdienstleistg. verb. Tätigk.	39 113	38 754	38 765	40 370
L	Grundstücks- und Wohnungswesen	21 881	21 859	21 785	21 591
M	Freiberufl., wissenschaftl. u. techn. Dienstleistg.	162 268	160 863	160 731	163 964
69-71	Erbrg. v. freiberufl. u. techn. Dienstleistg.	121 122	121 888	122 653	123 955
72	Forschung und Entwicklung	20 335	19 011	18 964	20 564
73-75	Sonst. freiberufl., wissenschaftl. u. techn. Tätigk.	20 811	19 964	19 114	19 445
N	Erbrg. v. sonst. wirtschaftl. Dienstleistg.	145 713	147 543	157 038	161 131
78.2, 78.3	dar. Überlassung von Arbeitskräften	43 162	45 186	52 556	55 877
O	Öff. Verwaltung, Verteidigung, Sozialvers.	135 720	135 890	135 082	136 163
84.1	dar. Öffentliche Verwaltung	101 590	101 722	101 246	102 520
P	Erziehung und Unterricht	78 117	75 579	75 425	74 957
Q	Gesundheits- und Sozialwesen	241 253	242 459	243 191	249 714
86	Gesundheitswesen	146 121	146 317	146 106	150 476
87-88	Heime und Sozialwesen	95 132	96 142	97 085	99 238
R	Kunst, Unterhaltung und Erholung	15 024	15 228	15 486	15 659
S	Erbrg. v. sonstigen Dienstleistungen	69 027	68 093	67 324	68 408
T	Häusliche Dienste	2 880	2 899	2 927	2 974
U	Exterritoriale Organisationen und Körperschaften	1 880	1 864	1 857	1 850
A-U	I n s g e s a m t ²⁾	2 183 088	2 173 571	2 185 899	2 227 265

1) Klassifikation der Wirtschaftszweige, Ausgabe 2008 (WZ 2008). — 2) Einschl. Fälle ohne Angaben. — 3) Umstrukturierungsmaßnahmen bei einigen Unternehmen.

**4. Sozialversicherungspflichtig Beschäftigte in Hessen (Arbeitsort) vom 31.12.2009 bis 30.9.2010
nach Verwaltungsbezirken**

Kreisfreie Stadt (St.) Landkreis	Beschäftigte insgesamt				darunter weiblich			
	31.12. 2009	31.3. 2010	30.6. 2010	30.9. 2010	31.12. 2009	31.3. 2010	30.6. 2010	30.9. 2010
Darmstadt, Wissenschaftsst.	87 554	87 598	87 241	88 449	41 143	41 097	40 716	41 313
Frankfurt am Main, St.	493 677	490 177	490 813	495 494	222 620	220 991	220 901	222 581
Offenbach am Main, St.	45 209	45 268	45 302	45 784	19 867	19 808	19 663	19 930
Wiesbaden, Landeshauptst.	122 430	121 608	121 467	123 285	60 433	60 116	59 756	60 581
Bergstraße	62 037	62 308	62 616	63 794	29 056	29 168	29 131	29 683
Darmstadt-Dieburg	62 459	61 916	62 265	63 488	28 156	28 134	28 211	28 722
Groß-Gerau	87 052	86 938	87 020	89 626	31 697	31 630	31 624	32 676
Hochtaunuskreis	77 270	76 934	77 110	78 480	36 634	36 453	36 305	36 907
Main-Kinzig-Kreis	109 494	109 612	110 399	113 148	49 181	49 327	49 170	50 351
Main-Taunus-Kreis	82 243	82 081	82 260	83 470	37 015	36 911	36 844	37 439
Odenwaldkreis	22 933	22 870	23 184	23 723	10 221	10 164	10 188	10 475
Offenbach	101 889	101 147	101 776	103 067	43 413	43 319	43 343	44 031
Rheingau-Taunus-Kreis	37 270	37 014	37 490	38 414	18 986	18 873	19 057	19 409
Wetteraukreis	72 340	71 758	71 899	74 477	34 233	34 115	34 036	35 184
Reg.-Bez. D a r m s t a d t	1 463 857	1 457 229	1 460 842	1 484 699	662 655	660 106	658 945	669 282
Gießen	85 489	85 219	85 677	86 210	41 106	41 154	41 170	41 405
Lahn-Dill-Kreis	82 120	81 586	82 184	83 943	34 372	34 284	34 125	34 866
Limburg-Weilburg	44 515	44 518	45 052	46 225	21 565	21 643	21 686	22 198
Marburg-Biedenkopf	78 974	78 929	80 421	82 660	37 510	37 517	37 888	38 938
Vogelsbergkreis	26 752	26 573	26 892	27 574	12 518	12 465	12 518	12 857
Reg.-Bez. G i e ß e n	317 850	316 825	320 226	326 612	147 071	147 063	147 387	150 264
Kassel, documenta-St.	96 351	96 320	96 941	99 129	45 438	45 333	45 282	46 221
Fulda	76 466	76 391	77 635	79 607	33 182	33 251	33 373	34 296
Hersfeld-Rotenburg	41 722	40 797	41 616	43 626	17 880	17 683	17 811	18 742
Kassel	62 944	62 683	63 815	65 409	24 514	24 541	24 766	25 311
Schwalm-Eder-Kreis	45 271	45 200	45 796	46 938	22 051	22 140	22 206	22 790
Waldeck-Frankenberg	53 147	52 883	53 441	55 137	24 215	24 185	24 217	25 090
Werra-Meißner-Kreis	25 480	25 243	25 587	26 108	12 565	12 583	12 631	12 856
Reg.-Bez. K a s s e l	401 381	399 517	404 831	415 954	179 845	179 716	180 286	185 306
Land H e s s e n	2 183 088	2 173 571	2 185 899	2 227 265	989 571	986 885	986 618	1 004 852
davon								
kreisfreie Städte	845 221	840 971	841 764	852 141	389 501	387 345	386 318	390 626
Landkreise	1 337 867	1 332 600	1 344 135	1 375 124	600 070	599 540	600 300	614 226

5. Sozialversicherungspflichtig Beschäftigte in Hessen und -unterabschnitten, Geschlecht,

Kode ¹⁾	Wirtschaftsgliederung ¹⁾	Beschäftigte insgesamt
A	Land- und Forstwirtschaft, Fischerei	7 786
B-F	Produzierendes Gewerbe	565 423
B	Bergbau u. Gew. v. Steinen u. Erden	7 506
C	Verarbeitendes Gewerbe	420 044
10-12	H. v. Nahr.- u. Genussm., Getr. u. Tabakerzeugn.	40 826
13-15	H. v. Textil., Bekleid., Leder, Lederw. u. Schuhen	6 365
16-18	H. v. Holzw., Papier, Pappe u. Druckerzeugn.	25 628
19	Kokerei und Mineralölverarbeitung	207
20	H. v. chemischen Erzeugnissen	28 664
21	H. v. pharmazeutischen Erzeugnissen	19 074
22-23	H. v. Gummi-, Kunststoff-, Glaswaren, Keramik u. Ä.	41 617
24-25	Metallerzeugung u. -bearb., H. v. Metallerzeugn.	58 818
26	H. v. DV-Geräten, elektron. u. opt. Erzeugn.	32 852
27	H. v. elektrischen Ausrüstungen	21 315
28	Maschinenbau	46 673
29-30	Fahrzeugbau	65 894
31-33	H. v. Möbeln, sonst. Waren; Rep. u. Inst. v. Maschinen	32 111
D	Energieversorgung	15 146
E	Wasserversorgung, Entsorgung	14 967
F	Baugewerbe	107 760
41-42	Hoch- und Tiefbau	29 703
43	Vorb. Baustellenarbeiten, Bauinstallation; sonstiges Ausbaugewerbe	78 057
G-U	Dienstleistungsbereiche	1 653 843
G	Handel; Instandhaltung und Rep. von Kfz	320 665
45	Handel mit Kfz; Instandh. u. Rep. von Kfz	44 515
46	Großhandel (ohne Handel mit Kfz)	118 293
47	Einzelhandel (ohne Handel mit Kfz)	157 857
H	Verkehr und Lagerei	151 698
I	Gastgewerbe	68 493
J	Information und Kommunikation	77 092
58-60	Verlagswesen, audiovisuelle Medien u. Rundfunk	18 885
61	Telekommunikation	5 224
62-63	Informat.technologische u. Informat.dienstleistg.	52 983
K	Finanz- und Versicherungsdienstleistg.	139 484
64	Erbrg. v. Finanzdienstleistg.	99 114
65-66	Versicherungen u. Pensionskassen; mit Finanz- u. Versicherungsdienstleistg. verb. Tätigk.	40 370
L	Grundstücks- und Wohnungswesen	21 591
M	Freiberufl., wissenschaftl. u. techn. Dienstleistg.	163 964
69-71	Erbrg. v. freiberufl. u. techn. Dienstleistg.	123 955
72	Forschung und Entwicklung	20 564
73-75	Sonst. freiberufl., wissenschaftl. u. techn. Tätigk.	19 445
N	Erbrg. v. sonst. wirtschaftl. Dienstleistg.	161 131
78.2, 78.3	dar. Überlassung von Arbeitskräften	55 877
O	Öff. Verwaltung, Verteidigung, Sozialvers.	136 163
84.1	dar. Öffentliche Verwaltung	102 520
P	Erziehung und Unterricht	74 957
Q	Gesundheits- und Sozialwesen	249 714
86	Gesundheitswesen	150 476
87-88	Heime und Sozialwesen	99 238
R	Kunst, Unterhaltung und Erholung	15 659
S	Erbrg. v. sonstigen Dienstleistungen	68 408
T	Häusliche Dienste	2 974
U	Exterritoriale Organisationen und Körperschaften	1 850
A-U	I n s g e s a m t²⁾	2 227 265

1) Klassifikation der Wirtschaftszweige, Ausgabe 2008 (WZ 2008). — 2) Einschl. Fälle ohne Angaben.

**(Arbeitsort) am 30.9.2010 nach Wirtschaftsabschnitten
Beschäftigungsumfang sowie Staatsangehörigkeit**

und zwar							Kode ¹⁾
männlich	weiblich	Vollzeit	Teilzeit	Auszubildende	Deutsche	Nichtdeutsche	
5 216	2 570	6 832	950	807	6 232	1 550	A
439 100	126 323	527 764	37 522	34 131	513 156	52 126	B-F
6 651	855	7 333	173	399	7 249	256	B
314 725	105 319	391 838	28 108	22 892	383 793	36 172	C
21 125	19 701	35 617	5 200	2 739	35 940	4 876	10-12
3 114	3 251	5 449	916	240	5 787	578	13-15
19 086	6 542	23 711	1 907	1 283	23 643	1 979	16-18
144	63	189	18	.	192	15	19
21 072	7 592	26 732	1 926	1 903	26 175	2 483	20
11 423	7 651	17 032	2 039	792	17 954	1 114	21
33 102	8 515	39 195	2 422	1 773	36 490	5 118	22-23
48 699	10 119	55 864	2 948	3 783	53 598	5 206	24-25
23 307	9 545	30 564	2 278	1 329	30 657	2 191	26
16 137	5 178	20 111	1 200	1 259	19 692	1 621	27
38 991	7 682	44 211	2 424	2 683	44 301	2 362	28
56 818	9 076	63 661	2 228	3 058	59 105	6 783	29-30
21 707	10 404	29 502	2 602	2 049	30 259	1 846	31-33
11 560	3 586	13 577	1 569	628	14 656	488	D
12 327	2 640	13 665	1 301	541	13 484	1 477	E
93 837	13 923	101 351	6 371	9 671	93 974	13 733	F
26 677	3 026	28 353	1 337	1 358	24 852	4 832	41-42
67 160	10 897	72 998	5 034	8 313	69 122	8 901	43
777 975	875 868	1 248 837	403 301	86 636	1 482 632	170 564	G-U
164 047	156 618	247 833	72 508	21 460	291 577	29 007	G
36 170	8 345	41 810	2 688	5 608	40 539	3 964	45
76 427	41 866	106 095	12 012	4 196	109 111	9 159	46
51 450	106 407	99 928	57 808	11 656	141 927	15 884	47
105 980	45 718	126 760	24 679	4 275	130 135	21 487	H
32 726	35 767	50 100	18 350	5 139	47 162	21 248	I
52 198	24 894	68 963	7 909	2 312	70 637	6 410	J
9 851	9 034	15 688	3 123	698	17 911	963	58-60
4 133	1 091	4 820	398	100	4 843	380	61
38 214	14 769	48 455	4 388	1 514	47 883	5 067	62-63
71 344	68 140	116 764	22 635	5 139	132 029	7 435	K
50 961	48 153	82 818	16 279	3 712	93 845	5 256	64
							65-66
20 383	19 987	33 946	6 356	1 427	38 184	2 179	
11 976	9 615	18 225	3 327	861	20 177	1 408	L
82 250	81 714	141 859	21 943	6 610	152 815	11 112	M
62 657	61 298	107 532	16 322	4 887	115 759	8 165	69-71
11 404	9 160	17 675	2 852	330	18 803	1 758	72
8 189	11 256	16 652	2 769	1 393	18 253	1 189	73-75
94 572	66 559	125 713	35 321	3 337	126 084	34 943	N
39 854	16 023	50 908	4 952	325	45 339	10 498	78.2, 78.3
51 642	84 521	87 389	48 730	7 022	132 012	4 139	O
39 961	62 559	62 425	40 086	4 026	99 117	3 394	84.1
24 509	50 448	41 054	33 767	7 968	68 403	6 515	P
52 209	197 505	158 340	91 158	15 830	232 834	16 794	Q
29 288	121 188	101 842	48 524	10 205	140 978	9 464	86
22 921	76 317	56 498	42 634	5 625	91 856	7 330	87-88
7 647	8 012	12 236	3 415	840	13 566	2 082	R
25 287	43 121	50 156	18 206	5 834	61 728	6 643	S
369	2 605	1 724	1 235	.	2 108	857	T
1 219	631	1 721	118	.	1 365	484	U
1 222 413	1 004 852	1 783 633	441 784	121 755	2 002 206	224 266	A-U

**Noch: 5. Sozialversicherungspflichtig Beschäftigte in Hessen
und -unterabschnitten, Geschlecht,**

Kode ¹⁾	Wirtschaftsgliederung ¹⁾	
		Beschäftigte insgesamt
A	Land- und Forstwirtschaft, Fischerei	0,9
B-F	Produzierendes Gewerbe	2,1
B	Bergbau u. Gew. v. Steinen u. Erden	1,6
C	Verarbeitendes Gewerbe	1,7
10-12	H. v. Nahr.- u. Genussm., Getr. u. Tabakerzeugn.	3,7
13-15	H. v. Textil., Bekleid., Leder, Lederw. u. Schuhen	1,4
16-18	H. v. Holzw., Papier, Pappe u. Druckerzeugn.	1,0
19	Kokerei und Mineralölverarbeitung	1,0
20	H. v. chemischen Erzeugnissen	3,1
21	H. v. pharmazeutischen Erzeugnissen	0,5
22-23	H. v. Gummi-, Kunststoff-, Glaswaren, Keramik u. Ä.	1,6
24-25	Metallerzeugung u. -bearb., H. v. Metallerzeugn.	1,3
26	H. v. DV-Geräten, elektron. u. opt. Erzeugn.	1,2
27	H. v. elektrischen Ausrüstungen	2,4
28	Maschinenbau	0,2
29-30	Fahrzeugbau	2,0
31-33	H. v. Möbeln, sonst. Waren; Rep. u. Inst. v. Maschinen	1,7
D	Energieversorgung	1,8
E	Wasserversorgung, Entsorgung	2,0
F	Baugewerbe	3,8
41-42	Hoch- und Tiefbau	2,3
43	Vorb. Baustellenarbeiten, Bauinstallation; sonstiges Ausbaugewerbe	4,4
G-U	Dienstleistungsbereiche	1,8
G	Handel; Instandhaltung und Rep. von Kfz	2,6
45	Handel mit Kfz; Instandh. u. Rep. von Kfz	3,7
46	Großhandel (ohne Handel mit Kfz)	1,1
47	Einzelhandel (ohne Handel mit Kfz)	3,3
H	Verkehr und Lagerei	2,6
I	Gastgewerbe	2,0
J	Information und Kommunikation	– 1,1
58-60	Verlagswesen, audiovisuelle Medien u. Rundfunk	0,6
61	Telekommunikation	– 21,8
62-63	Informat.technologische u. Informat.dienstleistg.	0,8
K	Finanz- und Versicherungsdienstleistg.	1,3
64	Erbrg. v. Finanzdienstleistg.	0,2
65-66	Versicherungen u. Pensionskassen; mit Finanz- u. Versicherungsdienstleistg. verb. Tätigk.	4,1
L	Grundstücks- und Wohnungswesen	– 0,9
M	Freiberufl., wissenschaftl. u. techn. Dienstleistg.	2,0
69-71	Erbrg. v. freiberufl. u. techn. Dienstleistg.	1,1
72	Forschung und Entwicklung	8,4
73-75	Sonst. freiberufl., wissenschaftl. u. techn. Tätigk.	1,7
N	Erbrg. v. sonst. wirtschaftl. Dienstleistg.	2,6
78.2, 78.3	dar. Überlassung von Arbeitskräften	6,3
O	Öff. Verwaltung, Verteidigung, Sozialvers.	0,8
84.1	dar. Öffentliche Verwaltung	1,3
P	Erziehung und Unterricht	– 0,6
Q	Gesundheits- und Sozialwesen	2,7
86	Gesundheitswesen	3,0
87-88	Heime und Sozialwesen	2,2
R	Kunst, Unterhaltung und Erholung	1,1
S	Erbrg. v. sonstigen Dienstleistungen	1,6
T	Häusliche Dienste	1,6
U	Exterritoriale Organisationen und Körperschaften	– 0,4
A-U	I n s g e s a m t²⁾	1,9

1) Klassifikation der Wirtschaftszweige, Ausgabe 2008 (WZ 2008). — 2) Einschl. Fälle ohne Angaben.

**(Arbeitsort) am 30.9.2010 nach Wirtschaftsabschnitten
Beschäftigungsumfang sowie Staatsangehörigkeit**

Zu- bzw. Abnahme (–) gegenüber dem Vorquartal in %							Kode ¹⁾
männlich	weiblich	Vollzeit	Teilzeit	Auszubildende	Deutsche	Nichtdeutsche	
1,2	0,3	1,1	– 0,7	11,0	1,4	– 1,0	A
2,0	2,5	2,1	1,3	24,0	2,0	2,7	B-F
1,4	3,3	1,6	3,0	36,6	1,7	– 0,8	B
1,4	2,4	1,7	0,7	23,3	1,7	1,4	C
2,3	5,3	3,9	2,2	17,4	3,6	5,8	10-12
1,4	1,4	1,2	2,8	27,0	1,4	1,6	13-15
1,1	0,5	1,2	– 1,5	15,9	1,1	– 1,1	16-18
0,7	1,6	0,5	5,9	– 66,7	1,1	0,0	19
2,5	4,9	3,3	0,9	29,6	3,2	2,1	20
0,5	0,5	0,7	– 0,8	21,3	0,5	0,5	21
1,4	2,3	1,6	1,2	24,9	1,8	0,2	22-23
1,4	0,8	1,3	– 0,0	21,1	1,4	– 0,6	24-25
1,0	1,8	1,2	1,3	27,2	1,1	2,7	26
2,4	2,4	2,4	2,7	26,4	2,5	1,7	27
0,4	– 0,4	0,2	– 0,2	20,5	0,3	– 0,5	28
1,7	3,4	2,0	– 0,1	28,8	2,0	2,0	29-30
1,6	2,0	1,8	0,4	25,7	1,8	0,0	31-33
1,6	2,6	2,0	– 0,1	36,2	1,9	0,2	D
1,4	4,8	1,6	6,0	24,9	1,8	3,4	E
3,9	2,7	3,8	3,2	24,3	3,4	6,5	F
2,4	1,2	2,1	5,4	26,2	1,2	8,0	41-42
4,6	3,1	4,5	2,6	24,0	4,2	5,6	43
1,9	1,8	2,3	0,3	22,2	1,8	2,2	G-U
2,7	2,5	3,0	1,1	28,4	2,6	2,4	G
3,9	3,1	3,8	2,4	27,2	3,7	3,6	45
1,1	1,3	1,3	– 0,1	30,2	1,2	0,8	46
4,2	2,9	4,5	1,3	28,3	3,3	3,1	47
2,4	3,1	2,8	1,7	36,5	2,8	1,2	H
1,9	2,1	2,8	– 0,1	29,3	2,8	0,2	I
– 0,8	– 1,9	– 1,0	– 2,0	22,8	– 1,1	– 2,1	J
0,5	0,8	1,0	– 1,3	23,1	0,7	– 0,9	58-60
– 18,8	– 31,5	– 21,0	– 30,2	35,1	– 21,8	– 22,0	61
1,3	– 0,4	0,8	1,3	22,0	1,0	– 0,4	62-63
1,4	1,3	1,6	– 0,3	32,7	1,3	1,7	K
0,2	0,3	0,5	– 0,9	32,1	0,2	0,6	64 65-66
4,6	3,7	4,6	1,3	34,1	4,1	4,5	
– 0,3	– 1,7	0,0	– 5,9	29,9	– 0,9	– 0,4	L
2,0	2,1	2,1	1,2	24,2	1,9	3,5	M
0,6	1,5	1,1	0,5	24,0	0,9	3,1	69-71
10,4	6,1	8,8	6,0	18,7	8,5	7,5	72
1,6	1,8	1,9	0,5	26,3	1,8	0,8	73-75
3,8	1,0	3,5	– 0,6	22,9	2,1	4,4	N
6,9	5,0	6,7	2,8	36,0	5,7	9,3	78.2, 78.3
0,6	0,9	1,7	– 0,7	18,0	0,9	– 1,4	O
1,0	1,5	2,4	– 0,4	27,6	1,3	– 0,8	84.1
0,4	– 1,1	1,3	– 2,8	20,1	– 0,6	– 0,8	P
1,9	2,9	3,2	1,9	11,8	2,5	4,9	Q
2,0	3,2	3,4	2,2	13,8	2,8	6,2	86
1,7	2,4	2,8	1,5	8,4	2,1	3,3	87-88
0,7	1,5	1,4	0,2	16,3	1,0	1,8	R
0,9	2,0	2,2	0,1	13,1	1,6	1,6	S
1,1	1,7	1,4	1,6	.	2,2	– 0,5	T
– 0,2	– 0,6	– 0,3	– 0,8	.	0,4	– 2,4	U
1,9	1,8	2,3	0,4	22,6	1,8	2,3	A-U

**Noch: 5. Sozialversicherungspflichtig Beschäftigte in Hessen
und -unterabschnitten, Geschlecht,**

Kode ¹⁾	Wirtschaftsgliederung ¹⁾	
		Beschäftigte insgesamt
A	Land- und Forstwirtschaft, Fischerei	1,6
B-F	Produzierendes Gewerbe	0,3
B	Bergbau u. Gew. v. Steinen u. Erden	0,2
C	Verarbeitendes Gewerbe	- 0,3
10-12	H. v. Nahr.- u. Genussm., Getr. u. Tabakerzeugn.	0,6
13-15	H. v. Textil., Bekleid., Leder, Lederw. u. Schuhen	- 3,7
16-18	H. v. Holzw., Papier, Pappe u. Druckerzeugn.	- 1,6
19	Kokerei und Mineralölverarbeitung	- 1,0
20	H. v. chemischen Erzeugnissen	- 2,7
21	H. v. pharmazeutischen Erzeugnissen	1,3
22-23	H. v. Gummi-, Kunststoff-, Glaswaren, Keramik u. Ä.	- 0,2
24-25	Metallerzeugung u. -bearb., H. v. Metallerzeugn.	- 0,8
26	H. v. DV-Geräten, elektron. u. opt. Erzeugn.	2,6
27	H. v. elektrischen Ausrüstungen	3,0
28	Maschinenbau	- 3,3
29-30	Fahrzeugbau	0,3
31-33	H. v. Möbeln, sonst. Waren; Rep. u. Inst. v. Maschinen	0,0
D	Energieversorgung	5,1
E	Wasserversorgung, Entsorgung	0,2
F	Baugewerbe	2,1
41-42	Hoch- und Tiefbau	- 1,0
43	Vorb. Baustellenarbeiten, Bauinstallation; sonstiges Ausbaugewerbe	3,3
G-U	Dienstleistungsbereiche	1,7
G	Handel; Instandhaltung und Rep. von Kfz	0,6
45	Handel mit Kfz; Instandh. u. Rep. von Kfz	0,7
46	Großhandel (ohne Handel mit Kfz)	- 0,2
47	Einzelhandel (ohne Handel mit Kfz)	1,0
H	Verkehr und Lagerei	2,9
I	Gastgewerbe	1,4
J	Information und Kommunikation	- 3,7
58-60	Verlagswesen, audiovisuelle Medien u. Rundfunk	2,9
61	Telekommunikation ³⁾	- 40,0
62-63	Informat.technologische u. Informat.dienstleistg.	- 0,1
K	Finanz- und Versicherungsdienstleistg.	- 1,0
64	Erbrg. v. Finanzdienstleistg.	- 2,1
65-66	Versicherungen u. Pensionskassen; mit Finanz- u. Versicherungsdienstleistg. verb. Tätigk.	1,9
L	Grundstücks- und Wohnungswesen	- 2,8
M	Freiberufl., wissenschaftl. u. techn. Dienstleistg.	1,9
69-71	Erbrg. v. freiberufl. u. techn. Dienstleistg.	3,0
72	Forschung und Entwicklung	0,7
73-75	Sonst. freiberufl., wissenschaftl. u. techn. Tätigk.	- 3,3
N	Erbrg. v. sonst. wirtschaftl. Dienstleistg.	8,2
78.2, 78.3	dar. Überlassung von Arbeitskräften	26,2
O	Öff. Verwaltung, Verteidigung, Sozialvers.	0,7
84.1	dar. Öffentliche Verwaltung	0,9
P	Erziehung und Unterricht	2,2
Q	Gesundheits- und Sozialwesen	3,6
86	Gesundheitswesen	2,2
87-88	Heime und Sozialwesen	5,8
R	Kunst, Unterhaltung und Erholung	3,4
S	Erbrg. v. sonstigen Dienstleistungen	- 1,5
T	Häusliche Dienste	1,5
U	Exterritoriale Organisationen und Körperschaften	- 0,3
A-U	I n s g e s a m t ²⁾	1,4

1) Klassifikation der Wirtschaftszweige, Ausgabe 2008 (WZ 2008). — 2) Einschl. Fälle ohne Angaben. — 3) Umstrukturierungsmaßnahmen bei einigen Unternehmen.

**(Arbeitsort) am 30.9.2010 nach Wirtschaftsabschnitten
Beschäftigungsumfang sowie Staatsangehörigkeit**

Zu- bzw. Abnahme (–) gegenüber dem Vorjahresquartal in %							Kode ¹⁾
männlich	weiblich	Vollzeit	Teilzeit	Auszubildende	Deutsche	Nichtdeutsche	
3,4	– 1,8	1,6	1,8	– 1,5	0,7	5,7	A
0,0	1,1	0,0	3,6	– 3,4	0,2	0,9	B-F
– 0,2	3,4	0,2	1,2	4,2	0,3	– 1,5	B
– 0,6	0,4	– 0,5	2,1	– 5,0	– 0,3	– 1,3	C
– 0,4	1,7	– 0,3	6,7	– 6,6	0,7	– 0,4	10-12
– 3,7	– 3,7	– 3,8	– 3,0	– 2,4	– 3,3	– 6,9	13-15
– 1,5	– 1,9	– 1,6	– 2,2	– 6,7	– 1,4	– 4,1	16-18
– 2,0	1,6	– 1,0	0,0	– 75,0	– 0,5	– 6,3	19
– 2,6	– 3,1	– 2,9	– 0,4	– 10,1	– 3,0	– 0,0	20
0,4	2,6	1,3	1,5	– 4,7	1,2	2,2	21
– 0,2	0,0	– 0,2	– 0,0	– 5,1	– 0,1	– 0,8	22-23
– 0,6	– 1,6	– 0,7	– 1,3	– 6,8	– 0,5	– 3,3	24-25
1,2	6,3	2,2	9,5	– 2,2	2,6	3,2	26
3,9	0,4	3,0	2,7	– 2,6	3,3	– 1,0	27
– 3,3	– 3,1	– 3,5	– 0,5	– 6,3	– 3,2	– 4,8	28
0,0	1,7	0,2	1,6	0,8	0,3	– 0,3	29-30
– 0,5	1,0	– 0,3	3,7	– 2,8	0,1	– 2,1	31-33
3,5	10,7	5,5	1,9	10,4	5,1	4,7	D
– 0,6	4,3	– 0,5	7,6	– 4,1	– 0,3	4,6	E
1,9	2,9	1,6	10,5	– 0,4	1,4	6,8	F
– 1,0	– 0,1	– 1,3	5,9	1,2	– 1,7	2,9	41-42
3,2	3,7	2,7	11,8	– 0,7	2,5	9,0	43
2,1	1,4	1,3	3,2	– 2,7	1,5	3,7	G-U
0,3	0,8	– 0,1	2,9	– 3,6	0,4	1,9	G
0,7	0,8	0,4	5,5	– 3,8	0,7	0,7	45
– 0,3	0,0	– 0,4	2,0	– 5,2	– 0,4	2,7	46
1,0	1,1	– 0,0	2,9	– 2,9	0,9	1,8	47
3,3	1,9	2,3	6,1	6,2	2,9	2,8	H
1,7	1,2	– 0,0	5,8	– 6,1	1,0	2,3	I
– 3,3	– 4,6	– 4,1	– 0,8	– 6,2	– 3,5	– 6,7	J
3,9	1,9	3,5	– 0,8	0,1	2,8	3,2	58-60
– 36,6	– 50,0	– 40,3	– 36,7	– 20,6	– 40,5	– 32,7	61
0,6	– 1,8	– 0,5	4,6	– 7,9	0,5	– 5,6	62-63
– 1,3	– 0,6	– 1,5	2,0	– 1,5	– 1,0	0,0	K
– 2,4	– 1,8	– 2,6	0,7	– 3,9	– 2,2	– 0,7	64 65-66
1,4	2,5	1,3	5,3	5,2	1,9	1,8	
– 3,4	– 2,1	– 2,4	– 5,5	– 5,9	– 2,9	– 1,9	L
2,4	1,5	1,7	3,3	– 4,4	1,7	4,9	M
3,7	2,4	2,7	5,2	– 3,6	2,8	5,9	69-71
1,0	0,4	0,8	– 0,5	– 13,4	0,5	2,7	72
– 4,9	– 2,2	– 3,4	– 2,9	– 4,6	– 3,6	1,6	73-75
13,2	1,8	9,3	4,3	– 2,3	7,4	11,0	N
32,2	13,3	26,5	23,1	0,6	24,1	36,1	78.2, 78.3
– 0,3	1,3	0,6	0,8	– 2,5	0,8	– 1,9	O
– 0,0	1,4	0,4	1,5	– 3,0	0,9	– 1,4	84.1
2,7	2,0	2,8	1,9	– 3,5	2,1	3,3	P
3,1	3,7	3,0	4,6	1,3	3,4	6,2	Q
2,1	2,2	2,1	2,3	0,7	2,1	3,7	86
4,3	6,3	4,6	7,4	2,4	5,6	9,6	87-88
3,0	3,9	3,1	4,8	1,4	2,7	8,1	R
– 2,0	– 1,2	– 2,7	1,9	– 9,3	– 1,3	– 3,3	S
– 0,8	1,8	0,7	1,9	.	0,2	3,9	T
– 0,8	0,6	0,2	– 7,8	.	0,4	– 2,0	U
1,4	1,4	0,9	3,2	– 2,8	1,1	3,1	A-U

6. Sozialversicherungspflichtig Beschäftigte in Hessen

Geschlecht, Beschäftigungsumfang

Lfd. Nr.	Berufliche Gliederung ¹⁾	Beschäftigte insgesamt
1	Pflanzenbauer, Tierzüchter, Fischereiberufe	23 630
2	Bergleute, Mineralgewinner	1 760
3	Fertigungsberufe	478 214
	darunter	
4	Steinbearbeiter, Baustoffhersteller	2 569
5	Keramiker, Glasmacher	2 080
6	Chemiearbeiter, Kunststoffverarbeiter	38 778
7	darunter Chemiearbeiter	28 531
8	Papierhersteller, -verarbeiter, Drucker	13 313
9	darunter Drucker	7 077
10	Holzaufbereiter, Holzwarenfertiger u. verw. Berufe	2 486
11	Metallerzeuger, -bearbeiter	27 685
12	darunter Metallverformer (spanend)	12 432
13	Schlosser, Mechaniker und zugeordnete Berufe	112 849
14	darunter Schlosser	41 814
15	Mechaniker	37 457
16	Elektriker	44 930
17	Montierer und Metallberufe, a.n.g.	27 531
18	Textil- und Bekleidungsberufe	3 855
19	darunter Textilverarbeiter	2 390
20	Lederhersteller, Leder- und Fellverarbeiter	1 553
21	Ernährungsberufe	52 426
22	darunter Speisenbereiter	35 154
23	Bauberufe	40 108
24	darunter Maurer, Betonbauer	10 843
25	Bau-, Raumausstatter, Polsterer	8 403
26	Tischler, Modellbauer	11 423
27	Maler, Lackierer und verwandte Berufe	16 050
28	Warenprüfer, Versandfertigmacher	25 766
29	Hilfsarbeiter ohne nähere Tätigkeitsangabe	36 879
30	Maschinisten und zugehörige Berufe	9 530
	Technische Berufe	159 712
	darunter	
31	Ingenieure, Chemiker, Physiker, Mathematiker	62 635
32	darunter Ingenieure	55 418
33	Techniker, technische Sonderfachkräfte	97 077
34	darunter Techniker	74 096
	Dienstleistungsberufe	1 530 474
	darunter	
35	Warenkaufleute	166 396
36	Dienstleistungskaufleute und zugehörige Berufe	141 933
37	darunter Bank-, Versicherungskaufleute	104 984
38	Verkehrsberufe	157 051
39	darunter Berufe des Landverkehrs	65 277
40	Organisations-, Verwaltungs-, Büroberufe	559 867
41	darunter Bürofach-, Bürohilfskräfte	396 365
42	Ordnungs-, Sicherheitsberufe	45 617
43	Schriftwerkschaffende, -ordnende, künstl. Berufe	19 929
44	Gesundheitsdienstberufe	157 265
45	darunter Ärzte, Apotheker	19 001
	Sozial- u. Erziehungsberufe, anderw. nicht genannte	
46	geistes- u. naturwissenschaftliche Berufe	144 400
47	darunter sozialpflegerische Berufe	96 186
48	Lehrer	27 963
49	allgemeine Dienstleistungsberufe	138 016
50	darunter Reinigungsberufe	63 922
51	Sonstige Arbeitskräfte	33 318
52	I n s g e s a m t²⁾	2 227 265

1) Klassifikation der Berufe, Statistisches Bundesamt, Ausgabe 1975. — 2) Einschl. Fälle ohne Angaben.

**(Arbeitsort) am 30.9.2010 nach beruflicher Gliederung,
sowie Staatsangehörigkeit**

und zwar							Lfd. Nr.
männlich	weiblich	Vollzeit	Teilzeit	Auszubildende	Deutsche	Nichtdeutsche	
17 297	6 333	21 036	2 594	2 089	20 306	3 318	1
1 705	55	1 736	24	97	1 675	85	2
402 340	75 874	443 698	34 516	34 713	411 596	66 421	3
2 228	341	2 445	124	199	2 223	346	4
1 450	630	1 980	100	100	1 866	214	5
31 208	7 570	36 551	2 227	1 017	32 009	6 762	6
23 530	5 001	27 008	1 523	640	23 656	4 870	7
10 147	3 166	12 483	830	744	11 913	1 397	8
5 554	1 523	6 628	449	496	6 419	657	9
2 218	268	2 400	86	56	2 236	250	10
25 971	1 714	27 051	634	1 149	23 910	3 769	11
12 116	316	12 216	216	842	11 350	1 081	12
106 700	6 149	110 210	2 639	14 346	105 511	7 309	13
41 005	809	41 091	723	3 456	39 050	2 753	14
36 197	1 260	36 647	810	6 467	34 869	2 580	15
42 526	2 404	43 909	1 021	5 705	42 565	2 355	16
20 576	6 955	26 058	1 473	211	23 207	4 318	17
1 557	2 298	3 145	710	172	3 267	585	18
440	1 950	1 771	619	124	2 019	368	19
883	670	1 410	143	82	1 344	209	20
29 941	22 485	39 455	12 971	3 670	38 834	13 543	21
17 501	17 653	23 260	11 894	2 083	24 162	10 950	22
39 600	508	38 508	1 600	2 259	32 645	7 430	23
10 751	92	10 581	262	700	8 580	2 256	24
7 819	584	7 975	428	624	6 590	1 806	25
10 985	438	11 155	268	1 521	10 940	481	26
15 296	754	15 724	326	2 277	14 115	1 932	27
16 378	9 388	21 174	4 592	278	21 320	4 438	28
27 521	9 358	32 741	4 138	87	28 412	8 437	29
9 336	194	9 324	206	216	8 689	840	30
132 385	27 327	148 964	10 748	3 008	152 414	7 275	
54 240	8 395	59 175	3 460	311	59 049	3 573	31
48 693	6 725	52 838	2 580	304	52 472	2 934	32
78 145	18 932	89 789	7 288	2 697	93 365	3 702	33
66 189	7 907	70 133	3 963	1 031	71 008	3 081	34
649 265	881 209	1 139 223	391 251	66 478	1 386 485	143 447	
64 264	102 132	116 731	49 665	12 162	150 870	15 473	35
73 958	67 975	121 216	20 717	7 115	132 807	9 105	36
55 123	49 861	88 431	16 553	4 364	100 094	4 877	37
131 873	25 178	135 368	21 683	2 685	133 905	23 070	38
61 699	3 578	60 874	4 403	710	57 337	7 911	39
232 078	327 789	447 952	111 915	19 122	525 805	33 919	40
125 535	270 830	303 603	92 762	15 597	374 162	22 105	41
34 553	11 064	37 889	7 728	2 002	40 633	4 971	42
10 188	9 741	16 633	3 296	967	18 218	1 701	43
26 588	130 677	105 471	51 794	11 816	147 504	9 704	44
8 238	10 763	15 272	3 729	51	17 909	1 085	45
39 658	104 742	79 829	64 571	3 904	135 399	8 953	46
16 681	79 505	51 916	44 270	3 211	91 647	4 512	47
12 790	15 173	13 824	14 139	375	25 050	2 900	48
36 105	101 911	78 134	59 882	6 705	101 344	36 551	49
18 735	45 187	26 255	37 667	371	42 496	21 374	50
19 361	13 957	28 840	2 637	15 316	29 595	3 698	51
1 222 413	1 004 852	1 783 633	441 784	121 755	2 002 206	224 266	52

7. Sozialversicherungspflichtig Beschäftigte in Hessen (Arbeitsort)

Lfd. Nr.	Berufliche Gliederung ¹⁾	Beschäftigte insgesamt ²⁾
1	Pflanzenbauer, Tierzüchter, Fischereiberufe	23 630
2	Bergleute, Mineralgewinner	1 760
3	Fertigungsberufe	478 214
	darunter	
4	Steinbearbeiter, Baustoffhersteller	2 569
5	Keramiker, Glasmacher	2 080
6	Chemiearbeiter, Kunststoffverarbeiter	38 778
7	darunter Chemiearbeiter	28 531
8	Papierhersteller, -verarbeiter, Drucker	13 313
9	darunter Drucker	7 077
10	Holzaufbereiter, Holzwarenfertiger u. verw. Berufe	2 486
11	Metallerzeuger, -bearbeiter	27 685
12	darunter Metallverformer (spanend)	12 432
13	Schlosser, Mechaniker und zugeordnete Berufe	112 849
14	darunter Schlosser	41 814
15	Mechaniker	37 457
16	Elektriker	44 930
17	Montierer und Metallberufe, a.n.g.	27 531
18	Textil- und Bekleidungsberufe	3 855
19	darunter Textilverarbeiter	2 390
20	Lederhersteller, Leder- und Fellverarbeiter	1 553
21	Ernährungsberufe	52 426
22	darunter Speisenbereiter	35 154
23	Bauberufe	40 108
24	darunter Maurer, Betonbauer	10 843
25	Bau-, Raumausstatter, Polsterer	8 403
26	Tischler, Modellbauer	11 423
27	Maler, Lackierer und verwandte Berufe	16 050
28	Warenprüfer, Versandfertigmacher	25 766
29	Hilfsarbeiter ohne nähere Tätigkeitsangabe	36 879
30	Maschinisten und zugehörige Berufe	9 530
	Technische Berufe	159 712
	darunter	
31	Ingenieure, Chemiker, Physiker, Mathematiker	62 635
32	darunter Ingenieure	55 418
33	Techniker, technische Sonderfachkräfte	97 077
34	darunter Techniker	74 096
	Dienstleistungsberufe	1 530 474
	darunter	
35	Warenkaufleute	166 396
36	Dienstleistungskaufleute und zugehörige Berufe	141 933
37	darunter Bank-, Versicherungskaufleute	104 984
38	Verkehrsberufe	157 051
39	darunter Berufe des Landverkehrs	65 277
40	Organisations-, Verwaltungs-, Büroberufe	559 867
41	darunter Bürofach-, Bürohilfskräfte	396 365
42	Ordnungs-, Sicherheitsberufe	45 617
43	Schriftwerkschaffende, -ordnende, künstl. Berufe	19 929
44	Gesundheitsdienstberufe	157 265
45	darunter Ärzte, Apotheker	19 001
	Sozial- u. Erziehungsberufe, anderw. nicht genannte	
46	geistes- u. naturwissenschaftliche Berufe	144 400
47	darunter sozialpflegerische Berufe	96 186
48	Lehrer	27 963
49	allgemeine Dienstleistungsberufe	138 016
50	darunter Reinigungsberufe	63 922
51	Sonstige Arbeitskräfte	33 318
52	I n s g e s a m t²⁾	2 227 265

1) Klassifikation der Berufe, Statistisches Bundesamt, Ausgabe 1975. — 2) Einschl. Fälle "mit unbekannter Ausbildung" bzw. "Angabe nicht möglich" oder "ohne

am 30.9.2010 nach beruflicher Gliederung und beruflicher Ausbildung

davon							Lfd. Nr.
Volks- / Hauptschule ohne abgeschl. Ausbildung	Volks- / Hauptschule mit abgeschl. Ausbildung	Berufsfach- / Fachschule ohne abgeschl. Ausbildung	Berufsfach- / Fachschule mit abgeschl. Ausbildung ³⁾	Fachhoch- schule ⁴⁾	Wissenschaftl. Hochschule, Universität ⁵⁾	ohne Angaben	
4 594	10 796	227	589	743	761	5 920	1
253	1 365	18	22	6	11	85	2
103 866	281 410	4 403	6 174	2 312	1 297	78 752	3
690	1 333	20	41	23	44	418	4
673	1 239	22	29	12	6	99	5
11 678	22 990	354	551	150	139	2 916	6
7 910	18 066	270	455	110	113	1 607	7
2 977	7 724	194	316	86	79	1 937	8
1 055	4 285	151	261	63	61	1 201	9
850	1 319	6	10	7	7	287	10
6 658	18 475	110	183	72	32	2 155	11
1 620	9 799	53	84	40	17	819	12
16 246	81 905	818	1 617	589	160	11 514	13
5 139	32 309	186	381	145	37	3 617	14
6 684	25 585	364	601	221	60	3 942	15
6 347	31 951	598	1 124	500	101	4 309	16
8 145	15 679	166	345	91	63	3 042	17
879	2 075	47	67	19	22	746	18
430	1 280	44	58	13	15	550	19
365	852	12	21	10	5	288	20
13 252	21 779	494	482	126	133	16 160	21
8 896	11 873	377	352	81	84	13 491	22
8 159	21 175	117	231	88	68	10 270	23
1 490	6 947	20	68	22	16	2 280	24
1 258	4 476	47	71	17	32	2 502	25
1 759	7 761	82	201	63	14	1 543	26
3 207	10 151	39	72	31	24	2 526	27
6 967	12 067	709	446	271	229	5 077	28
12 531	11 435	542	272	122	117	11 860	29
1 225	7 024	26	95	35	22	1 103	30
3 335	65 554	2 907	11 426	31 708	30 620	14 162	
228	6 029	1 015	3 172	22 736	25 040	4 415	31
219	5 777	871	2 909	21 459	20 077	4 106	32
3 107	59 525	1 892	8 254	8 972	5 580	9 747	33
1 897	45 062	1 004	5 335	8 098	4 678	8 022	34
134 233	704 824	50 214	127 508	58 357	147 546	307 792	
19 992	94 063	3 375	7 340	2 961	4 317	34 348	35
4 643	55 380	7 530	30 944	6 111	17 468	19 857	36
2 418	41 733	5 330	26 834	5 020	15 671	7 978	37
27 060	77 690	3 803	5 116	868	740	41 774	38
8 348	35 207	474	574	184	140	20 350	39
26 315	262 153	19 771	57 138	30 496	64 083	99 911	40
21 842	213 274	15 115	39 345	15 157	26 387	65 245	41
3 400	21 195	2 109	824	448	4 663	12 978	42
769	4 568	936	2 366	1 337	4 569	5 384	43
12 264	94 112	3 228	10 947	1 388	17 849	17 477	44
47	668	141	737	171	16 583	654	45
7 290	58 810	6 542	9 968	14 131	33 276	14 383	46
6 803	53 462	2 753	7 382	10 216	6 941	8 629	47
303	3 468	3 243	1 423	1 950	13 842	3 734	48
32 500	36 853	2 920	2 865	617	581	61 680	49
20 447	11 817	218	243	87	105	31 005	50
9 665	5 025	6 446	1 095	972	1 331	8 784	51
255 999	1 069 006	64 217	146 815	94 098	181 566	415 564	52

Angabe". — 3) Einschl. abgeschl. Lehr- oder Anlernausbildung. — 4) Einschl. Ingenieurschulen. — 5) Einschl. Lehrerausbildung

**8. Sozialversicherungspflichtig Beschäftigte in Hessen
zusammengefassten Wirtschaftsabschnitten,**

Kode	Staatsangehörigkeit — Wirtschaftsgliederung ¹⁾	Beschäftigte insgesamt	
			unter 20
	DEUTSCHE		I n s -
A	Land- und Forstwirtschaft; Fischerei	6 232	599
B–F	Produzierendes Gewerbe	513 156	19 596
B–E	Produzierendes Gewerbe ohne Baugewerbe	419 182	13 481
C	Verarbeitendes Gewerbe	383 793	12 537
F	Baugewerbe	93 974	6 115
G–U	Dienstleistungsbereiche	1 482 632	36 511
G–I	Handel, Verkehr, Gastgewerbe	468 874	14 439
J	Information und Kommunikation	70 637	512
K	Erbringung von Finanz- und Versicherungsdienstleistungen	132 029	1 494
L	Grundstücks- und Wohnungswesen	20 177	293
M–N	Freiberufl., wissenschaftl., techn. Dienstleister; sonst. wirtschaftl. Dienstleister	278 899	4 307
O–Q	Öffentl. Verwaltung, Verteidigung; Sozialversicherung; Erziehung und Unterricht; Gesundheits- und Sozialwesen	433 249	12 344
R–U	Kunst, Unterhaltung und sonstige Dienstleister	78 767	3 122
A–U	Zusammen ²⁾	2 002 206	56 794
	NICHTDEUTSCHE		
A	Land- und Forstwirtschaft; Fischerei	1 550	22
B–F	Produzierendes Gewerbe	52 126	1 000
B–E	Produzierendes Gewerbe ohne Baugewerbe	38 393	592
C	Verarbeitendes Gewerbe	36 172	567
F	Baugewerbe	13 733	408
G–U	Dienstleistungsbereiche	170 564	4 460
G–I	Handel, Verkehr, Gastgewerbe	71 742	1 784
J	Information und Kommunikation	6 410	28
K	Erbringung von Finanz- und Versicherungsdienstleistungen	7 435	80
L	Grundstücks- und Wohnungswesen	1 408	22
M–N	Freiberufl., wissenschaftl., techn. Dienstleister; sonst. wirtschaftl. Dienstleister	46 055	702
O–Q	Öffentl. Verwaltung, Verteidigung; Sozialversicherung; Erziehung und Unterricht; Gesundheits- und Sozialwesen	27 448	1 227
R–U	Kunst, Unterhaltung und sonstige Dienstleister	10 066	617
A–U	Zusammen ²⁾	224 266	5 498
	INSGESAMT		
A	Land- und Forstwirtschaft; Fischerei	7 786	621
B–F	Produzierendes Gewerbe	565 423	20 627
B–E	Produzierendes Gewerbe ohne Baugewerbe	457 663	14 096
C	Verarbeitendes Gewerbe	420 044	13 123
F	Baugewerbe	107 760	6 531
G–U	Dienstleistungsbereiche	1 653 843	41 048
G–I	Handel, Verkehr, Gastgewerbe	540 856	16 247
J	Information und Kommunikation	77 092	540
K	Erbringung von Finanz- und Versicherungsdienstleistungen	139 484	1 577
L	Grundstücks- und Wohnungswesen	21 591	315
M–N	Freiberufl., wissenschaftl., techn. Dienstleister; sonst. wirtschaftl. Dienstleister	325 095	5 018
O–Q	Öffentl. Verwaltung, Verteidigung; Sozialversicherung; Erziehung und Unterricht; Gesundheits- und Sozialwesen	460 834	13 594
R–U	Kunst, Unterhaltung und sonstige Dienstleister	88 891	3 757
A–U	I n s g e s a m t ²⁾	2 227 265	62 401

1) Klassifikation der Wirtschaftszweige, Ausgabe 2008 (WZ 2008). — 2) Einschl. Fälle ohne Angaben.

**(Arbeitsort) am 30.9.2010 nach Staatsangehörigkeit,
Altersgruppen und Geschlecht**

davon im Alter von ... Jahren								Kode
20	25	30	40	50	55	60	65 oder mehr	
bis unter								
25	30	40	50	55	60	65		
gesamt								
856	713	1 201	1 538	586	457	.	.	A
38 616	42 818	96 885	167 560	70 126	53 007	22 731	1 817	B–F
28 989	33 897	78 482	139 590	59 514	45 113	18 815	1 301	B–E
26 872	31 432	72 244	127 854	53 902	40 750	16 976	1 226	C
9 627	8 921	18 403	27 970	10 612	7 894	.	.	F
125 387	164 357	332 283	443 119	179 919	134 184	59 427	7 445	G–U
44 539	51 429	102 541	141 519	53 894	39 904	17 927	2 682	G–I
3 793	7 696	18 863	24 453	7 897	5 135	2 078	210	J
7 700	11 024	34 767	45 459	15 961	11 461	3 967	196	K
1 218	1 759	4 309	6 278	2 797	2 187	1 071	265	L
								M–N
24 188	38 870	73 725	78 679	28 581	20 321	8 539	1 689	
								O–Q
36 721	45 632	83 194	124 727	60 566	46 796	21 584	1 685	
7 228	7 947	14 884	22 004	10 223	8 380	4 261	718	R–U
164 927	207 893	430 375	612 224	250 638	187 651	82 407	9 297	A–U
164	188	470	430	155	87	.	.	A
2 654	4 254	15 216	16 595	5 360	4 323	2 606	118	B–F
1 670	2 935	10 890	12 601	4 145	3 463	2 027	70	B–E
1 584	2 753	10 289	11 825	3 907	3 281	1 900	66	C
984	1 319	4 326	3 994	1 215	860	.	.	F
15 730	23 202	55 450	43 480	13 522	9 489	4 687	544	G–U
6 976	9 506	23 386	18 993	5 586	3 653	1 667	191	G–I
333	1 331	2 707	1 333	344	217	107	10	J
530	1 067	2 964	1 791	482	363	153	5	K
95	184	419	363	146	107	63	9	L
								M–N
3 917	6 738	15 774	12 113	3 522	2 098	999	192	
								O–Q
2 705	3 170	7 515	6 533	2 565	2 363	1 297	73	
1 174	1 206	2 685	2 354	877	688	401	64	R–U
18 555	27 645	71 137	60 506	19 037	13 899	7 325	664	A–U
1 022	902	1 671	1 968	741	545	279	37	A
41 288	47 083	112 129	184 183	75 498	57 337	25 343	1 935	B–F
30 668	36 841	89 382	152 209	63 667	48 582	20 847	1 371	B–E
28 465	34 194	82 543	139 694	57 816	44 036	18 881	1 292	C
10 620	10 242	22 747	31 974	11 831	8 755	4 496	564	F
141 201	187 655	387 893	486 729	193 492	143 709	64 126	7 990	G–U
51 539	60 968	125 989	160 569	59 497	43 576	19 597	2 874	G–I
4 130	9 043	21 587	25 792	8 242	5 352	2 186	220	J
8 232	12 092	37 735	47 254	16 444	11 827	4 122	201	K
1 314	1 944	4 729	6 643	2 944	2 294	1 134	274	L
								M–N
28 133	45 631	89 535	90 819	32 116	22 424	9 538	1 881	
								O–Q
39 442	48 818	90 740	131 286	63 143	49 167	22 886	1 758	
8 411	9 159	17 578	24 366	11 106	9 069	4 663	782	R–U
183 586	235 646	501 700	672 888	269 738	201 594	89 750	9 962	A–U

**Noch 8. Sozialversicherungspflichtig Beschäftigte in Hessen
zusammengefassten Wirtschaftsabschnitten,**

Kode	Staatsangehörigkeit — Wirtschaftsgliederung ¹⁾	Beschäftigte insgesamt	unter 20
	DEUTSCHE		Darunter:
A	Land- und Forstwirtschaft; Fischerei	2 175	155
B–F	Produzierendes Gewerbe	116 551	3 420
B–E	Produzierendes Gewerbe ohne Baugewerbe	103 699	3 060
C	Verarbeitendes Gewerbe	96 949	2 881
F	Baugewerbe	12 852	360
G–U	Dienstleistungsbereiche	794 511	20 241
G–I	Handel, Verkehr, Gastgewerbe	210 098	6 188
J	Information und Kommunikation	22 988	203
K	Erbringung von Finanz- und Versicherungsdienstleistungen	64 155	900
L	Grundstücks- und Wohnungswesen	8 975	132
M–N	Freiberufl., wissenschaftl., techn. Dienstleister; sonst. wirtschaftl. Dienstleister	128 243	2 148
O–Q	Öffentl. Verwaltung, Verteidigung; Sozialversicherung; Erziehung und Unterricht; Gesundheits- und Sozialwesen	311 673	8 635
R–U	Kunst, Unterhaltung und sonstige Dienstleister	48 379	2 035
A–U	Zusammen ²⁾	913 320	23 845
	NICHTDEUTSCHE		
A	Land- und Forstwirtschaft; Fischerei	392	9
B–F	Produzierendes Gewerbe	9 753	161
B–E	Produzierendes Gewerbe ohne Baugewerbe	8 687	136
C	Verarbeitendes Gewerbe	8 357	128
F	Baugewerbe	1 066	25
G–U	Dienstleistungsbereiche	81 064	2 317
G–I	Handel, Verkehr, Gastgewerbe	27 922	770
J	Information und Kommunikation	1 895	12
K	Erbringung von Finanz- und Versicherungsdienstleistungen	3 972	53
L	Grundstücks- und Wohnungswesen	638	8
M–N	Freiberufl., wissenschaftl., techn. Dienstleister; sonst. wirtschaftl. Dienstleister	19 975	249
O–Q	Öffentl. Verwaltung, Verteidigung; Sozialversicherung; Erziehung und Unterricht; Gesundheits- und Sozialwesen	20 708	826
R–U	Kunst, Unterhaltung und sonstige Dienstleister	5 954	399
A–U	Zusammen ²⁾	91 217	2 490
	INSGESAMT		
A	Land- und Forstwirtschaft; Fischerei	2 570	164
B–F	Produzierendes Gewerbe	126 323	3 585
B–E	Produzierendes Gewerbe ohne Baugewerbe	112 400	3 199
C	Verarbeitendes Gewerbe	105 319	3 011
F	Baugewerbe	13 923	386
G–U	Dienstleistungsbereiche	875 868	22 602
G–I	Handel, Verkehr, Gastgewerbe	238 103	6 970
J	Information und Kommunikation	24 894	215
K	Erbringung von Finanz- und Versicherungsdienstleistungen	68 140	956
L	Grundstücks- und Wohnungswesen	9 615	140
M–N	Freiberufl., wissenschaftl., techn. Dienstleister; sonst. wirtschaftl. Dienstleister	148 273	2 401
O–Q	Öffentl. Verwaltung, Verteidigung; Sozialversicherung; Erziehung und Unterricht; Gesundheits- und Sozialwesen	332 474	9 477
R–U	Kunst, Unterhaltung und sonstige Dienstleister	54 369	2 443
A–U	I n s g e s a m t ²⁾	1 004 852	26 383

1) Klassifikation der Wirtschaftszweige, Ausgabe 2008 (WZ 2008). — 2) Einschl. Fälle ohne Angaben.

**(Arbeitsort) am 30.9.2010 nach Staatsangehörigkeit,
Altersgruppen und Geschlecht**

davon im Alter von ... Jahren								Kode
20	25	30	40	50	55	60	65 oder mehr	
bis unter								
25	30	40	50	55	60	65		
Weiblich								
287	217	427	626	215	157	.	.	A
9 106	9 967	22 185	38 979	15 631	12 060	4 738	465	B–F
8 257	9 049	19 833	34 499	13 920	10 680	4 041	360	B–E
7 639	8 391	18 409	32 419	13 040	10 042	3 786	342	C
849	918	2 352	4 480	1 711	1 380	.	.	F
72 383	91 000	172 000	235 502	99 250	72 286	29 002	2 847	G–U
21 894	24 206	44 729	62 756	24 290	17 826	7 339	870	G–I
1 420	2 679	6 185	7 726	2 440	1 612	648	75	J
4 276	6 008	17 201	21 239	7 619	5 287	.	.	K
693	993	2 059	2 609	1 078	891	436	84	L
								M–N
11 538	18 292	33 188	36 274	13 258	9 326	3 607	612	
								O–Q
27 716	33 604	59 730	91 279	44 332	32 428	13 162	787	
4 846	5 218	8 908	13 619	6 233	4 916	2 265	339	R–U
81 806	101 187	194 616	275 114	115 101	84 506	33 826	3 319	A–U
53	47	115	111	34	18	.	.	A
529	919	2 926	2 825	942	1 006	427	18	B–F
445	776	2 507	2 577	876	951	402	17	B–E
422	732	2 409	2 499	853	909	388	17	C
84	143	419	248	66	55	.	.	F
7 474	10 751	25 463	20 671	6 654	5 240	2 303	191	G–U
2 989	3 958	8 959	7 003	2 063	1 526	604	50	G–I
126	394	759	388	104	77	32	3	J
284	595	1 618	891	258	185	.	.	K
52	105	208	142	55	41	23	4	L
								M–N
1 400	2 686	6 700	5 692	1 664	1 086	438	60	
								O–Q
1 896	2 292	5 700	5 151	1 969	1 915	915	44	
727	721	1 519	1 404	541	410	205	28	R–U
8 059	11 717	28 505	23 608	7 630	6 264	2 734	210	A–U
342	264	542	737	249	176	88	8	A
9 636	10 889	25 116	41 805	16 575	13 067	5 167	483	B–F
8 702	9 828	22 342	37 077	14 798	11 632	4 445	377	B–E
8 061	9 126	20 820	34 919	13 895	10 952	4 176	359	C
934	1 061	2 774	4 728	1 777	1 435	722	106	F
79 900	101 796	197 525	256 228	105 929	77 538	31 312	3 038	G–U
24 896	28 176	53 708	69 778	26 358	19 354	7 943	920	G–I
1 549	3 077	6 945	8 115	2 545	1 689	681	78	J
4 561	6 604	18 821	22 132	7 877	5 474	1 633	82	K
745	1 099	2 268	2 751	1 133	932	459	88	L
								M–N
12 950	20 990	39 899	41 975	14 927	10 414	4 045	672	
								O–Q
29 622	35 907	65 450	96 448	46 309	34 349	14 081	831	
5 577	5 943	10 434	15 029	6 780	5 326	2 470	367	R–U
89 911	112 952	223 188	298 778	122 758	90 784	36 569	3 529	A–U

9. Sozialversicherungspflichtig Beschäftigte in Hessen (Arbeitsort)

Lfd.- Nr.	Kreisfreie Stadt (St.) Landkreis	Beschäftigte insgesamt ²⁾	davon im					
			Land- und Forstwirt- schaft; Fischerei (A)	Produzierendes Gewerbe (B-F)	darunter			Dienst- leistungs- bereiche (G-U)
					Produzierendes Gewerbe ohne Baugewerbe (B-E)	Verarbei- tendes Gewerbe (C)	Baugewerbe (F)	
1	Darmstadt, Wissenschaftsst.	88 449	58	20 637	18 574	17 502	2 063	67 702
2	Frankfurt am Main, St.	495 494	212	51 937	38 753	32 503	13 184	443 340
3	Offenbach am Main, St.	45 784	39	10 513	8 392	7 360	2 121	35 231
4	Wiesbaden, Landeshauptst.	123 285	142	19 364	14 409	12 518	4 955	103 778
5	Bergstraße	63 794	465	20 708	16 038	14 089	4 670	42 620
6	Darmstadt-Dieburg	63 488	668	21 094	15 803	15 155	5 291	41 726
7	Groß-Gerau	89 626	330	30 287	26 252	24 596	4 035	58 986
8	Hochtaunuskreis	78 480	227	16 073	13 177	12 776	2 896	62 180
9	Main-Kinzig-Kreis	113 148	527	40 757	32 935	30 985	7 822	71 857
10	Main-Taunus-Kreis	83 470	159	12 928	10 411	9 722	2 517	70 382
11	Odenwaldkreis	23 723	138	9 977	8 369	8 149	1 608	13 606
12	Offenbach	103 067	260	26 919	21 442	20 045	5 477	75 874
13	Rheingau-Taunus-Kreis	38 414	452	10 528	8 029	7 594	2 499	27 434
14	Wetteraukreis	74 477	519	20 640	15 732	14 429	4 908	53 317
15	Reg.-Bez. D a r m s t a d t	1 484 699	4 196	312 362	248 316	227 423	64 046	1 168 033
16	Gießen	86 210	252	21 414	17 465	15 935	3 949	64 544
17	Lahn-Dill-Kreis	83 943	238	36 475	32 199	31 098	4 276	47 215
18	Limburg-Weilburg	46 225	165	13 954	9 572	8 849	4 382	32 105
19	Marburg-Biedenkopf	82 660	239	32 703	29 074	28 161	3 629	49 678
20	Vogelsbergkreis	27 574	370	10 910	8 704	8 306	2 206	16 294
21	Reg.-Bez. G i e ß e n	326 612	1 264	115 456	97 014	92 349	18 442	209 836
22	Kassel, documenta-St.	99 129	52	19 724	16 053	12 481	3 671	79 350
23	Fulda	79 607	317	26 986	20 400	18 410	6 586	52 279
24	Hersfeld-Rotenburg	43 626	285	14 370	10 803	6 861	3 567	28 967
25	Kassel	65 409	426	30 353	27 469	26 586	2 884	34 630
26	Schwalm-Eder-Kreis	46 938	376	16 088	13 391	12 804	2 697	30 467
27	Waldeck-Frankenberg	55 137	426	21 490	17 922	17 306	3 568	33 211
28	Werra-Meißner-Kreis	26 108	444	8 594	6 295	5 824	2 299	17 070
29	Reg.-Bez. K a s s e l	415 954	2 326	137 605	112 333	100 272	25 272	275 974
30	Land H e s s e n davon	2 227 265	7 786	565 423	457 663	420 044	107 760	1 653 843
31	kreisfreie Städte	852 141	503	122 175	96 181	82 364	25 994	729 401
32	Landkreise	1 375 124	7 283	443 248	361 482	337 680	81 766	924 442

1) Klassifikation der Wirtschaftszweige, Ausgabe 2008 (WZ 2008). — 2) Einschl. Fälle ohne Angaben.

am 30.9.2010 nach Verwaltungsbezirken und Wirtschaftsabschnitten

Wirtschaftsabschnitt ¹⁾							Lfd.- Nr.
davon							
Handel, Verkehr, Gastgewerbe (G-I)	Information und Kommuni- kation (J)	Finanz- und Ver- sicherungs- dienstleister (K)	Grundstücks- und Wohnungs- wesen (L)	Freiberufl., wissenschaftl., techn. Dienstleister; sonst. wirtschaftl. Dienstleister (M-N)	Öff. Verwaltung, Verteidigung, Sozialvers. Erzieh. u. Unter- richt; Gesundh.- u. Sozialwesen (O-Q)	Kunst, Unterhaltung und sonstige Dienstleister (R-U)	
14 843	7 066	2 186	764	15 787	22 444	4 612	1
129 464	28 987	73 249	11 055	108 370	70 445	21 770	2
8 778	1 292	3 595	284	10 162	10 089	1 031	3
25 383	5 223	12 825	1 865	17 867	33 252	7 363	4
17 500	1 718	1 597	382	5 829	12 853	2 741	5
18 554	1 594	1 518	454	6 122	11 324	2 160	6
26 641	4 243	2 236	409	9 920	13 042	2 495	7
16 717	3 326	6 034	427	17 027	14 910	3 739	8
26 680	1 191	2 948	479	13 686	23 456	3 417	9
25 349	5 744	5 717	888	14 796	11 587	6 301	10
4 263	180	701	41	2 372	5 331	718	11
34 692	4 272	3 243	785	16 845	13 139	2 898	12
9 074	813	793	232	5 149	9 872	1 501	13
18 826	1 431	2 682	277	9 942	17 691	2 468	14
376 764	67 080	119 324	18 342	253 874	269 435	63 214	15
21 301	1 492	3 277	479	8 239	26 900	2 856	16
15 857	1 206	1 788	273	8 164	15 777	4 150	17
12 091	663	1 430	141	4 368	11 483	1 929	18
11 844	936	1 765	279	7 438	24 519	2 897	19
5 351	206	796	44	1 576	7 468	853	20
66 444	4 503	9 056	1 216	29 785	86 147	12 685	21
21 957	2 832	3 799	974	15 754	28 799	5 235	22
19 596	1 003	2 047	436	10 292	16 431	2 474	23
14 109	408	1 038	126	3 149	9 238	899	24
13 716	537	1 034	95	4 793	13 157	1 298	25
11 936	265	1 218	207	2 433	13 257	1 151	26
10 993	301	1 176	140	3 419	16 050	1 132	27
5 341	163	792	55	1 596	8 320	803	28
97 648	5 509	11 104	2 033	41 436	105 252	12 992	29
540 856	77 092	139 484	21 591	325 095	460 834	88 891	30
200 425	45 400	95 654	14 942	167 940	165 029	40 011	31
340 431	31 692	43 830	6 649	157 155	295 805	48 880	32

**10. Sozialversicherungspflichtig Beschäftigte in Hessen (Wohnort) vom 31.12.2009 bis 30.9.2010
nach Wirtschaftsabschnitten und -unterabschnitten**

Kode	Wirtschaftsgliederung ¹⁾	31.12. 2009	31.3. 2010	30.6. 2010	30.9. 2010
A	Land- und Forstwirtschaft, Fischerei	6 742	7 073	7 644	7 742
B-F	Produzierendes Gewerbe	530 436	527 712	531 465	542 071
B	Bergbau u. Gew. v. Steinen u. Erden	6 495	6 459	6 484	6 559
C	Verarbeitendes Gewerbe	401 633	399 848	399 887	406 346
10-12	H. v. Nahr.- u. Genussm., Getr. u. Tabakerzeugn.	37 996	37 460	37 957	39 349
13-15	H. v. Textil., Bekleid., Leder, Lederw. u. Schuhen	6 524	6 381	6 297	6 360
16-18	H. v. Holzw., Papier, Pappe u. Druckerzeugn.	25 206	25 053	24 953	25 152
19	Kokerei und Mineralölverarbeitung	366	344	340	348
20	H. v. chemischen Erzeugnissen	27 585	27 243	26 883	27 612
21	H. v. pharmazeutischen Erzeugnissen	19 012	19 034	19 107	19 032
22-23	H. v. Gummi-, Kunststoff-, Glaswaren, Keramik u. Ä.	40 374	40 278	40 493	41 067
24-25	Metallerzeugung u. -bearb., H. v. Metallerzeugn.	56 748	56 079	56 601	57 269
26	H. v. DV-Geräten, elektron. u. opt. Erzeugn.	28 646	30 427	30 161	30 668
27	H. v. elektrischen Ausrüstungen	19 874	19 871	20 046	20 523
28	Maschinenbau	47 792	46 797	46 520	46 848
29-30	Fahrzeugbau	60 562	60 148	59 904	61 034
31-33	H. v. Möbeln, sonst. Waren; Rep. u. Inst. v. Maschinen	30 948	30 733	30 625	31 084
D	Energieversorgung	13 587	13 668	13 999	14 204
E	Wasserversorgung, Entsorgung	14 269	14 248	14 258	14 515
F	Baugewerbe	94 452	93 489	96 837	100 447
41-42	Hoch- und Tiefbau	24 892	24 699	25 478	26 165
43	Vorb. Baustellenarbeiten, Bauinstallation; sonstiges Ausbaugewerbe	69 560	68 790	71 359	74 282
G-U	Dienstleistungsbereiche	1 514 992	1 510 013	1 519 184	1 549 230
G	Handel; Instandhaltung und Rep. von Kfz	301 114	298 372	297 111	304 852
45	Handel mit Kfz; Instandh. u. Rep. von Kfz	42 765	41 935	41 824	43 371
46	Großhandel (ohne Handel mit Kfz)	107 018	107 219	107 226	108 518
47	Einzelhandel (ohne Handel mit Kfz)	151 331	149 218	148 061	152 963
H	Verkehr und Lagerei	126 108	125 906	127 028	129 560
I	Gastgewerbe	64 100	64 103	65 462	66 666
J	Information und Kommunikation	72 789	72 318	71 864	71 051
58-60	Verlagswesen, audiovisuelle Medien u. Rundfunk	17 675	18 185	18 070	18 153
61	Telekommunikation ³⁾	7 592	6 504	6 108	5 118
62-63	Informat.technologische u. Informat.dienstleistg.	47 522	47 629	47 686	47 780
K	Finanz- und Versicherungsdienstleistg.	125 498	124 292	123 512	125 413
64	Erbrg. v. Finanzdienstleistg.	89 842	88 886	88 109	88 561
65-66	Versicherungen u. Pensionskassen; mit Finanz- u. Versicherungsdienstleistg. verb. Tätigk.	35 656	35 406	35 403	36 852
L	Grundstücks- und Wohnungswesen	19 322	19 205	19 213	19 060
M	Freiberufl., wissenschaftl. u. techn. Dienstleistg.	145 571	143 943	144 147	147 019
69-71	Erbrg. v. freiberufl. u. techn. Dienstleistg.	108 184	108 404	109 151	110 644
72	Forschung und Entwicklung	19 517	18 259	18 288	19 385
73-75	Sonst. freiberufl., wissenschaftl. u. techn. Tätigk.	17 870	17 280	16 708	16 990
N	Erbrg. v. sonst. wirtschaftl. Dienstleistg.	133 135	135 867	145 416	151 558
78.2, 78.3	dar. Überlassung von Arbeitskräften	40 841	43 258	51 119	55 102
O	Öff. Verwaltung, Verteidigung, Sozialvers.	131 152	130 990	130 333	131 827
84.1	dar. Öffentliche Verwaltung	99 290	99 377	99 036	100 243
P	Erziehung und Unterricht	75 588	74 295	74 055	73 624
Q	Gesundheits- und Sozialwesen	237 123	238 261	239 058	245 419
86	Gesundheitswesen	144 277	144 407	144 235	148 345
87-88	Heime und Sozialwesen	92 846	93 854	94 823	97 074
R	Kunst, Unterhaltung und Erholung	14 840	14 974	15 149	15 355
S	Erbrg. v. sonstigen Dienstleistungen	63 926	62 749	62 084	63 038
T	Häusliche Dienste	2 824	2 855	2 881	2 933
U	Exterritoriale Organisationen und Körperschaften	1 902	1 883	1 871	1 855
A-U	Insgesamt²⁾	2 052 410	2 045 037	2 058 509	2 099 268

1) Klassifikation der Wirtschaftszweige, Ausgabe 2008 (WZ 2008). — 2) Einschl. Fälle ohne Angaben. — 3) Umstrukturierungsmaßnahmen bei einigen Unternehmen.

11. Sozialversicherungspflichtig Beschäftigte in Hessen (Wohnort) vom 31.12.2009 bis 30.9.2010 nach Verwaltungsbezirken

Kreisfreie Stadt (St.) Landkreis	Beschäftigte insgesamt				darunter weiblich			
	31.12. 2009	31.3. 2010	30.6. 2010	30.9. 2010	31.12. 2009	31.3. 2010	30.6. 2010	30.9. 2010
Darmstadt, Wissenschaftsst.	49 117	48 904	48 978	49 419	22 897	22 749	22 736	22 930
Frankfurt am Main, St.	232 944	232 209	233 406	236 949	112 554	112 238	112 290	113 902
Offenbach am Main, St.	38 448	38 220	38 703	39 474	17 712	17 594	17 590	17 892
Wiesbaden, Landeshauptst.	91 141	90 952	91 449	93 460	44 810	44 725	44 629	45 589
Bergstraße	89 744	89 558	89 998	91 491	40 064	40 006	40 051	40 777
Darmstadt-Dieburg	101 021	100 727	101 102	102 677	46 119	46 092	46 034	46 785
Groß-Gerau	93 089	92 785	93 021	94 446	41 406	41 348	41 268	41 908
Hochtaunuskreis	75 658	75 435	75 580	76 619	36 364	36 362	36 369	36 818
Main-Kinzig-Kreis	140 829	140 475	141 090	144 139	64 025	63 848	63 675	65 105
Main-Taunus-Kreis	83 187	82 943	83 075	84 224	39 439	39 319	39 340	39 886
Odenwaldkreis	32 273	32 179	32 254	32 909	14 144	14 112	14 038	14 388
Offenbach	119 939	119 470	119 719	121 536	56 058	55 861	55 750	56 592
Rheingau-Taunus-Kreis	62 088	61 797	62 278	63 295	29 618	29 492	29 681	30 104
Wetteraukreis	101 723	101 464	101 813	103 735	46 836	46 874	46 802	47 707
Reg.-Bez. D a r m s t a d t	1 311 201	1 307 118	1 312 466	1 334 373	612 046	610 620	610 253	620 383
Gießen	82 992	82 603	83 107	84 915	39 112	39 027	39 000	39 749
Lahn-Dill-Kreis	86 236	85 427	86 174	87 955	37 241	37 054	36 980	37 770
Limburg-Weilburg	56 042	55 779	56 166	57 397	24 423	24 397	24 332	24 847
Marburg-Biedenkopf	81 539	81 376	82 505	84 524	37 608	37 592	37 858	38 861
Vogelsbergkreis	36 584	36 394	36 800	37 767	16 254	16 208	16 259	16 757
Reg.-Bez. G i e ß e n	343 393	341 579	344 752	352 558	154 638	154 278	154 429	157 984
Kassel, documenta-St.	57 311	57 336	58 281	59 893	27 164	27 188	27 329	27 944
Fulda	71 200	71 098	71 912	73 916	31 289	31 336	31 409	32 362
Hersfeld-Rotenburg	39 778	39 360	39 810	41 284	17 392	17 315	17 319	18 060
Kassel	80 801	80 559	81 165	82 902	36 750	36 744	36 848	37 596
Schwalm-Eder-Kreis	61 308	61 078	61 818	63 527	27 251	27 239	27 283	28 100
Waldeck-Frankenberg	55 741	55 470	56 350	57 819	24 899	24 856	24 934	25 692
Werra-Meißner-Kreis	31 677	31 439	31 955	32 996	14 425	14 371	14 419	14 835
Reg.-Bez. K a s s e l	397 816	396 340	401 291	412 337	179 170	179 049	179 541	184 589
Land H e s s e n	2 052 410	2 045 037	2 058 509	2 099 268	945 854	943 947	944 223	962 956
davon								
kreisfreie Städte	468 961	467 621	470 817	479 195	225 137	224 494	224 574	228 257
Landkreise	1 583 449	1 577 416	1 587 692	1 620 073	720 717	719 453	719 649	734 699

12. Sozialversicherungspflichtig Beschäftigte in Hessen und -unterabschnitten, Geschlecht,

Kode	Wirtschaftsgliederung ¹⁾	Beschäftigte insgesamt
A	Land- und Forstwirtschaft, Fischerei	7 742
B-F	Produzierendes Gewerbe	542 071
B	Bergbau u. Gew. v. Steinen u. Erden	6 559
C	Verarbeitendes Gewerbe	406 346
10-12	H. v. Nahr.- u. Genussm., Getr. u. Tabakerzeugn.	39 349
13-15	H. v. Textil., Bekleid., Leder, Lederw. u. Schuhen	6 360
16-18	H. v. Holzw., Papier, Pappe u. Druckerzeugn.	25 152
19	Kokerei und Mineralölverarbeitung	348
20	H. v. chemischen Erzeugnissen	27 612
21	H. v. pharmazeutischen Erzeugnissen	19 032
22-23	H. v. Gummi-, Kunststoff-, Glaswaren, Keramik u. Ä.	41 067
24-25	Metallerzeugung u. -bearb., H. v. Metallerzeugn.	57 269
26	H. v. DV-Geräten, elektron. u. opt. Erzeugn.	30 668
27	H. v. elektrischen Ausrüstungen	20 523
28	Maschinenbau	46 848
29-30	Fahrzeugbau	61 034
31-33	H. v. Möbeln, sonst. Waren; Rep. u. Inst. v. Maschinen	31 084
D	Energieversorgung	14 204
E	Wasserversorgung, Entsorgung	14 515
F	Baugewerbe	100 447
41-42	Hoch- und Tiefbau	26 165
43	Vorb. Baustellenarbeiten, Bauinstallation; sonstiges Ausbaugewerbe	74 282
G-U	Dienstleistungsbereiche	1 549 230
G	Handel; Instandhaltung und Rep. von Kfz	304 852
45	Handel mit Kfz; Instandh. u. Rep. von Kfz	43 371
46	Großhandel (ohne Handel mit Kfz)	108 518
47	Einzelhandel (ohne Handel mit Kfz)	152 963
H	Verkehr und Lagerei	129 560
I	Gastgewerbe	66 666
J	Information und Kommunikation	71 051
58-60	Verlagswesen, audiovisuelle Medien u. Rundfunk	18 153
61	Telekommunikation	5 118
62-63	Informat.technologische u. Informat.dienstleistg.	47 780
K	Finanz- und Versicherungsdienstleistg.	125 413
64	Erbrg. v. Finanzdienstleistg.	88 561
65-66	Versicherungen u. Pensionskassen; mit Finanz- u. Versicherungsdienstleistg. verb. Tätigk.	36 852
L	Grundstücks- und Wohnungswesen	19 060
M	Freiberufl., wissenschaftl. u. techn. Dienstleistg.	147 019
69-71	Erbrg. v. freiberufl. u. techn. Dienstleistg.	110 644
72	Forschung und Entwicklung	19 385
73-75	Sonst. freiberufl., wissenschaftl. u. techn. Tätigk.	16 990
N	Erbrg. v. sonst. wirtschaftl. Dienstleistg.	151 558
78.2, 78.3	dar. Überlassung von Arbeitskräften	55 102
O	Öff. Verwaltung, Verteidigung, Sozialvers.	131 827
84.1	dar. Öffentliche Verwaltung	100 243
P	Erziehung und Unterricht	73 624
Q	Gesundheits- und Sozialwesen	245 419
86	Gesundheitswesen	148 345
87-88	Heime und Sozialwesen	97 074
R	Kunst, Unterhaltung und Erholung	15 355
S	Erbrg. v. sonstigen Dienstleistungen	63 038
T	Häusliche Dienste	2 933
U	Exterritoriale Organisationen und Körperschaften	1 855
A-U	I n s g e s a m t ²⁾	2 099 268

1) Klassifikation der Wirtschaftszweige, Ausgabe 2008 (WZ 2008). — 2) Einschl. Fälle ohne Angaben.

**(Wohnort) am 30.9.2010 nach Wirtschaftsabschnitten
Beschäftigungsumfang sowie Staatsangehörigkeit**

und zwar							Kode
männlich	weiblich	Vollzeit	Teilzeit	Auszubildende	Deutsche	Nichtdeutsche	
5 172	2 570	6 807	932	778	6 136	1 601	A
418 386	123 685	504 732	37 214	33 031	490 922	51 011	B-F
5 771	788	6 406	153	293	6 322	236	B
303 140	103 206	378 289	27 961	22 043	370 674	35 601	C
20 111	19 238	34 171	5 170	2 629	34 536	4 803	10-12
3 112	3 248	5 475	885	238	5 790	570	13-15
18 627	6 525	23 195	1 946	1 241	23 181	1 965	16-18
248	100	323	25	10	328	20	19
20 150	7 462	25 677	1 932	1 805	25 148	2 460	20
11 429	7 603	16 902	2 129	820	17 947	1 082	21
32 600	8 467	38 613	2 454	1 770	35 991	5 069	22-23
47 433	9 836	54 430	2 831	3 660	52 013	5 242	24-25
21 636	9 032	28 432	2 229	1 200	28 635	2 027	26
15 445	5 078	19 325	1 192	1 174	18 883	1 639	27
39 124	7 724	44 376	2 435	2 699	44 388	2 452	28
52 308	8 726	58 863	2 165	2 766	54 626	6 401	29-30
20 917	10 167	28 507	2 568	2 031	29 208	1 871	31-33
10 733	3 471	12 660	1 544	578	13 718	484	D
11 976	2 539	13 230	1 284	529	13 065	1 444	E
86 766	13 681	94 147	6 272	9 588	87 143	13 246	F
23 221	2 944	24 845	1 313	1 341	21 562	4 584	41-42
63 545	10 737	69 302	4 959	8 247	65 581	8 662	43
712 625	836 605	1 156 800	391 023	83 179	1 383 177	165 461	G-U
152 713	152 139	233 078	71 509	21 226	275 990	28 791	G
35 180	8 191	40 706	2 645	5 667	39 461	3 899	45
68 695	39 823	96 641	11 740	4 121	99 321	9 176	46
48 838	104 125	95 731	57 124	11 438	137 208	15 716	47
92 968	36 592	108 061	21 336	3 570	109 682	19 810	H
31 820	34 846	48 653	17 972	5 059	45 539	21 047	I
47 238	23 813	63 441	7 436	2 186	65 271	5 752	J
9 071	9 082	15 091	3 033	697	17 224	921	58-60
4 021	1 097	4 729	379	81	4 716	401	61
34 146	13 634	43 621	4 024	1 408	43 331	4 430	62-63
61 975	63 438	103 862	21 469	4 742	118 523	6 874	K
43 948	44 613	73 138	15 406	3 361	83 725	4 825	64
							65-66
18 027	18 825	30 724	6 063	1 381	34 798	2 049	
10 424	8 636	15 868	3 154	790	17 716	1 338	L
71 068	75 951	126 077	20 798	6 287	136 724	10 261	M
53 249	57 395	95 045	15 507	4 619	103 138	7 477	69-71
10 746	8 639	16 459	2 893	341	17 689	1 695	72
7 073	9 917	14 573	2 398	1 327	15 897	1 089	73-75
88 494	63 064	117 850	33 626	3 267	117 010	34 453	N
39 064	16 038	49 764	5 329	398	44 223	10 848	78.2, 78.3
49 989	81 838	84 000	47 800	6 446	127 746	4 068	O
39 052	61 191	60 947	39 290	3 815	96 890	3 343	84.1
23 988	49 636	39 933	33 575	7 548	67 164	6 420	P
50 901	194 518	155 220	90 007	15 575	228 550	16 787	Q
28 682	119 663	100 134	48 110	10 020	138 787	9 526	86
22 219	74 855	55 086	41 897	5 555	89 763	7 261	87-88
7 513	7 842	12 002	3 341	803	13 272	2 071	R
21 977	41 061	45 336	17 656	5 674	56 564	6 438	S
358	2 575	1 691	1 227	.	2 071	853	T
1 199	656	1 728	117	.	1 355	498	U
1 136 312	962 956	1 668 552	429 179	117 178	1 880 430	218 102	A-U

**Noch: 12. Sozialversicherungspflichtig Beschäftigte in Hessen
und -unterabschnitten, Geschlecht,**

Kode	Wirtschaftsgliederung ¹⁾	
		Beschäftigte insgesamt
A	Land- und Forstwirtschaft, Fischerei	1,3
B-F	Produzierendes Gewerbe	2,0
B	Bergbau u. Gew. v. Steinen u. Erden	1,2
C	Verarbeitendes Gewerbe	1,6
10-12	H. v. Nahr.- u. Genussm., Getr. u. Tabakerzeugn.	3,7
13-15	H. v. Textil., Bekleid., Leder, Lederw. u. Schuhen	1,0
16-18	H. v. Holzw., Papier, Pappe u. Druckerzeugn.	0,8
19	Kokerei und Mineralölverarbeitung	2,4
20	H. v. chemischen Erzeugnissen	2,7
21	H. v. pharmazeutischen Erzeugnissen	– 0,4
22-23	H. v. Gummi-, Kunststoff-, Glaswaren, Keramik u. Ä.	1,4
24-25	Metallerzeugung u. -bearb., H. v. Metallerzeugn.	1,2
26	H. v. DV-Geräten, elektron. u. opt. Erzeugn.	1,7
27	H. v. elektrischen Ausrüstungen	2,4
28	Maschinenbau	0,7
29-30	Fahrzeugbau	1,9
31-33	H. v. Möbeln, sonst. Waren; Rep. u. Inst. v. Maschinen	1,5
D	Energieversorgung	1,5
E	Wasserversorgung, Entsorgung	1,8
F	Baugewerbe	3,7
41-42	Hoch- und Tiefbau	2,7
43	Vorb. Baustellenarbeiten, Bauinstallation; sonstiges Ausbaugewerbe	4,1
G-U	Dienstleistungsbereiche	2,0
G	Handel; Instandhaltung und Rep. von Kfz	2,6
45	Handel mit Kfz; Instandh. u. Rep. von Kfz	3,7
46	Großhandel (ohne Handel mit Kfz)	1,2
47	Einzelhandel (ohne Handel mit Kfz)	3,3
H	Verkehr und Lagerei	2,0
I	Gastgewerbe	1,8
J	Information und Kommunikation	– 1,1
58-60	Verlagswesen, audiovisuelle Medien u. Rundfunk	0,5
61	Telekommunikation	– 16,2
62-63	Informat.technologische u. Informat.dienstleistg.	0,2
K	Finanz- und Versicherungsdienstleistg.	1,5
64	Erbrg. v. Finanzdienstleistg.	0,5
65-66	Versicherungen u. Pensionskassen; mit Finanz- u. Versicherungsdienstleistg. verb. Tätigk.	4,1
L	Grundstücks- und Wohnungswesen	– 0,8
M	Freiberufl., wissenschaftl. u. techn. Dienstleistg.	2,0
69-71	Erbrg. v. freiberufl. u. techn. Dienstleistg.	1,4
72	Forschung und Entwicklung	6,0
73-75	Sonst. freiberufl., wissenschaftl. u. techn. Tätigk.	1,7
N	Erbrg. v. sonst. wirtschaftl. Dienstleistg.	4,2
78.2, 78.3	dar. Überlassung von Arbeitskräften	7,8
O	Öff. Verwaltung, Verteidigung, Sozialvers.	1,1
84.1	dar. Öffentliche Verwaltung	1,2
P	Erziehung und Unterricht	– 0,6
Q	Gesundheits- und Sozialwesen	2,7
86	Gesundheitswesen	2,8
87-88	Heime und Sozialwesen	2,4
R	Kunst, Unterhaltung und Erholung	1,4
S	Erbrg. v. sonstigen Dienstleistungen	1,5
T	Häusliche Dienste	1,8
U	Exterritoriale Organisationen und Körperschaften	– 0,9
A-U	I n s g e s a m t²⁾	2,0

1) Klassifikation der Wirtschaftszweige, Ausgabe 2008 (WZ 2008). — 2) Einschl. Fälle ohne Angaben.

**(Wohnort) am 30.9.2010 nach Wirtschaftsabschnitten
Beschäftigungsumfang sowie Staatsangehörigkeit**

Zu- bzw. Abnahme (–) gegenüber dem Vorquartal in %							Kode
männlich	weiblich	Vollzeit	Teilzeit	Auszubildende	Deutsche	Nichtdeutsche	
1,3	1,3	1,3	1,1	8,5	1,9	– 0,9	A
1,9	2,4	2,1	0,9	24,0	2,0	2,2	B-F
1,0	2,1	1,2	1,3	30,8	1,3	– 2,1	B
1,4	2,3	1,7	0,4	23,5	1,7	1,3	C
2,3	5,2	3,9	2,1	17,2	3,5	6,0	10-12
0,8	1,2	1,1	0,6	30,8	1,1	0,4	13-15
1,1	0,1	1,0	– 1,6	16,6	1,0	– 1,3	16-18
2,1	3,1	1,9	8,7	11,1	2,8	– 4,8	19
2,2	4,2	2,9	0,9	32,4	2,9	1,4	20
0,2	– 1,2	– 0,1	– 2,7	20,9	– 0,4	– 0,4	21
1,3	1,9	1,5	0,7	26,1	1,6	0,2	22-23
1,2	0,9	1,2	0,0	20,9	1,4	– 0,7	24-25
1,5	2,0	1,7	2,1	27,7	1,6	2,9	26
2,3	2,6	2,4	2,2	27,1	2,4	1,7	27
0,6	1,4	0,7	– 0,2	20,0	0,7	1,0	28
1,7	2,8	2,0	– 0,2	28,5	1,9	1,9	29-30
1,3	1,9	1,7	– 0,4	25,6	1,7	– 1,0	31-33
1,2	2,2	1,7	– 0,1	30,8	1,6	– 1,4	D
1,2	4,7	1,4	6,0	23,9	1,7	2,4	E
3,9	2,9	3,8	2,3	24,6	3,5	5,0	F
2,7	2,5	2,6	4,4	28,6	1,9	6,4	41-42
4,3	3,0	4,3	1,8	23,9	4,1	4,3	43
2,0	1,9	2,5	0,5	22,2	1,9	2,4	G-U
2,7	2,5	3,0	1,3	28,1	2,6	2,3	G
3,9	3,0	3,8	1,9	27,1	3,7	3,3	45
1,2	1,2	1,3	0,3	29,3	1,3	0,6	46
4,1	2,9	4,4	1,5	28,2	3,3	3,1	47
2,0	2,0	2,2	0,8	34,7	2,0	1,7	H
1,8	1,9	2,6	– 0,1	29,2	2,7	0,0	I
– 0,8	– 1,8	– 1,0	– 2,3	22,0	– 1,1	– 1,4	J
0,3	0,6	0,9	– 1,1	21,6	0,5	– 0,1	58-60
– 13,3	– 25,5	– 15,3	– 27,3	30,6	– 16,5	– 12,4	61
0,6	– 0,8	0,2	– 0,1	21,7	0,3	– 0,6	62-63
1,6	1,4	1,8	0,3	34,1	1,5	1,7	K
0,6	0,5	0,7	– 0,4	33,8	0,5	0,6	64 65-66
4,3	3,9	4,5	2,1	34,7	4,1	4,4	
– 0,2	– 1,5	0,2	– 5,5	30,8	– 0,9	0,1	L
1,7	2,2	2,1	1,4	24,9	1,9	3,9	M
0,7	2,0	1,4	1,1	25,1	1,2	4,3	69-71
7,0	4,8	6,3	4,6	18,0	6,1	4,6	72
1,7	1,7	2,1	– 0,5	26,1	1,8	– 0,1	73-75
5,1	3,1	4,9	2,0	22,5	4,1	4,7	N
8,5	6,1	8,6	0,9	33,6	7,5	9,2	78.2, 78.3
1,0	1,3	2,1	– 0,5	19,9	1,2	– 0,3	O
1,0	1,4	2,3	– 0,5	27,7	1,3	– 0,8	84.1
0,4	– 1,1	1,5	– 2,9	20,8	– 0,6	– 0,2	P
1,9	2,9	3,2	1,8	12,0	2,5	4,8	Q
1,7	3,1	3,2	2,1	13,8	2,7	5,9	86
2,1	2,4	3,0	1,5	8,8	2,3	3,4	87-88
1,3	1,4	1,7	0,3	14,2	1,4	0,9	R
0,5	2,1	2,2	– 0,1	12,4	1,5	1,6	S
1,1	1,9	1,6	1,8	.	2,3	– 0,1	T
– 1,2	– 0,2	– 0,9	0,0	.	– 1,0	– 0,8	U
2,0	2,0	2,4	0,6	22,6	1,9	2,3	A-U

**Noch: 12. Sozialversicherungspflichtig Beschäftigte in Hessen
und -unterabschnitten, Geschlecht,**

Kode	Wirtschaftsgliederung ¹⁾	
		Beschäftigte insgesamt
A	Land- und Forstwirtschaft, Fischerei	2,6
B-F	Produzierendes Gewerbe	0,4
B	Bergbau u. Gew. v. Steinen u. Erden	– 0,9
C	Verarbeitendes Gewerbe	– 0,2
10-12	H. v. Nahr.- u. Genussm., Getr. u. Tabakerzeugn.	0,0
13-15	H. v. Textil., Bekleid., Leder, Lederw. u. Schuhen	– 3,9
16-18	H. v. Holzw., Papier, Pappe u. Druckerzeugn.	– 1,9
19	Kokerei und Mineralölverarbeitung	– 6,7
20	H. v. chemischen Erzeugnissen	– 2,0
21	H. v. pharmazeutischen Erzeugnissen	8,2
22-23	H. v. Gummi-, Kunststoff-, Glaswaren, Keramik u. Ä.	– 0,2
24-25	Metallerzeugung u. -bearb., H. v. Metallerzeugn.	– 0,8
26	H. v. DV-Geräten, elektron. u. opt. Erzeugn.	3,0
27	H. v. elektrischen Ausrüstungen	2,6
28	Maschinenbau	– 3,4
29-30	Fahrzeugbau	0,0
31-33	H. v. Möbeln, sonst. Waren; Rep. u. Inst. v. Maschinen	– 0,4
D	Energieversorgung	4,6
E	Wasserversorgung, Entsorgung	0,4
F	Baugewerbe	2,5
41-42	Hoch- und Tiefbau	0,8
43	Vorb. Baustellenarbeiten, Bauinstallation; sonstiges Ausbaugewerbe	3,2
G-U	Dienstleistungsbereiche	1,9
G	Handel; Instandhaltung und Rep. von Kfz	0,9
45	Handel mit Kfz; Instandh. u. Rep. von Kfz	0,4
46	Großhandel (ohne Handel mit Kfz)	0,4
47	Einzelhandel (ohne Handel mit Kfz)	1,3
H	Verkehr und Lagerei	2,3
I	Gastgewerbe	1,2
J	Information und Kommunikation	– 3,2
58-60	Verlagswesen, audiovisuelle Medien u. Rundfunk	1,7
61	Telekommunikation ³⁾	– 35,5
62-63	Informat.technologische u. Informat.dienstleistg.	0,4
K	Finanz- und Versicherungsdienstleistg.	– 0,5
64	Erbrg. v. Finanzdienstleistg.	– 1,8
65-66	Versicherungen u. Pensionskassen; mit Finanz- u. Versicherungsdienstleistg. verb. Tätigk.	2,8
L	Grundstücks- und Wohnungswesen	– 2,7
M	Freiberufl., wissenschaftl. u. techn. Dienstleistg.	0,5
69-71	Erbrg. v. freiberufl. u. techn. Dienstleistg.	2,5
72	Forschung und Entwicklung	– 7,6
73-75	Sonst. freiberufl., wissenschaftl. u. techn. Tätigk.	– 2,1
N	Erbrg. v. sonst. wirtschaftl. Dienstleistg.	11,4
78.2, 78.3	dar. Überlassung von Arbeitskräften	32,4
O	Öff. Verwaltung, Verteidigung, Sozialvers.	0,4
84.1	dar. Öffentliche Verwaltung	0,9
P	Erziehung und Unterricht	2,9
Q	Gesundheits- und Sozialwesen	3,6
86	Gesundheitswesen	2,1
87-88	Heime und Sozialwesen	6,1
R	Kunst, Unterhaltung und Erholung	2,6
S	Erbrg. v. sonstigen Dienstleistungen	– 2,1
T	Häusliche Dienste	2,1
U	Exterritoriale Organisationen und Körperschaften	– 2,6
A-U	I n s g e s a m t²⁾	1,5

1) Klassifikation der Wirtschaftszweige, Ausgabe 2008 (WZ 2008). — 2) Einschl. Fälle ohne Angaben. — 3) Umstrukturierungsmaßnahmen bei einigen Unternehmen.

**(Wohnort) am 30.9.2010 nach Wirtschaftsabschnitten
Beschäftigungsumfang sowie Staatsangehörigkeit**

Zu- bzw. Abnahme (–) gegenüber dem Vorjahresquartal in %							Kode
männlich	weiblich	Vollzeit	Teilzeit	Auszubildende	Deutsche	Nichtdeutsche	
4,3	– 0,7	2,2	5,1	– 4,7	1,1	8,4	A
0,2	1,3	0,2	3,8	– 3,1	0,4	0,8	B-F
– 1,1	0,3	– 0,9	– 3,8	– 2,0	– 0,8	– 3,7	B
– 0,5	0,8	– 0,4	2,6	– 4,5	– 0,1	– 1,2	C
– 1,2	1,3	– 0,9	6,7	– 7,2	0,0	0,1	10-12
– 3,6	– 4,2	– 3,9	– 4,2	– 1,7	– 3,5	– 7,5	13-15
– 1,9	– 2,0	– 2,0	– 1,5	– 7,7	– 1,7	– 5,1	16-18
– 6,8	– 6,5	– 6,6	– 7,4	– 16,7	– 5,7	– 20,0	19
– 2,1	– 1,8	– 2,2	0,9	– 6,5	– 2,2	– 0,6	20
7,4	9,4	8,1	8,6	4,2	8,3	6,5	21
– 0,2	0,0	– 0,2	– 0,2	– 3,9	– 0,0	– 1,1	22-23
– 0,7	– 1,6	– 0,8	– 1,6	– 7,1	– 0,6	– 3,6	24-25
1,7	6,3	2,4	10,8	– 4,7	2,9	4,1	26
3,2	0,9	2,6	3,0	– 1,5	3,0	– 1,5	27
– 3,3	– 3,7	– 3,5	– 1,7	– 6,1	– 3,3	– 4,9	28
– 0,1	0,9	– 0,0	2,1	1,3	0,1	0,0	29-30
– 1,0	0,8	– 0,7	2,6	– 3,6	– 0,4	– 1,0	31-33
2,9	10,2	4,9	2,0	4,7	4,7	3,6	D
– 0,3	3,7	– 0,3	7,8	– 3,6	– 0,0	4,1	E
2,5	2,9	2,1	9,1	– 0,1	2,0	6,3	F
0,8	0,8	0,4	8,1	0,9	– 0,1	5,0	41-42
3,1	3,6	2,7	9,4	– 0,2	2,7	7,0	43
2,3	1,6	1,4	3,6	– 2,8	1,6	4,3	G-U
0,7	1,0	0,2	3,1	– 3,5	0,7	1,9	G
0,5	0,3	0,2	4,2	– 3,6	0,5	– 0,2	45
0,5	0,3	0,2	2,6	– 5,4	0,2	2,6	46
1,2	1,3	0,1	3,2	– 2,8	1,2	2,0	47
2,9	0,7	1,8	4,7	1,9	2,1	3,4	H
1,4	1,1	– 0,2	5,5	– 5,7	0,8	2,0	I
– 2,6	– 4,3	– 3,4	– 1,1	– 3,3	– 3,1	– 3,7	J
2,8	0,6	2,3	– 0,9	– 2,0	1,5	5,4	58-60
– 31,6	– 46,9	– 35,7	– 34,5	– 28,9	– 36,2	– 26,8	61
1,1	– 1,2	0,1	3,8	– 1,9	0,7	– 2,7	62-63
– 0,6	– 0,3	– 1,1	2,4	– 0,5	– 0,5	0,8	K
– 1,9	– 1,6	– 2,3	0,9	– 3,7	– 1,9	– 0,3	64
							65-66
2,6	3,0	2,0	6,5	8,1	2,7	3,5	
– 3,1	– 2,3	– 2,2	– 5,5	– 5,5	– 2,9	0,2	L
0,4	0,6	0,2	2,5	– 5,0	0,2	4,6	M
2,6	2,5	2,2	4,9	– 3,4	2,2	7,0	69-71
– 7,9	– 7,2	– 7,8	– 6,7	– 24,1	– 8,0	– 2,6	72
– 2,0	– 2,2	– 2,5	0,1	– 4,1	– 2,3	0,6	73-75
16,7	4,7	12,2	8,7	– 2,7	11,2	12,1	N
39,7	17,4	33,1	26,6	3,4	30,8	39,3	78.2, 78.3
– 0,4	1,0	0,1	1,0	– 2,3	0,5	– 2,1	O
0,1	1,4	0,6	1,3	– 2,1	1,0	– 1,9	84.1
1,9	3,3	2,4	3,8	– 4,6	2,7	4,2	P
3,1	3,8	3,1	4,6	1,8	3,4	6,4	Q
1,9	2,1	2,1	2,1	1,1	2,0	3,7	86
4,6	6,5	4,9	7,6	3,2	5,8	10,1	87-88
2,5	2,8	2,2	4,0	– 4,9	1,8	7,4	R
– 3,4	– 1,4	– 3,4	1,5	– 9,0	– 2,2	– 1,6	S
– 3,2	2,9	1,9	1,8	.	0,6	4,9	T
– 3,4	– 1,2	– 2,5	– 5,6	.	– 3,0	– 1,8	U
1,5	1,6	1,0	3,6	– 2,9	1,3	3,5	A-U

13. Sozialversicherungspflichtig Beschäftigte in Hessen Geschlecht, Beschäftigungsumfang

Lfd. Nr.	Berufliche Gliederung ¹⁾	Beschäftigte insgesamt
1	Pflanzenbauer, Tierzüchter, Fischereiberufe	22 976
2	Bergleute, Mineralgewinner	1 493
3	Fertigungsberufe	460 882
	darunter	
4	Steinbearbeiter, Baustoffhersteller	2 500
5	Keramiker, Glasmacher	2 306
6	Chemiearbeiter, Kunststoffverarbeiter	37 667
7	darunter Chemiearbeiter	27 712
8	Papierhersteller, -verarbeiter, Drucker	13 021
9	darunter Drucker	6 960
10	Holzaufbereiter, Holzwarenfertiger u. verw. Berufe	2 286
11	Metallerzeuger, -bearbeiter	26 775
12	darunter Metallverformer (spanend)	11 925
13	Schlosser, Mechaniker und zugeordnete Berufe	107 243
14	darunter Schlosser	39 932
15	Mechaniker	35 687
16	Elektriker	42 048
17	Montierer und Metallberufe, a.n.g.	27 020
18	Textil- und Bekleidungsberufe	3 858
19	darunter Textilverarbeiter	2 403
20	Lederhersteller, Leder- und Fellverarbeiter	1 547
21	Ernährungsberufe	51 502
22	darunter Speisenbereiter	34 647
23	Bauberufe	36 922
24	darunter Maurer, Betonbauer	9 932
25	Bau-, Raumausstatter, Polsterer	7 930
26	Tischler, Modellbauer	11 237
27	Maler, Lackierer und verwandte Berufe	15 286
28	Warenprüfer, Versandfertigmacher	24 822
29	Hilfsarbeiter ohne nähere Tätigkeitsangabe	37 680
30	Maschinisten und zugehörige Berufe	9 232
	Technische Berufe	146 692
	darunter	
31	Ingenieure, Chemiker, Physiker, Mathematiker	57 085
32	darunter Ingenieure	50 176
33	Techniker, technische Sonderfachkräfte	89 607
34	darunter Techniker	67 275
	Dienstleistungsberufe	1 436 322
	darunter	
35	Warenkaufleute	159 017
36	Dienstleistungskaufleute und zugehörige Berufe	126 783
37	darunter Bank-, Versicherungskaufleute	94 361
38	Verkehrsberufe	146 557
39	darunter Berufe des Landverkehrs	59 443
40	Organisations-, Verwaltungs-, Büroberufe	521 165
41	darunter Bürofach-, Bürohilfskräfte	374 236
42	Ordnungs-, Sicherheitsberufe	40 270
43	Schriftwerkschaffende, -ordnende, künstl. Berufe	20 098
44	Gesundheitsdienstberufe	154 059
45	darunter Ärzte, Apotheker	18 643
	Sozial- u. Erziehungsberufe, anderw. nicht genannte	
46	geistes- u. naturwissenschaftliche Berufe	139 888
47	darunter sozialpflegerische Berufe	93 627
48	Lehrer	27 165
49	allgemeine Dienstleistungsberufe	128 485
50	darunter Reinigungsberufe	62 423
51	Sonstige Arbeitskräfte	30 746
52	Insgesamt²⁾	2 099 268

1) Klassifikation der Berufe, Statistisches Bundesamt, Ausgabe 1975. — 2) Einschl. Fälle ohne Angaben.

**(Wohnort) am 30.9.2010 nach beruflicher Gliederung,
sowie Staatsangehörigkeit**

und zwar							Lfd. Nr.
männlich	weiblich	Vollzeit	Teilzeit	Auszubildende	Deutsche	Nichtdeutsche	
16 799	6 177	20 446	2 530	2 033	19 675	3 294	1
1 443	50	1 473	20	57	1 412	81	2
386 438	74 444	427 106	33 776	34 156	394 861	65 833	3
2 162	338	2 375	125	203	2 147	353	4
1 643	663	2 199	107	99	2 043	263	5
30 246	7 421	35 438	2 229	979	31 099	6 562	6
22 790	4 922	26 191	1 521	626	23 022	4 685	7
9 948	3 073	12 214	807	723	11 616	1 402	8
5 456	1 504	6 521	439	493	6 294	665	9
2 024	262	2 203	83	50	2 063	223	10
25 084	1 691	26 158	617	1 121	23 066	3 703	11
11 627	298	11 711	214	825	10 839	1 085	12
101 290	5 953	104 721	2 522	14 146	100 005	7 210	13
39 127	805	39 248	684	3 380	37 196	2 727	14
34 469	1 218	34 931	756	6 428	33 156	2 524	15
39 813	2 235	41 055	993	5 556	39 757	2 283	16
20 300	6 720	25 599	1 421	217	22 712	4 300	17
1 531	2 327	3 128	730	171	3 269	587	18
434	1 969	1 766	637	124	2 028	373	19
878	669	1 404	143	86	1 331	216	20
29 256	22 246	38 751	12 751	3 678	37 873	13 582	21
17 211	17 436	22 973	11 674	2 097	23 648	10 958	22
36 429	493	35 425	1 497	2 179	29 928	6 961	23
9 844	88	9 664	268	718	7 797	2 126	24
7 357	573	7 507	423	621	6 144	1 780	25
10 810	427	10 973	264	1 540	10 746	490	26
14 604	682	14 955	331	2 246	13 373	1 910	27
15 754	9 068	20 437	4 385	257	20 426	4 387	28
28 278	9 402	33 545	4 135	85	28 922	8 731	29
9 031	201	9 019	213	199	8 341	890	30
120 415	26 277	136 207	10 485	2 808	139 878	6 794	
49 259	7 826	53 776	3 309	270	53 763	3 310	31
43 979	6 197	47 735	2 441	258	47 450	2 715	32
71 156	18 451	82 431	7 176	2 538	86 115	3 484	33
59 694	7 581	63 444	3 831	952	64 405	2 863	34
593 294	843 028	1 056 467	379 855	63 388	1 297 240	138 583	
59 290	99 727	109 452	49 565	11 889	143 507	15 463	35
64 387	62 396	107 290	19 493	6 498	118 391	8 369	36
47 969	46 392	78 717	15 644	4 091	89 844	4 505	37
122 694	23 863	125 477	21 080	2 398	123 883	22 604	38
56 294	3 149	55 223	4 220	619	51 767	7 650	39
208 159	313 006	412 428	108 737	18 196	489 159	31 891	40
114 356	259 880	283 787	90 449	14 886	353 029	21 123	41
30 176	10 094	33 143	7 127	1 739	35 770	4 486	42
10 234	9 864	16 791	3 307	928	18 376	1 711	43
25 755	128 304	102 793	51 266	11 233	144 360	9 642	44
8 079	10 564	14 975	3 668	54	17 555	1 081	45
38 210	101 678	76 749	63 139	3 865	131 013	8 829	46
16 154	77 473	50 402	43 225	3 195	89 110	4 490	47
12 378	14 787	13 307	13 858	361	24 337	2 816	48
34 389	94 096	72 344	56 141	6 642	92 781	35 588	49
18 610	43 813	26 005	36 418	367	41 284	21 088	50
17 863	12 883	26 724	2 499	14 684	27 229	3 495	51
1 136 312	962 956	1 668 552	429 179	117 178	1 880 430	218 102	52

14. Sozialversicherungspflichtig Beschäftigte in Hessen (Wohnort)

Lfd. Nr.	Berufliche Gliederung ¹⁾	Beschäftigte insgesamt ²⁾
1	Pflanzenbauer, Tierzüchter, Fischereiberufe	22 976
2	Bergleute, Mineralgewinner	1 493
3	Fertigungsberufe	460 882
	darunter	
4	Steinbearbeiter, Baustoffhersteller	2 500
5	Keramiker, Glasmacher	2 306
6	Chemiearbeiter, Kunststoffverarbeiter	37 667
7	darunter Chemiearbeiter	27 712
8	Papierhersteller, -verarbeiter, Drucker	13 021
9	darunter Drucker	6 960
10	Holzaufbereiter, Holzwarenfertiger u. verw. Berufe	2 286
11	Metallerzeuger, -bearbeiter	26 775
12	darunter Metallverformer (spanend)	11 925
13	Schlosser, Mechaniker und zugeordnete Berufe	107 243
14	darunter Schlosser	39 932
15	Mechaniker	35 687
16	Elektriker	42 048
17	Montierer und Metallberufe, a.n.g.	27 020
18	Textil- und Bekleidungsberufe	3 858
19	darunter Textilverarbeiter	2 403
20	Lederhersteller, Leder- und Fellverarbeiter	1 547
21	Ernährungsberufe	51 502
22	darunter Speisenbereiter	34 647
23	Bauberufe	36 922
24	darunter Maurer, Betonbauer	9 932
25	Bau-, Raumausstatter, Polsterer	7 930
26	Tischler, Modellbauer	11 237
27	Maler, Lackierer und verwandte Berufe	15 286
28	Warenprüfer, Versandfertigmacher	24 822
29	Hilfsarbeiter ohne nähere Tätigkeitsangabe	37 680
30	Maschinenisten und zugehörige Berufe	9 232
	Technische Berufe	146 692
	darunter	
31	Ingenieure, Chemiker, Physiker, Mathematiker	57 085
32	darunter Ingenieure	50 176
33	Techniker, technische Sonderfachkräfte	89 607
34	darunter Techniker	67 275
	Dienstleistungsberufe	1 436 322
	darunter	
35	Warenkaufleute	159 017
36	Dienstleistungskaufleute und zugehörige Berufe	126 783
37	darunter Bank-, Versicherungskaufleute	94 361
38	Verkehrsberufe	146 557
39	darunter Berufe des Landverkehrs	59 443
40	Organisations-, Verwaltungs-, Büroberufe	521 165
41	darunter Bürofach-, Bürohilfskräfte	374 236
42	Ordnungs-, Sicherheitsberufe	40 270
43	Schriftwerkschaffende, -ordnende, künstl. Berufe	20 098
44	Gesundheitsdienstberufe	154 059
45	darunter Ärzte, Apotheker	18 643
	Sozial- u. Erziehungsberufe, anderw. nicht genannte	
46	geistes- u. naturwissenschaftliche Berufe	139 888
47	darunter sozialpflegerische Berufe	93 627
48	Lehrer	27 165
49	allgemeine Dienstleistungsberufe	128 485
50	darunter Reinigungsberufe	62 423
51	Sonstige Arbeitskräfte	30 746
52	I n s g e s a m t²⁾	2 099 268

1) Klassifikation der Berufe, Statistisches Bundesamt, Ausgabe 1975. — 2) Einschl. Fälle "mit unbekannter Ausbildung" bzw. "Angabe nicht möglich" oder "ohne

am 30.9.2010 nach beruflicher Gliederung und beruflicher Ausbildung

davon							Lfd. Nr.
Volks- / Hauptschule ohne abgeschl. Ausbildung	Volks- / Hauptschule mit abgeschl. Ausbildung	Berufsfach- / Fachschule ohne abgeschl. Ausbildung	Berufsfach- / Fachschule mit abgeschl. Ausbildung ³⁾	Fachhoch- schule ⁴⁾	Wissenschaftl. Hochschule, Universität ⁵⁾	ohne Angaben	
4 424	10 487	234	588	688	693	5 862	1
225	1 145	13	15	6	9	80	2
102 067	268 569	4 326	5 934	2 197	1 201	76 588	3
680	1 289	19	41	22	41	408	4
717	1 431	20	30	10	7	91	5
11 455	22 297	342	538	132	128	2 775	6
7 705	17 542	265	445	96	107	1 552	7
2 938	7 526	198	313	85	72	1 889	8
1 041	4 188	157	260	64	57	1 193	9
784	1 172	6	10	6	8	300	10
6 531	17 686	106	174	68	26	2 184	11
1 587	9 307	49	75	37	14	856	12
15 882	77 366	770	1 518	542	151	11 014	13
4 958	30 756	184	372	146	34	3 482	14
6 597	24 118	342	551	207	56	3 816	15
6 118	29 657	587	1 083	488	93	4 022	16
8 022	15 336	162	330	96	59	3 015	17
902	2 071	47	73	15	22	728	18
451	1 286	43	63	11	15	534	19
360	864	14	21	7	4	277	20
13 121	21 207	500	468	129	128	15 949	21
8 876	11 628	386	348	86	83	13 240	22
7 640	19 158	121	218	81	57	9 647	23
1 468	6 233	23	61	22	15	2 110	24
1 198	4 212	40	66	16	28	2 370	25
1 754	7 555	84	196	65	12	1 571	26
3 118	9 523	38	71	30	21	2 485	27
6 817	11 630	663	422	262	213	4 815	28
12 840	11 778	582	266	110	112	11 992	29
1 190	6 811	27	96	33	19	1 056	30
3 249	60 732	2 675	10 646	29 153	27 743	12 494	
234	5 303	903	2 953	21 000	22 781	3 911	31
223	5 067	768	2 699	19 757	18 033	3 629	32
3 015	55 429	1 772	7 693	8 153	4 962	8 583	33
1 856	41 379	925	4 814	7 295	4 081	6 925	34
132 044	671 157	45 435	117 294	53 019	135 162	282 211	
19 747	89 678	3 173	6 776	2 626	3 605	33 412	35
4 289	50 548	6 738	28 123	5 221	14 885	16 979	36
2 302	38 473	4 845	24 408	4 274	13 328	6 731	37
26 759	72 101	3 062	3 384	749	675	39 827	38
7 826	31 335	455	485	165	127	19 050	39
25 732	251 260	18 064	53 307	27 209	57 142	88 451	40
21 359	205 668	13 790	37 167	13 510	23 301	59 441	41
3 328	17 913	1 855	791	400	4 307	11 676	42
819	4 710	937	2 357	1 296	4 397	5 582	43
11 774	92 461	3 110	10 819	1 326	17 471	17 098	44
49	664	127	761	163	16 249	630	45
7 256	57 204	6 352	9 576	13 663	32 166	13 671	46
6 778	52 238	2 687	7 103	9 789	6 652	8 380	47
305	3 360	3 069	1 367	1 853	13 739	3 472	48
32 340	35 282	2 144	2 161	529	514	55 515	49
20 343	11 706	242	237	82	101	29 712	50
9 441	4 707	5 803	991	891	1 229	7 684	51
251 503	1 016 824	58 486	135 469	85 954	166 037	384 986	52

Angabe". — 3) Einschl. abgeschl. Lehr- oder Anlernausbildung. — 4) Einschl. Ingenieurschulen. — 5) Einschl. Lehrerausbildung.

**15. Sozialversicherungspflichtig Beschäftigte in Hessen
zusammengefassten Wirtschaftsabschnitten,**

Kode	Staatsangehörigkeit — Wirtschaftsgliederung ¹⁾	Beschäftigte insgesamt	
			unter 20
	DEUTSCHE		I n s -
A	Land- und Forstwirtschaft; Fischerei	6 136	579
B–F	Produzierendes Gewerbe	490 922	18 989
B–E	Produzierendes Gewerbe ohne Baugewerbe	403 779	12 937
C	Verarbeitendes Gewerbe	370 674	12 104
F	Baugewerbe	87 143	6 052
G–U	Dienstleistungsbereiche	1 383 177	35 447
G–I	Handel, Verkehr, Gastgewerbe	431 211	14 044
J	Information und Kommunikation	65 271	492
K	Erbringung von Finanz- und Versicherungsdienstleistungen	118 523	1 368
L	Grundstücks- und Wohnungswesen	17 716	268
M–N	Freiberufl., wissenschaftl., techn. Dienstleister; sonst. wirtschaftl. Dienstleister	253 734	4 213
O–Q	Öffentl. Verwaltung, Verteidigung; Sozialversicherung; Erziehung und Unterricht; Gesundheits- und Sozialwesen	423 460	11 995
R–U	Kunst, Unterhaltung und sonstige Dienstleister	73 262	3 067
A–U	Zusammen ²⁾	1 880 430	55 105
	NICHTDEUTSCHE		
A	Land- und Forstwirtschaft; Fischerei	1 601	18
B–F	Produzierendes Gewerbe	51 011	986
B–E	Produzierendes Gewerbe ohne Baugewerbe	37 765	591
C	Verarbeitendes Gewerbe	35 601	565
F	Baugewerbe	13 246	395
G–U	Dienstleistungsbereiche	165 461	4 449
G–I	Handel, Verkehr, Gastgewerbe	69 648	1 780
J	Information und Kommunikation	5 752	31
K	Erbringung von Finanz- und Versicherungsdienstleistungen	6 874	73
L	Grundstücks- und Wohnungswesen	1 338	20
M–N	Freiberufl., wissenschaftl., techn. Dienstleister; sonst. wirtschaftl. Dienstleister	44 714	700
O–Q	Öffentl. Verwaltung, Verteidigung; Sozialversicherung; Erziehung und Unterricht; Gesundheits- und Sozialwesen	27 275	1 236
R–U	Kunst, Unterhaltung und sonstige Dienstleister	9 860	609
A–U	Zusammen ²⁾	218 102	5 471
	INSGESAMT		
A	Land- und Forstwirtschaft; Fischerei	7 742	597
B–F	Produzierendes Gewerbe	542 071	20 001
B–E	Produzierendes Gewerbe ohne Baugewerbe	441 624	13 547
C	Verarbeitendes Gewerbe	406 346	12 684
F	Baugewerbe	100 447	6 454
G–U	Dienstleistungsbereiche	1 549 230	39 967
G–I	Handel, Verkehr, Gastgewerbe	501 078	15 846
J	Information und Kommunikation	71 051	524
K	Erbringung von Finanz- und Versicherungsdienstleistungen	125 413	1 443
L	Grundstücks- und Wohnungswesen	19 060	288
M–N	Freiberufl., wissenschaftl., techn. Dienstleister; sonst. wirtschaftl. Dienstleister	298 577	4 920
O–Q	Öffentl. Verwaltung, Verteidigung; Sozialversicherung; Erziehung und Unterricht; Gesundheits- und Sozialwesen	450 870	13 252
R–U	Kunst, Unterhaltung und sonstige Dienstleister	83 181	3 694
A–U	I n s g e s a m t ²⁾	2 099 268	60 674

1) Klassifikation der Wirtschaftszweige, Ausgabe 2008 (WZ 2008). — 2) Einschl. Fälle ohne Angaben.

**(Wohnort) am 30.9.2010 nach Staatsangehörigkeit,
Altersgruppen und Geschlecht**

davon im Alter von ... Jahren								Kode
20	25	30	40	50	55	60	65 oder mehr	
bis unter								
25	30	40	50	55	60	65		
gesamt								
831	702	1 195	1 523	588	441	240	37	A
37 080	40 790	93 069	159 645	66 749	50 665	22 151	1 784	B–F
27 761	32 405	75 891	134 116	57 227	43 596	18 554	1 292	B–E
25 817	30 140	69 938	123 097	52 034	39 562	16 772	1 210	C
9 319	8 385	17 178	25 529	9 522	7 069	3 597	492	F
118 116	151 454	304 908	412 618	169 566	127 107	56 715	7 246	G–U
41 884	47 428	93 135	128 396	49 705	37 057	16 885	2 677	G–I
3 536	7 097	17 400	22 741	7 198	4 690	1 933	184	J
6 892	9 632	30 975	40 735	14 496	10 566	3 674	185	K
1 080	1 450	3 546	5 579	2 550	1 980	1 003	260	L
								M–N
22 708	34 517	65 674	72 096	26 281	18 670	7 961	1 614	
								O–Q
35 079	44 101	80 738	122 512	59 813	46 267	21 283	1 672	
6 937	7 229	13 440	20 559	9 523	7 877	3 976	654	R–U
156 099	192 951	399 177	573 797	236 909	178 216	79 108	9 068	A–U
174	202	487	443	156	87	31	3	A
2 617	4 199	14 792	16 161	5 269	4 297	2 576	114	B–F
1 663	2 908	10 698	12 317	4 080	3 444	1 996	68	B–E
1 578	2 732	10 119	11 573	3 844	3 257	1 868	65	C
954	1 291	4 094	3 844	1 189	853	580	46	F
15 506	22 363	53 465	42 092	13 164	9 301	4 582	539	G–U
6 925	9 327	22 714	18 125	5 390	3 564	1 630	193	G–I
302	1 117	2 379	1 275	313	217	108	10	J
483	981	2 735	1 663	456	333	145	5	K
95	164	395	347	141	108	59	9	L
								M–N
3 854	6 450	15 206	11 862	3 450	2 044	970	178	
								O–Q
2 680	3 141	7 418	6 507	2 553	2 371	1 287	82	
1 167	1 183	2 618	2 313	861	664	383	62	R–U
18 305	26 765	68 745	58 697	18 589	13 685	7 189	656	A–U
1 007	906	1 682	1 966	744	529	271	40	A
39 711	45 001	107 888	175 840	72 028	54 970	24 734	1 898	B–F
29 429	35 321	86 598	146 454	61 313	47 047	20 555	1 360	B–E
27 400	32 880	80 066	134 688	55 883	42 825	18 645	1 275	C
10 282	9 680	21 290	29 386	10 715	7 923	4 179	538	F
133 700	173 902	358 517	454 830	182 778	136 439	61 311	7 786	G–U
48 832	56 785	115 907	146 571	55 111	40 637	18 518	2 871	G–I
3 841	8 222	19 789	24 021	7 512	4 907	2 041	194	J
7 376	10 615	33 711	42 402	14 953	10 902	3 821	190	K
1 176	1 615	3 942	5 928	2 692	2 088	1 062	269	L
								M–N
26 584	40 989	80 916	83 983	29 743	20 718	8 932	1 792	
								O–Q
37 778	47 259	88 185	129 044	62 377	48 645	22 576	1 754	
8 113	8 417	16 067	22 881	10 390	8 542	4 361	716	R–U
174 498	219 815	468 093	632 648	255 556	191 941	86 318	9 725	A–U

**Noch 15. Sozialversicherungspflichtig Beschäftigte in Hessen
zusammengefassten Wirtschaftsabschnitten,**

Kode	Staatsangehörigkeit — Wirtschaftsgliederung ¹⁾	Beschäftigte insgesamt	unter 20
	DEUTSCHE		Darunter:
A	Land- und Forstwirtschaft; Fischerei	2 144	148
B–F	Produzierendes Gewerbe	114 010	3 247
B–E	Produzierendes Gewerbe ohne Baugewerbe	101 405	2 894
C	Verarbeitendes Gewerbe	94 937	2 729
F	Baugewerbe	12 605	353
G–U	Dienstleistungsbereiche	757 101	19 677
G–I	Handel, Verkehr, Gastgewerbe	196 558	6 001
J	Information und Kommunikation	21 930	195
K	Erbringung von Finanz- und Versicherungsdienstleistungen	59 707	834
L	Grundstücks- und Wohnungswesen	8 028	126
M–N	Freiberufl., wissenschaftl., techn. Dienstleister; sonst. wirtschaftl. Dienstleister	119 402	2 125
O–Q	Öffentl. Verwaltung, Verteidigung; Sozialversicherung; Erziehung und Unterricht; Gesundheits- und Sozialwesen	305 262	8 379
R–U	Kunst, Unterhaltung und sonstige Dienstleister	46 214	2 017
A–U	Zusammen ²⁾	873 342	23 102
	NICHTDEUTSCHE		
A	Land- und Forstwirtschaft; Fischerei	422	6
B–F	Produzierendes Gewerbe	9 657	160
B–E	Produzierendes Gewerbe ohne Baugewerbe	8 586	135
C	Verarbeitendes Gewerbe	8 257	127
F	Baugewerbe	1 071	25
G–U	Dienstleistungsbereiche	79 230	2 326
G–I	Handel, Verkehr, Gastgewerbe	26 944	766
J	Information und Kommunikation	1 876	13
K	Erbringung von Finanz- und Versicherungsdienstleistungen	3 720	48
L	Grundstücks- und Wohnungswesen	606	7
M–N	Freiberufl., wissenschaftl., techn. Dienstleister; sonst. wirtschaftl. Dienstleister	19 562	257
O–Q	Öffentl. Verwaltung, Verteidigung; Sozialversicherung; Erziehung und Unterricht; Gesundheits- und Sozialwesen	20 638	837
R–U	Kunst, Unterhaltung und sonstige Dienstleister	5 884	398
A–U	Zusammen ²⁾	89 318	2 495
	INSGESAMT		
A	Land- und Forstwirtschaft; Fischerei	2 570	154
B–F	Produzierendes Gewerbe	123 685	3 411
B–E	Produzierendes Gewerbe ohne Baugewerbe	110 004	3 032
C	Verarbeitendes Gewerbe	103 206	2 858
F	Baugewerbe	13 681	379
G–U	Dienstleistungsbereiche	836 605	22 042
G–I	Handel, Verkehr, Gastgewerbe	223 577	6 778
J	Information und Kommunikation	23 813	208
K	Erbringung von Finanz- und Versicherungsdienstleistungen	63 438	884
L	Grundstücks- und Wohnungswesen	8 636	133
M–N	Freiberufl., wissenschaftl., techn. Dienstleister; sonst. wirtschaftl. Dienstleister	139 015	2 385
O–Q	Öffentl. Verwaltung, Verteidigung; Sozialversicherung; Erziehung und Unterricht; Gesundheits- und Sozialwesen	325 992	9 230
R–U	Kunst, Unterhaltung und sonstige Dienstleister	52 134	2 424
A–U	Insgesamt ²⁾	962 956	25 640

1) Klassifikation der Wirtschaftszweige, Ausgabe 2008 (WZ 2008). — 2) Einschl. Fälle ohne Angaben.

**(Wohnort) am 30.9.2010 nach Staatsangehörigkeit,
Altersgruppen und Geschlecht**

davon im Alter von ... Jahren								Kode
20	25	30	40	50	55	60	65 oder mehr	
bis unter								
25	30	40	50	55	60	65		
Weiblich								
274	217	430	623	213	152	.	.	A
8 741	9 591	21 735	38 191	15 394	11 941	4 710	460	B–F
7 903	8 726	19 422	33 800	13 708	10 578	4 015	359	B–E
7 344	8 104	18 062	31 783	12 858	9 954	3 764	339	C
838	865	2 313	4 391	1 686	1 363	.	.	F
68 178	84 486	161 062	225 482	96 296	70 616	28 475	2 829	G–U
20 337	22 145	40 864	58 490	23 252	17 349	7 241	879	G–I
1 348	2 442	5 877	7 485	2 330	1 553	626	74	J
3 901	5 440	15 819	19 770	7 222	5 139	.	.	K
622	820	1 704	2 410	1 006	841	414	85	L
								M–N
10 760	16 329	30 493	34 227	12 577	8 854	3 437	600	
								O–Q
26 537	32 513	58 113	89 941	43 880	32 090	13 030	779	
4 673	4 797	8 192	13 159	6 029	4 790	2 225	332	R–U
77 224	94 297	183 231	264 304	111 908	82 712	33 266	3 298	A–U
58	51	130	116	35	21	.	.	A
533	912	2 887	2 772	938	1 015	419	21	B–F
447	769	2 473	2 524	870	957	393	18	B–E
427	728	2 374	2 444	847	913	379	18	C
86	143	414	248	68	58	.	.	F
7 358	10 419	24 742	20 211	6 557	5 166	2 263	188	G–U
2 941	3 864	8 659	6 589	1 990	1 502	588	45	G–I
121	364	757	400	107	79	32	3	J
263	537	1 497	857	251	180	.	.	K
51	92	202	136	53	39	22	4	L
								M–N
1 375	2 589	6 474	5 684	1 657	1 042	424	60	
								O–Q
1 885	2 262	5 655	5 157	1 967	1 920	908	47	
722	711	1 498	1 388	532	404	204	27	R–U
7 953	11 382	27 760	23 100	7 530	6 202	2 686	210	A–U
334	269	560	739	248	174	83	9	A
9 276	10 505	24 627	40 964	16 333	12 957	5 131	481	B–F
8 351	9 497	21 897	36 325	14 579	11 536	4 410	377	B–E
7 772	8 834	20 438	34 228	13 706	10 868	4 145	357	C
925	1 008	2 730	4 639	1 754	1 421	721	104	F
75 576	94 946	185 860	245 749	102 878	75 792	30 745	3 017	G–U
23 289	26 020	49 540	65 097	25 248	18 852	7 829	924	G–I
1 471	2 809	6 634	7 886	2 438	1 632	658	77	J
4 164	5 979	17 317	20 629	7 473	5 321	1 589	82	K
673	913	1 907	2 546	1 059	880	436	89	L
								M–N
12 145	18 928	36 978	39 921	14 239	9 898	3 861	660	
								O–Q
28 435	34 786	63 787	95 116	45 854	34 015	13 943	826	
5 399	5 511	9 697	14 554	6 567	5 194	2 429	359	R–U
85 221	105 723	211 052	287 461	119 464	88 926	35 961	3 508	A–U

16. Sozialversicherungspflichtig Beschäftigte in Hessen (Wohnort)

Lfd.- Nr.	Kreisfreie Stadt (St.) Landkreis	Beschäftigte insgesamt ²⁾	davon im					
			Land- und Forstwirt- schaft; Fischerei (A)	Produzierendes Gewerbe (B-F)	darunter			Dienst- leistungs- bereiche (G-U)
					Produzierendes Gewerbe ohne Baugewerbe (B-E)	Verarbei- tendes Gewerbe (C)	Baugewerbe (F)	
1	Darmstadt, Wissenschaftsst.	49 419	72	9 672	8 117	7 460	1 555	39 663
2	Frankfurt am Main, St.	236 949	221	27 777	20 036	17 231	7 741	208 946
3	Offenbach am Main, St.	39 474	38	7 657	5 530	4 865	2 127	31 778
4	Wiesbaden, Landeshauptst.	93 460	262	15 588	12 159	10 654	3 429	77 606
5	Bergstraße	91 491	534	30 927	25 712	23 801	5 215	60 027
6	Darmstadt-Dieburg	102 677	544	28 437	23 235	22 003	5 202	73 664
7	Groß-Gerau	94 446	319	21 891	18 213	16 947	3 678	72 204
8	Hochtaunuskreis	76 619	174	13 652	11 035	10 364	2 617	62 791
9	Main-Kinzig-Kreis	144 139	492	42 704	34 570	32 124	8 134	100 932
10	Main-Taunus-Kreis	84 224	147	15 421	12 784	11 761	2 637	68 653
11	Odenwaldkreis	32 909	172	12 648	10 536	10 203	2 112	20 086
12	Offenbach	121 536	201	26 890	21 920	20 318	4 970	94 439
13	Rheingau-Taunus-Kreis	63 295	422	13 916	10 950	9 977	2 966	48 954
14	Wetteraukreis	103 735	497	23 880	18 207	16 338	5 673	79 356
15	Reg.-Bez. D a r m s t a d t	1 334 373	4 095	291 060	233 004	214 046	58 056	1 039 099
16	Gießen	84 915	253	20 425	16 366	14 902	4 059	64 236
17	Lahn-Dill-Kreis	87 955	255	35 240	30 861	29 634	4 379	52 446
18	Limburg-Weilburg	57 397	182	16 736	12 403	11 479	4 333	40 479
19	Marburg-Biedenkopf	84 524	257	30 616	26 948	25 894	3 668	53 609
20	Vogelsbergkreis	37 767	357	14 043	10 983	10 358	3 060	23 367
21	Reg.-Bez. G i e ß e n	352 558	1 304	117 060	97 561	92 267	19 499	234 137
22	Kassel, documenta-St.	59 893	73	13 887	11 829	10 227	2 058	45 933
23	Fulda	73 916	327	24 441	18 987	16 962	5 454	49 124
24	Hersfeld-Rotenburg	41 284	283	13 667	11 064	7 894	2 603	27 329
25	Kassel	82 902	453	26 472	22 896	21 080	3 576	55 974
26	Schwalm-Eder-Kreis	63 527	406	23 240	20 002	18 933	3 238	39 875
27	Waldeck-Frankenberg	57 819	398	21 674	18 009	17 226	3 665	35 736
28	Werra-Meißner-Kreis	32 996	403	10 570	8 272	7 711	2 298	22 023
29	Reg.-Bez. K a s s e l	412 337	2 343	133 951	111 059	100 033	22 892	275 994
30	Land H e s s e n	2 099 268	7 742	542 071	441 624	406 346	100 447	1 549 230
	davon							
31	kreisfreie Städte	479 195	666	74 581	57 671	50 437	16 910	403 926
32	Landkreise	1 620 073	7 076	467 490	383 953	355 909	83 537	1 145 304

1) Klassifikation der Wirtschaftszweige, Ausgabe 2008 (WZ 2008). — 2) Einschl. Fälle ohne Angaben.

am 30.9.2010 nach Verwaltungsbezirken und Wirtschaftsabschnitten

Wirtschaftsabschnitt ¹⁾							Lfd.- Nr.
davon							
Handel, Verkehr, Gastgewerbe (G-I)	Information und Kommuni- kation (J)	Finanz- und Ver- sicherungs- dienstleister (K)	Grundstücks- und Wohnungs- wesen (L)	Freiberufl., wissenschaftl., techn. Dienstleister; sonst. wirtschaftl. Dienstleister (M-N)	Öff. Verwaltung, Verteidigung, Sozialvers. Erzieh. u. Unter- richt; Gesundh.- u. Sozialwesen (O-Q)	Kunst, Unterhaltung und sonstige Dienstleister (R-U)	
11 140	3 231	1 545	512	8 924	11 702	2 609	1
58 607	12 876	26 154	3 819	51 939	42 405	13 146	2
11 357	1 406	2 021	444	8 033	6 970	1 547	3
22 344	4 371	6 977	1 311	15 523	21 827	5 253	4
21 572	3 128	3 639	563	10 456	17 116	3 553	5
25 826	4 793	4 337	930	13 222	20 578	3 978	6
29 788	3 812	4 981	822	14 139	15 422	3 240	7
17 059	3 775	9 445	939	13 306	14 709	3 558	8
35 375	3 955	8 816	1 087	19 522	27 416	4 761	9
20 432	4 411	8 775	1 628	15 727	14 221	3 459	10
6 808	683	1 133	91	3 067	7 280	1 024	11
35 147	5 355	8 551	1 308	20 789	19 150	4 139	12
14 195	2 367	5 016	798	8 333	15 577	2 668	13
24 768	3 670	8 950	887	15 921	21 324	3 836	14
334 418	57 833	100 340	15 139	218 901	255 697	56 771	15
20 816	1 972	3 404	493	9 332	24 867	3 352	16
17 210	1 545	2 811	312	8 744	18 631	3 193	17
13 714	1 401	2 945	593	6 995	12 679	2 152	18
13 533	1 312	2 376	372	7 908	25 052	3 056	19
7 759	531	1 275	112	3 113	9 473	1 104	20
73 032	6 761	12 811	1 882	36 092	90 702	12 857	21
13 468	1 467	1 510	494	9 263	16 545	3 186	22
17 910	1 265	2 490	300	8 589	16 100	2 470	23
11 323	490	1 163	235	3 503	9 580	1 035	24
18 267	1 506	2 846	472	8 766	21 364	2 753	25
14 251	843	1 826	255	5 325	15 707	1 668	26
11 434	525	1 407	190	4 725	16 016	1 439	27
6 975	361	1 020	93	3 413	9 159	1 002	28
93 628	6 457	12 262	2 039	43 584	104 471	13 553	29
501 078	71 051	125 413	19 060	298 577	450 870	83 181	30
116 916	23 351	38 207	6 580	93 682	99 449	25 741	31
384 162	47 700	87 206	12 480	204 895	351 421	57 440	32

Anhang

Übersicht über die Abschnitte/Unterabschnitte und Abteilungen der WZ 2008

A Land-und Forstwirtschaft, Fischerei

- AA 01 Landwirtschaft, Jagd und damit verbundene Tätigkeiten
- 02 Forstwirtschaft und Holzeinschlag
- 03 Fischerei und Aquakultur

B Bergbau und Gewinnung von Steinen und Erden

- BA 05 Kohlenbergbau
- 06 Gewinnung von Erdöl und Erdgas
- 07 Erzbergbau
- 08 Gewinnung von Steinen und Erden,sonstiger Bergbau
- 09 Erbringung von Dienstleistungen für den Bergbau und für die Gewinnung von Steinen und Erden

C Verarbeitendes Gewerbe

- CA 10 Herstellung von Nahrungs- und Futtermitteln
- 11 Getränkeherstellung
- 12 Tabakverarbeitung
- CB 13 Herstellung von Textilien
- 14 Herstellung von Bekleidung
- 15 Herstellung von Leder, Lederwaren und Schuhen (ohne Herstellung von Lederbekleidung)
- CC 16 Herstellung von Holz-,Flecht-,Korb- und Korkwaren (ohne Möbel)
- 17 Herstellung von Papier,Pappe und Waren daraus
- 18 Herstellung von Druckerzeugnissen; Vervielfältigung von bespielten Ton-, Bild- und Datenträgern
- CD 19 Kokerei und Mineralölverarbeitung
- CE 20 Herstellung von chemischen Erzeugnissen
- CF 21 Herstellung von pharmazeutischen Erzeugnissen
- CG 22 Herstellung von Gummi- und Kunststoffwaren
- 23 Herstellung von Glas und Glaswaren, Keramik, Verarbeitung von Steinen und Erden
- CH 24 Metallerzeugung u.-bearbeitung
- 25 Herstellung von Metallerzeugnissen
- CI 26 Herstellung von Datenverarbeitungsgeräten, elektronischen und optischen Erzeugnissen
- CJ 27 Herstellung von elektrischen Ausrüstungen
- CK 28 Maschinenbau
- CL 29 Herstellung von Kraftwagen und Kraftwagenteilen
- 30 Sonstiger Fahrzeugbau
- CM 31 Herstellung von Möbeln
- 32 Herstellung von sonstigen Waren
- 33 Reparatur und Installation von Maschinen und Ausrüstungen

D Energieversorgung

- DA 35 Energieversorgung

E Wasserversorgung; Abwasser- und Abfallentsorgung und Beseitigung von Umweltverschmutzungen

- EA 36 Wasserversorgung
- 37 Abwasserentsorgung
- 38 Sammlung, Behandlung und Beseitigung von Abfällen; Rückgewinnung
- 39 Beseitigung von Umweltverschmutzungen und sonstige Entsorgung

F Baugewerbe

- FA 41 Hochbau
- 42 Tiefbau
- 43 Vorbereitende Baustellenarbeiten, Bauinstallation und sonstiges Ausbaugewerbe

G Handel; Instandhaltung und Reparatur von Kraftfahrzeugen

- GA 45 Handel mit Kraftfahrzeugen;Instandhaltung und Reparatur von Kraftfahrzeugen
- 46 Großhandel (ohne Handel mit Kraftfahrzeugen)
- 47 Einzelhandel (ohne Handel mit Kraftfahrzeugen)

H Verkehr und Lagerei

- HA 49 Landverkehr und Transport in Rohrfernleitungen
- 50 Schifffahrt
- 51 Luftfahrt
- 52 Lagerei sowie Erbringung von sonstigen Dienstleistungen für den Verkehr
- 53 Post-, Kurier- und Expressdienste

I Gastgewerbe

- IA 55 Beherbergung
- 56 Gastronomie

J Information und Kommunikation

- JA 58 Verlagswesen
- 59 Herstellung, Verleih und Vertrieb von Filmen und Fernsehprogrammen; Kinos; Tonstudios und
- 60 Rundfunkveranstalter
- JB 61 Telekommunikation
- JC 62 Erbringung von Dienstleistungen der Informationstechnologie
- 63 Informationsdienstleistungen

K Erbringung von Finanz- und Versicherungsdienstleistungen

- KA 64 Erbringung von Finanzdienstleistungen
- 65 Versicherungen, Rückversicherungen und Pensionskassen (ohne Sozialversicherung)
- 66 Mit Finanz- und Versicherungsdienstleistungen verbundene Tätigkeiten

L Grundstücks- und Wohnungswesen

- LA 68 Grundstücks- und Wohnungswesen

M Erbringung von freiberuflichen, wissenschaftlichen und technischen Dienstleistungen

- MA 69 Rechts- und Steuerberatung, Wirtschaftsprüfung
- 70 Verwaltung und Führung von Unternehmen und Betrieben; Unternehmensberatung
- 71 Architektur- und Ingenieurbüros; technische, physikalische und chemische Untersuchung
- MB 72 Forschung und Entwicklung
- MC 73 Werbung und Marktforschung
- 74 Sonstige freiberufliche, wissenschaftliche und technische Tätigkeiten
- 75 Veterinärwesen

N Erbringung von sonstigen wirtschaftlichen Dienstleistungen

- NA 77 Vermietung von beweglichen Sachen
- 78 Vermittlung und Überlassung von Arbeitskräften
- 79 Reisebüros, Reiseveranstalter und Erbringung sonstiger Reservierungsdienstleistungen
- 80 Wach- und Sicherheitsdienste sowie Detekteien
- 81 Gebäudebetreuung; Garten- und Landschaftsbau
- 82 Erbringung von wirtschaftlichen Dienstleistungen für Unternehmen und Privatpersonen a.n.g.

O Öffentliche Verwaltung, Verteidigung; Sozialversicherung

- OA 84 Öffentliche Verwaltung, Verteidigung; Sozialversicherung

P Erziehung und Unterricht

- PA 85 Erziehung und Unterricht

Q Gesundheits- und Sozialwesen

- QA 86 Gesundheitswesen
- QB 87 Heime (ohne Erholungs- und Ferienheime)
- 88 Sozialwesen (ohne Heime)

R Kunst, Unterhaltung und Erholung

- RA 90 Kreative, künstlerische und unterhaltende Tätigkeiten
- 91 Bibliotheken, Archive, Museen, botanische und zoologische Gärten
- 92 Spiel-, Wett- und Lotteriewesen
- 93 Erbringung von Dienstleistungen des Sports, der Unterhaltung und der Erholung

S Erbringung von sonstigen Dienstleistungen

- SA 94 Interessenvertretungen sowie kirchliche und sonstige religiöse Vereinigungen (ohne Sozialwesen und
- 95 Reparatur von Datenverarbeitungsgeräten und Gebrauchsgütern
- 96 Erbringung von sonstigen überwiegend persönlichen Dienstleistungen

T Häusliche Dienste

- TA 97 Private Haushalte mit Hauspersonal
- 98 Herstellung von Waren und Erbringung von Dienstleistungen durch private Haushalte für den Eigenbedarf

U Exterritoriale Organisationen und Körperschaften

- UA 99 Exterritoriale Organisationen und Körperschaften

Zusammengefasste Wirtschaftsabschnitte für Veröffentlichungszwecke innerhalb der Beschäftigtenstatistik

Bezeichnung	Position ¹⁾
Land- und Forstwirtschaft, Fischerei	A
Produzierendes Gewerbe	B–F
Bergbau und Gewinnung von Steinen und Erden	B
Verarbeitendes Gewerbe	C
Energieversorgung	D
Wasserversorgung; Abwasser- und Abfallentsorgung und Beseitigung von Umweltverschmutzungen	E
Baugewerbe	F
Dienstleistungsbereiche	G–U
Handel, Verkehr und Gastgewerbe	G–I
Information und Kommunikation	J
Finanz- und Versicherungsdienstleistungen	K
Grundstücks- und Wohnungswesen	L
Erbringung von freiberuflichen, wissenschaftlichen und technischen Dienstleistungen, Erbringung von sonstigen wirtschaftlichen Dienstleistungen	M–N
Öffentliche Verwaltung, Verteidigung; Sozialversicherung; Erziehung und Unterricht; Gesundheits- und Sozialwesen	O–Q
Kunst, Unterhaltung und Erholung; Erbringung von sonstigen Dienstleistungen; Private Haushalte mit Hauspersonal; Exterritoriale Organisationen und Körperschaften	R–U

1) Klassifikation der Wirtschaftszweige, Ausgabe 2008 (WZ 2008).