



Statistische Berichte



Kennziffer: A VI 5 - vj 4/10

August 2011

Sozialversicherungspflichtig beschäftigte Arbeitnehmer in Hessen am 31. Dezember 2010

Vorläufige Werte

Hessisches Statistisches Landesamt, Wiesbaden

Impressum

Dienstgebäude: Rheinstraße 35/37, 65185 Wiesbaden

Briefadresse: 65175 Wiesbaden

Ihre Ansprechpartner für Fragen und Anregungen zu diesem Bericht

Wolfgang Emmel	0611 3802-813
Regina Meyer	0611 3802-827
E-Mail	beschaeftigte@statistik-hessen.de
Telefax	0611 3802-890
Internet	http://www.statistik-hessen.de

Copyright

© Hessisches Statistisches Landesamt, Wiesbaden, 2011

Auszugsweise Vervielfältigung und Verbreitung mit Quellenangabe gestattet.

Allgemeine Geschäftsbedingungen

Die Allgemeinen Geschäftsbedingungen sind unter

<http://www.statistik-hessen.de/publikationen/geschaeftsbedingungen/index.html>
abrufbar.

Zeichenerklärungen

- = genau Null (nichts vorhanden) bzw. keine Veränderung eingetreten
- 0 = Zahlenwert ungleich Null, Betrag jedoch kleiner als die Hälfte von 1 in der letzten besetzten Stelle
- . = Zahlenwert unbekannt oder geheim zu halten
- ... = Zahlenwert lag bei Redaktionsschluss noch nicht vor
- () = Aussagewert eingeschränkt, da der Zahlenwert statistisch unsicher ist
- / = keine Angabe, da Zahlenwert nicht sicher genug
- x = Tabellenfeld gesperrt, weil Aussage nicht sinnvoll
(oder bei Veränderungsraten ist die Ausgangszahl kleiner als 100)
- D = Durchschnitt
- s = geschätzte Zahl
- p = vorläufige Zahl
- r = berichtigte Zahl

Aus Gründen der Übersichtlichkeit sind nur negative Veränderungsraten und Salden mit einem Vorzeichen versehen. Positive Veränderungsraten und Salden sind ohne Vorzeichen. Im Allgemeinen ist ohne Rücksicht auf die Endsumme auf- bzw. abgerundet worden. Das Ergebnis der Summierung der Einzelzahlen kann deshalb geringfügig von der Endsumme abweichen.

Inhalt

Seite

Vorbemerkungen und Begriffserläuterungen	2
---	---

Von der Meldung des Arbeitgebers zur Statistik	5
---	---

Grafiken

Sozialversicherungspflichtig Beschäftigte in Hessen (Arbeitsort) am 31.12.2010 nach Wirtschaftsbereichen	6
Sozialversicherungspflichtig Beschäftigte in Hessen (Arbeitsort) am 31.12.2010 nach Altersgruppen und Geschlecht	6
Sozialversicherungspflichtig Beschäftigte in Hessen am Arbeits- und Wohnort in den kreisfreien Städten und Landkreisen am 31.12.2010	7

Tabellenteil

Sozialversicherungspflichtig Beschäftigte am Arbeitsort (AO):

1. Ausgewählte Arbeitsmarktindikatoren nach Bundesländern zum 31.12.2010	8
2. Ausgewählte Arbeitsmarktindikatoren in Hessen 2002, 2007 und 2010 nach Verwaltungsbezirken	10
3. Sozialversicherungspflichtig Beschäftigte in Hessen (AO) vom 31.3.2010 bis 31.12.2010 nach Wirtschaftsabschnitten und -unterabschnitten	14
4. Sozialversicherungspflichtig Beschäftigte in Hessen (AO) vom 31.3.2010 bis 31.12.2010 nach Verwaltungsbezirken	15
5. Sozialversicherungspflichtig Beschäftigte in Hessen (AO) am 31.12.2010 nach Wirtschaftsabschnitten und -unterabschnitten, Geschlecht, Beschäftigungsumfang sowie Staatsangehörigkeit	16
6. Sozialversicherungspflichtig Beschäftigte in Hessen (AO) am 31.12.2010 nach beruflicher Gliederung, Geschlecht, Beschäftigungsumfang sowie Staatsangehörigkeit	22
7. Sozialversicherungspflichtig Beschäftigte in Hessen (AO) am 31.12.2010 nach beruflicher Gliederung und beruflicher Ausbildung	24
8. Sozialversicherungspflichtig Beschäftigte in Hessen (AO) am 31.12.2010 nach Staatsangehörigkeit, zusammengefassten Wirtschaftsabschnitten, Altersgruppen und Geschlecht	26
9. Sozialversicherungspflichtig Beschäftigte in Hessen (AO) am 31.12.2010 nach Verwaltungsbezirken und Wirtschaftsabschnitten	30

Sozialversicherungspflichtig Beschäftigte am Wohnort (WO):

10. Sozialversicherungspflichtig Beschäftigte in Hessen (WO) vom 31.3.2010 bis 31.12.2010 nach Wirtschaftsabschnitten und -unterabschnitten	32
11. Sozialversicherungspflichtig Beschäftigte in Hessen (WO) vom 31.3.2010 bis 31.12.2010 nach Verwaltungsbezirken	33
12. Sozialversicherungspflichtig Beschäftigte in Hessen (WO) am 31.12.2010 nach Wirtschaftsabschnitten und -unterabschnitten, Geschlecht, Beschäftigungsumfang sowie Staatsangehörigkeit	34
13. Sozialversicherungspflichtig Beschäftigte in Hessen (WO) am 31.12.2010 nach beruflicher Gliederung, Geschlecht, Beschäftigungsumfang sowie Staatsangehörigkeit	40
14. Sozialversicherungspflichtig Beschäftigte in Hessen (WO) am 31.12.2010 nach beruflicher Gliederung und beruflicher Ausbildung	42
15. Sozialversicherungspflichtig Beschäftigte in Hessen (WO) am 31.10.2010 nach Staatsangehörigkeit, zusammengefassten Wirtschaftsabschnitten, Altersgruppen und Geschlecht	44
16. Sozialversicherungspflichtig Beschäftigte in Hessen (WO) am 31.10.2010 nach Verwaltungsbezirken und Wirtschaftsabschnitten	48

Anhang	50
---------------	----

Vorbemerkungen

Mit dem vorliegenden Bericht werden Ergebnisse über die sozialversicherungspflichtig Beschäftigten nach der *neuen* „Klassifikation der Wirtschaftszweige für die Statistik — Ausgabe 2008 (WZ 2008) —“, vorgelegt. Ergebnisse aus der Beschäftigungsstatistik nach wirtschaftlicher Gliederung der neuen WZ 2008 sind größtenteils nicht vergleichbar mit den Ergebnissen aus der Vorgängerversion WZ 2003. Beim Übergang auf die WZ 2008 wurde nicht nur die Gliederungsstruktur der Wirtschaftszweigklassifikation in einigen Bereichen umfassend geändert, es wurden auch der Abdeckungsbereich der Klassifikation erweitert und die Klassifizierungsregeln revidiert. Um geänderte Produktionsformen und neue Tätigkeiten zu berücksichtigen, wurden auf der obersten Klassifikationsebene konzeptionell neue Gliederungspositionen geschaffen, und es wurden neue Unterteilungen eingeführt. Gleichzeitig wurde versucht, den Aufbau der Klassifikation überall dort unangetastet zu lassen, wo eine Modifikation aufgrund der ökonomischen, technischen und gesellschaftlichen Veränderungen nicht zwingend erforderlich war.

Die WZ 2008 baut rechtsverbindlich auf der statistischen Systematik der Wirtschaftszweige in der Europäischen Gemeinschaft (NACE Rev. 2)¹⁾ auf, die mit der Verordnung (EG) Nr. 1893/2006 des Europäischen Parlaments und des Rates vom 20. Dezember 2006 veröffentlicht wurde, und ihrerseits auf der Internationalen Systematik der Wirtschaftszweige (ISIC Rev. 4)²⁾ der Vereinten Nationen basiert.

Bedingt durch die Neuordnung des Meldeverfahrens wurde die Aufbereitung der Beschäftigungsstatistik bei der Bundesagentur für Arbeit auf ein neues Verfahren umgestellt. Dies hat zur Folge, dass die direkte Vergleichbarkeit der Ergebnisse ab dem Stichtag 30. Juni 1999 mit denen früherer Auswertungen nur eingeschränkt gegeben ist. Ferner haben alle Ergebnisse der Beschäftigungsstatistik bis drei Jahre nach dem Stichtag vorläufigen Charakter. Die Bundesagentur für Arbeit behält sich vor, diese innerhalb dieses Zeitraums — sofern Berichtigungsbedarf besteht — zu ändern. Dem vorliegenden Bericht liegt der **Auswertungsstand Juni 2011** zu Grunde. Es handelt sich hierbei um eine Statistik der Bundesagentur für Arbeit.

Gesetzliche Grundlage und Merkmale der Beschäftigungsstatistik

Die **gesetzliche Grundlage** für die Durchführung der Beschäftigungsstatistik ist seit dem 1. Januar 1998 das Dritte Buch Sozialgesetzbuch — Arbeitsförderung — (SGB III) vom 24. März 1997 (BGBl. I S. 594), in der Fassung der zwischenzeitlich erfolgten Änderungen. Die BA ist gemäß § 281 damit beauftragt, auf der Grundlage der Meldungen nach § 28a des Vierten Buches Sozialgesetzbuch — Sozialversicherung — (SGB IV vom 23. Dezember 1976 (BGBl. I S. 3845)) eine Statistik über Beschäftigung zu erstellen.

Aufgabe der Statistischen Ämter des Bundes und der Länder ist es, in Ergänzung dazu die im Rahmen des erwerbsstatistischen Gesamtsystems wichtigen Tabellen zu erstellen, für allgemeine Zwecke zu veröffentlichen und sie mit den Beschäftigten- und Entgelttabellen aus anderen Quellen zu koordinieren. Die Bundesagentur für Arbeit stellt dem Statistischen Bundesamt und den Statistischen Ämtern der Länder die hierfür erforderlichen anonymisierten Einzeldaten der sozialversicherungspflichtig Beschäftigten gem. § 282a Abs. 1 SGB III zur Verfügung.

Gemäß der Datenerfassungs- und -übermittlungsverordnung (DEÜV), im Bundesgesetzblatt veröffentlicht als Artikel 1 der Verordnung zur Neuordnung des Meldeverfahrens in der Sozialversicherung vom 10.02.1998 (BGBl. I S. 343), sind die **Arbeitgeber auskunftspflichtig**. Sie müssen an die Träger der Sozialversicherung Meldungen über die in ihren Betrieben sozialversicherungspflichtigen und geringfügig entlohnnten Arbeitnehmer erstatten. Anlass, Form und Fristen für diese Meldungen richten sich nach den Vorschriften des zweiten Abschnittes der DEÜV (§§ 6 bis 13).

Als auswertbare Merkmale der Beschäftigungsstatistik stehen zur Verfügung: Altersjahr, Geschlecht, Staatsangehörigkeit, erreichter allgemeiner bzw. beruflicher Ausbildungsabschluss, Stellung im Beruf als Auszubildende(r), Stellung im Betrieb als Facharbeiter(in), Meister(in) oder Polier, ausgeübte Tätigkeit (Beruf), Voll- oder Teilzeitbeschäftigung, Wirtschaftszweig, Arbeitsort und Wohnort.

1) Nomenclature générale des activités économiques dans les Communautés européennes.

2) ISIC Rev. 4. (International Standard Industrial Classification of all Economic Activities, 4. Revisionsfassung).

Mit der Einführung des Gesetzes zur Organisationsreform der gesetzlichen Rentenversicherung (RvorgG) ab 1. Januar 2005 entfällt die Gliederung der sozialversicherungspflichtig beschäftigten Arbeitnehmer nach Arbeitern und Angestellten.

Begriffserläuterungen

Sozialversicherungspflichtig Beschäftigte

Zu diesem Personenkreis zählen alle Arbeitnehmer einschl. der zu ihrer Berufsausbildung Beschäftigten, die kranken-, renten-, pflegeversicherungspflichtig und/oder beitragspflichtig zur Arbeitslosenversicherung nach dem Arbeitsförderungsgesetz sind oder für die von den Arbeitgebern Beitragsanteile zur Rentenversicherung zu entrichten sind. Daneben besteht in wenigen Fällen auch für Selbstständige Versicherungspflicht in der Sozialversicherung.

Nicht zu den sozialversicherungspflichtig Beschäftigten zählen dagegen grundsätzlich die Beamten sowie der weit überwiegende Teil der Selbstständigen und die mithelfenden Familienangehörigen.

Wehr- und Zivildienstleistende gelten dann als sozialversicherungspflichtig Beschäftigte, wenn sie ihren Dienst aus einem weiter bestehenden Beschäftigungsverhältnis heraus angetreten haben und nur wegen der Ableistung dieser Dienstzeiten kein Entgelt beziehen.

Die Beschäftigten können nach dem **Arbeitsort- und Wohnortkonzept** dargestellt werden:

Beschäftigte am Arbeitsort: Hier werden die Beschäftigten der Region zugeordnet, in dem der Betrieb liegt, in dem sie beschäftigt sind.

Beschäftigte am Wohnort: Hier werden die Beschäftigten ihrem jeweiligen Wohnort zugeordnet, und zwar auf Basis der dem Arbeitgeber gemeldeten Wohnortangaben.

Erwerbstätige

Zu den Erwerbstätigen zählen alle Personen, die eine auf Erwerb gerichtete Tätigkeit ausüben, unabhängig von der Dauer der tatsächlich geleisteten oder vertragsmäßig zu leistenden Arbeitszeit. Für die Zuordnung als Erwerbstätige ist es unerheblich, ob aus dieser Tätigkeit der überwiegende Lebensunterhalt bestritten wird. Im Falle mehrerer Tätigkeiten wird der Erwerbstätige nur einmal gezählt (Personenkonzept). Maßgebend für die Zuordnung zur Stellung im Beruf bzw. zum Wirtschaftsbereich ist die zeitlich überwiegende Tätigkeit.

Nicht zu den Erwerbstätigen rechnen Personen als Verwalter ihres Privatvermögens (z. B. Immobilien, Geldvermögen, Wertpapiere). Grundlage für diese Definition bilden die von der International Labour Organization (ILO) aufgestellten Normen, die auch in das Europäische System Volkswirtschaftlicher Gesamtrechnungen (ESVG) 1995 eingegangen sind.

Nach Stellung im Beruf wird unterschieden zwischen Selbstständigen und mithelfenden Familienangehörigen sowie beschäftigten Arbeitnehmern (Angestellte/Arbeiter/innen, Beamte/in). Eine weitere Unterscheidung bezieht sich auf Erwerbstätige nach dem Inlandskonzept (Erwerbstätige am Arbeitsort) beziehungsweise Inländerkonzept (Erwerbstätige am Wohnort).

Geringfügig entlohnte Beschäftigung

Eine geringfügig entlohnte Beschäftigung nach § 8 Abs. 1 Nr. 1 SGB IV liegt vor, wenn die Beschäftigung regelmäßig weniger als 15 Stunden in der Woche ausgeübt wird und das Arbeitsentgelt regelmäßig im Monat 325 Euro nicht überschreitet.

Erfordert die Beschäftigung regelmäßig mindestens 15 Stunden wöchentlich, so liegt — selbst wenn das Arbeitsentgelt im Monat nicht mehr als 325 Euro beträgt — keine geringfügige Beschäftigung vor. Nachgewiesen werden sowohl die Beschäftigten mit **ausschließlich geringfügiger Beschäftigung** als auch diejenigen sozialversicherungspflichtig Beschäftigten mit einem **geringfügigen Nebenjob**.

Voll-/Teilzeitbeschäftigte

Die Unterscheidung der sozialversicherungspflichtig Beschäftigten nach Voll- und Teilzeitbeschäftigten richtet sich nach den von den Arbeitgebern in den Meldungen erteilten Angaben. Je nachdem, welche arbeitsvertraglich vereinbarte Wochenarbeitszeit einem Beschäftigungsverhältnis zugrunde liegt, wird zwischen den Kategorien Voll- und Teilzeit unterschieden. Danach gilt als teilzeitbeschäftigt, wessen Arbeitszeit unter der betrieblichen Arbeitszeit (=Vollzeit) liegt.

Bei der Darstellung von Ergebnissen der Beschäftigungsstatistik in dieser Veröffentlichung werden die beiden Gruppen der Teilzeitbeschäftigten (Beschäftigte mit 18 Stunden und mehr bzw. mit weniger als 18 Stunden Wochenarbeitszeit) zusammengefasst.

Offene gemeldete Stellen

Als gemeldete Stellen gelten von Arbeitgebern bei den Arbeitsagenturen gemeldete und zur Vermittlung freigegebene Stellen mit einer Beschäftigungsdauer von mehr als sieben Kalendertagen.

Pendler

Angaben über Ein- und Auspendler werden nur zum Stichtag 30. Juni veröffentlicht.

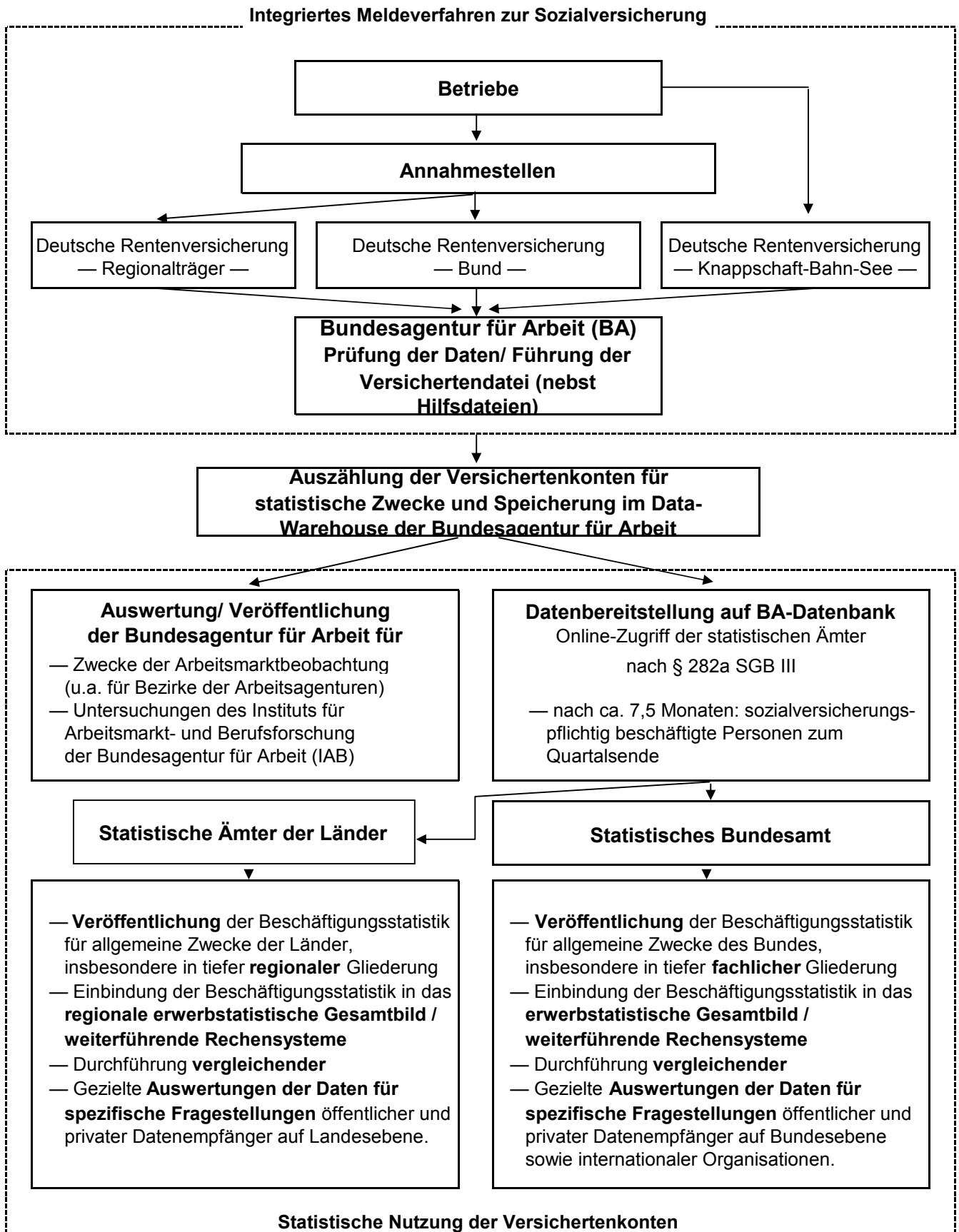
Hinweis zu den Tabellen

Beim Nachweis der Merkmale sind in der jeweiligen Gesamtzahl die Fälle „ohne Angaben“ mit enthalten.

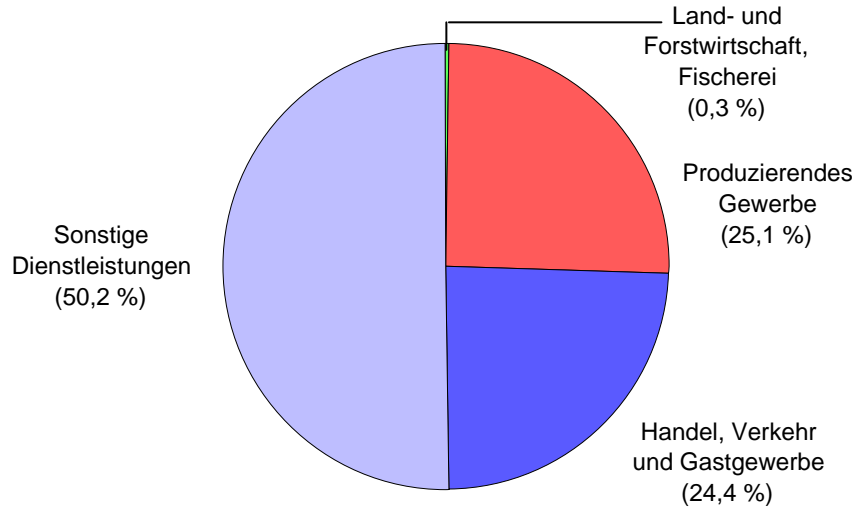
Abkürzungsverzeichnis

AO	=	Arbeitsort
Azubi	=	Auszubildende
Besch.	=	Beschäftigte
EP	=	Erwerbspersonen
ET	=	Erwerbstätige
SVB	=	sozialversicherungspflichtig Beschäftigte
TZ	=	Teilzeitbeschäftigte
VZ	=	Vollzeitbeschäftigte
WO	=	Wohnort

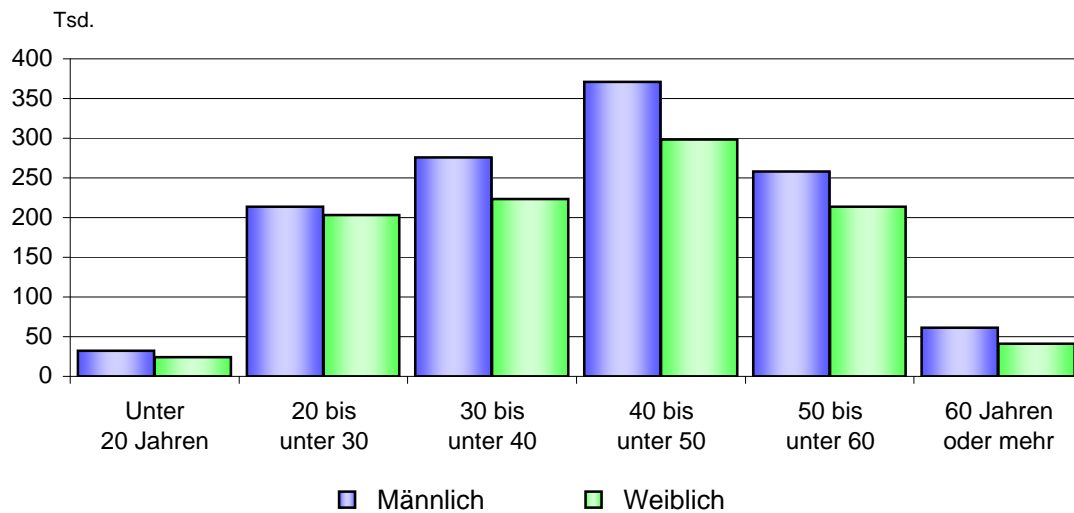
Von der Meldung des Arbeitgebers zur Statistik



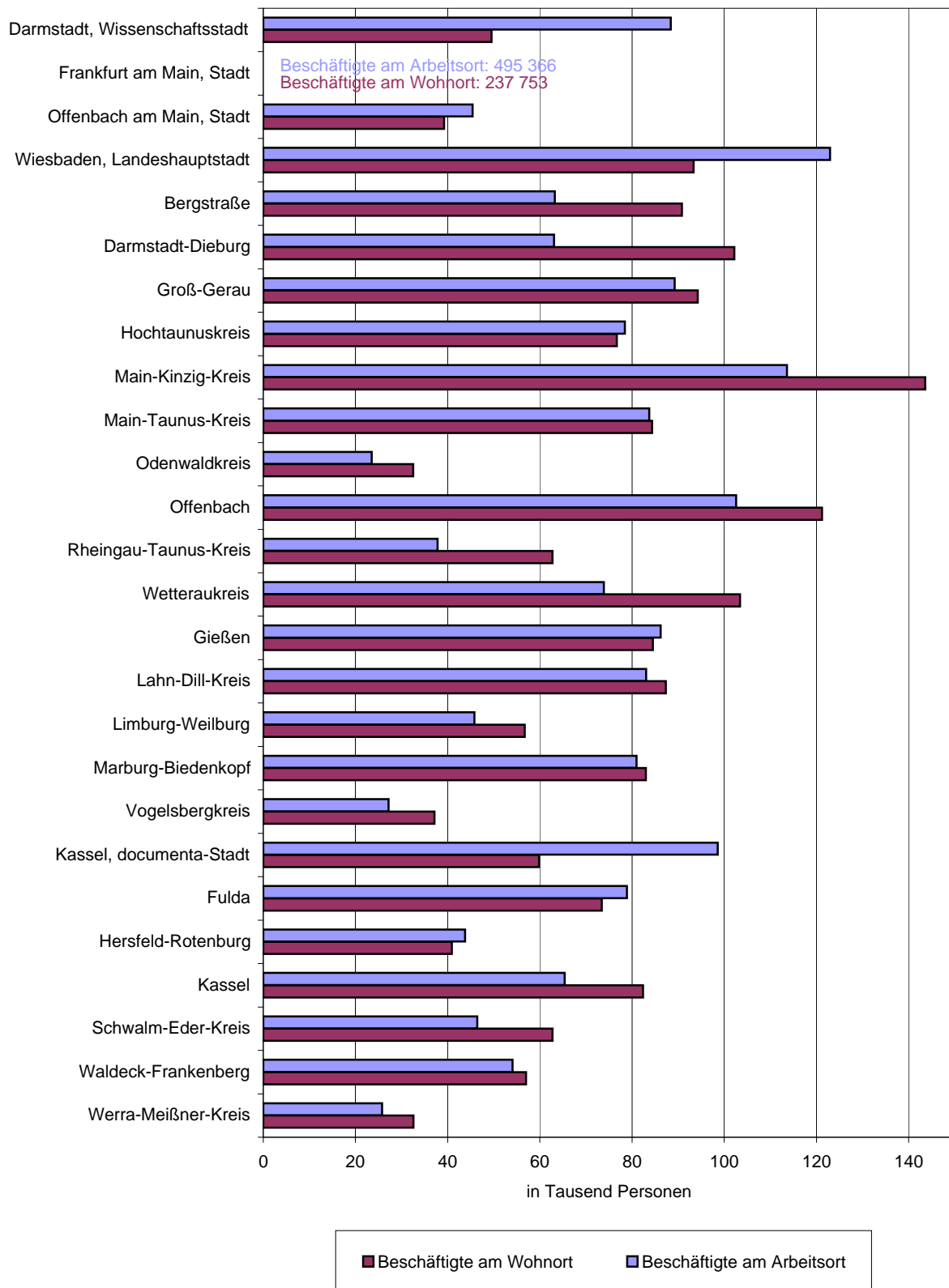
1. Sozialversicherungspflichtig Beschäftigte in Hessen (Arbeitsort)
am 31.12.2010 nach Wirtschaftsbereichen



2. Sozialversicherungspflichtig Beschäftigte in Hessen (Arbeitsort)
am 31.12.2010 nach Altersgruppen und Geschlecht



3. Sozialversicherungspflichtig Beschäftigte in Hessen am Arbeits- und Wohnort in den kreisfreien Städten und Landkreisen am 31. Dezember 2010



1. Ausgewählte Arbeitsmarktindikatoren

Lfd.	Gegenstand der Nachweisung	Schleswig- Holstein	Hamburg	Nieder- sachsen	Bremen	Nordrhein- Westfalen	Hessen	Rheinland- Pfalz
								An-
1	Erwerbstätige ¹⁾ AO (in 1000)	1 299,4	1 151,1	3 758,2	394,6	8 843,3	3 169,0	1 891,7
2	Soz.vers.pfl. Beschäftigte (WO)	915 086	611 289	2 620 483	206 894	5 831 836	2 089 070	1 365 324
3	Soz.vers.pfl. Beschäftigte (AO)	829 257	832 716	2 491 517	290 334	5 922 760	2 217 159	1 231 530
4	Vollzeitbeschäftigte (AO)	645 463	674 256	1 968 108	229 987	4 812 430	1 770 634	975 921
5	Teilzeitbeschäftigte (AO)	183 389	157 577	522 263	60 219	1 106 177	444 647	255 190
6	55 Jahre und älter (AO)	120 243	110 744	351 848	45 008	841 847	303 585	181 468
7	Auszubildende (AO)	60 603	39 810	172 066	17 096	373 700	119 711	87 202
8	Ausschl. geringfügig Beschäftigte (AO)	175 875	102 149	513 752	47 544	1 257 136	371 486	256 336
9	Im Nebenjob geringfügig tätige Personen (AO)	83 564	62 928	226 950	24 453	551 261	199 538	123 554
10	Arbeitslose	103 972	68 334	282 826	37 194	730 979	184 493	113 104
11	Gemeldete Stellen ²⁾	10 968	14 234	36 567	3 971	79 479	33 210	16 443
12	Erwerbstätigen-Quote (ET/Einwohnerzahl ³⁾)	45,9	64,9	47,4	59,6	49,5	52,3	47,1
13	Anteil SVB an ET	63,8	72,3	66,3	73,6	67,0	70,0	65,1
14	Vollzeitbeschäftigtenquote (VZ/SVB)	77,8	81,0	79,0	79,2	81,3	79,9	79,2
15	Teilzeitbeschäftigtenquote (TZ/SVB)	22,1	18,9	21,0	20,7	18,7	20,1	20,7
16	Anteil Beschäftigter 55 Jahre oder älter an SVB	14,5	13,3	14,1	15,5	14,2	13,7	14,7
17	Ausbildungsquote (Azubi/SVB)	7,3	4,8	6,9	5,9	6,3	5,4	7,1
18	Anteil ausschl. geringf. Beschäftigter an SVB	21,2	12,3	20,6	16,4	21,2	16,8	20,8
19	Anteil Beschäftigter mit geringf. Nebenjob an SVB	10,1	7,6	9,1	8,4	9,3	9,0	10,0
20	Arbeitslosenquote (bezogen auf alle zivilen EP)	7,3	7,4	7,1	11,5	8,1	6,0	5,4

1) Berechnungsstand: 19. Mai 2011. — 2) Umstellung der Statistik der gemeldeten Stellen zum Stichtag Juli 2010. — 3) Stichtag: 31.12.2009.

am 31.12.2010 nach Bundesländern

Baden- Württemb.	Bayern	Saarland	Berlin (Gesamt)	Branden- burg	Mecklenb.- Vorpomm.	Sachsen	Sachsen- Anhalt	Thüringen	Deutschland	Lfd.
---------------------	--------	----------	--------------------	------------------	------------------------	---------	--------------------	-----------	-------------	------

zahl

5 662,4	6 789,7	514,2	1 709,0	1 083,1	734,6	1 979,6	1 035,1	1 038,1	41 053,0	1
3 802 594	4 547 695	330 731	1 038 996	889 688	564 872	1 461 880	829 119	816 572	27 922 129	2
3 939 207	4 604 812	355 999	1 142 302	750 916	513 150	1 418 792	751 618	741 351	28 033 420	3
3 207 441	3 711 869	290 351	889 472	606 801	412 494	1 134 774	604 869	608 430	22 543 300	4
730 276	890 827	65 505	250 849	143 463	100 415	282 876	146 314	132 548	5 472 535	5
564 311	600 566	53 030	166 840	126 361	86 086	242 707	134 099	128 341	4 057 084	6
234 026	284 221	23 547	54 611	40 374	32 209	73 855	41 889	39 058	1 693 978	7
699 978	760 478	70 617	148 990	101 876	67 846	178 583	89 713	88 928	4 931 287	8
436 292	459 288	28 873	67 480	36 237	22 901	65 489	29 209	34 836	2 452 853	9
241 605	269 884	35 525	218 697	141 365	109 806	236 917	135 297	105 717	3 015 715	10
61 334	53 492	4 745	11 086	7 732	6 130	15 214	8 618	11 008	379 808	11
52,7	54,3	50,3	49,6	43,1	44,5	47,5	43,9	46,1	50,2	12
69,6	67,8	69,2	66,8	69,3	69,8	71,7	72,6	71,4	68,3	13
81,4	80,6	81,6	77,9	80,8	80,4	80,0	80,5	82,1	80,4	14
18,5	19,3	18,4	22,0	19,1	19,6	19,9	19,5	17,9	19,5	15
14,3	13,0	14,9	14,6	16,8	16,8	17,1	17,8	17,3	14,5	16
5,9	6,2	6,6	4,8	5,4	6,3	5,2	5,6	5,3	6,0	17
17,8	16,5	19,8	13,0	13,6	13,2	12,6	11,9	12,0	17,6	18
11,1	10,0	8,1	5,9	4,8	4,5	4,6	3,9	4,7	8,7	19
4,3	4,0	7,1	12,8	10,6	12,7	11,1	11,2	8,9	7,2	20

2. Ausgewählte Arbeitsmarktindikatoren in Hessen

Kreisfreie Stadt (St.) Landkreis	Jahr (jeweils 31.12.)	Soz.vers.pfl. Beschäftigte (AO)	Soz.vers.pfl. Beschäftigte (WO)	Vollzeit- beschäftigte (AO)	Teilzeit- beschäftigte (AO)	SVB 55 Jahre und älter (AO)	Auszu- bildende (AO)	Ausschl. gering- fügig Beschäftigte (AO)	Arbeits- lose	gemeldete Stellen
	Anzahl									
Darmstadt,	2002	88 057	48 443	72 062	15 974	9 444	4 652	9 272	5 423	739
Wissenschaftsst.	2007	87 160	47 919	68 859	18 251	11 081	4 865	12 265	5 937	1 345
	2010	88 371	49 538	68 367	19 917	11 881	5 021	12 693	4 505	1 132
Frankfurt	2002	489 078	231 100	424 876	63 861	48 101	18 379	30 858	24 500	4 709
am Main, St.	2007	484 702	227 646	405 951	78 143	53 241	18 667	43 839	29 932	8 370
	2010	495 366	237 753	407 466	87 130	59 407	17 901	44 173	25 516	8 787
Offenbach	2002	46 885	40 262	39 664	7 214	5 884	2 615	5 177	5 861	927
am Main, St.	2007	45 127	38 241	37 031	8 085	6 529	2 558	6 266	6 786	751
	2010	45 380	39 236	36 655	8 715	7 448	2 381	6 355	6 002	580
Wiesbaden,	2002	122 860	93 275	102 707	20 126	13 701	6 503	12 266	11 841	1 123
Landeshauptst.	2007	122 237	89 954	99 240	22 945	15 891	6 451	15 734	10 981	1 389
	2010	122 957	93 363	98 577	24 318	18 057	6 491	15 762	10 458	1 230
Bergstraße	2002	62 743	90 292	51 616	11 118	5 996	3 864	14 282	8 661	659
	2007	62 567	89 367	50 264	12 283	7 811	4 038	16 864	7 898	762
	2010	63 223	90 815	50 013	13 186	9 184	3 640	16 150	6 650	889
Darmstadt-Dieburg	2002	61 649	101 257	50 478	11 163	6 204	3 271	12 624	9 038	438
	2007	61 044	100 264	48 787	12 248	7 585	3 450	14 960	7 980	844
	2010	63 072	102 191	48 623	14 427	8 924	3 388	15 498	7 686	1 021
Groß-Gerau	2002	93 049	94 513	80 582	12 457	9 228	3 884	10 016	8 118	509
	2007	87 541	92 290	73 576	13 896	11 169	3 865	12 680	8 836	1 042
	2010	89 227	94 264	73 821	15 298	12 370	3 802	12 652	7 383	1 438
Hochtaunuskreis	2002	75 386	78 344	64 346	11 021	8 204	3 427	12 031	5 431	592
	2007	77 555	75 313	65 172	12 341	9 376	3 754	13 083	4 375	797
	2010	78 443	76 667	65 010	13 385	10 416	3 799	12 822	4 396	998
Main-Kinzig-Kreis	2002	113 199	142 568	93 682	19 504	11 357	6 690	19 004	14 069	1 498
	2007	111 882	140 773	90 949	20 898	13 887	7 157	21 936	11 593	1 235
	2010	113 573	143 569	90 596	22 919	16 047	7 303	21 964	11 926	1 667
Main-Taunus-Kreis	2002	82 474	84 266	71 729	10 713	8 350	3 249	8 805	5 035	759
	2007	79 676	82 549	68 010	11 604	9 521	3 583	10 969	4 969	643
	2010	83 705	84 322	70 322	13 213	10 736	3 377	11 376	5 362	1 045
Odenwaldkreis	2002	24 622	33 308	20 704	3 914	2 357	1 480	4 986	3 202	190
	2007	23 605	32 474	19 442	4 162	2 998	1 614	6 128	2 792	184
	2010	23 525	32 548	18 877	4 639	3 468	1 472	6 075	2 713	299
Offenbach	2002	107 871	123 634	94 093	13 756	11 664	4 972	18 536	11 037	1 049
	2007	101 917	120 031	87 293	14 535	13 289	4 807	19 315	10 767	1 181
	2010	102 557	121 207	86 332	16 120	14 662	4 622	18 896	11 087	1 663
Rheingau-Taunus-Kreis	2002	38 518	63 801	30 770	7 732	4 296	2 223	8 507	5 050	285
	2007	36 775	62 003	28 517	8 159	4 874	2 340	10 304	4 473	535
	2010	37 794	62 722	28 793	8 850	5 491	2 245	10 134	4 388	624
Wetteraukreis	2002	73 981	100 573	61 140	12 834	7 685	3 994	14 393	9 959	827
	2007	71 295	100 493	57 653	13 635	9 249	4 235	16 981	8 939	939
	2010	73 890	103 435	58 217	15 623	11 240	4 160	16 870	7 511	1 188
Reg.-Bez.	2002	1 480 372	1 325 636	1 258 449	221 387	152 471	69 203	180 757	127 225	14 304
D a r m s t a d t	2007	1 453 083	1 299 317	1 200 744	251 185	176 501	71 384	221 324	126 258	20 017
	2010	1 481 083	1 331 630	1 201 669	277 740	199 331	69 602	221 420	115 583	22 561

2002, 2007 und 2010 nach Verwaltungsbezirken

Vollzeitbeschäftigtenquote (VZ/SVB)	Teilzeitbeschäftigtenquote (TZ/SVB)	Anteil Beschäftigter 55 Jahre oder älter an SVB	Ausbildungsquote (Azubi/SVB)	Anteil ausschl. geringf. Beschäftigter an SVB	Arbeitslosenquote (bezogen auf alle zivilen EP)
in %					
81,8	18,1	10,7	5,3	10,5	7,4
79,0	20,9	12,7	5,6	14,1	8,0
77,4	22,5	13,4	5,7	14,4	6,0
86,9	13,1	9,8	3,8	6,3	7,3
83,8	16,1	11,0	3,9	9,0	8,9
82,3	17,6	12,0	3,6	8,9	7,5
84,6	15,4	12,5	5,6	11,0	9,8
82,1	17,9	14,5	5,7	13,9	11,1
80,8	19,2	16,4	5,2	14,0	10,0
83,6	16,4	11,2	5,3	10,0	8,5
81,2	18,8	13,0	5,3	12,9	7,9
80,2	19,8	14,7	5,3	12,8	7,6
82,3	17,7	9,6	6,2	22,8	6,4
80,3	19,6	12,5	6,5	27,0	5,7
79,1	20,9	14,5	5,8	25,5	4,9
81,9	18,1	10,1	5,3	20,5	6,1
79,9	20,1	12,4	5,7	24,5	5,2
77,1	22,9	14,1	5,4	24,6	5,1
86,6	13,4	9,9	4,2	10,8	6,3
84,0	15,9	12,8	4,4	14,5	6,5
82,7	17,1	13,9	4,3	14,2	5,5
85,4	14,6	10,9	4,5	16,0	4,7
84,0	15,9	12,1	4,8	16,9	4,0
82,9	17,1	13,3	4,8	16,3	4,0
82,8	17,2	10,0	5,9	16,8	6,7
81,3	18,7	12,4	6,4	19,6	5,5
79,8	20,2	14,1	6,4	19,3	5,7
87,0	13,0	10,1	3,9	10,7	4,3
85,4	14,6	11,9	4,5	13,8	4,2
84,0	15,8	12,8	4,0	13,6	4,5
84,1	15,9	9,6	6,0	20,3	6,4
82,4	17,6	12,7	6,8	26,0	5,5
80,2	19,7	14,7	6,3	25,8	5,5
87,2	12,8	10,8	4,6	17,2	6,1
85,7	14,3	13,0	4,7	19,0	6,0
84,2	15,7	14,3	4,5	18,4	6,3
79,9	20,1	11,2	5,8	22,1	5,3
77,5	22,2	13,3	6,4	28,0	4,7
76,2	23,4	14,5	5,9	26,8	4,7
82,6	17,3	10,4	5,4	19,5	6,6
80,9	19,1	13,0	5,9	23,8	5,8
78,8	21,1	15,2	5,6	22,8	4,9
85,0	15,0	10,3	4,7	12,2	6,6
82,6	17,3	12,1	4,9	15,2	6,5
81,1	18,8	13,5	4,7	14,9	5,9

Noch 2. Ausgewählte Arbeitsmarktindikatoren in Hessen

Kreisfreie Stadt (St.) Landkreis	Jahr (jeweils 31.12.)	Soz.vers.pfl. Beschäftigte (AO)	Soz.vers.pfl. Beschäftigte (WO)	Vollzeit- beschäftigte (AO)	Teilzeit- beschäftigte (AO)	SVB 55 Jahre und älter (AO)	Auszu- bildende (AO)	Ausschl. gering- fügig Beschäftigte (AO)	Arbeits- lose	gemeldete Stellen
	Anzahl									
Gießen	2002	84 765	83 582	65 366	19 382	7 857	5 471	14 769	11 193	790
	2007	84 038	82 264	63 055	20 970	11 063	5 225	18 692	12 182	1 308
	2010	86 218	84 520	63 122	23 063	12 810	5 526	19 311	9 183	1 574
Lahn-Dill-Kreis	2002	81 421	86 343	69 549	11 849	7 510	5 928	16 650	10 378	1 079
	2007	82 715	86 812	69 282	13 397	9 802	6 772	18 567	8 762	1 401
	2010	83 062	87 320	68 199	14 808	11 462	6 792	18 023	8 510	1 293
Limburg-Weilburg	2002	42 890	55 940	34 798	8 086	3 967	2 963	9 320	5 763	750
	2007	43 735	55 761	34 642	9 088	5 356	3 116	12 566	5 732	510
	2010	45 794	56 728	35 525	10 254	6 567	3 052	12 120	5 085	1 026
Marburg-Biedenkopf	2002	77 205	81 262	60 630	16 570	7 032	5 049	12 847	8 189	1 100
	2007	77 336	80 607	59 374	17 939	9 272	5 617	15 764	7 203	1 139
	2010	80 985	82 974	61 065	19 901	11 343	5 492	16 527	6 638	1 314
Vogelsbergkreis	2002	28 330	37 215	22 950	5 376	2 580	1 937	6 496	4 427	215
	2007	26 701	36 736	21 083	5 614	3 533	1 853	6 851	3 704	318
	2010	27 163	37 142	21 106	6 051	4 226	1 832	6 901	3 071	450
Reg.-Bez.	2002	314 611	344 342	253 293	61 263	28 946	21 348	60 082	39 950	3 934
G i e ß e n	2007	314 525	342 180	247 436	67 008	39 026	22 583	72 440	37 583	4 676
	2010	323 222	348 684	249 017	74 077	46 408	22 694	72 882	32 487	5 657
Kassel, documenta-St.	2002	92 575	54 723	72 870	19 690	9 644	5 998	12 796	13 096	917
	2007	94 611	54 673	71 693	22 907	12 182	6 180	15 685	11 795	2 873
	2010	98 553	59 813	73 358	25 177	14 120	6 405	15 263	9 805	1 058
Fulda	2002	71 826	68 448	61 075	10 737	5 636	5 642	14 145	7 655	511
	2007	76 014	70 304	62 929	13 076	8 106	5 813	16 146	5 668	574
	2010	78 909	73 412	63 891	14 997	10 151	5 807	16 233	4 750	1 067
Hersfeld-Rotenburg	2002	41 482	39 314	34 704	6 772	3 341	2 919	6 881	4 604	466
	2007	40 070	39 009	32 503	7 558	4 612	2 794	7 579	3 780	416
	2010	43 748	40 916	35 044	8 696	5 942	2 594	7 120	2 851	843
Kassel	2002	60 310	79 484	49 937	10 371	5 843	3 327	12 525	9 997	334
	2007	60 947	79 707	49 200	11 745	7 267	3 838	13 436	7 220	1 308
	2010	65 403	82 369	52 004	13 390	8 835	4 002	12 799	5 912	562
Schwalm-Eder- Kreis	2002	43 952	60 653	34 548	9 397	3 955	3 164	9 158	8 107	261
	2007	44 521	60 600	33 954	10 563	5 446	3 248	10 430	6 301	620
	2010	46 406	62 711	34 360	12 036	6 837	3 042	10 361	4 797	659
Waldeck- Frankenberg	2002	53 463	55 274	44 118	9 338	4 672	4 094	8 467	6 275	533
	2007	52 726	55 558	42 199	10 523	6 525	4 142	9 672	5 554	460
	2010	54 047	56 970	42 418	11 621	8 066	3 885	9 776	4 409	579
Werra-Meißner- Kreis	2002	28 537	32 814	22 951	5 586	2 643	2 022	5 262	5 640	253
	2007	25 737	31 645	19 476	6 260	3 246	1 804	5 786	4 329	306
	2010	25 788	32 565	18 873	6 913	3 895	1 680	5 632	3 393	224
Reg.-Bez.	2002	392 145	390 710	320 203	71 891	35 734	27 166	69 234	55 374	3 275
K a s s e l	2007	394 626	391 496	311 954	82 632	47 384	27 819	78 734	44 647	6 557
	2010	412 854	408 756	319 948	92 830	57 846	27 415	77 184	35 917	4 992
Land H e s s e n	2002	2 187 128	2 060 688	1 831 945	354 541	217 151	117 717	310 073	222 549	21 513
	2007	2 162 234	2 032 993	1 760 134	400 825	262 911	121 786	372 498	208 488	31 250
	2010	2 217 159	2 089 070	1 770 634	444 647	303 585	119 711	371 486	183 987	33 210

2002, 2007 und 2010 nach Verwaltungsbezirken

Vollzeitbeschäftigtenquote (VZ/SVB)	Teilzeitbeschäftigtenquote (TZ/SVB)	Anteil Beschäftigter 55 Jahre oder älter an SVB	Ausbildungsquote (Azubi/SVB)	Anteil ausschl. geringf. Beschäftigter an SVB	Arbeitslosenquote (bezogen auf alle zivilen EP)
in %					
77,1	22,9	9,3	6,5	17,4	8,7
75,0	25,0	13,2	6,2	22,2	9,1
73,2	26,7	14,9	6,4	22,4	7,0
85,4	14,6	9,2	7,3	20,4	7,8
83,8	16,2	11,9	8,2	22,4	6,5
82,1	17,8	13,8	8,2	21,7	6,4
81,1	18,9	9,2	6,9	21,7	6,7
79,2	20,8	12,2	7,1	28,7	6,5
77,6	22,4	14,3	6,7	26,5	5,8
78,5	21,5	9,1	6,5	16,6	6,7
76,8	23,2	12,0	7,3	20,4	5,8
75,4	24,6	14,0	6,8	20,4	5,3
81,0	19,0	9,1	6,8	22,9	7,5
79,0	21,0	13,2	6,9	25,7	6,3
77,7	22,3	15,6	6,7	25,4	5,3
80,5	19,5	9,2	6,8	19,1	7,6
78,7	21,3	12,4	7,2	23,0	7,0
77,0	22,9	14,4	7,0	22,5	6,1
78,7	21,3	10,4	6,5	13,8	13,8
75,8	24,2	12,9	6,5	16,6	12,5
74,4	25,5	14,3	6,5	15,5	10,4
85,0	14,9	7,8	7,9	19,7	7,1
82,8	17,2	10,7	7,6	21,2	5,2
81,0	19,0	12,9	7,4	20,6	4,3
83,7	16,3	8,1	7,0	16,6	7,4
81,1	18,9	11,5	7,0	18,9	6,2
80,1	19,9	13,6	5,9	16,3	4,7
82,8	17,2	9,7	5,5	20,8	8,2
80,7	19,3	11,9	6,3	22,0	5,9
79,5	20,5	13,5	6,1	19,6	4,8
78,6	21,4	9,0	7,2	20,8	8,6
76,3	23,7	12,2	7,3	23,4	6,7
74,0	25,9	14,7	6,6	22,3	5,1
82,5	17,5	8,7	7,7	15,8	7,5
80,0	20,0	12,4	7,9	18,3	6,6
78,5	21,5	14,9	7,2	18,1	5,2
80,4	19,6	9,3	7,1	18,4	10,1
75,7	24,3	12,6	7,0	22,5	8,3
73,2	26,8	15,1	6,5	21,8	6,8
81,7	18,3	9,1	6,9	17,7	8,9
79,1	20,9	12,0	7,0	20,0	7,2
77,5	22,5	14,0	6,6	18,7	5,8
83,8	16,2	9,9	5,4	14,2	7,2
81,4	18,5	12,2	5,6	17,2	6,7
79,9	20,1	13,7	5,4	16,8	5,9

3. Sozialversicherungspflichtig Beschäftigte in Hessen (Arbeitsort) vom 31.3.2010 bis 31.12.2010 nach Wirtschaftsabschnitten und -unterabschnitten

Kode	Wirtschaftsgliederung ¹⁾	31.3. 2010	30.6. 2010	30.9. 2010	31.12. 2010
A	Land- und Forstwirtschaft, Fischerei	7 174	7 717	7 786	6 784
B-F	Produzierendes Gewerbe	549 795	553 860	565 423	556 973
B	Bergbau u. Gew. v. Steinen u. Erden	7 343	7 389	7 506	7 386
C	Verarbeitendes Gewerbe	413 022	413 084	420 044	416 519
10-12	H. v. Nahr.- u. Genussm., Getr. u. Tabakerzeugn.	38 679	39 364	40 826	39 385
13-15	H. v. Textil., Bekleid., Leder, Lederw. u. Schuhen	6 369	6 276	6 365	6 335
16-18	H. v. Holzw., Papier, Pappe u. Druckerzeugn.	25 459	25 382	25 628	25 269
19	Kokerei und Mineralölverarbeitung	204	205	207	204
20	H. v. chemischen Erzeugnissen	28 250	27 797	28 664	27 570
21	H. v. pharmazeutischen Erzeugnissen	18 890	18 975	19 074	19 298
22-23	H. v. Gummi-, Kunststoff-, Glaswaren, Keramik u. Ä.	40 921	40 974	41 617	41 702
24-25	Metallerzeugung u. -bearb., H. v. Metallerzeugn.	57 494	58 085	58 818	59 162
26	H. v. DV-Geräten, elektron. u. opt. Erzeugn.	32 795	32 460	32 852	32 441
27	H. v. elektrischen Ausrüstungen	20 562	20 810	21 315	22 033
28	Maschinenbau	46 795	46 557	46 673	46 527
29-30	Fahrzeugbau	64 932	64 626	65 894	66 161
31-33	H. v. Möbeln, sonst. Waren; Rep. u. Inst. v. Maschinen	31 672	31 573	32 111	30 432
D	Energieversorgung	14 492	14 876	15 146	15 368
E	Wasserversorgung, Entsorgung	14 778	14 677	14 967	14 610
F	Baugewerbe	100 160	103 834	107 760	103 090
41-42	Hoch- und Tiefbau	28 091	29 043	29 703	28 105
43	Vorb. Baustellenarbeiten, Bauinstallation; sonstiges Ausbaugewerbe	72 069	74 791	78 057	74 985
G-U	Dienstleistungsbereiche	1 616 368	1 624 116	1 653 843	1 653 205
G	Handel; Instandhaltung und Rep. von Kfz	314 642	312 651	320 665	321 598
45	Handel mit Kfz; Instandh. u. Rep. von Kfz	42 985	42 914	44 515	44 441
46	Großhandel (ohne Handel mit Kfz)	117 243	116 962	118 293	117 331
47	Einzelhandel (ohne Handel mit Kfz)	154 414	152 775	157 857	159 826
H	Verkehr und Lagerei	146 536	147 850	151 698	152 142
I	Gastgewerbe	65 765	67 140	68 493	66 848
J	Information und Kommunikation	78 674	77 984	77 092	77 112
58-60	Verlagswesen, audiovisuelle Medien u. Rundfunk	18 907	18 765	18 885	18 806
61	Telekommunikation ³⁾	7 140	6 680	5 224	5 219
62-63	Informat.technologische u. Informat.dienstleistg.	52 627	52 539	52 983	53 087
K	Finanz- und Versicherungsdienstleistg.	138 474	137 645	139 484	139 324
64	Erbrg. v. Finanzdienstleistg.	99 720	98 880	99 114	99 080
65-66	Versicherungen u. Pensionskassen; mit Finanz- u. Versicherungsdienstleistg. verb. Tätigk.	38 754	38 765	40 370	40 244
L	Grundstücks- und Wohnungswesen	21 859	21 785	21 591	21 537
M	Freiberufl., wissenschaftl. u. techn. Dienstleistg.	160 863	160 731	163 964	164 951
69-71	Erbrg. v. freiberufl. u. techn. Dienstleistg.	121 888	122 653	123 955	124 635
72	Forschung und Entwicklung	19 011	18 964	20 564	21 044
73-75	Sonst. freiberufl., wissenschaftl. u. techn. Tätigk.	19 964	19 114	19 445	19 272
N	Erbrg. v. sonst. wirtschaftl. Dienstleistg.	147 543	157 038	161 131	157 334
78.2, 78.3	dar. Überlassung von Arbeitskräften	45 186	52 556	55 877	54 335
O	Öff. Verwaltung, Verteidigung, Sozialvers.	135 890	135 082	136 163	139 059
84.1	dar. Öffentliche Verwaltung	101 722	101 246	102 520	102 113
P	Erziehung und Unterricht	75 579	75 425	74 957	77 315
Q	Gesundheits- und Sozialwesen	242 459	243 191	249 714	251 404
86	Gesundheitswesen	146 317	146 106	150 476	151 368
87-88	Heime und Sozialwesen	96 142	97 085	99 238	100 036
R	Kunst, Unterhaltung und Erholung	15 228	15 486	15 659	15 503
S	Erbrg. v. sonstigen Dienstleistungen	68 093	67 324	68 408	64 324
T	Häusliche Dienste	2 899	2 927	2 974	2 923
U	Exterritoriale Organisationen und Körperschaften	1 864	1 857	1 850	1 831
A-U	I n s g e s a m t ²⁾	2 173 571	2 185 899	2 227 265	2 217 159

1) Klassifikation der Wirtschaftszweige, Ausgabe 2008 (WZ 2008). — 2) Einschl. Fälle ohne Angaben. — 3) Umstrukturierungsmaßnahmen bei einigen Unternehmen.

**4. Sozialversicherungspflichtig Beschäftigte in Hessen (Arbeitsort) vom 30.3.2010 bis 31.12.2010
nach Verwaltungsbezirken**

Kreisfreie Stadt (St.) Landkreis	Beschäftigte insgesamt				darunter weiblich			
	31.3. 2010	30.6. 2010	30.9. 2010	31.12. 2010	31.3. 2010	30.6. 2010	30.9. 2010	31.12. 2010
Darmstadt, Wissenschaftsst.	87 598	87 241	88 449	88 371	41 097	40 716	41 313	41 417
Frankfurt am Main, St.	490 177	490 813	495 494	495 366	220 991	220 901	222 581	223 073
Offenbach am Main, St.	45 268	45 302	45 784	45 380	19 808	19 663	19 930	19 912
Wiesbaden, Landeshauptst.	121 608	121 467	123 285	122 957	60 116	59 756	60 581	60 717
Bergstraße	62 308	62 616	63 794	63 223	29 168	29 131	29 683	29 492
Darmstadt-Dieburg	61 916	62 265	63 488	63 072	28 134	28 211	28 722	28 740
Groß-Gerau	86 938	87 020	89 626	89 227	31 630	31 624	32 676	32 531
Hochtaunuskreis	76 934	77 110	78 480	78 443	36 453	36 305	36 907	36 999
Main-Kinzig-Kreis	109 612	110 399	113 148	113 573	49 327	49 170	50 351	50 742
Main-Taunus-Kreis	82 081	82 260	83 470	83 705	36 911	36 844	37 439	37 816
Odenwaldkreis	22 870	23 184	23 723	23 525	10 164	10 188	10 475	10 400
Offenbach	101 147	101 776	103 067	102 557	43 319	43 343	44 031	44 192
Rheingau-Taunus-Kreis	37 014	37 490	38 414	37 794	18 873	19 057	19 409	19 144
Wetteraukreis	71 758	71 899	74 477	73 890	34 115	34 036	35 184	35 069
Reg.-Bez. D a r m s t a d t	1 457 229	1 460 842	1 484 699	1 481 083	660 106	658 945	669 282	670 244
Gießen	85 219	85 677	86 210	86 218	41 154	41 170	41 405	41 591
Lahn-Dill-Kreis	81 586	82 184	83 943	83 062	34 284	34 125	34 866	34 721
Limburg-Weilburg	44 518	45 052	46 225	45 794	21 643	21 686	22 198	22 210
Marburg-Biedenkopf	78 929	80 421	82 660	80 985	37 517	37 888	38 938	37 965
Vogelsbergkreis	26 573	26 892	27 574	27 163	12 465	12 518	12 857	12 704
Reg.-Bez. G i e ß e n	316 825	320 226	326 612	323 222	147 063	147 387	150 264	149 191
Kassel, documenta-St.	96 320	96 941	99 129	98 553	45 333	45 282	46 221	46 199
Fulda	76 391	77 635	79 607	78 909	33 251	33 373	34 296	34 232
Hersfeld-Rotenburg	40 797	41 616	43 626	43 748	17 683	17 811	18 742	18 810
Kassel	62 683	63 815	65 409	65 403	24 541	24 766	25 311	25 431
Schwalm-Eder-Kreis	45 200	45 796	46 938	46 406	22 140	22 206	22 790	22 767
Waldeck-Frankenberg	52 883	53 441	55 137	54 047	24 185	24 217	25 090	24 811
Werra-Meißner-Kreis	25 243	25 587	26 108	25 788	12 583	12 631	12 856	12 764
Reg.-Bez. K a s s e l	399 517	404 831	415 954	412 854	179 716	180 286	185 306	185 014
Land H e s s e n	2 173 571	2 185 899	2 227 265	2 217 159	986 885	986 618	1 004 852	1 004 449
davon								
kreisfreie Städte	840 971	841 764	852 141	850 627	387 345	386 318	390 626	391 318
Landkreise	1 332 600	1 344 135	1 375 124	1 366 532	599 540	600 300	614 226	613 131

5. Sozialversicherungspflichtig Beschäftigte in Hessen und -unterabschnitten, Geschlecht,

Kode ¹⁾	Wirtschaftsgliederung ¹⁾	Beschäftigte insgesamt
A	Land- und Forstwirtschaft, Fischerei	6 784
B-F	Produzierendes Gewerbe	556 973
B	Bergbau u. Gew. v. Steinen u. Erden	7 386
C	Verarbeitendes Gewerbe	416 519
10-12	H. v. Nahr.- u. Genussm., Getr. u. Tabakerzeugn.	39 385
13-15	H. v. Textil-, Bekleid., Leder, Lederw. u. Schuhen	6 335
16-18	H. v. Holzw., Papier, Pappe u. Druckerzeugn.	25 269
19	Kokerei und Mineralölverarbeitung	204
20	H. v. chemischen Erzeugnissen	27 570
21	H. v. pharmazeutischen Erzeugnissen	19 298
22-23	H. v. Gummi-, Kunststoff-, Glaswaren, Keramik u. Ä.	41 702
24-25	Metallerzeugung u. -bearb., H. v. Metallerzeugn.	59 162
26	H. v. DV-Geräten, elektron. u. opt. Erzeugn.	32 441
27	H. v. elektrischen Ausrüstungen	22 033
28	Maschinenbau	46 527
29-30	Fahrzeugbau	66 161
31-33	H. v. Möbeln, sonst. Waren; Rep. u. Inst. v. Maschinen	30 432
D	Energieversorgung	15 368
E	Wasserversorgung, Entsorgung	14 610
F	Baugewerbe	103 090
41-42	Hoch- und Tiefbau	28 105
43	Vorb. Baustellenarbeiten, Bauinstallation; sonstiges Ausbaugewerbe	74 985
G-U	Dienstleistungsbereiche	1 653 205
G	Handel; Instandhaltung und Rep. von Kfz	321 598
45	Handel mit Kfz; Instandh. u. Rep. von Kfz	44 441
46	Großhandel (ohne Handel mit Kfz)	117 331
47	Einzelhandel (ohne Handel mit Kfz)	159 826
H	Verkehr und Lagerei	152 142
I	Gastgewerbe	66 848
J	Information und Kommunikation	77 112
58-60	Verlagswesen, audiovisuelle Medien u. Rundfunk	18 806
61	Telekommunikation	5 219
62-63	Informat.technologische u. Informat.dienstleistg.	53 087
K	Finanz- und Versicherungsdienstleistg.	139 324
64	Erbrg. v. Finanzdienstleistg.	99 080
65-66	Versicherungen u. Pensionskassen; mit Finanz- u. Versicherungsdienstleistg. verb. Tätigk.	40 244
L	Grundstücks- und Wohnungswesen	21 537
M	Freiberufl., wissenschaftl. u. techn. Dienstleistg.	164 951
69-71	Erbrg. v. freiberufl. u. techn. Dienstleistg.	124 635
72	Forschung und Entwicklung	21 044
73-75	Sonst. freiberufl., wissenschaftl. u. techn. Tätigk.	19 272
N	Erbrg. v. sonst. wirtschaftl. Dienstleistg.	157 334
78.2, 78.3	dar. Überlassung von Arbeitskräften	54 335
O	Öff. Verwaltung, Verteidigung, Sozialvers.	139 059
84.1	dar. Öffentliche Verwaltung	102 113
P	Erziehung und Unterricht	77 315
Q	Gesundheits- und Sozialwesen	251 404
86	Gesundheitswesen	151 368
87-88	Heime und Sozialwesen	100 036
R	Kunst, Unterhaltung und Erholung	15 503
S	Erbrg. v. sonstigen Dienstleistungen	64 324
T	Häusliche Dienste	2 923
U	Exterritoriale Organisationen und Körperschaften	1 831
A-U	I n s g e s a m t²⁾	2 217 159

1) Klassifikation der Wirtschaftszweige, Ausgabe 2008 (WZ 2008). — 2) Einschl. Fälle ohne Angaben.

**(Arbeitsort) am 31.12.2010 nach Wirtschaftsabschnitten
Beschäftigungsumfang sowie Staatsangehörigkeit**

und zwar							Kode ¹⁾
männlich	weiblich	Vollzeit	Teilzeit	Auszubildende	Deutsche	Nichtdeutsche	
4 454	2 330	5 855	924	777	5 867	914	A
432 233	124 740	519 519	37 314	32 399	506 027	50 762	B-F
6 533	853	7 212	174	396	7 143	243	B
312 707	103 812	388 311	28 107	21 452	380 311	36 085	C
20 584	18 801	34 193	5 186	2 654	34 924	4 444	10-12
3 109	3 226	5 422	913	227	5 741	592	13-15
18 850	6 419	23 384	1 874	1 251	23 295	1 962	16-18
142	62	185	19	.	190	14	19
20 325	7 245	25 659	1 904	1 030	25 111	2 450	20
11 606	7 692	17 272	2 023	789	18 137	1 154	21
33 142	8 560	39 259	2 440	1 693	36 292	5 403	22-23
48 950	10 212	56 151	3 004	3 722	53 962	5 184	24-25
23 005	9 436	30 171	2 260	1 258	30 270	2 157	26
16 716	5 317	20 807	1 222	1 250	20 330	1 700	27
38 833	7 694	44 009	2 481	2 603	44 169	2 346	28
57 023	9 138	63 921	2 234	2 938	59 226	6 916	29-30
20 422	10 010	27 878	2 547	2 036	28 664	1 763	31-33
11 675	3 693	13 705	1 663	657	14 873	491	D
12 051	2 559	13 379	1 230	488	13 171	1 434	E
89 267	13 823	96 912	6 140	9 406	90 529	12 509	F
25 106	2 999	26 870	1 227	1 280	23 815	4 272	41-42
64 161	10 824	70 042	4 913	8 126	66 714	8 237	43
775 906	877 299	1 245 076	406 400	86 361	1 482 544	169 846	G-U
163 967	157 631	247 479	73 795	20 978	292 068	29 406	G
36 089	8 352	41 685	2 740	5 600	40 451	3 971	45
75 736	41 595	105 064	12 072	4 070	108 248	9 048	46
52 142	107 684	100 730	58 983	11 308	143 369	16 387	47
106 016	46 126	127 047	24 827	4 099	130 466	21 580	H
31 980	34 868	48 558	18 242	4 962	46 212	20 549	I
52 325	24 787	68 875	7 989	2 163	70 664	6 392	J
9 822	8 984	15 568	3 143	686	17 818	974	58-60
4 105	1 114	4 811	399	91	4 831	385	61
38 398	14 689	48 496	4 447	1 386	48 015	5 033	62-63
71 250	68 074	116 348	22 887	4 928	131 913	7 381	K
50 974	48 106	82 566	16 499	3 561	93 847	5 215	64
							65-66
20 276	19 968	33 782	6 388	1 367	38 066	2 166	
11 908	9 629	18 141	3 358	843	20 128	1 404	L
83 151	81 800	142 397	22 390	6 372	153 784	11 103	M
63 422	61 213	108 000	16 530	4 681	116 427	8 153	69-71
11 635	9 409	17 953	3 052	316	19 254	1 786	72
8 094	11 178	16 444	2 808	1 375	18 103	1 164	73-75
91 344	65 990	121 892	35 353	3 183	122 859	34 344	N
38 413	15 922	49 354	4 965	309	43 754	10 535	78.2, 78.3
53 107	85 952	90 494	48 519	7 050	134 771	4 270	O
39 971	62 142	62 465	39 639	3 959	98 761	3 340	84.1
25 848	51 467	42 474	34 714	8 816	70 558	6 733	P
52 682	198 722	159 594	91 608	16 289	234 396	16 883	Q
29 631	121 737	102 637	48 624	10 379	141 819	9 486	86
23 051	76 985	56 957	42 984	5 910	92 577	7 397	87-88
7 443	8 060	12 119	3 375	852	13 480	2 012	R
23 328	40 996	46 268	18 003	5 817	57 839	6 450	S
357	2 566	1 694	1 216	.	2 049	869	T
1 200	631	1 696	124	.	1 357	470	U
1 212 710	1 004 449	1 770 634	444 647	119 711	1 994 614	221 543	A-U

**Noch: 5. Sozialversicherungspflichtig Beschäftigte in Hessen
und -unterabschnitten, Geschlecht,**

Kode ¹⁾	Wirtschaftsgliederung ¹⁾	
		Beschäftigte insgesamt
A	Land- und Forstwirtschaft, Fischerei	– 12,9
B-F	Produzierendes Gewerbe	– 1,5
B	Bergbau u. Gew. v. Steinen u. Erden	– 1,6
C	Verarbeitendes Gewerbe	– 0,8
10-12	H. v. Nahr.- u. Genussm., Getr. u. Tabakerzeugn.	– 3,5
13-15	H. v. Textil., Bekleid., Leder, Lederw. u. Schuhen	– 0,5
16-18	H. v. Holzw., Papier, Pappe u. Druckerzeugn.	– 1,4
19	Kokerei und Mineralölverarbeitung	– 1,4
20	H. v. chemischen Erzeugnissen	– 3,8
21	H. v. pharmazeutischen Erzeugnissen	1,2
22-23	H. v. Gummi-, Kunststoff-, Glaswaren, Keramik u. Ä.	0,2
24-25	Metallerzeugung u. -bearb., H. v. Metallerzeugn.	0,6
26	H. v. DV-Geräten, elektron. u. opt. Erzeugn.	– 1,3
27	H. v. elektrischen Ausrüstungen	3,4
28	Maschinenbau	– 0,3
29-30	Fahrzeugbau	0,4
31-33	H. v. Möbeln, sonst. Waren; Rep. u. Inst. v. Maschinen	– 5,2
D	Energieversorgung	1,5
E	Wasserversorgung, Entsorgung	– 2,4
F	Baugewerbe	– 4,3
41-42	Hoch- und Tiefbau	– 5,4
43	Vorb. Baustellenarbeiten, Bauinstallation; sonstiges Ausbaugewerbe	– 3,9
G-U	Dienstleistungsbereiche	– 0,0
G	Handel; Instandhaltung und Rep. von Kfz	0,3
45	Handel mit Kfz; Instandh. u. Rep. von Kfz	– 0,2
46	Großhandel (ohne Handel mit Kfz)	– 0,8
47	Einzelhandel (ohne Handel mit Kfz)	1,2
H	Verkehr und Lagerei	0,3
I	Gastgewerbe	– 2,4
J	Information und Kommunikation	0,0
58-60	Verlagswesen, audiovisuelle Medien u. Rundfunk	– 0,4
61	Telekommunikation	– 0,1
62-63	Informat.technologische u. Informat.dienstleistg.	0,2
K	Finanz- und Versicherungsdienstleistg.	– 0,1
64	Erbrg. v. Finanzdienstleistg.	– 0,0
65-66	Versicherungen u. Pensionskassen; mit Finanz- u. Versicherungsdienstleistg. verb. Tätigk.	– 0,3
L	Grundstücks- und Wohnungswesen	– 0,3
M	Freiberufl., wissenschaftl. u. techn. Dienstleistg.	0,6
69-71	Erbrg. v. freiberufl. u. techn. Dienstleistg.	0,5
72	Forschung und Entwicklung	2,3
73-75	Sonst. freiberufl., wissenschaftl. u. techn. Tätigk.	– 0,9
N	Erbrg. v. sonst. wirtschaftl. Dienstleistg.	– 2,4
78.2, 78.3	dar. Überlassung von Arbeitskräften	– 2,8
O	Öff. Verwaltung, Verteidigung, Sozialvers.	2,1
84.1	dar. Öffentliche Verwaltung	– 0,4
P	Erziehung und Unterricht	3,1
Q	Gesundheits- und Sozialwesen	0,7
86	Gesundheitswesen	0,6
87-88	Heime und Sozialwesen	0,8
R	Kunst, Unterhaltung und Erholung	– 1,0
S	Erbrg. v. sonstigen Dienstleistungen	– 6,0
T	Häusliche Dienste	– 1,7
U	Exterritoriale Organisationen und Körperschaften	– 1,0
A-U	I n s g e s a m t ²⁾	– 0,5

1) Klassifikation der Wirtschaftszweige, Ausgabe 2008 (WZ 2008). — 2) Einschl. Fälle ohne Angaben.

**(Arbeitsort) am 31.12.2010 nach Wirtschaftsabschnitten
Beschäftigungsumfang sowie Staatsangehörigkeit**

Zu- bzw. Abnahme (–) gegenüber dem Vorquartal in %							Kode ¹⁾
männlich	weiblich	Vollzeit	Teilzeit	Auszubildende	Deutsche	Nichtdeutsche	
– 14,6	– 9,3	– 14,3	– 2,7	– 3,7	– 5,9	– 41,0	A
– 1,6	– 1,3	– 1,6	– 0,6	– 5,1	– 1,4	– 2,6	B-F
– 1,8	– 0,2	– 1,7	0,6	– 0,8	– 1,5	– 5,1	B
– 0,6	– 1,4	– 0,9	– 0,0	– 6,3	– 0,9	– 0,2	C
– 2,6	– 4,6	– 4,0	– 0,3	– 3,1	– 2,8	– 8,9	10-12
– 0,2	– 0,8	– 0,5	– 0,3	– 5,4	– 0,8	2,4	13-15
– 1,2	– 1,9	– 1,4	– 1,7	– 2,5	– 1,5	– 0,9	16-18
– 1,4	– 1,6	– 2,1	5,6	0,0	– 1,0	– 6,7	19
– 3,5	– 4,6	– 4,0	– 1,1	– 45,9	– 4,1	– 1,3	20
1,6	0,5	1,4	– 0,8	– 0,4	1,0	3,6	21
0,1	0,5	0,2	0,7	– 4,5	– 0,5	5,6	22-23
0,5	0,9	0,5	1,9	– 1,6	0,7	– 0,4	24-25
– 1,3	– 1,1	– 1,3	– 0,8	– 5,3	– 1,3	– 1,6	26
3,6	2,7	3,5	1,8	– 0,7	3,2	4,9	27
– 0,4	0,2	– 0,5	2,4	– 3,0	– 0,3	– 0,7	28
0,4	0,7	0,4	0,3	– 3,9	0,2	2,0	29-30
– 5,9	– 3,8	– 5,5	– 2,1	– 0,6	– 5,3	– 4,5	31-33
1,0	3,0	0,9	6,0	4,6	1,5	0,6	D
– 2,2	– 3,1	– 2,1	– 5,5	– 9,8	– 2,3	– 2,9	E
– 4,9	– 0,7	– 4,4	– 3,6	– 2,7	– 3,7	– 8,9	F
– 5,9	– 0,9	– 5,2	– 8,2	– 5,7	– 4,2	– 11,6	41-42
– 4,5	– 0,7	– 4,0	– 2,4	– 2,2	– 3,5	– 7,5	43
– 0,3	0,2	– 0,3	0,8	– 0,3	– 0,0	– 0,4	G-U
– 0,0	0,6	– 0,1	1,8	– 2,2	0,2	1,4	G
– 0,2	0,1	– 0,3	1,9	– 0,1	– 0,2	0,2	45
– 0,9	– 0,6	– 1,0	0,5	– 3,0	– 0,8	– 1,2	46
1,3	1,2	0,8	2,0	– 3,0	1,0	3,2	47
0,0	0,9	0,2	0,6	– 4,1	0,3	0,4	H
– 2,3	– 2,5	– 3,1	– 0,6	– 3,4	– 2,0	– 3,3	I
0,2	– 0,4	– 0,1	1,0	– 6,4	0,0	– 0,3	J
– 0,3	– 0,6	– 0,8	0,6	– 1,7	– 0,5	1,1	58-60
– 0,7	2,1	– 0,2	0,3	– 9,0	– 0,2	1,3	61
0,5	– 0,5	0,1	1,3	– 8,5	0,3	– 0,7	62-63
– 0,1	– 0,1	– 0,4	1,1	– 4,1	– 0,1	– 0,7	K
0,0	– 0,1	– 0,3	1,4	– 4,1	0,0	– 0,8	64 65-66
– 0,5	– 0,1	– 0,5	0,5	– 4,2	– 0,3	– 0,6	
– 0,6	0,1	– 0,5	0,9	– 2,1	– 0,2	– 0,3	L
1,1	0,1	0,4	2,0	– 3,6	0,6	– 0,1	M
1,2	– 0,1	0,4	1,3	– 4,2	0,6	– 0,1	69-71
2,0	2,7	1,6	7,0	– 4,2	2,4	1,6	72
– 1,2	– 0,7	– 1,2	1,4	– 1,3	– 0,8	– 2,1	73-75
– 3,4	– 0,9	– 3,0	0,1	– 4,6	– 2,6	– 1,7	N
– 3,6	– 0,6	– 3,1	0,3	– 4,9	– 3,5	0,4	78.2, 78.3
2,8	1,7	3,6	– 0,4	0,4	2,1	3,2	O
0,0	– 0,7	0,1	– 1,1	– 1,7	– 0,4	– 1,6	84.1
5,5	2,0	3,5	2,8	10,6	3,2	3,3	P
0,9	0,6	0,8	0,5	2,9	0,7	0,5	Q
1,2	0,5	0,8	0,2	1,7	0,6	0,2	86
0,6	0,9	0,8	0,8	5,1	0,8	0,9	87-88
– 2,7	0,6	– 1,0	– 1,2	1,4	– 0,6	– 3,4	R
– 7,7	– 4,9	– 7,8	– 1,1	– 0,3	– 6,3	– 2,9	S
– 3,3	– 1,5	– 1,7	– 1,5	.	– 2,8	1,4	T
– 1,6	0,0	– 1,5	5,1	.	– 0,6	– 2,9	U
– 0,8	– 0,0	– 0,7	0,6	– 1,7	– 0,4	– 1,2	A-U

**Noch: 5. Sozialversicherungspflichtig Beschäftigte in Hessen
und -unterabschnitten, Geschlecht,**

Kode ¹⁾	Wirtschaftsgliederung ¹⁾	
		Beschäftigte insgesamt
A	Land- und Forstwirtschaft, Fischerei	– 1,0
B-F	Produzierendes Gewerbe	0,7
B	Bergbau u. Gew. v. Steinen u. Erden	0,2
C	Verarbeitendes Gewerbe	0,5
10-12	H. v. Nahr.- u. Genussm., Getr. u. Tabakerzeugn.	0,4
13-15	H. v. Textil., Bekleid., Leder, Lederw. u. Schuhen	– 2,6
16-18	H. v. Holzw., Papier, Pappe u. Druckerzeugn.	– 1,3
19	Kokerei und Mineralölverarbeitung	– 1,4
20	H. v. chemischen Erzeugnissen	– 3,9
21	H. v. pharmazeutischen Erzeugnissen	2,2
22-23	H. v. Gummi-, Kunststoff-, Glaswaren, Keramik u. Ä.	1,9
24-25	Metallerzeugung u. -bearb., H. v. Metallerzeugn.	1,6
26	H. v. DV-Geräten, elektron. u. opt. Erzeugn.	5,9
27	H. v. elektrischen Ausrüstungen	7,4
28	Maschinenbau	– 2,7
29-30	Fahrzeugbau	1,3
31-33	H. v. Möbeln, sonst. Waren; Rep. u. Inst. v. Maschinen	– 4,5
D	Energieversorgung	6,4
E	Wasserversorgung, Entsorgung	– 1,0
F	Baugewerbe	1,1
41-42	Hoch- und Tiefbau	– 2,4
43	Vorb. Baustellenarbeiten, Bauinstallation; sonstiges Ausbaugewerbe	2,5
G-U	Dienstleistungsbereiche	1,9
G	Handel; Instandhaltung und Rep. von Kfz	1,3
45	Handel mit Kfz; Instandh. u. Rep. von Kfz	1,5
46	Großhandel (ohne Handel mit Kfz)	0,2
47	Einzelhandel (ohne Handel mit Kfz)	2,0
H	Verkehr und Lagerei	3,8
I	Gastgewerbe	1,6
J	Information und Kommunikation	– 2,8
58-60	Verlagswesen, audiovisuelle Medien u. Rundfunk	2,8
61	Telekommunikation ³⁾	– 36,9
62-63	Informat.technologische u. Informat.dienstleistg.	0,6
K	Finanz- und Versicherungsdienstleistg.	– 0,4
64	Erbrg. v. Finanzdienstleistg.	– 1,7
65-66	Versicherungen u. Pensionskassen; mit Finanz- u. Versicherungsdienstleistg. verb. Tätigk.	2,9
L	Grundstücks- und Wohnungswesen	– 1,6
M	Freiberufl., wissenschaftl. u. techn. Dienstleistg.	1,7
69-71	Erbrg. v. freiberufl. u. techn. Dienstleistg.	2,9
72	Forschung und Entwicklung	3,5
73-75	Sonst. freiberufl., wissenschaftl. u. techn. Tätigk.	– 7,4
N	Erbrg. v. sonst. wirtschaftl. Dienstleistg.	8,0
78.2, 78.3	dar. Überlassung von Arbeitskräften	25,9
O	Öff. Verwaltung, Verteidigung, Sozialvers.	2,5
84.1	dar. Öffentliche Verwaltung	0,5
P	Erziehung und Unterricht	– 1,0
Q	Gesundheits- und Sozialwesen	4,2
86	Gesundheitswesen	3,6
87-88	Heime und Sozialwesen	5,2
R	Kunst, Unterhaltung und Erholung	3,2
S	Erbrg. v. sonstigen Dienstleistungen	– 6,8
T	Häusliche Dienste	1,5
U	Exterritoriale Organisationen und Körperschaften	– 2,6
A-U	I n s g e s a m t ²⁾	1,6

1) Klassifikation der Wirtschaftszweige, Ausgabe 2008 (WZ 2008). — 2) Einschl. Fälle ohne Angaben. — 3) Umstrukturierungsmaßnahmen bei einigen Unternehmen.

**(Arbeitsort) am 31.12.2010 nach Wirtschaftsabschnitten
Beschäftigungsumfang sowie Staatsangehörigkeit**

Zu- bzw. Abnahme (–) gegenüber dem Vorjahresquartal in %							Kode ¹⁾
männlich	weiblich	Vollzeit	Teilzeit	Auszubildende	Deutsche	Nichtdeutsche	
0,1	– 3,1	– 1,3	0,3	– 3,2	– 1,9	5,1	A
0,5	1,6	0,4	4,6	– 6,8	0,5	2,8	B-F
– 0,3	4,5	0,1	6,7	1,0	0,4	– 4,3	B
0,3	1,1	0,3	3,3	– 9,7	0,4	1,9	C
– 0,5	1,4	– 0,5	6,8	– 7,3	0,5	– 0,7	10-12
– 1,4	– 3,8	– 3,1	0,4	– 8,5	– 2,7	– 1,8	13-15
– 1,1	– 1,6	– 1,1	– 3,4	– 7,1	– 1,2	– 2,6	16-18
– 2,1	0,0	– 2,6	11,8	– 75,0	– 1,0	– 6,7	19
– 4,2	– 3,0	– 4,3	1,9	– 50,7	– 4,3	1,2	20
2,3	2,2	2,4	0,7	– 3,5	2,0	6,7	21
1,8	2,2	1,8	3,2	– 7,6	1,0	7,9	22-23
1,7	1,1	1,5	2,1	– 7,7	1,8	– 1,4	24-25
4,7	8,8	5,3	13,9	– 5,3	5,8	7,1	26
8,1	5,3	7,6	5,1	– 1,5	7,3	8,2	27
– 2,8	– 2,4	– 3,1	3,2	– 8,4	– 2,7	– 3,9	28
1,0	3,1	1,3	1,5	– 2,4	1,0	3,8	29-30
– 5,4	– 2,6	– 4,9	0,2	– 1,2	– 4,4	– 5,4	31-33
4,4	13,0	5,6	13,4	16,7	6,3	8,9	D
– 1,7	2,4	– 1,2	0,6	– 10,6	– 1,5	3,5	E
0,9	2,7	0,6	9,0	– 1,1	0,5	5,3	F
– 2,6	– 0,2	– 2,6	4,0	– 1,3	– 3,1	1,5	41-42
2,3	3,5	1,9	10,4	– 1,1	1,9	7,3	43
2,3	1,5	1,4	3,4	– 2,9	1,5	4,8	G-U
1,0	1,6	0,6	3,6	– 3,8	1,0	3,5	G
1,4	2,0	1,1	7,9	– 3,1	1,3	3,0	45
0,2	0,3	– 0,2	3,4	– 5,8	0,0	2,4	46
1,8	2,1	1,2	3,4	– 3,4	1,7	4,2	47
3,8	3,6	3,4	6,0	3,6	3,7	3,7	H
1,6	1,5	– 0,1	6,4	– 7,3	0,8	3,3	I
– 2,2	– 4,2	– 3,2	0,2	– 10,1	– 3,0	– 1,6	J
3,5	2,1	3,3	– 0,8	– 3,8	2,7	4,1	58-60
– 33,4	– 47,1	– 37,0	– 36,8	– 26,6	– 37,6	– 26,5	61
1,5	– 1,8	0,1	6,5	– 11,7	0,6	– 0,1	62-63
– 0,4	– 0,4	– 1,0	2,5	– 4,6	– 0,5	1,5	K
– 1,6	– 1,7	– 2,3	1,5	– 6,8	– 1,8	– 0,0	64 65-66
2,9	2,9	2,4	5,1	1,8	2,7	5,5	
– 2,0	– 1,0	– 1,2	– 3,7	– 7,8	– 1,7	0,4	L
2,2	1,1	1,3	4,3	– 6,9	1,4	5,4	M
3,5	2,3	2,5	5,5	– 6,5	2,6	6,4	69-71
3,8	3,1	2,7	7,3	– 15,1	3,2	6,7	72
– 9,1	– 6,1	– 7,7	– 5,4	– 6,1	– 7,7	– 2,6	73-75
12,2	2,6	8,9	4,9	– 5,7	6,9	12,0	N
30,7	15,5	26,2	22,6	– 2,8	23,0	39,3	78.2, 78.3
2,4	2,5	3,4	0,8	– 1,9	2,4	2,8	O
0,1	0,8	0,4	0,7	– 3,2	0,6	– 1,3	84.1
1,2	– 2,1	– 0,2	– 1,6	2,9	– 1,0	– 1,3	P
3,6	4,4	3,2	5,9	1,5	3,9	7,8	Q
4,1	3,5	3,1	4,5	1,3	3,3	7,3	86
3,0	5,8	3,4	7,6	1,7	4,9	8,3	87-88
2,2	4,2	2,5	5,6	3,6	2,3	9,1	R
– 8,8	– 5,6	– 9,5	0,8	– 10,0	– 6,9	– 5,7	S
– 1,4	1,9	1,6	0,9	.	– 0,6	6,8	T
– 3,8	– 0,3	– 2,9	0,8	.	– 1,4	– 6,6	U
1,6	1,5	1,1	3,5	– 4,0	1,3	4,3	A-U

6. Sozialversicherungspflichtig Beschäftigte in Hessen Geschlecht, Beschäftigungsumfang

Lfd. Nr.	Berufliche Gliederung ¹⁾	Beschäftigte insgesamt
1	Pflanzenbauer, Tierzüchter, Fischereiberufe	21 273
2	Bergleute, Mineralgewinner	1 696
3	Fertigungsberufe	468 043
	darunter	
4	Steinbearbeiter, Baustoffhersteller	2 280
5	Keramiker, Glasmacher	2 043
6	Chemiearbeiter, Kunststoffverarbeiter	38 664
7	darunter Chemiearbeiter	28 402
8	Papierhersteller, -verarbeiter, Drucker	13 124
9	darunter Drucker	6 953
10	Holzaufbereiter, Holzwarenfertiger u. verw. Berufe	2 424
11	Metallerzeuger, -bearbeiter	27 707
12	darunter Metallverformer (spanend)	12 448
13	Schlosser, Mechaniker und zugeordnete Berufe	112 065
14	darunter Schlosser	41 577
15	Mechaniker	37 226
16	Elektriker	44 582
17	Montierer und Metallberufe, a.n.g.	27 634
18	Textil- und Bekleidungsberufe	3 760
19	darunter Textilverarbeiter	2 289
20	Lederhersteller, Leder- und Fellverarbeiter	1 551
21	Ernährungsberufe	50 894
22	darunter Speisenbereiter	34 850
23	Bauberufe	37 087
24	darunter Maurer, Betonbauer	10 111
25	Bau-, Raumausstatter, Polsterer	8 057
26	Tischler, Modellbauer	11 247
27	Maler, Lackierer und verwandte Berufe	14 638
28	Warenprüfer, Versandfertigmacher	25 469
29	Hilfsarbeiter ohne nähere Tätigkeitsangabe	35 268
30	Maschinisten und zugehörige Berufe	9 549
	Technische Berufe	160 104
	darunter	
31	Ingenieure, Chemiker, Physiker, Mathematiker	63 227
32	darunter Ingenieure	55 967
33	Techniker, technische Sonderfachkräfte	96 877
34	darunter Techniker	73 969
	Dienstleistungsberufe	1 533 793
	darunter	
35	Warenkaufleute	167 379
36	Dienstleistungskaufleute und zugehörige Berufe	141 725
37	darunter Bank-, Versicherungskaufleute	104 898
38	Verkehrsberufe	156 971
39	darunter Berufe des Landverkehrs	64 872
40	Organisations-, Verwaltungs-, Büroberufe	559 792
41	darunter Bürofach-, Bürohilfskräfte	395 357
42	Ordnungs-, Sicherheitsberufe	45 725
43	Schriftwerkschaffende, -ordnende, künstl. Berufe	19 883
44	Gesundheitsdienstberufe	158 468
45	darunter Ärzte, Apotheker	19 234
	Sozial- u. Erziehungsberufe, anderw. nicht genannte	
46	geistes- u. naturwissenschaftliche Berufe	147 079
47	darunter sozialpflegerische Berufe	97 245
48	Lehrer	29 222
49	allgemeine Dienstleistungsberufe	136 771
50	darunter Reinigungsberufe	63 540
51	Sonstige Arbeitskräfte	32 089
52	I n s g e s a m t²⁾	2 217 159

1) Klassifikation der Berufe, Statistisches Bundesamt, Ausgabe 1975. — 2) Einschl. Fälle ohne Angaben.

**(Arbeitsort) am 31.12.2010 nach beruflicher Gliederung,
sowie Staatsangehörigkeit**

und zwar							Lfd. Nr.
männlich	weiblich	Vollzeit	Teilzeit	Auszubildende	Deutsche	Nichtdeutsche	
15 398	5 875	18 893	2 380	2 019	18 873	2 391	1
1 645	51	1 677	19	97	1 623	73	2
393 747	74 296	433 794	34 249	34 199	403 610	64 215	3
1 958	322	2 170	110	191	1 964	315	4
1 412	631	1 940	103	94	1 846	197	5
31 137	7 527	36 503	2 161	1 009	31 915	6 742	6
23 441	4 961	26 939	1 463	639	23 532	4 866	7
10 014	3 110	12 312	812	727	11 737	1 382	8
5 454	1 499	6 522	431	487	6 303	648	9
2 161	263	2 345	79	53	2 185	238	10
25 999	1 708	27 068	639	1 130	23 987	3 710	11
12 129	319	12 227	221	833	11 376	1 069	12
105 921	6 144	109 396	2 669	14 243	104 740	7 290	13
40 752	825	40 852	725	3 500	38 836	2 730	14
35 977	1 249	36 412	814	6 365	34 612	2 603	15
42 162	2 420	43 571	1 011	5 710	42 222	2 349	16
20 624	7 010	26 131	1 503	227	23 308	4 316	17
1 502	2 258	3 058	702	163	3 170	589	18
384	1 905	1 669	620	119	1 928	360	19
873	678	1 397	154	83	1 346	205	20
29 360	21 534	37 904	12 990	3 536	37 690	13 155	21
17 344	17 506	22 884	11 966	2 002	23 845	10 963	22
36 621	466	35 704	1 383	2 149	30 655	6 406	23
10 023	88	9 884	227	657	8 134	1 972	24
7 485	572	7 646	411	611	6 387	1 662	25
10 820	427	10 971	276	1 477	10 765	481	26
13 946	692	14 335	303	2 237	12 856	1 777	27
16 183	9 286	20 766	4 703	266	21 075	4 380	28
26 233	9 035	31 213	4 055	84	27 074	8 163	29
9 336	213	9 364	185	209	8 688	858	30
132 685	27 419	149 277	10 827	2 871	152 745	7 318	
54 722	8 505	59 751	3 476	202	59 568	3 638	31
49 148	6 819	53 390	2 577	195	52 948	3 000	32
77 963	18 914	89 526	7 351	2 669	93 177	3 680	33
66 061	7 908	69 960	4 009	1 013	70 883	3 070	34
650 593	883 200	1 139 276	394 517	65 748	1 389 116	143 959	
64 281	103 098	116 346	51 033	11 922	151 702	15 609	35
73 837	67 888	120 806	20 919	6 847	132 698	8 993	36
55 024	49 874	88 139	16 759	4 177	100 000	4 876	37
131 712	25 259	135 464	21 507	2 617	133 551	23 320	38
61 256	3 616	60 326	4 546	670	56 778	8 059	39
232 445	327 347	447 501	112 291	18 567	525 447	34 133	40
125 389	269 968	302 536	92 821	15 237	373 163	22 057	41
34 653	11 072	37 958	7 767	2 021	40 675	5 032	42
10 161	9 722	16 551	3 332	957	18 180	1 692	43
27 008	131 460	106 443	52 025	12 151	148 561	9 826	44
8 309	10 925	15 434	3 800	47	18 095	1 124	45
40 735	106 344	80 956	66 123	4 066	137 846	9 186	46
16 900	80 345	52 643	44 602	3 419	92 674	4 546	47
13 476	15 746	14 059	15 163	374	26 163	3 050	48
35 761	101 010	77 251	59 520	6 600	100 456	36 168	49
18 767	44 773	26 110	37 430	345	42 154	21 315	50
18 586	13 503	27 581	2 640	14 722	28 503	3 570	51
1 212 710	1 004 449	1 770 634	444 647	119 711	1 994 614	221 543	52

7. Sozialversicherungspflichtig Beschäftigte in Hessen (Arbeitsort)

Lfd. Nr.	Berufliche Gliederung ¹⁾	Beschäftigte insgesamt ²⁾
1	Pflanzenbauer, Tierzüchter, Fischereiberufe	21 273
2	Bergleute, Mineralgewinner	1 696
3	Fertigungsberufe	468 043
	darunter	
4	Steinbearbeiter, Baustoffhersteller	2 280
5	Keramiker, Glasmacher	2 043
6	Chemiearbeiter, Kunststoffverarbeiter	38 664
7	darunter Chemiearbeiter	28 402
8	Papierhersteller, -verarbeiter, Drucker	13 124
9	darunter Drucker	6 953
10	Holzaufbereiter, Holzwarenfertiger u. verw. Berufe	2 424
11	Metallerzeuger, -bearbeiter	27 707
12	darunter Metallverformer (spanend)	12 448
13	Schlosser, Mechaniker und zugeordnete Berufe	112 065
14	darunter Schlosser	41 577
15	Mechaniker	37 226
16	Elektriker	44 582
17	Montierer und Metallberufe, a.n.g.	27 634
18	Textil- und Bekleidungsberufe	3 760
19	darunter Textilverarbeiter	2 289
20	Lederhersteller, Leder- und Fellverarbeiter	1 551
21	Ernährungsberufe	50 894
22	darunter Speisenbereiter	34 850
23	Bauberufe	37 087
24	darunter Maurer, Betonbauer	10 111
25	Bau-, Raumausstatter, Polsterer	8 057
26	Tischler, Modellbauer	11 247
27	Maler, Lackierer und verwandte Berufe	14 638
28	Warenprüfer, Versandfertigmacher	25 469
29	Hilfsarbeiter ohne nähere Tätigkeitsangabe	35 268
30	Maschinisten und zugehörige Berufe	9 549
	Technische Berufe	160 104
	darunter	
31	Ingenieure, Chemiker, Physiker, Mathematiker	63 227
32	darunter Ingenieure	55 967
33	Techniker, technische Sonderfachkräfte	96 877
34	darunter Techniker	73 969
	Dienstleistungsberufe	1 533 793
	darunter	
35	Warenkaufleute	167 379
36	Dienstleistungskaufleute und zugehörige Berufe	141 725
37	darunter Bank-, Versicherungskaufleute	104 898
38	Verkehrsberufe	156 971
39	darunter Berufe des Landverkehrs	64 872
40	Organisations-, Verwaltungs-, Büroberufe	559 792
41	darunter Bürofach-, Bürohilfskräfte	395 357
42	Ordnungs-, Sicherheitsberufe	45 725
43	Schriftwerkschaffende, -ordnende, künstl. Berufe	19 883
44	Gesundheitsdienstberufe	158 468
45	darunter Ärzte, Apotheker	19 234
	Sozial- u. Erziehungsberufe, anderw. nicht genannte	
46	geistes- u. naturwissenschaftliche Berufe	147 079
47	darunter sozialpflegerische Berufe	97 245
48	Lehrer	29 222
49	allgemeine Dienstleistungsberufe	136 771
50	darunter Reinigungsberufe	63 540
51	Sonstige Arbeitskräfte	32 089
52	I n s g e s a m t²⁾	2 217 159

1) Klassifikation der Berufe, Statistisches Bundesamt, Ausgabe 1975. — 2) Einschl. Fälle "mit unbekannter Ausbildung" bzw. "Angabe nicht möglich" oder "ohne

am 31.12.2010 nach beruflicher Gliederung und beruflicher Ausbildung

davon							Lfd. Nr.
Volks- / Hauptschule ohne abgeschl. Ausbildung	Volks- / Hauptschule mit abgeschl. Ausbildung	Berufsfach- / Fachschule ohne abgeschl. Ausbildung	Berufsfach- / Fachschule mit abgeschl. Ausbildung ³⁾	Fachhoch- schule ⁴⁾	Wissenschaftl. Hochschule, Universität ⁵⁾	ohne Angaben	
4 127	10 190	206	568	736	746	4 700	1
237	1 339	16	25	5	7	67	2
100 651	276 826	4 220	6 126	2 347	1 295	76 578	3
631	1 162	16	36	28	44	363	4
669	1 223	22	29	12	7	81	5
11 617	22 945	332	545	155	136	2 934	6
7 881	17 965	249	449	115	109	1 634	7
2 912	7 621	191	314	89	74	1 923	8
1 023	4 193	153	262	65	58	1 199	9
828	1 292	6	13	7	7	271	10
6 545	18 588	104	179	79	33	2 179	11
1 585	9 831	52	84	44	16	836	12
16 128	81 305	801	1 615	592	156	11 468	13
5 106	32 153	174	399	155	36	3 554	14
6 639	25 417	358	582	211	59	3 960	15
6 278	31 689	585	1 142	503	109	4 276	16
8 168	15 558	157	339	90	61	3 261	17
868	2 014	45	70	18	21	724	18
412	1 223	41	61	12	14	526	19
370	849	11	19	9	5	288	20
12 511	21 065	504	473	143	139	16 059	21
8 753	11 714	404	352	95	90	13 442	22
7 447	20 326	107	217	87	57	8 846	23
1 358	6 663	19	64	25	16	1 966	24
1 204	4 318	43	69	15	29	2 379	25
1 691	7 615	79	200	66	15	1 581	26
3 022	9 192	36	68	29	21	2 270	27
6 817	12 049	704	445	267	239	4 948	28
11 742	10 990	449	257	121	120	11 589	29
1 203	7 025	28	96	37	22	1 138	30
3 322	65 439	2 816	11 433	31 908	30 933	14 253	
238	6 098	935	3 204	22 940	25 364	4 448	31
228	5 850	783	2 956	21 679	20 340	4 131	32
3 084	59 341	1 881	8 229	8 968	5 569	9 805	33
1 890	44 969	996	5 331	8 095	4 664	8 024	34
133 645	703 379	50 601	128 125	59 095	149 613	309 335	
20 162	94 008	3 488	7 407	2 991	4 327	34 996	35
4 558	55 238	7 273	30 934	6 147	17 716	19 859	36
2 375	41 619	5 173	26 836	5 043	15 852	8 000	37
27 075	77 678	3 788	5 116	859	754	41 701	38
8 286	34 746	478	567	183	138	20 474	39
26 003	260 395	19 439	57 259	30 963	64 936	100 797	40
21 604	211 645	14 841	39 427	15 406	26 903	65 531	41
3 421	21 313	2 133	829	472	4 663	12 894	42
732	4 549	941	2 388	1 354	4 638	5 281	43
12 471	94 423	3 306	11 233	1 429	18 084	17 522	44
51	675	130	734	177	16 802	665	45
7 422	59 296	7 324	10 080	14 264	33 920	14 773	46
6 946	53 962	2 828	7 473	10 303	7 062	8 671	47
301	3 460	3 972	1 453	1 962	14 032	4 042	48
31 801	36 479	2 909	2 879	616	575	61 512	49
20 101	11 829	226	283	85	96	30 920	50
9 479	4 843	5 757	1 038	1 001	1 311	8 660	51
251 513	1 062 047	63 616	147 317	95 092	183 905	413 669	52

Angabe". — 3) Einschl. abgeschl. Lehr- oder Anlernausbildung. — 4) Einschl. Ingenieurschulen. — 5) Einschl. Lehrerausbildung

8. Sozialversicherungspflichtig Beschäftigte in Hessen zusammengefassten Wirtschaftsabschnitten,

Kode	Staatsangehörigkeit — Wirtschaftsgliederung ¹⁾	Beschäftigte insgesamt	unter 20
	DEUTSCHE		I n s -
A	Land- und Forstwirtschaft; Fischerei	5 867	536
B–F	Produzierendes Gewerbe	506 027	17 217
B–E	Produzierendes Gewerbe ohne Baugewerbe	415 498	11 725
C	Verarbeitendes Gewerbe	380 311	10 872
F	Baugewerbe	90 529	5 492
G–U	Dienstleistungsbereiche	1 482 544	33 945
G–I	Handel, Verkehr, Gastgewerbe	468 746	13 057
J	Information und Kommunikation	70 664	445
K	Erbringung von Finanz- und Versicherungsdienstleistungen	131 913	1 224
L	Grundstücks- und Wohnungswesen	20 128	258
M–N	Freiberufl., wissenschaftl., techn. Dienstleister; sonst. wirtschaftl. Dienstleister	276 643	3 792
O–Q	Öffentl. Verwaltung, Verteidigung; Sozialversicherung; Erziehung und Unterricht; Gesundheits- und Sozialwesen	439 725	12 267
R–U	Kunst, Unterhaltung und sonstige Dienstleister	74 725	2 902
A–U	Zusammen ²⁾	1 994 614	51 775
	NICHTDEUTSCHE		
A	Land- und Forstwirtschaft; Fischerei	914	9
B–F	Produzierendes Gewerbe	50 762	902
B–E	Produzierendes Gewerbe ohne Baugewerbe	38 253	532
C	Verarbeitendes Gewerbe	36 085	509
F	Baugewerbe	12 509	370
G–U	Dienstleistungsbereiche	169 846	4 132
G–I	Handel, Verkehr, Gastgewerbe	71 535	1 632
J	Information und Kommunikation	6 392	29
K	Erbringung von Finanz- und Versicherungsdienstleistungen	7 381	60
L	Grundstücks- und Wohnungswesen	1 404	18
M–N	Freiberufl., wissenschaftl., techn. Dienstleister; sonst. wirtschaftl. Dienstleister	45 447	642
O–Q	Öffentl. Verwaltung, Verteidigung; Sozialversicherung; Erziehung und Unterricht; Gesundheits- und Sozialwesen	27 886	1 157
R–U	Kunst, Unterhaltung und sonstige Dienstleister	9 801	594
A–U	Zusammen ²⁾	221 543	5 051
	INSGESAMT		
A	Land- und Forstwirtschaft; Fischerei	6 784	545
B–F	Produzierendes Gewerbe	556 973	18 132
B–E	Produzierendes Gewerbe ohne Baugewerbe	453 883	12 265
C	Verarbeitendes Gewerbe	416 519	11 389
F	Baugewerbe	103 090	5 867
G–U	Dienstleistungsbereiche	1 653 205	38 127
G–I	Handel, Verkehr, Gastgewerbe	540 588	14 714
J	Information und Kommunikation	77 112	474
K	Erbringung von Finanz- und Versicherungsdienstleistungen	139 324	1 286
L	Grundstücks- und Wohnungswesen	21 537	276
M–N	Freiberufl., wissenschaftl., techn. Dienstleister; sonst. wirtschaftl. Dienstleister	322 285	4 441
O–Q	Öffentl. Verwaltung, Verteidigung; Sozialversicherung; Erziehung und Unterricht; Gesundheits- und Sozialwesen	467 778	13 433
R–U	Kunst, Unterhaltung und sonstige Dienstleister	84 581	3 503
A–U	I n s g e s a m t ²⁾	2 217 159	56 889

1) Klassifikation der Wirtschaftszweige, Ausgabe 2008 (WZ 2008). — 2) Einschl. Fälle ohne Angaben.

**(Arbeitsort) am 31.12.2010 nach Staatsangehörigkeit,
Altersgruppen und Geschlecht**

davon im Alter von ... Jahren								Kode
20	25	30	40	50	55	60	65 oder mehr	
bis unter								
25	30	40	50	55	60	65		
gesamt								
812	667	1 117	1 457	569	433	.	.	A
37 491	42 248	95 447	165 441	70 322	52 705	23 353	1 803	B–F
28 363	33 826	77 797	138 338	59 830	44 991	19 349	1 279	B–E
26 241	31 361	71 620	126 701	54 169	40 692	17 441	1 214	C
9 128	8 422	17 650	27 103	10 492	7 714	.	.	F
125 622	164 411	332 522	442 265	180 657	134 286	61 420	7 416	G–U
44 640	51 384	102 844	141 423	54 297	39 925	18 487	2 689	G–I
3 647	7 655	18 784	24 584	8 016	5 179	2 135	219	J
7 450	10 886	34 596	45 818	15 960	11 637	4 152	190	K
1 191	1 774	4 310	6 262	2 803	2 162	1 108	260	L
								M–N
23 277	38 310	73 492	78 343	28 593	20 327	8 822	1 687	
								O–Q
38 315	47 034	84 662	124 798	61 226	47 133	22 608	1 682	
7 102	7 368	13 834	21 037	9 762	7 923	4 108	689	R–U
164 002	207 332	429 087	609 169	251 554	187 425	85 014	9 256	A–U
94	112	295	260	72	40	.	.	A
2 615	3 998	14 717	16 312	5 262	4 237	2 595	124	B–F
1 672	2 859	10 785	12 674	4 174	3 438	2 038	81	B–E
1 583	2 684	10 202	11 912	3 939	3 265	1 911	80	C
943	1 139	3 932	3 638	1 088	799	.	.	F
15 692	22 963	55 231	43 551	13 501	9 408	4 828	540	G–U
6 971	9 384	23 393	19 066	5 582	3 600	1 719	188	G–I
320	1 293	2 702	1 358	348	221	110	11	J
489	1 061	2 974	1 786	486	361	158	6	K
91	178	434	349	155	107	60	12	L
								M–N
3 801	6 584	15 545	12 076	3 506	2 089	1 014	190	
								O–Q
2 852	3 326	7 595	6 615	2 565	2 349	1 354	73	
1 168	1 137	2 588	2 301	859	681	413	60	R–U
18 411	27 074	70 244	60 124	18 835	13 685	7 453	666	A–U
907	779	1 414	1 717	641	473	269	39	A
40 121	46 272	110 219	181 800	75 596	56 950	25 956	1 927	B–F
30 042	36 703	88 620	151 052	64 012	48 435	21 394	1 360	B–E
27 830	34 062	81 860	138 649	58 114	43 962	19 359	1 294	C
10 079	9 569	21 599	30 748	11 584	8 515	4 562	567	F
141 409	187 490	387 980	486 011	194 220	143 740	66 270	7 958	G–U
51 643	60 812	126 317	160 566	59 898	43 548	20 212	2 878	G–I
3 969	8 963	21 510	25 955	8 365	5 400	2 246	230	J
7 940	11 948	37 582	47 613	16 446	12 001	4 312	196	K
1 283	1 954	4 745	6 612	2 958	2 269	1 168	272	L
								M–N
27 106	44 923	89 093	90 462	32 120	22 425	9 838	1 877	
								O–Q
41 191	50 376	92 297	131 452	63 808	49 492	23 973	1 756	
8 277	8 514	16 436	23 351	10 625	8 605	4 521	749	R–U
182 524	234 548	499 615	669 535	270 463	201 164	92 497	9 924	A–U

**Noch 8. Sozialversicherungspflichtig Beschäftigte in Hessen
zusammengefassten Wirtschaftsabschnitten,**

Kode	Staatsangehörigkeit — Wirtschaftsgliederung ¹⁾	Beschäftigte insgesamt	unter 20
	DEUTSCHE		Darunter:
A	Land- und Forstwirtschaft; Fischerei	2 084	138
B–F	Produzierendes Gewerbe	115 192	2 870
B–E	Produzierendes Gewerbe ohne Baugewerbe	102 471	2 550
C	Verarbeitendes Gewerbe	95 697	2 392
F	Baugewerbe	12 721	320
G–U	Dienstleistungsbereiche	795 783	18 942
G–I	Handel, Verkehr, Gastgewerbe	210 638	5 588
J	Information und Kommunikation	22 875	178
K	Erbringung von Finanz- und Versicherungsdienstleistungen	64 121	759
L	Grundstücks- und Wohnungswesen	8 995	110
M–N	Freiberufl., wissenschaftl., techn. Dienstleister; sonst. wirtschaftl. Dienstleister	127 729	1 880
O–Q	Öffentl. Verwaltung, Verteidigung; Sozialversicherung; Erziehung und Unterricht; Gesundheits- und Sozialwesen	315 087	8 522
R–U	Kunst, Unterhaltung und sonstige Dienstleister	46 338	1 905
A–U	Zusammen ²⁾	913 132	21 975
	NICHTDEUTSCHE		
A	Land- und Forstwirtschaft; Fischerei	243	3
B–F	Produzierendes Gewerbe	9 498	141
B–E	Produzierendes Gewerbe ohne Baugewerbe	8 402	120
C	Verarbeitendes Gewerbe	8 072	113
F	Baugewerbe	1 096	21
G–U	Dienstleistungsbereiche	81 126	2 130
G–I	Handel, Verkehr, Gastgewerbe	27 875	682
J	Information und Kommunikation	1 894	17
K	Erbringung von Finanz- und Versicherungsdienstleistungen	3 937	39
L	Grundstücks- und Wohnungswesen	630	6
M–N	Freiberufl., wissenschaftl., techn. Dienstleister; sonst. wirtschaftl. Dienstleister	19 969	236
O–Q	Öffentl. Verwaltung, Verteidigung; Sozialversicherung; Erziehung und Unterricht; Gesundheits- und Sozialwesen	20 939	763
R–U	Kunst, Unterhaltung und sonstige Dienstleister	5 882	387
A–U	Zusammen ²⁾	90 874	2 274
	INSGESAMT		
A	Land- und Forstwirtschaft; Fischerei	2 330	141
B–F	Produzierendes Gewerbe	124 740	3 015
B–E	Produzierendes Gewerbe ohne Baugewerbe	110 917	2 674
C	Verarbeitendes Gewerbe	103 812	2 509
F	Baugewerbe	13 823	341
G–U	Dienstleistungsbereiche	877 299	21 100
G–I	Handel, Verkehr, Gastgewerbe	238 625	6 280
J	Information und Kommunikation	24 787	195
K	Erbringung von Finanz- und Versicherungsdienstleistungen	68 074	800
L	Grundstücks- und Wohnungswesen	9 629	116
M–N	Freiberufl., wissenschaftl., techn. Dienstleister; sonst. wirtschaftl. Dienstleister	147 790	2 120
O–Q	Öffentl. Verwaltung, Verteidigung; Sozialversicherung; Erziehung und Unterricht; Gesundheits- und Sozialwesen	336 141	9 293
R–U	Kunst, Unterhaltung und sonstige Dienstleister	52 253	2 296
A–U	I n s g e s a m t ²⁾	1 004 449	24 281

1) Klassifikation der Wirtschaftszweige, Ausgabe 2008 (WZ 2008). — 2) Einschl. Fälle ohne Angaben.

**(Arbeitsort) am 31.12.2010 nach Staatsangehörigkeit,
Altersgruppen und Geschlecht**

davon im Alter von ... Jahren								Kode
20	25	30	40	50	55	60	65 oder mehr	
bis unter								
25	30	40	50	55	60	65		
Weiblich								
275	205	403	604	213	158	.	.	A
8 805	9 842	21 930	38 697	15 782	11 950	4 859	457	B–F
7 987	8 951	19 624	34 227	14 061	10 576	4 145	350	B–E
7 368	8 292	18 189	32 145	13 145	9 940	3 891	335	C
818	891	2 306	4 470	1 721	1 374	.	.	F
73 007	91 307	172 828	235 129	99 529	72 135	30 056	2 850	G–U
22 072	24 290	45 150	62 987	24 422	17 690	7 571	868	G–I
1 373	2 667	6 116	7 715	2 437	1 648	660	81	J
4 166	5 925	17 209	21 399	7 593	5 374	.	.	K
687	991	2 084	2 632	1 077	876	457	81	L
								M–N
11 293	18 189	33 252	36 144	13 288	9 332	3 724	627	
								O–Q
28 675	34 405	60 653	91 149	44 677	32 461	13 784	761	
4 741	4 840	8 364	13 103	6 035	4 754	2 244	352	R–U
82 120	101 359	195 162	274 434	115 527	84 243	34 995	3 317	A–U
32	28	82	65	16	11	.	.	A
486	850	2 867	2 774	940	981	435	24	B–F
398	698	2 420	2 534	874	928	407	23	B–E
376	655	2 318	2 454	852	888	393	23	C
88	152	447	240	66	53	.	.	F
7 555	10 660	25 520	20 873	6 636	5 192	2 359	201	G–U
3 020	3 904	9 038	7 026	2 031	1 508	616	50	G–I
122	372	778	390	108	71	32	4	J
268	587	1 624	889	254	187	.	.	K
51	101	213	134	57	41	22	5	L
								M–N
1 401	2 652	6 624	5 797	1 688	1 063	440	68	
								O–Q
1 958	2 374	5 750	5 225	1 969	1 907	949	44	
735	670	1 493	1 412	529	415	213	28	R–U
8 078	11 538	28 470	23 713	7 592	6 184	2 799	226	A–U
308	233	487	669	229	169	83	11	A
9 292	10 702	24 816	41 482	16 724	12 931	5 297	481	B–F
8 386	9 658	22 058	36 772	14 937	11 504	4 555	373	B–E
7 744	8 956	20 521	34 610	13 999	10 828	4 287	358	C
906	1 044	2 758	4 710	1 787	1 427	742	108	F
80 607	102 019	198 444	256 103	106 200	77 345	32 428	3 053	G–U
25 107	28 208	54 214	70 049	26 459	19 201	8 188	919	G–I
1 497	3 043	6 900	8 109	2 546	1 719	693	85	J
4 434	6 513	18 838	22 292	7 847	5 563	1 705	82	K
739	1 094	2 298	2 766	1 134	917	479	86	L
								M–N
12 704	20 855	39 901	41 960	14 989	10 401	4 165	695	
								O–Q
30 648	36 790	66 428	96 403	46 657	34 375	14 741	806	
5 478	5 516	9 865	14 524	6 568	5 169	2 457	380	R–U
90 245	112 959	223 749	298 259	123 156	90 445	37 810	3 545	A–U

9. Sozialversicherungspflichtig Beschäftigte in Hessen (Arbeitsort)

Lfd.- Nr.	Kreisfreie Stadt (St.) Landkreis	Beschäftigte insgesamt ²⁾	davon im					
			Land- und Forstwirtschaft; Fischerei (A)	Produzierendes Gewerbe (B-F)	darunter			Dienst- leistungs- bereiche (G-U)
					Produzierendes Gewerbe ohne Baugewerbe (B-E)	Verarbei- tendes Gewerbe (C)	Baugewerbe (F)	
1	Darmstadt, Wissenschaftsst.	88 371	51	20 520	18 495	17 385	2 025	67 753
2	Frankfurt am Main, St.	495 366	168	50 456	37 787	31 515	12 669	444 738
3	Offenbach am Main, St.	45 380	34	10 449	8 422	7 406	2 027	34 896
4	Wiesbaden, Landeshauptst.	122 957	118	19 174	14 409	12 506	4 765	103 663
5	Bergstraße	63 223	365	20 662	16 121	14 188	4 541	42 196
6	Darmstadt-Dieburg	63 072	507	21 071	15 970	15 330	5 101	41 494
7	Groß-Gerau	89 227	248	30 381	26 516	24 882	3 865	58 576
8	Hochtaunuskreis	78 443	208	15 899	13 134	12 757	2 765	62 336
9	Main-Kinzig-Kreis	113 573	450	38 879	31 368	29 430	7 511	74 237
10	Main-Taunus-Kreis	83 705	117	12 632	10 228	9 542	2 404	70 955
11	Odenwaldkreis	23 525	132	10 413	8 892	8 666	1 521	12 980
12	Offenbach	102 557	222	26 420	21 195	19 712	5 225	75 909
13	Rheingau-Taunus-Kreis	37 794	393	10 480	8 063	7 632	2 417	26 921
14	Wetteraukreis	73 890	443	20 391	15 673	14 403	4 718	53 054
15	Reg.-Bez. D a r m s t a d t	1 481 083	3 456	307 827	246 273	225 354	61 554	1 169 708
16	Gießen	86 218	218	21 225	17 418	15 893	3 807	64 775
17	Lahn-Dill-Kreis	83 062	204	36 276	32 196	31 089	4 080	46 567
18	Limburg-Weilburg	45 794	144	13 567	9 510	8 777	4 057	32 081
19	Marburg-Biedenkopf	80 985	230	31 299	27 875	26 969	3 424	49 418
20	Vogelsbergkreis	27 163	348	10 727	8 642	8 225	2 085	16 088
21	Reg.-Bez. G i e ß e n	323 222	1 144	113 094	95 641	90 953	17 453	208 929
22	Kassel, documenta-St.	98 553	51	19 366	15 790	12 417	3 576	79 133
23	Fulda	78 909	301	26 645	20 337	18 375	6 308	51 939
24	Hersfeld-Rotenburg	43 748	255	14 128	10 712	6 782	3 416	29 360
25	Kassel	65 403	402	30 515	27 784	26 930	2 731	34 486
26	Schwalm-Eder-Kreis	46 406	347	15 781	13 296	12 733	2 485	30 270
27	Waldeck-Frankenberg	54 047	404	21 130	17 780	17 167	3 350	32 503
28	Werra-Meißner-Kreis	25 788	424	8 487	6 270	5 808	2 217	16 877
29	Reg.-Bez. K a s s e l	412 854	2 184	136 052	111 969	100 212	24 083	274 568
30	Land H e s s e n davon	2 217 159	6 784	556 973	453 883	416 519	103 090	1 653 205
31	kreisfreie Städte	850 627	422	119 965	94 903	81 229	25 062	730 183
32	Landkreise	1 366 532	6 362	437 008	358 980	335 290	78 028	923 022

1) Klassifikation der Wirtschaftszweige, Ausgabe 2008 (WZ 2008). — 2) Einschl. Fälle ohne Angaben.

am 31.12.2010 nach Verwaltungsbezirken und Wirtschaftsabschnitten

Wirtschaftsabschnitt ¹⁾							Lfd.- Nr.
davon							
Handel, Verkehr, Gastgewerbe (G-I)	Information und Kommuni- kation (J)	Finanz- und Ver- sicherungs- dienstleister (K)	Grundstücks- und Wohnungs- wesen (L)	Freiberufl., wissenschaftl., techn. Dienstleister; sonst. wirtschaftl. Dienstleister (M-N)	Öff. Verwaltung, Verteidigung, Sozialvers. Erzieh. u. Unter- richt; Gesundh.- u. Sozialwesen (O-Q)	Kunst, Unterhaltung und sonstige Dienstleister (R-U)	
14 646	7 164	2 137	776	15 545	22 856	4 629	1
130 083	28 935	73 153	10 990	107 986	72 158	21 433	2
8 783	1 308	3 538	279	9 794	10 198	996	3
25 330	5 116	12 836	1 861	17 719	33 273	7 528	4
17 345	1 704	1 610	387	5 679	12 785	2 686	5
18 515	1 564	1 523	434	5 995	11 340	2 123	6
26 453	4 112	2 262	383	9 764	13 119	2 483	7
16 791	3 362	6 061	419	16 913	15 039	3 751	8
26 831	1 198	2 925	489	15 920	23 511	3 363	9
25 465	5 853	5 856	877	15 000	15 262 ³⁾	2 642 ³⁾	10
4 292	192	703	40	1 696	5 327	730	11
34 806	4 283	3 224	891	16 611	13 198	2 896	12
8 627	790	788	235	5 080	9 928	1 473	13
18 653	1 428	2 662	274	9 928	17 644	2 465	14
376 620	67 009	119 278	18 335	253 630	275 638	59 198	15
21 302	1 498	3 263	476	8 060	27 332	2 844	16
15 818	1 209	1 749	281	7 670	15 710	4 130	17
12 054	658	1 469	132	4 273	11 590	1 905	18
11 750	950	1 759	273	7 235	24 561	2 890	19
5 296	204	800	42	1 480	7 433	833	20
66 220	4 519	9 040	1 204	28 718	86 626	12 602	21
22 193	2 869	3 759	955	15 226	29 033	5 098	22
19 408	1 025	2 024	434	10 177	16 384	2 487	23
14 621	431	1 034	118	3 051	9 257	848	24
13 586	538	1 015	95	4 624	13 307	1 321	25
11 943	258	1 221	206	2 284	13 215	1 143	26
10 701	300	1 170	141	3 056	16 035	1 100	27
5 296	163	783	49	1 519	8 283	784	28
97 748	5 584	11 006	1 998	39 937	105 514	12 781	29
540 588	77 112	139 324	21 537	322 285	467 778	84 581	30
201 035	45 392	95 423	14 861	166 270	167 518	39 684	31
339 553	31 720	43 901	6 676	156 015	300 260	44 897	32

3) Abweichung zum Vorquartal teilweise durch geänderte wirtschaftliche Zuordnung.

**10. Sozialversicherungspflichtig Beschäftigte in Hessen (Wohnort) vom 31.3.2010 bis 31.12.2010
nach Wirtschaftsabschnitten und -unterabschnitten**

Kode	Wirtschaftsgliederung ¹⁾	31.3. 2010	30.6. 2010	30.9. 2010	31.12. 2010
A	Land- und Forstwirtschaft, Fischerei	7 073	7 644	7 742	6 693
B-F	Produzierendes Gewerbe	527 712	531 465	542 071	533 693
B	Bergbau u. Gew. v. Steinen u. Erden	6 459	6 484	6 559	6 434
C	Verarbeitendes Gewerbe	399 848	399 887	406 346	402 559
10-12	H. v. Nahr.- u. Genussm., Getr. u. Tabakerzeugn.	37 460	37 957	39 349	37 969
13-15	H. v. Textil-, Bekleid., Leder, Lederw. u. Schuhen	6 381	6 297	6 360	6 320
16-18	H. v. Holzw., Papier, Pappe u. Druckerzeugn.	25 053	24 953	25 152	24 770
19	Kokerei und Mineralölverarbeitung	344	340	348	344
20	H. v. chemischen Erzeugnissen	27 243	26 883	27 612	26 677
21	H. v. pharmazeutischen Erzeugnissen	19 034	19 107	19 032	19 267
22-23	H. v. Gummi-, Kunststoff-, Glaswaren, Keramik u. Ä.	40 278	40 493	41 067	40 874
24-25	Metallerzeugung u. -bearb., H. v. Metallerzeugn.	56 079	56 601	57 269	57 482
26	H. v. DV-Geräten, elektron. u. opt. Erzeugn.	30 427	30 161	30 668	30 289
27	H. v. elektrischen Ausrüstungen	19 871	20 046	20 523	21 009
28	Maschinenbau	46 797	46 520	46 848	46 697
29-30	Fahrzeugbau	60 148	59 904	61 034	61 158
31-33	H. v. Möbeln, sonst. Waren; Rep. u. Inst. v. Maschinen	30 733	30 625	31 084	29 703
D	Energieversorgung	13 668	13 999	14 204	14 380
E	Wasserversorgung, Entsorgung	14 248	14 258	14 515	14 130
F	Baugewerbe	93 489	96 837	100 447	96 190
41-42	Hoch- und Tiefbau	24 699	25 478	26 165	24 732
43	Vorb. Baustellenarbeiten, Bauinstallation; sonstiges Ausbaugewerbe	68 790	71 359	74 282	71 458
G-U	Dienstleistungsbereiche	1 510 013	1 519 184	1 549 230	1 548 482
G	Handel; Instandhaltung und Rep. von Kfz	298 372	297 111	304 852	305 505
45	Handel mit Kfz; Instandh. u. Rep. von Kfz	41 935	41 824	43 371	43 283
46	Großhandel (ohne Handel mit Kfz)	107 219	107 226	108 518	107 642
47	Einzelhandel (ohne Handel mit Kfz)	149 218	148 061	152 963	154 580
H	Verkehr und Lagerei	125 906	127 028	129 560	129 570
I	Gastgewerbe	64 103	65 462	66 666	65 118
J	Information und Kommunikation	72 318	71 864	71 051	71 229
58-60	Verlagswesen, audiovisuelle Medien u. Rundfunk	18 185	18 070	18 153	18 090
61	Telekommunikation ²⁾	6 504	6 108	5 118	5 166
62-63	Informat.technologische u. Informat.dienstleistg.	47 629	47 686	47 780	47 973
K	Finanz- und Versicherungsdienstleistg.	124 292	123 512	125 413	125 219
64	Erbrg. v. Finanzdienstleistg.	88 886	88 109	88 561	88 452
65-66	Versicherungen u. Pensionskassen; mit Finanz- u. Versicherungsdienstleistg. verb. Tätigk.	35 406	35 403	36 852	36 767
L	Grundstücks- und Wohnungswesen	19 205	19 213	19 060	18 945
M	Freiberufl., wissenschaftl. u. techn. Dienstleistg.	143 943	144 147	147 019	147 872
69-71	Erbrg. v. freiberufl. u. techn. Dienstleistg.	108 404	109 151	110 644	111 268
72	Forschung und Entwicklung	18 259	18 288	19 385	19 716
73-75	Sonst. freiberufl., wissenschaftl. u. techn. Tätigk.	17 280	16 708	16 990	16 888
N	Erbrg. v. sonst. wirtschaftl. Dienstleistg.	135 867	145 416	151 558	148 182
78.2, 78.3	dar. Überlassung von Arbeitskräften	43 258	51 119	55 102	53 740
O	Öff. Verwaltung, Verteidigung, Sozialvers.	130 990	130 333	131 827	133 022
84.1	dar. Öffentliche Verwaltung	99 377	99 036	100 243	99 810
P	Erziehung und Unterricht	74 295	74 055	73 624	75 785
Q	Gesundheits- und Sozialwesen	238 261	239 058	245 419	247 138
86	Gesundheitswesen	144 407	144 235	148 345	149 243
87-88	Heime und Sozialwesen	93 854	94 823	97 074	97 895
R	Kunst, Unterhaltung und Erholung	14 974	15 149	15 355	15 213
S	Erbrg. v. sonstigen Dienstleistungen	62 749	62 084	63 038	60 960
T	Häusliche Dienste	2 855	2 881	2 933	2 894
U	Exterritoriale Organisationen und Körperschaften	1 883	1 871	1 855	1 830
A-U	I n s g e s a m t ²⁾	2 045 037	2 058 509	2 099 268	2 089 070

1) Klassifikation der Wirtschaftszweige, Ausgabe 2008 (WZ 2008). — 2) Einschl. Fälle ohne Angaben. — 3) Umstrukturierungsmaßnahmen bei einigen Unternehmen.

**11. Sozialversicherungspflichtig Beschäftigte in Hessen (Wohnort) vom 31.3.2010 bis 31.12.2010
nach Verwaltungsbezirken**

Kreisfreie Stadt (St.) Landkreis	Beschäftigte insgesamt				darunter weiblich			
	31.3. 2010	30.6. 2010	30.9. 2010	31.12. 2010	31.3. 2010	30.6. 2010	30.9. 2010	31.12. 2010
Darmstadt, Wissenschaftsst.	48 904	48 978	49 419	49 538	22 749	22 736	22 930	23 091
Frankfurt am Main, St.	232 209	233 406	236 949	237 753	112 238	112 290	113 902	114 622
Offenbach am Main, St.	38 220	38 703	39 474	39 236	17 594	17 590	17 892	17 969
Wiesbaden, Landeshauptst.	90 952	91 449	93 460	93 363	44 725	44 629	45 589	45 753
Bergstraße	89 558	89 998	91 491	90 815	40 006	40 051	40 777	40 641
Darmstadt-Dieburg	100 727	101 102	102 677	102 191	46 092	46 034	46 785	46 739
Groß-Gerau	92 785	93 021	94 446	94 264	41 348	41 268	41 908	41 910
Hochtaunuskreis	75 435	75 580	76 619	76 667	36 362	36 369	36 818	36 866
Main-Kinzig-Kreis	140 475	141 090	144 139	143 569	63 848	63 675	65 105	65 212
Main-Taunus-Kreis	82 943	83 075	84 224	84 322	39 319	39 340	39 886	40 077
Odenwaldkreis	32 179	32 254	32 909	32 548	14 112	14 038	14 388	14 303
Offenbach	119 470	119 719	121 536	121 207	55 861	55 750	56 592	56 705
Rheingau-Taunus-Kreis	61 797	62 278	63 295	62 722	29 492	29 681	30 104	29 950
Wetteraukreis	101 464	101 813	103 735	103 435	46 874	46 802	47 707	47 775
Reg.-Bez. D a r m s t a d t	1 307 118	1 312 466	1 334 373	1 331 630	610 620	610 253	620 383	621 613
Gießen	82 603	83 107	84 915	84 520	39 027	39 000	39 749	39 690
Lahn-Dill-Kreis	85 427	86 174	87 955	87 320	37 054	36 980	37 770	37 716
Limburg-Weilburg	55 779	56 166	57 397	56 728	24 397	24 332	24 847	24 807
Marburg-Biedenkopf	81 376	82 505	84 524	82 974	37 592	37 858	38 861	37 980
Vogelsbergkreis	36 394	36 800	37 767	37 142	16 208	16 259	16 757	16 496
Reg.-Bez. G i e ß e n	341 579	344 752	352 558	348 684	154 278	154 429	157 984	156 689
Kassel, documenta-St.	57 336	58 281	59 893	59 813	27 188	27 329	27 944	28 089
Fulda	71 098	71 912	73 916	73 412	31 336	31 409	32 362	32 320
Hersfeld-Rotenburg	39 360	39 810	41 284	40 916	17 315	17 319	18 060	17 995
Kassel	80 559	81 165	82 902	82 369	36 744	36 848	37 596	37 551
Schwalm-Eder-Kreis	61 078	61 818	63 527	62 711	27 239	27 283	28 100	27 884
Waldeck-Frankenberg	55 470	56 350	57 819	56 970	24 856	24 934	25 692	25 454
Werra-Meißner-Kreis	31 439	31 955	32 996	32 565	14 371	14 419	14 835	14 719
Reg.-Bez. K a s s e l	396 340	401 291	412 337	408 756	179 049	179 541	184 589	184 012
Land H e s s e n	2 045 037	2 058 509	2 099 268	2 089 070	943 947	944 223	962 956	962 314
davon								
kreisfreie Städte	467 621	470 817	479 195	479 703	224 494	224 574	228 257	229 524
Landkreise	1 577 416	1 587 692	1 620 073	1 609 367	719 453	719 649	734 699	732 790

12. Sozialversicherungspflichtig Beschäftigte in Hessen und -unterabschnitten, Geschlecht,

Kode	Wirtschaftsgliederung ¹⁾	Beschäftigte insgesamt
A	Land- und Forstwirtschaft, Fischerei	6 693
B-F	Produzierendes Gewerbe	533 693
B	Bergbau u. Gew. v. Steinen u. Erden	6 434
C	Verarbeitendes Gewerbe	402 559
10-12	H. v. Nahr.- u. Genussm., Getr. u. Tabakerzeugn.	37 969
13-15	H. v. Textil., Bekleid., Leder, Lederw. u. Schuhen	6 320
16-18	H. v. Holzw., Papier, Pappe u. Druckerzeugn.	24 770
19	Kokerei und Mineralölverarbeitung	344
20	H. v. chemischen Erzeugnissen	26 677
21	H. v. pharmazeutischen Erzeugnissen	19 267
22-23	H. v. Gummi-, Kunststoff-, Glaswaren, Keramik u. Ä.	40 874
24-25	Metallerzeugung u. -bearb., H. v. Metallerzeugn.	57 482
26	H. v. DV-Geräten, elektron. u. opt. Erzeugn.	30 289
27	H. v. elektrischen Ausrüstungen	21 009
28	Maschinenbau	46 697
29-30	Fahrzeugbau	61 158
31-33	H. v. Möbeln, sonst. Waren; Rep. u. Inst. v. Maschinen	29 703
D	Energieversorgung	14 380
E	Wasserversorgung, Entsorgung	14 130
F	Baugewerbe	96 190
41-42	Hoch- und Tiefbau	24 732
43	Vorb. Baustellenarbeiten, Bauinstallation; sonstiges Ausbaugewerbe	71 458
G-U	Dienstleistungsbereiche	1 548 482
G	Handel; Instandhaltung und Rep. von Kfz	305 505
45	Handel mit Kfz; Instandh. u. Rep. von Kfz	43 283
46	Großhandel (ohne Handel mit Kfz)	107 642
47	Einzelhandel (ohne Handel mit Kfz)	154 580
H	Verkehr und Lagerei	129 570
I	Gastgewerbe	65 118
J	Information und Kommunikation	71 229
58-60	Verlagswesen, audiovisuelle Medien u. Rundfunk	18 090
61	Telekommunikation	5 166
62-63	Informat.technologische u. Informat.dienstleistg.	47 973
K	Finanz- und Versicherungsdienstleistg.	125 219
64	Erbrg. v. Finanzdienstleistg.	88 452
65-66	Versicherungen u. Pensionskassen; mit Finanz- u. Versicherungsdienstleistg. verb. Tätigk.	36 767
L	Grundstücks- und Wohnungswesen	18 945
M	Freiberufl., wissenschaftl. u. techn. Dienstleistg.	147 872
69-71	Erbrg. v. freiberufl. u. techn. Dienstleistg.	111 268
72	Forschung und Entwicklung	19 716
73-75	Sonst. freiberufl., wissenschaftl. u. techn. Tätigk.	16 888
N	Erbrg. v. sonst. wirtschaftl. Dienstleistg.	148 182
78.2, 78.3	dar. Überlassung von Arbeitskräften	53 740
O	Öff. Verwaltung, Verteidigung, Sozialvers.	133 022
84.1	dar. Öffentliche Verwaltung	99 810
P	Erziehung und Unterricht	75 785
Q	Gesundheits- und Sozialwesen	247 138
86	Gesundheitswesen	149 243
87-88	Heime und Sozialwesen	97 895
R	Kunst, Unterhaltung und Erholung	15 213
S	Erbrg. v. sonstigen Dienstleistungen	60 960
T	Häusliche Dienste	2 894
U	Exterritoriale Organisationen und Körperschaften	1 830
A-U	I n s g e s a m t ²⁾	2 089 070

1) Klassifikation der Wirtschaftszweige, Ausgabe 2008 (WZ 2008). — 2) Einschl. Fälle ohne Angaben.

**(Wohnort) am 31.12.2010 nach Wirtschaftsabschnitten
Beschäftigungsumfang sowie Staatsangehörigkeit**

und zwar							Kode
männlich	weiblich	Vollzeit	Teilzeit	Auszubildende	Deutsche	Nichtdeutsche	
4 381	2 312	5 786	903	750	5 763	928	A
411 553	122 140	496 573	36 992	31 433	483 873	49 667	B-F
5 656	778	6 281	153	291	6 216	218	B
300 790	101 769	374 517	27 945	20 754	367 097	35 363	C
19 636	18 333	32 808	5 153	2 550	33 570	4 387	10-12
3 099	3 221	5 441	879	226	5 743	574	13-15
18 374	6 396	22 845	1 914	1 205	22 813	1 946	16-18
245	99	317	27	11	325	19	19
19 496	7 181	24 758	1 916	1 014	24 229	2 440	20
11 603	7 664	17 148	2 116	810	18 141	1 122	21
32 407	8 467	38 427	2 446	1 693	35 658	5 211	22-23
47 571	9 911	54 585	2 888	3 595	52 261	5 210	24-25
21 328	8 961	28 075	2 208	1 165	28 280	1 997	26
15 844	5 165	19 795	1 209	1 169	19 304	1 703	27
38 982	7 715	44 178	2 482	2 624	44 250	2 437	28
52 360	8 798	58 975	2 177	2 674	54 622	6 520	29-30
19 845	9 858	27 165	2 530	2 018	27 901	1 797	31-33
10 807	3 573	12 749	1 631	606	13 893	484	D
11 675	2 455	12 929	1 200	473	12 709	1 414	E
82 625	13 565	90 097	6 063	9 309	83 958	12 188	F
21 816	2 916	23 521	1 204	1 267	20 650	4 066	41-42
60 809	10 649	66 576	4 859	8 042	63 308	8 122	43
710 702	837 780	1 152 760	394 285	82 998	1 382 732	165 110	G-U
152 423	153 082	232 255	72 985	20 731	276 178	29 235	G
35 088	8 195	40 581	2 682	5 671	39 361	3 907	45
68 069	39 573	95 692	11 806	4 008	98 510	9 103	46
49 266	105 314	95 982	58 497	11 052	138 307	16 225	47
92 885	36 685	107 943	21 454	3 423	109 601	19 894	H
31 108	34 010	47 179	17 893	4 857	44 598	20 445	I
47 405	23 824	63 557	7 487	2 080	65 462	5 731	J
9 034	9 056	15 027	3 025	691	17 156	924	58-60
4 043	1 123	4 775	377	79	4 762	402	61
34 328	13 645	43 755	4 085	1 310	43 544	4 405	62-63
61 879	63 340	103 459	21 675	4 542	118 385	6 812	K
43 898	44 554	72 831	15 604	3 230	83 655	4 787	64 65-66
17 981	18 786	30 628	6 071	1 312	34 730	2 025	
10 317	8 628	15 740	3 167	775	17 605	1 336	L
71 957	75 915	126 570	21 149	6 099	137 664	10 167	M
54 055	57 213	95 491	15 680	4 446	103 851	7 380	69-71
10 883	8 833	16 649	3 030	334	18 016	1 698	72
7 019	9 869	14 430	2 439	1 319	15 797	1 089	73-75
85 646	62 536	114 278	33 825	3 125	113 972	34 106	N
37 843	15 897	48 299	5 433	378	42 698	11 008	78.2, 78.3
50 469	82 553	85 465	47 521	6 467	128 863	4 143	O
39 040	60 770	60 963	38 840	3 751	96 503	3 295	84.1
25 244	50 541	41 235	34 441	8 327	69 101	6 660	P
51 336	195 802	156 472	90 486	16 062	230 146	16 883	Q
28 978	120 265	100 890	48 258	10 235	139 638	9 550	86
22 358	75 537	55 582	42 228	5 827	90 508	7 333	87-88
7 326	7 887	11 907	3 294	821	13 202	2 002	R
21 171	39 789	43 330	17 576	5 683	54 589	6 344	S
356	2 538	1 670	1 212	.	2 022	868	T
1 180	650	1 700	120	.	1 344	484	U
1 126 756	962 314	1 655 309	432 188	115 361	1 872 547	215 728	A-U

**Noch: 12. Sozialversicherungspflichtig Beschäftigte in Hessen
und -unterabschnitten, Geschlecht,**

Kode	Wirtschaftsgliederung ¹⁾	
		Beschäftigte insgesamt
A	Land- und Forstwirtschaft, Fischerei	– 13,5
B-F	Produzierendes Gewerbe	– 1,5
B	Bergbau u. Gew. v. Steinen u. Erden	– 1,9
C	Verarbeitendes Gewerbe	– 0,9
10-12	H. v. Nahr.- u. Genussm., Getr. u. Tabakerzeugn.	– 3,5
13-15	H. v. Textil., Bekleid., Leder, Lederw. u. Schuhen	– 0,6
16-18	H. v. Holzw., Papier, Pappe u. Druckerzeugn.	– 1,5
19	Kokerei und Mineralölverarbeitung	– 1,1
20	H. v. chemischen Erzeugnissen	– 3,4
21	H. v. pharmazeutischen Erzeugnissen	1,2
22-23	H. v. Gummi-, Kunststoff-, Glaswaren, Keramik u. Ä.	– 0,5
24-25	Metallerzeugung u. -bearb., H. v. Metallerzeugn.	0,4
26	H. v. DV-Geräten, elektron. u. opt. Erzeugn.	– 1,2
27	H. v. elektrischen Ausrüstungen	2,4
28	Maschinenbau	– 0,3
29-30	Fahrzeugbau	0,2
31-33	H. v. Möbeln, sonst. Waren; Rep. u. Inst. v. Maschinen	– 4,4
D	Energieversorgung	1,2
E	Wasserversorgung, Entsorgung	– 2,7
F	Baugewerbe	– 4,2
41-42	Hoch- und Tiefbau	– 5,5
43	Vorb. Baustellenarbeiten, Bauinstallation; sonstiges Ausbaugewerbe	– 3,8
G-U	Dienstleistungsbereiche	– 0,0
G	Handel; Instandhaltung und Rep. von Kfz	0,2
45	Handel mit Kfz; Instandh. u. Rep. von Kfz	– 0,2
46	Großhandel (ohne Handel mit Kfz)	– 0,8
47	Einzelhandel (ohne Handel mit Kfz)	1,1
H	Verkehr und Lagerei	0,0
I	Gastgewerbe	– 2,3
J	Information und Kommunikation	0,3
58-60	Verlagswesen, audiovisuelle Medien u. Rundfunk	– 0,3
61	Telekommunikation	0,9
62-63	Informat.technologische u. Informat.dienstleistg.	0,4
K	Finanz- und Versicherungsdienstleistg.	– 0,2
64	Erbrg. v. Finanzdienstleistg.	– 0,1
65-66	Versicherungen u. Pensionskassen; mit Finanz- u. Versicherungsdienstleistg. verb. Tätigk.	– 0,2
L	Grundstücks- und Wohnungswesen	– 0,6
M	Freiberufl., wissenschaftl. u. techn. Dienstleistg.	0,6
69-71	Erbrg. v. freiberufl. u. techn. Dienstleistg.	0,6
72	Forschung und Entwicklung	1,7
73-75	Sonst. freiberufl., wissenschaftl. u. techn. Tätigk.	– 0,6
N	Erbrg. v. sonst. wirtschaftl. Dienstleistg.	– 2,2
78.2, 78.3	dar. Überlassung von Arbeitskräften	– 2,5
O	Öff. Verwaltung, Verteidigung, Sozialvers.	0,9
84.1	dar. Öffentliche Verwaltung	– 0,4
P	Erziehung und Unterricht	2,9
Q	Gesundheits- und Sozialwesen	0,7
86	Gesundheitswesen	0,6
87-88	Heime und Sozialwesen	0,8
R	Kunst, Unterhaltung und Erholung	– 0,9
S	Erbrg. v. sonstigen Dienstleistungen	– 3,3
T	Häusliche Dienste	– 1,3
U	Exterritoriale Organisationen und Körperschaften	– 1,3
A-U	I n s g e s a m t ²⁾	– 0,5

1) Klassifikation der Wirtschaftszweige, Ausgabe 2008 (WZ 2008). — 2) Einschl. Fälle ohne Angaben.

**(Wohnort) am 31.12.2010 nach Wirtschaftsabschnitten
Beschäftigungsumfang sowie Staatsangehörigkeit**

Zu- bzw. Abnahme (–) gegenüber dem Vorquartal in %							Kode
männlich	weiblich	Vollzeit	Teilzeit	Auszubildende	Deutsche	Nichtdeutsche	
– 15,3	– 10,0	– 15,0	– 3,1	– 3,6	– 6,1	– 42,0	A
– 1,6	– 1,2	– 1,6	– 0,6	– 4,8	– 1,4	– 2,6	B-F
– 2,0	– 1,3	– 2,0	0,0	– 0,7	– 1,7	– 7,6	B
– 0,8	– 1,4	– 1,0	– 0,1	– 5,8	– 1,0	– 0,7	C
– 2,4	– 4,7	– 4,0	– 0,3	– 3,0	– 2,8	– 8,7	10-12
– 0,4	– 0,8	– 0,6	– 0,7	– 5,0	– 0,8	0,7	13-15
– 1,4	– 2,0	– 1,5	– 1,6	– 2,9	– 1,6	– 1,0	16-18
– 1,2	– 1,0	– 1,9	8,0	10,0	– 0,9	– 5,0	19
– 3,2	– 3,8	– 3,6	– 0,8	– 43,8	– 3,7	– 0,8	20
1,5	0,8	1,5	– 0,6	– 1,2	1,1	3,7	21
– 0,6	0,0	– 0,5	– 0,3	– 4,4	– 0,9	2,8	22-23
0,3	0,8	0,3	2,0	– 1,8	0,5	– 0,6	24-25
– 1,4	– 0,8	– 1,3	– 0,9	– 2,9	– 1,2	– 1,5	26
2,6	1,7	2,4	1,4	– 0,4	2,2	3,9	27
– 0,4	– 0,1	– 0,4	1,9	– 2,8	– 0,3	– 0,6	28
0,1	0,8	0,2	0,6	– 3,3	– 0,0	1,9	29-30
– 5,1	– 3,0	– 4,7	– 1,5	– 0,6	– 4,5	– 4,0	31-33
0,7	2,9	0,7	5,6	4,8	1,3	0,0	D
– 2,5	– 3,3	– 2,3	– 6,5	– 10,6	– 2,7	– 2,1	E
– 4,8	– 0,8	– 4,3	– 3,3	– 2,9	– 3,7	– 8,0	F
– 6,1	– 1,0	– 5,3	– 8,3	– 5,5	– 4,2	– 11,3	41-42
– 4,3	– 0,8	– 3,9	– 2,0	– 2,5	– 3,5	– 6,2	43
– 0,3	0,1	– 0,3	0,8	– 0,2	– 0,0	– 0,2	G-U
– 0,2	0,6	– 0,4	2,1	– 2,3	0,1	1,5	G
– 0,3	0,0	– 0,3	1,4	0,1	– 0,3	0,2	45
– 0,9	– 0,6	– 1,0	0,6	– 2,7	– 0,8	– 0,8	46
0,9	1,1	0,3	2,4	– 3,4	0,8	3,2	47
– 0,1	0,3	– 0,1	0,6	– 4,1	– 0,1	0,4	H
– 2,2	– 2,4	– 3,0	– 0,4	– 4,0	– 2,1	– 2,9	I
0,4	0,0	0,2	0,7	– 4,8	0,3	– 0,4	J
– 0,4	– 0,3	– 0,4	– 0,3	– 0,9	– 0,4	0,3	58-60
0,5	2,4	1,0	– 0,5	– 2,5	1,0	0,2	61
0,5	0,1	0,3	1,5	– 7,0	0,5	– 0,6	62-63
– 0,2	– 0,2	– 0,4	1,0	– 4,2	– 0,1	– 0,9	K
– 0,1	– 0,1	– 0,4	1,3	– 3,9	– 0,1	– 0,8	64 65-66
– 0,3	– 0,2	– 0,3	0,1	– 5,0	– 0,2	– 1,2	
– 1,0	– 0,1	– 0,8	0,4	– 1,9	– 0,6	– 0,1	L
1,3	– 0,0	0,4	1,7	– 3,0	0,7	– 0,9	M
1,5	– 0,3	0,5	1,1	– 3,7	0,7	– 1,3	69-71
1,3	2,2	1,2	4,7	– 2,1	1,8	0,2	72
– 0,8	– 0,5	– 1,0	1,7	– 0,6	– 0,6	0,0	73-75
– 3,2	– 0,8	– 3,0	0,6	– 4,3	– 2,6	– 1,0	N
– 3,1	– 0,9	– 2,9	2,0	– 5,0	– 3,4	1,5	78.2, 78.3
1,0	0,9	1,7	– 0,6	0,3	0,9	1,8	O
– 0,0	– 0,7	0,0	– 1,1	– 1,7	– 0,4	– 1,4	84.1
5,2	1,8	3,3	2,6	10,3	2,9	3,7	P
0,9	0,7	0,8	0,5	3,1	0,7	0,6	Q
1,0	0,5	0,8	0,3	2,1	0,6	0,3	86
0,6	0,9	0,9	0,8	4,9	0,8	1,0	87-88
– 2,5	0,6	– 0,8	– 1,4	2,2	– 0,5	– 3,3	R
– 3,7	– 3,1	– 4,4	– 0,5	0,2	– 3,5	– 1,5	S
– 0,6	– 1,4	– 1,2	– 1,2	.	– 2,4	1,8	T
– 1,6	– 0,9	– 1,6	2,6	.	– 0,8	– 2,8	U
– 0,8	– 0,1	– 0,8	0,7	– 1,6	– 0,4	– 1,1	A-U

**Noch: 12. Sozialversicherungspflichtig Beschäftigte in Hessen
und -unterabschnitten, Geschlecht,**

Kode	Wirtschaftsgliederung ¹⁾	
		Beschäftigte insgesamt
A	Land- und Forstwirtschaft, Fischerei	– 0,7
B-F	Produzierendes Gewerbe	0,6
B	Bergbau u. Gew. v. Steinen u. Erden	– 0,9
C	Verarbeitendes Gewerbe	0,2
10-12	H. v. Nahr.- u. Genussm., Getr. u. Tabakerzeugn.	– 0,1
13-15	H. v. Textil., Bekleid., Leder, Lederw. u. Schuhen	– 3,1
16-18	H. v. Holzw., Papier, Pappe u. Druckerzeugn.	– 1,7
19	Kokerei und Mineralölverarbeitung	– 6,0
20	H. v. chemischen Erzeugnissen	– 3,3
21	H. v. pharmazeutischen Erzeugnissen	1,3
22-23	H. v. Gummi-, Kunststoff-, Glaswaren, Keramik u. Ä.	1,2
24-25	Metallerzeugung u. -bearb., H. v. Metallerzeugn.	1,3
26	H. v. DV-Geräten, elektron. u. opt. Erzeugn.	5,7
27	H. v. elektrischen Ausrüstungen	5,7
28	Maschinenbau	– 2,3
29-30	Fahrzeugbau	1,0
31-33	H. v. Möbeln, sonst. Waren; Rep. u. Inst. v. Maschinen	– 4,0
D	Energieversorgung	5,8
E	Wasserversorgung, Entsorgung	– 1,0
F	Baugewerbe	1,8
41-42	Hoch- und Tiefbau	– 0,6
43	Vorb. Baustellenarbeiten, Bauinstallation; sonstiges Ausbaugewerbe	2,7
G-U	Dienstleistungsbereiche	2,2
G	Handel; Instandhaltung und Rep. von Kfz	1,5
45	Handel mit Kfz; Instandh. u. Rep. von Kfz	1,2
46	Großhandel (ohne Handel mit Kfz)	0,6
47	Einzelhandel (ohne Handel mit Kfz)	2,1
H	Verkehr und Lagerei	2,7
I	Gastgewerbe	1,6
J	Information und Kommunikation	– 2,1
58-60	Verlagswesen, audiovisuelle Medien u. Rundfunk	2,3
61	Telekommunikation ³⁾	– 32,0
62-63	Informat.technologische u. Informat.dienstleistg.	0,9
K	Finanz- und Versicherungsdienstleistg.	– 0,2
64	Erbrg. v. Finanzdienstleistg.	– 1,5
65-66	Versicherungen u. Pensionskassen; mit Finanz- u. Versicherungsdienstleistg. verb. Tätigk.	3,1
L	Grundstücks- und Wohnungswesen	– 2,0
M	Freiberufl., wissenschaftl. u. techn. Dienstleistg.	1,6
69-71	Erbrg. v. freiberufl. u. techn. Dienstleistg.	2,9
72	Forschung und Entwicklung	1,0
73-75	Sonst. freiberufl., wissenschaftl. u. techn. Tätigk.	– 5,5
N	Erbrg. v. sonst. wirtschaftl. Dienstleistg.	11,3
78.2, 78.3	dar. Überlassung von Arbeitskräften	31,6
O	Öff. Verwaltung, Verteidigung, Sozialvers.	1,4
84.1	dar. Öffentliche Verwaltung	0,5
P	Erziehung und Unterricht	0,3
Q	Gesundheits- und Sozialwesen	4,2
86	Gesundheitswesen	3,4
87-88	Heime und Sozialwesen	5,4
R	Kunst, Unterhaltung und Erholung	2,5
S	Erbrg. v. sonstigen Dienstleistungen	– 4,6
T	Häusliche Dienste	2,5
U	Exterritoriale Organisationen und Körperschaften	– 3,8
A-U	I n s g e s a m t ²⁾	1,8

1) Klassifikation der Wirtschaftszweige, Ausgabe 2008 (WZ 2008). — 2) Einschl. Fälle ohne Angaben. — 3) Umstrukturierungsmaßnahmen bei einigen Unternehmen.

**(Wohnort) am 31.12.2010 nach Wirtschaftsabschnitten
Beschäftigungsumfang sowie Staatsangehörigkeit**

Zu- bzw. Abnahme (–) gegenüber dem Vorjahresquartal in %							Kode
männlich	weiblich	Vollzeit	Teilzeit	Auszubildende	Deutsche	Nichtdeutsche	
0,3	– 2,6	– 1,1	1,6	– 6,0	– 1,6	4,9	A
0,4	1,4	0,3	4,2	– 6,3	0,4	2,3	B-F
– 1,2	1,0	– 1,0	3,4	– 1,4	– 0,6	– 8,8	B
0,0	0,9	0,0	3,0	– 9,0	0,1	1,2	C
– 1,0	0,9	– 1,0	6,5	– 7,5	– 0,0	– 0,4	10-12
– 1,9	– 4,3	– 3,4	– 1,2	– 7,0	– 3,0	– 4,7	13-15
– 1,7	– 1,9	– 1,7	– 2,6	– 8,5	– 1,6	– 3,7	16-18
– 5,4	– 7,5	– 7,0	8,0	– 8,3	– 5,2	– 17,4	19
– 3,7	– 2,1	– 3,7	3,1	– 47,2	– 3,7	0,5	20
1,8	0,7	1,5	– 0,3	– 2,2	1,1	5,9	21
1,2	1,5	1,2	1,9	– 6,9	0,7	4,7	22-23
1,3	1,0	1,2	2,4	– 7,7	1,6	– 1,7	24-25
4,4	9,0	5,1	14,2	– 5,1	5,6	7,3	26
6,2	4,1	5,8	3,9	– 0,7	5,6	6,9	27
– 2,4	– 1,7	– 2,6	2,0	– 7,8	– 2,2	– 3,3	28
0,8	2,4	1,0	1,7	– 1,1	0,6	4,0	29-30
– 5,2	– 1,5	– 4,4	0,2	– 1,8	– 4,0	– 4,5	31-33
3,9	12,3	5,0	12,7	11,6	5,8	6,6	D
– 1,6	2,0	– 1,0	– 0,5	– 11,1	– 1,5	3,7	E
1,7	2,7	1,4	8,6	– 0,8	1,3	5,6	F
– 0,9	1,0	– 0,9	4,3	0,0	– 1,4	3,3	41-42
2,7	3,2	2,2	9,7	– 1,0	2,2	6,8	43
2,7	1,8	1,6	4,1	– 2,8	1,8	5,6	G-U
1,1	1,8	0,6	4,3	– 3,9	1,2	3,6	G
1,1	1,5	0,8	6,9	– 3,0	1,1	1,9	45
0,7	0,4	0,2	3,9	– 5,8	0,4	2,8	46
1,7	2,3	0,9	4,3	– 3,7	1,9	4,5	47
3,3	1,3	2,4	4,6	– 1,9	2,5	4,2	H
1,5	1,6	– 0,1	6,3	– 7,4	0,6	3,7	I
– 1,5	– 3,4	– 2,4	0,0	– 8,1	– 2,3	– 0,1	J
3,0	1,7	3,0	– 0,1	– 5,5	2,1	5,8	58-60
– 27,8	– 43,6	– 31,9	– 34,3	– 28,8	– 32,8	– 20,2	61
1,7	– 0,9	0,6	5,2	– 7,8	0,9	1,1	62-63
– 0,1	– 0,3	– 0,8	2,7	– 4,2	– 0,3	1,8	K
– 1,4	– 1,7	– 2,2	1,7	– 6,6	– 1,6	– 0,0	64 65-66
3,3	3,0	2,6	5,6	2,3	2,9	6,2	
– 2,1	– 1,7	– 1,6	– 4,1	– 7,1	– 2,2	1,7	L
2,2	1,0	1,1	4,4	– 5,6	1,3	5,1	M
3,7	2,1	2,4	5,6	– 5,3	2,6	6,8	69-71
0,6	1,6	0,4	3,5	– 11,6	0,9	2,4	72
– 6,0	– 5,1	– 6,1	– 1,9	– 4,8	– 5,8	– 1,5	73-75
16,0	5,5	11,8	9,5	– 5,4	10,5	14,0	N
38,5	17,6	32,6	23,2	– 1,3	29,0	42,9	78.2, 78.3
0,7	1,9	1,7	0,8	– 1,2	1,4	1,7	O
0,2	0,7	0,5	0,5	– 2,3	0,6	– 1,4	84.1
1,4	– 0,3	0,1	0,9	2,3	0,2	0,4	P
3,6	4,4	3,3	5,9	2,2	3,9	8,1	Q
3,7	3,4	3,0	4,4	2,1	3,2	7,5	86
3,4	6,1	3,8	7,7	2,3	5,2	8,9	87-88
1,8	3,2	1,9	4,8	– 1,8	1,6	8,4	R
– 5,9	– 4,0	– 6,8	0,9	– 9,3	– 4,9	– 2,5	S
– 1,9	3,1	3,3	1,0	.	0,0	8,5	T
– 4,6	– 2,3	– 4,3	2,6	.	– 3,3	– 5,3	U
1,8	1,7	1,2	4,1	– 3,8	1,4	4,8	A-U

13. Sozialversicherungspflichtig Beschäftigte in Hessen Geschlecht, Beschäftigungsumfang

Lfd. Nr.	Berufliche Gliederung ¹⁾	Beschäftigte insgesamt
1	Pflanzenbauer, Tierzüchter, Fischereiberufe	20 643
2	Bergleute, Mineralgewinner	1 431
3	Fertigungsberufe	450 957
	darunter	
4	Steinbearbeiter, Baustoffhersteller	2 213
5	Keramiker, Glasmacher	2 294
6	Chemiearbeiter, Kunststoffverarbeiter	37 588
7	darunter Chemiearbeiter	27 633
8	Papierhersteller, -verarbeiter, Drucker	12 826
9	darunter Drucker	6 828
10	Holzaufbereiter, Holzwarenfertiger u. verw. Berufe	2 237
11	Metallerzeuger, -bearbeiter	26 722
12	darunter Metallverformer (spanend)	11 886
13	Schlosser, Mechaniker und zugeordnete Berufe	106 476
14	darunter Schlosser	39 683
15	Mechaniker	35 425
16	Elektriker	41 733
17	Montierer und Metallberufe, a.n.g.	27 081
18	Textil- und Bekleidungsberufe	3 764
19	darunter Textilverarbeiter	2 303
20	Lederhersteller, Leder- und Fellverarbeiter	1 546
21	Ernährungsberufe	49 922
22	darunter Speisebereiter	34 307
23	Bauberufe	34 199
24	darunter Maurer, Betonbauer	9 213
25	Bau-, Raumausstatter, Polsterer	7 576
26	Tischler, Modellbauer	11 047
27	Maler, Lackierer und verwandte Berufe	13 950
28	Warenprüfer, Versandfertigtmacher	24 511
29	Hilfsarbeiter ohne nähere Tätigkeitsangabe	36 079
30	Maschinisten und zugehörige Berufe	9 193
	Technische Berufe	146 851
	darunter	
31	Ingenieure, Chemiker, Physiker, Mathematiker	57 462
32	darunter Ingenieure	50 526
33	Techniker, technische Sonderfachkräfte	89 389
34	darunter Techniker	67 149
	Dienstleistungsberufe	1 439 219
	darunter	
35	Warenkaufleute	160 195
36	Dienstleistungskaufleute und zugehörige Berufe	126 455
37	darunter Bank-, Versicherungskaufleute	94 279
38	Verkehrsberufe	146 424
39	darunter Berufe des Landverkehrs	58 933
40	Organisations-, Verwaltungs-, Büroberufe	520 848
41	darunter Bürofach-, Bürohilfskräfte	373 081
42	Ordnungs-, Sicherheitsberufe	40 397
43	Schriftwerkschaffende, -ordnende, künstl. Berufe	20 041
44	Gesundheitsdienstberufe	155 153
45	darunter Ärzte, Apotheker	18 843
	Sozial- u. Erziehungsberufe, anderw. nicht genannte	
46	geistes- u. naturwissenschaftliche Berufe	142 422
47	darunter sozialpflegerische Berufe	94 659
48	Lehrer	28 348
49	allgemeine Dienstleistungsberufe	127 284
50	darunter Reinigungsberufe	62 119
51	Sonstige Arbeitskräfte	29 792
52	Insgesamt²⁾	2 089 070

1) Klassifikation der Berufe, Statistisches Bundesamt, Ausgabe 1975. — 2) Einschl. Fälle ohne Angaben.

**(Wohnort) am 31.12.2010 nach beruflicher Gliederung,
sowie Staatsangehörigkeit**

und zwar							Lfd. Nr.
männlich	weiblich	Vollzeit	Teilzeit	Auszubildende	Deutsche	Nichtdeutsche	
14 939	5 704	18 320	2 323	1 967	18 294	2 341	1
1 385	46	1 412	19	58	1 359	72	2
378 173	72 784	417 324	33 633	33 605	386 987	63 781	3
1 893	320	2 104	109	190	1 894	319	4
1 628	666	2 184	110	94	2 037	256	5
30 195	7 393	35 374	2 214	972	31 032	6 549	6
22 717	4 916	26 123	1 510	624	22 947	4 681	7
9 809	3 017	12 034	792	706	11 435	1 385	8
5 353	1 475	6 404	424	485	6 171	654	9
1 979	258	2 158	79	47	2 025	211	10
25 041	1 681	26 100	622	1 098	23 079	3 637	11
11 584	302	11 665	221	812	10 813	1 072	12
100 548	5 928	103 925	2 551	14 058	99 283	7 159	13
38 865	818	39 006	677	3 421	36 977	2 697	14
34 230	1 195	34 665	760	6 342	32 877	2 537	15
39 486	2 247	40 740	993	5 557	39 465	2 263	16
20 322	6 759	25 624	1 457	233	22 771	4 299	17
1 484	2 280	3 037	727	163	3 173	590	18
383	1 920	1 663	640	120	1 938	364	19
870	676	1 391	155	87	1 330	216	20
28 651	21 271	37 146	12 776	3 520	36 688	13 192	21
17 037	17 270	22 555	11 752	2 003	23 295	10 973	22
33 753	446	32 910	1 289	2 067	28 088	6 086	23
9 128	85	8 991	222	673	7 335	1 872	24
7 020	556	7 170	406	601	5 937	1 635	25
10 627	420	10 778	269	1 493	10 560	486	26
13 324	626	13 645	305	2 200	12 180	1 766	27
15 529	8 982	20 093	4 418	245	20 162	4 336	28
27 022	9 057	31 906	4 173	80	27 565	8 489	29
8 992	201	9 005	188	194	8 283	907	30
120 514	26 337	136 311	10 540	2 702	139 995	6 823	
49 562	7 900	54 148	3 314	179	54 079	3 364	31
44 265	6 261	48 090	2 436	168	47 743	2 767	32
70 952	18 437	82 163	7 226	2 523	85 916	3 459	33
59 564	7 585	63 267	3 882	943	64 290	2 847	34
594 431	844 788	1 056 054	383 165	62 784	1 299 362	139 309	
59 394	100 801	109 255	50 940	11 644	144 495	15 654	35
64 220	62 235	106 793	19 662	6 235	118 168	8 261	36
47 913	46 366	78 437	15 842	3 900	89 766	4 497	37
122 495	23 929	125 321	21 103	2 343	123 457	22 875	38
55 779	3 154	54 586	4 347	587	51 113	7 791	39
208 402	312 446	411 752	109 096	17 771	488 592	32 114	40
114 146	258 935	282 550	90 531	14 601	351 878	21 108	41
30 281	10 116	33 233	7 164	1 758	35 851	4 532	42
10 220	9 821	16 724	3 317	935	18 312	1 720	43
26 088	129 065	103 679	51 474	11 574	145 321	9 760	44
8 116	10 727	15 112	3 731	48	17 710	1 119	45
39 199	103 223	77 815	64 607	3 996	133 309	9 077	46
16 364	78 295	51 123	43 536	3 380	90 102	4 538	47
13 008	15 340	13 535	14 813	363	25 363	2 977	48
34 132	93 152	71 482	55 802	6 528	91 857	35 316	49
18 702	43 417	25 945	36 174	342	40 961	21 099	50
17 247	12 545	25 756	2 493	14 190	26 389	3 386	51
1 126 756	962 314	1 655 309	432 188	115 361	1 872 547	215 728	52

14. Sozialversicherungspflichtig Beschäftigte in Hessen (Wohnort)

Lfd. Nr.	Berufliche Gliederung ¹⁾	Beschäftigte insgesamt ²⁾
1	Pflanzenbauer, Tierzüchter, Fischereiberufe	20 643
2	Bergleute, Mineralgewinner	1 431
3	Fertigungsberufe	450 957
	darunter	
4	Steinbearbeiter, Baustoffhersteller	2 213
5	Keramiker, Glasmacher	2 294
6	Chemiearbeiter, Kunststoffverarbeiter	37 588
7	darunter Chemiearbeiter	27 633
8	Papierhersteller, -verarbeiter, Drucker	12 826
9	darunter Drucker	6 828
10	Holzaufbereiter, Holzwarenfertiger u. verw. Berufe	2 237
11	Metallerzeuger, -bearbeiter	26 722
12	darunter Metallverformer (spanend)	11 886
13	Schlosser, Mechaniker und zugeordnete Berufe	106 476
14	darunter Schlosser	39 683
15	Mechaniker	35 425
16	Elektriker	41 733
17	Montierer und Metallberufe, a.n.g.	27 081
18	Textil- und Bekleidungsberufe	3 764
19	darunter Textilverarbeiter	2 303
20	Lederhersteller, Leder- und Fellverarbeiter	1 546
21	Ernährungsberufe	49 922
22	darunter Speisenbereiter	34 307
23	Bauberufe	34 199
24	darunter Maurer, Betonbauer	9 213
25	Bau-, Raumausstatter, Polsterer	7 576
26	Tischler, Modellbauer	11 047
27	Maler, Lackierer und verwandte Berufe	13 950
28	Warenprüfer, Versandfertigmacher	24 511
29	Hilfsarbeiter ohne nähere Tätigkeitsangabe	36 079
30	Maschinisten und zugehörige Berufe	9 193
	Technische Berufe	146 851
	darunter	
31	Ingenieure, Chemiker, Physiker, Mathematiker	57 462
32	darunter Ingenieure	50 526
33	Techniker, technische Sonderfachkräfte	89 389
34	darunter Techniker	67 149
	Dienstleistungsberufe	1 439 219
	darunter	
35	Warenkaufleute	160 195
36	Dienstleistungskaufleute und zugehörige Berufe	126 455
37	darunter Bank-, Versicherungskaufleute	94 279
38	Verkehrsberufe	146 424
39	darunter Berufe des Landverkehrs	58 933
40	Organisations-, Verwaltungs-, Büroberufe	520 848
41	darunter Bürofach-, Bürohilfskräfte	373 081
42	Ordnungs-, Sicherheitsberufe	40 397
43	Schriftwerkschaffende, -ordnende, künstl. Berufe	20 041
44	Gesundheitsdienstberufe	155 153
45	darunter Ärzte, Apotheker	18 843
	Sozial- u. Erziehungsberufe, anderw. nicht genannte	
46	geistes- u. naturwissenschaftliche Berufe	142 422
47	darunter sozialpflegerische Berufe	94 659
48	Lehrer	28 348
49	allgemeine Dienstleistungsberufe	127 284
50	darunter Reinigungsberufe	62 119
51	Sonstige Arbeitskräfte	29 792
52	I n s g e s a m t²⁾	2 089 070

1) Klassifikation der Berufe, Statistisches Bundesamt, Ausgabe 1975. — 2) Einschl. Fälle "mit unbekannter Ausbildung" bzw. "Angabe nicht möglich" oder "ohne

am 31.12.2010 nach beruflicher Gliederung und beruflicher Ausbildung

davon							Lfd. Nr.
Volks- / Hauptschule ohne abgeschl. Ausbildung	Volks- / Hauptschule mit abgeschl. Ausbildung	Berufsfach- / Fachschule ohne abgeschl. Ausbildung	Berufsfach- / Fachschule mit abgeschl. Ausbildung ³⁾	Fachhoch- schule ⁴⁾	Wissenschaftl. Hochschule, Universität ⁵⁾	ohne Angaben	
4 002	9 914	208	562	679	678	4 600	1
211	1 108	13	19	5	7	68	2
98 865	264 012	4 095	5 894	2 218	1 207	74 666	3
616	1 127	14	36	24	41	355	4
714	1 415	20	30	10	8	97	5
11 356	22 280	329	530	140	127	2 826	6
7 643	17 476	249	438	102	105	1 620	7
2 878	7 429	194	307	86	69	1 863	8
1 008	4 095	157	256	66	57	1 189	9
760	1 160	6	12	6	8	285	10
6 413	17 738	106	171	75	30	2 189	11
1 550	9 291	49	77	39	16	864	12
15 767	76 734	761	1 526	541	152	10 995	13
4 930	30 572	175	391	156	33	3 426	14
6 548	23 906	341	537	197	57	3 839	15
6 060	29 384	568	1 100	489	102	4 030	16
8 031	15 216	152	324	93	55	3 210	17
892	2 006	45	74	15	21	711	18
434	1 224	40	65	11	14	515	19
365	860	13	19	7	4	278	20
12 322	20 490	492	450	140	131	15 897	21
8 689	11 490	397	337	93	86	13 215	22
6 987	18 407	107	204	83	48	8 363	23
1 347	5 948	21	57	25	14	1 801	24
1 155	4 047	36	66	15	26	2 231	25
1 675	7 417	82	195	68	14	1 596	26
2 938	8 623	35	67	28	18	2 241	27
6 720	11 578	646	426	255	224	4 662	28
12 041	11 322	459	259	110	111	11 777	29
1 175	6 779	30	98	33	18	1 060	30
3 222	60 596	2 604	10 603	29 258	27 971	12 597	
240	5 349	838	2 952	21 099	23 032	3 952	31
228	5 117	701	2 705	19 871	18 244	3 660	32
2 982	55 247	1 766	7 651	8 159	4 939	8 645	33
1 840	41 316	924	4 793	7 299	4 057	6 920	34
131 411	669 698	45 928	117 860	53 672	137 013	283 637	
19 978	89 768	3 310	6 840	2 642	3 615	34 042	35
4 196	50 369	6 507	28 114	5 261	15 124	16 884	36
2 258	38 378	4 706	24 393	4 298	13 516	6 730	37
26 730	71 911	3 041	3 382	743	686	39 931	38
7 746	30 852	464	482	166	129	19 094	39
25 390	249 678	17 829	53 415	27 596	57 871	89 069	40
21 092	204 223	13 582	37 245	13 717	23 675	59 547	41
3 347	17 971	1 878	795	416	4 313	11 677	42
769	4 691	936	2 366	1 317	4 445	5 517	43
11 967	92 728	3 195	11 091	1 365	17 668	17 139	44
52	672	111	757	171	16 437	643	45
7 371	57 670	7 067	9 679	13 805	32 783	14 047	46
6 903	52 722	2 763	7 203	9 879	6 745	8 444	47
300	3 342	3 732	1 393	1 868	13 955	3 758	48
31 663	34 912	2 165	2 178	527	508	55 331	49
20 021	11 704	261	274	80	93	29 686	50
9 242	4 585	5 251	929	930	1 232	7 623	51
247 005	1 009 941	58 099	135 869	86 763	168 109	383 261	52

Angabe". — 3) Einschl. abgeschl. Lehr- oder Anlernausbildung. — 4) Einschl. Ingenieurschulen. — 5) Einschl. Lehrerausbildung.

**15. Sozialversicherungspflichtig Beschäftigte in Hessen
zusammengefassten Wirtschaftsabschnitten,**

Kode	Staatsangehörigkeit — Wirtschaftsgliederung ¹⁾	Beschäftigte insgesamt	
			unter 20
	DEUTSCHE		I n s -
A	Land- und Forstwirtschaft; Fischerei	5 763	514
B–F	Produzierendes Gewerbe	483 873	16 681
B–E	Produzierendes Gewerbe ohne Baugewerbe	399 915	11 258
C	Verarbeitendes Gewerbe	367 097	10 504
F	Baugewerbe	83 958	5 423
G–U	Dienstleistungsbereiche	1 382 732	33 006
G–I	Handel, Verkehr, Gastgewerbe	430 377	12 722
J	Information und Kommunikation	65 462	432
K	Erbringung von Finanz- und Versicherungsdienstleistungen	118 385	1 119
L	Grundstücks- und Wohnungswesen	17 605	233
M–N	Freiberufl., wissenschaftl., techn. Dienstleister; sonst. wirtschaftl. Dienstleister	251 636	3 726
O–Q	Öffentl. Verwaltung, Verteidigung; Sozialversicherung; Erziehung und Unterricht; Gesundheits- und Sozialwesen	428 110	11 904
R–U	Kunst, Unterhaltung und sonstige Dienstleister	71 157	2 870
A–U	Zusammen ²⁾	1 872 547	50 279
	NICHTDEUTSCHE		
A	Land- und Forstwirtschaft; Fischerei	928	9
B–F	Produzierendes Gewerbe	49 667	892
B–E	Produzierendes Gewerbe ohne Baugewerbe	37 479	532
C	Verarbeitendes Gewerbe	35 363	509
F	Baugewerbe	12 188	360
G–U	Dienstleistungsbereiche	165 110	4 103
G–I	Handel, Verkehr, Gastgewerbe	69 574	1 621
J	Information und Kommunikation	5 731	30
K	Erbringung von Finanz- und Versicherungsdienstleistungen	6 812	54
L	Grundstücks- und Wohnungswesen	1 336	18
M–N	Freiberufl., wissenschaftl., techn. Dienstleister; sonst. wirtschaftl. Dienstleister	44 273	629
O–Q	Öffentl. Verwaltung, Verteidigung; Sozialversicherung; Erziehung und Unterricht; Gesundheits- und Sozialwesen	27 686	1 162
R–U	Kunst, Unterhaltung und sonstige Dienstleister	9 698	589
A–U	Zusammen ²⁾	215 728	5 013
	INSGESAMT		
A	Land- und Forstwirtschaft; Fischerei	6 693	523
B–F	Produzierendes Gewerbe	533 693	17 582
B–E	Produzierendes Gewerbe ohne Baugewerbe	437 503	11 794
C	Verarbeitendes Gewerbe	402 559	11 017
F	Baugewerbe	96 190	5 788
G–U	Dienstleistungsbereiche	1 548 482	37 146
G–I	Handel, Verkehr, Gastgewerbe	500 193	14 358
J	Information und Kommunikation	71 229	462
K	Erbringung von Finanz- und Versicherungsdienstleistungen	125 219	1 175
L	Grundstücks- und Wohnungswesen	18 945	251
M–N	Freiberufl., wissenschaftl., techn. Dienstleister; sonst. wirtschaftl. Dienstleister	296 054	4 359
O–Q	Öffentl. Verwaltung, Verteidigung; Sozialversicherung; Erziehung und Unterricht; Gesundheits- und Sozialwesen	455 945	13 075
R–U	Kunst, Unterhaltung und sonstige Dienstleister	80 897	3 466
A–U	I n s g e s a m t ²⁾	2 089 070	55 338

1) Klassifikation der Wirtschaftszweige, Ausgabe 2008 (WZ 2008). — 2) Einschl. Fälle ohne Angaben.

**(Wohnort) am 31.12.2010 nach Staatsangehörigkeit,
Altersgruppen und Geschlecht**

davon im Alter von ... Jahren								Kode
20	25	30	40	50	55	60	65 oder mehr	
bis unter								
25	30	40	50	55	60	65		
gesamt								
784	658	1 106	1 440	567	425	231	38	A
36 074	40 249	91 561	157 607	66 830	50 400	22 698	1 773	B–F
27 229	32 325	75 087	132 773	57 445	43 517	19 006	1 275	B–E
25 316	30 069	69 191	121 873	52 202	39 559	17 183	1 200	C
8 845	7 924	16 474	24 834	9 385	6 883	3 692	498	F
118 650	151 343	304 856	411 623	170 294	127 166	58 590	7 204	G–U
42 084	47 296	93 232	128 109	49 936	36 990	17 341	2 667	G–I
3 394	7 010	17 359	22 908	7 396	4 764	2 008	191	J
6 683	9 544	30 835	40 985	14 501	10 699	3 842	177	K
1 068	1 435	3 530	5 532	2 571	1 955	1 027	254	L
								M–N
21 901	33 847	65 336	71 888	26 346	18 745	8 245	1 602	
								O–Q
36 625	45 218	81 603	122 198	60 274	46 439	22 192	1 657	
6 895	6 993	12 961	20 003	9 270	7 574	3 935	656	R–U
155 585	192 256	397 524	570 678	237 696	177 992	81 521	9 016	A–U
96	120	289	267	75	41	28	3	A
2 558	3 950	14 303	15 867	5 184	4 223	2 570	120	B–F
1 648	2 816	10 523	12 344	4 106	3 424	2 009	77	B–E
1 562	2 644	9 964	11 608	3 871	3 246	1 883	76	C
910	1 134	3 780	3 523	1 078	799	561	43	F
15 569	22 286	53 253	42 213	13 170	9 249	4 718	549	G–U
6 972	9 228	22 721	18 237	5 404	3 515	1 683	193	G–I
295	1 091	2 372	1 286	320	218	107	12	J
443	974	2 744	1 655	456	330	150	6	K
90	160	413	331	150	105	57	12	L
								M–N
3 759	6 397	15 005	11 813	3 437	2 072	978	183	
								O–Q
2 852	3 279	7 471	6 597	2 552	2 348	1 342	83	
1 158	1 157	2 527	2 294	851	661	401	60	R–U
18 234	26 357	67 846	58 348	18 429	13 513	7 316	672	A–U
880	779	1 396	1 707	642	466	259	41	A
38 640	44 216	105 909	173 521	72 027	54 631	25 274	1 893	B–F
28 880	35 152	85 640	145 156	61 561	46 948	21 020	1 352	B–E
26 881	32 723	79 185	133 516	56 079	42 811	19 071	1 276	C
9 760	9 064	20 269	28 365	10 466	7 683	4 254	541	F
134 287	173 723	358 285	453 990	183 520	136 452	63 325	7 754	G–U
49 079	56 559	116 016	146 411	55 360	40 522	19 028	2 860	G–I
3 690	8 108	19 748	24 204	7 717	4 982	2 115	203	J
7 127	10 520	33 586	42 645	14 957	11 032	3 994	183	K
1 158	1 597	3 944	5 864	2 721	2 060	1 084	266	L
								M–N
25 679	40 267	80 384	83 730	29 801	20 823	9 226	1 785	
								O–Q
39 495	48 515	89 112	128 830	62 839	48 797	23 541	1 741	
8 059	8 157	15 495	22 306	10 125	8 236	4 337	716	R–U
173 895	218 725	465 592	629 227	256 194	191 550	88 860	9 689	A–U

**Noch 15. Sozialversicherungspflichtig Beschäftigte in Hessen
zusammengefassten Wirtschaftsabschnitten,**

Kode	Staatsangehörigkeit — Wirtschaftsgliederung ¹⁾	Beschäftigte insgesamt	unter 20
	DEUTSCHE		Darunter:
A	Land- und Forstwirtschaft; Fischerei	2 056	129
B–F	Produzierendes Gewerbe	112 703	2 736
B–E	Produzierendes Gewerbe ohne Baugewerbe	100 245	2 425
C	Verarbeitendes Gewerbe	93 771	2 278
F	Baugewerbe	12 458	311
G–U	Dienstleistungsbereiche	758 013	18 433
G–I	Handel, Verkehr, Gastgewerbe	196 727	5 422
J	Information und Kommunikation	21 932	173
K	Erbringung von Finanz- und Versicherungsdienstleistungen	59 640	705
L	Grundstücks- und Wohnungswesen	8 024	102
M–N	Freiberufl., wissenschaftl., techn. Dienstleister; sonst. wirtschaftl. Dienstleister	118 743	1 859
O–Q	Öffentl. Verwaltung, Verteidigung; Sozialversicherung; Erziehung und Unterricht; Gesundheits- und Sozialwesen	307 949	8 277
R–U	Kunst, Unterhaltung und sonstige Dienstleister	44 998	1 895
A–U	Zusammen ²⁾	872 847	21 325
	NICHTDEUTSCHE		
A	Land- und Forstwirtschaft; Fischerei	254	3
B–F	Produzierendes Gewerbe	9 402	140
B–E	Produzierendes Gewerbe ohne Baugewerbe	8 300	119
C	Verarbeitendes Gewerbe	7 969	112
F	Baugewerbe	1 102	21
G–U	Dienstleistungsbereiche	79 472	2 123
G–I	Handel, Verkehr, Gastgewerbe	26 973	683
J	Information und Kommunikation	1 879	16
K	Erbringung von Finanz- und Versicherungsdienstleistungen	3 687	35
L	Grundstücks- und Wohnungswesen	601	5
M–N	Freiberufl., wissenschaftl., techn. Dienstleister; sonst. wirtschaftl. Dienstleister	19 639	234
O–Q	Öffentl. Verwaltung, Verteidigung; Sozialversicherung; Erziehung und Unterricht; Gesundheits- und Sozialwesen	20 850	766
R–U	Kunst, Unterhaltung und sonstige Dienstleister	5 843	384
A–U	Zusammen ²⁾	89 135	2 266
	INSGESAMT		
A	Land- und Forstwirtschaft; Fischerei	2 312	132
B–F	Produzierendes Gewerbe	122 140	2 878
B–E	Produzierendes Gewerbe ohne Baugewerbe	108 575	2 546
C	Verarbeitendes Gewerbe	101 769	2 392
F	Baugewerbe	13 565	332
G–U	Dienstleistungsbereiche	837 780	20 575
G–I	Handel, Verkehr, Gastgewerbe	223 777	6 109
J	Information und Kommunikation	23 824	189
K	Erbringung von Finanz- und Versicherungsdienstleistungen	63 340	742
L	Grundstücks- und Wohnungswesen	8 628	107
M–N	Freiberufl., wissenschaftl., techn. Dienstleister; sonst. wirtschaftl. Dienstleister	138 451	2 095
O–Q	Öffentl. Verwaltung, Verteidigung; Sozialversicherung; Erziehung und Unterricht; Gesundheits- und Sozialwesen	328 896	9 050
R–U	Kunst, Unterhaltung und sonstige Dienstleister	50 864	2 283
A–U	Insgesamt ²⁾	962 314	23 612

1) Klassifikation der Wirtschaftszweige, Ausgabe 2008 (WZ 2008). — 2) Einschl. Fälle ohne Angaben.

**(Wohnort) am 31.12.2010 nach Staatsangehörigkeit,
Altersgruppen und Geschlecht**

davon im Alter von ... Jahren								Kode
20	25	30	40	50	55	60	65 oder mehr	
bis unter								
25	30	40	50	55	60	65		
Weiblich								
264	209	404	599	211	155	.	.	A
8 495	9 478	21 427	37 942	15 519	11 825	4 826	455	B–F
7 686	8 645	19 183	33 553	13 820	10 469	4 112	352	B–E
7 136	8 021	17 815	31 538	12 934	9 849	3 865	335	C
809	833	2 244	4 389	1 699	1 356	.	.	F
68 896	84 703	161 712	225 023	96 487	70 466	29 478	2 815	G–U
20 568	22 145	41 191	58 587	23 308	17 217	7 416	873	G–I
1 302	2 435	5 832	7 503	2 367	1 599	643	78	J
3 788	5 377	15 817	19 904	7 182	5 216	.	.	K
628	800	1 719	2 431	1 014	820	429	81	L
								M–N
10 543	16 170	30 496	34 128	12 532	8 852	3 562	601	
								O–Q
27 467	33 141	58 731	89 662	44 180	32 104	13 630	757	
4 600	4 635	7 926	12 808	5 904	4 658	2 225	347	R–U
77 687	94 395	183 544	263 568	112 220	82 446	34 381	3 281	A–U
33	30	85	68	18	11	.	.	A
491	832	2 826	2 726	941	994	427	25	B–F
402	687	2 376	2 486	871	936	401	22	B–E
383	646	2 273	2 403	849	894	387	22	C
89	145	450	240	70	58	.	.	F
7 489	10 388	24 837	20 416	6 566	5 123	2 331	199	G–U
3 003	3 796	8 756	6 629	1 973	1 478	608	47	G–I
120	350	769	402	112	75	31	4	J
239	538	1 510	848	247	182	.	.	K
49	89	212	126	55	39	21	5	L
								M–N
1 384	2 595	6 433	5 775	1 690	1 035	426	67	
								O–Q
1 964	2 337	5 685	5 235	1 962	1 907	947	47	
730	683	1 472	1 401	527	407	212	27	R–U
8 018	11 250	27 749	23 211	7 525	6 128	2 763	225	A–U
297	240	490	667	229	166	80	11	A
8 986	10 317	24 266	40 677	16 462	12 819	5 255	480	B–F
8 088	9 338	21 568	36 048	14 693	11 405	4 515	374	B–E
7 519	8 673	20 097	33 949	13 785	10 743	4 254	357	C
898	979	2 698	4 629	1 769	1 414	740	106	F
76 415	95 134	186 622	245 514	103 085	75 601	31 819	3 015	G–U
23 581	25 951	49 965	65 242	25 288	18 696	8 025	920	G–I
1 423	2 788	6 606	7 908	2 480	1 674	674	82	J
4 027	5 917	17 330	20 754	7 429	5 400	1 661	80	K
677	891	1 932	2 557	1 069	859	450	86	L
								M–N
11 935	18 776	36 949	39 916	14 233	9 890	3 989	668	
								O–Q
29 441	35 489	64 439	94 921	46 151	34 017	14 583	805	
5 331	5 322	9 401	14 216	6 435	5 065	2 437	374	R–U
85 735	105 696	211 380	286 863	119 779	88 586	37 156	3 507	A–U

16. Sozialversicherungspflichtig Beschäftigte in Hessen (Wohnort)

Lfd.- Nr.	Kreisfreie Stadt (St.) Landkreis	Beschäftigte insgesamt ²⁾	davon im					
			Land- und Forstwirt- schaft; Fischerei (A)	Produzierendes Gewerbe (B-F)	darunter			Dienst- leistungs- bereiche (G-U)
					Produzierendes Gewerbe ohne Baugewerbe (B-E)	Verarbei- tendes Gewerbe (C)	Baugewerbe (F)	
1	Darmstadt, Wissenschaftsst.	49 538	64	9 627	8 128	7 470	1 499	39 839
2	Frankfurt am Main, St.	237 753	178	27 330	19 928	17 128	7 402	210 240
3	Offenbach am Main, St.	39 236	34	7 507	5 521	4 861	1 986	31 695
4	Wiesbaden, Landeshauptst.	93 363	151	15 407	12 144	10 638	3 263	77 800
5	Bergstraße	90 815	419	30 683	25 599	23 708	5 084	59 710
6	Darmstadt-Dieburg	102 191	392	28 258	23 149	21 907	5 109	73 512
7	Groß-Gerau	94 264	238	21 759	18 224	16 929	3 535	72 236
8	Hochtaunuskreis	76 667	154	13 549	10 978	10 304	2 571	62 963
9	Main-Kinzig-Kreis	143 569	434	41 104	33 307	30 880	7 797	102 023
10	Main-Taunus-Kreis	84 322	106	15 161	12 576	11 557	2 585	69 053
11	Odenwaldkreis	32 548	162	12 621	10 619	10 285	2 002	19 764
12	Offenbach	121 207	166	26 523	21 762	20 164	4 761	94 517
13	Rheingau-Taunus-Kreis	62 722	394	13 694	10 866	9 889	2 828	48 631
14	Wetteraukreis	103 435	428	23 591	18 093	16 232	5 498	79 414
15	Reg.-Bez. D a r m s t a d t	1 331 630	3 320	286 814	230 894	211 952	55 920	1 041 397
16	Gießen	84 520	227	20 276	16 340	14 881	3 936	64 016
17	Lahn-Dill-Kreis	87 320	220	35 012	30 843	29 612	4 169	52 074
18	Limburg-Weilburg	56 728	157	16 175	12 150	11 228	4 025	40 396
19	Marburg-Biedenkopf	82 974	244	29 450	25 998	24 944	3 452	53 242
20	Vogelsbergkreis	37 142	326	13 730	10 788	10 185	2 942	23 086
21	Reg.-Bez. G i e ß e n	348 684	1 174	114 643	96 119	90 850	18 524	232 814
22	Kassel, documenta-St.	59 813	67	13 770	11 825	10 306	1 945	45 976
23	Fulda	73 412	303	24 207	18 986	16 970	5 221	48 878
24	Hersfeld-Rotenburg	40 916	257	13 424	10 948	7 811	2 476	27 229
25	Kassel	82 369	425	26 248	22 825	21 111	3 423	55 693
26	Schwalm-Eder-Kreis	62 711	384	22 745	19 723	18 690	3 022	39 575
27	Waldeck-Frankenberg	56 970	372	21 391	17 938	17 175	3 453	35 197
28	Werra-Meißner-Kreis	32 565	391	10 451	8 245	7 694	2 206	21 723
29	Reg.-Bez. K a s s e l	408 756	2 199	132 236	110 490	99 757	21 746	274 271
30	Land H e s s e n	2 089 070	6 693	533 693	437 503	402 559	96 190	1 548 482
	davon							
31	kreisfreie Städte	479 703	494	73 641	57 546	50 403	16 095	405 550
32	Landkreise	1 609 367	6 199	460 052	379 957	352 156	80 095	1 142 932

1) Klassifikation der Wirtschaftszweige, Ausgabe 2008 (WZ 2008). — 2) Einschl. Fälle ohne Angaben.

am 31.12.2010 nach Verwaltungsbezirken und Wirtschaftsabschnitten

Wirtschaftsabschnitt ¹⁾								Lfd.- Nr.
davon								
Handel, Verkehr, Gastgewerbe (G-I)	Information und Kommuni- kation (J)	Finanz- und Ver- sicherungs- dienstleister (K)	Grundstücks- und Wohnungs- wesen (L)	Freiberufl., wissenschaftl., techn. Dienstleister; sonst. wirtschaftl. Dienstleister (M-N)	Öff. Verwaltung, Verteidigung, Sozialvers. Erzieh. u. Unter- richt; Gesundh.- u. Sozialwesen (O-Q)	Kunst, Unterhaltung und sonstige Dienstleister (R-U)		
11 124	3 204	1 533	507	8 936	11 980	2 555	1	
58 767	12 927	26 232	3 807	52 190	43 983	12 334	2	
11 356	1 420	1 986	434	7 927	7 037	1 535	3	
22 390	4 321	6 976	1 299	15 535	22 024	5 255	4	
21 361	3 148	3 620	574	10 327	17 147	3 533	5	
25 731	4 837	4 334	908	13 092	20 666	3 944	6	
29 707	3 778	4 945	812	14 196	15 611	3 187	7	
17 152	3 786	9 455	948	13 239	15 099	3 284	8	
35 416	3 990	8 783	1 077	20 479	27 579	4 699	9	
20 514	4 447	8 835	1 630	15 690	14 942	2 995	10	
6 792	672	1 120	94	2 773	7 275	1 038	11	
35 164	5 371	8 551	1 307	20 757	19 346	4 021	12	
13 914	2 366	5 011	792	8 203	15 682	2 663	13	
24 742	3 706	8 899	880	15 847	21 598	3 742	14	
334 130	57 973	100 280	15 069	219 191	259 969	54 785	15	
20 849	1 962	3 421	496	8 943	25 015	3 330	16	
17 089	1 564	2 803	315	8 418	18 690	3 195	17	
13 642	1 415	2 945	585	6 764	12 940	2 105	18	
13 397	1 323	2 341	371	7 664	25 117	3 029	19	
7 685	523	1 257	109	2 969	9 463	1 080	20	
72 662	6 787	12 767	1 876	34 758	91 225	12 739	21	
13 592	1 468	1 501	492	9 028	16 778	3 117	22	
17 843	1 287	2 468	294	8 439	16 091	2 456	23	
11 333	485	1 157	227	3 440	9 587	1 000	24	
18 243	1 506	2 817	465	8 523	21 426	2 713	25	
14 190	837	1 831	245	5 094	15 682	1 696	26	
11 188	523	1 392	192	4 470	16 034	1 398	27	
7 012	363	1 006	85	3 111	9 153	993	28	
93 401	6 469	12 172	2 000	42 105	104 751	13 373	29	
500 193	71 229	125 219	18 945	296 054	455 945	80 897	30	
117 229	23 340	38 228	6 539	93 616	101 802	24 796	31	
382 964	47 889	86 991	12 406	202 438	354 143	56 101	32	

Anhang

Übersicht über die Abschnitte/Unterabschnitte und Abteilungen der WZ 2008

A Land-und Forstwirtschaft, Fischerei

- AA 01 Landwirtschaft, Jagd und damit verbundene Tätigkeiten
- 02 Forstwirtschaft und Holzeinschlag
- 03 Fischerei und Aquakultur

B Bergbau und Gewinnung von Steinen und Erden

- BA 05 Kohlenbergbau
- 06 Gewinnung von Erdöl und Erdgas
- 07 Erzbergbau
- 08 Gewinnung von Steinen und Erden,sonstiger Bergbau
- 09 Erbringung von Dienstleistungen für den Bergbau und für die Gewinnung von Steinen und Erden

C Verarbeitendes Gewerbe

- CA 10 Herstellung von Nahrungs- und Futtermitteln
- 11 Getränkeherstellung
- 12 Tabakverarbeitung
- CB 13 Herstellung von Textilien
- 14 Herstellung von Bekleidung
- 15 Herstellung von Leder, Lederwaren und Schuhen (ohne Herstellung von Lederbekleidung)
- CC 16 Herstellung von Holz-,Flecht-,Korb- und Korkwaren (ohne Möbel)
- 17 Herstellung von Papier,Pappe und Waren daraus
- 18 Herstellung von Druckerzeugnissen; Vervielfältigung von bespielten Ton-, Bild- und Datenträgern
- CD 19 Kokerei und Mineralölverarbeitung
- CE 20 Herstellung von chemischen Erzeugnissen
- CF 21 Herstellung von pharmazeutischen Erzeugnissen
- CG 22 Herstellung von Gummi- und Kunststoffwaren
- 23 Herstellung von Glas und Glaswaren, Keramik, Verarbeitung von Steinen und Erden
- CH 24 Metallerzeugung u.-bearbeitung
- 25 Herstellung von Metallerzeugnissen
- CI 26 Herstellung von Datenverarbeitungsgeräten, elektronischen und optischen Erzeugnissen
- CJ 27 Herstellung von elektrischen Ausrüstungen
- CK 28 Maschinenbau
- CL 29 Herstellung von Kraftwagen und Kraftwagenteilen
- 30 Sonstiger Fahrzeugbau
- CM 31 Herstellung von Möbeln
- 32 Herstellung von sonstigen Waren
- 33 Reparatur und Installation von Maschinen und Ausrüstungen

D Energieversorgung

- DA 35 Energieversorgung

E Wasserversorgung; Abwasser- und Abfallentsorgung und Beseitigung von Umweltverschmutzungen

- EA 36 Wasserversorgung
- 37 Abwasserentsorgung
- 38 Sammlung, Behandlung und Beseitigung von Abfällen; Rückgewinnung
- 39 Beseitigung von Umweltverschmutzungen und sonstige Entsorgung

F Baugewerbe

- FA 41 Hochbau
- 42 Tiefbau
- 43 Vorbereitende Baustellenarbeiten, Bauinstallation und sonstiges Ausbaugewerbe

G Handel; Instandhaltung und Reparatur von Kraftfahrzeugen

- GA 45 Handel mit Kraftfahrzeugen;Instandhaltung und Reparatur von Kraftfahrzeugen
- 46 Großhandel (ohne Handel mit Kraftfahrzeugen)
- 47 Einzelhandel (ohne Handel mit Kraftfahrzeugen)

H Verkehr und Lagerei

- HA 49 Landverkehr und Transport in Rohrfernleitungen
- 50 Schifffahrt
- 51 Luftfahrt
- 52 Lagerei sowie Erbringung von sonstigen Dienstleistungen für den Verkehr
- 53 Post-, Kurier- und Expressdienste

I Gastgewerbe

- IA 55 Beherbergung
- 56 Gastronomie

J Information und Kommunikation

- JA 58 Verlagswesen
- 59 Herstellung, Verleih und Vertrieb von Filmen und Fernsehprogrammen; Kinos; Tonstudios und
- 60 Rundfunkveranstalter
- JB 61 Telekommunikation
- JC 62 Erbringung von Dienstleistungen der Informationstechnologie
- 63 Informationsdienstleistungen

K Erbringung von Finanz- und Versicherungsdienstleistungen

- KA 64 Erbringung von Finanzdienstleistungen
- 65 Versicherungen, Rückversicherungen und Pensionskassen (ohne Sozialversicherung)
- 66 Mit Finanz- und Versicherungsdienstleistungen verbundene Tätigkeiten

L Grundstücks- und Wohnungswesen

- LA 68 Grundstücks- und Wohnungswesen

M Erbringung von freiberuflichen, wissenschaftlichen und technischen Dienstleistungen

- MA 69 Rechts- und Steuerberatung, Wirtschaftsprüfung
- 70 Verwaltung und Führung von Unternehmen und Betrieben; Unternehmensberatung
- 71 Architektur- und Ingenieurbüros; technische, physikalische und chemische Untersuchung
- MB 72 Forschung und Entwicklung
- MC 73 Werbung und Marktforschung
- 74 Sonstige freiberufliche, wissenschaftliche und technische Tätigkeiten
- 75 Veterinärwesen

N Erbringung von sonstigen wirtschaftlichen Dienstleistungen

- NA 77 Vermietung von beweglichen Sachen
- 78 Vermittlung und Überlassung von Arbeitskräften
- 79 Reisebüros, Reiseveranstalter und Erbringung sonstiger Reservierungsdienstleistungen
- 80 Wach- und Sicherheitsdienste sowie Detekteien
- 81 Gebäudebetreuung; Garten- und Landschaftsbau
- 82 Erbringung von wirtschaftlichen Dienstleistungen für Unternehmen und Privatpersonen a.n.g.

O Öffentliche Verwaltung, Verteidigung; Sozialversicherung

- OA 84 Öffentliche Verwaltung, Verteidigung; Sozialversicherung

P Erziehung und Unterricht

- PA 85 Erziehung und Unterricht

Q Gesundheits- und Sozialwesen

- QA 86 Gesundheitswesen
- QB 87 Heime (ohne Erholungs- und Ferienheime)
- 88 Sozialwesen (ohne Heime)

R Kunst, Unterhaltung und Erholung

- RA 90 Kreative, künstlerische und unterhaltende Tätigkeiten
- 91 Bibliotheken, Archive, Museen, botanische und zoologische Gärten
- 92 Spiel-, Wett- und Lotteriewesen
- 93 Erbringung von Dienstleistungen des Sports, der Unterhaltung und der Erholung

S Erbringung von sonstigen Dienstleistungen

- SA 94 Interessenvertretungen sowie kirchliche und sonstige religiöse Vereinigungen (ohne Sozialwesen und
- 95 Reparatur von Datenverarbeitungsgeräten und Gebrauchsgütern
- 96 Erbringung von sonstigen überwiegend persönlichen Dienstleistungen

T Häusliche Dienste

- TA 97 Private Haushalte mit Hauspersonal
- 98 Herstellung von Waren und Erbringung von Dienstleistungen durch private Haushalte für den Eigenbedarf

U Exterritoriale Organisationen und Körperschaften

- UA 99 Exterritoriale Organisationen und Körperschaften

Zusammengefasste Wirtschaftsabschnitte für Veröffentlichungszwecke innerhalb der Beschäftigtenstatistik

Bezeichnung	Position ¹⁾
Land- und Forstwirtschaft, Fischerei	A
Produzierendes Gewerbe	B–F
Bergbau und Gewinnung von Steinen und Erden	B
Verarbeitendes Gewerbe	C
Energieversorgung	D
Wasserversorgung; Abwasser- und Abfallentsorgung und Beseitigung von Umweltverschmutzungen	E
Baugewerbe	F
Dienstleistungsbereiche	G–U
Handel, Verkehr und Gastgewerbe	G–I
Information und Kommunikation	J
Finanz- und Versicherungsdienstleistungen	K
Grundstücks- und Wohnungswesen	L
Erbringung von freiberuflichen, wissenschaftlichen und technischen Dienstleistungen, Erbringung von sonstigen wirtschaftlichen Dienstleistungen	M–N
Öffentliche Verwaltung, Verteidigung; Sozialversicherung; Erziehung und Unterricht; Gesundheits- und Sozialwesen	O–Q
Kunst, Unterhaltung und Erholung; Erbringung von sonstigen Dienstleistungen; Private Haushalte mit Hauspersonal; Exterritoriale Organisationen und Körperschaften	R–U

1) Klassifikation der Wirtschaftszweige, Ausgabe 2008 (WZ 2008).