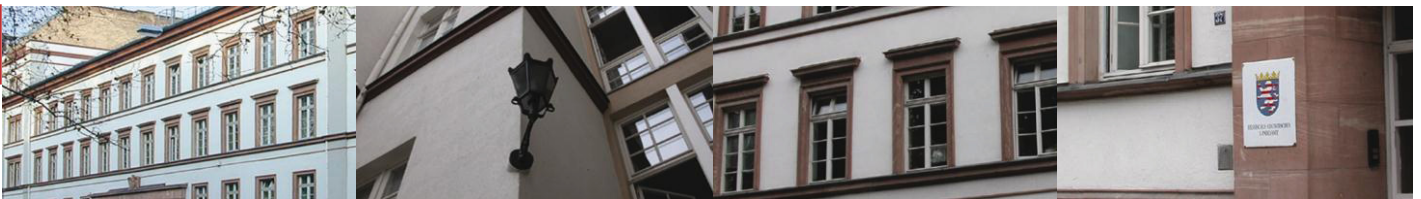




Statistische Berichte



Kennziffer: H I 1 - j/2011

April 2012

Straßenverkehrsunfälle in Hessen 2011

Hessisches Statistisches Landesamt, Wiesbaden

Impressum

Dienstgebäude: Rheinstraße 35/37, 65185 Wiesbaden

Briefadresse: 65175 Wiesbaden

Ihre Ansprechpartner für Fragen und Anregungen zu diesem Bericht

Ursula Kilb	0611 3802-557
Stefan Donhauser	0611 3802-552
E-Mail	verkehr@statistik-hessen.de
Telefax	0611 3802-590
Internet	http://www.statistik-hessen.de

Copyright

© Hessisches Statistisches Landesamt, Wiesbaden, 2012

Auszugsweise Vervielfältigung und Verbreitung mit Quellenangabe gestattet.

Allgemeine Geschäftsbedingungen

Die Allgemeinen Geschäftsbedingungen sind unter

<http://www.statistik-hessen.de> "AGB"

abrufbar.

Zeichenerklärungen

- = genau Null (nichts vorhanden) bzw. keine Veränderung eingetreten
- 0 = Zahlenwert ungleich Null, Betrag jedoch kleiner als die Hälfte von 1 in der letzten besetzten Stelle
- . = Zahlenwert unbekannt oder geheim zu halten
- . . . = Zahlenwert lag bei Redaktionsschluss noch nicht vor
- () = Aussagewert eingeschränkt, da der Zahlenwert statistisch unsicher ist
- / = keine Angabe, da Zahlenwert nicht sicher genug
- x = Tabellenfeld gesperrt, weil Aussage nicht sinnvoll
(oder bei Veränderungsraten ist die Ausgangszahl kleiner als 100)
- D = Durchschnitt
- s = geschätzte Zahl
- p = vorläufige Zahl
- r = berichtigte Zahl

Aus Gründen der Übersichtlichkeit sind nur negative Veränderungsraten und Salden mit einem Vorzeichen versehen. Positive Veränderungsraten und Salden sind ohne Vorzeichen.

Im Allgemeinen ist ohne Rücksicht auf die Endsumme auf- bzw. abgerundet worden.

Das Ergebnis der Summierung der Einzelzahlen kann deshalb geringfügig von der Endsumme abweichen.

Inhalt

	Seite
Vorbemerkungen	2
Grafiken	
Getötete und Schwerverletzte 1990 bis 2011	4
Verunglückte nach Alter und Geschlecht 2011	4
Tabellen	
1. Straßenverkehrsunfälle und Verunglückte 1990 bis 2011	5
2. Straßenverkehrsunfälle und Verunglückte 2011 nach Verwaltungsbezirken und Ortslage	6
3. Straßenverkehrsunfälle, Beteiligte und Verunglückte 2011 nach Verwaltungsbezirken	
a) Innerhalb von Ortschaften	8
b) Außerhalb von Ortschaften, einschließlich Autobahn	12
c) Innerhalb und außerhalb von Ortschaften	16
4. Polizeilich festgestellte Unfallursachen bei Unfällen mit Personenschaden 2011 nach Verwaltungsbezirken	
a) Innerhalb von Ortschaften	20
b) Außerhalb von Ortschaften, einschließlich Autobahn	20
c) Innerhalb und außerhalb von Ortschaften	20
5. Straßenverkehrsunfälle und Verunglückte 2011 nach Ortslage und Monaten	24
6. Straßenverkehrsunfälle und Verunglückte 2011 nach Unfallarten und Straßenkategorien	26
7. Straßenverkehrsunfälle und Verunglückte 2011 nach Unfalltyp und Straßenkategorien	30
8. Beteiligte an Straßenverkehrsunfällen mit Personenschaden 2011 nach Altersgruppen	31
9. Beteiligte an Straßenverkehrsunfällen 2011 nach Monaten	32
10. Beteiligte an Straßenverkehrsunfällen 2011 und Unfallflucht	34
11. Alkoholisierte Beteiligte an Straßenverkehrsunfällen 2011	35
12. Hauptverursacher von Straßenverkehrsunfällen 2011	36
13. Hauptverursacher von Straßenverkehrsunfällen 2011 nach Altersgruppen	37
14. Verunglückte bei Straßenverkehrsunfällen 2011 nach Alter und Verkehrsbeteiligung	38
15. Verunglückte Kinder und Jugendliche bei Straßenverkehrsunfällen 2011	40
16. Ursachen von Straßenverkehrsunfällen mit Personenschaden 2011 nach Altersgruppen der Fahrzeugführer	41
17. Ursachen von Straßenverkehrsunfällen 2011	42
Anhang	
Systematik der Unfallarten	48

Vorbemerkungen

Auf Grund des Gesetzes über die Statistik der Straßenverkehrsunfälle (Straßenverkehrsunfallstatistikgesetz — StVUnfStatG) vom 15. Juni 1990 (BGBl. I S. 1078), der Verordnung zur näheren Bestimmung des schwerwiegenden Unfalls mit Sachschaden im Sinne des Straßenverkehrsunfallstatistikgesetzes vom 21. Dezember 1994 (BGBl. I S. 3970) in Verbindung mit dem Gesetz über die Statistik für Bundeszwecke (BStatG) vom 22. Januar 1987 (BGBl. I S. 462, 565), in der jeweils gültigen Fassung, wird über Unfälle, bei denen in Folge des Fahrverkehrs auf öffentlichen Wegen und Plätzen Personen getötet oder verletzt oder Sachschäden verursacht worden sind, eine Bundesstatistik durchgeführt.

Auskunftspflichtig sind die Polizeidienststellen, von denen der Unfall aufgenommen wurde. Somit werden nur Unfälle erfasst, zu denen die Polizei herangezogen wurde. Hierbei handelt es sich um Straßenverkehrsunfälle mit Personenschaden und schwerwiegende Unfälle mit Sachschaden. Letztere umfassen die schwerwiegenden Unfälle mit Sachschaden im engeren Sinne (i. e. S.) sowie sonstige Sachschadensunfälle unter Einfluss berauschender Mittel.

Die so genannten Bagatellunfälle, das sind alle sonstigen Sachschadensunfälle ohne Straftatbestand und Ordnungswidrigkeit (Bußgeld), unabhängig davon, ob ein beteiligtes Kfz fahrbereit war oder nicht, und alle Unfälle mit Straftatbestand oder Bußgeld, aber ohne Alkoholeinwirkung, bei denen alle beteiligten Kfz fahrbereit waren, werden nur zahlenmäßig nach der Ortslage (innerorts, außerorts, Autobahnen) erfasst.

Der vorliegende Bericht enthält Angaben über die Straßenverkehrsunfälle mit Personenschaden des Jahres 2011, die dabei verunglückten Personen und von den übrigen Unfällen nur die schwerwiegenden Unfälle mit Sachschaden im engeren Sinne. Während bei den monatlichen Veröffentlichungen (H I 1 – m) die Veränderungsraten der Unfalldaten im Vordergrund stehen, geht es hier um die möglichst umfassende Auswertung unfallrelevanter Merkmalskombinationen, vor allem auf Landesebene, für ausgewählte Merkmale auch auf Kreisebene. Daten auf Gemeindeebene werden im Rahmen der „Hessischen Gemeindestatistik“ veröffentlicht.

Definitionen ausgewählter Begriffe

Schwerwiegende Unfälle mit Sachschaden (i. e. S.)

Dazu zählen seit dem 1. Januar 1995 alle Unfälle, bei denen ein Straftatbestand oder eine Ordnungswidrigkeit (Bußgeld) vorlag und gleichzeitig mindestens ein Kfz als nicht fahrbereit von der Unfallstelle abgeschleppt werden musste.

Sonstige Sachschadensunfälle unter Einfluss berauschender Mittel

Unfälle, bei denen mindestens ein Unfallbeteiligter unter Einwirkung eines berauschenden Mittels stand und alle beteiligten Kfz fahrbereit waren.

Beteiligte

Als Beteiligte an einem Straßenverkehrsunfall zählen alle Fahrzeugführer, die selbst oder deren Fahrzeuge Schäden erlitten oder hervorgerufen haben, sowie die in den Unfall verwickelten Fußgänger. Mitfahrer zählen nicht zu den Unfallbeteiligten.

Verunglückte

Alle Personen, auch Mitfahrer, die bei Straßenverkehrsunfällen verletzt oder getötet wurden.

- **Getötete:** Personen, die auf der Stelle getötet wurden oder innerhalb von 30 Tagen an den Unfallfolgen starben.
- **Schwerverletzte:** Personen, die unmittelbar in ein Krankenhaus zur stationären Behandlung (mindestens 24 Stunden) eingeliefert wurden.
- **Leichtverletzte:** Personen, deren Verletzungen keinen stationären Krankenhausaufenthalt erforderten.

Unfallart

Die Unfallart beschreibt den äußeren Ablauf des Unfallgeschehens, nämlich ob und wie die Verkehrsteilnehmer kollidiert sind. Hierbei werden zehn Unfallarten unterschieden.

Unfalltyp

Der Unfalltyp kennzeichnet den Verkehrsvorgang bzw. die Konfliktsituation, woraus der Unfall entstanden ist. Hierbei werden sieben Unfalltypen unterschieden.

- **Fahrerunfall:** Ein Fahrer verliert die Kontrolle über das Fahrzeug, weil er die Geschwindigkeit nicht entsprechend dem Verlauf, dem Querschnitt, der Neigung oder dem Zustand der Straße gewählt hat oder weil er deren Verlauf oder eine Querschnittsänderung zu spät erkannt hat.
- **Abbiege-Unfall:** Unfall, der durch einen Konflikt zwischen einem Abbieger und einem aus gleicher oder entgegen gesetzter Richtung kommenden Verkehrsteilnehmer ausgelöst wurde.
- **Einbiegen-/Kreuzen-Unfall:** Unfall, der durch einen Konflikt zwischen einem einbiegenden oder kreuzenden Wartepflichtigen und einem Vorfahrtberechtigten ausgelöst wurde.
- **Überschreiten-Unfall:** Unfall, der durch einen Konflikt zwischen einem die Fahrbahn überschreitenden Fußgänger und einem Fahrzeug ausgelöst wurde, ausgenommen Konflikte mit abbiegenden Fahrzeugen.
- **Unfall durch ruhenden Verkehr:** Unfall, der durch einen Konflikt zwischen einem Fahrzeug des fließenden Verkehrs und einem auf der Fahrbahn haltenden oder parkenden Fahrzeug ausgelöst wurde.
- **Unfall im Längsverkehr:** Unfall, der durch einen Konflikt zwischen Verkehrsteilnehmern ausgelöst wurde, die sich in gleicher oder entgegen gesetzter Richtung bewegten, sofern dieser Konflikt nicht die Folge eines Verkehrsvorgangs ist, der einem der Unfalltypen 1 bis 5 entspricht.
- **Sonstiger Unfall:** Unfall, der keinem anderen Unfalltyp zuzuordnen ist.

Unfallursache

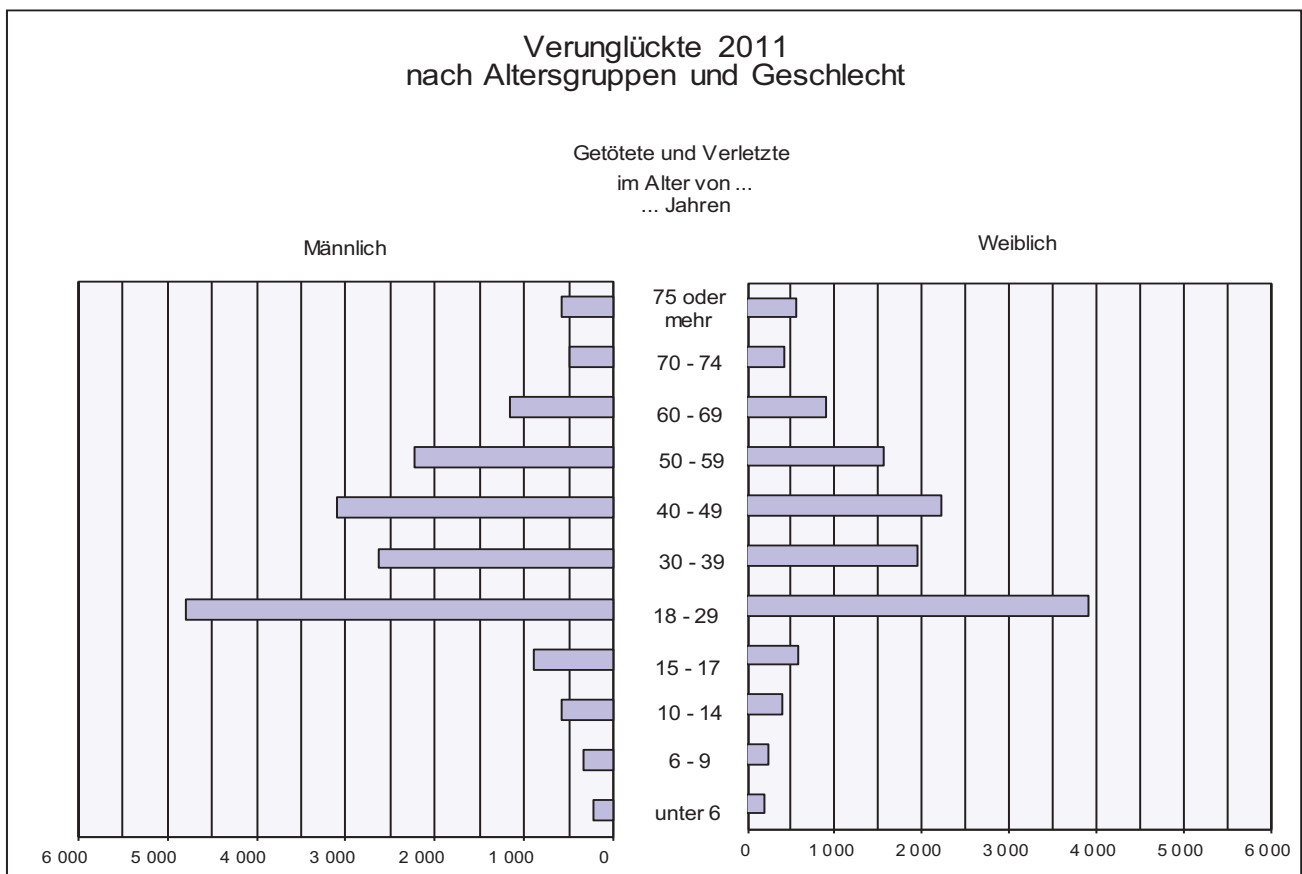
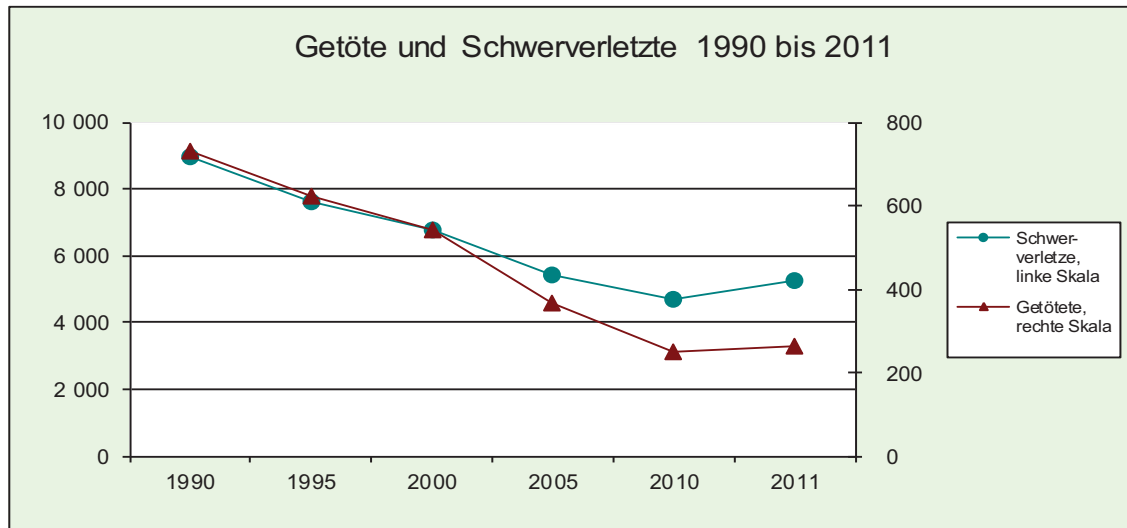
Von dem Polizeibeamten, der den Unfall aufnimmt, werden die vorläufig festgestellten Ursachen von höchstens zwei Beteiligten angegeben, die die wesentlichsten Ursachen für den Unfall gesetzt haben. Hierbei können für die betreffenden Beteiligten jeweils bis zu drei Ursachen angegeben werden. Wenn auch äußere Umstände, wie z. B. Straßenverhältnisse, Witterungseinflüsse und Hindernisse auf der Fahrbahn für den Unfall ursächlich waren, so werden je Unfall bis zu zwei „allgemeine Ursachen“ festgehalten. Die Gesamtzahl der von der Statistik nachgewiesenen Ursachen ist daher immer größer als die Zahl der Unfälle selbst.

Hauptverursacher

Beteiligter, der, nach Einschätzung der Polizei, die wesentlichste Ursache zum Unfall gesetzt hat.

Ortschaft

Als Unfälle innerhalb von Ortschaften gelten Unfälle, die sich innerhalb der mit gelben Ortstafeln (Zeichen 310 und 311 der Straßenverkehrsordnung) kenntlich gemachten geschlossenen Ortschaften ereignet haben. Andernfalls handelt es sich um Unfälle außerhalb von Ortschaften. Alle Unfälle auf Autobahnen, auch die auf Stadtautobahnen, gelten als Unfälle außerhalb von Ortschaften.



1. Straßenverkehrsunfälle und Verunglückte 1990 bis 2011

Jahr	Unfälle mit Personenschaden				Verunglückte				Sach- schadens- unfälle ¹⁾
	insgesamt	davon mit			insgesamt	davon			
		Getöteten	Schwer- verletzten	Leicht- verletzten		Getötete	Schwer- verletzten	Leicht- verletzten	
Grundzahlen									
1990	31 631	651	7 324	23 656	42 958	731	8 979	33 248	.
1991	29 107	665	6 703	21 739	39 633	749	8 283	30 601	.
1992	29 108	664	6 571	21 873	39 349	734	8 100	30 515	.
1993	27 224	587	6 278	20 359	37 151	658	7 739	28 754	.
1994	27 507	576	6 248	20 683	37 563	642	7 720	29 201	.
1995	27 200	564	6 201	20 435	37 335	624	7 614	29 097	12 329
1996	25 532	569	5 721	19 242	35 055	626	7 044	27 385	10 716
1997	26 210	539	6 024	19 647	35 874	596	7 235	28 043	9 898
1998	25 975	485	5 652	19 838	35 597	537	6 878	28 182	9 957
1999	27 650	518	5 808	21 324	37 776	570	7 024	30 182	10 351
2000	26 988	496	5 536	20 956	36 870	540	6 782	29 548	10 102
2001	26 953	467	5 392	21 094	36 866	516	6 418	29 932	10 046
2002	26 596	461	5 176	20 959	36 285	501	6 276	29 508	9 929
2003	26 044	450	5 029	20 565	35 148	504	5 973	28 671	9 720
2004	25 315	402	4 995	19 918	34 093	428	5 925	27 740	9 552
2005	24 843	339	4 665	19 839	33 563	365	5 438	27 760	8 907
2006	24 258	347	4 602	19 309	32 542	376	5 422	26 744	9 588
2007	24 745	355	4 563	19 827	32 909	373	5 326	27 210	9 815
2008	23 139	289	4 347	18 503	30 406	318	4 954	25 134	8 846
2009	22 687	294	4 293	18 100	30 097	308	4 962	24 827	8 624
2010	21 075	237	3 970	16 868	28 122	250	4 667	23 205	8 662
2011	22 461	248	4 472	17 741	30 003	263	5 227	24 513	8 365
Zu- bzw. Abnahme (–) gegenüber dem Vorjahr in %									
1990	– 0,4	– 3,6	– 4,2	0,9	1,0	0,1	– 4,5	2,7	.
1991	– 8,0	2,2	– 8,5	– 8,1	– 7,7	2,5	– 7,8	– 8,0	.
1992	0,0	– 0,2	– 2,0	0,6	– 0,7	– 2,0	– 2,2	– 0,3	.
1993	– 6,5	– 11,6	– 4,5	– 6,9	– 5,6	– 10,4	– 4,5	– 5,8	.
1994	1,0	– 1,9	– 0,5	1,6	1,1	– 2,4	– 0,2	1,6	.
1995	– 1,1	– 2,1	– 0,8	– 1,2	– 0,6	– 2,8	– 1,4	– 0,4	.
1996	– 6,1	0,9	– 7,7	– 5,8	– 6,1	0,3	– 7,5	– 5,9	– 13,1
1997	2,7	– 5,3	5,3	2,1	2,3	– 4,8	2,7	2,4	– 7,6
1998	– 0,9	– 10,0	– 6,2	1,0	– 0,8	– 9,9	– 4,9	0,5	0,6
1999	6,4	6,8	2,8	7,5	6,1	6,1	2,1	7,1	4,0
2000	– 2,4	– 4,2	– 4,7	– 1,7	– 2,4	– 5,3	– 3,4	– 2,1	– 2,4
2001	– 0,1	– 5,8	– 2,6	0,7	– 0,0	– 4,4	– 5,4	1,3	– 0,6
2002	– 1,3	– 1,3	– 4,0	– 0,6	– 1,6	– 2,9	– 2,2	– 1,4	– 1,2
2003	– 2,1	– 2,4	– 2,8	– 1,9	– 3,1	0,6	– 4,8	– 2,8	– 2,1
2004	– 2,8	– 10,7	– 0,7	– 3,1	– 3,0	– 15,1	– 0,8	– 3,2	– 1,7
2005	– 1,9	– 15,7	– 6,6	– 0,4	– 1,6	– 14,7	– 8,2	0,1	– 6,8
2006	– 2,4	2,4	– 1,4	– 2,7	– 3,0	3,0	– 0,3	– 3,7	7,6
2007	2,0	2,3	– 0,8	2,7	1,1	– 0,8	– 1,8	1,7	2,4
2008	– 6,5	– 18,6	– 4,7	– 6,7	– 7,6	– 14,7	– 7,0	– 7,6	– 9,9
2009	– 2,0	1,7	– 1,2	– 2,2	– 1,0	– 3,1	0,2	– 1,2	– 2,5
2010	– 7,1	– 19,4	– 7,5	– 6,8	– 6,6	– 18,8	– 5,9	– 6,5	0,4
2011	6,6	4,6	12,6	5,2	6,7	5,2	12,0	5,6	– 3,4

1) Schwerwiegende Unfälle mit Sachschaden (im engeren Sinne) und sonstige Unfälle unter Einwirkung berauschender Mittel.

2. Straßenverkehrsunfälle und verunglückte Personen 2011 nach Verwaltungsbezirken und Ortslage

Kreisfreie Stadt (St.) Landkreis — Ortslage	Straßenverkehrsunfälle				Verunglückte			
	insgesamt	mit Personen- schaden	Schwerwie- gende mit Sachschaden i. e. S.	Unter Einfluss berau- schender Mittel	insgesamt	Getötete	Schwer- verletzte	Leicht- verletzte
Darmstadt, Wissenschaftsst.	903	695	173	35	854	3	112	739
innerorts	775	592	149	34	698	2	83	613
außerorts ohne Autobahn	76	66	9	1	93	—	16	77
Autobahn	52	37	15	—	63	1	13	49
Frankfurt am Main, St.	4 600	3 133	1 247	220	4 015	19	523	3 473
innerorts	3 695	2 570	918	207	3 103	12	400	2 691
außerorts ohne Autobahn	180	107	70	3	162	1	33	128
Autobahn	725	456	259	10	750	6	90	654
Offenbach am Main, St.	792	585	164	43	764	1	92	671
innerorts	622	471	111	40	593	1	73	519
außerorts ohne Autobahn	45	39	4	2	52	—	5	47
Autobahn	125	75	49	1	119	—	14	105
Wiesbaden, Landeshauptst.	1 661	1 224	348	89	1 604	9	174	1 421
innerorts	1 353	1 023	250	80	1 299	5	132	1 162
außerorts ohne Autobahn	137	98	35	4	143	2	24	117
Autobahn	171	103	63	5	162	2	18	142
Bergstraße	1 206	960	197	49	1 272	9	219	1 044
innerorts	824	650	131	43	810	3	121	686
außerorts ohne Autobahn	276	229	45	2	328	5	72	251
Autobahn	106	81	21	4	134	1	26	107
Darmstadt-Dieburg	1 224	923	252	49	1 238	13	176	1 049
innerorts	666	477	148	41	576	2	85	489
außerorts ohne Autobahn	428	352	70	6	514	10	76	428
Autobahn	130	94	34	2	148	1	15	132
Groß-Gerau	1 143	867	229	47	1 185	11	159	1 015
innerorts	692	513	141	38	642	4	77	561
außerorts ohne Autobahn	272	225	42	5	344	5	66	273
Autobahn	179	129	46	4	199	2	16	181
Hochtaunuskreis	940	725	168	47	972	9	133	830
innerorts	596	452	102	42	578	4	71	503
außerorts ohne Autobahn	291	231	55	5	330	3	59	268
Autobahn	53	42	11	—	64	2	3	59
Main-Kinzig-Kreis	1 772	1 298	399	75	1 766	11	309	1 446
innerorts	1 013	734	223	56	913	1	147	765
außerorts ohne Autobahn	540	440	89	11	662	7	128	527
Autobahn	219	124	87	8	191	3	34	154
Main-Taunus-Kreis	898	614	232	52	796	6	117	673
innerorts	574	398	137	39	470	2	66	402
außerorts ohne Autobahn	199	145	44	10	209	2	33	174
Autobahn	125	71	51	3	117	2	18	97
Odenwaldkreis	427	344	73	10	479	8	122	349
innerorts	204	165	33	6	223	4	50	169
außerorts ohne Autobahn	223	179	40	4	256	4	72	180
Autobahn	—	—	—	—	—	—	—	—
Offenbach	1 590	1 226	297	67	1 639	8	241	1 390
innerorts	1 037	803	178	56	982	—	111	871
außerorts ohne Autobahn	374	295	69	10	448	6	89	353
Autobahn	179	128	50	1	209	2	41	166
Rheingau-Taunus-Kreis	797	562	191	44	719	8	161	550
innerorts	351	236	81	34	268	—	55	213
außerorts ohne Autobahn	391	292	89	10	399	6	101	292
Autobahn	55	34	21	—	52	2	5	45
Wetteraukreis	1 350	957	325	68	1 331	15	213	1 103
innerorts	682	475	152	55	601	4	86	511
außerorts ohne Autobahn	469	365	94	10	545	11	104	430
Autobahn	199	117	79	3	185	—	23	162
Reg.-Bez. D a r m s t a d t	19 303	14 113	4 295	895	18 634	130	2 751	15 753
innerorts	13 084	9 559	2 754	771	11 756	44	1 557	10 155
außerorts ohne Autobahn	3 901	3 063	755	83	4 485	62	878	3 545
Autobahn	2 318	1 491	786	41	2 393	24	316	2 053

Noch: 2. Straßenverkehrsunfälle und verunglückte Personen 2011 nach Verwaltungsbezirken und Ortslage

Kreisfreie Stadt (St.) Landkreis — Ortslage	Straßenverkehrsunfälle				Verunglückte			
	insgesamt	mit Personen- schaden	Schwerwie- gende mit Sachschaden i. e. S.	Unter Einfluss beraus- schender Mittel	insgesamt	Getötete	Schwer- verletzte	Leicht- verletzte
Gießen	1 487	1 078	349	60	1 528	13	286	1 229
innerorts	803	590	167	46	772	3	117	652
außerorts ohne Autobahn	484	366	107	11	542	7	128	407
Autobahn	200	122	75	3	214	3	41	170
Lahn-Dill-Kreis	1 301	964	287	50	1 295	14	230	1 051
innerorts	664	484	140	40	594	4	89	501
außerorts ohne Autobahn	522	421	93	8	617	10	127	480
Autobahn	115	59	54	2	84	—	14	70
Limburg-Weilburg	853	657	156	40	890	10	180	700
innerorts	398	294	77	27	375	—	61	314
außerorts ohne Autobahn	349	295	46	8	421	8	101	312
Autobahn	106	68	33	5	94	2	18	74
Marburg-Biedenkopf	1 016	738	227	51	1 000	12	187	801
innerorts	526	362	121	43	440	3	68	369
außerorts ohne Autobahn	490	376	106	8	560	9	119	432
Autobahn	—	—	—	—	—	—	—	—
Vogelsbergkreis	586	435	136	15	663	15	138	510
innerorts	206	146	52	8	182	2	36	144
außerorts ohne Autobahn	244	187	51	6	272	7	74	191
Autobahn	136	102	33	1	209	6	28	175
Reg.-Bez. G i e ß e n	5 243	3 872	1 155	216	5 376	64	1 021	4 291
innerorts	2 597	1 876	557	164	2 363	12	371	1 980
außerorts ohne Autobahn	2 089	1 645	403	41	2 412	41	549	1 822
Autobahn	557	351	195	11	601	11	101	489
Kassel, documenta-St.	1 295	857	382	56	1 105	4	175	926
innerorts	1 177	776	347	54	979	3	144	832
außerorts ohne Autobahn	93	63	28	2	96	—	21	75
Autobahn	25	18	7	—	30	1	10	19
Fulda	1 085	814	237	34	1 102	16	266	820
innerorts	599	457	118	24	587	5	117	465
außerorts ohne Autobahn	402	314	81	7	453	9	133	311
Autobahn	84	43	38	3	62	2	16	44
Hersfeld-Rotenburg	688	479	176	33	657	8	162	487
innerorts	271	190	59	22	237	2	47	188
außerorts ohne Autobahn	240	190	47	3	267	5	78	184
Autobahn	177	99	70	8	153	1	37	115
Kassel	966	631	315	20	839	9	226	604
innerorts	401	273	110	18	344	2	73	269
außerorts ohne Autobahn	449	278	170	1	357	7	116	234
Autobahn	116	80	35	1	138	—	37	101
Schwalm-Eder-Kreis	934	693	205	36	944	13	227	704
innerorts	365	265	76	24	323	1	58	264
außerorts ohne Autobahn	422	343	70	9	494	10	135	349
Autobahn	147	85	59	3	127	2	34	91
Waldeck-Frankenberg	838	641	169	28	862	13	291	558
innerorts	393	278	94	21	336	—	84	252
außerorts ohne Autobahn	433	355	72	6	516	13	207	296
Autobahn	12	8	3	1	10	—	—	10
Werra-Meißner-Kreis	474	361	94	19	484	6	108	370
innerorts	240	187	39	14	238	—	42	196
außerorts ohne Autobahn	213	165	43	5	236	6	66	164
Autobahn	21	9	12	—	10	—	—	10
Reg.-Bez. K a s s e l	6 280	4 476	1 578	226	5 993	69	1 455	4 469
innerorts	3 446	2 426	843	177	3 044	13	565	2 466
außerorts ohne Autobahn	2 252	1 708	511	33	2 419	50	756	1 613
Autobahn	582	342	224	16	530	6	134	390
H e s s e n	30 826	22 461	7 028	1 337	30 003	263	5 227	24 513
innerorts	19 127	13 861	4 154	1 112	17 163	69	2 493	14 601
außerorts ohne Autobahn	8 242	6 416	1 669	157	9 316	153	2 183	6 980
Autobahn	3 457	2 184	1 205	68	3 524	41	551	2 932
Kreisfreie Städte	9 251	6 494	2 314	443	8 342	36	1 076	7 230
Landkreise	21 575	15 967	4 714	894	21 661	227	4 151	17 283

3. Straßenverkehrsunfälle, beteiligte Verkehrsteilnehmer

Lfd.-Nr.	Merkmal	Darmstadt, Wissenschaftsst.	Frankfurt am Main, St.	Offenbach am Main, St.	Wiesbaden, Landeshauptst.	Bergstraße
a) Innerhalb von						
Unfälle						
1	mit Getöteten	2	12	1	5	3
2	mit Verletzten	590	2 558	470	1 018	647
3	mit Personenschaden zusammen	592	2 570	471	1 023	650
4	Schwerwiegende mit Sachschaden i.e.S.	149	918	111	250	131
Unfälle mit Personenschaden auf						
5	Autobahnen	—	—	—	—	—
6	Bundesstraßen	166	397	97	235	171
7	Landesstraßen	42	260	48	96	85
8	Kreisstraßen	12	478	27	256	36
9	sonstige Straßen	372	1 435	299	436	358
An Unfällen mit Personenschaden beteiligte						
10	Mofas, Kleinrafräder (Mopeds, Mokicks)	24	187	36	78	61
11	Motorzweiräder mit amtl. Kennzeichen	50	197	43	80	84
12	Personenkraftwagen	728	2 947	620	1 366	739
13	Kraftomnibusse, Obusse	12	77	20	80	3
14	Landwirtschaftliche Zugmaschinen	—	3	—	—	4
15	Güterkraftfahrzeuge	40	218	33	90	63
16	sonstige Kraftfahrzeuge	6	24	4	14	9
17	Kraftfahrzeuge zusammen	860	3 653	756	1 708	963
18	Fahrräder	200	914	126	177	199
19	Fußgänger	103	450	73	166	73
20	Sonstige	32	143	8	32	17
21	Beteiligte insgesamt	1 195	5 160	963	2 083	1 252
22	darunter von 18 bis unter 21 Jahren	68	263	68	145	114
23	von 21 bis unter 25 Jahre	106	371	95	183	75
24	65 Jahre oder älter	108	431	92	222	173
25	Verunglückte insgesamt	698	3 103	593	1 299	810
Getötete Benutzer von						
26	Mofas, Kleinkraftträdern (Mofas, Mokicks)	—	—	—	1	—
27	Motorzweiräder mit amtl. Kennzeichen	1	3	—	1	—
28	Personenkraftwagen	—	1	—	—	—
29	Güterkraftfahrzeuge	—	—	—	—	1
30	Fahrräder	—	1	—	1	1
31	getötete Fußgänger	1	7	1	2	—
32	Sonstige Getötete	—	—	—	—	1
33	Getötete insgesamt	2	12	1	5	3
34	darunter unter 6 Jahren	—	1	—	—	—
35	von 6 bis unter 15 Jahre	—	1	—	—	—
36	von 18 bis unter 21 Jahre	—	1	—	—	—
37	von 21 bis unter 25 Jahre	—	—	—	—	—
38	65 Jahre oder älter	1	3	1	1	2
Verletzte Benutzer von						
39	Mofas, Kleinkraftträdern (Mofas, Mokicks)	22	189	35	77	60
40	Motorzweiräder mit amtl. Kennzeichen	46	198	43	76	88
41	Personenkraftwagen	318	1 287	309	678	381
42	Güterkraftfahrzeuge	5	47	5	16	14
43	Fahrräder	188	829	114	169	186
44	verletzte Fußgänger	98	410	69	158	71
45	Sonstige Verletzte	19	131	17	120	7
46	Verletzte insgesamt	696	3 091	592	1 294	807
47	darunter unter 6 Jahren	10	63	11	15	7
48	von 6 bis unter 15 Jahre	47	169	41	84	56
49	von 18 bis unter 21 Jahre	52	203	56	102	88
50	von 21 bis unter 25 Jahre	64	249	61	125	52
51	65 Jahre oder älter	61	260	58	158	103

und Verunglückte 2011 nach Verwaltungsbezirken

Darmstadt-Dieburg	Groß-Gerau	Hochtaunus-kreis	Main-Kinzig-Kreis	Main-Taunus-Kreis	Odenwald-kreis	Offenbach	Rheingau-Taunus-Kreis	Lfd.-Nr.
Ortschaften								
2	4	4	1	2	4	—	—	1
475	509	448	733	396	161	803	236	2
477	513	452	734	398	165	803	236	3
148	141	102	223	137	33	178	81	4
—	—	—	—	—	—	—	—	5
64	75	45	87	34	53	57	53	6
78	63	102	242	97	17	140	37	7
15	26	19	59	11	21	20	27	8
320	349	286	346	256	74	586	119	9
48	33	39	74	33	21	60	27	10
38	46	29	63	40	21	77	26	11
549	633	529	885	462	211	964	259	12
3	7	13	15	4	2	16	8	13
2	1	1	3	1	1	—	1	14
43	53	33	60	20	10	66	22	15
1	7	3	11	4	—	7	2	16
684	780	647	1 111	564	266	1 190	345	17
159	161	112	181	118	30	258	47	18
71	68	88	126	64	17	107	48	19
35	15	21	13	17	6	30	7	20
949	1 024	868	1 431	763	319	1 585	447	21
63	82	67	121	59	27	126	25	22
68	83	54	107	68	31	126	35	23
119	128	143	188	96	55	205	65	24
576	642	578	913	470	223	982	268	25
—	—	—	—	—	—	—	—	26
—	—	—	—	1	1	—	—	27
—	1	—	—	—	—	—	—	28
—	—	—	—	—	—	—	—	29
1	2	—	—	1	2	—	—	30
1	1	4	1	—	1	—	—	31
—	—	—	—	—	—	—	—	32
2	4	4	1	2	4	—	—	33
—	—	—	—	—	—	—	—	34
—	—	—	—	—	—	—	—	35
—	1	—	—	—	—	—	—	36
—	—	—	—	—	1	—	—	37
2	2	3	1	1	3	—	—	38
50	35	43	75	37	25	67	30	39
39	43	26	67	36	22	76	26	40
245	333	273	433	215	123	454	110	41
13	3	9	10	3	4	15	4	42
152	150	105	173	108	28	242	43	43
70	63	80	122	62	16	98	48	44
5	11	38	32	7	1	30	7	45
574	638	574	912	468	219	982	268	46
5	13	10	16	10	4	16	1	47
53	52	48	54	35	11	92	20	48
41	56	61	84	49	25	82	15	49
48	50	40	75	40	23	86	24	50
75	82	76	121	46	29	127	32	51

Noch: 3. Straßenverkehrsunfälle, beteiligte Verkehrsteilnehmer

Lfd.-Nr.	Merkmal	Wetterau-kreis	Gießen	Lahn-Dill-Kreis	Limburg-Weilburg	Marburg-Biedenkopf	Vogelsberg-kreis
a) Innerhalb von							
Unfälle							
1	mit Getöteten	4	2	4	—	3	2
2	mit Verletzten	471	588	480	294	359	144
3	mit Personenschaden zusammen	475	590	484	294	362	146
4	Schwerwiegende mit Sachschaden i.e.S.	152	167	140	77	121	52
Unfälle mit Personenschaden auf							
5	Autobahnen	—	—	—	—	—	—
6	Bundesstraßen	127	26	62	95	47	49
7	Landesstraßen	77	217	163	68	134	42
8	Kreisstraßen	20	36	26	39	39	6
9	sonstige Straßen	251	311	233	92	142	49
An Unfällen mit Personenschaden beteiligte							
10	Mofas, Kleinrafräder (Mopeds, Mokicks)	33	41	50	27	29	9
11	Motorzweiräder mit amtl. Kennzeichen	47	55	50	32	33	12
12	Personenkraftwagen	633	763	633	404	485	187
13	Kraftomnibusse, Obusse	4	23	9	3	9	2
14	Landwirtschaftliche Zugmaschinen	4	—	—	2	2	2
15	Güterkraftfahrzeuge	49	48	49	30	32	20
16	sonstige Kraftfahrzeuge	4	5	4	2	3	2
17	Kraftfahrzeuge zusammen	774	935	795	500	593	234
18	Fahrräder	83	147	71	30	60	19
19	Fußgänger	80	80	62	51	58	24
20	Sonstige	16	12	7	4	6	1
21	Beteiligte insgesamt	953	1 174	935	585	717	278
22	darunter von 18 bis unter 21 Jahren	76	95	81	62	50	33
23	von 21 bis unter 25 Jahre	70	123	96	49	75	20
24	65 Jahre oder älter	130	116	100	71	90	47
25	Verunglückte insgesamt	601	772	594	375	440	182
Getötete Benutzer von							
26	Mofas, Kleinkraftträdern (Mofas, Mokicks)	—	—	1	—	2	1
27	Motorzweiräder mit amtl. Kennzeichen	—	—	—	—	—	—
28	Personenkraftwagen	1	3	2	—	—	—
29	Güterkraftfahrzeuge	—	—	—	—	—	—
30	Fahrräder	2	—	—	—	—	—
31	getötete Fußgänger	1	—	1	—	1	1
32	Sonstige Getötete	—	—	—	—	—	—
33	Getötete insgesamt	4	3	4	—	3	2
34	darunter unter 6 Jahren	1	—	—	—	—	—
35	von 6 bis unter 15 Jahre	—	—	—	—	—	—
36	von 18 bis unter 21 Jahre	1	2	—	—	—	—
37	von 21 bis unter 25 Jahre	—	—	2	—	—	—
38	65 Jahre oder älter	2	—	—	—	3	1
Verletzte Benutzer von							
39	Mofas, Kleinkraftträdern (Mofas, Mokicks)	36	42	47	27	26	8
40	Motorzweiräder mit amtl. Kennzeichen	48	57	51	33	34	13
41	Personenkraftwagen	339	420	343	227	248	109
42	Güterkraftfahrzeuge	10	11	11	9	7	6
43	Fahrräder	79	141	70	28	58	18
44	verletzte Fußgänger	75	73	61	50	56	23
45	Sonstige Verletzte	10	25	7	1	8	3
46	Verletzte insgesamt	597	769	590	375	437	180
47	darunter unter 6 Jahren	8	9	3	4	4	1
48	von 6 bis unter 15 Jahre	43	47	52	32	30	16
49	von 18 bis unter 21 Jahre	44	64	44	46	31	19
50	von 21 bis unter 25 Jahre	58	80	64	25	52	18
51	65 Jahre oder älter	77	69	60	42	49	35

und Verunglückte 2011 nach Verwaltungsbezirken

Kassel, documenta-St.	Fulda	Hersfeld- Rotenburg	Kassel	Schwalm-Eder- Kreis	Waldeck- Frankenberg	Werra-Meißner- Kreis	Land Hessen	Lfd.- Nr.
Ortschaften								
3	5	2	2	1	—	—	68	1
773	452	188	271	264	278	187	13 793	2
776	457	190	273	265	278	187	13 861	3
347	118	59	110	76	94	39	4 154	4
—	—	—	—	—	—	—	—	5
212	75	46	28	54	18	59	2 432	6
199	173	38	81	64	50	28	2 641	7
150	59	16	41	16	16	6	1 477	8
215	150	90	123	131	194	94	7 311	9
66	59	16	22	25	26	19	1 143	10
47	56	15	31	31	30	16	1 249	11
1 034	579	234	338	346	322	235	17 085	12
20	11	4	6	3	4	2	360	13
—	—	1	3	3	2	—	36	14
76	40	15	24	19	26	11	1 190	15
5	8	1	6	7	2	2	143	16
1 248	753	286	430	434	412	285	21 206	17
170	63	39	50	34	51	28	3 527	18
135	61	30	42	36	46	42	2 201	19
52	12	4	9	7	14	6	526	20
1 605	889	359	531	511	523	361	27 460	21
125	83	37	42	54	57	37	2 060	22
153	81	29	39	36	42	28	2 243	23
146	95	49	65	71	74	58	3 137	24
979	587	237	344	323	336	238	17 163	25
1	—	—	—	—	—	—	6	26
—	2	—	—	—	—	—	9	27
1	—	1	1	1	—	—	12	28
—	—	—	—	—	—	—	1	29
—	—	—	—	—	—	—	11	30
1	3	1	1	—	—	—	29	31
—	—	—	—	—	—	—	1	32
3	5	2	2	1	—	—	69	33
—	—	—	—	—	—	—	2	34
—	—	—	—	—	—	—	1	35
—	—	1	—	—	—	—	6	36
1	1	—	—	—	—	—	5	37
1	2	1	1	1	—	—	32	38
65	62	15	22	26	27	21	1 169	39
50	57	16	30	34	27	15	1 251	40
524	324	130	184	181	171	130	8 489	41
16	9	2	7	6	9	1	252	42
163	61	38	48	34	49	28	3 302	43
129	56	28	38	36	45	40	2 075	44
29	13	6	13	5	8	3	556	45
976	582	235	342	322	336	238	17 094	46
12	7	4	7	2	7	5	254	47
58	39	17	36	25	25	25	1 207	48
91	62	15	26	38	36	26	1 456	49
105	49	16	23	25	25	27	1 504	50
90	49	30	36	32	47	22	1 866	51

Noch: 3. Straßenverkehrsunfälle, beteiligte Verkehrsteilnehmer

Lfd.-Nr.	Merkmal	Darmstadt, Wissenschaftsst.	Frankfurt am Main, St.	Offenbach am Main, St.	Wiesbaden, Landeshauptst.	Bergstraße
b) Außerhalb von Ortschaften,						
Unfälle						
1	mit Getöteten	1	6	—	4	6
2	mit Verletzten	102	557	114	197	304
3	mit Personenschaden zusammen	103	563	114	201	310
4	Schwerwiegende mit Sachschaden i.e.S.	24	329	53	98	66
Unfälle mit Personenschaden auf						
5	Autobahnen	37	456	75	103	81
6	Bundesstraßen	48	52	26	48	90
7	Landesstraßen	8	26	12	33	112
8	Kreisstraßen	6	20	—	10	16
9	sonstige Straßen	4	9	1	7	11
An Unfällen mit Personenschaden beteiligte						
10	Mofas, Kleinkrafträder (Mopeds, Mokicks)	1	1	3	4	12
11	Motorzweiräder mit amtl. Kennzeichen	5	34	10	19	67
12	Personenkraftwagen	182	1 029	200	345	411
13	Kraftomnibusse, Obusse	2	3	—	2	2
14	Landwirtschaftliche Zugmaschinen	—	—	—	—	1
15	Güterkraftfahrzeuge	18	152	17	32	60
16	sonstige Kraftfahrzeuge	—	5	—	1	6
17	Kraftfahrzeuge zusammen	208	1 224	230	403	559
18	Fahrräder	4	4	1	9	12
19	Fußgänger	1	9	—	2	3
20	Sonstige	6	19	5	9	8
21	Beteiligte insgesamt	219	1 256	236	423	582
22	darunter von 18 bis unter 21 Jahren	14	64	12	26	44
23	von 21 bis unter 25 Jahre	16	120	21	26	59
24	65 Jahre oder älter	16	57	14	33	50
25	Verunglückte insgesamt	156	912	171	305	462
Getötete Benutzer von						
26	Mofas, Kleinkrafträdern (Mofas, Mokicks)	—	—	—	1	—
27	Motorzweiräder mit amtl. Kennzeichen	—	—	—	—	2
28	Personenkraftwagen	1	4	—	3	1
29	Güterkraftfahrzeuge	—	—	—	—	—
30	Fahrräder	—	—	—	—	2
31	getötete Fußgänger	—	2	—	—	—
32	Sonstige Getötete	—	1	—	—	1
33	Getötete insgesamt	1	7	—	4	6
34	darunter unter 6 Jahren	—	—	—	—	—
35	von 6 bis unter 15 Jahre	—	—	—	—	—
36	von 18 bis unter 21 Jahre	—	—	—	—	—
37	von 21 bis unter 25 Jahre	—	—	—	—	—
38	65 Jahre oder älter	—	1	—	2	1
Verletzte Benutzer von						
39	Mofas, Kleinkrafträdern (Mofas, Mokicks)	1	1	3	3	12
40	Motorzweiräder mit amtl. Kennzeichen	5	35	12	21	60
41	Personenkraftwagen	138	804	151	257	334
42	Güterkraftfahrzeuge	5	47	3	5	21
43	Fahrräder	4	2	1	9	9
44	verletzte Fußgänger	1	7	—	2	3
45	Sonstige Verletzte	1	9	1	4	17
46	Verletzte insgesamt	155	905	171	301	456
47	darunter unter 6 Jahren	3	11	4	9	5
48	von 6 bis unter 15 Jahre	4	16	5	8	15
49	von 18 bis unter 21 Jahre	13	70	15	26	43
50	von 21 bis unter 25 Jahre	13	101	24	16	51
51	65 Jahre oder älter	15	37	5	25	42

und Verunglückte 2011 nach Verwaltungsbezirken

Darmstadt-Dieburg	Groß-Gerau	Hochtaunus-kreis	Main-Kinzig-Kreis	Main-Taunus-Kreis	Odenwald-kreis	Offenbach	Rheingau-Taunus-Kreis	Lfd.-Nr.
einschließlich Autobahnen								
10	6	5	9	3	4	6	8	1
436	348	268	555	213	175	417	318	2
446	354	273	564	216	179	423	326	3
104	88	66	176	95	40	119	110	4
94	129	42	124	71	—	128	34	5
155	115	74	115	42	101	143	151	6
139	74	118	261	97	52	102	109	7
45	18	18	35	2	23	24	23	8
13	18	21	29	4	3	26	9	9
12	13	5	23	5	5	6	7	10
49	31	53	50	15	59	35	76	11
658	559	376	849	367	197	681	419	12
1	1	2	4	2	—	7	2	13
6	1	8	6	—	—	1	2	14
63	82	46	93	40	10	85	39	15
12	4	3	5	—	2	4	4	16
801	691	493	1 030	429	273	819	549	17
37	26	24	26	13	6	42	17	18
10	4	2	9	2	—	5	3	19
8	9	9	14	9	2	6	9	20
856	730	528	1 079	453	281	872	578	21
64	51	60	125	26	43	55	55	22
97	67	45	103	44	33	77	52	23
64	58	42	83	32	27	71	67	24
662	543	394	853	326	256	657	451	25
—	—	—	1	—	—	—	—	26
2	2	1	1	2	2	—	2	27
8	4	3	6	2	1	6	5	28
—	—	—	—	—	—	—	—	29
—	1	—	—	—	1	1	1	30
1	—	1	2	—	—	1	—	31
—	—	—	—	—	—	—	—	32
11	7	5	10	4	4	8	8	33
—	—	—	—	—	—	—	—	34
—	—	—	—	—	—	—	—	35
1	—	1	—	—	1	—	—	36
—	—	—	1	—	—	2	—	37
2	2	1	2	—	1	2	3	38
12	14	4	23	6	5	6	8	39
48	28	51	50	15	56	37	73	40
505	428	286	681	272	183	531	323	41
26	32	15	41	13	3	24	20	42
35	23	22	24	13	5	37	16	43
9	4	1	5	2	—	2	3	44
16	7	10	19	1	—	12	—	45
651	536	389	843	322	252	649	443	46
3	8	3	13	4	6	12	6	47
19	16	12	21	9	3	21	5	48
58	49	53	113	20	46	44	58	49
85	42	32	87	35	34	65	46	50
47	38	33	65	18	20	59	39	51

Noch: 3. Straßenverkehrsunfälle, beteiligte Verkehrsteilnehmer

Lfd.-Nr.	Merkmal	Wetterau-kreis	Gießen	Lahn-Dill-Kreis	Limburg-Weilburg	Marburg-Biedenkopf	Vogelsberg-kreis
b) Außerhalb von Ortschaften,							
Unfälle							
1	mit Getöteten	11	10	10	10	8	10
2	mit Verletzten	471	478	470	353	368	279
3	mit Personenschaden zusammen	482	488	480	363	376	289
4	Schwerwiegende mit Sachschaden i.e.S.	173	182	147	79	106	84
Unfälle mit Personenschaden auf							
5	Autobahnen	117	122	59	68	—	102
6	Bundesstraßen	187	117	128	87	151	61
7	Landesstraßen	113	204	200	160	148	89
8	Kreisstraßen	49	30	69	38	68	23
9	sonstige Straßen	16	15	24	10	9	14
An Unfällen mit Personenschaden beteiligte							
10	Mofas, Kleinkrafträder (Mopeds, Mokicks)	19	8	16	8	9	3
11	Motorzweiräder mit amtl. Kennzeichen	35	52	41	34	52	42
12	Personenkraftwagen	747	718	646	490	481	452
13	Kraftomnibusse, Obusse	4	3	6	3	3	1
14	Landwirtschaftliche Zugmaschinen	5	8	7	2	3	4
15	Güterkraftfahrzeuge	81	79	79	67	42	54
16	sonstige Kraftfahrzeuge	5	5	9	—	6	3
17	Kraftfahrzeuge zusammen	896	873	804	604	596	559
18	Fahrräder	24	17	18	9	6	10
19	Fußgänger	7	8	10	9	7	4
20	Sonstige	12	17	13	11	3	8
21	Beteiligte insgesamt	939	915	845	633	612	581
22	darunter von 18 bis unter 21 Jahren	95	75	121	92	76	59
23	von 21 bis unter 25 Jahre	77	112	91	77	74	62
24	65 Jahre oder älter	71	77	72	39	41	64
25	Verunglückte insgesamt	730	756	701	515	560	481
Getötete Benutzer von							
26	Mofas, Kleinkrafträdern (Mofas, Mokicks)	1	—	—	—	—	—
27	Motorzweiräder mit amtl. Kennzeichen	5	3	1	1	2	4
28	Personenkraftwagen	5	5	8	9	6	8
29	Güterkraftfahrzeuge	—	1	—	—	—	—
30	Fahrräder	—	1	—	—	—	—
31	getötete Fußgänger	—	—	1	—	1	1
32	Sonstige Getötete	—	—	—	—	—	—
33	Getötete insgesamt	11	10	10	10	9	13
34	darunter unter 6 Jahren	—	1	—	—	—	—
35	von 6 bis unter 15 Jahre	—	—	—	—	—	—
36	von 18 bis unter 21 Jahre	1	—	1	1	—	—
37	von 21 bis unter 25 Jahre	1	3	—	—	3	2
38	65 Jahre oder älter	2	1	1	—	1	—
Verletzte Benutzer von							
39	Mofas, Kleinkrafträdern (Mofas, Mokicks)	18	8	19	8	9	3
40	Motorzweiräder mit amtl. Kennzeichen	30	50	45	37	54	38
41	Personenkraftwagen	605	634	555	414	437	391
42	Güterkraftfahrzeuge	29	26	35	26	23	15
43	Fahrräder	23	15	12	8	6	10
44	verletzte Fußgänger	6	5	8	9	6	3
45	Sonstige Verletzte	8	8	17	3	16	8
46	Verletzte insgesamt	719	746	691	505	551	468
47	darunter unter 6 Jahren	17	8	4	4	4	5
48	von 6 bis unter 15 Jahre	23	22	19	16	19	23
49	von 18 bis unter 21 Jahre	89	82	102	81	71	68
50	von 21 bis unter 25 Jahre	67	97	90	62	74	55
51	65 Jahre oder älter	49	58	61	31	38	46

und Verunglückte 2011 nach Verwaltungsbezirken

Kassel, documenta-St.	Fulda	Hersfeld- Rotenburg	Kassel	Schwalm-Eder- Kreis	Waldeck- Frankenberg	Werra-Meißner- Kreis	Land Hessen	Lfd.- Nr.
einschließlich Autobahnen								
1	11	6	7	9	13	6	180	1
80	346	283	351	419	350	168	8 420	2
81	357	289	358	428	363	174	8 600	3
35	119	117	205	129	75	55	2 874	4
18	43	99	80	85	8	9	2 184	5
29	98	96	81	112	137	80	2 524	6
28	127	62	143	161	153	63	2 794	7
3	63	20	47	52	50	10	762	8
3	26	12	7	18	15	12	336	9
3	13	8	11	17	10	7	229	10
5	50	31	48	44	76	24	1 037	11
142	446	372	456	540	423	200	12 386	12
—	3	4	2	4	—	1	62	13
—	1	4	2	11	3	3	78	14
12	53	71	84	72	39	31	1 501	15
2	5	4	5	7	5	5	107	16
164	571	494	608	695	556	271	15 400	17
2	19	7	11	10	8	6	368	18
—	6	4	8	12	3	—	128	19
2	7	6	7	25	16	9	249	20
168	603	511	634	742	583	286	16 145	21
15	84	60	58	92	81	33	1 580	22
11	68	47	66	77	62	24	1 608	23
15	57	56	66	62	47	29	1 310	24
126	515	420	495	621	526	246	12 840	25
—	—	—	—	—	—	—	3	26
—	4	1	1	2	4	—	42	27
1	5	4	6	7	8	5	121	28
—	1	1	—	1	—	1	5	29
—	—	—	—	—	—	—	7	30
—	1	—	—	2	—	—	13	31
—	—	—	—	—	1	—	3	32
1	11	6	7	12	13	6	194	33
—	—	—	—	1	—	—	2	34
—	—	—	—	—	—	—	—	35
—	3	—	—	1	2	1	13	36
—	—	—	3	—	3	—	18	37
1	1	3	2	4	1	1	35	38
3	14	8	11	17	10	8	234	39
5	48	31	49	43	77	25	1 023	40
106	380	325	370	483	393	179	10 165	41
2	30	28	37	30	16	16	568	42
2	19	7	10	10	8	5	335	43
—	5	4	8	10	2	—	105	44
7	8	11	3	16	7	7	216	45
125	504	414	488	609	513	240	12 646	46
3	3	2	4	6	4	1	152	47
3	15	13	14	21	8	6	356	48
14	75	57	54	87	74	28	1 490	49
13	51	44	47	64	64	30	1 389	50
10	48	44	51	59	40	24	1 002	51

Noch: 3. Straßenverkehrsunfälle, beteiligte Verkehrsteilnehmer

Lfd.-Nr.	Merkmal	Darmstadt, Wissenschaftsst.	Frankfurt am Main, St.	Offenbach am Main, St.	Wiesbaden, Landeshauptst.	Bergstraße
c) Innerhalb und außerhalb						
Unfälle						
1	mit Getöteten	3	18	1	9	9
2	mit Verletzten	692	3 115	584	1 215	951
3	mit Personenschaden zusammen	695	3 133	585	1 224	960
4	Schwerwiegende mit Sachschaden i.e.S.	173	1 247	164	348	197
Unfälle mit Personenschaden auf						
5	Autobahnen	37	456	75	103	81
6	Bundesstraßen	214	449	123	283	261
7	Landesstraßen	50	286	60	129	197
8	Kreisstraßen	18	498	27	266	52
9	sonstige Straßen	376	1 444	300	443	369
An Unfällen mit Personenschaden beteiligte						
10	Mofas, Kleinrafräder (Mopeds, Mokicks)	25	188	39	82	73
11	Motorzweiräder mit amtl. Kennzeichen	55	231	53	99	151
12	Personenkraftwagen	910	3 976	820	1 711	1 150
13	Kraftomnibusse, Obusse	14	80	20	82	5
14	Landwirtschaftliche Zugmaschinen	—	3	—	—	5
15	Güterkraftfahrzeuge	58	370	50	122	123
16	sonstige Kraftfahrzeuge	6	29	4	15	15
17	Kraftfahrzeuge zusammen	1 068	4 877	986	2 111	1 522
18	Fahrräder	204	918	127	186	211
19	Fußgänger	104	459	73	168	76
20	Sonstige	38	162	13	41	25
21	Beteiligte insgesamt	1 414	6 416	1 199	2 506	1 834
22	darunter von 18 bis unter 21 Jahren	82	327	80	171	158
23	von 21 bis unter 25 Jahre	122	491	116	209	134
24	65 Jahre oder älter	124	488	106	255	223
25	Verunglückte insgesamt	854	4 015	764	1 604	1 272
Getötete Benutzer von						
26	Mofas, Kleinkrafträdern (Mofas, Mokicks)	—	—	—	2	—
27	Motorzweiräder mit amtl. Kennzeichen	1	3	—	1	2
28	Personenkraftwagen	1	5	—	3	1
29	Güterkraftfahrzeuge	—	—	—	—	1
30	Fahrräder	—	1	—	1	3
31	getötete Fußgänger	1	9	1	2	—
32	Sonstige Getötete	—	1	—	—	2
33	Getötete insgesamt	3	19	1	9	9
34	darunter unter 6 Jahren	—	1	—	—	—
35	von 6 bis unter 15 Jahre	—	1	—	—	—
36	von 18 bis unter 21 Jahre	—	1	—	—	—
37	von 21 bis unter 25 Jahre	—	—	—	—	—
38	65 Jahre oder älter	1	4	1	3	3
Verletzte Benutzer von						
39	Mofas, Kleinkrafträdern (Mofas, Mokicks)	23	190	38	80	72
40	Motorzweiräder mit amtl. Kennzeichen	51	233	55	97	148
41	Personenkraftwagen	456	2 091	460	935	715
42	Güterkraftfahrzeuge	10	94	8	21	35
43	Fahrräder	192	831	115	178	195
44	verletzte Fußgänger	99	417	69	160	74
45	Sonstige Verletzte	20	140	18	124	24
46	Verletzte insgesamt	851	3 996	763	1 595	1 263
47	darunter unter 6 Jahren	13	74	15	24	12
48	von 6 bis unter 15 Jahre	51	185	46	92	71
49	von 18 bis unter 21 Jahre	65	273	71	128	131
50	von 21 bis unter 25 Jahre	77	350	85	141	103
51	65 Jahre oder älter	76	297	63	183	145

und Verunglückte 2011 nach Verwaltungsbezirken

Darmstadt-Dieburg	Groß-Gerau	Hochtaunus-kreis	Main-Kinzig-Kreis	Main-Taunus-Kreis	Odenwald-kreis	Offenbach	Rheingau-Taunus-Kreis	Lfd.-Nr.
von Ortschaften								
12	10	9	10	5	8	6	8	1
911	857	716	1 288	609	336	1 220	554	2
923	867	725	1 298	614	344	1 226	562	3
252	229	168	399	232	73	297	191	4
94	129	42	124	71	—	128	34	5
219	190	119	202	76	154	200	204	6
217	137	220	503	194	69	242	146	7
60	44	37	94	13	44	44	50	8
333	367	307	375	260	77	612	128	9
60	46	44	97	38	26	66	34	10
87	77	82	113	55	80	112	102	11
1 207	1 192	905	1 734	829	408	1 645	678	12
4	8	15	19	6	2	23	10	13
8	2	9	9	1	1	1	3	14
106	135	79	153	60	20	151	61	15
13	11	6	16	4	2	11	6	16
1 485	1 471	1 140	2 141	993	539	2 009	894	17
196	187	136	207	131	36	300	64	18
81	72	90	135	66	17	112	51	19
43	24	30	27	26	8	36	16	20
1 805	1 754	1 396	2 510	1 216	600	2 457	1 025	21
127	133	127	246	85	70	181	80	22
165	150	99	210	112	64	203	87	23
183	186	185	271	128	82	276	132	24
1 238	1 185	972	1 766	796	479	1 639	719	25
—	—	—	1	—	—	—	—	26
2	2	1	1	3	3	—	2	27
8	5	3	6	2	1	6	5	28
—	—	—	—	—	—	—	—	29
1	3	—	—	1	3	1	1	30
2	1	5	3	—	1	1	—	31
—	—	—	—	—	—	—	—	32
13	11	9	11	6	8	8	8	33
—	—	—	—	—	—	—	—	34
—	—	—	—	—	—	—	—	35
1	1	1	—	—	1	—	—	36
—	—	—	1	—	1	2	—	37
4	4	4	3	1	4	2	3	38
62	49	47	98	43	30	73	38	39
87	71	77	117	51	78	113	99	40
750	761	559	1 114	487	306	985	433	41
39	35	24	51	16	7	39	24	42
187	173	127	197	121	33	279	59	43
79	67	81	127	64	16	100	51	44
21	18	48	51	8	1	42	7	45
1 225	1 174	963	1 755	790	471	1 631	711	46
8	21	13	29	14	10	28	7	47
72	68	60	75	44	14	113	25	48
99	105	114	197	69	71	126	73	49
133	92	72	162	75	57	151	70	50
122	120	109	186	64	49	186	71	51

Noch: 3. Straßenverkehrsunfälle, beteiligte Verkehrsteilnehmer

Lfd.-Nr.	Merkmal	Wetterau-kreis	Gießen	Lahn-Dill-Kreis	Limburg-Weilburg	Marburg-Biedenkopf	Vogelsberg-kreis
c) Innerhalb und außerhalb							
Unfälle							
1	mit Getöteten	15	12	14	10	11	12
2	mit Verletzten	942	1 066	950	647	727	423
3	mit Personenschaden zusammen	957	1 078	964	657	738	435
4	Schwerwiegende mit Sachschaden i.e.S.	325	349	287	156	227	136
Unfälle mit Personenschaden auf							
5	Autobahnen	117	122	59	68	—	102
6	Bundesstraßen	314	143	190	182	198	110
7	Landesstraßen	190	421	363	228	282	131
8	Kreisstraßen	69	66	95	77	107	29
9	sonstige Straßen	267	326	257	102	151	63
An Unfällen mit Personenschaden beteiligte							
10	Mofas, Kleinrafräder (Mopeds, Mokicks)	52	49	66	35	38	12
11	Motorzweiräder mit amtl. Kennzeichen	82	107	91	66	85	54
12	Personenkraftwagen	1 380	1 481	1 279	894	966	639
13	Kraftomnibusse, Obusse	8	26	15	6	12	3
14	Landwirtschaftliche Zugmaschinen	9	8	7	4	5	6
15	Güterkraftfahrzeuge	130	127	128	97	74	74
16	sonstige Kraftfahrzeuge	9	10	13	2	9	5
17	Kraftfahrzeuge zusammen	1 670	1 808	1 599	1 104	1 189	793
18	Fahrräder	107	164	89	39	66	29
19	Fußgänger	87	88	72	60	65	28
20	Sonstige	28	29	20	15	9	9
21	Beteiligte insgesamt	1 892	2 089	1 780	1 218	1 329	859
22	darunter von 18 bis unter 21 Jahren	171	170	202	154	126	92
23	von 21 bis unter 25 Jahre	147	235	187	126	149	82
24	65 Jahre oder älter	201	193	172	110	131	111
25	Verunglückte insgesamt	1 331	1 528	1 295	890	1 000	663
Getötete Benutzer von							
26	Mofas, Kleinkraftfrädern (Mofas, Mokicks)	1	—	1	—	2	1
27	Motorzweiräder mit amtl. Kennzeichen	5	3	1	1	2	4
28	Personenkraftwagen	6	8	10	9	6	8
29	Güterkraftfahrzeuge	—	1	—	—	—	—
30	Fahrräder	2	1	—	—	—	—
31	getötete Fußgänger	1	—	2	—	2	2
32	Sonstige Getötete	—	—	—	—	—	—
33	Getötete insgesamt	15	13	14	10	12	15
34	darunter unter 6 Jahren	1	1	—	—	—	—
35	von 6 bis unter 15 Jahre	—	—	—	—	—	—
36	von 18 bis unter 21 Jahre	2	2	1	1	—	—
37	von 21 bis unter 25 Jahre	1	3	2	—	3	2
38	65 Jahre oder älter	4	1	1	—	4	1
Verletzte Benutzer von							
39	Mofas, Kleinkraftfrädern (Mofas, Mokicks)	54	50	66	35	35	11
40	Motorzweiräder mit amtl. Kennzeichen	78	107	96	70	88	51
41	Personenkraftwagen	944	1 054	898	641	685	500
42	Güterkraftfahrzeuge	39	37	46	35	30	21
43	Fahrräder	102	156	82	36	64	28
44	verletzte Fußgänger	81	78	69	59	62	26
45	Sonstige Verletzte	18	33	24	4	24	11
46	Verletzte insgesamt	1 316	1 515	1 281	880	988	648
47	darunter unter 6 Jahren	25	17	7	8	8	6
48	von 6 bis unter 15 Jahre	66	69	71	48	49	39
49	von 18 bis unter 21 Jahre	133	146	146	127	102	87
50	von 21 bis unter 25 Jahre	125	177	154	87	126	73
51	65 Jahre oder älter	126	127	121	73	87	81

und Verunglückte 2011 nach Verwaltungsbezirken

Kassel, documenta-St.	Fulda	Hersfeld- Rotenburg	Kassel	Schwalm-Eder- Kreis	Waldeck- Frankenberg	Werra-Meißner- Kreis	Land Hessen	Lfd.- Nr.
von Ortschaften								
4	16	8	9	10	13	6	248	1
853	798	471	622	683	628	355	22 213	2
857	814	479	631	693	641	361	22 461	3
382	237	176	315	205	169	94	7 028	4
18	43	99	80	85	8	9	2 184	5
241	173	142	109	166	155	139	4 956	6
227	300	100	224	225	203	91	5 435	7
153	122	36	88	68	66	16	2 239	8
218	176	102	130	149	209	106	7 647	9
69	72	24	33	42	36	26	1 372	10
52	106	46	79	75	106	40	2 286	11
1 176	1 025	606	794	886	745	435	29 471	12
20	14	8	8	7	4	3	422	13
—	1	5	5	14	5	3	114	14
88	93	86	108	91	65	42	2 691	15
7	13	5	11	14	7	7	250	16
1 412	1 324	780	1 038	1 129	968	556	36 606	17
172	82	46	61	44	59	34	3 895	18
135	67	34	50	48	49	42	2 329	19
54	19	10	16	32	30	15	775	20
1 773	1 492	870	1 165	1 253	1 106	647	43 605	21
140	167	97	100	146	138	70	3 640	22
164	149	76	105	113	104	52	3 851	23
161	152	105	131	133	121	87	4 447	24
1 105	1 102	657	839	944	862	484	30 003	25
1	—	—	—	—	—	—	9	26
—	6	1	1	2	4	—	51	27
2	5	5	7	8	8	5	133	28
—	1	1	—	1	—	1	6	29
—	—	—	—	—	—	—	18	30
1	4	1	1	2	—	—	42	31
—	—	—	—	—	1	—	4	32
4	16	8	9	13	13	6	263	33
—	—	—	—	1	—	—	4	34
—	—	—	—	—	—	—	1	35
—	3	1	—	1	2	1	19	36
1	1	—	3	—	3	—	23	37
2	3	4	3	5	1	1	67	38
68	76	23	33	43	37	29	1 403	39
55	105	47	79	77	104	40	2 274	40
630	704	455	554	664	564	309	18 654	41
18	39	30	44	36	25	17	820	42
165	80	45	58	44	57	33	3 637	43
129	61	32	46	46	47	40	2 180	44
36	21	17	16	21	15	10	772	45
1 101	1 086	649	830	931	849	478	29 740	46
15	10	6	11	8	11	6	406	47
61	54	30	50	46	33	31	1 563	48
105	137	72	80	125	110	54	2 946	49
118	100	60	70	89	89	57	2 893	50
100	97	74	87	91	87	46	2 868	51

4. Polizeilich festgestellte Unfallursachen bei Unfällen mit

Lfd.-Nr.	Merkmal	Darmstadt, Wissenschaftsst.	Frankfurt am Main, St.	Offenbach am Main, St.	Wiesbaden, Landeshauptst.	Bergstraße
a) Innerhalb von						
1	Fehlverhalten der Fahrzeugführer	731	3 246	615	1 260	874
	darunter					
2	Alkoholeinfluss	14	118	26	36	36
3	Einfluss berauschender Mittel	2	17	7	6	4
4	nicht angepasste Geschwindigkeit	34	117	26	63	93
5	Nichtbeachten der Vorfahrt	119	502	107	181	167
6	Fehler beim Abbiegen	101	284	47	145	84
7	Falsche Fahrbahnbenutzung	49	327	59	73	66
8	Ungenügender Sicherheitsabstand	116	477	84	229	105
9	Fehler beim Überholen	21	65	27	30	27
10	Falsches Verhalten gegenüber Fußgängern	62	256	35	92	42
11	Fehlverhalten der Fußgänger	62	224	41	85	32
12	darunter Einfluss berauschender Mittel	—	14	4	3	1
13	Fahrzeugbezogene Mängel	10	34	4	7	8
14	Unfallbezogene Ursachen	33	116	17	39	46
15	Straßenverhältnisse	20	66	7	26	22
16	Witterungseinflüsse	11	28	7	8	15
17	Hindernisse	2	22	3	5	9
b) Außerhalb von Ortschaften,						
1	Fehlverhalten der Fahrzeugführer	141	691	143	254	425
	darunter					
2	Alkoholeinfluss	5	29	4	21	15
3	Einfluss berauschender Mittel	—	1	—	2	2
4	nicht angepasste Geschwindigkeit	24	76	17	44	118
5	Nichtbeachten der Vorfahrt	5	28	11	11	37
6	Fehler beim Abbiegen	—	4	2	14	20
7	Falsche Fahrbahnbenutzung	8	5	3	7	29
8	Ungenügender Sicherheitsabstand	45	97	34	73	85
9	Fehler beim Überholen	5	15	2	18	37
10	Falsches Verhalten gegenüber Fußgängern	—	1	1	—	—
11	Fehlverhalten der Fußgänger	—	4	—	3	3
12	darunter Einfluss berauschender Mittel	—	1	—	1	1
13	Fahrzeugbezogene Mängel	2	9	—	2	5
14	Unfallbezogene Ursachen	9	78	14	20	43
15	Straßenverhältnisse	4	56	11	16	30
16	Witterungseinflüsse	3	8	—	3	3
17	Hindernisse	2	14	3	1	10
c) Innerhalb und außerhalb						
1	Fehlverhalten der Fahrzeugführer	872	3 937	758	1 514	1 299
	darunter					
2	Alkoholeinfluss	19	147	30	57	51
3	Einfluss berauschender Mittel	2	18	7	8	6
4	nicht angepasste Geschwindigkeit	58	193	43	107	211
5	Nichtbeachten der Vorfahrt	124	530	118	192	204
6	Fehler beim Abbiegen	101	288	49	159	104
7	Falsche Fahrbahnbenutzung	57	332	62	80	95
8	Ungenügender Sicherheitsabstand	161	574	118	302	190
9	Fehler beim Überholen	26	80	29	48	64
10	Falsches Verhalten gegenüber Fußgängern	62	257	36	92	42
11	Fehlverhalten der Fußgänger	62	228	41	88	35
12	darunter Einfluss berauschender Mittel	—	15	4	4	2
13	Fahrzeugbezogene Mängel	12	43	4	9	13
14	Unfallbezogene Ursachen	42	194	31	59	89
15	Straßenverhältnisse	24	122	18	42	52
16	Witterungseinflüsse	14	36	7	11	18
17	Hindernisse	4	36	6	6	19

Personenschaden 2011 nach Verwaltungsbezirken

Darmstadt-Dieburg	Groß-Gerau	Hochtaunus-kreis	Main-Kinzig-Kreis	Main-Taunus-Kreis	Odenwald-kreis	Offenbach	Rheingau-Taunus-Kreis	Lfd.-Nr.
Ortschaften								
617	684	579	936	476	228	1 038	269	1
19	38	28	58	20	15	53	10	2
2	5	3	4	—	3	8	2	3
50	41	41	55	24	33	59	19	4
165	156	125	171	93	34	198	57	5
50	71	44	73	32	23	102	21	6
33	44	21	50	12	12	93	9	7
65	68	65	77	38	31	86	21	8
27	22	9	24	19	10	33	4	9
48	32	46	90	31	8	61	16	10
29	38	46	48	16	9	49	13	11
1	1	2	4	1	1	6	1	12
5	7	8	11	3	6	8	2	13
39	32	27	50	40	13	36	16	14
22	12	15	27	18	9	18	5	15
12	13	11	16	8	4	10	5	16
5	7	1	7	14	—	8	6	17
einschließlich Autobahnen								
576	484	353	685	288	223	515	390	1
23	22	15	43	18	6	33	20	2
1	2	1	5	4	2	2	1	3
134	100	73	127	43	97	69	95	4
68	64	44	75	25	24	52	48	5
34	23	16	40	17	8	38	21	6
34	22	15	16	6	21	19	23	7
132	119	59	66	58	20	108	39	8
27	22	25	29	15	20	13	15	9
5	2	—	5	2	—	1	1	10
6	6	2	6	2	—	4	1	11
1	3	—	1	1	—	—	1	12
8	9	5	11	3	—	12	5	13
62	28	41	69	30	36	52	57	14
32	13	23	44	19	28	22	41	15
12	6	8	9	3	—	9	5	16
18	9	10	16	8	8	21	11	17
von Ortschaften								
1 193	1 168	932	1 621	764	451	1 553	659	1
42	60	43	101	38	21	86	30	2
3	7	4	9	4	5	10	3	3
184	141	114	182	67	130	128	114	4
233	220	169	246	118	58	250	105	5
84	94	60	113	49	31	140	42	6
67	66	36	66	18	33	112	32	7
197	187	124	143	96	51	194	60	8
54	44	34	53	34	30	46	19	9
53	34	46	95	33	8	62	17	10
35	44	48	54	18	9	53	14	11
2	4	2	5	2	1	6	2	12
13	16	13	22	6	6	20	7	13
101	60	68	119	70	49	88	73	14
54	25	38	71	37	37	40	46	15
24	19	19	25	11	4	19	10	16
23	16	11	23	22	8	29	17	17

Noch: 4. Polizeilich festgestellte Unfallursachen bei Unfällen

Lfd.-Nr.	Merkmal	Wetterau-kreis	Gießen	Lahn-Dill-Kreis	Limburg-Weilburg	Marburg-Biedenkopf	Vogelsberg-kreis
a) Innerhalb von							
1	Fehlverhalten der Fahrzeugführer	597	705	589	400	452	184
	darunter						
2	Alkoholeinfluss	41	40	39	21	26	7
3	Einfluss berauschender Mittel	5	7	2	3	3	—
4	nicht angepasste Geschwindigkeit	40	32	68	18	45	26
5	Nichtbeachten der Vorfahrt	99	171	123	65	81	32
6	Fehler beim Abbiegen	40	72	33	20	32	12
7	Falsche Fahrbahnbenutzung	30	34	26	10	22	10
8	Ungenügender Sicherheitsabstand	91	90	74	34	82	36
9	Fehler beim Überholen	20	19	15	11	8	7
10	Falsches Verhalten gegenüber Fußgängern	30	39	26	28	30	13
11	Fehlverhalten der Fußgänger	23	44	21	28	24	7
12	darunter Einfluss berauschender Mittel	1	4	1	2	4	2
13	Fahrzeugbezogene Mängel	4	3	3	1	5	2
14	Unfallbezogene Ursachen	28	35	25	25	21	12
15	Straßenverhältnisse	12	14	13	15	9	6
16	Witterungseinflüsse	10	14	9	8	7	4
17	Hindernisse	6	7	3	2	5	2
b) Außerhalb von Ortschaften,							
1	Fehlverhalten der Fahrzeugführer	589	594	586	481	492	399
	darunter						
2	Alkoholeinfluss	32	23	33	31	35	9
3	Einfluss berauschender Mittel	3	5	6	5	3	2
4	nicht angepasste Geschwindigkeit	104	135	155	74	195	165
5	Nichtbeachten der Vorfahrt	65	65	69	51	48	21
6	Fehler beim Abbiegen	31	33	26	16	19	6
7	Falsche Fahrbahnbenutzung	37	22	32	27	31	15
8	Ungenügender Sicherheitsabstand	121	114	81	34	50	93
9	Fehler beim Überholen	42	51	26	40	29	29
10	Falsches Verhalten gegenüber Fußgängern	3	2	3	4	1	—
11	Fehlverhalten der Fußgänger	3	8	10	8	7	3
12	darunter Einfluss berauschender Mittel	—	2	2	1	1	—
13	Fahrzeugbezogene Mängel	14	10	7	4	6	3
14	Unfallbezogene Ursachen	64	64	76	53	83	56
15	Straßenverhältnisse	32	38	54	33	59	38
16	Witterungseinflüsse	10	10	9	6	7	5
17	Hindernisse	22	16	13	14	17	13
c) Innerhalb und außerhalb							
1	Fehlverhalten der Fahrzeugführer	1 186	1 299	1 175	881	944	583
	darunter						
2	Alkoholeinfluss	73	63	72	52	61	16
3	Einfluss berauschender Mittel	8	12	8	8	6	2
4	nicht angepasste Geschwindigkeit	144	167	223	92	240	191
5	Nichtbeachten der Vorfahrt	164	236	192	116	129	53
6	Fehler beim Abbiegen	71	105	59	36	51	18
7	Falsche Fahrbahnbenutzung	67	56	58	37	53	25
8	Ungenügender Sicherheitsabstand	212	204	155	68	132	129
9	Fehler beim Überholen	62	70	41	51	37	36
10	Falsches Verhalten gegenüber Fußgängern	33	41	29	32	31	13
11	Fehlverhalten der Fußgänger	26	52	31	36	31	10
12	darunter Einfluss berauschender Mittel	1	6	3	3	5	2
13	Fahrzeugbezogene Mängel	18	13	10	5	11	5
14	Unfallbezogene Ursachen	92	99	101	78	104	68
15	Straßenverhältnisse	44	52	67	48	68	44
16	Witterungseinflüsse	20	24	18	14	14	9
17	Hindernisse	28	23	16	16	22	15

Personenschaden 2011 nach Verwaltungsbezirken

Kassel, documenta-St.	Fulda	Hersfeld- Rotenburg	Kassel	Schwalm-Eder- Kreis	Waldeck- Frankenberg	Werra-Meißner- Kreis	Land Hessen	Lfd.- Nr.
Ortschaften								
1 170	611	237	354	310	327	223	17 712	1
32	44	14	17	15	18	10	795	2
6	1	—	4	4	2	—	100	3
206	55	25	59	15	33	22	1 299	4
175	128	53	68	70	65	47	3 252	5
107	84	13	31	22	32	13	1 588	6
95	35	11	19	21	12	12	1 185	7
188	87	29	38	40	37	30	2 318	8
23	14	4	10	4	5	9	467	9
69	49	16	17	14	17	23	1 190	10
180	25	12	20	15	22	15	1 128	11
7	2	—	1	1	2	1	67	12
16	7	2	2	4	2	3	167	13
57	29	18	40	15	26	11	846	14
41	17	10	29	9	17	8	467	15
12	8	6	9	3	4	2	244	16
4	4	2	2	3	5	1	135	17
einschließlich Autobahnen								
113	462	371	451	522	434	217	10 879	1
5	25	15	26	31	19	10	548	2
—	1	—	3	1	3	2	57	3
29	151	98	166	130	124	61	2 604	4
18	49	40	46	58	45	26	1 093	5
4	16	7	18	19	24	6	462	6
3	25	17	18	34	29	25	523	7
33	52	65	60	36	22	20	1 716	8
1	37	15	26	28	42	17	626	9
—	2	1	2	5	1	—	42	10
—	7	1	6	9	3	—	102	11
—	3	—	2	3	2	—	26	12
2	11	6	9	12	4	3	162	13
14	59	56	116	86	74	31	1 371	14
8	38	32	85	52	53	13	874	15
2	11	6	15	11	8	3	172	16
4	10	18	16	23	13	15	325	17
von Ortschaften								
1 283	1 073	608	805	832	761	440	28 591	1
37	69	29	43	46	37	20	1 343	2
6	2	—	7	5	5	2	157	3
235	206	123	225	145	157	83	3 903	4
193	177	93	114	128	110	73	4 345	5
111	100	20	49	41	56	19	2 050	6
98	60	28	37	55	41	37	1 708	7
221	139	94	98	76	59	50	4 034	8
24	51	19	36	32	47	26	1 093	9
69	51	17	19	19	18	23	1 232	10
180	32	13	26	24	25	15	1 230	11
7	5	—	3	4	4	1	93	12
18	18	8	11	16	6	6	329	13
71	88	74	156	101	100	42	2 217	14
49	55	42	114	61	70	21	1 341	15
14	19	12	24	14	12	5	416	16
8	14	20	18	26	18	16	460	17

5. Straßenverkehrsunfälle und Verunglückte 2011

Lfd.-Nr.	Unfälle ----- Verunglückte	Ins- gesamt	Januar	Februar	März	April
----------	----------------------------------	----------------	--------	---------	------	-------

a) Innerhalb von

	Unfälle					
1	mit Personenschaden	13 861	778	797	1 087	1 356
2	mit Sachschaden i. e. S.	4 154	309	271	344	334
3	Z u s a m m e n	18 015	1 087	1 068	1 431	1 690
	Verunglückte					
4	Getötete	69	4	6	7	3
5	Schwerverletzte	2 493	141	125	193	260
6	Leichtverletzte	14 601	843	864	1 135	1 445
7	Z u s a m m e n	17 163	988	995	1 335	1 708

b) Außerhalb von Ortschaften,

	Unfälle					
1	mit Personenschaden	8 600	557	547	648	690
2	mit Sachschaden i. e. S.	2 874	241	250	186	173
3	Z u s a m m e n	11 474	798	797	834	863
	Verunglückte					
4	Getötete	194	13	17	9	15
5	Schwerverletzte	2 734	143	158	195	238
6	Leichtverletzte	9 912	665	677	762	764
7	Z u s a m m e n	12 840	821	852	966	1 017

c) Innerhalb und außerhalb

	Unfälle					
1	mit Personenschaden	22 461	1 335	1 344	1 735	2 046
2	mit Sachschaden i. e. S.	7 028	550	521	530	507
3	unter Einfluss berauschender Mittel	1 337	118	115	99	105
4	I n s g e s a m t	30 826	2 003	1 980	2 364	2 658
	Verunglückte					
5	Getötete	263	17	23	16	18
6	Schwerverletzte	5 227	284	283	388	498
7	Leichtverletzte	24 513	1 508	1 541	1 897	2 209
8	I n s g e s a m t	30 003	1 809	1 847	2 301	2 725

nachrichtlich:

	Unfälle					
1	mit Personenschaden	2 184	142	147	183	154
2	mit Sachschaden i. e. S.	1 205	89	109	73	60
3	Z u s a m m e n	3 389	231	256	256	214
	Verunglückte					
4	Getötete	41	—	1	2	3
5	Schwerverletzte	551	30	33	46	44
6	Leichtverletzte	2 932	177	203	247	208
7	Z u s a m m e n	3 524	207	237	295	255

nach Ortslage und Monaten

Mai	Juni	Juli	August	September	Oktober	November	Dezember	Lfd.-Nr.
Ortschaften								
1 470	1 210	1 038	1 414	1 420	1 201	1 079	1 011	1
319	338	300	291	368	472	373	435	2
1 789	1 548	1 338	1 705	1 788	1 673	1 452	1 446	3
5	4	5	7	6	4	8	10	4
276	214	184	251	267	201	191	190	5
1 478	1 274	1 134	1 491	1 463	1 299	1 129	1 046	6
1 759	1 492	1 323	1 749	1 736	1 504	1 328	1 246	7
einschließlich Autobahnen								
768	828	661	798	807	831	674	791	1
175	224	226	260	224	267	212	436	2
943	1 052	887	1 058	1 031	1 098	886	1 227	3
18	16	14	20	17	28	13	14	4
266	304	209	253	284	265	190	229	5
848	936	767	899	920	965	779	930	6
1 132	1 256	990	1 172	1 221	1 258	982	1 173	7
von Ortschaften								
2 238	2 038	1 699	2 212	2 227	2 032	1 753	1 802	1
494	562	526	551	592	739	585	871	2
131	119	111	93	111	130	103	102	3
2 863	2 719	2 336	2 856	2 930	2 901	2 441	2 775	4
23	20	19	27	23	32	21	24	5
542	518	393	504	551	466	381	419	6
2 326	2 210	1 901	2 390	2 383	2 264	1 908	1 976	7
2 891	2 748	2 313	2 921	2 957	2 762	2 310	2 419	8
auf Autobahnen								
184	228	168	213	216	187	168	194	1
70	94	123	128	93	110	72	184	2
254	322	291	341	309	297	240	378	3
2	2	5	2	5	8	4	7	4
45	74	37	52	50	49	47	44	5
238	309	230	270	308	263	225	254	6
285	385	272	324	363	320	276	305	7

6. Straßenverkehrsunfälle und Verunglückte 2011

Unfallart	Unfälle mit Personenschaden			
	ins- gesamt	mit Getöteten	mit Schwer- verletzten	mit Leicht- verletzten
auf Bundes-				
Zusammenstoß mit einem anderen Fahrzeug, das anfährt, anhält oder im ruhenden Verkehr steht	125	1	20	104
vorausfährt oder wartet	1 444	6	113	1 325
seitlich in gleicher Richtung fährt	259	2	46	211
entgegenkommt	294	28	108	158
einbiegt oder kreuzt	1 379	7	302	1 070
Zusammenstoß zw. Fahrzeug und Fußgänger	238	12	75	151
Aufprall auf Hindernis auf der Fahrbahn	38	1	6	31
Abkommen von der Fahrbahn nach rechts	515	23	137	355
links	320	6	109	205
Unfall anderer Art	344	2	79	263
Z u s a m m e n	4 956	88	995	3 873
darunter auf schienengleichen Wegübergängen	29	—	7	22
auf Landes-				
Zusammenstoß mit einem anderen Fahrzeug, das anfährt, anhält oder im ruhenden Verkehr steht	118	—	21	97
vorausfährt oder wartet	942	2	73	867
seitlich in gleicher Richtung fährt	179	—	22	157
entgegenkommt	421	15	133	273
einbiegt oder kreuzt	1 655	13	326	1 316
Zusammenstoß zw. Fahrzeug und Fußgänger	283	11	108	164
Aufprall auf Hindernis auf der Fahrbahn	42	—	7	35
Abkommen von der Fahrbahn nach rechts	812	12	270	530
links	556	11	165	380
Unfall anderer Art	427	3	105	319
Z u s a m m e n	5 435	67	1 230	4 138
darunter auf schienengleichen Wegübergängen	24	1	4	19
auf Kreis-				
Zusammenstoß mit einem anderen Fahrzeug, das anfährt, anhält oder im ruhenden Verkehr steht	61	1	16	44
vorausfährt oder wartet	356	—	37	319
seitlich in gleicher Richtung fährt	86	—	9	77
entgegenkommt	134	5	37	92
einbiegt oder kreuzt	694	—	141	553
Zusammenstoß zw. Fahrzeug und Fußgänger	176	1	71	104
Aufprall auf Hindernis auf der Fahrbahn	10	—	2	8
Abkommen von der Fahrbahn nach rechts	308	12	93	203
links	186	3	60	123
Unfall anderer Art	228	—	52	176
Z u s a m m e n	2 239	22	518	1 699
darunter auf schienengleichen Wegübergängen	14	—	6	8

nach Unfallarten und Straßenkategorien

Verunglückte				Schwer- wiegende Unfälle mit Sachschaden i. e. S.	Unfallart
ins- gesamt	Getötete	Schwer- verletzte	Leicht- verletzte		
straßen					
					Zusammenstoß mit einem anderen Fahrzeug, das
171	2	23	146	40	anfährt, anhält oder im ruhenden Verkehr steht
2 158	6	128	2 024	139	vorausfährt oder wartet
342	2	54	286	104	seitlich in gleicher Richtung fährt
627	28	205	394	50	entgegenkommt
2 103	7	388	1 708	552	einbiegt oder kreuzt
276	12	78	186	—	Zusammenstoß zw. Fahrzeug und Fußgänger
51	1	10	40	42	Aufprall auf Hindernis auf der Fahrbahn
					Abkommen von der Fahrbahn nach
649	25	166	458	228	rechts
389	6	122	261	193	links
397	2	85	310	84	Unfall anderer Art
7 163	91	1 259	5 813	1 432	Z u s a m m e n
38	—	8	30	12	auf schienengleichen Wegübergängen
straßen					
					Zusammenstoß mit einem anderen Fahrzeug, das
150	—	24	126	58	anfährt, anhält oder im ruhenden Verkehr steht
1 370	2	81	1 287	81	vorausfährt oder wartet
223	—	23	200	43	seitlich in gleicher Richtung fährt
740	16	223	501	98	entgegenkommt
2 325	17	386	1 922	542	einbiegt oder kreuzt
320	11	112	197	—	Zusammenstoß zw. Fahrzeug und Fußgänger
47	—	7	40	18	Aufprall auf Hindernis auf der Fahrbahn
					Abkommen von der Fahrbahn nach
968	12	299	657	290	rechts
679	13	188	478	201	links
496	3	105	388	74	Unfall anderer Art
7 318	74	1 448	5 796	1 405	Z u s a m m e n
29	1	4	24	6	auf schienengleichen Wegübergängen
straßen					
					Zusammenstoß mit einem anderen Fahrzeug, das
80	1	17	62	31	anfährt, anhält oder im ruhenden Verkehr steht
481	—	41	440	53	vorausfährt oder wartet
103	—	9	94	34	seitlich in gleicher Richtung fährt
219	5	54	160	29	entgegenkommt
911	—	155	756	257	einbiegt oder kreuzt
199	1	73	125	—	Zusammenstoß zw. Fahrzeug und Fußgänger
14	—	3	11	9	Aufprall auf Hindernis auf der Fahrbahn
					Abkommen von der Fahrbahn nach
380	12	101	267	109	rechts
226	3	67	156	92	links
248	—	52	196	53	Unfall anderer Art
2 861	22	572	2 267	667	Z u s a m m e n
17	—	6	11	10	auf schienengleichen Wegübergängen

Noch: 6. Straßenverkehrsunfälle mit Personenschaden und Verunglückte 2011

Unfallart	Unfälle mit Personenschaden			
	ins- gesamt	mit Getöteten	mit Schwer- verletzten	mit Leicht- verletzten
				auf anderen
Zusammenstoß mit einem anderen Fahrzeug, das				
anfährt, anhält oder im ruhenden Verkehr steht	519	1	56	462
vorausfährt oder wartet	865	—	48	817
seitlich in gleicher Richtung fährt	283	1	43	239
entgegenkommt	267	—	56	211
einbiegt oder kreuzt	2 592	4	361	2 227
Zusammenstoß zw. Fahrzeug und Fußgänger	1 333	12	319	1 002
Aufprall auf Hindernis auf der Fahrbahn	57	1	16	40
Abkommen von der Fahrbahn nach				
rechts	346	6	100	240
links	186	2	53	131
Unfall anderer Art	1 199	8	280	911
Z u s a m m e n	7 647	35	1 332	6 280
darunter auf schienengleichen Wegübergängen	26	1	6	19
				I n s -
Zusammenstoß mit einem anderen Fahrzeug, das				
anfährt, anhält oder im ruhenden Verkehr steht	843	3	118	722
vorausfährt oder wartet	4 632	19	408	4 205
seitlich in gleicher Richtung fährt	1 149	10	180	959
entgegenkommt	1 121	49	335	737
einbiegt oder kreuzt	6 341	24	1 133	5 184
Zusammenstoß zw. Fahrzeug und Fußgänger	2 041	40	575	1 426
Aufprall auf Hindernis auf der Fahrbahn	178	5	35	138
Abkommen von der Fahrbahn nach				
rechts	2 300	57	695	1 548
links	1 559	28	451	1 080
Unfall anderer Art	2 297	13	542	1 742
I n s g e s a m t	22 461	248	4 472	17 741
darunter auf schienengleichen Wegübergängen	93	2	23	68
				nachrichtlich:
Zusammenstoß mit einem anderen Fahrzeug, das				
anfährt, anhält oder im ruhenden Verkehr steht	20	—	5	15
vorausfährt oder wartet	1 025	11	137	877
seitlich in gleicher Richtung fährt	342	7	60	275
entgegenkommt	5	1	1	3
einbiegt oder kreuzt	21	—	3	18
Zusammenstoß zw. Fahrzeug und Fußgänger	11	4	2	5
Aufprall auf Hindernis auf der Fahrbahn	31	3	4	24
Abkommen von der Fahrbahn nach				
rechts	319	4	95	220
links	311	6	64	241
Unfall anderer Art	99	—	26	73
Z u s a m m e n	2 184	36	397	1 751
darunter auf schienengleichen Wegübergängen	—	—	—	—

nach Unfallarten und Straßenkategorien

Verunglückte				Schwer- wiegende Unfälle mit Sachschaden i. e. S.	Unfallart
ins- gesamt	Getötete	Schwer- verletzte	Leicht- verletzte		
Straßen					
					Zusammenstoß mit einem anderen Fahrzeug, das
579	1	56	522	369	anfährt, anhält oder im ruhenden Verkehr steht
1 161	—	50	1 111	94	vorausfährt oder wartet
347	1	44	302	53	seitlich in gleicher Richtung fährt
362	—	63	299	70	entgegenkommt
3 218	4	384	2 830	978	einbiegt oder kreuzt
1 447	12	326	1 109	—	Zusammenstoß zw. Fahrzeug und Fußgänger
60	1	16	43	32	Aufprall auf Hindernis auf der Fahrbahn
					Abkommen von der Fahrbahn nach
431	6	116	309	287	rechts
218	2	58	158	205	links
1 314	8	284	1 022	231	Unfall anderer Art
9 137	35	1 397	7 705	2 319	Z u s a m m e n
34	1	6	27	8	auf schienengleichen Wegübergängen
g e s a m t					
					Zusammenstoß mit einem anderen Fahrzeug, das
1 015	4	125	886	503	anfährt, anhält oder im ruhenden Verkehr steht
6 961	21	506	6 434	482	vorausfährt oder wartet
1 586	11	215	1 360	378	seitlich in gleicher Richtung fährt
1 954	50	547	1 357	247	entgegenkommt
8 593	28	1 319	7 246	2 359	einbiegt oder kreuzt
2 258	40	592	1 626	—	Zusammenstoß zw. Fahrzeug und Fußgänger
215	7	41	167	220	Aufprall auf Hindernis auf der Fahrbahn
					Abkommen von der Fahrbahn nach
2 839	59	804	1 976	1 263	rechts
1 975	30	522	1 423	1 056	links
2 607	13	556	2 038	520	Unfall anderer Art
30 003	263	5 227	24 513	7 028	I n s g e s a m t
118	2	24	92	36	auf schienengleichen Wegübergängen
auf Autobahnen					
					Zusammenstoß mit einem anderen Fahrzeug, das
35	—	5	30	5	anfährt, anhält oder im ruhenden Verkehr steht
1 791	13	206	1 572	115	vorausfährt oder wartet
571	8	85	478	144	seitlich in gleicher Richtung fährt
6	1	2	3	—	entgegenkommt
36	—	6	30	30	einbiegt oder kreuzt
16	4	3	9	—	Zusammenstoß zw. Fahrzeug und Fußgänger
43	5	5	33	119	Aufprall auf Hindernis auf der Fahrbahn
					Abkommen von der Fahrbahn nach
411	4	122	285	349	rechts
463	6	87	370	365	links
152	—	30	122	78	Unfall anderer Art
3 524	41	551	2 932	1 205	Z u s a m m e n
—	—	—	—	—	auf schienengleichen Wegübergängen

7. Straßenverkehrsunfälle und Verunglückte 2011 nach Unfalltyp und Straßenkategorien

Unfalltyp	Unfälle mit Personenschaden				Verunglückte				Schwer- wiegende Unfälle mit Sachschaden i. e. S.
	ins- gesamt	mit Getöteten	mit Schwer- verletzten	mit Leicht- verletzten	ins- gesamt	Getötete	Schwer- verletzte	Leicht- verletzte	
auf Bundesstraßen									
Fahrerunfall	1 009	43	311	655	1 370	45	398	927	411
Abbiege-Unfall	745	7	143	595	1 139	7	177	955	189
Einbiegen/Kreuzen-Unfall	1 002	2	205	795	1 466	2	262	1 202	407
Überschreiten-Unfall	165	8	62	95	193	8	64	121	4
durch ruhenden Verkehr	57	1	5	51	67	2	5	60	28
im Längsverkehr	1 619	19	189	1 411	2 460	19	262	2 179	268
Sonstiger Unfall	359	8	80	271	468	8	91	369	125
Z u s a m m e n	4 956	88	995	3 873	7 163	91	1 259	5 813	1 432
auf Landesstraßen									
Fahrerunfall	1 560	32	521	1 007	2 007	34	619	1 354	480
Abbiege-Unfall	767	5	139	623	1 078	6	162	910	174
Einbiegen/Kreuzen-Unfall	1 222	10	235	977	1 681	13	274	1 394	415
Überschreiten-Unfall	189	8	76	105	218	8	80	130	1
durch ruhenden Verkehr	77	—	15	62	97	—	16	81	40
im Längsverkehr	1 169	6	145	1 018	1 698	7	191	1 500	192
Sonstiger Unfall	451	6	99	346	539	6	106	427	103
Z u s a m m e n	5 435	67	1 230	4 138	7 318	74	1 448	5 796	1 405
auf Kreisstraßen									
Fahrerunfall	550	17	176	357	696	17	201	478	196
Abbiege-Unfall	341	—	74	267	453	—	80	373	96
Einbiegen/Kreuzen-Unfall	527	—	97	430	670	—	106	564	179
Überschreiten-Unfall	112	—	54	58	133	—	56	77	—
durch ruhenden Verkehr	47	1	10	36	57	1	11	45	29
im Längsverkehr	472	2	59	411	637	2	69	566	100
Sonstiger Unfall	190	2	48	140	215	2	49	164	67
Z u s a m m e n	2 239	22	518	1 699	2 861	22	572	2 267	667
auf anderen Straßen									
Fahrerunfall	854	10	258	586	1 032	10	283	739	459
Abbiege-Unfall	994	4	129	861	1 209	4	134	1 071	181
Einbiegen/Kreuzen-Unfall	2 189	4	306	1 879	2 691	4	322	2 365	860
Überschreiten-Unfall	629	5	181	443	693	5	185	503	2
durch ruhenden Verkehr	453	—	58	395	501	—	58	443	253
im Längsverkehr	1 162	3	119	1 040	1 499	3	126	1 370	157
Sonstiger Unfall	1 366	9	281	1 076	1 512	9	289	1 214	407
Z u s a m m e n	7 647	35	1 332	6 280	9 137	35	1 397	7 705	2 319
I n s g e s a m t									
Fahrerunfall	4 539	111	1 406	3 022	5 912	115	1 676	4 121	2 173
Abbiege-Unfall	2 853	17	485	2 351	3 888	19	553	3 316	643
Einbiegen/Kreuzen-Unfall	4 979	16	848	4 115	6 558	19	970	5 569	1 919
Überschreiten-Unfall	1 101	22	375	704	1 243	22	387	834	7
durch ruhenden Verkehr	635	2	88	545	725	3	90	632	350
im Längsverkehr	5 806	49	727	5 030	8 678	52	971	7 655	1 015
Sonstiger Unfall	2 548	31	543	1 974	2 999	33	580	2 386	921
I n s g e s a m t	22 461	248	4 472	17 741	30 003	263	5 227	24 513	7 028
nachrichtlich: auf Autobahnen									
Fahrerunfall	566	9	140	417	807	9	175	623	627
Abbiege-Unfall	6	1	—	5	9	2	—	7	3
Einbiegen/Kreuzen-Unfall	39	—	5	34	50	—	6	44	58
Überschreiten-Unfall	6	1	2	3	6	1	2	3	—
durch ruhenden Verkehr	1	—	—	1	3	—	—	3	—
im Längsverkehr	1 384	19	215	1 150	2 384	21	323	2 040	298
Sonstiger Unfall	182	6	35	141	265	8	45	212	219
Z u s a m m e n	2 184	36	397	1 751	3 524	41	551	2 932	1 205

8. Beteiligte an Straßenverkehrsunfällen mit Personenschaden 2011 nach Altersgruppen

Alter von ... Jahren ----- Geschlecht ¹⁾	Ins- gesamt	Fahrzeugführer von								Fuß- gänger	Sonstige
		Mofas, Mopeds	Motor- rädern	Pkw	Kraft- omni- bussen	Güter- kraft- fahr- zeugen	Land- wirtschaftl. Zugma- schinen	sons- tigen Kfz	Fahr- rädern		
Unter 15	1 144	8	—	4	—	—	1	1	575	546	9
männlich	744	8	—	3	—	—	1	1	419	307	5
weiblich	400	—	—	1	—	—	—	—	156	239	4
15 – 17	974	382	214	32	—	1	4	3	216	116	6
männlich	676	284	179	14	—	—	4	2	141	49	3
weiblich	298	98	35	18	—	1	—	1	75	67	3
18 – 20	3 640	151	184	2 949	1	58	7	7	158	118	7
männlich	2 299	108	169	1 788	1	56	7	5	97	64	4
weiblich	1 341	43	15	1 161	—	2	—	2	61	54	3
21 – 24	3 851	82	201	3 037	4	166	14	18	191	125	13
männlich	2 429	62	187	1 805	3	156	13	14	120	61	8
weiblich	1 422	20	14	1 232	1	10	1	4	71	64	5
25 – 29	4 019	81	181	3 009	20	241	13	31	284	147	12
männlich	2 503	66	164	1 727	20	231	11	25	173	78	8
weiblich	1 516	15	17	1 282	—	10	2	6	111	69	4
30 – 34	3 665	57	159	2 695	43	279	9	24	252	116	31
männlich	2 342	47	146	1 542	41	271	8	21	172	68	26
weiblich	1 323	10	13	1 153	2	8	1	3	80	48	5
35 – 39	3 617	68	136	2 625	47	313	11	25	263	106	23
männlich	2 359	55	121	1 561	46	303	11	22	169	53	18
weiblich	1 258	13	15	1 064	1	10	—	3	94	53	5
40 – 44	4 361	90	261	3 068	60	396	8	23	298	127	30
männlich	2 921	83	230	1 841	54	381	8	20	215	65	24
weiblich	1 440	7	31	1 227	6	15	—	3	83	62	6
45 – 49	4 517	135	295	3 047	80	403	12	25	346	137	37
männlich	3 042	105	263	1 816	78	386	12	17	243	86	36
weiblich	1 475	30	32	1 231	2	17	—	8	103	51	1
50 – 54	3 532	93	268	2 338	71	315	6	21	270	120	30
männlich	2 436	80	250	1 427	67	306	6	19	190	64	27
weiblich	1 096	13	18	911	4	9	—	2	80	56	3
55 – 59	2 762	60	168	1 843	50	235	7	16	243	116	24
männlich	1 896	51	156	1 165	49	229	7	12	149	57	21
weiblich	866	9	12	678	1	6	—	4	94	59	3
60 – 64	1 955	47	97	1 317	31	138	5	10	192	109	9
männlich	1 416	42	95	904	31	136	4	8	135	53	8
weiblich	539	5	2	413	—	2	1	2	57	56	1
65 – 69	1 357	36	53	954	4	58	2	11	169	69	1
männlich	924	32	52	629	4	56	2	10	106	32	1
weiblich	433	4	1	325	—	2	—	1	63	37	—
70 – 74	1 430	42	52	1 008	2	30	5	12	174	101	4
männlich	982	39	51	697	2	29	5	11	109	37	2
weiblich	448	3	1	311	—	1	—	1	65	64	2
75 oder mehr	1 660	32	9	1 155	2	11	7	14	183	240	7
männlich	1 099	31	9	820	2	11	7	11	124	80	4
weiblich	561	1	—	335	—	—	—	3	59	160	3
Unbekannt	1 121	8	8	390	7	47	3	9	81	36	532
Insgesamt	43 605	1 372	2 286	29 471	422	2 691	114	250	3 895	2 329	775
männlich	28 310	1 097	2 079	17 823	398	2 559	106	199	2 615	1 171	263
weiblich	14 490	272	206	11 368	17	94	5	43	1 261	1 148	76

1) Insgesamt einschließlich unbekanntes Geschlecht.

9. Beteiligte an Straßenverkehrsunfällen 2011

Lfd.-Nr.	Art der Verkehrsbeteiligung	Insgesamt	Januar	Februar	März	April
Fahrer von						bei Unfällen mit
1	Kleinkraftträdern (Mopeds, Mokicks)	1 081	23	40	58	119
2	Mofas 25	291	11	10	20	35
3	Leichtkraftträdern	424	9	15	26	45
4	Kraftträdern	1 718	15	31	105	259
5	Kraftrollern	144	4	1	13	24
6	Motorzweirädern zusammen	3 658	62	97	222	482
7	Personenkraftwagen	29 471	1 969	1 923	2 368	2 529
8	Kraftomnibussen	422	23	39	36	31
9	Oberleitungsomnibussen	—	—	—	—	—
10	Liefer- und Lastkraftwagen ohne Anhänger	1 761	119	127	139	148
11	Liefer- und Lastkraftwagen mit Anhänger	284	18	25	17	25
12	Sattelschleppern	551	46	41	44	51
13	Landwirtschaftlichen Zugmaschinen	114	5	5	13	11
14	anderen Zugmaschinen	21	2	1	—	5
15	Tankkraftwagen	1	—	—	—	—
16	Lastkraftwagen mit Spezialaufbauten	73	1	7	9	2
17	sonstigen Kraftfahrzeugen	250	14	17	20	24
18	Kraftfahrzeugen z u s a m m e n	36 606	2 259	2 282	2 868	3 308
19	Straßenbahnen	123	11	15	8	7
20	Eisenbahnen	1	—	—	1	—
21	Fahrrädern	3 895	115	125	282	409
22	Fußgänger	2 329	193	178	192	200
23	Handwagen, Handkarren	—	—	—	—	—
24	Tierführer, Treiber	14	—	1	1	2
25	Bespannte Fuhrwerke	11	1	—	—	2
26	Sonstige Fahrzeuge	556	30	29	56	42
27	Andere Personen	70	2	4	8	4
28	Unfallbeteiligte i n s g e s a m t	43 605	2 611	2 634	3 416	3 974
29	darunter Fahrzeugführer	41 192	2 416	2 451	3 215	3 768
Fahrer von						bei Unfällen mit
1	Kleinkraftträdern (Mopeds, Mokicks)	36	—	2	1	4
2	Mofas 25	6	—	1	—	1
3	Leichtkraftträdern	12	1	—	—	—
4	Kraftträdern	64	—	2	3	8
5	Kraftrollern	3	—	—	—	2
6	Motorzweirädern zusammen	121	1	5	4	15
7	Personenkraftwagen	10 701	835	762	864	794
8	Kraftomnibussen	96	7	6	6	8
9	Oberleitungsomnibussen	—	—	—	—	—
10	Liefer- und Lastkraftwagen ohne Anhänger	677	51	58	52	56
11	Liefer- und Lastkraftwagen mit Anhänger	151	5	12	15	6
12	Sattelschleppern	259	23	25	29	16
13	Landwirtschaftlichen Zugmaschinen	23	1	1	3	2
14	anderen Zugmaschinen	11	2	1	—	1
15	Tankkraftwagen	—	—	—	—	—
16	Lastkraftwagen mit Spezialaufbauten	31	3	—	2	3
17	sonstigen Kraftfahrzeugen	64	6	1	4	6
18	Kraftfahrzeugen z u s a m m e n	12 134	934	871	979	907
19	Straßenbahnen	42	3	3	6	5
20	Eisenbahnen	—	—	—	—	—
21	Fahrrädern	23	1	1	1	3
22	Fußgänger	17	1	1	2	—
23	Handwagen, Handkarren	—	—	—	—	—
24	Tierführer, Treiber	—	—	—	—	—
25	Bespannte Fuhrwerke	—	—	—	—	—
26	Sonstige Fahrzeuge	499	36	32	37	26
27	Andere Personen	8	2	1	1	—
28	Unfallbeteiligte i n s g e s a m t	12 723	977	909	1 026	941
29	darunter Fahrzeugführer	12 698	974	907	1 023	941

nach Monaten

Mai	Juni	Juli	August	September	Oktober	November	Dezember	Lfd.- Nr.
Personenschaden								
137	111	101	146	133	94	80	39	1
34	27	23	36	36	26	16	17	2
58	55	35	43	58	43	19	18	3
240	216	186	211	255	137	47	16	4
22	16	13	19	13	11	5	3	5
491	425	358	455	495	311	167	93	6
2 625	2 419	2 047	2 743	2 822	2 836	2 537	2 653	7
40	32	29	42	54	36	32	28	8
—	—	—	—	—	—	—	—	9
184	150	115	168	178	138	146	149	10
28	21	20	21	21	26	34	28	11
64	45	38	52	39	39	52	40	12
8	3	5	17	17	18	8	4	13
1	4	1	3	2	1	1	—	14
—	—	—	—	—	1	—	—	15
2	10	9	9	7	3	6	8	16
20	25	25	31	28	18	15	13	17
3 463	3 134	2 647	3 541	3 663	3 427	2 998	3 016	18
11	9	11	5	13	10	13	10	19
—	—	—	—	—	—	—	—	20
546	423	353	476	470	314	239	143	21
221	158	120	170	197	199	228	273	22
—	—	—	—	—	—	—	—	23
4	—	—	1	2	2	1	—	24
3	1	—	2	1	1	—	—	25
60	54	38	48	65	47	49	38	26
7	3	7	4	7	9	6	9	27
4 315	3 782	3 176	4 247	4 418	4 009	3 534	3 489	28
4 083	3 621	3 049	4 072	4 212	3 799	3 299	3 207	29
Sachschaden i. e. S.								
3	1	3	6	3	4	5	4	1
1	—	—	1	1	—	—	1	2
1	2	—	2	—	4	2	—	3
9	4	9	7	13	5	3	1	4
—	—	—	—	1	—	—	—	5
14	7	12	16	18	13	10	6	6
752	832	739	816	908	1 193	920	1 286	7
6	4	6	3	9	13	10	18	8
—	—	—	—	—	—	—	—	9
34	45	58	43	54	79	72	75	10
16	10	14	9	16	18	15	15	11
15	15	25	22	27	28	17	17	12
3	1	3	1	4	2	1	1	13
1	—	—	—	4	1	1	—	14
—	—	—	—	—	—	—	—	15
3	4	2	5	2	1	1	5	16
4	11	7	4	2	5	7	7	17
848	929	866	919	1 044	1 353	1 054	1 430	18
4	3	—	2	6	6	2	2	19
—	—	—	—	—	—	—	—	20
2	1	2	2	2	5	2	1	21
1	—	1	1	3	2	3	2	22
—	—	—	—	—	—	—	—	23
—	—	—	—	—	—	—	—	24
—	—	—	—	—	—	—	—	25
26	27	34	42	54	63	57	65	26
—	—	—	—	1	—	2	1	27
881	960	903	966	1 110	1 429	1 120	1 501	28
880	960	902	965	1 106	1 427	1 115	1 498	29

10. Beteiligte an Straßenverkehrsunfällen 2011 und Unfallflucht

Art der Verkehrsbeteiligung	Beteiligte an Unfällen mit							
	Personenschaden		Getöteten		Schwer- verletzten	Leicht- verletzten	schwerwiegendem Sachschaden i. e. S.	
	zu- sammen	unfall- flüchtig	zu- sammen	unfall- flüchtig			zu- sammen	unfall- flüchtig
Fahrer von								
Kleinkraftr. (Mopeds, Mokicks)	1 081	31	6	—	266	809	36	6
Mofas 25	291	11	4	—	73	214	6	3
Leichtkrafträdern	424	10	5	—	104	315	12	2
Krafträdern	1 718	11	49	—	635	1 034	64	5
Kraftrollern	144	6	1	—	36	107	3	1
Motorzweirädern zusammen	3 658	69	65	—	1 114	2 479	121	17
Personenkraftwagen	29 471	1 076	268	3	4 674	24 529	10 701	1 029
Kraftomnibussen	422	27	6	—	85	331	96	9
Oberleitungsomnibussen	—	—	—	—	—	—	—	—
Liefer- und Lastkraftwagen ohne Anhänger	1 761	76	33	—	322	1 406	677	63
Liefer- und Lastkraftwagen mit Anhänger	284	16	12	1	64	208	151	22
Sattelschleppern	551	22	16	—	147	388	259	28
Landwirt. Zugmaschinen	114	5	2	—	40	72	23	2
anderen Zugmaschinen	21	1	1	—	5	15	11	—
Tankkraftwagen	1	—	—	—	—	1	—	—
Lastkraftwagen mit Spezial- aufbauten	73	5	7	1	12	54	31	3
sonstigen Kraftfahrzeugen	250	10	3	—	59	188	64	12
Kraftfahrzeugen z u s a m m e n	36 606	1 307	413	5	6 522	29 671	12 134	1 185
Straßenbahnen	123	—	2	—	27	94	42	—
Eisenbahnen	1	—	—	—	—	1	—	—
Fahrrädern	3 895	120	18	—	840	3 037	23	17
Fußgänger	2 329	57	47	—	663	1 619	17	10
Handwagen, Handkarren	—	—	—	—	—	—	—	—
Tierführer, Treiber	14	1	—	—	3	11	—	—
Bespannte Fuhrwerke	11	—	—	—	6	5	—	—
Sonstige Fahrzeuge	556	517	3	3	74	479	499	438
Andere Personen	70	2	—	—	12	58	8	5
Unfallbeteiligte i n s g e s a m t	43 605	2 004	483	8	8 147	34 975	12 723	1 655
darunter Fahrzeugführer	41 192	1 944	436	8	7 469	33 287	12 698	1 640

11. Alkoholisierte Beteiligte an Straßenverkehrsunfällen 2011

Art der Verkehrsbeteiligung	Insgesamt	im Alter von ... Jahren								
		15 – 17	18 – 20	21 – 24	25 – 34	35 – 44	45 – 54	55 – 64	65 – 74	75 oder mehr
Beteiligte insgesamt										
Fahrer von										
Mofas, Mopeds	1 372	382	151	82	138	158	228	107	78	32
Leichtkrafträdern	424	165	33	21	17	27	53	68	29	5
Krafträdern, -rollern	1 862	49	151	180	323	370	510	197	76	4
Personenkraftwagen	29 471	32	2 949	3 037	5 704	5 693	5 385	3 160	1 962	1 155
Güterkraftfahrzeugen	2 691	1	58	166	520	709	718	373	88	11
übrigen Kraftfahrzeugen	250	3	7	18	55	48	46	26	23	14
Fahrrädern	3 895	216	158	191	536	561	616	435	343	183
Fußgänger	2 329	116	118	125	263	233	257	225	170	240
I n s g e s a m t	43 605	974	3 640	3 851	7 684	7 978	8 049	4 717	2 787	1 660
darunter weiblich	14 490	298	1 341	1 422	2 839	2 698	2 571	1 405	881	561
alkoholisierte Beteiligte										
Fahrer von										
Mofas, Mopeds	129	13	9	7	10	21	46	17	6	—
Leichtkrafträdern	14	2	—	—	2	2	4	3	1	—
Krafträdern, -rollern	43	3	3	6	6	10	11	4	—	—
Personenkraftwagen	932	6	123	156	236	162	144	67	29	9
Güterkraftfahrzeugen	41	—	2	1	10	8	14	6	—	—
übrigen Kraftfahrzeugen	5	1	—	—	1	—	1	—	1	1
Fahrrädern	176	6	8	9	28	38	46	23	12	6
Fußgänger	93	3	8	10	25	15	17	10	4	—
I n s g e s a m t	1 436	34	153	189	319	257	284	130	53	16
darunter weiblich	165	3	15	25	42	28	29	15	7	1
alkoholisierte Beteiligte je 1000 Beteiligte										
Fahrer von										
Mofas, Mopeds	94	34	60	85	72	133	202	159	77	—
Leichtkrafträdern	33	12	—	—	118	74	75	44	34	—
Krafträdern, -rollern	23	61	20	33	19	27	22	20	—	—
Personenkraftwagen	32	188	42	51	41	28	27	21	15	8
Güterkraftfahrzeugen	15	—	34	6	19	11	19	16	—	—
übrigen Kraftfahrzeugen	20	333	—	—	18	—	22	—	43	71
Fahrrädern	45	28	51	47	52	68	75	53	35	33
Fußgänger	40	26	68	80	95	64	66	44	24	—
I n s g e s a m t	33	35	42	49	42	32	35	28	19	10
darunter weiblich	11	10	11	18	15	10	11	11	8	2

12. Hauptverursacher von Straßenverkehrsunfällen 2011

Art der Verkehrsbeteiligung	Unfälle mit Personenschaden				Verunglückte				schwer- wiegender Sachschaden i. e. S.
	zu- sammen	mit Getöteten	mit Schwer- verletzten	mit Leicht- verletzten	zu- sammen	Getötete	Schwer- verletzte	Leicht- verletzte	
Fahrer von									
Kleinkraftr. (Mopeds, Mokicks)	526	3	152	371	607	3	157	447	18
Mofas 25	167	4	47	116	196	4	49	143	5
Leichtkrafträdern	208	2	51	155	238	2	52	184	7
Krafträdern	885	35	378	472	1 030	35	404	591	26
Kraftrollern	67	1	21	45	71	1	21	49	2
Motorzweirädern zusammen	1 853	45	649	1 159	2 142	45	683	1 414	58
Personenkraftwagen	15 933	144	2 725	13 064	22 178	157	3 377	18 644	5 787
Kraftomnibussen	171	2	28	141	281	2	37	242	35
Oberleitungsomnibussen	—	—	—	—	—	—	—	—	—
Liefer- und Lastkraftwagen ohne Anhänger	1 086	11	179	896	1 409	11	196	1 202	367
Liefer- und Lastkraftwagen mit Anhänger	151	3	28	120	218	4	36	178	83
Sattelschleppern	285	2	59	224	376	2	65	309	125
Landwirt. Zugmaschinen	71	2	28	41	88	2	29	57	14
anderen Zugmaschinen	13	—	4	9	16	—	4	12	8
Tankkraftwagen	—	—	—	—	—	—	—	—	—
Lastkraftwagen mit Spezial- aufbauten	45	5	6	34	54	5	9	40	15
sonstigen Kraftfahrzeugen	147	3	40	104	205	3	49	153	30
Kraftfahrzeugen z u s a m m e n	19 755	217	3 746	15 792	26 967	231	4 485	22 251	6 522
Straßenbahnen	13	—	1	12	17	—	1	16	2
Eisenbahnen	—	—	—	—	—	—	—	—	—
Fahrrädern	1 617	11	444	1 162	1 766	11	450	1 305	20
Fußgänger	538	18	205	315	624	18	208	398	10
Handwagen, Handkarren	—	—	—	—	—	—	—	—	—
Tierführer, Treiber	4	—	1	3	4	—	1	3	—
Bespannte Fuhrwerke	9	—	6	3	28	—	8	20	—
Sonstige Fahrzeuge	513	2	68	443	584	3	72	509	468
Andere Personen	12	—	1	11	13	—	2	11	6
Unfallbeteiligte i n s g e s a m t	22 461	248	4 472	17 741	30 003	263	5 227	24 513	7 028

13. Hauptverursacher von Straßenverkehrsunfällen 2011 nach Altersgruppen

Alter von ... Jahren ----- Geschlecht ¹⁾	Unfälle mit Personenschaden				Verunglückte				schwer- wiegender Sachschaden i. e. S.
	zu- sammen	mit Getöteten	mit Schwer- verletzten	mit Leicht-	zu- sammen	Getötete	Schwer- verletzte	Leicht-	
Unter 15	417	1	115	301	455	1	116	338	6
männlich	288	—	76	212	307	—	76	231	6
weiblich	129	1	39	89	148	1	40	107	—
15 – 17	511	1	141	369	623	1	150	472	47
männlich	390	1	106	283	468	1	114	353	44
weiblich	121	—	35	86	155	—	36	119	3
18 – 20	2 379	25	475	1 879	3 498	27	597	2 874	734
männlich	1 549	21	314	1 214	2 259	23	404	1 832	552
weiblich	830	4	161	665	1 239	4	193	1 042	182
21 – 24	2 214	22	432	1 760	3 057	23	518	2 516	740
männlich	1 459	18	297	1 144	1 986	19	352	1 615	563
weiblich	755	4	135	616	1 071	4	166	901	177
25 – 29	2 006	26	369	1 611	2 769	27	460	2 282	733
männlich	1 299	20	249	1 030	1 753	21	307	1 425	547
weiblich	707	6	120	581	1 016	6	153	857	186
30 – 34	1 784	16	338	1 430	2 436	16	404	2 016	581
männlich	1 193	10	248	935	1 620	10	296	1 314	419
weiblich	591	6	90	495	816	6	108	702	162
35 – 39	1 723	16	311	1 396	2 332	17	349	1 966	538
männlich	1 167	15	217	935	1 578	16	240	1 322	406
weiblich	556	1	94	461	754	1	109	644	131
40 – 44	1 995	17	377	1 601	2 612	18	450	2 144	611
männlich	1 350	15	261	1 074	1 771	16	311	1 444	443
weiblich	645	2	116	527	841	2	139	700	168
45 – 49	2 088	21	426	1 641	2 789	24	482	2 283	589
männlich	1 456	20	304	1 132	1 957	23	352	1 582	406
weiblich	632	1	122	509	832	1	130	701	183
50 – 54	1 690	24	357	1 309	2 165	25	392	1 748	451
männlich	1 201	22	263	916	1 543	23	288	1 232	319
weiblich	489	2	94	393	622	2	104	516	132
55 – 59	1 274	15	263	996	1 679	15	306	1 358	335
männlich	877	14	190	673	1 166	14	222	930	244
weiblich	397	1	73	323	513	1	84	428	91
60 – 64	926	16	186	724	1 187	17	203	967	259
männlich	696	13	140	543	885	14	153	718	175
weiblich	230	3	46	181	302	3	50	249	84
65 – 69	690	2	129	559	887	2	151	734	174
männlich	458	2	85	371	592	2	104	486	112
weiblich	232	—	44	188	295	—	47	248	62
70 – 74	802	14	168	620	1 066	15	197	854	193
männlich	558	10	118	430	743	11	137	595	142
weiblich	244	4	50	190	323	4	60	259	51
75 oder mehr	1 024	30	260	734	1 366	32	315	1 019	258
männlich	741	25	193	523	1 001	27	240	734	184
weiblich	283	5	67	211	365	5	75	285	74
Unbekannt	938	2	125	811	1 082	3	137	942	779
Insgesamt	22 461	248	4 472	17 741	30 003	263	5 227	24 513	7 028
männlich	14 896	206	3 086	11 604	19 869	220	3 622	16 027	4 647
weiblich	6 905	40	1 291	5 574	9 359	40	1 499	7 820	1 700

1) Insgesamt einschließlich unbekanntes Geschlecht.

14. Verunglückte bei Straßenverkehrsunfällen 2011 nach Alter und Verkehrsbeteiligung

Alter von ... Jahren	Ins- gesamt	Männlich						Weiblich					
		zu- sammen	darunter Fahrer und Mitfahrer von				Fuß- gänger	zu- sammen	darunter Fahrer und Mitfahrer von				Fuß- gänger
			Mofas, Mopeds	Motor- rädern	PKW	Fahr- rädern			Mofas, Mopeds	Motor- rädern	PKW	Fahr- rädern	
Unter 1	58	27	—	—	24	—	1	31	—	—	27	—	1
1	60	23	—	—	15	—	6	37	—	—	31	—	4
2	54	27	—	—	14	—	9	27	—	—	20	1	3
3	78	49	—	—	29	3	14	29	—	—	21	2	6
4	67	42	—	—	23	5	11	25	—	—	16	3	5
5	93	54	—	—	27	6	20	39	—	—	22	4	11
6	128	83	—	1	34	12	34	45	—	—	32	4	9
7	142	83	—	2	22	18	38	59	—	—	25	7	25
8	156	82	1	—	23	25	31	74	—	—	36	11	24
9	141	87	—	—	32	30	21	54	1	—	22	13	17
10	182	108	1	1	27	47	27	74	1	—	28	16	28
11	193	120	—	2	30	55	31	73	1	1	17	21	31
12	218	130	1	1	31	70	26	88	1	—	31	28	23
13	199	118	3	—	26	72	14	81	—	1	31	24	23
14	205	114	10	3	22	59	16	91	5	2	35	24	18
15	336	190	77	5	42	47	12	146	26	6	63	23	26
16	491	314	105	78	65	42	19	177	37	18	75	24	18
17	651	383	103	108	103	41	16	268	49	26	142	22	22
18	1 087	624	59	66	429	41	18	463	21	9	387	24	18
19	981	562	36	59	401	28	24	419	17	11	352	13	19
20	897	493	21	42	365	22	21	404	7	5	348	23	15
21	828	473	24	52	341	23	15	355	4	7	309	10	17
22	729	404	17	49	265	32	17	325	9	6	268	16	14
23	712	384	15	42	262	35	14	328	5	3	280	20	15
24	647	337	7	37	234	26	11	310	3	5	261	21	14
25	602	325	11	34	215	23	20	277	5	4	233	15	13
26	537	297	12	36	193	27	14	240	3	2	192	20	13
27	579	309	13	33	196	33	15	270	4	8	214	24	19
28	555	301	16	35	173	47	11	254	2	5	209	22	9
29	564	289	13	21	185	30	13	275	4	4	224	24	12
30	503	274	7	27	188	24	12	229	4	6	186	20	11
31	494	300	15	27	178	40	20	194	1	4	169	6	9
32	478	282	10	38	168	35	13	196	2	1	167	9	11
33	483	263	9	26	164	29	11	220	2	2	181	20	10
34	420	224	7	24	129	31	10	196	3	6	155	20	6
35	483	271	10	26	159	33	12	212	4	6	164	21	12
36	427	248	8	16	163	26	8	179	4	1	141	19	10
37	439	270	10	28	167	35	11	169	—	6	133	17	5
38	387	209	13	15	121	28	9	178	2	2	143	14	11
39	478	290	14	29	167	36	10	188	4	7	138	18	15
40	469	261	6	39	154	28	9	208	2	9	171	6	13
41	502	290	20	43	161	33	9	212	3	5	170	20	8
42	552	332	15	45	170	55	19	220	1	11	172	19	16
43	527	307	22	39	154	49	14	220	—	10	168	14	19
44	537	332	18	52	183	37	11	205	1	9	164	18	6
45	569	314	19	39	157	50	16	255	5	11	197	23	12
46	537	317	24	50	158	46	11	220	6	10	165	22	8
47	598	355	23	63	165	55	14	243	13	9	179	16	16
48	500	287	22	42	141	36	17	213	3	10	169	19	3
49	521	300	15	54	134	41	24	221	8	9	165	20	12

Noch: 14. Verunglückte bei Straßenverkehrsunfällen 2011 nach Alter und Verkehrsbeteiligung

Alter von ... Jahren	Ins-gesamt	Männlich						Weiblich					
		zu-sammen	darunter Fahrer und Mitfahrer von				Fuß-gänger	zu-sammen	darunter Fahrer und Mitfahrer von				Fuß-gänger
			Mofas, Mopeds	Motor-rädern	PKW	Fahr-rädern			Mofas, Mopeds	Motor-rädern	PKW	Fahr-rädern	
50	488	285	15	59	143	35	10	203	3	5	163	14	12
51	459	285	22	48	136	43	10	174	2	11	124	16	13
52	415	252	16	48	120	33	13	163	3	7	126	8	12
53	388	233	13	39	108	41	17	155	5	5	115	15	8
54	361	210	11	46	95	31	10	151	2	5	101	24	10
55	384	219	5	36	102	40	12	165	3	6	111	23	15
56	357	195	8	28	109	22	10	162	—	4	125	12	15
57	316	185	13	30	91	32	7	131	1	1	102	13	11
58	318	183	12	22	96	26	10	135	4	2	97	20	7
59	296	177	12	27	85	22	13	119	1	1	82	22	9
60	295	150	12	20	69	24	11	145	2	1	105	14	12
61	249	149	5	23	68	27	9	100	2	—	68	12	14
62	230	136	8	22	60	25	7	94	1	1	66	11	9
63	217	138	9	16	67	29	11	79	—	1	59	11	6
64	187	107	7	7	49	24	9	80	—	1	53	8	14
65	148	87	7	10	45	16	6	61	2	—	44	9	1
66	165	87	4	13	41	21	3	78	1	2	48	11	9
67	195	103	6	13	53	20	5	92	—	—	65	13	10
68	184	95	10	10	39	26	6	89	—	1	57	14	11
69	181	105	5	6	57	22	10	76	1	1	49	14	5
70	197	110	15	14	51	18	7	87	1	1	48	13	16
71	193	101	5	8	54	26	3	92	1	1	61	16	11
72	183	96	5	12	44	20	9	87	1	—	57	16	10
73	167	89	7	7	43	22	8	78	—	—	48	8	18
74	167	92	7	8	44	20	8	75	—	—	53	9	9
75	164	94	4	3	51	23	10	70	1	—	45	10	12
76	126	65	4	2	34	15	6	61	—	—	27	11	16
77	104	49	1	2	30	9	4	55	—	—	33	9	8
78	95	57	6	—	26	13	6	38	—	—	23	4	6
79	95	50	3	—	28	10	8	45	—	—	26	3	13
80	72	34	3	1	17	6	6	38	—	—	25	1	7
81	80	36	2	—	21	7	3	44	—	—	24	3	12
82	69	34	2	1	16	8	4	35	—	—	26	2	6
83	81	42	2	—	25	9	5	39	—	—	20	4	12
84	65	31	2	—	16	8	4	34	—	—	18	4	9
85	50	28	1	1	13	4	6	22	—	—	12	2	6
86	36	17	—	—	11	2	3	19	—	—	5	—	13
87	32	13	—	—	9	1	2	19	—	—	4	2	11
88	34	14	—	—	5	3	5	20	—	—	4	2	12
89	25	13	—	—	4	3	5	12	—	—	2	1	9
90	10	3	—	—	1	—	—	7	—	—	2	—	4
91	11	4	—	—	2	1	1	7	—	—	2	—	2
92	3	1	—	—	—	—	1	2	—	—	1	1	—
93	1	1	—	—	—	1	—	—	—	—	—	—	—
94	—	—	—	—	—	—	—	—	—	—	—	—	—
95 oder mehr	2	—	—	—	—	—	—	2	—	—	1	—	1
Unbekannt	34	24	—	—	3	13	5	4	—	—	1	1	2
Insgesamt	30 003	17 037	1 101	2 011	9 210	2 447	1 107	12 960	310	314	9 576	1 206	1 113

15. Verunglückte Kinder und Jugendliche bei Straßenverkehrsunfällen 2011

Alter in vollendeten Lebensjahren	Ins- gesamt	darunter			
		Fußgänger	Radfahrer	Fahrer von Kraftfahrzeugen	Mitfahrer
0	58	2	—	—	55
1	60	10	—	—	50
2	54	12	—	—	41
3	78	20	3	—	53
4	67	16	6	—	43
5	93	31	9	—	51
Zusammen	410	91	18	—	293
6	128	43	16	—	69
7	142	63	22	—	52
8	156	55	35	—	64
9	141	38	43	—	57
10	182	55	63	—	63
11	193	62	76	—	54
12	218	49	98	—	70
13	199	37	94	3	62
14	205	34	83	8	76
Zusammen	1 564	436	530	11	567
15	336	38	70	99	127
16	491	37	64	216	170
17	651	38	62	272	276
18	1 087	36	64	708	276
19	981	43	41	671	223
20	897	36	45	609	202
Zusammen	4 443	228	346	2 575	1 274
Insgesamt	6 417	755	894	2 586	2 134

**16. Ursachen von Straßenverkehrsunfällen mit Personenschaden 2011
nach Altersgruppen der Fahrzeugführer**

Unfallursache	Insgesamt	darunter im Alter von ... Jahren								
		15 – 17	18 – 20	21 – 24	25 – 34	35 – 44	45 – 54	55 – 64	65 – 74	75 oder mehr
Beteiligte Fahrzeugführer	41 192	853	3 517	3 722	7 410	7 729	7 778	4 481	2 615	1 416
Fehlverhalten der Fahrzeugführer insgesamt	28 591	650	3 012	2 896	5 063	4 749	4 864	2 842	1 832	1 205
darunter										
Verkehrstüchtigkeit	1 868	39	202	240	388	312	333	182	98	73
darunter Alkoholeinfluss	1 343	31	145	179	294	242	267	120	49	16
Einfluss berauschender Mittel	157	5	22	35	52	20	15	6	1	1
Falsche Straßenbenutzung	1 708	79	146	146	266	231	255	161	105	73
nicht angepasste Geschwindigkeit	3 903	108	745	596	798	595	542	260	121	74
Abstand	4 158	73	450	471	884	820	722	357	196	112
Überholen	1 093	27	103	88	168	164	163	133	66	32
Vorfahrt, Vorrang	4 345	98	364	344	661	746	775	479	393	287
Fehler beim Abbiegen	2 050	39	187	196	304	357	366	234	170	118
Fehler beim Ein- und Anfahren	1 059	28	70	78	189	173	184	113	83	41
Falsches Verhalten gegen- über Fußgängern	1 232	12	75	69	151	168	243	155	126	75
andere Fehler beim Fahrzeugführer	5 252	135	548	511	909	831	914	536	345	255
darunter Motorräder										
Beteiligte Fahrzeugführer	2 286	214	184	201	340	397	563	265	105	9
Fehlverhalten der Fahrzeugführer insgesamt	1 510	135	128	159	243	265	334	167	61	6
darunter										
Verkehrstüchtigkeit	73	6	4	8	13	14	18	8	2	—
darunter Alkoholeinfluss	57	5	3	6	8	12	15	7	1	—
Einfluss berauschender Mittel	12	—	1	2	5	2	2	—	—	—
Falsche Straßenbenutzung	59	6	7	7	7	11	12	4	2	—
nicht angepasste Geschwindigkeit	486	37	53	66	89	100	89	38	12	1
Abstand	194	26	13	16	31	29	51	20	7	1
Überholen	179	11	15	13	25	29	41	33	8	—
Vorfahrt, Vorrang	42	9	1	2	5	7	10	4	3	1
Fehler beim Abbiegen	27	5	1	3	—	3	8	4	2	—
Fehler beim Ein- und Anfahren	13	1	—	2	2	3	1	1	2	1
Falsches Verhalten gegen- über Fußgängern	5	—	—	—	1	—	—	1	1	—
andere Fehler beim Fahrzeugführer	412	32	32	39	68	66	103	49	20	2

17. Ursachen von Straßenverkehrsunfällen 2011

Unfallursache ¹⁾ ----- Ortslage	Unfälle mit Personen- schaden	Verunglückte				Schwer- wiegende Unfälle mit Sachschaden i. e. S.
		ins- gesamt	Getötete	Schwer- verletzte	Leicht- verletzte	
Fehlverhalten der Fahrzeugführer						
Alkoholeinfluss	1 327	1 771	18	472	1 281	1 007
innerorts	788	1 009	6	235	768	648
außerorts	539	762	12	237	513	359
Einfluss anderer berauschender Mittel	157	214	3	54	157	132
innerorts	100	129	1	28	100	83
außerorts	57	85	2	26	57	49
Übermüdung	121	188	—	55	133	79
innerorts	37	56	—	18	38	25
außerorts	84	132	—	37	95	54
Sonstige körperliche oder geistige Mängel	247	349	8	109	232	72
innerorts	140	187	3	49	135	43
außerorts	107	162	5	60	97	29
Benutzung der falschen Fahrbahn (auch Richtungsfahrbahn)	851	957	4	142	811	67
innerorts	798	885	2	121	762	55
außerorts	53	72	2	21	49	12
Verstoß gegen das Rechtsfahrgebot	784	1 183	22	288	873	333
innerorts	350	447	2	67	378	174
außerorts	434	736	20	221	495	159
Nicht angepasste Geschwindigkeit mit gleichzeitigem Überschreiten der zulässigen Höchstgeschwindigkeit	291	477	22	146	309	122
innerorts	158	271	5	71	195	80
außerorts	133	206	17	75	114	42
Nicht angepasste Geschwindigkeit in anderen Fällen	3 563	5 009	87	1 296	3 626	1 710
innerorts	1 125	1 462	9	348	1 105	556
außerorts	2 438	3 547	78	948	2 521	1 154
Ungenügender Sicherheitsabstand	3 923	5 787	10	382	5 395	367
innerorts	2 294	3 145	—	151	2 994	249
außerorts	1 629	2 642	10	231	2 401	118
Starkes Bremsen des Vorfahrenden ohne Grund	123	173	—	15	158	26
innerorts	73	97	—	5	92	8
außerorts	50	76	—	10	66	18
Unzulässiges Rechtsüberholen	37	46	—	6	40	22
innerorts	26	32	—	4	28	7
außerorts	11	14	—	2	12	15
Überholen trotz Gegenverkehrs	113	206	6	68	132	29
innerorts	20	28	—	3	25	3
außerorts	93	178	6	65	107	26
Überholen trotz unklarer Verkehrslage	337	468	—	99	369	126
innerorts	207	259	—	38	221	77
außerorts	130	209	—	61	148	49
Überholen trotz unzureichender Sichtverhältnisse	5	8	—	2	6	3
innerorts	1	1	—	—	1	1
außerorts	4	7	—	2	5	2
Überholen ohne Beachtung des nachfolgenden Verkehrs und/oder ohne rechtzeitige und deutliche Ankündigung	113	169	4	31	134	73
innerorts	5	5	—	—	5	4
außerorts	108	164	4	31	129	69
Fehler beim Wiedereinordnen nach rechts	82	120	3	30	87	33
innerorts	17	20	—	7	13	8
außerorts	65	100	3	23	74	25

1) Mehrfachzählungen möglich.

Noch: 17. Ursachen von Straßenverkehrsunfällen 2011

Unfallursache ¹⁾ ----- Ortslage	Unfälle mit Personen- schaden	Verunglückte				Schwer- wiegende Unfälle mit Sachschaden i. e. S.
		ins- gesamt	Getötete	Schwer- verletzte	Leicht- verletzte	
Sonstiger Fehler beim Überholen (Seitenabstand)	333	409	6	88	315	64
innerorts	163	178	1	23	154	14
außerorts	170	231	5	65	161	50
Fehler beim Überholtwerden	64	92	1	19	72	34
innerorts	25	26	—	5	21	7
außerorts	39	66	1	14	51	27
Nichtbeachten des Vorranges entgegenkommender Fahr- zeuge beim Vorbeifahren an haltenden Fahrzeugen						
Absperrungen oder Hindernissen	46	50	—	4	46	14
innerorts	40	43	—	4	39	14
außerorts	6	7	—	—	7	—
Nichtbeachten des nachfolgenden Verkehrs beim Vorbeifahren an haltenden Fahrzeugen Absperrungen oder Hindernissen und/oder rechtzeitige und deutliche Ankündigung des Ausscherens	21	34	—	7	27	8
innerorts	14	20	—	2	18	2
außerorts	7	14	—	5	9	6
Nebeneinanderfahren, fehlerhaftes Wechseln des Fahr- streifens beim Nebeneinanderfahren oder Nichtbeachten des Reißverschlussverfahrens	596	833	4	91	738	253
innerorts	286	352	—	24	328	139
außerorts	310	481	4	67	410	114
Nichtbeachten der Regel "rechts vor links"	637	780	—	86	694	355
innerorts	623	763	—	80	683	351
außerorts	14	17	—	6	11	4
Nichtbeachten der die Vorfahrt regelnden Verkehrszeichen	2 670	3 653	14	561	3 078	1 157
innerorts	1 916	2 445	5	301	2 139	865
außerorts	754	1 208	9	260	939	292
Nichtbeachten der Vorfahrt des durchgehenden Verkehrs auf Autobahnen oder Kraftstraßen	60	89	—	16	73	65
innerorts	2	5	—	—	5	3
außerorts	58	84	—	16	68	62
Nichtbeachten der Vorfahrt durch Fahrzeuge, die aus Feld- und Waldwegen kommen	59	75	1	22	52	17
innerorts	14	17	—	5	12	2
außerorts	45	58	1	17	40	15
Nichtbeachten der Verkehrsregelung durch Polizeibeamte oder Lichtzeichen	584	894	5	130	759	258
innerorts	469	686	3	92	591	213
außerorts	115	208	2	38	168	45
Nichtbeachten des Vorranges entgegenkommender Fahrzeuge	262	387	2	69	316	62
innerorts	167	228	—	37	191	45
außerorts	95	159	2	32	125	17
Nichtbeachten des Vorranges von Schienenfahrzeugen an Bahnübergängen	12	18	—	4	14	6
innerorts	11	17	—	4	13	6
außerorts	1	1	—	—	1	—
Fehler beim Abbiegen	2 043	2 740	10	437	2 293	591
innerorts	1 581	1 985	6	262	1 717	460
außerorts	462	755	4	175	576	131

1) Mehrfachzählungen möglich.

Noch: 17. Ursachen von Straßenverkehrsunfällen 2011

Unfallursache ¹⁾ ----- Ortslage	Unfälle mit Personen- schaden	Verunglückte				Schwer- wiegende Unfälle mit Sachschaden i. e. S.
		ins- gesamt	Getötete	Schwer- verletzte	Leicht- verletzte	
Fehler beim Wenden oder Rückwärtsfahren	880	1 042	6	166	870	345
innerorts	785	900	3	139	758	303
außerorts	95	142	3	27	112	42
Fehler beim Einfahren in den fließenden Verkehr	1 055	1 220	4	160	1 056	145
innerorts	993	1 132	3	142	987	126
außerorts	62	88	1	18	69	19
Falsches Verhalten gegenüber Fußgängern an Fußgängerüberwegen	212	232	1	61	170	—
innerorts	212	232	1	61	170	—
außerorts	—	—	—	—	—	—
an Fußgängerfurten	74	89	2	19	68	—
innerorts	73	88	2	19	67	—
außerorts	1	1	—	—	1	—
beim Abbiegen	228	243	5	53	185	—
innerorts	223	237	4	53	180	—
außerorts	5	6	1	—	5	—
an Haltestellen	70	71	—	22	49	1
innerorts	70	71	—	22	49	—
außerorts	—	—	—	—	—	1
an anderen Stellen	648	701	11	170	520	—
innerorts	612	660	8	163	489	—
außerorts	36	41	3	7	31	—
Unzulässiges Halten oder Parken	46	59	1	13	45	15
innerorts	39	48	—	7	41	14
außerorts	7	11	1	6	4	1
Mangelnde Sicherung haltender oder liegengeliebener Fahr- zeuge, von Unfallstellen sowie Schulbussen	33	42	2	15	25	12
innerorts	19	20	1	8	11	3
außerorts	14	22	1	7	14	9
Verkehrswidriges Verhalten beim Ein- oder Aussteigen, Be- oder Entladen	182	185	—	26	159	10
innerorts	181	184	—	26	158	10
außerorts	1	1	—	—	1	—
Nichtbeachten der Beleuchtungsvorschriften	25	35	—	9	26	2
innerorts	16	19	—	3	16	1
außerorts	9	16	—	6	10	1
Überladung, Überbesetzung	11	14	—	5	9	4
innerorts	4	7	—	2	5	—
außerorts	7	7	—	3	4	4
Unzureichend gesicherte Ladung oder Fahrzeugzubehörteile	52	62	—	13	49	193
innerorts	21	23	—	8	15	22
außerorts	31	39	—	5	34	171
Andere Fehler beim Fahrzeugführer	5 069	6 534	79	1 339	5 116	1 529
innerorts	2 731	3 219	20	596	2 603	972
außerorts	2 338	3 315	59	743	2 513	557
Technische Mängel, Wartungsmängel						
Beleuchtung	76	85	1	25	59	1
innerorts	60	62	—	16	46	—
außerorts	16	23	1	9	13	1

1) Mehrfachzählungen möglich.

Noch: 17. Ursachen von Straßenverkehrsunfällen 2011

Unfallursache ¹⁾ ----- Ortslage	Unfälle mit Personen- schaden	Verunglückte				Schwer- wiegende Unfälle mit Sachschaden i. e. S.
		ins- gesamt	Getötete	Schwer- verletzte	Leicht- verletzte	
Bereifung	99	143	3	30	110	46
innerorts	16	23	1	7	15	8
außerorts	83	120	2	23	95	38
Bremsen	31	42	—	6	36	7
innerorts	20	25	—	4	21	6
außerorts	11	17	—	2	15	1
Lenkung	13	18	—	—	18	3
innerorts	7	8	—	—	8	3
außerorts	6	10	—	—	10	—
Zugvorrichtung	5	6	—	—	6	5
innerorts	1	1	—	—	1	3
außerorts	4	5	—	—	5	2
Andere Mängel	101	133	1	31	101	38
innerorts	61	71	1	16	54	12
außerorts	40	62	—	15	47	26
Fehlverhalten der Fußgänger						
Alkoholeinfluss	93	110	4	33	73	1
innerorts	67	81	2	23	56	1
außerorts	26	29	2	10	17	—
Einfluss anderer berauschender Mittel	6	7	1	2	4	—
innerorts	4	5	—	1	4	—
außerorts	2	2	1	1	—	—
Übermüdung	—	—	—	—	—	—
innerorts	—	—	—	—	—	—
außerorts	—	—	—	—	—	—
Sonstige körperliche oder geistige Mängel	9	9	—	7	2	—
innerorts	9	9	—	7	2	—
außerorts	—	—	—	—	—	—
Falsches Verhalten beim Überschreiten der Fahrbahn an Stellen, an denen der Verkehr durch Polizeibeamte oder Lichtzeichen geregelt war	86	105	4	35	66	—
innerorts	85	103	4	35	64	—
außerorts	1	2	—	—	2	—
auf Fußgängerüberwegen ohne Verkehrsregelung durch Polizeibeamte oder Lichtzeichen	10	10	—	1	9	—
innerorts	10	10	—	1	9	—
außerorts	—	—	—	—	—	—
in der Nähe von Kreuzungen oder Einmündungen, Licht- zeichenanlagen oder Fußgängerüberwegen bei dichtem Verkehr	109	119	2	45	72	1
innerorts	107	117	1	44	72	—
außerorts	2	2	1	1	—	1
an anderen Stellen durch plötzliches Hervortreten hinter Hindernissen	112	122	—	47	75	—
innerorts	107	116	—	46	70	—
außerorts	5	6	—	1	5	—
ohne auf den Fahrzeugverkehr zu achten	498	569	14	193	362	7
innerorts	471	535	10	181	344	5
außerorts	27	34	4	12	18	2

1) Mehrfachzählungen möglich.

Noch: 17. Ursachen von Straßenverkehrsunfällen 2011

Unfallursache ¹⁾ ----- Ortslage	Unfälle mit Personen- schaden	Verunglückte				Schwer- wiegende Unfälle mit Sachschaden i. e. S.
		ins- gesamt	Getötete	Schwer- verletzte	Leicht- verletzte	
durch sonstiges falsches Verhalten	122	138	5	35	98	2
innerorts	107	119	3	31	85	2
außerorts	15	19	2	4	13	—
Nichtbenutzen des Gehweges	18	22	1	4	17	—
innerorts	17	21	1	3	17	—
außerorts	1	1	—	1	—	—
Nichtbenutzen der vorgeschriebenen Straßenseite	11	11	—	2	9	—
innerorts	2	2	—	—	2	—
außerorts	9	9	—	2	7	—
Spielen auf oder neben der Fahrbahn	9	10	—	3	7	—
innerorts	9	10	—	3	7	—
außerorts	—	—	—	—	—	—
Andere Fehler der Fußgänger	138	160	5	54	101	4
innerorts	124	143	2	50	91	3
außerorts	14	17	3	4	10	1
Straßenverhältnisse						
Verunreinigung durch ausgeflossenes Öl	54	71	—	8	63	3
innerorts	23	26	—	—	26	1
außerorts	31	45	—	8	37	2
Andere Verunreinigung durch Straßenbenutzer	18	19	—	3	16	1
innerorts	9	9	—	—	9	1
außerorts	9	10	—	3	7	—
Schnee, Eis	506	669	7	131	531	328
innerorts	116	139	—	17	122	66
außerorts	390	530	7	114	409	262
Regen	591	821	7	125	689	498
innerorts	237	296	3	41	252	89
außerorts	354	525	4	84	437	409
Andere Einflüsse	49	68	—	13	55	15
innerorts	26	32	—	5	27	11
außerorts	23	36	—	8	28	4
Spurrillen im Zusammenhang mit Regen, Schnee oder Eis	10	13	—	4	9	2
innerorts	3	5	—	—	5	—
außerorts	7	8	—	4	4	2
Anderer Zustand der Straße	99	124	1	41	82	17
innerorts	40	49	—	13	36	7
außerorts	59	75	1	28	46	10
Nicht ordnungsgemäßer Zustand der Verkehrszeichen	9	12	—	1	11	4
innerorts	8	11	—	1	10	3
außerorts	1	1	—	—	1	1
Mangelhafte Beleuchtung der Straße	5	5	—	—	5	1
innerorts	5	5	—	—	5	—
außerorts	—	—	—	—	—	1
Mangelhafte Sicherung von Bahnübergängen	—	—	—	—	—	—
innerorts	—	—	—	—	—	—
außerorts	—	—	—	—	—	—

1) Mehrfachzählungen möglich.

Noch: 17. Ursachen von Straßenverkehrsunfällen 2011

Unfallursache ¹⁾ ----- Ortslage	Unfälle mit Personen- schaden	Verunglückte				Schwer- wiegende Unfälle mit Sachschaden i. e. S.
		ins- gesamt	Getötete	Schwer- verletzte	Leicht- verletzte	
Witterungseinflüsse						
Sichtbehinderung durch						
Nebel	68	107	5	26	76	27
innerorts	18	25	2	8	15	5
außerorts	50	82	3	18	61	22
starken Regen, Hagel, Schneegestöber	38	63	—	13	50	21
innerorts	19	36	—	4	32	2
außerorts	19	27	—	9	18	19
blendende Sonne	289	392	6	69	317	59
innerorts	198	246	2	34	210	44
außerorts	91	146	4	35	107	15
Seitenwind	10	11	—	3	8	1
innerorts	3	4	—	2	2	—
außerorts	7	7	—	1	6	1
Unwetter oder sonstige Witterungseinflüsse	11	13	—	4	9	3
innerorts	6	6	—	1	5	2
außerorts	5	7	—	3	4	1
Hindernisse						
Nicht oder unzureichend gesicherte Arbeitsstelle	14	14	—	1	13	2
innerorts	10	10	—	1	9	2
außerorts	4	4	—	—	4	—
Wild auf der Fahrbahn	197	232	5	39	188	38
innerorts	10	13	—	3	10	3
außerorts	187	219	5	36	178	35
Anderes Tier auf der Fahrbahn	80	89	1	21	67	14
innerorts	44	45	—	12	33	8
außerorts	36	44	1	9	34	6
Sonstiges Hindernis auf der Fahrbahn	90	113	5	20	88	172
innerorts	34	39	—	8	31	21
außerorts	56	74	5	12	57	151
Sonstige Ursachen	79	108	3	23	82	38
innerorts	37	44	—	8	36	19
außerorts	42	64	3	15	46	19

1) Mehrfachzählungen möglich.

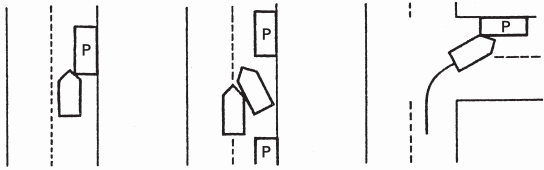
Systematik der Unfallarten zur Straßenverkehrsunfallstatistik ab 1975

Vorbemerkung

Im linken oberen Teil von Blatt 1 der ab 1.1.1975 verwendeten „Verkehrsunfallanzeige“ ist eine der hier aufgeführten 10 Positionen zur Bestimmung der „Unfallart“ von der Polizei anzukreuzen. Sind mehrere Unfallarten im Gesamtablauf zutreffend, so ist gemäß „Merkblatt zur Verwendung und Ausfertigung der Verkehrsunfallanzeige“ die erste Phase zu kennzeichnen. In die Statistik geht somit je Unfall nur eine Information über den Unfallablauf ein.

Unfallart 1

Zusammenstoß mit anderem Fahrzeug, das anfährt, anhält oder im ruhenden Verkehr steht.



Die erste Phase dieser Unfallart wird geprägt durch den Umstand, dass ein Fahrzeug mit einem

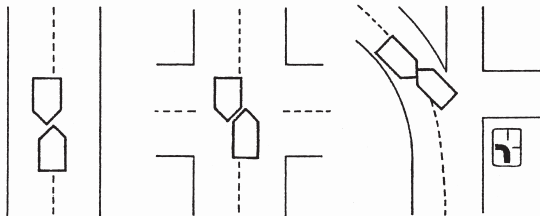
- geparkten,
- haltenden (Vwv zu § 12 StVO (1). Halten ist eine gewollte Fahrtunterbrechung, die nicht durch die Verkehrslage oder eine Anordnung veranlasst ist).
- anhaltenden bzw. anfahren (zum bzw. nach Halten/Parken entspricht § 12 StVO)

Fahrzeug (auch beim Rückwärtsfahren) zusammengestoßen ist.

Ruhender Verkehr im Sinne dieser Unfallgruppe ist das Halten oder Parken am Fahrbahnrand, auf Seitenstreifen, auf den markierten Parkstellen unmittelbar am Fahrbahnrand, auf Gehwegen oder auf Parkplätzen. Der Verkehr von und zu Parkplätzen mit eigenen Zu- und Ausfahrten ist hier nicht angesprochen (Unfallart 5).

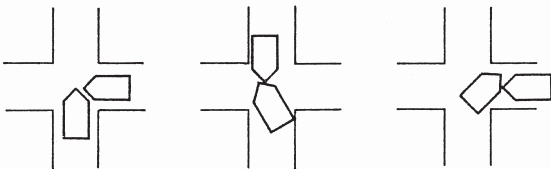
Unfallart 4

Zusammenstoß mit anderem Fahrzeug, das entgegenkommt.
Zusammenstoß im Begegnungsverkehr.



Unfallart 5

Zusammenstoß mit anderem Fahrzeug, das einbiegt oder kreuzt.

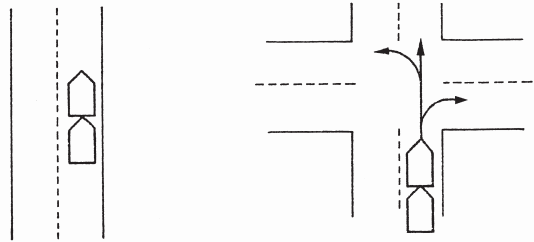


Unfälle

- beim Kreuzen,
- beim Abbiegen in eine andere Straße, Feld-, Waldweg oder Grundstück (ohne) Auffahren auf wartenden Abbieger, siehe Unfallart 2 oder Kollision beim Abbiegen mit ruhendem Verkehr, siehe Unfallart 1.
- beim Einfahren aus Grundstücken, anderen Straßenteilen,
- beim Einfahren auf Autobahnen,
- beim Kommen aus Feld- und Waldwegen,
- mit Schienenbahnen, wenn Gleisanlage abbiegt oder kreuzt.

Unfallart 2

Zusammenstoß mit anderem Fahrzeug, das vorausfährt oder wartet.



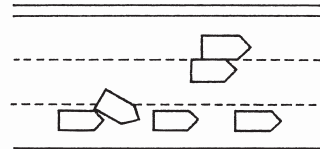
Unfälle durch Auffahren auf ein Fahrzeug, das selbst noch fuhr oder verkehrsbedingt hielt (im Sinne von Warten, nicht Halten, § 12 StVO) z. B.:

- Auffahren auf voran Fahrenen,
- Auffahren im Stau,
- Auffahren auf verkehrsbedingt Haltenden vor Lichtzeichenanlage,
- Auffahren auf wartenden Abbieger,
- Auffahren auf an einer Unfallstelle wartendes Fahrzeug.

Auffahren auf anfahrens bzw. anhaltende Fahrzeuge (ruhender Verkehr, Unfallart 1) gehört nicht hierher.

Unfallart 3

Zusammenstoß mit anderem Fahrzeug, das seitlich in gleicher Richtung fährt.



Unfälle beim Nebeneinander fahren (Streifen), oder beim Fahrstreifenwechsel (Schneiden).

Unfallart 6

Zusammenstoß zwischen Fahrzeug und Fußgänger.

Fußgänger sind auch solche mit Hunden oder Kinderwagen, Skiläufer und spielende Kinder (auch auf Rollschuhen, Rollern oder Schlitten) sowie Kinder in Kinderwagen. Nicht als Fußgänger zählen z. B. Straßenarbeiter, Polizeibeamte bei der Verkehrsregelung oder Unfallaufnahme, Marschkolonnen oder solche Personen, die sperrige Gegenstände oder Fahrzeuge mitführen, bzw. mit einem Fahrzeug noch in enger Verbindung stehen, wie z. B. ausgestiegene Fahrzeuginsassen bei Unfällen, Pannen usw. (siehe Unfallart 0).

Unfallart 7

Aufprall auf Hindernis auf Fahrbahn.

Wie z. B. umgestürzte Bäume, Steine, verlorene Fracht, frei herumlaufende Tiere, Wild. Zusammenstöße mit geführten Tieren, Reitern sowie anderen Personen (Unfallart 6, Absatz 2) gehören zur Unfallart 0.

Unfallart 8/9

Abkommen von der Fahrbahn nach rechts/links

Bei diesen Unfallarten ist es nicht zu einem Zusammenstoß mit anderen Verkehrsteilnehmern gekommen. Es kann jedoch weitere Unfallbeteiligte geben, z. B. wenn das verunglückte Fahrzeug von der Straße abgekommen ist, weil es einem anderen Verkehrsteilnehmer ausgewichen ist, ohne ihn zu berühren.

Unfallart 0

Unfall anderer Art.

Hier dürfen nur die Unfallarten erfasst werden, die unter 1 bis 9 nicht genannt sind, wie z. B.:

- Sturz eines Motorradfahrers auf der Fahrbahn,
- Unfälle beim Auf- und Abspringen der Fahrgäste von Straßenbahnen und Bussen,
- Sturz eines Mitfahrers vom Fahrzeug,
- Zusammenstöße mit geführten Tieren, Reitern, u. a. nicht den „Fußgängern“ zuzurechnenden Personen (siehe auch Bemerkungen zu Unfallart 6).