



Statistische Berichte



Kennziffer: E I 1 - m 08/10

November 2010

Betriebe, Beschäftigte und Umsatz im Verarbeitenden Gewerbe in Hessen im August 2010

Hessisches Statistisches Landesamt, Wiesbaden

Impressum

Dienstgebäude: Rheinstraße 35/37, 65185 Wiesbaden

Briefadresse: 65175 Wiesbaden

Ihre Ansprechpartner für Fragen und Anregungen zu diesem Bericht

Herr Kammerer	0611 3802-448
Herr Kramer	0611 3802-440
E-Mail	IVB3Auskunft@statistik-hessen.de
Telefax	0611 3802-490
Internet	http://www.statistik-hessen.de

Copyright

© Hessisches Statistisches Landesamt, Wiesbaden, 2010

Auszugsweise Vervielfältigung und Verbreitung mit Quellenangabe gestattet.

Allgemeine Geschäftsbedingungen

Die Allgemeinen Geschäftsbedingungen sind unter

<http://www.statistik-hessen.de/publikationen/geschaeftsbedingungen/index.html>
abrufbar.

Zeichenerklärungen

- = genau Null (nichts vorhanden) bzw. keine Veränderung eingetreten
- 0 = Zahlenwert ungleich Null, Betrag jedoch kleiner als die Hälfte von 1 in der letzten besetzten Stelle
- . = Zahlenwert unbekannt oder geheim zu halten
- ... = Zahlenwert lag bei Redaktionsschluss noch nicht vor
- () = Aussagewert eingeschränkt, da der Zahlenwert statistisch unsicher ist
- / = keine Angabe, da Zahlenwert nicht sicher genug
- x = Tabellenfeld gesperrt, weil Aussage nicht sinnvoll
(oder bei Veränderungsraten ist die Ausgangszahl kleiner als 100)
- D = Durchschnitt
- s = geschätzte Zahl
- p = vorläufige Zahl
- r = berichtigte Zahl

Aus Gründen der Übersichtlichkeit sind nur negative Veränderungsraten und Salden mit einem Vorzeichen versehen. Positive Veränderungsraten und Salden sind ohne Vorzeichen. Im Allgemeinen ist ohne Rücksicht auf die Endsumme auf- bzw. abgerundet worden. Das Ergebnis der Summierung der Einzelzahlen kann deshalb geringfügig von der Endsumme abweichen.

Inhaltsübersicht

	Seite
Vorbemerkungen	2
Schaubilder zur Entwicklung im Verarbeitenden Gewerbe	3
 Tabellen	
 1 Betriebe	
1.1 Entwicklung des Verarbeitenden Gewerbes	4
1.2 Entwicklung des Verarbeitenden Gewerbes — Veränderung gegenüber dem Vorjahreszeitraum —	5
1.3 Betriebe, Beschäftigte, geleistete Arbeitsstunden, Entgelte und Umsatz nach Wirtschaftszweigen	6 - 9
1.4 Betriebe, Beschäftigte, geleistete Arbeitsstunden, Entgelte und Umsatz nach Verwaltungsbezirken	10 - 11
 2 Fachliche Betriebsteile	
2.1 Beschäftigte und Umsätze in fachlichen Betriebsteilen nach Wirtschaftszweigen	12 - 13
 3 Kammern und Arbeitsamtsbezirke	
3.1 Betriebe, Beschäftigte, Arbeitsstunden, Entgelte und Umsatz nach nichtadministrativen Gebietseinheiten	14

Bergbau und Gewinnung von Steinen und Erden	Produzierendes Gewerbe
Verarbeitendes Gewerbe (Industrie)	
Energie- und Wasserversorgung	
Baugewerbe <ul style="list-style-type: none"> ♦ Bauhauptgewerbe ♦ Ausbaugewerbe 	

Vorbemerkungen

Ab dem Monatsbericht Januar 2009 werden die Ergebnisse des Monatsbericht für das Verarbeitende Gewerbe (einschl. des Bergbaus und der Gewinnung von Steinen und Erden) in der Abgrenzung der „Klassifikation der Wirtschaftszweige, Ausgabe 2008 (WZ 2008) nachgewiesen. Die WZ 2008 ist von der Systematik der Wirtschaftszweige in der Europäischen Gemeinschaft (NACE Rev. 2) abgeleitet. Eine Vergleichbarkeit der Ergebnisse mit den bis 2008 nach der WZ 2003 ausgewiesenen Ergebnissen ist nur sehr bedingt möglich. Der Wechsel zur WZ 2008 hat gravierende Auswirkungen auf den Berichtskreis des Verarbeitenden Gewerbes. So gehören u.a. die Betriebe des Verlagsgewerbes nicht mehr zum Verarbeitenden Gewerbe. Auch innerhalb des Verarbeitenden Gewerbes ist es zu zahlreichen Umgruppierungen gekommen. Selbst nach der WZ 2003 und der WZ 2008 namensgleiche Branchen wie der Maschinenbau sind anders definiert. Montagen und Installationsleistungen werden nach der neuen WZ 2008 getrennt ausgewiesen. Um einen Vorjahresvergleich zu ermöglichen, wurden einzelbetrieblich umfangreiche Neuuzuordnungen vorgenommen.

Wie schon in den letzten beiden Jahren gehören zum monatlichen Berichtskreis nur noch Betriebe mit mindestens 50 Beschäftigten. Damit wurde eine Entlastung der bisher meldenden Betriebe erreicht. Allerdings dienen die monatlichen Ergebnisse nun nur noch konjunkturellen Analysen. So werden monatlich auf Kreisebene nur noch Ergebnisse für das gesamte Verarbeitende Gewerbe veröffentlicht. Auf Landesebene wird sich auf die 2-stelligen Ergebnisse der WZ beschränkt.

Rechtsgrundlagen:

- Bundesstatistikgesetz (BStatG) vom 22. Januar 1987 (BGBl. I S. 462, 565), zuletzt geändert durch Artikel 3 des Gesetzes vom 7. September 2007 (BGBl. I S. 2246),
- Gesetz über die Statistik im Produzierenden Gewerbe (ProdGewStatG) in der Fassung der Bekanntmachung vom 21. März 2002 (BGBl. I S. 1181), zuletzt geändert durch Artikel 4 des Gesetzes vom 17. März 2009 (BGBl. I S.550).

Begriffe

Betriebe: Örtlich getrennte Niederlassungen einschl. der zugehörigen und in der Nähe liegenden Verwaltungs-, Reparatur-, Montage- und Hilfsbetriebe.

Fachliche Betriebsteile: Die Betriebsteile mit homogener Produktion, unabhängig davon, wo- bei Betrieben mit kombinierter Produktion - der Schwerpunkt liegt.

Beschäftigte: Alle im Betrieb tätigen Personen, d. h. tätige Inhaber, mithelfende Familienangehörige, Angestellte (einschl. kaufmännisch und technisch Auszubildender), Arbeiter (einschl. gewerblich Auszubildender).

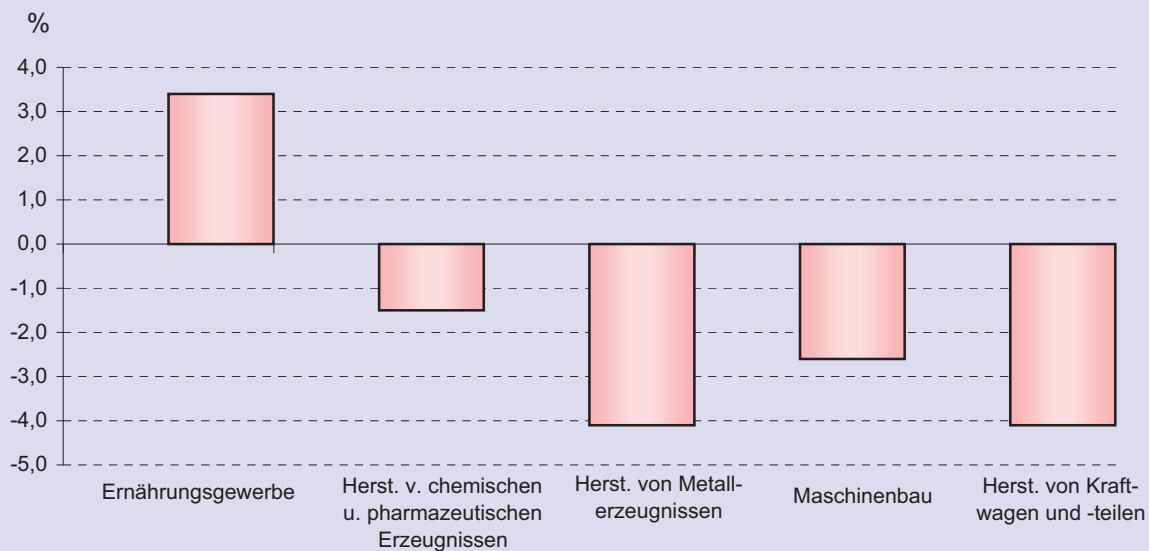
Geleistete Arbeitsstunden: Alle tatsächlich geleisteten Stunden (ohne z. B. Urlaub, Krankheit) **aller** Beschäftigten (einschl. Bürotätigkeiten, etc.).

Entgelte: Bruttobeträge einschl. aller Zuschläge (z. B. Akkord- und Schichtzuschläge, Gratifikationen usw.), aber ohne die Pflichtanteile des Arbeitgebers zur Sozialversicherung. Nicht erfasst werden allgemeine soziale Aufwendungen (z. B. Kosten für Kantinen, Werkskindergärten usw.) und Vergütungen, die als Spesensatz anzusehen sind.

Umsätze: Rechnungsbeträge ohne Mehrwertsteuer der aus eigener Produktion stammenden Lieferung sowie der ausgeführten Reparaturen, Montagen, Lohnarbeiten und Lohnveredlungen einschl. der darin enthaltenen Verbrauchssteuern sowie der Kosten für Fracht, Transportversicherung, Porto, Verpackung und Spesen, auch wenn diese gesondert berechnet wurden. Eingeschlossen sind der Umsatz aus Verkauf von Energie, Nebenerzeugnissen und verkaufsfähigen Produktionsrückständen sowie der Umsatz aus sonstigen Betriebsteilen, so z. B. baugewerblicher Umsatz, der Umsatz aus Handelsware, aus Vermietungen und Verpachtungen von betrieblichen Anlagen und Einrichtungen, aus Lizenzverträgen u.ä. Nicht einbezogen werden außerordentliche und betriebsfremde Erträge, wie z. B. Erlöse aus dem Verkauf von Anlagegütern. Da es sich grundsätzlich um fakturierte Werte handelt, enthalten die Umsätze nicht den Wert von Lieferungen, die innerhalb eines Unternehmens von Werk zu Werk erfolgen. Es kann daher vorkommen, dass Erzeugnisse, die in einem Kreis produziert wurden, im Umsatz eines anderen Kreises oder sogar eines anderen Landes enthalten sind. Die regional gegliederten Umsätze entsprechen somit z. T. nicht der Produktion in den einzelnen Kreisen oder der im Land. **Inlandsumsatz:** Umsatz mit Empfängern in der Bundesrepublik Deutschland (einschl. Umsatz mit den im Bundesgebiet stationierten ausländischen Streitkräften). **Auslandsumsatz:** Direktumsatz der Betriebe mit Abnehmer im Ausland und — soweit einwandfrei erkennbar — Umsatz mit deutschen Exporteuren. **Auslandsumsatz mit der Eurozone:** Umsatz mit: Belgien, Finnland, Frankreich, Griechenland, Irland, Italien, Luxemburg, den Niederlanden, Österreich, Portugal, Slowenien, Slowakei, Spanien, Malta und Zypern.

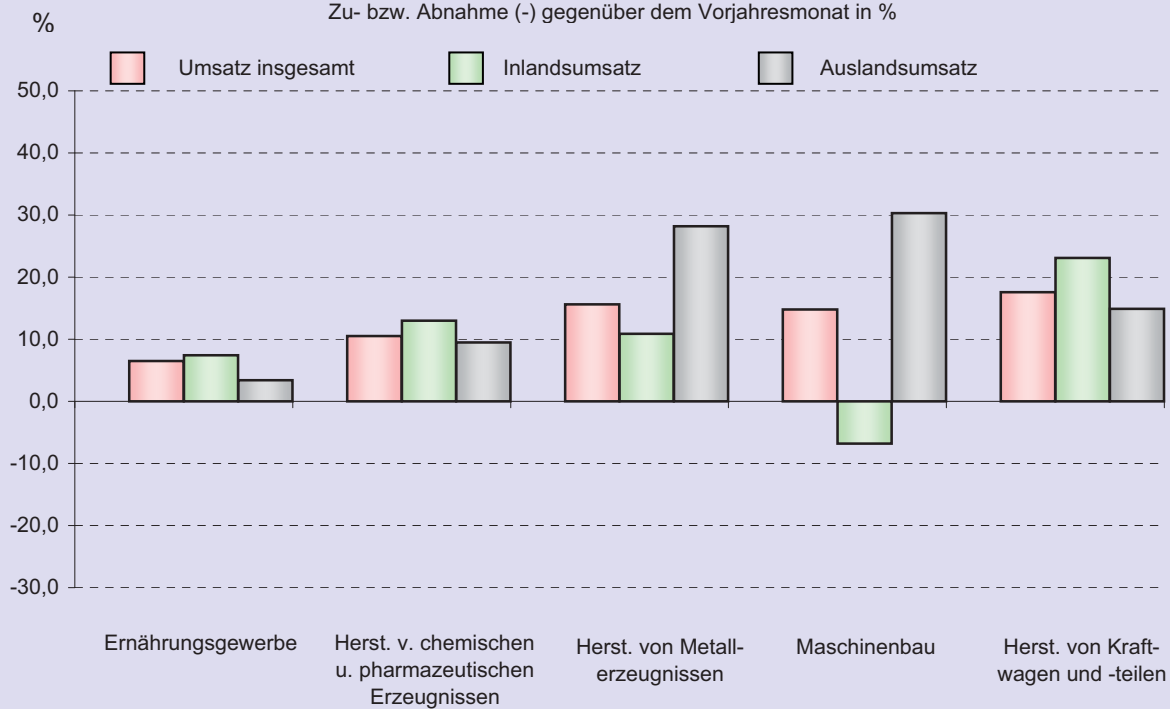
Beschäftigtenentwicklung im Verarbeitenden Gewerbe (Berichtskreis 50+) ausgewählte Branchen im August 2010

Zu- bzw. Abnahme gegenüber dem Vorjahresmonat in %



Umsatzentwicklung im Verarbeitenden Gewerbe (Berichtskreis 50+) ausgewählte Branchen im August 2010

Zu- bzw. Abnahme (-) gegenüber dem Vorjahresmonat in %



**1.1 Entwicklung des Verarbeitenden Gewerbes
(einschließlich Bergbau sowie Gewinnung von Steinen und Erden)**

Jahr (MD) Monat Quartal	Beschäftigte	Geleistete Arbeits- stunden	Entgelte	Umsatz		
				insgesamt	davon	
					Inlands- umsatz	Auslands- umsatz
	Anzahl	1000	1000 Euro			
2005	357 857	548 226	15 044 347	81 795 355	44 150 828	37 644 527
2006	349 854	537 923	15 023 076	87 079 316	45 563 060	41 516 256
2007	355 609	546 068	15 414 656	92 649 389	46 543 890	46 105 499
2008	360 679	555 806	15 862 006	94 807 551	47 691 564	47 115 987
2009	346 683	504 351	14 965 801	82 405 487	42 066 770	40 338 717
2009						
Januar	354 603	42 819	1 207 436	6 124 496	3 143 809	2 980 687
Februar	352 243	42 036	1 159 535	6 723 929	3 277 651	3 446 278
März	350 254	45 590	1 201 680	7 131 954	3 754 262	3 377 692
I. Quartal	352 367	130 445	3 568 651	19 980 379	10 175 723	9 804 656
April	348 425	41 076	1 227 466	6 491 218	3 420 614	3 070 604
Mai	346 962	40 059	1 314 002	6 565 796	3 260 422	3 305 374
Juni	346 270	41 353	1 259 593	7 043 043	3 536 524	3 506 519
II. Quartal	347 219	122 489	3 801 062	20 100 057	10 217 560	9 882 497
Juli	345 090	42 926	1 181 719	6 921 597	3 605 008	3 316 589
August	344 480	39 072	1 163 556	6 479 592	3 281 438	3 198 154
September	344 955	43 966	1 193 485	7 470 986	3 869 112	3 601 874
III. Quartal	344 842	125 964	3 538 760	20 872 176	10 755 558	10 116 618
Oktober	343 641	44 215	1 213 965	7 249 598	3 793 182	3 456 416
November	342 351	43 958	1 563 968	7 660 176	3 828 790	3 831 386
Dezember	340 917	37 281	1 279 395	6 543 102	3 295 958	3 247 144
IV. Quartal	342 303	125 454	4 057 328	21 452 876	10 917 929	10 534 947
2010						
Januar	337 352	41 333	1 193 585	6 223 552	3 054 658	3 168 894
Februar	336 084	42 049	1 144 376	6 886 597	3 268 569	3 618 028
März	337 070	47 486	1 222 115	8 182 063	4 133 702	4 048 361
I. Quartal	336 835	130 868	3 560 076	21 292 212	10 456 930	10 835 282
April	337 170	43 039	1 305 110	7 181 528	3 735 928	3 445 600
Mai	337 036	41 297	1 316 432	7 640 708	3 657 541	3 983 167
Juni	338 022	43 709	1 325 194	8 228 359	4 153 733	4 074 626
II. Quartal	337 409	128 044	3 946 736	23 050 596	11 547 202	11 503 394
Juli	339 945	42 170	1 193 720	7 663 372	3 952 215	3 711 157
August	341 714	42 884	1 191 690	7 676 760	3 743 651	3 933 109
September						
III. Quartal						
Oktober						
November						
Dezember						
IV. Quartal						

1.2 Entwicklung des Verarbeitenden Gewerbes
(einschließlich Bergbau sowie Gewinnung von Steinen und Erden)
— Veränderungen gegenüber dem Vorjahreszeitraum —

Jahr (MD) Monat Quartal	Beschäftigte	Geleistete Arbeits- stunden	Entgelte	Umsatz		
				insgesamt	davon	
					Inlands- umsatz	Auslands- umsatz
	Zu bzw. Abnahme (–) in % zum Vorjahreszeitraum					

2005	•	•	•	•	•	•
2006	-2,2	-1,9	-0,1	6,5	3,2	10,3
2007	1,6	1,5	2,6	6,4	2,2	11,1
2008	1,4	1,8	2,9	2,3	2,5	2,2
2009	-3,9	-9,3	-5,7	-13,1	-11,8	-14,4

2009

Januar	-0,8	-11,4	-1,8	-19,8	-17,6	-22,0
Februar	-1,6	-11,9	-4,6	-18,9	-16,5	-21,0
März	-2,4	1,6	-6,2	-7,6	-1,6	-13,3
I. Quartal	-1,6	-7,4	-4,2	-15,5	-12,0	-18,8
April	-3,0	-18,2	-10,3	-23,5	-18,8	-28,1
Mai	-3,4	-9,0	-4,8	-17,5	-14,2	-20,6
Juni	-4,2	-12,0	-5,7	-12,5	-14,0	-11,0
II. Quartal	-3,5	-13,3	-6,9	-17,9	-15,7	-20,1
Juli	-4,9	-7,0	-7,4	-10,5	-10,0	-11,0
August	-5,3	-14,5	-6,2	-13,7	-15,1	-12,2
September	-5,3	-9,6	-5,7	-11,5	-11,8	-11,2
III. Quartal	-5,2	-10,3	-6,4	-11,9	-12,2	-11,4
Oktober	-5,4	-8,6	-2,7	-9,8	-11,0	-8,3
November	-5,3	-4,6	-6,6	-1,8	-2,0	-1,7
Dezember	-4,9	-3,8	-5,1	-8,6	-8,1	-9,1
IV. Quartal	-5,2	-5,8	-5,0	-6,7	-7,1	-6,3

2010

Januar	-4,9	-3,5	-1,1	1,6	-2,8	6,3
Februar	-4,6	—	-1,3	2,4	-0,3	5,0
März	-3,8	4,2	1,7	14,7	10,1	19,9
I. Quartal	-4,4	0,3	-0,2	6,6	2,8	10,5
April	-3,2	4,8	6,3	10,6	9,2	12,2
Mai	-2,9	3,1	0,2	16,4	12,2	20,5
Juni	-2,4	5,7	5,2	16,8	17,5	16,2
II. Quartal	-2,8	4,5	3,8	14,7	13,0	16,4
Juli	-1,5	-1,8	1,0	10,7	9,6	11,9
August	-0,8	9,8	2,4	18,5	14,1	23,0
September						
III. Quartal						
Oktober						
November						
Dezember						
IV. Quartal						

Hessen

1.3 Betriebe, Beschäftigte, geleistete Arbeitsstunden,

WZ 2008	Bezeichnung	Betriebe	Beschäftigte	Geleistete Arbeits- stunden
		Anzahl		1000
B	BERGBAU UND GEWINNUNG VON STEINEN UND ERDEN	5	435	60
05	Kohlenbergbau	—	—	—
06	Gewinnung von Erdöl und Erdgas	—	—	—
07	Erzbergbau	—	—	—
08	Gewinnung von Steinen und Erden, sonstiger Bergbau	5	435	60
09	Erbringung von Dienstleistungen für den Bergbau und für die Gewinnung von Steinen und Erden	—	—	—
C	VERARBEITENDES GEWERBE	1 353	341 279	42 824
10	Herstellung von Nahrungs- und Futtermitteln	117	21 930	2 870
11	Getränkeherstellung	21	5 428	760
12	Tabakverarbeitung	—	—	—
13	Herstellung von Textilien	22	2 312	289
14	Herstellung von Bekleidung	8	973	98
15	Herstellung von Leder, Lederwaren und Schuhen	4	•	•
16	Herstellung von Holz-, Flecht-, Korb- und Korkwaren (ohne Möbel)	21	2 761	396
17	Herstellung von Papier, Pappe und Waren daraus	46	7 562	976
18	Herstellung von Druckerzeugnissen; Vervielfältigung von bespielten Ton-, Bild- und Datenträgern	45	4 610	562
19	Kokerei und Mineralölverarbeitung	2	•	•
20	Herstellung von chemischen Erzeugnissen	99	36 489	4 708
21	Herstellung von pharmazeutischen Erzeugnissen	27	18 801	2 427
20/21	Herstellung von chemischen Erzeugnissen u. pharmazeutischen Erzeugnissen	126	55 290	7 135
22	Herstellung von Gummi- und Kunststoffwaren	130	30 089	3 823
23	Herstellung von Glas und Glaswaren, Keramik, Verarbeitung von Steinen und Erden	50	5 642	735
24	Metallerzeugung und -bearbeitung	26	12 759	1 582
25	Herstellung von Metallerzeugnissen	167	29 215	3 656
26	Herstellung von Datenverarbeitungsgeräten, elektronischen und optischen Erzeugnissen	96	19 462	2 512
27	Herstellung von elektrischen Ausrüstungen	95	23 459	3 050
28	Maschinenbau	207	36 713	4 623
29	Herstellung von Kraftwagen und Kraftwagenteilen	48	45 004	5 141
30	Sonstiger Fahrzeugbau	11	5 511	693

Entgelte und Umsatz im August 2010 nach Wirtschaftszweigen (Berichtskreis 50+)

Entgelte	Umsatz aus eigener Erzeugung		Gesamtumsatz			WZ 2008
	insgesamt	darunter Ausland	insgesamt	Ausland	darunter Eurozone	
1000 Euro						
1 133	6473	2 968	7 045	2 968	1 383	B
—	—	—	—	—	—	05
—	—	—	—	—	—	06
—	—	—	—	—	—	07
1 133	6 473	2 968	7 045	2 968	1 383	08
—	—	—	—	—	—	09
1 190 557	5 695 491	2 822 581	7 669 715	3 930 141	1 797 673	C
56 200	400 683	95 465	467 353	102 235	66 996	10
19 397	119 684	13 893	182 635	29 679	12 920	11
—	—	—	—	—	—	12
5 589	36 371	18 035	46 369	22 138	9 198	13
1 837	24 312	6 626	25 580	6 626	4 094	14
•	•	•	•	•	•	15
7 825	66 157	8 839	67 527	9 048	5 280	16
21 779	158 833	71 092	171 204	75 821	30 829	17
13 699	49 379	2 658	49 450	2 658	1 674	18
•	•	•	•	•	•	19
148 199	769 260	516 406	964 795	625 748	262 154	20
80 481	582 352	411 062	823 777	553 299	390 551	21
228 680	1 351 612	927 468	1 788 572	1 179 047	652 705	20/21
88 442	416 388	153 887	539 369	168 352	88 356	22
17 937	91 246	28 574	99 918	29 834	10 139	23
42 545	282 562	128 582	555 720	329 869	232 110	24
92 995	381 981	127 807	457 829	139 745	79 221	25
73 563	232 430	108 927	292 183	150 085	51 284	26
80 076	471 209	202 326	511 353	213 280	100 992	27
130 006	655 712	437 262	690 200	455 805	120 111	28
180 101	410 313	231 165	1 096 065	717 516	222 313	29
21 983	107 570	67 637	107 873	67 890	11 500	30

Hessen

1.3 Betriebe, Beschäftigte, geleistete Arbeitsstunden,

WZ 2008	Bezeichnung	Betriebe	Beschäftigte	Geleistete Arbeits- stunden
		Anzahl		1000
31	Herstellung von Möbeln	24	4 580	553
32	Herstellung von sonstigen Waren	41	13 215	1 479
33	Reparatur und Installation von Maschinen und Ausrüstungen	46	13 487	1 727
0A	Vorleistungsgüterproduzenten	602	138 548	17 812
0B	Investitionsgüterproduzenten	437	133 459	16 161
GG	Gebrauchsgüterproduzenten	53	•	•
VG	Verbrauchsgüterproduzenten	264	58 584	7 517
EN	Energie	2	•	•
B + C	Verarbeitendes Gewerbe sowie Bergbau und Gewinnung von Steinen und Erden	1 358	341 714	42 884

Entgelte und Umsatz im August 2010 nach Wirtschaftszweigen (Berichtskreis 50+)

Entgelte	Umsatz aus eigener Erzeugung		Gesamtumsatz			WZ 2008
	insgesamt	darunter Ausland	insgesamt	Ausland	darunter Eurozone	
1000 Euro						
12 823	52 699	24 015	58 227	25 363	12 586	31
38 690	166 058	88 471	223 373	119 593	58 425	32
51 259	213 145	77 082	229 453	81 939	25 019	33
466 754	2 506 617	1 185 378	3 192 194	1 541 962	785 854	A
497 684	1 805 722	997 205	2 690 688	1 567 648	481 445	B
.	GG
189 770	1 277 299	584 655	1 660 810	754 319	501 261	VG
.	EN
1 191 690	5 701 964	2 825 549	7 676 760	3 933 109	1 799 056	B + C

1.4 Betriebe, Beschäftigte, geleistete Arbeitsstunden,

Lfd. Nr.	Verwaltungsbezirk	Betriebe	Beschäftigte	Geleistete Arbeits- stunden	Entgelte
		Anzahl		1000	
1	Darmstadt, Wissenschaftsst.	30	15 430	2 114	63 469
2	Frankfurt am Main, St.	86	37 405	4 735	156 996
3	Offenbach am Main, St.	15	6 138	736	25 399
4	Wiesbaden, Landeshauptst.	36	11 217	1 483	46 382
5	Bergstraße	58	8 447	1 061	30 510
6	Darmstadt-Dieburg	52	10 951	1 304	39 352
7	Groß-Gerau	35	21 108	2 564	85 273
8	Hochtaunuskreis	39	8 909	1 183	34 407
9	Main-Kinzig-Kreis	97	22 959	2 796	80 427
10	Main-Taunus-Kreis	37	6 159	832	24 351
11	Odenwaldkreis	30	6 178	715	19 191
12	Offenbach	77	13 702	1 705	48 662
13	Rheingau-Taunus-Kreis	32	4 860	627	16 127
14	Wetteraukreis	59	10 878	1 375	37 550
15	Reg.-Bez. D a r m s t a d t	683	184 341	23 231	708 095
16	Gießen	58	11 454	1 435	37 080
17	Lahn-Dill-Kreis	124	23 112	2 941	74 071
18	Limburg-Weilburg	55	6 571	801	17 369
19	Marburg-Biedenkopf	73	23 039	3 049	70 707
20	Vogelsbergkreis	39	5 380	714	13 225
21	Reg.-Bez. G i e ß e n	349	69 556	8 940	212 453
22	Kassel, documenta-St.	34	12 020	1 448	45 263
23	Fulda	85	16 071	2 060	43 129
24	Hersfeld-Rotenburg	32	8 504	1 086	26 519
25	Kassel	41	22 016	2 524	76 979
26	Schwalm-Eder-Kreis	42	11 568	1 353	31 036
27	Waldeck-Frankenberg	59	13 474	1 723	36 832
28	Werra-Meißner-Kreis	33	4 164	519	11 385
29	Reg.-Bez. K a s s e l	326	87 817	10 714	271 142
30	Land H e s s e n	1 358	341 714	42 884	1 191 690

1) Anteil des Auslandsumsatzes am Gesamtumsatz.

Entgelte und Umsatz im August 2010 nach Verwaltungsbezirken (Berichtskreis 50+)

Gesamtumsatz					Lfd. Nr.
insgesamt	Inland	Ausland	darunter Eurozone	Export- quote ¹⁾	
1000 Euro				%	
349 186	97 601	251 585	84 898	72,0	1
1 171 787	514 341	657 446	426 912	56,1	2
247 692	57 390	190 302	36 024	76,8	3
279 340	110 649	168 691	81 612	60,4	4
167 893	93 312	74 581	33 676	44,4	5
190 113	115 796	74 317	42 308	39,1	6
909 753	281 615	628 138	198 361	69,0	7
170 313	84 828	85 485	28 265	50,2	8
658 842	295 256	363 586	251 762	55,2	9
98 594	56 664	41 930	26 270	42,5	10
117 053	75 543	41 510	19 166	35,5	11
239 272	130 598	108 674	34 494	45,4	12
139 796	77 217	62 579	24 893	44,8	13
213 097	150 515	62 582	23 932	29,4	14
4 952 730	2 141 326	2 811 404	1 312 574	56,8	15
163 171	98 501	64 670	30 430	39,6	16
485 690	303 852	181 838	69 637	37,4	17
117 592	72 892	44 700	15 179	38,0	18
486 110	248 173	237 937	116 137	48,9	19
63 731	49 016	14 715	10 748	23,1	20
1 316 294	772 435	543 859	242 130	41,3	21
197 899	67 461	130 438	19 935	65,9	22
271 218	207 247	63 971	27 401	23,6	23
128 857	64 000	64 857	20 995	50,3	24
317 430	183 278	134 152	75 133	42,3	25
188 724	99 953	88 771	52 607	47,0	26
244 812	170 775	74 037	38 550	30,2	27
58 794	37 175	21 619	9 731	36,8	28
1 407 736	829 890	577 846	244 352	41,0	29
7 676 760	3 743 651	3 933 109	1 799 056	51,2	30

2.1 Fachliche Betriebsteile, Beschäftigte und Umsatz

WZ 2008	Wirtschaftszweig	Fachliche Betriebsteile	Beschäftigte
		Anzahl	
B	BERGBAU UND GEWINNUNG VON STEINEN UND ERDEN	16	1 549
05	Kohlenbergbau	—	—
06	Gewinnung von Erdöl und Erdgas	1	•
07	Erzbergbau	—	—
08	Gewinnung von Steinen und Erden, sonstiger Bergbau	15	•
09	Erbringung von Dienstleistungen für den Bergbau und für die Gewinnung von Steinen und Erden	—	—
C	VERARBEITENDES GEWERBE	2 182	324 260
10	Herstellung von Nahrungs- und Futtermitteln	155	20 567
11	Getränkeherstellung	33	5 426
12	Tabakverarbeitung	—	—
13	Herstellung von Textilien	38	2 484
14	Herstellung von Bekleidung	13	857
15	Herstellung von Leder, Lederwaren und Schuhen	5	•
16	Herstellung von Holz-, Flecht-, Korb- und Korkwaren (ohne Möbel)	32	2 692
17	Herstellung von Papier, Pappe und Waren daraus	63	7 112
18	Herstellung von Druckerzeugnissen; Vervielfältigung von bespielten Ton-, Bild- und Datenträgern	60	4 631
19	Kokerei und Mineralölverarbeitung	3	•
20	Herstellung von chemischen Erzeugnissen	199	33 507
21	Herstellung von pharmazeutischen Erzeugnissen	40	20 296
22	Herstellung von Gummi- und Kunststoffwaren	183	28 799
23	Herstellung von Glas und Glaswaren, Keramik, Verarbeitung von Steinen und Erden	70	6 513
24	Metallerzeugung und -bearbeitung	65	12 981
25	Herstellung von Metallerzeugnissen	272	27 658
26	Herstellung von Datenverarbeitungsgeräten, elektronischen und optischen Erzeugnissen	129	18 975
27	Herstellung von elektrischen Ausrüstungen	149	22 658
28	Maschinenbau	309	35 492
29	Herstellung von Kraftwagen und Kraftwagenteilen	61	37 397
30	Sonstiger Fahrzeugbau	20	4 953
31	Herstellung von Möbeln	34	4 534
32	Herstellung von sonstigen Waren	54	11 172
33	Reparatur und Installation von Maschinen und Ausrüstungen	195	14 650
0A	<i>Vorleistungsgüterproduzenten</i>	972	134 227
0B	<i>Investitionsgüterproduzenten</i>	762	121 812
GG	<i>Gebrauchsgüterproduzenten</i>	78	10 355
VG	<i>Verbrauchsgüterproduzenten</i>	382	58 797
EN	<i>Energie</i>	4	618
B+C	<i>Insgesamt</i>	2 198	325 809

im August 2010 nach Wirtschaftszweigen (Berichtskreis 50+)

Umsatz				WZ 2008
Inland	Ausland	je Beschäftigten	Exportquote	
1000 Euro		Euro	%	
3 941	9 189	8 476	70,0	B
—	—	—	—	05
.	.	.	.	06
—	—	—	—	07
.	.	.	.	08
—	—	—	—	09
2 872 475	2 816 360	17 544	49,5	C
303 910	96 482	19 468	24,1	10
107 288	13 709	22 300	11,3	11
—	—	—	—	12
19 770	19 342	15 745	49,5	13
17 383	6 705	28 108	27,8	14
.	.	.	.	15
59 706	9 377	25 662	13,6	16
86 909	69 306	21 965	44,4	17
46 864	2 744	10 712	5,5	18
.	.	.	.	19
256 290	455 058	21 230	64,0	20
181 998	487 054	32 965	72,8	21
256 514	159 088	14 431	38,3	22
68 514	33 678	15 690	33,0	23
148 099	107 002	19 652	41,9	24
246 320	121 036	13 282	32,9	25
123 663	117 173	12 692	48,7	26
269 432	259 684	23 352	49,1	27
207 915	377 131	16 484	64,5	28
177 663	231 930	10 953	56,6	29
34 571	90 249	25 201	72,3	30
29 020	24 334	11 768	45,6	31
69 948	73 609	12 850	51,3	32
156 393	58 987	14 702	27,4	33
1 322 099	1 169 971	18 566	46,9	A
791 205	932 330	14 149	54,1	B
54 959	59 506	11 054	52,0	GG
707 663	663 429	23 319	48,4	VG
489	314	1 299	39,1	EN
2 876 415	2 825 549	17 501	49,6	insgesamt

**3.1 Betriebe, Beschäftigte , Arbeitsstunden, Entgelte sowie Umsatz
im August 2010 nach nichtadministrativen Gebietseinheiten (Berichtskreis 50+)**

Bezirk	Be- triebe	Beschäf- tigte	Geleistete Arbeits- stunden	Entgelte	Umsatz		
					insgesamt	Auslands- umsatz	darunter Eurozone
	Anzahl		1000	1000 Euro			

Kammerbezirke der Industrie und Handelskammern Hessen

Darmstadt	205	62 114	7 758	237 794	1 733 998	1 070 130	378 410
Dillenburg-Wetzlar	166	30 696	3 886	97 160	592 629	222 250	90 700
Frankfurt	156	51 832	6 657	213 912	1 426 823	780 912	478 669
Friedberg-Gießen	150	27 015	3 437	85 662	431 139	136 545	63 576
Fulda	85	16 071	2 060	43 129	271 218	63 971	27 401
Hanau	97	22 959	2 796	80 427	658 842	363 586	251 762
Kassel	278	87 898	10 844	277 824	1 524 549	716 822	313 558
Limburg	55	6 571	801	17 369	117 592	44 700	15 179
Offenbach	92	19 840	2 441	74 061	486 964	298 976	70 518
Wiesbaden	74	16 718	2 204	64 351	433 006	235 218	109 283

Arbeitsamtsbezirke des Landesarbeitsamtes Hessen

Bad Hersfeld	49	10 710	1 359	32 526	154 628	73 497	25 203
Darmstadt	197	61 010	7 614	233 580	1 711 888	1 060 667	372 559
Frankfurt	208	63 180	8 135	255 800	1 684 963	861 139	507 952
Fulda	85	16 071	2 060	43 129	271 218	63 971	27 401
Gießen	135	22 212	2 829	67 318	332 122	123 448	57 493
Hanau	97	22 959	2 796	80 427	658 842	363 586	251 762
Kassel	122	45 888	5 348	154 356	712 458	356 728	148 932
Korbach	59	13 474	1 723	36 832	244 812	74 037	38 550
Limburg	55	6 571	801	17 369	117 592	44 700	15 179
Marburg	48	17 826	2 413	54 110	412 651	212 559	100 873
Offenbach	67	14 831	1 782	56 008	360 334	243 492	55 854
Wetzlar	168	30 905	3 912	97 725	596 117	224 015	90 791
Wiesbaden	68	16 077	2 111	62 509	419 136	231 270	106 505