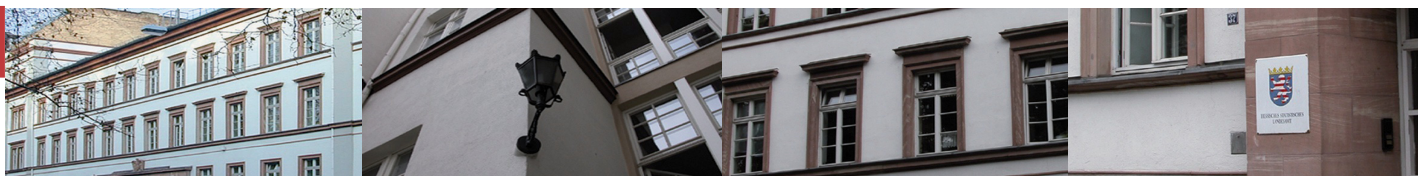




Statistische Berichte



Kennziffer: D I 2 - j/10

Mai 2011

Gewerbeanzeigen in Hessen im Jahr 2010

Hessisches Statistisches Landesamt, Wiesbaden

Dienstgebäude: Rheinstraße 35/37, 65185 Wiesbaden
Briefadresse: 65175 Wiesbaden

Ihre Ansprechpartner für Fragen und Anregungen zu diesem Bericht

Herr Andreas Müller	0611 3802-137
Frau Beate Goldmann	0611 3802-171
Herr Manfred Fuhr-Nowack	0611 3802-133
E-Mail	gewerbeanzeigen@statistik-hessen.de
Telefax	0611 3802-198
Internet	http://www.statistik-hessen.de

Copyright

© Hessisches Statistisches Landesamt, Wiesbaden, 2011
Auszugsweise Vervielfältigung und Verbreitung mit Quellenangabe gestattet.

Allgemeine Geschäftsbedingungen

Die Allgemeinen Geschäftsbedingungen sind unter
<http://www.statistik-hessen.de/publikationen/geschaeftsbedingungen/index.html>
abrufbar.

Zeichenerklärungen

- = genau Null (nichts vorhanden) bzw. keine Veränderung eingetreten
- 0 = Zahlenwert ungleich Null, Betrag jedoch kleiner als die Hälfte von 1 in der letzten besetzten Stelle
- . = Zahlenwert unbekannt oder geheim zu halten
- ... = Zahlenwert lag bei Redaktionsschluss noch nicht vor
- () = Aussagewert eingeschränkt, da der Zahlenwert statistisch unsicher ist
- / = keine Angabe, da Zahlenwert nicht sicher genug
- x = Tabellenfeld gesperrt, weil Aussage nicht sinnvoll (oder bei Veränderungsraten ist die Ausgangszahl kleiner als 100)
- D = Durchschnitt
- s = geschätzte Zahl
- p = vorläufige Zahl
- r = berichtigte Zahl

Aus Gründen der Übersichtlichkeit sind nur negative Veränderungsraten und Salden mit einem Vorzeichen versehen. Positive Veränderungsraten und Salden sind ohne Vorzeichen.
Im Allgemeinen ist ohne Rücksicht auf die Endsumme auf- bzw. abgerundet worden.
Das Ergebnis der Summierung der Einzelzahlen kann deshalb geringfügig von der Endsumme abweichen.

Inhalt

	Seite
Vorbemerkungen und Begriffserläuterungen	2
 Grafiken	
1. Gewerbeanmeldungen und -abmeldungen in Hessen seit 1999	4
2. Gewerbeanmeldungen und -abmeldungen in Hessen im Jahr 2010 nach Wirtschaftsabschnitten	4
3. Vierteljährliche An- und Abmeldungen von Gewerbebetrieben in Hessen seit 1999	5
4. Monatlicher Saldo der An- und Abmeldungen von Gewerbebetrieben in Hessen 2009 und 2010	5
5. Gewerbeanzeigen im Jahr 2010 nach Verwaltungsbezirken	6
 Tabellen	
1. Gewerbeanzeigen von 1999 bis 2010 nach dem Grund der Meldung	7
2. Gewerbeanzeigen im Jahr 2010 nach Art der Niederlassung und Rechtsform sowie Einzelunternehmen nach Geschlecht, Staatsangehörigkeit und Grund der Anzeige	8
3. Gewerbeanzeigen im Jahr 2010 nach Wirtschaftsbereichen und Verwaltungsbezirken	9
4. Gewerbeanzeigen sowie Neuerrichtungen und Aufgaben je 1000 Einwohner im Jahr 2010 nach Verwaltungsbezirken	26
5. Gewerbeanmeldungen im Jahr 2010 nach Wirtschaftsbereichen	27
6. Gewerbeabmeldungen im Jahr 2010 nach Wirtschaftsbereichen	29
7. Gewerbeanmeldungen insgesamt nach Rechtsformen sowie Einzelunternehmen nach Geschlecht und Staatsangehörigkeit im Jahr 2010 nach Regierungsbezirken	31
8. Gewerbeabmeldungen insgesamt nach Rechtsformen sowie Einzelunternehmen nach Geschlecht und Staatsangehörigkeit im Jahr 2010 nach Regierungsbezirken	34
9. Gewerbeanzeigen sowie Neuerrichtungen und Aufgaben je 1000 Einwohner im Jahr 2010 nach Verwaltungsbezirken und Gemeinden	37
 Anhang	
Übersicht über die Klassifikation der Wirtschaftszweige, Ausgabe 2008 (WZ 2008)	47

Vorbemerkungen

Im Zusammenhang mit einer Änderung der Gewerbeordnung und anderer gewerberechtlicher Vorschriften durch das Gesetz vom 23. November 1994 (BGBl. I S. 3475) wurde mit Beginn des Jahres 1996 eine bundeseinheitliche **Statistik der Gewerbeanzeigen** angeordnet, mit der die früher lediglich landesinterne Statistik auf diesem Gebiet abgelöst wurde. Rechtsgrundlagen sind die §§ 14 und 55 c nach der Neufassung der Gewerbeordnung vom 22. Februar 1999 (BGBl. I Nr. 9, S. 202 ff.), geändert in "Drittes Gesetz zur Änderung der Gewerbeordnung und sonstiger gewerberechtlicher Vorschriften" vom 24. August 2002 (BGBl. I Nr. 62, S. 3412 ff.) und mit Auswirkungen auf die Statistik zuletzt geändert in Artikel 11 des Ersten Gesetzes zum Abbau bürokratischer Hemmnisse insbesondere in der mittelständischen Wirtschaft (BGBl. 2006 Teil 1 Nr. 40 S.1970).

Die bei allen Gewerbeanzeigenpflichtigen monatlich durchzuführende Statistik dient der Gewinnung zuverlässiger, aktueller und bundesweit vergleichbarer Daten über die Gewerbeanmeldungen und -abmeldungen.

Die Anzeigepflicht besteht für den Betrieb eines Gewerbes bzw. für selbstständige Gewerbetreibende. Davon ausgenommen sind Urproduktion (z. B. Land- und Forstwirtschaft), freie Berufe im Sinne des Gewerberechts (z. B. freie wissenschaftliche, künstlerische oder schriftstellerische Tätigkeit), die bloße Verwaltung eigenen Vermögens sowie verbotene bzw. sozial unwertige Tätigkeiten. Es werden sowohl Hauptniederlassungen wie auch Zweigniederlassungen und unselbstständige Zweigstellen einbezogen.

Die Auswertung der Meldeformulare erfolgt in Form einer Sekundärstatistik, deren wichtigste Ergebnisse in diesem Statistischen Bericht veröffentlicht werden. Mit der Umstellung der Statistik waren einige weitere Neuerungen verbunden, die beim Vergleich mit den früheren Jahren zu beachten sind. Diese Neuerungen betreffen u.a. die konkrete Angabe für das Geschlecht des Meldepflichtigen und der Differenzierungsmöglichkeit nach dem Grund der An- oder Abmeldung.

Begriffserläuterungen

Gewerbeanmeldung:

Ein Gewerbe ist **anzumelden** bei der Neuerrichtung eines Betriebes, einer Zweigniederlassung oder einer unselbstständigen Zweigstelle sowie bei der Übernahme eines bereits bestehenden Betriebes durch einen anderen Gewerbetreibenden oder Änderung der Rechtsform etwa Umwandlung eines Einzelunternehmens in eine GmbH. Auch die Verlegung eines Betriebes aus dem Bereich einer Meldebehörde in den einer anderen zählt bei der Anmeldung als Neuerrichtung.

Neuerrichtungen:

Diese errechnen sich aus den Betriebsgründungen (Hauptniederlassung, Zweigniederlassung unselbstständige Zweigstelle), den sonstigen Neugründungen sowie aus den Umwandlungen.

Neugründungen:

Diese errechnen sich aus den Betriebsgründungen (Hauptniederlassung, Zweigniederlassung unselbstständige Zweigstelle) und den sonstigen Neugründungen.

Gewerbeabmeldung:

Ein Gewerbe ist **abzumelden** bei der vollständigen Aufgabe eines Betriebes, einer Zweigniederlassung oder einer unselbstständigen Zweigstelle, der Verlegung in einen anderen Meldebezirk oder der Aufgabe eines Teils der im Meldebezirk angemeldeten Tätigkeiten, wenn dabei zugleich eine Zweigniederlassung oder unselbstständige Zweigstelle aufgegeben wird (teilweise Aufgabe). Zu den Gewerbeabmeldungen zählt auch die Aufgabe eines weiterhin bestehenden Betriebes (Eigentümerwechsel).

Vollständige Aufgaben:

Diese errechnen sich aus den Betriebsaufgaben (Hauptniederlassung, Zweigniederlassung unselbstständige Zweigstelle) und den sonstigen Stilllegungen.

Aufgaben:

Diese errechnen sich aus den Betriebsaufgaben (Hauptniederlassung, Zweigniederlassung unselbstständige Zweigstelle), den sonstigen Stilllegungen sowie aus den Umwandlungen.

Zweigniederlassung:

Eine Zweigniederlassung im Sinne des § 14 Abs. 1 Satz 1 GewO kann entsprechend dem handelsrechtlichen Begriff der Zweigniederlassung (§ 13 HGB) dann angenommen werden, wenn ein Betrieb mit selbstständiger Organisation, selbstständigen Betriebsmitteln und gesonderter Buchführung besteht, dessen Leiter Geschäfte selbstständig abzuschließen und durchzuführen befugt ist.

Unselbstständige Zweigstellen:

Unselbstständige Zweigstellen im Sinne des § 14 Absatz 1 Satz 1 GewO sind feste örtliche Anlagen oder Einrichtungen, die der Ausübung eines stehenden Gewerbes dienen (z. B. ein Auslieferungslager).

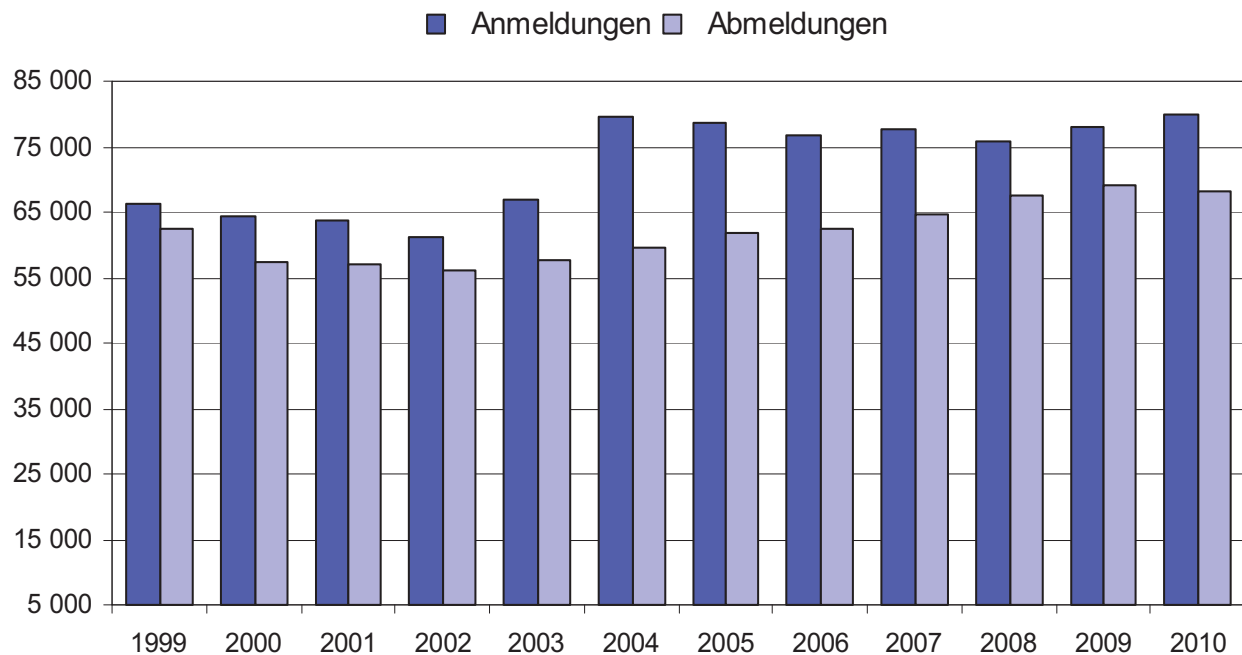
Personengesellschaften:

Bei den Personengesellschaften sind alle geschäftsführungsberechtigten Gesellschafter die Gewerbetreibenden, nicht dagegen die Personengesellschaften als solche, weil diese keine eigene Rechtspersönlichkeit besitzen. Zu den Personengesellschaften gehören u.a. die Gesellschaft des bürgerlichen Rechts (GbR), die Offene Handelsgesellschaft (OHG) sowie die Kommanditgesellschaft (KG).

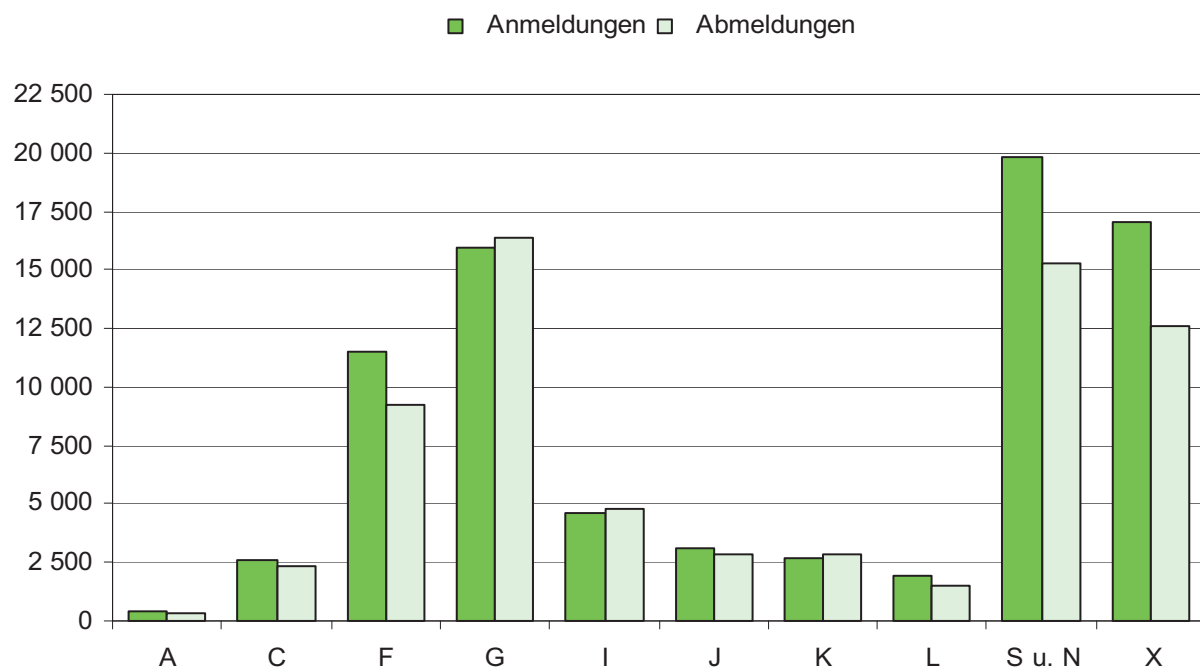
Juristische Personen:

Dabei handelt es sich z. B. um die Gesellschaft mit beschränkter Haftung (GmbH), die Aktiengesellschaft (AG), eine eingetragene Genossenschaft oder einen eingetragenen Verein.

1. Gewerbeanzeigen in Hessen seit 1999



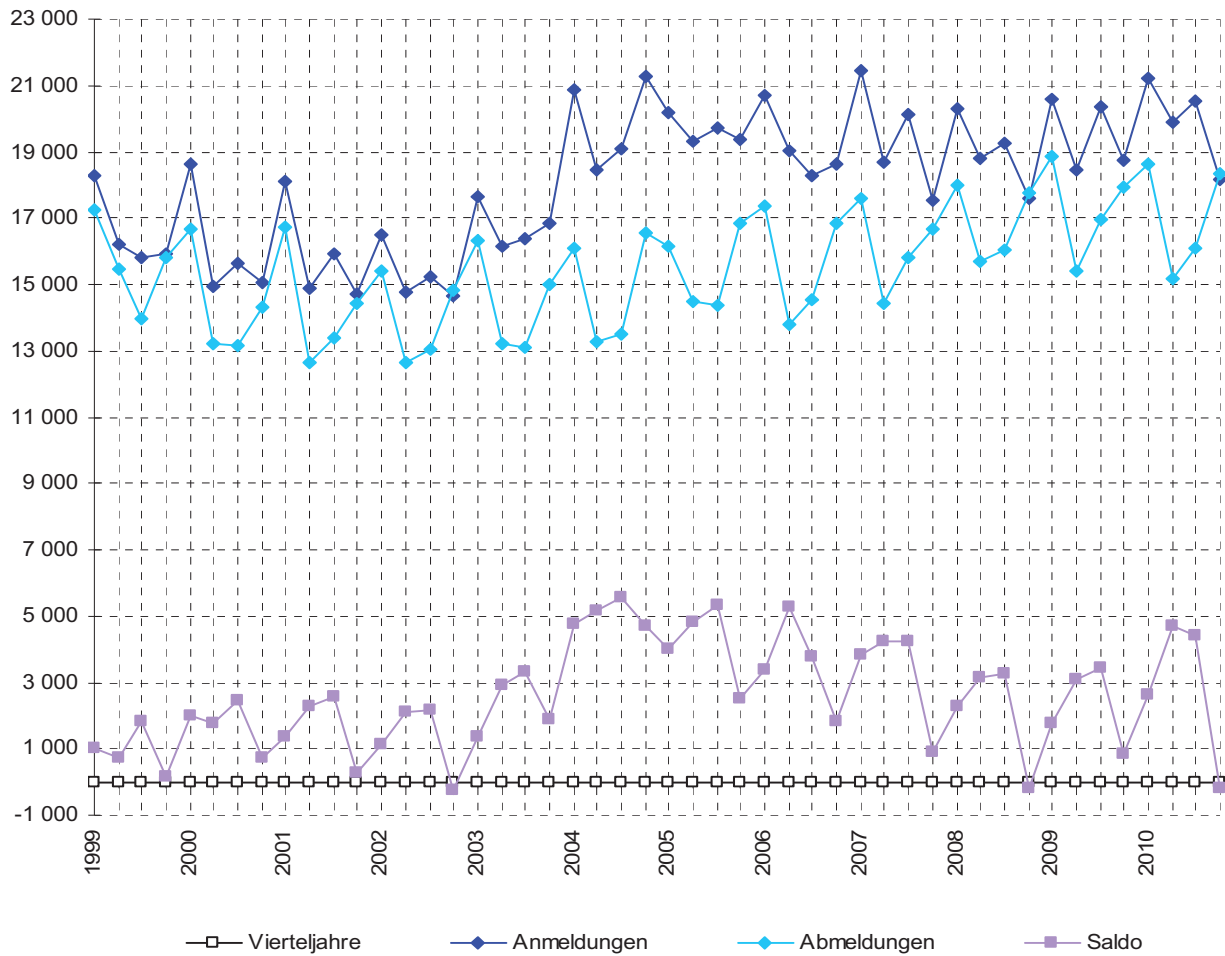
2. Gewerbeanmeldungen und -Abmeldungen in Hessen im Jahr 2010 nach Wirtschaftsabschnitten¹⁾



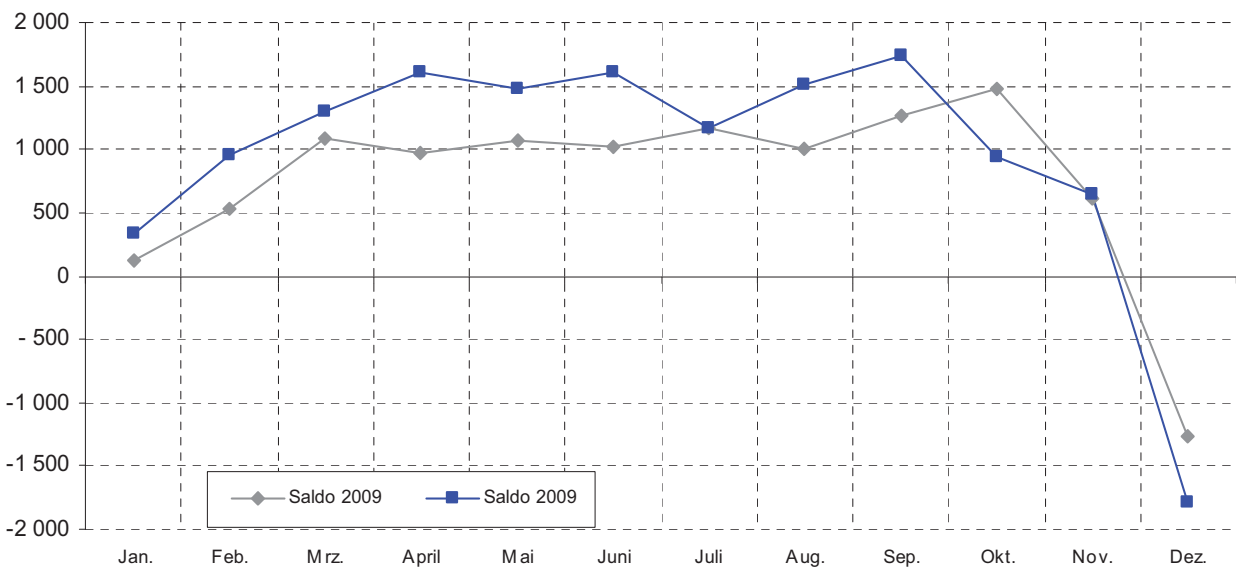
X = B, D, E, H, M und O-R

¹⁾ Klassifikation der Wirtschaftszweige, Ausgabe 2008 (siehe Anhang)

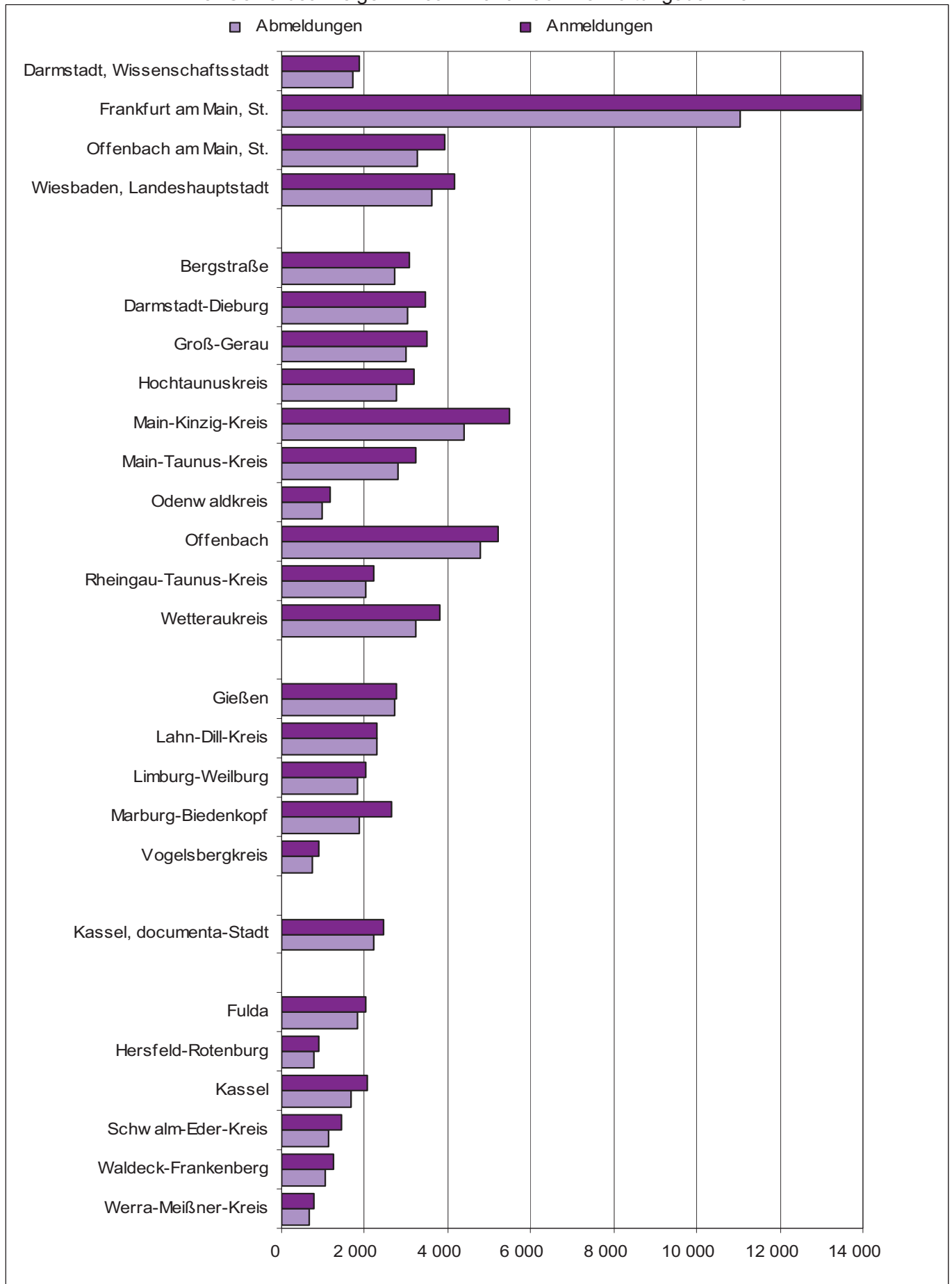
3. Vierteljährliche An- und Abmeldungen von Gewerbebetrieben in Hessen seit 1999



4. Monatlicher Saldo der An- und Abmeldungen von Gewerbebetrieben in Hessen im Jahr 2009 und 2010



5. Gewerbeanzeigen im Jahr 2010 nach Verwaltungsbezirken



1. Gewerbeanzeigen¹⁾ von 1999 bis 2010 nach dem Grund der Meldung

Jahr --- Halbjahr		Anmeldungen			Abmeldungen			Saldo ⁴⁾ aus Anmeldungen und Abmeldungen insgesamt
		ins- gesamt	davon		ins- gesamt	davon		
			Neu- errichtung ²⁾	Übernahme		Aufgabe ³⁾	Übergabe	
Grundzahlen								
1999		66 216	56 182	10 034	62 488	52 960	9 528	3 728
2000		64 330	54 828	9 502	57 398	48 620	8 778	6 932
2001		63 641	54 241	9 400	57 146	48 609	8 537	6 495
2002		61 113	52 787	8 326	55 965	48 939	7 026	5 148
2003		67 046	61 294	5 752	57 612	51 789	5 823	9 434
2004		79 629	73 015	6 614	59 454	53 102	6 352	20 175
2005		78 532	72 636	5 896	61 902	56 375	5 527	16 630
2006		76 700	70 941	5 759	62 492	57 172	5 320	14 208
2007		77 768	72 311	5 457	64 525	59 413	5 112	13 243
2008		75 938	70 617	5 321	67 453	62 405	5 048	8 485
2009		78 129	72 960	5 169	69 066	64 165	4 901	9 063
2010		79 775	74 600	5 175	68 273	63 281	4 992	11 502
2008	1. Halbjahr	39 088	36 263	2 825	33 661	30 951	2 710	5 427
	2. Halbjahr	36 850	34 354	2 496	33 792	31 454	2 338	3 058
2009	1. Halbjahr	39 000	36 257	2 743	34 204	31 644	2 560	4 796
	2. Halbjahr	39 129	36 703	2 426	34 862	32 521	2 341	4 267
2010	1. Halbjahr	41 113	38 203	2 910	33 815	30 982	2 833	7 298
	2. Halbjahr	38 662	36 397	2 265	34 458	32 299	2 159	4 204
Zu- bzw. Abnahme (–) jeweils gegenüber dem gleichen Vorjahreszeitraum								
1999		– 2 277	– 1 871	– 406	1 662	1 793	– 131	x
2000		– 1 886	– 1 354	– 532	– 5 090	– 4 340	– 750	x
2001		– 689	– 587	– 102	– 252	– 11	– 241	x
2002		– 2 528	– 1 454	– 1 074	– 1 181	330	– 1 511	x
2003		5 933	8 507	– 2 574	1 647	2 850	– 1 203	x
2004		12 583	11 721	862	1 842	1 313	529	x
2005		– 1 097	– 379	– 718	2 448	3 273	– 825	x
2006		– 1 832	– 1 695	– 137	590	797	– 207	x
2007		1 068	1 370	– 302	2 033	2 241	– 208	x
2008		– 1 830	– 1 694	– 136	2 928	2 992	– 64	x
2009		2 191	2 343	– 152	1 613	1 760	– 147	x
2010		1 646	1 640	6	– 793	– 884	91	x
2008	1. Halbjahr	– 1 042	– 962	– 80	1 619	1 607	12	x
	2. Halbjahr	– 788	– 732	– 56	1 309	1 385	– 76	x
2009	1. Halbjahr	– 88	– 6	– 82	543	693	– 150	x
	2. Halbjahr	2 279	2 349	– 70	1 070	1 067	3	x
2010	1. Halbjahr	2 113	1 946	167	– 389	– 662	273	x
	2. Halbjahr	– 467	– 306	– 161	– 404	– 222	– 182	x

1) Ab 1996 ohne Automatenaufsteller und Reisegewerbe. — 2) Inkl. Zuzug. — 3) Inkl. Fortzug. — 4) Mehr bzw. weniger (–) Anmeldungen als Abmeldungen.

2. Gewerbeanzeigen¹⁾ im Jahr 2010 nach Art der Niederlassung und Rechtsform sowie Einzelunternehmen nach Geschlecht, Staatsangehörigkeit und Grund der Anzeige

Gegenstand der Nachweisung	Anmeldungen			Abmeldungen			Saldo ⁴⁾
	insgesamt	darunter	Zu- bzw. Abnahme (–) gegenüber dem letzten Jahr in %	insgesamt	darunter	Zu- bzw. Abnahme (–) gegenüber dem letzten Jahr in %	
		Neu- errich- tung ²⁾			Auf- gabe ³⁾		

I n s g e s a m t

Nach Art der Niederlassung

Hauptniederlassung	74 725	62 101	2,6	63 623	51 183	– 0,8	11 102
Zweigniederlassung	1 131	886	– 7,1	1 215	923	– 6,6	– 84
Unselbstständige Zweigstelle	3 919	3 063	– 4,4	3 435	2 504	– 4,8	484
Insgesamt	79 775	66 050	2,1	68 273	54 610	– 1,1	11 502

Nach der Rechtsform des Unternehmens

Einzelunternehmen	64 454	55 224	1,8	55 177	46 235	– 1,4	9 277
Offene Handelsgesellschaft	199	99	21,3	280	132	5,7	– 81
Kommanditgesellschaft	172	92	– 27,4	249	150	15,8	– 77
Gesellschaft mit beschränkter Haftung Co. KG	1 547	1 022	7,6	1 064	606	1,9	483
Gesellschaft des bürgerlichen Rechts	3 768	2 818	11,0	3 543	2 229	0,0	225
Aktiengesellschaft	251	166	– 23,7	351	193	6,0	– 100
Gesellschaft mit beschränkter Haftung	8 615	6 036	4,2	6 591	4 344	0,5	2 024
Private Company Limited by Shares	319	252	– 22,9	467	395	– 11,7	– 148
Genossenschaft	17	11	– 55,3	13	6	– 67,5	4
Eingetragener Verein	70	61	– 6,7	43	37	– 2,3	27
Sonstige Rechtsformen	363	269	– 18,8	495	283	– 10,0	– 132

E i n z e l u n t e r n e h m e n

Nach Geschlecht

weiblich	21 895	18 895	– 1,8	18 717	15 858	– 4,7	3 178
männlich	42 559	36 329	3,7	36 460	30 377	0,4	6 099
zusammen	64 454	55 224	1,8	55 177	46 235	– 1,4	9 277

Nach ausgewählter Staatsangehörigkeit des Inhabers

deutsch	40 869	34 194	– 4,4	37 477	30 839	– 4,8	3 392
kroatisch	397	345	– 5,7	351	294	4,8	46
griechisch	311	247	– 7,2	381	321	– 4,5	– 70
italienisch	850	699	– 11,1	830	684	– 8,3	20
polnisch	6 704	5 939	5,1	4 758	4 076	– 3,5	1 946
türkisch	2 378	1 942	– 4,2	2 223	1 840	– 4,1	155

Nach ausgewähltem Grund der Anzeige

Betriebsgründung	11 575	—	– 2,4	—	—	—	—
Betriebsaufgabe	—	—	—	10 214	—	– 4,3	—
keine Angabe	—	—	—	30 005	—	9,7	—
wirtschaftliche Schwierigkeiten	—	—	—	4 472	—	– 19,9	—
Insolvenzverfahren	—	—	—	1 024	—	– 6,1	—

1) Ohne Automatenaufsteller und Reisegewerbe. — 2) Ohne Zuzug. — 3) Ohne Fortzug. — 4) Mehr bzw. weniger (–) Anmeldungen als Abmeldungen.

3. Gewerbebeanmeldungen und -abmeldungen¹⁾ im Jahr 2010 nach Wirtschaftsbereichen und Verwaltungsbezirken

Nr. der Wirt- schafts- klassifi- kation ²⁾	Wirtschaftsabschnitte	Anmeldungen			Abmeldungen		
		insgesamt	darunter	Zu- bzw. Abnahme (–) gegenüber dem letzten Jahr in %	insgesamt	darunter	Zu- bzw. Abnahme (–) gegenüber dem letzten Jahr in %
			Neu- errich- tung ³⁾			Auf- gabe ⁴⁾	

Darmstadt, Wissenschaftsstadt

A	Land- und Forstwirtschaft, Fischerei	—	—	– 100,0	3	2	50,0
B	Bergbau und Gewinnung v. Steinen u. Erden	—	—	x	—	—	x
C	Verarbeitendes Gewerbe	31	21	19,2	48	26	41,2
D	Energieversorgung	13	12	– 43,5	—	—	– 100,0
E	Wasserversorgung; Abwasser- und Abfall- entsorgung und Beseitigung von Umwelt- verschmutzungen	1	1	– 66,7	1	1	– 66,7
F	Baugewerbe	220	178	29,4	198	144	23,0
G	Handel; Instandhaltung und Reparatur v. Kraftfahrzeugen	413	327	0,5	352	262	– 19,5
H	Verkehr und Lagerei	67	60	6,3	66	55	– 2,9
I	Gastgewerbe; Beherbergung und Gastronomie	138	132	– 2,1	136	127	– 10,5
J	Information und Kommunikation	132	111	– 12,6	155	115	27,0
K	Erbringung von Finanz- und Versicherungs- dienstleistungen	51	41	– 7,3	47	41	– 21,7
L	Grundstücks- und Wohnungswesen	40	34	33,3	30	14	36,4
M	Erbringung von freiberuflichen, wissenschaft- lichen und technischen Dienstleistungen	270	220	2,7	245	214	– 14,9
N	Erbringung v. sonst. wirtschaftl. Dienstleistungen	253	226	11,5	226	180	22,2
O	Öffentliche Verwaltung, Verteidigung; Sozialversicherung	—	—	x	—	—	x
P	Erziehung und Unterricht	41	38	32,3	27	23	– 10,0
Q	Gesundheits- und Sozialwesen	42	37	110,0	43	38	104,8
R	Kunst, Unterhaltung und Erholung	38	33	52,0	38	32	26,7
S	Erbringung von sonstigen Dienstleistungen	122	107	– 17,6	115	99	– 4,2
A-S	Insgesamt	1 872	1 578	4,7	1 730	1 373	– 0,3

Frankfurt am Main, Stadt

A	Land- und Forstwirtschaft, Fischerei	3	3	– 40,0	—	—	– 100,0
B	Bergbau und Gewinnung v. Steinen u. Erden	1	1	x	—	—	– 100,0
C	Verarbeitendes Gewerbe	393	338	28,9	224	171	– 6,7
D	Energieversorgung	83	72	29,7	12	6	20,0
E	Wasserversorgung; Abwasser- und Abfall- entsorgung und Beseitigung von Umwelt- verschmutzungen	7	7	16,7	5	4	25,0
F	Baugewerbe	2 703	2 435	12,1	2 105	1 753	17,0
G	Handel; Instandhaltung und Reparatur v. Kraftfahrzeugen	1 976	1 700	– 6,7	1 879	1 533	– 9,1
H	Verkehr und Lagerei	447	403	14,6	442	372	11,6
I	Gastgewerbe; Beherbergung und Gastronomie	726	637	4,6	681	575	5,1
J	Information und Kommunikation	638	530	—	469	344	– 18,0
K	Erbringung von Finanz- und Versicherungs- dienstleistungen	319	254	– 10,1	302	232	– 5,9
L	Grundstücks- und Wohnungswesen	347	227	26,6	248	155	0,4
M	Erbringung von freiberuflichen, wissenschaft- lichen und technischen Dienstleistungen	1 385	1 198	12,7	1 054	835	– 3,5
N	Erbringung v. sonst. wirtschaftl. Dienstleistungen	3 848	3 596	11,7	2 440	2 140	10,3
O	Öffentliche Verwaltung, Verteidigung; Sozialversicherung	—	—	x	—	—	x
P	Erziehung und Unterricht	114	102	21,3	69	60	11,3

3. Gewerbebeanmeldungen und -abmeldungen¹⁾ im Jahr 2010 nach Wirtschaftsbereichen und Verwaltungsbezirken

Nr. der Wirt- schafts- klassifi- kation ²⁾	Wirtschaftsabschnitte	Anmeldungen			Abmeldungen		
		insgesamt	darunter	Zu- bzw. Abnahme (–) gegenüber dem letzten Jahr in %	insgesamt	darunter	Zu- bzw. Abnahme (–) gegenüber dem letzten Jahr in %
			Neu- errich- tung ³⁾			Auf- gabe ⁴⁾	
Q	Gesundheits- und Sozialwesen	256	244	34,0	133	118	– 12,5
R	Kunst, Unterhaltung und Erholung	108	90	– 13,6	115	96	– 10,9
S	Erbringung von sonstigen Dienstleistungen	600	550	– 28,5	881	737	– 30,2
A-S	Insgesamt	13 954	12 387	5,8	11 059	9 131	– 1,4
Offenbach am Main, Stadt							
A	Land- und Forstwirtschaft, Fischerei	3	3	50,0	4	4	– 20,0
B	Bergbau und Gewinnung v. Steinen u. Erden	—	—	x	—	—	x
C	Verarbeitendes Gewerbe	126	113	100,0	90	69	42,9
D	Energieversorgung	6	6	200,0	1	1	x
E	Wasserversorgung; Abwasser- und Abfall- entsorgung und Beseitigung von Umwelt- verschmutzungen	3	3	50,0	1	1	– 80,0
F	Baugewerbe	1 060	911	25,3	764	693	18,1
G	Handel; Instandhaltung und Reparatur v. Kraftfahrzeugen	328	270	– 14,4	372	298	– 8,4
H	Verkehr und Lagerei	171	152	31,5	159	137	26,2
I	Gastgewerbe; Beherbergung und Gastronomie	207	84	4,0	194	136	7,8
J	Information und Kommunikation	117	94	33,0	109	85	31,3
K	Erbringung von Finanz- und Versicherungs- dienstleistungen	53	44	– 20,9	87	62	7,4
L	Grundstücks- und Wohnungswesen	35	28	16,7	51	36	82,1
M	Erbringung von freiberuflichen, wissenschaft- lichen und technischen Dienstleistungen	247	216	24,1	232	190	13,7
N	Erbringung v. sonst. wirtschaftl. Dienstleistungen	1 153	1 060	40,3	875	803	31,4
O	Öffentliche Verwaltung, Verteidigung; Sozialversicherung	—	—	x	—	—	x
P	Erziehung und Unterricht	19	15	5,6	20	16	11,1
Q	Gesundheits- und Sozialwesen	92	84	95,7	51	49	50,0
R	Kunst, Unterhaltung und Erholung	46	40	31,4	31	20	– 16,2
S	Erbringung von sonstigen Dienstleistungen	254	227	– 13,0	227	187	18,8
A-S	Insgesamt	3 920	3 350	21,6	3 268	2 787	17,8
Wiesbaden, Landeshauptstadt							
A	Land- und Forstwirtschaft, Fischerei	7	7	133,3	—	—	– 100,0
B	Bergbau und Gewinnung v. Steinen u. Erden	—	—	– 100,0	—	—	x
C	Verarbeitendes Gewerbe	74	60	– 5,1	89	66	– 1,1
D	Energieversorgung	38	35	– 2,6	5	2	– 37,5
E	Wasserversorgung; Abwasser- und Abfall- entsorgung und Beseitigung von Umwelt- verschmutzungen	2	1	– 60,0	4	2	33,3
F	Baugewerbe	661	593	31,7	542	464	22,9
G	Handel; Instandhaltung und Reparatur v. Kraftfahrzeugen	744	542	– 0,1	743	543	– 12,3
H	Verkehr und Lagerei	177	155	26,4	145	132	– 9,4
I	Gastgewerbe; Beherbergung und Gastronomie	288	123	4,3	303	164	5,2
J	Information und Kommunikation	174	138	– 8,4	132	107	– 40,5
K	Erbringung von Finanz- und Versicherungs- dienstleistungen	96	73	– 19,3	113	92	– 30,7
L	Grundstücks- und Wohnungswesen	148	112	– 14,5	146	90	– 15,1
M	Erbringung von freiberuflichen, wissenschaft- lichen und technischen Dienstleistungen	342	279	– 19,1	359	286	– 32,8

3. Gewerbebeanmeldungen und -abmeldungen¹⁾
im Jahr 2010 nach Wirtschaftsbereichen und Verwaltungsbezirken

Nr. der Wirt- schafts- klassifi- kation ²⁾	Wirtschaftsabschnitte	Anmeldungen			Abmeldungen		
		insgesamt	darunter	Zu- bzw. Abnahme (–) gegenüber dem letzten Jahr in %	insgesamt	darunter	Zu- bzw. Abnahme (–) gegenüber dem letzten Jahr in %
			Neu- errich- tung ³⁾			Auf- gabe ⁴⁾	
N	Erbringung v. sonst. wirtschaftl. Dienstleistungen	647	573	11,6	500	442	– 2,3
O	Öffentliche Verwaltung, Verteidigung; Sozialversicherung	—	—	x	—	—	x
P	Erziehung und Unterricht	37	32	—	33	24	—
Q	Gesundheits- und Sozialwesen	44	34	– 2,2	49	41	—
R	Kunst, Unterhaltung und Erholung	57	47	1,8	39	25	– 47,3
S	Erbringung von sonstigen Dienstleistungen	624	555	7,0	412	354	9,6
A-S	Insgesamt	4 160	3 359	4,1	3 614	2 834	– 9,1
Bergstraße							
A	Land- und Forstwirtschaft, Fischerei	15	11	15,4	12	8	20,0
B	Bergbau und Gewinnung v. Steinen u. Erden	—	—	– 100,0	1	1	—
C	Verarbeitendes Gewerbe	107	85	4,9	99	76	– 16,1
D	Energieversorgung	156	154	47,2	9	8	– 10,0
E	Wasserversorgung; Abwasser- und Abfall- entsorgung und Beseitigung von Umwelt- verschmutzungen	2	1	– 33,3	4	2	300,0
F	Baugewerbe	513	450	21,9	362	303	– 4,7
G	Handel; Instandhaltung und Reparatur v. Kraftfahrzeugen	665	536	– 15,7	744	586	– 13,0
H	Verkehr und Lagerei	85	67	– 15,0	106	85	– 16,5
I	Gastgewerbe; Beherbergung und Gastronomie	174	137	– 8,9	167	133	– 22,0
J	Information und Kommunikation	93	69	– 25,0	115	88	8,5
K	Erbringung von Finanz- und Versicherungs- dienstleistungen	101	75	– 19,2	122	96	– 18,7
L	Grundstücks- und Wohnungswesen	94	69	38,2	68	51	9,7
M	Erbringung von freiberuflichen, wissenschaft- lichen und technischen Dienstleistungen	230	188	– 21,8	227	179	– 16,5
N	Erbringung v. sonst. wirtschaftl. Dienstleistungen	385	332	– 7,9	328	276	– 6,3
O	Öffentliche Verwaltung, Verteidigung; Sozialversicherung	—	—	x	—	—	x
P	Erziehung und Unterricht	47	40	– 24,2	26	21	– 31,6
Q	Gesundheits- und Sozialwesen	54	47	– 28,0	47	41	17,5
R	Kunst, Unterhaltung und Erholung	75	67	13,6	74	59	5,7
S	Erbringung von sonstigen Dienstleistungen	265	231	– 5,0	221	189	0,9
A-S	Insgesamt	3 061	2 559	– 5,4	2 732	2 202	– 9,6
Darmstadt-Dieburg							
A	Land- und Forstwirtschaft, Fischerei	23	17	– 58,9	41	16	13,9
B	Bergbau und Gewinnung v. Steinen u. Erden	1	1	x	1	1	—
C	Verarbeitendes Gewerbe	141	92	25,9	129	98	24,0
D	Energieversorgung	178	175	7,9	14	10	55,6
E	Wasserversorgung; Abwasser- und Abfall- entsorgung und Beseitigung von Umwelt- verschmutzungen	3	1	– 50,0	9	6	125,0
F	Baugewerbe	470	388	0,6	378	295	13,9
G	Handel; Instandhaltung und Reparatur v. Kraftfahrzeugen	776	594	– 18,1	741	553	– 10,8
H	Verkehr und Lagerei	136	109	– 8,1	140	113	– 2,8
I	Gastgewerbe; Beherbergung und Gastronomie	176	108	– 18,9	181	130	– 12,1

3. Gewerbebeanmeldungen und -abmeldungen¹⁾ im Jahr 2010 nach Wirtschaftsbereichen und Verwaltungsbezirken

Nr. der Wirt- schafts- klassifi- kation ²⁾	Wirtschaftsabschnitte	Anmeldungen			Abmeldungen		
		insgesamt	darunter	Zu- bzw. Abnahme (–) gegenüber dem letzten Jahr in %	insgesamt	darunter	Zu- bzw. Abnahme (–) gegenüber dem letzten Jahr in %
			Neu- errich- tung ³⁾			Auf- gabe ⁴⁾	
J	Information und Kommunikation	145	109	– 18,1	130	92	– 6,5
K	Erbringung von Finanz- und Versicherungs- dienstleistungen	101	70	– 19,8	119	86	– 20,1
L	Grundstücks- und Wohnungswesen	68	52	1,5	53	40	– 24,3
M	Erbringung von freiberuflichen, wissenschaft- lichen und technischen Dienstleistungen	322	250	– 10,1	311	241	– 5,8
N	Erbringung v. sonst. wirtschaftl. Dienstleistungen	460	392	6,7	354	296	– 2,7
O	Öffentliche Verwaltung, Verteidigung; Sozialversicherung	—	—	x	—	—	x
P	Erziehung und Unterricht	57	47	14,0	41	32	– 12,8
Q	Gesundheits- und Sozialwesen	70	60	55,6	47	36	– 32,9
R	Kunst, Unterhaltung und Erholung	50	44	– 2,0	53	43	– 8,6
S	Erbringung von sonstigen Dienstleistungen	298	245	– 9,1	273	217	7,9
A-S	Insgesamt	3 475	2 754	– 7,4	3 015	2 305	– 4,2
Groß-Gerau							
A	Land- und Forstwirtschaft, Fischerei	9	8	28,6	5	5	25,0
B	Bergbau und Gewinnung v. Steinen u. Erden	—	—	– 100,0	—	—	– 100,0
C	Verarbeitendes Gewerbe	143	114	85,7	88	60	31,3
D	Energieversorgung	91	89	—	9	9	—
E	Wasserversorgung; Abwasser- und Abfall- entsorgung und Beseitigung von Umwelt- verschmutzungen	4	2	– 55,6	9	5	12,5
F	Baugewerbe	692	605	44,5	544	472	27,1
G	Handel; Instandhaltung und Reparatur v. Kraftfahrzeugen	670	505	– 0,4	654	484	0,5
H	Verkehr und Lagerei	253	197	24,0	189	141	– 6,9
I	Gastgewerbe; Beherbergung und Gastronomie	209	108	1,5	230	153	9,5
J	Information und Kommunikation	98	77	– 32,9	137	104	9,6
K	Erbringung von Finanz- und Versicherungs- dienstleistungen	83	67	– 27,2	107	83	– 0,9
L	Grundstücks- und Wohnungswesen	59	49	– 11,9	59	35	13,5
M	Erbringung von freiberuflichen, wissenschaft- lichen und technischen Dienstleistungen	304	261	1,7	241	198	5,2
N	Erbringung v. sonst. wirtschaftl. Dienstleistungen	439	384	0,9	391	332	15,7
O	Öffentliche Verwaltung, Verteidigung; Sozialversicherung	—	—	x	—	—	x
P	Erziehung und Unterricht	50	40	11,1	32	25	6,7
Q	Gesundheits- und Sozialwesen	52	45	– 3,7	46	39	39,4
R	Kunst, Unterhaltung und Erholung	75	59	87,5	41	30	– 10,9
S	Erbringung von sonstigen Dienstleistungen	258	216	– 9,5	220	184	6,8
A-S	Insgesamt	3 489	2 826	7,9	3 002	2 359	9,2
Hochtaunuskreis							
A	Land- und Forstwirtschaft, Fischerei	9	7	– 10,0	11	8	120,0
B	Bergbau und Gewinnung v. Steinen u. Erden	—	—	– 100,0	2	1	x
C	Verarbeitendes Gewerbe	110	80	– 4,3	103	78	22,6
D	Energieversorgung	57	54	3,6	6	6	50,0
E	Wasserversorgung; Abwasser- und Abfall- entsorgung und Beseitigung von Umwelt- verschmutzungen	4	3	33,3	11	9	120,0

3. Gewerbebeanmeldungen und -abmeldungen¹⁾
im Jahr 2010 nach Wirtschaftsbereichen und Verwaltungsbezirken

Nr. der Wirtschaftsklassifikation ²⁾	Wirtschaftsabschnitte	Anmeldungen			Abmeldungen		
		insgesamt	darunter	Zu- bzw. Abnahme (–) gegenüber dem letzten Jahr in %	insgesamt	darunter	Zu- bzw. Abnahme (–) gegenüber dem letzten Jahr in %
			Neuerichtung ³⁾			Aufgabe ⁴⁾	
F	Baugewerbe	246	181	16,0	239	187	26,5
G	Handel; Instandhaltung und Reparatur v. Kraftfahrzeugen	614	466	– 4,7	630	472	– 2,6
H	Verkehr und Lagerei	89	67	18,7	87	65	– 3,3
I	Gastgewerbe; Beherbergung und Gastronomie	132	92	– 21,9	136	94	– 18,1
J	Information und Kommunikation	135	93	– 17,7	155	107	7,6
K	Erbringung von Finanz- und Versicherungsdienstleistungen	152	104	– 11,1	113	77	—
L	Grundstücks- und Wohnungswesen	123	95	19,4	100	63	7,5
M	Erbringung von freiberuflichen, wissenschaftlichen und technischen Dienstleistungen	450	339	6,1	412	283	16,7
N	Erbringung v. sonst. wirtschaftl. Dienstleistungen	534	446	21,9	374	302	6,6
O	Öffentliche Verwaltung, Verteidigung; Sozialversicherung	—	—	x	—	—	x
P	Erziehung und Unterricht	54	46	– 6,9	32	26	– 5,9
Q	Gesundheits- und Sozialwesen	102	87	12,1	58	48	– 10,8
R	Kunst, Unterhaltung und Erholung	57	49	39,0	35	24	– 18,6
S	Erbringung von sonstigen Dienstleistungen	334	281	24,6	268	210	16,5
A-S	Insgesamt	3 202	2 490	5,3	2 772	2 060	6,0
Main-Kinzig-Kreis							
A	Land- und Forstwirtschaft, Fischerei	33	26	– 10,8	16	12	– 48,4
B	Bergbau und Gewinnung v. Steinen u. Erden	—	—	– 100,0	2	2	– 50,0
C	Verarbeitendes Gewerbe	182	138	25,5	132	102	3,1
D	Energieversorgung	318	314	16,5	20	17	– 4,8
E	Wasserversorgung; Abwasser- und Abfallentsorgung und Beseitigung von Umweltverschmutzungen	6	4	– 33,3	4	4	– 60,0
F	Baugewerbe	840	682	34,2	705	579	37,7
G	Handel; Instandhaltung und Reparatur v. Kraftfahrzeugen	1 123	918	– 3,6	1 086	855	– 8,4
H	Verkehr und Lagerei	208	164	– 0,5	189	151	– 21,3
I	Gastgewerbe; Beherbergung und Gastronomie	313	211	—	325	251	– 4,7
J	Information und Kommunikation	187	156	– 5,1	175	145	– 4,4
K	Erbringung von Finanz- und Versicherungsdienstleistungen	213	158	– 14,5	194	152	– 3,0
L	Grundstücks- und Wohnungswesen	109	86	– 16,8	81	60	– 12,0
M	Erbringung von freiberuflichen, wissenschaftlichen und technischen Dienstleistungen	507	429	7,4	381	316	– 11,4
N	Erbringung v. sonst. wirtschaftl. Dienstleistungen	663	563	11,4	501	427	– 13,8
O	Öffentliche Verwaltung, Verteidigung; Sozialversicherung	—	—	x	—	—	x
P	Erziehung und Unterricht	86	78	14,7	54	40	– 1,8
Q	Gesundheits- und Sozialwesen	132	116	24,5	65	54	– 17,7
R	Kunst, Unterhaltung und Erholung	80	68	– 18,4	77	62	– 20,6
S	Erbringung von sonstigen Dienstleistungen	487	413	8,7	396	330	– 3,9
A-S	Insgesamt	5 487	4 524	6,6	4 403	3 559	– 4,3
Main-Taunus-Kreis							
A	Land- und Forstwirtschaft, Fischerei	10	10	25,0	4	2	– 78,9
B	Bergbau und Gewinnung v. Steinen u. Erden	—	—	x	—	—	– 100,0

3. Gewerbebeanmeldungen und -abmeldungen¹⁾ im Jahr 2010 nach Wirtschaftsbereichen und Verwaltungsbezirken

Nr. der Wirt- schafts- klassifi- kation ²⁾	Wirtschaftsabschnitte	Anmeldungen			Abmeldungen		
		insgesamt	darunter	Zu- bzw. Abnahme (–) gegenüber dem letzten Jahr in %	insgesamt	darunter	Zu- bzw. Abnahme (–) gegenüber dem letzten Jahr in %
			Neu- errich- tung ³⁾			Auf- gabe ⁴⁾	
C	Verarbeitendes Gewerbe	114	96	25,3	113	74	21,5
D	Energieversorgung	54	53	8,0	10	7	150,0
E	Wasserversorgung; Abwasser- und Abfall- entsorgung und Beseitigung von Umwelt- verschmutzungen	4	3	– 33,3	5	5	– 16,7
F	Baugewerbe	357	275	21,4	275	210	– 5,5
G	Handel; Instandhaltung und Reparatur v. Kraftfahrzeugen	644	523	– 4,0	611	472	3,6
H	Verkehr und Lagerei	97	78	6,6	91	72	– 8,1
I	Gastgewerbe; Beherbergung und Gastronomie	171	145	– 4,5	165	147	5,1
J	Information und Kommunikation	161	119	– 13,4	167	128	– 2,9
K	Erbringung von Finanz- und Versicherungs- dienstleistungen	137	97	– 16,0	148	92	5,0
L	Grundstücks- und Wohnungswesen	226	121	105,5	199	99	46,3
M	Erbringung von freiberuflichen, wissenschaft- lichen und technischen Dienstleistungen	398	315	– 4,3	365	252	15,5
N	Erbringung v. sonst. wirtschaftl. Dienstleistungen	434	347	6,9	343	276	7,5
O	Öffentliche Verwaltung, Verteidigung; Sozialversicherung	—	—	x	—	—	x
P	Erziehung und Unterricht	55	48	– 17,9	41	39	– 4,7
Q	Gesundheits- und Sozialwesen	52	47	15,6	43	38	38,7
R	Kunst, Unterhaltung und Erholung	67	59	52,3	34	27	– 24,4
S	Erbringung von sonstigen Dienstleistungen	255	225	– 5,2	200	160	3,1
A-S	Insgesamt	3 236	2 561	4,5	2 814	2 100	5,9
Odenwaldkreis							
A	Land- und Forstwirtschaft, Fischerei	15	13	114,3	6	5	– 33,3
B	Bergbau und Gewinnung v. Steinen u. Erden	—	—	x	—	—	x
C	Verarbeitendes Gewerbe	25	19	– 39,0	39	33	11,4
D	Energieversorgung	84	82	33,3	4	4	—
E	Wasserversorgung; Abwasser- und Abfall- entsorgung und Beseitigung von Umwelt- verschmutzungen	1	1	—	2	2	x
F	Baugewerbe	266	239	76,2	167	128	32,5
G	Handel; Instandhaltung und Reparatur v. Kraftfahrzeugen	254	204	– 5,9	275	222	—
H	Verkehr und Lagerei	33	28	6,5	40	35	– 11,1
I	Gastgewerbe; Beherbergung und Gastronomie	68	38	– 13,9	85	64	– 3,4
J	Information und Kommunikation	42	34	31,3	30	22	11,1
K	Erbringung von Finanz- und Versicherungs- dienstleistungen	25	22	– 19,4	30	23	– 21,1
L	Grundstücks- und Wohnungswesen	15	13	15,4	11	7	22,2
M	Erbringung von freiberuflichen, wissenschaft- lichen und technischen Dienstleistungen	60	53	– 7,7	65	55	3,2
N	Erbringung v. sonst. wirtschaftl. Dienstleistungen	141	125	7,6	96	83	– 21,3
O	Öffentliche Verwaltung, Verteidigung; Sozialversicherung	—	—	x	—	—	x
P	Erziehung und Unterricht	11	10	– 50,0	12	10	9,1
Q	Gesundheits- und Sozialwesen	28	24	40,0	25	22	92,3
R	Kunst, Unterhaltung und Erholung	12	10	– 20,0	8	6	– 20,0

3. Gewerbebeanmeldungen und -abmeldungen¹⁾ im Jahr 2010 nach Wirtschaftsbereichen und Verwaltungsbezirken

Nr. der Wirt- schafts- klassifi- kation ²⁾	Wirtschaftsabschnitte	Anmeldungen			Abmeldungen		
		insgesamt	darunter	Zu- bzw. Abnahme (–) gegenüber dem letzten Jahr in %	insgesamt	darunter	Zu- bzw. Abnahme (–) gegenüber dem letzten Jahr in %
			Neu- errich- tung ³⁾			Auf- gabe ⁴⁾	
S	Erbringung von sonstigen Dienstleistungen	92	79	1,1	68	54	7,9
A-S	Insgesamt	1 172	994	10,3	963	775	2,7
Offenbach							
A	Land- und Forstwirtschaft, Fischerei	12	11	– 14,3	19	16	280,0
B	Bergbau und Gewinnung v. Steinen u. Erden	3	3	200,0	2	1	100,0
C	Verarbeitendes Gewerbe	168	119	3,7	176	127	3,5
D	Energieversorgung	103	100	—	12	9	– 14,3
E	Wasserversorgung; Abwasser- und Abfall- entsorgung und Beseitigung von Umwelt- verschmutzungen	9	7	– 25,0	14	10	—
F	Baugewerbe	663	544	26,5	542	446	33,2
G	Handel; Instandhaltung und Reparatur v. Kraftfahrzeugen	1 115	844	6,1	1 207	912	6,7
H	Verkehr und Lagerei	211	154	7,7	220	169	2,3
I	Gastgewerbe; Beherbergung und Gastronomie	259	176	– 11,3	268	208	– 2,9
J	Information und Kommunikation	253	185	—	248	176	– 15,4
K	Erbringung von Finanz- und Versicherungs- dienstleistungen	173	124	– 8,9	187	137	– 11,8
L	Grundstücks- und Wohnungswesen	169	115	– 1,2	105	73	– 16,7
M	Erbringung von freiberuflichen, wissenschaft- lichen und technischen Dienstleistungen	529	431	– 0,6	490	379	7,9
N	Erbringung v. sonst. wirtschaftl. Dienstleistungen	851	707	– 1,2	723	587	21,5
O	Öffentliche Verwaltung, Verteidigung; Sozialversicherung	—	—	x	—	—	x
P	Erziehung und Unterricht	55	47	– 1,8	48	38	26,3
Q	Gesundheits- und Sozialwesen	87	76	3,6	58	47	– 10,8
R	Kunst, Unterhaltung und Erholung	112	83	5,7	93	74	8,1
S	Erbringung von sonstigen Dienstleistungen	449	383	6,4	383	304	– 1,5
A-S	Insgesamt	5 221	4 109	3,8	4 795	3 713	6,8
Rheingau-Taunus-Kreis							
A	Land- und Forstwirtschaft, Fischerei	25	24	4,2	11	9	– 54,2
B	Bergbau und Gewinnung v. Steinen u. Erden	1	1	x	—	—	– 100,0
C	Verarbeitendes Gewerbe	75	58	– 10,7	72	58	– 18,2
D	Energieversorgung	91	90	21,3	5	3	– 54,5
E	Wasserversorgung; Abwasser- und Abfall- entsorgung und Beseitigung von Umwelt- verschmutzungen	2	1	100,0	3	3	– 57,1
F	Baugewerbe	237	193	– 9,5	256	217	23,1
G	Handel; Instandhaltung und Reparatur v. Kraftfahrzeugen	425	321	– 6,6	455	380	– 18,5
H	Verkehr und Lagerei	75	53	33,9	58	46	– 20,5
I	Gastgewerbe; Beherbergung und Gastronomie	124	96	– 6,1	130	114	– 1,5
J	Information und Kommunikation	114	91	16,3	95	81	– 20,2
K	Erbringung von Finanz- und Versicherungs- dienstleistungen	81	60	– 20,6	96	74	– 23,2
L	Grundstücks- und Wohnungswesen	50	37	– 25,4	51	44	– 22,7
M	Erbringung von freiberuflichen, wissenschaft- lichen und technischen Dienstleistungen	218	158	– 12,4	175	147	– 20,8

3. Gewerbebeanmeldungen und -abmeldungen¹⁾
im Jahr 2010 nach Wirtschaftsbereichen und Verwaltungsbezirken

Nr. der Wirt- schafts- klassifi- kation ²⁾	Wirtschaftsabschnitte	Anmeldungen			Abmeldungen		
		insgesamt	darunter	Zu- bzw. Abnahme (–) gegenüber dem letzten Jahr in %	insgesamt	darunter	Zu- bzw. Abnahme (–) gegenüber dem letzten Jahr in %
			Neu- errich- tung ³⁾			Auf- gabe ⁴⁾	
N	Erbringung v. sonst. wirtschaftl. Dienstleistungen	364	305	– 2,2	303	259	– 11,4
O	Öffentliche Verwaltung, Verteidigung; Sozialversicherung	—	—	x	—	—	x
P	Erziehung und Unterricht	34	23	– 12,8	32	26	—
Q	Gesundheits- und Sozialwesen	51	46	21,4	53	41	89,3
R	Kunst, Unterhaltung und Erholung	38	31	– 17,4	33	29	83,3
S	Erbringung von sonstigen Dienstleistungen	197	166	– 14,0	188	157	3,3
A-S	Insgesamt	2 202	1 754	– 5,6	2 016	1 688	– 9,8
Wetteraukreis							
A	Land- und Forstwirtschaft, Fischerei	24	20	– 17,2	20	18	– 16,7
B	Bergbau und Gewinnung v. Steinen u. Erden	3	3	200,0	1	1	x
C	Verarbeitendes Gewerbe	129	95	– 5,8	152	118	29,9
D	Energieversorgung	202	199	65,6	11	8	10,0
E	Wasserversorgung; Abwasser- und Abfall- entsorgung und Beseitigung von Umwelt- verschmutzungen	2	1	– 66,7	5	5	– 44,4
F	Baugewerbe	403	323	26,7	323	243	– 4,2
G	Handel; Instandhaltung und Reparatur v. Kraftfahrzeugen	844	678	0,4	862	692	– 1,3
H	Verkehr und Lagerei	127	106	– 11,8	139	122	10,3
I	Gastgewerbe; Beherbergung und Gastronomie	203	145	– 5,1	194	154	– 14,9
J	Information und Kommunikation	119	94	– 16,8	134	104	22,9
K	Erbringung von Finanz- und Versicherungs- dienstleistungen	144	101	– 4,0	177	132	46,3
L	Grundstücks- und Wohnungswesen	100	77	11,1	56	39	– 23,3
M	Erbringung von freiberuflichen, wissenschaft- lichen und technischen Dienstleistungen	363	305	– 4,2	301	237	11,9
N	Erbringung v. sonst. wirtschaftl. Dienstleistungen	523	432	9,6	420	345	8,2
O	Öffentliche Verwaltung, Verteidigung; Sozialversicherung	—	—	x	—	—	x
P	Erziehung und Unterricht	75	65	19,0	52	40	10,6
Q	Gesundheits- und Sozialwesen	120	104	5,3	59	46	– 16,9
R	Kunst, Unterhaltung und Erholung	72	59	– 24,2	46	37	– 28,1
S	Erbringung von sonstigen Dienstleistungen	350	315	– 16,3	274	241	8,3
A-S	Insgesamt	3 803	3 122	1,7	3 226	2 582	3,4
Reg.-Bez. Darmstadt							
A	Land- und Forstwirtschaft, Fischerei	188	160	– 13,0	152	105	– 15,6
B	Bergbau und Gewinnung v. Steinen u. Erden	9	9	12,5	9	7	– 25,0
C	Verarbeitendes Gewerbe	1 818	1 428	18,2	1 554	1 156	8,6
D	Energieversorgung	1 474	1 435	19,7	118	90	2,6
E	Wasserversorgung; Abwasser- und Abfall- entsorgung und Beseitigung von Umwelt- verschmutzungen	50	36	– 30,6	77	59	– 2,5
F	Baugewerbe	9 331	7 997	21,4	7 400	6 134	18,2
G	Handel; Instandhaltung und Reparatur v. Kraftfahrzeugen	10 591	8 428	– 5,1	10 611	8 264	– 6,5
H	Verkehr und Lagerei	2 176	1 793	10,1	2 071	1 695	– 1,9
I	Gastgewerbe; Beherbergung und Gastronomie	3 188	2 232	– 3,5	3 195	2 450	– 2,8

3. Gewerbebeanmeldungen und -abmeldungen¹⁾
im Jahr 2010 nach Wirtschaftsbereichen und Verwaltungsbezirken

Nr. der Wirtschaftsklassifikation ²⁾	Wirtschaftsabschnitte	Anmeldungen			Abmeldungen		
		insgesamt	darunter	Zu- bzw. Abnahme (–) gegenüber dem letzten Jahr in %	insgesamt	darunter	Zu- bzw. Abnahme (–) gegenüber dem letzten Jahr in %
			Neuerichtung ³⁾			Aufgabe ⁴⁾	
J	Information und Kommunikation	2 408	1 900	– 6,9	2 251	1 698	– 6,8
K	Erbringung von Finanz- und Versicherungsdienstleistungen	1 729	1 290	– 14,3	1 842	1 379	– 7,1
L	Grundstücks- und Wohnungswesen	1 583	1 115	13,6	1 258	806	0,8
M	Erbringung von freiberuflichen, wissenschaftlichen und technischen Dienstleistungen	5 625	4 642	0,4	4 858	3 812	– 3,9
N	Erbringung v. sonst. wirtschaftl. Dienstleistungen	10 695	9 488	11,0	7 874	6 748	7,5
O	Öffentliche Verwaltung, Verteidigung; Sozialversicherung	—	—	x	—	—	x
P	Erziehung und Unterricht	735	631	2,5	519	420	0,2
Q	Gesundheits- und Sozialwesen	1 182	1 051	20,7	777	658	3,5
R	Kunst, Unterhaltung und Erholung	887	739	5,2	717	564	– 11,2
S	Erbringung von sonstigen Dienstleistungen	4 585	3 993	– 6,4	4 126	3 423	– 5,2
A-S	Insgesamt	58 254	48 367	4,3	49 409	39 468	0,3
Gießen							
A	Land- und Forstwirtschaft, Fischerei	17	13	– 29,2	16	14	– 5,9
B	Bergbau und Gewinnung v. Steinen u. Erden	2	1	100,0	3	3	200,0
C	Verarbeitendes Gewerbe	138	111	0,7	122	91	8,9
D	Energieversorgung	43	40	19,4	5	2	—
E	Wasserversorgung; Abwasser- und Abfallentsorgung und Beseitigung von Umweltverschmutzungen	4	3	– 20,0	23	19	76,9
F	Baugewerbe	270	214	45,2	232	176	26,8
G	Handel; Instandhaltung und Reparatur v. Kraftfahrzeugen	705	544	5,5	759	624	– 8,7
H	Verkehr und Lagerei	72	60	– 8,9	85	66	– 8,6
I	Gastgewerbe; Beherbergung und Gastronomie	191	91	2,1	186	122	1,6
J	Information und Kommunikation	112	85	– 4,3	104	76	– 14,8
K	Erbringung von Finanz- und Versicherungsdienstleistungen	108	76	– 20,6	176	135	10,7
L	Grundstücks- und Wohnungswesen	49	39	4,3	23	18	– 42,5
M	Erbringung von freiberuflichen, wissenschaftlichen und technischen Dienstleistungen	275	231	– 20,1	295	231	4,2
N	Erbringung v. sonst. wirtschaftl. Dienstleistungen	268	233	10,7	221	179	– 16,3
O	Öffentliche Verwaltung, Verteidigung; Sozialversicherung	—	—	x	—	—	x
P	Erziehung und Unterricht	47	41	– 11,3	53	40	—
Q	Gesundheits- und Sozialwesen	66	53	46,7	38	30	– 13,6
R	Kunst, Unterhaltung und Erholung	169	159	– 0,6	183	165	20,4
S	Erbringung von sonstigen Dienstleistungen	215	184	– 5,3	199	164	8,2
A-S	Insgesamt	2 751	2 178	1,7	2 723	2 155	– 0,6
Lahn-Dill-Kreis							
A	Land- und Forstwirtschaft, Fischerei	22	18	83,3	10	6	– 41,2
B	Bergbau und Gewinnung v. Steinen u. Erden	—	—	– 100,0	2	2	x
C	Verarbeitendes Gewerbe	94	70	– 32,9	112	87	– 25,3
D	Energieversorgung	44	44	158,8	8	8	60,0
E	Wasserversorgung; Abwasser- und Abfallentsorgung und Beseitigung von Umweltverschmutzungen	3	2	– 66,7	6	5	– 25,0

3. Gewerbebeanmeldungen und -abmeldungen¹⁾ im Jahr 2010 nach Wirtschaftsbereichen und Verwaltungsbezirken

Nr. der Wirt- schafts- klassifi- kation ²⁾	Wirtschaftsabschnitte	Anmeldungen			Abmeldungen		
		insgesamt	darunter	Zu- bzw. Abnahme (–) gegenüber dem letzten Jahr in %	insgesamt	darunter	Zu- bzw. Abnahme (–) gegenüber dem letzten Jahr in %
			Neu- errich- tung ³⁾			Auf- gabe ⁴⁾	
F	Baugewerbe	240	189	40,4	247	188	17,6
G	Handel; Instandhaltung und Reparatur v. Kraftfahrzeugen	639	485	– 5,9	726	587	– 6,4
H	Verkehr und Lagerei	76	59	—	96	68	—
I	Gastgewerbe; Beherbergung und Gastronomie	191	117	15,8	202	141	12,2
J	Information und Kommunikation	86	59	– 10,4	93	73	16,3
K	Erbringung von Finanz- und Versicherungs- dienstleistungen	128	107	– 12,9	120	98	– 24,1
L	Grundstücks- und Wohnungswesen	31	28	– 44,6	31	23	– 26,2
M	Erbringung von freiberuflichen, wissenschaft- lichen und technischen Dienstleistungen	179	146	– 4,3	148	126	– 23,7
N	Erbringung v. sonst. wirtschaftl. Dienstleistungen	290	258	19,8	226	180	3,2
O	Öffentliche Verwaltung, Verteidigung; Sozialversicherung	—	—	x	—	—	x
P	Erziehung und Unterricht	30	24	– 6,3	29	22	– 9,4
Q	Gesundheits- und Sozialwesen	48	41	– 9,4	44	36	10,0
R	Kunst, Unterhaltung und Erholung	42	32	– 2,3	35	28	– 31,4
S	Erbringung von sonstigen Dienstleistungen	169	132	– 29,3	178	131	– 2,7
A-S	Insgesamt	2 312	1 811	– 2,2	2 313	1 809	– 5,2
Limburg-Weilburg							
A	Land- und Forstwirtschaft, Fischerei	11	8	175,0	11	9	22,2
B	Bergbau und Gewinnung v. Steinen u. Erden	—	—	x	5	5	x
C	Verarbeitendes Gewerbe	60	44	– 1,6	50	35	– 5,7
D	Energieversorgung	84	80	16,7	11	4	83,3
E	Wasserversorgung; Abwasser- und Abfall- entsorgung und Beseitigung von Umwelt- verschmutzungen	2	2	x	2	2	– 50,0
F	Baugewerbe	329	283	43,7	278	238	25,2
G	Handel; Instandhaltung und Reparatur v. Kraftfahrzeugen	458	363	– 19,5	508	406	– 18,2
H	Verkehr und Lagerei	67	57	36,7	49	41	– 5,8
I	Gastgewerbe; Beherbergung und Gastronomie	119	94	– 14,4	140	115	– 4,8
J	Information und Kommunikation	54	45	– 28,0	66	58	– 21,4
K	Erbringung von Finanz- und Versicherungs- dienstleistungen	108	76	– 13,6	107	81	– 5,3
L	Grundstücks- und Wohnungswesen	44	30	– 17,0	27	19	– 15,6
M	Erbringung von freiberuflichen, wissenschaft- lichen und technischen Dienstleistungen	154	127	– 23,0	116	90	– 27,0
N	Erbringung v. sonst. wirtschaftl. Dienstleistungen	265	235	—	250	215	2,0
O	Öffentliche Verwaltung, Verteidigung; Sozialversicherung	—	—	x	—	—	x
P	Erziehung und Unterricht	34	29	61,9	26	20	23,8
Q	Gesundheits- und Sozialwesen	36	32	– 12,2	36	26	44,0
R	Kunst, Unterhaltung und Erholung	32	24	—	35	26	29,6
S	Erbringung von sonstigen Dienstleistungen	155	137	4,0	129	116	16,2
A-S	Insgesamt	2 012	1 666	– 3,5	1 846	1 506	– 4,4
Marburg-Biedenkopf							
A	Land- und Forstwirtschaft, Fischerei	15	10	36,4	9	6	12,5
B	Bergbau und Gewinnung v. Steinen u. Erden	—	—	x	2	2	x
C	Verarbeitendes Gewerbe	85	64	57,4	78	55	47,2

3. Gewerbebeanmeldungen und -abmeldungen¹⁾
im Jahr 2010 nach Wirtschaftsbereichen und Verwaltungsbezirken

Nr. der Wirt- schafts- klassifi- kation ²⁾	Wirtschaftsabschnitte	Anmeldungen			Abmeldungen		
		insgesamt	darunter	Zu- bzw. Abnahme (–) gegenüber dem letzten Jahr in %	insgesamt	darunter	Zu- bzw. Abnahme (–) gegenüber dem letzten Jahr in %
			Neu- errich- tung ³⁾			Auf- gabe ⁴⁾	
D	Energieversorgung	59	57	3,5	10	9	– 16,7
E	Wasserversorgung; Abwasser- und Abfall- entsorgung und Beseitigung von Umwelt- verschmutzungen	1	1	– 83,3	2	2	– 33,3
F	Baugewerbe	228	191	42,5	197	176	32,2
G	Handel; Instandhaltung und Reparatur v. Kraftfahrzeugen	532	412	7,9	538	409	– 1,3
H	Verkehr und Lagerei	36	32	– 41,0	62	52	– 4,6
I	Gastgewerbe; Beherbergung und Gastronomie	129	92	– 20,4	141	106	– 6,6
J	Information und Kommunikation	73	63	– 2,7	71	54	12,7
K	Erbringung von Finanz- und Versicherungs- dienstleistungen	72	53	– 30,8	91	72	1,1
L	Grundstücks- und Wohnungswesen	37	28	15,6	17	11	– 37,0
M	Erbringung von freiberuflichen, wissenschaft- lichen und technischen Dienstleistungen	213	194	9,2	232	184	24,7
N	Erbringung v. sonst. wirtschaftl. Dienstleistungen	197	174	3,1	169	148	11,9
O	Öffentliche Verwaltung, Verteidigung; Sozialversicherung	—	—	x	—	—	x
P	Erziehung und Unterricht	41	36	32,3	48	37	65,5
Q	Gesundheits- und Sozialwesen	28	22	– 24,3	28	24	16,7
R	Kunst, Unterhaltung und Erholung	54	52	25,6	29	24	– 32,6
S	Erbringung von sonstigen Dienstleistungen	835	819	– 28,8	128	102	– 77,9
A-S	Insgesamt	2 635	2 300	– 8,6	1 852	1 473	– 15,0
Vogelsbergkreis							
A	Land- und Forstwirtschaft, Fischerei	11	9	– 15,4	9	7	– 43,8
B	Bergbau und Gewinnung v. Steinen u. Erden	—	—	x	2	—	x
C	Verarbeitendes Gewerbe	41	32	7,9	36	28	9,1
D	Energieversorgung	92	91	8,2	3	3	– 25,0
E	Wasserversorgung; Abwasser- und Abfall- entsorgung und Beseitigung von Umwelt- verschmutzungen	4	4	33,3	3	3	50,0
F	Baugewerbe	80	69	1,3	66	55	– 29,0
G	Handel; Instandhaltung und Reparatur v. Kraftfahrzeugen	245	193	– 1,6	256	214	– 7,9
H	Verkehr und Lagerei	20	16	– 44,4	30	27	– 11,8
I	Gastgewerbe; Beherbergung und Gastronomie	60	32	– 10,4	56	41	– 27,3
J	Information und Kommunikation	30	23	25,0	22	17	10,0
K	Erbringung von Finanz- und Versicherungs- dienstleistungen	38	32	2,7	35	27	– 28,6
L	Grundstücks- und Wohnungswesen	6	4	– 50,0	4	3	– 42,9
M	Erbringung von freiberuflichen, wissenschaft- lichen und technischen Dienstleistungen	54	46	– 11,5	57	44	46,2
N	Erbringung v. sonst. wirtschaftl. Dienstleistungen	101	87	11,0	67	58	– 4,3
O	Öffentliche Verwaltung, Verteidigung; Sozialversicherung	—	—	x	—	—	x
P	Erziehung und Unterricht	9	6	– 52,6	6	4	– 40,0
Q	Gesundheits- und Sozialwesen	16	12	– 11,1	21	17	61,5
R	Kunst, Unterhaltung und Erholung	20	18	25,0	10	8	25,0
S	Erbringung von sonstigen Dienstleistungen	70	54	– 9,1	61	50	17,3
A-S	Insgesamt	897	728	– 3,0	744	606	– 7,6

3. Gewerbebeanmeldungen und -abmeldungen¹⁾ im Jahr 2010 nach Wirtschaftsbereichen und Verwaltungsbezirken

Nr. der Wirt- schafts- klassifi- kation ²⁾	Wirtschaftsabschnitte	Anmeldungen			Abmeldungen		
		insgesamt	darunter	Zu- bzw. Abnahme (–) gegenüber dem letzten Jahr in %	insgesamt	darunter	Zu- bzw. Abnahme (–) gegenüber dem letzten Jahr in %
			Neu- errich- tung ³⁾			Auf- gabe ⁴⁾	
Reg.-Bez. Gießen							
A	Land- und Forstwirtschaft, Fischerei	76	58	18,8	55	42	– 17,9
B	Bergbau und Gewinnung v. Steinen u. Erden	2	1	—	14	12	1 300,0
C	Verarbeitendes Gewerbe	418	321	– 2,8	398	296	– 0,7
D	Energieversorgung	322	312	20,6	37	26	15,6
E	Wasserversorgung; Abwasser- und Abfall- entsorgung und Beseitigung von Umwelt- verschmutzungen	14	12	– 39,1	36	31	20,0
F	Baugewerbe	1 147	946	39,0	1 020	833	19,0
G	Handel; Instandhaltung und Reparatur v. Kraftfahrzeugen	2 579	1 997	– 3,0	2 787	2 240	– 8,7
H	Verkehr und Lagerei	271	224	– 10,0	322	254	– 5,3
I	Gastgewerbe; Beherbergung und Gastronomie	690	426	– 4,2	725	525	– 1,8
J	Information und Kommunikation	355	275	– 8,3	356	278	– 3,5
K	Erbringung von Finanz- und Versicherungs- dienstleistungen	454	344	– 17,3	529	413	– 7,0
L	Grundstücks- und Wohnungswesen	167	129	– 16,5	102	74	– 31,1
M	Erbringung von freiberuflichen, wissenschaft- lichen und technischen Dienstleistungen	875	744	– 11,3	848	675	– 1,5
N	Erbringung v. sonst. wirtschaftl. Dienstleistungen	1 121	987	8,7	933	780	– 1,7
O	Öffentliche Verwaltung, Verteidigung; Sozialversicherung	—	—	x	—	—	x
P	Erziehung und Unterricht	161	136	3,2	162	123	11,7
Q	Gesundheits- und Sozialwesen	194	160	—	167	133	14,4
R	Kunst, Unterhaltung und Erholung	317	285	4,3	292	251	3,9
S	Erbringung von sonstigen Dienstleistungen	1 444	1 326	– 22,5	695	563	– 37,4
A-S	Insgesamt	10 607	8 683	– 3,2	9 478	7 549	– 6,1
Kassel, documenta-Stadt							
A	Land- und Forstwirtschaft, Fischerei	6	5	– 45,5	5	4	– 37,5
B	Bergbau und Gewinnung v. Steinen u. Erden	3	2	200,0	2	—	x
C	Verarbeitendes Gewerbe	84	68	– 7,7	77	54	8,5
D	Energieversorgung	31	28	55,0	8	6	14,3
E	Wasserversorgung; Abwasser- und Abfall- entsorgung und Beseitigung von Umwelt- verschmutzungen	6	6	– 14,3	7	3	– 53,3
F	Baugewerbe	396	352	56,5	292	251	28,1
G	Handel; Instandhaltung und Reparatur v. Kraftfahrzeugen	591	458	– 6,8	642	503	– 6,8
H	Verkehr und Lagerei	62	49	– 4,6	71	54	2,9
I	Gastgewerbe; Beherbergung und Gastronomie	173	109	6,8	168	102	– 8,7
J	Information und Kommunikation	84	71	– 10,6	74	60	– 18,7
K	Erbringung von Finanz- und Versicherungs- dienstleistungen	118	92	– 30,6	135	106	– 3,6
L	Grundstücks- und Wohnungswesen	60	44	– 7,7	56	40	19,1
M	Erbringung von freiberuflichen, wissenschaft- lichen und technischen Dienstleistungen	217	186	32,3	158	133	6,8
N	Erbringung v. sonst. wirtschaftl. Dienstleistungen	238	218	3,0	189	169	6,2
O	Öffentliche Verwaltung, Verteidigung; Sozialversicherung	—	—	x	—	—	x
P	Erziehung und Unterricht	28	27	—	15	13	– 34,8
Q	Gesundheits- und Sozialwesen	33	26	43,5	28	21	7,7

3. Gewerbebeanmeldungen und -abmeldungen¹⁾ im Jahr 2010 nach Wirtschaftsbereichen und Verwaltungsbezirken

Nr. der Wirt- schafts- klassifi- kation ²⁾	Wirtschaftsabschnitte	Anmeldungen			Abmeldungen		
		insgesamt	darunter	Zu- bzw. Abnahme (–) gegenüber dem letzten Jahr in %	insgesamt	darunter	Zu- bzw. Abnahme (–) gegenüber dem letzten Jahr in %
			Neu- errich- tung ³⁾			Auf- gabe ⁴⁾	
R	Kunst, Unterhaltung und Erholung	94	80	5,6	76	53	– 26,9
S	Erbringung von sonstigen Dienstleistungen	239	197	– 8,4	229	189	– 11,2
A-S	Insgesamt	2 463	2 018	4,0	2 232	1 761	– 2,4
Fulda							
A	Land- und Forstwirtschaft, Fischerei	71	68	102,9	30	28	– 11,8
B	Bergbau und Gewinnung v. Steinen u. Erden	—	—	x	1	1	– 50,0
C	Verarbeitendes Gewerbe	60	48	– 14,3	74	52	117,6
D	Energieversorgung	124	123	– 22,5	9	8	200,0
E	Wasserversorgung; Abwasser- und Abfall- entsorgung und Beseitigung von Umwelt- verschmutzungen	6	6	100,0	7	7	75,0
F	Baugewerbe	145	116	– 9,4	122	96	– 6,2
G	Handel; Instandhaltung und Reparatur v. Kraftfahrzeugen	497	370	– 11,3	595	469	4,0
H	Verkehr und Lagerei	46	34	– 16,4	69	54	– 6,8
I	Gastgewerbe; Beherbergung und Gastronomie	142	70	22,4	154	110	12,4
J	Information und Kommunikation	85	62	10,4	65	43	– 5,8
K	Erbringung von Finanz- und Versicherungs- dienstleistungen	86	60	– 25,2	82	64	– 24,8
L	Grundstücks- und Wohnungswesen	40	27	17,6	29	19	– 25,6
M	Erbringung von freiberuflichen, wissenschaft- lichen und technischen Dienstleistungen	184	152	3,4	152	115	16,9
N	Erbringung v. sonst. wirtschaftl. Dienstleistungen	217	173	– 2,7	199	165	1,0
O	Öffentliche Verwaltung, Verteidigung; Sozialversicherung	—	—	x	—	—	x
P	Erziehung und Unterricht	37	32	15,6	26	19	13,0
Q	Gesundheits- und Sozialwesen	33	28	10,0	18	17	– 14,3
R	Kunst, Unterhaltung und Erholung	50	39	31,6	39	32	44,4
S	Erbringung von sonstigen Dienstleistungen	201	172	3,1	171	137	33,6
A-S	Insgesamt	2 024	1 580	– 2,7	1 842	1 436	6,3
Hersfeld-Rotenburg							
A	Land- und Forstwirtschaft, Fischerei	13	13	44,4	17	16	70,0
B	Bergbau und Gewinnung v. Steinen u. Erden	—	—	x	—	—	x
C	Verarbeitendes Gewerbe	33	21	– 10,8	25	17	31,6
D	Energieversorgung	82	81	5,1	5	4	– 58,3
E	Wasserversorgung; Abwasser- und Abfall- entsorgung und Beseitigung von Umwelt- verschmutzungen	—	—	– 100,0	1	1	x
F	Baugewerbe	87	74	70,6	67	48	13,6
G	Handel; Instandhaltung und Reparatur v. Kraftfahrzeugen	219	182	– 27,0	280	238	12,0
H	Verkehr und Lagerei	35	27	– 10,3	36	33	– 5,3
I	Gastgewerbe; Beherbergung und Gastronomie	77	47	20,3	84	64	6,3
J	Information und Kommunikation	33	30	43,5	23	18	27,8
K	Erbringung von Finanz- und Versicherungs- dienstleistungen	42	32	– 27,6	49	41	– 26,9
L	Grundstücks- und Wohnungswesen	13	11	– 43,5	10	7	– 41,2
M	Erbringung von freiberuflichen, wissenschaft- lichen und technischen Dienstleistungen	47	41	– 16,1	35	27	– 27,1

3. Gewerbebeanmeldungen und -abmeldungen¹⁾ im Jahr 2010 nach Wirtschaftsbereichen und Verwaltungsbezirken

Nr. der Wirt- schafts- klassifi- kation ²⁾	Wirtschaftsabschnitte	Anmeldungen			Abmeldungen		
		insgesamt	darunter	Zu- bzw. Abnahme (–) gegenüber dem letzten Jahr in %	insgesamt	darunter	Zu- bzw. Abnahme (–) gegenüber dem letzten Jahr in %
			Neu- errich- tung ³⁾			Auf- gabe ⁴⁾	
N	Erbringung v. sonst. wirtschaftl. Dienstleistungen	94	86	6,8	70	63	– 4,1
O	Öffentliche Verwaltung, Verteidigung; Sozialversicherung	—	—	x	—	—	x
P	Erziehung und Unterricht	15	12	50,0	4	3	– 55,6
Q	Gesundheits- und Sozialwesen	7	7	– 61,1	9	8	– 35,7
R	Kunst, Unterhaltung und Erholung	17	15	– 10,5	20	15	150,0
S	Erbringung von sonstigen Dienstleistungen	76	68	– 24,8	61	51	– 23,8
A-S	Insgesamt	890	747	– 8,9	796	654	– 0,6
Kassel							
A	Land- und Forstwirtschaft, Fischerei	13	12	18,2	10	7	—
B	Bergbau und Gewinnung v. Steinen u. Erden	—	—	– 100,0	—	—	x
C	Verarbeitendes Gewerbe	76	59	13,4	73	54	37,7
D	Energieversorgung	220	212	– 7,9	17	12	183,3
E	Wasserversorgung; Abwasser- und Abfall- entsorgung und Beseitigung von Umwelt- verschmutzungen	5	4	x	4	3	33,3
F	Baugewerbe	152	118	8,6	120	93	– 9,1
G	Handel; Instandhaltung und Reparatur v. Kraftfahrzeugen	594	475	– 0,5	534	432	– 21,0
H	Verkehr und Lagerei	71	54	– 1,4	66	50	– 1,5
I	Gastgewerbe; Beherbergung und Gastronomie	99	72	– 4,8	120	89	10,1
J	Information und Kommunikation	50	40	– 19,4	56	51	5,7
K	Erbringung von Finanz- und Versicherungs- dienstleistungen	116	97	– 14,7	119	97	– 4,8
L	Grundstücks- und Wohnungswesen	53	46	55,9	27	20	– 3,6
M	Erbringung von freiberuflichen, wissenschaft- lichen und technischen Dienstleistungen	152	126	– 7,3	138	118	– 15,9
N	Erbringung v. sonst. wirtschaftl. Dienstleistungen	184	161	– 5,6	166	135	– 5,7
O	Öffentliche Verwaltung, Verteidigung; Sozialversicherung	—	—	x	—	—	x
P	Erziehung und Unterricht	35	31	– 35,2	29	26	– 3,3
Q	Gesundheits- und Sozialwesen	35	29	– 5,4	23	22	– 20,7
R	Kunst, Unterhaltung und Erholung	33	23	13,8	31	24	63,2
S	Erbringung von sonstigen Dienstleistungen	165	129	– 7,8	128	101	1,6
A-S	Insgesamt	2 053	1 688	– 3,2	1 661	1 334	– 8,0
Schwalm-Eder-Kreis							
A	Land- und Forstwirtschaft, Fischerei	19	16	35,7	15	12	—
B	Bergbau und Gewinnung v. Steinen u. Erden	—	—	x	1	1	x
C	Verarbeitendes Gewerbe	44	34	– 17,0	46	40	– 14,8
D	Energieversorgung	228	225	– 25,2	12	11	– 36,8
E	Wasserversorgung; Abwasser- und Abfall- entsorgung und Beseitigung von Umwelt- verschmutzungen	2	2	– 33,3	3	3	—
F	Baugewerbe	103	83	– 26,4	98	83	– 14,0
G	Handel; Instandhaltung und Reparatur v. Kraftfahrzeugen	366	294	– 6,2	386	324	5,2
H	Verkehr und Lagerei	101	95	134,9	68	60	13,3
I	Gastgewerbe; Beherbergung und Gastronomie	89	63	– 6,3	90	73	– 10,9

3. Gewerbebeanmeldungen und -abmeldungen¹⁾ im Jahr 2010 nach Wirtschaftsbereichen und Verwaltungsbezirken

Nr. der Wirt- schafts- klassifi- kation ²⁾	Wirtschaftsabschnitte	Anmeldungen			Abmeldungen		
		insgesamt	darunter	Zu- bzw. Abnahme (–) gegenüber dem letzten Jahr in %	insgesamt	darunter	Zu- bzw. Abnahme (–) gegenüber dem letzten Jahr in %
			Neu- errich- tung ³⁾			Auf- gabe ⁴⁾	
J	Information und Kommunikation	44	39	46,7	27	23	17,4
K	Erbringung von Finanz- und Versicherungs- dienstleistungen	56	46	– 21,1	58	47	– 23,7
L	Grundstücks- und Wohnungswesen	27	26	22,7	14	12	– 46,2
M	Erbringung von freiberuflichen, wissenschaft- lichen und technischen Dienstleistungen	79	69	– 11,2	59	48	– 20,3
N	Erbringung v. sonst. wirtschaftl. Dienstleistungen	114	96	– 18,6	106	95	– 3,6
O	Öffentliche Verwaltung, Verteidigung; Sozialversicherung	—	—	x	—	—	x
P	Erziehung und Unterricht	26	21	8,3	22	17	4,8
Q	Gesundheits- und Sozialwesen	33	31	10,0	34	31	13,3
R	Kunst, Unterhaltung und Erholung	22	17	– 21,4	20	18	—
S	Erbringung von sonstigen Dienstleistungen	97	79	– 16,4	86	70	11,7
A-S	Insgesamt	1 450	1 236	– 9,0	1 145	968	– 3,8
Waldeck-Frankenberg							
A	Land- und Forstwirtschaft, Fischerei	16	15	14,3	17	15	13,3
B	Bergbau und Gewinnung v. Steinen u. Erden	—	—	x	—	—	– 100,0
C	Verarbeitendes Gewerbe	61	45	– 17,6	61	44	32,6
D	Energieversorgung	156	153	19,1	3	3	– 25,0
E	Wasserversorgung; Abwasser- und Abfall- entsorgung und Beseitigung von Umwelt- verschmutzungen	3	3	200,0	2	1	– 60,0
F	Baugewerbe	81	66	– 2,4	92	79	– 1,1
G	Handel; Instandhaltung und Reparatur v. Kraftfahrzeugen	331	279	– 7,8	340	290	– 6,8
H	Verkehr und Lagerei	30	25	– 9,1	29	24	– 6,5
I	Gastgewerbe; Beherbergung und Gastronomie	129	97	– 19,9	157	130	– 4,3
J	Information und Kommunikation	33	30	– 17,5	19	17	– 24,0
K	Erbringung von Finanz- und Versicherungs- dienstleistungen	57	50	21,3	43	35	– 33,8
L	Grundstücks- und Wohnungswesen	15	12	– 37,5	17	15	– 22,7
M	Erbringung von freiberuflichen, wissenschaft- lichen und technischen Dienstleistungen	81	72	– 4,7	61	54	– 9,0
N	Erbringung v. sonst. wirtschaftl. Dienstleistungen	95	82	– 17,4	75	65	– 21,1
O	Öffentliche Verwaltung, Verteidigung; Sozialversicherung	—	—	x	—	—	x
P	Erziehung und Unterricht	23	20	27,8	17	14	41,7
Q	Gesundheits- und Sozialwesen	25	23	– 10,7	27	24	—
R	Kunst, Unterhaltung und Erholung	29	26	– 31,0	23	22	– 11,5
S	Erbringung von sonstigen Dienstleistungen	97	85	– 2,0	83	75	– 5,7
A-S	Insgesamt	1 262	1 083	– 6,8	1 066	907	– 7,4
Werra-Meißner-Kreis							
A	Land- und Forstwirtschaft, Fischerei	15	9	114,3	7	4	– 36,4
B	Bergbau und Gewinnung v. Steinen u. Erden	—	—	x	—	—	x
C	Verarbeitendes Gewerbe	26	19	13,0	40	33	66,7
D	Energieversorgung	99	95	4,2	4	2	– 20,0
E	Wasserversorgung; Abwasser- und Abfall- entsorgung und Beseitigung von Umwelt- verschmutzungen	1	1	—	1	—	– 50,0

3. Gewerbebeanmeldungen und -abmeldungen¹⁾
im Jahr 2010 nach Wirtschaftsbereichen und Verwaltungsbezirken

Nr. der Wirt- schafts- klassifi- kation ²⁾	Wirtschaftsabschnitte	Anmeldungen			Abmeldungen		
		insgesamt	darunter	Zu- bzw. Abnahme (–) gegenüber dem letzten Jahr in %	insgesamt	darunter	Zu- bzw. Abnahme (–) gegenüber dem letzten Jahr in %
			Neu- errich- tung ³⁾			Auf- gabe ⁴⁾	
F	Baugewerbe	60	48	22,4	57	44	18,8
G	Handel; Instandhaltung und Reparatur v. Kraftfahrzeugen	225	189	– 4,3	218	179	– 21,9
H	Verkehr und Lagerei	15	14	– 31,8	18	18	– 28,0
I	Gastgewerbe; Beherbergung und Gastronomie	52	35	– 11,9	68	58	– 5,6
J	Information und Kommunikation	13	12	– 7,1	15	11	– 28,6
K	Erbringung von Finanz- und Versicherungs- dienstleistungen	27	21	– 27,0	33	29	– 23,3
L	Grundstücks- und Wohnungswesen	11	10	– 35,3	7	5	– 36,4
M	Erbringung von freiberuflichen, wissenschaft- lichen und technischen Dienstleistungen	57	48	14,0	41	36	– 6,8
N	Erbringung v. sonst. wirtschaftl. Dienstleistungen	60	54	– 20,0	47	44	– 17,5
O	Öffentliche Verwaltung, Verteidigung; Sozialversicherung	—	—	x	—	—	x
P	Erziehung und Unterricht	13	12	—	16	15	77,8
Q	Gesundheits- und Sozialwesen	20	14	– 4,8	12	9	—
R	Kunst, Unterhaltung und Erholung	11	9	—	7	4	– 41,7
S	Erbringung von sonstigen Dienstleistungen	67	58	– 9,5	53	42	8,2
A-S	Insgesamt	772	648	– 3,9	644	533	– 11,0
Reg.-Bez. Kassel							
A	Land- und Forstwirtschaft, Fischerei	153	138	51,5	101	86	– 1,9
B	Bergbau und Gewinnung v. Steinen u. Erden	3	2	50,0	4	2	33,3
C	Verarbeitendes Gewerbe	384	294	– 7,5	396	294	31,6
D	Energieversorgung	940	917	– 8,6	58	46	3,6
E	Wasserversorgung; Abwasser- und Abfall- entsorgung und Beseitigung von Umwelt- verschmutzungen	23	22	27,8	25	18	– 21,9
F	Baugewerbe	1 024	857	16,9	848	694	5,5
G	Handel; Instandhaltung und Reparatur v. Kraftfahrzeugen	2 823	2 247	– 8,2	2 995	2 435	– 6,3
H	Verkehr und Lagerei	360	298	9,4	357	293	– 1,9
I	Gastgewerbe; Beherbergung und Gastronomie	761	493	—	841	626	– 0,6
J	Information und Kommunikation	342	284	0,6	279	223	– 7,0
K	Erbringung von Finanz- und Versicherungs- dienstleistungen	502	398	– 20,8	519	419	– 17,0
L	Grundstücks- und Wohnungswesen	219	176	—	160	118	– 15,8
M	Erbringung von freiberuflichen, wissenschaft- lichen und technischen Dienstleistungen	817	694	3,9	644	531	– 4,6
N	Erbringung v. sonst. wirtschaftl. Dienstleistungen	1 002	870	– 6,1	852	736	– 3,8
O	Öffentliche Verwaltung, Verteidigung; Sozialversicherung	—	—	x	—	—	x
P	Erziehung und Unterricht	177	155	– 1,1	129	107	1,6
Q	Gesundheits- und Sozialwesen	186	158	– 0,5	151	132	– 5,0
R	Kunst, Unterhaltung und Erholung	256	209	—	216	168	—
S	Erbringung von sonstigen Dienstleistungen	942	788	– 8,1	811	665	0,6
A-S	Insgesamt	10 914	9 000	– 3,4	9 386	7 593	– 3,1

3. Gewerbeanmeldungen und -abmeldungen¹⁾
im Jahr 2010 nach Wirtschaftsbereichen und Verwaltungsbezirken

Nr. der Wirt- schafts- klassifi- kation ²⁾	Wirtschaftsabschnitte	Anmeldungen			Abmeldungen		
		insgesamt	darunter	Zu- bzw. Abnahme (–) gegenüber dem letzten Jahr in %	insgesamt	darunter	Zu- bzw. Abnahme (–) gegenüber dem letzten Jahr in %
			Neu- errich- tung ³⁾			Auf- gabe ⁴⁾	
Hessen							
A	Land- und Forstwirtschaft, Fischerei	417	356	9,4	308	233	– 12,0
B	Bergbau und Gewinnung v. Steinen u. Erden	14	12	16,7	27	21	68,8
C	Verarbeitendes Gewerbe	2 620	2 043	9,9	2 348	1 746	10,1
D	Energieversorgung	2 736	2 664	8,3	213	162	4,9
E	Wasserversorgung; Abwasser- und Abfall- entsorgung und Beseitigung von Umwelt- verschmutzungen	87	70	– 23,0	138	108	– 2,1
F	Baugewerbe	11 502	9 800	22,6	9 268	7 661	17,0
G	Handel; Instandhaltung und Reperatur v. Kraftfahrzeugen	15 993	12 672	– 5,4	16 393	12 939	– 6,9
H	Verkehr und Lagerei	2 807	2 315	7,7	2 750	2 242	– 2,3
I	Gastgewerbe; Beherbergung und Gastronomie	4 639	3 151	– 3,0	4 761	3 601	– 2,2
J	Information und Kommunikation	3 105	2 459	– 6,3	2 886	2 199	– 6,5
K	Erbringung von Finanz- und Versicherungs- dienstleistungen	2 685	2 032	– 16,1	2 890	2 211	– 9,0
L	Grundstücks- und Wohnungswesen	1 969	1 420	8,6	1 520	998	– 4,2
M	Erbringung von freiberuflichen, wissenschaft- lichen und technischen Dienstleistungen	7 317	6 080	– 0,8	6 350	5 018	– 3,7
N	Erbringung v. sonst. wirtschaftl. Dienstleistungen	12 818	11 345	9,2	9 659	8 264	5,4
O	Öffentliche Verwaltung, Verteidigung; Sozialversicherung	—	—	x	—	—	x
P	Erziehung und Unterricht	1 073	922	2,0	810	650	2,5
Q	Gesundheits- und Sozialwesen	1 562	1 369	14,9	1 095	923	3,7
R	Kunst, Unterhaltung und Erholung	1 460	1 233	4,1	1 225	983	– 6,1
S	Erbringung von sonstigen Dienstleistungen	6 971	6 107	– 10,5	5 632	4 651	– 10,1
A-S	Insgesamt	79 775	66 050	2,1	68 273	54 610	– 1,1

1) Ohne Automatenaufsteller und Reisegewerbe. — 2) Klassifikation der Wirtschaftszweige, Ausgabe 2008 (WZ 2008). — 3) Ohne Zuzug. — 4) Ohne Fortzug.

**4. Gewerbeanzeigen¹⁾ sowie Neuerrichtungen und Aufgaben
je 1000 Einwohner im Jahr 2010 nach Verwaltungsbezirken**

Lfd Nr.	Kreisfreie Stadt (St.) Landkreis Regierungsbezirk	Anmeldungen				Abmeldungen			
		ins- gesamt	darunter		Zu- bzw. Abnahme (–) gegenüber dem letzten Jahr in %	ins- gesamt	darunter		Zu- bzw. Abnahme (–) gegenüber dem letzten Jahr in %
			Neu- errich- tung ²⁾	je 1000 Ein- wohner ⁴⁾			Auf- gabe ³⁾	je 1000 Ein- wohner ⁴⁾	
1	Darmstadt, Wissenschaftsstadt	1 872	1 578	11	4,7	1 730	1 373	10	– 0,3
2	Frankfurt am Main, Stadt	13 954	12 387	19	5,8	11 059	9 131	14	– 1,4
3	Offenbach am Main, Stadt	3 920	3 350	28	21,6	3 268	2 787	23	17,8
4	Wiesbaden, Landeshauptstadt	4 160	3 359	12	4,1	3 614	2 834	10	– 9,1
5	Bergstraße	3 061	2 559	10	– 5,4	2 732	2 202	8	– 9,6
6	Darmstadt-Dieburg	3 475	2 754	10	– 7,4	3 015	2 305	8	– 4,2
7	Groß-Gerau	3 489	2 826	11	7,9	3 002	2 359	9	9,2
8	Hochtaunuskreis	3 202	2 490	11	5,3	2 772	2 060	9	6,0
9	Main-Kinzig-Kreis	5 487	4 524	11	6,6	4 403	3 559	9	– 4,3
10	Main-Taunus-Kreis	3 236	2 561	11	4,5	2 814	2 100	9	5,9
11	Odenwaldkreis	1 172	994	10	10,3	963	775	8	2,7
12	Offenbach	5 221	4 109	12	3,8	4 795	3 713	11	6,8
13	Rheingau-Taunus-Kreis	2 202	1 754	10	– 5,6	2 016	1 688	9	– 9,8
14	Wetteraukreis	3 803	3 122	11	1,7	3 226	2 582	9	3,4
15	Reg.-Bez. Darmstadt	58 254	48 367	13	4,3	49 409	39 468	10	0,3
16	Gießen	2 751	2 178	9	1,7	2 723	2 155	8	– 0,6
17	Lahn-Dill-Kreis	2 312	1 811	7	– 2,2	2 313	1 809	7	– 5,2
18	Limburg-Weilburg	2 012	1 666	10	– 3,5	1 846	1 506	9	– 4,4
19	Marburg-Biedenkopf	2 635	2 300	9	– 8,6	1 852	1 473	6	– 15,0
20	Vogelsbergkreis	897	728	7	– 3,0	744	606	5	– 7,6
21	Reg.-Bez. Gießen	10 607	8 683	8	– 3,2	9 478	7 549	7	– 6,1
22	Kassel, documenta-Stadt	2 463	2 018	10	4,0	2 232	1 761	9	– 2,4
23	Fulda	2 024	1 580	7	– 2,7	1 842	1 436	7	6,3
24	Hersfeld-Rotenburg	890	747	6	– 8,9	796	654	5	– 0,6
25	Kassel	2 053	1 688	7	– 3,2	1 661	1 334	6	– 8,0
26	Schwalm-Eder-Kreis	1 450	1 236	7	– 9,0	1 145	968	5	– 3,8
27	Waldeck-Frankenberg	1 262	1 083	7	– 6,8	1 066	907	6	– 7,4
28	Werra-Meißner-Kreis	772	648	6	– 3,9	644	533	5	– 11,0
29	Reg.-Bez. Kassel	10 914	9 000	7	– 3,4	9 386	7 593	6	– 3,1
30	Hessen	79 775	66 050	11	2,1	68 273	54 610	9	– 1,1
	darunter								
31	Planungsverband/Ballungs- raum Frankfurt/Rhein-Main	38 510	32 278	15	7,3	32 191	25 804	12	4,1

1) Ohne Automatenaufsteller und Reisegewerbe. — 2) Ohne Zuzug. — 3) Ohne Fortzug. — 4) Stand 31.12.2009.

5. Gewerbeanmeldungen¹⁾ im Jahr 2010 nach Wirtschaftsbereichen

Nr. der Wirtschaftsklassifikation ²⁾	Ausgewählter Wirtschaftszweig	Neuerrichtung				Zuzug	Übernahme	Insgesamt	darunter
		Betriebsgründung		sonstige Neu-gründung	Um-wand-lung				Zweig-nieder-lassung/ unselbst. Zweig-stelle
		Haupt-nieder-las-sung	Zweig-nieder-lassung/ unselbst. Zweig-stelle						
A	Land- und Forstwirtschaft, Fischerei	25	6	323	2	34	27	417	10
B	Bergbau und Gewinnung von Steinen und Erden	5	3	4	—	—	2	14	4
C	Verarbeitendes Gewerbe	381	193	1 440	29	315	262	2 620	277
10	Herstellung von Nahrungs- und Futtermitteln	28	58	93	—	7	67	253	83
11	Getränkeherstellung	3	—	8	1	2	1	15	1
13	Herstellung von Textilien	8	3	82	—	13	7	113	4
14	Herstellung von Bekleidung	9	4	99	—	13	7	132	5
16	Herstellung v. Holz,- Flecht,- Korb- und Kork-waren (ohne Möbel)	5	2	56	—	6	7	76	2
18	Herstellung von Druckerzeugnissen; Vervielfältigung von bespielten Ton-, Bild- und Datenträgern	29	10	130	2	37	21	229	13
25	Herstellung von Metallerzeugnissen	100	16	447	3	66	48	680	25
26	Herstellung von Datenverarbeitungsgeräten, elektronischen und optischen Erzeugnissen	45	13	45	4	29	8	144	19
27	Herstellung von elektrischen Ausrüstungen	10	8	91	—	11	—	120	8
28	Maschinenbau	37	13	50	6	31	12	149	24
29	Herstellung von Kraftwagen und Kraftwagen-teilen	2	2	17	—	8	5	34	3
31	Herstellung von Möbeln	8	1	16	1	5	4	35	1
D	Energieversorgung	166	20	2 475	3	40	32	2 736	26
E	Wasserversorgung; Abwasser- und Abfallentsorgung und Beseitigung von Umweltverschmutzungen	14	10	38	8	11	6	87	20
F	Baugewerbe	1 020	166	8 603	11	1 212	490	11 502	201
41	Hochbau	84	16	76	—	56	21	253	23
42	Tiefbau	29	11	66	1	15	9	131	13
43	Vorbereitende Baustellenarbeiten, Bauinstallation und sonstiges Ausbaugewerbe	907	139	8 461	10	1 141	460	11 118	165
G	Handel; Instandhaltung und Reparatur v. Kraftfahrzeugen	1 682	1 552	9 354	84	1 636	1 685	15 993	2 219
45	Handel mit Kraftfahrzeugen; Instandhaltung und Reparatur von Kraftwagen	208	140	1 220	15	271	142	1 996	173
46	Großhandel (ohne Handel mit Kraftfahrzeugen und Krafträdern)	648	284	2 094	27	504	234	3 791	364
47	Einzelhandel (ohne Handel mit Kraftfahrzeugen)	826	1 128	6 040	42	861	1 309	10 206	1 682
H	Verkehr und Lagerei	282	137	1 889	7	340	152	2 807	180
49	Landverkehr und Transport in Rohrfern-leitungen	138	37	792	—	153	84	1 204	43
53	Post-, Kurier- und Expressdienste	44	28	853	2	107	26	1 060	39
I	Gastgewerbe; Beherbergung und Gastronomie	636	293	2 191	31	70	1 418	4 639	409
55	Beherbergung	54	28	141	19	6	87	335	53
56	Gastronomie	582	265	2 050	12	64	1 331	4 304	356
J	Information und Kommunikation	371	134	1 942	12	547	99	3 105	165

5. Gewerbeanmeldungen¹⁾ im Jahr 2010 nach Wirtschaftsbereichen

Nr. der Wirt- schafts- klassi- fikation ²⁾	Ausgewählter Wirtschaftszweig	Neuerrichtung				Zuzug	Über- nahme	Ins- gesamt	darunter
		Betriebsgründung		sonstige Neu- grün- dung	Um- wand- lung				Zweignieder- lassung/ unselbst. Zweig- stelle
		Haupt- nieder- las- sung	Zweignieder- lassung/ unselbst. Zweig- stelle						
58	Verlagswesen	53	10	176	1	57	10	307	14
61	Telekommunikation	26	28	92	—	17	29	192	32
62	Erbringung v. Dienstleistungen der Informa- tionstechnologie	245	79	1 422	11	418	46	2 221	99
63	Informationsdienstleistungen	27	9	142	—	28	4	210	11
K	Erbringung von Finanz- und Versiche- rungsdienstleistungen	353	121	1 545	13	590	63	2 685	160
66	Mit Finanz- und Versicherungsdienst- leistungen verbundene Tätigkeiten	122	88	1 459	4	464	33	2 170	103
L	Grundstücks- und Wohnungswesen	464	87	862	7	462	87	1 969	103
M	Erbringung von freiberuflichen, wissen- schaftlichen und technischen Dienst- leistungen	1 077	252	4 732	19	1 074	163	7 317	307
70	Verwaltung und Führung v. Unternehmen und Betrieben; Unternehmensberatung	628	119	1 231	10	425	74	2 487	139
73	Werbung und Marktforschung	107	26	1 942	1	255	40	2 371	33
N	Erbringung v. sonst. Wirtschaftlichen Dienstleistungen	739	343	10 233	30	1 267	206	12 818	420
77	Vermietung von beweglichen Sachen	42	45	173	—	49	16	325	52
78	Vermittlung und Überlassung von Arbeitskräften	42	66	167	9	35	19	338	85
79	Reisebüros, Reiseveranstalter und Erbringung sonstiger Reservierungsdienstleistungen	35	22	208	—	48	17	330	28
81	Gebäudebetreuung; Garten- und Landscatfs- bau	256	68	5 838	11	557	96	6 826	86
P	Erziehung und Unterricht	85	102	732	3	111	40	1 073	114
Q	Gesundheits- und Sozialwesen	119	48	1 200	2	146	47	1 562	57
R	Kunst, Unterhaltung und Erholung	89	112	1 028	4	148	79	1 460	137
O+S	Öffentliche Verwaltung, Verteidigung; Sozialversicherung; Erbringung von sonstigen Dienstleistungen	296	192	5 612	7	547	317	6 971	241
A-S	Insgesamt	7 804	3 771	54 203	272	8 550	5 175	79 775	5 050

1) Ohne Automatenaufsteller und Reisegewerbe. — 2) Klassifikation der Wirtschaftszweige, Ausgabe 2008 (WZ 2008).

6. Gewerbeabmeldungen¹⁾ im Jahr 2010 nach Wirtschaftsbereichen

Nr. der Wirt- schafts- klassi- fikation ²⁾	Ausgewählter Wirtschaftszweig	Aufgabe				Fort- zug	Über- gabe	Ins- gesamt	darunter
		Betriebsaufgabe		sonstige Still- legung	Um- wand- lung				Zweig- nieder- lassung/ unselbst. Zweig- stelle
		Haupt- nieder- las- sung	Zweig- nieder- lassung/ unselbst. Zweig- stelle						
A	Land- und Forstwirtschaft, Fischerei	18	3	212	—	31	44	308	4
B	Bergbau und Gewinnung von Steinen und Erden	5	—	16	—	2	4	27	2
C	Verarbeitendes Gewerbe	398	152	1 165	31	332	270	2 348	236
10	Herstellung von Nahrungs- und Futtermitteln	60	52	158	1	13	62	346	77
11	Getränkeherstellung	4	2	7	1	3	2	19	3
13	Herstellung von Textilien	7	1	67	—	8	7	90	1
14	Herstellung von Bekleidung	5	3	66	—	12	9	95	4
16	Herstellung v. Holz,- Flecht,- Korb- und Kork- waren (ohne Möbel)	10	2	52	1	8	4	77	3
18	Herstellung von Druckerzeugnissen; Vervielfältigung von bespielten Ton-, Bild- und Datenträgern	42	5	98	1	44	21	211	7
25	Herstellung von Metallerzeugnissen	70	19	292	4	63	65	513	28
26	Herstellung von Datenverarbeitungsgeräten, elektronischen und optischen Erzeugnissen	24	15	48	5	34	6	132	24
27	Herstellung von elektrischen Ausrüstungen	12	5	16	2	5	5	45	6
28	Maschinenbau	35	6	47	7	36	10	141	14
29	Herstellung von Kraftwagen und Kraftwagen- teilen	8	1	13	—	3	6	31	1
31	Herstellung von Möbeln	3	2	19	—	3	4	31	2
D	Energieversorgung	15	6	139	2	24	27	213	11
E	Wasserversorgung; Abwasser- und Abfallentsorgung und Beseitigung von Umweltverschmutzungen	20	15	68	5	17	13	138	23
F	Baugewerbe	922	165	6 553	21	1 081	526	9 268	200
41	Hochbau	112	33	74	5	47	20	291	37
42	Tiefbau	27	6	54	1	8	13	109	8
43	Vorbereitende Baustellenarbeiten, Bauin- stallation und sonstiges Ausbaugewerbe	783	126	6 425	15	1 026	493	8 868	155
G	Handel; Instandhaltung und Reparatur v. Kraftfahrzeugen	1 862	1 422	9 541	114	1 834	1 620	16 393	2 138
45	Handel mit Kraftfahrzeugen; Instandhaltung und Reparatur von Kraftwagen	180	108	1 161	18	288	153	1 908	156
46	Großhandel (ohne Handel mit Kraftfahrzeugen und Krafträdern)	587	247	2 184	47	590	226	3 881	341
47	Einzelhandel (ohne Handel mit Kraftfahrzeugen)	1 095	1 067	6 196	49	956	1 241	10 604	1 641
H	Verkehr und Lagerei	257	185	1 787	13	358	150	2 750	239
49	Landverkehr und Transport in Rohrfern- leitungen	143	40	776	3	145	86	1 193	48
53	Post-, Kurier- und Expressdienste	44	73	815	—	132	34	1 098	83
I	Gastgewerbe; Beherbergung und Gastronomie	724	240	2 603	34	66	1 094	4 761	366
55	Beherbergung	60	20	167	19	5	70	341	42
56	Gastronomie	664	220	2 436	15	61	1 024	4 420	324
J	Information und Kommunikation	294	141	1 742	22	562	125	2 886	184

6. Gewerbeabmeldungen¹⁾ im Jahr 2010 nach Wirtschaftsbereichen

Nr. der Wirt- schafts- klassi- fikation ²⁾	Ausgewählter Wirtschaftszweig	Aufgabe				Fort- zug	Über- gabe	Ins- gesamt	darunter
		Betriebsaufgabe		sonstige Still- legung	Um- wand- lung				Zweig- nieder- lassung/ unselbst. Zweig- stelle
		Haupt- nieder- lassung	Zweig- nieder- lassung/ unselbst. Zweig- stelle						
58	Verlagswesen	39	9	113	5	37	12	215	12
61	Telekommunikation	20	44	143	1	25	26	259	49
62	Erbringung v. Dienstleistungen der Informa- tionstechnologie	188	74	1 292	15	432	65	2 066	104
63	Informationsdienstleistungen	21	6	99	1	35	6	168	8
K	Erbringung von Finanz- und Versiche- rungsdienstleistungen	222	114	1 845	30	614	65	2 890	155
66	Mit Finanz- und Versicherungsdienst- leistungen verbundene Tätigkeiten	117	83	1 752	11	502	45	2 510	103
L	Grundstücks- und Wohnungswesen	378	61	529	30	409	113	1 520	81
M	Erbringung von freiberuflichen, wissen- schaftlichen und technischen Dienst- leistungen	727	202	4 035	54	1 163	169	6 350	281
70	Verwaltung und Führung v. Unternehmen und Betrieben; Unternehmensberatung	373	96	956	28	464	62	1 979	129
73	Werbung und Marktforschung	130	40	1 881	3	326	49	2 429	53
N	Erbringung v. sonst. Wirtschaftlichen Dienstleistungen	575	243	7 391	55	1 153	242	9 659	328
77	Vermietung von beweglichen Sachen	71	32	199	5	63	36	406	44
78	Vermittlung und Überlassung von Arbeitskräften	27	51	103	17	44	13	255	73
79	Reisebüros, Reiseveranstalter und Erbringung sonstiger Reservierungsdienstleistungen	57	32	191	—	44	25	349	35
81	Gebäudebetreuung; Garten- und Landscatfs- bau	214	35	3 945	7	464	83	4 748	45
P	Erziehung und Unterricht	51	72	524	3	106	54	810	85
Q	Gesundheits- und Sozialwesen	70	20	832	1	124	48	1 095	24
R	Kunst, Unterhaltung und Erholung	99	74	810	—	136	106	1 225	97
O+S	Öffentliche Verwaltung, Verteidigung; Sozialversicherung; Erbringung von sonstigen Dienstleistungen	324	138	4 177	12	659	322	5 632	196
A-S	Insgesamt	6 961	3 253	43 969	427	8 671	4 992	68 273	4 650

1) Ohne Automatenaufsteller und Reisegewerbe. — 2) Klassifikation der Wirtschaftszweige, Ausgabe 2008 (WZ 2008).

**7. Gewerbeanmeldungen¹⁾ insgesamt nach Rechtsformen sowie Einzelunternehmen
nach Geschlecht und Staatsangehörigkeit im Jahr 2010 nach Regierungsbezirken**

Rechtsform Geschlecht Staatsangehörigkeit	Neuerrichtung				Zuzug	Über- nahme	Ins- gesamt	darunter
	Betriebsgründung		sonstige Neu- grün- dung	Um- wand- lung				Zweig- nieder- lassung/ unselbst. Zweig- stelle
	Haupt- nieder- las- sung	Zweig- nieder- lassung/ unselbst. Zweig- stelle						

REG.-BEZ. DARMSTADT

I n s g e s a m t

Nach der Rechtsform des Unternehmens

Einzelunternehmen	1 058	680	38 592	19	4 528	1 842	46 719	771
Offene Handelsgesellschaft	44	11	9	3	13	53	133	17
Kommanditgesellschaft	19	25	6	3	22	41	116	43
Gesellschaft mit beschränkter Haftung Co. KG	397	265	25	25	225	163	1 100	357
Gesellschaft des bürgerlichen Rechts	1 158	46	669	1	157	524	2 555	59
Aktiengesellschaft	66	66	—	6	31	28	197	93
Gesellschaft mit beschränkter Haftung	3 020	1 277	318	114	1 464	663	6 856	1 792
Private Company Limited by Shares	16	152	16	2	48	3	237	198
Genossenschaft	2	3	—	1	3	—	9	4
Eingetragener Verein	17	5	7	—	2	2	33	6
Sonstige Rechtsformen	54	156	5	9	24	51	299	222
Insgesamt	5 851	2 686	39 647	183	6 517	3 370	58 254	3 562

E i n z e l u n t e r n e h m e n

Nach Geschlecht

weiblich	329	198	12 849	5	1 420	631	15 432	230
männlich	729	482	25 743	14	3 108	1 211	31 287	541
zusammen	1 058	680	38 592	19	4 528	1 842	46 719	771

Nach ausgewählter Staatsangehörigkeit des Inhabers

deutsch	720	522	21 421	17	3 081	1 157	26 918	594
kroatisch	14	5	303	—	31	18	371	6
griechisch	14	6	198	1	12	49	280	6
italienisch	44	15	547	—	37	90	733	19
polnisch	36	9	4 811	—	653	35	5 544	9
türkisch	87	59	1 389	1	96	221	1 853	69

REG.-BEZ. GIESSEN

I n s g e s a m t

Nach der Rechtsform des Unternehmens

Einzelunternehmen	250	169	7 080	4	902	578	8 983	229
Offene Handelsgesellschaft	5	9	—	1	1	16	32	16
Kommanditgesellschaft	6	3	2	1	1	3	16	3
Gesellschaft mit beschränkter Haftung Co. KG	58	40	4	4	8	39	153	57
Gesellschaft des bürgerlichen Rechts	216	12	185	1	34	99	547	22
Aktiengesellschaft	5	10	—	1	7	4	27	17
Gesellschaft mit beschränkter Haftung	301	186	47	25	117	96	772	255
Private Company Limited by Shares	4	14	3	—	6	1	28	20
Genossenschaft	1	—	—	—	2	1	4	2
Eingetragener Verein	8	4	3	—	—	1	16	4
Sonstige Rechtsformen	5	11	2	3	1	7	29	21
Insgesamt	859	458	7 326	40	1 079	845	10 607	646

7. Gewerbeanmeldungen¹⁾ insgesamt nach Rechtsformen sowie Einzelunternehmen nach Geschlecht und Staatsangehörigkeit im Jahr 2010 nach Regierungsbezirken

Rechtsform Geschlecht Staatsangehörigkeit	Neuerrichtung				Zuzug	Über- nahme	Ins- gesamt	darunter
	Betriebsgründung		sons- tige Neu- grün- dung	Um- wand- lung				Zweig- nieder- lassung/ unselbst. Zweig- stelle
	Haupt- nieder- las- sung	Zweig- nieder- lassung/ unselbst. Zweig- stelle						

E i n z e l u n t e r n e h m e n

Nach Geschlecht

weiblich	87	30	2 922	—	276	218	3 533	61
männlich	163	139	4 158	4	626	360	5 450	168
zusammen	250	169	7 080	4	902	578	8 983	229

Nach ausgewählter Staatsangehörigkeit des Inhabers

deutsch	187	148	5 116	4	775	463	6 693	203
kroatisch	—	—	11	—	2	—	13	—
griechisch	1	—	14	—	1	2	18	—
italienisch	4	1	42	—	5	9	61	2
polnisch	5	—	789	—	38	3	835	—
türkisch	29	9	211	—	22	53	324	12

REG.-BEZ. KASSEL

I n s g e s a m t

Nach der Rechtsform des Unternehmens

Einzelunternehmen	273	220	6 875	4	754	626	8 752	273
Offene Handelsgesellschaft	13	4	—	—	2	15	34	8
Kommanditgesellschaft	11	13	2	1	1	12	40	21
Gesellschaft mit beschränkter Haftung Co. KG	104	82	9	9	31	59	294	109
Gesellschaft des bürgerlichen Rechts	238	10	282	—	11	125	666	17
Aktiengesellschaft	2	9	—	1	8	7	27	18
Gesellschaft mit beschränkter Haftung	435	232	52	29	136	103	987	317
Private Company Limited by Shares	2	37	6	—	8	1	54	46
Genossenschaft	4	—	—	—	—	—	4	—
Eingetragener Verein	8	5	4	—	1	3	21	5
Sonstige Rechtsformen	4	15	—	5	2	9	35	28
Insgesamt	1 094	627	7 230	49	954	960	10 914	842

E i n z e l u n t e r n e h m e n

Nach Geschlecht

weiblich	84	61	2 330	—	237	218	2 930	69
männlich	189	159	4 545	4	517	408	5 822	204
zusammen	273	220	6 875	4	754	626	8 752	273

Nach ausgewählter Staatsangehörigkeit des Inhabers

deutsch	224	200	5 631	4	682	517	7 258	252
kroatisch	—	—	12	—	1	—	13	—
griechisch	—	—	13	—	—	—	13	—
italienisch	4	2	40	—	—	10	56	2
polnisch	2	—	287	—	32	4	325	—
türkisch	19	9	129	—	6	38	201	9

7. Gewerbeanmeldungen¹⁾ insgesamt nach Rechtsformen sowie Einzelunternehmen nach Geschlecht und Staatsangehörigkeit im Jahr 2010 nach Regierungsbezirken

Rechtsform Geschlecht Staatsangehörigkeit	Neuerrichtung				Zuzug	Über- nahme	Ins- gesamt	darunter
	Betriebsgründung		sonstige Neu- grün- dung	Um- wand- lung				Zweig- nieder- lassung/ unselbst. Zweig- stelle
	Haupt- nieder- las- sung	Zweig- nieder- lassung/ unselbst. Zweig- stelle						

HESSEN

I n s g e s a m t

Nach der Rechtsform des Unternehmens

Einzelunternehmen	1 581	1 069	52 547	27	6 184	3 046	64 454	1 273
Offene Handelsgesellschaft	62	24	9	4	16	84	199	41
Kommanditgesellschaft	36	41	10	5	24	56	172	67
Gesellschaft mit beschränkter Haftung Co. KG	559	387	38	38	264	261	1 547	523
Gesellschaft des bürgerlichen Rechts	1 612	68	1 136	2	202	748	3 768	98
Aktiengesellschaft	73	85	—	8	46	39	251	128
Gesellschaft mit beschränkter Haftung	3 756	1 695	417	168	1 717	862	8 615	2 364
Private Company Limited by Shares	22	203	25	2	62	5	319	264
Genossenschaft	7	3	—	1	5	1	17	6
Eingetragener Verein	33	14	14	—	3	6	70	15
Sonstige Rechtsformen	63	182	7	17	27	67	363	271
Insgesamt	7 804	3 771	54 203	272	8 550	5 175	79 775	5 050

E i n z e l u n t e r n e h m e n

Nach Geschlecht

weiblich	500	289	18 101	5	1 933	1 067	21 895	360
männlich	1 081	780	34 446	22	4 251	1 979	42 559	913
zusammen	1 581	1 069	52 547	27	6 184	3 046	64 454	1 273

Nach ausgewählter Staatsangehörigkeit des Inhabers

deutsch	1 131	870	32 168	25	4 538	2 137	40 869	1 049
kroatisch	14	5	326	—	34	18	397	6
griechisch	15	6	225	1	13	51	311	6
italienisch	52	18	629	—	42	109	850	23
polnisch	43	9	5 887	—	723	42	6 704	9
türkisch	135	77	1 729	1	124	312	2 378	90

1) Ohne Automatenaufsteller und Reisegewerbe.

8. Gewerbeabmeldungen¹⁾ insgesamt nach Rechtsformen sowie Einzelunternehmen nach Geschlecht und Staatsangehörigkeit im Jahr 2010 nach Regierungsbezirken

Rechtsform Geschlecht Staatsangehörigkeit	Aufgabe				Fort- zug	Über- gabe	Ins- gesamt	darunter
	Betriebsaufgabe		sons- tige Still- legung	Um- wand- lung				Zweig- nieder- lassung/ unselbst. Zweig- stelle
	Haupt- nieder- las- sung	Zweig- nieder- lassung/ unselbst. Zweig- stelle						

REG.-BEZ. DARMSTADT

I n s g e s a m t

Nach der Rechtsform des Unternehmens

Einzelunternehmen	1 269	645	31 339	27	4 488	1 748	39 516	803
Offene Handelsgesellschaft	51	28	8	3	19	89	198	53
Kommanditgesellschaft	75	25	3	1	31	44	179	47
Gesellschaft mit beschränkter Haftung Co. KG	257	111	5	24	248	113	758	192
Gesellschaft des bürgerlichen Rechts	1 090	37	389	2	169	797	2 484	60
Aktiengesellschaft	44	85	—	16	46	89	280	176
Gesellschaft mit beschränkter Haftung	2 198	878	78	234	1 524	298	5 210	1 233
Private Company Limited by Shares	26	243	22	2	33	13	339	288
Genossenschaft	3	2	—	—	2	2	9	3
Eingetragener Verein	14	1	3	—	1	1	20	1
Sonstige Rechtsformen	52	156	7	15	38	148	416	324
Insgesamt	5 079	2 211	31 854	324	6 599	3 342	49 409	3 180

E i n z e l u n t e r n e h m e n

Nach Geschlecht

weiblich	395	159	10 676	3	1 439	555	13 227	192
männlich	874	486	20 663	24	3 049	1 193	26 289	611
zusammen	1 269	645	31 339	27	4 488	1 748	39 516	803

Nach ausgewählter Staatsangehörigkeit des Inhabers

deutsch	923	545	18 524	24	3 153	1 192	24 361	681
französisch	14	6	249	—	31	23	323	8
griechisch	29	4	251	—	13	40	337	5
italienisch	41	4	536	—	47	71	699	9
jugoslawisch	18	9	3 644	—	594	22	4 287	11
türkisch	87	40	1 344	1	83	186	1 741	45

REG.-BEZ. GIESSEN

I n s g e s a m t

Nach der Rechtsform des Unternehmens

Einzelunternehmen	335	178	6 025	7	930	507	7 982	245
Offene Handelsgesellschaft	15	4	3	—	2	16	40	11
Kommanditgesellschaft	14	12	—	—	3	9	38	16
Gesellschaft mit beschränkter Haftung Co. KG	41	37	8	6	13	22	127	57
Gesellschaft des bürgerlichen Rechts	186	14	119	1	29	150	499	27
Aktiengesellschaft	8	17	—	1	6	5	37	25
Gesellschaft mit beschränkter Haftung	244	147	23	33	149	57	653	213
Private Company Limited by Shares	6	27	4	—	7	3	47	35
Genossenschaft	—	—	—	—	2	1	3	2
Eingetragener Verein	4	1	3	—	—	2	10	1
Sonstige Rechtsformen	9	13	3	1	3	13	42	26
Insgesamt	862	450	6 188	49	1 144	785	9 478	658

8. Gewerbeabmeldungen¹⁾ insgesamt nach Rechtsformen sowie Einzelunternehmen nach Geschlecht und Staatsangehörigkeit im Jahr 2010 nach Regierungsbezirken

Rechtsform Geschlecht Staatsangehörigkeit	Aufgabe				Fort- zug	Über- gabe	Ins- gesamt	darunter
	Betriebsaufgabe		sonstige Still- legung	Umwand- lung				Zweig- nieder- lassung/ unselbst. Zweig- stelle
	Haupt- nieder- lassung	Zweig- nieder- lassung/ unselbst. Zweig- stelle						

E i n z e l u n t e r n e h m e n

Nach Geschlecht

weiblich	113	44	2 227	—	301	164	2 849	55
männlich	222	134	3 798	7	629	343	5 133	190
zusammen	335	178	6 025	7	930	507	7 982	245

Nach ausgewählter Staatsangehörigkeit des Inhabers

deutsch	273	160	5 032	7	781	416	6 669	220
französisch	—	—	11	—	1	—	12	—
griechisch	1	1	22	—	1	4	29	1
italienisch	10	1	38	—	3	12	64	1
jugoslawisch	—	—	179	—	30	2	211	—
türkisch	23	5	181	—	33	42	284	10

REG.-BEZ. KASSEL

I n s g e s a m t

Nach der Rechtsform des Unternehmens

Einzelunternehmen	405	246	5 757	2	724	545	7 679	308
Offene Handelsgesellschaft	12	7	1	—	4	18	42	10
Kommanditgesellschaft	7	8	2	3	2	10	32	13
Gesellschaft mit beschränkter Haftung Co. KG	60	35	7	15	21	41	179	69
Gesellschaft des bürgerlichen Rechts	239	16	133	3	21	148	560	21
Aktiengesellschaft	6	15	—	1	4	8	34	26
Gesellschaft mit beschränkter Haftung	275	188	19	27	140	79	728	269
Private Company Limited by Shares	5	58	2	—	8	8	81	71
Genossenschaft	—	1	—	—	—	—	1	1
Eingetragener Verein	4	3	4	—	1	1	13	3
Sonstige Rechtsformen	7	15	2	3	3	7	37	21
Insgesamt	1 020	592	5 927	54	928	865	9 386	812

E i n z e l u n t e r n e h m e n

Nach Geschlecht

weiblich	143	55	2 043	—	218	182	2 641	70
männlich	262	191	3 714	2	506	363	5 038	238
zusammen	405	246	5 757	2	724	545	7 679	308

Nach ausgewählter Staatsangehörigkeit des Inhabers

deutsch	339	219	4 791	2	640	456	6 447	272
kroatisch	2	1	11	—	1	1	16	1
griechisch	1	2	10	—	—	2	15	2
italienisch	12	4	38	—	1	12	67	7
polnisch	2	1	223	—	31	3	260	1
türkisch	23	7	129	—	7	32	198	8

**8. Gewerbeabmeldungen¹⁾ insgesamt nach Rechtsformen sowie Einzelunternehmen
nach Geschlecht und Staatsangehörigkeit im Jahr 2010 nach Regierungsbezirken**

Rechtsform Geschlecht Staatsangehörigkeit	Aufgabe				Fort- zug	Über- gabe	Ins- gesamt	darunter
	Betriebsaufgabe		sonstige Still- legung	Um- wand- lung				Zweig- nieder- lassung/ unselbst. Zweig- stelle
	Haupt- nieder- las- sung	Zweig- nieder- lassung/ unselbst. Zweig- stelle						

HESSEN

I n s g e s a m t

Nach der Rechtsform des Unternehmens

Einzelunternehmen	2 009	1 069	43 121	36	6 142	2 800	55 177	1 356
Offene Handelsgesellschaft	78	39	12	3	25	123	280	74
Kommanditgesellschaft	96	45	5	4	36	63	249	76
Gesellschaft mit beschränkter Haftung Co. KG	358	183	20	45	282	176	1 064	318
Gesellschaft des bürgerlichen Rechts	1 515	67	641	6	219	1 095	3 543	108
Aktiengesellschaft	58	117	—	18	56	102	351	227
Gesellschaft mit beschränkter Haftung	2 717	1 213	120	294	1 813	434	6 591	1 715
Private Company Limited by Shares	37	328	28	2	48	24	467	394
Genossenschaft	3	3	—	—	4	3	13	6
Eingetragener Verein	22	5	10	—	2	4	43	5
Sonstige Rechtsformen	68	184	12	19	44	168	495	371
Insgesamt	6 961	3 253	43 969	427	8 671	4 992	68 273	4 650

E i n z e l u n t e r n e h m e n

Nach Geschlecht

weiblich	651	258	14 946	3	1 958	901	18 717	317
männlich	1 358	811	28 175	33	4 184	1 899	36 460	1 039
zusammen	2 009	1 069	43 121	36	6 142	2 800	55 177	1 356

Nach ausgewählter Staatsangehörigkeit des Inhabers

deutsch	1 535	924	28 347	33	4 574	2 064	37 477	1 173
kroatisch	16	7	271	—	33	24	351	9
griechisch	31	7	283	—	14	46	381	8
italienisch	63	9	612	—	51	95	830	17
polnisch	20	10	4 046	—	655	27	4 758	12
türkisch	133	52	1 654	1	123	260	2 223	63

1) Ohne Automatenaufsteller und Reisegewerbe.

**9. Gewerbeanzeigen¹⁾ sowie Neuerrichtungen und Aufgaben
je 1000 Einwohner im Jahr 2010 nach Verwaltungsbezirken und Gemeinden**

Ge- meinde Schlüs- sel	Kreisfreie Stadt (St.) Landkreis Regierungsbezirk Gemeinde	Anmeldungen				Abmeldungen			
		ins- gesamt	darunter		Zu- bzw. Abnahme (–) gegenüber dem letzten Jahr in %	ins- gesamt	darunter		Zu- bzw. Abnahme (–) gegenüber dem letzten Jahr in %
			Neu- errich- tung ²⁾	je 1000 Ein- wohner ⁴⁾			Auf- gabe ³⁾	je 1000 Ein- wohner ⁴⁾	
411 000 Darmstadt, Wissenschaftsst.		1 872	1 578	11	4,7	1 730	1 373	10	– 0,3
412 000 Frankfurt am Main, St.		13 954	12 387	19	5,8	11 059	9 131	14	– 1,4
413 000 Offenbach am Main, St.		3 920	3 350	28	21,6	3 268	2 787	23	17,8
414 000 Wiesbaden, Landeshauptst.		4 160	3 359	12	4,1	3 614	2 834	10	– 9,1
431 001 Abtsteinach		28	27	11	– 26,3	15	14	6	– 34,8
431 002 Bensheim		491	398	10	– 13,1	466	356	9	– 15,6
431 003 Biblis		112	95	11	5,7	75	71	8	– 14,8
431 004 Birkenau		109	91	9	12,4	83	57	6	– 9,8
431 005 Bürstadt		156	143	9	– 11,9	124	110	7	– 14,5
431 006 Einhausen		57	50	8	– 16,2	51	34	6	– 5,6
431 007 Fürth		149	125	12	24,2	93	77	7	– 7,0
431 008 Gornheimertal		72	66	17	111,8	46	40	10	– 27,0
431 009 Grasellenbach		39	33	9	– 11,4	25	22	6	– 62,7
431 010 Groß-Rohrheim		43	42	11	19,4	33	31	8	26,9
431 011 Heppenheim (Bergstraße)		295	236	9	– 12,7	222	176	7	– 19,9
431 012 Hirschhorn (Neckar)		31	24	7	47,6	50	39	11	85,2
431 013 Lampertheim		323	261	8	– 5,3	294	234	8	– 9,3
431 014 Lautertal (Odenwald)		66	46	6	– 10,8	51	37	5	– 7,3
431 015 Lindenfels		43	36	7	– 30,6	40	34	7	– 16,7
431 016 Lorsch		140	106	8	– 16,2	125	102	8	– 19,9
431 017 Mörlenbach		136	114	11	3,8	212	182	18	60,6
431 018 Neckarsteinach		47	37	10	– 17,5	40	30	8	– 13,0
431 019 Rimbach		79	57	7	– 12,2	65	47	6	– 16,7
431 020 Viernheim		472	410	13	– 0,4	463	375	12	– 6,1
431 021 Wald-Michelbach		121	121	11	13,1	101	88	8	– 5,6
431 022 Zwingenberg		52	41	6	– 42,2	58	46	7	– 17,1
431 Bergstraße		3 061	2 559	10	– 5,4	2 732	2 202	8	– 9,6
432 001 Alsbach-Hähnlein		72	52	6	– 32,1	110	89	10	29,4
432 002 Babenhausen		204	164	10	– 7,3	179	142	9	– 10,9
432 003 Bickenbach		65	48	9	– 8,5	57	40	7	– 8,1
432 004 Dieburg		231	181	12	10,5	214	160	11	– 7,0
432 005 Eppertshausen		84	69	12	18,3	62	54	9	19,2
432 006 Erzhausen		84	67	9	1,2	80	61	8	21,2
432 007 Fischbachtal		28	25	9	– 12,5	23	22	8	– 4,2
432 008 Griesheim		394	306	12	3,7	335	239	9	3,4
432 009 Groß-Bieberau		46	33	7	– 25,8	36	30	7	– 21,7
432 010 Groß-Umstadt		243	189	9	– 4,3	189	142	7	– 17,5
432 011 Groß-Zimmern		176	144	10	– 4,9	142	109	8	– 23,2
432 012 Messel		34	29	8	– 12,8	32	21	6	23,1
432 013 Modautal		62	51	10	– 10,1	66	48	10	57,1
432 014 Mühlthal		130	99	7	– 19,3	112	78	6	– 8,9
432 015 Münster		139	109	8	– 25,3	164	140	10	3,8
432 016 Ober-Ramstadt		171	120	8	– 3,4	139	98	6	– 2,8
432 017 Otzberg		80	62	10	– 11,1	75	56	9	– 5,1
432 018 Pfungstadt		314	214	9	– 8,2	283	192	8	– 0,4

**9. Gewerbeanzeigen¹⁾ sowie Neuerrichtungen und Aufgaben
je 1000 Einwohner im Jahr 2010 nach Verwaltungsbezirken und Gemeinden**

Ge- meinde Schlüs- sel	Kreisfreie Stadt (St.) Landkreis Regierungsbezirk Gemeinde	Anmeldungen				Abmeldungen			
		ins- gesamt	darunter		Zu- bzw. Abnahme (–) gegenüber dem letzten Jahr in %	ins- gesamt	darunter		Zu- bzw. Abnahme (–) gegenüber dem letzten Jahr in %
			Neu- errich- tung ²⁾	je 1000 Ein- wohner ⁴⁾			Auf- gabe ³⁾	je 1000 Ein- wohner ⁴⁾	
432 019	Reinheim	168	135	8	1,2	134	96	6	– 17,8
432 020	Roßdorf	143	139	11	– 3,4	152	146	12	0,7
432 021	Schaafheim	106	90	10	– 11,7	74	66	7	19,4
432 022	Seeheim-Jugenheim	165	134	8	– 2,4	149	115	7	– 11,3
432 023	Weiterstadt, St.	336	294	12	– 18,4	208	161	7	– 14,8
432	Darmstadt - Dieburg	3 475	2 754	10	– 7,4	3 015	2 305	8	– 4,2
433 001	Biebesheim am Rhein	85	71	11	– 3,4	72	55	9	2,9
433 002	Bischofsheim	149	121	10	2,8	134	101	8	3,1
433 003	Büttelborn	192	141	11	– 9,4	137	91	7	– 19,9
433 004	Gernsheim	116	82	9	– 12,8	122	88	9	14,0
433 005	Ginsheim-Gustavsburg	154	121	8	– 9,4	138	97	6	– 9,8
433 006	Groß-Gerau	307	239	10	22,3	287	245	11	11,2
433 007	Kelsterbach	205	171	13	17,1	174	135	10	11,5
433 008	Mörfelden-Walldorf	550	503	15	4,2	452	386	11	15,9
433 009	Nauheim	96	83	8	—	106	83	8	30,9
433 010	Raunheim	272	200	14	14,8	237	181	12	– 0,4
433 011	Riedstadt	253	211	10	3,7	206	169	8	7,3
433 012	Rüsselsheim	891	707	12	27,1	734	556	9	15,4
433 013	Stockstadt am Rhein	61	50	9	– 29,1	59	47	8	13,5
433 014	Trebur	158	126	10	– 5,4	144	125	10	26,3
433	Groß - Gerau	3 489	2 826	11	7,9	3 002	2 359	9	9,2
434 001	Bad Homburg vor der Höhe	864	635	12	7,7	685	456	9	– 5,3
434 002	Friedrichsdorf	306	236	10	1,3	299	225	9	1,7
434 003	Glashütten	61	52	10	5,2	47	34	6	– 2,1
434 004	Grävenwiesbach	68	54	10	19,3	53	45	9	12,8
434 005	Königstein im Taunus	257	207	13	9,8	222	170	11	86,6
434 006	Kronberg im Taunus	258	198	11	– 6,5	215	163	9	– 4,0
434 007	Neu-Anspach	165	139	9	—	189	153	10	21,9
434 008	Oberursel (Taunus)	546	448	10	– 0,5	457	354	8	4,3
434 009	Schmitten	99	73	8	– 5,7	115	87	10	16,2
434 010	Steinbach (Taunus)	148	117	12	42,3	133	87	9	4,7
434 011	Usingen	232	173	13	5,5	213	173	13	9,8
434 012	Wehrheim	122	99	11	23,2	94	73	8	– 1,1
434 013	Weilrod	76	59	10	7,0	50	40	6	– 5,7
434	Hochtaunuskreis	3 202	2 490	11	5,3	2 772	2 060	9	6,0
435 001	Bad Orb	76	57	6	– 6,2	78	64	7	– 17,0
435 002	Bad Soden-Salmünster	179	167	12	19,3	107	90	7	– 17,1
435 003	Biebergemünd	97	80	10	9,0	64	51	6	– 9,9
435 004	Birstein	73	63	10	19,7	47	42	7	– 9,6
435 005	Brachtal	47	38	7	11,9	47	42	8	34,3
435 006	Bruchköbel	223	174	8	15,5	182	131	6	1,7
435 007	Erlensee	214	179	14	– 4,0	194	160	13	– 7,6
435 008	Flörsbachtal	29	24	10	7,4	19	17	7	—
435 009	Freigericht	164	125	8	4,5	149	118	8	– 3,9
435 010	Gelnhausen	306	233	11	– 10,8	270	196	9	– 3,9

**9. Gewerbeanzeigen¹⁾ sowie Neuerrichtungen und Aufgaben
je 1000 Einwohner im Jahr 2010 nach Verwaltungsbezirken und Gemeinden**

Ge- meinde Schlüs- sel	Kreisfreie Stadt (St.) Landkreis Regierungsbezirk Gemeinde	Anmeldungen				Abmeldungen			
		ins- gesamt	darunter		Zu- bzw. Abnahme (–) gegenüber dem letzten Jahr in %	ins- gesamt	darunter		Zu- bzw. Abnahme (–) gegenüber dem letzten Jahr in %
			Neu- errich- tung ²⁾	je 1000 Ein- wohner ⁴⁾			Auf- gabe ³⁾	je 1000 Ein- wohner ⁴⁾	
435 011	Großkrotzenburg	63	53	7	12,5	—	—	—	– 100,0
435 012	Gründau	172	130	9	– 3,9	150	103	7	– 3,8
435 013	Hammersbach	70	59	12	– 5,4	70	50	10	– 4,1
435 014	Hanau	1 407	1 236	14	11,3	1 233	1 049	12	6,9
435 015	Hasselroth	107	88	12	69,8	53	44	6	– 1,9
435 016	Jossgrund	37	29	8	– 9,8	22	22	6	– 24,1
435 017	Langenselbold, St.	196	141	11	– 3,9	124	98	7	– 25,7
435 018	Linsengericht	120	80	8	3,4	110	75	8	6,8
435 019	Maintal	702	569	15	12,7	608	500	13	16,7
435 020	Neuberg	69	53	10	7,8	59	50	10	– 1,7
435 021	Nidderau	284	238	12	19,8	191	153	8	– 30,3
435 022	Niederdorfelden	47	41	11	20,5	29	19	5	– 3,3
435 023	Rodenbach	126	103	9	12,5	101	89	8	3,1
435 024	Ronneburg	45	43	13	25,0	36	33	10	24,1
435 025	Schlüchtern	140	114	7	– 11,9	110	88	5	– 16,0
435 026	Schöneck	182	147	12	– 1,1	129	106	9	– 14,6
435 027	Sinntal	83	77	8	5,1	55	41	4	1,9
435 028	Steinau an der Straße	98	86	8	– 16,9	76	65	6	– 46,9
435 029	Wächtersbach	131	97	8	– 3,0	90	63	5	– 29,7
435	Main - Kinzig - Kreis	5 487	4 524	11	6,6	4 403	3 559	9	– 4,3
436 001	Bad Soden am Taunus	329	248	12	– 17,3	317	224	10	– 7,3
436 002	Eppstein	160	141	11	– 15,8	124	103	8	– 17,3
436 003	Eschborn	596	410	20	19,0	541	309	15	29,1
436 004	Flörsheim am Main	260	209	10	17,6	209	166	8	– 5,4
436 005	Hattersheim am Main	358	284	11	10,8	281	226	9	7,3
436 006	Hochheim am Main	161	132	8	– 9,0	147	117	7	– 8,7
436 007	Hofheim am Taunus, Kreisstadt	491	397	10	6,3	418	320	8	3,7
436 008	Kelkheim (Taunus)	352	294	11	– 0,6	332	257	9	21,2
436 009	Kriftel	178	162	15	30,9	177	157	15	22,1
436 010	Liederbach am Taunus	115	98	11	18,6	83	73	9	7,8
436 011	Schwalbach am Taunus	113	78	5	3,7	87	65	4	– 8,4
436 012	Sulzbach (Taunus)	123	108	13	– 3,9	98	83	10	– 10,1
436	Main - Taunus - Kreis	3 236	2 561	11	4,5	2 814	2 100	9	5,9
437 001	Bad König	101	79	8	– 10,6	83	64	7	– 33,6
437 002	Beerfelden	72	59	9	– 6,5	57	50	8	29,5
437 003	Brensbach	59	53	10	1,7	42	36	7	23,5
437 004	Breuberg	130	119	16	36,8	128	116	16	52,4
437 005	Brombachtal	39	32	9	8,3	27	20	5	– 10,0
437 006	Erbach	167	136	10	6,4	138	117	9	14,0
437 007	Fränkisch-Crumbach	32	28	8	6,7	19	12	4	– 24,0
437 008	Hesseneck	1	1	2	– 85,7	2	2	3	100,0
437 009	Höchst im Odenwald	182	163	17	59,6	130	89	9	28,7
437 010	Lützelbach	60	54	8	– 3,2	43	36	5	– 2,3
437 011	Michelstadt	182	152	9	19,0	145	120	7	– 15,2
437 012	Mossautal	27	21	8	22,7	21	15	6	– 25,0
437 013	Reichelsheim (Odenwald)	87	67	8	– 20,9	99	74	8	– 2,9

**9. Gewerbeanzeigen¹⁾ sowie Neuerrichtungen und Aufgaben
je 1000 Einwohner im Jahr 2010 nach Verwaltungsbezirken und Gemeinden**

Ge- meinde Schlüs- sel	Kreisfreie Stadt (St.) Landkreis Regierungsbezirk Gemeinde	Anmeldungen				Abmeldungen			
		ins- gesamt	darunter		Zu- bzw. Abnahme (–) gegenüber dem letzten Jahr in %	ins- gesamt	darunter		Zu- bzw. Abnahme (–) gegenüber dem letzten Jahr in %
			Neu- errich- tung ²⁾	je 1000 Ein- wohner ⁴⁾			Auf- gabe ³⁾	je 1000 Ein- wohner ⁴⁾	
437 014	Rothenberg	24	22	9	– 4,0	27	22	9	17,4
437 015	Sensbachtal	9	8	8	125,0	2	2	2	– 60,0
437	Odenwaldkreis	1 172	994	10	10,3	963	775	8	2,7
438 001	Dietzenbach	491	376	11	1,7	405	307	9	– 5,8
438 002	Dreieich	758	556	14	7,7	650	463	12	– 3,3
438 003	Egelsbach	155	99	10	4,7	120	93	9	– 7,0
438 004	Hainburg	185	149	10	3,9	139	115	8	– 4,1
438 005	Heusenstamm	296	239	13	19,8	248	178	10	9,7
438 006	Langen (Hessen), St.	441	354	10	3,0	626	500	14	75,8
438 007	Mainhausen	123	101	11	– 1,6	98	75	8	– 21,0
438 008	Mühlheim am Main	484	413	16	25,1	380	297	11	3,3
438 009	Neu-Isenburg	710	584	16	0,4	618	492	14	3,7
438 010	Obertshausen	322	258	11	– 8,0	299	219	9	6,8
438 011	Rodgau	603	472	11	13,8	524	442	10	8,5
438 012	Rödermark	348	281	11	– 17,7	348	272	11	– 16,9
438 013	Seligenstadt	305	227	11	– 4,7	340	260	13	29,3
438	Offenbach	5 221	4 109	12	3,8	4 795	3 713	11	6,8
439 001	Aarbergen	69	56	9	9,5	63	52	9	5,0
439 002	Bad Schwalbach	179	152	14	8,5	156	151	14	20,0
439 003	Eltville am Rhein	234	174	10	4,0	215	164	10	22,9
439 004	Geisenheim	149	121	10	22,1	94	73	6	– 21,7
439 005	Heidenrod	71	52	7	– 22,0	74	68	9	– 11,9
439 006	Hohenstein	59	48	8	– 20,3	52	43	7	– 14,8
439 007	Hünstetten	116	97	10	– 15,9	104	85	8	15,6
439 008	Idstein	261	218	10	– 4,4	191	149	7	– 20,4
439 009	Kiedrich	36	28	7	– 29,4	32	27	7	– 3,0
439 010	Lorch	38	26	7	26,7	36	31	8	20,0
439 011	Niedernhausen	148	120	8	– 23,3	151	123	9	7,1
439 012	Oestrich-Winkel	119	92	8	– 11,9	107	82	7	5,9
439 013	Rüdesheim am Rhein	124	79	8	– 12,1	108	75	8	– 1,8
439 014	Schlangenbad	77	61	10	10,0	60	49	8	– 31,0
439 015	Taunusstein	409	342	12	– 5,1	468	434	15	– 28,8
439 016	Waldems	57	49	9	– 1,7	53	42	8	– 10,2
439 017	Walluf	56	39	7	– 23,3	52	40	7	– 8,8
439	Rheingau-Taunus-Kreis	2 202	1 754	10	– 5,6	2 016	1 688	9	– 9,8
440 001	Altenstadt	184	154	13	– 18,6	159	123	10	– 2,5
440 002	Bad Nauheim	401	338	11	– 0,7	308	257	8	– 6,1
440 003	Bad Vilbel	415	306	10	1,7	362	272	9	2,0
440 004	Büdingen	322	295	14	21,1	223	177	8	– 11,5
440 005	Butzbach	260	229	9	– 2,6	249	213	9	6,0
440 006	Echzell	60	46	8	7,1	56	41	7	9,8
440 007	Florstadt	62	51	6	– 36,7	95	75	9	– 5,0
440 008	Friedberg (Hessen)	405	319	11	4,1	335	250	9	– 2,3
440 009	Gedern	103	97	13	41,1	95	90	12	61,0
440 010	Glauburg	46	39	12	48,4	32	26	8	– 3,0
440 011	Hirzenhain	31	27	9	3,3	29	23	8	3,6

**9. Gewerbeanzeigen¹⁾ sowie Neuerrichtungen und Aufgaben
je 1000 Einwohner im Jahr 2010 nach Verwaltungsbezirken und Gemeinden**

Ge- meinde Schlüs- sel	Kreisfreie Stadt (St.) Landkreis Regierungsbezirk Gemeinde	Anmeldungen				Abmeldungen			
		ins- gesamt	darunter		Zu- bzw. Abnahme (–) gegenüber dem letzten Jahr in %	ins- gesamt	darunter		Zu- bzw. Abnahme (–) gegenüber dem letzten Jahr in %
			Neu- errich- tung ²⁾	je 1000 Ein- wohner ⁴⁾			Auf- gabe ³⁾	je 1000 Ein- wohner ⁴⁾	
440 012	Karben	315	256	12	0,3	259	209	10	– 2,6
440 013	Kefenrod	29	23	8	38,1	22	16	6	– 15,4
440 014	Limeshain	82	66	12	6,5	64	49	9	– 12,3
440 015	Münzenberg	70	58	10	6,1	58	47	8	48,7
440 016	Nidda	200	163	9	– 7,8	181	147	8	—
440 017	Niddatal	97	73	8	– 14,9	100	80	9	47,1
440 018	Ober-Mörlen	86	66	11	4,9	84	66	11	15,1
440 019	Ortenberg	89	81	9	– 17,6	76	63	7	– 2,6
440 020	Ranstadt	61	51	10	– 4,7	50	45	9	31,6
440 021	Reichelsheim (Wetterau)	80	62	9	6,7	76	60	9	4,1
440 022	Rockenberg	54	44	11	42,1	36	29	7	33,3
440 023	Rosbach vor der Höhe	176	136	11	15,8	138	114	9	31,4
440 024	Wölfersheim	107	85	9	5,9	87	76	8	13,0
440 025	Wöllstadt	68	57	9	6,3	52	34	5	8,3
440	Wetteraukreis	3 803	3 122	11	1,7	3 226	2 582	9	3,4
4	Reg.-Bez. Darmstadt	58 254	48 367	13	4,3	49 409	39 468	10	0,3
531 001	Allendorf (Lumda)	31	24	6	6,9	21	14	3	– 27,6
531 002	Biebertal	77	60	6	– 8,3	67	52	5	– 1,5
531 003	Buseck	120	97	7	– 10,4	105	85	7	– 24,5
531 004	Fernwald	60	46	7	– 11,8	63	47	7	—
531 005	Gießen, Universitätsstadt	867	678	9	– 7,9	1 216	979	13	0,8
531 006	Grünberg	169	130	9	23,4	120	87	6	– 3,2
531 007	Heuchelheim	97	78	10	15,5	75	52	7	– 8,5
531 008	Hungen	118	95	8	4,4	99	84	7	– 21,4
531 009	Langgöns	134	116	10	1,5	103	80	7	6,2
531 010	Laubach	83	66	7	– 5,7	71	59	6	– 22,8
531 011	Lich	140	129	10	– 8,5	114	98	7	1,8
531 012	Linden	200	155	13	52,7	141	104	9	18,5
531 013	Lollar	102	64	7	12,1	94	67	7	28,8
531 014	Pohlheim	205	163	9	9,0	159	114	6	25,2
531 015	Rabenau	49	36	7	28,9	23	23	4	9,5
531 016	Reiskirchen	101	81	8	5,2	86	72	7	– 8,5
531 017	Staufenberg	83	65	8	– 4,6	78	67	8	34,5
531 018	Wettenberg	115	95	8	4,5	88	71	6	– 19,3
531	Gießen	2 751	2 178	9	1,7	2 723	2 155	8	– 0,6
532 001	Aßlar	114	98	7	—	106	88	6	2,9
532 002	Bischoffen	21	18	5	– 44,7	24	19	6	– 40,0
532 003	Braunfels	111	83	7	– 0,9	104	82	7	– 6,3
532 004	Breitscheid	34	29	6	– 2,9	46	37	7	43,8
532 005	Dietzhölztal	40	26	4	– 16,7	41	32	5	– 12,8
532 006	Dillenburg	190	134	6	6,1	195	157	7	– 2,0
532 007	Driedorf	49	37	7	—	48	32	6	9,1
532 008	Ehringshausen	66	50	5	– 29,0	68	59	6	13,3
532 009	Eschenburg	63	46	4	—	60	46	4	– 22,1
532 010	Greifenstein	49	33	5	– 5,8	54	40	6	– 18,2

**9. Gewerbeanzeigen¹⁾ sowie Neuerrichtungen und Aufgaben
je 1000 Einwohner im Jahr 2010 nach Verwaltungsbezirken und Gemeinden**

Ge- meinde Schlüs- sel	Kreisfreie Stadt (St.) Landkreis Regierungsbezirk Gemeinde	Anmeldungen				Abmeldungen			
		ins- gesamt	darunter		Zu- bzw. Abnahme (–) gegenüber dem letzten Jahr in %	ins- gesamt	darunter		Zu- bzw. Abnahme (–) gegenüber dem letzten Jahr in %
			Neu- errich- tung ²⁾	je 1000 Ein- wohner ⁴⁾			Auf- gabe ³⁾	je 1000 Ein- wohner ⁴⁾	
532 011	Haiger	137	126	7	– 13,8	130	111	6	– 8,5
532 012	Herborn	177	145	7	– 9,2	203	165	8	3,6
532 013	Hohenahr	46	42	9	39,4	16	15	3	33,3
532 014	Hüttenberg	92	75	7	4,5	86	62	6	– 18,9
532 015	Lahnau	60	46	6	– 24,1	53	37	5	– 36,1
532 016	Leun	74	57	10	17,5	89	71	12	34,8
532 017	Mittenaar	41	31	6	2,5	44	40	8	22,2
532 018	Schöffengrund	51	44	7	– 20,3	58	48	8	1,8
532 019	Siegbach	27	21	7	50,0	18	17	6	– 14,3
532 020	Sinn	55	46	7	– 17,9	51	41	6	– 29,2
532 021	Solms	144	115	9	25,2	144	107	8	5,9
532 022	Waldsolms	43	32	6	– 2,3	41	38	8	– 8,9
532 023	Wetzlar	628	477	9	1,8	634	465	9	– 8,1
532	Lahn-Dill-Kreis	2 312	1 811	7	– 2,2	2 313	1 809	7	– 5,2
533 001	Beselich	53	46	8	– 17,2	54	47	8	– 8,5
533 002	Brechen	60	52	8	15,4	47	37	6	– 19,0
533 003	Bad Camberg, St.	168	144	10	– 2,3	160	130	9	– 10,1
533 004	Dornburg	94	80	10	16,0	75	63	8	– 6,3
533 005	Elbtal	22	20	8	– 8,3	24	21	9	33,3
533 006	Elz	116	96	12	2,7	96	81	10	– 5,9
533 007	Hadamar	158	132	11	3,3	141	109	9	—
533 008	Hünfelden	92	66	7	2,2	101	81	8	16,1
533 009	Limburg an der Lahn	592	486	15	– 3,0	511	411	12	– 9,2
533 010	Löhnberg	28	21	5	– 28,2	33	30	7	– 28,3
533 011	Mengerskirchen, Marktflecken	39	34	6	– 15,2	30	25	4	– 25,0
533 012	Merenberg	31	24	7	– 36,7	37	29	9	15,6
533 013	Runkel	116	95	10	– 11,5	94	79	8	– 4,1
533 014	Selters (Taunus)	66	58	7	– 12,0	42	38	5	– 34,4
533 015	Villmar	49	41	6	– 29,0	67	56	8	91,4
533 016	Waldbrunn (Westerwald)	64	58	10	39,1	49	44	8	8,9
533 017	Weilburg	145	114	9	– 10,5	173	132	10	16,9
533 018	Weilmünster, Marktflecken	86	71	8	14,7	85	71	8	– 7,6
533 019	Weinbach	33	28	6	—	27	22	5	– 40,0
533	Limburg-Weilburg	2 012	1 666	10	– 3,5	1 846	1 506	9	– 4,4
534 001	Amöneburg	41	35	7	– 8,9	33	21	4	– 19,5
534 002	Angelburg	16	10	3	14,3	19	18	5	46,2
534 003	Bad Endbach	66	54	6	10,0	84	63	7	47,4
534 004	Biedenkopf	87	78	6	– 14,7	72	62	5	—
534 005	Breidenbach	40	31	5	– 7,0	35	24	4	– 32,7
534 006	Cölbe	58	45	6	11,5	51	38	5	6,3
534 007	Dautphetal	64	49	4	– 3,0	77	55	5	11,6
534 008	Ebsdorfergrund	739	734	82	– 31,1	61	52	6	– 88,0
534 009	Fronhausen	31	26	6	6,9	15	9	2	– 53,1
534 010	Gladenbach	102	90	7	– 4,7	105	87	7	23,5
534 011	Kirchhain	101	81	5	– 15,1	92	73	5	– 16,4
534 012	Lahntal	50	37	5	4,2	49	43	6	36,1

**9. Gewerbeanzeigen¹⁾ sowie Neuerrichtungen und Aufgaben
je 1000 Einwohner im Jahr 2010 nach Verwaltungsbezirken und Gemeinden**

Ge- meinde Schlüs- sel	Kreisfreie Stadt (St.) Landkreis Regierungsbezirk Gemeinde	Anmeldungen				Abmeldungen			
		ins- gesamt	darunter		Zu- bzw. Abnahme (–) gegenüber dem letzten Jahr in %	ins- gesamt	darunter		Zu- bzw. Abnahme (–) gegenüber dem letzten Jahr in %
			Neu- errich- tung ²⁾	je 1000 Ein- wohner ⁴⁾			Auf- gabe ³⁾	je 1000 Ein- wohner ⁴⁾	
534 013	Lohra	46	36	6	58,6	38	33	6	40,7
534 014	Marburg, Universitätsstadt	687	595	8	5,9	669	533	7	10,0
534 015	Münchhausen	18	16	5	– 35,7	22	18	5	– 26,7
534 016	Neustadt (Hessen)	59	49	6	5,4	40	33	4	– 28,6
534 017	Rauschenberg	25	16	4	47,1	24	19	4	– 17,2
534 018	Stadtallendorf	204	158	7	21,4	194	151	7	30,2
534 019	Steffenberg	25	18	4	– 10,7	18	16	4	– 51,4
534 020	Weimar (Lahn)	58	40	6	13,7	62	45	7	34,8
534 021	Wetter (Hessen)	110	96	10	25,0	87	75	8	42,6
534 022	Wohratal	8	6	3	– 33,3	5	5	2	– 64,3
534	Marburg-Biedenkopf	2 635	2 300	9	– 8,6	1 852	1 473	6	– 15,0
535 001	Alsfeld	131	105	6	– 13,8	120	100	6	– 16,1
535 002	Antrifttal	15	14	7	36,4	7	7	3	– 36,4
535 003	Feldatal	37	27	10	23,3	41	34	13	215,4
535 004	Freiensteinau	36	32	10	9,1	15	13	4	– 16,7
535 005	Gemünden (Felda)	16	13	4	– 46,7	25	19	6	– 3,8
535 006	Grebenau	17	12	5	—	9	8	3	– 47,1
535 007	Grebenhain	49	45	9	25,6	36	27	5	– 5,3
535 008	Herbstein	27	22	4	– 6,9	24	15	3	60,0
535 009	Homburg (Ohm)	52	38	5	– 14,8	40	26	3	– 14,9
535 010	Kirtorf	14	11	3	– 12,5	18	15	5	– 14,3
535 011	Lauterbach (Hessen), Kreisstadt	107	88	6	– 5,3	103	91	7	– 9,6
535 012	Lautertal (Vogelsberg)	31	27	11	138,5	17	15	6	70,0
535 013	Mücke	86	68	7	1,2	58	49	5	– 23,7
535 014	Romrod	23	20	7	– 20,7	33	31	11	32,0
535 015	Schlitz	60	48	5	– 25,9	66	54	5	– 19,5
535 016	Schotten	114	95	9	8,6	82	64	6	9,3
535 017	Schwalmtal	21	18	6	16,7	13	11	4	– 45,8
535 018	Ulrichstein	25	20	6	—	15	12	4	– 50,0
535 019	Wartenberg	36	25	6	– 5,3	22	15	4	10,0
535	Vogelsbergkreis	897	728	7	– 3,0	744	606	5	– 7,6
5	Reg.-Bez. Gießen	10 607	8 683	8	– 3,2	9 478	7 549	7	– 6,1
611 000	Kassel, documenta-Stadt	2 463	2 018	10	4,0	2 232	1 761	9	– 2,4
631 001	Bad Salzschlirf	15	11	4	– 48,3	28	24	8	27,3
631 002	Burghaun	62	50	8	– 16,2	37	27	4	– 26,0
631 003	Dipperz	30	21	6	15,4	22	12	4	– 26,7
631 004	Ebersburg	29	25	6	– 45,3	30	24	5	– 26,8
631 005	Ehrenberg (Rhön)	18	17	6	12,5	23	19	7	35,3
631 006	Eichenzell	96	74	7	– 10,3	79	57	5	1,3
631 007	Eiterfeld	66	58	8	15,8	41	35	5	46,4
631 008	Fliesen	108	88	10	20,0	73	64	7	– 13,1
631 009	Fulda	716	535	8	7,8	774	605	9	23,6
631 010	Gersfeld (Rhön)	47	36	6	– 38,2	51	40	7	37,8
631 011	Großenlüder	55	46	5	– 21,4	56	39	5	– 3,4
631 012	Hilders	40	32	7	– 18,4	30	24	5	11,1

**9. Gewerbeanzeigen¹⁾ sowie Neuerrichtungen und Aufgaben
je 1000 Einwohner im Jahr 2010 nach Verwaltungsbezirken und Gemeinden**

Ge- meinde Schlüs- sel	Kreisfreie Stadt (St.) Landkreis Regierungsbezirk Gemeinde	Anmeldungen				Abmeldungen			
		ins- gesamt	darunter		Zu- bzw. Abnahme (–) gegenüber dem letzten Jahr in %	ins- gesamt	darunter		Zu- bzw. Abnahme (–) gegenüber dem letzten Jahr in %
			Neu- errich- tung ²⁾	je 1000 Ein- wohner ⁴⁾			Auf- gabe ³⁾	je 1000 Ein- wohner ⁴⁾	
631 013	Hofbieber	37	30	5	– 33,9	35	25	4	– 7,9
631 014	Hosenfeld	26	24	5	– 38,1	20	19	4	– 23,1
631 015	Hünfeld	113	78	5	– 20,4	106	77	5	– 15,9
631 016	Kalbach	88	70	11	54,4	61	49	8	15,1
631 017	Künzell	143	113	7	– 4,0	137	105	6	– 11,0
631 018	Neuhof	74	63	6	– 12,9	57	48	4	– 17,4
631 019	Nüsttal	43	37	13	59,3	26	25	9	100,0
631 020	Petersberg	152	124	8	16,0	99	73	5	2,1
631 021	Poppenhausen	17	12	5	– 10,5	29	21	8	61,1
631 022	Rasdorf	17	15	8	– 5,6	4	3	2	– 33,3
631 023	Tann (Rhön)	32	21	5	– 27,3	24	21	5	– 31,4
631	Fulda	2 024	1 580	7	– 2,7	1 842	1 436	7	6,3
632 001	Alheim	36	30	6	– 14,3	37	27	5	—
632 002	Bad Hersfeld	262	216	7	– 17,6	254	209	7	– 6,6
632 003	Bebra	104	84	6	1,0	71	61	4	– 23,7
632 004	Breitenbach am Herzberg	13	10	6	30,0	15	9	5	200,0
632 005	Cornberg	6	6	4	20,0	4	4	3	– 55,6
632 006	Friedewald	29	24	10	70,6	25	20	8	127,3
632 007	Hauneck	30	24	7	42,9	23	19	6	21,1
632 008	Haunetal	21	18	6	– 4,5	13	11	4	– 38,1
632 009	Heringen (Werra)	34	29	4	– 24,4	48	43	6	26,3
632 010	Hohenroda	26	26	8	100,0	22	19	6	37,5
632 011	Kirchheim	37	35	9	– 26,0	37	33	9	5,7
632 012	Ludwigsau	36	32	6	– 5,3	23	20	4	– 32,4
632 013	Nentershausen	13	11	4	30,0	3	3	1	—
632 014	Neuenstein	27	25	8	– 28,9	24	19	6	– 22,6
632 015	Niederaula	35	30	6	– 36,4	39	36	7	14,7
632 016	Philippsthal (Werra)	32	25	6	52,4	37	28	7	146,7
632 017	Ronshausen	20	20	8	150,0	14	14	6	– 6,7
632 018	Rotenburg an der Fulda	79	59	4	– 12,2	74	53	4	5,7
632 019	Schenklengsfeld	23	20	4	– 4,2	13	10	2	62,5
632 020	Wildeck	27	23	5	– 42,6	20	16	3	– 42,9
632	Hersfeld-Rotenburg	890	747	6	– 8,9	796	654	5	– 0,6
633 001	Ahnatal	60	46	6	– 3,2	52	41	5	– 8,8
633 002	Bad Karlshafen	36	30	8	– 25,0	26	23	6	– 33,3
633 003	Baunatal	216	190	7	5,9	186	138	5	– 16,2
633 004	Breuna	24	19	5	– 42,9	22	19	5	29,4
633 005	Calden	77	61	8	– 16,3	33	23	3	– 62,9
633 006	Bad Emstal	64	62	10	– 9,9	40	37	6	– 16,7
633 007	Espenau	34	26	5	– 8,1	32	27	6	– 8,6
633 008	Fuldabrück	86	67	8	– 10,4	104	81	9	7,2
633 009	Fulda	129	105	9	– 2,3	121	100	8	16,3
633 010	Grebenstein	55	45	8	52,8	39	37	6	18,2
633 011	Habichtswald	61	52	10	3,4	39	38	7	14,7
633 012	Helsa	45	34	6	21,6	35	28	5	29,6
633 013	Hofgeismar	98	90	6	– 16,2	84	68	4	– 40,4

**9. Gewerbeanzeigen¹⁾ sowie Neuerrichtungen und Aufgaben
je 1000 Einwohner im Jahr 2010 nach Verwaltungsbezirken und Gemeinden**

Ge- meinde Schlüs- sel	Kreisfreie Stadt (St.) Landkreis Regierungsbezirk Gemeinde	Anmeldungen				Abmeldungen			
		ins- gesamt	darunter		Zu- bzw. Abnahme (–) gegenüber dem letzten Jahr in %	ins- gesamt	darunter		Zu- bzw. Abnahme (–) gegenüber dem letzten Jahr in %
			Neu- errich- tung ²⁾	je 1000 Ein- wohner ⁴⁾			Auf- gabe ³⁾	je 1000 Ein- wohner ⁴⁾	
633 014	Immenhausen	52	37	5	– 10,3	42	36	5	– 14,3
633 015	Kaufungen	109	100	8	– 16,2	88	70	6	10,0
633 016	Liebenau	33	29	9	6,5	33	24	7	17,9
633 017	Lohfelden	135	88	6	– 6,3	154	115	8	40,0
633 018	Naumburg	61	54	10	35,6	22	20	4	– 45,0
633 019	Nieste	21	17	9	75,0	15	14	8	66,7
633 020	Niestetal	87	67	6	2,4	58	42	4	– 26,6
633 021	Oberweser	32	26	8	14,3	32	26	8	60,0
633 022	Reinhardshagen	46	40	8	7,0	29	24	5	– 14,7
633 023	Schauenburg	85	64	6	21,4	67	46	5	17,5
633 024	Söhrewald	30	22	4	– 51,6	34	29	6	– 30,6
633 025	Trendelburg	53	46	9	1,9	25	21	4	– 46,8
633 026	Vellmar	138	116	6	6,2	93	76	4	– 18,4
633 027	Wahlsburg	20	14	6	17,6	18	13	6	63,6
633 028	Wolfhagen	96	78	6	– 3,0	83	69	5	– 5,7
633 029	Zierenberg	70	63	9	– 14,6	55	49	7	14,6
633	Kassel	2 053	1 688	7	– 3,2	1 661	1 334	6	– 8,0
634 001	Borken (Hessen)	95	71	5	– 3,1	79	66	5	– 28,8
634 002	Edermünde	62	56	8	– 19,5	37	31	4	– 24,5
634 003	Felsberg	66	51	5	– 16,5	63	51	5	– 11,3
634 004	Frielendorf	39	39	5	– 31,6	36	36	5	– 18,2
634 005	Fritzlar, Dom- und Kaiserstadt	135	118	8	– 8,2	119	99	7	– 20,7
634 006	Gilserberg	18	16	5	– 40,0	18	13	4	– 18,2
634 007	Gudensberg	80	70	8	– 1,2	60	54	6	9,1
634 008	Guxhagen	24	18	3	– 4,0	21	16	3	– 27,6
634 009	Homburg (Efze)	178	163	11	5,3	143	131	9	81,0
634 010	Jesberg	21	21	8	– 22,2	18	17	7	12,5
634 011	Knüllwald	47	39	8	6,8	30	22	5	—
634 012	Körle	24	22	8	– 4,0	28	24	8	33,3
634 013	Malsfeld	47	41	10	– 7,8	38	36	9	40,7
634 014	Melsungen	99	83	6	– 13,2	89	69	5	– 22,6
634 015	Morschen	21	16	4	– 4,5	23	21	6	76,9
634 016	Neuental	33	27	8	– 13,2	16	15	5	—
634 017	Neukirchen	57	52	7	– 9,5	48	46	6	– 2,0
634 018	Niedenstein	39	32	6	– 30,4	27	20	4	– 28,9
634 019	Oberaula	34	28	9	36,0	21	17	5	61,5
634 020	Ottrau	17	15	6	30,8	5	5	2	– 64,3
634 021	Schrecksbach	20	18	6	– 20,0	23	20	6	76,9
634 022	Schwalmstadt	108	75	4	– 7,7	106	82	4	5,0
634 023	Schwarzenborn	11	8	7	– 45,0	—	—	—	– 100,0
634 024	Spangenberg, Liebenbachstadt	35	33	5	– 40,7	8	5	1	– 42,9
634 025	Wabern	71	63	8	7,6	42	34	5	23,5
634 026	Willingshausen	33	30	6	13,8	24	21	4	– 4,0
634 027	Bad Zwesten	36	31	8	—	23	17	4	– 34,3
634	Schwalm-Eder-Kreis	1 450	1 236	7	– 9,0	1 145	968	5	– 3,8
635 001	Allendorf (Eder)	39	29	5	18,2	27	19	3	– 6,9

**9. Gewerbeanzeigen¹⁾ sowie Neuerrichtungen und Aufgaben
je 1000 Einwohner im Jahr 2010 nach Verwaltungsbezirken und Gemeinden**

Ge- meinde Schlüs- sel	Kreisfreie Stadt (St.) Landkreis Regierungsbezirk Gemeinde	Anmeldungen				Abmeldungen			
		ins- gesamt	darunter		Zu- bzw. Abnahme (–) gegenüber dem letzten Jahr in %	ins- gesamt	darunter		Zu- bzw. Abnahme (–) gegenüber dem letzten Jahr in %
			Neu- errich- tung ²⁾	je 1000 Ein- wohner ⁴⁾			Auf- gabe ³⁾	je 1000 Ein- wohner ⁴⁾	
635 002	Bad Arolsen, St.	141	120	7	2,2	114	97	6	16,3
635 003	Bad Wildungen	160	142	8	– 12,6	139	134	8	– 22,8
635 004	Battenberg (Eder)	20	17	3	– 52,4	28	22	4	– 3,4
635 005	Bromskirchen	15	13	7	– 42,3	14	10	5	– 6,7
635 006	Burgwald	34	27	6	36,0	23	18	4	– 23,3
635 007	Diemelsee	41	33	6	—	25	16	3	4,2
635 008	Diemelstadt	64	50	9	48,8	48	35	6	45,5
635 009	Edertal	65	61	9	– 15,6	52	48	7	13,0
635 010	Frankenau	17	16	5	– 29,2	19	19	6	– 29,6
635 011	Frankenberg (Eder)	129	108	6	– 11,0	136	124	7	– 2,2
635 012	Gemünden (Wohra)	19	18	5	– 20,8	13	13	3	– 31,6
635 013	Haina (Kloster)	27	27	7	50,0	5	4	1	– 64,3
635 014	Hatzfeld (Eder)	13	12	4	– 31,6	12	10	3	—
635 015	Korbach	181	149	6	– 3,7	154	117	5	– 9,4
635 016	Lichtenfels	32	29	7	– 23,8	25	24	6	– 45,7
635 017	Rosenthal	9	7	3	– 40,0	8	8	4	– 38,5
635 018	Twistetal	26	22	5	x	17	14	3	x
635 019	Vöhl	38	31	5	– 22,4	31	21	3	– 16,2
635 020	Volkmarsen	50	45	7	– 9,1	48	41	6	14,3
635 021	Waldeck	68	57	8	– 20,9	57	53	7	– 6,6
635 022	Willingen (Upland)	74	70	11	– 8,6	71	60	9	– 18,4
635	Waldeck-Frankenberg	1 262	1 083	7	– 6,8	1 066	907	6	– 7,4
636 001	Bad Sooden-Allendorf	78	60	7	6,8	61	54	6	17,3
636 002	Berkatal	7	7	4	– 12,5	3	2	1	– 57,1
636 003	Eschwege	154	129	6	– 11,0	127	107	5	– 27,4
636 004	Großalmerode	54	45	6	20,0	40	29	4	– 18,4
636 005	Herleshausen	17	15	5	– 10,5	9	7	2	– 35,7
636 006	Hessisch Lichtenau	79	64	5	– 19,4	80	64	5	– 1,2
636 007	Meinhard	34	31	6	– 27,7	38	34	7	40,7
636 008	Meißner	29	25	8	31,8	13	12	4	– 7,1
636 009	Neu-Eichenberg	9	6	3	– 35,7	8	5	3	—
636 010	Ringgau	33	29	9	83,3	28	25	8	21,7
636 011	Sontra	64	53	7	3,2	52	40	5	– 11,9
636 012	Waldkappel	33	27	6	– 8,3	21	15	3	– 4,5
636 013	Wanfried	30	24	6	11,1	30	28	7	15,4
636 014	Wehretal	36	35	7	24,1	22	18	3	– 56,0
636 015	Weißborn	1	1	1	– 85,7	3	1	1	– 62,5
636 016	Witzenhausen	114	97	6	– 8,8	109	92	6	—
636	Werra-Meißner-Kreis	772	648	6	– 3,9	644	533	5	– 11,0
6	Reg.-Bez. Kassel	10 914	9 000	7	– 3,4	9 386	7 593	6	– 3,1
	Hessen	79 775	66 050	11	2,1	68 273	54 610	9	– 1,1

1) Ohne Automatenaufsteller und Reisegewerbe. — 2) Ohne Zuzug. — 3) Ohne Fortzug. — 4) Stand 31.12.2009

Übersicht über die Klassifikation der Wirtschaftszweige, Ausgabe 2008 (WZ 2008)

Abschnitt A	Land und Forstwirtschaft, Fischerei
Abschnitt B	Bergbau und Gewinnung v. Steinen u. Erden
Abschnitt C	Verarbeitendes Gewerbe
10	Herstellung von Nahrungs- und Futtermitteln
11	Getränkeherstellung
13	Herstellung von Textilien
14	Herstellung von Bekleidung
16	Herstellung von Holz-, Flecht-, Korb- und Korkwaren (ohne Möbel)
18	Herstellung von Druckerzeugnissen; Vervielfältigung von bespielten Ton-, Bild- und Datenträgern
25	Herstellung von Metallerzeugnissen
26	Herstellung von Datenverarbeitungsgeräten, elektronischen und optischen Erzeugnissen
27	Herstellung von elektrischen Ausrüstungen
28	Maschinenbau
29	Herstellung von Kraftwagen und Kraftwagenteilen
31	Herstellung von Möbeln
Abschnitt D	Energieversorgung
Abschnitt E	Wasserversorgung; Abwasser- und Abfallentsorgung und Beseitigung von Umweltverschmutzungen
Abschnitt F	Baugewerbe
41	Hochbau
42	Tiefbau
43	Vorbereitende Baustellenarbeiten, Bauinstallation und sonstiges Ausbaugewerbe
Abschnitt G	Handel; Instandhaltung und Reparatur von Kraftfahrzeugen
45	Handel mit Kraftfahrzeugen; Instandhaltung und Reparatur von Kraftwagen
46	Großhandel (ohne Handel mit Kraftfahrzeugen und Krafträdern)
47	Einzelhandel (ohne Handel mit Kraftfahrzeugen)
Abschnitt H	Verkehr und Lagerei
49	Landverkehr und Transport in Rohrfernleitungen
53	Post-, Kurier- und Expressdienste
Abschnitt I	Gastgewerbe; Beherbergung und Gastronomie
55	Beherbergung
56	Gastronomie
Abschnitt J	Information und Kommunikation
58	Verlagswesen
61	Telekommunikation
62	Erbringung von Dienstl. der Informationstechnologie
63	Informationsdienstleistungen
Abschnitt K	Erbringung von Finanz- und Versicherungsdienstleistungen
66	Mit Finanz- und Versicherungsdienstleistungen verbundene Tätigkeiten
Abschnitt L	Grundstücks- und Wohnungswesen
Abschnitt M	Erbringung von freiberuflichen, wissenschaftlichen und technischen Dienstleistungen
70	Verwaltung und Führung von Unternehmen und Betrieben; Unternehmensberatung
73	Werbung und Marktforschung
Abschnitt N	Erbringung v. sonst. wirtschaftl. Dienstleistungen
77	Vermietung von beweglichen Sachen
78	Vermittlung und Überlassung von Arbeitskräften
79	Reisebüros, Reiseveranstalter und Erbringung sonstiger Reservierungsdienstleistungen
Abschnitt O	Öffentliche Verwaltung, Verteidigung; Sozialversicherung
Abschnitt P	Erziehung und Unterricht
Abschnitt Q	Gesundheits- und Sozialwesen
Abschnitt R	Kunst, Unterhaltung und Erholung
Abschnitt S	Erbringung von sonstigen Dienstleistungen