



Statistische Berichte



Kennziffer: D I 2 - vj 3/20

November 2020

Gewerbeanzeigen in Hessen im 3. Vierteljahr 2020

Hessisches Statistisches Landesamt, Wiesbaden

Impressum

Dienstgebäude: Rheinstraße 35/37, 65185 Wiesbaden

Briefadresse: 65175 Wiesbaden

Kontakt für Fragen und Anregungen zu diesem Bericht

Herr Andreas Müller 0611 3802-137

Herr Uwe Ramolla 0611 3802-174

Herr Benjamin Hampf 0611 3802-468

E-Mail gewerbeanzeigen@statistik.hessen.de

Telefax 0611 3802-198

Internet <https://statistik.hessen.de>

Copyright

© Hessisches Statistisches Landesamt, Wiesbaden, 2020

Vervielfältigung und Verbreitung, auch auszugsweise, mit Quellenangabe gestattet.

Allgemeine Geschäftsbedingungen

Die Allgemeinen Geschäftsbedingungen sind unter

<https://statistik.hessen.de> "AGB"

abrufbar.

Zeichenerklärungen

- = genau Null (nichts vorhanden) bzw. keine Veränderung eingetreten
- 0 = Zahlenwert ungleich Null, Betrag jedoch kleiner als die Hälfte von 1 in der letzten besetzten Stelle
- . = Zahlenwert unbekannt oder geheim zu halten
- ... = Zahlenwert lag bei Redaktionsschluss noch nicht vor
- () = Aussagewert eingeschränkt, da der Zahlenwert statistisch unsicher ist
- / = keine Angabe, da Zahlenwert nicht sicher genug
- x = Tabellenfeld gesperrt, weil Aussage nicht sinnvoll
(oder bei Veränderungsraten ist die Ausgangszahl kleiner als 100)
- D = Durchschnitt
- s = geschätzte Zahl
- p = vorläufige Zahl
- r = berichtigte Zahl

Aus Gründen der Übersichtlichkeit sind nur negative Veränderungsraten und Salden mit einem Vorzeichen versehen. Positive Veränderungsraten und Salden sind ohne Vorzeichen.

Im Allgemeinen ist ohne Rücksicht auf die Endsumme auf- bzw. abgerundet worden.

Das Ergebnis der Summierung der Einzelzahlen kann deshalb geringfügig von der Endsumme abweichen.

Weitere Datenquelle

Hessisches Statistisches

Informationssystem: <https://statistik.hessen.de/hesis>

Inhalt

	Seite
Vorbemerkungen und Begriffserläuterungen	2
Grafiken	
1. Gewerbeanmeldungen und -abmeldungen in Hessen seit 2008	4
2. Gewerbeanmeldungen und -abmeldungen in Hessen im 3. Vierteljahr 2020 nach Wirtschaftsbereichen	5
3. Vierteljährliche An- und Abmeldungen von Gewerbebetrieben in Hessen seit 2008	6
4. Gewerbeanmeldungen und -abmeldungen im 3. Vierteljahr 2020 nach Verwaltungsbezirken	7
Tabellen	
1. Gewerbeanzeigen von 2008 bis 2020 nach dem Grund der Meldung	8
2. Gewerbeanzeigen im 3. Vierteljahr 2020 nach Art der Niederlassung und Rechtsform sowie Einzelunternehmen nach Geschlecht, Staatsangehörigkeit und Grund der Anzeige	10
3. Gewerbeanzeigen im 3. Vierteljahr 2020 nach ausgewählten Wirtschaftsabschnitten und Verwaltungsbezirken	12
4. Gewerbeanmeldungen und -abmeldungen sowie Neuerrichtungen und Aufgaben je 1000 Einwohner im 3. Vierteljahr 2020 nach Verwaltungsbezirken	32
5. Gewerbeanmeldungen im 3. Vierteljahr 2020 nach ausgewählten Wirtschaftsabteilungen	33
6. Gewerbeabmeldungen im 3. Vierteljahr 2020 nach ausgewählten Wirtschaftsabteilungen	36
7. Gewerbeanmeldungen insgesamt nach Rechtsformen sowie Einzelunternehmen nach Geschlecht und Staatsangehörigkeit im 3. Vierteljahr 2020 nach Regierungsbezirken	39
8. Gewerbeabmeldungen insgesamt nach Rechtsformen sowie Einzelunternehmen nach Geschlecht und Staatsangehörigkeit im 3. Vierteljahr 2020 nach Regierungsbezirken	43
9. Neugründungen: Gewerbetreibende im 3. Vierteljahr 2020 nach Geschlecht und Verwaltungsbezirken	47
10. Neugründungen: Gewerbetreibende im 3. Vierteljahr 2020 nach Staatsangehörigkeit und Verwaltungsbezirken	48
11. Vollständige Aufgaben: Gewerbetreibende im 3. Vierteljahr 2020 nach Geschlecht und Verwaltungsbezirken	49
12. Vollständige Aufgaben: Gewerbetreibende im 3. Vierteljahr 2020 nach Staatsangehörigkeit und Verwaltungsbezirken	50
13. Gewerbeanzeigen nach wirtschaftlicher Bedeutung im 3. Vierteljahr 2020	51
Anhang	
Übersicht über die Klassifikation der Wirtschaftszweige, Ausgabe 2008 (WZ 2008)	52

Vorbemerkungen

Im Zusammenhang mit einer Änderung der Gewerbeordnung und anderer gewerberechtlicher Vorschriften durch das Gesetz vom 23. November 1994 (BGBl. I S. 3475) wurde mit Beginn des Jahres 1996 eine bundeseinheitliche **Statistik der Gewerbeanzeigen** angeordnet, mit der die früher lediglich landesinterne Statistik auf diesem Gebiet abgelöst wurde. Rechtsgrundlagen sind die §§ 14 und 55 c nach der Neufassung der Gewerbeordnung vom 22. Februar 1999 (BGBl. I Nr. 9, S. 202 ff.), geändert in "Drittes Gesetz zur Änderung der Gewerbeordnung und sonstiger gewerberechtlicher Vorschriften" vom 24. August 2002 (BGBl. I Nr. 62, S. 3412 ff.) und mit Auswirkungen auf die Statistik zuletzt geändert in Artikel 1 des Gesetzes zur Änderung gewerberechtlicher Vorschriften (GewRÄndG) (BGBl. 2011 Teil 1 S. 1341).

Die bei allen Gewerbeanzeigenpflichtigen monatlich durchzuführende Statistik dient der Gewinnung zuverlässiger, aktueller und bundesweit vergleichbarer Daten über die Gewerbeanmeldungen und -abmeldungen.

Die Anzeigepflicht besteht für den Betrieb eines Gewerbes bzw. für selbstständige Gewerbetreibende. Davon ausgenommen sind Urproduktion (z. B. Land- und Forstwirtschaft), freie Berufe im Sinne des Gewerberechts (z. B. freie wissenschaftliche, künstlerische oder schriftstellerische Tätigkeit), die bloße Verwaltung eigenen Vermögens sowie verbotene bzw. sozial unwertige Tätigkeiten. Es werden sowohl Hauptniederlassungen wie auch Zweigniederlassungen und unselbstständige Zweigstellen einbezogen.

Die Auswertung der Meldeformulare erfolgt in Form einer Sekundärstatistik, deren wichtigste Ergebnisse in diesem Statistischen Bericht veröffentlicht werden. Mit der Umstellung der Statistik waren einige weitere Neuerungen verbunden, die beim Vergleich mit den früheren Jahren zu beachten sind. Diese Neuerungen betreffen u. a. die konkrete Angabe für das Geschlecht des Meldepflichtigen und der Differenzierungsmöglichkeit nach dem Grund der An- oder Abmeldung.

Begriffserläuterungen

Gewerbeanmeldung:

Ein Gewerbe ist **anzumelden** bei der Neuerrichtung eines Betriebes, einer Zweigniederlassung oder einer unselbstständigen Zweigstelle sowie bei der Übernahme eines bereits bestehenden Betriebes durch eine andere Gewerbetreibende oder eines anderen Gewerbetreibenden oder Änderung der Rechtsform wie etwa die Umwandlung eines Einzelunternehmens in eine GmbH. Auch die Verlegung eines Betriebes aus dem Bereich einer Meldebehörde in den einer anderen zählt bei der Anmeldung als Neuerrichtung.

Neuerrichtungen:

Diese errechnen sich aus den Betriebsgründungen (Hauptniederlassung, Zweigniederlassung oder unselbstständige Zweigstelle), den sonstigen Neugründungen sowie aus den Umwandlungen.

Neugründungen:

Diese errechnen sich aus den Betriebsgründungen (Hauptniederlassung, Zweigniederlassung oder unselbstständige Zweigstelle) und den sonstigen Neugründungen.

Sonstige Neugründungen:

Zur "sonstigen" Neugründung zählt die Gründung einer Hauptniederlassung durch eine Kleingewerbetreibende oder eines Kleingewerbetreibenden, die nach Art und Umfang keinen in kaufmännischer Weise eingerichteten Geschäftsbetrieb erfordert. Kleingewerbetreibende oder Kleingewerbetreibender ist hier die- bzw. derjenige, die/der keine Eintragung im Handelsregister hat, die/der keine Handwerkskarte besitzt und keine Arbeitnehmerinnen und Arbeitnehmer beschäftigt. Die Gründung eines Gewerbes, das im Nebenerwerb betrieben wird, gilt ebenfalls als "sonstige" Neugründung.

Gewerbeabmeldung:

Ein Gewerbe ist **abzumelden** bei der vollständigen Aufgabe eines Betriebes, einer Zweigniederlassung oder einer unselbstständigen Zweigstelle, der Verlegung in einen anderen Meldebezirk oder der Aufgabe eines Teils der im Meldebezirk angemeldeten Tätigkeiten, wenn dabei zugleich eine Zweigniederlassung oder unselbstständige Zweigstelle

aufgegeben wird (teilweise Aufgabe). Zu den Gewerbeabmeldungen zählt auch die Aufgabe eines weiterhin bestehenden Betriebes (Eigentümerwechsel).

Aufgaben:

Diese errechnen sich aus den Betriebsaufgaben (Hauptniederlassung, Zweigniederlassung oder unselbstständige Zweigstelle), den sonstigen Stilllegungen sowie aus den Umwandlungen.

Vollständige Aufgaben:

Diese errechnen sich aus den Betriebsaufgaben (Hauptniederlassung, Zweigniederlassung oder unselbstständige Zweigstelle) und den sonstigen Stilllegungen.

Sonstige Stilllegung:

Eine "sonstige" Stilllegung liegt vor bei der vollständigen Aufgabe einer Hauptniederlassung eines Kleingewerbetreibenden (Nicht-Kauffrau/Nicht-Kaufmann). Das Kleinunternehmen war nicht im Handelsregister eingetragen und beschäftigte keine Arbeitnehmerinnen und Arbeitnehmer. Die Aufgabe eines Gewerbes, das im Nebenerwerb betrieben wurde, gilt ebenfalls als "sonstige" Stilllegung.

Zweigniederlassung:

Eine Zweigniederlassung im Sinne des § 14 Abs. 1 Satz 1 GewO kann entsprechend dem handelsrechtlichen Begriff der Zweigniederlassung (§ 13 HGB) dann angenommen werden, wenn ein Betrieb mit selbstständiger Organisation, selbstständigen Betriebsmitteln und gesonderter Buchführung besteht, dessen Leiter/in Geschäfte selbstständig abzuschließen und durchzuführen befugt ist.

Unselbstständige Zweigstellen:

Unselbstständige Zweigstellen im Sinne des § 14 Abs. 1 Satz 1 GewO sind feste örtliche Anlagen oder Einrichtungen, die der Ausübung eines stehenden Gewerbes dienen (z. B. ein Auslieferungslager).

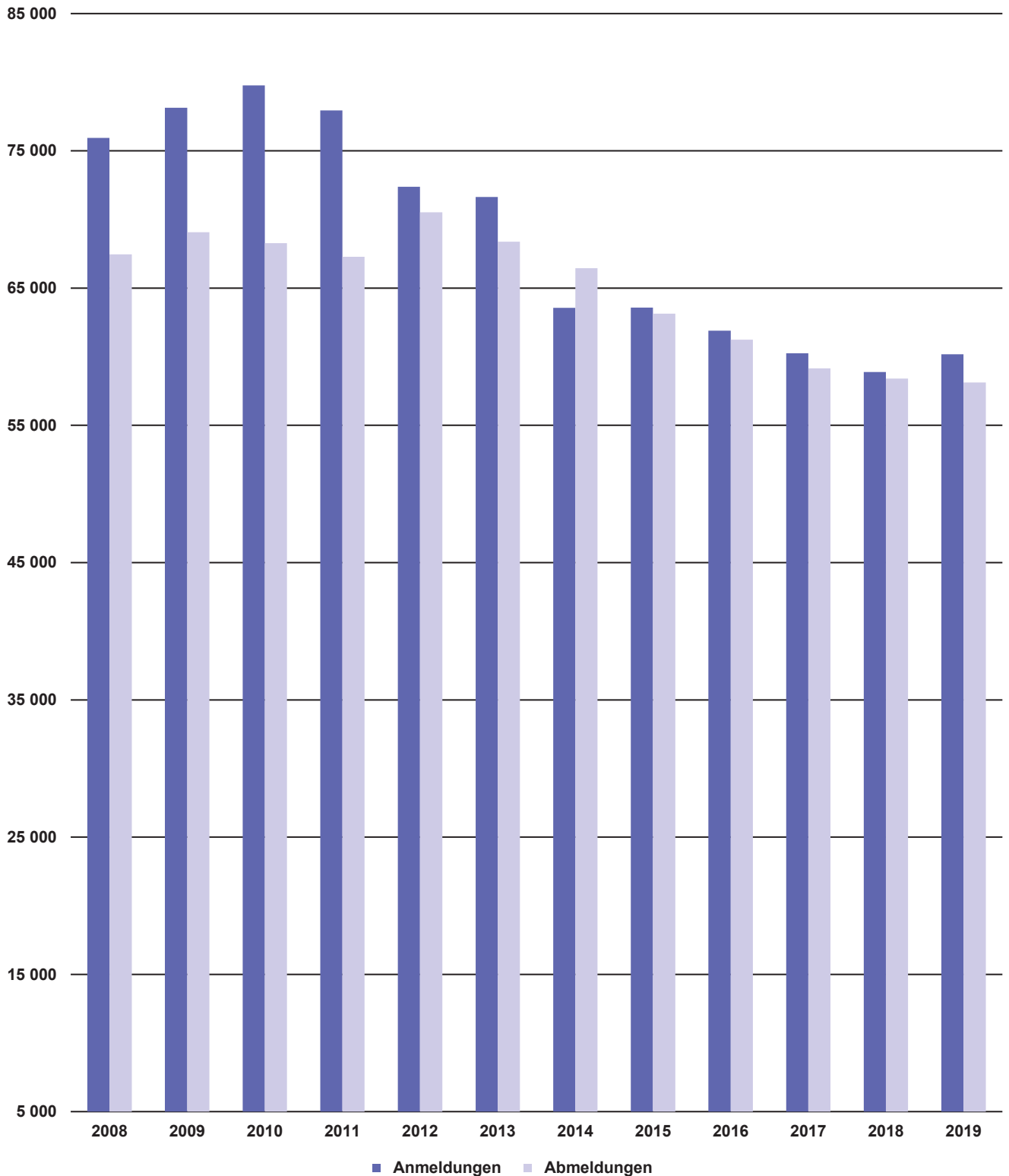
Personengesellschaften:

Bei den Personengesellschaften sind alle geschäftsführungsberechtigten Gesellschafterinnen und Gesellschafter die Gewerbetreibenden, nicht dagegen die Personengesellschaften als solche, weil diese keine eigene Rechtspersönlichkeit besitzen. Zu den Personengesellschaften gehören u. a. die Gesellschaft des bürgerlichen Rechts (GbR), die Offene Handelsgesellschaft (OHG) sowie die Kommanditgesellschaft (KG).

Juristische Personen:

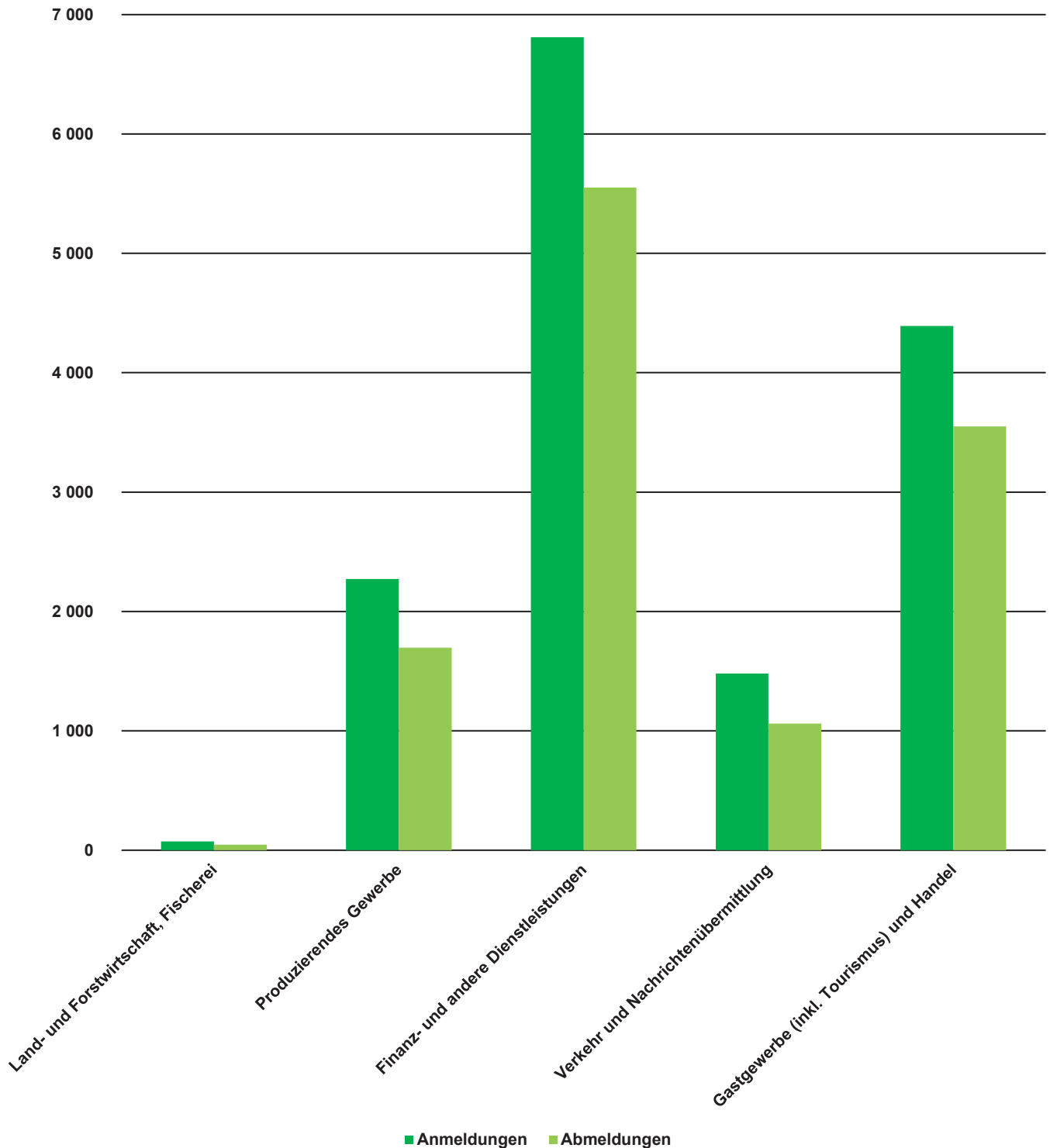
Dabei handelt es sich z. B. um die Gesellschaft mit beschränkter Haftung (GmbH), die Aktiengesellschaft (AG), eine eingetragene Genossenschaft (eG) oder einen eingetragenen Verein (e. V.).

1. Gewerbeanmeldungen und -abmeldungen¹⁾ in Hessen seit 2008



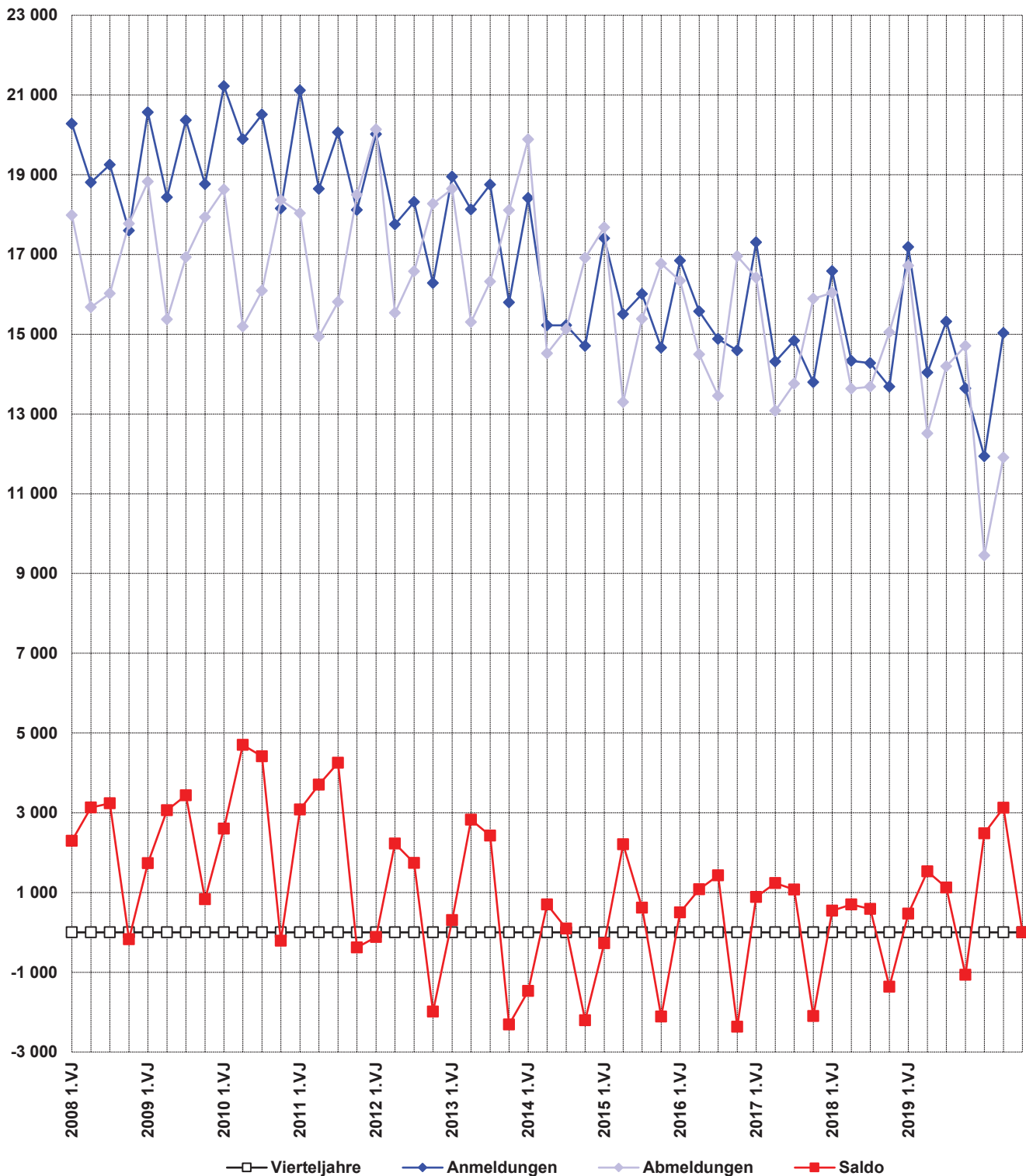
1) Gewerbeanmeldung: Ein Gewerbe ist anzumelden bei der Neuerrichtung eines Betriebes, einer Zweigniederlassung oder einer unselbstständigen Zweigstelle sowie bei der Übernahme eines bereits bestehenden Betriebes durch eine(n) andere(n) Gewerbetreibende(n) oder Änderung der Rechtsform wie etwa die Umwandlung eines Einzelunternehmens in eine GmbH. Auch die Verlegung eines Betriebes aus dem Bereich einer Meldebehörde in den einer anderen zählt bei der Anmeldung als Neuerrichtung. — Gewerbeabmeldung: Ein Gewerbe ist abzumelden bei der vollständigen Aufgabe eines Betriebes, einer Zweigniederlassung oder einer unselbstständigen Zweigstelle, der Verlegung in einen anderen Meldebezirk oder der Aufgabe eines Teils der im Meldebezirk angemeldeten Tätigkeiten, wenn dabei zugleich eine Zweigniederlassung oder unselbstständige Zweigstelle aufgegeben wird (teilweise Aufgabe). Zu den Gewerbeabmeldungen zählt auch die Aufgabe eines weiterhin bestehenden Betriebes (Wechsel des/der Eigentümers/in).

2. Gewerbebeanmeldungen und -abmeldungen¹⁾ in Hessen im 3. Vierteljahr 2020 nach Wirtschaftsbereichen²⁾



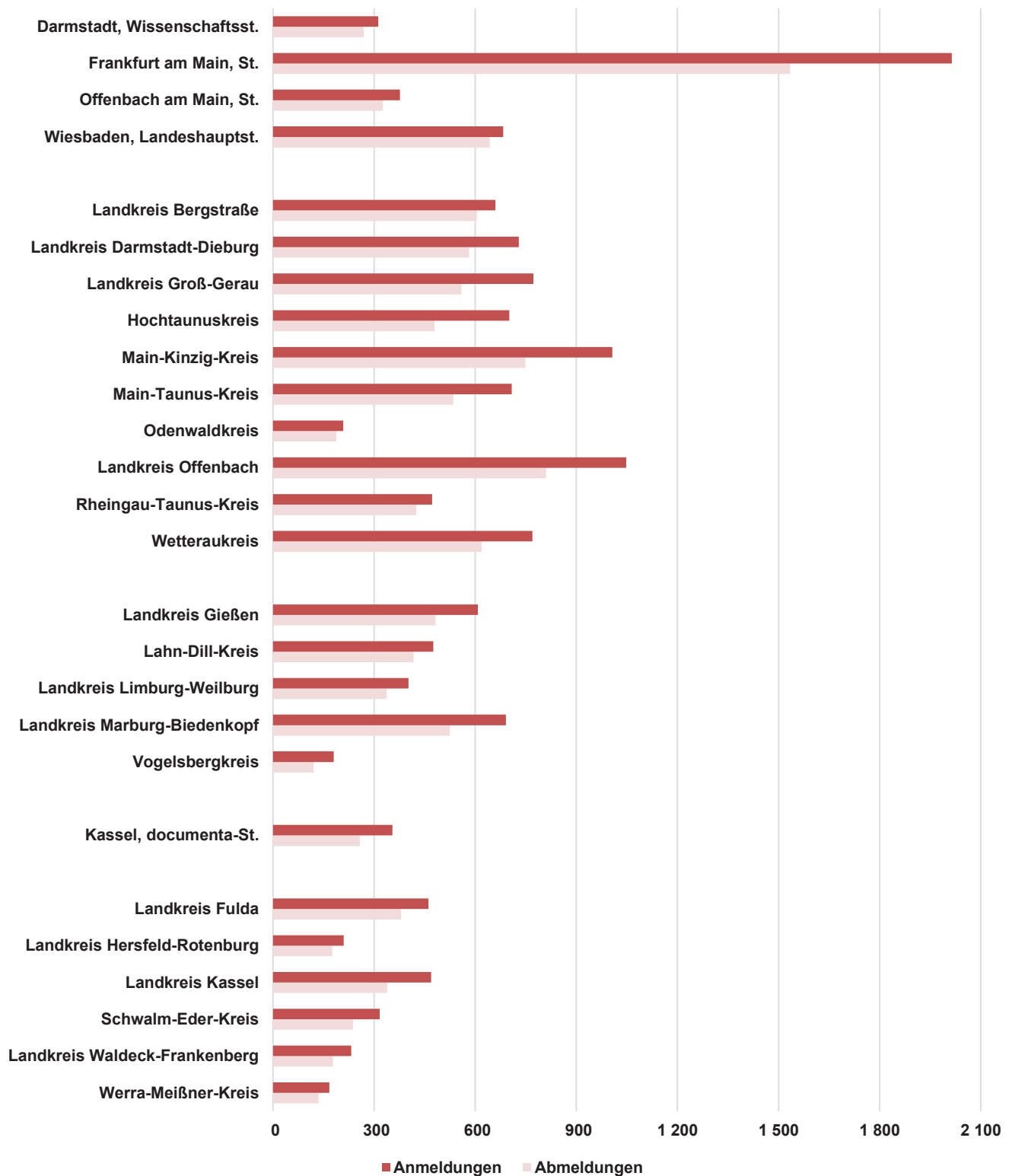
1) Gewerbeanmeldung: Ein Gewerbe ist anzumelden bei der Neuerrichtung eines Betriebes, einer Zweigniederlassung oder einer unselbstständigen Zweigstelle sowie bei der Übernahme eines bereits bestehenden Betriebes durch eine(n) andere(n) Gewerbetreibende(n) oder Änderung der Rechtsform wie etwa die Umwandlung eines Einzelunternehmens in eine GmbH. Auch die Verlegung eines Betriebes aus dem Bereich einer Meldebehörde in den einer anderen zählt bei der Anmeldung als Neuerrichtung. — Gewerbeabmeldung: Ein Gewerbe ist abzumelden bei der vollständigen Aufgabe eines Betriebes, einer Zweigniederlassung oder einer unselbstständigen Zweigstelle, der Verlegung in einen anderen Meldebezirk oder der Aufgabe eines Teils der im Meldebezirk angemeldeten Tätigkeiten, wenn dabei zugleich eine Zweigniederlassung oder unselbstständige Zweigstelle aufgegeben wird (teilweise Aufgabe). Zu den Gewerbeabmeldungen zählt auch die Aufgabe eines weiterhin bestehenden Betriebes (Wechsel des/der Eigentümers/in) — 2) Wirtschaftsbereiche zusammengesetzt in Anlehnung an die Klassifikation der Wirtschaftszweige, Ausgabe 2008 (siehe Anhang). — Land- und Forstwirtschaft, Fischerei: Abschnitt A; Gastgewerbe (inkl. Tourismus) und Handel: Abschnitte G, I; Verkehr u. Nachrichtenübermittlung: Abschnitte H, J; Finanz- und andere Dienstleistungen: Abschnitte K-N, P-S; Produzierendes Gewerbe: Abschnitte B-F.

3. Vierteljährliche An- und Abmeldungen¹⁾ von Gewerbebetrieben in Hessen seit 2008



1) Gewerbeanmeldung: Ein Gewerbe ist anzumelden bei der Neuerrichtung eines Betriebes, einer Zweigniederlassung oder einer unselbstständigen Zweigstelle sowie bei der Übernahme eines bereits bestehenden Betriebes durch eine(n) andere(n) Gewerbetreibende(n) oder Änderung der Rechtsform wie etwa die Umwandlung eines Einzelunternehmens in eine GmbH. Auch die Verlegung eines Betriebes aus dem Bereich einer Meldebehörde in den einer anderen zählt bei der Anmeldung als Neuerrichtung. — Gewerbeabmeldung: Ein Gewerbe ist abzumelden bei der vollständigen Aufgabe eines Betriebes, einer Zweigniederlassung oder einer unselbstständigen Zweigstelle, der Verlegung in einen anderen Meldebezirk oder der Aufgabe eines Teils der im Meldebezirk angemeldeten Tätigkeiten, wenn dabei zugleich eine Zweigniederlassung oder unselbstständige Zweigstelle aufgegeben wird (teilweise Aufgabe). Zu den Gewerbeabmeldungen zählt auch die Aufgabe eines weiterhin bestehenden Betriebes (Wechsel des/der Eigentümers/in).

4. Gewerbeanmeldungen und -abmeldungen¹⁾ im 3. Vierteljahr 2020 nach Verwaltungsbezirken



¹⁾ Gewerbeanmeldung: Ein Gewerbe ist anzumelden bei der Neuerrichtung eines Betriebes, einer Zweigniederlassung oder einer unselbstständigen Zweigstelle sowie bei der Übernahme eines bereits bestehenden Betriebes durch eine(n) andere(n) Gewerbetreibende(n) oder Änderung der Rechtsform wie etwa die Umwandlung eines Einzelunternehmens in eine GmbH. Auch die Verlegung eines Betriebes aus dem Bereich einer Meldebehörde in den einer anderen zählt bei der Anmeldung als Neuerrichtung. — Gewerbeabmeldung: Ein Gewerbe ist abzumelden bei der vollständigen Aufgabe eines Betriebes, einer Zweigniederlassung oder einer unselbstständigen Zweigstelle, der Verlegung in einen anderen Meldebezirk oder der Aufgabe eines Teils der im Meldebezirk angemeldeten Tätigkeiten, wenn dabei zugleich eine Zweigniederlassung oder unselbstständige Zweigstelle aufgegeben wird (teilweise Aufgabe). Zu den Gewerbeabmeldungen zählt auch die Aufgabe eines weiterhin bestehenden Betriebes (Wechsel des/der Eigentümers/in).

1. Gewerbeanzeigen¹⁾ von 2008 bis 2020 nach dem Grund der Meldung

Jahr Vierteljahr	Anmeldungen				Abmeldungen				Saldo ²⁾ aus Anmeldungen und Ab- meldungen insgesamt
	ins- gesamt	davon			ins- gesamt	davon			
		Neu- errichtung	Zuzug	Übernahme		Aufgabe	Fortzug	Übergabe	

Grundzahlen

2008	75 938	62 775	7 842	5 321	67 453	54 403	8 002	5 048	8 485
2009	78 129	64 941	8 019	5 169	69 066	55 934	8 231	4 901	9 063
2010	79 775	66 050	8 550	5 175	68 273	54 610	8 671	4 992	11 502
2011	77 943	64 818	8 389	4 736	67 284	54 583	8 187	4 514	10 659
2012	72 378	59 553	8 418	4 407	70 519	57 674	8 642	4 203	1 859
2013	71 629	58 451	8 577	4 601	68 377	55 512	8 342	4 523	3 252
2014	63 569	51 551	7 807	4 211	66 449	54 288	8 177	3 984	– 2 880
2015	63 583	51 552	7 677	4 354	63 139	50 681	8 090	4 368	444
2016	61 890	49 973	7 722	4 195	61 249	49 442	7 655	4 152	641
2017	60 253	49 115	7 295	3 843	59 155	48 019	7 374	3 762	1 098
2018	58 880	47 723	7 261	3 896	58 414	47 237	7 430	3 747	466
2019	60 179	48 866	7 419	3 894	58 132	46 893	7 562	3 677	2 047
2019 1. Vierteljahr	17 187	13 825	2 145	1 217	16 719	13 346	2 225	1 148	468
2. Vierteljahr	14 037	11 487	1 705	845	12 510	9 993	1 705	812	1 527
3. Vierteljahr	15 316	12 560	1 875	881	14 196	11 409	1 933	854	1 120
4. Vierteljahr	13 639	10 994	1 694	951	14 707	12 145	1 699	863	– 1 068
2020 1. Vierteljahr	15 547	12 502	1 876	1 169	14 654	11 591	2 005	1 058	893
2. Vierteljahr	11 936	9 895	1 378	663	9 454	7 398	1 495	561	2 482
3. Vierteljahr	15 029	12 315	1 884	830	11 907	9 330	1 839	738	3 122
4. Vierteljahr

Zu- bzw. Abnahme (-) jeweils gegenüber dem gleichen Vorjahreszeitraum

2008	– 1 830	– 1 810	116	– 136	2 928	2 925	67	– 64	x
2009	2 191	2 166	177	– 152	1 613	1 531	229	– 147	x
2010	1 646	1 109	531	6	– 793	– 1 324	440	91	x
2011	– 1 832	– 1 232	– 161	– 439	– 989	– 27	– 484	– 478	x
2012	– 5 565	– 5 265	29	– 329	3 235	3 091	455	– 311	x
2013	– 749	– 1 102	159	194	– 2 142	– 2 162	– 300	320	x
2014	– 8 060	– 6 900	– 770	– 390	– 1 928	– 1 224	– 165	– 539	x
2015	14	1	– 130	143	– 3 310	– 3 607	– 87	384	x
2016	– 1 693	– 1 579	45	– 159	– 1 890	– 1 239	– 435	– 216	x
2017	– 1 637	– 858	– 427	– 352	– 2 094	– 1 423	– 281	– 390	x
2018	– 1 373	– 1 392	– 34	53	– 741	– 782	56	– 15	x
2019	1 299	1 143	158	– 2	– 282	– 344	132	– 70	x
2019 1. Vierteljahr	602	497	62	43	676	522	142	12	x
2. Vierteljahr	– 298	– 231	13	– 80	– 1 127	– 984	– 68	– 75	x
3. Vierteljahr	1 041	868	124	49	510	321	138	51	x
4. Vierteljahr	– 46	9	– 41	– 14	– 341	– 203	– 80	– 58	x

1. Gewerbeanzeigen¹⁾ von 2008 bis 2020 nach dem Grund der Meldung

Jahr Vierteljahr	Anmeldungen				Abmeldungen				Saldo ²⁾ aus Anmeldungen und Ab- meldungen insgesamt
	ins- gesamt	davon			ins- gesamt	davon			
		Neu- errichtung	Zuzug	Übernahme		Aufgabe	Fortzug	Übergabe	
2020 1. Vierteljahr	– 1 640	– 1 323	– 269	– 48	– 2 065	– 1 755	– 220	– 90	x
2. Vierteljahr	– 2 101	– 1 592	– 327	– 182	– 3 056	– 2 595	– 210	– 251	x
3. Vierteljahr	– 287	– 245	9	– 51	– 2 289	– 2 079	– 94	– 116	x
4. Vierteljahr	x

1) Ohne Reisegewerbe. — 2) Mehr bzw. weniger (-) Anmeldungen als Abmeldungen.

2. Gewerbeanzeigen¹⁾ im 3. Vierteljahr 2020 nach Art der Niederlassung und Rechtsform sowie Einzelunternehmen nach Geschlecht, Staatsangehörigkeit und Grund der Anzeige

Gegenstand der Nachweisung	Anmeldungen			Abmeldungen			Saldo ⁴⁾
	insgesamt	darunter	Zu- bzw. Abnahme (–) gegenüber dem gleichen Vorjahres- quartal in %	insgesamt	darunter	Zu- bzw. Abnahme (–) gegenüber dem gleichen Vorjahres- quartal in %	
		Neu- errich- tung ²⁾			Auf- gabe ³⁾		

I n s g e s a m t

Nach Art der Niederlassung

Hauptniederlassung	14 043	11 516	– 2,2	11 117	8 722	– 16,6	2 926
Zweigniederlassung	209	162	17,4	147	114	– 2,0	62
Unselbstständige Zweigstelle	777	637	– 0,8	643	494	– 10,3	134
Insgesamt	15 029	12 315	– 1,9	11 907	9 330	– 16,1	3 122

Nach der Rechtsform des Unternehmens

Einzelunternehmen	11 324	9 622	– 2,8	9 570	7 867	– 16,0	1 754
Offene Handelsgesellschaft	48	26	77,8	49	29	14,0	– 1
Kommanditgesellschaft	21	12	– 30,0	14	10	– 62,2	7
Gesellschaft mit beschränkter Haftung & Co. KG	307	194	– 14,5	233	127	3,6	74
Gesellschaft des bürgerlichen Rechts	686	527	6,7	522	324	– 8,9	164
Aktiengesellschaft	39	30	14,7	59	42	22,9	– 20
Gesellschaft mit beschränkter Haftung GmbH ohne Unternehmergeinschaft	2 425	1 763	– 2,7	1 375	871	– 22,9	1 050
(haftungsbeschränkt)	1 996	1 408	– 5,8	1 191	756	– 23,8	805
Unternehmergeinschaft							
(haftungsbeschränkt)	429	355	15,0	184	115	– 16,7	245
Private Company Limited by Shares	16	14	60,0	23	17	—	– 7
Sonstige Rechtsformen	163	127	117,3	62	43	– 18,4	101

E i n z e l u n t e r n e h m e n

Nach Geschlecht

weiblich	4 117	3 542	– 2,8	3 656	3 102	– 9,8	461
männlich	7 207	6 080	– 2,8	5 914	4 765	– 19,4	1 293
zusammen	11 324	9 622	– 2,8	9 570	7 867	– 16,0	1 754

Nach ausgewählter Staatsangehörigkeit des Inhabers

deutsch	8 109	6 825	3,7	7 031	5 696	– 10,7	1 078
kroatisch	167	154	– 18,1	108	92	– 23,4	59
griechisch	63	53	– 7,4	49	47	– 15,5	14
italienisch	167	149	7,7	122	100	– 23,3	45
österreichisch	19	16	– 34,5	17	15	– 45,2	2
polnisch	500	432	– 36,5	554	482	– 32,3	– 54
türkisch	467	385	– 2,7	336	263	– 27,7	131
bulgarisch	233	213	– 17,1	188	169	– 37,7	45

2. Gewerbeanzeigen¹⁾ im 3. Vierteljahr 2020 nach Art der Niederlassung und Rechtsform sowie Einzelunternehmen nach Geschlecht, Staatsangehörigkeit und Grund der Anzeige

Gegenstand der Nachweisung	Anmeldungen			Abmeldungen			Saldo ⁴⁾
	insgesamt	darunter	Zu- bzw. Abnahme (–) gegenüber dem gleichen Vorjahres- quartal in %	insgesamt	darunter	Zu- bzw. Abnahme (–) gegenüber dem gleichen Vorjahres- quartal in %	
		Neu- errich- tung ²⁾			Auf- gabe ³⁾		
rumänisch	370	323	– 28,6	308	273	– 38,0	62
ungarisch	54	51	– 51,4	56	54	– 15,2	– 2
Nach ausgewähltem Grund der Anzeige							
Betriebsgründung	2 590	—	– 1,3	—	—	—	—
Betriebsaufgabe	—	—	—	1 651	—	– 18,5	—
keine Angabe	—	—	—	4 568	—	– 37,5	—
wirtschaftliche Schwierigkeiten	—	—	—	892	—	71,5	—
Insolvenzverfahren	—	—	—	102	—	– 14,3	—

1) Ohne Reisegewerbe. — 2) Ohne Zuzug. — 3) Ohne Fortzug. — 4) Mehr bzw. weniger (–) Anmeldungen als Abmeldungen.

3. Gewerbeanzeigen¹⁾ im 3. Vierteljahr 2020
nach ausgewählten Wirtschaftsabschnitten und Verwaltungsbezirken

Nr. der Wirtschafts- klassifi- kation ²⁾	Wirtschaftsabschnitt	Anmeldungen			Abmeldungen		
		insgesamt	darunter	Zu- bzw. Abnahme (–) gegenüber dem gleichen Vorjahres- quartal in %	insgesamt	darunter	Zu- bzw. Abnahme (–) gegenüber dem gleichen Vorjahres- quartal in %
			Neu- errich- tung ³⁾			Auf- gabe ⁴⁾	
Darmstadt, Wissenschaftsstadt							
A	Land- und Forstwirtschaft, Fischerei	—	—	– 100,0	—	—	x
B	Bergbau und Gewinnung v. Steinen u. Erden	—	—	x	—	—	x
C	Verarbeitendes Gewerbe	10	9	42,9	15	14	—
D	Energieversorgung	2	2	– 33,3	—	—	– 100,0
E	Wasserversorgung; Abwasser- und Abfall- entsorgung und Beseitigung von Umwelt- verschmutzungen	—	—	– 100,0	—	—	– 100,0
F	Baugewerbe	20	12	– 31,0	23	20	– 17,9
G	Handel; Instandhaltung und Reparatur v. Kraftfahrzeugen	62	56	– 8,8	49	43	– 36,4
H	Verkehr und Lagerei	12	12	20,0	12	9	– 50,0
I	Gastgewerbe; Beherbergung und Gastronomie	25	20	– 35,9	20	14	– 25,9
J	Information und Kommunikation	35	27	—	19	10	– 26,9
K	Erbringung von Finanz- und Versicherungs- dienstleistungen	14	11	100,0	10	7	—
L	Grundstücks- und Wohnungswesen	7	5	– 22,2	5	5	– 28,6
M	Erbringung von freiberuflichen, wissenschaft- lichen und technischen Dienstleistungen	41	35	– 6,8	36	30	– 51,4
N	Erbringung v. sonst. wirtschaftl. Dienstleistungen	32	30	– 3,0	35	23	9,4
O	Öffentliche Verwaltung, Verteidigung; Sozialversicherung	—	—	x	—	—	x
P	Erziehung und Unterricht	8	6	– 27,3	6	3	—
Q	Gesundheits- und Sozialwesen	4	3	—	4	3	– 20,0
R	Kunst, Unterhaltung und Erholung	4	3	– 42,9	6	5	– 25,0
S	Erbringung von sonstigen Dienstleistungen	36	29	44,0	29	26	16,0
A-S	Insgesamt	312	260	– 6,3	269	212	– 26,7
Frankfurt am Main, Stadt							
A	Land- und Forstwirtschaft, Fischerei	1	1	x	—	—	– 100,0
B	Bergbau und Gewinnung v. Steinen u. Erden	—	—	x	—	—	x
C	Verarbeitendes Gewerbe	47	45	46,9	25	21	8,7
D	Energieversorgung	5	5	– 16,7	—	—	– 100,0
E	Wasserversorgung; Abwasser- und Abfall- entsorgung und Beseitigung von Umwelt- verschmutzungen	2	2	—	—	—	– 100,0
F	Baugewerbe	146	126	– 24,4	126	109	– 37,9
G	Handel; Instandhaltung und Reparatur v. Kraftfahrzeugen	445	389	– 1,1	337	251	– 13,1
H	Verkehr und Lagerei	126	113	—	73	63	– 28,4
I	Gastgewerbe; Beherbergung und Gastronomie	196	186	6,5	173	152	– 9,9

3. Gewerbeanzeigen¹⁾ im 3. Vierteljahr 2020
nach ausgewählten Wirtschaftsabschnitten und Verwaltungsbezirken

Nr. der Wirtschaftsklassifikation ²⁾	Wirtschaftsabschnitt	Anmeldungen			Abmeldungen		
		insgesamt	darunter	Zu- bzw. Abnahme (–) gegenüber dem gleichen Vorjahresquartal in %	insgesamt	darunter	Zu- bzw. Abnahme (–) gegenüber dem gleichen Vorjahresquartal in %
			Neuerichtung ³⁾			Aufgabe ⁴⁾	
J	Information und Kommunikation	149	130	7,2	97	61	– 4,9
K	Erbringung von Finanz- und Versicherungsdienstleistungen	89	76	53,4	51	38	2,0
L	Grundstücks- und Wohnungswesen	75	63	– 23,5	39	30	– 22,0
M	Erbringung von freiberuflichen, wissenschaftlichen und technischen Dienstleistungen	328	284	– 7,1	243	182	– 12,9
N	Erbringung v. sonst. wirtschaftl. Dienstleistungen	199	179	– 38,6	183	142	– 45,7
O	Öffentliche Verwaltung, Verteidigung; Sozialversicherung	—	—	x	—	—	x
P	Erziehung und Unterricht	51	44	– 3,8	32	28	33,3
Q	Gesundheits- und Sozialwesen	20	18	– 33,3	18	17	– 43,8
R	Kunst, Unterhaltung und Erholung	25	21	– 13,8	29	20	– 27,5
S	Erbringung von sonstigen Dienstleistungen	110	100	– 17,3	108	95	– 21,7
A-S	Insgesamt	2 014	1 782	– 8,9	1 534	1 209	– 22,1
Offenbach am Main, Stadt							
A	Land- und Forstwirtschaft, Fischerei	—	—	– 100,0	—	—	– 100,0
B	Bergbau und Gewinnung v. Steinen u. Erden	—	—	x	—	—	x
C	Verarbeitendes Gewerbe	4	4	– 42,9	5	4	– 61,5
D	Energieversorgung	1	1	– 50,0	1	—	x
E	Wasserversorgung; Abwasser- und Abfallentsorgung und Beseitigung von Umweltverschmutzungen	—	—	x	—	—	x
F	Baugewerbe	57	51	– 38,0	72	62	– 60,7
G	Handel; Instandhaltung und Reparatur v. Kraftfahrzeugen	72	69	9,1	65	54	10,2
H	Verkehr und Lagerei	30	29	50,0	18	15	– 43,8
I	Gastgewerbe; Beherbergung und Gastronomie	25	23	25,0	22	22	– 4,3
J	Information und Kommunikation	15	9	25,0	12	9	– 20,0
K	Erbringung von Finanz- und Versicherungsdienstleistungen	12	9	100,0	3	2	– 84,2
L	Grundstücks- und Wohnungswesen	5	4	– 16,7	8	6	33,3
M	Erbringung von freiberuflichen, wissenschaftlichen und technischen Dienstleistungen	46	35	7,0	38	32	– 5,0
N	Erbringung v. sonst. wirtschaftl. Dienstleistungen	54	48	– 22,9	41	37	– 38,8
O	Öffentliche Verwaltung, Verteidigung; Sozialversicherung	—	—	x	—	—	x
P	Erziehung und Unterricht	8	7	—	6	3	– 14,3
Q	Gesundheits- und Sozialwesen	5	4	—	3	2	200,0
R	Kunst, Unterhaltung und Erholung	6	6	50,0	5	3	– 28,6
S	Erbringung von sonstigen Dienstleistungen	37	30	54,2	27	26	3,8
A-S	Insgesamt	377	329	– 2,3	326	277	– 34,7

3. Gewerbeanzeigen¹⁾ im 3. Vierteljahr 2020
nach ausgewählten Wirtschaftsabschnitten und Verwaltungsbezirken

Nr. der Wirtschaftsklassifikation ²⁾	Wirtschaftsabschnitt	Anmeldungen			Abmeldungen		
		insgesamt	darunter	Zu- bzw. Abnahme (–) gegenüber dem gleichen Vorjahresquartal in %	insgesamt	darunter	Zu- bzw. Abnahme (–) gegenüber dem gleichen Vorjahresquartal in %
			Neuerichtung ³⁾			Aufgabe ⁴⁾	

Wiesbaden, Landeshauptstadt

A	Land- und Forstwirtschaft, Fischerei	1	1	—	1	1	x
B	Bergbau und Gewinnung v. Steinen u. Erden	2	—	x	—	—	x
C	Verarbeitendes Gewerbe	14	11	– 17,6	8	8	– 42,9
D	Energieversorgung	3	3	—	—	—	– 100,0
E	Wasserversorgung; Abwasser- und Abfallentsorgung und Beseitigung von Umweltverschmutzungen	1	1	—	1	1	x
F	Baugewerbe	50	40	– 45,7	51	41	– 54,5
G	Handel; Instandhaltung und Reparatur v. Kraftfahrzeugen	130	111	– 4,4	123	93	– 25,5
H	Verkehr und Lagerei	44	41	144,4	23	20	– 14,8
I	Gastgewerbe; Beherbergung und Gastronomie	58	38	– 1,7	44	30	– 27,9
J	Information und Kommunikation	34	29	21,4	37	32	15,6
K	Erbringung von Finanz- und Versicherungsdienstleistungen	34	30	– 5,6	33	28	65,0
L	Grundstücks- und Wohnungswesen	26	18	4,0	26	15	13,0
M	Erbringung von freiberuflichen, wissenschaftlichen und technischen Dienstleistungen	84	73	– 11,6	98	85	– 13,3
N	Erbringung v. sonst. wirtschaftl. Dienstleistungen	113	104	3,7	96	84	– 5,9
O	Öffentliche Verwaltung, Verteidigung; Sozialversicherung	—	—	x	—	—	x
P	Erziehung und Unterricht	21	18	75,0	19	16	46,2
Q	Gesundheits- und Sozialwesen	6	5	– 45,5	10	9	—
R	Kunst, Unterhaltung und Erholung	10	9	– 52,4	12	12	– 25,0
S	Erbringung von sonstigen Dienstleistungen	52	40	– 23,5	61	49	– 41,9
A-S	Insgesamt	683	572	– 6,7	643	524	– 21,0

Bergstraße

A	Land- und Forstwirtschaft, Fischerei	5	4	—	2	2	– 71,4
B	Bergbau und Gewinnung v. Steinen u. Erden	—	—	x	—	—	x
C	Verarbeitendes Gewerbe	30	23	7,1	30	20	57,9
D	Energieversorgung	14	13	100,0	2	1	x
E	Wasserversorgung; Abwasser- und Abfallentsorgung und Beseitigung von Umweltverschmutzungen	—	—	x	2	2	x
F	Baugewerbe	89	67	– 16,8	76	59	– 30,3
G	Handel; Instandhaltung und Reparatur v. Kraftfahrzeugen	147	125	12,2	128	102	1,6
H	Verkehr und Lagerei	26	24	44,4	24	19	166,7
I	Gastgewerbe; Beherbergung und Gastronomie	30	23	– 11,8	28	23	– 17,6

3. Gewerbeanzeigen¹⁾ im 3. Vierteljahr 2020
nach ausgewählten Wirtschaftsabschnitten und Verwaltungsbezirken

Nr. der Wirtschaftsklassifikation ²⁾	Wirtschaftsabschnitt	Anmeldungen			Abmeldungen		
		insgesamt	darunter	Zu- bzw. Abnahme (–) gegenüber dem gleichen Vorjahresquartal in %	insgesamt	darunter	Zu- bzw. Abnahme (–) gegenüber dem gleichen Vorjahresquartal in %
			Neuerichtung ³⁾			Aufgabe ⁴⁾	
J	Information und Kommunikation	35	25	59,1	23	15	– 8,0
K	Erbringung von Finanz- und Versicherungsdienstleistungen	33	21	43,5	41	31	86,4
L	Grundstücks- und Wohnungswesen	23	19	21,1	8	6	– 60,0
M	Erbringung von freiberuflichen, wissenschaftlichen und technischen Dienstleistungen	54	45	– 18,2	73	64	37,7
N	Erbringung v. sonst. wirtschaftl. Dienstleistungen	91	74	19,7	85	69	11,8
O	Öffentliche Verwaltung, Verteidigung; Sozialversicherung	—	—	x	—	—	x
P	Erziehung und Unterricht	17	14	—	19	15	137,5
Q	Gesundheits- und Sozialwesen	7	6	16,7	6	6	– 60,0
R	Kunst, Unterhaltung und Erholung	11	7	– 45,0	17	14	54,5
S	Erbringung von sonstigen Dienstleistungen	48	40	– 4,0	41	33	5,1
A-S	Insgesamt	660	530	4,9	605	481	5,6
Darmstadt-Dieburg							
A	Land- und Forstwirtschaft, Fischerei	3	3	– 57,1	2	2	– 33,3
B	Bergbau und Gewinnung v. Steinen u. Erden	—	—	x	—	—	x
C	Verarbeitendes Gewerbe	21	17	– 8,7	23	20	– 14,8
D	Energieversorgung	12	12	– 36,8	2	2	100,0
E	Wasserversorgung; Abwasser- und Abfallentsorgung und Beseitigung von Umweltverschmutzungen	—	—	x	1	1	—
F	Baugewerbe	83	61	– 16,2	53	43	– 36,9
G	Handel; Instandhaltung und Reparatur v. Kraftfahrzeugen	180	146	36,4	136	109	– 9,3
H	Verkehr und Lagerei	51	44	142,9	34	28	25,9
I	Gastgewerbe; Beherbergung und Gastronomie	34	29	3,0	41	32	7,9
J	Information und Kommunikation	36	29	5,9	26	18	– 23,5
K	Erbringung von Finanz- und Versicherungsdienstleistungen	24	22	60,0	15	8	– 46,4
L	Grundstücks- und Wohnungswesen	16	10	45,5	10	7	—
M	Erbringung von freiberuflichen, wissenschaftlichen und technischen Dienstleistungen	71	56	9,2	70	47	25,0
N	Erbringung v. sonst. wirtschaftl. Dienstleistungen	90	75	4,7	72	59	– 10,0
O	Öffentliche Verwaltung, Verteidigung; Sozialversicherung	—	—	x	—	—	x
P	Erziehung und Unterricht	21	17	16,7	12	9	—
Q	Gesundheits- und Sozialwesen	12	11	– 20,0	7	5	– 87,0
R	Kunst, Unterhaltung und Erholung	8	8	– 27,3	8	6	– 33,3
S	Erbringung von sonstigen Dienstleistungen	67	52	3,1	70	56	6,1
A-S	Insgesamt	729	592	11,5	582	452	– 14,8

3. Gewerbeanzeigen¹⁾ im 3. Vierteljahr 2020
nach ausgewählten Wirtschaftsabschnitten und Verwaltungsbezirken

Nr. der Wirtschaftsklassifikation ²⁾	Wirtschaftsabschnitt	Anmeldungen			Abmeldungen		
		insgesamt	darunter	Zu- bzw. Abnahme (–) gegenüber dem gleichen Vorjahresquartal in %	insgesamt	darunter	Zu- bzw. Abnahme (–) gegenüber dem gleichen Vorjahresquartal in %
			Neuerichtung ³⁾			Aufgabe ⁴⁾	
Groß-Gerau							
A	Land- und Forstwirtschaft, Fischerei	2	2	—	2	2	– 33,3
B	Bergbau und Gewinnung v. Steinen u. Erden	—	—	x	—	—	x
C	Verarbeitendes Gewerbe	25	24	47,1	8	5	– 50,0
D	Energieversorgung	13	12	– 27,8	1	1	– 66,7
E	Wasserversorgung; Abwasser- und Abfallentsorgung und Beseitigung von Umweltverschmutzungen	—	—	– 100,0	1	1	—
F	Baugewerbe	75	64	11,9	57	45	– 41,8
G	Handel; Instandhaltung und Reparatur v. Kraftfahrzeugen	193	151	44,0	124	92	– 9,5
H	Verkehr und Lagerei	98	81	50,8	68	51	13,3
I	Gastgewerbe; Beherbergung und Gastronomie	53	35	17,8	38	24	18,8
J	Information und Kommunikation	21	18	5,0	20	17	—
K	Erbringung von Finanz- und Versicherungsdienstleistungen	32	26	68,4	21	16	10,5
L	Grundstücks- und Wohnungswesen	18	15	– 5,3	12	7	33,3
M	Erbringung von freiberuflichen, wissenschaftlichen und technischen Dienstleistungen	78	62	39,3	74	52	51,0
N	Erbringung v. sonst. wirtschaftl. Dienstleistungen	81	70	– 14,7	66	57	– 26,7
O	Öffentliche Verwaltung, Verteidigung; Sozialversicherung	—	—	x	—	—	x
P	Erziehung und Unterricht	17	16	– 19,0	12	9	50,0
Q	Gesundheits- und Sozialwesen	5	5	– 44,4	4	4	– 63,6
R	Kunst, Unterhaltung und Erholung	13	12	– 18,8	5	4	– 28,6
S	Erbringung von sonstigen Dienstleistungen	49	44	– 9,3	46	37	– 9,8
A-S	Insgesamt	773	637	17,5	559	424	– 9,0
Hochtaunuskreis							
A	Land- und Forstwirtschaft, Fischerei	4	4	– 20,0	—	—	– 100,0
B	Bergbau und Gewinnung v. Steinen u. Erden	1	1	– 50,0	—	—	– 100,0
C	Verarbeitendes Gewerbe	21	14	16,7	15	9	– 21,1
D	Energieversorgung	13	11	44,4	6	3	500,0
E	Wasserversorgung; Abwasser- und Abfallentsorgung und Beseitigung von Umweltverschmutzungen	1	1	—	—	—	x
F	Baugewerbe	80	57	– 17,5	51	44	– 22,7
G	Handel; Instandhaltung und Reparatur v. Kraftfahrzeugen	152	115	25,6	97	69	– 4,9
H	Verkehr und Lagerei	16	15	– 23,8	12	9	– 33,3
I	Gastgewerbe; Beherbergung und Gastronomie	31	27	– 6,1	17	12	– 51,4

3. Gewerbeanzeigen¹⁾ im 3. Vierteljahr 2020
nach ausgewählten Wirtschaftsabschnitten und Verwaltungsbezirken

Nr. der Wirtschaftsklassifikation ²⁾	Wirtschaftsabschnitt	Anmeldungen			Abmeldungen		
		insgesamt	darunter	Zu- bzw. Abnahme (–) gegenüber dem gleichen Vorjahresquartal in %	insgesamt	darunter	Zu- bzw. Abnahme (–) gegenüber dem gleichen Vorjahresquartal in %
			Neuerichtung ³⁾			Aufgabe ⁴⁾	
J	Information und Kommunikation	38	27	26,7	28	15	33,3
K	Erbringung von Finanz- und Versicherungsdienstleistungen	25	18	– 26,5	20	14	– 37,5
L	Grundstücks- und Wohnungswesen	28	24	16,7	16	12	– 20,0
M	Erbringung von freiberuflichen, wissenschaftlichen und technischen Dienstleistungen	102	76	—	65	41	– 17,7
N	Erbringung v. sonst. wirtschaftl. Dienstleistungen	77	54	30,5	77	58	6,9
O	Öffentliche Verwaltung, Verteidigung; Sozialversicherung	—	—	x	—	—	x
P	Erziehung und Unterricht	30	24	57,9	16	13	33,3
Q	Gesundheits- und Sozialwesen	15	13	7,1	12	11	50,0
R	Kunst, Unterhaltung und Erholung	9	8	12,5	5	2	– 44,4
S	Erbringung von sonstigen Dienstleistungen	58	51	20,8	42	35	– 6,7
A-S	Insgesamt	701	540	8,7	479	347	– 11,5
Main-Kinzig-Kreis							
A	Land- und Forstwirtschaft, Fischerei	4	4	—	3	3	– 50,0
B	Bergbau und Gewinnung v. Steinen u. Erden	—	—	x	—	—	x
C	Verarbeitendes Gewerbe	59	47	59,5	25	19	– 26,5
D	Energieversorgung	24	20	60,0	5	2	25,0
E	Wasserversorgung; Abwasser- und Abfallentsorgung und Beseitigung von Umweltverschmutzungen	2	—	x	—	—	x
F	Baugewerbe	121	89	– 36,6	106	80	– 38,7
G	Handel; Instandhaltung und Reparatur v. Kraftfahrzeugen	222	195	– 6,7	163	132	– 24,5
H	Verkehr und Lagerei	45	39	—	32	27	– 15,8
I	Gastgewerbe; Beherbergung und Gastronomie	66	56	– 7,0	58	48	– 7,9
J	Information und Kommunikation	43	28	34,4	32	25	3,2
K	Erbringung von Finanz- und Versicherungsdienstleistungen	35	26	9,4	30	20	30,4
L	Grundstücks- und Wohnungswesen	21	16	– 27,6	8	4	– 66,7
M	Erbringung von freiberuflichen, wissenschaftlichen und technischen Dienstleistungen	95	78	– 4,0	81	61	– 4,7
N	Erbringung v. sonst. wirtschaftl. Dienstleistungen	115	97	– 19,0	103	82	– 8,8
O	Öffentliche Verwaltung, Verteidigung; Sozialversicherung	—	—	x	—	—	x
P	Erziehung und Unterricht	27	21	17,4	21	19	– 8,7
Q	Gesundheits- und Sozialwesen	25	19	66,7	18	13	28,6
R	Kunst, Unterhaltung und Erholung	22	20	– 4,3	9	6	– 55,0
S	Erbringung von sonstigen Dienstleistungen	81	71	3,8	55	50	– 30,4
A-S	Insgesamt	1 007	826	– 6,2	749	591	– 20,8

3. Gewerbeanzeigen¹⁾ im 3. Vierteljahr 2020
nach ausgewählten Wirtschaftsabschnitten und Verwaltungsbezirken

Nr. der Wirtschaftsklassifikation ²⁾	Wirtschaftsabschnitt	Anmeldungen			Abmeldungen		
		insgesamt	darunter	Zu- bzw. Abnahme (–) gegenüber dem gleichen Vorjahresquartal in %	insgesamt	darunter	Zu- bzw. Abnahme (–) gegenüber dem gleichen Vorjahresquartal in %
			Neuerichtung ³⁾			Aufgabe ⁴⁾	
Main-Taunus-Kreis							
A	Land- und Forstwirtschaft, Fischerei	—	—	– 100,0	—	—	x
B	Bergbau und Gewinnung v. Steinen u. Erden	—	—	x	—	—	x
C	Verarbeitendes Gewerbe	23	15	– 14,8	12	8	– 20,0
D	Energieversorgung	9	6	– 10,0	3	2	– 50,0
E	Wasserversorgung; Abwasser- und Abfallentsorgung und Beseitigung von Umweltverschmutzungen	—	—	x	1	1	x
F	Baugewerbe	75	59	– 34,2	60	48	– 40,0
G	Handel; Instandhaltung und Reparatur v. Kraftfahrzeugen	161	124	22,0	109	75	– 2,7
H	Verkehr und Lagerei	39	30	50,0	27	21	– 18,2
I	Gastgewerbe; Beherbergung und Gastronomie	34	30	9,7	30	19	20,0
J	Information und Kommunikation	33	27	– 8,3	38	29	90,0
K	Erbringung von Finanz- und Versicherungsdienstleistungen	43	34	48,3	18	9	– 30,8
L	Grundstücks- und Wohnungswesen	28	21	– 9,7	22	11	– 51,1
M	Erbringung von freiberuflichen, wissenschaftlichen und technischen Dienstleistungen	83	63	– 10,8	73	51	– 20,7
N	Erbringung v. sonst. wirtschaftl. Dienstleistungen	89	66	34,8	61	46	– 33,7
O	Öffentliche Verwaltung, Verteidigung; Sozialversicherung	—	—	x	—	—	x
P	Erziehung und Unterricht	18	18	– 28,0	16	10	14,3
Q	Gesundheits- und Sozialwesen	15	10	7,1	17	11	41,7
R	Kunst, Unterhaltung und Erholung	3	3	– 80,0	3	2	– 76,9
S	Erbringung von sonstigen Dienstleistungen	55	43	– 11,3	45	37	– 4,3
A-S	Insgesamt	708	549	– 0,8	535	380	– 17,9
Odenwaldkreis							
A	Land- und Forstwirtschaft, Fischerei	3	3	200,0	1	1	– 66,7
B	Bergbau und Gewinnung v. Steinen u. Erden	—	—	x	—	—	x
C	Verarbeitendes Gewerbe	9	6	– 25,0	15	9	87,5
D	Energieversorgung	3	3	– 50,0	1	1	– 50,0
E	Wasserversorgung; Abwasser- und Abfallentsorgung und Beseitigung von Umweltverschmutzungen	—	—	x	—	—	x
F	Baugewerbe	23	14	– 63,5	17	8	– 72,6
G	Handel; Instandhaltung und Reparatur v. Kraftfahrzeugen	48	40	20,0	44	36	– 15,4
H	Verkehr und Lagerei	5	5	—	7	6	– 12,5
I	Gastgewerbe; Beherbergung und Gastronomie	15	11	87,5	13	10	8,3
J	Information und Kommunikation	15	12	400,0	8	5	166,7

3. Gewerbeanzeigen¹⁾ im 3. Vierteljahr 2020
nach ausgewählten Wirtschaftsabschnitten und Verwaltungsbezirken

Nr. der Wirtschaftsklassifikation ²⁾	Wirtschaftsabschnitt	Anmeldungen			Abmeldungen		
		insgesamt	darunter	Zu- bzw. Abnahme (–) gegenüber dem gleichen Vorjahresquartal in %	insgesamt	darunter	Zu- bzw. Abnahme (–) gegenüber dem gleichen Vorjahresquartal in %
			Neuerichtung ³⁾			Aufgabe ⁴⁾	
K	Erbringung von Finanz- und Versicherungsdienstleistungen	4	2	—	4	3	33,3
L	Grundstücks- und Wohnungswesen	5	4	25,0	5	4	150,0
M	Erbringung von freiberuflichen, wissenschaftlichen und technischen Dienstleistungen	11	7	– 42,1	14	8	– 46,2
N	Erbringung v. sonst. wirtschaftl. Dienstleistungen	34	28	9,7	29	27	3,6
O	Öffentliche Verwaltung, Verteidigung; Sozialversicherung	—	—	x	—	—	x
P	Erziehung und Unterricht	3	2	—	8	7	x
Q	Gesundheits- und Sozialwesen	2	1	– 60,0	2	1	– 60,0
R	Kunst, Unterhaltung und Erholung	5	4	66,7	3	2	—
S	Erbringung von sonstigen Dienstleistungen	23	18	43,8	17	12	– 19,0
A-S	Insgesamt	208	160	– 6,7	188	140	– 21,0
Offenbach							
A	Land- und Forstwirtschaft, Fischerei	—	—	– 100,0	1	1	– 50,0
B	Bergbau und Gewinnung v. Steinen u. Erden	—	—	x	—	—	x
C	Verarbeitendes Gewerbe	37	25	5,7	19	13	– 32,1
D	Energieversorgung	15	14	15,4	5	4	25,0
E	Wasserversorgung; Abwasser- und Abfallentsorgung und Beseitigung von Umweltverschmutzungen	2	1	x	2	2	—
F	Baugewerbe	122	93	– 12,2	118	94	– 11,3
G	Handel; Instandhaltung und Reparatur v. Kraftfahrzeugen	238	186	26,6	158	117	– 31,6
H	Verkehr und Lagerei	49	43	– 16,9	38	31	– 20,8
I	Gastgewerbe; Beherbergung und Gastronomie	51	38	– 15,0	47	32	– 29,9
J	Information und Kommunikation	62	50	37,8	36	30	– 32,1
K	Erbringung von Finanz- und Versicherungsdienstleistungen	40	33	2,6	30	21	– 36,2
L	Grundstücks- und Wohnungswesen	35	28	– 10,3	32	20	– 11,1
M	Erbringung von freiberuflichen, wissenschaftlichen und technischen Dienstleistungen	125	89	– 4,6	108	87	– 13,6
N	Erbringung v. sonst. wirtschaftl. Dienstleistungen	121	96	– 1,6	104	85	– 33,8
O	Öffentliche Verwaltung, Verteidigung; Sozialversicherung	—	—	x	—	—	x
P	Erziehung und Unterricht	31	22	– 13,9	23	18	35,3
Q	Gesundheits- und Sozialwesen	17	13	– 5,6	12	10	– 42,9
R	Kunst, Unterhaltung und Erholung	23	16	9,5	9	7	– 67,9
S	Erbringung von sonstigen Dienstleistungen	80	70	– 10,1	68	59	– 16,0
A-S	Insgesamt	1 048	817	1,1	810	631	– 25,0

3. Gewerbeanzeigen¹⁾ im 3. Vierteljahr 2020
nach ausgewählten Wirtschaftsabschnitten und Verwaltungsbezirken

Nr. der Wirtschafts- klassifi- kation ²⁾	Wirtschaftsabschnitt	Anmeldungen			Abmeldungen		
		insgesamt	darunter	Zu- bzw. Abnahme (–) gegenüber dem gleichen Vorjahres- quartal in %	insgesamt	darunter	Zu- bzw. Abnahme (–) gegenüber dem gleichen Vorjahres- quartal in %
			Neu- errich- tung ³⁾			Auf- gabe ⁴⁾	
Rheingau-Taunus-Kreis							
A	Land- und Forstwirtschaft, Fischerei	7	5	40,0	3	2	– 40,0
B	Bergbau und Gewinnung v. Steinen u. Erden	—	—	x	—	—	x
C	Verarbeitendes Gewerbe	16	11	—	16	12	– 15,8
D	Energieversorgung	16	13	33,3	3	3	200,0
E	Wasserversorgung; Abwasser- und Abfall- entsorgung und Beseitigung von Umwelt- verschmutzungen	—	—	x	1	—	x
F	Baugewerbe	59	41	—	44	32	– 18,5
G	Handel; Instandhaltung und Reparatur v. Kraftfahrzeugen	83	69	12,2	82	67	– 19,6
H	Verkehr und Lagerei	13	9	– 38,1	10	10	– 56,5
I	Gastgewerbe; Beherbergung und Gastronomie	27	17	17,4	34	24	—
J	Information und Kommunikation	27	17	80,0	26	16	73,3
K	Erbringung von Finanz- und Versicherungs- dienstleistungen	26	24	13,0	12	6	—
L	Grundstücks- und Wohnungswesen	22	12	37,5	13	6	– 35,0
M	Erbringung von freiberuflichen, wissenschaft- lichen und technischen Dienstleistungen	56	40	– 24,3	59	50	5,4
N	Erbringung v. sonst. wirtschaftl. Dienstleistungen	60	46	– 18,9	67	53	8,1
O	Öffentliche Verwaltung, Verteidigung; Sozialversicherung	—	—	x	—	—	x
P	Erziehung und Unterricht	15	11	– 6,3	14	12	55,6
Q	Gesundheits- und Sozialwesen	10	9	– 16,7	8	8	– 38,5
R	Kunst, Unterhaltung und Erholung	6	4	– 33,3	2	1	– 71,4
S	Erbringung von sonstigen Dienstleistungen	29	24	– 29,3	31	24	– 45,6
A-S	Insgesamt	472	352	– 3,7	425	326	– 13,1
Wetteraukreis							
A	Land- und Forstwirtschaft, Fischerei	2	1	– 71,4	5	5	– 44,4
B	Bergbau und Gewinnung v. Steinen u. Erden	—	—	x	—	—	– 100,0
C	Verarbeitendes Gewerbe	31	24	24,0	31	25	– 22,5
D	Energieversorgung	18	16	50,0	4	2	33,3
E	Wasserversorgung; Abwasser- und Abfall- entsorgung und Beseitigung von Umwelt- verschmutzungen	—	—	– 100,0	—	—	x
F	Baugewerbe	70	55	– 35,2	60	51	– 20,0
G	Handel; Instandhaltung und Reparatur v. Kraftfahrzeugen	177	151	– 7,3	134	109	– 21,2
H	Verkehr und Lagerei	34	26	78,9	22	15	15,8
I	Gastgewerbe; Beherbergung und Gastronomie	43	34	26,5	32	24	– 39,6

3. Gewerbeanzeigen¹⁾ im 3. Vierteljahr 2020
nach ausgewählten Wirtschaftsabschnitten und Verwaltungsbezirken

Nr. der Wirtschaftsklassifikation ²⁾	Wirtschaftsabschnitt	Anmeldungen			Abmeldungen		
		insgesamt	darunter	Zu- bzw. Abnahme (–) gegenüber dem gleichen Vorjahresquartal in %	insgesamt	darunter	Zu- bzw. Abnahme (–) gegenüber dem gleichen Vorjahresquartal in %
			Neuerichtung ³⁾			Aufgabe ⁴⁾	
J	Information und Kommunikation	32	23	– 20,0	30	15	11,1
K	Erbringung von Finanz- und Versicherungsdienstleistungen	40	32	17,6	15	13	– 46,4
L	Grundstücks- und Wohnungswesen	25	18	8,7	26	20	116,7
M	Erbringung von freiberuflichen, wissenschaftlichen und technischen Dienstleistungen	79	56	3,9	67	49	– 23,9
N	Erbringung v. sonst. wirtschaftl. Dienstleistungen	107	85	13,8	98	89	– 1,0
O	Öffentliche Verwaltung, Verteidigung; Sozialversicherung	—	—	x	—	—	x
P	Erziehung und Unterricht	18	12	– 40,0	20	18	25,0
Q	Gesundheits- und Sozialwesen	12	7	9,1	10	4	– 47,4
R	Kunst, Unterhaltung und Erholung	18	13	38,5	11	10	– 59,3
S	Erbringung von sonstigen Dienstleistungen	64	54	– 24,7	54	47	– 23,9
A-S	Insgesamt	770	607	– 4,1	619	496	– 18,2
Reg.-Bez. Darmstadt							
A	Land- und Forstwirtschaft, Fischerei	32	28	– 27,3	20	19	– 51,2
B	Bergbau und Gewinnung v. Steinen u. Erden	3	1	50,0	—	—	– 100,0
C	Verarbeitendes Gewerbe	347	275	15,3	247	187	– 14,8
D	Energieversorgung	148	131	9,6	33	21	—
E	Wasserversorgung; Abwasser- und Abfallentsorgung und Beseitigung von Umweltverschmutzungen	8	5	14,3	9	8	28,6
F	Baugewerbe	1 070	829	– 26,2	914	736	– 38,2
G	Handel; Instandhaltung und Reparatur v. Kraftfahrzeugen	2 310	1 927	9,9	1 749	1 349	– 16,2
H	Verkehr und Lagerei	588	511	24,1	400	324	– 14,5
I	Gastgewerbe; Beherbergung und Gastronomie	688	567	2,1	597	466	– 14,2
J	Information und Kommunikation	575	451	17,1	432	297	1,9
K	Erbringung von Finanz- und Versicherungsdienstleistungen	451	364	25,6	303	216	– 10,6
L	Grundstücks- und Wohnungswesen	334	257	– 5,4	230	153	– 19,0
M	Erbringung von freiberuflichen, wissenschaftlichen und technischen Dienstleistungen	1 253	999	– 4,8	1 099	839	– 9,5
N	Erbringung v. sonst. wirtschaftl. Dienstleistungen	1 263	1 052	– 8,6	1 117	911	– 20,6
O	Öffentliche Verwaltung, Verteidigung; Sozialversicherung	—	—	x	—	—	x
P	Erziehung und Unterricht	285	232	– 2,4	224	180	32,5
Q	Gesundheits- und Sozialwesen	155	124	– 8,3	131	104	– 40,5
R	Kunst, Unterhaltung und Erholung	163	134	– 18,5	124	94	– 40,4
S	Erbringung von sonstigen Dienstleistungen	789	666	– 5,8	694	586	– 18,4
A-S	Insgesamt	10 462	8 553	– 1,2	8 323	6 490	– 18,6

3. Gewerbeanzeigen¹⁾ im 3. Vierteljahr 2020
nach ausgewählten Wirtschaftsabschnitten und Verwaltungsbezirken

Nr. der Wirtschaftsklassifikation ²⁾	Wirtschaftsabschnitt	Anmeldungen			Abmeldungen		
		insgesamt	darunter	Zu- bzw. Abnahme (–) gegenüber dem gleichen Vorjahresquartal in %	insgesamt	darunter	Zu- bzw. Abnahme (–) gegenüber dem gleichen Vorjahresquartal in %
			Neuerichtung ³⁾			Aufgabe ⁴⁾	
Gießen							
A	Land- und Forstwirtschaft, Fischerei	3	3	– 25,0	2	1	—
B	Bergbau und Gewinnung v. Steinen u. Erden	—	—	x	—	—	x
C	Verarbeitendes Gewerbe	22	16	– 4,3	16	12	6,7
D	Energieversorgung	17	16	54,5	2	1	– 33,3
E	Wasserversorgung; Abwasser- und Abfallentsorgung und Beseitigung von Umweltverschmutzungen	4	3	300,0	2	2	– 50,0
F	Baugewerbe	49	39	– 36,4	34	26	– 52,8
G	Handel; Instandhaltung und Reparatur v. Kraftfahrzeugen	152	130	1,3	96	74	– 32,9
H	Verkehr und Lagerei	19	13	35,7	19	13	137,5
I	Gastgewerbe; Beherbergung und Gastronomie	30	19	– 31,8	36	17	– 20,0
J	Information und Kommunikation	34	26	25,9	20	12	– 35,5
K	Erbringung von Finanz- und Versicherungsdienstleistungen	31	24	– 18,4	23	14	– 34,3
L	Grundstücks- und Wohnungswesen	21	15	– 30,0	13	9	– 18,8
M	Erbringung von freiberuflichen, wissenschaftlichen und technischen Dienstleistungen	72	62	– 14,3	79	59	9,7
N	Erbringung v. sonst. wirtschaftl. Dienstleistungen	61	50	– 11,6	68	48	– 4,2
O	Öffentliche Verwaltung, Verteidigung; Sozialversicherung	—	—	x	—	—	x
P	Erziehung und Unterricht	19	17	72,7	7	6	– 56,3
Q	Gesundheits- und Sozialwesen	5	5	– 76,2	10	7	– 70,6
R	Kunst, Unterhaltung und Erholung	10	9	– 41,2	7	7	– 30,0
S	Erbringung von sonstigen Dienstleistungen	59	52	– 14,5	48	44	14,3
A-S	Insgesamt	608	499	– 11,9	482	352	– 22,1
Lahn-Dill-Kreis							
A	Land- und Forstwirtschaft, Fischerei	2	2	—	—	—	– 100,0
B	Bergbau und Gewinnung v. Steinen u. Erden	—	—	x	—	—	x
C	Verarbeitendes Gewerbe	29	22	31,8	20	16	– 33,3
D	Energieversorgung	2	2	– 66,7	1	—	—
E	Wasserversorgung; Abwasser- und Abfallentsorgung und Beseitigung von Umweltverschmutzungen	—	—	– 100,0	—	—	– 100,0
F	Baugewerbe	52	35	33,3	48	33	9,1
G	Handel; Instandhaltung und Reparatur v. Kraftfahrzeugen	102	86	– 6,4	115	94	9,5
H	Verkehr und Lagerei	14	11	– 36,4	12	9	– 45,5
I	Gastgewerbe; Beherbergung und Gastronomie	35	26	– 5,4	37	30	19,4

3. Gewerbeanzeigen¹⁾ im 3. Vierteljahr 2020
nach ausgewählten Wirtschaftsabschnitten und Verwaltungsbezirken

Nr. der Wirtschaftsklassifikation ²⁾	Wirtschaftsabschnitt	Anmeldungen			Abmeldungen		
		insgesamt	darunter	Zu- bzw. Abnahme (–) gegenüber dem gleichen Vorjahresquartal in %	insgesamt	darunter	Zu- bzw. Abnahme (–) gegenüber dem gleichen Vorjahresquartal in %
			Neuerichtung ³⁾			Aufgabe ⁴⁾	
J	Information und Kommunikation	20	15	– 4,8	18	14	20,0
K	Erbringung von Finanz- und Versicherungsdienstleistungen	28	21	75,0	21	13	23,5
L	Grundstücks- und Wohnungswesen	14	14	55,6	3	1	– 70,0
M	Erbringung von freiberuflichen, wissenschaftlichen und technischen Dienstleistungen	45	37	– 4,3	37	31	—
N	Erbringung v. sonst. wirtschaftl. Dienstleistungen	65	60	12,1	46	37	15,0
O	Öffentliche Verwaltung, Verteidigung; Sozialversicherung	—	—	x	—	—	x
P	Erziehung und Unterricht	17	13	88,9	7	3	75,0
Q	Gesundheits- und Sozialwesen	10	8	—	11	6	22,2
R	Kunst, Unterhaltung und Erholung	7	6	– 30,0	11	8	83,3
S	Erbringung von sonstigen Dienstleistungen	34	27	– 12,8	30	27	– 21,1
A-S	Insgesamt	476	385	4,2	417	322	1,0
Limburg-Weilburg							
A	Land- und Forstwirtschaft, Fischerei	3	3	50,0	1	1	x
B	Bergbau und Gewinnung v. Steinen u. Erden	—	—	x	—	—	x
C	Verarbeitendes Gewerbe	12	9	50,0	15	9	36,4
D	Energieversorgung	5	5	– 50,0	1	—	– 66,7
E	Wasserversorgung; Abwasser- und Abfallentsorgung und Beseitigung von Umweltverschmutzungen	—	—	x	1	—	—
F	Baugewerbe	45	34	– 22,4	42	30	– 22,2
G	Handel; Instandhaltung und Reparatur v. Kraftfahrzeugen	93	70	– 1,1	74	55	– 26,0
H	Verkehr und Lagerei	6	6	– 45,5	14	11	133,3
I	Gastgewerbe; Beherbergung und Gastronomie	25	17	– 7,4	30	22	– 9,1
J	Information und Kommunikation	14	9	– 12,5	14	13	100,0
K	Erbringung von Finanz- und Versicherungsdienstleistungen	23	20	53,3	8	7	– 38,5
L	Grundstücks- und Wohnungswesen	12	11	– 14,3	9	8	12,5
M	Erbringung von freiberuflichen, wissenschaftlichen und technischen Dienstleistungen	39	34	– 7,1	34	31	—
N	Erbringung v. sonst. wirtschaftl. Dienstleistungen	60	53	13,2	38	33	– 30,9
O	Öffentliche Verwaltung, Verteidigung; Sozialversicherung	—	—	x	—	—	x
P	Erziehung und Unterricht	14	10	55,6	11	7	—
Q	Gesundheits- und Sozialwesen	5	3	150,0	6	4	20,0
R	Kunst, Unterhaltung und Erholung	4	3	– 33,3	5	4	– 37,5
S	Erbringung von sonstigen Dienstleistungen	42	37	7,7	34	30	47,8
A-S	Insgesamt	402	324	– 1,0	337	265	– 9,4

3. Gewerbeanzeigen¹⁾ im 3. Vierteljahr 2020
nach ausgewählten Wirtschaftsabschnitten und Verwaltungsbezirken

Nr. der Wirtschaftsklassifikation ²⁾	Wirtschaftsabschnitt	Anmeldungen			Abmeldungen		
		insgesamt	darunter	Zu- bzw. Abnahme (–) gegenüber dem gleichen Vorjahresquartal in %	insgesamt	darunter	Zu- bzw. Abnahme (–) gegenüber dem gleichen Vorjahresquartal in %
			Neuerichtung ³⁾			Aufgabe ⁴⁾	

Marburg-Biedenkopf

A	Land- und Forstwirtschaft, Fischerei	4	3	—	3	1	x
B	Bergbau und Gewinnung v. Steinen u. Erden	—	—	x	—	—	x
C	Verarbeitendes Gewerbe	21	14	10,5	21	14	– 8,7
D	Energieversorgung	5	5	– 50,0	2	—	100,0
E	Wasserversorgung; Abwasser- und Abfallentsorgung und Beseitigung von Umweltverschmutzungen	—	—	x	—	—	x
F	Baugewerbe	23	14	– 45,2	22	20	– 15,4
G	Handel; Instandhaltung und Reparatur v. Kraftfahrzeugen	109	96	32,9	83	62	– 3,5
H	Verkehr und Lagerei	9	9	28,6	3	2	– 40,0
I	Gastgewerbe; Beherbergung und Gastronomie	35	20	40,0	30	23	30,4
J	Information und Kommunikation	17	12	– 5,6	29	20	480,0
K	Erbringung von Finanz- und Versicherungsdienstleistungen	31	22	106,7	16	11	—
L	Grundstücks- und Wohnungswesen	11	8	22,2	7	6	– 12,5
M	Erbringung von freiberuflichen, wissenschaftlichen und technischen Dienstleistungen	50	45	78,6	51	42	168,4
N	Erbringung v. sonst. wirtschaftl. Dienstleistungen	59	51	59,5	29	20	11,5
O	Öffentliche Verwaltung, Verteidigung; Sozialversicherung	—	—	x	—	—	x
P	Erziehung und Unterricht	7	7	– 30,0	8	6	33,3
Q	Gesundheits- und Sozialwesen	13	13	– 53,6	11	9	– 31,3
R	Kunst, Unterhaltung und Erholung	12	12	200,0	11	10	10,0
S	Erbringung von sonstigen Dienstleistungen	285	279	– 38,7	199	194	2,1
A-S	Insgesamt	691	610	– 13,9	525	440	12,9

Vogelsbergkreis

A	Land- und Forstwirtschaft, Fischerei	5	4	150,0	4	3	33,3
B	Bergbau und Gewinnung v. Steinen u. Erden	—	—	x	—	—	x
C	Verarbeitendes Gewerbe	10	10	25,0	11	11	175,0
D	Energieversorgung	7	4	– 22,2	3	1	—
E	Wasserversorgung; Abwasser- und Abfallentsorgung und Beseitigung von Umweltverschmutzungen	—	—	x	—	—	x
F	Baugewerbe	16	13	– 20,0	8	7	– 46,7
G	Handel; Instandhaltung und Reparatur v. Kraftfahrzeugen	52	45	– 1,9	41	34	10,8
H	Verkehr und Lagerei	2	2	– 66,7	6	6	– 40,0
I	Gastgewerbe; Beherbergung und Gastronomie	9	6	– 43,8	7	5	– 41,7

3. Gewerbeanzeigen¹⁾ im 3. Vierteljahr 2020
nach ausgewählten Wirtschaftsabschnitten und Verwaltungsbezirken

Nr. der Wirtschaftsklassifikation ²⁾	Wirtschaftsabschnitt	Anmeldungen			Abmeldungen		
		insgesamt	darunter	Zu- bzw. Abnahme (–) gegenüber dem gleichen Vorjahresquartal in %	insgesamt	darunter	Zu- bzw. Abnahme (–) gegenüber dem gleichen Vorjahresquartal in %
			Neuerichtung ³⁾			Aufgabe ⁴⁾	
J	Information und Kommunikation	10	9	—	1	1	– 80,0
K	Erbringung von Finanz- und Versicherungsdienstleistungen	7	3	16,7	4	3	– 33,3
L	Grundstücks- und Wohnungswesen	3	1	– 50,0	—	—	– 100,0
M	Erbringung von freiberuflichen, wissenschaftlichen und technischen Dienstleistungen	19	14	35,7	8	5	– 38,5
N	Erbringung v. sonst. wirtschaftl. Dienstleistungen	14	12	– 39,1	13	12	– 31,6
O	Öffentliche Verwaltung, Verteidigung; Sozialversicherung	—	—	x	—	—	x
P	Erziehung und Unterricht	7	6	– 12,5	2	1	– 50,0
Q	Gesundheits- und Sozialwesen	5	4	66,7	1	1	– 50,0
R	Kunst, Unterhaltung und Erholung	5	5	150,0	—	—	– 100,0
S	Erbringung von sonstigen Dienstleistungen	9	7	– 25,0	11	10	– 26,7
A-S	Insgesamt	180	145	– 9,1	120	100	– 22,1
Reg.-Bez. Gießen							
A	Land- und Forstwirtschaft, Fischerei	17	15	21,4	10	6	25,0
B	Bergbau und Gewinnung v. Steinen u. Erden	—	—	x	—	—	x
C	Verarbeitendes Gewerbe	94	71	17,5	83	62	—
D	Energieversorgung	36	32	– 21,7	9	2	– 18,2
E	Wasserversorgung; Abwasser- und Abfallentsorgung und Beseitigung von Umweltverschmutzungen	4	3	100,0	3	2	– 50,0
F	Baugewerbe	185	135	– 21,6	154	116	– 27,0
G	Handel; Instandhaltung und Reparatur v. Kraftfahrzeugen	508	427	4,1	409	319	– 13,2
H	Verkehr und Lagerei	50	41	– 16,7	54	41	5,9
I	Gastgewerbe; Beherbergung und Gastronomie	134	88	– 10,1	140	97	– 2,8
J	Information und Kommunikation	95	71	3,3	82	60	30,2
K	Erbringung von Finanz- und Versicherungsdienstleistungen	120	90	33,3	72	48	– 17,2
L	Grundstücks- und Wohnungswesen	61	49	– 10,3	32	24	– 25,6
M	Erbringung von freiberuflichen, wissenschaftlichen und technischen Dienstleistungen	225	192	4,7	209	168	19,4
N	Erbringung v. sonst. wirtschaftl. Dienstleistungen	259	226	7,9	194	150	– 8,1
O	Öffentliche Verwaltung, Verteidigung; Sozialversicherung	—	—	x	—	—	x
P	Erziehung und Unterricht	64	53	36,2	35	23	– 14,6
Q	Gesundheits- und Sozialwesen	38	33	– 40,6	39	27	– 40,9
R	Kunst, Unterhaltung und Erholung	38	35	– 2,6	34	29	– 12,8
S	Erbringung von sonstigen Dienstleistungen	429	402	– 31,3	322	305	2,9
A-S	Insgesamt	2 357	1 963	– 7,7	1 881	1 479	– 7,0

3. Gewerbeanzeigen¹⁾ im 3. Vierteljahr 2020
nach ausgewählten Wirtschaftsabschnitten und Verwaltungsbezirken

Nr. der Wirtschaftsklassifikation ²⁾	Wirtschaftsabschnitt	Anmeldungen			Abmeldungen		
		insgesamt	darunter	Zu- bzw. Abnahme (–) gegenüber dem gleichen Vorjahresquartal in %	insgesamt	darunter	Zu- bzw. Abnahme (–) gegenüber dem gleichen Vorjahresquartal in %
			Neuerichtung ³⁾			Aufgabe ⁴⁾	

Kassel, documenta-Stadt

A	Land- und Forstwirtschaft, Fischerei	—	—	x	—	—	x
B	Bergbau und Gewinnung v. Steinen u. Erden	—	—	x	—	—	x
C	Verarbeitendes Gewerbe	21	19	16,7	5	5	– 68,8
D	Energieversorgung	5	4	– 16,7	3	1	50,0
E	Wasserversorgung; Abwasser- und Abfallentsorgung und Beseitigung von Umweltverschmutzungen	—	—	x	—	—	– 100,0
F	Baugewerbe	23	17	– 47,7	21	19	– 22,2
G	Handel; Instandhaltung und Reparatur v. Kraftfahrzeugen	107	90	9,2	74	58	– 26,7
H	Verkehr und Lagerei	23	22	91,7	11	10	– 26,7
I	Gastgewerbe; Beherbergung und Gastronomie	26	18	– 36,6	19	11	– 44,1
J	Information und Kommunikation	11	11	—	9	7	– 43,8
K	Erbringung von Finanz- und Versicherungsdienstleistungen	21	19	—	15	12	– 25,0
L	Grundstücks- und Wohnungswesen	14	13	40,0	6	5	– 57,1
M	Erbringung von freiberuflichen, wissenschaftlichen und technischen Dienstleistungen	32	28	– 44,8	25	20	– 50,0
N	Erbringung v. sonst. wirtschaftl. Dienstleistungen	32	30	– 33,3	28	26	– 3,4
O	Öffentliche Verwaltung, Verteidigung; Sozialversicherung	—	—	x	—	—	x
P	Erziehung und Unterricht	6	6	– 53,8	3	3	—
Q	Gesundheits- und Sozialwesen	1	1	– 87,5	3	3	– 50,0
R	Kunst, Unterhaltung und Erholung	4	3	—	11	11	– 38,9
S	Erbringung von sonstigen Dienstleistungen	28	22	– 65,4	25	20	– 62,7
A-S	Insgesamt	354	303	– 25,2	258	211	– 38,7

Fulda

A	Land- und Forstwirtschaft, Fischerei	5	5	66,7	1	1	– 66,7
B	Bergbau und Gewinnung v. Steinen u. Erden	—	—	– 100,0	—	—	x
C	Verarbeitendes Gewerbe	19	17	58,3	20	16	– 4,8
D	Energieversorgung	23	22	64,3	2	2	—
E	Wasserversorgung; Abwasser- und Abfallentsorgung und Beseitigung von Umweltverschmutzungen	1	1	x	1	—	x
F	Baugewerbe	35	30	12,9	30	23	—
G	Handel; Instandhaltung und Reparatur v. Kraftfahrzeugen	134	105	14,5	89	68	– 8,2
H	Verkehr und Lagerei	7	5	– 50,0	5	4	– 16,7
I	Gastgewerbe; Beherbergung und Gastronomie	31	19	29,2	55	48	129,2

3. Gewerbeanzeigen¹⁾ im 3. Vierteljahr 2020
nach ausgewählten Wirtschaftsabschnitten und Verwaltungsbezirken

Nr. der Wirtschaftsklassifikation ²⁾	Wirtschaftsabschnitt	Anmeldungen			Abmeldungen		
		insgesamt	darunter	Zu- bzw. Abnahme (–) gegenüber dem gleichen Vorjahresquartal in %	insgesamt	darunter	Zu- bzw. Abnahme (–) gegenüber dem gleichen Vorjahresquartal in %
			Neuerichtung ³⁾			Aufgabe ⁴⁾	
J	Information und Kommunikation	24	17	84,6	17	11	30,8
K	Erbringung von Finanz- und Versicherungsdienstleistungen	18	12	12,5	15	9	– 16,7
L	Grundstücks- und Wohnungswesen	11	7	– 26,7	12	7	71,4
M	Erbringung von freiberuflichen, wissenschaftlichen und technischen Dienstleistungen	50	40	2,0	44	32	76,0
N	Erbringung v. sonst. wirtschaftl. Dienstleistungen	44	32	– 2,2	46	35	24,3
O	Öffentliche Verwaltung, Verteidigung; Sozialversicherung	—	—	x	—	—	x
P	Erziehung und Unterricht	8	8	– 50,0	6	6	– 25,0
Q	Gesundheits- und Sozialwesen	9	8	12,5	4	2	– 33,3
R	Kunst, Unterhaltung und Erholung	6	5	– 62,5	2	2	– 50,0
S	Erbringung von sonstigen Dienstleistungen	36	27	– 23,4	31	25	– 18,4
A-S	Insgesamt	461	360	4,5	380	291	12,1
Hersfeld-Rotenburg							
A	Land- und Forstwirtschaft, Fischerei	3	3	50,0	1	1	—
B	Bergbau und Gewinnung v. Steinen u. Erden	—	—	x	—	—	x
C	Verarbeitendes Gewerbe	10	9	42,9	9	6	28,6
D	Energieversorgung	8	6	166,7	1	—	—
E	Wasserversorgung; Abwasser- und Abfallentsorgung und Beseitigung von Umweltverschmutzungen	1	1	x	—	—	– 100,0
F	Baugewerbe	19	12	46,2	12	10	– 42,9
G	Handel; Instandhaltung und Reparatur v. Kraftfahrzeugen	49	43	– 16,9	48	41	23,1
H	Verkehr und Lagerei	13	12	85,7	8	8	33,3
I	Gastgewerbe; Beherbergung und Gastronomie	11	10	– 54,2	16	14	– 23,8
J	Information und Kommunikation	5	4	– 37,5	3	2	– 25,0
K	Erbringung von Finanz- und Versicherungsdienstleistungen	12	9	33,3	11	9	83,3
L	Grundstücks- und Wohnungswesen	4	4	—	5	5	– 28,6
M	Erbringung von freiberuflichen, wissenschaftlichen und technischen Dienstleistungen	20	15	– 4,8	11	7	– 26,7
N	Erbringung v. sonst. wirtschaftl. Dienstleistungen	18	13	28,6	16	14	– 23,8
O	Öffentliche Verwaltung, Verteidigung; Sozialversicherung	—	—	x	—	—	x
P	Erziehung und Unterricht	8	7	—	5	5	25,0
Q	Gesundheits- und Sozialwesen	5	4	25,0	7	5	75,0
R	Kunst, Unterhaltung und Erholung	4	4	—	4	4	– 20,0
S	Erbringung von sonstigen Dienstleistungen	20	15	33,3	19	14	—
A-S	Insgesamt	210	171	4,0	176	145	– 3,3

3. Gewerbeanzeigen¹⁾ im 3. Vierteljahr 2020
nach ausgewählten Wirtschaftsabschnitten und Verwaltungsbezirken

Nr. der Wirtschafts- klassifi- kation ²⁾	Wirtschaftsabschnitt	Anmeldungen			Abmeldungen		
		insgesamt	darunter	Zu- bzw. Abnahme (–) gegenüber dem gleichen Vorjahres- quartal in %	insgesamt	darunter	Zu- bzw. Abnahme (–) gegenüber dem gleichen Vorjahres- quartal in %
			Neu- errich- tung ³⁾			Auf- gabe ⁴⁾	
Kassel							
A	Land- und Forstwirtschaft, Fischerei	3	3	– 40,0	1	1	– 50,0
B	Bergbau und Gewinnung v. Steinen u. Erden	—	—	x	—	—	x
C	Verarbeitendes Gewerbe	18	16	260,0	18	16	12,5
D	Energieversorgung	20	19	300,0	6	2	– 25,0
E	Wasserversorgung; Abwasser- und Abfall- entsorgung und Beseitigung von Umwelt- verschmutzungen	1	1	x	—	—	x
F	Baugewerbe	48	35	26,3	34	24	– 12,8
G	Handel; Instandhaltung und Reparatur v. Kraftfahrzeugen	139	121	58,0	101	85	– 1,9
H	Verkehr und Lagerei	18	17	– 10,0	12	10	– 25,0
I	Gastgewerbe; Beherbergung und Gastronomie	14	10	– 44,0	22	19	15,8
J	Information und Kommunikation	22	16	15,8	8	8	– 42,9
K	Erbringung von Finanz- und Versicherungs- dienstleistungen	24	17	60,0	10	8	– 33,3
L	Grundstücks- und Wohnungswesen	8	6	– 42,9	4	4	– 50,0
M	Erbringung von freiberuflichen, wissenschaft- lichen und technischen Dienstleistungen	40	35	53,8	27	21	17,4
N	Erbringung v. sonst. wirtschaftl. Dienstleistungen	46	40	– 8,0	49	44	22,5
O	Öffentliche Verwaltung, Verteidigung; Sozialversicherung	—	—	x	—	—	x
P	Erziehung und Unterricht	16	12	300,0	12	8	20,0
Q	Gesundheits- und Sozialwesen	4	1	– 71,4	4	4	—
R	Kunst, Unterhaltung und Erholung	7	7	75,0	7	7	x
S	Erbringung von sonstigen Dienstleistungen	41	32	—	24	19	– 29,4
A-S	Insgesamt	469	388	25,7	339	280	– 3,4
Schwalm-Eder-Kreis							
A	Land- und Forstwirtschaft, Fischerei	4	4	—	5	4	150,0
B	Bergbau und Gewinnung v. Steinen u. Erden	—	—	x	—	—	x
C	Verarbeitendes Gewerbe	25	23	108,3	7	6	– 41,7
D	Energieversorgung	18	15	5,9	4	1	– 60,0
E	Wasserversorgung; Abwasser- und Abfall- entsorgung und Beseitigung von Umwelt- verschmutzungen	4	4	x	—	—	x
F	Baugewerbe	17	14	– 46,9	22	18	– 21,4
G	Handel; Instandhaltung und Reparatur v. Kraftfahrzeugen	69	58	3,0	79	63	– 19,4
H	Verkehr und Lagerei	16	13	100,0	8	7	14,3
I	Gastgewerbe; Beherbergung und Gastronomie	26	24	73,3	12	10	– 29,4
J	Information und Kommunikation	17	16	70,0	4	4	– 33,3

3. Gewerbeanzeigen¹⁾ im 3. Vierteljahr 2020
nach ausgewählten Wirtschaftsabschnitten und Verwaltungsbezirken

Nr. der Wirtschaftsklassifikation ²⁾	Wirtschaftsabschnitt	Anmeldungen			Abmeldungen		
		insgesamt	darunter	Zu- bzw. Abnahme (–) gegenüber dem gleichen Vorjahresquartal in %	insgesamt	darunter	Zu- bzw. Abnahme (–) gegenüber dem gleichen Vorjahresquartal in %
			Neuerichtung ³⁾			Aufgabe ⁴⁾	
K	Erbringung von Finanz- und Versicherungsdienstleistungen	12	8	– 29,4	9	6	– 35,7
L	Grundstücks- und Wohnungswesen	8	4	– 20,0	3	1	– 40,0
M	Erbringung von freiberuflichen, wissenschaftlichen und technischen Dienstleistungen	23	16	27,8	15	13	– 42,3
N	Erbringung v. sonst. wirtschaftl. Dienstleistungen	31	27	– 6,1	20	18	– 13,0
O	Öffentliche Verwaltung, Verteidigung; Sozialversicherung	—	—	x	—	—	x
P	Erziehung und Unterricht	11	9	120,0	14	10	250,0
Q	Gesundheits- und Sozialwesen	4	4	– 60,0	5	5	– 50,0
R	Kunst, Unterhaltung und Erholung	4	4	– 71,4	3	3	– 25,0
S	Erbringung von sonstigen Dienstleistungen	28	26	21,7	27	21	58,8
A-S	Insgesamt	317	269	7,5	237	190	– 16,3
Waldeck-Frankenberg							
A	Land- und Forstwirtschaft, Fischerei	6	4	20,0	5	5	– 16,7
B	Bergbau und Gewinnung v. Steinen u. Erden	—	—	x	—	—	x
C	Verarbeitendes Gewerbe	11	6	– 15,4	11	8	37,5
D	Energieversorgung	6	4	– 45,5	2	1	– 60,0
E	Wasserversorgung; Abwasser- und Abfallentsorgung und Beseitigung von Umweltverschmutzungen	1	1	—	1	—	—
F	Baugewerbe	13	11	– 48,0	14	12	—
G	Handel; Instandhaltung und Reparatur v. Kraftfahrzeugen	56	48	– 8,2	56	47	– 22,2
H	Verkehr und Lagerei	4	3	33,3	3	2	– 50,0
I	Gastgewerbe; Beherbergung und Gastronomie	26	17	4,0	25	19	4,2
J	Information und Kommunikation	5	3	150,0	2	1	– 77,8
K	Erbringung von Finanz- und Versicherungsdienstleistungen	12	10	50,0	6	4	– 40,0
L	Grundstücks- und Wohnungswesen	3	3	– 40,0	—	—	– 100,0
M	Erbringung von freiberuflichen, wissenschaftlichen und technischen Dienstleistungen	26	24	– 7,1	11	6	– 45,0
N	Erbringung v. sonst. wirtschaftl. Dienstleistungen	25	21	4,2	12	11	– 47,8
O	Öffentliche Verwaltung, Verteidigung; Sozialversicherung	—	—	x	—	—	x
P	Erziehung und Unterricht	10	7	42,9	7	6	16,7
Q	Gesundheits- und Sozialwesen	5	4	66,7	2	1	– 66,7
R	Kunst, Unterhaltung und Erholung	4	3	– 60,0	3	2	– 25,0
S	Erbringung von sonstigen Dienstleistungen	19	17	11,8	18	16	– 25,0
A-S	Insgesamt	232	186	– 6,5	178	141	– 27,0

3. Gewerbeanzeigen¹⁾ im 3. Vierteljahr 2020
nach ausgewählten Wirtschaftsabschnitten und Verwaltungsbezirken

Nr. der Wirtschaftsklassifikation ²⁾	Wirtschaftsabschnitt	Anmeldungen			Abmeldungen		
		insgesamt	darunter	Zu- bzw. Abnahme (–) gegenüber dem gleichen Vorjahresquartal in %	insgesamt	darunter	Zu- bzw. Abnahme (–) gegenüber dem gleichen Vorjahresquartal in %
			Neuerichtung ³⁾			Aufgabe ⁴⁾	
Werra-Meißner-Kreis							
A	Land- und Forstwirtschaft, Fischerei	4	3	33,3	3	2	50,0
B	Bergbau und Gewinnung v. Steinen u. Erden	—	—	x	—	—	x
C	Verarbeitendes Gewerbe	12	10	33,3	8	6	14,3
D	Energieversorgung	4	3	– 33,3	2	—	100,0
E	Wasserversorgung; Abwasser- und Abfallentsorgung und Beseitigung von Umweltverschmutzungen	—	—	x	—	—	x
F	Baugewerbe	14	11	– 22,2	12	10	—
G	Handel; Instandhaltung und Reparatur v. Kraftfahrzeugen	44	30	41,9	39	31	8,3
H	Verkehr und Lagerei	1	1	—	—	—	– 100,0
I	Gastgewerbe; Beherbergung und Gastronomie	20	10	53,8	21	13	10,5
J	Information und Kommunikation	7	4	– 12,5	3	3	– 40,0
K	Erbringung von Finanz- und Versicherungsdienstleistungen	5	4	150,0	12	10	100,0
L	Grundstücks- und Wohnungswesen	3	3	– 57,1	3	3	200,0
M	Erbringung von freiberuflichen, wissenschaftlichen und technischen Dienstleistungen	13	12	85,7	11	8	37,5
N	Erbringung v. sonst. wirtschaftl. Dienstleistungen	19	13	58,3	12	11	50,0
O	Öffentliche Verwaltung, Verteidigung; Sozialversicherung	—	—	x	—	—	x
P	Erziehung und Unterricht	5	4	150,0	1	—	– 75,0
Q	Gesundheits- und Sozialwesen	3	3	50,0	2	2	– 33,3
R	Kunst, Unterhaltung und Erholung	1	1	– 66,7	3	2	– 50,0
S	Erbringung von sonstigen Dienstleistungen	12	10	– 33,3	3	2	– 72,7
A-S	Insgesamt	167	122	17,6	135	103	2,3
Reg.-Bez. Kassel							
A	Land- und Forstwirtschaft, Fischerei	25	22	13,6	16	14	—
B	Bergbau und Gewinnung v. Steinen u. Erden	—	—	– 100,0	—	—	x
C	Verarbeitendes Gewerbe	116	100	52,6	78	63	– 10,3
D	Energieversorgung	84	73	35,5	20	7	– 31,0
E	Wasserversorgung; Abwasser- und Abfallentsorgung und Beseitigung von Umweltverschmutzungen	8	8	700,0	2	—	– 60,0
F	Baugewerbe	169	130	– 15,9	145	116	– 15,2
G	Handel; Instandhaltung und Reparatur v. Kraftfahrzeugen	598	495	14,8	486	393	– 11,0
H	Verkehr und Lagerei	82	73	26,2	47	41	– 20,3
I	Gastgewerbe; Beherbergung und Gastronomie	154	108	– 7,8	170	134	7,6

3. Gewerbeanzeigen¹⁾ im 3. Vierteljahr 2020
nach ausgewählten Wirtschaftsabschnitten und Verwaltungsbezirken

Nr. der Wirtschaftsklassifikation ²⁾	Wirtschaftsabschnitt	Anmeldungen			Abmeldungen		
		insgesamt	darunter	Zu- bzw. Abnahme (–) gegenüber dem gleichen Vorjahresquartal in %	insgesamt	darunter	Zu- bzw. Abnahme (–) gegenüber dem gleichen Vorjahresquartal in %
			Neuerichtung ³⁾			Aufgabe ⁴⁾	
J	Information und Kommunikation	91	71	28,2	46	36	– 31,3
K	Erbringung von Finanz- und Versicherungsdienstleistungen	104	79	18,2	78	58	– 12,4
L	Grundstücks- und Wohnungswesen	51	40	– 21,5	33	25	– 31,3
M	Erbringung von freiberuflichen, wissenschaftlichen und technischen Dienstleistungen	204	170	– 1,4	144	107	– 13,8
N	Erbringung v. sonst. wirtschaftl. Dienstleistungen	215	176	– 4,9	183	159	1,1
O	Öffentliche Verwaltung, Verteidigung; Sozialversicherung	—	—	x	—	—	x
P	Erziehung und Unterricht	64	53	16,4	48	38	23,1
Q	Gesundheits- und Sozialwesen	31	25	– 36,7	27	22	– 30,8
R	Kunst, Unterhaltung und Erholung	30	27	– 45,5	33	31	– 19,5
S	Erbringung von sonstigen Dienstleistungen	184	149	– 24,0	147	117	– 30,0
A-S	Insgesamt	2 210	1 799	1,7	1 703	1 361	– 12,8
Hessen							
A	Land- und Forstwirtschaft, Fischerei	74	65	– 7,5	46	39	– 29,2
B	Bergbau und Gewinnung v. Steinen u. Erden	3	1	—	—	—	– 100,0
C	Verarbeitendes Gewerbe	557	446	21,9	408	312	– 11,3
D	Energieversorgung	268	236	10,3	62	30	– 15,1
E	Wasserversorgung; Abwasser- und Abfallentsorgung und Beseitigung von Umweltverschmutzungen	20	16	100,0	14	10	– 22,2
F	Baugewerbe	1 424	1 094	– 24,5	1 213	968	– 34,9
G	Handel; Instandhaltung und Reparatur v. Kraftfahrzeugen	3 416	2 849	9,8	2 644	2 061	– 14,8
H	Verkehr und Lagerei	720	625	20,2	501	406	– 13,3
I	Gastgewerbe; Beherbergung und Gastronomie	976	763	– 1,4	907	697	– 9,1
J	Information und Kommunikation	761	593	16,4	560	393	1,1
K	Erbringung von Finanz- und Versicherungsdienstleistungen	675	533	25,7	453	322	– 12,0
L	Grundstücks- und Wohnungswesen	446	346	– 8,2	295	202	– 21,3
M	Erbringung von freiberuflichen, wissenschaftlichen und technischen Dienstleistungen	1 682	1 361	– 3,2	1 452	1 114	– 6,7
N	Erbringung v. sonst. wirtschaftl. Dienstleistungen	1 737	1 454	– 6,0	1 494	1 220	– 17,0
O	Öffentliche Verwaltung, Verteidigung; Sozialversicherung	—	—	x	—	—	x
P	Erziehung und Unterricht	413	338	4,8	307	241	23,3
Q	Gesundheits- und Sozialwesen	224	182	– 20,6	197	153	– 39,4
R	Kunst, Unterhaltung und Erholung	231	196	– 21,4	191	154	– 33,7
S	Erbringung von sonstigen Dienstleistungen	1 402	1 217	– 17,7	1 163	1 008	– 15,4
A-S	Insgesamt	15 029	12 315	– 1,9	11 907	9 330	– 16,1

1) Ohne Reisegewerbe. — 2) Klassifikation der Wirtschaftszweige, Ausgabe 2008 (WZ 2008). — 3) Ohne Zuzug. — 4) Ohne Fortzug.

**4. Gewerbeanmeldungen und -abmeldungen¹⁾ sowie Neuerrichtungen
und Aufgaben je 1000 Einwohner im 3. Vierteljahr 2020 nach Verwaltungsbezirken**

Gemeinde- schlüssel	Kreisfreie Stadt (St.) Landkreis Regierungsbezirk	Anmeldungen				Abmeldungen			
		ins- gesamt	darunter		Zu- bzw. Abnahme (–) gegenüber dem gleichen Vorjahres- quartal in %	ins- gesamt	darunter		Zu- bzw. Abnahme (–) gegenüber dem gleichen Vorjahres- quartal in %
			Neu- errich- tung ²⁾	je 1000 Ein- wohner ⁴⁾			Auf- gabe ³⁾	je 1000 Ein- wohner ⁴⁾	
06411	Darmstadt, Wissenschaftsstadt	312	260	2	– 6,3	269	212	1	– 26,7
06412	Frankfurt am Main, Stadt	2 014	1 782	2	– 8,9	1 534	1 209	2	– 22,1
06413	Offenbach am Main, Stadt	377	329	3	– 2,3	326	277	2	– 34,7
06414	Wiesbaden, Landeshauptstadt	683	572	2	– 6,7	643	524	2	– 21,0
06431	Bergstraße	660	530	2	4,9	605	481	2	5,6
06432	Darmstadt-Dieburg	729	592	2	11,5	582	452	2	– 14,8
06433	Groß-Gerau	773	637	2	17,5	559	424	2	– 9,0
06434	Hochtaunuskreis	701	540	2	8,7	479	347	2	– 11,5
06435	Main-Kinzig-Kreis	1 007	826	2	– 6,2	749	591	1	– 20,8
06436	Main-Taunus-Kreis	708	549	2	– 0,8	535	380	2	– 17,9
06437	Odenwaldkreis	208	160	2	– 6,7	188	140	1	– 21,0
06438	Offenbach	1 048	817	2	1,1	810	631	2	– 25,0
06439	Rheingau-Taunus-Kreis	472	352	2	– 3,7	425	326	2	– 13,1
06440	Wetteraukreis	770	607	2	– 4,1	619	496	2	– 18,2
064	Reg.-Bez. Darmstadt	10 462	8 553	2	– 1,2	8 323	6 490	2	– 18,6
06531	Gießen	608	499	2	– 11,9	482	352	1	– 22,1
06532	Lahn-Dill-Kreis	476	385	2	4,2	417	322	1	1,0
06533	Limburg-Weilburg	402	324	2	– 1,0	337	265	2	– 9,4
06534	Marburg-Biedenkopf	691	610	3	– 13,9	525	440	2	12,9
06535	Vogelsbergkreis	180	145	1	– 9,1	120	100	1	– 22,1
065	Reg.-Bez. Gießen	2 357	1 963	2	– 7,7	1 881	1 479	1	– 7,0
06611	Kassel, documenta-Stadt	354	303	2	– 25,2	258	211	1	– 38,7
06631	Fulda	461	360	2	4,5	380	291	1	12,1
06632	Hersfeld-Rotenburg	210	171	1	4,0	176	145	1	– 3,3
06633	Kassel	469	388	2	25,7	339	280	1	– 3,4
06634	Schwalm-Eder-Kreis	317	269	2	7,5	237	190	1	– 16,3
06635	Waldeck-Frankenberg	232	186	1	– 6,5	178	141	1	– 27,0
06636	Werra-Meißner-Kreis	167	122	1	17,6	135	103	1	2,3
066	Reg.-Bez. Kassel	2 210	1 799	2	1,7	1 703	1 361	1	– 12,8
06	Hessen	15 029	12 315	2	– 1,9	11 907	9 330	2	– 16,1
	darunter								
	Reg.-Verb.								
	FrankfurtRheinMain	6 596	5 441	2	– 2,9	5 075	3 927	2	– 20,8

1) Ohne Reisegewerbe. — 2) Ohne Zuzug. — 3) Ohne Fortzug. — 4) Stand: 31.12.2019.

5. Gewerbeanmeldungen¹⁾ im 3. Vierteljahr 2020 nach ausgewählten Wirtschaftsabteilungen

Nr. der Wirt- schafts- klassi- fikation ²⁾	Wirtschaftsabschnitt Wirtschaftsabteilung	Neuerrichtungen				Zuzug	Über- nahme	Ins- gesamt	darunter
		Betriebsgründungen		sonstige Neu- grün- dung	Um- wand- lung				Zweig- nieder- lassung/ unselbst. Zweig- stelle
		Haupt- nieder- las- sung	Zweig- nieder- lassung/ unselbst. Zweig- stelle						
A	Land- und Forstwirtschaft, Fischerei	8	2	55	—	6	3	74	2
B	Bergbau und Gewinnung von Steinen und Erden	1	—	—	—	2	—	3	—
C	Verarbeitendes Gewerbe	54	45	345	2	78	33	557	53
10	Herstellung von Nahrungs- und Futtermitteln	10	17	30	—	1	11	69	18
11	Getränkeherstellung	2	1	4	—	2	1	10	1
13	Herstellung von Textilien	1	1	53	—	5	1	61	1
14	Herstellung von Bekleidung	2	3	58	—	9	—	72	3
16	Herstellung v. Holz,- Flecht,- Korb- und Kork- waren (ohne Möbel)	—	—	9	—	—	1	10	—
18	Herstellung von Druckerzeugnissen; Vervielfältigung von bespielten Ton-, Bild- und Datenträgern	2	2	11	—	6	2	23	2
25	Herstellung von Metallerzeugnissen	8	1	24	—	12	4	49	4
26	Herstellung von Datenverarbeitungsgeräten, elektronischen und optischen Erzeugnissen	2	7	4	1	3	—	17	8
27	Herstellung von elektrischen Ausrüstungen	1	—	3	—	2	—	6	—
28	Maschinenbau	6	3	5	—	2	1	17	4
29	Herstellung von Kraftwagen und Kraftwagen- teilen	—	1	—	—	1	—	2	1
31	Herstellung von Möbeln	5	—	13	1	4	2	25	—
D	Energieversorgung	10	1	222	3	12	20	268	6
E	Wasserversorgung; Abwasser- und Abfallentsorgung und Beseitigung von Umweltverschmutzungen	3	3	10	—	1	3	20	6
F	Baugewerbe	221	24	846	3	252	78	1 424	27
41	Hochbau	52	6	14	1	23	4	100	6
42	Tiefbau	8	—	32	—	4	1	45	—
43	Vorbereitende Baustellenarbeiten, Bauin- stallation und sonstiges Ausbaugewerbe	161	18	800	2	225	73	1 279	21
G	Handel; Instandhaltung und Reparatur v. Kraftfahrzeugen	330	209	2 294	16	312	255	3 416	321
45	Handel mit Kraftfahrzeugen; Instandhaltung und Reparatur von Kraftwagen	32	29	272	—	60	36	429	41
46	Großhandel (ohne Handel mit Kraftfahrzeugen und Krafträdern)	91	31	279	1	87	17	506	36

5. Gewerbeanmeldungen¹⁾ im 3. Vierteljahr 2020 nach ausgewählten Wirtschaftsabteilungen

Nr. der Wirt- schafts- klassi- fikation ²⁾	Wirtschaftsabschnitt Wirtschaftsabteilung	Neuerrichtungen				Zuzug	Über- nahme	Ins- gesamt	darunter
		Betriebsgründungen		sonstige Neu- grün- dung	Um- wand- lung				Zweig- nieder- lassung/ unselbst. Zweig- stelle
		Haupt- nieder- las- sung	Zweig- nieder- lassung/ unselbst. Zweig- stelle						
47	Einzelhandel (ohne Handel mit Kraftfahrzeugen)	207	149	1 743	15	165	202	2 481	244
H	Verkehr und Lagerei	85	25	511	4	77	18	720	36
49	Landverkehr und Transport in Rohrfern- leitungen	37	7	175	—	36	10	265	10
53	Post-, Kurier- und Expressdienste	21	2	295	—	19	2	339	3
I	Gastgewerbe; Beherbergung und Gastronomie	180	163	420	—	23	190	976	180
55	Beherbergung	15	6	43	—	3	7	74	7
56	Gastronomie	165	157	377	—	20	183	902	173
J	Information und Kommunikation	105	28	455	5	155	13	761	36
58	Verlagswesen	9	2	16	1	14	1	43	3
61	Telekommunikation	3	2	2	—	—	1	8	2
62	Erbringung v. Dienstleistungen der Informa- tionstechnologie	71	20	286	4	104	10	495	27
63	Informationsdienstleistungen	18	2	89	—	20	—	129	2
K	Erbringung von Finanz- und Versiche- rungsdienstleistungen	115	40	359	19	128	14	675	64
66	Mit Finanz- und Versicherungsdienst- leistungen verbundene Tätigkeiten	31	32	330	1	107	8	509	35
L	Grundstücks- und Wohnungswesen	151	14	175	6	77	23	446	15
M	Erbringung von freiberuflichen, wissen- schaftlichen und technischen Dienst- leistungen	286	72	998	5	287	34	1 682	83
70	Verwaltung und Führung v. Unternehmen und Betrieben; Unternehmensberatung	178	30	214	1	97	10	530	31
73	Werbung und Marktforschung	27	14	396	—	79	3	519	17
N	Erbringung v. sonst. wirtschaftlichen Dienstleistungen	138	50	1 258	8	237	46	1 737	70
77	Vermietung von beweglichen Sachen	11	9	64	—	12	4	100	10
78	Vermittlung und Überlassung von Arbeitskräften	18	12	31	—	17	3	81	13
79	Reisebüros, Reiseveranstalter und Erbringung sonstiger Reservierungsdienstleistungen	7	2	26	4	7	4	50	8
81	Gebäudebetreuung; Garten- und Landschafts- bau	71	11	798	1	107	27	1 015	17
P	Erziehung und Unterricht	27	14	297	—	64	11	413	17

5. Gewerbeanmeldungen¹⁾ im 3. Vierteljahr 2020 nach ausgewählten Wirtschaftsabteilungen

Nr. der Wirt- schafts- klassi- fikation ²⁾	Wirtschaftsabschnitt Wirtschaftsabteilung	Neuerrichtungen				Zuzug	Über- nahme	Ins- gesamt	darunter
		Betriebsgründungen		sonstige Neu- grün- dung	Um- wand- lung				Zweig- nieder- lassung/ unselbst. Zweig- stelle
		Haupt- nieder- las- sung	Zweig- nieder- lassung/ unselbst. Zweig- stelle						
Q	Gesundheits- und Sozialwesen	41	15	126	—	30	12	224	16
R	Kunst, Unterhaltung und Erholung	23	18	155	—	21	14	231	23
O+S	Öffentliche Verwaltung, Verteidigung; Sozialversicherung; Erbringung von sonstigen Dienstleistungen	65	24	1 127	1	122	63	1 402	31
A-S	Insgesamt	1 843	747	9 653	72	1 884	830	15 029	986

1) Ohne Reisegewerbe. — 2) Klassifikation der Wirtschaftszweige, Ausgabe 2008 (WZ 2008).

6. Gewerbeabmeldungen¹⁾ im 3. Vierteljahr 2020 nach ausgewählten Wirtschaftsabteilungen

Nr. der Wirtschafts-klassi-fikation ²⁾	Wirtschaftsabschnitt Wirtschaftsabteilung	Aufgaben				Fort-zug	Über-gabe	Ins-gesamt	darunter
		Betriebsaufgaben		sonstige Still-legung	Um-wand-lung				Zweig-nieder-lassung/ unselbst. Zweig-stelle
		Haupt-nieder-las-sung	Zweig-nieder-lassung/ unselbst. Zweig-stelle						
A	Land- und Forstwirtschaft, Fischerei	7	—	31	1	6	1	46	—
B	Bergbau und Gewinnung von Steinen und Erden	—	—	—	—	—	—	—	—
C	Verarbeitendes Gewerbe	65	23	208	16	62	34	408	48
10	Herstellung von Nahrungs- und Futtermitteln	12	7	26	2	5	9	61	13
11	Getränkeherstellung	1	1	2	—	—	2	6	1
13	Herstellung von Textilien	1	—	25	—	9	1	36	—
14	Herstellung von Bekleidung	—	1	24	—	2	—	27	1
16	Herstellung v. Holz,- Flecht,- Korb- und Kork-waren (ohne Möbel)	2	—	2	—	1	1	6	—
18	Herstellung von Druckerzeugnissen; Vervielfältigung von bespielten Ton-, Bild- und Datenträgern	4	2	3	—	5	2	16	2
25	Herstellung von Metallerzeugnissen	12	2	28	1	9	7	59	6
26	Herstellung von Datenverarbeitungsgeräten, elektronischen und optischen Erzeugnissen	2	—	5	—	1	—	8	—
27	Herstellung von elektrischen Ausrüstungen	4	—	1	—	1	—	6	—
28	Maschinenbau	6	3	8	1	2	3	23	5
29	Herstellung von Kraftwagen und Kraftwagen-teilen	—	—	2	1	1	—	4	1
31	Herstellung von Möbeln	5	1	8	—	7	3	24	1
D	Energieversorgung	3	1	23	3	9	23	62	4
E	Wasserversorgung; Abwasser- und Abfallentsorgung und Beseitigung von Umweltverschmutzungen	3	—	6	1	1	3	14	1
F	Baugewerbe	130	23	813	2	185	60	1 213	29
41	Hochbau	34	5	10	1	12	2	64	5
42	Tiefbau	1	—	23	—	7	1	32	—
43	Vorbereitende Baustellenarbeiten, Bauinstallation und sonstiges Ausbaugewerbe	95	18	780	1	166	57	1 117	24
G	Handel; Instandhaltung und Reparatur v. Kraftfahrzeugen	246	213	1 573	29	360	223	2 644	335
45	Handel mit Kraftfahrzeugen; Instandhaltung und Reparatur von Kraftwagen	30	24	191	3	56	17	321	30
46	Großhandel (ohne Handel mit Kraftfahrzeugen und Krafträdern)	70	33	243	9	85	16	456	48
47	Einzelhandel (ohne Handel mit Kraftfahrzeugen)	146	156	1 139	17	219	190	1 867	257

6. Gewerbeabmeldungen¹⁾ im 3. Vierteljahr 2020 nach ausgewählten Wirtschaftsabteilungen

Nr. der Wirt- schafts- klassi- fikation ²⁾	Wirtschaftsabschnitt Wirtschaftsabteilung	Aufgaben				Fort- zug	Über- gabe	Ins- gesamt	darunter
		Betriebsaufgaben		sonstige Still- legung	Um- wand- lung				Zweig- nieder- lassung/ unselbst. Zweig- stelle
		Haupt- nieder- las- sung	Zweig- nieder- lassung/ unselbst. Zweig- stelle						
H	Verkehr und Lagerei	48	24	330	4	70	25	501	32
49	Landverkehr und Transport in Rohrfern- leitungen	29	9	156	—	36	15	245	10
53	Post-, Kurier- und Expressdienste	7	2	150	—	20	4	183	2
I	Gastgewerbe; Beherbergung und Gastronomie	155	71	471	—	32	178	907	74
55	Beherbergung	14	3	71	—	5	11	104	3
56	Gastronomie	141	68	400	—	27	167	803	71
J	Information und Kommunikation	56	21	311	5	146	21	560	33
58	Verlagswesen	10	3	22	1	19	—	55	5
61	Telekommunikation	3	3	6	—	2	—	14	3
62	Erbringung v. Dienstleistungen der Informa- tionstechnologie	33	13	215	4	93	16	374	22
63	Informationsdienstleistungen	8	1	41	—	17	3	70	2
K	Erbringung von Finanz- und Versiche- rungsdienstleistungen	35	20	246	21	121	10	453	48
66	Mit Finanz- und Versicherungsdienst- leistungen verbundene Tätigkeiten	21	5	241	—	105	5	377	11
L	Grundstücks- und Wohnungswesen	63	7	127	5	74	19	295	10
M	Erbringung von freiberuflichen, wissen- schaftlichen und technischen Dienst- leistungen	108	31	960	15	308	30	1 452	43
70	Verwaltung und Führung v. Unternehmen und Betrieben; Unternehmensberatung	56	17	172	8	104	8	365	21
73	Werbung und Marktforschung	13	5	543	2	90	5	658	7
N	Erbringung v. sonst. wirtschaftlichen Dienstleistungen	97	50	1 062	11	236	38	1 494	65
77	Vermietung von beweglichen Sachen	12	3	43	1	10	6	75	3
78	Vermittlung und Überlassung von Arbeitskräften	9	18	34	—	12	1	74	19
79	Reisebüros, Reiseveranstalter und Erbringung sonstiger Reservierungsdienstleistungen	15	12	31	3	7	2	70	15
81	Gebäudebetreuung; Garten- und Landschafts- bau	37	5	575	5	112	22	756	12
P	Erziehung und Unterricht	10	13	217	1	60	6	307	13
Q	Gesundheits- und Sozialwesen	13	7	133	—	35	9	197	9

6. Gewerbeabmeldungen¹⁾ im 3. Vierteljahr 2020 nach ausgewählten Wirtschaftsabteilungen

Nr. der Wirt- schafts- klassi- fikation ²⁾	Wirtschaftsabschnitt Wirtschaftsabteilung	Aufgaben				Fort- zug	Über- gabe	Ins- gesamt	darunter
		Betriebsaufgaben		sonstige Still- legung	Um- wand- lung				Zweig- nieder- lassung/ unselbst. Zweig- stelle
		Haupt- nieder- las- sung							
R	Kunst, Unterhaltung und Erholung	14	11	129	—	28	9	191	13
O+S	Öffentliche Verwaltung, Verteidigung; Sozialversicherung; Erbringung von sonstigen Dienstleistungen	56	27	925	—	106	49	1 163	33
A-S	Insgesamt	1 109	542	7 565	114	1 839	738	11 907	790

1) Ohne Reisegewerbe. — 2) Klassifikation der Wirtschaftszweige, Ausgabe 2008 (WZ 2008).

7. Gewerbeanmeldungen¹⁾ insgesamt nach Rechtsformen sowie Einzelunternehmen nach Geschlecht und Staatsangehörigkeit im 3. Vierteljahr 2020 nach Regierungsbezirken

Rechtsform Geschlecht Staatsangehörigkeit	Neuerrichtungen				Zuzug	Über- nahme	Ins- gesamt	darunter
	Betriebsgründungen		sonstige Neu- gründung	Um- wand- lung				Zweig- nieder- lassung/ unselbst. Zweig- stelle
	Haupt- nieder- las- sung	Zweig- nieder- lassung/ unselbst. Zweig- stelle						

REG.-BEZ. DARMSTADT

I n s g e s a m t

Nach der Rechtsform des Unternehmens

Einzelunternehmen	309	118	6 059	1	858	267	7 612	138
Offene Handelsgesellschaft	7	7	1	3	5	15	38	11
Kommanditgesellschaft	4	3	1	—	2	3	13	5
Gesellschaft mit beschränkter Haftung & Co. KG	76	43	8	3	23	57	210	82
Gesellschaft des bürgerlichen Rechts	139	11	216	—	33	74	473	13
Aktiengesellschaft	4	4	—	17	1	4	30	24
Gesellschaft mit beschränkter Haftung	891	252	229	37	437	100	1 946	325
GmbH ohne Unternehmergeellschaft								
(haftungsbeschränkt)	740	241	107	36	394	87	1 605	314
Unternehmergeellschaft								
(haftungsbeschränkt)	151	11	122	1	43	13	341	11
Private Company Limited by Shares	—	10	—	—	1	1	12	12
Sonstige Rechtsformen	5	91	4	—	15	13	128	111
Insgesamt	1 435	539	6 518	61	1 375	534	10 462	721

E i n z e l u n t e r n e h m e n

Nach Geschlecht

weiblich	96	32	2 171	—	292	91	2 682	38
männlich	213	86	3 888	1	566	176	4 930	100
zusammen	309	118	6 059	1	858	267	7 612	138

Nach ausgewählter Staatsangehörigkeit des Inhabers

deutsch	167	95	4 194	1	634	175	5 266	107
kroatisch	6	—	71	—	9	2	88	—
griechisch	6	1	43	—	5	2	57	1
italienisch	13	2	109	—	8	7	139	3
österreichisch	1	—	8	—	2	—	11	—
polnisch	5	1	292	—	54	2	354	1
türkisch	23	6	261	—	28	34	352	10
bulgarisch	7	—	149	—	16	2	174	—
rumänisch	13	1	212	—	32	5	263	1
ungarisch	1	1	17	—	1	1	21	2

7. Gewerbeanmeldungen¹⁾ insgesamt nach Rechtsformen sowie Einzelunternehmen nach Geschlecht und Staatsangehörigkeit im 3. Vierteljahr 2020 nach Regierungsbezirken

Rechtsform Geschlecht Staatsangehörigkeit	Neuerrichtungen				Zuzug	Über- nahme	Ins- gesamt	darunter
	Betriebsgründungen		sonstige Neu- gründung	Um- wand- lung				Zweig- nieder- lassung/ unselbst. Zweig- stelle
	Haupt- nieder- las- sung	Zweig- nieder- lassung/ unselbst. Zweig- stelle						

REG.-BEZ. GIESSEN

I n s g e s a m t

Nach der Rechtsform des Unternehmens

Einzelunternehmen	53	27	1 552	1	199	88	1 920	38
Offene Handelsgesellschaft	3	—	—	—	—	—	3	—
Kommanditgesellschaft	1	—	1	—	—	1	3	—
Gesellschaft mit beschränkter Haftung & Co. KG	18	13	—	—	5	8	44	17
Gesellschaft des bürgerlichen Rechts	17	4	57	—	6	16	100	4
Aktiengesellschaft	—	2	—	1	2	—	5	3
Gesellschaft mit beschränkter Haftung	120	42	32	5	41	21	261	55
GmbH ohne Unternehmergeellschaft								
(haftungsbeschränkt)	100	39	21	5	33	20	218	51
Unternehmergeellschaft								
(haftungsbeschränkt)	20	3	11	—	8	1	43	4
Private Company Limited by Shares	2	1	—	—	—	—	3	1
Sonstige Rechtsformen	2	8	1	—	1	6	18	12
Insgesamt	216	97	1 643	7	254	140	2 357	130

E i n z e l u n t e r n e h m e n

Nach Geschlecht

weiblich	16	9	696	—	59	32	812	13
männlich	37	18	856	1	140	56	1 108	25
zusammen	53	27	1 552	1	199	88	1 920	38

Nach ausgewählter Staatsangehörigkeit des Inhabers

deutsch	36	22	1 060	1	174	67	1 360	31
kroatisch	—	—	71	—	—	1	72	—
griechisch	—	—	2	—	—	—	2	—
italienisch	1	1	12	—	—	3	17	2
österreichisch	1	—	4	—	—	—	5	—
polnisch	—	—	122	—	5	—	127	—
türkisch	7	1	53	—	4	6	71	1
bulgarisch	—	2	26	—	1	1	30	3
rumänisch	2	—	58	—	1	1	62	—
ungarisch	—	—	29	—	1	—	30	—

7. Gewerbeanmeldungen¹⁾ insgesamt nach Rechtsformen sowie Einzelunternehmen nach Geschlecht und Staatsangehörigkeit im 3. Vierteljahr 2020 nach Regierungsbezirken

Rechtsform Geschlecht Staatsangehörigkeit	Neuerrichtungen				Zuzug	Über- nahme	Ins- gesamt	darunter
	Betriebsgründungen		sonstige Neu- gründung	Um- wand- lung				Zweig- nieder- lassung/ unselbst. Zweig- stelle
	Haupt- nieder- las- sung	Zweig- nieder- lassung/ unselbst. Zweig- stelle						

REG.-BEZ. KASSEL

I n s g e s a m t

Nach der Rechtsform des Unternehmens

Einzelunternehmen	47	32	1 422	1	192	98	1 792	41
Offene Handelsgesellschaft	—	5	—	—	—	2	7	5
Kommanditgesellschaft	2	—	—	—	—	3	5	1
Gesellschaft mit beschränkter Haftung & Co. KG	10	23	—	—	6	14	53	27
Gesellschaft des bürgerlichen Rechts	36	3	44	—	8	22	113	4
Aktiengesellschaft	—	—	—	2	2	—	4	3
Gesellschaft mit beschränkter Haftung	95	35	24	1	47	16	218	41
GmbH ohne Unternehmergeellschaft								
(haftungsbeschränkt)	73	33	12	1	39	15	173	39
Unternehmergeellschaft								
(haftungsbeschränkt)	22	2	12	—	8	1	45	2
Private Company Limited by Shares	—	1	—	—	—	—	1	1
Sonstige Rechtsformen	2	12	2	—	—	1	17	12
Insgesamt	192	111	1 492	4	255	156	2 210	135

E i n z e l u n t e r n e h m e n

Nach Geschlecht

weiblich	12	8	501	1	67	34	623	9
männlich	35	24	921	—	125	64	1 169	32
zusammen	47	32	1 422	1	192	98	1 792	41

Nach ausgewählter Staatsangehörigkeit des Inhabers

deutsch	35	28	1 185	1	162	72	1 483	37
kroatisch	1	—	5	—	1	—	7	—
griechisch	—	—	1	—	2	1	4	—
italienisch	2	1	8	—	—	—	11	1
österreichisch	—	—	2	—	1	—	3	—
polnisch	—	—	12	—	7	—	19	—
türkisch	2	1	31	—	1	9	44	1
bulgarisch	—	—	29	—	—	—	29	—
rumänisch	—	—	37	—	6	2	45	—
ungarisch	—	—	3	—	—	—	3	—

7. Gewerbeanmeldungen¹⁾ insgesamt nach Rechtsformen sowie Einzelunternehmen nach Geschlecht und Staatsangehörigkeit im 3. Vierteljahr 2020 nach Regierungsbezirken

Rechtsform Geschlecht Staatsangehörigkeit	Neuerrichtungen				Zuzug	Über- nahme	Ins- gesamt	darunter
	Betriebsgründungen		sonstige Neu- gründung	Um- wand- lung				Zweig- nieder- lassung/ unselbst. Zweig- stelle
	Haupt- nieder- lassung	Zweig- nieder- lassung/ unselbst. Zweig- stelle						

HESSEN

I n s g e s a m t

Nach der Rechtsform des Unternehmens

Einzelunternehmen	409	177	9 033	3	1 249	453	11 324	217
Offene Handelsgesellschaft	10	12	1	3	5	17	48	16
Kommanditgesellschaft	7	3	2	—	2	7	21	6
Gesellschaft mit beschränkter Haftung & Co. KG	104	79	8	3	34	79	307	126
Gesellschaft des bürgerlichen Rechts	192	18	317	—	47	112	686	21
Aktiengesellschaft	4	6	—	20	5	4	39	30
Gesellschaft mit beschränkter Haftung	1 106	329	285	43	525	137	2 425	421
GmbH ohne Unternehmergeellschaft								
(haftungsbeschränkt)	913	313	140	42	466	122	1 996	404
Unternehmergeellschaft								
(haftungsbeschränkt)	193	16	145	1	59	15	429	17
Private Company Limited by Shares	2	12	—	—	1	1	16	14
Sonstige Rechtsformen	9	111	7	—	16	20	163	135
Insgesamt	1 843	747	9 653	72	1 884	830	15 029	986

E i n z e l u n t e r n e h m e n

Nach Geschlecht

weiblich	124	49	3 368	1	418	157	4 117	60
männlich	285	128	5 665	2	831	296	7 207	157
zusammen	409	177	9 033	3	1 249	453	11 324	217

Nach ausgewählter Staatsangehörigkeit des Inhabers

deutsch	238	145	6 439	3	970	314	8 109	175
kroatisch	7	—	147	—	10	3	167	—
griechisch	6	1	46	—	7	3	63	1
italienisch	16	4	129	—	8	10	167	6
österreichisch	2	—	14	—	3	—	19	—
polnisch	5	1	426	—	66	2	500	1
türkisch	32	8	345	—	33	49	467	12
bulgarisch	7	2	204	—	17	3	233	3
rumänisch	15	1	307	—	39	8	370	1
ungarisch	1	1	49	—	2	1	54	2

1) Ohne Reisegewerbe.

8. Gewerbeabmeldungen¹⁾ insgesamt nach Rechtsformen sowie Einzelunternehmen nach Geschlecht und Staatsangehörigkeit im 3. Vierteljahr 2020 nach Regierungsbezirken

Rechtsform Geschlecht Staatsangehörigkeit	Aufgaben				Fort- zug	Über- gabe	Ins- gesamt	darunter
	Betriebsaufgaben		sons- tige Still- legung	Um- wand- lung				Zweig- nieder- lassung/ unselbst. Zweig- stelle
	Haupt- nieder- las- sung	Zweig- nieder- lassung/ unselbst. Zweig- stelle						

REG.-BEZ. DARMSTADT

I n s g e s a m t

Nach der Rechtsform des Unternehmens

Einzelunternehmen	263	102	5 021	5	906	248	6 545	126
Offene Handelsgesellschaft	11	4	4	—	3	11	33	9
Kommanditgesellschaft	4	2	—	—	3	—	9	2
Gesellschaft mit beschränkter Haftung & Co. KG	36	33	1	6	20	64	160	88
Gesellschaft des bürgerlichen Rechts	103	2	106	1	34	103	349	6
Aktiengesellschaft	2	13	—	19	2	11	47	37
Gesellschaft mit beschränkter Haftung	399	200	44	65	369	43	1 120	272
GmbH ohne Unternehmergeellschaft								
(haftungsbeschränkt)	342	195	22	65	334	31	989	266
Unternehmergeellschaft								
(haftungsbeschränkt)	57	5	22	—	35	12	131	6
Private Company Limited by Shares	—	14	—	—	4	2	20	20
Sonstige Rechtsformen	4	25	—	1	4	6	40	34
Insgesamt	822	395	5 176	97	1 345	488	8 323	594

E i n z e l u n t e r n e h m e n

Nach Geschlecht

weiblich	86	42	1 909	—	310	70	2 417	47
männlich	177	60	3 112	5	596	178	4 128	79
zusammen	263	102	5 021	5	906	248	6 545	126

Nach ausgewählter Staatsangehörigkeit des Inhabers

deutsch	167	91	3 492	5	703	166	4 624	113
kroatisch	2	—	71	—	7	6	86	—
griechisch	4	—	38	—	2	—	44	—
italienisch	15	1	71	—	7	12	106	1
österreichisch	1	—	10	—	2	—	13	—
polnisch	6	—	341	—	62	2	411	—
türkisch	23	3	181	—	22	28	257	3
bulgarisch	1	4	120	—	13	1	139	4
rumänisch	5	—	209	—	25	2	241	—
ungarisch	—	—	23	—	—	—	23	—

8. Gewerbeabmeldungen¹⁾ insgesamt nach Rechtsformen sowie Einzelunternehmen nach Geschlecht und Staatsangehörigkeit im 3. Vierteljahr 2020 nach Regierungsbezirken

Rechtsform Geschlecht Staatsangehörigkeit	Aufgaben				Fort- zug	Über- gabe	Ins- gesamt	darunter
	Betriebsaufgaben		sons- tige Still- legung	Um- wand- lung				Zweig- nieder- lassung/ unselbst. Zweig- stelle
	Haupt- nieder- las- sung	Zweig- nieder- lassung/ unselbst. Zweig- stelle						

REG.-BEZ. GIESSEN

I n s g e s a m t

Nach der Rechtsform des Unternehmens

Einzelunternehmen	53	31	1 216	2	216	79	1 597	41
Offene Handelsgesellschaft	4	—	—	—	—	4	8	1
Kommanditgesellschaft	2	1	—	—	—	1	4	1
Gesellschaft mit beschränkter Haftung & Co. KG	9	15	1	1	3	3	32	16
Gesellschaft des bürgerlichen Rechts	27	1	26	—	7	18	79	1
Aktiengesellschaft	1	2	—	1	1	1	6	4
Gesellschaft mit beschränkter Haftung	44	21	7	5	49	11	137	27
GmbH ohne Unternehmergeellschaft								
(haftungsbeschränkt)	37	18	7	4	36	8	110	24
Unternehmergeellschaft								
(haftungsbeschränkt)	7	3	—	1	13	3	27	3
Private Company Limited by Shares	—	2	—	—	—	—	2	2
Sonstige Rechtsformen	—	4	1	2	4	5	16	9
Insgesamt	140	77	1 251	11	280	122	1 881	102

E i n z e l u n t e r n e h m e n

Nach Geschlecht

weiblich	18	11	575	—	63	29	696	12
männlich	35	20	641	2	153	50	901	29
zusammen	53	31	1 216	2	216	79	1 597	41

Nach ausgewählter Staatsangehörigkeit des Inhabers

deutsch	39	29	872	2	184	62	1 188	39
kroatisch	—	—	18	—	—	1	19	—
griechisch	—	—	4	—	—	—	4	—
italienisch	2	—	5	—	—	2	9	—
österreichisch	—	—	4	—	—	—	4	—
polnisch	—	—	120	—	3	—	123	—
türkisch	6	—	32	—	3	7	48	—
bulgarisch	—	—	23	—	2	2	27	—
rumänisch	1	—	28	—	6	1	36	—
ungarisch	—	—	25	—	1	—	26	—

8. Gewerbeabmeldungen¹⁾ insgesamt nach Rechtsformen sowie Einzelunternehmen nach Geschlecht und Staatsangehörigkeit im 3. Vierteljahr 2020 nach Regierungsbezirken

Rechtsform Geschlecht Staatsangehörigkeit	Aufgaben				Fort- zug	Über- gabe	Ins- gesamt	darunter
	Betriebsaufgaben		sons- tige Still- legung	Um- wand- lung				Zweig- nieder- lassung/ unselbst. Zweig- stelle
	Haupt- nieder- las- sung	Zweig- nieder- lassung/ unselbst. Zweig- stelle						

REG.-BEZ. KASSEL

I n s g e s a m t

Nach der Rechtsform des Unternehmens

Einzelunternehmen	60	23	1 091	—	168	86	1 428	30
Offene Handelsgesellschaft	5	1	—	—	—	2	8	3
Kommanditgesellschaft	—	1	—	—	—	—	1	1
Gesellschaft mit beschränkter Haftung & Co. KG	12	10	2	1	9	7	41	17
Gesellschaft des bürgerlichen Rechts	16	2	40	—	7	29	94	4
Aktiengesellschaft	—	2	—	2	1	1	6	4
Gesellschaft mit beschränkter Haftung	52	27	5	2	29	3	118	31
GmbH ohne Unternehmergeellschaft								
(haftungsbeschränkt)	37	24	3	2	24	2	92	28
Unternehmergeellschaft								
(haftungsbeschränkt)	15	3	2	—	5	1	26	3
Private Company Limited by Shares	—	1	—	—	—	—	1	1
Sonstige Rechtsformen	2	3	—	1	—	—	6	3
Insgesamt	147	70	1 138	6	214	128	1 703	94

E i n z e l u n t e r n e h m e n

Nach Geschlecht

weiblich	13	4	444	—	65	17	543	5
männlich	47	19	647	—	103	69	885	25
zusammen	60	23	1 091	—	168	86	1 428	30

Nach ausgewählter Staatsangehörigkeit des Inhabers

deutsch	49	19	931	—	151	69	1 219	25
kroatisch	—	—	1	—	—	2	3	—
griechisch	—	—	1	—	—	—	1	—
italienisch	2	—	4	—	1	—	7	—
österreichisch	—	—	—	—	—	—	—	—
polnisch	—	—	15	—	5	—	20	—
türkisch	3	3	12	—	4	9	31	3
bulgarisch	—	—	21	—	1	—	22	—
rumänisch	1	—	29	—	—	1	31	—
ungarisch	—	—	6	—	1	—	7	—

8. Gewerbeabmeldungen¹⁾ insgesamt nach Rechtsformen sowie Einzelunternehmen nach Geschlecht und Staatsangehörigkeit im 3. Vierteljahr 2020 nach Regierungsbezirken

Rechtsform Geschlecht Staatsangehörigkeit	Aufgaben				Fort- zug	Über- gabe	Ins- gesamt	darunter
	Betriebsaufgaben		sons- tige Still- legung	Um- wand- lung				Zweig- nieder- lassung/ unselbst. Zweig- stelle
	Haupt- nieder- las- sung	Zweig- nieder- lassung/ unselbst. Zweig- stelle						

HESSEN

I n s g e s a m t

Nach der Rechtsform des Unternehmens

Einzelunternehmen	376	156	7 328	7	1 290	413	9 570	197
Offene Handelsgesellschaft	20	5	4	—	3	17	49	13
Kommanditgesellschaft	6	4	—	—	3	1	14	4
Gesellschaft mit beschränkter Haftung & Co. KG	57	58	4	8	32	74	233	121
Gesellschaft des bürgerlichen Rechts	146	5	172	1	48	150	522	11
Aktiengesellschaft	3	17	—	22	4	13	59	45
Gesellschaft mit beschränkter Haftung	495	248	56	72	447	57	1 375	330
GmbH ohne Unternehmergeellschaft								
(haftungsbeschränkt)	416	237	32	71	394	41	1 191	318
Unternehmergeellschaft								
(haftungsbeschränkt)	79	11	24	1	53	16	184	12
Private Company Limited by Shares	—	17	—	—	4	2	23	23
Sonstige Rechtsformen	6	32	1	4	8	11	62	46
Insgesamt	1 109	542	7 565	114	1 839	738	11 907	790

E i n z e l u n t e r n e h m e n

Nach Geschlecht

weiblich	117	57	2 928	—	438	116	3 656	64
männlich	259	99	4 400	7	852	297	5 914	133
zusammen	376	156	7 328	7	1 290	413	9 570	197

Nach ausgewählter Staatsangehörigkeit des Inhabers

deutsch	255	139	5 295	7	1 038	297	7 031	177
kroatisch	2	—	90	—	7	9	108	—
griechisch	4	—	43	—	2	—	49	—
italienisch	19	1	80	—	8	14	122	1
österreichisch	1	—	14	—	2	—	17	—
polnisch	6	—	476	—	70	2	554	—
türkisch	32	6	225	—	29	44	336	6
bulgarisch	1	4	164	—	16	3	188	4
rumänisch	7	—	266	—	31	4	308	—
ungarisch	—	—	54	—	2	—	56	—

1) Ohne Reisegewerbe.

9. Neugründungen: Gewerbetreibende im 3. Vierteljahr 2020 nach Geschlecht und Verwaltungsbezirken

Gemeinde- schlüssel	Kreisfreie Stadt (St.) Landkreis Regierungsbezirk	Gewerbetreibende ¹⁾					
		Neu- gründung	darunter Betriebs- gründung	darunter weiblich			
				Neu- gründung	Anteil in %	darunter Betriebs- gründung	Anteil in %
06411	Darmstadt, Wissenschaftsstadt	305	99	75	24,6	16	16,2
06412	Frankfurt am Main, Stadt	2 014	796	519	25,8	127	16,0
06413	Offenbach am Main, Stadt	358	105	108	30,2	20	19,0
06414	Wiesbaden, Landeshauptstadt	610	186	183	30,0	44	23,7
06431	Bergstraße	575	117	168	29,2	19	16,2
06432	Darmstadt-Dieburg	643	134	181	28,1	23	17,2
06433	Groß-Gerau	671	158	197	29,4	26	16,5
06434	Hochtaunuskreis	565	143	195	34,5	28	19,6
06435	Main-Kinzig-Kreis	907	185	330	36,4	48	25,9
06436	Main-Taunus-Kreis	648	236	179	27,6	33	14,0
06437	Odenwaldkreis	170	19	69	40,6	6	31,6
06438	Offenbach	876	207	241	27,5	28	13,5
06439	Rheingau-Taunus-Kreis	386	94	124	32,1	17	18,1
06440	Wetteraukreis	635	81	232	36,5	18	22,2
064	Reg.-Bez. Darmstadt	9 363	2 560	2 801	29,9	453	17,7
06531	Gießen	566	124	161	28,4	23	18,5
06532	Lahn-Dill-Kreis	425	89	121	28,5	9	10,1
06533	Limburg-Weilburg	346	85	107	30,9	18	21,2
06534	Marburg-Biedenkopf	632	74	349	55,2	10	13,5
06535	Vogelsbergkreis	149	22	49	32,9	2	9,1
065	Reg.-Bez. Gießen	2 118	394	787	37,2	62	15,7
06611	Kassel, documenta-Stadt	336	90	98	29,2	20	22,2
06631	Fulda	398	76	119	29,9	10	13,2
06632	Hersfeld-Rotenburg	183	31	55	30,1	4	12,9
06633	Kassel	414	77	128	30,9	12	15,6
06634	Schwalm-Eder-Kreis	283	39	104	36,7	8	20,5
06635	Waldeck-Frankenberg	203	51	53	26,1	7	13,7
06636	Werra-Meißner-Kreis	135	38	40	29,6	4	10,5
066	Reg.-Bez. Kassel	1 952	402	597	30,6	65	16,2
06	Hessen	13 433	3 356	4 185	31,2	580	17,3

1) Anzeigepflichtige Personen, die eine Neugründung vorgenommen haben.

10. Neugründungen: Gewerbetreibende im 3. Vierteljahr 2020 nach Staatsangehörigkeit und Verwaltungsbezirken

Gemeinde- schlüssel	Kreisfreie Stadt (St.) Landkreis Regierungsbezirk	Gewerbetreibende ¹⁾					
		Neu- gründung	darunter Betriebs- gründung	darunter mit nicht-deutscher Staatsangehörigkeit			
				Neu- gründung	Anteil in %	darunter Betriebs- gründung	Anteil in %
06411	Darmstadt, Wissenschaftsstadt	305	99	70	23,0	25	25,3
06412	Frankfurt am Main, Stadt	2 014	796	663	32,9	268	33,7
06413	Offenbach am Main, Stadt	358	105	160	44,7	53	50,5
06414	Wiesbaden, Landeshauptstadt	610	186	181	29,7	49	26,3
06431	Bergstraße	575	117	149	25,9	17	14,5
06432	Darmstadt-Dieburg	643	134	163	25,3	15	11,2
06433	Groß-Gerau	671	158	191	28,5	45	28,5
06434	Hochtaunuskreis	565	143	167	29,6	34	23,8
06435	Main-Kinzig-Kreis	907	185	217	23,9	34	18,4
06436	Main-Taunus-Kreis	648	236	217	33,5	70	29,7
06437	Odenwaldkreis	170	19	46	27,1	7	36,8
06438	Offenbach	876	207	240	27,4	56	27,1
06439	Rheingau-Taunus-Kreis	386	94	82	21,2	15	16,0
06440	Wetteraukreis	635	81	132	20,8	16	19,8
064	Reg.-Bez. Darmstadt	9 363	2 560	2 678	28,6	704	27,5
06531	Gießen	566	124	97	17,1	21	16,9
06532	Lahn-Dill-Kreis	425	89	57	13,4	7	7,9
06533	Limburg-Weilburg	346	85	75	21,7	16	18,8
06534	Marburg-Biedenkopf	632	74	307	48,6	7	9,5
06535	Vogelsbergkreis	149	22	19	12,8	3	13,6
065	Reg.-Bez. Gießen	2 118	394	555	26,2	54	13,7
06611	Kassel, documenta-Stadt	336	90	97	28,9	17	18,9
06631	Fulda	398	76	40	10,1	6	7,9
06632	Hersfeld-Rotenburg	183	31	31	16,9	2	6,5
06633	Kassel	414	77	54	13,0	13	16,9
06634	Schwalm-Eder-Kreis	283	39	41	14,5	8	20,5
06635	Waldeck-Frankenberg	203	51	19	9,4	2	3,9
06636	Werra-Meißner-Kreis	135	38	10	7,4	3	7,9
066	Reg.-Bez. Kassel	1 952	402	292	15,0	51	12,7
06	Hessen	13 433	3 356	3 525	26,2	809	24,1

1) Anzeigepflichtige Personen, die eine Neugründung vorgenommen haben.

11. Vollständige Aufgaben: Gewerbetreibende im 3. Vierteljahr 2020 nach Geschlecht und Verwaltungsbezirken

Gemeinde- schlüssel	Kreisfreie Stadt (St.) Landkreis Regierungsbezirk	Gewerbetreibende ¹⁾					
		vollständige Aufgabe	darunter Betriebs- aufgabe	darunter weiblich			
				vollständige Aufgabe	Anteil in %	darunter Betriebs- aufgabe	Anteil in %
06411	Darmstadt, Wissenschaftsstadt	233	56	74	31,8	10	17,9
06412	Frankfurt am Main, Stadt	1 325	447	439	33,1	95	21,3
06413	Offenbach am Main, Stadt	295	77	84	28,5	17	22,1
06414	Wiesbaden, Landeshauptstadt	579	152	194	33,5	38	25,0
06431	Bergstraße	507	101	159	31,4	14	13,9
06432	Darmstadt-Dieburg	476	91	167	35,1	21	23,1
06433	Groß-Gerau	454	101	142	31,3	27	26,7
06434	Hochtaunuskreis	380	110	136	35,8	23	20,9
06435	Main-Kinzig-Kreis	614	105	219	35,7	23	21,9
06436	Main-Taunus-Kreis	417	119	134	32,1	20	16,8
06437	Odenwaldkreis	147	19	52	35,4	5	26,3
06438	Offenbach	676	156	217	32,1	30	19,2
06439	Rheingau-Taunus-Kreis	342	51	123	36,0	10	19,6
06440	Wetteraukreis	524	92	195	37,2	22	23,9
064	Reg.-Bez. Darmstadt	6 969	1 677	2 335	33,5	355	21,2
06531	Gießen	382	77	132	34,6	14	18,2
06532	Lahn-Dill-Kreis	345	73	111	32,2	19	26,0
06533	Limburg-Weilburg	300	71	101	33,7	11	15,5
06534	Marburg-Biedenkopf	457	56	268	58,6	12	21,4
06535	Vogelsbergkreis	101	21	34	33,7	5	23,8
065	Reg.-Bez. Gießen	1 585	298	646	40,8	61	20,5
06611	Kassel, documenta-Stadt	264	94	49	18,6	11	11,7
06631	Fulda	329	61	113	34,3	5	8,2
06632	Hersfeld-Rotenburg	169	49	69	40,8	15	30,6
06633	Kassel	299	56	125	41,8	15	26,8
06634	Schwalm-Eder-Kreis	191	25	75	39,3	6	24,0
06635	Waldeck-Frankenberg	152	27	54	35,5	2	7,4
06636	Werra-Meißner-Kreis	106	17	34	32,1	1	5,9
066	Reg.-Bez. Kassel	1 510	329	519	34,4	55	16,7
06	Hessen	10 064	2 304	3 500	34,8	471	20,4

1) Anzeigepflichtige Personen, die ihren Betrieb vollständig aufgegeben haben.

12. Vollständige Aufgaben: Gewerbetreibende im 3. Vierteljahr 2020 nach Staatsangehörigkeit und Verwaltungsbezirken

Gemeinde- schlüssel	Kreisfreie Stadt (St.) Landkreis Regierungsbezirk	Gewerbetreibende ¹⁾					
		vollständige Aufgabe	darunter Betriebs- aufgabe	darunter mit nicht-deutscher Staatsangehörigkeit			
				vollständige Aufgabe	Anteil in %	darunter Betriebs- aufgabe	Anteil in %
06411	Darmstadt, Wissenschaftsstadt	233	56	72	30,9	20	35,7
06412	Frankfurt am Main, Stadt	1 325	447	448	33,8	161	36,0
06413	Offenbach am Main, Stadt	295	77	152	51,5	40	51,9
06414	Wiesbaden, Landeshauptstadt	579	152	156	26,9	33	21,7
06431	Bergstraße	507	101	111	21,9	20	19,8
06432	Darmstadt-Dieburg	476	91	114	23,9	10	11,0
06433	Groß-Gerau	454	101	147	32,4	36	35,6
06434	Hochtaunuskreis	380	110	109	28,7	25	22,7
06435	Main-Kinzig-Kreis	614	105	159	25,9	23	21,9
06436	Main-Taunus-Kreis	417	119	131	31,4	33	27,7
06437	Odenwaldkreis	147	19	39	26,5	2	10,5
06438	Offenbach	676	156	205	30,3	46	29,5
06439	Rheingau-Taunus-Kreis	342	51	73	21,3	5	9,8
06440	Wetteraukreis	524	92	112	21,4	10	10,9
064	Reg.-Bez. Darmstadt	6 969	1 677	2 028	29,1	464	27,7
06531	Gießen	382	77	68	17,8	14	18,2
06532	Lahn-Dill-Kreis	345	73	55	15,9	5	6,8
06533	Limburg-Weilburg	300	71	58	19,3	16	22,5
06534	Marburg-Biedenkopf	457	56	207	45,3	7	12,5
06535	Vogelsbergkreis	101	21	7	6,9	3	14,3
065	Reg.-Bez. Gießen	1 585	298	395	24,9	45	15,1
06611	Kassel, documenta-Stadt	264	94	62	23,5	17	18,1
06631	Fulda	329	61	46	14,0	9	14,8
06632	Hersfeld-Rotenburg	169	49	20	11,8	3	6,1
06633	Kassel	299	56	35	11,7	7	12,5
06634	Schwalm-Eder-Kreis	191	25	23	12,0	5	20,0
06635	Waldeck-Frankenberg	152	27	18	11,8	5	18,5
06636	Werra-Meißner-Kreis	106	17	11	10,4	2	11,8
066	Reg.-Bez. Kassel	1 510	329	215	14,2	48	14,6
06	Hessen	10 064	2 304	2 638	26,2	557	24,2

1) Anzeigepflichtige Personen, die ihren Betrieb vollständig aufgegeben haben.

13. Gewerbeanzeigen¹⁾ nach wirtschaftlicher Bedeutung im 3. Vierteljahr 2020

Gewerbeanzeigen	3. Vierteljahr 2019	3. Vierteljahr 2020	Zu- bzw. Abnahme (–) gegenüber dem entsprechenden Vorjahreszeitraum	
			absolut	%
Anmeldungen	15 316	15 029	– 287	– 1,9
davon				
Neuerrichtung	12 560	12 315	– 245	– 2,0
davon				
Neugründung	12 475	12 243	– 232	– 1,9
davon				
Betriebsgründung ²⁾	2 625	2 590	– 35	– 1,3
sonstige Neugründung	9 850	9 653	– 197	– 2,0
davon				
Kleinunternehmen	4 325	3 386	– 939	– 21,7
Nebenerwerbsbetriebe	5 525	6 267	742	13,4
Umwandlung	85	72	– 13	– 15,3
Zuzug	1 875	1 884	9	0,5
Übernahme ³⁾	881	830	– 51	– 5,8
Abmeldungen	14 196	11 907	– 2 289	– 16,1
davon				
Aufgabe	11 409	9 330	– 2 079	– 18,2
davon				
Vollständige Aufgabe	11 276	9 216	– 2 060	– 18,3
davon				
Betriebsaufgabe ²⁾	2 026	1 651	– 375	– 18,5
sonstige Stilllegung	9 250	7 565	– 1 685	– 18,2
davon				
Kleinunternehmen	5 009	3 663	– 1 346	– 26,9
Nebenerwerbsbetriebe	4 241	3 902	– 339	– 8,0
Umwandlung	133	114	– 19	– 14,3
Fortzug	1 933	1 839	– 94	– 4,9
Übergabe ⁴⁾	854	738	– 116	– 13,6

1) Ohne Reisegewerbe. — 2) Kapitalgesellschaft bzw. Personengesellschaft mit Eintrag ins Handelsregister und/oder mit Eintrag in die Handwerksrolle und/oder mit mindestens einem Arbeitnehmer/einer Arbeitnehmerin. — 3) Kauf, Pacht, Erbfolge, Rechtsformänderung, Gesellschaftereintritt. — 4) Verkauf, Verpachtung, Erbfolge, Rechtsformänderung, Gesellschafteraustritt.

Übersicht über die Klassifikation der Wirtschaftszweige, Ausgabe 2008 (WZ 2008)

Abschnitt A Land- und Forstwirtschaft, Fischerei

Abschnitt B Bergbau und Gewinnung v. Steinen u. Erden

Abschnitt C Verarbeitendes Gewerbe

10	Herstellung von Nahrungs- und Futtermitteln
11	Getränkeherstellung
13	Herstellung von Textilien
14	Herstellung von Bekleidung
16	Herstellung von Holz,- Flecht,- Korb- und Korkwaren (ohne Möbel)
18	Herstellung von Druckerzeugnissen; Vervielfältigung von bespielten Ton-, Bild- und Datenträgern
25	Herstellung von Metallerzeugnissen
26	Herstellung von Datenverarbeitungsgeräten, elektronischen und optischen Erzeugnissen
27	Herstellung von elektrischen Ausrüstungen
28	Maschinenbau
29	Herstellung von Kraftwagen und Kraftwagenteilen
31	Herstellung von Möbeln

Abschnitt D Energieversorgung

Abschnitt E Wasserversorgung; Abwasser- und Abfallentsorgung und Beseitigung von Umweltverschmutzungen

Abschnitt F Baugewerbe

41	Hochbau
42	Tiefbau
43	Vorbereitende Baustellenarbeiten, Bauinstallation und sonstiges Ausbaugewerbe

Abschnitt G Handel; Instandhaltung und Reparatur von Kraftfahrzeugen

45	Handel mit Kraftfahrzeugen; Instandhaltung und Reparatur von Kraftwagen
46	Großhandel (ohne Handel mit Kraftfahrzeugen und Krafträdern)
47	Einzelhandel (ohne Handel mit Kraftfahrzeugen)

Abschnitt H Verkehr und Lagerei

49	Landverkehr und Transport in Rohrfernleitungen
53	Post-, Kurier- und Expressdienste

Abschnitt I Gastgewerbe; Beherbergung und Gastronomie

55	Beherbergung
56	Gastronomie

Abschnitt J Information und Kommunikation

58	Verlagswesen
61	Telekommunikation
62	Erbringung von Dienstl. der Informationstechnologie
63	Informationsdienstleistungen

Übersicht über die Klassifikation der Wirtschaftszweige, Ausgabe 2008 (WZ 2008)

Abschnitt K Erbringung von Finanz- und Versicherungsdienstleistungen

66 Mit Finanz- und Versicherungsdienstleistungen verbundene Tätigkeiten

Abschnitt L Grundstücks- und Wohnungswesen

Abschnitt M Erbringung von freiberuflichen, wissenschaftlichen und technischen Dienstleistungen

70 Verwaltung und Führung von Unternehmen und Betrieben; Unternehmensberatung

73 Werbung und Marktforschung

Abschnitt N Erbringung v. sonst. wirtschaftl. Dienstleistungen

77 Vermietung von beweglichen Sachen

78 Vermittlung und Überlassung von Arbeitskräften

79 Reisebüros, Reiseveranstalter und Erbringung sonstiger Reservierungsdienstleistungen

81 Gebäudebetreuung; Garten- und Landschaftsbau

Abschnitt O Öffentliche Verwaltung, Verteidigung; Sozialversicherung

Abschnitt P Erziehung und Unterricht

Abschnitt Q Gesundheits- und Sozialwesen

Abschnitt R Kunst, Unterhaltung und Erholung

Abschnitt S Erbringung von sonstigen Dienstleistungen