

Ordner 16/00

# **Die Handwerkserhebungen 1925 - 1950**

**Übersicht nach Erhebungsmerkmalen**

**BAYERISCHES STATISTISCHES LANDESAMT**  
München 8, Rosenheimerstr. 130



Statist. Bundesamt - Bibliothek



24-00753



D I E H A N D W E R K S E R H E B U N G E N

1 9 2 5 - 1 9 5 0

Übersicht nach Erhebungsmerkmalen

BAYERISCHES STATISTISCHES LANDESAMT  
München 8, Rosenheimerstr. 130







Die Handwerkerhebungen seit 1925  
nach Erhebungsmerkmalen

V o r b e m e r k u n g e n

1. Die nachfolgende "Übersicht" enthält die Inhaltsangaben der 6 handwerkstatistischen Erhebungen, die seit 1925 durchgeführt wurden, getrennt, soweit Angaben vorhanden sind, für das Reich bzw. den Bund und Bayern. Für die 10 wichtigsten Erhebungsmerkmale können jeweils die Angaben fachlicher und regionaler Art für die Erhebungen der Jahre 1925, 1926, 1933, 1939, 1949 und 1950 nachgeschlagen werden. Als Quellen wurden dabei die Literaturangaben benützt, die das am Anhang beige-fügte "Verzeichnis der amtlichen Zahlenveröffentlichungen" enthält. Die in der "Übersicht" enthaltenen Angaben sind auch in der Form einer großen Übersichtstafel zur Darstellung gebracht.
2. Der "Quellennachweis" gibt Auskunft darüber, wo spezialisierte Angaben über die wichtigsten Erhebungsmerkmale des Handwerks zu finden sind. Die hier angeführten Texthinweise beziehen sich auf die Quellenangaben des "Verzeichnisses der amtlichen Zahlenveröffentlichungen". Es ist jeweils die Tabellenummer oder die Seitenzahl oder sonst eine Abschnittsbezeichnung der betreffenden Veröffentlichung angegeben. Bei den Erhebungsmerkmalen enthält stets die obere Zeile die Angaben für das Reich bzw. für den Bund, die untere diejenige für Bayern.
3. Nicht aufgenommen wurden in die "Übersicht" und in den "Quellennachweis" die in Bayern in den Jahren 1947 und 1948 durchgeführten Bestandsaufnahmen über die Betriebe und Beschäftigten des bayerischen Handwerks. Das Material wurde nicht durch direkte Befragung der Handwerksbetriebe durch das Bayerische Statistische Landesamt gewonnen, sondern von den Innungen durch Ausfüllung von Fragebogen für die Betriebe des Innungsbereiches geliefert. Die beiden Erhebungen, deren kurz zusammengefaßte Ergebnisse in "Bayern in Zahlen" 1948, Heft 9 und 1949, Heft 5 veröffentlicht sind, sind gleichsam als Vorarbeiten für die Handwerkszählung von 1949 zu werten.
4. Es wurde ferner davon abgesehen, die Ergebnisse der viertel-jährlichen Produktionsberichte - Ausgabe Handwerk - aufzunehmen, da Pläne für eine Umgestaltung bzw. Erweiterung dieser Berichte, die ohnedies nur ein unvollständiges Bild von den Größenordnungen des Handwerks vermitteln, vorliegen.







Allgemeine Erläuterungen  
zur nachfolgenden Übersicht

1. Gewerbliche Betriebszählung vom 16.6.1925

Die für das Handwerk durch Schätzung gewonnenen Zahlen beziehen sich auf das gesamte Reichsgebiet, für Bayern liegen keine getrennten Angaben vor.

2. Handwerksenquete 1926

Die Angaben des Enquete-Ausschusses erstrecken sich auf das Handwerk des ganzen Reichsgebietes. Für die Länder, also auch für Bayern, liegen getrennte Angaben über das Handwerk nicht vor.

3. Gewerbliche Betriebszählung vom 16.6.1933

Der Versuch, aus der gewerblichen Betriebszählung Zahlen für das Handwerk durch Schätzung auszugliedern, ist nur von Bayern gemacht worden. Für das Reichsgebiet liegen keine Angaben für das Handwerk vor.

4. Nichtlandwirtschaftliche Arbeitsstättenzählung vom 17.5.1939

In die Aufbereitung der gewerblichen Betriebszählung vom 17.5. 1939 fiel der Kriegsbeginn. Aus diesem Grunde konnte das vorgesehene Veröffentlichungsprogramm nicht voll durchgeführt werden und weist erhebliche Lücken auf. Bayern hat überhaupt keine Veröffentlichungen mehr herausgebracht, weshalb auf die einschlägigen Ergebnisse der "Statistik des Deutschen Reichs" zurückgegriffen werden muß, soweit diese Angaben über Bayern enthalten.

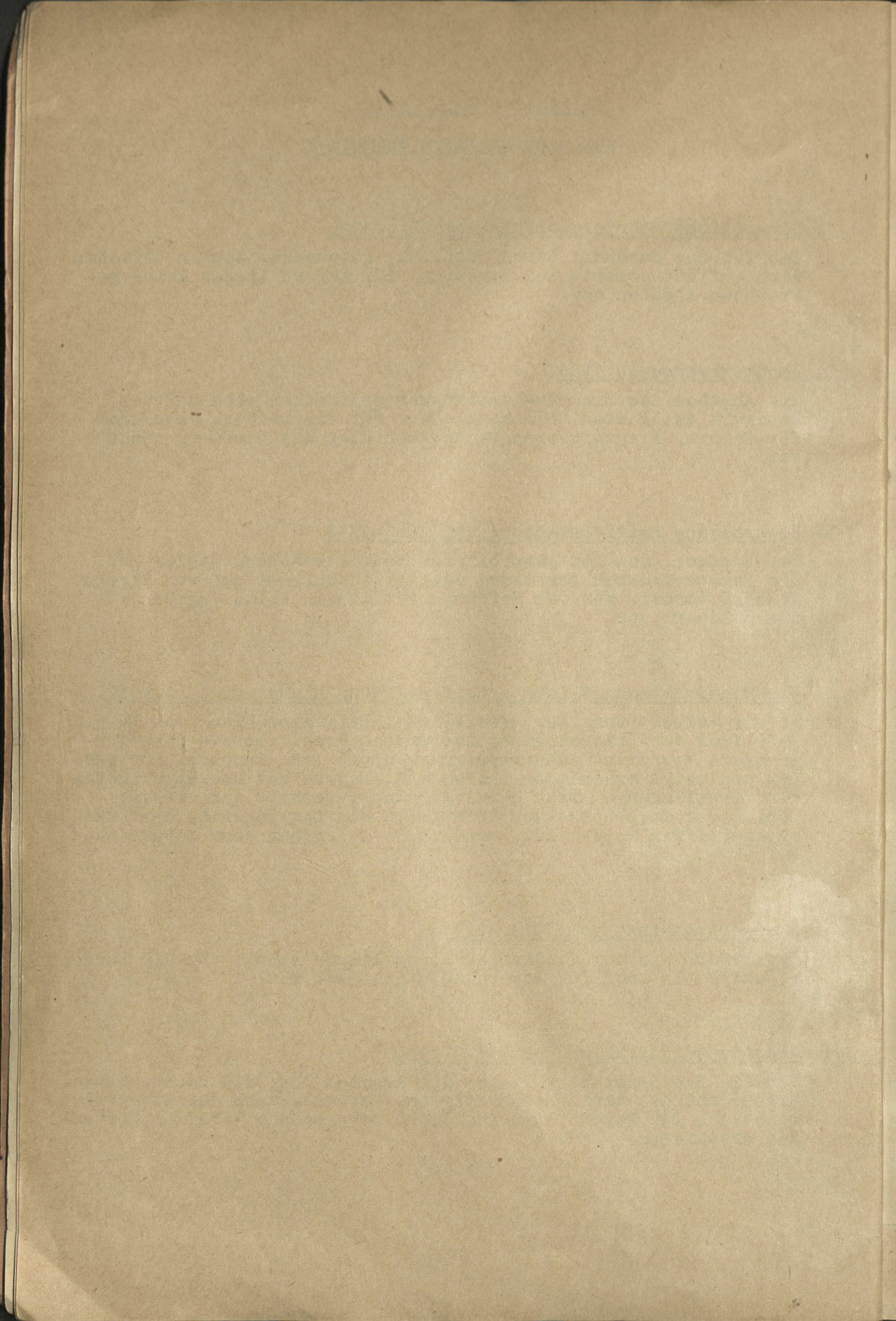
5. Handwerkszählung vom 30.9.1949

Die Ergebnisse der Handwerkszählung liegen sowohl für die Bundesrepublik als auch für Bayern abgeschlossen vor.

6. Arbeitsstättenzählung vom 13.9.1950

Für die Bundesrepublik liegen die Angaben über die Handwerksbetriebe und die darin Beschäftigten, darunter auch Heimatvertriebene vor, für Bayern sind sämtliche vorgesehene Veröffentlichungen erschienen.







Zahl u. Art der Betriebe	Beschäftigten- Daten	Umsätze und Schuldver- hältnisse	Betriebs- einrichtungen			
<div><div>Übersicht</div><div>Über die</div><div>Handwerkserhebungen seit 1925 mit Angaben der wichtigsten Erhebungsmerkmale nach fachlicher und regionaler Gliederung</div></div>				Zahl der Betriebe		
<div><div>Zahl und Art der Betriebe:</div><div><div>1) Zahl der Betriebe</div><div>2) Unternehmungsformen</div><div>3) Innungszugehörigkeit, Handwerksrolle</div></div></div>						
<div><div>Beschäftigten - Daten:</div><div><div>1) Zahl und Gliederung der Beschäftigten</div><div>2) Heimatvertriebene und Zuwanderer</div><div>3) Löhne und Gehälter</div></div></div>						
<div><div>Umsätze und Schuldverhältnisse:</div><div><div>1) Umsätze</div><div>2) Forderungen und Verbindlichkeiten</div></div></div>				Unter- nehmungs- formen		
<div><div>Betriebseinrichtungen:</div><div><div>1) Antriebsmaschinen und Maschinenleistung</div><div>2) Kraftfahrzeuge und Anhänger</div></div></div>				Innungs- zugehö- rigkeit,  Handwerks- rolle		
1925	1926	1933	1939	1949	1950	Erhebungs- jahr







Zahl u. Art der Betriebe		Beschäftigten- Daten	Umsätze und Schuldver- hältnisse	Betriebs- einrichtungen		
Gewerbliche Betriebszählung vom 16.6.1925						
<u>Reich:</u> Durch Schätzungen wurden einige Angaben (Zahl der Betriebe, der Beschäftigten sowie Kraftmaschinenleistung) über das Handwerk und insbesondere die 5 Handwerksgruppen Metall-, Holz-, Nahrungsmittel-, Bekleidungs- und Bauhandwerk ermittelt.					Zahl der Betriebe	
<u>Bayern:</u> Keine gesonderten Angaben						
<u>Reich:</u> Für das Handwerk nicht erhoben					Unternehmungs- formen	
<u>Bayern:</u> Für das Handwerk nicht erhoben						
<u>Reich:</u> Nicht erhoben					Innungs- zugehö- rigkeit,  Handwerks- rolle	
<u>Bayern:</u> Nicht erhoben						
1925	1926	1933	1939	1949	1950	Erhebungs- jahr







Zahl u. Art der Betriebe	Beschäftigten- Daten	Umsätze und Schuldver- hältnisse	Betriebs- einrichtungen			
Handwerksenquete 1926						
<p><u>Reich:</u> Die Ermittlungen des Enquete-Ausschusses sowohl auf statistischen Erhebungen als auch insbesondere auf Vernehmungen von Sachverständigen für einzelne typische Handwerkszweige basierend, erstreckten sich auf die Betriebe selbst, die in ihrer Gesamtzahl sowie aufgegliedert nach Betriebsgrößenklassen und -gruppen für die einzelnen Länder und in 10 Handwerkskammerbezirken zur Darstellung gebracht wurden. Weitere Angaben über die Betriebe sind in dem Abschnitt über die 10 typischen Handwerkszweige enthalten.</p> <p><u>Bayern:</u> Keine gesonderten Angaben</p>				Zahl der Betriebe		
<p><u>Reich:</u> Kurze Ausführungen allgemeiner Art über Unternehmungsformen (E/III/1 Seite 332 - 334).</p> <p><u>Bayern:</u> Keine gesonderten Angaben</p>				Unternehmungsformen		
<p><u>Reich:</u> Angaben über Innungen und Organisationsformen des Handwerks.</p> <p><u>Bayern</u> Keine gesonderten Angaben</p>				Innungszugehörigkeit, Handwerksrolle		
	1926	1933	1939	1949	1950	Erhebungsjahr







Zahl u. Art der Betriebe	Beschäftigten- Daten	Umsätze und Schuldver- hältnisse	Betriebs- einrichtungen			
Gewerbliche Betriebszählung vom 16.6.1933						
<u>Reich:</u> Keine Angaben über das Handwerk				Zahl der Betriebe		
<u>Bayern:</u> Durch Schätzungen sind für einige Gewerbezweige mit ausgeprägt handwerklichem Charakter für das Land Bayern Angaben über Anzahl und Größe der Betriebe gewonnen worden.						
<u>Reich:</u> Nicht erhoben				Unter- nehmungs- formen		
<u>Bayern:</u> Nicht erhoben						
<u>Reich:</u> Nicht erhoben				Innungs- zugehö- rigkeit, Handwerks- rolle		
<u>Bayern:</u> Nicht erhoben						
		1933	1939	1949	1950	Erhebungs- jahr

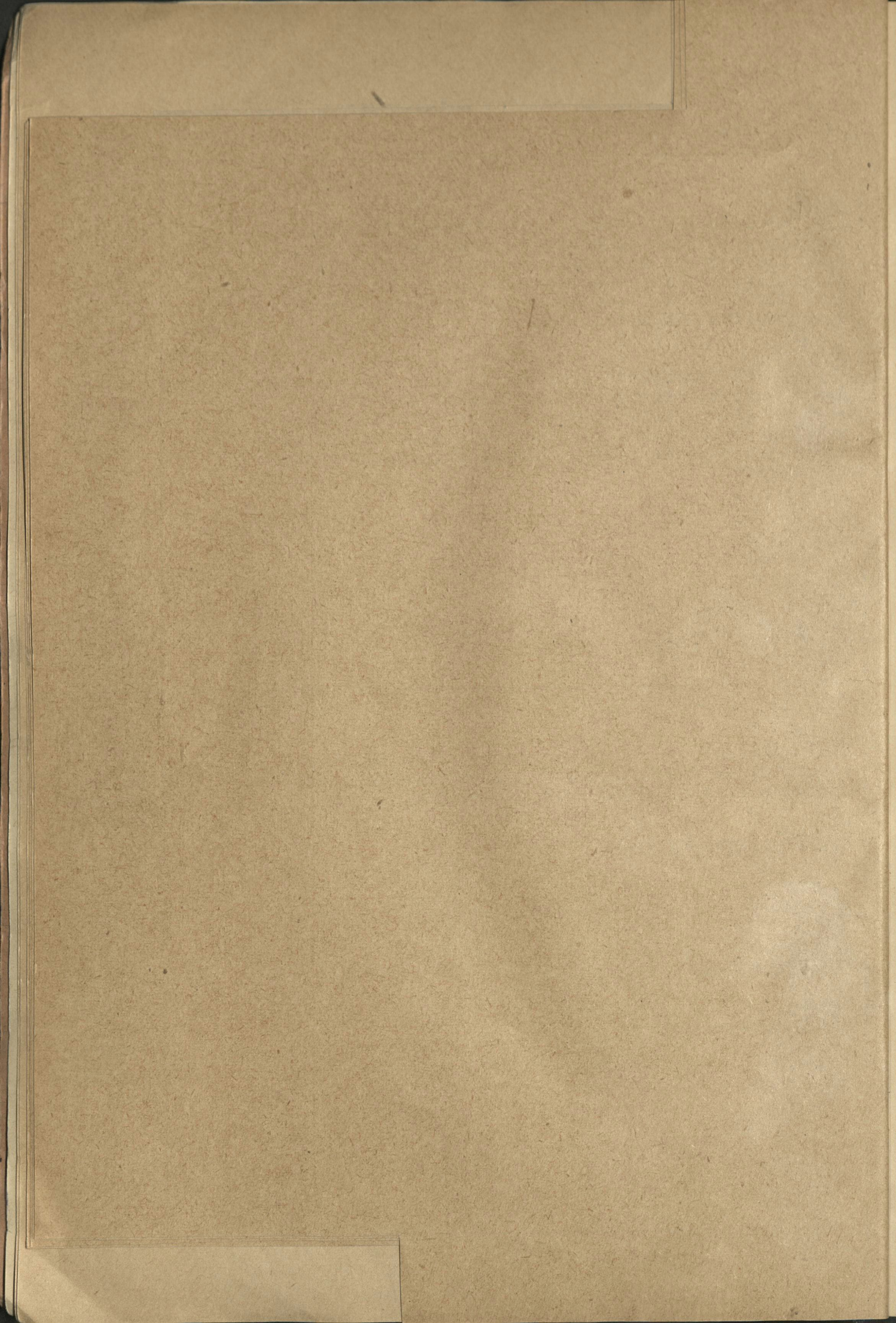






Zahl u. Art der Betriebe	Beschäftigten- Daten	Umsätze und Schuldver- hältnisse	Betriebs- einrichtungen	
Nichtlandwirtschaftliche Arbeitsstättenzählung v. 17. 5. 1939				
<p><u>Reich:</u> Die Betriebe sind sowohl nach Betriebsgrößenklas- sen als auch nach Gemeindegrößenklassen für Grup- pen, Klassen und ausgewählten Arten dargestellt, im ersten Fall für das Deutsche Reich, im zweiten Fall für Reichsteile (Länder und größere Verwal- tungsbezirke, Regierungsbezirke).</p> <p><u>Bayern:</u> Bayerische Ergebnisse sind nur in Band 568 und 570 der "Statistik des Deutschen Reichs" enthalten nach Abteilungen, Gruppen, Klassen, Arten und Ge- meindegrößenklassen, gegliedert. Eigene Veröffent- lichungen Bayerns liegen infolge Kriegseinwirkung nicht vor.</p>				Zahl der Betriebe
<p><u>Reich:</u> Die beabsichtigte Veröffentlichung "Die Betriebs- verhältnisse des Handwerks" konnte infolge des Kriegsausbruches nicht mehr erscheinen.</p> <p><u>Bayern:</u> Keine Veröffentlichung</p>				Unter- nehmungs- formen
<p><u>Reich:</u> Nicht erhoben</p> <p><u>Bayern:</u> Nicht aufbereitet</p>				Innungs- zugehö- rigkeit, Handwerks- rolle
		1939	1949	1950
				Erhebungs- jahr







Zahl u. Art der Betriebe	Beschäftigten- Daten	Umsätze und Schuldver- hältnisse	Betriebs- einrichtungen	
Handwerkszählung vom 30.9.1949				
<p><u>Bund:</u> Betriebe, auch von Heimatvertriebenen und Zuwand- rern nach Handwerksgruppen und -zweigen sowie nach Betriebsgrößenklassen im Bundesgebiet, in den Län- dern und in den größeren Verwaltungsbezirken (Re- gierungsbezirken); in den Stadt- und Landkreisen ohne fachliche Untergliederung.</p> <p>Handwerkliche <u>Nebenbetriebe</u> in den Ländern und größeren Verwaltungsbezirken (Regierungsbezirken) ohne fachliche Untergliederung; nach Handwerks- gruppen und -zweigen im Bundesgebiet und in den Ländern.</p> <p><u>Bayern:</u> Betriebe im Land Bayern und in den Regierungsbe- zirken nach Handwerkszweigen und -gruppen, in den Stadt- und Landkreisen nach den 7 Handwerksgruppen und im Land Bayern nach Betriebsgrößenklassen und Innungszugehörigkeit.</p>				Zahl der Betriebe
<p><u>Bund:</u> Nicht erhoben</p> <p><u>Bayern:</u> Nicht erhoben</p>				Unter- nehmungs- formen
<p><u>Bund:</u> Zugehörigkeit der Handwerksbetriebe zu Innungen, Eintragung in Handwerksrolle und Handelsregister, gegliedert nach Handwerksgruppen und -zweigen in Bund und Ländern.</p> <p><u>Bayern:</u> Für 64 Innungen Angaben über die Zahl der Betriebe und der Beschäftigten sowie des Umsatzes, gegliedert nach 10 Betriebsgrößenklassen für das Land Bayern. Prozentanteil der Innungsmitglieder an der Gesamt- zahl der Betriebe in den Handwerksgruppen im Lande Bayern.</p>				Innungs- zugehö- rigkeit, Handwerks- rolle
			1949	1950
				Erhebungs- jahr







Zahl u. Art der Betriebe	Beschäftigten- Daten	Umsätze und Schuldver- hältnisse	Betriebs- einrichtungen	
<p>Nichtlandwirtschaftliche Arbeitsstättenzählung v. 13.9.50</p> <p><u>Bund:</u> Arbeitsstätten des Handwerks für das Bundesgebiet nach Wirtschaftsabteilungen, -gruppen, -zweigen und -klassen, für die Länder, größeren und kleineren Verwaltungsbezirke, Gemeinden mit 10 000 und mehr Einwohnern sowie Restkreise ohne fachliche Untergliederung.</p> <p><u>Bayern:</u> Arbeitsstätten mit Schwerpunkt im Handwerk und Arbeitsstätten mit angegliederter handwerklicher Tätigkeit für <u>Land Bayern</u> nach Gewerbeabteilungen, -gruppen, -zweigen und -klassen, für <u>Regierungsbezirke</u> nach Gewerbeabteilungen, -gruppen und -zweigen und für <u>Stadt- und Landkreise</u> sowie <u>Gemeinden</u> mit über 10 000 und mehr Einwohnern nur für Gewerbeabteilungen und -gruppen. Für die <u>Gemeinden</u> sind im Rahmen der Gemeinde- und Kreisstatistik noch Betriebszahlen ohne fachliche Untergliederung vorhanden. Außerdem liegt noch einiges unveröffentlichtes Material z.B., für Arbeitsstätten mit angegliederter handwerklicher Tätigkeit, für Handwerksunternehmungen nach Umsatzgrößenklassen und für Regierungsbezirke nach Gewerbeklassen vor.</p>				Zahl der Betriebe
<p><u>Bund:</u> Für das Handwerk nicht erhoben</p> <p><u>Bayern:</u> Für das Handwerk nicht erhoben</p>				Unternehmungsformen
<p><u>Bund:</u> Nicht aufbereitet</p> <p><u>Bayern:</u> Nicht aufbereitet</p>				Innungszugehörigkeit, Handwerksrolle
				1950
				Erhebungsjahr







		Beschäftigten-Daten	Umsätze und Schuldverhältnisse	Betriebs-einrichtungen		
Gewerbliche Betriebszählung vom 16.6.1925						
<u>Reich:</u> Auf Grund von Schätzungen sind Angaben verschiedener Art über die im Handwerk beschäftigten Personen gewonnen worden. Insbesondere handelt es sich dabei um die Beschäftigten nach der Stellung im Betriebe, um die Lehrlinge in den wichtigsten Handwerkszweigen nach Betriebsgrößenklassen und um den Anteil der Beschäftigten des Handwerks an einzelnen Gewerbezweigen. Außerdem sind nähere Angaben über die Beschäftigten in 5 wichtigen Handwerkszweigen enthalten.					Zahl und Gliederung der Beschäftigten	
<u>Bayern:</u> Keine gesonderten Angaben						
<u>Reich:</u>  <u>Bayern:</u>  					Heimatvertriebene und Zuwanderer	
<u>Reich:</u> Nicht erhoben						
<u>Bayern:</u> Nicht erhoben					Löhne und Gehälter	
1925	1926	1933	1939	1949	1950	Erhebungsjahr







		Beschäftigten-Daten	Umsätze und Schuldverhältnisse	Betriebs-einrichtungen		
Handwerksenquete 1926					Zahl und Gliederung der Beschäftigten	
<u>Reich:</u> Die Angaben über die Beschäftigten des Handwerks sind in den Untersuchungen des Enquete-Ausschusses im Abschnitt "Das Handwerk als Berufsstand" zusammengefaßt und erstrecken sich u.a. auf die Verteilung der Handwerker auf Handwerkswirtschaft, Industrie und sonstige Wirtschaftsgruppen, auf die Verteilung der vorhandenen Personen auf die Länder, auf die Ausübung einer Handwerkstätigkeit im Hauptberuf und im Nebenberuf auf die Lehrlinge.						
<u>Bayern:</u> Keine gesonderten Angaben						
<u>Reich:</u> <hr/>					Heimatvertriebene und Zuwanderer	
<u>Bayern:</u> <hr/>						
<u>Reich:</u> Angaben über Handwerkstarife und Stundenlöhne einiger wichtiger Handwerkszweige und Berufsgruppen.					Löhne und Gehälter	
<u>Bayern:</u> Keine gesonderten Angaben						
	1926	1933	1939	1949	1950	Erhebungsjahr







		Beschäftigten-Daten	Umsätze und Schuldverhältnisse	Betriebs-einrichtungen		
Gewerbliche Betriebszählung vom 16.6.1933					Zahl und Gliederung der Beschäftigten	
<u>Reich:</u> Keine Angaben über das Handwerk						
<u>Bayern:</u> Durch Schätzung sind für einige Gewerbebezüge mit ausgeprägt handwerklichem Charakter Zahlen über die Beschäftigten im Handwerk gewonnen worden.						
<u>Reich:</u> _____					Heimatvertriebene und Zuwanderer	
<u>Bayern:</u> _____						
<u>Reich:</u> Nicht erhoben					Löhne und Gehälter	
<u>Bayern:</u> Nicht erhoben						
		1933	1939	1949	1950	Erhebungsjahr







Beschäftigten-Daten		Umsätze und Schuldverhältnisse	Betriebs-einrichtungen		
Nichtlandwirtschaftliche Arbeitsstättenzählung v. 17.5.1939					
<p>Reich: Die Beschäftigten sind für dieselben Betriebsarten und örtlichen Bezirke, wie <del>oben</del> bei den Betrieben angegeben, zur Darstellung gebracht. Es erfolgt eine weitgehende Aufgliederung der Beschäftigten nach Eigentümern, Miteigentümern, Pächtern, sonstigen Leitern, mithelfenden Familienangehörigen Büro- und kaufmännischen Angestellten (ohne Lehrlinge), kaufmännischen und Bürolehrlingen, technischen Angestellten (auch angestellten Meistern), Gesellen, Arbeitern ohne Lehrlinge und Handwerkslehrlingen.</p> <p>Bayern: Bayerische Ergebnisse sind nur in Band 568 und 570 der "Statistik des Deutschen Reichs" enthalten nach Abteilungen, Gruppen, Klassen, Arten und Gemeindegrößenklassen, gegliedert. Eigene Veröffentlichungen Bayerns liegen infolge Kriegseinwirkung nicht vor.</p>				Zahl und Gliederung der Beschäftigten	
<p>Reich:</p> <p>Bayern:</p>				Heimatvertriebene und Zuwanderer	
<p>Reich: Nicht erhoben</p> <p>Bayern: Nicht erhoben</p>				Löhne und Gehälter	
		1939	1949	1950	Erhebungsjahr







	Beschäftigten-Daten	Umsätze und Schuldverhältnisse	Betriebs-einrichtungen	
Handwerkszählung vom 30.9.1949				
<p><u>Bund:</u>  Beschäftigte in den Handwerksbetrieben nach Stellung im Betrieb, Schwerbeschädigten, Heimatvertriebenen, Zuwanderern und Heimarbeitern für Handwerksgruppen und -zweigen sowie nach Betriebsgrößenklassen im Bundesgebiet, in den Ländern und in den größeren Verwaltungsbezirken (Regierungsbezirken); in den Stadt- und Landkreisen ohne fachliche Untergliederung.</p> <p>Alter der Betriebsinhaber und ihre Berechtigung zur Lehrlingsausbildung für Länder und größere Verwaltungsbezirke; nach Handwerksgruppen und -zweigen gegliedert für Bund und Länder.</p> <p>Altersversorgung der Betriebsinhaber nach Handwerksgruppen im Bund und in den Ländern.</p> <p><u>Bayern:</u>  Ähnlich wie Bund nur teilweise in etwas anderer Gruppierung des Tabelleninhaltes.</p>				Zahl und Gliederung der Beschäftigten
<p><u>Bund:</u>  Betriebe von Heimatvertriebenen und Zuwanderern mit den darin beschäftigten Heimatvertriebenen und Zuwanderern nach Handwerksgruppen und -zweigen und nach Betriebsgrößenklassen für das Bundesgebiet, die Länder und die größeren Verwaltungsbezirke; für letztere sind keine Betriebsgrößenklassen ausgewiesen.</p> <p>Heimatvertriebene und Zuwanderer nach ihrer Stellung im Betrieb (tätige Inhaber, Gesellen, Facharbeiter, Lehrlinge usw.). Für Handwerksgruppen und -zweigen im Bund und in den Ländern; für Regierungsbezirke ohne fachliche Untergliederung.</p> <p><u>Bayern:</u>  Ergebnisse sind nicht veröffentlicht.</p>				Heimatvertriebene und Zuwanderer
<p><u>Bund:</u>  Nach Handwerksgruppen und -zweigen sowie Betriebsgrößenklassen im Bundesgebiet und in den Ländern; nur nach Gruppen und Zweigen (ohne Betriebsgrößenklassen) in den größeren Verwaltungsbezirken (Regierungsbezirken) der Länder.</p> <p><u>Bayern:</u>  Nach Gruppen und Zweigen für das Land Bayern und seine Regierungsbezirke.</p>				Löhne und Gehälter
		1949	1950	Erhebungsjahr







		Beschäftigten- Daten	Umsätze und Schuldver- hältnisse	Betriebs- einrichtungen	
Nichtlandwirtschaftliche Arbeitsstättenzählung v.13.9.1950					
<u>Bund:</u> Die in den Handwerksbetrieben beschäftigten Per- sonen und Heimatvertriebenen für das Bundesgebiet nach Wirtschaftsabteilungen, -gruppen, -zweigen und -klassen, für die Länder, Verwaltungsbezirke, Gemeinden mit 10 000 und mehr Einwohnern sowie Restkreise ohne fachliche Untergliederung.					Zahl und Gliederung der Beschäf- tigten
<u>Bayern:</u> Beschäftigte in den Arbeitsstätten mit Schwer- punkt im Handwerk. Die fachliche und regionale Untergliederung der Beschäftigten ist dieselbe wie die der bayerischen Betriebe (siehe oben). Für die Arbeitsstätten mit angegliederter hand- werklicher Tätigkeit (unveröffentlichtes Materi- al) sind keine Beschäftigtenzahlen vorhanden.					
<u>Bund:</u> Für das Handwerk nicht erhoben					Heimatver- triebene und Zu- wanderer
<u>Bayern:</u> Für das Handwerk nicht erhoben					
<u>Bund:</u> Nicht erhoben					Löhne und Gehälter
<u>Bayern:</u> Nicht erhoben					
				1950	Erhebungs- jahr







			Umsätze und Schuldver- hältnisse		Betriebs- einrichtungen	
Gewerbliche Betriebszählung vom 16.6.1925						
Reich: Nicht erhoben  Bayern: Nicht erhoben						Umsätze
Reich: Nicht erhoben  Bayern: Nicht erhoben						Forderungen und Verbindlich- keiten
1925	1926	1933	1939	1949	1950	Erhebungs- jahr







			Umsätze und Schuldver- hältnisse		Betriebs- einrichtungen	
Handwerksenquete 1926						
Reich: Für die 10 typischen Handwerksgruppen und deren wichtigste Zweige sind Umsätze durch Schätzung ermittelt. Allgemeine Angaben über Handwerksexport E/I/2/a Seite 270  Bayern: Keine gesonderten Angaben						Umsätze
Reich: Kurze Angaben über Anwachsen der Außenstände und die Illiquidität (D/III/1 Seite 219 - 222).  Bayern: Keine gesonderten Angaben						Forderungen und Verbindlich- keiten
	1926	1933	1939	1949	1950	Erhebungs- jahr







		Umsätze und Schuldver- hältnisse	Betriebs- einrichtungen	
Gewerbliche Betriebszählung vom 16.6.1933				
Reich: <u>Nicht</u> erhoben  Bayern: <u>Nicht</u> erhoben				
<div> <div> <div>Betriebsstruktur, Kostengestaltung und Besteuerung</div> <div>im Handwerk</div> <div> <p>In Ergänzung zu den hier berücksichtigten großen Hand- werkserhebungen wird auf die vom Statistischen Reichs- amt in den Jahren 1932 bis 1939 in ein- bis zweijähri- gen Zwischenräumen und in enger Zusammenarbeit mit den zuständigen Handwerksorganisationen durchgeführten Erhebungen über Betriebsstruktur, Kostengestaltung und Besteuerung im Handwerk besonders hingewiesen, da sie wichtige Aussagen über Umsatz, Forderungen und Verbindlichkeiten nach den wichtigsten Handwerks- zweigen gegliedert enthalten.</p> <p>Die Ergebnisse sind in den vom Statistischen Reichs- amt herausgegebenen "Einzelschriften zur Statistik des Deutschen Reichs" Nr. 28, 30, 34, 38 und 41 sowie in der Zeitschrift "Wirtschaft und Statistik" 1935 2. März-Heft und in den "Vierteljahresheften zur Stati- stik des Deutschen Reichs" Jahrgang 1935, 1936 und 1938 veröffentlicht.</p> </div> </div> </div>				Umsätze
Reich: <u>Nicht</u> erhoben  Bayern: <u>Nicht</u> erhoben				
				Forderungen und Verbindlich- keiten
	1933	1939	1949	1950
				Erhebungs- jahr







		Umsätze und Schuldver- hältnisse	Betriebs- einrichtungen	
Nichtlandwirtschaftliche Arbeitsstättenzählung v.17.5.1939				
Reich: <u>Nicht</u> erhoben  Bayern: <u>Nicht</u> erhoben				Umsätze
Reich: <u>Nicht</u> erhoben  Bayern: <u>Nicht</u> erhoben				Forderungen und Verbindlich- keiten
		1939	1949	1950
				Erhebungs- jahr















		Umsätze und Schuldver- hältnisse	Betriebs- einrichtungen		
Nichtlandwirtschaftliche Arbeitsstättenzählung v.13.9.1950					
<u>Bund:</u> Ergebnisse liegen zur Zeit noch nicht vor.				Umsätze	
<u>Bayern:</u> Umsätze der Handwerksunternehmungen nach 13 Um- satzgrößenklassen im Land Bayern für Gewerbeabtei- lungen, -gruppen, -zweigen und -klassen. Eine Ver- öffentlichung findet nicht statt.					
<u>Bund:</u> Nicht erhoben				Forderungen und Verbindlich- keiten	
<u>Bayern:</u> Nicht erhoben					
				1950	Erhebungs- jahr







Gewerbliche Betriebszählung vom 16.6.1925

Reich:

Auf Grund von Schätzungen für verschiedene Hand-  
werkszweige Angaben über die Kraftmaschinenlei-  
stung in PS sowie für je 100 Personen

Bayern:

Keine gesonderten Angaben

Antriebs-  
maschinen  
und  
Maschinen-  
leistung

Reich:

Für das Handwerk nicht erhoben

Bayern:

Für das Handwerk nicht erhoben

Kraftfahr-  
zeuge und  
Anhänger

1925

1926

1933

1939

1949

1950

Erhebungs-  
jahr







					Betriebs- einrichtungen	
Handwerksenquete 1926						Antriebs- maschinen und Maschinen- leistung
<p><u>Reich:</u> Allgemeine Angaben über Verwendung von Kraftma- schinen im Handwerk und einige Übersichten über die Zahl der Motorenbetriebe und die Leistung der Motoren in PS für verschiedene Handwerkszweige.</p> <p><u>Bayern:</u> Keine gesonderten Angaben</p>						
<p><u>Reich:</u> Nicht erhoben</p> <p><u>Bayern:</u> Nicht erhoben</p>						Kraftfahr- zeuge und Anhänger
	1926	1933	1939	1949	1950	Erhebungs- jahr







					Betriebs- einrichtungen	
Gewerbliche Betriebszählung vom 16.6.1933						Antriebs- maschinen und Maschinen- leistung
<p><u>Reich:</u> <u>Keine</u> Angaben über das Handwerk</p> <p><u>Bayern:</u> Auf Grund von Schätzungen in einer kleinen Über- sicht Angaben für einige wichtige Handwerkszweige über Maschinenleistung je Betrieb in PS getrennt nach Wind-, Wasser- und Wärmekraftmaschinen sowie nach Elektromotoren.</p>						
<p><u>Reich:</u> <u>Nicht</u> erhoben</p> <p><u>Bayern:</u> <u>Nicht</u> erhoben</p>						Kraftfahr- zeuge und Anhänger
		1933	1939	1949	1950	
						Erhebungs- jahr







					Betriebs- einrichtungen	
Nichtlandwirtschaftliche Arbeitsstättenzählung v.17.5.1939						Antriebs- maschinen und Maschinen- leistung
<p><u>Reich:</u> Die beabsichtigte Veröffentlichung über "Die Ver- wendung von Kraftmaschinen und Kraftfahrzeugen in den Handwerksbetrieben" konnte infolge des Kriegs- ausbruches nicht mehr erscheinen.</p> <p><u>Bayern:</u> Keine Veröffentlichung</p>						
<p><u>Reich:</u> Die beabsichtigte Veröffentlichung "Die Verwen- dung von Kraftmaschinen und Kraftfahrzeugen in den Handwerksbetrieben" konnte infolge des Kriegs- ausbruches nicht mehr erscheinen.</p> <p><u>Bayern:</u> Keine Veröffentlichung</p>						Kraftfahr- zeuge und Anhänger
			1939	1949	1950	
						Erhebungs- jahr







				Betriebs- einrichtungen	
Handwerkszählung vom 30.9.1949					
<p><u>Bund:</u> Antriebsmaschinen wie Elektromotore, Benzin-, Diesel- und Gasmotore, Dampfmaschinen und -turbinen, Wasserturbinen nach ihrer installierten Gesamtleistung in PS (Elektromotore auch in Stückzahl) sowie nach Handwerksgruppen und -zweigen und nach Betriebsgrößenklassen für das Bundesgebiet, die Länder und größere Verwaltungsbezirke, für letztere sind keine Betriebsgrößenklassen ausgewiesen.</p> <p><u>Bayern:</u> Antriebsmaschinen (ohne weitere Untergliederung) in PS nach Handwerkszweigen und -gruppen im Lande Bayern und in den Regierungsbezirken.</p>					Antriebs- maschinen und Maschinen- leistung
<p><u>Bund:</u> Nicht erhoben</p> <p><u>Bayern:</u> Nicht erhoben</p>					Kraftfahr- zeuge und Anhänger
				1949	1950
					Erhebungs- jahr







					Betriebs- einrichtungen	
Nichtlandwirtschaftliche Arbeitsstättenzählung v.13.9.1950						Antriebs- maschinen und Maschinen- leistung
<u>Bund:</u> Nicht erhoben						
<u>Bayern:</u> Nicht erhoben						Kraftfahr- zeuge und Anhänger
					1950	Erhebungs- jahr







Nichtlandwirtschaftliche Arbeitsstättenzählung v.13.9.1950

Bund:  
Nicht erhoben

Bayern:  
Nicht erhoben

Antriebs-  
maschinen  
und  
Maschinen-  
leistung

Bund:  
Für das Handwerk nicht erhoben

Bayern:  
Für das Handwerk nicht erhoben

Kraftfahr-  
zeuge und  
Anhänger







## Quellennachweis

A.) Verzeichnis der amtlichen Zahlenveröffentlichungen

B.) Hinweise auf einzelne Erhebungsmerkmale in den amtlichen Veröffentlichungen

- I        Zahl und Art der Betriebe
- II       Beschäftigten - Daten
- III      Umsätze und Schuldverhältnisse
- IV      Betriebseinrichtungen

### Zeichenerklärung

a    =    Deutschland (Reich bzw. Bund)

b    =    Bayern

T    =    Tabelle

S    =    Seite

A - E    =    Bezeichnung der Hauptteile des  
              Generalberichtes der Handwerksenquete 1926

Die Anmerkungen befinden sich am Schluß der Tabellen







# Verzeichnis der amtlichen Zahlenveröffentlichungen

## 1. Gewerbliche Betriebszählung vom 16.6.1925

### Reich:

"Statistik des Deutschen Reichs" Band 418  
(Die Handwerksergebnisse beruhen auf Schätzung)  
Textband: "Das Gewerbe im Deutschen Reich"

### Bayern:

Keine gesonderten Angaben für das bayerische Handwerk

## 2. Handwerksenquete 1926

### Reich:

Enquete-Ausschuß vom 15.4.1926  
3. Unterausschuß 8. Arbeitsgruppe (Handwerk)  
1. Band "Das Deutsche Handwerk"  
(Generalbericht)

### Bayern:

Keine gesonderten Angaben für das bayerische Handwerk

## 3. Gewerbliche Betriebszählung vom 16.6.1933

### Reich:

Keine Handwerkszahlen

### Bayern:

Heft 123 der "Beiträge zur Statistik Bayerns"  
"Bayerns Volk und Wirtschaft nach dem Stande der Jahre 1933  
und 1934"  
(Die Ergebnisse für das Handwerk beruhen auf Schätzung)







4. Nichtlandwirtschaftliche Arbeitsstättenzählung vom 17.5.1939

"Die Handwerksbetriebe im Deutschen Reich"

Reich:

"Statistik des Deutschen Reichs" Band 568: "Die nichtlandwirtschaftlichen Arbeitsstätten in den Reichsteilen und Verwaltungsbezirken" und Band 569/570 "Die Handwerksbetriebe im Deutschen Reich".

Bayern:

Bayerische Ergebnisse sind in Band 568 und 570 in "Statistik des Deutschen Reichs" enthalten. Eigene Veröffentlichungen Bayerns liegen infolge Kriegseinwirkung nicht vor.

5. Handwerkszählung vom 30.9.1949

Bund:

"Statistik der Bundesrepublik Deutschland"  
"Handwerkszählung vom 30.9.1949"  
Band 11 bis 16

Bayern:

Heft 161 der "Beiträge zur Statistik Bayerns"  
"Das Handwerk in Bayern".

Die Ergebnisse der Handwerkszählung 1949 sind auch textlich verarbeitet in einer Reihe von Veröffentlichungen im Laufe der Jahre 1950, 1951 und 1952 in "Bayern in Zahlen" erschienen.

5. Nichtlandwirtschaftliche Arbeitsstättenzählung vom 13.9.1950

Bund:

"Statistik der Bundesrepublik Deutschland" Band 45 Heft 1:  
"Die nichtlandwirtschaftlichen Arbeitsstätten (örtliche Einheiten) und die darin beschäftigten Personen".

Bayern:

"Beiträge zur Statistik Bayerns"

Heft 166: "Die nichtlandwirtschaftlichen Arbeitsstätten"

Heft 168: "Die nichtlandwirtschaftlichen Arbeitsstätten in den bayerischen Regierungsbezirken und Kreisen"

Heft 177: "Bayerische Gemeinde- und Kreisstatistik" (Band 1 - 7)



u



## I. Zahl und Art der Betriebe

Lfd. Nr.	Erhebungsmerkmale	Reich/ Bund (a) bzw. Bayern (b)	Hinweise auf die amtlichen Zahlenveröffentlichungen der Erhebungsjahre:					
			1925 <sup>1)</sup>	1926 <sup>2)</sup>	1933 <sup>3)</sup>	1939 <sup>4)</sup>	1949 <sup>5)</sup>	1950 <sup>2)</sup>
Zahl der Betriebe	1 Handwerksbetriebe, Arbeitsstätten mit Schwerpunkt im Handwerk	a	S 73 ff.	B und C	-	T 1,2	T 1,2,3,4,14,15	T 1
		b	-	-	S 57 ff.	T 1,6 <sup>6)</sup>	T 1,3,4,5,8	T 1 <sup>7)</sup>
	2 Einmann-Betriebe	a	S 79 ff.	B/II 1-10	-	T 1	-	-
		b	-	-	-	-	T 8	-
	3 Handwerkliche Nebenbetriebe mit Einzelhandel, Landwirtschaft und Gastwirtschaft usw. (kombiniert)	a	S 73 ff.	D/I/2	-	-	T 9,10	-
		b	-	-	-	-	-	T 1
	4 Handwerkliche Nebenbetriebe der Industrie	a	S 73 ff.	A/II/7	-	T 1	T 9,10	-
		b	-	-	-	T 1 <sup>8)</sup>	-	-
	5 Betriebe auf eigenem Grund, in gemieteten Räumen und mit Ladengeschäft der gleichen Branche	a	-	-	-	-	T 9,10	-
		b	-	-	-	-	-	-
	6 Betriebsgrößeklassen nach Beschäftigten	a	S 73 ff.	B/I/1-3 B/II/1-10	-	T 1	T 3	-
		b	-	-	S 58 ff.	-	T 5	-
	7 Betriebe nach Gemeindegrößeklassen (für 1926 und 1939), nach Umsatzgrößeklassen (für 1950)	a	-	E/I/2 S.279	-	T 1	-	-
		b	-	-	-	T 1 <sup>8)</sup>	-	T 12 <sup>9)</sup>
	8 Betriebe nach Einkommensgruppen für einige Handwerkszweige	a	-	-	-	-	-	-
		b	-	-	S 60	-	-	-
	9 Betriebe, die gleichzeitig Hausgewerbe- oder Heimarbeiterbetriebe sind	a	-	-	-	T 1	-	-
		b	-	-	-	-	-	-
10	Betriebe von Heimatvertriebenen und Zuwanderern	a	-	-	-	-	T 3,4	-
		b	-	-	-	-	-	-
11	Neuerrichtete Handwerksbetriebe (nach dem 1.1.1949)	a	-	-	-	-	T 14	-
		b	-	-	-	-	T 6	-
12	Anteil des Handwerks an den Betrieben einzelner Gewerbezweige 1925	a	S 74 ff.	-	-	-	-	-
		b	-	-	-	-	-	-
13	Unternehmungsformen	a	-	E/III/1	-	T 4 <sup>10)</sup>	-	-
		b	-	-	-	-	-	-
14	Innungszugehörigkeit, Eintragung in die Handwerksrolle Vorhandensein einer Handwerkskarte	a	-	A/IV, E/V	-	11)	T 14	-
		b	-	-	-	11)	T 5,7	-



## II. Beschäftigten - Daten

Lfd. Nr.	Erhebungsmerkmale	Reich/ Bund (a) bzw. Bayern (b)	Hinweise auf die amtlichen Zahlenveröffentlichungen der Erhebungsjahre:					
			1925 <sup>1)</sup>	1926 <sup>2)</sup>	1933 <sup>3)</sup>	1939 <sup>4)</sup>	1949 <sup>5)</sup>	1950
15	Beschäftigte (allgemein)	a	S 73 ff.	A, B	-	T 1,2	" 1,2,3,4,5,6,15	T 1
		b	-	-	S 57 ff.	T 1,6 <sup>6)</sup>	T 1,3,4,5,8	T 1 <sup>7)</sup>
16	Weibliche Beschäftigte	a	S 79 ff.	B/II	-	T 1	T 5,6	-
		b	-	-	S 57 ff.	T 1 <sup>8)</sup>	T 1,3	-
17	Schwerbeschädigte	a	-	-	-	-	T 5,6	-
		b	-	-	-	-	12)	-
18	Heimarbeiter	a	-	-	-	-	T 5,6	-
		b	-	-	-	-	T 1	-
19	Betriebsinhaber (tätige u. nichttätige) und Betriebsleiter	a	S 73 ff.	A/I/8 S.13	-	-	T 5,6,11,12,13	-
		b	-	-	S 61	-	T 1,6	-
20	Eigentümer, Miteigentümer und Pächter	a	S 73 ff.	B/2	-	T 2	-	-
		b	-	-	-	-	-	-
21	Alter der Betriebsinhaber	a	-	-	-	T 3a <sup>10)</sup>	T 11,12	-
		b	-	-	-	-	T 6	-
22	Befugnis der Betriebsinhaber zur Lehrlingsausbildung	a	-	-	-	T 3b <sup>10)</sup>	T 11,12	-
		b	-	-	-	-	T 6	-
23	Altersversorgung der Betriebsinhaber	a	-	-	-	-	T 13	-
		b	-	-	-	-	T 7	-
24	Meisterprüfung der Betriebsinhaber	a	-	-	-	T 3b <sup>10)</sup>	-	-
		b	-	-	-	-	-	-
25	Mithelfende Familienangehörige	a	S 73 ff.	A/III	-	T 2	T 5,6	-
		b	-	-	-	-	T 1	-
26	Gesellen (Gehilfen und Facharbeiter)	a	S 73 ff.	A/II/2-5	-	T 2	T 5,6	-
		b	-	-	-	-	T 1,3,8	-

Zahl und Gliederung der Beschäftigten



Lfd. Nr.	Erhebungsmerkmale	Reich/ Bund (a) bzw. Bayern (b)	Hinweise auf die amtlichen Zahlenveröffentlichungen der Erhebungsjahre:					
			1925 <sup>1)</sup>	1926 <sup>2)</sup>	1933 <sup>3)</sup>	1939 <sup>4)</sup>	1949 <sup>5)</sup>	1950
Zahl und Gliederung der Beschäftigten	27 Arbeiter (angelernte und ungelernte)	a	S 73 ff.	A/II/2-5	-	T 2	T 5,6	-
		b	-	-	-	-	T 1	-
	28 Handwerkslehrlinge und -umschüler	a	S 73 ff.	A/II/6	-	T 2	T 5,6	-
		b	-	-	-	-	T 1,3,8	-
	29 Anlernlinge und Gewerbegehilfen	a	S 77-79	A/II	-	T 2	T 5,6	-
		b	-	-	-	-	T 1	-
	30 Techn. und kaufmännische Angestellte und Lehrlinge	a	S 73 ff.	A/I/8	-	T 2	T 5,6	-
		b	-	-	-	-	T 1	-
	31 Arbeitgeberanteile zur Pflichtversicherung	a	-	-	-	-	T 3,4	-
		b	-	-	-	-	-	-
	32 Nebenberuflich im Handwerk Tätige (überwiegend Landwirtschaft als Hauptberuf)	a	S 73	A/II/7	-	-	-	-
		b	-	-	S 61	-	-	-
	33 Handwerker im eigenen Wirtschaftszweig oder berufs fremd tätig	a	S 73	A/II/4	-	-	-	-
		b	-	-	-	-	-	-
	34 Beschäftigte in Hdw.-Betrieben, die gleichzeitig Hausgewerbe- oder Heimarbeiterbetriebe sind	a	-	-	-	T 1	-	-
		b	-	-	-	-	-	-
	35 Anteil des Handwerks an den Beschäftigten einzelner Gewerbebezüge 1925	a	S 74	-	-	-	-	-
		b	-	-	-	-	-	-
	36 Heimatvertriebene und Zuwanderer	a	-	-	-	-	T 3,4,5,6	-
		b	-	-	-	-	T 1,3,6 <sup>13)</sup>	-
	37 Beschäftigte in Betrieben von Heimatvertriebenen und Zuwanderern	a	-	-	-	-	T 3,4	-
		b	-	-	-	-	-	-
38 Löhne und Gehälter		a	-	E/III/2	-	-	T 3,4	-
		b	-	-	-	-	T 2	-



### III. Umsätze und Schuldverhältnisse

Lfd. Nr.	Erhebungsmerkmale	Reich/ Bund (a) bzw. Bayern (b)	Hinweise auf die amtlichen Zahlenveröffentlichungen der Erhebungsjahre:					
			1925 <sup>1)</sup>	1926 <sup>2)</sup>	1933 <sup>3)</sup>	1939 <sup>4)</sup>	1949 <sup>5)</sup>	1950
39	Handwerksumsatz insgesamt	a	-	E/I/3a	-	-	T 1-4,7,8,15	-
		b	-	-	-	-	T 2,3,4,8	-
39 a	Umsatz bei Neuherstellung incl. Installation	a	-	-	-	-	T 7,8	-
		b	-	-	-	-	T 2	-
39 b	Umsatz bei Reparaturen für Fremde	a	-	-	-	-	T 7,8	-
		b	-	-	-	-	T 2	-
39 c	Umsatz bei Dienstleistungen	a	-	-	-	-	T 7,8	-
		b	-	-	-	-	T 2	-
40	Handelsumsatz	a	-	-	-	-	T 7,8	-
		b	-	-	-	-	T 2,3,4,8	-
41	Export	a	-	E/I/2/a	-	-	-	-
		b	-	-	-	-	-	-
42	Gesamtumsatz (41 + 42)	a	-	-	-	-	T 1-4,7,8,15	-
		b	-	-	-	-	T 2,3,4,5,8	-
43	Forderungen insgesamt	a	-	D/III/1	-	-	T 7,8	-
		b	-	-	-	-	T 2,3	-
44	Forderungen an öffentliche Verwaltung und Besatzung	a	-	-	-	-	T 7,8	-
		b	-	-	-	-	-	-
45	Betriebsverbindlichkeiten	a	-	D/III/1	-	-	T 7,8	-
		b	-	-	-	-	T 2,3	-

### IV. Betriebseinrichtungen

46	Antriebsmaschinen aller Art, Maschinenleistung in PS	a	S 73 ff.	S 188-199	-	T 5 <sup>10)</sup>	T 3,4	-
		b	-	-	S 58 ff.	-	T 2,3	-
47	Kraftfahrzeuge aller Art und Anhänger	a	-	-	-	T 5 <sup>10)</sup>	-	-
		b	-	-	-	-	-	-







Anmerkungen zu Tabellen I - IV

1. Geschätzte Ergebnisse, jedoch nur für das Reich
2. Angaben nur für das Reich
3. Geschätzte Ergebnisse, jedoch nur für Bayern
4. In der "Statistik des Deutschen Reichs" (1939) enthält

Band 569/1	Tabelle 1 der <u>Handwerksbetriebszählung</u>				
Band 569/2	Tabelle 2	"	"	"	"
Band 570	Tabelle 1	"	"	"	"
	(in gekürzter Fassung)				
Band 568	Tabelle 6 der <u>Arbeitsstättenzählung</u>				

Bayerische Veröffentlichungen für die Handwerkserhebung von 1939 liegen infolge der Kriegseignisse nicht vor. Angaben über Bayern sind nur in "Statistik des Deutschen Reichs" Band 568 und 569/70 zu finden.
5. Für Bayern sind außer den aufgeführten Tabellen auch die Veröffentlichungen in "Bayern in Zahlen" Jahrgang 1950, 1951 und 1952 heranzuziehen.
6. "Statistik des Deutschen Reichs" Band 568 (Tabelle 6) und 570 (Tabelle 1), beide Tabellen in gekürzter Fassung.
7. Die Ergebnisse der Tabelle 1 sind in den "Beiträgen zur Statistik Bayerns" Nr. 166 und 168 enthalten.
8. "Statistik des Deutschen Reichs" Band 570, Tabelle 1 in gekürzter Fassung.
9. Tabelle nicht veröffentlicht, nur für internen Gebrauch bestimmt.
10. Die vorgesehene Veröffentlichung dieser Tabelle (siehe "Übersicht" 1939 Erkennungsmerkmale 6, 8 und 9) sowie einer Sonderauszählung für 4 bayerische Regierungsbezirke ist wegen des Kriegsausbruchs unterblieben.
11. Erfragt, aber nicht aufbereitet.
12. Angaben über die Schwerbeschädigten sind für Bayern nur in der "Statistik der Bundesrepublik Deutschland", Band 14, Tabelle 5 und 6 veröffentlicht.
13. Bayern hat nur Angaben für Heimatvertriebene veröffentlicht.











