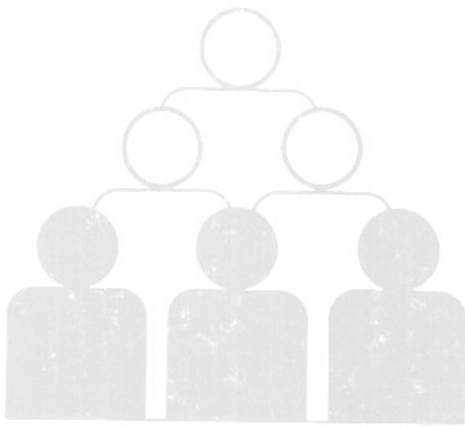


Statistisches Bundesamt

Bevölkerung und Erwerbstätigkeit

Volkszählung vom 25. Mai 1987

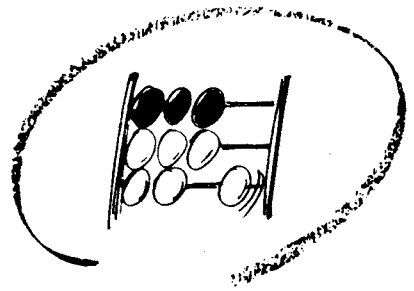


Fachserie **1**

Heft 2

Ausgewählte Eckzahlen für kreisfreie Städte und Landkreise

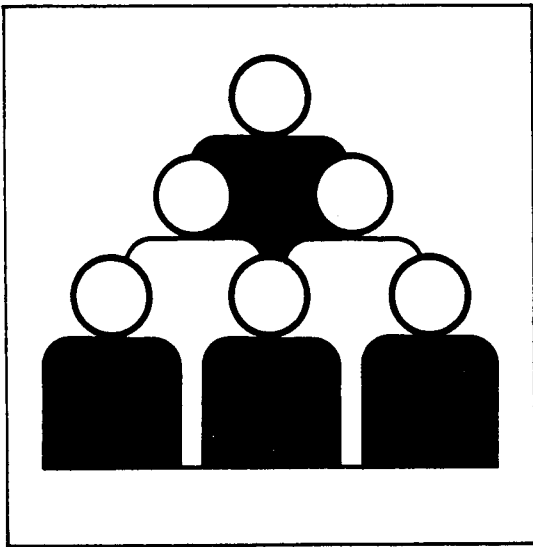
Metzler - Poeschel Stuttgart



Statistisches Bundesamt

Bevölkerung und Erwerbstätigkeit

Volkszählung vom 25. Mai 1987



Fachserie **1**

Heft 2

Ausgewählte Eckzahlen für kreisfreie Städte und Landkreise

Statistisches Bundesamt
Bibliothek - Dokumentation - Archiv
09 - 14298

Metzler - Poeschel Stuttgart

Herausgeber:
Statistisches Bundesamt
Gustav-Stresemann-Ring 11
6200 Wiesbaden 1

Verlag:
Metzler-Poeschel Stuttgart

Verlagsauslieferung:
Hermann Leins GmbH & Co.
Verlags-KG
Holzwiesenstr. 2
7408 Kusterdingen
Telefon: 07071/33046
Telex: 7 262 891 mepo d
Telefax: 07071/33653

Erscheinungsfolge: einmalig

Erschienen im Juli 1989

Preis: DM 9,70

Bestellnummer: 2013102 - 87900

Nachdruck - auch auszugsweise - nur mit Quellenangabe
unter Einsendung eines Belegexemplares gestattet.

Vorbemerkung

Während Heft 1 dieser Fachserie ausgewählte Strukturdaten aus der Volks- und Berufszählung 1987 für Bund und Länder enthält, liegt der regionale Schwerpunkt des vorliegenden Heftes bei den kreisfreien Städten und Landkreisen. Die Ergebnisdarstellung ist auf einige wenige Eckzahlen über die Bevölkerung und Haushalte beschränkt. Gemeindeergebnisse sowie sachlich tiefer gegliederte Kreisergebnisse erscheinen in den Fachveröffentlichungen der Statistischen Landesämter. Analog zur vorliegenden Publikation werden im Rahmen des Veröffentlichungsprogramms zur Gebäude- und Wohnungszählung 1987 in der Fachserie 5 ebenfalls als Heft 2 ausgewählte Eckzahlen über Gebäude, Unterkünfte und Wohnungen auf Kreisebene erscheinen.

Inhalt

	Seite
Vorbemerkung	3
T e x t t e i l	
1 Methodische Erläuterungen	5
2 Definitionen von Begriffen und Merkmalen	8
3 Übersichtstabelle (Ausgewählte Strukturzahlen)	10
S c h a u b i l d	
Bevölkerungsdichte 1987 nach kreisfreien Städten/Landkreisen	12
T a b e l l e n t e i l	
1 Wohnberechtigte Bevölkerung, Bevölkerung am Ort der Hauptwohnung und Bevölkerungsdichte nach kreisfreien Städten/Landkreisen	14
2 Bevölkerung in Privathaushalten, Privathaushalte und durchschnittliche Haushaltsgröße nach kreisfreien Städten/Landkreisen	36
A n h a n g	
Personenbogen Volkszählung 1987	47
Veröffentlichungsprogramm Volkszählung 1987	48

Die Angaben beziehen sich auf das Bundesgebiet; sie schließen Berlin (West) ein.

Auf- und Ausgliederungen

Die vollständige Aufgliederung einer Summe ist durch das Wort **d a - v o n** kenntlich gemacht, die teilweise Ausgliederung durch das Wort **d a r u n t e r**. Bei teilweiser Ausgliederung nach verschiedenen, nicht summierbaren Merkmalen sind die Worte **u n d z w a r** gebraucht worden. Auf die Bezeichnung "davon" bzw. "darunter" ist verzichtet worden, wenn aus Aufbau und Wortlaut von Tabellenkopf und Vorspalte unmißverständlich hervorgeht, daß es sich um eine Auf- bzw. Ausgliederung handelt.

1.1 Rechtsgrundlagen; Erhebungsbereiche; allgemeiner Erhebungsumfang; Erhebungsstichtag

Rechtsgrundlagen der Volkszählung 1987 waren das "Gesetz über eine Volks-, Berufs-, Gebäude-, Wohnungs- und Arbeitsstättenzählung (Volkszählungsgesetz 1987) vom 8. November 1985 (BGBl. I S. 2078)"¹⁾ - im folgenden VZG '87 sowie die nach § 9 Abs. 3 Volkszählungsgesetz 1987 erlassenen Durchführungsverordnungen der Länder und die sie ergänzenden Verwaltungsvorschriften.

Die Volkszählung 1987 umfaßte drei Erhebungsbereiche, nämlich

- eine Volks- und Berufszählung als Einwohnerzählung, die mit der Erhebung bevölkerungs- und insbesondere auch berufs- und erwerbsstatistischer Angaben verbunden war,
- eine Gebäude- und Wohnungszählung, die neben der Bestandsaufnahme auch die Gewinnung grundlegender Strukturdaten zum Gegenstand hatte

sowie

- eine Arbeitsstättenzählung, durch die ein umfassender Überblick über Zahl und Größe aller nichtlandwirtschaftlichen Arbeitsstätten und Unternehmen gewonnen werden sollte.

Die Volkszählung 1987 ist in allen Erhebungsbereichen und im Hinblick auf das gesamte Erhebungsprogramm als Vollerhebung durchgeführt worden. Alle Ergebnisse beziehen sich somit auf die Gesamtheit der Erhebungseinheiten und können deshalb fachlich und regional bis zur Blockseite grundsätzlich uneingeschränkt untergliedert werden. Nach § 12 Volkszählungsgesetz 1987 war Auskunftspflicht vorgesehen, um sowohl insgesamt als auch für den Nachweis kleiner statistischer Teilmengen den geforderten hohen Genauigkeitsgrad gewährleisten zu können.

Stichtag der Volkszählung 1987 war der 25. Mai 1987. Die an diesem Tage gegebenen Verhältnisse waren damit maßgebend für die Abgrenzung der Erhebungsumfänge und für die Erteilung der Auskunft.

Die folgenden Ausführungen beziehen sich auf den Erhebungsbereich der Volks- und Berufszählung.

1.2 Abgrenzung des Erhebungsumfanges der Volks- und Berufszählung

Ebenso wie bei früheren Zählungen und auch international üblich, stellte die Einwohnerzählung 1987 auf die sog. wohnberechtigte Bevölkerung ab. Danach waren grundsätzlich alle Personen zu zählen, die am Zählungsstichtag einen Wohnsitz im Sinne des Melderechtsrahmengesetzes von 1980²⁾ innehatten, und zwar unabhängig davon, ob eine entsprechende Eintragung im Einwohnermelderegister tatsächlich vorlag oder nicht. Personen mit mehreren Wohnungen waren - von Ausnahmen abgesehen - gem. § 12 Abs. 4 VZG '87 für jede Wohnung auskunftspflichtig.

Als nicht zur wohnberechtigten Bevölkerung im Sinne des VZG '87 gehörend galten aufgrund von internationalen Vorschriften und Vereinbarungen Angehörige diplomatischer berufskonsularischer Vertretungen und deren Familienmitglieder, soweit sie keine deutsche Staatsangehörigkeit besaßen oder nicht ständig in der Bundesrepublik Deutschland ansässig waren. Ebenso nicht in die Volkszählung 1987 einzubeziehen waren Angehörige ausländischer Streitkräfte und deren Familienmitglieder, die auch dann nicht zu befragen waren, wenn sie die deutsche Staatsangehörigkeit besaßen und damit nach den melderechtlichen Vorschriften zwar meldeberechtigt, jedoch nicht meldepflichtig waren.

Eine weitere Ausnahmeregelung bestand für Personen in Gemeinschafts- und Anstaltsunterkünften, die dort, ohne einen eigenen Haushalt zu führen, untergebracht waren, gleichzeitig aber noch eine weitere Wohnung außerhalb dieser Unterkunft hatten. Dieser Personenkreis war am

1) Siehe hierzu im einzelnen, Würzberger, P./Stürmer, B./Störtzbach, B.: "Volkszählung 1987 - Rechtliche Grundlagen und Konzept nach dem Urteil des Bundesverfassungsgerichts vom 15. Dezember 1983", in WiSta 12/1986, S. 927 ff.

2) Melderechtsrahmengesetz (MRRG) vom 16. August 1980 (BGBl. I S. 1429).

Ort der Gemeinschafts- und Anstaltsunterkunft nicht zur wohnberechtigten Bevölkerung zu zählen.

In zeitlicher Hinsicht war der Erhebungsumfang der Volks- und Berufszählung durch den Zählungstichtag abgegrenzt. Danach waren nur jene Personen zu erfassen, die am 24. Mai 1987 oder früher geboren wurden und auch am 25. Mai 1987, 0.00 Uhr, gelebt hatten. Entsprechend waren Personen, die vor dem Zählungstichtag innerhalb der Bundesrepublik Deutschland umgezogen waren oder sie verlassen hatten, bereits am neuen Wohnsitz zu zählen bzw. nicht mehr in die Zählung einzubeziehen.

1.3 Erhebungs- und Darstellungseinheiten, Erhebungsmerkmale der Volks- und Berufszählung

Da durch die Einwohnerzählung vor allem der Bevölkerungsstand und seine räumliche Verteilung ermittelt werden soll, ist es erforderlich, die bei Personen mit mehreren Wohnsitzen aufgetretenen Doppelzählungen auszuschalten. Dies wird dadurch erreicht, daß bei der Auswertung auf die Hauptwohnung abgestellt wird. Personenbezogenen Nachweisungen liegt in aller Regel der so geprägte Begriff der "Bevölkerung am Ort der Hauptwohnung" zugrunde.

Im Rahmen der Volks- und Berufszählung 1987 waren, ebenso wie bei früheren Zensen, neben Personen wiederum auch Haushalte zu erheben. Einen Haushalt bildeten dabei - so auch die Definition in § 2 Abs. 1 VZG'87 - alle Personen, die gemeinsam wohnen und wirtschaften; wer allein wirtschaftete, galt als Ein-Personen-Haushalt. Personen mit mehreren Wohnungen waren grundsätzlich in jeder Wohnung einem Haushalt zuzuordnen.

Zum Haushalt zählten danach grundsätzlich auch Personen, die aus beruflichen und sonstigen Gründen zwar vorübergehend abwesend waren, jedoch einen Wohnsitz im melderechtlichen Sinne begründet hatten. Dabei kam es nicht darauf an, ob eine entsprechende Eintragung im Melderegister vorlag; maßgeblich waren vielmehr die tatsächlichen Verhältnisse am Zählungstichtag.

Dem so abgegrenzten und erhobenen "Haushalt" liegt der Begriff der "wohnberechtigten Bevölkerung" zugrunde, soweit es sich hierbei nicht

um Personen ohne eigene Haushaltsführung in Gemeinschafts- und Anstaltsunterkünften handelt, die beim Nachweis von Haushalten (= Privathaushalten) ohnehin unberücksichtigt bleiben. Für viele Fragestellungen, die zum Beispiel die wirtschaftliche Versorgung des Haushalts bzw. seiner Mitglieder betreffen, ist es jedoch zweckmäßig, einen Teil der Personen mit mehreren Wohnsitzen nur am ersten Wohnsitz als Haushaltsmitglied zu berücksichtigen. Diesem Anliegen wird bei der Volkszählung 1987 - näherungsweise - dadurch entsprochen, daß Mitglieder eines Haushalts, die sämtlich überwiegend in einer anderen Gemeinde leben bzw. von der anderen Gemeinde aus zur Arbeit oder Ausbildung gehen, bei der Auszählung der "Privathaushalte" und der "Bevölkerung in Privathaushalten" ausgeklammert werden.³⁾

Anders als bei früheren Volkszählungen nicht mehr vorgesehen waren Fragen zur Familienstruktur, weil davon ausgegangen wurde, daß familienbezogene Nachweise nicht auf kleinregionaler Ebene benötigt werden und daher entsprechende Ergebnisse aus dem Mikrozensus ausreichen.

Bezüglich der personenbezogenen Merkmale der Volks- und Berufszählung 1987 kann auf den im Anhang abgedruckten Personenbogen verwiesen werden; er stellt die "Umsetzung" des in § 5 Volkszählungsgesetz 1987 vorgeschriebenen Katalogs der Erhebungsmerkmale dar.

Erhebungsmerkmal des Haushalts war die sich aus der Zahl seiner Mitglieder ergebende Haushaltsgröße. Alle weiteren Kategorisierungen des Haushalts knüpfen an die personenbezogenen Merkmale der Haushaltsmitglieder, insbesondere der sogenannten Bezugsperson an und sind nicht gesondert erfragt worden.

1.4 Erläuterungen zu ausgewählten Nachweisungen der Volks- und Berufszählung

1.4.1. Bevölkerung

Für die Feststellung der amtlichen Einwohnerzahlen aufgrund der Ergebnisse der Volkszählung 1987 (gemäß § 12 Melderechtsrahmengesetz)

3) In der Volkszählung 1970 ist diese Abgrenzungsfrage, die ausführlicher im ebenfalls in dieser Fachserie erscheinenden Methoden-Heft behandelt werden soll, teilweise anders gelöst worden (s. auch Wedel, E. "Haushalte 1987" in WiSta 5/1989, S. 273 ff).

ist auf die "Bevölkerung am Ort der Hauptwohnung" abzustellen. An diesen Bevölkerungsbe-
griff knüpft auch die Bevölkerungsfortschrei-
bung an, die auf der Grundlage der Volkszäh-
lungsergebnisse durchgeführt wird.

Der Übergang von dem bei der Volkszählung 1970
gültigen Begriff der "Wohnbevölkerung" führt
hinsichtlich der Personen, die innerhalb des
Bundesgebietes nur eine Wohnung hatten, zu
keiner Änderung in der Zuordnung. Abweichungen
ergeben sich aber für Personen mit mehreren
Wohnungen.

So gehörten bei der Volkszählung 1970 insbe-
sondere Verheiratete am Ort der Wohnung, von
der aus sie zur Arbeit gingen, zur amtlichen
Einwohnerzahl; nach den für die Volkszählung
1987 gültigen Bestimmungen werden sie hingegen
am Familienwohnsitz gezählt. Für ledige Per-
sonen dürften sich dagegen seltener Änderungen
ergeben, da sie 1970 am Ort der Arbeit oder
Ausbildung zur amtlichen Bevölkerung gezählt
wurden und diese i.d.R. zugleich die nach
neuem Melderecht maßgeblich überwiegend be-
nutzte Wohnung ist.

Der Ergebnisvergleich zwischen beiden Volks-
zählungen wird hierdurch jedoch auf Bundes-
ebene nicht und auf Länderebene kaum beein-
trächtigt.

Der frühere Wohnbevölkerungsbegriff behält
seine statistische Bedeutung bei für die Er-
mittlung der Erwerbstätigen am Arbeitsort bzw.
Schüler/Studierende am Ausbildungsort unter
Berücksichtigung der Angaben über die Pendel-
wanderung.

1.4.2 Erwerbstätige/Erwerbslose

Angaben zur Erwerbstätigkeit werden seit der
Volkszählung 1961 nach dem international emp-
fohlenen "Erwerbskonzept" ermittelt. Danach
zählen zu den Erwerbspersonen alle Personen
mit Wohnsitz im Bundesgebiet (Inländerkon-
zept), die eine unmittelbar oder mittelbar auf
Erwerb gerichtete Tätigkeit ausüben (Erwerbs-
tätige) oder suchen (Erwerbslose), unabhängig
von der Bedeutung des Ertrages dieser Tätig-
keit für ihren Lebensunterhalt und unabhängig
von der von ihnen tatsächlich geleisteten oder
vertragsmäßig zu leistenden Arbeitszeit. Per-
sonen, die eine Erwerbstätigkeit weder ausüben
noch suchen, werden als Nichterwerbspersonen
bezeichnet.

Schüler und Studierende, die nebenher erwerbs-
tätig sind (auch wenn nur geringfügig), sind
sowohl bei den Angaben über Erwerbstätige als
auch über Schüler und Studierende einbezogen.
In der Untergliederung nach "Erwerbstätigen,
Erwerbslosen und Nichterwerbspersonen" werden
erwerbstätige Schüler und Studierende in der
Kategorie "Erwerbstätige" nachgewiesen, also
nicht bei den "Nichterwerbspersonen".

Die Abgrenzung der Erwerbslosen unterscheidet
sich von der Geschäftsstatistik der Bundesan-
stalt für Arbeit über "Arbeitslose", die an-
hand der Karteiangaben der Arbeitsämter er-
stellt wird, insbesondere dadurch, daß in der
Volkszählung auch Erwerbslose einbezogen wer-
den, die nicht bei den Arbeitsämtern regi-
striert sind, jedoch eine Tätigkeit durch ei-
gene Bewerbung o.ä. suchen. Umgekehrt werden
registrierte Arbeitslose, die einer gering-
fügigen Beschäftigung nachgingen, bei der
Volkszählung als Erwerbstätige nachgewiesen.

2 Definitionen von Begriffen und Merkmalen

Ausländer

Ausländer sind alle Personen ohne deutsche Staatsangehörigkeit. Als Deutsche zählen auch Personen, die nach dem Grundgesetz (Art. 116 Abs. 1) den Personen mit deutscher Staatsangehörigkeit gleichgestellt sind, z.B. Vertriebene und Flüchtlinge deutscher Volkszugehörigkeit.

Personen, die neben der deutschen noch eine weitere Staatsangehörigkeit haben, werden als Deutsche nachgewiesen.

Bevölkerung am Ort der Hauptwohnung

Zur Bevölkerung am Ort der Hauptwohnung gehören diejenigen Personen, die im betreffenden Gebiet ihre alleinige Wohnung bzw. ihre Hauptwohnung im Sinne des § 12 des Melde-rechtsrahmengesetzes (MRRG) vom 16. August 1980 (BGBl. I S. 1429) haben.

Nach § 12 MRRG ist die Hauptwohnung die vorwiegend benutzte Wohnung. Hauptwohnung einer verheirateten Person, die nicht dauernd getrennt von ihrer Familie lebt, ist die vorwiegend benutzte Wohnung der Familie. In Zweifelsfällen ist die vorwiegend benutzte Wohnung dort, wo der Schwerpunkt der Lebensbeziehungen liegt.

Bevölkerung in Privathaushalten

Hierbei handelt es sich um die Gesamtheit der in Privathaushalten lebenden Personen. Sie unterscheidet sich von der wohnberechtigten Bevölkerung um Personen ohne eigene Haushaltsführung in Gemeinschafts- und Anstaltsunterkünften und Personen in wohnberechtigten Haushalten, deren Haushaltsmitglieder am betreffenden Ort sämtlich nicht zur Wohnbevölkerung zählen.

Erwerbslose

Als erwerbslos gelten Personen, die nicht in einem Arbeitsverhältnis stehen, sich aber um eine Arbeitsstelle bemühen, unabhängig davon, ob sie beim Arbeitsamt als Arbeitslose gemeldet sind oder nicht.

Erwerbstätige

Als erwerbstätig gelten Personen, die in einem Arbeitsverhältnis stehen (einschl. Soldaten und mithelfende Familienangehörige), selbständig ein Gewerbe oder eine Landwirtschaft betreiben oder einen freien Beruf ausüben, unabhängig von der Bedeutung des Ertrags dieser Tätigkeit für ihren Lebensunterhalt und ohne Rücksicht auf die von ihnen tatsächlich geleistete oder vertragsmäßig zu leistende Arbeitszeit. Auch Auszubildende zählen zu den Erwerbstätigen; Hausfrauen und Hausmänner, die ausschließlich haushaltsführende Tätigkeiten ausüben, sowie ehrenamtlich Tätige gehören dagegen nicht zu den Erwerbstätigen. Erwerbstätige Personen, die gleichzeitig mehrere Tätigkeiten ausüben, werden in der Volkszählung nur einmal gezählt; der fachliche Nachweis erfolgt hierbei stets nach der Art der ersten oder Haupttätigkeit. Dieses "Personenkonzept" weicht damit von der Darstellung der Beschäftigungsfälle in der Arbeitsstättenzählung ab.

Evangelische Kirche

Die Evangelische Kirche umfaßt die "Evangelische Kirche in Deutschland" (EKD), nicht dagegen die Evangelische Freikirche.

Zur "Evangelischen Kirche in Deutschland" (EKD) zählen

- die Evangelischen Landeskirchen,
- der Bund Evangelisch-reformierter Kirchen in der Bundesrepublik Deutschland,
- die Europäisch-Festländische Bruder-Unität (Herrnhuter Brüdergemeine),
- Ausländische Kirchen (z.B. Church of England)

Haushalte/Privathaushalte

Einen Haushalt bilden alle Personen, die gemeinsam wohnen und wirtschaften, insbesondere ihren Lebensunterhalt gemeinsam finanzieren (Mehrpersonenhaushalt). Wer allein wirtschaftet, bildet

einen eigenen Haushalt (Einpersonenhaushalt) und zwar auch dann, wenn er mit anderen Personen eine gemeinsame Wohnung hat.

Als Privathaushalte werden ähnlich wie bei der wohnberechtigten Bevölkerung grundsätzlich alle Haushalte an jedem Wohnort gezählt, d.h. solche mit mehreren Wohnsitzen entsprechend auch mehrfach. Wohnberechtigte Haushalte gelten an einem Ort jedoch dann nicht als Privathaushalte, wenn alle Haushaltsmitglieder dort nicht zur Wohnbevölkerung (z.B. bei Ferienwohneinheiten/-wohnungen) rechnen.

Römisch-katholische Kirche

Zur Römisch-katholischen Kirche zählen nur die Mitglieder dieser Kirche, nicht dagegen die Mitglieder der Altkatholischen Kirche und verwandter Gruppen.

Wohnberechtigte Bevölkerung

Zur wohnberechtigten Bevölkerung zählen diejenigen Personen, die im betreffenden Gebiet eine Wohnung haben, unabhängig davon, ob es sich um eine Haupt- oder Nebenwohnung handelt (Doppelzählung).

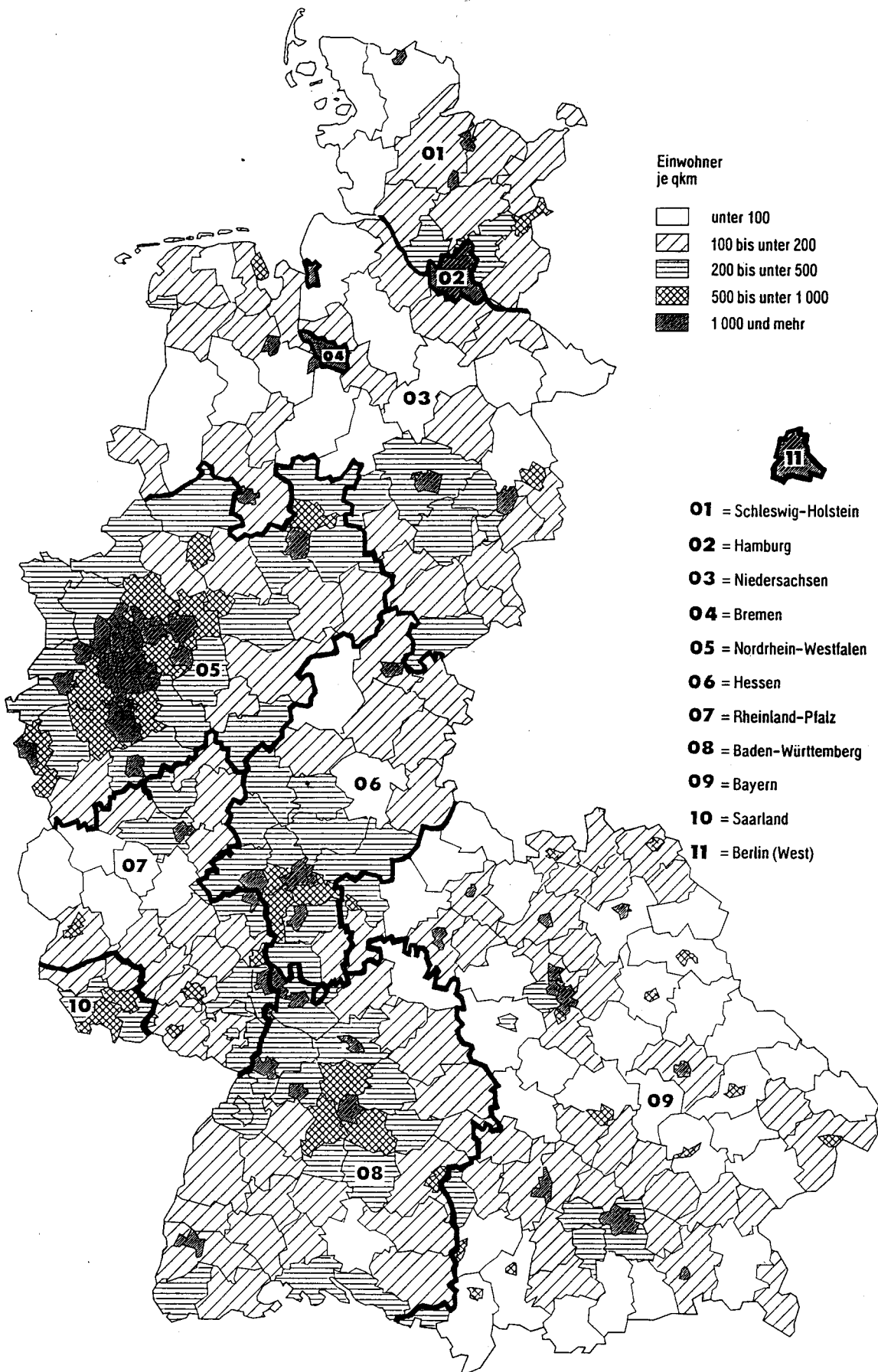
Lfd. Nr.	Gegenstand der Nachweisung	Einheit	Bundes- gebiet	Schleswig- Holstein	Hamburg	Nieder- sachsen
1	Wohnberechtigte Bevölkerung	Anzahl %	63 202 852 100	2 693 440 4,3	1 631 161 2,6	7 418 807 11,7
2	Bevölkerung am Ort der Hauptwohnung	Anzahl %	61 077 042 100	2 554 241 4,2	1 592 770 2,6	7 162 103 11,7
3	Deutsche	Anzahl %	56 931 467 100	2 478 357 4,4	1 445 387 2,5	6 896 940 12,1
4	Ausländer	Anzahl %	4 145 575 100	75 884 1,8	147 383 3,6	265 163 6,4
Alter von ... bis unter ... Jahren						
5	unter 18	Anzahl %	11 315 986 100	472 262 4,2	237 043 2,1	1 369 599 12,1
6	18 - 45	Anzahl %	24 499 259 100	1 010 769 4,1	635 537 2,6	2 820 864 11,5
7	45 - 65	Anzahl %	15 914 060 100	661 572 4,2	426 510 2,7	1 845 923 11,6
8	65 und mehr	Anzahl %	9 347 737 100	409 638 4,4	293 680 3,1	1 125 717 12,0
9	Erwerbspersonen	Anzahl %	28 993 853 100	1 229 525 4,2	781 442 2,7	3 325 234 11,5
10	Erwerbstätige	Anzahl %	26 907 517 100	1 121 426 4,2	690 790 2,6	3 037 226 11,3
11	Erwerbslose	Anzahl %	2 086 336 100	108 099 5,2	90 652 4,3	288 008 13,8
12	Nichterwerbspersonen	Anzahl %	32 083 189 100	1 324 716 4,1	811 328 2,5	3 836 869 12,0
darunter:						
13	Römisch-katholisch	Anzahl %	26 232 004 100	158 382 0,6	136 859 0,5	1 401 390 5,3
14	Evangelisch ¹⁾	Anzahl %	25 412 572 100	1 873 090 7,4	800 354 3,1	4 670 838 18,4
15	Bevölkerung in Privathaushalten	Anzahl %	61 603 392 100	2 559 593 4,2	1 587 357 2,6	7 229 767 11,7
16	Privathaushalte	Anzahl %	26 218 438 100	1 108 408 4,2	827 042 3,2	2 958 147 11,3
17	Einpersonenhaushalte	Anzahl %	8 766 753 100	371 192 4,2	386 531 4,4	920 958 10,5
18	Mehrpersonenhaushalte	Anzahl %	17 451 685 100	737 216 4,2	440 511 2,5	2 037 189 11,7
Durchschnittliche Haushaltsgröße (Personen)						
19	Ein- und Mehrpersonenhaushalte	Anzahl	2,3	2,3	1,9	2,4
20	Mehrpersonenhaushalte	Anzahl	3,0	3,0	2,7	3,1

1) Ohne Evangelische Freikirche.

Strukturzahlen

Bremen	Nordrhein-Westfalen	Hessen	Rheinland-Pfalz	Baden-Württemberg	Bayern	Saarland	Berlin (West)	Lfd. Nr.
679 255 1,1	17 188 088 27,2	5 697 249 9,0	3 763 709 6,0	9 634 468 15,2	11 349 037 18,0	1 085 415 1,7	2 062 223 3,3	1
660 084 1,1	16 711 845 27,4	5 507 777 9,0	3 630 823 5,9	9 286 387 15,2	10 902 643 17,9	1 055 660 1,7	2 012 709 3,3	2
614 968 1,1	15 451 770 27,1	5 036 512 8,8	3 478 403 6,1	8 436 710 14,8	10 291 091 18,1	1 012 109 1,8	1 789 220 3,1	3
45 116 1,1	1 260 075 30,4	471 265 11,4	152 420 3,7	849 677 20,5	611 552 14,8	43 551 1,1	223 489 5,4	4
106 088 0,9	3 068 242 27,1	987 442 8,7	677 523 6,0	1 804 139 15,9	2 096 027 18,5	185 052 1,6	312 569 2,8	5
261 671 1,1	6 668 518 27,2	2 225 886 9,1	1 428 079 5,8	3 798 070 15,5	4 394 803 17,9	424 077 1,7	830 985 3,4	6
174 290 1,1	4 494 272 28,2	1 439 698 9,0	961 068 6,0	2 353 711 14,8	2 773 605 17,4	290 265 1,8	493 146 3,1	7
118 035 1,3	2 480 813 26,5	854 751 9,1	564 153 6,0	1 330 467 14,2	1 638 208 17,5	156 266 1,7	376 009 4,0	8
311 367 1,1	7 600 474 26,2	2 642 365 9,1	1 683 550 5,8	4 562 613 15,7	5 372 250 18,5	464 097 1,6	1 020 936 3,5	9
271 504 1,0	6 933 089 25,8	2 490 795 9,3	1 571 363 5,8	4 354 735 16,2	5 096 990 18,9	412 264 1,5	927 335 3,4	10
39 863 1,9	667 385 32,0	151 570 7,3	112 187 5,4	207 878 10,0	275 260 13,2	51 833 2,5	93 601 4,5	11
348 717 1,1	9 111 371 28,4	2 865 412 8,9	1 947 273 6,1	4 723 774 14,7	5 530 393 17,2	591 563 1,8	991 773 3,1	12
65 914 0,3	8 260 295 31,5	1 674 449 6,4	1 977 800 7,5	4 203 133 16,0	7 329 061 27,9	767 824 2,9	256 897 1,0	13
402 401 1,6	5 879 579 23,1	2 847 964 11,2	1 351 952 5,3	3 782 142 14,9	2 603 200 10,2	228 656 0,9	972 396 3,8	14
664 949 1,1	16 853 223 27,4	5 568 033 9,0	3 678 645 6,0	9 404 814 15,3	10 985 161 17,8	1 068 713 1,7	2 003 137 3,3	15
322 317 1,2	7 193 367 27,4	2 375 434 9,1	1 476 782 5,6	3 900 175 14,9	4 527 448 17,3	438 854 1,7	1 090 464 4,2	16
133 561 1,5	2 363 454 27,0	783 577 8,9	411 225 4,7	1 272 673 14,5	1 444 089 16,5	122 783 1,4	556 710 6,4	17
188 756 1,1	4 829 913 27,7	1 591 857 9,1	1 065 557 6,1	2 627 502 15,1	3 083 359 17,7	316 071 1,8	533 754 3,1	18
2,1	2,3	2,3	2,5	2,4	2,4	2,4	1,8	19
2,8	3,0	3,0	3,1	3,1	3,1	3,0	2,7	20

Bevölkerungsdichte 1987 nach kreisfreien Städten/Landkreisen



Volkszählung 1987

Statistisches Informationssystem

Tabellenteil

1 Wohnberechtigte Bevölkerung, Bevölkerung am Ort der Hauptwohnung

Schl. Nr.	Kreisfreie Stadt Kreis / Landkreis	Wohnberechtigte Bevölkerung	Bevölkerung		
			insgesamt	und	
				männlich	weiblich
Schleswig-					
Kreisfreie Städte					
01 0 01	Flensburg, Stadt.....	89 519	86 554	40 769	45 785
01 0 02	Kiel, Landeshauptstadt.....	247 533	237 767	112 612	125 155
01 0 03	Lübeck, Hansestadt.....	217 947	210 497	97 561	112 936
01 0 04	Neumünster, Stadt.....	81 634	79 771	37 850	41 921
	Kreisfreie Städte zusammen.....	636 633	614 589	288 792	325 797
Kreise					
01 0 51	Dithmarschen.....	138 024	127 883	61 607	66 276
01 0 53	Herzogtum Lauenburg.....	160 565	153 473	73 715	79 758
01 0 54	Nordfriesland.....	171 788	150 220	72 795	77 425
01 0 55	Ostholstein.....	213 068	183 559	87 455	96 104
01 0 56	Pinneberg.....	265 609	259 592	125 583	134 009
01 0 57	Plön.....	124 844	115 892	56 822	59 070
01 0 58	Rendsburg-Eckernförde.....	253 701	242 266	118 042	124 224
01 0 59	Schleswig-Flensburg.....	185 814	176 501	87 046	89 455
01 0 60	Segeberg.....	217 693	212 110	103 202	108 908
01 0 61	Steinburg.....	128 735	125 620	60 681	64 939
01 0 62	Stormarn.....	196 966	192 536	92 923	99 613
	Kreise zusammen.....	2 056 807	1 939 652	939 871	999 781
01	Land insgesamt.....	2 693 440	2 554 241	1 228 663	1 325 578
Ham					
Kreisfreie Stadt					
02	Hamburg, Freie und Hansestadt....	1 631 161	1 592 770	745 270	847 500
Nieder					
Reg.-Bez. Braunschweig					
Kreisfreie Städte					
03 1 01	Braunschweig, Stadt.....	261 480	252 351	119 318	133 033
03 1 02	Salzgitter, Stadt.....	113 284	111 069	53 591	57 478
03 1 03	Wolfenbüttel, Stadt.....	129 167	124 896	61 781	63 115
	Kreisfreie Städte zusammen.....	503 931	488 316	234 690	253 626
Landkreise					
03 1 51	Gifhorn.....	135 344	129 505	64 388	65 117
03 1 52	Göttingen.....	260 292	244 954	117 684	127 270
03 1 53	Goslar.....	168 633	157 839	74 496	83 343
03 1 54	Harburg.....	100 809	97 807	47 185	50 622
03 1 55	Northeim.....	152 848	147 554	70 811	76 743
03 1 56	Osterode am Harz.....	91 871	87 111	41 341	45 770
03 1 57	Peine.....	119 840	117 550	56 845	60 705
03 1 58	Wolfenbüttel.....	118 707	115 370	55 409	59 961
	Landkreise zusammen.....	1 148 344	1 097 690	528 159	569 531
03 1	Reg.-Bez. zusammen.....	1 652 275	1 586 006	762 849	823 157
Reg.-Bez. Hannover					
Kreisfreie Stadt					
03 2 01	Hannover, Landeshauptstadt.....	515 153	494 864	228 991	265 873
Landkreise					
03 2 51	Diepholz.....	188 300	183 448	90 018	93 430
03 2 52	Hannover-Pyrmont.....	159 479	154 554	72 389	82 165
03 2 53	Hannover.....	560 851	545 564	264 049	281 515
03 2 54	Hildesheim.....	288 533	280 497	133 238	147 259
03 2 55	Holzminde.....	83 426	80 070	38 119	41 951
03 2 56	Nienburg (Weser).....	115 406	112 209	54 659	57 550
03 2 57	Schaumburg.....	154 803	150 168	71 520	78 648
	Landkreise zusammen.....	1 550 798	1 506 510	723 992	782 518
03 2	Reg.-Bez. zusammen.....	2 065 951	2 001 374	952 983	1 048 391

1) Ohne Evangelische Freikirche. -2) Bezogen auf die Bevölkerung am Ort der Hauptwohnung.

zählung 1987

und Bevölkerungsdichte nach kreisfreien Städten/Landkreisen

am Ort der Hauptwohnung				Einwohner je km2 2)	Schl. Nr.
zwar					
römisch-katholisch	evangelisch 1)	Ausländer	Erwerbstätige		
Holstein					
5 723	61 887	3 878	35 667	1 537	01 0 01
18 080	146 724	12 410	99 077	2 154	01 0 02
18 367	154 355	11 044	85 409	983	01 0 03
5 548	57 727	3 481	33 400	1 115	01 0 04
47 718	420 693	30 813	253 553	1 358	
5 019	107 769	1 422	51 446	91	01 0 51
9 530	112 627	5 087	67 711	122	01 0 53
6 942	126 706	2 199	65 757	74	01 0 54
11 344	146 627	2 828	77 893	132	01 0 55
18 548	166 496	11 097	123 949	392	01 0 56
6 168	88 767	1 259	50 837	107	01 0 57
12 816	188 747	3 966	105 655	111	01 0 58
7 945	146 085	2 755	76 295	85	01 0 59
12 811	142 889	6 991	102 032	158	01 0 60
5 363	101 353	2 433	54 885	119	01 0 61
14 178	124 331	5 034	91 413	251	01 0 62
110 664	1 452 397	45 071	867 873	127	
158 382	1 873 090	75 884	1 121 426	162	01
burg					
136 859	800 354	147 383	690 790	2 110	02
sachsen					
39 237	141 879	13 134	106 336	1 314	03 1 01
26 980	63 018	8 039	44 883	496	03 1 02
27 827	72 674	11 321	56 827	614	03 1 03
94 044	277 571	32 494	208 046	788	
12 098	99 004	3 823	59 139	83	03 1 51
59 088	146 516	11 259	103 191	219	03 1 52
22 606	113 723	5 988	64 764	164	03 1 53
13 189	70 941	2 852	41 922	145	03 1 54
18 169	116 435	3 185	61 873	117	03 1 55
9 948	67 230	3 192	36 177	137	03 1 56
16 536	85 650	3 693	49 426	220	03 1 57
15 172	81 715	2 942	49 143	160	03 1 58
166 806	781 214	36 934	465 635	147	
260 850	1 058 785	69 428	673 681	196	03 1
79 509	270 221	47 731	209 741	2 423	03 2 01
21 345	140 765	3 209	81 621	92	03 2 51
20 549	114 118	6 668	63 959	194	03 2 52
77 007	369 346	22 209	249 639	262	03 2 53
78 018	168 993	10 538	120 066	233	03 2 54
10 040	61 856	2 609	31 644	116	03 2 55
7 882	94 495	2 692	47 588	80	03 2 56
17 814	113 536	5 837	61 902	222	03 2 57
232 655	1 063 109	53 762	656 419	170	
312 164	1 333 330	101 493	866 160	221	03 2

1 Wohnberechtigte Bevölkerung, Bevölkerung am Ort der Hauptwohnung

Schl. Nr.	Kreisfreie Stadt Kreis / Landkreis	Wohnberechtigte Bevölkerung	Bevölkerung		
			insgesamt	und	
				männlich	weiblich
Reg.-Bez. Lüneburg					
Landkreise					
03 3 51	Celle.....	173 874	165 433	79 525	85 908
03 3 52	Cuxhaven.....	199 062	190 234	92 741	97 493
03 3 53	Harburg.....	195 773	188 710	92 485	96 225
03 3 54	Lüchow-Dannenberg.....	53 616	47 657	22 853	24 804
03 3 55	Lüneburg.....	136 409	130 715	62 826	67 889
03 3 56	Osterholz.....	96 451	94 196	46 613	47 583
03 3 57	Rotenburg (Wümme).....	143 703	137 896	68 483	69 413
03 3 58	Soltau-Fallingb.oste!.....	128 322	123 187	60 312	62 875
03 3 59	Stade.....	167 498	163 769	80 396	83 373
03 3 60	Uizen.....	97 419	91 777	43 829	47 948
03 3 61	Verden.....	115 648	113 223	55 245	57 978
03 3	Reg.-Bez. zusammen.....	1 507 775	1 446 797	705 308	741 489
Reg.-Bez. Weser-Ems					
Kreisfreie Städte					
03 4 01	Delmenhorst, Stadt.....	73 879	72 072	35 026	37 046
03 4 02	Emden, Stadt.....	51 887	50 144	24 150	25 994
03 4 03	Oldenburg (Oldenburg), Stadt.....	146 902	140 149	65 417	74 732
03 4 04	Osnabrück, Stadt.....	156 530	150 807	70 355	80 452
03 4 05	Wilhelmshaven, Stadt.....	93 908	90 982	43 865	47 117
	Kreisfreie Städte zusammen.....	523 106	504 154	238 813	265 341
Landkreise					
03 4 51	Ammerland.....	95 579	93 603	45 936	47 667
03 4 52	Aurich.....	173 964	168 281	81 972	86 309
03 4 53	Cloppenburg.....	118 166	115 243	57 094	58 149
03 4 54	Emsland.....	263 850	255 394	126 220	129 174
03 4 55	Friesland.....	97 814	93 634	45 531	48 103
03 4 56	Grafschaft Bentheim.....	120 064	117 364	57 264	60 100
03 4 57	Leer.....	147 025	143 822	70 101	73 721
03 4 58	Oldenburg (Oldenburg).....	102 006	99 424	49 263	50 161
03 4 59	Osnabrück.....	299 872	293 671	142 139	151 532
03 4 60	Vechta.....	103 675	101 627	50 072	51 555
03 4 61	Wesermarsch.....	91 410	89 349	43 830	45 519
03 4 62	Wittmund.....	56 275	52 360	25 568	26 792
	Landkreise zusammen.....	1 669 700	1 623 772	794 990	828 782
03 4	Reg.-Bez. zusammen.....	2 192 806	2 127 926	1 033 803	1 094 123
03	Land insgesamt.....	7 418 807	7 162 103	3 454 943	3 707 160
Bre					
Kreisfreie Städte					
04 0 11	Bremen, Stadt.....	549 966	533 455	251 332	282 123
04 0 12	Bremerhaven, Stadt.....	129 289	126 629	60 835	65 794
04	Land insgesamt.....	679 255	660 084	312 167	347 917
Nordrhein-					
Reg.-Bez. Düsseldorf					
Kreisfreie Städte					
05 1 11	Düsseldorf, Stadt.....	582 983	563 531	261 542	301 989
05 1 12	Duisburg, Stadt.....	537 889	525 378	251 537	273 841
05 1 13	Essen, Stadt.....	638 659	623 427	292 570	330 857
05 1 14	Krefeld, Stadt.....	236 659	232 261	110 154	122 107
05 1 16	Mönchengladbach, Stadt.....	257 076	249 587	117 587	132 000
05 1 17	Mülheim a.d. Ruhr, Stadt.....	182 294	176 423	82 847	93 576
05 1 19	Oberhausen, Stadt.....	223 760	220 286	105 482	114 804
05 1 20	Remscheid, Stadt.....	123 065	120 132	57 195	62 937
05 1 22	Solingen, Stadt.....	161 865	159 103	74 995	84 108
05 1 24	Wuppertal, Stadt.....	374 263	365 662	170 753	194 909
	Kreisfreie Städte zusammen.....	3 318 513	3 235 790	1 524 662	1 711 128

1) Ohne Evangelische Freikirche. -2) Bezogen auf die Bevölkerung am Ort der Hauptwohnung.

zählung 1987

und Bevölkerungsdichte nach kreisfreien Städten/Landkreisen

am Ort der Hauptwohnung				Einwohner je km2 2)	Schl. Nr.
zuer					
römisch-katholisch	evangelisch 1)	Ausländer	Erwerbstätige		
15 241	123 730	5 930	67 944	107	03 3 51
12 183	153 145	4 818	78 836	89	03 3 52
12 864	126 950	4 162	87 949	152	03 3 53
2 464	39 047	534	18 442	39	03 3 54
9 635	97 600	2 723	57 527	122	03 3 55
5 606	72 675	1 469	42 650	145	03 3 56
6 015	118 486	2 178	60 943	67	03 3 57
9 616	100 542	2 915	54 223	66	03 3 58
8 818	126 372	4 132	72 356	126	03 3 59
6 358	75 175	1 317	38 068	63	03 3 60
6 885	88 588	3 127	50 377	144	03 3 61
95 685	1 122 310	33 305	629 315	94	03 3
12 205	41 992	4 003	31 319	1 156	03 4 01
3 546	37 465	1 563	18 373	446	03 4 02
21 753	90 407	5 004	58 312	1 362	03 4 03
61 343	67 482	10 652	60 768	1 259	03 4 04
11 160	55 641	3 117	36 712	880	03 4 05
110 007	292 987	24 339	205 484	1 007	
6 731	74 743	1 678	40 336	129	03 4 51
7 135	147 085	1 672	62 532	132	03 4 52
94 438	16 736	1 525	47 351	81	03 4 53
210 307	34 239	4 665	101 504	89	03 4 54
8 659	70 837	1 680	38 773	154	03 4 55
32 485	72 738	6 992	47 068	120	03 4 56
14 087	117 370	2 118	53 672	132	03 4 57
12 833	72 636	1 585	44 138	94	03 4 58
143 835	130 063	7 946	126 004	138	03 4 59
82 456	14 816	2 964	43 504	125	03 4 60
7 229	66 440	3 184	37 167	109	03 4 61
2 489	45 723	589	20 537	80	03 4 62
622 684	863 426	36 598	662 586	112	
732 691	1 156 413	60 937	868 070	142	03 4
1 401 390	4 670 838	265 163	3 037 226	151	03
men					
54 948	319 919	36 402	222 523	1 633	04 0 11
10 966	82 482	8 714	48 981	1 634	04 0 12
65 914	402 401	45 116	271 504	1 633	04
Westfalen					
250 453	169 765	68 533	255 995	2 596	05 1 11
216 436	193 354	62 475	198 551	2 255	05 1 12
289 303	224 311	38 087	246 541	2 965	05 1 13
129 771	61 926	23 466	96 478	1 689	05 1 14
165 284	56 830	18 621	103 641	1 464	05 1 16
64 049	76 014	11 144	72 899	1 933	05 1 17
112 300	76 605	16 514	85 385	2 860	05 1 19
30 141	60 139	15 678	52 616	1 610	05 1 20
44 352	74 009	18 042	71 155	1 779	05 1 22
89 677	184 848	35 168	160 110	2 172	05 1 24
1 391 766	1 177 801	307 728	1 343 371	2 203	

1 Wohnberechtigte Bevölkerung, Bevölkerung am Ort der Hauptwohnung

Schl. Nr.	Kreisfreie Stadt Kreis / Landkreis	Wohnberechtigte Bevölkerung	Bevölkerung		
			insgesamt	und	
				männlich	weiblich
Kreise					
05 1 54	Kleve.....	267 846	261 032	127 031	134 001
05 1 58	Mettmann.....	491 676	479 749	230 965	248 784
05 1 62	Neuss.....	413 338	403 764	197 111	206 653
05 1 66	Viersen.....	267 177	261 697	125 522	136 175
05 1 70	Wesel.....	435 266	426 094	207 073	219 021
	Kreise zusammen.....	1 875 303	1 832 336	887 702	944 634
05 1	Reg.-Bez. zusammen.....	5 193 816	5 068 126	2 412 364	2 655 762
	Reg.-Bez. Köln				
Kreisfreie Städte					
05 3 13	Aachen, Stadt.....	244 223	229 740	111 415	118 325
05 3 14	Bonn, Stadt.....	290 231	276 653	128 626	148 027
05 3 15	Köln, Stadt.....	958 788	928 309	441 604	486 705
05 3 16	Leverkusen, Stadt.....	158 876	154 692	74 824	79 868
	Kreisfreie Städte zusammen.....	1 652 118	1 589 394	756 469	832 925
Kreise					
05 3 54	Aachen.....	293 229	285 966	138 868	147 098
05 3 58	Düren.....	240 395	233 840	113 901	119 939
05 3 62	Erftkreis.....	409 312	399 751	195 057	204 694
05 3 66	Euskirchen.....	171 115	162 820	79 486	83 334
05 3 70	Heinsberg.....	217 255	212 745	104 272	108 473
05 3 74	Oberbergischer Kreis.....	253 117	245 391	117 596	127 795
05 3 78	Rheinisch-Bergischer Kreis.....	257 925	249 742	120 293	129 449
05 3 82	Rhein-Sieg-Kreis.....	492 033	476 453	231 542	244 911
	Kreise zusammen.....	2 334 381	2 266 708	1 101 015	1 165 693
05 3	Reg.-Bez. zusammen.....	3 986 499	3 856 102	1 857 484	1 998 618
	Reg.-Bez. Münster				
Kreisfreie Städte					
05 5 12	Bottrop, Stadt.....	116 704	114 640	55 060	59 580
05 5 13	Gelsenkirchen, Stadt.....	292 219	287 508	136 868	150 640
05 5 15	Münster, Stadt.....	266 894	246 186	114 452	131 734
	Kreisfreie Städte zusammen.....	675 817	648 334	306 380	341 954
Kreise					
05 5 54	Borken.....	314 871	307 778	151 384	156 394
05 5 58	CBSfeld.....	181 616	176 193	85 764	90 429
05 5 62	Recklinghausen.....	643 518	631 024	304 306	326 718
05 5 66	Steinfurt.....	388 176	378 416	185 099	193 317
05 5 70	Warendorf.....	253 361	247 447	120 353	127 094
	Kreise zusammen.....	1 781 542	1 740 858	846 906	893 952
05 5	Reg.-Bez. zusammen.....	2 457 359	2 389 192	1 153 286	1 235 906
	Reg.-Bez. Detmold				
Kreisfreie Stadt					
05 7 11	Bielefeld, Stadt.....	317 334	305 566	143 065	162 501
Kreise					
05 7 54	Gütersloh.....	294 838	287 883	140 272	147 611
05 7 58	Herford.....	232 997	227 548	107 606	119 942
05 7 62	Höxter.....	146 191	140 653	68 176	72 477
05 7 66	Lippe.....	329 213	318 404	150 946	167 458
05 7 70	Minden-Lübbecke.....	290 316	282 588	134 544	148 044
05 7 74	Paderborn.....	239 956	230 717	112 121	118 596
	Kreise zusammen.....	1 533 511	1 487 793	713 665	774 128
05 7	Reg.-Bez. zusammen.....	1 850 845	1 793 359	856 730	936 629

1) Ohne Evangelische Freikirche. -2) Bezogen auf die Bevölkerung am Ort der Hauptwohnung.

zählung 1987
und Bevölkerungsdichte nach kreisfreien Städten/Landkreisen

am Ort der Hauptwohnung				Einwohner je km2 2)	Schl. Nr.
zwar					
römisch-katholisch	evangelisch 1)	Ausländer	Erwerbstätige		
197 101	46 013	14 895	106 790	212	05 1 54
187 403	195 680	41 228	221 307	1 178	05 1 58
245 932	100 533	33 978	181 522	700	05 1 62
181 966	54 631	15 492	113 792	465	05 1 66
185 090	176 924	28 594	172 470	409	05 1 70
997 492	573 781	134 187	795 881	480	
2 389 258	1 751 582	441 915	2 139 252	958	05 1
148 904	35 756	24 313	92 687	1 428	05 3 13
143 954	76 604	28 034	116 825	1 958	05 3 14
486 918	199 573	131 737	404 345	2 291	05 3 15
74 630	49 878	14 138	68 069	1 962	05 3 16
854 406	361 811	198 222	681 926	2 022	
212 522	44 075	20 812	113 130	520	05 3 54
182 248	32 740	12 353	96 770	248	05 3 58
262 687	86 057	28 056	172 526	567	05 3 62
129 555	22 258	5 142	66 518	130	05 3 66
160 416	37 296	13 043	85 765	339	05 3 70
91 942	117 599	15 597	104 301	268	05 3 74
121 781	85 274	15 901	109 888	569	05 3 78
286 458	126 668	27 893	208 366	413	05 3 82
1 447 609	551 967	138 797	957 264	344	
2 302 015	913 778	337 019	1 639 190	523	05 3
71 086	30 038	7 011	42 777	1 140	05 5 12
118 924	120 879	28 530	102 574	2 743	05 5 13
157 389	57 421	10 824	102 520	815	05 5 15
347 399	208 338	46 365	247 871	1 277	
251 848	40 693	12 556	124 628	217	05 5 54
142 048	25 344	3 115	73 074	159	05 5 58
316 115	221 922	40 595	240 065	830	05 5 62
257 246	99 264	12 588	155 067	211	05 5 66
179 257	48 252	13 842	101 758	188	05 5 70
1 146 514	435 475	82 696	694 592	272	
1 493 913	643 813	129 061	942 463	346	05 5
54 199	182 975	27 480	130 543	1 179	05 7 11
139 299	116 604	20 311	128 335	298	05 7 54
23 941	176 815	11 749	100 041	507	05 7 58
106 953	26 525	3 830	54 865	117	05 7 62
47 420	229 060	13 851	133 763	255	05 7 66
26 531	224 929	8 860	119 613	246	05 7 70
176 835	36 398	12 073	94 792	185	05 7 74
520 979	810 331	70 674	631 409	238	
575 178	993 306	98 154	761 952	275	05 7

1 Wohnberechtigte Bevölkerung, Bevölkerung am Ort der Hauptwohnung

Schl. Nr.	Kreisfreie Stadt Kreis / Landkreis	Wohnberechtigte Bevölkerung	Bevölkerung		
			insgesamt	und	
				männlich	weiblich
Reg.-Bez. Arnberg					
Kreisfreie Städte					
05 9 11	Bochum, Stadt.....	394 294	386 271	183 383	202 888
05 9 13	Dortmund, Stadt.....	596 835	584 089	278 173	305 916
05 9 14	Hagen, Stadt.....	214 431	209 363	99 249	110 114
05 9 15	Hamm, Stadt.....	175 083	171 170	82 397	88 773
05 9 16	Herne, Stadt.....	176 439	174 238	82 813	91 425
	Kreisfreie Städte zusammen.....	1 557 082	1 525 131	726 015	799 116
Kreise					
05 9 54	Ennepe-Ruhr-Kreis.....	345 899	339 385	161 895	177 490
05 9 58	Hochsauerlandkreis.....	275 631	260 265	126 362	133 903
05 9 62	Märkischer Kreis.....	431 153	421 321	202 680	218 641
05 9 66	Dipe.....	129 353	125 142	61 732	63 410
05 9 70	Siegen.....	288 844	279 700	135 478	144 222
05 9 74	Sosst.....	275 514	266 693	128 939	137 754
05 9 78	Unna.....	396 093	387 429	187 499	199 930
	Kreise zusammen.....	2 142 487	2 079 935	1 004 585	1 075 350
05 9	Reg.-Bez. zusammen.....	3 699 569	3 605 066	1 730 600	1 874 466
05	Land insgesamt.....	17 188 088	16 711 845	8 010 464	8 701 381
Hes					
Reg.-Bez. Darmstadt					
Kreisfreie Städte					
06 4 11	Darmstadt, Stadt.....	139 781	134 272	64 089	70 183
06 4 12	Frankfurt am Main, Stadt.....	640 685	618 266	293 209	325 057
06 4 13	Offenbach am Main, Stadt.....	113 513	111 386	52 826	58 560
06 4 14	Wiesbaden, Landeshauptstadt.....	258 084	251 871	116 682	135 189
	Kreisfreie Städte zusammen.....	1 152 063	1 115 795	526 806	588 989
Landkreise					
06 4 31	Bergstraße.....	246 373	240 111	116 679	123 432
06 4 32	Darmstadt-Dieburg.....	255 206	248 983	122 456	126 527
06 4 33	Groß-Gerau.....	231 665	227 015	113 047	113 968
06 4 34	Hochtaunuskreis.....	210 734	203 220	96 099	107 121
06 4 35	Main-Kinzig-Kreis.....	367 642	357 548	173 815	183 733
06 4 36	Main-Taunus-Kreis.....	206 167	200 030	97 034	102 996
06 4 37	Odenwaldkreis.....	89 627	85 670	41 509	44 161
06 4 38	Offenbach.....	309 332	301 627	147 267	154 360
06 4 39	Rheingau-Taunus-Kreis.....	168 577	163 170	78 833	84 337
06 4 40	Wetteraukreis.....	258 281	250 745	121 843	128 902
	Landkreise zusammen.....	2 343 604	2 278 119	1 108 582	1 169 537
06 4	Reg.-Bez. zusammen.....	3 495 667	3 393 914	1 635 388	1 758 526
Reg.-Bez. Gießen					
Landkreise					
06 5 31	Gießen.....	236 241	225 967	109 259	116 708
06 5 32	Lahn-Dill-Kreis.....	244 743	237 823	115 655	122 168
06 5 33	Limburg-Weilburg.....	156 920	151 837	73 571	78 266
06 5 34	Marburg-Biedenkopf.....	239 014	229 342	111 388	117 954
06 5 35	Vogelsbergkreis.....	114 004	107 692	52 511	55 181
06 5	Reg.-Bez. zusammen.....	990 922	952 661	462 384	490 277

1) Ohne Evangelische Freikirche. -2) Bezogen auf die Bevölkerung am Ort der Hauptwohnung.

und Bevölkerungsdichte nach kreisfreien Städten/Landkreisensen

1 Wohnberechtigte Bevölkerung, Bevölkerung am Ort der Hauptwohnung

Schl. Nr.	Kreisfreie Stadt Kreis / Landkreis	Wohnberechtigte Bevölkerung	Bevölkerung		
			insgesamt	und	
				männlich	weiblich
Reg.-Bez. Kassel					
Kreisfreie Stadt					
06 6 11	Kassel, Stadt.....	193 335	187 288	86 495	100 793
Landkreise					
06 6 31	Fulda.....	195 576	187 477	89 974	97 503
06 6 32	Hersfeld-Rotenburg.....	130 663	125 268	60 876	64 392
06 6 33	Kassel.....	228 626	222 210	108 412	113 798
06 6 34	Schwalme-Eder-Kreis.....	184 137	176 689	86 313	90 376
06 6 35	Waldeck-Frankenberg.....	160 245	149 874	72 365	77 509
06 6 36	Werra-Meißner-Kreis.....	118 078	112 396	54 050	58 346
	Landkreise zusammen.....	1 017 325	973 914	471 990	501 924
06 6	Reg.-Bez. zusammen.....	1 210 660	1 161 202	558 485	602 717
06	Land insgesamt.....	5 697 249	5 507 777	2 656 257	2 851 520
Rheinland-					
Reg.-Bez. Koblenz					
Kreisfreie Stadt					
07 1 11	Koblenz, Stadt.....	112 050	108 246	50 630	57 616
Landkreise					
07 1 31	Ahrweiler.....	116 536	111 232	53 033	58 199
07 1 32	Altenkirchen (Westerwald).....	124 739	120 757	58 545	62 212
07 1 33	Bad Kreuznach.....	149 501	144 966	68 905	76 061
07 1 34	Birkenfeld.....	88 974	85 484	41 319	44 165
07 1 35	Cochem-Zell.....	63 403	60 530	29 652	30 878
07 1 37	Mayen-Koblenz.....	193 312	188 282	91 232	97 050
07 1 38	Neuwied.....	162 955	156 332	74 798	81 534
07 1 40	Rhein-Hunsrück-Kreis.....	94 802	89 554	43 548	46 006
07 1 41	Rhein-Lahn-Kreis.....	121 168	115 758	55 705	60 053
07 1 43	Westerwaldkreis.....	177 519	170 689	83 052	87 637
	Landkreise zusammen.....	1 292 909	1 243 584	599 789	643 795
07 1	Reg.-Bez. zusammen.....	1 404 959	1 351 830	650 419	701 411
Reg.-Bez. Trier					
Kreisfreie Stadt					
07 2 11	Trier, Stadt.....	99 144	94 118	43 402	50 716
Landkreise					
07 2 31	Berncastel-Wittlich.....	111 102	106 492	51 516	54 976
07 2 32	Bitburg-Prüm.....	94 299	89 478	43 777	45 701
07 2 33	Daun.....	63 069	57 040	27 995	29 045
07 2 35	Trier-Saarburg.....	129 051	125 299	61 246	64 053
	Landkreise zusammen.....	397 521	378 309	184 534	193 775
07 2	Reg.-Bez. zusammen.....	496 665	472 427	227 936	244 491
Reg.-Bez. Rheinhessen-Pfalz					
Kreisfreie Städte					
07 3 11	Frankenthal (Pfalz), Stadt.....	46 120	44 717	21 530	23 187
07 3 12	Kaiserslautern, Stadt.....	102 192	97 326	46 504	50 822
07 3 13	Landau in der Pfalz, Stadt.....	37 481	36 057	16 565	19 492
07 3 14	Ludwigshafen am Rhein, Stadt.....	160 915	156 601	75 096	81 505
07 3 15	Mainz, Stadt.....	180 414	172 529	81 238	91 291
07 3 16	Neustadt an der Weinstraße, Stadt	51 840	50 120	23 439	26 681
07 3 17	Pirmasens, Stadt.....	49 019	47 997	22 464	25 533
07 3 18	Speyer, Stadt.....	45 882	44 034	20 532	23 502
07 3 19	Worms, Stadt.....	75 515	73 635	34 880	38 755
07 3 20	Zweibrücken, Stadt.....	34 192	33 373	15 659	17 714
	Kreisfreie Städte zusammen.....	783 570	756 389	357 907	398 482

1) Ohne Evangelische Freikirche. -2) Bezogen auf die Bevölkerung am Ort der Hauptwohnung.

zählung 1987

und Bevölkerungsdichte nach kreisfreien Städten/Landkreisen

am Ort der Hauptwohnung				Einwohner je km2 2)	Schl. Nr.
zwar					
römisch-katholisch	evangelisch 1)	Ausländer	Erwerbstätige		
30 378	112 318	17 726	73 534	1 751	06 6 11
143 433	35 030	5 895	79 635	136	06 6 31
15 194	100 772	3 935	50 667	114	06 6 32
32 673	165 540	5 015	98 113	172	06 6 33
23 573	141 601	3 909	74 659	115	06 6 34
23 428	114 587	4 709	62 956	81	06 6 35
15 400	88 888	2 379	46 013	110	06 6 36
253 701	646 418	25 842	412 043	119	
284 079	758 736	43 568	485 577	140	06 6
1 674 449	2 847 964	471 265	2 490 795	261	06
Pfalz					
75 039	24 593	4 735	45 934	1 031	07 1 11
88 365	15 579	4 395	46 658	141	07 1 31
63 304	48 337	4 384	48 565	188	07 1 32
54 740	78 668	5 647	61 638	168	07 1 33
20 381	58 691	1 645	37 931	107	07 1 34
54 955	4 079	699	25 937	84	07 1 35
153 161	24 727	5 748	80 419	230	07 1 37
90 607	51 660	6 090	65 696	249	07 1 38
51 075	33 585	2 198	38 310	93	07 1 40
41 481	66 548	3 209	49 905	148	07 1 41
103 908	54 483	7 175	72 498	173	07 1 43
721 977	436 357	41 190	527 557	156	
797 016	460 950	45 925	573 491	167	07 1
78 897	10 154	2 800	36 246	801	07 2 11
86 900	16 320	1 911	45 661	90	07 2 31
83 614	3 750	1 497	36 891	55	07 2 32
51 101	4 066	836	23 237	63	07 2 33
114 119	7 824	2 186	53 818	115	07 2 35
335 734	31 960	6 430	159 607	79	
414 631	42 114	9 230	195 853	96	07 2
17 573	20 544	4 129	19 725	1 027	07 3 11
33 475	52 101	6 658	40 888	697	07 3 12
16 774	16 538	1 274	15 581	434	07 3 13
60 033	67 469	20 573	67 572	2 012	07 3 14
87 986	54 952	17 281	78 311	1 765	07 3 15
20 842	23 920	1 941	21 147	428	07 3 16
16 624	27 361	1 446	21 303	781	07 3 17
20 876	17 183	3 268	19 480	1 034	07 3 18
25 372	38 266	4 435	31 162	677	07 3 19
9 759	21 075	993	13 636	470	07 3 20
309 314	339 409	61 998	328 805	898	

1 Wohnberechtigte Bevölkerung, Bevölkerung am Ort der Hauptwohnung

Schl. Nr.	Kreisfreie Stadt Kreis / Landkreis	Wohnberechtigte Bevölkerung	Bevölkerung		
			insgesamt	und	
				männlich	weiblich
Landkreise					
07 3 31	Alzey-Worms.....	101 799	99 619	48 526	51 093
07 3 32	Bad Dürkheim.....	123 586	120 129	57 953	62 176
07 3 33	Donnersbergkreis.....	68 685	66 756	32 533	34 223
07 3 34	Germersheim.....	106 319	103 294	50 767	52 527
07 3 35	Kaiserslautern.....	97 668	95 129	46 321	48 808
07 3 36	Kusel.....	76 901	75 028	36 786	38 242
07 3 37	Südliche Weinstraße.....	100 880	97 348	46 996	50 352
07 3 38	Ludwigshafen.....	132 821	129 795	63 404	66 391
07 3 39	Mainz-Bingen.....	167 417	163 836	79 501	84 335
07 3 40	Pirmasens.....	102 439	99 243	48 545	50 698
	Landkreise zusammen.....	1 078 515	1 050 177	511 332	538 845
07 3	Reg.-Bez. zusammen.....	1 862 085	1 806 566	869 239	937 327
07	Land insgesamt.....	3 763 709	3 630 823	1 747 594	1 883 229
Baden-					
Reg.-Bez. Stuttgart					
Region mittlerer Neckar					
Stadtkreis					
08 1 11	Stuttgart, Landeshauptstadt.....	574 610	551 904	263 484	288 420
Landkreise					
08 1 15	Böblingen.....	324 872	315 677	155 821	159 856
08 1 16	Esslingen.....	471 707	460 429	225 924	234 505
08 1 17	Göppingen.....	236 173	230 379	111 615	118 764
08 1 18	Ludwigsburg.....	453 549	442 389	216 923	225 466
08 1 19	Rems-Murr-Kreis.....	370 173	360 634	176 027	184 607
	Landkreise zusammen.....	1 856 474	1 809 508	886 310	923 198
	Region zusammen.....	2 431 084	2 361 412	1 149 794	1 211 618
Region Franken					
Stadtkreis					
08 1 21	Heilbronn, Stadt.....	114 267	110 970	52 928	58 042
Landkreise					
08 1 25	Heilbronn.....	260 989	252 458	123 274	129 184
08 1 26	Hohenlohekreis.....	89 588	86 103	42 035	44 068
08 1 27	Schwäbisch Hall.....	160 663	154 041	74 769	79 272
08 1 28	Main-Tauber-Kreis.....	127 926	121 891	58 906	62 985
	Landkreise zusammen.....	639 166	614 493	298 984	315 509
	Region zusammen.....	753 433	726 463	351 912	373 551
Region Ostwürttemberg					
Landkreise					
08 1 35	Heidenheim.....	129 322	125 340	60 486	64 854
08 1 36	Ostalbkreis.....	289 813	279 572	135 904	143 668
	Region zusammen.....	419 135	404 912	196 390	208 522
08 1	Reg.-Bez. zusammen.....	3 603 652	3 491 787	1 698 096	1 793 691
Reg.-Bez. Karlsruhe					
Region mittlerer Oberrhein					
Stadtkreise					
08 2 11	Baden-Baden, Stadt.....	52 061	50 127	22 161	27 966
08 2 12	Karlsruhe, Stadt.....	273 238	260 591	123 499	137 092
	Stadtkreise zusammen.....	325 299	310 718	145 660	165 058

1) Ohne Evangelische Freikirche. -2) Bezogen auf die Bevölkerung am Ort der Hauptwohnung.

zählung 1987
und Bevölkerungsdichte nach kreisfreien Städten/Landkreisen

am Ort der Hauptwohnung				Einwohner je km2 2)	Schl. Nr.
zwar					
römisch-katholisch	evangelisch 1)	Ausländer	Erwerbstätige		
27 390	63 135	2 721	44 696	169	07 3 31
41 247	67 174	4 029	53 201	202	07 3 32
16 117	45 194	2 395	29 054	103	07 3 33
60 846	32 728	6 219	48 077	223	07 3 34
42 377	47 038	2 812	41 738	149	07 3 35
17 478	54 384	1 236	31 459	136	07 3 36
52 736	39 306	2 358	44 181	152	07 3 37
61 299	55 065	5 352	59 586	426	07 3 38
80 682	66 621	6 454	75 175	270	07 3 39
56 667	38 834	1 691	46 047	104	07 3 40
456 839	509 479	35 267	473 214	175	
766 153	848 888	97 265	802 019	264	07 3
1 977 800	1 351 952	152 420	1 571 363	183	07
Württemberg					
172 214	236 207	97 726	269 121	2 664	08 1 11
94 222	162 427	41 081	156 349	511	08 1 15
134 461	239 805	55 271	228 506	718	08 1 16
99 733	99 283	24 638	109 059	359	08 1 17
125 905	235 158	58 036	218 877	644	08 1 18
97 472	200 312	36 697	176 057	420	08 1 19
551 793	936 985	215 723	888 848	525	
724 007	1 173 192	313 449	1 157 969	646	
32 440	58 250	14 371	49 884	1 111	08 1 21
82 164	138 102	20 107	118 947	230	08 1 25
29 320	48 066	4 351	40 817	111	08 1 26
36 053	103 302	7 053	71 451	104	08 1 27
74 777	41 523	3 883	55 054	93	08 1 28
222 314	330 993	35 394	286 269	132	
254 754	389 243	49 765	336 153	152	
48 992	61 178	10 552	56 484	200	08 1 35
177 945	76 897	18 337	125 795	185	08 1 36
226 937	138 075	28 889	182 279	189	
1 205 698	1 700 510	392 103	1 676 401	331	08 1
31 336	12 332	3 932	21 939	358	08 2 11
107 567	107 683	24 549	114 818	1 502	08 2 12
138 903	120 015	28 481	136 757	991	

1 Wohnberechtigte Bevölkerung, Bevölkerung am Ort der Hauptwohnung

Schl. Nr.	Kreisfreie Stadt Kreis / Landkreis	Wohnberechtigte Bevölkerung	Bevölkerung		
			insgesamt	männlich	weiblich
	Landkreise				
08 2 15	Karlsruhe.....	374 207	364 798	178 301	186 497
08 2 16	Rastatt.....	200 205	194 603	94 132	100 471
	Landkreise zusammen.....	574 412	559 401	272 433	286 968
	Region zusammen.....	899 711	870 119	418 093	452 026
	Region unteren Neckar				
	Stadtkreise				
08 2 21	Heidelberg, Stadt.....	140 138	127 768	59 012	68 756
08 2 22	Mannheim, Universitätsstadt.....	305 598	295 191	142 454	152 737
	Stadtkreise zusammen.....	445 736	422 959	201 466	221 493
	Landkreise				
08 2 25	Neckar-Odenwald-Kreis.....	137 240	130 656	64 106	66 550
08 2 26	Rhein-Neckar-Kreis.....	478 504	465 342	225 805	239 537
	Landkreise zusammen.....	615 744	595 998	289 911	306 087
	Region zusammen.....	1 061 480	1 018 957	491 377	527 580
	Region Nordschwarzwald				
	Stadtkreis				
08 2 31	Pforzheim, Stadt.....	110 105	106 530	49 777	56 753
	Landkreise				
08 2 35	Calw.....	143 124	133 321	64 075	69 246
08 2 36	Enzkreis.....	168 477	164 639	80 021	84 618
08 2 37	Freudenstadt.....	107 522	101 957	48 643	53 314
	Landkreise zusammen.....	419 123	399 917	192 739	207 178
	Region zusammen.....	529 228	506 447	242 516	263 931
08 2	Reg.-Bez. zusammen.....	2 490 419	2 395 523	1 151 986	1 243 537
	Reg.-Bez. Freiburg				
	Region südlicher Oberrhein				
	Stadtkreis				
08 3 11	Freiburg im Breisgau, Stadt.....	188 303	178 672	82 170	96 502
	Landkreise				
08 3 15	Breisgau-Hochschwarzwald.....	215 385	203 111	97 762	105 349
08 3 16	Emmendingen.....	136 317	132 508	64 166	68 342
08 3 17	Ortenaukreis.....	367 048	354 655	170 676	183 979
	Landkreise zusammen.....	718 750	690 274	332 604	357 670
	Region zusammen.....	907 053	868 946	414 774	454 172
	Region Schwarzwald-Baar-Haueberg				
	Landkreise				
08 3 25	Rottweil.....	131 506	126 796	61 069	65 727
08 3 26	Schwarzwald-Baar-Kreis.....	200 650	192 620	92 325	100 295
08 3 27	Tuttlingen.....	116 642	112 885	54 809	58 076
	Region zusammen.....	448 798	432 301	208 203	224 098

1) Ohne Evangelische Freikirche. -2) Bezogen auf die Bevölkerung am Ort der Hauptwohnung.

zählung 1987
und Bevölkerungsdichte nach kreisfreien Städten/Landkreisen

am Ort der Hauptwohnung				Einwohner je km2 2)	Schl. Nr.
zwar					
römisch-katholisch	evangelisch 1)	Ausländer	Erwerbstätige		
202 307	126 539	24 475	172 683	336	08 2 15
140 279	38 625	12 630	90 585	263	08 2 16
342 586	165 164	37 105	263 268	307	
481 489	285 179	65 586	400 025	407	
42 454	56 003	13 289	54 099	1 174	08 2 21
114 955	112 764	44 386	129 383	2 037	08 2 22
157 409	168 767	57 675	183 482	1 667	
79 862	42 487	6 158	59 601	116	08 2 25
198 758	208 862	33 175	215 400	438	08 2 26
278 620	251 349	39 333	275 001	272	
436 029	420 116	97 008	458 483	417	
33 499	53 911	13 219	50 114	1 089	08 2 31
27 283	85 208	13 468	62 560	167	08 2 35
41 208	99 631	14 001	82 475	287	08 2 36
35 745	53 586	6 742	47 516	117	08 2 37
104 236	238 425	34 211	192 551	178	
137 735	292 336	47 430	242 665	216	
1 055 253	997 631	210 024	1 101 173	346	08 2
94 078	52 596	14 920	73 984	1 167	08 3 11
121 388	61 906	9 222	95 071	147	08 3 15
73 043	48 826	4 809	61 924	195	08 3 16
233 726	98 191	16 516	165 898	191	08 3 17
428 157	208 923	30 547	322 893	176	
522 235	261 519	45 467	396 877	213	
75 975	40 572	7 316	59 328	165	08 3 25
110 888	58 347	18 448	91 611	188	08 3 26
67 710	34 428	9 953	54 678	154	08 3 27
254 573	133 347	35 717	205 617	171	

1 Wohnberechtigte Bevölkerung, Bevölkerung am Ort der Hauptwohnung

Sohl. Nr.	Kreisfreie Stadt Kreis / Landkreis	Wohnberechtigte Bevölkerung	Bevölkerung						
			insgesamt	und					
				männlich	weiblich				
Region Hochrhein-Bodensee									
Landkreise									
08 3 35	Konstanz.....	244 352	231 898	111 281	120 617				
08 3 36	Lörrach.....	197 045	191 004	91 886	99 118				
08 3 37	Waldshut.....	151 713	144 883	70 219	74 664				
Region zusammen.....						593 110	567 785	273 386	294 399
08 3	Reg.-Bez. zusammen.....	1 948 961	1 869 032	896 363	972 669				
Reg.-Bez. Tübingen									
Region Neckar-Alb									
Landkreise									
08 4 15	Reutlingen.....	252 249	244 246	117 406	126 840				
08 4 16	Tübingen.....	184 968	175 855	85 260	90 595				
08 4 17	Zollernalbkreis.....	177 382	172 245	83 038	89 207				
Region zusammen.....						614 599	592 346	285 704	306 642
Region Donau-Iller									
Stadtkreis									
08 4 21	Ulm, Universitätsstadt.....	107 408	103 494	49 609	53 885				
Landkreise									
08 4 25	Alb-Donau-Kreis.....	165 607	160 244	78 897	81 347				
08 4 26	Biberach.....	160 274	153 900	75 107	78 793				
Landkreise zusammen.....						325 881	314 144	154 004	160 140
Region zusammen.....						433 289	417 638	203 613	214 025
Region Bodensee-Oberschwaben									
Landkreise									
08 4 35	Bodenseekreis.....	182 639	172 776	83 476	89 300				
08 4 36	Ravensburg.....	241 882	233 635	113 161	120 474				
08 4 37	Sigmaringen.....	119 027	113 650	55 753	57 897				
Region zusammen.....						543 548	520 061	252 390	267 671
08 4	Reg.-Bez. zusammen.....	1 591 436	1 530 045	741 707	788 338				
08	Land insgesamt.....	9 634 468	9 286 387	4 488 152	4 798 235				
Bay									
Reg.-Bez. Oberbayern									
Kreisfreie Städte									
09 1 61	Ingolstadt, Stadt.....	98 668	96 071	46 820	49 251				
09 1 62	München, Stadt.....	1 242 818	1 185 421	558 707	626 714				
09 1 63	Rosenheim, Stadt.....	54 637	53 155	25 339	27 816				
Kreisfreie Städte zusammen.....						1 396 123	1 334 647	630 866	703 781

1) Ohne Evangelische Freikirche. -2) Bezogen auf die Bevölkerung am Ort der Hauptwohnung.

zählung 1987
und Bevölkerungsdichte nach kreisfreien Städten/Landkreisen

am Ort der Hauptwohnung				Einwohner je km2 2)	Schl. Nr.
zwar					
römisch-katholisch	evangelisch 1)	Ausländer	Erwerbstätige		
146 950	55 167	20 670	105 656	283	08 3 35
78 977	88 062	16 361	89 219	237	08 3 36
103 886	28 698	11 812	66 685	128	08 3 37
329 813	171 927	48 843	261 560	206	
1 106 621	566 793	130 027	864 054	200	08 3
59 372	146 453	23 542	116 213	223	08 4 15
58 619	84 972	16 159	80 450	339	08 4 16
86 390	69 347	13 664	86 937	188	08 4 17
204 381	300 772	53 365	283 600	234	
48 769	36 497	13 349	45 390	872	08 4 21
84 842	60 675	11 014	75 164	118	08 4 25
120 535	24 019	6 253	70 593	109	08 4 26
205 377	84 694	17 267	145 757	114	
254 146	121 191	30 616	191 147	145	
112 738	39 131	13 247	78 597	260	08 4 35
175 530	38 945	13 877	106 151	143	08 4 36
88 766	17 169	6 418	53 612	94	08 4 37
377 034	95 245	33 542	238 360	149	
835 561	517 208	117 523	713 107	172	08 4
4 203 133	3 782 142	849 677	4 354 735	260	08
67 611	17 673	9 762	43 965	720	09 1 61
687 119	226 378	178 533	592 004	3 823	09 1 62
37 345	8 342	5 140	24 357	1 432	09 1 63
792 075	252 393	193 435	660 326	2 777	

ern

1 Wohnberechtigte Bevölkerung, Bevölkerung am Ort der Hauptwohnung

Schl. Nr.	Kreisfreie Stadt Kreis / Landkreis	Wohnberechtigte Bevölkerung	Bevölkerung		
			insgesamt	und	
				männlich	weiblich
Landkreise					
09 1 71	Altötting.....	97 788	94 216	44 827	49 389
09 1 72	Berchtesgadener Land.....	96 377	90 689	41 864	48 825
09 1 73	Bad Tölz-Wolfratshausen.....	104 647	98 579	47 043	51 536
09 1 74	Dachau.....	106 063	104 280	50 783	53 497
09 1 75	Ebersberg.....	98 923	96 283	47 144	49 139
09 1 76	Eichstätt.....	100 832	97 347	48 074	49 273
09 1 77	Erding.....	91 405	89 190	44 119	45 071
09 1 78	Freising.....	123 388	118 518	58 827	59 691
09 1 79	Fürstenfeldbruck.....	176 450	172 760	84 204	88 556
09 1 80	Garmisch-Partenkirchen.....	87 059	78 782	36 420	42 362
09 1 81	Landsberg a. Lech.....	87 858	83 612	41 453	42 159
09 1 82	Miesbach.....	88 519	80 840	37 746	43 094
09 1 83	Mühldorf a. Inn.....	96 060	92 882	44 575	48 307
09 1 84	München.....	258 365	249 784	122 056	127 728
09 1 85	Neuburg-Schrobenhausen.....	78 965	76 493	37 540	38 953
09 1 86	Pfaffenhofen a.d. Ilm.....	90 951	88 449	43 600	44 849
09 1 87	Rosenheim.....	203 894	190 104	91 345	98 759
09 1 88	Starnberg.....	114 554	108 887	51 513	57 374
09 1 89	Traunstein.....	158 038	145 408	68 922	76 486
09 1 90	Weilheim-Schongau.....	111 075	106 376	51 804	54 572
	Landkreise zusammen.....	2 371 211	2 263 479	1 093 859	1 169 620
09 1	Reg.-Bez. zusammen.....	3 767 334	3 598 126	1 724 725	1 873 401
Reg.-Bez. Niederbayern					
Kreisfreie Städte					
09 2 61	Landshut, Stadt.....	58 473	56 446	25 662	30 784
09 2 62	Passau, Stadt.....	52 175	48 516	22 377	26 139
09 2 63	Straubing, Stadt.....	41 601	40 093	18 801	21 292
	Kreisfreie Städte zusammen.....	152 249	145 055	66 840	78 215
Landkreise					
09 2 71	Deggendorf.....	105 026	101 436	49 157	52 279
09 2 72	Freyung-Grafenau.....	80 134	75 564	36 849	38 715
09 2 73	Kelheim.....	93 253	90 040	43 959	46 081
09 2 74	Landshut.....	119 583	115 644	56 773	58 871
09 2 75	Passau.....	169 203	162 355	78 671	83 684
09 2 76	Regen.....	80 669	76 688	37 429	39 259
09 2 77	Rottal-Inn.....	108 614	104 013	50 004	54 009
09 2 78	Straubing-Bogen.....	84 873	81 062	39 474	41 588
09 2 79	Dingolfing-Landau.....	77 967	75 517	36 983	38 534
	Landkreise zusammen.....	919 322	882 319	429 299	453 020
09 2	Reg.-Bez. zusammen.....	1 071 571	1 027 374	496 139	531 235
Reg.-Bez. Oberpfalz					
Kreisfreie Städte					
09 3 61	Amberg, Stadt.....	44 624	42 570	19 811	22 759
09 3 62	Regensburg, Stadt.....	127 781	118 639	54 681	63 958
09 3 63	Weiden in der Oberpfalz, Stadt....	43 700	42 100	19 384	22 716
	Kreisfreie Städte zusammen.....	216 105	203 309	93 876	109 433
Landkreise					
09 3 71	Amberg-Weizbach.....	97 771	94 617	46 547	48 070
09 3 72	Cham.....	126 086	121 401	59 331	62 070
09 3 73	Neumarkt in der Oberpfalz.....	108 384	105 346	51 511	53 835
09 3 74	Neustadt an der Waldnaab.....	94 944	91 792	44 706	47 086
09 3 75	Regensburg.....	148 501	144 278	71 214	73 064
09 3 76	Schwandorf.....	135 572	131 260	64 370	66 890
09 3 77	Tirschenreuth.....	81 356	77 865	37 536	40 329
	Landkreise zusammen.....	792 614	766 559	375 215	391 344
09 3	Reg.-Bez. zusammen.....	1 008 719	969 868	469 091	500 777

1) Ohne Evangelische Freikirche. -2) Bezogen auf die Bevölkerung am Ort der Hauptwohnung.

zählung 1987
und Bevölkerungsdichte nach kreisfreien Städten/Landkreisen

am Ort der Hauptwohnung				Einwohner je km2 2)	Schl. Nr.
zwar					
römisch-katholisch	evangelisch 1)	Ausländer	Erwerbstätige		
79 932	9 550	3 465	42 122	165	09 1 71
72 118	12 797	5 795	41 220	108	09 1 72
71 532	17 836	4 851	46 935	89	09 1 73
78 401	14 714	7 363	52 467	180	09 1 74
69 735	16 305	4 451	47 755	175	09 1 75
85 694	7 665	2 791	44 356	80	09 1 76
75 438	8 467	3 367	44 322	102	09 1 77
91 107	15 187	7 639	58 950	148	09 1 78
112 994	37 050	9 262	86 365	397	09 1 79
57 352	14 598	4 490	37 222	78	09 1 80
64 707	12 536	2 541	39 263	104	09 1 81
61 181	12 294	4 245	39 539	94	09 1 82
78 544	8 896	3 049	42 743	115	09 1 83
151 146	56 799	18 586	127 192	375	09 1 84
63 179	9 634	2 448	35 537	103	09 1 85
75 356	8 264	2 744	42 342	116	09 1 86
152 183	23 912	7 735	88 711	132	09 1 87
65 240	26 972	6 829	51 174	223	09 1 88
120 545	16 980	5 327	67 327	95	09 1 89
82 782	14 676	4 415	49 471	110	09 1 90
1 709 166	345 132	111 393	1 085 013	133	
2 501 241	597 525	304 828	1 745 339	205	09 1
44 414	7 919	3 303	24 783	867	09 2 61
40 717	5 332	2 056	20 283	696	09 2 62
33 559	4 999	846	17 420	593	09 2 63
118 690	18 250	6 205	62 486	716	
90 643	7 473	2 024	44 734	118	09 2 71
71 671	2 615	567	33 427	77	09 2 72
78 200	7 477	2 879	41 809	84	09 2 73
102 326	9 142	2 380	55 698	86	09 2 74
149 118	9 791	2 398	72 915	106	09 2 75
71 501	3 559	597	33 373	79	09 2 76
94 876	6 238	1 921	48 915	81	09 2 77
75 606	4 175	659	36 959	67	09 2 78
68 449	4 659	1 635	35 514	86	09 2 79
802 390	55 129	15 060	403 344	87	
921 080	73 379	21 265	465 830	99	09 2
33 308	7 401	1 687	17 681	852	09 3 61
94 146	16 234	5 677	49 427	1 467	09 3 62
32 627	7 876	1 120	17 269	621	09 3 63
160 081	31 511	8 484	84 377	1 023	
71 031	21 841	1 194	42 400	76	09 3 71
114 386	5 214	784	52 448	80	09 3 72
87 928	13 990	2 105	48 735	78	09 3 73
79 231	10 834	1 382	41 558	64	09 3 74
127 948	11 702	2 524	67 505	103	09 3 75
119 829	8 776	1 382	57 464	89	09 3 76
69 034	7 359	933	35 299	72	09 3 77
669 387	79 716	10 304	345 409	81	
829 468	111 227	18 788	429 786	100	09 3

1 Wohnberechtigte Bevölkerung, Bevölkerung am Ort der Hauptwohnung

Schl. Nr.	Kreisfreie Stadt Kreis / Landkreis	Wohnberechtigte Bevölkerung	Bevölkerung		
			insgesamt	und	
				männlich	weiblich
Reg.-Bez. Oberfranken					
Kreisfreie Städte					
09 4 61	Bamberg, Stadt.....	71 336	69 100	31 260	37 840
09 4 62	Bayreuth, Stadt.....	73 120	69 813	32 274	37 539
09 4 63	Coburg, Stadt.....	44 090	42 909	19 795	23 114
09 4 64	Hof, Stadt.....	53 103	51 108	23 577	27 531
	Kreisfreie Städte zusammen.....	241 649	232 930	106 906	126 024
Landkreise					
09 4 71	Bamberg.....	122 623	119 829	59 184	60 645
09 4 72	Bayreuth.....	101 473	96 772	46 868	49 904
09 4 73	Coburg.....	84 152	82 033	39 783	42 250
09 4 74	Forchheim.....	100 860	97 433	47 351	50 082
09 4 75	Hof.....	112 633	105 628	50 017	55 611
09 4 76	Kronach.....	78 649	75 353	36 172	39 181
09 4 77	Kulmbach.....	76 655	73 055	34 657	38 398
09 4 78	Lichtenfels.....	67 443	65 602	31 489	34 113
09 4 79	Wunsiedel, Fichtelgebirge.....	92 092	87 941	40 945	46 996
	Landkreise zusammen.....	836 580	803 646	386 466	417 180
09 4	Reg.-Bez. zusammen.....	1 078 229	1 036 576	493 372	543 204
Reg.-Bez. Mittelfranken					
Kreisfreie Städte					
09 5 61	Ansbach, Stadt.....	38 305	36 970	17 123	19 847
09 5 62	Erlangen, Stadt.....	105 196	99 808	48 156	51 652
09 5 63	Fürth, Stadt.....	99 450	97 480	45 526	51 954
09 5 64	Nürnberg, Stadt.....	483 700	470 943	219 625	251 318
09 5 65	Schwabach, Stadt.....	34 441	33 539	15 869	17 670
	Kreisfreie Städte zusammen.....	761 092	738 740	346 299	392 441
Landkreise					
09 5 71	Ansbach.....	163 011	157 632	76 544	81 088
09 5 72	Erlangen-Höchstadt.....	108 504	106 113	52 432	53 681
09 5 73	Fürth.....	95 660	93 861	45 554	48 307
09 5 74	Nürnberger Land.....	153 450	149 127	71 880	77 247
09 5 75	Neustadt a.d. Aisch-Bad Windsheim.....	88 262	85 686	41 599	44 087
09 5 76	Roth.....	106 693	103 944	51 198	52 746
09 5 77	Weidenburg-Gunzenhausen.....	89 148	86 381	41 392	44 989
	Landkreise zusammen.....	804 728	782 744	380 599	402 145
09 5	Reg.-Bez. zusammen.....	1 565 820	1 521 484	726 898	794 586
Reg.-Bez. Unterfranken					
Kreisfreie Städte					
09 6 61	Aschaffenburg, Stadt.....	63 347	60 964	28 735	32 229
09 6 62	Schweinfurt, Stadt.....	53 912	51 962	24 325	27 637
09 6 63	Würzburg, Stadt.....	128 971	123 378	55 668	67 710
	Kreisfreie Städte zusammen.....	246 230	236 304	108 728	127 576
Landkreise					
09 6 71	Aschaffenburg.....	156 716	152 367	74 945	77 422
09 6 72	Bad Kissingen.....	104 222	99 022	47 293	51 729
09 6 73	Röhn-Grabfeld.....	81 880	77 197	38 210	38 987
09 6 74	Hessberge.....	83 319	80 257	39 644	40 613
09 6 75	Kitzingen.....	81 806	79 304	39 089	40 215
09 6 76	Miltenberg.....	118 832	114 255	56 245	58 010
09 6 77	Main-Spessart.....	126 089	122 047	59 805	62 242
09 6 78	Schweinfurt.....	107 319	103 697	51 097	52 600
09 6 79	Würzburg.....	143 701	138 261	68 072	70 189
	Landkreise zusammen.....	1 003 884	966 407	474 400	492 007
09 6	Reg.-Bez. zusammen.....	1 250 114	1 202 711	583 128	619 583

1) Ohne Evangelische Freikirche. -2) Bezogen auf die Bevölkerung am Ort der Hauptwohnung.

zählung 1987

und Bevölkerungsdichte nach kreisfreien Städten/Landkreisen

am Ort der Hauptwohnung				Einwohner je km2 2)	Schl. Nr.
zwar					
römisch-katholisch	evangelisch 1)	Ausländer	Erwerbstätige		
52 074	13 133	2 810	27 878	1 296	09 4 61
20 104	44 505	2 783	29 441	1 044	09 4 62
9 716	29 254	2 058	19 126	911	09 4 63
11 316	34 288	3 993	22 627	883	09 4 64
93 210	121 180	11 644	99 072	1 034	
102 447	15 040	1 409	56 230	103	09 4 71
39 048	54 606	1 268	45 078	76	09 4 72
15 534	62 774	2 015	42 761	139	09 4 73
67 284	25 042	3 142	45 713	152	09 4 74
17 591	82 636	2 749	51 065	118	09 4 75
47 479	26 224	1 108	36 899	116	09 4 76
20 845	49 129	1 357	34 185	111	09 4 77
45 570	18 422	1 033	31 500	126	09 4 78
26 418	55 926	3 564	41 079	145	09 4 79
382 216	389 799	17 645	384 510	115	
475 426	510 979	29 289	483 582	143	09 4
10 726	24 007	1 495	16 651	372	09 5 61
40 398	45 319	8 989	44 683	1 306	09 5 62
31 830	50 691	10 425	45 507	1 536	09 5 63
172 333	218 750	53 537	216 877	2 534	09 5 64
12 021	18 016	1 910	15 763	824	09 5 65
267 308	356 783	76 356	339 481	1 586	
44 368	107 538	3 235	74 758	80	09 5 71
53 965	44 253	3 755	51 016	188	09 5 72
28 203	57 068	3 633	47 344	305	09 5 73
49 393	85 872	7 033	71 947	186	09 5 74
18 304	64 309	1 764	40 191	68	09 5 75
51 799	45 908	2 723	50 048	116	09 5 76
28 121	54 131	2 714	39 818	89	09 5 77
274 153	459 079	24 857	375 122	115	
541 461	815 862	101 213	714 603	210	09 5
44 434	10 020	5 222	27 392	974	09 6 61
28 965	16 874	4 236	21 226	1 448	09 6 62
85 371	29 032	5 039	49 306	1 403	09 6 63
158 770	55 926	14 497	97 924	1 268	
126 443	16 374	7 275	72 302	218	09 6 71
79 838	16 517	1 260	42 731	87	09 6 72
59 096	15 756	1 084	33 901	76	09 6 73
57 239	21 629	754	35 937	84	09 6 74
42 741	33 983	1 705	35 821	116	09 6 75
91 275	13 412	8 693	53 511	160	09 6 76
99 388	18 239	2 987	54 475	92	09 6 77
81 334	19 690	1 230	47 457	123	09 6 78
106 301	26 302	2 563	63 621	143	09 6 79
743 655	181 902	27 551	439 756	116	
902 425	237 828	42 048	537 680	141	09 6

1 Wohnberechtigte Bevölkerung, Bevölkerung am Ort der Hauptwohnung

Schl. Nr.	Kreisfreie Stadt Kreis / Landkreis	Wohnberechtigte Bevölkerung	Bevölkerung		
			Insgesamt	und	
				männlich	weiblich
Reg.-Bez. Schwaben					
Kreisfreie Städte					
09 7 61	Augsburg, Stadt.....	247 451	242 819	113 300	129 519
09 7 62	Kaufbeuren, Stadt.....	40 094	38 946	18 091	20 855
09 7 63	Kempten (Allgäu), Stadt.....	61 444	59 369	27 799	31 570
09 7 64	Memmingen, Stadt.....	39 270	38 127	17 919	20 208
	Kreisfreie Städte zusammen.....	388 259	379 261	177 109	202 152
Landkreise					
09 7 71	Aichach-Friedberg.....	103 918	101 792	50 044	51 748
09 7 72	Augsburg.....	195 826	191 469	93 721	97 748
09 7 73	Dillingen an der Donau.....	82 355	80 209	38 944	41 265
09 7 74	Günzburg.....	110 217	107 120	52 245	54 875
09 7 75	Neu-Ulm.....	144 382	140 666	68 563	72 103
09 7 76	Lindau (Bodensee).....	75 327	69 522	32 875	36 647
09 7 77	Ostallgäu.....	121 175	114 547	55 543	59 004
09 7 78	Unterallgäu.....	119 864	115 770	55 906	59 864
09 7 79	Donau-Ries.....	121 058	117 483	57 766	59 717
09 7 80	Oberallgäu.....	144 869	128 665	61 334	67 331
	Landkreise zusammen.....	1 218 991	1 167 243	566 941	600 302
09 7	Reg.-Bez. zusammen.....	1 607 250	1 546 504	744 050	802 454
09	Land insgesamt.....	11 349 037	10 902 643	5 237 403	5 665 240
Saar					
10 0 41	Stadtverband Saarbrücken.....	367 442	357 461	169 126	188 335
Landkreise					
10 0 42	Merzig-Wadern.....	102 418	99 663	48 107	51 556
10 0 43	Neunkirchen.....	152 095	148 329	71 009	77 320
10 0 44	Saarlouis.....	213 035	207 406	100 201	107 205
10 0 45	Saar-Pfalz-Kreis.....	156 513	151 525	73 029	78 496
10 0 46	Sankt Wendel.....	93 912	91 276	44 507	46 769
10 0	Landkreise zusammen.....	717 973	698 199	336 853	361 346
10	Land insgesamt.....	1 085 415	1 055 660	505 979	549 681
Ber					
Kreisfreie Stadt					
11	Berlin (West), Stadt.....	2 062 223	2 012 709	936 031	1 076 678
Bundes					
Insgesamt.....		63 202 852	61 077 042	29 322 923	31 754 119

1) Ohne Evangelische Freikirche. -2) Bezogen auf die Bevölkerung am Ort der Hauptwohnung.

zählung 1987

und Bevölkerungsdichte nach kreisfreien Städten/Landkreisen

am Ort der Hauptwohnung				Einwohner je km2 2)	Schl. Nr.
zwar					
römisch-katholisch	evangelisch 1)	Ausländer	Erwerbstätige		
161 407	45 355	28 675	107 849	1 654	09 7 61
26 669	7 899	2 644	17 535	973	09 7 62
41 077	10 715	5 334	26 587	938	09 7 63
21 868	12 045	3 613	17 350	543	09 7 64
251 021	76 014	40 266	169 321	1 184	
85 956	9 828	3 098	49 057	133	09 7 71
149 905	27 071	8 640	90 268	175	09 7 72
68 265	8 789	2 363	36 972	101	09 7 73
87 607	11 535	6 710	49 039	141	09 7 74
94 672	30 809	11 327	66 581	273	09 7 75
48 841	14 185	4 995	32 571	215	09 7 76
95 416	12 185	4 692	54 654	82	09 7 77
96 306	14 450	3 389	54 643	94	09 7 78
79 611	32 850	3 096	54 305	92	09 7 79
100 360	18 684	5 545	62 759	84	09 7 80
906 939	180 386	53 855	550 849	121	
1 157 960	256 400	94 121	720 170	155	09 7
7 329 061	2 603 200	611 552	5 096 990	155	09
land					
223 801	103 488	19 757	137 801	871	10 0 41
91 440	5 460	2 583	38 897	180	10 0 42
99 282	41 548	4 747	56 142	594	10 0 43
184 410	14 959	9 599	81 524	452	10 0 44
98 015	44 888	5 586	61 839	360	10 0 45
70 876	18 313	1 279	36 061	192	10 0 46
544 023	125 168	23 794	274 463	323	10 0
767 824	228 656	43 551	412 264	411	10
lin (West)					
256 897	972 396	223 489	927 335	4 193	11
gebiet					
26 232 004	25 412 572	4 145 575	26 907 517	246	

Volkszählung 1987

2 Bevölkerung in Privathaushalten, Privathaushalte und durchschnittliche Haushaltsgröße nach kreisfreien Städten/Landkreisen

Schl. Nr.	Kreisfreie Stadt Kreis / Landkreis	Bevölkerung in Privat- haushalten	Privathaushalte		Durchschnittliche Haushaltsgröße	
			insgesamt	davon	Ein- und Mehrpersonen- haushalte	Mehrpersonen- haushalte
				Einpersonen- haushalte	Mehrpersonen- haushalte	
Schleswig-Holstein						
Kreisfreie Städte						
01 0 01	Flensburg, Stadt.....	86 568	43 029	18 972	24 057	2.01
01 0 02	Kiel, Landeshauptstadt.....	238 746	126 668	62 327	64 341	1.88
01 0 03	Lübeck, Hansestadt.....	210 834	103 208	43 182	60 026	2.04
01 0 04	Neumünster, Stadt.....	80 371	36 179	12 950	23 229	2.22
	Kreisfreie Städte zusammen.....	616 519	309 084	137 431	171 653	1.99
Kreise						
01 0 51	Dithmarschen.....	129 084	51 482	14 664	36 818	2.51
01 0 53	Herzogtum Lauenburg.....	153 626	63 501	18 427	45 074	2.42
01 0 54	Nordfriesland.....	152 217	62 367	19 527	42 840	2.44
01 0 55	Ostholstein.....	183 142	77 899	24 415	53 484	2.35
01 0 56	Pinneberg.....	260 508	113 184	35 978	77 206	2.30
01 0 57	Piöbn.....	116 074	46 721	12 856	33 865	2.48
01 0 58	Rendsburg-Eckernförde.....	243 315	97 961	27 734	70 227	2.48
01 0 59	Schleswig-Flensburg.....	175 115	68 251	18 532	49 719	2.57
01 0 60	Segeberg.....	211 868	85 502	23 318	62 184	2.48
01 0 61	Steinburg.....	125 409	51 943	15 455	36 488	2.41
01 0 62	Stormarn.....	192 716	80 513	22 855	57 658	2.39
	Kreise zusammen.....	1 943 074	799 324	233 761	565 563	2.43
01	Land insgesamt.....	2 559 593	1 108 408	371 192	737 216	2.31
Hamburg						
02	Kreisfreie Stadt Hamburg, Freie und Hansestadt....	1 587 357	827 042	386 531	440 511	1.92
Niedersachsen						
Reg.-Bez. Braunschweig						
Kreisfreie Städte						
03 1 01	Braunschweig, Stadt.....	255 057	128 849	57 125	71 724	1.98
03 1 02	Salzgitter, Stadt.....	112 149	48 259	15 094	33 165	2.32
03 1 03	Wolfsburg, Stadt.....	126 971	53 660	16 613	37 047	2.37
	Kreisfreie Städte zusammen.....	494 177	230 768	88 832	141 936	2.14
Landkreise						
03 1 51	Gifhorn.....	129 911	47 691	10 521	37 170	2.72
03 1 52	Göttingen.....	253 098	117 372	49 184	68 188	2.16
03 1 53	Goslar.....	159 355	73 426	27 495	45 931	2.17
03 1 54	Helmstedt.....	98 228	41 354	12 188	29 166	2.38
03 1 55	Northeim.....	149 496	59 172	15 894	43 278	2.53
03 1 56	Osterode am Harz.....	87 761	36 855	11 010	25 845	2.38
03 1 57	Peine.....	118 886	47 498	12 587	34 911	2.50
03 1 58	Wolfenbüttel.....	115 925	48 895	14 496	34 399	2.37
	Landkreise zusammen.....	1 112 660	472 263	153 375	318 888	2.36
03 1	Reg.-Bez. zusammen.....	1 606 837	703 031	242 207	460 824	2.29
Reg.-Bez. Hannover						
Kreisfreie Stadt						
03 2 01	Hannover, Landeshauptstadt.....	500 957	268 054	131 246	136 808	1.87
Landkreise						
03 2 51	Diepholz.....	184 787	66 635	14 244	52 391	2.77
03 2 52	Hannover-Pyrmont.....	155 352	68 735	23 774	44 961	2.26
03 2 53	Hannover.....	549 968	231 482	69 771	161 711	2.38
03 2 54	Hildesheim.....	280 922	119 307	38 507	80 800	2.35
03 2 55	Holzminde.....	81 496	33 991	10 393	23 598	2.40
03 2 56	Nienburg (Weser).....	113 367	41 675	10 293	31 382	2.72
03 2 57	Schaumburg.....	150 340	62 361	18 682	43 679	2.41
	Landkreise zusammen.....	1 516 232	624 186	185 664	438 522	2.43
03 2	Reg.-Bez. zusammen.....	2 017 189	892 240	316 910	575 330	2.26

Volkszählung 1987

2 Bevölkerung in Privathaushalten, Privathaushalte und durchschnittliche Haushaltsgröße nach kreisfreien Städten/Landkreisen

Schl. Nr.	Kreisfreie Stadt Kreis / Landkreis	Bevölkerung in Privat- haushalten	Privathaushalte			Durchschnittliche Haushaltsgröße	
			insgesamt	davon		Ein- und Mehrpersonen- haushalte	Mehrpersonen- haushalte
				Einpersonen- haushalte	Mehrpersonen- haushalte		
Reg.-Bez. Lüneburg							
Landkreise							
03 3 51	Celle.....	166 878	66 925	19 205	47 720	2.49	3.09
03 3 52	Cuxhaven.....	192 993	73 866	18 464	55 402	2.61	3.15
03 3 53	Harburg.....	190 538	74 578	17 893	56 685	2.55	3.05
03 3 54	Lüchow-Dannenberg.....	48 516	19 004	5 366	13 638	2.55	3.16
03 3 55	Lüneburg.....	131 061	55 717	18 249	37 468	2.35	3.01
03 3 56	Osterholz.....	94 539	35 473	8 118	27 355	2.67	3.16
03 3 57	Rotenburg (Wümme).....	138 196	48 016	10 493	37 523	2.88	3.40
03 3 58	Soltau-Fallingb.	123 439	48 045	13 207	34 838	2.57	3.16
03 3 59	Stade.....	165 002	63 337	16 106	47 231	2.61	3.15
03 3 60	Uizen.....	92 792	37 610	11 255	26 355	2.47	3.09
03 3 61	Verden.....	113 393	42 695	10 157	32 538	2.66	3.17
03 3	Reg.-Bez. zusammen.....	1 457 347	565 266	148 513	416 753	2.58	3.14
Reg.-Bez. Weser-Ems							
Kreisfreie Städte							
03 4 01	Delmenhorst, Stadt.....	72 490	31 098	9 976	21 122	2.33	2.96
03 4 02	Emden, Stadt.....	50 973	21 594	7 164	14 430	2.36	3.04
03 4 03	Oldenburg (Oldenburg), Stadt.....	142 796	67 340	27 302	40 038	2.12	2.88
03 4 04	Osnabrück, Stadt.....	152 568	72 600	30 691	41 909	2.10	2.91
03 4 05	Wilhelmshaven, Stadt.....	90 582	43 229	17 104	26 125	2.10	2.81
	Kreisfreie Städte zusammen.....	509 409	235 861	92 237	143 624	2.16	2.90
Landkreise							
03 4 51	Ammerland.....	94 401	34 055	7 274	26 781	2.77	3.25
03 4 52	Aurich.....	169 536	61 254	13 670	47 584	2.77	3.28
03 4 53	Cloppenburg.....	117 031	34 453	5 415	29 038	3.40	3.84
03 4 54	Emsland.....	259 607	78 531	14 653	63 878	3.31	3.83
03 4 55	Friesland.....	94 118	36 949	9 520	27 429	2.55	3.08
03 4 56	Grafschaft Bentheim.....	118 931	39 440	8 039	31 401	3.02	3.53
03 4 57	Leer.....	144 975	52 573	12 459	40 114	2.76	3.30
03 4 58	Oldenburg (Oldenburg).....	99 441	35 611	7 247	28 364	2.79	3.25
03 4 59	Osnabrück.....	295 456	103 279	23 187	80 092	2.86	3.40
03 4 60	Vechta.....	102 226	30 562	5 476	25 086	3.34	3.86
03 4 61	Wesermarsch.....	90 123	36 077	9 995	26 082	2.50	3.07
03 4 62	Wittmund.....	53 140	18 965	4 156	14 809	2.80	3.31
	Landkreise zusammen.....	1 638 985	561 749	121 091	440 658	2.92	3.44
03 4	Reg.-Bez. zusammen.....	2 148 394	797 610	213 328	584 282	2.69	3.31
03	Land insgesamt.....	7 229 767	2 958 147	920 958	2 037 189	2.44	3.10
Bremen							
Kreisfreie Städte							
04 0 11	Bremen, Stadt.....	538 011	261 149	108 342	152 807	2.06	2.81
04 0 12	Bremerhaven, Stadt.....	126 938	61 168	25 219	35 949	2.08	2.83
04	Land insgesamt.....	664 949	322 317	133 561	188 756	2.06	2.82
Nordrhein-Westfalen							
Reg.-Bez. Düsseldorf							
Kreisfreie Städte							
05 1 11	Düsseldorf, Stadt.....	568 940	297 886	139 705	158 181	1.91	2.71
05 1 12	Duisburg, Stadt.....	530 121	241 997	86 931	155 066	2.19	2.86
05 1 13	Essen, Stadt.....	623 957	303 998	123 851	180 147	2.05	2.78
05 1 14	Krefeld, Stadt.....	233 125	105 079	37 503	67 576	2.22	2.89
05 1 16	Mönchengladbach, Stadt.....	251 693	113 564	40 479	73 085	2.22	2.89
05 1 17	Mülheim a.d. Ruhr, Stadt.....	178 321	83 349	30 117	53 232	2.14	2.78
05 1 19	Oberhausen, Stadt.....	220 698	97 204	31 111	66 093	2.27	2.87
05 1 20	Remscheid, Stadt.....	119 723	54 190	19 004	35 186	2.21	2.86
05 1 22	Solingen, Stadt.....	159 004	72 510	25 647	46 863	2.19	2.85
05 1 24	Wuppertal, Stadt.....	367 149	177 988	72 159	105 829	2.06	2.79
	Kreisfreie Städte zusammen.....	3 252 731	1 547 765	606 507	941 258	2.10	2.81

Volkszählung 1987

2 Bevölkerung in Privathaushalten, Privathaushalte und durchschnittliche Haushaltsgröße nach kreisfreien Städten/Landkreisen

Schl. Nr.	Kreisfreie Stadt Kreis / Landkreis	Bevölkerung in Privat- haushalten	Privathaushalte		Durchschnittliche Haushaltsgröße		
			insgesamt	davon	Ein- und Mehrpersen- haushalte	Mehrpersen- haushalte	
							Einpersonen- haushalte
<hr/>							
Kreise							
05 1 54	Kleve.....	260 076	95 899	22 221	73 678	2.71	3.23
05 1 58	Mettmann.....	482 737	204 891	60 867	144 024	2.36	2.93
05 1 62	Neuss.....	407 838	165 177	43 925	121 252	2.47	3.00
05 1 66	Viersen.....	262 630	104 114	26 707	77 407	2.52	3.05
05 1 70	Wesel.....	430 289	166 955	40 488	126 467	2.58	3.08
	Kreise zusammen.....	1 843 570	737 036	194 208	542 828	2.50	3.04
05 1	Reg.-Bez. zusammen.....	5 096 301	2 284 801	800 715	1 484 086	2.23	2.89
Reg.-Bez. Köln							
Kreisfreie Städte							
05 3 13	Aachen, Stadt.....	236 894	121 287	58 664	62 623	1.95	2.85
05 3 14	Bonn, Stadt.....	281 108	143 403	69 081	74 322	1.96	2.85
05 3 15	Köln, Stadt.....	937 628	467 118	209 028	258 090	2.01	2.82
05 3 16	Leverkusen, Stadt.....	156 417	69 064	22 798	46 266	2.26	2.89
	Kreisfreie Städte zusammen.....	1 612 047	800 872	359 571	441 301	2.01	2.84
Kreise							
05 3 54	Aachen.....	287 891	116 356	30 277	86 079	2.47	2.99
05 3 58	Düren.....	235 955	91 453	22 037	69 416	2.58	3.08
05 3 62	Erfeldkreis.....	404 746	160 895	40 057	120 838	2.52	3.02
05 3 66	Euskirchen.....	164 726	61 565	14 037	47 528	2.68	3.17
05 3 70	Heinsberg.....	214 257	79 113	15 868	63 245	2.71	3.14
05 3 74	Oberbergischer Kreis.....	246 660	98 922	28 117	70 805	2.49	3.09
05 3 78	Rheinisch-Bergischer Kreis.....	253 077	102 632	27 927	74 705	2.47	3.01
05 3 82	Rhein-Sieg-Kreis.....	480 508	191 179	50 829	140 350	2.51	3.06
	Kreise zusammen.....	2 287 820	902 115	229 149	672 966	2.54	3.06
05 3	Reg.-Bez. zusammen.....	3 899 867	1 702 987	588 720	1 114 267	2.29	2.97
Reg.-Bez. Münster							
Kreisfreie Städte							
05 5 12	Bottrop, Stadt.....	115 777	48 487	13 787	34 700	2.39	2.94
05 5 13	Gelsenkirchen, Stadt.....	287 539	132 149	47 471	84 678	2.18	2.84
05 5 15	Münster, Stadt.....	256 143	127 465	62 099	65 366	2.01	2.97
	Kreisfreie Städte zusammen.....	659 459	308 101	123 357	184 744	2.14	2.90
Kreise							
05 5 54	Borken.....	309 307	99 824	19 298	80 526	3.10	3.60
05 5 58	Cösfeld.....	176 817	58 663	11 690	46 973	3.01	3.52
05 5 62	Recklinghausen.....	635 494	262 177	73 538	188 639	2.42	2.98
05 5 66	Steinfurt.....	382 121	127 030	26 024	101 006	3.01	3.53
05 5 70	Warendorf.....	249 956	88 331	20 449	67 882	2.83	3.38
	Kreise zusammen.....	1 753 695	636 025	150 999	485 026	2.76	3.30
05 5	Reg.-Bez. zusammen.....	2 413 154	944 126	274 356	669 770	2.56	3.19
Reg.-Bez. Detmold							
Kreisfreie Stadt							
05 7 11	Bielefeld, Stadt.....	306 958	140 519	53 475	87 044	2.18	2.91
Kreise							
05 7 54	Gütersloh.....	291 489	106 681	25 449	81 232	2.73	3.28
05 7 58	Herford.....	230 029	93 668	26 393	67 295	2.46	3.03
05 7 62	Höxter.....	142 546	51 837	13 406	38 431	2.75	3.36
05 7 66	Lippe.....	321 236	133 010	40 509	92 501	2.42	3.03
05 7 70	Minden-Lübbecke.....	284 668	108 837	28 831	80 006	2.62	3.20
05 7 74	Paderborn.....	233 499	88 590	25 595	62 995	2.64	3.30
	Kreise zusammen.....	1 503 467	582 643	160 183	422 460	2.58	3.18
05 7	Reg.-Bez. zusammen.....	1 810 425	723 162	213 658	509 504	2.50	3.13

Volkszählung 1987

2 Bevölkerung in Privathaushalten, Privathaushalte und durchschnittliche Haushaltsgröße nach kreisfreien Städten/Landkreisen

Schl. Nr.	Kreisfreie Stadt Kreis / Landkreis	Bevölkerung in Privat- haushalten	Privathaushalte		Durchschnittliche Haushaltsgröße		
			Insgesamt	davon	Ein- und Mehrpersonen- haushalte	Mehrpersonen- haushalte	
							Einpersonen- haushalte
Reg.-Bez. Arnberg							
Kreisfreie Städte							
05 9 11	Bochum, Stadt.....	388 885	182 909	68 585	114 324	2.13	2.80
05 9 13	Dortmund, Stadt.....	587 553	276 801	105 962	170 839	2.12	2.82
05 9 14	Hagen, Stadt.....	211 197	96 099	33 819	62 280	2.20	2.85
05 9 15	Hamm, Stadt.....	173 362	70 986	21 173	49 813	2.44	3.06
05 9 16	Herne, Stadt.....	174 821	80 348	28 793	51 555	2.18	2.83
	Kreisfreie Städte zusammen.....	1 535 818	707 143	258 332	448 811	2.17	2.85
Kreise							
05 9 54	Ennepe-Ruhr-Kreis.....	340 187	149 084	46 867	102 217	2.28	2.87
05 9 58	Hochsauerlandkreis.....	263 793	96 431	23 781	72 650	2.74	3.30
05 9 62	Märkischer Kreis.....	424 074	175 789	51 518	124 271	2.41	3.00
05 9 66	Olpe.....	127 264	44 610	9 406	35 204	2.85	3.35
05 9 70	Siegen.....	284 201	109 772	29 505	80 267	2.59	3.17
05 9 74	Soest.....	266 330	99 048	25 533	73 515	2.69	3.28
05 9 78	Unna.....	391 809	156 414	41 063	115 351	2.50	3.04
	Kreise zusammen.....	2 097 658	831 148	227 673	603 475	2.52	3.10
05 9	Reg.-Bez. zusammen.....	3 633 476	1 538 291	486 005	1 052 286	2.36	2.99
05	Land insgesamt.....	16 853 223	7 193 367	2 363 454	4 829 913	2.34	3.00
Hessen							
Reg.-Bez. Darmstadt							
Kreisfreie Städte							
06 4 11	Darmstadt, Stadt.....	136 169	68 722	31 685	37 037	1.98	2.82
06 4 12	Frankfurt am Main, Stadt.....	625 334	330 104	162 997	167 107	1.89	2.77
06 4 13	Offenbach am Main, Stadt.....	111 838	55 011	23 241	31 770	2.03	2.79
06 4 14	Wiesbaden, Landeshauptstadt.....	252 345	123 858	51 971	71 887	2.04	2.79
	Kreisfreie Städte zusammen.....	1 125 686	577 695	269 894	307 801	1.95	2.78
Landkreise							
06 4 31	Bergstraße.....	242 317	96 020	24 083	71 937	2.52	3.03
06 4 32	Darmstadt-Dieburg.....	251 025	99 691	25 780	73 911	2.52	3.05
06 4 33	Groß-Gerau.....	229 143	95 974	28 673	67 301	2.39	2.98
06 4 34	Hochtaunuskreis.....	205 096	87 710	27 526	60 184	2.34	2.95
06 4 35	Main-Kinzig-Kreis.....	360 706	145 329	39 425	105 904	2.48	3.03
06 4 36	Main-Taunus-Kreis.....	202 747	84 727	24 292	60 435	2.39	2.95
06 4 37	Odenwaldkreis.....	86 564	32 773	7 675	25 098	2.64	3.14
06 4 38	Offenbach.....	305 775	129 731	39 212	90 519	2.36	2.94
06 4 39	Rheingau-Taunus-Kreis.....	164 482	66 092	17 602	48 490	2.49	3.03
06 4 40	Wetteraukreis.....	252 063	98 433	24 881	73 552	2.56	3.09
	Landkreise zusammen.....	2 299 918	936 480	259 149	677 331	2.46	3.01
06 4	Reg.-Bez. zusammen.....	3 425 604	1 514 175	529 043	985 132	2.26	2.94
Reg.-Bez. Gießen							
Landkreise							
06 5 31	Gießen.....	231 402	100 949	36 363	64 586	2.29	3.02
06 5 32	Lahn-Dill-Kreis.....	239 473	92 881	23 054	69 827	2.58	3.10
06 5 33	Limburg-Weilburg.....	152 726	58 007	14 111	43 896	2.63	3.16
06 5 34	Marburg-Biedenkopf.....	233 133	95 562	33 636	61 926	2.44	3.22
06 5 35	Vogelsbergkreis.....	108 929	38 549	8 451	30 098	2.83	3.34
06 5	Reg.-Bez. zusammen.....	965 663	385 948	115 615	270 333	2.50	3.14

Volkszählung 1987

2 Bevölkerung in Privathaushalten, Privathaushalte und durchschnittliche Haushaltsgröße nach kreisfreien Städten/Landkreisen

Schl. Nr.	Kreisfreie Stadt Kreis / Landkreis	Bevölkerung in Privat- haushalten	Privathaushalte			Durchschnittliche Haushaltsgröße	
			insgesamt	davon		Ein- und Mehrpersonen- haushalte	Mehrpersonen- haushalte
				Einpersonen- haushalte	Mehrpersonen- haushalte		
Reg.-Bez. Kassel							
Kreisfreie Stadt							
06 6 11	Kassel, Stadt.....	187 476	93 908	41 331	52 577	2.00	2.78
Landkreise							
06 6 31	Fulda.....	190 444	71 963	18 985	52 978	2.65	3.24
06 6 32	Hersfeld-Rotenburg.....	127 938	49 807	13 268	36 539	2.57	3.14
06 6 33	Kassel.....	224 558	89 023	21 859	67 164	2.52	3.02
06 6 34	Schwalb-Eder-Kreis.....	178 636	67 502	16 058	51 444	2.65	3.16
06 6 35	Waldeck-Frankenberg.....	153 050	56 924	14 415	42 509	2.69	3.26
06 6 36	Werra-Meißner-Kreis.....	114 664	46 184	13 003	33 181	2.48	3.06
	Landkreise zusammen.....	989 290	381 403	97 588	283 815	2.59	3.14
06 6	Reg.-Bez. zusammen.....	1 176 766	475 311	138 919	336 392	2.48	3.09
06	Land insgesamt.....	5 568 033	2 375 434	783 577	1 591 857	2.34	3.01
Rheinland-Pfalz							
Reg.-Bez. Koblenz							
Kreisfreie Stadt							
07 1 11	Koblenz, Stadt.....	109 217	50 177	18 548	31 629	2.18	2.87
Landkreise							
07 1 31	Ahrweiler.....	112 118	45 132	12 519	32 613	2.48	3.05
07 1 32	Altenkirchen (Westerwald).....	122 590	45 852	10 381	35 471	2.67	3.16
07 1 33	Bad Kreuznach.....	145 806	56 939	14 883	42 056	2.56	3.11
07 1 34	Birkenfeld.....	86 944	34 083	8 568	25 515	2.55	3.07
07 1 35	Cochem-Zell.....	61 383	22 644	5 281	17 363	2.71	3.23
07 1 37	Mayen-Koblenz.....	189 078	74 716	18 791	55 925	2.53	3.04
07 1 38	Neuwied.....	157 718	63 236	16 184	47 052	2.49	3.01
07 1 40	Rhein-Hunsrück-Kreis.....	91 446	33 072	7 331	25 741	2.77	3.27
07 1 41	Rhein-Lahn-Kreis.....	116 426	45 817	11 984	33 833	2.54	3.09
07 1 43	Westerwaldkreis.....	173 538	63 187	13 152	50 035	2.75	3.21
	Landkreise zusammen.....	1 257 047	484 678	119 074	365 604	2.59	3.11
07 1	Reg.-Bez. zusammen.....	1 366 264	534 855	137 622	397 233	2.55	3.09
Reg.-Bez. Trier							
Kreisfreie Stadt							
07 2 11	Trier, Stadt.....	96 119	45 831	19 442	26 389	2.10	2.91
Landkreise							
07 2 31	Berncastel-Wittlich.....	108 635	39 798	9 318	30 480	2.73	3.26
07 2 32	Bitburg-Prüm.....	91 280	30 587	6 030	24 557	2.98	3.47
07 2 33	Daun.....	58 920	20 641	4 150	16 491	2.85	3.32
07 2 35	Trier-Saarburg.....	127 526	44 940	8 800	36 140	2.84	3.29
	Landkreise zusammen.....	386 361	135 966	28 298	107 668	2.84	3.33
07 2	Reg.-Bez. zusammen.....	482 480	181 797	47 740	134 057	2.65	3.24
Reg.-Bez. Rheinhessen-Pfalz							
Kreisfreie Städte							
07 3 11	Frankenthal (Pfalz), Stadt.....	45 477	19 278	5 675	13 603	2.36	2.93
07 3 12	Kaiserslautern, Stadt.....	99 913	47 723	19 095	28 628	2.09	2.82
07 3 13	Landau in der Pfalz, Stadt.....	36 353	16 312	6 023	10 289	2.23	2.95
07 3 14	Ludwigshafen am Rhein, Stadt.....	158 317	74 250	28 838	45 412	2.13	2.85
07 3 15	Mainz, Stadt.....	175 712	86 906	38 681	48 225	2.02	2.84
07 3 16	Neustadt an der Weinstraße, Stadt.....	50 831	22 172	7 362	14 810	2.29	2.94
07 3 17	Pirmasens, Stadt.....	48 135	22 254	7 901	14 353	2.16	2.80
07 3 18	Speyer, Stadt.....	44 076	19 774	6 951	12 823	2.23	2.90
07 3 19	Worms, Stadt.....	74 176	32 723	11 051	21 672	2.27	2.91
07 3 20	Zweibrücken, Stadt.....	33 683	14 514	4 403	10 111	2.32	2.90
	Kreisfreie Städte zusammen.....	766 673	355 906	135 980	219 926	2.15	2.87

Volkszählung 1987

2 Bevölkerung in Privathaushalten, Privathaushalte und durchschnittliche Haushaltsgröße nach kreisfreien Städten/Landkreisen

Schl. Nr.	Kreisfreie Stadt Kreis / Landkreis	Bevölkerung in Privat- haushalten	Privathaushalte		Durchschnittliche Haushaltsgröße	
			insgesamt	davon	Ein- und Mehrpersonen- haushalte	Mehrpersonen- haushalte
				Einpersonen- haushalte	Mehrpersonen- haushalte	
Landkreise						
07 3 31	Alzey-Worms.....	100 773	36 997	7 595	29 402	2.72
07 3 32	Bad Dürkheim.....	121 025	48 168	11 858	36 310	2.51
07 3 33	Donnersbergkreis.....	67 330	24 914	5 295	19 619	2.70
07 3 34	Germersheim.....	105 093	39 810	9 384	30 426	2.64
07 3 35	Kaiserslautern.....	96 172	36 485	7 950	28 535	2.64
07 3 36	Kusel.....	76 224	28 014	5 502	22 512	2.72
07 3 37	Südliche Weinstraße.....	98 757	37 324	8 668	28 656	2.65
07 3 38	Ludwigshafen.....	131 816	51 401	10 937	40 464	2.56
07 3 39	Mainz-Bingen.....	164 945	64 049	15 480	48 569	2.58
07 3 40	Pirmasens.....	101 093	37 062	7 214	29 848	2.73
	Landkreise zusammen.....	1 063 228	404 224	89 883	314 341	2.63
07 3	Reg.-Bez. zusammen.....	1 829 901	760 130	225 863	534 267	2.41
07	Land insgesamt.....	3 678 645	1 476 782	411 225	1 065 557	2.49
Baden-Württemberg						
Reg.-Bez. Stuttgart						
Region mittlerer Neckar						
Stadtkreis						
08 1 11	Stuttgart, Landeshauptstadt.....	558 914	283 561	133 602	149 959	1.97
Landkreise						
08 1 15	Böblingen.....	320 726	128 859	37 838	91 021	2.49
08 1 16	Esslingen.....	465 737	194 435	61 630	132 805	2.40
08 1 17	Göppingen.....	232 815	93 534	26 605	66 929	2.49
08 1 18	Ludwigsburg.....	446 881	184 357	55 375	128 982	2.42
08 1 19	Rems-Murr-Kreis.....	363 397	148 264	43 630	104 634	2.45
	Landkreise zusammen.....	1 829 556	749 449	225 078	524 371	2.44
	Region zusammen.....	2 388 470	1 033 010	358 680	674 330	2.31
Region Franken						
Stadtkreis						
08 1 21	Heilbronn, Stadt.....	113 164	50 010	17 848	32 162	2.26
Landkreise						
08 1 25	Heilbronn.....	256 419	97 759	24 745	73 014	2.62
08 1 26	Hohenlohekreis.....	87 607	31 743	7 738	24 005	2.76
08 1 27	Schwäbisch Hall.....	156 959	57 949	15 080	42 869	2.71
08 1 28	Main-Tauber-Kreis.....	124 740	45 752	11 703	34 049	2.73
	Landkreise zusammen.....	625 725	233 203	59 266	173 937	2.68
	Region zusammen.....	738 889	283 213	77 114	206 099	2.61
Region Ostwürttemberg						
Landkreise						
08 1 35	Heidenheim.....	127 691	49 972	13 606	36 366	2.56
08 1 36	Ostalbkreis.....	283 353	106 223	28 470	77 753	2.67
	Region zusammen.....	411 044	156 195	42 076	114 119	2.63
08 1	Reg.-Bez. zusammen.....	3 538 403	1 472 418	477 870	994 548	2.40
Reg.-Bez. Karlsruhe						
Region mittlerer Oberrhein						
Stadtkreise						
08 2 11	Baden-Baden, Stadt.....	49 669	24 150	10 164	13 986	2.06
08 2 12	Karlsruhe, Stadt.....	266 261	132 957	59 166	73 791	2.00
	Stadtkreise zusammen.....	315 930	157 107	69 330	87 777	2.01

Volkszählung 1987

2 Bevölkerung in Privathaushalten, Privathaushalte und durchschnittliche Haushaltsgröße nach kreisfreien Städten/Landkreisen

Schl. Nr.	Kreisfreie Stadt Kreis / Landkreis	Bevölkerung in Privat- haushalten	Privathaushalte		Durchschnittliche Haushaltsgröße		
			insgesamt	davon		Ein- und Mehrpersonen- haushalte	Mehrpersonen- haushalte
				Einpersonen- haushalte	Mehrpersonen- haushalte		
Landkreise							
08 2 15	Karlsruhe.....	369 191	144 931	36 791	108 140	2.55	3.07
08 2 16	Rastatt.....	196 933	77 617	19 987	57 630	2.54	3.07
	Landkreise zusammen.....	566 124	222 548	56 778	165 770	2.54	3.07
	Region zusammen.....	882 054	379 655	126 108	253 547	2.32	2.98
Region unterer Neckar							
Stadtkreise							
08 2 21	Heidelberg, Stadt.....	130 871	70 836	38 011	32 825	1.85	2.83
08 2 22	Mannheim, Universitätsstadt.....	295 143	148 451	66 933	81 518	1.99	2.80
	Stadtkreise zusammen.....	426 014	219 287	104 944	114 343	1.94	2.81
Landkreise							
08 2 25	Neckar-Odenwald-Kreis.....	131 277	48 036	11 457	36 579	2.73	3.28
08 2 26	Rhein-Neckar-Kreis.....	469 382	192 698	54 065	138 633	2.44	3.00
	Landkreise zusammen.....	600 659	240 734	65 522	175 212	2.50	3.05
	Region zusammen.....	1 026 673	460 021	170 466	289 555	2.23	2.96
Region Nordschwarzwald							
Stadtkreis							
08 2 31	Pforzheim, Stadt.....	108 776	50 547	19 831	30 716	2.15	2.90
Landkreise							
08 2 35	Calw.....	134 872	54 344	17 390	36 954	2.48	3.18
08 2 36	Enzkreis.....	166 440	65 075	16 531	48 544	2.56	3.09
08 2 37	Freudenstadt.....	103 075	39 893	11 783	28 110	2.58	3.25
	Landkreise zusammen.....	404 387	159 312	45 704	113 608	2.54	3.16
	Region zusammen.....	513 163	209 859	65 535	144 324	2.45	3.10
08 2	Reg.-Bez. zusammen.....	2 421 890	1 049 535	362 109	687 426	2.31	3.00
Reg.-Bez. Freiburg							
Region südlicher Oberrhein							
Stadtkreis							
08 3 11	Freiburg im Breisgau, Stadt.....	180 991	96 573	51 860	44 713	1.87	2.89
Landkreise							
08 3 15	Breisgau-Hochschwarzwald.....	206 607	79 689	22 230	57 459	2.59	3.21
08 3 16	Emmendingen.....	134 175	50 513	13 054	37 459	2.66	3.23
08 3 17	Ortenaukreis.....	358 932	134 899	35 360	99 539	2.66	3.25
	Landkreise zusammen.....	699 714	265 101	70 644	194 457	2.64	3.24
	Region zusammen.....	880 705	361 674	122 504	239 170	2.44	3.17
Region Schwarzwald-Baar-Heuberg							
Landkreise							
08 3 25	Rottweil.....	128 865	48 701	12 944	35 757	2.65	3.24
08 3 26	Schwarzwald-Baar-Kreis.....	196 293	79 187	23 780	55 407	2.48	3.11
08 3 27	Tuttlingen.....	114 200	43 742	11 788	31 954	2.61	3.20
	Region zusammen.....	439 358	171 630	48 512	123 118	2.56	3.17

Volkszählung 1987

2 Bevölkerung in Privathaushalten, Privathaushalte und durchschnittliche Haushaltsgröße nach kreisfreien Städten/Landkreisen

Schl. Nr.	Kreisfreie Stadt Kreis / Landkreis	Bevölkerung in Privat- haushalten	Privathaushalte		Durchschnittliche Haushaltsgröße	
			insgesamt	devon	Ein- und Mehrpersonen- haushalte	Mehrpersonen- haushalte
				Einpersonen- haushalte	Mehrpersonen- haushalte	
Region Hochrhein-Bodensee						
Landkreise						
08 3 35	Konstanz.....	235 719	102 550	37 167	65 383	2.30 3.04
08 3 36	Lörrach.....	192 597	78 409	23 481	54 928	2.46 3.08
08 3 37	Waldshut.....	146 769	56 211	15 674	40 537	2.61 3.23
	Region zusammen.....	575 085	237 170	76 322	160 848	2.42 3.10
08 3	Reg.-Bez. zusammen.....	1 895 148	770 474	247 338	523 136	2.46 3.15
Reg.-Bez. Tübingen						
Region Neckar-Alb						
Landkreise						
08 4 15	Reutlingen.....	246 558	98 520	29 306	69 214	2.50 3.14
08 4 16	Tübingen.....	180 636	81 613	35 743	45 870	2.21 3.16
08 4 17	Zollernalbkreis.....	175 308	67 396	17 356	50 040	2.60 3.16
	Region zusammen.....	602 502	247 529	82 405	165 124	2.43 3.15
Region Donau-Iller						
Stadtkreis						
08 4 21	Ulm, Universitätsstadt.....	104 065	47 069	18 492	28 577	2.21 2.99
Landkreise						
08 4 25	Alb-Donau-Kreis.....	162 116	57 132	12 506	44 626	2.84 3.35
08 4 26	Biberach.....	157 162	56 066	14 037	42 029	2.80 3.41
	Landkreise zusammen.....	319 278	113 198	26 543	86 655	2.82 3.38
	Region zusammen.....	423 343	160 267	45 035	115 232	2.64 3.28
Region Bodensee-Oberschwaben						
Landkreise						
08 4 35	Bodenseekreis.....	174 980	69 674	20 964	48 710	2.51 3.16
08 4 36	Ravensburg.....	234 554	89 201	26 457	62 744	2.63 3.32
08 4 37	Signauingen.....	113 994	41 077	10 495	30 582	2.78 3.38
	Region zusammen.....	523 528	199 952	57 916	142 036	2.62 3.28
08 4	Reg.-Bez. zusammen.....	1 549 373	607 748	185 356	422 392	2.55 3.23
08	Land insgesamt.....	9 404 814	3 900 175	1 272 673	2 627 502	2.41 3.10
Bayern						
Reg.-Bez. Oberbayern						
Kreisfreie Städte						
09 1 61	Ingoistadt, Stadt.....	95 559	40 587	12 562	28 025	2.35 2.96
09 1 62	München, Stadt.....	1 201 007	652 904	327 972	324 932	1.84 2.69
09 1 63	Rosenheim, Stadt.....	53 198	26 004	11 238	14 766	2.05 2.84
	Kreisfreie Städte zusammen.....	423 343	160 267	45 035	115 232	2.64 3.28

Volkszählung 1987

2 Bevölkerung in Privathaushalten, Privathaushalte und durchschnittliche Haushaltsgröße nach kreisfreien Städten/Landkreisen

Schl. Nr.	Kreisfreie Stadt Kreis / Landkreis	Bevölkerung in Privat- haushalten	Privathaushalte			Durchschnittliche Haushaltsgröße		
			insgesamt	davon		Ein- und Mehrpersonen- haushalte	Mehrpersonen- haushalte	
				Einpersonen- haushalte	Mehrpersonen- haushalte			
Landkreise								
09 1 71	Altötting.....	94 973	37 250	10 640	26 610	2.55	3.17	
09 1 72	Berchtesgadener Land.....	90 859	38 379	13 291	25 088	2.37	3.09	
09 1 73	Bad Tölz-Wolfratshausen.....	99 259	39 185	11 225	27 960	2.53	3.15	
09 1 74	Dachau.....	103 691	40 448	9 999	30 449	2.56	3.08	
09 1 75	Ebersberg.....	97 156	37 087	9 370	27 717	2.62	3.17	
09 1 76	Eichstätt.....	98 701	33 552	6 679	26 873	2.94	3.42	
09 1 77	Erding.....	89 428	30 910	6 422	24 488	2.89	3.39	
09 1 78	Freising.....	120 596	47 090	13 756	33 334	2.56	3.21	
09 1 79	Fürstenfeldbruck.....	172 946	70 338	18 894	51 444	2.46	2.99	
09 1 80	Garmisch-Partenkirchen.....	79 189	35 470	13 327	22 143	2.23	2.97	
09 1 81	Landberg a. Lech.....	81 894	30 927	7 759	23 168	2.65	3.20	
09 1 82	Miesbach.....	81 872	34 380	11 507	22 873	2.38	3.08	
09 1 83	Mühldorf a. Inn.....	93 193	34 749	9 330	25 419	2.68	3.30	
09 1 84	München.....	249 630	105 369	31 388	73 981	2.37	2.95	
09 1 85	Neuburg-Schrobenhausen.....	76 676	27 809	6 525	21 284	2.76	3.30	
09 1 86	Pfaffenhofen a.d. Ilm.....	89 566	31 537	6 281	25 256	2.84	3.30	
09 1 87	Rosenheim.....	190 831	72 067	19 200	52 867	2.65	3.25	
09 1 88	Starnberg.....	109 516	46 105	14 323	31 782	2.38	3.00	
09 1 89	Traunstein.....	146 545	55 600	15 291	40 309	2.64	3.26	
09 1 90	Weilheim-Schongau.....	106 864	41 784	11 528	30 256	2.56	3.15	
	Landkreise zusammen.....	2 273 385	890 036	246 735	643 301	2.55	3.15	
09 1	Reg.-Bez. zusammen.....	3 623 149	1 609 531	598 507	1 011 024	2.25	2.99	
Reg.-Bez. Niederbayern								
Kreisfreie Städte								
09 2 61	Landshut, Stadt.....	55 855	26 104	10 042	16 062	2.14	2.85	
09 2 62	Passau, Stadt.....	49 951	23 932	10 448	13 484	2.09	2.93	
09 2 63	Straubing, Stadt.....	39 441	17 921	6 510	11 411	2.20	2.89	
	Kreisfreie Städte zusammen.....	145 247	67 957	27 000	40 957	2.14	2.89	
Landkreise								
09 2 71	Deggendorf.....	101 751	37 646	9 317	28 329	2.70	3.26	
09 2 72	Freyung-Grafenau.....	77 162	26 827	5 710	21 117	2.88	3.38	
09 2 73	Kelheim.....	90 919	31 890	6 832	25 058	2.85	3.36	
09 2 74	Landshut.....	116 845	39 656	7 707	31 949	2.95	3.42	
09 2 75	Passau.....	164 129	57 046	12 618	44 428	2.88	3.41	
09 2 76	Regen.....	77 937	28 655	6 552	22 103	2.72	3.23	
09 2 77	Rottal-Inn.....	105 963	36 362	8 200	28 162	2.91	3.47	
09 2 78	Straubing-Bogen.....	81 572	27 348	5 059	22 289	2.98	3.43	
09 2 79	Dingolfing-Landau.....	76 128	26 842	5 570	21 272	2.84	3.32	
	Landkreise zusammen.....	892 406	312 272	67 565	244 707	2.86	3.37	
09 2	Reg.-Bez. zusammen.....	1 037 653	380 229	94 565	285 664	2.73	3.30	
Reg.-Bez. Oberpfalz								
Kreisfreie Städte								
09 3 61	Amberg, Stadt.....	42 682	18 714	6 550	12 164	2.28	2.97	
09 3 62	Regensburg, Stadt.....	121 881	63 959	30 921	33 038	1.91	2.75	
09 3 63	Weiden in der Oberpfalz, Stadt.....	42 287	18 600	6 550	12 050	2.27	2.97	
	Kreisfreie Städte zusammen.....	206 850	101 273	44 021	57 252	2.04	2.84	
Landkreise								
09 3 71	Amberg-Weizbach.....	95 238	33 642	7 156	26 486	2.83	3.33	
09 3 72	Cham.....	122 162	43 366	9 829	33 537	2.82	3.35	
09 3 73	Neumarkt in der Oberpfalz.....	105 356	35 184	6 641	28 543	2.99	3.46	
09 3 74	Neustadt an der Waldnaab.....	93 266	33 072	7 318	25 754	2.82	3.34	
09 3 75	Regensburg.....	146 065	52 632	10 861	41 771	2.78	3.24	
09 3 76	Schwandorf.....	132 388	48 250	10 674	37 576	2.74	3.24	
09 3 77	Tirschenreuth.....	79 031	29 116	7 115	22 001	2.71	3.27	
	Landkreise zusammen.....	773 506	275 262	59 594	215 668	2.81	3.31	
09 3	Reg.-Bez. zusammen.....	980 356	376 535	103 615	272 920	2.60	3.21	

Volkszählung 1987

2 Bevölkerung in Privathaushalten, Privathaushalte und durchschnittliche Haushaltsgröße nach kreisfreien Städten/Landkreisen

Sohl. Nr.	Kreisfreie Stadt Kreis / Landkreis	Bevölkerung in Privat- haushalten	Privathaushalte		Durchschnittliche Haushaltsgröße		
			insgesamt	davon	Ein- und Mehrpersonen- haushalte	Mehrpersonen- haushalte	Mehrpersonen- haushalte
	Reg.-Bez. Oberfranken						
	Kreisfreie Städte						
09 4 61	Bamberg, Stadt.....	68 727	33 261	14 039	19 222	2.07	2.85
09 4 62	Bayreuth, Stadt.....	70 904	34 582	14 941	19 641	2.05	2.85
09 4 63	Coburg, Stadt.....	42 657	20 589	8 503	12 086	2.07	2.83
09 4 64	Hof, Stadt.....	51 131	23 906	8 941	14 965	2.14	2.82
	Kreisfreie Städte zusammen.....	233 419	112 338	46 424	65 914	2.08	2.84
	Landkreise						
09 4 71	Bamberg.....	121 376	40 526	7 130	33 396	3.00	3.42
09 4 72	Bayreuth.....	98 113	35 872	8 200	27 672	2.74	3.25
09 4 73	Coburg.....	83 137	31 425	6 989	24 436	2.65	3.12
09 4 74	Forchheim.....	98 249	34 891	7 493	27 398	2.82	3.31
09 4 75	Hof.....	107 299	44 522	12 958	31 564	2.41	2.99
09 4 76	Kronach.....	76 858	28 399	6 308	22 091	2.71	3.19
09 4 77	Kulmbach.....	74 138	28 476	7 169	21 307	2.60	3.14
09 4 78	Lichtenfels.....	65 865	24 315	5 815	18 500	2.71	3.25
09 4 79	Wunsiedel, Fichtelgebirge.....	89 025	38 331	11 790	26 541	2.32	2.91
	Landkreise zusammen.....	814 060	306 757	73 852	232 905	2.65	3.16
09 4	Reg.-Bez. zusammen.....	1 047 479	419 095	120 276	298 819	2.50	3.10
	Reg.-Bez. Mittelfranken						
	Kreisfreie Städte						
09 5 61	Ansbach, Stadt.....	36 753	16 231	5 644	10 587	2.26	2.94
09 5 62	Erlangen, Stadt.....	102 907	50 970	23 646	27 324	2.02	2.90
09 5 63	Fürth, Stadt.....	97 648	45 683	16 749	28 934	2.14	2.80
09 5 64	Nürnberg, Stadt.....	471 990	235 304	99 180	136 124	2.01	2.74
09 5 65	Schwabach, Stadt.....	33 998	14 506	4 285	10 221	2.34	2.91
	Kreisfreie Städte zusammen.....	743 296	362 694	149 504	213 190	2.05	2.79
	Landkreise						
09 5 71	Ansbach.....	158 090	54 188	11 860	42 328	2.92	3.45
09 5 72	Erlangen-Höchstadt.....	107 003	39 343	8 350	30 993	2.72	3.18
09 5 73	Fürth.....	93 945	38 297	9 458	28 839	2.45	2.93
09 5 74	Nürnberger Land.....	148 619	58 998	14 815	44 183	2.52	3.03
09 5 75	Neustadt a.d. Aisch-Bad Windsheim.....	86 366	30 536	6 781	23 755	2.83	3.35
09 5 76	Roth.....	103 770	37 544	7 709	29 835	2.76	3.22
09 5 77	Weißenburg-Gunzenhausen.....	86 159	31 768	7 808	23 960	2.71	3.27
	Landkreise zusammen.....	783 952	290 674	66 781	223 893	2.70	3.20
09 5	Reg.-Bez. zusammen.....	1 527 248	653 368	216 285	437 083	2.34	3.00
	Reg.-Bez. Unterfranken						
	Kreisfreie Städte						
09 6 61	Aschaffenburg, Stadt.....	61 976	27 397	9 513	17 884	2.26	2.93
09 6 62	Schweinfurt, Stadt.....	52 331	24 985	9 715	15 270	2.09	2.79
09 6 63	Würzburg, Stadt.....	123 510	63 524	30 382	33 142	1.94	2.81
	Kreisfreie Städte zusammen.....	237 817	115 906	49 610	66 296	2.05	2.84
	Landkreise						
09 6 71	Aschaffenburg.....	154 834	57 009	11 435	45 574	2.72	3.15
09 6 72	Bad Kissingen.....	100 344	37 736	9 698	28 038	2.66	3.23
09 6 73	Rhön-Grabfeld.....	78 178	27 620	6 138	21 482	2.83	3.35
09 6 74	Hessberg.....	81 737	27 571	5 359	22 212	2.96	3.44
09 6 75	Kitzingen.....	79 457	28 875	6 741	22 134	2.75	3.29
09 6 76	Miltenberg.....	116 466	42 053	9 025	33 028	2.77	3.25
09 6 77	Main-Spessart.....	123 098	44 337	9 536	34 801	2.78	3.26
09 6 78	Schweinfurt.....	105 314	36 768	6 765	30 003	2.86	3.28
09 6 79	Würzburg.....	141 043	51 807	11 723	40 084	2.72	3.23
	Landkreise zusammen.....	980 471	353 776	76 420	277 356	2.77	3.26
09 6	Reg.-Bez. zusammen.....	1 218 288	469 682	126 030	343 652	2.59	3.18

Volkszählung 1987

2 Bevölkerung in Privathaushalten, Privathaushalte und durchschnittliche Haushaltsgröße nach kreisfreien Städten/Landkreisen

Schl. Nr.	Kreisfreie Stadt Kreis / Landkreis	Bevölkerung in Privat- haushalten	Privathaushalte		Durchschnittliche Haushaltsgröße		
			insgesamt	davon	Ein- und Mehrpersonen- haushalte	Mehrpersonen- haushalte	
<hr/>							
Reg.-Bez. Schwaben							
Kreisfreie Städte							
09 7 61	Augsburg, Stadt.....	239 952	116 776	48 586	68 190	2.05	2.81
09 7 62	Kaufbeuren, Stadt.....	38 808	17 911	6 695	11 216	2.17	2.86
09 7 63	Kempten (Allgäu), Stadt.....	59 533	28 015	11 297	16 718	2.13	2.89
09 7 64	Memmingen, Stadt.....	38 475	17 090	6 244	10 846	2.25	2.97
	Kreisfreie Städte zusammen.....	376 768	179 792	72 822	106 970	2.10	2.84
Landkreise							
09 7 71	Aichach-Friedberg.....	102 461	35 851	7 277	28 574	2.86	3.33
09 7 72	Augsburg.....	192 776	72 176	16 463	55 713	2.67	3.16
09 7 73	Dillingen an der Donau.....	80 287	28 721	6 587	22 134	2.80	3.33
09 7 74	Günzburg.....	105 873	38 901	9 561	29 340	2.72	3.28
09 7 75	Neu-Ulm.....	142 517	56 226	15 586	40 640	2.53	3.12
09 7 76	Lindau (Bodensee).....	70 243	28 542	9 080	19 462	2.46	3.14
09 7 77	Ostallgäu.....	115 698	42 920	11 243	31 677	2.70	3.30
09 7 78	Unterallgäu.....	116 410	42 544	11 055	31 489	2.74	3.35
09 7 79	Donau-Ries.....	117 795	41 843	9 749	32 094	2.82	3.37
09 7 80	Oberallgäu.....	130 160	51 492	15 388	36 104	2.53	3.18
	Landkreise zusammen.....	1 174 220	439 216	111 989	327 227	2.67	3.25
09 7	Reg.-Bez. zusammen.....	1 550 988	619 008	184 811	434 197	2.51	3.15
09	Land insgesamt.....	10 985 161	4 527 448	1 444 089	3 083 359	2.43	3.09
Saarland							
10 0 41	Stadtverband Saarbrücken.....	361 308	162 717	56 514	106 203	2.22	2.87
Landkreise							
10 0 42	Merzig-Wadern.....	100 549	36 621	7 489	29 132	2.75	3.19
10 0 43	Neunkirchen.....	149 732	62 016	17 044	44 972	2.41	2.95
10 0 44	Saarlouis.....	210 063	80 969	18 549	62 420	2.59	3.07
10 0 45	Saar-Pfalz-Kreis.....	154 234	62 372	16 488	45 884	2.47	3.00
10 0 46	Sankt Wendel.....	92 827	34 159	6 699	27 460	2.72	3.14
10 0	Landkreise zusammen.....	707 405	276 137	66 269	209 868	2.56	3.05
10	Land insgesamt.....	1 068 713	438 854	122 783	316 071	2.44	2.99
Berlin							
Kreisfreie Stadt							
11	Berlin (West), Stadt.....	2 003 137	1 090 464	556 710	533 754	1.84	2.71
Bundesgebiet							
Insgesamt.....		61 603 392	26 218 438	8 766 753	17 451 685	2.35	3.03

VOLKSZÄHLUNG 1987

Personenbogen

Bitte so markieren

2 31 691 624 1

Bitte Gemeinde angeben:

1 Geburtsangaben

a) Geburtsjahr

b) Geburtsmonat

1. Januar bis 24. Mai

25. Mai bis 31. Dez.

2 Geschlecht

männlich

weiblich

3 Familienstand

ledig

verheiratet

verwitwet

geschieden

4 Rechtliche Zugehörigkeit zu einer Religionsgesellschaft

Römisch-katholische Kirche

Evangelische Kirche

Evangelische Freikirche

Jüdische Religionsgesellschaft

Islamische Religionsgemeinschaft

andere Religionsgesellschaften

keiner Religionsgesellschaft rechtlich zugehörig

5 Welche Staatsangehörigkeit haben Sie?

deutsch

griechisch

italienisch

übrige EG-Staaten

jugoslawisch

türkisch

sonstige/keine

6 Wird von Ihnen noch eine weitere Wohnung

(Unterkunft/Zimmer) in der Bundesrepublik Deutschland einschließlich Berlin (West) bewohnt?

nein

ja

Falls ja:

a) Für Verheiratete, die nicht dauernd getrennt leben: Ist die hiesige Wohnung die vorwiegend benutzte Wohnung der Familie?

nein

ja

b) Für alle übrigen Personen: Ist die hiesige Wohnung die vorwiegend benutzte Wohnung?

nein

ja

c) Außerdem für Erwerbstätige, Schüler/Studenten: Gehen Sie vorwiegend von der hiesigen Wohnung aus zur Arbeit oder Schule/Hochschule?

nein

ja

7 Sind Sie

erwerbstätig¹⁾

Vollzeit (über 36 Std.²⁾ in der Woche)

Teilzeit (bis zu 36 Std.²⁾ in der Woche)

arbeitslos, arbeitssuchend

¹⁾ Auch Landwirte, mithelfende Familienangeh., Auszubildende, Soldaten, Zivildienstleistende

Hausfrau, Hausmann

²⁾ Maßgebend ist die normalerweise in der Woche geleistete Arbeitszeit

Schüler(in), Student(in)

8 Leben Sie überwiegend von

Erwerbs-, Berufstätigkeit

Arbeitslosengeld, -hilfe

Rente, Pension

eigenem Vermögen, Vermietung, Verpachtung, Altenteil

Zuwendungen, Unterhalt durch Eltern, Ehegatten usw.

sonstigen Unterstützungen (z. B. Sozialhilfe, BAföG)

NUR VOM STATISTISCHEN LANDESAMT AUSZUFÜLLEN

Geburtsjahr (1 a)
2., 3. u. 4. Stelle

Hauptfach-
richtung (10 b)

Erlerner
Beruf (11 a)

Dauer (11 b)

Arbeitsstätte, Schule/Hochschule (Pendler)
Land (12) Gemeinde (12) Straße (12)

Hausnummer (12)

Wirtschafts-
zweig (16)

Ausgeübte Tätigkeit (17)

Rechtsgrundlage:

Siehe Haushaltsmantelbogen oder Erläuterungsblatt, die Bestandteile der Erhebungsvordrucke sind.
Stichtag: 25. Mai 1987

Falls Sie einen Abschluß an einer allgemeinbildenden bzw. berufsbildenden Schule/Hochschule haben:

9 Welchen höchsten allgemeinen Schulabschluß haben Sie?

Volksschule, Hauptschule

Realschule/gleichwertiger Abschluß (z. B. Mittlere Reife)

Hochschulreife (Abitur), Fachhochschulreife

10 a) Welchen höchsten Abschluß an einer berufsbildenden Schule oder Hochschule haben Sie?

Berufsfachschule (ohne Berufsschule)

Fachschule

Fachhochschule (Ing.-Schule, höhere Fachschule)

Hochschule (einschließlich Lehrerausbildung)

b) Welche Hauptfachrichtung hat dieser Abschluß?

11 Falls Sie eine praktische Berufsausbildung (z. B. Lehre) abgeschlossen haben:

a) Auf welchen Lehrberuf bezog sich diese Ausbildung?

b) Wie lange dauerte diese Ausbildung? Jahr(e):

12 Bitte Name und Anschrift Ihrer Arbeitsstätte oder Schule/Hochschule angeben.

Name:

Straße/Hausnummer:

PLZ Gemeinde:

13 Welches Verkehrsmittel benutzen Sie hauptsächlich (längste Strecke) auf dem Hinweg zur Arbeit oder Schule/Hochschule?

kein Verkehrsmittel (zu Fuß)

Fahrrad

Pkw

U-Bahn, S-Bahn, Straßenbahn

Eisenbahn

Bus, sonst. öffentl. Verkehrsmittel

sonstiges (Motorrad, Moped, Mofa)

14 Wieviel Zeit benötigen Sie normalerweise für den Hinweg zur Arbeit oder Schule/Hochschule?

entfällt, da auf gleichem Grundstück

unter 15 Minuten

15 bis unter 30 Minuten

30 bis unter 45 Minuten

45 bis unter 60 Minuten

60 Minuten und mehr

15 Sind Sie zur Zeit tätig als

Facharbeiter(in)

sonstige(r) Arbeiter(in)

Angestellte(r)

Auszubildende(r)

Beamter/Beamtin, Richter(in), Soldat, Zivildienstl. (auch Beamtenanw.)

Selbständige(r) mit bezahlten Beschäftigten

ohne bezahlte Beschäftigte

mithelfende(r) Familienangehörige(r)

16 Zu welchem Wirtschaftszweig (Branche, Behörde) gehört der Betrieb (Firma, Dienststelle), in dem Sie tätig sind?

17 Welche Tätigkeit, welchen Beruf üben Sie aus?

18 Falls Sie eine Nebenerwerbstätigkeit ausüben, handelt es sich um eine

landwirtschaftliche

nichtlandwirtschaftliche

* siehe Erläuterungen im Haushaltsmantelbogen oder im Erläuterungsblatt

Veröffentlichungsprogramm Volkszählung 1987

Die Ergebnisse der Volkszählung am 25. Mai 1987 werden vom Statistischen Bundesamt in der Fachserie 1: Bevölkerung und Erwerbstätigkeit veröffentlicht. Verlagsauslieferung durch:
Hermann Leins GmbH & Co., Verlags-KG, Holzwiesenstr. 2, 7408 Kusterdingen,
Telefon: 07071/33046, Telex: 7 262 891 mepo d, Telefax: 07071/33653

Kenn- ziffer	Heft	Titel	Preis DM
-----------------	------	-------	-------------

Fachserie 1: Bevölkerung und Erwerbstätigkeit
Einzelveröffentlichungen

Volkszählung vom 25. Mai 1987¹⁾

2013101	Heft 1	Ausgewählte Strukturdaten für Bund und Länder	9,70
2013102	Heft 2	Ausgewählte Eckzahlen für kreisfreie Städte und Landkreise	9,70
2013103	Heft 3	Demographische Struktur der Bevölkerung - Alter, Geschlecht, Familienstand, Deutsche/ Ausländer -	vorgesehen
2013104	Heft 4	Sozio-ökonomische Struktur der Bevölkerung - Unterhaltsquellen, Beteiligung am Erwerbsleben, Erwerbstätige -	vorgesehen
2013105	Heft 5	Ausländer	vorgesehen
2013106	Heft 6	Religionszugehörigkeit	vorgesehen

(Weitere Hefte in Vorbereitung)

1) Auch zur Volkszählung vom 27. Mai 1970, über die in 26 Heften berichtet wurde, sind noch einige Veröffentlichungen verfügbar. Sie sind direkt beim Statistischen Bundesamt zu beziehen.

Fachserie 1:

Bevölkerung und Erwerbstätigkeit

Reihe 1: Gebiet und Bevölkerung

Die vierteljährlichen Berichte (z.T. mit langen Reihen) enthalten aktuelle Angaben über die Eheschließungen, Geborenen und Gestorbenen. Ferner werden die Wanderungen der Deutschen und Ausländer zwischen den Bundesländern und über die Grenzen des Bundesgebietes sowie fortgeschriebene Einwohnerzahlen (Bevölkerungsbilanz) nach Bundesländern dargestellt.

Im jährlichen Bericht (z.T. mit langen Reihen und kreisweiser Gliederung) werden detaillierte Ergebnisse über die Bevölkerungsentwicklung veröffentlicht. Nachgewiesen sind u.a. Grund- und Verhältniszahlen über Eheschließungen und Ehelösungen, Geburten, Gestorbene und Wanderungen. Dabei wird nach einer Vielzahl von Merkmalen, wie Geschlecht, Alter, Familienstand und Staatsangehörigkeit differenziert. Ehelösungen werden nach Art des Urteils, nach Scheidungsgründen, Ehedauer, Kinderzahl und Religionszugehörigkeit der Ehegatten aufgeschlüsselt. Die Gesamtwanderung ist nach Wanderungen über die Grenzen des Bundesgebietes und nach der Binnenwanderung untergliedert. Außerdem werden Modellrechnungen der Bevölkerung gebracht. Zu Vergleichszwecken enthält der Bericht bevölkerungsstatistische Zahlen für das Ausland. Nachgewiesen sind u.a. Grund- und Verhältniszahlen über Eheschließungen, Ehelösungen, Geborene und Gestorbene. Darüber hinaus ist auch die Entwicklung der Bevölkerung sowie ihre Zusammensetzung nach Alter und Familienstand dargestellt.

1.S: Sonderbeiträge (unregelmäßige Folge)

Als 1.S.2 liegt die Allgemeine Sterbetafel 1972 für die Bundesrepublik Deutschland mit ausführlichen Erläuterungen der Berechnungsmethode und der Ergebnisse vor.

Reihe 2: Ausländer

Die Ausländer im Bundesgebiet werden jährlich nach Staatsangehörigkeit, Alter, Familienstand, Geschlecht und Aufenthaltsdauer nachgewiesen. Regional wird nach Bundesländern und z.T. nach kreisfreien Städten und Landkreisen differenziert.

Reihe 3: Haushalte und Familien

In jährlicher Folge bringt diese Reihe eine Fülle von Angaben aus dem Mikrozensus über Haushalte und Familien. Sie vermitteln – z.T. in länderweiser Gliederung – wichtige Strukturzahlen über Größe und Zusammensetzung der Familien sowie über die soziale und wirtschaftliche Situation der Haushalte.

Reihe 4: Erwerbstätigkeit

4.1: Struktur der Erwerbsbevölkerung

4.1.1: Stand und Entwicklung der Erwerbstätigkeit

Diese Jahresreihe enthält Ergebnisse des Mikrozensus und informiert über nahezu alle wichtigen Aspekte des Erwerbslebens. Die Erwerbstätigen, Erwerbspersonen und Erwerbslosen werden u.a. in Bezug zur Bevölkerung gesetzt und nach persönlichen und wirtschaftsfachlichen Merkmalen aufgegliedert. Regional wird z.T. nach Regierungsbezirken untergliedert. Internationale Übersichten informieren über die Bevölkerung des Auslandes nach der Erwerbstätigkeit, Erwerbspersonen nach der Stellung im Beruf, Wirtschaftsabteilungen und nach Altersgruppen sowie altersspezifische Erwerbsquoten.

4.1.2: Beruf, Ausbildung und Arbeitsbedingungen der Erwerbstätigen

Diese Reihe erscheint in zweijährlicher Folge und weist Ergebnisse vorwiegend aus dem variablen Teil des Mikrozensus nach. U.a. werden Ergebnisse über den Bildungs- und Ausbildungsabschluß der Bevölkerung, über die Zusammenhänge zwischen Erwerbstätigkeit und Ausbildung bzw. zwischen Beruf und Ausbildung sowie über Arbeitsbedingungen und Pendler gebracht. Teilweise werden diese Angaben auch für Gebietseinheiten des Bundesraumordnungsprogramms nachgewiesen.

4.2: Sozialversicherungspflichtig Beschäftigte

4.2.1: Struktur der Arbeitnehmer

Vierteljährlich erscheinen in dieser Reihe Ergebnisse über die sozialversicherungspflichtig beschäftigten Arbeitnehmer (einschl. Ausländer) in tiefer wirtschaftlicher und regionaler Gliederung (bis zur Ebene der Regierungsbezirke).

Zusätzlich erscheint jährlich ein Bericht mit ausführlichen Ergebnissen – jeweils mit dem Stichtag 30. Juni – zur Struktur dieser Personengruppe. Hierzu zählen insbesondere demographische und erwerbsstatistische Merkmale wie berufliche Tätigkeit, beruflicher Ausbildungsabschluß und Stellung im Beruf.

4.2.2: Entgelte und Beschäftigungsdauer der Arbeitnehmer

In jährlicher Folge werden in dieser Reihe Ergebnisse der sozialversicherungspflichtig beschäftigten Arbeitnehmer nach dem Bruttoarbeitsentgelt, der Beschäftigungsdauer und weiteren sozialen Merkmalen, wie z.B. Alter, Geschlecht, Ausbildung, Wirtschaftszweig und Beruf dargestellt.

4.3: Erwerbstätigkeit und Arbeitsmarkt

In dieser Reihe werden monatlich die wichtigsten kurzfristigen Daten über Erwerbstätigkeit und Arbeitsmarkt dargestellt, wie z.B. die Anzahl der Erwerbstätigen, die der Beschäftigten in ausgewählten Wirtschaftszweigen sowie der Arbeitslosen und offenen Stellen.

Ergebnisse von Einzelveröffentlichungen

Die Ergebnisse der Bundestagswahlen sowie der Wahl der Abgeordneten des Europäischen Parlaments erscheinen in folgender Gliederung:

Wahlen zum Deutschen Bundestag

Heft 1: Ergebnisse und Vergleichszahlen früherer Bundestags- Europa- und Landtagswahlen sowie Strukturdaten für die Bundestagswahlkreise; Heft 2: Vorläufige Ergebnisse nach Wahlkreisen; Heft 3: Endgültige Ergebnisse nach Wahlkreisen; Heft 4: Wahlbeteiligung und Stimmabgabe der Männer und Frauen nach dem Alter; Heft 5: Textliche Auswertung der Wahlergebnisse; Sonderheft: Die Wahlbewerber für die Wahl zum ... Deutschen Bundestag.

Wahl der Abgeordneten des Europäischen Parlaments aus der Bundesrepublik Deutschland

Heft 1: Ergebnisse und Vergleichszahlen früherer Europa-, Bundestags- und Landtagswahlen sowie Strukturdaten für die kreisfreien Städte und Landkreise; Heft 2: Vorläufige Ergebnisse nach kreisfreien Städten und Landkreisen; Heft 3: Endgültige Ergebnisse nach kreisfreien Städten und Landkreisen; Heft 4: Wahlbeteiligung und Stimmabgabe der Männer und Frauen nach dem Alter; Heft 5: Textliche Auswertung der Wahlergebnisse; Sonderheft: Die Wahlbewerber für die Wahl zum Europäischen Parlament aus der Bundesrepublik Deutschland.

Volkszählung vom 27. Mai 1970

Hierzu wurden insgesamt 26 thematisch gegliederte Hefte veröffentlicht. Eine Titelliste steht auf Anforderung zur Verfügung.

Systematiken

Systematik der Wirtschaftszweige mit Erläuterungen, Ausgabe 1979.

Amtliche Schlüsselnummern und Bevölkerungsdaten der Gemeinden und Verwaltungsbezirke in der Bundesrepublik Deutschland.

Staatsangehörigkeits- und Gebietsschlüssel – Alphabetisches und systematisches Verzeichnis –.

Klassifizierung der Berufe (Systematisches und alphabetisches Verzeichnis der Berufsbenennungen).

Verzeichnis der Religionsbenennungen.



STATISTISCHES BUNDESAMT
GUSTAV-STRESEMANN-RING 11
6200 WIESBADEN 1

Veröffentlichungen und Prospekte sind durch den Verlag METZLER-POESCHEL, Verlagsauslieferung Hermann Leins, Postfach 7, 7408 Kusterdingen, erhältlich.