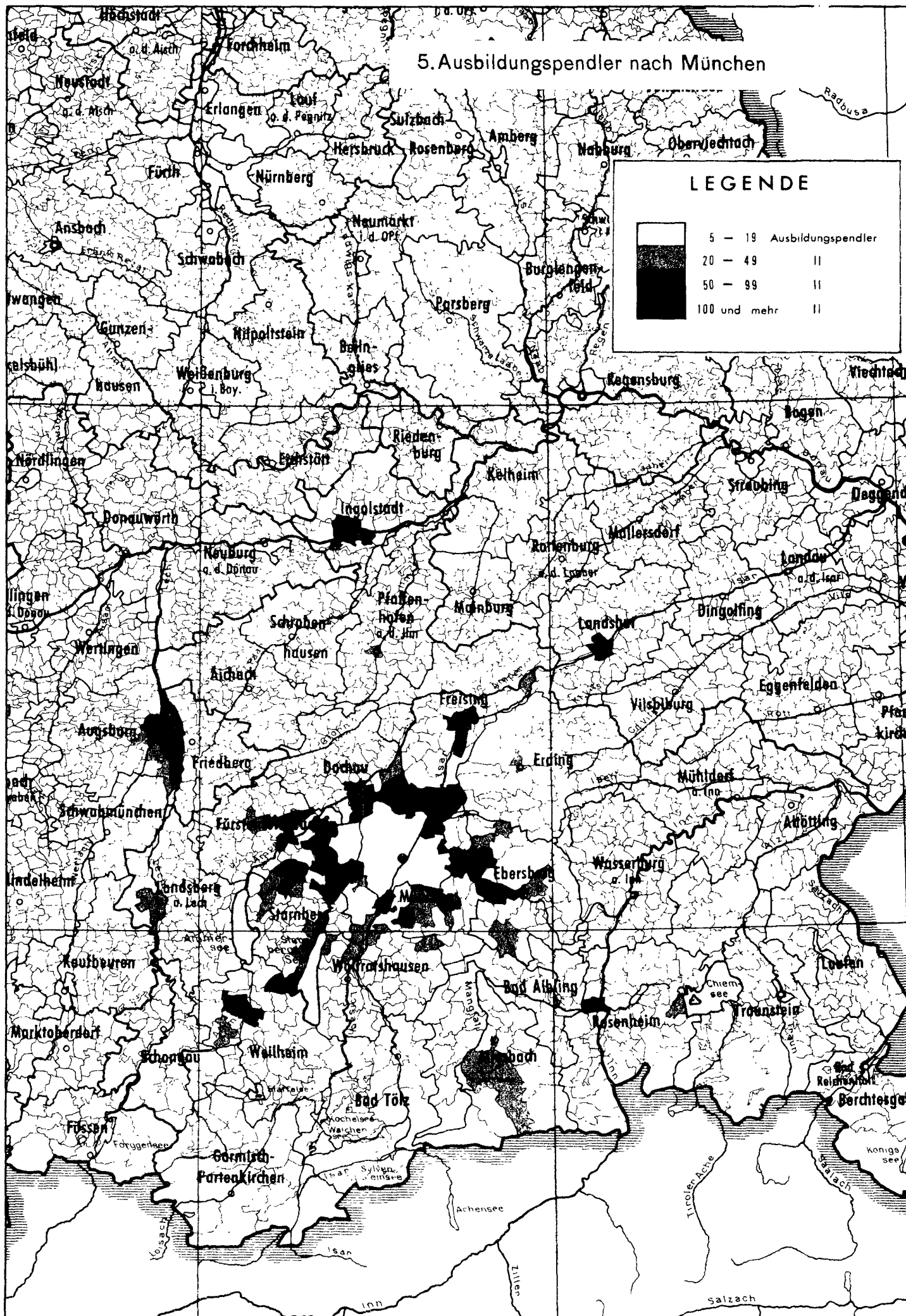
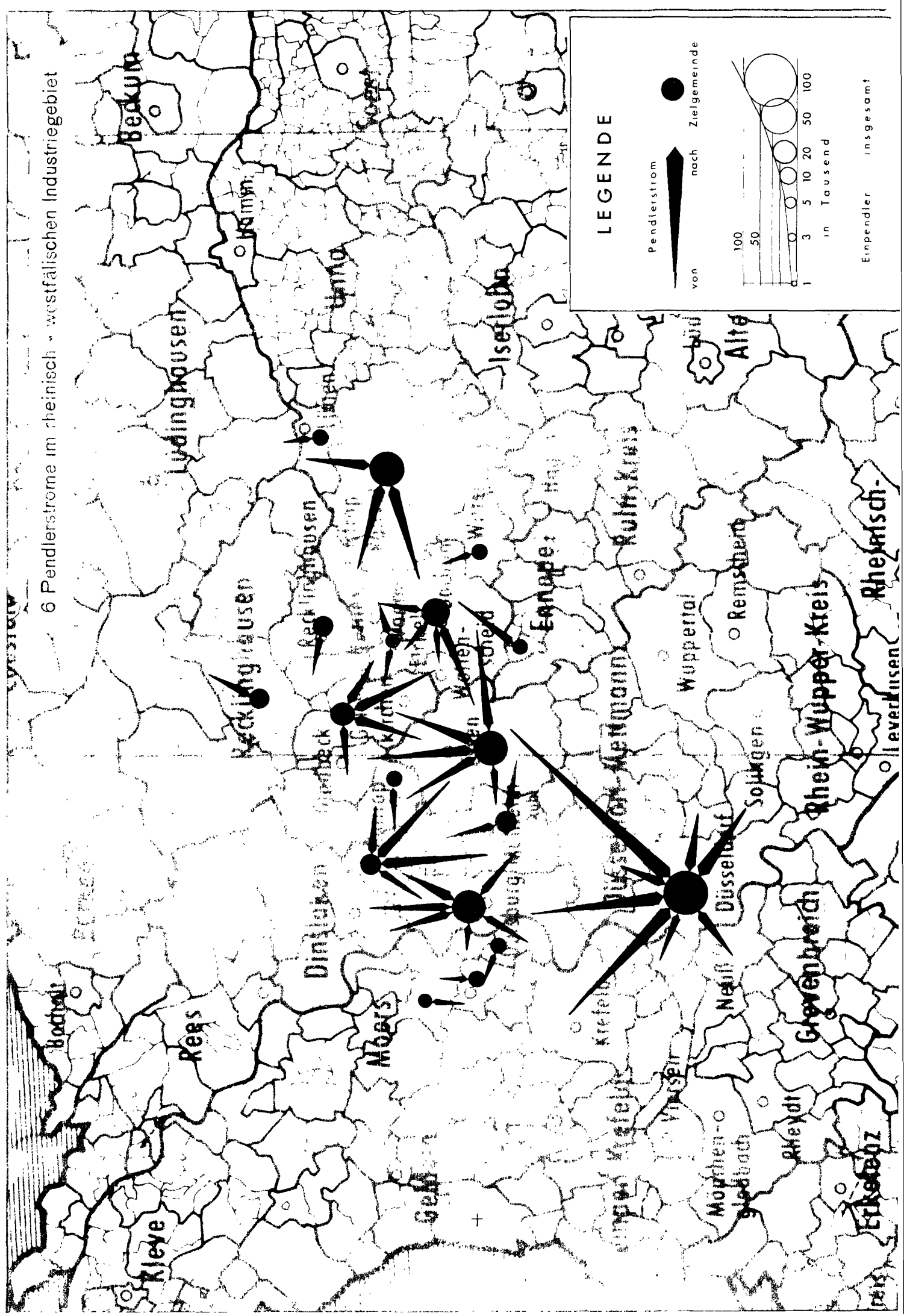


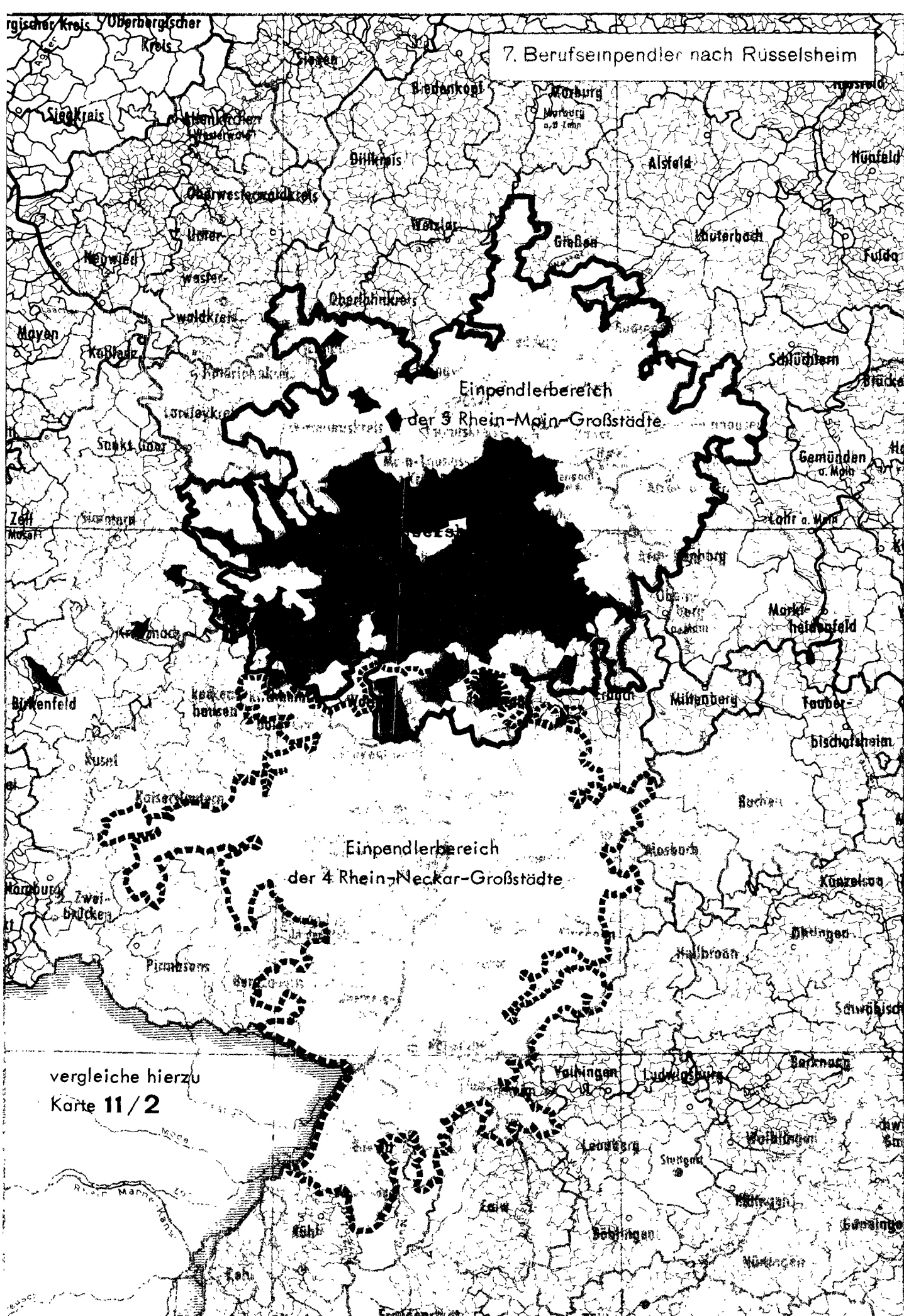
5. Ausbildungspendler nach München



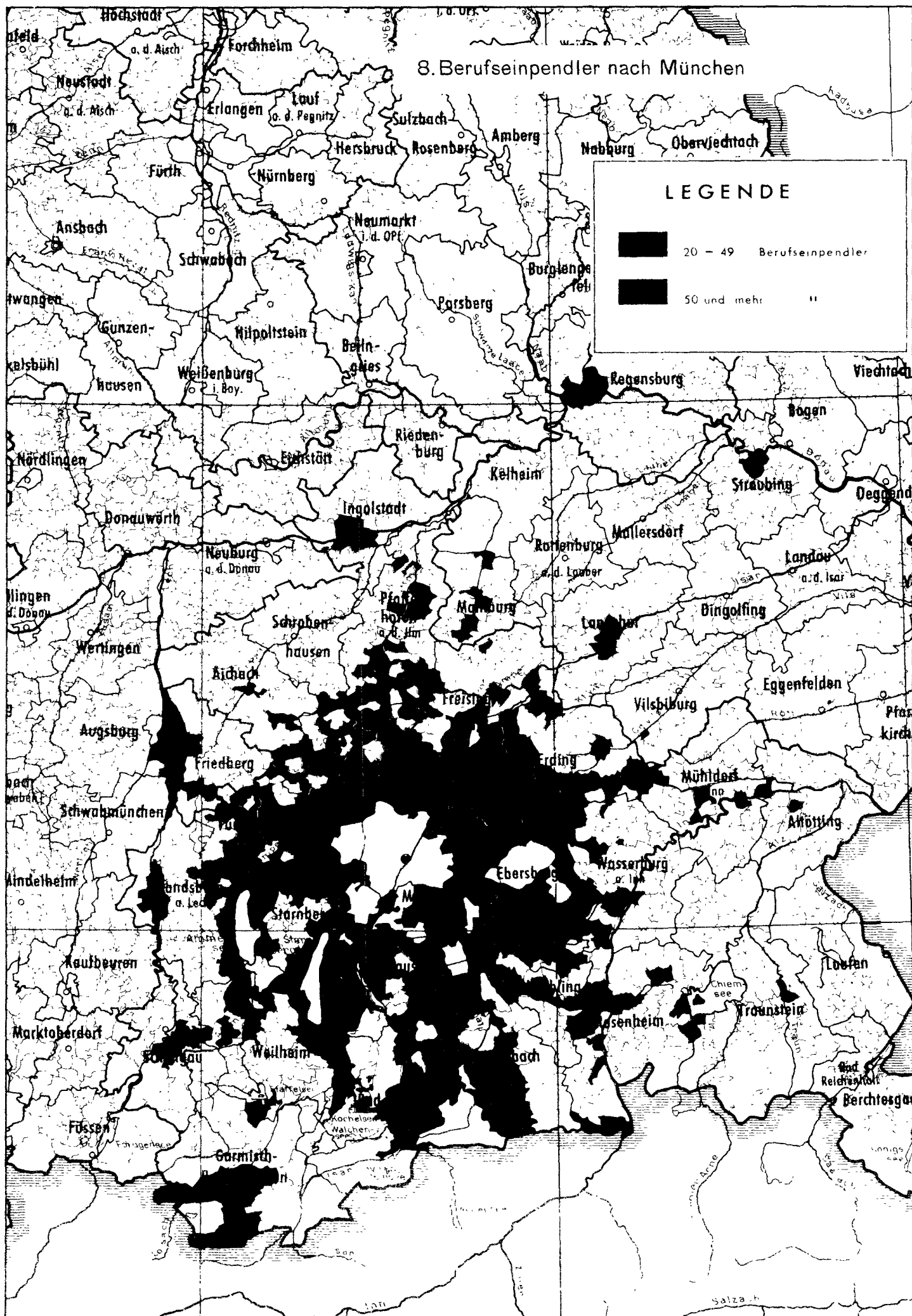
6 Pendlerströme im rheinisch-westfälischen Industriegebiet



7. Berufseinpender nach Russelsheim



8. Berufseinpender nach München



LEGENDE

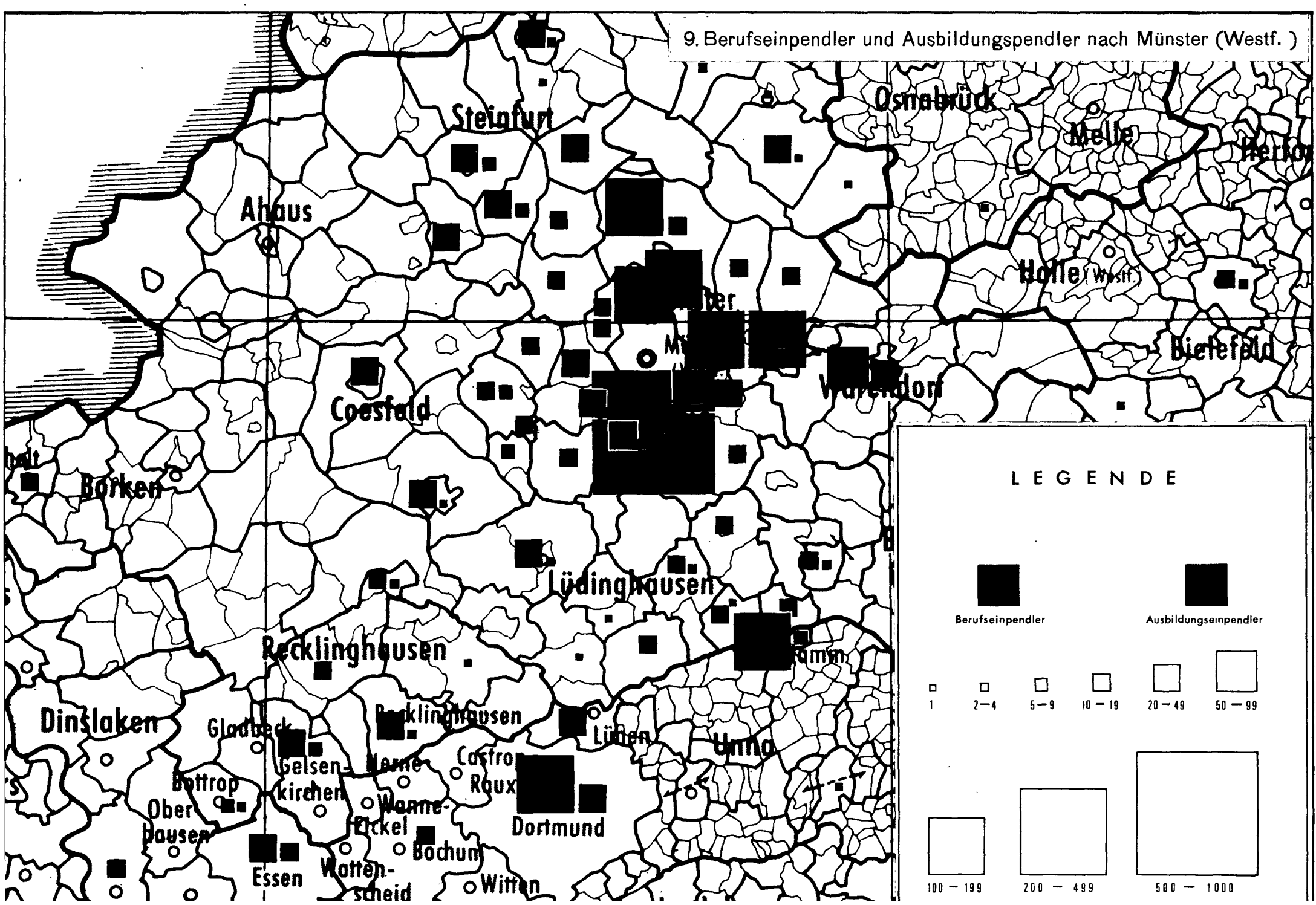


20 - 49 Berufseinpender



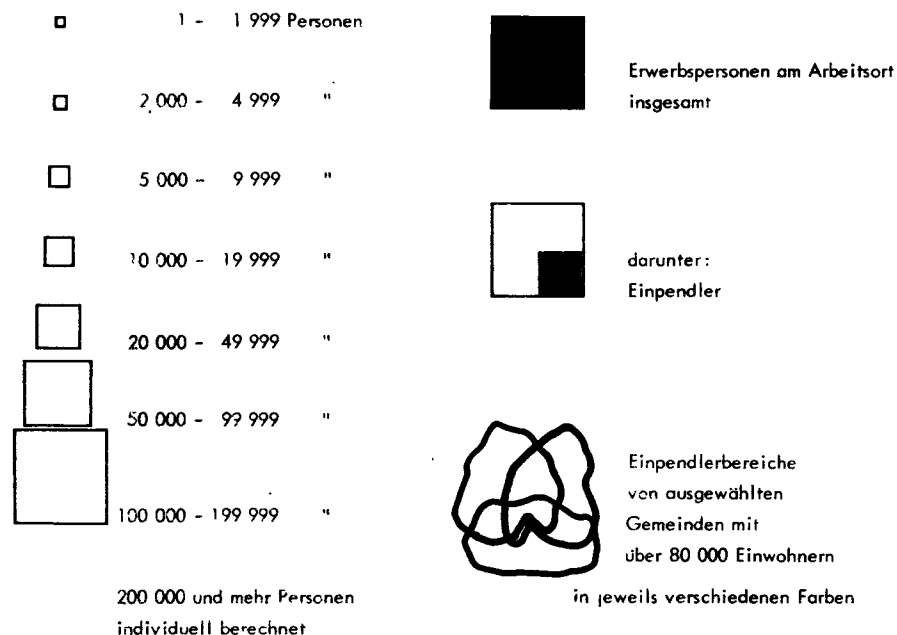
50 und mehr "

9. Berufseinpender und Ausbildungspender nach Münster (Westf.)



Gemeinsame Legende für alle Karten

Anzahl der Erwerbspersonen und der Einpendler am Arbeitsort
- Volks- und Berufszählung am 6. Juni 1961 -



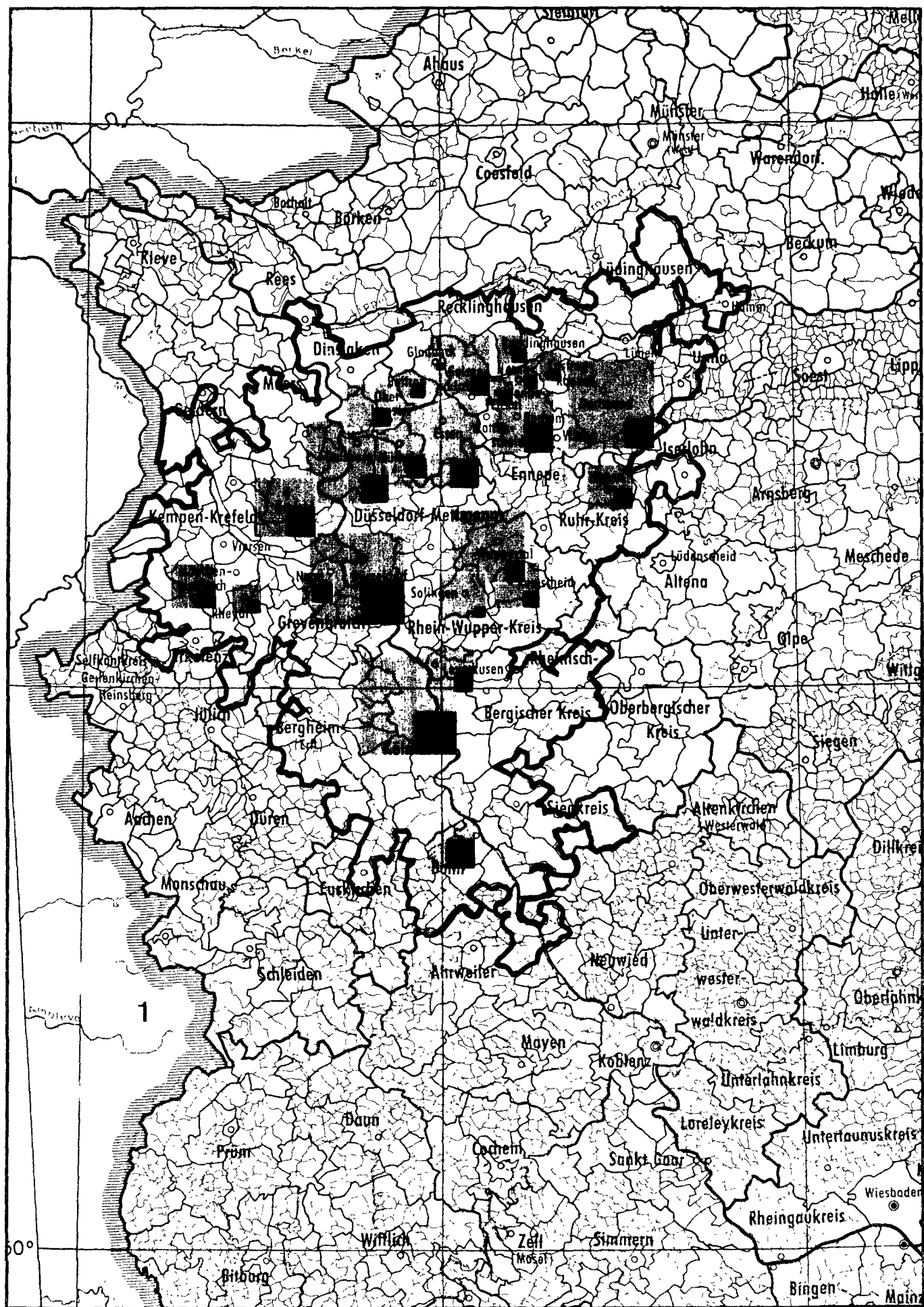
Die Einpendler unter den Erwerbspersonen an Arbeitsorten von 10 000 Einwohnern ab sind innerhalb des Quadrats der Erwerbspersonen als farbiges Quadrat eingefügt. Bei Gemeinden über 80 000 Einwohnern hat es die gleiche Farbe wie die Grenzlinie ihres zugehörigen Pendlerbereiches, dessen Gemeinden 20 und mehr Pendler in die betreffenden Arbeitsorte schicken.

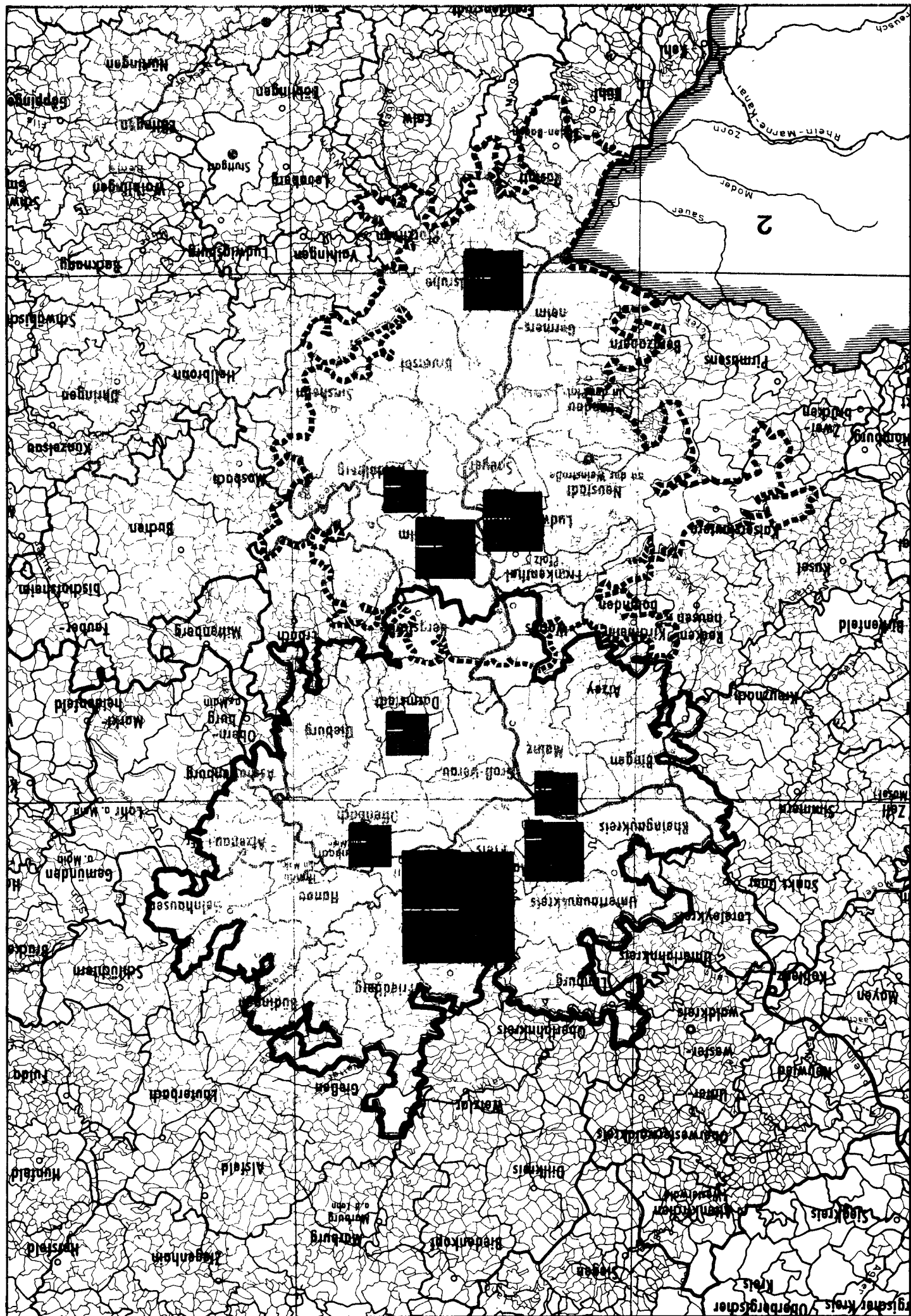
Die Pendlerbereiche der 25 Großstädte von Rhein-Ruhr, der fünf Großstädte von Rhein-Main und der vier Großstädte von Rhein-Neckar haben jeweils eine gemeinsame Außengrenze, die alle Pendlerbereiche der zusammengetauften Großstädte umschließt.

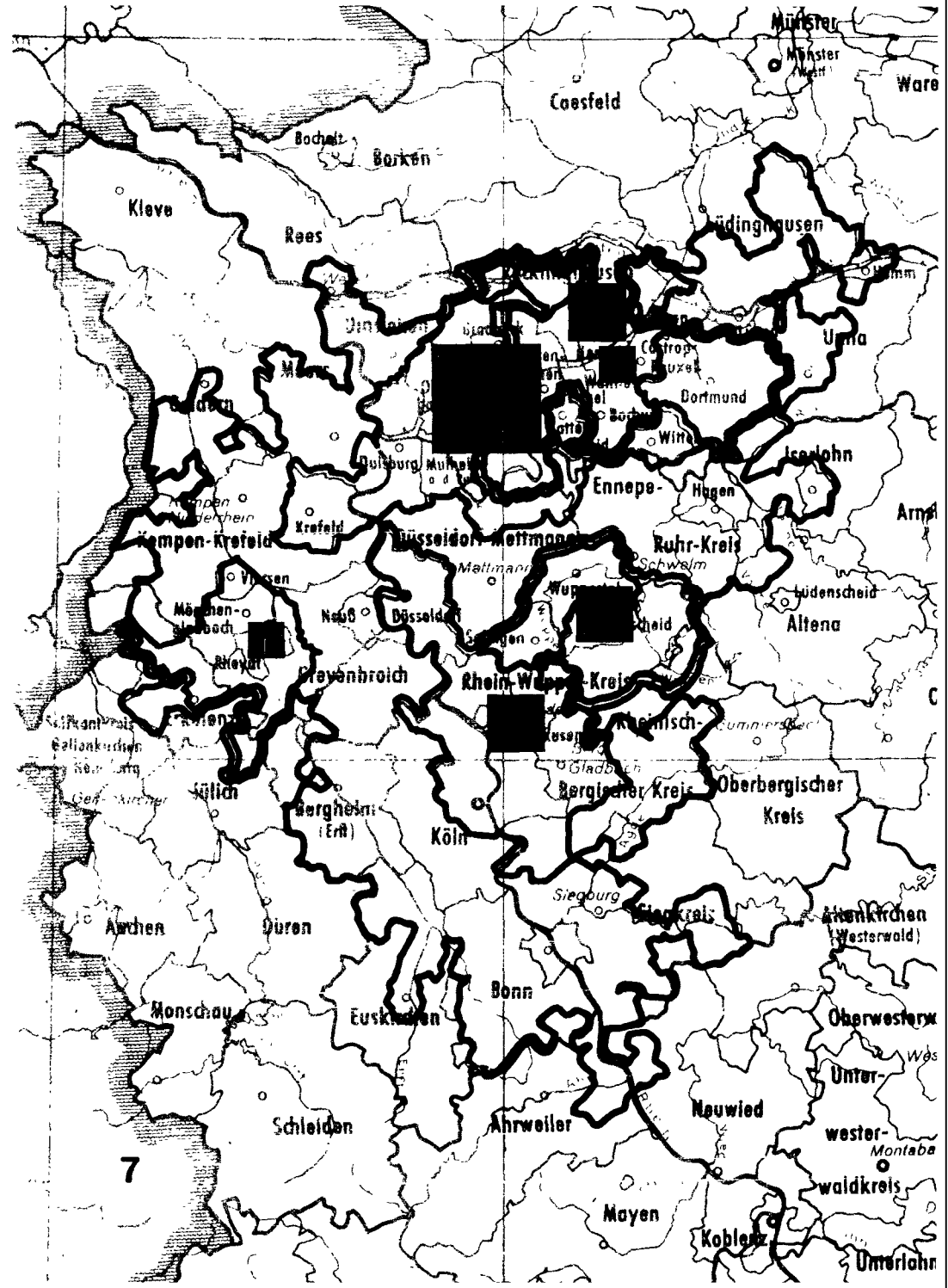
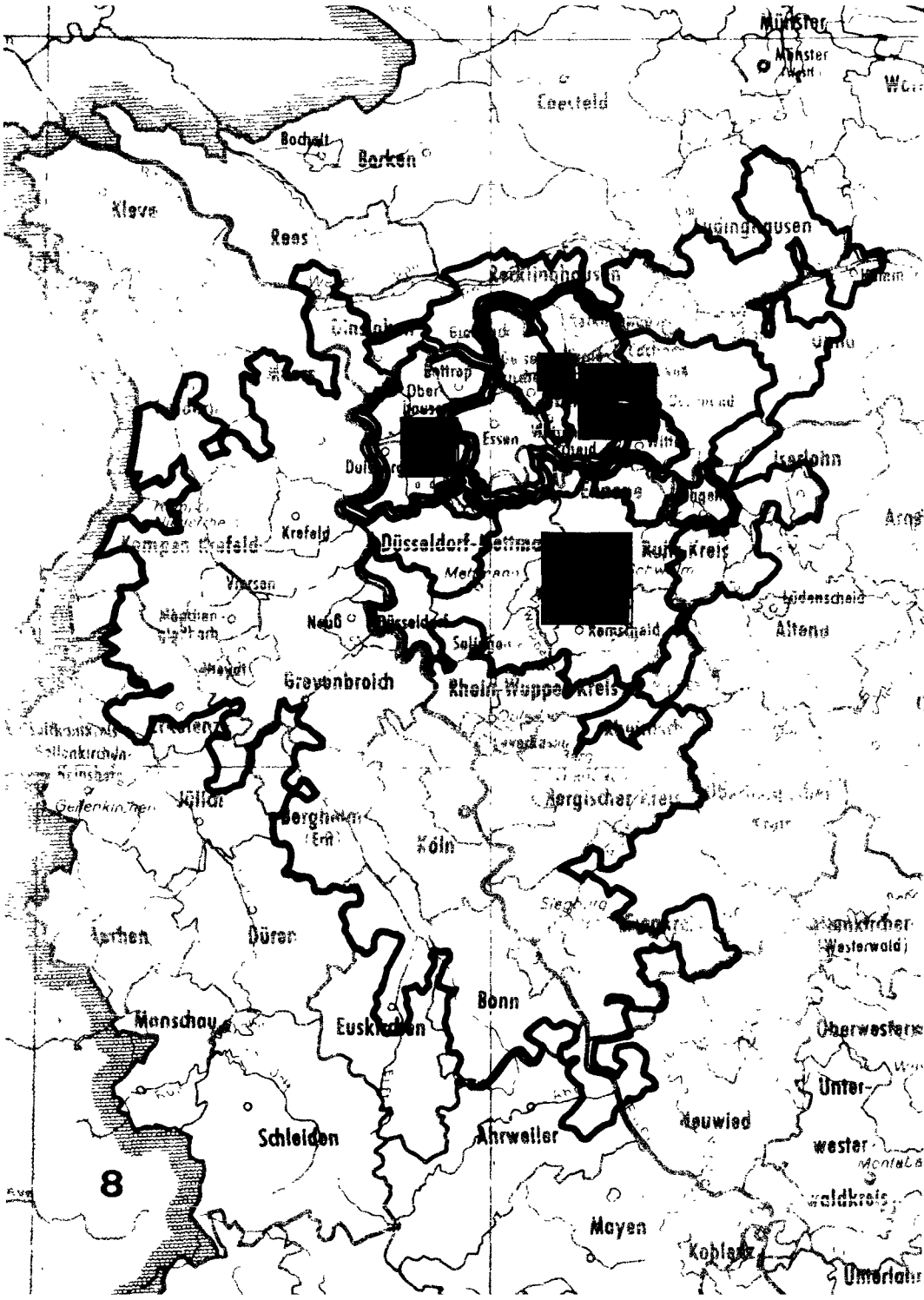
Grundkarte: Verwaltungsgrenzenkarte des Instituts für Landeskunde
Kartographie: Statistisches Bundesamt
Quellen: Statistische Landesämter

11. EINPENDLERBEREICHE IN DEN GEBIETEN RHEIN-RUHR UND RHEIN-MAIN MIT RHEIN-NECKAR (8 Karten)

- (1) Gemeindegrenzen Rhein-Ruhr sowie Gesamt-Einpendlerbereiche von 25 ausgewählten Großstädten
- (2) Gemeindegrenzen Rhein-Ruhr und Rhein-Neckar sowie beider Gesamt-Einpendlerbereiche von ausgewählten 5 Großstädten Rhein-Main und 4 Großstädten Rhein-Neckar
- (3) Rhein-Ruhr
Erwerbspersonen und Einpendler nach Gemeinden mit 10 000 und mehr Einwohnern
- (4) Rhein-Ruhr
Erwerbspersonen und Einpendler von Bonn, Köln, Düsseldorf, Dortmund, Gladbach sowie deren Einpendlerbereiche
- (5) Rhein-Ruhr
Erwerbspersonen und Einpendler von Solingen, Oberhausen, Bottrop, Gelsenkirchen, Castrop-Rauxel, Neuß sowie deren Einpendlerbereiche
- (6) Rhein-Ruhr
Erwerbspersonen und Einpendler von Mönchen-Gladbach, Krefeld, Duisburg, Hagen sowie deren Einpendlerbereiche
- (7) Rhein-Ruhr
Erwerbspersonen und Einpendler vom Remscheid, Essen, Recklinghausen, Herne, Leverkusen, Rheydt sowie deren Einpendlerbereiche
- (8) Rhein-Ruhr
Erwerbspersonen und Einpendler von Mülheim, Bochum, Wuppertal, Wanne-Eickel sowie deren Einpendlerbereiche









~~20 67.2275 e~~

FS A,
Voelksz. 1961, H. 9