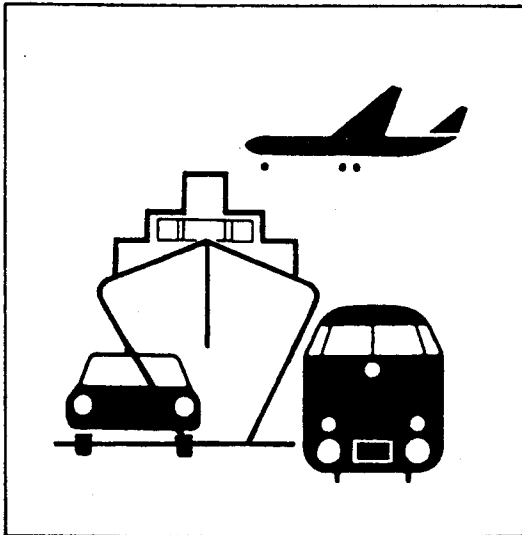


Statistisches Bundesamt

Verkehr



Fachserie 8

Reihe 7

Verkehrsunfälle

Dezember und Jahr 1990

Herausgeber:
Statistisches Bundesamt
Gustav-Stresemann-Ring 11
6200 Wiesbaden 1

Verlag:
Metzler-Poeschel Stuttgart

Verlagsauslieferung:
Hermann Leins GmbH & Co.
Verlags-KG
Holzwiesenstr. 2
7408 Kusterdingen
Telefon: 07071/33046
Telex: 7 262 891 mepo d
Telefax: 07071/33653

Erscheinungsfolge: monatlich

Erschienen im Mai 1991

Preis: DM 6,40

Bestellnummer: 2080700 - 90712

Copyright: Statistisches Bundesamt, Wiesbaden 1991

Vervielfältigung - außer für gewerbliche Zwecke -
mit Quellenangabe gestattet.

Umweltfreundliches Papier aus 100 % Altpapier

Inhalt

Seite

Textteil

Allgemeine und methodische Erläuterungen	4
Übersicht zur Unfallentwicklung	5

Tabellenteil

1	Straßenverkehrsunfälle und Verunglückte	
1.1	Zeitreihen	6
1.2	Nach Straßenarten	7
1.3	Nach Unfalltypen	8
1.4	Nach Unfallarten	9
1.5	Nach Kalendertagen und Ortslage	10
1.6	Nach Ländern	12
1.7	In Großstädten	14
2	Getötete und Verletzte im Straßenverkehr	
2.1	Nach Art der Verkehrsbeteiligung	16
2.2	Nach Alter und Geschlecht	18
3	An Straßenverkehrsunfällen beteiligte Fahrzeugführer und Fußgänger	20
4	Ursachen von Straßenverkehrsunfällen mit Personenschaden	
4.1	Fehlverhalten der Fahrzeugführer	21
4.2	Alle Ursachen	22
5	Straßenverkehrsunfälle mit Personenschaden und dabei Verunglückte im europäischen Ausland	27

Angaben für die Bundesrepublik Deutschland nach dem Gebietsstand vor dem 03.10.1990;
sie schließen Berlin (West) ein.

Zeichenerklärung

0 = weniger als die Hälfte von 1 in der letzten
besetzten Stelle, jedoch mehr als nichts

- = nichts vorhanden

... = Angabe fällt später an

. = Zahlenwert unbekannt

x = Tabellenfach gesperrt, weil Aussage nicht sinnvoll

r = berichtigte Zahl

Ergebnisse der Länder werden in den "Statistischen Berichten" der Statistischen Ämter der Länder
unter der Kennziffer H I 1 veröffentlicht

Rechtsgrundlage

Rechtsgrundlage für die Zusammenstellung der vorliegenden Ergebnisse ist das "Gesetz zur Durchführung einer Straßenverkehrsunfallstatistik" vom 22. Dezember 1982 (BGBl. I 1982 S. 2 069). Danach wird über Unfälle, bei denen infolge des Fahrverkehrs auf öffentlichen Wegen und Plätzen Personen getötet oder verletzt oder Sachschäden verursacht worden sind, eine Bundesstatistik geführt.

Die sogenannten Bagatellunfälle (Unfälle, bei denen die Schadenshöhe bei keinem Geschädigten die 3 000 DM-Grenze erreicht) werden nach der "Verordnung zur Durchführung des Straßenverkehrsunfallstatistikgesetzes" vom 18. März 1983 für Bundeszwecke nur zahlenmäßig erfaßt. Die anderen (schweren) Unfälle werden mit einem breiten Merkmalskatalog aufgenommen.

Erfassungsumfang

Auskunftspflichtig sind - laut Gesetz - die Polizeidienststellen, deren Beamte den Unfall aufgenommen haben. Daraus folgt, daß die Statistik nur solche Unfälle erfaßt, zu denen die Polizei herangezogen wurde; das sind vor allem solche mit schweren Folgen. Insbesondere Verkehrsunfälle mit nur Sachschaden oder mit nur geringfügigen Verletzungen werden zu einem relativ großen Teil der Polizei nicht angezeigt.

Nach § 1 Straßenverkehrsunfallstatistikgesetz werden nur Unfälle erfaßt, die infolge des Fahrverkehrs entstanden sind, das heißt, daß Unfälle, an denen nur Fußgänger beteiligt sind, nicht zum Erhebungsgegenstand dieser Statistik gehören.

Berichtsweg

Erhebungspapiere für die Statistik der Straßenverkehrsunfälle sind die Durchdrucke der im Grundaufbau bundeseinheitlichen Verkehrsunfallanzeigen, die von den aufnehmenden Polizeibeamten ausgefüllt werden. Die Angaben in den Verkehrsunfallanzeigen werden in den Statistischen Landesämtern, nach der Übernahme auf Datenträger, monatlich und jährlich nach einem bundeseinheitlichen Programm austabelliert. Das Bundesergebnis entsteht jeweils aus der Summe der Landesergebnisse.

Üblicherweise können nicht alle Verkehrsunfallanzeigen von der Polizei oder den Statistischen Landesämtern termingerecht in die Monatsergebnisse eingearbeitet werden, da bei fehlenden oder widersprüchlichen Angaben oft zeitraubende Rückfragen nötig werden. Derartige Unfälle werden als Nachmeldungen übernommen, die dazu führen, daß der kumulierte Jahresteil größer ist als die Summe der Monatsergebnisse.

Veröffentlichungsformen

Schnellbericht: (Pressemitteilung) etwa 8 Wochen nach Ende des Berichtsmonats

Monatsbericht: (Fachserie 8, Reihe 7)
Vorläufige Zahlen mit Vergleich zum Vorjahreszeitraum (28 Seiten)

Jahresbericht: (Fachserie 8, Reihe 7)
Endgültige Ergebnisse in tiefgegliederten Tabellen, ausführliche Erläuterungen, Zeitreihen und Bezugsdaten (273 Seiten).
Angaben über Unfälle und Verunglückte in den Verkehrszweigen Eisenbahnverkehr, Binnenschifffahrt und Luftverkehr werden nur jährlich erfaßt und im Jahresheft dieser Fachserie bzw. im Statistischen Jahrbuch veröffentlicht.

Unregelmäßig: Sonderauswertungen, Pressemitteilungen, Aufsätze in Wirtschaft und Statistik

Abgrenzung der wichtigsten Begriffe

U n f ä l l e

Unfälle werden unterschieden nach der Schwere der Unfallfolgen (z.B. Unfälle mit nur Sachschaden, Unfälle mit Personenschaden). Kriterium ist jeweils die schwerste Unfallfolge. Bei einem Unfall mit Schwerverletzten können daher neben den Schwerverletzten noch Personen leichtverletzt worden sowie Sachschäden entstanden sein; es kam jedoch bei diesem Unfall kein Mensch ums Leben. Unfälle mit Personenschaden sind solche, bei denen Personen verletzt oder getötet wurden.

Die Ortslage der Unfälle wird durch die gelben Ortstafeln bestimmt. Alle Unfälle auf Autobahnen, auch die auf Stadtautobahnen, gelten als Unfälle außerhalb von Ortschaften.

Die genauen Definitionen der Unfalltypen (unfallauslösende Situation) und der Unfallarten (Art des Zusammenstoßes) sind im Jahresheft der Fachserie abgedruckt.

V e r u n g l ü c k t e

Als Verunglückte zählen Personen (auch Mitfahrer), die beim Unfall verletzt oder getötet wurden. Dabei werden erfaßt als

- Getötete
Personen, die innerhalb von 30 Tagen an den Unfallfolgen starben
- Schwerverletzte
Personen, die unmittelbar zur stationären Behandlung (mindestens 24 Stunden) in einem Krankenhaus aufgenommen wurden
- Leichtverletzte
alle übrigen Verletzten

B e t e i l i g t e

Als Beteiligte an einem Straßenverkehrsunfall werden alle Fahrzeugführer oder Fußgänger erfaßt, die selbst - oder deren Fahrzeug - Schäden erlitten oder hervorgerufen haben. Verunglückte Mitfahrer zählen somit nicht zu den Unfallbeteiligten.

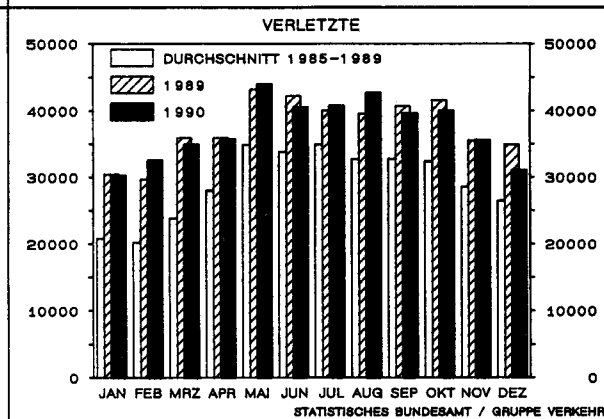
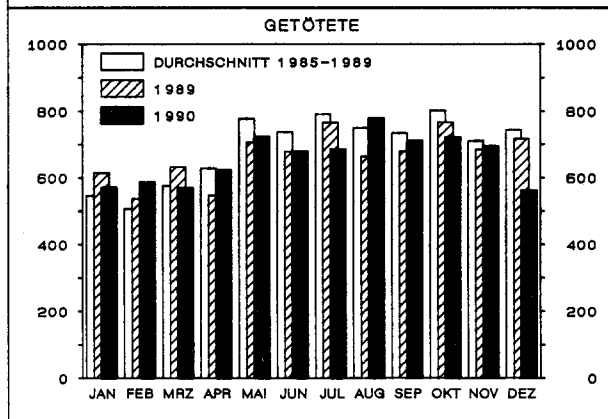
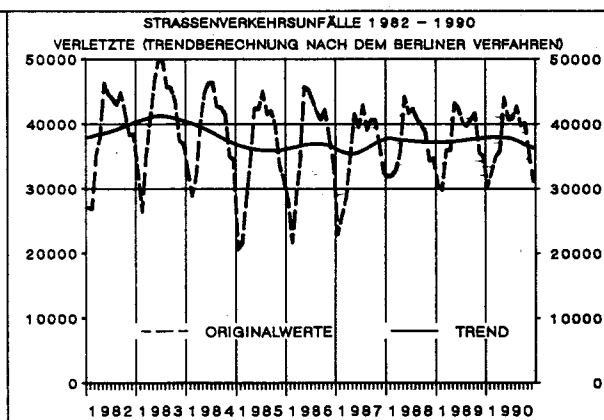
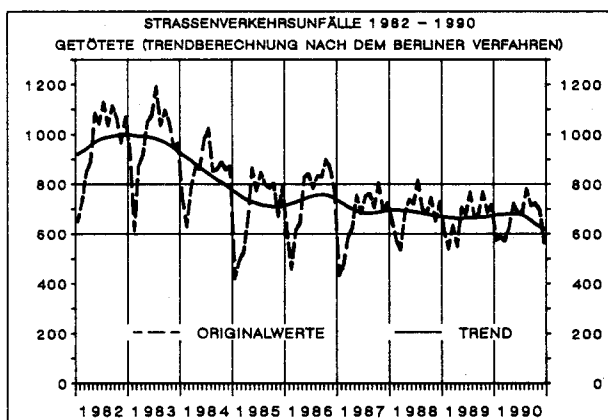
U r s a c h e n

Die Unfallursachen werden von den aufnehmenden Polizeibeamten entsprechend ihrer Einschätzung in das Erhebungspapier eingetragen. Es wird unterschieden nach allgemeinen Ursachen (z.B. Straßenglätte, Nebel usw.), die dem Unfall, nicht einzelnen Beteiligten zugeordnet werden, und personenbezogenem Fehlverhalten (wie Vorfahrtsmißachtung, zu schnelles Fahren usw.), das bestimmten Fahrzeugführern oder Fußgängern zugeschrieben wird.

Je Unfall können bis zu zwei allgemeine Ursachen angegeben werden. Beim Hauptbeteiligten (Hauptverursacher) und einem weiteren Beteiligten sind jeweils bis zu drei Angaben möglich.

ÜBERSICHT ZUR UNFALLENWICKLUNG IM DEZEMBER 1990

GEGENSTAND DER NACHWEISUNG	1990	DEZEMBER 1989 ANZAHL	ZU- BZW. ABNAHME (-) %	JANUAR - DEZEMBER 1990 ANZAHL	1989	ZU- BZW. ABNAHME (-) %
POLIZEILICH ERFASSTE UNFAELLE.....	177905	180541	-1.5	2008708	1997787	0.5
DAVON:						
MIT BAGATELLSCHADEN.....	132048	128944	2.4	1409989	1382604	2.0
MIT SCHWEREM SACHSCHADEN.....	22888	25348	-9.7	258741	271579	-4.7
MIT PERSONENSCHADEN.....	22969	26249	-12.5	339978	343604	-1.1
DAVON:						
INNERORTS.....	14185	16771	-15.4	218139	224770	-3.0
AUSSERORTS OHNE AUTOBAHN.....	7173	7737	-7.3	97546	97683	-0.1
AUF AUTOBAHNEN.....	1611	1741	-7.5	24293	21151	14.9
GETOETETE.....	550	720	-23.6	7899	7995	-1.2
DAR.: FAHRER UND MITFAHRER VON						
PERSONENKRAFTWAGEN.....	338	433	-21.9	4554	4355	4.6
KLEINKRAFTRAEDERN (MOPAS, MOPEDS).....	7	6	16.7	170	210	-19.0
MOTORZWEIRADERN MIT AMTL. KENNZEICHEN.....	9	10	-10.0	769	747	2.9
FAHRRADERN.....	28	33	-15.2	710	808	-12.1
FUSSGAENGER.....	154	216	-28.7	1457	1651	-11.8
SCHWERVERLETZTE.....	7062	8414	-16.1	103402	107848	-4.1
DAR.: FAHRER UND MITFAHRER VON						
PERSONENKRAFTWAGEN.....	4426	5077	-12.8	55003	56762	-3.1
KLEINKRAFTRAEDERN (MOPAS, MOPEDS).....	156	246	-36.6	3636	4101	-11.3
MOTORZWEIRADERN MIT AMTL. KENNZEICHEN.....	160	223	-28.3	10829	11257	-3.8
FAHRRADERN.....	579	763	-24.1	15720	16931	-7.2
FUSSGAENGER.....	1535	1880	-18.4	14954	15728	-4.9
LEICHTVERLETZTE.....	23853	26454	-9.8	344681	341549	0.9
VERUNGLUECKTE INSGESAMT.....	31465	35588	-11.6	455982	457392	-0.3
FUER UNFAELLE MIT PERSONEN- SCHADEN						
BETEILIGTE FAHRZEUGFUEHRER.....	41734	47277	-11.7	633041	635439	-0.4
FEHLER DER FAHRZEUGFUEHRER.....	30070	34515	-12.9	448134	453154	-1.1
DARUNTER:						
ALKOHOLEINFLUSS.....	2162	2607	-17.1	30387	32001	-5.0
NICHT ANGEPASSTE GESCHWINDIGKEIT.....	7604	7987	-4.8	89052	92141	-3.4
VORFAHRT, VORRANG.....	3697	4609	-19.8	61568	63945	-3.7
STRASSENGLAETTE.....	4722	4493	5.1	28396	29276	-3.0



1 Straßenverkehrsunfälle und Verunglückte
1.1 Zeitreihen*)

Jahr Monat	Polizeilich erfaßte Unfälle insgesamt	Davon mit			Verunglückte insgesamt	Davon		
		Personen- schaden	schwerem ¹⁾ Sachschaden	leichtem Sachschaden		Getötete	Schwer- verletzte	Leicht- verletzte
1960	990 127	349 315	347 238	293 574	469 366	14 406	145 439	309 521
1961	1 029 381	339 547	407 200	282 634	462 470	14 543	137 615	310 312
1962	1 079 101	321 257	482 077	275 767	442 933	14 445	130 573	297 915
1963	1 096 539	314 642	524 031	257 866	438 811	14 513	129 925	294 373
1964	1 089 086	328 668	101 180	659 238	462 666	16 494	140 360	305 812
1965	1 099 346	316 361	111 747	671 238	449 243	15 753	132 725	300 765
1966	1 167 823	332 622	129 365	705 836	473 700	16 868	141 344	315 488
1967	1 144 210	335 552	128 976	679 682	479 132	17 084	147 270	314 778
1968	1 181 156	339 704	136 578	704 874	485 354	16 636	147 432	321 286
1969	1 213 587	338 921	135 558	739 108	489 033	16 646	150 101	322 286
1970	1 392 007	377 610	166 511	847 886	550 988	19 193	164 437	367 358
1971	1 338 059	369 177	180 284	788 598	536 812	18 753	160 612	357 447
1972	1 381 526	378 775	211 842	790 909	547 338	18 811	165 784	362 743
1973	1 324 738	353 725	208 297	762 716	504 548	16 302	150 014	338 232
1974	1 228 997	331 000	205 136	692 861	461 756	14 614	139 918	307 224
1975	1 264 567	337 732	234 344	692 491	472 667	14 870	138 038	319 759
1976	1 418 523	359 694	292 301	766 528	495 401	14 820	145 728	334 853
1977	1 523 392	379 046	345 517	798 829	523 120	14 978	153 735	354 407
1978	1 619 187	380 352	398 032	840 803	523 306	14 662	153 310	355 334
1979	1 660 680	367 500	430 568	862 612	499 663	13 222	146 526	339 915
1980	1 684 604	379 235	462 110	843 259	513 504	13 041	148 952	351 511
1981	1 678 497	362 617	482 261	833 619	487 618	11 674	139 402	336 542
1982	1 629 089	358 693	479 696	790 700	478 796	11 608	138 760	328 428
1983	1 692 934	374 107	232 463	1 086 364	500 942	11 732	145 090	344 120
1984	1 780 818	359 485	238 208	1 183 125	476 232	10 199	132 514	333 519
1985	1 840 295	327 745	242 157	1 270 393	430 495	8 400	115 533	306 562
1986	1 935 595	341 921	258 247	1 335 427	452 165	8 948	117 862	325 355
1987	1 977 501	325 519	261 337	1 390 645	432 589	7 967	108 629	315 993
1988	2 022 648	342 299	271 878	1 408 471	456 436	8 213	110 961	337 262
1989	1 997 787	343 604	271 579	1 382 604	457 392	7 995	107 848	341 549
1990	2 008 708	339 978	258 741	1 409 989	455 982	7 899	103 402	344 681
1988 Januar	157 241	23 903	22 215	111 123	32 404	658	8 062	23 684
Februar	169 775	24 200	24 090	121 485	32 496	575	7 732	24 189
März	178 244	24 781	24 999	128 464	33 363	533	7 541	25 289
April	152 670	27 304	19 308	106 058	36 314	678	9 017	26 619
Mai	175 379	34 099	21 282	119 998	44 894	738	11 152	33 004
Juni	164 466	32 302	20 894	111 270	42 272	719	10 674	30 879
Juli	164 938	32 054	22 733	110 151	43 095	814	10 665	31 616
August	152 939	31 087	19 925	101 927	41 428	699	10 311	30 418
September	167 408	30 569	22 715	114 124	40 542	678	9 713	30 151
Oktober	175 100	29 417	24 175	121 508	39 414	745	9 435	29 234
November	180 916	26 235	24 655	130 026	34 883	649	8 184	26 050
Dezember	183 572	26 348	24 887	132 337	35 331	727	8 475	26 129
1989 Januar	151 017	23 245	21 009	106 763	31 026	614	7 580	22 832
Februar	150 299	22 506	21 454	106 339	30 212	537	6 986	22 689
März	167 010	27 219	23 371	116 420	36 491	632	8 464	27 395
April	172 527	27 447	23 792	121 288	36 408	547	8 377	27 484
Mai	169 268	33 500	20 859	114 909	43 908	706	10 838	32 364
Juni	169 284	32 925	22 170	114 189	42 918	678	10 182	32 058
Juli	153 508	30 663	19 909	102 936	40 780	767	9 881	30 132
August	154 670	30 109	20 452	104 109	40 208	664	9 688	29 856
September	164 759	31 085	22 299	111 375	41 358	679	9 546	31 133
Oktober	187 249	31 734	26 224	129 291	42 356	768	9 612	31 976
November	177 655	26 922	24 692	126 041	36 139	683	8 280	27 176
Dezember	180 541	26 249	25 348	128 944	35 588	720	8 414	26 454
1990 Januar	154 106	22 776	21 177	110 153	30 828	571	7 094	23 163
Februar	157 444	24 459	20 946	112 039	33 154	587	7 397	25 170
März	165 582	26 741	20 977	117 864	35 489	569	7 891	27 029
April	161 750	26 754	20 700	114 296	36 342	623	8 212	27 507
Mai	174 759	34 237	20 505	120 017	44 752	722	10 357	33 673
Juni	165 446	30 655	21 656	113 135	41 228	679	9 454	31 095
Juli	159 784	30 983	19 970	108 831	41 450	685	9 771	30 994
August	163 802	32 503	20 576	110 723	43 472	780	10 200	32 492
September	170 964	29 941	22 716	118 307	40 341	711	8 727	30 903
Oktober	176 472	30 494	22 311	123 667	40 760r	721	9 236	30 803
November	180 694r	27 466r	24 319	128 909	36 701r	701r	8 001r	27 999r
Dezember	177 905	22 969	22 888	132 048	31 465	550	7 062	23 853

*) In die hier nachgewiesenen Monatszahlen werden Nachmeldungen eingearbeitet, sie sind deshalb oft höher als die Ergebnisse in den vorangegangenen Monatsberichten.

1) 1960 - 1963 Unfälle mit nur Sachschaden von DM 200 und mehr. 1964 - 1982 Sachschaden von DM 1 000 und mehr bei einem der Beteiligten. Ab 1983 Sachschaden von DM 3 000 und mehr bei einem der Geschädigten.

1 STRASSENVERKEHRСУNFAELLE UND VERUNGLUECKTE
1.2 NACH STRASSENARTEN

STRASSENART ORTSLAGE	UNFAELLE MIT PERSONEN- SCHADEN	VERUNGLUECKTE PERSONEN			UNFAELLE MIT PERSONEN- SCHADEN	VERUNGLUECKTE PERSONEN			ZU- BZW. ABNAHME (-)			
		GETOETETE	SCHWER- VERLETZTE	LEICHT- VERLETZTE		GETOETETE	SCHWER- VERLETZTE	LEICHT- VERLETZTE	UNF. MIT PERS.- SCHA- DEN	GETOE- TETE	SCHWER- LEICHT- VERLETZTE	
		DEZEMBER	1990	ANZAHL		DEZEMBER	1989					PERSONEN %
AUTOBAHNEN	1611	56	562	1991	1741	78	605	2119	7,5-	28,2-	7,1-	6,0-
BUNDESSTRASSEN	5542	176	1941	6046	6377	262	2247	6774	13,1-	32,8-	13,6-	10,7-
INNERORTS	2869	51	735	3053	3496	75	868	3583	17,9-	32,0-	15,3-	14,8-
AUSSERORTS	2673	125	1206	2993	2881	187	1379	3191	7,2-	33,2-	12,5-	6,2-
LANDESSTRASSEN	5311	153	1902	5440	5863	180	2223	5790	9,4-	15,0-	14,4-	6,0-
INNERORTS	2589	36	733	2577	2987	57	896	2801	13,3-	36,8-	18,2-	8,0-
AUSSERORTS	2722	117	1169	2863	2876	123	1327	2989	5,4-	4,9-	11,9-	4,2-
KREISSTRASSEN	2366	79	813	2312	2701	80	992	2650	12,4-	1,3-	18,0-	12,8-
INNERORTS	1177	22	325	1115	1361	21	401	1319	13,5-	4,8	19,0-	15,5-
AUSSERORTS	1189	57	488	1197	1340	59	591	1331	11,3-	3,4-	17,4-	10,1-
ANDERE STRASSEN	8139	86	1844	8064	9567	120	2347	9121	14,9-	28,3-	21,4-	11,6-
INNERORTS	7550	71	1599	7498	8927	98	2093	8519	15,4-	27,6-	23,6-	12,0-
AUSSERORTS	589	15	245	566	640	22	254	602	8,0-	31,8-	3,5-	6,0-
INSGESAMT	22969	550	7062	23853	26249	720	8414	26454	12,5-	23,6-	16,1-	9,8-
INNERORTS	14185	180	3392	14243	16771	251	4258	16222	15,4-	28,3-	20,3-	12,2-
AUSSERORTS	8784	370	3670	9610	9478	469	4156	10232	7,3-	21,1-	11,7-	6,1-

		JANUAR BIS DEZEMBER 1990			ANZAHL	JANUAR BIS DEZEMBER 1989			ZU- BZW. ABNAHME (-)			
												PERSONEN %
AUTOBAHNEN	24293	936	8440	30669	21151	778	7233	26043	14,9	20,3	16,7	17,8
BUNDESSTRASSEN	76774	2492	25174	82994	76634	2511	25862	81229	0,2	0,8-	2,7-	2,2
INNERORTS	42669	552	9306	45690	43101	611	9945	45288	1,0-	9,7-	6,4-	0,9
AUSSERORTS	34105	1940	15868	37304	33533	1900	15917	35941	1,7	2,1	0,3-	3,8
LANDESSTRASSEN	73122	2143	26298	72743	74597	2258	28105	72635	2,0-	5,1-	6,4-	0,1
INNERORTS	37364	439	9670	37073	38437	576	10669	37197	2,8-	23,8-	9,4-	0,3-
AUSSERORTS	35758	1704	16628	35670	36160	1682	17436	35438	1,1-	1,3	4,6-	0,7
KREISSTRASSEN	34376	1033	12819	32168	35622	1118	13665	33037	3,5-	7,6-	6,2-	2,6-
INNERORTS	17247	228	4789	16353	18276	272	5299	17326	5,6-	16,2-	9,6-	5,6-
AUSSERORTS	17129	805	8030	15815	17346	846	8366	15711	1,3-	4,8-	4,0-	0,7
ANDERE STRASSEN	131413	1295	30671	126107	135600	1330	32983	128605	3,1-	2,6-	7,0-	1,9-
INNERORTS	120859	984	26014	116703	124956	983	28405	119170	3,3-	0,1	8,4-	2,1-
AUSSERORTS	10554	311	4657	9404	10644	347	4578	9435	0,8-	10,4-	1,7	0,3-
INSGESAMT	339978	7899	103402	344681	343604	7995	107848	341549	1,1-	1,2-	4,1-	0,9
INNERORTS	218139	2203	49779	215819	224770	2442	54318	218981	3,0-	9,8-	8,4-	1,4-
AUSSERORTS	121839	5696	53623	128862	118834	5553	53530	122568	2,5	2,6	0,2	5,1

1 STRASSENVERKEHRSUNFÄLLE UND VERUNGLÜCKTE
1.3 NACH UNFÄLTTYPEN

UNFALLTYP ORTSLAGE	UNFAELLE MIT PERSONEN- SCHADEN	VERUNGLUECKTE PERSONEN				VERUNGLUECKTE PERSONEN				ZU- BZW. ABNAHME (-)			
		GETOETETE	SCHWER- VERLETZTE	LEICHT- VERLETZTE	UNFAELLE MIT PERSONEN- SCHADEN	GETOETETE	SCHWER- VERLETZTE	LEICHT- VERLETZTE	UNF. MIT PERS.	GETOE- TETE	SCHWER- VERLETZTE	LEICHT- VERLETZTE	
		DEZEMBER 1990	ANZAHL			DEZEMBER 1989	ANZAHL			SCHA- DEN	PERSONEN %		
FAHRUNFALL	5372	183	2287	5245	5435	241	2484	5045	1,2-	24,1-	7,9-	4,0	
INNERORTS	1671	32	553	1682	1714	29	619	1591	2,5-	10,3	10,7-	5,7	
AUSSERORTS	3701	151	1734	3563	3721	212	1865	3454	0,5-	28,8-	7,0-	3,2	
ABBIEGE-UNFALL	2943	14	649	3300	3548	27	813	3903	17,1-	48,1-	20,2-	15,5-	
INNERORTS	2328	5	453	2511	2782	15	544	2896	16,3-	X	16,7-	13,3-	
AUSSERORTS	615	9	196	789	766	12	269	1007	19,7-	X	27,1-	21,6-	
EINBIEGEN/KREUZEN- UNFALL	4222	56	892	4982	5313	62	1312	6017	20,5-	9,7-	32,0-	17,2-	
INNERORTS	3199	15	496	3692	4123	21	803	4512	22,4-	28,6-	38,2-	18,2-	
AUSSERORTS	1023	41	396	1290	1190	41	509	1505	14,0-	-	22,2-	14,3-	
UEBERSCHREITEN- UNFALL	2563	129	1216	1446	3096	179	1525	1716	17,2-	27,9-	20,3-	15,7-	
INNERORTS	2416	86	1133	1393	2935	143	1427	1656	17,7-	39,9-	20,6-	15,9-	
AUSSERORTS	147	43	83	53	161	36	98	60	8,7-	19,4	15,3-	11,7-	
UNFALL DURCH RUHENDEN VERKEHR	684	6	159	639	780	7	143	781	12,3-	X	11,2	18,2-	
INNERORTS	634	6	142	584	726	4	127	720	12,7-	X	11,8	18,9-	
AUSSERORTS	50	-	17	55	54	3	16	61	7,4-	X	6,3	9,8-	
UNFALL IM LAENG- VERKEHR	4979	109	1192	6166	5508	128	1341	6627	9,6-	14,8-	11,1-	7,0-	
INNERORTS	2560	12	282	3122	2880	16	339	3419	11,1-	25,0-	16,8-	8,7-	
AUSSERORTS	2419	97	910	3044	2628	112	1002	3208	8,0-	13,4-	9,2-	5,1-	
SONSTIGER UNFALL	2206	53	667	2075	2569	76	796	2365	14,1-	30,3-	16,2-	12,3-	
INNERORTS	1377	24	333	1259	1611	23	399	1428	14,5-	4,3	16,5-	11,8-	
AUSSERORTS	829	29	334	816	958	53	397	937	13,5-	45,3-	15,9-	12,9-	
INSGESAMT	22969	550	7062	23853	26249	720	8414	26454	12,5-	23,6-	16,1-	9,8-	
INNERORTS	14185	180	3392	14243	16771	251	4258	16222	15,4-	28,3-	20,3-	12,2-	
AUSSERORTS	8784	370	3670	9610	9478	469	4156	10232	7,3-	21,1-	11,7-	6,1-	

	JANUAR BIS DEZEMBER 1990				JANUAR BIS DEZEMBER 1989				ZU- BZW. ABNAHME (-)			
	ANZAHL								%			
FAHRUNFALL	58106	2805	28379	50548	60437	2896	29784	51353	3,9-	3,1-	4,7-	1,6-
INNERORTS	18993	435	7479	16949	20626	464	8243	18015	7,9-	6,3-	9,3-	5,9-
AUSSERORTS	39113	2370	20900	33599	39811	2432	21541	33338	1,8-	2,6-	3,0-	0,8
ABBIEGE-UNFALL	47750	362	10900	51516	48914	422	11585	52121	2,4-	14,2-	5,9-	1,2-
INNERORTS	36448	154	6665	38061	37544	170	7377	38647	2,9-	9,4-	9,7-	1,5-
AUSSERORTS	11302	208	4235	13455	11370	252	4208	13474	0,6-	17,5-	0,6	0,1-
EINBIEGEN/KREUZEN- UNFALL	74702	933	18994	79950	77034	991	20599	81616	3,0-	5,9-	7,8-	2,0-
INNERORTS	57635	284	11407	60228	60045	329	12799	62101	4,0-	13,7-	10,9-	3,0-
AUSSERORTS	17067	649	7587	19722	16989	662	7800	19515	0,5	2,0-	2,7-	1,1
UEBERSCHREITEN- UNFALL	28934	1126	12053	18812	29824	1351	12803	18915	3,0-	16,7-	5,9-	0,5-
INNERORTS	27315	819	11192	18028	28176	1006	11940	18105	3,1-	18,6-	6,3-	0,4-
AUSSERORTS	1619	307	861	784	1648	345	863	810	1,8-	11,0-	0,2-	3,2-
UNFALL DURCH RUHENDEN VERKEHR	10360	48	1943	9835	11164	42	2098	10698	7,2-	14,3	7,4-	8,1-
INNERORTS	9716	32	1711	9198	10447	30	1840	9952	7,0-	6,7	7,0-	7,6-
AUSSERORTS	644	16	232	637	717	12	258	746	10,2-	33,3	10,1-	14,6-
UNFALL IM LAENG- VERKEHR	79803	1662	18055	98146	75962	1446	17845	91266	5,1	14,9	1,2	7,5
INNERORTS	42538	163	4832	51142	41907	164	5279	49637	1,5	0,6-	8,5-	3,0
AUSSERORTS	37265	1499	13223	47004	34055	1282	12566	41629	9,4	16,9	5,2	12,9
SONSTIGER UNFALL	40323	963	13078	35874	40269	847	13134	35580	0,1	13,7	0,4-	0,8
INNERORTS	25494	316	6493	22213	26025	279	6840	22524	2,0-	13,3	5,1-	1,4-
AUSSERORTS	14829	647	6585	13661	14244	568	6294	13056	4,1	13,9	4,6	4,6
INSGESAMT	339978	7899	103402	344681	343604	7995	107848	341549	1,1-	1,2-	4,1-	0,9
INNERORTS	218139	2203	49779	215819	224770	2442	54318	218981	3,0-	9,8-	8,4-	1,4-
AUSSERORTS	121839	5696	53623	128862	118834	5553	53530	122568	2,5	2,6	0,2	5,1

**1 STRASSENVERKEHRsunFALLE und VERUNGLUECKTE
1.4 NACH UNFALLARTEN**

UNFALLART ORTSLAGE	UNFAELLE MIT PERSONEN- SCHADEN	VERUNGLUECKTE PERSONEN				VERUNGLUECKTE PERSONEN				ZU- BZW. ABNAHME (-) UNF. MIT GETOE- SCHWERLEICHT PERS. TETE VERLETZTE			
		GETOETETE	SCHWER- VERLETZTE	LEICHT- VERLETZTE	ANZAHL	GETOETETE	SCHWER- VERLETZTE	LEICHT- VERLETZTE	ANZAHL	UNF. MIT PERS. SCHA- DEN	GETOE- TETE	SCHWER- LEICHT- VERLETZTE	PERSONEN %
		DEZEMBER	1990			DEZEMBER	1989						
ZUSAMMENSTOSS M. AND. FZG. DAS ANF. ANHAELT OD. IM RUH. VERK. ST.	1574	12	292	1681	1817	12	314	2008	13,4-	-	7,0-	16,3-	
INNERORTS	1321	9	223	1367	1521	5	239	1617	13,2-	X	6,7-	15,5-	
AUSSERORTS	253	3	69	314	296	7	75	391	14,5-	X	8,0-	19,7-	
VORAUSSFAEHRT ODER WARTET	3322	30	451	4325	3750	48	563	4724	11,4-	37,5-	19,9-	8,4-	
INNERORTS	1919	1	118	2402	2157	4	154	2624	11,0-	X	23,4-	8,5-	
AUSSERORTS	1403	29	333	1923	1593	44	409	2100	11,9-	34,1-	18,6-	8,4-	
SEITL. IN GLEICHER RICHTUNG FAEHRT	579	8	133	623	602	9	142	649	3,8-	X	6,3-	4,0-	
INNERORTS	294	1	47	308	336	1	59	337	12,5-	-	20,3-	8,6-	
AUSSERORTS	285	7	86	315	266	8	83	312	7,1	X	3,6	1,0	
ENTGEGENKOMMT	2674	116	1329	3450	2385	130	1273	2909	12,1	10,8-	4,4	18,6	
INNERORTS	1058	9	302	1358	1054	9	296	1266	0,4	-	2,0	7,3	
AUSSERORTS	1616	107	1027	2092	1331	121	977	1643	21,4	11,6-	5,1	27,3	
EINBIEGT OD. KREUZT	5816	58	1255	6804	7109	73	1684	8052	18,2-	20,5-	25,5-	15,5-	
INNERORTS	4496	16	741	5139	5603	25	1064	6132	19,8-	36,0-	30,4-	16,2-	
AUSSERORTS	1320	42	514	1665	1506	48	620	1920	12,4-	12,5-	17,1-	13,3-	
ZUSAMMENST. ZW. FAHRZ. UND FUSSGAENGER	3428	152	1492	2099	4095	211	1864	2433	16,3-	28,0-	20,0-	13,7-	
INNERORTS	3195	102	1379	1991	3850	164	1721	2323	17,0-	37,8-	19,9-	14,3-	
AUSSERORTS	233	50	113	108	245	47	143	110	4,9-	6,4	21,0-	1,8-	
AUFPRALL A. HINDERNIS AUF DER FAHRBAHN	92	1	24	89	103	5	31	98	10,7-	X	22,6-	9,2-	
INNERORTS	31	-	5	28	35	1	10	27	11,4-	X	X	3,7	
AUSSERORTS	61	1	19	61	68	4	21	71	10,3-	X	9,5-	14,1-	
ABK. V. FAHRB. N. RECHTS	2348	81	935	1974	2738	108	1158	2383	14,2-	25,0-	19,3-	17,2-	
INNERORTS	598	16	190	550	687	19	250	592	13,0-	15,8-	24,0-	7,1-	
AUSSERORTS	1750	65	745	1424	2051	89	908	1791	14,7-	27,0-	18,0-	20,5-	
ABK. V. FAHRB. N. LINKS	1856	68	776	1611	2180	103	951	1874	14,9-	34,0-	18,4-	14,0-	
INNERORTS	431	14	156	396	565	16	205	503	23,7-	12,5-	23,9-	21,3-	
AUSSERORTS	1425	54	620	1215	1615	87	746	1371	11,8-	37,9-	16,9-	11,4-	
UNFALL ANDERER ART	1280	24	375	1197	1470	21	434	1324	12,9-	14,3	13,6-	9,6-	
INNERORTS	842	12	231	704	963	7	260	801	12,6-	X	11,2-	12,1-	
AUSSERORTS	438	12	144	493	507	14	174	523	13,6-	14,3	17,2-	5,7-	
INSGESAMT	22969	550	7062	23853	26249	720	8414	26454	12,5-	23,6-	16,1-	9,8-	
INNERORTS	14185	180	3392	14243	16771	251	4258	16222	15,4-	28,3	20,3-	12,2-	
AUSSERORTS	8784	370	3670	9610	9478	469	4156	10232	7,3-	21,1-	11,7-	6,1-	
JANUAR BIS DEZEMBER 1990 ANZAHL JANUAR BIS DEZEMBER 1989 ZU- BZW. ABNAHME (-) %													
ZUSAMMENSTOSS M. AND. FZG. DAS ANF. ANHAELT OD. IM RUH. VERK. ST.	22292	122	3589	24055	22996	115	3833	24411	3,1-	6,1	6,4-	1,5-	
INNERORTS	18855	59	2766	19706	19649	52	2966	20315	4,0-	13,5	6,7-	3,0-	
AUSSERORTS	3437	63	823	4349	3347	63	867	4096	2,7	-	5,1-	6,2	
VORAUSSFAEHRT ODER WARTET	54971	431	7666	71670	51682	412	7183	65980	6,4	4,6	6,7	8,6	
INNERORTS	31795	39	2181	39713	30712	49	2324	37863	3,5	20,4-	6,2-	4,9	
AUSSERORTS	23176	392	5485	31957	20970	363	4859	28117	10,5	8,0	12,9	13,7	
SEITL. IN GLEICHER RICHTUNG FAEHRT	11441	170	2631	11792	11072	155	2630	11276	3,3	9,7	0,0	4,6	
INNERORTS	6760	56	1109	6587	6956	45	1234	6729	2,8-	24,4	10,1-	2,1-	
AUSSERORTS	4681	114	1522	5205	4116	110	1396	4547	13,7	3,6	9,0	14,5	
ENTGEGENKOMMT	30667	1763	15957	35899	31066	1623	16352	35439	1,3-	8,6	2,4-	1,3	
INNERORTS	13759	156	4141	15736	14703	148	4603	16545	6,4-	5,4	10,0-	4,9-	
AUSSERORTS	16908	1607	11816	20163	16363	1475	11749	18894	3,3	8,9	0,6	6,7	
EINBIEGT OD. KREUZT	101723	1163	25445	108870	104233	1225	27362	110422	2,4-	5,1-	7,0-	1,4-	
INNERORTS	79523	377	15493	83292	82208	429	17257	85105	3,3-	12,1-	10,2-	2,1-	
AUSSERORTS	22200	786	9952	25578	22025	796	10105	25317	0,8	1,3-	1,5-	1,0	
ZUSAMMENST. ZW. FAHRZ. UND FUSSGAENGER	37265	1393	14637	25205	38224	1603	15446	25362	2,5-	13,1-	5,2-	0,6-	
INNERORTS	34728	948	13347	23822	35739	1166	14191	23990	2,8-	18,7-	5,9-	0,7-	
AUSSERORTS	2537	445	1290	1383	2485	437	1255	1372	2,1	1,8	2,8	0,8	
AUFPRALL A. HINDERNIS AUF DER FAHRBAHN	1860	37	516	1672	1667	29	498	1444	11,6	27,6	3,6	15,8	
INNERORTS	667	6	163	552	689	4	170	576	3,2-	X	4,1-	4,2-	
AUSSERORTS	1193	31	353	1120	978	25	328	868	22,0	24,0	7,6	29,0	
ABK. V. FAHRB. N. RECHTS	30609	1330	14430	24405	31489	1362	14906	24901	2,8-	2,4-	3,2-	2,0-	
INNERORTS	7950	192	3280	6527	8474	194	3498	6812	6,2-	1,0-	6,2-	4,2-	
AUSSERORTS	22659	1138	11150	17878	23015	1168	11408	18089	1,5-	2,6-	2,3-	1,2-	
ABK. V. FAHRB. N. LINKS	21942	1073	10278	17774	23030	1064	10946	18376	4,7-	0,8	6,1-	3,3-	
INNERORTS	5388	184	2271	4472	5925	194	2567	4806	9,1-	5,2-	11,5-	7,0-	
AUSSERORTS	16554	889	8007	13302	17105	870	8379	13570	3,2-	2,2	4,4-	2,0-	
UNFALL ANDERER ART	27208	417	8253	23339	28145	407	8692	23938	3,3-	2,5	5,1-	2,5-	
INNERORTS	18714	186	5028	15412	19715	161	5508	16240	5,1-	15,5	8,7-	5,1-	
AUSSERORTS	8494	231	3225	7927	8430	246	3184	7698	0,8	6,1-	1,3	3,0	
INSGESAMT	339978	7899	103402	344681	343604	7995	107848	341549	1,1-	1,2-	4,1-	0,9	
INNERORTS	218139	2203	49779	215819	224770	2442	54318	218981	3,0-	9,8-	8,4-	1,4-	
AUSSERORTS	121839	5696	53623	128862	118834	5553	53530	122568	2,5	2,6	0,2	5,1	

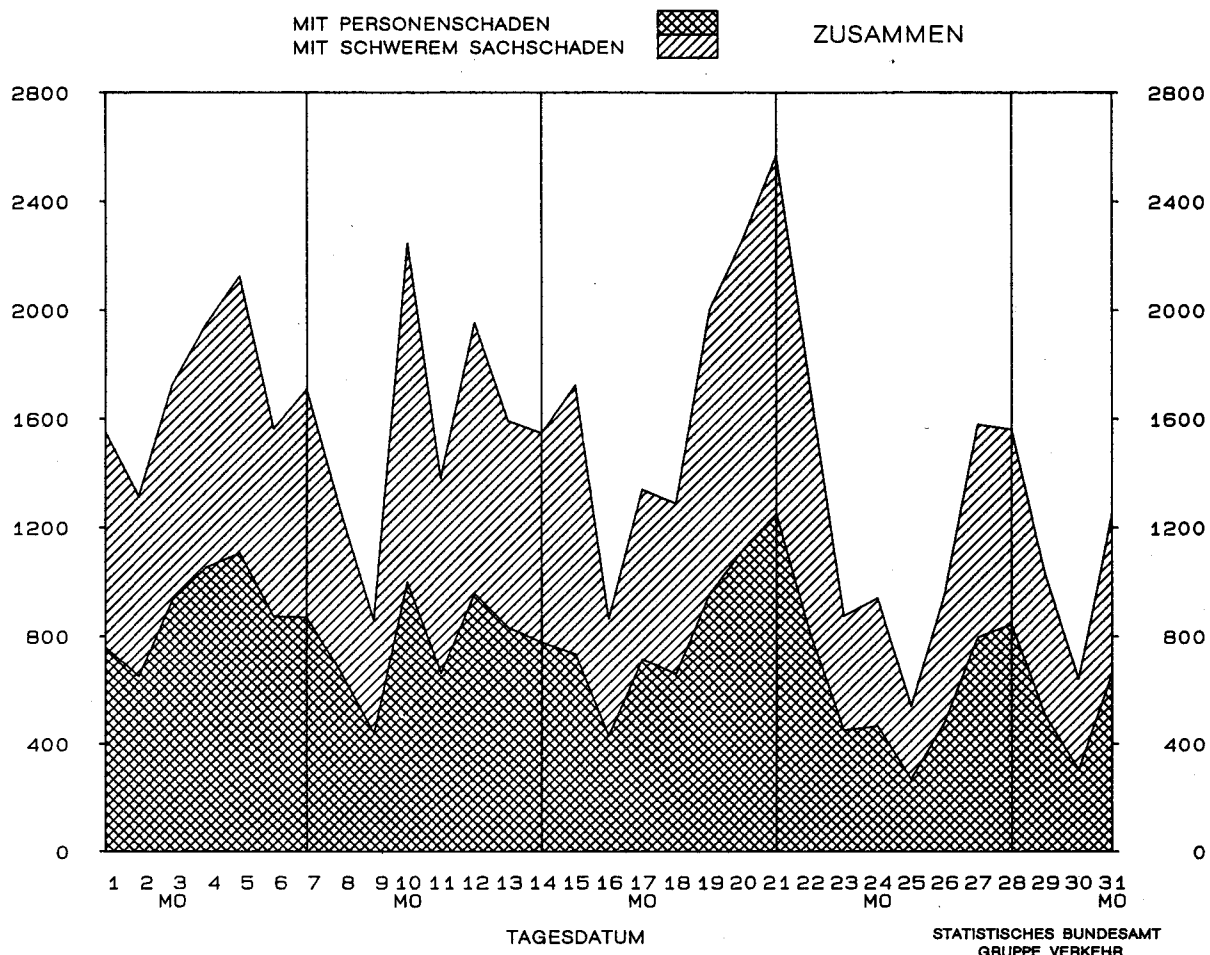
1 STRASSENVERKEHRSUNFAELLE UND VERUNGLUECKTE
1.5 NACH KALENDERTAGEN UND ORTSLAGE DEZEMBER 1990

WOCHENTAG ----- ORTSLAGE		UNFAELLE MIT PERSONEN- SCHADEN	DAVON MIT		VERUNGLUECKTE PERSONEN			UNFAELLE MIT SCHWEREM SACH- SCHADEN	UNFAELLE
			GETOE- TETEN	SCHWER- VERLETZTEN	LEICHT- VERLETZTEN	GETOETETE	SCHWER- VERLETZTE	LEICHT- VERLETZTE	INSGE- SANT
INNERORTS									
1.	S A M S T A G	468	7	114	347	7	122	492	987
2.	S O N N T A G	386	4	76	306	4	88	495	802
3.	M O N T A G	619	10	118	491	11	126	608	1139
4.	D I E N S T A G	725	8	147	570	8	156	694	1307
5.	M I T T W O C H	675	12	164	499	14	170	612	1255
6.	D O N N E R S T A G	616	7	156	453	7	164	557	1067
7.	F R E I T A G	554	10	112	432	12	117	526	1069
8.	S A M S T A G	432	5	108	319	5	123	465	833
9.	S O N N T A G	218	7	46	165	8	56	257	467
10.	M O N T A G	558	4	95	459	4	97	561	1224
11.	D I E N S T A G	436	2	88	346	2	92	427	868
12.	M I T T W O C H	632	7	143	482	9	155	628	1204
13.	D O N N E R S T A G	554	2	123	429	2	131	544	1063
14.	F R E I T A G	526	3	110	413	3	112	521	1022
15.	S A M S T A G	412	2	90	320	2	94	436	1005
16.	S O N N T A G	242	1	55	186	1	69	268	523
17.	M O N T A G	478	6	100	372	6	105	464	879
18.	D I E N S T A G	455	7	85	363	7	94	446	862
19.	M I T T W O C H	571	3	103	465	3	108	604	1202
20.	D O N N E R S T A G	717	6	172	539	6	178	650	1478
21.	F R E I T A G	795	11	178	606	11	194	761	1583
22.	S A M S T A G	486	9	104	373	9	119	492	1029
23.	S O N N T A G	237	2	51	184	2	62	261	490
24.	M O N T A G	292	6	61	225	6	70	298	604
25.	D I E N S T A G	127	1	33	93	1	42	159	283
26.	M I T T W O C H	245	7	74	164	8	92	247	460
27.	D O N N E R S T A G	443	3	96	344	3	105	450	862
28.	F R E I T A G	420	6	93	321	6	107	443	822
29.	S A M S T A G	328	1	75	252	1	80	353	666
30.	S O N N T A G	169	3	37	129	3	45	186	384
31.	M O N T A G	369	8	107	254	9	119	338	710
ZUSAMMEN		14185	170	3114	10901	180	3392	14243	28149
AUSSERORTS EINSCHL. AUTOBAHN									
1.	S A M S T A G	286	12	91	183	13	133	342	562
2.	S O N N T A G	261	9	93	159	11	137	284	511
3.	M O N T A G	313	14	94	205	14	127	315	586
4.	D I E N S T A G	328	14	97	217	14	130	327	642
5.	M I T T W O C H	430	19	113	298	21	150	444	869
6.	D O N N E R S T A G	255	10	76	169	10	96	267	495
7.	F R E I T A G	313	15	90	208	17	126	346	638
8.	S A M S T A G	234	5	83	146	5	111	270	431
9.	S O N N T A G	218	15	65	138	17	104	269	388
10.	M O N T A G	440	12	130	298	12	168	496	1021
11.	D I E N S T A G	224	4	62	158	5	78	250	510
12.	M I T T W O C H	324	7	96	221	7	122	338	748
13.	D O N N E R S T A G	276	3	81	192	3	98	303	527
14.	F R E I T A G	249	12	61	176	14	78	275	522
15.	S A M S T A G	320	10	104	206	11	137	379	717
16.	S O N N T A G	185	11	61	113	12	90	208	338
17.	M O N T A G	233	8	74	151	9	94	232	459
18.	D I E N S T A G	203	9	59	135	11	69	217	424
19.	M I T T W O C H	385	11	108	266	12	152	401	800
20.	D O N N E R S T A G	400	8	119	273	8	163	436	782
21.	F R E I T A G	455	10	136	309	11	167	485	984
22.	S A M S T A G	322	17	95	210	19	142	416	686
23.	S O N N T A G	211	12	83	116	12	129	248	383
24.	M O N T A G	172	12	59	101	13	84	154	335
25.	D I E N S T A G	140	9	41	90	10	60	148	254
26.	M I T T W O C H	233	8	76	149	9	106	287	489
27.	D O N N E R S T A G	352	10	127	215	12	175	372	717
28.	F R E I T A G	423	22	143	258	24	197	433	738
29.	S A M S T A G	176	11	44	121	11	69	208	362
30.	S O N N T A G	132	4	38	90	7	65	174	253
31.	M O N T A G	291	13	89	189	16	113	286	537
ZUSAMMEN		8784	336	2688	5760	370	3670	9610	17708
INNERORTS UND AUSSERORTS									
1.	S A M S T A G	754	19	205	530	20	255	834	1549
2.	S O N N T A G	647	13	169	465	15	225	779	1313
3.	M O N T A G	932	24	212	696	25	253	923	1725
4.	D I E N S T A G	1053	22	244	787	22	286	1021	1949
5.	M I T T W O C H	1105	31	277	797	35	320	1056	2124
6.	D O N N E R S T A G	871	17	232	622	17	260	824	1562
7.	F R E I T A G	867	25	202	640	29	243	872	1707
8.	S A M S T A G	666	10	191	465	10	234	735	1264
9.	S O N N T A G	436	22	111	303	25	160	526	855
10.	M O N T A G	998	16	225	757	16	265	1057	2245
11.	D I E N S T A G	660	6	150	504	7	170	677	1378
12.	M I T T W O C H	956	14	239	703	16	277	966	1952
13.	D O N N E R S T A G	830	5	204	621	5	229	847	1590
14.	F R E I T A G	775	15	171	589	17	190	796	1544
15.	S A M S T A G	732	12	194	526	13	231	815	1443
16.	S O N N T A G	427	12	116	299	13	159	476	861
17.	M O N T A G	711	14	174	523	15	199	696	1338
18.	D I E N S T A G	658	16	144	498	18	163	663	1286
19.	M I T T W O C H	956	14	211	731	15	260	1005	2002
20.	D O N N E R S T A G	1117	14	291	812	14	341	1086	2260
21.	F R E I T A G	1250	21	314	915	22	361	1246	2567
22.	S A M S T A G	808	26	199	583	28	261	908	1715
23.	S O N N T A G	448	14	134	300	14	191	509	873
24.	M O N T A G	464	18	120	326	19	154	452	939
25.	D I E N S T A G	267	10	74	183	11	102	307	537
26.	M I T T W O C H	478	15	150	313	17	198	534	949
27.	D O N N E R S T A G	795	13	223	559	15	280	822	1579
28.	F R E I T A G	843	28	236	579	30	304	876	1560
29.	S A M S T A G	504	12	119	373	12	149	561	1028
30.	S O N N T A G	301	7	75	219	10	110	360	637
31.	M O N T A G	660	21	196	443	25	232	624	1247
INSGESAMT		22969	506	5802	16661	550	7062	23853	45857

1 STRASSENVERKEHRSUNFÄLLE UND VERUNGLÜECKTE
1.5 NACH KALENDERTAGEN UND ORTSLAGE DEZEMBER 1990

WOCHENTAG		UNFAELLE MIT PERSONEN- SCHADEN	DAVON MIT		VERUNGLUECKTE PERSONEN			UNFAELLE MIT SCHWEREM SACH- SCHADEN	UNFAELLE
----- ORTSLAGE			GETOE- TETEN	SCHWER- VERLETZTEN	GETOETETE	SCHWER- VERLETZTE	LEICHT- VERLETZTE	INSGE- SAMT	
AUF AUTOBAHNEN									
1.	S A M S T A G	57	2	17	38	2	27	79	163
2.	S O N N T A G	55	2	20	33	2	27	55	154
3.	MONTAG	56	2	9	45	2	12	72	154
4.	DIENSTAG	68	1	18	49	1	24	72	198
5.	MITTWOCH	60	1	15	44	2	18	69	201
6.	DONNERSTAG	44	-	14	30	-	16	54	134
7.	FREITAG	86	4	23	59	4	30	106	229
8.	S A M S T A G	45	-	14	31	-	21	65	123
9.	S O N N T A G	40	1	11	28	1	16	51	111
10.	MONTAG	66	1	18	47	1	22	81	316
11.	DIENSTAG	40	1	15	24	1	17	43	153
12.	MITTWOCH	47	1	11	35	1	14	48	214
13.	DONNERSTAG	44	1	12	31	1	14	49	103
14.	FREITAG	55	3	9	43	4	9	67	168
15.	S A M S T A G	59	1	13	45	1	17	79	172
16.	S O N N T A G	31	-	10	21	-	15	51	97
17.	MONTAG	50	2	16	32	3	21	40	138
18.	DIENSTAG	53	2	18	33	4	20	58	187
19.	MITTWOCH	52	1	12	39	1	16	51	135
20.	DONNERSTAG	65	-	10	55	-	12	95	198
21.	FREITAG	75	2	15	58	3	21	90	293
22.	S A M S T A G	98	4	22	72	5	34	166	268
23.	S O N N T A G	51	2	13	36	2	19	67	130
24.	MONTAG	22	3	7	12	3	12	16	72
25.	DIENSTAG	39	-	13	26	-	15	48	88
26.	MITTWOCH	42	1	7	34	1	12	62	134
27.	DONNERSTAG	64	1	20	43	1	21	76	199
28.	FREITAG	50	4	13	33	4	22	70	146
29.	S A M S T A G	46	4	10	32	4	15	52	141
30.	S O N N T A G	27	1	6	20	2	12	35	78
31.	MONTAG	24	-	9	15	-	11	24	107
INSGESAMT		1611	48	420	1143	56	562	1991	5109

STRASSENVERKEHRSUNFÄLLE MIT PERSONEN- ODER SCHWEREM SACHSCHADEN
IM DEZEMBER 1990



1. STRASSENVERKEHRsunFAELLE

1.6 NACH

UNFAELLE MIT PERSONENSCHADEN

LAND	IM DEZEMBER 1990 DABEI WURDEN				IM DEZEMBER 1989 DABEI WURDEN				ZU- BZW. ABNAHME (-) GEGEN VORJAHRESMONAT			
	UNFAELLE MIT PERSONEN- SCHADEN	GETOETET	SCHWER- VERLETZT	LEICHT- VERLETZT	UNFAELLE MIT PERSONEN- SCHADEN	GETOETET	SCHWER- VERLETZT	LEICHT- VERLETZT	UNF. MIT GETOE- PERS. TETE SCHA- DEN	SCHWERLEICHT VERLETZTE PERSONEN	%	
ANZAHL												
SCHLESWIG-HOLSTEIN	1 212	27	313	1 289	1 231	35	356	1 300	1,6-	22,9-	12,1-	0,9-
HAMBURG	803	7	112	940	838	20	134	962	4,2-	X	16,4-	2,3-
NIEDERSACHSEN	3 319	95	1 032	3 309	3 512	114	1 125	3 461	5,5-	16,7-	8,3-	4,4-
BREMEN	281	-	68	294	319	3	63	318	11,9-	X	7,9	7,6-
NORDRHEIN-WESTFALEN	5 951	119	1 984	5 700	6 667	132	2 243	6 299	10,7-	9,9-	11,6-	9,5-
HESSEN	2 151	52	610	2 398	2 459	78	761	2 475	12,5-	33,3-	19,9-	3,1-
RHEINLAND-PFALZ	1 311	34	452	1 374	1 524	46	543	1 535	14,0-	26,1-	16,8-	10,5-
BADEN-WUERTTEMBERG	2 850	82	926	3 050	3 563	101	1 237	3 628	20,0-	18,8-	25,2-	15,9-
BAYERN	3 947	121	1 360	4 242	4 831	165	1 690	5 024	18,3-	26,7-	19,5-	15,6-
SAARLAND	379	7	69	421	483	8	89	598	21,5-	X	22,5-	29,6-
BERLIN (WEST)	765	6	136	836	822	18	173	854	6,9-	X	21,4-	2,1-
BUNDESGBIET	22 969	550	7 062	23 853	26 249	720	8 414	26 454	12,5-	23,6-	16,1-	9,8-

JANUAR BIS DEZEMBER 1990

JANUAR BIS DEZEMBER 1989

ZU- BZW. ABNAHME (-)
GEGEN VORJAHRESTEIL
§

ANZAHL

	ANZAHL											
SCHLESWIG-HOLSTEIN	17 326	364	4 592	17 982	16 786	344	4 560	17 059	3,2	5,8	0,7	5,4
HAMBURG	11 091	105	1 358	13 106	11 178	116	1 572	13 088	0,8-	9,5-	13,6-	0,1
NIEDERSACHSEN	43 892	1 238	13 628	44 134	42 867	1 192	13 840	41 822	2,4	3,9	1,5-	5,5
BREMEN	3 939	29	704	4 025	3 998	38	709	3 977	1,5-	23,7-	0,7-	1,2
NORDRHEIN-WESTFALEN	83 271	1 517	26 396	80 332	85 471	1 642	27 994	81 045	2,6-	7,6-	5,7-	0,9-
HESSEN	31 631	731	8 979	33 248	31 755	730	9 404	32 379	0,4-	0,1	4,5-	2,7
RHEINLAND-PFALZ	19 207	528	6 896	18 906	19 811	506	7 275	18 977	3,1-	4,3	5,2-	0,4-
BADEN-WUERTTEMBERG	46 325	1 272	15 085	46 758	48 488	1 362	15 956	48 307	4,5-	6,6-	5,5-	3,2-
BAYERN	64 521	1 913	22 658	66 033	65 253	1 864	23 426	65 684	1,1-	2,6	3,3-	0,5
SAARLAND	5 755	91	1 180	6 292	5 761	92	1 270	6 346	0,1-	1,1-	7,1-	0,9-
BERLIN (WEST)	13 020	111	1 926	13 865	12 236	109	1 842	12 865	6,4	1,8	4,6	7,8
BUNDESGBIET	339 978	7 899	103 402	344 681	343 604	7 995	107 848	341 549	1,1-	1,2-	4,1-	0,9

UND VERUNGLUECKTE

LAENDERN

UNFAELLE MIT NUR SACHSCHADEN

IM DEZEMBER 1990			IM DEZEMBER 1989			ZU- BZW. ABNAHME (-) GEGEN VORJAHRESMONAT			LAND
INSGESAMT	VON DM 3000 UND MEHR BEI EINEM DER BETEILIGTEN	UNTER DM 3000 BEI JEDEM DER BETEILIGTEN	INSGESAMT	VON DM 3000 UND MEHR BEI EINEM DER BETEILIGTEN	UNTER DM 3000 BEI JEDEM DER BETEILIGTEN	INSGE- SAMT	DM 3000 U.M.BEI EINEM DER BETEILIGTEN	UNTER DM 3000 BEI JEDEM DER BETEILIGTEN	
ANZAHL									
6035	1214	4821	6790	1346	5444	-11.1	-9.8	-11.4	SCHLESWIG-HOLSTEIN
4605	624	3981	4804	864	3940	-4.1	-27.8	1.0	HAMBURG
16516	2696	13820	18108	2917	15191	-8.8	-7.6	-9.0	NIEDERSACHSEN
1765	279	1486	2133	399	1734	-17.3	-30.1	-14.3	BREMEN
41530	4014	37516	43350	4376	38974	-4.2	-8.3	-3.7	NORDRHEIN-WESTFALEN
13818	3254	10564	13988	3707	10281	-1.2	-12.2	2.8	HESSEN
9856	1908	7948	9666	2068	7598	2.0	-7.7	4.6	RHEINLAND-PFALZ
22776	3559	19217	20186	3831	16355	12.8	-7.1	17.5	BADEN-WUERTTEMBERG
26725	3796	22929	24350	4383	19967	9.8	-13.4	14.8	BAYERN
2858	532	2326	2795	568	2227	2.3	-6.3	4.4	SAARLAND
8452	1012	7440	8122	889	7233	4.1	13.8	2.9	BERLIN (WEST)
154936	22888	132048	154292	25348	128944	0.4	-9.7	2.4	BUNDESGBIET

JANUAR BIS DEZEMBER 1990			JANUAR BIS DEZEMBER 1989			ZU- BZW. ABNAHME (-) GEGEN VORJAHRESTEIL %			
73395	14482	58913	70872	13918	56954	3.6	4.1	3.4	SCHLESWIG-HOLSTEIN
54632	8541	46091	53101	9626	43475	2.9	-11.3	6.0	HAMBURG
183277	30762	152515	176534	29111	147423	3.8	5.7	3.5	NIEDERSACHSEN
20674	3474	17200	20974	3730	17244	-1.4	-6.9	-0.3	BREMEN
460147	47401	412746	468343	48948	419395	-1.8	-3.2	-1.6	NORDRHEIN-WESTFALEN
149285	36292	112993	149845	39157	110688	-0.4	-7.3	2.1	HESSEN
106389	21010	85379	107316	22735	84581	-0.9	-7.6	0.9	RHEINLAND-PFALZ
222598	38913	183685	220680	40874	179806	0.9	-4.8	2.2	BADEN-WUERTTEMBERG
269053	42459	226594	268427	48310	220117	0.2	-12.1	2.9	BAYERN
29034	5148	23886	28423	5607	22816	2.1	-8.2	4.7	SAARLAND
100246	10259	89987	89668	9563	80105	11.8	7.3	12.3	BERLIN (WEST)
1668730	258741	1409989	1654183	271579	1382604	0.9	-4.7	2.0	BUNDESGBIET

1 STRASSENVERKEHRsunFAELLE UND VERUNGLUECKTE

1.7 IN GROSSSTAEDTEN

STADT	UNFAELLE MIT PERSONEN- SCHADEN	DABEI WURDEN			UNFAELLE MIT PERSONEN- SCHADEN	DABEI WURDEN		
		GETOETET DEZEMBER	SCHWER- VERLETZT 1990	LEICHT- VERLETZT 1990		GETOETET JANUAR	SCHWER- VERLETZT BIS DEZEMBER	LEICHT- VERLETZT 1990
AACHEN	98	-	23	92	1 181	22	327	1 150
AUGSBURG	80	-	14	96	1 359	13	180	1 462
BERLIN (WEST)	765	6	136	836	13 020	111	1 926	13 865
BIELEFELD	89	1	27	87	1 598	33	446	1 502
BOCHUM	137	1	33	147	2 009	15	401	2 168
BONN	96	-	21	91	1 481	15	369	1 424
BOTTROP	44	-	15	42	473	10	132	441
BRAUNSCHWEIG	125	5	37	119	1 563	26	358	1 567
BREMEN	219	-	55	226	3 139	23	544	3 209
BREMERHAVEN	62	-	13	68	800	6	160	816
DARMSTADT	60	1	9	74	1 064	17	172	1 175
DORTMUND	256	2	74	261	3 257	43	751	3 401
DUESSELDORF	203	2	36	203	3 168	26	551	3 319
DUISBURG	175	2	38	165	2 233	20	523	2 156
ERLANGEN	39	1	10	45	666	6	124	747
ESSEN	164	1	46	164	2 464	19	552	2 601
FLENSBURG	32	-	8	30	377	6	63	386
FRANKFURT A. MAIN	232	3	33	262	3 697	47	634	3 984
FREIBURG / BREISGAU	56	-	12	64	974	15	206	970
FUERTH	33	-	4	36	460	2	64	491
GELSENKIRCHEN	99	-	21	110	1 191	9	261	1 260
HAGEN	65	3	19	61	951	14	290	950
HAMBURG	803	7	112	940	11 091	105	1 358	13 106
HANNOVER	221	3	53	229	3 662	36	694	3 733
HEIDELBERG	40	3	5	48	895	9	119	1 029
HEILBRONN	45	1	8	49	531	11	123	589
HERNE	37	-	14	30	675	5	202	610
INGOLSTADT	42	-	8	40	671	7	149	680
KAISERSLAUTERN	39	-	10	39	602	11	130	666
KARLSRUHE	88	4	16	94	1 571	12	269	1 676
KASSEL	78	-	21	83	985	9	225	982
KIEL	102	-	14	131	1 609	3	293	1 688

1 STRASSENVERKEHRSUNFAELLE UND VERUNGLUECKTE

1.7 IN GROSSSTAEDTEN

STADT	UNFAELLE MIT PERSONEN- SCHADEN	DABEI WURDEN			UNFAELLE MIT PERSONEN- SCHADEN	DABEI WURDEN		
		GETOETET	SCHWER- VERLETZT	LEICHT-		GETOETET	SCHWER- VERLETZT	LEICHT-
		DEZEMBER	1990			JANUAR	BIS	DEZEMBER
KOBLENZ	49	2	9	49	719	6	137	784
KOELN	332	7	97	321	5 095	66	1 223	5 145
KREFELD	91	-	25	86	1 228	8	334	1 128
LEVERKUSEN	61	-	16	62	759	6	197	775
LUDWIGSHAFEN	77	-	14	80	916	12	159	940
LUEBECK	102	2	19	104	1 444	17	271	1 459
MAINZ	53	1	6	57	860	9	111	932
MANNHEIM	103	-	26	112	1 562	13	330	1 717
MOENCHENGLADBACH	99	1	22	108	1 341	11	328	1 345
MUELHEIM A. D. RUHR	58	-	12	59	711	4	159	733
MUENCHEN	352	6	59	364	6 158	64	1 095	6 480
MUENSTER / WESTF.	131	3	37	133	1 614	25	435	1 510
NEUMUENSTER	37	1	7	38	538	5	107	544
NUERNBERG	145	1	16	166	2 513	27	324	2 867
OBERHAUSEN	78	-	22	72	1 023	10	251	1 001
OFFENBACH	48	2	11	59	716	13	128	776
OLDENBURG (OLDENBURG)	78	1	18	79	883	6	157	889
OSNABRUECK	94	-	20	107	1 222	8	178	1 356
PFORZHEIM	47	1	8	66	689	8	168	787
REGENSBURG	57	1	6	72	796	4	170	831
REMSCHIED	27	1	5	33	498	8	121	509
SAARBRUECKEN (STADTVERBAND)	135	3	28	157	1 876	28	311	2 050
SALZGITTER	40	-	7	45	568	14	168	568
SOLINGEN	56	-	9	68	634	4	105	691
STUTTGART	166	2	33	199	2 486	26	504	2 610
TRIER	38	1	12	38	506	4	153	491
WIESBADEN	90	4	26	83	1 475	17	332	1 557
WILHELMSHAVEN	36	-	5	36	514	5	87	543
WOLFSBURG	44	-	6	43	703	7	186	692
WUERZBURG	59	1	12	68	776	10	140	878
WUPPERTAL	110	2	31	97	1 614	19	378	1 615

2 GETOETETE UND VERLETZTE

2.1 NACH ART DER VER

ART DER VERKEHRSBETEILIGUNG	GETOETETE						SCHWER VERLETZTE					
	DEZEMBER		ZU- ABNAH- ME(-) %	JANUAR BIS DEZEMBER		ZU- ABNAH- ME(-) %	DEZEMBER		ZU- ABNAH- ME(-) %	JANUAR BIS DEZEMBER		ZU- ABNAH- ME(-) %
	1990	1989		1990	1989		1990	1989		1990	1989	
ORTSLAGE	ANZAHL			ANZAHL			ANZAHL			ANZAHL		
FAHRER UND MITFAHRER												
VON												
MOFAS, MOPEDS	7	6	X	170	210	19,0-	156	246	36,6-	3636	4101	11,3-
INNERORTS	4	2	X	70	73	4,1-	114	182	37,4-	2458	2805	12,4-
AUSSERORTS	3	4	X	100	137	27,0-	42	64	34,4-	1178	1296	9,1-
MOTORZWEIRADERN												
MIT AMTL. KENNZ.	9	10	X	769	747	2,9	160	223	28,3-	10829	11257	3,8-
INNERORTS	3	2	X	176	166	6,0	122	166	26,5-	5315	5717	7,0-
AUSSERORTS	6	8	X	593	581	2,1	38	57	33,3-	5514	5540	0,5-
PERSONENKRAFTWAGEN	338	433	21,9-	4554	4355	4,6	4426	5077	12,8-	55003	56762	3,1-
INNERORTS	51	60	15,0-	523	544	3,9-	1185	1421	16,6-	14755	16430	10,2-
AUSSERORTS	287	373	23,1-	4031	3811	5,8	3241	3656	11,4-	40248	40332	0,2-
BUSSEN	-	-	-	13	6	X	38	27	40,7	499	468	6,6
INNERORTS	-	-	-	7	2	X	17	18	5,6-	238	303	21,5-
AUSSERORTS	-	-	-	6	4	X	21	9	X	261	165	58,2
GUETERKRAFTFAHR- ZEUGEN	12	16	25,0-	145	138	5,1	137	150	8,7-	1945	1751	11,1
INNERORTS	1	-	X	17	21	19,0-	18	37	51,4-	381	473	19,5-
AUSSERORTS	11	16	31,3-	128	117	9,4	119	113	5,3	1564	1278	22,4
LANDWIRTSCHAFTLICH. ZUGMASCHINEN	1	-	X	27	27	-	6	10	X	258	264	2,3-
INNERORTS	-	-	-	5	6	X	2	1	X	65	81	19,8-
AUSSERORTS	1	-	X	22	21	4,8	4	9	X	193	183	5,5
SONDERKRAFTFAHRZG. NICHT Z. LASTENBE- FOERDERUNG	-	2	X	22	21	4,8	11	16	31,3-	296	276	7,2
INNERORTS	-	1	X	8	9	X	5	8	X	115	120	4,2-
AUSSERORTS	-	1	X	14	12	16,7	6	8	X	181	156	16,0
KRAFTFAHRZEUGEN ZUS.	367	467	21,4-	5700	5504	3,6	4934	5749	14,2-	72466	74879	3,2-
INNERORTS	59	65	9,2-	806	821	1,8-	1463	1833	20,2-	23327	25929	10,0-
AUSSERORTS	308	402	23,4-	4894	4683	4,5	3471	3916	11,4-	49139	48950	0,4
FAHRRADERN	28	33	15,2-	710	808	12,1-	579	763	24,1-	15720	16931	7,2-
INNERORTS	15	18	16,7-	393	412	4,6-	497	671	25,9-	12618	13700	7,9-
AUSSERORTS	13	15	13,3-	317	396	20,0-	82	92	10,9-	3102	3231	4,0-
DAR.												
UNTER 15 JAHREN	1	1	-	75	99	24,2-	90	113	20,4-	3674	3982	7,7-
INNERORTS	1	1	-	40	53	24,5-	80	100	20,0-	3169	3447	8,1-
AUSSERORTS	-	-	-	35	46	23,9-	10	13	23,1-	505	535	5,6-
ANDEREN FAHRZEUGEN	-	1	X	18	10	80,0	6	11	X	137	167	18,0-
INNERORTS	-	-	-	12	3	X	6	11	X	88	121	27,3-
AUSSERORTS	-	1	X	6	7	X	-	-	-	49	46	6,5
FUSSGAENGER	154	216	28,7-	1457	1651	11,8-	1535	1880	18,4-	14954	15728	4,9-
INNERORTS	105	166	36,7-	988	1194	17,3-	1424	1736	18,0-	13665	14473	5,6-
AUSSERORTS	49	50	2,0-	469	457	2,6	111	144	22,9-	1289	1255	2,7
DAR.												
UNTER 15 JAHREN	9	2	X	126	160	21,3-	325	368	11,7-	4800	5106	6,0-
INNERORTS	6	1	X	86	113	23,9-	310	352	11,9-	4550	4871	6,6-
AUSSERORTS	3	1	X	40	47	14,9-	15	16	6,3-	250	235	6,4
65 JAHRE U. AELTER	85	144	41,0-	725	826	12,2-	495	603	17,9-	3824	4119	7,2-
INNERORTS	63	123	48,8-	589	692	14,9-	473	579	18,3-	3607	3914	7,8-
AUSSERORTS	22	21	4,8	136	134	1,5	22	24	8,3-	217	205	5,9
ANDERE PERSONEN	1	3	X	14	22	36,4-	8	11	X	125	143	12,6-
INNERORTS	1	2	X	4	12	X	2	7	X	81	95	14,7-
AUSSERORTS	-	1	X	10	10	-	6	4	X	44	48	8,3-
INSGESAMT	550	720	23,6-	7899	7995	1,2-	7062	8414	16,1-	103402	107848	4,1-
INNERORTS	180	251	28,3-	2203	2442	9,8-	3392	4258	20,3-	49779	54318	8,4-
AUSSERORTS	370	469	21,1-	5696	5553	2,6	3670	4156	11,7-	53623	53530	0,2
DAR.												
UNTER 15 JAHREN	16	19	15,8-	355	388	8,5-	605	694	12,8-	10967	11480	4,5-
INNERORTS	7	2	X	139	178	21,9-	426	498	14,5-	8327	8965	7,1-
AUSSERORTS	9	17	X	216	210	2,9	179	196	8,7-	2640	2515	5,0
65 JAHRE U. AELTER	139	196	29,1-	1571	1697	7,4-	914	1048	12,8-	10112	10774	6,1-
INNERORTS	77	141	45,4-	883	965	8,5-	700	809	13,5-	6866	7436	7,7-
AUSSERORTS	62	55	12,7	688	732	6,0-	214	239	10,5-	3246	3338	2,8-

IM STRASSENVERKEHR

KEHRBETEILIGUNG

LEICHTVERLETZTE						VERUNGLUECKTE						INSGESAMT						ART DER VERKEHRSBETEILIGUNG	
DEZEMBER			JANUAR BIS DEZEMBER			DEZEMBER			JANUAR BIS DEZEMBER			DEZEMBER			JANUAR BIS DEZEMBER			ORTSLAGE	
1990	1989	ZU- ABNAH- ME(-) %	1990	1989	ZU- ABNAH- ME(-) %	1990	1989	ZU- ABNAH- ME(-) %	1990	1989	ZU- ABNAH- ME(-) %	1990	1989	ZU- ABNAH- ME(-) %	1990	1989	ZU- ABNAH- ME(-) %		
ANZAHL			ANZAHL			ANZAHL			ANZAHL			ANZAHL			ANZAHL				
																		FAHRER UND MITFAHRER	
																		VON	
349	544	35,8-	8754	9441	7,3-	512	796	35,7-	12560	13752	8,7-	MOFAS, MOPEDS							
287	444	35,4-	7213	7783	7,3-	405	628	35,5-	9741	10661	8,6-	INNERORTS							
62	100	38,0-	1541	1658	7,1-	107	168	36,3-	2819	3091	8,8-	AUSSERORTS							
393	489	19,6-	21599	21896	1,4-	562	722	22,2-	33197	33900	2,1-	MOTORZWEIRAEDErn							
328	422	22,3-	15223	15685	2,9-	453	590	23,2-	20714	21568	4,0-	MIT AMTL. KENNZ.							
65	67	3,0-	6376	6211	2,7	109	132	17,4-	12483	12332	1,2	INNERORTS							
18289	19934	8,3-	228289	224020	1,9	23053	25444	9,4-	287846	285137	1,0	PERSONENKRAFTWAGEN							
9548	10517	9,2-	119453	120565	0,9-	10784	11998	10,1-	134731	137539	2,0-	INNERORTS							
8741	9417	7,2-	108836	103455	5,2	12269	13446	8,8-	153115	147598	3,7	AUSSERORTS							
302	261	15,7	4191	3790	10,6	340	288	18,1	4703	4264	10,3	BUSSEN							
181	186	2,7-	2839	2837	0,1	198	204	2,9-	3084	3142	1,8-	INNERORTS							
121	75	61,3	1352	953	41,9	142	84	69,0	1619	1122	44,3	AUSSERORTS							
555	493	12,6	6615	6184	7,0	704	659	6,8	8705	8073	7,8	GUETERKRAFTFAHR- ZEUGEN							
175	174	0,6	2468	2353	4,9	194	211	8,1-	2866	2847	0,7	INNERORTS							
380	319	19,1	4147	3831	8,2	510	448	13,8	5839	5226	11,7	AUSSERORTS							
13	12	8,3	523	549	4,7-	20	22	9,1-	808	840	3,8-	LANDWIRTSCHAFTLICH. ZUGMASCHINEN							
3	1	X	127	162	21,6-	5	2	X	197	249	20,9-	INNERORTS							
10	11	9,1-	396	387	2,3	15	20	25,0-	611	591	3,4	AUSSERORTS							
57	88	35,2-	1086	1121	3,1-	68	106	35,9-	1404	1418	1,0-	SONDERKRAFTFAHRZG. NICHT Z. LASTENBE- FOERDERUNG							
37	58	36,2-	597	630	5,2-	42	67	37,3-	720	759	5,1-	INNERORTS							
20	30	33,3-	489	491	0,4-	26	39	33,3-	684	659	3,8	AUSSERORTS							
19958	21821	8,5-	271057	267001	1,5	25259	28037	9,9-	349223	347384	0,5	KRAFTFAHRZEUGEN ZUS.							
10559	11802	10,5-	147920	150015	1,4-	12081	13700	11,8-	172053	176765	2,7-	INNERORTS							
9399	10019	6,2-	123137	116986	5,3	13178	14337	8,1-	177170	170619	3,8	AUSSERORTS							
1718	2198	21,8-	48417	49346	1,9-	2325	2994	22,3-	64847	67085	3,3-	FAHRRAEDERN							
1617	2081	22,3-	44091	45116	2,3-	2129	2770	23,1-	57102	59228	3,6-	INNERORTS							
101	117	13,7-	4326	4230	2,3	196	224	12,5-	7745	7857	1,4-	AUSSERORTS							
327	399	18,0-	11838	12152	2,6-	418	513	18,5-	15587	16233	4,0-	DAR. UNTER 15 JAHREN							
308	383	19,6-	11057	11355	2,6-	389	484	19,6-	14266	14855	4,0-	INNERORTS							
19	16	18,8	781	797	2,0-	29	29	-	1321	1378	4,1-	AUSSERORTS							
52	72	27,8-	687	759	9,5-	58	84	31,0-	842	936	10,0-	ANDEREN FAHRZEUGEN							
49	65	24,6-	519	608	14,6-	55	76	27,6-	619	732	15,4-	INNERORTS							
3	7	X	168	151	11,3	3	8	X	223	204	9,3	AUSSERORTS							
2105	2337	9,9-	24205	24069	0,6	3794	4433	14,4-	40616	41448	2,0-	FUSSGAENGER							
2004	2254	11,1-	23054	22959	0,4	3533	4156	15,0-	37707	38626	2,4-	INNERORTS							
101	83	21,7	1151	1110	3,7	261	277	5,8-	2909	2822	3,1	AUSSERORTS							
495	532	7,0-	7709	7560	2,0	829	902	8,1-	12635	12826	1,5-	DAR. UNTER 15 JAHREN							
490	523	6,3-	7528	7345	2,5	806	876	8,0-	12164	12329	1,3-	INNERORTS							
5	9	X	181	215	15,8-	23	26	11,5-	471	497	5,2-	AUSSERORTS							
320	437	26,8-	3489	3868	9,8-	900	1184	24,0-	8038	8813	8,8-	65 JAHRE U.AELTER							
313	429	27,0-	3346	3732	10,3-	849	1131	24,9-	7542	8338	9,5-	INNERORTS							
7	8	X	143	136	5,1	51	53	3,8-	496	475	4,4	AUSSERORTS							
20	26	23,1-	315	374	15,8-	29	40	27,5-	454	539	15,8-	ANDERE PERSONEN							
14	20	30,0-	235	283	17,0-	17	29	41,4-	320	390	17,9-	INNERORTS							
6	6	-	80	91	12,1-	12	11	9,1	134	149	10,1-	AUSSERORTS							
23853	26454	9,8-	344681	341549	0,9	31465	35588	11,6-	455982	457392	0,3-	INSGESAMT							
14243	16222	12,2-	215819	218981	1,4-	17815	20731	14,1-	267801	275741	2,9-	INNERORTS							
9610	10232	6,1-	128862	122568	5,1	13650	14857	8,1-	188181	181651	3,6	AUSSERORTS							
1785	1904	6,3-	32080	31616	1,5	2406	2617	8,1-	43402	43484	0,2-	DAR. UNTER 15 JAHREN							
1289	1412	8,7-	24874	24892	0,1-	1722	1912	9,9-	33340	34035	2,0-	INNERORTS							
496	492	0,8	7206	6724	7,2	684	705	3,0-	10062	9449	6,5	AUSSERORTS							
1311	1518	13,6-	18778	19199	2,2-	2364	2762	14,4-	30461	31670	3,8-	65 JAHRE U.AELTER							
936	1146	18,3-	13198	13776	4,2-	1713	2096	18,3-	20947	22177	5,5-	INNERORTS							
375	372	0,8	5580	5423	2,9	651	666	2,3-	9514	9493	0,2	AUSSERORTS							

2.2 NACH ALTER

ALTER VON... BIS UNTER... JAHREN ----- GESCHLECHT	G E T O E T E T E						S C H W E R V E R L E T Z T E					
	DEZEMBER			JANUAR BIS DEZEMBER			DEZEMBER			JANUAR BIS DEZEMBER		
	1990 ANZAHL	1989 ANZAHL	ZU- ABNAH- ME(-) %	1990 ANZAHL	1989 ANZAHL	ZU- ABNAH- ME(-) %	1990 ANZAHL	1989 ANZAHL	ZU- ABNAH- ME(-) %	1990 ANZAHL	1989 ANZAHL	ZU- ABNAH- ME(-) %
UNTER 15	16	19	15,8-	355	388	8,5-	605	694	12,8-	10964	11477	4,5-
MAENNLICH	8	9	X	211	251	15,9-	340	423	19,6-	6842	7205	5,0-
WEIBLICH	8	10	X	144	137	5,1	265	271	2,2-	4122	4272	3,5-
15 BIS 18	16	30	46,7-	275	306	10,1-	344	476	27,7-	6873	7795	11,8-
MAENNLICH	12	20	40,0-	193	221	12,7-	220	314	29,9-	4656	5323	12,5-
WEIBLICH	4	10	X	82	85	3,5-	124	162	23,5-	2217	2472	10,3-
18 BIS 21	33	78	57,7-	846	950	10,9-	853	1114	23,4-	13593	14948	9,1-
MAENNLICH	27	63	57,1-	671	717	6,4-	489	716	31,7-	8814	9815	10,2-
WEIBLICH	6	15	X	175	233	24,9-	364	398	8,5-	4779	5133	6,9-
21 BIS 25	58	90	35,6-	1129	1178	4,2-	985	1134	13,1-	15414	16282	5,3-
MAENNLICH	41	70	41,4-	908	948	4,2-	641	728	12,0-	10713	11193	4,3-
WEIBLICH	17	20	15,0-	221	230	3,9-	344	406	15,3-	4701	5089	7,6-
25 BIS 30	68	60	13,3	962	833	15,5	846	894	5,4-	12546	12255	2,4
MAENNLICH	59	51	15,7	803	705	13,9	556	606	8,3-	8814	8620	2,3
WEIBLICH	9	9	-	159	128	24,2	290	288	0,7	3732	3635	2,7
30 BIS 35	39	43	9,3-	557	474	17,5	522	569	8,3-	7389	6976	5,9
MAENNLICH	30	35	14,3-	453	408	11,0	351	381	7,9-	5071	4810	5,4
WEIBLICH	9	8	X	104	66	57,6	171	188	9,0-	2318	2166	7,0
35 BIS 40	32	29	10,3	431	362	19,1	391	457	14,4-	5159	5073	1,7
MAENNLICH	21	23	8,7-	331	280	18,2	233	276	15,6-	3365	3268	3,0
WEIBLICH	11	6	X	100	82	22,0	158	181	12,7-	1794	1805	0,6-
40 BIS 45	27	37	27,0-	326	316	3,2	317	374	15,2-	4238	4190	1,1
MAENNLICH	19	25	24,0-	246	248	0,8-	188	230	18,3-	2608	2593	0,6
WEIBLICH	8	12	X	80	68	17,6	129	144	10,4-	1630	1597	2,1
45 BIS 50	24	36	33,3-	359	387	7,2-	322	441	27,0-	4536	5203	12,8-
MAENNLICH	19	28	32,1-	256	301	15,0-	195	273	28,6-	2775	3180	12,7-
WEIBLICH	5	8	X	103	86	19,8	127	168	24,4-	1761	2023	13,0-
50 BIS 55	38	40	5,0-	415	429	3,3-	397	499	20,4-	5289	5400	2,1-
MAENNLICH	18	29	37,9-	301	316	4,7-	238	285	16,5-	3103	3171	2,1-
WEIBLICH	20	11	81,8	114	113	0,9	159	214	25,7-	2186	2229	1,9-
55 BIS 60	35	27	29,6	343	340	0,9	299	384	22,1-	3913	3966	1,3-
MAENNLICH	24	21	14,3	247	244	1,2	163	220	25,9-	2199	2260	2,7-
WEIBLICH	11	6	X	96	96	-	136	164	17,1-	1714	1706	0,5
60 BIS 65	24	35	31,4-	325	330	1,5-	257	315	18,4-	3248	3394	4,3-
MAENNLICH	15	27	44,4-	218	227	4,0-	139	165	15,8-	1613	1732	6,9-
WEIBLICH	9	8	X	107	103	3,9	118	150	21,3-	1635	1662	1,6-
65 BIS 70	21	34	38,2-	319	371	14,0-	263	267	1,5-	3079	3220	4,4-
MAENNLICH	9	14	X	177	193	8,3-	107	108	0,9-	1284	1374	6,6-
WEIBLICH	12	20	40,0-	142	178	20,2-	156	159	1,9-	1795	1846	2,8-
70 BIS 75	25	26	3,8-	284	268	6,0	179	223	19,7-	2078	2231	6,9-
MAENNLICH	10	10	-	138	133	3,8	75	97	22,7-	806	932	13,5-
WEIBLICH	15	16	6,3-	146	135	8,1	104	126	17,5-	1272	1299	2,1-
75 U. MEHR	93	135	31,1-	967	1056	8,4-	472	558	15,4-	4951	5316	6,9-
MAENNLICH	54	52	3,8	479	499	4,0-	188	211	10,9-	1924	2140	10,1-
WEIBLICH	39	83	53,0-	488	557	12,4-	284	347	18,2-	3027	3176	4,7-
ALLE ALTERSKLASSEN	549	719	23,6-	7893	7988	1,2-	7052	8399	16,0-	103270	107726	4,1-
MAENNLICH	366	477	23,3-	5632	5691	1,0-	4123	5033	18,1-	64587	67616	4,5-
WEIBLICH	183	242	24,4-	2261	2297	1,6-	2929	3366	13,0-	38683	40110	3,6-
OHNE ANGABE	1	1	-	6	7	X	10	15	33,3-	132	122	8,2
INSGESAMT	550	720	23,6-	7899	7995	1,2-	7062	8414	16,1-	103402	107848	4,1-

IM STRASSENVERKEHR

UND GESCHLECHT

LEICHTVERLETZTE			VERUNGGLÜCKTE			INSGESAMT			ALTER VON... BIS			
DEZEMBER	ZU- ABNAH- ME(-) %	JANUAR BIS DEZEMBER	ZU- ABNAH- ME(-) %	DEZEMBER	ZU- ABNAH- ME(-) %	JANUAR BIS DEZEMBER	ZU- ABNAH- ME(-) %	DEZEMBER	ZU- ABNAH- ME(-) %	UNTER... JAHREN	BIS	
1990	1989	1990	1989	1990	1989	1990	1989	1990	1989	GESCHLECHT		
ANZAHL		ANZAHL		ANZAHL		ANZAHL		ANZAHL				
1785	1902	6,2-	32070	31603	1,5	2406	2615	8,0-	43389	43468	0,2-	UNTER 15
920 865	1028 874	10,5- 1,0-	18375 13695	18388 13215	0,1- 3,6	1268 1138	1460 1155	13,2- 1,5-	25428 17961	25844 17624	1,6- 1,9	MAENNlich WEIBlich
953	1316	27,6-	18580	20270	8,3-	1313	1822	27,9-	25728	28371	9,3-	15 BIS 18
515 438	824 492	37,5- 11,0-	11785 6795	13333 6937	11,6- 2,0-	747 566	1158 664	35,5- 14,8-	16634 9094	18877 9494	11,9- 4,2-	MAENNlich WEIBlich
2778	3271	15,1-	40805	42939	5,0-	3664	4463	17,9-	55244	58837	6,1-	18 BIS 21
1569 1209	1940 1331	19,1- 9,2-	24033 16772	25586 17353	6,1- 3,3-	2085 1579	2719 1744	23,3- 9,5-	33518 21726	36118 22719	7,2- 4,4-	MAENNlich WEIBlich
3723	4096	9,1-	53436	53083	0,7	4766	5320	10,4-	69979	70543	0,8-	21 BIS 25
2187 1536	2370 1726	7,7- 11,0-	31858 21578	32020 21063	0,5- 2,4	2869 1897	3168 2152	9,4- 11,9-	43479 26500	44161 26382	1,5- 0,4	MAENNlich WEIBlich
3448	3606	4,4-	47908	45192	6,0	4362	4560	4,3-	61416	58280	5,4	25 BIS 30
2028 1420	2079 1527	2,5- 7,0-	29321 18587	27789 17403	5,5 6,8	2643 1719	2736 1824	3,4- 5,8-	38938 22478	37114 21166	4,9 6,2	MAENNlich WEIBlich
2250	2342	3,9-	29980	27949	7,3	2811	2954	4,8-	37926	35399	7,1	30 BIS 35
1351 899	1380 962	2,1- 6,5-	18182 11798	16835 11114	8,0 6,2	1732 1079	1796 1158	3,6- 6,8-	23706 14220	22053 13346	7,5 6,5	MAENNlich WEIBlich
1681	1735	3,1-	22278	21364	4,3	2104	2221	5,3-	27868	26799	4,0	35 BIS 40
944 737	968 767	2,5- 3,9-	12655 9623	12201 9163	3,7 5,0	1198 906	1267 954	5,4- 5,0-	16351 11517	15749 11050	3,8 4,2	MAENNlich WEIBlich
1445	1560	7,4-	19037	18485	3,0	1789	1971	9,2-	23601	22991	2,7	40 BIS 45
785 660	832 728	5,7- 9,3-	10490 8547	10284 8201	2,0 4,2	992 797	1087 884	8,7- 9,8-	13344 10257	13125 9866	1,7 4,0	MAENNlich WEIBlich
1394	1638	14,9-	19132	20354	6,0-	1740	2115	17,7-	24027	25944	7,4-	45 BIS 50
786 608	912 726	13,8- 16,3-	10484 8648	11172 9182	6,2- 5,8-	1000 740	1213 902	17,6- 18,0-	13515 10512	14653 11291	7,8- 6,9-	MAENNlich WEIBlich
1512	1604	5,7-	19666	18694	5,2	1947	2143	9,1-	25370	24523	3,5	50 BIS 55
809 703	870 734	7,0- 4,2-	10629 9037	10186 8508	4,3 6,2	1065 882	1184 959	10,1- 8,0-	14033 11337	13673 10850	2,6 4,5	MAENNlich WEIBlich
921	1040	11,4-	12810	12399	3,3	1255	1451	13,5-	17066	16705	2,2	55 BIS 60
538 383	585 455	8,0- 15,8-	6878 5932	6713 5686	2,5 4,3	725 530	826 625	12,2- 15,2-	9324 7742	9217 7488	1,2 3,4	MAENNlich WEIBlich
606	774	21,7-	9474	9372	1,1	887	1124	21,1-	13047	13096	0,4-	60 BIS 65
328 278	400 374	18,0- 25,7-	4727 4747	4458 4914	6,0 3,4-	482 405	592 532	18,6- 23,9-	6558 6489	6417 6679	2,2 2,8-	MAENNlich WEIBlich
514	587	12,4-	7331	7501	2,3-	798	888	10,1-	10729	11092	3,3-	65 BIS 70
234 280	232 355	0,9 21,1-	3073 4258	3061 4440	0,4 4,1-	350 448	354 534	1,1- 16,1-	4534 6195	4628 6464	2,0- 4,2-	MAENNlich WEIBlich
296	312	5,1-	4103	4111	0,2-	500	561	10,9-	6465	6610	2,2-	70 BIS 75
116 180	127 185	8,7- 2,7-	1667 2436	1718 2393	3,0- 1,8	201 299	234 327	14,1- 8,6-	2611 3854	2783 3827	6,2- 0,7	MAENNlich WEIBlich
500	619	19,2-	7337	7583	3,2-	1065	1312	18,8-	13255	13955	5,0-	75 U. MEHR
209 291	263 356	20,5- 18,3-	3106 4231	3277 4306	5,2- 1,7-	451 614	526 786	14,3- 21,9-	5509 7746	5916 8039	6,9- 3,6-	MAENNlich WEIBlich
23806	26402	9,8-	343947	340899	0,9	31407	35520	11,6-	455110	456613	0,3-	ALLE ALTERSKLASSEN
13319 10487	14810 11592	10,1- 9,5-	197263 146684	197021 143878	0,1 2,0	17808 13599	20320 15200	12,4- 10,5-	267482 187628	270328 186285	1,1- 0,7	MAENNlich WEIBlich
47	52	9,6-	734	650	12,9	58	68	14,7-	872	779	11,9	OHNE ANGABE
23853	26454	9,8-	344681	341549	0,9	31465	35588	11,6-	455982	457392	0,3-	INSGESAMT

3 AN STRASSENVERKEHRsunFAELLEN BETEILIGTE FAHRZEUGFUEHRER UND FUSSGAENGER

ART DER VERKEHRSBETEILIGUNG	DEZEMBER 1990		DEZEMBER 1989		ZU- BZW. ABNAHME (-)		JANUAR - DEZEMBER 90		JANUAR - DEZEMBER 89		ZU- BZW. ABNAHME (-)	
	UNFAELLE PERSONEN- SCHADEN	MIT SCHWEREM SACH- SCHADEN	UNFAELLE PERSONEN- SCHADEN	MIT SCHWEREM SACH- SCHADEN	UNFAELLE MIT PERS. - SACH- SCHADEN	UNFAELLE MIT PERSONEN- SCHADEN	UNFAELLE MIT SCHWEREM SACH- SCHADEN	UNFAELLE MIT PERSONEN- SCHADEN	UNFAELLE MIT SCHWEREM SACH- SCHADEN	UNFAELLE MIT PERSONEN- SCHADEN	UNFAELLE MIT SCHWEREM SACH- SCHADEN	UNFAELLE MIT PERS. - SACH- SCHADEN
ORTSLAGE	ANZAHL		ANZAHL		ANZAHL		ANZAHL		ANZAHL		ANZAHL	
FUEHRER VON												
MOFAS, MOPEDS	546	10	817		9 33,2- X		13188	215	14422	239	8,6- 10,0-	
INNERORTS	424	5	638		7 33,5- X		10247	159	11207	168	8,6- 5,4-	
AUSSERORTS	122	5	179		2 31,8- X		2941	56	3215	71	8,5- 21,1-	
MOTORZWEIRADERN MIT AMTL. KENNZ.	546	25	693		39 21,2- 35,9-		31652	1512	32370	1532	2,2- 1,3-	
INNERORTS	443	18	561		27 21,0- 33,3-		20039	912	20906	945	4,1- 3,5-	
AUSSERORTS	103	7	132		12 22,0- X		11613	600	11464	587	1,3 2,2	
PERSONENKRAFTWAGEN	34714	39301	39252	44910	11,6- 12,5-	471126	459079	471116	484392	0,0 5,2-		
INNERORTS	20793	25644	24281	30615	14,4- 16,2-	289475	293096	297203	323861	2,6- 9,5-		
AUSSERORTS	13921	13657	14971	14295	7,0- 4,5-	181651	165983	173913	160531	4,4 3,4		
BUSSEN	382	318	359	324	6,4 1,9-	5393	3784	5220	3610	3,3 4,8		
INNERORTS	289	219	293	245	1,4- 10,6-	4152	2633	4104	2586	1,2 1,8		
AUSSERORTS	93	99	66	79	40,9 25,3	1241	1151	1116	1024	11,2 12,4		
GUETERKRAFTFAHR- ZEUGEN	2550	3640	2384	3431	7,0 6,1	32612	40537	30949	39472	5,4 2,7		
INNERORTS	1141	1823	1158	1894	1,5- 3,7-	16238	21096	16104	21641	0,8 2,5-		
AUSSERORTS	1409	1817	1226	1537	14,9 18,2	16374	19441	14845	17831	10,3 9,0		
LANDWIRTSCHAFTLICH. ZUGMASCHINEN	86	76	89	101	3,4- 24,8-	2487	1900	2494	2362	0,3- 19,6-		
INNERORTS	23	35	23	48	- 27,1-	671	688	730	836	8,1- 17,7-		
AUSSERORTS	63	41	66	53	4,5- 22,6-	1816	1212	1764	1526	2,9 20,6-		
SONDERKRAFTFAHRZG. NICHT Z. LASTENBE- FOERDERUNG	182	256	203	243	10,3- 5,3	2930	2974	2966	3080	1,2- 3,4-		
INNERORTS	128	197	142	173	9,9- 13,9	1875	2058	1910	2162	1,8- 4,8-		
AUSSERORTS	54	59	61	70	11,5- 15,7-	1055	916	1056	918	0,1- 0,2-		
KRAFTFAHRZEUGEN ZUS.	39006	43626	43797	49057	10,9- 11,1-	559388	510001	559537	534687	0,0 4,6-		
INNERORTS	23241	27941	27096	33009	14,2- 15,4-	342697	320642	352164	352199	2,7- 9,0-		
AUSSERORTS	15765	15685	16701	16048	5,6- 2,3-	216691	189359	207373	182488	4,5 3,8		
DAR. FLUECHTIG	1738	3645	1919	3721	9,4- 2,0-	25427	37260	25284	35243	0,6 5,7		
INNERORTS	1124	2283	1243	2349	9,6- 2,8-	16588	22666	16556	21560	0,2 5,1		
AUSSERORTS	614	1362	676	1372	9,2- 0,7-	8839	14594	8728	13683	1,3 6,7		
FAHRRADERN	2445	26	3186	33	23,3- 21,2-	70033	458	72193	518	3,0- 11,6-		
INNERORTS	2241	23	2948	33	24,0- -	61698	367	63702	418	3,1- 12,2-		
AUSSERORTS	204	3	238	10	14,3- X	8335	91	8491	100	1,8- 9,0-		
DAR. UNTER 15 JAHREN	423	-	536	3	21,1- X	16132	45	16721	84	3,5- 46,4-		
INNERORTS	393	-	505	2	22,2- X	14744	39	15305	68	3,7- 42,6-		
AUSSERORTS	30	-	31	1	3,2- X	1388	6	1416	16	2,0- X		
ANDEREN FAHRZEUGEN	283	908	294	763	3,7- 19,0	3620	8285	3709	7100	2,4- 16,7		
INNERORTS	211	801	220	635	4,1- 26,1	2587	6914	2647	5732	2,3- 20,6		
AUSSERORTS	72	107	74	128	2,7- 16,4-	1033	1371	1062	1368	2,7- 0,2		
FUSSGAENGER	3893	56	4548	56	14,4- -	42450	481	43217	496	1,8- 3,0-		
INNERORTS	3622	41	4251	46	14,8- 10,9-	39341	359	40181	397	2,1- 9,6-		
AUSSERORTS	271	15	297	10	8,8- 50,0	3109	122	3036	99	2,4 23,2		
DAR. UNTER 15 JAHREN	845	3	923	8	8,5- X	12940	37	13139	47	1,5- 21,3-		
INNERORTS	822	2	896	8	8,3- X	12454	29	12625	40	1,4- 27,5-		
AUSSERORTS	23	1	27	-	14,8- X	486	8	514	7	5,4- X		
65 JAHRE U. AELTER	911	7	1193	6	23,6- X	8189	45	8957	65	8,6- 30,8-		
INNERORTS	858	7	1139	6	24,7- X	7678	35	8461	52	9,3- 32,7-		
AUSSERORTS	53	-	54	-	1,9- -	511	10	496	13	3,0 23,1-		
ANDERE PERSONEN	42	6	52	18	19,2- X	737	129	828	154	11,0- 16,2-		
INNERORTS	24	4	35	8	31,4- X	489	60	568	68	13,9- 11,8-		
AUSSERORTS	18	2	17	10	5,9 X	248	69	260	86	4,6- 19,8-		
INSGESAMT	45669	44622	51877	49927	12,0- 10,6-	676228	519354	679484	542955	0,5- 4,3-		
INNERORTS	29339	28810	34550	33721	15,1- 14,6-	446812	328342	459262	358814	2,7- 8,5-		
AUSSERORTS	16330	15812	17327	16206	5,8- 2,4-	229416	191012	220222	184141	4,2 3,7		
DAR. UNTER 15 JAHREN	1280	6	1465	16	12,6- X	29247	168	30021	198	2,6- 15,2-		
INNERORTS	1221	5	1404	13	13,0- X	27327	126	28041	157	2,5- 19,7-		
AUSSERORTS	59	1	61	3	3,3- X	1920	42	1980	41	3,0- 2,4		
65 JAHRE U. AELTER	2662	1481	3149	1878	15,5- 21,1-	37206	20681	38234	22091	2,7- 6,4-		
INNERORTS	2046	1040	2509	1348	18,5- 22,8-	26966	13168	28161	14698	4,2- 10,4-		
AUSSERORTS	616	441	640	530	3,8- 16,8-	10240	7513	10073	7393	1,7 1,6		

4 URSACHEN VON STRASSENVERKEHRSUNFÄLLEN MIT PERSONENSCHADEN
4.1 FEHLVERHALTEN DER FAHRZEUGFÜHRER

URSACHE	DEZEMBER 1990				DEZEMBER 1989				ZU- BZW. ABNAHME (-)			
	INSGESAMT	PERSONEN- KRAFTWAGEN	DARUNTER MOTOR- ZWEIRAEDE- MIT AMTL. KENNZ.	FAHR- RAEDER	INSGESAMT	PERSONEN- KRAFTWAGEN	DARUNTER MOTOR- ZWEIRAEDE- MIT AMTL. KENNZ.	FAHR- RAEDER	INS- GE- SAMT	PERSO- NEN- KRAFT- WAGEN	MOTOR- ZWEIR. M. AMTL. KENNZ.	FAHR- RAEDER
	ANZAHL											
INSGESAMT	30070	25559	281	1414	34515	29272	363	1943	12,9-	12,7-	22,6-	27,2-
VERKEHRSTUECHTIGKEIT	2405	2125	31	113	2893	2497	24	170	16,9-	14,9-	29,2	33,5-
ALKOHOLEINFLUSS	2162	1914	31	109	2607	2260	24	158	17,1-	15,3-	29,2	31,0-
STRASSEN BENUTZUNG	1872	1318	12	374	2062	1346	16	518	9,2-	2,1-	25,0-	27,8-
GESCHWINDIGKEIT	7604	6908	76	56	7987	7344	97	75	4,8-	5,9-	21,7-	25,3-
ABSTAND	2691	2308	29	17	3223	2843	31	24	16,5-	18,8-	6,5-	29,2-
UEBERHOLEN	961	801	28	15	1146	963	32	30	16,1-	16,8-	12,5-	50,0-
VORBEIFAHREN	87	69	-	2	101	81	2	8	13,9-	14,8-	X	X
NEBENEINANDERFAHREN	270	198	-	13	225	177	3	6	20,0	11,9	X	X
VORFAHRT, VORRANG	3697	3174	14	206	4609	3964	31	292	19,8-	19,9-	54,8-	29,5-
NICHTBEACHTEN DER DIE VORFAHRT REGELNDEN VERKEHRSZEICHEN	2687	2357	6	111	3404	3029	13	138	21,1-	22,2-	X	19,6-
NICHTBEACHTEN DER VER- KEHRSREGELUNG DURCH POLIZEIBEAMTE ODER LICHTZEICHEN	552	442	4	63	643	494	8	90	14,2-	10,5-	X	30,0-
ABBIEGEN, WENDEN, RUECKWAERTSFAHREN, EIN- UND ANFAHREN	3480	2927	7	189	4244	3587	21	250	18,0-	18,4-	X	24,4-
FALSCHES VERHALTEN GE- GENUEBER FUSSGAENGERN	2052	1843	14	44	2521	2214	24	81	18,6-	16,8-	41,7-	45,7-
AN UEBERWEGEN, FURTEN	505	457	1	10	616	563	3	10	18,0-	18,8-	X	-
RUHENDER VERKEHR, VERKEHRSSICHERUNG	228	189	1	1	262	214	-	3	13,0-	11,7-	X	X
NICHTBEACHTEN DER BE- LEUCHTUNGSVORSCHRIFTEN	107	38	1	46	154	47	2	80	30,5-	19,1-	X	42,5-
LADUNG, BESETZUNG	56	14	-	4	69	22	-	6	18,8-	36,4-	-	X
ANDERE FEHLER BEIM FAHRZEUGFUEHRER	4560	3647	68	334	5019	3973	80	400	9,1-	8,2-	15,0-	16,5-

URSACHE	JANUAR BIS DEZEMBER 1990				JANUAR BIS DEZEMBER 1989				ZU- BZW. ABNAHME (-)			
	INSGESAMT	PERSONEN- KRAFTWAGEN	DARUNTER MOTOR- ZWEIRAEDE- MIT AMTL. KENNZ.	FAHR- RAEDER	INSGESAMT	PERSONEN- KRAFTWAGEN	DARUNTER MOTOR- ZWEIRAEDE- MIT AMTL. KENNZ.	FAHR- RAEDER	INS- GE- SAMT	PERSO- NEN- KRAFT- WAGEN	MOTOR- ZWEIR. M. AMTL. KENNZ.	FAHR- RAEDER
	ANZAHL											
INSGESAMT	448134	336551	20913	46667	453154	339399	21413	48411	1,1-	0,8-	2,3-	3,6-
VERKEHRSTUECHTIGKEIT	34867	26975	1389	3511	36562	28071	1412	3791	4,6-	3,9-	1,6-	7,4-
ALKOHOLEINFLUSS	30387	23342	1335	3197	32001	24418	1351	3429	5,0-	4,4-	1,2-	6,8-
STRASSEN BENUTZUNG	31941	15360	1302	12253	33186	16077	1514	12362	3,8-	4,5-	14,0-	0,9-
GESCHWINDIGKEIT	89052	72809	7415	2374	92141	75687	7672	2542	3,4-	3,8-	3,4-	6,6-
ABSTAND	45582	38173	1777	829	44956	37394	1882	1003	1,4	2,1	5,6-	17,3-
UEBERHOLEN	19563	13865	2395	890	19814	13928	2542	969	1,3-	0,5-	5,8-	8,2-
VORBEIFAHREN	1330	943	46	100	1492	1123	57	99	10,9-	16,0-	19,3-	1,0
NEBENEINANDERFAHREN	4382	3132	97	214	3998	2917	90	235	9,6	7,4	7,8	8,9-
VORFAHRT, VORRANG	61568	49271	979	6068	63945	51096	1007	6465	3,7-	3,6-	2,8-	6,1-
NICHTBEACHTEN DER DIE VORFAHRT REGELNDEN VERKEHRSZEICHEN	44435	37192	444	3207	46137	38572	529	3406	3,7-	3,6-	16,1-	5,8-
NICHTBEACHTEN DER VER- KEHRSREGELUNG DURCH POLIZEIBEAMTE ODER LICHTZEICHEN	7578	5379	203	1372	7676	5451	166	1442	1,3-	1,3-	22,3	4,9-
ABBIEGEN, WENDEN, RUECKWAERTSFAHREN, EIN- UND ANFAHREN	61998	48342	814	6476	64068	49460	850	7037	3,2-	2,3-	4,2-	8,0-
FALSCHES VERHALTEN GE- GENUEBER FUSSGAENGERN	20969	16955	395	1738	21408	17278	463	1736	2,1-	1,9-	14,7-	0,1
AN UEBERWEGEN, FURTEN	4591	3865	60	285	4569	3872	58	255	0,5	0,2-	3,4	11,8
RUHENDER VERKEHR, VERKEHRSSICHERUNG	4086	3526	14	22	4287	3715	18	39	4,7-	5,1-	22,2-	43,6-
NICHTBEACHTEN DER BE- LEUCHTUNGSVORSCHRIFTEN	1005	290	36	520	1104	281	55	578	9,0-	3,2	34,5-	10,0-
LADUNG, BESETZUNG	1246	348	41	226	1236	311	26	222	0,8	11,9	57,7	1,8
ANDERE FEHLER BEIM FAHRZEUGFUEHRER	70545	46562	4213	11446	64957	42061	3825	11333	8,6	10,7	10,1	1,0

4 URSACHEN VON STRASSENVERKEHRСУNFAELLEN MIT PERSONENSCHADEN

4.2 ALLE URSACHEN

URSACHE	ORTSLAGE	DEZEMBER		ZU- BZW. ABNAHME(-) %	JANUAR BIS DEZEMBER		ZU- BZW. ABNAHME(-) %
		1990	1989		1990	1989	
		ANZAHL			ANZAHL		
FEHLVERHALTEN DER FAHRZEUGFUEHRER INSGESAMT	ZUSAMMEN	30070	34515	12,9-	448134	453154	1,1-
	INNERORTS	17705	21166	16,4-	276793	286585	3,4-
	AUSSERORTS	12365	13349	7,4-	171341	166569	2,9
VERKEHRSTUECHTIGKEIT	ZUSAMMEN	2405	2893	16,9-	34867	36562	4,6-
	INNERORTS	1359	1654	17,8-	19349	20671	6,4-
	AUSSERORTS	1046	1239	15,6-	15518	15891	2,3-
ALKOHOLEINFLUSS	ZUSAMMEN	2162	2607	17,1-	30387	32001	5,0-
	INNERORTS	1264	1537	17,8-	17660	18900	6,6-
	AUSSERORTS	898	1070	16,1-	12727	13101	2,9-
EINFLUSS ANDERER BERAUSCHENDER MITTEL Z.B. DROGEN, RAUSCHGIFT	ZUSAMMEN	19	19	-	316	309	2,3
	INNERORTS	17	11	54,5	194	184	5,4
	AUSSERORTS	2	8	X	122	125	2,4-
UEBERMUEDUNG	ZUSAMMEN	128	145	11,7-	2251	2284	1,4-
	INNERORTS	22	30	26,7-	431	475	9,3-
	AUSSERORTS	106	115	7,8-	1820	1809	0,6
SONSTIGE KOERPERLICHE ODER GEISTIGE MAENDEL	ZUSAMMEN	96	122	21,3-	1913	1968	2,8-
	INNERORTS	56	76	26,3-	1064	1112	4,3-
	AUSSERORTS	40	46	13,0-	849	856	0,8-
STRASSENBEWUTZUNG	ZUSAMMEN	1872	2062	9,2-	31941	33186	3,8-
	INNERORTS	978	1196	18,2-	20045	21105	5,0-
	AUSSERORTS	894	866	3,2	11896	12081	1,5-
BENUTZUNG DER FALSCHEN FAHRBAHN, AUCH RICHTUNGS- FAHRBAHN, ODER VERBOTSWIDRIGE BENUTZUNG ANDERER STRASSENTEILE	ZUSAMMEN	547	731	25,2-	13159	13565	3,0-
	INNERORTS	447	624	28,4-	11714	12051	2,8-
	AUSSERORTS	100	107	6,5-	1445	1514	4,6-
VERSTOSS GEGEN DAS RECHTSFAHRGEBOT	ZUSAMMEN	1325	1331	0,5-	18782	19621	4,3-
	INNERORTS	531	572	7,2-	8331	9054	8,0-
	AUSSERORTS	794	759	4,6	10451	10567	1,1-
GESCHWINDIGKEIT NICHT ANGEPAESSTE	ZUSAMMEN	7604	7987	4,8-	89052	92141	3,4-
	INNERORTS	2939	3216	8,6-	36783	39829	7,6-
	AUSSERORTS	4665	4771	2,2-	52269	52312	0,1-
MIT GLEICHZEITIGEM UEBERSCHREITEN DER ZULAESSIGEN HOECHSTGESCHWINDIGKEIT	ZUSAMMEN	678	853	20,5-	11791	13213	10,8-
	INNERORTS	403	497	18,9-	6652	7708	13,7-
	AUSSERORTS	275	356	22,8-	5139	5505	6,6-
IN ANDEREN FAELLEN	ZUSAMMEN	6926	7134	2,9-	77261	78928	2,1-
	INNERORTS	2536	2719	6,7-	30131	32121	6,2-
	AUSSERORTS	4390	4415	0,6-	47130	46807	0,7
ABSTAND	ZUSAMMEN	2691	3223	16,5-	45582	44956	1,4
	INNERORTS	1658	1979	16,2-	28206	28433	0,8-
	AUSSERORTS	1033	1244	17,0-	17376	16523	5,2
UNGENUEGENDER SICHERHEITSABSTAND	ZUSAMMEN	2638	3148	16,2-	44505	43830	1,5
	INNERORTS	1641	1950	15,8-	27668	27865	0,7-
	AUSSERORTS	997	1198	16,8-	16837	15965	5,5
STARKES BREMSEN DES VORAUSFAHRENDEN OHNE ZWINGEN- DEN GRUND	ZUSAMMEN	53	75	29,3-	1077	1126	4,4-
	INNERORTS	17	29	41,4-	538	568	5,3-
	AUSSERORTS	36	46	21,7-	539	558	3,4-
UEBERHOLEN	ZUSAMMEN	961	1146	16,1-	19563	19814	1,3-
	INNERORTS	294	371	20,8-	6976	7551	7,6-
	AUSSERORTS	667	775	13,9-	12587	12263	2,6
UNZULAESSIGES RECHTSUEBERHOLEN	ZUSAMMEN	18	36	50,0-	795	903	12,0-
	INNERORTS	12	21	42,9-	509	620	17,9-
	AUSSERORTS	6	15	X	286	283	1,1
UEBERHOLEN TROTZ GEGENVERKEHRS	ZUSAMMEN	244	290	15,9-	4194	4239	1,1-
	INNERORTS	28	39	28,2-	515	577	10,7-
	AUSSERORTS	216	251	13,9-	3679	3662	0,5
UEBERHOLEN TROTZ UNKLARER VERKEHRS-LAGE	ZUSAMMEN	239	265	9,8-	5233	5347	2,1-
	INNERORTS	125	153	18,3-	2762	2951	6,4-
	AUSSERORTS	114	112	1,8	2471	2396	3,1
UEBERHOLEN TROTZ UNZUREICHENDER SICHTVERHAELTNISSE	ZUSAMMEN	27	44	38,6-	803	817	1,7-
	INNERORTS	3	9	X	132	145	9,0-
	AUSSERORTS	24	35	31,4-	671	672	0,1-

4 URSACHEN VON STRASSENVERKEHRSUNFÄLLEN MIT PERSONENSCHADEN

4.2 ALLE URSACHEN

URSACHE	ORTSLAGE	DEZEMBER		ZU- BZW. ABNAHME(-) %	JANUAR BIS DEZEMBER		ZU- BZW. ABNAHME(-) %
		1990	1989		1990	1989	
		ANZAHL			ANZAHL		
UEBERHOLEN OHNE BEACHTUNG DES NACHFOLGENDEN VERKEHRS UND/ODER OHNE RECHTZEITIGE UND DEUTLICHE ANKUENDIGUNG DES AUSSCHERENS	ZUSAMMEN	131	156	16,0-	2402	2225	8,0
	INNERORTS	5	3	X	143	157	8,9-
	AUSSERORTS	126	153	17,6-	2259	2068	9,2
FEHLER BEIM WIEDEREINORDNEN	ZUSAMMEN	94	115	18,3-	1494	1509	1,0-
	INNERORTS	29	31	6,5-	477	506	5,7-
	AUSSERORTS	65	84	22,6-	1017	1003	1,4
SONSTIGE FEHLER BEIM UEBERHOLEN	ZUSAMMEN	173	202	14,4-	3760	3877	3,0-
	INNERORTS	80	103	22,3-	2125	2254	5,7-
	AUSSERORTS	93	99	6,1-	1635	1623	0,7
FEHLER BEIM UEBERHOLTWERDEN	ZUSAMMEN	35	38	7,9-	882	897	1,7-
	INNERORTS	12	12	-	313	341	8,2-
	AUSSERORTS	23	26	11,5-	569	556	2,3
VORBEIFAHREN	ZUSAMMEN	87	101	13,9-	1330	1492	10,9-
	INNERORTS	62	81	23,5-	1123	1253	10,4-
	AUSSERORTS	25	20	25,0	207	239	13,4-
NICHTBEACHTEN DES VORRANGES ENTGEGENKOMMENDER FAHRZEUGE BEIM VORBEIFAHREN AN HALTENDEN FAHRZEUGEN, Absperrungen oder Hindernissen	ZUSAMMEN	75	75	-	1069	1184	9,7-
	INNERORTS	57	64	10,9-	935	1039	10,0-
	AUSSERORTS	18	11	63,6	134	145	7,6-
NICHTBEACHTEN DES NACHFOLGENDEN VERKEHRS BEIM VORBEIFAHREN AN HALTENDEN FAHRZEUGEN, Absperrungen oder Hindernissen und/oder ohne rechtzeitige und deutliche Ankündigung des Ausschrens	ZUSAMMEN	12	26	53,8-	261	308	15,3-
	INNERORTS	5	17	X	188	214	12,2-
	AUSSERORTS	7	9	X	73	94	22,3-
NEBENEINANDERFAHREN: FEHLERHAFTES WECHSELN DES FAHRSTREIFENS BEIM NEBENEINANDERFAHREN ODER NICHTBEACHTEN DES REISSVERSCHLUSSVERFAHRENS	ZUSAMMEN	270	225	20,0	4382	3998	9,6
	INNERORTS	164	165	0,6-	2931	2852	2,8
	AUSSERORTS	106	60	76,7	1451	1146	26,6
VORFAHRT, VORRANG	ZUSAMMEN	3697	4609	19,8-	61568	63945	3,7-
	INNERORTS	2714	3494	22,3-	45632	48171	5,3-
	AUSSERORTS	983	1115	11,8-	15936	15774	1,0
NICHTBEACHTEN DER REGEL "RECHTS VOR LINKS"	ZUSAMMEN	319	418	23,7-	7140	7616	6,3-
	INNERORTS	304	401	24,2-	6573	7118	7,7-
	AUSSERORTS	15	17	11,8-	567	498	13,9
NICHTBEACHTEN DER DIE VORFAHRT REGELNDEN VERKEHRSZEICHEN	ZUSAMMEN	2687	3404	21,1-	44435	46137	3,7-
	INNERORTS	1862	2443	23,8-	31271	33050	5,4-
	AUSSERORTS	825	961	14,2-	13164	13087	0,6
NICHTBEACHTEN DER VORFAHRT DES DURCHGEHENDEN VERKEHRS AUF AUTOBAHNEN ODER KRAFTFAHRSTRASSEN	ZUSAMMEN	43	39	10,3	513	472	8,7
	INNERORTS	2	2	-	46	33	39,4
	AUSSERORTS	41	37	10,8	467	439	6,4
NICHTBEACHTEN DER VORFAHRT DURCH FAHRZEUGE, DIE AUS FELD- UND WALDWEGEN KOMMEN	ZUSAMMEN	17	32	46,9-	789	780	1,2
	INNERORTS	3	4	X	143	133	7,5
	AUSSERORTS	14	28	50,0-	646	647	0,2-
NICHTBEACHTEN DER VERKEHRSREGELUNG DURCH POLIZEIBEAMTE ODER LICHTZEICHEN	ZUSAMMEN	552	643	14,2-	7578	7676	1,3-
	INNERORTS	488	589	17,1-	6820	6940	1,7-
	AUSSERORTS	64	54	18,5	758	736	3,0
NICHTBEACHTEN DES VORRANGES ENTGEGENKOMMENDER FAHRZEUGE	ZUSAMMEN	61	54	13,0	831	988	15,9-
	INNERORTS	43	41	4,9	609	732	16,8-
	AUSSERORTS	18	13	38,5	222	256	13,3-
NICHTBEACHTEN DES VORRANGES VON SCHIENENFAHRZEUGEN AN BAHNUEBERGANGEN	ZUSAMMEN	18	19	5,3-	282	276	2,2
	INNERORTS	12	14	14,3-	170	165	3,0
	AUSSERORTS	6	5	X	112	111	0,9
ABBIEGEN, WENDEN, RUECKWAERTSFAHREN, EIN- UND ANFAHREN	ZUSAMMEN	3480	4244	18,0-	61998	64068	3,2-
	INNERORTS	2890	3502	17,5-	51117	52985	3,5-
	AUSSERORTS	590	742	20,5-	10881	11083	1,8-
FEHLER BEIM ABBIEGEN	ZUSAMMEN	2005	2491	19,5-	34934	36277	3,7-
	INNERORTS	1573	1957	19,6-	27107	28269	4,1-
	AUSSERORTS	432	534	19,1-	7827	8008	2,3-
FEHLER BEIM WENDEN ODER RUECKWAERTSFAHREN	ZUSAMMEN	641	682	6,0-	9892	10020	1,3-
	INNERORTS	561	596	5,9-	8535	8669	1,5-
	AUSSERORTS	80	86	7,0-	1357	1351	0,4
FEHLER BEIM EINFAHREN IN DEN FLIESSENDEN VERKEHR Z.B. AUS EINEM GRUNDSTUECK, VON EINEM ANDEREN STRASSENTEIL ODER BEIM ANFAHREN VOM FAHRBAHNRAND	ZUSAMMEN	834	1071	22,1-	17172	17771	3,4-
	INNERORTS	756	949	20,3-	15475	16047	3,6-
	AUSSERORTS	78	122	36,1-	1697	1724	1,6-

4 URSACHEN VON STRASSENVERKEHRSUNFÄLLEN MIT PERSONENSCHADEN

4.2 ALLE URSACHEN

URSACHE	ORTSLAGE	DEZEMBER		ZU- BZW. ABNAHME(-) %	JANUAR BIS DEZEMBER		ZU- BZW. ABNAHME(-) %
		1990	1989		1990	1989	
		ANZAHL			ANZAHL		
FALSCHES VERHALTEN GEGENUEBER FUSSGAENGERN	ZUSAMMEN	2052	2521	18,6-	20969	21408	2,1-
	INNERORTS	1933	2402	19,5-	19703	20201	2,5-
	AUSSERORTS	119	119	-	1266	1207	4,9
AN FUSSGAENGERUEBERWEGEN	ZUSAMMEN	178	222	19,8-	1790	1837	2,6-
	INNERORTS	176	221	20,4-	1777	1825	2,6-
	AUSSERORTS	2	1	X	13	12	8,3
AN FUSSGAENGERFURTEN	ZUSAMMEN	327	394	17,0-	2801	2732	2,5
	INNERORTS	322	388	17,0-	2770	2695	2,8
	AUSSERORTS	5	6	X	31	37	16,2-
BEIM ABBIEGEN	ZUSAMMEN	396	507	21,9-	2771	2880	3,8-
	INNERORTS	390	499	21,8-	2708	2834	4,4-
	AUSSERORTS	6	8	X	63	46	37,0
AN HALTESTELLEN (AUCH HALTENDEN SCHULBUSSEN MIT EINGESCHALTETEM WARNBLinkLICHT)	ZUSAMMEN	51	66	22,7-	784	764	2,6
	INNERORTS	44	61	27,9-	716	709	1,0
	AUSSERORTS	7	5	X	68	55	23,6
AN ANDEREN STELLEN	ZUSAMMEN	1100	1332	17,4-	12823	13195	2,8-
	INNERORTS	1001	1233	18,8-	11732	12138	3,3-
	AUSSERORTS	99	99	-	1091	1057	3,2
RUHENDER VERKEHR, VERKEHRSSICHERUNG	ZUSAMMEN	228	262	13,0-	4086	4287	4,7-
	INNERORTS	176	212	17,0-	3588	3814	5,9-
	AUSSERORTS	52	50	4,0	498	473	5,3
UNZULAESSIGES HALTEN ODER PARKEN	ZUSAMMEN	40	58	31,0-	688	778	11,6-
	INNERORTS	29	40	27,5-	516	592	12,8-
	AUSSERORTS	11	18	38,9-	172	186	7,5-
MANGELNDE SICHERUNG HALTENDER ODER LIEGENGEBLIE- BENER FAHRZEUGE UND VON UNFALLSTELLEN SOWIE SCHULBUSSEN, BEI DENEN KINDER EIN- ODER AUSSTEIGEN	ZUSAMMEN	53	50	6,0	525	464	13,1
	INNERORTS	17	20	15,0-	243	224	8,5
	AUSSERORTS	36	30	20,0	282	240	17,5
VERKEHRSWIDRIGES VERHALTEN BEIM EIN- ODER AUS- STEIGEN, BE- ODER ENTLADEN	ZUSAMMEN	135	154	12,3-	2873	3045	5,6-
	INNERORTS	130	152	14,5-	2829	2998	5,6-
	AUSSERORTS	5	2	X	44	47	6,4-
NICHTBEACHTEN DER BELEUCHTUNGSVORSCHRIFTEN	ZUSAMMEN	107	154	30,5-	1005	1104	9,0-
	INNERORTS	82	99	17,2-	702	791	11,3-
	AUSSERORTS	25	55	54,5-	303	313	3,2-
LADUNG, BESETZUNG	ZUSAMMEN	56	69	18,8-	1246	1236	0,8
	INNERORTS	21	23	8,7-	621	630	1,4-
	AUSSERORTS	35	46	23,9-	625	606	3,1
UEBERLADUNG, UEBERBESETZUNG	ZUSAMMEN	11	16	31,3-	280	336	16,7-
	INNERORTS	2	6	X	161	202	20,3-
	AUSSERORTS	9	10	X	119	134	11,2-
UNZUREICHEND GESICHERTE LADUNG ODER FAHRZEUG- ZUBEHOERTEILE	ZUSAMMEN	45	53	15,1-	966	900	7,3
	INNERORTS	19	17	11,8	460	428	7,5
	AUSSERORTS	26	36	27,8-	506	472	7,2
ANDERE FEHLER BEIM FAHRZEUGFUEHRER	ZUSAMMEN	4560	5019	9,1-	70545	64957	8,6
	INNERORTS	2435	2772	12,2-	40017	38299	4,5
	AUSSERORTS	2125	2247	5,4-	30528	26658	14,5
TECHNISCHE MAENGEL, WARTUNGSMAENGEL	ZUSAMMEN	336	371	9,4-	5563	5798	4,1-
	INNERORTS	172	201	14,4-	2632	2870	8,3-
	AUSSERORTS	164	170	3,5-	2931	2928	0,1
BELEUCHTUNG	ZUSAMMEN	107	96	11,5	906	985	8,0-
	INNERORTS	73	73	-	570	636	10,4-
	AUSSERORTS	34	23	47,8	336	349	3,7-
BEREIFUNG	ZUSAMMEN	82	119	31,1-	1812	1864	2,8-
	INNERORTS	8	26	X	272	317	14,2-
	AUSSERORTS	74	93	20,4-	1540	1547	0,5-
BREMSEN	ZUSAMMEN	59	66	10,6-	1289	1383	6,8-
	INNERORTS	41	51	19,6-	943	1058	10,9-
	AUSSERORTS	18	15	20,0	346	325	6,5
LENKUNG	ZUSAMMEN	9	20	X	220	239	8,0-
	INNERORTS	3	14	X	96	124	22,6-
	AUSSERORTS	6	6	-	124	115	7,8

4 URSACHEN VON STRASSENVERKEHRСУNFAELLEN MIT PERSONENSCHADEN

4.2 ALLE URSACHEN

URSACHE	ORTSLAGE	DEZEMBER		ZU- BZW. ABNAHME(-) %	JANUAR BIS DEZEMBER		ZU- BZW. ABNAHME(-) %
		1990	1989		1990	1989	
		ANZAHL	ANZAHL		ANZAHL	ANZAHL	
ZUGVORRICHTUNG							
	ZUSAMMEN	4	6	X	53	72	26,4-
	INNERORTS	1	3	X	24	37	35,1-
	AUSSERORTS	3	3	-	29	35	17,1-
ANDERE MAENDEL							
	ZUSAMMEN	75	64	17,2	1283	1255	2,2
	INNERORTS	46	34	35,3	727	698	4,2
	AUSSERORTS	29	30	3,3-	556	557	0,2-
FEHLVERHALTEN DER FUSSGAENGER							
	ZUSAMMEN	2727	3258	16,3-	30986	31908	2,9-
	INNERORTS	2493	2979	16,3-	28397	29304	3,1-
	AUSSERORTS	234	279	16,1-	2589	2604	0,6-
VERKEHRSTUECHTIGKEIT							
	ZUSAMMEN	357	412	13,4-	3058	3164	3,4-
	INNERORTS	309	349	11,5-	2560	2657	3,7-
	AUSSERORTS	48	63	23,8-	498	507	1,8-
ALKOHOLEINFLUSS							
	ZUSAMMEN	348	397	12,3-	2915	2985	2,3-
	INNERORTS	300	336	10,7-	2432	2503	2,8-
	AUSSERORTS	48	61	21,3-	483	482	0,2
EINFLUSS ANDERER BERAUSCHENDER MITTEL Z.B. DROGEN, RAUSCHGIFT							
	ZUSAMMEN	2	1	X	26	24	8,3
	INNERORTS	2	1	X	24	21	14,3
	AUSSERORTS	-	-	-	2	3	X
UEBERMUEDUNG							
	ZUSAMMEN	-	3	X	4	9	X
	INNERORTS	-	3	X	4	7	X
	AUSSERORTS	-	-	-	-	2	X
SONSTIGE KOERPERLICHE ODER GEISTIGE MAENDEL							
	ZUSAMMEN	7	11	X	113	146	22,6-
	INNERORTS	7	9	X	100	126	20,6-
	AUSSERORTS	-	2	X	13	20	35,0-
FALSCHES VERHALTEN BEIM UEBERSCHREITEN DER FAHR- BAHN							
	ZUSAMMEN	2177	2606	16,5-	25173	26033	3,3-
	INNERORTS	2037	2450	16,9-	23662	24488	3,4-
	AUSSERORTS	140	156	10,3-	1511	1545	2,2-
AN STELLEN, AN DENEN DER FUSSGAENGERVERKEHR DURCH POLIZEIBEAMTE ODER LICHTZEICHEN GERE- GELT WAR							
	ZUSAMMEN	209	263	20,5-	2014	2084	3,4-
	INNERORTS	206	256	19,5-	1983	2049	3,2-
	AUSSERORTS	3	7	X	31	35	11,4-
AUF FUSSGAENGERUEBERWEGEN OHNE VERKEHRSREGELUNG DURCH POLIZEIBEAMTE ODER LICHTZEICHEN							
	ZUSAMMEN	7	18	X	164	157	4,5
	INNERORTS	6	18	X	163	154	5,8
	AUSSERORTS	1	-	X	1	3	X
IN DER NAEHE VON KREUZUNGEN ODER EINMUENDUNGEN, LICHTZEICHENANLAGEN ODER FUSSGAENGERUEBERWEGEN BEI DICHTEM VERKEHR							
	ZUSAMMEN	259	289	10,4-	2129	2317	8,1-
	INNERORTS	248	278	10,8-	2052	2230	8,0-
	AUSSERORTS	11	11	-	77	87	11,5-
AN ANDEREN STELLEN DURCH PLOETZLICHES HERVORTRETEN HINTER SICHT- HINDERNISSEN							
	ZUSAMMEN	334	382	12,6-	5117	5281	3,1-
	INNERORTS	324	372	12,9-	4991	5127	2,7-
	AUSSERORTS	10	10	-	126	154	18,2-
OHNE AUF DEN FAHRZEUGVERKEHR ZU ACHTEN							
	ZUSAMMEN	1234	1480	16,6-	14150	14614	3,2-
	INNERORTS	1141	1374	17,0-	13136	13586	3,3-
	AUSSERORTS	93	106	12,3-	1014	1028	1,4-
DURCH SONSTIGES FALSCHES VERHALTEN							
	ZUSAMMEN	134	174	23,0-	1599	1580	1,2
	INNERORTS	112	152	26,3-	1337	1342	0,4-
	AUSSERORTS	22	22	-	262	238	10,1
NICHTBENUTZEN DES GEHWEGES							
	ZUSAMMEN	38	43	11,6-	466	433	7,6
	INNERORTS	32	37	13,5-	398	374	6,4
	AUSSERORTS	6	6	-	68	59	15,3
NICHTBENUTZEN DER VORGESCHRIEBENEN STRASSENSEITE							
	ZUSAMMEN	26	32	18,8-	220	240	8,3-
	INNERORTS	3	5	X	32	41	22,0-
	AUSSERORTS	23	27	14,8-	188	199	5,5-
SPIELEN AUF ODER NEBEN DER FAHRBAHN							
	ZUSAMMEN	18	12	50,0	353	350	0,9
	INNERORTS	18	12	50,0	328	332	1,2-
	AUSSERORTS	-	-	-	25	18	38,9
ANDERE FEHLER DER FUSSGAENGER							
	ZUSAMMEN	111	153	27,5-	1716	1688	1,7
	INNERORTS	94	126	25,4-	1417	1412	0,4
	AUSSERORTS	17	27	37,0-	299	276	8,3

4 URSACHEN VON STRASSENVERKEHRСУNFAELLEN MIT PERSONENSCHADEN

4.2 ALLE URSACHEN

URSACHE	ORTSLAGE	DEZEMBER		ZU- BZW. ABNAHME (-) %	JANUAR BIS DEZEMBER		ZU- BZW. ABNAHME (-) %
		1990	1989		1990	1989	
		ANZAHL			ANZAHL		
STRASSENVERHAELTNISSE	ZUSAMMEN	4764	4537	5,0	29019	29919	3,0-
	INNERORTS	2009	2134	5,9-	15457	15744	1,8-
	AUSSERORTS	2755	2403	14,6	13562	14175	4,3-
GLAETTE ODER SCHLUEPFRIEGKEIT DER FAHRBAHN	ZUSAMMEN	4722	4493	5,1	28396	29276	3,0-
	INNERORTS	1989	2116	6,0-	15180	15450	1,7-
	AUSSERORTS	2733	2377	15,0	13216	13826	4,4-
VERUNREINIGUNG DURCH AUSGEFLOSSENES OEL	ZUSAMMEN	18	19	5,3-	952	1127	15,5-
	INNERORTS	12	9	X	635	720	11,8-
	AUSSERORTS	6	10	X	317	407	22,1-
ANDERE VERUNREINIGUNGEN DURCH STRASSENBEWUTZER	ZUSAMMEN	7	8	X	232	293	20,8-
	INNERORTS	6	2	X	125	144	13,2-
	AUSSERORTS	1	6	X	107	149	28,2-
SCHNEE, EIS	ZUSAMMEN	3630	2446	48,4	9452	9050	4,4
	INNERORTS	1285	703	82,8	2744	2221	23,5
	AUSSERORTS	2345	1743	34,5	6708	6829	1,8-
REGEN	ZUSAMMEN	1029	1952	47,3-	17228	18263	5,7-
	INNERORTS	668	1356	50,7-	11415	12091	5,6-
	AUSSERORTS	361	596	39,4-	5813	6172	5,8-
ANDERE EINFLUESSE	ZUSAMMEN	38	68	44,1-	532	543	2,0-
	INNERORTS	18	46	60,9-	261	274	4,7-
	AUSSERORTS	20	22	9,1-	271	269	0,7
ZUSTAND DER STRASSE	ZUSAMMEN	41	35	17,1	556	564	1,4-
	INNERORTS	19	14	35,7	223	240	7,1-
	AUSSERORTS	22	21	4,8	333	324	2,8
SPURRILLEN, IM ZUSAMMENHANG MIT REGEN, SCHNEE ODER EIS	ZUSAMMEN	26	16	62,5	145	135	7,4
	INNERORTS	9	2	X	36	36	-
	AUSSERORTS	17	14	21,4	109	99	10,1
ANDERER ZUSTAND DER STRASSE	ZUSAMMEN	15	19	21,1-	411	429	4,2-
	INNERORTS	10	12	16,7-	187	204	8,3-
	AUSSERORTS	5	7	X	224	225	0,4-
NICHT ORDNUNGSGEMAESSER ZUSTAND DER VERKEHRS- ZEICHEN ODER -EINRICHTUNGEN	ZUSAMMEN	1	4	X	49	60	18,3-
	INNERORTS	1	1	-	38	42	9,5-
	AUSSERORTS	-	3	X	11	18	38,9-
MANGELHAFT BELEUCHTUNG DER STRASSE	ZUSAMMEN	-	3	X	14	12	16,7
	INNERORTS	-	3	X	12	9	X
	AUSSERORTS	-	-	-	2	3	X
MANGELHAFT SICHERUNG VON BAHNUEBERGAENGEN	ZUSAMMEN	-	2	X	4	7	X
	INNERORTS	-	-	-	4	3	X
	AUSSERORTS	-	2	X	-	4	X
WITTERUNGSEINFLUESSE	ZUSAMMEN	351	446	21,3-	4306	4050	6,3
	INNERORTS	173	203	14,8-	1880	1848	1,7
	AUSSERORTS	178	243	26,7-	2426	2202	10,2
SICHTBEHINDERUNG DURCH NEBEL	ZUSAMMEN	56	199	71,9-	841	1400	39,9-
	INNERORTS	20	63	68,3-	189	327	42,2-
	AUSSERORTS	36	136	73,5-	652	1073	39,2-
STARKEN REGEN, HAGEL, SCHNEEGESTOEBER USW.	ZUSAMMEN	101	70	44,3	807	468	72,4
	INNERORTS	35	43	18,6-	335	211	58,8
	AUSSERORTS	66	27	X	472	257	83,7
BLENDENDE SONNE	ZUSAMMEN	153	138	10,9	1554	1844	15,7-
	INNERORTS	105	87	20,7	1038	1222	15,1-
	AUSSERORTS	48	51	5,9-	516	622	17,0-
SEITENWIND	ZUSAMMEN	27	32	15,6-	606	260	X
	INNERORTS	4	7	X	141	48	X
	AUSSERORTS	23	25	8,0-	465	212	X
UNWETTER ODER SONSTIGE WITTERUNGSEINFLUESSE	ZUSAMMEN	14	7	X	498	78	X
	INNERORTS	9	3	X	177	40	X
	AUSSERORTS	5	4	X	321	38	X

4 URSACHEN VON STRASSENVERKEHRСУNFAELLEN MIT PERSONENSCHADEN

4.2 ALLE URSACHEN

URSACHE	ORTSLAGE	DEZEMBER		ZU- BZW. ABNAHME(-) %	JANUAR BIS DEZEMBER		ZU- BZW. ABNAHME(-) %
		1990	1989		1990	1989	
		ANZAHL			ANZAHL		
HINDERNISSE	ZUSAMMEN	225	248	9,3-	4503	4409	2,1
	INNERORTS	56	59	5,1-	1267	1339	5,4-
	AUSSERORTS	169	189	10,6-	3236	3070	5,4
NICHT ODER UNZUREICHEND GESICHERTE ARBEITSSTELLE AUF DER FAHRBAHN	ZUSAMMEN	11	12	8,3-	217	254	14,6-
	INNERORTS	9	10	X	159	192	17,2-
	AUSSERORTS	2	2	-	58	62	6,5-
WILD AUF DER FAHRBAHN	ZUSAMMEN	108	114	5,3-	1984	2003	0,9-
	INNERORTS	2	2	-	79	77	2,6
	AUSSERORTS	106	112	5,4-	1905	1926	1,1-
ANDERES TIER AUF DER FAHRBAHN	ZUSAMMEN	76	86	11,6-	1542	1587	2,8-
	INNERORTS	31	38	18,4-	736	792	7,1-
	AUSSERORTS	45	48	6,3-	806	795	1,4
SONSTIGES HINDERNIS AUF DER FAHRBAHN	ZUSAMMEN	30	36	16,7-	760	565	34,5
	INNERORTS	14	9	X	293	278	5,4
	AUSSERORTS	16	27	40,7-	467	287	62,7
SONSTIGE URSACHEN	ZUSAMMEN	90	117	23,1-	1520	1572	3,3-
	INNERORTS	44	62	29,0-	770	809	4,8-
	AUSSERORTS	46	55	16,4-	750	763	1,7-
URSACHEN VON ANDEREN PERSONEN ALS FAHRZEUG- FUEHRER ODER FUSSGAENGER	ZUSAMMEN	9	18	X	214	271	21,0-
	INNERORTS	7	13	X	152	195	22,1-
	AUSSERORTS	2	5	X	62	76	18,4-
URSACHEN INSGESAMT	ZUSAMMEN	38572	43510	11,4-	524245	531081	1,3-
	INNERORTS	22659	26817	15,5-	327348	338694	3,4-
	AUSSERORTS	15913	16693	4,7-	196897	192387	2,3

5 STRASSENVERKEHRСУNFAELLE MIT PERSONENSCHADEN UND DABEI VERUNGLUECKTE IM EUROPAPAEISCHEN AUSLAND *)

JAH ----- MONAT	BELGIEN	DAENE- MARK	FRANK- REICH	GROSS- 1) BRI- TANNIEN	ITALIEN	LUXEM- BURG	NIEDER- LANDE	NOR- WEGEN	OESTER- REICH	SCHWEDEN	SCHWEIZ	TSCHJE- CHOSLO- WAKEI
UNFAELLE MIT PERSONENSCHADEN												
1 9 8 2	57407	11196	223162	255980	159858	1361	45517	8083	47067	15288	25535	22928
1 9 8 3	58778	11115	209715	242876	161114	1429	45646	8227	48825	15848	26223	24242
1 9 8 4	58659	11489	199454	253183	159051	1423	44317	8512	48146	16531	25076	24195
1 9 8 5	54826	11502	191096	245645	157786	1332	42348	8975	46275	15929	24302	24084
1 9 8 6	58515	11170	184626	247854	155427	1348	43581	9141	45015	16677	24700	23825
1 9 8 7	59669	10164	170994	239063	166208	1181	42655	8335	43947	15652	23773	24157
1 9 8 8	61756	9978	175887	246994	166033	1258	41859	8167	44243	17207	24544	25645
1 9 8 9	62982	9922	169081	260759	-	1296	44061	8494	46565	17969	24606	26828
1 9 9 0	-	9181	-	-	-	1246	44892	8748	46338	14725	-	-
1 9 8 9												
JANUAR	5038	696	13486	-	-	112	3353	604	2567	1256	1456	1579
FEBRUAR	4392	634	11842	-	-	93	2727	607	2586	1162	1576	1355
MAERZ	5237	751	13723	-	-	94	3419	549	3396	1198	1847	1749
APRIL	5076	752	13061	-	-	89	3420	620	3581	1294	1821	1827
MAI	5421	939	14151	-	-	124	4273	758	4568	1568	2446	2442
JUNI	6008	952	15300	-	-	112	4409	915	4597	1887	2511	2784
JULI	4992	844	14841	-	-	152	3447	777	4969	1584	2278	2900
AUGUST	5179	879	12922	-	-	108	3556	826	4547	1646	2334	2881
SEPTEMBER	5487	912	14316	-	-	124	4214	720	4441	1711	2223	2722
OKTOBER	5976	878	16278	-	-	112	4242	800	4442	1541	2310	2523
NOVEMBER	5206	954	14388	-	-	90	3767	680	3506	1655	1990	2013
DEZEMBER	4970	731	14773	-	-	86	3234	638	3365	1467	1814	2053
1 9 9 0												
JANUAR	4846	676	13096	-	-	87	3224	618	2832	1141	-	-
FEBRUAR	4713	651	12034	-	-	107	3346	601	3021	1012	-	-
MAERZ	5210	717	12947	-	-	94	3760	718	3255	1139	-	-
APRIL	5179	737	13285	-	-	98	3772	573	3561	1087	-	-
MAI	5741	861	13768	-	-	117	4512	792	4418	1380	-	-
JUNI	5257	820	14428	-	-	103	4038	888	4440	1451	-	-
JULI	-	744	14994	-	-	127	3628	780	4680	1166	-	-
AUGUST	-	832	12331	-	-	85	3785	851	4710	1440	-	-
SEPTEMBER	-	789	13832	-	-	110	3986	802	4340	1226	-	-
OKTOBER	-	791	14981	-	-	104	4108	840	4332	1262	-	-
NOVEMBER	-	762	14014	-	-	117	3773	676	3636	1234	-	-
DEZEMBER	-	801	-	-	-	97	2960	609	3113	1187	-	-
JAHRESTEIL 90	30946	9181	149710	-	-	1246	44892	8748	46338	14725	-	-
JAHRESTEIL 89	31172	9922	154308	-	-	1296	44061	8494	46565	17969	-	-
VERAENDERUNG IN %	-1	-7	-3	-	-	-4	2	3	-0	-18	-	-

*) ERGEBNISSE SIND TEILWEISE VORLAEUFIG
1) OHNE NORDIRLAND.

5 STRASSENVERKEHRSUNFÄLLE MIT PERSONENSCHADEN UND DABEI VERUNGLÜCKTE IM EUROPÄISCHEN AUSLAND *)

JAH- R MONAT	BELGIEN	DAENE- MARK	FRANK- REICH	GROSS- 1) BRI- TANNIEN	ITALIEN	LUXEM- BURG	NIEDER- LANDE	NOR- WEGEN	OESTER- REICH	SCHWEDEN	SCHWEIZ	TSCHJE- CHOSLO- WAKEI
GETOETETE 2)												
1 9 8 2	2064	658	12102	5934	7706	75	1710	401	1681	758	1192	1594
1 9 8 3	2090	669	11677	5445	7685	85	1756	409	1756	779	1159	1605
1 9 8 4	1893	665	11525	5599	7184	70	1615	407	1620	801	1101	1466
1 9 8 5	1801	772	10447	5165	7130	79	1438	402	1361	808	908	1536
1 9 8 6	1951	723	10961	5382	7145	79	1529	452	1335	844	1034	1402
1 9 8 7	1922	698	9855	5125	6784	68	1485	398	1312	787	952	1393
1 9 8 8	1967	713	10548	5052	6939	84	1366	378	1446	813	945	1464
1 9 8 9	1991	670	10487	5373	6366	67	1456	381	1402	904	925	1606
1 9 9 0	-	618	-	-	-	70	1376	332	1391	651	-	-
1 9 8 9												
JANUAR	144	62	805	-	465	3	145	25	87	63	55	99
FEBRUAR	134	45	678	-	475	4	90	26	96	46	52	110
MAERZ	177	54	782	1232	482	12	88	27	111	61	69	100
APRIL	139	51	769	-	454	5	112	25	81	61	53	112
MAI	155	44	797	-	474	5	124	35	131	72	81	113
JUNI	171	78	853	1186	542	4	127	36	116	94	98	155
JULI	159	60	1043	-	638	11	144	41	152	94	91	162
AUGUST	156	52	913	-	636	4	127	32	124	59	85	153
SEPTEMBER	187	46	933	1422	540	3	137	25	127	69	82	158
OKTOBER	214	46	961	-	569	8	139	29	129	84	87	160
NOVEMBER	186	77	977	-	520	7	112	38	123	93	73	137
DEZEMBER	169	55	976	1533	571	1	111	42	125	108	99	147
1 9 9 0												
JANUAR	154	40	875	-	451	5	143	17	97	47	64	-
FEBRUAR	143	43	727	-	450	6	109	17	85	55	76	-
MAERZ	165	34	755	1252	565	3	122	42	100	41	68	-
APRIL	180	44	820	-	434	6	99	22	103	51	62	-
MAI	160	60	702	-	541	5	119	25	130	55	94	-
JUNI	141	57	908	1225	-	7	108	24	147	63	83	-
JULI	-	65	996	-	-	18	116	43	130	69	92	-
AUGUST	-	56	939	-	-	9	112	28	140	55	89	-
SEPTEMBER	-	49	880	1308	-	1	93	25	116	35	79	-
OKTOBER	-	45	938	-	-	5	123	28	147	57	92	-
NOVEMBER	-	54	885	-	-	4	141	33	115	64	77	-
DEZEMBER	-	71	-	-	-	1	91	28	81	59	-	-
JAHRESTEIL 90	943	618	9425	3785	2441	70	1376	332	1391	651	876	-
JAHRESTEIL 89	920	670	9511	3840	2350	67	1456	381	1402	904	826	-
VERÄNDERUNG	2	-8	-1	-1	4	4	-5	-13	-1	-28	6	-
IN %												
VERLETZTE												
1 9 8 2	77693	13442	312822	328362	217426	1964	52212	10430	62451	19277	31358	28451
1 9 8 3	79397	13137	294363	303139	219744	2118	52471	10608	64784	19803	32471	30135
1 9 8 4	79678	13718	282485	318715	217553	2117	50676	11094	62362	20635	30729	30250
1 9 8 5	74514	13855	270745	312359	216102	1997	48450	11902	59977	20671	29827	30362
1 9 8 6	79861	13398	259015	316069	210799	1983	50081	12006	58448	21614	30346	29590
1 9 8 7	81934	12016	237638	306348	217511	1682	49189	11090	57352	20467	29150	29935
1 9 8 8	84851	11790	244042	317253	228186	1863	47981	10962	57843	22838	30083	32237
1 9 8 9	87010	11645	214061	336219	210903	1848	50298	11490	60623	23531	30159	33772
1 9 9 0	-	10635	-	-	-	1747	52032	11813	60650	19617	-	-
1 9 8 9												
JANUAR	6864	800	18392	-	16535	170	3784	807	3393	1664	1786	2002
FEBRUAR	6057	749	16397	-	15334	133	3066	880	3366	1534	1950	1747
MAERZ	7186	891	18550	76596	18276	124	3900	755	4345	1578	2290	2165
APRIL	7080	869	18253	-	17781	136	3906	787	4631	1698	2243	2255
MAI	7458	1098	19426	-	17653	185	4901	996	5861	2000	2940	3002
JUNI	8333	1106	20977	82119	18197	186	5077	1244	5897	2519	2969	3487
JULI	7117	1001	21450	-	19639	214	3991	1098	6595	2136	2838	3787
AUGUST	7242	1049	19004	-	17018	144	4191	1134	6059	2139	2852	3640
SEPTEMBER	7422	1083	19349	86325	17207	172	4770	946	5777	2142	2665	3388
OKTOBER	8331	1033	22187	-	18444	142	4856	1032	5766	2012	2866	3172
NOVEMBER	7081	1112	19580	-	17269	120	4227	882	4536	2134	2405	2498
DEZEMBER	6839	854	20496	91179	17550	122	3629	929	4397	1975	2355	2629
1 9 9 0												
JANUAR	6570	796	17981	-	15650	121	3643	821	3769	1555	1952	-
FEBRUAR	6537	727	16508	-	15124	161	3879	844	4032	1303	1998	-
MAERZ	7217	836	17372	78535	17736	131	4405	1011	4193	1516	2170	-
APRIL	7187	882	18771	-	16473	157	4455	761	4607	1453	2156	-
MAI	7671	998	18765	-	19425	167	5264	1028	5663	1824	2877	-
JUNI	7286	977	20126	82172	-	156	4737	1170	5815	1990	2772	-
JULI	-	867	20438	-	-	177	4185	1096	6147	1592	2775	-
AUGUST	-	962	18113	-	-	121	4468	1170	6365	1875	2762	-
SEPTEMBER	-	890	-	86158	-	156	4626	1052	5642	1578	2741	-
OKTOBER	-	942	-	-	-	131	4704	1100	5501	1639	2655	-
NOVEMBER	-	843	-	-	-	145	4355	901	4733	1644	2413	-
DEZEMBER	-	915	-	-	-	124	3311	859	4183	1648	-	-
JAHRESTEIL 90	42468	10635	148074	246865	84408	1747	52032	11813	60650	19617	27271	-
JAHRESTEIL 89	42978	11645	152449	245040	85579	1848	50298	11490	60623	23531	27804	-
VERÄNDERUNG	-1	-9	-3	1	-1	-5	3	3	0	-17	-2	-
IN %												

*) ERGEBNISSE SIND TEILWEISE VORLAEUFIG
1) NUR QUARTALSANGABEN VORHANDEN,
OHNE NORDIRLAND.

2) OESTERREICH: INNERHALB 3 TAGE GESTORBENE.
FRANKREICH: INNERHALB 6 TAGE GESTORBENE.
ITALIEN: INNERHALB 7 TAGE GESTORBENE.
UEBRIGE EUROPÄISCHE LAENDER: INNERHALB 30 TAGE GESTORBENE.

Fachserie 8: Verkehr

Reihe 1: Güterverkehr der Verkehrszweige

Im Vierteljahresbericht werden die Ergebnisse der Gütertransportstatistiken (vor allem beförderte Tonnen nach Versand und Empfang) vergleichend dargestellt. Während für die Verkehrszweige Seeschifffahrt und Luftfahrt nur wichtige Eckdaten enthalten sind, werden die drei Landverkehrsträger Eisenbahn, Straße und Binnenschifffahrt ausführlich im Vergleich nachgewiesen. Die Ergebnisse werden nach Gütergruppen, Verkehrsbezirken und Hauptverkehrsbeziehungen differenziert. Ferner wird der Verkehr in Rohrfernleitungen dargestellt.

Der Jahresbericht ist wesentlich tiefer gegliedert. In ihm sind zusätzlich lange Reihen zur Güterverkehrsentwicklung und Tabellen zum Güterverkehr nach Entfernungsstufen und zur tonnenkilometrischen Leistung enthalten. Die Darstellung der Güterverflechtung nach Verkehrsgebieten untereinander und der Grenzüberschreitende Verkehr nach Verkehrsbezirken im Ausland nimmt breiten Raum ein. Außerdem wird eine Verflechtungstabelle zum Durchgangsverkehr nachgewiesen.

Reihe 2: Eisenbahnverkehr

In monatlicher Erscheinungsfolge werden für den öffentlichen schienengebundenen Verkehr der Deutschen Bundesbahn und der nichtbundeseigenen Eisenbahnen die wichtigsten Zahlen über Verkehrsleistungen und Verkehrseinnahmen im Personen- und Güterverkehr nachgewiesen. Regional sind die Ergebnisse des Güterverkehrs nach Hauptverkehrsbeziehungen, Verkehrsgebieten und -bezirken aufgeschlüsselt.

Im Jahresbericht werden – neben tiefer gegliederten Ergebnissen – Angaben über die Struktur der Unternehmen, den Bestand an Verkehrsmitteln und -einrichtungen sowie über Bahnbetriebsunfälle mit Personenschaden ausgewiesen. Ferner finden sich Angaben über den Personalbestand nach dem Beschäftigungsverhältnis und den betrieblichen Einsatz.

Reihe 3: Straßenpersonenverkehr

Der Vierteljahresbericht enthält Angaben über die Betriebs- und Verkehrsleistungen (Wagen-Kilometer, beförderte Personen, Personen-Kilometer) sowie die umsatzsteuerpflichtigen Einnahmen (ohne Einnahmen aus dem Freigestellten Schülerverkehr) der Straßenverkehrsunternehmen (ohne Kleinunternehmen mit weniger als 6 Bussen) im Berichtsvierteljahr.

Im Jahresbericht sind entsprechende Nachweisungen für das Berichtsjahr enthalten; zusätzlich werden für alle Unternehmen Vorjahresergebnisse über die Umsätze einschließlich der Einnahmen aus dem Freigestellten Schülerverkehr und der Ausgleichszahlungen der öffentlichen Hand für Beförderungen von Schwerbehinderten und Schülern (Ausbildungsverkehr) und der Vergütungen für durchgeführte Auftragsfahrten dargestellt. Außerdem werden Strukturdaten der Unternehmen am Stichtag des Berichtsjahres (Linien- und Fahrzeugbestände, Personal) nachgewiesen.

Reihe 4: Binnenschifffahrt

Die monatlichen Nachweisungen erstrecken sich auf den Güterverkehr auf Binnenwasserstraßen, den Güterumschlag in Binnenhäfen, den Verkehr an Grenzzoll- und Übergangsstellen, den Durchgangsverkehr, den Güterverkehr der Bundesländer nach Hauptverkehrsbeziehungen sowie an ausgewählten Schleusen.

Der Jahresbericht enthält weitergehende Nachweisungen des Güterverkehrs nach Verkehrsbezirken. Außerdem werden Unternehmen, deren verfügbare Schiffe, Beschäftigte und Umsätze in der Binnenschifffahrt, der Bestand an Binnenschiffen der Bundesrepublik Deutschland sowie Schiffsunfälle dargestellt.

Reihe 5: Seeschifffahrt

Im Monatsbericht werden Schiffs- und Güterverkehr über See nach Häfen, Flaggen und Verkehrsrichtungen, der Verkehr auf dem Nord-Ostsee-Kanal, der Containerverkehr über See mit Häfen außerhalb des Bundesgebietes und der Bestand an Seeschiffen unter der Flagge der Bundesrepublik Deutschland nachgewiesen.

Der Jahresbericht enthält weitergehende Nachweisungen sowie zusätzlich die Aufteilung des Güterverkehrs nach Verkehrsbezirken und Angaben über das Bordpersonal.

Reihe 6: Luftverkehr

Der Monatsbericht umfaßt den Personen-, Güter- und Postverkehr mit Luftfahrzeugen sowie Starts und Landungen nach Flughäfen. Diese Ergebnisse sind im Jahresbericht differenzierter aufgliedert, wobei zusätzlich noch Angaben aus der Unternehmensstatistik (Unternehmen, Beschäftigte, Luftfahrzeugbestand, Umsatz) und über den nichtgewerblichen Luftverkehr gebracht werden.

Reihe 7: Verkehrsunfälle (bis Dez. 1988 Reihe 3.3)

Der Monatsbericht (ca. 30 Seiten) enthält Angaben über Unfälle nach Straßenarten, Unfallarten und -typen, Kalendertagen, Ländern, Großstädten sowie über Verunglückte und Unfallbeteiligte nach Art der Verkehrsteilnahme. Ferner sind Unfallursachen und Unfälle des Auslandes dargestellt. Dabei werden die aktuellsten Monatsergebnisse mit dem kumulierten Jahresteil und die vergleichbaren Zeitabschnitte des Vorjahres nachgewiesen.

Der Jahresbericht mit rd. 250 Seiten ist wesentlich tiefer gegliedert und bringt Angaben über Unfälle und Verunglückte nach Unfallart und -typ, nach Straßenart und Ortslage, nach Monat, nach Unfallverursachung unterschieden nach dem Geschlecht und den Unfallursachen (Fehlverhalten der Verkehrsteilnehmer sowie technische Mängel und andere Ursachen). Ab 1985 sind auch Auswertungen über Alkoholunfälle und deren Folgen, Autobahnunfälle, Lichtverhältnisse und Straßenzustand zum Unfallzeitpunkt sowie über das Fehlverhalten der Fahrzeugführer und ihrem Alter enthalten.

Die Entwicklung des Unfallgeschehens wird in einer Vielzahl von Zeitreihen für die wichtigsten Unfallmerkmale verdeutlicht. Angaben für über 100 Länder sind im internationalen Teil zusammengestellt. Methodische Erläuterungen und Bezugswerte zum Unfallgeschehen (Bevölkerung, Straßenlänge, Fahrzeugbestände, Fahrleistungen, Gurtanlagequoten usw.) sind im Anhang aufgeführt.

Systematiken

Systematik der Wirtschaftszweige mit Erläuterungen, Ausgabe 1979

Güterverzeichnis für die Verkehrsstatistik, Ausgabe 1969

Verzeichnis der Verkehrsbezirke und Häfen, Ausgabe 1980



STATISTISCHES BUNDESAMT
GUSTAV-STRESEMANN-RING 11
6200 WIESBADEN 1

Veröffentlichungen und Prospekte sind durch den Verlag METZLER-POESCHEL, Verlagsauslieferung Hermann Leins Postfach 11 52, 7408 Kusterdingen, erhältlich.