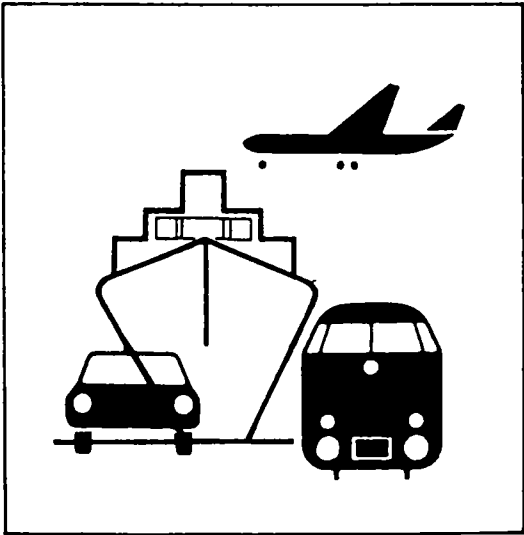


Statistisches Bundesamt

Verkehr



Fachserie 8

Reihe 7

Verkehrsunfälle

November 1990

Herausgeber:
Statistisches Bundesamt
Gustav-Stresemann-Ring 11
6200 Wiesbaden 1

Verlag:
Metzler-Poeschel Stuttgart

Verlagsauslieferung:
Hermann Leins GmbH & Co.
Verlags-KG
Holzwiesenstr. 2
7408 Kusterdingen
Telefon: 07071/33046
Telex: 7 262 891 mepo d
Telefax: 07071/33653

Erscheinungsfolge: monatlich

Erschienen im Mai 1991

Preis: DM 6,40

Bestellnummer: 2080700 - 90111

Copyright: Statistisches Bundesamt, Wiesbaden 1991

Vervielfältigung - außer für gewerbliche Zwecke -
mit Quellenangabe gestattet.

Umweltfreundliches Papier aus 100 % Altpapier

Inhalt

Seite

T e x t t e i l

Allgemeine und methodische Erläuterungen	4
Übersicht zur Unfallentwicklung	5

T a b e l l e n t e i l

1	Straßenverkehrsunfälle und Verunglückte	
1.1	Zeitreihen	6
1.2	Nach Straßenarten	7
1.3	Nach Unfalltypen	8
1.4	Nach Unfallarten	9
1.5	Nach Kalendertagen und Ortslage	10
1.6	Nach Ländern	12
1.7	In Großstädten	14
2	Getötete und Verletzte im Straßenverkehr	
2.1	Nach Art der Verkehrsbeteiligung	16
2.2	Nach Alter und Geschlecht	18
3	An Straßenverkehrsunfällen beteiligte Fahrzeugführer und Fußgänger	20
4	Ursachen von Straßenverkehrsunfällen mit Personenschaden	
4.1	Fehlverhalten der Fahrzeugführer	21
4.2	Alle Ursachen	22
5	Straßenverkehrsunfälle mit Personenschaden und dabei Verunglückte im europäischen Ausland	27

Angaben für die Bundesrepublik Deutschland nach dem Gebietsstand vor dem 03.10.1990;
sie schließen Berlin (West) ein.

Zeichenerklärung

0 = weniger als die Hälfte von 1 in der letzten
besetzten Stelle, jedoch mehr als nichts

- = nichts vorhanden

... = Angabe fällt später an

. = Zahlenwert unbekannt

x = Tabellenfach gesperrt, weil Aussage nicht sinnvoll

r = berichtigte Zahl

Ergebnisse der Länder werden in den "Statistischen Berichten" der Statistischen Ämter der Länder
unter der Kennziffer H I 1 veröffentlicht

Rechtsgrundlage

Rechtsgrundlage für die Zusammenstellung der vorliegenden Ergebnisse ist das "Gesetz zur Durchführung einer Straßenverkehrsunfallstatistik" vom 22. Dezember 1982 (BGBl. I 1982 S. 2 069). Danach wird über Unfälle, bei denen infolge des Fahrverkehrs auf öffentlichen Wegen und Plätzen Personen getötet oder verletzt oder Sachschäden verursacht worden sind, eine Bundesstatistik geführt.

Die sogenannten Bagatellunfälle (Unfälle, bei denen die Schadenshöhe bei keinem Geschädigten die 3 000 DM-Grenze erreicht) werden nach der "Verordnung zur Durchführung des Straßenverkehrsunfallstatistikgesetzes" vom 18. März 1983 für Bundeszwecke nur zahlenmäßig erfasst. Die anderen (schweren) Unfälle werden mit einem breiten Merkmalskatalog aufgenommen.

Erfassungsumfang

Auskunftspflichtig sind - laut Gesetz - die Polizeidienststellen, deren Beamte den Unfall aufgenommen haben. Daraus folgt, daß die Statistik nur solche Unfälle erfasst, zu denen die Polizei herangezogen wurde; das sind vor allem solche mit schweren Folgen. Insbesondere Verkehrsunfälle mit nur Sachschaden oder mit nur geringfügigen Verletzungen werden zu einem relativ großen Teil der Polizei nicht angezeigt.

Nach § 1 Straßenverkehrsunfallstatistikgesetz werden nur Unfälle erfasst, die infolge des Fahrverkehrs entstanden sind, das heißt, daß Unfälle, an denen nur Fußgänger beteiligt sind, nicht zum Erhebungsgegenstand dieser Statistik gehören.

Berichtsweg

Erhebungspapiere für die Statistik der Straßenverkehrsunfälle sind die Durchdrucke der im Grundaufbau bundeseinheitlichen Verkehrsunfallanzeigen, die von den aufnehmenden Polizeibeamten ausgefüllt werden. Die Angaben in den Verkehrsunfallanzeigen werden in den Statistischen Landesämtern, nach der Übernahme auf Datenträger, monatlich und jährlich nach einem bundeseinheitlichen Programm austabelliert. Das Bundesergebnis entsteht jeweils aus der Summe der Landesergebnisse.

Üblicherweise können nicht alle Verkehrsunfallanzeigen von der Polizei oder den Statistischen Landesämtern termingerecht in die Monatsergebnisse eingearbeitet werden, da bei fehlenden oder widersprüchlichen Angaben oft zeitraubende Rückfragen nötig werden. Derartige Unfälle werden als Nachmeldungen übernommen, die dazu führen, daß der kumulierte Jahresteil größer ist als die Summe der Monatsergebnisse.

Veröffentlichungsformen

Schnellbericht: (Pressemitteilung) etwa 8 Wochen nach Ende des Berichtsmonats

Monatsbericht: (Fachserie 8, Reihe 7)
Vorläufige Zahlen mit Vergleich zum Vorjahreszeitraum (28 Seiten)

Jahresbericht: (Fachserie 8, Reihe 7)
Endgültige Ergebnisse in tiefgegliederten Tabellen, ausführliche Erläuterungen, Zeitreihen und Bezugsdaten (273 Seiten).
Angaben über Unfälle und Verunglückte in den Verkehrszweigen Eisenbahnverkehr, Binnenschifffahrt und Luftverkehr werden nur jährlich erfasst und im Jahresheft dieser Fachserie bzw. im Statistischen Jahrbuch veröffentlicht.

Unregelmäßig: Sonderauswertungen, Pressemitteilungen, Aufsätze in Wirtschaft und Statistik

Abgrenzung der wichtigsten Begriffe

U n f ä l l e

Unfälle werden unterschieden nach der Schwere der Unfallfolgen (z.B. Unfälle mit nur Sachschaden, Unfälle mit Personenschaden). Kriterium ist jeweils die schwerste Unfallfolge. Bei einem Unfall mit Schwerverletzten können daher neben den Schwerverletzten noch Personen leichtverletzt worden sowie Sachschäden entstanden sein; es kam jedoch bei diesem Unfall kein Mensch ums Leben. Unfälle mit Personenschaden sind solche, bei denen Personen verletzt oder getötet wurden.

Die Ortslage der Unfälle wird durch die gelben Ortstafeln bestimmt. Alle Unfälle auf Autobahnen, auch die auf Stadtautobahnen, gelten als Unfälle außerhalb von Ortschaften.

Die genauen Definitionen der Unfalltypen (unfallauslösende Situation) und der Unfallarten (Art des Zusammenstoßes) sind im Jahresheft der Fachserie abgedruckt.

V e r u n g l ü c k t e

Als Verunglückte zählen Personen (auch Mitfahrer), die beim Unfall verletzt oder getötet wurden. Dabei werden erfasst als

- Getötete
Personen, die innerhalb von 30 Tagen an den Unfallfolgen starben
- Schwerverletzte
Personen, die unmittelbar zur stationären Behandlung (mindestens 24 Stunden) in einem Krankenhaus aufgenommen wurden
- Leichtverletzte
alle übrigen Verletzten

B e t e i l i g t e

Als Beteiligte an einem Straßenverkehrsunfall werden alle Fahrzeugführer oder Fußgänger erfasst, die selbst - oder deren Fahrzeug - Schäden erlitten oder hervorgerufen haben. Verunglückte Mitfahrer zählen somit nicht zu den Unfallbeteiligten.

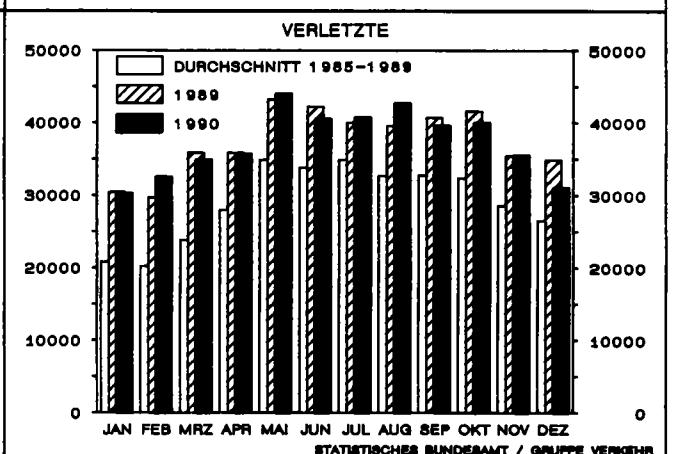
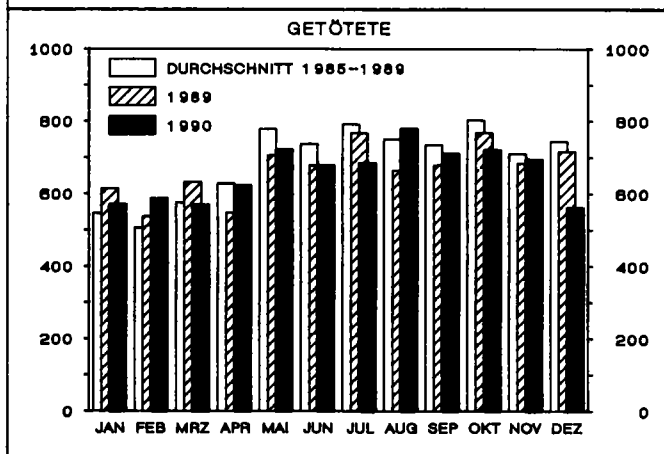
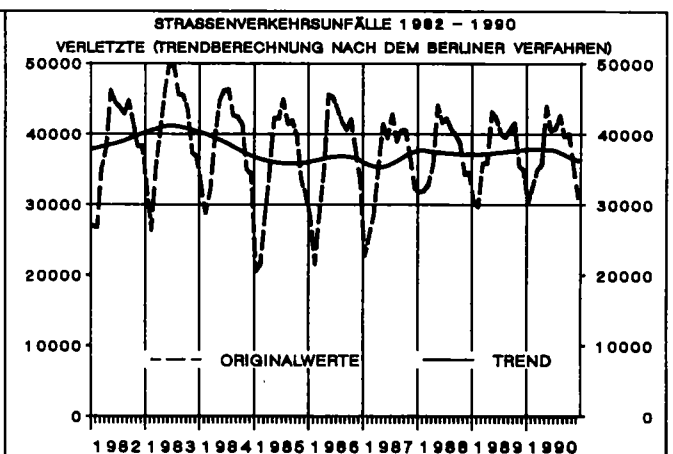
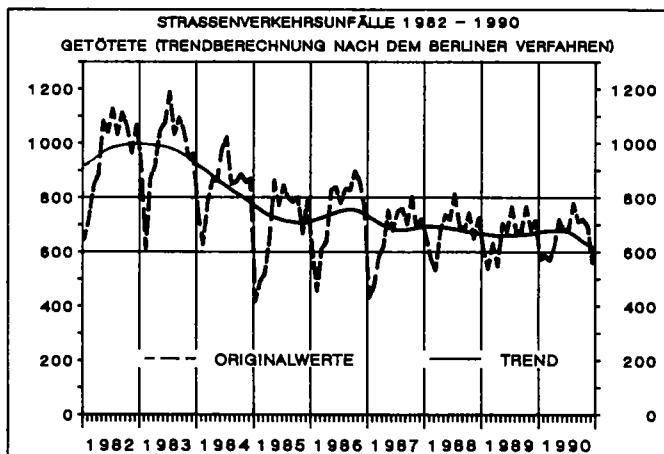
U r s a c h e n

Die Unfallursachen werden von den aufnehmenden Polizeibeamten entsprechend ihrer Einschätzung in das Erhebungspapier eingetragen. Es wird unterschieden nach allgemeinen Ursachen (z.B. Straßenglätte, Nebel usw.), die dem Unfall, nicht einzelnen Beteiligten zugeordnet werden, und personenbezogenem Fehlverhalten (wie Vorfahrtsmißachtung, zu schnelles Fahren usw.), das bestimmten Fahrzeugführern oder Fußgängern zugeschrieben wird.

Je Unfall können bis zu zwei allgemeine Ursachen angegeben werden. Beim Hauptbeteiligten (Hauptverursacher) und einem weiteren Beteiligten sind jeweils bis zu drei Angaben möglich.

ÜBERSICHT ZUR UNFALLENTWICKLUNG IM NOVEMBER 1990

GEGENSTAND DER NACHWEISUNG	NOVEMBER		ZU- BZW. ABNAHME (-) %	JANUAR - NOVEMBER		ZU- BZW. ABNAHME (-) %
	1990	1989		1990	1989	
	ANZAHL	ANZAHL		ANZAHL	ANZAHL	
POLIZEILICH ERFASSTE UNFAELLE.....	180320	177655	1.5	1830429	1817246	0.7
DAVON:						
MIT BAGATELLSCHADEN.....	128909	126041	2.3	1277941	1253660	1.9
MIT SCHWEREM SACHSCHADEN....	24319	24692	-1.5	235853	246231	-4.2
MIT PERSONENSCHADEN.....	27092	26922	0.6	316635	317355	-0.2
DAVON:						
INNERORTS.....	17635	17422	1.2	203696	207999	-2.1
AUSSERORTS OHNE AUTOBAHN..	7630	7736	-1.4	90284	89946	0.4
AUF AUTOBAHNEN.....	1827	1764	3.6	22655	19410	16.7
GETOETETE.....	695	683	1.8	7343	7275	0.9
DAR.: FAHRER UND MITFAHRER						
VON						
PERSONENKRAFTWAGEN.....	401	367	9.3	4211	3922	7.4
KLEINKRAFTRAEDERN						
(MOFAS, MOPEDS).....	14	16	-12.5	163	204	-20.1
MOTORZWEIRAEDErn MIT						
AMTL. KENNZEICHEN.....	17	14	21.4	760	737	3.1
FAHRRAEDErn.....	46	60	-23.3	682	775	-12.0
FUSSGAENGER.....	200	200	-	1303	1435	-9.2
SCHWERVERLETZTE.....	7923	8280	-4.3	96262	99434	-3.2
DAR.: FAHRER UND MITFAHRER						
VON						
PERSONENKRAFTWAGEN.....	4641	4842	-4.2	50538	51685	-2.2
KLEINKRAFTRAEDERN						
(MOFAS, MOPEDS).....	254	290	-12.4	3479	3855	-9.8
MOTORZWEIRAEDErn MIT						
AMTL. KENNZEICHEN.....	363	429	-15.4	10661	11034	-3.4
FAHRRAEDErn.....	902	953	-5.4	15130	16168	-6.4
FUSSGAENGER.....	1519	1542	-1.5	13399	13848	-3.2
LEICHTVERLETZTE.....	27628	27176	1.7	320457	315095	1.7
VERUNGLUECKTE INSGESAMT.....	36246	36139	0.3	424062	421804	0.5
FUER UNFAELLE MIT PERSONEN- SCHADEN						
BETEILIGTE FAHRZEUGFUEHRER..	50365	49616	1.5	590617	588162	0.4
FEHLER DER FAHRZEUGFUEHRER..	35531	35413	0.3	417584	418639	-0.3
DARUNTER:						
ALKOHOLEINFLUSS.....	2499	2399	4.2	28205	29394	-4.0
NICHT ANGEPASSTE						
GESCHWINDIGKEIT.....	7292	7644	-4.6	81356	84154	-3.3
VORFAHRT, VORRANG.....	4961	4806	3.2	57827	59336	-2.5
STRASSENGLAETTE.....	3505	3364	4.2	23620	24783	-4.7



1 Straßenverkehrsunfälle und Verunglückte

1.1 Zeitreihen*)

Jahr Monat	Polizeilich erfaßte Unfälle insgesamt	Davon mit			Verunglückte insgesamt	Davon		
		Personen- schaden	schwerem ¹⁾ Sachschaden	leichtem		Getötete	Schwer- verletzte	Leicht-
1960	990 127	349 315	347 238	293 574	469 366	14 406	145 439	309 521
1961	1 029 381	339 547	407 200	282 634	462 470	14 543	137 615	310 312
1962	1 079 101	321 257	482 077	275 767	442 933	14 445	130 573	297 915
1963	1 096 539	314 642	524 031	257 866	438 811	14 513	129 925	294 373
1964	1 089 086	328 668	101 180	659 238	462 666	16 494	140 360	305 812
1965	1 099 346	316 361	111 747	671 238	449 243	15 753	132 725	300 765
1966	1 167 823	332 622	129 365	705 836	473 700	16 868	141 344	315 488
1967	1 144 210	335 552	128 976	679 682	479 132	17 084	147 270	314 778
1968	1 181 156	339 704	136 578	704 874	485 354	16 636	147 432	321 286
1969	1 213 587	338 921	135 558	739 108	489 033	16 646	150 101	322 286
1970	1 392 007	377 610	166 511	847 886	550 988	19 193	164 437	367 358
1971	1 338 059	369 177	180 284	788 598	536 812	18 753	160 612	357 447
1972	1 381 526	378 775	211 842	790 909	547 338	18 811	165 784	362 743
1973	1 324 738	353 725	208 297	762 716	504 548	16 302	150 014	338 232
1974	1 228 997	331 000	205 136	692 861	461 756	14 614	139 918	307 224
1975	1 264 567	337 732	234 344	692 491	472 667	14 870	138 038	319 759
1976	1 418 523	359 694	292 301	766 528	495 401	14 820	145 728	334 853
1977	1 523 392	379 046	345 517	798 829	523 120	14 978	153 735	354 407
1978	1 619 187	380 352	398 032	840 803	523 306	14 662	153 310	355 334
1979	1 660 680	367 500	430 568	862 612	499 663	13 222	146 526	339 915
1980	1 684 604	379 235	462 110	843 259	513 504	13 041	148 952	351 511
1981	1 678 497	362 617	482 261	833 619	487 618	11 674	139 402	336 542
1982	1 629 089	358 693	479 696	790 700	478 796	11 608	138 760	328 428
1983	1 692 934	374 107	232 463	1 086 364	500 942	11 732	145 090	344 120
1984	1 780 818	359 485	238 208	1 183 125	476 232	10 199	132 514	333 519
1985	1 840 295	327 745	242 157	1 270 393	430 495	8 400	115 533	306 562
1986	1 935 595	341 921	258 247	1 335 427	452 165	8 948	117 862	325 355
1987	1 977 501	325 519	261 337	1 390 645	432 589	7 967	108 629	315 993
1988	2 022 648	342 299	271 878	1 408 471	456 436	8 213	110 961	337 262
1989	1 997 787	343 604	271 579	1 382 604	457 392	7 995	107 848	341 549
1990	2 010 459	339 981	259 461	1 411 017	455 905	7 909	447 996	
1988 Januar	157 241	23 903	22 215	111 123	32 404	658	8 062	23 684
Februar	169 775	24 200	24 090	121 485	32 496	575	7 732	24 189
März	178 244	24 781	24 999	128 464	33 363	533	7 541	25 289
April	152 670	27 304	19 308	106 058	36 314	678	9 017	26 619
Mai	175 379	34 099	21 282	119 998	44 894	738	11 152	33 004
Juni	164 466	32 302	20 894	111 270	42 272	719	10 674	30 879
Juli	164 938	32 054	22 733	110 151	43 095	814	10 665	31 616
August	152 939	31 087	19 925	101 927	41 428	699	10 311	30 418
September	167 408	30 569	22 715	114 124	40 542	678	9 713	30 151
Oktober	175 100	29 417	24 175	121 508	39 414	745	9 435	29 234
November	180 916	26 235	24 655	130 026	34 883	649	8 184	26 050
Dezember	183 572	26 348	24 887	132 337	35 331	727	8 475	26 129
1989 Januar	151 017	23 245	21 009	106 763	31 026	614	7 580	22 832
Februar	150 299	22 506	21 454	106 339	30 212	537	6 986	22 689
März	167 010	27 219	23 371	116 420	36 491	632	8 464	27 395
April	172 527	27 447	23 792	121 288	36 408	547	8 377	27 484
Mai	169 268	33 500	20 859	114 909	43 908	706	10 838	32 364
Juni	169 284	32 925	22 170	114 189	42 918	678	10 182	32 058
Juli	153 508	30 663	19 909	102 936	40 780	767	9 881	30 132
August	154 670	30 109	20 452	104 109	40 208	664	9 688	29 856
September	164 759	31 085	22 299	111 375	41 358	679	9 546	31 133
Oktober	187 249	31 734	26 224	129 291	42 356	768	9 612	31 976
November	177 655	26 922	24 692	126 041	36 139	683	8 280	27 176
Dezember	180 541	26 249	25 348	128 944	35 588	720	8 414	26 454
1990 Januar	154 106	22 776	21 177	110 153	30 828	571	7 094	23 163
Februar	157 444	24 459	20 946	112 039	33 154	587	7 397	25 170
März	165 582	26 741	20 977	117 864	35 489	569	7 891	27 029
April	161 750	26 754	20 700	114 296	36 342	623	8 212	27 507
Mai	174 759	34 237	20 505	120 017	44 752	722	10 357	33 673
Juni	165 446	30 655	21 656	113 135	41 228	679	9 454	31 095
Juli	159 784	30 983	19 970	108 831	41 450	685	9 771	30 994
August	163 802	32 503	20 576	110 723	43 472	780	10 200	32 492
September	170 964	29 941	22 716	118 307	40 341	711	8 727	30 903
Oktober	176 472r	30 494r	22 311	123 667	40 760r	721r	9 236r	30 803r
November	180 320	27 092	24 319	128 909	36 246	695	7 923	27 628
Dezember	178 122	23 234	22 939	131 949	31 617	562	31 055	

*) In die hier nachgewiesenen Monatszahlen werden Nachmeldungen eingearbeitet, sie sind deshalb oft höher als die Ergebnisse in den vorangegangenen Monatsberichten.

1) 1960 - 1963 Unfälle mit nur Sachschaden von DM 200 und mehr. 1964 - 1982 Sachschaden von DM 1 000 und mehr bei einem der Beteiligten. Ab 1983 Sachschaden von DM 3 000 und mehr bei einem der Geschädigten.

1 STRASSENVERKEHRsunFAELLE UND VERUNGLUECKTE
1.2 NACH STRASSENARTEN

STRASSENART ORTSLAGE	UNFAELLE MIT PERSONEN- SCHADEN	VERUNGLUECKTE PERSONEN			UNFAELLE MIT PERSONEN- SCHADEN	VERUNGLUECKTE PERSONEN			ZU- BZW. ABNAHME (-)			
		GETOETETE	SCHWER- VERLETZTE	LEICHT- VERLETZTE		GETOETETE	SCHWER- VERLETZTE	LEICHT- VERLETZTE	UNF. MIT PERS. SCHA- DEN	GETOE- TETE PERSONEN	SCHWER- VERLETZTE	LEICHT- VERLETZTE
		NOVEMBER	1990	ANZAHL		NOVEMBER	1989					
AUTOBAHNEN	1827	68	589	2259	1764	65	616	2196	3,6	4,6	4,4-	2,9
BUNDESSTRASSEN	6500	217	2009	7156	6168	206	2023	6570	5,4	5,3	0,7-	8,9
INNERORTS	3642	60	791	3910	3425	52	792	3558	6,3	15,4	0,1-	9,9
AUSSERORTS	2858	157	1218	3246	2743	154	1231	3012	4,2	1,9	1,1-	7,8
LANDESSTRASSEN	5924	189	2073	5890	5850	197	2230	5737	1,3	4,1-	7,0-	2,7
INNERORTS	3130	50	861	3021	2938	59	828	2857	6,5	15,3-	4,0	5,7
AUSSERORTS	2794	139	1212	2869	2912	138	1402	2880	4,1-	0,7	13,6-	0,4-
KREISSTRASSEN	2661	82	943	2517	2830	85	1032	2746	6,0-	3,5-	8,6-	8,3-
INNERORTS	1365	21	377	1293	1446	29	418	1444	5,6-	27,6-	9,8-	10,5-
AUSSERORTS	1296	61	566	1224	1384	56	614	1302	6,4-	8,9	7,8-	6,0-
ANDERE STRASSEN	10180	139	2309	9806	10310	130	2379	9927	1,3-	6,9	2,9-	1,2-
INNERORTS	9498	123	2050	9197	9613	111	2124	9249	1,2-	10,8	3,5-	0,6-
AUSSERORTS	682	16	259	609	697	19	255	678	2,2-	15,8-	1,6	10,2-
INSGESAMT	27092	695	7923	27628	26922	683	8280	27176	0,6	1,8	4,3-	1,7
INNERORTS	17635	254	4079	17421	17422	251	4162	17108	1,2	1,2	2,0-	1,8
AUSSERORTS	9457	441	3844	10207	9500	432	4118	10068	0,5-	2,1	6,7-	1,4

	JANUAR BIS NOVEMBER 1990					JANUAR BIS NOVEMBER 1989			ZU- BZW. ABNAHME (-)			
	ANZAHL											
AUTOBAHNEN	22655	879	7870	28651	19410	700	6628	23924	16,7	25,6	18,7	19,8
BUNDESSTRASSEN	71158	2315	23219	76860	70257	2249	23615	74455	1,3	2,9	1,7-	3,2
INNERORTS	39757	501	8568	42584	39605	536	9077	41705	0,4	6,5-	5,6-	2,1
AUSSERORTS	31401	1814	14651	34276	30652	1713	14538	32750	2,4	5,9	0,8	4,7
LANDESSTRASSEN	67750	1990	24376	67250	68734	2078	25882	66845	1,4-	4,2-	5,8-	0,6
INNERORTS	34744	403	8925	34470	35450	519	9773	34396	2,0-	22,4-	8,7-	0,2
AUSSERORTS	33006	1587	15451	32780	33284	1559	16109	32449	0,8-	1,8	4,1-	1,0
KREISSTRASSEN	31983	953	12000	29828	32921	1038	12673	30387	2,9-	8,2-	5,3-	1,8-
INNERORTS	16058	206	4463	15226	16915	251	4898	16007	5,1-	17,9-	8,9-	4,9-
AUSSERORTS	15925	747	7537	14602	16006	787	7775	14380	0,5-	5,1-	3,1-	1,5
ANDERE STRASSEN	123089	1206	28797	117868	126033	1210	30636	119484	2,3-	0,3-	6,0-	1,4-
INNERORTS	113137	912	24391	109040	116029	885	26312	110651	2,5-	3,1	7,3-	1,5-
AUSSERORTS	9952	294	4406	8828	10004	325	4324	8833	0,5-	9,5-	1,9	0,1-
INSGESAMT	316635	7343	96262	320457	317355	7275	99434	315095	0,2-	0,9	3,2-	1,7
INNERORTS	203696	2022	46347	201320	207999	2191	50060	202759	2,1-	7,7-	7,4-	0,7-
AUSSERORTS	112939	5321	49915	119137	109356	5084	49374	112336	3,3	4,7	1,1	6,1

1 STRASSENVERKEHRСУNFAELLE UND VERUNGUECKTE
1.3 NACH UNFALLTYPEN

UNFALLTYP ORTSLAGE	UNFAELLE MIT PERSONEN- SCHADEN	VERUNGUECKTE PERSONEN			UNFAELLE MIT PERSONEN- SCHADEN	VERUNGUECKTE PERSONEN			ZU- BZW. ABNAHME (-) UNF. MIT GETOE- SCHWERLEICHT- PERS. TETE VERLETZTE			
		GETOETETE	SCHWER- VERLETZTE	LEICHT- VERLETZTE		GETOETETE	SCHWER- VERLETZTE	LEICHT- VERLETZTE				
		NOVEMBER	1990	ANZAHL		NOVEMBER	1989		DEN	PERSONEN		
FAHRUNFALL	4618	213	2167	4230	5061	217	2330	4584	8,8-	1,8-	7,0-	7,7-
INNERORTS	1483	35	595	1351	1564	28	591	1493	5,2-	25,0	0,7	9,5-
AUSSERORTS	3135	178	1572	2879	3497	189	1739	3091	10,4-	5,8-	9,6-	6,9-
ABBIEGE-UNFALL	3845	34	898	4188	3841	29	917	4084	0,1	17,2	2,1-	2,5
INNERORTS	3004	18	597	3153	3003	21	618	3060	0,0	14,3-	3,4-	3,0
AUSSERORTS	841	16	301	1035	838	8	299	1024	0,4	X	0,7	1,1
EINBIEGEN/KREUZEN- UNFALL	5865	75	1356	6392	5645	71	1383	6179	3,9	5,6	2,0-	3,4
INNERORTS	4551	23	848	4851	4403	33	851	4716	3,4	30,3-	0,4-	2,9
AUSSERORTS	1314	52	508	1541	1242	38	532	1463	5,8	36,8	4,5-	5,3
UEBERSCHREITEN- UNFALL	2748	174	1182	1658	2747	163	1207	1658	0,0	6,7	2,1-	-
INNERORTS	2607	137	1109	1593	2587	125	1115	1591	0,8	9,6	0,5-	0,1
AUSSERORTS	141	37	73	65	160	38	92	67	11,9-	2,6-	20,7-	3,0-
UNFALL DURCH RUHENDEN VERKEHR	825	5	149	774	870	7	167	802	5,2-	X	10,8-	3,5-
INNERORTS	781	4	137	732	826	3	152	756	5,4-	X	9,9-	3,2-
AUSSERORTS	44	1	12	42	44	4	15	46	-	X	20,0-	8,7-
UNFALL IM LAENG- VERKEHR	6454	132	1335	7900	5978	138	1383	7342	8,0	4,3-	3,5-	7,6
INNERORTS	3447	12	347	4171	3184	13	357	3874	8,3	7,7-	2,8-	7,7
AUSSERORTS	3007	120	988	3729	2794	125	1026	3468	7,6	4,0-	3,7-	7,5
SONSTIGER UNFALL	2737	62	836	2486	2780	58	893	2527	1,5-	6,9	6,4-	1,6-
INNERORTS	1762	25	446	1570	1855	28	478	1618	5,0-	10,7-	6,7-	3,0-
AUSSERORTS	975	37	390	916	925	30	415	909	5,4	23,3	6,0-	0,8
INSGESAMT	27092	695	7923	27628	26922	683	8280	27176	0,6	1,8	4,3-	1,7
INNERORTS	17635	254	4079	17421	17422	251	4162	17108	1,2	1,2	2,0-	1,8
AUSSERORTS	9457	441	3844	10207	9500	432	4118	10068	0,5-	2,1	6,7-	1,4

UNFALLTYP ORTSLAGE	UNFAELLE MIT PERSONEN- SCHADEN	JANUAR BIS NOVEMBER 1990			UNFAELLE MIT PERSONEN- SCHADEN	JANUAR BIS NOVEMBER 1989			ZU- BZW. ABNAHME (-) UNF. MIT GETOE- SCHWERLEICHT- PERS. TETE VERLETZTE			
		GETOETETE	SCHWER- VERLETZTE	LEICHT- VERLETZTE		GETOETETE	SCHWER- VERLETZTE	LEICHT- VERLETZTE				
		NOVEMBER	1990	ANZAHL		NOVEMBER	1989		DEN	PERSONEN		
FAHRUNFALL	52670	2619	26070	45244	55002	2655	27300	46308	4,2-	1,4-	4,5-	2,3-
INNERORTS	17300	403	6919	15242	18912	435	7624	16424	8,5-	7,4-	9,2-	7,2-
AUSSERORTS	35370	2216	19151	30002	36090	2220	19676	29884	2,0-	0,2-	2,7-	0,4
ABBIEGE-UNFALL	44765	348	10248	48168	45366	395	10772	48218	1,3-	11,9-	4,9-	0,1-
INNERORTS	34084	149	6210	35509	34762	155	6833	35751	2,0-	3,9-	9,1-	0,7-
AUSSERORTS	10681	199	4038	12659	10604	240	3939	12467	0,7	17,1-	2,5	1,5
EINBIEGEN/KREUZEN- UNFALL	70421	877	18088	74911	71721	929	19287	75599	1,8-	5,6-	6,2-	0,9-
INNERORTS	54391	269	10905	56492	55922	308	11996	57589	2,7-	12,7-	9,1-	1,9-
AUSSERORTS	16030	608	7183	18419	15799	621	7291	18010	1,5	2,1-	1,5-	2,3
UEBERSCHREITEN- UNFALL	26333	997	10823	17339	26728	1172	11278	17199	1,5-	14,9-	4,0-	0,8
INNERORTS	24862	733	10045	16609	25241	863	10513	16449	1,5-	15,1-	4,5-	1,0
AUSSERORTS	1471	264	778	730	1487	309	765	750	1,1-	14,6-	1,7	2,7-
UNFALL DURCH RUHENDEN VERKEHR	9659	42	1782	9181	10384	35	1955	9917	7,0-	20,0	8,9-	7,4-
INNERORTS	9065	26	1567	8599	9721	26	1713	9232	6,7-	-	8,5-	6,9-
AUSSERORTS	594	16	215	582	663	9	242	685	10,4-	X	11,2-	15,0-
UNFALL IM LAENG- VERKEHR	74720	1551	16852	91857	70454	1318	16504	84639	6,1	17,7	2,1	8,5
INNERORTS	39915	150	4550	47946	39027	148	4940	46218	2,3	1,4	7,9-	3,7
AUSSERORTS	34805	1401	12302	43911	31427	1170	11564	38421	10,7	19,7	6,4	14,3
SONSTIGER UNFALL	38067	909	12399	33757	37700	771	12338	33215	1,0	17,9	0,5	1,6
INNERORTS	24079	292	6151	20923	24414	256	6441	21096	1,4-	14,1	4,5-	0,8-
AUSSERORTS	13988	617	6248	12834	13286	515	5897	12119	5,3	19,8	6,0	5,9
INSGESAMT	316635	7343	96262	320457	317355	7275	99434	315095	0,2-	0,9	3,2-	1,7
INNERORTS	203696	2022	46347	201320	207999	2191	50060	202759	2,1-	7,7-	7,4-	0,7-
AUSSERORTS	112939	5321	49915	119137	109356	5084	49374	112336	3,3	4,7	1,1	6,1

**1 STRASSENVERKEHRSUNFÄLLE UND VERUNGLÜECKTE
1.4 NACH UNFALLARTEN**

UNFALLART ORTSLAGE	UNFAELLE MIT PERSONEN- SCHADEN	VERUNGLUECKTE PERSONEN			UNFAELLE MIT PERSONEN- SCHADEN	VERUNGLUECKTE PERSONEN			ZU- BZW. ABNAHME (-) %			
		GETOETETE	SCHWER- VERLETZTE	LEICHT- VERLETZTE		GETOETETE	SCHWER- VERLETZTE	LEICHT- VERLETZTE	UNF. MIT PERS.- SCHA- DEN	GETOE- TETE	SCHWER- VERLETZTE	LEICHT- VERLETZTE
		NOVEMBER 1990	1990	ANZAHL		NOVEMBER 1989	1989	ANZAHL	PERSONEN			
ZUSAMMENSTOSS M.AND. FZG.DAS ANF.ANHAELT OD.IM RUH.VERK.ST.	1849	9	290	1983	1812	11	325	1888	2,0	X	10,8-	5,0
INNERORTS	1557	5	224	1608	1574	7	261	1587	1,1-	X	14,2-	1,3
AUSSERORTS	292	4	66	375	238	4	64	301	22,7	-	3,1	24,6
VORAUSFAEHRT ODER WARTET	4504	34	528	5878	4149	32	574	5368	8,6	6,3	8,0-	9,5
INNERORTS	2629	5	149	3310	2355	3	166	2938	11,6	X	10,2-	12,7
AUSSERORTS	1875	29	379	2568	1794	29	408	2430	4,5	-	7,1-	5,7
SEITL.IN GLEICHER RICHTUNG FAEHRT	759	7	167	785	844	15	206	877	10,1-	X	18,9-	10,5-
INNERORTS	441	2	71	436	521	4	84	515	15,4-	X	15,5-	15,3-
AUSSERORTS	318	5	96	349	323	11	122	362	1,5-	X	21,3-	3,6-
ENTGEGENKOMMT	2403	160	1290	2837	2365	123	1213	2881	1,6	30,1	6,3	1,5-
INNERORTS	1072	16	327	1252	1071	13	303	1302	0,1	23,1	7,9	3,8-
AUSSERORTS	1331	144	963	1585	1294	110	910	1579	2,9	30,9	5,8	0,4
EINBIEGT OD. KREUZT	7956	101	1825	8740	7768	81	1895	8463	2,4	24,7	3,7-	3,3
INNERORTS	6278	37	1170	6716	6166	42	1207	6576	1,8	11,9-	3,1-	2,1
AUSSERORTS	1678	64	655	2024	1602	39	688	1887	4,7	64,1	4,8-	7,3
ZUSAMMENST. ZW. FAHRZ. UND FUSSGAENGER	3628	196	1471	2304	3535	199	1488	2212	2,6	1,5-	1,1-	4,2
INNERORTS	3387	145	1351	2179	3294	146	1355	2093	2,8	0,7-	0,3-	4,1
AUSSERORTS	241	51	120	125	241	53	133	119	-	3,8-	9,8-	5,0
AUFPRALL A. HINDERNIS AUF DER FAHRBAHN	123	1	34	115	117	4	40	95	5,1	X	15,0-	21,1
INNERORTS	43	-	11	38	50	-	16	40	14,0-	-	31,3-	5,0-
AUSSERORTS	80	1	23	77	67	4	24	55	19,4	X	4,2-	40,0
ABK. V. FAHRB. N. RECHTS	2320	90	1025	1901	2543	107	1141	2084	8,8-	15,9-	10,2-	8,8-
INNERORTS	619	12	270	525	665	13	258	574	6,9-	7,7-	4,7	8,5-
AUSSERORTS	1701	78	755	1376	1878	94	883	1510	9,4-	17,0-	14,5-	8,9-
ABK. V. FAHRB. N. LINKS	1866	71	811	1591	1998	77	889	1648	6,6-	7,8-	8,8-	3,5-
INNERORTS	483	20	205	424	465	10	187	383	3,9	X	9,6	10,7
AUSSERORTS	1383	51	606	1167	1533	67	702	1265	9,8-	23,9-	13,7-	7,7-
UNFALL ANDERER ART	1684	26	482	1494	1791	34	509	1660	6,0-	23,5-	5,3-	10,0-
INNERORTS	1126	12	301	933	1261	13	325	1100	10,7-	7,7-	7,4-	15,2-
AUSSERORTS	558	14	181	561	530	21	184	560	5,3	33,3-	1,6-	0,2
INSGESAMT	27092	695	7923	27628	26922	683	8280	27176	0,6	1,8	4,3-	1,7
INNERORTS	17635	254	4079	17421	17422	251	4162	17108	1,2	1,2	2,0-	1,8
AUSSERORTS	9457	441	3844	10207	9500	432	4118	10068	0,5-	2,1	6,7-	1,4
JANUAR BIS NOVEMBER 1990 ANZAHL JANUAR BIS NOVEMBER 1989 ZU- BZW. ABNAHME (-) %												
ZUSAMMENSTOSS M.AND. FZG.DAS ANF.ANHAELT OD.IM RUH.VERK.ST.	20687	110	3293	22342	21179	103	3519	22403	2,3-	6,8	6,4-	0,3-
INNERORTS	17505	50	2539	18310	18128	47	2727	18698	3,4-	6,4	6,9-	2,1-
AUSSERORTS	3182	60	754	4032	3051	56	792	3705	4,3	7,1	4,8-	8,8
VORAUSFAEHRT ODER WARTET	51570	400	7212	67244	47932	364	6620	61256	7,6	9,9	8,9	9,8
INNERORTS	29828	38	2063	37251	28555	45	2170	35239	4,5	15,6-	4,9-	5,7
AUSSERORTS	21742	362	5149	29993	19377	319	4450	26017	12,2	13,5	15,7	15,3
SEITL.IN GLEICHER RICHTUNG FAEHRT	10846	162	2498	11152	10470	146	2488	10627	3,6	11,0	0,4	4,9
INNERORTS	6456	55	1062	6269	6620	44	1175	6392	2,5-	25,0	9,6-	1,9-
AUSSERORTS	4390	107	1436	4883	3850	102	1313	4235	14,0	4,9	9,4	15,3
ENTGEGENKOMMT	27962	1644	14619	32409	28681	1493	15079	32530	2,5-	10,1	3,1-	0,4-
INNERORTS	12687	146	3838	14359	13649	139	4307	15279	7,0-	5,0	10,9-	6,0-
AUSSERORTS	15275	1498	10781	18050	15032	1354	10772	17251	1,6	10,6	0,1	4,6
EINBIEGT OD. KREUZT	95824	1105	24173	101984	97124	1152	25678	102370	1,3-	4,1-	5,9-	0,4-
INNERORTS	74957	361	14743	78082	76605	404	16193	78973	2,2-	10,6-	9,0-	1,1-
AUSSERORTS	20867	744	9430	23902	20519	748	9485	23397	1,7	0,5-	0,6-	2,2
ZUSAMMENST. ZW. FAHRZ. UND FUSSGAENGER	33784	1241	13124	23071	34129	1392	13582	22929	1,0-	10,8-	3,4-	0,6
INNERORTS	31483	846	11950	21798	31889	1002	12470	21667	1,3-	15,6-	4,2-	0,6
AUSSERORTS	2301	395	1174	1273	2240	390	1112	1262	2,7	1,3	5,6	0,9
AUFPRALL A. HINDERNIS AUF DER FAHRBAHN	1766	36	492	1581	1564	24	467	1346	12,9	50,0	5,4	17,5
INNERORTS	635	6	158	523	654	3	160	549	2,9-	X	1,3-	4,7-
AUSSERORTS	1131	30	334	1058	910	21	307	797	24,3	42,9	8,8	32,7
ABK. V. FAHRB. N. RECHTS	28229	1248	13483	22408	28751	1254	13748	22518	1,8-	0,5-	1,9-	0,5-
INNERORTS	7342	176	3087	5968	7787	175	3248	6220	5,7-	0,6	5,0-	4,1-
AUSSERORTS	20887	1072	10396	16440	20964	1079	10500	16298	0,4-	0,6-	1,0-	0,9
ABK. V. FAHRB. N. LINKS	20073	1004	9498	16154	20850	961	9995	16502	3,7-	4,5	5,0-	2,1-
INNERORTS	4955	170	2114	4074	5360	178	2362	4303	7,6-	4,5-	10,5-	5,3-
AUSSERORTS	15118	834	7384	12080	15490	783	7633	12199	2,4-	6,5	3,3-	1,0-
UNFALL ANDERER ART	25894	393	7870	22112	26675	386	8258	22614	2,9-	1,8	4,7-	2,2-
INNERORTS	17848	174	4793	14686	18752	154	5248	15439	4,8-	13,0	8,7-	4,9-
AUSSERORTS	8046	219	3077	7426	7923	232	3010	7175	1,6	5,6-	2,2	3,5
INSGESAMT	316635	7343	96262	320457	317355	7275	99434	315095	0,2-	0,9	3,2-	1,7
INNERORTS	203696	2022	46347	201320	207999	2191	50060	202759	2,1-	7,7-	7,4-	0,7-
AUSSERORTS	112939	5321	49915	119137	109356	5084	49374	112336	3,3	4,7	1,1	6,1

1 STRASSENVERKEHRSUNFAELLE UND VERUNGLUECKTE
1.5 NACH KALENDERTAGEN UND ORTSLAGE NOVEMBER 1990

WOCHENTAG ----- ORTSLAGE		UNFAELLE MIT PERSONEN- SCHADEN	DAVON MIT		VERUNGLUECKTE PERSONEN			UNFAELLE MIT SCHWEREM SACH- SCHADEN	UNFAELLE
			GETOE- TETEN	SCHWER- VERLETZTEN	LEICHT- VERLETZTEN	GETOETETE	SCHWER- VERLETZTE	LEICHT- VERLETZTE	INSGE- SAMT
INNERORTS									
1.	DONNERSTAG	517	11	113	393	11	121	505	971
2.	FREITAG	697	8	128	561	9	143	733	1319
3.	S A M S T A G	523	5	108	410	6	116	564	1056
4.	S O N N T A G	412	2	98	312	2	110	463	810
5.	MONTAG	623	5	135	483	5	141	605	1095
6.	DIENSTAG	515	11	102	402	11	111	472	905
7.	MITTWOCH	455	9	108	338	9	117	423	841
8.	DONNERSTAG	539	9	97	433	9	103	511	953
9.	FREITAG	626	6	126	494	6	131	623	1103
10.	S A M S T A G	452	5	94	353	6	107	462	861
11.	S O N N T A G	438	6	88	344	6	107	511	891
12.	MONTAG	652	12	114	526	13	120	643	1116
13.	DIENSTAG	728	8	156	564	8	162	683	1246
14.	MITTWOCH	848	9	188	651	9	197	802	1524
15.	DONNERSTAG	790	12	185	593	12	191	741	1364
16.	FREITAG	735	12	173	550	13	184	694	1255
17.	S A M S T A G	584	4	115	465	4	122	614	1171
18.	S O N N T A G	408	6	96	306	6	123	494	807
19.	MONTAG	750	13	157	580	13	168	738	1350
20.	DIENSTAG	876	13	210	653	13	222	829	1651
21.	MITTWOCH	284	5	63	216	5	71	322	601
22.	DONNERSTAG	685	10	139	536	10	151	667	1253
23.	FREITAG	751	14	156	581	14	179	726	1399
24.	S A M S T A G	443	7	106	330	7	123	455	869
25.	S O N N T A G	214	3	56	155	3	68	210	434
26.	MONTAG	618	4	117	497	4	121	583	1135
27.	DIENSTAG	543	11	110	422	11	117	512	979
28.	MITTWOCH	488	2	112	374	2	119	462	904
29.	DONNERSTAG	748	9	155	584	9	165	735	1365
30.	FREITAG	693	18	157	518	18	169	639	1359
ZUSAMMEN		17635	249	3762	13624	254	4079	17421	32587
AUSSERORTS EINSCHL. AUTOBAHN									
1.	DONNERSTAG	292	12	98	182	14	144	383	582
2.	FREITAG	344	10	116	218	13	172	379	729
3.	S A M S T A G	342	16	103	223	23	150	406	616
4.	S O N N T A G	288	14	87	187	15	126	349	605
5.	MONTAG	311	12	80	219	12	101	351	626
6.	DIENSTAG	232	11	72	149	12	99	232	489
7.	MITTWOCH	251	15	74	162	17	105	246	489
8.	DONNERSTAG	249	15	72	162	17	92	241	484
9.	FREITAG	358	9	102	247	11	136	386	681
10.	S A M S T A G	312	14	92	206	14	144	337	603
11.	S O N N T A G	311	11	95	205	17	142	359	625
12.	MONTAG	350	9	99	242	12	127	360	692
13.	DIENSTAG	272	9	73	190	9	94	265	514
14.	MITTWOCH	339	15	94	230	17	118	340	671
15.	DONNERSTAG	317	10	91	216	14	114	342	629
16.	FREITAG	358	12	113	233	13	154	361	680
17.	S A M S T A G	365	13	122	230	19	161	411	674
18.	S O N N T A G	240	15	74	151	15	110	302	543
19.	MONTAG	333	8	93	232	8	115	357	687
20.	DIENSTAG	393	18	105	270	20	149	400	747
21.	MITTWOCH	232	11	84	137	11	113	260	438
22.	DONNERSTAG	302	15	81	206	18	117	287	640
23.	FREITAG	346	17	110	219	18	167	372	777
24.	S A M S T A G	366	17	99	250	21	142	417	746
25.	S O N N T A G	240	12	71	157	14	114	264	444
26.	MONTAG	359	15	93	251	15	128	371	676
27.	DIENSTAG	320	13	78	229	14	94	341	621
28.	MITTWOCH	237	10	66	161	11	86	259	501
29.	DONNERSTAG	298	11	86	201	13	111	296	601
30.	FREITAG	500	13	158	329	14	219	533	1014
ZUSAMMEN		9457	382	2781	6294	441	3844	10207	18824
INNERORTS UND AUSSERORTS									
1.	DONNERSTAG	809	23	211	575	25	265	888	1553
2.	FREITAG	1041	18	244	779	22	315	1112	2048
3.	S A M S T A G	865	21	211	633	29	266	970	1672
4.	S O N N T A G	700	16	185	499	17	236	812	1415
5.	MONTAG	934	17	215	702	17	242	956	1721
6.	DIENSTAG	747	22	174	551	23	210	704	1394
7.	MITTWOCH	706	24	182	500	26	222	669	1330
8.	DONNERSTAG	788	24	169	595	26	195	752	1437
9.	FREITAG	984	15	228	741	17	267	1009	1784
10.	S A M S T A G	764	19	186	559	20	251	799	1464
11.	S O N N T A G	749	17	183	549	23	249	870	1516
12.	MONTAG	1002	21	213	768	25	247	1003	1808
13.	DIENSTAG	1000	17	229	754	17	256	948	1760
14.	MITTWOCH	1187	24	282	881	26	315	1142	2195
15.	DONNERSTAG	1107	22	276	809	26	305	1083	1993
16.	FREITAG	1093	24	286	783	26	338	1055	1935
17.	S A M S T A G	949	17	237	695	23	283	1025	1845
18.	S O N N T A G	648	21	170	457	21	233	796	1350
19.	MONTAG	1083	21	250	812	21	283	1095	2037
20.	DIENSTAG	1269	31	315	923	33	371	1229	2398
21.	MITTWOCH	516	16	147	353	16	184	582	1039
22.	DONNERSTAG	987	25	220	742	28	268	954	1893
23.	FREITAG	1097	31	266	800	32	346	1098	2176
24.	S A M S T A G	809	24	205	580	28	265	872	1615
25.	S O N N T A G	454	15	127	312	17	182	474	878
26.	MONTAG	977	19	210	748	19	249	954	1811
27.	DIENSTAG	863	24	188	651	25	211	853	1600
28.	MITTWOCH	725	12	178	535	13	205	721	1405
29.	DONNERSTAG	1046	20	241	785	22	276	1031	1966
30.	FREITAG	1193	31	315	847	32	388	1172	2373
INSGESAMT		27092	631	6543	19918	695	7923	27628	51411

1. STRASSENVERKEHRSUNFÄLLE UND VERUNGLÜECKTE
1.5 NACH KALENDERTAGEN UND ORTSLAGE NOVEMBER 1990

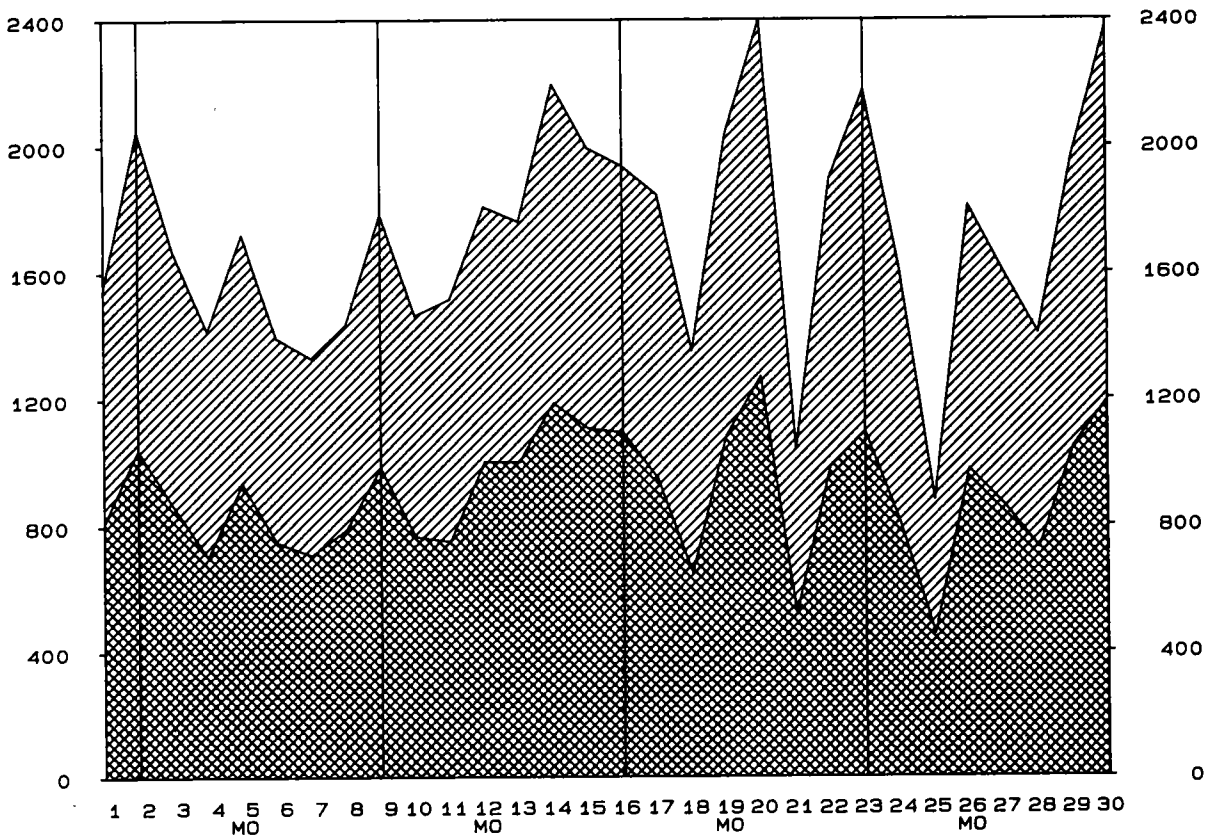
WOCHENTAG		UNFAELLE MIT PERSONEN- SCHADEN	DAVON MIT		VERUNGLUECKTE PERSONEN			UNFAELLE MIT SCHWEREM SACH- SCHADEN	UNFAELLE INSGE- SAMT
----- ORTSLAGE	GETOE- TETEN		SCHWER- VERLETZTEN	LEICHT- VERLETZTEN	GETOETETE	SCHWER- VERLETZTE	LEICHT- VERLETZTE		
AUF AUTOBAHNEN									
1.	DONNERSTAG	70	1	14	55	1	27	140	187
2.	FREITAG	62	-	16	46	-	22	79	186
3.	S A M S T A G	55	4	10	41	9	15	80	144
4.	S O N N T A G	68	3	12	53	3	15	92	224
5.	MONTAG	70	4	16	50	4	22	93	218
6.	DIENSTAG	27	-	8	19	-	10	28	131
7.	MITTWOCH	42	6	10	26	7	15	45	121
8.	DONNERSTAG	48	1	14	33	1	16	53	146
9.	FREITAG	83	1	18	64	1	23	99	224
10.	S A M S T A G	62	1	10	51	1	19	73	167
11.	S O N N T A G	70	2	17	51	2	37	93	206
12.	MONTAG	78	-	19	59	-	23	81	214
13.	DIENSTAG	47	-	10	37	-	13	51	136
14.	MITTWOCH	54	3	13	38	5	15	65	194
15.	DONNERSTAG	60	1	16	43	1	19	52	177
16.	FREITAG	74	3	19	52	3	25	85	208
17.	S A M S T A G	73	1	17	55	2	22	114	202
18.	S O N N T A G	69	3	14	52	3	25	113	193
19.	MONTAG	70	2	18	50	2	24	76	227
20.	DIENSTAG	83	3	19	61	4	32	83	220
21.	MITTWOCH	39	2	13	24	2	21	39	111
22.	DONNERSTAG	55	2	15	38	3	17	54	177
23.	FREITAG	56	1	8	47	1	9	71	212
24.	S A M S T A G	71	-	20	51	-	27	85	234
25.	S O N N T A G	53	3	9	41	4	19	68	139
26.	MONTAG	68	1	10	57	1	15	76	182
27.	DIENSTAG	43	2	12	29	2	16	51	142
28.	MITTWOCH	45	4	4	37	4	10	60	133
29.	DONNERSTAG	51	-	14	37	-	17	50	162
30.	FREITAG	81	2	14	65	2	19	110	273
ZUSAMMEN		1827	56	409	1362	68	589	2259	5490

STRASSENVERKEHRSUNFÄLLE MIT PERSONEN- ODER SCHWEREM SACHSCHADEN
IM NOVEMBER 1990

MIT PERSONENSCHADEN
MIT SCHWEREM SACHSCHADEN



ZUSAMMEN



TAGESDATUM

STATISTISCHES BUNDESAMT
GRUPPE VERKEHR

LAND	UNFAELLE MIT PERSONENSCHADEN											
	IM NOVEMBER 1990 DABEI WURDEN				IM NOVEMBER 1989 DABEI WURDEN				ZU- BZW. ABNAHME (-) GEGEN VORJAHRESMONAT			
	UNFAELLE MIT PERSONEN- SCHADEN	GETOETET	SCHWER- VERLETZT	LEICHT- VERLETZT	UNFAELLE MIT PERSONEN- SCHADEN	GETOETET	SCHWER- VERLETZT	LEICHT- VERLETZT	UNF. MIT PERS. SCHA- DEN	GETOE- TETE PERSONEN	SCHWERLEICHT VERLETZTE	(-) MONAT
ANZAHL												
SCHLESWIG-HOLSTEIN	1 411	43	385	1 402	1 362	30	365	1 381	3,6	43,5	5,5	1,5
HAMBURG	993	16	136	1 158	906	10	121	1 063	9,6	60,0	12,4	8,9
NIEDERSACHSEN	3 728	106	1 131	3 798	3 514	113	1 114	3 478	6,1	6,2-	1,5	9,2
BREMEN	319	3	64	317	317	5	44	338	0,6	X	45,5	6,2-
NORDRHEIN-WESTFALEN	6 759	150	2 047	6 568	6 824	152	2 315	6 527	1,0-	1,3-	11,6-	0,6
HESSEN	2 559	46	692	2 786	2 689	70	767	2 796	4,8-	34,3-	9,8-	0,4-
RHEINLAND-PFALZ	1 488	38	523	1 452	1 443	38	524	1 386	3,1	-	0,2-	4,8
BADEN-WUERTTEMBERG	3 675	109	1 126	3 742	3 627	102	1 121	3 700	1,3	6,9	0,4	1,1
BAYERN	4 683	164	1 549	4 847	4 885	146	1 673	5 067	4,1-	12,3	7,4-	4,4-
SAARLAND	457	10	97	510	425	5	83	463	7,5	X	16,9	10,2
BERLIN (WEST)	1 020	10	173	1 048	930	12	153	977	9,7	16,7-	13,1	7,3
BUNDESGBIET	27 092	695	7 923	27 628	26 922	683	8 280	27 176	0,6	1,8	4,3-	1,7

	JANUAR BIS NOVEMBER 1990				JANUAR BIS NOVEMBER 1989				ZU- BZW. ABNAHME (-) GEGEN VORJAHRESTEIL %			
	ANZAHL											
SCHLESWIG-HOLSTEIN	16 114	337	4 279	16 693	15 555	309	4 204	15 759	3,6	9,1	1,8	5,9
HAMBURG	10 288	98	1 246	12 166	10 340	96	1 438	12 126	0,5-	2,1	13,4-	0,3
NIEDERSACHSEN	40 558	1 140	12 597	40 809	39 355	1 078	12 715	38 361	3,1	5,8	0,9-	6,4
BREMEN	3 658	29	636	3 731	3 679	35	646	3 659	0,6-	17,2-	1,6-	2,0
NORDRHEIN-WESTFALEN	77 320	1 398	24 412	74 632	78 804	1 510	25 751	74 746	1,9-	7,4-	5,2-	0,2-
HESSEN	29 383	678	8 339	30 765	29 296	652	8 643	29 904	0,3	4,0	3,5-	2,9
RHEINLAND-PFALZ	17 896	494	6 444	17 532	18 287	460	6 732	17 442	2,1-	7,4	4,3-	0,5
BADEN-WUERTTEMBERG	43 449	1 190	14 148	43 687	44 925	1 261	14 719	44 679	3,3-	5,6-	3,9-	2,2-
BAYERN	60 338	1 790	21 260	61 542	60 422	1 699	21 736	60 660	0,1-	5,4	2,2-	1,5
SAARLAND	5 376	84	1 111	5 871	5 278	84	1 181	5 748	1,9	-	5,9-	2,1
BERLIN (WEST)	12 255	105	1 790	13 029	11 414	91	1 669	12 011	7,4	15,4	7,2	8,5
BUNDESGBIET	316 635	7 343	96 262	320 457	317 355	7 275	99 434	315 095	0,2-	0,9	3,2-	1,7

UND VERUNGLUECKTE

LAENDERN

UNFAELLE MIT NUR SACHSCHADEN

IM NOVEMBER 1990			IM NOVEMBER 1989			ZU- BZW. ABNAHME (-) GEGEN VORJAHRESMONAT			LAND
INSGESAMT	VON DM 3000	UNTER DM 3000	INSGESAMT	VON DM 3000	UNTER DM 3000	INSGE- SAMT	VON	UNTER	
	UND MEHR BEI	BEI JEDEM		UND MEHR BEI	BEI JEDEM		DM 3000	DM 3000	
	EINEM DER	DER		EINEM DER	DER		U.M. BEI	BEI	
	BETEILIGTEN	BETEILIGTEN		BETEILIGTEN	BETEILIGTEN		EINEM	JEDEM	
							DER	BETEILIGTEN	
				ANZAHL				%	
6689	1315	5374	6425	1253	5172	4.1	4.9	3.9	SCHLESWIG-HOLSTEIN
5565	775	4790	4915	873	4042	13.2	-11.2	18.5	HAMBURG
17777	3086	14691	16242	2816	13426	9.5	9.6	9.4	NIEDERSACHSEN
1965	341	1624	1873	326	1547	4.9	4.6	5.0	BREMEN
42359	4512	37847	41467	4193	37274	2.2	7.6	1.5	NORDRHEIN-WESTFALEN
14038	3380	10658	13549	3730	9819	3.6	-9.4	8.5	HESSEN
9330	1855	7475	9254	1963	7291	0.8	-5.5	2.5	RHEINLAND-PFALZ
20624	3813	16811	20237	3674	16563	1.9	3.8	1.5	BADEN-WUERTTEMBERG
22941	3761	19180	24602	4289	20313	-6.8	-12.3	-5.6	BAYERN
2568	433	2135	2545	488	2057	0.9	-11.3	3.8	SAARLAND
9372	1048	8324	9624	1087	8537	-2.6	-3.6	-2.5	BERLIN (WEST)
153228	24319	128909	150733	24692	126041	1.7	-1.5	2.3	BUNDESGBIET

JANUAR BIS NOVEMBER 1990			JANUAR BIS NOVEMBER 1989			ZU- BZW. ABNAHME (-) GEGEN VORJAHRESTEIL			LAND
	VON DM 3000	UNTER DM 3000		VON DM 3000	UNTER DM 3000		VON	UNTER	
	UND MEHR BEI	BEI JEDEM		UND MEHR BEI	BEI JEDEM		DM 3000	DM 3000	
	EINEM DER	DER		EINEM DER	DER		U.M. BEI	BEI	
	BETEILIGTEN	BETEILIGTEN		BETEILIGTEN	BETEILIGTEN		EINEM	JEDEM	
							DER	BETEILIGTEN	
				ANZAHL				%	
67360	13268	54092	64082	12572	51510	5.1	5.5	5.0	SCHLESWIG-HOLSTEIN
50027	7917	42110	48297	8762	39535	3.6	-9.6	6.5	HAMBURG
166761	28066	138695	158426	26194	132232	5.3	7.1	4.9	NIEDERSACHSEN
18909	3195	15714	18841	3331	15510	0.4	-4.1	1.3	BREMEN
418617	43387	375230	424993	44572	380421	-1.5	-2.7	-1.4	NORDRHEIN-WESTFALEN
135467	33038	102429	135857	35450	100407	-0.3	-6.8	2.0	HESSEN
96533	19102	77431	97650	20667	76983	-1.1	-7.6	0.6	RHEINLAND-PFALZ
199822	35354	164468	200494	37043	163451	-0.3	-4.6	0.6	BADEN-WUERTTEMBERG
242328	38663	203665	244077	43927	200150	-0.7	-12.0	1.8	BAYERN
26176	4616	21560	25628	5039	20589	2.1	-8.4	4.7	SAARLAND
91794	9247	82547	81546	8674	72872	12.6	6.6	13.3	BERLIN (WEST)
1513794	235853	1277941	1499891	246231	1253660	0.9	-4.2	1.9	BUNDESGBIET

1 STRASSENVERKEHRСУNFAELLE UND VERUNGLUECKTE

1.7 IN GROSSSTAEDTEN

STADT	UNFAELLE MIT PERSONEN- SCHADEN	DABEI WURDEN			UNFAELLE MIT PERSONEN- SCHADEN	DABEI WURDEN		
		GETOETET NOVEMBER	SCHWER- VERLETZT 1990	LEICHT- VERLETZT		GETOETET JANUAR	SCHWER- VERLETZT NOVEMBER	LEICHT- VERLETZT 1990
AACHEN	98	3	21	106	1 083	22	304	1 058
AUGSBURG	126	2	12	138	1 279	13	166	1 366
BERLIN (WEST)	1 020	10	173	1 048	12 255	105	1 790	13 029
BIELEFELD	144	3	34	136	1 509	32	419	1 415
BOCHUM	164	-	28	186	1 872	14	368	2 021
BONN	131	4	30	129	1 385	15	348	1 333
BOTTROP	44	1	12	42	429	10	117	399
BRAUNSCHWEIG	138	2	26	138	1 438	21	321	1 448
BREMEN	258	3	55	257	2 920	23	489	2 983
BREMERHAVEN	61	-	9	60	738	6	147	748
DARMSTADT	104	3	14	116	1 004	16	163	1 101
DORTMUND	261	5	53	268	3 001	41	677	3 140
DUESSELDORF	267	4	46	290	2 965	24	515	3 116
DUISBURG	146	2	29	152	2 058	18	485	1 991
ERLANGEN	47	-	7	49	627	5	114	702
ESSEN	189	4	38	200	2 300	18	506	2 437
FLENSBURG	20	-	11	13	345	6	55	356
FRANKFURT A. MAIN	320	3	55	353	3 465	44	601	3 722
FREIBURG / BREISGAU	75	4	17	71	918	15	194	906
FUERTH	32	-	4	36	427	2	60	455
GELSENKIRCHEN	101	-	16	117	1 092	9	240	1 150
HAGEN	64	1	25	51	886	11	271	889
HAMBURG	993	16	136	1 158	10 288	98	1 246	12 166
HANNOVER	307	7	59	313	3 441	33	641	3 504
HEIDELBERG	79	-	11	80	855	6	114	981
HEILBRONN	54	2	9	67	486	10	115	540
HERNE	56	-	12	61	638	5	188	580
INGOLSTADT	50	1	11	45	629	7	141	640
KAISERSLAUTERN	48	2	7	59	563	11	120	627
KARLSRUHE	139	-	26	150	1 483	8	253	1 582
KASSEL	97	-	20	100	907	9	204	899
KIEL	156	-	45	147	1 507	3	279	1 557

1 STRASSENVERKEHRСУNFAELLE UND VERUNGLUECKTE

1.7 IN GROSSSTAEDTEN

STADT	UNFAELLE MIT PERSONEN- SCHADEN	DABEI WURDEN			UNFAELLE MIT PERSONEN- SCHADEN	DABEI WURDEN		
		GETOETET NOVEMBER	SCHWER- VERLETZT 1990	LEICHT- VERLETZT 1990		GETOETET JANUAR BIS	SCHWER- VERLETZT NOVEMBER	LEICHT- VERLETZT 1990
KOBLENZ	56	-	8	66	670	4	128	735
KOELN	421	6	86	451	4 763	59	1 126	4 824
KREFELD	104	-	26	99	1 137	8	309	1 042
LEVERKUSEN	43	-	10	41	698	6	181	713
LUDWIGSHAFEN	68	-	10	65	839	12	145	860
LUEBECK	123	1	16	125	1 342	15	252	1 355
MAINZ	72	2	12	72	807	8	105	875
MANNHEIM	114	1	23	115	1 459	13	304	1 605
MOENCHENGLADBACH	125	-	31	124	1 242	10	306	1 237
MUELHEIM A. D. RUHR	72	-	21	70	653	4	147	674
MUENCHEN	490	7	81	525	5 806	58	1 036	6 116
MÜNSTER / WESTF.	146	1	38	141	1 483	22	398	1 377
NEUMÜNSTER	46	-	6	50	501	4	100	506
NUERNBERG	206	4	27	236	2 368	26	308	2 701
OBERHAUSEN	84	2	18	82	945	10	229	929
OFFENBACH	58	-	11	61	668	11	117	717
OLDENBURG (OLDENBURG)	70	-	13	73	805	5	139	810
OSNABRUECK	121	2	21	136	1 128	8	158	1 249
PFORZHEIM	76	-	20	81	642	7	160	721
REGENSBURG	71	-	15	70	739	3	164	759
REMSCHIED	43	-	11	40	471	7	116	476
SAARBRUECKEN (STADTVERBAND)	157	4	22	185	1 741	25	283	1 893
SALZGITTER	49	3	16	51	528	14	161	523
SOLINGEN	45	1	4	52	578	4	96	623
STUTTGART	248	3	42	272	2 320	24	471	2 411
TRIER	49	-	19	44	468	3	141	453
WIESBADEN	129	3	22	144	1 385	13	306	1 474
WILHELMSHAVEN	42	1	10	37	478	5	82	507
WOLFSBURG	69	1	15	72	659	7	180	649
WUERZBURG	72	3	19	79	717	9	128	810
WUPPERTAL	136	3	34	134	1 504	17	347	1 518

2. GETOETETE UND VERLETZTE

2.1 NACH ART DER VER

ART DER VERKEHRSBETEILIGUNG	GETOETETE						SCHWERER VERLETZTE					
	NOVEMBER		ZU- ABNAH- ME(-) %	JANUAR BIS NOVEMBER		ZU- ABNAH- ME(-) %	NOVEMBER		ZU- ABNAH- ME(-) %	JANUAR BIS NOVEMBER		ZU- ABNAH- ME(-) %
	1990	1989		1990	1989		1990	1989		1990	1989	
ORTSLAGE	ANZAHL			ANZAHL			ANZAHL			ANZAHL		
FAHRER UND MITFAHRER												
VON												
MOFAS, MOPEDS	14	16	12,5-	163	204	20,1-	254	290	12,4-	3479	3855	9,8-
INNERORTS	7	6	X	66	71	7,0-	180	193	6,7-	2344	2623	10,6-
AUSSERORTS	7	10	X	97	133	27,1-	74	97	23,7-	1135	1232	7,9-
MOTORZWEIRADERN												
MIT AMTL. KENZ.	17	14	21,4	760	737	3,1	363	429	15,4-	10661	11034	3,4-
INNERORTS	3	5	X	173	164	5,5	254	276	8,0-	5190	5551	6,5-
AUSSERORTS	14	9	X	587	573	2,4	109	153	28,8-	5471	5483	0,2-
PERSONENKRAFTWAGEN	401	367	9,3	4211	3922	7,4	4641	4842	4,2-	50538	51685	2,2-
INNERORTS	57	49	16,3	471	484	2,7-	1377	1376	0,1	13560	15009	9,7-
AUSSERORTS	344	318	8,2	3740	3438	8,8	3264	3466	5,8-	36978	36676	0,8
BUSSEN	-	-	-	13	6	X	23	35	34,3-	461	441	4,5
INNERORTS	-	-	-	7	2	X	15	23	34,8-	221	285	22,5-
AUSSERORTS	-	-	-	6	4	X	8	12	X	240	156	53,8
GUETERKRAFTFAHR- ZEUGEN	10	17	41,2-	132	122	8,2	167	139	20,1	1809	1601	13,0
INNERORTS	1	2	X	16	21	23,8-	42	39	7,7	363	436	16,7-
AUSSERORTS	9	15	X	116	101	14,9	125	100	25,0	1446	1165	24,1
LANDWIRTSCHAFTLICH. ZUGMASCHINEN	4	3	X	26	27	3,7-	12	6	X	252	254	0,8-
INNERORTS	1	1	-	5	6	X	4	-	X	63	80	21,3-
AUSSERORTS	3	2	X	21	21	-	8	6	X	189	174	8,6
SONDERKRAFTFAHRZG. NICHT 2. LASTENBE- FOERDERUNG	1	3	X	22	19	15,8	20	20	-	285	260	9,6
INNERORTS	1	2	X	8	8	-	12	10	20,0	110	112	1,8-
AUSSERORTS	-	1	X	14	11	27,3	8	10	X	175	148	18,2
KRAFTFAHRZEUGEN ZUS.	447	420	6,4	5327	5037	5,8	5480	5761	4,9-	67485	69130	2,4-
INNERORTS	70	65	7,7	746	756	1,3-	1884	1917	1,7-	21851	24096	9,3-
AUSSERORTS	377	355	6,2	4581	4281	7,0	3596	3844	6,5-	45634	45034	1,3
FAHRRADERN	46	60	23,3-	682	775	12,0-	902	953	5,4-	15130	16168	6,4-
INNERORTS	36	38	5,3-	378	394	4,1-	782	823	5,0-	12112	13029	7,0-
AUSSERORTS	10	22	54,5-	304	381	20,2-	120	130	7,7-	3018	3139	3,9-
DAR.												
UNTER 15 JAHREN	3	5	X	74	98	24,5-	153	196	21,9-	3580	3869	7,5-
INNERORTS	3	3	-	39	52	25,0-	141	174	19,0-	3085	3347	7,8-
AUSSERORTS	-	2	X	35	46	23,9-	12	22	45,5-	495	522	5,2-
ANDEREN FAHRZEUGEN	-	-	-	18	9	X	7	15	X	131	156	16,0-
INNERORTS	-	-	-	12	3	X	5	6	X	82	110	25,5-
AUSSERORTS	-	-	-	6	6	-	2	9	X	49	46	6,5
FUSSGAENGER	200	200	-	1303	1435	9,2-	1519	1542	1,5-	13399	13848	3,2-
INNERORTS	148	146	1,4	883	1028	14,1-	1398	1409	0,8-	12223	12737	4,0-
AUSSERORTS	52	54	3,7-	420	407	3,2	121	133	9,0-	1176	1111	5,9
DAR.												
UNTER 15 JAHREN	5	14	X	117	158	26,0-	335	380	11,8-	4474	4738	5,6-
INNERORTS	3	10	X	80	112	28,6-	319	366	12,8-	4239	4519	6,2-
AUSSERORTS	2	4	X	37	46	19,6-	16	14	14,3	235	219	7,3
65 JAHRE U. AELTER	138	117	17,9	640	682	6,2-	468	464	0,9	3319	3516	5,6-
INNERORTS	117	92	27,2	526	569	7,6-	440	436	0,9	3125	3335	6,3-
AUSSERORTS	21	25	16,0-	114	113	0,9	28	28	-	194	181	7,2
ANDERE PERSONEN	2	3	X	13	19	31,6-	15	9	X	117	132	11,4-
INNERORTS	-	2	X	3	10	X	10	7	X	79	88	10,2-
AUSSERORTS	2	1	X	10	9	X	5	2	X	38	44	13,6-
INSGESAMT	695	683	1,8	7343	7275	0,9	7923	8280	4,3-	96262	99434	3,2-
INNERORTS	254	251	1,2	2022	2191	7,7-	4079	4162	2,0-	46347	50060	7,4-
AUSSERORTS	441	432	2,1	5321	5084	4,7	3844	4118	6,7-	49915	49374	1,1
DAR.												
UNTER 15 JAHREN	19	35	45,7-	339	369	8,1-	656	753	12,9-	10357	10786	4,0-
INNERORTS	8	14	X	132	176	25,0-	500	591	15,4-	7896	8467	6,7-
AUSSERORTS	11	21	47,6-	207	193	7,3	156	162	3,7-	2461	2319	6,1
65 JAHRE U. AELTER	204	178	14,6	1431	1501	4,7-	860	977	12,0-	9185	9726	5,6-
INNERORTS	144	116	24,1	806	824	2,2-	642	708	9,3-	6155	6627	7,1-
AUSSERORTS	60	62	3,2-	625	677	7,7-	218	269	19,0-	3030	3099	2,2-

BUNDESGBEIT													
IM STRASSENVERKEHR													
KEHRSBETEILIGUNG													
LEICHTVERLETZTE			ZU-ABNAHME(-) %			VERUNGLEUCKTE			INSGESAMT			ART DER VERKEHRSBETEILIGUNG	
NOVEMBER	1989	ANZAHL	JANUAR BIS NOVEMBER	1989	ANZAHL	NOVEMBER	1989	ANZAHL	JANUAR BIS NOVEMBER	1989	ANZAHL	ORTSLAGE	
1990	1989	ANZAHL	1990	1989	ANZAHL	1990	1989	ANZAHL	1990	1989	ANZAHL	FAHRER UND MITFAHRER VON	
699	714	2,1-	8400	8897	5,6-	967	1020	5,2-	12042	12956	7,1-	MOFAS,MOPEDS	
575	611	5,9-	6921	7339	5,7-	762	810	5,9-	9331	10033	7,0-	INNERORTS	
124	103	20,4	1479	1558	5,1-	205	210	2,4-	2711	2923	7,3-	AUSSERORTS	
831	905	8,2-	21194	21407	1,0-	1211	1348	10,2-	32615	33178	1,7-	MOTORZWEIRADERN	
688	749	8,1-	14888	15263	2,5-	945	1030	8,3-	20251	20978	3,5-	MIT AMTL. KENZ.	
143	156	8,3-	6306	6144	2,6	266	318	16,4-	12364	12200	1,3	INNERORTS	
19983	19308	3,5	209749	204086	2,8	25025	24517	2,1	264498	259693	1,9	PERSONENKRAFTWAGEN	
10846	10240	5,9	109755	110048	0,3-	12280	11665	5,3	123786	125541	1,4-	INNERORTS	
9137	9068	0,8	99994	94038	6,3	12745	12852	0,8-	140712	134152	4,9	AUSSERORTS	
302	401	24,7-	3886	3529	10,1	325	436	25,5-	4360	3976	9,7	BUSSEN	
198	327	39,5-	2655	2651	0,2	213	350	39,1-	2883	2938	1,9-	INNERORTS	
104	74	40,5	1231	878	40,2	112	86	30,2	1477	1038	42,3	AUSSERORTS	
567	548	3,5	6054	5691	6,4	744	704	5,7	7995	7414	7,8	GUETERKRAFTFAHRZEUGEN	
219	213	2,8	2291	2179	5,1	262	254	3,1	2670	2636	1,3	INNERORTS	
348	335	3,9	3763	3512	7,1	482	450	7,1	5325	4778	11,4	AUSSERORTS	
22	29	24,1-	510	537	5,0-	38	38	-	788	818	3,7-	LANDWIRTSCHAFTLICH. ZUGMASCHINEN	
2	9	X	124	161	23,0-	7	10	X	192	247	22,3-	INNERORTS	
20	20	-	386	376	2,7	31	28	10,7	596	571	4,4	AUSSERORTS	
100	71	40,8	1025	1033	0,8-	121	94	28,7	1332	1312	1,5	SONDERKRAFTFAHRZG. NICHT Z. LASTENBEFOERDERUNG	
66	44	50,0	557	572	2,6-	79	56	41,1	675	692	2,5-	INNERORTS	
34	27	25,9	468	461	1,5	42	38	10,5	657	620	6,0	AUSSERORTS	
22504	21976	2,4	250818	245180	2,3	28431	28157	1,0	323630	319347	1,3	KRAFTFAHRZEUGEN ZUS.	
12594	12193	3,3	137191	138213	0,7-	14548	14175	2,6	159788	163065	2,0-	INNERORTS	
9910	9783	1,3	113627	106967	6,2	13883	13982	0,7-	163842	156282	4,8	AUSSERORTS	
2780	2920	4,8-	46652	47148	1,1-	3728	3933	5,2-	62464	64091	2,5-	FAHRRADERN	
2606	2758	5,5-	42429	43035	1,4-	3424	3619	5,4-	54919	56458	2,7-	INNERORTS	
174	162	7,4	4223	4113	2,7	304	314	3,2-	7545	7633	1,2-	AUSSERORTS	
588	610	3,6-	11501	11753	2,1-	744	811	8,3-	15155	15720	3,6-	DAR. UNTER 15 JAHREN	
562	582	3,4-	10739	10972	2,1-	706	759	7,0-	13863	14371	3,5-	INNERORTS	
26	28	7,1-	762	781	2,4-	38	52	26,9-	1292	1349	4,2-	AUSSERORTS	
66	62	6,5	634	687	7,7-	73	77	5,2-	783	852	8,1-	ANDEREN FAHRZEUGEN	
52	53	1,9-	469	543	13,6-	57	59	3,4-	563	656	14,2-	INNERORTS	
14	9	X	165	144	14,6	16	18	11,1-	220	196	12,2	AUSSERORTS	
2251	2173	3,6	22058	21732	1,5	3970	3915	1,4	36760	37015	0,7-	FUSSGAENGER	
2148	2071	3,7	21010	20705	1,5	3694	3626	1,9	34116	34470	1,0-	INNERORTS	
103	102	1,0	1048	1027	2,0	276	289	4,5-	2644	2545	3,9	AUSSERORTS	
579	561	3,2	7204	7028	2,5	919	955	3,8-	11795	11924	1,1-	DAR. UNTER 15 JAHREN	
570	544	4,8	7029	6822	3,0	892	920	3,0-	11348	11453	0,9-	INNERORTS	
9	17	X	175	206	15,0-	27	35	22,9-	447	471	5,1-	AUSSERORTS	
363	383	5,2-	3163	3431	7,8-	969	964	0,5	7122	7629	6,6-	65 JAHRE U.AELTER	
343	369	7,0-	3028	3303	8,3-	900	897	0,3	6679	7207	7,3-	INNERORTS	
20	14	42,9	135	128	5,5	69	67	3,0	443	422	5,0	AUSSERORTS	
27	45	40,0-	295	348	15,2-	44	57	22,8-	425	499	14,8-	ANDERE PERSONEN	
21	33	36,4-	221	263	16,0-	31	42	26,2-	303	361	16,1-	INNERORTS	
6	12	X	74	85	12,9-	13	15	13,3-	122	138	11,6-	AUSSERORTS	
27628	27176	1,7	320457	315095	1,7	36246	36139	0,3	424062	421804	0,5	INSGESAMT	
17421	17108	1,8	201320	202759	0,7-	21754	21521	1,1	249689	255010	2,1-	INNERORTS	
10207	10068	1,4	119137	112336	6,1	14492	14618	0,9-	174373	166794	4,5	AUSSERORTS	
2134	2134	-	30270	29712	1,9	2809	2922	3,9-	40966	40867	0,2	DAR. UNTER 15 JAHREN	
1664	1650	0,8	23563	23480	0,4	2172	2255	3,7-	31591	32123	1,7-	INNERORTS	
470	484	2,9-	6707	6232	7,6	637	667	4,5-	9375	8744	7,2	AUSSERORTS	
1478	1605	7,9-	17445	17681	1,3-	2542	2760	7,9-	28061	28908	2,9-	65 JAHRE U.AELTER	
1082	1158	6,6-	12245	12630	3,0-	1868	1982	5,8-	19206	20081	4,4-	INNERORTS	
396	447	11,4-	5200	5051	2,9	674	778	13,4-	8855	8827	0,3	AUSSERORTS	

ALTER VON... BIS UNTER... JAHREN GESCHLECHT	G E T O E T E T E						S C H W E R V E R L E T Z T E					
	NOVEMBER		ZU- ABNAH- ME(-) %	JANUAR BIS NOVEMBER		ZU- ABNAH- ME(-) %	NOVEMBER		ZU- ABNAH- ME(-) %	JANUAR BIS NOVEMBER		ZU- ABNAH- ME(-) %
	1990 ANZAHL	1989 ANZAHL		1990 ANZAHL	1989 ANZAHL		1990 ANZAHL	1989 ANZAHL		1990 ANZAHL	1989 ANZAHL	
UNTER 15	19	35	45,7-	339	369	8,1-	656	753	12,9-	10354	10783	4,0-
MAENNLICH	10	23	56,5-	203	242	16,1-	392	458	14,4-	6500	6782	4,2-
WEIBLICH	9	12	X	136	127	7,1	264	295	10,5-	3854	4001	3,7-
15 BIS 18	17	18	5,6-	259	276	6,2-	534	612	12,7-	6525	7319	10,8-
MAENNLICH	14	15	6,7-	181	201	10,0-	346	413	16,2-	4433	5009	11,5-
WEIBLICH	3	3	-	78	75	4,0	188	199	5,5-	2092	2310	9,4-
18 BIS 21	63	65	3,1-	813	872	6,8-	1085	1097	1,1-	12730	13834	8,0-
MAENNLICH	50	44	13,6	644	654	1,5-	722	696	3,7	8316	9099	8,6-
WEIBLICH	13	21	38,1-	169	218	22,5-	363	401	9,5-	4414	4735	6,8-
21 BIS 25	65	83	21,7-	1071	1088	1,6-	1109	1134	2,2-	14417	15148	4,8-
MAENNLICH	53	59	10,2-	867	878	1,3-	724	766	5,5-	10062	10465	3,9-
WEIBLICH	12	24	50,0-	204	210	2,9-	385	368	4,6	4355	4683	7,0-
25 BIS 30	49	58	15,5-	893	773	15,5	892	860	3,7	11693	11361	2,9
MAENNLICH	41	49	16,3-	743	654	13,6	609	566	7,6	8252	8014	3,0
WEIBLICH	8	9	X	150	119	26,1	283	294	3,7-	3441	3347	2,8
30 BIS 35	52	35	48,6	516	431	19,7	585	564	3,7	6861	6407	7,1
MAENNLICH	40	32	25,0	421	373	12,9	409	380	7,6	4716	4429	6,5
WEIBLICH	12	3	X	95	58	63,8	176	184	4,3-	2145	1978	8,4
35 BIS 40	42	29	44,8	399	333	19,8	389	405	4,0-	4762	4616	3,2
MAENNLICH	28	21	33,3	310	257	20,6	243	257	5,4-	3128	2992	4,5
WEIBLICH	14	8	X	89	76	17,1	146	148	1,4-	1634	1624	0,6
40 BIS 45	32	35	8,6-	298	279	6,8	340	343	0,9-	3918	3816	2,7
MAENNLICH	25	28	10,7-	226	223	1,3	202	198	2,0	2418	2363	2,3
WEIBLICH	7	7	-	72	56	28,6	138	145	4,8-	1500	1453	3,2
45 BIS 50	31	30	3,3	335	351	4,6-	374	422	11,4-	4208	4762	11,6-
MAENNLICH	8	24	X	237	273	13,2-	231	235	1,7-	2576	2907	11,4-
WEIBLICH	23	6	X	98	78	25,6	143	187	23,5-	1632	1855	12,0-
50 BIS 55	39	45	13,3-	376	389	3,3-	486	473	2,7	4891	4901	0,2-
MAENNLICH	28	30	6,7-	282	287	1,7-	269	268	0,4	2865	2886	0,7-
WEIBLICH	11	15	26,7-	94	102	7,8-	217	205	5,9	2026	2015	0,5
55 BIS 60	45	39	15,4	308	313	1,6-	343	365	6,0-	3613	3582	0,9
MAENNLICH	28	31	9,7-	223	223	-	179	208	13,9-	2035	2040	0,2-
WEIBLICH	17	8	X	85	90	5,6-	164	157	4,5	1578	1542	2,3
60 BIS 65	37	33	12,1	301	295	2,0	260	273	4,8-	2988	3079	3,0-
MAENNLICH	22	19	15,8	203	200	1,5	122	132	7,6-	1473	1567	6,0-
WEIBLICH	15	14	7,1	98	95	3,2	138	141	2,1-	1515	1512	0,2
65 BIS 70	35	32	9,4	298	337	11,6-	242	275	12,0-	2815	2953	4,7-
MAENNLICH	18	12	50,0	168	179	6,1-	91	115	20,9-	1177	1266	7,0-
WEIBLICH	17	20	15,0-	130	158	17,7-	151	160	5,6-	1638	1687	2,9-
70 BIS 75	36	35	2,9	259	242	7,0	197	191	3,1	1897	2008	5,5-
MAENNLICH	10	17	41,2-	128	123	4,1	82	70	17,1	731	835	12,5-
WEIBLICH	26	18	44,4	131	119	10,1	115	121	5,0-	1166	1173	0,6-
75 U. MEHR	132	111	18,9	873	921	5,2-	419	510	17,8-	4469	4758	6,1-
MAENNLICH	58	57	1,8	424	447	5,1-	144	184	21,7-	1736	1929	10,0-
WEIBLICH	74	54	37,0	449	474	5,3-	275	326	15,6-	2733	2829	3,4-
ALLE ALTERSKLASSEN	694	683	1,6	7338	7269	0,9	7911	8277	4,4-	96141	99327	3,2-
MAENNLICH	433	461	6,1-	5260	5214	0,9	4765	4946	3,7-	60418	62583	3,5-
WEIBLICH	261	222	17,6	2078	2055	1,1	3146	3331	5,6-	35723	36744	2,8-
OHNE ANGABE	1	-	X	5	6	X	12	3	X	121	107	13,1
INSGESAMT	695	683	1,8	7343	7275	0,9	7923	8280	4,3-	96262	99434	3,2-

IM STRASSENVERKEHR

UND GESCHLECHT

LEICHTVERLETZTE			VERUNGLÜCKTE			INSGESAMT			ALTER VON... BIS				
NOVEMBER			NOVEMBER			NOVEMBER			UNTER... JAHREN				
1990	1989	ZU- ABNAH- ME(-) %	1990	1989	ZU- ABNAH- ME(-) %	1990	1989	ZU- ABNAH- ME(-) %	1990	1989	ZU- ABNAH- ME(-) %	GESCHLECHT	
ANZAHL			ANZAHL			ANZAHL			ANZAHL				
2133	2134	0,0	30260	29701	1,9	2808	2922	3,9-	40953	40853	0,2	UNTER	15
1176	1199	1,9-	17443	17360	0,5	1578	1680	6,1-	24146	24384	1,0-	MAENNLICH	
957	935	2,4	12817	12341	3,9	1230	1242	1,0-	16807	16469	2,1	WEIBLICH	
1310	1443	9,2-	17606	18954	7,1-	1861	2073	10,2-	24390	26549	8,1-	15 BIS	18
804	935	14,0-	11257	12509	10,0-	1164	1363	14,6-	15871	17719	10,4-	MAENNLICH	
506	508	0,4-	6349	6445	1,5-	697	710	1,8-	8519	8830	3,5-	WEIBLICH	
3240	3385	4,3-	37992	39668	4,2-	4388	4547	3,5-	51535	54374	5,2-	18 BIS	21
1871	1940	3,6-	22444	23646	5,1-	2643	2680	1,4-	31404	33399	6,0-	MAENNLICH	
1369	1445	5,3-	15548	16022	3,0-	1745	1867	6,5-	20131	20975	4,0-	WEIBLICH	
4301	4158	3,4	49665	48987	1,4	5475	5375	1,9	65153	65223	0,1-	21 BIS	25
2487	2399	3,7	29645	29650	0,0	3264	3224	1,2	40574	40993	1,0-	MAENNLICH	
1814	1759	3,1	20020	19337	3,5	2211	2151	2,8	24579	24230	1,4	WEIBLICH	
3896	3657	6,5	44409	41586	6,8	4837	4575	5,7	56995	53720	6,1	25 BIS	30
2275	2188	4,0	27260	25710	6,0	2925	2803	4,4	36255	34378	5,5	MAENNLICH	
1621	1469	10,3	17149	15876	8,0	1912	1772	7,9	20740	19342	7,2	WEIBLICH	
2590	2296	12,8	27688	25607	8,1	3227	2895	11,5	35065	32445	8,1	30 BIS	35
1538	1325	16,1	16812	15455	8,8	1987	1737	14,4	21949	20257	8,4	MAENNLICH	
1052	971	8,3	10876	10152	7,1	1240	1158	7,1	13116	12188	7,6	WEIBLICH	
1897	1771	7,1	20576	19629	4,8	2328	2205	5,6	25737	24578	4,7	35 BIS	40
1092	1004	8,8	11699	11233	4,1	1363	1282	6,3	15137	14482	4,5	MAENNLICH	
805	767	5,0	8877	8396	5,7	965	923	4,6	10600	10096	5,0	WEIBLICH	
1687	1582	6,6	17569	16925	3,8	2059	1960	5,1	21785	21020	3,6	40 BIS	45
935	877	6,6	9690	9452	2,5	1162	1103	5,3	12334	12038	2,5	MAENNLICH	
752	705	6,7	7879	7473	5,4	897	857	4,7	9451	8982	5,2	WEIBLICH	
1545	1688	8,5-	17710	18716	5,4-	1950	2140	8,9-	22253	23829	6,6-	45 BIS	50
842	925	9,0-	9688	10260	5,6-	1081	1184	8,7-	12501	13440	7,0-	MAENNLICH	
703	763	7,9-	8022	8456	5,1-	869	956	9,1-	9752	10389	6,1-	WEIBLICH	
1650	1611	2,4	18132	17090	6,1	2175	2129	2,2	23399	22380	4,6	50 BIS	55
907	882	2,8	9808	9316	5,3	1204	1180	2,0	12955	12489	3,7	MAENNLICH	
743	729	1,9	8324	7774	7,1	971	949	2,3	10444	9891	5,6	WEIBLICH	
1074	1039	3,4	11869	11359	4,5	1462	1443	1,3	15790	15254	3,5	55 BIS	60
590	535	10,3	6331	6128	3,3	797	774	3,0	8589	8391	2,4	MAENNLICH	
484	504	4,0-	5538	5231	5,9	665	669	0,6-	7201	6863	4,9	WEIBLICH	
773	753	2,7	8855	8598	3,0	1070	1059	1,0	12144	11972	1,4	60 BIS	65
386	366	5,5	4393	4058	8,3	530	517	2,5	6069	5825	4,2	MAENNLICH	
387	387	-	4462	4540	1,7-	540	542	0,4-	6075	6147	1,2-	WEIBLICH	
523	591	11,5-	6810	6914	1,5-	800	898	10,9-	9923	10204	2,8-	65 BIS	70
214	246	13,0-	2835	2829	0,2	323	373	13,4-	4180	4274	2,2-	MAENNLICH	
309	345	10,4-	3975	4085	2,7-	477	525	9,1-	5743	5930	3,2-	WEIBLICH	
325	310	4,8	3799	3799	-	558	536	4,1	5955	6049	1,6-	70 BIS	75
152	137	10,9	1548	1591	2,7-	244	224	8,9	2407	2549	5,6-	MAENNLICH	
173	173	-	2251	2208	1,9	314	312	0,6	3548	3500	1,4	WEIBLICH	
630	704	10,5-	6830	6964	1,9-	1181	1325	10,9-	12172	12643	3,7-	75 U. MEHR	
275	308	10,7-	2893	3014	4,0-	477	549	13,1-	5053	5390	6,3-	MAENNLICH	
355	396	10,4-	3937	3950	0,3-	704	776	9,3-	7119	7253	1,8-	WEIBLICH	
27574	27122	1,7	319770	314497	1,7	36179	36082	0,3	423249	421093	0,5	ALLE ALTERSKLASSEN	
15544	15266	1,8	183746	182211	0,8	20742	20673	0,3	249424	250008	0,2-	MAENNLICH	
12030	11856	1,5	136024	132286	2,8	15437	15409	0,2	173825	171085	1,6	WEIBLICH	
54	54	-	687	598	14,9	67	57	17,5	813	711	14,3	OHNE ANGABE	
27628	27176	1,7	320457	315095	1,7	36246	36139	0,3	424062	421804	0,5	INSGESAMT	

3 AN STRASSENVERKEHRСУNFAELLEN BETEILIGTE FAHRZEUGFUEHRER UND FUSSGAENGER

ART DER VERKEHRSBETEILIGUNG	NOVEMBER 1990		NOVEMBER 1989		ZU- BZW. ABNAHME (-) UNFAELLE MIT PERS. - SACH-SCHADEN		JANUAR - NOVEMBER 90		JANUAR - NOVEMBER 89		ZU- BZW. ABNAHME (-) UNFAELLE MIT PERS. - SACH-SCHADEN	
	UNFAELLE PERSONEN-SCHADEN	MIT SCHWEREM SACH-SCHADEN	UNFAELLE PERSONEN-SCHADEN	MIT SCHWEREM SACH-SCHADEN	UNFAELLE PERSONEN-SCHADEN	MIT SCHWEREM SACH-SCHADEN	UNFAELLE PERSONEN-SCHADEN	MIT SCHWEREM SACH-SCHADEN	UNFAELLE PERSONEN-SCHADEN	MIT SCHWEREM SACH-SCHADEN	UNFAELLE PERSONEN-SCHADEN	MIT SCHWEREM SACH-SCHADEN
ORTSLAGE	SCHADEN	SCHADEN	SCHADEN	SCHADEN	SCHADEN	SCHADEN	SCHADEN	SCHADEN	SCHADEN	SCHADEN	SCHADEN	SCHADEN
FUEHRER VON	ANZAHL		ANZAHL		%		ANZAHL		ANZAHL		%	
MOFAS, MOPEDS	1004	20	1079	15	7,0-	33,3	12636	205	13605	230	7,1-	10,9-
INNERORTS	793	18	855	10	7,3-	80,0	9818	154	10569	161	7,1-	4,3-
AUSSERORTS	211	2	224	5	5,8-	X	2818	51	3036	69	7,2-	26,1-
MOTORZWEIRAEDERN MIT AMTL. KENNZ.	1204	57	1293	51	6,9-	11,8	31086	1487	31677	1493	1,9-	0,4-
INNERORTS	949	44	997	38	4,8-	15,8	19587	894	20345	918	3,7-	2,6-
AUSSERORTS	255	13	296	13	13,9-	-	11499	593	11332	575	1,5	3,1
PERSONENKRAFTWAGEN	40152	42424	39142	43753	2,6	3,0-	435876	419396	431864	439482	0,9	4,6-
INNERORTS	25096	27819	24261	29622	3,4	6,1-	268328	267227	272922	293246	1,7-	8,9-
AUSSERORTS	15056	14605	14881	14131	1,2	3,4	167548	152169	158942	146236	5,4	4,1
BUSSEN	386	322	455	298	15,2-	8,1	5001	3457	4861	3286	2,9	5,2
INNERORTS	303	240	381	224	20,5-	7,1	3855	2411	3811	2341	1,2	3,0
AUSSERORTS	83	82	74	74	12,2	10,8	1146	1046	1050	945	9,1	10,7
GUETERKRAFTFAHRZEUGEN	2891	4001	2751	3692	5,1	8,4	30020	36853	28565	36041	5,1	2,3
INNERORTS	1430	2027	1396	2074	2,4	2,3-	15069	19246	14946	19747	0,8	2,5-
AUSSERORTS	1461	1974	1355	1618	7,8	22,0	14951	17607	13619	16294	9,8	8,1
LANDWIRTSCHAFTLICH. ZUGMASCHINEN	170	151	145	180	17,2	16,1-	2400	1821	2405	2261	0,2-	19,5-
INNERORTS	27	61	41	68	34,1-	10,3-	648	651	707	788	8,3-	17,4-
AUSSERORTS	143	90	104	112	37,5	19,6-	1752	1170	1698	1473	3,2	20,6-
SONDERKRAFTFAHRZG. NICHT Z. LASTENBEFOERDERUNG	246	266	235	279	4,7	4,7-	2740	2718	2763	2837	0,8-	4,2-
INNERORTS	168	185	160	206	5,0	10,2-	1740	1861	1768	1989	1,6-	6,4-
AUSSERORTS	78	81	75	73	4,0	11,0	1000	857	995	848	0,5	1,1
KRAFTFAHRZEUGEN ZUS.	46053	47241	45100	48268	2,1	2,1-	519759	465937	515740	485630	0,8	4,1-
INNERORTS	28766	30394	28091	32242	2,4	5,7-	319045	292444	325068	319190	1,9-	8,4-
AUSSERORTS	17287	16847	17009	16026	1,6	5,1	200714	173493	190672	166440	5,3	4,2
DAR. FLUECHTIG	2128	3648	2051	3225	3,8	13,1	23653	33550	23365	31522	1,2	6,4
INNERORTS	1400	2238	1365	2030	2,6	10,2	15442	20347	15313	19211	0,8	5,9
AUSSERORTS	728	1410	686	1195	6,1	18,0	8211	13203	8052	12311	2,0	7,2
FAHRRRAEDERN	4007	30	4185	38	4,3-	21,1-	67525	432	69007	485	2,1-	10,9-
INNERORTS	3677	24	3844	31	4,3-	22,6-	59398	344	60754	395	2,2-	12,9-
AUSSERORTS	330	6	341	7	3,2-	X	8127	88	8253	90	1,5-	2,2-
DAR. UNTER 15 JAHREN	777	5	832	3	6,6-	X	15695	45	16185	81	3,0-	44,4-
INNERORTS	733	5	779	3	5,9-	X	14337	39	14800	66	3,1-	40,9-
AUSSERORTS	44	-	53	-	17,0-	-	1358	6	1385	15	2,0-	X
ANDEREN FAHRZEUGEN	305	885	331	728	7,9-	21,6	3333	7365	3415	6337	2,4-	16,2
INNERORTS	223	726	244	603	8,6-	20,4	2373	6105	2427	5097	2,2-	19,8
AUSSERORTS	82	159	87	125	5,7-	27,2	960	1260	988	1240	2,8-	1,6
FUSSGAENGER	4082	46	4033	50	1,2	8,0-	38493	425	38669	440	0,5-	3,4-
INNERORTS	3794	35	3734	39	1,6	10,3-	35659	318	35930	351	0,8-	9,4-
AUSSERORTS	288	11	299	11	3,7-	-	2834	107	2739	89	3,5	20,2
DAR. UNTER 15 JAHREN	932	1	977	3	4,6-	X	12084	34	12216	39	1,1-	12,8-
INNERORTS	905	-	940	3	3,7-	X	11622	27	11729	32	0,9-	15,6-
AUSSERORTS	27	1	37	-	27,0-	X	462	7	487	7	5,1-	-
65 JAHRE U. AELTER	979	4	974	8	0,5	X	7262	38	7764	59	6,5-	35,6-
INNERORTS	909	3	906	5	0,3	X	6806	28	7322	46	7,0-	39,1-
AUSSERORTS	70	1	68	3	2,9	X	456	10	442	13	3,2	23,1-
ANDERE PERSONEN	67	11	79	19	15,2-	42,1-	695	123	776	136	10,4-	9,6-
INNERORTS	44	2	55	8	20,0-	X	465	56	533	60	12,8-	6,7-
AUSSERORTS	23	9	24	11	4,2-	X	230	67	243	76	5,4-	11,8-
INSGESAMT	54514	48213	53728	49103	1,5	1,8-	629805	474282	627607	493028	0,4	3,8-
INNERORTS	36504	31181	35968	32923	1,5	5,3-	416940	299267	424712	325093	1,8-	7,9-
AUSSERORTS	18010	17032	17760	16180	1,4	5,3	212865	175015	202895	167935	4,9	4,2
DAR. UNTER 15 JAHREN	1715	12	1818	12	5,7-	-	27942	162	28556	182	2,2-	11,0-
INNERORTS	1642	9	1725	12	4,8-	X	26082	121	26637	144	2,1-	16,0-
AUSSERORTS	73	3	93	-	21,5-	X	1860	41	1919	38	3,1-	7,9
65 JAHRE U. AELTER	3092	1792	3249	2052	4,8-	12,7-	34498	19183	35085	20213	1,7-	5,1-
INNERORTS	2345	1243	2445	1399	4,1-	11,2-	24889	12118	25652	13350	3,0-	9,2-
AUSSERORTS	747	549	804	653	7,1-	15,9-	9609	7065	9433	6863	1,9	2,9

4 URSACHEN VON STRASSENVERKEHRSUNFÄLLEN MIT PERSONENSCHADEN
4.1 FEHLVERHALTEN DER FAHRZEUGFÜHRER

URSACHE	INSGESAMT	PERSONEN- KRAFTWAGEN NOVEMBER	DARUNTER MOTOR- ZWEIRÄD. MIT AMTL. KENNZ. 1990	FAHR- RÄDER	INSGESAMT	PERSONEN- KRAFTWAGEN NOVEMBER	DARUNTER MOTOR- ZWEIRÄD. MIT AMTL. KENNZ. 1989	FAHR- RÄDER	INS- GE- SAMT	ZU- BZW. PERSO- NEN- KRAFT- WAGEN	ABNAHME (-)	
											M. AMTL. KENNZ.	FAHR- RÄDER
ANZAHL												%
INSGESAMT	35531	28739	708	2484	35413	28596	745	2583	0,3	0,5	5,0-	3,8-
VERKEHRSTUECHTIGKEIT	2774	2308	50	178	2731	2299	52	168	1,6	0,4	3,8-	6,0
ALKOHOLEINFLUSS	2499	2084	50	162	2399	2024	50	150	4,2	3,0	-	8,0
STRASSEN BENUTZUNG	2177	1229	35	681	2210	1274	36	694	1,5-	3,5-	2,8-	1,9-
GESCHWINDIGKEIT	7292	6436	223	93	7644	6796	224	115	4,6-	5,3-	0,4-	19,1-
ABSTAND	3702	3218	60	32	3507	3000	72	39	5,6	7,3	16,7-	17,9-
UEBERHOLEN	1296	1003	77	44	1436	1110	87	34	9,8-	9,6-	11,5-	29,4
VORBEIFAHREN	109	85	2	4	113	92	4	6	3,5-	7,6-	X	X
NEBENEINANDERFAHREN	348	252	3	18	310	233	5	12	12,3	8,2	X	50,0
VORFAHRT, VORRANG	4961	4166	38	346	4806	3986	56	366	3,2	4,5	32,1-	5,5-
NICHTBEACHTEN DER DIE VORFAHRT REGELNDEN VERKEHRSZEICHEN	3695	3223	14	169	3477	3002	22	166	6,3	7,4	36,4-	1,8
NICHTBEACHTEN DER VER- KEHRSREGELUNG DURCH POLIZEIBEAMTE ODER LICHTZEICHEN	599	446	10	95	614	454	13	105	2,4-	1,8-	23,1-	9,5-
ABBIEGEN, WENDEN, RUECKWAERTSFAHREN, EIN- UND ANFAHREN	4680	3809	25	334	4767	3833	29	403	1,8-	0,6-	13,8-	17,1-
FALSCHES VERHALTEN GE- GENUEBER FUSSGAENGERN	2238	1911	34	111	2095	1737	31	113	6,8	10,0	9,7	1,8-
AN UEBERWEGEN, FURTEN	620	549	5	24	509	432	6	20	21,8	27,1	X	20,0
RUHENDER VERKEHR, VERKEHRSSICHERUNG	268	214	-	5	324	273	1	-	17,3-	21,6-	X	X
NICHTBEACHTEN DER BE- LEUCHTUNGSVORSCHRIFTEN	154	38	3	95	141	25	3	82	9,2	52,0	-	15,9
LADUNG, BESETZUNG	62	21	2	11	88	30	-	9	29,5-	30,0-	X	X
ANDERE FEHLER BEIM FAHRZEUGFUEHRER	5470	4049	156	532	5241	3908	145	542	4,4	3,6	7,6	1,8-

	JANUAR BIS NOVEMBER 1990				ANZAHL	JANUAR BIS NOVEMBER 1989			ZU- BZW. ABNAHME (-)			
											%	
INSGESAMT	417584	310613	20627	45217	418639	310127	21050	46468	0,3-	0,2	2,0-	2,7-
VERKEHRSTUECHTIGKEIT	32440	24832	1358	3397	33669	25574	1388	3621	3,7-	2,9-	2,2-	6,2-
ALKOHOLEINFLUSS	28205	21412	1304	3087	29394	22158	1327	3271	4,0-	3,4-	1,7-	5,6-
STRASSEN BENUTZUNG	30039	14022	1290	11872	31124	14731	1498	11844	3,5-	4,8-	13,9-	0,2
GESCHWINDIGKEIT	81356	65819	7339	2315	84154	68343	7575	2467	3,3-	3,7-	3,1-	6,2-
ABSTAND	42817	35802	1747	812	41733	34551	1851	979	2,6	3,6	5,6-	17,1-
UEBERHOLEN	18580	13047	2366	874	18668	12965	2510	939	0,5-	0,6	5,7-	6,9-
VORBEIFAHREN	1242	874	46	98	1391	1042	55	91	10,7-	16,1-	16,4-	7,7
NEBENEINANDERFAHREN	4105	2927	97	201	3773	2740	87	229	8,8	6,8	11,5	12,2-
VORFAHRT, VORRANG	57827	46062	964	5859	59336	47132	976	6173	2,5-	2,3-	1,2-	5,1-
NICHTBEACHTEN DER DIE VORFAHRT REGELNDEN VERKEHRSZEICHEN	41713	34807	437	3094	42733	35543	516	3268	2,4-	2,1-	15,3-	5,3-
NICHTBEACHTEN DER VER- KEHRSREGELUNG DURCH POLIZEIBEAMTE ODER LICHTZEICHEN	7021	4933	199	1308	7033	4957	158	1352	0,2-	0,5-	25,9	3,3-
ABBIEGEN, WENDEN, RUECKWAERTSFAHREN, EIN- UND ANFAHREN	58453	45369	807	6280	59824	45873	829	6787	2,3-	1,1-	2,7-	7,5-
FALSCHES VERHALTEN GE- GENUEBER FUSSGAENGERN	18886	15091	381	1690	18887	15064	439	1655	0,0	0,2	13,2-	2,1
AN UEBERWEGEN, FURTEN	4078	3404	59	273	3953	3309	55	245	3,2	2,9	7,3	11,4
RUHENDER VERKEHR, VERKEHRSSICHERUNG	3854	3333	13	21	4025	3501	18	36	4,2-	4,8-	27,8-	41,7-
NICHTBEACHTEN DER BE- LEUCHTUNGSVORSCHRIFTEN	897	252	35	473	950	234	53	498	5,6-	7,7	34,0-	5,0-
LADUNG, BESETZUNG	1190	334	41	222	1167	289	26	216	2,0	15,6	57,7	2,8
ANDERE FEHLER BEIM FAHRZEUGFUEHRER	65898	42849	4143	11103	59938	38088	3745	10933	9,9	12,5	10,6	1,6

4 URSACHEN VON STRASSENVERKEHRСУNFÄLLEN MIT PERSONENSCHADEN

4.2 ALLE URSACHEN

URSACHE	ORTSLAGE	NOVEMBER		ZU- BZW. ABNAHME (-) %	JANUAR BIS NOVEMBER		ZU- BZW. ABNAHME (-) %
		1990	1989		1990	1989	
		ANZAHL	ANZAHL		ANZAHL	ANZAHL	
FEHLVERHALTEN DER FAHRZEUGFUEHRER INSGESAMT	ZUSAMMEN	35531	35413	0,3	417584	418639	0,3-
	INNERORTS	22334	21974	1,6	258776	265419	2,5-
	AUSSERORTS	13197	13439	1,8-	158808	153220	3,6
VERKEHRSTUECHTIGKEIT	ZUSAMMEN	2774	2731	1,6	32440	33669	3,7-
	INNERORTS	1604	1550	3,5	17975	19017	5,5-
	AUSSERORTS	1170	1181	0,9-	14465	14652	1,3-
ALKOHOLEINFLUSS	ZUSAMMEN	2499	2399	4,2	28205	29394	4,0-
	INNERORTS	1510	1413	6,9	16381	17363	5,7-
	AUSSERORTS	989	986	0,3	11824	12031	1,7-
EINFLUSS ANDERER BERAUSCHENDER MITTEL Z.B. DROGEN, RAUSCHGIFT	ZUSAMMEN	15	19	21,1-	297	290	2,4
	INNERORTS	12	11	9,1	177	173	2,3
	AUSSERORTS	3	8	X	120	117	2,6
UEBERMUEDUNG	ZUSAMMEN	140	163	14,1-	2121	2139	0,8-
	INNERORTS	22	28	21,4-	409	445	8,1-
	AUSSERORTS	118	135	12,6-	1712	1694	1,1
SONSTIGE KOERPERLICHE ODER GEISTIGE MAENGEL	ZUSAMMEN	120	150	20,0-	1817	1846	1,6-
	INNERORTS	60	98	38,8-	1008	1036	2,7-
	AUSSERORTS	60	52	15,4	809	810	0,1-
STRASSEN BENUTZUNG	ZUSAMMEN	2177	2210	1,5-	30039	31124	3,5-
	INNERORTS	1353	1329	1,8	19054	19909	4,3-
	AUSSERORTS	824	881	6,5-	10985	11215	2,1-
BENUTZUNG DER FALSCHEN FAHRBAHN, AUCH RICHTUNGS- FAHRBAHN, ODER VERBOTSWIDRIGE BENUTZUNG ANDERER STRASSENTEILE	ZUSAMMEN	856	859	0,4-	12603	12834	1,8-
	INNERORTS	766	769	0,4-	11259	11427	1,5-
	AUSSERORTS	90	90	-	1344	1407	4,5-
VERSTOSS GEGEN DAS RECHTSFAHRGEBOT	ZUSAMMEN	1321	1351	2,2-	17436	18290	4,7-
	INNERORTS	587	560	4,8	7795	8482	8,1-
	AUSSERORTS	734	791	7,2-	9641	9808	1,7-
GESCHWINDIGKEIT NICHT ANGEPASSTE	ZUSAMMEN	7292	7644	4,6-	81356	84154	3,3-
	INNERORTS	3029	3068	1,3-	33804	36613	7,7-
	AUSSERORTS	4263	4576	6,8-	47552	47541	0,0
MIT GLEICHZEITIGEM UEBERSCHREITEN DER ZULAESSIGEN HOECHSTGESCHWINDIGKEIT	ZUSAMMEN	901	929	3,0-	11096	12360	10,2-
	INNERORTS	544	521	4,4	6241	7211	13,5-
	AUSSERORTS	357	408	12,5-	4855	5149	5,7-
IN ANDEREN FÄELLEN	ZUSAMMEN	6391	6715	4,8-	70260	71794	2,1-
	INNERORTS	2485	2547	2,4-	27563	29402	6,3-
	AUSSERORTS	3906	4168	6,3-	42697	42392	0,7
ABSTAND	ZUSAMMEN	3702	3507	5,6	42817	41733	2,6
	INNERORTS	2369	2147	10,3	26500	26454	0,2
	AUSSERORTS	1333	1360	2,0-	16317	15279	6,8
UNGENUEGENDER SICHERHEITSABSTAND	ZUSAMMEN	3618	3416	5,9	41795	40682	2,7
	INNERORTS	2328	2100	10,9	25981	25915	0,3
	AUSSERORTS	1290	1316	2,0-	15814	14767	7,1
STARKES BREMSEN DES VORAUSFAHRENDEN OHNE ZWINGEN- DEN GRUND	ZUSAMMEN	84	91	7,7-	1022	1051	2,8-
	INNERORTS	41	47	12,8-	519	539	3,7-
	AUSSERORTS	43	44	2,3-	503	512	1,8-
UEBERHOLEN	ZUSAMMEN	1296	1436	9,8-	18580	18668	0,5-
	INNERORTS	434	509	14,7-	6673	7180	7,1-
	AUSSERORTS	862	927	7,0-	11907	11488	3,6
UNZULAESSIGES RECHTSUEBERHOLEN	ZUSAMMEN	45	56	19,6-	774	867	10,7-
	INNERORTS	33	42	21,4-	495	599	17,4-
	AUSSERORTS	12	14	14,3-	279	268	4,1
UEBERHOLEN TROTZ GEGENVERKEHRS	ZUSAMMEN	325	317	2,5	3949	3949	-
	INNERORTS	40	45	11,1-	487	538	9,5-
	AUSSERORTS	285	272	4,8	3462	3411	1,5
UEBERHOLEN TROTZ UNKLARER VERKEHRSLAGE	ZUSAMMEN	311	357	12,9-	4992	5082	1,8-
	INNERORTS	165	191	13,6-	2636	2798	5,8-
	AUSSERORTS	146	166	12,0-	2356	2284	3,2
UEBERHOLEN TROTZ UNZUREICHENDER SICHTVERHAELTNISSE	ZUSAMMEN	55	57	3,5-	776	773	0,4
	INNERORTS	14	8	X	129	136	5,1-
	AUSSERORTS	41	49	16,3-	647	637	1,6

4 URSACHEN VON STRASSENVERKEHRСУNFAELLEN MIT PERSONENSCHADEN

4.2 ALLE URSACHEN

URSACHE	ORTSLAGE	NOVEMBER			ZU- BZW. ABNAHME(-) %	JANUAR BIS NOVEMBER			ZU- BZW. ABNAHME(-) %
		1990	1989	ANZAHL		1990	1989	ANZAHL	
UEBERHOLEN OHNE BEACHTUNG DES NACHFOLGENDEN VERKEHRS UND/ODER OHNE RECHTZEITIGE UND DEUTLICHE ANKUENDIGUNG DES AUSSCHERENS	ZUSAMMEN	170	170		-	2268	2069		9,6
	INNERORTS	4	8		X	138	154		10,4-
	AUSSERORTS	166	162		2,5	2130	1915		11,2
FEHLER BEIM WIEDEREINORDNEN	ZUSAMMEN	107	123		13,0-	1398	1394		0,3
	INNERORTS	31	34		8,8-	448	475		5,7-
	AUSSERORTS	76	89		14,6-	950	919		3,4
SONSTIGE FEHLER BEIM UEBERHOLEN	ZUSAMMEN	229	290		21,0-	3577	3675		2,7-
	INNERORTS	126	161		21,7-	2039	2151		5,2-
	AUSSERORTS	103	129		20,2-	1538	1524		0,9
FEHLER BEIM UEBERHOLTWERDEN	ZUSAMMEN	54	66		18,2-	846	859		1,5-
	INNERORTS	21	20		5,0	301	329		8,5-
	AUSSERORTS	33	46		28,3-	545	530		2,8
VORBEIFAHREN	ZUSAMMEN	109	113		3,5-	1242	1391		10,7-
	INNERORTS	95	92		3,3	1061	1172		9,5-
	AUSSERORTS	14	21		33,3-	181	219		17,4-
NICHTBEACHTEN DES VORRANGES ENTGEGENKOMMENDER FAHRZEUGE BEIM VORBEIFAHREN AN HALTENDEN FAHRZEUGEN, ABSPERRUNGEN ODER HINDERNISSEN	ZUSAMMEN	93	88		5,7	993	1109		10,5-
	INNERORTS	85	77		10,4	878	975		9,9-
	AUSSERORTS	8	11		X	115	134		14,2-
NICHTBEACHTEN DES NACHFOLGENDEN VERKEHRS BEIM VORBEIFAHREN AN HALTENDEN FAHRZEUGEN, ABSPERRUNGEN ODER HINDERNISSEN UND/ODER OHNE RECHTZEITIGE UND DEUTLICHE ANKUENDIGUNG DES AUSSCHERENS	ZUSAMMEN	16	25		36,0-	249	282		11,7-
	INNERORTS	10	15		33,3-	183	197		7,1-
	AUSSERORTS	6	10		X	66	85		22,4-
NEBENEINANDERFAHREN; FEHLERHAFTES WECHSELN DES FAHRSTREIFENS BEIM NEBENEINANDERFAHREN ODER NICHTBEACHTEN DES REISSVERSCHLUSSVERFAHRENS	ZUSAMMEN	348	310		12,3	4105	3773		8,8
	INNERORTS	250	230		8,7	2762	2687		2,8
	AUSSERORTS	98	80		22,5	1343	1086		23,7
VORFAHRT, VORRANG	ZUSAMMEN	4961	4806		3,2	57827	59336		2,5-
	INNERORTS	3718	3638		2,2	42887	44677		4,0-
	AUSSERORTS	1243	1168		6,4	14940	14659		1,9
NICHTBEACHTEN DER REGEL "RECHTS VOR LINKS"	ZUSAMMEN	489	514		4,9-	6818	7198		5,3-
	INNERORTS	468	491		4,7-	6267	6717		6,7-
	AUSSERORTS	21	23		8,7-	551	481		14,6
NICHTBEACHTEN DER DIE VORFAHRT REGELNDEN VERKEHRSZEICHEN	ZUSAMMEN	3695	3477		6,3	41713	42733		2,4-
	INNERORTS	2632	2501		5,2	29384	30607		4,0-
	AUSSERORTS	1063	976		8,9	12329	12126		1,7
NICHTBEACHTEN DER VORFAHRT DES DURCHGEHENDEN VERKEHRS AUF AUTOBAHNEN ODER KRAFTFAHRSTRASSEN	ZUSAMMEN	42	37		13,5	470	433		8,5
	INNERORTS	3	2		X	44	31		41,9
	AUSSERORTS	39	35		11,4	426	402		6,0
NICHTBEACHTEN DER VORFAHRT DURCH FAHRZEUGE, DIE AUS FELD- UND WALDWEGEN KOMMEN	ZUSAMMEN	38	43		11,6-	771	748		3,1
	INNERORTS	6	9		X	140	129		8,5
	AUSSERORTS	32	34		5,9-	631	619		1,9
NICHTBEACHTEN DER VERKEHRSREGELUNG DURCH POLIZEIBEAMTE ODER LICHTZEICHEN	ZUSAMMEN	599	614		2,4-	7021	7033		0,2-
	INNERORTS	543	547		0,7-	6328	6351		0,4-
	AUSSERORTS	56	67		16,4-	693	682		1,6
NICHTBEACHTEN DES VORRANGES ENTGEGENKOMMENDER FAHRZEUGE	ZUSAMMEN	66	90		26,7-	770	934		17,6-
	INNERORTS	45	70		35,7-	566	691		18,1-
	AUSSERORTS	21	20		5,0	204	243		16,1-
NICHTBEACHTEN DES VORRANGES VON SCHIENENFAHRZEUGEN AN BAHNUEBERGAENGEN	ZUSAMMEN	32	31		3,2	264	257		2,7
	INNERORTS	21	18		16,7	158	151		4,6
	AUSSERORTS	11	13		15,4-	106	106		-
ABBIEGEN, WENDEN, RUECKWAERTSFAHREN, EIN- UND ANFAHREN	ZUSAMMEN	4680	4767		1,8-	58453	59824		2,3-
	INNERORTS	3896	3988		2,3-	48167	49483		2,7-
	AUSSERORTS	784	779		0,6	10286	10341		0,5-
FEHLER BEIM ABBIEGEN	ZUSAMMEN	2716	2817		3,6-	32900	33786		2,6-
	INNERORTS	2153	2245		4,1-	25508	26312		3,1-
	AUSSERORTS	563	572		1,6-	7392	7474		1,1-
FEHLER BEIM WENDEN ODER RUECKWAERTSFAHREN	ZUSAMMEN	763	764		0,1-	9231	9338		1,1-
	INNERORTS	671	671		-	7956	8073		1,5-
	AUSSERORTS	92	93		1,1-	1275	1265		0,8
FEHLER BEIM EINFAHREN IN DEN FLIESSENDEN VERKEHR Z.B. AUS EINEM GRUNDSTUECK, VON EINEM ANDEREN STRASSENTEIL ODER BEIM ANFAHREN VOM FAHRBAHNRAND	ZUSAMMEN	1201	1186		1,3	16322	16700		2,3-
	INNERORTS	1072	1072		-	14703	15098		2,6-
	AUSSERORTS	129	114		13,2	1619	1602		1,1

4 URSACHEN VON STRASSENVERKEHRСУNFAELLEN MIT PERSONENSCHADEN

4.2 ALLE URSACHEN

URSACHE	ORTSLAGE	NOVEMBER		ZU- BZW. ABNAHME (-) %	JANUAR BIS NOVEMBER		ZU- BZW. ABNAHME (-) %
		1990	1989		1990	1989	
		ANZAHL			ANZAHL		
FALSCHES VERHALTEN GEGENUEBER FUSSGAENGERN							
	ZUSAMMEN	2238	2095	6,8	18886	18887	0,0
	INNERORTS	2111	1978	6,7	17740	17799	0,3-
	AUSSERORTS	127	117	8,5	1146	1088	5,3
AN FUSSGAENGERUEBERWEGEN							
	ZUSAMMEN	234	195	20,0	1608	1615	0,4-
	INNERORTS	233	194	20,1	1597	1604	0,4-
	AUSSERORTS	1	1	-	11	11	-
AN FUSSGAENGERFURTEN							
	ZUSAMMEN	386	314	22,9	2470	2338	5,6
	INNERORTS	380	310	22,6	2444	2307	5,9
	AUSSERORTS	6	4	X	26	31	16,1-
BEIM ABBIEGEN							
	ZUSAMMEN	415	329	26,1	2372	2373	0,0
	INNERORTS	406	328	23,8	2315	2335	0,9-
	AUSSERORTS	9	1	X	57	38	50,0
AN HALTESTELLEN (AUCH HALTENDEN SCHULBUSSEN MIT EINGESCHALTETEM WARNBLINKLICHT)							
	ZUSAMMEN	63	80	21,3-	732	698	4,9
	INNERORTS	59	74	20,3-	671	648	3,5
	AUSSERORTS	4	6	X	61	50	22,0
AN ANDEREN STELLEN							
	ZUSAMMEN	1140	1177	3,1-	11704	11863	1,3-
	INNERORTS	1033	1072	3,6-	10713	10905	1,8-
	AUSSERORTS	107	105	1,9	991	958	3,4
RUHENDER VERKEHR, VERKEHRSSICHERUNG							
	ZUSAMMEN	268	324	17,3-	3854	4025	4,2-
	INNERORTS	219	278	21,2-	3408	3602	5,4-
	AUSSERORTS	49	46	6,5	446	423	5,4
UNZULAESSIGES HALTEN ODER PARKEN							
	ZUSAMMEN	56	64	12,5-	648	720	10,0-
	INNERORTS	38	48	20,8-	487	552	11,8-
	AUSSERORTS	18	16	12,5	161	168	4,2-
MANGELNDE SICHERUNG HALTENDER ODER LIEGENGEBLIE- BENER FAHRZEUGE UND VON UNFALLSTELLEN SOWIE SCHULBUSSEN, BEI DENEN KINDER EIN- ODER AUSSTEIGEN							
	ZUSAMMEN	60	50	20,0	472	414	14,0
	INNERORTS	32	24	33,3	226	204	10,8
	AUSSERORTS	28	26	7,7	246	210	17,1
VERKEHRSWIDRIGES VERHALTEN BEIM EIN- ODER AUS- STEIGEN, BE- ODER ENTLADEN							
	ZUSAMMEN	152	210	27,6-	2734	2891	5,4-
	INNERORTS	149	206	27,7-	2695	2846	5,3-
	AUSSERORTS	3	4	X	39	45	13,3-
NICHTBEACHTEN DER BELEUCHTUNGSVORSCHRIFTEN							
	ZUSAMMEN	154	141	9,2	897	950	5,6-
	INNERORTS	123	124	0,8-	619	692	10,6-
	AUSSERORTS	31	17	82,4	278	258	7,8
LADUNG, BESETZUNG							
	ZUSAMMEN	62	88	29,5-	1190	1167	2,0
	INNERORTS	29	51	43,1-	600	607	1,2-
	AUSSERORTS	33	37	10,8-	590	560	5,4
UEBERLADUNG, UEBERBESETZUNG							
	ZUSAMMEN	13	25	48,0-	269	320	15,9-
	INNERORTS	6	18	X	159	196	18,9-
	AUSSERORTS	7	7	-	110	124	11,3-
UNZUREICHEND GESICHERTE LADUNG ODER FAHRZEUG- ZUBEHOERTEILE							
	ZUSAMMEN	49	63	22,2-	921	847	8,7
	INNERORTS	23	33	30,3-	441	411	7,3
	AUSSERORTS	26	30	13,3-	480	436	10,1
ANDERE FEHLER BEIM FAHRZEUGFUEHRER							
	ZUSAMMEN	5470	5241	4,4	65898	59938	9,9
	INNERORTS	3104	2992	3,7	37526	35527	5,6
	AUSSERORTS	2366	2249	5,2	28372	24411	16,2
TECHNISCHE MAENDEL, WARTUNGSMANGEL							
	ZUSAMMEN	378	450	16,0-	5224	5427	3,7-
	INNERORTS	211	258	18,2-	2459	2669	7,9-
	AUSSERORTS	167	192	13,0-	2765	2758	0,3
BELEUCHTUNG							
	ZUSAMMEN	129	127	1,6	799	889	10,1-
	INNERORTS	91	84	8,3	497	563	11,7-
	AUSSERORTS	38	43	11,6-	302	326	7,4-
BEREIFUNG							
	ZUSAMMEN	100	101	1,0-	1730	1745	0,9-
	INNERORTS	23	21	9,5	264	291	9,3-
	AUSSERORTS	77	80	3,8-	1466	1454	0,8
BREMSEN							
	ZUSAMMEN	65	95	31,6-	1230	1317	6,6-
	INNERORTS	45	75	40,0-	902	1007	10,4-
	AUSSERORTS	20	20	-	328	310	5,8
LENKUNG							
	ZUSAMMEN	12	10	20,0	211	219	3,7-
	INNERORTS	5	6	X	93	110	15,5-
	AUSSERORTS	7	4	X	118	109	8,3

4 URSACHEN VON STRASSENVERKEHRСУNFAELLEN MIT PERSONENSCHADEN

4 2 ALLE URSACHEN

URSACHE	ORTSLAGE	NOVEMBER		ZU- BZW. ABNAHME (-)	JANUAR BIS NOVEMBER		ZU- BZW. ABNAHME (-)
		1990	1989		1990	1989	
		ANZAHL		%	ANZAHL		%
ZUGVORRICHTUNG	ZUSAMMEN	5	6	X	49	66	25,8-
	INNERORTS	3	4	X	23	34	32,4-
	AUSSERORTS	2	2	-	26	32	18,8-
ANDERE MAENDEL	ZUSAMMEN	67	111	39,6-	1205	1191	1,2
	INNERORTS	44	68	35,3-	680	664	2,4
	AUSSERORTS	23	43	46,5-	525	527	0,4-
FEHLVERHALTEN DER FUSSGAENGER	ZUSAMMEN	2784	2734	1,8	28227	28650	1,5-
	INNERORTS	2545	2497	1,9	25873	26325	1,7-
	AUSSERORTS	239	237	0,8	2354	2325	1,2
VERKEHRSTUECHTIGKEIT	ZUSAMMEN	286	254	12,6	2698	2752	2,0-
	INNERORTS	239	221	8,1	2248	2308	2,6-
	AUSSERORTS	47	33	42,4	450	444	1,4
ALKOHOLEINFLUSS	ZUSAMMEN	278	242	14,9	2564	2588	0,9-
	INNERORTS	234	211	10,9	2129	2167	1,8-
	AUSSERORTS	44	31	41,9	435	421	3,3
EINFLUSS ANDERER BERAUSCHENDER MITTEL Z.B. DROGEN, RAUSCHGIFT	ZUSAMMEN	1	3	X	24	23	4,3
	INNERORTS	1	3	X	22	20	10,0
	AUSSERORTS	-	-	-	2	3	X
UEBERMUEDUNG	ZUSAMMEN	-	1	X	4	6	X
	INNERORTS	-	-	-	4	4	-
	AUSSERORTS	-	1	X	-	2	X
SONSTIGE KOERPERLICHE ODER GEISTIGE MAENDEL	ZUSAMMEN	7	8	X	106	135	21,5-
	INNERORTS	4	7	X	93	117	20,5-
	AUSSERORTS	3	1	X	13	18	27,8-
FALSCHES VERHALTEN BEIM UEBERSCHREITEN DER FAHR- BAHN	ZUSAMMEN	2270	2279	0,4-	22974	23427	1,9-
	INNERORTS	2143	2128	0,7	21604	22038	2,0-
	AUSSERORTS	127	151	15,9-	1370	1389	1,4-
AN STELLEN, AN DENEN DER FUSSGAENGERVERKEHR DURCH POLIZEIBEAMTE ODER LICHTZEICHEN GERE- GELT WAR	ZUSAMMEN	189	190	0,5-	1805	1821	0,9-
	INNERORTS	184	187	1,6-	1777	1793	0,9-
	AUSSERORTS	5	3	X	28	28	-
AUF FUSSGAENGERUEBERWEGEN OHNE VERKEHRSREGELUNG DURCH POLIZEIBEAMTE ODER LICHTZEICHEN	ZUSAMMEN	14	13	7,7	157	139	12,9
	INNERORTS	14	13	7,7	157	136	15,4
	AUSSERORTS	-	-	-	-	3	X
IN DER NAEHE VON KREUZUNGEN ODER EINMUENDUNGEN, LICHTZEICHENANLAGEN ODER FUSSGAENGERUEBERWEGEN BEI DICHTEM VERKEHR	ZUSAMMEN	235	243	3,3-	1865	2028	8,0-
	INNERORTS	220	232	5,2-	1799	1952	7,8-
	AUSSERORTS	15	11	36,4	66	76	13,2-
AN ANDEREN STELLEN DURCH PLOETZLICHES HERVORTRETEN HINTER SICHT- HINDERNISSEN	ZUSAMMEN	380	382	0,5-	4779	4899	2,5-
	INNERORTS	372	362	2,8	4663	4755	1,9-
	AUSSERORTS	8	20	X	116	144	19,4-
OHNE AUF DEN FAHRZEUGVERKEHR ZU ACHTEN	ZUSAMMEN	1309	1291	1,4	12904	13134	1,8-
	INNERORTS	1230	1193	3,1	11984	12212	1,9-
	AUSSERORTS	79	98	19,4-	920	922	0,2-
DURCH SONSTIGES FALSCHES VERHALTEN	ZUSAMMEN	143	160	10,6-	1464	1406	4,1
	INNERORTS	123	141	12,8-	1224	1190	2,9
	AUSSERORTS	20	19	5,3	240	216	11,1
NICHTBENUTZEN DES GEHWEGES	ZUSAMMEN	46	39	17,9	427	390	9,5
	INNERORTS	34	35	2,9-	365	337	8,3
	AUSSERORTS	12	4	X	62	53	17,0
NICHTBENUTZEN DER VORGESCHRIEBENEN STRASSESENTE	ZUSAMMEN	23	29	20,7-	194	208	6,7-
	INNERORTS	5	6	X	29	36	19,4-
	AUSSERORTS	18	23	21,7-	165	172	4,1-
SPIELEN AUF ODER NEBEN DER FAHRBAHN	ZUSAMMEN	13	16	18,8-	335	338	0,9-
	INNERORTS	13	14	7,1-	310	320	3,1-
	AUSSERORTS	-	2	X	25	18	38,9
ANDERE FEHLER DER FUSSGAENGER	ZUSAMMEN	146	117	24,8	1599	1535	4,2
	INNERORTS	111	93	19,4	1317	1286	2,4
	AUSSERORTS	35	24	45,8	282	249	13,3

4 URSACHEN VON STRASSENVERKEHRSUNFÄLLEN MIT PERSONENSCHADEN

4.2 ALLE URSACHEN

URSACHE	ORTSLAGE	NOVEMBER		ZU- BZW. ABNAHME (-) %	JANUAR BIS NOVEMBER		ZU- BZW. ABNAHME (-) %
		1990	1989		1990	1989	
		ANZAHL	ANZAHL		ANZAHL	ANZAHL	
STRASSENVERHAELTNISSE	ZUSAMMEN	3548	3414	3,9	24200	25382	4,7-
	INNERORTS	1927	1505	28,0	13413	13610	1,4-
	AUSSERORTS	1621	1909	15,1-	10787	11772	8,4-
GLAETTE ODER SCHLUEPFRIEGKEIT DER FAHRBAHN	ZUSAMMEN	3505	3364	4,2	23620	24783	4,7-
	INNERORTS	1913	1481	29,2	13157	13334	1,3-
	AUSSERORTS	1592	1883	15,5-	10463	11449	8,6-
VERUNREINIGUNG DURCH AUSGEFLOSSENES OEL	ZUSAMMEN	24	31	22,6-	934	1108	15,7-
	INNERORTS	13	20	35,0-	623	711	12,4-
	AUSSERORTS	11	11	-	311	397	21,7-
ANDERE VERUNREINIGUNGEN DURCH STRASSEN BENUTZER	ZUSAMMEN	29	15	93,3	225	285	21,1-
	INNERORTS	13	10	30,0	119	142	16,2-
	AUSSERORTS	16	5	X	106	143	25,9-
SCHNEE, EIS	ZUSAMMEN	986	2035	51,5-	5793	6604	12,3-
	INNERORTS	226	593	61,9-	1447	1518	4,7-
	AUSSERORTS	760	1442	47,3-	4346	5086	14,6-
REGEN	ZUSAMMEN	2371	1218	94,7	16174	16311	0,8-
	INNERORTS	1611	821	96,2	10725	10735	0,1-
	AUSSERORTS	760	397	91,4	5449	5576	2,3-
ANDERE EINFLUESSE	ZUSAMMEN	95	65	46,2	494	475	4,0
	INNERORTS	50	37	35,1	243	228	6,6
	AUSSERORTS	45	28	60,7	251	247	1,6
ZUSTAND DER STRASSE	ZUSAMMEN	40	45	11,1-	514	529	2,8-
	INNERORTS	11	20	45,0-	203	226	10,2-
	AUSSERORTS	29	25	16,0	311	303	2,6
SPURRILLEN, IM ZUSAMMENHANG MIT REGEN, SCHNEE ODER EIS	ZUSAMMEN	21	18	16,7	119	119	-
	INNERORTS	5	5	-	27	34	20,6-
	AUSSERORTS	16	13	23,1	92	85	8,2
ANDERER ZUSTAND DER STRASSE	ZUSAMMEN	19	27	29,6-	395	410	3,7-
	INNERORTS	6	15	X	176	192	8,3-
	AUSSERORTS	13	12	8,3	219	218	0,5
NICHT ORDNUNGSGEMAEßER ZUSTAND DER VERKEHRS- ZEICHEN ODER -EINRICHTUNGEN	ZUSAMMEN	2	2	-	48	56	14,3-
	INNERORTS	2	2	-	37	41	9,8-
	AUSSERORTS	-	-	-	11	15	26,7-
MANGELHAFTE BELEUCHTUNG DER STRASSE	ZUSAMMEN	1	3	X	14	9	X
	INNERORTS	1	2	X	12	6	X
	AUSSERORTS	-	1	X	2	3	X
MANGELHAFTE SICHERUNG VON BAHNUEBERGAENGEN	ZUSAMMEN	-	-	-	4	5	X
	INNERORTS	-	-	-	4	3	X
	AUSSERORTS	-	-	-	-	2	X
WITTERUNGSEINFLUESSE	ZUSAMMEN	376	510	26,3-	3949	3604	9,6
	INNERORTS	172	276	37,7-	1702	1645	3,5
	AUSSERORTS	204	234	12,8-	2247	1959	14,7
SICHTBEHINDERUNG DURCH NEBEL	ZUSAMMEN	171	146	17,1	783	1201	34,8-
	INNERORTS	64	33	93,9	168	264	36,4-
	AUSSERORTS	107	113	5,3-	615	937	34,4-
STARKEN REGEN, HAGEL, SCHNEEGESTOEBER USW.	ZUSAMMEN	95	22	X	702	398	76,4
	INNERORTS	50	10	X	296	168	76,2
	AUSSERORTS	45	12	X	406	230	76,5
BLENDEnde SONNE	ZUSAMMEN	64	334	80,8-	1401	1706	17,9-
	INNERORTS	48	228	78,9-	933	1135	17,8-
	AUSSERORTS	16	106	84,9-	468	571	18,0-
SEITENWIND	ZUSAMMEN	31	3	X	579	228	X
	INNERORTS	5	1	X	137	41	X
	AUSSERORTS	26	2	X	442	187	X
UNWETTER ODER SONSTIGE WITTERUNGSEINFLUESSE	ZUSAMMEN	15	5	X	484	71	X
	INNERORTS	5	4	X	168	37	X
	AUSSERORTS	10	1	X	316	34	X

4 URSACHEN VON STRASSENVERKEHRСУNFAELLEN MIT PERSONENSCHADEN

4.2 ALLE URSACHEN

URSACHE	ORTSLAGE	NOVEMBER		ZU- BZW. ABNAHME(-) %	JANUAR BIS NOVEMBER		ZU- BZW. ABNAHME(-) %
		1990	1989		1990	1989	
		ANZAHL			ANZAHL		
HINDERNISSE	ZUSAMMEN	343	320	7,2	4274	4161	2,7
	INNERORTS	85	90	5,6-	1210	1280	5,5-
	AUSSERORTS	258	230	12,2	3064	2881	6,4
NICHT ODER UNZUREICHEND GESICHERTE ARBEITSSTELLE AUF DER FAHRBAHN	ZUSAMMEN	18	17	5,9	206	242	14,9-
	INNERORTS	13	15	13,3-	150	182	17,6-
	AUSSERORTS	5	2	X	56	60	6,7-
WILD AUF DER FAHRBAHN	ZUSAMMEN	174	137	27,0	1874	1889	0,8-
	INNERORTS	7	3	X	77	75	2,7
	AUSSERORTS	167	134	24,6	1797	1814	0,9-
ANDERES TIER AUF DER FAHRBAHN	ZUSAMMEN	112	120	6,7-	1465	1501	2,4-
	INNERORTS	51	49	4,1	704	754	6,6-
	AUSSERORTS	61	71	14,1-	761	747	1,9
SONSTIGES HINDERNIS AUF DER FAHRBAHN	ZUSAMMEN	39	46	15,2-	729	529	37,8
	INNERORTS	14	23	39,1-	279	269	3,7
	AUSSERORTS	25	23	8,7	450	260	73,1
SONSTIGE URSACHEN	ZUSAMMEN	96	119	19,3-	1428	1455	1,9-
	INNERORTS	62	66	6,1-	725	747	2,9-
	AUSSERORTS	34	53	35,9-	703	708	0,7-
URSACHEN VON ANDEREN PERSONEN ALS FAHRZEUG- FUEHRER ODER FUSSGAENGER	ZUSAMMEN	15	29	48,3-	205	253	19,0-
	INNERORTS	10	19	47,4-	145	182	20,3-
	AUSSERORTS	5	10	X	60	71	15,5-
URSACHEN INSGESAMT	ZUSAMMEN	43071	42989	0,2	485091	487571	0,5-
	INNERORTS	27346	26685	2,5	304303	311877	2,4-
	AUSSERORTS	15725	16304	3,6-	180788	175694	2,9

5 STRASSENVERKEHRСУNFAELLE MIT PERSONENSCHADEN UND DABEI VERUNGLUECKTE IM EUROPÄISCHEN AUSLAND *)

JAH ----- MONAT	BELGIEN	DAENE- MARK	FRANK- REICH	GROSS- 1) ITALIEN BRI- TANNIEN	LUXEM- BURG	NIEDER- LANDE	NOR- WEGEN	OESTER- REICH	SCHWEDEN	SCHWEIZ	TSCHE- CHOSLO- WAKEI
UNFAELLE MIT PERSONENSCHADEN											
1 9 8 2	57407	11196	223162	255980	159858	1361	45517	8083	47067	15288	22928
1 9 8 3	58778	11115	209715	242876	161114	1429	45646	8227	48825	15848	24242
1 9 8 4	58659	11489	199454	253183	159051	1423	44317	8512	48146	16531	24195
1 9 8 5	54826	11502	191096	245645	157786	1332	42348	8975	46275	15929	24084
1 9 8 6	58515	11170	184626	247854	155427	1348	43581	9141	45015	16677	23825
1 9 8 7	59669	10164	170994	239063	166208	1181	42655	8335	43947	15652	24157
1 9 8 8	61756	9978	175887	246994	166033	1258	41859	8167	44243	17207	25645
1 9 8 9	62982	9922	169081	260759	-	1296	44061	8494	46565	17969	26828
1 9 9 0	-	9181	-	-	-	1246	44892	8698	46338	14725	-
1 9 8 9											
JANUAR	5038	696	13486	-	-	112	3353	604	2567	1256	1579
FEBRUAR	4392	634	11842	-	-	93	2727	607	2586	1162	1355
MAERZ	5237	751	13723	-	-	94	3419	549	3396	1198	1749
APRIL	5076	752	13061	-	-	89	3420	620	3581	1294	1827
MAI	5421	939	14151	-	-	124	4273	758	4568	1568	2446
JUNI	6008	952	15300	-	-	112	4409	915	4597	1887	2511
JULI	4992	844	14841	-	-	152	3447	777	4969	1584	2278
AUGUST	5179	879	12922	-	-	108	3556	826	4547	1646	2334
SEPTEMBER	5487	912	14316	-	-	124	4214	720	4441	1711	2223
OKTOBER	5976	878	16278	-	-	112	4242	800	4442	1541	2310
NOVEMBER	5206	954	14388	-	-	90	3767	680	3506	1655	1990
DEZEMBER	4970	731	14773	-	-	86	3234	638	3365	1467	1814
1 9 9 0											
JANUAR	4846	676	13096	-	-	87	3224	618	2832	1141	-
FEBRUAR	4713	651	12034	-	-	107	3346	601	3021	1012	-
MAERZ	5210	717	12947	-	-	94	3760	717	3255	1139	-
APRIL	5179	737	13285	-	-	98	3772	573	3561	1087	-
MAI	5219	861	13768	-	-	117	4512	792	4418	1380	-
JUNI	5022	820	14428	-	-	103	4038	888	4440	1451	-
JULI	-	744	14994	-	-	127	3628	777	4680	1166	-
AUGUST	-	832	12331	-	-	85	3785	851	4710	1440	-
SEPTEMBER	-	789	13832	-	-	110	3986	799	4340	1226	-
OKTOBER	-	791	14981	-	-	104	4108	828	4332	1262	-
NOVEMBER	-	762	14014	-	-	117	3773	667	3636	1234	-
DEZEMBER	-	801	-	-	-	97	2960	587	3113	1187	-
JAHRESTEIL 90	30189	9181	149710	-	-	1246	44892	8698	46338	14725	-
JAHRESTEIL 89	31172	9922	154308	-	-	1296	44061	8494	46565	17969	-
VERÄNDERUNG IN %	-3	-7	-3	-	-	-4	2	2	1	-18	-

*) ERGEBNISSE SIND TEILWEISE VORLAEUFIG
1) OHNE NORDIRLAND.

5 STRASSENVERKEHRSUNFAELLE MIT PERSONENSCHADEN UND DABEI VERUNGLUECKTE IM EUROPÄISCHEN AUSLAND *)

JAH ----- MONAT	BELGIEN	DAENE- MARK	FRANK- REICH	GROSS- 1) BRI- TANNIEN	ITALIEN	LUXEM- BURG	NIEDER- LANDE	NOR- WEGEN	OESTER- REICH	SCHWEDEN	SCHWEIZ	TSCHE- CHOSLO- WAKEI
GETOETETE 2)												
1 9 8 2	2064	658	12102	5934	7706	75	1710	401	1681	758	1192	1594
1 9 8 3	2090	669	11677	5445	7685	85	1756	409	1756	779	1159	1605
1 9 8 4	1893	665	11525	5599	7184	70	1615	407	1620	801	1101	1466
1 9 8 5	1801	772	10447	5165	7130	79	1438	402	1361	808	908	1536
1 9 8 6	1951	723	10961	5382	7145	79	1529	452	1335	844	1034	1402
1 9 8 7	1922	698	9855	5125	6784	68	1485	398	1312	787	952	1393
1 9 8 8	1967	713	10548	5052	6939	84	1366	378	1446	813	945	1464
1 9 8 9	1991	670	10487	5373	6366	67	1456	381	1402	904	925	1606
1 9 9 0	-	618	-	-	-	70	1376	332	1391	651	-	-
1 9 8 9												
JANUAR	144	62	805	-	465	3	145	25	87	63	55	99
FEBRUAR	134	45	678	-	475	4	90	26	96	46	52	110
MAERZ	177	54	782	1232	482	12	88	27	111	61	69	100
APRIL	139	51	769	-	454	5	112	25	81	61	53	112
MAI	155	44	797	-	474	5	124	35	131	72	81	113
JUNI	171	78	853	1186	542	4	127	36	116	94	98	155
JULI	159	60	1043	-	638	11	144	41	152	94	91	162
AUGUST	156	52	913	-	636	4	127	32	124	59	85	153
SEPTEMBER	187	46	933	1422	540	3	137	25	127	69	82	158
OKTOBER	214	46	961	-	569	8	139	29	129	84	87	160
NOVEMBER	186	77	977	-	520	7	112	38	123	93	73	137
DEZEMBER	169	55	976	1533	571	1	111	42	125	108	99	147
1 9 9 0												
JANUAR	154	40	875	-	451	5	143	17	97	47	64	-
FEBRUAR	143	43	727	-	450	6	109	17	85	55	76	-
MAERZ	165	34	755	1252	565	3	122	42	100	41	68	-
APRIL	180	44	820	-	434	6	99	22	103	51	62	-
MAI	160	60	702	-	541	5	119	25	130	55	94	-
JUNI	141	57	908	1225	-	7	108	24	147	63	83	-
JULI	-	65	996	-	-	18	116	43	130	69	92	-
AUGUST	-	56	939	-	-	9	112	28	140	55	89	-
SEPTEMBER	-	49	880	1308	-	1	93	25	116	35	79	-
OKTOBER	-	45	938	-	-	5	123	28	147	57	92	-
NOVEMBER	-	54	885	-	-	4	141	33	115	64	77	-
DEZEMBER	-	71	-	-	-	1	91	28	81	59	-	-
JAHRESTEIL 90	943	618	9425	3785	2441	70	1376	332	1391	651	876	-
JAHRESTEIL 89	920	670	9511	3840	2350	67	1456	381	1402	904	826	-
VERÄNDERUNG IN %	2	-8	-1	-1	4	4	-5	-13	-1	-28	6	-
VERLETZTE												
1 9 8 2	77693	13442	312822	328362	217426	1964	52212	10430	62451	19277	31358	28451
1 9 8 3	79397	13137	294363	303139	219744	2118	52471	10608	64784	19803	32471	30135
1 9 8 4	79678	13718	282485	318715	217553	2117	50676	11094	62362	20635	30729	30250
1 9 8 5	74514	13855	270745	312359	216102	1997	48450	11902	59977	20671	29827	30362
1 9 8 6	79861	13398	259015	316069	210799	1983	50081	12006	58448	21614	30346	29590
1 9 8 7	81934	12016	237638	306348	217511	1682	49189	11090	57352	20467	29150	29935
1 9 8 8	84851	11790	244042	317253	228186	1863	47981	10962	57843	22838	30083	32237
1 9 8 9	87010	11645	214061	336219	210903	1848	50298	11490	60623	23531	30159	33772
1 9 9 0	-	10635	-	-	-	1747	52032	11813	60650	19617	-	-
1 9 8 9												
JANUAR	6864	800	18392	-	16535	170	3784	807	3393	1664	1786	2002
FEBRUAR	6057	749	16397	-	15334	133	3066	880	3366	1534	1950	1747
MAERZ	7186	891	18550	76596	18276	124	3900	755	4345	1578	2290	2165
APRIL	7080	869	18253	-	17781	136	3906	787	4631	1698	2243	2255
MAI	7458	1098	19426	-	17653	185	4901	996	5861	2000	2940	3002
JUNI	8333	1106	20977	82119	18197	186	5077	1244	5897	2519	2969	3487
JULI	7117	1001	21450	-	19639	214	3991	1098	6595	2136	2838	3787
AUGUST	7242	1049	19004	-	17018	144	4191	1134	6059	2139	2852	3640
SEPTEMBER	7422	1083	19349	86325	17207	172	4770	946	5777	2142	2665	3388
OKTOBER	8331	1033	22187	-	18444	142	4856	1032	5766	2012	2866	3172
NOVEMBER	7081	1112	19580	-	17269	120	4227	882	4536	2134	2405	2498
DEZEMBER	6839	854	20496	91179	17550	122	3629	929	4397	1975	2355	2629
1 9 9 0												
JANUAR	6570	796	17981	-	15650	121	3643	821	3769	1555	1952	-
FEBRUAR	6537	727	16508	-	15124	161	3879	844	4032	1303	1998	-
MAERZ	7217	836	17372	78535	17736	131	4405	1011	4193	1516	2170	-
APRIL	7187	882	18771	-	16473	157	4455	761	4607	1453	2156	-
MAI	6959	998	18765	-	19425	167	5264	1028	5663	1824	2877	-
JUNI	6948	977	20126	82172	-	156	4737	1170	5815	1990	2772	-
JULI	-	867	20438	-	-	177	4185	1096	6147	1592	2775	-
AUGUST	-	962	18113	-	-	121	4468	1170	6365	1875	2762	-
SEPTEMBER	-	890	-	86158	-	156	4626	1052	5642	1578	2741	-
OKTOBER	-	942	-	-	-	131	4704	1100	5501	1639	2655	-
NOVEMBER	-	843	-	-	-	145	4355	901	4733	1644	2413	-
DEZEMBER	-	915	-	-	-	124	3311	859	4183	1648	-	-
JAHRESTEIL 90	41418	10635	148074	246865	84408	1747	52032	11813	60650	19617	27271	-
JAHRESTEIL 89	42978	11645	152449	245040	85579	1848	50298	11490	60623	23531	27804	-
VERÄNDERUNG IN %	-4	-9	-3	1	-1	-5	3	3	0	-17	-2	-

*) ERGEBNISSE SIND TEILWEISE VORLAEUFIG

1) NUR QUARTALSANGABEN VORHANDEN,
OHNE NORDIRLAND.

2) OESTERREICH : INNERHALB 3 TAGE GESTORBENE.

FRANKREICH : INNERHALB 6 TAGE GESTORBENE.

ITALIEN : INNERHALB 7 TAGE GESTORBENE.

UEBRIGE EUROPÄISCHE LAENDER: INNERHALB 30 TAGE GESTORBENE.

Fachserie 8: Verkehr

Reihe 1: Güterverkehr der Verkehrszweige

Im Vierteljahresbericht werden die Ergebnisse der Gütertransportstatistiken (vor allem beförderte Tonnen nach Versand und Empfang) vergleichend dargestellt. Während für die Verkehrszweige Seeschifffahrt und Luftfahrt nur wichtige Eckdaten enthalten sind, werden die drei Landverkehrsträger Eisenbahn, Straße und Binnenschifffahrt ausführlich im Vergleich nachgewiesen. Die Ergebnisse werden nach Gütergruppen, Verkehrsbezirken und Hauptverkehrsbeziehungen differenziert. Ferner wird der Verkehr in Rohrfernleitungen dargestellt.

Der Jahresbericht ist wesentlich tiefer gegliedert. In ihm sind zusätzlich lange Reihen zur Güterverkehrsentwicklung und Tabellen zum Güterverkehr nach Entfernungstufen und zur tonnenkilometrischen Leistung enthalten. Die Darstellung der Güterverflechtung nach Verkehrsgebieten untereinander und der Grenzüberschreitende Verkehr nach Verkehrsbezirken im Ausland nimmt breiten Raum ein. Außerdem wird eine Verflechtungstabelle zum Durchgangsverkehr nachgewiesen.

Reihe 2: Eisenbahnverkehr

In monatlicher Erscheinungsfolge werden für den öffentlichen schienengebundenen Verkehr der Deutschen Bundesbahn und der nichtbundeseigenen Eisenbahnen die wichtigsten Zahlen über Verkehrsleistungen und Verkehrseinnahmen im Personen- und Güterverkehr nachgewiesen. Regional sind die Ergebnisse des Güterverkehrs nach Hauptverkehrsbeziehungen, Verkehrsgebieten und -bezirken aufgeschlüsselt.

Im Jahresbericht werden – neben tiefer gegliederten Ergebnissen – Angaben über die Struktur der Unternehmen, den Bestand an Verkehrsmitteln und -einrichtungen sowie über Bahnbetriebsunfälle mit Personenschaden ausgewiesen. Ferner finden sich Angaben über den Personalbestand nach dem Beschäftigungsverhältnis und den betrieblichen Einsatz.

Reihe 3: Straßenpersonenverkehr

Der Vierteljahresbericht enthält Angaben über die Betriebs- und Verkehrsleistungen (Wagen-Kilometer, beförderte Personen, Personen-Kilometer) sowie die umsatzsteuerpflichtigen Einnahmen (ohne Einnahmen aus dem Freigestellten Schülerverkehr) der Straßenverkehrsunternehmen (ohne Kleinunternehmen mit weniger als 6 Bussen) im Berichtsvierteljahr.

Im Jahresbericht sind entsprechende Nachweisungen für das Berichtsjahr enthalten; zusätzlich werden für alle Unternehmen Vorjahresergebnisse über die Umsätze einschließlich der Einnahmen aus dem Freigestellten Schülerverkehr und der Ausgleichszahlungen der öffentlichen Hand für Beförderungen von Schwerbehinderten und Schülern (Ausbildungsverkehr) und der Vergütungen für durchgeführte Auftragsfahrten dargestellt. Außerdem werden Strukturdaten der Unternehmen am Stichtag des Berichtsjahres (Linien- und Fahrzeugbestände, Personal) nachgewiesen.

Reihe 4: Binnenschifffahrt

Die monatlichen Nachweisungen erstrecken sich auf den Güterverkehr auf Binnenwasserstraßen, den Güterumschlag in Binnenhäfen, den Verkehr an Grenzzoll- und Übergangsstellen, den Durchgangsverkehr, den Güterverkehr der Bundesländer nach Hauptverkehrsbeziehungen sowie an ausgewählten Schleusen.

Der Jahresbericht enthält weitergehende Nachweisungen des Güterverkehrs nach Verkehrsbezirken. Außerdem werden Unternehmen, deren verfügbare Schiffe, Beschäftigte und Umsätze in der Binnenschifffahrt, der Bestand an Binnenschiffen der Bundesrepublik Deutschland sowie Schiffsunfälle dargestellt.

Reihe 5: Seeschifffahrt

Im Monatsbericht werden Schiffs- und Güterverkehr über See nach Häfen, Flaggen und Verkehrsrichtungen, der Verkehr auf dem Nord-Ostsee-Kanal, der Containerverkehr über See mit Häfen außerhalb des Bundesgebietes und der Bestand an Seeschiffen unter der Flagge der Bundesrepublik Deutschland nachgewiesen.

Der Jahresbericht enthält weitergehende Nachweisungen sowie zusätzlich die Aufteilung des Güterverkehrs nach Verkehrsbezirken und Angaben über das Bordpersonal.

Reihe 6: Luftverkehr

Der Monatsbericht umfaßt den Personen-, Güter- und Postverkehr mit Luftfahrzeugen sowie Starts und Landungen nach Flughäfen. Diese Ergebnisse sind im Jahresbericht differenzierter aufgegliedert, wobei zusätzlich noch Angaben aus der Unternehmensstatistik (Unternehmen, Beschäftigte, Luftfahrzeugbestand, Umsatz) und über den nichtgewerblichen Luftverkehr gebracht werden.

Reihe 7: Verkehrsunfälle (bis Dez. 1988 Reihe 3.3)

Der Monatsbericht (ca. 30 Seiten) enthält Angaben über Unfälle nach Straßenarten, Unfallarten und -typen, Kalendertagen, Ländern, Großstädten sowie über Verunglückte und Unfallbeteiligte nach Art der Verkehrsteilnahme. Ferner sind Unfallursachen und Unfälle des Auslandes dargestellt. Dabei werden die aktuellsten Monatsergebnisse mit dem kumulierten Jahresteil und die vergleichbaren Zeitabschnitte des Vorjahres nachgewiesen.

Der Jahresbericht mit rd. 250 Seiten ist wesentlich tiefer gegliedert und bringt Angaben über Unfälle und Verunglückte nach Unfallart und -typ, nach Straßenart und Ortslage, nach Monat, nach Unfallverursachung unterschieden nach dem Geschlecht und den Unfallursachen (Fehlverhalten der Verkehrsteilnehmer sowie technische Mängel und andere Ursachen). Ab 1985 sind auch Auswertungen über Alkoholunfälle und deren Folgen, Autobahnunfälle, Lichtverhältnisse und Straßenzustand zum Unfallzeitpunkt sowie über das Fehlverhalten der Fahrzeugführer und ihrem Alter enthalten.

Die Entwicklung des Unfallgeschehens wird in einer Vielzahl von Zeitreihen für die wichtigsten Unfallmerkmale verdeutlicht. Angaben für über 100 Länder sind im internationalen Teil zusammengestellt. Methodische Erläuterungen und Bezugswerte zum Unfallgeschehen (Bevölkerung, Straßenlänge, Fahrzeugbestände, Fahrleistungen, Gurtanlagequoten usw.) sind im Anhang aufgeführt.

Systematiken

Systematik der Wirtschaftszweige mit Erläuterungen, Ausgabe 1979

Güterverzeichnis für die Verkehrstatistik, Ausgabe 1969

Verzeichnis der Verkehrsbezirke und Häfen, Ausgabe 1980



STATISTISCHES BUNDESAMT
GUSTAV-STRESEMANN-RING 11
6200 WIESBADEN 1

Veröffentlichungen und Prospekte sind durch den Verlag METZLER-POESCHEL, Verlagsauslieferung Hermann Leins Postfach 11 52, 7408 Kusterdingen, erhältlich.