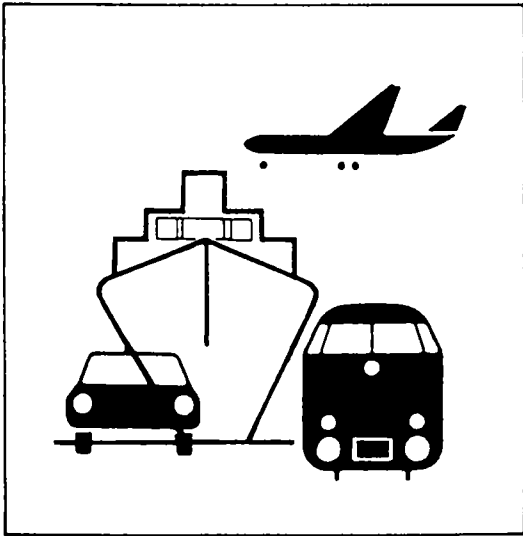


Statistisches Bundesamt

# Verkehr



Fachserie 8

Reihe 7

Verkehrsunfälle

**Oktober 1990**

Herausgeber:  
Statistisches Bundesamt  
Gustav-Stresemann-Ring 11  
6200 Wiesbaden 1

Verlag:  
Metzler-Poeschel Stuttgart

Verlagsauslieferung:  
Hermann Leins GmbH & Co.  
Verlags-KG  
Holzwiesenstr. 2  
7408 Kusterdingen  
Telefon: 07071/33046  
Telex: 7 262 891 mepo d  
Telefax: 07071/33653

Erscheinungsfolge: monatlich

Erschienen im März 1991

Preis: DM 6,40

Bestellnummer: 2080700 - 90110

Copyright: Statistisches Bundesamt, Wiesbaden 1991

Vervielfältigung - außer für gewerbliche Zwecke -  
mit Quellenangabe gestattet.

Umweltfreundliches Papier aus 100 % Altpapier

## Inhalt

Seite

### T e x t t e i l

Allgemeine und methodische Erläuterungen .....	4
Übersicht zur Unfallentwicklung .....	5

### T a b e l l e n t e i l

1	Straßenverkehrsunfälle und Verunglückte	
1.1	Zeitreihen .....	6
1.2	Nach Straßenarten .....	7
1.3	Nach Unfalltypen .....	8
1.4	Nach Unfallarten .....	9
1.5	Nach Kalendertagen und Ortslage .....	10
1.6	Nach Ländern .....	12
1.7	In Großstädten .....	14
2	Getötete und Verletzte im Straßenverkehr	
2.1	Nach Art der Verkehrsbeteiligung .....	16
2.2	Nach Alter und Geschlecht .....	18
3	An Straßenverkehrsunfällen beteiligte Fahrzeugführer und Fußgänger .....	20
4	Ursachen von Straßenverkehrsunfällen mit Personenschaden	
4.1	Fehlverhalten der Fahrzeugführer .....	21
4.2	Alle Ursachen .....	22
5	Straßenverkehrsunfälle mit Personenschaden und dabei Verunglückte im europäischen Ausland .....	27

Angaben für die Bundesrepublik Deutschland nach dem Gebietsstand vor dem 03.10.1990;  
sie schließen Berlin (West) ein.

### Zeichenerklärung

0 = weniger als die Hälfte von 1 in der letzten  
besetzten Stelle, jedoch mehr als nichts

- = nichts vorhanden

... = Angabe fällt später an

. = Zahlenwert unbekannt

x = Tabellenfach gesperrt, weil Aussage nicht sinnvoll

r = berichtigte Zahl

Ergebnisse der Länder werden in den "Statistischen Berichten" der Statistischen Ämter der Länder  
unter der Kennziffer H I 1 veröffentlicht

## Rechtsgrundlage

Rechtsgrundlage für die Zusammenstellung der vorliegenden Ergebnisse ist das "Gesetz zur Durchführung einer Straßenverkehrsunfallstatistik" vom 22. Dezember 1982 (BGBl. I 1982 S. 2 069). Danach wird über Unfälle, bei denen infolge des Fahrverkehrs auf öffentlichen Wegen und Plätzen Personen getötet oder verletzt oder Sachschäden verursacht worden sind, eine Bundesstatistik geführt.

Die sogenannten Bagatellunfälle (Unfälle, bei denen die Schadenshöhe bei keinem Geschädigten die 3 000 DM-Grenze erreicht) werden nach der "Verordnung zur Durchführung des Straßenverkehrsunfallstatistikgesetzes" vom 18. März 1983 für Bundeszwecke nur zahlenmäßig erfaßt. Die anderen (schweren) Unfälle werden mit einem breiten Merkmalskatalog aufgenommen.

## Erfassungsumfang

Auskunftspflichtig sind - laut Gesetz - die Polizeidienststellen, deren Beamte den Unfall aufgenommen haben. Daraus folgt, daß die Statistik nur solche Unfälle erfaßt, zu denen die Polizei herangezogen wurde; das sind vor allem solche mit schweren Folgen. Insbesondere Verkehrsunfälle mit nur Sachschaden oder mit nur geringfügigen Verletzungen werden zu einem relativ großen Teil der Polizei nicht angezeigt.

Nach § 1 Straßenverkehrsunfallstatistikgesetz werden nur Unfälle erfaßt, die infolge des Fahrverkehrs entstanden sind, das heißt, daß Unfälle, an denen nur Fußgänger beteiligt sind, nicht zum Erhebungsgegenstand dieser Statistik gehören.

## Berichtsweg

Erhebungspapiere für die Statistik der Straßenverkehrsunfälle sind die Durchdrucke der im Grundaufbau bundeseinheitlichen Verkehrsunfallanzeigen, die von den aufnehmenden Polizeibeamten ausgefüllt werden. Die Angaben in den Verkehrsunfallanzeigen werden in den Statistischen Landesämtern, nach der Übernahme auf Datenträger, monatlich und jährlich nach einem bundeseinheitlichen Programm austabelliert. Das Bundesergebnis entsteht jeweils aus der Summe der Landesergebnisse.

Üblicherweise können nicht alle Verkehrsunfallanzeigen von der Polizei oder den Statistischen Landesämtern termingerecht in die Monatsergebnisse eingearbeitet werden, da bei fehlenden oder widersprüchlichen Angaben oft zeitraubende Rückfragen nötig werden. Derartige Unfälle werden als Nachmeldungen übernommen, die dazu führen, daß der kumulierte Jahresteil größer ist als die Summe der Monatsergebnisse.

## Veröffentlichungsformen

Schnellbericht: (Pressemitteilung) etwa 8 Wochen nach Ende des Berichtsmonats

Monatsbericht: (Fachserie 8, Reihe 7)  
Vorläufige Zahlen mit Vergleich zum Vorjahreszeitraum (28 Seiten)

Jahresbericht: (Fachserie 8, Reihe 7)  
Endgültige Ergebnisse in tiefgegliederten Tabellen, ausführliche Erläuterungen, Zeitreihen und Bezugsdaten (273 Seiten).  
Angaben über Unfälle und Verunglückte in den Verkehrszweigen Eisenbahnverkehr, Binnenschifffahrt und Luftverkehr werden nur jährlich erfaßt und im Jahresheft dieser Fachserie bzw. im Statistischen Jahrbuch veröffentlicht.

Unregelmäßig: Sonderauswertungen, Pressemitteilungen, Aufsätze in Wirtschaft und Statistik

## Abgrenzung der wichtigsten Begriffe

### U n f ä l l e

Unfälle werden unterschieden nach der Schwere der Unfallfolgen (z.B. Unfälle mit nur Sachschaden, Unfälle mit Personenschaden). Kriterium ist jeweils die schwerste Unfallfolge. Bei einem Unfall mit Schwerverletzten können daher neben den Schwerverletzten noch Personen leichtverletzt worden sowie Sachschäden entstanden sein; es kam jedoch bei diesem Unfall kein Mensch ums Leben. Unfälle mit Personenschaden sind solche, bei denen Personen verletzt oder getötet wurden.

Die Ortslage der Unfälle wird durch die gelben Ortstafeln bestimmt. Alle Unfälle auf Autobahnen, auch die auf Stadtautobahnen, gelten als Unfälle außerhalb von Ortschaften.

Die genauen Definitionen der Unfalltypen (unfallauslösende Situation) und der Unfallarten (Art des Zusammenstoßes) sind im Jahresheft der Fachserie abgedruckt.

### V e r u n g l ü c k t e

Als Verunglückte zählen Personen (auch Mitfahrer), die beim Unfall verletzt oder getötet wurden. Dabei werden erfaßt als

- Getötete  
Personen, die innerhalb von 30 Tagen an den Unfallfolgen starben
- Schwerverletzte  
Personen, die unmittelbar zur stationären Behandlung (mindestens 24 Stunden) in einem Krankenhaus aufgenommen wurden
- Leichtverletzte  
alle übrigen Verletzten

### B e t e i l i g t e

Als Beteiligte an einem Straßenverkehrsunfall werden alle Fahrzeugführer oder Fußgänger erfaßt, die selbst - oder deren Fahrzeug - Schäden erlitten oder hervorgerufen haben. Verunglückte Mitfahrer zählen somit nicht zu den Unfallbeteiligten.

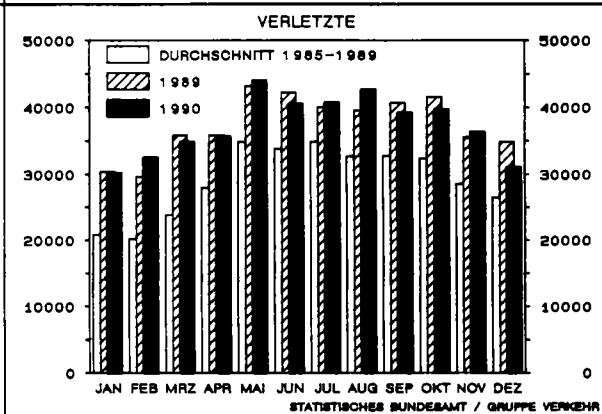
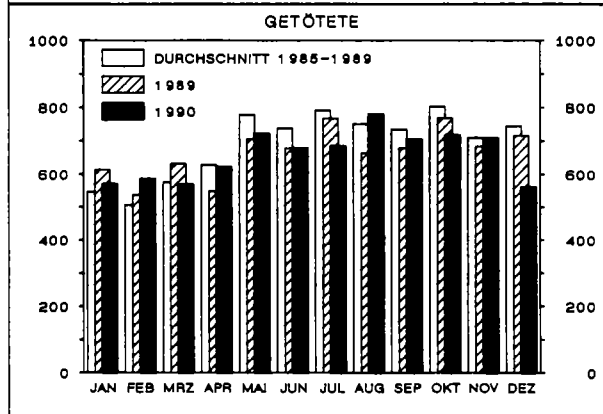
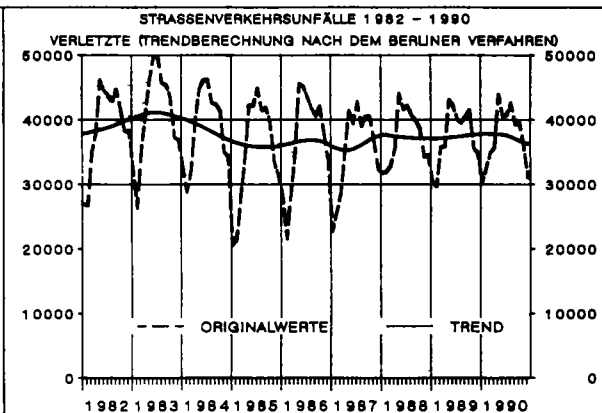
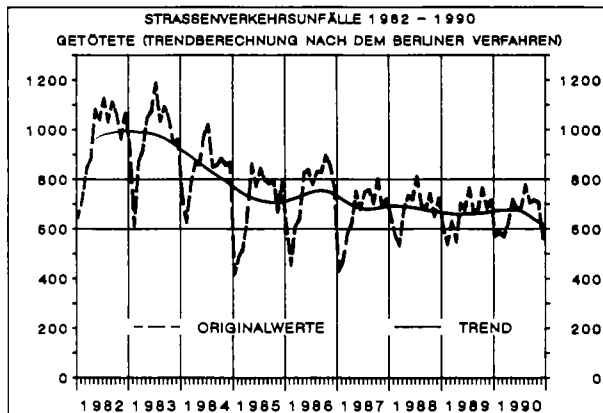
### U r s a c h e n

Die Unfallursachen werden von den aufnehmenden Polizeibeamten entsprechend ihrer Einschätzung in das Erhebungspapier eingetragen. Es wird unterschieden nach allgemeinen Ursachen (z.B. Straßenglätte, Nebel usw.), die dem Unfall, nicht einzelnen Beteiligten zugeordnet werden, und personenbezogenem Fehlverhalten (wie Vorfahrtsmißachtung, zu schnelles Fahren usw.), das bestimmten Fahrzeugführern oder Fußgängern zugeschrieben wird.

Je Unfall können bis zu zwei allgemeine Ursachen angegeben werden. Beim Hauptbeteiligten (Hauptverursacher) und einem weiteren Beteiligten sind jeweils bis zu drei Angaben möglich.

UEBERSICHT ZUR UNFALLENENTWICKLUNG IM OKTOBER 1990

GEGENSTAND DER NACHWEISUNG	OKTOBER		ZU- BZW. ABNAHME (-) %	JANUAR - OKTOBER		ZU- BZW. ABNAHME (-) %
	1990	1989		1990	1989	
	ANZAHL	ANZAHL		ANZAHL	ANZAHL	
POLIZEILICH ERFASSTE UNFAELLE .....	176208	187249	-5.9	1649845	1639591	0.6
DAVON						
MIT BAGATELLSCHADEN	123667	129291	-4.3	1149032	1127619	1.9
MIT SCHWEREM SACHSCHADEN	22311	26224	-14.9	211534	221539	-4.5
MIT PERSONENSCHADEN.....	30230	31734	-4.7	289279	290433	-0.4
DAVON.						
INNERORTS	19530	20816	-6.2	185872	190577	-2.5
AUSSERORTS OHNE AUTOBAHN	8426	8840	-4.7	82614	82210	0.5
AUF AUTOBAHNEN.	2274	2078	9.4	20793	17646	17.8
GETOETETE .....	718	768	-6.5	6645	6592	0.8
DAR. FAHRER UND MITFAHRER						
VON						
PERSONENKRAFTWAGEN	396	402	-1.5	3808	3555	7.1
KLEINKRAFTRAEDERN						
(MOPAS, MOPEDS)	27	20	35.0	149	188	-20.7
MOTORZWEIRAEDErn MIT						
AMTL. KENNZEICHEN.....	55	55	-	743	723	2.8
FAHRRAEDErn	58	87	-33.3	636	715	-11.0
FUSSGAENGER.....	156	176	-11.4	1102	1235	-10.8
SCHWERVERLETZTE...	9188	9612	-4.4	88291	91154	-3.1
DAR. FAHRER UND MITFAHRER						
VON						
PERSONENKRAFTWAGEN	4685	5275	-11.2	45878	46843	-2.1
KLEINKRAFTRAEDERN						
(MOPAS, MOPEDS)	360	406	-11.3	3225	3565	-9.5
MOTORZWEIRAEDErn MIT						
AMTL. KENNZEICHEN	969	871	11.3	10293	10605	-2.9
FAHRRAEDErn	1406	1403	0.2	14216	15215	-6.6
FUSSGAENGER	1392	1370	1.6	11870	12306	-3.5
LEICHTVERLETZTE	30533	31976	-4.5	292559	287919	1.6
VERUNGLUECKTE INSGESAMT	40439	42356	-4.5	387495	385665	0.5
FUER UNFAELLE MIT PERSONEN-						
SCHADEN						
BETEILIGTE FAHRZEUGFUEHRER	57089	60056	-4.9	539740	538546	0.2
FEHLER DER FAHRZEUGFUEHRER	39917	42089	-5.2	381713	383226	-0.4
DARUNTER						
ALKOHOLEINFLUSS.....	2646	2939	-10.0	25698	26995	-4.8
NICHT ANGEPASSTE						
GESCHWINDIGKEIT	7173	8025	-10.6	74014	76510	-3.3
VORFAHRT, VORRANG	5657	6126	-7.7	52824	54530	-3.1
STRASSENGLAETTE	1419	2390	-40.6	20075	21419	-6.3



STATISTISCHES BUNDESAMT / GRUPPE VERKEHR

1 Straßenverkehrsunfälle und Verunglückte  
1.1 Zeitreihen\*)

Jahr Monat	Polizeilich erfaßte Unfälle insgesamt	Davon mit			Verunglückte insgesamt	Davon		
		Personen- schaden	schwerem <sup>1)</sup> Sachschaden	leichtem Sachschaden		Getötete	Schwer- verletzte	Leicht- verletzte
1960 .....	990 127	349 315	347 238	293 574	469 366	14 406	145 439	309 521
1961 .....	1 029 381	339 547	407 200	282 634	462 470	14 543	137 615	310 312
1962 .....	1 079 101	321 257	482 077	275 767	442 933	14 445	130 573	297 915
1963 .....	1 096 539	314 642	524 031	257 866	438 811	14 513	129 925	294 373
1964 .....	1 089 086	328 668	101 180	659 238	462 666	16 494	140 360	305 812
1965 .....	1 099 346	316 361	111 747	671 238	449 243	15 753	132 725	300 765
1966 .....	1 167 823	332 622	129 365	705 836	473 700	16 868	141 344	315 488
1967 .....	1 144 210	335 552	128 976	679 682	479 132	17 084	147 270	314 778
1968 .....	1 181 156	339 704	136 578	704 874	485 354	16 636	147 432	321 286
1969 .....	1 213 587	338 921	135 558	739 108	489 033	16 646	150 101	322 286
1970 .....	1 392 007	377 610	166 511	847 886	550 988	19 193	164 437	367 358
1971 .....	1 338 059	369 177	180 284	788 598	536 812	18 753	160 612	357 447
1972 .....	1 381 526	378 775	211 842	790 909	547 338	18 811	165 784	362 743
1973 .....	1 324 738	353 725	208 297	762 716	504 548	16 302	150 014	338 232
1974 .....	1 228 997	331 000	205 136	692 861	461 756	14 614	139 918	307 224
1975 .....	1 264 567	337 732	234 344	692 491	472 667	14 870	138 038	319 759
1976 .....	1 418 523	359 694	292 301	766 528	495 401	14 820	145 728	334 853
1977 .....	1 523 392	379 046	345 517	798 829	523 120	14 978	153 735	354 407
1978 .....	1 619 187	380 352	398 032	840 803	523 306	14 662	153 310	355 334
1979 .....	1 660 680	367 500	430 568	862 612	499 663	13 222	146 526	339 915
1980 .....	1 684 604	379 235	462 110	843 259	513 504	13 041	148 952	351 511
1981 .....	1 678 497	362 617	482 261	833 619	487 618	11 674	139 402	336 542
1982 .....	1 629 089	358 693	479 696	790 700	478 796	11 608	138 760	328 428
1983 .....	1 692 934	374 107	232 463	1 086 364	500 942	11 732	145 090	344 120
1984 .....	1 780 818	359 485	238 208	1 183 125	476 232	10 199	132 514	333 519
1985 .....	1 840 295	327 745	242 157	1 270 393	430 495	8 400	115 533	306 562
1986 .....	1 935 595	341 921	258 247	1 335 427	452 165	8 948	117 862	325 355
1987 .....	1 977 501	325 519	261 337	1 390 645	432 589	7 967	108 629	315 993
1988 .....	2 022 648	342 299	271 878	1 408 471	456 436	8 213	110 961	337 262
1989 .....	1 997 787	343 604	271 579	1 382 604	457 392	7 995	107 848	341 549
1990 .....	2 010 459	339 981	259 461	1 411 017	455 905	7 909	447 996	
1988 Januar	157 241	23 903	22 215	111 123	32 404	658	8 062	23 684
Februar	169 775	24 200	24 090	121 485	32 496	575	7 732	24 189
März	178 244	24 781	24 999	128 464	33 363	533	7 541	25 289
April	152 670	27 304	19 308	106 058	36 314	678	9 017	26 619
Mai	175 379	34 099	21 282	119 998	44 894	738	11 152	33 004
Juni	164 466	32 302	20 894	111 270	42 272	719	10 674	30 879
Juli	164 938	32 054	22 733	110 151	43 095	814	10 665	31 616
August	152 939	31 087	19 925	101 927	41 428	699	10 311	30 418
September	167 408	30 569	22 715	114 124	40 542	678	9 713	30 151
Oktober	175 100	29 417	24 175	121 508	39 414	745	9 435	29 234
November	180 916	26 235	24 655	130 026	34 883	649	8 184	26 050
Dezember	183 572	26 348	24 887	132 337	35 331	727	8 475	26 129
1989 Januar	151 017	23 245	21 009	106 763	31 026	614	7 580	22 832
Februar	150 299	22 506	21 454	106 339	30 212	537	6 986	22 689
März	167 010	27 219	23 371	116 420	36 491	632	8 464	27 395
April	172 527	27 447	23 792	121 288	36 408	547	8 377	27 484
Mai	169 268	33 500	20 859	114 909	43 908	706	10 838	32 364
Juni	169 284	32 925	22 170	114 189	42 918	678	10 182	32 058
Juli	153 508	30 663	19 909	102 936	40 780	767	9 881	30 132
August	154 670	30 109	20 452	104 109	40 208	664	9 688	29 856
September	164 759	31 085	22 299	111 375	41 358	679	9 546	31 133
Oktober	187 249	31 734	26 224	129 291	42 356	768	9 612	31 976
November	177 655	26 922	24 692	126 041	36 139	683	8 280	27 176
Dezember	180 541	26 249	25 348	128 944	35 588	720	8 414	26 454
1990 Januar	154 106	22 776	21 177	110 153	30 828	571	7 094	23 163
Februar	157 444	24 459	20 946	112 039	33 154	587	7 397	25 170
März	165 582	26 741	20 977	117 864	35 489	569	7 891	27 029
April	161 750	26 754	20 700	114 296	36 342	623	8 212	27 507
Mai	174 759	34 237	20 505	120 017	44 752	722	10 357	33 673
Juni	165 446	30 655	21 656	113 135	41 228	679	9 454	31 095
Juli	159 784	30 983	19 970	108 831	41 450	685	9 771	30 994
August	163 802	32 503	20 576	110 723	43 472	780	10 200	32 492
September	170 964r	29 941r	22 716	118 307r	40 341r	711r	8 727r	30 903r
Oktober	176 208	30 230	22 311	123 667	40 439	718	9 188	30 533
November	180 682	27 767	24 221	128 694	37 055	708	36 347	
Dezember	178 122	23 234	22 939	131 949	31 617	562	31 055	

\*) In die hier nachgewiesenen Monatszahlen werden Nachmeldungen eingearbeitet, sie sind deshalb oft höher als die Ergebnisse in den vorangegangenen Monatsberichten.

1) 1960 - 1963 Unfälle mit nur Sachschaden von DM 200 und mehr. 1964 - 1982 Sachschaden von DM 1 000 und mehr bei einem der Beteiligten. Ab 1983 Sachschaden von DM 3 000 und mehr bei einem der Geschädigten.

1 STRASSENVERKEHRSUNFAELLE UND VERUNGLUECKTE  
1.2 NACH STRASSENARTEN

STRASSENART  ORTSLAGE	UNFAELLE MIT PERSONEN- SCHADEN	VERUNGLUECKTE PERSONEN			UNFAELLE MIT PERSONEN- SCHADEN	VERUNGLUECKTE PERSONEN			ZU- BZW. ABNAHME (-)			
		GETOETETE	SCHWER- VERLETZTE	LEICHT- VERLETZTE		GETOETETE	SCHWER- VERLETZTE	LEICHT- VERLETZTE	UNF. MIT PERS. SCHA- DEN	GETOE- TETE	SCHWER- VERLETZTE	LEICHT- VERLETZTE
		OKTOBER 1990	ANZAHL			OKTOBER 1989			PERSONEN %			
AUTOBAHNEN	2274	107	776	3061	2078	77	638	2596	9,4	39,0	21,6	17,9
BUNDESSTRASSEN	6879	242	2236	7332	7285	254	2364	7840	5,6-	4,7-	5,4-	6,5-
INNERORTS	3858	45	855	4034	4059	63	890	4323	5,0-	28,6-	3,9-	6,7-
AUSSERORTS	3021	197	1381	3298	3226	191	1474	3517	6,4-	3,1	6,3-	6,2-
LANDESSTRASSEN	6507	169	2264	6441	6810	223	2553	6701	4,5-	24,2-	11,3-	3,9-
INNERORTS	3403	41	832	3371	3603	60	989	3486	5,6-	31,7-	15,9-	3,3-
AUSSERORTS	3104	128	1432	3070	3207	163	1564	3215	3,2-	21,5-	8,4-	4,5-
KREISSTRASSEN	2959	92	1128	2725	3196	97	1160	3033	7,4-	5,2-	2,8-	10,2-
INNERORTS	1520	24	436	1432	1645	22	424	1643	7,6-	9,1	2,8	12,8-
AUSSERORTS	1439	68	692	1293	1551	75	736	1390	7,2-	9,3-	6,0-	7,0-
ANDERE STRASSEN	11611	108	2784	10974	12365	117	2897	11806	6,1-	7,7-	3,9-	7,0-
INNERORTS	10749	85	2400	10202	11509	85	2527	11057	6,6-	-	5,0-	7,7-
AUSSERORTS	862	23	384	772	856	32	370	749	0,7	28,1-	3,8	3,1
INSGESAMT	30230	718	9188	30533	31734	768	9612	31976	4,7-	6,5-	4,4-	4,5-
INNERORTS	19530	195	4523	19039	20816	230	4830	20509	6,2-	15,2-	6,4-	7,2-
AUSSERORTS	10700	523	4665	11494	10918	538	4782	11467	2,0-	2,8-	2,4-	0,2

		JANUAR BIS OKTOBER 1990			ANZAHL	JANUAR BIS OKTOBER 1989			ZU- BZW. ABNAHME (-)			
AUTOBAHNEN	20793	810	7275	26349	17646	635	6012	21728	17,8	27,6	21,0	21,3
BUNDESSTRASSEN	64605	2098	21201	69651	64089	2043	21592	67885	0,8	2,7	1,8-	2,6
INNERORTS	36078	441	7768	38641	36180	484	8285	38147	0,3-	8,9-	6,2-	1,3
AUSSERORTS	28527	1657	13433	31010	27909	1559	13307	29738	2,2	6,3	0,9	4,3
LANDESSTRASSEN	61789	1799	22298	61318	62884	1881	23652	61108	1,7-	4,4-	5,7-	0,3
INNERORTS	31592	352	8062	31427	32512	460	8945	31539	2,8-	23,5-	9,9-	0,4-
AUSSERORTS	30197	1447	14236	29891	30372	1421	14707	29569	0,6-	1,8	3,2-	1,1
KREISSTRASSEN	29313	871	11055	27304	30091	953	11641	27641	2,6-	8,6-	5,0-	1,2-
INNERORTS	14686	185	4084	13928	15469	222	4480	14563	5,1-	16,7-	8,8-	4,4-
AUSSERORTS	14627	686	6971	13376	14622	731	7161	13078	0,0	6,2-	2,7-	2,3
ANDERE STRASSEN	112779	1067	26462	107937	115723	1080	28257	109557	2,5-	1,2-	6,4-	1,5-
INNERORTS	103516	789	22318	99723	106416	774	24188	101402	2,7-	1,9	7,7-	1,7-
AUSSERORTS	9263	278	4144	8214	9307	306	4069	8155	0,5-	9,2-	1,8	0,7
INSGESAMT	289279	6645	88291	292559	290433	6592	91154	287919	0,4-	0,8	3,1-	1,6
INNERORTS	185872	1767	42232	183719	190577	1940	45898	185651	2,5-	8,9-	8,0-	1,0-
AUSSERORTS	103407	4878	46059	108840	99856	4652	45256	102268	3,6	4,9	1,8	6,4

1 STRASSENVERKEHRSUNFÄLLE UND VERUNGLÜCKTE  
1.3 NACH UNFALLTYPEN

UNFALLTYP  ORTSLAGE	UNFAELLE MIT PERSONEN- SCHADEN	VERUNGLUECKTE PERSONEN			UNFAELLE MIT PERSONEN- SCHADEN	VERUNGLUECKTE PERSONEN			ZU- BZW. ABNAHME (-)			
		GETOETETE	SCHWER- VERLETZTE	LEICHT- VERLETZTE		GETOETETE	SCHWER- VERLETZTE	LEICHT- VERLETZTE	UNF. MIT PERS. SCHA- DEN	GETOE- TETE	SCHWER- VERLETZTE	LEICHT- VERLETZTE
		OKTOBER 1990	ANZAHL			OKTOBER 1989	ANZAHL			PERSONEN %		
FAHRUNFALL	4298	198	2167	3603	4735	258	2441	3897	9,2-	23,3-	11,2-	7,5-
INNERORTS	1502	31	624	1325	1652	38	665	1454	9,1-	18,4-	6,2-	8,9-
AUSSERORTS	2796	167	1543	2278	3083	220	1776	2443	9,3-	24,1-	13,1-	6,8-
ABBIEGE-UNFALL	4578	33	1087	4820	4752	41	1044	5093	3,7-	19,5-	4,1	5,4-
INNERORTS	3469	15	666	3553	3608	17	658	3702	3,9-	11,8-	1,2	4,0-
AUSSERORTS	1109	18	421	1267	1144	24	386	1391	3,1-	25,0-	9,1	8,9-
EINBIEGEN/KREUZEN- UNFALL	6827	78	1746	7168	7302	99	1926	7794	6,5-	21,2-	3,3-	8,0-
INNERORTS	5207	21	1043	5289	5633	29	1185	5828	7,6-	27,6-	12,0-	9,2-
AUSSERORTS	1620	57	703	1879	1669	70	741	1966	2,9-	18,6-	5,1-	4,4-
UEBERSCHREITEN- UNFALL	2574	102	1094	1652	2716	140	1136	1756	5,2-	27,1-	3,7-	5,9-
INNERORTS	2408	72	1007	1576	2564	100	1050	1699	6,1-	28,0-	4,1-	7,2-
AUSSERORTS	166	30	87	76	152	40	86	57	9,2	25,0-	1,2	33,3
UNFALL DURCH RUHENDEN VERKEHR	951	6	179	894	1007	4	219	920	5,6-	X	18,3-	2,8-
INNERORTS	887	4	150	838	945	4	194	866	6,1-	-	22,7-	3,2-
AUSSERORTS	64	2	29	56	62	-	25	54	3,2	X	16,0	3,7
UNFALL IM LAENG- VERKEHR	7368	201	1737	9224	7670	144	1735	9291	3,9-	39,6	0,1	0,7-
INNERORTS	3737	16	420	4471	4068	18	476	4874	8,1-	11,1-	11,8-	8,3-
AUSSERORTS	3631	185	1317	4753	3602	126	1259	4417	0,8	46,8	4,6	7,6
SONSTIGER UNFALL	3634	100	1178	3172	3552	82	1111	3225	2,3	22,0	6,0	1,6-
INNERORTS	2320	36	613	1987	2346	24	602	2086	1,1-	50,0	1,8	4,7-
AUSSERORTS	1314	64	565	1185	1206	58	509	1139	9,0	10,3	11,0	4,0
INSGESAMT	30230	718	9188	30533	31734	768	9612	31976	4,7-	6,5-	4,4-	4,5-
INNERORTS	19530	195	4523	19039	20816	230	4830	20509	6,2-	15,2-	6,4-	7,2-
AUSSERORTS	10700	523	4665	11494	10918	538	4782	11467	2,0-	2,8-	2,4-	0,2

	JANUAR BIS	OKTOBER	1990	ANZAHL		JANUAR BIS	OKTOBER	1989	ZU- BZW		ABNAHME (-)	
												%
FAHRUNFALL	48024	2406	23890	40989	49941	2438	24970	41724	3,8-	1,3-	4,3-	1,8-
INNERORTS	15803	368	6317	13881	17348	407	7033	14931	8,9-	9,6-	10,2-	7,0-
AUSSERORTS	32221	2038	17573	27108	32593	2031	17937	26793	1,1-	0,3	2,0-	1,2
ABBIEGE-UNFALL	40892	313	9347	43953	41525	366	9855	44134	1,5-	14,5-	5,2-	0,4-
INNERORTS	31054	131	5609	32331	31759	134	6215	32691	2,2-	2,2-	9,8-	1,1-
AUSSERORTS	9838	182	3738	11622	9766	232	3640	11443	0,7	21,6-	2,7	1,6
EINBIEGEN/KREUZEN-UNFALL	64504	802	16725	68464	66076	858	17904	69420	2,4-	6,5-	6,6-	1,4-
INNERORTS	49796	246	10051	51595	51519	275	11145	52873	3,3-	10,5-	9,8-	2,4-
AUSSERORTS	14708	556	6674	16869	14557	583	6759	16547	1,0	4,6-	1,3-	1,9
UEBERSCHREITEN-UNFALL	23569	822	9633	15671	23981	1009	10071	15541	1,7-	18,5-	4,4-	0,8
INNERORTS	22239	595	8928	15006	22654	738	9398	14858	1,8-	19,4-	5,0-	1,0
AUSSERORTS	1330	227	705	665	1327	271	673	683	0,2	16,2-	4,8	2,6-
UNFALL DURCH RUHENDEN VERKEHR	8824	37	1632	8398	9514	28	1788	9115	7,3-	32,1	8,7-	7,9-
INNERORTS	8274	22	1429	7858	8895	23	1561	8476	7,0-	4,3-	8,5-	7,3-
AUSSERORTS	550	15	203	540	619	5	227	639	11,1-	X	10,6-	15,5-
UNFALL IM LAENG-S-VERKEHR	68176	1418	15511	83846	64476	1180	15121	77297	5,7	20,2	2,6	8,5
INNERORTS	36420	138	4200	43719	35843	135	4583	42344	1,6	2,2	8,4-	3,2
AUSSERORTS	31756	1280	11311	40127	28633	1045	10538	34953	10,9	22,5	7,3	14,8
SONSTIGER UNFALL	35290	847	11553	31238	34920	713	11445	30688	1,1	18,8	0,9	1,8
INNERORTS	22286	267	5698	19329	22559	228	5963	19478	1,2-	17,1	1,4-	0,8-
AUSSERORTS	13004	580	5855	11909	12361	485	5482	11210	5,2	19,6	6,8	6,2
INSGESAMT	289279	6645	88291	292559	290433	6592	91154	287919	0,4-	0,8	3,1-	1,6
INNERORTS	185872	1767	42232	183719	190577	1940	45898	185651	2,5-	8,9-	8,0-	1,0-
AUSSERORTS	103407	4878	46059	108840	99856	4652	45256	102268	3,6	4,9	1,8	6,4



1 STRASSENVERKEHRСУNFAELLE UND VERUNGLUECKTE  
1.4 NACH UNFALLARTEN

UNFALLART  ORTSLAGE	UNFAELLE MIT PERSONEN- SCHADEN	VERUNGLUECKTE PERSONEN				VERUNGLUECKTE PERSONEN				ZU- BZW. ABNAHME (-)			
		GETOETETE	SCHWER- VERLETZTE	LEICHT- VERLETZTE	UNFAELLE MIT PERSONEN- SCHADEN	GETOETETE	SCHWER- VERLETZTE	LEICHT- VERLETZTE	UNF. MIT PERS. SCHADEN	GETOE- TETE	SCHWER- VERLETZTE	LEICHT- VERLETZTE	
		OKTOBER	1990		ANZAHL	OKTOBER	1989						
ZUSAMMENSTOSS M.AND. FZG.DAS ANF.ANHAELT OD.IM RUH.VERK.ST.	1952	8	340	2040	2192	15	369	2329	10,9-	X	7,9-	12,4-	
INNERORTS	1664	3	263	1721	1831	5	286	1881	9,1-	X	8,0-	8,5-	
AUSSERORTS	288	5	77	319	361	10	83	448	20,2-	X	7,2-	28,8-	
VORAUSSFAEHRT ODER WARTET	5160	66	754	6905	5409	47	683	7002	4,6-	40,4	10,4	1,4-	
INNERORTS	2786	6	186	3479	3073	9	197	3835	9,3-	X	5,6-	9,3-	
AUSSERORTS	2374	60	568	3426	2336	38	486	3167	1,6	57,9	16,9	8,2	
SEITL.IN GLEICHER RICHTUNG FAEHRT	1062	15	227	1099	951	14	200	973	11,7	7,1	13,5	12,9	
INNERORTS	667	6	109	635	607	5	85	590	9,9	X	28,2	7,6	
AUSSERORTS	395	9	118	464	344	9	115	383	14,8	-	2,6	21,1	
ENTGEGENKOMMT	2548	160	1343	2902	2836	151	1577	3101	10,2-	6,0	14,8-	6,4-	
INNERORTS	1129	13	326	1297	1362	9	473	1480	17,1-	X	31,1-	12,4-	
AUSSERORTS	1419	147	1017	1605	1474	142	1104	1621	3,7-	3,5	7,9-	1,0-	
EINBIEGT OD. KREUZT	9480	98	2452	9931	9993	125	2577	10648	5,1-	21,6-	4,9-	6,7-	
INNERORTS	7334	28	1495	7489	7794	38	1606	8063	5,9-	26,3-	6,9-	7,1-	
AUSSERORTS	2146	70	957	2442	2199	87	971	2585	2,4-	19,5-	1,4-	5,5-	
ZUSAMMENST.ZW.FAHRZ. UND FUSSGAENGER	3393	144	1354	2246	3511	171	1362	2359	3,4-	15,8-	0,6-	4,8-	
INNERORTS	3136	92	1227	2110	3288	121	1231	2273	4,6-	24,0-	0,3-	7,2-	
AUSSERORTS	257	52	127	136	223	50	131	86	15,2	4,0	3,1-	58,1	
AUFPRALL A.HINDERNIS AUF DER FAHRBAHN	191	3	46	171	172	2	53	146	11,0	X	13,2-	17,1	
INNERORTS	68	1	15	57	73	-	17	61	6,9-	X	11,8-	6,6-	
AUSSERORTS	123	2	31	114	99	2	36	85	24,2	-	13,9-	34,1	
ABK.V.FAHRB.N.RECHTS	2387	93	1127	1876	2485	120	1154	1971	3,9-	22,5-	2,3-	4,8-	
INNERORTS	622	10	267	508	646	9	247	542	3,7-	X	8,1	6,3-	
AUSSERORTS	1765	83	860	1368	1839	111	907	1429	4,0-	25,2-	5,2-	4,3-	
ABK.V.FAHRB.N.LINKS	1619	87	798	1295	1835	85	919	1428	11,8-	2,4	13,2-	9,3-	
INNERORTS	429	15	187	365	500	18	238	422	14,2-	16,7-	21,4-	13,5-	
AUSSERORTS	1190	72	611	930	1335	67	681	1006	10,9-	7,5	10,3-	7,6-	
UNFALL ANDERER ART	2438	44	747	2068	2350	38	718	2019	3,7	15,8	4,0	2,4	
INNERORTS	1695	21	448	1378	1642	16	450	1362	3,2	31,3	0,4-	1,2	
AUSSERORTS	743	23	299	690	708	22	268	657	4,9	4,5	11,6	5,0	
INSGESAMT	30230	718	9188	30533	31734	768	9612	31976	4,7-	6,5-	4,4-	4,5-	
INNERORTS	19530	195	4523	19039	20816	230	4830	20509	6,2-	15,2-	6,4-	7,2-	
AUSSERORTS	10700	523	4665	11494	10918	538	4782	11467	2,0-	2,8-	2,4-	0,2	
		JANUAR BIS	OKTOBER	1990	ANZAHL	JANUAR BIS	OKTOBER	1989		ZU- BZW.	ABNAHME (-)		
ZUSAMMENSTOSS M.AND. FZG.DAS ANF.ANHAELT OD.IM RUH.VERK.ST.	18827	101	3003	20347	19367	92	3194	20515	2,8-	9,8	6,0-	0,8-	
INNERORTS	15939	45	2315	16693	16554	40	2466	17111	3,7-	12,5	6,1-	2,4-	
AUSSERORTS	2888	56	688	3654	2813	52	728	3404	2,7	7,7	5,5-	7,3	
VORAUSSFAEHRT ODER WARTET	47005	364	6683	61285	43783	332	6046	55888	7,4	9,6	10,5	9,7	
INNERORTS	27163	33	1913	33896	26200	42	2004	32301	3,7	21,4-	4,5-	4,9	
AUSSERORTS	19842	331	4770	27389	17583	290	4042	23587	12,8	14,1	18,0	16,1	
SEITL.IN GLEICHER RICHTUNG FAEHRT	10073	155	2329	10353	9626	131	2282	9750	4,6	18,3	2,1	6,2	
INNERORTS	6008	53	990	5827	6099	40	1091	5877	1,5-	32,5	9,3-	0,9-	
AUSSERORTS	4065	102	1339	4526	3527	91	1191	3873	15,3	12,1	12,4	16,9	
ENTGEGENKOMMT	25547	1484	13327	29559	26316	1370	13866	29649	2,9-	8,3	3,9-	0,3-	
INNERORTS	11607	130	3510	13100	12578	126	4004	13977	7,7-	3,2	12,3-	6,3-	
AUSSERORTS	13940	1354	9817	16459	13738	1244	9862	15672	1,5	8,8	0,5-	5,0	
EINBIEGT OD. KREUZT	87794	1004	22337	93169	89356	1071	23783	93907	1,7-	6,3-	6,1-	0,8-	
INNERORTS	68611	324	13562	71298	70439	362	14986	72397	2,6-	10,5-	9,5-	1,5-	
AUSSERORTS	19183	680	8775	21871	18917	709	8797	21510	1,4	4,1-	0,3-	1,7	
ZUSAMMENST.ZW.FAHRZ. UND FUSSGAENGER	30132	1044	11642	20752	30594	1193	12094	20717	1,5-	12,5-	3,7-	0,2	
INNERORTS	28073	700	10589	19604	28595	856	11115	19574	1,8-	18,2-	4,7-	0,2	
AUSSERORTS	2059	344	1053	1148	1999	337	979	1143	3,0	2,1	7,6	0,4	
AUFPRALL A.HINDERNIS AUF DER FAHRBAHN	1639	35	455	1464	1447	20	427	1251	13,3	75,0	6,6	17,0	
INNERORTS	590	6	146	484	604	3	144	509	2,3-	X	1,4	4,9-	
AUSSERORTS	1049	29	309	980	843	17	283	742	24,4	70,6	9,2	32,1	
ABK.V.FAHRB.N.RECHTS	25897	1158	12456	20495	26208	1147	12607	20434	1,2-	1,0	1,2-	0,3	
INNERORTS	6718	164	2815	5439	7122	162	2990	5646	5,7-	1,2	5,9-	3,7-	
AUSSERORTS	19179	994	9641	15056	19086	985	9617	14788	0,5	0,9	0,2	1,8	
ABK.V.FAHRB.N.LINKS	18193	933	8679	14551	18852	884	9106	14854	3,5-	5,5	4,7-	2,0-	
INNERORTS	4465	150	1906	3643	4895	168	2175	3920	8,8-	10,7-	12,4-	7,1-	
AUSSERORTS	13728	783	6773	10908	13957	716	6931	10934	1,6-	9,4	2,3-	0,2-	
UNFALL ANDERER ART	24172	367	7380	20584	24884	352	7749	20954	2,9-	4,3	4,8-	1,8-	
INNERORTS	16698	162	4486	13735	17491	141	4923	14339	4,5-	14,9	8,9-	4,2-	
AUSSERORTS	7474	205	2894	6849	7393	211	2826	6615	1,1	2,8-	2,4	3,5	
INSGESAMT	289279	6645	88291	292559	290433	6592	91154	287919	0,4-	0,8	3,1-	1,6	
INNERORTS	185872	1767	42232	183719	190577	1940	45898	185651	2,5-	8,9-	8,0-	1,0-	
AUSSERORTS	103407	4878	46059	108840	99856	4652	45256	102268	3,6	4,9	1,8	6,4	

1. STRASSENVERKEHRSUNFAELLE UND VERUNGLEUECKTE  
1.5 NACH KALENDERTAGEN UND ORTSLAGE OKTOBER 1990

		DAVON MIT			VERUNGLEUCKTE PERSONEN			UNFAELLE MIT	
WOCHENTAG	UNFAELLE MIT								
ORTSLAGE	PERSONEN-SCHADEN	GETOE-TETEN	SCHWER-VERLETZTEN	LEICHT-VERLETZTEN	GETOETETE	SCHWER-VERLETZTE	LEICHT-VERLETZTE	SCHWEREM SACH-SCHADEN	
								INSGE-SAMT	
INNERORTS									
1.	MONTAG	763	4	149	610	4	152	761	
2.	DIENSTAG	658	2	141	515	2	156	620	
3.	MITTWOCH	429	7	108	314	7	118	435	
4.	DONNERSTAG	801	11	156	634	12	167	768	
5.	FREITAG	846	8	172	666	8	188	820	
6.	S A M S T A G	550	6	140	404	6	156	545	
7.	S O N N T A G	375	3	86	286	3	107	389	
8.	MONTAG	568	6	104	458	6	113	558	
9.	DIENSTAG	611	2	129	480	2	137	578	
10.	MITTWOCH	576	2	109	465	2	115	562	
11.	DONNERSTAG	635	10	143	482	10	154	586	
12.	FREITAG	768	11	182	575	11	196	743	
13.	S A M S T A G	558	5	131	422	6	141	552	
14.	S O N N T A G	493	4	119	370	4	133	524	
15.	MONTAG	690	2	158	530	2	169	657	
16.	DIENSTAG	632	3	121	508	3	127	600	
17.	MITTWOCH	678	3	142	533	3	153	636	
18.	DONNERSTAG	668	7	114	547	7	118	686	
19.	FREITAG	730	13	152	565	13	166	693	
20.	S A M S T A G	503	4	120	379	4	136	506	
21.	S O N N T A G	366	2	94	270	2	108	359	
22.	MONTAG	709	13	133	563	14	140	663	
23.	DIENSTAG	631	6	155	470	6	165	554	
24.	MITTWOCH	637	5	139	493	5	142	586	
25.	DONNERSTAG	610	5	118	487	5	128	602	
26.	FREITAG	746	4	149	593	4	159	738	
27.	S A M S T A G	589	9	140	440	9	160	588	
28.	S O N N T A G	501	10	110	381	11	137	580	
29.	MONTAG	812	6	151	655	8	161	801	
30.	DIENSTAG	659	8	153	498	8	163	618	
31.	MITTWOCH	738	8	144	586	8	158	731	
ZUSAMMEN	19530	189	4162	15179	195	4523	19039	13383	
AUSSEERORTS EINSCHL. AUTOBAHN									
1.	MONTAG	428	25	112	291	30	160	457	
2.	DIENSTAG	285	16	77	192	18	116	313	
3.	MITTWOCH	337	17	132	188	20	182	334	
4.	DONNERSTAG	363	14	109	240	14	148	386	
5.	FREITAG	348	10	105	233	11	140	366	
6.	S A M S T A G	356	16	120	220	17	159	404	
7.	S O N N T A G	332	12	132	188	12	182	391	
8.	MONTAG	257	15	71	171	15	107	256	
9.	DIENSTAG	277	14	97	166	15	125	296	
10.	MITTWOCH	286	9	107	170	9	137	281	
11.	DONNERSTAG	323	11	105	207	12	128	348	
12.	FREITAG	454	15	146	293	23	204	483	
13.	S A M S T A G	437	25	137	275	27	208	465	
14.	S O N N T A G	457	19	152	286	19	194	489	
15.	MONTAG	366	13	114	239	14	150	363	
16.	DIENSTAG	302	12	101	189	12	134	296	
17.	MITTWOCH	312	14	91	207	23	140	331	
18.	DONNERSTAG	311	12	90	209	13	121	345	
19.	FREITAG	396	18	127	251	29	216	513	
20.	S A M S T A G	336	22	113	201	27	164	357	
21.	S O N N T A G	347	15	131	201	17	187	374	
22.	MONTAG	347	14	90	243	17	123	384	
23.	DIENSTAG	261	9	75	177	9	95	271	
24.	MITTWOCH	297	10	90	197	11	109	285	
25.	DONNERSTAG	315	9	93	213	9	115	309	
26.	FREITAG	381	11	114	256	13	151	414	
27.	S A M S T A G	367	17	121	229	21	185	391	
28.	S O N N T A G	334	26	114	194	31	187	396	
29.	MONTAG	399	11	115	273	11	148	456	
30.	DIENSTAG	303	4	85	214	4	107	318	
31.	MITTWOCH	386	14	116	256	20	143	422	
ZUSAMMEN	10700	449	3382	6869	523	4665	11494	8928	
INNERORTS UND AUSSEERORTS									
1.	MONTAG	1191	29	261	901	34	312	1218	
2.	DIENSTAG	943	18	218	707	20	272	933	
3.	MITTWOCH	766	24	240	502	27	300	769	
4.	DONNERSTAG	1164	25	265	874	26	315	1154	
5.	FREITAG	1194	18	277	899	19	328	1186	
6.	S A M S T A G	906	22	260	624	23	315	949	
7.	S O N N T A G	707	15	218	474	15	289	780	
8.	MONTAG	825	21	175	629	21	220	814	
9.	DIENSTAG	888	16	226	646	17	262	874	
10.	MITTWOCH	862	11	216	635	11	252	843	
11.	DONNERSTAG	958	21	248	689	22	282	934	
12.	FREITAG	1222	26	328	868	34	400	1226	
13.	S A M S T A G	995	30	268	697	33	349	1017	
14.	S O N N T A G	950	23	271	656	23	327	1013	
15.	MONTAG	1056	15	272	769	16	319	1020	
16.	DIENSTAG	934	15	222	697	15	261	896	
17.	MITTWOCH	990	17	233	740	26	293	967	
18.	DONNERSTAG	979	19	204	756	20	239	1031	
19.	FREITAG	1126	31	279	816	42	382	1206	
20.	S A M S T A G	839	26	233	580	31	300	863	
21.	S O N N T A G	713	17	225	471	19	295	733	
22.	MONTAG	1056	27	223	806	31	263	1047	
23.	DIENSTAG	892	15	230	647	15	260	825	
24.	MITTWOCH	934	15	229	690	16	251	871	
25.	DONNERSTAG	925	14	211	700	14	243	911	
26.	FREITAG	1127	15	263	849	17	310	1152	
27.	S A M S T A G	956	26	261	669	30	345	979	
28.	S O N N T A G	835	36	224	575	42	324	976	
29.	MONTAG	1211	17	266	928	19	309	1257	
30.	DIENSTAG	962	12	238	712	12	270	936	
31.	MITTWOCH	1124	22	260	842	28	301	1153	
INSGESAMT	30230	638	7544	22048	718	9188	30533	22311	

1 STRASSENVERKEHRSUNFÄLLE UND VERUNGLÜCKTE  
1.5 NACH KALENDERTAGEN UND ORTSLAGE OKTOBER 1990

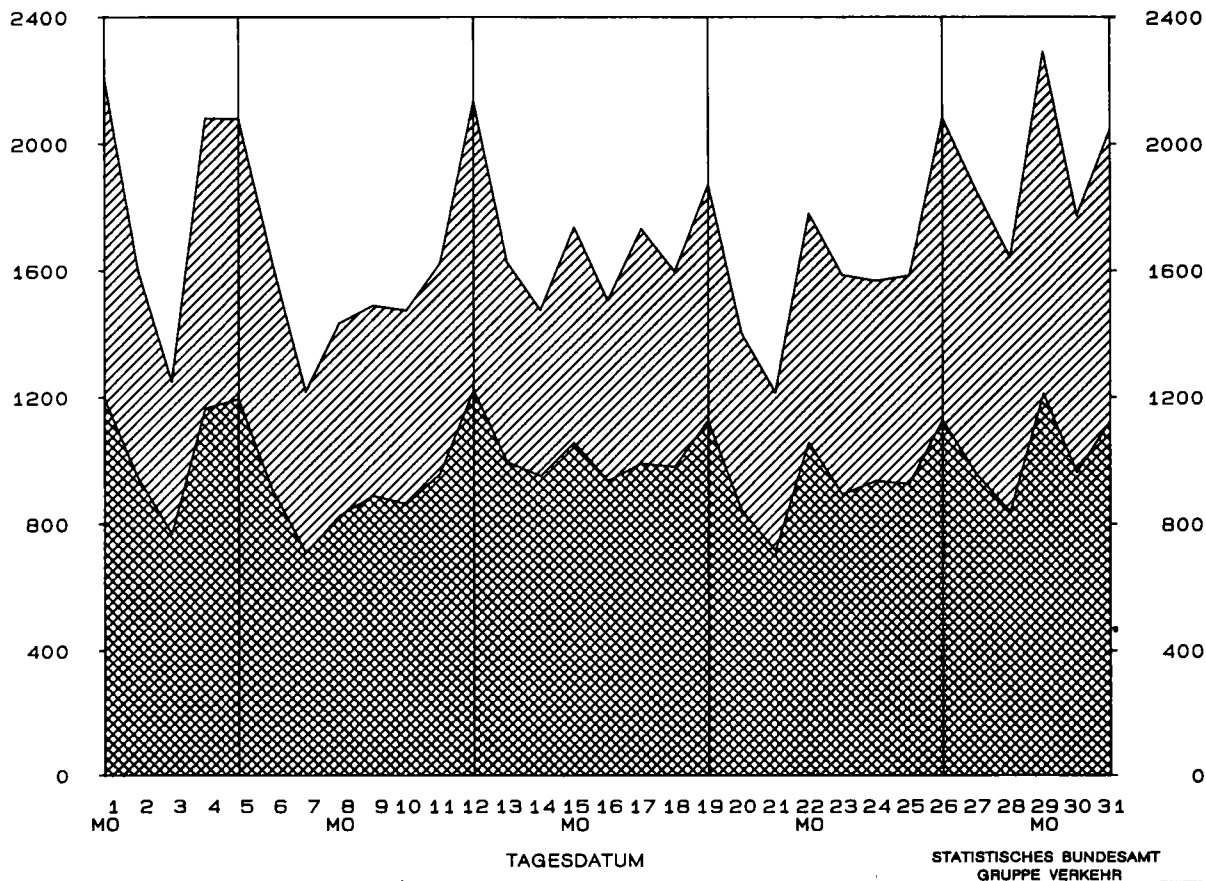
		DAVON MIT			VERUNGLUECKTE PERSONEN			UNFAELLE MIT	UNFAELLE
WOCHENTAG	UNFAELLE							MIT	
-----	MIT							SCHWEREM	
ORTSLAGE	PERSONEN-	GETOE-	SCHWER-	LEICHT-	GETOETETE	SCHWER-	LEICHT-	SACH-	INSGE-
	SCHADEN	TETEN	VERLETZTEN	VERLETZTEN		VERLETZTE	VERLETZTE	SCHADEN	SAMT
AUF AUTOBAHNEN									
1.	MONTAG	111	10	19	82	13	27	128	314
2.	DIENSTAG	57	2	11	44	3	18	80	154
3.	MITTWOCH	60	5	20	35	5	31	72	146
4.	DONNERSTAG	66	2	19	45	2	24	74	207
5.	FREITAG	82	2	23	57	2	33	95	229
6.	S A M S T A G	82	3	7	72	4	7	128	199
7.	S O N N T A G	84	3	19	62	3	28	120	170
8.	MONTAG	53	4	12	37	4	16	55	166
9	DIENSTAG	58	3	10	45	3	16	81	133
10	MITTWOCH	66	-	16	50	-	22	78	162
11.	DONNERSTAG	64	1	18	45	1	22	83	181
12.	FREITAG	118	2	23	93	2	35	153	309
13.	S A M S T A G	79	3	21	55	5	31	102	188
14.	S O N N T A G	87	3	17	67	3	25	124	191
15.	MONTAG	96	4	24	68	4	33	118	209
16.	DIENSTAG	63	1	19	43	1	27	65	137
17.	MITTWOCH	46	2	8	36	6	25	74	92
18.	DONNERSTAG	67	1	16	50	2	22	91	97
19.	FREITAG	100	4	22	74	15	67	237	151
20.	S A M S T A G	60	5	16	39	7	25	88	79
21.	S O N N T A G	66	4	20	42	5	30	89	86
22.	MONTAG	82	5	16	61	5	29	100	109
23.	DIENSTAG	45	-	14	31	-	15	69	84
24.	MITTWOCH	58	1	10	47	2	12	62	103
25.	DONNERSTAG	60	-	16	44	-	20	67	82
26.	FREITAG	70	-	17	53	-	21	94	169
27.	S A M S T A G	79	1	19	59	1	26	109	117
28.	S O N N T A G	65	3	17	45	3	24	96	118
29.	MONTAG	98	4	20	74	4	27	135	201
30.	DIENSTAG	70	-	19	51	-	21	84	116
31.	MITTWOCH	82	2	13	67	2	17	110	142
INSGESAMT		2274	80	521	1673	107	776	3061	5889

STRASSENVERKEHRSUNFÄLLE MIT PERSONEN- ODER SCHWEREM SACHSCHADEN  
IM OKTOBER 1990

MIT PERSONENSCHADEN  
MIT SCHWEREM SACHSCHADEN



ZUSAMMEN



## UNFAELLE MIT PERSONENSCHADEN

LAND	IM OKTOBER 1990 DABEI WURDEN				IM OKTOBER 1989 DABEI WURDEN				ZU- BZW. ABNAHME (-) GEGEN VORJAHRESMONAT UNF MIT GETOE-SCHWERLEICHT PERS. TETE VERLETZTE SCHA- DEN PERSONEN			
	UNFAELLE MIT PERSONEN- SCHADEN	GETOETET	SCHWER- VERLETZT	LEICHT- VERLETZT	UNFAELLE MIT PERSONEN- SCHADEN	GETOETET	SCHWER- VERLETZT	LEICHT- VERLETZT	PERS. SCHA- DEN	GETOE- TETE	SCHWER- VERLETZT	LEICHT- VERLETZT
ANZAHL												
SCHLESWIG-HOLSTEIN	1 350	18	333	1 330	1 576	33	417	1 560	11,5-	45,5-	20,2-	14,8-
HAMBURG	906	4	125	1 049	1 103	10	149	1 320	17,9-	X	16,1-	20,5-
NIEDERSACHSEN	3 803	102	1 205	3 797	4 072	122	1 296	4 030	6,6-	16,4-	7,0-	5,8-
BREMEN	358	3	72	361	400	4	62	416	10,5-	X	16,1	13,2-
NORDRHEIN-WESTFALEN	7 641	150	2 442	7 350	7 794	146	2 413	7 567	2,0-	2,7	1,2	2,9-
HESSEN	2 729	64	751	2 946	2 852	74	821	2 974	4,3-	13,5-	8,5-	1,0-
RHEINLAND-PFALZ	1 681	51	566	1 615	1 844	51	673	1 791	8,8-	-	15,9-	9,8-
BADEN-WUERTTEMBERG	4 208	116	1 345	4 210	4 519	124	1 420	4 534	6,9-	6,5-	5,3-	7,2-
BAYERN	5 883	197	2 069	6 088	6 007	187	2 088	6 061	2,1-	5,3	0,9-	0,4
SAARLAND	487	5	100	548	513	9	125	564	5,1-	X	20,0-	2,8-
BERLIN (WEST)	1 184	8	180	1 239	1 104	8	148	1 159	7,2	X	21,6	6,9
BUNDESGBIET	30 230	718	9 188	30 533	31 734	768	9 612	31 976	4,7-	6,5-	4,4-	4,5-

LAND	JANUAR BIS OKTOBER 1990				JANUAR BIS OKTOBER 1989				ZU- BZW. ABNAHME (-) GEGEN VORJAHRESTEIL			
	UNFAELLE MIT PERSONEN- SCHADEN	GETOETET	SCHWER- VERLETZT	LEICHT- VERLETZT	UNFAELLE MIT PERSONEN- SCHADEN	GETOETET	SCHWER- VERLETZT	LEICHT- VERLETZT	PERS. SCHA- DEN	GETOE- TETE	SCHWER- VERLETZT	LEICHT- VERLETZT
ANZAHL												
SCHLESWIG-HOLSTEIN	14 703	294	3 894	15 291	14 193	279	3 839	14 378	3,6	5,4	1,4	6,3
HAMBURG	9 295	82	1 110	11 008	9 434	86	1 317	11 063	1,5-	4,7-	15,7-	0,5-
NIEDERSACHSEN	36 809	1 033	11 464	36 990	35 841	965	11 601	34 883	2,7	7,0	1,2-	6,0
BREMEN	3 339	26	572	3 414	3 362	30	602	3 321	0,7-	13,3-	5,0-	2,8
NORDRHEIN-WESTFALEN	70 561	1 248	22 365	68 064	71 980	1 358	23 436	68 219	2,0-	8,1-	4,6-	0,2-
HESSEN	26 753	630	7 635	27 903	26 607	582	7 876	27 108	0,5	8,2	3,1-	2,9
RHEINLAND-PFALZ	16 408	456	5 921	16 080	16 844	422	6 208	16 056	2,6-	8,1	4,6-	0,1
BADEN-WUERTTEMBERG	39 745	1 081	13 016	39 916	41 298	1 159	13 598	40 979	3,8-	6,7-	4,3-	2,6-
BAYERN	55 512	1 626	19 683	56 551	55 537	1 553	20 063	55 593	0,1-	4,7	1,9-	1,7
SAARLAND	4 919	74	1 014	5 361	4 853	79	1 098	5 285	1,4	6,3-	7,7-	1,4
BERLIN (WEST)	11 235	95	1 617	11 981	10 484	79	1 516	11 034	7,2	20,3	6,7	8,6
BUNDESGBIET	289 279	6 645	88 291	292 559	290 433	6 592	91 154	287 919	0,4-	0,8	3,2-	1,6

UND VERUNGLUECKTE

LAENDERN

UNFAELLE MIT NUR SACHSCHADEN

INSGESAMT	IM OKTOBER 1990		INSGESAMT	IM OKTOBER 1989		ZU- BZW. ABNAHME (-) GEGEN VORJAHRESMONAT			LAND
	VON DM 3000 UND MEHR BEI EINEM DER BETEILIGTEN	UNTER DM 3000 BEI JEDEM DER BETEILIGTEN		VON DM 3000 UND MEHR BEI EINEM DER BETEILIGTEN	UNTER DM 3000 BEI JEDEM DER BETEILIGTEN				
	ANZAHL	ANZAHL		ANZAHL	ANZAHL	INSGE- SAMT	VON DM 3000 U M BEI EINEM DER BETEILIGTEN	UNTER DM 3000 BEI JEDEM DER BETEILIGTEN	
5946	1188	4758	6705	1364	5341	-11.3	-12.9	-10.9	SCHLESWIG-HOLSTEIN
4528	598	3930	5170	999	4171	-12.4	-40.1	-5.8	HAMBURG
15534	2644	12890	16960	3040	13920	-8.4	-13.0	-7.4	NIEDERSACHSEN
1844	331	1513	2112	382	1730	-12.7	-13.4	-12.5	BREMEN
39304	4022	35282	43305	4574	38731	-9.2	-12.1	-8.9	NORDRHEIN-WESTFALEN
13071	3226	9845	13736	3611	10125	-4.8	-10.7	-2.8	HESSEN
9335	1823	7512	10094	2328	7766	-7.5	-21.7	-3.3	RHEINLAND-PFALZ
19770	3480	16290	21212	3894	17318	-6.8	-10.6	-5.9	BADEN-WUERTTEMBERG
24947	3672	21275	25397	4585	20812	-1.8	-19.9	2.2	BAYERN
2552	441	2111	2580	539	2041	-1.1	-18.2	3.4	SAARLAND
9147	886	8261	8244	908	7336	11.0	-2.4	12.6	BERLIN (WEST)
145978	22311	123667	155515	26224	129291	-6.1	-14.9	-4.3	BUNDESGBEIT

INSGESAMT	JANUAR BIS OKTOBER 1990		INSGESAMT	JANUAR BIS OKTOBER 1989		ZU- BZW. ABNAHME (-) GEGEN VORJAHRESTEIL			LAND
	VON DM 3000 UND MEHR BEI EINEM DER BETEILIGTEN	UNTER DM 3000 BEI JEDEM DER BETEILIGTEN		VON DM 3000 UND MEHR BEI EINEM DER BETEILIGTEN	UNTER DM 3000 BEI JEDEM DER BETEILIGTEN				
	ANZAHL	ANZAHL		ANZAHL	ANZAHL	INSGE- SAMT	VON DM 3000 U M BEI EINEM DER BETEILIGTEN	UNTER DM 3000 BEI JEDEM DER BETEILIGTEN	
60671	11953	48718	57657	11319	46338	5.2	5.6	5.1	SCHLESWIG-HOLSTEIN
44462	7142	37320	43382	7889	35493	2.5	-9.5	5.1	HAMBURG
148984	24980	124004	142184	23378	118806	4.8	6.9	4.4	NIEDERSACHSEN
16944	2854	14090	16968	3005	13963	-0.1	-5.0	0.9	BREMEN
376258	38875	337383	383526	40379	343147	-1.9	-3.7	-1.7	NORDRHEIN-WESTFALEN
121429	29658	91771	122308	31720	90588	-0.7	-6.5	1.3	HESSEN
87203	17247	69956	88396	18704	69692	-1.3	-7.8	0.4	RHEINLAND-PFALZ
179198	31541	147657	180257	33369	146888	-0.6	-5.5	0.5	BADEN-WUERTTEMBERG
219387	34902	184485	219475	39638	179837	-0.0	-11.9	2.6	BAYERN
23608	4183	19425	23083	4551	18532	2.3	-8.1	4.8	SAARLAND
82422	8199	74223	71922	7587	64335	14.6	8.1	15.4	BERLIN (WEST)
1360566	211534	1149032	1349158	221539	1127619	0.8	-4.5	1.9	BUNDESGBEIT

1 STRASSENVERKEHRsunFAELLE UND VERUNGLUECKTE

1.7 IN GROSSSTAEDTEN

STADT	UNFAELLE MIT PERSONEN- SCHADEN	DABEI WURDEN			UNFAELLE MIT PERSONEN- SCHADEN	DABEI WURDEN		
		GETOETET	SCHWER- VERLETZT	LEICHT- VERLETZT		GETOETET	SCHWER- VERLETZT	LEICHT- VERLETZT
		OKTOBER	1990			JANUAR	BIS	OKTOBER
			1990					1990
AACHEN	127	1	36	137	985	19		283
AUGSBURG	141	-	16	145	1 153	11		154
BERLIN (WEST)	1 184	8	180	1 239	11 235	95	1	617
BIELEFELD	156	5	38	153	1 365	29		385
BOCHUM	175	2	35	206	1 708	14		340
BONN	136	1	34	133	1 254	11		318
BOTTROP	45	-	9	44	385	9		105
BRAUNSCHWEIG	114	-	29	109	1 300	19		295
BREMEN	293	2	56	294	2 662	20		434
BREMERHAVEN	65	1	16	67	677	6		138
DARMSTADT	91	-	18	106	900	13		149
DORTMUND	296	5	86	302	2 740	36		624
DUESSELDORF	313	2	51	322	2 698	20		469
DUISBURG	233	2	48	230	1 912	16		456
ERLANGEN	65	1	8	76	580	5		107
ESSEN	247	1	53	266	2 111	14		468
FLENSBURG	38	1	3	39	325	6		44
FRANKFURT A. MAIN	324	4	52	350	3 145	41		546
FREIBURG / BREISGAU	91	1	13	91	843	11		177
FUERTH	58	-	6	68	395	2		56
GELSENKIRCHEN	106	1	29	105	991	9		224
HAGEN	96	2	38	102	822	10		246
HAMBURG	906	4	125	1 049	9 295	82	1	110
HANNOVER	342	1	63	329	3 134	26		582
HEIDELBERG	80	1	11	92	776	6		103
HEILBRONN	55	1	16	55	432	8		106
HERNE	58	1	23	47	582	5		176
INGOLSTADT	67	1	9	74	579	6		130
KAISERSLAUTERN	51	-	9	55	515	9		113
KARLSRUHE	148	1	18	160	1 344	8		227
KASSEL	76	1	14	73	810	9		184
KIEL	143	-	23	149	1 351	3		234

1 STRASSENVERKEHRSUNFAELLE UND VERUNGLUECKTE

1 7 IN GROSSSTAEDTEN

STADT	UNFAELLE MIT PERSONEN- SCHADEN	DABEI WURDEN			UNFAELLE MIT PERSONEN- SCHADEN	DABEI WURDEN		
		GETOETET	SCHWER- VERLETZT	LEICHT- VERLETZT		GETOETET	SCHWER- VERLETZT	LEICHT- VERLETZT
		OKTOBER	1990			JANUAR	BIS	OKTOBER 1990
KOBLENZ	62	-	10	66	614	4	120	669
KOELN	520	5	122	531	4 342	53	1 040	4 373
KREFELD	120	2	34	109	1 033	8	283	943
LEVERKUSEN	61	3	12	61	655	6	171	672
LUDWIGSHAFEN	77	2	12	82	771	12	135	795
LUEBECK	113	2	24	107	1 219	14	236	1 230
MAINZ	84	1	15	96	735	6	93	803
MANNHEIM	125	1	26	137	1 345	12	281	1 490
MOENCHENGLADBACH	119	-	30	111	1 117	10	275	1 113
MUELHEIM A D RUHR	54	-	14	54	581	4	126	604
MUENCHEN	578	2	91	632	5 316	51	955	5 591
MUENSTER / WESTF	154	1	41	136	1 337	21	360	1 236
NEUMUENSTER	41	1	8	37	455	4	94	456
NUERNBERG	241	4	26	262	2 162	22	281	2 465
OBERHAUSEN	90	-	25	94	861	8	211	847
OFFENBACH	61	1	15	62	610	11	106	656
OLDENBURG (OLDENBURG)	79	1	16	69	735	5	126	737
OSNABRUECK	132	-	23	146	1 007	6	137	1 113
PFORZHEIM	65	1	10	94	566	7	140	640
REGENSBURG	74	-	12	85	668	3	149	689
REMSCHIED	56	1	15	50	428	7	105	436
SAARBRUECKEN (STADTVERBAND)	166	1	27	187	1 584	21	261	1 708
SALZGITTER	48	1	11	49	479	11	145	472
SOLINGEN	48	-	8	50	533	3	92	571
STUTTGART	237	3	41	251	2 072	21	429	2 139
TRIER	57	1	16	58	419	3	122	409
WIESBADEN	86	-	19	92	1 256	10	284	1 330
WILHELMSHAVEN	42	1	7	52	436	4	72	470
WOLFSBURG	65	-	20	57	590	6	165	577
WUERZBURG	92	1	16	105	645	6	109	731
WUPPERTAL	165	-	37	163	1 368	14	313	1 384

## 2. GETOETETE UND VERLETZTE

## 2.1 NACH ART DER VER

ART DER VERKEHRSBETEILIGUNG	GETOETETE						SCHWERER VERLETZTE					
	OKTOBER		ZU- ABNAH- ME(-) %	JANUAR BIS		ZU- ABNAH- ME(-) %	OKTOBER		ZU- ABNAH- ME(-) %	JANUAR BIS		ZU- ABNAH- ME(-) %
	1990	1989		1990	1989		1990	1989		1990	1989	
ORTSLAGE	ANZAHL			ANZAHL			ANZAHL			ANZAHL		
FAHRER UND MITFAHRER												
VON												
MOPAS, MOPEDS	27	20	35,0	149	188	20,7-	360	406	11,3-	3225	3575	9,5-
INNERORTS	9	10	X	59	65	9,2-	252	288	12,5-	2164	2430	10,9-
AUSSERORTS	18	10	80,0	90	123	26,8-	108	118	8,5-	1061	1135	6,5-
MOTORZWEIRADERN												
MIT AMTL. KENNZ.	55	55	-	743	723	2,8	969	871	11,3	10293	10605	2,9-
INNERORTS	12	14	14,3-	170	159	6,9	518	493	5,1	4932	5275	6,5-
AUSSERORTS	43	41	4,9	573	564	1,6	451	378	19,3	5361	5330	0,6
PERSONENKRAFTWAGEN	396	402	1,5-	3808	3555	7,1	4685	5275	11,2-	45878	46843	2,1-
INNERORTS	36	41	12,2-	414	435	4,8-	1257	1510	16,8-	12173	13633	10,7-
AUSSERORTS	360	361	0,3-	3394	3120	8,8	3428	3765	9,0-	33705	33210	1,5
BUSSEN	-	1	X	13	6	X	85	37	X	438	406	7,9
INNERORTS	-	-	-	7	2	X	24	25	4,0-	206	262	21,4-
AUSSERORTS	-	1	X	6	4	X	61	12	X	232	144	61,1
GUETERKRAFTFAHR- ZEUGEN	17	17	-	122	105	16,2	211	165	27,9	1641	1462	12,2
INNERORTS	3	2	X	15	19	21,1-	38	51	25,5-	320	397	19,4-
AUSSERORTS	14	15	6,7-	107	86	24,4	173	114	51,8	1321	1065	24,0
LANDWIRTSCHAFTLICH. ZUGMASCHINEN	2	6	X	22	24	8,3-	34	33	3,0	240	248	3,2-
INNERORTS	-	3	X	4	5	X	7	8	X	59	80	26,3-
AUSSERORTS	2	3	X	18	19	5,3-	27	25	8,0	181	168	7,7
SONDERKRAFTFAHRZG. NICHT Z. LASTENBE- FOERDERUNG	2	2	-	21	16	31,3	18	25	28,0-	265	240	10,4
INNERORTS	1	-	X	7	6	X	12	13	7,7-	98	102	3,9-
AUSSERORTS	1	2	X	14	10	40,0	6	12	X	167	138	21,0
KRAFTFAHRZEUGEN ZUS	499	503	0,8-	4878	4617	5,7	6362	6812	6,6-	61980	63369	2,2-
INNERORTS	61	70	12,9-	676	691	2,2-	2108	2388	11,7-	19952	22179	10,0-
AUSSERORTS	438	433	1,2	4202	3926	7,0	4254	4424	3,8-	42028	41190	2,0
FAHRRADERN	58	87	33,3-	636	715	11,0-	1406	1403	0,2	14216	15215	6,6-
INNERORTS	32	37	13,5-	342	356	3,9-	1135	1187	4,4-	11319	12206	7,3-
AUSSERORTS	26	50	48,0-	294	359	18,1-	271	216	25,5	2897	3009	3,7-
DAR.												
UNTER 15 JAHREN	5	11	X	71	93	23,7-	320	317	0,9	3426	3673	6,7-
INNERORTS	1	7	X	36	49	26,5-	283	285	0,7-	2943	3173	7,2-
AUSSERORTS	4	4	-	35	44	20,5-	37	32	15,6	483	500	3,4-
ANDEREN FAHRZEUGEN	4	1	X	18	9	X	21	11	90,9	123	141	12,8-
INNERORTS	1	-	X	12	3	X	10	9	X	76	104	26,9-
AUSSERORTS	3	1	X	6	6	-	11	2	X	47	37	27,0
FUSSGAENGER	156	176	11,4-	1102	1235	10,8-	1392	1370	1,6	11870	12306	3,5-
INNERORTS	100	122	18,0-	734	882	16,8-	1268	1238	2,4	10816	11328	4,5-
AUSSERORTS	56	54	3,7	368	353	4,2	124	132	6,1-	1054	978	7,8
DAR.												
UNTER 15 JAHREN	17	14	21,4	112	144	22,2-	433	379	14,2	4138	4358	5,0-
INNERORTS	9	10	X	77	102	24,5-	413	355	16,3	3919	4153	5,6-
AUSSERORTS	8	4	X	35	42	16,7-	20	24	16,7-	219	205	6,8
65 JAHRE U. AELTER	64	88	27,3-	501	565	11,3-	361	379	4,8-	2846	3052	6,8-
INNERORTS	46	76	39,5-	408	477	14,5-	332	356	6,7-	2680	2899	7,6-
AUSSERORTS	18	12	50,0	93	88	5,7	29	23	26,1	166	153	8,5
ANDERE PERSONEN	1	1	-	11	16	31,3-	7	16	X	102	123	17,1-
INNERORTS	1	1	-	3	8	X	2	8	X	69	81	14,8-
AUSSERORTS	-	-	-	8	8	-	5	8	X	33	42	21,4-
INSGESAMT	718	768	6,5-	6645	6592	0,8	9188	9612	4,4-	88291	91154	3,1-
INNERORTS	195	230	15,2-	1767	1940	8,9-	4523	4830	6,4-	42232	45898	8,0-
AUSSERORTS	523	538	2,8-	4878	4652	4,9	4665	4782	2,4-	46059	45256	1,8
DAR.												
UNTER 15 JAHREN	41	33	24,2	320	334	4,2-	955	907	5,3	9698	10033	3,3-
INNERORTS	12	18	33,3-	124	162	23,5-	749	704	6,4	7393	7876	6,1-
AUSSERORTS	29	15	93,3	196	172	14,0	206	203	1,5	2305	2157	6,9
65 JAHRE U. AELTER	139	195	28,7-	1225	1323	7,4-	1051	1066	1,4-	8321	8749	4,9-
INNERORTS	70	105	33,3-	661	708	6,6-	692	698	0,9-	5508	5919	6,9-
AUSSERORTS	69	90	23,3-	564	615	8,3-	359	368	2,4-	2813	2830	0,6-



IM STRASSENVERKEHR

KEHRSBETEILIGUNG

LEICHTVERLETZTE						VERUNGLUECKTE						INSGESAMT						ART DER VERKEHRSBETEILIGUNG	
OKTOBER			JANUAR BIS OKTOBER			OKTOBER			JANUAR BIS OKTOBER			OKTOBER			OKTOBER			VERKEHRSBETEILIGUNG	
1990	1989	ZU- ABNAH- ME(-) %	1990	1989	ZU- ABNAH- ME(-) %	1990	1989	ZU- ABNAH- ME(-) %	1990	1989	ZU- ABNAH- ME(-) %	1990	1989	ZU- ABNAH- ME(-) %	1990	1989	ZU- ABNAH- ME(-) %	ORTSLAGE	
																		FAHRER UND MITFAHRER	
																		VON	
904	923	2,1-	7695	8183	6,0-	1291	1349	4,3-	11069	11936	7,3-	MOFAS, MOPEDS							
741	750	1,2-	6341	6728	5,8-	1002	1048	4,4-	8564	9223	7,1-	INNERORTS							
163	173	5,8-	1354	1455	6,9-	289	301	4,0-	2505	2713	7,7-	AUSSERORTS							
1968	1768	11,3	20354	20502	0,7-	2992	2694	11,1	31390	31830	1,4-	MOTORZWEIRAEDErn							
1453	1303	11,5	14193	14514	2,2-	1983	1810	9,6	19295	19948	3,3-	MIT AMTL. KENNZ.							
515	465	10,8	6161	5988	2,9	1009	884	14,1	12095	11882	1,8	INNERORTS							
												AUSSERORTS							
19673	21641	9,1-	189573	184778	2,6	24754	27318	9,4-	239259	235176	1,7	PERSONENKRAFTWAGEN							
10085	11738	14,1-	98799	99808	1,0-	11378	13289	14,4-	111386	113876	2,2-	INNERORTS							
9588	9903	3,2-	90774	84970	6,8	13376	14029	4,7-	127873	121300	5,4	AUSSERORTS							
523	357	46,5	3580	3128	14,5	608	395	53,9	4031	3540	13,9	BUSSEN							
292	285	2,5	2453	2324	5,6	316	310	1,9	2666	2588	3,0	INNERORTS							
231	72	X	1127	804	40,2	292	85	X	1365	952	43,4	AUSSERORTS							
680	662	2,7	5485	5143	6,6	908	844	7,6	7248	6710	8,0	GUETERKRAFTFAHR- ZEUGEN							
246	247	0,4-	2071	1966	5,3	287	300	4,3-	2406	2382	1,0	INNERORTS							
434	415	4,6	3414	3177	7,5	621	544	14,2	4842	4328	11,9	AUSSERORTS							
70	49	42,9	488	508	3,9-	106	88	20,5	750	780	3,8-	LANDWIRTSCHAFTLICH ZUGMASCHINEN							
17	9	X	122	152	19,7-	24	20	20,0	185	237	21,9-	INNERORTS							
53	40	32,5	366	356	2,8	82	68	20,6	565	543	4,1	AUSSERORTS							
104	89	16,9	924	962	4,0-	124	116	6,9	1210	1218	0,7-	SONDERKRAFTFAHRZG. NICHT Z LASTENBE- FOERDERUNG							
65	56	16,1	490	528	7,2-	78	69	13,0	595	636	6,4-	INNERORTS							
39	33	18,2	434	434	-	46	47	2,1-	615	582	5,7	AUSSERORTS							
23922	25489	6,1-	228099	223204	2,2	30783	32804	6,2-	294957	291190	1,3	KRAFTFAHRZEUGEN ZUS							
12899	14388	10,3-	124469	126020	1,2-	15068	16846	10,6-	145097	148890	2,5-	INNERORTS							
11023	11101	0,7-	103630	97184	6,6	15715	15958	1,5-	149860	142300	5,3	AUSSERORTS							
4363	4175	4,5	43836	44228	0,9-	5827	5665	2,9	58688	60158	2,4-	FAHRRAEDERN							
4038	3901	3,5	39789	40277	1,2-	5205	5125	1,6	51450	52839	2,6-	INNERORTS							
325	274	18,6	4047	3951	2,4	622	540	15,2	7238	7319	1,1-	AUSSERORTS							
1092	1058	3,2	10904	11143	2,1-	1417	1386	2,2	14401	14909	3,4-	DAR. UNTER 15 JAHREN							
1035	1002	3,3	10168	10390	2,1-	1319	1294	1,9	13147	13612	3,4-	INNERORTS							
57	56	1,8	736	753	2,3-	98	92	6,5	1254	1297	3,3-	AUSSERORTS							
73	53	37,7	568	625	9,1-	98	65	50,8	709	775	8,5-	ANDEREN FAHRZEUGEN							
41	47	12,8-	417	490	14,9-	52	56	7,1-	505	597	15,4-	INNERORTS							
32	6	X	151	135	11,9	46	9	X	204	178	14,6	AUSSERORTS							
2142	2215	3,3-	19788	19559	1,2	3690	3761	1,9-	32760	33100	1,0-	FUSSGAENGER							
2035	2138	4,8-	18844	18634	1,1	3403	3498	2,7-	30394	30844	1,5-	INNERORTS							
107	77	39,0	944	925	2,1	287	263	9,1	2366	2256	4,9	AUSSERORTS							
652	603	8,1	6624	6467	2,4	1102	996	10,6	10874	10969	0,9-	DAR. UNTER 15 JAHREN							
637	593	7,4	6458	6278	2,9	1059	958	10,5	10454	10533	0,8-	INNERORTS							
15	10	50,0	166	189	12,2-	43	38	13,2	420	436	3,7-	AUSSERORTS							
336	404	16,8-	2800	3048	8,1-	761	871	12,6-	6147	6665	7,8-	65 JAHRE U.AELTER							
316	393	19,6-	2685	2934	8,5-	694	825	15,9-	5773	6310	8,5-	INNERORTS							
20	11	81,8	115	114	0,9	67	46	45,7	374	355	5,4	AUSSERORTS							
33	44	25,0-	268	303	11,6-	41	61	32,8-	381	442	13,8-	ANDERE PERSONEN							
26	35	25,7-	200	230	13,0-	29	44	34,1-	272	319	14,7-	INNERORTS							
7	9	X	68	73	6,9-	12	17	29,4-	109	123	11,4-	AUSSERORTS							
30533	31976	4,5-	292559	287919	1,6	40439	42356	4,5-	387495	385665	0,5	INSGESAMT							
19039	20509	7,2-	183719	185651	1,0-	23757	25569	7,1-	227718	233489	2,5-	INNERORTS							
11494	11467	0,2	108840	102268	6,4	16682	16787	0,6-	159777	152176	5,0	AUSSERORTS							
2725	2739	0,5-	28115	27578	1,9	3721	3679	1,1	38133	37945	0,5	DAR. UNTER 15 JAHREN							
2200	2173	1,2	21884	21830	0,2	2961	2895	2,3	29401	29868	1,6-	INNERORTS							
525	566	7,2-	6231	5748	8,4	760	784	3,1-	8732	8077	8,1	AUSSERORTS							
1806	1989	9,2-	15952	16076	0,8-	2996	3250	7,8-	25498	26148	2,5-	65 JAHRE U.AELTER							
1216	1420	14,4-	11152	11472	2,8-	1978	2223	11,0-	17321	18099	4,3-	INNERORTS							
590	569	3,7	4800	4604	4,3	1018	1027	0,9-	8177	8049	1,6	AUSSERORTS							

## 2 GETOETETE UND VERLETZTE

## 2.2 NACH ALTER

ALTER VON... BIS UNTER... JAHREN ----- GESCHLECHT	G E T O E T E T E						S C H W E R V E R L E T Z T E					
	OKTOBER		ZU- ABNAH- ME(-) %	JANUAR BIS		ZU- ABNAH- ME(-) %	OKTOBER		ZU- ABNAH- ME(-) %	JANUAR BIS		ZU- ABNAH- ME(-) %
	1990	1989		1990	1989		1990	1989		1990	1989	
	ANZAHL	ANZAHL		ANZAHL	ANZAHL		ANZAHL	ANZAHL		ANZAHL	ANZAHL	
UNTER 15	41	33	24,2	320	334	4,2-	955	907	5,3	9695	10030	3,3-
MAENNLICH	22	24	8,3-	193	219	11,9-	593	552	7,4	6107	6324	3,4-
WEIBLICH	19	9	X	127	115	10,4	362	355	2,0	3588	3706	3,2-
15 BIS 18	35	28	25,0	242	258	6,2-	620	743	16,6-	5986	6707	10,8-
MAENNLICH	28	19	47,4	167	186	10,2-	434	515	15,7-	4083	4596	11,2-
WEIBLICH	7	9	X	75	72	4,2	186	228	18,4-	1903	2111	9,9-
18 BIS 21	63	81	22,2-	750	807	7,1-	1125	1356	17,0-	11640	12737	8,6-
MAENNLICH	52	57	8,8-	594	610	2,6-	743	920	19,2-	7591	8403	9,7-
WEIBLICH	11	24	54,2-	156	197	20,8-	382	436	12,4-	4049	4334	6,6-
21 BIS 25	107	112	4,5-	1006	1005	0,1	1252	1375	8,9-	13304	14014	5,1-
MAENNLICH	81	88	8,0-	814	819	0,6-	863	951	9,3-	9336	9699	3,7-
WEIBLICH	26	24	8,3	192	186	3,2	389	424	8,3-	3968	4315	8,0-
25 BIS 30	73	73	-	844	715	18,0	1055	1031	2,3	10794	10501	2,8
MAENNLICH	63	59	6,8	702	605	16,0	764	718	6,4	7637	7448	2,5
WEIBLICH	10	14	28,6-	142	110	29,1	291	313	7,0-	3157	3053	3,4
30 BIS 35	45	46	2,2-	464	396	17,2	662	600	10,3	6271	5843	7,3
MAENNLICH	35	36	2,8-	381	341	11,7	435	416	4,6	4302	4049	6,2
WEIBLICH	10	10	-	83	55	50,9	227	184	23,4	1969	1794	9,8
35 BIS 40	38	36	5,6	357	304	17,4	466	479	2,7-	4370	4211	3,8
MAENNLICH	30	29	3,4	282	236	19,5	311	301	3,3	2883	2735	5,4
WEIBLICH	8	7	X	75	68	10,3	155	178	12,9-	1487	1476	0,7
40 BIS 45	32	27	18,5	266	244	9,0	411	361	13,9	3576	3473	3,0
MAENNLICH	26	22	18,2	201	195	3,1	248	238	4,2	2216	2165	2,4
WEIBLICH	6	5	X	65	49	32,7	163	123	32,5	1360	1308	4,0
45 BIS 50	39	35	11,4	303	321	5,6-	426	450	5,3-	3833	4340	11,7-
MAENNLICH	32	24	33,3	229	249	8,0-	269	281	4,3-	2344	2672	12,3-
WEIBLICH	7	11	X	74	72	2,8	157	169	7,1-	1489	1668	10,7-
50 BIS 55	38	36	5,6	337	344	2,0-	494	523	5,5-	4404	4428	0,5-
MAENNLICH	30	27	11,1	254	257	1,2-	290	314	7,6-	2595	2618	0,9-
WEIBLICH	8	9	X	83	87	4,6-	204	209	2,4-	1809	1810	0,1-
55 BIS 60	31	33	6,1-	263	274	4,0-	346	346	-	3265	3217	1,5
MAENNLICH	22	22	-	195	192	1,6	192	191	0,5	1853	1832	1,1
WEIBLICH	9	11	X	68	82	17,1-	154	155	0,6-	1412	1385	1,9
60 BIS 65	37	32	15,6	264	262	0,8	310	365	15,1-	2725	2806	2,9-
MAENNLICH	26	22	18,2	181	181	-	157	173	9,2-	1349	1435	6,0-
WEIBLICH	11	10	10,0	83	81	2,5	153	192	20,3-	1376	1371	0,4
65 BIS 70	34	44	22,7-	263	305	13,8-	340	326	4,3	2572	2678	4,0-
MAENNLICH	21	24	12,5-	150	167	10,2-	147	138	6,5	1086	1151	5,6-
WEIBLICH	13	20	35,0-	113	138	18,1-	193	188	2,7	1486	1527	2,7-
70 BIS 75	30	33	9,1-	223	207	7,7	199	220	9,5-	1699	1817	6,5-
MAENNLICH	18	17	5,9	118	106	11,3	62	98	36,7-	648	765	15,3-
WEIBLICH	12	16	25,0-	105	101	4,0	137	122	12,3	1051	1052	0,1-
75 U. MEHR	75	118	36,4-	739	810	8,8-	511	520	1,7-	4048	4248	4,7-
MAENNLICH	35	62	43,5-	365	390	6,4-	194	213	8,9-	1590	1745	8,9-
WEIBLICH	40	56	28,6-	374	420	11,0-	317	307	3,3	2458	2503	1,8-
ALLE ALTERSKLASSEN	718	767	6,4-	6641	6586	0,8	9172	9602	4,5-	88182	91050	3,2-
MAENNLICH	521	532	2,1-	4826	4753	1,5	5702	6019	5,3-	55620	57637	3,5-
WEIBLICH	197	235	16,2-	1815	1833	1,0-	3470	3583	3,2-	32562	33413	2,5-
OHNE ANGABE	-	1	X	4	6	X	16	10	60,0	109	104	4,8
INSGESAMT	718	768	6,5-	6645	6592	0,8	9188	9612	4,4-	88291	91154	3,1-

**IM STRASSENVERKEHR**

**UND GESCHLECHT**

LEICHTVERLETZTE		ZU- ABNAH- ME(-) %	ERLETZTE		ZU- ABNAH- ME(-) %	VERUNGGLÜCKTE		ZU- ABNAH- ME(-) %	INSGESAMT		ZU- ABNAH- ME(-) %	ALTER VON... BIS UNTER... JAHREN ----- GESCHLECHT
OKTOBER	1989		JANUAR	OKTOBER		OKTOBER	1989		JANUAR	OKTOBER		
1990	1989		1990	1989		1990	1989		1990	1989		
ANZAHL	ANZAHL		ANZAHL	ANZAHL		ANZAHL	ANZAHL		ANZAHL	ANZAHL		
2723	2736	0,5-	28106	27567	2,0	3719	3676	1,2	38121	37931	0,5	UNTER 15
1562	1601	2,4-	16256	16161	0,6	2177	2177	-	22556	22704	0,7-	MAENNLICH
1161	1135	2,3	11850	11406	3,9	1542	1499	2,9	15565	15227	0,2	WEIBLICH
1725	1910	9,7-	16287	17511	7,0-	2380	2681	11,2-	22515	24476	8,0-	15 BIS 18
1117	1252	10,8-	10449	11574	9,7-	1579	1786	11,6-	14699	16356	10,1-	MAENNLICH
608	658	7,6-	5838	5937	1,7-	801	895	10,5-	7816	8120	3,7-	WEIBLICH
3404	3883	12,3-	34719	36283	4,3-	4592	5320	13,7-	47109	49827	5,5-	18 BIS 21
2027	2332	13,1-	20556	21706	5,3-	2822	3309	14,7-	28741	30719	6,4-	MAENNLICH
1377	1551	11,2-	14163	14577	2,8-	1770	2011	12,0-	18368	19108	3,9-	WEIBLICH
4470	4766	6,2-	45331	44829	1,1	5829	6253	6,8-	59641	59848	0,3-	21 BIS 25
2673	2867	6,8-	27140	27251	0,4-	3617	3906	7,4-	37290	37769	1,3-	MAENNLICH
1797	1899	5,4-	18191	17578	3,5	2212	2347	5,8-	22351	22079	1,2	WEIBLICH
4284	4181	2,5	40483	37929	6,7	5412	5285	2,4	52121	49145	6,1	25 BIS 30
2614	2515	3,9	24970	23522	6,2	3441	3292	4,5	33309	31575	5,5	MAENNLICH
1670	1666	0,2	15513	14407	7,7	1971	1993	1,1-	18812	17570	7,1	WEIBLICH
2781	2635	5,5	25072	23311	7,6	3488	3281	6,3	31807	29550	7,6	30 BIS 35
1723	1584	8,8	15255	14130	8,0	2193	2036	7,7	19938	18520	7,7	MAENNLICH
1058	1051	0,7	9817	9181	6,9	1295	1245	4,0	11869	11030	7,6	WEIBLICH
1977	2093	5,5-	18654	17858	4,5	2481	2608	4,9-	23381	22373	4,5	35 BIS 40
1134	1161	2,3-	10591	10229	3,5	1475	1491	1,1-	13756	13200	4,2	MAENNLICH
843	932	9,6-	8063	7629	5,7	1006	1117	9,9-	9625	9173	4,9	WEIBLICH
1707	1792	4,7-	15865	15343	3,4	2150	2180	1,4-	19707	19060	3,4	40 BIS 45
911	986	7,6-	8746	8575	2,0	1185	1246	4,9-	11163	10935	2,1	MAENNLICH
796	806	1,2-	7119	6768	5,2	965	934	3,3	8544	8125	5,2	WEIBLICH
1655	1933	14,4-	16146	17028	5,2-	2120	2418	12,3-	20282	21689	6,5-	45 BIS 50
937	1037	9,6-	8838	9335	5,3-	1238	1342	7,8-	11411	12256	6,9-	MAENNLICH
718	896	19,9-	7308	7693	5,0-	882	1076	18,0-	8871	9433	6,0-	WEIBLICH
1834	1810	1,3	16459	15479	6,3	2366	2369	0,1-	21200	20251	4,7	50 BIS 55
1017	948	7,3	8893	8434	5,4	1337	1289	3,7	11742	11309	3,8	MAENNLICH
817	862	5,2-	7566	7045	7,4	1029	1080	4,7-	9458	8942	5,8	WEIBLICH
1213	1250	3,0-	10786	10320	4,5	1590	1629	2,4-	14314	13811	3,6	55 BIS 60
641	671	4,5-	5737	5593	2,6	855	884	3,3-	7785	7617	2,2	MAENNLICH
572	579	1,2-	5049	4727	6,8	735	745	1,3-	6529	6194	5,4	WEIBLICH
887	941	5,7-	8072	7845	2,9	1234	1338	7,8-	11061	10913	1,4	60 BIS 65
442	456	3,1-	4002	3692	8,4	625	651	4,0-	5532	5308	4,2	MAENNLICH
445	485	8,2-	4070	4153	2,0-	609	687	11,4-	5529	5605	1,4-	WEIBLICH
739	788	6,2-	6281	6323	0,7-	1113	1158	3,9-	9116	9306	2,0-	65 BIS 70
310	316	1,9-	2618	2583	1,4	478	478	-	3854	3901	1,2-	MAENNLICH
429	472	9,1-	3663	3740	2,1-	635	680	6,6-	5262	5405	2,6-	WEIBLICH
409	409	-	3471	3489	0,5-	638	662	3,6-	5393	5513	2,2-	70 BIS 75
171	159	7,5	1396	1454	4,0-	251	274	8,4-	2162	2325	7,0-	MAENNLICH
238	250	4,8-	2075	2035	2,0	387	388	0,3-	3231	3188	1,3	WEIBLICH
655	792	17,3-	6194	6260	1,1-	1241	1430	13,2-	10981	11318	3,0-	75 U. MEHR
269	350	23,1-	2615	2706	3,4-	498	625	20,3-	4570	4841	5,6-	MAENNLICH
386	442	12,7-	3579	3554	0,7	743	805	7,7-	6411	6477	1,0-	WEIBLICH
30463	31919	4,6-	291926	287375	1,6	40353	42288	4,6-	386749	385011	0,5	ALLE ALTERSKLASSEN
17548	18235	3,8-	168062	166945	0,7	23771	24786	4,1-	228508	229335	0,4-	MAENNLICH
12915	13684	5,6-	123864	120430	2,9	16582	17502	5,3-	158241	155676	1,6	WEIBLICH
70	57	22,8	633	544	16,4	86	68	26,5	746	654	14,1	OHNE ANGABE
30533	31976	4,5-	292559	287919	1,6	40439	42356	4,5-	387495	385665	0,5	INSGESAMT

3 AN STRASSENVERKEHRsunFAELLEN BETEILIGTE FAHRZEUGFUEHRER UND FUSSGAENGER

ART DER VERKEHRSBETEILIGUNG	OKTOBER 1990		OKTOBER 1989		ZU- BZW. ABNAHME (-) UNFAELLE MIT PERS. - SACH-SCHADEN		JANUAR - UNFAELLE MIT PERS. - SACH-SCHADEN		OKTOBER 90		JANUAR - UNFAELLE MIT PERS. - SACH-SCHADEN		OKTOBER 89		ZU- BZW. ABNAHME (-) UNFAELLE MIT PERS. - SACH-SCHADEN	
	UNFAELLE PERSONEN- SCHADEN	MIT SCHWEREM SACH- SCHADEN	UNFAELLE PERSONEN- SCHADEN	MIT SCHWEREM SACH- SCHADEN	UNFAELLE PERS. - SACH-SCHADEN	MIT PERS. - SACH-SCHADEN	UNFAELLE PERSONEN- SCHADEN	MIT PERS. - SACH-SCHADEN	UNFAELLE PERSONEN- SCHADEN	MIT PERS. - SACH-SCHADEN	UNFAELLE PERSONEN- SCHADEN	MIT PERS. - SACH-SCHADEN	UNFAELLE PERSONEN- SCHADEN	MIT PERS. - SACH-SCHADEN	UNFAELLE PERS. - SACH-SCHADEN	MIT PERS. - SACH-SCHADEN
ORTSLAGE	ANZAHL		ANZAHL		ANZAHL		ANZAHL		ANZAHL		ANZAHL		ANZAHL		ANZAHL	
FUEHRER VON																
MOPAS, MOPEDS	1338	20	1419	24	5,7-	16,7-	11625	185	12526	215	7,2-	14,0-				
INNERORTS	1036	14	1111	17	6,8-	17,6-	9019	136	9714	151	7,2-	9,9-				
AUSSERORTS	302	6	308	7	1,9-	X	2606	49	2812	64	7,3-	23,4-				
MOTORZWEIRADERN MIT AMTL. KENNZ.	2887	144	2572	114	12,2	26,3	29867	1429	30384	1442	1,7-	0,9-				
INNERORTS	1930	94	1753	74	10,1	27,0	18626	849	19348	880	3,7-	3,5-				
AUSSERORTS	957	50	819	40	16,8	25,0	11241	580	11036	562	1,9	3,2				
PERSONENKRAFTWAGEN	41625	39207	45153	46883	7,8-	16,4-	395325	376716	392722	395729	0,7	4,8-				
INNERORTS	25256	24575	28156	30985	10,3-	20,7-	242970	239223	248661	263624	2,3-	9,3-				
AUSSERORTS	16369	14632	16997	15898	3,7-	8,0-	152355	137493	144061	132105	5,8	4,1				
BUSSEN	525	368	508	381	3,3	3,4-	4610	3133	4406	2988	4,6	4,9				
INNERORTS	397	247	400	263	0,8-	6,1-	3547	2170	3430	2117	3,4	2,5				
AUSSERORTS	128	121	108	118	18,5	2,5	1063	963	976	871	8,9	10,6				
GUETERKRAFTFAHRZEUGEN	3442	3939	3277	4137	5,0	4,8-	27104	32824	25814	32349	5,0	1,5				
INNERORTS	1643	2023	1676	2221	2,0-	8,9-	13621	17206	13550	17673	0,5	2,6-				
AUSSERORTS	1799	1916	1601	1916	12,4	-	13483	15618	12264	14676	9,9	6,4				
LANDWIRTSCHAFTLICH. ZUGMASCHINEN	364	258	360	340	1,1	24,1-	2229	1669	2260	2081	1,4-	19,8-				
INNERORTS	97	94	88	113	10,2	16,8-	621	589	666	720	6,8-	18,2-				
AUSSERORTS	267	164	272	227	1,8-	27,8-	1608	1080	1594	1361	0,9	20,6-				
SONDERKRAFTFAHRZG. NICHT Z. LASTENBEFOERDERUNG	285	289	296	291	3,7-	0,7-	2491	2450	2528	2558	1,5-	4,2-				
INNERORTS	176	205	192	208	8,3-	1,4-	1569	1675	1608	1783	2,4-	6,1-				
AUSSERORTS	109	84	104	83	4,8	1,2	922	775	920	775	7,2	-				
KRAFTFAHRZEUGEN ZUS	50466	44225	53585	52170	5,8-	15,2-	473251	418406	470640	437362	0,6	4,3-				
INNERORTS	30535	27252	33376	33881	8,5-	19,6-	289973	261848	296977	286948	2,4-	8,7-				
AUSSERORTS	19931	16973	20209	18289	1,4-	7,2-	183278	156558	173663	150414	5,5	4,1				
DAR. FLUECHTIG	2334	3234	2317	3450	0,7	6,3-	21490	29864	21314	28297	0,8	5,5				
INNERORTS	1530	2003	1526	2138	0,3	6,3-	14023	18092	13948	17181	0,5	5,3				
AUSSERORTS	804	1231	791	1312	1,6	6,2-	7467	11772	7366	11116	1,4	5,9				
FAHRRADERN	6275	41	6104	44	2,8	6,8-	63463	402	64822	447	2,1-	10,1-				
INNERORTS	5599	35	5530	40	1,2	12,5-	55670	320	56910	364	2,2-	12,1-				
AUSSERORTS	676	6	574	4	17,8	X	7793	82	7912	83	1,5-	1,2-				
DAR. UNTER 15 JAHREN	1470	1	1425	10	3,2	X	14908	40	15353	78	2,9-	48,7-				
INNERORTS	1363	1	1335	8	2,1	X	13594	34	14021	63	3,0-	46,0-				
AUSSERORTS	107	-	90	2	18,9	X	1314	6	1332	15	1,4-	X				
ANDEREN FAHRZEUGEN	348	782	367	763	5,2-	2,5	3026	6475	3084	5609	1,9-	15,4				
INNERORTS	248	633	272	591	8,8-	7,1	2148	5374	2183	4494	1,6-	19,6				
AUSSERORTS	100	149	95	172	5,3	13,4-	878	1101	901	1115	2,6-	1,3-				
FUSSGAENGER	3868	57	3929	53	1,6-	7,5	34380	379	34636	390	0,7-	2,8-				
INNERORTS	3554	43	3651	35	2,7-	22,9	31836	283	32196	312	1,1-	9,3-				
AUSSERORTS	314	14	278	18	12,9	22,2-	2544	96	2440	78	4,3	23,1				
DAR. UNTER 15 JAHREN	1132	2	1028	8	10,1	X	11150	33	11239	36	0,8-	8,3-				
INNERORTS	1089	2	990	5	10,0	X	10715	27	10789	29	0,7-	6,9-				
AUSSERORTS	43	-	38	3	13,2	X	435	6	450	7	3,3-	X				
65 JAHRE U. AELTER	781	1	886	6	11,9-	X	6277	34	6790	51	7,6-	33,3-				
INNERORTS	711	-	839	4	15,3-	X	5891	25	6416	41	8,2-	39,0-				
AUSSERORTS	70	1	47	2	48,9	X	386	9	374	10	3,2	X				
ANDERE PERSONEN	71	18	92	15	22,8-	20,0	628	112	697	117	9,9-	4,3-				
INNERORTS	45	5	59	4	23,7-	X	421	54	478	52	11,9-	3,8				
AUSSERORTS	26	13	33	11	21,2-	18,2	207	58	219	65	5,5-	10,8-				
INSGESAMT	61028	45123	64077	53045	4,8-	14,9-	574748	425774	573879	443925	0,2	4,1-				
INNERORTS	39981	27968	42888	34551	6,8-	19,1-	380048	267879	388744	292170	2,2-	8,3-				
AUSSERORTS	21047	17155	21189	18494	0,7-	7,2-	194700	157895	185135	151755	5,2	4,0				
DAR. UNTER 15 JAHREN	2622	15	2463	22	6,5	31,8-	26214	150	26738	170	2,0-	11,8-				
INNERORTS	2468	11	2331	16	5,9	31,3-	24427	112	24912	132	1,9-	15,2-				
AUSSERORTS	154	4	132	6	16,7	X	1787	38	1826	38	2,1-	-				
65 JAHRE U. AELTER	3657	1959	3902	2241	6,3-	12,6-	31381	17378	31836	18161	1,4-	4,3-				
INNERORTS	2589	1210	2800	1445	7,5-	16,3-	22525	10868	23207	11951	2,9-	9,1-				
AUSSERORTS	1068	749	1102	796	3,1-	5,9-	8856	6510	8629	6210	2,6	4,8				

**4 URSACHEN VON STRASSENVERKEHRSUNFÄLLEN MIT PERSONENSCHADEN**  
**4.1 FEHLVERHALTEN DER FAHRZEUGFUEHRER**

URSACHE	INSGESAMT	PERSONEN- KRAFTWAGEN OKTOBER	DARUNTER MOTOR- ZWEIRÄD. MIT AMTL. KENNZ. 1990	FAHR- RÄDER	INSGESAMT	PERSONEN- KRAFTWAGEN OKTOBER	DARUNTER MOTOR- ZWEIRÄD. MIT AMTL. KENNZ. 1989	FAHR- RÄDER	INS- GE- SAMT	ZU- BZW. PERSO- NEN- KRAFT- WAGEN	ABNAHME (-) MOTOR- ZWEIR. M. AMTL. KENNZ.	FAHR- RÄDER
				ANZAHL								
INSGESAMT	39917	29443	1791	4127	42089	32004	1587	3984	5,2-	8,0-	12,9	3,6
VERKEHRSTUECHTIGKEIT	3034	2336	126	276	3369	2661	101	285	9,9-	12,2-	24,8	3,2-
ALKOHOLEINFLUSS	2646	2027	121	254	2939	2304	99	265	10,0-	12,0-	22,2	4,2-
STRASSEN BENUTZUNG	2753	1224	108	1123	2888	1406	86	1037	4,7-	12,9-	25,6	8,3
GESCHWINDIGKEIT	7173	5747	608	182	8025	6698	534	184	10,6-	14,2-	13,9	1,1-
ABSTAND	4111	3400	158	63	4612	3893	146	79	10,9-	12,7-	8,2	20,3-
UEBERHOLEN	1815	1266	205	80	1875	1377	220	62	3,2-	8,1-	6,8-	29,0
VORBEIFAHREN	102	60	3	9	141	106	3	7	27,7-	43,4-	-	X
NEBENEINANDERFAHREN	433	303	8	21	383	284	5	14	13,1	6,7	X	50,0
VORFAHRT, VORRANG	5657	4463	104	553	6126	4895	77	555	7,7-	8,8-	35,1	0,4-
NICHTBEACHTEN DER DIE VORFAHRT REGELNDEN VERKEHRSZEICHEN	4083	3406	34	295	4476	3735	37	278	8,8-	8,8-	8 1-	6,1
NICHTBEACHTEN DER VER- KEHRSREGELUNG DURCH POLIZEIBEAMTE ODER LICHTZEICHEN	732	494	28	131	723	522	11	137	1,2	5,4-	X	4,4-
ABBIEGEN, WENDEN, RUECKWAERTSFAHREN, EIN- UND ANFAHREN	5925	4563	69	611	6159	4800	51	598	3,8-	4,9-	35,3	2,2
FALSCHES VERHALTEN GE- GENUEBER FUSSGAENGERN	1945	1543	43	164	1846	1510	30	135	5,4	2,2	43,3	21,5
AN UEBERWEGEN, FURTEN	431	366	6	18	407	351	2	20	5,9	4,3	X	10,0-
RUHENDER VERKEHR, VERKEHRSSICHERUNG	383	326	2	3	378	320	-	3	1,3	1,9	X	-
NICHTBEACHTEN DER BE- LEUCHTUNGSVORSCHRIFTEN	109	24	4	57	154	32	6	86	29,2-	25,0-	X	33,7-
LADUNG, BESETZUNG	120	37	1	23	116	32	1	18	3,4	15,6	-	27,8
ANDERE FEHLER BEIM FAHRZEUGFUEHRER	6357	4151	352	962	6017	3990	327	921	5,7	4,0	7,6	4,5

URSACHE	INSGESAMT	PERSONEN- KRAFTWAGEN OKTOBER	DARUNTER MOTOR- ZWEIRÄD. MIT AMTL. KENNZ. 1990	FAHR- RÄDER	INSGESAMT	PERSONEN- KRAFTWAGEN OKTOBER	DARUNTER MOTOR- ZWEIRÄD. MIT AMTL. KENNZ. 1989	FAHR- RÄDER	INS- GE- SAMT	ZU- BZW. PERSO- NEN- KRAFT- WAGEN	ABNAHME (-) MOTOR- ZWEIR. M. AMTL. KENNZ.	FAHR- RÄDER
				ANZAHL								
INSGESAMT	381713	281615	19900	42700	383226	281531	20305	43885	0,4-	0,0	2,0-	2,7-
VERKEHRSTUECHTIGKEIT	29656	22516	1306	3219	30938	23275	1336	3453	4,1-	3,3-	2,2-	6,8-
ALKOHOLEINFLUSS	25698	19321	1253	2925	26995	20134	1277	3121	4,8-	4,0-	1,9-	6,3-
STRASSEN BENUTZUNG	27838	12779	1255	11183	28914	13457	1462	11150	3,7-	5,0-	14,2-	0,3
GESCHWINDIGKEIT	74014	59346	7109	2219	76510	61547	7351	2352	3,3-	3,6-	3,3-	5,7-
ABSTAND	39065	32542	1687	778	38226	31551	1779	940	2,2	3,1	5,2-	17,2-
UEBERHOLEN	17266	12031	2287	829	17232	11855	2423	905	0,2	1,5	5,6-	8,4-
VORBEIFAHREN	1133	789	44	94	1278	950	51	85	11,3-	16,9-	13,7-	10,6
NEBENEINANDERFAHREN	3749	2667	94	183	3463	2507	82	217	8,3	6,4	14,6	15,7-
VORFAHRT, VORRANG	52824	41863	925	5510	54530	43146	920	5807	3,1-	3,0-	0,5	5,1-
NICHTBEACHTEN DER DIE VORFAHRT REGELNDEN VERKEHRSZEICHEN	37991	31562	423	2924	39256	32541	494	3102	3,2-	3,0-	14,4-	5,7-
NICHTBEACHTEN DER VER- KEHRSREGELUNG DURCH POLIZEIBEAMTE ODER LICHTZEICHEN	6416	4482	189	1213	6419	4503	145	1247	0,0	0,5-	30,3	2,7-
ABBIEGEN, WENDEN, RUECKWAERTSFAHREN, EIN- UND ANFAHREN	53720	41512	782	5944	55057	42040	800	6384	2,4-	1,3-	2,3-	6,9-
FALSCHES VERHALTEN GE- GENUEBER FUSSGAENGERN	16627	13163	346	1578	16792	13327	408	1542	1,0-	1,2-	15,2-	2,3
AN UEBERWEGEN, FURTEN	3457	2854	54	249	3444	2877	49	225	0,4	0,8-	10,2	10,7
RUHENDER VERKEHR, VERKEHRSSICHERUNG	3582	3116	13	16	3701	3228	17	36	3,2-	3,5-	23,5-	55,6-
NICHTBEACHTEN DER BE- LEUCHTUNGSVORSCHRIFTEN	742	214	32	377	809	209	50	416	8,3-	2,4	36,0-	9,4-
LADUNG, BESETZUNG	1126	313	39	211	1079	259	26	207	4,4	20,8	50,0	1,9
ANDERE FEHLER BEIM FAHRZEUGFUEHRER	60371	38764	3981	10559	54697	34180	3600	10391	10,4	13,4	10,6	1,6

4 URSACHEN VON STRASSENVERKEHRSUNFÄLLEN MIT PERSONENSCHADEN

4.2 ALLE URSACHEN

URSACHE	ORTSLAGE	OKTOBER		ZU- BZW. ABNAHME(-) %	JANUAR BIS OKTOBER		ZU- BZW. ABNAHME(-) %
		1990	1989		1990	1989	
		ANZAHL	ANZAHL		ANZAHL	ANZAHL	
FEHLVERHALTEN DER FAHRZEUGFUEHRER INSGESAMT	ZUSAMMEN	39917	42089	5,2-	381713	383226	0,4-
	INNERORTS	24754	26523	6,7-	236207	243445	3,0-
	AUSSERORTS	15163	15566	2,6-	145506	139781	4,1
VERKEHRSTUECHTIGKEIT	ZUSAMMEN	3034	3369	9,9-	29656	30938	4,1-
	INNERORTS	1688	1869	9,7-	16366	17467	6,3-
	AUSSERORTS	1346	1500	10,3-	13290	13471	1,3-
ALKOHOLEINFLUSS	ZUSAMMEN	2646	2939	10,0-	25698	26995	4,8-
	INNERORTS	1552	1708	9,1-	14867	15950	6,8-
	AUSSERORTS	1094	1231	11,1-	10831	11045	1,9-
EINFLUSS ANDERER BERAUSCHENDER MITTEL Z.B. DROGEN, RAUSCHGIFT	ZUSAMMEN	35	33	6,1	282	271	4,1
	INNERORTS	22	21	4,8	165	162	1,9
	AUSSERORTS	13	12	8,3	117	109	7,3
UEBERMUEDUNG	ZUSAMMEN	218	226	3,5-	1979	1976	0,2
	INNERORTS	37	46	19,6-	386	417	7,4-
	AUSSERORTS	181	180	0,6	1593	1559	2,2
SONSTIGE KOERPERLICHE ODER GEISTIGE MAENDEL	ZUSAMMEN	135	171	21,1-	1697	1696	0,1
	INNERORTS	77	94	18,1-	948	938	1,1
	AUSSERORTS	58	77	24,7-	749	758	1,2-
STRASSENBEUTZUNG	ZUSAMMEN	2753	2888	4,7-	27838	28914	3,7-
	INNERORTS	1766	1872	5,7-	17682	18580	4,8-
	AUSSERORTS	987	1016	2,9-	10156	10334	1,7-
BENUTZUNG DER FALSCHEN FAHRBAHN, AUCH RICHTUNGS- FAHRBAHN, ODER VERBOTSWIDRIGE BENUTZUNG ANDERER STRASSENTEILE	ZUSAMMEN	1245	1205	3,3	11736	11975	2,0-
	INNERORTS	1111	1076	3,3	10483	10658	1,6-
	AUSSERORTS	134	129	3,9	1253	1317	4,9-
VERSTOSS GEGEN DAS RECHTSFAHRGEBOT	ZUSAMMEN	1508	1683	10,4-	16102	16939	4,9-
	INNERORTS	655	796	17,7-	7199	7922	9,1-
	AUSSERORTS	853	887	3,8-	8903	9017	1,3-
GESCHWINDIGKEIT NICHT ANGEFASSTE	ZUSAMMEN	7173	8025	10,6-	74014	76510	3,3-
	INNERORTS	2993	3503	14,6-	30755	33545	8,3-
	AUSSERORTS	4180	4522	7,6-	43259	42965	0,7
MIT GLEICHZEITIGEM UEBERSCHREITEN DER ZULAESSIGEN HOECHSTGESCHWINDIGKEIT	ZUSAMMEN	1104	1208	8,6-	10191	11431	10,8-
	INNERORTS	610	700	12,9-	5694	6690	14,9-
	AUSSERORTS	494	508	2,8-	4497	4741	5,1-
IN ANDEREN FAELEN	ZUSAMMEN	6069	6817	11,0-	63823	65079	1,9-
	INNERORTS	2383	2803	15,0-	25061	26855	6,7-
	AUSSERORTS	3686	4014	8,2-	38762	38224	1,4
ABSTAND	ZUSAMMEN	4111	4612	10,9-	39065	38226	2,2
	INNERORTS	2382	2791	14,7-	24097	24307	0,9-
	AUSSERORTS	1729	1821	5,1-	14968	13919	7,5
UNGENUEGENDER SICHERHEITSABSTAND	ZUSAMMEN	4031	4495	10,3-	38127	37266	2,3
	INNERORTS	2345	2731	14,1-	23619	23815	0,8-
	AUSSERORTS	1686	1764	4,4-	14508	13451	7,9
STARKES BREMSEN DES VORAUSFAHRENDEN OHNE ZWINGEN- DEN GRUND	ZUSAMMEN	80	117	31,6-	938	960	2,3-
	INNERORTS	37	60	38,3-	478	492	2,8-
	AUSSERORTS	43	57	24,6-	460	468	1,7-
UEBERHOLEN	ZUSAMMEN	1815	1875	3,2-	17266	17232	0,2
	INNERORTS	619	680	9,0-	6234	6671	6,6-
	AUSSERORTS	1196	1195	0,1	11032	10561	4,5
UNZULAESSIGES RECHTSUEBERHOLEN	ZUSAMMEN	72	72	-	727	811	10,4-
	INNERORTS	45	44	2,3	461	557	17,2-
	AUSSERORTS	27	28	3,6-	266	254	4,7
UEBERHOLEN TROTZ GEGENVERKEHRS	ZUSAMMEN	408	453	9,9-	3622	3632	0,3-
	INNERORTS	36	54	33,3-	447	493	9,3-
	AUSSERORTS	372	399	6,8-	3175	3139	1,1
UEBERHOLEN TROTZ UNKLARER VERKEHRS- LAGE	ZUSAMMEN	461	515	10,5-	4679	4725	1,0-
	INNERORTS	233	280	16,8-	2469	2607	5,3-
	AUSSERORTS	228	235	3,0-	2210	2118	4,3
UEBERHOLEN TROTZ UNZUREICHENDER SICHTVERHAELTNISSE	ZUSAMMEN	71	95	25,3-	720	716	0,6
	INNERORTS	10	20	50,0-	115	128	10,2-
	AUSSERORTS	61	75	18,7-	605	588	2,9

## 4 URSACHEN VON STRASSENVERKEHRСУNFAELLEN MIT PERSONENSCHADEN

## 4 2 ALLE URSACHEN

URSACHE	ORTSLAGE	OKTOBER		ZU- BZW. ABNAHME (-) %	JANUAR BIS OKTOBER		ZU- BZW. ABNAHME (-) %
		1990	1989		1990	1989	
		ANZAHL	ANZAHL		ANZAHL	ANZAHL	
UEBERHOLEN OHNE BEACHTUNG DES NACHFOLGENDEN VERKEHRS UND/ODER OHNE RECHTZEITIGE UND DEUTLICHE ANKUENDIGUNG DES AUSSCHERENS	ZUSAMMEN	212	206	2,9	2093	1899	10,2
	INNERORTS	11	16	31,3-	134	146	8,2-
	AUSSERORTS	201	190	5,8	1959	1753	11,8
FEHLER BEIM WIEDEREINORDNEN	ZUSAMMEN	143	122	17,2	1288	1271	1,3
	INNERORTS	49	46	6,5	417	441	5,4-
	AUSSERORTS	94	76	23,7	871	830	4,9
SONSTIGE FEHLER BEIM UEBERHOLEN	ZUSAMMEN	350	331	5,7	3345	3385	1,2-
	INNERORTS	197	191	3,1	1911	1990	4,0-
	AUSSERORTS	153	140	9,3	1434	1395	2,8
FEHLER BEIM UEBERHOLTWERDEN	ZUSAMMEN	98	81	21,0	792	793	0,1-
	INNERORTS	38	29	31,0	280	309	9,4-
	AUSSERORTS	60	52	15,4	512	484	5,8
VORBEIFAHREN	ZUSAMMEN	102	141	27,7-	1133	1278	11,3-
	INNERORTS	86	119	27,7-	966	1080	10,6-
	AUSSERORTS	16	22	27,3-	167	198	15,7-
NICHTBEACHTEN DES VORRANGES ENTGEGENKOMMENDER FAHRZEUGE BEIM VORBEIFAHREN AN HALTENDEN FAHRZEUGEN, ABSPERRUNGEN ODER HINDERNISSEN	ZUSAMMEN	84	126	33,3-	900	1021	11,9-
	INNERORTS	69	109	36,7-	793	898	11,7-
	AUSSERORTS	15	17	11,8-	107	123	13,0-
NICHTBEACHTEN DES NACHFOLGENDEN VERKEHRS BEIM VORBEIFAHREN AN HALTENDEN FAHRZEUGEN, ABSPERRUNGEN ODER HINDERNISSEN UND/ODER OHNE RECHTZEITIGE UND DEUTLICHE ANKUENDIGUNG DES AUSSCHERENS	ZUSAMMEN	18	15	20,0	233	257	9,3-
	INNERORTS	17	10	70,0	173	182	4,9-
	AUSSERORTS	1	5	X	60	75	20,0-
NEBENEINANDERFAHREN; FEHLERHAFTES WECHSELN DES FAHRSTREIFENS BEIM NEBENEINANDERFAHREN ODER NICHTBEACHTEN DES REISSVERSCHLUSSVERFAHRENS	ZUSAMMEN	433	383	13,1	3749	3463	8,3
	INNERORTS	318	272	16,9	2508	2457	2,1
	AUSSERORTS	115	111	3,6	1241	1006	23,4
VORFAHRT, VORRANG	ZUSAMMEN	5657	6126	7,7-	52824	54530	3,1-
	INNERORTS	4158	4563	8,9-	39133	41039	4,6-
	AUSSERORTS	1499	1563	4,1-	13691	13491	1,5
NICHTBEACHTEN DER REGEL "RECHTS VOR LINKS"	ZUSAMMEN	614	700	12,3-	6324	6684	5,4-
	INNERORTS	571	663	13,9-	5794	6226	6,9-
	AUSSERORTS	43	37	16,2	530	458	15,7
NICHTBEACHTEN DER DIE VORFAHRT REGELNDEN VERKEHRSZEICHEN	ZUSAMMEN	4083	4476	8,8-	37991	39256	3,2-
	INNERORTS	2832	3173	10,7-	26729	28106	4,9-
	AUSSERORTS	1251	1303	4,0-	11262	11150	1,0
NICHTBEACHTEN DER VORFAHRT DES DURCHGEHENDEN VERKEHRS AUF AUTOBAHNEN ODER KRAFTFAHRSTRASSEN	ZUSAMMEN	51	50	2,0	426	396	7,6
	INNERORTS	3	2	X	41	29	41,4
	AUSSERORTS	48	48	-	385	367	4,9
NICHTBEACHTEN DER VORFAHRT DURCH FAHRZEUGE, DIE AUS FELD- UND WALDWEGEN KOMMEN	ZUSAMMEN	70	66	6,1	732	705	3,8
	INNERORTS	11	8	X	133	120	10,8
	AUSSERORTS	59	58	1,7	599	585	2,4
NICHTBEACHTEN DER VERKEHRSREGELUNG DURCH POLIZEIBEAMTE ODER LICHTZEICHEN	ZUSAMMEN	732	723	1,2	6416	6419	0,0
	INNERORTS	668	630	6,0	5779	5804	0,4-
	AUSSERORTS	64	93	31,2-	637	615	3,6
NICHTBEACHTEN DES VORRANGES ENTGEGENKOMMENDER FAHRZEUGE	ZUSAMMEN	79	92	14,1-	703	844	16,7-
	INNERORTS	60	75	20,0-	520	621	16,3-
	AUSSERORTS	19	17	11,8	183	223	17,9-
NICHTBEACHTEN DES VORRANGES VON SCHIENENFAHRZEUGEN AN BAHNUEBERGAENGEN	ZUSAMMEN	28	19	47,4	232	226	2,7
	INNERORTS	13	12	8,3	137	133	3,0
	AUSSERORTS	15	7	X	95	93	2,2
ABBIEGEN, WENDEN, RUECKWAERTSFAHREN, EIN- UND ANFAHREN	ZUSAMMEN	5925	6159	3,8-	53720	55057	2,4-
	INNERORTS	4831	5057	4,5-	44219	45495	2,8-
	AUSSERORTS	1094	1102	0,7-	9501	9562	0,6-
FEHLER BEIM ABBIEGEN	ZUSAMMEN	3465	3573	3,0-	30165	30969	2,6-
	INNERORTS	2675	2752	2,8-	23336	24067	3,0-
	AUSSERORTS	790	821	3,8-	6829	6902	1,1-
FEHLER BEIM WENDEN ODER RUECKWAERTSFAHREN	ZUSAMMEN	910	968	6,0-	8453	8574	1,4-
	INNERORTS	769	848	9,3-	7270	7402	1,8-
	AUSSERORTS	141	120	17,5	1183	1172	0,9
FEHLER BEIM EINFAHREN IN DEN FLIESSENDEN VERKEHR Z.B. AUS EINEM GRUNDSTUECK, VON EINEM ANDEREN STRASSENTEIL ODER BEIM ANFAHREN VOM FAHRBAHN RAND	ZUSAMMEN	1550	1618	4,2-	15102	15514	2,7-
	INNERORTS	1387	1457	4,8-	13613	14026	2,9-
	AUSSERORTS	163	161	1,2	1489	1488	0,1

# 4 URSACHEN VON STRASSENVERKEHRСУNFAELLEN MIT PERSONENSCHADEN

## 4.2 ALLE URSACHEN

URSACHE	ORTSLAGE	OKTOBER		ZU- BZW ABNAHME (-) %	JANUAR BIS OKTOBER		ZU- BZW ABNAHME (-) %
		1990	1989		1990	1989	
		ANZAHL			ANZAHL		
FALSCHES VERHALTEN GEGENUEBER FUSSGAENGERN	ZUSAMMEN	1945	1846	5,4	16627	16792	1,0-
	INNERORTS	1826	1753	4,2	15610	15821	1,3-
	AUSSERORTS	119	93	28,0	1017	971	4,7
AN FUSSGAENGERUEBERWEGEN	ZUSAMMEN	171	176	2,8-	1374	1420	3,2-
	INNERORTS	169	175	3,4-	1364	1410	3,3-
	AUSSERORTS	2	1	X	10	10	-
AN FUSSGAENGERFURTEN	ZUSAMMEN	260	231	12,6	2083	2024	2,9
	INNERORTS	256	228	12,3	2063	1997	3,3
	AUSSERORTS	4	3	X	20	27	25,9-
BEIM ABBIEGEN	ZUSAMMEN	233	248	6,0-	1953	2044	4,5-
	INNERORTS	233	246	5,3-	1905	2007	5,1-
	AUSSERORTS	-	2	X	48	37	29,7
AN HALTESTELLEN (AUCH HALTENDEN SCHULBUSSEN MIT EINGESCHALTETEM WARNBLINKLICHT)	ZUSAMMEN	89	58	53,4	668	618	8,1
	INNERORTS	80	54	48,1	611	574	6,4
	AUSSERORTS	9	4	X	57	44	29,5
AN ANDEREN STELLEN	ZUSAMMEN	1192	1133	5,2	10549	10686	1,3-
	INNERORTS	1088	1050	3,6	9667	9833	1,7-
	AUSSERORTS	104	83	25,3	882	853	3,4
RUHENDER VERKEHR, VERKEHRSSICHERUNG	ZUSAMMEN	383	378	1,3	3582	3701	3,2-
	INNERORTS	334	340	1,8-	3185	3324	4,2-
	AUSSERORTS	49	38	28,9	397	377	5,3
UNZULAESSIGES HALTEN ODER PARKEN	ZUSAMMEN	72	67	7,5	592	656	9,8-
	INNERORTS	56	54	3,7	449	504	10,9-
	AUSSERORTS	16	13	23,1	143	152	5,9-
MANGELNDE SICHERUNG HALTENDER ODER LIEGENGEBLIE- BENER FAHRZEUGE UND VON UNFALLSTELLEN SOWIE SCHULBUSSEN, BEI DENEN KINDER EIN- ODER AUSSTIEGEN	ZUSAMMEN	48	49	2,0-	411	364	12,9
	INNERORTS	18	25	28,0-	193	180	7,2
	AUSSERORTS	30	24	25,0	218	184	18,5
VERKEHRSMIDRIGES VERHALTEN BEIM EIN- ODER AUS- STIEGEN, BE- ODER ENTLADEN	ZUSAMMEN	263	262	0,4	2579	2681	3,8-
	INNERORTS	260	261	0,4-	2543	2640	3,7-
	AUSSERORTS	3	1	X	36	41	12,2-
NICHTBEACHTEN DER BELEUCHTUNGSVORSCHRIFTEN	ZUSAMMEN	109	154	29,2-	742	809	8,3-
	INNERORTS	70	116	39,7-	495	568	12,9-
	AUSSERORTS	39	38	2,6	247	241	2,5
LADUNG, BESETZUNG	ZUSAMMEN	120	116	3,4	1126	1079	4,4
	INNERORTS	58	64	9,4-	571	556	2,7
	AUSSERORTS	62	52	19,2	555	523	6,1
UEBERLADUNG, UEBERBESETZUNG	ZUSAMMEN	33	26	25,9	256	295	13,2-
	INNERORTS	22	14	57,1	153	178	14,0-
	AUSSERORTS	11	12	8,3-	103	117	12,0-
UNZUREICHEND GESICHERTE LADUNG ODER FAHRZEUG- ZUBEHOERTEILE	ZUSAMMEN	87	90	3,3-	870	784	11,0
	INNERORTS	36	50	28,0-	418	378	10,6
	AUSSERORTS	51	40	27,5	452	406	11,3
ANDERE FEHLER BEIM FAHRZEUGFUEHRER	ZUSAMMEN	6357	6017	5,7	60371	54697	10,4
	INNERORTS	3625	3524	2,9	34386	32535	5,7
	AUSSERORTS	2732	2493	9,6	25985	22162	17,3
TECHNISCHE MAENDEL, WARTUNGSMANGEL	ZUSAMMEN	541	511	5,9	4843	4977	2,7-
	INNERORTS	280	255	9,8	2246	2411	6,8-
	AUSSERORTS	261	256	2,0	2597	2566	1,2
BELEUCHTUNG	ZUSAMMEN	134	123	8,9	670	762	12,1-
	INNERORTS	89	73	21,9	406	479	15,2-
	AUSSERORTS	45	50	10,0-	264	283	6,7-
BEREIFUNG	ZUSAMMEN	140	142	1,4-	1628	1644	1,0-
	INNERORTS	27	24	12,5	240	270	11,1-
	AUSSERORTS	113	118	4,2-	1388	1374	1,0
BREMSEN	ZUSAMMEN	117	122	4,1-	1165	1222	4,7-
	INNERORTS	83	88	5,7-	857	932	8,0-
	AUSSERORTS	34	34	-	308	290	6,2
LENKUNG	ZUSAMMEN	24	16	50,0	199	209	4,8-
	INNERORTS	8	7	X	88	104	15,4-
	AUSSERORTS	16	9	X	111	105	5,7



4 URSACHEN VON STRASSENVERKEHRСУNFAELLEN MIT PERSONENSCHADEN

4 2 ALLE URSACHEN

URSACHE	ORTSLAGE	OKTOBER		ZU- BZW ABNAHME(-) %	JANUAR BIS OKTOBER		ZU- BZW. ABNAHME(-) %
		1990	1989		1990	1989	
		ANZAHL			ANZAHL		
ZUGVORRICHTUNG	ZUSAMMEN	4	4	-	44	60	26,7-
	INNERORTS	3	3	-	20	30	33,3-
	AUSSERORTS	1	1	-	24	30	20,0-
ANDERE MAENGEL	ZUSAMMEN	122	104	17,3	1137	1080	5,3
	INNERORTS	70	60	16,7	635	596	6,5
	AUSSERORTS	52	44	18,2	502	484	3,7
FEHLVERHALTEN DER FUSSGAENGER	ZUSAMMEN	2788	2825	1,3-	25431	25916	1,9-
	INNERORTS	2517	2571	2,1-	23318	23828	2,1-
	AUSSERORTS	271	254	6,7	2113	2088	1,2
VERKEHRSTUECHTIGKEIT	ZUSAMMEN	286	320	10,6-	2412	2498	3,4-
	INNERORTS	243	265	8,3-	2009	2087	3,7-
	AUSSERORTS	43	55	21,8-	403	411	1,9-
ALKOHOLEINFLUSS	ZUSAMMEN	273	298	8,4-	2286	2346	2,6-
	INNERORTS	232	246	5,7-	1895	1956	3,1-
	AUSSERORTS	41	52	21,2-	391	390	0,3
EINFLUSS ANDERER BERAUSCHENDER MITTEL Z B DROGEN, RAUSCHGIFT	ZUSAMMEN	5	5	-	23	20	15,0
	INNERORTS	5	3	X	21	17	23,5
	AUSSERORTS	-	2	X	2	3	X
UEBERMUEDUNG	ZUSAMMEN	1	1	-	4	5	X
	INNERORTS	1	1	-	4	4	-
	AUSSERORTS	-	-	-	-	1	X
SONSTIGE KOERPERLICHE ODER GEISTIGE MAENGEL	ZUSAMMEN	7	16	X	99	127	22,0-
	INNERORTS	5	15	X	89	110	19,1-
	AUSSERORTS	2	1	X	10	17	41,2-
FALSCHES VERHALTEN BEIM UEBERSCHREITEN DER FAHR- BAHN	ZUSAMMEN	2247	2261	0,6-	20693	21148	2,2-
	INNERORTS	2076	2117	1,9-	19451	19910	2,3-
	AUSSERORTS	171	144	18,8	1242	1238	0,3
AN STELLEN, AN DENEN DER FUSSGAENGERVERKEHR DURCH POLIZEIBEAMTE ODER LICHTZEICHEN GERE- GELT WAR	ZUSAMMEN	155	201	22,9-	1614	1631	1,0-
	INNERORTS	154	200	23,0-	1591	1606	0,9-
	AUSSERORTS	1	1	-	23	25	8,0-
AUF FUSSGAENGERUEBERWEGEN OHNE VERKEHRSREGELUNG DURCH POLIZEIBEAMTE ODER LICHTZEICHEN	ZUSAMMEN	19	16	18,8	143	126	13,5
	INNERORTS	19	16	18,8	143	123	16,3
	AUSSERORTS	-	-	-	-	3	X
IN DER NAEHE VON KREUZUNGEN ODER EINMUENDUNGEN, LICHTZEICHENANLAGEN ODER FUSSGAENGERUEBERWEGEN BEI DICHTEM VERKEHR	ZUSAMMEN	179	209	14,4-	1628	1785	8,8-
	INNERORTS	172	201	14,4-	1577	1720	8,3-
	AUSSERORTS	7	8	X	51	65	21,5-
AN ANDEREN STELLEN DURCH PLOETZLICHES HERVORTRETEN HINTER SICHT- HINDERNISSEN	ZUSAMMEN	435	413	5,3	4398	4517	2,6-
	INNERORTS	428	405	5,7	4290	4393	2,3-
	AUSSERORTS	7	8	X	108	124	12,9-
OHNE AUF DEN FAHRZEUGVERKEHR ZU ACHTEN	ZUSAMMEN	1309	1280	2,3	11589	11843	2,1-
	INNERORTS	1182	1177	0,4	10749	11019	2,5-
	AUSSERORTS	127	103	23,3	840	824	1,9
DURCH SONSTIGES FALSCHES VERHALTEN	ZUSAMMEN	150	142	5,6	1321	1246	6,0
	INNERORTS	121	118	2,5	1101	1049	5,0
	AUSSERORTS	29	24	20,8	220	197	11,7
NICHTBENUTZEN DES GEHWEGES	ZUSAMMEN	43	45	4,4-	381	351	8,5
	INNERORTS	36	39	7,7-	331	302	9,6
	AUSSERORTS	7	6	X	50	49	2,0
NICHTBENUTZEN DER VORGESCHRIEBENEN STRASSESENTE	ZUSAMMEN	16	19	15,8-	170	179	5,0-
	INNERORTS	2	6	X	24	30	20,0-
	AUSSERORTS	14	13	7,7	146	149	2,0-
SPIELEN AUF ODER NEBEN DER FAHRBAHN	ZUSAMMEN	33	21	57,1	322	322	-
	INNERORTS	33	18	83,3	297	306	2,9-
	AUSSERORTS	-	3	X	25	16	56,3
ANDERE FEHLER DER FUSSGAENGER	ZUSAMMEN	163	159	2,5	1453	1418	2,5
	INNERORTS	127	126	0,8	1206	1193	1,1
	AUSSERORTS	36	33	9,1	247	225	9,8

4 URSACHEN VON STRASSENVERKEHRSUNFÄLLEN MIT PERSONENSCHADEN

4.2 ALLE URSACHEN

URSACHE	ORTSLAGE	OKTOBER		ZU- BZW. ABNAHME(-)	JANUAR BIS OKTOBER		ZU- BZW. ABNAHME(-)
		1990	1989		1990	1989	
		ANZAHL			ANZAHL		
STRASSENVERHAELTNISSE	ZUSAMMEN	1467	2448	40,1-	20612	21968	6,2-
	INNERORTS	945	1588	40,5-	11449	12105	5,4-
	AUSSERORTS	522	860	39,3-	9163	9863	7,1-
GLAETTE ODER SCHLUEPFRIKKEIT DER FAHRBAHN	ZUSAMMEN	1419	2390	40,6-	20075	21419	6,3-
	INNERORTS	923	1562	40,9-	11207	11853	5,5-
	AUSSERORTS	496	828	40,1-	8868	9566	7,3-
VERUNREINIGUNG DURCH AUSGEFLOSSENES OEL	ZUSAMMEN	88	93	5,4-	910	1077	15,5-
	INNERORTS	59	57	3,5	610	691	11,7-
	AUSSERORTS	29	36	19,4-	300	386	22,3-
ANDERE VERUNREINIGUNGEN DURCH STRASSENBEWUTZER	ZUSAMMEN	31	49	36,7-	196	270	27,4-
	INNERORTS	13	15	13,3-	106	132	19,7-
	AUSSERORTS	18	34	47,1-	90	138	34,6-
SCHNEE, EIS	ZUSAMMEN	10	7	X	4806	4569	5,2
	INNERORTS	2	-	X	1221	925	32,0
	AUSSERORTS	8	7	X	3585	3644	1,6-
REGEN	ZUSAMMEN	1214	2134	43,1-	13764	15093	8,8-
	INNERORTS	805	1442	44,2-	9077	9914	8,4-
	AUSSERORTS	409	692	40,9-	4687	5179	9,5-
ANDERE EINFLUESSE	ZUSAMMEN	76	107	29,0-	399	410	2,7-
	INNERORTS	44	48	8,3-	193	191	1,0
	AUSSERORTS	32	59	45,8-	206	219	5,9-
ZUSTAND DER STRASSE	ZUSAMMEN	43	50	14,0-	474	484	2,1-
	INNERORTS	19	20	5,0-	192	206	6,8-
	AUSSERORTS	24	30	20,0-	282	278	1,4
SPURRILLEN, IM ZUSAMMENHANG MIT REGEN, SCHNEE ODER EIS	ZUSAMMEN	6	13	X	98	101	3,0-
	INNERORTS	-	3	X	22	29	24,1-
	AUSSERORTS	6	10	X	76	72	5,6
ANDERER ZUSTAND DER STRASSE	ZUSAMMEN	37	37	-	376	383	1,8-
	INNERORTS	19	17	11,8	170	177	4,0-
	AUSSERORTS	18	20	10,0-	206	206	-
NICHT ORDNUNGSGEMAESER ZUSTAND DER VERKEHRS- ZEICHEN ODER -EINRICHTUNGEN	ZUSAMMEN	4	8	X	46	54	14,8-
	INNERORTS	2	6	X	35	39	10,3-
	AUSSERORTS	2	2	-	11	15	26,7-
MANGELHAFT BELEUCHTUNG DER STRASSE	ZUSAMMEN	1	-	X	13	6	X
	INNERORTS	1	-	X	11	4	X
	AUSSERORTS	-	-	-	2	2	-
MANGELHAFT SICHERUNG VON BAHNUEBERGANGEN	ZUSAMMEN	-	-	-	4	5	X
	INNERORTS	-	-	-	4	3	X
	AUSSERORTS	-	-	-	-	2	X
WITTERUNGSEINFLUESSE	ZUSAMMEN	463	424	9,2	3571	3094	15,4
	INNERORTS	227	206	10,2	1530	1369	11,8
	AUSSERORTS	236	218	8,3	2041	1725	18,3
SICHTBEHINDERUNG DURCH NEBEL	ZUSAMMEN	153	133	15,0	611	1055	42,1-
	INNERORTS	25	30	16,7-	104	231	55,0-
	AUSSERORTS	128	103	24,3	507	824	38,5-
STARKEN REGEN, HAGEL, SCHNEEGESTOEBER USW.	ZUSAMMEN	35	33	6,1	607	376	61,4
	INNERORTS	18	18	-	246	158	55,7
	AUSSERORTS	17	15	13,3	361	218	65,6
BLENDEDE SONNE	ZUSAMMEN	249	230	8,3	1336	1372	2,6-
	INNERORTS	177	149	18,8	885	907	2,4-
	AUSSERORTS	72	81	11,1-	451	465	3,0-
SEITENWIND	ZUSAMMEN	22	23	4,3-	548	225	X
	INNERORTS	5	6	X	132	40	X
	AUSSERORTS	17	17	-	416	185	X
UNWETTER ODER SONSTIGE WITTERUNGSEINFLUESSE	ZUSAMMEN	4	5	X	469	66	X
	INNERORTS	2	3	X	163	33	X
	AUSSERORTS	2	2	-	306	33	X

4 URSACHEN VON STRASSENVERKEHRСУNFAELLEN MIT PERSONENSCHADEN

4 2 ALLE URSACHEN

URSACHE	ORTSLAGE	OKTOBER		ZU- BZW. ABNAHME(-) %	JANUAR BIS OKTOBER		ZU- BZW. ABNAHME(-) %
		1990	1989		1990	1989	
		ANZAHL			ANZAHL		
HINDERNISSE	ZUSAMMEN	430	389	10,5	3924	3841	2,2
	INNERORTS	114	119	4,2-	1121	1190	5,8-
	AUSSERORTS	316	270	17,0	2803	2651	5,7
NICHT ODER UNZUREICHEND GESICHERTE ARBEITSSTELLE AUF DER FAHRBAHN	ZUSAMMEN	30	29	3,4	186	225	17,3-
	INNERORTS	23	17	35,3	135	167	19,2-
	AUSSERORTS	7	12	X	51	58	12,1-
WILD AUF DER FAHRBAHN	ZUSAMMEN	190	179	6,1	1700	1752	3,0-
	INNERORTS	7	4	X	70	72	2,8-
	AUSSERORTS	183	175	4,6	1630	1680	3,0-
ANDERES TIER AUF DER FAHRBAHN	ZUSAMMEN	168	131	28,2	1351	1381	2,2-
	INNERORTS	62	66	6,1-	652	705	7,5-
	AUSSERORTS	106	65	63,1	699	676	3,4
SONSTIGES HINDERNIS AUF DER FAHRBAHN	ZUSAMMEN	42	50	16,0-	687	483	42,2
	INNERORTS	22	32	31,3-	264	246	7,3
	AUSSERORTS	20	18	11,1	423	237	78,5
SONSTIGE URSACHEN	ZUSAMMEN	117	78	50,0	1332	1336	0,3-
	INNERORTS	67	46	45,7	663	681	2,6-
	AUSSERORTS	50	32	56,3	669	655	2,1
URSACHEN VON ANDEREN PERSONEN ALS FAHRZEUG- FUEHRER ODER FUSSGAENGER	ZUSAMMEN	24	29	17,2-	190	224	15,2-
	INNERORTS	13	21	38,1-	135	163	17,2-
	AUSSERORTS	11	8	X	55	61	9,8-
URSACHEN INSGESAMT	ZUSAMMEN	45747	48793	6,2-	441616	444582	0,7-
	INNERORTS	28917	31329	7,7-	276669	285192	3,0-
	AUSSERORTS	16830	17464	3,6-	164947	159390	3,5

5 STRASSENVERKEHRСУNFAELLE MIT PERSONENSCHADEN UND DABEI VERUNGLUECKTE IM EUROPÄISCHEN AUSLAND \*)

JAH R MONAT	BELGIEN	DAENE- MARK	FRANK- REICH	GROSS- 1) BRI- TANNIEN	ITALIEN	LUXEM- BURG	NIEDER- LANDE	NOR- WEGEN	OESTER- REICH	SCHWEDEN	SCHWEIZ	TSCHE- CHOSLO- WAKEI
UNFAELLE MIT PERSONENSCHADEN												
1 9 8 2	57407	11196	223162	255980	159858	1361	45517	8083	47067	15288	25535	22928
1 9 8 3	58778	11115	209715	242876	161114	1429	45646	8227	48825	15848	26223	24242
1 9 8 4	58659	11489	199454	253183	159051	1423	44317	8512	48146	16531	25076	24195
1 9 8 5	54826	11502	191096	245645	157786	1332	42348	8975	46275	15929	24302	24084
1 9 8 6	58515	11170	184626	247854	155427	1348	43581	9141	45015	16677	24700	23825
1 9 8 7	59669	10164	170994	239063	166208	1181	42655	8335	43947	15652	23773	24157
1 9 8 8	61756	9978	175887	246994	166033	1258	41859	8167	44243	17207	24544	25645
1 9 8 9	62982	9922	169081	260759	-	1296	44061	8494	46565	17969	24606	26828
1 9 9 0	-	-	-	-	-	1240	-	8630	-	14725	-	-
1 9 8 9												
JANUAR	5038	696	13486	-	-	112	3353	604	2567	1256	1456	1579
FEBRUAR	4392	634	11842	-	-	93	2727	607	2586	1162	1576	1355
MAERZ	5237	751	13723	-	-	94	3419	549	3396	1198	1847	1749
APRIL	5076	752	13061	-	-	89	3420	620	3581	1294	1821	1827
MAI	5421	939	14151	-	-	124	4273	758	4568	1568	2446	2442
JUNI	6008	952	15300	-	-	112	4409	915	4597	1887	2511	2784
JULI	4992	844	14841	-	-	152	3447	777	4969	1584	2278	2900
AUGUST	5179	879	12922	-	-	108	3556	826	4547	1646	2334	2881
SEPTEMBER	5487	912	14316	-	-	124	4214	720	4441	1711	2223	2722
OKTOBER	5976	878	16278	-	-	112	4242	800	4442	1541	2310	2523
NOVEMBER	5206	954	14388	-	-	90	3767	680	3506	1655	1990	2013
DEZEMBER	4970	731	14773	-	-	86	3234	638	3365	1467	1814	2053
1 9 9 0												
JANUAR	4846	671	13096	-	-	87	3220	618	2831	1141	-	-
FEBRUAR	4713	651	12034	-	-	107	3335	601	3022	1012	-	-
MAERZ	5210	717	12947	-	-	94	3755	715	3254	1139	-	-
APRIL	5179	751	13285	-	-	98	3770	574	3556	1087	-	-
MAI	5219	881	13768	-	-	117	4500	791	4414	1380	-	-
JUNI	5022	777	14428	-	-	103	4025	887	4436	1451	-	-
JULI	-	744	14994	-	-	117	3600	774	4670	1166	-	-
AUGUST	-	832	12331	-	-	89	3800	844	4688	1440	-	-
SEPTEMBER	-	789	-	-	-	110	3980	793	4264	1226	-	-
OKTOBER	-	791	-	-	-	104	4150	809	-	1262	-	-
NOVEMBER	-	762	-	-	-	117	3450	639	-	1234	-	-
DEZEMBER	-	-	-	-	-	97	-	585	-	1187	-	-
JAHRESTEIL 90	30189	8366	106883	-	-	1240	41585	8630	35135	14725	-	-
JAHRESTEIL 89	31172	9191	109326	-	-	1296	40827	8494	35252	17969	-	-
VERÄNDERUNG IN %	-3	-9	-2	-	-	-4	2	2	-0	-18	-	-

\*) ERGEBNISSE SIND TEILWEISE VORLAEUFIG.  
1) OHNE NORDIRLAND.

**5 STRASSENVERKEHRСУNFAELLE MIT PERSONENSCHADEN UND DABEI VERUNGLUECKTE IM EUROPAEISCHEN AUSLAND \*)**

JAH ----- MONAT	BELGIEN	DAENE- MARK	FRANK- REICH	GROSS- 1) BRI- TANNIEN	ITALIEN	LUXEM- BURG	NIEDER- LANDE	NOR- WEGEN	OESTER- REICH	SCHWEDEN	SCHWEIZ	TSCH- CHOSLO- WAKEI
	GETOETETE 2)											
1 9 8 2	2064	658	12102	5934	7706	75	1710	401	1681	758	1192	1594
1 9 8 3	2090	669	11677	5445	7685	85	1756	409	1756	779	1159	1605
1 9 8 4	1893	665	11525	5599	7184	70	1615	407	1620	801	1101	1466
1 9 8 5	1801	772	10447	5165	7130	79	1438	402	1361	808	908	1536
1 9 8 6	1951	723	10961	5382	7145	79	1529	452	1335	844	1034	1402
1 9 8 7	1922	698	9855	5125	6784	68	1485	398	1312	787	952	1393
1 9 8 8	1967	713	10548	5052	6939	84	1366	378	1446	813	945	1464
1 9 8 9	1991	670	10487	5373	6366	67	1456	381	1402	904	925	1606
1 9 9 0	-	-	-	-	-	68	-	334	-	651	-	-
1 9 8 9												
JANUAR	144	62	805	-	465	3	145	25	87	63	55	99
FEBRUAR	134	45	678	-	475	4	90	26	96	46	52	110
MAERZ	177	54	782	1232	482	12	88	27	111	61	69	100
APRIL	139	51	769	-	454	5	112	25	81	61	53	112
MAI	155	44	797	-	474	5	124	35	131	72	81	113
JUNI	171	78	853	1186	542	4	127	36	116	94	98	155
JULI	159	60	1043	-	638	11	144	41	152	94	91	162
AUGUST	156	52	913	-	636	4	127	32	124	59	85	153
SEPTEMBER	187	46	933	1422	540	3	137	25	127	69	82	158
OKTOBER	214	46	961	-	569	8	139	29	129	84	87	160
NOVEMBER	186	77	977	-	520	7	112	38	123	93	73	137
DEZEMBER	169	55	976	1533	571	1	111	42	125	108	99	147
1 9 9 0												
JANUAR	154	40	875	-	451	5	143	17	95	47	64	-
FEBRUAR	143	43	727	-	450	6	109	17	85	55	76	-
MAERZ	165	34	755	1252	565	3	121	42	100	41	68	-
APRIL	180	52	820	-	434	6	98	22	102	51	62	-
MAI	160	61	702	-	541	5	119	25	129	55	94	-
JUNI	128 3)	56	908	1251	-	7	110	23	147	63	83	-
JULI	-	65	996	-	-	17	120	44	130	69	92	-
AUGUST	-	56	939	-	-	9	115	28	139	55	89	-
SEPTEMBER	-	49	-	-	-	1	95	25	115	35	79	-
OKTOBER	-	45	-	-	-	4	130	28	-	57	92	-
NOVEMBER	-	54	-	-	-	4	130	33	-	64	77	-
DEZEMBER	-	-	-	-	-	1	-	30	-	59	-	-
JAHRESTEIL 90	930	555	6722	2503	2441	68	1290	334	1042	651	876	-
JAHRESTEIL 89	920	615	6640	2418	2350	67	1345	381	1025	904	826	-
VERAENDERUNG												
IN %	1	-10	1	4	4	1	-4	-12	2	-28	6	-
	VERLETZTE											
1 9 8 2	77693	13442	312822	328362	217426	1964	52212	10430	62451	19277	31358	28451
1 9 8 3	79397	13137	294363	303139	219744	2118	52471	10608	64784	19803	32471	30135
1 9 8 4	79678	13718	282485	318715	217553	2117	50676	11094	62362	20635	30729	30250
1 9 8 5	74514	13855	270745	312359	216102	1997	48450	11902	59977	20671	29827	30362
1 9 8 6	79861	13398	259015	316069	210799	1983	50081	12006	58448	21614	30346	29590
1 9 8 7	81934	12016	237638	306348	217511	1682	49189	11090	57352	20467	29150	29935
1 9 8 8	84851	11790	244042	317253	228186	1863	47981	10962	57843	22838	30083	32237
1 9 8 9	87010	11645	214061	336219	210903	1848	50298	11490	60623	23531	30159	33772
1 9 9 0	-	-	-	-	-	-	-	11637	-	19617	-	-
1 9 8 9												
JANUAR	6864	800	18392	-	16535	170	3784	807	3393	1664	1786	2002
FEBRUAR	6057	749	16397	-	15334	133	3066	880	3366	1534	1950	1747
MAERZ	7186	891	18550	76596	18276	124	3900	755	4345	1578	2290	2165
APRIL	7080	869	18253	-	17781	136	3906	787	4631	1698	2243	2255
MAI	7458	1098	19426	-	17653	185	4901	996	5861	2000	2940	3002
JUNI	8333	1106	20977	82119	18197	186	5077	1244	5897	2519	2969	3487
JULI	7117	1001	21450	-	19639	214	3991	1098	6595	2136	2838	3787
AUGUST	7242	1049	19004	-	17018	144	4191	1134	6059	2139	2852	3640
SEPTEMBER	7422	1083	19349	86325	17207	172	4770	946	5777	2142	2665	3388
OKTOBER	8331	1033	22187	-	18444	142	4856	1032	5766	2012	2866	3172
NOVEMBER	7081	1112	19580	-	17269	120	4227	882	4536	2134	2405	2498
DEZEMBER	6839	854	20496	91179	17550	122	3629	929	4397	1975	2355	2629
1 9 9 0												
JANUAR	6570	796	17981	-	15650	121	3640	821	3770	1555	1952	-
FEBRUAR	6537	727	16508	-	15124	161	3860	844	4035	1303	1998	-
MAERZ	7210	836	17372	78535	17736	131	4300	1008	4192	1516	2170	-
APRIL	7187	867	18771	-	16473	157	4400	762	4603	1453	2156	-
MAI	6959	1002	18765	-	19425	167	5200	1027	5660	1824	2877	-
JUNI	6948	895	20126	83852	-	156	4640	1170	5810	1990	2772	-
JULI	-	867	20438	-	-	140	4200	1088	6136	1592	2775	-
AUGUST	-	962	18113	-	-	116	4475	1162	6341	1875	2762	-
SEPTEMBER	-	890	-	-	-	156	4550	1040	5559	1578	2741	-
OKTOBER	-	942	-	-	-	132	4700	1059	-	1639	2655	-
NOVEMBER	-	843	-	-	-	145	3950	843	-	1644	2413	-
DEZEMBER	-	-	-	-	-	124	-	813	-	1648	-	-
JAHRESTEIL 90	41411	9627	148074	162387	84408	1706	47915	11637	46106	19617	27271	-
JAHRESTEIL 89	42978	10791	152449	158715	85579	1848	46669	11490	45924	23531	27804	-
VERAENDERUNG												
IN %	-4	-11	-3	2	-1	-8	3	1	0	-17	-2	-

\*) ERGEBNISSE SIND TEILWEISE VORLAEUFIG

1) NUR QUARTALSANGABEN VORHANDEN,  
OHNE NORDIRLAND.

2) OESTERREICH: INNERHALB 3 TAGE GESTORBENE  
FRANKREICH: INNERHALB 6 TAGE GESTORBENE  
ITALIEN: INNERHALB 7 TAGE GESTORBENE.  
UEBRIGE EUROPAEISCHE LAENDER: INNERHALB 30 TAGE GESTORBENE.

3) INNERHALB 24 STUNDEN GESTORBENE.