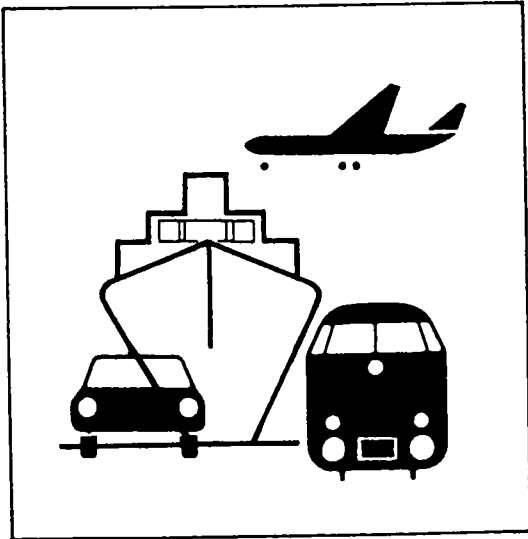


Statistisches Bundesamt

Verkehr



Fachserie 8

Reihe 7

Verkehrsunfälle

August 1990

Metzler – Poeschel Stuttgart

Herausgeber:
Statistisches Bundesamt
Gustav-Stresemann-Ring 11
6200 Wiesbaden 1

Verlag:
Metzler-Poeschel Stuttgart

Verlagsauslieferung:
Hermann Leins GmbH & Co.
Verlags-KG
Holzwiesenstr. 2
7408 Kusterdingen
Telefon: 07071/33046
Telex: 7 262 891 mepo d
Telefax: 07071/33653

Erscheinungsfolge: monatlich

Erschienen im Februar 1991

Preis: DM 6,40

Bestellnummer: 2080700 - 90108

Copyright: Statistisches Bundesamt, Wiesbaden 1991

Vervielfältigungen - außer für gewerbliche Zwecke -
mit Quellenangabe gestattet.

Umweltfreundliches Papier aus 100 % Altpapier

Inhalt

Seite

T e x t t e i l

Allgemeine und methodische Erläuterungen	4
Übersicht zur Unfallentwicklung	5

T a b e l l e n t e i l

1	Straßenverkehrsunfälle und Verunglückte	6
1.1	Zeitreihen	7
1.2	Nach Straßenarten	8
1.3	Nach Unfalltypen	9
1.4	Nach Unfallarten	10
1.5	Nach Kalendertagen und Ortslage	12
1.6	Nach Ländern	14
1.7	In Großstädten	
2	Getötete und Verletzte im Straßenverkehr	16
2.1	Nach Art der Verkehrsbeteiligung	18
2.2	Nach Alter und Geschlecht	20
3	An Straßenverkehrsunfällen beteiligte Fahrzeugführer und Fußgänger	21
4	Ursachen von Straßenverkehrsunfällen mit Personenschaden	22
4.1	Fehlverhalten der Fahrzeugführer	
4.2	Alle Ursachen	
5	Straßenverkehrsunfälle mit Personenschaden und dabei Verunglückte im europäischen Ausland	27

Angaben für die Bundesrepublik Deutschland nach dem Gebietsstand vor dem 03.10.1990;
sie schließen Berlin (West) ein.

Zeichenerklärung

0 = weniger als die Hälfte von 1 in der letzten
besetzten Stelle, jedoch mehr als nichts

- = nichts vorhanden

... = Angabe fällt später an

. = Zahlenwert unbekannt

x = Tabellenfach gesperrt, weil Aussage nicht sinnvoll

r = berichtigte Zahl

Ergebnisse der Länder werden in den "Statistischen Berichten" der Statistischen Landesämter unter
der Kennziffer H I 1 veröffentlicht.

Rechtsgrundlage

Rechtsgrundlage für die Zusammenstellung der vorliegenden Ergebnisse ist das "Gesetz zur Durchführung einer Straßenverkehrsunfallstatistik" vom 22. Dezember 1982 (BGBl. I 1982 S. 2 069). Danach wird über Unfälle, bei denen infolge des Fahrverkehrs auf öffentlichen Wegen und Plätzen Personen getötet oder verletzt oder Sachschäden verursacht worden sind, eine Bundesstatistik geführt.

Die sogenannten Bagatellunfälle (Unfälle, bei denen die Schadenshöhe bei keinem Geschädigten die 3 000 DM-Grenze erreicht) werden nach der "Verordnung zur Durchführung des Straßenverkehrsunfallstatistikgesetzes" vom 18. März 1983 für Bundeszwecke nur zahlenmäßig erfaßt. Die anderen (schweren) Unfälle werden mit einem breiten Merkmalskatalog aufgenommen.

Erfassungsumfang

Auskunftspflichtig sind - laut Gesetz - die Polizeidienststellen, deren Beamte den Unfall aufgenommen haben. Daraus folgt, daß die Statistik nur solche Unfälle erfaßt, zu denen die Polizei herangezogen wurde; das sind vor allem solche mit schweren Folgen. Insbesondere Verkehrsunfälle mit nur Sachschaden oder mit nur geringfügigen Verletzungen werden zu einem relativ großen Teil der Polizei nicht angezeigt.

Nach § 1 Straßenverkehrsunfallstatistikgesetz werden nur Unfälle erfaßt, die infolge des Fahrverkehrs entstanden sind, das heißt, daß Unfälle, an denen nur Fußgänger beteiligt sind, nicht zum Erhebungsgegenstand dieser Statistik gehören.

Berichtsweg

Erhebungspapiere für die Statistik der Straßenverkehrsunfälle sind die Durchdrucke der im Grundaufbau bundeseinheitlichen Verkehrsunfallanzeigen, die von den aufnehmenden Polizeibeamten ausgefüllt werden. Die Angaben in den Verkehrsunfallanzeigen werden in den Statistischen Landesämtern, nach der Übernahme auf Datenträger, monatlich und jährlich nach einem bundeseinheitlichen Programm austabelliert. Das Bundesergebnis entsteht jeweils aus der Summe der Landesergebnisse.

Üblicherweise können nicht alle Verkehrsunfallanzeigen von der Polizei oder den Statistischen Landesämtern termingerecht in die Monatsergebnisse eingearbeitet werden, da bei fehlenden oder widersprüchlichen Angaben oft zeitraubende Rückfragen nötig werden. Derartige Unfälle werden als Nachmeldungen übernommen, die dazu führen, daß der kumulierte Jahresteil größer ist als die Summe der Monatsergebnisse.

Veröffentlichungsformen

Schnellbericht: (Pressemitteilung) etwa 8 Wochen nach Ende des Berichtsmonats

Monatsbericht: (Fachserie 8, Reihe 7)
Vorläufige Zahlen mit Vergleich zum Vorjahreszeitraum (28 Seiten)

Jahresbericht: (Fachserie 8, Reihe 7)
Endgültige Ergebnisse in tiefgegliederten Tabellen, ausführliche Erläuterungen, Zeitreihen und Bezugsdaten (273 Seiten).
Angaben über Unfälle und Verunglückte in den Verkehrszweigen Eisenbahnverkehr, Binnenschifffahrt und Luftverkehr werden nur jährlich erfaßt und im Jahresheft dieser Fachserie bzw. im Statistischen Jahrbuch veröffentlicht.

Unregelmäßig: Sonderauswertungen, Pressemitteilungen, Aufsätze in Wirtschaft und Statistik

Abgrenzung der wichtigsten Begriffe

U n f ä l l e

Unfälle werden unterschieden nach der Schwere der Unfallfolgen (z.B. Unfälle mit nur Sachschaden, Unfälle mit Personenschaden). Kriterium ist jeweils die schwerste Unfallfolge. Bei einem Unfall mit Schwerverletzten können daher neben den Schwerverletzten noch Personen leichtverletzt worden sowie Sachschäden entstanden sein; es kam jedoch bei diesem Unfall kein Mensch ums Leben. Unfälle mit Personenschaden sind solche, bei denen Personen verletzt oder getötet wurden.

Die Ortslage der Unfälle wird durch die gelben Ortstafeln bestimmt. Alle Unfälle auf Autobahnen, auch die auf Stadtautobahnen, gelten als Unfälle außerhalb von Ortschaften.

Die genauen Definitionen der Unfalltypen (unfallauslösende Situation) und der Unfallarten (Art des Zusammenstoßes) sind im Jahresheft der Fachserie abgedruckt.

V e r u n g l ü c k t e

Als Verunglückte zählen Personen (auch Mitfahrer), die beim Unfall verletzt oder getötet wurden. Dabei werden erfaßt als

- Getötete
Personen, die innerhalb von 30 Tagen an den Unfallfolgen starben
- Schwerverletzte
Personen, die unmittelbar zur stationären Behandlung (mindestens 24 Stunden) in einem Krankenhaus aufgenommen wurden
- Leichtverletzte
alle übrigen Verletzten

B e t e i l i g t e

Als Beteiligte an einem Straßenverkehrsunfall werden alle Fahrzeugführer oder Fußgänger erfaßt, die selbst - oder deren Fahrzeug - Schäden erlitten oder hervorgerufen haben. Verunglückte Mitfahrer zählen somit nicht zu den Unfallbeteiligten.

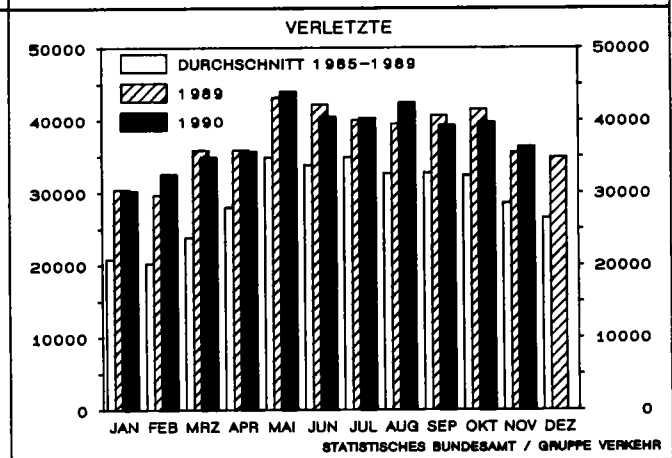
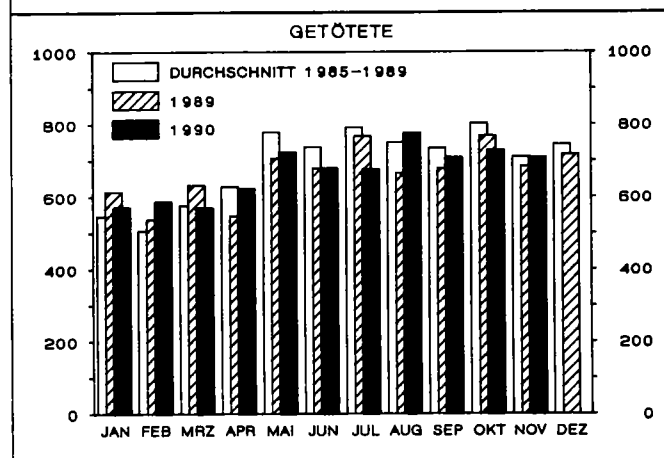
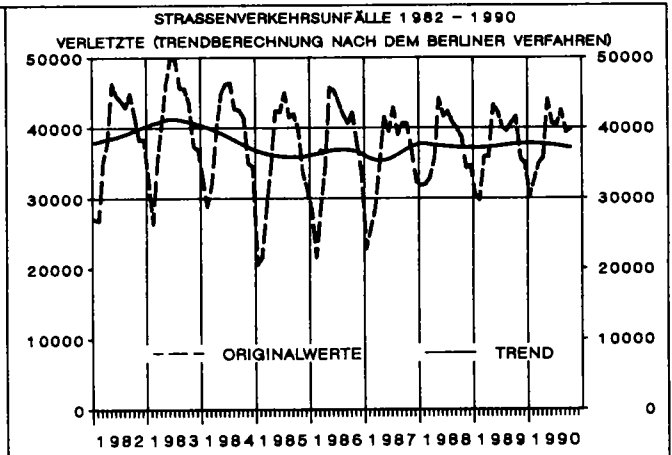
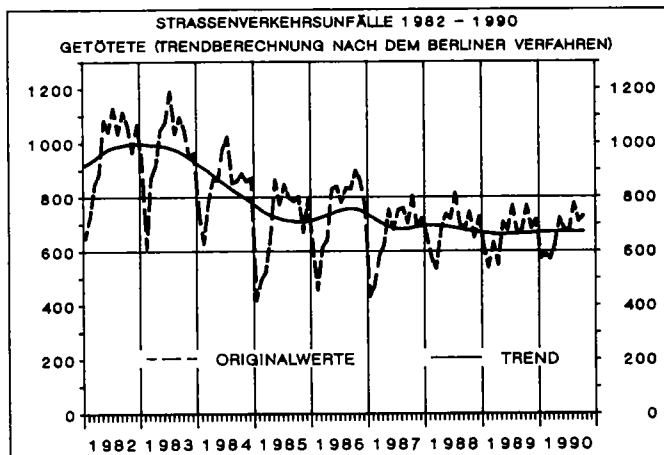
U r s a c h e n

Die Unfallursachen werden von den aufnehmenden Polizeibeamten entsprechend ihrer Einschätzung in das Erhebungspapier eingetragen. Es wird unterschieden nach allgemeinen Ursachen (z.B. Straßenglätte, Nebel usw.), die dem Unfall, nicht einzelnen Beteiligten zugeordnet werden, und personenbezogenem Fehlverhalten (wie Vorfahrtsmißachtung, zu schnelles Fahren usw.), das bestimmten Fahrzeugführern oder Fußgängern zugeschrieben wird.

Je Unfall können bis zu zwei allgemeine Ursachen angegeben werden. Beim Hauptbeteiligten (Hauptverursacher) und einem weiteren Beteiligten sind jeweils bis zu drei Angaben möglich.

ÜBERSICHT ZUR UNFALLENTWICKLUNG IM AUGUST 1990

GEGENSTAND DER NACHWEISUNG	AUGUST		ZU- BZW. ABNAHME (-) %	JANUAR - AUGUST		ZU- BZW. ABNAHME (-) %
	1990 ANZAHL	1989 ANZAHL		1990 ANZAHL	1989 ANZAHL	
POLIZEILICH ERFASSTE UNFAELLE.....	163635	154670	5.8	1302506	1287583	1.2
DAVON:						
MIT BAGATELLSCHADEN.....	110723	104109	6.4	907058	886953	2.3
MIT SCHWEREM SACHSCHADEN....	20576	20452	0.6	166507	173016	-3.8
MIT PERSONENSCHADEN.....	32336	30109	7.4	228941	227614	0.6
DAVON:						
INNERORTS.....	20648	19482	6.0	147137	149295	-1.4
AUSSERORTS OHNE AUTOBAHN..	9238	8563	7.9	65743	64847	1.4
AUF AUTOBAHNEN.....	2450	2064	18.7	16061	13472	19.2
GETOETETE.....	776	664	16.9	5212	5145	1.3
DAR.: FAHRER UND MITFAHRER						
VON						
PERSONENKRAFTWAGEN.....	435	348	25.0	2984	2775	7.5
KLEINKRAFTRAEDERN						
(MOPAS, MOPEDS).....	15	21	-28.6	108	142	-23.9
MOTORZWEIRADERN MIT						
AMTL. KENNZEICHEN.....	118	103	14.6	614	598	2.7
FAHRRADERN.....	99	84	17.9	510	563	-9.4
FUSSGAENGER.....	88	95	-7.4	843	946	-10.9
SCHWERVERLETZTE.....	10160	9688	4.9	70336	71996	-2.3
DAR.: FAHRER UND MITFAHRER						
VON						
PERSONENKRAFTWAGEN.....	4796	4670	2.7	36555	36885	-0.9
KLEINKRAFTRAEDERN						
(MOPAS, MOPEDS).....	423	455	-7.0	2497	2754	-9.3
MOTORZWEIRADERN MIT						
AMTL. KENNZEICHEN.....	1582	1444	9.6	8305	8505	-2.4
FAHRRADERN.....	2021	1886	7.2	11436	12100	-5.5
FUSSGAENGER.....	978	959	2.0	9383	9752	-3.8
LEICHTVERLETZTE.....	32319	29856	8.2	230950	224810	2.7
VERUNGLUECKTE INSGESAMT.....	43255	40208	7.6	306498	301951	1.5
FUER UNFAELLE MIT PERSONEN- SCHADEN						
BETEILIGTE FAHRZEUGFUEHRER..	60385	55928	8.0	425411	420125	1.3
FEHLER DER FAHRZEUGFUEHRER..	42684	40135	6.4	301604	300090	0.5
DARUNTER:						
ALKOHOLEINFLUSS.....	2826	2805	0.7	20315	21143	-3.9
NICHT ANGEPASSTE						
GESCHWINDIGKEIT.....	7676	7625	0.7	58985	60784	-3.0
VORFAHRT, VORRANG.....	5814	5672	2.5	41614	42619	-2.4
STRASSENGLAETTE.....	1458	1488	-2.0	16286	17188	-5.2



1 Straßenverkehrsunfälle und Verunglückte

1.1 Zeitreihen*)

Jahr Monat	Polizeilich erfaßte Unfälle insgesamt	Davon mit			Verunglückte insgesamt	Davon		
		Personen- schaden	schwerem ¹⁾ Sachschaden	leichtem Sachschaden		Getötete	Schwer- verletzte	Leicht- verletzte
1959	843 412	327 595	225 417	290 400	433 649	13 822	146 951	272 876
1960	990 127	349 315	347 238	293 574	469 366	14 406	145 439	309 521
1961	1 029 381	339 547	407 200	282 634	462 470	14 543	137 615	310 312
1962	1 079 101	321 257	482 077	275 767	442 933	14 445	130 573	297 915
1963	1 096 539	314 642	524 031	257 866	438 811	14 513	129 925	294 373
1964	1 089 086	328 668	101 180	659 238	462 666	16 494	140 360	305 812
1965	1 099 346	316 361	111 747	671 238	449 243	15 753	132 725	300 765
1966	1 167 823	332 622	129 365	705 836	473 700	16 868	141 344	315 488
1967	1 144 210	335 552	128 976	679 682	479 132	17 084	147 270	314 778
1968	1 181 156	339 704	136 578	704 874	485 354	16 636	147 432	321 286
1969	1 213 587	338 921	135 558	739 108	489 033	16 646	150 101	322 286
1970	1 392 007	377 610	166 511	847 886	550 988	19 193	164 437	367 358
1971	1 338 059	369 177	180 284	788 598	536 812	18 753	160 612	357 447
1972	1 381 526	378 775	211 842	790 909	547 338	18 811	165 784	362 743
1973	1 324 738	353 725	208 297	762 716	504 548	16 302	150 014	338 232
1974	1 228 997	331 000	205 136	692 861	461 756	14 614	139 918	307 224
1975	1 264 567	337 732	234 344	692 491	472 667	14 870	138 038	319 759
1976	1 418 523	359 694	292 301	766 528	495 401	14 820	145 728	334 853
1977	1 523 392	379 046	345 517	798 829	523 120	14 978	153 735	354 407
1978	1 619 187	380 352	398 032	840 803	523 306	14 662	153 310	355 334
1979	1 660 680	367 500	430 568	862 612	499 663	13 222	146 526	339 915
1980	1 684 604	379 235	462 110	843 259	513 504	13 041	148 952	351 511
1981	1 678 497	362 617	482 261	833 619	487 618	11 674	139 402	336 542
1982	1 629 089	358 693	479 696	790 700	478 796	11 608	138 760	328 428
1983	1 692 934	374 107	232 463	1 086 364	500 942	11 732	145 090	344 120
1984	1 780 818	359 485	238 208	1 183 125	476 232	10 199	132 514	333 519
1985	1 840 295	327 745	242 157	1 270 393	430 495	8 400	115 533	306 562
1986	1 935 595	341 921	258 247	1 335 427	452 165	8 948	117 862	325 355
1987	1 977 501	325 519	261 337	1 390 645	432 589	7 967	108 629	315 993
1988	2 022 648	342 299	271 878	1 408 471	456 436	8 213	110 961	337 262
1989	1 997 787	343 604	271 579	1 382 604	457 392	7 995	107 848	341 549
1988 Januar	157 241	23 903	22 215	111 123	32 404	658	8 062	23 684
Februar	169 775	24 200	24 090	121 485	32 496	575	7 732	24 189
März	178 244	24 781	24 999	128 464	33 363	533	7 541	25 289
April	152 670	27 304	19 308	106 058	36 314	678	9 017	26 619
Mai	175 379	34 099	21 282	119 998	44 894	738	11 152	33 004
Juni	164 466	32 302	20 894	111 270	42 272	719	10 674	30 879
Juli	164 938	32 054	22 733	110 151	43 095	814	10 665	31 616
August	152 939	31 087	19 925	101 927	41 428	699	10 311	30 418
September	167 408	30 569	22 715	114 124	40 542	678	9 713	30 151
Oktober	175 100	29 417	24 175	121 508	39 414	745	9 435	29 234
November	180 916	26 235	24 655	130 026	34 883	649	8 184	26 050
Dezember	183 572	26 348	24 887	132 337	35 331	727	8 475	26 129
1989 Januar	151 017	23 245	21 009	106 763	31 026	614	7 580	22 832
Februar	150 299	22 506	21 454	106 339	30 212	537	6 986	22 689
März	167 010	27 219	23 371	116 420	36 491	632	8 464	27 395
April	172 527	27 447	23 792	121 288	36 408	547	8 377	27 484
Mai	169 268	33 500	20 859	114 909	43 908	706	10 838	32 364
Juni	169 284	32 925	22 170	114 189	42 918	678	10 182	32 058
Juli	153 508	30 663	19 909	102 936	40 780	767	9 881	30 132
August	154 670	30 109	20 452	104 109	40 208	664	9 688	29 856
September	164 759	31 085	22 299	111 375	41 358	679	9 546	31 133
Oktober	187 249	31 734	26 224	129 291	42 356	768	9 612	31 976
November	177 655	26 922	24 692	126 041	36 139	683	8 280	27 176
Dezember	180 541	26 249	25 348	128 944	35 588	720	8 414	26 454
1990 Januar	154 106	22 776	21 177	110 153	30 828	571	7 094	23 163
Februar	157 444	24 459	20 946	112 039	33 154	587	7 397	25 170
März	165 582	26 741	20 977	117 864	35 489	569	7 891	27 029
April	161 750	26 754	20 700	114 296	36 342	623	8 212	27 507
Mai	174 759	34 237	20 505	120 017	44 752	722	10 357	33 673
Juni	165 446	30 655	21 656	113 135	41 228	679	9 454	31 095
Juli	159 784r	30 983r	19 970	108 831	41 450r	685r	9 771r	30 994r
August	163 635	32 336	20 576	110 723	43 255	776	10 160	32 319
September	170 582	29 695	22 723	118 164	39 994	708	39 286	
Oktober	176 108	30 320	22 348	123 440	40 456	728	39 728	
November	180 682	27 767	24 221	128 694	37 055	708	36 347	

*) In die hier nachgewiesenen Monatszahlen werden Nachmeldungen eingearbeitet, sie sind deshalb oft höher als die Ergebnisse in den vorangegangenen Monatsberichten.

1) 1959 - 1963 Unfälle mit nur Sachschaden von DM 200 und mehr. 1964 - 1982 Sachschaden von DM 1 000 und mehr bei einem der Beteiligten. Ab 1983 Sachschaden von DM 3 000 und mehr bei einem der Geschädigten.

1 STRASSENVERKEHRsunFAELLE UND VERUNGluECKTE
1 2 NACH STRASSENARTEN

STRASSENART ORTSLAGE	UNFAELLE MIT PERSONEN- SCHADEN	VERUNGluECKTE PERSONEN			UNFAELLE MIT PERSONEN- SCHADEN	VERUNGluECKTE PERSONEN			ZU- BZW ABNAHME (-)			
		GETOETETE	SCHWER- VERLETZTE	LEICHT- VERLETZTE		GETOETETE	SCHWER- VERLETZTE	LEICHT- VERLETZTE	UNF MIT PERS. SCHA- DEN	GETOE- TETE	SCHWER- VERLETZTE	LEICHT- VERLETZTE
		AUGUST	1990	ANZAHL		AUGUST	1989			PERSONEN %		
AUTOBAHNEN	2450	112	905	3141	2064	60	727	2725	18,7	86,7	24,5	15,3
BUNDESSTRASSEN	7145	259	2457	7565	6497	205	2217	6847	10,0	26,3	10,8	10,5
INNERORTS	4056	55	891	4289	3734	50	829	3994	8,6	10,0	7,5	7,4
AUSSERORTS	3089	204	1566	3276	2763	155	1388	2853	11,8	31,6	12,8	14,8
LANDESSTRASSEN	6760	201	2564	6539	6480	175	2469	6229	4,3	14,9	3,8	5,0
INNERORTS	3480	39	880	3412	3389	34	914	3318	2,7	14,7	3,7-	2,8
AUSSERORTS	3280	162	1684	3127	3091	141	1555	2911	6,1	14,9	8,3	7,4
KREISSTRASSEN	3257	104	1255	2996	3153	109	1287	2861	3,3	4,6-	2,5-	4,7
INNERORTS	1629	20	440	1520	1556	19	449	1465	4,7	5,3	2,0-	3,8
AUSSERORTS	1628	84	815	1476	1597	90	838	1396	1,9	6,7-	2,7-	5,7
ANDERE STRASSEN	12724	100	2979	12078	11915	115	2988	11194	6,8	13,0-	0,3-	7,9
INNERORTS	11483	63	2431	10996	10803	75	2498	10242	6,3	16,0-	2,7-	7,4
AUSSERORTS	1241	37	548	1082	1112	40	490	952	11,6	7,5-	11,8	13,7
INSGESAMT	32336	776	10160	32319	30109	664	9688	29856	7,4	16,9	4,9	8,2
INNERORTS	20648	177	4642	20217	19482	178	4690	19019	6,0	0,6-	1,0-	6,3
AUSSERORTS	11688	599	5518	12102	10627	486	4998	10837	10,0	23,3	10,4	11,7

JANUAR BIS AUGUST 1990 ANZAHL JANUAR BIS AUGUST 1989 ZU- BZW. ABNAHME (-)
%

AUTOBAHNEN	16061	614	5746	20069	13472	478	4682	16376	19,2	28,5	22,7	22,6
BUNDESSTRASSEN	50929	1655	16893	54816	50151	1594	16988	52931	1,6	3,8	0,6-	3,6
INNERORTS	28385	358	6121	30400	28305	385	6535	29821	0,3	7,0-	6,3-	1,9
AUSSERORTS	22544	1297	10772	24416	21846	1209	10453	23110	3,2	7,3	3,1	5,7
LANDESSTRASSEN	48999	1427	17826	48570	49365	1447	18576	47882	0,7-	1,4-	4,0-	1,4
INNERORTS	24999	276	6413	24801	25366	345	6973	24634	1,4-	20,0-	8,0-	0,7
AUSSERORTS	24000	1151	11413	23769	23999	1102	11603	23248	0,0	4,4	1,6-	2,2
KREISSTRASSEN	23374	674	8840	21747	23745	781	9292	21706	1,6-	13,7-	4,9-	0,2
INNERORTS	11655	145	3243	11028	12166	187	3589	11344	4,2-	22,5-	9,6-	2,8-
AUSSERORTS	11719	529	5597	10719	11579	594	5703	10362	1,2	10,9-	1,9-	3,4
ANDERE STRASSEN	89578	842	21031	85748	90881	845	22458	85915	1,4-	0,4-	6,4-	0,2-
INNERORTS	82098	622	17677	79155	83458	602	19164	79404	1,6-	3,3	7,8-	0,3-
AUSSERORTS	7480	220	3354	6593	7423	243	3294	6511	0,8	9,5-	1,8	1,3
INSGESAMT	228941	5212	70336	230950	227614	5145	71996	224810	0,6	1,3	2,3-	2,7
INNERORTS	147137	1401	33454	145384	149295	1519	36261	145203	1,4-	7,8-	7,7-	0,1
AUSSERORTS	81804	3811	36882	85566	78319	3626	35735	79607	4,4	5,1	3,2	7,5

1 STRASSENVERKEHRsunFALLe UND VERUNGLUECKTE
1.3 NACH UNFALLTYPEN

UNFALLTYP ORTSLAGE	UNFAELLE MIT PERSONEN- SCHADEN	VERUNGLUECKTE PERSONEN			UNFAELLE MIT PERSONEN- SCHADEN	VERUNGLUECKTE PERSONEN			ZU- BZW ABNAHME (-)			
		GETOETETE	SCHWER- VERLETZTE	LEICHT- VERLETZTE		GETOETETE	SCHWER- VERLETZTE	LEICHT- VERLETZTE	UNF. MIT PERS. SCHA- DEN	GETOE- TETE	SCHWERLEICHT VERLETZTE	ABNAHME (-) PERSONEN %
		AUGUST 1990	ANZAHL			AUGUST 1989						
FAHRUNFALL	5210	294	2710	4223	5118	257	2603	4151	1,8	14,4	4,1	1,7
INNERORTS	1769	35	722	1468	1877	31	753	1609	5,8-	12,9	4,1-	8,8-
AUSSERORTS	3441	259	1988	2755	3241	226	1850	2542	6,2	14,6	7,5	8,4
ABBIEGE-UNFALL	4701	48	1076	4983	4310	47	1124	4540	9,1	2,1	4,3-	9,8
INNERORTS	3580	22	607	3692	3238	20	666	3336	10,6	10,0	8,9-	10,7
AUSSERORTS	1121	26	469	1291	1072	27	458	1204	4,6	3,7-	2,4	7,2
EINBIEGEN/KREUZEN- UNFALL	7256	103	1953	7499	6885	79	1987	7092	5,4	30,4	1,7-	5,7
INNERORTS	5634	36	1170	5703	5292	29	1199	5300	6,5	24,1	2,4-	7,6
AUSSERORTS	1622	67	783	1796	1593	50	788	1792	1,8	34,0	0,6-	0,2
UEBERSCHREITEN- UNFALL	2038	66	822	1426	2024	79	812	1418	0,7	16,5-	1,2	0,6
INNERORTS	1920	50	754	1359	1899	66	752	1346	1,1	24,2-	0,3	1,0
AUSSERORTS	118	16	68	67	125	13	60	72	5,6-	23,1	13,3	6,9-
UNFALL DURCH RUHENDEN VERKEHR	1086	1	224	976	1035	1	208	966	4,9	-	7,7	1,0
INNERORTS	1031	-	194	933	972	1	188	898	6,1	X	3,2	3,9
AUSSERORTS	55	1	30	43	63	-	20	68	12,7-	X	50,0	36,8-
UNFALL IM LAENG- VERKEHR	7624	177	1872	9331	6819	123	1578	8278	11,8	43,9	18,6	12,7
INNERORTS	3996	12	508	4719	3754	8	466	4451	6,4	X	9,0	6,0
AUSSERORTS	3628	165	1364	4612	3065	115	1112	3827	18,4	43,5	22,7	20,5
SONSTIGER UNFALL	4421	87	1503	3881	3918	78	1376	3411	12,8	11,5	9,2	13,8
INNERORTS	2718	22	687	2343	2450	23	666	2079	10,9	4,3-	3,2	12,7
AUSSERORTS	1703	65	816	1538	1468	55	710	1332	16,0	18,2	14,9	15,5
INSGESAMT	32336	776	10160	32319	30109	664	9688	29856	7,4	16,9	4,9	8,2
INNERORTS	20648	177	4642	20217	19482	178	4690	19019	6,0	0,6-	1,0-	6,3
AUSSERORTS	11688	599	5518	12102	10627	486	4998	10837	10,0	23,3	10,4	11,7
		JANUAR BIS	AUGUST	1990		JANUAR BIS	AUGUST	1989		ZU- BZW.	ABNAHME (-)	
					ANZAHL						%	
FAHRUNFALL	38912	1926	19365	33269	40345	1929	20103	33769	3,6-	0,2-	3,7-	1,5-
INNERORTS	12712	296	5010	11178	13943	328	5691	11931	8,8-	9,8-	12,0-	6,3-
AUSSERORTS	26200	1630	14355	22091	26402	1601	14412	21838	0,8-	1,8	0,4-	1,2
ABBIEGE-UNFALL	32123	256	7312	34611	32210	284	7750	34189	0,3-	9,9-	5,7-	1,2
INNERORTS	24383	102	4359	25466	24666	100	4891	25424	1,1-	2,0	10,9-	0,2
AUSSERORTS	7740	154	2953	9145	7544	184	2859	8765	2,6	16,3-	3,3	4,3
EINBIEGEN/KREUZEN- UNFALL	50901	641	13245	54061	51665	674	14103	54221	1,5-	4,9-	6,1-	0,3-
INNERORTS	39301	204	7959	40787	40275	219	8745	41329	2,4-	6,9-	9,0-	1,3-
AUSSERORTS	11600	437	5286	13274	11390	455	5358	12892	1,8	4,0-	1,3-	3,0
UEBERSCHREITEN- UNFALL	18799	645	7675	12540	18852	780	7947	12157	0,3-	17,3-	3,4-	3,2
INNERORTS	17762	469	7125	12014	17816	569	7433	11610	0,3-	17,6-	4,1-	3,5
AUSSERORTS	1037	176	550	526	1036	211	514	547	0,1	16,6-	7,0	3,8-
UNFALL DURCH RUHENDEN VERKEHR	6944	27	1283	6605	7450	21	1394	7190	6,8-	28,6	8,0-	8,1-
INNERORTS	6515	15	1133	6191	6960	16	1212	6670	6,4-	6,3-	6,5-	7,2-
AUSSERORTS	429	12	150	414	490	5	182	520	12,4-	X	17,6-	20,4-
UNFALL IM LAENG- VERKEHR	53189	1071	12197	64933	49646	916	11690	59238	7,1	16,9	4,3	9,6
INNERORTS	28758	110	3351	34392	27899	106	3600	32956	3,1	3,8	6,9-	4,4
AUSSERORTS	24431	961	8846	30541	21747	810	8090	26282	12,3	18,6	9,3	16,2
SONSTIGER UNFALL	28073	646	9259	24931	27446	541	9009	24046	2,3	19,4	2,8	3,7
INNERORTS	17706	205	4517	15356	17736	181	4689	15283	0,2-	13,3	3,7-	0,5
AUSSERORTS	10367	441	4742	9575	9710	360	4320	8763	6,8	22,5	9,8	9,3
INSGESAMT	228941	5212	70336	230950	227614	5145	71996	224810	0,6	1,3	2,3-	2,7
INNERORTS	147137	1401	33454	145384	149295	1519	36261	145203	1,4-	7,8-	7,7-	0,1
AUSSERORTS	81804	3811	36882	85566	78319	3626	35735	79607	4,4	5,1	3,2	7,5

1 STRASSENVERKEHRСУNFAELLE UND VERUNGLUECKTE

1.4 NACH UNFALLARTEN

UNFALLART ORTSLAGE	UNFAELLE MIT PERSONEN- SCHADEN	VERUNGLUECKTE PERSONEN			UNFAELLE MIT PERSONEN- SCHADEN	VERUNGLUECKTE PERSONEN			ZU- BZW. ABNAHME (-)				
		GETOETETE	SCHWER- VERLETZTE	LEICHT- VERLETZTE		GETOETETE	SCHWER- VERLETZTE	LEICHT- VERLETZTE	UNF. MIT PERS.- SCHADEN	GETOE- TETE	SCHWER- VERLETZTE	LEICHT- VERLETZTE	
		AUGUST	1990	ANZAHL		AUGUST	1989		PERSONEN				
ZUSAMMENSTOSS M.AND. FZG.DAS ANF.ANHAELT OD.IM RUH.VERK.ST.	2151	8	352	2293	2076	10	376	2215	3,6	X	6,4-	3,5	
INNERORTS	1867	3	272	1914	1790	2	293	1858	4,3	X	7,2-	3,0	
AUSSERORTS	284	5	80	379	286	8	83	357	0,7-	X	3,6-	6,2	
VORAUSFAEHRT ODER WARTET	5060	57	845	6528	4317	34	680	5564	17,2	67,6	24,3	17,3	
INNERORTS	2811	5	218	3476	2507	3	220	3082	12,1	X	0,9-	12,8	
AUSSERORTS	2249	52	627	3052	1810	31	460	2482	24,3	67,7	36,3	23,0	
SEITL.IN GLEICHER RICHTUNG FAEHRT	1272	16	293	1316	1168	9	265	1157	8,9	X	10,6	13,7	
INNERORTS	764	7	124	739	764	4	147	707	-	X	15,6-	4,5	
AUSSERORTS	508	9	169	577	404	5	118	450	25,7	X	43,2	28,2	
ENTGEGENKOMMT	2968	168	1550	3335	2699	151	1389	3010	10,0	11,3	11,6	10,8	
INNERORTS	1359	11	409	1468	1263	11	374	1423	7,6	-	9,4	3,2	
AUSSERORTS	1609	157	1141	1867	1436	140	1015	1587	12,0	12,1	12,4	17,6	
EINBIEGT OD. KREUZT	10091	132	2640	10447	9411	110	2666	9720	7,2	20,0	1,0-	7,5	
INNERORTS	7905	48	1589	8024	7309	46	1628	7361	8,2	4,3	2,4-	9,0	
AUSSERORTS	2186	84	1051	2423	2102	64	1038	2359	4,0	31,3	1,3	2,7	
ZUSAMMENST.ZW.FAHRZ. UND FUSSGAENGER	2652	85	978	1950	2537	93	947	1858	4,5	8,6-	3,3	5,0	
INNERORTS	2472	59	890	1837	2358	74	869	1742	4,8	20,3-	2,4	5,5	
AUSSERORTS	180	26	88	113	179	19	78	116	0,6	36,8	12,8	2,6-	
AUFPRALL A.HINDERNIS AUF DER FAHRBAHN	187	4	52	160	156	4	49	132	19,9	-	6,1	21,2	
INNERORTS	69	-	19	53	67	-	17	53	3,0	-	11,8	-	
AUSSERORTS	118	4	33	107	89	4	32	79	32,6	-	3,1	35,4	
ABK.V.FAHRB.N RECHTS	2882	159	1444	2223	2787	124	1424	2094	3,4	28,2	1,4	6,2	
INNERORTS	762	12	309	607	826	8	367	631	7,7-	X	15,8-	3,8-	
AUSSERORTS	2120	147	1135	1616	1961	116	1057	1463	8,1	26,7	7,4	10,5	
ABK.V.FAHRB.N LINKS	1909	111	966	1477	1908	85	947	1518	0,1	30,6	2,0	2,7-	
INNERORTS	483	16	211	368	488	14	209	403	1,0-	14,3	1,0	8,7-	
AUSSERORTS	1426	95	755	1109	1420	71	738	1115	0,4	33,8	2,3	0,5-	
UNFALL ANDERER ART	3164	36	1040	2590	3050	44	945	2588	3,7	18,2-	10,1	0,1	
INNERORTS	2156	16	601	1731	2110	16	566	1759	2,2	-	6,2	1,6-	
AUSSERORTS	1008	20	439	859	940	28	379	829	7,2	28,6-	15,8	3,6	
INSGESAMT	32336	776	10160	32319	30109	664	9688	29856	7,4	16,9	4,9	8,2	
INNERORTS	20648	177	4642	20217	19482	178	4690	19019	6,0	0,6-	1,0-	6,3	
AUSSERORTS	11688	599	5518	12102	10627	486	4998	10837	10,0	23,3	10,4	11,7	

JANUAR BIS	AUGUST	1990	ANZAHL		JANUAR BIS	AUGUST	1989	ZU- BZW.		ABNAHME (-)	
											%
85	2366	16091	15074	68	2496	15951	1,3-	25,0	5,2-	0,9	
39	1832	13176	12924	31	1924	13380	2,5-	25,8	4,8-	1,5-	
46	534	2915	2150	37	572	2571	6,0	24,3	6,6-	13,4	
270	5179	47062	33447	246	4628	42398	8,9	9,8	11,9	11,0	
25	1513	26638	20320	31	1561	25031	5,4	19,4-	3,1-	6,4	
245	3666	20424	13127	215	3067	17367	14,4	14,0	19,5	17,6	
126	1874	8168	7538	105	1791	7636	5,7	20,0	4,6	7,0	
40	763	4580	4779	30	874	4616	1,7-	33,3	12,7-	0,8-	
86	1111	3588	2759	75	917	3020	18,5	14,7	21,2	18,8	
1165	10666	23522	20712	1077	10869	23464	1,8-	8,2	1,9-	0,2	
104	2800	10401	9872	100	3166	11011	6,2-	4,0	11,6-	5,5-	
1061	7866	13121	10840	977	7703	12453	2,2	8,6	2,1	5,4	
801	17596	73523	69633	836	18674	73127	0,7-	4,2-	5,8-	0,5	
263	10646	56299	54904	288	11740	56460	1,6-	8,7-	9,3-	0,3-	
538	6950	17224	14729	548	6934	16667	2,7	1,8-	0,2	3,3	
797	9211	16505	24049	913	9564	16227	0,7-	12,7-	3,7-	1,7	
546	8387	15599	22487	656	8818	15308	0,9-	16,8-	4,9-	1,9	
251	824	906	1562	257	746	919	2,2	2,3-	10,5	1,4-	
23	360	1145	1097	14	325	944	16,6	64,3	10,8	21,3	
2	122	379	464	2	106	395	0,2	-	15,1	4,1-	
21	238	766	633	12	219	549	28,6	75,0	8,7	39,5	
933	10103	16711	21091	907	10145	16432	0,7-	2,9	0,4-	1,7	
131	2246	4428	5719	129	2426	4489	5,2-	1,6	7,4-	1,4-	
802	7857	12283	15372	778	7719	11943	0,9	3,1	1,8	2,8	
724	7064	11791	15159	706	7308	11981	2,8-	2,5	3,3-	1,6-	
121	1537	2903	3893	137	1721	3094	7,9-	11,7-	10,7-	6,2-	
603	5527	8888	11266	569	5587	8887	1,1-	6,0	1,1-	0,0	
288	5917	16432	19814	273	6196	16650	2,5-	5,5	4,5-	1,3-	
130	3608	10981	13933	115	3925	11419	4,1-	13,0	8,1-	3,8-	
158	2309	5451	5881	158	2271	5231	1,5	-	1,7	4,2	
5212	70336	230950	227614	5145	71996	224810	0,6	1,3	2,3-	2,7	
1401	33454	145384	149295	1519	36261	145203	1,4-	7,8-	7,7-	0,1	
3811	36882	85566	78319	3626	35735	79607	4,4	5,1	3,2	7,5	

1 STRASSENVERKEHRSUNFAELLE UND VERUNGLUECKTE
1.5 NACH KALENDERTAGEN UND ORTSLAGE AUGUST 1990

WOCHENTAG ----- ORTSLAGE		UNFAELLE MIT PERSONEN- SCHADEN	DAVON MIT			VERUNGLUECKTE PERSONEN			UNFAELLE MIT SCHWEREM SACH- SCHADEN	UNFAELLE
			GETOE- TETEN	SCHWER- VERLETZTEN	LEICHT- VERLETZTEN	GETOETETE	SCHWER- VERLETZTE	LEICHT- VERLETZTE		INSGE- SAMT
INNERORTS										
1.	MITTWOCH	649	2	138	509	3	146	616	335	984
2.	DONNERSTAG	753	3	162	588	3	169	719	365	1118
3.	FREITAG	828	10	165	653	10	174	793	371	1199
4.	S A M S T A G	630	7	146	477	8	159	606	274	904
5.	S O N N T A G	408	3	103	302	3	110	404	217	625
6.	MONTAG	729	3	138	588	3	148	740	483	1212
7.	DIENSTAG	665	7	123	535	7	135	680	357	1022
8.	MITTWOCH	609	7	115	487	7	130	595	291	900
9.	DONNERSTAG	731	6	130	595	7	144	730	447	1178
10.	FREITAG	760	8	150	602	8	159	721	461	1221
11.	S A M S T A G	529	7	112	410	7	121	557	294	823
12.	S O N N T A G	414	11	124	279	12	139	389	244	658
13.	MONTAG	732	5	148	579	5	157	724	401	1133
14.	DIENSTAG	692	2	142	548	2	148	665	430	1122
15.	MITTWOCH	664	2	160	502	2	168	617	330	994
16.	DONNERSTAG	794	12	163	619	13	177	788	535	1329
17.	FREITAG	754	3	159	592	3	167	730	507	1261
18.	S A M S T A G	672	5	110	557	5	126	751	496	1168
19.	S O N N T A G	431	2	103	326	2	118	448	267	698
20.	MONTAG	734	6	145	583	6	157	725	515	1249
21.	DIENSTAG	629	3	136	490	3	141	606	492	1121
22.	MITTWOCH	533	7	104	422	7	108	513	308	841
23.	DONNERSTAG	658	4	144	510	4	155	601	383	1041
24.	FREITAG	798	6	169	623	6	181	764	409	1207
25.	S A M S T A G	631	10	143	478	11	156	646	355	986
26.	S O N N T A G	423	2	113	308	2	124	432	237	660
27.	MONTAG	673	6	156	511	6	163	602	334	1007
28.	DIENSTAG	646	4	136	506	4	139	617	334	980
29.	MITTWOCH	690	6	141	543	6	146	646	330	1020
30.	DONNERSTAG	815	5	166	644	5	176	797	440	1255
31.	FREITAG	974	6	191	777	7	201	995	674	1648
ZUSAMMEN		20648	170	4335	16143	177	4642	20217	11916	32564
AUSSERORTS EINSCHL. AUTOBAHN										
1.	MITTWOCH	299	7	106	186	9	127	282	228	527
2.	DONNERSTAG	345	14	109	222	14	145	339	250	595
3.	FREITAG	459	21	155	283	25	205	488	331	790
4.	S A M S T A G	385	14	140	231	14	204	416	258	643
5.	S O N N T A G	394	23	171	200	27	233	394	202	596
6.	MONTAG	428	13	140	275	18	168	460	314	742
7.	DIENSTAG	320	9	97	214	10	129	335	229	549
8.	MITTWOCH	344	14	129	201	14	166	323	252	596
9.	DONNERSTAG	351	19	108	224	20	154	351	265	616
10.	FREITAG	407	24	125	258	26	169	447	328	735
11.	S A M S T A G	438	16	170	252	18	241	488	209	647
12.	S O N N T A G	427	30	179	218	33	258	403	204	631
13.	MONTAG	361	19	154	188	29	209	364	281	642
14.	DIENSTAG	376	13	119	244	13	164	374	309	685
15.	MITTWOCH	345	20	136	189	21	186	351	242	587
16.	DONNERSTAG	434	20	129	285	21	164	448	388	822
17.	FREITAG	436	18	146	272	21	191	464	364	800
18.	S A M S T A G	469	25	158	286	29	228	535	356	825
19.	S O N N T A G	378	28	150	200	33	214	374	256	634
20.	MONTAG	389	13	143	233	19	205	391	330	719
21.	DIENSTAG	284	10	85	189	10	110	306	282	566
22.	MITTWOCH	283	16	89	178	18	123	300	200	483
23.	DONNERSTAG	327	11	107	209	13	150	342	228	555
24.	FREITAG	416	13	153	250	14	194	432	336	752
25.	S A M S T A G	405	28	137	240	32	194	429	282	687
26.	S O N N T A G	383	14	166	203	14	229	387	256	639
27.	MONTAG	316	6	105	205	9	138	297	218	534
28.	DIENSTAG	293	13	88	192	13	109	294	207	500
29.	MITTWOCH	302	15	106	181	16	140	285	232	534
30.	DONNERSTAG	326	20	99	207	27	133	320	273	599
31.	FREITAG	568	18	169	381	19	238	683	550	1118
ZUSAMMEN		11688	524	4068	7096	599	5518	12102	8660	20348
INNERORTS UND AUSSERORTS										
1.	MITTWOCH	948	9	244	695	12	273	898	563	1511
2.	DONNERSTAG	1098	17	271	810	17	314	1058	615	1713
3.	FREITAG	1287	31	320	936	35	379	1281	702	1989
4.	S A M S T A G	1015	21	286	708	22	363	1022	532	1547
5.	S O N N T A G	802	26	274	502	30	343	798	419	1221
6.	MONTAG	1157	16	278	863	21	316	1200	797	1954
7.	DIENSTAG	985	16	220	749	17	264	1015	586	1571
8.	MITTWOCH	953	21	244	688	21	296	918	543	1496
9.	DONNERSTAG	1082	25	238	819	27	298	1081	712	1794
10.	FREITAG	1167	32	275	860	34	328	1168	789	1956
11.	S A M S T A G	967	23	282	662	25	362	1045	503	1470
12.	S O N N T A G	841	41	303	497	45	397	792	448	1289
13.	MONTAG	1093	24	302	767	34	366	1088	682	1775
14.	DIENSTAG	1068	15	261	792	15	312	1039	739	1807
15.	MITTWOCH	1009	22	296	691	23	354	968	572	1581
16.	DONNERSTAG	1228	32	292	904	34	341	1236	923	2151
17.	FREITAG	1190	21	305	864	24	358	1194	871	2061
18.	S A M S T A G	1141	30	268	843	34	354	1286	852	1993
19.	S O N N T A G	809	30	253	526	35	332	822	523	1332
20.	MONTAG	1123	19	288	816	25	362	1116	845	1968
21.	DIENSTAG	913	13	221	679	13	251	912	774	1687
22.	MITTWOCH	816	23	193	600	25	231	813	508	1324
23.	DONNERSTAG	985	15	251	719	17	305	943	611	1596
24.	FREITAG	1214	19	322	873	20	375	1196	745	1959
25.	S A M S T A G	1036	38	280	718	43	350	1075	637	1673
26.	S O N N T A G	806	16	279	511	16	353	819	493	1299
27.	MONTAG	989	12	261	716	15	301	899	552	1541
28.	DIENSTAG	939	17	224	698	17	248	911	541	1480
29.	MITTWOCH	992	21	247	724	22	286	931	562	1554
30.	DONNERSTAG	1141	25	265	851	32	309	1117	713	1854
31.	FREITAG	1542	24	360	1158	26	439	1678	1224	2766
INSGESAMT		32336	694	8403	23239	776	10160	32319	20576	52912

1 STRASSENVERKEHRSUNFÄLLE UND VERUNGLÜCKTE
1.5 NACH KALENDERTAGEN UND ORTSLAGE AUGUST 1990

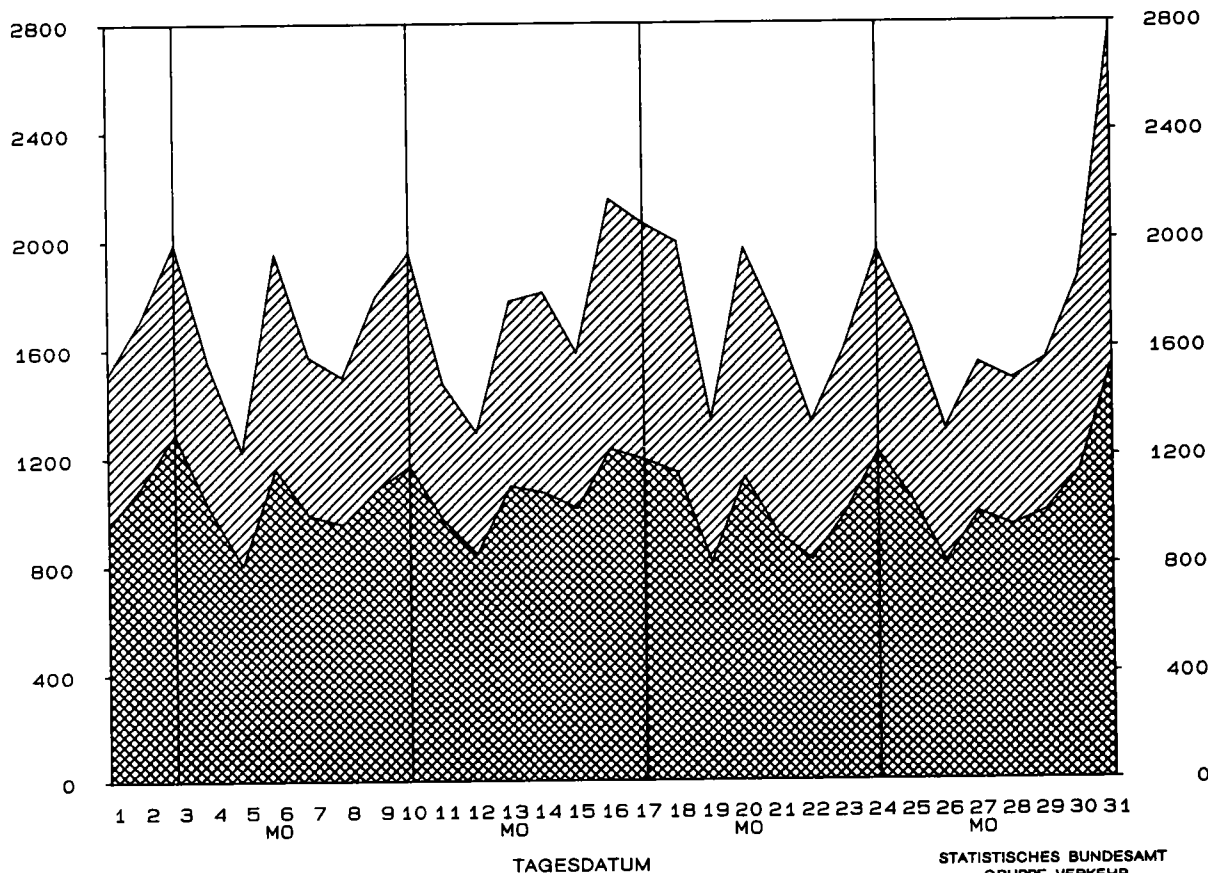
WOCHENTAG ORTSLAGE	UNFÄLLE MIT PERSONEN- SCHADEN	DAVON MIT			VERUNGLÜCKTE PERSONEN			UNFÄLLE MIT SCHWEREM SACH- SCHADEN	UNFÄLLE INSGE- SAMT
		GETOE- TETEN	SCHWER- VERLETZTEN	LEICHT- VERLETZTEN	GETOETETE	SCHWER- VERLETZTE	LEICHT- VERLETZTE		
			AUF AUTOBAHNEN						
1.	MITTWOCH	58	2	14	42	2	18	65	108
2.	DONNERSTAG	67	4	20	43	4	25	77	100
3.	FREITAG	108	3	30	75	3	36	132	158
4.	S A M S T A G	85	2	24	59	2	37	127	106
5.	S O N N T A G	61	8	18	35	8	35	66	83
6.	MONTAG	101	3	22	76	7	29	134	136
7.	DIENSTAG	57	-	14	43	-	18	68	93
8.	MITTWOCH	58	-	20	38	-	35	79	101
9.	DONNERSTAG	63	3	13	47	3	23	84	109
10.	FREITAG	99	3	16	80	3	22	141	141
11.	S A M S T A G	97	2	26	69	3	38	138	110
12.	S O N N T A G	83	5	24	54	5	46	102	85
13.	MONTAG	72	3	23	46	4	32	91	103
14.	DIENSTAG	79	3	19	57	3	31	82	142
15.	MITTWOCH	72	6	21	45	6	25	86	107
16.	DONNERSTAG	88	2	24	62	2	33	110	173
17.	FREITAG	114	2	19	93	2	25	161	192
18.	S A M S T A G	119	9	27	83	10	39	182	153
19.	S O N N T A G	70	2	20	48	4	30	93	117
20.	MONTAG	79	2	24	53	3	38	88	138
21.	DIENSTAG	48	3	8	37	3	18	58	119
22.	MITTWOCH	57	3	23	31	3	30	71	71
23.	DONNERSTAG	79	4	17	58	5	24	102	86
24.	FREITAG	107	4	31	72	5	44	137	183
25.	S A M S T A G	86	7	15	64	8	27	112	118
26.	S O N N T A G	86	2	28	56	2	38	118	126
27.	MONTAG	60	-	20	40	-	34	63	98
28.	DIENSTAG	54	1	10	43	1	13	73	74
29.	MITTWOCH	45	1	7	37	2	9	56	98
30.	DONNERSTAG	68	4	18	46	5	22	75	136
31.	FREITAG	130	3	20	107	4	31	170	237
INSGESAMT		2450	96	615	1739	112	905	3141	3801
									6251

STRASSENVERKEHRSUNFÄLLE MIT PERSONEN- ODER SCHWEREM SACHSCHADEN
IM AUGUST 1990

MIT PERSONENSCHADEN
MIT SCHWEREM SACHSCHADEN



ZUSAMMEN



UNFAELLE MIT PERSONENSCHADEN

LAND	IM AUGUST 1990 DABEI WURDEN				IM AUGUST 1989 DABEI WURDEN				ZU- BZW. ABNAHME (-) GEGEN VORJAHRESMONAT			
	UNFAELLE MIT PERSONEN- SCHADEN	GETOETET	SCHWER- VERLETZT	LEICHT- VERLETZT	UNFAELLE MIT PERSONEN- SCHADEN	GETOETET	SCHWER- VERLETZT	LEICHT- VERLETZT	UNF MIT PERS.- SCHADEN	GETOE- TETE	SCHWER- VERLETZTE	LEICHT- VERLETZTE
	ANZAHL											
SCHLESWIG-HOLSTEIN	1 780	33	495	1 838	1 439	25	387	1 491	23,7	32,0	27,9	23,3
HAMBURG	1 025	5	121	1 218	889	6	113	1 065	15,3	X	7,1	14,4
NIEDERSACHSEN	4 047	102	1 337	4 031	3 343	92	1 150	3 306	21,1	10,9	16,3	21,9
BREMEN	369	2	66	371	305	5	54	299	21,0	X	22,2	24,1
NORDRHEIN-WESTFALEN	8 467	123	2 623	8 109	7 915	145	2 530	7 577	7,0	15,2-	3,7	7,0
HESSEN	2 880	83	878	2 943	2 485	49	758	2 547	15,9	69,4	15,8	15,5
RHEINLAND-PFALZ	1 941	62	737	1 904	1 934	51	716	1 780	0,4	21,6	2,9	7,0
BADEN-WUERTTEMBERG	3 828	121	1 331	3 725	4 335	99	1 490	4 260	11,7-	22,2	10,7-	12,6-
BAYERN	6 130	224	2 283	6 203	5 908	183	2 226	5 902	3,8	22,4	2,6	5,1
SAARLAND	548	12	111	585	515	4	93	553	6,4	X	19,4	5,8
BERLIN (WEST)	1 321	9	178	1 392	1 041	5	171	1 076	26,9	X	4,1	29,4
BUNDESGBIET	32 336	776	10 160	32 319	30 109	664	9 688	29 856	7,4	16,9	4,9	8,2

	JANUAR BIS AUGUST 1990				JANUAR BIS AUGUST 1989				ZU- BZW. ABNAHME (-) GEGEN VORJAHRESTEIL %			
	ANZAHL											
SCHLESWIG-HOLSTEIN	11 777	238	3 153	12 257	11 230	215	3 032	11 387	4,9	10,7	4,0	7,6
HAMBURG	7 349	72	864	8 747	7 374	69	1 044	8 623	0,3-	4,3	17,3-	1,4
NIEDERSACHSEN	29 139	817	9 134	29 177	27 883	735	9 075	27 141	4,5	11,2	0,7	7,5
BREMEN	2 637	20	445	2 708	2 601	19	490	2 533	1,4	5,3	9,2-	6,9
NORDRHEIN-WESTFALEN	55 648	967	17 724	53 545	56 328	1 060	18 526	53 047	1,2-	8,8-	4,3-	0,9
HESSEN	21 344	503	6 103	22 136	20 929	452	6 206	21 240	2,0	11,3	1,7-	4,2
RHEINLAND-PFALZ	13 065	359	4 778	12 817	13 169	333	4 895	12 504	0,8-	7,8	2,4-	2,5
BADEN-WUERTTEMBERG	31 334	834	10 400	31 460	32 352	921	10 699	32 053	3,2-	9,5-	2,8-	1,9-
BAYERN	43 810	1 269	15 640	44 325	43 714	1 219	15 956	43 491	0,2	4,1	2,0-	1,9
SAARLAND	3 937	59	821	4 285	3 798	59	871	4 123	3,7	-	5,8-	3,9
BERLIN (WEST)	8 901	74	1 274	9 493	8 236	63	1 202	8 668	8,1	17,5	6,0	9,5
BUNDESGBIET	228 941	5 212	70 336	230 950	227 614	5 145	71 996	224 810	0,6	1,3	2,3-	2,7

UND VERUNGLUECKTE

LAENDERN

UNFAELLE MIT NUR SACHSCHADEN

INSGESAMT	IM AUGUST 1990		INSGESAMT	IM AUGUST 1989		ZU- BZW. ABNAHME (-) GEGEN VORJAHRESMONAT			LAND
	VON DM 3000 UND MEHR BEI EINEM DER BETEILIGTEN	UNTER DM 3000 BEI JEDEM DER BETEILIGTEN		VON DM 3000 UND MEHR BEI EINEM DER BETEILIGTEN	UNTER DM 3000 BEI JEDEM DER BETEILIGTEN	INSGE- SAMT	VON DM 3000 U.M.BEI EINEM DER BETEILIGTEN	UNTER DM 3000 BEI JEDEM BETEILIGTEN	
	ANZAHL			%					
6470	1326	5144	5700	1149	4551	13.5	15.4	13.0	SCHLESWIG-HOLSTEIN
4347	711	3636	4159	750	3409	4.5	-5.2	6.7	HAMBURG
14553	2515	12038	12443	2077	10366	17.0	21.1	16.1	NIEDERSACHSEN
1500	266	1234	1420	239	1181	5.6	11.3	4.5	BREMEN
38066	3932	34134	36804	3784	33020	3.4	3.9	3.4	NORDRHEIN-WESTFALEN
11734	2908	8826	10742	2811	7931	9.2	3.5	11.3	HESSEN
8997	1782	7215	8531	1840	6691	5.5	-3.2	7.8	RHEINLAND-PFALZ
14971	2779	12192	16049	3018	13031	-6.7	-7.9	-6.4	BADEN-WUERTTEMBERG
20184	3132	17052	20392	3656	16736	-1.0	-14.3	1.9	BAYERN
2226	389	1837	2154	404	1750	3.3	-3.7	5.0	SAARLAND
8251	836	7415	6167	724	5443	33.8	15.5	36.2	BERLIN (WEST)
131299	20576	110723	124561	20452	104109	5.4	0.6	6.4	BUNDESGBIET

JANUAR BIS AUGUST 1990			JANUAR BIS AUGUST 1989			ZU- BZW. ABNAHME (-) GEGEN VORJAHRESTEIL			
48355	9449	38906	45646	8943	36703	5.9	5.7	6.0	SCHLESWIG-HOLSTEIN
35160	5717	29443	34230	6218	28012	2.7	-8.1	5.1	HAMBURG
117807	19460	98347	111338	17982	93356	5.8	8.2	5.3	NIEDERSACHSEN
13277	2161	11116	13285	2362	10923	-0.1	-8.5	1.8	BREMEN
297294	30689	266605	301191	31529	269662	-1.3	-2.7	-1.1	NORDRHEIN-WESTFALEN
96032	23297	72735	96368	24781	71587	-0.3	-6.0	1.6	HESSEN
68880	13649	55231	69071	14388	54683	-0.3	-5.1	1.0	RHEINLAND-PFALZ
141250	24797	116453	141309	26172	115137	-0.0	-5.3	1.1	BADEN-WUERTTEMBERG
172520	27602	144918	172506	31079	141427	0.0	-11.2	2.5	BAYERN
18712	3341	15371	18166	3559	14607	3.0	-6.1	5.2	SAARLAND
64278	6345	57933	56859	6003	50856	13.0	5.7	13.9	BERLIN (WEST)
1073565	166507	907058	1059969	173016	886953	1.3	-3.8	2.3	BUNDESGBIET

1 STRASSENVERKEHRSUNFAELLE UND VERUNGLUECKTE

1.7 IN GROSSSTAEDTEN

STADT	UNFAELLE MIT PERSONEN- SCHADEN	DABEI WURDEN			UNFAELLE MIT PERSONEN- SCHADEN	DABEI WURDEN		
		GETOETET	SCHWER- VERLETZT	LEICHT-		GETOETET	SCHWER- VERLETZT	LEICHT-
		AUGUST	1990			JANUAR	BIS	AUGUST 1990
AACHEN	93	5	36	73	761	15		221 722
AUGSBURG	111	1	8	117	891	9		120 952
BERLIN (WEST)	1 321	9	178	1 392	8 901	74	1 274	9 493
BIELEFELD	167	1	51	152	1 080	22		317 1 008
BOCHUM	213	2	47	202	1 350	11		269 1 438
BONN	145	1	24	147	999	9		252 955
BOTTROP	47	1	11	47	307	8		90 280
BRAUNSCHWEIG	153	3	31	161	1 066	16		243 1 081
BREMEN	305	2	51	310	2 100	15		340 2 159
BREMERHAVEN	64	-	15	61	537	5		105 549
DARMSTADT	89	3	11	100	723	11		115 789
DORTMUND	302	4	63	326	2 159	26		478 2 286
DUESSELDORF	314	2	59	332	2 122	15		376 2 219
DUISBURG	220	2	54	207	1 501	14		361 1 430
ERLANGEN	67	1	15	74	449	3		89 502
ESSEN	241	1	50	250	1 630	11		368 1 712
FLENSBURG	41	-	3	47	255	5		38 269
FRANKFURT A. MAIN	363	7	63	388	2 534	29		431 2 713
FREIBURG / BREISGAU	68	2	7	72	657	10		146 644
FUERTH	35	-	5	34	303	2		48 310
GELSENKIRCHEN	112	1	22	114	789	7		179 827
HAGEN	90	1	23	85	628	8		186 630
HAMBURG	1 025	5	121	1 218	7 349	72		864 8 747
HANNOVER	384	2	86	406	2 507	25		465 2 579
HEIDELBERG	84	2	16	95	626	5		81 727
HEILBRONN	42	-	13	48	338	7		79 375
HERNE	64	-	20	57	463	2		141 413
INGOLSTADT	63	2	21	50	453	4		106 460
KAISERSLAUTERN	60	-	14	63	419	8		96 461
KARLSRUHE	119	-	22	120	1 055	6		187 1 125
KASSEL	102	-	24	107	657	7		152 652
KIEL	164	2	35	163	1 067	3		181 1 118

1 STRASSENVERKEHRSUNFAELLE UND VERUNGLUECKTE

1 7 IN GROSSSTAEDTEN

STADT	UNFAELLE MIT PERSONEN- SCHADEN	DABEI WURDEN			UNFAELLE MIT PERSONEN- SCHADEN	DABEI WURDEN		
		GETOETET	SCHWER- VERLETZT	LEICHT- VERLETZT		GETOETET	SCHWER- VERLETZT	LEICHT- VERLETZT
KOBLENZ	78	-	19	85	481	4	97	521
KOELN	498	4	92	498	3 360	41	829	3 345
KREFELD	117	1	31	103	801	5	218	731
LEVERKUSEN	83	-	18	84	528	2	147	547
LUDWIGSHAFEN	96	-	19	88	611	8	112	630
LUEBECK	169	1	36	182	983	10	192	1 001
MAINZ	103	1	10	114	593	4	73	644
MANNHEIM	126	2	42	130	1 080	7	226	1 209
MOENCHENGLADBACH	142	1	32	151	871	10	219	870
MUELHEIM A. D. RUHR	68	1	8	71	474	4	100	490
MUENCHEN	561	5	97	573	4 173	44	761	4 360
MUENSTER / WESTF.	172	1	51	159	1 040	16	281	972
NEUMUENSTER	49	-	13	48	363	3	79	360
NUERNBERG	232	6	31	257	1 712	16	234	1 944
OBERHAUSEN	119	-	39	107	686	7	166	667
OFFENBACH	67	1	18	70	478	10	78	515
OLDENBURG (OLDENBURG)	77	-	15	78	572	4	100	581
OSNABRUECK	105	2	13	122	774	5	99	856
PFORZHEIM	46	2	22	45	429	5	115	471
REGENSBURG	73	1	20	74	522	3	120	527
REMSCHIED	48	2	12	42	319	6	78	323
SAARBRUECKEN (STADTVERBAND)	151	5	31	152	1 267	18	211	1 359
SALZGITTER	47	1	9	52	386	6	114	392
SOLINGEN	52	-	8	51	419	3	64	458
STUTTGART	163	2	40	174	1 605	16	344	1 636
TRIER	52	-	15	50	326	2	96	321
WIESBADEN	147	1	40	137	1 042	9	236	1 100
WILHELMSHAVEN	42	-	7	43	349	3	54	373
WOLFSBURG	63	1	24	53	437	5	124	428
WUERZBURG	66	1	15	68	484	5	82	541
WUPPERTAL	157	2	29	160	1 069	13	253	1 075

2 GETOETETE UND VERLETZTE

2 1 NACH ART DER VER

ART DER VERKEHRSBETEILIGUNG	GETOETETE						SCHWERER VERLETZTE					
	AUGUST		ZU- ABNAH- ME(-) %	JANUAR BIS		ZU- ABNAH- ME(-) %	AUGUST		ZU- ABNAH- ME(-) %	JANUAR BIS		ZU- ABNAH- ME(-) %
ORTSLAGE	1990	1989		1990	1989		1990	1989		1990	1989	
	ANZAHL			ANZAHL			ANZAHL			ANZAHL		
FAHRER UND MITFAHRER												
VON												
MOFAS, MOPEDS	15	21	28,6-	108	142	23,9-	423	455	7,0-	2497	2754	9,3-
INNERORTS	7	7	-	44	48	8,3-	277	310	10,6-	1654	1864	11,3-
AUSSERORTS	8	14	X	64	94	31,9-	146	145	0,7	843	890	5,3-
MOTORZWEIRADERN												
MIT AMTL. KENNZ.	118	103	14,6	614	598	2,7	1582	1444	9,6	8305	8505	2,4-
INNERORTS	21	19	10,5	142	128	10,9	689	683	0,9	3892	4179	6,9-
AUSSERORTS	97	84	15,5	472	470	0,4	893	761	17,3	4413	4326	2,0
PERSONENKRAFTWAGEN	435	348	25,0	2984	2775	7,5	4796	4670	2,7	36555	36885	0,9-
INNERORTS	39	33	18,2	334	348	4,0-	1142	1285	11,1-	9631	10766	10,5-
AUSSERORTS	396	315	25,7	2650	2427	9,2	3654	3385	7,9	26924	26119	3,1
BUSSEN	1	-	X	10	4	X	39	30	30,0	328	308	6,5
INNERORTS	1	-	X	5	2	X	21	23	8,7-	169	209	19,1-
AUSSERORTS	-	-	-	5	2	X	18	7	X	159	99	60,6
GUETERKRAFTFAHR- ZEUGEN	10	4	X	92	71	29,6	203	150	35,3	1264	1123	12,6
INNERORTS	3	1	X	12	12	-	42	36	16,7	261	307	15,0-
AUSSERORTS	7	3	X	80	59	35,6	161	114	41,2	1003	816	22,9
LANDWIRTSCHAFTLICH. ZUGMASCHINEN	5	1	X	16	13	23,1	47	27	74,1	185	193	4,1-
INNERORTS	-	-	-	3	1	X	11	9	X	43	63	31,7-
AUSSERORTS	5	1	X	13	12	8,3	36	18	X	142	130	9,2
SONDERKRAFTFAHRZG. NICHT Z. LASTENBE- FOERDERUNG	1	2	X	15	12	25,0	45	28	60,7	217	182	19,2
INNERORTS	-	-	-	4	5	X	13	7	X	75	75	
AUSSERORTS	1	2	X	11	7	X	32	21	52,4	142	107	32,7
KRAFTFAHRZEUGEN ZUS.	585	479	22,1	3839	3615	6,2	7135	6804	4,9	49351	49950	1,2-
INNERORTS	71	60	18,3	544	544	-	2195	2353	6,7-	15725	17463	10,0-
AUSSERORTS	514	419	22,7	3295	3071	7,3	4940	4451	11,0	33626	32487	3,5
FAHRRADERN	99	84	17,9	510	563	9,4-	2021	1886	7,2	11436	12100	5,5-
INNERORTS	43	40	7,5	273	287	4,9-	1537	1430	7,5	9062	9657	6,2-
AUSSERORTS	56	44	27,3	237	276	14,1-	484	456	6,1	2374	2443	2,8-
DAR.												
UNTER 15 JAHREN	6	10	X	62	75	17,3-	425	404	5,2	2776	2930	5,3-
INNERORTS	3	2	X	33	38	13,2-	359	325	10,5	2370	2507	5,5-
AUSSERORTS	3	8	X	29	37	21,6-	66	79	16,5-	406	423	4,0-
ANDEREN FAHRZEUGEN	3	4	X	12	8	X	9	22	X	81	103	21,4-
INNERORTS	1	1	-	10	3	X	6	13	X	55	76	27,6-
AUSSERORTS	2	3	X	2	5	X	3	9	X	26	27	3,7-
FUSSGAENGER	88	95	7,4-	843	946	10,9-	978	959	2,0	9383	9752	3,8-
INNERORTS	62	76	18,4-	572	679	15,8-	892	886	0,7	8552	9003	5,0-
AUSSERORTS	26	19	36,8	271	267	1,5	86	73	17,8	831	749	10,9
DAR.												
UNTER 15 JAHREN	14	7	X	90	116	22,4-	383	391	2,0-	3339	3557	6,1-
INNERORTS	12	6	X	65	81	19,8-	361	375	3,7-	3160	3399	7,0-
AUSSERORTS	2	1	X	25	35	28,6-	22	16	37,5	179	158	13,3
65 JAHRE U. AELTER	33	49	32,7-	400	433	7,6-	222	244	9,0-	2242	2394	6,4-
INNERORTS	30	43	30,2-	331	360	8,1-	212	230	7,8-	2120	2280	7,0-
AUSSERORTS	3	6	X	69	73	5,5-	10	14	28,6-	122	114	7,0
ANDERE PERSONEN	1	2	X	8	13	X	17	17	-	85	91	6,6-
INNERORTS	-	1	X	2	6	X	12	8	X	60	62	3,2-
AUSSERORTS	1	1	-	6	7	X	5	9	X	25	29	13,8-
INSGESAMT	776	664	16,9	5212	5145	1,3	10160	9688	4,9	70336	71996	2,3-
INNERORTS	177	178	0,6-	1401	1519	7,8-	4642	4690	1,0-	33454	36261	7,7-
AUSSERORTS	599	486	23,3	3811	3626	5,1	5518	4998	10,4	36882	35735	3,2
DAR.												
UNTER 15 JAHREN	39	26	50,0	257	275	6,5-	1073	1047	2,5	7874	8073	2,5-
INNERORTS	16	8	X	106	128	17,2-	773	763	1,3	5965	6326	5,7-
AUSSERORTS	23	18	27,8	151	147	2,7	300	284	5,6	1909	1747	9,3
65 JAHRE U. AELTER	128	122	4,9	958	1009	5,1-	960	837	14,7	6458	6765	4,5-
INNERORTS	58	66	12,1-	532	545	2,4-	585	530	10,4	4303	4613	6,7-
AUSSERORTS	70	56	25,0	426	464	8,2-	375	307	22,1	2155	2152	0,1

IM STRASSENVERKEHR

KEHRSBETEILIGUNG

LEICHTVERLETZTE						VERUNGLUECKTE						ART DER VERKEHRSBETEILIGUNG	
AUGUST			JANUAR BIS AUGUST			AUGUST			JANUAR BIS AUGUST			ORTSLAGE	
1990	1989	ZU- ABNAH- ME (-) %	1990	1989	ZU- ABNAH- ME (-) %	1990	1989	ZU- ABNAH- ME (-) %	1990	1989	ZU- ABNAH- ME (-) %	FAHRER UND MITFAHRER VON	
ANZAHL			ANZAHL			ANZAHL			ANZAHL				
1035	991	4,4	5994	6248	4,1-	1473	1467	0,4	8599	9144	6,0-	MOPAS, MOPEDS	
835	802	4,1	4956	5142	3,6-	1119	1119	-	6654	7054	5,7-	INNERORTS	
200	189	5,8	1038	1106	6,1-	354	348	1,7	1945	2090	6,9-	AUSSERORTS	
2896	2692	7,6	16362	16400	0,2-	4596	4239	8,4	25281	25503	0,9-	MOTORZWEIRADERN	
1953	1862	4,9	11304	11515	1,8-	2663	2564	3,9	15338	15822	3,1-	MIT AMTL. KENNZ.	
943	830	13,6	5058	4885	3,5	1933	1675	15,4	9943	9681	2,7	INNERORTS	
19283	17949	7,4	149283	143764	3,8	24514	22967	6,7	188822	183424	2,9	PERSONENKRAFTWAGEN	
9690	9316	4,0	78079	77961	0,2	10871	10634	2,2	88044	89075	1,2-	INNERORTS	
9593	8633	11,1	71204	65803	8,2	13643	12333	10,6	100778	94349	6,8	AUSSERORTS	
323	286	12,9	2665	2381	11,9	363	316	14,9	3003	2693	11,5	BUSSEN	
217	227	4,4-	1876	1765	6,3	239	250	4,4-	2050	1976	3,7	INNERORTS	
106	59	79,7	789	616	28,1	124	66	87,9	953	717	32,9	AUSSERORTS	
618	522	18,4	4192	3926	6,8	831	676	22,9	5548	5120	8,4	GUTERKRAFTFAHR- ZEUGEN	
226	197	14,7	1592	1500	6,1	271	234	15,8	1865	1819	2,5	INNERORTS	
392	325	20,6	2600	2426	7,2	560	442	26,7	3683	3301	11,6	AUSSERORTS	
90	70	28,6	370	401	7,7-	142	98	44,9	571	607	5,9-	LANDWIRTSCHAFTLICH.	
21	19	10,5	94	136	30,9-	32	28	14,3	140	200	30,0-	ZUGMASCHINEN	
69	51	35,3	276	265	4,2	110	70	57,1	431	407	5,9	INNERORTS	
												AUSSERORTS	
96	93	3,2	701	774	9,4-	142	123	15,4	933	968	3,6-	SONDERKRAFTFAHRZG.	
46	54	14,8-	365	420	13,1-	59	61	3,3-	444	500	11,2-	NICHT Z. LASTENBE- FOERDERUNG	
50	39	28,2	336	354	5,1-	83	62	33,9	489	468	4,5	INNERORTS	
												AUSSERORTS	
24341	22603	7,7	179567	173894	3,3	32061	29886	7,3	232757	227459	2,3	KRAFTFAHRZEUGEN ZUS.	
12988	12477	4,1	98266	98439	0,2-	15254	14890	2,4	114535	116446	1,6-	INNERORTS	
11353	10126	12,1	81301	75455	7,7	16807	14996	12,1	118222	111013	6,5	AUSSERORTS	
6097	5412	12,7	35034	34813	0,6	8217	7382	11,3	46980	47476	1,0-	FAHRRADERN	
5473	4823	13,5	31657	31567	0,3	7053	6293	12,1	40992	41511	1,3-	INNERORTS	
624	589	5,9	3377	3246	4,0	1164	1089	6,9	5988	5965	0,4	AUSSERORTS	
1357	1265	7,3	8675	8690	0,2-	1788	1679	6,5	11513	11695	1,6-	DAR.	
1247	1143	9,1	8047	8078	0,4-	1609	1470	9,5	10450	10623	1,6-	UNTER 15 JAHREN	
110	122	9,8-	628	612	2,6	179	209	14,4-	1063	1072	0,8-	INNERORTS	
												AUSSERORTS	
58	82	29,3-	407	507	19,7-	70	108	35,2-	500	618	19,1-	ANDEREN FAHRZEUGEN	
40	64	37,5-	322	400	19,5-	47	78	39,7-	387	479	19,2-	INNERORTS	
18	18	-	85	107	20,6-	23	30	23,3-	113	139	18,7-	AUSSERORTS	
1791	1726	3,8	15736	15368	2,4	2857	2780	2,8	25962	26066	0,4-	FUSSGAENGER	
1698	1629	4,2	14991	14622	2,5	2652	2591	2,4	24115	24304	0,8-	INNERORTS	
93	97	4,1-	745	746	0,1-	205	189	8,5	1847	1762	4,8	AUSSERORTS	
598	597	0,2	5361	5190	3,3	995	995	-	8790	8863	0,8-	DAR.	
577	571	1,1	5223	5028	3,9	950	952	0,2-	8448	8508	0,7-	UNTER 15 JAHREN	
21	26	19,2-	138	162	14,8-	45	43	4,7	342	355	3,7-	INNERORTS	
												AUSSERORTS	
275	267	3,0	2210	2351	6,0-	530	560	5,4-	4852	5178	6,3-	65 JAHRE U. AELTER	
269	254	5,9	2130	2261	5,8-	511	527	3,0-	4581	4901	6,5-	INNERORTS	
6	13	X	80	90	11,1-	19	33	42,4-	271	277	2,2-	AUSSERORTS	
32	33	3,0-	206	228	9,7-	50	52	3,8-	299	332	9,9-	ANDERE PERSONEN	
18	26	30,8-	148	175	15,4-	30	35	14,3-	210	243	13,6-	INNERORTS	
14	7	X	58	53	9,4	20	17	17,6	89	89	-	AUSSERORTS	
32319	29856	8,2	230950	224810	2,7	43255	40208	7,6	306498	301951	1,5	INSGESAMT	
20217	19019	6,3	145384	145203	0,1	25036	23887	4,8	180239	182983	1,5-	INNERORTS	
12102	10837	11,7	85566	79607	7,5	18219	16321	11,6	126259	118968	6,1	AUSSERORTS	
3222	3040	6,0	22603	21778	3,8	4334	4113	5,4	30734	30126	2,0	DAR.	
2397	2241	7,0	17490	17167	1,9	3186	3012	5,8	23561	23621	0,3-	UNTER 15 JAHREN	
825	799	3,3	5113	4611	10,9	1148	1101	4,3	7173	6505	10,3	INNERORTS	
												AUSSERORTS	
1761	1730	1,8	12316	12240	0,6	2849	2689	6,0	19732	20014	1,4-	65 JAHRE U. AELTER	
1250	1177	6,2	8744	8824	0,9-	1893	1773	6,8	13579	13982	2,9-	INNERORTS	
511	553	7,6-	3572	3416	4,6	956	916	4,4	6153	6032	2,0	AUSSERORTS	

2.2 NACH ALTER

ALTER VON... BIS UNTER... JAHREN		G E T O E T E T E			J A N U A R B I S			S C H W E R V E R L E T Z T E			J A N U A R B I S		
GESCHLECHT		AUGUST		ZU- ABNAH- ME(-) %	AUGUST		ZU- ABNAH- ME(-) %	AUGUST		ZU- ABNAH- ME(-) %	AUGUST		ZU- ABNAH- ME(-) %
		1990	1989		1990	1989		1990	1989		1990	1989	
		ANZAHL	ANZAHL		ANZAHL	ANZAHL		ANZAHL	ANZAHL		ANZAHL	ANZAHL	
UNTER 15		39	26	50,0	257	275	6,5-	1073	1047	2,5	7871	8070	2,5-
MAENNlich		25	20	25,0	158	176	10,2-	679	677	0,3	4969	5105	2,7-
WEIBlich		14	6	X	99	99	-	394	370	6,5	2902	2965	2,1-
15 BIS 18		24	25	4,0-	191	204	6,4-	702	690	1,7	4754	5229	9,1-
MAENNlich		15	22	31,8-	125	149	16,1-	490	479	2,3	3242	3575	9,3-
WEIBlich		9	3	X	66	55	20,0	212	211	0,5	1512	1654	8,6-
18 BIS 21		95	83	14,5	605	630	4,0-	1268	1360	6,8-	9369	10053	6,8-
MAENNlich		74	63	17,5	483	480	0,6	835	909	8,1-	6092	6596	7,6-
WEIBlich		21	20	5,0	122	150	18,7-	433	451	4,0-	3277	3457	5,2-
21 BIS 25		123	98	25,5	782	772	1,3	1540	1454	5,9	10717	11178	4,1-
MAENNlich		98	80	22,5	637	637	-	1121	1067	5,1	7497	7686	2,5-
WEIBlich		25	18	38,9	145	135	7,4	419	387	8,3	3220	3492	7,8-
25 BIS 30		97	87	11,5	683	567	20,5	1313	1217	7,9	8622	8386	2,8
MAENNlich		79	74	6,8	557	482	15,6	956	886	7,9	6064	5960	1,7
WEIBlich		18	13	38,5	126	85	48,2	357	331	7,9	2558	2426	5,4
30 BIS 35		50	33	51,5	362	301	20,3	745	661	12,7	4960	4646	6,8
MAENNlich		45	29	55,2	298	264	12,9	548	501	9,4	3413	3209	6,4
WEIBlich		5	4	X	64	37	73,0	197	160	23,1	1547	1437	7,7
35 BIS 40		53	35	51,4	294	240	22,5	507	465	9,0	3475	3289	5,7
MAENNlich		38	24	58,3	230	187	23,0	338	310	9,0	2268	2143	5,8
WEIBlich		15	11	36,4	64	53	20,8	169	155	9,0	1207	1146	5,3
40 BIS 45		29	30	3,3-	203	198	2,5	407	351	16,0	2820	2757	2,3
MAENNlich		18	21	14,3-	153	155	1,3-	267	222	20,3	1757	1707	2,9
WEIBlich		11	9	X	50	43	16,3	140	129	8,5	1063	1050	1,2
45 BIS 50		38	34	11,8	226	249	9,2-	435	457	4,8-	3027	3449	12,2-
MAENNlich		29	24	20,8	168	193	13,0-	276	259	6,6	1844	2121	13,1-
WEIBlich		9	10	X	58	56	3,6	159	198	19,7-	1183	1328	10,9-
50 BIS 55		37	43	14,0-	248	280	11,4-	508	476	6,7	3456	3444	0,3
MAENNlich		29	29	-	186	213	12,7-	297	287	3,5	2050	2025	1,2
WEIBlich		8	14	X	62	67	7,5-	211	189	11,6	1406	1419	0,9-
55 BIS 60		31	30	3,3	199	213	6,6-	368	361	1,9	2571	2543	1,1
MAENNlich		24	22	9,1	149	155	3,9-	219	205	6,8	1449	1452	0,2-
WEIBlich		7	8	X	50	58	13,8-	149	156	4,5-	1122	1091	2,8
60 BIS 65		32	17	88,2	200	203	1,5-	320	304	5,3	2157	2106	2,4
MAENNlich		25	13	92,3	137	140	2,1-	170	167	1,8	1050	1114	5,7-
WEIBlich		7	4	X	63	63	-	150	137	9,5	1107	992	11,6
65 BIS 70		33	26	26,9	203	230	11,7-	317	265	19,6	1972	2052	3,9-
MAENNlich		17	14	21,4	113	121	6,6-	143	105	36,2	835	870	4,0-
WEIBlich		16	12	33,3	90	109	17,4-	174	160	8,8	1137	1182	3,8-
70 BIS 75		23	22	4,5	170	155	9,7	210	179	17,3	1329	1416	6,1-
MAENNlich		12	7	X	89	79	12,7	81	79	2,5	528	589	10,4-
WEIBlich		11	15	26,7-	81	76	6,6	129	100	29,0	801	827	3,1-
75 U. MEHR		72	74	2,7-	585	623	6,1-	433	392	10,5	3156	3291	4,1-
MAENNlich		34	41	17,1-	289	302	4,3-	193	161	19,9	1265	1340	5,6-
WEIBlich		38	33	15,2	296	321	7,8-	240	231	3,9	1891	1951	3,1-
ALLE ALTERSKLASSEN		776	663	17,0	5208	5140	1,3	10146	9679	4,8	70256	71909	2,3-
MAENNlich		562	483	16,4	3772	3733	1,0	6613	6314	4,7	44323	45492	2,6-
WEIBlich		214	180	18,9	1436	1407	2,1	3533	3365	5,0	25933	26417	1,8-
OHNE ANGABE		-	1	X	4	5	X	14	9	X	80	87	8,0-
INSGESAMT		776	664	16,9	5212	5145	1,3	10160	9688	4,9	70336	71996	2,3-

IM STRASSENVERKEHR												
UND GESCHLECHT												
LEICHTVERLETZTE			VERUNGGLÜCKTE			INSGESAMT			ALTER VON... BIS			
AUGUST	ZU-	JANUAR BIS AUGUST	AUGUST	ZU-	JANUAR BIS AUGUST	AUGUST	ZU-	JANUAR BIS AUGUST	UNTER... JAHREN			
1990	1989	ABNAH-	1990	1989	ABNAH-	1990	1989	ABNAH-	1990	1989	ABNAH-	GESCHLECHT
ANZAHL	ANZAHL	ME(-)	ANZAHL	ANZAHL	ME(-)	ANZAHL	ANZAHL	ME(-)	ANZAHL	ANZAHL	ME(-)	
		%			%			%			%	
3220	3040	5,9	22597	21771	3,8	4332	4113	5,3	30725	30116	2,0	UNTER 15
1827	1777	2,8	13089	12773	2,5	2531	2474	2,3	18216	18054	0,9	MAENNLICH
1393	1263	10,3	9508	8998	5,7	1801	1639	9,9	12509	12062	3,7	WEIBLICH
2023	1885	7,3	12787	13516	5,4-	2749	2600	5,7	17732	18949	6,4-	15 BIS 18
1285	1297	0,9-	8215	8938	8,1-	1790	1798	0,4-	11582	12662	8,5-	MAENNLICH
738	588	25,5	4572	4578	0,1-	959	802	19,6	6150	6287	2,2-	WEIBLICH
3557	3484	2,1	27684	28529	3,0-	4920	4927	0,1-	37658	39212	4,0-	18 BIS 21
2156	2121	1,7	16401	17012	3,6-	3065	3093	0,9-	22976	24088	4,6-	MAENNLICH
1401	1363	2,8	11283	11517	2,0-	1855	1834	1,1	14682	15124	2,9-	WEIBLICH
4849	4584	5,8	36137	35440	2,0	6512	6136	6,1	47636	47390	0,5	21 BIS 25
2938	2852	3,0	21627	21560	0,3	4157	3999	4,0	29761	29883	0,4-	MAENNLICH
1911	1732	10,3	14510	13880	4,5	2355	2137	10,2	17875	17507	2,1	WEIBLICH
4484	3983	12,6	32036	29703	7,9	5894	5287	11,5	41341	38656	6,9	25 BIS 30
2818	2502	12,6	19777	18495	6,9	3853	3462	11,3	26398	24937	5,9	MAENNLICH
1666	1481	12,5	12259	11208	9,4	2041	1825	11,8	14943	13719	8,9	WEIBLICH
2836	2453	15,6	19554	18206	7,4	3631	3147	15,4	24876	23153	7,4	30 BIS 35
1747	1472	18,7	11874	11046	7,5	2340	2002	16,9	15585	14519	7,3	MAENNLICH
1089	981	11,0	7680	7160	7,3	1291	1145	12,8	9291	8634	7,6	WEIBLICH
2045	1806	13,2	14668	13871	5,7	2605	2306	13,0	18437	17400	6,0	35 BIS 40
1158	1059	9,3	8320	7981	4,2	1534	1393	10,1	10818	10311	4,9	MAENNLICH
887	747	18,7	6348	5890	7,8	1071	913	17,3	7619	7089	7,5	WEIBLICH
1764	1521	16,0	12446	11932	4,3	2200	1902	15,7	15469	14887	3,9	40 BIS 45
975	873	11,7	6888	6671	3,3	1260	1116	12,9	8798	8533	3,1	MAENNLICH
789	648	21,8	5558	5261	5,6	940	786	19,6	6671	6354	5,0	WEIBLICH
1736	1742	0,3-	12795	13251	3,4-	2209	2233	1,1-	16048	16949	5,3-	45 BIS 50
921	978	5,8-	6982	7315	4,6-	1226	1261	2,8-	8994	9629	6,6-	MAENNLICH
815	764	6,7	5813	5936	2,1-	983	972	1,1	7054	7320	3,6-	WEIBLICH
1856	1656	12,1	12818	11981	7,0	2401	2175	10,4	16522	15705	5,2	50 BIS 55
1022	920	11,1	6934	6572	5,5	1348	1236	9,1	9170	8810	4,1	MAENNLICH
834	736	13,3	5884	5409	8,8	1053	939	12,1	7352	6895	6,6	WEIBLICH
1173	1105	6,2	8342	7929	5,2	1572	1496	5,1	11112	10685	4,0	55 BIS 60
634	594	6,7	4453	4305	3,4	877	821	6,8	6051	5912	2,4	MAENNLICH
539	511	5,5	3889	3624	7,3	695	675	3,0	5061	4773	6,0	WEIBLICH
933	811	15,0	6270	6025	4,1	1285	1132	13,5	8627	8334	3,5	60 BIS 65
475	381	24,7	3115	2851	9,3	670	561	19,4	4302	4105	4,8	MAENNLICH
458	430	6,5	3155	3174	0,6-	615	571	7,7	4325	4229	2,3	WEIBLICH
726	687	5,7	4818	4782	0,8	1076	978	10,0	6993	7064	1,0-	65 BIS 70
307	284	8,1	2005	1969	1,8	467	403	15,9	2953	2960	0,2-	MAENNLICH
419	403	4,0	2813	2813	-	609	575	5,9	4040	4104	1,6-	WEIBLICH
386	361	6,9	2671	2689	0,7-	619	562	10,1	4170	4260	2,1-	70 BIS 75
164	145	13,1	1071	1143	6,3-	257	231	11,3	1688	1811	6,8-	MAENNLICH
222	216	2,8	1600	1546	3,5	362	331	9,4	2482	2449	1,3	WEIBLICH
648	682	5,0-	4826	4765	1,3	1153	1148	0,4	8567	8679	1,3-	75 U. MEHR
287	296	3,0-	2038	2026	0,6	514	498	3,2	3592	3668	2,1-	MAENNLICH
361	386	6,5-	2788	2739	1,8	639	650	1,7-	4975	5011	0,7-	WEIBLICH
32236	29800	8,2	230449	224390	2,7	43158	40142	7,5	305913	301439	1,5	ALLE ALTERSKLASSEN
18714	17551	6,6	132789	130657	1,6	25889	24348	6,3	180884	179882	0,6	MAENNLICH
13522	12249	10,4	97660	93733	4,2	17269	15794	9,3	125029	121557	2,9	WEIBLICH
83	56	48,2	501	420	19,3	97	66	47,0	585	512	14,3	OHNE ANGABE
32319	29856	8,2	230950	224810	2,7	43255	40208	7,6	306498	301951	1,5	INSGESAMT

3 AN STRASSENVERKEHRsunFAELLEN BETEILIGTE FAHRZEUGFUEHRER UND FUSSGAENGER

ART DER VERKEHRSBETEILIGUNG	AUGUST 1990 UNFAELLE MIT PERSONEN- SCHADEN	1990 MIT SCHWEREM SACH- SCHADEN	AUGUST 1989 UNFAELLE MIT PERSONEN- SCHADEN	1989 MIT SCHWEREM SACH- SCHADEN	ZU- BZW. ABNAHME (-) UNFAELLE MIT PERS. - SACH- SCHADEN	JANUAR - AUGUST 90 UNFAELLE MIT PERSONEN- SCHADEN	AUGUST 89 MIT SCHWEREM SACH- SCHADEN	90 UNFAELLE MIT PERSONEN- SCHADEN	AUGUST 89 MIT SCHWEREM SACH- SCHADEN	ZU- BZW. ABNAHME (-) UNFAELLE MIT PERS. - SACH- SCHADEN
ORTSLAGE	ANZAHL		ANZAHL			ANZAHL		ANZAHL		
FUEHRER VON										
MOFAS, MOPEDS	1531	20	1558	21	1,7- 4,8-					
INNERORTS	1168	14	1190	14	1,8- -	9036	147	9589	168	5,8- 12,5-
AUSSERORTS	363	6	368	7	1,4- X	7015	108	7417	116	5,4- 6,9-
MOTORZWEIRAEDERN						2021	39	2172	52	7,0- 25,0-
MIT AMTL. KENNZ.	4346	192	3981	154	9,2 24,7	23978	1151	24305	1153	1,3- 0,2-
INNERORTS	2550	109	2452	98	4,0 11,2	14775	674	15325	702	3,6- 4,0-
AUSSERORTS	1796	83	1529	56	17,5 48,2	9203	477	8980	451	2,5 5,8
PERSONENKRAFTWAGEN	41077	36138	38457	36128	6,8 0,0	311361	296571	306105	309113	1,7 4,1-
INNERORTS	25082	21828	23897	23478	5,0 7,0-	192240	189233	194576	207114	1,2- 8,6-
AUSSERORTS	15995	14310	14560	12650	9,9 13,1	119121	107338	111529	101999	6,8 5,2
BUSSEN	487	340	421	269	15,7 26,4	3520	2388	3379	2253	4,2 6,0
INNERORTS	370	236	342	191	8,2 23,6	2726	1674	2632	1619	3,6 3,4
AUSSERORTS	117	104	79	78	48,1 33,3	794	714	747	634	6,3 12,6
GUETERKRAFTFAHR- ZEUGEN	3077	3341	2597	3058	18,5 9,3	20778	25356	19740	24744	5,3 2,5
INNERORTS	1551	1728	1408	1680	10,2 2,9	10526	13334	10418	13597	1,0 1,9-
AUSSERORTS	1526	1613	1189	1378	28,3 17,1	10252	12022	9322	11147	10,0 7,8
LANDWIRTSCHAFTLICH. ZUGMASCHINEN	350	228	367	322	4,6- 29,2-	1643	1189	1600	1451	2,7 18,1-
INNERORTS	87	80	108	103	19,4- 22,3-	464	424	508	510	8,7- 16,9-
AUSSERORTS	263	148	259	219	1,5 32,4-	1179	765	1092	941	8,0 18,7-
SONDERKRAFTFAHRZG. NICHT Z. LASTENBE- FOERDERUNG	273	284	275	260	0,7- 9,2	1934	1895	1913	1961	1,1 3,4-
INNERORTS	168	191	161	181	4,3 5,5	1212	1276	1225	1401	1,1- 8,9-
AUSSERORTS	105	93	114	79	7,9- 17,7	722	619	688	560	4,9 10,5
KRAFTFAHRZEUGEN ZUS.	51141	40543	47656	40212	7,3 0,8	372250	328697	366631	340843	1,5 3,6-
INNERORTS	30976	24186	29558	25745	4,8 6,1-	228958	206723	232101	225059	1,4- 8,1-
AUSSERORTS	20165	16357	18098	14467	11,4 13,1	143292	121974	134530	115784	6,5 5,3
DAR. FLUECHTIG	2327	2776	2246	2678	3,6 3,7	16825	23317	16683	21957	0,9 6,2
INNERORTS	1574	1603	1462	1629	7,7 1,6-	10972	14109	10917	13274	0,5 6,3
AUSSERORTS	753	1173	784	1049	4,0- 11,8	5853	9208	5766	8683	1,5 6,0
FAHRRADERN	8910	48	7981	38	11,6 26,3	50844	310	51112	336	0,5- 7,7-
INNERORTS	7657	39	6817	32	12,3 21,9	44405	246	44662	274	0,6- 10,2-
AUSSERORTS	1253	9	1164	6	7,6 X	6439	64	6450	62	0,2- 3,2
DAR. UNTER 15 JAHREN	1848	3	1708	4	8,2 X	11904	32	12013	57	0,9- 43,9-
INNERORTS	1660	3	1499	2	10,7 X	10800	26	10912	45	1,0- 42,2-
AUSSERORTS	188	-	209	2	10,0- X	1104	6	1101	12	0,3 X
ANDEREN FAHRZEUGEN	334	646	291	519	14,8 24,5	2317	4916	2382	4281	2,7- 14,8
INNERORTS	235	528	204	411	15,2 28,5	1651	4095	1684	3459	2,0- 18,4
AUSSERORTS	99	118	87	108	13,8 9,3	666	821	698	822	4,6- 0,1-
FUSSGAENGER	3049	29	2929	36	4,1 19,4-	27246	289	27234	294	0,0 1,7-
INNERORTS	2830	23	2724	31	3,9 25,8-	25259	216	25341	244	0,3- 11,5-
AUSSERORTS	219	6	205	5	6,8 X	1987	73	1893	50	5,0 46,0
DAR. UNTER 15 JAHREN	1025	3	1016	2	0,9 X	9011	29	9063	23	0,6- 26,1
INNERORTS	978	3	973	2	0,5 X	8654	25	8698	21	0,5- 19,0
AUSSERORTS	47	-	43	-	9,3 -	357	4	365	2	2,2- X
65 JAHRE U. AELTER	551	4	570	3	3,3- X	4953	28	5272	42	6,1- 33,3-
INNERORTS	531	3	537	3	1,1- -	4673	21	4983	35	6,2- 40,0-
AUSSERORTS	20	1	33	-	39,4- X	280	7	289	7	3,1- -
ANDERE PERSONEN	82	17	86	20	4,7- 15,0-	483	83	527	91	8,4- 8,8-
INNERORTS	45	10	55	9	18,2- X	318	42	369	42	13,8- -
AUSSERORTS	37	7	31	11	19,4 X	165	41	158	49	4,4 16,3-
INSGESAMT	63516	41283	58943	40825	7,8 1,1	453140	334295	447886	345845	1,2 3,3-
INNERORTS	41743	24786	39358	26228	6,1 5,5-	300591	211322	304157	229078	1,2- 7,8-
AUSSERORTS	21773	16497	19585	14597	11,2 13,0	152549	122973	143729	116767	6,1 5,3
DAR. UNTER 15 JAHREN	2893	23	2741	16	5,5 43,8	21039	122	21189	123	0,7- 0,8-
INNERORTS	2652	13	2483	10	6,8 30,0	19546	92	19685	98	0,7- 6,1-
AUSSERORTS	241	10	258	6	6,6- X	1493	30	1504	25	0,7- 20,0
65 JAHRE U. AELTER	3584	1775	3260	1820	9,9 2,5-	24362	13412	24401	13978	0,2- 4,1-
INNERORTS	2526	1028	2299	1142	9,9 10,0-	17685	8518	17934	9377	1,4- 9,2-
AUSSERORTS	1058	747	961	678	10,1 10,2	6677	4894	6467	4601	3,2 6,4

4 URSACHEN VON STRASSENVERKEHRSUNFÄLLEN MIT PERSONENSCHADEN
4.1 FEHLVERHALTEN DER FAHRZEUGFÜHRER

URSACHE	INSGESAMT	PERSONEN- KRAFTWAGEN	DARUNTER MOTOR- ZWEIRÄDER MIT AMTL. KENNZ. 1990	FAHR- RÄDER	INSGESAMT	PERSONEN- KRAFTWAGEN	DARUNTER MOTOR- ZWEIRÄDER MIT AMTL. KENNZ. 1989	FAHR- RÄDER	INS- GE- SAMT	ZU- BZW. PERSON- NEN- KRAFT- WAGEN	ABNAHME (-)	
											FAHR- RÄDER	FAHR- RÄDER
		AUGUST		ANZAHL		AUGUST						
INSGESAMT	42684	29025	2997	6150	40135	27524	2784	5601	6,4	5,5	7,7	9,8
VERKEHRSTUECHTIGKEIT	3320	2206	217	554	3291	2290	186	460	0,9	3,7-	16,7	20,4
ALKOHOLEINFLUSS	2826	1813	208	516	2805	1915	179	408	0,7	5,3-	16,2	26,5
STRASSEN BENUTZUNG	3457	1323	190	1576	3288	1366	193	1393	5,1	3,1-	1,6-	13,1
GESCHWINDIGKEIT	7676	5662	1078	323	7625	5684	1030	344	0,7	0,4-	4,7	6,1-
ABSTAND	4129	3325	236	137	3756	2995	218	140	9,9	11,0	8,3	2,1-
UEBERHOLEN	2068	1371	317	109	1998	1308	310	132	3,5	4,8	2,3	17,4-
VORBEIFAHREN	124	84	5	13	135	95	9	14	8,1-	11,6-	X	7,1-
NEBENEINANDERFAHREN	423	292	17	22	397	275	19	35	6,5	6,2	10,5-	37,1-
VORFAHRT, VORRANG	5814	4430	122	718	5672	4348	130	663	2,5	1,9	6,2-	8,3
NICHTBEACHTEN DER DIE VORFAHRT REGELNDEN VERKEHRSZEICHEN	4059	3261	68	374	3996	3243	69	346	1,6	0,6	1,5-	8,1
NICHTBEACHTEN DER VER- KEHRSREGELUNG DURCH POLIZEIBEAMTE ODER LICHTZEICHEN	734	484	26	162	685	440	23	153	7,2	10,0	13,0	5,9
ABBIEGEN, WENDEN, RUECKWAERTSFAHREN, EIN- UND ANFAHREN	6299	4726	117	780	5740	4246	116	697	9,7	11,3	0,9	11,9
FALSCHES VERHALTEN GE- GENUEBER FUSSGAENGERN	1425	1029	39	223	1384	1031	40	183	3,0	0,2-	2,5-	21,9
AN UEBERWEGEN, FURTEN	262	197	7	35	265	206	5	27	1,1-	4,4-	X	29,6
RUHENDER VERKEHR, VERKEHRSSICHERUNG	468	415	1	2	403	358	2	6	16,1	15,9	X	X
NICHTBEACHTEN DER BE- LEUCHTUNGSVORSCHRIFTEN	74	24	4	39	78	17	3	44	5,1-	41,2	X	11,4-
LADUNG, BESETZUNG	150	45	9	35	130	24	6	25	15,4	87,5	X	40,0
ANDERE FEHLER BEIM FAHRZEUGFUEHRER	7257	4093	645	1619	6238	3487	522	1465	16,3	17,4	23,6	10,5

URSACHE	INSGESAMT	PERSONEN- KRAFTWAGEN	DARUNTER MOTOR- ZWEIRÄDER MIT AMTL. KENNZ. 1990	FAHR- RÄDER	INSGESAMT	PERSONEN- KRAFTWAGEN	DARUNTER MOTOR- ZWEIRÄDER MIT AMTL. KENNZ. 1989	FAHR- RÄDER	INS- GE- SAMT	ZU- BZW. PERSON- NEN- KRAFT- WAGEN	ABNAHME (-)	
											FAHR- RÄDER	FAHR- RÄDER
		JANUAR BIS AUGUST	1990	ANZAHL		JANUAR BIS AUGUST	1989					
INSGESAMT	301604	222298	16150	34285	300090	220206	16385	34811	0,5	1,0	1,4-	1,5-
VERKEHRSTUECHTIGKEIT	23498	17787	1030	2632	24224	18130	1086	2769	3,0-	1,9-	5,2-	4,9-
ALKOHOLEINFLUSS	20315	15220	987	2385	21143	15692	1040	2486	3,9-	3,0-	5,1-	4,1-
STRASSEN BENUTZUNG	22219	10264	1037	8888	22828	10704	1185	8776	2,7-	4,1-	12,5-	1,3
GESCHWINDIGKEIT	58985	47240	5785	1834	60784	48795	6004	1929	3,0-	3,2-	3,6-	4,9-
ABSTAND	30439	25351	1361	637	29389	24170	1443	753	3,6	4,9	5,7-	15,4-
UEBERHOLEN	13743	9513	1904	671	13439	9215	1895	730	2,3	3,2	0,5	8,1-
VORBEIFAHREN	890	632	36	79	1016	756	38	70	12,4-	16,4-	5,3-	12,9
NEBENEINANDERFAHREN	2899	2062	73	142	2668	1937	69	171	8,7	6,5	5,8	17,0-
VORFAHRT, VORRANG	41614	32976	709	4401	42619	33783	730	4585	2,4-	2,4-	2,9-	4,0-
NICHTBEACHTEN DER DIE VORFAHRT REGELNDEN VERKEHRSZEICHEN	29945	24848	339	2344	30708	25459	392	2500	2,5-	2,4-	13,5-	6,2-
NICHTBEACHTEN DER VER- KEHRSREGELUNG DURCH POLIZEIBEAMTE ODER LICHTZEICHEN	5016	3504	142	959	5004	3530	114	957	0,2	0,7-	24,6	0,2
ABBIEGEN, WENDEN, RUECKWAERTSFAHREN, EIN- UND ANFAHREN	42289	32712	648	4729	42815	32664	656	5058	1,2-	0,1	1,2-	6,5-
FALSCHES VERHALTEN GE- GENUEBER FUSSGAENGERN	13152	10442	268	1268	13340	10613	339	1223	1,4-	1,6-	20,9-	3,7
AN UEBERWEGEN, FURTEN	2731	2259	42	208	2722	2266	44	184	0,3	0,3-	4,5-	13,0
RUHENDER VERKEHR, VERKEHRSSICHERUNG	2849	2479	9	11	2902	2537	16	30	1,8-	2,3-	X	63,3-
NICHTBEACHTEN DER BE- LEUCHTUNGSVORSCHRIFTEN	564	170	24	287	580	161	39	286	2,8-	5,6	38,5-	0,3
LADUNG, BESETZUNG	904	244	35	174	846	200	24	164	6,9	22,0	45,8	6,1
ANDERE FEHLER BEIM FAHRZEUGFUEHRER	47559	30426	3231	8532	42640	26541	2861	8267	11,5	14,6	12,9	3,2

4 URSACHEN VON STRASSENVERKEHRSUNFÄLLEN MIT PERSONENSCHADEN

4.2 ALLE URSACHEN

URSACHE	ORTSLAGE	AUGUST		ZU- BZW ABNAHME (-) %	JANUAR BIS AUGUST		ZU- BZW ABNAHME (-) %
		1990	1989		1990	1989	
		ANZAHL	ANZAHL		ANZAHL	ANZAHL	
FEHLVERHALTEN DER FAHRZEUGFUEHRER INSGESAMT	ZUSAMMEN	42684	40135	6,4	301604	300090	0,5
	INNERORTS	26347	25231	4,4	186812	190931	2,2-
	AUSSERORTS	16337	14904	9,6	114792	109159	5,2
VERKEHRSTUECHTIGKEIT	ZUSAMMEN	3320	3291	0,9	23498	24224	3,0-
	INNERORTS	1819	1834	0,8-	12962	13699	5,4-
	AUSSERORTS	1501	1457	3,0	10536	10525	0,1
ALKOHOLEINFLUSS	ZUSAMMEN	2826	2805	0,7	20315	21143	3,9-
	INNERORTS	1641	1642	0,1-	11741	12501	6,1-
	AUSSERORTS	1185	1163	1,9	8574	8642	0,8-
EINFLUSS ANDERER BERAUSCHENDER MITTEL Z B DROGEN, RAUSCHGIFT	ZUSAMMEN	43	28	53,6	221	210	5,2
	INNERORTS	28	11	X	128	122	4,9
	AUSSERORTS	15	17	11,8-	93	88	5,7
UEBERMUEDUNG	ZUSAMMEN	238	230	3,5	1550	1521	1,9
	INNERORTS	34	49	30,6-	308	323	4,6-
	AUSSERORTS	204	181	12,7	1242	1198	3,7
SONSTIGE KOERPERLICHE ODER GEISTIGE MAENGEL	ZUSAMMEN	213	228	6,6-	1412	1350	4,6
	INNERORTS	116	132	12,1-	785	753	4,2
	AUSSERORTS	97	96	1,0	627	597	5,0
STRASSEN BENUTZUNG	ZUSAMMEN	3457	3288	5,1	22219	22828	2,7-
	INNERORTS	2270	2118	7,2	14053	14619	3,9-
	AUSSERORTS	1187	1170	1,5	8166	8209	0,5-
BENUTZUNG DER FALSCHEN FAHRBAHN, AUCH RICHTUNGS- FAHRBAHN, ODER VERBOTSWIDRIGE BENUTZUNG ANDERER STRASSEENTEILE	ZUSAMMEN	1571	1400	12,2	9248	9341	1,0-
	INNERORTS	1430	1240	15,3	8260	8310	0,6-
	AUSSERORTS	141	160	11,9-	988	1031	4,2-
VERSTOSS GEGEN DAS RECHTSFAHRGEBOT	ZUSAMMEN	1886	1888	0,1-	12971	13487	3,8-
	INNERORTS	840	878	4,3-	5793	6309	8,2-
	AUSSERORTS	1046	1010	3,6	7178	7178	-
GESCHWINDIGKEIT NICHT ANGEPASSTE	ZUSAMMEN	7676	7625	0,7	58985	60784	3,0-
	INNERORTS	3173	3367	5,8-	24561	26726	8,1-
	AUSSERORTS	4503	4258	5,8	34424	34058	1,1
MIT GLEICHZEITIGEM UEBERSCHREITEN DER ZULAESSIGEN HOECHSTGESCHWINDIGKEIT	ZUSAMMEN	1141	1195	4,5-	8093	9031	10,4-
	INNERORTS	584	682	14,4-	4528	5328	15,0-
	AUSSERORTS	557	513	8,6	3565	3703	3,7-
IN ANDEREN FAELEN	ZUSAMMEN	6535	6430	1,6	50892	51753	1,7-
	INNERORTS	2589	2685	3,6-	20033	21398	6,4-
	AUSSERORTS	3946	3745	5,4	30859	30355	1,7
ABSTAND	ZUSAMMEN	4129	3756	9,9	30439	29389	3,6
	INNERORTS	2468	2358	4,7	19090	18982	0,6
	AUSSERORTS	1661	1398	18,8	11349	10407	9,1
UNGENUEGENDER SICHERHEITSABSTAND	ZUSAMMEN	4022	3665	9,7	29675	28631	3,6
	INNERORTS	2413	2305	4,7	18700	18590	0,6
	AUSSERORTS	1609	1360	18,3	10975	10041	9,3
STARKES BREMSEN DES VORAUSFAHRENDEN OHNE ZWINGEN- DEN GRUND	ZUSAMMEN	107	91	17,6	764	758	0,8
	INNERORTS	55	53	3,8	390	392	0,5-
	AUSSERORTS	52	38	36,8	374	366	2,2
UEBERHOLEN	ZUSAMMEN	2068	1998	3,5	13743	13439	2,3
	INNERORTS	750	817	8,2-	5026	5226	3,8-
	AUSSERORTS	1318	1181	11,6	8717	8213	6,1
UNZULAESSIGES RECHTSUEBERHOLEN	ZUSAMMEN	101	103	1,9-	596	637	6,4-
	INNERORTS	55	76	27,6-	380	438	13,2-
	AUSSERORTS	46	27	70,4	216	199	8,5
UEBERHOLEN TROTZ GEGENVERKEHRS	ZUSAMMEN	416	366	13,7	2826	2786	1,4
	INNERORTS	58	45	28,9	365	381	4,2-
	AUSSERORTS	358	321	11,5	2461	2405	2,3
UEBERHOLEN TROTZ UNKLARER VERKEHRSLAGE	ZUSAMMEN	555	594	6,6-	3773	3666	2,9
	INNERORTS	287	328	12,5-	2008	2035	1,3-
	AUSSERORTS	268	266	0,8	1765	1631	8,2
UEBERHOLEN TROTZ UNZUREICHENDER SICHTVERHAELTNISSE	ZUSAMMEN	83	73	13,7	555	549	1,1
	INNERORTS	9	13	X	91	99	8,1-
	AUSSERORTS	74	60	23,3	464	450	3,1

4 URSACHEN VON STRASSENVERKEHRSUNFÄLLEN MIT PERSONENSCHADEN

4 2 ALLE URSACHEN

URSACHE	ORTSLAGE	AUGUST		ZU- BZW. ABNAHME(-)	JANUAR BIS AUGUST		ZU- BZW. ABNAHME(-)
		1990	1989		1990	1989	
		ANZAHL			ANZAHL		
UEBERHOLEN OHNE BEACHTUNG DES NACHFOLGENDEN VERKEHRS UND/ODER OHNE RECHTZEITIGE UND DEUTLICHE ANKUENDIGUNG DES AUSSCHERENS	ZUSAMMEN	236	214	10,3	1663	1487	11,8
	INNERORTS	10	13	23,1-	102	118	13,6-
	AUSSERORTS	226	201	12,4	1561	1369	14,0
FEHLER BEIM WIEDEREINORDNEN	ZUSAMMEN	152	147	3,4	1021	1038	1,6-
	INNERORTS	58	57	1,8	335	351	4,6-
	AUSSERORTS	94	90	4,4	686	687	0,1-
SONSTIGE FEHLER BEIM UEBERHOLEN	ZUSAMMEN	418	417	0,2	2687	2655	1,2
	INNERORTS	240	252	4,8-	1530	1556	1,7-
	AUSSERORTS	178	165	7,9	1157	1099	5,3
FEHLER BEIM UEBERHOLTWERDEN	ZUSAMMEN	107	84	27,4	622	621	0,2
	INNERORTS	33	33	-	215	248	13,3-
	AUSSERORTS	74	51	45,1	407	373	9,1
VORBEIFAHREN	ZUSAMMEN	124	135	8,1-	890	1016	12,4-
	INNERORTS	111	118	5,9-	764	863	11,5-
	AUSSERORTS	13	17	23,5-	126	153	17,6-
NICHTBEACHTEN DES VORRANGES ENTGEGENKOMMENDER FAHRZEUGE BEIM VORBEIFAHREN AN HALTENDEN FAHRZEUGEN, ABSPERRUNGEN ODER HINDERNISSEN	ZUSAMMEN	93	110	15,5-	704	802	12,2-
	INNERORTS	88	103	14,6-	630	709	11,1-
	AUSSERORTS	5	7	X	74	93	20,4-
NICHTBEACHTEN DES NACHFOLGENDEN VERKEHRS BEIM VORBEIFAHREN AN HALTENDEN FAHRZEUGEN, ABSPERRUNGEN ODER HINDERNISSEN UND/ODER OHNE RECHTZEITIGE UND DEUTLICHE ANKUENDIGUNG DES AUSSCHERENS	ZUSAMMEN	31	25	24,0	186	214	13,1-
	INNERORTS	23	15	53,3	134	154	13,0-
	AUSSERORTS	8	10	X	52	60	13,3-
NEBENEINANDERFAHREN, FEHLERHAFTES WECHSELN DES FAHRSTREIFENS BEIM NEBENEINANDERFAHREN ODER NICHTBEACHTEN DES REISSVERSCHLUSSVERFAHRENS	ZUSAMMEN	423	397	6,5	2899	2668	8,7
	INNERORTS	284	278	2,2	1896	1892	0,2
	AUSSERORTS	139	119	16,8	1003	776	29,3
VORFAHRT, VORRANG	ZUSAMMEN	5814	5672	2,5	41614	42619	2,4-
	INNERORTS	4319	4224	2,2	30819	32071	3,9-
	AUSSERORTS	1495	1448	3,2	10795	10548	2,3
NICHTBEACHTEN DER REGEL "RECHTS VOR LINKS"	ZUSAMMEN	760	725	4,8	5025	5221	3,8-
	INNERORTS	682	669	1,9	4598	4856	5,3-
	AUSSERORTS	78	56	39,3	427	365	17,0
NICHTBEACHTEN DER DIE VORFAHRT REGELNDEN VERKEHRSZEICHEN	ZUSAMMEN	4059	3996	1,6	29945	30708	2,5-
	INNERORTS	2884	2813	2,5	21056	21952	4,1-
	AUSSERORTS	1175	1183	0,7-	8889	8756	1,5
NICHTBEACHTEN DER VORFAHRT DES DURCHGEHENDEN VERKEHRS AUF AUTOBAHNEN ODER KRAFTFAHRSTRASSEN	ZUSAMMEN	39	40	2,5-	318	301	5,6
	INNERORTS	4	7	X	35	25	40,0
	AUSSERORTS	35	33	6,1	283	276	2,5
NICHTBEACHTEN DER VORFAHRT DURCH FAHRZEUGE, DIE AUS FELD- UND WALDWEGEN KOMMEN	ZUSAMMEN	104	95	9,5	586	551	6,4
	INNERORTS	11	13	15,4-	108	96	12,5
	AUSSERORTS	93	82	13,4	478	455	5,1
NICHTBEACHTEN DER VERKEHRSREGELUNG DURCH POLIZEIBEAMTE ODER LICHTZEICHEN	ZUSAMMEN	734	685	7,2	5016	5004	0,2
	INNERORTS	656	631	4,0	4513	4559	1,0-
	AUSSERORTS	78	54	44,4	503	445	13,0
NICHTBEACHTEN DES VORRANGES ENTGEGENKOMMENDER FAHRZEUGE	ZUSAMMEN	85	103	17,5-	552	647	14,7-
	INNERORTS	58	74	21,6-	405	469	13,6-
	AUSSERORTS	27	29	6,9-	147	178	17,4-
NICHTBEACHTEN DES VORRANGES VON SCHIENENFAHRZEUGEN AN BAHNUEBERGAENGEN	ZUSAMMEN	33	28	17,9	172	187	8,0-
	INNERORTS	24	17	41,2	104	114	8,8-
	AUSSERORTS	9	11	X	68	73	6,9-
ABBIEGEN, WENDEN, RUECKWAERTSFAHREN, EIN- UND ANFAHREN	ZUSAMMEN	6299	5740	9,7	42289	42815	1,2-
	INNERORTS	5176	4630	11,8	34803	35401	1,7-
	AUSSERORTS	1123	1110	1,2	7486	7414	1,0
FEHLER BEIM ABBIEGEN	ZUSAMMEN	3605	3284	9,8	23648	23956	1,3-
	INNERORTS	2806	2473	13,5	18257	18641	2,1-
	AUSSERORTS	799	811	1,5-	5391	5315	1,4
FEHLER BEIM WENDEN ODER RUECKWAERTSFAHREN	ZUSAMMEN	883	830	6,4	6655	6691	0,5-
	INNERORTS	749	709	5,6	5732	5764	0,6-
	AUSSERORTS	134	121	10,7	923	927	0,4-
FEHLER BEIM EINFAHREN IN DEN FLIESSENDEN VERKEHR Z.B. AUS EINEM GRUNDSTUECK, VON EINEM ANDEREN STRASSENTEIL ODER BEIM ANFAHREN VOM FAHRBAHNRAND	ZUSAMMEN	1811	1626	11,4	11986	12168	1,5-
	INNERORTS	1621	1448	11,9	10814	10996	1,7-
	AUSSERORTS	190	178	6,7	1172	1172	-

4 URSACHEN VON STRASSENVERKEHRSUNFÄLLEN MIT PERSONENSCHADEN

4.2 ALLE URSACHEN

URSACHE	ORTSLAGE	AUGUST		ZU- BZW. ABNAHME(-) %	JANUAR BIS AUGUST		ZU- BZW. ABNAHME(-) %
		1990	1989		1990	1989	
		ANZAHL			ANZAHL		
FALSCHES VERHALTEN GEGENUEBER FUSSGAENGERN	ZUSAMMEN	1425	1384	3,0	13152	13340	1,4-
	INNERORTS	1338	1299	3,0	12359	12566	1,6-
	AUSSERORTS	87	85	2,4	793	774	2,5
AN FUSSGAENGERUEBERWEGEN	ZUSAMMEN	90	115	21,7-	1090	1116	2,3-
	INNERORTS	90	115	21,7-	1082	1108	2,3-
	AUSSERORTS	-	-	-	8	8	-
AN FUSSGAENGERFURTEN	ZUSAMMEN	172	150	14,7	1641	1606	2,2
	INNERORTS	171	147	16,3	1625	1583	2,7
	AUSSERORTS	1	3	X	16	23	30,4-
BEIM ABBIEGEN	ZUSAMMEN	121	116	4,3	1532	1625	5,7-
	INNERORTS	118	113	4,4	1490	1594	6,5-
	AUSSERORTS	3	3	-	42	31	35,5
AN HALTESTELLEN (AUCH HALTENDEN SCHULBUSSEN MIT EINGESCHALTETEM WARNBLINKLICHT)	ZUSAMMEN	72	45	60,0	522	485	7,6
	INNERORTS	62	45	37,8	478	454	5,3
	AUSSERORTS	10	-	X	44	31	41,9
AN ANDEREN STELLEN	ZUSAMMEN	970	958	1,3	8367	8508	1,7-
	INNERORTS	897	879	2,0	7684	7827	1,8-
	AUSSERORTS	73	79	7,6-	683	681	0,3
RUHENDER VERKEHR, VERKEHRSSICHERUNG	ZUSAMMEN	468	403	16,1	2849	2902	1,8-
	INNERORTS	422	365	15,6	2540	2603	2,4-
	AUSSERORTS	46	38	21,1	309	299	3,3
UNZULAESSIGES HALTEN ODER PARKEN	ZUSAMMEN	81	65	24,6	467	521	10,4-
	INNERORTS	62	46	34,8	355	403	11,9-
	AUSSERORTS	19	19	-	112	118	5,1-
MANGELNDE SICHERUNG HALTENDER ODER LIEGENGEBLIE- BENER FAHRZEUGE UND VON UNFALLSTELLEN SOWIE SCHULBUSSEN, BEI DENEN KINDER EIN- ODER AUSSTEIGEN	ZUSAMMEN	37	38	2,6-	318	285	11,6
	INNERORTS	14	24	41,7-	152	139	9,4
	AUSSERORTS	23	14	64,3	166	146	13,7
VERKEHRSWIDRIGES VERHALTEN BEIM EIN- ODER AUS- STEIGEN, BE- ODER ENTLADEN	ZUSAMMEN	350	300	16,7	2064	2096	1,5-
	INNERORTS	346	295	17,3	2033	2061	1,4-
	AUSSERORTS	4	5	X	31	35	11,4-
NICHTBEACHTEN DER BELEUCHTUNGSVORSCHRIFTEN	ZUSAMMEN	74	78	5,1-	564	580	2,8-
	INNERORTS	46	48	4,2-	383	398	3,8-
	AUSSERORTS	28	30	6,7-	181	182	0,6-
LADUNG, BESETZUNG	ZUSAMMEN	150	130	15,4	904	846	6,9
	INNERORTS	81	68	19,1	468	442	5,9
	AUSSERORTS	69	62	11,3	436	404	7,9
UEBERLADUNG, UEBERBESETZUNG	ZUSAMMEN	39	34	14,7	200	235	14,9-
	INNERORTS	21	18	16,7	117	146	19,9-
	AUSSERORTS	18	16	12,5	83	89	6,7-
UNZUREICHEND GESICHERTE LADUNG ODER FAHRZEUG- ZUBEHOERTEILE	ZUSAMMEN	111	96	15,6	704	611	15,2
	INNERORTS	60	50	20,0	351	296	18,6
	AUSSERORTS	51	46	10,9	353	315	12,1
ANDERE FEHLER BEIM FAHRZEUGFUEHRER	ZUSAMMEN	7257	6238	16,3	47559	42640	11,5
	INNERORTS	4090	3707	10,3	27088	25443	6,5
	AUSSERORTS	3167	2531	25,1	20471	17197	19,0
TECHNISCHE MAENDEL, WARTUNGSMANDEL	ZUSAMMEN	649	569	14,1	3869	3891	0,6-
	INNERORTS	277	253	9,5	1758	1858	5,4-
	AUSSERORTS	372	316	17,7	2111	2033	3,8
BELEUCHTUNG	ZUSAMMEN	74	60	23,3	470	524	10,3-
	INNERORTS	34	34	-	283	323	12,4-
	AUSSERORTS	40	26	53,8	187	201	7,0-
BEREIFUNG	ZUSAMMEN	226	224	0,9	1343	1320	1,7
	INNERORTS	21	29	27,6-	180	214	15,9-
	AUSSERORTS	205	195	5,1	1163	1106	5,2
BREMSEN	ZUSAMMEN	154	131	17,6	942	961	2,0-
	INNERORTS	115	102	12,7	700	733	4,5-
	AUSSERORTS	39	29	34,5	242	228	6,1
LENKUNG	ZUSAMMEN	31	27	14,8	156	176	11,4-
	INNERORTS	12	14	14,3-	70	90	22,2-
	AUSSERORTS	19	13	46,2	86	86	-

4 URSACHEN VON STRASSENVERKEHRСУNFAELLEN MIT PERSONENSCHADEN

4 2 ALLE URSACHEN

URSACHE	ORTSLAGE	AUGUST		ZU- BZW. ABNAHME(-) %	JANUAR BIS AUGUST		ZU- BZW. ABNAHME(-) %
		1990	1989		1990	1989	
		ANZAHL			ANZAHL		
ZUGVORRICHTUNG							
	ZUSAMMEN	4	10	X	35	46	23,9-
	INNERORTS	2	8	X	15	23	34,8-
	AUSSERORTS	2	2	-	20	23	13,0-
ANDERE MAENGEL							
	ZUSAMMEN	160	117	36,8	923	864	6,8
	INNERORTS	93	66	40,9	510	475	7,4
	AUSSERORTS	67	51	31,4	413	389	6,2
FEHLVERHALTEN DER FUSSGAENGER							
	ZUSAMMEN	2214	2126	4,1	20163	20515	1,7-
	INNERORTS	2047	1969	4,0	18541	18905	1,9-
	AUSSERORTS	167	157	6,4	1622	1610	0,7
VERKEHRSTUECHTIGKEIT							
	ZUSAMMEN	181	169	7,1	1845	1909	3,4-
	INNERORTS	151	139	8,6	1538	1595	3,6-
	AUSSERORTS	30	30	-	307	314	2,2-
ALKOHOLEINFLUSS							
	ZUSAMMEN	172	161	6,8	1746	1799	2,9-
	INNERORTS	142	131	8,4	1448	1499	3,4-
	AUSSERORTS	30	30	-	298	300	0,7-
EINFLUSS ANDERER BERAUSCHENDER MITTEL Z.B. DROGEN, RAUSCHGIFT							
	ZUSAMMEN	1	2	X	12	14	14,3-
	INNERORTS	1	2	X	10	13	23,1-
	AUSSERORTS	-	-	-	2	1	X
UEBERMUEDUNG							
	ZUSAMMEN	-	-	-	3	2	X
	INNERORTS	-	-	-	3	2	X
	AUSSERORTS	-	-	-	-	-	-
SONSTIGE KOERPERLICHE ODER GEISTIGE MAENGEL							
	ZUSAMMEN	8	6	X	84	94	10,6-
	INNERORTS	8	6	X	77	81	4,9-
	AUSSERORTS	-	-	-	7	13	X
FALSCHES VERHALTEN BEIM UEBERSCHREITEN DER FAHR- BAHN							
	ZUSAMMEN	1790	1775	0,8	16473	16857	2,3-
	INNERORTS	1689	1671	1,1	15523	15891	2,3-
	AUSSERORTS	101	104	2,9-	950	966	1,7-
AN STELLEN, AN DENEN DER FUSSGAENGERVERKEHR DURCH POLIZEIBEAMTE ODER LICHTZEICHEN GERE- GELT WAR							
	ZUSAMMEN	122	138	11,6-	1307	1270	2,9
	INNERORTS	122	137	10,9-	1285	1248	3,0
	AUSSERORTS	-	1	X	22	22	-
AUF FUSSGAENGERUEBERWEGEN OHNE VERKEHRSREGELUNG DURCH POLIZEIBEAMTE ODER LICHTZEICHEN							
	ZUSAMMEN	10	8	X	99	90	10,0
	INNERORTS	10	8	X	99	88	12,5
	AUSSERORTS	-	-	-	-	2	X
IN DER NAEHE VON KREUZUNGEN ODER EINMUENDUNGEN, LICHTZEICHENANLAGEN ODER FUSSGAENGERUEBERWEGEN BEI DICHTEM VERKEHR							
	ZUSAMMEN	137	136	0,7	1282	1411	9,1-
	INNERORTS	134	132	1,5	1246	1362	8,5-
	AUSSERORTS	3	4	X	36	49	26,5-
AN ANDEREN STELLEN DURCH PLOETZLICHES HERVORTRETEN HINTER SICHT- HINDERNISSEN							
	ZUSAMMEN	427	408	4,7	3571	3667	2,6-
	INNERORTS	415	390	6,4	3485	3566	2,3-
	AUSSERORTS	12	18	33,3-	86	101	14,9-
OHNE AUF DEN FAHRZEUGVERKEHR ZU ACHTEN							
	ZUSAMMEN	964	966	0,2-	9174	9425	2,7-
	INNERORTS	901	897	0,4	8538	8785	2,8-
	AUSSERORTS	63	69	8,7-	636	640	0,6-
DURCH SONSTIGES FALSCHES VERHALTEN							
	ZUSAMMEN	130	119	9,2	1040	994	4,6
	INNERORTS	107	107	-	870	842	3,3
	AUSSERORTS	23	12	91,7	170	152	11,8
NICHTBENUTZEN DES GEHWEGES							
	ZUSAMMEN	37	23	60,9	299	264	13,3
	INNERORTS	35	18	94,4	259	229	13,1
	AUSSERORTS	2	5	X	40	35	14,3
NICHTBENUTZEN DER VORGESCHRIEBENEN STRASSENSEITE							
	ZUSAMMEN	13	11	18,2	135	140	3,6-
	INNERORTS	5	5	-	21	21	-
	AUSSERORTS	8	6	X	114	119	4,2-
SPIELEN AUF ODER NEBEN DER FAHRBAHN							
	ZUSAMMEN	35	24	45,8	267	261	2,3
	INNERORTS	32	24	33,3	244	248	1,6-
	AUSSERORTS	3	-	X	23	13	76,9
ANDERE FEHLER DER FUSSGAENGER							
	ZUSAMMEN	158	124	27,4	1144	1084	5,5
	INNERORTS	135	112	20,5	956	921	3,8
	AUSSERORTS	23	12	91,7	188	163	15,3

4 URSACHEN VON STRASSENVERKEHRСУNFAELLEN MIT PERSONENSCHADEN

4.2 ALLE URSACHEN

URSACHE	ORTSLAGE	AUGUST		ZU- BZW. ABNAHME(-) %	JANUAR BIS AUGUST		ZU- BZW. ABNAHME(-) %
		1990	1989		1990	1989	
		ANZAHL	ANZAHL		ANZAHL	ANZAHL	
STRASSENVERHAELTNISSE	ZUSAMMEN	1540	1574	2,2-	16719	17622	5,1-
	INNERORTS	1000	931	7,4	8972	9426	4,8-
	AUSSERORTS	540	643	16,0-	7747	8196	5,5-
GLAETTE ODER SCHLUEPFRIKKEIT DER FAHRBAHN	ZUSAMMEN	1458	1488	2,0-	16286	17188	5,2-
	INNERORTS	965	892	8,2	8777	9225	4,9-
	AUSSERORTS	493	596	17,3-	7509	7963	5,7-
VERUNREINIGUNG DURCH AUSGEFLOSSENES OEL	ZUSAMMEN	155	163	4,9-	727	834	12,8-
	INNERORTS	114	107	6,5	493	537	8,2-
	AUSSERORTS	41	56	26,8-	234	297	21,2-
ANDERE VERUNREINIGUNGEN DURCH STRASSENБENUTZER	ZUSAMMEN	20	36	44,4-	143	189	24,3-
	INNERORTS	16	26	38,5-	86	104	17,3-
	AUSSERORTS	4	10	X	57	85	32,9-
SCHNEE, EIS	ZUSAMMEN	-	-	-	4795	4562	5,1
	INNERORTS	-	-	-	1219	925	31,8
	AUSSERORTS	-	-	-	3576	3637	1,7-
REGEN	ZUSAMMEN	1236	1256	1,6-	10339	11344	8,9-
	INNERORTS	815	748	9,0	6850	7538	9,1-
	AUSSERORTS	421	508	17,1-	3489	3806	8,3-
ANDERE EINFLUESSE	ZUSAMMEN	47	33	42,4	282	259	8,9
	INNERORTS	20	11	81,8	129	121	6,6
	AUSSERORTS	27	22	22,7	153	138	10,9
ZUSTAND DER STRASSE	ZUSAMMEN	69	72	4,2-	379	382	0,8-
	INNERORTS	25	30	16,7-	152	166	8,4-
	AUSSERORTS	44	42	4,8	227	216	5,1
SPURRILLEN, IM ZUSAMMENHANG MIT REGEN, SCHNEE ODER EIS	ZUSAMMEN	10	12	16,7-	80	83	3,6-
	INNERORTS	4	2	X	19	26	26,9-
	AUSSERORTS	6	10	X	61	57	7,0
ANDERER ZUSTAND DER STRASSE	ZUSAMMEN	59	60	1,7-	299	299	-
	INNERORTS	21	28	25,0-	133	140	5,0-
	AUSSERORTS	38	32	18,8	166	159	4,4
NICHT ORDNUNGSGEMAEßER ZUSTAND DER VERKEHRS- ZEICHEN ODER -EINRICHTUNGEN	ZUSAMMEN	11	8	X	39	42	7,1-
	INNERORTS	8	6	X	30	29	3,4
	AUSSERORTS	3	2	X	9	13	X
MANGELHAFTE BELEUCHTUNG DER STRASSE	ZUSAMMEN	2	4	X	12	5	X
	INNERORTS	2	2	-	10	3	X
	AUSSERORTS	-	2	X	2	2	-
MANGELHAFTE SICHERUNG VON BAHNUEBERGANGEN	ZUSAMMEN	-	2	X	3	5	X
	INNERORTS	-	1	X	3	3	-
	AUSSERORTS	-	1	X	-	2	X
WITTERUNGSEINFLUESSE	ZUSAMMEN	208	169	23,1	2896	2375	21,9
	INNERORTS	100	70	42,9	1214	1068	13,7
	AUSSERORTS	108	99	9,1	1682	1307	28,7
SICHTBEHINDERUNG DURCH NEBEL	ZUSAMMEN	22	29	24,1-	420	759	44,7-
	INNERORTS	4	3	X	75	178	57,9-
	AUSSERORTS	18	26	30,8-	345	581	40,6-
STARKEN REGEN, HAGEL, SCHNEEGESTOEBER USW.	ZUSAMMEN	51	32	59,4	521	307	69,7
	INNERORTS	22	12	83,3	208	122	70,5
	AUSSERORTS	29	20	45,0	313	185	69,2
BLENDEnde SONNE	ZUSAMMEN	109	72	51,4	1014	1055	3,9-
	INNERORTS	67	48	39,6	665	705	5,7-
	AUSSERORTS	42	24	75,0	349	350	0,3-
SEITENWIND	ZUSAMMEN	19	24	20,8-	490	196	X
	INNERORTS	4	4	-	113	34	X
	AUSSERORTS	15	20	25,0-	377	162	X
UNWETTER ODER SONSTIGE WITTERUNGSEINFLUESSE	ZUSAMMEN	7	12	X	451	58	X
	INNERORTS	3	3	-	153	29	X
	AUSSERORTS	4	9	X	298	29	X

4 URSACHEN VON STRASSENVERKEHRSUNFÄLLEN MIT PERSONENSCHADEN

4 2 ALLE URSACHEN

URSACHE	ORTSLAGE	AUGUST		ZU- BZW ABNAHME(-) %	JANUAR BIS AUGUST		ZU- BZW. ABNAHME(-) %
		1990	1989		1990	1989	
		ANZAHL			ANZAHL		
HINDERNISSE	ZUSAMMEN	460	426	8,0	3078	3001	2,6
	INNERORTS	147	137	7,3	909	933	2,6-
	AUSSERORTS	313	289	8,3	2169	2068	4,9
NICHT ODER UNZUREICHEND GESICHERTE ARBEITSSTELLE AUF DER FAHRBAHN	ZUSAMMEN	27	33	18,2-	137	158	13,3-
	INNERORTS	17	26	34,6-	98	119	17,6-
	AUSSERORTS	10	7	X	39	39	-
WILD AUF DER FAHRBAHN	ZUSAMMEN	196	179	9,5	1329	1373	3,2-
	INNERORTS	12	6	X	60	59	1,7
	AUSSERORTS	184	173	6,4	1269	1314	3,4-
ANDERES TIER AUF DER FAHRBAHN	ZUSAMMEN	168	162	3,7	1019	1086	6,2-
	INNERORTS	89	78	14,1	525	564	6,9-
	AUSSERORTS	79	84	6,0-	494	522	5,4-
SONSTIGES HINDERNIS AUF DER FAHRBAHN	ZUSAMMEN	69	52	32,7	593	384	54,4
	INNERORTS	29	27	7,4	226	191	18,3
	AUSSERORTS	40	25	60,0	367	193	90,2
SONSTIGE URSACHEN	ZUSAMMEN	130	160	18,8-	1066	1107	3,7-
	INNERORTS	56	72	22,2-	510	556	8,3-
	AUSSERORTS	74	88	15,9-	556	551	0,9
URSACHEN VON ANDEREN PERSONEN ALS FAHRZEUG- FUEHRER ODER FUSSGAENGER	ZUSAMMEN	20	24	16,7-	147	176	16,5-
	INNERORTS	12	18	33,3-	107	130	17,7-
	AUSSERORTS	8	6	X	40	46	13,0-
URSACHEN INSGESAMT	ZUSAMMEN	47905	45183	6,0	349542	348777	0,2
	INNERORTS	29986	28681	4,6	218823	223807	2,2-
	AUSSERORTS	17919	16502	8,6	130719	124970	4,6

5 STRASSENVERKEHRSUNFÄLLE MIT PERSONENSCHADEN UND DABEI VERUNGLUECKTE IM EUROPÄISCHEN AUSLAND *)

JAH- R MONAT	BELGIEN	DAENE- MARK	FRANK- REICH	GROSS- 1) BRI- TANNIEN	ITALIEN	LUXEM- BURG	NIEDER- LANDE	NOR- WEGEN	OESTER- REICH	SCHWEDEN	SCHWEIZ	TSCHE- CHOSLO- WAKEI
UNFÄLLE MIT PERSONENSCHADEN												
1 9 8 1	59024	11257	239734	248276	165721	1487	46656	8072	46690	14801	25245	24189
1 9 8 2	57407	11196	223162	255980	159858	1361	45517	8083	47067	15288	25535	22928
1 9 8 3	58778	11115	209715	242876	161114	1429	45646	8227	48825	15848	26223	24242
1 9 8 4	58659	11489	199454	253183	159051	1423	44317	8512	48146	16531	25076	24195
1 9 8 5	54826	11502	191096	245645	157786	1332	42348	8975	46275	15929	24302	24084
1 9 8 6	58515	11170	184626	247854	155427	1348	43581	9141	45015	16677	24700	23825
1 9 8 7	59669	10164	170994	239063	166208	1181	42655	8335	43947	15652	23773	24157
1 9 8 8	61756	9978	175887	246994	166033	1258	41859	8167	44243	17207	24544	25645
1 9 8 9	62982	9922	169081	260759	-	1296	44061	8494	46565	17969	24606	26828
1 9 8 9												
JANUAR	5038	696	13486	-	-	112	3353	604	2567	1256	1456	1579
FEBRUAR	4392	634	11842	-	-	93	2727	607	2586	1162	1576	1355
MÄRZ	5237	751	13723	-	-	94	3419	549	3396	1198	1847	1749
APRIL	5076	752	13061	-	-	89	3420	620	3581	1294	1821	1827
MAI	5421	939	14151	-	-	124	4273	758	4568	1568	2446	2442
JUNI	6008	952	15300	-	-	112	4409	915	4597	1887	2511	2784
JULI	4992	844	14841	-	-	152	3447	777	4969	1584	2278	2900
AUGUST	5179	879	12922	-	-	108	3556	826	4547	1646	2334	2881
SEPTEMBER	5487	912	14316	-	-	124	4214	720	4441	1711	2223	2722
OKTOBER	5976	878	16278	-	-	112	4242	800	4442	1541	2310	2523
NOVEMBER	5206	954	14388	-	-	90	3767	680	3506	1655	1990	2013
DEZEMBER	4970	731	14773	-	-	86	3234	638	3365	1467	1814	2053
1 9 9 0												
JANUAR	4846	671	13096	-	-	87	3220	615	2831	1141	-	-
FEBRUAR	4713	651	12034	-	-	107	3335	599	3022	1012	-	-
MÄRZ	4688	717	12947	-	-	94	3745	712	3254	1139	-	-
APRIL	4620	751	13285	-	-	98	3740	568	3556	1087	-	-
MAI	5219	881	13768	-	-	117	4500	784	4414	1380	-	-
JUNI	5022	777	14428	-	-	114	4000	859	4436	1451	-	-
JULI	-	744	14994	-	-	117	3600	732	4670	1166	-	-
AUGUST	-	832	12331	-	-	89	3800	783	4688	1440	-	-
SEPTEMBER	-	789	-	-	-	110	3950	700	4264	1226	-	-
OKTOBER	-	791	-	-	-	104	-	765	-	1262	-	-
NOVEMBER	-	-	-	-	-	117	-	-	-	-	-	-
DEZEMBER	-	-	-	-	-	-	-	-	-	-	-	-
JAHRESTEIL 90	29108	7604	106883	-	-	1154	33890	7117	35135	12304	-	-
JAHRESTEIL 89	31172	8237	109326	-	-	1210	32818	7176	35252	14847	-	-
VERÄNDERUNG IN %	-7	-8	-2	-	-	-5	3	-1	-0	-17	-	-

*) ERGEBNISSE SIND TEILWEISE VORLÄUFIG

1) OHNE NORDIRLAND.

5 STRASSENVERKEHRСУNFAELLE MIT PERSONENSCHADEN UND DABEI VERUNGLUECKTE IM EUROPÄISCHEN AUSLAND *)

JAHR ----- MONAT	BELGIEN	DAENE- MARK	FRANK- REICH	GROSS- 1) BRI- TANNIEN	ITALIEN	LUXEM- BURG	NIEDER- LANDE	NOR- WEGEN	OESTER- REICH	SCHWEDEN	SCHWEIZ	TSCHESLO- WAKEI
GETOETETE 2)												
1 9 8 1	2216	662	12190	5846	8072	100	1807	338	1695	784	1165	1815
1 9 8 2	2064	658	12102	5934	7706	75	1710	401	1681	758	1192	1594
1 9 8 3	2090	669	11677	5445	7685	85	1756	409	1756	779	1159	1605
1 9 8 4	1893	665	11525	5599	7184	70	1615	407	1620	801	1101	1466
1 9 8 5	1801	772	10447	5165	7130	79	1438	402	1361	808	908	1536
1 9 8 6	1951	723	10961	5382	7145	79	1529	452	1335	844	1034	1402
1 9 8 7	1922	698	9855	5125	6784	68	1485	398	1312	787	952	1393
1 9 8 8	1967	713	10548	5052	6939	84	1366	378	1446	813	945	1464
1 9 8 9	1991	670	10487	5373	6366	67	1456	381	1402	904	925	1606
1 9 8 9												
JANUAR	144	62	805	-	465	3	145	25	87	63	55	99
FEBRUAR	134	45	678	-	475	4	90	26	96	46	52	110
MAERZ	177	54	782	1232	482	12	88	27	111	61	69	100
APRIL	139	51	769	-	454	5	112	25	81	61	53	112
MAI	155	44	797	-	474	5	124	35	131	72	81	113
JUNI	171	78	853	1186	542	4	127	36	116	94	98	155
JULI	159	60	1043	-	638	11	144	41	152	94	91	162
AUGUST	156	52	913	-	636	4	127	32	124	59	85	153
SEPTEMBER	187	46	933	1422	540	3	137	25	127	69	82	158
OKTOBER	214	46	961	-	569	8	139	29	129	84	87	160
NOVEMBER	186	77	977	-	520	7	112	38	123	93	73	137
DEZEMBER	169	55	976	1533	571	1	111	42	125	108	99	147
1 9 9 0												
JANUAR	154	40	875	-	451	5	143	17	95	47	64	-
FEBRUAR	143	43	727	-	450	6	109	17	85	55	75	-
MAERZ	135 3)	34	755	1252	565	3	120	42	100	41	68	-
APRIL	136 3)	52	820	-	434	6	96	22	102	51	62	-
MAI	139 3)	61	702	-	541	5	120	25	129	55	94	-
JUNI	128 3)	56	908	1251	-	7	110	23	147	63	83	-
JULI	-	65	996	-	-	17	120	44	130	69	92	-
AUGUST	-	56	939	-	-	9	115	29	139	55	89	-
SEPTEMBER	-	49	-	-	-	1	100	25	115	35	78	-
OKTOBER	-	45	-	-	-	4	-	28	-	57	-	-
NOVEMBER	-	-	-	-	-	4	-	32	-	-	-	-
DEZEMBER	-	-	-	-	-	-	-	-	-	-	-	-
JAHRESTEIL 90	x	501	6722	2503	2441	67	1033	304	1042	528	705	-
JAHRESTEIL 89	920	538	6640	2418	2350	66	1094	339	1025	703	666	-
VERÄNDERUNG	x	-7	1	4	4	2	-6	-10	2	-25	6	-
VERLETZTE												
1 9 8 1	79588	13649	325851	318994	225242	2141	53505	10480	62518	18554	31702	30106
1 9 8 2	77693	13442	312822	328362	217426	1964	52212	10430	62451	19277	31358	28451
1 9 8 3	79397	13137	294363	303139	219744	2118	52471	10608	64784	19803	32471	30135
1 9 8 4	79678	13718	282485	318715	217553	2117	50676	11094	62362	20635	30729	30250
1 9 8 5	74514	13855	270745	312359	216102	1997	48450	11902	59977	20671	29827	30362
1 9 8 6	79861	13398	259015	316069	210799	1983	50081	12006	58448	21614	30346	29590
1 9 8 7	81934	12016	237638	306348	217511	1682	49189	11090	57352	20467	29150	29935
1 9 8 8	84851	11790	244042	317253	228186	1863	47981	10962	57843	22838	30083	32237
1 9 8 9	87010	11645	214061	336219	210903	1848	50298	11490	60623	23531	30159	33772
1 9 8 9												
JANUAR	6864	800	18392	-	16535	170	3784	807	3393	1664	1786	2002
FEBRUAR	6057	749	16397	-	15334	133	3066	880	3366	1534	1950	1747
MAERZ	7186	891	18550	76596	18276	124	3900	755	4345	1578	2290	2165
APRIL	7080	869	18253	-	17781	136	3906	787	4631	1698	2243	2255
MAI	7458	1098	19426	-	17653	185	4901	996	5861	2000	2940	3002
JUNI	8333	1106	20977	82119	18197	186	5077	1244	5897	2519	2969	3487
JULI	7117	1001	21450	-	19639	214	3991	1098	6595	2136	2838	3787
AUGUST	7242	1049	19004	-	17018	144	4191	1134	6059	2139	2852	3640
SEPTEMBER	7422	1083	19349	86325	17207	172	4770	946	5777	2142	2665	3388
OKTOBER	8331	1033	22187	-	18444	142	4856	1032	5766	2012	2866	3172
NOVEMBER	7081	1112	19580	-	17269	120	4227	882	4536	2134	2405	2498
DEZEMBER	6839	854	20496	91179	17550	122	3629	929	4397	1975	2355	2629
1 9 9 0												
JANUAR	6570	796	17981	-	15650	121	3640	817	3770	1555	1952	-
FEBRUAR	6537	727	16508	-	15124	161	3860	844	4035	1303	1998	-
MAERZ	6487	836	17372	78535	17736	131	4285	1008	4192	1516	2170	-
APRIL	6404	867	18771	-	16473	157	4375	759	4603	1453	2153	-
MAI	6959	1002	18765	-	19425	167	5200	1027	5660	1824	2876	-
JUNI	6948	895	20126	83852	-	172	4625	1162	5810	1990	2772	-
JULI	-	867	20438	-	-	140	4200	1077	6136	1592	2771	-
AUGUST	-	962	18113	-	-	116	4450	1141	6341	1875	2755	-
SEPTEMBER	-	890	-	-	-	156	4575	1018	5559	1578	2691	-
OKTOBER	-	942	-	-	-	132	-	1022	-	1639	-	-
NOVEMBER	-	-	-	-	-	145	-	795	-	-	-	-
DEZEMBER	-	-	-	-	-	-	-	-	-	-	-	-
JAHRESTEIL 90	39905	8784	148074	162387	84408	1598	39210	10670	46106	16325	22138	-
JAHRESTEIL 89	42978	9679	152449	158715	85579	1726	37586	10561	45924	19422	22533	-
VERÄNDERUNG	-7	-9	-3	2	-1	-7	4	1	0	-16	-2	-

*) ERGEBNISSE SIND TEILWEISE VORLAEUFIG

1) NUR QUARTALSANGABEN VORHANDEN,
OHNE NORDIRLAND.

2) OESTERREICH: INNERHALB 3 TAGE GESTORBENE.

FRANKREICH : INNERHALB 6 TAGE GESTORBENE.

ITALIEN : INNERHALB 7 TAGE GESTORBENE.

UEBRIGE EUROPÄISCHE LAENDER: INNERHALB 30 TAGE GESTORBENE.

3) INNERHALB 24 STUNDEN GESTORBENE.