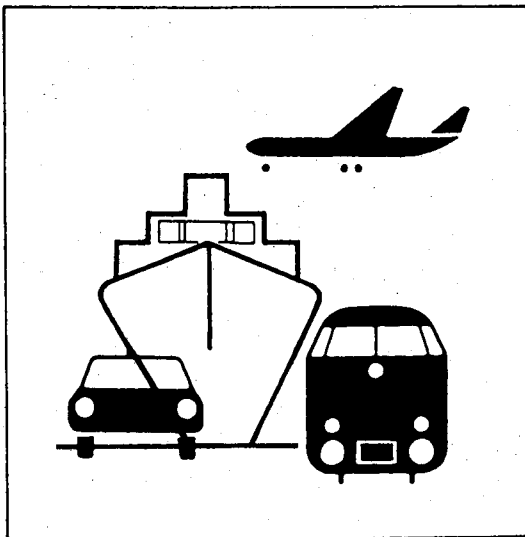


Statistisches Bundesamt

Verkehr



Fachserie 8

Reihe 7

Verkehrsunfälle

Mai 1990

Statistisches Bundesamt
Bibliothek - Dokumentation - Archiv

Metzler - Poeschel Stuttgart

Herausgeber:
Statistisches Bundesamt
Gustav-Stresemann-Ring 11
6200 Wiesbaden 1

Verlag:
Metzler-Poeschel Stuttgart

Verlagsauslieferung:
Hermann Leins GmbH & Co.
Verlags-KG
Holzwiesenstr. 2
7408 Kusterdingen
Telefon: 07071/33046
Telex: 7 262 891 mepo d
Telefax: 07071/33653

Erscheinungsfolge: monatlich

Erschienen im November 1990

Preis: DM 5,90

Bestellnummer: 2080700 - 90105

Copyright: Statistisches Bundesamt, Wiesbaden 1990

Vervielfältigung - außer für gewerbliche Zwecke -
mit Quellenangabe gestattet.

Umweltfreundliches Papier aus 100 % Altpapier

Inhalt

Seite

Textteil

Allgemeine und methodische Erläuterungen	4
Übersicht zur Unfallentwicklung	5

Tabellenteil

1	Straßenverkehrsunfälle und Verunglückte	
1.1	Zeitreihen	6
1.2	Nach Straßenarten	7
1.3	Nach Unfalltypen	8
1.4	Nach Unfallarten	9
1.5	Nach Kalendertagen und Ortslage	10
1.6	Nach Ländern	12
1.7	In Großstädten	14
2	Getötete und Verletzte im Straßenverkehr	
2.1	Nach Art der Verkehrsbeteiligung	16
2.2	Nach Alter und Geschlecht	18
3	An Straßenverkehrsunfällen beteiligte Fahrzeugführer und Fußgänger	20
4	Ursachen von Straßenverkehrsunfällen mit Personenschaden	
4.1	Fehlverhalten der Fahrzeugführer	21
4.2	Alle Ursachen	22
5	Straßenverkehrsunfälle mit Personenschaden und dabei Verunglückte im europäischen Ausland	27

Angaben für die Bundesrepublik Deutschland nach dem Gebietsstand vor dem 03.10.1990;
sie schließen Berlin (West) ein.

Zeichenerklärung

0 = weniger als die Hälfte von 1 in der letzten
besetzten Stelle, jedoch mehr als nichts

- = nichts vorhanden

... = Angabe fällt später an

. = Zahlenwert unbekannt

x = Tabellenfach gesperrt, weil Aussage nicht sinnvoll

r = berichtigte Zahl

Ergebnisse der Länder werden in den "Statistischen Berichten" der Statistischen Landesämter unter
der Kennziffer H I 1 veröffentlicht.

Rechtsgrundlage

Rechtsgrundlage für die Zusammenstellung der vorliegenden Ergebnisse ist das "Gesetz zur Durchführung einer Straßenverkehrsunfallstatistik" vom 22. Dezember 1982 (BGBl. I 1982 S. 2 069). Danach wird über Unfälle, bei denen infolge des Fahrverkehrs auf öffentlichen Wegen und Plätzen Personen getötet oder verletzt oder Sachschäden verursacht worden sind, eine Bundesstatistik geführt.

Die sogenannten Bagatellunfälle (Unfälle, bei denen die Schadenshöhe bei keinem Geschädigten die 3 000 DM-Grenze erreicht) werden nach der "Verordnung zur Durchführung des Straßenverkehrsunfallstatistikgesetzes" vom 18. März 1983 für Bundeszwecke nur zahlenmäßig erfaßt. Die anderen (schweren) Unfälle werden mit einem breiten Merkmalskatalog aufgenommen.

Erfassungsumfang

Auskunftspflichtig sind - laut Gesetz - die Polizeidienststellen, deren Beamte den Unfall aufgenommen haben. Daraus folgt, daß die Statistik nur solche Unfälle erfaßt, zu denen die Polizei herangezogen wurde; das sind vor allem solche mit schweren Folgen. Insbesondere Verkehrsunfälle mit nur Sachschaden oder mit nur geringfügigen Verletzungen werden zu einem relativ großen Teil der Polizei nicht angezeigt.

Nach § 1 Straßenverkehrsunfallstatistikgesetz werden nur Unfälle erfaßt, die infolge des Fahrverkehrs entstanden sind, das heißt, daß Unfälle, an denen nur Fußgänger beteiligt sind, nicht zum Erhebungsgegenstand dieser Statistik gehören.

Berichtsweg

Erhebungspapiere für die Statistik der Straßenverkehrsunfälle sind die Durchdrucke der im Grundaufbau bundeseinheitlichen Verkehrsunfallanzeigen, die von den aufnehmenden Polizeibeamten ausgefüllt werden. Die Angaben in den Verkehrsunfallanzeigen werden in den Statistischen Landesämtern, nach der Übernahme auf Datenträger, monatlich und jährlich nach einem bundeseinheitlichen Programm austabelliert. Das Bundesergebnis entsteht jeweils aus der Summe der Landesergebnisse.

Üblicherweise können nicht alle Verkehrsunfallanzeigen von der Polizei oder den Statistischen Landesämtern termingerecht in die Monatsergebnisse eingearbeitet werden, da bei fehlenden oder widersprüchlichen Angaben oft zeitraubende Rückfragen nötig werden. Derartige Unfälle werden als Nachmeldungen übernommen, die dazu führen, daß der kumulierte Jahresteil größer ist als die Summe der Monatsergebnisse.

Veröffentlichungsformen

Schnellbericht: (Pressemitteilung) etwa 8 Wochen nach Ende des Monats

Monatsbericht: (Fachserie 8, Reihe 7)
Vorläufige Zahlen mit Vergleich zum Vorjahreszeitraum (28 Seiten)

Jahresbericht: (Fachserie 8, Reihe 7)
Endgültige Ergebnisse in tiefgegliederten Tabellen, ausführliche Erläuterungen, Zeitreihen und Bezugsdaten (273 Seiten).
Angaben über Unfälle und Verunglückte in den Verkehrszweigen Eisenbahnverkehr, Binnenschifffahrt und Luftverkehr werden nur jährlich erfaßt und im Jahresheft dieser Fachserie bzw. im Statistischen Jahrbuch veröffentlicht.

Unregelmäßig: Sonderauswertungen, Pressemitteilungen, Aufsätze in Wirtschaft und Statistik

Abgrenzung der wichtigsten Begriffe

U n f ä l l e

Unfälle werden unterschieden nach der Schwere der Unfallfolgen (z.B. Unfälle mit nur Sachschaden, Unfälle mit Personenschaden). Kriterium ist jeweils die schwerste Unfallfolge. Bei einem Unfall mit Schwerverletzten können daher neben den Schwerverletzten noch Personen leichtverletzt worden sowie Sachschäden entstanden sein; es kam jedoch bei diesem Unfall kein Mensch ums Leben. Unfälle mit Personenschaden sind solche, bei denen Personen verletzt oder getötet wurden.

Die Ortslage der Unfälle wird durch die gelben Ortstafeln bestimmt. Alle Unfälle auf Autobahnen, auch die auf Stadtautobahnen, gelten als Unfälle außerhalb von Ortschaften.

Die genauen Definitionen der Unfalltypen (unfallauslösende Situation) und der Unfallarten (Art des Zusammenstoßes) sind im Jahresheft der Fachserie abgedruckt.

V e r u n g l ü c k t e

Als Verunglückte zählen Personen (auch Mitfahrer), die beim Unfall verletzt oder getötet wurden. Dabei werden erfaßt als

- Getötete
Personen, die innerhalb von 30 Tagen an den Unfallfolgen starben
- Schwerverletzte
Personen, die unmittelbar zur stationären Behandlung (mindestens 24 Stunden) in einem Krankenhaus aufgenommen wurden
- Leichtverletzte
alle übrigen Verletzten

B e t e i l i g t e

Als Beteiligte an einem Straßenverkehrsunfall werden alle Fahrzeugführer oder Fußgänger erfaßt, die selbst - oder deren Fahrzeug - Schäden erlitten oder hervorgerufen haben. Verunglückte Mitfahrer zählen somit nicht zu den Unfallbeteiligten.

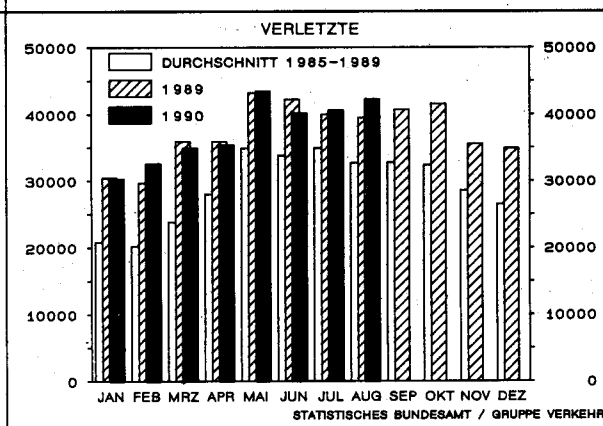
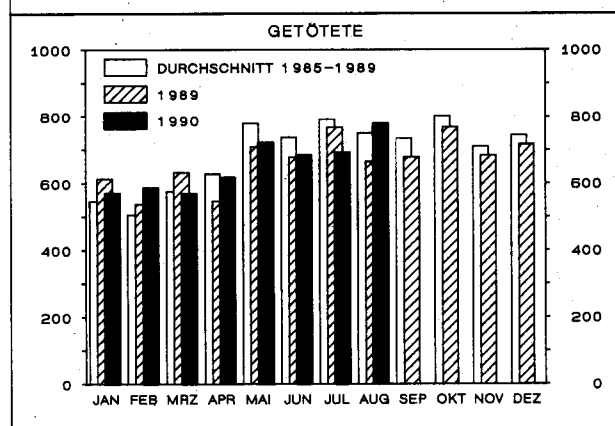
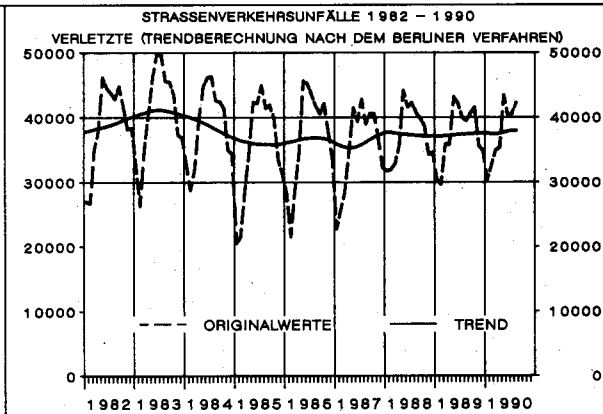
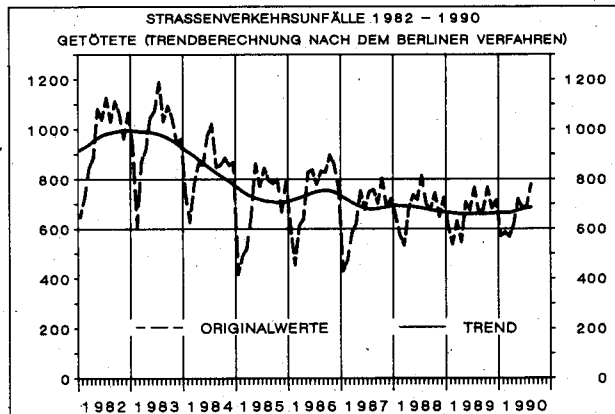
U r s a c h e n

Die Unfallursachen werden von den aufnehmenden Polizeibeamten entsprechend ihrer Einschätzung in das Erhebungspapier eingetragen. Es wird unterschieden nach allgemeinen Ursachen (z.B. Straßenglätte, Nebel usw.), die dem Unfall, nicht einzelnen Beteiligten zugeordnet werden, und personenbezogenem Fehlverhalten (wie Vorfahrtsmißachtung, zu schnelles Fahren usw.), das bestimmten Fahrzeugführern oder Fußgängern zugeschrieben wird.

Je Unfall können bis zu zwei allgemeine Ursachen angegeben werden. Beim Hauptbeteiligten (Hauptverursacher) und einem weiteren Beteiligten sind jeweils bis zu drei Angaben möglich.

UEBERSICHT ZUR UNFALLENTWICKLUNG IM MAI 1990

GEGENSTAND DER NACHWEISUNG	MAI		ZU- BZW. ABNAHME (-) %	JANUAR - MAI		ZU- BZW. ABNAHME (-) %
	1990	ANZAHL		1990	ANZAHL	
POLIZEILICH ERFASSTE UNFAELLE.....	174575	169268	3.1	813457	810121	0.4
DAVON:						
MIT BAGATELLSCHADEN.....	120017	114909	4.4	574369	565719	1.5
MIT SCHWEREM SACHSCHADEN.....	20505	20859	-1.7	104305	110485	-5.6
MIT PERSONENSCHADEN.....	34053	33500	1.7	134783	133917	0.6
DAVON:						
INNERORTS.....	22809	22633	0.8	86823	88128	-1.5
AUSSERORTS OHNE AUTOBAHN..	9278	9182	1.0	38879	38206	1.8
AUF AUTOBAHNEN.....	1966	1685	16.7	9081	7583	19.8
GETOETETE.....	712	706	0.8	3062	3036	0.9
DAR.: FAHRER UND MITFAHRER VON						
PERSONENKRAFTWAGEN.....	378	323	17.0	1781	1691	5.3
KLEINKRAFTRAEDERN (MOFAS, MOPEDS).....	23	21	9.5	60	73	-17.8
MOTORZWEIRAEDErn MIT AMTL. KENNZEICHEN.....	116	130	-10.8	276	243	13.6
FAHRRAEDErn.....	103	97	6.2	258	301	-14.3
FUSSGAENGER.....	73	114	-36.0	605	666	-9.2
SCHWERVERLETZTE.....	10318	10838	-4.8	40912	42245	-3.2
DAR.: FAHRER UND MITFAHRER VON						
PERSONENKRAFTWAGEN.....	4613	4632	-0.4	22227	22693	-2.1
KLEINKRAFTRAEDERN (MOFAS, MOPEDS).....	381	407	-6.4	1327	1463	-9.3
MOTORZWEIRAEDErn MIT AMTL. KENNZEICHEN.....	1550	1809	-14.3	3942	4001	-1.5
FAHRRAEDErn.....	2231	2336	-4.5	5863	6155	-4.7
FUSSGAENGER.....	1242	1342	-7.5	6347	6720	-5.6
LEICHTVERLETZTE.....	33503	32364	3.5	136372	132764	2.7
VERUNGLUECKTE INSGESAMT.....	44533	43908	1.4	180346	178045	1.3
FUER UNFAELLE MIT PERSONEN-SCHADEN						
BETEILIGTE FAHRZEUGFUEHRER.....	63333	61750	2.6	249943	246695	1.3
FEHLER DER FAHRZEUGFUEHRER.....	44721	43604	2.6	176685	175217	0.8
DARUNTER:						
ALKOHOLEINFLUSS.....	2961	2984	-0.8	11800	12327	-4.3
NICHT ANGEPASSTE GESCHWINDIGKEIT.....	7581	7542	0.5	36095	37039	-2.5
VORFAHRT, VORRANG.....	6583	6513	1.1	24080	24838	-3.1
STRASSENGLAETTE.....	862	923	-6.6	11507	12604	-8.7



1 Straßenverkehrsunfälle und Verunglückte
1.1 Zeitreihen*)

Jahr Monat	Polizeilich erfaßte Unfälle insgesamt	Davon mit			Verunglückte insgesamt	Davon		
		Personen- schaden	schwerem ¹⁾ Sachschaden	leichtem		Getötete	Schwer- verletzte	Leicht-
1959	843 412	327 595	225 417	290 400	433 649	13 822	146 951	272 876
1960	990 127	349 315	347 238	293 574	469 366	14 406	145 439	309 521
1961	1 029 381	339 547	407 200	282 634	462 470	14 543	137 615	310 312
1962	1 079 101	321 257	482 077	275 767	442 933	14 445	130 573	297 915
1963	1 096 539	314 642	524 031	257 866	438 811	14 513	129 925	294 373
1964	1 089 086	328 668	101 180	659 238	462 666	16 494	140 360	305 812
1965	1 099 346	316 361	111 747	671 238	449 243	15 753	132 725	300 765
1966	1 167 823	332 622	129 365	705 836	473 700	16 868	141 344	315 488
1967	1 144 210	335 552	128 976	679 682	479 132	17 084	147 270	314 778
1968	1 181 156	339 704	136 578	704 874	485 354	16 636	147 432	321 286
1969	1 213 587	338 921	135 558	739 108	489 033	16 646	150 101	322 286
1970	1 392 007	377 610	166 511	847 886	550 988	19 193	164 437	367 358
1971	1 338 059	369 177	180 284	788 598	536 812	18 753	160 612	357 447
1972	1 381 526	378 775	211 842	790 909	547 338	18 811	165 784	362 743
1973	1 324 738	353 725	208 297	762 716	504 548	16 302	150 014	338 232
1974	1 228 997	331 000	205 136	692 861	461 756	14 614	139 918	307 224
1975	1 264 567	337 732	234 344	692 491	472 667	14 870	138 038	319 759
1976	1 418 523	359 694	292 301	766 528	495 401	14 820	145 728	334 853
1977	1 523 392	379 046	345 517	798 829	523 120	14 978	153 735	354 407
1978	1 619 187	380 352	398 032	840 803	523 306	14 662	153 310	355 334
1979	1 660 680	367 500	430 568	862 612	499 663	13 222	146 526	339 915
1980	1 684 604	379 235	462 110	843 259	513 504	13 041	148 952	351 511
1981	1 678 497	362 617	482 261	833 619	487 618	11 674	139 402	336 542
1982	1 629 089	358 693	479 696	790 700	478 796	11 608	138 760	328 428
1983	1 692 934	374 107	232 463	1 086 364	500 942	11 732	145 090	344 120
1984	1 780 818	359 485	238 208	1 183 125	476 232	10 199	132 514	333 519
1985	1 840 295	327 745	242 157	1 270 393	430 495	8 400	115 533	306 562
1986	1 935 595	341 921	258 247	1 335 427	452 165	8 948	117 862	325 355
1987	1 977 501	325 519	261 337	1 390 645	432 589	7 967	108 629	315 993
1988	2 022 648	342 299	271 878	1 408 471	456 436	8 213	110 961	337 262
1989	1 997 787	343 604	271 579	1 382 604	457 392	7 995	107 848	341 549
1988 Januar	157 241	23 903	22 215	111 123	32 404	658	8 062	23 684
Februar	169 775	24 200	24 090	121 485	32 496	575	7 732	24 189
März	178 244	24 781	24 999	128 464	33 363	533	7 541	25 289
April	152 670	27 304	19 308	106 058	36 314	678	9 017	26 619
Mai	175 379	34 099	21 282	119 998	44 894	738	11 152	33 004
Juni	164 466	32 302	20 894	111 270	42 272	719	10 674	30 879
Juli	164 938	32 054	22 733	110 151	43 095	814	10 665	31 616
August	152 939	31 087	19 925	101 927	41 428	699	10 311	30 418
September	167 408	30 569	22 715	114 124	40 542	678	9 713	30 151
Oktober	175 100	29 417	24 175	121 508	39 414	745	9 435	29 234
November	180 916	26 235	24 655	130 026	34 883	649	8 184	26 050
Dezember	183 572	26 348	24 887	132 337	35 331	727	8 475	26 129
1989 Januar	151 017	23 245	21 009	106 763	31 026	614	7 580	22 832
Februar	150 299	22 506	21 454	106 339	30 212	537	6 986	22 689
März	167 010	27 219	23 371	116 420	36 491	632	8 464	27 395
April	172 527	27 447	23 792	121 288	36 408	547	8 377	27 484
Mai	169 268	33 500	20 859	114 909	43 908	706	10 838	32 364
Juni	169 284	32 925	22 170	114 189	42 918	678	10 182	32 058
Juli	153 508	30 663	19 909	102 936	40 780	767	9 881	30 132
August	154 670	30 109	20 452	104 109	40 208	664	9 688	29 856
September	164 759	31 085	22 299	111 375	41 358	679	9 546	31 133
Oktober	187 249	31 734	26 224	129 291	42 356	768	9 612	31 976
November	177 655	26 922	24 692	126 041	36 139	683	8 280	27 176
Dezember	180 541	26 249	25 348	128 944	35 588	720	8 414	26 454
1990 Januar	154 106	22 776	21 177	110 153	30 828	571	7 094	23 163
Februar	157 444	24 459	20 946	112 039	33 154	587	7 397	25 170
März	165 582	26 741	20 977	117 864	35 489	569	7 891	27 029
April	161 750r	26 754r	20 700	114 296	36 342r	623r	8 212r	27 507r
Mai	174 575	34 053	20 505	120 017	44 533	712	10 318	33 503
Juni	165 284	30 471	21 850	112 963	40 864	684		40 180
Juli	159 640	30 801	20 115	108 724	41 288	693		40 595
August	163 547	32 401	20 526	110 620	43 042	780		42 262

*) In die hier nachgewiesenen Monatszahlen werden Nachmeldungen eingearbeitet, sie sind deshalb oft höher als die Ergebnisse in den vorangegangenen Monatsberichten.

1) 1959 - 1963 Unfälle mit nur Sachschaden von DM 200 und mehr. 1964 - 1982 Sachschaden von DM 1 000 und mehr bei einem der Beteiligten. Ab 1983 Sachschaden von DM 3 000 und mehr bei einem der Geschädigten.

1 STRASSENVERKEHRСУNFAELLE UND VERUNGLUECKTE
1.2 NACH STRASSENARTEN

STRASSENART ORTSLAGE	UNFAELLE MIT PERSONEN- SCHADEN	VERUNGLUECKTE PERSONEN			UNFAELLE MIT PERSONEN- SCHADEN	VERUNGLUECKTE PERSONEN			ZU- BZW. ABNAHME (-)			
		GETOETETE	SCHWER- VERLETZTE	LEICHT- VERLETZTE		GETOETETE	SCHWER- VERLETZTE	LEICHT- VERLETZTE	UNF. MIT PERS. SCHA- DEN	GETOE- TETE PERSONEN	SCHWER- VERLETZTE	LEICHT- VERLETZTE
		M A I	1990	ANZAHL		M A I	1989	ANZAHL				
AUTOBAHNEN	1966	85	702	2274	1685	65	629	2030	16,7	30,8	11,6	12,0
BUNDESSTRASSEN	7019	227	2259	7393	7068	228	2434	7328	0,7-	0,4-	7,2-	0,9
INNERORTS	4102	42	867	4330	4085	45	944	4276	0,4	6,7-	8,2-	1,3
AUSSERORTS	2917	185	1392	3063	2983	183	1490	3052	2,2-	1,1	6,6-	0,4
LANDESSTRASSEN	7205	193	2606	7007	7154	204	2732	6798	0,7	5,4-	4,6-	3,1
INNERORTS	3803	34	947	3737	3865	48	1075	3667	1,6-	29,2-	11,9-	1,9
AUSSERORTS	3402	159	1659	3270	3289	156	1657	3131	3,4	1,9	0,1	4,4
KREISSTRASSEN	3518	101	1357	3274	3480	94	1462	3133	1,1	7,4	7,2-	4,5
INNERORTS	1811	17	537	1730	1804	23	590	1632	0,4	26,1-	9,0-	6,0
AUSSERORTS	1707	84	820	1544	1676	71	872	1501	1,8	18,3	6,0-	2,9
ANDERE STRASSEN	14345	106	3394	13555	14113	115	3581	13075	1,6	7,8-	5,2-	3,7
INNERORTS	13093	83	2842	12441	12879	70	3032	12031	1,7	18,6	6,3-	3,4
AUSSERORTS	1252	23	552	1114	1234	45	549	1044	1,5	48,9-	0,5	6,7
INSGESAMT	34053	712	10318	33503	33500	706	10838	32364	1,7	0,8	4,8-	3,5
INNERORTS	22809	176	5193	22238	22633	186	5641	21606	0,8	5,4-	7,9-	2,9
AUSSERORTS	11244	536	5125	11265	10867	520	5197	10758	3,5	3,1	1,4-	4,7

	JANUAR BIS		M A I	1990		JANUAR BIS		M A I	1989		ZU- BZW.		ABNAHME (-)
				ANZAHL									%
AUTOBAHNEN	9081	332	3153	11176	7583	264	2548	8992	19,8	25,8	23,7	24,3	
BUNDESSTRASSEN	30374	1008	9956	32859	30281	951	10312	32062	0,3	6,0	3,5-	2,5	
INNERORTS	16732	221	3614	17954	17009	246	3997	17838	1,6-	10,2-	9,6-	0,7	
AUSSERORTS	13642	787	6342	14905	13272	705	6315	14224	2,8	11,6	0,4	4,8	
LANDESSTRASSEN	29503	835	10532	29429	29712	886	11010	29092	0,7-	5,8-	4,3-	1,2	
INNERORTS	15078	170	3810	14996	15387	234	4241	14880	2,0-	27,4-	10,2-	0,8	
AUSSERORTS	14425	665	6722	14433	14325	652	6769	14212	0,7	2,0	0,7-	1,6	
KREISSTRASSEN	13990	400	5190	13170	13992	446	5405	12998	0,0	10,3-	4,0-	1,3	
INNERORTS	7031	90	1967	6721	7217	107	2113	6800	2,6-	15,9-	6,9-	1,2-	
AUSSERORTS	6959	310	3223	6449	6775	339	3292	6198	2,7	8,6-	2,1-	4,0	
ANDERE STRASSEN	51835	487	12081	49738	52349	489	12970	49620	1,0-	0,4-	6,9-	0,2	
INNERORTS	47982	379	10381	46321	48515	363	11308	46195	1,1-	4,4	8,2-	0,3	
AUSSERORTS	3853	108	1700	3417	3834	126	1662	3425	0,5	14,3-	2,3	0,2-	
INSGESAMT	134783	3062	40912	136372	133917	3036	42245	132764	0,6	0,9	3,2-	2,7	
INNERORTS	86823	860	19772	85992	88128	950	21659	85713	1,5-	9,5-	8,7-	0,3	
AUSSERORTS	47960	2202	21140	50380	45789	2086	20586	47051	4,7	5,6	2,7	7,1	

1 STRASSENVERKEHRSUNFAELLE UND VERUNGLUECKTE
1.3 NACH UNFALLTYPEN

UNFALLTYP ORTSLAGE	UNFAELLE MIT PERSONEN- SCHADEN	VERUNGLUECKTE PERSONEN			UNFAELLE MIT PERSONEN- SCHADEN	VERUNGLUECKTE PERSONEN			ZU- BZW. ABNAHME (-)			
		GETOETETE	SCHWER- VERLETZTE	LEICHT- VERLETZTE		GETOETETE	SCHWER- VERLETZTE	LEICHT- VERLETZTE	UNF. MIT PERS.- SCHA- DEN	GETOE- TETE	SCHWER- VERLETZTE	LEICHT- VERLETZTE
		M A I	1990	ANZAHL		M A I	1989	PERSONEN %				
FAHRUNFALL	5011	258	2580	4077	4948	258	2616	3897	1,3	-	1,4-	4,6
INNERORTS	1755	40	710	1506	1815	42	827	1429	3,3-	4,8-	14,1-	5,4
AUSSERORTS	3256	218	1870	2571	3133	216	1789	2468	3,9	0,9	4,5	4,2
ABBIEGE-UNFALL	5101	43	1181	5357	4958	37	1224	5163	2,9	16,2	3,5-	3,8
INNERORTS	3888	18	716	3964	3757	16	750	3786	3,5	12,5	4,5-	4,7
AUSSERORTS	1213	25	465	1393	1201	21	474	1377	1,0	19,0	1,9-	1,2
EINBIEGEN/KREUZEN- UNFALL	8351	110	2219	8540	8261	114	2409	8428	1,1	3,5-	7,9-	1,3
INNERORTS	6559	36	1377	6580	6456	34	1479	6471	1,6	5,9	6,9-	1,7
AUSSERORTS	1792	74	842	1960	1805	80	930	1957	0,7-	7,5-	9,5-	0,2
UEBERSCHREITEN- UNFALL	2680	53	1033	1924	2668	100	1103	1778	0,4	47,0-	6,3-	8,2
INNERORTS	2533	34	966	1835	2494	63	1022	1675	1,6	46,0-	5,5-	9,6
AUSSERORTS	147	19	67	89	174	37	81	103	15,5-	48,6-	17,3-	13,6-
UNFALL DURCH RUHENDEN VERKEHR	1092	7	189	1033	1182	1	206	1140	7,6-	X	8,3-	9,4-
INNERORTS	1029	4	172	976	1120	1	185	1066	8,1-	X	7,0-	8,4-
AUSSERORTS	63	3	17	57	62	-	21	74	1,6	X	19,0-	23,0-
UNFALL IM LAENG- VERKEHR	7396	145	1684	8762	6926	118	1733	8006	6,8	22,9	2,8-	9,4
INNERORTS	4136	15	523	4861	4037	13	581	4643	2,5	15,4	10,0-	4,7
AUSSERORTS	3260	130	1161	3901	2889	105	1152	3363	12,8	23,8	0,8	16,0
SONSTIGER UNFALL	4422	96	1432	3810	4557	78	1547	3952	3,0-	23,1	7,4-	3,6-
INNERORTS	2909	29	729	2516	2954	17	797	2536	1,5-	70,6	8,5-	0,8-
AUSSERORTS	1513	67	703	1294	1603	61	750	1416	5,6-	9,8	6,3-	8,6-
INSGESAMT	34053	712	10318	33503	33500	706	10838	32364	1,7	0,8	4,8-	3,5
INNERORTS	22809	176	5193	22238	22633	186	5641	21606	0,8	5,4-	7,9-	2,9
AUSSERORTS	11244	536	5125	11265	10867	520	5197	10758	3,5	3,1	1,4-	4,7

	JANUAR BIS	M A I	1990	ANZAHL	JANUAR BIS	M A I	1989	ZU- BZW. ABNAHME (-)	
								%	
FAHRUNFALL	23514	1095	11444	20630	24268	1106	11916	20795	3,1- 1,0- 4,0- 0,8-
INNERORTS	7465	171	2893	6804	8201	192	3331	7129	9,0- 10,9- 13,2- 4,6-
AUSSERORTS	16049	924	8551	13826	16067	914	8585	13666	0,1- 1,1 0,4- 1,2
ABBIEGE-UNFALL	18872	138	4282	20443	18844	144	4466	20220	0,1 4,2- 4,1- 1,1
INNERORTS	14330	55	2623	14969	14449	54	2865	14995	0,8- 1,9 8,4- 0,2-
AUSSERORTS	4542	83	1659	5474	4395	90	1601	5225	3,3 7,8- 3,6 4,8
EINBIEGEN/KREUZEN-UNFALL	29079	349	7385	31135	29631	382	7945	31637	1,9- 8,6- 7,0- 1,6-
INNERORTS	22494	114	4419	23574	23219	123	4958	24216	3,1- 7,3- 10,9- 2,7-
AUSSERORTS	6585	235	2966	7561	6412	259	2987	7421	2,7 9,3- 0,7- 1,9
UEBERSCHREITEN-UNFALL	12581	456	5186	8220	12564	558	5473	7775	0,1 18,3- 5,2- 5,7
INNERORTS	11899	327	4835	7898	11880	410	5129	7424	0,2 20,2- 5,7- 6,4
AUSSERORTS	682	129	351	322	684	148	344	351	0,3- 12,8- 2,0 8,3-
UNFALL DURCH RUHENDEN VERKEHR	3916	22	719	3803	4297	11	831	4174	8,9- X 13,5- 8,9-
INNERORTS	3657	12	627	3549	4022	9	727	3873	9,1- X 13,8- 8,4-
AUSSERORTS	259	10	92	254	275	2	104	301	5,8- X 11,5- 15,6-
UNFALL IM LAENG-S-VERKEHR	31201	634	6855	38200	29153	540	6727	34795	7,0 17,4 1,9 9,8
INNERORTS	17049	61	1902	20517	16474	70	2043	19500	3,5 12,9- 6,9- 5,2
AUSSERORTS	14152	573	4953	17683	12679	470	4684	15295	11,6 21,9 5,7 15,6
SONSTIGER UNFALL	15620	368	5041	13941	15160	295	4887	13368	3,0 24,7 3,2 4,3
INNERORTS	9929	120	2473	8681	9883	92	2606	8576	0,5 30,4 5,1- 1,2
AUSSERORTS	5691	248	2568	5260	5277	203	2281	4792	7,8 22,2 12,6 9,8
INSGESAMT	134783	3062	40912	136372	133917	3036	42245	132764	0,6 0,9 3,2- 2,7
INNERORTS	86823	860	19772	85992	88128	950	21659	85713	1,5- 9,5- 8,7- 0,3
AUSSERORTS	47960	2202	21140	50380	45789	2086	20586	47051	4,7 5,6 2,7 7,1

**1 STRASSENVERKEHRSUNFÄLLE UND VERUNGGLÜCKTE
1.4 NACH UNFALLARTEN**

UNFALLART ORTSLAGE	UNFÄLLE MIT PERSONEN- SCHADEN	VERUNGGLÜCKTE PERSONEN			UNFÄLLE MIT PERSONEN- SCHADEN	VERUNGGLÜCKTE PERSONEN			ZU- BZW. ABNAHME (-)			
		GETÖTETE	SCHWER- VERLETZTE	LEICHT- VERLETZTE		GETÖTETE	SCHWER- VERLETZTE	LEICHT- VERLETZTE	UNF. MIT PERS.- SCHADEN	GETÖTETE	SCHWER- VERLETZTE	LEICHT- VERLETZTE
		M A I	1990	ANZAHL		M A I	1989	ANZAHL	PERSONEN			
ZUSAMMENSTOSS M. AND. FZG. DAS ANF. ANHAELT OD. IM RUH. VERK. ST.	2156	21	367	2297	2205	8	415	2243	2,2-	X	11,6-	2,4
INNERORTS	1855	8	296	1924	1923	3	314	1930	3,5-	X	5,7-	0,3-
AUSSERORTS	301	13	71	373	282	5	101	313	6,7	X	29,7-	19,2
VORAUSFAEHRT ODER WARTET	4876	34	717	6104	4588	30	686	5699	6,3	13,3	4,5	7,1
INNERORTS	2896	3	225	3537	2860	1	256	3468	1,3	X	12,1-	2,0
AUSSERORTS	1980	31	492	2567	1728	29	430	2231	14,6	6,9	14,4	15,1
SEITL. IN GLEICHER RICHTUNG FAEHRT	1365	20	322	1334	1191	15	300	1149	14,6	33,3	7,3	16,1
INNERORTS	855	4	135	827	778	4	145	738	9,9	-	6,9-	12,1
AUSSERORTS	510	16	187	507	413	11	155	411	23,5	45,5	20,6	23,4
ENTGEGENKOMMT	2874	166	1399	3196	2786	139	1388	3082	3,2	19,4	0,8	3,7
INNERORTS	1461	15	437	1575	1421	11	453	1526	2,8	36,4	3,5-	3,2
AUSSERORTS	1413	151	962	1621	1365	128	935	1556	3,5	18,0	2,9	4,2
EINBIEGT OD. KREUZT	11398	135	2953	11700	11096	132	3138	11323	2,7	2,3	5,9-	3,3
INNERORTS	9032	49	1836	9118	8714	46	1942	8735	3,6	6,5	5,5-	4,4
AUSSERORTS	2366	86	1117	2582	2382	86	1196	2588	0,7-	-	6,6-	0,2-
ZUSAMMENST. ZW. FAHRZ. UND FUSSGAENGER	3390	65	1233	2508	3384	110	1312	2362	0,2	40,9-	6,0-	6,2
INNERORTS	3159	38	1124	2343	3130	69	1199	2189	0,9	44,9-	6,3-	7,0
AUSSERORTS	231	27	109	165	254	41	113	173	9,1-	34,1-	3,5-	4,6-
AUFPRALL A. HINDERNIS AUF DER FAHRBAHN	164	5	52	136	183	2	53	158	10,4-	X	1,9-	13,9-
INNERORTS	69	1	22	52	77	-	18	63	10,4-	X	22,2	17,5-
AUSSERORTS	95	4	30	84	106	2	35	95	10,4-	X	14,3-	11,6-
ABK. V. FAHRB. N. RECHTS	2752	115	1374	2104	2737	136	1430	2055	0,5	15,4-	3,9-	2,4
INNERORTS	783	21	324	643	739	18	349	547	6,0	16,7	7,2-	17,6
AUSSERORTS	1969	94	1050	1461	1998	118	1081	1508	1,5-	20,3-	2,9-	3,1-
ABK. V. FAHRB. N. LINKS	1887	101	970	1408	1816	89	964	1398	3,9	13,5	0,6	0,7
INNERORTS	440	15	217	322	502	16	243	385	12,4-	6,3-	10,7-	16,4-
AUSSERORTS	1447	86	753	1086	1314	73	721	1013	10,1	17,8	4,4	7,2
UNFALL ANDERER ART	3191	50	931	2716	3514	45	1152	2895	9,2-	11,1	19,2-	6,2-
INNERORTS	2259	22	577	1897	2489	18	722	2025	9,2-	22,2	20,1-	6,3-
AUSSERORTS	932	28	354	819	1025	27	430	870	9,1-	3,7	17,7-	5,9-
INSGESAMT	34053	712	10318	33503	33500	706	10838	32364	1,7	0,8	4,8-	3,5
INNERORTS	22809	176	5193	22238	22633	186	5641	21606	0,8	5,4-	7,9-	2,9
AUSSERORTS	11244	536	5125	11265	10867	520	5197	10758	3,5	3,1	1,4-	4,7
JANUAR BIS M A I 1990 ANZAHL JANUAR BIS M A I 1989 ZU- BZW. ABNAHME (-)												
ZUSAMMENSTOSS M. AND. FZG. DAS ANF. ANHAELT OD. IM RUH. VERK. ST.	8851	54	1401	9701	8934	43	1492	9446	0,9-	25,6	6,1-	2,7
INNERORTS	7443	26	1085	7900	7653	21	1168	7923	2,7-	23,8	7,1-	0,3-
AUSSERORTS	1408	28	316	1801	1281	22	324	1523	9,9	27,3	2,5-	18,3
VORAUSFAEHRT ODER WARTET	21981	149	2917	28270	20213	133	2655	25541	8,7	12,0	9,9	10,7
INNERORTS	13123	15	898	16298	12488	18	938	15373	5,1	16,7-	4,3-	6,0
AUSSERORTS	8858	134	2019	11972	7725	115	1717	10168	14,7	16,5	17,6	17,7
SEITL. IN GLEICHER RICHTUNG FAEHRT	4365	76	1035	4464	4054	67	981	4124	7,7	13,4	5,5	8,2
INNERORTS	2538	22	412	2472	2522	19	460	2451	0,6	15,8	10,4-	0,9
AUSSERORTS	1827	54	623	1992	1532	48	521	1673	19,3	12,5	19,6	19,1
ENTGEGENKOMMT	11757	722	6164	13783	11978	607	6354	13812	1,8-	18,9	3,0-	0,2-
INNERORTS	5348	63	1600	6089	5658	52	1810	6379	5,5-	21,2	11,6-	4,5-
AUSSERORTS	6409	659	4564	7694	6320	555	4544	7433	1,4	18,7	0,4	3,5
EINBIEGT OD. KREUZT	39460	431	9849	42369	39843	459	10502	42603	1,0-	6,1-	6,2-	0,6-
INNERORTS	30863	143	5953	32502	31520	158	6640	32937	2,1-	9,5-	10,3-	1,3-
AUSSERORTS	8597	288	3896	9867	8323	301	3862	9666	3,3	4,3-	0,9	2,1
ZUSAMMENST. ZW. FAHRZ. UND FUSSGAENGER	15807	571	6232	10608	15962	644	6575	10374	1,0-	11,3-	5,2-	2,3
INNERORTS	14766	382	5693	10054	14941	462	6084	9788	1,2-	17,3-	6,4-	2,7
AUSSERORTS	1041	189	539	554	1021	182	491	586	2,0	3,8	9,8	5,5-
AUFPRALL A. HINDERNIS AUF DER FAHRBAHN	752	15	222	684	612	6	174	539	22,9	X	27,6	26,9
INNERORTS	256	2	71	207	257	1	57	220	0,4-	X	24,6	5,9-
AUSSERORTS	496	13	151	477	355	5	117	319	39,7	X	29,1	49,5
ABK. V. FAHRB. N. RECHTS	12461	499	5841	10201	12549	509	5820	9973	0,7-	2,0-	0,4	2,3
INNERORTS	3176	80	1311	2674	3302	71	1347	2657	3,8-	12,7	2,7-	0,6
AUSSERORTS	9285	419	4530	7527	9247	438	4473	7316	0,4	4,3-	1,3	2,9
ABK. V. FAHRB. N. LINKS	8982	397	4193	7278	9341	419	4428	7502	3,8-	5,3-	5,3-	3,0-
INNERORTS	2122	63	893	1770	2407	81	1052	1945	11,8-	22,2-	15,1-	9,0-
AUSSERORTS	6860	334	3300	5508	6934	338	3376	5557	1,1-	1,2-	2,3-	0,9-
UNFALL ANDERER ART	10367	148	3058	9014	10431	149	3264	8850	0,6-	0,7-	6,3-	1,9
INNERORTS	7188	64	1856	6026	7380	67	2103	6040	2,6-	4,5-	11,7-	0,2-
AUSSERORTS	3179	84	1202	2988	3051	82	1161	2810	4,2	2,4	3,5	6,3
INSGESAMT	134783	3062	40912	136372	133917	3036	42245	132764	0,6	0,9	3,2-	2,7
INNERORTS	86823	860	19772	85992	88128	950	21659	85713	1,5-	9,5-	8,7-	0,3
AUSSERORTS	47960	2202	21140	50380	45789	2086	20586	47051	4,7	5,6	2,7	7,1

1 STRASSENVERKEHRSUNFAELLE UND VERUNGLUECKTE
1.5 NACH KALENDERTAGEN UND ORTSLAGE M A I 1990

WOCHENTAG ----- ORTSLAGE		UNFAELLE MIT PERSONEN- SCHADEN	DAVON MIT			VERUNGLUECKTE PERSONEN			UNFAELLE MIT SCHWEREM SACH- SCHADEN	UNFAELLE
			GETOE- TETEN	SCHWER- VERLETZTEN	LEICHT- VERLETZTEN	GETOETETE	SCHWER- VERLETZTE	LEICHT- VERLETZTE		INSGE- SAMT
INNERORTS										
1.	DIENSTAG	609	6	152	451	6	173	606	276	885
2.	MITTWOCH	899	4	203	692	4	209	839	436	1335
3.	DONNERSTAG	927	6	204	717	6	212	854	429	1356
4.	FREITAG	993	5	212	776	5	224	936	496	1489
5.	S A M S T A G	788	3	171	614	3	184	782	354	1142
6.	S O N N T A G	526	5	134	387	5	151	546	313	839
7.	MONTAG	896	6	157	733	6	164	890	415	1311
8.	DIENSTAG	794	6	154	634	6	158	753	456	1250
9.	MITTWOCH	807	4	160	643	4	169	799	420	1227
10.	DONNERSTAG	936	2	179	755	2	190	957	535	1471
11.	FREITAG	832	14	200	618	14	218	778	531	1363
12.	S A M S T A G	763	11	147	605	11	161	823	555	1318
13.	S O N N T A G	515	5	112	398	5	129	570	367	882
14.	MONTAG	696	7	147	542	7	159	639	451	1147
15.	DIENSTAG	739	5	146	588	5	151	706	406	1145
16.	MITTWOCH	728	3	129	596	3	137	722	465	1193
17.	DONNERSTAG	794	5	170	619	5	179	738	405	1199
18.	FREITAG	844	4	190	650	4	201	812	474	1318
19.	S A M S T A G	644	5	151	488	5	171	627	377	1021
20.	S O N N T A G	483	6	138	339	6	157	479	286	769
21.	MONTAG	776	5	132	639	5	136	748	412	1188
22.	DIENSTAG	787	3	178	606	3	190	738	371	1158
23.	MITTWOCH	925	7	190	728	7	199	880	452	1377
24.	DONNERSTAG	547	5	125	417	5	150	577	323	870
25.	FREITAG	687	6	131	550	6	138	696	530	1217
26.	S A M S T A G	558	6	128	424	6	142	557	310	868
27.	S O N N T A G	425	5	109	311	5	119	410	287	712
28.	MONTAG	658	6	126	526	6	137	644	401	1059
29.	DIENSTAG	753	7	163	583	7	172	709	375	1128
30.	MITTWOCH	756	6	155	595	6	163	724	364	1120
31.	DONNERSTAG	724	7	146	571	8	150	699	378	1102
ZUSAMMEN		22809	175	4839	17795	176	5193	22238	12650	35459
AUSSERORTS EINSCHL. AUTOBAHN										
1.	DIENSTAG	587	23	233	331	25	302	585	233	820
2.	MITTWOCH	344	6	109	229	6	133	363	252	596
3.	DONNERSTAG	334	11	93	230	11	110	335	239	573
4.	FREITAG	397	24	146	227	26	190	414	313	710
5.	S A M S T A G	378	24	141	213	26	193	389	271	649
6.	S O N N T A G	404	13	149	242	15	189	419	187	591
7.	MONTAG	348	19	111	218	21	138	348	242	590
8.	DIENSTAG	296	11	96	189	12	133	271	265	561
9.	MITTWOCH	330	14	113	203	17	159	330	241	571
10.	DONNERSTAG	391	12	126	253	15	169	403	315	706
11.	FREITAG	403	12	121	270	13	164	440	333	736
12.	S A M S T A G	457	21	159	277	22	218	475	339	796
13.	S O N N T A G	385	25	124	236	34	181	434	266	651
14.	MONTAG	302	12	97	193	17	113	289	243	545
15.	DIENSTAG	271	12	85	174	12	103	248	226	497
16.	MITTWOCH	326	15	100	211	17	133	317	231	557
17.	DONNERSTAG	318	16	98	204	20	125	309	262	580
18.	FREITAG	387	8	110	269	10	139	398	276	663
19.	S A M S T A G	418	30	166	222	38	251	381	254	672
20.	S O N N T A G	464	19	178	267	21	233	488	196	660
21.	MONTAG	328	21	114	193	22	158	288	260	588
22.	DIENSTAG	310	7	126	177	9	157	295	203	513
23.	MITTWOCH	381	10	132	239	10	175	370	347	728
24.	DONNERSTAG	450	21	184	245	26	243	454	270	720
25.	FREITAG	363	12	133	218	16	175	378	242	605
26.	S A M S T A G	311	18	113	180	22	176	318	194	505
27.	S O N N T A G	394	15	145	234	17	186	388	232	626
28.	MONTAG	277	8	91	178	10	109	298	220	497
29.	DIENSTAG	322	6	109	207	6	127	320	220	542
30.	MITTWOCH	269	8	84	177	9	102	253	244	513
31.	DONNERSTAG	299	10	110	179	11	141	267	239	538
ZUSAMMEN		11244	463	3896	6885	536	5125	11265	7855	19099
INNERORTS UND AUSSERORTS										
1.	DIENSTAG	1196	29	385	782	31	475	1191	509	1705
2.	MITTWOCH	1243	10	312	921	10	342	1202	688	1931
3.	DONNERSTAG	1261	17	297	947	17	322	1189	668	1929
4.	FREITAG	1390	29	358	1003	31	414	1350	809	2199
5.	S A M S T A G	1166	27	312	827	29	377	1171	625	1791
6.	S O N N T A G	930	18	283	629	20	340	965	500	1430
7.	MONTAG	1244	25	268	951	27	302	1238	657	1901
8.	DIENSTAG	1090	17	250	823	18	291	1024	721	1811
9.	MITTWOCH	1137	18	273	846	21	328	1129	661	1798
10.	DONNERSTAG	1327	14	305	1008	17	359	1360	850	2177
11.	FREITAG	1235	26	321	888	27	382	1218	864	2099
12.	S A M S T A G	1220	32	306	882	33	379	1298	894	2114
13.	S O N N T A G	900	30	236	634	39	310	1004	633	1533
14.	MONTAG	998	19	244	735	24	272	928	694	1692
15.	DIENSTAG	1010	17	231	762	17	254	954	632	1642
16.	MITTWOCH	1054	18	229	807	20	270	1039	696	1750
17.	DONNERSTAG	1112	21	268	823	25	304	1047	667	1779
18.	FREITAG	1231	12	300	919	14	340	1210	750	1981
19.	S A M S T A G	1062	35	317	710	43	422	1008	631	1693
20.	S O N N T A G	947	25	316	606	27	390	967	482	1429
21.	MONTAG	1104	26	246	832	27	294	1036	672	1776
22.	DIENSTAG	1097	10	304	783	12	347	1033	574	1671
23.	MITTWOCH	1306	17	322	967	17	374	1250	799	2105
24.	DONNERSTAG	997	26	309	662	31	393	1031	593	1590
25.	FREITAG	1050	18	264	768	22	313	1074	772	1822
26.	S A M S T A G	869	24	241	604	28	318	875	504	1373
27.	S O N N T A G	819	20	254	545	22	305	798	519	1338
28.	MONTAG	935	14	217	704	16	246	942	621	1556
29.	DIENSTAG	1075	13	272	790	13	299	1029	595	1670
30.	MITTWOCH	1025	14	239	772	15	265	977	608	1633
31.	DONNERSTAG	1023	17	256	750	19	291	966	617	1640
INSGESAMT		34053	638	8735	24680	712	10318	33503	20505	54558

1 STRASSENVERKEHRSUNFÄLLE UND VERUNGLÜCKTE
1.5 NACH KALENDERTAGEN UND ORTSLAGE M A I 1990

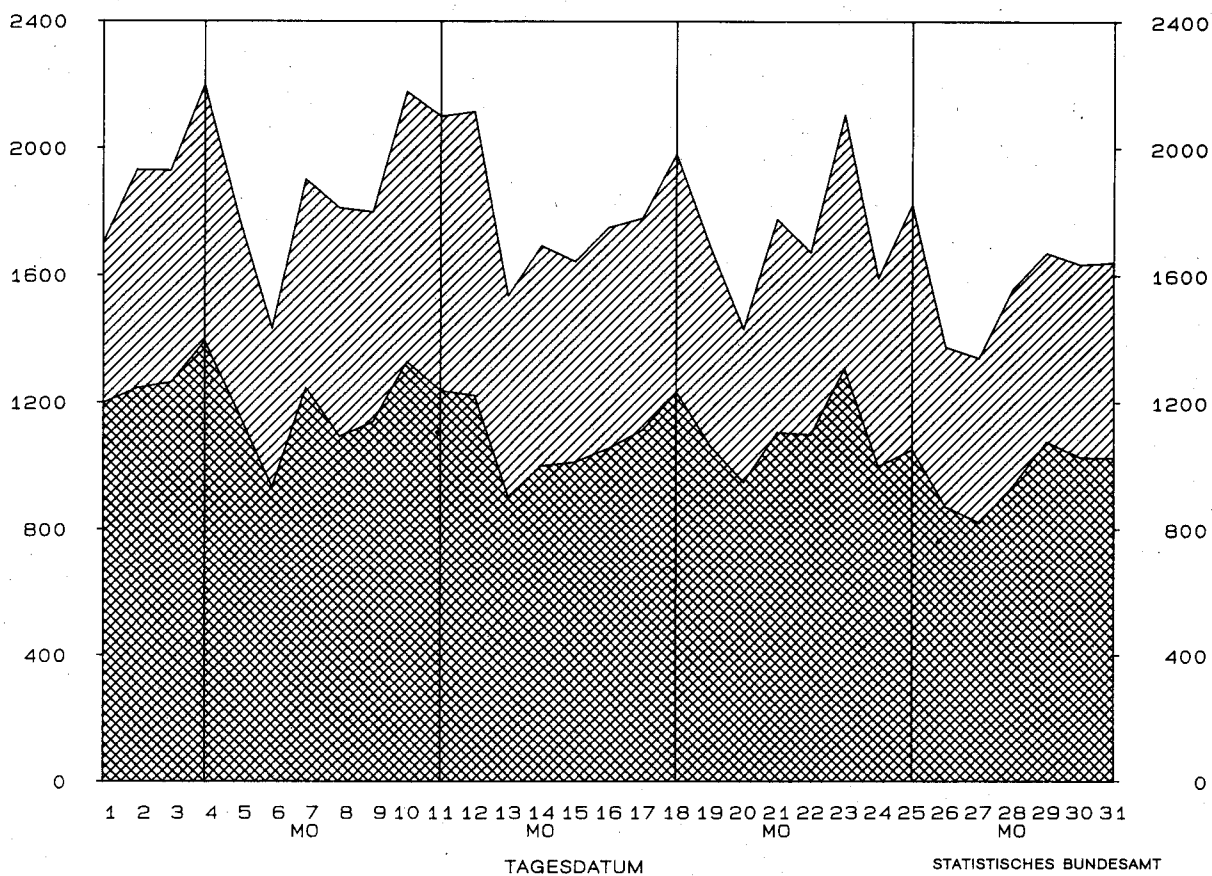
WOCHENTAG ----- ORTSLAGE		UNFAELLE MIT PERSONEN- SCHADEN	DAVON MIT GETOE- TETEN	SCHWER- VERLETZTEN	LEICHT- VERLETZTEN	VERUNGLUECKTE PERSONEN GETOETETE	SCHWER- VERLETZTE	LEICHT- VERLETZTE	UNFAELLE MIT SCHWEREM SACH- SCHADEN	UNFAELLE INSGE- SAMT
AUF AUTOBAHNEN										
1.	DIENSTAG	83	4	25	54	4	34	89	90	173
2.	MITTWOCH	71	3	28	40	3	39	73	104	175
3.	DONNERSTAG	48	1	6	41	1	7	63	96	144
4.	FREITAG	78	4	21	53	6	32	81	145	223
5.	S A M S T A G	56	6	12	38	7	26	62	106	162
6.	S O N N T A G	63	-	20	43	-	25	76	78	141
7.	MONTAG	82	4	14	64	4	18	91	111	193
8.	DIENSTAG	40	1	12	27	1	12	45	107	147
9.	MITTWOCH	57	1	18	38	1	20	58	99	156
10.	DONNERSTAG	75	3	17	55	4	19	80	136	211
11.	FREITAG	87	1	22	64	1	28	104	143	230
12.	S A M S T A G	90	5	24	61	6	33	113	120	210
13.	S O N N T A G	56	2	16	38	2	22	86	84	140
14.	MONTAG	44	3	10	31	3	10	48	99	143
15.	DIENSTAG	51	4	12	35	4	21	53	83	134
16.	MITTWOCH	49	1	9	39	1	9	53	88	137
17.	DONNERSTAG	51	4	12	35	5	16	58	103	154
18.	FREITAG	81	1	13	67	1	19	99	114	195
19.	S A M S T A G	83	5	28	50	7	41	85	100	183
20.	S O N N T A G	71	1	18	52	1	19	94	76	147
21.	MONTAG	65	4	18	43	4	26	69	106	171
22.	DIENSTAG	49	1	14	34	1	16	48	79	128
23.	MITTWOCH	86	2	26	58	2	33	87	159	245
24.	DONNERSTAG	68	1	20	47	1	27	91	124	192
25.	FREITAG	43	1	14	28	2	19	43	77	120
26.	S A M S T A G	50	4	13	33	5	30	72	57	107
27.	S O N N T A G	78	3	22	53	3	27	104	110	188
28.	MONTAG	58	-	17	41	-	19	87	90	148
29.	DIENSTAG	47	2	12	33	2	16	51	87	134
30.	MITTWOCH	53	1	17	35	1	20	48	87	140
31.	DONNERSTAG	53	2	15	36	2	19	63	78	131
INSGESAMT		1966	75	525	1366	85	702	2274	3136	5102

STRASSENVERKEHRSUNFÄLLE MIT PERSONEN- ODER SCHWEREM SACHSCHADEN
IM MAI 1990

MIT PERSONENSCHADEN
MIT SCHWEREM SACHSCHADEN



ZUSAMMEN



1. STRASSENVERKEHRSUNFAELLE

1.6 NACH

LAND	UNFAELLE MIT PERSONENSCHADEN								ZU- BZW. ABNAHME (-) GEGEN VORJAHRESMONAT UNF. MIT GETOE-SCHWERLEICHT PERS. TETE VERLETZTE SCHA- DEN PERSONEN %			
	IM M A I 1990 DABEI WURDEN				IM M A I 1989 DABEI WURDEN							
	UNFAELLE MIT PERSONEN- SCHADEN	GETOETET	SCHWER- VERLETZT	LEICHT- VERLETZT	UNFAELLE MIT PERSONEN- SCHADEN	GETOETET	SCHWER- VERLETZT	LEICHT- VERLETZT				
	ANZAHL											
SCHLESWIG-HOLSTEIN	1 700	26	476	1 706	1 607	31	467	1 601	5,8	16,1-	1,9	6,6
HAMBURG	1 028	10	121	1 198	1 008	6	157	1 175	2,0	X	22,9-	2,0
NIEDERSACHSEN	4 151	94	1 263	3 993	4 170	97	1 346	4 040	0,5-	3,1-	6,2-	1,2-
BREMEN	366	1	72	367	387	4	77	380	5,4-	X	6,5-	3,4-
NORDRHEIN-WESTFALEN	8 382	145	2 557	8 093	8 183	137	2 683	7 551	2,4	5,8	4,7-	7,2
HESSEN	3 041	71	852	3 056	3 114	53	909	3 138	2,4-	34,0	6,3-	2,6-
RHEINLAND-PFALZ	2 084	49	735	2 017	1 940	56	695	1 819	7,4	12,5-	5,8	10,9
BADEN-WUERTTEMBERG	4 853	113	1 636	4 727	4 855	139	1 710	4 610	0,1-	18,7-	4,3-	2,5
BAYERN	6 464	186	2 301	6 235	6 286	167	2 462	5 963	2,8	11,4	6,5-	4,6
SAARLAND	585	6	120	610	572	10	124	605	2,3	X	3,2-	0,8
BERLIN (WEST)	1 399	11	185	1 501	1 378	6	208	1 482	1,5	X	11,1-	1,3
BUNDESGBIET	34 053	712	10 318	33 503	33 500	706	10 838	32 364	1,7	0,8	4,8-	3,5

	JANUAR BIS M A I 1990				JANUAR BIS M A I 1989				ZU- BZW. ABNAHME (-) GEGEN VORJAHRESTEIL %			
	ANZAHL											
SCHLESWIG-HOLSTEIN	6 694	152	1 798	6 904	6 428	130	1 754	6 467	4,1	16,9	2,5	6,8
HAMBURG	4 404	50	539	5 220	4 428	43	686	5 128	0,6-	16,3	21,4-	1,8
NIEDERSACHSEN	17 244	489	5 341	17 341	16 584	460	5 415	16 114	4,0	6,3	1,4-	7,6
BREMEN	1 579	15	275	1 635	1 516	12	292	1 474	4,2	25,0	5,8-	10,9
NORDRHEIN-WESTFALEN	34 041	630	10 664	32 814	34 313	661	11 229	32 262	0,8-	4,7-	5,0-	1,7
HESSEN	12 685	289	3 583	13 219	12 511	263	3 696	12 817	1,4	9,9	3,1-	3,1
RHEINLAND-PFALZ	7 628	181	2 718	7 569	7 702	193	2 789	7 383	1,0-	6,2-	2,6-	2,5
BADEN-WUERTTEMBERG	18 491	492	6 045	18 752	19 059	537	6 290	19 106	3,0-	8,4-	3,9-	1,9-
BAYERN	24 721	688	8 758	25 043	24 375	659	8 843	24 556	1,4	4,4	1,0-	2,0
SAARLAND	2 358	33	494	2 586	2 270	39	545	2 465	3,9	15,4-	9,4-	4,9
BERLIN (WEST)	4 938	43	697	5 289	4 731	39	706	4 992	4,4	10,3	1,3-	5,9
BUNDESGBIET	134 783	3 062	40 912	136 372	133 917	3 036	42 245	132 764	0,6	0,9	3,2-	2,7

UND VERUNGLUECKTE

LAENDERN

UNFAELLE MIT NUR SACHSCHADEN

IM MAI 1990			IM MAI 1989			ZU- BZW. ABNAHME (-) GEGEN VORJAHRESMONAT			LAND
INSGESAMT	VON DM 3000 UND MEHR BEI EINEM DER BETEILIGTEN	UNTER DM 3000 BEI JEDEM DER BETEILIGTEN	INSGESAMT	VON DM 3000 UND MEHR BEI EINEM DER BETEILIGTEN	UNTER DM 3000 BEI JEDEM DER BETEILIGTEN	INSGE- SAMT	VON DM 3000 U.M.BEI EINEM DER BETEILIGTEN	UNTER DM 3000 BEI JEDEM DER BETEILIGTEN	
	ANZAHL								
	%								
6141	1066	5075	5857	1072	4785	4.8	-0.6	6.1	SCHLESWIG-HOLSTEIN
4210	719	3491	4121	702	3419	2.2	2.4	2.1	HAMBURG
15227	2351	12876	14411	2125	12286	5.7	10.6	4.8	NIEDERSACHSEN
1702	251	1451	1633	283	1350	4.2	-11.3	7.5	BREMEN
39703	3866	35837	37159	3571	33588	6.8	8.3	6.7	NORDRHEIN-WESTFALEN
12459	2775	9684	12428	3025	9403	0.2	-8.3	3.0	HESSEN
9298	1740	7558	9229	1782	7447	0.7	-2.4	1.5	RHEINLAND-PFALZ
19069	3055	16014	18378	3203	15175	3.8	-4.6	5.5	BADEN-WUERTTEMBERG
21720	3446	18274	22724	3891	18833	-4.4	-11.4	-3.0	BAYERN
2542	432	2110	2309	452	1857	10.1	-4.4	13.6	SAARLAND
8451	804	7647	7519	753	6766	12.4	6.8	13.0	BERLIN (WEST)
140522	20505	120017	135768	20859	114909	3.5	-1.7	4.4	BUNDESGBEIT

JANUAR BIS MAI 1990

JANUAR BIS MAI 1989

ZU- BZW. ABNAHME (-)
GEGEN VORJAHRESTEIL
PROZENT

29429	5714	23715	27967	5525	22442	5.2	3.4	5.7	SCHLESWIG-HOLSTEIN
22403	3618	18785	21696	3936	17760	3.3	-8.1	5.8	HAMBURG
74371	12034	62337	70652	11462	59190	5.3	5.0	5.3	NIEDERSACHSEN
8643	1411	7232	8578	1554	7024	0.8	-9.2	3.0	BREMEN
192900	19645	173255	195736	20417	175319	-1.4	-3.8	-1.2	NORDRHEIN-WESTFALEN
60279	14505	45774	62390	16179	46211	-3.4	-10.3	-0.9	HESSEN
43226	8505	34721	43994	9067	34927	-1.7	-6.2	-0.6	RHEINLAND-PFALZ
89701	15546	74155	90617	16841	73776	-1.0	-7.7	0.5	BADEN-WUERTTEMBERG
106714	17246	89468	106354	19244	87110	0.3	-10.4	2.7	BAYERN
11924	2189	9735	11727	2329	9398	1.7	-6.0	3.6	SAARLAND
39084	3892	35192	36493	3931	32562	7.1	-1.0	8.1	BERLIN (WEST)
678674	104305	574369	676204	110485	565719	0.4	-5.6	1.5	BUNDESGBEIT

1 STRASSENVERKEHRsunFAELLE UND VERUNGLUECKTE

1.7 IN GROSSSTAEDTEN

STADT	UNFAELLE MIT PERSONEN- SCHADEN	DABEI WURDEN			UNFAELLE MIT PERSONEN- SCHADEN	DABEI WURDEN		
		GETOETET	SCHWER- VERLETZT	LEICHT- VERLETZT		GETOETET	SCHWER- VERLETZT	LEICHT- VERLETZT
		M A I	1990			JANUAR	BIS	M A I 1990
AACHEN	105	2	24	107	468	10	128	457
AUGSBURG	143	-	18	155	524	3	78	572
BERLIN (WEST)	1 399	11	185	1 501	4 938	43	697	5 289
BIELEFELD	170	4	40	157	667	15	185	614
BOCHUM	209	-	49	227	844	8	169	919
BONN	158	2	42	146	603	8	158	567
BOTTROP	51	3	13	45	176	6	44	158
BRAUNSCHWEIG	157	1	30	155	636	10	146	661
BREMEN	293	1	57	291	1 246	11	212	1 288
BREMERHAVEN	73	-	15	76	333	4	63	347
DARMSTADT	112	2	18	111	431	8	74	461
DORTMUND	324	2	68	324	1 360	16	291	1 459
DUESSELDORF	337	2	50	361	1 289	7	221	1 341
DUISBURG	210	3	41	203	921	9	218	880
ERLANGEN	81	1	14	77	250	1	41	295
ESSEN	240	-	42	271	1 031	7	233	1 103
FLensburg	26	-	2	32	145	3	29	145
FRANKFURT A. MAIN	374	2	62	372	1 469	14	262	1 547
FREIBURG / BREISGAU	128	1	20	136	395	6	94	380
FUERTH	41	-	5	41	174	-	26	182
GELSENKIRCHEN	118	1	31	127	479	5	109	500
HAGEN	83	-	26	79	372	3	110	374
HAMBURG	1 028	10	121	1 198	4 404	50	539	5 220
HANNOVER	381	2	73	370	1 407	12	256	1 450
HEIDELBERG	100	1	10	120	360	1	47	425
HEILBRONN	58	-	13	57	210	4	47	231
HERNE	71	1	16	66	285	2	89	248
INGOLSTADT	61	1	9	65	260	2	61	266
KAISERSLAUTERN	60	1	10	73	247	5	44	281
KARLSRUHE	185	2	34	192	644	6	115	700
KASSEL	86	-	26	80	385	5	88	374
KIEL	173	-	33	178	597	-	95	628

1 STRASSENVERKEHRSUNFAELLE UND VERUNGLUECKTE

1.7 IN GROSSSTAEDTEN

STADT	UNFAELLE MIT PERSONEN- SCHADEN	DABEI WURDEN			UNFAELLE MIT PERSONEN- SCHADEN	DABEI WURDEN		
		GETOETET	SCHWER- VERLETZT	LEICHT- VERLETZT		GETOETET	SCHWER- VERLETZT	LEICHT- VERLETZT
KOBLENZ	73	1	10	86	285	3	53	310
KOELN	519	6	122	516	2 045	32	525	2 026
KREFELD	140	-	30	137	492	2	125	453
LEVERKUSEN	93	-	38	96	343	2	106	336
LUDWIGSHAFEN	108	1	23	107	358	3	69	376
LUEBECK	141	-	18	141	549	7	111	538
MAINZ	95	-	2	110	328	-	36	362
MANNHEIM	181	-	45	186	662	4	121	749
MOENCHENGLADBACH	121	1	28	125	538	7	137	537
MUELHEIM A. D. RUHR	74	1	16	70	318	2	68	323
MUENCHEN	666	7	107	699	2 366	21	426	2 504
MUENSTER / WESTF.	155	2	37	157	637	10	175	599
NEUMUENSTER	68	-	13	74	235	3	48	241
NUERNBERG	282	1	43	314	963	5	144	1 103
OBERHAUSEN	102	1	24	95	417	6	88	409
OFFENBACH	67	1	10	70	288	6	43	314
OLDENBURG (OLDENBURG)	85	1	14	82	355	4	63	362
OSNABRUECK	114	1	22	116	474	2	66	522
PFORZHEIM	66	-	14	66	269	2	63	298
REGENSBURG	91	-	20	92	308	2	70	309
REMSCHIED	45	-	13	43	199	3	44	200
SAARBRUECKEN (STADTVERBAND)	177	-	30	192	784	7	124	876
SALZGITTER	60	-	17	68	245	1	77	246
SOLINGEN	73	1	7	80	281	3	39	307
STUTTGART	237	1	41	245	969	10	202	1 012
TRIER	59	-	17	60	204	1	57	208
WIESBADEN	137	4	31	139	601	6	120	663
WILHELMSHAVEN	44	1	7	43	222	3	37	241
WOLFSBURG	62	1	16	56	259	2	69	267
WUERZBURG	69	1	15	75	290	2	51	331
WUPPERTAL	151	1	43	154	691	10	166	697

2 GETOETETE UND VERLETZTE

2.1 NACH ART DER VER

ART DER VERKEHRSBETEILIGUNG	GETOETETE						SCHWERER VERLETZTE					
	M A I			JANUAR BIS			M A I			JANUAR BIS		
	1990	1989	ZU- ABNAH- ME(-) %	1990	1989	ZU- ABNAH- ME(-) %	1990	1989	ZU- ABNAH- ME(-) %	1990	1989	ZU- ABNAH- ME(-) %
ORTSLAGE	ANZAHL			ANZAHL			ANZAHL			ANZAHL		
FAHRER UND MITFAHRER												
VON												
MOFAS, MOPEDS	23	21	9,5	60	73	17,8-	381	407	6,4-	1327	1463	9,3-
INNERORTS	8	12	X	25	32	21,9-	261	275	5,1-	918	1014	9,5-
AUSSERORTS	15	9	X	35	41	14,6-	120	132	9,1-	409	449	8,9-
MOTORZWEIRADERN												
MIT AMTL. KENNZ.	116	130	10,8-	276	243	13,6	1550	1809	14,3-	3942	4001	1,5-
INNERORTS	24	26	7,7-	65	54	20,4	679	857	20,8-	1923	2066	6,9-
AUSSERORTS	92	104	11,5-	211	189	11,6	871	952	8,5-	2019	1935	4,3
PERSONENKRAFTWAGEN	378	323	17,0	1781	1691	5,3	4613	4632	0,4-	22227	22693	2,1-
INNERORTS	36	26	38,5	205	213	3,8-	1303	1363	4,4-	6026	6792	11,3-
AUSSERORTS	342	297	15,2	1576	1478	6,6	3310	3269	1,3	16201	15901	1,9
BUSSEN	3	-	X	7	3	X	42	61	31,1-	220	211	4,3
INNERORTS	-	-	-	2	1	X	22	29	24,1-	99	139	28,8-
AUSSERORTS	3	-	X	5	2	X	20	32	37,5-	121	72	68,1
GUETERKRAFTFAHR- ZEUGEN	13	12	8,3	57	33	72,7	171	128	33,6	707	664	6,5
INNERORTS	-	2	X	7	4	X	30	38	21,1-	142	193	26,4-
AUSSERORTS	13	10	30,0	50	29	72,4	141	90	56,7	565	471	20,0
LANDWIRTSCHAFTLICH. ZUGMASCHINEN	1	5	X	7	7	-	34	63	46,0-	80	118	32,2-
INNERORTS	-	-	-	1	-	X	6	15	X	15	42	64,3-
AUSSERORTS	1	5	X	6	7	X	28	48	41,7-	65	76	14,5-
SONDERKRAFTFAHRZG. NICHT Z. LASTENBE- FOERDERUNG	-	1	X	6	9	X	24	25	4,0-	106	107	0,9-
INNERORTS	-	-	-	2	4	X	10	15	33,3-	43	50	14,0-
AUSSERORTS	-	1	X	4	5	X	14	10	40,0-	63	57	10,5
KRAFTFAHRZEUGEN ZUS.	534	492	8,5	2194	2059	6,6	6815	7125	4,4-	28609	29257	2,2-
INNERORTS	68	66	3,0	307	308	0,3-	2311	2592	10,8-	9166	10296	11,0-
AUSSERORTS	466	426	9,4	1887	1751	7,8	4504	4533	0,6-	19443	18961	2,5
FAHRRADERN	103	97	6,2	258	301	14,3-	2231	2336	4,5-	5863	6155	4,7-
INNERORTS	64	46	39,1	150	157	4,5-	1724	1805	4,5-	4749	5053	6,0-
AUSSERORTS	39	51	23,5-	108	144	25,0-	507	531	4,5-	1114	1102	1,1
DAR.												
UNTER 15 JAHREN	15	8	X	37	41	9,8-	617	599	3,0	1462	1507	3,0-
INNERORTS	9	2	X	22	22	-	519	516	0,6	1271	1319	3,6-
AUSSERORTS	6	6	-	15	19	21,1-	98	83	18,1	191	188	1,6
ANDEREN FAHRZEUGEN	1	1	-	1	1	-	15	24	37,5-	45	58	22,4-
INNERORTS	1	1	-	1	1	-	7	17	X	28	44	36,4-
AUSSERORTS	-	-	-	-	-	-	8	7	X	17	14	21,4
FUSSGAENGER	73	114	36,0-	605	666	9,2-	1242	1342	7,5-	6347	6720	5,6-
INNERORTS	42	73	42,5-	401	480	16,5-	1141	1221	6,6-	5796	6224	6,9-
AUSSERORTS	31	41	24,4-	204	186	9,7	101	121	16,5-	551	496	11,1
DAR.												
UNTER 15 JAHREN	10	18	44,4-	51	77	33,8-	593	577	2,8	2197	2338	6,0-
INNERORTS	8	10	X	32	53	39,6-	570	548	4,0	2090	2231	6,3-
AUSSERORTS	2	8	X	19	24	20,8-	23	29	20,7-	107	107	-
65 JAHRE U. AELTER	34	42	19,0-	302	301	0,3	270	308	12,3-	1537	1680	8,5-
INNERORTS	24	33	27,3-	245	251	2,4-	258	292	11,6-	1450	1609	9,9-
AUSSERORTS	10	9	X	57	50	14,0	12	16	25,0-	87	71	22,5
ANDERE PERSONEN	1	2	X	4	9	X	15	11	36,4	48	55	12,7-
INNERORTS	1	-	X	1	4	X	10	6	X	33	42	21,4-
AUSSERORTS	-	2	X	3	5	X	5	5	-	15	13	15,4
INSGESAMT	712	706	0,8	3062	3036	0,9	10318	10838	4,8-	40912	42245	3,2-
INNERORTS	176	186	5,4-	860	950	9,5-	5193	5641	7,9-	19772	21659	8,7-
AUSSERORTS	536	520	3,1	2202	2086	5,6	5125	5197	1,4-	21140	20586	2,7
DAR.												
UNTER 15 JAHREN	35	33	6,1	144	162	11,1-	1433	1382	3,7	4609	4724	2,4-
INNERORTS	18	12	50,0	60	83	27,7-	1160	1121	3,5	3636	3796	4,2-
AUSSERORTS	17	21	19,0-	84	79	6,3	273	261	4,6	973	928	4,8
65 JAHRE U. AELTER	116	138	15,9-	608	641	5,1-	949	1025	7,4-	3849	4196	8,3-
INNERORTS	63	62	1,6	352	357	1,4-	610	673	9,4-	2653	2961	10,4-
AUSSERORTS	53	76	30,3-	256	284	9,9-	339	352	3,7-	1196	1235	3,2-

IM STRASSENVERKEHR

KEHRSBETEILIGUNG

LEICHTVERLETZTE			VERUNGLUECKTE			INSGESAMT			ART DER VERKEHRSBETEILIGUNG		
M A I			M A I			M A I			ORTSLAGE		
1990	1989	ZU- ABNAH- ME(-) %	1990	1989	ZU- ABNAH- ME(-) %	1990	1989	ZU- ABNAH- ME(-) %	1990	1989	ZU- ABNAH- ME(-) %
ANZAHL	ANZAHL		ANZAHL	ANZAHL		ANZAHL	ANZAHL		ANZAHL	ANZAHL	
FAHRER UND MITFAHRER											
VON											
988	971	1,8	3226	3269	1,3-	1392	1399	0,5-	4613	4805	4,0-
812	791	2,7	2691	2717	1,0-	1081	1078	0,3	3763	3763	3,4-
176	180	2,2-	535	552	3,1-	311	321	3,1-	979	1042	6,0-
MOTORZWEIRADERN											
3251	3452	5,8-	7960	7765	2,5	4917	5391	8,8-	12178	12009	1,4
2236	2297	2,7-	5689	5609	1,4	2939	3180	7,6-	7729	7729	0,7-
1015	1155	12,1-	2271	2156	5,3	1978	2211	10,5-	4501	4280	5,2
MIT AMTL. KENNZ.											
18649	17906	4,1	91820	89644	2,4	23640	22861	3,4	115828	114028	1,6
10029	9862	1,7	48731	49465	1,5-	11368	11251	1,0	54962	56470	2,7-
8620	8044	7,2	43089	40179	7,2	12272	11610	5,7	60866	57558	5,7
PERSONENKRAFTWAGEN											
375	368	1,9	1675	1484	12,9	420	429	2,1-	1902	1698	12,0
235	237	0,8-	1175	1078	9,0	257	266	3,4-	1276	1218	4,8
140	131	6,9	500	406	23,2	163	163		626	480	30,4
BUSSEN											
544	516	5,4	2488	2385	4,3	728	656	11,0	3252	3082	5,5
209	199	5,0	943	917	2,8	239	239		1092	1114	2,0-
335	317	5,7	1545	1468	5,2	489	417	17,3	2160	1968	9,8
GUETERKRAFTFAHR- ZEUGEN											
59	101	41,6-	173	204	15,2-	94	169	44,4-	260	329	21,0-
15	40	62,5-	39	78	50,0-	21	55	61,8-	55	120	54,2-
44	61	27,9-	134	126	6,3	73	114	36,0-	205	209	1,9-
LANDWIRTSCHAFTLICH. ZUGMASCHINEN											
99	109	9,2-	396	453	12,6-	123	135	8,9-	508	569	10,7-
60	63	4,8-	219	235	6,8-	70	78	10,3-	264	289	8,7-
39	46	15,2-	177	218	18,8-	53	57	7,0-	244	280	12,9-
SONDERKRAFTFAHRZG. NICHT Z. LASTENBE- FOERDERUNG											
23965	23423	2,3	107738	105204	2,4	31314	31040	0,9	138541	136520	1,5
13596	13489	0,8	59487	60099	1,0-	15975	16147	1,1-	68960	70703	2,5-
10369	9934	4,4	48251	45105	7,0	15339	14893	3,0	69581	65817	5,7
KRAFTFAHRZEUGEN ZUS.											
7101	6679	6,3	18051	17264	4,6	9435	9112	3,5	24172	23720	1,9
6365	6018	5,8	16471	15864	3,8	8153	7869	3,6	21370	21074	1,4
736	661	11,3	1580	1400	12,9	1282	1243	3,1	2802	2646	5,9
FAHRRAEDERN											
2007	1777	12,9	4705	4362	7,9	2639	2384	10,7	6204	5910	5,0
1854	1662	11,6	4424	4118	7,4	2382	2180	9,3	5717	5459	4,7
153	115	33,0	281	244	15,2	257	204	26,0	487	451	8,0
DAR. UNTER 15 JAHREN											
70	62	12,9	250	252	0,8-	86	87	1,2-	296	311	4,8-
52	40	30,0	197	208	5,3-	60	58	3,4	226	253	10,7-
18	22	18,2-	53	44	20,5	26	29	10,3-	70	58	20,7
ANDEREN FAHRZEUGEN											
2345	2169	8,1	10210	9913	3,0	3660	3625	1,0	17162	17299	0,8-
2211	2037	8,5	9749	9438	3,3	3394	3331	1,9	15946	16142	1,2-
134	132	1,5	461	475	2,9-	266	294	9,5-	1216	1157	5,1
0,8-FUSSGAENGER											
936	826	13,3	3578	3328	7,5	1539	1421	8,3	5826	5743	1,4
905	792	14,3	3494	3231	8,1	1483	1350	9,9	5616	5515	1,8
31	34	8,8-	84	97	13,4-	56	71	21,1-	210	228	7,9-
DAR. UNTER 15 JAHREN											
322	326	1,2-	1435	1502	4,5-	626	676	7,4-	3274	3483	6,0-
308	312	1,3-	1384	1447	4,4-	590	637	7,4-	3079	3307	6,9-
14	14	-	51	55	7,3-	36	39	7,7-	195	176	10,8
65 JAHRE U. AELTER											
22	31	29,0-	123	131	6,1-	38	44	13,6-	175	195	10,3-
14	22	36,4-	88	104	15,4-	25	28	10,7-	122	150	18,7-
8	9	X	35	27	29,6	13	16	18,8-	53	45	17,8
ANDERE PERSONEN											
33503	32364	3,5	136372	132764	2,7	44533	43908	1,4	180346	178045	1,3
22238	21606	2,9	85992	85713	0,3	27607	27433	0,6	106624	108322	1,6-
11265	10758	4,7	50380	47051	7,1	16926	16475	2,7	73722	69723	5,7
INSGESAMT											
3969	3725	6,6	13159	12258	7,4	5437	5140	5,8	17912	17144	4,5
3324	3028	9,8	10432	9815	6,3	4502	4161	8,2	14128	13694	3,2
645	697	7,5-	2727	2443	11,6	935	979	4,5-	3784	3450	9,7
DAR. UNTER 15 JAHREN											
1826	1838	0,7-	7137	7123	0,2	2891	3001	3,7-	11594	11960	3,1-
1303	1300	0,2	5138	5248	2,1-	1976	2035	2,9-	8143	8566	4,9-
523	538	2,8-	1999	1875	6,6	915	966	5,3-	3451	3394	1,7
65 JAHRE U. AELTER											
INSGESAMT											

2 GETOETETE UND VERLETZTE

2.2 NACH ALTER

ALTER VON... BIS UNTER... JAHREN	GETOETETE						SCHWERER VERLETZTE					
	M A I		ZU- ABNAH- ME(-) %	JANUAR BIS		ZU- ABNAH- ME(-) %	M A I		ZU- ABNAH- ME(-) %	JANUAR BIS		ZU- ABNAH- ME(-) %
GESCHLECHT	1990 ANZAHL	1989		1990 ANZAHL	1989		1990 ANZAHL	1989		1990 ANZAHL	1989	
UNTER 15	35	33	6,1	144	162	11,1-	1433	1381	3,8	4607	4722	2,4-
MAENNlich	25	22	13,6	87	103	15,5-	929	909	2,2	2922	2975	1,8-
WEIBlich	10	11	9,1-	57	59	3,4-	504	472	6,8	1685	1747	3,5-
15 BIS 18	26	26	-	117	117	-	715	852	16,1-	2657	3006	11,6-
MAENNlich	17	17	-	76	84	9,5-	487	580	16,0-	1786	2025	11,8-
WEIBlich	9	9	-	41	33	24,2	228	272	16,2-	871	981	11,2-
18 BIS 21	86	85	1,2	357	371	3,8-	1345	1478	9,0-	5622	6059	7,2-
MAENNlich	71	67	6,0	291	279	4,3	891	1011	11,9-	3597	3973	9,5-
WEIBlich	15	18	16,7-	66	92	28,3-	454	467	2,8-	2025	2086	2,9-
21 BIS 25	112	119	5,9-	431	435	0,9-	1541	1740	11,4-	6184	6479	4,6-
MAENNlich	90	104	13,5-	358	365	1,9-	1109	1219	9,0-	4244	4336	2,1-
WEIBlich	22	15	46,7	73	70	4,3	432	521	17,1-	1940	2143	9,5-
25 BIS 30	105	76	38,2	386	315	22,5	1263	1222	3,4	4877	4666	4,5
MAENNlich	87	59	47,5	309	263	17,5	892	886	0,7	3347	3269	2,4
WEIBlich	18	17	5,9	77	52	48,1	371	336	10,4	1530	1397	9,5
30 BIS 35	45	42	7,1	209	160	30,6	715	660	8,3	2867	2625	9,2
MAENNlich	36	41	12,2-	167	140	19,3	518	453	14,3	1927	1756	9,7
WEIBlich	9	1	X	42	20	X	197	207	4,8-	940	869	8,2
35 BIS 40	34	37	8,1-	175	157	11,5	459	468	1,9-	1994	1898	5,1
MAENNlich	27	29	6,9-	139	122	13,9	308	332	7,2-	1303	1237	5,3
WEIBlich	7	8	X	36	35	2,9	151	136	11,0	691	661	4,5
40 BIS 45	34	23	47,8	123	113	8,8	363	380	4,5-	1631	1650	1,2-
MAENNlich	26	16	62,5	96	89	7,9	214	239	10,5-	1025	1009	1,6
WEIBlich	8	7	X	27	24	12,5	149	141	5,7	606	641	5,5-
45 BIS 50	35	28	25,0	130	135	3,7-	375	455	17,6-	1767	2122	16,7-
MAENNlich	26	22	18,2	98	106	7,5-	239	286	16,4-	1079	1331	18,9-
WEIBlich	9	6	X	32	29	10,3	136	169	19,5-	688	791	13,0-
50 BIS 55	35	44	20,5-	143	157	8,9-	449	491	8,6-	2045	2033	0,6
MAENNlich	30	34	11,8-	106	120	11,7-	265	309	14,2-	1208	1202	0,5
WEIBlich	5	10	X	37	37	-	184	182	1,1	837	831	0,7
55 BIS 60	24	28	14,3-	118	127	7,1-	381	361	5,5	1527	1505	1,5
MAENNlich	17	23	26,1-	91	94	3,2-	222	211	5,2	862	844	2,1
WEIBlich	7	5	X	27	33	18,2-	159	150	6,0	665	661	0,6
60 BIS 65	25	27	7,4-	118	145	18,6-	312	315	1,0-	1239	1232	0,6
MAENNlich	18	17	5,9	74	98	24,5-	142	154	7,8-	589	635	7,2-
WEIBlich	7	10	X	44	47	6,4-	170	161	5,6	650	597	8,9
65 BIS 70	28	35	20,0-	117	149	21,5-	277	297	6,7-	1166	1184	1,5-
MAENNlich	18	21	14,3-	68	78	12,8-	120	122	1,6-	488	508	3,9-
WEIBlich	10	14	28,6-	49	71	31,0-	157	175	10,3-	678	676	0,3
70 BIS 75	19	23	17,4-	101	91	11,0	203	238	14,7-	750	893	16,0-
MAENNlich	9	16	X	53	45	17,8	88	100	12,0-	298	372	19,9-
WEIBlich	10	7	X	48	46	4,3	115	138	16,7-	452	521	13,2-
75 U. MEHR	69	80	13,8-	390	400	2,5-	469	488	3,9-	1932	2115	8,7-
MAENNlich	41	35	17,1	186	187	0,5-	201	193	4,1	753	851	11,5-
WEIBlich	28	45	37,8-	204	213	4,2-	268	295	9,2-	1179	1264	6,7-
ALLE ALTERSKLASSEN	712	706	0,8	3059	3034	0,8	10300	10826	4,9-	40865	42189	3,1-
MAENNlich	538	523	2,9	2199	2173	1,2	6625	7004	5,4-	25428	26323	3,4-
WEIBlich	174	183	4,9-	860	861	0,1-	3675	3822	3,8-	15437	15866	2,7-
OHNE ANGABE	-	-	-	3	2	X	18	12	50,0	47	56	16,1-
INSGESAMT	712	706	0,8	3062	3036	0,9	10318	10838	4,8-	40912	42245	3,2-

IM STRASSENVERKEHR

UND GESCHLECHT

M A I		LEICHTVERLETZTE		ZU- JANUAR BIS		M A I		VERUNGLUECKTE		INSGESAMT		ALTER VON... BIS	
M A I		ZU- JANUAR BIS		M A I		ZU- JANUAR BIS		M A I		ZU- JANUAR BIS		ALTER VON... BIS	
1990	1989	ABNAH- ME(-) %	1990	1989	ABNAH- ME(-) %	1990	1989	ABNAH- ME(-) %	1990	1989	ABNAH- ME(-) %	UNTER... JAHREN	GESCHLECHT
ANZAHL	ANZAHL		ANZAHL	ANZAHL		ANZAHL	ANZAHL		ANZAHL	ANZAHL			
3969	3722	6,6	13158	12252	7,4	5437	5136	5,9	17909	17136	4,5	UNTER 15	
2360	2219	6,4	7708	7124	8,2	3314	3150	5,2	10717	10202	5,0	MAENNLICH	
1609	1503	7,1	5450	5128	6,3	2123	1986	6,9	7192	6934	3,7	WEIBLICH	
2015	2138	5,8-	7203	7584	5,0-	2756	3016	8,6-	9977	10707	6,8-	15 BIS 18	
1342	1414	5,1-	4653	4966	6,3-	1846	2011	8,2-	6515	7075	7,9-	MAENNLICH	
673	724	7,0-	2550	2618	2,6-	910	1005	9,5-	3462	3632	4,7-	WEIBLICH	
3921	4021	2,5-	16882	17448	3,2-	5352	5584	4,2-	22861	23878	4,3-	18 BIS 21	
2338	2422	3,5-	9953	10314	3,5-	3300	3500	5,7-	13841	14566	5,0-	MAENNLICH	
1583	1599	1,0-	6929	7134	2,9-	2052	2084	1,5-	9020	9312	3,1-	WEIBLICH	
5135	5009	2,5	21496	21052	2,1	6788	6868	1,2-	28111	27966	0,5	21 BIS 25	
3151	3121	1,0	12736	12652	0,7	4350	4444	2,1-	17338	17353	0,1-	MAENNLICH	
1984	1888	5,1	8760	8400	4,3	2438	2424	0,6	10773	10613	1,5	WEIBLICH	
4605	4317	6,7	18851	17438	8,1	5973	5615	6,4	24114	22419	7,6	25 BIS 30	
2921	2815	3,8	11525	10739	7,3	3900	3760	3,7	15181	14271	6,4	MAENNLICH	
1684	1502	12,1	7326	6699	9,4	2073	1855	11,8	8933	8148	9,6	WEIBLICH	
2681	2501	7,2	11514	10797	6,6	3441	3203	7,4	14590	13582	7,4	30 BIS 35	
1614	1556	3,7	6950	6496	7,0	2168	2050	5,8	9044	8392	7,8	MAENNLICH	
1067	945	12,9	4564	4301	6,1	1273	1153	10,4	5546	5190	6,9	WEIBLICH	
2043	1868	9,4	8660	8325	4,0	2536	2373	6,9	10829	10380	4,3	35 BIS 40	
1194	1128	5,9	4912	4757	3,3	1529	1489	2,7	6354	6116	3,9	MAENNLICH	
849	740	14,7	3748	3568	5,0	1007	884	13,9	4475	4264	4,9	WEIBLICH	
1725	1562	10,4	7420	7268	2,1	2122	1965	8,0	9174	9031	1,6	40 BIS 45	
993	893	11,2	4075	4035	1,0	1233	1148	7,4	5196	5133	1,2	MAENNLICH	
732	669	9,4	3345	3233	3,5	889	817	8,8	3978	3898	2,1	WEIBLICH	
1709	1753	2,5-	7723	7976	3,2-	2119	2236	5,2-	9620	10233	6,0-	45 BIS 50	
906	977	7,3-	4235	4376	3,2-	1171	1285	8,9-	5412	5813	6,9-	MAENNLICH	
803	776	3,5	3488	3600	3,1-	948	951	0,3-	4208	4420	4,8-	WEIBLICH	
1754	1605	9,3	7555	7088	6,6	2238	2140	4,6	9743	9278	5,0	50 BIS 55	
977	894	9,3	4152	3890	6,7	1272	1237	2,8	5466	5212	4,9	MAENNLICH	
777	711	9,3	3403	3198	6,4	966	903	7,0	4277	4066	5,2	WEIBLICH	
1177	1095	7,5	4942	4703	5,1	1582	1484	6,6	6587	6335	4,0	55 BIS 60	
617	591	4,4	2659	2555	4,1	856	825	3,8	3612	3493	3,4	MAENNLICH	
560	504	11,1	2283	2148	6,3	726	659	10,2	2975	2842	4,7	WEIBLICH	
867	857	1,2	3564	3466	2,8	1204	1199	0,4	4921	4843	1,6	60 BIS 65	
414	403	2,7	1757	1632	7,7	574	574	-	2420	2365	2,3	MAENNLICH	
453	454	0,2-	1807	1834	1,5-	630	625	0,8	2501	2478	0,9	WEIBLICH	
666	680	2,1-	2736	2722	0,5	971	1012	4,1-	4019	4055	0,9-	65 BIS 70	
254	258	1,6-	1111	1121	0,9-	392	401	2,2-	1667	1707	2,3-	MAENNLICH	
412	422	2,4-	1625	1601	1,5	579	611	5,2-	2352	2348	0,2	WEIBLICH	
423	436	3,0-	1532	1587	3,5-	645	697	7,5-	2383	2571	7,3-	70 BIS 75	
182	190	4,2-	607	690	12,0-	279	306	8,8-	958	1107	13,5-	MAENNLICH	
241	246	2,0-	925	897	3,1	366	391	6,4-	1425	1464	2,7-	WEIBLICH	
737	721	2,2	2869	2813	2,0	1275	1289	1,1-	5191	5328	2,6-	75 U. MEHR	
315	304	3,6	1212	1187	2,1	557	532	4,7	2151	2225	3,3-	MAENNLICH	
422	417	1,2	1657	1626	1,9	718	757	5,2-	3040	3103	2,0-	WEIBLICH	
33427	32285	3,5	136105	132519	2,7	44439	43817	1,4	180029	177742	1,3	ALLE ALTERSKLASSEN	
19578	19185	2,0	78245	76534	2,2	26741	26712	0,1	105872	105030	0,8	MAENNLICH	
13849	13100	5,7	57860	55985	3,3	17698	17105	3,5	74157	72712	2,0	WEIBLICH	
76	79	3,8-	267	245	9,0	94	91	3,3	317	303	4,6	OHNE ANGABE	
33503	32364	3,5	136372	132764	2,7	44533	43908	1,4	180346	178045	1,3	INSGESAMT	

3 AN STRASSENVERKEHRSUNFAELLEN BETEILIGTE FAHRZEUGFUEHRER UND FUSSGAENGER

ART DER VERKEHRSBETEILIGUNG	M A I 1990			M A I 1989			ZU- BZW. ABNAHME (-) UNFAELLE MIT PERS. - SACH- SCHADEN	JANUAR - UNFAELLE MIT SCHWEREM SACH- SCHADEN			M A I 90			JANUAR - UNFAELLE MIT SCHWEREM SACH- SCHADEN			M A I 89			ZU- BZW. ABNAHME (-) UNFAELLE MIT PERS. - SACH- SCHADEN
	UNFAELLE PERSONEN- SCHADEN	MIT SCHWEREM SACH- SCHADEN		UNFAELLE PERSONEN- SCHADEN	MIT SCHWEREM SACH- SCHADEN			UNFAELLE PERSONEN- SCHADEN			UNFAELLE PERSONEN- SCHADEN			UNFAELLE PERSONEN- SCHADEN			UNFAELLE PERSONEN- SCHADEN			
ORTSLAGE	ANZAHL			ANZAHL				ANZAHL			ANZAHL			ANZAHL			ANZAHL			
FUEHRER VON																				
MOPAS, MOPEDS	1457	28		1469	24	0,8- 16,7		4844	90		5044	91		4,0- 1,1-			91	4,0-	1,1-	
INNERORTS	1129	17		1139	17	0,9- -		3827	63		3957	62		3,3- 1,6			62	3,3-	1,6	
AUSSERORTS	328	11		330	7	0,6- X		1017	27		1087	29		6,4- 6,9-			29	6,4-	6,9-	
MOTORZWEIRADERN																				
MIT AMTL. KENNZ.	4647	218		5068	268	8,3- 18,7-		11599	568		11446	568		1,3 -			568	1,3	-	
INNERORTS	2839	118		3040	151	6,6- 21,9-		7417	330		7459	345		0,6- 4,3-			345	0,6-	4,3-	
AUSSERORTS	1808	100		2028	117	10,8- 14,5-		4182	238		3987	223		4,9 6,7			223	4,9	6,7	
PERSONENKRAFTWAGEN																				
INNERORTS	42817	36216		41372	37311	3,5 2,9-		189808	186350		187781	198860		1,1 6,3-			198860	1,1	6,3-	
AUSSERORTS	27567	23530		27141	24737	1,6 4,9-		121534	121534		120189	135004		2,1- 10,0-			135004	2,1-	10,0-	
	15250	12686		14231	12574	7,2 0,9		72154	64816		67592	63856		6,7 1,5			63856	6,7	1,5	
BUSSEN																				
INNERORTS	461	321		474	314	2,7- 2,2		2112	1445		2046	1382		3,2 4,6			1382	3,2	4,6	
AUSSERORTS	357	225		360	243	0,8- 7,4-		1645	1028		1598	1015		2,9 1,3			1015	2,9	1,3	
	104	96		114	71	8,8- 35,2		467	417		448	367		4,2 13,6			367	4,2	13,6	
GUETERKRAFTFAHR- ZEUGEN																				
INNERORTS	2769	3174		2631	2991	5,2 6,1		12265	15744		11829	15531		3,7 1,4			15531	3,7	1,4	
AUSSERORTS	1431	1678		1489	1645	3,9- 2,0		6139	8310		6205	8516		1,1- 2,4-			8516	1,1-	2,4-	
	1338	1496		1142	1346	17,2 11,1		6126	7434		5624	7015		8,9 6,0			7015	8,9	6,0	
LANDWIRTSCHAFTLICH. ZUGMASCHINEN																				
INNERORTS	272	190		276	211	1,5- 10,0-		789	574		731	715		7,9 19,7-			715	7,9	19,7-	
AUSSERORTS	73	71		92	63	20,7- 12,7		209	213		249	251		16,1- 15,1-			251	16,1-	15,1-	
	199	119		184	148	8,2 19,6-		580	361		482	464		20,3 22,2-			464	20,3	22,2-	
SONDERKRAFTFAHRZG. NICHT Z. LASTENBE- FOERDERUNG																				
INNERORTS	295	217		255	259	15,7 16,2-		1099	1076		1038	1180		5,9 8,8-			1180	5,9	8,8-	
AUSSERORTS	199	144		171	178	16,4 19,1-		710	727		675	849		5,2 14,4-			849	5,2	14,4-	
	96	73		84	81	14,3 9,9-		389	349		363	331		7,2 5,4			331	7,2	5,4	
KRAFTFAHRZEUGEN ZUS.																				
INNERORTS	52718	40364		51545	41378	2,3 2,5-		222516	205847		219915	218327		1,2 5,7-			218327	1,2	5,7-	
AUSSERORTS	33595	25783		33432	27034	0,5 4,6-		137601	132205		140332	146042		1,9- 9,5-			146042	1,9-	9,5-	
	19123	14581		18113	14344	5,6 1,7		84915	73642		79583	72285		6,7 1,9			72285	6,7	1,9	
DAR. FLUECHTIG																				
INNERORTS	2548	2918		2415	2580	5,5 13,1		9988	14725		9781	13854		2,1 6,3			13854	2,1	6,3	
AUSSERORTS	1730	1786		1622	1550	6,7 15,2		6487	9035		6424	8456		1,0 6,8			8456	1,0	6,8	
	818	1132		793	1030	3,2 9,9		3501	5690		3357	5398		4,3 5,4			5398	4,3	5,4	
FAHRRADERN																				
INNERORTS	10272	40		9839	58	4,4 31,0-		26088	175		25340	197		3,0 11,2-			197	3,0	11,2-	
AUSSERORTS	8897	32		8481	50	4,9 36,0-		23081	139		22472	161		2,7 13,7-			161	2,7	13,7-	
	1375	8		1358	8	1,3 -		3007	36		2868	36		4,8 -			36	4,8	-	
DAR. UNTER 15 JAHREN																				
INNERORTS	2742	4		2457	9	11,6 X		6432	18		6072	35		5,9 48,6-			35	5,9	48,6-	
AUSSERORTS	2480	4		2242	8	10,6 X		5925	16		5595	29		5,9 44,8-			29	5,9	44,8-	
	262	-		215	1	21,9 X		507	2		477	6		6,3 X			6	6,3	X	
ANDEREN FAHRZEUGEN																				
INNERORTS	343	617		366	563	6,3- 9,6		1339	2993		1440	2798		7,0- 7,0			2798	7,0-	7,0	
AUSSERORTS	247	521		268	471	7,8- 10,6		969	2518		1012	2287		4,3- 10,1			2287	4,3-	10,1	
	96	96		98	92	2,0- 4,3		370	475		428	511		13,6- 7,0-			511	13,6-	7,0-	
FUSSGAENGER																				
INNERORTS	3866	38		3829	43	1,0 11,6-		17886	192		17984	191		0,5- 0,5			191	0,5-	0,5	
AUSSERORTS	3573	29		3515	34	1,7 14,7-		16588	143		16740	159		0,9- 10,1-			159	0,9-	10,1-	
	293	9		314	9	6,7- -		1298	49		1244	32		4,3 53,1			32	4,3	53,1	
DAR. UNTER 15 JAHREN																				
INNERORTS	1579	1		1465	1	7,8 -		5967	21		5868	15		1,7 40,0			15	1,7	40,0	
AUSSERORTS	1517	1		1391	1	9,1 -		5749	18		5633	14		2,1 28,6			14	2,1	28,6	
	62	-		74	-	16,2- -		218	3		235	1		7,2- X			1	7,2-	X	
65 JAHRE U. AELTER																				
INNERORTS	637	3		694	10	8,2- X		3319	17		3546	34		6,4- 50,0-			34	6,4-	50,0-	
AUSSERORTS	601	2		653	9	8,0- X		3120	13		3359	28		7,1- 53,6-			28	7,1-	53,6-	
	36	1		41	1	12,2- -		199	4		187	6		6,4 X			6	6,4	X	
ANDERE PERSONEN																				
INNERORTS	73	8		74	13	1,4- X		276	44		299	52		7,7- 15,4-			52	7,7-	15,4-	
AUSSERORTS	48	1		53	8	9,4- X		190	23		220	23		13,6- -			23	13,6-	-	
	25	7		21	5	19,0 X		86	21		79	29		8,9 27,6-			29	8,9	27,6-	
INSGESAMT																				
INNERORTS	67272	41067		65653	42055	2,5 2,4-		268105	209251		264978	221565		1,2 5,6-			221565	1,2	5,6-	
AUSSERORTS	46360	26366		45749	27597	1,3 4,5-		178429	135028		180776	148672		1,3- 9,2-			148672	1,3-	9,2-	
	20912	14701		19904	14458	5,1 1,7		89676	74223		84202	72893		6,5 1,8			72893	6,5	1,8	
DAR. UNTER 15 JAHREN																				
INNERORTS	4345	14		3955	19	9,9 26,3-		12468	69		12011	76		3,8 9,2-			76	3,8	9,2-	
AUSSERORTS	4016	12		3655	15	9,9 20,0-		11726	56		11278	63		4,0 11,1-			63	4,0	11,1-	
	329	2		300	4	9,7 X		742	13		733	13		1,2 -			13	1,2	-	
65 JAHRE U. AELTER																				
INNERORTS	3623	1855		3807	1855	4,8- -		14250	8147		14509	8745		1,8- 6,8-			8745	1,8-	6,8-	
AUSSERORTS	2659	1174		2800	1162	5,0- 1,0		10546	5418		10943	6048		3,6- 10,4-			6048	3,6-	10,4-	
	964	681		1007	693	4,3- 1,7-		3704	2729		3566	2697		3,9 1,2			2697	3,9	1,2	

4 URSACHEN VON STRASSENVERKEHRSUNFÄLLEN MIT PERSONENSCHADEN
4.1 FEHLVERHALTEN DER FAHRZEUGFÜHRER

URSACHE	INSGESAMT	PERSONEN- KRAFTWAGEN M A I	DARUNTER MOTOR- ZWEIRÄD. MIT AMTL. KENNZ. 1990	FAHR- RÄDER ANZAHL	INSGESAMT	PERSONEN- KRAFTWAGEN M A I	DARUNTER MOTOR- ZWEIRÄD. MIT AMTL. KENNZ. 1989	FAHR- RÄDER	ZU- INS- GE- SAMT	BZW. PERSO- NEN- KRAFT- WAGEN	ABNAHME (-) MOTOR- ZWEIRÄD. M. AMTL. KENNZ.	FAHR- RÄDER
INSGESAMT	44721	30464	3130	6925	43604	29374	3356	6772	2,6	3,7	6,7-	2,3
VERKEHRSTUECHTIGKEIT	3426	2448	200	464	3431	2382	213	539	0,1-	2,8	6,1-	13,9-
ALKOHOLEINFLUSS	2961	2099	189	415	2984	2036	203	485	0,8-	3,1	6,9-	14,4-
STRASSEN BENUTZUNG	3746	1422	203	1816	3506	1332	224	1651	6,8	6,8	9,4-	10,0
GESCHWINDIGKEIT	7581	5496	1130	406	7542	5429	1214	362	0,5	1,2	6,9-	12,2
ABSTAND	3994	3182	261	133	3928	3076	308	149	1,7	3,4	15,3-	10,7-
UEBERHOLEN	2226	1407	380	175	2111	1292	412	143	5,4	8,9	7,8-	22,4
VORBEIFAHREN	142	89	10	19	144	103	9	9	1,4-	13,6-	X	X
NEBENEINANDERFAHREN	441	295	15	37	373	268	17	21	18,2	10,1	11,8-	76,2
VORFAHRT, VORRANG	6583	5005	157	879	6513	4962	140	904	1,1	0,9	12,1	2,8-
NICHTBEACHTEN DER DIE VORFAHRT REGELNDEN VERKEHRSZEICHEN	4734	3799	73	488	4655	3739	79	491	1,7	1,6	7,6-	0,6-
NICHTBEACHTEN DER VER- KEHRSREGELUNG DURCH POLIZEIBEAMTE ODER LICHTZEICHEN	716	477	24	161	734	500	20	165	2,5-	4,6-	20,0	2,4-
ABBIEGEN, WENDEN, RUECKWAERTSFAHREN, EIN- UND ANFAHREN	7012	5238	113	977	7025	5175	143	1020	0,2-	1,2	21,0-	4,2-
FALSCHES VERHALTEN GE- GENUEBER FUSSGAENGERN	1728	1296	48	247	1786	1336	71	212	3,2-	3,0-	32,4-	16,5
AN UEBERWEGEN, FURTEN	316	240	8	40	331	263	9	29	4,5-	8,7-	X	37,9
RUHENDER VERKEHR, VERKEHRSSICHERUNG	458	412	-	2	497	438	4	5	7,8-	5,9-	X	X
NICHTBEACHTEN DER BE- LEUCHTUNGSVORSCHRIFTEN	50	21	3	18	59	14	9	27	15,3-	50,0	X	33,3-
LADUNG, BESETZUNG	159	38	5	42	167	38	4	43	4,8-	-	X	2,3-
ANDERE FEHLER BEIM FAHRZEUGFUEHRER	7175	4115	605	1710	6522	3529	588	1687	10,0	16,6	2,9	1,4

	JANUAR BIS	M A I	1990	ANZAHL		JANUAR BIS	M A I	1989	ZU- BZW. ABNAHME (-) %			
INSGESAMT	176685	135586	7657	17191	175217	134812	7475	16905	0,8	0,6	2,4	1,7
VERKEHRSTUECHTIGKEIT	13552	10745	461	1232	13987	11012	455	1361	3,1-	2,4-	1,3	9,5-
ALKOHOLEINFLUSS	11800	9348	438	1091	12327	9685	436	1222	4,3-	3,5-	0,5	10,7-
STRASSEN BENUTZUNG	12141	6106	492	4526	11973	6162	497	4182	1,4	0,9-	1,0-	8,2
GESCHWINDIGKEIT	36095	30095	2750	848	37039	31171	2675	839	2,5-	3,5-	2,8	1,1
ABSTAND	18386	15598	668	281	17872	15034	739	344	2,9	3,8	9,6-	18,3-
UEBERHOLEN	7787	5638	920	340	7485	5364	908	331	4,0	5,1	1,3	2,7
VORBEIFAHREN	502	351	15	46	616	470	18	32	18,5-	25,3-	16,7-	43,8
NEBENEINANDERFAHREN	1650	1180	31	76	1526	1125	27	82	8,1	4,9	14,8	7,3-
VORFAHRT, VORRANG	24080	19475	351	2249	24838	20226	338	2350	3,1-	3,7-	3,8	4,3-
NICHTBEACHTEN DER DIE VORFAHRT REGELNDEN VERKEHRSZEICHEN	17598	14794	163	1222	18090	15305	179	1292	2,7-	3,3-	8,9-	5,4-
NICHTBEACHTEN DER VER- KEHRSREGELUNG DURCH POLIZEIBEAMTE ODER LICHTZEICHEN	2868	2085	69	493	2944	2166	51	501	2,6-	3,7-	35,3	1,6-
ABBIEGEN, WENDEN, RUECKWAERTSFAHREN, EIN- UND ANFAHREN	24100	18985	293	2503	24353	19024	305	2621	1,0-	0,2-	3,9-	4,5-
FALSCHES VERHALTEN GE- GENUEBER FUSSGAENGERN	8771	7259	135	632	8886	7381	208	570	1,3-	1,7-	35,1-	10,9
AN UEBERWEGEN, FURTEN	1948	1670	20	107	1893	1654	29	72	2,9	1,0	31,0-	48,6
RUHENDER VERKEHR, VERKEHRSSICHERUNG	1558	1342	2	7	1573	1344	12	19	1,0-	0,1-	X	X
NICHTBEACHTEN DER BE- LEUCHTUNGSVORSCHRIFTEN	401	122	17	198	398	114	27	188	0,8	7,0	37,0-	5,3
LADUNG, BESETZUNG	483	132	8	90	477	118	11	96	1,3	11,9	X	6,3-
ANDERE FEHLER BEIM FAHRZEUGFUEHRER	27179	18558	1514	4163	24194	16267	1255	3890	12,3	14,1	20,6	7,0

4 URSACHEN VON STRASSENVERKEHRСУNFAELLEN MIT PERSONENSCHADEN

4.2 ALLE URSACHEN

URSACHE	ORTSLAGE	M A I		ZU- BZW. ABNAHME (-) %	JANUAR BIS		ZU- BZW. ABNAHME (-) %
		1990	1989		1990	1989	
		ANZAHL	ANZAHL		ANZAHL	ANZAHL	
FEHLVERHALTEN DER FAHRZEUGFUEHRER INSGESAMT	ZUSAMMEN	44721	43604	2,6	176685	175217	0,8
	INNERORTS	28990	28694	1,0	109538	111817	2,0-
	AUSSERORTS	15731	14910	5,5	67147	63400	5,9
VERKEHRSTUECHTIGKEIT	ZUSAMMEN	3426	3431	0,1-	13552	13987	3,1-
	INNERORTS	1888	1942	2,8-	7495	8012	6,5-
	AUSSERORTS	1538	1489	3,3	6057	5975	1,4
ALKOHOLEINFLUSS	ZUSAMMEN	2961	2984	0,8-	11800	12327	4,3-
	INNERORTS	1705	1762	3,2-	6794	7360	7,7-
	AUSSERORTS	1256	1222	2,8	5006	4967	0,8
EINFLUSS ANDERER BERAUSCHENDER MITTEL Z.B. DROGEN, RAUSCHGIFT	ZUSAMMEN	25	30	16,7-	116	127	8,7-
	INNERORTS	19	17	11,8	64	71	9,9-
	AUSSERORTS	6	13	X	52	56	7,1-
UEBERMUEDUNG	ZUSAMMEN	223	207	7,7	833	799	4,3
	INNERORTS	36	43	16,3-	178	171	4,1
	AUSSERORTS	187	164	14,0	655	628	4,3
SONSTIGE KOERPERLICHE ODER GEISTIGE MAENDEL	ZUSAMMEN	217	210	3,3	803	734	9,4
	INNERORTS	128	120	6,7	459	410	12,0
	AUSSERORTS	89	90	1,1-	344	324	6,2
STRASSEN BENUTZUNG	ZUSAMMEN	3746	3506	6,8	12141	11973	1,4
	INNERORTS	2579	2421	6,5	7616	7563	0,7
	AUSSERORTS	1167	1085	7,6	4525	4410	2,6
BENUTZUNG DER FALSCHEN FAHRBAHN, AUCH RICHTUNGS- FAHRBAHN, ODER VERBOTSWIDRIGE BENUTZUNG ANDERER STRASSENTEILE	ZUSAMMEN	1713	1589	7,8	4921	4767	3,2
	INNERORTS	1579	1460	8,2	4355	4217	3,3
	AUSSERORTS	134	129	3,9	566	550	2,9
VERSTOSS GEGEN DAS RECHTSFAHRGEBOT	ZUSAMMEN	2033	1917	6,1	7220	7206	0,2
	INNERORTS	1000	961	4,1	3261	3346	2,5-
	AUSSERORTS	1033	956	8,1	3959	3860	2,6
GESCHWINDIGKEIT NICHT ANGEPAESSTE	ZUSAMMEN	7581	7542	0,5	36095	37039	2,5-
	INNERORTS	3455	3497	1,2-	15035	16354	8,1-
	AUSSERORTS	4126	4045	2,0	21060	20685	1,8
MIT GLEICHZEITIGEM UEBERSCHREITEN DER ZULAESSIGEN HOECHSTGESCHWINDIGKEIT	ZUSAMMEN	1170	1309	10,6-	4702	5279	10,9-
	INNERORTS	663	783	15,3-	2686	3227	16,8-
	AUSSERORTS	507	526	3,6-	2016	2052	1,8-
IN ANDEREN FAELLEN	ZUSAMMEN	6411	6233	2,9	31393	31760	1,2-
	INNERORTS	2792	2714	2,9	12349	13127	5,9-
	AUSSERORTS	3619	3519	2,8	19044	18633	2,2
ABSTAND	ZUSAMMEN	3994	3928	1,7	18386	17872	2,9
	INNERORTS	2521	2588	2,6-	11676	11735	0,5-
	AUSSERORTS	1473	1340	9,9	6710	6137	9,3
UNGENUEGENDER SICHERHEITSABSTAND	ZUSAMMEN	3876	3823	1,4	17939	17430	2,9
	INNERORTS	2467	2536	2,7-	11451	11519	0,6-
	AUSSERORTS	1409	1287	9,5	6488	5911	9,8
STARKES BREMSEN DES VORAUSFAHRENDEN OHNE ZWINGEN- DEN GRUND	ZUSAMMEN	118	105	12,4	447	442	1,1
	INNERORTS	54	52	3,8	225	216	4,2
	AUSSERORTS	64	53	20,8	222	226	1,8-
UEBERHOLEN	ZUSAMMEN	2226	2111	5,4	7787	7485	4,0
	INNERORTS	910	869	4,7	2785	2754	1,1
	AUSSERORTS	1316	1242	6,0	5002	4731	5,7
UNZULAESSIGES RECHTSUEBERHOLEN	ZUSAMMEN	123	110	11,8	314	325	3,4-
	INNERORTS	85	79	7,6	214	207	3,4
	AUSSERORTS	38	31	22,6	100	118	15,3-
UEBERHOLEN TROTZ GEGENVERKEHRS	ZUSAMMEN	404	392	3,1	1650	1659	0,5-
	INNERORTS	66	59	11,9	201	219	8,2-
	AUSSERORTS	338	333	1,5	1449	1440	0,6
UEBERHOLEN TROTZ UNKLARER VERKEHRS-LAGE	ZUSAMMEN	638	611	4,4	2078	1984	4,7
	INNERORTS	345	325	6,2	1111	1086	2,3
	AUSSERORTS	293	286	2,4	967	898	7,7
UEBERHOLEN TROTZ UNZUREICHENDER SICHTVERHAELTNISSE	ZUSAMMEN	93	85	9,4	314	311	1,0
	INNERORTS	15	12	25,0	53	54	1,9-
	AUSSERORTS	78	73	6,8	261	257	1,6

4 URSACHEN VON STRASSENVERKEHRSUNFÄLLEN MIT PERSONENSCHADEN

4.2 ALLE URSACHEN

URSACHE	ORTSLAGE	M A I		ZU- BZW. ABNAHME(-) %	JANUAR BIS		ZU- BZW. ABNAHME(-) %
		1990	1989		1990	1989	
		ANZAHL	ANZAHL		ANZAHL	ANZAHL	
UEBERHOLEN OHNE BEACHTUNG DES NACHFOLGENDEN VERKEHRS UND/ODER OHNE RECHTZEITIGE UND DEUTLICHE ANKUENDIGUNG DES AUSSCHERENS	ZUSAMMEN	246	202	21,8	981	838	17,1
	INNERORTS	24	24	-	65	62	4,8
	AUSSERORTS	222	178	24,7	916	776	18,0
FEHLER BEIM WIEDEREINORDNEN	ZUSAMMEN	140	147	4,8-	606	603	0,5
	INNERORTS	49	49	-	187	194	3,6-
	AUSSERORTS	91	98	7,1-	419	409	2,4
SONSTIGE FEHLER BEIM UEBERHOLEN	ZUSAMMEN	457	456	0,2	1500	1407	6,6
	INNERORTS	271	274	1,1-	832	795	4,7
	AUSSERORTS	186	182	2,2	668	612	9,2
FEHLER BEIM UEBERHOLTWERDEN	ZUSAMMEN	125	108	15,7	344	358	3,9-
	INNERORTS	55	47	17,0	122	137	10,9-
	AUSSERORTS	70	61	14,8	222	221	0,5
VORBEIFAHREN	ZUSAMMEN	142	144	1,4-	502	616	18,5-
	INNERORTS	126	123	2,4	427	520	17,9-
	AUSSERORTS	16	21	23,8-	75	96	21,9-
NICHTBEACHTEN DES VORRANGES ENTGEGENKOMMENDER FAHRZEUGE BEIM VORBEIFAHREN AN HALTENDEN FAHRZEUGEN, ABSPERRUNGEN ODER HINDERNISSEN	ZUSAMMEN	112	110	1,8	392	474	17,3-
	INNERORTS	100	99	1,0	348	414	15,9-
	AUSSERORTS	12	11	9,1	44	60	26,7-
NICHTBEACHTEN DES NACHFOLGENDEN VERKEHRS BEIM VORBEIFAHREN AN HALTENDEN FAHRZEUGEN, ABSPERRUNGEN ODER HINDERNISSEN UND/ODER OHNE RECHTZEITIGE UND DEUTLICHE ANKUENDIGUNG DES AUSSCHERENS	ZUSAMMEN	30	34	11,8-	110	142	22,5-
	INNERORTS	26	24	8,3	79	106	25,5-
	AUSSERORTS	4	10	X	31	36	13,9-
NEBENEINANDERFAHREN; FEHLERHAFTES WECHSELN DES FAHRSTREIFENS BEIM NEBENEINANDERFAHREN ODER NICHTBEACHTEN DES REISSVERSCHLUSSVERFAHRENS	ZUSAMMEN	441	373	18,2	1650	1526	8,1
	INNERORTS	294	278	5,8	1067	1079	1,1-
	AUSSERORTS	147	95	54,7	583	447	30,4
VORFAHRT, VORRANG	ZUSAMMEN	6583	6513	1,1	24080	24838	3,1-
	INNERORTS	4939	4846	1,9	17887	18795	4,8-
	AUSSERORTS	1644	1667	1,4-	6193	6043	2,5
NICHTBEACHTEN DER REGEL "RECHTS VOR LINKS"	ZUSAMMEN	866	856	1,2	2722	2900	6,1-
	INNERORTS	794	780	1,8	2557	2749	7,0-
	AUSSERORTS	72	76	5,3-	165	151	9,3
NICHTBEACHTEN DER DIE VORFAHRT REGELNDEN VERKEHRSZEICHEN	ZUSAMMEN	4734	4655	1,7	17598	18090	2,7-
	INNERORTS	3385	3276	3,3	12394	12977	4,5-
	AUSSERORTS	1349	1379	2,2-	5204	5113	1,8
NICHTBEACHTEN DER VORFAHRT DES DURCHGEHENDEN VERKEHRS AUF AUTOBAHNEN ODER KRAFTFAHRSTRASSEN	ZUSAMMEN	42	33	27,3	199	183	8,7
	INNERORTS	4	3	X	17	15	13,3
	AUSSERORTS	38	30	26,7	182	168	8,3
NICHTBEACHTEN DER VORFAHRT DURCH FAHRZEUGE, DIE AUS FELD- UND WALDWEGEN KOMMEN	ZUSAMMEN	119	123	3,3-	277	250	10,8
	INNERORTS	27	25	8,0	53	44	20,5
	AUSSERORTS	92	98	6,1-	224	206	8,7
NICHTBEACHTEN DER VERKEHRSREGELUNG DURCH POLIZEIBEAMTE ODER LICHTZEICHEN	ZUSAMMEN	716	734	2,5-	2868	2944	2,6-
	INNERORTS	645	682	5,4-	2579	2678	3,7-
	AUSSERORTS	71	52	36,5	289	266	8,6
NICHTBEACHTEN DES VORRANGES ENTGEGENKOMMENDER FAHRZEUGE	ZUSAMMEN	83	87	4,6-	318	366	13,1-
	INNERORTS	71	63	12,7	233	264	11,7-
	AUSSERORTS	12	24	50,0-	85	102	16,7-
NICHTBEACHTEN DES VORRANGES VON SCHIENENFAHRZEUGEN AN BAHNUEBERGAENGEN	ZUSAMMEN	23	25	8,0-	98	105	6,7-
	INNERORTS	13	17	23,5-	54	68	20,6-
	AUSSERORTS	10	8	X	44	37	18,9
ABBIEGEN, WENDEN, RUECKWAERTSFAHREN, EIN- UND ANFAHREN	ZUSAMMEN	7012	7025	0,2-	24100	24353	1,0-
	INNERORTS	5814	5795	0,3	19862	20238	1,9-
	AUSSERORTS	1198	1230	2,6-	4238	4115	3,0
FEHLER BEIM ABBIEGEN	ZUSAMMEN	3921	3846	2,0	13532	13669	1,0-
	INNERORTS	3051	2961	3,0	10439	10672	2,2-
	AUSSERORTS	870	885	1,7-	3093	2997	3,2
FEHLER BEIM WENDEN ODER RUECKWAERTSFAHREN	ZUSAMMEN	1031	1052	2,0-	3950	3981	0,8-
	INNERORTS	877	904	3,0-	3419	3466	1,4-
	AUSSERORTS	154	148	4,1	531	515	3,1
FEHLER BEIM EINFAHREN IN DEN FLIESSENDEN VERKEHR Z.B. AUS EINEM GRUNDSTUECK, VON EINEM ANDEREN STRASSENTEIL ODER BEIM ANFAHREN VOM FAHRBAHNRAND	ZUSAMMEN	2060	2127	3,2-	6618	6703	1,3-
	INNERORTS	1886	1930	2,3-	6004	6100	1,6-
	AUSSERORTS	174	197	11,7-	614	603	1,8

4 URSACHEN VON STRASSENVERKEHRsunFAELLEN MIT PERSONENSCHADEN

4.2 ALLE URSACHEN

URSACHE	ORTSLAGE	M A I		ZU- BZW. ABNAHME (-) %	JANUAR BIS		ZU- BZW. ABNAHME (-) %
		1990	1989		1990	1989	
		ANZAHL			ANZAHL		
FALSCHES VERHALTEN GEGENUEBER FUSSGAENGERN	ZUSAMMEN	1728	1786	3,2-	8771	8886	1,3-
	INNERORTS	1612	1656	2,7-	8250	8386	1,6-
	AUSSERORTS	116	130	10,8-	521	500	4,2
AN FUSSGAENGERUEBERWEGEN	ZUSAMMEN	146	141	3,5	771	759	1,6
	INNERORTS	145	139	4,3	765	754	1,5
	AUSSERORTS	1	2	X	6	5	X
AN FUSSGAENGERFURTEN	ZUSAMMEN	170	190	10,5-	1177	1134	3,8
	INNERORTS	170	188	9,6-	1165	1115	4,5
	AUSSERORTS	-	2	X	12	19	36,8
BEIM ABBIEGEN	ZUSAMMEN	156	167	6,6-	1165	1206	3,4-
	INNERORTS	152	163	6,7-	1134	1184	4,2-
	AUSSERORTS	4	4	-	31	22	40,9
AN HALTESTELLEN (AUCH HALTENDEN SCHULBUSSEN MIT EINGESCHALTETEM WARNBLINKLICHT)	ZUSAMMEN	72	71	1,4	333	347	4,0-
	INNERORTS	64	68	5,9-	305	321	5,0-
	AUSSERORTS	8	3	X	28	26	7,7
AN ANDEREN STELLEN	ZUSAMMEN	1184	1217	2,7-	5325	5440	2,1-
	INNERORTS	1081	1098	1,5-	4881	5012	2,6-
	AUSSERORTS	103	119	13,4-	444	428	3,7
RUHENDER VERKEHR, VERKEHRSSICHERUNG	ZUSAMMEN	458	497	7,8-	1558	1573	1,0-
	INNERORTS	421	461	8,7-	1367	1391	1,7-
	AUSSERORTS	37	36	2,8	191	182	4,9
UNZULAESSIGES HALTEN ODER PARKEN	ZUSAMMEN	64	85	24,7-	274	303	9,6-
	INNERORTS	51	67	23,9-	207	235	11,9-
	AUSSERORTS	13	18	27,8-	67	68	1,5-
MANGELNDE SICHERUNG HALTENDER ODER LIEGENGEBLIE- BENER FAHRZEUGE UND VON UNFALLSTELLEN SOWIE SCHULBUSSEN, BEI DENEN KINDER EIN- ODER AUSSTEIGEN	ZUSAMMEN	38	35	8,6	221	187	18,2
	INNERORTS	20	20	-	113	88	28,4
	AUSSERORTS	18	15	20,0	108	99	9,1
VERKEHRSWIDRIGES VERHALTEN BEIM EIN- ODER AUS- STEIGEN, BE- ODER ENTLADEN	ZUSAMMEN	356	377	5,6-	1063	1083	1,8-
	INNERORTS	350	374	6,4-	1047	1068	2,0-
	AUSSERORTS	6	3	X	16	15	6,7
NICHTBEACHTEN DER BELEUCHTUNGSVORSCHRIFTEN	ZUSAMMEN	50	59	15,3-	401	398	0,8
	INNERORTS	30	40	25,0-	278	283	1,8-
	AUSSERORTS	20	19	5,3	123	115	7,0
LADUNG, BESETZUNG	ZUSAMMEN	159	167	4,8-	483	477	1,3
	INNERORTS	87	96	9,4-	249	245	1,6
	AUSSERORTS	72	71	1,4	234	232	0,9
UEBERLADUNG, UEBERBESETZUNG	ZUSAMMEN	31	50	38,0-	107	129	17,1-
	INNERORTS	24	34	29,4-	65	83	21,7-
	AUSSERORTS	7	16	X	42	46	8,7-
UNZUREICHEND GESICHERTE LADUNG ODER FAHRZEUG- ZUBEHOERTEILE	ZUSAMMEN	128	117	9,4	376	348	8,0
	INNERORTS	63	62	1,6	184	162	13,6
	AUSSERORTS	65	55	18,2	192	186	3,2
ANDERE FEHLER BEIM FAHRZEUGFUEHRER	ZUSAMMEN	7175	6522	10,0	27179	24194	12,3
	INNERORTS	4314	4082	5,7	15544	14462	7,5
	AUSSERORTS	2861	2440	17,3	11635	9732	19,6
TECHNISCHE MAENGEL, WARTUNGSMAENGEL	ZUSAMMEN	592	563	5,2	2128	2117	0,5
	INNERORTS	304	264	15,2	1030	1050	1,9-
	AUSSERORTS	288	299	3,7-	1098	1067	2,9
BELEUCHTUNG	ZUSAMMEN	53	52	1,9	314	349	10,0-
	INNERORTS	29	25	16,0	208	233	10,7-
	AUSSERORTS	24	27	11,1-	106	116	8,6-
BEREIFUNG	ZUSAMMEN	187	194	3,6-	707	702	0,7
	INNERORTS	26	36	27,8-	106	122	13,1-
	AUSSERORTS	161	158	1,9	601	580	3,6
BREMSSEN	ZUSAMMEN	173	132	31,1	524	497	5,4
	INNERORTS	132	98	34,7	393	379	3,7
	AUSSERORTS	41	34	20,6	131	118	11,0
LENKUNG	ZUSAMMEN	14	23	39,1-	78	92	15,2-
	INNERORTS	8	10	X	41	50	18,0-
	AUSSERORTS	6	13	X	37	42	11,9-

4 URSACHEN VON STRASSENVERKEHRSUNFÄLLEN MIT PERSONENSCHADEN

4.2 ALLE URSACHEN

URSACHE	ORTSLAGE	M A I		ZU- BZW. ABNAHME(-) %	JANUAR BIS		ZU- BZW. ABNAHME(-) %
		1990	1989		1990	1989	
		ANZAHL	ANZAHL		ANZAHL	ANZAHL	
ZUGVORRICHTUNG	ZUSAMMEN	6	6	-	16	23	30,4-
	INNERORTS	4	4	-	10	9	X
	AUSSERORTS	2	2	-	6	14	X
ANDERE MAENGEL	ZUSAMMEN	159	156	1,9	489	454	7,7
	INNERORTS	105	91	15,4	272	257	5,8
	AUSSERORTS	54	65	16,9-	217	197	10,2
FEHLVERHALTEN DER FUSSGAENGER	ZUSAMMEN	2849	2909	2,1-	13434	13720	2,1-
	INNERORTS	2618	2649	1,2-	12355	12631	2,2-
	AUSSERORTS	231	260	11,2-	1079	1089	0,9-
VERKEHRSTUECHTIGKEIT	ZUSAMMEN	193	229	15,7-	1244	1355	8,2-
	INNERORTS	153	186	17,7-	1027	1140	9,9-
	AUSSERORTS	40	43	7,0-	217	215	0,9
ALKOHOLEINFLUSS	ZUSAMMEN	177	214	17,3-	1179	1273	7,4-
	INNERORTS	138	174	20,7-	969	1072	9,6-
	AUSSERORTS	39	40	2,5-	210	201	4,5
EINFLUSS ANDERER BERAUSCHENDER MITTEL Z.B. DROGEN, RAUSCHGIFT	ZUSAMMEN	3	2	X	9	10	X
	INNERORTS	3	2	X	8	9	X
	AUSSERORTS	-	-	-	1	1	-
UEBERMUEDUNG	ZUSAMMEN	1	-	X	2	-	X
	INNERORTS	1	-	X	2	-	X
	AUSSERORTS	-	-	-	-	-	-
SONSTIGE KOERPERLICHE ODER GEISTIGE MAENGEL	ZUSAMMEN	12	13	7,7-	54	72	25,0-
	INNERORTS	11	10	10,0	48	59	18,6-
	AUSSERORTS	1	3	X	6	13	X
FALSCHES VERHALTEN BEIM UEBERSCHREITEN DER FAHR- BAHN	ZUSAMMEN	2384	2401	0,7-	11081	11260	1,6-
	INNERORTS	2250	2244	0,3	10456	10621	1,6-
	AUSSERORTS	134	157	14,7-	625	639	2,2-
AN STELLEN, AN DENEN DER FUSSGAENGERVERKEHR DURCH POLIZEIBEAMTE ODER LICHTZEICHEN GERE- GELT WAR	ZUSAMMEN	167	151	10,6	902	876	3,0
	INNERORTS	165	150	10,0	886	857	3,4
	AUSSERORTS	2	1	X	16	19	15,8-
AUF FUSSGAENGERUEBERWEGEN OHNE VERKEHRSREGELUNG DURCH POLIZEIBEAMTE ODER LICHTZEICHEN	ZUSAMMEN	17	9	X	64	58	10,3
	INNERORTS	17	9	X	64	57	12,3
	AUSSERORTS	-	-	-	-	1	X
IN DER NAEHE VON KREUZUNGEN ODER EINMUENDUNGEN, LICHTZEICHENANLAGEN ODER FUSSGAENGERUEBERWEGEN BEI DICHTEM VERKEHR	ZUSAMMEN	149	175	14,9-	925	990	6,6-
	INNERORTS	146	167	12,6-	901	953	5,5-
	AUSSERORTS	3	8	X	24	37	35,1-
AN ANDEREN STELLEN DURCH PLOETZLICHES HERVORTRETEN HINTER SICHT- HINDERNISSEN	ZUSAMMEN	598	586	2,0	2357	2351	0,3
	INNERORTS	586	567	3,4	2308	2295	0,6
	AUSSERORTS	12	19	36,8-	49	56	12,5-
OHNE AUF DEN FAHRZEUGVERKEHR ZU ACHTEN	ZUSAMMEN	1313	1347	2,5-	6153	6333	2,8-
	INNERORTS	1219	1247	2,2-	5726	5915	3,2-
	AUSSERORTS	94	100	6,0-	427	418	2,2
DURCH SONSTIGES FALSCHES VERHALTEN	ZUSAMMEN	140	133	5,3	680	652	4,3
	INNERORTS	117	104	12,5	571	544	5,0
	AUSSERORTS	23	29	20,7-	109	108	0,9
NICHTBENUTZEN DES GEHWEGES	ZUSAMMEN	30	48	37,5-	166	179	7,3-
	INNERORTS	25	40	37,5-	136	155	12,3-
	AUSSERORTS	5	8	X	30	24	25,0
NICHTBENUTZEN DER VORGESCHRIEBENEN STRASSESENTE	ZUSAMMEN	22	20	10,0	96	111	13,5-
	INNERORTS	3	3	-	14	12	16,7
	AUSSERORTS	19	17	11,8	82	99	17,2-
SPIELEN AUF ODER NEBEN DER FAHRBAHN	ZUSAMMEN	49	48	2,1	167	164	1,8
	INNERORTS	46	43	7,0	155	154	0,6
	AUSSERORTS	3	5	X	12	10	20,0
ANDERE FEHLER DER FUSSGAENGER	ZUSAMMEN	171	163	4,9	680	651	4,5
	INNERORTS	141	133	6,0	567	549	3,3
	AUSSERORTS	30	30	-	113	102	10,8

4 URSACHEN VON STRASSENVERKEHRSUNFÄLLEN MIT PERSONENSCHADEN

4.2 ALLE URSACHEN

URSACHE	ORTSLAGE	M A I		ZU- BZW. ABNAHME(-) %	JANUAR BIS		M A I	ZU- BZW. ABNAHME(-) %
		1990	1989		1990	1989		
		ANZAHL			ANZAHL			
STRASSENVERHAELTNISSE	ZUSAMMEN	919	984	6,6-	11727	12809		8,4-
	INNERORTS	594	592	0,3	5855	6536		10,4-
	AUSSERORTS	325	392	17,1-	5872	6273		6,4-
GLAETTE ODER SCHLUEPFRIKKEIT DER FAHRBAHN	ZUSAMMEN	862	923	6,6-	11507	12604		8,7-
	INNERORTS	570	564	1,1	5757	6440		10,6-
	AUSSERORTS	292	359	18,7-	5750	6164		6,7-
VERUNREINIGUNG DURCH AUSGEFLOSSENES OEL	ZUSAMMEN	126	179	29,6-	327	371		11,9-
	INNERORTS	94	120	21,7-	227	242		6,2-
	AUSSERORTS	32	59	45,8-	100	129		22,5-
ANDERE VERUNREINIGUNGEN DURCH STRASSENBEUTZER	ZUSAMMEN	19	25	24,0-	76	97		21,7-
	INNERORTS	15	16	6,3-	48	47		2,1
	AUSSERORTS	4	9	X	28	50		44,0-
SCHNEE, EIS	ZUSAMMEN	-	2	X	4794	4562		5,1
	INNERORTS	-	-	-	1219	925		31,8
	AUSSERORTS	-	2	X	3575	3637		1,7-
REGEN	ZUSAMMEN	689	689	-	6157	7431		17,1-
	INNERORTS	446	413	8,0	4184	5155		18,8-
	AUSSERORTS	243	276	12,0-	1973	2276		13,3-
ANDERE EINFLUESSE	ZUSAMMEN	28	28	-	153	143		7,0
	INNERORTS	15	15	-	79	71		11,3
	AUSSERORTS	13	13	-	74	72		2,8
ZUSTAND DER STRASSE	ZUSAMMEN	53	55	3,6-	193	186		3,8
	INNERORTS	20	24	16,7-	77	82		6,1-
	AUSSERORTS	33	31	6,5	116	104		11,5
SPURRILLEN, IM ZUSAMMENHANG MIT REGEN, SCHNEE ODER EIS	ZUSAMMEN	6	5	X	53	50		6,0
	INNERORTS	-	2	X	12	19		36,8-
	AUSSERORTS	6	3	X	41	31		32,3
ANDERER ZUSTAND DER STRASSE	ZUSAMMEN	47	50	6,0-	140	136		2,9
	INNERORTS	20	22	9,1-	65	63		3,2
	AUSSERORTS	27	28	3,6-	75	73		2,7.
NICHT ORDNUNGSGEMAEßER ZUSTAND DER VERKEHRS- ZEICHEN ODER -EINRICHTUNGEN	ZUSAMMEN	2	4	X	17	15		13,3
	INNERORTS	2	3	X	13	11		18,2
	AUSSERORTS	-	1	X	4	4		-
MANGELHAFTE BELEUCHTUNG DER STRASSE	ZUSAMMEN	2	-	X	8	1		X
	INNERORTS	2	-	X	6	1		X
	AUSSERORTS	-	-	-	2	-		X
MANGELHAFTE SICHERUNG VON BAHNUEBERGANGEN	ZUSAMMEN	-	2	X	2	3		X
	INNERORTS	-	1	X	2	2		-
	AUSSERORTS	-	1	X	-	1		X
WITTERUNGSEINFLUESSE	ZUSAMMEN	276	305	9,5-	2359	1823		29,4
	INNERORTS	166	170	2,4-	961	834		15,2
	AUSSERORTS	110	135	18,5-	1398	989		41,4
SICHTBEHINDERUNG DURCH NEBEL	ZUSAMMEN	27	29	6,9-	383	671		42,9-
	INNERORTS	3	4	X	69	168		58,9-
	AUSSERORTS	24	25	4,0-	314	503		37,6-
STARKEN REGEN, HAGEL, SCHNEEGESTOEBER USW.	ZUSAMMEN	48	20	X	366	167		X
	INNERORTS	26	7	X	157	74		X
	AUSSERORTS	22	13	69,2	209	93		X
BLENDEnde SONNE	ZUSAMMEN	190	227	16,3-	719	800		10,1-
	INNERORTS	136	154	11,7-	481	544		11,6-
	AUSSERORTS	54	73	26,0-	238	256		7,0-
SEITENWIND	ZUSAMMEN	6	26	X	458	148		X
	INNERORTS	-	3	X	109	26		X
	AUSSERORTS	6	23	X	349	122		X
UNWETTER ODER SONSTIGE WITTERUNGSEINFLUESSE	ZUSAMMEN	5	3	X	433	37		X
	INNERORTS	1	2	X	145	22		X
	AUSSERORTS	4	1	X	288	15		X

4 URSACHEN VON STRASSENVERKEHRСУNFAELLEN MIT PERSONENSCHADEN

4.2 ALLE URSACHEN

URSACHE	ORTSLAGE	M A I		ZU- BZW. ABNAHME(-) %	JANUAR BIS		ZU- BZW. ABNAHME(-) %
		1990	1989		1990	1989	
		ANZAHL	ANZAHL		ANZAHL	ANZAHL	
HINDERNISSE	ZUSAMMEN	481	466	3,2	1767	1688	4,7
	INNERORTS	147	154	4,5-	495	517	4,3-
	AUSSERORTS	334	312	7,1	1272	1171	8,6
NICHT ODER UNZUREICHEND GESICHERTE ARBEITSSTELLE AUF DER FAHRBAHN	ZUSAMMEN	21	29	27,6-	65	77	15,6-
	INNERORTS	16	27	40,7-	49	62	21,0-
	AUSSERORTS	5	2	X	16	15	6,7
WILD AUF DER FAHRBAHN	ZUSAMMEN	217	207	4,8	746	796	6,3-
	INNERORTS	5	7	X	30	30	-
	AUSSERORTS	212	200	6,0	716	766	6,5-
ANDERES TIER AUF DER FAHRBAHN	ZUSAMMEN	178	155	14,8	543	598	9,2-
	INNERORTS	91	83	9,6	279	321	13,1-
	AUSSERORTS	87	72	20,8	264	277	4,7-
SONSTIGES HINDERNIS AUF DER FAHRBAHN	ZUSAMMEN	65	75	13,3-	413	217	90,3
	INNERORTS	35	37	5,4-	137	104	31,7
	AUSSERORTS	30	38	21,1-	276	113	X
SONSTIGE URSACHEN	ZUSAMMEN	181	213	15,0-	606	621	2,4-
	INNERORTS	81	103	21,4-	278	322	13,7-
	AUSSERORTS	100	110	9,1-	328	299	9,7
URSACHEN VON ANDEREN PERSONEN ALS FAHRZEUG- FUEHRER ODER FUSSGAENGER	ZUSAMMEN	26	25	4,0	92	115	20,0-
	INNERORTS	19	16	18,8	73	87	16,1-
	AUSSERORTS	7	9	X	19	28	32,1-
URSACHEN INSGESAMT	ZUSAMMEN	50045	49069	2,0	208798	208110	0,3
	INNERORTS	32919	32642	0,8	130585	133794	2,4-
	AUSSERORTS	17126	16427	4,3	78213	74316	5,2

5 STRASSENVERKEHRСУNFAELLE MIT PERSONENSCHADEN UND DABEI VERUNGLUECKTE IM EUROPAEISCHEN AUSLAND *)

JAH R ----- MONAT	BELGIEN	DAENE MARK	FRANK REICH	GROSS- 1) BRI- TANNIEN	ITALIEN	LUXEM- BURG	NIEDER- LANDE	NOR- WEGEN	OESTER- REICH	SCHWEDEN	SCHWEIZ	TSCHE- CHOSLO- WAKEI
UNFAELLE MIT PERSONENSCHADEN												
1 9 8 1	59024	11257	239734	248276	165721	1487	46656	8072	46690	14801	25245	24189
1 9 8 2	57407	11196	223162	255980	159858	1361	45517	8083	47067	15288	25535	22928
1 9 8 3	58778	11115	209715	242876	161114	1429	45646	8227	48825	15848	26223	24242
1 9 8 4	58659	11489	199454	253183	159051	1423	44317	8512	48146	16531	25076	24195
1 9 8 5	54826	11502	191096	245645	157786	1332	42348	8975	46275	15929	24302	24084
1 9 8 6	58515	11170	184626	247854	155427	1348	43581	9141	45015	16677	24700	23825
1 9 8 7	59669	10164	170994	239063	166208	1181	42655	8335	43947	15652	23773	24157
1 9 8 8	61756	9978	175887	246994	166033	1258	41859	8167	44243	17207	24544	25645
1 9 8 9	62982	9922	169081	-	-	1296	44061	8494	46565	17969	-	26828
1 9 8 9												
JANUAR	5038	696	13486	-	-	112	3353	604	2567	1256	-	1579
FEBRUAR	4392	634	11842	-	-	93	2727	607	2586	1162	-	1355
MAERZ	5237	751	13723	-	-	94	3419	549	3396	1198	-	1749
APRIL	5076	752	13061	-	-	89	3420	620	3581	1294	-	1827
MAI	5421	939	14151	-	-	124	4273	758	4568	1568	-	2442
JUNI	6008	952	15300	-	-	112	4409	915	4597	1887	-	2784
JULI	4992	844	14841	-	-	152	3447	777	4969	1584	-	2900
AUGUST	5179	879	12922	-	-	108	3556	826	4547	1646	-	2881
SEPTEMBER	5487	912	14316	-	-	124	4214	720	4441	1711	-	2722
OKTOBER	5976	878	16278	-	-	112	4242	800	4442	1541	-	2523
NOVEMBER	5206	954	14388	-	-	90	3767	680	3506	1655	-	2013
DEZEMBER	4970	731	14773	-	-	86	3234	638	3365	1467	-	2053
1 9 9 0												
JANUAR	4846	718	13096	-	-	87	3220	615	2828	1141	-	-
FEBRUAR	4713	644	12034	-	-	112	3330	599	3022	1012	-	-
MAERZ	4688	713	12947	-	-	85	3740	712	3251	1139	-	-
APRIL	4620	751	13285	-	-	102	3725	568	3545	1087	-	-
MAI	5219	881	13768	-	-	111	4475	784	4382	1380	-	-
JUNI	-	777	-	-	-	114	3975	859	4342	1451	-	-
JULI	-	744	-	-	-	117	3600	732	-	1166	-	-
AUGUST	-	832	-	-	-	89	3800	783	-	1440	-	-
SEPTEMBER	-	-	-	-	-	-	-	700	-	1226	-	-
OKTOBER	-	-	-	-	-	-	-	-	-	-	-	-
NOVEMBER	-	-	-	-	-	-	-	-	-	-	-	-
DEZEMBER	-	-	-	-	-	-	-	-	-	-	-	-
JAHRESTEIL 90	24086	6060	65130	-	-	817	29865	6352	21370	11042	-	-
JAHRESTEIL 89	25164	6447	66263	-	-	884	28604	6376	21295	13306	-	-
VERAENDERUNG												
IN %	-4	-6	-2	-	-	-8	4	-0	0	-17	-	-

*) ERGEBNISSE SIND TEILWEISE VORLAEUFIG.
1) OHNE NORDIRLAND.

5 STRASSENVERKEHRSUNFÄLLE MIT PERSONENSCHADEN UND DABEI VERUNGLÜCKTE IM EUROPÄISCHEN AUSLAND *)

JAH ----- MONAT	BELGIEN	DAENE- MARK	FRANK- REICH	GROSS- 1) BRI- TANNIEN	ITALIEN	LUXEM- BURG	NIEDER- LANDE	NOR- WEGEN	OESTER- REICH	SCHWEDEN	SCHWEIZ	TSCHE- CHOSLO- WAKEI
GETOETETE 2)												
1 9 8 1	2216	662	12190	5846	8072	100	1807	338	1695	784	1165	1815
1 9 8 2	2064	658	12102	5934	7706	75	1710	401	1681	758	1192	1594
1 9 8 3	2090	669	11677	5445	7685	85	1756	409	1756	779	1159	1605
1 9 8 4	1893	665	11525	5599	7184	70	1615	407	1620	801	1101	1466
1 9 8 5	1801	772	10447	5165	7130	79	1438	402	1361	808	908	1536
1 9 8 6	1951	723	10961	5382	7145	79	1529	452	1335	844	1034	1402
1 9 8 7	1922	698	9855	5125	6784	68	1485	398	1312	787	952	1393
1 9 8 8	1967	713	10548	5052	6939	84	1366	378	1446	813	945	1464
1 9 8 9	1991	670	10487	5373	6366	67	1456	381	1402	904	925	1606
1 9 8 9												
JANUAR	144	62	805	-	465	3	145	25	87	63	55	99
FEBRUAR	134	45	678	-	475	4	90	26	96	46	52	110
MAERZ	177	54	782	1232	482	12	88	27	111	61	69	100
APRIL	139	51	769	-	454	5	112	25	81	61	53	112
MAI	155	44	797	-	474	5	124	35	131	72	81	113
JUNI	171	78	853	1186	542	4	127	36	116	94	98	155
JULI	159	60	1043	-	638	11	144	41	152	94	91	162
AUGUST	156	52	913	-	636	4	127	32	124	59	85	153
SEPTEMBER	187	46	933	1422	540	3	137	25	127	69	82	158
OKTOBER	214	46	961	-	569	8	139	29	129	84	87	160
NOVEMBER	186	77	977	-	520	7	112	38	123	93	73	137
DEZEMBER	169	55	976	1533	571	1	111	42	125	108	99	147
1 9 9 0												
JANUAR	154	38	875	-	451	5	143	17	94	47	64	-
FEBRUAR	143	47	727	-	450	6	109	17	85	55	73	-
MAERZ	135	37	755	1252	565	3	120	43	100	41	68	-
APRIL	136	52	820	-	-	6	95	22	102	51	61	-
MAI	139	61	702	-	-	5	120	25	129	55	91	-
JUNI	-	56	-	-	-	7	105	23	145	63	-	-
JULI	-	65	-	-	-	17	125	44	-	69	-	-
AUGUST	-	56	-	-	-	9	115	29	-	55	-	-
SEPTEMBER	-	-	-	-	-	-	-	25	-	35	-	-
OKTOBER	-	-	-	-	-	-	-	-	-	-	-	-
NOVEMBER	-	-	-	-	-	-	-	-	-	-	-	-
DEZEMBER	-	-	-	-	-	-	-	-	-	-	-	-
JAHRESTEIL 90	707	412	3879	1252	1466	58	932	245	655	471	357	-
JAHRESTEIL 89	749	446	3831	1232	1422	48	957	272	622	619	310	-
VERÄNDERUNG IN %	-6	-8	1	2	3	21	-3	-10	5	-24	15	-
VERLETZTE												
1 9 8 1	79588	13649	325851	318994	225242	2141	53505	10480	62518	18554	31702	30106
1 9 8 2	77693	13442	312822	328362	217426	1964	52212	10430	62451	19277	31358	28451
1 9 8 3	79397	13137	294363	303139	219744	2118	52471	10608	64784	19803	32471	30135
1 9 8 4	79678	13718	282485	318715	217553	2117	50676	11094	62362	20635	30729	30250
1 9 8 5	74514	13855	270745	312359	216102	1997	48450	11902	59977	20671	29827	30362
1 9 8 6	79861	13398	259015	316069	210799	1983	50081	12006	58448	21614	30346	29590
1 9 8 7	81934	12016	237638	306348	217511	1682	49189	11090	57352	20467	29150	29935
1 9 8 8	84851	11790	244042	317253	228186	1863	47981	10962	57843	22838	30083	32237
1 9 8 9	87010	11645	214061	336219	210903	1848	50298	11490	60623	23531	30159	33772
1 9 8 9												
JANUAR	6864	800	18392	-	16535	170	3784	807	3393	1664	1786	2002
FEBRUAR	6057	749	16397	-	15334	133	3066	880	3366	1534	1950	1747
MAERZ	7186	891	18550	76596	18276	124	3900	755	4345	1578	2290	2165
APRIL	7080	869	18253	-	17781	136	3906	787	4631	1698	2243	2255
MAI	7458	1098	19426	-	17653	185	4901	996	5861	2000	2940	3002
JUNI	8333	1106	20977	82119	18197	186	5077	1244	5897	2519	2969	3487
JULI	7117	1001	21450	-	19639	214	3991	1098	6595	2136	2838	3787
AUGUST	7242	1049	19004	-	17018	144	4191	1134	6059	2139	2852	3640
SEPTEMBER	7422	1083	19349	86325	17207	172	4770	946	5777	2142	2665	3388
OKTOBER	8331	1033	22187	-	18444	142	4856	1032	5766	2012	2866	3172
NOVEMBER	7081	1112	19580	-	17269	120	4227	882	4536	2134	2405	2498
DEZEMBER	6839	854	20496	91179	17550	122	3629	929	4397	1975	2355	2629
1 9 9 0												
JANUAR	6570	833	17981	-	15650	121	3625	816	3768	1555	1952	-
FEBRUAR	6537	721	16508	-	15124	156	3860	842	4035	1303	2000	-
MAERZ	6487	836	17372	78905	17736	121	4275	1003	4189	1516	2166	-
APRIL	6404	867	18771	-	-	149	4350	755	4591	1453	2145	-
MAI	6959	1002	18765	-	-	160	5200	1020	5626	1824	2847	-
JUNI	-	895	-	-	-	172	4600	1133	5713	1990	-	-
JULI	-	867	-	-	-	140	4200	1025	-	1592	-	-
AUGUST	-	962	-	-	-	116	4450	1071	-	1875	-	-
SEPTEMBER	-	-	-	-	-	-	-	917	-	1578	-	-
OKTOBER	-	-	-	-	-	-	-	-	-	-	-	-
NOVEMBER	-	-	-	-	-	-	-	-	-	-	-	-
DEZEMBER	-	-	-	-	-	-	-	-	-	-	-	-
JAHRESTEIL 90	32957	6983	89397	78905	48510	1135	34560	8582	27922	14686	11110	-
JAHRESTEIL 89	34645	7563	91018	76596	50145	1292	32816	8647	27493	17410	11209	-
VERÄNDERUNG IN %	-5	-8	-2	3	-3	-12	5	-1	2	-16	-1	-

*) ERGEBNISSE SIND TEILWEISE VORLAEUFIG

1) NUR QUARTALSANGABEN VORHANDEN,
OHNE NORDIRLAND.2) OESTERREICH: INNERHALB 3 TAGE GESTORBENE.
FRANKREICH : INNERHALB 6 TAGE GESTORBENE.
ITALIEN : INNERHALB 7 TAGE GESTORBENE.
UEBRIGE EUROPÄISCHE LAENDER: INNERHALB 30 TAGE GESTORBENE.