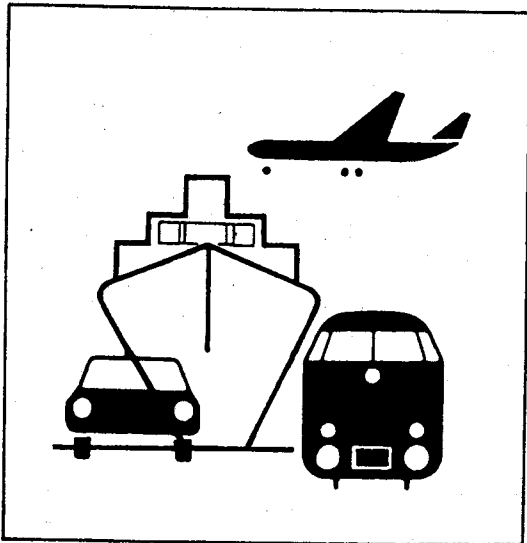


Statistisches Bundesamt

Verkehr



Fachserie 8

Reihe 7

Verkehrsunfälle

März 1990

Statistisches Bundesamt
Bibliothek - Dokumentation - Archiv

Metzler - Poeschel Stuttgart

Herausgeber:
Statistisches Bundesamt
Gustav-Stresemann-Ring 11
6200 Wiesbaden 1

Verlag:
Metzler-Poeschel Stuttgart

Verlagsauslieferung:
Hermann Leins GmbH & Co.
Verlags-KG
Holzwiesenstr. 2
7408 Kusterdingen
Telefon: 07071/33046
Telex: 7 262 891 mepo d
Telefax: 07071/33653

Erscheinungsfolge: monatlich

Erschienen im August 1990

Preis: DM 5,90

Bestellnummer: 2080700 - 90103

Copyright: Statistisches Bundesamt, Wiesbaden 1990

Vervielfältigung - außer für gewerbliche Zwecke -
mit Quellenangabe gestattet.

Inhalt

Seite

Textteil

Allgemeine und methodische Erläuterungen	4
Übersicht zur Unfallentwicklung	5

Tabelleenteil

1 Straßenverkehrsunfälle und Verunglückte	
1.1 Zeitreihen	6
1.2 Nach Straßenarten	7
1.3 Nach Unfalltypen	8
1.4 Nach Unfallarten	9
1.5 Nach Kalendertagen und Ortslage	10
1.6 Nach Ländern	12
1.7 In Großstädten	14
2 Getötete und Verletzte im Straßenverkehr	
2.1 Nach Art der Verkehrsbeteiligung	16
2.2 Nach Alter und Geschlecht	18
3 An Straßenverkehrsunfällen beteiligte Fahrzeugführer und Fußgänger	20
4 Ursachen von Straßenverkehrsunfällen mit Personenschaden	
4.1 Fehlverhalten der Fahrzeugführer	21
4.2 Alle Ursachen	22
5 Straßenverkehrsunfälle mit Personenschaden und dabei Verunglückte im europäischen Ausland	27

Die Angaben beziehen sich auf das Bundesgebiet; sie schließen Berlin (West) ein.

Zeichenerklärung

0 = weniger als die Hälfte von 1 in der letzten besetzten Stelle, jedoch mehr als nichts

- = nichts vorhanden

... = Angabe fällt später an

. = Zahlenwert unbekannt

x = Tabellenfach gesperrt, weil Aussage nicht sinnvoll

r = berichtigte Zahl

Ergebnisse der Länder werden in den "Statistischen Berichten" der Statistischen Landesämter unter der Kennziffer H I 1 veröffentlicht.

Rechtsgrundlage

Rechtsgrundlage für die Zusammenstellung der vorliegenden Ergebnisse ist das "Gesetz zur Durchführung einer Straßenverkehrsunfallstatistik" vom 22. Dezember 1982 (BGBl. I 1982 S. 2 069). Danach wird über Unfälle, bei denen infolge des Fahrverkehrs auf öffentlichen Wegen und Plätzen Personen getötet oder verletzt oder Sachschäden verursacht worden sind, eine Bundesstatistik geführt.

Die sogenannten Bagatellunfälle (Unfälle, bei denen die Schadenshöhe bei keinem Geschädigten die 3 000 DM-Grenze erreicht) werden nach der "Verordnung zur Durchführung des Straßenverkehrsunfallstatistikgesetzes" vom 18. März 1983 für Bundeszwecke nur zahlenmäßig erfaßt. Die anderen (schweren) Unfälle werden mit einem breiten Merkmalskatalog aufgenommen.

Erfassungsumfang

Auskunftspflichtig sind - laut Gesetz - die Polizeidienststellen, deren Beamte den Unfall aufgenommen haben. Daraus folgt, daß die Statistik nur solche Unfälle erfaßt, zu denen die Polizei herangezogen wurde; das sind vor allem solche mit schweren Folgen. Insbesondere Verkehrsunfälle mit nur Sachschaden oder mit nur geringfügigen Verletzungen werden zu einem relativ großen Teil der Polizei nicht angezeigt.

Nach § 1 Straßenverkehrsunfallstatistikgesetz werden nur Unfälle erfaßt, die infolge des Fahrverkehrs entstanden sind, das heißt, daß Unfälle, an denen nur Fußgänger beteiligt sind, nicht zum Erhebungsgegenstand dieser Statistik gehören.

Berichtsweg

Erhebungspapiere für die Statistik der Straßenverkehrsunfälle sind die Durchdrucke der im Grundaufbau bundeseinheitlichen Verkehrsunfallanzeigen, die von den aufnehmenden Polizeibeamten ausgefüllt werden. Die Angaben in den Verkehrsunfallanzeigen werden in den Statistischen Landesämtern, nach der Übernahme auf Datenträger, monatlich und jährlich nach einem bundeseinheitlichen Programm ausstabelliert. Das Bundesergebnis entsteht jeweils aus der Summe der Landesergebnisse.

Üblicherweise können nicht alle Verkehrsunfallanzeigen von der Polizei oder den Statistischen Landesämtern termingerecht in die Monatsergebnisse eingearbeitet werden, da bei fehlenden oder widersprüchlichen Angaben oft zeitraubende Rückfragen nötig werden. Derartige Unfälle werden als Nachmeldungen übernommen, die dazu führen, daß der kumulierte Jahresteil größer ist als die Summe der Monatsergebnisse.

Veröffentlichungsformen

Schnellbericht: (Pressemitteilung) etwa 8 Wochen nach Ende des Berichtsmonats

Monatsbericht: (Fachserie 8, Reihe 7)
Vorläufige Zahlen mit Vergleich zum Vorjahreszeitraum (28 Seiten)

Jahresbericht: (Fachserie 8, Reihe 7)
Endgültige Ergebnisse in tiefgegliederten Tabellen, ausführliche Erläuterungen, Zeitreihen und Bezugsdaten (265 Seiten).
Angaben über Unfälle und Verunglückte in den Verkehrszweigen Eisenbahnverkehr, Binnenschifffahrt und Luftverkehr werden nur jährlich erfaßt und im Jahreshaft dieser Fachserie bzw. im Statistischen Jahrbuch veröffentlicht.

Unregelmäßig: Sonderauswertungen, Pressemitteilungen, Aufsätze in Wirtschaft und Statistik

Abgrenzung der wichtigsten Begriffe

U n f ä l l e

Unfälle werden unterschieden nach der Schwere der Unfallfolgen (z.B. Unfälle mit nur Sachschaden, Unfälle mit Personenschaden). Kriterium ist jeweils die schwerste Unfallfolge. Bei einem Unfall mit Schwerverletzten können daher neben den Schwerverletzten noch Personen leichtverletzt werden sowie Sachschäden entstanden sein; es kam jedoch bei diesem Unfall kein Mensch ums Leben. Unfälle mit Personenschaden sind solche, bei denen Personen verletzt oder getötet wurden.

Die Ortslage der Unfälle wird durch die gelben Ortstafeln bestimmt. Alle Unfälle auf Autobahnen, auch die auf Stadtautobahnen, gelten als Unfälle außerhalb von Ortschaften.

Die genauen Definitionen der Unfalltypen (unfallauslösende Situation) und der Unfallarten (Art des Zusammenstoßes) sind im Jahreshaft der Fachserie abgedruckt.

V e r u n g l ü c k t e

Als Verunglückte zählen Personen (auch Mitfahrer), die beim Unfall verletzt oder getötet wurden. Dabei werden erfaßt als

- Getötete
Personen, die innerhalb von 30 Tagen an den Unfallfolgen starben
- Schwerverletzte
Personen, die unmittelbar zur stationären Behandlung (mindestens 24 Stunden) in einem Krankenhaus aufgenommen wurden
- Leichtverletzte
alle übrigen Verletzten

B e t e i l i g t e

Als Beteiligte an einem Straßenverkehrsunfall werden alle Fahrzeugführer oder Fußgänger erfaßt, die selbst - oder deren Fahrzeug - Schäden erlitten oder hervorgerufen haben. Verunglückte Mitfahrer zählen somit nicht zu den Unfallbeteiligten.

U r s a c h e n

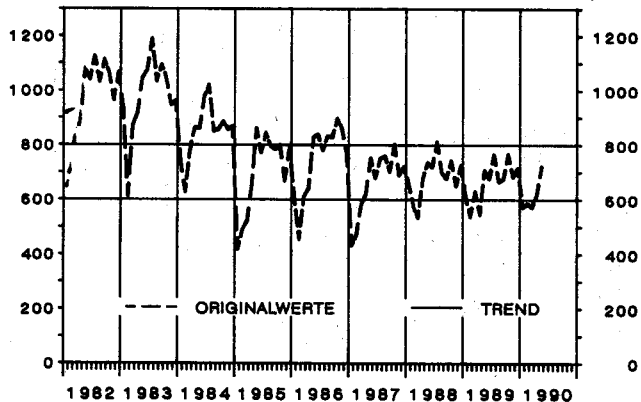
Die Unfallursachen werden von den aufnehmenden Polizeibeamten entsprechend ihrer Einschätzung in das Erhebungspapier eingetragen. Es wird unterschieden nach allgemeinen Ursachen (z.B. Straßenglätte, Nebel usw.), die dem Unfall, nicht einzelnen Beteiligten zugeordnet werden, und personenbezogenem Fehlverhalten (wie Vorfahrtsmißachtung, zu schnelles Fahren usw.), das bestimmten Fahrzeugführern oder Fußgängern zugeschrieben wird.

Je Unfall können bis zu zwei allgemeine Ursachen angegeben werden. Beim Hauptbeteiligten (Hauptverursacher) und einem weiteren Beteiligten sind jeweils bis zu drei Angaben möglich.

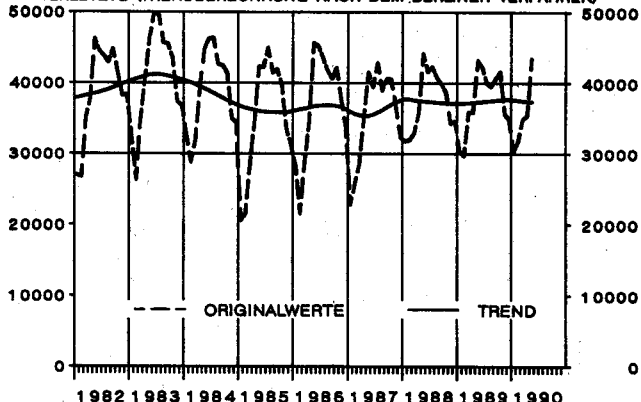
UEBERSICHT ZUR UNFALLENTWICKLUNG IM MAERZ 1990

GEGENSTAND DER NACHWEISUNG	MAERZ		ZU- BZW. ABNAHME (-)	JANUAR - MAERZ		ZU- BZW. ABNAHME (-)
	1990	1989		1990	1989	
	ANZAHL	ANZAHL		ANZAHL	ANZAHL	
POLIZEILICH ERFASSTE UNFAELLE.....	165337	167010	-1.0	476887	468326	1.8
DAVON:						
MIT BAGATELLSCHADEN.....	117864	116420	1.2	340056	329522	3.2
MIT SCHWEREM SACHSCHADEN....	20977	23371	-10.2	63100	65834	-4.2
MIT PERSONENSCHADEN.....	26496	27219	-2.7	73731	72970	1.0
DAVON:						
INNERORTS.....	17014	17867	-4.8	46641	46843	-0.4
AUSSERORTS OHNE AUTOBAHN..	7669	7642	0.4	21975	21717	1.2
AUF AUTOBAHNEN.....	1813	1710	6.0	5115	4410	16.0
GETOETETE.....	564	632	-10.8	1722	1783	-3.4
DAR.: FAHRER UND MITFAHRER						
VON						
PERSONENKRAFTWAGEN.....	327	360	-9.2	1012	1028	-1.6
KLEINKRAFTRAEDERN						
(MOFAS, MOPEDS).....	7	18	-61.1	25	44	-43.2
MOTORZWEIRAEDERN MIT						
AMTL. KENNZEICHEN.....	58	45	28.9	90	68	32.4
FAHRRRAEDERN.....	45	62	-27.4	107	147	-27.2
FUSSGAENGER.....	110	134	-17.9	439	464	-5.4
SCHWERVERLETZTE.....	7841	8464	-7.4	22332	23030	-3.0
DAR.: FAHRER UND MITFAHRER						
VON						
PERSONENKRAFTWAGEN.....	4266	4588	-7.0	13081	13459	-2.8
KLEINKRAFTRAEDERN						
(MOFAS, MOPEDS).....	241	299	-19.4	694	770	-9.9
MOTORZWEIRAEDERN MIT						
AMTL. KENNZEICHEN.....	802	805	-0.4	1334	1277	4.5
FAHRRRAEDERN.....	1097	1186	-7.5	2525	2672	-5.5
FUSSGAENGER.....	1237	1361	-9.1	4031	4205	-4.1
LEICHTVERLETZTE.....	26756	27395	-2.3	75089	72916	3.0
VERUNGLUECKTE INSGESAMT.....	35161	36491	-3.6	99143	97729	1.4
FUER UNFAELLE MIT PERSONEN- SCHADEN						
BETEILIGTE FAHRZEUGFUEHRER..	49657	51066	-2.8	135673	133390	1.7
FEHLER DER FAHRZEUGFUEHRER..	34614	35876	-3.5	96192	95280	1.0
DARUNTER:						
ALKOHOLEINFLUSS.....	2162	2440	-11.4	6407	6759	-5.2
NICHT ANGEPASSTE						
GESCHWINDIGKEIT.....	6902	7146	-3.4	21187	22073	-4.0
VORFAHRT, VORRANG.....	4742	5121	-7.4	12633	12963	-2.5
STRASSENGLAETTE.....	1849	2139	-13.6	8909	8958	-0.5

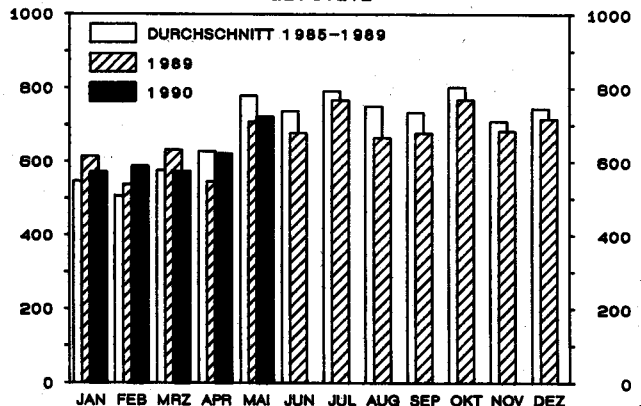
STRASSENVERKEHRSUNFÄLLE 1982 - 1990
GETÖTETE (TRENDBERECHNUNG NACH DEM BERLINER VERFAHREN)



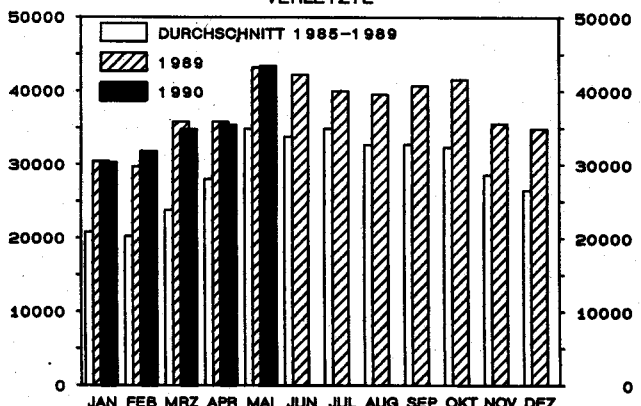
STRASSENVERKEHRSUNFÄLLE 1982 - 1990
VERLETZTE (TRENDBERECHNUNG NACH DEM BERLINER VERFAHREN)



GETÖTETE



VERLETZTE



STATISTISCHES BUNDESAMT / GRUPPE VERKEHR

1 Straßenverkehrsunfälle und Verunglückte

1.1 Zeitreihen*)

Jahr Monat	Polizeilich erfaßte Unfälle insgesamt	Davon mit			Verunglückte insgesamt	Davon		
		Personen- schaden	schwerem ¹⁾ Sachschaden	leichtem		Getötete	Schwer- verletzte	Leicht-
1959	843 412	327 595	225 417	290 400	433 649	13 822	146 951	272 876
1960	990 127	349 315	347 238	293 574	469 366	14 406	145 439	309 521
1961	1 029 381	339 547	407 200	282 634	462 470	14 543	137 615	310 312
1962	1 079 101	321 257	482 077	275 767	442 933	14 445	130 573	297 915
1963	1 096 539	314 642	524 031	257 866	438 811	14 513	129 925	294 373
1964	1 089 086	328 668	101 180	659 238	462 666	16 494	140 360	305 812
1965	1 099 346	316 361	111 747	671 238	449 243	15 753	132 725	300 765
1966	1 167 823	332 622	129 365	705 836	473 700	16 868	141 344	315 488
1967	1 144 210	335 552	128 976	679 682	479 132	17 084	147 270	314 778
1968	1 181 156	339 704	136 578	704 874	485 354	16 636	147 432	321 286
1969	1 213 587	338 921	135 558	739 108	489 033	16 646	150 101	322 286
1970	1 392 007	377 610	166 511	847 886	550 988	19 193	164 437	367 358
1971	1 338 059	369 177	180 284	788 598	536 812	18 753	160 612	357 447
1972	1 381 526	378 775	211 842	790 909	547 338	18 811	165 784	362 743
1973	1 324 738	353 725	208 297	762 716	504 548	16 302	150 014	338 232
1974	1 228 997	331 000	205 136	692 861	461 756	14 614	139 918	307 224
1975	1 264 567	337 732	234 344	692 491	472 667	14 870	138 038	319 759
1976	1 418 523	359 694	292 301	766 528	495 401	14 820	145 728	334 853
1977	1 523 392	379 046	345 517	798 829	523 120	14 978	153 735	354 407
1978	1 619 187	380 352	398 032	840 803	523 306	14 662	153 310	355 334
1979	1 660 680	367 500	430 568	862 612	499 663	13 222	146 526	339 915
1980	1 684 604	379 235	462 110	843 259	513 504	13 041	148 952	351 511
1981	1 678 497	362 617	482 261	833 619	487 618	11 674	139 402	336 542
1982	1 629 089	358 693	479 696	790 700	478 796	11 608	138 760	328 428
1983	1 692 934	374 107	232 463	1 086 364	500 942	11 732	145 090	344 120
1984	1 780 818	359 485	238 208	1 183 125	476 232	10 199	132 514	333 519
1985	1 840 295	327 745	242 157	1 270 393	430 495	8 400	115 533	306 562
1986	1 935 595	341 921	258 247	1 335 427	452 165	8 948	117 862	325 355
1987	1 977 501	325 519	261 337	1 390 645	432 589	7 967	108 629	315 993
1988	2 022 648	342 299	271 878	1 408 471	456 436	8 213	110 961	337 262
1989	1 997 787	343 604	271 579	1 382 604	457 392	7 995	107 848	341 549
1988 Januar	157 241	23 903	22 215	111 123	32 404	658	8 062	23 684
Februar	169 775	24 200	24 090	121 485	32 496	575	7 732	24 189
März	178 244	24 781	24 999	128 464	33 363	533	7 541	25 289
April	152 670	27 304	19 308	106 058	36 314	678	9 017	26 619
Mai	175 379	34 099	21 282	119 998	44 894	738	11 152	33 004
Juni	164 466	32 302	20 894	111 270	42 272	719	10 674	30 879
Juli	164 938	32 054	22 733	110 151	43 095	814	10 665	31 616
August	152 939	31 087	19 925	101 927	41 428	699	10 311	30 418
September	167 408	30 569	22 715	114 124	40 542	678	9 713	30 151
Oktober	175 100	29 417	24 175	121 508	39 414	745	9 435	29 234
November	180 916	26 235	24 655	130 026	34 883	649	8 184	26 050
Dezember	183 572	26 348	24 887	132 337	35 331	727	8 475	26 129
1989 Januar	151 017	23 245	21 009	106 763	31 026	614	7 580	22 832
Februar	150 299	22 506	21 454	106 339	30 212	537	6 986	22 689
März	167 010	27 219	23 371	116 420	36 491	632	8 464	27 395
April	172 527	27 447	23 792	121 288	36 408	547	8 377	27 484
Mai	169 268	33 500	20 859	114 909	43 908	706	10 838	32 364
Juni	169 284	32 925	22 170	114 189	42 918	678	10 182	32 058
Juli	153 508	30 663	19 909	102 936	40 780	767	9 881	30 132
August	154 670	30 109	20 452	104 109	40 208	664	9 688	29 856
September	164 759	31 085	22 299	111 375	41 358	679	9 546	31 133
Oktober	187 249	31 734	26 224	129 291	42 356	768	9 612	31 976
November	177 655	26 922	24 692	126 041	36 139	683	8 280	27 176
Dezember	180 541	26 249	25 348	128 944	35 588	720	8 414	26 454
1990 Januar	154 106	22 776	21 177	110 153	30 828	571	7 094	23 163
Februar	157 444r	24 459r	20 946	112 039	33 154r	587r	7 397r	25 170r
März	165 337	26 496	20 977	117 864	35 161	564	7 841	26 756
April	161 291	26 474	20 748	114 069	35 998	621		35 377
Mai	173 017	33 803	20 429	118 785	44 147	722		43 425

*) In die hier nachgewiesenen Monatszahlen werden Nachmeldungen eingearbeitet, sie sind deshalb oft höher als die Ergebnisse in den vorangegangenen Monatsberichten.

1) 1959 - 1963 Unfälle mit nur Sachschaden von DM 200 und mehr. 1964 - 1982 Sachschaden von DM 1 000 und mehr bei einem der Beteiligten. Ab 1983 Sachschaden von DM 3 000 und mehr bei einem der Geschädigten.

1 STRASSENVERKEHRSUNFAELLE UND VERUNGLUECKTE
1.2 NACH STRASSENARTEN

STRASSENART ORTSLAGE	UNFAELLE MIT PERSONEN- SCHADEN	VERUNGLUECKTE PERSONEN				VERUNGLUECKTE PERSONEN			ZU- BZW. ABNAHME (-)				
		GETOETETE	SCHWER- VERLETZTE	LEICHT- VERLETZTE	UNFAELLE MIT PERSONEN- SCHADEN	GETOETETE	SCHWER- VERLETZTE	LEICHT- VERLETZTE	UNF. MIT PERS. SCHA- DEN	GETOE- TETE	SCHWER- VERLETZTE	LEICHT- VERLETZTE	
		M A E R Z 1990				M A E R Z 1989				PERSONEN %			
ANZAHL													
AUTOBAHNEN	1813	54	574	2188	1710	54	574	2084	6,0	-	-	5,0	
BUNDESSTRASSEN	6021	188	1914	6512	6367	200	2086	6777	5,4-	6,0-	8,2-	3,9-	
INNERORTS	3265	42	704	3473	3561	52	860	3708	8,3-	19,2-	18,1-	6,3-	
AUSSERORTS	2756	146	1210	3039	2806	148	1226	3069	1,8-	1,4-	1,3-	1,0-	
LANDESSTRASSEN	5964	183	2073	5978	5789	187	2177	5781	3,0	2,1-	4,8-	3,4-	
INNERORTS	3046	33	757	3053	3001	49	840	2926	1,5	32,7-	9,9-	4,3-	
AUSSERORTS	2918	150	1316	2925	2788	138	1337	2855	4,7	8,7	1,6-	2,5	
KREISSTRASSEN	2741	62	979	2596	2754	94	1016	2592	0,5-	34,0-	3,6-	0,2	
INNERORTS	1399	17	360	1339	1425	23	384	1357	1,8-	26,1-	6,3-	1,3-	
AUSSERORTS	1342	45	619	1257	1329	71	632	1235	1,0	36,6-	2,1-	1,8	
ANDERE STRASSEN	9957	77	2301	9482	10599	97	2611	10161	6,1-	20,6-	11,9-	6,7-	
INNERORTS	9304	54	2010	8930	9880	79	2294	9497	5,8-	31,6-	12,4-	6,0-	
AUSSERORTS	653	23	291	552	719	18	317	664	9,2-	27,8	8,2-	16,9-	
INSGESAMT	26496	564	7841	26756	27219	632	8464	27395	2,7-	10,8-	7,4-	2,3-	
INNERORTS	17014	146	3831	16795	17867	203	4378	17488	4,8-	28,1-	12,5-	4,0-	
AUSSERORTS	9482	418	4010	9961	9352	429	4086	9907	1,4	2,6-	1,9-	0,5	

JANUAR BIS M A E R Z 1990

ANZAHL

JANUAR BIS M A E R Z 1989

ZU- BZW. ABNAHME (-)
%

AUTOBAHNEN	5115	172	1741	6365	4410	154	1481	5211	16,0	11,7	17,6	22,1
BUNDESSTRASSEN	17275	580	5740	18705	17126	557	5830	18154	0,9	4,1	1,5-	3,0
INNERORTS	9219	144	2051	9851	9330	163	2265	9644	1,2-	11,7-	9,4-	2,1
AUSSERORTS	8056	436	3689	8854	7796	394	3565	8510	3,3	10,7	3,5	4,0
LANDESSTRASSEN	16542	477	5763	16666	16555	522	6085	16403	0,1-	8,6-	5,3-	1,6
INNERORTS	8347	104	2117	8319	8319	149	2331	8040	0,3	30,2-	9,2-	3,5
AUSSERORTS	8195	373	3646	8347	8236	373	3754	8363	0,5-	-	2,9-	0,2-
KREISSTRASSEN	7711	215	2820	7294	7728	272	2852	7266	0,2-	21,0-	1,1-	0,4
INNERORTS	3808	56	1040	3608	3907	67	1100	3747	2,5-	16,4-	5,5-	3,7-
AUSSERORTS	3903	159	1780	3686	3821	205	1752	3519	2,1	22,4-	1,6	4,7
ANDERE STRASSEN	27088	278	6268	26059	27151	278	6782	25882	0,2-	-	7,6-	0,7
INNERORTS	25267	219	5509	24439	25287	225	6010	24131	0,1-	2,7-	8,3-	1,3
AUSSERORTS	1821	59	759	1620	1864	53	772	1751	2,3-	11,3	1,7-	7,5-
INSGESAMT	73731	1722	22332	75089	72970	1783	23030	72916	1,0	3,4-	3,0-	3,0
INNERORTS	46641	523	10717	46217	46843	604	11706	45562	0,4-	13,4-	8,4-	1,4
AUSSERORTS	27090	1199	11615	28872	26127	1179	11324	27354	3,7	1,7	2,6	5,5

1. STRASSENVERKEHRСУNFAELLE UND VERUNGLUECKTE
1.3 NACH UNFALLTYPEN

UNFALLTYP ORTSLAGE	UNFAELLE MIT PERSONEN- SCHADEN	VERUNGLUECKTE PERSONEN			UNFAELLE MIT PERSONEN- SCHADEN	VERUNGLUECKTE PERSONEN			ZU- BZW. ABNAHME (-)					
		GETOETETE	SCHWER- VERLETZTE	LEICHT- VERLETZTE		GETOETETE	SCHWER- VERLETZTE	LEICHT- VERLETZTE	UNF. MIT PERS. SCHA- DEN	GETOE- TETE	SCHWER- VERLETZTE	LEICHT- VERLETZTE		
		M A E R Z 1990				M A E R Z 1989			PERSONEN %					
ANZAHL														
FAHRUNFALL	4284	195	2114	3702	4380	205	2193	3746	2,2-	4,9-	3,6-	1,2-		
INNERORTS	1372	30	548	1202	1530	40	668	1324	10,3-	25,0-	18,0-	9,2-		
AUSSERORTS	2912	165	1566	2500	2850	165	1525	2422	2,2	-	2,7	3,2		
ABBIEGE-UNFALL	3770	28	886	4079	3974	38	979	4287	5,1-	26,3-	9,5-	4,9-		
INNERORTS	2784	11	499	2919	2951	13	609	3084	5,7-	15,4-	18,1-	5,4-		
AUSSERORTS	986	17	387	1160	1023	25	370	1203	3,6-	32,0-	4,6	3,6-		
EINBIEGEN/KREUZEN- UNFALL	5707	65	1408	6038	6046	80	1643	6579	5,6-	18,8-	14,3-	8,2-		
INNERORTS	4381	19	843	4547	4678	25	999	4955	6,3-	24,0-	15,6-	8,2-		
AUSSERORTS	1326	46	565	1491	1368	55	644	1624	3,1-	16,4-	12,3-	8,2-		
UEBERSCHREITEN- UNFALL	2506	90	1023	1631	2623	108	1149	1591	4,5-	16,7-	11,0-	2,5		
INNERORTS	2378	63	957	1573	2490	84	1078	1533	4,5-	25,0-	11,2-	2,6		
AUSSERORTS	128	27	66	58	133	24	71	58	3,8-	12,5	7,0-	-		
UNFALL DURCH RUHENDEN VERKEHR	735	1	134	723	862	4	166	820	14,7-	X	19,3-	11,8-		
INNERORTS	683	-	115	675	807	3	144	764	15,4-	X	20,1-	11,7-		
AUSSERORTS	52	1	19	48	55	1	22	56	5,5-	-	13,6-	14,3-		
UNFALL IM LAENG- VERKEHR	6410	116	1328	7837	6399	133	1433	7766	0,2	12,8-	7,3-	0,9		
INNERORTS	3422	10	371	4142	3457	11	391	4157	1,0-	9,1-	5,1-	0,4-		
AUSSERORTS	2988	106	957	3695	2942	122	1042	3609	1,6	13,1-	8,2-	2,4		
SONSTIGER UNFALL	3084	69	948	2746	2935	64	901	2606	5,1	7,8	5,2	5,4		
INNERORTS	1994	13	498	1737	1954	27	489	1671	2,0	51,9-	1,8	3,9		
AUSSERORTS	1090	56	450	1009	981	37	412	935	11,1	51,4	9,2	7,9		
INSGESAMT	26496	564	7841	26756	27219	632	8464	27395	2,7-	10,8-	7,4-	2,3-		
INNERORTS	17014	146	3831	16795	17867	203	4378	17488	4,8-	28,1-	12,5-	4,0-		
AUSSERORTS	9482	418	4010	9961	9352	429	4086	9907	1,4	2,6-	1,9-	0,5		

	JANUAR BIS M A E R Z 1990				JANUAR BIS M A E R Z 1989				ZU- BZW. ABNAHME (-)			
	ANZAHL								%			
FAHRUNFALL	13944	607	6507	12604	14739	653	6872	13126	5,4-	7,0-	5,3-	4,0-
INNERORTS	4193	89	1556	3929	4694	119	1815	4224	10,7-	25,2-	14,3-	7,0-
AUSSERORTS	9751	518	4951	8675	10045	534	5057	8902	2,9-	3,0-	2,1-	2,6-
ABBIEGE-UNFALL	10039	69	2210	11048	9987	80	2419	10810	0,5	13,8-	8,6-	2,2
INNERORTS	7656	29	1387	8079	7673	29	1590	8003	0,2-	-	12,8-	0,9
AUSSERORTS	2383	40	823	2969	2314	51	829	2807	3,0	21,6-	0,7-	5,8
EINBIEGEN/KREUZEN-UNFALL	14803	161	3610	16181	14949	181	3917	16372	1,0-	11,1-	7,8-	1,2-
INNERORTS	11366	50	2135	12153	11606	56	2433	12351	2,1-	10,7-	12,2-	1,6-
AUSSERORTS	3437	111	1475	4028	3343	125	1484	4021	2,8	11,2-	0,6-	0,2
UEBERSCHREITEN-UNFALL	7630	338	3261	4773	7558	386	3397	4472	1,0	12,4-	4,0-	6,7
INNERORTS	7219	250	3048	4583	7146	289	3190	4286	1,0	13,5-	4,5-	6,9
AUSSERORTS	411	88	213	190	412	97	207	186	0,2-	9,3-	2,9	2,2
UNFALL DURCH RUHENDEN VERKEHR	2071	14	396	2030	2257	7	465	2180	8,2-	X	14,8-	6,9-
INNERORTS	1929	8	348	1882	2087	6	394	1997	7,6-	X	11,7-	5,8-
AUSSERORTS	142	6	48	148	170	1	71	183	16,5-	X	32,4-	19,1-
UNFALL IM LAENG-S-VERKEHR	17146	345	3755	21128	15890	323	3594	19162	7,9	6,8	4,5	10,3
INNERORTS	9265	34	997	11214	8679	46	998	10359	6,8	26,1-	0,1-	8,3
AUSSERORTS	7881	311	2758	9914	7211	277	2596	8803	9,3	12,3	6,2	12,6
SONSTIGER UNFALL	8098	188	2593	7325	7590	153	2366	6794	6,7	22,9	9,6	7,8
INNERORTS	5013	63	1246	4377	4958	59	1286	4342	1,1	6,8	3,1-	0,8
AUSSERORTS	3085	125	1347	2948	2632	94	1080	2452	17,2	33,0	24,7	20,2
INSGESAMT	73731	1722	22332	75089	72970	1783	23030	72916	1,0	3,4-	3,0-	3,0
INNERORTS	46641	523	10717	46217	46843	604	11706	45562	0,4-	13,4-	8,4-	1,4
AUSSERORTS	27090	1199	11615	28872	26127	1179	11324	27354	3,7	1,7	2,6	5,5

**1. STRASSENVERKEHRsunFÄLLE UND VERUNGLÜECKTE
1.4 NACH UNFALLARTEN**

UNFALLART ORTSLAGE	UNFAELLE MIT PERSONEN- SCHADEN	VERUNGLUECKTE PERSONEN			UNFAELLE MIT PERSONEN- SCHADEN	VERUNGLUECKTE PERSONEN			ZU- BZW. ABNAHME (-)			
		GETOETETE	SCHWER- VERLETZTE	LEICHT- VERLETZTE		GETOETETE	SCHWER- VERLETZTE	LEICHT- VERLETZTE	UNF. MIT PERS. SCHA- DEN	GETOE- TETE	SCHWERLEICHT VERLETZTE	(-)
		M A E R Z 1990				M A E R Z 1989			PERSONEN %			
ANZAHL												
ZUSAMMENSTOSS M. AND. FZG. DAS ANF. ANHAEILT OD. IM RUH. VERK. ST.	1746 1435 311	3 - 3	252 188 64	1948 1560 388	1846 1571 275	7 2 5	281 219 62	1948 1636 312	5,4- 8,7- 13,1	X X X	10,3- 14,2- 3,2	- 4,6- 24,4
VORAUSFAEHRT ODER WARTET	4642 2777 1865	32 5 27	526 158 368	5955 3461 2494	4690 2784 1906	30 5 25	616 210 406	5997 3414 2583	1,0- 0,3- 2,2-	6,7 - 8,0	14,6- 24,8- 9,4-	0,7- 1,4 3,4-
SEITL. IN GLEICHER RICHTUNG FAEHRT	860 498 362	15 4 11	181 80 101	872 479 393	832 488 344	17 3 14	215 105 110	832 459 373	3,4 2,0 5,2	11,8- X 21,4-	15,8- 23,8- 8,2-	4,8 4,4 5,4
ENTGEGENKOMMT	2280 998 1282	137 14 123	1226 312 914	2651 1099 1552	2346 1102 1244	137 11 126	1239 340 899	2679 1257 1422	2,8- 9,4- 3,1	- 27,3 2,4-	1,1- 8,2- 1,7	1,0- 12,6- 9,1
EINBIEGT OD. KREUZT	7736 5961 1775	82 24 58	1942 1149 793	8245 6240 2005	8093 6330 1763	101 33 68	2216 1381 835	8773 6696 2077	4,4- 5,8- 0,7	18,8- 27,3- 14,7-	12,4- 16,8- 5,0-	6,0- 6,8- 3,5-
ZUSAMMENST. ZW. FAHRZ. UND FUSSGAENGER	3086 2898 188	105 69 36	1194 1093 101	2067 1976 91	3258 3055 203	125 92 33	1344 1248 96	2085 1975 110	5,3- 5,1- 7,4-	16,0- 25,0- 9,1	11,2- 12,4- 5,2	0,9- 0,1 17,3-
AUFFRALL A. HINDERNIS AUF DER FAHRBAHN	140 43 97	4 1 3	46 16 30	117 31 86	115 52 63	- - -	34 11 23	103 46 57	21,7 17,3- 54,0	X X X	35,3 45,5 30,4	13,6 32,6- 50,9
ABK. V. FAHRB. N. RECHTS	2345 577 1768	94 13 81	1096 258 838	1874 460 1414	2352 616 1736	102 18 84	1100 268 832	1874 486 1388	0,3- 6,3- 1,8	7,8- 27,8- 3,6-	0,4- 3,7- 0,7	- 5,4- 1,9
ABK. V. FAHRB. N. LINKS	1626 409 1217	77 10 67	758 184 574	1310 328 982	1673 447 1226	79 19 60	786 199 587	1352 363 989	2,8- 8,5- 0,7-	2,5- 47,4- 11,7	3,6- 7,5- 2,2-	3,1- 9,6- 0,7-
UNFALL ANDERER ART	2035 1418 617	15 6 9	620 393 227	1717 1161 556	2014 1422 592	34 20 14	633 397 236	1752 1156 596	1,0 0,3- 4,2	55,9- X X	2,1- 1,0- 3,8-	2,0- 0,4 6,7-
INSGESAMT	26496 17014 9482	564 146 418	7841 3831 4010	26756 16795 9961	27219 17867 9352	632 203 429	8464 4378 4086	27395 17488 9907	2,7- 4,8- 1,4	10,8- 28,1- 2,6-	7,4- 12,5- 1,9-	2,3- 4,0- 0,5

JANUAR BIS M A E R Z 1990

ANZAHL

JANUAR BIS M A E R Z 1989

ZU- BZW. ABNAHME (-)
%

ZUSAMMENSTOSS M. AND. FZG. DAS ANF. ANHAEILT OD. IM RUH. VERK. ST.												
INNERORTS	4936	21	759	5486	4875	24	774	5189	1,3	12,5-	1,9-	5,7
AUSSERORTS	4104	11	568	4405	4133	15	607	4298	0,7-	26,7-	6,4-	2,5
	832	10	191	1081	742	9	167	891	12,1	X	14,4	21,3
VORAUSFAEHRT ODER WARTET												
INNERORTS	12161	84	1508	15746	11159	84	1474	14193	9,0	-	2,3	10,9
AUSSERORTS	7305	10	433	9129	6740	14	479	8357	8,4	28,6-	9,6-	9,2
	4856	74	1075	6617	4419	70	995	5836	9,9	5,7	8,0	13,4
SEITL. IN GLEICHER RICHTUNG FAEHRT												
INNERORTS	2146	35	492	2236	2035	38	502	2081	5,5	7,9-	2,0-	7,4
AUSSERORTS	1200	12	198	1171	1207	10	229	1168	0,6-	20,0	13,5-	0,3
	946	23	294	1065	828	28	273	913	14,3	17,9-	7,7	16,6
ENTGEGENKOMMT												
INNERORTS	6629	385	3535	7911	6656	363	3534	7843	0,4-	6,1	0,0	0,9
AUSSERORTS	2864	34	865	3299	2984	33	921	3420	4,0-	3,0	6,1-	3,5-
	3765	351	2670	4612	3672	330	2613	4423	2,5	6,4	2,2	4,3
EINBIEGT OD. KREUZT												
INNERORTS	20112	202	4857	22105	20229	220	5266	22158	0,6-	8,2-	7,8-	0,2-
AUSSERORTS	15612	63	2900	16789	15908	71	3335	16954	1,9-	11,3-	13,0-	1,0-
	4500	139	1957	5316	4321	149	1931	5204	4,1	6,7-	1,3	2,2
ZUSAMMENST. ZW. FAHRZ. UND FUSSGAENGER												
INNERORTS	9641	424	3942	6202	9671	446	4118	6038	0,3-	4,9-	4,3-	2,7
AUSSERORTS	8998	288	3599	5895	9054	324	3821	5719	0,6-	11,1-	5,8-	3,1
	643	136	343	307	617	122	297	319	4,2	11,5	15,5	3,8-
AUFFRALL A. HINDERNIS AUF DER FAHRBAHN												
INNERORTS	451	8	131	412	298	3	73	273	51,3	X	79,5	50,9
AUSSERORTS	135	1	35	107	133	1	25	116	1,5	-	40,0	7,8-
	316	7	96	305	165	2	48	157	91,5	X	X	94,3
ABK. V. FAHRB. N. RECHTS												
INNERORTS	7177	270	3218	6048	7404	271	3215	6098	3,1-	0,4-	0,1	0,8-
AUSSERORTS	1748	40	708	1505	1878	41	728	1552	6,9-	2,4-	2,7-	3,0-
	5429	230	2510	4543	5526	230	2487	4546	1,8-	-	0,9	0,1-
ABK. V. FAHRB. N. LINKS												
INNERORTS	5406	220	2401	4459	5834	257	2604	4834	7,3-	14,4-	7,8-	7,8-
AUSSERORTS	1247	32	506	1055	1466	55	604	1231	14,9-	41,8-	16,2-	14,3-
	4159	188	1895	3404	4368	202	2000	3603	4,8-	6,9-	5,3-	5,5-
UNFALL ANDERER ART												
INNERORTS	5072	73	1489	4484	4809	77	1470	4209	5,5	5,2-	1,3	6,5
AUSSERORTS	3428	32	905	2862	3340	40	957	2747	2,6	20,0-	5,4-	4,2
	1644	41	584	1622	1469	37	513	1462	11,9	10,8	13,8	10,9
INSGESAMT												
INNERORTS	73731	1722	22332	75089	72970	1783	23030	72916	1,0	3,4-	3,0-	3,0
AUSSERORTS	46641	523	10717	46217	46843	604	11706	45562	0,4-	13,4-	8,4-	1,4
	27090	1199	11615	28872	26127	1179	11324	27354	3,7	1,7	2,6	5,5

1 STRASSENVERKEHRSUNFAELLE UND VERUNGLUECKTE
1.5 NACH KALENDERTAGEN UND ORTSLAGE M A E R Z 1990

WOCHENTAG		UNFAELLE MIT	DAVON MIT		VERUNGLEUECKTE PERSONEN			UNFAELLE MIT	UNFAELLE
ORTSLAGE	PERSONEN- SCHADEN	GETOE- TETEN	SCHWER- VERLETZTEN	LEICHT- VERLETZTEN	GETOETETE	SCHWER- VERLETZTE	LEICHT- VERLETZTE	SCHWEREM SACH- SCHADEN	INSGE- SAMT
INNERORTS									
1. DONNERSTAG	599	7	119	473	7	124	588	545	1144
2. FREITAG	720	5	145	570	5	158	732	671	1391
3. S A M S T A G	410	3	67	340	3	70	454	426	836
4. S O N N T A G	231	3	51	177	3	61	248	253	484
5. MONTAG	492	5	95	392	5	102	471	353	845
6. DIENSTAG	498	4	95	399	4	100	485	386	884
7. MITTWOCH	475	4	97	374	4	102	458	370	845
8. DONNERSTAG	533	4	110	419	4	118	504	350	883
9. FREITAG	602	4	113	485	4	119	619	512	1114
10. S A M S T A G	533	3	87	443	4	101	600	547	1080
11. S O N N T A G	381	3	100	278	3	124	394	304	685
12. MONTAG	517	4	139	374	4	149	477	346	863
13. DIENSTAG	544	11	126	407	11	133	508	389	933
14. MITTWOCH	555	3	103	449	3	111	547	441	996
15. DONNERSTAG	611	9	124	478	9	128	584	392	1003
16. FREITAG	736	4	174	558	4	181	685	441	1177
17. S A M S T A G	580	10	142	428	11	154	539	413	993
18. S O N N T A G	496	7	108	381	7	118	536	280	776
19. MONTAG	640	4	146	490	4	153	577	315	955
20. DIENSTAG	608	4	139	465	4	144	580	480	1088
21. MITTWOCH	521	1	98	422	1	103	525	330	851
22. DONNERSTAG	654	2	113	539	2	115	654	458	1112
23. FREITAG	638	4	127	507	4	133	620	476	1114
24. S A M S T A G	506	5	122	379	5	138	494	376	882
25. S O N N T A G	407	3	90	314	3	115	470	421	828
26. MONTAG	667	5	139	523	5	146	659	505	1172
27. DIENSTAG	535	3	94	438	5	110	538	386	921
28. MITTWOCH	596	4	92	500	4	99	617	562	1158
29. DONNERSTAG	545	6	120	419	6	129	526	399	944
30. FREITAG	613	6	133	474	6	144	546	417	1030
31. S A M S T A G	571	2	138	431	2	149	560	381	952
ZUSAMMEN	17014	142	3546	13326	146	3831	16795	12925	29939
AUSSERORTS EINSCHL. AUTOBAHN									
1. DONNERSTAG	348	8	96	244	9	127	358	449	797
2. FREITAG	652	22	169	461	26	234	766	704	1356
3. S A M S T A G	283	3	100	180	3	150	298	278	561
4. S O N N T A G	181	6	66	109	6	91	216	156	337
5. MONTAG	212	4	61	147	4	74	223	198	410
6. DIENSTAG	187	6	48	133	7	68	179	178	365
7. MITTWOCH	188	2	59	127	2	69	186	165	353
8. DONNERSTAG	246	14	74	158	14	96	247	179	425
9. FREITAG	326	15	97	214	17	136	348	304	630
10. S A M S T A G	346	15	121	210	15	184	413	294	640
11. S O N N T A G	362	23	126	213	24	180	407	202	564
12. MONTAG	234	8	84	142	8	111	250	193	427
13. DIENSTAG	268	21	86	161	21	127	249	198	466
14. MITTWOCH	274	13	74	187	17	95	286	220	494
15. DONNERSTAG	281	7	85	189	8	111	277	246	527
16. FREITAG	406	16	117	273	16	142	427	333	739
17. S A M S T A G	386	23	139	224	24	196	391	246	632
18. S O N N T A G	427	15	177	235	15	229	460	212	639
19. MONTAG	255	12	75	168	12	84	239	209	464
20. DIENSTAG	316	9	120	187	10	148	301	222	538
21. MITTWOCH	224	12	77	135	13	95	207	193	417
22. DONNERSTAG	294	18	87	189	23	117	277	251	545
23. FREITAG	268	11	73	184	11	88	268	272	540
24. S A M S T A G	307	10	109	188	14	150	296	223	530
25. S O N N T A G	399	20	111	268	24	180	535	313	712
26. MONTAG	350	11	88	251	14	115	383	328	678
27. DIENSTAG	238	5	76	157	5	102	228	195	433
28. MITTWOCH	290	6	81	203	6	101	288	295	585
29. DONNERSTAG	232	9	83	140	10	101	235	258	490
30. FREITAG	329	17	105	207	19	132	328	291	620
31. S A M S T A G	373	17	125	231	21	177	395	247	620
ZUSAMMEN	9482	378	2989	6115	418	4010	9961	8052	17534
INNERORTS UND AUSSERORTS									
1. DONNERSTAG	947	15	215	717	16	251	946	994	1941
2. FREITAG	1372	27	314	1031	31	392	1498	1375	2747
3. S A M S T A G	693	6	167	520	6	220	752	704	1397
4. S O N N T A G	412	9	117	286	9	152	464	409	821
5. MONTAG	704	9	156	539	9	176	694	551	1255
6. DIENSTAG	685	10	143	532	11	168	664	564	1249
7. MITTWOCH	663	6	156	501	6	171	644	535	1198
8. DONNERSTAG	779	18	184	577	18	214	751	529	1308
9. FREITAG	928	19	210	699	21	255	967	816	1744
10. S A M S T A G	879	18	208	653	19	285	1013	841	1720
11. S O N N T A G	743	26	226	491	27	304	801	506	1249
12. MONTAG	751	12	223	516	12	260	727	539	1290
13. DIENSTAG	812	32	212	568	32	260	757	587	1399
14. MITTWOCH	829	16	177	636	20	206	833	661	1490
15. DONNERSTAG	892	16	209	667	17	239	861	638	1530
16. FREITAG	1142	20	291	831	20	323	1112	774	1916
17. S A M S T A G	966	33	281	652	35	350	930	659	1625
18. S O N N T A G	923	22	285	616	22	347	996	492	1415
19. MONTAG	895	16	221	658	16	237	816	524	1419
20. DIENSTAG	924	13	259	652	14	292	881	702	1626
21. MITTWOCH	745	13	175	557	14	198	732	523	1268
22. DONNERSTAG	948	20	200	728	25	232	931	709	1657
23. FREITAG	906	15	200	691	15	221	888	748	1654
24. S A M S T A G	813	15	231	567	19	288	790	599	1412
25. S O N N T A G	806	23	201	582	27	295	1005	734	1540
26. MONTAG	1017	16	227	774	19	261	1042	833	1850
27. DIENSTAG	773	8	170	595	10	212	766	581	1354
28. MITTWOCH	886	10	173	703	10	200	905	857	1743
29. DONNERSTAG	777	15	203	559	16	230	761	657	1434
30. FREITAG	942	23	238	681	25	276	874	708	1650
31. S A M S T A G	944	19	263	662	23	326	955	628	1572
INSGESAMT	26496	520	6535	19441	564	7841	26756	20977	47473

1 STRASSENVERKEHRSUNFÄLLE UND VERUNGLÜCKTE
1.5 NACH KALENDERTAGEN UND ORTSLAGE M A E R Z 1990

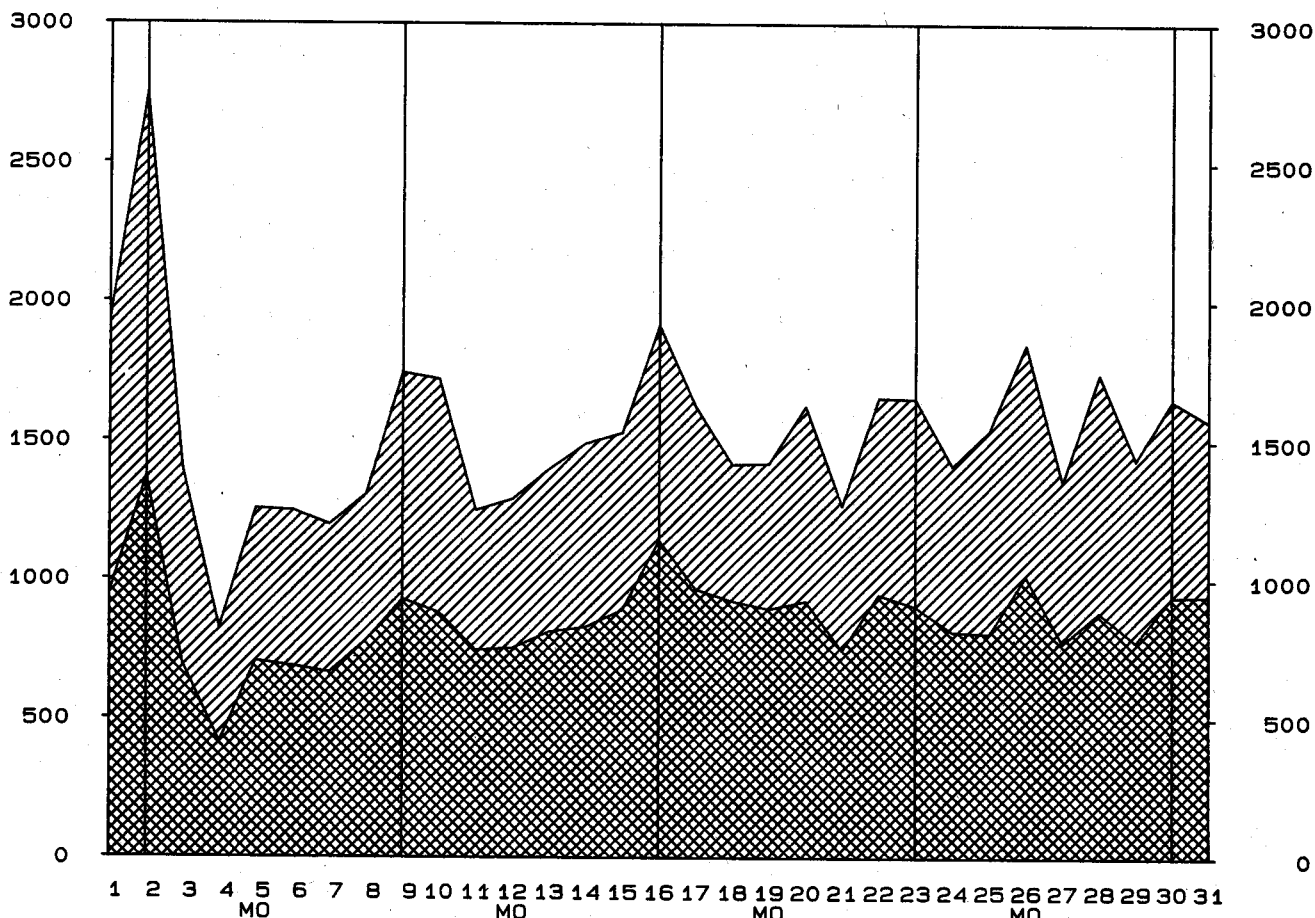
WOCHENTAG		UNFÄLLE MIT PERSONEN- SCHADEN	DAVON MIT		VERUNGLUECKTE PERSONEN			UNFÄLLE MIT SCHWEREM SACH- SCHADEN	UNFÄLLE INSGE- SAMT	
ORTSLAGE			GETOE- TETEN	SCHWER- VERLETZTEN	LEICHT- VERLETZTEN	GETOETETE	SCHWER- VERLETZTE			LEICHT- VERLETZTE
AUF AUTOBAHNEN										
1.	DONNERSTAG	69	1	19	49	1	27	61	184	253
2.	FREITAG	139	1	22	116	1	27	191	300	439
3.	S A M S T A G	50	1	9	40	1	12	65	101	151
4.	S O N N T A G	32	2	10	20	2	14	45	64	96
5.	MONTAG	38	-	8	30	-	9	43	63	101
6.	DIENSTAG	39	1	9	29	1	12	35	66	105
7.	MITTWOCH	34	-	11	23	-	13	37	61	95
8.	DONNERSTAG	47	3	11	33	3	14	55	63	110
9.	FREITAG	80	1	19	60	1	28	108	127	207
10.	S A M S T A G	59	3	18	38	3	28	74	106	165
11.	S O N N T A G	44	1	10	33	1	15	74	59	103
12.	MONTAG	42	-	10	32	-	15	52	86	128
13.	DIENSTAG	38	2	10	26	2	16	45	82	120
14.	MITTWOCH	53	1	17	35	4	21	48	85	138
15.	DONNERSTAG	50	1	10	39	2	13	54	115	165
16.	FREITAG	114	2	22	90	2	24	140	157	271
17.	S A M S T A G	68	5	15	48	5	28	90	99	167
18.	S O N N T A G	54	1	15	38	1	21	62	86	140
19.	MONTAG	44	1	9	34	1	12	45	78	122
20.	DIENSTAG	53	-	16	37	-	19	61	83	136
21.	MITTWOCH	53	3	16	34	3	19	55	71	124
22.	DONNERSTAG	58	3	13	42	3	16	55	103	161
23.	FREITAG	54	1	9	44	1	9	62	120	174
24.	S A M S T A G	49	-	16	33	-	22	51	64	113
25.	S O N N T A G	112	-	21	91	-	23	179	133	245
26.	MONTAG	70	1	13	56	1	23	92	166	236
27.	DIENSTAG	42	3	11	28	3	14	41	65	107
28.	MITTWOCH	52	2	11	39	2	12	51	104	156
29.	DONNERSTAG	47	1	11	35	1	13	56	93	140
30.	FREITAG	62	4	15	43	5	22	72	125	187
31.	S A M S T A G	67	2	19	46	4	33	89	90	157
ZUSAMMEN		1813	47	425	1341	54	574	2188	3199	5012

STRASSENVERKEHRSUNFÄLLE MIT PERSONEN- ODER SCHWEREM SACHSCHADEN
IM MAERZ 1990

MIT PERSONENSCHADEN
MIT SCHWEREM SACHSCHADEN



ZUSAMMEN



TAGESDATUM

STATISTISCHES BUNDESAMT
GRUPPE VERKEHR

1. STRASSENVERKEHRSUNFAELLE

1.6 NACH

UNFAELLE MIT PERSONENSCHADEN

LAND	IM M A E R Z 1990 DABEI WURDEN				IM M A E R Z 1989 DABEI WURDEN				ZU- BZW. ABNAHME (-) GEGEN VORJAHRESMONAT UNF. MIT GETOE-SCHWERLEICHT PERS. TETE VERLETZTE SCHADEN PERSONEN			
	UNFAELLE MIT PERSONEN- SCHADEN	GETOETET	SCHWER- VERLETZT	LEICHT- VERLETZT	UNFAELLE MIT PERSONEN- SCHADEN	GETOETET	SCHWER- VERLETZT	LEICHT- VERLETZT	ANZAHL	ANZAHL	ANZAHL	ANZAHL
SCHLESWIG-HOLSTEIN	1 267	30	345	1 320	1 277	28	336	1 316	0,8-	7,1	2,7	0,3
HAMBURG	820	5	87	990	933	9	150	1 074	12,1-	X	42,0-	7,8-
NIEDERSACHSEN	3 206	95	1 020	3 231	3 418	102	1 132	3 392	6,2-	6,9-	9,9-	4,8-
BREMEN	337	3	49	343	336	4	70	321	0,3	X	30,0-	6,9
NORDRHEIN-WESTFALEN	6 903	125	2 130	6 605	6 813	137	2 171	6 525	1,3	8,8-	1,9-	1,2
HESSEN	2 497	57	664	2 620	2 544	60	735	2 668	1,9-	5,0-	9,7-	1,8-
RHEINLAND-PFALZ	1 524	22	512	1 517	1 547	26	578	1 529	1,5-	15,4-	11,4-	0,8-
BADEN-WUERTEMBERG	3 746	92	1 169	3 785	3 840	97	1 246	3 876	2,5-	5,2-	6,2-	2,4-
BAYERN	4 774	125	1 601	4 844	5 096	155	1 779	5 196	6,3-	19,4-	10,0-	6,8-
SAARLAND	470	3	122	514	464	3	107	521	1,3	X	14,0	1,4-
BERLIN (WEST)	952	7	142	987	951	11	160	977	0,1	X	11,3-	1,0
BUNDESGBIET	26 496	564	7 841	26 756	27 219	632	8 464	27 395	2,7-	10,8-	7,4-	2,3-

LAND	JANUAR BIS M A E R Z 1990				JANUAR BIS M A E R Z 1989				ZU- BZW. ABNAHME (-) GEGEN VORJAHRESTEIL			
	ANZAHL	ANZAHL	ANZAHL	ANZAHL	ANZAHL	ANZAHL	ANZAHL	ANZAHL	ANZAHL	ANZAHL	ANZAHL	ANZAHL
SCHLESWIG-HOLSTEIN	3 651	90	990	3 781	3 506	79	957	3 523	4,1	13,9	3,4	7,3
HAMBURG	2 436	32	314	2 869	2 462	29	410	2 843	1,1-	10,3	23,4-	0,9
NIEDERSACHSEN	9 421	295	2 972	9 546	9 309	280	3 088	9 034	1,2	5,4	3,8-	5,7
BREMEN	924	8	150	986	800	6	160	771	15,5	X	6,3-	27,9
NORDRHEIN-WESTFALEN	19 193	371	5 937	18 513	19 183	387	6 367	18 129	0,1	4,1-	6,8-	2,1
HESSEN	7 025	162	1 964	7 416	6 866	173	2 024	7 087	2,3	6,4-	3,0-	4,6
RHEINLAND-PFALZ	4 060	95	1 432	4 061	4 140	101	1 506	4 020	1,9-	6,0-	4,9-	1,0
BADEN-WUERTEMBERG	10 023	267	3 233	10 272	10 163	301	3 286	10 348	1,4-	11,3-	1,6-	0,7-
BAYERN	13 248	358	4 697	13 576	12 932	380	4 560	13 320	2,4	5,8-	3,0	1,9
SAARLAND	1 262	17	268	1 413	1 247	21	310	1 377	1,2	19,1-	13,6-	2,6
BERLIN (WEST)	2 488	27	375	2 656	2 362	26	362	2 464	5,3	3,8	3,6	7,8
BUNDESGBIET	73 731	1 722	22 332	75 089	72 970	1 783	23 030	72 916	1,0	3,4-	3,0-	3,0

UND VERUNGLUECKTE

LAENDERN

UNFAELLE MIT NUR SACHSCHADEN

INSGESAMT	IM MAERZ 1990		IM MAERZ 1989			ZU- BZW. ABNAHME (-) GEGEN VORJAHRESMONAT			LAND
	VON DM 3000 UND MEHR BEI EINEM DER BETEILIGTEN	UNTER DM 3000 BEI JEDEM DER BETEILIGTEN	INSGESAMT	VON DM 3000 UND MEHR BEI EINEM DER BETEILIGTEN	UNTER DM 3000 BEI JEDEM DER BETEILIGTEN	INSGE- SAMT	VON DM 3000 U.M.BEI EINEM DER BETEILIGTEN	UNTER DM 3000 BEI JEDEM BETEILIGTEN	
	ANZAHL								
	%								
5899	1167	4732	5874	1193	4681	0.4	-2.2	1.1	SCHLESWIG-HOLSTEIN
4571	729	3842	4805	923	3882	-4.9	-21.0	-1.0	HAMBURG
15179	2468	12711	15157	2674	12483	0.1	-7.7	1.8	NIEDERSACHSEN
1855	324	1531	1884	327	1557	-1.5	-0.9	-1.7	BREMEN
40779	4058	36721	41205	4346	36859	-1.0	-6.6	-0.4	NORDRHEIN-WESTFALEN
11547	2853	8694	12701	3270	9431	-9.1	-12.8	-7.8	HESSEN
8915	1772	7143	8962	1854	7108	-0.5	-4.4	0.5	RHEINLAND-PFALZ
18083	3153	14930	17869	3453	14416	1.2	-8.7	3.6	BADEN-WUERTEMBERG
21526	3282	18244	21571	4023	17548	-0.2	-18.4	4.0	BAYERN
2413	401	2012	2398	468	1930	0.6	-14.3	4.2	SAARLAND
8074	770	7304	7365	840	6525	9.6	-8.3	11.9	BERLIN (WEST)
138841	20977	117864	139791	23371	116420	-0.7	-10.2	1.2	BUNDESGBEIT

JANUAR BIS MAERZ 1990			JANUAR BIS MAERZ 1989			ZU- BZW. ABNAHME (-) GEGEN VORJAHRESTEIL %			
17368	3519	13849	16333	3321	13012	6.3	6.0	6.4	SCHLESWIG-HOLSTEIN
13561	2201	11360	12834	2379	10455	5.7	-7.5	8.7	HAMBURG
44000	7209	36791	41770	7135	34635	5.3	1.0	6.2	NIEDERSACHSEN
5412	908	4504	5169	933	4236	4.7	-2.7	6.3	BREMEN
115760	11951	103809	116545	12444	104101	-0.7	-4.0	-0.3	NORDRHEIN-WESTFALEN
35281	8738	26543	26797	9673	27124	-4.1	-9.7	-2.1	HESSEN
25279	5135	20144	25219	5245	19974	0.2	-2.1	0.9	RHEINLAND-PFALZ
53146	9394	43752	52057	9760	42297	2.1	-3.8	3.4	BADEN-WUERTTEMBERG
63567	10440	53127	60616	11214	49402	4.9	-6.9	7.5	BAYERN
6942	1330	5612	6868	1369	5499	1.1	-2.8	2.1	SAARLAND
22840	2275	20565	21148	2361	18787	8.0	-3.6	9.5	BERLIN (WEST)
403156	63100	340056	395356	65834	329522	2.0	-4.2	3.2	BUNDESGBEIT

1 STRASSENVERKEHRSUNFAELLE UND VERUNGLUECKTE

1.7 IN GROSSSTAEDTEN

STADT	UNFAELLE MIT PERSONEN- SCHADEN	DABEI WURDEN			UNFAELLE MIT PERSONEN- SCHADEN	DABEI WURDEN		
		GETOETET	SCHWER- VERLETZT	LEICHT- VERLETZT		GETOETET	SCHWER- VERLETZT	LEICHT- VERLETZT
AACHEN	91	2	26	90	260	4	69	247
AUGSBURG	104	2	16	112	297	3	51	328
BERLIN (WEST)	952	7	142	987	2 488	27	375	2 656
BIELEFELD	130	5	36	117	386	10	108	357
BOCHUM	155	3	27	166	484	7	93	518
BONN	107	1	29	97	327	2	91	299
BOTTROP	29	1	7	28	89	3	23	78
BRAUNSCHWEIG	121	5	26	120	347	9	90	365
BREMEN	268	1	39	274	729	5	116	778
BREMERHAVEN	69	2	10	69	195	3	34	208
DARMSTADT	78	3	13	91	234	6	42	251
DORTMUND	288	5	64	295	787	14	163	860
DUESSELDORF	259	4	47	267	714	5	131	733
DUISBURG	192	2	49	174	541	5	129	519
ERLANGEN	37	-	4	52	127	-	18	163
ESSEN	198	2	54	208	598	6	139	622
FLENSBURG	34	1	5	31	91	3	20	85
FRANKFURT A. MAIN	291	3	49	292	782	9	139	839
FREIBURG / BREISGAU	72	1	23	67	192	5	51	174
FUERTH	40	-	4	42	93	-	17	96
GELSENKIRCHEN	97	2	20	103	272	4	60	283
HAGEN	93	-	23	91	223	2	60	226
HAMBURG	820	5	87	990	2 436	32	314	2 869
HANNOVER	259	1	48	276	752	8	136	793
HEIDELBERG	63	-	9	67	186	-	25	212
HEILBRONN	44	4	10	46	112	4	24	115
HERNE	59	-	24	51	161	1	57	131
INGOLSTADT	52	-	13	52	130	-	36	127
KAISERSLAUTERN	52	1	13	62	141	3	31	159
KARLSRUHE	113	1	22	119	335	3	63	367
KASSEL	86	2	21	80	219	4	47	213
KIEL	101	-	19	109	317	-	51	340

1 STRASSENVERKEHRSUNFAELLE UND VERUNGLUECKTE

1.7 IN GROSSSTAEDTEN

STADT	UNFAELLE MIT PERSONEN- SCHADEN	DABEI WURDEN			UNFAELLE MIT PERSONEN- SCHADEN	DABEI WURDEN		
		GETOETET	SCHWER- VERLETZT	LEICHT- VERLETZT		GETOETET	SCHWER- VERLETZT	LEICHT- VERLETZT
		M A E R Z 1990				JANUAR	BIS	M A E R Z 1990
KOBLENZ	63	-	15	64	157	1	35	169
KOELN	404	5	97	416	1 139	21	296	1 136
KREFELD	90	-	29	75	261	1	72	232
LEVERKUSEN	82	-	21	78	189	-	52	183
LUDWIGSHAFEN	81	-	19	80	181	2	33	185
LUEBECK	108	-	22	111	289	6	67	288
MAINZ	71	-	11	75	173	-	26	183
MANNHEIM	125	-	14	142	351	3	62	414
MOENCHENGLADBACH	111	-	32	106	322	5	91	315
MUELHEIM A. D. RUHR	58	-	13	63	177	1	37	183
MUENCHEN	518	4	94	537	1 281	12	229	1 340
MUENSTER / WESTF.	132	1	34	122	379	5	106	351
NEUMUENSTER	39	-	8	36	120	2	29	114
NUERNBERG	163	2	19	193	464	3	64	551
OBERHAUSEN	93	3	16	88	233	4	43	240
OFFENBACH	61	2	8	68	176	4	26	193
OLDENBURG (OLDENBURG)	62	-	11	59	197	2	39	199
OSNABRUECK	86	-	13	97	252	-	31	284
PFORZHEIM	57	1	17	60	159	2	39	185
REGENSBURG	58	-	9	63	158	1	41	151
REMSCHIED	45	-	7	41	119	1	23	118
SAARBRUECKEN (STADTVERBAND)	157	1	36	170	436	5	69	493
SALZGITTER	45	1	13	38	130	1	40	128
SOLINGEN	55	1	11	65	159	2	25	178
STUTTGART	203	-	45	225	531	3	116	567
TRIER	36	-	12	30	108	1	32	113
WIESBADEN	120	-	24	127	336	2	62	378
WILHELMSHAVEN	47	1	5	54	129	2	17	146
WOLFSBURG	50	1	18	41	148	1	45	155
WUERZBURG	47	-	2	56	163	1	26	187
WUPPERTAL	151	2	43	144	401	9	104	396

2 GETOETETE UND VERLETZTE

2.1 NACH ART DER VER

ART DER VERKEHRSBETEILIGUNG	GETOETETE						SCHWER VERLETZTE					
	M A E R Z			JANUAR BIS M A E R Z			M A E R Z			JANUAR BIS M A E R Z		
	1990	1989	ZU- ABNAH- ME(-) %	1990	1989	ZU- ABNAH- ME(-) %	1990	1989	ZU- ABNAH- ME(-) %	1990	1989	ZU- ABNAH- ME(-) %
ORTSLAGE	ANZAHL			ANZAHL			ANZAHL			ANZAHL		
FAHRER UND MITFAHRER												
VON												
MOFAS, MOPEDS	7	18	X	25	44	43,2-	241	299	19,4-	694	770	9,9-
INNERORTS	6	7	X	12	16	25,0-	160	216	25,9-	483	541	10,7-
AUSSERORTS	1	11	X	13	28	53,6-	81	83	2,4-	211	229	7,9-
MOTORZWEIRADERN												
MIT AMTL. KENNZ.	58	45	28,9	90	68	32,4	802	805	0,4-	1334	1277	4,5
INNERORTS	15	13	15,4	26	17	52,9	424	414	2,4	746	734	1,6
AUSSERORTS	43	32	34,4	64	51	25,5	378	391	3,3-	588	543	8,3
PERSONENKRAFTWAGEN	327	360	9,2-	1012	1028	1,6-	4266	4588	7,0-	13081	13459	2,8-
INNERORTS	34	52	34,6-	120	149	19,5-	1150	1394	17,5-	3502	3978	12,0-
AUSSERORTS	293	308	4,9-	892	879	1,5	3116	3194	2,4-	9579	9481	1,0
BUSSEN	-	-	-	2	2	-	24	29	17,2-	141	112	25,9
INNERORTS	-	-	-	1	-	X	21	26	19,2-	56	81	30,9-
AUSSERORTS	-	-	-	1	2	X	3	3	-	85	31	X
GUETERKRAFTFAHR- ZEUGEN	15	9	X	39	17	X	126	146	13,7-	392	382	2,6
INNERORTS	-	1	X	5	2	X	22	46	52,2-	73	110	33,6-
AUSSERORTS	15	8	X	34	15	X	104	100	4,0	319	272	17,3
LANDWIRTSCHAFTLICH. ZUGMASCHINEN	2	-	X	3	1	X	15	16	6,3-	31	32	3,1-
INNERORTS	-	-	-	-	-	-	3	9	X	8	19	X
AUSSERORTS	2	-	X	3	1	X	12	7	X	23	13	76,9
SONDERKRAFTFAHRZG. NICHT Z. LASTENBE- FOERDERUNG	-	1	X	3	5	X	18	18	-	60	64	6,3-
INNERORTS	-	1	X	1	2	X	7	10	X	23	28	17,9-
AUSSERORTS	-	-	-	2	3	X	11	8	X	37	36	2,8
KRAFTFAHRZEUGEN ZUS	409	433	5,5-	1174	1165	0,8	5492	5901	6,9-	15733	16096	2,3-
INNERORTS	55	74	25,7-	165	186	11,3-	1787	2115	15,5-	4891	5491	10,9-
AUSSERORTS	354	359	1,4-	1009	979	3,1	3705	3786	2,1-	10842	10605	2,2
FAHRRADERN	45	62	27,4-	107	147	27,2-	1097	1186	7,5-	2525	2672	5,5-
INNERORTS	18	28	35,7-	61	75	18,7-	905	986	8,2-	2117	2263	6,5-
AUSSERORTS	27	34	20,6-	46	72	36,1-	192	200	4,0-	408	409	0,2-
DAR.												
UNTER 15 JAHREN	6	11	X	12	23	47,8-	261	277	5,8-	558	582	4,1-
INNERORTS	2	6	X	6	14	X	233	242	3,7-	507	510	0,6-
AUSSERORTS	4	5	X	6	9	X	28	35	20,0-	51	72	29,2-
ANDEREN FAHRZEUGEN	-	-	-	-	-	-	7	5	X	20	23	13,0-
INNERORTS	-	-	-	-	-	-	4	4	-	16	17	5,9-
AUSSERORTS	-	-	-	-	-	-	3	1	X	4	6	X
FUSSGAENGER	110	134	17,9-	439	464	5,4-	1237	1361	9,1-	4031	4205	4,1-
INNERORTS	73	100	27,0-	297	339	12,4-	1129	1264	10,7-	3677	3909	5,9-
AUSSERORTS	37	34	8,8	142	125	13,6	108	97	11,3	354	296	19,6
DAR.												
UNTER 15 JAHREN	12	21	42,9-	29	48	39,6-	476	521	8,6-	1195	1288	7,2-
INNERORTS	10	13	23,1-	19	34	44,1-	444	491	9,6-	1136	1223	7,1-
AUSSERORTS	2	8	X	10	14	28,6-	32	30	6,7	59	65	9,2-
65 JAHRE U. AELTER	47	59	20,3-	228	226	0,9	249	306	18,6-	1028	1114	7,7-
INNERORTS	38	53	28,3-	186	188	1,1-	233	296	21,3-	967	1066	9,3-
AUSSERORTS	9	6	X	42	38	10,5	16	10	60,0	61	48	27,1
ANDERE PERSONEN	-	3	X	2	7	X	8	11	X	23	34	32,4-
INNERORTS	-	1	X	-	4	X	6	9	X	16	26	38,5-
AUSSERORTS	-	2	X	2	3	X	2	2	-	7	8	X
INSGESAMT	564	632	10,8-	1722	1783	3,4-	7841	8464	7,4-	22332	23030	3,0-
INNERORTS	146	203	28,1-	523	604	13,4-	3831	4378	12,5-	10717	11706	8,4-
AUSSERORTS	418	429	2,6-	1199	1179	1,7	4010	4086	1,9-	11615	11324	2,6
DAR.												
UNTER 15 JAHREN	30	40	25,0-	74	99	25,3-	909	990	8,2-	2273	2363	3,8-
INNERORTS	12	20	40,0-	28	55	49,1-	731	792	7,7-	1792	1872	4,3-
AUSSERORTS	18	20	10,0-	46	44	4,5	178	198	10,1-	481	491	2,0-
65 JAHRE U. AELTER	103	132	22,0-	392	403	2,7-	730	806	9,4-	2219	2424	8,5-
INNERORTS	53	71	25,4-	236	242	2,5-	501	565	11,3-	1597	1769	9,7-
AUSSERORTS	50	61	18,0-	156	161	3,1-	229	241	5,0-	622	655	5,0-

IM STRASSENVERKEHR

KEHRSBETEILIGUNG

LEICHTVERLETZTE			VERUNGLUECKTE			INSGESAMT			ART DER VERKEHRSBETEILIGUNG		
MAERZ			MAERZ			MAERZ			ORTSLAGE		
1990	1989	ZU- ABNAH- ME(-) %	1990	1989	ZU- ABNAH- ME(-) %	1990	1989	ZU- ABNAH- ME(-) %	1990	1989	ZU- ABNAH- ME(-) %
ANZAHL	ANZAHL		ANZAHL	ANZAHL		ANZAHL	ANZAHL		ANZAHL	ANZAHL	
FAHRER UND MITFAHRER VON											
616	694	11,2-	1566	1649	5,0-	864	1011	14,5-	2285	2463	7,2-
511	560	8,8-	1304	1367	4,6-	677	783	13,5-	1799	1924	6,5-
105	134	21,6-	262	282	7,1-	187	228	18,0-	486	539	9,8-
MOPAS, MOPEDS											
1541	1470	4,8	2755	2540	8,5	2401	2320	3,5	4179	3885	7,6
1126	1055	6,7	2074	1972	5,2	1565	1482	5,6	2846	2723	4,5
415	415	-	681	568	19,9	836	838	0,2-	1333	1162	14,7
MIT AMTL. KENNZ. INNERORTS											
18382	18956	3,0-	54100	53054	2,0	22975	23904	3,9-	68193	67541	1,0
9718	10394	6,5-	28414	28518	0,4-	10902	11840	7,9-	32036	32645	1,9-
8664	8562	1,2	25686	24536	4,7	12073	12064	0,1	36157	34896	3,6
PERSONENKRAFTWAGEN											
352	276	27,5	980	797	23,0	376	305	23,3	1123	911	23,3
268	220	21,8	683	607	12,5	289	246	17,5	740	688	7,6
84	56	50,0	297	190	56,3	87	59	47,5	383	223	71,7
BUSSEN											
499	514	2,9-	1477	1327	11,3	640	669	4,3-	1908	1726	10,5
209	205	2,0	551	492	12,0	231	252	8,3-	629	604	4,1
290	309	6,1-	926	835	10,9	409	417	1,9-	1279	1122	14,0
GUETERKRAFTFAHRZEUGEN											
44	33	33,3	90	71	26,8	61	49	24,5	124	104	19,2
8	9	X	21	28	25,0-	11	18	38,9-	29	47	38,3-
36	24	50,0	69	43	60,5	50	31	61,3	95	57	66,7
ZUGMASCHINEN											
52	107	51,4-	211	254	16,9-	70	126	44,4-	274	323	15,2-
23	61	62,3-	105	130	19,2-	30	72	58,3-	129	160	19,4-
29	46	37,0-	106	124	14,5-	40	54	25,9-	145	163	11,0-
SONDERKRAFTFAHRZG. NICHT Z. LASTENBEFOERDERUNG											
21486	22050	2,6-	61179	59692	2,5	27387	28384	3,5-	78086	76953	1,5
11863	12504	5,1-	33152	33114	0,1	13705	14693	6,7-	38208	38791	1,5-
9623	9546	0,8	28027	26578	5,5	13682	13691	0,1-	39878	38162	4,5
KRAFTFAHRZEUGEN ZUS. INNERORTS											
3197	3221	0,7-	7679	7161	7,2	4339	4469	2,9-	10311	9980	3,3
2950	2976	0,9-	7131	6683	6,7	3873	3990	2,9-	9309	9021	3,2
247	245	0,8	548	478	14,6	466	479	2,7-	1002	959	4,5
FAHRRADERN											
897	846	6,0	1871	1664	12,4	1164	1134	2,6	2441	2269	7,6
858	800	7,3	1787	1589	12,5	1093	1048	4,3	2300	2113	8,8
39	46	15,2-	84	75	12,0	71	86	17,4-	141	156	9,6-
DAR. UNTER 15 JAHREN											
44	60	26,7-	123	139	11,5-	51	65	21,5-	143	162	11,7-
34	54	37,0-	102	124	17,7-	38	58	34,5-	118	141	16,3-
10	6	X	21	15	40,0	13	7	X	25	21	19,0
ANDEREN FAHRZEUGEN											
1991	2033	2,1-	6029	5855	3,0	3338	3528	5,4-	10499	10524	0,2-
1922	1926	0,2-	5776	5581	3,5	3124	3290	5,0-	9750	9829	0,8-
69	107	35,5-	253	274	7,7-	214	238	10,1-	749	695	7,8
FUSSGAENGER											
768	651	18,0	1950	1783	9,4	1256	1193	5,3	3174	3119	1,8
758	631	20,1	1912	1733	10,3	1212	1135	6,8	3067	2990	2,6
10	20	50,0-	38	50	24,0-	44	58	24,1-	107	129	17,1-
DAR. UNTER 15 JAHREN											
283	321	11,8-	867	940	7,8-	579	686	15,6-	2123	2280	6,9-
277	313	11,5-	834	906	7,9-	548	662	17,2-	1987	2160	8,0-
6	8	X	33	34	2,9-	31	24	29,2	136	120	13,3
65 JAHRE U. AELTER											
38	31	22,6	79	69	14,5	46	45	2,2	104	110	5,5-
26	28	7,1-	56	60	6,7-	32	38	15,8-	72	90	20,0-
12	3	X	23	9	X	14	7	X	32	20	60,0
ANDERE PERSONEN											
26756	27395	2,3-	75089	72916	3,0	35161	36491	3,6-	99143	97729	1,4
16795	17488	4,0-	46217	45562	1,4	20772	22069	5,9-	57457	57872	0,7-
9961	9907	0,5	28872	27354	5,5	14389	14422	0,2-	41686	39857	4,6
INSGESAMT											
2598	2445	6,3	6553	5954	10,1	3537	3475	1,8	8900	8416	5,8
2109	1936	8,9	5093	4669	9,1	2852	2748	3,8	6913	6596	4,8
489	509	3,9-	1460	1285	13,6	685	727	5,8-	1987	1820	9,2
DAR. UNTER 15 JAHREN											
1447	1537	5,9-	3857	3892	0,9-	2280	2475	7,9-	6468	6719	3,7-
1058	1133	6,6-	2806	2909	3,5-	1612	1769	8,9-	4639	4920	5,7-
389	404	3,7-	1051	983	6,9	668	706	5,4-	1829	1799	1,7
65 JAHRE U. AELTER											
INNERORTS											
AUSSERORTS											

2 GETOETETE UND VERLETZTE

2.2 NACH ALTER

ALTER VON... BIS UNTER... JAHREN	GETOETETE						SCHWER VERLETZTE					
	M A E R Z			JANUAR BIS M A E R Z			M A E R Z			JANUAR BIS M A E R Z		
	1990 ANZAHL	1989 ANZAHL	ZU- ABNAH- ME(-) %	1990 ANZAHL	1989 ANZAHL	ZU- ABNAH- ME(-) %	1990 ANZAHL	1989 ANZAHL	ZU- ABNAH- ME(-) %	1990 ANZAHL	1989 ANZAHL	ZU- ABNAH- ME(-) %
UNTER 15	30	40	25,0-	74	99	25,3-	908	989	8,2-	2271	2362	3,9-
MAENNlich	18	27	33,3-	39	63	38,1-	563	617	8,8-	1414	1466	3,5-
WEIBlich	12	13	7,7-	35	36	2,8-	345	372	7,3-	857	896	4,4-
15 BIS 18	19	36	47,2-	62	72	13,9-	519	614	15,5-	1371	1541	11,0-
MAENNlich	14	29	51,7-	41	53	22,6-	345	412	16,3-	912	1023	10,9-
WEIBlich	5	7	X	21	19	10,5	174	202	13,9-	459	518	11,4-
18 BIS 21	66	73	9,6-	197	210	6,2-	1092	1200	9,0-	3130	3281	4,6-
MAENNlich	53	53	-	157	163	3,7-	706	790	10,6-	1950	2107	7,5-
WEIBlich	13	20	35,0-	40	47	14,9-	386	410	5,9-	1180	1174	0,5
21 BIS 25	88	84	4,8	219	231	5,2-	1197	1303	8,1-	3285	3395	3,2-
MAENNlich	75	73	2,7	186	187	0,5-	824	883	6,7-	2180	2197	0,8-
WEIBlich	13	11	18,2	33	44	25,0-	373	420	11,2-	1105	1198	7,8-
25 BIS 30	76	64	18,8	198	183	8,2	905	889	1,8	2580	2451	5,3
MAENNlich	65	50	30,0	153	151	1,3	627	636	1,4-	1724	1662	3,7
WEIBlich	11	14	21,4-	45	32	40,6	278	253	9,9	856	789	8,5
30 BIS 35	41	36	13,9	119	89	33,7	541	522	3,6	1544	1434	7,7
MAENNlich	29	31	6,5-	92	76	21,1	368	357	3,1	1005	952	5,6
WEIBlich	12	5	X	27	13	X	173	165	4,8	539	482	11,8
35 BIS 40	24	28	14,3-	100	90	11,1	378	383	1,3-	1151	1094	5,2
MAENNlich	20	22	9,1-	76	74	2,7	241	232	3,9	723	684	5,7
WEIBlich	4	6	X	24	16	50,0	137	151	9,3-	428	410	4,4
40 BIS 45	22	22	-	63	67	6,0-	296	345	14,2-	942	952	1,1-
MAENNlich	16	18	11,1-	51	53	3,8-	201	200	0,5	606	578	4,8
WEIBlich	6	4	X	12	14	14,3-	95	145	34,5-	336	374	10,2-
45 BIS 50	21	39	46,2-	73	84	13,1-	359	438	18,0-	1039	1290	19,5-
MAENNlich	16	26	38,5-	53	65	18,5-	218	285	23,5-	626	824	24,0-
WEIBlich	5	13	X	20	19	5,3	141	153	7,8-	413	466	11,4-
50 BIS 55	29	30	3,3-	84	91	7,7-	389	394	1,3-	1210	1176	2,9
MAENNlich	22	24	8,3-	63	71	11,3-	240	234	2,6	712	686	3,8
WEIBlich	7	6	X	21	20	5,0	149	160	6,9-	498	490	1,6
55 BIS 60	26	19	36,8	71	74	4,1-	266	315	15,6-	869	898	3,2-
MAENNlich	22	15	46,7	57	56	1,8	152	165	7,9-	489	493	0,8-
WEIBlich	4	4	-	14	18	22,2-	114	150	24,0-	380	405	6,2-
60 BIS 65	18	29	37,9-	68	90	24,4-	257	252	2,0	698	697	0,1
MAENNlich	11	19	42,1-	45	57	21,1-	140	141	0,7-	338	374	9,6-
WEIBlich	7	10	X	23	33	30,3-	117	111	5,4	360	323	11,5
65 BIS 70	22	24	8,3-	69	85	18,8-	222	257	13,6-	658	692	4,9-
MAENNlich	14	17	17,6-	41	50	18,0-	96	118	18,6-	294	307	4,2-
WEIBlich	8	7	X	28	35	20,0-	126	139	9,4-	364	385	5,5-
70 BIS 75	20	18	11,1	61	55	10,9	144	149	3,4-	432	480	10,0-
MAENNlich	11	8	X	35	25	40,0	54	57	5,3-	163	200	18,5-
WEIBlich	9	10	X	26	30	13,3-	90	92	2,2-	269	280	3,9-
75 U. MEHR	61	90	32,2-	262	262	-	364	400	9,0-	1128	1251	9,8-
MAENNlich	26	49	46,9-	117	126	7,1-	149	165	9,7-	422	492	14,2-
WEIBlich	35	41	14,6-	145	136	6,6	215	235	8,5-	706	759	7,0-
ALLE ALTERSKLASSEN	563	632	10,9-	1720	1782	3,5-	7837	8450	7,3-	22308	22994	3,0-
MAENNlich	412	461	10,6-	1206	1270	5,0-	4924	5292	7,0-	13558	14045	3,5-
WEIBlich	151	171	11,7-	514	512	0,4	2913	3158	7,8-	8750	8949	2,2-
OHNE ANGABE	1	-	X	2	1	X	4	14	X	24	36	33,3-
INSGESAMT	564	632	10,8-	1722	1783	3,4-	7841	8464	7,4-	22332	23030	3,0-

IM STRASSENVERKEHR

UND GESCHLECHT

LEICHTVERLETZTE			VERUNGLUECKTE			INSGESAMT			ALTER VON... BIS			
MAERZ	1989	ZU- ABNAH- ME(-) %	JANUAR BIS MAERZ	1989	ZU- ABNAH- ME(-) %	MAERZ	1989	ZU- ABNAH- ME(-) %	UNTER... JAHREN	GESCHLECHT		
1990	ANZAHL		1990	ANZAHL		1990	ANZAHL					
2597	2445	6,2	6552	5953	10,1	3535	3474	1,8	8897	8414	5,7	UNTER 15
1513	1443	4,9	3810	3404	11,9	2094	2087	0,3	5263	4933	6,7	MAENNLICH
1084	1002	8,2	2742	2549	7,6	1441	1387	3,9	3634	3481	4,4	WEIBLICH
1437	1592	9,7-	3728	3875	3,8-	1975	2242	11,9-	5161	5488	6,0-	15 BIS 18
942	1055	10,7-	2382	2501	4,8-	1301	1496	13,0-	3335	3577	6,8-	MAENNLICH
495	537	7,8-	1346	1374	2,0-	674	746	9,7-	1826	1911	4,4-	WEIBLICH
3280	3638	9,8-	9471	9841	3,8-	4438	4911	9,6-	12798	13332	4,0-	18 BIS 21
1929	2144	10,0-	5538	5804	4,6-	2688	2987	10,0-	7645	8074	5,3-	MAENNLICH
1351	1494	9,6-	3933	4037	2,6-	1750	1924	9,0-	5153	5258	2,0-	WEIBLICH
4255	4306	1,2-	11805	11612	1,7	5540	5693	2,7-	15309	15238	0,5	21 BIS 25
2511	2565	2,1-	6854	6887	0,5-	3410	3521	3,2-	9220	9271	0,6-	MAENNLICH
1744	1741	0,2	4951	4725	4,8	2130	2172	1,9-	6089	5967	2,0	WEIBLICH
3636	3540	2,7	10407	9505	9,5	4617	4493	2,8	13185	12139	8,6	25 BIS 30
2180	2161	0,9	6226	5706	9,1	2872	2847	0,9	8103	7519	7,8	MAENNLICH
1456	1379	5,6	4181	3799	10,1	1745	1646	6,0	5082	4620	10,0	WEIBLICH
2257	2179	3,6	6506	6044	7,6	2839	2737	3,7	8169	7567	8,0	30 BIS 35
1349	1264	6,7	3939	3558	10,7	1746	1652	5,7	5036	4586	9,8	MAENNLICH
908	915	0,8-	2567	2486	3,3	1093	1085	0,7	3133	2981	5,1	WEIBLICH
1646	1728	4,7-	4936	4738	4,2	2048	2139	4,3-	6187	5922	4,5	35 BIS 40
917	980	6,4-	2787	2676	4,1	1178	1234	4,5-	3586	3434	4,4	MAENNLICH
729	748	2,5-	2149	2062	4,2	870	905	3,9-	2601	2488	4,5	WEIBLICH
1459	1504	3,0-	4240	4142	2,4	1777	1871	5,0-	5245	5161	1,6	40 BIS 45
814	819	0,6-	2329	2263	2,9	1031	1037	0,6-	2986	2894	3,2	MAENNLICH
645	685	5,8-	1911	1879	1,7	746	834	10,6-	2259	2267	0,4-	WEIBLICH
1529	1634	6,4-	4472	4601	2,8-	1909	2111	9,6-	5584	5975	6,5-	45 BIS 50
871	885	1,6-	2492	2533	1,6-	1105	1196	7,6-	3171	3422	7,3-	MAENNLICH
658	749	12,2-	1980	2068	4,3-	804	915	12,1-	2413	2553	5,5-	WEIBLICH
1473	1520	3,1-	4290	4040	6,2	1891	1944	2,7-	5584	5307	5,2	50 BIS 55
807	832	3,0-	2361	2220	6,4	1069	1090	1,9-	3136	2977	5,3	MAENNLICH
666	688	3,2-	1929	1820	6,0	822	854	3,7-	2448	2330	5,1	WEIBLICH
982	953	3,0	2750	2615	5,2	1274	1287	1,0-	3690	3587	2,9	55 BIS 60
548	504	8,7	1525	1407	8,4	722	684	5,6	2071	1956	5,9	MAENNLICH
434	449	3,3-	1225	1208	1,4	552	603	8,5-	1619	1631	0,7-	WEIBLICH
709	762	7,0-	1942	1934	0,4	984	1043	5,7-	2708	2721	0,5-	60 BIS 65
349	337	3,6	994	923	7,7	500	497	0,6	1377	1354	1,7	MAENNLICH
360	425	15,3-	948	1011	6,2-	484	546	11,4-	1331	1367	2,6-	WEIBLICH
568	576	1,4-	1497	1482	1,0	812	857	5,3-	2224	2259	1,6-	65 BIS 70
210	252	16,7-	618	627	1,4-	320	387	17,3-	953	984	3,2-	MAENNLICH
358	324	10,5	879	855	2,8	492	470	4,7	1271	1275	0,3-	WEIBLICH
305	365	16,4-	806	847	4,8-	469	532	11,8-	1299	1382	6,0-	70 BIS 75
118	143	17,5-	317	368	13,9-	183	208	12,0-	515	593	13,2-	MAENNLICH
187	222	15,8-	489	479	2,1	286	324	11,7-	784	789	0,6-	WEIBLICH
574	596	3,7-	1554	1563	0,6-	999	1086	8,0-	2944	3076	4,3-	75 U. MEHR
228	251	9,2-	650	670	3,0-	403	465	13,3-	1189	1288	7,7-	MAENNLICH
346	345	0,3	904	893	1,2	596	621	4,0-	1755	1788	1,8-	WEIBLICH
26707	27338	2,3-	74956	72792	3,0	35107	36420	3,6-	98984	97568	1,5	ALLE ALTERSKLASSEN
15286	15635	2,2-	42822	41547	3,1	20622	21388	3,6-	57586	56862	1,3	MAENNLICH
11421	11703	2,4-	32134	31245	2,8	14485	15032	3,6-	41398	40706	1,7	WEIBLICH
49	57	14,0-	133	124	7,3	54	71	23,9-	159	161	1,2-	OHNE ANGABE
26756	27395	2,3-	75089	72916	3,0	35161	36491	3,6-	99143	97729	1,4	INSGESAMT

3 AN STRASSENVERKEHRSUNFAELLEN BETEILIGTE FAHRZEUGFUEHRER UND FUSSGAENGER

ART DER VERKEHRSBETEILIGUNG	M A E R Z 1990		M A E R Z 1989		ZU- BZW. ABNAHME (-)		JANUAR - M A E R Z 90		JANUAR - M A E R Z 89		ZU- BZW. ABNAHME (-)	
	UNFAELLE PERSONEN- SCHADEN	MIT SCHWEREM SACH- SCHADEN	UNFAELLE PERSONEN- SCHADEN	MIT SCHWEREM SACH- SCHADEN	UNFAELLE MIT PERS. - SACH- SCHADEN	UNFAELLE PERSONEN- SCHADEN	MIT SCHWEREM SACH- SCHADEN	UNFAELLE PERSONEN- SCHADEN	MIT SCHWEREM SACH- SCHADEN	UNFAELLE MIT PERS. - SACH- SCHADEN	UNFAELLE MIT PERS. - SACH- SCHADEN	UNFAELLE MIT PERS. - SACH- SCHADEN
ORTSLAGE	ANZAHL		ANZAHL		%		ANZAHL		ANZAHL		%	
FUEHRER VON												
MOFAS, MOPEDS	918	16	1049	24	12,5- 33,3-	2405	46	2581	52	6,8- 11,5-		
INNERORTS	726	10	815	15	10,9- 33,3-	1907	33	2013	34	5,3- 2,9-		
AUSSERORTS	192	6	234	9	17,9- X	498	13	568	18	12,3- 27,8-		
MOTORZWEIRADERN MIT AMTL. KENZ.	2308	118	2233	125	3,4 5,6-	3991	183	3744	164	6,6 11,6		
INNERORTS	1523	66	1443	77	5,5 14,3-	2744	110	2647	103	3,7 6,8		
AUSSERORTS	785	52	790	48	0,6- 8,3	1247	73	1097	61	13,7 19,7		
PERSONENKRAFTWAGEN	38128	37558	39442	42686	3,3- 12,0-	108244	112146	107093	118279	1,1 5,2-		
INNERORTS	23415	24369	24918	28698	6,0- 15,1-	66089	73277	66716	79951	0,9- 8,3-		
AUSSERORTS	14713	13189	14524	13988	1,3 5,7-	42155	38869	40377	38328	4,4 1,4		
BUSSEN	446	291	389	282	14,7 3,2	1243	863	1115	777	11,5 11,1		
INNERORTS	363	204	315	207	15,2 1,5-	970	606	883	569	9,9 6,5		
AUSSERORTS	83	87	74	75	12,2 16,0	273	257	232	208	17,7 23,6		
GUETERKRAFTFAHR- ZEUGEN	2550	3247	2575	3389	1,0- 4,2-	7077	9415	6622	9170	6,9 2,7		
INNERORTS	1272	1668	1328	1815	4,2- 8,1-	3450	4938	3353	4926	2,9 0,2		
AUSSERORTS	1278	1579	1247	1574	2,5 0,3	3627	4477	3269	4244	11,0 5,5		
LANDWIRTSCHAFTLICH. ZUGMASCHINEN	198	142	155	167	27,7 15,0-	359	281	306	342	17,3 17,8-		
INNERORTS	46	47	53	69	13,2- 31,9-	91	101	108	131	15,7- 22,9-		
AUSSERORTS	152	95	102	98	49,0 3,1-	268	180	198	211	35,4 14,7-		
SONDERKRAFTFAHRZG. NICHT Z. LASTENBE- FOERDERUNG	176	204	203	262	13,3- 22,1-	581	632	566	651	2,7 2,9-		
INNERORTS	108	132	135	186	20,0- 29,0-	368	430	361	465	1,9 7,5-		
AUSSERORTS	68	72	68	76	- 5,3-	213	202	205	186	3,9 8,6		
KRAFTFAHRZEUGEN ZUS	44724	41576	46046	46935	2,9- 11,4-	123900	123566	122027	129435	1,5 4,5-		
INNERORTS	27453	26496	29007	31067	5,4- 14,7-	75619	79495	76081	86179	0,6- 7,8-		
AUSSERORTS	17271	15080	17039	15868	1,4 5,0-	48281	44071	45946	43256	5,1 1,9		
DAR. FLUECHTIG	1931	2858	1983	2799	2,6- 2,1	5539	8910	5342	8413	3,7 5,9		
INNERORTS	1245	1767	1268	1704	1,8- 3,7	3554	5498	3470	5154	2,4 6,7		
AUSSERORTS	686	1091	715	1095	4,1- 0,4-	1985	3412	1872	3259	6,0 4,7		
FAHRRADERN	4684	34	4724	41	0,8- 17,1-	11015	97	10574	102	4,2 4,9-		
INNERORTS	4180	28	4205	32	0,6- 12,5-	9938	74	9544	81	4,1 8,6-		
AUSSERORTS	504	6	519	9	2,9- X	1077	23	1030	21	4,6 9,5		
DAR. UNTER 15 JAHREN	1207	1	1152	10	4,8 X	2514	9	2315	19	8,6 X		
INNERORTS	1133	1	1058	7	7,1 X	2362	7	2148	15	10,0 X		
AUSSERORTS	74	-	94	3	21,3- X	152	2	167	4	9,0- X		
ANDEREN FAHRZEUGEN	249	616	296	613	15,9- 0,5	758	1865	789	1686	3,9- 10,6		
INNERORTS	172	515	204	487	15,7- 5,7	546	1572	542	1376	0,7 14,2		
AUSSERORTS	77	101	92	126	16,3- 19,8-	212	293	247	310	14,2- 5,5-		
FUSSGAENGER	3490	29	3652	38	4,4- 23,7-	10856	121	10849	110	0,1 10,0		
INNERORTS	3258	22	3395	34	4,0- 35,3-	10066	88	10104	92	0,4- 4,3-		
AUSSERORTS	232	7	257	4	9,7- X	790	33	745	18	6,0 83,3		
DAR. UNTER 15 JAHREN	1297	6	1219	7	6,4 X	3244	18	3175	13	2,2 38,5		
INNERORTS	1252	4	1158	7	8,1 X	3135	15	3042	12	3,1 25,0		
AUSSERORTS	45	2	61	-	26,2- X	109	3	133	1	18,0- X		
65 JAHRE U. AELTER	589	1	698	8	15,6- X	2141	7	2311	18	7,4- X		
INNERORTS	556	1	671	7	17,1- X	2002	5	2185	14	8,4- X		
AUSSERORTS	33	-	27	1	22,2 X	139	2	126	4	10,3 X		
ANDERE PERSONEN	64	7	66	8	3,0- X	149	29	155	33	3,9- 12,1-		
INNERORTS	44	3	52	5	15,4- X	98	16	119	15	17,6- 6,7		
AUSSERORTS	20	4	14	3	42,9 X	51	13	36	18	41,7 27,8-		
INSGESAMT	53211	42262	54784	47635	2,9- 11,3-	146678	125678	144394	131366	1,6 4,3-		
INNERORTS	35107	27064	36863	31625	4,8- 14,4-	96267	81245	96390	87743	0,1- 7,4-		
AUSSERORTS	18104	15198	17921	16010	1,0 5,1-	50411	44433	48004	43623	5,0 1,9		
DAR. UNTER 15 JAHREN	2517	12	2384	22	5,6 45,5-	5790	42	5515	43	5,0 2,3-		
INNERORTS	2394	10	2227	18	7,5 44,4-	5523	35	5210	35	6,0 -		
AUSSERORTS	123	2	157	4	21,7- X	267	7	305	8	12,5- X		
65 JAHRE U. AELTER	2830	1689	3044	1940	7,0- 12,9-	7823	4593	7984	5031	2,0- 8,7-		
INNERORTS	2056	1101	2227	1340	7,7- 17,8-	5851	3110	6069	3550	3,6- 12,4-		
AUSSERORTS	774	588	817	600	5,3- 2,0-	1972	1483	1915	1481	3,0 0,1		

4. URSACHEN VON STRASSENVERKEHRSUNFÄLLEN MIT PERSONENSCHADEN
4.1 FEHLVERHALTEN DER FAHRZEUGFUEHRER

URSACHE	DARUNTER MOTOR- ZWEIRAEDE. FAHR- MIT AMTL. RAEDER KENNZ. M A E R Z 1990				DARUNTER MOTOR- ZWEIRAEDE. FAHR- MIT AMTL. KRAFTWAGEN KENNZ. M A E R Z 1989				ZU- BZW. ABNAHME (-) PERSO- NEU- KRAFT- WAGEN M. AMTL. FAHR- KENNZ. RAEDER			
	ANZAHL				ANZAHL				%			
	INSGESAMT	PERSONEN- KRAFTWAGEN	INSGESAMT	PERSONEN- KRAFTWAGEN	INSGESAMT	PERSONEN- KRAFTWAGEN	INSGESAMT	PERSONEN- KRAFTWAGEN	INSGESAMT	PERSONEN- KRAFTWAGEN	INSGESAMT	PERSONEN- KRAFTWAGEN
INSGESAMT	34614	26805	1477	3075	35876	27802	1514	3159	3,5-	3,6-	2,4-	2,7-
VERKEHRSTUECHTIGKEIT	2531	2007	74	236	2771	2188	79	267	8,7-	8,3-	6,3-	11,6-
ALKOHOLEINFLUSS	2162	1709	68	205	2440	1923	77	242	11,4-	11,1-	11,7-	15,3-
STRASSEN BENUTZUNG	2216	1164	93	780	2308	1234	96	747	4,0-	5,7-	3,1-	4,4
GESCHWINDIGKEIT	6902	5757	528	148	7146	5979	532	163	3,4-	3,7-	0,8-	9,2-
ABSTAND	3894	3337	130	53	4277	3614	175	71	9,0-	7,7-	25,7-	25,4-
UEBERHOLEN	1631	1219	188	48	1698	1261	201	58	3,9-	3,3-	6,5-	17,2-
VORBEIFAHREN	95	72	4	7	117	90	4	7	18,8-	20,0-	-	-
NEBENEINANDERFAHREN	337	258	4	10	339	237	4	29	0,6-	8,9	-	65,5-
VORFAHRT, VORRANG	4742	3838	58	415	5121	4180	72	450	7,4-	8,2-	19,4-	7,8-
NICHTBEACHTEN DER DIE VORFAHRT REGELNDEN VERKEHRSZEICHEN	3453	2890	29	220	3737	3148	40	267	7,6-	8,2-	27,5-	17,6-
NICHTBEACHTEN DER VER- KEHRSREGELUNG DURCH POLIZEIBEAMTE ODER LICHTZEICHEN	579	435	11	94	600	450	9	91	3,5-	3,3-	X	3,3
ABBIEGEN, WENDEN, RUECKWAERTSFAHREN, EIN- UND ANFAHREN	4831	3824	59	464	4938	3878	52	488	2,2-	1,4-	13,5	4,9-
FALSCHES VERHALTEN GE- GENUEBER FUSSGAENGERN	1654	1356	33	115	1766	1502	41	84	6,3-	9,7-	19,5-	36,9
AN UEBERWEGEN, FURTEN	348	298	5	20	378	334	6	6	7,9-	10,8-	X	X
RUHENDER VERKEHR, VERKEHRSSICHERUNG	304	262	-	4	310	264	4	4	1,9-	0,8-	X	-
NICHTBEACHTEN DER BE- LEUCHTUNGSVORSCHRIFTEN	72	24	2	37	73	23	6	33	1,4-	4,3	X	12,1
LADUNG, BESETZUNG	91	25	-	17	112	25	2	26	18,8-	-	X	34,6-
ANDERE FEHLER BEIM FAHRZEUGFUEHRER	5314	3662	304	741	4900	3327	246	732	8,4	10,1	23,6	1,2

URSACHE	JANUAR BIS M A E R Z 1990				JANUAR BIS M A E R Z 1989				ZU- BZW. ABNAHME (-)			
	ANZAHL				ANZAHL				%			
	INSGESAMT	PERSONEN- KRAFTWAGEN	INSGESAMT	PERSONEN- KRAFTWAGEN	INSGESAMT	PERSONEN- KRAFTWAGEN	INSGESAMT	PERSONEN- KRAFTWAGEN	INSGESAMT	PERSONEN- KRAFTWAGEN	INSGESAMT	PERSONEN- KRAFTWAGEN
INSGESAMT	96192	77905	2524	6968	95280	77664	2410	6744	1,0	0,3	4,7	3,3
VERKEHRSTUECHTIGKEIT	7310	6089	149	511	7651	6316	153	560	4,5-	3,6-	2,6-	8,8-
ALKOHOLEINFLUSS	6407	5340	140	453	6759	5582	147	501	5,2-	4,3-	4,8-	9,6-
STRASSEN BENUTZUNG	6170	3608	151	1888	5928	3515	167	1654	4,1	2,6	9,6-	14,1
GESCHWINDIGKEIT	21187	18649	874	277	22073	19668	816	309	4,0-	5,2-	7,1	10,4-
ABSTAND	10296	8954	221	98	9939	8624	257	121	3,6	3,8	14,0-	19,0-
UEBERHOLEN	3910	3075	292	102	3844	3012	278	115	1,7	2,1	5,0	11,3-
VORBEIFAHREN	249	180	5	21	319	250	6	19	21,9-	28,0-	X	10,5
NEBENEINANDERFAHREN	854	605	8	28	824	605	6	53	3,6	-	X	47,2-
VORFAHRT, VORRANG	12633	10540	113	927	12963	10851	121	972	2,5-	2,9-	6,6-	4,6-
NICHTBEACHTEN DER DIE VORFAHRT REGELNDEN VERKEHRSZEICHEN	9305	7997	56	489	9542	8242	60	546	2,5-	3,0-	6,7-	10,4-
NICHTBEACHTEN DER VER- KEHRSREGELUNG DURCH POLIZEIBEAMTE ODER LICHTZEICHEN	1595	1218	27	229	1575	1195	15	230	1,3	1,9	80,0	0,4-
ABBIEGEN, WENDEN, RUECKWAERTSFAHREN, EIN- UND ANFAHREN	12201	9905	97	1011	12188	9846	99	1046	0,1	0,6	2,0-	3,3-
FALSCHES VERHALTEN GE- GENUEBER FUSSGAENGERN	5547	4763	57	261	5522	4749	97	255	0,5	0,3	41,2-	2,4
AN UEBERWEGEN, FURTEN	1316	1168	8	43	1230	1110	14	30	7,0	5,2	X	43,3
RUHENDER VERKEHR, VERKEHRSSICHERUNG	791	663	1	4	762	641	4	8	3,8	3,4	X	X
NICHTBEACHTEN DER BE- LEUCHTUNGSVORSCHRIFTEN	302	85	11	158	274	76	14	135	10,2	11,8	21,4-	17,0
LADUNG, BESETZUNG	225	61	-	32	214	55	3	38	5,1	10,9	X	15,8-
ANDERE FEHLER BEIM FAHRZEUGFUEHRER	14517	10728	545	1650	12779	9456	389	1459	13,6	13,5	40,1	13,1

4. URSACHEN VON STRASSENVERKEHRСУNFAELLEN MIT PERSONENSCHADEN

4.2 ALLE URSACHEN

URSACHE	ORTSLAGE	M A E R Z		ZU- BZW. ABNAHME (-) %	JANUAR BIS M A E R Z		ZU- BZW. ABNAHME (-) %
		1990	1989		1990	1989	
		ANZAHL	ANZAHL		ANZAHL	ANZAHL	
FEHLVERHALTEN DER FAHRZEUGFUEHRER INSGESAMT	ZUSAMMEN	34614	35876	3,5-	96192	95280	1,0
	INNERORTS	21255	22565	5,8-	58418	59205	1,3-
	AUSSERORTS	13359	13311	0,4	37774	36075	4,7
VERKEHRSTUECHTIGKEIT	ZUSAMMEN	2531	2771	8,7-	7310	7651	4,5-
	INNERORTS	1399	1582	11,6-	4059	4395	7,6-
	AUSSERORTS	1132	1189	4,8-	3251	3256	0,2-
ALKHOLEINFLUSS	ZUSAMMEN	2162	2440	11,4-	6407	6759	5,2-
	INNERORTS	1232	1451	15,1-	3682	4042	8,9-
	AUSSERORTS	930	989	6,0-	2725	2717	0,3
EINFLUSS ANDERER BERAUSCHENDER MITTEL Z.B. DROGEN, RAUSCHGIFT	ZUSAMMEN	30	28	7,1	73	72	1,4
	INNERORTS	15	15	-	35	39	10,3-
	AUSSERORTS	15	13	15,4	38	33	15,2
UEBERMUEDUNG	ZUSAMMEN	155	148	4,7	408	429	4,9-
	INNERORTS	39	30	30,0	100	96	4,2
	AUSSERORTS	116	118	1,7-	308	333	7,5-
SONSTIGE KOERPERLICHE ODER GEISTIGE MAENDEL	ZUSAMMEN	184	155	18,7	422	391	7,9
	INNERORTS	113	86	31,4	242	218	11,0
	AUSSERORTS	71	69	2,9	180	173	4,0
STRASSEN BENUTZUNG	ZUSAMMEN	2216	2308	4,0-	6170	5928	4,1
	INNERORTS	1366	1428	4,3-	3572	3525	1,3
	AUSSERORTS	850	880	3,4-	2598	2403	8,1
BENUTZUNG DER FALSCHEN FAHRBAHN, AUCH RICHTUNGS- FAHRBAHN, ODER VERBOTSWIDRIGE BENUTZUNG ANDERER STRASSENTEILE	ZUSAMMEN	878	907	3,2-	2291	2176	5,3
	INNERORTS	766	793	3,4-	1962	1858	5,6
	AUSSERORTS	112	114	1,8-	329	318	3,5
VERSTOSS GEGEN DAS RECHTSFAHRGEBOT	ZUSAMMEN	1338	1401	4,5-	3879	3752	3,4
	INNERORTS	600	635	5,5-	1610	1667	3,4-
	AUSSERORTS	738	766	3,7-	2269	2085	8,8
GESCHWINDIGKEIT NICHT ANGEPAESSTE	ZUSAMMEN	6902	7146	3,4-	21187	22073	4,0-
	INNERORTS	2879	3193	9,8-	8449	9283	9,0-
	AUSSERORTS	4023	3953	1,8	12738	12790	0,4-
MIT GLEICHZEITIGEM UEBERSCHREITEN DER ZULAESSIGEN HOCHESTGESCHWINDIGKEIT	ZUSAMMEN	944	1049	10,0-	2449	2786	12,1-
	INNERORTS	539	629	14,3-	1411	1727	18,3-
	AUSSERORTS	405	420	3,6-	1038	1059	2,0-
IN ANDEREN FAELEN	ZUSAMMEN	5958	6097	2,3-	18738	19287	2,8-
	INNERORTS	2340	2564	8,7-	7038	7556	6,9-
	AUSSERORTS	3618	3533	2,4	11700	11731	0,3-
ABSTAND	ZUSAMMEN	3894	4277	9,0-	10296	9939	3,6
	INNERORTS	2454	2709	9,4-	6572	6445	2,0
	AUSSERORTS	1440	1568	8,2-	3724	3494	6,6
UNGENUEGENDER SICHERHEITSABSTAND	ZUSAMMEN	3806	4179	8,9-	10056	9702	3,6
	INNERORTS	2406	2661	9,6-	6444	6335	1,7
	AUSSERORTS	1400	1518	7,8-	3612	3367	7,3
STARKES BREMSEN DES VORAUSFAHRENDEN OHNE ZWINGEN- DEN GRUND	ZUSAMMEN	88	98	10,2-	240	237	1,3
	INNERORTS	48	48	-	128	110	16,4
	AUSSERORTS	40	50	20,0-	112	127	11,8-
UEBERHOLEN	ZUSAMMEN	1631	1698	3,9-	3910	3844	1,7
	INNERORTS	532	541	1,7-	1292	1276	1,3
	AUSSERORTS	1099	1157	5,0-	2618	2568	1,9
UNZULAESSIGES RECHTSUEBERHOLEN	ZUSAMMEN	59	69	14,5-	130	149	12,8-
	INNERORTS	35	37	5,4-	83	87	4,6-
	AUSSERORTS	24	32	25,0-	47	62	24,2-
UEBERHOLEN TROTZ GEGENVERKEHRS	ZUSAMMEN	364	392	7,1-	912	901	1,2
	INNERORTS	37	41	9,8-	99	102	2,9-
	AUSSERORTS	327	351	6,8-	813	799	1,8
UEBERHOLEN TROTZ UNKLARER VERKEHRSLAGE	ZUSAMMEN	413	463	10,8-	942	946	0,4-
	INNERORTS	207	235	11,9-	503	507	0,8-
	AUSSERORTS	206	228	9,7-	439	439	-
UEBERHOLEN TROTZ UNZUREICHENDER SICHTVERHAELTNISSE	ZUSAMMEN	61	74	17,6-	160	170	5,9-
	INNERORTS	11	14	21,4-	28	30	6,7-
	AUSSERORTS	50	60	16,7-	132	140	5,7-

4 URSACHEN VON STRASSENVERKEHRSUNFÄLLEN MIT PERSONENSCHADEN

4.2 ALLE URSACHEN

URSACHE	ORTSLAGE	M A E R Z		ZU- BZW. ABNAHME(-) %	JANUAR BIS M A E R Z		ZU- BZW. ABNAHME(-) %
		1990	1989		1990	1989	
		ANZAHL	ANZAHL		ANZAHL	ANZAHL	
UEBERHOLEN OHNE BEACHTUNG DES NACHFOLGENDEN VERKEHRS UND/ODER OHNE RECHTZEITIGE UND DEUTLICHE ANKUENDIGUNG DES AUSSCHERENS	ZUSAMMEN	210	219	4,1-	499	479	4,2
	INNERORTS	14	18	22,2-	28	30	6,7-
	AUSSERORTS	196	201	2,5-	471	449	4,9
FEHLER BEIM WIEDEREINORDNEN	ZUSAMMEN	139	126	10,3	350	341	2,6
	INNERORTS	36	38	5,3-	99	105	5,7-
	AUSSERORTS	103	88	17,0	251	236	6,4
SONSTIGE FEHLER BEIM UEBERHOLEN	ZUSAMMEN	316	263	20,2	753	672	12,1
	INNERORTS	172	133	29,3	403	352	14,5
	AUSSERORTS	144	130	10,8	350	320	9,4
FEHLER BEIM UEBERHOLTWERDEN	ZUSAMMEN	69	92	25,0-	164	186	11,8-
	INNERORTS	20	25	20,0-	49	63	22,2-
	AUSSERORTS	49	67	26,9-	115	123	6,5-
VORBEIFAHREN	ZUSAMMEN	95	117	18,8-	249	319	21,9-
	INNERORTS	78	97	19,6-	206	267	22,8-
	AUSSERORTS	17	20	15,0-	43	52	17,3-
NICHTBEACHTEN DES VORRANGES ENTGEGENKOMMENDER FAHRZEUGE BEIM VORBEIFAHREN AN HALTENDEN FAHRZEUGEN, ABSPERRUNGEN ODER HINDERNISSEN	ZUSAMMEN	71	87	18,4-	191	234	18,4-
	INNERORTS	60	77	22,1-	167	200	16,5-
	AUSSERORTS	11	10	10,0	24	34	29,4-
NICHTBEACHTEN DES NACHFOLGENDEN VERKEHRS BEIM VORBEIFAHREN AN HALTENDEN FAHRZEUGEN, ABSPERRUNGEN ODER HINDERNISSEN UND/ODER OHNE RECHTZEITIGE UND DEUTLICHE ANKUENDIGUNG DES AUSSCHERENS	ZUSAMMEN	24	30	20,0-	58	85	31,8-
	INNERORTS	18	20	10,0-	39	67	41,8-
	AUSSERORTS	6	10	X	19	18	5,6
NEBENEINANDERFAHREN; FEHLERHAFTES WECHSELN DES FAHRSTREIFENS BEIM NEBENEINANDERFAHREN ODER NICHTBEACHTEN DES REISSVERSCHLUSSVERFAHRENS	ZUSAMMEN	337	339	0,6-	854	824	3,6
	INNERORTS	216	230	6,1-	539	564	4,4-
	AUSSERORTS	121	109	11,0	315	260	21,2
VORFAHRT, VORRANG	ZUSAMMEN	4742	5121	7,4-	12633	12963	2,5-
	INNERORTS	3477	3832	9,3-	9339	9788	4,6-
	AUSSERORTS	1265	1289	1,9-	3294	3175	3,7
NICHTBEACHTEN DER REGEL "RECHTS VOR LINKS"	ZUSAMMEN	525	603	12,9-	1291	1406	8,2-
	INNERORTS	498	584	14,7-	1229	1352	9,1-
	AUSSERORTS	27	19	42,1	62	54	14,8
NICHTBEACHTEN DER DIE VORFAHRT REGELNDEN VERKEHRSZEICHEN	ZUSAMMEN	3453	3737	7,6-	9305	9542	2,5-
	INNERORTS	2391	2620	8,7-	6504	6825	4,7-
	AUSSERORTS	1062	1117	4,9-	2801	2717	3,1
NICHTBEACHTEN DER VORFAHRT DES DURCHGEHENDEN VERKEHRS AUF AUTOBAHNEN ODER KRAFTFAHRSTRASSEN	ZUSAMMEN	51	34	50,0	117	111	5,4
	INNERORTS	7	2	X	12	10	20,0
	AUSSERORTS	44	32	37,5	105	101	4,0
NICHTBEACHTEN DER VORFAHRT DURCH FAHRZEUGE, DIE AUS FELD- UND WALDWEGEN KOMMEN	ZUSAMMEN	48	46	4,3	105	88	19,3
	INNERORTS	5	7	X	19	10	90,0
	AUSSERORTS	43	39	10,3	86	78	10,3
NICHTBEACHTEN DER VERKEHRSREGELUNG DURCH POLIZEIBEAMTE ODER LICHTZEICHEN	ZUSAMMEN	579	600	3,5-	1595	1575	1,3
	INNERORTS	519	543	4,4-	1432	1417	1,1
	AUSSERORTS	60	57	5,3	163	158	3,2
NICHTBEACHTEN DES VORRANGES ENTGEGENKOMMENDER FAHRZEUGE	ZUSAMMEN	63	80	21,3-	166	186	10,8-
	INNERORTS	44	59	25,4-	115	137	16,1-
	AUSSERORTS	19	21	9,5-	51	49	4,1
NICHTBEACHTEN DES VORRANGES VON SCHIENENFAHRZEUGEN AN BAHNUEBERGANGEN	ZUSAMMEN	23	21	9,5	54	55	1,8-
	INNERORTS	13	17	23,5-	28	37	24,3-
	AUSSERORTS	10	4	X	26	18	44,4
ABBIEGEN, WENDEN, RUECKWAERTSFAHREN, EIN- UND ANFAHREN	ZUSAMMEN	4831	4938	2,2-	12201	12188	0,1
	INNERORTS	3937	4053	2,9-	10066	10108	0,4-
	AUSSERORTS	894	885	1,0	2135	2080	2,6
FEHLER BEIM ABBIEGEN	ZUSAMMEN	2702	2816	4,0-	6952	7037	1,2-
	INNERORTS	2015	2159	6,7-	5368	5505	2,5-
	AUSSERORTS	687	657	4,6	1584	1532	3,4
FEHLER BEIM WENDEN ODER RUECKWAERTSFAHREN	ZUSAMMEN	842	806	4,5	2115	2110	0,2
	INNERORTS	748	699	7,0	1853	1855	0,1-
	AUSSERORTS	94	107	12,2-	262	255	2,7
FEHLER BEIM EINFAHREN IN DEN FLIESSENDEN VERKEHR Z.B. AUS EINEM GRUNDSTUECK, VON EINEM ANDEREN STRASSENTEIL ODER BEIM ANFAHREN VOM FAHRBAHNRAND	ZUSAMMEN	1287	1316	2,2-	3134	3041	3,1
	INNERORTS	1174	1195	1,8-	2845	2748	3,5
	AUSSERORTS	113	121	6,6-	289	293	1,4-

4. URSACHEN VON STRASSENVERKEHRСУNFAELLEN MIT PERSONENSCHADEN

4.2 ALLE URSACHEN

URSACHE	ORTSLAGE	M A E R Z		ZU- BZW. ABNAHME (-) %	JANUAR BIS M A E R Z		ZU- BZW. ABNAHME (-) %
		1990	1989		1990	1989	
		ANZAHL	ANZAHL		ANZAHL	ANZAHL	
FALSCHES VERHALTEN GEGENUEBER FUSSGAENGERN	ZUSAMMEN	1654	1766	6,3-	5547	5522	0,5
	INNERORTS	1565	1673	6,5-	5238	5224	0,3
	AUSSERORTS	89	93	4,3-	309	298	3,7
AN FUSSGAENGERUEBERWEGEN	ZUSAMMEN	139	164	15,2-	490	470	4,3
	INNERORTS	136	164	17,1-	487	468	4,1
	AUSSERORTS	3	-	X	3	2	X
AN FUSSGAENGERFURTEN	ZUSAMMEN	209	214	2,3-	826	760	8,7
	INNERORTS	208	209	0,5-	816	746	9,4
	AUSSERORTS	1	5	X	10	14	28,6-
BEIM ABBIEGEN	ZUSAMMEN	177	229	22,7-	861	866	0,6-
	INNERORTS	175	225	22,2-	837	852	1,8-
	AUSSERORTS	2	4	X	24	14	71,4
AN HALTESTELLEN (AUCH HALTENDEN SCHULBUSSEN MIT EINGESCHALTETEM WARBLINKLICHT)	ZUSAMMEN	80	48	66,7	209	211	0,9-
	INNERORTS	75	45	66,7	193	192	0,5
	AUSSERORTS	5	3	X	16	19	15,8-
AN ANDEREN STELLEN	ZUSAMMEN	1049	1111	5,6-	3161	3215	1,7-
	INNERORTS	971	1030	5,7-	2905	2966	2,1-
	AUSSERORTS	78	81	3,7-	256	249	2,8
RUHENDER VERKEHR, VERKEHRSSICHERUNG	ZUSAMMEN	304	310	1,9-	791	762	3,8
	INNERORTS	263	270	2,6-	674	651	3,5
	AUSSERORTS	41	40	2,5	117	111	5,4
UNZULAESSIGES HALTEN ODER PARKEN	ZUSAMMEN	58	62	6,5-	151	148	2,0
	INNERORTS	42	50	16,0-	111	117	5,1-
	AUSSERORTS	16	12	33,3	40	31	29,0
MANGELNDE SICHERUNG HALTENDER ODER LIEGENGEBLIE- BENER FAHRZEUGE UND VON UNFALLSTELLEN SOWIE SCHULBUSSEN, BEI DENEN KINDER EIN- ODER AUSSTEIGEN	ZUSAMMEN	44	43	2,3	139	125	11,2
	INNERORTS	21	19	10,5	69	54	27,8
	AUSSERORTS	23	24	4,2-	70	71	1,4-
VERKEHRSWIDRIGES VERHALTEN BEIM EIN- ODER AUS- STEIGEN, BE- ODER ENTLADEN	ZUSAMMEN	202	205	1,5-	501	489	2,5
	INNERORTS	200	201	0,5-	494	480	2,9
	AUSSERORTS	2	4	X	7	9	X
NICHTBEACHTEN DER BELEUCHTVORSCHRIFTEN	ZUSAMMEN	72	73	1,4-	302	274	10,2
	INNERORTS	42	50	16,0-	214	199	7,5
	AUSSERORTS	30	23	30,4	88	75	17,3
LADUNG, BESETZUNG	ZUSAMMEN	91	112	18,8-	225	214	5,1
	INNERORTS	48	52	7,7-	108	97	11,3
	AUSSERORTS	43	60	28,3-	117	117	-
UEBERLADUNG, UEBERBESETZUNG	ZUSAMMEN	20	29	31,0-	52	53	1,9-
	INNERORTS	10	16	37,5-	26	34	23,5-
	AUSSERORTS	10	13	23,1-	26	19	36,8
UNZUREICHEND GESICHERTE LADUNG ODER FAHRZEUG- ZUBEHOERTEILE	ZUSAMMEN	71	83	14,5-	173	161	7,5
	INNERORTS	38	36	5,6	82	63	30,2
	AUSSERORTS	33	47	29,8-	91	98	7,1-
ANDERE FEHLER BEIM FAHRZEUGFUEHRER	ZUSAMMEN	5314	4900	8,4	14517	12779	13,6
	INNERORTS	2999	2855	5,0	8090	7383	9,6
	AUSSERORTS	2315	2045	13,2	6427	5396	19,1
TECHNISCHE MAENGEL, WARTUNGSMANGEL	ZUSAMMEN	396	428	7,5-	1089	1179	7,6-
	INNERORTS	186	203	8,4-	507	605	16,2-
	AUSSERORTS	210	225	6,7-	582	574	1,4
BELEUCHTUNG	ZUSAMMEN	57	77	26,0-	210	250	16,0-
	INNERORTS	40	56	28,6-	149	178	16,3-
	AUSSERORTS	17	21	19,0-	61	72	15,3-
BEREIFUNG	ZUSAMMEN	135	153	11,8-	375	387	3,1-
	INNERORTS	23	19	21,1	58	63	7,9-
	AUSSERORTS	112	134	16,4-	317	324	2,2-
BREMSEN	ZUSAMMEN	94	93	1,1	235	255	7,8-
	INNERORTS	69	68	1,5	169	193	12,4-
	AUSSERORTS	25	25	-	66	62	6,5
LENKUNG	ZUSAMMEN	15	23	34,8-	39	51	23,5-
	INNERORTS	8	15	X	18	35	48,6-
	AUSSERORTS	7	8	X	21	16	31,3

4 URSACHEN VON STRASSENVERKEHRSUNFÄLLEN MIT PERSONENSCHADEN

4.2 ALLE URSACHEN

URSACHE	ORTSLAGE	M A E R Z		ZU- BZW. ABNAHME(-) %	JANUAR BIS M A E R Z		ZU- BZW. ABNAHME(-) %
		1990	1989		1990	1989	
		ANZAHL	ANZAHL		ANZAHL	ANZAHL	
ZUGVORRICHTUNG	ZUSAMMEN	4	4	-	6	12	X
	INNERORTS	1	3	X	2	4	X
	AUSSERORTS	3	1	X	4	8	X
ANDERE MAENDEL	ZUSAMMEN	91	78	16,7	224	224	-
	INNERORTS	45	42	7,1	111	132	15,9-
	AUSSERORTS	46	36	27,8	113	92	22,8
FEHLVERHALTEN DER FUSSGAENGER	ZUSAMMEN	2761	2852	3,2-	8157	8216	0,7-
	INNERORTS	2550	2641	3,4-	7483	7553	0,9-
	AUSSERORTS	211	211	-	674	663	1,7
VERKEHRSTUECHTIGKEIT	ZUSAMMEN	235	291	19,2-	853	887	3,8-
	INNERORTS	196	254	22,8-	716	754	5,0-
	AUSSERORTS	39	37	5,4	137	133	3,0
ALKOHOLEINFLUSS	ZUSAMMEN	224	275	18,5-	811	837	3,1-
	INNERORTS	186	239	22,2-	679	714	4,9-
	AUSSERORTS	38	36	5,6	132	123	7,3
EINFLUSS ANDERER BERAUSCHENDER MITTEL Z.B. DROGEN, RAUSCHGIFT	ZUSAMMEN	1	2	X	6	4	X
	INNERORTS	1	2	X	5	3	X
	AUSSERORTS	-	-	-	1	1	-
UEBERMUEDUNG	ZUSAMMEN	-	-	-	1	-	X
	INNERORTS	-	-	-	1	-	X
	AUSSERORTS	-	-	-	-	-	-
SONSTIGE KOERPERLICHE ODER GEISTIGE MAENDEL	ZUSAMMEN	10	14	28,6-	35	46	23,9-
	INNERORTS	9	13	X	31	37	16,2-
	AUSSERORTS	1	1	-	4	9	X
FALSCHES VERHALTEN BEIM UEBERSCHREITEN DER FAHR- BAHN	ZUSAMMEN	2306	2333	1,2-	6658	6727	1,0-
	INNERORTS	2181	2204	1,0-	6270	6332	1,0-
	AUSSERORTS	125	129	3,1-	388	395	1,8-
AN STELLEN, AN DENEN DER FUSSGAENGERVERKEHR DURCH POLIZEIBEAMTE ODER LICHTZEICHEN GERE- GELT WAR	ZUSAMMEN	158	181	12,7-	579	569	1,8
	INNERORTS	157	173	9,2-	569	554	2,7
	AUSSERORTS	1	8	X	10	15	33,3-
AUF FUSSGAENGERUEBERWEGEN OHNE VERKEHRSREGELUNG DURCH POLIZEIBEAMTE ODER LICHTZEICHEN	ZUSAMMEN	12	18	33,3-	39	46	15,2-
	INNERORTS	12	17	29,4-	39	45	13,3-
	AUSSERORTS	-	1	X	-	1	X
IN DER NAEHE VON KREUZUNGEN ODER EINMUENDUNGEN, LICHTZEICHENANLAGEN ODER FUSSGAENGERUEBERWEGEN BEI DICHTEM VERKEHR	ZUSAMMEN	191	194	1,5-	608	652	6,7-
	INNERORTS	183	185	1,1-	595	625	4,8-
	AUSSERORTS	8	9	X	13	27	51,9-
AN ANDEREN STELLEN DURCH PLOETZLICHES HERVORTRETEN HINTER SICHT- HINDERNISSEN	ZUSAMMEN	525	503	4,4	1275	1257	1,4
	INNERORTS	513	493	4,1	1245	1227	1,5
	AUSSERORTS	12	10	20,0	30	30	-
OHNE AUF DEN FAHRZEUGVERKEHR ZU ACHTEN	ZUSAMMEN	1290	1314	1,8-	3741	3813	1,9-
	INNERORTS	1212	1233	1,7-	3478	3555	2,2-
	AUSSERORTS	78	81	3,7-	263	258	1,9
DURCH SONSTIGES FALSCHES VERHALTEN	ZUSAMMEN	130	123	5,7	416	390	6,7
	INNERORTS	104	103	1,0	344	326	5,5
	AUSSERORTS	26	20	30,0	72	64	12,5
NICHTBENUTZEN DES GEHWEGES	ZUSAMMEN	37	36	2,8	114	99	15,2
	INNERORTS	32	34	5,9-	95	89	6,7
	AUSSERORTS	5	2	X	19	10	90,0
NICHTBENUTZEN DER VORGESCHRIEBENEN STRASSESENTE	ZUSAMMEN	19	21	9,5-	64	75	14,7-
	INNERORTS	4	2	X	10	9	X
	AUSSERORTS	15	19	21,1-	54	66	18,2-
SPIELEN AUF ODER NEBEN DER FAHRBAHN	ZUSAMMEN	40	40	-	78	77	1,3
	INNERORTS	37	38	2,6-	72	74	2,7-
	AUSSERORTS	3	2	X	6	3	X
ANDERE FEHLER DER FUSSGAENGER	ZUSAMMEN	124	131	5,3-	390	351	11,1
	INNERORTS	100	109	8,3-	320	295	8,5
	AUSSERORTS	24	22	9,1	70	56	25,0

4 URSACHEN VON STRASSENVERKEHRСУNFAELLEN MIT PERSONENSCHADEN

4.2 ALLE URSACHEN

URSACHE	ORTSLAGE	M A E R Z		ZU- BZW. ABNAHME(-) %	JANUAR BIS M A E R Z		ZU- BZW. ABNAHME(-) %
		1990	1989		1990	1989	
		ANZAHL	ANZAHL		ANZAHL	ANZAHL	
STRASSENVERHAELTNISSE	ZUSAMMEN	1882	2170	13,3-	9040	9061	0,2-
	INNERORTS	989	1371	27,9-	4181	4066	2,8
	AUSSERORTS	893	799	11,8	4859	4995	2,7-
GLAETTE ODER SCHLUEPFRIKKEIT DER FAHRBAHN	ZUSAMMEN	1849	2139	13,6-	8909	8958	0,5-
	INNERORTS	974	1355	28,1-	4121	4017	2,6
	AUSSERORTS	875	784	11,6	4788	4941	3,1-
VERUNREINIGUNG DURCH AUSGEFLOSSENES OEL	ZUSAMMEN	60	53	13,2	109	106	2,8
	INNERORTS	37	30	23,3	63	68	7,4-
	AUSSERORTS	23	23	-	46	38	21,1
ANDERE VERUNREINIGUNGEN DURCH STRASSENBEUTZER	ZUSAMMEN	24	18	33,3	43	48	10,4-
	INNERORTS	15	5	X	24	16	50,0
	AUSSERORTS	9	13	X	19	32	40,6-
SCHNEE, EIS	ZUSAMMEN	709	275	X	4685	4490	4,3
	INNERORTS	176	63	X	1204	917	31,3
	AUSSERORTS	533	212	X	3481	3573	2,6-
REGEN	ZUSAMMEN	1036	1777	41,7-	3967	4217	5,9-
	INNERORTS	734	1250	41,3-	2778	2968	6,4-
	AUSSERORTS	302	527	42,7-	1189	1249	4,8-
ANDERE EINFLUESSE	ZUSAMMEN	20	16	25,0	105	97	8,2
	INNERORTS	12	7	X	52	48	8,3
	AUSSERORTS	8	9	X	53	49	8,2
ZUSTAND DER STRASSE	ZUSAMMEN	27	27	-	111	95	16,8
	INNERORTS	10	13	23,1-	45	43	4,7
	AUSSERORTS	17	14	21,4	66	52	26,9
SPURRILLEN, IM ZUSAMMENHANG MIT REGEN, SCHNEE ODER EIS	ZUSAMMEN	8	10	X	40	26	53,8
	INNERORTS	1	3	X	12	10	20,0
	AUSSERORTS	7	7	-	28	16	75,0
ANDERER ZUSTAND DER STRASSE	ZUSAMMEN	19	17	11,8	71	69	2,9
	INNERORTS	9	10	X	33	33	-
	AUSSERORTS	10	7	X	38	36	5,6
NICHT ORDNUNGSGEMAEßER ZUSTAND DER VERKEHRS- ZEICHEN ODER -EINRICHTUNGEN	ZUSAMMEN	4	4	-	12	6	X
	INNERORTS	3	3	-	9	4	X
	AUSSERORTS	1	1	-	3	2	X
MANGELHAFTE BELEUCHTUNG DER STRASSE	ZUSAMMEN	1	-	X	6	1	X
	INNERORTS	1	-	X	4	1	X
	AUSSERORTS	-	-	-	2	-	X
MANGELHAFTE SICHERUNG VON BAHNUEBERGANGEN	ZUSAMMEN	1	-	X	2	1	X
	INNERORTS	1	-	X	2	1	X
	AUSSERORTS	-	-	-	-	-	-
WITTERUNGSEINFLUESSE	ZUSAMMEN	418	310	34,8	1893	1384	36,8
	INNERORTS	163	147	10,9	719	619	16,2
	AUSSERORTS	255	163	56,4	1174	765	53,5
SICHTBEHINDERUNG DURCH NEBEL	ZUSAMMEN	101	41	X	318	612	48,0-
	INNERORTS	20	6	X	63	160	60,6-
	AUSSERORTS	81	35	X	255	452	43,6-
STARKEN REGEN, HAGEL, SCHNEEGESTOEBER USW.	ZUSAMMEN	71	46	54,3	271	102	X
	INNERORTS	28	21	33,3	117	48	X
	AUSSERORTS	43	25	72,0	154	54	X
BLENDEnde SONNE	ZUSAMMEN	127	153	17,0-	442	537	17,7-
	INNERORTS	84	99	15,2-	291	372	21,8-
	AUSSERORTS	43	54	20,4-	151	165	8,5-
SEITENWIND	ZUSAMMEN	70	56	25,0	439	102	X
	INNERORTS	15	13	15,4	106	21	X
	AUSSERORTS	55	43	27,9	333	81	X
UNWETTER ODER SONSTIGE WITTERUNGSEINFLUESSE	ZUSAMMEN	49	14	X	423	31	X
	INNERORTS	16	8	X	142	18	X
	AUSSERORTS	33	6	X	281	13	X

4 URSACHEN VON STRASSENVERKEHRСУNFAELLEN MIT PERSONENSCHADEN

4.2 ALLE URSACHEN

URSACHE	ORTSLAGE	M A E R Z		ZU- BZW. ABNAHME(-) %	JANUAR BIS M A E R Z		ZU- BZW. ABNAHME(-) %
		1990	1989		1990	1989	
		ANZAHL			ANZAHL		
HINDERNISSE	ZUSAMMEN	363	321	13,1	962	841	14,4
	INNERORTS	104	92	13,0	238	251	5,2-
	AUSSERORTS	259	229	13,1	724	590	22,7
NICHT ODER UNZUREICHEND GESICHERTE ARBEITSSTELLE AUF DER FAHRBAHN	ZUSAMMEN	14	11	27,3	28	34	17,6-
	INNERORTS	8	9	X	18	26	30,8-
	AUSSERORTS	6	2	X	10	8	X
WILD AUF DER FAHRBAHN	ZUSAMMEN	145	149	2,7-	367	400	8,3-
	INNERORTS	10	5	X	20	15	33,3
	AUSSERORTS	135	144	6,3-	347	385	9,9-
ANDERES TIER AUF DER FAHRBAHN	ZUSAMMEN	122	118	3,4	258	309	16,5-
	INNERORTS	60	60	-	116	162	28,4-
	AUSSERORTS	62	58	6,9	142	147	3,4-
SONSTIGES HINDERNIS AUF DER FAHRBAHN	ZUSAMMEN	82	43	90,7	309	98	X
	INNERORTS	26	18	44,4	84	48	75,0
	AUSSERORTS	56	25	X	225	50	X
SONSTIGE URSACHEN	ZUSAMMEN	99	118	16,1-	277	304	8,9-
	INNERORTS	49	64	23,4-	127	160	20,6-
	AUSSERORTS	50	54	7,4-	150	144	4,2
URSACHEN VON ANDEREN PERSONEN ALS FAHRZEUG- FUEHRER ODER FUSSGAENGER	ZUSAMMEN	20	22	9,1-	45	59	23,7-
	INNERORTS	18	19	5,3-	37	53	30,2-
	AUSSERORTS	2	3	X	8	6	X
URSACHEN INSGESAMT	ZUSAMMEN	40553	42097	3,7-	117655	116324	1,1
	INNERORTS	25314	27102	6,6-	71710	72512	1,1-
	AUSSERORTS	15239	14995	1,6	45945	43812	4,9

5 STRASSENVERKEHRСУNFAELLE MIT PERSONENSCHADEN UND DABEI VERUNGLUECKTE IM EUROPAEISCHEN AUSLAND *)

JAH ----- MONAT	BELGIEN	DAENE- MARK	FRANK- REICH	GROSS- 1) ITALIEN BRI- TANNIEN	LUXEM- BURG	NIEDER- LANDE	NOR- WEGEN	OESTER- REICH	SCHWEDEN	SCHWEIZ	TSCH- CHOSLO- WAKEI	
UNFAELLE MIT PERSONENSCHADEN												
1 9 8 1	59024	11257	239734	248276	165721	1487	46656	8072	46690	14801	25245	24189
1 9 8 2	57407	11196	223162	255980	159858	1361	45517	8083	47067	15288	25535	22928
1 9 8 3	58778	11115	209715	242876	161114	1429	45646	8227	48825	15848	26223	24242
1 9 8 4	58659	11489	199454	253183	159051	1423	44317	8512	48146	16531	25076	24195
1 9 8 5	54826	11502	191096	245645	157786	1332	42348	8975	46275	15929	24302	24084
1 9 8 6	58515	11170	184626	247854	155427	1348	43581	9141	45015	16677	24700	23825
1 9 8 7	59669	10164	170994	239063	166208	1181	42655	8335	43947	15652	23773	24157
1 9 8 8	61756	9978	175887	246994	166033	1258	41859	8167	44243	17207	24544	25645
1 9 8 9	62982	9922	169081	-	-	1297	44061	8494	46565	17969	-	26828
1 9 8 9												
JANUAR	5038	696	13486	-	-	112	3353	604	2567	1256	-	1579
FEBRUAR	4392	634	11842	-	-	93	2727	607	2586	1162	-	1355
MAERZ	5237	751	13723	-	-	94	3419	549	3396	1198	-	1749
APRIL	5076	752	13061	-	-	89	3420	620	3581	1294	-	1827
MAI	5421	939	14151	-	-	124	4273	758	4568	1568	-	2442
JUNI	6008	952	15300	-	-	112	4409	915	4597	1887	-	2784
JULI	4992	844	14841	-	-	152	3447	777	4969	1584	-	2900
AUGUST	5179	879	12922	-	-	108	3556	826	4547	1646	-	2881
SEPTEMBER	5487	912	14316	-	-	124	4214	720	4441	1711	-	2722
OKTOBER	5976	878	16278	-	-	112	4242	800	4442	1541	-	2523
NOVEMBER	5206	954	14388	-	-	90	3767	680	3506	1655	-	2013
DEZEMBER	4970	731	14773	-	-	87	3234	638	3365	1467	-	2053
1 9 9 0												
JANUAR	4464	718	13096	-	-	84	3200	612	2817	1141	-	-
FEBRUAR	4223	644	12034	-	-	112	3300	595	3005	1012	-	-
MAERZ	-	713	12947	-	-	85	3750	696	3215	1139	-	-
APRIL	-	751	-	-	-	102	3700	548	-	1087	-	-
MAI	-	-	-	-	-	111	-	734	-	1380	-	-
JUNI	-	-	-	-	-	-	-	799	-	-	-	-
JULI	-	-	-	-	-	-	-	-	-	-	-	-
AUGUST	-	-	-	-	-	-	-	-	-	-	-	-
SEPTEMBER	-	-	-	-	-	-	-	-	-	-	-	-
OKTOBER	-	-	-	-	-	-	-	-	-	-	-	-
NOVEMBER	-	-	-	-	-	-	-	-	-	-	-	-
DEZEMBER	-	-	-	-	-	-	-	-	-	-	-	-
JAHRESTEIL 90	8687	2826	38077	-	-	494	13950	3984	9037	5759	-	-
JAHRESTEIL 89	9430	2833	39051	-	-	512	12919	4053	8549	6478	-	-
VERAENDERUNG IN %	-8	-0	-2	-	-	-4	8	-2	6	-11	-	-

*) ERGEBNISSE SIND TEILWEISE VORLAEUFIG.

1) OHNE NORDIRLAND.

5 STRASSENVERKEHRSUNFAELLE MIT PERSONENSCHADEN UND DABEI VERUNGLUECKTE IM EUROPÄISCHEN AUSLAND *)

JAH ----- MONAT	BELGIEN	DAENE- MARK	FRANK- REICH	GROSS- 1) BRI- TANNIEN	ITALIEN	LUXEM- BURG	NIEDER- LANDE	NOR- WEGEN	OESTER- REICH	SCHWEDEN	SCHWEIZ	TSCHE- CHOSLO- WAKEI
GETOETETE 2)												
1 9 8 1	2216	662	12190	5846	8072	100	1807	338	1695	784	1165	1815
1 9 8 2	2064	658	12102	5934	7706	75	1710	401	1681	758	1192	1594
1 9 8 3	2090	669	11677	5445	7685	85	1756	409	1756	779	1159	1605
1 9 8 4	1893	665	11525	5599	7184	70	1615	407	1620	801	1101	1466
1 9 8 5	1801	772	10447	5165	7130	79	1438	402	1361	808	908	1536
1 9 8 6	1951	723	10961	5382	7145	79	1529	452	1335	844	1034	1402
1 9 8 7	1922	698	9855	5125	6784	68	1485	398	1312	787	952	1393
1 9 8 8	1967	713	10548	5052	6939	84	1366	378	1446	813	945	1464
1 9 8 9	1991	670	10487	5230	6366	67	1456	381	1402	904	925	1606
1 9 8 9												
JANUAR	144	62	805	-	465	3	145	25	87	63	55	99
FEBRUAR	134	45	678	-	475	4	90	26	96	46	52	110
MAERZ	177	54	782	1178	482	12	88	27	111	61	69	100
APRIL	139	51	769	-	454	5	112	25	81	61	53	112
MAI	155	44	797	-	474	5	124	35	131	72	81	113
JUNI	171	78	853	1133	542	4	127	36	116	94	98	155
JULI	159	60	1043	-	638	11	144	41	152	94	91	162
AUGUST	156	52	913	-	636	4	127	32	124	59	85	153
SEPTEMBER	187	46	933	1450	540	3	137	25	127	69	82	158
OKTOBER	214	46	961	-	569	8	139	29	129	84	87	160
NOVEMBER	186	77	977	-	520	7	112	38	123	93	73	137
DEZEMBER	169	55	976	1469	571	1	111	42	125	108	99	147
1 9 9 0												
JANUAR	121	38	875	-	-	5	150	17	94	47	64	-
FEBRUAR	109	47	727	-	-	6	105	17	85	55	73	-
MAERZ	135	37	755	-	-	3	125	44	99	41	68	-
APRIL	-	52	-	-	-	5	100	22	-	51	60	-
MAI	-	-	-	-	-	5	-	25	-	55	-	-
JUNI	-	-	-	-	-	-	-	-	-	-	-	-
JULI	-	-	-	-	-	-	-	23	-	-	-	-
AUGUST	-	-	-	-	-	-	-	-	-	-	-	-
SEPTEMBER	-	-	-	-	-	-	-	-	-	-	-	-
OKTOBER	-	-	-	-	-	-	-	-	-	-	-	-
NOVEMBER	-	-	-	-	-	-	-	-	-	-	-	-
DEZEMBER	-	-	-	-	-	-	-	-	-	-	-	-
JAHRESTEIL 90	365	174	2357	-	-	24	480	148	278	249	265	-
JAHRESTEIL 89	455	212	2265	-	-	29	435	174	294	303	229	-
VERAENDERUNG IN %	-20	-18	4	-	-	-17	10	-15	-5	-18	16	-
VERLETZTE												
1 9 8 1	79588	13649	325851	318994	225242	2141	53505	10480	62518	18554	31702	30106
1 9 8 2	77693	13442	312822	328362	217426	1964	52212	10430	62451	19277	31358	28451
1 9 8 3	79397	13137	294363	303139	219744	2118	52471	10608	64784	19803	32471	30135
1 9 8 4	79678	13718	282485	318715	217553	2117	50676	11094	62362	20635	30729	30250
1 9 8 5	74514	13855	270745	312359	216102	1997	48450	11902	59977	20671	29827	30362
1 9 8 6	79861	13398	259015	316069	210799	1983	50081	12006	58448	21614	30346	29590
1 9 8 7	81934	12016	237638	306348	217511	1682	49189	11090	57352	20467	29150	29935
1 9 8 8	84851	11790	244042	317253	228186	1863	47981	10962	57843	22838	30083	32237
1 9 8 9	87010	11645	214061	327945	210903	1839	50298	11490	60623	23531	30159	33772
1 9 8 9												
JANUAR	6864	800	18392	-	16535	170	3784	807	3393	1664	1786	2002
FEBRUAR	6057	749	16397	-	15334	133	3066	880	3366	1534	1950	1747
MAERZ	7186	891	18550	72765	18276	124	3900	755	4345	1578	2290	2165
APRIL	7080	869	18253	-	17781	136	3906	787	4631	1698	2243	2255
MAI	7458	1098	19426	-	17653	185	4901	936	5861	2000	2940	3002
JUNI	8333	1106	20977	78710	18197	186	5077	1244	5897	2519	2969	3487
JULI	7117	1001	21450	-	19639	214	3991	1098	6595	2136	2838	3787
AUGUST	7242	1049	19004	-	17018	144	4191	1134	6059	2139	2852	3640
SEPTEMBER	7422	1083	19349	85412	17207	172	4770	946	5777	2142	2665	3388
OKTOBER	8331	1033	22187	-	18444	142	4856	1032	5766	2012	2866	3172
NOVEMBER	7081	1112	19580	-	17269	120	4227	882	4536	2134	2405	2498
DEZEMBER	6839	854	20496	91058	17550	113	3629	929	4397	1975	2355	2629
1 9 9 0												
JANUAR	6079	833	17981	-	-	116	3600	812	3756	1555	1952	-
FEBRUAR	5819	721	16508	-	-	156	3825	837	4017	1303	2000	-
MAERZ	6487	836	17372	-	-	121	4200	982	4147	1516	2136	-
APRIL	-	867	-	-	-	150	-	733	-	1453	2100	-
MAI	-	-	-	-	-	160	-	959	-	1824	-	-
JUNI	-	-	-	-	-	-	-	1009	-	-	-	-
JULI	-	-	-	-	-	-	-	-	-	-	-	-
AUGUST	-	-	-	-	-	-	-	-	-	-	-	-
SEPTEMBER	-	-	-	-	-	-	-	-	-	-	-	-
OKTOBER	-	-	-	-	-	-	-	-	-	-	-	-
NOVEMBER	-	-	-	-	-	-	-	-	-	-	-	-
DEZEMBER	-	-	-	-	-	-	-	-	-	-	-	-
JAHRESTEIL 90	18385	3257	51861	-	-	703	11625	5332	11920	7651	8188	-
JAHRESTEIL 89	20107	3309	53339	-	-	748	10750	5469	11104	8474	8269	-
VERAENDERUNG IN %	-9	-2	-3	-	-	-6	8	-3	7	-10	-1	-

*) ERGEBNISSE SIND TEILWEISE VORLAEUFIG.

1) NUR QUARTALSANGABEN VORHANDEN,
OHNE NORDIRLAND.2) OESTERREICH: INNERHALB 3 TAGE GESTORBENE.
FRANKREICH: INNERHALB 6 TAGE GESTORBENE.
ITALIEN: INNERHALB 7 TAGE GESTORBENE.
UEBRIGE EUROPÄISCHE LAENDER: INNERHALB 30 TAGE GESTORBENE.