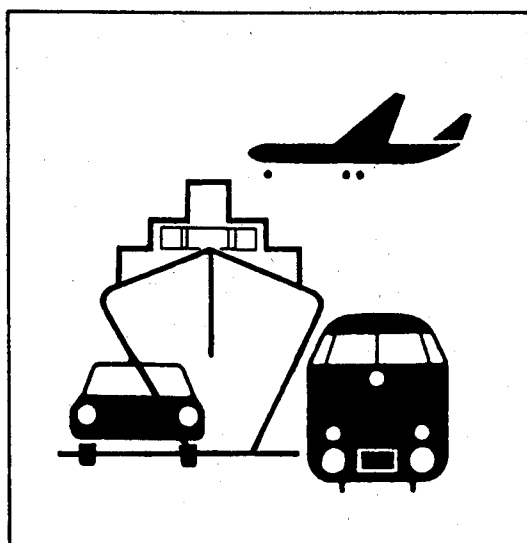


Statistisches Bundesamt

# Verkehr



Fachserie 8

Reihe 7

Verkehrsunfälle

Dezember und Jahr 1989

Statistisches Bundesamt  
Bibliothek - Dokumentation - Archiv

Metzler - Poeschel Stuttgart

Herausgeber:  
Statistisches Bundesamt  
Gustav-Stresemann-Ring 11  
6200 Wiesbaden 1

Verlag:  
Metzler-Poeschel Stuttgart

Verlagsauslieferung:  
Hermann Leins GmbH & Co.  
Verlags-KG  
Holzwiesenstr. 2  
7408 Kusterdingen  
Telefon: 07071/33046  
Telex: 7 262 891 mepo d  
Telefax: 07071/33653

Erscheinungsfolge: monatlich

Erschienen im Mai 1990

Preis: DM 5,90

Bestellnummer: 2080700 - 89712

Copyright: Statistisches Bundesamt, Wiesbaden 1990

Vervielfältigung - außer für gewerbliche Zwecke -  
mit Quellenangabe gestattet.

Umweltfreundliches Papier aus 100 % Altpapier

## Inhalt

Seite

### Textteil

Allgemeine und methodische Erläuterungen .....	4
Übersicht zur Unfallentwicklung .....	5

### Tabellenteil

1	Straßenverkehrsunfälle und Verunglückte	
1.1	Zeitreihen .....	6
1.2	Nach Straßenarten .....	7
1.3	Nach Unfalltypen .....	8
1.4	Nach Unfallarten .....	9
1.5	Nach Kalendertagen und Ortslage .....	10
1.6	Nach Ländern .....	12
1.7	In Großstädten .....	14
2	Getötete und Verletzte im Straßenverkehr	
2.1	Nach Art der Verkehrsbeteiligung .....	16
2.2	Nach Alter und Geschlecht .....	18
3	An Straßenverkehrsunfällen beteiligte Fahrzeugführer und Fußgänger .....	20
4	Ursachen von Straßenverkehrsunfällen mit Personenschaden	
4.1	Fehlverhalten der Fahrzeugführer .....	21
4.2	Alle Ursachen .....	22
5	Straßenverkehrsunfälle mit Personenschaden und dabei Verunglückte im europäischen Ausland .....	27

Die Angaben beziehen sich auf das Bundesgebiet; sie schließen Berlin (West) ein.

### Zeichenerklärung

0 = weniger als die Hälfte von 1 in der letzten besetzten Stelle, jedoch mehr als nichts

- = nichts vorhanden

... = Angabe fällt später an

. = Zahlenwert unbekannt

x = Tabellenfach gesperrt, weil Aussage nicht sinnvoll

r = berichtigte Zahl

Ergebnisse der Länder werden in den "Statistischen Berichten" der Statistischen Landesämter unter der Kennziffer H I 1 veröffentlicht.

## Rechtsgrundlage

Rechtsgrundlage für die Zusammenstellung der vorliegenden Ergebnisse ist das "Gesetz zur Durchführung einer Straßenverkehrsunfallstatistik" vom 22. Dezember 1982 (BGBl. I 1982 S. 2 069). Danach wird über Unfälle, bei denen infolge des Fahrverkehrs auf öffentlichen Wegen und Plätzen Personen getötet oder verletzt oder Sachschäden verursacht worden sind, eine Bundesstatistik geführt.

Die sogenannten Bagatellunfälle (Unfälle, bei denen die Schadenshöhe bei keinem Geschädigten die 3 000 DM-Grenze erreicht) werden nach der "Verordnung zur Durchführung des Straßenverkehrsunfallstatistikgesetzes" vom 18. März 1983 für Bundeszwecke nur zahlenmäßig erfaßt. Die anderen (schweren) Unfälle werden mit einem breiten Merkmalskatalog aufgenommen.

## Erfassungsumfang

Auskunftspflichtig sind - laut Gesetz - die Polizeidienststellen, deren Beamte den Unfall aufgenommen haben. Daraus folgt, daß die Statistik nur solche Unfälle erfaßt, zu denen die Polizei herangezogen wurde; das sind vor allem solche mit schweren Folgen. Insbesondere Verkehrsunfälle mit nur Sachschaden oder mit nur geringfügigen Verletzungen werden zu einem relativ großen Teil der Polizei nicht angezeigt.

Nach § 1 Straßenverkehrsunfallstatistikgesetz werden nur Unfälle erfaßt, die infolge des Fahrverkehrs entstanden sind, das heißt, daß Unfälle, an denen nur Fußgänger beteiligt sind, nicht zum Erhebungsgegenstand dieser Statistik gehören.

## Berichtsweg

Erhebungspapiere für die Statistik der Straßenverkehrsunfälle sind die Durchdrucke der im Grundaufbau bundeseinheitlichen Verkehrsunfallanzeigen, die von den aufnehmenden Polizeibeamten ausgefüllt werden. Die Angaben in den Verkehrsunfallanzeigen werden in den Statistischen Landesämtern, nach der Übernahme auf Datenträger, monatlich und jährlich nach einem bundeseinheitlichen Programm austabelliert. Das Bundesergebnis entsteht jeweils aus der Summe der Landesergebnisse.

Üblicherweise können nicht alle Verkehrsunfallanzeigen von der Polizei oder den Statistischen Landesämtern termingerecht in die Monatsergebnisse eingearbeitet werden, da bei fehlenden oder widersprüchlichen Angaben oft zeitraubende Rückfragen nötig werden. Derartige Unfälle werden als Nachmeldungen übernommen, die dazu führen, daß der kumulierte Jahresteil größer ist als die Summe der Monatsergebnisse.

## Veröffentlichungsformen

Schnellbericht: (Pressemitteilung) etwa 8 Wochen nach Ende des Berichtsmonats

Monatsbericht: (Fachserie 8, Reihe 7)  
Vorläufige Zahlen mit Vergleich zum Vorjahreszeitraum (28 Seiten)

Jahresbericht: (Fachserie 8, Reihe 7)  
Endgültige Ergebnisse in tiefgegliederten Tabellen, ausführliche Erläuterungen, Zeitreihen und Bezugsdaten (265 Seiten).  
Angaben über Unfälle und Verunglückte in den Verkehrszweigen Eisenbahnverkehr, Binnenschifffahrt und Luftverkehr werden nur jährlich erfaßt und im Jahreshaft dieser Fachserie bzw. im Statistischen Jahrbuch veröffentlicht.

Unregelmäßig: Sonderauswertungen, Pressemitteilungen, Aufsätze in Wirtschaft und Statistik

## Abgrenzung der wichtigsten Begriffe

### U n f ä l l e

Unfälle werden unterschieden nach der Schwere der Unfallfolgen (z.B. Unfälle mit nur Sachschaden, Unfälle mit Personenschaden). Kriterium ist jeweils die schwerste Unfallfolge. Bei einem Unfall mit Schwerverletzten können daher neben den Schwerverletzten noch Personen leichtverletzt worden sowie Sachschäden entstanden sein; es kam jedoch bei diesem Unfall kein Mensch ums Leben. Unfälle mit Personenschaden sind solche, bei denen Personen verletzt oder getötet wurden.

Die Ortslage der Unfälle wird durch die gelben Ortstafeln bestimmt. Alle Unfälle auf Autobahnen, auch die auf Stadt- und Autobahnen, gelten als Unfälle außerhalb von Ortschaften.

Die genauen Definitionen der Unfalltypen (unfallauslösende Situation) und der Unfallarten (Art des Zusammenstoßes) sind im Jahreshaft der Fachserie abgedruckt.

### V e r u n g l ü c k t e

Als Verunglückte zählen Personen (auch Mitfahrer), die beim Unfall verletzt oder getötet wurden. Dabei werden erfaßt als

- Getötete  
Personen, die innerhalb von 30 Tagen an den Unfallfolgen starben
- Schwerverletzte  
Personen, die unmittelbar zur stationären Behandlung (mindestens 24 Stunden) in einem Krankenhaus aufgenommen wurden
- Leichtverletzte  
alle übrigen Verletzten

### B e t e i l i g t e

Als Beteiligte an einem Straßenverkehrsunfall werden alle Fahrzeugführer oder Fußgänger erfaßt, die selbst - oder deren Fahrzeug - Schäden erlitten oder hervorgerufen haben. Verunglückte Mitfahrer zählen somit nicht zu den Unfallbeteiligten.

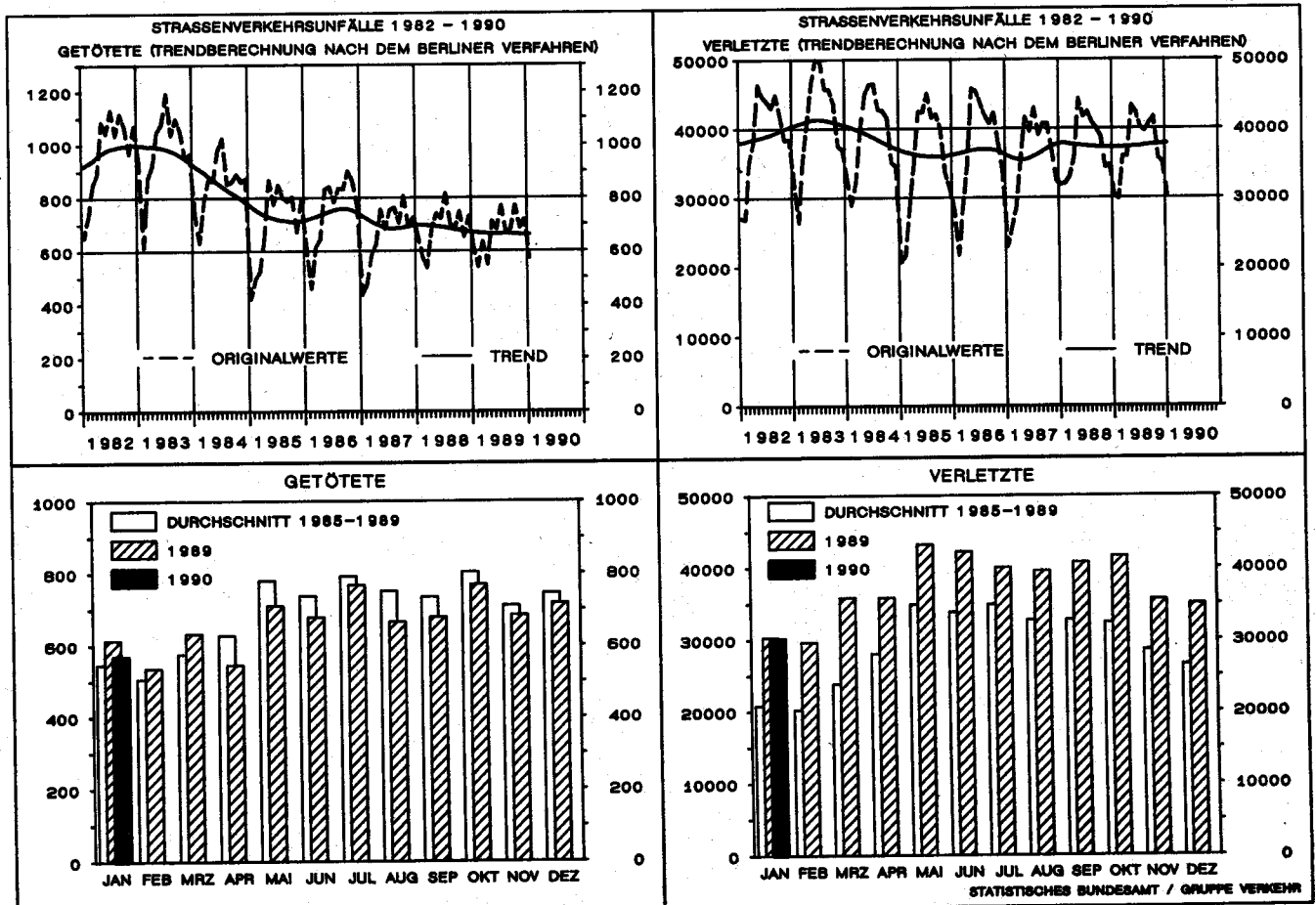
### U r s a c h e n

Die Unfallursachen werden von den aufnehmenden Polizeibeamten entsprechend ihrer Einschätzung in das Erhebungspapier eingetragen. Es wird unterschieden nach allgemeinen Ursachen (z.B. Straßenglätte, Nebel usw.), die dem Unfall, nicht einzelnen Beteiligten zugeordnet werden, und personenbezogenem Fehlverhalten (wie Vorfahrtsmißachtung, zu schnelles Fahren usw.), das bestimmten Fahrzeugführern oder Fußgängern zugeschrieben wird.

Je Unfall können bis zu zwei allgemeine Ursachen angegeben werden. Beim Hauptbeteiligten (Hauptverursacher) und einem weiteren Beteiligten sind jeweils bis zu drei Angaben möglich.

**UEBERSICHT ZUR UNFALLENTWICKLUNG IM DEZEMBER 1989**

GEGENSTAND DER NACHWEISUNG	DEZEMBER		ZU- BZW. ABNAHME (-) %	JANUAR - DEZEMBER		ZU- BZW. ABNAHME (-) %
	1989	1988		1989	1988	
	ANZAHL	ANZAHL		ANZAHL	ANZAHL	
POLIZEILICH ERFASSTE UNFAELLE.....	180536	183572	-1.7	1996788	2022647	-1.3
DAVON:						
MIT BAGATELLSCHADEN.....	128944	132337	-2.6	1382604	1408470	-1.8
MIT SCHWEREM SACHSCHADEN....	25346	24887	1.8	270699	271878	-0.4
MIT PERSONENSCHADEN.....	26246	26348	-0.4	343485	342299	0.3
DAVON:						
INNERORTS.....	16769	17152	-2.2	224692	225530	-0.4
AUSSERORTS OHNE AUTOBAHN..	7736	7667	0.9	97661	96240	1.5
AUF AUTOBAHNEN.....	1741	1529	13.9	21132	20529	2.9
GETOETETE.....	716	727	-1.5	7991	8213	-2.7
DAR.: FAHRER UND MITFAHRER VON						
PERSONENKRAFTWAGEN.....	431	360	19.7	4352	4513	-3.6
KLEINKRAFTRAEDERN (MOPAS, MOPEDS).....	6	14	-57.1	210	221	-5.0
MOTORZWEIRAEDERN MIT AMTL. KENNZEICHEN.....	10	11	-9.1	747	793	-5.8
FAHRRRAEDERN.....	33	47	-29.8	809	734	10.2
FUSSGAENGER.....	214	278	-23.0	1649	1732	-4.8
SCHWERVERLETZTE.....	8418	8475	-0.7	107831	110961	-2.8
DAR.: FAHRER UND MITFAHRER VON						
PERSONENKRAFTWAGEN.....	5079	5010	1.4	56757	58029	-2.2
KLEINKRAFTRAEDERN (MOPAS, MOPEDS).....	246	273	-9.9	4101	4461	-8.1
MOTORZWEIRAEDERN MIT AMTL. KENNZEICHEN.....	223	246	-9.3	11254	12232	-8.0
FAHRRRAEDERN.....	763	747	2.1	16923	15855	6.7
FUSSGAENGER.....	1882	1991	-5.5	15728	17293	-9.0
LEICHTVERLETZTE.....	26451	26129	1.2	341423	337262	1.2
VERUNGLUECKTE INSGESAMT.....	35585	35331	0.7	457245	456436	0.2
FUER UNFAELLE MIT PERSONEN-SCHADEN						
BETEILIGTE FAHRZEUGFUEHRER..	47273	47576	-0.6	635207	632265	0.5
FEHLER DER FAHRZEUGFUEHRER..	34512	34458	0.2	453009	449205	0.8
DARUNTER:						
ALKOHOLEINFLUSS.....	2607	2685	-2.9	32002	30919	3.5
NICHT ANGEPASSTE GESCHWINDIGKEIT.....	7987	7875	1.4	92118	93936	-1.9
VORFAHRT, VORRANG.....	4609	4712	-2.2	63922	64985	-1.6
STRASSENGLAETTE.....	4493	4428	1.5	29271	33580	-12.8



# 1 Straßenverkehrsunfälle und Verunglückte

## 1.1 Zeitreihen\*)

Jahr Monat	Polizeilich erfaßte Unfälle insgesamt	Davon mit			Verunglückte insgesamt	Davon		
		Personen- schaden	schwerem <sup>1)</sup> Sachschaden	leichtem		Getötete	Schwer- verletzte	Leicht-
1959 .....	843 412	327 595	225 417	290 400	433 649	13 822	146 951	272 876
1960 .....	990 127	349 315	347 238	293 574	469 366	14 406	145 439	309 521
1961 .....	1 029 381	339 547	407 200	282 634	462 470	14 543	137 615	310 312
1962 .....	1 079 101	321 257	482 077	275 767	442 933	14 445	130 573	297 915
1963 .....	1 096 539	314 642	524 031	257 866	438 811	14 513	129 925	294 373
1964 .....	1 089 289	328 668	101 180	659 441	462 666	16 494	140 360	305 812
1965 .....	1 099 361	316 361	111 747	671 253	449 243	15 753	132 725	300 765
1966 .....	1 166 622	332 622	129 365	704 635	473 700	16 868	141 344	315 488
1967 .....	1 143 552	335 552	128 976	679 024	479 132	17 084	147 270	314 778
1968 .....	1 180 704	339 704	136 578	704 422	485 354	16 636	147 432	321 286
1969 .....	1 213 921	338 921	135 558	739 442	489 033	16 646	150 101	322 286
1970 .....	1 392 610	377 610	166 511	848 489	550 988	19 193	164 437	367 358
1971 .....	1 337 665	369 177	180 284	788 204	536 812	18 753	160 612	357 447
1972 .....	1 380 977	378 775	211 842	790 360	547 338	18 811	165 784	362 743
1973 .....	1 323 793	353 725	208 297	761 771	504 548	16 302	150 014	338 232
1974 .....	1 228 660	331 000	205 136	692 524	461 756	14 614	139 918	307 224
1975 .....	1 265 060	337 732	234 344	692 984	472 667	14 870	138 038	319 759
1976 .....	1 417 421	359 694	292 301	765 426	495 401	14 820	145 728	334 853
1977 .....	1 523 137	379 046	345 517	798 574	523 120	14 978	153 735	354 407
1978 .....	1 618 415	380 352	398 032	840 031	523 306	14 662	153 310	355 334
1979 .....	1 660 557	367 500	430 568	862 489	499 663	13 222	146 526	339 915
1980 .....	1 684 261	379 235	462 110	842 916	513 504	13 041	148 952	351 511
1981 .....	1 678 611	362 617	482 261	833 733	487 618	11 674	139 402	336 542
1982 .....	1 629 265	358 693	479 696	790 876	478 796	11 608	138 760	328 428
1983 .....	1 692 776	374 107	232 463	1 086 206	500 942	11 732	145 090	344 120
1984 .....	1 780 818	359 485	238 208	1 183 125	476 232	10 199	132 514	333 519
1985 .....	1 840 295	327 745	242 157	1 270 393	430 495	8 400	115 533	306 562
1986 .....	1 935 595	341 921	258 247	1 335 427	452 165	8 948	117 862	325 355
1987 .....	1 977 501	325 519	261 337	1 390 645	432 589	7 967	108 629	315 993
1988 .....	2 022 647	342 299	271 878	1 408 470	456 436	8 213	110 961	337 262
1989 .....	1 996 788	343 485	270 699	1 382 604	457 245	7 991	107 831	341 423
1988 Januar	157 241	23 903	22 215	111 123	32 404	658	8 062	23 684
Februar	169 775	24 200	24 090	121 485	32 496	575	7 732	24 189
März	178 244	24 781	24 999	128 464	33 363	533	7 541	25 289
April	152 669	27 304	19 308	106 057	36 314	678	9 017	26 619
Mai	175 379	34 099	21 282	119 998	44 894	738	11 152	33 004
Juni	164 466	32 302	20 894	111 270	42 272	719	10 674	30 879
Juli	164 938	32 054	22 733	110 151	43 095	814	10 665	31 616
August	152 939	31 087	19 925	101 927	41 428	699	10 311	30 418
September	167 408	30 569	22 715	114 124	40 542	678	9 713	30 151
Oktober	175 100	29 417	24 175	121 508	39 414	745	9 435	29 234
November	180 916	26 235	24 655	130 026	34 883	649	8 184	26 050
Dezember	183 572	26 348	24 887	132 337	35 331	727	8 475	26 129
1989 Januar	150 869	23 184	20 922	106 763	30 949	614	7 565	22 770
Februar	150 202	22 481	21 382	106 339	30 186	536	6 985	22 665
März	166 876	27 194	23 262	116 420	36 454	632	8 453	27 369
April	172 404	27 412	23 704	121 288	36 368	545	8 372	27 451
Mai	169 192	33 494	20 789	114 909	43 905	709	10 835	32 361
Juni	169 216	32 930	22 097	114 189	42 924	678	10 186	32 060
Juli	153 433	30 639	19 858	102 936	40 751	767	9 877	30 107
August	154 556	30 085	20 362	104 109	40 181	665	9 679	29 837
September	164 702	31 093	22 234	111 375	41 376	678	9 559	31 139
Oktober	187 152	31 727	26 134	129 291	42 339	768	9 601	31 970
November	177 650r	27 000r	24 609	126 041	36 227r	683r	8 301r	27 243r
Dezember	180 536	26 246	25 346	128 944	35 585	716	8 418	26 451
1990 Januar	154 030	22 738	21 285	110 007	30 749	569	30 180	

\*) In die hier nachgewiesenen Monatszahlen werden Nachmeldungen eingearbeitet, sie sind deshalb oft höher als die Ergebnisse in den vorangegangenen Monatsberichten.

1) 1959 - 1963 Unfälle mit nur Sachschaden von DM 200 und mehr. 1964 - 1982 Sachschaden von DM 1 000 und mehr bei einem der Beteiligten. Ab 1983 Sachschaden von DM 3 000 und mehr bei einem der Geschädigten.

**1 STRASSENVERKEHRsunFÄLLE UND VERUNGLÜECKTE**  
**1.2 NACH STRASSENARTEN**

STRASSENART  ORTSLAGE	UNFAELLE MIT PERSONEN- SCHADEN	VERUNGLUECKTE PERSONEN				VERUNGLUECKTE PERSONEN				ZU- BZW. ABNAHME (-)			
		GETOETETE	SCHWER- VERLETZTE	LEICHT- VERLETZTE	UNFAELLE MIT PERSONEN- SCHADEN	GETOETETE	SCHWER- VERLETZTE	LEICHT- VERLETZTE	UNF. MIT PERS. SCHA- DEN	GETOE- TETE	SCHWER- VERLETZTE	LEICHT- VERLETZTE	
		DEZEMBER 1989	ANZAHL			DEZEMBER 1988	ANZAHL			PERSONEN	PERSONEN		
AUTOBAHNEN	1741	78	605	2119	1529	54	496	1817	13,9	44,4	22,0	16,6	
BUNDESSTRASSEN	6377	259	2250	6774	6436	242	2219	6780	0,9-	7,0	1,4	0,1-	
INNERORTS	3496	73	870	3583	3652	92	947	3731	4,3-	20,7-	8,1-	4,0-	
AUSSERORTS	2881	186	1380	3191	2784	150	1272	3049	3,5	24,0	8,5	4,7	
LANDESSTRASSEN	5862	180	2223	5789	6227	200	2414	6052	5,9-	10,0-	7,9-	4,3-	
INNERORTS	2987	57	896	2801	3235	55	1010	3053	7,7-	3,6	11,3-	8,3-	
AUSSERORTS	2875	123	1327	2988	2992	145	1404	2999	3,9-	15,2-	5,5-	0,4-	
KREISSTRASSEN	2701	79	993	2650	2746	85	988	2589	1,6-	7,1-	0,5	2,4	
INNERORTS	1361	21	401	1319	1448	33	415	1341	6,0-	36,4-	3,4-	1,6-	
AUSSERORTS	1340	58	592	1331	1298	52	573	1248	3,2	11,5	3,3	6,7	
ANDERE STRASSEN	9565	120	2347	9119	9410	146	2358	8891	1,6	17,8-	0,5-	2,6	
INNERORTS	8925	98	2093	8517	8817	126	2126	8351	1,2	22,2-	1,6-	2,0	
AUSSERORTS	640	22	254	602	593	20	232	540	7,9	10,0	9,5	11,5	
INSGESAMT	26246	716	8418	26451	26348	727	8475	26129	0,4-	1,5-	0,7-	1,2	
INNERORTS	16769	249	4260	16220	17152	306	4498	16476	2,2-	18,6-	5,3-	1,6-	
AUSSERORTS	9477	467	4158	10231	9196	421	3977	9653	3,1	10,9	4,6	6,0	

	JANUAR BIS DEZEMBER 1989					JANUAR BIS DEZEMBER 1988			ZU- BZW. ABNAHME (-)			
	ANZAHL											
AUTOBAHNEN	21132	777	7233	26016	20529	714	7185	24587	2,9	8,8	0,7	5,8
BUNDESSTRASSEN	76606	2508	25862	81197	78526	2640	27344	82431	2,4-	5,0-	5,4-	1,5-
INNERORTS	43077	609	9946	45260	44385	635	10912	45907	2,9-	4,1-	8,9-	1,4-
AUSSERORTS	33529	1899	15916	35937	34141	2005	16432	36524	1,8-	5,3-	3,1-	1,6-
LANDESSTRASSEN	74575	2259	28099	72611	74610	2296	29245	71763	0,0	1,6-	3,9-	1,2
INNERORTS	38426	576	10668	37185	39387	552	11529	37421	2,4-	4,3	7,5-	0,6-
AUSSERORTS	36149	1683	17431	35426	35223	1744	17716	34342	2,6	3,5-	1,6-	3,2
KREISSTRASSEN	35613	1117	13660	33035	35083	1084	13760	32134	1,5	3,0	0,7-	2,8
INNERORTS	18269	272	5296	17324	18279	268	5537	17021	0,1-	1,5	4,4-	1,8
AUSSERORTS	17344	845	8364	15711	16804	816	8223	15113	3,2	3,6	1,7	4,0
ANDERE STRASSEN	135559	1330	32977	128564	133551	1479	33427	126347	1,5	10,1-	1,3-	1,8
INNERORTS	124920	983	28401	119133	123479	1116	29005	117479	1,2	11,9-	2,1-	1,4
AUSSERORTS	10639	347	4576	9431	10072	363	4422	8868	5,6	4,4-	3,5	6,3
INSGESAMT	343485	7991	107831	341423	342299	8213	110961	337262	0,3	2,7-	2,8-	1,2
INNERORTS	224692	2440	54311	218902	225530	2571	56983	217828	0,4-	5,1-	4,7-	0,5
AUSSERORTS	118793	5551	53520	122521	116769	5642	53978	119434	1,7	1,6-	0,8-	2,6

**1 STRASSENVERKEHRsunFAELLE UND VERUNGLUECKTE**  
**1.3 NACH UNFALLTYPEN**

UNFALLTYP ORTSLAGE	UNFAELLE MIT PERSONEN- SCHADEN	VERUNGLUECKTE PERSONEN			UNFAELLE MIT PERSONEN- SCHADEN	VERUNGLUECKTE PERSONEN			ZU- BZW. ABNAHME (-)			
		GETOETETE	SCHWER- VERLETZTE	LEICHT- VERLETZTE		GETOETETE	SCHWER- VERLETZTE	LEICHT- VERLETZTE	UNF. MIT PERS.- SCHA- DEN	GETOE- TETE	SCHWER- VERLETZTE	LEICHT- VERLETZTE
		DEZEMBER 1989	ANZAHL	ANZAHL		DEZEMBER 1988	ANZAHL	ANZAHL	PERSONEN	PERSONEN	PERSONEN	PERSONEN
FAHRUNFALL	5435	241	2484	5045	5081	217	2327	4567	7,0	11,1	6,7	10,5
INNERORTS	1714	29	619	1591	1586	32	601	1470	8,1	9,4	3,0	8,2
AUSSERORTS	3721	212	1865	3454	3495	185	1726	3097	6,5	14,6	8,1	11,5
ABBIEGE-UNFALL	3548	27	813	3903	3640	30	881	3944	2,5-	10,0-	7,7-	1,0-
INNERORTS	2782	15	544	2896	2894	16	603	3052	3,9-	6,3-	9,8-	5,1-
AUSSERORTS	766	12	269	1007	746	14	278	892	2,7	14,3-	3,2-	12,9
EINBIEGEN/KREUZEN- UNFALL	5313	60	1314	6017	5424	67	1336	6046	2,0-	10,4-	1,6-	0,5-
INNERORTS	4123	20	804	4512	4177	25	851	4532	1,3-	20,0-	5,5-	0,4-
AUSSERORTS	1190	40	510	1505	1247	42	485	1514	4,6-	4,8-	5,2	0,6-
UEBERSCHREITEN- UNFALL	3095	177	1527	1715	3403	231	1625	1880	9,1-	23,4-	6,0-	8,8-
INNERORTS	2934	142	1428	1655	3250	193	1547	1815	9,7-	26,4-	7,7-	8,8-
AUSSERORTS	161	35	99	60	153	38	78	65	5,2	7,9-	26,9	7,7-
UNFALL DURCH RUHENDEN VERKEHR	780	7	143	781	781	6	173	746	0,1-	X	17,3-	4,7
INNERORTS	726	4	127	720	722	5	149	682	0,6	X	14,8-	5,6
AUSSERORTS	54	3	16	61	59	1	24	64	8,5-	X	33,3-	4,7-
UNFALL IM LAENG- VERKEHR	5507	128	1341	6626	5472	122	1368	6561	0,6	4,9	2,0-	1,0
INNERORTS	2880	16	339	3419	2943	16	351	3510	2,1-	-	3,4-	2,6-
AUSSERORTS	2627	112	1002	3207	2529	106	1017	3051	3,9	5,7	1,5-	5,1
SONSTIGER UNFALL	2568	76	796	2364	2547	54	765	2385	0,8	40,7	4,1	0,9-
INNERORTS	1610	23	399	1427	1580	19	396	1415	1,9	21,1	0,8	0,8
AUSSERORTS	958	53	397	937	967	35	369	970	0,9-	51,4	7,6	3,4-
INSGESAMT	26246	716	8418	26451	26348	727	8475	26129	0,4-	1,5-	0,7-	1,2
INNERORTS	16769	249	4260	16220	17152	306	4498	16476	2,2-	18,6-	5,3-	1,6-
AUSSERORTS	9477	467	4158	10231	9196	421	3977	9653	3,1	10,9	4,6	6,0

UNFALLTYP ORTSLAGE	UNFAELLE MIT PERSONEN- SCHADEN	VERUNGLUECKTE PERSONEN			UNFAELLE MIT PERSONEN- SCHADEN	VERUNGLUECKTE PERSONEN			ZU- BZW. ABNAHME (-)			
		GETOETETE	SCHWER- VERLETZTE	LEICHT- VERLETZTE		GETOETETE	SCHWER- VERLETZTE	LEICHT- VERLETZTE	UNF. MIT PERS.- SCHA- DEN	GETOE- TETE	SCHWER- VERLETZTE	LEICHT- VERLETZTE
		JANUAR BIS DEZEMBER 1989	ANZAHL	ANZAHL		JANUAR BIS DEZEMBER 1988	ANZAHL	ANZAHL	PERSONEN	PERSONEN	PERSONEN	PERSONEN
FAHRUNFALL	60426	2895	29781	51340	60809	2877	30842	51922	0,6-	0,6	3,4-	1,1-
INNERORTS	20622	464	8242	18012	21184	474	8854	18462	2,7-	2,1-	6,9-	2,4-
AUSSERORTS	39804	2431	21539	33328	39625	2403	21988	33460	0,5	1,2	2,0-	0,4-
ABBIEGE-UNFALL	48905	423	11583	52112	48609	416	12086	51172	0,6	1,7	4,2-	1,8
INNERORTS	37537	170	7377	38639	37788	189	7718	38832	0,7-	10,1-	4,4-	0,5-
AUSSERORTS	11368	253	4206	13473	10821	227	4368	12340	5,1	11,5	3,7-	9,2
EINBIEGEN/KREUZEN- UNFALL	77007	989	20596	81589	76932	1031	20981	81645	0,1	4,1-	1,8-	0,1-
INNERORTS	60022	328	12799	62076	59922	353	13144	62195	0,2	7,1-	2,6-	0,2-
AUSSERORTS	16985	661	7797	19513	17010	678	7837	19450	0,1-	2,5-	0,5-	0,3
UEBERSCHREITEN- UNFALL	29817	1349	12804	18909	31699	1409	14192	19575	5,9-	4,3-	9,8-	3,4-
INNERORTS	28169	1005	11940	18099	30021	1075	13261	18781	6,2-	6,5-	10,0-	3,6-
AUSSERORTS	1648	344	864	810	1678	334	931	794	1,8-	3,0	7,2-	2,0
UNFALL DURCH RUHENDEN VERKEHR	11158	42	2098	10692	10576	59	2086	9939	5,5	28,8-	0,6	7,6
INNERORTS	10441	30	1840	9946	9948	43	1848	9328	5,0	30,2-	0,4-	6,6
AUSSERORTS	717	12	258	746	628	16	238	611	14,2	25,0-	8,4	22,1
UNFALL IM LAENG- VERKEHR	75928	1446	17841	91230	75050	1556	18212	88901	1,2	7,1-	2,0-	2,6
INNERORTS	41892	164	5278	49621	41639	174	5578	48494	0,6	5,7-	5,4-	2,3
AUSSERORTS	34036	1282	12563	41609	33411	1382	12634	40407	1,9	7,2-	0,6-	3,0
SONSTIGER UNFALL	40244	847	13128	35551	38624	865	12562	34108	4,2	2,1-	4,5	4,2
INNERORTS	26009	279	6835	22509	25028	263	6580	21736	3,9	6,1	3,9	3,6
AUSSERORTS	14235	568	6293	13042	13596	602	5982	12372	4,7	5,6-	5,2	5,4
INSGESAMT	343485	7991	107831	341423	342299	8213	110961	337262	0,3	2,7-	2,8-	1,2
INNERORTS	224692	2440	54311	218902	225530	2571	56983	217828	0,4-	5,1-	4,7-	0,5
AUSSERORTS	118793	5551	53520	122521	116769	5642	53978	119434	1,7	1,6-	0,8-	2,6



**1 STRASSENVERKEHRSUNFÄLLE UND VERUNGLÜCKTE  
1.4 NACH UNFALLARTEN**

UNFALLART ORTSLAGE	UNFÄLLE MIT PERSONEN- SCHADEN	VERUNGLÜCKTE PERSONEN			UNFÄLLE MIT PERSONEN- SCHADEN	VERUNGLÜCKTE PERSONEN			ZU- BZW. ABNAHME (-)			
		GETOETETE	SCHWER- VERLETZTE	LEICHT- VERLETZTE		GETOETETE	SCHWER- VERLETZTE	LEICHT- VERLETZTE	UNF. MIT PERS. TETE SCHADEN	GETOE- TETE	SCHWER- VERLETZTE	LEICHT- VERLETZTE
		DEZEMBER	1989	ANZAHL		DEZEMBER	1988	ANZAHL				
ZUSAMMENSTOSS M.AND. FZG.DAS ANF.ANHAELT OD.IM RUH.VERK.ST.	1817	12	314	2008	1732	12	336	1837	4,9	-	6,5-	9,3
INNERORTS	1521	5	239	1617	1452	9	257	1517	4,8	X	7,0-	6,6
AUSSERORTS	296	7	75	391	280	3	79	320	5,7	X	5,1-	22,2
VORAUSFAEHRT ODER WARTET	3749	48	563	4723	3686	17	447	4664	1,7	X	26,0	1,3
INNERORTS	2157	4	154	2624	2271	2	152	2793	5,0-	X	1,3	6,1-
AUSSERORTS	1592	44	409	2099	1415	15	295	1871	12,5	X	38,6	12,2
SEITL.IN GLEICHER RICHTUNG FAEHRT	602	9	142	649	642	6	136	691	6,2-	X	4,4	6,1-
INNERORTS	336	1	59	337	356	3	45	367	5,6-	X	31,1	8,2-
AUSSERORTS	266	8	83	312	286	3	91	324	7,0-	X	8,8-	3,7-
ENTGEGENKOMMT	2385	130	1273	2909	2528	144	1447	2994	5,7-	9,7-	12,0-	2,8-
INNERORTS	1054	9	296	1266	1092	19	380	1254	3,5-	X	22,1-	1,0
AUSSERORTS	1331	121	977	1643	1436	125	1067	1740	7,3-	3,2-	8,4-	5,6-
EINBIEGT OD. KREUZT	7109	71	1686	8052	7249	85	1775	8102	1,9-	16,5-	5,0-	0,6-
INNERORTS	5603	24	1065	6132	5666	32	1129	6194	1,1-	25,0-	5,7-	1,0-
AUSSERORTS	1506	47	621	1920	1583	53	646	1908	4,9-	11,3-	3,9-	0,6
ZUSAMMENST.ZW.FAHRZ. UND FUSSGAENGER	4094	209	1866	2432	4341	275	1930	2577	5,7-	24,0-	3,3-	5,6-
INNERORTS	3849	163	1722	2322	4090	216	1803	2448	5,9-	24,5-	4,5-	5,1-
AUSSERORTS	245	46	144	110	251	59	127	129	2,4-	22,0-	13,4	14,7-
AUFPRALL A.HINDERNIS AUF DER FAHRBAHN	103	5	31	98	118	1	21	107	12,7-	X	47,6	8,4-
INNERORTS	35	1	10	27	47	-	7	42	25,5-	X	X	35,7-
AUSSERORTS	68	4	21	71	71	1	14	65	4,2-	X	50,0	9,2
ABK.V.FAHRB.N.RECHTS	2738	108	1158	2383	2529	84	1081	2093	8,3	28,6	7,1	13,9
INNERORTS	687	19	250	592	640	8	243	532	7,3	X	2,9	11,3
AUSSERORTS	2051	89	908	1791	1889	76	838	1561	8,6	17,1	8,4	14,7
ABK.V.FAHRB.N.LINKS	2180	103	951	1874	1968	82	825	1659	10,8	25,6	15,3	13,0
INNERORTS	565	16	205	503	498	12	199	442	13,5	33,3	3,0	13,8
AUSSERORTS	1615	87	746	1371	1470	70	626	1217	9,9	24,3	19,2	12,7
UNFALL ANDERER ART	1469	21	434	1323	1555	21	477	1405	5,5-	-	9,0-	5,8-
INNERORTS	962	7	260	800	1040	5	283	887	7,5-	X	8,1-	9,8-
AUSSERORTS	507	14	174	523	515	16	194	518	1,6-	12,5-	10,3-	1,0
INSGESAMT	26246	716	8418	26451	26348	727	8475	26129	0,4-	1,5-	0,7-	1,2
INNERORTS	16769	249	4260	16220	17152	306	4498	16476	2,2-	18,6-	5,3-	1,6-
AUSSERORTS	9477	467	4158	10231	9196	421	3977	9653	3,1	10,9	4,6	6,0
JANUAR BIS DEZEMBER 1989 ANZAHL JANUAR BIS DEZEMBER 1988 ZU- BZW. ABNAHME (-)												
ZUSAMMENSTOSS M.AND. FZG.DAS ANF.ANHAELT OD.IM RUH.VERK.ST.	22989	115	3832	24405	22151	133	3904	23350	3,8	13,5-	1,8-	4,5
INNERORTS	19643	52	2966	20309	18903	68	3022	19459	3,9	23,5-	1,9-	4,4
AUSSERORTS	3346	63	866	4096	3248	65	882	3891	3,0	3,1-	1,8-	5,3
VORAUSFAEHRT ODER WARTET	51664	412	7183	65959	49891	323	7165	62621	3,6	27,6	0,3	5,3
INNERORTS	30705	49	2324	37856	30130	38	2469	36526	1,9	28,9	5,9-	3,6
AUSSERORTS	20959	363	4859	28103	19761	285	4696	26095	6,1	27,4	3,5	7,7
SEITL.IN GLEICHER RICHTUNG FAEHRT	11066	155	2628	11271	11176	170	2692	11284	1,0-	8,8-	2,4-	0,1-
INNERORTS	6951	45	1233	6724	6973	45	1234	6713	0,3-	-	0,1-	0,2
AUSSERORTS	4115	110	1395	4547	4203	125	1458	4571	2,1-	12,0-	4,3-	0,5-
ENTGEGENKOMMT	31061	1623	16350	35431	32831	1793	17531	37255	5,4-	9,5-	6,7-	4,9-
INNERORTS	14699	148	4602	15564	15564	187	5046	17280	5,6-	20,9-	8,8-	4,3-
AUSSERORTS	16362	1475	11748	18891	17267	1606	12485	19975	5,2-	8,2-	5,9-	5,4-
EINBIEGT OD. KREUZT	104200	1224	27356	110391	103966	1282	28084	110047	0,2	4,5-	2,6-	0,3
INNERORTS	82179	428	17255	85075	81952	454	17734	84985	0,3	5,7-	2,7-	0,1
AUSSERORTS	22021	796	10101	25316	22014	828	10350	25062	0,0	3,9-	2,4-	1,0
ZUSAMMENST.ZW.FAHRZ. UND FUSSGAENGER	38207	1600	15445	25345	40047	1683	16908	25852	4,6-	4,9-	8,7-	2,0-
INNERORTS	35725	1165	14190	23976	37493	1209	15565	24484	4,7-	3,6-	8,8-	2,1-
AUSSERORTS	2482	435	1255	1369	2554	474	1343	1368	2,8-	8,2-	6,6-	0,1
AUFPRALL A.HINDERNIS AUF DER FAHRBAHN	1666	28	499	1443	1618	31	484	1402	3,0	9,7-	3,1	2,9
INNERORTS	689	4	170	576	670	4	166	564	2,8	-	2,4	2,1
AUSSERORTS	977	24	329	867	948	27	318	838	3,1	11,1-	3,5	3,5
ABK.V.FAHRB.N.RECHTS	31483	1362	14905	24891	30904	1351	15005	24128	1,9	0,8	0,7-	3,2
INNERORTS	8472	194	3498	6810	8671	219	3809	6882	2,3-	11,4-	8,2-	1,0-
AUSSERORTS	23011	1168	11407	18081	22233	1132	11196	17246	3,5	3,2	1,9	4,8
ABK.V.FAHRB.N.LINKS	23023	1063	10944	18370	22256	1051	10795	17741	3,4	1,1	1,4	3,5
INNERORTS	5924	194	2567	4804	5991	173	2738	4904	1,1-	12,1	6,2-	2,0
AUSSERORTS	17099	869	8377	13566	16265	878	8057	12837	5,1	1,0-	4,0	5,7-
UNFALL ANDERER ART	28126	409	8689	23917	27459	396	8393	23582	2,4	3,3	3,5	1,4
INNERORTS	19705	161	5506	16232	19183	174	5200	16031	2,7	7,5-	5,9	1,3
AUSSERORTS	8421	248	3183	7685	8276	222	3193	7551	1,8	11,7	0,3-	1,8
INSGESAMT	343485	7991	107831	341423	342299	8213	110961	337262	0,3	2,7-	2,8-	1,2
INNERORTS	224692	2440	54311	218902	225530	2571	56983	217828	0,4-	5,1-	4,7-	0,5
AUSSERORTS	118793	5551	53520	122521	116769	5642	53978	119434	1,7	1,6-	0,8-	2,6

1 STRASSENVERKEHRSUNFAELLE UND VERUNGLUECKTE  
1.5 NACH KALENDERTAGEN UND ORTSLAGE DEZEMBER 1989

WOCHENTAG ORTSLAGE		UNFAELLE MIT PERSONEN- SCHADEN	DAVON MIT	GETOE- TETEN	SCHWER- VERLETZTEN	LEICHT- VERLETZTEN	VERUNGLUECKTE PERSONEN	SCHWER- VERLETZTE	LEICHT- VERLETZTE	UNFAELLE MIT SCHWEREM SACH- SCHADEN	UNFAELLE INSGE- SAMT
INNERORTS											
1.	FREITAG	583	5	136	442	5	145	566	609	1192	
2.	SAMSTAG	497	11	109	377	11	122	511	477	974	
3.	SONNTAG	332	3	92	237	3	107	363	393	725	
4.	MONTAG	696	8	164	524	8	173	640	644	1340	
5.	DIENSTAG	627	6	150	471	7	154	579	605	1232	
6.	MITTWOCH	602	4	128	470	4	135	567	571	1177	
7.	DONNERSTAG	627	9	147	471	9	161	582	550	1177	
8.	FREITAG	687	8	156	523	8	170	672	710	1397	
9.	SAMSTAG	485	5	115	365	5	127	518	568	1053	
10.	SONNTAG	298	5	75	218	5	86	313	382	680	
11.	MONTAG	606	10	135	461	10	139	565	586	1192	
12.	DIENSTAG	688	11	153	524	12	157	640	623	1311	
13.	MITTWOCH	832	6	198	628	6	211	770	783	1615	
14.	DONNERSTAG	753	13	164	576	13	171	686	634	1387	
15.	FREITAG	880	18	205	657	18	219	797	795	1675	
16.	SAMSTAG	578	6	136	436	7	161	613	610	1188	
17.	SONNTAG	344	7	78	259	7	95	379	402	746	
18.	MONTAG	741	5	178	558	5	187	714	560	1301	
19.	DIENSTAG	652	11	147	494	12	157	621	607	1259	
20.	MITTWOCH	868	18	216	634	18	225	775	717	1585	
21.	DONNERSTAG	747	13	153	581	13	164	710	561	1308	
22.	FREITAG	1007	14	246	747	14	265	969	1026	2033	
23.	SAMSTAG	548	8	140	400	8	152	547	495	1043	
24.	SONNTAG	222	5	54	163	5	61	243	291	513	
25.	MONTAG	235	5	60	170	5	73	252	233	468	
26.	DIENSTAG	212	5	50	157	5	57	215	248	460	
27.	MITTWOCH	334	3	75	256	3	84	339	358	692	
28.	DONNERSTAG	315	7	81	227	7	87	319	309	624	
29.	FREITAG	314	7	81	226	8	89	282	312	626	
30.	SAMSTAG	247	1	64	182	1	68	250	317	564	
31.	SONNTAG	212	7	50	155	8	58	223	217	433	
ZUSAMMEN		16769	244	3936	12589	249	4260	16220	16197	32966	
AUSSERORTS EINSCHL. AUTOBAHN											
1.	FREITAG	295	9	89	197	11	117	300	309	604	
2.	SAMSTAG	275	11	91	173	13	125	335	239	514	
3.	SONNTAG	250	13	89	148	14	147	279	244	494	
4.	MONTAG	315	7	91	217	10	106	326	341	656	
5.	DIENSTAG	319	14	89	216	18	122	339	300	619	
6.	MITTWOCH	264	9	79	176	9	94	295	271	535	
7.	DONNERSTAG	331	14	108	209	14	134	327	312	643	
8.	FREITAG	388	12	120	256	14	170	427	408	796	
9.	SAMSTAG	327	15	99	213	21	139	376	267	594	
10.	SONNTAG	268	14	92	162	15	140	285	245	513	
11.	MONTAG	337	13	103	221	14	143	344	306	643	
12.	DIENSTAG	290	12	76	202	12	98	337	344	634	
13.	MITTWOCH	348	7	92	249	8	108	364	349	697	
14.	DONNERSTAG	433	14	115	304	15	151	461	426	859	
15.	FREITAG	410	17	125	268	19	176	472	406	816	
16.	SAMSTAG	347	20	125	202	24	187	400	286	633	
17.	SONNTAG	247	16	76	155	16	115	272	213	460	
18.	MONTAG	432	17	166	249	19	213	388	352	784	
19.	DIENSTAG	295	10	86	199	10	122	309	293	588	
20.	MITTWOCH	376	16	108	252	17	156	382	418	794	
21.	DONNERSTAG	347	18	117	212	19	160	358	332	679	
22.	FREITAG	499	21	158	320	31	228	546	562	1061	
23.	SAMSTAG	259	21	75	163	25	103	268	253	512	
24.	SONNTAG	187	12	61	114	13	85	180	153	340	
25.	MONTAG	373	18	124	231	21	190	451	301	674	
26.	DIENSTAG	214	11	71	132	13	108	255	218	432	
27.	MITTWOCH	233	9	91	133	11	127	239	184	417	
28.	DONNERSTAG	198	7	66	125	8	95	225	194	392	
29.	FREITAG	186	9	67	110	9	81	184	192	378	
30.	SAMSTAG	267	19	84	164	21	124	296	241	508	
31.	SONNTAG	167	3	67	97	3	94	211	190	357	
ZUSAMMEN		9477	408	3000	6069	467	4158	10231	9149	18626	
INNERORTS UND AUSSERORTS											
1.	FREITAG	878	14	225	639	16	262	866	918	1796	
2.	SAMSTAG	772	22	200	550	24	247	816	716	1488	
3.	SONNTAG	582	16	181	385	17	254	642	637	1219	
4.	MONTAG	1011	15	255	741	18	279	966	985	1996	
5.	DIENSTAG	946	20	239	687	25	276	918	905	1851	
6.	MITTWOCH	866	13	207	646	13	229	862	842	1708	
7.	DONNERSTAG	958	23	255	680	23	295	909	862	1820	
8.	FREITAG	1075	20	276	779	22	340	1099	1118	2193	
9.	SAMSTAG	812	20	214	578	26	266	894	835	1647	
10.	SONNTAG	566	19	167	380	20	226	598	627	1193	
11.	MONTAG	943	23	238	682	24	282	909	892	1835	
12.	DIENSTAG	978	23	229	726	24	255	977	967	1945	
13.	MITTWOCH	1180	13	290	877	14	319	1134	1132	2312	
14.	DONNERSTAG	1186	27	279	880	28	322	1147	1060	2246	
15.	FREITAG	1290	35	330	925	37	395	1269	1201	2491	
16.	SAMSTAG	925	26	261	638	30	348	1013	896	1821	
17.	SONNTAG	591	23	154	414	23	210	651	615	1206	
18.	MONTAG	1173	22	344	807	24	400	1102	912	2085	
19.	DIENSTAG	947	21	233	693	22	279	930	900	1847	
20.	MITTWOCH	1244	34	324	886	35	381	1157	1135	2379	
21.	DONNERSTAG	1094	31	270	793	32	324	1068	893	1987	
22.	FREITAG	1506	35	404	1067	45	493	1515	1588	3094	
23.	SAMSTAG	807	29	215	563	33	255	815	748	1555	
24.	SONNTAG	409	17	115	277	18	146	423	444	853	
25.	MONTAG	608	23	184	401	26	263	703	534	1142	
26.	DIENSTAG	426	16	121	289	18	165	470	466	892	
27.	MITTWOCH	567	12	166	389	14	211	578	542	1109	
28.	DONNERSTAG	513	14	147	352	15	182	544	503	1016	
29.	FREITAG	500	16	148	336	17	170	466	504	1004	
30.	SAMSTAG	514	20	148	346	22	192	546	558	1072	
31.	SONNTAG	379	10	117	252	11	152	434	411	790	
INSGESAMT		26246	652	6936	18658	716	8418	26451	25346	51592	

1 STRASSENVERKEHRSUNFÄLLE UND VERUNGLÜCKTE  
1.5 NACH KALENDERTAGEN UND ORTSLAGE DEZEMBER 1989

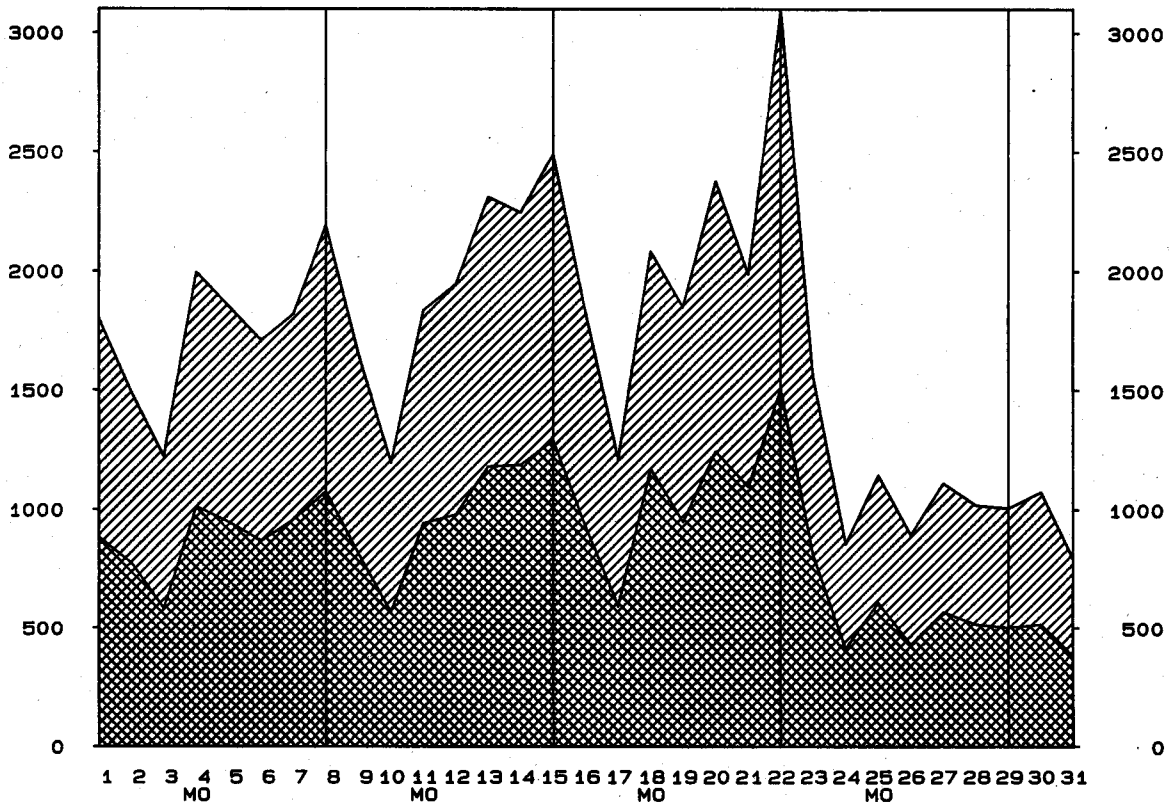
WOCHENTAG ----- ORTSLAGE		UNFÄLLE MIT PERSONEN- SCHADEN	DAVON MIT GETOE- TETEN	SCHWER- VERLETZTEN	LEICHT- VERLETZTEN	VERUNGLÜCKTE PERSONEN GETOETETE	SCHWER- VERLETZTE	LEICHT- VERLETZTE	UNFÄLLE MIT SCHWEREM SACH- SCHADEN	UNFÄLLE INSGE- SAMT
AUF AUTOBAHNEN										
1.	FREITAG	60	2	16	42	2	19	72	135	195
2.	SAMSTAG	54	2	15	37	3	19	76	77	131
3.	SONNTAG	40	2	11	27	3	19	52	89	129
4.	MONTAG	59	1	16	42	2	18	59	120	179
5.	DIENSTAG	60	4	14	42	5	22	61	105	165
6.	MITTWOCH	64	2	13	49	2	15	86	101	165
7.	DONNERSTAG	56	-	18	38	-	22	55	89	145
8.	FREITAG	74	4	16	54	5	28	88	141	215
9.	SAMSTAG	44	-	11	33	-	12	68	94	138
10.	SONNTAG	44	-	6	38	-	11	56	81	125
11.	MONTAG	60	2	18	40	2	24	72	125	185
12.	DIENSTAG	43	1	11	31	1	12	50	127	170
13.	MITTWOCH	55	-	6	49	-	6	66	101	156
14.	DONNERSTAG	58	1	8	49	1	10	70	135	193
15.	FREITAG	86	2	20	64	2	35	124	167	253
16.	SAMSTAG	68	4	21	43	6	34	76	104	172
17.	SONNTAG	53	3	16	34	3	19	59	81	134
18.	MONTAG	61	2	20	39	2	20	58	102	163
19.	DIENSTAG	53	1	10	42	1	14	64	105	158
20.	MITTWOCH	63	1	13	49	1	16	66	142	205
21.	DONNERSTAG	72	6	16	50	6	19	69	131	203
22.	FREITAG	111	4	27	80	14	46	132	235	346
23.	SAMSTAG	60	3	15	42	6	23	76	85	145
24.	SONNTAG	32	1	9	22	1	14	32	62	94
25.	MONTAG	62	1	18	43	1	33	92	108	170
26.	DIENSTAG	45	1	12	32	1	17	66	82	127
27.	MITTWOCH	42	1	13	28	1	18	56	64	106
28.	DONNERSTAG	50	1	14	35	2	20	70	69	119
29.	FREITAG	36	2	8	26	2	8	41	58	94
30.	SAMSTAG	46	2	11	33	2	18	70	103	149
31.	SONNTAG	30	1	8	21	1	14	37	77	107
INSGESAMT		1741	57	430	1254	78	605	2119	3295	5036

STRASSENVERKEHRSUNFÄLLE MIT PERSONEN- ODER SCHWEREM SACHSCHADEN  
IM DEZEMBER 1989

MIT PERSONENSCHADEN  
MIT SCHWEREM SACHSCHADEN



ZUSAMMEN



TAGESDATUM

STATISTISCHES BUNDESAMT  
GRUPPE VERKEHR

## UNFAELLE MIT PERSONENSCHADEN

LAND	IM DEZEMBER 1989 DABEI WURDEN				IM DEZEMBER 1988 DABEI WURDEN				ZU- BZW. ABNAHME (-) GEGEN VORJAHRESMONAT UNF. MIT GETOE-SCHWERLEICHT PERS. TETE VERLETZTE SCHA- DEN PERSONEN			
	UNFAELLE MIT PERSONEN- SCHADEN	GETOETET	SCHWER- VERLETZT	LEICHT- VERLETZT	UNFAELLE MIT PERSONEN- SCHADEN	GETOETET	SCHWER- VERLETZT	LEICHT- VERLETZT	ANZAHL			
SCHLESWIG-HOLSTEIN	1 231	35	356	1 300	1 248	20	341	1 206				
HAMBURG	838	20	134	962	782	13	122	890				
NIEDERSACHSEN	3 512	110	1 129	3 461	3 287	116	1 055	3 127				
BREMEN	319	3	63	318	281	4	64	261				
NORDRHEIN-WESTFALEN	6 664	132	2 243	6 296	7 310	162	2 451	6 958				
HESSEN	2 459	78	761	2 475	2 623	71	778	2 775				
RHEINLAND-PFALZ	1 524	46	543	1 535	1 526	47	561	1 483				
BADEN-WUERTTEMBERG	3 563	101	1 237	3 628	3 668	112	1 240	3 736				
BAYERN	4 831	165	1 690	5 024	4 420	159	1 629	4 431				
SAARLAND	483	8	89	598	430	11	98	454				
BERLIN (WEST)	822	18	173	854	773	12	136	808				
BUNDESGBIET	26 246	716	8 418	26 451	26 348	727	8 475	26 129				

LAND	JANUAR BIS DEZEMBER 1989				JANUAR BIS DEZEMBER 1988				ZU- BZW. ABNAHME (-) GEGEN VORJAHRESTEIL			
	ANZAHL				ANZAHL							
SCHLESWIG-HOLSTEIN	16 786				17 106							
HAMBURG	11 178				11 123							
NIEDERSACHSEN	42 867				42 672							
BREMEN	3 998				4 032							
NORDRHEIN-WESTFALEN	85 352				86 497							
HESSEN	31 755				31 911							
RHEINLAND-PFALZ	19 811				20 182							
BADEN-WUERTTEMBERG	48 488				48 278							
BAYERN	65 253				62 886							
SAARLAND	5 761				5 880							
BERLIN (WEST)	12 236				11 732							
BUNDESGBIET	343 485				342 299							

UND VERUNGLUECKTE

LAENDERN

UNFAELLE MIT NUR SACHSCHADEN

IM DEZEMBER 1989			IM DEZEMBER 1988			ZU- BZW. ABNAHME (-) GEGEN VORJAHRESMONAT			LAND
INSGESAMT	VON DM 3000 UND MEHR BEI EINEM DER BETEILIGTEN	UNTER DM 3000 BEI JEDEM DER BETEILIGTEN	INSGESAMT	VON DM 3000 UND MEHR BEI EINEM DER BETEILIGTEN	UNTER DM 3000 BEI JEDEM DER BETEILIGTEN	INSGE- SAMT	DM 3000 U.M.BEI EINEM DER BETEILIGTEN	UNTER DM 3000 BEI JEDEM DER BETEILIGTEN	
ANZAHL									
6790	1346	5444	6648	1252	5396	2.1	7.5	0.9	SCHLESWIG-HOLSTEIN
4804	864	3940	4974	882	4092	-3.4	-2.0	-3.7	HAMBURG
18108	2917	15191	17185	2752	14433	5.4	6.0	5.3	NIEDERSACHSEN
2133	399	1734	1993	358	1635	7.0	11.5	6.1	BREMEN
43348	4374	38974	46009	4854	41155	-5.8	-9.9	-5.3	NORDRHEIN-WESTFALEN
13988	3707	10281	14203	3457	10746	-1.5	7.2	-4.3	HESSEN
9666	2068	7598	9779	1971	7808	-1.2	4.9	-2.7	RHEINLAND-PFALZ
20186	3831	16355	20910	3822	17088	-3.5	0.2	-4.3	BADEN-WUERTTEMBERG
24350	4383	19967	24830	4156	20674	-1.9	5.5	-3.4	BAYERN
2795	568	2227	2607	508	2099	7.2	11.8	6.1	SAARLAND
8122	889	7233	8086	875	7211	0.4	1.6	0.3	BERLIN (WEST)
154290	25346	128944	157224	24887	132337	-1.9	1.8	-2.6	BUNDESGBIET

JANUAR BIS DEZEMBER 1989			JANUAR BIS DEZEMBER 1988			ZU- BZW. ABNAHME (-) GEGEN VORJAHRESTEIL			
70872	13918	56954	72606	14324	58282	-2.4	-2.8	-2.3	SCHLESWIG-HOLSTEIN
53101	9626	43475	54774	9981	44793	-3.1	-3.6	-2.9	HAMBURG
176400	28977	147423	180009	29213	150796	-2.0	-0.8	-2.2	NIEDERSACHSEN
20974	3730	17244	21467	3886	17581	-2.3	-4.0	-1.9	BREMEN
468310	48915	419395	477296	50982	426314	-1.9	-4.1	-1.6	NORDRHEIN-WESTFALEN
149339	38651	110688	152911	38341	114570	-2.3	0.8	-3.4	HESSEN
107316	22735	84581	109548	22357	87191	-2.0	1.7	-3.0	RHEINLAND-PFALZ
220587	40781	179806	228433	41028	187405	-3.4	-0.6	-4.1	BADEN-WUERTTEMBERG
268313	48196	220117	265494	46401	219093	1.1	3.9	0.5	BAYERN
28423	5607	22816	29076	5789	23287	-2.2	-3.1	-2.0	SAARLAND
89668	9563	80105	88734	9576	79158	1.1	-0.1	1.2	BERLIN (WEST)
1653303	270699	1382604	1680348	271878	1408470	-1.6	-0.4	-1.8	BUNDESGBIET

1 STRASSENVERKEHRSUNFAELLE UND VERUNGLUECKTE

1.7 IN GROSSSTAEDTEN

STADT	UNFAELLE MIT PERSONEN- SCHADEN	DABEI WURDEN			UNFAELLE MIT PERSONEN- SCHADEN	DABEI WURDEN			
		GETOETET	SCHWER- VERLETZT	LEICHT- VERLETZT		GETOETET	SCHWER- VERLETZT	LEICHT- VERLETZT	
									DEZEMBER
AACHEN	109	-	29	122	1 329	15		393	1 290
AUGSBURG	101	1	18	98	1 449	13		258	1 515
BERLIN (WEST)	822	18	173	854	12 236	109	1 842		12 865
BIELEFELD	134	5	47	112	1 648	34		484	1 523
BOCHUM	154	-	40	147	1 925	17		428	1 933
BONN	130	1	27	128	1 581	11		422	1 488
BOTTROP	43	1	14	35	514	8		145	512
BRAUNSCHWEIG	91	2	26	83	1 402	14		314	1 382
BREMEN	248	2	43	252	3 174	31		539	3 138
BREMERHAVEN	71	1	20	66	824	7		170	839
DARMSTADT	95	-	13	110	1 072	6		169	1 246
DORTMUND	263	4	65	265	3 308	44		732	3 485
DUESSELDORF	243	3	56	238	3 337	30		605	3 446
DUISBURG	168	4	46	161	2 356	38		595	2 219
ERLANGEN	42	-	12	49	694	3		136	793
ESSEN	200	3	53	200	2 609	25		641	2 601
FLensburg	27	-	5	27	429	8		82	411
FRANKFURT A. MAIN	309	3	65	319	3 970	35		770	4 108
FREIBURG / BREISGAU	76	-	23	74	1 029	10		200	1 067
FUERTH	36	-	9	36	475	1		80	506
GELSENKIRCHEN	88	2	22	77	1 167	10		291	1 138
HAGEN	71	1	31	52	998	21		310	936
HAMBURG	838	20	134	962	11 178	116	1 572		13 088
HANNOVER	292	7	52	288	3 796	33		679	3 834
HEIDELBERG	73	1	11	90	901	15		112	1 014
HEILBRONN	51	2	12	65	592	9		121	679
HERNE	52	1	9	58	639	2		164	634
INGOLSTADT	62	2	16	54	683	10		179	692
KAISERSLAUTERN	50	-	10	58	573	13		151	583
KARLSRUHE	117	-	30	117	1 604	24		305	1 744
KASSEL	83	2	22	74	1 053	14		234	1 067
KIEL	98	-	19	117	1 498	9		276	1 558

1 STRASSENVERKEHRSUNFAELLE UND VERUNGLUECKTE

1.7 IN GROSSSTAEDTEN

STADT	UNFAELLE MIT PERSONEN- SCHADEN	DABEI WURDEN			UNFAELLE MIT PERSONEN- SCHADEN	DABEI WURDEN		
		GETOETET	SCHWER- VERLETZT	LEICHT- VERLETZT		GETOETET	SCHWER- VERLETZT	LEICHT- VERLETZT
		DEZEMBER	1989	1989		JANUAR	BIS	DEZEMBER
KOBLENZ	54	4	14	53	715	15	123	753
KOELN	401	8	97	402	5 228	65	1 316	5 213
KREFELD	76	-	23	76	1 237	19	352	1 129
LEVERKUSEN	53	3	19	45	742	10	214	716
LUDWIGSHAFEN	73	1	11	83	949	8	200	984
LUEBECK	94	1	16	98	1 372	12	253	1 341
MAINZ	79	-	16	91	900	10	158	971
MANNHEIM	117	-	24	146	1 521	23	314	1 679
MOENCHENGLADBACH	116	2	31	112	1 337	18	308	1 337
MUELHEIM A. D. RUHR	51	-	12	51	696	4	167	676
MUENCHEN	485	6	80	528	7 250	61	1 332	7 753
MUENSTER / WESTF.	135	3	34	121	1 674	25	499	1 538
NEUMUENSTER	32	1	12	23	531	6	122	527
NUERNBERG	173	1	31	193	2 598	18	403	2 869
OBERHAUSEN	81	-	22	79	955	8	234	922
OFFENBACH	48	1	6	51	741	9	152	789
OLDENBURG (OLDENBURG)	81	-	15	80	883	8	155	886
OSNABRUECK	111	-	17	130	1 241	3	163	1 422
PFORZHEIM	58	3	21	55	723	13	179	767
REGENSBURG	71	-	9	78	868	9	180	917
REMSCHIED	40	2	13	34	508	3	147	492
SAARBRUECKEN (STADTVERBAND)	143	-	24	170	1 860	17	326	2 090
SALZGITTER	48	-	20	51	599	9	185	638
SOLINGEN	44	-	8	56	670	7	149	699
STUTTGART	186	1	43	188	2 710	33	635	2 758
TRIER	44	2	11	41	563	8	195	515
WIESBADEN	93	1	24	98	1 465	15	299	1 613
WILHELMSHAVEN	56	1	13	59	565	3	120	554
WOLFSBURG	63	-	23	58	666	15	189	639
WUERZBURG	72	1	20	93	771	11	149	853
WUPPERTAL	153	3	45	150	1 812	24	465	1 757

## 2 GETOETETE UND VERLETZTE

## 2.1 NACH ART DER VER

ART DER VERKEHRSBETEILIGUNG	GETOETETE						SCHWERVERLETZTE					
	DEZEMBER		ZU- ABNAH- ME(-) %	JANUAR BIS DEZEMBER		ZU- ABNAH- ME(-) %	DEZEMBER		ZU- ABNAH- ME(-) %	JANUAR BIS DEZEMBER		ZU- ABNAH- ME(-) %
	1989	1988		1989	1988		1989	1988		1989	1988	
ORTSLAGE	ANZAHL			ANZAHL			ANZAHL			ANZAHL		
FAHRER UND MITFAHRER												
VON												
MOPAS, MOPEDS	6	14	X	210	221	5,0-	246	273	9,9-	4101	4461	8,1-
INNERORTS	2	4	X	73	82	11,0-	182	197	7,6-	2805	3080	8,9-
AUSSERORTS	4	10	X	137	139	1,4-	64	76	15,8-	1296	1381	6,2-
MOTORZWEIRADERN												
MIT AMTL. KENNZ.	10	11	9,1-	747	793	5,8-	223	246	9,4-	11254	12232	8,0-
INNERORTS	2	6	X	166	209	20,6-	166	172	3,5-	5715	6480	11,8-
AUSSERORTS	8	5	X	581	584	0,5-	57	74	23,0-	5539	5752	3,7-
PERSONENKRAFTWAGEN	431	360	19,7	4352	4513	3,6-	5079	5010	1,4	56757	58029	2,2-
INNERORTS	59	50	18,0	543	586	7,3-	1422	1570	9,4-	16432	17616	6,7-
AUSSERORTS	372	310	20,0	3809	3927	3,0-	3657	3440	6,3	40325	40413	0,2-
BUSSEN	-	-	-	6	23	X	27	30	10,0-	468	470	0,4-
INNERORTS	-	-	-	2	9	X	18	12	50,0	303	275	10,2
AUSSERORTS	-	-	-	4	14	X	9	18	X	165	195	15,4-
GUETERKRAFTFAHR- ZEUGEN	16	15	6,7	138	137	0,7	150	153	2,0-	1750	1842	5,0-
INNERORTS	-	2	X	21	28	25,0-	37	34	8,8	472	433	9,0
AUSSERORTS	16	13	23,1	117	109	7,3	113	119	5,0-	1278	1409	9,3-
LANDWIRTSCHAFTLICH. ZUGMASCHINEN	-	-	-	27	23	17,4	10	4	X	264	247	6,9
INNERORTS	-	-	-	6	5	X	1	1	-	81	76	6,6
AUSSERORTS	-	-	-	21	18	16,7	9	3	X	183	171	7,0
SONDERKRAFTFAHRZG. NICHT Z. LASTENBE- FOERDERUNG	2	-	X	21	17	23,5	16	8	X	276	254	8,7
INNERORTS	1	-	X	9	6	X	8	5	X	120	104	15,4
AUSSERORTS	1	-	X	12	11	9,1	8	3	X	156	150	4,0
KRAFTFAHRZEUGEN ZUS	465	400	16,3	5501	5727	3,9-	5751	5724	0,5	74870	77535	3,4-
INNERORTS	64	62	3,2	820	925	11,4-	1834	1991	7,9-	25928	28064	7,6-
AUSSERORTS	401	338	18,6	4681	4802	2,5-	3917	3733	4,9	48942	49471	1,1-
FAHRRADERN	33	47	29,8-	809	734	10,2	763	747	2,1	16923	15855	6,7
INNERORTS	18	26	30,8-	412	392	5,1	671	638	5,2	13694	12839	6,7
AUSSERORTS	15	21	28,6-	397	342	16,1	92	109	15,6-	3229	3016	7,1
DAR.												
UNTER 15 JAHREN	1	2	X	99	86	15,1	112	130	13,8-	3979	3958	0,5
INNERORTS	1	2	X	53	55	3,6-	100	116	13,8-	3445	3372	2,2
AUSSERORTS	-	-	-	46	31	48,4	12	14	14,3-	534	586	8,9-
ANDEREN FAHRZEUGEN	1	1	-	10	7	X	11	7	X	167	160	4,4
INNERORTS	-	-	-	3	3	-	11	6	X	121	103	17,5
AUSSERORTS	1	1	-	7	4	X	-	1	X	46	57	19,3-
FUSSGAENGER	214	278	23,0-	1649	1732	4,8-	1882	1991	5,5-	15728	17293	9,1-
INNERORTS	165	217	24,0-	1193	1243	4,0-	1737	1858	6,5-	14473	15913	9,1-
AUSSERORTS	49	61	19,7-	456	489	6,7-	145	133	9,0	1255	1380	9,1-
DAR.												
UNTER 15 JAHREN	2	10	X	160	152	5,3	368	411	10,5-	5107	5399	5,4-
INNERORTS	1	7	X	113	104	8,7	352	394	10,7-	4872	5134	5,1-
AUSSERORTS	1	3	X	47	48	2,1-	16	17	5,9-	235	265	11,3-
65 JAHRE U. AELTER	144	162	11,1-	827	888	6,9-	602	656	8,2-	4116	4665	11,8-
INNERORTS	123	144	14,6-	693	739	6,2-	578	636	9,1-	3912	4440	11,9-
AUSSERORTS	21	18	16,7	134	149	10,1-	24	20	20,0	204	225	9,3-
ANDERE PERSONEN	3	1	X	22	13	69,2	11	6	X	143	118	21,2
INNERORTS	2	1	X	12	8	X	7	5	X	95	64	48,4
AUSSERORTS	1	-	X	10	5	X	4	1	X	48	54	11,1-
INSGESAMT	716	727	1,5-	7991	8213	2,7-	8418	8475	0,7-	107831	110961	2,8-
INNERORTS	249	306	18,6-	2440	2571	5,1-	4260	4498	5,3-	54311	56983	4,7-
AUSSERORTS	467	421	10,9	5551	5642	1,6-	4158	3977	4,6	53520	53978	0,8-
DAR.												
UNTER 15 JAHREN	19	24	20,8-	388	359	8,1	693	725	4,4-	11479	11731	2,1-
INNERORTS	2	9	X	178	176	1,1	498	564	11,7-	8965	9217	2,7-
AUSSERORTS	17	15	13,3	210	183	14,8	195	161	21,1	2514	2514	-
65 JAHRE U. AELTER	195	214	8,9-	1697	1723	1,5-	1048	1121	6,5-	10769	11107	3,0-
INNERORTS	140	165	15,2-	965	1028	6,1-	809	872	7,2-	7433	7870	5,6-
AUSSERORTS	55	49	12,2	732	695	5,3	239	249	4,0-	3336	3237	3,1



IM STRASSENVERKEHR

KEHRSBETEILIGUNG

LEICHTVERLETZTE						VERUNGGLUECKTE						ART DER VERKEHRSBETEILIGUNG	
DEZEMBER			JANUAR BIS DEZEMBER			DEZEMBER			JANUAR BIS DEZEMBER			ORTSLAGE	
1989	1988	ZU- ABNAH- ME(-) %	1989	1988	ZU- ABNAH- ME(-) %	1989	1988	ZU- ABNAH- ME(-) %	1989	1988	ZU- ABNAH- ME(-) %	FAHRER UND MITFAHRER	
ANZAHL	ANZAHL		ANZAHL	ANZAHL		ANZAHL	ANZAHL		ANZAHL	ANZAHL		VON	
544	582	6,5-	9439	10447	9,6-	796	869	8,4-	13750	15129	9,1-	MOPAS, MOPEDS	
444	462	3,9-	7781	8738	11,0-	628	663	5,3-	10659	11900	10,4-	INNERORTS	
100	120	16,7-	1658	1709	3,0-	168	206	18,4-	3091	3229	4,3-	AUSSERORTS	
489	542	9,8-	21889	23576	7,2-	722	799	9,6-	33890	36601	7,4-	MOTORZWEIRADERN	
422	466	9,4-	15684	17287	9,3-	590	644	8,4-	21565	23976	10,1-	MIT AMTL. KENNZ.	
67	76	11,8-	6205	6289	1,3-	132	155	14,8-	12325	12625	2,4-	INNERORTS	
19933	19487	2,3	223959	220833	1,4	25443	24857	2,4	285068	283375	0,6	PERSONENKRAFTWAGEN	
10517	10694	1,7-	120538	120311	0,2	11998	12314	2,6-	137513	138513	0,7-	INNERORTS	
9416	8793	7,1	103421	100522	2,9	13445	12543	7,2	147555	144862	1,9	AUSSERORTS	
261	232	12,5	3790	3831	1,1-	288	262	9,9	4264	4324	1,4-	BUSSEN	
186	183	1,6	2837	2769	2,5	204	195	4,6	3142	3053	2,9	INNERORTS	
75	49	53,1	953	1062	10,3-	84	67	25,4	1122	1271	11,7-	AUSSERORTS	
493	548	10,0-	6162	6255	1,2-	659	716	8,0-	8070	8234	2,0-	GUTERKRAFTFAHR- ZEUGEN	
174	211	17,5-	2353	2452	4,0-	211	247	14,6-	2846	2913	2,3-	INNERORTS	
319	337	5,3-	3829	3803	0,7	448	469	4,5-	5224	5321	1,8-	AUSSERORTS	
12	20	40,0-	549	492	11,6	22	24	8,3-	840	762	10,2	LANDWIRTSCHAFTLICH.	
1	6	X	162	142	14,1	2	7	X	249	223	11,7	ZUGMASCHINEN	
11	14	21,4-	387	350	10,6	20	17	17,6	591	539	9,6	INNERORTS	
88	72	22,2	1121	970	15,6	106	80	32,5	1418	1241	14,3	AUSSERORTS	
58	44	31,8	630	549	14,8	67	49	36,7	759	659	15,2	SONDERKRAFTFAHRZG.	
30	28	7,1	491	421	16,6	39	31	25,8	659	582	13,2	NICHT 2. LASTENBE- FOERDERUNG	
21820	21483	1,6	266929	266404	0,2	28036	27607	1,6	347300	349666	0,7-	KRAFTFAHRZEUGEN ZUS	
11802	12066	2,2-	149985	152248	1,5-	13700	14119	3,0-	176733	181237	2,5-	INNERORTS	
10018	9417	6,4	116944	114156	2,4	14336	13488	6,3	170567	168429	1,3	AUSSERORTS	
2198	2054	7,0	49310	44974	9,6	2994	2848	5,1	67042	61563	8,9	FAHRRADERN	
2081	1934	7,6	45081	41120	9,6	2770	2598	6,6	59187	54351	8,9	INNERORTS	
117	120	2,5-	4229	3854	9,7	224	250	10,4-	7855	7212	8,9	AUSSERORTS	
399	405	1,5-	12142	11304	7,4	512	537	4,7-	16220	15348	5,7	DAR.	
383	391	2,0-	11343	10594	7,1	484	509	4,9-	14841	14021	5,8	UNTER 15 JAHREN	
16	14	14,3	799	710	12,5	28	28	-	1379	1327	3,9	INNERORTS	
72	61	18,0	757	753	0,5	84	69	21,7	934	920	1,5	AUSSERORTS	
65	57	14,0	608	546	11,4	76	63	20,6	732	652	12,3	ANDEREN FAHRZEUGEN	
7	4	X	149	207	28,0-	8	6	X	202	268	24,6-	INNERORTS	
2335	2504	6,8-	24053	24764	2,9-	4431	4773	7,2-	41430	43789	5,4-	FUSSGAENGER	
2252	2401	6,2-	22945	23668	3,1-	4154	4476	7,2-	38611	40824	5,4-	INNERORTS	
83	103	19,4-	1108	1096	1,1	277	297	6,7-	2819	2965	4,9-	AUSSERORTS	
532	572	7,0-	7558	7532	0,3	902	993	9,2-	12825	13083	2,0-	DAR.	
523	565	7,4-	7343	7336	0,1	876	966	9,3-	12328	12574	2,0-	UNTER 15 JAHREN	
9	7	X	215	196	9,7	26	27	3,7-	497	509	2,4-	INNERORTS	
435	453	4,0-	3863	3950	2,2-	1181	1271	7,1-	8806	9503	7,3-	AUSSERORTS	
427	445	4,0-	3728	3859	3,4-	1128	1225	7,9-	8333	9038	7,8-	65 JAHRE U. AELTER	
8	8	-	135	91	48,4	53	46	15,2	473	465	1,7	INNERORTS	
26	27	3,7-	374	367	1,9	40	34	17,6	539	498	8,2	ANDERE PERSONEN	
20	18	11,1	283	246	15,0	29	24	20,8	390	318	22,6	INNERORTS	
6	9	X	91	121	24,8-	11	10	10,0	149	180	17,2-	AUSSERORTS	
26451	26129	1,2	341423	337262	1,2	35585	35331	0,7	457245	456436	0,2	INSGESAMT	
16220	16476	1,6-	218902	217828	0,5	20729	21280	2,6-	275653	277382	0,6-	INNERORTS	
10231	9653	6,0	122521	119434	2,6	14856	14051	5,7	181592	179054	1,4	AUSSERORTS	
1904	1889	0,8	31606	30635	3,2	2616	2638	0,8-	43473	42725	1,8	DAR.	
1412	1458	3,2-	24882	24229	2,7	1912	2031	5,9-	34025	33622	1,2	UNTER 15 JAHREN	
492	431	14,2	6724	6406	5,0	704	607	16,0	9448	9103	3,8	INNERORTS	
1516	1464	3,6	19190	19116	0,4	2759	2799	1,4-	31656	31946	0,9-	AUSSERORTS	
1144	1118	2,3	13770	13753	0,1	2093	2155	2,9-	22168	22651	2,1-	65 JAHRE U. AELTER	
372	346	7,5	5420	5363	1,1	666	644	3,4	9488	9295	2,1	INNERORTS	

ALTER VON... BIS UNTER... JAHREN	GETOETETE						SCHWERER VERLETZTE					
	DEZEMBER		ZU- ABNAH- ME(-) %	JANUAR BIS DEZEMBER		ZU- ABNAH- ME(-) %	DEZEMBER		ZU- ABNAH- ME(-) %	JANUAR BIS DEZEMBER		ZU- ABNAH- ME(-) %
	1989	1988		1989	1988		1989	1988		1989	1988	
GESCHLECHT	ANZAHL	ANZAHL		ANZAHL	ANZAHL		ANZAHL	ANZAHL		ANZAHL	ANZAHL	
UNTER 15	19	24	20,8-	388	359	8,1	693	725	4,4-	11476	11726	2,1-
MAENNLICH	9	14	X	251	220	14,1	423	412	2,7	7205	7267	0,9-
WEIBLICH	10	10	-	137	139	1,4-	270	313	13,7-	4271	4459	4,2-
15 BIS 18	29	21	38,1	305	355	14,1-	475	526	9,7-	7796	8995	13,3-
MAENNLICH	20	17	17,6	221	256	13,7-	313	349	10,3-	5324	6096	12,7-
WEIBLICH	9	4	X	84	99	15,2-	162	177	8,5-	2472	2899	14,7-
18 BIS 21	78	68	14,7	949	1054	10,0-	1117	1233	9,4-	14947	16529	9,6-
MAENNLICH	63	53	18,9	717	830	13,6-	718	807	11,0-	9813	11031	11,0-
WEIBLICH	15	15	-	232	224	3,6	399	426	6,3-	5134	5498	6,6-
21 BIS 25	89	89	-	1177	1190	1,1-	1135	1242	8,6-	16281	16915	3,7-
MAENNLICH	70	71	1,4-	948	990	4,2-	728	813	10,5-	11190	11680	4,2-
WEIBLICH	19	18	5,6	229	200	14,5	407	429	5,1-	5091	5235	2,8-
25 BIS 30	60	59	1,7	833	827	0,7	894	857	4,3	12253	11801	3,8
MAENNLICH	51	50	2,0	705	670	5,2	606	578	4,8	8619	8246	4,5
WEIBLICH	9	9	-	128	157	18,5-	288	279	3,2	3634	3555	2,2
30 BIS 35	43	44	2,3-	473	477	0,8-	570	517	10,3	6975	6525	6,9
MAENNLICH	35	37	5,4-	407	390	4,4	382	334	14,4	4808	4447	8,1
WEIBLICH	8	7	X	66	87	24,1-	188	183	2,7	2167	2078	4,3
35 BIS 40	29	35	17,1-	362	390	7,2-	457	410	11,5	5069	5152	1,6-
MAENNLICH	23	24	4,2-	280	292	4,1-	276	248	11,3	3264	3278	0,4-
WEIBLICH	6	11	X	82	98	16,3-	181	162	11,7	1805	1874	3,7-
40 BIS 45	37	20	85,0	316	296	6,8	374	364	2,7	4190	4320	3,0-
MAENNLICH	25	15	66,7	248	232	6,9	230	244	5,7-	2593	2676	3,1-
WEIBLICH	12	5	X	68	64	6,3	144	120	20,0	1597	1644	2,9-
45 BIS 50	36	32	12,5	387	428	9,6-	441	434	1,6	5200	5365	3,1-
MAENNLICH	28	24	16,7	301	317	5,0-	273	266	2,6	3180	3281	3,1-
WEIBLICH	8	8	-	86	111	22,5-	168	168	-	2020	2084	3,1-
50 BIS 55	41	53	22,6-	431	436	1,1-	498	454	9,7	5398	5108	5,7
MAENNLICH	29	37	21,6-	317	313	1,3	284	270	5,2	3169	3001	5,6
WEIBLICH	12	16	25,0-	114	123	7,3-	214	184	16,3	2229	2107	5,8
55 BIS 60	27	41	34,1-	340	357	4,8-	384	311	23,5	3965	3944	0,5
MAENNLICH	21	32	34,4-	244	262	6,9-	220	182	20,9	2259	2295	1,6-
WEIBLICH	6	9	X	96	95	1,1	164	129	27,1	1706	1649	3,5
60 BIS 65	33	26	26,9	328	319	2,8	317	268	18,3	3397	3316	2,4
MAENNLICH	25	16	56,3	225	206	9,2	167	149	12,1	1735	1630	6,4
WEIBLICH	8	10	X	103	113	8,9-	150	119	26,1	1662	1686	1,4-
65 BIS 70	34	34	-	371	352	5,4	267	307	13,0-	3221	3154	2,1
MAENNLICH	14	20	30,0-	193	189	2,1	108	124	12,9-	1375	1321	4,1
WEIBLICH	20	14	42,9	178	163	9,2	159	183	13,1-	1846	1833	0,7
70 BIS 75	26	23	13,0	268	319	16,0-	223	223	-	2227	2468	9,8-
MAENNLICH	10	8	X	133	154	13,6-	97	89	9,0	930	961	3,2-
WEIBLICH	16	15	6,7	135	165	18,2-	126	134	6,0-	1297	1507	13,9-
75 U. MEHR	134	157	14,7-	1056	1052	0,4	558	591	5,6-	5314	5483	3,1-
MAENNLICH	51	63	19,0-	499	519	3,9-	211	208	1,4	2139	2216	3,5-
WEIBLICH	83	94	11,7-	557	533	4,5	347	383	9,4-	3175	3267	2,8-
ALLE ALTERSKLASSEN	715	726	1,5-	7984	8211	2,8-	8403	8462	0,7-	107709	110801	2,8-
MAENNLICH	474	481	1,5-	5689	5840	2,6-	5036	5073	0,7-	67603	69426	2,6-
WEIBLICH	241	245	1,6-	2295	2371	3,2-	3367	3389	0,7-	40106	41375	3,1-
OHNE ANGABE	1	1	-	7	2	X	15	13	15,4	122	160	23,8-
INSGESAMT	716	727	1,5-	7991	8213	2,7-	8418	8475	0,7-	107831	110961	2,8-

**IM STRASSENVERKEHR**

**UND GESCHLECHT**

LEICHTVERLETZTE						VERUNGLUECKTE						INSGESAMT		ALTER VON... BIS	
DEZEMBER	1988	ZU- ABNAH- ME(-) %	JANUAR	BIS DEZEMBER	ZU- ABNAH- ME(-) %	DEZEMBER	1988	ZU- ABNAH- ME(-) %	JANUAR	BIS DEZEMBER	ZU- ABNAH- ME(-) %	DEZEMBER	ZU- ABNAH- ME(-) %	UNTER... JAHREN	
1989	1988		1989	1988		1989	1988		1989	1988		1988		GESCHLECHT	
ANZAHL	ANZAHL		ANZAHL	ANZAHL		ANZAHL	ANZAHL		ANZAHL	ANZAHL		ANZAHL			
1902	1889	0,7	31593	30625	3,2	2614	2638	0,9-	43457	42710	1,7	UNTER 15			
1028	1037	0,9-	18384	17812	3,2	1460	1463	0,2-	25840	25299	2,1	MAENNLICH			
874	852	2,6	13209	12813	3,1	1154	1175	1,8-	17617	17411	1,2	WEIBLICH			
1314	1350	2,7-	20261	22520	10,0-	1818	1897	4,2-	28362	31870	11,0-	15 BIS 18			
822	831	1,1-	13330	14980	11,0-	1155	1197	3,5-	18875	21332	11,5-	MAENNLICH			
492	519	5,2-	6931	7540	8,1-	663	700	5,3-	9487	10538	10,0-	WEIBLICH			
3272	3459	5,4-	42935	45157	4,9-	4467	4760	6,2-	58831	62740	6,2-	18 BIS 21			
1941	1999	2,9-	25583	27024	5,3-	2722	2859	4,8-	36113	38885	7,1-	MAENNLICH			
1331	1460	8,8-	17352	18133	4,3-	1745	1901	8,2-	22718	23855	4,8-	WEIBLICH			
4095	4121	0,6-	53065	52841	0,4	5319	5452	2,4-	70523	70946	0,6-	21 BIS 25			
2369	2413	1,8-	32012	32289	0,9-	3167	3297	3,9-	44150	44959	1,8-	MAENNLICH			
1726	1708	1,1	21053	20552	2,4	2152	2155	0,1-	26373	25987	1,5	WEIBLICH			
3606	3335	8,1	45177	41783	8,1	4560	4251	7,3	58263	54411	7,1	25 BIS 30			
2079	2025	2,7	27780	25746	7,9	2736	2653	3,1	37104	34662	7,0	MAENNLICH			
1527	1310	16,6	17397	16037	8,5	1824	1598	14,1	21159	19749	7,1	WEIBLICH			
2342	2166	8,1	27935	25789	8,3	2955	2727	8,4	35383	32791	7,9	30 BIS 35			
1380	1271	8,6	16826	15551	8,2	1797	1642	9,4	22041	20388	8,1	MAENNLICH			
962	895	7,5	11109	10238	8,5	1158	1085	6,7	13342	12403	7,6	WEIBLICH			
1735	1757	1,3-	21353	21180	0,8	2221	2202	0,9	26784	26722	0,2	35 BIS 40			
968	986	1,8-	12191	12037	1,3	1267	1258	0,7	15735	15607	0,8	MAENNLICH			
767	771	0,5-	9162	9143	0,2	954	944	1,1	11049	11115	0,6-	WEIBLICH			
1561	1561	-	18478	17912	3,2	1972	1945	1,4	22984	22528	2,0	40 BIS 45			
833	885	5,9-	10277	9867	4,2	1088	1144	4,9-	13118	12775	2,7	MAENNLICH			
728	676	7,7	8201	8045	1,9	884	801	10,4	9866	9753	1,2	WEIBLICH			
1638	1784	8,2-	20345	21380	4,8-	2115	2250	6,0-	25932	27173	4,6-	45 BIS 50			
912	1010	9,7-	11167	11790	5,3-	1213	1300	6,7-	14648	15388	4,8-	MAENNLICH			
726	774	6,2-	9178	9590	4,3-	902	950	5,1-	11284	11785	4,3-	WEIBLICH			
1604	1544	3,9	18688	17561	6,4	2143	2051	4,5	24517	23105	6,1	50 BIS 55			
870	862	0,9	10184	9671	5,3	1183	1169	1,2	13670	12985	5,3	MAENNLICH			
734	682	7,6	8504	7890	7,8	960	882	8,8	10847	10120	7,2	WEIBLICH			
1040	931	11,7	12390	11824	4,8	1451	1283	13,1	16695	16125	3,5	55 BIS 60			
585	472	23,9	6706	6338	5,8	826	686	20,4	9209	8895	3,5	MAENNLICH			
455	459	0,9-	5684	5486	3,6	625	597	4,7	7486	7230	3,5	WEIBLICH			
774	721	7,4	9366	8876	5,5	1124	1015	10,7	13091	12511	4,6	60 BIS 65			
400	360	11,1	4456	4231	5,3	592	525	12,8	6416	6067	5,8	MAENNLICH			
374	361	3,6	4910	4645	5,7	532	490	8,6	6675	6444	3,6	WEIBLICH			
587	564	4,1	7497	7234	3,6	888	905	1,9-	11089	10740	3,2	65 BIS 70			
232	239	2,9-	3061	3046	0,5	354	383	7,6-	4629	4556	1,6	MAENNLICH			
355	325	9,2	4436	4188	5,9	534	522	2,3	6460	6184	4,5	WEIBLICH			
311	295	5,4	4106	4435	7,4-	560	541	3,5	6601	7222	8,6-	70 BIS 75			
127	123	3,3	1716	1873	8,4-	234	220	6,4	2779	2988	7,0-	MAENNLICH			
184	172	7,0	2390	2562	6,7-	326	321	1,6	3822	4234	9,7-	WEIBLICH			
618	604	2,3	7583	7436	2,0	1310	1352	3,1-	13953	13971	0,1-	75 U. MEHR			
262	235	11,5	3278	3168	3,5	524	506	3,6	5916	5903	0,2	MAENNLICH			
356	369	3,5-	4305	4268	0,9	786	846	7,1-	8037	8068	0,4-	WEIBLICH			
26399	26081	1,2	340772	336553	1,3	35517	35269	0,7	456465	455565	0,2	ALLE ALTERSKLASSEN			
14808	14748	0,4	196951	195423	0,8	20318	20302	0,1	270243	270689	0,2-	MAENNLICH			
11591	11333	2,3	143821	141130	1,9	15199	14967	1,6	186222	184876	0,7	WEIBLICH			
52	48	8,3	651	709	8,2-	68	62	9,7	780	871	10,4-	OHNE ANGABE			
26451	26129	1,2	341423	337262	1,2	35585	35331	0,7	457245	456436	0,2	INSGESAMT			

## 3 AN STRASSENVERKEHRsunFAELLEN BETEILIGTE FAHRZEUGFUEHRER UND FUSSGAENGER

ART DER VERKEHRSBETEILIGUNG	DEZEMBER 1989		DEZEMBER 1988		ZU- BZW.		JANUAR - DEZEMBER 89		JANUAR - DEZEMBER 88		ZU- BZW.	
	UNFAELLE PERSONEN-	MIT SCHWEREM SACH- SCHADEN	UNFAELLE PERSONEN-	MIT SCHWEREM SACH- SCHADEN	ABNAHME (-) UNFAELLE MIT PERS.- SACH- SCHADEN		UNFAELLE PERSONEN-	MIT SCHWEREM SACH- SCHADEN	UNFAELLE PERSONEN-	MIT SCHWEREM SACH- SCHADEN	ABNAHME (-) UNFAELLE MIT PERS.- SACH- SCHADEN	
ORTSLAGE	SCHADEN	SCHADEN	SCHADEN	SCHADEN	SCHADEN		SCHADEN	SCHADEN	SCHADEN	SCHADEN	SCHADEN	
FUEHRER VON	ANZAHL		ANZAHL		ANZAHL		ANZAHL		ANZAHL		ANZAHL	
MOPAS, MOPEDS	817	9	907	18	9,9-	X	14421	239	15946	239	9,6-	-
INNERORTS	638	7	694	13	8,1-	X	11205	168	12590	169	11,0-	0,6-
AUSSERORTS	179	2	213	5	16,0-	X	3216	71	3356	70	4,2-	1,4
MOTORZWEIRADERN												
MIT AMTL. KENNZ.	693	39	792	30	12,5-	30,0	32362	1532	34762	1399	6,9-	9,5
INNERORTS	561	27	638	24	12,1-	12,5	20903	945	23072	882	9,4-	7,1
AUSSERORTS	132	12	154	6	14,3-	X	11459	587	11690	517	2,0-	13,5
PERSONENKRAFTWAGEN	39248	44906	39407	44670	0,4-	0,5	470951	484334	470802	489407	0,0	1,0-
INNERORTS	24279	30613	24966	30828	2,8-	0,7-	297110	323803	299231	328647	0,7-	1,5-
AUSSERORTS	14969	14293	14441	13842	3,7	3,3	173841	160531	171571	160760	1,3	0,1-
BUSSEN	359	324	372	326	3,5-	0,6-	5218	3610	5256	3846	0,7-	6,1-
INNERORTS	293	245	295	243	0,7-	0,8	4104	2586	4097	2749	0,2	5,9-
AUSSERORTS	66	79	77	83	14,3-	4,8-	1114	1024	1159	1097	3,9-	6,7-
GUETERKRAFTFAHR- ZEUGEN	2383	3430	2463	3431	3,2-	0,0	30934	39463	30457	38924	1,6	1,4
INNERORTS	1157	1894	1237	1862	6,5-	1,7	16095	21637	15934	21024	1,0	2,9
AUSSERORTS	1226	1536	1226	1569	-	2,1-	14839	17826	14523	17900	2,2	0,4-
LANDWIRTSCHAFTLICH. ZUGMASCHINEN	89	101	94	83	5,3-	21,7	2494	2361	2547	2326	2,1-	1,5
INNERORTS	23	48	25	38	8,0-	26,3	730	835	730	853	-	2,1-
AUSSERORTS	66	53	69	45	4,3-	17,8	1764	1526	1817	1473	2,9-	3,6
SONDERKRAFTFAHRZG. NICHT Z. LASTENBE- FOERDERUNG	203	243	190	237	6,8	2,5	2965	3080	2608	2909	13,7	5,9
INNERORTS	142	173	128	175	10,9	1,1-	1909	2162	1635	1988	16,8	8,8
AUSSERORTS	61	70	62	62	1,6-	12,9	1056	918	973	921	8,5	0,3-
KRAFTFAHRZEUGEN ZUS.	43792	49052	44225	48795	1,0-	0,5	559345	534619	562378	539050	0,5-	0,8-
INNERORTS	27093	33007	27983	33183	3,2-	0,5-	352056	352136	357289	356312	1,5-	1,2-
AUSSERORTS	16699	16045	16242	15612	2,8	2,8	207289	182483	205089	182738	1,1	0,1-
DAR. FLUECHTIG	1917	3719	2062	3403	7,0-	9,3	25251	35227	24915	34092	1,3	3,3
INNERORTS	1241	2348	1311	2121	5,3-	10,7	16534	21550	16252	20639	1,7	4,4
AUSSERORTS	676	1371	751	1282	10,0-	6,9	8717	13677	8663	13453	0,6	1,7
FAHRRADERN	3186	33	3037	33	4,9	-	72142	518	66317	494	8,8	4,9
INNERORTS	2948	23	2767	29	6,5	20,7-	63654	418	58567	396	8,7	5,6
AUSSERORTS	238	10	270	4	11,9-	X	8488	100	7750	98	9,5	2,0
DAR. UNTER 15 JAHREN	535	3	571	3	6,3-	-	16708	84	15909	57	5,0	47,4
INNERORTS	505	2	539	3	6,3-	X	15291	68	14536	49	5,2	38,8
AUSSERORTS	30	1	32	-	6,3-	X	1417	16	1373	8	3,2	X
ANDEREN FAHRZEUGEN	295	764	314	736	6,1-	3,8	3720	7107	3570	6446	4,2	10,3
INNERORTS	221	635	217	587	1,8	8,2	2655	5735	2582	5227	2,8	9,7
AUSSERORTS	74	129	97	149	23,7-	13,4-	1065	1372	988	1219	7,8	12,6
FUSSGAENGER	4546	56	4900	69	7,2-	18,8-	43199	496	45468	534	5,0-	7,1-
INNERORTS	4249	46	4593	57	7,5-	19,3-	40166	397	42334	434	5,1-	8,5-
AUSSERORTS	297	10	307	12	3,3-	16,7-	3033	99	3134	100	3,2-	1,0-
DAR. UNTER 15 JAHREN	923	8	1009	5	8,5-	X	13138	47	13352	49	1,6-	4,1-
INNERORTS	896	8	982	5	8,8-	X	12624	40	12826	45	1,6-	11,1-
AUSSERORTS	27	-	27	-	-	-	514	7	526	4	2,3-	X
65 JAHRE U. AELTER	1190	6	1283	11	7,2-	X	8950	65	9650	61	7,3-	6,6
INNERORTS	1136	6	1236	7	8,1-	X	8456	52	9168	49	7,8-	6,1
AUSSERORTS	54	-	47	4	14,9	X	494	13	482	12	2,5	8,3
ANDERE PERSONEN	52	18	54	14	3,7-	28,6	825	153	790	149	4,4	2,7
INNERORTS	35	8	33	7	6,1	X	567	67	499	59	13,6	13,6
AUSSERORTS	17	10	21	7	19,0-	X	258	86	291	90	11,3-	4,4-
INSGESAMT	51871	49923	52530	49647	1,3-	0,6	679231	542893	678523	546673	0,1	0,7-
INNERORTS	34546	33719	35593	33863	2,9-	0,4-	459098	358753	461271	362428	0,5-	1,0-
AUSSERORTS	17325	16204	16937	15784	2,3	2,7	220133	184140	217252	184245	1,3	0,1-
DAR. UNTER 15 JAHREN	1464	17	1588	12	7,8-	41,7	30015	202	29439	165	2,0	22,4
INNERORTS	1404	14	1523	12	7,8-	16,7	28033	157	27472	133	2,0	18,0
AUSSERORTS	60	3	65	-	7,7-	X	1982	45	1967	32	0,8	40,6
65 JAHRE U. AELTER	3146	1878	3187	1846	1,3-	1,7	38216	22086	38125	21517	0,2	2,6
INNERORTS	2506	1348	2541	1320	1,4-	2,1	28149	14696	28450	14233	1,1-	3,3
AUSSERORTS	640	530	646	526	0,9-	0,8	10067	7390	9675	7284	4,1	1,5

**4 URSACHEN VON STRASSENVERKEHRSUNFÄLLEN MIT PERSONENSCHADEN**  
**4.1 FEHLVERHALTEN DER FAHRZEUGFÜHRER**

URSACHE	INSGESAMT PERSONEN- KRAFTWAGEN DEZEMBER				INSGESAMT PERSONEN- KRAFTWAGEN DEZEMBER				ZU- BZW. ABNAHME (-) PERSO- MOTOR- NEN- KRAFT- M. AMTL. FAHR- WAGEN KENNZ. RAEDER			
	ANZAHL				ANZAHL				ANZAHL			
			DARUNTER MOTOR- ZWEIRÄD. MIT AMTL. KENNZ.				DARUNTER MOTOR- ZWEIRÄD. MIT AMTL. KENNZ.					
INSGESAMT	34512	29269	363	1943	34458	29080	436	1886	0,2	0,6	16,7-	3,0
VERKEHRSTUECHTIGKEIT	2893	2497	24	170	2975	2556	37	152	2,8-	2,3-	35,1-	11,8
ALKOHOLEINFLUSS	2607	2260	24	158	2685	2309	36	145	2,9-	2,1-	33,3-	9,0
STRASSEN BENUTZUNG	2062	1346	16	518	2060	1378	21	479	0,1	2,3-	23,8-	8,1
GESCHWINDIGKEIT	7987	7344	97	75	7875	7199	130	61	1,4	2,0	25,4-	23,0
ABSTAND	3222	2842	31	24	3295	2920	37	21	2,2-	2,7-	16,2-	14,3
UEBERHOLEN	1146	963	32	30	1205	1008	39	25	4,9-	4,5-	17,9-	20,0
VORBEIFAHREN	101	81	2	8	129	102	5	3	21,7-	20,6-	X	X
NEBENEINANDERFAHREN	225	177	3	6	278	224	-	5	19,1-	21,0-	X	X
VORFAHRT, VORRANG	4609	3964	31	292	4712	4025	34	316	2,2-	1,5-	8,8-	7,6-
NICHTBEACHTEN DER DIE VORFAHRT REGELNDEN VERKEHRSZEICHEN	3404	3029	13	138	3506	3085	12	166	2,9-	1,8-	8,3	16,9-
NICHTBEACHTEN DER VER- KEHRSREGELUNG DURCH POLIZEIBEAMTE ODER LICHTZEICHEN	643	494	8	90	619	481	14	77	3,9	2,7	X	16,9
ABBIEGEN, WENDEN, RUECKWAERTSFAHREN, EIN- UND ANFAHREN	4244	3587	21	250	4257	3533	23	296	0,3-	1,5	8,7-	15,5-
FALSCHES VERHALTEN GE- GENUEBER FUSSGAENGERN	2520	2212	24	81	2652	2352	24	75	5,0-	6,0-	-	8,0
AN UEBERWEGEN, FURTEN	616	563	3	10	728	647	4	15	15,4-	13,0-	X	33,3-
RUHENDER VERKEHR, VERKEHRSSICHERUNG	262	214	-	3	237	186	2	2	10,5	15,1	X	X
NICHTBEACHTEN DER BE- LEUCHTUNGSVORSCHRIFTEN	154	47	2	80	173	56	7	79	11,0-	16,1-	X	1,3
LADUNG, BESETZUNG	69	22	-	6	86	22	2	4	19,8-	-	X	X
ANDERE FEHLER BEIM FAHRZEUGFUEHRER	5018	3973	80	400	4524	3519	75	368	10,9	12,9	6,7	8,7

URSACHE	JANUAR BIS DEZEMBER 1989				JANUAR BIS DEZEMBER 1988				ZU- BZW. ABNAHME (-)			
	ANZAHL				ANZAHL				ANZAHL			
INSGESAMT	453009	339288	21406	48387	449205	337743	23064	44853	0,8	0,5	7,2-	7,9
VERKEHRSTUECHTIGKEIT	36562	28073	1412	3790	35061	27020	1478	3440	4,3	3,9	4,5-	10,2
ALKOHOLEINFLUSS	32002	24420	1351	3428	30919	23687	1412	3141	3,5	3,1	4,3-	9,1
STRASSEN BENUTZUNG	33173	16073	1514	12352	32444	16413	1579	11104	2,2	2,1-	4,1-	11,2
GESCHWINDIGKEIT	92118	75669	7668	2542	93936	77020	8382	2210	1,9-	1,8-	8,5-	15,0
ABSTAND	44940	37378	1882	1003	43851	36597	1951	854	2,5	2,1	3,5-	17,4
UEBERHOLEN	19804	13920	2542	968	20283	14106	2780	1068	2,4-	1,3-	8,6-	9,4-
VORBEIFAHREN	1492	1123	57	99	1618	1148	70	135	7,8-	2,2-	18,6-	26,7-
NEBENEINANDERFAHREN	3996	2916	89	235	4083	3050	69	242	2,1-	4,4-	29,0	2,9-
VORFAHRT, VORRANG	63922	51077	1007	6462	64985	51961	1152	6307	1,6-	1,7-	12,6-	2,5
NICHTBEACHTEN DER DIE VORFAHRT REGELNDEN VERKEHRSZEICHEN	46121	38558	529	3405	47322	39469	554	3495	2,5-	2,3-	4,5-	2,6-
NICHTBEACHTEN DER VER- KEHRSREGELUNG DURCH POLIZEIBEAMTE ODER LICHTZEICHEN	7674	5450	166	1441	7688	5490	192	1361	0,2-	0,7-	13,5-	5,9
ABBIEGEN, WENDEN, RUECKWAERTSFAHREN, EIN- UND ANFAHREN	64054	49445	850	7038	62944	48730	953	6732	1,8	1,5	10,8-	4,5
FALSCHES VERHALTEN GE- GENUEBER FUSSGAENGERN	21401	17270	463	1734	22131	18058	511	1646	3,3-	4,4-	9,4-	5,3
AN UEBERWEGEN, FURTEN	4569	3872	58	255	5045	4299	63	281	9,4-	9,9-	7,9-	9,3-
RUHENDER VERKEHR, VERKEHRSSICHERUNG	4279	3708	18	39	4013	3453	14	30	6,6	7,4	28,6	30,0
NICHTBEACHTEN DER BE- LEUCHTUNGSVORSCHRIFTEN	1104	281	55	578	1182	359	51	554	6,6-	21,7-	7,8	4,3
LADUNG, BESETZUNG	1234	311	26	222	1353	356	26	229	8,8-	12,6-	-	3,1-
ANDERE FEHLER BEIM FAHRZEUGFUEHRER	64930	42044	3823	11325	61321	39472	4048	10302	5,9	6,5	5,6-	9,9

## 4 URSACHEN VON STRASSENVERKEHRSUNFÄLLEN MIT PERSONENSCHADEN

## 4.2 ALLE URSACHEN

URSACHE	ORTSLAGE	DEZEMBER		ZU- BZW. ABNAHME(-) %	JANUAR BIS DEZEMBER		ZU- BZW. ABNAHME(-) %
		1989	1988		1989	1988	
		ANZAHL	ANZAHL		ANZAHL	ANZAHL	
FEHLVERHALTEN DER FAHRZEUGFUEHRER INSGESAMT	ZUSAMMEN	34512	34458	0,2	453009	449205	0,8
	INNERORTS	21164	21695	2,4-	286497	285898	0,2
	AUSSERORTS	13348	12763	4,6	166512	163307	2,0
VERKEHRSTUECHTIGKEIT	ZUSAMMEN	2893	2975	2,8-	36562	35061	4,3
	INNERORTS	1654	1718	3,7-	20670	19921	3,8
	AUSSERORTS	1239	1257	1,4-	15892	15140	5,0
ALKOHOLEINFLUSS	ZUSAMMEN	2607	2685	2,9-	32002	30919	3,5
	INNERORTS	1537	1595	3,6-	18900	18351	3,0
	AUSSERORTS	1070	1090	1,8-	13102	12568	4,2
EINFLUSS ANDERER BERAUSCHENDER MITTEL Z.B. DROGEN, RAUSCHGIFT	ZUSAMMEN	19	23	17,4-	309	274	12,8
	INNERORTS	11	12	8,3-	184	160	19,0
	AUSSERORTS	8	11	X	125	114	9,6
UEBERMUEDUNG	ZUSAMMEN	145	139	4,3	2284	2074	10,1
	INNERORTS	30	36	16,7-	475	435	9,2
	AUSSERORTS	115	103	11,7	1809	1639	10,4
SONSTIGE KOERPERLICHE ODER GEISTIGE MAENDEL	ZUSAMMEN	122	128	4,7-	1967	1794	9,6
	INNERORTS	76	75	1,3	1111	975	13,9
	AUSSERORTS	46	53	13,2-	856	819	4,5
STRASSENBEUTZUNG	ZUSAMMEN	2062	2060	0,1	33173	32444	2,2
	INNERORTS	1196	1151	3,9	21094	20209	4,4
	AUSSERORTS	866	909	4,7-	12079	12235	1,3-
BEUTZUNG DER FALSCHEN FAHRBAHN, AUCH RICHTUNGS- FAHRBAHN, ODER VERBOTSWIDRIGE BEUTZUNG ANDERER STRASSENTEILE	ZUSAMMEN	731	693	5,5	13555	12424	9,1
	INNERORTS	624	596	4,7	12041	10995	9,5
	AUSSERORTS	107	97	10,3	1514	1429	5,9
VERSTOSS GEGEN DAS RECHTSFAHRGEBOT	ZUSAMMEN	1331	1367	2,6-	19618	20020	2,0-
	INNERORTS	572	555	3,1	9053	9214	1,7-
	AUSSERORTS	759	812	6,5-	10565	10806	2,2-
GESCHWINDIGKEIT NICHT ANGEPAESSTE	ZUSAMMEN	7987	7875	1,4	92118	93936	1,9-
	INNERORTS	3216	3406	5,6-	39823	41603	4,3-
	AUSSERORTS	4771	4469	6,8	52295	52333	0,1-
MIT GLEICHZEITIGEM UEBERSCHREITEN DER ZULAESSIGEN HOECHSTGESCHWINDIGKEIT	ZUSAMMEN	853	919	7,2-	13210	13014	1,5
	INNERORTS	497	578	14,0-	7708	7899	2,4-
	AUSSERORTS	356	341	4,4	5502	5115	7,6
IN ANDEREN FAELLEN	ZUSAMMEN	7134	6956	2,6	78908	80922	2,5-
	INNERORTS	2719	2828	3,9-	32115	33704	4,7-
	AUSSERORTS	4415	4128	7,0	46793	47218	0,9-
ABSTAND	ZUSAMMEN	3222	3295	2,2-	44940	43851	2,5
	INNERORTS	1979	2164	8,5-	28427	28293	0,5
	AUSSERORTS	1243	1131	9,9	16513	15558	6,1
UNGENUEGENDER SICHERHEITSABSTAND	ZUSAMMEN	3147	3226	2,4-	43816	42884	2,2
	INNERORTS	1950	2131	8,5-	27859	27771	0,3
	AUSSERORTS	1197	1095	9,3	15957	15113	5,6
STARKES BREMSEN DES VORAUSFAHRENDEN OHNE ZWINGEN- DEN GRUND	ZUSAMMEN	75	69	8,7	1124	967	16,2
	INNERORTS	29	33	12,1-	568	522	8,8
	AUSSERORTS	46	36	27,8	556	445	24,9
UEBERHOLEN	ZUSAMMEN	1146	1205	4,9-	19804	20283	2,4-
	INNERORTS	371	376	1,3-	7547	8034	6,1-
	AUSSERORTS	775	829	6,5-	12257	12249	0,1
UNZULAESSIGES RECHTSUEBERHOLEN	ZUSAMMEN	36	31	16,1	903	1021	11,6-
	INNERORTS	21	23	8,7-	620	764	18,8-
	AUSSERORTS	15	8	X	283	257	10,1
UEBERHOLEN TROTZ GEGENVERKEHRS	ZUSAMMEN	290	331	12,4-	4239	4315	1,8-
	INNERORTS	39	36	8,3	577	646	10,7-
	AUSSERORTS	251	295	14,9-	3662	3669	0,2-
UEBERHOLEN TROTZ UNKLARER VERKEHRS-LAGE	ZUSAMMEN	265	279	5,0-	5347	5712	6,4-
	INNERORTS	153	161	5,0-	2951	3295	10,4-
	AUSSERORTS	112	118	5,1-	2396	2417	0,9-
UEBERHOLEN TROTZ UNZUREICHENDER SICHTVERHAELTNISSE	ZUSAMMEN	44	51	13,7-	817	858	4,8-
	INNERORTS	9	2	X	145	134	8,2
	AUSSERORTS	35	49	28,6-	672	724	7,2-

# 4 URSACHEN VON STRASSENVERKEHRSUNFAELLEN MIT PERSONENSCHADEN

## 4.2 ALLE URSACHEN

URSACHE	ORTSLAGE	DEZEMBER		ZU- BZW. ABNAHME(-) %	JANUAR BIS DEZEMBER		ZU- BZW. ABNAHME(-) %
		1989	1988		1989	1988	
		ANZAHL			ANZAHL		
UEBERHOLEN OHNE BEACHTUNG DES NACHFOLGENDEN VERKEHRS UND/ODER OHNE RECHTZEITIGE UND DEUTLICHE ANKUENDIGUNG DES AUSSCHERENS	ZUSAMMEN	156	130	20,0	2224	2190	1,6
	INNERORTS	3	4	X	157	169	7,1-
	AUSSERORTS	153	126	21,4	2067	2021	2,3
FEHLER BEIM WIEDEREINORDNEN	ZUSAMMEN	115	99	16,2	1507	1458	3,4
	INNERORTS	31	27	14,8	506	499	1,4
	AUSSERORTS	84	72	16,7	1001	959	4,4
SONSTIGE FEHLEK BEIM UEBERHOLEN	ZUSAMMEN	202	233	13,3-	3872	3788	2,2
	INNERORTS	103	107	3,7-	2250	2153	4,5
	AUSSERORTS	99	126	21,4-	1622	1635	0,8-
FEHLER BEIM UEBERHOLTWERDEN	ZUSAMMEN	38	51	25,5-	895	941	4,9-
	INNERORTS	12	16	25,0-	341	374	8,8-
	AUSSERORTS	26	35	25,7-	554	567	2,3-
VORBEIFAHREN	ZUSAMMEN	101	129	21,7-	1492	1618	7,8-
	INNERORTS	81	111	27,0-	1253	1390	9,9-
	AUSSERORTS	20	18	11,1	239	228	4,8
NICHTBEACHTEN DES VORRANGES ENTGEGENKOMMENDER FAHRZEUGE BEIM VORBEIFAHREN AN HALTENDEN FAHRZEUGEN, ABSPERRUNGEN ODER HINDERNISSEN	ZUSAMMEN	75	93	19,4-	1184	1156	2,4
	INNERORTS	64	85	24,7-	1039	1039	-
	AUSSERORTS	11	8	X	145	117	23,9
NICHTBEACHTEN DES NACHFOLGENDEN VERKEHRS BEIM VORBEIFAHREN AN HALTENDEN FAHRZEUGEN, ABSPERRUNGEN ODER HINDERNISSEN UND/ODER OHNE RECHTZEITIGE UND DEUTLICHE ANKUENDIGUNG DES AUSSCHERENS	ZUSAMMEN	26	36	27,8-	308	462	33,3-
	INNERORTS	17	26	34,6-	214	351	39,0-
	AUSSERORTS	9	10	X	94	111	15,3-
NEBENEINANDERFAHREN: FEHLERHAFTES WECHSELN DES FAHRSTREIFENS BEIM NEBENEINANDERFAHREN ODER NICHTBEACHTEN DES REISSVERSCHLUSSVERFAHRENS	ZUSAMMEN	225	278	19,1-	3996	4083	2,1-
	INNERORTS	165	191	13,6-	2850	2935	2,9-
	AUSSERORTS	60	87	31,0-	1146	1148	0,2-
VORFAHRT, VORRANG	ZUSAMMEN	4609	4712	2,2-	63922	64985	1,6-
	INNERORTS	3494	3536	1,2-	48152	49056	1,8-
	AUSSERORTS	1115	1176	5,2-	15770	15929	1,0-
NICHTBEACHTEN DER REGEL "RECHTS VOR LINKS"	ZUSAMMEN	418	434	3,7-	7611	7472	1,9
	INNERORTS	401	420	4,5-	7114	6959	2,2
	AUSSERORTS	17	14	21,4	497	513	3,1-
NICHTBEACHTEN DER DIE VORFAHRT REGELNDEN VERKEHRSZEICHEN	ZUSAMMEN	3404	3506	2,9-	46121	47322	2,5-
	INNERORTS	2443	2489	1,8-	33037	34054	3,0-
	AUSSERORTS	961	1017	5,5-	13084	13268	1,4-
NICHTBEACHTEN DER VORFAHRT DES DURCHGEHENDEN VERKEHRS AUF AUTOBAHNEN ODER KRAFTFAHRSTRASSEN	ZUSAMMEN	39	35	11,4	472	479	1,5-
	INNERORTS	2	2	-	33	42	21,4-
	AUSSERORTS	37	33	12,1	439	437	0,5
NICHTBEACHTEN DER VORFAHRT DURCH FAHRZEUGE, DIE AUS FELD- UND WALDWEGEN KOMMEN	ZUSAMMEN	32	21	52,4	780	773	0,9
	INNERORTS	4	4	-	133	165	19,4-
	AUSSERORTS	28	17	64,7	647	608	6,4
NICHTBEACHTEN DER VERKEHRSREGELUNG DURCH POLIZEIBEAMTE ODER LICHTZEICHEN	ZUSAMMEN	643	619	3,9	7674	7688	0,2-
	INNERORTS	589	554	6,3	6938	6977	0,6-
	AUSSERORTS	54	65	16,9-	736	711	3,5
NICHTBEACHTEN DES VORRANGES ENTGEGENKOMMENDER FAHRZEUGE	ZUSAMMEN	54	69	21,7-	988	997	0,9-
	INNERORTS	41	49	16,3-	732	707	3,5
	AUSSERORTS	13	20	35,0-	256	290	11,7-
NICHTBEACHTEN DES VORRANGES VON SCHIENENFAHRZEUGEN AN BAHNUEBERGAENGEN	ZUSAMMEN	19	28	32,1-	276	254	8,7
	INNERORTS	14	18	22,2-	165	152	8,6
	AUSSERORTS	5	10	X	111	102	8,8
ABBIEGEN, WENDEN, RUECKWAERTSFAHREN, EIN- UND ANFAHREN	ZUSAMMEN	4244	4257	0,3-	64054	62944	1,8
	INNERORTS	3502	3513	0,3-	52970	52313	1,3
	AUSSERORTS	742	744	0,3-	11084	10631	4,3
FEHLER BEIM ABBIEGEN	ZUSAMMEN	2491	2444	1,9	36275	36280	0,0
	INNERORTS	1957	1927	1,6	28266	28544	1,0-
	AUSSERORTS	534	517	3,3	8009	7736	3,5
FEHLER BEIM WENDEN ODER RUECKWAERTSFAHREN	ZUSAMMEN	682	723	5,7-	10018	9821	2,0
	INNERORTS	596	617	3,4-	8667	8572	1,1
	AUSSERORTS	86	106	18,9-	1351	1249	8,2
FEHLER BEIM EINFAHREN IN DEN FLIESSENDEN VERKEHR Z.B. AUS EINEM GRUNDSTUECK, VON EINEM ANDEREN STRASSENTEIL ODER BEIM ANFAHREN VOM FAHRBAHNRAND	ZUSAMMEN	1071	1090	1,7-	17761	16843	5,5
	INNERORTS	949	969	2,1-	16037	15197	5,5
	AUSSERORTS	122	121	0,8	1724	1646	4,7

4 URSACHEN VON STRASSENVERKEHRsunFALLen MIT PERSONENSCHADEN

4.2 ALLE URSACHEN

URSACHE	ORTSLAGE	DEZEMBER		ZU- BZW. ABNAHME(-) %	JANUAR BIS DEZEMBER		ZU- BZW. ABNAHME(-) %
		1989	1988		1989	1988	
		ANZAHL	ANZAHL		ANZAHL	ANZAHL	
FALSCHES VERHALTEN GEGENUEBER FUSSGAENGERN	ZUSAMMEN	2520	2652	5,0-	21401	22131	3,3-
	INNERORTS	2401	2539	5,4-	20195	20915	3,4-
	AUSSERORTS	119	113	5,3	1206	1216	0,8-
AN FUSSGAENGERUEBERWEGEN	ZUSAMMEN	222	277	19,9-	1837	2166	15,2-
	INNERORTS	221	276	19,9-	1825	2152	15,2-
	AUSSERORTS	1	1	-	12	14	14,3-
AN FUSSGAENGERFURTEN	ZUSAMMEN	394	451	12,6-	2732	2879	5,1-
	INNERORTS	388	444	12,6-	2695	2843	5,2-
	AUSSERORTS	6	7	X	37	36	2,8
BEIM ABBIEGEN	ZUSAMMEN	507	472	7,4	2880	3042	5,3-
	INNERORTS	499	461	8,2	2835	3000	5,5-
	AUSSERORTS	8	11	X	45	42	7,1
AN HALTESTELLEN (AUCH HALTENDEN SCHULBUSSEN MIT EINGESCHALTETEM WARNBLINKLICHT)	ZUSAMMEN	66	80	17,5-	763	854	10,7-
	INNERORTS	61	70	12,9-	708	783	9,6-
	AUSSERORTS	5	10	X	55	71	22,5-
AN ANDEREN STELLEN	ZUSAMMEN	1331	1372	3,0-	13189	13190	0,0
	INNERORTS	1232	1288	4,3-	12132	12137	0,0
	AUSSERORTS	99	84	17,9	1057	1053	0,4
RUHENDER VERKEHR, VERKEHRSSICHERUNG	ZUSAMMEN	262	237	10,5	4279	4013	6,6
	INNERORTS	212	197	7,6	3808	3573	6,6
	AUSSERORTS	50	40	25,0	471	440	7,0
UNZULAESSIGES HALTEN ODER PARKEN	ZUSAMMEN	58	45	28,9	775	709	9,3
	INNERORTS	40	32	25,0	589	559	5,4
	AUSSERORTS	18	13	38,5	186	150	24,0
MANGELNDE SICHERUNG HALTENDER ODER LIEGENGEBLIE- BENER FAHRZEUGE UND VON UNFALLSTELLEN SOWIE SCHULBUSSEN, BEI DENEN KINDER EIN- ODER AUSSTEIGEN	ZUSAMMEN	50	54	7,4-	462	491	5,9-
	INNERORTS	20	27	25,9-	224	234	4,3-
	AUSSERORTS	30	27	11,1	238	257	7,4-
VERKEHRSWIDRIGES VERHALTEN BEIM EIN- ODER AUS- STEIGEN, BE- ODER ENTLADEN	ZUSAMMEN	154	138	11,6	3042	2813	8,1
	INNERORTS	152	138	10,1	2995	2780	7,7
	AUSSERORTS	2	-	X	47	33	42,4
NICHTBEACHTEN DER BELEUCHTUNGSVORSCHRIFTEN	ZUSAMMEN	154	173	11,0-	1104	1182	6,6-
	INNERORTS	99	134	26,1-	791	843	6,2-
	AUSSERORTS	55	39	41,0	313	339	7,7-
LADUNG, BESETZUNG	ZUSAMMEN	69	86	19,8-	1234	1353	8,8-
	INNERORTS	23	37	37,8-	630	715	11,9-
	AUSSERORTS	46	49	6,1-	604	638	5,3-
UEBERLADUNG, UEBERBESETZUNG	ZUSAMMEN	16	21	23,8-	336	368	8,7-
	INNERORTS	6	13	X	202	248	18,5-
	AUSSERORTS	10	8	X	134	120	11,7
UNZUREICHEND GESICHERTE LADUNG ODER FAHRZEUG- ZUBEHOERTEILE	ZUSAMMEN	53	65	18,5-	898	985	8,8-
	INNERORTS	17	24	29,2-	428	467	8,4-
	AUSSERORTS	36	41	12,2-	470	518	9,3-
ANDERE FEHLER BEIM FAHRZEUGFUEHRER	ZUSAMMEN	5018	4524	10,9	64930	61321	5,9
	INNERORTS	2771	2622	5,7	38287	36098	6,1
	AUSSERORTS	2247	1902	18,1	26643	25223	5,6
TECHNISCHE MAENDEL, WARTUNGSMANGEL	ZUSAMMEN	371	383	3,1-	5797	5778	0,3
	INNERORTS	201	184	9,2	2870	2909	1,3-
	AUSSERORTS	170	199	14,6-	2927	2869	2,0
BELEUCHTUNG	ZUSAMMEN	96	136	29,4-	985	997	1,2-
	INNERORTS	73	95	23,2-	636	658	3,3-
	AUSSERORTS	23	41	43,9-	349	339	2,9
BEREIFUNG	ZUSAMMEN	119	122	2,5-	1864	1873	0,5-
	INNERORTS	26	20	30,0	317	386	17,9-
	AUSSERORTS	93	102	8,8-	1547	1487	4,0
BREMSEN	ZUSAMMEN	66	51	29,4	1383	1381	0,1
	INNERORTS	51	36	41,7	1058	1059	0,1-
	AUSSERORTS	15	15	-	325	322	0,9
LENKUNG	ZUSAMMEN	20	19	5,3	239	259	7,7-
	INNERORTS	14	6	X	124	115	7,8
	AUSSERORTS	6	13	X	115	144	20,1-



## 4 URSACHEN VON STRASSENVERKEHRSUNFÄLLEN MIT PERSONENSCHADEN

## 4.2 ALLE URSACHEN

URSACHE	ORTSLAGE	DEZEMBER		ZU- BZW. ABNAHME(-) %	JANUAR BIS DEZEMBER		ZU- BZW. ABNAHME(-) %
		1989 ANZAHL	1988 ANZAHL		1989 ANZAHL	1988 ANZAHL	
ZUGVORRICHTUNG	ZUSAMMEN	6	1	X	72	59	22,0
	INNERORTS	3	-	X	37	29	27,6
	AUSSERORTS	3	1	X	35	30	16,7
ANDERE MAENDEL	ZUSAMMEN	64	54	18,5	1254	1209	3,7
	INNERORTS	34	27	25,9	698	662	5,4
	AUSSERORTS	30	27	11,1	556	547	1,6
FEHLVERHALTEN DER FUSSGAENGER	ZUSAMMEN	3258	3606	9,7-	31902	33658	5,2-
	INNERORTS	2979	3310	10,0-	29299	31065	5,7-
	AUSSERORTS	279	296	5,7-	2603	2593	0,4
VERKEHRSTUECHTIGKEIT	ZUSAMMEN	412	470	12,3-	3164	3347	5,5-
	INNERORTS	349	399	12,5-	2657	2859	7,1-
	AUSSERORTS	63	71	11,3-	507	488	3,9
ALKOHOLEINFLUSS	ZUSAMMEN	397	451	12,0-	2985	3186	6,3-
	INNERORTS	336	382	12,0-	2503	2717	7,9-
	AUSSERORTS	61	69	11,6-	482	469	2,8
EINFLUSS ANDERER BERAUSCHENDER MITTEL Z.B. DROGEN, RAUSCHGIFT	ZUSAMMEN	1	2	X	24	20	20,0
	INNERORTS	1	2	X	21	16	31,3
	AUSSERORTS	-	-	-	3	4	X
UEBERMUEDUNG	ZUSAMMEN	3	-	X	9	3	X
	INNERORTS	3	-	X	7	3	X
	AUSSERORTS	-	-	-	2	-	X
SONSTIGE KOERPERLICHE ODER GEISTIGE MAENDEL	ZUSAMMEN	11	17	35,3-	146	138	5,8
	INNERORTS	9	15	X	126	123	2,4
	AUSSERORTS	2	2	-	20	15	33,3
FALSCHES VERHALTEN BEIM UEBERSCHREITEN DER FAHR- BAHN	ZUSAMMEN	2606	2873	9,3-	26028	27658	5,9-
	INNERORTS	2450	2719	9,9-	24484	26070	6,1-
	AUSSERORTS	156	154	1,3	1544	1588	2,8-
AN STELLEN, AN DENEN DER FUSSGAENGERVERKEHR DURCH POLIZEIBEAMTE ODER LICHTZEICHEN GERE- GELT WAR	ZUSAMMEN	263	265	0,8-	2083	2139	2,6-
	INNERORTS	256	263	2,7-	2048	2110	2,9-
	AUSSERORTS	7	2	X	35	29	20,7
AUF FUSSGAENGERUEBERWEGEN OHNE VERKEHRSREGELUNG DURCH POLIZEIBEAMTE ODER LICHTZEICHEN	ZUSAMMEN	18	16	12,5	157	212	25,9-
	INNERORTS	18	16	12,5	154	211	27,0-
	AUSSERORTS	-	-	-	3	1	X
IN DER NAEHE VON KREUZUNGEN ODER EINMUENDUNGEN, LICHTZEICHENANLAGEN ODER FUSSGAENGERUEBERWEGEN BEI DICHTEN VERKEHR	ZUSAMMEN	289	328	11,9-	2317	2466	6,0-
	INNERORTS	278	313	11,2-	2230	2375	6,1-
	AUSSERORTS	11	15	26,7-	87	91	4,4-
AN ANDEREN STELLEN DURCH PLOETZLICHES HERVORTRETEN HINTER SICHT- HINDERNISSEN	ZUSAMMEN	382	429	11,0-	5281	5463	3,3-
	INNERORTS	372	418	11,0-	5127	5317	3,6-
	AUSSERORTS	10	11	9,1-	154	146	5,5
OHNE AUF DEN FAHRZEUGVERKEHR ZU ACHTEN	ZUSAMMEN	1480	1663	11,0-	14611	15670	6,8-
	INNERORTS	1374	1567	12,3-	13583	14587	6,9-
	AUSSERORTS	106	96	10,4	1028	1083	5,1-
DURCH SONSTIGES FALSCHES VERHALTEN	ZUSAMMEN	174	172	1,2	1579	1708	7,6-
	INNERORTS	152	142	7,0	1342	1470	8,7-
	AUSSERORTS	22	30	26,7-	237	238	0,4-
NICHTBENUTZEN DES GEHWEGES	ZUSAMMEN	43	41	4,9	433	436	0,7-
	INNERORTS	37	33	12,1	374	383	2,4-
	AUSSERORTS	6	8	X	59	53	11,3
NICHTBENUTZEN DER VORGESCHRIEBENEN STRASSESEITE	ZUSAMMEN	32	34	5,9-	240	235	2,1
	INNERORTS	5	3	X	41	50	18,0-
	AUSSERORTS	27	31	12,9-	199	185	7,6
SPIELEN AUF ODER NEBEN DER FAHRBAHN	ZUSAMMEN	12	9	X	350	302	15,9
	INNERORTS	12	9	X	332	291	14,1
	AUSSERORTS	-	-	-	18	11	63,6
ANDERE FEHLER DER FUSSGAENGER	ZUSAMMEN	153	179	14,5-	1687	1680	0,4
	INNERORTS	126	147	14,3-	1411	1412	0,1-
	AUSSERORTS	27	32	15,6-	276	268	3,0

4 URSACHEN VON STRASSENVERKEHRSUNFÄLLEN MIT PERSONENSCHADEN

4.2 ALLE URSACHEN

URSACHE	ORTSLAGE	DEZEMBER		ZU- BZW. ABNAHME(-) %	JANUAR BIS DEZEMBER		ZU- BZW. ABNAHME(-) %
		1989	1988		1989	1988	
		ANZAHL	ANZAHL		ANZAHL	ANZAHL	
STRASSENVERHÄLTNISSE	ZUSAMMEN	4537	4476	1,4	29913	34252	12,7-
	INNERORTS	2134	2327	8,3-	15741	18531	15,1-
	AUSSERORTS	2403	2149	11,8	14172	15721	9,9-
GLÄTTE ODER SCHLUPFRIGKEIT DER FAHRBAHN	ZUSAMMEN	4493	4428	1,5	29271	33580	12,8-
	INNERORTS	2116	2307	8,3-	15447	18232	15,3-
	AUSSERORTS	2377	2121	12,1	13824	15348	9,9-
VERUNREINIGUNG DURCH AUSGEFLOSSENES ÖL	ZUSAMMEN	19	29	34,5-	1126	1236	8,9-
	INNERORTS	9	10	X	720	808	10,9-
	AUSSERORTS	10	19	47,4-	406	428	5,1-
ANDERE VERUNREINIGUNGEN DURCH STRASSENBenUTZER	ZUSAMMEN	8	12	X	293	311	5,8-
	INNERORTS	2	3	X	144	151	4,6-
	AUSSERORTS	6	9	X	149	160	6,9-
SCHNEE, EIS	ZUSAMMEN	2446	1982	23,4	9050	11856	23,7-
	INNERORTS	703	597	17,8	2221	3679	39,6-
	AUSSERORTS	1743	1385	25,8	6829	8177	16,5-
REGEN	ZUSAMMEN	1952	2365	17,5-	18259	19635	7,0-
	INNERORTS	1356	1680	19,3-	12088	13315	9,2-
	AUSSERORTS	596	685	13,0-	6171	6320	2,4-
ANDERE EINFLÜSSE	ZUSAMMEN	68	40	70,0	543	542	0,2
	INNERORTS	46	17	X	274	279	1,8-
	AUSSERORTS	22	23	4,3-	269	263	2,3
ZUSTAND DER STRASSE	ZUSAMMEN	35	39	10,3-	563	598	5,9-
	INNERORTS	14	15	6,7-	240	248	3,2-
	AUSSERORTS	21	24	12,5-	323	350	7,7-
SPURRILLEN, IM ZUSAMMENHANG MIT REGEN, SCHNEE ODER EIS	ZUSAMMEN	16	22	27,3-	135	182	25,8-
	INNERORTS	2	4	X	36	48	25,0-
	AUSSERORTS	14	18	22,2-	99	134	26,1-
ANDERER ZUSTAND DER STRASSE	ZUSAMMEN	19	17	11,8	428	416	2,9
	INNERORTS	12	11	9,1	204	200	2,0
	AUSSERORTS	7	6	X	224	216	3,7
NICHT ORDNUNGSGEMÄßER ZUSTAND DER VERKEHRS- ZEICHEN ODER -EINRICHTUNGEN	ZUSAMMEN	4	4	-	60	47	27,7
	INNERORTS	1	2	X	42	31	35,5
	AUSSERORTS	3	2	X	18	16	12,5
MANGELHAFTE BELEUCHTUNG DER STRASSE	ZUSAMMEN	3	3	-	12	20	40,0-
	INNERORTS	3	2	X	9	14	X
	AUSSERORTS	-	1	X	3	6	X
MANGELHAFTE SICHERUNG VON BAHNÜBERGÄNGEN	ZUSAMMEN	2	2	-	7	7	-
	INNERORTS	-	1	X	3	6	X
	AUSSERORTS	2	1	X	4	1	X
WITTERUNGSEINFLÜSSE	ZUSAMMEN	446	317	40,7	4049	3387	19,5
	INNERORTS	203	142	43,0	1848	1461	26,5
	AUSSERORTS	243	175	38,9	2201	1926	14,3
SICHTBEHINDERUNG DURCH NEBEL	ZUSAMMEN	199	84	X	1400	847	65,3
	INNERORTS	63	22	X	327	186	75,8
	AUSSERORTS	136	62	X	1073	661	62,3
STARKEN REGEN, HAGEL, SCHNEEGESTÖBER USW.	ZUSAMMEN	70	103	32,0-	468	875	46,5-
	INNERORTS	43	63	31,7-	211	409	48,4-
	AUSSERORTS	27	40	32,5-	257	466	44,9-
BLENDENDE SONNE	ZUSAMMEN	138	70	97,1	1843	1184	55,7
	INNERORTS	87	47	85,1	1222	758	61,2
	AUSSERORTS	51	23	X	621	426	45,8
SEITENWIND	ZUSAMMEN	32	46	30,4-	260	366	29,0-
	INNERORTS	7	7	-	48	60	20,0-
	AUSSERORTS	25	39	35,9-	212	306	30,7-
UNWETTER ODER SONSTIGE WITTERUNGSEINFLÜSSE	ZUSAMMEN	7	14	X	78	115	32,2-
	INNERORTS	3	3	-	40	48	16,7-
	AUSSERORTS	4	11	X	38	67	43,3-

# 4 URSACHEN VON STRASSENVERKEHRSUNFÄLLEN MIT PERSONENSCHADEN

## 4.2 ALLE URSACHEN

URSACHE	ORTSLAGE	DEZEMBER		ZU- BZW. ABNAHME(-) %	JANUAR BIS DEZEMBER		ZU- BZW. ABNAHME(-) %
		1989	1988		1989	1988	
		ANZAHL	ANZAHL		ANZAHL	ANZAHL	
HINDERNISSE	ZUSAMMEN	248	297	16,5-	4408	4483	1,7-
	INNERORTS	59	72	18,1-	1338	1397	4,2-
	AUSSERORTS	189	225	16,0-	3070	3086	0,5-
NICHT ODER UNZUREICHEND GESICHERTE ARBEITSSTELLE AUF DER FAHRBAHN	ZUSAMMEN	12	10	20,0	254	229	10,9
	INNERORTS	10	4	X	192	177	8,5
	AUSSERORTS	2	6	X	62	52	19,2
WILD AUF DER FAHRBAHN	ZUSAMMEN	114	142	19,7-	2003	2003	-
	INNERORTS	2	8	X	77	85	9,4-
	AUSSERORTS	112	134	16,4-	1926	1918	0,4
ANDERES TIER AUF DER FAHRBAHN	ZUSAMMEN	86	98	12,2-	1586	1644	3,5-
	INNERORTS	38	41	7,3-	791	818	3,3-
	AUSSERORTS	48	57	15,8-	795	826	3,8-
SONSTIGES HINDERNIS AUF DER FAHRBAHN	ZUSAMMEN	36	47	23,4-	565	607	6,9-
	INNERORTS	9	19	X	278	317	12,3-
	AUSSERORTS	27	28	3,6-	287	290	1,0-
SONSTIGE URSACHEN	ZUSAMMEN	117	95	23,2	1572	1523	3,2
	INNERORTS	62	41	51,2	809	801	1,0
	AUSSERORTS	55	54	1,9	763	722	5,7
URSACHEN VON ANDEREN PERSONEN ALS FAHRZEUG- FUEHRER ODER FUSSGAENGER	ZUSAMMEN	18	12	50,0	270	216	25,0
	INNERORTS	13	6	X	195	143	36,4
	AUSSERORTS	5	6	X	75	73	2,7
URSACHEN INSGESAMT	ZUSAMMEN	43507	43644	0,3-	530920	532502	0,3-
	INNERORTS	26815	27777	3,5-	338597	342205	1,1-
	AUSSERORTS	16692	15867	5,2	192323	190297	1,1

## 5 STRASSENVERKEHRSUNFÄLLE MIT PERSONENSCHADEN UND DABEI VERUNGLUECKTE IM EUROPÄISCHEN AUSLAND \*)

JAH MONAT	BELGIEN	DAENE- MARK	FRANK- REICH	GROSS- 1) BRI- TANNIEN	ITALIEN	LUXEM- BURG	NIEDER- LANDE	NOR- WEGEN	OESTER- REICH	SCHWEDEN	SCHWEIZ	TSCHE- CHOSLO- WAKEI
UNFAELLE MIT PERSONENSCHADEN												
1 9 8 1	59024	11257	239734	248276	165721	1487	46656	8072	46690	14801	25245	24189
1 9 8 2	57407	11196	223162	255980	159858	1361	45517	8083	47067	15288	25535	22928
1 9 8 3	58778	11115	209715	242876	161114	1429	45646	8227	48825	15848	26223	24242
1 9 8 4	58659	11489	199454	253183	159051	1423	44317	8512	48146	16531	25076	24195
1 9 8 5	54826	11502	191096	245645	157786	1332	42348	8975	46275	15929	24302	24084
1 9 8 6	58515	11170	184626	247854	155427	1348	43581	9141	45015	16677	24700	23825
1 9 8 7	59669	10164	170994	239063	158208	1181	42655	8335	43947	15652	23773	24168
1 9 8 8	60756	9978	175520	246994	166033	1258	41859	8167	44243	17207	24544	25645
1 9 8 9	-	10043	-	-	-	1325	44061	8487	46565	15926	-	-
. 1 9 8 8												
JANUAR	4750	804	14309	-	12224	113	3333	663	2635	1118	-	-
FEBRUAR	4522	774	13120	-	12241	97	3030	570	2808	1156	-	-
MAERZ	4908	701	13753	-	13388	78	3322	567	2655	1050	-	-
APRIL	4652	688	13581	-	13854	98	3321	493	3375	1109	-	-
MAI	5728	939	16013	-	15146	126	3915	734	4409	1617	-	2420
JUNI	4219	927	15706	-	16352	113	3668	834	4419	1926	-	2599
JULI	5393	801	16097	-	16159	141	3332	723	5132	1601	-	2850
AUGUST	5245	884	13209	-	12095	102	3359	808	4538	1674	-	2933
SEPTEMBER	5622	873	14822	-	13538	90	4000	806	3968	1596	-	2577
OKTOBER	5502	915	16021	-	14811	103	3789	752	3944	1563	-	2337
NOVEMBER	4985	797	14250	-	13405	95	3563	644	3157	1435	-	1901
DEZEMBER	5230	875	14639	-	12820	102	3227	573	3203	1362	-	-
1 9 8 9												
JANUAR	5038	695	13486	-	-	112	3353	604	2567	1176	-	1581
FEBRUAR	4392	633	11842	-	-	93	2727	607	2586	1078	-	1340
MAERZ	5237	749	13723	-	-	94	3419	549	3396	1056	-	1756
APRIL	5076	744	13061	-	-	89	3420	620	3581	1117	-	1823
MAI	5421	926	14151	-	-	124	4273	758	4568	1397	-	2392
JUNI	6008	956	15300	-	-	112	4409	915	4597	1701	-	2792
JULI	4992	909	14841	-	-	131	3447	777	4969	1483	-	2898
AUGUST	4590	834	12922	-	-	109	3556	825	4547	1411	-	2883
SEPTEMBER	5124	986	14316	-	-	113	4214	720	4441	1513	-	2718
OKTOBER	5247	898	16278	-	-	134	4242	798	4442	1326	-	-
NOVEMBER	4856	914	14388	-	-	127	3767	679	3506	1382	-	-
DEZEMBER	-	799	-	-	-	87	3234	635	3365	1286	-	-
JAHRESTEIL 89	55981	10043	154308	-	-	1325	44061	8487	46565	15926	-	20183
JAHRESTEIL 88	55526	9978	160881	-	-	1258	41859	8167	44243	17207	-	-
VERAENDERUNG												
IN %	1	1	-4	-	-	5	5	4	5	-7	-	-

\*) ERGEBNISSE SIND TEILWEISE VORLÄUFIG  
1) OHNE NORDIRLAND.

5 STRASSENVERKEHRSUNFÄLLE MIT PERSONENSCHADEN UND DABEI VERUNGLÜCKTE IM EUROPÄISCHEN AUSLAND \*)

JAH MONAT	BELGIEN	DAENE- MARK	FRANK- REICH	GROSS- 1) BRI- TANNIEN	ITALIEN	LUXEM- BURG	NIEDER- LANDE	NOR- WEGEN	OESTER- REICH	SCHWEDEN	SCHWEIZ	TSCHE- CHOSLO- WAKEI
GETOETETE 2)												
1 9 8 1	2216	662	12190	5846	8072	100	1807	338	1695	784	1165	1815
1 9 8 2	2064	658	12102	5934	7706	75	1710	401	1681	758	1192	1594
1 9 8 3	2090	669	11677	5445	7685	85	1756	409	1756	779	1159	1605
1 9 8 4	1893	665	11525	5599	7184	70	1615	407	1620	801	1101	1466
1 9 8 5	1801	772	10447	5165	7130	79	1438	402	1361	808	908	1536
1 9 8 6	1951	723	10961	5382	7145	79	1529	452	1335	844	1034	1402
1 9 8 7	1922	698	9855	5125	6705	68	1485	398	1312	787	952	1393
1 9 8 8	1959	713	10536	5052	6939	84	1366	378	1446	813	945	1464
1 9 8 9	-	695	-	-	-	67	1456	381	1402	770	925	-
1 9 8 8												
JANUAR	151	54	849	-	528	9	132	37	112	43	74	-
FEBRUAR	151	64	747	-	512	1	116	21	103	51	59	-
MAERZ	134	64	762	1104	515	4	108	17	65	40	40	-
APRIL	160	45	808	-	604	5	104	26	107	50	61	-
MAI	179	44	911	-	565	4	110	34	132	59	85	92
JUNI	162	78	910	1177	692	3	98	41	140	74	91	114
JULI	161	48	1088	-	693	16	103	36	168	86	110	119
AUGUST	203	53	908	-	625	8	104	49	144	95	93	126
SEPTEMBER	178	52	857	1296	578	10	119	25	130	63	87	109
OKTOBER	178	75	944	-	561	6	135	30	128	73	79	127
NOVEMBER	144	65	843	-	516	10	105	27	98	102	72	96
DEZEMBER	158	71	909	1475	550	8	132	35	119	77	94	-
1 9 8 9												
JANUAR	144	62	805	-	465	3	145	25	87	57	55	90
FEBRUAR	134	45	678	-	475	4	90	26	96	37	52	95
MAERZ	177	54	782	1178	482	12	88	27	111	53	69	81
APRIL	139	53	769	-	454	5	112	25	81	49	53	94
MAI	155	47	797	-	474	5	124	35	131	59	81	97
JUNI	171	76	853	1133	542	4	127	36	116	78	98	132
JULI	159	61	1043	-	638	11	144	41	152	84	91	138
AUGUST	156	50	913	-	636	4	127	32	124	49	85	130
SEPTEMBER	-	59	933	1450	-	3	137	25	127	58	82	132
OKTOBER	-	54	961	-	-	8	139	29	129	75	87	-
NOVEMBER	-	72	977	-	-	7	112	38	123	82	73	-
DEZEMBER	-	62	-	-	-	1	111	42	125	89	99	-
JAHRESTEIL 89	1235	695	9511	3761	4166	67	1456	381	1402	770	925	989
JAHRESTEIL 88	1301	713	9627	3577	4734	84	1366	378	1446	813	945	-
VERÄNDERUNG IN %	-5	-3	-1	5	-12	-20	7	1	-3	-5	-2	-
VERLETZTE												
1 9 8 1	79588	13649	325851	318994	225242	2141	53505	10480	62518	18554	31702	30106
1 9 8 2	77693	13442	312822	328362	217426	1964	52212	10430	62451	19277	31358	28451
1 9 8 3	79397	13137	294363	303139	219744	2118	52471	10608	64784	19803	32471	30135
1 9 8 4	79678	13718	282485	318715	217553	2117	50676	11094	62362	20635	30729	30250
1 9 8 5	74514	13855	270745	312359	216102	1997	48450	11902	59977	20671	29827	30362
1 9 8 6	79861	13398	259015	316069	210799	1983	50081	12006	58448	21614	30346	29590
1 9 8 7	81934	12016	237638	306348	208514	1682	49189	11090	57352	20467	29150	30156
1 9 8 8	85211	11790	243554	317253	228186	1863	47981	10962	57843	22838	30083	32237
1 9 8 9	-	11658	-	-	-	1845	50298	11485	60623	20886	30159	-
1 9 8 8												
JANUAR	6533	950	19663	-	17039	168	3867	897	3499	1488	2049	-
FEBRUAR	6213	928	17722	-	16631	154	3517	813	3636	1526	1953	-
MAERZ	6745	807	18667	73644	18515	120	3827	787	3445	1412	1989	-
APRIL	6370	812	19031	-	19702	149	3805	686	4359	1480	2200	-
MAI	7820	1104	22721	-	20488	193	4456	977	5715	2104	2998	3005
JUNI	7023	1107	21704	74507	22396	162	4172	1082	5699	2537	3061	3295
JULI	7744	1012	23413	-	22134	215	3864	1010	6779	2286	2906	3683
AUGUST	7357	1065	19334	-	17495	142	3891	1085	6080	2203	3011	3801
SEPTEMBER	7734	1018	20228	83692	18118	128	4580	1030	5244	1985	2807	3203
OKTOBER	7568	1041	21867	-	19938	147	4328	919	5037	2024	2598	2992
NOVEMBER	6910	914	19210	-	18045	147	4035	855	4076	1894	2250	2435
DEZEMBER	7194	1032	19994	85410	17685	138	3639	821	4274	1899	2261	-
1 9 8 9												
JANUAR	6864	799	18392	-	16535	170	3784	807	3393	1564	1786	2003
FEBRUAR	6057	748	16397	-	15334	133	3066	880	3366	1439	1950	1745
MAERZ	7186	889	18550	72765	18276	124	3900	755	4345	1383	2290	2189
APRIL	7080	848	18253	-	17781	136	3906	787	4631	1459	2243	2258
MAI	7458	1056	19426	-	17653	185	4901	996	5861	1787	2940	3004
JUNI	8333	1087	20977	78710	18197	186	5077	1244	5897	2303	2969	3513
JULI	7117	1092	21450	-	19639	214	3991	1098	6595	1995	2838	3806
AUGUST	7242	979	19004	-	17018	141	4191	1133	6059	1857	2852	3674
SEPTEMBER	6928	1159	19349	85412	-	158	4770	946	5777	1899	2665	3409
OKTOBER	7262	1051	22187	-	-	161	4856	1030	5766	1728	2866	-
NOVEMBER	6594	1046	19580	-	-	124	4227	881	4536	1768	2405	-
DEZEMBER	-	904	-	-	-	113	3629	928	4397	1704	2355	-
JAHRESTEIL 89	78121	11658	213565	236887	140433	1845	50298	11485	60623	20886	30159	25601
JAHRESTEIL 88	78017	11790	223560	231843	154400	1863	47981	10962	57843	22838	30083	-
VERÄNDERUNG IN %	0	-1	-4	2	-9	-1	5	5	5	-9	0	-

\*) ERGEBNISSE SIND TEILWEISE VORLAEUFIG  
1) NUR QUARTALSANGABEN VORHANDEN,  
OHNE NORDIRLAND.

2) OESTERREICH: INNERHALB 3 TAGE GESTORBENE.  
FRANKREICH: INNERHALB 6 TAGE GESTORBENE.  
ITALIEN: INNERHALB 7 TAGE GESTORBENE.  
UEBRIGE EUROPÄISCHE LAENDER: INNERHALB 30 TAGE GESTORBENE.