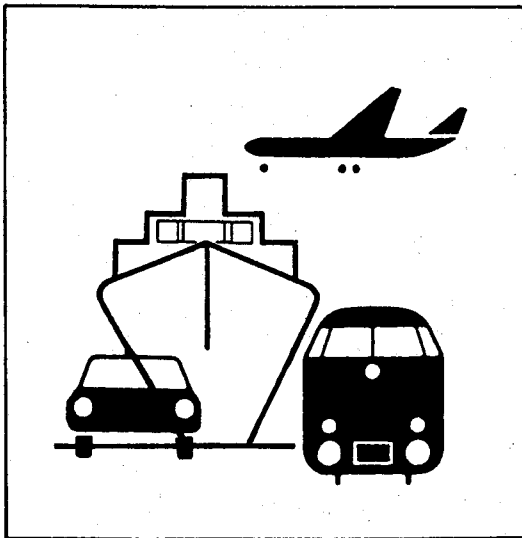


Statistisches Bundesamt

Verkehr



Fachserie 8

Reihe 7

Verkehrsunfälle

August 1989

Statistisches Bundesamt
Bibliothek - Dokumentation - Archiv

Metzler - Poeschel Stuttgart

Herausgeber:
Statistisches Bundesamt
Gustav-Stresemann-Ring 11
6200 Wiesbaden 1

Verlag:
Metzler-Poeschel Stuttgart

Verlagsauslieferung:
Hermann Leins GmbH & Co.
Verlags-KG
Holzwiesenstr. 2
7408 Kusterdingen
Telefon: 07071/33046
Telex: 7 262 891 mepo d
Telefax: 07071/33653

Erscheinungsfolge: monatlich

Erschienen im Februar 1990

Preis: DM 5,90

Bestellnummer: 2080700 - 89108

Copyright: Statistisches Bundesamt, Wiesbaden 1990
Vervielfältigungen - außer für gewerbliche Zwecke -
mit Quellenangabe gestattet.

Umweltfreundliches Papier aus 100 % Altpapier

Inhalt

Seite

T e x t t e i l

Allgemeine und methodische Erläuterungen	4
Übersicht zur Unfallentwicklung	5

T a b e l l e n t e i l

1	Straßenverkehrsunfälle und Verunglückte	
1.1	Zeitreihen	6
1.2	Nach Straßenarten	7
1.3	Nach Unfalltypen	8
1.4	Nach Unfallarten	9
1.5	Nach Kalendertagen und Ortslage	10
1.6	Nach Ländern	12
1.7	In Großstädten	14
2	Getötete und Verletzte im Straßenverkehr	
2.1	Nach Art der Verkehrsbeteiligung	16
2.2	Nach Alter und Geschlecht	18
3	An Straßenverkehrsunfällen beteiligte Fahrzeugführer und Fußgänger	20
4	Ursachen von Straßenverkehrsunfällen mit Personenschaden	
4.1	Fehlverhalten der Fahrzeugführer	21
4.2	Alle Ursachen	22
5	Straßenverkehrsunfälle mit Personenschaden und dabei Verunglückte im europäischen Ausland	27

Die Angaben beziehen sich auf das Bundesgebiet; sie schließen Berlin (West) ein.

Zeichenerklärung

0 = weniger als die Hälfte von 1 in der letzten besetzten Stelle, jedoch mehr als nichts

- = nichts vorhanden

... = Angabe fällt später an

. = Zahlenwert unbekannt

x = Tabellenfach gesperrt, weil Aussage nicht sinnvoll

r = berichtigte Zahl

Ergebnisse der Länder werden in den "Statistischen Berichten" der Statistischen Landesämter unter der Kennziffer H I 1 veröffentlicht.

Rechtsgrundlage

Rechtsgrundlage für die Zusammenstellung der vorliegenden Ergebnisse ist das "Gesetz zur Durchführung einer Straßenverkehrsunfallstatistik" vom 22. Dezember 1982 (BGBl. I 1982 S. 2 069). Danach wird über Unfälle, bei denen infolge des Fahrverkehrs auf öffentlichen Wegen und Plätzen Personen getötet oder verletzt oder Sachschäden verursacht worden sind, eine Bundesstatistik geführt.

Die sogenannten Bagatellunfälle (Unfälle, bei denen die Schadenshöhe bei keinem Geschädigten die 3 000 DM-Grenze erreicht) werden nach der "Verordnung zur Durchführung des Straßenverkehrsunfallstatistikgesetzes" vom 18. März 1983 für Bundeszwecke nur zahlenmäßig erfaßt. Die anderen (schweren) Unfälle werden mit einem breiten Merkmalskatalog aufgenommen.

Erfassungsumfang

Auskunftspflichtig sind - laut Gesetz - die Polizeidienststellen, deren Beamte den Unfall aufgenommen haben. Daraus folgt, daß die Statistik nur solche Unfälle erfaßt, zu denen die Polizei herangezogen wurde; das sind vor allem solche mit schweren Folgen. Insbesondere Verkehrsunfälle mit nur Sachschaden oder mit nur geringfügigen Verletzungen werden zu einem relativ großen Teil der Polizei nicht angezeigt.

Nach § 1 Straßenverkehrsunfallstatistikgesetz werden nur Unfälle erfaßt, die infolge des Fahrverkehrs entstanden sind, das heißt, daß Unfälle, an denen nur Fußgänger beteiligt sind, nicht zum Erhebungsgegenstand dieser Statistik gehören.

Berichtsweg

Erhebungspapiere für die Statistik der Straßenverkehrsunfälle sind die Durchdrucke der im Grundaufbau bundeseinheitlichen Verkehrsunfallanzeigen, die von den aufnehmenden Polizeibeamten ausgefüllt werden. Die Angaben in den Verkehrsunfallanzeigen werden in den Statistischen Landesämtern, nach der Übernahme auf Datenträger, monatlich und jährlich nach einem bundeseinheitlichen Programm austabelliert. Das Bundesergebnis entsteht jeweils aus der Summe der Landesergebnisse.

Üblicherweise können nicht alle Verkehrsunfallanzeigen von der Polizei oder den Statistischen Landesämtern termingerecht in die Monatsergebnisse eingearbeitet werden, da bei fehlenden oder widersprüchlichen Angaben oft zeitraubende Rückfragen nötig werden. Derartige Unfälle werden als Nachmeldungen übernommen, die dazu führen, daß der kumulierte Jahresteil größer ist als die Summe der Monatsergebnisse.

Veröffentlichungsformen

Schnellbericht: (Pressemitteilung) etwa 8 Wochen nach Ende des Berichtsmonats

Monatsbericht: (Fachserie 8, Reihe 7)
Vorläufige Zahlen mit Vergleich zum Vorjahreszeitraum (28 Seiten)

Jahresbericht: (Fachserie 8, Reihe 7)
Endgültige Ergebnisse in tiefgegliederten Tabellen, ausführliche Erläuterungen, Zeitreihen und Bezugsdaten (265 Seiten).
Angaben über Unfälle und Verunglückte in den Verkehrszweigen Eisenbahnverkehr, Binnenschifffahrt und Luftverkehr werden nur jährlich erfaßt und im Jahresheft dieser Fachserie bzw. im Statistischen Jahrbuch veröffentlicht.

Unregelmäßig: Sonderauswertungen, Pressemitteilungen, Aufsätze in Wirtschaft und Statistik

Abgrenzung der wichtigsten Begriffe

U n f ä l l e

Unfälle werden unterschieden nach der Schwere der Unfallfolgen (z.B. Unfälle mit nur Sachschaden, Unfälle mit Personenschaden). Kriterium ist jeweils die schwerste Unfallfolge. Bei einem Unfall mit Schwerverletzten können daher neben den Schwerverletzten noch Personen leichtverletzt worden sowie Sachschäden entstanden sein; es kam jedoch bei diesem Unfall kein Mensch ums Leben. Unfälle mit Personenschaden sind solche, bei denen Personen verletzt oder getötet wurden.

Die Ortslage der Unfälle wird durch die gelben Ortstafeln bestimmt. Alle Unfälle auf Autobahnen, auch die auf Stadt- und Autobahnen, gelten als Unfälle außerhalb von Ortschaften.

Die genauen Definitionen der Unfalltypen (unfallauslösende Situation) und der Unfallarten (Art des Zusammenstoßes) sind im Jahresheft der Fachserie abgedruckt.

V e r u n g l ü c k t e

Als Verunglückte zählen Personen (auch Mitfahrer), die beim Unfall verletzt oder getötet wurden. Dabei werden erfaßt als

- Getötete

Personen, die innerhalb von 30 Tagen an den Unfallfolgen starben

- Schwerverletzte

Personen, die unmittelbar zur stationären Behandlung (mindestens 24 Stunden) in einem Krankenhaus aufgenommen wurden

- Leichtverletzte

alle übrigen Verletzten

B e t e i l i g t e

Als Beteiligte an einem Straßenverkehrsunfall werden alle Fahrzeugführer oder Fußgänger erfaßt, die selbst - oder deren Fahrzeug - Schäden erlitten oder hervorgerufen haben. Verunglückte Mitfahrer zählen somit nicht zu den Unfallbeteiligten.

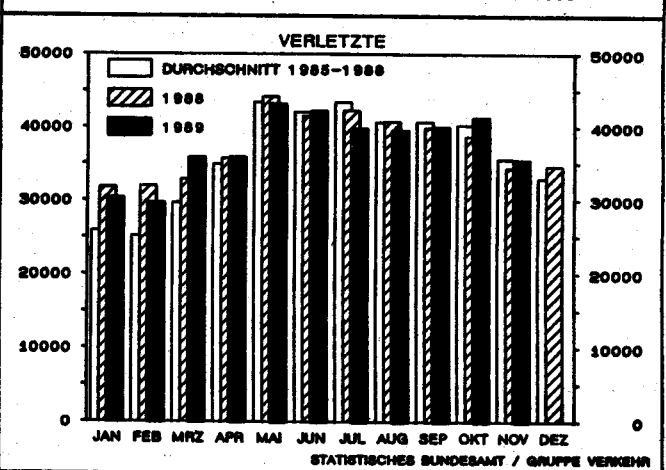
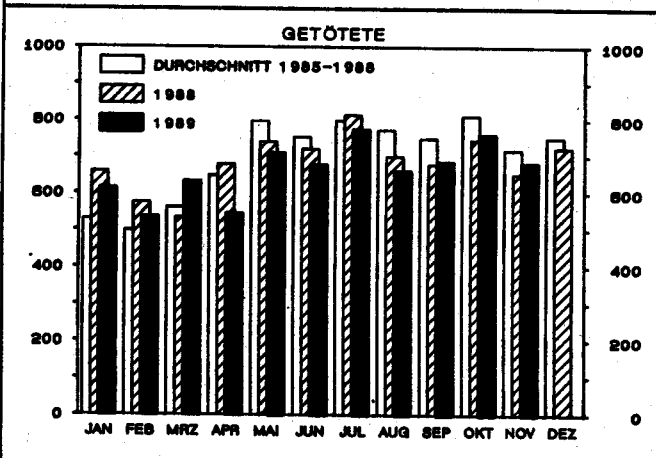
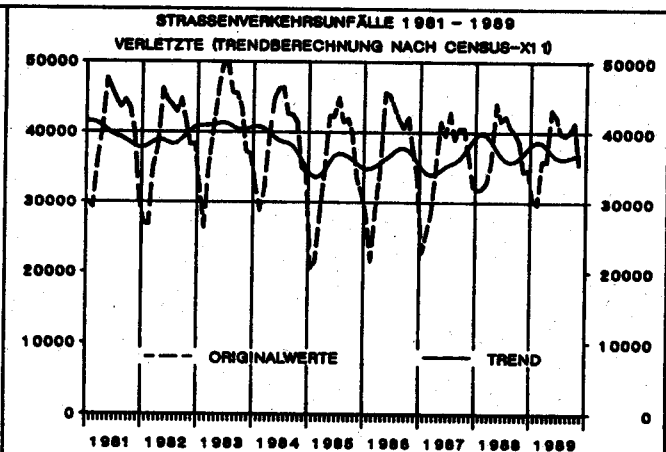
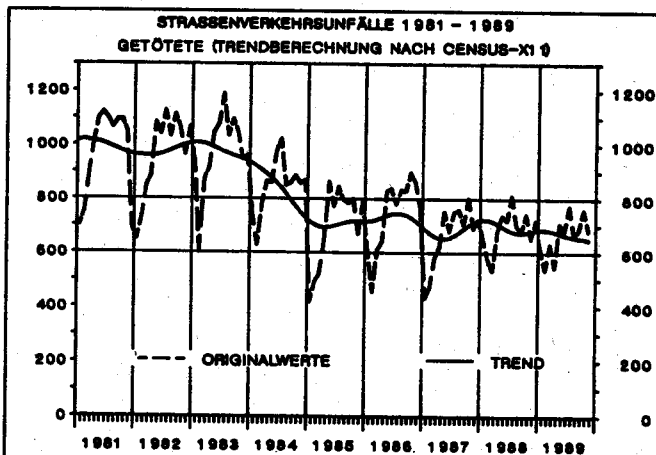
U r s a c h e n

Die Unfallursachen werden von den aufnehmenden Polizeibeamten entsprechend ihrer Einschätzung in das Erhebungspapier eingetragen. Es wird unterschieden nach allgemeinen Ursachen (z.B. Straßenglätte, Nebel usw.), die dem Unfall, nicht einzelnen Beteiligten zugeordnet werden, und personenbezogenem Fehlverhalten (wie Vorfahrtsmißachtung, zu schnelles Fahren usw.), das bestimmten Fahrzeugführern oder Fußgängern zugeschrieben wird.

Je Unfall können bis zu zwei allgemeine Ursachen angegeben werden. Beim Hauptbeteiligten (Hauptverursacher) und einem weiteren Beteiligten sind jeweils bis zu drei Angaben möglich.

UEBERSICHT ZUR UNFALLENTWICKLUNG IM AUGUST 1989

GEGENSTAND DER NACHWEISUNG	AUGUST		ZU- BZW. ABNAHME (-)	JANUAR - AUGUST		ZU- BZW. ABNAHME (-)
	1989	1988		1989	1988	
	ANZAHL	ANZAHL		ANZAHL	ANZAHL	
POLIZEILICH ERFASSTE UNFAELLE.....	154401	152939	1.0	1286490	1315451	-2.2
DAVON:						
MIT BAGATELLSCHADEN.....	104109	101927	2.1	886850	910275	-2.6
MIT SCHWEREM SACHSCHADEN....	20362	19925	2.2	172376	175446	-1.7
MIT PERSONENSCHADEN.....	29930	31087	-3.7	227264	229730	-1.1
DAVON:						
INNERORTS.....	19375	20186	-4.0	149066	151433	-1.6
AUSSERORTS OHNE AUTOBAHN...	8519	8905	-4.3	64769	64787	-0.0
AUF AUTOBAHNEN.....	2036	1996	2.0	13429	13510	-0.6
GETOETETE.....	655	699	-6.3	5136	5414	-5.1
DAR.: FAHRER UND MITFAHRER						
VON						
PERSONENKRAFTWAGEN.....	345	352	-2.0	2772	3018	-8.2
KLEINKRAFTRAEDERN						
(MOPAS, MOPEDS).....	21	27	-22.2	142	152	-6.6
MOTORZWEIRAEDERN MIT						
AMTL. KENNZEICHEN.....	102	130	-21.5	597	636	-6.1
FAHRRADERN.....	82	71	15.5	561	501	12.0
FUSSGAENGER.....	92	101	-8.9	943	958	-1.6
SCHWERVERLETZTE.....	9643	10311	-6.5	71916	75154	-4.3
DAR.: FAHRER UND MITFAHRER						
VON						
PERSONENKRAFTWAGEN.....	4647	4740	-2.0	36845	38253	-3.7
KLEINKRAFTRAEDERN						
(MOPAS, MOPEDS).....	454	523	-13.2	2753	3033	-9.2
MOTORZWEIRAEDERN MIT						
AMTL. KENNZEICHEN.....	1441	1681	-14.3	8501	9531	-10.8
FAHRRADERN.....	1873	1976	-5.2	12074	11412	5.8
FUSSGAENGER.....	956	1062	-10.0	9747	10877	-10.4
LEICHTVERLETZTE.....	29672	30418	-2.5	224455	225698	-0.6
VERUNGLUECKTE INSGESAMT.....	39970	41428	-3.5	301507	306266	-1.6
FUER UNFAELLE MIT PERSONEN-						
SCHADEN						
BETEILIGTE FAHRZEUGFUEHRER..	55579	57829	-3.9	419428	423543	-1.0
FEHLER DER FAHRZEUGFUEHRER..	39909	41090	-2.9	299655	300719	-0.4
DARUNTER:						
ALKOHOLEINFLUSS.....	2794	2731	2.3	21129	20305	4.1
NICHT ANGEPASSTE						
GESCHWINDIGKEIT.....	7601	7892	-3.7	60737	63155	-3.8
VORFAHRT, VORRANG.....	5647	6070	-7.0	42571	43617	-2.4
STRASSENGLAETTE.....	1478	1273	16.1	17168	21350	-19.6



1 Straßenverkehrsunfälle und Verunglückte

1.1 Zeitreihen*)

Jahr Monat	Polizeilich erfaßte Unfälle insgesamt	Davon mit			Verunglückte insgesamt	Davon		
		Personen- schaden	schwerem ¹⁾ Sachschaden	leichtem		Getötete	Schwer- verletzte	Leicht-
1958	751 784	296 697	157 841	297 246	384 693	12 169	143 039	229 485
1959	843 412	327 595	225 417	290 400	433 649	13 822	146 951	272 876
1960	990 127	349 315	347 238	293 574	469 366	14 406	145 439	309 521
1961	1 029 381	339 547	407 200	282 634	462 470	14 543	137 615	310 312
1962	1 079 101	321 257	482 077	275 767	442 933	14 445	130 573	297 915
1963	1 096 539	314 642	524 031	257 866	438 811	14 513	129 925	294 373
1964	1 089 289	328 668	101 180	659 441	462 666	16 494	140 360	305 812
1965	1 099 361	316 361	111 747	671 253	449 243	15 753	132 725	300 765
1966	1 166 622	332 622	129 365	704 635	473 700	16 868	141 344	315 488
1967	1 143 552	335 552	128 976	679 024	479 132	17 084	147 270	314 778
1968	1 180 704	339 704	136 578	704 422	485 354	16 636	147 432	321 286
1969	1 213 921	338 921	135 558	739 442	489 033	16 646	150 101	322 286
1970	1 392 610	377 610	166 511	848 489	550 988	19 193	164 437	367 358
1971	1 337 665	369 177	180 284	788 204	536 812	18 753	160 612	357 447
1972	1 380 977	378 775	211 842	790 360	547 338	18 811	165 784	362 743
1973	1 323 793	353 725	208 297	761 771	504 548	16 302	150 014	338 232
1974	1 228 660	331 000	205 136	692 524	461 756	14 614	139 918	307 224
1975	1 265 060	337 732	234 344	692 984	472 667	14 870	138 038	319 759
1976	1 417 421	359 694	292 301	765 426	495 401	14 820	145 728	334 853
1977	1 523 137	379 046	345 517	798 574	523 120	14 978	153 735	354 407
1978	1 618 415	380 352	398 032	840 031	523 306	14 662	153 310	355 334
1979	1 660 557	367 500	430 568	862 489	499 663	13 222	146 526	339 915
1980	1 684 261	379 235	462 110	842 916	513 504	13 041	148 952	351 511
1981	1 678 611	362 617	482 261	833 733	487 618	11 674	139 402	336 542
1982	1 629 265	358 693	479 696	790 876	478 796	11 608	138 760	328 428
1983	1 692 776	374 107	232 463	1 086 206	500 942	11 732	145 090	344 120
1984	1 780 818	359 485	238 208	1 183 125	476 232	10 199	132 514	333 519
1985	1 840 295	327 745	242 157	1 270 393	430 495	8 400	115 533	306 562
1986	1 935 595	341 921	258 247	1 335 427	452 165	8 948	117 862	325 355
1987	1 977 501	325 519	261 337	1 390 645	432 589	7 967	108 629	315 993
1988	2 022 455	342 299	271 878	1 408 278	456 436	8 213	110 961	337 262
1987 Januar	172 583	17 139	22 750	132 694	23 182	431	5 699	17 052
Februar	151 971	19 221	21 070	111 680	26 052	473	6 490	19 089
März	160 988	21 643	21 774	117 571	29 060	581	7 064	21 415
April	146 433	26 923	18 221	101 289	35 612	622	9 132	25 858
Mai	176 703	31 756	22 755	122 192	42 262	754	10 755	30 753
Juni	165 526	30 227	21 813	113 486	40 072	679	10 058	29 335
Juli	163 204	32 851	21 188	109 165	43 610	751	10 948	31 911
August	150 911	29 683	19 998	101 230	39 674	759	10 205	28 710
September	163 247	31 821	21 079	110 347	41 276	702	10 392	30 182
Oktober	178 977	31 368	23 529	124 080	41 364	804	10 276	30 284
November	177 758	28 266	24 224	125 268	37 418	689	9 246	27 483
Dezember	169 200	24 621	22 936	121 643	33 007	722	8 364	23 921
1988 Januar	157 241	23 903	22 215	111 123	32 404	658	8 062	23 684
Februar	169 775	24 200	24 090	121 485	32 496	575	7 732	24 189
März	178 244	24 781	24 999	128 464	33 363	533	7 541	25 289
April	152 669	27 304	19 308	106 057	36 314	678	9 017	26 619
Mai	175 179	34 099	21 282	119 798	44 894	738	11 152	33 004
Juni	164 466	32 302	20 894	111 270	42 272	719	10 674	30 879
Juli	164 938	32 054	22 733	110 151	43 095	814	10 665	31 616
August	152 939	31 087	19 925	101 927	41 428	699	10 311	30 418
September	167 416	30 569	22 715	114 132	40 542	678	9 713	30 151
Oktober	175 100	29 417	24 175	121 508	39 414	745	9 435	29 234
November	180 916	26 235	24 655	130 026	34 883	649	8 184	26 050
Dezember	183 572	26 348	24 887	132 337	35 331	727	8 475	26 129
1989 Januar	150 766	23 184	20 922	106 660	30 949	614	7 565	22 770
Februar	150 202	22 481	21 382	106 339	30 186	536	6 985	22 665
März	166 876	27 194	23 262	116 420	36 454	632	8 453	27 369
April	172 404	27 412	23 704	121 288	36 368	545	8 372	27 451
Mai	169 192	33 494	20 789	114 909	43 905	709	10 835	32 361
Juni	169 216	32 930	22 097	114 189	42 924	678	10 186	32 060
Juli	153 433r	30 639r	19 858	102 936	40 751r	767r	9 877r	30 107r
August	154 401	29 930	20 362	104 109	39 970	655	9 643	29 672
September	164 306	30 675	22 183	111 448	40 710	686	40 024	
Oktober	186 947	31 635	26 146	129 166	42 099	760	41 339	
November	177 422	26 860	24 671	125 891	36 072	685	35 387	

*) In die hier nachgewiesenen Monatszahlen werden Nachmeldungen eingearbeitet, sie sind deshalb oft höher als die Ergebnisse in den vorangegangenen Monatsberichten.

1) 1958 - 1963 Unfälle mit nur Sachschaden von DM 200 und mehr. 1964 - 1982 Sachschaden von DM 1 000 und mehr bei einem der Beteiligten. Ab 1983 Sachschaden von DM 3 000 und mehr bei einem der Geschädigten.

1 STRASSENVERKEHRСУNFÄLLE UND VERUNGŁUECKTE
1.2 NACH STRASSENARTEN

STRASSENART ORTSLAGE	UNFÄLLE MIT PERSONEN- SCHADEN	VERUNGŁUECKTE PERSONEN			UNFÄLLE MIT PERSONEN- SCHADEN	VERUNGŁUECKTE PERSONEN			ZU- BZW. ABNAHME (-)			
		GETOETETE	SCHWER- VERLETZTE	LEICHT- VERLETZTE		GETOETETE	SCHWER- VERLETZTE	LEICHT- VERLETZTE	UNF. MIT PERS. SCHA- DEN	GETOE- TETE	SCHWER- VERLETZTE	LEICHT- VERLETZTE
		AUGUST	1989	ANZAHL		AUGUST	1988					
AUTOBAHNEN	2036	60	721	2680	1996	75	780	2499	2,0	20,0-	7,6-	7,2
BUNDESSTRASSEN	6458	203	2210	6803	6897	225	2399	7269	6,4-	9,8-	7,9-	6,4-
INNERORTS	3711	48	829	3966	3954	59	955	4143	6,1-	18,6-	13,2-	4,3-
AUSSEORTS	2747	155	1381	2837	2943	166	1444	3126	6,7-	6,6-	4,4-	9,2-
LANDESSTRASSEN	6448	172	2461	6194	6609	194	2691	6220	2,4-	11,3-	8,5-	0,4-
INNERORTS	3369	34	912	3299	3414	42	1011	3217	1,3-	19,0-	9,8-	2,5
AUSSEORTS	3079	138	1549	2895	3195	152	1680	3003	3,6-	9,2-	7,8-	3,6-
KREISSTRASSEN	3135	108	1281	2847	3139	106	1219	2784	0,1-	1,9	5,1	2,3
INNERORTS	1545	19	446	1455	1582	32	471	1447	2,3-	40,6-	5,3-	0,6
AUSSEORTS	1590	89	835	1392	1557	74	748	1337	2,1	20,3	11,6	4,1
ANDERE STRASSEN	11853	112	2970	11148	12446	99	3222	11646	4,8-	13,1	7,8-	4,3-
INNERORTS	10750	73	2480	10205	11236	63	2654	10642	4,3-	15,9	6,6-	4,1-
AUSSEORTS	1103	39	490	943	1210	36	568	1004	8,8-	8,3	13,7-	6,1-
INSGESAMT	29930	655	9643	29672	31087	699	10311	30418	3,7-	6,3-	6,5-	2,5-
INNERORTS	19375	174	4667	18925	20186	196	5091	19449	4,0-	11,2-	8,3-	2,7-
AUSSEORTS	10555	481	4976	10747	10901	503	5220	10969	3,2-	4,4-	4,7-	2,0-

		JANUAR BIS	AUGUST	1989	ANZAHL	JANUAR BIS	AUGUST	1988	ZU- BZW. ABNAHME (-)			
AUTOBAHNEN	13429	478	4675	16314	13510	473	4807	16109	0,6-	1,1	2,7-	1,3
BUNDESSTRASSEN	50077	1592	16980	52845	52209	1730	18250	54804	4,1-	8,0-	7,0-	3,6-
INNERORTS	28258	383	6537	29766	29522	382	7215	30614	4,3-	0,3	9,4-	2,8-
AUSSEORTS	21819	1209	10443	23079	22687	1348	11035	24190	3,8-	10,3-	5,4-	4,6-
LANDESSTRASSEN	49305	1444	18560	47820	49720	1521	19658	47896	0,8-	5,1-	5,6-	0,2-
INNERORTS	25332	345	6970	24602	26132	347	7644	24966	3,1-	0,6-	8,8-	1,5-
AUSSEORTS	23973	1099	11590	23218	23588	1174	12014	22930	1,6	6,4-	3,5-	1,3
KREISSTRASSEN	23717	780	9280	21687	23617	743	9432	21496	0,4	5,0	1,6-	0,9
INNERORTS	12148	187	3583	11331	12210	178	3764	11298	0,5-	5,1	4,8-	0,3
AUSSEORTS	11569	593	5697	10356	11407	565	5668	10198	1,4	5,0	0,5	1,5
ANDERE STRASSEN	90736	842	22421	85789	90674	947	23007	85393	0,1	11,1-	2,5-	0,5
INNERORTS	83328	600	19129	79292	83569	676	19777	79220	0,3-	11,2-	3,3-	0,1
AUSSEORTS	7408	242	3292	6497	7105	271	3230	6173	4,3	10,7-	1,9	5,2
INSGESAMT	227264	5136	71916	224455	229730	5414	75154	225698	1,1-	5,1-	4,3-	0,6-
INNERORTS	149066	1515	36219	144991	151433	1583	38400	146098	1,6-	4,3-	5,7-	0,8-
AUSSEORTS	78198	3621	35697	79464	78297	3831	36754	79600	0,1-	5,5-	2,9-	0,2-

1 STRASSENVERKEHRSUNFAELLE UND VERUNGLUECKTE
1.3 NACH UNFALLTYPEN

UNFALLTYP ORTSLAGE	UNFAELLE MIT PERSONEN- SCHADEN	VERUNGLUECKTE PERSONEN			UNFAELLE MIT PERSONEN- SCHADEN	VERUNGLUECKTE PERSONEN			ZU- BZW. ABNAHME (-)				
		GETOETETE	SCHWER- VERLETZTE	LEICHT- VERLETZTE		GETOETETE	SCHWER- VERLETZTE	LEICHT- VERLETZTE	UNF. MIT SCHADEN	GETOE- TETE	SCHWER- VERLETZTE	LEICHT- VERLETZTE	PERSONEN
		AUGUST	1989	ANZAHL		AUGUST	1988						
FAHRUNFALL	5095	255	2594	4134	5143	248	2702	4105	0,9-	2,8	4,0-	0,7	
INNERORTS	1871	31	753	1603	1925	50	816	1590	2,8-	38,0-	7,7-	0,8	
AUSSERORTS	3224	224	1841	2531	3218	198	1886	2515	0,2	13,1	2,4-	0,6	
ABBIEGE-UNFALL	4287	47	1118	4518	4560	43	1221	4655	6,0-	9,3	8,4-	2,9-	
INNERORTS	3219	19	663	3316	3465	24	724	3485	7,1-	20,8-	8,4-	4,9-	
AUSSERORTS	1068	28	455	1202	1095	19	497	1170	2,5-	47,4	8,5-	2,7	
EINBIEGEN/KREUZEN- UNFALL	6855	78	1979	7061	7264	97	2087	7480	5,6-	19,6-	5,2-	5,6-	
INNERORTS	5269	29	1195	5280	5555	31	1286	5564	5,1-	6,5-	7,1-	5,1-	
AUSSERORTS	1586	49	784	1781	1709	66	801	1916	7,2-	25,8-	2,1-	7,0-	
UEBERSCHREITEN- UNFALL	2013	77	810	1410	2071	66	862	1430	2,8-	16,7	6,0-	1,4-	
INNERORTS	1889	64	750	1339	1930	40	792	1353	2,1-	60,0	5,3-	1,0-	
AUSSERORTS	124	13	60	71	141	26	70	77	12,1-	50,0-	14,3-	7,8-	
UNFALL DURCH RUHENDEN VERKEHR	1028	1	205	962	1014	5	206	923	1,4	X	0,5-	4,2	
INNERORTS	965	1	185	894	950	3	181	873	1,6	X	2,2	2,4	
AUSSERORTS	63	-	20	68	64	2	25	50	1,6-	X	20,0-	36,0	
UNFALL IM LAENG- VERKEHR	6765	120	1570	8207	6887	164	1814	8175	1,8-	26,8-	13,5-	0,4	
INNERORTS	3730	8	464	4426	3755	21	582	4371	0,7-	X	20,3-	1,3	
AUSSERORTS	3035	112	1106	3781	3132	143	1232	3804	3,1-	21,7-	10,2-	0,6-	
SONSTIGER UNFALL	3887	77	1367	3380	4148	76	1419	3650	6,3-	1,3	3,7-	7,4-	
INNERORTS	2432	22	657	2067	2606	27	710	2213	6,7-	18,5-	7,5-	6,6-	
AUSSERORTS	1455	55	710	1313	1542	49	709	1437	5,6-	12,2	0,1	8,6-	
INSGESAMT	29930	655	9643	29672	31087	699	10311	30418	3,7-	6,3-	6,5-	2,5-	
INNERORTS	19375	174	4667	18925	20186	196	5091	19449	4,0-	11,2-	8,3-	2,7-	
AUSSERORTS	10555	481	4976	10747	10901	503	5220	10969	3,2-	4,4-	4,7-	2,0-	

	JANUAR BIS AUGUST 1989				JANUAR BIS AUGUST 1988				ZU- BZW. ABNAHME (-)			
	ANZAHL											
FAHRUNFALL	40311	1927	20084	33744	41679	2021	21364	35444	3,3-	4,7-	6,0-	4,8-
INNERORTS	13931	328	5687	11922	14640	348	6177	12613	4,8-	5,7-	7,9-	5,5-
AUSSERORTS	26380	1599	14397	21822	27039	1673	15187	22831	2,4-	4,4-	5,2-	4,4-
ABBIEGE-UNFALL	32170	284	7744	34148	32575	286	8231	34204	1,2-	0,7-	5,9-	0,2-
INNERORTS	24633	99	4889	25389	25305	127	5180	26008	2,7-	22,0-	5,6-	2,4-
AUSSERORTS	7537	185	2855	8759	7270	159	3051	8196	3,7	16,4	6,4-	6,9
EINBIEGEN/KREUZEN-UNFALL	51608	673	14088	54163	51898	708	14324	54809	0,6-	4,9-	1,6-	1,2-
INNERORTS	40231	219	8735	41289	40409	233	8958	41687	0,4-	6,0-	2,5-	1,0-
AUSSERORTS	11377	454	5353	12874	11489	475	5366	13122	1,0-	4,4-	0,2-	1,9-
UEBERSCHREITEN-UNFALL	18833	778	7943	12143	20254	778	8977	12765	7,0-	-	11,5-	4,9-
INNERORTS	17798	567	7429	11597	19186	567	8388	12232	7,2-	-	11,4-	5,2-
AUSSERORTS	1035	211	514	546	1068	211	589	533	3,1-	-	12,7-	2,4
UNFALL DURCH RUHENDEN VERKEHR	7435	21	1391	7178	7054	45	1417	6553	5,4	53,3-	1,8-	9,5
INNERORTS	6945	16	1209	6658	6636	32	1257	6155	4,7	50,0-	3,8-	8,2
AUSSERORTS	490	5	182	520	418	13	160	398	17,2	X	13,8	30,7
UNFALL IM LAENG-VERKEHR	49524	913	11676	59093	49755	1023	12113	58655	0,5-	10,8-	3,6-	0,7
INNERORTS	27829	106	3595	32879	28020	106	3847	32510	0,7-	-	6,6-	1,1
AUSSERORTS	21695	807	8081	26214	21735	917	8266	26145	0,2-	12,0-	2,2-	0,3
SONSTIGER UNFALL	27383	540	8990	23986	26515	553	8728	23268	3,3	2,4-	3,0	3,1
INNERORTS	17699	180	4675	15257	17237	170	4593	14893	2,7	5,9	1,8	2,4
AUSSERORTS	9684	360	4315	8729	9278	383	4135	8375	4,4	6,0-	4,4	4,2
INSGESAMT	227264	5136	71916	224455	229730	5414	75154	225698	1,1-	5,1-	4,3-	0,6-
INNERORTS	149066	1515	36219	144991	151433	1583	38400	146098	1,6-	4,3-	5,7-	0,8-
AUSSERORTS	78198	3621	35697	79464	78297	3831	36754	79600	0,1-	5,5-	2,9-	0,2

**1 STRASSENVERKEHRSUNFÄLLE UND VERUNGLÜCKTE
1.4 NACH UNFALLARTEN**

UNFALLART ORTSLAGE	UNFÄLLE MIT PERSONEN- SCHADEN	VERUNGLÜCKTE PERSONEN				UNFÄLLE MIT PERSONEN- SCHADEN	VERUNGLÜCKTE PERSONEN				ZU- BZW. ABNAHME (-)			
		GETÖTETE	SCHWER- VERLETZTE	LEICHT- VERLETZTE			GETÖTETE	SCHWER- VERLETZTE	LEICHT- VERLETZTE		UNF. MIT PERS. SCHÄ- DEN	GETÖTETE	SCHWER- VERLETZTE	LEICHT- VERLETZTE
				ANZAHL	ANZAHL				ANZAHL	ANZAHL				
		AUGUST	1989			AUGUST	1988							
ZUSAMMENSTOSS M.AND. FZG.DAS ANF.ANHAELT OD.IM RUH.VERK.ST.	2059	10	371	2202	2065	14	404	2125	0,3-	28,6-	8,2-	3,6		
INNERORTS	1776	2	289	1847	1769	4	307	1803	0,4	X	5,9-	2,4		
AUSSERORTS	283	8	82	355	296	10	97	322	4,4-	X	15,5-	10,2		
VORAUSFAHRT ODER WARTET	4288	33	678	5525	4343	45	726	5553	1,3-	26,7-	6,6-	0,5-		
INNERORTS	2495	3	220	3067	2525	5	218	3121	1,2-	X	0,9	1,7-		
AUSSERORTS	1793	30	458	2458	1818	40	508	2432	1,4-	25,0-	9,8-	1,1		
SEITL.IN GLEICHER RICHTUNG FAHRT	1156	9	260	1140	1200	22	286	1239	3,7-	X	9,1-	8,0-		
INNERORTS	758	4	146	701	758	10	134	718	-	X	9,0	2,4-		
AUSSERORTS	398	5	114	439	442	12	152	521	10,0-	X	25,0-	15,7-		
ENTGEGENKOMMT	2684	149	1381	2998	2952	159	1578	3192	9,1-	6,3-	12,5-	6,1-		
INNERORTS	1254	10	373	1414	1436	21	496	1529	12,7-	52,4-	24,8-	7,5-		
AUSSERORTS	1430	139	1008	1584	1516	138	1082	1663	5,7-	0,7	6,8-	4,8-		
EINBIEGT OD. KREUZT	9370	110	2655	9679	9919	125	2848	10131	5,5-	12,0-	6,8-	4,5-		
INNERORTS	7274	46	1621	7328	7710	46	1783	7671	5,7-	-	9,1-	4,5-		
AUSSERORTS	2096	64	1034	2351	2209	79	1065	2460	5,1-	19,0-	2,9-	4,4-		
ZUSAMMENST.ZW.FAHRZ. UND FUSSGAENGER	2518	89	943	1843	2643	90	1045	1888	4,7-	1,1-	9,8-	2,4-		
INNERORTS	2342	72	865	1730	2422	50	932	1752	3,3-	44,0	7,2-	1,3-		
AUSSERORTS	176	17	78	113	221	40	113	136	20,4-	57,5-	31,0-	16,9-		
AUFPRALL A.HINDERNIS AUF DER FAHRBAHN	156	4	49	132	165	2	62	139	5,5-	X	21,0-	5,0-		
INNERORTS	67	-	17	53	73	-	20	58	8,2-	-	15,0-	8,6-		
AUSSERORTS	89	4	32	79	92	2	42	81	3,3-	X	23,8-	2,5-		
ABK.V.FAHRB.N.RECHTS	2775	122	1423	2079	2806	131	1432	2110	1,1-	6,9-	0,6-	1,5-		
INNERORTS	825	8	367	630	836	20	385	633	1,3-	X	4,7-	0,5-		
AUSSERORTS	1950	114	1056	1449	1970	111	1047	1477	1,0-	2,7	0,9	1,9-		
ABK.V.FAHRB.N.LINKS	1898	85	943	1504	1823	82	901	1408	4,1	3,7	4,7	6,8		
INNERORTS	487	14	209	402	482	25	217	372	1,0	44,0-	3,7-	8,1		
AUSSERORTS	1411	71	734	1102	1341	57	684	1036	5,2	24,6	7,3	6,4		
UNFALL ANDERER ART	3026	44	940	2570	3171	29	1029	2633	4,6-	51,7	8,7-	2,4-		
INNERORTS	2097	15	560	1753	2175	15	599	1792	3,6-	-	6,5-	2,2-		
AUSSERORTS	929	29	380	817	996	14	430	841	6,7-	X	11,6-	2,9-		
INSGESAMT	29930	655	9643	29672	31087	699	10311	30418	3,7-	6,3-	6,5-	2,5-		
INNERORTS	19375	174	4667	18925	20186	196	5091	19449	4,0-	11,2-	8,3-	2,7-		
AUSSERORTS	10555	481	4976	10747	10901	503	5220	10969	3,2-	4,4-	4,7-	2,0-		
ANZAHL														
		JANUAR BIS AUGUST	1989			JANUAR BIS AUGUST	1988							
ZUSAMMENSTOSS M.AND. FZG.DAS ANF.ANHAELT OD.IM RUH.VERK.ST.	15039	68	2490	15918	14572	90	2571	15312	3,2	24,4-	3,2-	4,0		
INNERORTS	12893	31	1920	13349	12518	47	1992	12877	3,0	34,0-	3,6-	3,7		
AUSSERORTS	2146	37	570	2569	2054	43	579	2435	4,5	14,0-	1,6-	5,5		
VORAUSFAHRT ODER WARTET	33376	245	4625	42313	32873	215	4797	41029	1,5	14,0	3,6-	3,1		
INNERORTS	20279	31	1560	24985	20190	24	1719	24391	0,4	29,2	9,3-	2,4		
AUSSERORTS	13097	214	3065	17328	12683	191	3078	16638	3,3	12,0	0,4-	4,1		
SEITL.IN GLEICHER RICHTUNG FAHRT	7521	105	1784	7616	7740	133	1907	7795	2,8-	21,1-	6,5-	2,3-		
INNERORTS	4770	30	872	4608	4857	35	890	4677	1,8-	14,3-	2,0-	1,5-		
AUSSERORTS	2751	75	912	3008	2883	98	1017	3118	4,6-	23,5-	10,3-	3,5-		
ENTGEGENKOMMT	20686	1075	10857	23440	22044	1189	11799	24905	6,2-	9,6-	8,0-	5,9-		
INNERORTS	9854	99	3163	10993	10517	110	3430	11579	6,3-	10,0-	7,8-	5,1-		
AUSSERORTS	10832	976	7694	12447	11527	1079	8369	13326	6,0-	9,5-	8,1-	6,6-		
EINBIEGT OD. KREUZT	69549	836	18652	73044	70278	882	19239	73984	1,0-	5,2-	3,1-	1,3-		
INNERORTS	54834	288	11724	56395	55390	304	12155	57058	1,0-	5,3-	3,5-	1,2-		
AUSSERORTS	14715	548	6928	16649	14888	578	7084	16926	1,2-	5,2-	2,2-	1,6-		
ZUSAMMENST.ZW.FAHRZ. UND FUSSGAENGER	24016	909	9558	16200	25399	923	10640	16668	5,4-	1,5-	10,2-	2,8-		
INNERORTS	22458	654	8812	15285	23793	639	9796	15781	5,6-	2,3	10,0-	3,1-		
AUSSERORTS	1558	255	746	915	1606	284	844	887	3,0-	10,2-	11,6-	3,2		
AUFPRALL A.HINDERNIS AUF DER FAHRBAHN	1093	14	323	942	1060	20	322	899	3,1	30,0-	0,3	4,8		
INNERORTS	461	2	104	394	437	3	107	363	5,5	X	2,8-	8,5		
AUSSERORTS	632	12	219	548	623	17	215	536	1,4	29,4-	1,9	2,2		
ABK.V.FAHRB.N.RECHTS	21074	905	10139	16414	21256	962	10466	16584	0,9-	5,9-	3,1-	1,0-		
INNERORTS	5716	129	2425	4487	6067	162	2717	4778	5,8-	20,4-	10,7-	6,1-		
AUSSERORTS	15358	776	7714	11927	15189	800	7749	11806	1,1	3,0-	0,5-	1,0		
ABK.V.FAHRB.N.LINKS	15143	706	7302	11961	15070	721	7386	11988	0,5	2,1-	1,1-	0,2-		
INNERORTS	3890	137	1721	3090	4072	131	1861	3299	4,5-	4,6	7,5-	6,3-		
AUSSERORTS	11253	569	5581	8871	10998	590	5525	8689	2,3	3,6-	1,0	2,1		
UNFALL ANDERER ART	19767	273	6186	16607	19438	279	6027	16534	1,7	2,2-	2,6	0,4		
INNERORTS	13911	114	3918	11405	13592	128	3733	11295	2,3	10,9-	5,0	1,0		
AUSSERORTS	5856	159	2268	5202	5846	151	2294	5239	0,2	5,3	1,1-	0,7-		
INSGESAMT	227264	5136	71916	224455	229730	5414	75154	225698	1,1-	5,1-	4,3-	0,6-		
INNERORTS	149066	1515	36219	144991	151433	1583	38400	146098	1,6-	4,3-	5,7-	0,8-		
AUSSERORTS	78198	3621	35697	79464	78297	3831	36754	79600	0,1-	5,5-	2,9-	0,2-		

1 STRASSENVERKEHRSUNFAELLE UND VERUNGLUECKTE
1.5 NACH KALENDERTAGEN UND ORTSLAGE AUGUST 1989

WOCHENTAG		UNFAELLE MIT PERSONEN- SCHADEN	DAVON MIT		VERUNGLUECKTE PERSONEN			UNFAELLE MIT SCHWEREM SACH- SCHADEN	UNFAELLE	
ORTSLAGE			GETOE- TETEN	SCHWER- VERLETZTEN	LEICHT- VERLETZTEN	GETOETETE	SCHWER- VERLETZTE	LEICHT- VERLETZTE		
INNERORTS										
1.	DIENSTAG	704	6	137	561	7	153	738	601	1305
2.	MITTWOCH	556	3	128	425	3	137	525	463	1019
3.	DONNERSTAG	533	10	121	402	10	137	515	395	928
4.	FREITAG	615	7	132	476	7	141	581	410	1025
5.	S A M S T A G	569	2	135	432	2	145	592	309	878
6.	S O N N T A G	499	4	136	359	4	157	505	283	782
7.	MONTAG	617	6	144	467	7	151	583	371	988
8.	DIENSTAG	600	3	118	479	3	123	606	487	1087
9.	MITTWOCH	636	3	130	503	3	141	626	333	969
10.	DONNERSTAG	663	6	146	511	6	150	624	385	1048
11.	FREITAG	739	5	150	584	5	164	737	506	1245
12.	S A M S T A G	552	8	148	396	8	157	551	327	879
13.	S O N N T A G	400	4	131	265	4	150	366	266	666
14.	MONTAG	678	3	131	544	3	136	639	383	1061
15.	DIENSTAG	643	6	144	493	6	152	606	353	996
16.	MITTWOCH	719	6	163	550	6	178	687	432	1151
17.	DONNERSTAG	682	12	159	511	12	166	633	381	1063
18.	FREITAG	843	7	207	629	7	233	807	414	1257
19.	S A M S T A G	626	6	144	476	6	156	652	327	953
20.	S O N N T A G	446	2	114	330	2	129	439	250	696
21.	MONTAG	712	5	143	564	5	156	673	355	1067
22.	DIENSTAG	677	5	140	532	6	154	671	357	1034
23.	MITTWOCH	628	4	142	482	4	150	601	321	949
24.	DONNERSTAG	707	5	161	541	5	172	671	393	1100
25.	FREITAG	792	5	167	620	6	183	760	604	1396
26.	S A M S T A G	571	6	127	438	6	150	577	509	1080
27.	S O N N T A G	491	5	97	389	6	111	551	528	1019
28.	MONTAG	738	3	119	616	3	137	754	652	1390
29.	DIENSTAG	500	5	100	395	5	104	492	410	910
30.	MITTWOCH	563	7	113	443	7	124	533	330	893
31.	DONNERSTAG	676	10	153	513	10	170	630	396	1072
ZUSAMMEN		19375	169	4280	14926	174	4667	18925	12531	31906
AUSSERORTS EINSCHL. AUTOBAHN										
1.	DIENSTAG	373	8	113	252	10	148	403	331	704
2.	MITTWOCH	248	5	77	166	5	94	279	256	504
3.	DONNERSTAG	238	9	91	138	9	116	241	189	427
4.	FREITAG	334	23	110	201	25	159	327	291	625
5.	S A M S T A G	366	20	128	218	24	180	380	245	611
6.	S O N N T A G	413	22	162	229	28	229	417	240	653
7.	MONTAG	314	12	107	195	13	146	315	210	524
8.	DIENSTAG	340	8	113	219	9	137	375	283	623
9.	MITTWOCH	265	7	86	172	8	109	264	205	470
10.	DONNERSTAG	297	15	88	194	19	127	303	229	526
11.	FREITAG	396	16	133	247	16	178	440	346	742
12.	S A M S T A G	352	14	135	203	18	184	377	233	585
13.	S O N N T A G	428	13	174	241	13	231	398	220	648
14.	MONTAG	341	14	114	213	14	137	342	228	569
15.	DIENSTAG	342	13	137	192	13	174	319	221	563
16.	MITTWOCH	360	21	124	215	24	156	361	297	657
17.	DONNERSTAG	325	11	124	190	13	159	297	255	580
18.	FREITAG	394	12	130	252	12	186	395	289	683
19.	S A M S T A G	431	23	166	242	26	233	433	239	670
20.	S O N N T A G	435	19	184	232	21	258	469	205	640
21.	MONTAG	348	13	124	211	13	159	330	203	551
22.	DIENSTAG	290	10	118	162	11	146	234	219	509
23.	MITTWOCH	268	10	83	175	13	101	254	211	479
24.	DONNERSTAG	302	16	106	180	17	139	295	208	510
25.	FREITAG	378	11	132	235	11	168	386	319	697
26.	S A M S T A G	390	17	146	227	18	204	435	318	708
27.	S O N N T A G	425	14	144	267	16	199	515	417	842
28.	MONTAG	342	16	114	212	17	152	326	336	678
29.	DIENSTAG	241	11	88	142	11	119	224	173	414
30.	MITTWOCH	267	12	83	172	15	109	286	190	457
31.	DONNERSTAG	312	15	111	186	19	139	327	225	537
ZUSAMMEN		10555	430	3745	6380	481	4976	10747	7831	18386
INNERORTS UND AUSSERORTS										
1.	DIENSTAG	1077	14	250	813	17	301	1141	932	2009
2.	MITTWOCH	804	8	205	591	8	231	804	719	1523
3.	DONNERSTAG	771	19	212	540	19	253	756	584	1355
4.	FREITAG	949	30	242	677	32	300	908	701	1650
5.	S A M S T A G	935	22	263	650	26	325	972	554	1489
6.	S O N N T A G	912	26	298	588	32	386	922	523	1435
7.	MONTAG	931	18	251	662	20	297	898	581	1512
8.	DIENSTAG	940	11	231	698	12	260	981	770	1710
9.	MITTWOCH	901	10	216	675	11	250	890	538	1439
10.	DONNERSTAG	960	21	234	705	25	277	927	614	1574
11.	FREITAG	1135	21	283	831	21	342	1177	852	1987
12.	S A M S T A G	904	22	283	599	26	341	928	560	1464
13.	S O N N T A G	828	17	305	506	17	381	764	486	1314
14.	MONTAG	1019	17	245	757	17	273	981	611	1630
15.	DIENSTAG	985	19	281	685	19	326	925	574	1559
16.	MITTWOCH	1079	27	287	765	30	334	1048	729	1808
17.	DONNERSTAG	1007	23	283	701	25	325	930	636	1643
18.	FREITAG	1237	19	337	881	19	419	1202	703	1940
19.	S A M S T A G	1057	29	310	718	32	389	1085	566	1623
20.	S O N N T A G	881	21	298	562	23	387	908	455	1336
21.	MONTAG	1060	18	267	775	18	315	1003	558	1618
22.	DIENSTAG	967	15	258	694	17	300	905	576	1543
23.	MITTWOCH	896	14	225	657	17	251	855	532	1428
24.	DONNERSTAG	1009	21	267	721	22	311	966	601	1610
25.	FREITAG	1170	16	299	855	17	351	1146	923	2093
26.	S A M S T A G	961	23	273	665	24	354	1012	827	1788
27.	S O N N T A G	916	19	241	656	22	310	1066	945	1861
28.	MONTAG	1080	19	233	828	20	289	1080	988	2068
29.	DIENSTAG	741	16	188	537	16	223	716	583	1324
30.	MITTWOCH	830	19	196	615	22	233	819	520	1350
31.	DONNERSTAG	988	25	264	699	29	309	957	621	1609
INSGESAMT		29930	599	8025	21306	655	9643	29672	20362	50292

1. STRASSENVERKEHRSUNFÄLLE UND VERUNGLÜCKTE
1.5 NACH KALENDERTAGEN UND ORTSLAGE AUGUST 1989

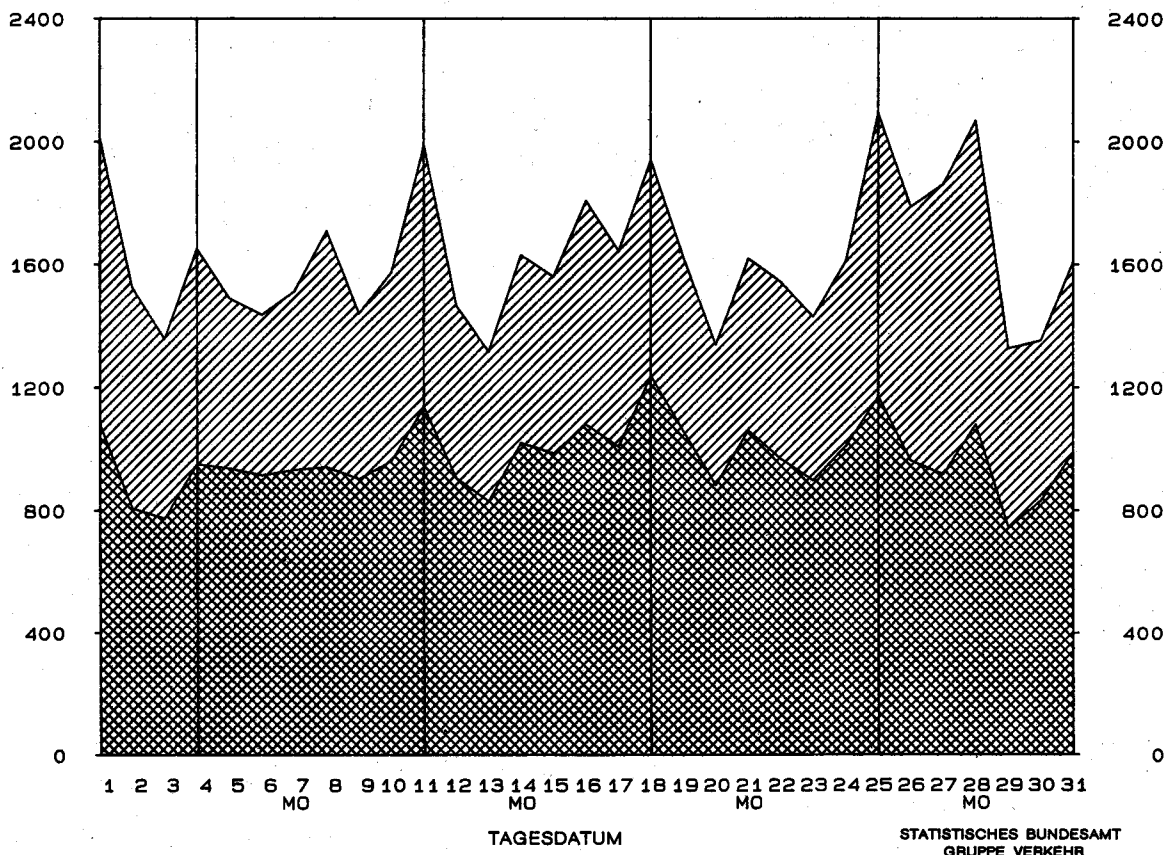
WOCHENTAG		UNFÄLLE MIT PERSONEN- SCHADEN	DAVON MIT		VERUNGLÜCKTE PERSONEN			UNFÄLLE MIT SCHWEREM SACH- SCHADEN	UNFÄLLE
ORTSLAGE	GETOE- TETEN		SCHWER- VERLETZTEN	LEICHT- VERLETZTEN	GETOETETE	SCHWER- VERLETZTE	LEICHT- VERLETZTE		
AUF AUTOBAHNEN									
1.	DIENSTAG	73	-	10	63	-	13	102	202
2.	MITTWOCH	47	-	12	35	-	15	69	142
3.	DONNERSTAG	40	-	11	29	-	14	50	109
4.	FREITAG	75	4	14	57	4	23	91	193
5.	S A M S T A G	60	5	13	42	6	21	84	163
6.	S O N N T A G	74	2	21	51	2	25	101	178
7.	MONTAG	63	1	17	45	1	34	77	159
8.	DIENSTAG	63	-	10	53	-	11	91	186
9.	MITTWOCH	50	1	9	40	1	10	60	136
10.	DONNERSTAG	63	3	13	47	4	21	84	147
11.	FREITAG	85	1	19	65	1	28	118	222
12.	S A M S T A G	81	5	26	50	9	45	116	178
13.	S O N N T A G	76	-	25	51	-	32	93	156
14.	MONTAG	70	-	19	51	-	22	76	155
15.	DIENSTAG	54	-	18	36	-	25	67	136
16.	MITTWOCH	71	2	9	60	3	13	87	192
17.	DONNERSTAG	46	1	16	29	2	21	48	132
18.	FREITAG	87	3	19	65	3	24	118	208
19.	S A M S T A G	82	4	23	55	4	32	125	180
20.	S O N N T A G	69	3	24	42	4	34	106	145
21.	MONTAG	70	1	19	50	1	24	76	143
22.	DIENSTAG	46	1	11	34	1	13	53	138
23.	MITTWOCH	46	3	11	32	3	15	47	132
24.	DONNERSTAG	55	-	14	41	-	18	60	136
25.	FREITAG	85	-	22	63	-	29	106	206
26.	S A M S T A G	84	2	21	61	3	32	135	222
27.	S O N N T A G	107	1	28	78	1	44	163	300
28.	MONTAG	55	-	15	40	-	20	60	126
29.	DIENSTAG	47	-	16	31	-	22	47	110
30.	MITTWOCH	48	2	11	35	2	16	84	128
31.	DONNERSTAG	64	4	16	44	5	25	86	161
INSGESAMT		2036	49	512	1475	60	721	2680	5160

STRASSENVERKEHRSUNFÄLLE MIT PERSONEN- ODER SCHWEREM SACHSCHADEN
IM AUGUST 1989

MIT PERSONENSCHADEN
MIT SCHWEREM SACHSCHADEN



ZUSAMMEN



1. STRASSENVERKEHRSUNFÄLLE

1.6 NACH

LAND	UNFAELLE MIT PERSONENSCHADEN								ZU- BZW. ABNAHME (-) GEGEN VORJAHRESMONAT UNF. MIT GETOE-SCHWERLEICHT PERS. TETE VERLETZTE SCHA- PERSONEN			
	IM AUGUST 1989 DABEI WURDEN				IM AUGUST 1988 DABEI WURDEN							
	UNFAELLE MIT PERSONEN- SCHADEN	GETOETET	SCHWER- VERLETZT	LEICHT- VERLETZT	UNFAELLE MIT PERSONEN- SCHADEN	GETOETET	SCHWER- VERLETZT	LEICHT- VERLETZT				
	ANZAHL											
SCHLESWIG-HOLSTEIN	1 439	25	387	1 491	1 714	36	462	1 694	16,1-	30,6-	16,2-	12,0-
HAMBURG	889	6	113	1 065	1 037	7	158	1 194	14,3-	X	28,5-	10,8-
NIEDERSACHSEN	3 318	85	1 149	1 283	4 141	112	1 307	3 980	19,9-	24,1-	12,1-	17,5-
BREMEN	305	5	54	299	380	2	73	377	19,7-	X	26,0-	20,7-
NORDRHEIN-WESTFALEN	7 885	146	2 522	7 545	7 389	145	2 551	6 855	6,7	0,7	1,1-	10,1
HESSEN	2 441	49	741	2 493	2 644	66	866	2 564	7,7-	25,8-	14,4-	2,8-
RHEINLAND-PFALZ	1 934	51	716	1 780	1 878	38	772	1 694	3,0	34,2	7,3-	5,1
BADEN-WUERTTEMBERG	4 302	98	1 482	4 226	4 539	111	1 679	4 494	5,2-	11,7-	11,7-	6,0-
BAYERN	5 861	181	2 215	5 861	5 703	164	2 134	5 782	2,8	10,4	3,8	1,4
SAARLAND	515	4	93	553	468	8	130	488	10,0	X	28,5-	13,3
BERLIN (WEST)	1 041	5	171	1 076	1 194	10	179	1 296	12,8-	X	4,5-	17,0-
BUNDESGBIET	29 930	655	9 643	29 672	31 087	699	10 311	30 418	3,7-	6,3-	6,5-	2,5-

	JANUAR	BIS	AUGUST	1989	JANUAR	BIS	AUGUST	1988	ZU- BZW. ABNAHME (-) GEGEN VORJAHRESTEIL			
	ANZAHL											
SCHLESWIG-HOLSTEIN	11 230	215	3 032	11 387	11 653	266	3 278	11 693	3,6-	19,2-	7,5-	2,6-
HAMBURG	7 374	69	1 044	8 623	7 433	71	1 167	8 475	0,8-	2,8-	10,5-	1,7
NIEDERSACHSEN	27 850	728	9 070	27 106	28 416	821	9 720	27 244	2,0-	11,3-	6,7-	0,5-
BREMEN	2 601	19	490	2 533	2 652	27	507	2 619	1,9-	29,6-	3,4-	3,3-
NORDRHEIN-WESTFALEN	56 249	1 061	18 511	52 967	57 248	1 123	19 695	53 401	1,8-	5,5-	6,0-	0,8-
HESSEN	20 882	452	6 189	21 183	21 525	517	6 419	21 641	3,0-	12,6-	3,6-	2,1-
RHEINLAND-PFALZ	13 169	333	4 895	12 504	13 730	335	5 303	13 003	4,1-	0,6-	7,7-	3,8-
BADEN-WUERTTEMBERG	32 308	920	10 687	32 011	32 535	832	11 116	32 520	0,7-	10,6	3,9-	1,6-
BAYERN	43 567	1 217	15 925	43 350	42 588	1 268	15 749	42 403	2,3	4,0-	1,1	2,2
SAARLAND	3 798	59	871	4 123	3 972	68	926	4 362	4,4-	13,2-	5,9-	5,5-
BERLIN (WEST)	8 236	63	1 202	8 668	7 978	86	1 274	8 337	3,2	26,8-	5,7-	4,0
BUNDESGBIET	227 264	5 136	71 916	224 455	229 730	5 414	75 154	225 698	1,1-	5,1-	4,3-	0,6-

UND VERUNGLUECKTE

LAENDERN

UNFAELLE MIT NUR SACHSCHADEN

IM AUGUST 1989			IM AUGUST 1988			ZU- BZW. ABNAHME (-) GEGEN VORJAHRESMONAT			LAND
INSGESAMT	VON DM 3000 UND MEHR BEI EINEM DER BETEILIGTEN	UNTER DM 3000 BEI JEDEM DER BETEILIGTEN	INSGESAMT	VON DM 3000 UND MEHR BEI EINEM DER BETEILIGTEN	UNTER DM 3000 BEI JEDEM DER BETEILIGTEN	INSGE- SAMT	DM 3000 U.M.BEI EINEM DER BETEILIGTEN	UNTER DM 3000 BEI JEDEM DER BETEILIGTEN	
ANZAHL									
5700	1149	4551	5854	1148	4706	-2.6	0.1	-3.3	SCHLESWIG-HOLSTEIN
4159	750	3409	4087	712	3375	1.8	5.3	1.0	HAMBURG
12434	2068	10366	13770	2295	11475	-9.7	-9.9	-9.7	NIEDERSACHSEN
1420	239	1181	1765	289	1476	-19.5	-17.3	-20.0	BREMEN
36784	3764	33020	33847	3639	30208	8.7	3.4	9.3	NORDRHEIN-WESTFALEN
10710	2779	7931	10204	2576	7628	5.0	7.9	4.0	HESSEN
8531	1840	6691	8208	1640	6568	3.9	12.2	1.9	RHEINLAND-PFALZ
16036	3005	13031	16883	2978	13905	-5.0	0.9	-6.3	BADEN-WUERTTEMBERG
20376	3640	16736	18243	3529	14714	11.7	3.1	13.7	BAYERN
2154	404	1750	1994	406	1588	8.0	-0.5	10.2	SAARLAND
6167	724	5443	6997	713	6284	-11.9	1.5	-13.4	BERLIN (WEST)
124471	20362	104109	121852	19925	101927	2.1	2.2	2.1	BUNDESGBIET

JANUAR BIS AUGUST 1989	ANZAHL			JANUAR BIS AUGUST 1988	ZU- BZW. ABNAHME (-) GEGEN VORJAHRESTEIL				
45646	8943	36703	47187	9337	37850	-3.3	-4.2	-3.0	SCHLESWIG-HOLSTEIN
34230	6218	28012	35016	6353	28663	-2.2	-2.1	-2.3	HAMBURG
111228	17872	93356	115705	18624	97081	-3.9	-4.0	-3.8	NIEDERSACHSEN
13285	2362	10923	13660	2498	11162	-2.7	-5.4	-2.1	BREMEN
301165	31503	269662	308662	33043	275619	-2.4	-4.7	-2.2	NORDRHEIN-WESTFALEN
95924	24440	71484	99352	24923	74429	-3.5	-1.9	-4.0	HESSEN
69071	14388	54683	70771	14361	56410	-2.4	0.2	-3.1	RHEINLAND-PFALZ
141239	26102	115137	147835	26341	121494	-4.5	-0.9	-5.2	BADEN-WUERTTEMBERG
172413	30986	141427	171559	30033	141526	0.5	3.2	-0.1	BAYERN
18166	3559	14607	18883	3751	15132	-3.8	-5.1	-3.5	SAARLAND
56859	6003	50856	57091	6182	50909	-0.4	-2.9	-0.1	BERLIN (WEST)
1059226	172376	886850	1085721	175446	910275	-2.4	-1.7	-2.6	BUNDESGBIET

1 STRASSENVERKEHRsunFAELLE UND VERUNGLUECKTE

1.7 IN GROSSSTAEDTEN

STADT	UNFAELLE MIT PERSONEN- SCHADEN	DABEI WURDEN			UNFAELLE MIT PERSONEN- SCHADEN	DABEI WURDEN		
		GETOETET	SCHWER- VERLETZT	LEICHT- VERLETZT		GETOETET	SCHWER- VERLETZT	LEICHT- VERLETZT
		AUGUST	1989	1989		JANUAR BIS	AUGUST	1989
AACHEN	115	-	27	111	871	9	254	824
AUGSBURG	119	-	24	118	998	10	185	1 054
BERLIN (WEST)	1 041	5	171	1 076	8 236	63	1 202	8 668
BIELEFELD	157	3	48	149	1 066	14	303	1 006
BOCHUM	168	2	39	172	1 235	13	269	1 245
BONN	156	1	42	165	1 057	8	297	1 000
BOTTROP	64	3	29	58	350	6	103	350
BRAUNSCHWEIG	107	1	28	100	923	7	201	905
BREMEN	240	3	44	225	2 080	15	377	2 003
BREMERHAVEN	65	2	10	74	521	4	113	530
DARMSTADT	80	-	10	97	696	5	105	815
DORTMUND	287	3	65	310	2 185	29	501	2 281
DUESSELDORF	306	2	58	306	2 212	17	402	2 242
DUISBURG	257	2	67	259	1 581	25	402	1 481
ERLANGEN	61	-	12	83	467	3	83	534
ESSEN	217	2	36	225	1 685	16	407	1 682
FLensburg	34	1	8	32	286	6	55	268
FRANKFURT A. MAIN	294	2	57	316	2 583	24	510	2 664
FREIBURG / BREISGAU	89	1	20	88	683	10	139	698
FUERTH	32	-	8	40	337	1	61	360
GELSENKIRCHEN	95	1	24	97	740	4	187	718
HAGEN	86	3	26	85	666	14	209	629
HAMBURG	889	6	113	1 065	7 374	69	1 044	8 623
HANNOVER	290	4	44	298	2 489	18	454	2 520
HEIDELBERG	77	-	7	89	601	6	66	659
HEILBRONN	50	-	7	53	376	7	78	429
HERNE	69	-	18	69	402	1	106	391
INGOLSTADT	38	1	17	35	469	4	117	489
KAISERSLAUTERN	55	-	21	45	372	5	100	370
KARLSRUHE	125	1	24	125	1 043	22	189	1 139
KASSEL	73	-	16	75	696	6	168	687
KIEL	128	1	21	134	1 001	5	193	1 023

1 STRASSENVERKEHRSUNFAELLE UND VERUNGLUECKTE

1.7 IN GROSSSTAEDTEN

STADT	UNFAELLE MIT PERSONEN- SCHADEN	DABEI WURDEN			UNFAELLE MIT PERSONEN- SCHADEN	DABEI WURDEN		
		GETOETET	SCHWER- VERLETZT	LEICHT- VERLETZT		GETOETET	SCHWER- VERLETZT	LEICHT- VERLETZT
		AUGUST	1989			JANUAR	BIS	AUGUST
				1989				1989
KOBLENZ	68	1	17	67	455	7	72	484
KOELN	503	4	120	512	3 514	43	898	3 488
KREFELD	108	2	27	92	823	13	220	765
LEVERKUSEN	67	3	24	56	497	5	140	474
LUDWIGSHAFEN	91	1	21	89	609	5	128	631
LUEBECK	115	1	19	118	893	7	150	882
MAINZ	73	1	8	79	600	8	107	645
MANNHEIM	117	-	28	121	1 009	18	201	1 107
MOENCHENGLADBACH	127	2	24	119	861	9	190	860
MUELHEIM A. D. RUHR	86	-	22	82	454	1	113	433
MUENCHEN	609	12	127	624	4 928	37	933	5 237
MUENSTER / WESTF.	153	1	55	139	1 047	14	309	972
NEUMUENSTER	47	-	6	50	370	3	81	375
NUERNBERG	217	-	27	257	1 728	12	272	1 892
OBERHAUSEN	73	-	16	69	632	5	150	613
OFFENBACH	54	-	15	53	482	7	99	518
OLDENBURG (OLDENBURG)	49	-	8	51	552	7	96	557
OSNABRUECK	97	1	9	119	765	3	96	874
PFORZHEIM	58	-	14	68	488	4	129	522
REGENSBURG	64	1	18	59	578	9	132	594
REMSCHIED	39	-	14	47	301	1	84	304
SAARBRUECKEN (STADTVERBAND)	159	-	20	172	1 250	10	226	1 394
SALZGITTER	38	2	12	37	394	4	122	409
SOLINGEN	73	-	18	74	455	4	94	470
STUTTGART	241	4	61	242	1 841	25	448	1 884
TRIER	49	-	15	44	381	3	143	351
WIESBADEN	115	-	17	131	1 004	11	194	1 108
WILHELMSHAVEN	40	-	10	33	366	1	74	353
WOLFSBURG	37	1	10	32	435	12	122	411
WUERZBURG	46	2	7	48	463	5	89	495
WUPPERTAL	163	1	33	164	1 192	14	310	1 144

2 GETOETETE UND VERLETZTE

2.1 NACH ART DER VER

ART DER VERKEHRSBETEILIGUNG	GETOETETE						SCHWER VERLETZTE					
	AUGUST		JANUAR BIS		AUGUST		AUGUST		JANUAR BIS		AUGUST	
	1989	1988	1989	1988	1989	1988	1989	1988	1989	1988	1989	1988
ORTSLAGE	ANZAHL	ANZAHL	ANZAHL	ANZAHL	ANZAHL	ANZAHL	ANZAHL	ANZAHL	ANZAHL	ANZAHL	ANZAHL	ANZAHL
FAHRER UND MITFAHRER												
VON												
MOFAS, MOPEDS	21	27	22,2-	142	152	6,6-	454	523	13,2-	2753	3033	9,2-
INNERORTS	7	8	X	48	59	18,6-	309	334	7,5-	1863	2078	10,3-
AUSSERORTS	14	19	26,3-	94	93	1,1	145	189	23,3-	890	955	6,8-
MOTORZWEIRADERN												
MIT AMTL. KENNZ.	102	130	21,5-	597	636	6,1-	1441	1681	14,3-	8501	9531	10,8-
INNERORTS	19	36	47,2-	128	161	20,5-	682	826	17,4-	4177	4871	14,2-
AUSSERORTS	83	94	11,7-	469	475	1,3-	759	855	11,2-	4324	4660	7,2-
PERSONENKRAFTWAGEN	345	352	2,0-	2772	3018	8,2-	4647	4740	2,0-	36845	38253	3,7-
INNERORTS	32	48	33,3-	347	400	13,3-	1282	1352	5,2-	10758	11598	7,2-
AUSSERORTS	313	304	3,0	2425	2618	7,4-	3365	3388	0,7-	26087	26655	2,1-
BUSSEN	-	1	X	4	20	X	30	50	40,0-	306	309	1,0-
INNERORTS	-	-	-	2	6	X	23	20	15,0	209	177	18,1
AUSSERORTS	-	1	X	2	14	X	7	30	X	97	132	26,5-
GUETERKRAFTFAHR- ZEUGEN	4	9	X	71	84	15,5-	149	178	16,3-	1122	1195	6,1-
INNERORTS	1	2	X	12	17	29,4-	35	46	23,9-	306	282	8,5
AUSSERORTS	3	7	X	59	67	11,9-	114	132	13,6-	816	913	10,6-
LANDWIRTSCHAFTLICH. ZUGMASCHINEN	1	4	X	13	20	35,0-	27	38	28,9-	193	168	14,9
INNERORTS	-	1	X	1	5	X	9	8	X	63	53	18,9
AUSSERORTS	1	3	X	12	15	20,0-	18	30	40,0-	130	115	13,0
SONDERKRAFTFAHRZG. NICHT Z. LASTENBE- FOERDERUNG	2	2	-	12	10	20,0	28	30	6,7-	182	180	1,1
INNERORTS	-	1	X	5	3	X	7	9	X	75	69	8,7
AUSSERORTS	2	1	X	7	7	-	21	21	-	107	111	3,6-
KRAFTFAHRZEUGEN ZUS	475	525	9,5-	3611	3940	8,4-	6776	7240	6,4-	49902	52669	5,3-
INNERORTS	59	96	38,5-	543	651	16,6-	2347	2595	9,6-	17451	19128	8,8-
AUSSERORTS	416	429	3,0-	3068	3289	6,7-	4429	4645	4,7-	32451	33541	3,3-
FAHRRADERN	82	71	15,5	561	501	12,0	1873	1976	5,2-	12074	11412	5,8
INNERORTS	39	40	2,5-	286	259	10,4	1417	1533	7,6-	9633	9143	5,4
AUSSERORTS	43	31	38,7	275	242	13,6	456	443	2,9	2441	2269	7,6
DAR.												
UNTER 15 JAHREN	10	4	X	75	69	8,7	402	431	6,7-	2928	2961	1,1-
INNERORTS	2	4	X	38	46	17,4-	323	355	9,0-	2505	2502	0,1
AUSSERORTS	8	-	X	37	23	60,9	79	76	3,9	423	459	7,8-
ANDEREN FAHRZEUGEN	4	-	X	8	5	X	21	21	-	102	115	11,3-
INNERORTS	1	-	X	3	3	-	12	13	7,7-	75	73	2,7
AUSSERORTS	3	-	X	5	2	X	9	8	X	27	42	35,7-
FUSSGAENGER	92	101	8,9-	943	958	1,6-	956	1062	10,0-	9747	10877	10,4-
INNERORTS	74	59	25,4	677	665	1,8	883	944	6,5-	8998	10014	10,1-
AUSSERORTS	18	42	57,1-	266	293	9,2-	73	118	38,1-	749	863	13,2-
DAR.												
UNTER 15 JAHREN	6	12	X	115	102	12,7	392	380	3,2	3557	3749	5,1-
INNERORTS	6	8	X	81	71	14,1	375	351	6,8	3398	3568	4,8-
AUSSERORTS	-	4	X	34	31	9,7	17	29	41,4-	159	181	12,2-
65 JAHRE U. AELTER	48	38	26,3	432	467	7,5-	241	280	13,9-	2391	2730	12,4-
INNERORTS	42	29	44,8	359	382	6,0-	228	257	11,3-	2278	2598	12,3-
AUSSERORTS	6	9	X	73	85	14,1-	13	23	43,5-	113	132	14,4-
ANDERE PERSONEN	2	2	-	13	10	30,0	17	12	41,7	91	81	12,3
INNERORTS	1	1	-	6	5	X	8	6	X	62	42	47,6
AUSSERORTS	1	1	-	7	5	X	9	6	X	29	39	25,6-
INSGESAMT	655	699	6,3-	5136	5414	5,1-	9643	10311	6,5-	71916	75154	4,3-
INNERORTS	174	196	11,2-	1515	1583	4,3-	4667	5091	8,3-	36219	38400	5,7-
AUSSERORTS	481	503	4,4-	3621	3831	5,5-	4976	5220	4,7-	35697	36754	2,9-
DAR.												
UNTER 15 JAHREN	25	25	-	274	258	6,2	1046	1063	1,6-	8070	8365	3,5-
INNERORTS	8	12	X	128	129	0,8-	761	770	1,2-	6324	6569	3,7-
AUSSERORTS	17	13	30,8	146	129	13,2	285	293	2,7-	1746	1796	2,8-
65 JAHRE U. AELTER	119	120	0,8-	1006	1021	1,5-	831	941	11,7-	6752	6996	3,5-
INNERORTS	64	58	10,3	543	569	4,6-	524	636	17,6-	4603	4888	5,8-
AUSSERORTS	55	62	11,3-	463	452	2,4	307	305	0,7	2149	2108	1,9

IM STRASSENVERKEHR

KEHRSBETEILIGUNG

LEICHTVERLETZTE						VERUNGLUECKTE INSGESAMT						ART DER VERKEHRSBETEILIGUNG	
AUGUST			JANUAR BIS AUGUST			AUGUST			JANUAR BIS AUGUST			ORTSLAGE	
1989	1988	ZU- ABNAH- ME(-) %	1989	1988	ZU- ABNAH- ME(-) %	1989	1988	ZU- ABNAH- ME(-) %	1989	1988	ZU- ABNAH- ME(-) %	FAHRER UND MITFAHRER VON	
ANZAHL	ANZAHL		ANZAHL	ANZAHL		ANZAHL	ANZAHL		ANZAHL	ANZAHL			
984	1200	18,0-	6239	7081	11,9-	1459	1750	16,6-	9134	10266	11,0-	MOFAS, MOPEDS	
798	972	17,9-	5137	5946	13,6-	1114	1314	15,2-	7048	8083	12,8-	INNERORTS	
186	228	18,4-	1102	1135	2,9-	345	436	20,9-	2086	2183	4,4-	AUSSERORTS	
2673	3102	13,8-	16372	17860	8,3-	4216	4913	14,2-	25470	28027	9,1-	MOTORZWEIRADERN	
1854	2160	14,2-	11500	12832	10,4-	2555	3022	15,5-	15805	17864	11,5-	MIT AMTL. KENNZ.	
819	942	13,1-	4872	5028	3,1-	1001	1891	12,2-	9665	10163	4,9-	INNERORTS	
17844	17598	1,4	143566	144564	0,7-	22836	22690	0,6	183183	185835	1,4-	PERSONENKRAFTWAGEN	
9273	9085	2,1	77862	78623	1,0-	10587	10485	1,0	88967	90621	1,8-	INNERORTS	
8571	8513	0,7	65704	65941	0,4-	12249	12205	0,4	94216	95214	1,0-	AUSSERORTS	
286	395	27,6-	2378	2533	6,1-	316	446	29,1-	2688	2862	6,1-	BUSSEN	
227	270	15,9-	1763	1818	3,0-	250	290	13,8-	1974	2001	1,4-	INNERORTS	
59	125	52,8-	615	715	14,0-	66	156	57,7-	714	861	17,1-	AUSSERORTS	
515	507	1,6	3913	3994	2,0-	668	694	3,7-	5106	5273	3,2-	GUTERKRAFTFAHR- ZEUGEN	
196	195	0,5	1497	1582	5,4-	232	243	4,5-	1815	1881	3,5-	INNERORTS	
319	312	2,2	2416	2412	0,2	436	451	3,3-	3291	3392	3,0-	AUSSERORTS	
70	60	16,7	401	315	27,3	98	102	3,9-	607	503	20,7	LANDWIRTSCHAFTLICH.	
19	12	58,3	136	94	44,7	28	21	33,3	200	152	31,6	ZUGMASCHINEN	
51	48	6,3	265	221	19,9	70	81	13,6-	407	351	16,0	INNERORTS	
93	122	23,8-	772	644	19,9	123	154	20,1-	966	834	15,8	AUSSERORTS	
54	71	23,9-	419	363	15,4	61	81	24,7-	499	435	14,7	SONDERKRAFTFAHRZG.	
39	51	23,5-	353	281	25,6	62	73	15,1-	467	399	17,0	NICHT Z. LASTENBE- FOERDERUNG	
22465	22984	2,3-	173641	176991	1,9-	29716	30749	3,4-	227154	233600	2,8-	KRAFTFAHRZEUGEN ZUS	
12421	12765	2,7-	98314	101258	2,9-	14827	15456	4,1-	116308	121037	3,9-	INNERORTS	
10044	10219	1,7-	75327	75733	0,5-	14889	15293	2,6-	110846	112563	1,5-	AUSSERORTS	
5376	5526	2,7-	34737	31999	8,6	7331	7573	3,2-	47372	43912	7,9	FAHRRADERN	
4792	4924	2,7-	31500	29088	8,3	6248	6497	3,8-	41419	38490	7,6	INNERORTS	
584	602	3,0-	3237	2911	11,2	1083	1076	0,7	5953	5422	9,8	AUSSERORTS	
1252	1315	4,8-	8671	8195	5,8	1664	1750	4,9-	11674	11225	4,0	DAR.	
1132	1213	6,7-	8060	7642	5,5	1457	1572	7,3-	10603	10190	4,1	UNTER 15 JAHREN	
120	102	17,6	611	553	10,5	207	178	16,3	1071	1035	3,5	INNERORTS	
82	100	18,0-	505	523	3,4-	107	121	11,6-	615	643	4,4-	AUSSERORTS	
64	66	3,0-	400	367	9,0	77	79	2,5-	478	443	7,9	ANDEREN FAHRZEUGEN	
18	34	47,1-	105	156	32,7-	30	42	28,6-	137	200	31,5-	INNERORTS	
1716	1773	3,2-	15344	15946	3,8-	2764	2936	5,9-	26034	27781	6,3-	AUSSERORTS	
1622	1670	2,9-	14602	15233	4,1-	2579	2673	3,5-	24277	25912	6,3-	FUSSGAENGER	
94	103	8,7-	742	713	4,1	185	263	29,7-	1757	1869	6,0-	INNERORTS	
597	567	5,3	5189	5212	0,4-	995	959	3,8	8861	9063	2,2-	AUSSERORTS	
571	542	5,4	5027	5062	0,7-	952	901	5,7	8506	8701	2,2-	DAR.	
26	25	4,0	162	150	8,0	43	58	25,9-	355	362	1,9-	UNTER 15 JAHREN	
266	283	6,0-	2348	2451	4,2-	555	601	7,7-	5171	5648	8,4-	INNERORTS	
254	269	5,6-	2259	2394	5,6-	524	555	5,6-	4896	5374	8,9-	65 JAHRE U.ÄLTER	
12	14	14,3-	89	57	56,1	31	46	32,6-	275	274	0,4	INNERORTS	
33	35	5,7-	228	239	4,6-	52	49	6,1	332	330	0,6	ANDERE PERSONEN	
26	24	8,3	175	152	15,1	35	31	12,9	243	199	22,1	INNERORTS	
7	11	X	53	87	39,1-	17	18	5,6-	89	131	32,1-	AUSSERORTS	
29672	30418	2,5-	224455	225698	0,6-	39970	41428	3,5-	301507	306266	1,6-	INSGESAMT	
18925	19449	2,7-	144991	146098	0,8-	23766	24736	3,9-	182725	186081	1,8-	INNERORTS	
10747	10969	2,0-	79464	79600	0,2-	16204	16692	2,9-	118782	120185	1,2-	AUSSERORTS	
3019	2977	1,4	21752	21327	2,0	4090	4065	0,6	30096	29950	0,5	DAR.	
2228	2277	2,2-	17150	16912	1,4	2997	3059	2,0-	23602	23610	0,0	UNTER 15 JAHREN	
791	700	13,0	4602	4415	4,2	1093	1006	8,6	6494	6340	2,4	INNERORTS	
1724	1839	6,3-	12223	12639	3,3-	2674	2900	7,8-	19981	20656	3,3-	65 JAHRE U.ÄLTER	
1174	1290	9,0-	8814	9089	3,0-	1762	1984	11,2-	13960	14546	4,0-	INNERORTS	
550	549	0,2	3409	3550	4,0-	912	916	0,4-	6021	6110	1,5-	AUSSERORTS	

2 GETOETETE UND VERLETZTE

2.2 NACH ALTER

ALTER VON... BIS UNTER... JAHREN GESCHLECHT	GETOETETE						SCHWER VERLETZTE					
	AUGUST		ZU- ABNAH- ME(-) %	JANUAR BIS		ZU- ABNAH- ME(-) %	AUGUST		ZU- ABNAH- ME(-) %	JANUAR BIS		ZU- ABNAH- ME(-) %
	1989	1988 ANZAHL		1989	1988 ANZAHL		1989	1988 ANZAHL		1989	1988 ANZAHL	
UNTER 15	25	25	-	274	258	6,2	1046	1063	1,6-	8067	8363	3,5-
MAENNLICH	19	18	5,6	175	160	9,4	676	653	3,5	5103	5243	2,7-
WEIBLICH	6	7	X	99	98	1,0	370	410	9,8-	2964	3120	5,0-
15 BIS 18	25	32	21,9-	204	249	18,1-	689	927	25,7-	5227	6208	15,8-
MAENNLICH	22	25	12,0-	149	175	14,9-	479	624	23,2-	3576	4216	15,2-
WEIBLICH	3	7	X	55	74	25,7-	210	303	30,7-	1651	1992	17,1-
18 BIS 21	81	95	14,7-	628	746	15,8-	1354	1507	10,2-	10041	11388	11,8-
MAENNLICH	62	75	17,3-	479	586	18,3-	902	1026	12,1-	6585	7591	13,3-
WEIBLICH	19	20	5,0-	149	160	6,9-	452	481	6,0-	3456	3797	9,0-
21 BIS 25	97	119	18,5-	771	832	7,3-	1448	1640	11,7-	11169	11619	3,9-
MAENNLICH	79	100	21,0-	636	696	8,6-	1063	1168	9,0-	7678	8109	5,3-
WEIBLICH	18	19	5,3-	135	136	0,7-	385	472	18,4-	3491	3510	0,5-
25 BIS 30	85	90	5,6-	565	567	0,4-	1210	1134	6,7	8374	8033	4,2
MAENNLICH	74	74	-	482	468	3,0	882	816	8,1	5954	5626	5,8
WEIBLICH	11	16	31,3-	83	99	16,2-	328	318	3,1	2420	2407	0,5
30 BIS 35	33	52	36,5-	301	323	6,8-	655	613	6,9	4639	4384	5,8
MAENNLICH	29	45	35,6-	264	257	2,7	496	430	15,3	3202	2983	7,3
WEIBLICH	4	7	X	37	66	43,9-	159	183	13,1-	1437	1401	2,6
35 BIS 40	34	35	2,9-	239	260	8,1-	464	466	0,4-	3287	3473	5,4-
MAENNLICH	23	27	14,8-	186	196	5,1-	310	304	2,0	2142	2228	3,9-
WEIBLICH	11	8	X	53	64	17,2-	154	162	4,9-	1145	1245	8,0-
40 BIS 45	30	30	-	198	200	1,0-	352	417	15,6-	2754	2880	4,4-
MAENNLICH	21	24	12,5-	155	157	1,3-	223	256	12,9-	1706	1745	2,2-
WEIBLICH	9	6	X	43	43	-	129	161	19,9-	1048	1135	7,7-
45 BIS 50	34	32	6,3	249	261	4,6-	454	462	1,7-	3443	3554	3,1-
MAENNLICH	24	25	4,0-	193	182	6,0	257	300	14,3-	2119	2176	2,6-
WEIBLICH	10	7	X	56	79	29,1-	197	162	21,6	1324	1378	3,9-
50 BIS 55	44	28	57,1	281	268	4,9	473	482	1,9-	3440	3378	1,8
MAENNLICH	30	22	36,4	214	192	11,5	285	285	-	2022	1961	3,1
WEIBLICH	14	6	X	67	76	11,8-	188	197	4,6-	1418	1417	0,1
55 BIS 60	30	21	42,9	213	222	4,1-	357	357	-	2538	2608	2,7-
MAENNLICH	22	13	69,2	155	161	3,7-	203	206	1,5-	1450	1527	5,0-
WEIBLICH	8	8	-	58	61	4,9-	154	151	2,0	1088	1081	0,6
60 BIS 65	17	20	15,0-	203	206	1,5-	302	293	3,1	2104	2176	3,3-
MAENNLICH	13	14	7,1-	140	136	2,9	166	133	24,8	1113	1047	6,3
WEIBLICH	4	6	X	63	70	10,0-	136	160	15,0-	991	1129	12,2-
65 BIS 70	25	35	28,6-	229	218	5,0	264	278	5,0-	2049	2017	1,6
MAENNLICH	14	19	26,3-	121	120	0,8	105	116	9,5-	871	854	2,0
WEIBLICH	11	16	31,3-	108	98	10,2	159	162	1,9-	1178	1163	1,3
70 BIS 75	22	18	22,2	155	187	17,1-	178	207	14,0-	1413	1595	11,4-
MAENNLICH	7	13	X	79	87	9,2-	79	91	13,2-	588	618	4,9-
WEIBLICH	15	5	X	76	100	24,0-	99	116	14,7-	825	977	15,6-
75 U. MEHR	72	67	7,5	621	616	0,8	388	456	14,9-	3284	3383	2,9-
MAENNLICH	39	33	18,2	300	324	7,4-	160	204	21,6-	1337	1378	3,0-
WEIBLICH	33	34	2,9-	321	292	9,9	228	252	9,5-	1947	2005	2,9-
ALLE ALTERSKLASSEN	654	699	6,4-	5131	5413	5,2-	9634	10302	6,5-	71829	75059	4,3-
MAENNLICH	478	527	9,3-	3728	3897	4,3-	6286	6612	4,9-	45446	47302	3,9-
WEIBLICH	176	172	2,3	1403	1516	7,5-	3348	3690	9,3-	26383	27757	5,0-
OHNE ANGABE	1	-	X	5	1	X	9	9	-	87	95	8,4-
INSGESAMT	655	699	6,3-	5136	5414	5,1-	9643	10311	6,5-	71916	75154	4,3-

IM STRASSENVERKEHR

UND GESCHLECHT

LEICHTVERLETZTE			VERUNGLÜCKTE			INSGESAMT			ALTER VON... BIS	
AUGUST			AUGUST			AUGUST			UNTER... JAHREN	
1989	1988	ZU- ABNAH- ME(-) %	1989	1988	ZU- ABNAH- ME(-) %	1989	1988	ZU- ABNAH- ME(-) %	GESCHLECHT	
ANZAHL	ANZAHL		ANZAHL	ANZAHL		ANZAHL	ANZAHL			
3019	2977	1,4	21745	21321	2,0	4090	4065	0,6	UNTER	15
1763	1764	0,1-	12758	12565	1,5	2458	2435	0,9	MAENNLICH	
1256	1213	3,5	8987	8756	2,6	1632	1630	0,1	WEIBLICH	
1872	2228	16,0-	13500	15411	12,4-	2586	3187	18,9-	15 BIS	18
1286	1486	13,5-	8926	10294	13,3-	1787	2135	16,3-	MAENNLICH	
586	742	21,0-	4574	5117	10,6-	799	1052	24,1-	WEIBLICH	
3462	3999	13,4-	28490	30674	7,1-	4827	5601	12,6-	18 BIS	21
2106	2448	14,0-	16982	18396	7,7-	3070	3549	13,5-	MAENNLICH	
1356	1551	12,6-	11508	12278	6,3-	1827	2052	11,0-	WEIBLICH	
4558	4645	1,9-	35393	35806	1,2-	6103	6404	4,7-	21 BIS	25
2836	2873	1,3-	21530	22112	2,6-	3978	4141	3,9-	MAENNLICH	
1722	1772	2,8-	13863	13694	1,2	2125	2263	6,1-	WEIBLICH	
3961	3759	5,4	29654	28015	5,9	5256	4983	5,5	25 BIS	30
2489	2396	3,9	18467	17327	6,6	3445	3286	4,8	MAENNLICH	
1472	1363	8,0	11187	10688	4,7	1811	1697	6,7	WEIBLICH	
2438	2215	10,1	18173	16999	6,9	3126	2880	8,5	30 BIS	35
1460	1407	3,8	11025	10283	7,2	1985	1882	5,5	MAENNLICH	
978	808	21,0	7148	6716	6,4	1141	998	14,3	WEIBLICH	
1795	1787	0,4	13844	13908	0,5-	2293	2288	0,2	35 BIS	40
1050	1072	2,1-	7960	7934	0,3	1383	1403	1,4-	MAENNLICH	
745	715	4,2	5884	5974	1,5-	910	885	2,8	WEIBLICH	
1508	1588	5,0-	11906	11727	1,5	1890	2035	7,1-	40 BIS	45
860	859	0,1	6654	6433	3,4	1104	1139	3,1-	MAENNLICH	
648	729	11,1-	5252	5294	0,8-	786	896	12,3-	WEIBLICH	
1732	1788	3,1-	13229	13916	4,9-	2220	2282	2,7-	45 BIS	50
970	976	0,6-	7300	7716	5,4-	1251	1301	3,8-	MAENNLICH	
762	812	6,2-	5929	6200	4,4-	969	981	1,2-	WEIBLICH	
1644	1582	3,9	11960	11280	6,0	2161	2092	3,3	50 BIS	55
917	859	6,8	6563	6210	5,7	1232	1166	5,7	MAENNLICH	
727	723	0,6	5397	5070	6,4	929	926	0,3	WEIBLICH	
1097	1095	0,2	7913	7729	2,4	1484	1473	0,7	55 BIS	60
588	571	3,0	4295	4185	2,6	813	790	2,9	MAENNLICH	
509	524	2,9-	3618	3544	2,1	671	683	1,8-	WEIBLICH	
807	856	5,7-	6011	5810	3,5	1126	1169	3,7-	60 BIS	65
379	385	1,6-	2845	2739	3,9	558	532	4,9	MAENNLICH	
428	471	9,1-	3166	3071	3,1	568	637	10,8-	WEIBLICH	
684	689	0,7-	4773	4682	1,9	973	1002	2,9-	65 BIS	70
281	300	6,3-	1963	1969	0,3-	400	435	8,0-	MAENNLICH	
403	389	3,6	2810	2713	3,6	573	567	1,1	WEIBLICH	
359	443	19,0-	2685	3068	12,5-	559	668	16,3-	70 BIS	75
144	183	21,3-	1141	1297	12,0-	230	287	19,9-	MAENNLICH	
215	260	17,3-	1544	1771	12,8-	329	381	13,6-	WEIBLICH	
681	704	3,3-	4761	4884	2,5-	1141	1227	7,0-	75 U. MEHR	
296	304	2,6-	2026	2100	3,5-	495	541	8,5-	MAENNLICH	
385	400	3,8-	2735	2784	1,8-	646	686	5,8-	WEIBLICH	
29617	30355	2,4-	224037	225230	0,5-	39905	41356	3,5-	ALLE ALTERSKLASSEN	
17425	17883	2,6-	130435	131560	0,9-	24189	25022	3,3-	MAENNLICH	
12192	12472	2,2-	93602	93670	0,1-	15716	16334	3,8-	WEIBLICH	
55	63	12,7-	418	468	10,7-	65	72	9,7-	OHNE ANGABE	
29672	30418	2,5-	224455	225698	0,6-	39970	41428	3,5-	INSGESAMT	

3 AN STRASSENVERKEHRSUNFAELLEN BETEILIGTE FAHRZEUGFUEHRER UND FUSSGAENGER

ART DER VERKEHRSBETEILIGUNG	AUGUST 1989 UNFAELLE MIT PERSONEN- SCHADEN	MIT SCHWEREM SACH- SCHADEN	AUGUST 1988 UNFAELLE MIT PERSONEN- SCHADEN	MIT SCHWEREM SACH- SCHADEN	ZU- BZW. ABNAHME (-) UNFAELLE MIT PERS.- SACH- SCHADEN	JANUAR - UNFAELLE MIT PERSONEN- SCHADEN	AUGUST 89 UNFAELLE MIT SCHWEREM SACH- SCHADEN	JANUAR - UNFAELLE MIT PERSONEN- SCHADEN	AUGUST MIT SCHWEREM SACH- SCHADEN	88 UNFAELLE MIT PERS.- SACH- SCHADEN	ZU- BZW. ABNAHME (-) UNFAELLE MIT PERS.- SACH- SCHADEN
ORTSLAGE	ANZAHL		ANZAHL			ANZAHL		ANZAHL			
FUEHRER VON											
MOPAS, MOPEDS	1547	21	1841	18	16,0- 16,7	9577	168	10834	152	11,6- 10,5	
INNERORTS	1183	14	1401	14	15,6- -	7409	116	8583	109	13,7- 6,4	
AUSSERORTS	364	7	440	4	17,3- X	2168	52	2251	43	3,7- 20,9	
MOTORZWEIRADERN											
MIT AMTL. KENNZ.	3962	154	4611	175	14,1- 12,0-	24274	1153	26458	1087	8,3- 6,1	
INNERORTS	2443	98	2868	115	14,8- 14,8-	15307	702	17120	677	10,6- 3,7	
AUSSERORTS	1519	56	1743	60	12,9- 6,7-	8967	451	9338	410	4,0- 10,0	
PERSONENKRAFTWAGEN	38224	35982	39118	35675	2,3- 0,9	305622	308953	310127	316173	1,5- 2,3-	
INNERORTS	23772	23394	24296	22798	2,2- 2,6	194283	207015	197840	212259	1,8- 2,5-	
AUSSERORTS	14452	12588	14822	12877	2,5- 2,2-	111339	101938	112287	103914	0,8- 1,9-	
BUSSEN	420	268	446	266	5,8- 0,8	3372	2252	3449	2457	2,2- 8,3-	
INNERORTS	342	191	349	192	2,0- 0,5-	2629	1618	2684	1759	2,1- 8,0-	
AUSSERORTS	78	77	97	74	19,6- 4,1	743	634	765	698	2,9- 9,2-	
GUETERKRAFTFAHR- ZEUGEN	2574	3039	2641	2908	2,5- 4,5	19701	24717	19687	24391	0,1 1,3	
INNERORTS	1398	1675	1401	1637	0,2- 2,3	10399	13586	10448	13134	0,5- 3,4	
AUSSERORTS	1176	1364	1240	1271	5,2- 7,3	9302	11131	9239	11257	0,7 1,1-	
LANDWIRTSCHAFTLICH. ZUGMASCHINEN	365	322	396	327	7,8- 1,5-	1598	1450	1620	1427	1,4- 1,6	
INNERORTS	108	103	106	113	1,9 8,9-	508	509	496	525	2,4 3,0-	
AUSSERORTS	257	219	290	214	11,4- 2,3	1090	941	1124	902	3,0- 4,3	
SONDERKRAFTFAHRZG. NICHT Z. LASTENBE- FOERDERUNG	274	259	251	238	9,2 8,8	1910	1960	1688	1797	13,2 9,1	
INNERORTS	160	180	142	147	12,7 22,4	1223	1400	1052	1223	16,3 14,5	
AUSSERORTS	114	79	109	91	4,6 13,2-	687	560	636	574	8,0 2,4-	
KRAFTFAHRZEUGEN ZUS	47366	40045	49304	39607	3,9- 1,1	366054	340653	373863	347484	2,1- 2,0-	
INNERORTS	29406	25655	30563	25016	3,8- 2,6	231758	224946	238223	229686	2,7- 2,1-	
AUSSERORTS	17960	14390	18741	14591	4,2- 1,4-	134296	115707	135640	117798	1,0- 1,8-	
DAR. FLUECHTIG	2218	2659	2221	2538	0,1- 4,8	16632	21924	16509	21456	0,7 2,2	
INNERORTS	1451	1620	1405	1469	3,3 10,3	10893	13255	10779	12847	1,1 3,2	
AUSSERORTS	767	1039	816	1069	6,0- 2,8-	5739	8669	5730	8609	0,2 0,7	
FAHRRADERN	7923	37	8209	44	3,5- 15,9-	50993	335	47370	321	7,6 4,4	
INNERORTS	6765	31	7047	40	4,0- 22,5-	44555	273	41537	261	7,3 4,6	
AUSSERORTS	1158	6	1162	4	0,3- X	6438	62	5833	60	10,4 3,3	
DAR. UNTER 15 JAHREN	1693	4	1797	3	5,8- X	11993	57	11631	33	3,1 72,7	
INNERORTS	1486	2	1619	3	8,2- X	10892	45	10567	28	3,1 60,7	
AUSSERORTS	207	2	178	-	16,3 X	1101	12	1064	5	3,5 X	
ANDEREN FAHRZEUGEN	290	513	316	450	8,2- 14,0	2381	4279	2310	3869	3,1 10,6	
INNERORTS	204	407	215	350	5,1- 16,3	1683	3457	1678	3133	0,3 10,3	
AUSSERORTS	86	106	101	100	14,9- 6,0	698	822	632	736	10,4 11,7	
FUSSGAENGER	2910	36	3092	42	5,9- 14,3-	27199	294	28903	325	5,9- 9,5-	
INNERORTS	2709	31	2813	34	3,7- 8,8-	25311	244	26914	265	6,0- 7,9-	
AUSSERORTS	201	5	279	8	28,0- X	1888	50	1989	60	5,1- 16,7-	
DAR. UNTER 15 JAHREN	1016	2	982	2	3,5 -	9061	23	9247	31	2,0- 25,8-	
INNERORTS	973	2	923	2	5,4 -	8696	21	8870	30	2,0- 30,0-	
AUSSERORTS	43	-	59	-	27,1- -	365	2	377	1	3,2- X	
65 JAHRE U.AELTER	565	3	617	5	8,4- X	5265	42	5751	37	8,5- 13,5	
INNERORTS	534	3	569	4	6,2- X	4978	35	5465	29	8,9- 20,7	
AUSSERORTS	31	-	48	1	35,4- X	287	7	286	8	0,3 X	
ANDERE PERSONEN	85	18	74	10	14,9 80,0	525	89	504	76	4,2 17,1	
INNERORTS	54	8	48	3	12,5 X	368	41	314	29	17,2 41,4	
AUSSERORTS	31	10	26	7	19,2 X	157	48	190	47	17,4- 2,1	
INSGESAMT	58574	40649	60995	40153	4,0- 1,2	447152	345650	452950	352075	1,3- 1,8-	
INNERORTS	39138	26132	40686	25443	3,8- 2,7	303675	228961	308666	233374	1,6- 1,9-	
AUSSERORTS	19436	14517	20309	14710	4,3- 1,3-	143477	116689	144284	118701	0,6- 1,7-	
DAR. UNTER 15 JAHREN	2726	16	2795	9	2,5- X	21173	126	21009	108	0,8 16,7	
INNERORTS	2470	10	2552	6	3,2- X	19670	98	19522	86	0,8 14,0	
AUSSERORTS	256	6	243	3	5,3 X	1503	28	1487	22	1,1 27,3	
65 JAHRE U.AELTER	3236	1814	3526	1820	8,2- 0,3-	24356	13970	24739	13627	1,5- 2,5	
INNERORTS	2281	1140	2517	1148	9,4- 0,7-	17901	9374	18423	9116	2,8- 2,8	
AUSSERORTS	955	674	1009	672	5,4- 0,3	6455	4596	6316	4511	2,2 1,9	

4 URSACHEN VON STRASSENVERKEHRSUNFÄLLEN MIT PERSONENSCHADEN
4.1 FEHLVERHALTEN DER FAHRZEUGFÜHRER

URSACHE	INSGESAMT	PERSONEN- KRAFTWAGEN	DARUNTER MOTOR- ZWEIRÄD. FAHR- MIT AMTL. RAEDER		INSGESAMT	PERSONEN- KRAFTWAGEN	DARUNTER MOTOR- ZWEIRÄD. FAHR- MIT AMTL. RAEDER		INSGESAMT	PERSONEN- KRAFTWAGEN	ZU- BZW. ABNAHME (-) MOTOR- ZWEIRÄD. FAHR- MIT AMTL. RAEDER	
			KENNZ. 1989	ANZAHL			KENNZ. 1988	ANZAHL			KENNZ.	ANZAHL
INSGESAMT	39909	27371	2774	5569	41090	27799	3194	5689	2,9-	1,5-	13,2-	2,1-
VERKEHRSTUECHTIGKEIT	3278	2280	186	458	3157	2132	221	445	3,8	6,9	15,8-	2,9
ALKOHOLEINFLUSS	2794	1906	179	406	2731	1821	209	394	2,3	4,7	14,4-	3,0
STRASSEN BENUTZUNG	3271	1360	193	1385	3412	1398	208	1423	4,1-	2,7-	7,2-	2,7-
GESCHWINDIGKEIT	7601	5668	1025	342	7892	5756	1222	341	3,7-	1,5-	16,1-	0,3
ABSTAND	3722	2967	218	139	3748	2961	269	133	0,7-	0,2	19,0-	4,5
UEBERHOLEN	1979	1292	309	132	2140	1347	375	140	7,5-	4,1-	17,6-	5,7-
VORBEIFAHREN	135	95	9	14	149	90	16	24	9,4-	5,6	X	41,7-
NEBENEINANDERFAHREN	392	271	18	35	393	287	11	33	0,3-	5,6-	63,6	6,1
VORFAHRT, VORRANG	5647	4331	130	658	6070	4608	130	736	7,0-	6,0-	-	10,6-
NICHTBEACHTEN DER DIE VORFAHRT REGELNDEN VERKEHRSZEICHEN	3982	3232	69	344	4285	3427	52	410	7,1-	5,7-	32,7	16,1-
NICHTBEACHTEN DER VER- KEHRSREGELUNG DURCH POLIZEIBEAMTE ODER LICHTZEICHEN	680	437	23	151	744	501	28	157	8,6-	12,8-	17,9-	3,8-
ABBIEGEN, WENDEN, RUECKWAERTSFAHREN, EIN- UND ANFAHREN	5713	4227	116	694	6102	4549	110	737	6,4-	7,1-	5,5	5,8-
FALSCHES VERHALTEN GE- GENUEBER FUSSGAENGERN	1373	1021	40	182	1370	998	46	208	0,2	2,3	13,0-	12,5-
AN UEBERWEGEN, FURTEN	263	204	5	27	230	185	3	25	14,3	10,3	X	8,0
RUHENDER VERKEHR, VERKEHRSSICHERUNG	396	352	2	5	442	396	-	1	10,4-	11,1-	X	X
NICHTBEACHTEN DER BE- LEUCHTUNGSVORSCHRIFTEN	78	17	3	44	81	25	8	38	3,7-	32,0-	X	15,8
LADUNG, BESETZUNG	127	24	6	25	172	40	6	32	26,2-	40,0-	-	21,9-
ANDERE FEHLER BEIM FAHRZEUGFUEHRER	6197	3466	519	1456	5962	3212	572	1398	3,9	7,9	9,3-	4,1

URSACHE	INSGESAMT	PERSONEN- KRAFTWAGEN	JANUAR BIS AUGUST 1989		INSGESAMT	PERSONEN- KRAFTWAGEN	JANUAR BIS AUGUST 1988		INSGESAMT	PERSONEN- KRAFTWAGEN	ZU- BZW. ABNAHME (-)	
			KENNZ. 1989	ANZAHL			KENNZ. 1988	ANZAHL			KENNZ.	ANZAHL
INSGESAMT	299655	219894	16369	34750	300719	221636	17887	32435	0,4-	0,8-	8,5-	7,1
VERKEHRSTUECHTIGKEIT	24208	18118	1086	2767	23112	17412	1119	2485	4,7	4,1	3,0-	11,3
ALKOHOLEINFLUSS	21129	15681	1040	2484	20305	15193	1070	2249	4,1	3,2	2,8-	10,4
STRASSEN BENUTZUNG	22789	10691	1185	8755	22388	10930	1250	7919	1,8	2,2-	5,2-	10,6
GESCHWINDIGKEIT	60737	48760	5998	1925	63155	50577	6663	1697	3,8-	3,6-	10,0-	13,4
ABSTAND	29310	24103	1441	752	28857	23794	1489	653	1,6	1,3	3,2-	15,2
UEBERHOLEN	13410	9192	1894	728	13977	9483	2141	811	4,1-	3,1-	11,5-	10,2-
VORBEIFAHREN	1016	756	38	70	1083	773	54	98	6,2-	2,2-	29,6-	28,6-
NEBENEINANDERFAHREN	2663	1933	68	171	2718	1998	61	192	2,0-	3,3-	11,5	10,9-
VORFAHRT, VORRANG	42571	33747	730	4578	43617	34519	858	4485	2,4-	2,2-	14,9-	2,1
NICHTBEACHTEN DER DIE VORFAHRT REGELNDEN VERKEHRSZEICHEN	30678	25435	392	2497	31649	26174	427	2506	3,1-	2,8-	8,2-	0,4-
NICHTBEACHTEN DER VER- KEHRSREGELUNG DURCH POLIZEIBEAMTE ODER LICHTZEICHEN	4998	3526	114	955	5079	3607	126	914	1,6-	2,2-	9,5-	4,5
ABBIEGEN, WENDEN, RUECKWAERTSFAHREN, EIN- UND ANFAHREN	42757	32614	656	5054	42738	32813	725	4847	0,0	0,6-	9,5-	4,3
FALSCHES VERHALTEN GE- GENUEBER FUSSGAENGERN	13318	10595	339	1220	13729	11021	360	1150	3,0-	3,9-	5,8-	6,1
AN UEBERWEGEN, FURTEN	2717	2262	44	183	2967	2495	44	187	8,4-	9,3-	-	2,1-
RUHENDER VERKEHR, VERKEHRSSICHERUNG	2889	2525	16	29	2755	2419	9	19	4,9	4,4	X	52,6
NICHTBEACHTEN DER BE- LEUCHTUNGSVORSCHRIFTEN	579	161	39	285	592	193	25	269	2,2-	16,6-	56,0	5,9
LADUNG, BESETZUNG	841	199	24	164	914	241	20	168	8,0-	17,4-	20,0	2,4-
ANDERE FEHLER BEIM FAHRZEUGFUEHRER	42567	26500	2855	8252	41084	25463	3113	7642	3,6	4,1	8,3-	8,0

4 URSACHEN VON STRASSENVERKEHRSUNFÄLLEN MIT PERSONENSCHADEN

4.2 ALLE URSACHEN

URSACHE	ORTSLAGE	AUGUST		ZU- BZW. ABNAHME(-) %	JANUAR BIS AUGUST		ZU- BZW. ABNAHME(-) %
		1989	1988		1989	1988	
		ANZAHL	ANZAHL		ANZAHL	ANZAHL	
FEHLVERHALTEN DER FAHRZEUGFÜHRER INSGESAMT							
	ZUSAMMEN	39909	41090	2,9-	299655	300719	0,4-
	INNERORTS	25102	25912	3,1-	190654	191912	0,7-
	AUSSERORTS	14807	15178	2,4-	109001	108807	0,2
VERKEHRSTUECHTIGKEIT							
	ZUSAMMEN	3278	3157	3,8	24208	23112	4,7
	INNERORTS	1827	1771	3,2	13689	13209	3,6
	AUSSERORTS	1451	1386	4,7	10519	9903	6,2
ALKOHOLEINFLUSS							
	ZUSAMMEN	2794	2731	2,3	21129	20305	4,1
	INNERORTS	1636	1612	1,5	12492	12124	3,0
	AUSSERORTS	1158	1119	3,5	8637	8181	5,6
EINFLUSS ANDERER BERAUSCHENDER MITTEL Z.B. DROGEN, RAUSCHGIFT							
	ZUSAMMEN	28	26	7,7	210	172	22,1
	INNERORTS	11	13	15,4-	122	103	18,4
	AUSSERORTS	17	13	30,8	88	69	27,5
UEBERMUEDUNG							
	ZUSAMMEN	229	221	3,6	1520	1394	9,0
	INNERORTS	49	41	19,5	323	303	6,6
	AUSSERORTS	180	180	-	1197	1091	9,7
SONSTIGE KOERPERLICHE ODER GEISTIGE MAENDEL							
	ZUSAMMEN	227	179	26,8	1349	1241	8,7
	INNERORTS	131	105	24,8	752	679	10,8
	AUSSERORTS	96	74	29,7	597	562	6,2
STRASSEN BENUTZUNG							
	ZUSAMMEN	3271	3412	4,1-	22789	22388	1,8
	INNERORTS	2106	2224	5,3-	14589	14031	4,0
	AUSSERORTS	1165	1188	1,9-	8200	8357	1,9-
BENUTZUNG DER FALSCHEN FAHRBAHN, AUCH RICHTUNGS- FAHRBAHN, ODER VERBOTSWIDRIGE BENUTZUNG ANDERER STRASSENTEILE							
	ZUSAMMEN	1394	1440	3,2-	9321	8586	8,6
	INNERORTS	1235	1300	5,0-	8291	7646	8,4
	AUSSERORTS	159	140	13,6	1030	940	9,6
VERSTOSS GEGEN DAS RECHTSFAHRGEBOT							
	ZUSAMMEN	1877	1972	4,8-	13468	13802	2,4-
	INNERORTS	871	924	5,7-	6298	6385	1,4-
	AUSSERORTS	1006	1048	4,0-	7170	7417	3,3-
GESCHWINDIGKEIT NICHT ANGEPAESSTE							
	ZUSAMMEN	7601	7892	3,7-	60737	63155	3,8-
	INNERORTS	3358	3456	2,8-	26706	28002	4,6-
	AUSSERORTS	4243	4436	4,4-	34031	35153	3,2-
MIT GLEICHZEITIGEM UEBERSCHREITEN DER ZULAESSIGEN HOECHSTGESCHWINDIGKEIT							
	ZUSAMMEN	1191	1216	2,1-	9026	8796	2,6
	INNERORTS	679	701	3,1-	5325	5351	0,5-
	AUSSERORTS	512	515	0,6-	3701	3445	7,4
IN ANDEREN FAELEN							
	ZUSAMMEN	6410	6676	4,0-	51711	54359	4,9-
	INNERORTS	2679	2755	2,8-	21381	22651	5,6-
	AUSSERORTS	3731	3921	4,8-	30330	31708	4,3-
ABSTAND							
	ZUSAMMEN	3722	3748	0,7-	29310	28857	1,6
	INNERORTS	2339	2346	0,3-	18928	18944	0,1-
	AUSSERORTS	1383	1402	1,4-	10382	9913	4,7
UNGENUEBENDER SICHERHEITSABSTAND							
	ZUSAMMEN	3632	3650	0,5-	28557	28201	1,3
	INNERORTS	2286	2294	0,3-	18538	18582	0,2-
	AUSSERORTS	1346	1356	0,7-	10019	9619	4,2
STARKES BREMSSEN DES VORAUSFAHRENDEN OHNE ZWINGEN- DEN GRUND							
	ZUSAMMEN	90	98	8,2-	753	656	14,8
	INNERORTS	53	52	1,9	390	362	7,7
	AUSSERORTS	37	46	19,6-	363	294	23,5
UEBERHOLEN							
	ZUSAMMEN	1979	2140	7,5-	13410	13977	4,1-
	INNERORTS	811	905	10,4-	5216	5696	8,4-
	AUSSERORTS	1168	1235	5,4-	8194	8281	1,1-
UNZULAESSIGES RECHTSUEBERHOLEN							
	ZUSAMMEN	101	113	10,6-	635	780	18,6-
	INNERORTS	76	77	1,3-	438	588	25,5-
	AUSSERORTS	25	36	30,6-	197	192	2,6
UEBERHOLEN TROTZ GEGENVERKEHRS							
	ZUSAMMEN	363	392	7,4-	2782	2808	0,9-
	INNERORTS	45	68	33,8-	381	435	12,4-
	AUSSERORTS	318	324	1,9-	2401	2373	1,2
UEBERHOLEN TROTZ UNKLARER VERKEHRS LAGE							
	ZUSAMMEN	592	648	8,6-	3664	4046	9,4-
	INNERORTS	326	363	10,2-	2033	2334	12,9-
	AUSSERORTS	266	285	6,7-	1631	1712	4,7-
UEBERHOLEN TROTZ UNZUREICHENDER SICHTVERHAELTNISSE							
	ZUSAMMEN	73	94	22,3-	549	566	3,0-
	INNERORTS	13	17	23,5-	99	97	2,1
	AUSSERORTS	60	77	22,1-	450	469	4,1-

4 URSACHEN VON STRASSENVERKEHRСУNFAELLEN MIT PERSONENSCHADEN

4.2 ALLE URSACHEN

URSACHE	ORTSLAGE	AUGUST		ZU- BZW. ABNAHME(-) %	JANUAR BIS AUGUST		ZU- BZW. ABNAHME(-) %
		1989	1988		1989	1988	
		ANZAHL	ANZAHL		ANZAHL	ANZAHL	
UEBERHOLEN OHNE BEACHTUNG DES NACHFOLGENDEN VERKEHRS UND/ODER OHNE RECHTZEITIGE UND DEUTLICHE ANKUENDIGUNG DES AUSSCHERENS	ZUSAMMEN	210	221	5,0-	1482	1485	0,2-
	INNERORTS	13	29	55,2-	118	130	9,2-
	AUSSERORTS	197	192	2,6	1364	1355	0,7
FEHLER BEIM WIEDEREINORDNEN	ZUSAMMEN	145	153	5,2-	1033	1008	2,5
	INNERORTS	56	59	5,1-	348	356	2,2-
	AUSSERORTS	89	94	5,3-	685	652	5,1
SONSTIGE FEHLER BEIM UEBERHOLEN	ZUSAMMEN	412	428	3,7-	2647	2619	1,1
	INNERORTS	249	253	1,6-	1551	1484	4,5
	AUSSERORTS	163	175	6,9-	1096	1135	3,4-
FEHLER BEIM UEBERHOLTWERDEN	ZUSAMMEN	83	91	8,8-	618	665	7,1-
	INNERORTS	33	39	15,4-	248	272	8,8-
	AUSSERORTS	50	52	3,8-	370	393	5,9-
VORBEIFAHREN	ZUSAMMEN	135	149	9,4-	1016	1083	6,2-
	INNERORTS	118	128	7,8-	863	936	7,8-
	AUSSERORTS	17	21	19,0-	153	147	4,1
NICHTBEACHTEN DES VORRANGES ENTGEGENKOMMENDER FAHRZEUGE BEIM VORBEIFAHREN AN HALTENDEN FAHRZEUGEN, ABSPERRUNGEN ODER HINDERNISSEN	ZUSAMMEN	110	103	6,8	802	775	3,5
	INNERORTS	103	90	14,4	709	695	2,0
	AUSSERORTS	7	13	X	93	80	16,3
NICHTBEACHTEN DES NACHFOLGENDEN VERKEHRS BEIM VORBEIFAHREN AN HALTENDEN FAHRZEUGEN, ABSPERRUNGEN ODER HINDERNISSEN UND/ODER OHNE RECHTZEITIGE UND DEUTLICHE ANKUENDIGUNG DES AUSSCHERENS	ZUSAMMEN	25	46	45,7-	214	308	30,5-
	INNERORTS	15	38	60,5-	154	241	36,1-
	AUSSERORTS	10	8	X	60	67	10,4-
NEBENEINANDERFAHREN; FEHLERHAFTES WECHSELN DES FAHRSTREIFENS BEIM NEBENEINANDERFAHREN ODER NICHTBEACHTEN DES REISSVERSCHLUSSVERFAHRENS	ZUSAMMEN	392	393	0,3-	2663	2718	2,0-
	INNERORTS	277	286	3,1-	1891	1985	4,7-
	AUSSERORTS	115	107	7,5	772	733	5,3
VORFAHRT, VORRANG	ZUSAMMEN	5647	6070	7,0-	42571	43617	2,4-
	INNERORTS	4206	4479	6,1-	32038	32859	2,5-
	AUSSERORTS	1441	1591	9,4-	10533	10758	2,1-
NICHTBEACHTEN DER REGEL "RECHTS VOR LINKS"	ZUSAMMEN	722	749	3,6-	5213	5191	0,4
	INNERORTS	666	673	1,0-	4849	4818	0,6
	AUSSERORTS	56	76	26,3-	364	373	2,4-
NICHTBEACHTEN DER DIE VORFAHRT REGELNDEN VERKEHRSZEICHEN	ZUSAMMEN	3982	4285	7,1-	30678	31649	3,1-
	INNERORTS	2804	3014	7,0-	21933	22708	3,4-
	AUSSERORTS	1178	1271	7,3-	8745	8941	2,2-
NICHTBEACHTEN DER VORFAHRT DES DURCHGEHENDEN VERKEHRS AUF AUTOBAHNEN ODER KRAFTFAHRSTRASSEN	ZUSAMMEN	38	49	22,4-	299	319	6,3-
	INNERORTS	6	6	-	24	31	22,6-
	AUSSERORTS	32	43	25,6-	275	288	4,5-
NICHTBEACHTEN DER VORFAHRT DURCH FAHRZEUGE, DIE AUS FELD- UND WALDWEGEN KOMMEN	ZUSAMMEN	94	102	7,8-	549	548	0,2
	INNERORTS	13	18	27,8-	96	126	23,8-
	AUSSERORTS	81	84	3,6-	453	422	7,3
NICHTBEACHTEN DER VERKEHRSREGELUNG DURCH POLIZEIBEAMTE ODER LICHTZEICHEN	ZUSAMMEN	680	744	8,6-	4998	5079	1,6-
	INNERORTS	626	673	7,0-	4553	4618	1,4-
	AUSSERORTS	54	71	23,9-	445	461	3,5-
NICHTBEACHTEN DES VORRANGES ENTGEGENKOMMENDER FAHRZEUGE	ZUSAMMEN	103	109	5,5-	647	658	1,7-
	INNERORTS	74	76	2,6-	469	455	3,1
	AUSSERORTS	29	33	12,1-	178	203	12,3-
NICHTBEACHTEN DES VORRANGES VON SCHIENENFAHRZEUGEN AN BAHNUEBERGAENGEN	ZUSAMMEN	28	32	12,5-	187	173	8,1
	INNERORTS	17	19	10,5-	114	103	10,7
	AUSSERORTS	11	13	15,4-	73	70	4,3
ABBIEGEN, WENDEN, RUECKWAERTSFAHREN, EIN- UND ANFAHREN	ZUSAMMEN	5713	6102	6,4-	42757	42738	0,0
	INNERORTS	4607	4967	7,2-	35348	35579	0,7-
	AUSSERORTS	1106	1135	2,6-	7409	7159	3,5
FEHLER BEIM ABBIEGEN	ZUSAMMEN	3270	3566	8,3-	23930	24590	2,7-
	INNERORTS	2459	2744	10,4-	18616	19346	3,8-
	AUSSERORTS	811	822	1,3-	5314	5244	1,3
FEHLER BEIM WENDEN ODER RUECKWAERTSFAHREN	ZUSAMMEN	826	865	4,5-	6677	6553	1,9
	INNERORTS	707	730	3,2-	5752	5737	0,3
	AUSSERORTS	119	135	11,9-	925	816	13,4
FEHLER BEIM EINFAHREN IN DEN FLIESSENDEN VERKEHR Z.B. AUS EINEM GRUNDSTUECK, VON EINEM ANDEREN STRASSENTEIL ODER BEIM ANFAHREN VOM FAHRBAHNRAND	ZUSAMMEN	1617	1671	3,2-	12150	11595	4,8
	INNERORTS	1441	1493	3,5-	10980	10496	4,6
	AUSSERORTS	176	178	1,1-	1170	1099	6,5

4 URSACHEN VON STRASSENVERKEHRСУNFAELLEN MIT PERSONENSCHADEN

4.2 ALLE URSACHEN

URSACHE	ORTSLAGE	AUGUST		ZU- BZW. ABNAHME(-) %	JANUAR BIS AUGUST		ZU- BZW. ABNAHME(-) %
		1989	1988		1989	1988	
		ANZAHL	ANZAHL		ANZAHL	ANZAHL	
FALSCHES VERHALTEN GEGENUEBER FUSSGAENGERN	ZUSAMMEN	1373	1370	0,2	13318	13729	3,0-
	INNERORTS	1291	1270	1,7	12547	12959	3,2-
	AUSSERORTS	82	100	18,0-	771	770	0,1
AN FUSSGAENGERUEBERWEGEN	ZUSAMMEN	115	101	13,9	1115	1304	14,5-
	INNERORTS	115	101	13,9	1107	1295	14,5-
	AUSSERORTS	-	-	-	8	9	X
AN FUSSGAENGERFURTEN	ZUSAMMEN	148	129	14,7	1602	1663	3,7-
	INNERORTS	145	127	14,2	1579	1643	3,9-
	AUSSERORTS	3	2	X	23	20	15,0
BEIM ABBIEGEN	ZUSAMMEN	115	138	16,7-	1624	1770	8,2-
	INNERORTS	113	136	16,9-	1594	1750	8,9-
	AUSSERORTS	2	2	-	30	20	50,0
AN HALTESTELLEN (AUCH HALTENDEN SCHULBUSSEN MIT EINGESCHALTETEM WARNBLINKLICHT)	ZUSAMMEN	45	64	29,7-	485	526	7,8-
	INNERORTS	45	59	23,7-	454	482	5,8-
	AUSSERORTS	-	5	X	31	44	29,5-
AN ANDEREN STELLEN	ZUSAMMEN	950	938	1,3	8492	8466	0,3
	INNERORTS	873	847	3,1	7813	7789	0,3
	AUSSERORTS	77	91	15,4-	679	677	0,3
RUHENDER VERKEHR, VERKEHRSSICHERUNG	ZUSAMMEN	396	442	10,4-	2889	2755	4,9
	INNERORTS	359	401	10,5-	2591	2477	4,6
	AUSSERORTS	37	41	9,8-	298	278	7,2
UNZULAESSIGES HALTEN ODER PARKEN	ZUSAMMEN	64	68	5,9-	518	489	5,9
	INNERORTS	46	51	9,8-	401	389	3,1
	AUSSERORTS	18	17	5,9	117	100	17,0
MANGELNDE SICHERUNG HALTENDER ODER LIEGENGEBLIE- BENER FAHRZEUGE UND VON UNFALLSTELLEN SOWIE SCHULBUSSEN, BEI DENEN KINDER EIN- ODER AUSSTEIGEN	ZUSAMMEN	38	36	5,6	285	290	1,7-
	INNERORTS	24	16	50,0	139	135	3,0
	AUSSERORTS	14	20	30,0-	146	155	5,8-
VERKEHRSWIDRIGES VERHALTEN BEIM EIN- ODER AUS- STEIGEN, BE- ODER ENTLADEN	ZUSAMMEN	294	338	13,0-	2086	1976	5,6
	INNERORTS	289	334	13,5-	2051	1953	5,0
	AUSSERORTS	5	4	X	35	23	52,2
NICHTBEACHTEN DER BELEUCHTVORSCHRIFTEN	ZUSAMMEN	78	81	3,7-	579	592	2,2-
	INNERORTS	48	50	4,0-	397	407	2,5-
	AUSSERORTS	30	31	3,2-	182	185	1,6-
LADUNG, BESETZUNG	ZUSAMMEN	127	172	26,2-	841	914	8,0-
	INNERORTS	68	93	26,9-	442	481	8,1-
	AUSSERORTS	59	79	25,3-	399	433	7,9-
UEBERLADUNG, UEBERBESETZUNG	ZUSAMMEN	34	43	20,9-	235	249	5,6-
	INNERORTS	18	29	37,9-	146	168	13,1-
	AUSSERORTS	16	14	14,3	89	81	9,9
UNZUREICHEND GESICHERTE LADUNG ODER FAHRZEUG- ZUBEHOERTEILE	ZUSAMMEN	93	129	27,9-	606	665	8,9-
	INNERORTS	50	64	21,9-	296	313	5,4-
	AUSSERORTS	43	65	33,8-	310	352	11,9-
ANDERE FEHLER BEIM FAHRZEUGFUEHRER	ZUSAMMEN	6197	5962	3,9	42567	41084	3,6
	INNERORTS	3687	3536	4,3	25409	24347	4,4
	AUSSERORTS	2510	2426	3,5	17158	16737	2,5
TECHNISCHE MAENDEL, WARTUNGSMANGEL	ZUSAMMEN	568	652	12,9-	3888	4009	3,0-
	INNERORTS	253	297	14,8-	1858	1999	7,1-
	AUSSERORTS	315	355	11,3-	2030	2010	1,0
BELEUCHTUNG	ZUSAMMEN	60	72	16,7-	524	533	1,7-
	INNERORTS	34	44	22,7-	323	361	10,5-
	AUSSERORTS	26	28	7,1-	201	172	16,9
BEREIFUNG	ZUSAMMEN	223	231	3,5-	1319	1358	2,9-
	INNERORTS	29	31	6,5-	214	269	20,4-
	AUSSERORTS	194	200	3,0-	1105	1089	1,5
BREMSEN	ZUSAMMEN	131	166	21,1-	960	993	3,3-
	INNERORTS	102	129	20,9-	733	770	4,8-
	AUSSERORTS	29	37	21,6-	227	223	1,8
LENKUNG	ZUSAMMEN	27	25	8,0	176	189	6,9-
	INNERORTS	14	11	27,3	90	88	2,3
	AUSSERORTS	13	14	7,1-	86	101	14,9-

4 URSACHEN VON STRASSENVERKEHRSUNFÄLLEN MIT PERSONENSCHADEN

4.2 ALLE URSACHEN

URSACHE	ORTSLAGE	AUGUST		ZU- BZW. ABNAHME(-) %	JANUAR BIS AUGUST		ZU- BZW. ABNAHME(-) %
		1989	1988 ANZAHL		1989	1988 ANZAHL	
ZUGVORRICHTUNG	ZUSAMMEN	10	11	9,1-	46	47	2,1-
	INNERORTS	8	6	X	23	24	4,2-
	AUSSERORTS	2	5	X	23	23	-
ANDERE MAENDEL	ZUSAMMEN	117	147	20,4-	863	889	2,9-
	INNERORTS	66	76	13,2-	475	487	2,5-
	AUSSERORTS	51	71	28,2-	388	402	3,5-
FEHLVERHALTEN DER FUSSGAENGER	ZUSAMMEN	2118	2197	3,6-	20502	21571	5,0-
	INNERORTS	1961	1978	0,9-	18893	19983	5,5-
	AUSSERORTS	157	219	28,3-	1609	1588	1,3
VERKEHRSTUECHTIGKEIT	ZUSAMMEN	168	196	14,3-	1908	1958	2,6-
	INNERORTS	138	164	15,9-	1594	1679	5,1-
	AUSSERORTS	30	32	6,3-	314	279	12,5
ALKOHOLEINFLUSS	ZUSAMMEN	160	181	11,6-	1798	1861	3,4-
	INNERORTS	130	150	13,3-	1498	1590	5,8-
	AUSSERORTS	30	31	3,2-	300	271	10,7
EINFLUSS ANDERER BERAUSCHENDER MITTEL Z.B. DROGEN, RAUSCHGIFT	ZUSAMMEN	2	3	X	14	10	40,0
	INNERORTS	2	3	X	13	9	X
	AUSSERORTS	-	-	-	1	1	-
UEBERMUEDUNG	ZUSAMMEN	-	2	X	2	2	-
	INNERORTS	-	2	X	2	2	-
	AUSSERORTS	-	-	-	-	-	-
SONSTIGE KOERPERLICHE ODER GEISTIGE MAENDEL	ZUSAMMEN	6	10	X	94	85	10,6
	INNERORTS	6	9	X	81	78	3,8
	AUSSERORTS	-	1	X	13	7	X
FALSCHES VERHALTEN BEIM UEBERSCHREITEN DER FAHR- BAHN	ZUSAMMEN	1768	1800	1,8-	16846	17905	5,9-
	INNERORTS	1664	1658	0,4	15881	16903	6,0-
	AUSSERORTS	104	142	26,8-	965	1002	3,7-
AN STELLEN, AN DENEN DER FUSSGAENGERVERKEHR DURCH POLIZEIBEAMTE ODER LICHTZEICHEN GERE- GELT WAR	ZUSAMMEN	138	127	8,7	1270	1343	5,4-
	INNERORTS	137	125	9,6	1248	1326	5,9-
	AUSSERORTS	1	2	X	22	17	29,4
AUF FUSSGAENGERUEBERWEGEN OHNE VERKEHRSREGELUNG DURCH POLIZEIBEAMTE ODER LICHTZEICHEN	ZUSAMMEN	8	15	X	90	151	40,4-
	INNERORTS	8	15	X	88	151	41,7-
	AUSSERORTS	-	-	-	2	-	X
IN DER NAEHE VON KREUZUNGEN ODER EINMUENDUNGEN, LICHTZEICHENANLAGEN ODER FUSSGAENGERUEBERWEGEN BEI DICHTEM VERKEHR	ZUSAMMEN	136	138	1,5-	1410	1493	5,6-
	INNERORTS	132	130	1,5	1361	1443	5,7-
	AUSSERORTS	4	8	X	49	50	2,0-
AN ANDEREN STELLEN DURCH PLOETZLICHES HERVORTRETEN HINTER SICHT- HINDERNISSEN	ZUSAMMEN	408	377	8,2	3666	3739	2,0-
	INNERORTS	390	356	9,6	3565	3630	1,8-
	AUSSERORTS	18	21	14,3-	101	109	7,3-
OHNE AUF DEN FAHRZEUGVERKEHR ZU ACHTEN	ZUSAMMEN	960	1016	5,5-	9418	10097	6,7-
	INNERORTS	891	927	3,9-	8778	9411	6,7-
	AUSSERORTS	69	89	22,5-	640	686	6,7-
DURCH SONSTIGES FALSCHES VERHALTEN	ZUSAMMEN	118	127	7,1-	992	1082	8,3-
	INNERORTS	106	105	1,0	841	942	10,7-
	AUSSERORTS	12	22	45,5-	151	140	7,9
NICHTBENUTZEN DES GEHWEGES	ZUSAMMEN	23	22	4,5	264	287	8,0-
	INNERORTS	18	19	5,3-	229	259	11,6-
	AUSSERORTS	5	3	X	35	28	25,0
NICHTBENUTZEN DER VORGESCHRIEBENEN STRASSESENTE	ZUSAMMEN	11	21	47,6-	140	139	0,7
	INNERORTS	5	4	X	21	28	25,0-
	AUSSERORTS	6	17	X	119	111	7,2
SPIELEN AUF ODER NEBEN DER FAHRBAHN	ZUSAMMEN	24	23	4,3	261	230	13,5
	INNERORTS	24	21	14,3	248	220	12,7
	AUSSERORTS	-	2	X	13	10	30,0
ANDERE FEHLER DER FUSSGAENGER	ZUSAMMEN	124	135	8,1-	1083	1052	2,9
	INNERORTS	112	112	-	920	894	2,9
	AUSSERORTS	12	23	47,8-	163	158	3,2

4 URSACHEN VON STRASSENVERKEHRSUNFAELLEN MIT PERSONENSCHADEN

4.2 ALLE URSACHEN

URSACHE	ORTSLAGE	AUGUST		ZU- BZW. ABNAHME(-) %	JANUAR BIS AUGUST		ZU- BZW. ABNAHME(-) %
		1989	1988		1989	1988	
		ANZAHL			ANZAHL		
STRASSENVERHAELTNISSE	ZUSAMMEN	1564	1340	16,7	17599	21814	19,3-
	INNERORTS	927	773	19,9	9412	11385	17,3-
	AUSSERORTS	637	567	12,3	8187	10429	21,5-
GLAETTE ODER SCHLUEPFRIKHEIT DER FAHRBAHN	ZUSAMMEN	1478	1273	16,1	17168	21350	19,6-
	INNERORTS	888	742	19,7	9212	11180	17,6-
	AUSSERORTS	590	531	11,1	7956	10170	21,8-
VERUNREINIGUNG DURCH AUSGEFLOSSENES OEL	ZUSAMMEN	160	180	11,1-	831	900	7,7-
	INNERORTS	107	120	10,8-	537	586	8,4-
	AUSSERORTS	53	60	11,7-	294	314	6,4-
ANDERE VERUNREINIGUNGEN DURCH STRASSENBEUTZER	ZUSAMMEN	36	33	9,1	189	172	9,9
	INNERORTS	26	17	52,9	104	95	9,5
	AUSSERORTS	10	16	37,5-	85	77	10,4
SCHNEE, EIS	ZUSAMMEN	-	-	-	4561	8190	44,3-
	INNERORTS	-	-	-	924	2433	62,0-
	AUSSERORTS	-	-	-	3637	5757	36,8-
REGEN	ZUSAMMEN	1249	1029	21,4	11328	11819	4,2-
	INNERORTS	744	595	25,0	7526	7934	5,1-
	AUSSERORTS	505	434	16,4	3802	3885	2,1-
ANDERE EINFLUESSE	ZUSAMMEN	33	31	6,5	259	269	3,7-
	INNERORTS	11	10	10,0	121	132	8,3-
	AUSSERORTS	22	21	4,8	138	137	0,7
ZUSTAND DER STRASSE	ZUSAMMEN	72	59	22,0	380	419	9,3-
	INNERORTS	30	24	25,0	165	172	4,1-
	AUSSERORTS	42	35	20,0	215	247	13,0-
SPURRILLEN, IM ZUSAMMENHANG MIT REGEN, SCHNEE ODER EIS	ZUSAMMEN	12	6	X	83	114	27,2-
	INNERORTS	2	1	X	26	31	16,1-
	AUSSERORTS	10	5	X	57	83	31,3-
ANDERER ZUSTAND DER STRASSE	ZUSAMMEN	60	53	13,2	297	305	2,6-
	INNERORTS	28	23	21,7	139	141	1,4-
	AUSSERORTS	32	30	6,7	158	164	3,7-
NICHT ORDNUNGSGEMAEßER ZUSTAND DER VERKEHRS- ZEICHEN ODER -EINRICHTUNGEN	ZUSAMMEN	8	4	X	41	30	36,7
	INNERORTS	6	4	X	29	21	38,1
	AUSSERORTS	2	-	X	12	9	X
MANGELHAFTE BELEUCHTUNG DER STRASSE	ZUSAMMEN	4	2	X	5	10	X
	INNERORTS	2	1	X	3	7	X
	AUSSERORTS	2	1	X	2	3	X
MANGELHAFTE SICHERUNG VON BAHNUEBERGAENGEN	ZUSAMMEN	2	2	-	5	5	-
	INNERORTS	1	2	X	3	5	X
	AUSSERORTS	1	-	X	2	-	X
WITTERUNGSEINFLUESSE	ZUSAMMEN	168	169	0,6-	2373	2018	17,6
	INNERORTS	69	79	12,7-	1067	881	21,1
	AUSSERORTS	99	90	10,0	1306	1137	14,9
SICHTBEHINDERUNG DURCH NEBEL	ZUSAMMEN	28	20	40,0	758	314	X
	INNERORTS	2	4	X	177	51	X
	AUSSERORTS	26	16	62,5	581	263	X
STARKEN REGEN, HAGEL, SCHNEEGESTOEBER USW.	ZUSAMMEN	32	45	28,9-	307	618	50,3-
	INNERORTS	12	18	33,3-	122	269	54,6-
	AUSSERORTS	20	27	25,9-	185	349	47,0-
BLENDEDE SONNE	ZUSAMMEN	72	92	21,7-	1054	785	34,3
	INNERORTS	48	56	14,3-	705	506	39,3
	AUSSERORTS	24	36	33,3-	349	279	25,1
SEITENWIND	ZUSAMMEN	24	11	X	196	242	19,0-
	INNERORTS	4	1	X	34	35	2,9-
	AUSSERORTS	20	10	X	162	207	21,7-
UNWETTER ODER SONSTIGE WITTERUNGSEINFLUESSE	ZUSAMMEN	12	1	X	58	59	1,7-
	INNERORTS	3	-	X	29	20	45,0
	AUSSERORTS	9	1	X	29	39	25,6-

4 URSACHEN VON STRASSENVERKEHRСУNFAELLEN MIT PERSONENSCHADEN

4.2 ALLE URSACHEN

URSACHE	ORTSLAGE	AUGUST		ZU- BZW. ABNAHME(-) %	JANUAR BIS AUGUST		ZU- BZW. ABNAHME(-) %
		1989	1988		1989	1988	
		ANZAHL			ANZAHL		
HINDERNISSE	ZUSAMMEN	423	456	7,2-	2996	2998	0,1-
	INNERORTS	136	157	13,4-	931	961	3,1-
	AUSSERORTS	287	299	4,0-	2065	2037	1,4
NICHT ODER UNZUREICHEND GESICHERTE ARBEITSSTELLE AUF DER FAHRBAHN	ZUSAMMEN	32	22	45,5	157	141	11,3
	INNERORTS	26	19	36,8	119	111	7,2
	AUSSERORTS	6	3	X	38	30	26,7
WILD AUF DER FAHRBAHN	ZUSAMMEN	179	196	8,7-	1373	1347	1,9
	INNERORTS	6	12	X	59	58	1,7
	AUSSERORTS	173	184	6,0-	1314	1289	1,9
ANDERES TIER AUF DER FAHRBAHN	ZUSAMMEN	160	180	11,1-	1083	1097	1,3-
	INNERORTS	77	91	15,4-	562	576	2,4-
	AUSSERORTS	83	89	6,7-	521	521	-
SONSTIGES HINDERNIS AUF DER FAHRBAHN	ZUSAMMEN	52	58	10,3-	383	413	7,3-
	INNERORTS	27	35	22,9-	191	216	11,6-
	AUSSERORTS	25	23	8,7	192	197	2,5-
SONSTIGE URSACHEN	ZUSAMMEN	160	147	8,8	1106	1058	4,5
	INNERORTS	72	54	33,3	555	545	1,8
	AUSSERORTS	88	93	5,4-	551	513	7,4
URSACHEN VON ANDEREN PERSONEN ALS FAHRZEUG- FUEHRER ODER FUSSGAENGER	ZUSAMMEN	24	27	11,1-	176	132	33,3
	INNERORTS	18	19	5,3-	130	92	41,3
	AUSSERORTS	6	8	X	46	40	15,0
URSACHEN INSGESAMT	ZUSAMMEN	44934	46078	2,5-	348295	354319	1,7-
	INNERORTS	28538	29269	2,5-	223500	227758	1,9-
	AUSSERORTS	16396	16809	2,5-	124795	126561	1,4-

5 STRASSENVERKEHRСУNFAELLE MIT PERSONENSCHADEN UND DABEI VERUNGLUECKTE IM EUROPÄISCHEN AUSLAND *)

JAH ----- MONAT	BELGIEN	DAENE- MARK	FRANK- REICH	GROSS- 1) BRI- TANNIEN	ITALIEN	LUXEM- BURG	NIEDER- LANDE	NOR- WEGEN	OESTER- REICH	SCHWEDEN	SCHWEIZ	TSCHE- CHOSLO- WAKEI
UNFAELLE MIT PERSONENSCHADEN												
1 9 8 0	60758	12334	241049	252300	163650	1577	49396	7848	46214	15231	25649	24138
1 9 8 1	59024	11257	239734	248276	165721	1487	46656	8072	46690	14801	25245	24189
1 9 8 2	57407	11196	223162	255980	159858	1361	45517	8083	47067	15288	25535	22928
1 9 8 3	58778	11115	209715	242876	161114	1429	45646	8227	48825	15848	26223	24242
1 9 8 4	58659	11489	199454	253183	159051	1423	44317	8512	48146	16531	25076	24195
1 9 8 5	54826	11502	191096	245645	157786	1332	42348	8975	46275	15929	24302	24084
1 9 8 6	58515	11170	184626	247854	155427	1348	43581	9141	45015	16677	24700	23825
1 9 8 7	59669	10164	170994	239063	158208	1181	42655	8335	43947	15652	23773	24168
1 9 8 8	60756	10016	174779	246994	166033	1258	41859	8167	44243	17207	24544	25645
1 9 8 8												
JANUAR	4750	804	14309	-	12224	113	3333	663	2635	1118	-	-
FEBRUAR	4522	774	13120	-	12241	97	3030	570	2808	1156	-	-
MAERZ	4908	700	13753	-	13388	78	3322	567	2655	1050	-	-
APRIL	4652	689	13581	-	13854	98	3321	493	3375	1109	-	-
MAI	5728	939	16013	-	15146	126	3915	734	4409	1617	-	2420
JUNI	4219	927	15706	-	16352	113	3668	834	4419	1926	-	2599
JULI	5393	801	16097	-	16159	141	3332	723	5132	1601	-	2850
AUGUST	5245	883	13209	-	12095	102	3359	808	4538	1674	-	2933
SEPTEMBER	5622	872	14822	-	13538	90	4000	806	3968	1596	-	2577
OKTOBER	5502	920	16021	-	14811	103	3789	752	3944	1563	-	2337
NOVEMBER	4985	820	14250	-	13405	95	3563	644	3157	1435	-	1901
DEZEMBER	5230	887	14639	-	12820	102	3227	573	3203	1362	-	-
1 9 8 9												
JANUAR	5038	695	13486	-	-	112	3350	602	2564	1176	-	1581
FEBRUAR	4392	633	11842	-	-	93	2730	605	2586	1078	-	1340
MAERZ	5237	749	13723	-	-	94	3420	548	3391	1056	-	1756
APRIL	5076	744	13061	-	-	89	3425	618	3567	1117	-	1823
MAI	5421	926	14151	-	-	124	4270	751	4537	1397	-	2392
JUNI	4996	956	15300	-	-	92	4400	907	4533	1701	-	2792
JULI	4564	909	14841	-	-	131	3450	755	4888	1483	-	2898
AUGUST	4590	834	12922	-	-	109	3550	806	4504	1411	-	2883
SEPTEMBER	-	986	14316	-	-	113	4225	693	4400	1513	-	2718
OKTOBER	-	-	-	-	-	134	4225	724	-	1326	-	-
NOVEMBER	-	-	-	-	-	127	3625	647	-	1382	-	-
DEZEMBER	-	-	-	-	-	-	-	-	-	-	-	-
JAHRESTEIL 89	39314	7432	123642	-	-	1218	40670	7656	34970	14640	-	20183
JAHRESTEIL 88	39417	7389	130610	-	-	1156	38632	7594	33939	15845	-	-
VERÄNDERUNG IN %	-0	1	-5	-	-	5	5	1	3	-8	-	-

*) ERGEBNISSE SIND TEILWEISE VORLÄUFIG
1) OHNE NORDIRLAND.

5 STRASSENVERKEHRsunFAELLE MIT PERSONENSCHADEN UND DABEL VERUNGLUECKTE IM EUROPAEISCHEN AUSLAND *)

JAHR ----- MONAT	BELGIEN	DAENE- MARK	FRANK- REICH	GROSS- 1) BRI- TANNIEN	ITALIEN	LUXEM- BURG	NIEDER- LANDE	NOR- WEGEN	OESTER- REICH	SCHWEDEN	SCHWEIZ	TSCHE- CHOSLO- WAKEI
GETOETETE 2)												
1 9 8 0	2396	690	12384	6010	8537	98	1997	362	1742	848	1246	1905
1 9 8 1	2216	662	12190	5846	8072	100	1807	338	1695	784	1165	1815
1 9 8 2	2064	658	12102	5934	7706	75	1710	401	1681	758	1192	1594
1 9 8 3	2090	669	11677	5445	7685	85	1756	409	1756	779	1159	1605
1 9 8 4	1893	665	11525	5599	7184	70	1615	407	1620	801	1101	1466
1 9 8 5	1801	772	10447	5165	7130	79	1438	402	1361	808	908	1536
1 9 8 6	1951	723	10961	5382	7145	79	1529	452	1335	844	1034	1402
1 9 8 7	1922	698	9855	5125	6705	68	1485	398	1312	787	952	1393
1 9 8 8	1967	713	10536	5052	6939	84	1366	378	1446	813	945	1464
1 9 8 8												
JANUAR	151	54	849	-	528	9	132	37	112	43	74	-
FEBRUAR	151	64	747	-	512	1	116	21	103	51	59	-
MAERZ	134	64	762	1104	512	4	108	17	65	40	40	-
APRIL	160	45	808	-	604	5	104	26	107	50	61	-
MAI	180	44	911	-	565	4	110	34	132	59	85	92
JUNI	163	78	910	1177	692	3	98	41	140	74	91	114
JULI	162	48	1088	-	693	16	103	36	168	86	110	119
AUGUST	206	53	908	-	625	8	104	49	144	95	93	126
SEPTEMBER	178	52	857	1296	578	10	119	25	130	63	87	109
OKTOBER	179	75	944	-	561	6	135	30	128	73	79	127
NOVEMBER	144	65	843	-	516	10	105	27	98	102	72	96
DEZEMBER	159	71	909	1475	550	8	132	35	119	77	94	-
1 9 8 9												
JANUAR	144	62	805	-	465	3	145	25	87	57	55	90
FEBRUAR	134	45	678	-	475	4	90	26	95	37	52	95
MAERZ	177	54	782	1178	481	12	88	27	111	53	69	81
APRIL	139	53	769	-	454	5	112	25	81	49	53	94
MAI	155	47	797	-	474	5	124	35	131	59	81	97
JUNI	-	76	853	1133	542	4	127	36	114	78	98	132
JULI	-	61	1043	-	-	11	143	41	148	84	91	138
AUGUST	-	50	913	-	-	4	132	32	123	49	84	130
SEPTEMBER	-	59	933	-	-	3	140	25	127	58	80	132
OKTOBER	-	-	-	-	-	8	135	29	-	75	80	-
NOVEMBER	-	-	-	-	-	7	110	37	-	82	-	-
DEZEMBER	-	-	-	-	-	-	-	-	-	-	-	-
JAHRESTEIL 89	749	507	7573	2311	2891	66	1346	338	1017	681	743	989
JAHRESTEIL 88	776	502	7840	2281	3416	76	1234	343	1101	736	779	•
VERAENDERUNG IN %	-3	1	-3	1	-15	-13	9	-1	-8	-7	-5	•
VERLETZTE												
1 9 8 0	82304	15061	333593	322590	222873	2283	56623	10248	62625	19246	32326	29976
1 9 8 1	79588	13649	325851	318994	225242	2141	53505	10480	62518	18554	31702	30106
1 9 8 2	77693	13442	312822	328362	217426	1964	52212	10430	62451	19277	31358	28451
1 9 8 3	79397	13137	294363	303139	219744	2118	52471	10608	64784	19803	32471	30135
1 9 8 4	79678	13718	282485	318715	217553	2117	50676	11094	62362	20635	30729	30250
1 9 8 5	74514	13855	270745	312359	216102	1997	48450	11902	59977	20671	29827	30362
1 9 8 6	79861	13398	259015	316069	210799	1983	50081	12006	58448	21614	30346	29590
1 9 8 7	81934	12016	237638	306348	208514	1682	49189	11090	57352	20467	29150	30156
1 9 8 8	84851	11790	243554	317253	228186	1863	47981	10962	57843	22838	30083	32237
1 9 8 8												
JANUAR	6499	950	19663	-	17039	168	3867	897	3499	1488	2049	-
FEBRUAR	6170	928	17722	-	16631	154	3517	813	3636	1526	1953	-
MAERZ	6722	807	18667	73644	18515	120	3827	787	3445	1412	1989	-
APRIL	6342	812	19031	-	19702	149	3805	686	4359	1480	2200	-
MAI	7794	1104	22721	-	20488	193	4456	977	5715	2104	2998	3005
JUNI	6993	1107	21704	74507	22396	162	4172	1082	5699	2537	3061	3295
JULI	7713	1012	23413	-	22134	215	3864	1010	6779	2286	2906	3683
AUGUST	7321	1065	19334	-	17495	142	3891	1185	6080	2203	3011	3801
SEPTEMBER	7702	1018	20228	83692	18118	128	4580	1030	5244	1985	2807	3203
OKTOBER	7534	1041	21867	-	19938	147	4328	919	5037	2024	2598	2992
NOVEMBER	6886	951	19210	-	18045	147	4035	855	4076	1894	2250	2435
DEZEMBER	7175	1032	19994	85410	17685	138	3639	821	4774	1899	2261	-
1 9 8 9												
JANUAR	6864	799	18392	-	16535	170	3750	803	3390	1564	1786	2003
FEBRUAR	6057	748	16397	-	15334	133	3100	877	3367	1439	1950	1745
MAERZ	7186	889	18550	72765	18276	124	3910	751	4340	1383	2290	2189
APRIL	7080	848	18253	-	17781	136	3880	785	4617	1459	2243	2258
MAI	7458	1056	19426	-	17653	185	4910	986	5823	1787	2940	3004
JUNI	6902	1087	20977	78710	18197	148	5080	1233	5825	2303	2969	3513
JULI	6491	1092	21450	-	-	175	4025	1069	6496	1995	2834	3806
AUGUST	6407	979	19004	-	-	141	4125	1111	6012	1857	2852	3674
SEPTEMBER	-	1159	19349	-	-	158	4825	913	5731	1899	2650	3409
OKTOBER	-	-	-	-	-	161	4825	918	-	1728	2733	-
NOVEMBER	-	-	-	-	-	124	4060	812	-	1768	-	-
DEZEMBER	-	-	-	-	-	-	-	-	-	-	-	-
JAHRESTEIL 89	54445	8657	171798	151475	103776	1655	46490	10258	45601	19182	25247	25601
JAHRESTEIL 88	55554	8803	182483	148151	114771	1725	44342	10241	44456	20939	25572	•
VERAENDERUNG IN %	-2	-2	-6	2	-10	-4	5	0	3	-8	-1	•

*) ERGEBNISSE SIND TEILWEISE VORLAEUFIG
1) NUR QUARTALSANGABEN VORHANDEN,
OHNE NORDIRLAND.

2) OESTERREICH: INNERHALB 3 TAGE GESTORBENE.
FRANKREICH : INNERHALB 6 TAGE GESTORBENE.
ITALIEN : INNERHALB 7 TAGE GESTORBENE.
UEBRIGE EUROPAEISCHE LAENDER: INNERHALB 30 TAGE GESTORBENE.