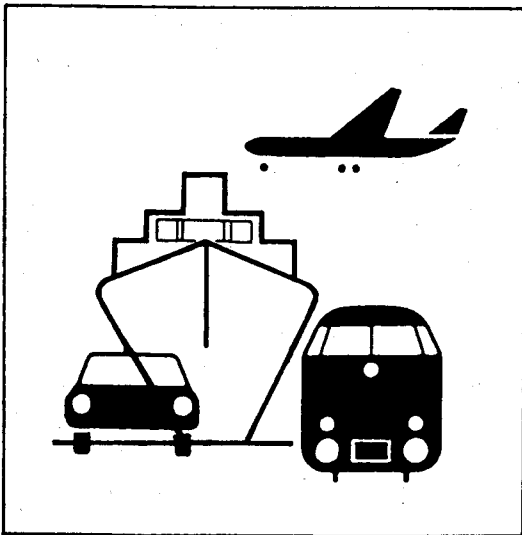


Statistisches Bundesamt

Verkehr



Fachserie 8

Reihe 7

Verkehrsunfälle

Juni 1989

Statistisches Bundesamt
Bibliothek - Dokumentation - Archiv

Metzler - Poeschel Stuttgart

Herausgeber:
Statistisches Bundesamt
Gustav-Stresemann-Ring 11
6200 Wiesbaden 1

Verlag:
Metzler-Poeschel Stuttgart

Verlagsauslieferung:
Hermann Leins GmbH & Co.
Verlags-KG
Holzwiesenstr. 2
7408 Kusterdingen
Telefon: 07071/33046
Telex: 7 262 891 mepo d
Telefax: 07071/33653

Erscheinungsfolge: monatlich

Erschienen im Dezember 1989

Preis: DM 5,40

Bestellnummer: 2080700 - 89106

Copyright: Statistisches Bundesamt, Wiesbaden 1989
Vervielfältigungen - außer für gewerbliche Zwecke -
mit Quellenangabe gestattet.

Umweltfreundliches Papier aus 100 % Altpapier

Inhalt

Seite

Textteil

Allgemeine und methodische Erläuterungen	4
Übersicht zur Unfallentwicklung	5

Tabellenteil

1	Straßenverkehrsunfälle und Verunglückte	
1.1	Zeitreihen	6
1.2	Nach Straßenarten	7
1.3	Nach Unfalltypen	8
1.4	Nach Unfallarten	9
1.5	Nach Kalendertagen und Ortslage	10
1.6	Nach Ländern	12
1.7	In Großstädten	14
2	Getötete und Verletzte im Straßenverkehr	
2.1	Nach Art der Verkehrsbeteiligung	16
2.2	Nach Alter und Geschlecht	18
3	An Straßenverkehrsunfällen beteiligte Fahrzeugführer und Fußgänger	20
4	Ursachen von Straßenverkehrsunfällen mit Personenschaden	
4.1	Fehlverhalten der Fahrzeugführer	21
4.2	Alle Ursachen	22
5	Straßenverkehrsunfälle mit Personenschaden und dabei Verunglückte im europäischen Ausland	27

Die Angaben beziehen sich auf das Bundesgebiet; sie schließen Berlin (West) ein.

Zeichenerklärung

0 = weniger als die Hälfte von 1 in der letzten besetzten Stelle, jedoch mehr als nichts

- = nichts vorhanden

... = Angabe fällt später an

. = Zahlenwert unbekannt

x = Tabellenfach gesperrt, weil Aussage nicht sinnvoll

r = berichtigte Zahl

Ergebnisse der Länder werden in den "Statistischen Berichten" der Statistischen Landesämter unter der Kennziffer H I 1 veröffentlicht.

Rechtsgrundlage

Rechtsgrundlage für die Zusammenstellung der vorliegenden Ergebnisse ist das "Gesetz zur Durchführung einer Straßenverkehrsunfallstatistik" vom 22. Dezember 1982 (BGBl. I 1982 S. 2 069). Danach wird über Unfälle, bei denen infolge des Fahrverkehrs auf öffentlichen Wegen und Plätzen Personen getötet oder verletzt oder Sachschäden verursacht worden sind, eine Bundesstatistik geführt.

Die sogenannten Bagatellunfälle (Unfälle, bei denen die Schadenshöhe bei keinem Geschädigten die 3 000 DM-Grenze erreicht) werden nach der "Verordnung zur Durchführung des Straßenverkehrsunfallstatistikgesetzes" vom 18. März 1983 für Bundeszwecke nur zahlenmäßig erfaßt. Die anderen (schweren) Unfälle werden mit einem breiten Merkmalskatalog aufgenommen.

Erfassungsumfang

Auskunftspflichtig sind - laut Gesetz - die Polizeidienststellen, deren Beamte den Unfall aufgenommen haben. Daraus folgt, daß die Statistik nur solche Unfälle erfaßt, zu denen die Polizei herangezogen wurde; das sind vor allem solche mit schweren Folgen. Insbesondere Verkehrsunfälle mit nur Sachschaden oder mit nur geringfügigen Verletzungen werden zu einem relativ großen Teil der Polizei nicht angezeigt.

Nach § 1 Straßenverkehrsunfallstatistikgesetz werden nur Unfälle erfaßt, die infolge des Fahrverkehrs entstanden sind, das heißt, daß Unfälle, an denen nur Fußgänger beteiligt sind, nicht zum Erhebungsgegenstand dieser Statistik gehören.

Berichtsweg

Erhebungspapiere für die Statistik der Straßenverkehrsunfälle sind die Durchdrucke der im Grundaufbau bundeseinheitlichen Verkehrsunfallanzeigen, die von den aufnehmenden Polizeibeamten ausgefüllt werden. Die Angaben in den Verkehrsunfallanzeigen werden in den Statistischen Landesämtern, nach der Übernahme auf Datenträger, monatlich und jährlich nach einem bundeseinheitlichen Programm austabelliert. Das Bundesergebnis entsteht jeweils aus der Summe der Landesergebnisse.

Üblicherweise können nicht alle Verkehrsunfallanzeigen von der Polizei oder den Statistischen Landesämtern termingerecht in die Monatsergebnisse eingearbeitet werden, da bei fehlenden oder widersprüchlichen Angaben oft zeitraubende Rückfragen nötig werden. Derartige Unfälle werden als Nachmeldungen übernommen, die dazu führen, daß der kumulierte Jahresteil größer ist als die Summe der Monatsergebnisse.

Veröffentlichungsformen

Schnellbericht: (Pressemitteilung) etwa 8 Wochen nach Ende des Berichtsmonats

Monatsbericht: (Fachserie 8, Reihe 7)
Vorläufige Zahlen mit Vergleich zum Vorjahreszeitraum (28 Seiten)

Jahresbericht: (Fachserie 8, Reihe 7)
Endgültige Ergebnisse in tiefgegliederten Tabellen, ausführliche Erläuterungen, Zeitreihen und Bezugsdaten (265 Seiten).
Angaben über Unfälle und Verunglückte in den Verkehrszweigen Eisenbahnverkehr, Binnenschifffahrt und Luftverkehr werden nur jährlich erfaßt und im Jahresheft dieser Fachserie bzw. im Statistischen Jahrbuch veröffentlicht.

Unregelmäßig: Sonderauswertungen, Pressemitteilungen, Aufsätze in Wirtschaft und Statistik

Abgrenzung der wichtigsten Begriffe

U n f ä l l e

Unfälle werden unterschieden nach der Schwere der Unfallfolgen (z.B. Unfälle mit nur Sachschaden, Unfälle mit Personenschaden). Kriterium ist jeweils die schwerste Unfallfolge. Bei einem Unfall mit Schwerverletzten können daher neben den Schwerverletzten noch Personen leichtverletzt worden sowie Sachschäden entstanden sein; es kam jedoch bei diesem Unfall kein Mensch ums Leben. Unfälle mit Personenschaden sind solche, bei denen Personen verletzt oder getötet wurden.

Die Ortslage der Unfälle wird durch die gelben Ortstafeln bestimmt. Alle Unfälle auf Autobahnen, auch die auf Stadtautobahnen, gelten als Unfälle außerhalb von Ortschaften.

Die genauen Definitionen der Unfalltypen (unfallauslösende Situation) und der Unfallarten (Art des Zusammenstoßes) sind im Jahresheft der Fachserie abgedruckt.

V e r u n g l ü c k t e

Als Verunglückte zählen Personen (auch Mitfahrer), die beim Unfall verletzt oder getötet wurden. Dabei werden erfaßt als

- Getötete
Personen, die innerhalb von 30 Tagen an den Unfallfolgen starben
- Schwerverletzte
Personen, die unmittelbar zur stationären Behandlung (mindestens 24 Stunden) in einem Krankenhaus aufgenommen wurden
- Leichtverletzte
alle übrigen Verletzten

B e t e i l i g t e

Als Beteiligte an einem Straßenverkehrsunfall werden alle Fahrzeugführer oder Fußgänger erfaßt, die selbst - oder deren Fahrzeug - Schäden erlitten oder hervorgerufen haben. Verunglückte Mitfahrer zählen somit nicht zu den Unfallbeteiligten.

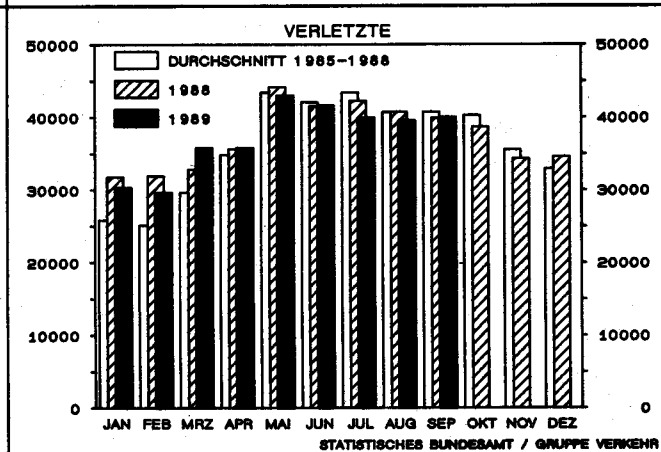
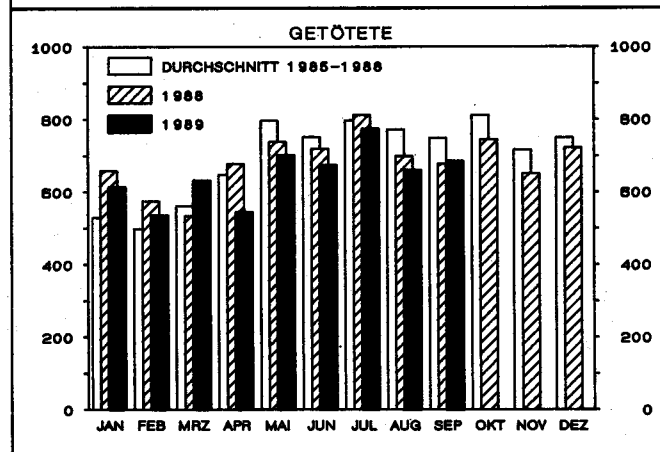
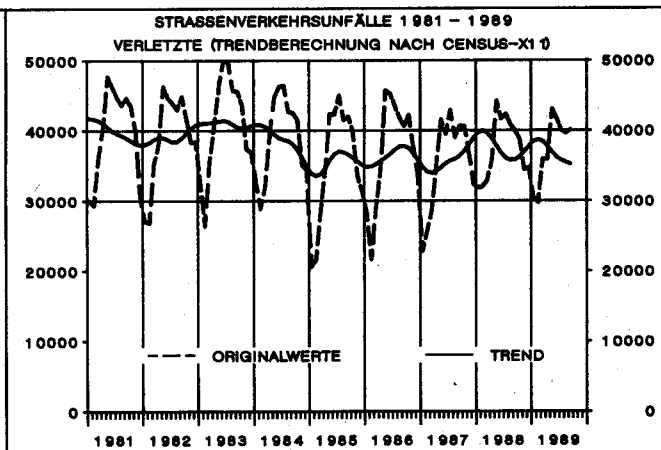
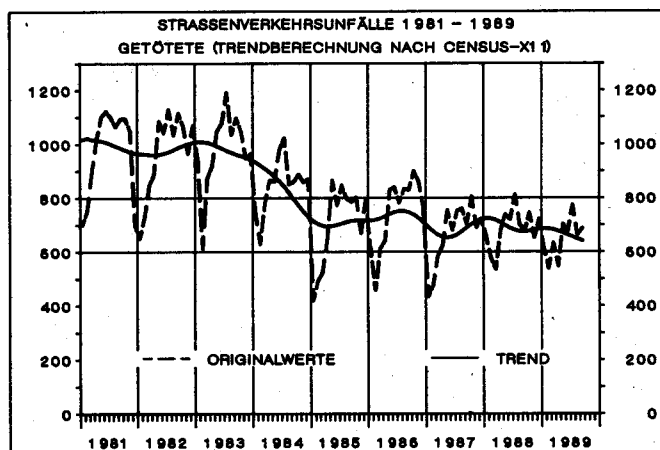
U r s a c h e n

Die Unfallursachen werden von den aufnehmenden Polizeibeamten entsprechend ihrer Einschätzung in das Erhebungspapier eingetragen. Es wird unterschieden nach allgemeinen Ursachen (z.B. Straßenglätte, Nebel usw.), die dem Unfall, nicht einzelnen Beteiligten zugeordnet werden, und personenbezogenem Fehlverhalten (wie Vorfahrtsmißachtung, zu schnelles Fahren usw.), das bestimmten Fahrzeugführern oder Fußgängern zugeschrieben wird.

Je Unfall können bis zu zwei allgemeine Ursachen angegeben werden. Beim Hauptbeteiligten (Hauptverursacher) und einem weiteren Beteiligten sind jeweils bis zu drei Angaben möglich.

ÜBERSICHT ZUR UNFALLENTWICKLUNG IM JUNI 1989

GEGENSTAND DER NACHWEISUNG	JUNI		ZU- BZW. ABNAHME (-)	JANUAR - JUNI		ZU- BZW. ABNAHME (-)
	1989	1988		1989	1988	
	ANZAHL			ANZAHL		
POLIZEILICH ERFASSTE UNFÄLLE.....	169055	164466	2.8	978495	997574	-1.9
DAVON:						
MIT BAGATELLSCHADEN.....	114189	111270	2.6	679805	698197	-2.6
MIT SCHWEREM SACHSCHADEN....	22097	20894	5.8	132156	132788	-0.5
MIT PERSONENSCHADEN.....	32769	32302	1.4	166534	166589	-0.0
DAVON:						
INNERORTS.....	22020	21860	0.7	110035	110720	-0.6
AUSSERORTS OHNE AUTOBAHN..	8981	8747	2.7	47163	46521	1.4
AUF AUTOBAHNEN.....	1768	1695	4.3	9336	9348	-0.1
GETÖTETE.....	669	719	-7.0	3705	3901	-5.0
DAR.: FAHRER UND MITFAHRER VON						
PERSONENKRAFTWAGEN.....	354	373	-5.1	2045	2202	-7.1
KLEINKRAFTRAEDERN (MOPAS, MOPEDS).....	26	34	-23.5	99	101	-2.0
MOTORZWEIRADERN MIT AMTL. KENNZEICHEN.....	107	124	-13.7	350	372	-5.9
FAHRRADERN.....	77	89	-13.5	378	348	8.6
FUSSGAENGER.....	85	76	11.8	751	769	-2.3
SCHWERVERLETZTE.....	10151	10674	-4.9	52361	54178	-3.4
DAR.: FAHRER UND MITFAHRER VON						
PERSONENKRAFTWAGEN.....	4742	4859	-2.4	27420	28352	-3.3
KLEINKRAFTRAEDERN (MOPAS, MOPEDS).....	405	517	-21.7	1867	2043	-8.6
MOTORZWEIRADERN MIT AMTL. KENNZEICHEN.....	1549	1826	-15.2	5548	6128	-9.5
FAHRRADERN.....	2121	1948	8.9	8263	7531	9.7
FUSSGAENGER.....	1084	1264	-14.2	7803	8699	-10.3
LEICHTVERLETZTE.....	31894	30879	3.3	164510	163664	0.5
VERUNGLUECKTE INSGESAMT.....	42714	42272	1.0	220576	221743	-0.5
FUER UNFÄLLE MIT PERSONEN-SCHADEN						
BETEILIGTE FAHRZEUGFUEHRER..	60911	59529	2.3	307311	306530	0.3
FEHLER DER FAHRZEUGFUEHRER..	43294	42482	1.9	218316	216928	0.6
DARUNTER:						
ALKOHOLEINFLUSS.....	2928	2808	4.3	15253	14474	5.4
NICHT ANGEPASSTE GESCHWINDIGKEIT.....	8008	8114	-1.3	45029	46504	-3.2
VORFAHRT, VORRANG.....	6398	6424	-0.4	31220	31303	-0.3
STRASSENGLAETTE.....	1704	1743	-2.2	14298	18046	-20.8



1 Straßenverkehrsunfälle und Verunglückte

1.1 Zeitreihen*)

Jahr Monat	Polizeilich erfaßte Unfälle insgesamt	Davon mit			Verunglückte insgesamt	Davon		
		Personen- schaden	schwerem ¹⁾ Sachschaden	leichtem Sachschaden		Getötete	Schwer- verletzte	Leicht- verletzte
1958	751 784	296 697	157 841	297 246	384 693	12 169	143 039	229 485
1959	843 412	327 595	225 417	290 400	433 649	13 822	146 951	272 876
1960	990 127	349 315	347 238	293 574	469 366	14 406	141 064	313 896
1961	1 029 381	339 547	407 200	282 634	462 470	14 543	137 615	310 312
1962	1 079 101	321 257	482 077	275 767	442 933	14 445	130 573	297 915
1963	1 096 539	314 642	524 031	257 866	438 811	14 513	129 925	294 373
1964	1 089 289	328 668	101 180	659 441	462 666	16 494	140 360	305 812
1965	1 099 361	316 361	111 747	671 253	449 243	15 753	132 725	300 765
1966	1 166 622	332 622	129 365	704 635	473 700	16 868	141 344	315 488
1967	1 143 552	335 552	128 976	679 024	479 132	17 084	147 270	314 778
1968	1 180 704	339 704	136 578	704 422	485 354	16 636	147 432	321 286
1969	1 213 921	338 921	135 558	739 442	489 033	16 646	150 101	322 286
1970	1 392 610	377 610	166 511	848 489	550 988	19 193	164 437	367 358
1971	1 337 665	369 177	180 284	788 204	536 812	18 753	160 612	357 447
1972	1 380 977	378 775	211 842	790 360	547 338	18 811	165 784	362 743
1973	1 323 793	353 725	208 297	761 771	504 548	16 302	150 014	338 232
1974	1 228 660	331 000	205 136	692 524	461 756	14 614	139 918	307 224
1975	1 265 060	337 732	234 344	692 984	472 667	14 870	138 038	319 759
1976	1 417 421	359 694	292 301	765 426	495 401	14 820	145 728	334 853
1977	1 523 137	379 046	345 517	798 574	523 120	14 978	153 735	354 407
1978	1 618 415	380 352	398 032	840 031	523 306	14 662	153 310	355 334
1979	1 660 557	367 500	430 568	862 489	499 663	13 222	146 526	339 915
1980	1 684 261	379 235	462 110	842 916	513 504	13 041	148 952	351 511
1981	1 678 611	362 617	482 261	833 733	487 618	11 674	139 402	336 542
1982	1 629 265	358 693	479 696	790 876	478 796	11 608	138 760	328 428
1983	1 692 776	374 107	232 463	1 086 206	500 942	11 732	145 090	344 120
1984	1 780 818	359 485	238 208	1 183 125	476 232	10 199	132 514	333 519
1985	1 840 295	327 745	242 157	1 270 393	430 495	8 400	115 533	306 562
1986	1 935 595	341 921	258 247	1 335 427	452 165	8 948	117 862	325 355
1987	1 977 501	325 519	261 337	1 390 645	432 589	7 967	108 629	315 993
1988	2 022 455	342 299	271 878	1 408 278	456 436	8 213	110 961	337 262
1987 Januar	172 583	17 139	22 750	132 694	23 182	431	5 699	17 052
Februar	151 971	19 221	21 070	111 680	26 052	473	6 490	19 089
März	160 988	21 643	21 774	117 571	29 060	581	7 064	21 415
April	146 433	26 923	18 221	101 289	35 612	622	9 132	25 858
Mai	176 703	31 756	22 755	122 192	42 262	754	10 755	30 753
Juni	165 526	30 227	21 813	113 486	40 072	679	10 058	29 335
Juli	163 204	32 851	21 188	109 165	43 610	751	10 948	31 911
August	150 911	29 683	19 998	101 230	39 674	759	10 205	28 710
September	163 247	31 821	21 079	110 347	41 276	702	10 392	30 182
Oktober	178 977	31 368	23 529	124 080	41 364	804	10 276	30 284
November	177 758	28 266	24 224	125 268	37 418	689	9 246	27 483
Dezember	169 200	24 621	22 936	121 643	33 007	722	8 364	23 921
1988 Januar	157 241	23 903	22 215	111 123	32 404	658	8 062	23 684
Februar	169 775	24 200	24 090	121 485	32 496	575	7 732	24 189
März	178 244	24 781	24 999	128 464	33 363	533	7 541	25 289
April	152 669	27 304	19 308	106 057	36 314	678	9 017	26 619
Mai	175 179	34 099	21 282	119 798	44 894	738	11 152	33 004
Juni	164 466	32 302	20 894	111 270	42 272	719	10 674	30 879
Juli	164 938	32 054	22 733	110 151	43 095	814	10 665	31 616
August	152 939	31 087	19 925	101 927	41 428	699	10 311	30 418
September	167 416	30 569	22 715	114 132	40 542	678	9 713	30 151
Oktober	175 100	29 417	24 175	121 508	39 414	745	9 435	29 234
November	180 916	26 235	24 655	130 026	34 883	649	8 184	26 050
Dezember	183 572	26 348	24 887	132 337	35 331	727	8 475	26 129
1989 Januar	150 766	23 184	20 922	106 660	30 949	614	7 565	22 770
Februar	150 202	22 481	21 382	106 339	30 186	536	6 985	22 665
März	166 876	27 194	23 262	116 420	36 454	632	8 453	27 369
April	172 404	27 412	23 704	121 288	36 368	545	8 372	27 451
Mai	169 192r	33 494r	20 789	114 909	43 905r	709r	10 835r	32 361r
Juni	169 055	32 769	22 097	114 189	42 714	669	10 151	31 894
Juli	153 178	30 534	19 938	102 706	40 602	774		39 828
August	154 869	30 138	20 416	104 315	40 205	661		39 544
September	164 306	30 675	22 183	111 448	40 710	686		40 024

*) In die hier nachgewiesenen Monatszahlen werden Nachmeldungen eingearbeitet, sie sind deshalb oft höher als die Ergebnisse in den vorangegangenen Monatsberichten.

1) 1958 - 1963 Unfälle mit nur Sachschaden von DM 200 und mehr. 1964 - 1982 Sachschaden von DM 1 000 und mehr bei einem der Beteiligten. Ab 1983 Sachschaden von DM 3 000 und mehr bei einem der Geschädigten.

1 STRASSENVERKEHR SUNFAELLE UND VERUNGLUECKTE
1.2 NACH STRASSENARTEN

STRASSENART ORTSLAGE	UNFAELLE MIT PERSONEN- SCHADEN	VERUNGLUECKTE PERSONEN				UNFAELLE MIT PERSONEN- SCHADEN	VERUNGLUECKTE PERSONEN			ZU- BZW. ABNAHME (-)			
		GETOETETE	SCHWER- VERLETZTE	LEICHT- VERLETZTE			GETOETETE	SCHWER- VERLETZTE	LEICHT- VERLETZTE	UNF. MIT PERS. SCHA- DEN	GETOE- TETE	SCHWER- VERLETZTE	LEICHT- VERLETZTE
		J U N I 1989	ANZAHL				J U N I 1988	ANZAHL		PERSONEN			
AUTOBAHNEN	1768	59	650	2076	1695	59	640	1919	4,3	-	1,6	8,2	
BUNDESSTRASSEN	6831	220	2246	7095	6861	216	2468	6944	0,4-	1,9	9,0-	2,2	
INNERORTS	3943	38	891	4130	4040	51	990	4089	2,4-	25,5-	10,0-	1,0	
AUSSERORTS	2888	182	1355	2965	2821	165	1478	2855	2,4	10,3	8,3-	3,9	
LANDESSTRASSEN	6842	169	2632	6476	6841	208	2803	6475	0,0	18,8-	6,1-	0,0	
INNERORTS	3503	32	982	3366	3645	40	1099	3443	3,9-	20,0-	10,6-	2,2-	
AUSSERORTS	3339	137	1650	3110	3196	168	1704	3032	4,5	18,5-	3,2-	2,6	
KREISSTRASSEN	3395	114	1291	3045	3336	102	1321	2952	1,8	11,8	2,3-	3,2	
INNERORTS	1800	32	519	1663	1732	16	513	1592	3,9	X	1,2	4,5	
AUSSERORTS	1595	82	772	1382	1604	86	808	1360	0,6-	4,7-	4,5-	1,6	
ANDERE STRASSEN	13933	107	3332	13202	13569	134	3442	12589	2,7	20,2-	3,2-	4,9	
INNERORTS	12774	75	2803	12158	12443	92	2923	11631	2,7	18,5-	4,1-	4,5	
AUSSERORTS	1159	32	529	1044	1126	42	519	958	2,9	23,8-	1,9	9,0	
INSGESAMT	32769	669	10151	31894	32302	719	10674	30879	1,4	7,0-	4,9-	3,3	
INNERORTS	22020	177	5195	21317	21860	199	5525	20755	0,7	11,1-	6,0-	2,7	
AUSSERORTS	10749	492	4956	10577	10442	520	5149	10124	2,9	5,4-	3,7-	4,5	

	JANUAR BIS J U N I 1989				JANUAR BIS J U N I 1988				ZU- BZW. ABNAHME (-)			
	ANZAHL											
AUTOBAHNEN	9336	323	3196	11052	9348	329	3287	10883	0,1-	1,8-	2,8-	1,6
BUNDESSTRASSEN	37088	1171	12554	39132	38179	1241	13272	40079	2,9-	5,6-	5,4-	2,4-
INNERORTS	20935	284	4885	21950	21569	280	5290	22317	2,9-	1,4	7,7-	1,6-
AUSSERORTS	16153	887	7669	17182	16610	961	7982	17762	2,8-	7,7-	3,9-	3,3-
LANDESSTRASSEN	36523	1055	13635	35538	36356	1115	14296	35203	0,5	5,4-	4,6-	1,0
INNERORTS	18872	266	5222	18229	19267	261	5639	18367	2,1-	1,9	7,4-	0,8-
AUSSERORTS	17651	789	8413	17309	17089	854	8657	16836	3,3	7,6-	2,8-	2,8
KREISSTRASSEN	17383	560	6692	16042	17093	520	6810	15638	1,7	7,7	1,7-	2,6
INNERORTS	9013	139	2631	8460	8887	128	2708	8248	1,4	8,6	2,8-	2,6
AUSSERORTS	8370	421	4061	7582	8206	392	4102	7390	2,0	7,4	1,0-	2,6
ANDERE STRASSEN	66204	596	16284	62746	65613	696	16513	61861	0,9	14,4-	1,4-	1,4
INNERORTS	61215	438	14094	58281	60997	507	14401	57809	0,4	13,6-	2,1-	0,8
AUSSERORTS	4989	158	2190	4465	4616	189	2112	4052	8,1	16,4-	3,7	10,2
INSGESAMT	166534	3705	52361	164510	166589	3901	54178	163664	0,0	5,0-	3,4-	0,5
INNERORTS	110035	1127	26832	106920	110720	1176	28038	106741	0,6-	4,2-	4,3-	0,2
AUSSERORTS	56499	2578	25529	57590	55869	2725	26140	56923	1,1	5,4-	2,3-	1,2

**1 STRASSENVERKEHRsunFÄLLE UND VERUNGLÜECKTE
1.3 NACH UNFALLTYPEN**

UNFALLTYP ORTSLAGE	UNFAELLE MIT PERSONEN- SCHADEN	VERUNGLUECKTE PERSONEN			UNFAELLE MIT PERSONEN- SCHADEN	VERUNGLUECKTE PERSONEN			ZU- BZW. ABNAHME (-)			
		GETOETETE	SCHWER- VERLETZTE	LEICHT- VERLETZTE		GETOETETE	SCHWER- VERLETZTE	LEICHT- VERLETZTE	UNF. PERS. SCHA- DEN	GETOE- TETE	SCHWER- VERLETZTE	LEICHT- VERLETZTE
J U N I 1989				J U N I 1988				PERSONEN				
ANZAHL												
FAHRUNFALL	5357	275	2659	4346	5470	298	2968	4228	2,1-	7,7-	10,4-	2,8
INNERORTS	1907	50	766	1615	2097	58	929	1682	9,1-	13,8-	17,5-	4,0-
AUSSERORTS	3450	225	1893	2731	3373	240	2039	2546	2,3	6,3-	7,2-	7,3
ABBIEGE-UNFALL	4713	38	1096	4894	4668	49	1150	4793	1,0	22,4-	4,7-	2,1
INNERORTS	3684	10	695	3762	3674	24	711	3688	0,3	58,3-	2,3-	2,0
AUSSERORTS	1029	28	401	1132	994	25	439	1105	3,5	12,0	8,7-	2,4
EINBIEGEN/KREUZEN- UNFALL	8097	100	2232	8098	7847	114	2272	7946	3,2	12,3-	1,8-	1,9
INNERORTS	6338	23	1427	6228	6101	35	1421	6060	3,9	34,3-	0,4	2,8
AUSSERORTS	1759	77	805	1870	1746	79	851	1886	0,7	2,5-	5,4-	0,8-
UEBERSCHREITEN- UNFALL	2279	68	887	1592	2471	60	1038	1686	7,8-	13,3	14,5-	5,6-
INNERORTS	2176	47	839	1531	2354	45	958	1624	7,6-	4,4	12,4-	5,7-
AUSSERORTS	103	21	48	61	117	15	80	62	12,0-	40,0	40,0-	1,6-
UNFALL DURCH RUHENDEN VERKEHR	1090	3	197	1034	1011	5	192	957	7,8	X	2,6	8,0
INNERORTS	1020	2	164	970	951	3	171	894	7,3	X	4,1-	8,5
AUSSERORTS	70	1	33	64	60	2	21	63	16,7	X	57,1	1,6
UNFALL IM LAENG- VERKEHR	7060	127	1728	8279	6848	125	1725	7853	3,1	1,6	0,2	5,4
INNERORTS	4129	17	590	4842	4012	12	600	4529	2,9	41,7	1,7-	6,9
AUSSERORTS	2931	110	1138	3437	2836	113	1125	3324	3,3	2,7-	1,2	3,4
SONSTIGER UNFALL	4173	58	1352	3651	3987	68	1329	3416	4,7	14,7-	1,7	6,9
INNERORTS	2766	28	714	2369	2671	22	735	2278	3,6	27,3	2,9-	4,0
AUSSERORTS	1407	30	638	1282	1316	46	594	1138	6,9	34,8-	7,4	12,7
INSGESAMT	32769	669	10151	31894	32302	719	10674	30879	1,4	7,0-	4,9-	3,3
INNERORTS	22020	177	5195	21317	21860	199	5525	20755	0,7	11,1-	6,0-	2,7
AUSSERORTS	10749	492	4956	10577	10442	520	5149	10124	2,9	5,4-	3,7-	4,5

	JANUAR BIS J U N I 1989				JANUAR BIS J U N I 1988				ZU- BZW. ABNAHME (-)			
	ANZAHL											
FAHRUNFALL	29615	1381	14565	25134	30579	1460	15545	26436	3,2-	5,4-	6,3-	4,9-
INNERORTS	10104	242	4093	8744	10531	244	4402	9158	4,1-	0,8-	7,0-	4,5-
AUSSERORTS	19511	1139	10472	16390	20048	1216	11143	17278	2,7-	6,3-	6,0-	5,1-
ABBIEGE-UNFALL	23538	182	5561	25093	23486	192	5874	24770	0,2	5,2-	5,3-	1,3
INNERORTS	18115	64	3559	18737	18372	85	3761	18953	1,4-	24,7-	5,4-	1,1-
AUSSERORTS	5423	118	2002	6356	5114	107	2113	5817	6,0	10,3	5,3-	9,3
EINBIEGEN/KREUZEN- UNFALL	37707	482	10168	39715	37178	474	10101	39564	1,4	1,7	0,7	0,4
INNERORTS	29538	146	6377	30425	29181	163	6339	30345	1,2	10,4-	0,6	0,3
AUSSERORTS	8169	336	3791	9290	7997	311	3762	9219	2,2	8,0	0,8	0,8
UEBERSCHREITEN- UNFALL	14837	626	6358	9362	16105	645	7197	9983	7,9-	2,9-	11,7-	6,2-
INNERORTS	14050	457	5966	8950	15311	476	6753	9606	8,2-	4,0-	11,7-	6,8-
AUSSERORTS	787	169	392	412	794	169	444	377	0,9-	-	11,7-	9,3
UNFALL DURCH RUHENDEN VERKEHR	5380	14	1028	5200	5051	33	1000	4722	6,5	57,6-	2,8	10,1
INNERORTS	5035	11	891	4835	4766	25	897	4429	5,6	56,0-	0,7-	9,2
AUSSERORTS	345	3	137	365	285	8	103	293	21,1	X	33,0	24,6
UNFALL IM LAENG- VERKEHR	36153	667	8448	43014	35861	708	8528	42128	0,8	5,8-	0,9-	2,1
INNERORTS	20566	87	2631	24302	20474	66	2711	23753	0,4	31,8	3,0-	2,3
AUSSERORTS	15587	580	5817	18712	15387	642	5817	18375	1,3	9,7-	-	1,8
SONSTIGER UNFALL	19304	353	6233	16992	18329	389	5933	16061	5,3	9,3-	5,1	5,8
INNERORTS	12627	120	3315	10927	12085	117	3175	10497	4,5	2,6	4,4	4,1
AUSSERORTS	6677	233	2918	6065	6244	272	2758	5564	6,9	14,3-	5,8	9,0
INSGESAMT	166534	3705	52361	164510	166589	3901	54178	163664	0,0	5,0-	3,4-	0,5
INNERORTS	110035	1127	26832	106920	110720	1176	28038	106741	0,6-	4,2-	4,3-	0,2
AUSSERORTS	56499	2578	25529	57590	55869	2725	26140	56923	1,1	5,4-	2,3-	1,2

**1 STRASSENVERKEHRSUNFÄLLE UND VERUNGLÜCKTE
1.4 NACH UNFALLARTEN**

UNFALLART ORTSLAGE	UNFÄLLE MIT PERSONEN- SCHADEN	VERUNGLÜCKTE PERSONEN			UNFÄLLE MIT PERSONEN- SCHADEN	VERUNGLÜCKTE PERSONEN			ZU- BZW. ABNAHME (-)				
		GETÖTETE	SCHWER- VERLETZTE	LEICHT- VERLETZTE		GETÖTETE	SCHWER- VERLETZTE	LEICHT- VERLETZTE	UNF. MIT PERS. SCHA- DEN	GETÖT- ETE	SCHWER- VERLETZTE	LEICHT- VERLETZTE	PERSONEN
		J U N I 1989				J U N I 1988							
ANZAHL													
ZUSAMMENSTOSS M.AND. FZG.DAS ANF.ANHAELT OD.IM RUH.VERK.ST.	2078	2	325	2165	1966	7	359	2065	5,7	X	9,5-	4,8	
INNERORTS	1797	2	237	1860	1703	4	290	1757	5,5	X	18,3-	5,9	
AUSSERORTS	281	-	88	305	263	3	69	308	6,8	X	27,5	1,0-	
VORAUSFAEHRHT ODER WARTET	4663	30	645	5823	4270	30	706	5210	9,2	-	8,6-	11,8	
INNERORTS	2879	4	217	3546	2704	5	276	3209	6,5	X	21,4-	10,5	
AUSSERORTS	1784	26	428	2277	1566	25	430	2001	13,9	4,0	0,5-	13,8	
SEITL.IN GLEICHER RICHTUNG FAEHRHT	1177	13	266	1182	1254	19	286	1246	6,1-	31,6-	7,0-	5,1-	
INNERORTS	813	5	140	790	835	5	146	795	2,6-	-	4,1-	0,6-	
AUSSERORTS	364	8	126	392	419	14	140	451	13,1-	X	10,0-	13,1-	
ENTGEGENKOMMT	3136	172	1595	3436	3063	151	1593	3228	2,4	13,9	0,1	6,4	
INNERORTS	1578	22	511	1716	1554	9	504	1605	1,5	X	1,4	6,9	
AUSSERORTS	1558	150	1084	1720	1509	142	1089	1623	3,2	5,6	0,5-	6,0	
EINBIEGT OD. KREUZT	10767	116	2906	10850	10568	149	2949	10662	1,9	22,1-	1,5-	1,8	
INNERORTS	8574	26	1883	8520	8327	51	1857	8251	3,0	49,0-	1,4	3,3	
AUSSERORTS	2193	90	1023	2330	2241	98	1092	2411	2,1-	8,2-	6,3-	3,4-	
ZUSAMMENST. ZW. FAHRZ. UND FUSSGAENGER	2933	83	1071	2116	3140	75	1240	2225	6,6-	10,7	13,6-	4,9-	
INNERORTS	2768	58	989	2010	2966	54	1143	2122	6,7-	7,4	13,5-	5,3-	
AUSSERORTS	165	25	82	106	174	21	97	103	5,2-	19,0	15,5-	2,9	
AUFPRALL A.HINDERNIS AUF DER FAHRBAHN	162	2	49	134	139	3	39	111	16,5	X	25,6	20,7	
INNERORTS	73	1	13	67	55	1	15	42	32,7	-	13,3-	59,5	
AUSSERORTS	89	1	36	67	84	2	24	69	6,0	X	50,0	2,9-	
ABK.V.FAHRB.N.RECHTS	2801	122	1436	2115	2827	144	1524	2080	0,9-	15,3-	5,8-	1,7	
INNERORTS	802	22	373	602	834	31	388	614	3,8-	29,0-	3,9-	2,0-	
AUSSERORTS	1999	100	1063	1513	1993	113	1136	1466	0,3	11,5-	6,4-	3,2	
ABK.V.FAHRB.N.LINKS	1891	93	905	1463	1862	94	972	1365	1,6	1,1-	6,9-	7,2	
INNERORTS	485	22	219	368	559	15	276	419	13,2-	46,7	20,7-	12,2-	
AUSSERORTS	1406	71	686	1095	1303	79	696	946	7,9	10,1-	1,4-	15,8	
UNFALL ANDERER ART	3161	36	953	2610	3213	47	1006	2687	1,6-	23,4-	5,3-	2,9-	
INNERORTS	2251	15	613	1838	2323	24	630	1941	3,1-	37,5-	2,7-	5,3-	
AUSSERORTS	910	21	340	772	890	23	376	746	2,2	8,7-	9,6-	3,5	
INSGESAMT	32769	669	10151	31894	32302	719	10674	30879	1,4	7,0-	4,9-	3,3	
INNERORTS	22020	177	5195	21317	21860	199	5525	20755	0,7	11,1-	6,0-	2,7	
AUSSERORTS	10749	492	4956	10577	10442	520	5149	10124	2,9	5,4-	3,7-	4,5	

	JANUAR BIS J U N I 1989				JANUAR BIS J U N I 1988				ZU- BZW. ABNAHME (-)			
	ANZAHL											
ZUSAMMENSTOSS M.AND. FZG.DAS ANF.ANHAELT OD.IM RUH.VERK.ST.	10998	45	1816	11596	10554	62	1801	11182	4,2	27,4-	0,8	3,7
INNERORTS	9438	23	1405	9769	9106	33	1410	9429	3,6	30,3-	0,4-	3,6
AUSSERORTS	1560	22	411	1827	1448	29	391	1753	7,7	24,1-	5,1	4,2
VORAUSFAEHRHT ODER WARTET	24842	163	3297	31328	23930	138	3355	29664	3,8	18,1	1,7-	5,6
INNERORTS	15341	22	1154	18890	14998	13	1241	18043	2,3	69,2	7,0-	4,7
AUSSERORTS	9501	141	2143	12438	8932	125	2114	11621	6,4	12,8	1,4	7,0
SEITL.IN GLEICHER RICHTUNG FAEHRHT	5224	80	1244	5301	5356	89	1304	5388	2,5-	10,1-	4,6-	1,6-
INNERORTS	3329	24	598	3236	3358	23	616	3263	0,9-	4,3	2,9-	0,8-
AUSSERORTS	1895	56	646	2065	1998	66	688	2125	5,2-	15,2-	6,1-	2,8-
ENTGEGENKOMMT	15107	779	7946	17242	15965	847	8537	18175	5,4-	8,0-	6,9-	5,1-
INNERORTS	7230	74	2320	8090	7548	68	2399	8350	4,2-	8,8	3,3-	3,1-
AUSSERORTS	7877	705	5626	9152	8417	779	6138	9825	6,4-	9,5-	8,3-	6,9-
EINBIEGT OD. KREUZT	50577	575	13395	53423	50357	590	13567	53447	0,4	2,5-	1,3-	0,0
INNERORTS	40064	184	8511	41429	39933	210	8614	41493	0,3	12,4-	1,2-	0,2-
AUSSERORTS	10513	391	4884	11994	10424	380	4953	11954	0,9	2,9	1,4-	0,3
ZUSAMMENST. ZW. FAHRZ. UND FUSSGAENGER	18881	727	7645	12477	20097	751	8507	12970	6,1-	3,2-	10,1-	3,8-
INNERORTS	17697	520	7072	11787	18909	531	7873	12345	6,4-	2,1-	10,2-	4,5-
AUSSERORTS	1184	207	573	690	1188	220	634	625	0,3-	5,9-	9,6-	10,4
AUFPRALL A.HINDERNIS AUF DER FAHRBAHN	772	8	222	672	731	18	201	621	5,6	X	10,4	8,2
INNERORTS	329	2	69	287	299	3	69	247	10,0	X	-	16,2
AUSSERORTS	443	6	153	385	432	15	132	374	2,5	X	15,9	2,9
ABK.V.FAHRB.N.RECHTS	15344	631	7250	12084	15290	669	7406	12064	0,4	5,7-	2,1-	0,2
INNERORTS	4102	93	1718	3259	4327	118	1910	3426	5,2-	21,2-	10,1-	4,9-
AUSSERORTS	11242	538	5532	8825	10963	551	5496	8638	2,5	2,4-	0,7	2,2
ABK.V.FAHRB.N.LINKS	11228	512	5333	8959	11161	525	5452	8909	0,6	2,5-	2,2-	0,6
INNERORTS	2890	103	1271	2310	2988	82	1372	2449	3,3-	25,6	7,4-	5,7-
AUSSERORTS	8338	409	4062	6649	8173	443	4080	6460	2,0	7,7-	0,4-	2,9
UNFALL ANDERER ART	13561	185	4213	11428	13148	212	4048	11244	3,1	12,7-	4,1	1,6
INNERORTS	9615	82	2714	7863	9254	95	2534	7696	3,9	13,7-	7,1	2,2
AUSSERORTS	3946	103	1499	3565	3894	117	1514	3548	1,3	12,0-	1,0-	0,5
INSGESAMT	166534	3705	52361	164510	166589	3901	54178	163664	0,0	5,0-	3,4-	0,5
INNERORTS	110035	1127	26832	106920	110720	1176	28038	106741	0,6-	4,2-	4,3-	0,2
AUSSERORTS	56499	2578	25529	57590	55869	2725	26140	56923	1,1	5,4-	2,3-	1,2

1 STRASSENVERKEHRSUNFAELLE UND VERUNGLUECKTE
1.5 NACH KALENDERTAGEN UND ORTSLAGE J U N I 1989

WOCHENTAG		UNFAELLE MIT	DAVON MIT		VERUNGLUECKTE PERSONEN			UNFAELLE MIT		UNFAELLE
ORTSLAGE	PERSONEN- SCHADEN	GETOE- TETEN	SCHWER- VERLETZTEN	LEICHT- VERLETZTEN	CETOETETE	SCHWER- VERLETZTE	LEICHT- VERLETZTE	SCHWEREM SACH- SCHADEN	INSGE- SAMT	
INNERORTS										
1. DONNERSTAG	703	2	159	542	2	160	654	439	1142	
2. FREITAG	848	5	164	679	5	180	837	568	1416	
3. S A M S T A G	750	5	153	592	5	173	815	686	1436	
4. S O N N T A G	500	7	117	376	7	144	560	442	942	
5. MONTAG	830	4	154	672	4	164	834	622	1452	
6. DIENSTAG	691	8	134	549	8	148	656	459	1150	
7. MITTWOCH	702	5	131	566	5	141	690	620	1322	
8. DONNERSTAG	708	3	154	551	3	165	687	540	1248	
9. FREITAG	837	6	180	651	7	190	795	507	1344	
10. S A M S T A G	639	3	166	470	3	180	612	416	1055	
11. S O N N T A G	485	3	134	348	3	152	503	330	815	
12. MONTAG	786	4	167	615	4	186	718	392	1178	
13. DIENSTAG	857	8	182	667	8	200	808	388	1245	
14. MITTWOCH	777	7	170	600	7	176	700	413	1190	
15. DONNERSTAG	851	9	194	648	9	204	793	402	1253	
16. FREITAG	1008	7	221	780	7	237	967	542	1550	
17. S A M S T A G	529	8	147	374	8	169	528	322	851	
18. S O N N T A G	528	5	125	398	5	144	549	288	816	
19. MONTAG	887	6	208	673	6	223	802	434	1321	
20. DIENSTAG	880	3	187	690	3	199	842	439	1319	
21. MITTWOCH	792	9	177	606	9	183	728	419	1211	
22. DONNERSTAG	799	9	172	618	9	178	769	540	1339	
23. FREITAG	778	4	148	626	4	157	755	627	1405	
24. S A M S T A G	587	5	144	438	5	162	591	364	951	
25. S O N N T A G	481	4	126	351	5	139	463	246	727	
26. MONTAG	764	9	150	605	9	164	720	404	1168	
27. DIENSTAG	785	7	165	613	7	174	761	458	1243	
28. MITTWOCH	654	4	137	513	4	148	646	465	1119	
29. DONNERSTAG	817	9	149	659	9	162	825	619	1436	
30. FREITAG	767	7	172	588	7	193	709	544	1311	
ZUSAMMEN	22020	175	4787	17058	177	5195	21317	13935	35955	
AUSSERORTS EINSCHL. AUTOBAHN										
1. DONNERSTAG	310	10	93	207	11	123	310	227	537	
2. FREITAG	352	12	130	210	14	173	344	304	656	
3. S A M S T A G	427	17	147	263	19	238	453	408	835	
4. S O N N T A G	327	13	129	185	15	189	350	282	609	
5. MONTAG	347	9	129	209	9	166	317	350	697	
6. DIENSTAG	284	12	87	185	15	115	277	253	537	
7. MITTWOCH	309	12	107	190	15	147	287	318	627	
8. DONNERSTAG	310	12	113	185	14	144	299	311	621	
9. FREITAG	400	19	117	264	21	139	381	326	726	
10. S A M S T A G	401	17	162	222	18	218	401	284	685	
11. S O N N T A G	371	19	135	217	20	209	385	269	640	
12. MONTAG	317	9	107	201	9	127	285	204	521	
13. DIENSTAG	322	11	112	199	11	141	289	202	524	
14. MITTWOCH	335	20	118	197	21	170	307	228	563	
15. DONNERSTAG	329	8	98	223	9	112	317	209	538	
16. FREITAG	437	24	151	262	29	205	426	345	782	
17. S A M S T A G	454	21	166	267	23	227	488	228	682	
18. S O N N T A G	463	16	188	259	17	260	468	217	680	
19. MONTAG	334	13	119	202	15	147	315	260	594	
20. DIENSTAG	312	12	108	192	12	130	319	218	530	
21. MITTWOCH	337	14	107	216	14	132	345	237	574	
22. DONNERSTAG	357	9	113	235	10	148	355	371	728	
23. FREITAG	392	23	126	243	26	180	417	336	728	
24. S A M S T A G	407	25	150	232	28	212	406	241	648	
25. S O N N T A G	427	22	188	217	24	236	403	215	642	
26. MONTAG	334	11	111	212	13	142	335	217	551	
27. DIENSTAG	312	16	98	198	18	126	278	244	556	
28. MITTWOCH	296	8	103	185	10	124	277	218	514	
29. DONNERSTAG	321	11	94	216	11	111	320	285	606	
30. FREITAG	425	17	123	285	21	165	423	355	780	
ZUSAMMEN	10749	442	3729	6578	492	4956	10577	8162	18911	
INNERORTS UND AUSSERORTS										
1. DONNERSTAG	1013	12	252	749	13	283	964	666	1679	
2. FREITAG	1200	17	294	889	19	353	1181	872	2072	
3. S A M S T A G	1177	22	300	855	24	411	1268	1094	2271	
4. S O N N T A G	827	20	246	561	22	333	910	724	1551	
5. MONTAG	1177	13	283	881	13	330	1151	972	2149	
6. DIENSTAG	975	20	221	734	23	263	933	712	1687	
7. MITTWOCH	1011	17	238	756	20	288	977	938	1949	
8. DONNERSTAG	1018	15	267	736	17	309	986	851	1869	
9. FREITAG	1237	25	297	915	28	329	1176	833	2070	
10. S A M S T A G	1040	20	328	692	21	398	1013	700	1740	
11. S O N N T A G	856	22	269	565	23	361	888	599	1455	
12. MONTAG	1103	13	274	816	13	313	1003	596	1699	
13. DIENSTAG	1179	19	294	866	19	341	1097	590	1769	
14. MITTWOCH	1112	27	288	797	28	346	1007	641	1753	
15. DONNERSTAG	1180	17	292	871	18	316	1110	611	1791	
16. FREITAG	1445	31	372	1042	36	442	1393	887	2332	
17. S A M S T A G	983	29	313	641	31	396	1016	550	1533	
18. S O N N T A G	991	21	313	657	22	404	1017	505	1496	
19. MONTAG	1221	19	327	875	21	370	1117	694	1915	
20. DIENSTAG	1192	15	295	882	15	329	1161	657	1849	
21. MITTWOCH	1129	23	284	822	23	315	1073	656	1785	
22. DONNERSTAG	1156	18	285	853	19	326	1124	911	2067	
23. FREITAG	1170	27	274	869	30	337	1172	963	2133	
24. S A M S T A G	994	30	294	670	33	374	997	605	1599	
25. S O N N T A G	908	26	314	568	29	375	866	461	1369	
26. MONTAG	1098	20	261	817	22	306	1055	621	1719	
27. DIENSTAG	1097	23	263	811	25	300	1039	702	1799	
28. MITTWOCH	950	12	240	698	14	272	923	683	1633	
29. DONNERSTAG	1138	20	243	875	20	273	1145	904	2042	
30. FREITAG	1192	24	295	873	28	358	1132	899	2091	
INSGESAMT	32769	617	8516	23636	669	10151	31894	22097	54866	

1. STRASSENVERKEHRSUNFÄLLE UND VERUNGLÜCKTE
1.5 NACH KALENDERTAGEN UND ORTSLAGE J U N I 1989

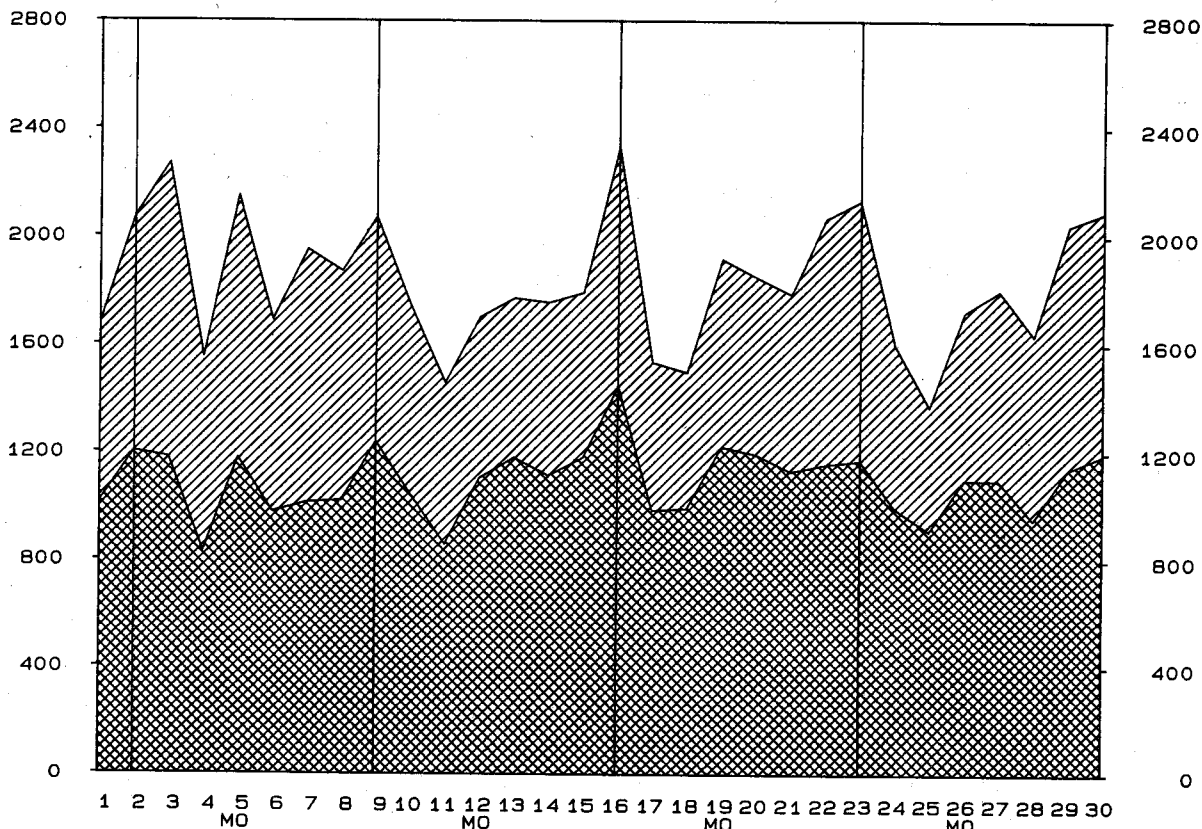
WOCHENTAG		UNFAELLE MIT PERSONEN- SCHADEN	DAVON MIT		VERUNGLUECKTE PERSONEN			UNFAELLE MIT SCHWEREM SACH- SCHADEN	UNFAELLE INSGE- SAMT	
ORTSLAGE			GETOE- TETEN	SCHWER- VERLETZTEN	LEICHT- VERLETZTEN	GETOETETE	SCHWER- VERLETZTE			LEICHT- VERLETZTE
AUF AUTOBAHNEN										
1.	DONNERSTAG	38	1	5	32	1	10	44	71	109
2.	FREITAG	55	-	14	41	-	16	64	108	163
3.	S A M S T A G	74	2	16	56	2	28	102	154	228
4.	S O N N T A G	57	2	14	41	2	24	76	95	152
5.	MONTAG	56	2	13	41	2	16	62	135	191
6.	DIENSTAG	54	4	14	36	4	18	53	94	148
7.	MITTWOCH	66	1	17	48	3	25	72	121	187
8.	DONNERSTAG	39	-	7	32	-	8	46	102	141
9.	FREITAG	58	3	8	47	3	16	68	118	176
10.	S A M S T A G	49	2	22	25	2	30	71	94	143
11.	S O N N T A G	73	3	26	44	3	42	91	115	188
12.	MONTAG	46	1	14	31	1	18	43	70	116
13.	DIENSTAG	46	-	18	28	-	20	42	66	112
14.	MITTWOCH	43	2	12	29	2	18	46	85	128
15.	DONNERSTAG	57	-	16	41	-	19	68	73	130
16.	FREITAG	87	3	24	60	3	35	97	139	226
17.	S A M S T A G	72	2	15	55	3	18	105	94	166
18.	S O N N T A G	66	1	21	44	1	29	78	76	142
19.	MONTAG	54	2	18	34	2	23	55	109	163
20.	DIENSTAG	52	2	16	34	2	19	51	62	114
21.	MITTWOCH	65	2	18	45	2	26	66	106	171
22.	DONNERSTAG	67	2	17	48	2	26	77	146	213
23.	FREITAG	83	3	25	55	3	33	107	170	253
24.	S A M S T A G	65	6	17	42	7	32	75	85	150
25.	S O N N T A G	56	2	13	41	2	18	80	83	139
26.	MONTAG	65	2	15	48	2	19	88	79	144
27.	DIENSTAG	48	1	10	37	1	11	58	86	134
28.	MITTWOCH	50	-	15	35	-	18	53	76	126
29.	DONNERSTAG	46	3	9	34	3	11	49	89	135
30.	FREITAG	81	1	16	64	1	24	89	153	234
INSGESAMT		1768	55	465	1248	59	650	2076	3054	4822

STRASSENVERKEHRSUNFÄLLE MIT PERSONEN- ODER SCHWEREM SACHSCHADEN
IM JUNI 1989

MIT PERSONENSCHADEN
MIT SCHWEREM SACHSCHADEN



ZUSAMMEN



TAGESDATUM

STATISTISCHES BUNDESAMT
GRUPPE VERKEHR

UNFAELLE MIT PERSONENSCHADEN

LAND	IM J U N I 1989 DABEI WURDEN				IM J U N I 1988 DABEI WURDEN				ZU- BZW. ABNAHME (-) GEGEN VORJAHRESMONAT UNF. MIT GETOE-SCHWERLEICHT PERS. TETE VERLETZTE SCHA- DEN PERSONEN			
	UNFAELLE MIT PERSONEN- SCHADEN	GETOETET	SCHWER- VERLETZT	LEICHT- VERLETZT	UNFAELLE MIT PERSONEN- SCHADEN	GETOETET	SCHWER- VERLETZT	LEICHT- VERLETZT				
	ANZAHL											
SCHLESWIG-HOLSTEIN	1 705	33	431	1 714	1 695	36	466	1 655	0,6	8,3-	7,5-	3,6
HAMBURG	1 089	6	123	1 297	1 043	7	174	1 132	4,4	X	29,3-	14,6
NIEDERSACHSEN	4 055	82	1 293	3 878	3 805	117	1 347	3 646	6,6	29,9-	4,0-	6,4
BREMEN	395	-	74	390	366	2	72	345	7,9	X	2,8	13,0
NORDRHEIN-WESTFALEN	7 846	120	2 542	7 370	7 634	141	2 606	7 037	2,8	14,9-	2,5-	4,7
HESSEN	2 973	57	858	2 908	2 931	54	899	2 829	1,4	5,6	4,6-	2,8
RHEINLAND-PFALZ	1 863	47	757	1 774	1 929	44	750	1 824	3,4-	6,8	0,9	2,8-
BADEN-WUERTTEMBERG	4 772	140	1 521	4 643	4 949	122	1 717	4 720	3,6-	14,8	11,4-	1,6-
BAYERN	6 320	167	2 263	6 047	6 168	186	2 326	5 825	2,5	10,2-	2,7-	3,8
SAARLAND	512	10	120	567	540	7	135	557	5,2-	X	11,1-	1,8
BERLIN (WEST)	1 239	7	169	1 306	1 242	3	182	1 309	0,3-	X	7,2-	0,2-
BUNDESGBIET	32 769	669	10 151	31 894	32 302	719	10 674	30 879	1,4	7,0-	4,9-	3,3

	JANUAR BIS J U N I 1989				JANUAR BIS J U N I 1988				ZU- BZW. ABNAHME (-) GEGEN VORJAHRESTEIL			
	ANZAHL											
SCHLESWIG-HOLSTEIN	8 133	163	2 185	8 181	8 339	205	2 355	8 381	2,5-	20,5-	7,2-	2,4-
HAMBURG	5 517	49	809	6 425	5 455	56	883	6 172	1,1	12,5-	8,4-	4,1
NIEDERSACHSEN	20 630	542	6 704	19 980	20 622	599	7 178	19 718	0,0	9,5-	6,6-	1,3
BREMEN	1 911	12	366	1 864	1 926	18	378	1 888	0,8-	33,3-	3,2-	1,3-
NORDRHEIN-WESTFALEN	42 122	781	13 765	39 594	42 559	837	14 648	39 564	1,0-	6,7-	6,0-	0,1
HESSEN	15 478	320	4 551	15 722	15 614	356	4 556	15 773	0,9-	10,1-	0,1-	0,3-
RHEINLAND-PFALZ	9 565	240	3 546	9 157	9 919	237	3 705	9 501	3,6-	1,3	4,3-	3,6-
BADEN-WUERTTEMBERG	23 822	677	7 809	23 741	23 736	609	7 944	23 851	0,4	11,2	1,7-	0,5-
BAYERN	30 604	826	11 086	30 516	29 686	873	10 931	29 534	3,1	5,4-	1,4	3,3
SAARLAND	2 782	49	665	3 032	2 896	49	649	3 225	3,9-	-	2,5	6,0-
BERLIN (WEST)	5 970	46	875	6 298	5 837	62	951	6 057	2,3	25,8-	8,0-	4,0
BUNDESGBIET	166 534	3 705	52 361	164 510	166 589	3 901	54 178	163 664	0,0-	5,0-	3,4-	0,5

UND VERUNGLUECKTE

LAENDERN

UNFAELLE MIT NUR SACHSCHADEN

INSGESAMT	IM JUNI 1989		INSGESAMT	IM JUNI 1988		INSGE-SAMT	ZU- BZW. ABNAHME (-) GEGEN VORJAHRESMONAT		LAND
	VON DM 3000 UND MEHR BEI EINEM DER BETEILIGTEN	UNTER DM 3000 BEI JEDEM DER BETEILIGTEN		VON DM 3000 UND MEHR BEI EINEM DER BETEILIGTEN	UNTER DM 3000 BEI JEDEM DER BETEILIGTEN		VON DM 3000 U.M.BEI EINEM DER BETEILIGTEN	UNTER DM 3000 BEI JEDEM BETEILIGTEN	
			ANZAHL						
6024	1149	4875	5691	1128	4563	5.9	1.9	6.8	SCHLESWIG-HOLSTEIN
4321	798	3523	4429	797	3632	-2.4	0.1	-3.0	HAMBURG
14187	2235	11952	14396	2310	12086	-1.5	-3.2	-1.1	NIEDERSACHSEN
1734	326	1408	1565	263	1302	10.8	24.0	8.1	BREMEN
38588	4151	34437	36663	3780	32883	5.3	9.8	4.7	NORDRHEIN-WESTFALEN
12155	3073	9082	11896	2870	9026	2.2	7.1	0.6	HESSEN
8952	1922	7030	8775	1770	7005	2.0	8.6	0.4	RHEINLAND-PFALZ
18493	3314	15179	18295	3304	14991	1.1	0.3	1.3	BADEN-WUERTTEMBERG
22196	3994	18202	20588	3490	17098	7.8	14.4	6.5	BAYERN
2348	460	1888	2212	420	1792	6.1	9.5	5.4	SAARLAND
7288	675	6613	7654	762	6892	-4.8	-11.4	-4.0	BERLIN (WEST)
136286	22097	114189	132164	20894	111270	3.1	5.8	2.6	BUNDESGBIET

JANUAR BIS JUNI 1989

JANUAR BIS JUNI 1988

ZU- BZW. ABNAHME (-)
GEGEN VORJAHRESTEIL
%

33991	6674	27317	35152	6899	28253	-3.3	-3.3	-3.3	SCHLESWIG-HOLSTEIN
26017	4734	21283	26912	4906	22006	-3.3	-3.5	-3.3	HAMBURG
84761	13619	71142	88454	14018	74436	-4.2	-2.8	-4.4	NIEDERSACHSEN
10312	1880	8432	10383	1903	8480	-0.7	-1.2	-0.6	BREMEN
234321	24565	209756	237663	25104	212559	-1.4	-2.1	-1.3	NORDRHEIN-WESTFALEN
74203	19013	55190	76294	19040	57254	-2.7	-0.1	-3.6	HESSEN
52946	10989	41957	53423	10785	42638	-0.9	1.9	-1.6	RHEINLAND-PFALZ
109063	20108	88955	114278	20115	94163	-4.6	-0.0	-5.5	BADEN-WUERTTEMBERG
128491	23179	105312	129604	22285	107319	-0.9	4.0	-1.9	BAYERN
14075	2789	11286	14487	2847	11640	-2.8	-2.0	-3.0	SAARLAND
43781	4606	39175	44335	4886	39449	-1.2	-5.7	-0.7	BERLIN (WEST)
811961	132156	679805	830985	132788	698197	-2.3	-0.5	-2.6	BUNDESGBIET

1 STRASSENVERKEHRSUNFAELLE UND VERUNGLUECKTE

1.7 IN GROSSSTAEDTEN

STADT	UNFAELLE MIT PERSONEN- SCHADEN	DABEI WURDEN			UNFAELLE MIT PERSONEN- SCHADEN	DABEI WURDEN		
		GETOETET	SCHWER- VERLETZT	LEICHT- VERLETZT		GETOETET	SCHWER- VERLETZT	LEICHT- VERLETZT
AACHEN	123	-	37	109	661	7	199	620
AUGSBURG	161	1	25	166	725	6	128	770
BERLIN (WEST)	1 239	7	169	1 306	5 970	46	875	6 298
BIELEFELD	164	3	42	160	786	10	225	735
BOCHUM	170	2	47	167	934	9	202	935
BONN	154	2	40	141	790	7	215	736
BOTTROP	36	-	14	34	250	3	61	251
BRAUNSCHWEIG	152	-	35	151	679	5	150	663
BREMEN	312	-	64	296	1 533	10	276	1 491
BREMERHAVEN	83	-	10	94	378	2	90	373
DARMSTADT	100	-	12	106	526	3	78	625
DORTMUND	291	4	78	273	1 662	24	374	1 719
DUESSELDORF	278	1	41	282	1 646	14	289	1 660
DUISBURG	227	1	56	227	1 152	20	275	1 080
ERLANGEN	62	1	11	70	330	3	59	362
ESSEN	234	2	66	228	1 291	14	316	1 278
FLENSBURG	36	-	8	30	209	5	36	195
FRANKFURT A. MAIN	392	2	68	409	1 935	17	392	1 986
FREIBURG / BREISGAU	120	3	23	126	502	7	101	516
FUERTH	53	-	16	45	243	1	45	253
GELSENKIRCHEN	101	-	21	105	567	2	145	546
HAGEN	93	-	29	90	516	9	165	485
HAMBURG	1 089	6	123	1 297	5 517	49	809	6 425
HANNOVER	399	2	70	402	1 827	13	343	1 834
HEIDELBERG	91	1	9	95	455	6	47	498
HEILBRONN	55	1	9	60	285	6	63	331
HERNE	60	1	21	59	284	1	77	277
INGOLSTADT	75	-	16	82	362	3	82	389
KAISERSLAUTERN	50	-	11	55	277	5	68	288
KARLSRUHE	157	2	32	171	758	18	137	843
KASSEL	121	-	26	117	529	2	133	513
KIEL	181	-	28	188	724	4	136	727

1 STRASSENVERKEHRSUNFAELLE UND VERUNGLUECKTE

1.7 IN GROSSSTAEDTEN

STADT	UNFAELLE MIT PERSONEN- SCHADEN	DABEI WURDEN			UNFAELLE MIT PERSONEN- SCHADEN	DABEI WURDEN		
		GETOETET	SCHWER- VERLETZT	LEICHT- VERLETZT		GETOETET	SCHWER- VERLETZT	LEICHT- VERLETZT
		J U N I	1989	1989		J A N U A R	B I S	J U N I
KOBLENZ	55	1	10	53	333	6	44	355
KOELN	517	7	116	502	2 636	36	662	2 612
KREFELD	113	1	18	118	633	8	169	606
LEVERKUSEN	68	-	14	73	368	2	95	363
LUDWIGSHAFEN	79	1	14	79	456	4	93	479
LUEBECK	145	1	16	146	648	5	110	634
MAINZ	75	-	8	84	451	7	83	481
MANNHEIM	166	2	28	180	792	14	157	879
MOENCHENGLADBACH	112	1	18	129	650	5	148	667
MUELHEIM A. D. RUHR	57	1	15	53	317	1	77	300
MUENCHEN	723	3	124	749	3 559	22	661	3 825
MUENSTER / WESTF.	155	-	41	157	805	12	234	750
NEUMUENSTER	45	-	10	44	278	2	65	276
NUERNBERG	241	-	38	255	1 243	9	194	1 360
OBERHAUSEN	78	-	14	84	485	4	119	473
OFFENBACH	71	-	8	81	356	5	64	394
OLDENBURG (OLDENBURG)	104	1	13	103	438	6	75	444
OSNABRUECK	113	-	11	122	569	2	76	635
PFORZHEIM	75	-	10	84	375	4	100	388
REGENSBURG	91	1	19	95	404	6	98	417
REMSCHIED	40	-	12	37	236	-	65	227
SAARBRUECKEN (STADTVERBAND)	192	3	33	217	946	10	187	1 056
SALZGITTER	67	-	20	67	315	2	95	336
SOLINGEN	57	1	13	56	329	4	67	342
STUTTGART	281	6	65	277	1 383	18	327	1 417
TRIER	48	1	21	44	293	3	118	268
WIESBADEN	142	2	37	151	743	8	148	821
WILHELMSHAVEN	51	-	14	43	283	-	60	274
WOLFSBURG	68	-	19	61	342	11	94	328
WUERZBURG	69	-	14	72	336	2	72	346
WUPPERTAL	181	1	52	159	913	11	244	868

2 GETOETETE UND VERLETZTE

2.1 NACH ART DER VER

ART DER VERKEHRSBETEILIGUNG	GETOETETE						SCHWER VERLETZTE					
	JUNI 1989		ZU- ABNAH- ME(-) %		JANUAR BIS JUNI 1988		JUNI 1989		ZU- ABNAH- ME(-) %		JANUAR BIS JUNI 1988	
ORTSLAGE	1989	1988	ANZAHL		1989	1988	1989	1988	ANZAHL		1989	1988
FAHRER UND MITFAHRER VON												
MOPAS, MOPEDS	26	34	23,5-		99	101	2,0-	405	517	21,7-	1867	2043
INNERORTS	7	13	X		39	42	7,1-	266	352	24,4-	1279	1423
AUSSERORTS	19	21	9,5-		60	59	1,7	139	165	15,8-	588	620
MOTORZWEIRADERN MIT AMTL. KENNZ.	107	124	13,7-		350	372	5,9-	1549	1826	15,2-	5548	6128
INNERORTS	18	34	47,1-		72	88	18,2-	730	921	20,7-	2795	3244
AUSSERORTS	89	90	1,1-		278	284	2,1-	819	905	9,5-	2753	2884
PERSONENKRAFTWAGEN	354	373	5,1-		2045	2202	7,1-	4742	4859	2,4-	27420	28352
INNERORTS	50	46	8,7		263	286	8,0-	1398	1459	4,2-	8184	8684
AUSSERORTS	304	327	7,0-		1782	1916	7,0-	3344	3400	1,6-	19236	19668
BUSSEN	1	2	X		4	11	X	28	48	41,7-	239	221
INNERORTS	1	-	X		2	5	X	25	23	8,7	164	143
AUSSERORTS	-	2	X		2	6	X	3	25	X	75	78
GUTERKRAFTFAHR- ZEUGEN	13	14	7,1-		46	68	32,4-	153	135	13,3	815	864
INNERORTS	3	1	X		7	14	X	37	32	15,6	229	199
AUSSERORTS	10	13	23,1-		39	54	27,8-	116	103	12,6	586	665
LANDWIRTSCHAFTLICH. ZUGMASCHINEN	2	5	X		9	15	X	24	24	-	142	99
INNERORTS	-	2	X		-	4	X	9	8	X	51	33
AUSSERORTS	2	3	X		9	11	X	15	16	6,3-	91	66
SONDERKRAFTFAHRZG. NICHT Z. LASTENBE- FOERDERUNG	1	-	X		10	5	X	23	27	14,8-	129	124
INNERORTS	1	-	X		5	1	X	10	9	X	59	47
AUSSERORTS	-	-	-		5	4	X	13	18	27,8-	70	77
KRAFTFAHRZEUGEN ZUS.	504	552	8,7-		2563	2774	7,6-	6924	7436	6,9-	36160	37831
INNERORTS	80	96	16,7-		388	440	11,8-	2475	2804	11,7-	12761	13773
AUSSERORTS	424	456	7,0-		2175	2334	6,8-	4449	4632	4,0-	23399	24058
FAHRRADERN	77	89	13,5-		378	348	8,6	2121	1948	8,9	8263	7531
INNERORTS	38	47	19,1-		195	185	5,4	1699	1534	10,8	6741	6138
AUSSERORTS	39	42	7,1-		183	163	12,3	422	414	1,9	1522	1393
DAR. UNTER 15 JAHREN	13	17	23,5-		54	57	5,3-	585	556	5,2	2089	2109
INNERORTS	10	11	9,1-		32	39	17,9-	501	480	4,4	1817	1805
AUSSERORTS	3	6	X		22	18	22,2	84	76	10,5	272	304
ANDEREN FAHRZEUGEN	3	-	X		4	3	X	15	17	11,8-	73	75
INNERORTS	1	-	X		2	1	X	12	13	7,7-	56	52
AUSSERORTS	2	-	X		2	2	-	3	4	X	17	23
FUSSGAENGER	85	76	11,8		751	769	2,3-	1084	1264	14,2-	7803	8699
INNERORTS	58	55	5,5		538	546	1,5-	1005	1171	14,2-	7228	8051
AUSSERORTS	27	21	28,6		213	223	4,5-	79	93	15,1-	575	648
DAR. UNTER 15 JAHREN	12	13	7,7-		89	77	15,6	467	515	9,3-	2805	3005
INNERORTS	8	10	X		61	52	17,3	450	494	8,9-	2681	2873
AUSSERORTS	4	3	X		28	25	12,0	17	21	19,0-	124	132
65 JAHRE U.AELTER	40	33	21,2		341	391	12,8-	235	288	18,4-	1915	2151
INNERORTS	33	26	26,9		284	319	11,0-	222	265	16,2-	1831	2052
AUSSERORTS	7	7	-		57	72	20,8-	13	23	43,5-	84	99
ANDERE PERSONEN	-	2	X		9	7	X	7	9	X	62	42
INNERORTS	-	1	X		4	4	-	4	3	X	46	24
AUSSERORTS	-	1	X		5	3	X	3	6	X	16	18
INSGESAMT	669	719	7,0-		3705	3901	5,0-	10151	10674	4,9-	52361	54178
INNERORTS	177	199	11,1-		1127	1176	4,2-	5195	5525	6,0-	26832	28038
AUSSERORTS	492	520	5,4-		2578	2725	5,4-	4956	5149	3,7-	25529	26140
DAR. UNTER 15 JAHREN	36	47	23,4-		198	194	2,1	1231	1286	4,3-	5949	6257
INNERORTS	19	21	9,5-		102	98	4,1	1006	1041	3,4-	4799	5037
AUSSERORTS	17	26	34,6-		96	96	-	225	245	8,2-	1150	1220
65 JAHRE U.AELTER	107	107	-		748	767	2,5-	853	946	9,8-	5045	5110
INNERORTS	53	54	1,9-		410	451	9,1-	562	607	7,4-	3521	3625
AUSSERORTS	54	53	1,9		338	316	7,0	291	339	14,2-	1524	1485

IM STRASSENVERKEHR

KEHRSBETEILIGUNG

LEICHTVERLETZTE						VERUNGLUECKTE						INSGESAMT						ART DER VERKEHRSBETEILIGUNG	
JUNI			JANUAR BIS JUNI			JUNI			JANUAR BIS JUNI			JUNI			JANUAR BIS JUNI			ORTSLAGE	
1989	1988	ZU- ABNAH- ME(-) %	1989	1988	ZU- ABNAH- ME(-) %	1989	1988	ZU- ABNAH- ME(-) %	1989	1988	ZU- ABNAH- ME(-) %	1989	1988	ZU- ABNAH- ME(-) %	1989	1988	ZU- ABNAH- ME(-) %	FAHRER UND MITFAHRER VON	
ANZAHL	ANZAHL		ANZAHL	ANZAHL		ANZAHL	ANZAHL		ANZAHL	ANZAHL		ANZAHL	ANZAHL		ANZAHL	ANZAHL			
1025	1164	11,9-	4293	4840	11,3-	1456	1715	15,1-	6259	6984	10,4-	MOFAS, MOPEDS							
853	994	14,2-	3569	4106	13,1-	1126	1359	17,1-	4887	5571	12,3-	INNERORTS							
172	170	1,2	724	734	1,4-	330	356	7,3-	1372	1413	2,9-	AUSSERORTS							
3026	3275	7,6-	10783	11559	6,7-	4682	5225	10,4-	16681	18059	7,6-	MOTORZWEIRADERN							
2076	2351	11,7-	7678	8465	9,3-	2824	3306	14,6-	10545	11797	10,6-	MIT AMTL. KENNZ.							
950	924	2,8	3105	3094	0,4	1858	1919	3,2-	6136	6262	2,0-	INNERORTS							
18340	17519	4,7	107903	107436	0,4	23436	22751	3,0	137368	137990	0,5-	PERSONENKRAFTWAGEN							
10082	9582	5,2	59492	59402	0,2	11530	11087	4,0	67939	68372	0,6-	INNERORTS							
8258	7937	4,0	48411	48034	0,8	11906	11664	2,1	69429	69618	0,3-	AUSSERORTS							
300	348	13,8-	1781	1848	3,6-	329	398	17,3-	2024	2080	2,7-	BUSSEN							
231	255	9,4-	1307	1334	2,0-	257	278	7,6-	1473	1482	0,6-	INNERORTS							
69	93	25,8-	474	514	7,8-	72	120	40,0-	551	598	7,9-	AUSSERORTS							
512	526	2,7-	2893	2949	1,9-	678	675	0,4	3754	3881	3,3-	GUETERKRAFTFAHR- ZEUGEN							
195	231	15,6-	1110	1164	4,6-	235	264	11,0-	1346	1377	2,3-	INNERORTS							
317	295	7,5	1783	1785	0,1-	443	411	7,8	2408	2504	3,8-	AUSSERORTS							
62	51	21,6	266	201	32,3	88	80	10,0	417	315	32,4	LANDWIRTSCHAFTLICH.							
13	17	23,5-	91	61	49,2	22	27	18,5-	142	98	44,9	ZUGMASCHINEN							
49	34	44,1	175	140	25,0	66	53	24,5	275	217	26,7	INNERORTS							
												AUSSERORTS							
115	88	30,7	566	431	31,3	139	115	20,9	705	560	25,9	SONDERKRAFTFAHRZG.							
75	52	44,2	309	247	25,1	86	61	41,0	373	295	26,4	NICHT Z. LASTENBE- FOERDERUNG							
40	36	11,1	257	184	39,7	53	54	1,9-	332	265	25,3	INNERORTS							
23380	22971	1,8	128485	129264	0,6-	30808	30959	0,5-	167208	169869	1,6-	KRAFTFAHRZEUGEN ZUS.							
13525	13482	0,3	73556	74779	1,6-	16080	16382	1,8-	86705	88992	2,6-	INNERORTS							
9855	9489	3,9	54929	54485	0,8	14728	14577	1,0	80503	80877	0,5-	AUSSERORTS							
6396	5675	12,7	23633	21429	10,3	8594	7712	11,4	32274	29308	10,1	FAHRRADERN							
5793	5156	12,4	21632	19650	10,1	7530	6737	11,8	28568	25973	10,0	INNERORTS							
603	519	16,2	2001	1779	12,5	1064	975	9,1	3706	3335	11,1	AUSSERORTS							
1779	1577	12,8	6137	5740	6,9	2377	2150	10,6	8280	7906	4,7	DAR.							
1645	1464	12,4	5759	5391	6,8	2156	1955	10,3	7608	7235	5,2	UNTER 15 JAHREN							
134	113	18,6	378	349	8,3	221	195	13,3	672	671	0,1	INNERORTS							
87	78	11,5	336	351	4,3-	105	95	10,5	413	429	3,7-	ANDEREN FAHRZEUGEN							
61	58	5,2	268	255	5,1	74	71	4,2	326	308	5,8	INNERORTS							
26	20	30,0	68	96	29,2-	31	24	29,2	87	121	28,1-	AUSSERORTS							
2001	2130	6,1-	11895	12456	4,5-	3170	3470	8,6-	20449	21924	6,7-	FUSSGAENGER							
1919	2046	6,2-	11341	11956	5,1-	2982	3272	8,9-	19107	20553	7,0-	INNERORTS							
82	84	2,4-	554	500	10,8	188	198	5,1-	1342	1371	2,1-	AUSSERORTS							
726	777	6,6-	4051	4145	2,3-	1205	1305	7,7-	6945	7227	3,9-	DAR.							
709	766	7,4-	3937	4049	2,8-	1167	1270	8,1-	6679	6974	4,2-	UNTER 15 JAHREN							
17	11	54,5	114	96	18,8	38	35	8,6	266	253	5,1	INNERORTS							
301	315	4,4-	1800	1880	4,3-	576	636	9,4-	4056	4422	8,3-	65 JAHRE U. AELTER							
288	306	5,9-	1732	1841	5,9-	543	597	9,0-	3847	4212	8,7-	INNERORTS							
13	9	X	68	39	74,4	33	39	15,4-	209	210	0,5-	AUSSERORTS							
30	25	20,0	161	164	1,8-	37	36	2,8	232	213	8,9	ANDERE PERSONEN							
19	13	46,2	123	101	21,8	23	17	35,3	173	129	34,1	INNERORTS							
11	12	8,3-	38	63	39,7-	14	19	26,3-	59	84	29,8-	AUSSERORTS							
31894	30879	3,3	164510	163664	0,5	42714	42272	1,0	220576	221743	0,5-	INSGESAMT							
21317	20755	2,7	106920	106741	0,2	26689	26479	0,8	134879	135955	0,8-	INNERORTS							
10577	10124	4,5	57590	56923	1,2	16025	15793	1,5	85697	85788	0,1-	AUSSERORTS							
3519	3332	5,6	15771	15478	1,9	4786	4665	2,6	21918	21929	0,1-	DAR.							
2917	2778	5,0	12727	12523	1,6	3942	3840	2,7	17628	17658	0,2-	UNTER 15 JAHREN							
602	554	8,7	3044	2955	3,0	844	825	2,3	4290	4271	0,4	INNERORTS							
1712	1789	4,3-	8828	9005	2,0-	2672	2842	6,0-	14621	14882	1,8-	65 JAHRE U. AELTER							
1232	1262	2,4-	6473	6550	1,2-	1847	1923	4,0-	10404	10626	2,1-	INNERORTS							
480	527	8,9-	2355	2455	4,1-	825	919	10,2-	4217	4256	0,9-	AUSSERORTS							

2 GETOETETE UND VERLETZTE

2.2 NACH ALTER

ALTER VON... BIS UNTER... JAHREN ----- GESCHLECHT	G E T O E T E T E						S C H W E R V E R L E T Z T E					
	J U N I		ZU- ABNAH- ME(-) %	J A N U A R B I S J U N I		ZU- ABNAH- ME(-) %	J U N I		ZU- ABNAH- ME(-) %	J A N U A R B I S J U N I		ZU- ABNAH- ME(-) %
	1989	1988		1989	1988		1989	1988		1989	1988	
	ANZAHL			ANZAHL			ANZAHL			ANZAHL		
UNTER 15	36	47	23,4-	198	194	2,1	1231	1286	4,3-	5947	6256	4,9-
MAENNLICH	24	30	20,0-	127	112	13,4	786	815	3,6-	3755	3956	5,1-
WEIBLICH	12	17	29,4-	71	82	13,4-	445	471	5,5-	2192	2300	4,7-
15 BIS 18	29	37	21,6-	146	175	16,6-	772	996	22,5-	3779	4370	13,5-
MAENNLICH	21	26	19,2-	105	119	11,8-	533	707	24,6-	2560	2975	14,0-
WEIBLICH	8	11	X	41	56	26,8-	239	289	17,3-	1219	1395	12,6-
18 BIS 21	88	101	12,9-	459	541	15,2-	1389	1557	10,8-	7440	8332	10,7-
MAENNLICH	67	82	18,3-	346	423	18,2-	904	1074	15,8-	4874	5518	11,7-
WEIBLICH	21	19	10,5	113	118	4,2-	485	483	0,4	2566	2814	8,8-
21 BIS 25	108	128	15,6-	543	547	0,7-	1592	1712	7,0-	8070	8237	2,0-
MAENNLICH	85	109	22,0-	450	457	1,5-	1096	1215	9,8-	5431	5700	4,7-
WEIBLICH	23	19	21,1	93	90	3,3	496	497	0,2-	2639	2537	4,0
25 BIS 30	78	75	4,0	393	392	0,3	1250	1167	7,1	5914	5650	4,7
MAENNLICH	73	62	17,7	336	317	6,0	897	844	6,3	4165	3904	6,7
WEIBLICH	5	13	X	57	75	24,0-	353	323	9,3	1749	1746	0,2
30 BIS 35	52	40	30,0	212	229	7,4-	707	608	16,3	3330	3136	6,2
MAENNLICH	46	33	39,4	186	178	4,5	498	422	18,0	2252	2109	6,8
WEIBLICH	6	7	X	26	51	49,0-	209	186	12,4	1078	1027	5,0
35 BIS 40	23	44	47,7-	180	191	5,8-	473	485	2,5-	2370	2514	5,7-
MAENNLICH	21	35	40,0-	143	143	-	304	326	6,7-	1540	1596	3,5-
WEIBLICH	2	9	X	37	48	22,9-	169	159	6,3	830	918	9,6-
40 BIS 45	21	24	12,5-	134	149	10,1-	394	397	0,8-	2041	2035	0,3
MAENNLICH	17	21	19,0-	106	116	8,6-	254	256	0,8-	1262	1226	2,9
WEIBLICH	4	3	X	28	33	15,2-	140	141	0,7-	779	809	3,7-
45 BIS 50	46	25	84,0	181	191	5,2-	407	434	6,2-	2527	2611	3,2-
MAENNLICH	35	16	X	141	130	8,5	261	256	2,0	1592	1576	1,0
WEIBLICH	11	9	X	40	61	34,4-	146	178	18,0-	935	1035	9,7-
50 BIS 55	36	36	-	193	196	1,5-	468	455	2,9	2497	2441	2,3
MAENNLICH	31	24	29,2	151	139	8,6	270	252	7,1	1469	1408	4,3
WEIBLICH	5	12	X	42	57	26,3-	198	203	2,5-	1028	1033	0,5-
55 BIS 60	27	31	12,9-	154	171	9,9-	327	332	1,5-	1830	1874	2,3-
MAENNLICH	17	24	29,2-	111	124	10,5-	191	168	13,7	1033	1089	5,1-
WEIBLICH	10	7	X	43	47	8,5-	136	164	17,1-	797	785	1,5
60 BIS 65	17	24	29,2-	162	157	3,2	278	278	-	1509	1544	2,3-
MAENNLICH	14	16	12,5-	112	101	10,9	146	138	5,8	780	764	2,1
WEIBLICH	3	8	X	50	56	10,7-	132	140	5,7-	729	780	6,5-
65 BIS 70	21	24	12,5-	170	148	14,9	294	289	1,7	1477	1451	1,8
MAENNLICH	13	12	8,3	91	81	12,3	115	126	8,7-	623	610	2,1
WEIBLICH	8	12	X	79	67	17,9	179	163	9,8	854	841	1,5
70 BIS 75	16	20	20,0-	107	145	26,2-	167	213	21,6-	1059	1161	8,8-
MAENNLICH	11	11	-	56	65	13,8-	71	94	24,5-	442	442	-
WEIBLICH	5	9	X	51	80	36,3-	96	119	19,3-	617	719	14,2-
75 U. MEHR	70	63	11,1	470	474	0,8-	391	444	11,9-	2504	2497	0,3
MAENNLICH	30	29	3,4	217	254	14,6-	143	188	23,9-	993	990	0,3
WEIBLICH	40	34	17,6	253	220	15,0	248	256	3,1-	1511	1507	0,3
ALLE ALTERSKLASSEN	668	719	7,1-	3702	3900	5,1-	10140	10653	4,8-	52294	54109	3,4-
MAENNLICH	505	530	4,7-	2678	2759	2,9-	6469	6881	6,0-	32771	33863	3,2-
WEIBLICH	163	189	13,8-	1024	1141	10,3-	3671	3772	2,7-	19523	20246	3,6-
OHNE ANGABE	1	-	X	3	1	X	11	21	47,6-	67	69	2,9-
INSGESAMT	669	719	7,0-	3705	3901	5,0-	10151	10674	4,9-	52361	54178	3,4-

IM STRASSENVERKEHR

UND GESCHLECHT

LEICHTVERLETZTE						VERUNGLUECKTE			INSGESAMT			ALTER VON... BIS	
J U N I		ZU- ABNAH- ME(-) %	J A N U A R B I S J U N I		ZU- ABNAH- ME(-) %	J U N I		ZU- ABNAH- ME(-) %	J A N U A R B I S J U N I		ZU- ABNAH- ME(-) %	U N T E R ... J A H R E N	
1989	1988		1989	1988		1989	1988		1989	1988		GESCHLECHT	
ANZAHL			ANZAHL			ANZAHL			ANZAHL				
3518	3329	5,7	15764	15473	1,9	4785	4662	2,6	21909	21923	0,1-	UNTER	15
2115	1997	5,9	9237	9103	1,5	2925	2842	2,9	13119	13171	0,4-	MAENNLICH	
1403	1332	5,3	6527	6370	2,5	1860	1820	2,2	8790	8752	0,4	WEIBLICH	
2114	2337	9,5-	9695	10989	11,8-	2915	3370	13,5-	13620	15534	12,3-	15 BIS	18
1409	1579	10,8-	6373	7324	13,0-	1963	2312	15,1-	9038	10418	13,2-	MAENNLICH	
705	758	7,0-	3322	3665	9,4-	952	1058	10,0-	4582	5116	10,4-	WEIBLICH	
3849	4091	5,9-	21289	22437	5,1-	5326	5749	7,4-	29188	31310	6,8-	18 BIS	21
2285	2507	8,9-	12591	13363	5,8-	3256	3663	11,1-	17811	19304	7,7-	MAENNLICH	
1564	1584	1,3-	8698	9074	4,1-	2070	2086	0,8-	11377	12006	5,2-	WEIBLICH	
5009	4983	0,5	26034	25997	0,1	6709	6823	1,7-	34647	34781	0,4-	21 BIS	25
3078	3160	2,6-	15713	15984	1,7-	4259	4484	5,0-	21594	22141	2,5-	MAENNLICH	
1931	1823	5,9	10321	10013	3,1	2450	2339	4,7	13053	12640	3,3	WEIBLICH	
4241	3757	12,9	21652	20197	7,2	5569	4999	11,4	27959	26239	6,6	25 BIS	30
2679	2358	13,6	13401	12396	8,1	3649	3264	11,8	17902	16617	7,7	MAENNLICH	
1562	1399	11,7	8251	7801	5,8	1920	1735	10,7	10057	9622	4,5	WEIBLICH	
2526	2174	16,2	13313	12361	7,7	3285	2822	16,4	16855	15726	7,2	30 BIS	35
1566	1324	18,3	8057	7393	9,0	2110	1779	18,6	10495	9680	8,4	MAENNLICH	
960	850	12,9	5256	4968	5,8	1175	1043	12,7	6360	6046	5,2	WEIBLICH	
1955	1729	13,1	10263	10175	0,9	2451	2258	8,5	12813	12880	0,5-	35 BIS	40
1141	970	17,6	5885	5762	2,1	1466	1331	10,1	7568	7501	0,9	MAENNLICH	
814	759	7,2	4378	4413	0,8-	985	927	6,3	5245	5379	2,5-	WEIBLICH	
1621	1513	7,1	8881	8627	2,9	2036	1934	5,3	11056	10811	2,3	40 BIS	45
878	848	3,5	4909	4748	3,4	1149	1125	2,1	6277	6090	3,1	MAENNLICH	
743	665	11,7	3972	3879	2,4	887	809	9,6	4779	4721	1,2	WEIBLICH	
1823	1771	2,9	9788	10259	4,6-	2276	2230	2,1	12496	13061	4,3-	45 BIS	50
1030	999	3,1	5399	5724	5,7-	1326	1271	4,3	7132	7430	4,0-	MAENNLICH	
793	772	2,7	4389	4535	3,2-	950	959	0,9-	5364	5631	4,7-	WEIBLICH	
1566	1466	6,8	8648	8102	6,7	2070	1957	5,8	11338	10739	5,6	50 BIS	55
853	791	7,8	4738	4469	6,0	1154	1067	8,2	6358	6016	5,7	MAENNLICH	
713	675	5,6	3910	3633	7,6	916	890	2,9	4980	4723	5,4	WEIBLICH	
1018	1006	1,2	5711	5564	2,6	1372	1369	0,2	7695	7609	1,1	55 BIS	60
550	545	0,9	3098	3045	1,7	758	737	2,8	4242	4258	0,4-	MAENNLICH	
468	461	1,5	2613	2519	3,7	614	632	2,8-	3453	3351	3,0	WEIBLICH	
881	861	2,3	4339	4136	4,9	1176	1163	1,1	6010	5837	3,0	60 BIS	65
439	429	2,3	2068	1978	4,6	599	583	2,7	2960	2843	4,1	MAENNLICH	
442	432	2,3	2271	2158	5,2	577	580	0,5-	3050	2994	1,9	WEIBLICH	
681	650	4,8	3402	3313	2,7	996	963	3,4	5049	4912	2,8	65 BIS	70
291	268	8,6	1411	1386	1,8	419	406	3,2	2125	2077	2,3	MAENNLICH	
390	382	2,1	1991	1927	3,3	577	557	3,6	2924	2835	3,1	WEIBLICH	
393	430	8,6-	1976	2212	10,7-	576	663	13,1-	3142	3518	10,7-	70 BIS	75
165	156	5,8	853	934	8,7-	247	261	5,4-	1351	1441	6,2-	MAENNLICH	
228	274	16,8-	1123	1278	12,1-	329	402	18,2-	1791	2077	13,8-	WEIBLICH	
637	709	10,2-	3448	3478	0,9-	1098	1216	9,7-	6422	6449	0,4-	75 U. MEHR	
276	286	3,5-	1464	1498	2,3-	449	503	10,7-	2674	2742	2,5-	MAENNLICH	
361	423	14,7-	1984	1980	0,2	649	713	9,0-	3748	3707	1,1	WEIBLICH	
31832	30806	3,3	164203	163320	0,5	42640	42178	1,1	220199	221329	0,5-	ALLE ALTERSKLASSEN	
18755	18217	3,0	95197	95107	0,1	25729	25628	0,4	130646	131729	0,8-	MAENNLICH	
13077	12589	3,9	69006	68213	1,2	16911	16550	2,2	89553	89600	0,1-	WEIBLICH	
62	73	15,1-	307	344	10,8-	74	94	21,3-	377	414	8,9-	OHNE ANGABE	
31894	30879	3,3	164510	163664	0,5	42714	42272	1,0	220576	221743	0,5-	INSGESAMT	

3 AN STRASSENVERKEHRSUNFAELLEN BETEILIGTE FAHRZEUGFUEHRER UND FUSSGAENGER

ART DER VERKEHRSBETEILIGUNG	J U N I 1989		J U N I 1988		ZU- BZW. ABNAHME (-) UNFAELLE MIT PERS.- SACH- SCHADEN		J A N U A R - J U N I 89		J A N U A R - J U N I 88		ZU- BZW. ABNAHME (-) UNFAELLE MIT PERS.- SACH- SCHADEN	
	PERSONEN- SCHADEN	SCHWEREM SACH- SCHADEN	PERSONEN- SCHADEN	SCHWEREM SACH- SCHADEN	PERSONEN- SCHADEN	SCHWEREM SACH- SCHADEN	PERSONEN- SCHADEN	SCHWEREM SACH- SCHADEN	PERSONEN- SCHADEN	SCHWEREM SACH- SCHADEN	PERSONEN- SCHADEN	SCHWEREM SACH- SCHADEN
ORTSLAGE	ANZAHL		ANZAHL		ANZAHL		ANZAHL		ANZAHL		ANZAHL	
FUEHRER VON												
MOFAS, MOPEDS	1522	24	1809	23	15,9-	4,3	6565	115	7378	105	11,0-	9,5
INNERORTS	1183	19	1446	18	18,2-	5,6	5138	81	5912	80	13,1-	1,3
AUSSERORTS	339	5	363	5	6,6-	-	1427	34	1466	25	2,7-	36,0
MOTORZWEIRADERN												
MIT AMTL. KENNZ.	4491	222	4973	188	9,7-	18,1	15927	790	17112	700	6,9-	12,9
INNERORTS	2777	131	3194	103	13,1-	27,2	10228	476	11356	433	9,9-	9,9
AUSSERORTS	1714	91	1779	85	3,7-	7,1	5699	314	5756	267	1,0-	17,6
PERSONENKRAFTWAGEN	41403	39097	40360	37394	2,6	4,6	228973	237922	229607	239612	0,3-	0,7-
INNERORTS	26873	26202	26428	25289	1,7	3,6	146915	161174	148044	163518	0,8-	1,4-
AUSSERORTS	14530	12895	13932	12105	4,3	6,5	82058	76748	81563	76094	0,6	0,9
BUSSEN	492	334	487	342	1,0	2,3-	2532	1716	2591	1902	2,3-	9,8-
INNERORTS	367	225	381	234	3,7-	3,8-	1962	1239	2005	1368	2,1-	9,4-
AUSSERORTS	125	109	106	108	17,9	0,9	570	477	586	534	2,7-	10,7-
GUETERKRAFTFAHR- ZEUGEN	2791	3273	2668	3039	4,6	7,7	14605	18799	14422	18415	1,3	2,1
INNERORTS	1461	1788	1503	1610	2,8-	11,1	7657	10302	7651	9815	0,1	5,0
AUSSERORTS	1330	1485	1165	1429	14,2	3,9	6948	8497	6771	8600	2,6	1,2-
LANDWIRTSCHAFTLICH. ZUGMASCHINEN	222	183	262	209	15,3-	12,4-	953	897	964	870	1,1-	3,1
INNERORTS	74	78	85	85	12,9-	8,2-	323	328	312	337	3,5	2,7-
AUSSERORTS	148	105	177	124	16,4-	15,3-	630	569	652	533	3,4-	6,8
SONDERKRAFTFAHRZG. NICHT Z. LASTENBE- FOERDERUNG	312	277	230	209	35,7	32,5	1346	1456	1192	1296	12,9	12,3
INNERORTS	210	193	152	156	38,2	23,7	882	1042	759	901	16,2	15,6
AUSSERORTS	102	84	78	53	30,8	58,5	464	414	433	395	7,2	4,8
KRAFTFAHRZEUGEN ZUS	51233	43410	50789	41404	0,9	4,8	270901	261695	273266	262900	0,9-	0,5-
INNERORTS	32945	28636	33189	27495	0,7-	4,1	173105	174642	176039	176452	1,7-	1,0-
AUSSERORTS	18288	14774	17600	13909	3,9	6,2	97796	87053	97227	86448	0,6	0,7
DAR. FLUECHTIG	2414	2798	2255	2524	7,1	10,9	12167	16639	12031	16102	1,1	3,3
INNERORTS	1625	1637	1513	1533	7,4	6,8	8031	10087	7926	9747	1,3	3,5
AUSSERORTS	789	1161	742	991	6,3	17,2	4136	6552	4105	6355	0,8	3,1
FAHRRADERN	9360	57	8407	43	11,3	32,6	34654	254	31594	234	9,7	8,5
INNERORTS	8199	45	7364	33	11,3	36,4	30630	206	28014	187	9,3	10,2
AUSSERORTS	1161	12	1043	10	11,3	20,0	4024	48	3580	47	12,4	2,1
DAR. UNTER 15 JAHREN	2463	12	2268	4	8,6	X	8526	47	8221	26	3,7	80,8
INNERORTS	2235	10	2063	2	8,3	X	7821	39	7525	21	3,9	85,7
AUSSERORTS	228	2	205	2	11,2	-	705	8	696	5	1,3	X
ANDEREN FAHRZEUGEN	318	505	333	428	4,5-	18,0	1756	3306	1670	2948	5,1	12,1
INNERORTS	227	397	256	343	11,3-	15,7	1237	2685	1245	2424	0,6-	10,8
AUSSERORTS	91	108	77	85	18,2	27,1	519	621	425	524	22,1	18,5
FUSSGAENGER	3348	42	3648	26	8,2-	61,5	21312	233	22766	245	6,4-	4,9-
INNERORTS	3143	36	3431	21	8,4-	71,4	19866	195	21309	203	6,8-	3,9-
AUSSERORTS	205	6	217	5	5,5-	X	1446	38	1457	42	0,8-	9,5-
DAR. UNTER 15 JAHREN	1233	2	1336	2	7,7-	-	7098	17	7370	25	3,7-	32,0-
INNERORTS	1194	2	1295	2	7,8-	-	6824	16	7108	24	4,0-	33,3-
AUSSERORTS	39	-	41	-	4,9-	-	274	1	262	1	4,6	-
65 JAHR U. AELTER	587	2	647	2	9,3-	-	4130	36	4497	28	8,2-	28,6
INNERORTS	553	1	605	1	8,6-	-	3909	29	4278	21	8,6-	38,1
AUSSERORTS	34	1	42	1	19,0-	-	221	7	219	7	0,9	-
ANDERE PERSONEN	73	9	67	8	9,0	X	371	61	335	59	10,7	3,4
INNERORTS	47	5	41	2	14,6	X	267	28	213	23	25,4	21,7
AUSSERORTS	26	4	26	6	-	X	104	33	122	36	14,8-	8,3-
INSGESAMT	64332	44023	63244	41909	1,7	5,0	328994	265549	329631	266386	0,2-	0,3-
INNERORTS	44561	29119	44281	27894	0,6	4,4	225105	177756	226820	179289	0,8-	0,9-
AUSSERORTS	19771	14904	18963	14015	4,3	6,3	103889	87793	102811	87097	1,0	0,8
DAR. UNTER 15 JAHREN	3711	19	3627	14	2,3	35,7	15711	97	15685	83	0,2	16,9
INNERORTS	3437	16	3372	10	1,9	60,0	14705	79	14696	66	0,1	19,7
AUSSERORTS	274	3	255	4	7,5	X	1006	18	989	17	1,7	5,9
65 JAHRE U. AELTER	3373	1755	3425	1688	1,5-	4,0	17866	10495	17784	9876	0,5	6,3
INNERORTS	2407	1151	2486	1076	3,2-	7,0	13337	7196	13456	6726	0,9-	7,0
AUSSERORTS	966	604	939	612	2,9	1,3-	4529	3299	4328	3150	4,6	4,7

4 URSACHEN VON STRASSENVERKEHRSUNFÄLLEN MIT PERSONENSCHADEN
4.1 FEHLVERHALTEN DER FAHRZEUGFÜHRER

URSACHE	J U N I 1989				J U N I 1988				ZU- BZW. ABNAHME (-)			
	INSGESAMT	PERSONEN- KRAFTWAGEN	DARUNTER MOTOR- ZWEIRÄD. FAHR- MIT AMTL. RÄDER KENNZ.	INSGESAMT	PERSONEN- KRAFTWAGEN	DARUNTER MOTOR- ZWEIRÄD. FAHR- MIT AMTL. RÄDER KENNZ.	INSGESAMT	PERSONEN- KRAFTWAGEN	INSGESAMT	PERSONEN- KRAFTWAGEN	DARUNTER MOTOR- ZWEIRÄD. FAHR- MIT AMTL. RÄDER KENNZ.	INSGESAMT
	ANZAHL				ANZAHL				ANZAHL			
INSGESAMT	43294	29638	3039	6353	42482	28921	3398	5856	1,9	2,5	10,6-	8,5
VERKEHRSTUECHTIGKEIT	3375	2395	205	437	3245	2345	201	392	4,0	2,1	2,0	11,5
ALKOHOLEINFLUSS	2928	2042	196	398	2808	1994	194	358	4,3	2,4	1,0	11,2
STRASSEN BENUTZUNG	3958	1629	272	1720	3617	1492	265	1479	9,4	9,2	2,6	16,3
GESCHWINDIGKEIT	8008	5974	1113	332	8114	5929	1262	352	1,3-	0,8	11,8-	5,7-
ABSTAND	4045	3185	251	140	3678	2856	293	128	10,0	11,5	14,3-	9,4
UEBERHOLEN	1989	1247	351	143	2160	1340	427	153	7,9-	6,9-	17,8-	6,5-
VORBEIFAHREN	127	97	4	9	160	105	7	20	20,6-	7,6-	X	X
NEBENEINANDERFAHREN	379	271	12	24	387	286	12	24	2,1-	5,2-	-	-
VORFAHRT, VORRANG	6398	4843	128	885	6424	4897	164	766	0,4-	1,1-	22,0-	15,5
NICHTBEACHTEN DER DIE VORFAHRT REGELNDEN VERKEHRSZEICHEN	4576	3660	71	502	4641	3723	78	437	1,4-	1,7-	9,0-	14,9
NICHTBEACHTEN DER VER- KEHRSREGELUNG DURCH POLIZEIBEAMTE ODER LICHTZEICHEN	690	449	17	164	670	453	20	128	3,0	0,9-	15,0-	28,1
ABBIEGEN, WENDEN, RUECKWAERTSFAHREN, EIN- UND ANFAHREN	6647	4899	115	946	6517	4810	121	878	2,0	1,9	5,0-	7,7
FALSCHES VERHALTEN GE- GENUEBER FUSSGAENGERN	1588	1169	49	237	1668	1227	52	220	4,8-	4,7-	5,8-	7,7
AN UEBERWEGEN, FURTEN	313	231	6	49	337	269	7	31	7,1-	14,1-	X	58,1
RUHENDER VERKEHR, VERKEHRSSICHERUNG	491	450	2	2	413	369	3	2	18,9	22,0	X	-
NICHTBEACHTEN DER BE- LEUCHTUNGSVORSCHRIFTEN	44	13	3	22	39	12	5	15	12,8	8,3	X	46,7
LADUNG, BESETZUNG	127	26	6	25	122	31	4	19	4,1	16,1-	X	31,6
ANDERE FEHLER BEIM FAHRZEUGFUEHRER	6118	3440	528	1431	5938	3222	582	1408	3,0	6,8	9,3-	1,6

URSACHE	J A N U A R B I S J U N I 1989				J A N U A R B I S J U N I 1988				ZU- BZW. ABNAHME (-)			
	INSGESAMT	PERSONEN- KRAFTWAGEN	DARUNTER MOTOR- ZWEIRÄD. FAHR- MIT AMTL. RÄDER KENNZ.	INSGESAMT	PERSONEN- KRAFTWAGEN	DARUNTER MOTOR- ZWEIRÄD. FAHR- MIT AMTL. RÄDER KENNZ.	INSGESAMT	PERSONEN- KRAFTWAGEN	INSGESAMT	PERSONEN- KRAFTWAGEN	DARUNTER MOTOR- ZWEIRÄD. FAHR- MIT AMTL. RÄDER KENNZ.	INSGESAMT
	ANZAHL				ANZAHL				ANZAHL			
INSGESAMT	218316	164293	10510	23237	216928	163927	11301	21429	0,6	0,2	7,0-	8,4
VERKEHRSTUECHTIGKEIT	17360	13405	660	1798	16364	12742	648	1569	6,1	5,2	1,9	14,6
ALKOHOLEINFLUSS	15253	11725	632	1620	14474	11207	626	1436	5,4	4,6	1,0	12,8
STRASSEN BENUTZUNG	15915	7785	769	5891	15596	7963	799	5258	2,0	2,2-	3,8-	12,0
GESCHWINDIGKEIT	45029	37129	3787	1170	46504	38265	4140	1038	3,2-	3,0-	8,5-	12,7
ABSTAND	21873	18181	988	484	21109	17604	964	401	3,6	3,3	2,5	20,7
UEBERHOLEN	9461	6599	1258	473	9809	6840	1396	543	3,5-	3,5-	9,9-	12,9-
VORBEIFAHREN	742	567	22	41	752	564	22	59	1,3-	0,5	-	30,5-
NEBENEINANDERFAHREN	1903	1396	39	105	1926	1415	40	131	1,2-	1,3-	2,5-	19,8-
VORFAHRT, VORRANG	31220	25055	466	3235	31303	25080	576	3045	0,3-	0,1-	19,1-	6,2
NICHTBEACHTEN DER DIE VORFAHRT REGELNDEN VERKEHRSZEICHEN	22655	18955	250	1794	22866	19120	293	1694	0,9-	0,9-	14,7-	5,9
NICHTBEACHTEN DER VER- KEHRSREGELUNG DURCH POLIZEIBEAMTE ODER LICHTZEICHEN	3632	2613	68	665	3606	2586	72	628	0,7	1,0	5,6-	5,9
ABBIEGEN, WENDEN, RUECKWAERTSFAHREN, EIN- UND ANFAHREN	30970	23894	420	3566	30567	23700	481	3369	1,3	0,8	12,7-	5,8
FALSCHES VERHALTEN GE- GENUEBER FUSSGAENGERN	10461	8538	257	807	10909	8938	251	767	4,1-	4,5-	2,4	5,2
AN UEBERWEGEN, FURTEN	2203	1883	35	121	2459	2079	35	136	10,4-	9,4-	-	11,0-
RUHENDER VERKEHR, VERKEHRSSICHERUNG	2059	1789	14	21	1927	1676	7	13	6,9	6,7	X	61,5
NICHTBEACHTEN DER BE- LEUCHTUNGSVORSCHRIFTEN	442	127	30	210	456	144	15	213	3,1-	11,8-	X	1,4-
LADUNG, BESETZUNG	603	144	17	121	587	159	10	99	2,7	9,4-	70,0	22,2
ANDERE FEHLER BEIM FAHRZEUGFUEHRER	30278	19684	1783	5315	29119	18837	1952	4924	4,0	4,5	8,7-	7,9

4 URSACHEN VON STRASSENVERKEHRSUNFÄLLEN MIT PERSONENSCHADEN

4.2 ALLE URSACHEN

URSACHE	ORTSLAGE	J U N I		ZU- BZW. ABNAHME(-) %	JANUAR BIS J U N I		ZU- BZW. ABNAHME(-) %
		1989	1988		1989	1988	
		ANZAHL	ANZAHL		ANZAHL	ANZAHL	
FEHLVERHALTEN DER FAHRZEUGFUEHRER INSGESAMT	ZUSAMMEN	43294	42482	1,9	218316	216928	0,6
	INNERORTS	28261	27928	1,2	139944	139534	0,3
	AUSSERORTS	15033	14554	3,3	78372	77394	1,3
VERKEHRSTUECHTIGKEIT	ZUSAMMEN	3375	3245	4,0	17360	16364	6,1
	INNERORTS	1903	1865	2,0	9914	9454	4,9
	AUSSERORTS	1472	1380	6,7	7446	6910	7,8
ALKOHOLEINFLUSS	ZUSAMMEN	2928	2808	4,3	15253	14474	5,4
	INNERORTS	1722	1692	1,8	9081	8706	4,3
	AUSSERORTS	1206	1116	8,1	6172	5768	7,0
EINFLUSS ANDERER BERAUSCHENDER MITTEL Z.B. DROGEN, RAUSCHGIFT	ZUSAMMEN	31	27	14,8	158	117	35,0
	INNERORTS	20	18	11,1	91	75	21,3
	AUSSERORTS	11	9	X	67	42	59,5
UEBERMUEDUNG	ZUSAMMEN	237	227	4,4	1036	922	12,4
	INNERORTS	58	53	9,4	229	210	9,0
	AUSSERORTS	179	174	2,9	807	712	13,3
SONSTIGE KOERPERLICHE ODER GEISTIGE MAENDEL	ZUSAMMEN	179	183	2,2-	913	851	7,3
	INNERORTS	103	102	1,0	513	463	10,8
	AUSSERORTS	76	81	6,2-	400	388	3,1
STRASSEN BENUTZUNG	ZUSAMMEN	3958	3617	9,4	15915	15596	2,0
	INNERORTS	2639	2358	11,9	10189	9720	4,8
	AUSSERORTS	1319	1259	4,8	5726	5876	2,6-
BENUTZUNG DER FALSCHEN FAHRBAHN, AUCH RICHTUNGS- FAHRBAHN, ODER VERBOTSWIDRIGE BENUTZUNG ANDERER STRASSENTEILE	ZUSAMMEN	1712	1504	13,8	6467	5887	9,9
	INNERORTS	1541	1365	12,9	5746	5230	9,9
	AUSSERORTS	171	139	23,0	721	657	9,7
VERSTOSS GEGEN DAS RECHTSFAHRGEBOT	ZUSAMMEN	2246	2113	6,3	9448	9709	2,7-
	INNERORTS	1098	993	10,6	4443	4490	1,0-
	AUSSERORTS	1148	1120	2,5	5005	5219	4,1-
GESCHWINDIGKEIT NICHT ANGEPASSTE	ZUSAMMEN	8008	8114	1,3-	45029	46504	3,2-
	INNERORTS	3604	3807	5,3-	19949	20725	3,7-
	AUSSERORTS	4404	4307	2,3	25080	25779	2,7-
MIT GLEICHZEITIGEM UEBERSCHREITEN DER ZULAESSIGEN HOECHSTGESCHWINDIGKEIT	ZUSAMMEN	1250	1275	2,0-	6527	6274	4,0
	INNERORTS	709	764	7,2-	3935	3937	0,1-
	AUSSERORTS	541	511	5,9	2592	2337	10,9
IN ANDEREN FÄLLEN	ZUSAMMEN	6758	6839	1,2-	38502	40230	4,3-
	INNERORTS	2895	3043	4,9-	16014	16788	4,6-
	AUSSERORTS	3863	3796	1,8	22488	23442	4,1-
ABSTAND	ZUSAMMEN	4045	3678	10,0	21873	21109	3,6
	INNERORTS	2623	2458	6,7	14327	14149	1,3
	AUSSERORTS	1422	1220	16,6	7546	6960	8,4
UNGENUEGENDER SICHERHEITSABSTAND	ZUSAMMEN	3923	3565	10,0	21316	20643	3,3
	INNERORTS	2557	2406	6,3	14046	13900	1,1
	AUSSERORTS	1366	1159	17,9	7270	6743	7,8
STARKES BREMSSEN DES VORAUSFAHRENDEN OHNE ZWINGEN- DEN GRUND	ZUSAMMEN	122	113	8,0	557	466	19,5
	INNERORTS	66	52	26,9	281	249	12,9
	AUSSERORTS	56	61	8,2-	276	217	27,2
UEBERHOLEN	ZUSAMMEN	1989	2160	7,9-	9461	9809	3,5-
	INNERORTS	859	936	8,2-	3609	3930	8,2-
	AUSSERORTS	1130	1224	7,7-	5852	5879	0,5-
UNZULAESSIGES RECHTSUEBERHOLEN	ZUSAMMEN	115	134	14,2-	438	544	19,5-
	INNERORTS	86	98	12,2-	293	421	30,4-
	AUSSERORTS	29	36	19,4-	145	123	17,9
UEBERHOLEN TROTZ GEGENVERKEHRS	ZUSAMMEN	385	390	1,3-	2044	2056	0,6-
	INNERORTS	64	59	8,5	283	311	9,0-
	AUSSERORTS	321	331	3,0-	1761	1745	0,9
UEBERHOLEN TROTZ UNKLARER VERKEHRS- LAGE	ZUSAMMEN	537	625	14,1-	2519	2802	10,1-
	INNERORTS	305	379	19,5-	1389	1618	14,2-
	AUSSERORTS	232	246	5,7-	1130	1184	4,6-
UEBERHOLEN TROTZ UNZUREICHENDER SICHTVERHAELTNISSE	ZUSAMMEN	82	96	14,6-	393	404	2,7-
	INNERORTS	22	13	69,2	76	64	18,8
	AUSSERORTS	60	83	27,7-	317	340	6,8-

4 URSACHEN VON STRASSENVERKEHRSUNFÄLLEN MIT PERSONENSCHADEN

4.2 ALLE URSACHEN

URSACHE	ORTSLAGE	J U N I		ZU- BZW. ABNAHME(-) %	JANUAR BIS J U N I		ZU- BZW. ABNAHME(-) %
		1989	1988		1989	1988	
		ANZAHL	ANZAHL		ANZAHL	ANZAHL	
UEBERHOLEN OHNE BEACHTUNG DES NACHFOLGENDEN VERKEHRS UND/ODER OHNE RECHTZEITIGE UND DEUTLICHE ANKUENDIGUNG DES AUSSCHERENS	ZUSAMMEN	226	228	0,9-	1063	1033	2,9
	INNERORTS	28	18	55,6	90	80	12,5
	AUSSERORTS	198	210	5,7-	973	953	2,1
FEHLER BEIM WIEDEREINORDNEN	ZUSAMMEN	134	160	16,3-	735	695	5,8
	INNERORTS	46	63	27,0-	240	239	0,4
	AUSSERORTS	88	97	9,3-	495	456	8,6
SONSTIGE FEHLER BEIM UEBERHOLEN	ZUSAMMEN	408	422	3,3-	1811	1796	0,8
	INNERORTS	263	258	1,9	1056	998	5,8
	AUSSERORTS	145	164	11,6-	755	798	5,4-
FEHLER BEIM UEBERHOLTWERDEN	ZUSAMMEN	102	105	2,9-	458	479	4,4-
	INNERORTS	45	48	6,3-	182	199	8,5-
	AUSSERORTS	57	57	-	276	280	1,4-
VORBEIFAHREN	ZUSAMMEN	127	160	20,6-	742	752	1,3-
	INNERORTS	111	136	18,4-	630	655	3,8-
	AUSSERORTS	16	24	33,3-	112	97	15,5
NICHTBEACHTEN DES VORRANGES ENTGEGENKOMMENDER FAHRZEUGE BEIM VORBEIFAHREN AN HALTENDEN FAHRZEUGEN, ABSPERRUNGEN ODER HINDERNISSEN	ZUSAMMEN	106	105	1,0	579	539	7,4
	INNERORTS	96	95	1,1	509	489	4,1
	AUSSERORTS	10	10	-	70	50	40,0
NICHTBEACHTEN DES NACHFOLGENDEN VERKEHRS BEIM VORBEIFAHREN AN HALTENDEN FAHRZEUGEN, ABSPERRUNGEN ODER HINDERNISSEN UND/ODER OHNE RECHTZEITIGE UND DEUTLICHE ANKUENDIGUNG DES AUSSCHERENS	ZUSAMMEN	21	55	61,8-	163	213	23,5-
	INNERORTS	15	41	63,4-	121	166	27,1-
	AUSSERORTS	6	14	X	42	47	10,6-
NEBENEINANDERFAHREN; FEHLERHAFTES WECHSELN DES FAHRSTREIFENS BEIM NEBENEINANDERFAHREN ODER NICHTBEACHTEN DES REISSVERSCHLUSSVERFAHRENS	ZUSAMMEN	379	387	2,1-	1903	1926	1,2-
	INNERORTS	288	293	1,7-	1366	1415	3,5-
	AUSSERORTS	91	94	3,2-	537	511	5,1
VORFAHRT, VORRANG	ZUSAMMEN	6398	6424	0,4-	31220	31303	0,3-
	INNERORTS	4793	4795	0,0	23575	23773	0,8-
	AUSSERORTS	1605	1629	1,5-	7645	7530	1,5
NICHTBEACHTEN DER REGEL "RECHTS VOR LINKS"	ZUSAMMEN	864	838	3,1	3762	3699	1,7
	INNERORTS	775	765	1,3	3523	3488	1,0
	AUSSERORTS	89	73	21,9	239	211	13,3
NICHTBEACHTEN DER DIE VORFAHRT REGELNDEN VERKEHRSZEICHEN	ZUSAMMEN	4576	4641	1,4-	22655	22866	0,9-
	INNERORTS	3293	3307	0,4-	16260	16520	1,6-
	AUSSERORTS	1283	1334	3,8-	6395	6346	0,8
NICHTBEACHTEN DER VORFAHRT DES DURCHGEHENDEN VERKEHRS AUF AUTOBAHNEN ODER KRAFTFAHRSTRASSEN	ZUSAMMEN	37	36	2,8	219	222	1,4-
	INNERORTS	1	1	-	16	21	23,8-
	AUSSERORTS	36	35	2,9	203	201	1,0
NICHTBEACHTEN DER VORFAHRT DURCH FAHRZEUGE, DIE AUS FELD- UND WALDWEGEN KOMMEN	ZUSAMMEN	114	126	9,5-	364	339	7,4
	INNERORTS	17	31	45,2-	61	82	25,6-
	AUSSERORTS	97	95	2,1	303	257	17,9
NICHTBEACHTEN DER VERKEHRSREGELUNG DURCH POLIZEIBEAAMTE ODER LICHTZEICHEN	ZUSAMMEN	690	670	3,0	3632	3606	0,7
	INNERORTS	629	618	1,8	3305	3281	0,7
	AUSSERORTS	61	52	17,3	327	325	0,6
NICHTBEACHTEN DES VORRANGES ENTGEGENKOMMENDER FAHRZEUGE	ZUSAMMEN	91	91	-	457	461	0,9-
	INNERORTS	64	60	6,7	328	315	4,1
	AUSSERORTS	27	31	12,9-	129	146	11,6-
NICHTBEACHTEN DES VORRANGES VON SCHIENENFAHRZEUGEN AN BAHNUEBERGANGEN	ZUSAMMEN	26	22	18,2	131	110	19,1
	INNERORTS	14	13	7,7	82	66	24,2
	AUSSERORTS	12	9	X	49	44	11,4
ABBIEGEN, WENDEN, RUECKWAERTSFAHREN, EIN- UND ANFAHREN	ZUSAMMEN	6647	6517	2,0	30970	30567	1,3
	INNERORTS	5577	5502	1,4	25786	25634	0,6
	AUSSERORTS	1070	1015	5,4	5184	4933	5,1
FEHLER BEIM ABBIEGEN	ZUSAMMEN	3578	3629	1,4-	17233	17482	1,4-
	INNERORTS	2862	2906	1,5-	13521	13824	2,2-
	AUSSERORTS	716	723	1,0-	3712	3658	1,5
FEHLER BEIM WENDEN ODER RUECKWAERTSFAHREN	ZUSAMMEN	984	996	1,2-	4956	4798	3,3
	INNERORTS	825	874	5,6-	4282	4260	0,5
	AUSSERORTS	159	122	30,3	674	538	25,3
FEHLER BEIM EINFAHREN IN DEN FLIESSENDEN VERKEHR Z.B. AUS EINEM GRUNDSTUECK, VON EINEM ANDEREN STRASSENTEIL ODER BEIM ANFAHREN VOM FAHRBAHNRAND	ZUSAMMEN	2085	1892	10,2	8781	8287	6,0
	INNERORTS	1890	1722	9,8	7983	7550	5,7
	AUSSERORTS	195	170	14,7	798	737	8,3

4 URSACHEN VON STRASSENVERKEHRSUNFÄLLEN MIT PERSONENSCHADEN

4.2 ALLE URSACHEN

URSACHE	ORTSLAGE	J U N I		ZU- BZW. ABNAHME(-)	JANUAR BIS J U N I		ZU- BZW. ABNAHME(-)
		1989	1988		1989	1988	
		ANZAHL		%	ANZAHL		%
FALSCHES VERHALTEN GEGENUEBER FUSSGAERNERN	ZUSAMMEN	1588	1668	4,8-	10461	10909	4,1-
	INNERORTS	1504	1578	4,7-	9878	10348	4,5-
	AUSSERORTS	84	90	6,7-	583	561	3,9
AN FUSSGAENGERUEBERWEGEN	ZUSAMMEN	139	165	15,8-	898	1067	15,8-
	INNERORTS	137	164	16,5-	891	1059	15,9-
	AUSSERORTS	2	1	X	7	8	X
AN FUSSGAENGERFURTEN	ZUSAMMEN	174	172	1,2	1305	1392	6,3-
	INNERORTS	173	171	1,2	1285	1378	6,7-
	AUSSERORTS	1	1	-	20	14	42,9
BEIM ABBIEGEN	ZUSAMMEN	155	150	3,3	1361	1497	9,1-
	INNERORTS	152	146	4,1	1336	1480	9,7-
	AUSSERORTS	3	4	X	25	17	47,1
AN HALTESTELLEN (AUCH HALTENDEN SCHULBUSSEN MIT EINGESCHALTETEM WARNBLINKLICHT)	ZUSAMMEN	51	68	25,0-	398	411	3,2-
	INNERORTS	48	63	23,8-	369	377	2,1-
	AUSSERORTS	3	5	X	29	34	14,7-
AN ANDEREN STELLEN	ZUSAMMEN	1069	1113	4,0-	6499	6542	0,7-
	INNERORTS	994	1034	3,9-	5997	6054	0,9-
	AUSSERORTS	75	79	5,1-	502	488	2,9
RUHENDER VERKEHR, VERKEHRSSICHERUNG	ZUSAMMEN	491	413	18,9	2059	1927	6,9
	INNERORTS	462	381	21,3	1848	1725	7,1
	AUSSERORTS	29	32	9,4-	211	202	4,5
UNZULAESSIGES HALTEN ODER PARKEN	ZUSAMMEN	83	57	45,6	384	350	9,7
	INNERORTS	73	43	69,8	306	281	8,9
	AUSSERORTS	10	14	28,6-	78	69	13,0
MANGELNDE SICHERUNG HALTENDER ODER LIEGENGEBLIE- BENER FAHRZEUGE UND VON UNFALLSTELLEN SOWIE SCHULBUSSEN, BEI DENEN KINDER EIN- ODER AUSSTEIGEN	ZUSAMMEN	24	34	29,4-	211	224	5,8-
	INNERORTS	12	20	40,0-	100	105	4,8-
	AUSSERORTS	12	14	14,3-	111	119	6,7-
VERKEHRSWIDRIGES VERHALTEN BEIM EIN- ODER AUS- STEIGEN, BE- ODER ENTLADEN	ZUSAMMEN	384	322	19,3	1464	1353	8,2
	INNERORTS	377	318	18,6	1442	1339	7,7
	AUSSERORTS	7	4	X	22	14	57,1
NICHTBEACHTEN DER BELEUCHTUNGSVORSCHRIFTEN	ZUSAMMEN	44	39	12,8	442	456	3,1-
	INNERORTS	29	28	3,6	312	329	5,2-
	AUSSERORTS	15	11	36,4	130	127	2,4
LADUNG, BESETZUNG	ZUSAMMEN	127	122	4,1	603	587	2,7
	INNERORTS	71	66	7,6	316	307	2,9
	AUSSERORTS	56	56	-	287	280	2,5
UEBERLADUNG, UEBERBESETZUNG	ZUSAMMEN	35	27	29,6	164	153	7,2
	INNERORTS	22	21	4,8	105	103	1,9
	AUSSERORTS	13	6	X	59	50	18,0
UNZUREICHEND GESICHERTE LADUNG ODER FAHRZEUG- ZUBEHOERTEILE	ZUSAMMEN	92	95	3,2-	439	434	1,2
	INNERORTS	49	45	8,9	211	204	3,4
	AUSSERORTS	43	50	14,0-	228	230	0,9-
ANDERE FEHLER BEIM FAHRZEUGFUEHRER	ZUSAMMEN	6118	5938	3,0	30278	29119	4,0
	INNERORTS	3798	3725	2,0	18245	17370	5,0
	AUSSERORTS	2320	2213	4,8	12033	11749	2,4
TECHNISCHE MAENDEL, WARTUNGSMANGEL	ZUSAMMEN	546	586	6,8-	2661	2761	3,6-
	INNERORTS	264	300	12,0-	1314	1434	8,4-
	AUSSERORTS	282	286	1,4-	1347	1327	1,5
BELEUCHTUNG	ZUSAMMEN	61	40	52,5	410	398	3,0
	INNERORTS	29	24	20,8	262	274	4,4-
	AUSSERORTS	32	16	X	148	124	19,4
BEREIFUNG	ZUSAMMEN	166	186	10,8-	868	911	4,7-
	INNERORTS	29	30	3,3-	151	192	21,4-
	AUSSERORTS	137	156	12,2-	717	719	0,3-
BREMSEN	ZUSAMMEN	160	173	7,5-	656	691	5,1-
	INNERORTS	122	132	7,6-	501	542	7,6-
	AUSSERORTS	38	41	7,3-	155	149	4,0
LENKUNG	ZUSAMMEN	23	32	28,1-	115	133	13,5-
	INNERORTS	11	20	45,0-	61	68	10,3-
	AUSSERORTS	12	12	-	54	65	16,9-

4 URSACHEN VON STRASSENVERKEHRSUNFÄLLEN MIT PERSONENSCHADEN

4.2 ALLE URSACHEN

URSACHE	ORTSLAGE	J U N I		ZU- BZW. ABNAHME(-) %	JANUAR BIS J U N I		ZU- BZW. ABNAHME(-) %
		1989	1988		1989	1988	
		ANZAHL	ANZAHL		ANZAHL	ANZAHL	
ZUGVORRICHTUNG	ZUSAMMEN	4	6	X	27	27	-
	INNERORTS	1	4	X	10	13	23,1-
	AUSSERORTS	3	2	X	17	14	21,4
ANDERE MAENDEL	ZUSAMMEN	132	149	11,4-	585	601	2,7-
	INNERORTS	72	90	20,0-	329	345	4,6-
	AUSSERORTS	60	59	1,7	256	256	-
FEHLVERHALTEN DER FUSSGAENGER	ZUSAMMEN	2461	2612	5,8-	16173	17116	5,5-
	INNERORTS	2285	2465	7,3-	14910	15946	6,5-
	AUSSERORTS	176	147	19,7	1263	1170	7,9
VERKEHRSTUECHTIGKEIT	ZUSAMMEN	184	187	1,6-	1538	1534	0,3
	INNERORTS	151	164	7,9-	1290	1326	2,7-
	AUSSERORTS	33	23	43,5	248	208	19,2
ALKOHOLEINFLUSS	ZUSAMMEN	174	177	1,7-	1446	1462	1,1-
	INNERORTS	141	156	9,6-	1212	1261	3,9-
	AUSSERORTS	33	21	57,1	234	201	16,4
EINFLUSS ANDERER BERAUSCHENDER MITTEL Z.B. DROGEN, RAUSCHGIFT	ZUSAMMEN	2	2	-	12	6	X
	INNERORTS	2	2	-	11	5	X
	AUSSERORTS	-	-	-	1	1	-
UEBERMUEDUNG	ZUSAMMEN	-	-	-	-	-	-
	INNERORTS	-	-	-	-	-	-
	AUSSERORTS	-	-	-	-	-	-
SONSTIGE KOERPERLICHE ODER GEISTIGE MAENDEL	ZUSAMMEN	8	8	-	80	66	21,2
	INNERORTS	8	6	X	67	60	11,7
	AUSSERORTS	-	2	X	13	6	X
FALSCHES VERHALTEN BEIM UEBERSCHREITEN DER FAHR- BAHN	ZUSAMMEN	2047	2202	7,0-	13302	14285	6,9-
	INNERORTS	1945	2097	7,2-	12562	13550	7,3-
	AUSSERORTS	102	105	2,9-	740	735	0,7
AN STELLEN, AN DENEN DER FUSSGAENGERVERKEHR DURCH POLIZEIBEAMTE ODER LICHTZEICHEN GERE- GELT WAR	ZUSAMMEN	148	140	5,7	1024	1093	6,3-
	INNERORTS	146	137	6,6	1003	1078	7,0-
	AUSSERORTS	2	3	X	21	15	40,0
AUF FUSSGAENGERUEBERWEGEN OHNE VERKEHRSREGELUNG DURCH POLIZEIBEAMTE ODER LICHTZEICHEN	ZUSAMMEN	14	17	17,6-	72	124	41,9-
	INNERORTS	13	17	23,5-	70	124	43,5-
	AUSSERORTS	1	-	X	2	-	X
IN DER NAEHE VON KREUZUNGEN ODER EINMUENDUNGEN, LICHTZEICHENANLAGEN ODER FUSSGAENGERUEBERWEGEN BEI DICHTEM VERKEHR	ZUSAMMEN	150	169	11,2-	1139	1227	7,2-
	INNERORTS	146	167	12,6-	1098	1190	7,7-
	AUSSERORTS	4	2	X	41	37	10,8
AN ANDEREN STELLEN DURCH PLOETZLICHES HERVORTRETEN HINTER SICHT- HINDERNISSEN	ZUSAMMEN	508	512	0,8-	2858	2960	3,4-
	INNERORTS	496	501	1,0-	2790	2891	3,5-
	AUSSERORTS	12	11	9,1	68	69	1,5-
OHNE AUF DEN FAHRZEUGVERKEHR ZU ACHTEN	ZUSAMMEN	1123	1231	8,8-	7454	8048	7,4-
	INNERORTS	1058	1150	8,0-	6971	7536	7,5-
	AUSSERORTS	65	81	19,8-	483	512	5,7-
DURCH SONSTIGES FALSCHES VERHALTEN	ZUSAMMEN	104	133	21,8-	755	833	9,4-
	INNERORTS	86	125	31,2-	630	731	13,8-
	AUSSERORTS	18	8	X	125	102	22,5
NICHTBENUTZEN DES GEHWEGES	ZUSAMMEN	28	40	30,0-	207	233	11,2-
	INNERORTS	25	37	32,4-	180	212	15,1-
	AUSSERORTS	3	3	-	27	21	28,6
NICHTBENUTZEN DER VORGESCHRIEBENEN STRASSESENTE	ZUSAMMEN	9	10	X	120	104	15,4
	INNERORTS	2	3	X	14	19	26,3-
	AUSSERORTS	7	7	-	106	85	24,7
SPIELEN AUF ODER NEBEN DER FAHRBAHN	ZUSAMMEN	40	32	25,0	204	179	14,0
	INNERORTS	38	32	18,8	192	172	11,6
	AUSSERORTS	2	-	X	12	7	X
ANDERE FEHLER DER FUSSGAENGER	ZUSAMMEN	153	141	8,5	802	781	2,7
	INNERORTS	124	132	6,1-	672	667	0,7
	AUSSERORTS	29	9	X	130	114	14,0

4 URSACHEN VON STRASSENVERKEHRСУNFAELLEN MIT PERSONENSCHADEN

4.2 ALLE URSACHEN

URSACHE	ORTSLAGE	J U N I		ZU- BZW. ABNAHME(-) %	JANUAR BIS J U N I		ZU- BZW. ABNAHME(-) %
		1989	1988		1989	1988	
		ANZAHL	ANZAHL		ANZAHL	ANZAHL	
STRASSENVERHAELTNISSE	ZUSAMMEN	1772	1816	2,4-	14569	18358	20,6-
	INNERORTS	1144	1191	3,9-	7672	9304	17,5-
	AUSSERORTS	628	625	0,5	6897	9054	23,8-
GLAETTE ODER SCHLUEPFRIKKEIT DER FAHRBAHN	ZUSAMMEN	1704	1743	2,2-	14298	18046	20,8-
	INNERORTS	1108	1155	4,1-	7540	9164	17,7-
	AUSSERORTS	596	588	1,4	6758	8882	23,9-
VERUNREINIGUNG DURCH AUSGEFLOSSENES OEL	ZUSAMMEN	136	169	19,5-	507	546	7,1-
	INNERORTS	93	113	17,7-	335	351	4,6-
	AUSSERORTS	43	56	23,2-	172	195	11,8-
ANDERE VERUNREINIGUNGEN DURCH STRASSENBEUTZER	ZUSAMMEN	28	23	21,7	125	108	15,7
	INNERORTS	16	15	6,7	63	61	3,3
	AUSSERORTS	12	8	X	62	47	31,9
SCHNEE, EIS	ZUSAMMEN	-	-	-	4560	8190	44,3-
	INNERORTS	-	-	-	924	2433	62,0-
	AUSSERORTS	-	-	-	3636	5757	36,8-
REGEN	ZUSAMMEN	1493	1505	0,8-	8916	9013	1,1-
	INNERORTS	975	1004	2,9-	6123	6222	1,6-
	AUSSERORTS	518	501	3,4	2793	2791	0,1
ANDERE EINFLUESSE	ZUSAMMEN	47	46	2,2	190	189	0,5
	INNERORTS	24	23	4,3	95	97	2,1-
	AUSSERORTS	23	23	-	95	92	3,3
ZUSTAND DER STRASSE	ZUSAMMEN	58	69	15,9-	242	283	14,5-
	INNERORTS	29	34	14,7-	111	119	6,7-
	AUSSERORTS	29	35	17,1-	131	164	20,1-
SPURRILLEN, IM ZUSAMMENHANG MIT REGEN, SCHNEE ODER EIS	ZUSAMMEN	7	12	X	56	92	39,1-
	INNERORTS	1	4	X	20	24	16,7-
	AUSSERORTS	6	8	X	36	68	47,1-
ANDERER ZUSTAND DER STRASSE	ZUSAMMEN	51	57	10,5-	186	191	2,6-
	INNERORTS	28	30	6,7-	91	95	4,2-
	AUSSERORTS	23	27	14,8-	95	96	1,0-
NICHT ORDNUNGSGEMAESSE ZUSTAND DER VERKEHRS- ZEICHEN ODER -EINRICHTUNGEN	ZUSAMMEN	10	3	X	25	20	25,0
	INNERORTS	7	1	X	18	14	28,6
	AUSSERORTS	3	2	X	7	6	X
MANGELHAFT BELEUCHTUNG DER STRASSE	ZUSAMMEN	-	1	X	1	8	X
	INNERORTS	-	1	X	1	6	X
	AUSSERORTS	-	-	-	-	2	X
MANGELHAFT SICHERUNG VON BAHNUEBERGAENGEN	ZUSAMMEN	-	-	-	3	1	X
	INNERORTS	-	-	-	2	1	X
	AUSSERORTS	-	-	-	1	-	X
WITTERUNGSEINFLUESSE	ZUSAMMEN	216	134	61,2	2037	1612	26,4
	INNERORTS	98	64	53,1	931	689	35,1
	AUSSERORTS	118	70	68,6	1106	923	19,8
SICHTBEHINDERUNG DURCH NEBEL	ZUSAMMEN	44	23	91,3	715	283	X
	INNERORTS	6	3	X	174	46	X
	AUSSERORTS	38	20	90,0	541	237	X
STARKEN REGEN, HAGEL, SCHNEEGESTOEBER USW.	ZUSAMMEN	45	47	4,3-	212	504	57,9-
	INNERORTS	17	20	15,0-	91	222	59,0-
	AUSSERORTS	28	27	3,7	121	282	57,1-
BLENDEDE SONNE	ZUSAMMEN	118	55	X	916	553	65,6
	INNERORTS	72	38	89,5	615	372	65,3
	AUSSERORTS	46	17	X	301	181	66,3
SEITENWIND	ZUSAMMEN	7	4	X	155	221	29,9-
	INNERORTS	2	1	X	28	32	12,5-
	AUSSERORTS	5	3	X	127	189	32,8-
UNWETTER ODER SONSTIGE WITTERUNGSEINFLUESSE	ZUSAMMEN	2	5	X	39	51	23,5-
	INNERORTS	1	2	X	23	17	35,3
	AUSSERORTS	1	3	X	16	34	52,9-

4 URSACHEN VON STRASSENVERKEHRСУNFAELLEN MIT PERSONENSCHADEN

4.2 ALLE URSACHEN

URSACHE	ORTSLAGE	J U N I		ZU- BZW. ABNAHME(-) %	JANUAR BIS J U N I		ZU- BZW. ABNAHME(-) %
		1989	1988		1989	1988	
		ANZAHL	ANZAHL		ANZAHL	ANZAHL	
HINDERNISSE	ZUSAMMEN	418	428	2,3-	2103	2043	2,9
	INNERORTS	143	129	10,9	657	634	3,6
	AUSSERORTS	275	299	8,0-	1446	1409	2,6
NICHT ODER UNZUREICHEND GESICHERTE ARBEITSSTELLE AUF DER FAHRBAHN	ZUSAMMEN	21	26	19,2-	97	91	6,6
	INNERORTS	16	21	23,8-	77	69	11,6
	AUSSERORTS	5	5	-	20	22	9,1-
WILD AUF DER FAHRBAHN	ZUSAMMEN	179	206	13,1-	975	934	4,4
	INNERORTS	11	5	X	41	35	17,1
	AUSSERORTS	168	201	16,4-	934	899	3,9
ANDERES TIER AUF DER FAHRBAHN	ZUSAMMEN	164	143	14,7	760	732	3,8
	INNERORTS	81	73	11,0	400	384	4,2
	AUSSERORTS	83	70	18,6	360	348	3,4
SONSTIGES HINDERNIS AUF DER FAHRBAHN	ZUSAMMEN	54	53	1,9	271	286	5,2-
	INNERORTS	35	30	16,7	139	146	4,8-
	AUSSERORTS	19	23	17,4-	132	140	5,7-
SONSTIGE URSACHEN	ZUSAMMEN	158	157	0,6	777	688	12,9
	INNERORTS	81	89	9,0-	401	374	7,2
	AUSSERORTS	77	68	13,2	376	314	19,7
URSACHEN VON ANDEREN PERSONEN ALS FAHRZEUG- FUEHRER ODER FUSSGAENGER	ZUSAMMEN	23	20	15,0	138	86	60,5
	INNERORTS	13	14	7,1-	100	60	66,7
	AUSSERORTS	10	6	X	38	26	46,2
URSACHEN INSGESAMT	ZUSAMMEN	48888	48235	1,4	256774	259592	1,1-
	INNERORTS	32289	32180	0,3	165929	167975	1,2-
	AUSSERORTS	16599	16055	3,4	90845	91617	0,8-

5 STRASSENVERKEHRСУNFAELLE MIT PERSONENSCHADEN UND DABEI VERUNGLUECKTE IM EUROPÄISCHEN AUSLAND *)

JAHR ----- MONAT	BELGIEN	DAENE- MARK	FRANK- REICH	GROSS- 1) BRI- TANNIEN	ITALIEN	LUXEM- BURG	NIEDER- LANDE	NOR- WEGEN	OESTER- REICH	SCHWEDEN	SCHWEIZ	TSCH- CHOSLO- WAKEI
UNFAELLE MIT PERSONENSCHADEN												
1 9 8 0	60758	12334	241049	252300	163650	1577	49396	7848	46214	15231	25649	24138
1 9 8 1	59024	11257	239734	248276	165721	1487	46656	8072	46690	14801	25245	24189
1 9 8 2	57407	11196	223162	255980	159858	1361	45517	8083	47067	15288	25535	22928
1 9 8 3	58778	11115	209715	242876	161114	1429	45646	8227	48825	15848	26223	24242
1 9 8 4	58659	11489	199454	253183	159051	1423	44317	8512	48146	16531	25076	24195
1 9 8 5	54826	11502	191096	245645	157786	1332	42348	8975	46275	15929	24302	24084
1 9 8 6	58515	11170	184626	247854	155427	1348	43581	9141	45015	16677	24700	23825
1 9 8 7	59669	10164	170994	239063	158208	1181	42655	8335	43947	15652	23773	24168
1 9 8 8	60756	10016	174779	-	166033	1258	41859	8167	44243	17207	-	25645
1 9 8 8												
JANUAR	4750	804	14309	-	-	113	3333	663	2635	1118	-	-
FEBRUAR	4522	774	13120	-	-	97	3030	570	2808	1156	-	-
MAERZ	4908	700	13753	-	-	78	3322	567	2655	1050	-	-
APRIL	4652	689	13581	-	-	98	3321	493	3375	1109	-	-
MAI	5728	939	16013	-	-	126	3915	734	4409	1617	-	2420
JUNI	4219	927	15706	-	-	113	3668	834	4419	1926	-	2599
JULI	5393	801	16097	-	-	141	3332	723	5132	1601	-	2850
AUGUST	5245	883	13209	-	-	102	3359	808	4538	1674	-	2933
SEPTEMBER	5622	872	14822	-	-	90	4000	806	3968	1596	-	2577
OKTOBER	5502	920	16021	-	-	103	3789	752	3944	1563	-	2337
NOVEMBER	4985	820	14250	-	-	95	3563	644	3157	1435	-	1901
DEZEMBER	5230	887	14639	-	-	102	3227	573	3203	1362	-	-
1 9 8 9												
JANUAR	5038	743	13486	-	-	112	3345	597	2564	1176	-	1581
FEBRUAR	4392	645	11842	-	-	93	2725	602	2586	1078	-	1340
MAERZ	5237	729	13723	-	-	94	3425	546	3391	1056	-	1756
APRIL	4727	744	13061	-	-	96	3425	602	3567	1117	-	1823
MAI	5150	926	14151	-	-	131	4300	735	4537	1397	-	2392
JUNI	4996	956	15300	-	-	92	4425	916	4533	1701	-	2792
JULI	-	909	14841	-	-	131	3425	744	4794	1483	-	2898
AUGUST	-	-	-	-	-	109	3550	792	-	1411	-	2883
SEPTEMBER	-	-	-	-	-	113	-	655	-	1513	-	2718
OKTOBER	-	-	-	-	-	-	-	-	-	-	-	-
NOVEMBER	-	-	-	-	-	-	-	-	-	-	-	-
DEZEMBER	-	-	-	-	-	-	-	-	-	-	-	-
JAHRESTEIL 89	29540	5652	96404	-	-	971	28620	6189	25972	11932	-	20183
JAHRESTEIL 88	28779	5634	102579	-	-	958	27280	6198	25433	12847	-	13379
VERÄNDERUNG IN %	3	0	-6	-	-	1	5	-0	2	-7	-	51

*) ERGEBNISSE SIND TEILWEISE VORLAEUFIG

1) OHNE NORDIRLAND.

5 STRASSENVERKEHRSUNFAELLE MIT PERSONENSCHADEN UND DABEI VERUNGLUECKTE IM EUROPÄISCHEN AUSLAND *)

JAH- ----- MONAT	BELGIEN	DAENE- MARK	FRANK- REICH	GROSS- 1) BRI- TANNIEN	ITALIEN	LUXEM- BURG	NIEDER- LANDE	NOR- WEGEN	OESTER- REICH	SCHWEDEN	SCHWEIZ	TSCH- CHOSLO- WAKEI
GETOETETE 2)												
1 9 8 0	2396	690	12384	6010	8537	98	1997	362	1742	848	1246	1905
1 9 8 1	2216	662	12190	5846	8072	100	1807	338	1695	784	1165	1815
1 9 8 2	2064	658	12102	5934	7706	75	1710	401	1681	758	1192	1594
1 9 8 3	2090	669	11677	5445	7685	85	1756	409	1756	779	1159	1605
1 9 8 4	1893	665	11525	5599	7184	70	1615	407	1620	801	1101	1466
1 9 8 5	1801	772	10447	5165	7130	79	1438	402	1361	808	908	1536
1 9 8 6	1951	723	10961	5382	7145	79	1529	452	1335	844	1034	1402
1 9 8 7	1922	698	9855	5125	6705	68	1485	398	1312	787	952	1393
1 9 8 8	1967	713	10536	5052	6791	84	1366	378	1446	813	945	1464
1 9 8 8												
JANUAR	151	54	849	-	518	9	132	37	112	43	74	-
FEBRUAR	151	64	747	-	504	1	116	21	103	51	59	-
MAERZ	134	64	762	1104	521	4	108	17	65	40	40	-
APRIL	160	45	808	-	542	5	104	26	107	50	61	-
MAI	180	44	911	-	551	4	110	34	132	59	85	92
JUNI	163	78	910	1177	682	3	98	41	140	74	91	114
JULI	162	48	1088	-	668	16	103	36	168	86	110	119
AUGUST	206	53	908	-	610	8	104	49	144	95	93	126
SEPTEMBER	178	52	857	1296	546	10	119	25	130	63	87	109
OKTOBER	179	75	944	-	548	6	135	30	128	73	79	127
NOVEMBER	144	65	843	-	510	10	105	27	98	102	72	96
DEZEMBER	159	71	909	1475	538	8	132	35	119	77	94	-
1 9 8 9												
JANUAR	144	58	805	-	465	3	145	25	87	57	55	90
FEBRUAR	134	52	678	-	475	4	95	26	95	37	52	95
MAERZ	177	53	782	1178	482	12	95	27	111	53	68	81
APRIL	139	53	769	-	454	5	115	24	81	49	53	94
MAI	-	47	797	-	474	5	130	35	131	59	81	97
JUNI	-	76	853	-	-	4	130	36	114	78	98	132
JULI	-	61	1043	-	-	11	135	41	146	84	90	138
AUGUST	-	-	-	-	-	4	135	32	-	49	84	130
SEPTEMBER	-	-	-	-	-	3	-	27	-	58	-	132
OKTOBER	-	-	-	-	-	-	-	-	-	-	-	-
NOVEMBER	-	-	-	-	-	-	-	-	-	-	-	-
DEZEMBER	-	-	-	-	-	-	-	-	-	-	-	-
JAHRESTEIL 89	594	400	5727	1178	2350	51	980	273	765	524	581	989
JAHRESTEIL 88	596	397	6075	1104	2636	60	875	286	827	561	613	560
VERAENDERUNG												
IN %	-0	1	-6	7	-11	-15	12	-5	-7	-7	-5	77
VERLETZTE												
1 9 8 0	82304	15061	333593	322590	222873	2283	56623	10248	62625	19246	32326	29976
1 9 8 1	79588	13649	325851	318994	225242	2141	53505	10480	62518	18554	31702	30106
1 9 8 2	77693	13442	312822	328362	217426	1964	52212	10430	62451	19277	31358	28451
1 9 8 3	79397	13137	294363	303139	219744	2118	52471	10608	64784	19803	32471	30135
1 9 8 4	79678	13718	282485	318715	217553	2117	50676	11094	62362	20635	30729	30250
1 9 8 5	74514	13855	270745	312359	216102	1997	48450	11902	59977	20671	29827	30362
1 9 8 6	79861	13398	259015	316069	210799	1983	50081	12006	58448	21614	30346	29590
1 9 8 7	81934	12016	237638	306348	208514	1682	49189	11090	57352	20467	29150	30156
1 9 8 8	84851	11790	243554	317253	218845	1863	47981	10962	57843	22838	30083	32237
1 9 8 8												
JANUAR	6499	950	19663	-	16567	168	3867	897	3499	1488	2049	-
FEBRUAR	6170	928	17722	-	15787	154	3517	813	3636	1526	1953	-
MAERZ	6722	807	18667	73644	17871	120	3827	787	3445	1412	1989	-
APRIL	6342	812	19031	-	18880	149	3805	686	4359	1480	2200	-
MAI	7794	1104	22721	-	19662	193	4456	977	5715	2104	2998	3005
JUNI	6993	1107	21704	74507	21312	162	4172	1082	5699	2537	3061	3295
JULI	7713	1012	23413	-	21224	215	3864	1010	6779	2286	2906	3683
AUGUST	7321	1065	19334	-	16636	142	3891	1185	6080	2203	3011	3801
SEPTEMBER	7702	1018	20228	83692	17142	128	4580	1030	5244	1985	2807	3203
OKTOBER	7534	1041	21867	-	19223	147	4328	919	5037	2024	2598	2992
NOVEMBER	6886	951	19210	-	17289	147	4035	855	4076	1894	2250	2435
DEZEMBER	7175	1032	19994	85410	17139	138	36389	821	4274	1899	2261	-
1 9 8 9												
JANUAR	6864	837	18392	-	16535	170	3740	796	3390	1564	1786	2003
FEBRUAR	6057	739	16397	-	15334	133	3090	874	3367	1439	1950	1745
MAERZ	7186	879	18550	72765	18276	124	3925	748	4340	1383	2291	2189
APRIL	7080	848	18253	-	17781	150	3900	763	4617	1459	2242	2258
MAI	7087	1056	19426	-	17653	167	4925	965	5823	1787	2937	3004
JUNI	6902	1087	20977	-	-	148	5125	1180	5825	2303	2967	3513
JULI	-	1092	21450	-	-	175	4025	1023	6367	1995	2828	3806
AUGUST	-	-	-	-	-	141	4150	1010	-	1857	2818	3674
SEPTEMBER	-	-	-	-	-	158	-	824	-	1899	-	3409
OKTOBER	-	-	-	-	-	-	-	-	-	-	-	-
NOVEMBER	-	-	-	-	-	-	-	-	-	-	-	-
DEZEMBER	-	-	-	-	-	-	-	-	-	-	-	-
JAHRESTEIL 89	41176	6538	133445	72765	85579	1366	32880	8183	33729	15686	19819	25601
JAHRESTEIL 88	40520	6720	142921	73644	88767	1431	31399	8467	33132	17021	20167	16987
VERAENDERUNG												
IN %	2	-3	-7	-1	-4	-5	5	-3	2	-8	-2	51

*) ERGEBNISSE SIND TEILWEISE VORLAEUFIG

1) NUR QUARTALSANGABEN VORHANDEN, OHNE NORDIRLAND.

2) OESTERREICH: INNERHALB 3 TAGE GESTORBENE.
FRANKREICH: INNERHALB 6 TAGE GESTORBENE.
ITALIEN: INNERHALB 7 TAGE GESTORBENE.
UEBRIGE EUROPÄISCHE LAENDER: INNERHALB 30 TAGE GESTORBENE.