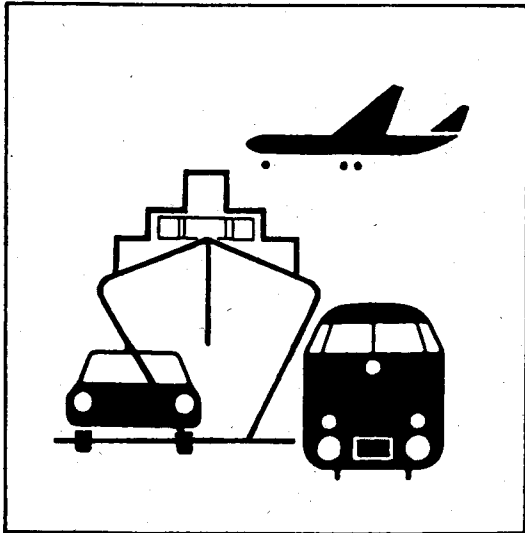


Statistisches Bundesamt

# Verkehr



Fachserie 8

Reihe 7

Verkehrsunfälle

Mai 1989

Statistisches Bundesamt  
Bibliothek - Dokumentation - Archiv

Metzler - Poeschel Stuttgart

Herausgeber:  
Statistisches Bundesamt  
Gustav-Stresemann-Ring 11  
6200 Wiesbaden 1

Verlag:  
Metzler-Poeschel Stuttgart

Verlagsauslieferung:  
Hermann Leins GmbH & Co.  
Verlags-KG  
Holzwiesenstr. 2  
7408 Kusterdingen  
Telefon: 07071/33046  
Telex: 7 262 891 mepo d  
Telefax: 07071/33653

Erscheinungsfolge: monatlich

Erschienen im September 1989

Preis: DM 5,40

Bestellnummer: 2080700 - 89105

Nachdruck - auch auszugsweise - nur mit Quellenangabe  
unter Einsendung eines Belegexemplares gestattet.

Umweltfreundliches Papier aus 100 % Altpapier

## Inhalt

Seite

### T e x t t e i l

Allgemeine und methodische Erläuterungen .....	4
Übersicht zur Unfallentwicklung .....	5

### T a b e l l e n t e i l

1	Straßenverkehrsunfälle und Verunglückte	
1.1	Zeitreihen .....	6
1.2	Nach Straßenarten .....	7
1.3	Nach Unfalltypen .....	8
1.4	Nach Unfallarten .....	9
1.5	Nach Kalendertagen und Ortslage .....	10
1.6	Nach Ländern .....	12
1.7	In Großstädten .....	14
2	Getötete und Verletzte im Straßenverkehr	
2.1	Nach Art der Verkehrsbeteiligung .....	16
2.2	Nach Alter und Geschlecht .....	18
3	An Straßenverkehrsunfällen beteiligte Fahrzeugführer und Fußgänger .....	20
4	Ursachen von Straßenverkehrsunfällen mit Personenschaden	
4.1	Fehlverhalten der Fahrzeugführer .....	21
4.2	Alle Ursachen .....	22
5	Straßenverkehrsunfälle mit Personenschaden und dabei Verunglückte im europäischen Ausland .....	27

Die Angaben beziehen sich auf das Bundesgebiet; sie schließen Berlin (West) ein.

### Zeichenerklärung

0 = weniger als die Hälfte von 1 in der letzten besetzten Stelle, jedoch mehr als nichts

- = nichts vorhanden

... = Angabe fällt später an

. = Zahlenwert unbekannt

x = Tabellenfach gesperrt, weil Aussage nicht sinnvoll

r = berichtigte Zahl

Ergebnisse der Länder werden in den "Statistischen Berichten" der Statistischen Landesämter unter der Kennziffer H I 1 veröffentlicht.

## Rechtsgrundlage

Rechtsgrundlage für die Zusammenstellung der vorliegenden Ergebnisse ist das "Gesetz zur Durchführung einer Straßenverkehrsunfallstatistik" vom 22. Dezember 1982 (BGBl. I 1982 S. 2 069). Danach wird über Unfälle, bei denen infolge des Fahrverkehrs auf öffentlichen Wegen und Plätzen Personen getötet oder verletzt oder Sachschäden verursacht worden sind, eine Bundesstatistik geführt.

Die sogenannten Bagatellunfälle (Unfälle, bei denen die Schadenshöhe bei keinem Geschädigten die 3 000 DM-Grenze erreicht) werden nach der "Verordnung zur Durchführung des Straßenverkehrsunfallstatistikgesetzes" vom 18. März 1983 für Bundeszwecke nur zahlenmäßig erfasst. Die anderen (schweren) Unfälle werden mit einem breiten Merkmalskatalog aufgenommen.

## Erfassungsumfang

Auskunftspflichtig sind - laut Gesetz - die Polizeidienststellen, deren Beamte den Unfall aufgenommen haben. Daraus folgt, daß die Statistik nur solche Unfälle erfasst, zu denen die Polizei herangezogen wurde; das sind vor allem solche mit schweren Folgen. Insbesondere Verkehrsunfälle mit nur Sachschaden oder mit nur geringfügigen Verletzungen werden zu einem relativ großen Teil der Polizei nicht angezeigt.

Nach § 1 Straßenverkehrsunfallstatistikgesetz werden nur Unfälle erfasst, die infolge des Fahrverkehrs entstanden sind, das heißt, daß Unfälle, an denen nur Fußgänger beteiligt sind, nicht zum Erhebungsgegenstand dieser Statistik gehören.

## Berichtsweg

Erhebungspapiere für die Statistik der Straßenverkehrsunfälle sind die Durchdrucke der im Grundaufbau bundeseinheitlichen Verkehrsunfallanzeigen, die von den aufnehmenden Polizeibeamten ausgefüllt werden. Die Angaben in den Verkehrsunfallanzeigen werden in den Statistischen Landesämtern, nach der Übernahme auf Datenträger, monatlich und jährlich nach einem bundeseinheitlichen Programm austabelliert. Das Bundesergebnis entsteht jeweils aus der Summe der Landesergebnisse.

Üblicherweise können nicht alle Verkehrsunfallanzeigen von der Polizei oder den Statistischen Landesämtern termingerecht in die Monatsergebnisse eingearbeitet werden, da bei fehlenden oder widersprüchlichen Angaben oft zeitraubende Rückfragen nötig werden. Derartige Unfälle werden als Nachmeldungen übernommen, die dazu führen, daß der kumulierte Jahresteil größer ist als die Summe der Monatsergebnisse.

## Veröffentlichungsformen

Schnellbericht: (Pressemitteilung) etwa 8 Wochen nach Ende des Berichtsmonats

Monatsbericht: (Fachserie 8, Reihe 7)  
Vorläufige Zahlen mit Vergleich zum Vorjahreszeitraum (28 Seiten)

Jahresbericht: (Fachserie 8, Reihe 7)  
Endgültige Ergebnisse in tiefgegliederten Tabellen, ausführliche Erläuterungen, Zeitreihen und Bezugsdaten (265 Seiten).  
Angaben über Unfälle und Verunglückte in den Verkehrszweigen Eisenbahnverkehr, Binnenschifffahrt und Luftverkehr werden nur jährlich erfasst und im Jahresheft dieser Fachserie bzw. im Statistischen Jahrbuch veröffentlicht.

Unregelmäßig: Sonderauswertungen, Pressemitteilungen, Aufsätze in Wirtschaft und Statistik

## Abgrenzung der wichtigsten Begriffe

### U n f ä l l e

Unfälle werden unterschieden nach der Schwere der Unfallfolgen (z.B. Unfälle mit nur Sachschaden, Unfälle mit Personenschaden). Kriterium ist jeweils die schwerste Unfallfolge. Bei einem Unfall mit Schwerverletzten können daher neben den Schwerverletzten noch Personen leichtverletzt worden sowie Sachschäden entstanden sein; es kam jedoch bei diesem Unfall kein Mensch ums Leben. Unfälle mit Personenschaden sind solche, bei denen Personen verletzt oder getötet wurden.

Die Ortslage der Unfälle wird durch die gelben Ortstafeln bestimmt. Alle Unfälle auf Autobahnen, auch die auf Stadtautobahnen, gelten als Unfälle außerhalb von Ortschaften.

Die genauen Definitionen der Unfalltypen (unfallauslösende Situation) und der Unfallarten (Art des Zusammenstoßes) sind im Jahresheft der Fachserie abgedruckt.

### V e r u n g l ü c k t e

Als Verunglückte zählen Personen (auch Mitfahrer), die beim Unfall verletzt oder getötet wurden. Dabei werden erfasst als

- Getötete  
Personen, die innerhalb von 30 Tagen an den Unfallfolgen starben
- Schwerverletzte  
Personen, die unmittelbar zur stationären Behandlung (mindestens 24 Stunden) in einem Krankenhaus aufgenommen wurden
- Leichtverletzte  
alle übrigen Verletzten

### B e t e i l i g t e

Als Beteiligte an einem Straßenverkehrsunfall werden alle Fahrzeugführer oder Fußgänger erfasst, die selbst - oder deren Fahrzeug - Schäden erlitten oder hervorgerufen haben. Verunglückte Mitfahrer zählen somit nicht zu den Unfallbeteiligten.

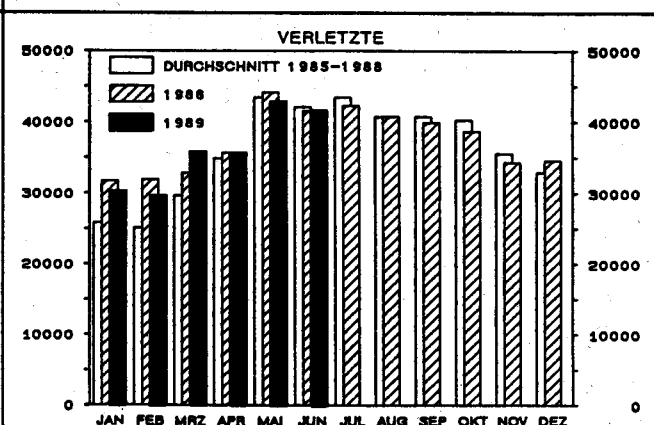
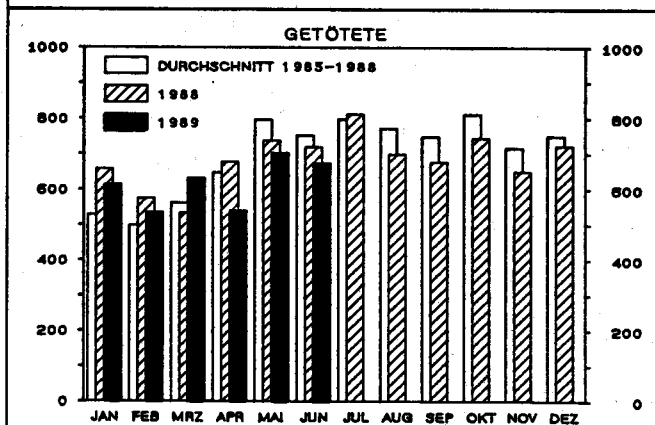
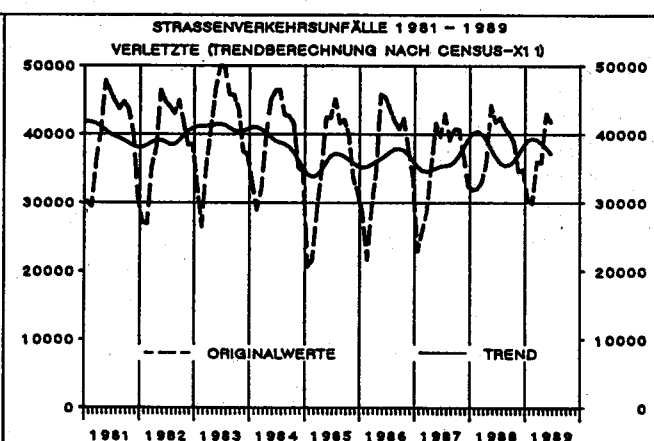
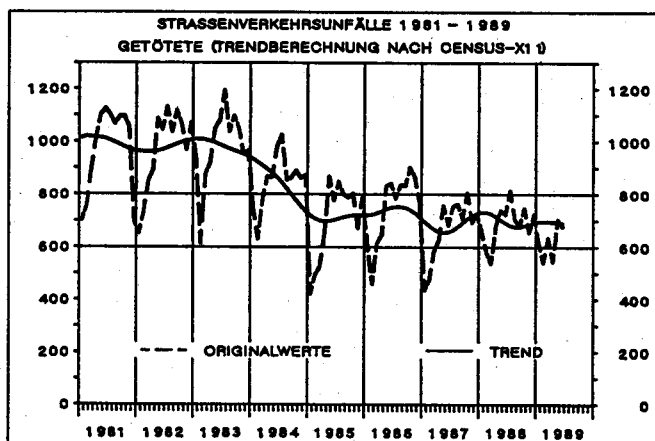
### U r s a c h e n

Die Unfallursachen werden von den aufnehmenden Polizeibeamten entsprechend ihrer Einschätzung in das Erhebungspapier eingetragen. Es wird unterschieden nach allgemeinen Ursachen (z.B. Straßenglätte, Nebel usw.), die dem Unfall, nicht einzelnen Beteiligten zugeordnet werden, und personenbezogenem Fehlverhalten (wie Vorfahrtsmißachtung, zu schnelles Fahren usw.), das bestimmten Fahrzeugführern oder Fußgängern zugeschrieben wird.

Je Unfall können bis zu zwei allgemeine Ursachen angegeben werden. Beim Hauptbeteiligten (Hauptverursacher) und einem weiteren Beteiligten sind jeweils bis zu drei Angaben möglich.

**UEBERSICHT ZUR UNFALLENTWICKLUNG IM MAI 1989**

GEGENSTAND DER NACHWEISUNG	MAI			JANUAR - MAI				
	1989	ANZAHL	1988	ZU- BZW. ABNAHME (-) %	1989	ANZAHL	1988	ZU- BZW. ABNAHME (-) %
POLIZEILICH ERFASSTE UNFAELLE.....	169030		175179	-3.5	809278		833108	-2.9
DAVON:								
MIT BAGATELLSCHADEN.....	114909		119798	-4.1	565616		586927	-3.6
MIT SCHWEREM SACHSCHADEN....	20789		21282	-2.3	110059		111894	-1.6
MIT PERSONENSCHADEN.....	33332		34099	-2.2	133603		134287	-0.5
DAVON:								
INNERORTS.....	22523		23108	-2.5	87908		88860	-1.1
AUSSERORTS OHNE AUTOBAHN..	9147		9182	-0.4	38148		37774	1.0
AUF AUTOBAHNEN.....	1662		1809	-8.1	7547		7653	-1.4
GETOETETE.....	702		738	-4.9	3029		3182	-4.8
DAR.: FAHRER UND MITFAHRER VON								
PERSONENKRAFTWAGEN.....	319		401	-20.4	1686		1829	-7.8
KLEINKRAFTRAEDERN (MOFAS, MOPEDS).....	21		17	23.5	73		67	9.0
MOTORZWEIRADERN MIT AMTL. KENNZEICHEN.....	130		121	7.4	243		248	-2.0
FAHRRADERN.....	97		83	16.9	301		259	16.2
FUSSGAENGER.....	114		90	26.7	665		693	-4.0
SCHWERVERLETZTE.....	10800		11152	-3.2	42175		43504	-3.1
DAR.: FAHRER UND MITFAHRER VON								
PERSONENKRAFTWAGEN.....	4619		4911	-5.9	22665		23493	-3.5
KLEINKRAFTRAEDERN (MOFAS, MOPEDS).....	405		444	-8.8	1460		1526	-4.3
MOTORZWEIRADERN MIT AMTL. KENNZEICHEN.....	1805		2010	-10.2	3997		4302	-7.1
FAHRRADERN.....	2325		2158	7.7	6129		5583	9.8
FUSSGAENGER.....	1339		1352	-1.0	6716		7435	-9.7
LEICHTVERLETZTE.....	32202		33004	-2.4	132457		132785	-0.2
VERUNGLUECKTE INSGESAMT.....	43704		44894	-2.7	177661		179471	-1.0
FUER UNFAELLE MIT PERSONEN- SCHADEN								
BETEILIGTE FAHRZEUGFUEHRER..	61430		62795	-2.2	246089		247001	-0.4
FEHLER DER FAHRZEUGFUEHRER..	43386		44796	-3.1	174813		174446	0.2
DARUNTER:								
ALKOHOLEINFLUSS.....	2979		2958	0.7	12318		11666	5.6
NICHT ANGEPASSTE GESCHWINDIGKEIT.....	7515		8351	-10.0	36987		38390	-3.7
VORFAHRT, VORRANG.....	6489		6521	-0.5	24797		24879	-0.3
STRASSENGLAETTE.....	919		1284	-28.4	12591		16303	-22.8



STATISTISCHES BUNDESAMT / GRUPPE VERKEHR

# 1 Straßenverkehrsunfälle und Verunglückte

## 1.1 Zeitreihen\*)

Jahr Monat	Polizeilich erfaßte Unfälle insgesamt	Davon mit			Verunglückte insgesamt	Davon		
		Personen- schaden	schwerem <sup>1)</sup> Sachschaden	leichtem Sachschaden		Getötete	Schwer- verletzte	Leicht- verletzte
1958 .....	751 784	296 697	157 841	297 246	384 693	12 169	143 039	229 485
1959 .....	843 412	327 595	225 417	290 400	433 649	13 822	146 951	272 876
1960 .....	990 127	349 315	347 238	293 574	469 366	14 406	141 064	313 896
1961 .....	1 029 381	339 547	407 200	282 634	462 470	14 543	137 615	310 312
1962 .....	1 079 101	321 257	482 077	275 767	442 933	14 445	130 573	297 915
1963 .....	1 096 539	314 642	524 031	257 866	438 811	14 513	129 925	294 373
1964 .....	1 089 289	328 668	101 180	659 441	462 666	16 494	140 360	305 812
1965 .....	1 099 361	316 361	111 747	671 253	449 243	15 753	132 725	300 765
1966 .....	1 166 622	332 622	129 365	704 635	473 700	16 868	141 344	315 488
1967 .....	1 143 552	335 552	128 976	679 024	479 132	17 084	147 270	314 778
1968 .....	1 180 704	339 704	136 578	704 422	485 354	16 636	147 432	321 286
1969 .....	1 213 921	338 921	135 558	739 442	489 033	16 646	150 101	322 286
1970 .....	1 392 610	377 610	166 511	848 489	550 988	19 193	164 437	367 358
1971 .....	1 337 665	369 177	180 284	788 204	536 812	18 753	160 612	357 447
1972 .....	1 380 977	378 775	211 842	790 360	547 338	18 811	165 784	362 743
1973 .....	1 323 793	353 725	208 297	761 771	504 548	16 302	150 014	338 232
1974 .....	1 228 660	331 000	205 136	692 524	461 756	14 614	139 918	307 224
1975 .....	1 265 060	337 732	234 344	692 984	472 667	14 870	138 038	319 759
1976 .....	1 417 421	359 694	292 301	765 426	495 401	14 820	145 728	334 853
1977 .....	1 523 137	379 046	345 517	798 574	523 120	14 978	153 735	354 407
1978 .....	1 618 415	380 352	398 032	840 031	523 306	14 662	153 310	355 334
1979 .....	1 660 557	367 500	430 568	862 489	499 663	13 222	146 526	339 915
1980 .....	1 684 261	379 235	462 110	842 916	513 504	13 041	148 952	351 511
1981 .....	1 678 611	362 617	482 261	833 733	487 618	11 674	139 402	336 542
1982 .....	1 629 265	358 693	479 696	790 876	478 796	11 608	138 760	328 428
1983 .....	1 692 776	374 107	232 463	1 086 206	500 942	11 732	145 090	344 120
1984 .....	1 780 818	359 485	238 208	1 183 125	476 232	10 199	132 514	333 519
1985 .....	1 840 295	327 745	242 157	1 270 393	430 495	8 400	115 533	306 562
1986 .....	1 935 595	341 921	258 247	1 335 427	452 165	8 948	117 862	325 355
1987 .....	1 977 501	325 519	261 337	1 390 645	432 589	7 967	108 629	315 993
1988 .....	2 022 455	342 299	271 878	1 408 278	456 436	8 213	110 961	337 262
1987 Januar	172 583	17 139	22 750	132 694	23 182	431	5 699	17 052
Februar	151 971	19 221	21 070	111 680	26 052	473	6 490	19 089
März	160 988	21 643	21 774	117 571	29 060	581	7 064	21 415
April	146 433	26 923	18 221	101 289	35 612	622	9 132	25 858
Mai	176 703	31 756	22 755	122 192	42 262	754	10 755	30 753
Juni	165 526	30 227	21 813	113 486	40 072	679	10 058	29 335
Juli	163 204	32 851	21 188	109 165	43 610	751	10 948	31 911
August	150 911	29 683	19 998	101 230	39 674	759	10 205	28 710
September	163 247	31 821	21 079	110 347	41 276	702	10 392	30 182
Oktober	178 977	31 368	23 529	124 080	41 364	804	10 276	30 284
November	177 758	28 266	24 224	125 268	37 418	689	9 246	27 483
Dezember	169 200	24 621	22 936	121 643	33 007	722	8 364	23 921
1988 Januar	157 241	23 903	22 215	111 123	32 404	658	8 062	23 684
Februar	169 775	24 200	24 090	121 485	32 496	575	7 732	24 189
März	178 244	24 781	24 999	128 464	33 363	533	7 541	25 289
April	152 669	27 304	19 308	106 057	36 314	678	9 017	26 619
Mai	175 179	34 099	21 282	119 798	44 894	738	11 152	33 004
Juni	164 466	32 302	20 894	111 270	42 272	719	10 674	30 879
Juli	164 938	32 054	22 733	110 151	43 095	814	10 665	31 616
August	152 939	31 087	19 925	101 927	41 428	699	10 311	30 418
September	167 416	30 569	22 715	114 132	40 542	678	9 713	30 151
Oktober	175 100	29 417	24 175	121 508	39 414	745	9 435	29 234
November	180 916	26 235	24 655	130 026	34 883	649	8 184	26 050
Dezember	183 572	26 348	24 887	132 337	35 331	727	8 475	26 129
1989 Januar	150 766	23 184	20 922	106 660	30 949	614	7 565	22 770
Februar	150 202	22 481	21 382	106 339	30 186	536	6 985	22 665
März	166 876	27 194	23 262	116 420	36 454	632	8 453	27 369
April	172 404r	27 412r	23 704	121 288	36 368r	545r	8 372r	27 451r
Mai	169 030	33 332	20 789	114 909	43 704	702r	10 800	32 202
Juni	167 450	32 587	22 108	112 755	42 305	675	41 630	

\*) In die hier nachgewiesenen Monatszahlen werden Nachmeldungen eingearbeitet, sie sind deshalb oft höher als die Ergebnisse in den vorangegangenen Monatsberichten.

1) 1958 - 1963 Unfälle mit nur Sachschaden von DM 200 und mehr. 1964 - 1982 Sachschaden von DM 1 000 und mehr bei einem der Beteiligten. Ab 1983 Sachschaden von DM 3 000 und mehr bei einem der Geschädigten.

**1 STRASSENVERKEHRSUNFÄLLE UND VERUNGLÜCKTE**  
**1.2 NACH STRASSENARTEN**

STRASSENART ORTSLAGE	UNFÄLLE MIT PERSONEN- SCHADEN	VERUNGLÜCKTE PERSONEN			UNFÄLLE MIT PERSONEN- SCHADEN	VERUNGLÜCKTE PERSONEN			ZU- BZW. ABNAHME (-) UNF. MIT GETOE-SCHWERLEICHT- PERS. TETE VERLETZTE SCHA- PERSONEN			
		GETOETETE	SCHWER- VERLETZTE	LEICHT- VERLETZTE		GETOETETE	SCHWER- VERLETZTE	LEICHT- VERLETZTE				
		M A I	1989	ANZAHL		M A I	1988	ANZAHL				
AUTOBAHNEN	1662	65	622	2004	1809	80	627	2104	8,1-	18,8-	0,8-	4,8-
BUNDESSTRASSEN	7037	226	2427	7296	7242	206	2553	7450	2,8-	9,7	4,9-	2,1-
INNERORTS	4069	45	936	4262	4210	39	1027	4285	3,4-	15,4	8,9-	0,5-
AUSSERORTS	2968	181	1491	3034	3032	167	1526	3165	2,1-	8,4	2,3-	4,1-
LANDESSTRASSEN	7126	203	2722	6777	7093	209	2880	6794	0,5	2,9-	5,5-	0,3-
INNERORTS	3849	48	1073	3652	3819	42	1135	3665	0,8	14,3	5,5-	0,4-
AUSSERORTS	3277	155	1649	3125	3274	167	1745	3129	0,1	7,2-	5,5-	0,1-
KREISSTRASSEN	3471	93	1460	3125	3572	123	1482	3180	2,8-	24,4-	1,5-	1,7-
INNERORTS	1799	23	589	1628	1860	21	568	1670	3,3-	9,5	3,7	2,5-
AUSSERORTS	1672	70	871	1497	1712	102	914	1510	2,3-	31,4-	4,7-	0,9-
ANDERE STRASSEN	14036	115	3569	13000	14383	120	3610	13476	2,4-	4,2-	1,1-	3,5-
INNERORTS	12806	70	3022	11959	13219	70	3030	12514	3,1-	-	0,3-	4,4-
AUSSERORTS	1230	45	547	1041	1164	50	580	962	5,7	10,0-	5,7-	8,2
INSGESAMT	33332	702	10800	32202	34099	738	11152	33004	2,3-	4,9-	3,2-	2,4-
INNERORTS	22523	186	5620	21501	23108	172	5760	22134	2,5-	8,1	2,4-	2,9-
AUSSERORTS	10809	516	5180	10701	10991	566	5392	10870	1,7-	8,8-	3,9-	1,6-

STRASSENART ORTSLAGE	UNFÄLLE MIT PERSONEN- SCHADEN	JANUAR BIS M A I 1989			ANZAHL	JANUAR BIS M A I 1988			ZU- BZW. ABNAHME (-)			
		GETOETETE	SCHWER- VERLETZTE	LEICHT- VERLETZTE		GETOETETE	SCHWER- VERLETZTE	LEICHT- VERLETZTE				
AUTOBAHNEN	7547	264	2538	8949	7653	270	2647	8964	1,4-	2,2-	4,1-	0,2-
BUNDESSTRASSEN	30229	948	10306	32003	31318	1025	10804	33135	3,5-	7,5-	4,6-	3,4-
INNERORTS	16977	246	3990	17803	17529	229	4300	18228	3,2-	7,4	7,2-	2,3-
AUSSERORTS	13252	702	6316	14200	13789	796	6504	14907	3,9-	11,8-	2,9-	4,7-
LANDESSTRASSEN	29657	885	10994	29042	29515	907	11493	28728	0,5	2,4-	4,3-	1,1
INNERORTS	15356	234	4237	14849	15622	221	4540	14924	1,7-	5,9	6,7-	0,5-
AUSSERORTS	14301	651	6757	14193	13893	686	6953	13804	2,9	5,1-	2,8-	2,8
KREISSTRASSEN	13979	444	5399	12990	13757	418	5489	12686	1,6	6,2	1,6-	2,4
INNERORTS	7209	107	2111	6794	7155	112	2195	6656	0,8	4,5-	3,8-	2,1
AUSSERORTS	6770	337	3288	6196	6602	306	3294	6030	2,5	10,1	0,2-	2,8
ANDERE STRASSEN	52191	488	12938	49473	52044	562	13071	49272	0,3	13,2-	1,0-	0,4
INNERORTS	48366	362	11279	46056	48554	415	11478	46178	0,4-	12,8-	1,7-	0,3-
AUSSERORTS	3825	126	1659	3417	3490	147	1593	3094	9,6	14,3-	4,1	10,4
INSGESAMT	133603	3029	42175	132457	134287	3182	43504	132785	0,5-	4,8-	3,1-	0,2-
INNERORTS	87908	949	21617	85502	88860	977	22513	85986	1,1-	2,9-	4,0-	0,6-
AUSSERORTS	45695	2080	20558	46955	45427	2205	20991	46799	0,6	5,7-	2,1-	0,3

**1 STRASSENVERKEHRsunFAELLE UND VERUNGLUECKTE**  
**1.1 NACH UNFALLTYPEN**

UNFALLTYP ORTSLAGE	UNFAELLE MIT PERSONEN- SCHADEN	VERUNGLUECKTE PERSONEN			UNFAELLE MIT PERSONEN- SCHADEN	VERUNGLUECKTE PERSONEN			ZU- BZW. ABNAHME (-)			
		GETOETETE	SCHWER- VERLETZTE	LEICHT- VERLETZTE		GETOETETE	SCHWER- VERLETZTE	LEICHT- VERLETZTE	UNF. MIT PERS.- SCHADEN	GETOE- TETE	SCHWER- VERLETZTE	LEICHT- VERLETZTE
		M A I	1989	ANZAHL		M A I	1988	ANZAHL	DEN	PERSONEN		
FAHRUNFALL	4931	256	2610	3886	5472	305	2994	4346	9,9-	16,1-	12,8-	10,6-
INNERORTS	1811	42	824	1428	2026	46	888	1704	10,6-	8,7-	7,2-	16,2-
AUSSERORTS	3120	214	1786	2458	3446	259	2106	2642	9,5-	17,4-	15,2-	7,0-
ABBIEGE-UNFALL	4936	37	1222	5139	5127	35	1259	5320	3,7-	5,7	2,9-	3,4-
INNERORTS	3737	16	748	3764	4034	10	822	4081	7,4-	60,0	9,0-	7,8-
AUSSERORTS	1199	21	474	1375	1093	25	437	1239	9,7	16,0-	8,5	11,0
EINBIEGEN/KREUZEN- UNFALL	8231	113	2400	8400	8149	94	2344	8388	1,0	20,2	2,4	0,1
INNERORTS	6430	34	1470	6448	6447	32	1444	6493	0,3-	6,3	1,8	0,7-
AUSSERORTS	1801	79	930	1952	1702	62	900	1895	5,8	27,4	3,3	3,0
UEBERSCHREITEN- UNFALL	2662	100	1102	1772	2726	79	1144	1845	2,3-	26,6	3,7-	4,0-
INNERORTS	2489	63	1021	1670	2571	45	1063	1765	3,2-	40,0	4,0-	5,4-
AUSSERORTS	173	37	81	102	155	34	81	80	11,6	8,8	-	27,5
UNFALL DURCH RUHENDEN VERKEHR	1177	1	206	1135	1141	5	225	1059	3,2	X	8,4-	7,2
INNERORTS	1115	1	185	1061	1077	3	197	990	3,5	X	6,1-	7,2
AUSSERORTS	62	-	21	74	64	2	28	69	3,1-	X	25,0-	7,2
UNFALL IM LAENG- S- VERKEHR	6873	118	1723	7952	7031	136	1683	8218	2,2-	13,2-	2,4	3,2-
INNERORTS	4007	13	579	4611	4019	11	556	4571	0,3-	18,2	4,1	0,9
AUSSERORTS	2866	105	1144	3341	3012	125	1127	3647	4,8-	16,0-	1,5	8,4-
SONSTIGER UNFALL	4522	77	1537	3918	4453	84	1503	3828	1,5	8,3-	2,3	2,4
INNERORTS	2934	17	793	2519	2934	25	790	2530	-	32,0-	0,4	0,4-
AUSSERORTS	1588	60	744	1399	1519	59	713	1298	4,5	1,7	4,3	7,8
INSGESAMT	33332	702	10800	32202	34099	738	11152	33004	2,3-	4,9-	3,2-	2,4-
INNERORTS	22523	186	5620	21501	23108	172	5760	22134	2,5-	8,1	2,4-	2,9-
AUSSERORTS	10809	516	5180	10701	10991	566	5392	10870	1,7-	8,8-	3,9-	1,6-

UNFALLTYP ORTSLAGE	UNFAELLE MIT PERSONEN- SCHADEN	VERUNGLUECKTE PERSONEN			UNFAELLE MIT PERSONEN- SCHADEN	VERUNGLUECKTE PERSONEN			ZU- BZW. ABNAHME (-)			
		GETOETETE	SCHWER- VERLETZTE	LEICHT- VERLETZTE		GETOETETE	SCHWER- VERLETZTE	LEICHT- VERLETZTE	UNF. MIT PERS.- SCHADEN	GETOE- TETE	SCHWER- VERLETZTE	LEICHT- VERLETZTE
		M A I	1989	ANZAHL		M A I	1988	ANZAHL	DEN	PERSONEN		
FAHRUNFALL	24240	1104	11902	20775	25109	1162	12577	22208	3,5-	5,0-	5,4-	6,5-
INNERORTS	8192	192	3325	7126	8434	186	3473	7476	2,9-	3,2	4,3-	4,7-
AUSSERORTS	16048	912	8577	13649	16675	976	9104	14732	3,8-	6,6-	5,8-	7,4-
ABBIEGE-UNFALL	18808	144	4461	20184	18818	143	4724	19977	0,1-	0,7	5,6-	1,0
INNERORTS	14416	54	2860	14962	14698	61	3050	15265	1,9-	11,5-	6,2-	2,0-
AUSSERORTS	4392	90	1601	5222	4120	82	1674	4712	6,6	9,8	4,4-	10,8
EINBIEGEN/KREUZEN- UNFALL	29576	381	7928	31582	29331	360	7829	31618	0,8	5,8	1,3	0,1-
INNERORTS	23170	123	4942	24167	23080	128	4918	24285	0,4	3,9-	0,5	0,5-
AUSSERORTS	6406	258	2986	7415	6251	232	2911	7333	2,5	11,2	2,6	1,1
UEBERSCHREITEN- UNFALL	12552	558	5470	7765	13634	585	6159	8297	7,9-	4,6-	11,2-	6,4-
INNERORTS	11869	410	5126	7415	12957	431	5795	7982	8,4-	4,9-	11,5-	7,1-
AUSSERORTS	683	148	344	350	677	154	364	315	0,9	3,9-	5,5-	11,1
UNFALL DURCH RUHENDEN VERKEHR	4284	11	831	4160	4040	28	808	3765	6,0	60,7-	2,8	10,5
INNERORTS	4010	9	727	3860	3815	22	726	3535	5,1	X	0,1	9,2
AUSSERORTS	274	2	104	300	225	6	82	230	21,8	X	26,8	30,4
UNFALL IM LAENG- S- VERKEHR	29047	540	6712	34680	29013	583	6803	34275	0,1	7,4-	1,3-	1,2
INNERORTS	16410	70	2041	19428	16462	54	2111	19224	0,3-	29,6	3,3-	1,1
AUSSERORTS	12637	470	4671	15252	12551	529	4692	15051	0,7	11,2-	0,4-	1,3
SONSTIGER UNFALL	15096	291	4871	13311	14342	321	4604	12645	5,3	9,3-	5,8	5,3
INNERORTS	9841	91	2596	8544	9414	95	2440	8219	4,5	4,2-	6,4	4,0
AUSSERORTS	5255	200	2275	4767	4928	226	2164	4426	6,6	11,5-	5,1	7,7
INSGESAMT	133603	3029	42175	132457	134287	3182	43504	132785	0,5-	4,8-	3,1-	0,2-
INNERORTS	87908	949	21617	85502	88860	977	22513	85986	1,1-	2,9-	4,0-	0,6-
AUSSERORTS	45695	2080	20558	46955	45427	2205	20991	46799	0,6	5,7-	2,1-	0,3



**1 STRASSENVERKEHRSUNFÄLLE UND VERUNGLÜCKTE  
1.4 NACH UNFALLARTEN**

UNFALLART  ORTSLAGE	UNFÄLLE MIT PERSONEN- SCHADEN	VERUNGLÜCKTE PERSONEN			UNFÄLLE MIT PERSONEN- SCHADEN	VERUNGLÜCKTE PERSONEN			ZU- BZW. ABNAHME (-)			
		GETÖTETE	SCHWER- VERLETZTE	LEICHT- VERLETZTE		GETÖTETE	SCHWER- VERLETZTE	LEICHT- VERLETZTE	UNF. MIT PERS.- SCHA- DEN	GETÖTETE	SCHWER- VERLETZTE	LEICHT- VERLETZTE
		M A I	1989	ANZAHL		M A I	1988	ANZAHL	DEN	PERSONEN		
ZUSAMMENSTOSS M. AND. FZG. DAS ANF. ANHAELT OD. IM RUH. VERK. ST.	2196	7	416	2228	2194	13	413	2259	0,1	X	0,7	1,4-
INNERORTS	1917	3	314	1922	1892	6	312	1891	1,3	X	0,6	1,6
AUSSERORTS	279	4	102	306	302	7	101	368	7,6-	X	1,0	16,8-
VORAUSFAHRT ODER WARTET	4557	30	681	5665	4604	31	692	5716	1,0-	3,2-	1,6-	0,9-
INNERORTS	2841	1	255	3447	2854	1	269	3405	0,5-	-	5,2-	1,2
AUSSERORTS	1716	29	426	2218	1750	30	423	2311	1,9-	3,3-	0,7	4,0-
SEITL. IN GLEICHER RICHTUNG FAHRT	1183	15	298	1140	1279	22	307	1231	7,5-	31,8-	2,9-	7,4-
INNERORTS	774	4	144	734	863	5	177	803	10,3-	X	18,6-	8,6-
AUSSERORTS	409	11	154	406	416	17	130	428	1,7-	35,3-	18,5	5,1-
ENTGEGENKOMMT	2777	139	1385	3076	2994	159	1518	3308	7,2-	12,6-	8,8-	7,0-
INNERORTS	1413	11	451	1521	1604	12	475	1735	11,9-	8,3-	5,1-	12,3-
AUSSERORTS	1364	128	934	1555	1390	147	1043	1573	1,9-	12,9-	10,5-	1,1-
EINBIEGT OD. KREUZT	11055	131	3128	11284	11140	120	3105	11459	0,8-	9,2	0,7	1,5-
INNERORTS	8678	46	1932	8701	8940	40	1973	9004	2,9-	15,0	2,1-	3,4-
AUSSERORTS	2377	85	1196	2583	2200	80	1132	2455	8,0	6,3	5,7	5,2
ZUSAMMENST. ZW. FAHRZ. UND FUSSGÄNGER	3372	110	1309	2352	3398	89	1339	2385	0,8-	23,6	2,2-	1,4-
INNERORTS	3119	69	1196	2180	3174	51	1215	2264	1,7-	35,3	1,6-	3,7-
AUSSERORTS	253	41	113	172	224	38	124	121	12,9	7,9	8,9	42,1
AUFPRALL A. HINDERNIS AUF DER FAHRBAHN	182	2	53	157	192	4	50	159	5,2-	X	6,0	1,3-
INNERORTS	76	-	18	62	76	-	20	60	-	-	10,0-	3,3
AUSSERORTS	106	2	35	95	116	4	30	99	8,6-	X	16,7	4,0-
ABK. V. FAHRB. N. RECHTS	2728	135	1425	2047	2943	149	1557	2155	7,3-	9,4-	8,5-	5,0-
INNERORTS	737	18	347	547	850	29	409	628	13,3-	37,9-	15,2-	12,9-
AUSSERORTS	1991	117	1078	1500	2093	120	1148	1527	4,9-	2,5-	6,1-	1,8-
ABK. V. FAHRB. N. LINKS	1806	88	959	1391	2007	112	1101	1563	10,0-	21,4-	12,9-	11,0-
INNERORTS	499	16	243	381	528	14	258	439	5,5-	14,3	5,8-	13,2-
AUSSERORTS	1307	72	716	1010	1479	98	843	1124	11,6-	26,5-	15,1-	10,1-
UNFALL ANDERER ART	3476	45	1146	2862	3348	39	1070	2769	3,8	15,4	7,1	3,4
INNERORTS	2469	18	720	2006	2327	14	652	1905	6,1	28,6	10,4	5,3
AUSSERORTS	1007	27	426	856	1021	25	418	864	1,4-	8,0	1,9	0,9-
INSGESAMT	33332	702	10800	32202	34099	738	11152	33004	2,3-	4,9-	3,2-	2,4-
INNERORTS	22523	186	5620	21501	23108	172	5760	22134	2,5-	8,1	2,4-	2,9-
AUSSERORTS	10809	516	5180	10701	10991	566	5392	10870	1,7-	8,8-	3,9-	1,6-

	JANUAR BIS			M A I		1989	ANZAHL		JANUAR BIS			M A I		1988	ZU- BZW. ABNAHME (-)			
ZUSAMMENSTOSS M. AND. FZG. DAS ANF. ANHAELT OD. IM RUH. VERK. ST.	8911	42	1492	9417	8588	55	1442	9117	3,8	23,6-	3,5	3,3						
INNERORTS	7634	21	1168	7901	7403	29	1120	7672	3,1	27,6-	4,3	3,0						
AUSSERORTS	1277	21	324	1516	1185	26	322	1445	7,8	19,2-	0,6	4,9						
VORAUSFAHRT ODER WARTET	20148	133	2648	25464	19660	108	2649	24454	2,5	23,1	0,0	4,1						
INNERORTS	12442	18	937	15320	12294	8	965	14834	1,2	X	2,9-	3,3						
AUSSERORTS	7706	115	1711	10144	7366	100	1684	9620	4,6	15,0	1,6	5,4						
SEITL. IN GLEICHER RICHTUNG FAHRT	4038	67	976	4110	4102	70	1018	4142	1,6-	4,3-	4,1-	0,8-						
INNERORTS	2511	19	457	2442	2523	18	470	2468	0,5-	5,6	2,8-	1,1-						
AUSSERORTS	1527	48	519	1668	1579	52	548	1674	3,3-	7,7-	5,3-	0,4-						
ENTGEGENKOMMT	11964	607	6348	13801	12902	696	6944	14947	7,3-	12,8-	8,6-	7,7-						
INNERORTS	5647	52	1807	6371	5994	59	1895	6745	5,8-	11,9-	4,6-	5,5-						
AUSSERORTS	6317	555	4541	7430	6908	637	5049	8202	8,6-	12,9-	10,1-	9,4-						
EINBIEGT OD. KREUZT	39768	458	10480	42531	39789	441	10618	42785	0,1-	3,9	1,3-	0,6-						
INNERORTS	31453	158	6619	32872	31606	159	6757	33242	0,5-	0,6-	2,0-	1,1-						
AUSSERORTS	8315	300	3861	9659	8183	282	3861	9543	1,6	6,4	-	1,2						
ZUSAMMENST. ZW. FAHRZ. UND FUSSGAENGER	15933	643	6571	10349	16957	676	7267	10745	6,0-	4,9-	9,6-	3,7-						
INNERORTS	14916	461	6080	9767	15943	477	6730	10223	6,4-	3,4-	9,7-	4,5-						
AUSSERORTS	1017	182	491	582	1014	199	537	522	0,3	8,5-	8,6-	11,5						
AUFPRALL A. HINDERNIS AUF DER FAHRBAHN	609	6	173	537	592	15	162	510	2,9	X	6,8	5,3						
INNERORTS	255	1	56	219	244	2	54	205	4,5	X	3,7	6,8						
AUSSERORTS	354	5	117	318	348	13	108	305	1,7	X	8,3	4,3						
ABK. V. FAHRB. N. RECHTS	12534	507	5811	9961	12463	525	5882	9984	0,6	3,4-	1,2-	0,2-						
INNERORTS	3298	71	1344	2656	3493	87	1522	2812	5,6-	18,4-	11,7-	5,5-						
AUSSERORTS	9236	436	4467	7305	8970	438	4360	7172	3,0	0,5-	2,5	1,9						
ABK. V. FAHRB. N. LINKS	9329	418	4423	7492	9299	431	4480	7544	0,3	3,0-	1,3-	0,7-						
INNERORTS	2404	81	1052	1941	2429	67	1096	2030	1,0-	20,9	4,0-	4,4-						
AUSSERORTS	6925	337	3371	5551	6870	364	3384	5514	0,8	7,4-	0,4-	0,7						
UNFALL ANDERER ART	10369	148	3253	8795	9935	165	3042	8557	4,4	10,3-	6,9	2,8						
INNERORTS	7348	67	2097	6013	6931	71	1904	5755	6,0	5,6-	10,1	4,5						
AUSSERORTS	3021	81	1156	2782	3004	94	1138	2802	0,6	13,8-	1,6	0,7-						
INSGESAMT	133603	3029	42175	132457	134287	3182	43504	132785	0,5-	4,8-	3,1-	0,2-						
INNERORTS	87908	949	21617	85502	88860	977	22513	85986	1,1-	2,9-	4,0-	0,6-						
AUSSERORTS	45695	2080	20558	46955	45427	2205	20991	46799	0,6	5,7-	2,1-	0,3						

1 STRASSENVERKEHRSUNFAELLE UND VERUNGLUECKTE  
1.5 NACH KALENDERTAGEN UND ORTSLAGE M A I 1989

WOCHENTAG ----- ORTSLAGE		UNFAELLE MIT PERSONEN- SCHADEN	DAVON MIT			VERUNGLUECKTE PERSONEN			UNFAELLE MIT SCHWEREM SACH- SCHADEN	UNFAELLE
			GETOE- TETEN	SCHWER- VERLETZTEN	LEICHT- VERLETZTEN	GETOETETE	SCHWER- VERLETZTE	LEICHT- VERLETZTE		INSGE- SAMT
INNERORTS										
1.	MONTAG	475	6	153	316	6	165	441	306	781
2.	DIENSTAG	738	4	180	554	4	192	682	422	1160
3.	MITTWOCH	764	6	182	576	6	195	710	437	1201
4.	DONNERSTAG	608	7	167	434	7	186	595	282	890
5.	FREITAG	870	5	196	669	5	205	833	464	1334
6.	S A M S T A G	520	3	127	390	3	135	519	382	902
7.	S O N N T A G	387	2	114	271	2	121	384	262	649
8.	MONTAG	832	5	179	648	5	185	764	439	1271
9.	DIENSTAG	810	7	192	611	7	198	730	415	1225
10.	MITTWOCH	795	4	159	632	4	164	751	622	1417
11.	DONNERSTAG	853	5	183	665	6	197	839	721	1574
12.	FREITAG	947	4	190	753	4	209	945	799	1746
13.	S A M S T A G	606	7	159	440	7	174	613	469	1075
14.	S O N N T A G	413	6	108	299	6	122	420	310	723
15.	MONTAG	453	7	116	330	7	133	456	267	720
16.	DIENSTAG	826	13	184	629	13	198	783	418	1244
17.	MITTWOCH	746	9	144	593	9	151	705	391	1137
18.	DONNERSTAG	820	9	185	626	9	199	761	396	1216
19.	FREITAG	875	5	206	664	5	221	794	478	1353
20.	S A M S T A G	693	5	166	522	5	185	701	375	1068
21.	S O N N T A G	556	9	168	379	9	195	530	295	851
22.	MONTAG	931	4	194	733	4	206	910	418	1349
23.	DIENSTAG	957	7	208	742	7	213	885	462	1419
24.	MITTWOCH	960	3	214	743	4	224	898	468	1428
25.	DONNERSTAG	629	3	173	453	3	196	585	335	964
26.	FREITAG	919	5	202	712	6	215	867	444	1363
27.	S A M S T A G	628	4	139	485	4	161	641	379	1007
28.	S O N N T A G	560	8	147	405	8	170	534	273	833
29.	MONTAG	798	7	145	646	8	149	778	399	1197
30.	DIENSTAG	824	6	175	643	6	186	778	537	1361
31.	MITTWOCH	730	7	159	564	7	170	669	483	1213
ZUSAMMEN		22523	182	5214	17127	186	5620	21501	13148	35671
AUSSERORTS EINSCHL. AUTOBAHN										
1.	MONTAG	434	18	188	228	19	260	419	174	608
2.	DIENSTAG	268	9	115	144	9	140	240	202	470
3.	MITTWOCH	349	12	118	219	13	164	371	251	600
4.	DONNERSTAG	476	25	190	261	26	255	473	189	665
5.	FREITAG	337	23	115	199	25	161	374	224	561
6.	S A M S T A G	262	21	103	138	22	144	257	183	445
7.	S O N N T A G	335	19	138	178	21	203	344	182	517
8.	MONTAG	289	8	86	195	9	106	277	235	524
9.	DIENSTAG	290	9	120	161	9	132	275	231	521
10.	MITTWOCH	353	14	112	227	15	138	352	309	662
11.	DONNERSTAG	365	12	108	245	12	156	420	370	735
12.	FREITAG	429	13	141	275	17	203	504	506	935
13.	S A M S T A G	373	18	136	219	25	199	381	315	688
14.	S O N N T A G	318	15	111	192	16	158	345	224	542
15.	MONTAG	382	17	154	211	19	202	392	202	584
16.	DIENSTAG	351	17	130	204	19	158	327	219	570
17.	MITTWOCH	268	12	99	157	12	127	258	231	499
18.	DONNERSTAG	281	10	82	189	10	104	262	214	495
19.	FREITAG	342	7	123	212	7	148	322	269	611
20.	S A M S T A G	395	14	160	221	16	223	383	215	610
21.	S O N N T A G	443	25	156	262	26	210	451	190	633
22.	MONTAG	384	18	115	251	20	164	369	249	633
23.	DIENSTAG	341	9	128	204	9	159	301	239	580
24.	MITTWOCH	370	18	108	244	20	132	381	325	695
25.	DONNERSTAG	392	16	147	229	16	183	389	236	628
26.	FREITAG	380	14	153	213	16	196	338	267	647
27.	S A M S T A G	331	24	130	177	26	174	300	212	543
28.	S O N N T A G	399	19	152	228	25	199	373	229	628
29.	MONTAG	344	6	130	208	7	159	321	233	577
30.	DIENSTAG	259	9	93	157	10	122	233	281	540
31.	MITTWOCH	269	19	80	170	20	101	269	235	504
ZUSAMMEN		10809	470	3921	6418	516	5180	10701	7641	18450
INNERORTS UND AUSSERORTS										
1.	MONTAG	909	24	341	544	25	425	860	480	1389
2.	DIENSTAG	1006	13	295	698	13	332	922	624	1630
3.	MITTWOCH	1113	18	300	795	19	359	1081	688	1801
4.	DONNERSTAG	1084	32	357	695	33	441	1068	471	1555
5.	FREITAG	1207	28	311	868	30	366	1207	688	1895
6.	S A M S T A G	782	24	230	528	25	279	776	565	1347
7.	S O N N T A G	722	21	252	449	23	324	728	444	1166
8.	MONTAG	1121	13	265	843	14	291	1041	674	1795
9.	DIENSTAG	1100	16	312	772	16	330	1005	646	1746
10.	MITTWOCH	1148	18	271	859	19	302	1103	931	2079
11.	DONNERSTAG	1218	17	291	910	18	353	1259	1091	2309
12.	FREITAG	1376	17	331	1028	21	412	1449	1305	2681
13.	S A M S T A G	979	25	295	659	32	373	994	784	1763
14.	S O N N T A G	731	21	219	491	22	280	765	534	1265
15.	MONTAG	835	24	270	541	26	335	848	469	1304
16.	DIENSTAG	1177	30	314	833	32	356	1110	637	1814
17.	MITTWOCH	1014	21	243	750	21	278	963	622	1636
18.	DONNERSTAG	1101	19	267	815	19	303	1023	610	1711
19.	FREITAG	1217	12	329	876	12	369	1116	747	1964
20.	S A M S T A G	1088	19	326	743	21	408	1084	590	1678
21.	S O N N T A G	999	34	324	641	35	405	981	485	1484
22.	MONTAG	1315	22	309	984	24	370	1279	667	1982
23.	DIENSTAG	1298	16	336	946	16	372	1186	701	1999
24.	MITTWOCH	1330	21	322	987	24	356	1279	793	2123
25.	DONNERSTAG	1021	19	320	682	19	379	974	571	1592
26.	FREITAG	1299	19	355	925	22	411	1205	711	2010
27.	S A M S T A G	959	28	269	662	30	335	941	591	1550
28.	S O N N T A G	959	27	299	633	33	369	907	502	1461
29.	MONTAG	1142	13	275	854	15	308	1099	632	1774
30.	DIENSTAG	1083	15	268	800	16	308	1011	818	1901
31.	MITTWOCH	999	26	239	734	27	271	938	718	1717
INSGESAMT		33332	652	9135	23545	702	10800	32202	20789	54121

1. STRASSENVERKEHRSUNFÄLLE UND VERUNGLÜCKTE  
1.5 NACH KALENDERTAGEN UND ORTSLAGE M A I 1989

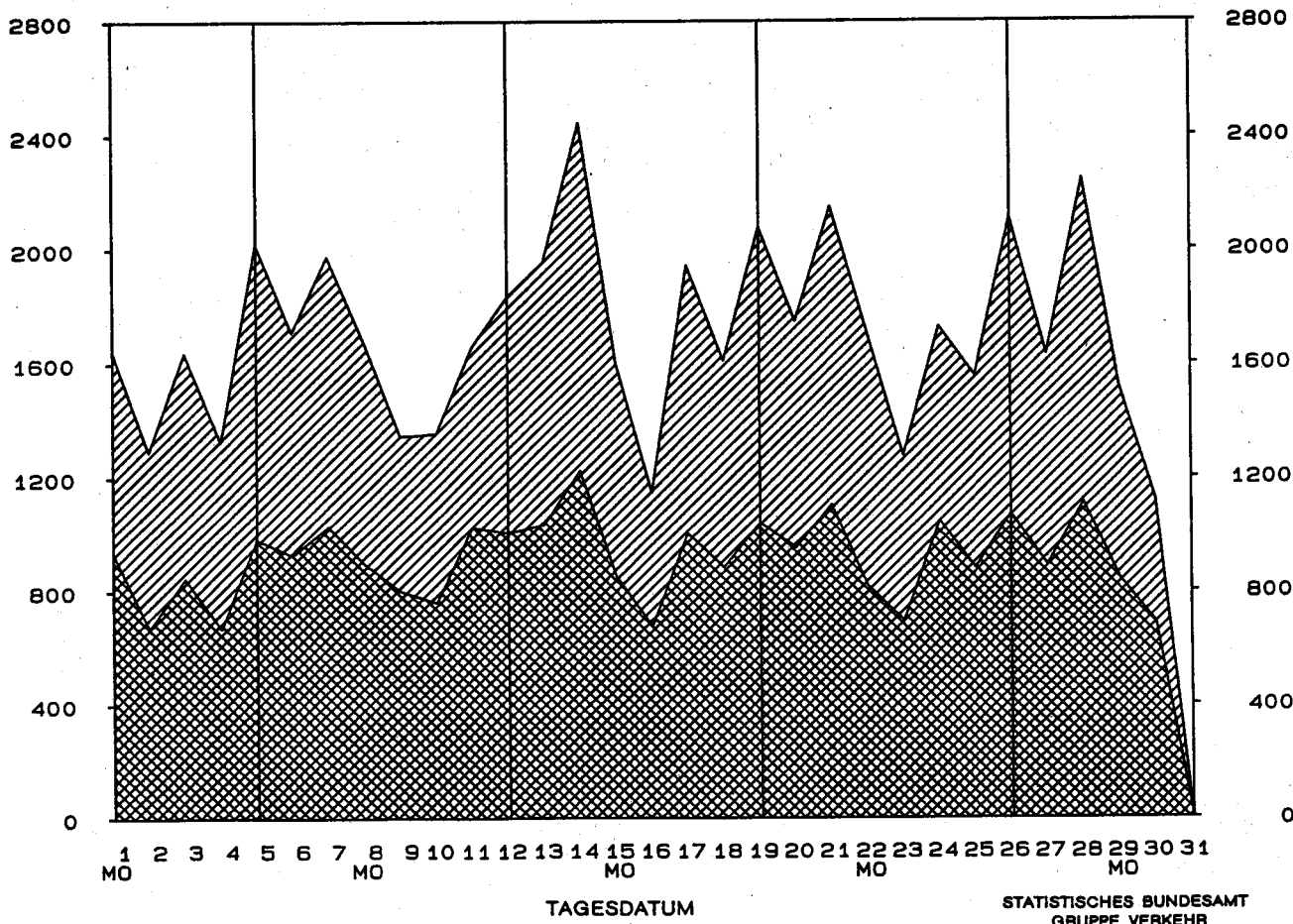
WOCHENTAG ORTSLAGE		UNFAELLE MIT PERSONEN- SCHADEN	DAVON MIT GETOE- TETEN	SCHWER- VERLETZTEN	LEICHT- VERLETZTEN	VERUNGLUECKTE PERSONEN GETOETETE	SCHWER- VERLETZTE	LEICHT- VERLETZTE	UNFAELLE MIT SCHWEREM SACH- SCHADEN	UNFAELLE INSGE- SAMT
AUF AUTOBAHNEN										
1.	MONTAG	48	1	13	34	1	18	54	42	90
2.	DIENSTAG	38	2	14	22	2	15	43	76	114
3.	MITTWOCH	58	-	14	44	-	17	74	89	147
4.	DONNERSTAG	58	1	14	43	1	23	81	71	129
5.	FREITAG	47	2	14	31	2	17	50	61	108
6.	S A M S T A G	38	3	10	25	4	16	46	61	99
7.	S O N N T A G	39	2	12	25	3	18	49	76	115
8.	MONTAG	50	-	11	39	-	18	57	86	136
9.	DIENSTAG	42	-	11	31	-	11	50	83	125
10.	MITTWOCH	62	4	16	42	4	22	60	115	177
11.	DONNERSTAG	58	-	14	44	-	22	78	128	186
12.	FREITAG	102	-	22	80	-	33	148	202	304
13.	S A M S T A G	82	7	22	53	14	38	110	109	191
14.	S O N N T A G	47	2	9	36	2	16	55	78	125
15.	MONTAG	50	1	13	36	1	23	71	67	117
16.	DIENSTAG	59	1	20	38	1	22	65	75	134
17.	MITTWOCH	45	1	17	27	1	24	56	78	123
18.	DONNERSTAG	52	1	7	44	1	12	60	74	126
19.	FREITAG	55	-	14	41	-	16	59	112	167
20.	S A M S T A G	59	1	15	43	2	29	69	70	129
21.	S O N N T A G	60	4	12	44	4	16	82	69	129
22.	MONTAG	66	5	16	45	5	26	67	81	147
23.	DIENSTAG	48	2	12	34	2	12	44	97	145
24.	MITTWOCH	74	4	20	50	4	25	85	131	205
25.	DONNERSTAG	52	1	18	33	1	25	66	82	134
26.	FREITAG	49	2	13	34	2	21	45	80	129
27.	S A M S T A G	40	3	13	24	3	24	50	59	99
28.	S O N N T A G	57	3	17	37	4	21	76	84	141
29.	MONTAG	53	-	15	38	-	20	61	94	147
30.	DIENSTAG	35	-	7	28	-	13	42	113	148
31.	MITTWOCH	39	1	9	29	1	9	51	78	117
INSGESAMT		1662	54	434	1174	65	622	2004	2721	4383

STRASSENVERKEHRSUNFÄLLE MIT PERSONEN- ODER SCHWEREM SACHSCHADEN  
IM MAI 1989

MIT PERSONENSCHADEN  
MIT SCHWEREM SACHSCHADEN



ZUSAMMEN



## 1. STRASSENVERKEHRSUNFAELLE

1.6 NACH

## UNFAELLE MIT PERSONENSCHADEN

LAND	IM M A I 1989 DABEI WURDEN				IM M A I 1988 DABEI WURDEN				ZU- BZW. ABNAHME (-) GEGEN VORJAHRESMONAT UNF. MIT GETOE-SCHWERLEICHT- PERS. TETE VERLETZTE SCHA- DEN PERSONEN			
	UNFAELLE MIT PERSONEN- SCHADEN	GETOETET	SCHWER- VERLETZT	LEICHT- VERLETZT	UNFAELLE MIT PERSONEN- SCHADEN	GETOETET	SCHWER- VERLETZT	LEICHT- VERLETZT	ANZAHL			
SCHLESWIG-HOLSTEIN	1 607	31	467	1 601	1 737	47	527	1 707				
HAMBURG	1 008	6	157	1 175	991	9	148	1 113				
NIEDERSACHSEN	4 131	94	1 340	3 998	4 038	111	1 403	3 774				
BREMEN	387	4	77	380	419	3	82	419				
NORDRHEIN-WESTFALEN	8 178	137	2 683	7 546	8 540	153	2 902	7 924				
HESSEN	3 060	53	893	3 086	3 178	58	943	3 204				
RHEINLAND-PFALZ	1 940	56	695	1 819	2 059	48	780	1 994				
BADEN-WUERTTEMBERG	4 833	139	1 704	4 591	4 831	122	1 662	4 802				
BAYERN	6 238	166	2 452	5 919	6 308	170	2 356	5 957				
SAARLAND	572	10	124	605	632	3	136	701				
BERLIN (WEST)	1 378	6	208	1 482	1 366	14	213	1 409				
BUNDESGBIET	33 332	702	10 800	32 202	34 099	738	11 152	33 004				

LAND	JANUAR BIS M A I 1989				JANUAR BIS M A I 1988				ZU- BZW. ABNAHME (-) GEGEN VORJAHRESTEIL			
	UNFAELLE MIT PERSONEN- SCHADEN	GETOETET	SCHWER- VERLETZT	LEICHT- VERLETZT	UNFAELLE MIT PERSONEN- SCHADEN	GETOETET	SCHWER- VERLETZT	LEICHT- VERLETZT	ANZAHL			
SCHLESWIG-HOLSTEIN	6 428	130	1 754	6 467	6 644	169	1 889	6 726				
HAMBURG	4 428	43	686	5 128	4 412	49	709	5 040				
NIEDERSACHSEN	16 528	457	5 403	16 055	16 817	482	5 831	16 072				
BREMEN	1 516	12	292	1 474	1 560	16	306	1 543				
NORDRHEIN-WESTFALEN	34 276	661	11 223	32 224	34 925	696	12 042	32 527				
HESSEN	12 450	262	3 679	12 758	12 683	302	3 657	12 944				
RHEINLAND-PFALZ	7 702	193	2 789	7 383	7 990	193	2 955	7 677				
BADEN-WUERTTEMBERG	19 026	536	6 283	19 077	18 787	487	6 227	19 131				
BAYERN	24 248	657	8 815	24 434	23 518	687	8 605	23 709				
SAARLAND	2 270	39	545	2 465	2 356	42	514	2 668				
BERLIN (WEST)	4 731	39	706	4 992	4 595	59	769	4 748				
BUNDESGBIET	133 603	3 029	42 175	132 457	134 287	3 182	43 504	132 785				

UND VERUNGGLUECKTE

LAENDERN

UNFAELLE MIT NUR SACHSCHADEN

INSGESAMT	IM MAI 1989		INSGESAMT	IM MAI 1988		ZU- BZW. ABNAHME (-) GEGEN VORJAHRESMONAT			LAND
	VON DM 3000 UND MEHR BEI EINEM DER BETEILIGTEN	UNTER DM 3000 BEI JEDEM DER BETEILIGTEN		VON DM 3000 UND MEHR BEI EINEM DER BETEILIGTEN	UNTER DM 3000 BEI JEDEM DER BETEILIGTEN	INSGE- SAMT	VON DM 3000 U.M. BEI EINEM DER BETEILIGTEN	UNTER DM 3000 BEI JEDEM DER BETEILIGTEN	
	ANZAHL			%					
5857	1072	4785	6257	1130	5127	-6.4	-5.1	-6.7	SCHLESWIG-HOLSTEIN
4121	702	3419	4457	742	3715	-7.5	-5.4	-8.0	HAMBURG
14400	2114	12286	14860	2061	12799	-3.1	2.6	-4.0	NIEDERSACHSEN
1633	283	1350	1768	318	1450	-7.6	-11.0	-6.9	BREMEN
37157	3569	33588	39760	3959	35801	-6.5	-9.9	-6.2	NORDRHEIN-WESTFALEN
12391	2988	9403	12753	2986	9767	-2.8	0.1	-3.7	HESSEN
9229	1782	7447	9514	1798	7716	-3.0	-0.9	-3.5	RHEINLAND-PFALZ
18370	3195	15175	19284	3434	15850	-4.7	-7.0	-4.3	BADEN-WUERTTEMBERG
22712	3879	18833	22236	3618	18618	2.1	7.2	1.2	BAYERN
2309	452	1857	2564	476	2088	-9.9	-5.0	-11.1	SAARLAND
7519	753	6766	7627	760	6867	-1.4	-0.9	-1.5	BERLIN (WEST)
135698	20789	114909	141080	21282	119798	-3.8	-2.3	-4.1	BUNDESGBIET

JANUAR BIS MAI 1989			JANUAR BIS MAI 1988			ZU- BZW. ABNAHME (-) GEGEN VORJAHRESTEIL %			
27967	5525	22442	29461	5771	23690	-5.1	-4.3	-5.3	SCHLESWIG-HOLSTEIN
21696	3936	17760	22483	4109	18374	-3.5	-4.2	-3.3	HAMBURG
70574	11384	59190	74058	11708	62350	-4.7	-2.8	-5.1	NIEDERSACHSEN
8578	1554	7024	8818	1640	7178	-2.7	-5.2	-2.1	BREMEN
195733	20414	175319	201000	21324	179676	-2.6	-4.3	-2.4	NORDRHEIN-WESTFALEN
62048	15940	46108	64398	16170	48228	-3.6	-1.4	-4.4	HESSEN
43994	9067	34927	44648	9015	35633	-1.5	0.6	-2.0	RHEINLAND-PFALZ
90570	16794	73776	95983	16811	79172	-5.6	-0.1	-6.8	BADEN-WUERTTEMBERG
106295	19185	87110	109016	18795	90221	-2.5	2.1	-3.4	BAYERN
11727	2329	9398	12275	2427	9848	-4.5	-4.0	-4.6	SAARLAND
36493	3931	32562	36681	4124	32557	-0.5	-4.7	0.0	BERLIN (WEST)
675675	110059	565616	698821	111894	586927	-3.3	-1.6	-3.6	BUNDESGBIET

1 STRASSENVERKEHRSUNFAELLE UND VERUNGLUECKTE

1.7 IN GROSSSTAEDTEN

STADT	UNFAELLE MIT PERSONEN- SCHADEN	DABEI WURDEN			UNFAELLE MIT PERSONEN- SCHADEN	DABEI WURDEN		
		GETOETET	SCHWER- VERLETZT	LEICHT- VERLETZT		GETOETET	SCHWER- VERLETZT	LEICHT- VERLETZT
		M A I 1989				JANUAR BIS M A I 1989		
AACHEN	133	1	45	130	538	7	162	511
AUGSBURG	150	-	30	151	564	5	103	604
BERLIN (WEST)	1 378	6	208	1 482	4 731	39	706	4 992
BIELEFELD	158	2	49	140	622	7	183	575
BOCHUM	161	2	31	159	764	7	155	768
BONN	159	2	32	163	636	5	175	595
BOTTROP	52	1	13	50	214	3	47	217
BRAUNSCHWEIG	129	1	30	127	527	5	115	512
BREMEN	320	3	54	317	1 221	10	212	1 195
BREMERHAVEN	67	1	23	63	295	2	80	279
DARMSTADT	112	-	19	134	426	3	66	519
DORTMUND	290	1	67	286	1 371	20	296	1 446
DUESSELDORF	323	4	63	330	1 368	13	248	1 378
DUISBURG	220	1	53	206	925	19	219	853
ERLANGEN	63	-	9	59	268	2	48	292
ESSEN	229	3	51	226	1 057	12	250	1 050
FLensburg	39	-	9	36	173	5	28	165
FRANKFURT A. MAIN	373	2	78	369	1 543	15	324	1 577
FREIBURG / BREISGAU	86	1	19	93	382	4	78	390
FUERTH	59	-	11	61	190	1	29	208
GELSENKIRCHEN	108	-	33	101	466	2	124	441
HAGEN	91	1	25	90	423	9	136	395
HAMBURG	1 008	6	157	1 175	4 428	43	686	5 128
HANNOVER	399	2	63	391	1 428	11	273	1 432
HEIDELBERG	105	1	7	121	364	5	38	403
HEILBRONN	60	3	10	60	230	5	54	271
HERNE	49	-	15	44	224	-	56	218
INGOLSTADT	69	1	15	75	287	3	66	307
KAISERSLAUTERN	66	1	13	64	227	5	57	233
KARLSRUHE	164	3	26	165	601	16	105	672
KASSEL	110	1	23	103	408	2	107	396
KIEL	130	3	26	124	543	4	108	539

1 STRASSENVERKEHRSUNFAELLE UND VERUNGLUECKTE

1.7 IN GROSSSTAEDTEN

STADT	UNFAELLE MIT PERSONEN- SCHADEN	DABEI WURDEN			UNFAELLE MIT PERSONEN- SCHADEN	DABEI WURDEN		
		GETOETET	SCHWER- VERLETZT	LEICHT-		GETOETET	SCHWER- VERLETZT	LEICHT-
		M A I 1989				JANUAR BIS	M A I 1989	
KOBLENZ	62	-	7	71	278	5	34	302
KOELN	510	6	125	502	2 119	29	546	2 110
KREFELD	131	1	41	118	520	7	151	488
LEVERKUSEN	88	-	19	83	300	2	81	290
LUDWIGSHAFEN	83	-	14	90	377	3	79	400
LUEBECK	130	-	31	121	503	4	94	488
MAINZ	86	1	18	91	376	7	75	397
MANNHEIM	144	8	31	167	626	12	129	699
MOENCHENGLADBACH	134	1	36	146	538	4	130	538
MUELHEIM A. D. RUHR	55	-	13	53	260	-	62	247
MUENCHEN	755	6	167	760	2 836	19	537	3 076
MUENSTER / WESTF.	157	2	56	137	650	12	193	593
NEUMUENSTER	53	1	16	45	233	2	55	232
NUERNBERG	263	1	42	281	1 002	9	156	1 105
OBERHAUSEN	92	1	18	93	407	4	105	389
OFFENBACH	62	1	7	72	285	5	56	313
OLDENBURG (OLDENBURG)	81	1	12	89	334	5	62	341
OSNABRUECK	99	-	9	115	456	2	65	513
PFORZHEIM	69	-	21	55	300	4	90	304
REGENSBURG	80	2	29	76	313	5	79	322
REMSCHIED	34	-	10	36	196	-	53	190
SAARBRUECKEN (STADTVERBAND)	174	4	34	193	754	7	154	839
SALZGITTER	63	-	15	81	248	2	75	269
SOLINGEN	73	-	11	72	272	3	54	286
STUTTGART	278	4	58	268	1 102	12	262	1 140
TRIER	69	-	20	66	245	2	97	224
WIESBADEN	146	-	26	152	601	6	111	670
WILHELMSHAVEN	62	-	9	63	232	-	46	231
WOLFSBURG	67	1	16	70	274	11	75	267
WUERZBURG	60	-	21	47	267	2	58	274
WUPPERTAL	159	2	37	155	732	10	192	709

## 2 GETOETETE UND VERLETZTE

2.1 NACH ART DER VER

ART DER VERKEHRSBETEILIGUNG	GETOETETE						SCHWER VERLETZTE					
	M A I			JANUAR BIS			M A I			JANUAR BIS		
	1989	1988	ZU- ABNAH- ME(-) %	1989	1988	ZU- ABNAH- ME(-) %	1989	1988	ZU- ABNAH- ME(-) %	1989	1988	ZU- ABNAH- ME(-) %
ORTSLAGE	ANZAHL	ANZAHL		ANZAHL	ANZAHL		ANZAHL	ANZAHL		ANZAHL	ANZAHL	
FAHRER UND MITFAHRER												
VON												
MOPAS, MOPEDS	21	17	23,5	73	67	9,0	405	444	8,8-	1460	1526	4,3-
INNERORTS	12	8	X	32	29	10,3	274	301	9,0-	1012	1071	5,5-
AUSSERORTS	9	9	-	41	38	7,9	131	143	8,4-	448	455	1,5-
MOTORZWEIRAEDERN												
MIT AMTL. KENNZ.	130	121	7,4	243	248	2,0-	1805	2010	10,2-	3997	4302	7,1-
INNERORTS	26	24	8,3	54	54	-	856	971	11,8-	2065	2323	11,1-
AUSSERORTS	104	97	7,2	189	194	2,6-	949	1039	8,7-	1932	1979	2,4-
PERSONENKRAFTWAGEN	319	401	20,4-	1686	1829	7,8-	4619	4911	5,9-	22665	23493	3,5-
INNERORTS	26	44	40,9-	213	240	11,3-	1356	1458	7,0-	6780	7225	6,2-
AUSSERORTS	293	357	17,9-	1473	1589	7,3-	3263	3453	5,5-	15885	16268	2,4-
BUSSEN	-	1	X	3	9	X	61	38	60,5	211	173	22,0
INNERORTS	-	-	-	1	5	X	29	34	14,7-	139	120	15,8
AUSSERORTS	-	1	X	2	4	X	32	4	X	72	53	35,8
GUETTERKRAFTFAHR- ZEUGEN	12	20	40,0-	33	54	38,9-	124	162	23,5-	660	729	9,5-
INNERORTS	2	3	X	4	13	X	37	33	12,1	192	167	15,0
AUSSERORTS	10	17	41,2-	29	41	29,3-	87	129	32,6-	468	562	16,7-
LANDWIRTSCHAFTLICH. ZUGMASCHINEN	5	4	X	7	10	X	63	29	X	118	75	57,3
INNERORTS	-	1	X	-	2	X	15	10	50,0	42	25	68,0
AUSSERORTS	5	3	X	7	8	X	48	19	X	76	50	52,0
SONDERKRAFTFAHRZG. NICHT Z. LASTENBE- FOERDERUNG	1	-	X	9	5	X	24	17	41,2	106	97	9,3
INNERORTS	-	-	-	4	1	X	14	11	27,3	49	38	28,9
AUSSERORTS	1	-	X	5	4	X	10	6	X	57	59	3,4-
KRAFTFAHRZEUGEN ZUS.	488	564	13,5-	2054	2222	7,6-	7101	7611	6,7-	29217	30395	3,9-
INNERORTS	66	80	17,5-	308	344	10,5-	2581	2818	8,4-	10279	10969	6,3-
AUSSERORTS	422	484	12,8-	1746	1878	7,0-	4520	4793	5,7-	18938	19426	2,5-
FAHRRAEDErn	97	83	16,9	301	259	16,2	2325	2158	7,7	6129	5583	9,8
INNERORTS	46	39	17,9	157	138	13,8	1798	1691	6,3	5032	4604	9,3
AUSSERORTS	51	44	15,9	144	121	19,0	527	467	12,8	1097	979	12,1
DAR.												
UNTER 15 JAHREN	8	12	X	41	40	2,5	597	666	10,4-	1503	1553	3,2-
INNERORTS	2	10	X	22	28	21,4-	514	561	8,4-	1315	1325	0,8-
AUSSERORTS	6	2	X	19	12	58,3	83	105	21,0-	188	228	17,5-
ANDEREN FAHRZEUGEN	1	-	X	1	3	X	24	20	20,0	58	58	-
INNERORTS	1	-	X	1	1	-	17	11	54,5	44	39	12,8
AUSSERORTS	-	-	-	-	2	X	7	9	X	14	19	26,3-
FUSSGAENGER	114	90	26,7	665	693	4,0-	1339	1352	1,0-	6716	7435	9,7-
INNERORTS	73	52	40,4	479	491	2,4-	1218	1233	1,2-	6220	6880	9,6-
AUSSERORTS	41	38	7,9	186	202	7,9-	121	119	1,7	496	555	10,6-
DAR.												
UNTER 15 JAHREN	18	16	12,5	77	64	20,3	576	610	5,6-	2337	2490	6,1-
INNERORTS	10	8	X	53	42	26,2	547	580	5,7-	2230	2379	6,3-
AUSSERORTS	8	8	-	24	22	9,1	29	30	3,3-	107	111	3,6-
65 JAHRE U. AELTER	42	36	16,7	300	358	16,2-	307	280	9,6	1679	1863	9,9-
INNERORTS	33	26	26,9	250	293	14,7-	291	267	9,0	1608	1787	10,0-
AUSSERORTS	9	10	X	50	65	23,1-	16	13	23,1	71	76	6,6-
ANDERE PERSONEN	2	1	X	8	5	X	11	11	-	55	33	66,7
INNERORTS	-	1	X	4	3	X	6	7	X	42	21	X
AUSSERORTS	2	-	X	4	2	X	5	4	X	13	12	8,3
INSGESAMT	702	738	4,9-	3029	3182	4,8-	10800	11152	3,2-	42175	43504	3,1-
INNERORTS	186	172	8,1	949	977	2,9-	5620	5760	2,4-	21617	22513	4,0-
AUSSERORTS	516	566	8,8-	2080	2205	5,7-	5180	5392	3,9-	20558	20991	2,1-
DAR.												
UNTER 15 JAHREN	33	40	17,5-	162	147	10,2	1376	1502	8,4-	4715	4971	5,2-
INNERORTS	12	20	40,0-	83	77	7,8	1117	1209	7,6-	3791	3996	5,1-
AUSSERORTS	21	20	5,0	79	70	12,9	259	293	11,6-	924	975	5,2-
65 JAHRE U. AELTER	137	114	20,2	639	660	3,2-	1023	930	10,0	4189	4164	0,6
INNERORTS	62	54	14,8	356	397	10,3-	670	623	7,5	2955	3018	2,1-
AUSSERORTS	75	60	25,0	283	263	7,6	353	307	15,0	1234	1146	7,7



## IM STRASSENVERKEHR

## KEHRSBETEILIGUNG

LEICHTVERLETZTE						VERUNGLUECKTE						ART DER VERKEHRSBETEILIGUNG	
M A I			JANUAR BIS M A I			M A I			JANUAR BIS M A I			ORTSLAGE	
1989	1988	ZU- ABNAH- ME(-) %	1989	1988	ZU- ABNAH- ME(-) %	1989	1988	ZU- ABNAH- ME(-) %	1989	1988	ZU- ABNAH- ME(-) %	FAHRER UND MITFAHRER VON	
ANZAHL	ANZAHL		ANZAHL	ANZAHL		ANZAHL	ANZAHL		ANZAHL	ANZAHL			
966	1128	14,4-	3264	3676	11,2-	1392	1589	12,4-	4797	5269	9,0-	MOPAS, MOPEDS	
787	939	16,2-	2713	3112	12,8-	1073	1248	14,0-	3757	4212	10,8-	INNERORTS	
179	189	5,3-	551	564	2,3-	319	341	6,5-	1040	1057	1,6-	AUSSERORTS	
3436	3835	10,4-	7746	8284	6,5-	5371	5966	10,0-	11986	12834	6,6-	MOTORZWEIRAEDERN	
2287	2644	13,5-	5597	6114	8,5-	3169	3639	12,9-	7716	8491	9,1-	MIT AMTL. KENNZ.	
1149	1191	3,5-	2149	2170	1,0-	2202	2327	5,4-	4270	4343	1,7-	INNERORTS	
17835	18373	2,9-	89479	89917	0,5-	22773	23685	3,9-	113830	115239	1,2-	PERSONENKRAFTWAGEN	
9828	10083	2,5-	49367	49820	0,9-	11210	11585	3,2-	56360	57285	1,6-	INNERORTS	
8007	8290	3,4-	40112	40097	0,0	11563	12100	4,4-	57470	57954	0,8-	AUSSERORTS	
366	359	1,9	1480	1500	1,3-	427	398	7,3	1694	1682	0,7	BUSSEN	
236	261	9,6-	1075	1079	0,4-	265	295	10,2-	1215	1204	0,9	INNERORTS	
130	98	32,7	405	421	3,8-	162	103	57,3	479	478	0,2	AUSSERORTS	
510	481	6,0	2376	2423	1,9-	646	663	2,6-	3069	3206	4,3-	GUETERKRAFTFAHR- ZEUGEN	
197	192	2,6	913	933	2,1-	236	228	3,5	1109	1113	0,4-	INNERORTS	
313	289	8,3	1463	1490	1,8-	410	435	5,7-	1960	2093	6,4-	AUSSERORTS	
101	55	83,6	204	150	36,0	169	88	92,0	329	235	40,0	LANDWIRTSCHAFTLICH. ZUGMASCHINEN	
40	19	X	78	44	77,3	55	30	83,3	120	71	69,0	INNERORTS	
61	36	69,4	126	106	18,9	114	58	96,6	209	164	27,4	AUSSERORTS	
108	81	33,3	451	343	31,5	133	98	35,7	566	445	27,2	SONDERKRAFTFAHRZG. NICHT Z. LASTENBE- FOERDERUNG	
63	55	14,5	234	195	20,0	77	66	16,7	287	234	22,6	INNERORTS	
45	26	73,1	217	148	46,6	56	32	75,0	279	211	32,2	AUSSERORTS	
23322	24312	4,1-	105000	106293	1,2-	30911	32487	4,9-	136271	138910	1,9-	KRAFTFAHRZEUGEN ZUS	
13438	14193	5,3-	59977	61297	2,2-	16085	17091	5,9-	70564	72610	2,8-	INNERORTS	
9884	10119	2,3-	45023	44996	0,1	14826	15396	3,7-	65707	66300	0,9-	AUSSERORTS	
6634	6311	5,1	17197	15754	9,2	9056	8552	5,9	23627	21596	9,4	FAHRRADERN	
5979	5723	4,5	15804	14494	9,0	7823	7453	5,0	20993	19236	9,1	INNERORTS	
655	588	11,4	1393	1260	10,6	1233	1099	12,2	2634	2360	11,6	AUSSERORTS	
1766	1858	5,0-	4347	4163	4,4	2371	2536	6,5-	5891	5756	2,3	DAR.	
1653	1744	5,2-	4105	3927	4,5	2169	2315	6,3-	5442	5280	3,1	UNTER 15 JAHREN	
113	114	0,9-	242	236	2,5	202	221	8,6-	449	476	5,7-	INNERORTS	
61	107	43,0-	248	273	9,2-	86	127	32,3-	307	334	8,1-	ANDEREN FAHRZEUGEN	
39	55	29,1-	206	197	4,6	57	66	13,6-	251	237	5,9	INNERORTS	
22	52	57,7-	42	76	44,7-	29	61	52,5-	56	97	42,3-	AUSSERORTS	
2155	2243	3,9-	9882	10326	4,3-	3608	3685	2,1-	17263	18454	6,5-	FUSSGAENGER	
2024	2144	5,6-	9412	9910	5,0-	3315	3429	3,3-	16111	17281	6,8-	INNERORTS	
131	99	32,3	470	416	13,0	293	256	14,5	1152	1173	1,8-	AUSSERORTS	
824	868	5,1-	3324	3368	1,3-	1418	1494	5,1-	5738	5922	3,1-	DAR.	
790	843	6,3-	3227	3283	1,7-	1347	1431	5,9-	5510	5704	3,4-	UNTER 15 JAHREN	
34	25	36,0	97	85	14,1	71	63	12,7	228	218	4,6	INNERORTS	
323	322	0,3	1496	1565	4,4-	672	638	5,3	3475	3786	8,2-	65 JAHRE U. AELTER	
309	313	1,3-	1442	1535	6,1-	633	606	4,5	3300	3615	8,7-	INNERORTS	
14	9	X	54	30	80,0	39	32	21,9	175	171	2,3	AUSSERORTS	
30	31	3,2-	130	139	6,5-	43	43	-	193	177	9,0	ANDERE PERSONEN	
21	19	10,5	103	88	17,0	27	27	-	149	112	33,0	INNERORTS	
9	12	X	27	51	47,1-	16	16	-	44	65	32,3-	AUSSERORTS	
32202	33004	2,4-	132457	132785	0,2-	43704	44894	2,7-	177661	179471	1,0-	INSGESAMT	
21501	22134	2,9-	85502	85986	0,6-	27307	28066	2,7-	108068	109476	1,3-	INNERORTS	
10701	10870	1,6-	46955	46799	0,3	16397	16828	2,6-	69593	69995	0,6-	AUSSERORTS	
3714	3827	3,0-	12235	12146	0,7	5123	5369	4,6-	17112	17264	0,9-	DAR.	
3019	3198	5,6-	9798	9745	0,5	4148	4427	6,3-	13672	13818	1,1-	UNTER 15 JAHREN	
695	629	10,5	2437	2401	1,5	975	942	3,5	3440	3446	0,2-	INNERORTS	
1828	1789	2,2	7106	7216	1,5-	2988	2833	5,5	11934	12040	0,9-	65 JAHRE U. AELTER	
1292	1255	2,9	5234	5288	1,0-	2024	1932	4,8	8545	8703	1,8-	INNERORTS	
536	534	0,4	1872	1928	2,9-	964	901	7,0	3389	3337	1,6	AUSSERORTS	

## 2 GETOETETE UND VERLETZTE

## 2.2 NACH ALTER

ALTER VON... BIS UNTER... JAHREN GESCHLECHT	G E T O E T E T E						S C H W E R V E R L E T Z T E					
	M A I			J A N U A R B I S			M A I			J A N U A R B I S		
	1989 ANZAHL	1988 ANZAHL	ZU- ABNAH- ME(-) %	1989 ANZAHL	1988 ANZAHL	ZU- ABNAH- ME(-) %	1989 ANZAHL	1988 ANZAHL	ZU- ABNAH- ME(-) %	1989 ANZAHL	1988 ANZAHL	ZU- ABNAH- ME(-) %
UNTER 15	33	40	17,5-	162	147	10,2	1375	1502	8,5-	4713	4970	5,2-
MAENNLICH	22	22	-	103	82	25,6	904	963	6,1-	2967	3141	5,5-
WEIBLICH	11	18	38,9-	59	65	9,2-	471	539	12,6-	1746	1829	4,5-
15 BIS 18	26	49	46,9-	116	138	15,9-	851	1004	15,2-	3003	3374	11,0-
MAENNLICH	17	36	52,8-	84	93	9,7-	581	714	18,6-	2025	2268	10,7-
WEIBLICH	9	13	X	32	45	28,9-	270	290	6,9-	978	1106	11,6-
18 BIS 21	85	115	26,1-	371	440	15,7-	1471	1779	17,3-	6046	6775	10,8-
MAENNLICH	67	96	30,2-	279	341	18,2-	1007	1223	17,7-	3967	4444	10,7-
WEIBLICH	18	19	5,3-	92	99	7,1-	464	556	16,5-	2079	2331	10,8-
21 BIS 25	118	122	3,3-	433	419	3,3	1738	1714	1,4	6477	6525	0,7-
MAENNLICH	103	98	5,1	363	348	4,3	1217	1263	3,6-	4334	4485	3,4-
WEIBLICH	15	24	37,5-	70	71	1,4-	521	451	15,5	2143	2040	5,0
25 BIS 30	76	89	14,6-	315	317	0,6-	1219	1172	4,0	4661	4483	4,0
MAENNLICH	59	67	11,9-	263	255	3,1	884	840	5,2	3266	3060	6,7
WEIBLICH	17	22	22,7-	52	62	16,1-	335	332	0,9	1395	1423	2,0-
30 BIS 35	42	42	-	160	189	15,3-	656	618	6,1	2620	2528	3,6
MAENNLICH	41	33	24,2	140	145	3,4-	449	419	7,2	1751	1687	3,8
WEIBLICH	1	9	X	20	44	54,5-	207	199	4,0	869	841	3,3
35 BIS 40	37	29	27,6	157	147	6,8	464	474	2,1-	1892	2029	6,8-
MAENNLICH	29	21	38,1	122	108	13,0	329	308	6,8	1232	1270	3,0-
WEIBLICH	8	8	-	35	39	10,3-	135	166	18,7-	660	759	13,0-
40 BIS 45	23	27	14,8-	113	125	9,6-	377	379	0,5-	1643	1638	0,3
MAENNLICH	16	20	20,0-	89	95	6,3-	239	223	7,2	1006	970	3,7
WEIBLICH	7	7	-	24	30	20,0-	138	156	11,5-	637	668	4,6-
45 BIS 50	27	34	20,6-	134	166	19,3-	455	489	7,0-	2120	2177	2,6-
MAENNLICH	22	28	21,4-	106	114	7,0-	285	286	0,4-	1330	1320	0,8
WEIBLICH	5	6	X	28	52	46,2-	170	203	16,3-	790	857	7,8-
50 BIS 55	44	28	57,1	157	160	1,9-	489	460	6,3	2027	1986	2,1
MAENNLICH	34	21	61,9	120	115	4,3	307	270	13,7	1199	1156	3,7
WEIBLICH	10	7	X	37	45	17,8-	182	190	4,2-	828	830	0,2-
55 BIS 60	28	29	3,4-	127	140	9,3-	359	344	4,4	1502	1542	2,6-
MAENNLICH	23	18	27,8	94	100	6,0-	209	203	3,0	841	921	8,7-
WEIBLICH	5	11	X	33	40	17,5-	150	141	6,4	661	621	6,4
60 BIS 65	26	20	30,0	144	133	8,3	313	278	12,6	1230	1266	2,8-
MAENNLICH	16	9	X	97	85	14,1	152	128	18,8	634	626	1,3
WEIBLICH	10	11	9,1-	47	48	2,1-	161	150	7,3	596	640	6,9-
65 BIS 70	35	28	25,0	149	124	20,2	294	260	13,1	1180	1162	1,5
MAENNLICH	21	15	40,0	78	69	13,0	121	111	9,0	507	484	4,8
WEIBLICH	14	13	7,7	71	55	29,1	173	149	16,1	673	678	0,7-
70 BIS 75	23	16	43,8	91	125	27,2-	238	218	9,2	892	948	5,9-
MAENNLICH	16	5	X	45	54	16,7-	100	82	22,0	371	348	6,6
WEIBLICH	7	11	X	46	71	35,2-	138	136	1,5	521	600	13,2-
75 U. MEHR	79	70	12,9	398	411	3,2-	489	452	8,2	2113	2053	2,9
MAENNLICH	35	41	14,6-	186	225	17,3-	193	185	4,3	850	802	6,0
WEIBLICH	44	29	51,7	212	186	14,0	296	267	10,9	1263	1251	1,0
ALLE ALTERSKLASSEN	702	738	4,9-	3027	3181	4,8-	10788	11143	3,2-	42119	43456	3,1-
MAENNLICH	521	530	1,7-	2169	2229	2,7-	6977	7218	3,3-	26280	26982	2,6-
WEIBLICH	181	208	13,0-	858	952	9,9-	3811	3925	2,9-	15839	16474	3,9-
OHNE ANGABE	-	-	-	2	1	X	12	9	X	56	48	16,7
INSGESAMT	702	738	4,9-	3029	3182	4,8-	10800	11152	3,2-	42175	43504	3,1-

**IM STRASSENVERKEHR**

**UND GESCHLECHT**

LEICHTVERLETZTE						VERUNGLUECKTE						INSGESAMT		ALTER VON... BIS	
M A I			JANUAR BIS			M A I			JANUAR BIS			M A I		UNTER... JAHREN	
1989	1988	ZU- ABNAH- ME(-) %	1989	1988	ZU- ABNAH- ME(-) %	1989	1988	ZU- ABNAH- ME(-) %	1989	1988	ZU- ABNAH- ME(-) %	1989	1988	ZU- ABNAH- ME(-) %	GESCHLECHT
ANZAHL			ANZAHL			ANZAHL			ANZAHL			ANZAHL			
3711	3826	3,0-	12229	12144	0,7	5119	5368	4,6-	17104	17261	0,9-	0,9-	UNTER 15		
2212	2353	6,0-	7110	7106	0,1	3138	3338	6,0-	10180	10329	1,4-	1,4-	MAENNLICH		
1499	1473	1,8	5119	5038	1,6	1981	2030	2,4-	6924	6932	0,1-	0,1-	WEIBLICH		
2127	2610	18,5-	7567	8652	12,5-	3004	3663	18,0-	10686	12164	12,2-	15 BIS 18			
1407	1788	21,3-	4955	5745	13,8-	2005	2538	21,0-	7064	8106	12,9-	MAENNLICH			
720	822	12,4-	2612	2907	10,1-	999	1125	11,2-	3622	4058	10,7-	WEIBLICH			
4009	4375	8,4-	17419	18346	5,1-	5565	6269	11,2-	23836	25561	6,7-	18 BIS 21			
2412	2657	9,2-	10290	10856	5,2-	3486	3976	12,3-	14536	15641	7,1-	MAENNLICH			
1597	1718	7,0-	7129	7490	4,8-	2079	2293	9,3-	9300	9920	6,3-	WEIBLICH			
4982	5331	6,5-	21005	21014	0,0	6838	7167	4,6-	27915	27958	0,2-	21 BIS 25			
3104	3374	8,0-	12623	12824	1,6-	4424	4735	6,6-	17320	17657	1,9-	MAENNLICH			
1878	1957	4,0-	8382	8190	2,3	2414	2432	0,7-	10595	10301	2,9	WEIBLICH			
4295	3963	8,4	17388	16440	5,8	5590	5224	7,0	22364	21240	5,3	25 BIS 30			
2802	2548	10,0	10711	10038	6,7	3745	3455	8,4	14240	13353	6,6	MAENNLICH			
1493	1415	5,5	6677	6402	4,3	1845	1769	4,3	8124	7887	3,0	WEIBLICH			
2482	2371	4,7	10772	10187	5,7	3180	3031	4,9	13552	12904	5,0	30 BIS 35			
1547	1430	8,2	6484	6069	6,8	2037	1882	8,2	8375	7901	6,0	MAENNLICH			
935	941	0,6-	4288	4118	4,1	1143	1149	0,5-	5177	5003	3,5	WEIBLICH			
1852	1878	1,4-	8297	8446	1,8-	2353	2381	1,2-	10346	10622	2,6-	35 BIS 40			
1119	1080	3,6	4737	4792	1,1-	1477	1409	4,8	6091	6170	1,3-	MAENNLICH			
733	798	8,1-	3560	3654	2,6-	876	972	9,9-	4255	4452	4,4-	WEIBLICH			
1556	1522	2,2	7254	7114	2,0	1956	1928	1,5	9010	8877	1,5	40 BIS 45			
889	820	8,4	4028	3900	3,3	1144	1063	7,6	5123	4965	3,2	MAENNLICH			
667	702	5,0-	3226	3214	0,4	812	865	6,1-	3887	3912	0,6-	WEIBLICH			
1745	1830	4,6-	7958	8488	6,2-	2227	2353	5,4-	10212	10831	5,7-	45 BIS 50			
971	1008	3,7-	4365	4725	7,6-	1278	1322	3,3-	5801	6159	5,8-	MAENNLICH			
774	822	5,8-	3593	3763	4,5-	949	1031	8,0-	4411	4672	5,6-	WEIBLICH			
1599	1544	3,6	7080	6636	6,7	2132	2032	4,9	9264	8782	5,5	50 BIS 55			
889	853	4,2	3883	3678	5,6	1230	1144	7,5	5202	4949	5,1	MAENNLICH			
710	691	2,7	3197	2958	8,1	902	888	1,6	4062	3833	6,0	WEIBLICH			
1085	1080	0,5	4683	4558	2,7	1472	1453	1,3	6312	6240	1,2	55 BIS 60			
585	595	1,7-	2543	2500	1,7	817	816	0,1	3478	3521	1,2-	MAENNLICH			
500	485	3,1	2140	2058	4,0	655	637	2,8	2834	2719	4,2	WEIBLICH			
853	813	4,9	3455	3275	5,5	1192	1111	7,3	4829	4674	3,3	60 BIS 65			
401	353	13,6	1627	1549	5,0	569	490	16,1	2358	2260	4,3	MAENNLICH			
452	460	1,7-	1828	1726	5,9	623	621	0,3	2471	2414	2,4	WEIBLICH			
677	660	2,6	2718	2663	2,1	1006	948	6,1	4047	3949	2,5	65 BIS 70			
258	271	4,8-	1120	1118	0,2	400	397	0,8	1705	1671	2,0	MAENNLICH			
419	389	7,7	1598	1545	3,4	606	551	10,0	2342	2278	2,8	WEIBLICH			
432	438	1,4-	1580	1782	11,3-	693	672	3,1	2563	2855	10,2-	70 BIS 75			
188	174	8,0	686	778	11,8-	304	261	16,5	1102	1180	6,6-	MAENNLICH			
244	264	7,6-	894	1004	11,0-	389	411	5,4-	1461	1675	12,8-	WEIBLICH			
718	689	4,2	2807	2769	1,4	1286	1211	6,2	5318	5233	1,6	75 U. MEHR			
303	294	3,1	1186	1212	2,1-	531	520	2,1	2222	2239	0,8-	MAENNLICH			
415	395	5,1	1621	1557	4,1	755	691	9,3	3096	2994	3,4	WEIBLICH			
32123	32930	2,5-	132212	132514	0,2-	43613	44811	2,7-	177358	179151	1,0-	ALLE ALTERSKLASSEN			
19087	19598	2,6-	76348	76890	0,7-	26585	27346	2,8-	104797	106101	1,2-	MAENNLICH			
13036	13332	2,2-	55864	55624	0,4	17028	17465	2,5-	72561	73050	0,7-	WEIBLICH			
79	74	6,8	245	271	9,6-	91	83	9,6	303	320	5,3-	OHNE ANGABE			
32202	33004	2,4-	132457	132785	0,2-	43704	44894	2,7-	177661	179471	1,0-	INSGESAMT			

## 3 AN STRASSENVERKEHRSUNFAELLEN BETEILIGTE FAHRZEUGFUEHRER UND FUSSGAENGER

ART DER VERKEHRSBETEILIGUNG	M A I 1989		M A I 1988		ZU- BZW. ABNAHME (-) UNFAELLE MIT PERS.- SACH-SCHADEN		JANUAR - UNFAELLE MIT PERS.- SACH-SCHADEN		M A I 89		JANUAR - UNFAELLE MIT PERS.- SACH-SCHADEN		M A I 88		ZU- BZW. ABNAHME (-) UNFAELLE MIT PERS.- SACH-SCHADEN	
	UNFAELLE PERSONEN-SCHADEN	MIT SCHWEREM SACH-SCHADEN	UNFAELLE PERSONEN-SCHADEN	MIT SCHWEREM SACH-SCHADEN	UNFAELLE PERSONEN-SCHADEN	MIT SCHWEREM SACH-SCHADEN	UNFAELLE PERSONEN-SCHADEN	MIT SCHWEREM SACH-SCHADEN	UNFAELLE PERSONEN-SCHADEN	MIT SCHWEREM SACH-SCHADEN	UNFAELLE PERSONEN-SCHADEN	MIT SCHWEREM SACH-SCHADEN	UNFAELLE PERSONEN-SCHADEN	MIT SCHWEREM SACH-SCHADEN	UNFAELLE PERSONEN-SCHADEN	MIT SCHWEREM SACH-SCHADEN
ORTSLAGE	SCHADEN	SCHADEN	SCHADEN	SCHADEN	SCHADEN	SCHADEN	SCHADEN	SCHADEN	SCHADEN	SCHADEN	SCHADEN	SCHADEN	SCHADEN	SCHADEN	SCHADEN	SCHADEN
ANZAHL																
FUEHRER VON																
MOPAS, MOPEDS	1463	24	1705	25	14,2-	4,0-	5037	91	5569	82	9,6-	11,0				
INNERORTS	1134	17	1342	18	15,5-	5,6-	3951	62	4466	62	11,5-	-				
AUSSERORTS	329	7	363	7	9,4-	-	1086	29	1103	20	1,5-	45,0				
MOTORZWEIRADERN																
MIT AMTL. KENNZ.	5049	267	5593	230	9,7-	16,1	11424	567	12139	512	5,9-	10,7				
INNERORTS	3030	151	3487	139	13,1-	8,6	7447	345	8162	330	8,8-	4,5				
AUSSERORTS	2019	116	2106	91	4,1-	27,5	3977	222	3977	182	-	22,0				
PERSONENKRAFTWAGEN	41175	37192	42318	38472	2,7-	3,3-	187365	198698	189247	202218	1,0-	1,7-				
INNERORTS	27021	24688	27870	26097	3,0-	5,4-	119917	134910	121616	138229	1,4-	2,4-				
AUSSERORTS	14154	12504	14448	12375	2,0-	1,0	67448	63788	67631	63989	0,3-	0,3-				
BUSSEN	470	310	492	303	4,5-	2,3	2038	1379	2104	1560	3,1-	11,6-				
INNERORTS	357	240	387	222	7,8-	8,1	1593	1012	1624	1134	1,9-	10,8-				
AUSSERORTS	113	70	105	81	7,6	13,6-	445	367	480	426	7,3-	13,9-				
GUETERKRAFTFAHRZEUGEN	2604	2978	2620	2846	0,6-	4,6	11788	15510	11754	15376	0,3	0,9				
INNERORTS	1476	1642	1456	1543	1,4	6,4	6184	8507	6148	8205	0,6	3,7				
AUSSERORTS	1128	1336	1164	1303	3,1-	2,5	5604	7003	5606	7171	0,0	2,3-				
LANDWIRTSCHAFTLICH. ZUGMASCHINEN	276	210	228	191	21,1	9,9	731	713	702	661	4,1	7,9				
INNERORTS	92	62	80	61	15,0	1,6	249	250	227	252	9,7	0,8-				
AUSSERORTS	184	148	148	130	24,3	13,8	482	463	475	409	1,5	13,2				
SONDERKRAFTFAHRZG. NICHT Z. LASTENBEFORDERUNG	252	258	239	222	5,4	16,2	1033	1179	962	1087	7,4	8,5				
INNERORTS	169	178	159	146	6,3	21,9	671	849	607	745	10,5	14,0				
AUSSERORTS	83	80	80	76	3,8	5,3	362	330	355	342	2,0	3,5-				
KRAFTFAHRZEUGEN ZUS.	51289	41239	53195	42289	3,6-	2,5-	219416	218137	222477	221496	1,4-	1,5-				
INNERORTS	33279	26978	34781	28226	4,3-	4,4-	140012	145935	142850	148957	2,0-	2,0-				
AUSSERORTS	18010	14261	18414	14063	2,2-	1,4-	79404	72202	79627	72539	0,3-	0,5-				
DAR. FLUECHTIG	2392	2559	2478	2533	3,5-	1,0	9732	13821	9776	13578	0,5-	1,8				
INNERORTS	1610	1543	1682	1528	4,3-	1,0	6396	8442	6413	8214	0,3-	2,8				
AUSSERORTS	782	1016	796	1005	1,8-	1,1	3336	5379	3363	5364	0,8-	0,3				
FAHRRADERN	9776	58	9258	45	5,6	28,9	25236	197	23187	191	8,8	3,1				
INNERORTS	8429	50	8059	33	4,6	51,5	22381	161	20650	154	8,4	4,5				
AUSSERORTS	1347	8	1199	12	12,3	X	2855	36	2537	37	12,5	2,7-				
DAR. UNTER 15 JAHREN	2441	9	2632	8	7,3-	X	6049	35	5953	22	1,6	59,1				
INNERORTS	2228	8	2403	7	7,3-	X	5574	29	5462	19	2,1	52,6				
AUSSERORTS	213	1	229	1	7,0-	-	475	6	491	3	3,3-	X				
ANDEREN FAHRZEUGEN	365	564	342	451	6,7	25,1	1437	2800	1337	2520	7,5	11,1				
INNERORTS	267	471	246	354	8,5	33,1	1009	2287	989	2081	2,0	9,9				
AUSSERORTS	98	93	96	97	2,1	4,1-	428	513	348	439	23,0	16,9				
FUSSGAENGER	3812	43	3891	29	2,0-	48,3	17946	191	19118	219	6,1-	12,8-				
INNERORTS	3499	34	3612	24	3,1-	41,7	16707	159	17878	182	6,6-	12,6-				
AUSSERORTS	313	9	279	5	12,2	X	1239	32	1240	37	0,1-	13,5-				
DAR. UNTER 15 JAHREN	1462	1	1536	6	4,8-	X	5863	15	6034	23	2,8-	34,8-				
INNERORTS	1388	1	1472	5	5,7-	X	5628	14	5813	22	3,2-	36,4-				
AUSSERORTS	74	-	64	1	15,6	X	235	1	221	1	6,3	-				
65 JAHRE U. AELTER	690	10	653	3	5,7	X	3538	34	3850	26	8,1-	30,8				
INNERORTS	649	9	619	2	4,8	X	3352	28	3673	20	8,7-	40,0				
AUSSERORTS	41	1	34	1	20,6	-	186	6	177	6	5,1	-				
ANDERE PERSONEN	73	13	64	10	14,1	30,0	296	52	268	51	10,4	2,0				
INNERORTS	52	8	38	5	36,8	X	219	23	172	21	27,3	9,5				
AUSSERORTS	21	5	26	5	19,2-	-	77	29	96	30	19,8-	3,3-				
INSGESAMT	65315	41917	66750	42824	2,2-	2,1-	264331	221377	266387	224477	0,8-	1,4-				
INNERORTS	45526	27541	46736	28642	2,6-	3,8-	180328	148565	182539	151395	1,2-	1,9-				
AUSSERORTS	19789	14376	20014	14182	1,1-	1,4	84003	72812	83848	73082	0,2	0,4-				
DAR. UNTER 15 JAHREN	3935	18	4192	18	6,1-	-	11984	77	12058	69	0,6-	11,6				
INNERORTS	3638	13	3895	14	6,6-	7,1-	11254	62	11324	56	0,6-	10,7				
AUSSERORTS	297	5	297	4	-	X	730	15	734	13	0,5-	15,4				
65 JAHRE U. AELTER	3792	1848	3576	1733	6,0	6,6	14476	8731	14359	8188	0,8	6,6				
INNERORTS	2790	1159	2621	1120	6,4	3,5	10919	6041	10970	5650	0,5-	6,9				
AUSSERORTS	1002	689	955	613	4,9	12,4	3557	2690	3389	2538	5,0	6,0				

**4 URSACHEN VON STRASSENVERKEHRSUNFÄLLEN MIT PERSONENSCHADEN**  
**4.1 FEHLVERHALTEN DER FAHRZEUGFÜHRER**

URSACHE	INSGESAMT	PERSONEN- KRAFTWAGEN M A I	DARUNTER	FAHR- RAEDER	INSGESAMT	PERSONEN- KRAFTWAGEN M A I	DARUNTER	FAHR- RAEDER	ZU- BZW. ABNAHME (-)			
			MOTOR- ZWEIRÄD. MIT AMTL. KENNZ. 1989				MOTOR- ZWEIRÄD. MIT AMTL. KENNZ. 1988		INS- GE- SAMT	PERSO- NEN- KRAFT- WAGEN	MOTOR- ZWEIRÄD. M. AMTL. KENNZ.	FAHR- RAEDER
			ANZAHL						1			
INSGESAMT	43386	29222	3352	6738	44796	30236	3844	6495	3,1-	3,4-	12,8-	3,7
VERKEHRSTUECHTIGKEIT	3422	2376	213	537	3387	2337	233	476	1,0	1,7	8,6-	12,8
ALKOHOLEINFLUSS	2979	2033	203	484	2958	2000	226	435	0,7	1,7	10,2-	11,3
STRASSEN BENUTZUNG	3492	1327	224	1642	3708	1456	283	1613	5,8-	8,9-	20,8-	1,8
GESCHWINDIGKEIT	7515	5406	1213	362	8351	5972	1466	314	10,0-	9,5-	17,3-	15,3
ABSTAND	3892	3048	306	148	3975	3104	305	149	2,1-	1,8-	0,3	0,7-
UEBERHOLEN	2091	1274	411	142	2307	1446	454	180	9,4-	11,9-	9,5-	21,1-
VORBEIFAHREN	143	103	9	9	149	117	5	17	4,0-	12,0-	X	X
NEBENEINANDERFAHREN	370	267	17	20	392	260	13	41	5,6-	2,7	30,8	51,2-
VORFAHRT, VORRANG	6489	4943	140	902	6521	4951	182	862	0,5-	0,2-	23,1-	4,6
NICHTBEACHTEN DER DIE VORFAHRT REGELNDEN VERKEHRSZEICHEN	4638	3724	79	489	4720	3808	93	462	1,7-	2,2-	15,1-	5,8
NICHTBEACHTEN DER VER- KEHRSREGELUNG DURCH POLIZEIBEAMTE ODER LICHTZEICHEN	732	498	20	165	716	467	21	175	2,2	6,6	4,8-	5,7-
ABBIEGEN, WENDEN, RUECKWAERTSFAHREN, EIN- UND ANFAHREN	6991	5148	143	1015	7153	5303	163	1041	2,3-	2,9-	12,3-	2,5-
FALSCHES VERHALTEN GE- GENUEBER FUSSGAENGERN	1775	1330	71	209	1791	1331	70	215	0,9-	0,1-	1,4	2,8-
AN UEBERWEGEN, FURTEN	329	262	9	29	322	240	4	40	2,2	9,2	X	27,5-
RUHENDER VERKEHR, VERKEHRSSICHERUNG	494	435	4	5	499	433	-	8	1,0-	0,5	X	X
NICHTBEACHTEN DER BE- LEUCHTUNGSVORSCHRIFTEN	59	14	9	27	51	17	2	23	15,7	17,6-	X	17,4
LADUNG, BESETZUNG	164	38	4	43	131	38	3	30	25,2	-	X	43,3
ANDERE FEHLER BEIM FAHRZEUGFUEHRER	6489	3513	588	1677	6381	3471	665	1526	1,7	1,2	11,6-	9,9

	JANUAR BIS		M A I	1989		ANZAHL		JANUAR BIS		M A I	1988		ZU- BZW. ABNAHME (-)			
INSGESAMT	174813	134509	7471	16852	174446	135006	7903	15573	0,2	0,4-	5,5-	8,2				
VERKEHRSTUECHTIGKEIT	13974	11002	455	1359	13119	10397	447	1177	6,5	5,8	1,8	15,5				
ALKOHOLEINFLUSS	12318	9678	436	1221	11666	9213	432	1078	5,6	5,0	0,9	13,3				
STRASSEN BENUTZUNG	11947	6153	497	4166	11979	6471	534	3779	0,3-	4,9-	6,9-	10,2				
GESCHWINDIGKEIT	36987	31126	2674	838	38390	32336	2878	686	3,7-	3,7-	7,1-	22,2				
ABSTAND	17800	14975	737	343	17431	14748	671	273	2,1	1,5	9,8	25,6				
UEBERHOLEN	7454	5338	907	328	7649	5500	969	390	2,6-	2,9-	6,4-	15,9-				
VORBEIFAHREN	615	470	18	32	592	459	15	39	3,9	2,4	20,0	17,9-				
NEBENEINANDERFAHREN	1523	1124	27	81	1539	1129	28	107	1,0-	0,4-	3,6-	24,3-				
VORFAHRT, VORRANG	24797	20193	338	2346	24879	20183	412	2279	0,3-	0,0	18,0-	2,9				
NICHTBEACHTEN DER DIE VORFAHRT REGELNDEN VERKEHRSZEICHEN	18060	15279	179	1289	18225	15397	215	1257	0,9-	0,8-	16,7-	2,5				
NICHTBEACHTEN DER VER- KEHRSREGELUNG DURCH POLIZEIBEAMTE ODER LICHTZEICHEN	2940	2163	51	500	2936	2133	52	500	0,1	1,4	1,9-	-				
ABBIEGEN, WENDEN, RUECKWAERTSFAHREN, EIN- UND ANFAHREN	24290	18970	305	2614	24050	18890	360	2491	1,0	0,4	15,3-	4,9				
FALSCHES VERHALTEN GE- GENUEBER FUSSGAENGERN	8866	7366	208	567	9241	7711	199	547	4,1-	4,5-	4,5	3,7				
AN UEBERWEGEN, FURTEN	1890	1652	29	72	2122	1810	28	105	10,9-	8,7-	3,6	31,4-				
RUHENDER VERKEHR, VERKEHRSSICHERUNG	1566	1337	12	19	1514	1307	4	11	3,4	2,3	x	72,7				
NICHTBEACHTEN DER BE- LEUCHTUNGSVORSCHRIFTEN	398	114	27	188	417	132	10	198	4,6-	13,6-	x	5,1-				
LADUNG, BESETZUNG	473	118	11	96	465	128	6	80	1,7	7,8-	x	20,0				
ANDERE FEHLER BEIM FAHRZEUGFUEHRER	24123	16223	1255	3875	23181	15615	1370	3516	4,1	3,9	8,4-	10,2				

4 URSACHEN VON STRASSENVERKEHRSUNFÄLLEN MIT PERSONENSCHADEN

4.2 ALLE URSACHEN

URSACHE	ORTSLAGE	M A I		ZU- BZW. ABNAHME(-) %	JANUAR BIS		ZU- BZW. ABNAHME(-) %
		1989 ANZAHL	1988 ANZAHL		1989 ANZAHL	1988 ANZAHL	
FEHLVERHALTEN DER FAHRZEUGFUEHRER INSGESAMT							
	ZUSAMMEN	43386	44796	3,1-	174813	174446	0,2
	INNERORTS	28560	29541	3,3-	111552	111606	0,0
	AUSSERORTS	14826	15255	2,8-	63261	62840	0,7
VERKEHRSTUECHTIGKEIT							
	ZUSAMMEN	3422	3387	1,0	13974	13119	6,5
	INNERORTS	1940	1902	2,0	8008	7589	5,5
	AUSSERORTS	1482	1485	0,2-	5966	5530	7,9
ALKOHOLEINFLUSS							
	ZUSAMMEN	2979	2958	0,7	12318	11666	5,6
	INNERORTS	1761	1730	1,8	7357	7014	4,9
	AUSSERORTS	1218	1228	0,8-	4961	4652	6,6
EINFLUSS ANDERER BERAUSCHENDER MITTEL Z.B. DROGEN, RAUSCHGIFT							
	ZUSAMMEN	30	21	42,9	127	90	41,1
	INNERORTS	17	13	30,8	71	57	24,6
	AUSSERORTS	13	8	X	56	33	69,7
UEBERMUEDUNG							
	ZUSAMMEN	204	199	2,5	796	695	14,5
	INNERORTS	43	42	2,4	171	157	8,9
	AUSSERORTS	161	157	2,5	625	538	16,2
SONSTIGE KOERPERLICHE ODER GEISTIGE MAENDEL							
	ZUSAMMEN	209	209	-	733	668	9,7
	INNERORTS	119	117	1,7	409	361	13,3
	AUSSERORTS	90	92	2,2-	324	307	5,5
STRASSENBEUTZUNG							
	ZUSAMMEN	3492	3708	5,8-	11947	11979	0,3-
	INNERORTS	2409	2516	4,3-	7542	7362	2,4
	AUSSERORTS	1083	1192	9,1-	4405	4617	4,6-
BEUTZUNG DER FALSCHEN FAHRBAHN, AUCH RICHTUNGS- FAHRBAHN, ODER VERBOTSWIDRIGE BEUTZUNG ANDERER STRASSEUTEILE							
	ZUSAMMEN	1582	1575	0,4	4751	4383	8,4
	INNERORTS	1453	1438	1,0	4201	3865	8,7
	AUSSERORTS	129	137	5,8-	550	518	6,2
VERSTOSS GEGEN DAS RECHTSFAHRGEBOT							
	ZUSAMMEN	1910	2133	10,5-	7196	7596	5,3-
	INNERORTS	956	1078	11,3-	3341	3497	4,5-
	AUSSERORTS	954	1055	9,6-	3855	4099	6,0-
GESCHWINDIGKEIT NICHT ANGEPAESSTE							
	ZUSAMMEN	7515	8351	10,0-	36987	38390	3,7-
	INNERORTS	3486	3914	10,9-	16332	16918	3,5-
	AUSSERORTS	4029	4437	9,2-	20655	21472	3,8-
MIT GLEICHZEITIGEM UEBERSCHREITEN DER ZULAESSIGEN HOECHSTGESCHWINDIGKEIT							
	ZUSAMMEN	1303	1268	2,8	5271	4999	5,4
	INNERORTS	779	791	1,5-	3222	3173	1,5
	AUSSERORTS	524	477	9,9	2049	1826	12,2
IN ANDEREN FAELEN							
	ZUSAMMEN	6212	7083	12,3-	31716	33391	5,0-
	INNERORTS	2707	3123	13,3-	13110	13745	4,6-
	AUSSERORTS	3505	3960	11,5-	18606	19646	5,3-
ABSTAND							
	ZUSAMMEN	3892	3975	2,1-	17800	17431	2,1
	INNERORTS	2569	2622	2,0-	11686	11691	0,0
	AUSSERORTS	1323	1353	2,2-	6114	5740	6,5
UNGENUEGENDER SICHERHEITSABSTAND							
	ZUSAMMEN	3791	3884	2,4-	17365	17078	1,7
	INNERORTS	2517	2567	1,9-	11471	11494	0,2-
	AUSSERORTS	1274	1317	3,3-	5894	5584	5,6
STARKES BREMSEN DES VORAUFAHRENDEN OHNE ZWINGEN- DEN GRUND							
	ZUSAMMEN	101	91	11,0	435	353	23,2
	INNERORTS	52	55	5,5-	215	197	9,1
	AUSSERORTS	49	36	36,1	220	156	41,0
UEBERHOLEN							
	ZUSAMMEN	2091	2307	9,4-	7454	7649	2,6-
	INNERORTS	864	1047	17,5-	2744	2994	8,4-
	AUSSERORTS	1227	1260	2,6-	4710	4655	1,2
UNZULAESSIGES RECHTSUEBERHOLEN							
	ZUSAMMEN	107	147	27,2-	322	410	21,5-
	INNERORTS	79	123	35,8-	207	323	35,9-
	AUSSERORTS	28	24	16,7	115	87	32,2
UEBERHOLEN TROTZ GEGENVERKEHRS							
	ZUSAMMEN	389	421	7,6-	1656	1666	0,6-
	INNERORTS	58	76	23,7-	218	252	13,5-
	AUSSERORTS	331	345	4,1-	1438	1414	1,7
UEBERHOLEN TROTZ UNKLARER VERKEHRSLAGE							
	ZUSAMMEN	608	716	15,1-	1978	2177	9,1-
	INNERORTS	323	435	25,7-	1081	1239	12,8-
	AUSSERORTS	285	281	1,4	897	938	4,4-
UEBERHOLEN TROTZ UNZUREICHENDER SICHTVERHAELTNISSE							
	ZUSAMMEN	84	89	5,6-	310	308	0,6
	INNERORTS	12	13	7,7-	54	51	5,9
	AUSSERORTS	72	76	5,3-	256	257	0,4-

4 URSACHEN VON STRASSENVERKEHRSUNFÄLLEN MIT PERSONENSCHADEN

4.2 ALLE URSACHEN

URSACHE	ORTSLAGE	M A I		ZU- BZW. ABNAHME(-) %	JANUAR BIS		M A I	ZU- BZW. ABNAHME(-) %
		1989	1988		1989	1988		
		ANZAHL	ANZAHL		ANZAHL	ANZAHL		
UEBERHOLEN OHNE BEACHTUNG DES NACHFOLGENDEN VERKEHRS UND/ODER OHNE RECHTZEITIGE UND DEUTLICHE ANKUENDIGUNG DES AUSSCHERENS	ZUSAMMEN	199	230	13,5-	834	805	3,6	
	INNERORTS	24	22	9,1	62	62	-	
	AUSSERORTS	175	208	15,9-	772	743	3,9	
FEHLER BEIM WIEDEREINORDNEN	ZUSAMMEN	146	140	4,3	600	535	12,1	
	INNERORTS	49	62	21,0-	194	176	10,2	
	AUSSERORTS	97	78	24,4	406	359	13,1	
SONSTIGE FEHLER BEIM UEBERHOLEN	ZUSAMMEN	450	448	0,4	1399	1374	1,8	
	INNERORTS	272	264	3,0	792	740	7,0	
	AUSSERORTS	178	184	3,3-	607	634	4,3-	
FEHLER BEIM UEBERHOLTWERDEN	ZUSAMMEN	108	116	6,9-	355	374	5,1-	
	INNERORTS	47	52	9,6-	136	151	9,9-	
	AUSSERORTS	61	64	4,7-	219	223	1,8-	
VORBEIFAHREN	ZUSAMMEN	143	149	4,0-	615	592	3,9	
	INNERORTS	122	135	9,6-	519	519	-	
	AUSSERORTS	21	14	50,0	96	73	31,5	
NICHTBEACHTEN DES VORRANGES ENTGEGENKOMMENDER FAHRZEUGE BEIM VORBEIFAHREN AN HALTENDEN FAHRZEUGEN, ABSPERRUNGEN ODER HINDERNISSEN	ZUSAMMEN	109	109	-	473	434	9,0	
	INNERORTS	98	101	3,0-	413	394	4,8	
	AUSSERORTS	11	8	X	60	40	50,0	
NICHTBEACHTEN DES NACHFOLGENDEN VERKEHRS BEIM VORBEIFAHREN AN HALTENDEN FAHRZEUGEN, ABSPERRUNGEN ODER HINDERNISSEN UND/ODER OHNE RECHTZEITIGE UND DEUTLICHE ANKUENDIGUNG DES AUSSCHERENS	ZUSAMMEN	34	40	15,0-	142	158	10,1-	
	INNERORTS	24	34	29,4-	106	125	15,2-	
	AUSSERORTS	10	6	X	36	33	9,1	
NEBENEINANDERFAHREN; FEHLERHAFTES WECHSELN DES FAHRSTREIFENS BEIM NEBENEINANDERFAHREN ODER NICHTBEACHTEN DES REISSVERSCHLUSSVERFAHRENS	ZUSAMMEN	370	392	5,6-	1523	1539	1,0-	
	INNERORTS	277	294	5,8-	1078	1122	3,9-	
	AUSSERORTS	93	98	5,1-	445	417	6,7	
VORFAHRT, VORRANG	ZUSAMMEN	6489	6521	0,5-	24797	24879	0,3-	
	INNERORTS	4827	4948	2,4-	18761	18978	1,1-	
	AUSSERORTS	1662	1573	5,7	6036	5901	2,3	
NICHTBEACHTEN DER REGEL "RECHTS VOR LINKS"	ZUSAMMEN	853	860	0,8-	2895	2861	1,2	
	INNERORTS	777	802	3,1-	2745	2723	0,8	
	AUSSERORTS	76	58	31,0	150	138	8,7	
NICHTBEACHTEN DER DIE VORFAHRT REGELNDEN VERKEHRSZEICHEN	ZUSAMMEN	4638	4720	1,7-	18060	18225	0,9-	
	INNERORTS	3262	3394	3,9-	12951	13213	2,0-	
	AUSSERORTS	1376	1326	3,8	5109	5012	1,9	
NICHTBEACHTEN DER VORFAHRT DES DURCHGEHENDEN VERKEHRS AUF AUTOBAHNEN ODER KRAFTFAHRSTRASSEN	ZUSAMMEN	31	29	6,9	181	186	2,7-	
	INNERORTS	3	6	X	15	20	25,0-	
	AUSSERORTS	28	23	21,7	166	166	-	
NICHTBEACHTEN DER VORFAHRT DURCH FAHRZEUGE, DIE AUS FELD- UND WALDWEGEN KOMMEN	ZUSAMMEN	123	90	36,7	250	213	17,4	
	INNERORTS	25	26	3,8-	44	51	13,7-	
	AUSSERORTS	98	64	53,1	206	162	27,2	
NICHTBEACHTEN DER VERKEHRSREGELUNG DURCH POLIZEIBEAMTE ODER LICHTZEICHEN	ZUSAMMEN	732	716	2,2	2940	2936	0,1	
	INNERORTS	680	649	4,8	2674	2663	0,4	
	AUSSERORTS	52	67	22,4-	266	273	2,6-	
NICHTBEACHTEN DES VORRANGES ENTGEGENKOMMENDER FAHRZEUGE	ZUSAMMEN	87	86	1,2	366	370	1,1-	
	INNERORTS	63	58	8,6	264	255	3,5	
	AUSSERORTS	24	28	14,3-	102	115	11,3-	
NICHTBEACHTEN DES VORRANGES VON SCHIENENFAHRZEUGEN AN BAHNUEBERGAENGEN	ZUSAMMEN	25	20	25,0	105	88	19,3	
	INNERORTS	17	13	30,8	68	53	28,3	
	AUSSERORTS	8	7	X	37	35	5,7	
ABBIEGEN, WENDEN, RUECKWAERTSFAHREN, EIN- UND ANFAHREN	ZUSAMMEN	6991	7153	2,3-	24290	24050	1,0	
	INNERORTS	5766	6057	4,8-	20182	20132	0,2	
	AUSSERORTS	1225	1096	11,8	4108	3918	4,8	
FEHLER BEIM ABBIEGEN	ZUSAMMEN	3831	4016	4,6-	13644	13853	1,5-	
	INNERORTS	2948	3216	8,3-	10650	10918	2,5-	
	AUSSERORTS	883	800	10,4	2994	2935	2,0	
FEHLER BEIM WENDEN ODER RUECKWAERTSFAHREN	ZUSAMMEN	1043	1035	0,8	3962	3802	4,2	
	INNERORTS	897	907	1,1-	3450	3386	1,9	
	AUSSERORTS	146	128	14,1	512	416	23,1	
FEHLER BEIM EINFAHREN IN DEN FLIESSENDEN VERKEHR Z.B. AUS EINEM GRUNDSTUECK, VON EINEM ANDEREN STRASSENTEIL ODER BEIM ANFAHREN VOM FAHRBAHNRAND	ZUSAMMEN	2117	2102	0,7	6684	6395	4,5	
	INNERORTS	1921	1934	0,7-	6082	5828	4,4	
	AUSSERORTS	196	168	16,7	602	567	6,2	

4 URSACHEN VON STRASSENVERKEHRsunFAELLEN MIT PERSONENSCHADEN

4.2 ALLE URSACHEN

URSACHE	ORTSLAGE	M A I		ZU- BZW. ABNAHME(-) %	JANUAR BIS		ZU- BZW. ABNAHME(-) %
		1989	1988		1989	1988	
		ANZAHL	ANZAHL		ANZAHL	ANZAHL	
FALSCHES VERHALTEN GEGENUEBER FUSSGAENGERN	ZUSAMMEN	1775	1791	0,9-	8866	9241	4,1-
	INNERORTS	1645	1684	2,3-	8367	8770	4,6-
	AUSSERORTS	130	107	21,5	499	471	5,9
AN FUSSGAENGERUEBERWEGEN	ZUSAMMEN	141	151	6,6-	759	902	15,9-
	INNERORTS	139	151	7,9-	754	895	15,8-
	AUSSERORTS	2	-	X	5	7	X
AN FUSSGAENGERFURTEN	ZUSAMMEN	188	171	9,9	1131	1220	7,3-
	INNERORTS	186	169	10,1	1112	1207	7,9-
	AUSSERORTS	2	2	-	19	13	46,2
BEIM ABBIEGEN	ZUSAMMEN	166	154	7,8	1206	1347	10,5-
	INNERORTS	162	151	7,3	1184	1334	11,2-
	AUSSERORTS	4	3	X	22	13	69,2
AN HALTESTELLEN (AUCH HALTENDEN SCHULBUSSEN MIT EINGESCHALTETEM WARNBLINKLICHT)	ZUSAMMEN	70	78	10,3-	346	343	0,9
	INNERORTS	67	69	2,9-	320	314	1,9
	AUSSERORTS	3	9	X	26	29	10,3-
AN ANDEREN STELLEN	ZUSAMMEN	1210	1237	2,2-	5424	5429	0,1-
	INNERORTS	1091	1144	4,6-	4997	5020	0,5-
	AUSSERORTS	119	93	28,0	427	409	4,4
RUHENDER VERKEHR, VERKEHRSSICHERUNG	ZUSAMMEN	494	499	1,0-	1566	1514	3,4
	INNERORTS	458	460	0,4-	1384	1344	3,0
	AUSSERORTS	36	39	7,7-	182	170	7,1
UNZULAESSIGES HALTEN ODER PARKEN	ZUSAMMEN	84	99	15,2-	301	293	2,7
	INNERORTS	66	79	16,5-	233	238	2,1-
	AUSSERORTS	18	20	10,0-	68	55	23,6
MANGELNDE SICHERUNG HALTENDER ODER LIEGEGEBLIE- BENER FAHRZEUGE UND VON UNFALLSTELLEN SOWIE SCHULBUSSEN, BEI DENEN KINDER EIN- ODER AUSSTEIGEN	ZUSAMMEN	35	36	2,8-	187	190	1,6-
	INNERORTS	20	18	11,1	88	85	3,5
	AUSSERORTS	15	18	16,7-	99	105	5,7-
VERKEHRSWIDRIGES VERHALTEN BEIM EIN- ODER AUS- STEIGEN, BE- ODER ENTLADEN	ZUSAMMEN	375	364	3,0	1078	1031	4,6
	INNERORTS	372	363	2,5	1063	1021	4,1
	AUSSERORTS	3	1	X	15	10	50,0
NICHTBEACHTEN DER BELEUCHTUNGSVORSCHRIFTEN	ZUSAMMEN	59	51	15,7	398	417	4,6-
	INNERORTS	40	33	21,2	283	301	6,0-
	AUSSERORTS	19	18	5,6	115	116	0,9-
LADUNG, BESETZUNG	ZUSAMMEN	164	131	25,2	473	465	1,7
	INNERORTS	94	65	44,6	243	241	0,8
	AUSSERORTS	70	66	6,1	230	224	2,7
UEBERLADUNG, UEBERBESETZUNG	ZUSAMMEN	50	36	38,9	129	126	2,4
	INNERORTS	34	24	41,7	83	82	1,2
	AUSSERORTS	16	12	33,3	46	44	4,5
UNZUREICHEND GESICHERTE LADUNG ODER FAHRZEUG- ZUBEHOERTEILE	ZUSAMMEN	114	95	20,0	344	339	1,5
	INNERORTS	60	41	46,3	160	159	0,6
	AUSSERORTS	54	54	-	184	180	2,2
ANDERE FEHLER BEIM FAHRZEUGFUEHRER	ZUSAMMEN	6489	6381	1,7	24123	23181	4,1
	INNERORTS	4063	3864	5,2	14423	13645	5,7
	AUSSERORTS	2426	2517	3,6-	9700	9536	1,7
TECHNISCHE MAENDEL, WARTUNGSMANGEL	ZUSAMMEN	558	626	10,9-	2111	2175	2,9-
	INNERORTS	264	326	19,0-	1050	1134	7,4-
	AUSSERORTS	294	300	2,0-	1061	1041	1,9
BELEUCHTUNG	ZUSAMMEN	52	51	2,0	349	358	2,5-
	INNERORTS	25	34	26,5-	233	250	6,8-
	AUSSERORTS	27	17	58,8	116	108	7,4
BEREIFUNG	ZUSAMMEN	192	203	5,4-	700	725	3,4-
	INNERORTS	36	43	16,3-	122	162	24,7-
	AUSSERORTS	156	160	2,5-	578	563	2,7
BREMSEN	ZUSAMMEN	131	173	24,3-	496	518	4,2-
	INNERORTS	98	137	28,5-	379	410	7,6-
	AUSSERORTS	33	36	8,3-	117	108	8,3
LENKUNG	ZUSAMMEN	23	36	36,1-	92	101	8,9-
	INNERORTS	10	17	41,2-	50	48	4,2
	AUSSERORTS	13	19	31,6-	42	53	20,8-



4 URSACHEN VON STRASSENVERKEHRSUNFÄLLEN MIT PERSONENSCHADEN

4.2 ALLE URSACHEN

URSACHE	ORTSLAGE	M A I		ZU- BZW. ABNAHME(-)	JANUAR BIS		M A I	ZU- BZW. ABNAHME(-)
		1989	1988		1989	1988		
		ANZAHL	ANZAHL		ANZAHL	ANZAHL		
ZUGVORRICHTUNG	ZUSAMMEN	6	6	-	23	21	9,5	
	INNERORTS	4	1	X	9	9	-	
	AUSSERORTS	2	5	X	14	12	16,7	
ANDERE MAENDEL	ZUSAMMEN	154	157	1,9-	451	452	0,2-	
	INNERORTS	91	94	3,2-	257	255	0,8	
	AUSSERORTS	63	63	-	194	197	1,5-	
FEHLVERHALTEN DER FUSSGAENGER	ZUSAMMEN	2904	2991	2,9-	13703	14504	5,5-	
	INNERORTS	2646	2750	3,8-	12618	13481	6,4-	
	AUSSERORTS	258	241	7,1	1085	1023	6,1	
VERKEHRSTUECHTIGKEIT	ZUSAMMEN	227	225	0,9	1353	1347	0,4	
	INNERORTS	185	183	1,1	1139	1162	2,0-	
	AUSSERORTS	42	42	-	214	185	15,7	
ALKOHOLEINFLUSS	ZUSAMMEN	212	213	0,5-	1271	1285	1,1-	
	INNERORTS	173	171	1,2	1071	1105	3,1-	
	AUSSERORTS	39	42	7,1-	200	180	11,1	
EINFLUSS ANDERER BERAUSCHENDER MITTEL Z.B. DROGEN, RAUSCHGIFT	ZUSAMMEN	2	-	X	10	4	X	
	INNERORTS	2	-	X	9	3	X	
	AUSSERORTS	-	-	-	1	1	-	
UEBERMUEDUNG	ZUSAMMEN	-	-	-	-	-	-	
	INNERORTS	-	-	-	-	-	-	
	AUSSERORTS	-	-	-	-	-	-	
SONSTIGE KOERPERLICHE ODER GEISTIGE MAENDEL	ZUSAMMEN	13	12	8,3	72	58	24,1	
	INNERORTS	10	12	16,7-	59	54	9,3	
	AUSSERORTS	3	-	X	13	4	X	
FALSCHES VERHALTEN BEIM UEBERSCHREITEN DER FAHR- BAHN	ZUSAMMEN	2399	2512	4,5-	11250	12083	6,9-	
	INNERORTS	2242	2361	5,0-	10612	11453	7,3-	
	AUSSERORTS	157	151	4,0	638	630	1,3	
AN STELLEN, AN DENEN DER FUSSGAENGERVERKEHR DURCH POLIZEIBEAMTE ODER LICHTZEICHEN GERE- GELT WAR	ZUSAMMEN	151	135	11,9	876	953	8,1-	
	INNERORTS	150	135	11,1	857	941	8,9-	
	AUSSERORTS	1	-	X	19	12	58,3	
AUF FUSSGAENGERUEBERWEGEN OHNE VERKEHRSREGELUNG DURCH POLIZEIBEAMTE ODER LICHTZEICHEN	ZUSAMMEN	9	18	X	58	107	45,8-	
	INNERORTS	9	18	X	57	107	46,7-	
	AUSSERORTS	-	-	-	1	-	X	
IN DER NAEHE VON KREUZUNGEN ODER EINMUENDUNGEN, LICHTZEICHENANLAGEN ODER FUSSGAENGERUEBERWEGEN BEI DICHTEN VERKEHR	ZUSAMMEN	175	212	17,5-	989	1058	6,5-	
	INNERORTS	167	204	18,1-	952	1023	6,9-	
	AUSSERORTS	8	8	-	37	35	5,7	
AN ANDEREN STELLEN DURCH PLOETZLICHES HERVORTRETEN HINTER SICHT- HINDERNISSEN	ZUSAMMEN	586	617	5,0-	2349	2448	4,0-	
	INNERORTS	567	592	4,2-	2293	2390	4,1-	
	AUSSERORTS	19	25	24,0-	56	58	3,4-	
OHNE AUF DEN FAHRZEUGVERKEHR ZU ACHTEN	ZUSAMMEN	1345	1398	3,8-	6328	6817	7,2-	
	INNERORTS	1245	1304	4,5-	5910	6386	7,5-	
	AUSSERORTS	100	94	6,4	418	431	3,0-	
DURCH SONSTIGES FALSCHES VERHALTEN	ZUSAMMEN	133	132	0,8	650	700	7,1-	
	INNERORTS	104	108	3,7-	543	606	10,4-	
	AUSSERORTS	29	24	20,8	107	94	13,8	
NICHTBENUTZEN DES GEHWEGES	ZUSAMMEN	47	45	4,4	177	193	8,3-	
	INNERORTS	40	42	4,8-	154	175	12,0-	
	AUSSERORTS	7	3	X	23	18	27,8	
NICHTBENUTZEN DER VORGESCHRIEBENEN STRASSESENTE	ZUSAMMEN	20	14	42,9	111	94	18,1	
	INNERORTS	3	2	X	12	16	25,0-	
	AUSSERORTS	17	12	41,7	99	78	26,9	
SPIELEN AUF ODER NEBEN DER FAHRBAHN	ZUSAMMEN	48	45	6,7	164	147	11,6	
	INNERORTS	43	42	2,4	154	140	10,0	
	AUSSERORTS	5	3	X	10	7	X	
ANDERE FEHLER DER FUSSGAENGER	ZUSAMMEN	163	150	8,7	648	640	1,3	
	INNERORTS	133	120	10,8	547	535	2,2	
	AUSSERORTS	30	30	-	101	105	3,8-	

4 URSACHEN VON STRASSENVERKEHRSUNFÄLLEN MIT PERSONENSCHADEN

4.2 ALLE URSACHEN

URSACHE	ORTSLAGE	M A I		ZU- BZW. ABNAHME(-) %	JANUAR BIS		ZU- BZW. ABNAHME(-) %
		1989	1988		1989	1988	
		ANZAHL	ANZAHL		ANZAHL	ANZAHL	
STRASSENVERHAELTNISSE	ZUSAMMEN	978	1340	27,0-	12792	16542	22,7-
	INNERORTS	589	878	32,9-	6527	8113	19,5-
	AUSSERORTS	389	462	15,8-	6265	8429	25,7-
GLÄTTE ODER SCHLUEPFRIEGKEIT DER FAHRBAHN	ZUSAMMEN	919	1284	28,4-	12591	16303	22,8-
	INNERORTS	561	853	34,2-	6431	8009	19,7-
	AUSSERORTS	358	431	16,9-	6160	8294	25,7-
VERUNREINIGUNG DURCH AUSGEFLOSSENES OEL	ZUSAMMEN	179	191	6,3-	371	377	1,6-
	INNERORTS	120	127	5,5-	242	238	1,7
	AUSSERORTS	59	64	7,8-	129	139	7,2-
ANDERE VERUNREINIGUNGEN DURCH STRASSENBenUTZER	ZUSAMMEN	25	23	8,7	97	85	14,1
	INNERORTS	16	17	5,9-	47	46	2,2
	AUSSERORTS	9	6	X	50	39	28,2
SCHNEE, EIS	ZUSAMMEN	2	1	X	4560	8190	44,3-
	INNERORTS	-	-	-	924	2433	62,0-
	AUSSERORTS	2	1	X	3636	5757	36,8-
REGEN	ZUSAMMEN	685	1039	34,1-	7420	7508	1,2-
	INNERORTS	410	693	40,8-	5147	5218	1,4-
	AUSSERORTS	275	346	20,5-	2273	2290	0,7-
ANDERE EINFLUESSE	ZUSAMMEN	28	30	6,7-	143	143	-
	INNERORTS	15	16	6,3-	71	74	4,1-
	AUSSERORTS	13	14	7,1-	72	69	4,3
ZUSTAND DER STRASSE	ZUSAMMEN	53	51	3,9	182	214	15,0-
	INNERORTS	24	21	14,3	82	85	3,5-
	AUSSERORTS	29	30	3,3-	100	129	22,5-
SPURRILLEN, IM ZUSAMMENHANG MIT REGEN, SCHNEE ODER EIS	ZUSAMMEN	5	11	X	49	80	38,8-
	INNERORTS	2	1	X	19	20	5,0-
	AUSSERORTS	3	10	X	30	60	50,0-
ANDERER ZUSTAND DER STRASSE	ZUSAMMEN	48	40	20,0	133	134	0,7-
	INNERORTS	22	20	10,0	63	65	3,1-
	AUSSERORTS	26	20	30,0	70	69	1,4
NICHT ORDNUNGSGEMÄESSER ZUSTAND DER VERKEHRS- ZEICHEN ODER -EINRICHTUNGEN	ZUSAMMEN	4	4	-	15	17	11,8-
	INNERORTS	3	3	-	11	13	15,4-
	AUSSERORTS	1	1	-	4	4	-
MANGELHAFT BELEUCHTUNG DER STRASSE	ZUSAMMEN	-	-	-	1	7	X
	INNERORTS	-	-	-	1	5	X
	AUSSERORTS	-	-	-	-	2	X
MANGELHAFT SICHERUNG VON BAHNUEBERGANGEN	ZUSAMMEN	2	1	X	3	1	X
	INNERORTS	1	1	-	2	1	X
	AUSSERORTS	1	-	X	1	-	X
WITTERUNGSEINFLUESSE	ZUSAMMEN	302	215	40,5	1819	1478	23,1
	INNERORTS	167	104	60,6	831	625	33,0
	AUSSERORTS	135	111	21,6	988	853	15,8
SICHTBEHINDERUNG DURCH NEBEL	ZUSAMMEN	29	15	93,3	671	260	X
	INNERORTS	4	2	X	168	43	X
	AUSSERORTS	25	13	92,3	503	217	X
STARKEN REGEN, HAGEL, SCHNEEGESTÖBER USW.	ZUSAMMEN	20	41	51,2-	167	457	63,5-
	INNERORTS	7	16	X	74	202	63,4-
	AUSSERORTS	13	25	48,0-	93	255	63,5-
BLENDEDE SONNE	ZUSAMMEN	224	129	73,6	796	498	59,8
	INNERORTS	151	81	86,4	541	334	62,0
	AUSSERORTS	73	48	52,1	255	164	55,5
SEITENWIND	ZUSAMMEN	26	24	8,3	148	217	31,8-
	INNERORTS	3	4	X	26	31	16,1-
	AUSSERORTS	23	20	15,0	122	186	34,4-
UNWETTER ODER SONSTIGE WITTERUNGSEINFLUESSE	ZUSAMMEN	3	6	X	37	46	19,6-
	INNERORTS	2	1	X	22	15	46,7
	AUSSERORTS	1	5	X	15	31	51,6-

4 URSACHEN VON STRASSENVERKEHRSUNFÄLLEN MIT PERSONENSCHADEN

4.2 ALLE URSACHEN

URSACHE	ORTSLAGE	M A I		ZU- BZW. ABNAHME(-)	JANUAR BIS		ZU- BZW. ABNAHME(-)
		1989	1988		1989	1988	
		ANZAHL	ANZAHL	%	ANZAHL	ANZAHL	%
HINDERNISSE	ZUSAMMEN	463	548	15,5-	1682	1615	4,1
	INNERORTS	152	167	9,0-	513	505	1,6
	AUSSERORTS	311	381	18,4-	1169	1110	5,3
NICHT ODER UNZUREICHEND GESICHERTE ARBEITSSTELLE AUF DER FAHRBAHN	ZUSAMMEN	29	24	20,8	76	65	16,9
	INNERORTS	27	17	58,8	61	48	27,1
	AUSSERORTS	2	7	X	15	17	11,8-
WILD AUF DER FAHRBAHN	ZUSAMMEN	207	257	19,5-	796	728	9,3
	INNERORTS	7	8	X	30	30	-
	AUSSERORTS	200	249	19,7-	766	698	9,7
ANDERES TIER AUF DER FAHRBAHN	ZUSAMMEN	154	189	18,5-	595	589	1,0
	INNERORTS	82	96	14,6-	319	311	2,6
	AUSSERORTS	72	93	22,6-	276	278	0,7-
SONSTIGES HINDERNIS AUF DER FAHRBAHN	ZUSAMMEN	73	78	6,4-	215	233	7,7-
	INNERORTS	36	46	21,7-	103	116	11,2-
	AUSSERORTS	37	32	15,6	112	117	4,3-
SONSTIGE URSACHEN	ZUSAMMEN	212	197	7,6	619	531	16,6
	INNERORTS	102	114	10,5-	320	285	12,3
	AUSSERORTS	110	83	32,5	299	246	21,5
URSACHEN VON ANDEREN PERSONEN ALS FAHRZEUG- FUEHRER ODER FUSSGAENGER	ZUSAMMEN	25	20	25,0	115	66	74,2
	INNERORTS	16	13	23,1	87	46	89,1
	AUSSERORTS	9	7	X	28	20	40,0
URSACHEN INSGESAMT	ZUSAMMEN	48828	50733	3,8-	207654	211357	1,8-
	INNERORTS	32496	33893	4,1-	133498	135795	1,7-
	AUSSERORTS	16332	16840	3,0-	74156	75562	1,9-

5 STRASSENVERKEHRSUNFÄLLE MIT PERSONENSCHADEN UND DABEI VERUNGLUECKTE IM EUROPÄISCHEN AUSLAND \*)

JAH MONAT	BELGIEN	DAENE- MARK	FRANK- REICH	GROSS- 1) ITALIEN BRI- TANNIEN	LUXEM- BURG	NIEDER- LANDE	NOR- WEGEN	OESTER- REICH	SCHWEDEN	SCHWEIZ	TSCHE- CHOSLO- WAKEI	
UNFAELLE MIT PERSONENSCHADEN												
1 9 8 0	60758	12334	241049	252300	163650	1577	49396	7848	46214	15231	25649	24138
1 9 8 1	59024	11257	239734	248276	165721	1487	46656	8072	46690	14801	25245	24189
1 9 8 2	57407	11196	223162	255980	159858	1361	45517	8083	47067	15288	25535	22928
1 9 8 3	58778	11115	209715	242876	161114	1429	45646	8227	48825	15848	26223	24242
1 9 8 4	58659	11489	199454	253183	159051	1423	44317	8512	48146	16531	25076	24195
1 9 8 5	54826	11502	191096	245645	157786	1332	42348	8975	46275	15929	24302	24084
1 9 8 6	58515	11170	184626	247854	155427	1348	43581	9141	45015	16677	24700	23825
1 9 8 7	59669	10164	170994	239063	-	1181	42655	8335	43947	15652	23773	24168
1 9 8 8	60756	10016	174779	-	-	1258	41859	8167	44243	17207	-	25645
1 9 8 8												
JANUAR	4750	804	14309	-	-	113	3333	663	2635	1118	-	-
FEBRUAR	4522	774	13120	-	-	97	3030	570	2808	1156	-	-
MÄRZ	4908	780	13753	-	-	78	3322	567	2655	1050	-	-
APRIL	4652	689	13581	-	-	98	3321	493	3375	1109	-	-
M AI	5728	939	15895	-	-	126	3915	734	4409	1617	-	2420
JUNI	4219	827	15440	-	-	113	3668	834	4419	1926	-	2599
JULI	5393	801	15975	-	-	141	3332	723	5132	1601	-	2850
AUGUST	5245	883	13154	-	-	102	3359	808	4538	1674	-	2933
SEPTEMBER	5622	872	14642	-	-	90	4000	806	3968	1596	-	2577
OKTOBER	5502	920	16021	-	-	103	3789	752	3944	1563	-	2337
NOVEMBER	4985	820	14250	-	-	95	3563	644	3157	1435	-	1901
DEZEMBER	5230	887	14639	-	-	102	3227	573	3203	1362	-	-
1 9 8 9												
JANUAR	5038	743	13486	-	-	99	3335	591	2564	1176	-	1581
FEBRUAR	4111	645	11842	-	-	97	2725	595	2586	1078	-	1340
MÄRZ	4889	729	13729	-	-	102	3450	533	3391	1056	-	1756
APRIL	4727	744	13061	-	-	96	3450	585	3567	1117	-	1823
M AI	-	926	14151	-	-	131	4325	750	4537	1397	-	-
JUNI	-	956	-	-	-	92	4575	855	4533	1701	-	-
JULI	-	-	-	-	-	-	-	-	-	-	-	-
AUGUST	-	-	-	-	-	-	-	-	-	-	-	-
SEPTEMBER	-	-	-	-	-	-	-	-	-	-	-	-
OKTOBER	-	-	-	-	-	-	-	-	-	-	-	-
NOVEMBER	-	-	-	-	-	-	-	-	-	-	-	-
DEZEMBER	-	-	-	-	-	-	-	-	-	-	-	-
JAHRESTEIL 89	18765	4743	66263	-	-	617	21860	3909	21178	7525	-	6500
JAHRESTEIL 88	18832	4833	70658	-	-	625	20589	3861	20301	7976	-	-
VERÄNDERUNG	-	-	-	-	-	-	-	-	-	-	-	-
IN %	-0	-2	-6	-	-	-1	6	1	4	-6	-	-

\*) ERGEBNISSE SIND TEILWEISE VORLÄUFIG  
1) OHNE NORDIRLAND.

5 STRASSENVERKEHRСУNFAELLE MIT PERSONENSCHADEN UND DABEI VERUNGLUECKTE IM EUROPAEISCHEN AUSLAND \*)

JAHR MONAT	BELGIEN	DAENE- MARK	FRANK- REICH	GROSS- 1) BRI- TANNIEN	ITALIEN	LUXEM- BURG	NIEDER- LANDE	NOR- WEGEN	OESTER- REICH	SCHWEDEN	SCHWEIZ	TSCHE- CHOSLO- WAKEI
GETOETETE 2)												
1 9 8 0	2396	690	12384	6010	8537	98	1997	362	1742	848	1246	1905
1 9 8 1	2216	662	12190	5846	8072	100	1807	338	1695	784	1165	1815
1 9 8 2	2064	658	12102	5934	7706	75	1710	401	1681	758	1192	1594
1 9 8 3	2090	669	11677	5445	7685	85	1756	409	1756	779	1159	1605
1 9 8 4	1893	665	11525	5599	7184	70	1615	407	1620	801	1101	1466
1 9 8 5	1801	772	10447	5165	7130	79	1498	402	1361	808	908	1536
1 9 8 6	1951	723	10961	5382	7145	79	1529	452	1335	844	1034	1402
1 9 8 7	1922	698	9855	5125	6705	68	1485	398	1312	787	952	1393
1 9 8 8	1959	713	10536	5085	6791	84	1366	378	1446	813	945	1464
1 9 8 8												
JANUAR	151	54	849	-	518	9	132	37	112	43	74	-
FEBRUAR	151	64	747	-	504	1	116	21	103	51	59	-
MAERZ	134	64	762	1108	521	4	108	17	65	40	40	-
APRIL	160	45	808	-	542	5	104	26	107	50	61	-
MAI	179	44	811	-	551	4	110	34	132	59	85	92
JUNI	162	78	910	1174	682	3	98	41	140	74	91	114
JULI	161	48	1088	-	668	16	103	36	168	86	110	119
AUGUST	203	53	908	-	610	8	104	49	144	95	93	126
SEPTEMBER	178	52	857	1306	546	10	119	25	130	63	87	109
OKTOBER	178	75	944	-	548	6	135	30	128	73	79	127
NOVEMBER	144	65	843	-	510	10	105	27	98	102	72	96
DEZEMBER	158	71	909	1497	538	8	132	35	119	77	94	-
1 9 8 9												
JANUAR	144	58	805	-	465	3	145	25	87	57	55	90
FEBRUAR	128	52	678	-	475	4	95	26	95	37	52	95
MAERZ	137	53	782	-	-	12	100	26	111	53	68	81
APRIL	-	53	769	-	-	5	115	24	81	49	53	94
MAI	-	47	797	-	-	5	135	35	131	59	80	-
JUNI	-	76	-	-	-	4	135	35	114	78	-	-
JULI	-	-	-	-	-	-	-	-	-	-	-	-
AUGUST	-	-	-	-	-	-	-	-	-	-	-	-
SEPTEMBER	-	-	-	-	-	-	-	-	-	-	-	-
OKTOBER	-	-	-	-	-	-	-	-	-	-	-	-
NOVEMBER	-	-	-	-	-	-	-	-	-	-	-	-
DEZEMBER	-	-	-	-	-	-	-	-	-	-	-	-
JAHRESTEIL 89	409	339	3831	-	940	33	725	171	619	333	308	360
JAHRESTEIL 88	436	349	4077	-	1022	26	668	176	659	317	319	-
VERAENDERUNG IN %	-6	-3	-6	-	-8	27	9	-3	-6	5	-3	-
VERLETZTE												
1 9 8 0	82304	15061	333593	322590	222873	2283	56623	10248	62625	19246	32326	29976
1 9 8 1	79588	13649	325851	318994	225242	2141	53505	10480	62518	18554	31702	30106
1 9 8 2	77693	13442	312822	328362	217426	1964	52212	10430	62451	19277	31358	28451
1 9 8 3	79397	13137	294363	303139	219744	2118	52471	10608	64784	19803	32471	30135
1 9 8 4	79678	13718	282485	318715	217553	2117	50676	11094	62362	20635	30729	30250
1 9 8 5	74514	13855	270745	312359	216102	1997	48450	11902	59977	20671	29827	30362
1 9 8 6	79861	13398	259015	316069	210799	1983	50081	12006	58448	21614	30346	29590
1 9 8 7	81934	12016	237638	306348	208514	1682	49189	11090	57352	20467	29150	30156
1 9 8 8	85212	11790	243554	317714	218845	1863	47981	10962	57843	22838	30083	32237
1 9 8 8												
JANUAR	6533	950	19663	-	16567	168	3867	897	3499	1488	2049	-
FEBRUAR	6213	928	17722	-	15787	154	3517	813	3636	1526	1953	-
MAERZ	6745	807	18667	73408	17871	120	3827	787	3445	1412	1989	-
APRIL	6370	812	19031	-	18880	149	3805	686	4359	1480	2200	-
MAI	7820	1104	22721	-	19662	193	4456	977	5715	2104	2998	3005
JUNI	7023	1107	21704	74198	21312	162	4172	1082	5699	2537	3061	3295
JULI	7744	1012	23413	-	21224	215	3864	1010	6779	2286	2906	3683
AUGUST	7357	1065	19334	-	16636	142	3891	1185	6080	2203	3011	3801
SEPTEMBER	7734	1018	20228	83709	17142	128	4580	1030	5244	1985	2807	3203
OKTOBER	7568	1041	21867	-	19223	147	4328	919	5037	2024	2598	2992
NOVEMBER	6910	951	19210	-	17289	147	4035	855	4076	1894	2250	2435
DEZEMBER	7195	1032	19994	86399	17139	138	3689	821	4274	1899	2261	-
1 9 8 9												
JANUAR	6864	837	18392	-	16535	153	3730	788	3390	1564	1786	2003
FEBRUAR	5660	739	16397	-	15334	113	3090	865	3367	1439	1948	1745
MAERZ	6716	879	18550	-	-	124	3925	734	4340	1383	2289	2189
APRIL	6605	848	18253	-	-	150	3925	740	4617	1459	2238	2258
MAI	-	1056	19426	-	-	167	5000	957	5823	1787	2890	-
JUNI	-	1087	-	-	-	148	5300	1104	5825	2363	-	-
JULI	-	-	-	-	-	-	-	-	-	-	-	-
AUGUST	-	-	-	-	-	-	-	-	-	-	-	-
SEPTEMBER	-	-	-	-	-	-	-	-	-	-	-	-
OKTOBER	-	-	-	-	-	-	-	-	-	-	-	-
NOVEMBER	-	-	-	-	-	-	-	-	-	-	-	-
DEZEMBER	-	-	-	-	-	-	-	-	-	-	-	-
JAHRESTEIL 89	25845	5446	91018	-	31869	855	24970	5188	27362	9995	11151	8195
JAHRESTEIL 88	25861	5708	97804	-	32354	946	23644	5242	26353	10547	11189	-
VERAENDERUNG IN %	-0	-5	-7	-	-1	-10	6	-1	4	-5	-0	-

\*) ERGEBNISSE SIND TEILWEISE VORLAUEFIG  
1) NUR QUARTALSANGABEN VORHANDEN,  
OHNE NORDIRLAND.

2) OESTERREICH: INNERHALB 3 TAGE GESTORBENE.  
FRANKREICH: INNERHALB 6 TAGE GESTORBENE.  
ITALIEN: INNERHALB 7 TAGE GESTORBENE.  
UEBRIGE EUROPAEISCHE LAENDER: INNERHALB 30 TAGE GESTORBENE.