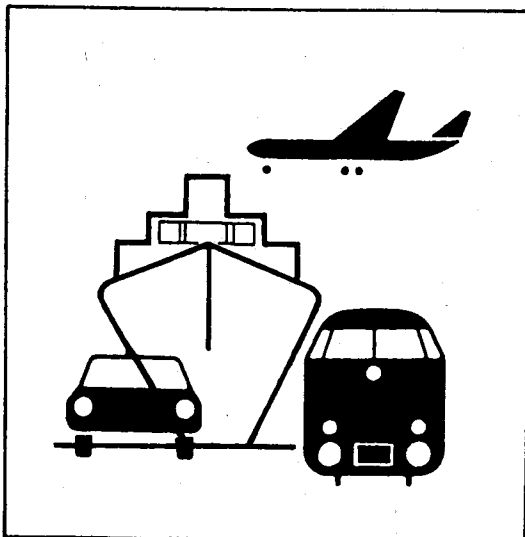


Statistisches Bundesamt

Verkehr



Fachserie 8

Reihe 7

Verkehrsunfälle

März 1989

Statistisches Bundesamt
Bibliothek - Dokumentation - Archiv

Metzler - Poeschel Stuttgart

Herausgeber:
Statistisches Bundesamt
Gustav-Stresemann-Ring 11
6200 Wiesbaden 1
Telefon: 06121/752125

Verlag:
Metzler-Poeschel Stuttgart

Verlagsauslieferung:
Hermann Leins GmbH & Co.
Verlags-KG
Holzwiesenstr. 2
7408 Kusterdingen
Telefon: 07071/33046
Telex: 7 262 891 mepo d
Telefax: 07071/33653

Erscheinungsfolge: monatlich

Erschienen im Juli 1989

Preis: DM 5,40

Bestellnummer: 2080700 - 89103

Nachdruck - auch auszugsweise - nur mit Quellenangabe
unter Einsendung eines Belegexemplares gestattet.

Umweltfreundliches Papier aus 100 % Altpapier

Inhalt

Seite

Textteil

Allgemeine und methodische Erläuterungen	4
Übersicht zur Unfallentwicklung	5

Tabellenteil

1	Straßenverkehrsunfälle und Verunglückte	
1.1	Zeitreihen	6
1.2	Nach Straßenarten	7
1.3	Nach Unfalltypen	8
1.4	Nach Unfallarten	9
1.5	Nach Kalendertagen und Ortslage	10
1.6	Nach Ländern	12
1.7	In Großstädten	14
2	Getötete und Verletzte im Straßenverkehr	
2.1	Nach Art der Verkehrsbeteiligung	16
2.2	Nach Alter und Geschlecht	18
3	An Straßenverkehrsunfällen beteiligte Fahrzeugführer und Fußgänger	20
4	Ursachen von Straßenverkehrsunfällen mit Personenschaden	
4.1	Fehlverhalten der Fahrzeugführer	21
4.2	Alle Ursachen	22
5	Straßenverkehrsunfälle mit Personenschaden und dabei Verunglückte im europäischen Ausland	27

Die Angaben beziehen sich auf das Bundesgebiet; sie schließen Berlin (West) ein.

Zeichenerklärung

0 = weniger als die Hälfte von 1 in der letzten besetzten Stelle, jedoch mehr als nichts

- = nichts vorhanden

... = Angabe fällt später an

. = Zahlenwert unbekannt

x = Tabellenfach gesperrt, weil Aussage nicht sinnvoll

r = berichtigte Zahl

Ergebnisse der Länder werden in den "Statistischen Berichten" der Statistischen Landesämter unter der Kennziffer H I 1 veröffentlicht.

Rechtsgrundlage

Rechtsgrundlage für die Zusammenstellung der vorliegenden Ergebnisse ist das "Gesetz zur Durchführung einer Straßenverkehrsunfallstatistik" vom 22. Dezember 1982 (BGBl. I 1982 S. 2 069). Danach wird über Unfälle, bei denen infolge des Fahrverkehrs auf öffentlichen Wegen und Plätzen Personen getötet oder verletzt oder Sachschäden verursacht worden sind, eine Bundesstatistik geführt.

Die sogenannten Bagatellunfälle (Unfälle, bei denen die Schadenshöhe bei keinem Geschädigten die 3 000 DM-Grenze erreicht) werden nach der "Verordnung zur Durchführung des Straßenverkehrsunfallstatistikgesetzes" vom 18. März 1983 für Bundeszwecke nur zahlenmäßig erfasst. Die anderen (schweren) Unfälle werden mit einem breiten Merkmalskatalog aufgenommen.

Erfassungsumfang

Auskunftspflichtig sind - laut Gesetz - die Polizeidienststellen, deren Beamte den Unfall aufgenommen haben. Daraus folgt, daß die Statistik nur solche Unfälle erfasst, zu denen die Polizei herangezogen wurde; das sind vor allem solche mit schweren Folgen. Insbesondere Verkehrsunfälle mit nur Sachschaden oder mit nur geringfügigen Verletzungen werden zu einem relativ großen Teil der Polizei nicht angezeigt.

Nach § 1 Straßenverkehrsunfallstatistikgesetz werden nur Unfälle erfasst, die infolge des Fahrverkehrs entstanden sind, das heißt, daß Unfälle, an denen nur Fußgänger beteiligt sind, nicht zum Erhebungsgegenstand dieser Statistik gehören.

Berichtsweg

Erhebungspapiere für die Statistik der Straßenverkehrsunfälle sind die Durchdrucke der im Grundaufbau bundeseinheitlichen Verkehrsunfallanzeigen, die von den aufnehmenden Polizeibeamten ausgefüllt werden. Die Angaben in den Verkehrsunfallanzeigen werden in den Statistischen Landesämtern, nach der Übernahme auf Datenträger, monatlich und jährlich nach einem bundeseinheitlichen Programm austabelliert. Das Bundesergebnis entsteht jeweils aus der Summe der Landesergebnisse.

Üblicherweise können nicht alle Verkehrsunfallanzeigen von der Polizei oder den Statistischen Landesämtern termingerecht in die Monatsergebnisse eingearbeitet werden, da bei fehlenden oder widersprüchlichen Angaben oft zeitraubende Rückfragen nötig werden. Derartige Unfälle werden als Nachmeldungen übernommen, die dazu führen, daß der kumulierte Jahresteil größer ist als die Summe der Monatsergebnisse.

Veröffentlichungsformen

Schnellbericht: (Pressemitteilung) etwa 8 Wochen nach Ende des Berichtsmonats

Monatsbericht: (Fachserie 8, Reihe 7)
Vorläufige Zahlen mit Vergleich zum Vorjahreszeitraum (28 Seiten)

Jahresbericht: (Fachserie 8, Reihe 7)
Endgültige Ergebnisse in tiefgegliederten Tabellen, ausführliche Erläuterungen, Zeitreihen und Bezugsdaten (ca. 250 Seiten).
Angaben über Unfälle und Verunglückte in den Verkehrszweigen Eisenbahnverkehr, Binnenschifffahrt und Luftverkehr werden nur jährlich erfasst und im Jahresheft dieser Fachserie bzw. im Statistischen Jahrbuch veröffentlicht.

Unregelmäßig: Sonderauswertungen, Pressemitteilungen, Aufsätze in Wirtschaft und Statistik

Abgrenzung der wichtigsten Begriffe

U n f ä l l e

Unfälle werden unterschieden nach der Schwere der Unfallfolgen (z.B. Unfälle mit nur Sachschaden, Unfälle mit Personenschaden). Kriterium ist jeweils die schwerste Unfallfolge. Bei einem Unfall mit Schwerverletzten können daher neben den Schwerverletzten noch Personen leichtverletzt worden sowie Sachschäden entstanden sein; es kam jedoch bei diesem Unfall kein Mensch ums Leben. Unfälle mit Personenschaden sind solche, bei denen Personen verletzt oder getötet wurden.

Die Ortslage der Unfälle wird durch die gelben Ortstafeln bestimmt. Alle Unfälle auf Autobahnen, auch die auf Stadtautobahnen, gelten als Unfälle außerhalb von Ortschaften.

Die genauen Definitionen der Unfalltypen (unfallauslösende Situation) und der Unfallarten (Art des Zusammenstoßes) sind im Jahresheft der Fachserie abgedruckt.

V e r u n g l ü c k t e

Als Verunglückte zählen Personen (auch Mitfahrer), die beim Unfall verletzt oder getötet wurden. Dabei werden erfasst als

- Getötete
Personen, die innerhalb von 30 Tagen an den Unfallfolgen starben
- Schwerverletzte
Personen, die unmittelbar zur stationären Behandlung (mindestens 24 Stunden) in einem Krankenhaus aufgenommen wurden
- Leichtverletzte
alle übrigen Verletzten

B e t e i l i g t e

Als Beteiligte an einem Straßenverkehrsunfall werden alle Fahrzeugführer oder Fußgänger erfasst, die selbst - oder deren Fahrzeug - Schäden erlitten oder hervorgerufen haben. Verunglückte Mitfahrer zählen somit nicht zu den Unfallbeteiligten.

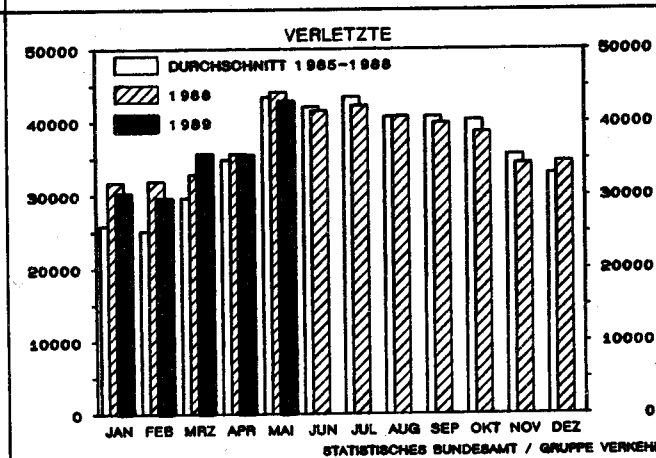
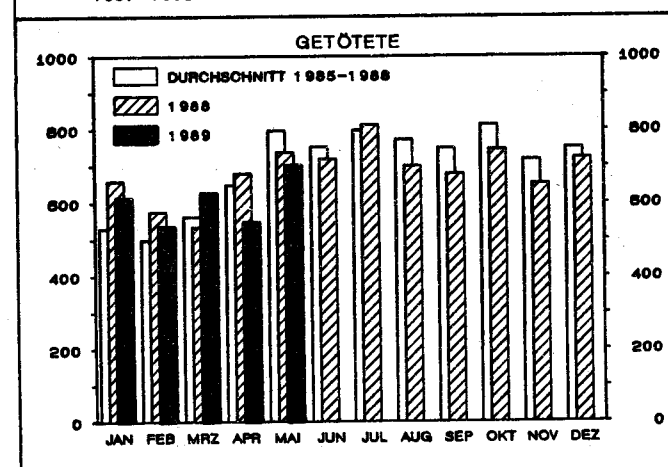
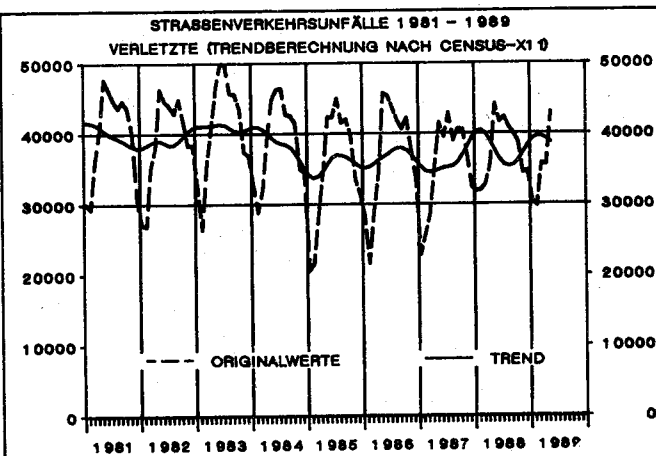
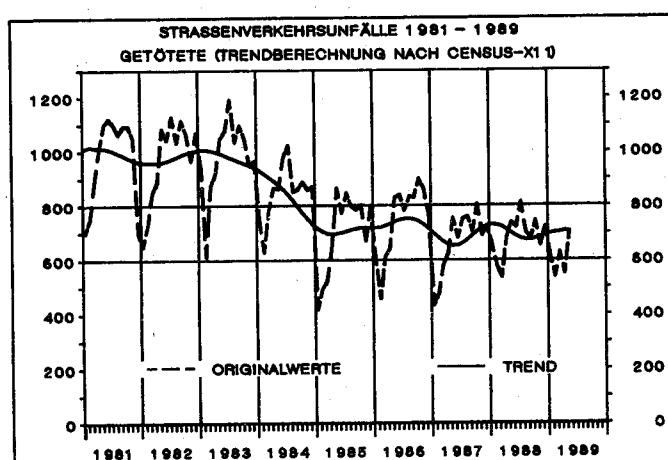
U r s a c h e n

Die Unfallursachen werden von den aufnehmenden Polizeibeamten entsprechend ihrer Einschätzung in das Erhebungspapier eingetragen. Es wird unterschieden nach allgemeinen Ursachen (z.B. Straßenglätte, Nebel usw.), die dem Unfall, nicht einzelnen Beteiligten zugeordnet werden, und personenbezogenem Fehlverhalten (wie Vorfahrtsmissachtung, zu schnelles Fahren usw.), das bestimmten Fahrzeugführern oder Fußgängern zugeschrieben wird.

Je Unfall können bis zu zwei allgemeine Ursachen angegeben werden. Beim Hauptbeteiligten (Hauptverursacher) und einem weiteren Beteiligten sind jeweils bis zu drei Angaben möglich.

ÜBERSICHT ZUR UNFALLENTWICKLUNG IM MAERZ 1989

GEGENSTAND DER NACHWEISUNG	MAERZ		ZU- BZW. ABNAHME (-) %	JANUAR - MAERZ		ZU- BZW. ABNAHME (-) %
	1989	1988		1989	1988	
	ANZAHL	ANZAHL		ANZAHL	ANZAHL	
POLIZEILICH ERFASSTE UNFAELLE.....	166760	178244	-6.4	467728	505260	-7.4
DAVON:						
MIT BAGATELLSCHADEN.....	116420	128464	-9.4	329419	361072	-8.8
MIT SCHWEREM SACHSCHADEN....	23262	24999	-6.9	65566	71304	-8.0
MIT PERSONENSCHADEN.....	27078	24781	9.3	72743	72884	-0.2
DAVON:						
INNERORTS.....	17794	16280	9.3	46715	47448	-1.5
AUSSERORTS OHNE AUTOBAHN..	7612	6885	10.6	21670	21161	2.4
AUF AUTOBAHNEN.....	1672	1616	3.5	4358	4275	1.9
GETOETETE.....	627	533	17.6	1777	1766	0.6
DAR.: FAHRER UND MITFAHRER VON						
PERSONENKRAFTWAGEN.....	358	339	5.6	1026	1044	-1.7
KLEINKRAFTRAEDERN (MOPAS, MOPEDS).....	18	16	12.5	44	35	25.7
MOTORZWEIRADERN MIT AMTL. KENNZEICHEN.....	45	24	87.5	68	47	44.7
FAHRRADERN.....	62	30	106.7	147	105	40.0
FUSSGAENGER.....	133	116	14.7	463	501	-7.6
SCHWERVERLETZTE.....	8425	7541	11.7	22975	23335	-1.5
DAR.: FAHRER UND MITFAHRER VON						
PERSONENKRAFTWAGEN.....	4563	4590	-0.6	13427	14126	-4.9
KLEINKRAFTRAEDERN (MOPAS, MOPEDS).....	297	230	29.1	767	733	4.6
MOTORZWEIRADERN MIT AMTL. KENNZEICHEN.....	800	398	101.0	1272	917	38.7
FAHRRADERN.....	1179	686	71.9	2660	2099	26.7
FUSSGAENGER.....	1360	1403	-3.1	4201	4775	-12.0
LEICHTVERLETZTE.....	27236	25289	7.7	72671	73162	-0.7
VERUNGLUECKTE INSGESAMT.....	36288	33363	8.8	97423	98263	-0.9
FUER UNFAELLE MIT PERSONEN- SCHADEN						
BETEILIGTE FAHRZEUGFUEHRER..	50783	46641	8.9	132939	133757	-0.6
FEHLER DER FAHRZEUGFUEHRER..	35692	32036	11.4	94993	94137	0.9
DARUNTER:						
ALKOHOLEINFLUSS.....	2436	2083	16.9	6751	6373	5.9
NICHT ANGEPASSTE GESCHWINDIGKEIT.....	7102	7549	-5.9	22013	23291	-5.5
VORFAHRT, VORRANG.....	5110	4729	8.1	12947	13168	-1.7
STRASSENGLAETTE.....	2133	4654	-54.2	8940	14080	-36.5



1 Straßenverkehrsunfälle und Verunglückte

1.1 Zeitreihen*)

Jahr Monat	Polizeilich erfaßte Unfälle insgesamt	Davon mit			Verunglückte insgesamt	Davon		
		Personen- schaden	schwerem ¹⁾ Sachschaden	leichtem Sachschaden		Getötete	Schwer- verletzte	Leicht- verletzte
1958	751 784	296 697	157 841	297 246	384 693	12 169	143 039	229 485
1959	843 412	327 595	225 417	290 400	433 649	13 822	146 951	272 876
1960	990 127	349 315	347 238	293 574	469 366	14 406	141 064	313 896
1961	1 029 381	339 547	407 200	282 634	462 470	14 543	137 615	310 312
1962	1 079 101	321 257	482 077	275 767	442 933	14 445	130 573	297 915
1963	1 096 539	314 642	524 031	257 866	438 811	14 513	129 925	294 373
1964	1 089 289	328 668	101 180	659 441	462 666	16 494	140 360	305 812
1965	1 099 361	316 361	111 747	671 253	449 243	15 753	132 725	300 765
1966	1 166 622	332 622	129 365	704 635	473 700	16 868	141 344	315 488
1967	1 143 552	335 552	128 976	679 024	479 132	17 084	147 270	314 778
1968	1 180 704	339 704	136 578	704 422	485 354	16 636	147 432	321 286
1969	1 213 921	338 921	135 558	739 442	489 033	16 646	150 101	322 286
1970	1 392 610	377 610	166 511	848 489	550 988	19 193	164 437	367 358
1971	1 337 665	369 177	180 284	788 204	536 812	18 753	160 612	357 447
1972	1 380 977	378 775	211 842	790 360	547 338	18 811	165 784	362 743
1973	1 323 793	353 725	208 297	761 771	504 548	16 302	150 014	338 232
1974	1 228 660	331 000	205 136	692 524	461 756	14 614	139 918	307 224
1975	1 265 060	337 732	234 344	692 984	472 667	14 870	138 038	319 759
1976	1 417 421	359 694	292 301	765 426	495 401	14 820	145 728	334 853
1977	1 523 137	379 046	345 517	798 574	523 120	14 978	153 735	354 407
1978	1 618 415	380 352	398 032	840 031	523 306	14 662	153 310	355 334
1979	1 660 557	367 500	430 568	862 489	499 663	13 222	146 526	339 915
1980	1 684 261	379 235	462 110	842 916	513 504	13 041	148 952	351 511
1981	1 678 611	362 617	482 261	833 733	487 618	11 674	139 402	336 542
1982	1 629 265	358 693	479 696	790 876	478 796	11 608	138 760	328 428
1983	1 692 776	374 107	232 463	1 086 206	500 942	11 732	145 090	344 120
1984	1 780 818	359 485	238 208	1 183 125	476 232	10 199	132 514	333 519
1985	1 840 295	327 745	242 157	1 270 393	430 495	8 400	115 533	306 562
1986	1 935 595	341 921	258 247	1 335 427	452 165	8 948	117 862	325 355
1987	1 977 501	325 519	261 337	1 390 645	432 589	7 967	108 629	315 993
1988	2 022 455	342 299	271 878	1 408 278	456 436	8 213	110 961	337 262
1987 Januar	172 583	17 139	22 750	132 694	23 182	431	5 699	17 052
Februar	151 971	19 221	21 070	111 680	26 052	473	6 490	19 089
März	160 988	21 643	21 774	117 571	29 060	581	7 064	21 415
April	146 433	26 923	18 221	101 289	35 612	622	9 132	25 858
Mai	176 703	31 756	22 755	122 192	42 262	754	10 755	30 753
Juni	165 526	30 227	21 813	113 486	40 072	679	10 058	29 335
Juli	163 204	32 851	21 188	109 165	43 610	751	10 948	31 911
August	150 911	29 683	19 998	101 230	39 674	759	10 205	28 710
September	163 247	31 821	21 079	110 347	41 276	702	10 392	30 182
Oktober	178 977	31 368	23 529	124 080	41 364	804	10 276	30 284
November	177 758	28 266	24 224	125 268	37 418	689	9 246	27 483
Dezember	169 200	24 621	22 936	121 643	33 007	722	8 364	23 921
1988 Januar	157 241	23 903	22 215	111 123	32 404	658	8 062	23 684
Februar	169 775	24 200	24 090	121 485	32 496	575	7 732	24 189
März	178 244	24 781	24 999	128 464	33 363	533	7 541	25 289
April	152 669	27 304	19 308	106 057	36 314	678	9 017	26 619
Mai	175 179	34 099	21 282	119 798	44 894	738	11 152	33 004
Juni	164 466	32 302	20 894	111 270	42 272	719	10 674	30 879
Juli	164 938	32 054	22 733	110 151	43 095	814	10 665	31 616
August	152 939	31 087	19 925	101 927	41 428	699	10 311	30 418
September	167 416	30 569	22 715	114 132	40 542	678	9 713	30 151
Oktober	175 100	29 417	24 175	121 508	39 414	745	9 435	29 234
November	180 916	26 235	24 655	130 026	34 883	649	8 184	26 050
Dezember	183 572	26 348	24 887	132 337	35 331	727	8 475	26 129
1989 Januar	150 766	23 184	20 922	106 660	30 949	614	7 565	22 770
Februar	150 202r	22 481r	21 382	106 339	30 186r	536r	6 985r	22 665r
März	166 760	27 078	23 262	116 420	36 288	627	8 425	27 236
April	172 183	27 233	23 785	121 165	36 088	547	35 541	
Mai	168 889	33 231	20 878	114 780	43 574	702	42 872	

*) In die hier nachgewiesenen Monatszahlen werden Nachmeldungen eingearbeitet, sie sind deshalb oft höher als die Ergebnisse in den vorangegangenen Monatsberichten.

1) 1958 - 1963 Unfälle mit nur Sachschaden von DM 200 und mehr. 1964 - 1982 Sachschaden von DM 1 000 und mehr bei einem der Beteiligten. Ab 1983 Sachschaden von DM 3 000 und mehr bei einem der Geschädigten.

1 STRASSENVERKEHRsunFAELLE UND VERUNGLUECKTE
1.2 NACH STRASSENARTEN

STRASSENART ORTSLAGE	UNFAELLE MIT PERSONEN- SCHADEN	VERUNGLUECKTE PERSONEN			UNFAELLE MIT PERSONEN- SCHADEN	VERUNGLUECKTE PERSONEN			ZU- BZW. ABNAHME (-)				
		GETOETETE	SCHWER- VERLETZTE	LEICHT- VERLETZTE		GETOETETE	SCHWER- VERLETZTE	LEICHT- VERLETZTE	UNF. MIT PERS.- SCHA- DEN	GETOE- TETE	SCHWER- VERLETZTE	LEICHT- VERLETZTE	PERSONEN
		M A E R Z 1989				M A E R Z 1988							
		ANZAHL											
AUTOBAHNEN	1672	51	565	2029	1616	50	515	1902	3,5	2,0	9,7	6,7	
BUNDESSTRASSEN	6347	200	2078	6752	6146	171	2002	6678	3,3	17,0	3,8	1,1	
INNERORTS	3549	52	854	3693	3457	43	779	3701	2,7	20,9	9,6	0,2-	
AUSSERORTS	2798	148	1224	3059	2689	128	1223	2977	4,1	15,6	0,1	2,8	
LANDESSTRASSEN	5762	186	2170	5749	5492	166	2022	5493	4,9	12,0	7,3	4,7	
INNERORTS	2988	49	837	2914	2968	31	801	2904	0,7	58,1	4,5	0,3	
AUSSERORTS	2774	137	1333	2835	2524	135	1221	2589	9,9	1,5	9,2	9,5	
KREISSTRASSEN	2747	94	1009	2587	2428	57	881	2317	13,1	64,9	14,5	11,7	
INNERORTS	1423	23	383	1356	1274	19	369	1212	11,7	21,1	3,8	11,9	
AUSSERORTS	1324	71	626	1231	1154	38	512	1105	14,7	86,8	22,3	11,4	
ANDERE STRASSEN	10550	96	2603	10119	9099	89	2121	8899	15,9	7,9	22,7	13,7	
INNERORTS	9834	78	2288	9457	8581	69	1934	8371	14,6	13,0	18,3	13,0	
AUSSERORTS	716	18	315	662	518	20	187	528	38,2	10,0-	68,4	25,4	
INSGESAMT	27078	627	8425	27236	24781	533	7541	25289	9,3	17,6	11,7	7,7	
INNERORTS	17794	202	4362	17420	16280	162	3883	16188	9,3	24,7	12,3	7,6	
AUSSERORTS	9284	425	4063	9816	8501	371	3658	9101	9,2	14,6	11,1	7,9	

STRASSENART ORTSLAGE	UNFAELLE MIT PERSONEN- SCHADEN	JANUAR BIS M A E R Z 1989				UNFAELLE MIT PERSONEN- SCHADEN	JANUAR BIS M A E R Z 1988			ZU- BZW. ABNAHME (-)			
		GETOETETE	SCHWER- VERLETZTE	LEICHT- VERLETZTE	UNF. MIT PERS.- SCHA- DEN		GETOE- TETE	SCHWER- VERLETZTE	LEICHT- VERLETZTE	PERSONEN			
		ANZAHL											
AUTOBAHNEN	4358	151	1469	5142	4275	132	1462	5029	1,9	14,4	0,5	2,2	
BUNDESSTRASSEN	17095	557	5822	18116	18016	605	6127	19321	5,1-	7,9-	5,0-	6,2-	
INNERORTS	9308	163	2259	9618	9868	152	2428	10326	5,7-	7,2	7,0-	6,9-	
AUSSERORTS	7787	394	3563	8498	8148	453	3699	8995	4,4-	13,0-	3,7-	5,5-	
LANDESSTRASSEN	16510	521	6075	16350	16504	505	6307	16169	0,0	3,2	3,7-	1,1	
INNERORTS	8300	149	2328	8022	8683	132	2533	8248	4,4-	12,9	8,1-	2,7-	
AUSSERORTS	8210	372	3747	8328	7821	373	3774	7921	5,0	0,3-	0,7-	5,1	
KREISSTRASSEN	7718	271	2845	7260	7476	206	2843	7048	3,2	31,6	0,1	3,0	
INNERORTS	3903	67	1099	3744	3857	68	1174	3639	1,2	1,5-	6,4-	2,9	
AUSSERORTS	3815	204	1746	3516	3619	138	1669	3409	5,4	47,8	4,6	3,1	
ANDERE STRASSEN	27062	277	6764	25803	26613	318	6596	25595	1,7	12,9-	2,5	0,8	
INNERORTS	25204	224	5994	24058	25040	259	5936	24073	0,7	13,5-	1,0	0,1-	
AUSSERORTS	1858	53	770	1745	1573	59	660	1522	18,1	10,2-	16,7	14,7	
INSGESAMT	72743	1777	22975	72671	72884	1766	23335	73162	0,2-	0,6	1,5-	0,7-	
INNERORTS	46715	603	11680	45442	47448	611	12071	46286	1,5-	1,3-	3,2-	1,8-	
AUSSERORTS	26028	1174	11295	27229	25436	1155	11264	26876	2,3	1,6	0,3	1,3	

1 STRASSENVERKEHRSUNFAELLE UND VERUNGLUECKTE
1.3 NACH UNFALLTYPEN

UNFALLTYP ORTSLAGE	UNFAELLE MIT PERSONEN- SCHADEN	VERUNGLUECKTE PERSONEN			UNFAELLE MIT PERSONEN- SCHADEN	VERUNGLUECKTE PERSONEN			ZU- BZW. ABNAHME (-)			
		GETOETETE	SCHWER- VERLETZTE	LEICHT- VERLETZTE		GETOETETE	SCHWER- VERLETZTE	LEICHT- VERLETZTE	UNF. MIT PERS.- SCHA- DEN	GETOE- TETE	SCHWER- VERLETZTE	LEICHT- VERLETZTE
		M A E R Z 1989				M A E R Z 1988			PERSONEN			
ANZAHL												
FAHRUNFALL	4358	205	2177	3720	4707	202	2193	4494	7,4-	1,5	0,7-	17,2-
INNERORTS	1523	40	663	1317	1564	28	582	1495	2,6-	42,9	13,9	11,9-
AUSSERORTS	2835	165	1514	2403	3143	174	1611	2999	9,8-	5,2-	6,0-	19,9-
ABBIEGE-UNFALL	3958	38	975	4272	3291	23	781	3636	20,3	65,2	24,8	17,5
INNERORTS	2939	13	606	3073	2547	12	494	2725	15,4	8,3	22,7	12,8
AUSSERORTS	1019	25	369	1199	744	11	287	911	37,0	X	28,6	31,6
EINBIEGEN/KREUZEN- UNFALL	6028	80	1639	6562	5371	59	1274	6013	12,2	35,6	28,6	9,1
INNERORTS	4664	25	996	4942	4207	18	807	4609	10,9	38,9	23,4	7,2
AUSSERORTS	1364	55	643	1620	1164	41	467	1404	17,2	34,1	37,7	15,4
UEBERSCHREITEN- UNFALL	2616	107	1149	1585	2621	95	1175	1574	0,2-	12,6	2,2-	0,7
INNERORTS	2483	83	1078	1527	2528	78	1119	1534	1,8-	6,4	3,7-	0,5-
AUSSERORTS	133	24	71	58	93	17	56	40	43,0	41,2	26,8	45,0
UNFALL DURCH RUHENDEN VERKEHR	859	4	165	818	703	4	133	677	22,2	-	24,1	20,8
INNERORTS	804	3	143	762	665	3	122	639	20,9	-	17,2	19,2
AUSSERORTS	55	1	22	56	38	1	11	38	44,7	-	X	47,4
UNFALL IM LAENG- S- VERKEHR	6346	130	1425	7697	5871	98	1294	6885	8,1	32,7	10,1	11,8
INNERORTS	3440	11	390	4138	3302	10	396	3857	4,2	10,0	1,5-	7,3
AUSSERORTS	2906	119	1035	3559	2569	88	898	3028	13,1	35,2	15,3	17,5
SONSTIGER UNFALL	2913	63	895	2582	2217	52	691	2010	31,4	21,2	29,5	28,5
INNERORTS	1941	27	486	1661	1467	13	363	1329	32,3	X	33,9	25,0
AUSSERORTS	972	36	409	921	750	39	328	681	29,6	7,7-	24,7	35,2
INSGESAMT	27078	627	8425	27236	24781	533	7541	25289	9,3	17,6	11,7	7,7
INNERORTS	17794	202	4362	17420	16280	162	3883	16188	9,3	24,7	12,3	7,6
AUSSERORTS	9284	425	4063	9816	8501	371	3658	9101	9,2	14,6	11,1	7,9

JANUAR BIS M A E R Z 1989					JANUAR BIS M A E R Z 1988					ZU- BZW. ABNAHME (-)			
ANZAHL													
FAHRUNFALL	14706	653	6852	13089	15272	613	7116	14324	3,7-	6,5	3,7-	8,6-	
INNERORTS	4684	119	1809	4215	4861	92	1873	4492	3,6-	29,3	3,4-	6,2-	
AUSSERORTS	10022	534	5043	8874	10411	521	5243	9832	3,7-	2,5	3,8-	9,7-	
ABBIEGE-UNFALL	9961	80	2413	10787	9652	60	2396	10406	3,2	33,3	0,7	3,7	
INNERORTS	7652	29	1585	7985	7614	33	1602	7999	0,5	12,1-	1,1-	0,2-	
AUSSERORTS	2309	51	828	2802	2038	27	794	2407	13,3	88,9	4,3	16,4	
EINBIEGEN/KREUZEN-UNFALL	14926	181	3911	16347	14949	173	3754	16668	0,2-	4,6	4,2	1,9-	
INNERORTS	11587	56	2428	12330	11745	66	2358	12774	1,3-	15,2-	3,0	3,5-	
AUSSERORTS	3339	125	1483	4017	3204	107	1396	3894	4,2	16,8	6,2	3,2	
UEBERSCHREITEN-UNFALL	7545	385	3395	4462	8368	422	3908	4848	9,8-	8,8-	13,1-	8,0-	
INNERORTS	7134	288	3189	4276	7961	329	3684	4673	10,4-	12,5-	13,4-	8,5-	
AUSSERORTS	411	97	206	186	407	93	224	175	1,0	4,3	8,0-	6,3	
UNFALL DURCH RUHENDEN VERKEHR	2251	7	464	2175	2049	16	420	1917	9,9	X	10,5	13,5	
INNERORTS	2081	6	393	1992	1932	15	382	1803	7,7	X	2,9	10,5	
AUSSERORTS	170	1	71	183	117	1	38	114	45,3	-	86,8	60,5	
UNFALL IM LAENGS-VERKEHR	15803	320	3584	19056	15995	312	3697	18977	1,2-	2,6	3,1-	0,4	
INNERORTS	8642	46	997	10318	9063	29	1086	10712	4,6-	58,6	8,2-	3,7-	
AUSSERORTS	7161	274	2587	8738	6932	283	2611	8265	3,3	3,2-	0,9-	5,7	
SONSTIGER UNFALL	7551	151	2356	6755	6599	170	2044	6022	14,4	11,2-	15,3	12,2	
INNERORTS	4935	59	1279	4326	4272	47	1086	3833	15,5	25,5	17,8	12,9	
AUSSERORTS	2616	92	1077	2429	2327	123	958	2189	12,4	25,2-	12,4	11,0	
INSGESAMT	72743	1777	22975	72671	72884	1766	23335	73162	0,2-	0,6	1,5-	0,7-	
INNERORTS	46715	603	11680	45442	47448	611	12071	46286	1,5-	1,3-	3,2-	1,8-	
AUSSERORTS	26028	1174	11295	27229	25436	1155	11264	26876	2,3	1,6	0,3	1,3	

1 STRASSENVERKEHRSUNFÄLLE UND VERUNGLÜCKTE
1.4 NACH UNFALLARTEN

UNFALLART ORTSLAGE	UNFÄLLE MIT PERSONEN- SCHADEN	VERUNGLÜCKTE PERSONEN			UNFÄLLE MIT PERSONEN- SCHADEN	VERUNGLÜCKTE PERSONEN			ZU- BZW. ABNAHME (-)				
		GETOETETE	SCHWER- VERLETZTE	LEICHT- VERLETZTE		GETOETETE	SCHWER- VERLETZTE	LEICHT- VERLETZTE	UNF. MIT PERS.- SCHADEN	GETOE- TETE	SCHWER- VERLETZTE	LEICHT- VERLETZTE	
													PERSONEN
M A E R Z 1989					M A E R Z 1988								
ANZAHL					ANZAHL								
ZUSAMMENSTOSS M.AND. FZG.DAS ANF.ANHAELT OD.IM RUH.VERK.ST.													
INNERORTS	1839	7	279	1943	1594	6	239	1732	15,4	X	16,7	12,2	
AUSSERORTS	1565	2	218	1631	1338	3	176	1431	17,0	X	23,9	14,0	
	274	5	61	312	256	3	63	301	7,0	X	3,2	3,7	
VORAUSFAEHRT ODER WARTET													
INNERORTS	4645	27	609	5931	4163	25	516	5127	11,6	8,0	18,0	15,7	
AUSSERORTS	2767	5	209	3394	2588	5	182	3128	6,9	-	14,8	8,5	
	1878	22	400	2537	1575	20	334	1999	19,2	10,0	19,8	26,9	
SEITL.IN GLEICHER RICHTUNG FAEHRT													
INNERORTS	824	17	213	826	687	8	168	713	19,9	X	26,8	15,8	
AUSSERORTS	483	3	104	455	396	1	84	387	22,0	X	23,8	17,6	
	341	14	109	371	291	7	84	326	17,2	X	29,8	13,8	
ENTGEGENKOMMT													
INNERORTS	2337	137	1233	2667	2609	130	1416	3075	10,4	5,4	12,9	13,3	
AUSSERORTS	1098	11	335	1253	1144	13	364	1298	4,0	15,4	8,0	3,5	
	1239	126	898	1414	1465	117	1052	1777	15,4	7,7	14,6	20,4	
EINBIEGT OD. KREUZT													
INNERORTS	8070	101	2210	8753	7103	69	1721	7962	13,6	46,4	28,4	9,9	
AUSSERORTS	6312	33	1376	6681	5611	21	1098	6152	12,5	57,1	25,3	8,6	
	1758	68	834	2072	1492	48	623	1810	17,8	41,7	33,9	14,5	
ZUSAMMENST.ZW.FAHRZ. UND FUSSGAENGER													
INNERORTS	3247	124	1343	2076	3185	115	1368	1967	1,9	7,8	1,8	5,5	
AUSSERORTS	3045	91	1247	1967	3041	89	1282	1907	0,1	2,2	2,7	3,1	
	202	33	96	109	144	26	86	60	40,3	26,9	11,6	81,7	
AUFPRALL A.HINDERNIS AUF DER FAHRBAHN													
INNERORTS	114	-	33	103	73	1	19	58	56,2	X	73,7	77,6	
AUSSERORTS	51	-	10	46	33	-	7	27	54,5	-	X	70,4	
	63	-	23	57	40	1	12	31	57,5	X	91,7	83,9	
ABK.V.FAHRB.N.RECHTS													
INNERORTS	2338	102	1090	1856	2189	76	921	1897	6,8	34,2	18,3	2,2	
AUSSERORTS	614	18	268	484	610	7	244	516	0,7	X	9,8	6,2	
	1724	84	822	1372	1579	69	677	1381	9,2	21,7	21,4	0,7	
ABK.V.FAHRB.N.LINKS													
INNERORTS	1668	79	782	1350	1673	80	725	1395	0,3	1,3	7,9	3,2	
AUSSERORTS	446	19	198	363	471	14	171	428	5,3	35,7	15,8	15,2	
	1222	60	584	987	1202	66	554	967	1,7	9,1	5,4	2,1	
UNFALL ANDERER ART													
INNERORTS	1996	33	633	1731	1505	23	448	1363	32,6	43,5	41,3	27,0	
AUSSERORTS	1413	20	397	1146	1048	9	275	914	34,8	X	44,4	25,4	
	583	13	236	585	457	14	173	449	27,6	7,1	36,4	30,3	
INSGESAMT													
INNERORTS	27078	627	8425	27236	24781	533	7541	25289	9,3	17,6	11,7	7,7	
AUSSERORTS	17794	202	4362	17420	16280	162	3883	16188	9,3	24,7	12,3	7,6	
	9284	425	4063	9816	8501	371	3658	9101	9,2	14,6	11,1	7,9	
JANUAR BIS M A E R Z 1989					JANUAR BIS M A E R Z 1988					ZU- BZW. ABNAHME (-)			
ANZAHL					ANZAHL					ANZAHL			
ZUSAMMENSTOSS M.AND. FZG.DAS ANF.ANHAELT OD.IM RUH.VERK.ST.													
INNERORTS	4863	24	772	5179	4597	31	749	4939	5,8	22,6	3,1	4,9	
AUSSERORTS	4122	15	606	4288	3944	17	588	4146	4,5	11,8	3,1	3,4	
	741	9	166	891	653	14	161	793	13,5	X	3,1	12,4	
VORAUSFAEHRT ODER WARTET													
INNERORTS	11091	81	1467	14101	11062	60	1400	13707	0,3	35,0	4,8	2,9	
AUSSERORTS	6705	14	478	8318	7015	6	493	8475	4,4	X	3,0	1,9	
	4386	67	989	5783	4047	54	907	5232	8,4	24,1	9,0	10,5	
SEITL.IN GLEICHER RICHTUNG FAEHRT													
INNERORTS	2023	38	500	2071	1866	27	473	1931	8,4	40,7	5,7	7,3	
AUSSERORTS	1200	10	228	1162	1056	7	184	1066	13,6	X	23,9	9,0	
	823	28	272	909	810	20	289	865	1,6	40,0	5,9	5,1	
ENTGEGENKOMMT													
INNERORTS	6642	363	3525	7826	7650	390	4128	9187	13,2	6,9	14,6	14,8	
AUSSERORTS	2977	33	915	3413	3274	35	1033	3815	9,1	5,7	11,4	10,5	
	3665	330	2610	4413	4376	355	3095	5372	16,2	7,0	15,7	17,9	
EINBIEGT OD. KREUZT													
INNERORTS	20197	220	5257	22127	20147	205	5126	22378	0,2	7,3	2,6	1,1	
AUSSERORTS	15882	71	3327	16929	15984	79	3274	17347	0,6	10,1	1,6	2,4	
	4315	149	1930	5198	4163	126	1852	5031	3,7	18,3	4,2	3,3	
ZUSAMMENST.ZW.FAHRZ. UND FUSSGAENGER													
INNERORTS	9649	445	4114	6021	10436	484	4648	6312	7,5	8,1	11,5	4,6	
AUSSERORTS	9035	323	3818	5704	9817	356	4317	6018	8,0	9,3	11,6	5,2	
	614	122	296	317	619	128	331	294	0,8	4,7	10,6	7,8	
AUFPRALL A.HINDERNIS AUF DER FAHRBAHN													
INNERORTS	297	3	72	273	273	9	76	243	8,8	X	5,3	12,3	
AUSSERORTS	132	1	24	116	112	2	22	97	17,9	X	9,1	19,6	
	165	2	48	157	161	7	54	146	2,5	X	11,1	7,5	
ABK.V.FAHRB.N.RECHTS													
INNERORTS	7386	271	3203	6076	7121	253	3054	6027	3,7	7,1	4,9	0,8	
AUSSERORTS	1875	41	727	1550	1939	33	782	1650	3,3	24,2	7,0	6,1	
	5511	230	2476	4526	5182	220	2272	4377	6,3	4,5	9,0	3,4	
ABK.V.FAHRB.N.LINKS													
INNERORTS	5824	257	2600	4826	5608	225	2450	4696	3,9	14,2	6,1	2,8	
AUSSERORTS	1465	55	603	1231	1437	34	606	1219	1,9	61,8	0,5	1,0	
	4359	202	1997	3595	4171	191	1844	3477	4,5	5,8	8,3	3,4	
UNFALL ANDERER ART													
INNERORTS	4771	75	1465	4171	4124	82	1231	3742	15,7	8,5	19,0	11,5	
AUSSERORTS	3322	40	954	2731	2870	42	772	2453	15,7	4,8	23,6	11,3	
	1449	35	511	1440	1254	40	459	1289	15,6	12,5	11,3	11,7	
INSGESAMT													
INNERORTS	72743	1777	22975	72671	72884	1766	23335	73162	0,2	0,6	1,5	0,7	
AUSSERORTS	46715	603	11680	45442	47448	611	12071	46286	1,5	1,3	3,2	1,8	
	26028	1174	11295	27229	25436	1155	11264	26876	2,3	1,6	0,3	1,3	

1. STRASSENVERKEHRSUNFÄLLE UND VERUNGLÜECKTE
1.5 NACH KALENDERTAGEN UND ORTSLAGE M A R Z 1989

WOCHENTAG		UNFÄLLE MIT PERSONEN- SCHADEN	DAVON MIT		VERUNGLÜECKTE PERSONEN			UNFÄLLE MIT SCHWEREM SACH- SCHADEN		UNFÄLLE INSGE- SAMT
ORTSLAGE			GETOE- TETEN	SCHWER- VERLETZTEN	LEICHT- VERLETZTEN	GETOETETE	SCHWER- VERLETZTE	LEICHT- VERLETZTE		
INNERORTS										
1.	MITTWOCH	670	14	163	493	14	174	641	646	1316
2.	DONNERSTAG	600	9	135	456	9	144	583	547	1147
3.	FREITAG	808	7	177	624	7	199	805	773	1581
4.	S A M S T A G	435	3	100	332	4	117	453	419	854
5.	S O N N T A G	357	4	91	262	4	104	366	322	679
6.	MONTAG	677	11	173	493	11	181	617	499	1176
7.	DIENSTAG	586	7	101	478	7	111	567	376	962
8.	MITTWOCH	602	5	146	451	5	154	571	577	1179
9.	DONNERSTAG	623	5	141	477	6	152	613	422	1045
10.	FREITAG	739	11	172	556	11	185	682	469	1208
11.	S A M S T A G	554	3	130	421	3	146	587	493	1047
12.	S O N N T A G	324	4	80	240	4	105	336	291	615
13.	MONTAG	667	6	129	532	7	137	666	503	1170
14.	DIENSTAG	581	6	106	469	6	114	566	476	1057
15.	MITTWOCH	671	7	136	528	7	145	651	674	1345
16.	DONNERSTAG	765	7	149	609	7	159	736	806	1571
17.	FREITAG	817	9	162	646	10	178	802	780	1597
18.	S A M S T A G	592	9	135	448	11	150	587	497	1089
19.	S O N N T A G	323	2	105	216	2	113	333	289	612
20.	MONTAG	582	6	112	464	6	113	574	400	982
21.	DIENSTAG	547	5	122	420	5	132	536	512	1059
22.	MITTWOCH	574	5	134	435	5	141	555	526	1100
23.	DONNERSTAG	712	11	139	562	11	149	689	632	1344
24.	FREITAG	305	3	73	229	3	92	315	367	672
25.	S A M S T A G	518	4	108	406	6	113	550	503	1021
26.	S O N N T A G	326	2	87	237	2	103	342	238	564
27.	MONTAG	423	8	102	313	8	115	406	264	687
28.	DIENSTAG	670	6	177	487	6	187	627	413	1083
29.	MITTWOCH	482	2	101	379	2	107	466	388	870
30.	DONNERSTAG	583	4	145	434	4	156	555	379	962
31.	FREITAG	681	9	171	501	9	186	643	472	1153
ZUSAMMEN		17794	194	4002	13598	202	4362	17420	14953	32747
AUSSERORTS EINSCHL. AUTOBAHN										
1.	MITTWOCH	307	11	75	221	14	101	328	307	614
2.	DONNERSTAG	218	10	66	142	10	92	246	246	464
3.	FREITAG	384	12	104	268	14	132	406	426	810
4.	S A M S T A G	295	16	97	182	17	144	335	230	525
5.	S O N N T A G	256	14	96	146	15	137	274	199	455
6.	MONTAG	325	18	98	209	19	129	325	331	656
7.	DIENSTAG	243	11	71	161	11	84	240	200	443
8.	MITTWOCH	266	9	78	179	10	108	268	285	551
9.	DONNERSTAG	244	8	76	160	9	100	247	245	489
10.	FREITAG	343	16	105	222	19	134	347	312	655
11.	S A M S T A G	309	13	110	186	14	141	323	234	543
12.	S O N N T A G	276	8	107	161	10	155	294	202	478
13.	MONTAG	275	13	89	173	14	120	282	242	517
14.	DIENSTAG	216	5	59	152	5	77	227	199	415
15.	MITTWOCH	308	9	82	217	11	111	332	310	618
16.	DONNERSTAG	423	9	124	290	10	164	457	397	820
17.	FREITAG	377	13	123	241	14	159	406	420	797
18.	S A M S T A G	387	18	133	236	23	185	423	377	764
19.	S O N N T A G	257	18	99	140	19	157	262	192	449
20.	MONTAG	254	13	84	157	14	101	248	216	470
21.	DIENSTAG	256	5	83	168	6	111	269	253	509
22.	MITTWOCH	265	9	95	161	12	126	285	255	520
23.	DONNERSTAG	330	14	101	215	16	147	366	399	729
24.	FREITAG	250	11	83	156	12	117	250	262	512
25.	S A M S T A G	298	11	99	188	12	141	337	236	534
26.	S O N N T A G	321	17	134	170	19	196	338	184	505
27.	MONTAG	446	18	153	275	19	228	544	232	678
28.	DIENSTAG	301	15	99	187	15	120	292	239	540
29.	MITTWOCH	246	10	85	151	12	104	240	189	435
30.	DONNERSTAG	274	10	86	178	12	96	281	230	504
31.	FREITAG	334	13	120	201	18	146	344	260	594
ZUSAMMEN		9284	377	3014	5893	425	4063	9816	8309	17593
INNERORTS UND AUSSERORTS										
1.	MITTWOCH	977	25	238	714	28	275	969	953	1930
2.	DONNERSTAG	818	19	201	598	19	236	829	793	1611
3.	FREITAG	1192	19	281	892	21	331	1211	1199	2391
4.	S A M S T A G	730	19	197	514	21	261	788	649	1379
5.	S O N N T A G	613	18	187	408	19	241	640	521	1134
6.	MONTAG	1002	29	271	702	30	310	942	830	1832
7.	DIENSTAG	829	18	172	639	18	195	807	576	1405
8.	MITTWOCH	868	14	224	630	15	262	839	862	1730
9.	DONNERSTAG	867	13	217	637	15	252	860	667	1534
10.	FREITAG	1082	27	277	778	30	319	1029	781	1863
11.	S A M S T A G	863	16	240	607	17	287	910	727	1590
12.	S O N N T A G	600	12	187	401	14	260	630	493	1093
13.	MONTAG	942	19	218	705	21	257	948	745	1687
14.	DIENSTAG	797	11	165	621	11	191	793	675	1472
15.	MITTWOCH	979	16	218	745	18	256	983	984	1963
16.	DONNERSTAG	1188	16	273	899	17	323	1193	1203	2391
17.	FREITAG	1194	22	285	887	24	337	1208	1200	2394
18.	S A M S T A G	979	27	268	684	34	335	1010	874	1853
19.	S O N N T A G	580	20	204	356	21	270	595	481	1061
20.	MONTAG	836	19	196	621	20	214	822	616	1452
21.	DIENSTAG	803	10	205	588	11	243	805	765	1568
22.	MITTWOCH	839	14	229	596	17	267	840	781	1620
23.	DONNERSTAG	1042	25	240	777	27	296	1055	1031	2073
24.	FREITAG	555	14	156	385	15	209	565	629	1184
25.	S A M S T A G	816	15	207	594	18	254	887	739	1555
26.	S O N N T A G	647	19	221	407	21	299	680	422	1069
27.	MONTAG	869	26	255	588	27	343	950	496	1365
28.	DIENSTAG	971	21	276	674	21	307	919	652	1623
29.	MITTWOCH	728	12	186	530	14	211	706	577	1305
30.	DONNERSTAG	857	14	231	612	16	252	836	609	1466
31.	FREITAG	1015	22	291	702	27	332	987	732	1747
INSGESAMT		27078	571	7016	19491	627	8425	27236	23262	50340

1 STRASSENVERKEHRSUNFÄLLE UND VERUNGLÜCKTE
1.5 NACH KALENDERTAGEN UND ORTSLAGE M A R Z 1989

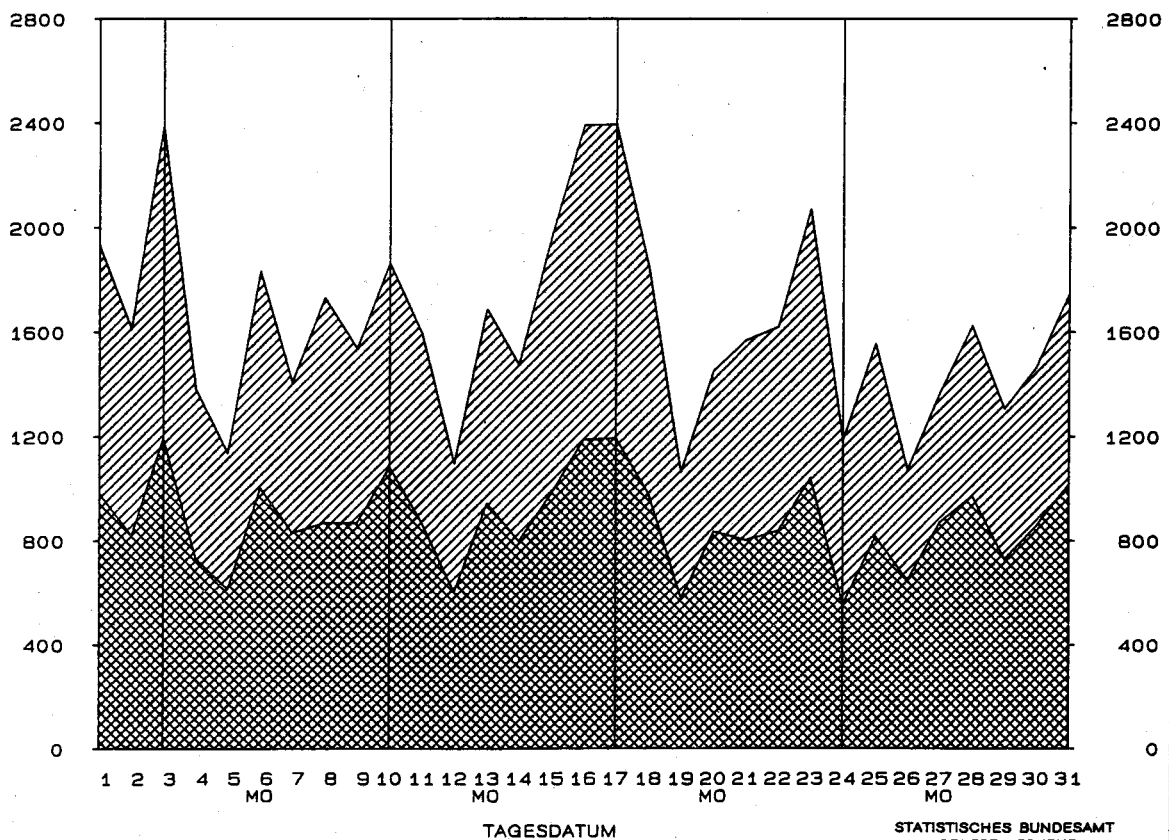
WOCHENTAG		UNFÄLLE MIT PERSONEN- SCHADEN	DAVON MIT		VERUNGLÜCKTE PERSONEN			UNFÄLLE MIT SCHWEREM SACH- SCHADEN	UNFÄLLE	
ORTSLAGE			GETOE- TETEN	SCHWER- VERLETZTEN	LEICHT- VERLETZTEN	GETOETETE	SCHWER- VERLETZTE	LEICHT- VERLETZTE	INSGE- SAMT	
AUF AUTOBAHNEN										
1.	MITTWOCH	41	2	7	32	2	9	39	103	144
2.	DONNERSTAG	38	1	8	29	1	11	39	90	128
3.	FREITAG	82	1	16	65	2	21	109	201	283
4.	S A M S T A G	52	1	13	38	1	15	70	86	138
5.	S O N N T A G	35	2	11	22	2	22	37	75	110
6.	MONTAG	71	2	21	48	2	31	81	128	199
7.	DIENSTAG	50	4	19	27	4	21	51	62	112
8.	MITTWOCH	36	1	9	26	1	11	37	94	130
9.	DONNERSTAG	44	3	12	29	3	18	40	81	125
10.	FREITAG	62	1	11	50	1	13	75	125	187
11.	S A M S T A G	56	1	18	37	2	22	66	88	144
12.	S O N N T A G	47	1	14	32	1	29	65	71	118
13.	MONTAG	45	1	6	38	1	7	50	79	124
14.	DIENSTAG	34	-	9	25	-	9	38	79	113
15.	MITTWOCH	64	3	13	48	4	22	71	101	165
16.	DONNERSTAG	82	2	14	66	2	19	104	152	234
17.	FREITAG	70	1	15	54	1	18	89	166	236
18.	S A M S T A G	65	3	16	46	3	22	75	158	223
19.	S O N N T A G	44	3	12	29	3	16	56	59	103
20.	MONTAG	40	1	10	29	2	10	44	73	113
21.	DIENSTAG	36	-	7	29	-	11	45	75	111
22.	MITTWOCH	51	-	12	39	-	16	61	96	147
23.	DONNERSTAG	78	1	13	64	1	21	102	179	257
24.	FREITAG	56	1	15	40	1	20	62	127	183
25.	S A M S T A G	47	1	12	34	1	18	61	76	123
26.	S O N N T A G	38	1	12	25	1	20	51	64	102
27.	MONTAG	104	2	23	79	2	41	178	124	228
28.	DIENSTAG	59	2	13	44	2	18	66	100	159
29.	MITTWOCH	47	1	15	31	2	19	51	65	112
30.	DONNERSTAG	51	2	13	36	2	18	62	64	115
31.	FREITAG	47	1	12	34	1	17	54	96	143
INSGESAMT		1672	46	401	1225	51	565	2029	3137	4809

STRASSENVERKEHRSUNFÄLLE MIT PERSONEN- ODER SCHWEREM SACHSCHADEN
IM MÄRZ 1989

MIT PERSONENSCHADEN
MIT SCHWEREM SACHSCHADEN



ZUSAMMEN



UNFAELLE MIT PERSONENSCHADEN

LAND	IM M A E R Z1989 DABEI WURDEN				IM M A E R Z1988 DABEI WURDEN				ZU- BZW. ABNAHME (-) GEGEN VORJAHRESMONAT UNF. MIT GETOE-SCHWERLEICHT PERS. TETE VERLETZTE SCHA- DEN PERSONEN			
	UNFAELLE MIT PERSONEN- SCHADEN	GETOETET	SCHWER- VERLETZT	LEICHT- VERLETZT	UNFAELLE MIT PERSONEN- SCHADEN	GETOETET	SCHWER- VERLETZT	LEICHT- VERLETZT	PERS. TETE SCHA- DEN	GETOE- TETE	SCHWER- LEICHT VERLETZTE	PERSONEN
ANZAHL												
SCHLESWIG-HOLSTEIN	1 277	28	336	1 316	1 232	30	321	1 312	3,7	6,7-	4,7	0,3
HAMBURG	933	9	150	1 074	805	6	127	936	15,9	X	18,1	14,7
NIEDERSACHSEN	3 390	97	1 127	3 351	3 278	84	1 113	3 220	3,4	15,5	1,3	4,1
BREMEN	336	4	70	321	301	2	52	312	11,6	X	34,6	2,9
NORDRHEIN-WESTFALEN	6 803	137	2 168	6 516	6 665	136	2 221	6 305	2,1	0,7	2,4-	3,3
HESSEN	2 492	60	716	2 614	2 476	43	700	2 540	0,6	39,5	2,3	2,9
RHEINLAND-PFALZ	1 547	26	578	1 529	1 519	26	497	1 481	1,8	-	16,3	3,2
BADEN-WUERTTEMBERG	3 821	97	1 242	3 853	3 346	78	1 020	3 531	14,2	24,4	21,8	9,1
BAYERN	5 064	155	1 771	5 164	3 941	109	1 280	4 290	28,5	42,2	38,4	20,4
SAARLAND	464	3	107	521	435	6	85	513	6,7	X	25,9	1,6
BERLIN (WEST)	951	11	160	977	783	13	125	849	21,5	15,4-	28,0	15,1
BUNDESGBIET	27 078	627	8 425	27 236	24 781	533	7 541	25 289	9,3	17,6	11,7	7,7

	JANUAR BIS M A E R Z1989				JANUAR BIS M A E R Z1988				ZU- BZW. ABNAHME (-) GEGEN VORJAHRESTEIL			
	ANZAHL											
SCHLESWIG-HOLSTEIN	3 506	79	957	3 523	3 758	96	1 017	3 868	6,7-	17,7-	5,9-	8,9-
HAMBURG	2 462	29	410	2 843	2 558	34	416	2 946	3,8-	14,7-	1,5-	3,5-
NIEDERSACHSEN	9 270	275	3 077	8 982	9 480	279	3 320	9 144	2,2-	1,4-	7,3-	1,8-
BREMEN	800	6	160	771	846	11	166	849	5,4-	X	3,6-	9,2-
NORDRHEIN-WESTFALEN	19 159	387	6 363	18 103	19 446	382	6 726	18 142	1,5-	1,3	5,4-	0,2-
HESSEN	6 809	173	2 004	7 029	6 966	164	1 959	7 162	2,3-	5,5	2,3	1,9-
RHEINLAND-PFALZ	4 140	101	1 506	4 020	4 255	106	1 529	4 097	2,7-	4,7-	1,5-	1,9-
BADEN-WUERTEMBERG	10 137	301	3 280	10 318	9 850	260	3 183	10 285	2,9	15,8	3,0	0,3
BAYERN	12 851	379	4 546	13 241	12 198	376	4 351	12 869	5,4	0,8	4,5	2,9
SAARLAND	1 247	21	310	1 377	1 266	28	265	1 455	1,5-	25,0-	17,0	5,4-
BERLIN (WEST)	2 362	26	362	2 464	2 261	30	403	2 345	4,5	13,3-	10,2-	5,1
BUNDESGBIET	72 743	1 777	22 975	72 671	72 884	1 766	23 335	73 162	0,2-	0,6	1,6-	0,7-

UND VERUNGLUECKTE

LAENDERN

UNFAELLE MIT NUR SACHSCHADEN

INSGESAMT	IM MAERZ 1989		INSGESAMT	IM MAERZ 1988		ZU- BZW. ABNAHME (-) GEGEN VORJAHRESMONAT			LAND
	VON DM 3000 UND MEHR BEI EINEM DER BETEILIGTEN	UNTER DM 3000 BEI JEDEM DER BETEILIGTEN		VON DM 3000 U.M.BEI EINEM DER BETEILIGTEN	UNTER DM 3000 BEI JEDEM DER BETEILIGTEN	INSGE- SAMT			
	ANZAHL								
5874	1193	4681	6241	1262	4979	-5.9	-5.5	-6.0	SCHLESWIG-HOLSTEIN
4805	923	3882	4868	972	3896	-1.3	-5.0	-0.4	HAMBURG
15118	2635	12483	16343	2711	13632	-7.5	-2.8	-8.4	NIEDERSACHSEN
1884	327	1557	2048	353	1695	-8.0	-7.4	-8.1	BREMEN
41205	4346	36859	44516	4875	39641	-7.4	-10.9	-7.0	NORDRHEIN-WESTFALEN
12654	3223	9431	14227	3711	10516	-11.1	-13.2	-10.3	HESSEN
8962	1854	7108	9784	2014	7770	-8.4	-7.9	-8.5	RHEINLAND-PFALZ
17855	3439	14416	21316	3621	17695	-16.2	-5.0	-18.5	BADEN-WUERTTEMBERG
21562	4014	17548	23748	4051	19697	-9.2	-0.9	-10.9	BAYERN
2398	468	1930	2613	539	2074	-8.2	-13.2	-6.9	SAARLAND
7365	840	6525	7759	890	6869	-5.1	-5.6	-5.0	BERLIN (WEST)
139682	23262	116420	153463	24999	128464	-9.0	-6.9	-9.4	BUNDESGBIET

JANUAR BIS MAERZ 1989			JANUAR BIS MAERZ 1988			ZU- BZW. ABNAHME (-) GEGEN VORJAHRESTEIL			
16333	3321	13012	18237	3753	14484	-10.4	-11.5	-10.2	SCHLESWIG-HOLSTEIN
12834	2379	10455	14003	2681	11322	-8.3	-11.3	-7.7	HAMBURG
41717	7082	34635	45913	7594	38319	-9.1	-6.7	-9.6	NIEDERSACHSEN
5169	933	4236	5514	1035	4479	-6.3	-9.9	-5.4	BREMEN
116545	12444	104101	125065	13775	111290	-6.8	-9.7	-6.5	NORDRHEIN-WESTFALEN
36544	9523	27021	40023	10411	29612	-8.7	-8.5	-8.7	HESSEN
25219	5245	19974	26873	5606	21267	-6.2	-6.4	-6.1	RHEINLAND-PFALZ
52028	9731	42297	59135	10318	48817	-12.0	-5.7	-13.4	BADEN-WUERTEMBERG
60580	11178	49402	67709	11905	55804	-10.5	-6.1	-11.5	BAYERN
6868	1369	5499	7468	1521	5947	-8.0	-10.0	-7.5	SAARLAND
21148	2361	18787	22436	2705	19731	-5.7	-12.7	-4.8	BERLIN (WEST)
394985	65566	329419	432376	71304	361072	-8.6	-8.0	-8.8	BUNDESGBIET

1 STRASSENVERKEHRСУNFAELLE UND VERUNGLUECKTE

1.7 IN GROSSSTAEDTEN

STADT	UNFAELLE MIT PERSONEN- SCHADEN	DABEI WURDEN			UNFAELLE MIT PERSONEN- SCHADEN	DABEI WURDEN		
		GETOETET	SCHWER- VERLETZT M A E R Z 1989	LEICHT- VERLETZT		GETOETET JANUAR	SCHWER- VERLETZT BIS M A E R Z 1989	LEICHT- VERLETZT
AACHEN	111	2	27	111	298	6	89	277
AUGSBURG	111	2	15	117	283	4	46	295
BERLIN (WEST)	951	11	160	977	2 362	26	362	2 464
BIELEFELD	129	1	39	106	350	4	92	337
BOCHUM	159	2	35	152	451	5	97	450
BONN	128	1	30	126	347	1	105	310
BOTTROP	41	1	9	43	120	2	25	128
BRAUNSCHWEIG	130	1	28	125	294	4	61	280
BREMEN	267	4	42	266	626	5	110	611
BREMERHAVEN	69	-	28	55	174	1	50	160
DARMSTADT	87	-	8	98	231	3	37	270
DORTMUND	273	5	49	296	778	14	168	821
DUESSELDORF	264	1	34	291	760	8	136	768
DUISBURG	173	2	39	160	503	14	120	456
ERLANGEN	59	1	13	72	142	2	23	165
ESSEN	212	1	47	221	618	6	149	619
FLENSBURG	28	-	4	29	102	4	16	100
FRANKFURT A. MAIN	303	3	61	314	840	9	177	873
FREIBURG / BREISGAU	79	1	13	78	204	2	41	206
FUERTH	40	-	4	39	100	1	12	116
GELSENKIRCHEN	88	-	20	78	254	2	62	247
HAGEN	95	3	34	88	242	6	83	213
HAMBURG	933	9	150	1 074	2 462	29	410	2 843
HANNOVER	298	2	55	303	779	6	166	776
HEIDELBERG	62	3	11	62	174	4	23	186
HEILBRONN	47	1	5	61	126	1	34	151
HERNE	51	-	9	55	129	-	31	125
INGOLSTADT	67	2	13	66	151	2	33	156
KAISERSLAUTERN	41	1	7	52	113	3	31	127
KARLSRUHE	109	3	21	124	304	9	59	332
KASSEL	78	1	22	71	219	1	58	208
KIEL	117	-	21	122	303	1	61	304

1 STRASSENVERKEHRSUNFAELLE UND VERUNGLUECKTE

1.7 IN GROSSSTAEDTEN

STADT	UNFAELLE MIT PERSONEN- SCHADEN	DABEI WURDEN			UNFAELLE MIT PERSONEN- SCHADEN	DABEI WURDEN		
		GETOETET	SCHWER- VERLETZT	LEICHT- VERLETZT		GETOETET	SCHWER- VERLETZT	LEICHT- VERLETZT
		M A E R	Z 1989			JANUAR	BIS	M A E R
								Z 1989
KOBLENZ	64	1	10	70	160	5	24	166
KOELN	417	7	104	452	1 160	17	311	1 168
KREFELD	107	1	28	103	276	5	76	262
LEVERKUSEN	48	-	11	48	145	2	49	143
LUDWIGSHAFEN	93	1	24	92	210	2	48	220
LUEBECK	95	1	15	92	276	3	51	269
MAINZ	65	1	19	74	211	5	49	219
MANNHEIM	136	1	25	149	321	1	64	346
MOENCHENGLADBACH	112	-	36	97	292	2	70	279
MUELHEIM A. D. RUHR	57	-	12	58	154	-	38	143
MUENCHEN	569	-	105	642	1 437	6	270	1 579
MUENSTER / WESTF.	137	4	28	128	373	7	102	346
NEUMUENSTER	45	-	7	51	127	1	29	133
NUERNBERG	209	5	40	231	523	8	78	579
OBERHAUSEN	83	1	24	68	239	3	67	227
OFFENBACH	55	1	14	56	156	3	36	164
OLDENBURG (OLDENBURG)	59	4	10	58	180	4	36	180
OSNABRUECK	92	1	12	106	263	1	39	293
PFORZHEIM	53	-	16	51	165	4	53	173
REGENSBURG	65	2	9	72	157	3	33	167
REMSCHIED	48	-	11	49	123	-	29	121
SAARBRUECKEN (STADTVERBAND)	165	-	30	195	425	2	84	476
SALZGITTER	47	-	14	51	138	1	47	143
SOLINGEN	49	2	15	54	150	3	34	166
STUTTGART	241	3	67	240	609	8	150	626
TRIER	41	1	23	36	121	2	55	107
WIESBADEN	132	3	25	154	345	5	67	400
WILHELMSHAVEN	43	-	11	43	117	-	26	112
WOLFSBURG	69	-	20	66	161	8	46	148
WUERZBURG	57	2	6	62	143	2	24	153
WUPPERTAL	150	4	36	142	418	5	119	404

2 GETOETETE UND VERLETZTE

2.1 NACH ART DER VER

ART DER VERKEHRSBETEILIGUNG	GETOETETE						SCHWER VERLETZTE					
	MAERZ			JANUAR BIS MAERZ			MAERZ			JANUAR BIS MAERZ		
	1989	1988	ZU- ABNAH- ME(-) %	1989	1988	ZU- ABNAH- ME(-) %	1989	1988	ZU- ABNAH- ME(-) %	1989	1988	ZU- ABNAH- ME(-) %
ORTSLAGE	ANZAHL	ANZAHL		ANZAHL	ANZAHL		ANZAHL	ANZAHL		ANZAHL	ANZAHL	
FAHRER UND MITFAHRER												
VON												
MOFAS, MOPEDS	18	16	12,5	44	35	25,7	297	230	29,1	767	733	4,6
INNERORTS	7	5	X	16	12	33,3	214	166	28,9	538	519	3,7
AUSSERORTS	11	11	-	28	23	21,7	83	64	29,7	229	214	7,0
MOTORZWEIRADERN												
MIT AMTL. KENNZ.	45	24	87,5	68	47	44,7	800	398	X	1272	917	38,7
INNERORTS	13	7	X	17	16	6,3	413	258	60,1	733	658	11,4
AUSSERORTS	32	17	88,2	51	31	64,5	387	140	X	539	259	X
PERSONENKRAFTWAGEN	358	339	5,6	1026	1044	1,7-	4563	4590	0,6-	13427	14126	4,9-
INNERORTS	52	43	20,9	149	142	4,9	1388	1478	6,1-	3970	4418	10,1-
AUSSERORTS	306	296	3,4	877	902	2,8-	3175	3112	2,0	9457	9708	2,6-
BUSSEN	-	1	X	2	7	X	29	34	14,7-	112	110	1,8
INNERORTS	-	1	X	-	4	X	26	22	18,2	81	67	20,9
AUSSERORTS	-	-	-	2	3	X	3	12	X	31	43	27,9-
GUETERKRAFTFAHR- ZEUGEN	7	5	X	15	20	25,0-	147	154	4,5-	383	448	14,5-
INNERORTS	1	3	X	2	8	X	46	34	35,3	110	109	0,9
AUSSERORTS	6	2	X	13	12	8,3	101	120	15,8-	273	339	19,5-
LANDWIRTSCHAFTLICH. ZUGMASCHINEN	-	1	X	1	1	-	16	10	60,0	32	30	6,7
INNERORTS	-	-	-	-	-	-	9	6	X	19	12	58,3
AUSSERORTS	-	1	X	1	1	-	7	4	X	13	18	27,8-
SONDERKRAFTFAHRZG. NICHT Z. LASTENBE- FOERDERUNG	1	1	-	5	3	X	18	25	28,0-	64	64	-
INNERORTS	1	-	X	2	-	X	10	9	X	28	21	33,3
AUSSERORTS	-	1	X	3	3	-	8	16	X	36	43	16,3-
KRAFTFAHRZEUGEN ZUS.	429	387	10,9	1161	1157	0,3	5870	5441	7,9	16057	16428	2,3-
INNERORTS	74	59	25,4	186	182	2,2	2106	1973	6,7	5479	5804	5,6-
AUSSERORTS	355	328	8,2	975	975	-	3764	3468	8,5	10578	10624	0,4-
FAHRRADERN	62	30	X	147	105	40,0	1179	686	71,9	2660	2099	26,7
INNERORTS	28	14	X	75	58	29,3	980	589	66,4	2252	1815	24,1
AUSSERORTS	34	16	X	72	47	53,2	199	97	X	408	284	43,7
DAR.												
UNTER 15 JAHREN	11	4	X	23	14	64,3	277	161	72,0	582	473	23,0
INNERORTS	6	2	X	14	9	X	242	140	72,9	510	407	25,3
AUSSERORTS	5	2	X	9	5	X	35	21	66,7	72	66	9,1
ANDERE FAHRZEUGEN	-	-	-	-	1	X	5	8	X	23	21	9,5
INNERORTS	-	-	-	-	-	-	4	5	X	17	13	30,8
AUSSERORTS	-	-	-	-	1	X	1	3	X	6	8	X
FUSSGAENGER	133	116	14,7	463	501	7,6-	1360	1403	3,1-	4201	4775	12,0-
INNERORTS	99	89	11,2	338	369	8,4-	1263	1313	3,8-	3906	4427	11,8-
AUSSERORTS	34	27	25,9	125	132	5,3-	97	90	7,8	295	348	15,2-
DAR.												
UNTER 15 JAHREN	21	7	X	48	30	60,0	520	442	17,6	1286	1327	3,1-
INNERORTS	13	6	X	34	20	70,0	490	420	16,7	1221	1265	3,5-
AUSSERORTS	8	1	X	14	10	40,0	30	22	36,4	65	62	4,8
65 JAHRE U. AELTER	58	54	7,4	225	277	18,8-	307	350	12,3-	1114	1297	14,1-
INNERORTS	52	44	18,2	187	230	18,7-	297	343	13,4-	1067	1241	14,0-
AUSSERORTS	6	10	X	38	47	19,1-	10	7	X	47	56	16,1-
ANDERE PERSONEN	3	-	X	6	2	X	11	3	X	34	12	X
INNERORTS	1	-	X	4	2	X	9	3	X	26	12	X
AUSSERORTS	2	-	X	2	-	X	2	-	X	8	-	X
INSGESAMT	627	533	17,6	1777	1766	0,6	8425	7541	11,7	22975	23335	1,5-
INNERORTS	202	162	24,7	603	611	1,3-	4362	3883	12,3	11680	12071	3,2-
AUSSERORTS	425	371	14,6	1174	1155	1,6	4063	3658	11,1	11295	11264	0,3
DAR.												
UNTER 15 JAHREN	40	19	X	99	67	47,8	986	788	25,1	2358	2324	1,5
INNERORTS	20	8	X	55	33	66,7	791	617	28,2	1870	1835	1,9
AUSSERORTS	20	11	81,8	44	34	29,4	195	171	14,0	488	489	0,2-
65 JAHRE U. AELTER	129	100	29,0	400	435	8,0-	803	751	6,9	2417	2469	2,1-
INNERORTS	70	59	18,6	241	284	15,1-	562	556	1,1	1765	1868	5,5-
AUSSERORTS	59	41	43,9	159	151	5,3	241	195	23,6	652	601	8,5

IM STRASSENVERKEHR

KEHRBETEILIGUNG

LEICHTVERLETZTE						VERUNGLUECKTE						INSGESAMT			ART DER VERKEHRSBETEILIGUNG	
MAERZ			JANUAR BIS MAERZ			MAERZ			JANUAR BIS MAERZ			MAERZ			ORTSLAGE	
1989	1988	ZU- ABNAH- ME(-) %	1989	1988	ZU- ABNAH- ME(-) %	1989	1988	ZU- ABNAH- ME(-) %	1989	1988	ZU- ABNAH- ME(-) %	1989	1988	ZU- ABNAH- ME(-) %	FAHRER UND MITFAHRER VON	
ANZAHL			ANZAHL			ANZAHL			ANZAHL			ANZAHL				
694	554	25,3	1647	1706	3,5-	1009	800	26,1	2458	2474	0,6-	MOFAS, MOPEDS				
560	482	16,2	1366	1456	6,2-	781	653	19,6	1920	1987	3,4-	INNERORTS				
134	72	86,1	281	250	12,4	228	147	55,1	538	487	10,5	AUSSERORTS				
1466	788	86,0	2536	1898	33,6	2311	1210	91,0	3876	2862	35,4	MOTORZWEIRADERN				
1054	638	65,2	1971	1587	24,2	1480	903	63,9	2721	2261	20,3	MIT AMTL. KENNZ.				
412	150	X	565	311	81,7	831	307	X	1155	601	92,2	INNERORTS				
18836	19023	1,0-	52871	55014	3,9-	23757	23952	0,8-	67324	70184	4,1-	PERSONENKRAFTWAGEN				
10354	10831	4,4-	28443	30652	7,2-	11794	12352	4,5-	32562	35212	7,5-	INNERORTS				
8482	8192	3,5	24428	24362	0,3	11963	11600	3,1	34762	34972	0,6-	AUSSERORTS				
274	343	20,1-	794	849	6,5-	303	378	19,8-	908	966	6,0-	BUSSEN				
219	228	3,9-	605	597	1,3	245	251	2,4-	686	668	2,7	INNERORTS				
55	115	52,2-	189	252	25,0-	58	127	54,3-	222	298	25,5-	AUSSERORTS				
509	567	10,2-	1319	1516	13,0-	663	726	8,7-	1717	1984	13,5-	GUTERKRAFTFAHR- ZEUGEN				
204	215	5,1-	490	587	16,5-	251	252	0,4-	602	704	14,5-	INNERORTS				
305	352	13,4-	829	929	10,8-	412	474	13,1-	1115	1280	12,9-	AUSSERORTS				
33	12	X	71	63	12,7	49	23	X	104	94	10,6	LANDWIRTSCHAFTLICH.				
9	5	X	28	17	64,7	18	11	63,6	47	29	62,1	ZUGMASCHINEN				
24	7	X	43	46	6,5-	31	12	X	57	65	12,3-	INNERORTS				
107	79	35,4	253	209	21,1	126	105	20,0	322	276	16,7	SONDERKRAFTFAHRZG.				
61	49	24,5	129	119	8,4	72	58	24,1	159	140	13,6	NICHT Z. LASTENBE- FOERDERUNG				
46	30	53,3	124	90	37,8	54	47	14,9	163	136	19,9	INNERORTS				
21919	21366	2,6	59491	61255	2,9-	28218	27194	3,8	76709	78840	2,7-	KRAFTFAHRZEUGEN ZUS				
12461	12448	0,1	33032	35015	5,7-	14641	14480	1,1	38697	41001	5,6-	INNERORTS				
9458	8918	6,1	26459	26240	0,8	13577	12714	6,8	38012	37839	0,5	AUSSERORTS				
3205	1938	65,4	7138	5603	27,4	4446	2654	67,5	9945	7807	27,4	FAHRRADERN				
2961	1810	63,6	6661	5244	27,0	3969	2413	64,5	8988	7117	26,3	INNERORTS				
244	128	90,6	477	359	32,9	477	241	97,9	957	690	38,7	AUSSERORTS				
845	414	X	1661	1157	43,6	1133	579	95,7	2266	1644	37,8	DAR.				
799	392	X	1586	1099	44,3	1047	534	96,1	2110	1515	39,3	UNTER 15 JAHREN				
46	22	X	75	58	29,3	86	45	91,1	156	129	20,9	INNERORTS				
59	32	84,4	136	102	33,3	64	40	60,0	159	124	28,2	ANDEREN FAHRZEUGEN				
53	30	76,7	123	87	41,4	57	35	62,9	140	100	40,0	INNERORTS				
6	2	X	13	15	13,3-	7	5	X	19	24	20,8-	AUSSERORTS				
2022	1927	4,9	5837	6123	4,7-	3515	3446	2,0	10501	11399	7,9-	FUSSGAENGER				
1917	1881	1,9	5566	5886	5,4-	3279	3283	0,1-	9810	10682	8,2-	INNERORTS				
105	46	X	271	237	14,3	236	163	44,8	691	717	3,6-	AUSSERORTS				
650	624	4,2	1781	1800	1,1-	1191	1073	11,0	3115	3157	1,3-	DAR.				
630	614	2,6	1731	1758	1,5-	1133	1040	8,9	2986	3043	1,9-	UNTER 15 JAHREN				
20	10	X	50	42	19,0	58	33	75,8	129	114	13,2	INNERORTS				
319	270	18,1	938	953	1,6-	684	674	1,5	2277	2527	9,9-	65 JAHRE U.AELTER				
311	268	16,0	904	938	3,6-	660	655	0,8	2158	2409	10,4-	INNERORTS				
8	2	X	34	15	X	24	19	26,3	119	118	0,8	AUSSERORTS				
31	26	19,2	69	79	12,7-	45	29	55,2	109	93	17,2	ANDERE PERSONEN				
28	19	47,4	60	54	11,1	38	22	72,7	90	68	32,4	INNERORTS				
3	7	X	9	25	X	7	7	-	19	25	24,0-	AUSSERORTS				
27236	25289	7,7	72671	73162	0,7-	36288	33363	8,8	97423	98263	0,9-	INSGESAMT				
17420	16188	7,6	45442	46286	1,8-	21984	20233	8,7	57725	58968	2,1-	INNERORTS				
9816	9101	7,9	27229	26876	1,3	14304	13130	8,9	39698	39295	1,0	AUSSERORTS				
2437	1958	24,5	5942	5631	5,5	3463	2765	25,2	8399	8022	4,7	DAR.				
1932	1514	27,6	4662	4304	8,3	2743	2139	28,2	6587	6172	6,7	UNTER 15 JAHREN				
505	444	13,7	1280	1327	3,5-	720	626	15,0	1812	1850	2,1-	INNERORTS				
1526	1330	14,7	3877	3897	0,5-	2458	2181	12,7	6694	6801	1,6-	65 JAHRE U.AELTER				
1127	997	13,0	2899	2921	0,8-	1759	1612	9,1	4905	5073	3,3-	INNERORTS				
399	333	19,8	978	976	0,2	699	569	22,8	1789	1728	3,5	AUSSERORTS				

2 GETOETETE UND VERLETZTE

2.2 NACH ALTER

ALTER VON... BIS UNTER... JAHREN	GETOETETE						SCHWERER VERLETZTE					
	MAERZ		ZU- ABNAH- ME(-) %	JANUAR BIS MAERZ		ZU- ABNAH- ME(-) %	MAERZ		ZU- ABNAH- ME(-) %	JANUAR BIS MAERZ		ZU- ABNAH- ME(-) %
	1989	1988		1989	1988		1989	1988		1989	1988	
GESCHLECHT	ANZAHL	ANZAHL		ANZAHL	ANZAHL		ANZAHL	ANZAHL		ANZAHL	ANZAHL	
UNTER 15	40	19	X	99	67	47,8	985	787	25,2	2357	2323	1,5
MAENNlich	27	12	X	63	38	65,8	616	478	28,9	1464	1431	2,3
WEIBlich	13	7	X	36	29	24,1	369	309	19,4	893	892	0,1
15 BIS 18	36	21	71,4	71	59	20,3	610	516	18,2	1536	1609	4,5-
MAENNlich	29	13	X	53	36	47,2	409	338	21,0	1020	1046	2,5-
WEIBlich	7	8	X	18	23	21,7-	201	178	12,9	516	563	8,3-
18 BIS 21	73	63	15,9	210	221	5,0-	1189	1156	2,9	3269	3561	8,2-
MAENNlich	53	49	8,2	163	164	0,6-	785	723	8,6	2101	2264	7,2-
WEIBlich	20	14	42,9	47	57	17,5-	404	433	6,7-	1168	1297	9,9-
21 BIS 25	84	77	9,1	231	199	16,1	1299	1102	17,9	3390	3354	1,1
MAENNlich	73	69	5,8	187	169	10,7	881	748	17,8	2195	2213	0,8-
WEIBlich	11	8	X	44	30	46,7	418	354	18,1	1195	1141	4,7
25 BIS 30	64	56	14,3	183	156	17,3	886	764	16,0	2448	2337	4,7
MAENNlich	50	48	4,2	151	130	16,2	636	497	28,0	1662	1500	10,8
WEIBlich	14	8	X	32	26	23,1	250	267	6,4-	786	837	6,1-
30 BIS 35	35	36	2,8-	88	108	18,5-	520	466	11,6	1432	1414	1,3
MAENNlich	30	29	3,4	75	80	6,3-	356	298	19,5	951	919	3,5
WEIBlich	5	7	X	13	28	53,6-	164	168	2,4-	481	495	2,8-
35 BIS 40	27	23	17,4	89	84	6,0	384	398	3,5-	1093	1185	7,8-
MAENNlich	21	20	5,0	73	66	10,6	233	246	5,3-	684	721	5,1-
WEIBlich	6	3	X	16	18	11,1-	151	152	0,7-	409	464	11,9-
40 BIS 45	22	18	22,2	67	74	9,5-	342	286	19,6	947	937	1,1
MAENNlich	18	15	20,0	53	55	3,6-	198	176	12,5	574	544	5,5
WEIBlich	4	3	X	14	19	26,3-	144	110	30,9	373	393	5,1-
45 BIS 50	39	31	25,8	84	106	20,8-	436	425	2,6	1288	1298	0,8-
MAENNlich	26	24	8,3	65	69	5,8-	285	273	4,4	824	787	4,7
WEIBlich	13	7	X	19	37	48,6-	151	152	0,7-	464	511	9,2-
50 BIS 55	30	33	9,1-	91	93	2,2-	389	366	6,3	1170	1150	1,7
MAENNlich	24	24	-	71	67	6,0	231	216	6,9	683	659	3,6
WEIBlich	6	9	X	20	26	23,1-	158	150	5,3	487	491	0,8-
55 BIS 60	19	31	38,7-	74	80	7,5-	315	301	4,7	895	933	4,1-
MAENNlich	15	24	37,5-	56	62	9,7-	165	182	9,3-	491	548	10,4-
WEIBlich	4	7	X	18	18	-	150	119	26,1	404	385	4,9
60 BIS 65	29	24	20,8	90	83	8,4	253	220	15,0	698	736	5,2-
MAENNlich	19	18	5,6	57	57	-	142	110	29,1	375	370	1,4
WEIBlich	10	6	X	33	26	26,9	111	110	0,9	323	366	11,7-
65 BIS 70	22	19	15,8	83	74	12,2	257	210	22,4	691	669	3,3
MAENNlich	15	14	7,1	48	41	17,1	118	83	42,2	307	287	7,0
WEIBlich	7	5	X	35	33	6,1	139	127	9,4	384	382	0,5
70 BIS 75	18	20	10,0-	55	85	35,3-	148	178	16,9-	478	559	14,5-
MAENNlich	8	12	X	25	39	35,9-	57	68	16,2-	199	208	4,3-
WEIBlich	10	8	X	30	46	34,8-	91	110	17,3-	279	351	20,5-
75 U. MEHR	89	61	45,9	261	276	5,4-	398	363	9,6	1247	1240	0,6
MAENNlich	48	34	41,2	125	148	15,5-	164	141	16,3	491	476	3,2
WEIBlich	41	27	51,9	136	128	6,3	234	222	5,4	756	764	1,0-
ALLE ALTERSKLASSEN	627	532	17,9	1776	1765	0,6	8411	7538	11,6	22939	23305	1,6-
MAENNlich	456	405	12,6	1265	1221	3,6	5276	4577	15,3	14021	13973	0,3
WEIBlich	171	127	34,6	511	544	6,1-	3135	2961	5,9	8918	9332	4,4-
OHNE ANGABE	-	1	X	1	1	-	14	3	X	36	30	20,0
INSGESAMT	627	533	17,6	1777	1766	0,6	8425	7541	11,7	22975	23335	1,5-

IM STRASSENVERKEHR

UND GESCHLECHT

LEICHTVERLETZTE			VERUNGLUECKTE			INSGESAMT			ALTER VON... BIS			
MAERZ			MAERZ			MAERZ			UNTER... JAHREN			
1989	1988	ZU- ABNAH- ME(-) %	1989	1988	ZU- ABNAH- ME(-) %	1989	1988	ZU- ABNAH- ME(-) %	GESCHLECHT			
ANZAHL	ANZAHL		ANZAHL	ANZAHL		ANZAHL	ANZAHL					
2437	1958	24,5	5941	5631	5,5	3462	2764	25,3	8397	8021	4,7	UNTER 15
1438	1107	29,9	3398	3132	8,5	2081	1597	30,3	4925	4601	7,0	MAENNLICH
999	851	17,4	2543	2499	1,8	1381	1167	18,3	3472	3420	1,5	WEIBLICH
1581	1322	19,6	3862	4152	7,0-	2227	1859	19,8	5469	5820	6,0-	15 BIS 18
1049	860	22,0	2493	2675	6,8-	1487	1211	22,8	3566	3757	5,1-	MAENNLICH
532	462	15,2	1369	1477	7,3-	740	648	14,2	1903	2063	7,8-	WEIBLICH
3620	3537	2,3	9812	10227	4,1-	4882	4756	2,6	13291	14009	5,1-	18 BIS 21
2135	2047	4,3	5787	5889	1,7-	2973	2819	5,5	8051	8317	3,2-	MAENNLICH
1485	1490	0,3-	4025	4338	7,2-	1909	1937	1,4-	5240	5692	7,9-	WEIBLICH
4279	3969	7,8	11572	11391	1,6	5662	5148	10,0	15193	14944	1,7	21 BIS 25
2550	2368	7,7	6862	6716	2,2	3504	3185	10,0	9244	9098	1,6	MAENNLICH
1729	1601	8,0	4710	4675	0,7	2158	1963	9,9	5949	5846	1,8	WEIBLICH
3520	3201	10,0	9465	9234	2,5	4470	4021	11,2	12096	11727	3,1	25 BIS 30
2151	1890	13,8	5683	5459	4,1	2837	2435	16,5	7496	7089	5,7	MAENNLICH
1369	1311	4,4	3782	3775	0,2	1633	1586	3,0	4600	4638	0,8-	WEIBLICH
2170	2068	4,9	6032	5868	2,8	2725	2570	6,0	7552	7390	2,2	30 BIS 35
1260	1239	1,7	3552	3443	3,2	1646	1566	5,1	4578	4442	3,1	MAENNLICH
910	829	9,8	2480	2425	2,3	1079	1004	7,5	2974	2948	0,9	WEIBLICH
1719	1705	0,8	4724	4883	3,3-	2130	2126	0,2	5906	6152	4,0-	35 BIS 40
975	936	4,2	2667	2722	2,0-	1229	1202	2,2	3424	3509	2,4-	MAENNLICH
744	769	3,3-	2057	2161	4,8-	901	924	2,5-	2482	2643	6,1-	WEIBLICH
1492	1471	1,4	4125	4255	3,1-	1856	1775	4,6	5139	5266	2,4-	40 BIS 45
814	796	2,3	2255	2358	4,4-	1030	987	4,4	2882	2957	2,5-	MAENNLICH
678	675	0,4	1870	1897	1,4-	826	788	4,8	2257	2309	2,3-	WEIBLICH
1621	1750	7,4-	4580	5112	10,4-	2096	2206	5,0-	5952	6516	8,7-	45 BIS 50
874	974	10,3-	2517	2848	11,6-	1185	1271	6,8-	3406	3704	8,0-	MAENNLICH
747	776	3,7-	2063	2264	8,9-	911	935	2,6-	2546	2812	9,5-	WEIBLICH
1510	1359	11,1	4027	3895	3,4	1929	1758	9,7	5288	5138	2,9	50 BIS 55
827	761	8,7	2213	2186	1,2	1082	1001	8,1	2967	2912	1,9	MAENNLICH
683	598	14,2	1814	1709	6,1	847	757	11,9	2321	2226	4,3	WEIBLICH
948	896	5,8	2605	2624	0,7-	1282	1228	4,4	3574	3637	1,7-	55 BIS 60
502	500	0,4	1403	1478	5,1-	682	706	3,4-	1950	2088	6,6-	MAENNLICH
446	396	12,6	1202	1146	4,9	600	522	14,9	1624	1549	4,8	WEIBLICH
756	675	12,0	1926	1843	4,5	1038	919	12,9	2714	2662	2,0	60 BIS 65
333	346	3,8-	917	914	0,3	494	474	4,2	1349	1341	0,6	MAENNLICH
423	329	28,6	1009	929	8,6	544	445	22,2	1365	1321	3,3	WEIBLICH
572	524	9,2	1475	1462	0,9	851	753	13,0	2249	2205	2,0	65 BIS 70
252	228	10,5	625	625	-	385	325	18,5	980	953	2,8	MAENNLICH
320	296	8,1	850	837	1,6	466	428	8,9	1269	1252	1,4	WEIBLICH
363	334	8,7	844	967	12,7-	529	532	0,6-	1377	1611	14,5-	70 BIS 75
142	157	9,6-	366	446	17,9-	207	237	12,7-	590	693	14,9-	MAENNLICH
221	177	24,9	478	521	8,3-	322	295	9,2	787	918	14,3-	WEIBLICH
591	472	25,2	1558	1468	6,1	1078	896	20,3	3066	2984	2,7	75 U. MEHR
248	204	21,6	667	662	0,8	460	379	21,4	1283	1286	0,2-	MAENNLICH
343	268	28,0	891	806	10,5	618	517	19,5	1783	1698	5,0	WEIBLICH
27179	25241	7,7	72548	73012	0,6-	36217	33311	8,7	97263	98082	0,8-	ALLE ALTERSKLASSEN
15550	14413	7,9	41405	41553	0,4-	21282	19395	9,7	56691	56747	0,1-	MAENNLICH
11629	10828	7,4	31143	31459	1,0-	14935	13916	7,3	40572	41335	1,8-	WEIBLICH
57	48	18,8	123	150	18,0-	71	52	36,5	160	181	11,6-	OHNE ANGABE
27236	25289	7,7	72671	73162	0,7-	36288	33363	8,8	97423	98263	0,9-	INSGESAMT

3 AN STRASSENVERKEHR SUNFAELLEN BETEILIGTE FAHRZEUGFUEHRER UND FUSSGAENGER

ART DER VERKEHRSBETEILIGUNG	M A E R Z 1989		M A E R Z 1988		ZU- BZW. ABNAHME (-)		JANUAR - M A E R Z 89		JANUAR - M A E R Z 88		ZU- BZW. ABNAHME (-)	
	UNFAELLE PERSONEN-	MIT SCHWEREM SACH-SCHADEN	UNFAELLE PERSONEN-	MIT SCHWEREM SACH-SCHADEN	UNFAELLE MIT PERS.- SACH-SCHADEN	UNFAELLE PERSONEN-	MIT SCHWEREM SACH-SCHADEN	UNFAELLE PERSONEN-	MIT SCHWEREM SACH-SCHADEN	UNFAELLE MIT PERS.- SACH-SCHADEN	UNFAELLE MIT PERS.- SACH-SCHADEN	
ORTSLAGE	SCHADEN	SCHADEN	SCHADEN	SCHADEN	SCHADEN	SCHADEN	SCHADEN	SCHADEN	SCHADEN	SCHADEN	SCHADEN	
ANZAHL					ANZAHL							
FUEHRER VON												
MOPAS, MOPEDS	1047	24	833	16	25,7	50,0	2577	52	2576	38	0,0	36,8
INNERORTS	813	15	681	11	19,4	36,4	2010	34	2067	28	2,8-	21,4
AUSSERORTS	234	9	152	5	53,9	X	567	18	509	10	11,4	80,0
MOTORZWEIRADERN MIT AMTL. KENNZ.	2225	124	1154	56	92,8	X	3736	163	2750	101	35,9	61,4
INNERORTS	1440	77	868	37	65,9	X	2644	103	2181	69	21,2	49,3
AUSSERORTS	785	47	286	19	X	X	1092	60	569	32	91,9	87,5
PERSONENKRAFTWAGEN	39219	42505	38359	45440	2,2	6,5-	106732	118075	110447	128629	3,4-	8,2-
INNERORTS	24818	28656	24545	31208	1,1	8,2-	66530	79891	70168	88305	5,2-	9,5-
AUSSERORTS	14401	13849	13814	14232	4,2	2,7-	40202	38184	40279	40324	0,2-	5,3-
BUSSEN	384	283	446	410	13,9-	31,0-	1107	778	1242	1039	10,9-	25,1-
INNERORTS	314	207	334	299	6,0-	30,8-	880	569	945	747	6,9-	23,8-
AUSSERORTS	70	76	112	111	37,5-	31,5-	227	209	297	292	23,6-	28,4-
GUETERKRAFTFAHRZEUGEN	2556	3369	2504	3759	2,1	10,4-	6595	9142	6957	9924	5,2-	7,9-
INNERORTS	1321	1813	1251	1943	5,6	6,7-	3344	4919	3558	5240	6,0-	6,1-
AUSSERORTS	1235	1556	1253	1816	1,4-	14,3-	3251	4223	3399	4684	4,4-	9,8-
LANDWIRTSCHAFTLICH. ZUGMASCHINEN	155	165	86	100	80,2	65,0	306	340	244	242	25,4	40,5
INNERORTS	53	68	24	48	X	41,7	108	130	80	113	35,0	15,0
AUSSERORTS	102	97	62	52	64,5	86,5	198	210	164	129	20,7	62,8
SONDERKRAFTFAHRZG. NICHT Z. LASTENBEFOERDERUNG	203	260	199	233	2,0	11,6	563	649	545	661	3,3	1,8-
INNERORTS	135	185	128	154	5,5	20,1	358	464	338	454	5,9	2,2
AUSSERORTS	68	75	71	79	4,2-	5,1-	205	185	207	207	1,0-	10,6-
KRAFTFAHRZEUGEN ZUS	45789	46730	43581	50014	5,1	6,6-	121616	129199	124761	140634	2,5-	8,1-
INNERORTS	28894	31021	27831	33700	3,8	8,0-	75874	86110	79337	94956	4,4-	9,3-
AUSSERORTS	16895	15709	15750	16314	7,3	3,7-	45742	43089	45424	45678	0,7	5,7-
DAR. FLUECHTIG	1959	2774	1765	2838	11,0	2,3-	5304	8376	5298	8683	0,1	3,5-
INNERORTS	1255	1700	1124	1696	11,7	0,2	3448	5145	3422	5263	0,8	2,2-
AUSSERORTS	704	1074	641	1142	9,8	6,0-	1856	3231	1876	3420	1,1-	5,5-
FAHRRADERN	4701	40	2825	38	66,4	5,3	10539	101	8304	112	26,9	9,8-
INNERORTS	4184	31	2572	35	62,7	11,4-	9511	80	7567	96	25,7	16,7-
AUSSERORTS	517	9	253	3	X	X	1028	21	737	16	39,5	31,3
DAR. UNTER 15 JAHREN	1151	10	603	3	90,9	X	2312	19	1700	11	36,0	72,7
INNERORTS	1057	7	556	3	90,1	X	2145	15	1564	9	37,1	X
AUSSERORTS	94	3	47	-	X	X	167	4	136	2	22,8	X
ANDEREN FAHRZEUGEN	293	612	235	551	24,7	11,1	784	1685	692	1630	13,3	3,4
INNERORTS	201	486	182	458	10,4	6,1	539	1375	515	1358	4,7	1,3
AUSSERORTS	92	126	53	93	73,6	35,5	245	310	177	272	38,4	14,0
FUSSGAENGER	3638	38	3539	41	2,8	7,3-	10824	110	11706	153	7,5-	28,1-
INNERORTS	3383	34	3369	38	0,4	10,5-	10083	92	10956	125	8,0-	26,4-
AUSSERORTS	255	4	170	3	50,0	X	741	18	750	28	1,2-	35,7-
DAR. UNTER 15 JAHREN	1217	7	1087	5	12,0	X	3171	13	3202	9	1,0-	X
INNERORTS	1156	7	1054	5	9,7	X	3038	12	3087	9	1,6-	X
AUSSERORTS	61	-	33	-	84,8	-	133	1	115	-	15,7	X
65 JAHRE U. AELTER	696	8	681	5	2,2	X	2308	18	2561	19	9,9-	5,3-
INNERORTS	669	7	662	5	1,1	X	2183	14	2440	16	10,5-	12,5-
AUSSERORTS	27	1	19	-	42,1	X	125	4	121	3	3,3	X
ANDERE PERSONEN	66	8	39	7	69,2	X	154	33	140	32	10,0	3,1
INNERORTS	52	5	31	4	67,7	X	119	15	98	12	21,4	25,0
AUSSERORTS	14	3	8	3	X	-	35	18	42	20	16,7-	10,0-
INSGESAMT	54487	47428	50219	50651	8,5	6,4-	143917	131128	145603	142561	1,2-	8,0-
INNERORTS	36714	31577	33985	34235	8,0	7,8-	96126	87672	98473	96547	2,4-	9,2-
AUSSERORTS	17773	15851	16234	16416	9,5	3,4-	47791	43456	47130	46014	1,4	5,6-
DAR. UNTER 15 JAHREN	2382	23	1694	12	40,6	91,7	5509	45	4925	34	11,9	32,4
INNERORTS	2226	18	1612	12	38,1	50,0	5205	36	4663	28	11,6	28,6
AUSSERORTS	156	5	82	-	90,2	X	304	9	262	6	16,0	X
65 JAHRE U. AELTER	3025	1932	2563	1760	18,0	9,8	7954	5021	7881	4906	0,9	2,3
INNERORTS	2213	1338	1993	1238	11,0	8,1	6047	3547	6153	3496	1,7-	1,5
AUSSERORTS	812	594	570	522	42,5	13,8	1907	1474	1728	1410	10,4	4,5

4 URSACHEN VON STRASSENVERKEHRSUNFÄLLEN MIT PERSONENSCHADEN
4.1 FEHLVERHALTEN DER FAHRZEUGFÜHRER

URSACHE	DARUNTER MOTOR- ZWEIRÄD. FAHR- MIT AMTL. RAEDER KENNZ. M A E R Z 1989				DARUNTER MOTOR- ZWEIRÄD. FAHR- MIT AMTL. RAEDER KENNZ. M A E R Z 1988				ZU- BZW. ABNAHME (-) PERSO- MOTOR- NEN- ZWEIR- KRAFT- M.AMTL. FAHR- WAGEN KENNZ. RAEDER			
	ANZAHL				ANZAHL							
	INSGESAMT	PERSONEN- KRAFTWAGEN	PERSONEN- KRAFTWAGEN	PERSONEN- KRAFTWAGEN	INSGESAMT	PERSONEN- KRAFTWAGEN	PERSONEN- KRAFTWAGEN	PERSONEN- KRAFTWAGEN	INSGESAMT	PERSONEN- KRAFTWAGEN	PERSONEN- KRAFTWAGEN	PERSONEN- KRAFTWAGEN
INSGESAMT	35692	27651	1505	3152	32036	26532	700	1853	11,4	4,2	X	70,1
VERKEHRSTUECHTIGKEIT	2765	2182	79	267	2326	1966	31	157	18,9	11,0	X	70,1
ALKOHOLEINFLUSS	2436	1919	77	242	2083	1767	28	145	16,9	8,6	X	66,9
STRASSEN BENUTZUNG	2301	1231	95	746	1949	1240	44	467	18,1	0,7-	X	59,7
GESCHWINDIGKEIT	7102	5940	527	163	7549	6697	261	67	5,9-	11,3-	X	X
ABSTAND	4234	3574	174	71	3679	3225	64	18	15,1	10,8	X	X
UEBERHOLEN	1681	1248	201	57	1277	1014	79	41	31,6	23,1	X	39,0
VORBEIFAHREN	117	90	4	7	131	106	2	5	10,7-	15,1-	X	X
NEBENEINANDERFAHREN	337	236	4	29	295	213	1	20	14,2	10,8	X	45,0
VORFAHRT, VORRANG	5110	4169	72	450	4729	3999	44	305	8,1	4,3	63,6	47,5
NICHTBEACHTEN DER DIE VORFAHRT REGELNDEN VERKEHRSZEICHEN	3729	3140	40	267	3466	3013	20	159	7,6	4,2	X	67,9
NICHTBEACHTEN DER VER- KEHRSREGELUNG DURCH POLIZEIBEAMTE ODER LICHTZEICHEN	600	450	9	91	599	456	10	83	0,2	1,3-	X	9,6
ABBIEGEN, WENDEN, RUECKWAERTSFAHREN, EIN- UND ANFAHREN	4919	3864	52	487	4020	3333	46	278	22,4	15,9	13,0	75,2
FALSCHES VERHALTEN GE- GENUEBER FUSSGAENGERN	1758	1495	41	84	1702	1480	22	60	3,3	1,0	86,4	40,0
AN UEBERWEGEN, FURTEN	376	333	6	6	386	346	8	7	2,6-	3,8-	X	X
RUHENDER VERKEHR, VERKEHRSSICHERUNG	308	263	4	3	223	187	1	1	38,1	40,6	X	X
NICHTBEACHTEN DER BE- LEUCHTUNGSVORSCHRIFTEN	73	23	6	33	66	26	1	23	10,6	11,5-	X	43,5
LADUNG, BESETZUNG	111	24	2	26	74	22	-	7	50,0	9,1	X	X
ANDERE FEHLER BEIM FAHRZEUGFUEHRER	4876	3312	244	729	4016	3024	104	404	21,4	9,5	X	80,4

URSACHE	JANUAR BIS M A E R Z 1989				JANUAR BIS M A E R Z 1988				ZU- BZW. ABNAHME (-)			
	ANZAHL				ANZAHL							
INSGESAMT	94993	77425	2401	6732	94137	78902	1591	5309	0,9	1,9-	50,9	26,8
VERKEHRSTUECHTIGKEIT	7641	6306	153	560	7077	6031	87	441	8,0	4,6	75,9	27,0
ALKOHOLEINFLUSS	6751	5574	147	501	6373	5436	83	415	5,9	2,5	77,1	20,7
STRASSEN BENUTZUNG	5914	3507	166	1651	5879	3870	99	1314	0,6	9,4-	67,7	25,6
GESCHWINDIGKEIT	22013	19615	811	308	23291	21119	532	179	5,5-	7,1-	52,4	72,1
ABSTAND	9877	8566	256	121	9905	8773	132	52	0,3-	2,4-	93,9	X
UEBERHOLEN	3820	2993	278	114	3457	2799	174	107	10,5	6,9	59,8	6,5
VORBEIFAHREN	319	250	6	19	333	261	7	15	4,2-	4,2-	X	26,7
NEBENEINANDERFAHREN	822	604	6	53	780	592	3	43	5,4	2,0	X	23,3
VORFAHRT, VORRANG	12947	10836	121	972	13168	11183	112	867	1,7-	3,1-	8,0	12,1
NICHTBEACHTEN DER DIE VORFAHRT REGELNDEN VERKEHRSZEICHEN	9531	8231	60	546	9668	8486	59	448	1,4-	3,0-	1,7	21,9
NICHTBEACHTEN DER VER- KEHRSREGELUNG DURCH POLIZEIBEAMTE ODER LICHTZEICHEN	1574	1194	15	230	1689	1292	19	239	6,8-	7,6-	21,1-	3,8-
ABBIEGEN, WENDEN, RUECKWAERTSFAHREN, EIN- UND ANFAHREN	12155	9820	99	1045	11510	9474	100	826	5,6	3,7	1,0-	26,5
FALSCHES VERHALTEN GE- GENUEBER FUSSGAENGERN	5507	4735	97	255	5839	5119	73	188	5,7-	7,5-	32,9	35,6
AN UEBERWEGEN, FURTEN	1227	1108	14	30	1456	1301	19	35	15,7-	14,8-	26,3-	14,3-
RUHENDER VERKEHR, VERKEHRSSICHERUNG	758	638	4	7	667	558	2	1	13,6	14,3	X	X
NICHTBEACHTEN DER BE- LEUCHTUNGSVORSCHRIFTEN	274	76	14	135	322	99	7	158	14,9-	23,2-	X	14,6-
LADUNG, BESETZUNG	212	54	3	38	202	49	2	28	5,0	10,2	X	35,7
ANDERE FEHLER BEIM FAHRZEUGFUEHRER	12734	9425	387	1454	11707	8975	261	1090	8,8	5,0	48,3	33,4

4 URSACHEN VON STRASSENVERKEHRSUNFÄLLEN MIT PERSONENSCHADEN

4.2 ALLE URSACHEN

URSACHE	ORTSLAGE	M A E R Z		ZU- BZW. ABNAHME(-)	JANUAR BIS M A E R Z		ZU- BZW. ABNAHME(-)
		1989	1988		1989	1988	
		ANZAHL		%	ANZAHL		%
FEHLVERHALTEN DER FAHRZEUGFUEHRER INSGESAMT	ZUSAMMEN	35692	32036	11,4	94993	94137	0,9
	INNERORTS	22479	20225	11,1	59057	59132	0,1-
	AUSSERORTS	13213	11811	11,9	35936	35005	2,7
VERKEHRSTUECHTIGKEIT	ZUSAMMEN	2765	2326	18,9	7641	7077	8,0
	INNERORTS	1580	1361	16,1	4391	4166	5,4
	AUSSERORTS	1185	965	22,8	3250	2911	11,6
ALKOHOLEINFLUSS	ZUSAMMEN	2436	2083	16,9	6751	6373	5,9
	INNERORTS	1450	1270	14,2	4039	3889	3,9
	AUSSERORTS	986	813	21,3	2712	2484	9,2
EINFLUSS ANDERER BERAUSCHENDER MITTEL Z.B. DROGEN, RAUSCHGIFT	ZUSAMMEN	28	14	X	72	51	41,2
	INNERORTS	15	9	X	39	34	14,7
	AUSSERORTS	13	5	X	33	17	94,1
UEBERMUEDUNG	ZUSAMMEN	148	122	21,3	429	340	26,2
	INNERORTS	30	24	25,0	96	80	20,0
	AUSSERORTS	118	98	20,4	333	260	28,1
SONSTIGE KOERPERLICHE ODER GEISTIGE MAENDEL	ZUSAMMEN	153	107	43,0	389	313	24,3
	INNERORTS	85	58	46,6	217	163	33,1
	AUSSERORTS	68	49	38,8	172	150	14,7
STRASSEN BENUTZUNG	ZUSAMMEN	2301	1949	18,1	5914	5879	0,6
	INNERORTS	1423	1144	24,4	3517	3301	6,5
	AUSSERORTS	878	805	9,1	2397	2578	7,0-
BENUTZUNG DER FALSCHEN FAHRBAHN, AUCH RICHTUNGS- FAHRBAHN, ODER VERBOTSWIDRIGE BENUTZUNG ANDERER STRASSENTEILE	ZUSAMMEN	904	626	44,4	2170	1848	17,4
	INNERORTS	791	549	44,1	1853	1561	18,7
	AUSSERORTS	113	77	46,8	317	287	10,5
VERSTOSS GEGEN DAS RECHTSFAHRGEBOT	ZUSAMMEN	1397	1323	5,6	3744	4031	7,1-
	INNERORTS	632	595	6,2	1664	1740	4,4-
	AUSSERORTS	765	728	5,1	2080	2291	9,2-
GESCHWINDIGKEIT NICHT ANGEPAESSTE	ZUSAMMEN	7102	7549	5,9-	22013	23291	5,5-
	INNERORTS	3185	3326	4,2-	9268	9884	6,2-
	AUSSERORTS	3917	4223	7,2-	12745	13407	4,9-
MIT GLEICHZEITIGEM UEBERSCHREITEN DER ZULAESSIGEN HOECHSTGESCHWINDIGKEIT	ZUSAMMEN	1046	863	21,2	2782	2567	8,4
	INNERORTS	628	573	9,6	1725	1663	3,7
	AUSSERORTS	418	290	44,1	1057	904	16,9
IN ANDEREN FAELEN	ZUSAMMEN	6056	6686	9,4-	19231	20724	7,2-
	INNERORTS	2557	2753	7,1-	7543	8221	8,2-
	AUSSERORTS	3499	3933	11,0-	11688	12503	6,5-
ABSTAND	ZUSAMMEN	4234	3679	15,1	9877	9905	0,3-
	INNERORTS	2690	2457	9,5	6411	6799	5,7-
	AUSSERORTS	1544	1222	26,4	3466	3106	11,6
UNGENUEGENDER SICHERHEITSABSTAND	ZUSAMMEN	4142	3620	14,4	9647	9740	1,0-
	INNERORTS	2644	2425	9,0	6303	6701	5,9-
	AUSSERORTS	1498	1195	25,4	3344	3039	10,0
STARKES BREMSSEN DES VORAUSFAHRENDEN OHNE ZWINGEN- DEN GRUND	ZUSAMMEN	92	59	55,9	230	165	39,4
	INNERORTS	46	32	43,8	108	98	10,2
	AUSSERORTS	46	27	70,4	122	67	82,1
UEBERHOLEN	ZUSAMMEN	1681	1277	31,6	3820	3457	10,5
	INNERORTS	536	441	21,5	1270	1207	5,2
	AUSSERORTS	1145	836	37,0	2550	2250	13,3
UNZULAESSIGES RECHTSUEBERHOLEN	ZUSAMMEN	69	65	6,2	149	169	11,8-
	INNERORTS	37	43	14,0-	87	124	29,8-
	AUSSERORTS	32	22	45,5	62	45	37,8
UEBERHOLEN TROTZ GEGENVERKEHRS	ZUSAMMEN	390	298	30,9	899	883	1,8
	INNERORTS	41	31	32,3	102	126	19,0-
	AUSSERORTS	349	267	30,7	797	757	5,3
UEBERHOLEN TROTZ UNKLARER VERKEHRS- LAGE	ZUSAMMEN	463	344	34,6	946	851	11,2
	INNERORTS	235	187	25,7	507	471	7,6
	AUSSERORTS	228	157	45,2	439	380	15,5
UEBERHOLEN TROTZ UNZUREICHENDER SICHTVERHAELTNISSE	ZUSAMMEN	73	51	43,1	169	131	29,0
	INNERORTS	14	10	40,0	30	25	20,0
	AUSSERORTS	59	41	43,9	139	106	31,1

4 URSACHEN VON STRASSENVERKEHRsunFAELLEN MIT PERSONENSCHADEN

4.2 ALLE URSACHEN

URSACHE	ORTSLAGE	M A E R Z		ZU- BZW. ABNAHME(-) %	JANUAR BIS M A E R Z		ZU- BZW. ABNAHME(-) %
		1989	1988		1989	1988	
		ANZAHL	ANZAHL		ANZAHL	ANZAHL	
UEBERHOLEN OHNE BEACHTUNG DES NACHFOLGENDEN VERKEHRS UND/ODER OHNE RECHTZEITIGE UND DEUTLICHE ANKUENDIGUNG DES AUSSCHERENS	ZUSAMMEN	216	152	42,1	474	398	19,1
	INNERORTS	17	11	54,5	29	28	3,6
	AUSSERORTS	199	141	41,1	445	370	20,3
FEHLER BEIM WIEDEREINORDNEN	ZUSAMMEN	120	99	21,2	334	258	29,5
	INNERORTS	37	28	32,1	104	74	40,5
	AUSSERORTS	83	71	16,9	230	184	25,0
SONSTIGE FEHLER BEIM UEBERHOLEN	ZUSAMMEN	259	213	21,6	666	604	10,3
	INNERORTS	130	112	16,1	348	300	16,0
	AUSSERORTS	129	101	27,7	318	304	4,6
FEHLER BEIM UEBERHOLTWERDEN	ZUSAMMEN	91	55	65,5	183	163	12,3
	INNERORTS	25	19	31,6	63	59	6,8
	AUSSERORTS	66	36	83,3	120	104	15,4
VORBEIFAHREN	ZUSAMMEN	117	131	10,7-	319	333	4,2-
	INNERORTS	97	116	16,4-	267	293	8,9-
	AUSSERORTS	20	15	33,3	52	40	30,0
NICHTBEACHTEN DES VORRANGES ENTGEGENKOMMENDER FAHRZEUGE BEIM VORBEIFAHREN AN HALTENDEN FAHRZEUGEN, ABSPERRUNGEN ODER HINDERNISSEN	ZUSAMMEN	87	103	15,5-	234	248	5,6-
	INNERORTS	77	94	18,1-	200	225	11,1-
	AUSSERORTS	10	9	X	34	23	47,8
NICHTBEACHTEN DES NACHFOLGENDEN VERKEHRS BEIM VORBEIFAHREN AN HALTENDEN FAHRZEUGEN, ABSPERRUNGEN ODER HINDERNISSEN UND/ODER OHNE RECHTZEITIGE UND DEUTLICHE ANKUENDIGUNG DES AUSSCHERENS	ZUSAMMEN	30	28	7,1	85	85	-
	INNERORTS	20	22	9,1-	67	68	1,5-
	AUSSERORTS	10	6	X	18	17	5,9
NEBENEINANDERFAHREN; FEHLERHAFTES WECHSELN DES FAHRSTREIFENS BEIM NEBENEINANDERFAHREN ODER NICHTBEACHTEN DES REISSVERSCHLUSSVERFAHRENS	ZUSAMMEN	337	295	14,2	822	780	5,4
	INNERORTS	230	211	9,0	564	558	1,1
	AUSSERORTS	107	84	27,4	258	222	16,2
VORFAHRT, VORRANG	ZUSAMMEN	5110	4729	8,1	12947	13168	1,7-
	INNERORTS	3825	3612	5,9	9776	10103	3,2-
	AUSSERORTS	1285	1117	15,0	3171	3065	3,5
NICHTBEACHTEN DER REGEL "RECHTS VOR LINKS"	ZUSAMMEN	600	499	20,2	1402	1366	2,6
	INNERORTS	582	481	21,0	1349	1319	2,3
	AUSSERORTS	18	18	-	53	47	12,8
NICHTBEACHTEN DER DIE VORFAHRT REGELNDEN VERKEHRSZEICHEN	ZUSAMMEN	3729	3466	7,6	9531	9668	1,4-
	INNERORTS	2615	2513	4,1	6817	7042	3,2-
	AUSSERORTS	1114	953	16,9	2714	2626	3,4
NICHTBEACHTEN DER VORFAHRT DES DURCHGEHENDEN VERKEHRS AUF AUTOBAHNEN ODER KRAFTFAHRSTRASSEN	ZUSAMMEN	34	39	12,8-	111	116	4,3-
	INNERORTS	2	3	X	10	12	16,7-
	AUSSERORTS	32	36	11,1-	101	104	2,9-
NICHTBEACHTEN DER VORFAHRT DURCH FAHRZEUGE, DIE AUS FELD- UND WALDWEGEN KOMMEN	ZUSAMMEN	46	24	91,7	88	65	35,4
	INNERORTS	7	4	X	10	15	33,3-
	AUSSERORTS	39	20	95,0	78	50	56,0
NICHTBEACHTEN DER VERKEHRSREGELUNG DURCH POLIZEIBEAMTE ODER LICHTZEICHEN	ZUSAMMEN	600	599	0,2	1574	1689	6,8-
	INNERORTS	543	544	0,2-	1416	1538	7,9-
	AUSSERORTS	57	55	3,6	158	151	4,6
NICHTBEACHTEN DES VORRANGES ENTGEGENKOMMENDER FAHRZEUGE	ZUSAMMEN	80	84	4,8-	186	213	12,7-
	INNERORTS	59	54	9,3	137	148	7,4-
	AUSSERORTS	21	30	30,0-	49	65	24,6-
NICHTBEACHTEN DES VORRANGES VON SCHIENENFAHRZEUGEN AN BAHNUEBERGAENGEN	ZUSAMMEN	21	18	16,7	55	51	7,8
	INNERORTS	17	13	30,8	37	29	27,6
	AUSSERORTS	4	5	X	18	22	18,2-
ABBIEGEN, WENDEN, RUECKWAERTSFAHREN, EIN- UND ANFAHREN	ZUSAMMEN	4919	4020	22,4	12155	11510	5,6
	INNERORTS	4034	3360	20,1	10076	9643	4,5
	AUSSERORTS	885	660	34,1	2079	1867	11,4
FEHLER BEIM ABBIEGEN	ZUSAMMEN	2808	2284	22,9	7022	6694	4,9
	INNERORTS	2151	1794	19,9	5491	5292	3,8
	AUSSERORTS	657	490	34,1	1531	1402	9,2
FEHLER BEIM WENDEN ODER RUECKWAERTSFAHREN	ZUSAMMEN	801	696	15,1	2099	1946	7,9
	INNERORTS	694	624	11,2	1844	1749	5,4
	AUSSERORTS	107	72	48,6	255	197	29,4
FEHLER BEIM EINFAHREN IN DEN FLIESSENDEN VERKEHR Z.B. AUS EINEM GRUNDSTUECK, VON EINEM ANDEREN STRASSENTEIL ODER BEIM ANFAHREN VOM FAHRBAHN RAND	ZUSAMMEN	1310	1040	26,0	3034	2870	5,7
	INNERORTS	1189	942	26,2	2741	2602	5,3
	AUSSERORTS	121	98	23,5	293	268	9,3

4 URSACHEN VON STRASSENVERKEHRSUNFÄLLEN MIT PERSONENSCHADEN

4.2 ALLE URSACHEN

URSACHE	ORTSLAGE	M A E R Z		ZU- BZW. ABNAHME(-) %	JANUAR BIS M A E R Z		ZU- BZW. ABNAHME(-) %
		1989	1988		1989	1988	
		ANZAHL	ANZAHL		ANZAHL	ANZAHL	
FALSCHES VERHALTEN GEGENUEBER FUSSGAENGERN	ZUSAMMEN	1758	1702	3,3	5507	5839	5,7-
	INNERORTS	1666	1624	2,6	5211	5563	6,3-
	AUSSERORTS	92	78	17,9	296	276	7,2
AN FUSSGAENGERUEBERWEGEN	ZUSAMMEN	162	162	-	468	580	19,3-
	INNERORTS	162	161	0,6	466	575	19,0-
	AUSSERORTS	-	1	X	2	5	X
AN FUSSGAENGERFURTEN	ZUSAMMEN	214	224	4,5-	759	876	13,4-
	INNERORTS	209	220	5,0-	745	866	14,0-
	AUSSERORTS	5	4	X	14	10	40,0
BEIM ABBIEGEN	ZUSAMMEN	229	287	20,2-	866	1036	16,4-
	INNERORTS	225	280	19,6-	852	1027	17,0-
	AUSSERORTS	4	7	X	14	9	X
AN HALTESTELLEN (AUCH HALTENDEN SCHULBUSSEN MIT EINGESCHALTETEM WARNBLINKLICHT)	ZUSAMMEN	48	58	17,2-	211	211	-
	INNERORTS	45	53	15,1-	192	193	0,5-
	AUSSERORTS	3	5	X	19	18	5,6
AN ANDEREN STELLEN	ZUSAMMEN	1105	971	13,8	3203	3136	2,1
	INNERORTS	1025	910	12,6	2956	2902	1,9
	AUSSERORTS	80	61	31,1	247	234	5,6
RUHENDER VERKEHR, VERKEHRSSICHERUNG	ZUSAMMEN	308	223	38,1	758	667	13,6
	INNERORTS	268	192	39,6	647	569	13,7
	AUSSERORTS	40	31	29,0	111	98	13,3
UNZULAESSIGES HALTEN ODER PARKEN	ZUSAMMEN	61	50	22,0	147	139	5,8
	INNERORTS	49	37	32,4	116	115	0,9
	AUSSERORTS	12	13	7,7-	31	24	29,2
MANGELNDE SICHERUNG HALTENDER ODER LIEGENGEBLIE- BENER FAHRZEUGE UND VON UNFALLSTELLEN SOWIE SCHULBUSSEN, BEI DENEN KINDER EIN- ODER AUSSTEIGEN	ZUSAMMEN	43	33	30,3	125	121	3,3
	INNERORTS	19	15	26,7	54	50	8,0
	AUSSERORTS	24	18	33,3	71	71	-
VERKEHRSWIDRIGES VERHALTEN BEIM EIN- ODER AUS- STEIGEN, BE- ODER ENTLADEN	ZUSAMMEN	204	140	45,7	486	407	19,4
	INNERORTS	200	140	42,9	477	404	18,1
	AUSSERORTS	4	-	X	9	3	X
NICHTBEACHTEN DER BELEUCHTUNGSVORSCHRIFTEN	ZUSAMMEN	73	66	10,6	274	322	14,9-
	INNERORTS	50	38	31,6	199	241	17,4-
	AUSSERORTS	23	28	17,9-	75	81	7,4-
LADUNG, BESETZUNG	ZUSAMMEN	111	74	50,0	212	202	5,0
	INNERORTS	52	32	62,5	97	98	1,0-
	AUSSERORTS	59	42	40,5	115	104	10,6
UEBERLADUNG, UEBERBESETZUNG	ZUSAMMEN	29	16	81,3	53	50	6,0
	INNERORTS	16	8	X	34	31	9,7
	AUSSERORTS	13	8	X	19	19	-
UNZUREICHEND GESICHERTE LADUNG ODER FAHRZEUG- ZUBEHOERTEILE	ZUSAMMEN	82	58	41,4	159	152	4,6
	INNERORTS	36	24	50,0	63	67	6,0-
	AUSSERORTS	46	34	35,3	96	85	12,9
ANDERE FEHLER BEIM FAHRZEUGFUEHRER	ZUSAMMEN	4876	4016	21,4	12734	11707	8,8
	INNERORTS	2843	2311	23,0	7363	6707	9,8
	AUSSERORTS	2033	1705	19,2	5371	5000	7,4
TECHNISCHE MAENDEL, WARTUNGSMANGEL	ZUSAMMEN	425	358	18,7	1171	1059	10,6
	INNERORTS	201	193	4,1	603	573	5,2
	AUSSERORTS	224	165	35,8	568	486	16,9
BELEUCHTUNG	ZUSAMMEN	77	61	26,2	250	256	2,3-
	INNERORTS	56	43	30,2	178	184	3,3-
	AUSSERORTS	21	18	16,7	72	72	-
BEREIFUNG	ZUSAMMEN	152	130	16,9	385	347	11,0
	INNERORTS	19	37	48,6-	63	82	23,2-
	AUSSERORTS	133	93	43,0	322	265	21,5
BREMSEN	ZUSAMMEN	92	76	21,1	252	215	17,2
	INNERORTS	67	63	6,3	192	178	7,9
	AUSSERORTS	25	13	92,3	60	37	62,2
LENKUNG	ZUSAMMEN	23	12	91,7	51	41	24,4
	INNERORTS	15	4	X	35	21	66,7
	AUSSERORTS	8	8	-	16	20	20,0-

4 URSACHEN VON STRASSENVERKEHRSUNFÄLLEN MIT PERSONENSCHADEN

4.2 ALLE URSACHEN

URSACHE	ORTSLAGE	M A E R Z		ZU- BZW. ABNAHME(-) %	JANUAR BIS M A E R Z		ZU- BZW. ABNAHME(-) %
		1989	1988		1989	1988	
		ANZAHL	ANZAHL		ANZAHL	ANZAHL	
ZUGVORRICHTUNG	ZUSAMMEN	4	1	X	12	11	9,1
	INNERORTS	3	1	X	4	6	X
	AUSSERORTS	1	-	X	8	5	X
ANDERE MAENDEL	ZUSAMMEN	77	78	1,3-	221	189	16,9
	INNERORTS	41	45	8,9-	131	102	28,4
	AUSSERORTS	36	33	9,1	90	87	3,4
FEHLVERHALTEN DER FUSSGAENGER	ZUSAMMEN	2848	2781	2,4	8206	8814	6,9-
	INNERORTS	2638	2645	0,3-	7546	8199	8,0-
	AUSSERORTS	210	136	54,4	660	615	7,3
VERKEHRSTUECHTIGKEIT	ZUSAMMEN	291	294	1,0-	887	939	5,5-
	INNERORTS	254	272	6,6-	754	826	8,7-
	AUSSERORTS	37	22	68,2	133	113	17,7
ALKOHOLEINFLUSS	ZUSAMMEN	275	281	2,1-	837	898	6,8-
	INNERORTS	239	259	7,7-	714	790	9,6-
	AUSSERORTS	36	22	63,6	123	108	13,9
EINFLUSS ANDERER BERAUSCHENDER MITTEL Z.B. DROGEN, RAUSCHGIFT	ZUSAMMEN	2	1	X	4	4	-
	INNERORTS	2	1	X	3	3	-
	AUSSERORTS	-	-	-	1	1	-
UEBERMUEDUNG	ZUSAMMEN	-	-	-	-	-	-
	INNERORTS	-	-	-	-	-	-
	AUSSERORTS	-	-	-	-	-	-
SONSTIGE KOERPERLICHE ODER GEISTIGE MAENDEL	ZUSAMMEN	14	12	16,7	46	37	24,3
	INNERORTS	13	12	8,3	37	33	12,1
	AUSSERORTS	1	-	X	9	4	X
FALSCHES VERHALTEN BEIM UEBERSCHREITEN DER FAHR- BAHN	ZUSAMMEN	2331	2312	0,8	6719	7290	7,8-
	INNERORTS	2202	2225	1,0-	6326	6913	8,5-
	AUSSERORTS	129	87	48,3	393	377	4,2
AN STELLEN, AN DENEN DER FUSSGAENGERVERKEHR DURCH POLIZEIBEAMTE ODER LICHTZEICHEN GERE- GELT WAR	ZUSAMMEN	181	215	15,8-	569	656	13,3-
	INNERORTS	173	211	18,0-	554	646	14,2-
	AUSSERORTS	8	4	X	15	10	50,0
AUF FUSSGAENGERUEBERWEGEN OHNE VERKEHRSREGELUNG DURCH POLIZEIBEAMTE ODER LICHTZEICHEN	ZUSAMMEN	18	24	25,0-	46	70	34,3-
	INNERORTS	17	24	29,2-	45	70	35,7-
	AUSSERORTS	1	-	X	1	-	X
IN DER NAEHE VON KREUZUNGEN ODER EINMUENDUNGEN, LICHTZEICHENANLAGEN ODER FUSSGAENGERUEBERWEGEN BEI DICHTEM VERKEHR	ZUSAMMEN	194	187	3,7	651	687	5,2-
	INNERORTS	185	184	0,5	624	666	6,3-
	AUSSERORTS	9	3	X	27	21	28,6
AN ANDEREN STELLEN DURCH PLOETZLICHES HERVORTRETEN HINTER SICHT- HINDERNISSEN	ZUSAMMEN	502	467	7,5	1254	1279	2,0-
	INNERORTS	492	458	7,4	1224	1258	2,7-
	AUSSERORTS	10	9	X	30	21	42,9
OHNE AUF DEN FAHRZEUGVERKEHR ZU ACHTEN	ZUSAMMEN	1314	1297	1,3	3811	4182	8,9-
	INNERORTS	1233	1232	0,1	3554	3909	9,1-
	AUSSERORTS	81	65	24,6	257	273	5,9-
DURCH SONSTIGES FALSCHES VERHALTEN	ZUSAMMEN	122	122	-	388	416	6,7-
	INNERORTS	102	116	12,1-	325	364	10,7-
	AUSSERORTS	20	6	X	63	52	21,2
NICHTBENUTZEN DES GEHWEGES	ZUSAMMEN	35	34	2,9	98	110	10,9-
	INNERORTS	33	29	13,8	88	97	9,3-
	AUSSERORTS	2	5	X	10	13	23,1-
NICHTBENUTZEN DER VORGESCHRIEBENEN STRASSESENTE	ZUSAMMEN	21	9	X	75	66	13,6
	INNERORTS	2	4	X	9	10	X
	AUSSERORTS	19	5	X	66	56	17,9
SPIELEN AUF ODER NEBEN DER FAHRBAHN	ZUSAMMEN	40	25	60,0	77	63	22,2
	INNERORTS	38	24	58,3	74	60	23,3
	AUSSERORTS	2	1	X	3	3	-
ANDERE FEHLER DER FUSSGAENGER	ZUSAMMEN	130	107	21,5	350	346	1,2
	INNERORTS	109	91	19,8	295	293	0,7
	AUSSERORTS	21	16	31,3	55	53	3,8

4 URSACHEN VON STRASSENVERKEHRSUNFÄLLEN MIT PERSONENSCHADEN

4.2 ALLE URSACHEN

URSACHE	ORTSLAGE	M A E R Z		ZU- BZW. ABNAHME(-) %	JANUAR BIS M A E R Z		ZU- BZW. ABNAHME(-) %
		1989	1988		1989	1988	
		ANZAHL	ANZAHL		ANZAHL	ANZAHL	
STRASSENVERHAELTNISSE	ZUSAMMEN	2163	4713	54,1-	9042	14223	36,4-
	INNERORTS	1370	2355	41,8-	4061	6679	39,2-
	AUSSERORTS	793	2358	66,4-	4981	7544	34,0-
GLAETTE ODER SCHLUEPFRIKKEIT DER FAHRBAHN	ZUSAMMEN	2133	4654	54,2-	8940	14080	36,5-
	INNERORTS	1354	2338	42,1-	4012	6624	39,4-
	AUSSERORTS	779	2316	66,4-	4928	7456	33,9-
VERUNREINIGUNG DURCH AUSGEFLOSSENES OEL	ZUSAMMEN	53	36	47,2	106	103	2,9
	INNERORTS	30	21	42,9	68	53	28,3
	AUSSERORTS	23	15	53,3	38	50	24,0-
ANDERE VERUNREINIGUNGEN DURCH STRASSEN BENUTZER	ZUSAMMEN	18	11	63,6	48	39	23,1
	INNERORTS	5	5	-	16	14	14,3
	AUSSERORTS	13	6	X	32	25	28,0
SCHNEE, EIS	ZUSAMMEN	275	2305	88,1-	4483	8019	44,1-
	INNERORTS	63	782	91,9-	916	2406	61,9-
	AUSSERORTS	212	1523	86,1-	3567	5613	36,5-
REGEN	ZUSAMMEN	1771	2270	22,0-	4206	5825	27,8-
	INNERORTS	1249	1515	17,6-	2964	4103	27,8-
	AUSSERORTS	522	755	30,9-	1242	1722	27,9-
ANDERE EINFLUESSE	ZUSAMMEN	16	32	50,0-	97	94	3,2
	INNERORTS	7	15	X	48	48	-
	AUSSERORTS	9	17	X	49	46	6,5
ZUSTAND DER STRASSE	ZUSAMMEN	26	55	52,7-	94	130	27,7-
	INNERORTS	13	14	7,1-	43	45	4,4-
	AUSSERORTS	13	41	68,3-	51	85	40,0-
SPURRILLEN, IM ZUSAMMENHANG MIT REGEN, SCHNEE ODER EIS	ZUSAMMEN	9	28	X	25	66	62,1-
	INNERORTS	3	7	X	10	19	47,4-
	AUSSERORTS	6	21	X	15	47	68,1-
ANDERER ZUSTAND DER STRASSE	ZUSAMMEN	17	27	37,0-	69	64	7,8
	INNERORTS	10	7	X	33	26	26,9
	AUSSERORTS	7	20	X	36	38	5,3-
NICHT ORDNUNGSGEMAEßER ZUSTAND DER VERKEHRS- ZEICHEN ODER -EINRICHTUNGEN	ZUSAMMEN	4	4	-	6	7	X
	INNERORTS	3	3	-	4	5	X
	AUSSERORTS	1	1	-	2	2	-
MANGELHAFT BELEUCHTUNG DER STRASSE	ZUSAMMEN	-	-	-	1	6	X
	INNERORTS	-	-	-	1	5	X
	AUSSERORTS	-	-	-	-	1	X
MANGELHAFT SICHERUNG VON BAHNUEBERGANGEN	ZUSAMMEN	-	-	-	1	-	X
	INNERORTS	-	-	-	1	-	X
	AUSSERORTS	-	-	-	-	-	-
WITTERUNGSEINFLUESSE	ZUSAMMEN	307	273	12,5	1381	1064	29,8
	INNERORTS	146	113	29,2	618	433	42,7
	AUSSERORTS	161	160	0,6	763	631	20,9
SICHTBEHINDERUNG DURCH NEBEL	ZUSAMMEN	40	18	X	611	184	X
	INNERORTS	6	3	X	160	35	X
	AUSSERORTS	34	15	X	451	149	X
STARKEN REGEN, HAGEL, SCHNEEGESTOEBER USW.	ZUSAMMEN	46	159	71,1-	102	405	74,8-
	INNERORTS	21	66	68,2-	48	183	73,8-
	AUSSERORTS	25	93	73,1-	54	222	75,7-
BLENDEDE SONNE	ZUSAMMEN	151	51	X	535	256	X
	INNERORTS	98	37	X	371	175	X
	AUSSERORTS	53	14	X	164	81	X
SEITENWIND	ZUSAMMEN	56	34	64,7	102	182	44,0-
	INNERORTS	13	6	X	21	27	22,2-
	AUSSERORTS	43	28	53,6	81	155	47,7-
UNWETTER ODER SONSTIGE WITTERUNGSEINFLUESSE	ZUSAMMEN	14	11	27,3	31	37	16,2-
	INNERORTS	8	1	X	18	13	38,5
	AUSSERORTS	6	10	X	13	24	45,8-

4 URSACHEN VON STRASSENVERKEHRSUNFÄLLEN MIT PERSONENSCHADEN

4.2 ALLE URSACHEN

URSACHE	ORTSLAGE	M A E R Z		ZU- BZW. ABNAHME(-) %	JANUAR BIS M A E R Z		ZU- BZW. ABNAHME(-) %
		1989	1988		1989	1988	
		ANZAHL			ANZAHL		
HINDERNISSE	ZUSAMMEN	319	191	67,0	836	708	18,1
	INNERORTS	91	59	54,2	248	225	10,2
	AUSSERORTS	228	132	72,7	588	483	21,7
NICHT ODER UNZUREICHEND GESICHERTE ARBEITSSTELLE AUF DER FAHRBAHN	ZUSAMMEN	10	5	X	33	30	10,0
	INNERORTS	8	4	X	25	23	8,7
	AUSSERORTS	2	1	X	8	7	X
WILD-AUF DER FAHRBAHN	ZUSAMMEN	148	84	76,2	399	301	32,6
	INNERORTS	5	5	-	15	12	25,0
	AUSSERORTS	143	79	81,0	384	289	32,9
ANDERES TIER AUF DER FAHRBAHN	ZUSAMMEN	118	71	66,2	306	269	13,8
	INNERORTS	60	37	62,2	160	144	11,1
	AUSSERORTS	58	34	70,6	146	125	16,8
SONSTIGES HINDERNIS AUF DER FAHRBAHN	ZUSAMMEN	43	31	38,7	98	108	9,3-
	INNERORTS	18	13	38,5	48	46	4,3
	AUSSERORTS	25	18	38,9	50	62	19,4-
SONSTIGE URSACHEN	ZUSAMMEN	117	84	39,3	302	250	20,8
	INNERORTS	64	43	48,8	159	133	19,5
	AUSSERORTS	53	41	29,3	143	117	22,2
URSACHEN VON ANDEREN PERSONEN ALS FAHRZEUG- FUEHRER ODER FUSSGAENGER	ZUSAMMEN	22	11	X	59	37	59,5
	INNERORTS	19	10	90,0	53	28	89,3
	AUSSERORTS	3	1	X	6	9	X
URSACHEN INSGESAMT	ZUSAMMEN	41893	40447	3,6	115990	120292	3,6-
	INNERORTS	27008	25643	5,3	72345	75402	4,1-
	AUSSERORTS	14885	14804	0,5	43645	44890	2,8-

5 STRASSENVERKEHRSUNFÄLLE MIT PERSONENSCHADEN UND DABEI VERUNGLUECKTE IM EUROPÄISCHEN AUSLAND *)

JAH- MONAT	BELGIEN	DAENE- MARK	FRANK- REICH	GROSS- 1) BRI- TANNIEN	ITALIEN	LUXEM- BURG	NIEDER- LANDE	NOR- WEGEN	OESTER- REICH	SCHWEDEN	SCHWEIZ	TSCH- CHOSLO- WAKEI
UNFÄLLE MIT PERSONENSCHADEN												
1 9 8 0	60758	12334	241049	252300	163650	1577	49396	7848	46214	15231	25649	24138
1 9 8 1	59024	11257	239734	248276	165721	1487	46656	8072	46690	14801	25245	24189
1 9 8 2	57407	11196	223162	255980	159858	1361	45517	8083	47067	15288	25535	22928
1 9 8 3	58778	11115	209715	242876	161114	1429	45646	8227	48825	15848	26223	24242
1 9 8 4	58659	11489	199454	253183	159051	1423	44317	8512	48146	16531	25076	24195
1 9 8 5	54826	11502	191096	245645	157786	1332	42348	8975	46275	15929	24302	24084
1 9 8 6	58515	11170	184626	247854	155427	1348	43581	9141	45015	16677	24700	23825
1 9 8 7	59669	10164	170994	239063	-	1181	42655	8335	43947	15652	23773	24168
1 9 8 8	60756	10016	-	-	-	1258	41859	8167	44243	17207	-	25645
1 9 8 8												
JANUAR	4750	804	14309	-	-	113	3333	663	2635	1118	-	-
FEBRUAR	4522	774	13120	-	-	97	3030	570	2808	1156	-	-
MAERZ	4908	700	13753	-	-	78	3322	567	2655	1050	-	-
APRIL	4652	689	13581	-	-	98	3321	493	3375	1109	-	-
MAI	5728	939	15895	-	-	126	3915	734	4409	1617	-	2420
JUNI	4219	927	15440	-	-	113	3668	834	4419	1926	-	2599
JULI	5393	801	15975	-	-	141	3332	723	5132	1601	-	2850
AUGUST	5245	883	13154	-	-	102	3359	808	4538	1674	-	2933
SEPTEMBER	5622	872	14642	-	-	90	4000	806	3968	1596	-	2577
OKTOBER	5502	920	-	-	-	103	3789	752	3944	1563	-	2337
NOVEMBER	4985	820	-	-	-	95	3563	644	3157	1435	-	1901
DEZEMBER	5230	887	-	-	-	102	3227	573	3203	1362	-	-
1 9 8 9												
JANUAR	4738	743	13486	-	-	99	3325	581	2487	1176	-	1581
FEBRUAR	4111	645	11842	-	-	97	2710	580	2509	1078	-	1340
MAERZ	-	729	-	-	-	102	3500	494	3326	1056	-	1756
APRIL	-	-	-	-	-	96	3520	568	-	1117	-	1823
MAI	-	-	-	-	-	131	-	-	-	-	-	-
JUNI	-	-	-	-	-	-	-	-	-	-	-	-
JULI	-	-	-	-	-	-	-	-	-	-	-	-
AUGUST	-	-	-	-	-	-	-	-	-	-	-	-
SEPTEMBER	-	-	-	-	-	-	-	-	-	-	-	-
OKTOBER	-	-	-	-	-	-	-	-	-	-	-	-
NOVEMBER	-	-	-	-	-	-	-	-	-	-	-	-
DEZEMBER	-	-	-	-	-	-	-	-	-	-	-	-
JAHRESTEIL 89	8849	2117	25328	-	-	525	13055	2223	8322	4427	-	6500
JAHRESTEIL 88	9272	2278	27429	-	-	512	13006	2293	8098	4433	-	-
VERÄNDERUNG IN %	-5	-7	-8	-	-	3	0	-3	3	-0	-	-

*) ERGEBNISSE SIND TEILWEISE VORLÄUFIG.

1) OHNE NORDIRLAND.

5 STRASSENVERKEHRSUNFÄLLE MIT PERSONENSCHADEN UND DABEI VERUNGLÜCKTE IM EUROPÄISCHEN AUSLAND *)

JAH- RMONAT	BELGIEN	DAENE- MARK	FRANK- REICH	GROSS- 1) BRI- TANNIEN	ITALIEN	LUXEM- BURG	NIEDER- LANDE	NOR- WEGEN	OESTER- REICH	SCHWEDEN	SCHWEIZ	TSCHE- CHOSLO- WAKEI
GETOETETE 2)												
1 9 8 0	2396	690	12384	6010	8537	98	1997	362	1742	848	1246	1905
1 9 8 1	2216	662	12190	5846	8072	100	1807	338	1695	784	1165	1815
1 9 8 2	2064	658	12102	5934	7706	75	1710	401	1681	758	1192	1594
1 9 8 3	2090	669	11677	5445	7685	85	1756	409	1756	779	1159	1605
1 9 8 4	1893	665	11525	5599	7184	70	1615	407	1620	801	1101	1466
1 9 8 5	1801	772	10447	5165	7130	79	1438	402	1361	808	908	1536
1 9 8 6	1951	723	10961	5382	7145	79	1529	452	1335	844	1034	1402
1 9 8 7	1922	698	9855	5125	6705	68	1485	398	1312	787	952	1393
1 9 8 8	1959	693	10548	-	6791	84	1366	378	1446	813	945	1464
1 9 8 8												
JANUAR	151	54	849	-	518	9	132	37	112	43	74	-
FEBRUAR	151	64	747	-	504	1	116	21	103	51	59	-
MAERZ	134	64	762	1108	521	4	108	17	65	40	40	-
APRIL	160	45	808	-	595	5	104	26	107	50	61	-
MAI	179	44	911	-	551	4	110	34	132	59	85	92
JUNI	162	78	897	1174	682	3	98	41	140	74	91	114
JULI	161	48	1087	-	668	16	103	36	168	86	110	119
AUGUST	203	53	906	-	610	8	104	49	144	95	93	126
SEPTEMBER	178	52	850	1306	546	10	119	25	130	63	87	109
OKTOBER	178	70	-	-	548	6	135	30	128	73	79	127
NOVEMBER	144	54	-	-	510	10	105	27	98	102	72	96
DEZEMBER	158	67	-	-	538	8	132	35	119	77	94	-
1 9 8 9												
JANUAR	-	58	805	-	-	3	145	25	85	57	55	90
FEBRUAR	-	52	678	-	-	4	95	26	89	37	52	95
MAERZ	-	53	-	-	-	12	105	26	110	53	63	81
APRIL	-	-	-	-	-	5	115	24	-	49	-	94
MAI	-	-	-	-	-	5	-	35	-	59	-	-
JUNI	-	-	-	-	-	-	-	-	-	-	-	-
JULI	-	-	-	-	-	-	-	-	-	-	-	-
AUGUST	-	-	-	-	-	-	-	-	-	-	-	-
SEPTEMBER	-	-	-	-	-	-	-	-	-	-	-	-
OKTOBER	-	-	-	-	-	-	-	-	-	-	-	-
NOVEMBER	-	-	-	-	-	-	-	-	-	-	-	-
DEZEMBER	-	-	-	-	-	-	-	-	-	-	-	-
JAHRESTEIL 89	-	163	1483	-	-	29	460	136	284	255	170	360
JAHRESTEIL 88	-	182	1596	-	-	23	460	135	280	243	173	-
VERAENDERUNG	-	-	-	-	-	-	-	-	-	-	-	-
IN %	-	-10	-7	-	-	26	-	1	1	5	-2	-
VERLETZTE												
1 9 8 0	82304	15061	333593	322590	222873	2283	56623	10248	62625	19246	32326	29976
1 9 8 1	79588	13649	325851	318994	225242	2141	53505	10480	62518	18554	31702	30106
1 9 8 2	77693	13442	312822	328362	217426	1964	52212	10430	62451	19277	31358	28451
1 9 8 3	79397	13137	294363	303139	219744	2118	52471	10608	64784	19803	32471	30135
1 9 8 4	79678	13718	282485	318715	217553	2117	50676	11094	62362	20635	30729	30250
1 9 8 5	74514	13855	270745	312359	216102	1997	48450	11902	59977	20671	29827	30362
1 9 8 6	79861	13398	259015	316069	210799	1983	50081	12006	58448	21614	30346	29590
1 9 8 7	81934	12016	237638	306348	208514	1682	49189	11090	57352	20467	29150	30156
1 9 8 8	85212	11816	244042	-	218845	1863	47981	10962	57843	22838	30083	32237
1 9 8 8												
JANUAR	6533	950	19663	-	16567	168	3867	897	3499	1488	2049	-
FEBRUAR	6213	928	17722	-	15787	154	3517	813	3636	1526	1953	-
MAERZ	6745	806	18667	73408	17871	120	3827	787	3445	1412	1989	-
APRIL	6370	819	19031	-	18993	149	3805	686	4359	1480	2200	-
MAI	7820	1104	22564	-	19662	193	4456	977	5715	2104	2998	3005
JUNI	7023	1108	21322	74198	21312	162	4172	1082	5699	2537	3061	3295
JULI	7744	1049	23247	-	21224	215	3864	1010	6779	2286	2906	3683
AUGUST	7357	986	19258	-	16636	142	3891	1185	6080	2203	3011	3801
SEPTEMBER	7734	1041	20009	83709	17142	128	4580	1030	5244	1985	2807	3203
OKTOBER	7568	1067	-	-	19223	147	4328	919	5037	2024	2598	2992
NOVEMBER	6910	951	-	-	17289	147	4035	855	4076	1894	2250	2435
DEZEMBER	7195	1037	-	-	17139	138	3689	821	4274	1899	2261	-
1 9 8 9												
JANUAR	6450	837	18392	-	-	153	3720	787	3303	1564	1785	2003
FEBRUAR	-	739	16397	-	-	113	3090	819	3272	1439	1946	1745
MAERZ	-	879	-	-	-	124	4000	725	4271	1383	2255	2189
APRIL	-	-	-	-	-	150	4000	720	-	1459	-	2258
MAI	-	-	-	-	-	167	-	912	-	1787	-	-
JUNI	-	-	-	-	-	-	-	-	-	-	-	-
JULI	-	-	-	-	-	-	-	-	-	-	-	-
AUGUST	-	-	-	-	-	-	-	-	-	-	-	-
SEPTEMBER	-	-	-	-	-	-	-	-	-	-	-	-
OKTOBER	-	-	-	-	-	-	-	-	-	-	-	-
NOVEMBER	-	-	-	-	-	-	-	-	-	-	-	-
DEZEMBER	-	-	-	-	-	-	-	-	-	-	-	-
JAHRESTEIL 89	6450	2455	34789	-	-	707	14810	3963	10846	7632	5986	8195
JAHRESTEIL 88	6533	2684	37385	-	-	784	15016	4160	10580	8010	5991	-
VERAENDERUNG	-	-	-	-	-	-	-	-	-	-	-	-
IN %	-1	-9	-7	-	-	-10	-1	-5	3	-5	-0	-

*) ERGEBNISSE SIND TEILWEISE VORLAEUFIG.

1) NUR QUARTALSANGABEN VORHANDEN,
OHNE NORDIRLAND.

2) OESTERREICH: INNERHALB 3 TAGE GESTORBENE.
FRANKREICH : INNERHALB 6 TAGE GESTORBENE.
ITALIEN : INNERHALB 7 TAGE GESTORBENE.
UEBRIGE EUROPÄISCHE LAENDER: INNERHALB 30 TAGE GESTORBENE.