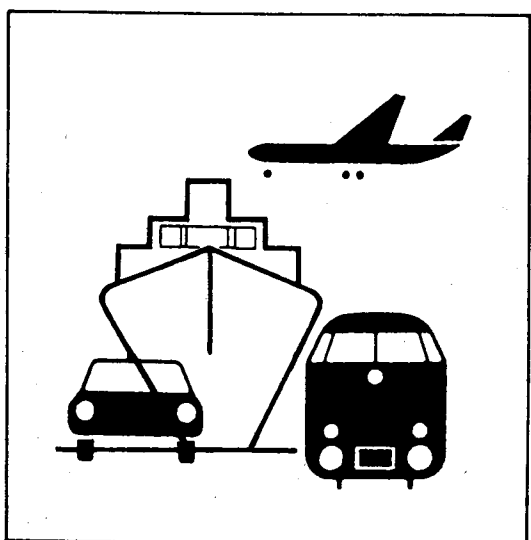


Statistisches Bundesamt

Verkehr



Fachserie 8

Reihe 7

Verkehrsunfälle

Februar 1989

Statistisches Bundesamt
Bibliothek - Dokumentation - Archiv

Metzler - Poeschel Stuttgart

Herausgeber:
Statistisches Bundesamt
Gustav-Stresemann-Ring 11
6200 Wiesbaden 1
Telefon: 06121/752125

Verlag:
Metzler-Poeschel Stuttgart

Verlagsauslieferung:
Hermann Leins GmbH & Co.
Verlags-KG
Holzwiesenstr. 2
7408 Kusterdingen
Telefon: 07071/33046
Telex: 7 262 891 mepo d
Telefax: 07071/33653

Erscheinungsfolge: monatlich

Erschienen im Juli 1989

Preis: DM 5,40

Bestellnummer: 2080700 - 89102

Nachdruck - auch auszugsweise - nur mit Quellenangabe
unter Einsendung eines Belegexemplares gestattet.

Umweltfreundliches Papier aus 100 % Altpapier

Inhalt

Seite

Textteil

Allgemeine und methodische Erläuterungen	4
Übersicht zur Unfallentwicklung	5

Tabellenteil

1	Straßenverkehrsunfälle und Verunglückte	
1.1	Zeitreihen	6
1.2	Nach Straßenarten	7
1.3	Nach Unfalltypen	8
1.4	Nach Unfallarten	9
1.5	Nach Kalendertagen und Ortslage	10
1.6	Nach Ländern	12
1.7	In Großstädten	14
2	Getötete und Verletzte im Straßenverkehr	
2.1	Nach Art der Verkehrsbeteiligung	16
2.2	Nach Alter und Geschlecht	18
3	An Straßenverkehrsunfällen beteiligte Fahrzeugführer und Fußgänger	20
4	Ursachen von Straßenverkehrsunfällen mit Personenschaden	
4.1	Fehlverhalten der Fahrzeugführer	21
4.2	Alle Ursachen	22
5	Straßenverkehrsunfälle mit Personenschaden und dabei Verunglückte im europäischen Ausland	27

Die Angaben beziehen sich auf das Bundesgebiet; sie schließen Berlin (West) ein.

Zeichenerklärung

0 = weniger als die Hälfte von 1 in der letzten besetzten Stelle, jedoch mehr als nichts

- = nichts vorhanden

... = Angabe fällt später an

. = Zahlenwert unbekannt

x = Tabellenfach gesperrt, weil Aussage nicht sinnvoll

r = berichtigte Zahl

Ergebnisse der Länder werden in den "Statistischen Berichten" der Statistischen Landesämter unter der Kennziffer H I 1 veröffentlicht.

Rechtsgrundlage

Rechtsgrundlage für die Zusammenstellung der vorliegenden Ergebnisse ist das "Gesetz zur Durchführung einer Straßenverkehrsunfallstatistik" vom 22. Dezember 1982 (BGBl. I 1982 S. 2 069). Danach wird über Unfälle, bei denen infolge des Fahrverkehrs auf öffentlichen Wegen und Plätzen Personen getötet oder verletzt oder Sachschäden verursacht worden sind, eine Bundesstatistik geführt.

Die sogenannten Bagatellunfälle (Unfälle, bei denen die Schadenshöhe bei keinem Geschädigten die 3 000 DM-Grenze erreicht) werden nach der "Verordnung zur Durchführung des Straßenverkehrsunfallstatistikgesetzes" vom 18. März 1983 für Bundeszwecke nur zahlenmäßig erfasst. Die anderen (schweren) Unfälle werden mit einem breiten Merkmalskatalog aufgenommen.

Erfassungsumfang

Auskunftspflichtig sind - laut Gesetz - die Polizeidienststellen, deren Beamte den Unfall aufgenommen haben. Daraus folgt, daß die Statistik nur solche Unfälle erfasst, zu denen die Polizei herangezogen wurde; das sind vor allem solche mit schweren Folgen. Insbesondere Verkehrsunfälle mit nur Sachschaden oder mit nur geringfügigen Verletzungen werden zu einem relativ großen Teil der Polizei nicht angezeigt.

Nach § 1 Straßenverkehrsunfallstatistikgesetz werden nur Unfälle erfasst, die infolge des Fahrverkehrs entstanden sind, das heißt, daß Unfälle, an denen nur Fußgänger beteiligt sind, nicht zum Erhebungsgegenstand dieser Statistik gehören.

Berichtsweg

Erhebungspapiere für die Statistik der Straßenverkehrsunfälle sind die Durchdrucke der im Grundaufbau bundeseinheitlichen Verkehrsunfallanzeigen, die von den aufnehmenden Polizeibeamten ausgefüllt werden. Die Angaben in den Verkehrsunfallanzeigen werden in den Statistischen Landesämtern, nach der Übernahme auf Datenträger, monatlich und jährlich nach einem bundeseinheitlichen Programm austabelliert. Das Bundesergebnis entsteht jeweils aus der Summe der Landesergebnisse.

Üblicherweise können nicht alle Verkehrsunfallanzeigen von der Polizei oder den Statistischen Landesämtern termingerecht in die Monatsergebnisse eingearbeitet werden, da bei fehlenden oder widersprüchlichen Angaben oft zeitraubende Rückfragen nötig werden. Derartige Unfälle werden als Nachmeldungen übernommen, die dazu führen, daß der kummulierte Jahresteil größer ist als die Summe der Monatsergebnisse.

Veröffentlichungsformen

Schnellbericht: (Pressemitteilung) etwa 8 Wochen nach Ende des Monats

Monatsbericht: (Fachserie 8, Reihe 7)
Vorläufige Zahlen mit Vergleich zum Vorjahreszeitraum (28 Seiten)

Jahresbericht: (Fachserie 8, Reihe 7)
Endgültige Ergebnisse in tiefgegliederten Tabellen, ausführliche Erläuterungen, Zeitreihen und Bezugsdaten (ca. 250 Seiten).
Angaben über Unfälle und Verunglückte in den Verkehrszweigen Eisenbahnverkehr, Binnenschifffahrt und Luftverkehr werden nur jährlich erfasst und im Jahresheft dieser Fachserie bzw. im Statistischen Jahrbuch veröffentlicht.

Unregelmäßig: Sonderauswertungen, Pressemitteilungen, Aufsätze in Wirtschaft und Statistik

Abgrenzung der wichtigsten Begriffe

U n f ä l l e

Unfälle werden unterschieden nach der Schwere der Unfallfolgen (z.B. Unfälle mit nur Sachschaden, Unfälle mit Personenschaden). Kriterium ist jeweils die schwerste Unfallfolge. Bei einem Unfall mit Schwerverletzten können daher neben den Schwerverletzten noch Personen leichtverletzt worden sowie Sachschäden entstanden sein; es kam jedoch bei diesem Unfall kein Mensch ums Leben. Unfälle mit Personenschaden sind solche, bei denen Personen verletzt oder getötet wurden.

Die Ortslage der Unfälle wird durch die gelben Ortstafeln bestimmt. Alle Unfälle auf Autobahnen, auch die auf Stadt- und Autobahnen, gelten als Unfälle außerhalb von Ortschaften.

Die genauen Definitionen der Unfalltypen (unfallauslösende Situation) und der Unfallarten (Art des Zusammenstoßes) sind im Jahresheft der Fachserie abgedruckt.

V e r u n g l ü c k t e

Als Verunglückte zählen Personen (auch Mitfahrer), die beim Unfall verletzt oder getötet wurden. Dabei werden erfasst als

- Getötete
Personen, die innerhalb von 30 Tagen an den Unfallfolgen starben
- Schwerverletzte
Personen, die unmittelbar zur stationären Behandlung (mindestens 24 Stunden) in einem Krankenhaus aufgenommen wurden
- Leichtverletzte
alle übrigen Verletzten

B e t e i l i g t e

Als Beteiligte an einem Straßenverkehrsunfall werden alle Fahrzeugführer oder Fußgänger erfasst, die selbst - oder deren Fahrzeug - Schäden erlitten oder hervorgerufen haben. Verunglückte Mitfahrer zählen somit nicht zu den Unfallbeteiligten.

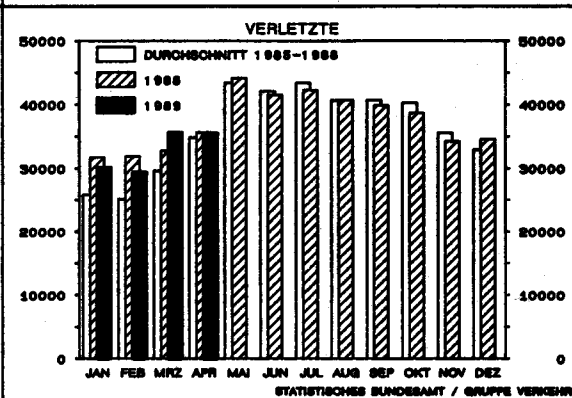
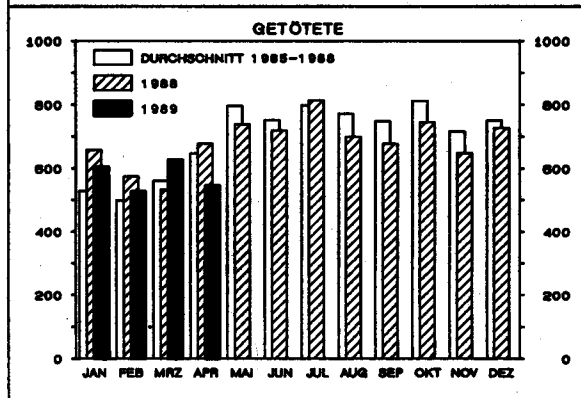
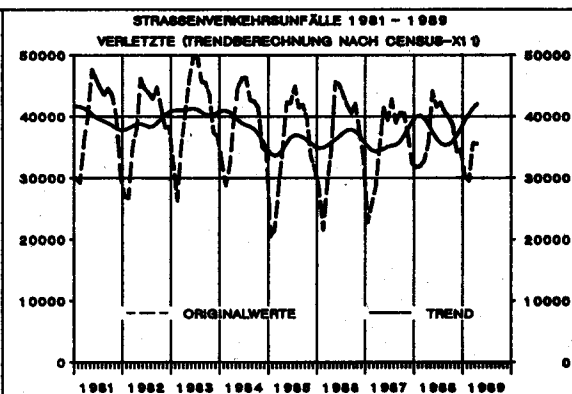
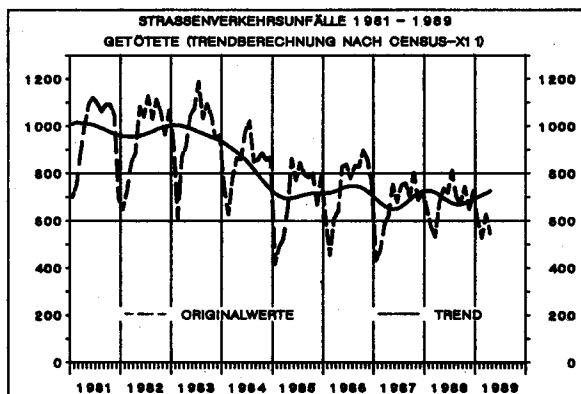
U r s a c h e n

Die Unfallursachen werden von den aufnehmenden Polizeibeamten entsprechend ihrer Einschätzung in das Erhebungspapier eingetragen. Es wird unterschieden nach allgemeinen Ursachen (z.B. Straßenglätte, Nebel usw.), die dem Unfall, nicht einzelnen Beteiligten zugeordnet werden, und personenbezogenem Fehlverhalten (wie Vorfahrtsmißachtung, zu schnelles Fahren usw.), das bestimmten Fahrzeugführern oder Fußgängern zugeschrieben wird.

Je Unfall können bis zu zwei allgemeine Ursachen angegeben werden. Beim Hauptbeteiligten (Hauptverursacher) und einem weiteren Beteiligten sind jeweils bis zu drei Angaben möglich.

UEBERSICHT ZUR UNFALLENTWICKLUNG IM FEBRUAR 1989

GEGENSTAND DER NACHWEISUNG	FEBRUAR		ZU- BZW. ABNAHME (-)	JANUAR - FEBRUAR		ZU- BZW. ABNAHME (-)
	1989	1988		1989	1988	
	ANZAHL	ANZAHL		ANZAHL	ANZAHL	
POLIZEILICH ERFASSTE UNFÄLLE.....	150106	169775	-11.6	300872	327016	-8.0
DAVON:						
MIT BAGATELLSCHADEN.....	106339	121485	-12.5	212999	232608	-8.4
MIT SCHWEREM SACHSCHADEN.....	21382	24090	-11.2	42304	46305	-8.6
MIT PERSONENSCHADEN.....	22385	24200	-7.5	45569	48103	-5.3
DAVON:						
INNERORTS.....	14432	15533	-7.1	28866	31168	-7.4
AUSSERORTS OHNE AUTOBAHN.....	6656	7301	-8.8	14034	14276	-1.7
AUF AUTOBAHNEN.....	1297	1366	-5.1	2669	2659	0.4
GETÖTETE.....	532	575	-7.5	1146	1233	-7.1
DAR.: FAHRER UND MITFAHRER						
VON						
PERSONENKRAFTWAGEN.....	328	347	-5.5	666	705	-5.5
KLEINKRAFTRAEDERN						
(MOFAS, MOPEDS).....	15	5	200.0	26	19	36.8
MOTORZWEIRADERN MIT						
AMTL. KENNZEICHEN.....	10	17	-41.2	23	23	-
FAHRRADERN.....	35	36	-2.8	85	75	13.3
FUSSGAENGER.....	133	156	-14.7	328	385	-14.8
SCHWERVERLETZTE.....	6962	7732	-10.0	14527	15794	-8.0
DAR.: FAHRER UND MITFAHRER						
VON						
PERSONENKRAFTWAGEN.....	4224	4685	-9.8	8852	9536	-7.2
KLEINKRAFTRAEDERN						
(MOFAS, MOPEDS).....	213	263	-19.0	469	503	-6.8
MOTORZWEIRADERN MIT						
AMTL. KENNZEICHEN.....	234	252	-7.1	471	519	-9.2
FAHRRADERN.....	751	688	9.2	1474	1413	4.3
FUSSGAENGER.....	1323	1619	-18.3	2839	3372	-15.8
LEICHTVERLETZTE.....	22570	24189	-6.7	45340	47873	-5.3
VERUNGLUECKTE INSGESAMT.....	30064	32496	-7.5	61013	64900	-6.0
FUER UNFÄLLE MIT PERSONEN-						
SCHADEN						
BETEILIGTE FAHRZEUGFUEHRER...	40742	44091	-7.6	81981	87116	-5.9
FEHLER DER FAHRZEUGFUEHRER...	29094	31335	-7.2	59174	62101	-4.7
DARUNTER:						
ALKOHOLEINFLUSS.....	2027	2027	-	4308	4290	0.4
NICHT ANGEPASSTE						
GESCHWINDIGKEIT.....	7202	8253	-12.7	14885	15742	-5.4
VORFAHRT, VORRANG.....	3986	4208	-5.3	7828	8439	-7.2
STRASSENGLAETTE.....	3357	5326	-37.0	6794	9426	-27.9



1 Straßenverkehrsunfälle und Verunglückte
1.1 Zeitreihen*)

Jahr Monat	Polizeilich erfaßte Unfälle insgesamt	Davon mit			Verunglückte insgesamt	Davon		
		Personen- schaden	schwerem ¹⁾ Sachschaden	leichtem		Getötete	Schwer- verletzte	Leicht-
1958	751 784	296 697	157 841	297 246	384 693	12 169	143 039	229 485
1959	843 412	327 595	225 417	290 400	433 649	13 822	146 951	272 876
1960	990 127	349 315	347 238	293 574	469 366	14 406	141 064	313 896
1961	1 029 381	339 547	407 200	282 634	462 470	14 543	137 615	310 312
1962	1 079 101	321 257	482 077	275 767	442 933	14 445	130 573	297 915
1963	1 096 539	314 642	524 031	257 866	438 811	14 513	129 925	294 373
1964	1 089 289	328 668	101 180	659 441	462 666	16 494	140 360	305 812
1965	1 099 361	316 361	111 747	671 253	449 243	15 753	132 725	300 765
1966	1 166 622	332 622	129 365	704 635	473 700	16 868	141 344	315 488
1967	1 143 552	335 552	128 976	679 024	479 132	17 084	147 270	314 778
1968	1 180 704	339 704	136 578	704 422	485 354	16 636	147 432	321 286
1969	1 213 921	338 921	135 558	739 442	489 033	16 646	150 101	322 286
1970	1 392 610	377 610	166 511	848 489	550 988	19 193	164 437	367 358
1971	1 337 665	369 177	180 284	788 204	536 812	18 753	160 612	357 447
1972	1 380 977	378 775	211 842	790 360	547 338	18 811	165 784	362 743
1973	1 323 793	353 725	208 297	761 771	504 548	16 302	150 014	338 232
1974	1 228 660	331 000	205 136	692 524	461 756	14 614	139 918	307 224
1975	1 265 060	337 732	234 344	692 984	472 667	14 870	138 038	319 759
1976	1 417 421	359 694	292 301	765 426	495 401	14 820	145 728	334 853
1977	1 523 137	379 046	345 517	798 574	523 120	14 978	153 735	354 407
1978	1 618 415	380 352	398 032	840 031	523 306	14 662	153 310	355 334
1979	1 660 557	367 500	430 568	862 489	499 663	13 222	146 526	339 915
1980	1 684 261	379 235	462 110	842 916	513 504	13 041	148 952	351 511
1981	1 678 611	362 617	482 261	833 733	487 618	11 674	139 402	336 542
1982	1 629 265	358 693	479 696	790 876	478 796	11 608	138 760	328 428
1983	1 692 776	374 107	232 463	1 086 206	500 942	11 732	145 090	344 120
1984	1 780 818	359 485	238 208	1 183 125	476 232	10 199	132 514	333 519
1985	1 840 295	327 745	242 157	1 270 393	430 495	8 400	115 533	306 562
1986	1 935 595	341 921	258 247	1 335 427	452 165	8 948	117 862	325 355
1987	1 977 501	325 519	261 337	1 390 645	432 589	7 967	108 629	315 993
1988	2 022 455	342 299	271 878	1 408 278	456 436	8 213	110 961	337 262
1987 Januar	172 583	17 139	22 750	132 694	23 182	431	5 699	17 052
Februar	151 971	19 221	21 070	111 680	26 052	473	6 490	19 089
März	160 988	21 643	21 774	117 571	29 060	581	7 064	21 415
April	146 433	26 923	18 221	101 289	35 612	622	9 132	25 858
Mai	176 703	31 756	22 755	122 192	42 262	754	10 755	30 753
Juni	165 526	30 227	21 813	113 486	40 072	679	10 058	29 335
Juli	163 204	32 851	21 188	109 165	43 610	751	10 948	31 911
August	150 911	29 683	19 998	101 230	39 674	759	10 205	28 710
September	163 247	31 821	21 079	110 347	41 276	702	10 392	30 182
Oktober	178 977	31 368	23 529	124 080	41 364	804	10 276	30 284
November	177 758	28 266	24 224	125 268	37 418	689	9 246	27 483
Dezember	169 200	24 621	22 936	121 643	33 007	722	8 364	23 921
1988 Januar	157 241	23 903	22 215	111 123	32 404	658	8 062	23 684
Februar	169 775	24 200	24 090	121 485	32 496	575	7 732	24 189
März	178 244	24 781	24 999	128 464	33 363	533	7 541	25 289
April	152 669	27 304	19 308	106 057	36 314	678	9 017	26 619
Mai	175 179	34 099	21 282	119 798	44 894	738	11 152	33 004
Juni	164 466	32 302	20 894	111 270	42 272	719	10 674	30 879
Juli	164 938	32 054	22 733	110 151	43 095	814	10 665	31 616
August	152 939	31 087	19 925	101 927	41 428	699	10 311	30 418
September	167 416	30 569	22 715	114 132	40 542	678	9 713	30 151
Oktober	175 100	29 417	24 175	121 508	39 414	745	9 435	29 234
November	180 916	26 235	24 655	130 026	34 883	649	8 184	26 050
Dezember	183 572	26 348	24 887	132 337	35 331	727	8 475	26 129
1989 Januar	150 766r	23 184r	20 922	106 660	30 949r	614r	7 565r	22 770r
Februar	150 106	22 385	21 382	106 339	30 064	532	6 962	22 570
März	166 759	27 131	23 314	116 314	36 275	628	35 647	
April	172 183	27 233	23 785	121 165	36 088	547	35 541	

*) In die hier nachgewiesenen Monatszahlen werden Nachmeldungen eingearbeitet, sie sind deshalb oft höher als die Ergebnisse in den vorangegangenen Monatsberichten.

1) 1958 - 1963 Unfälle mit nur Sachschaden von DM 200 und mehr. 1964 - 1982 Sachschaden von DM 1 000 und mehr bei einem der Beteiligten. Ab 1983 Sachschaden von DM 3 000 und mehr bei einem der Geschädigten.

1 STRASSENVERKEHRsunFÄLLE UND VERUNGLUECKTE
1.2 NACH STRASSENARTEN

STRASSENART ORTSLAGE	UNFAELLE MIT PERSONEN- SCHADEN	VERUNGLUECKTE PERSONEN			UNFAELLE MIT PERSONEN- SCHADEN	VERUNGLUECKTE PERSONEN			ZU- BZW. ABNAHME (-)			
		GETOETETE	SCHWER- VERLETZTE	LEICHT- VERLETZTE		GETOETETE	SCHWER- VERLETZTE	LEICHT- VERLETZTE	UNF. MIT PERS. SCHA- DEN	GETOE- TETE PERSONEN	SCHWER- VERLETZTE	LEICHT- VERLETZTE
		FEBRUAR 1989				FEBRUAR 1988						
ANZAHL												
AUTOBAHNEN	1297	48	416	1524	1366	49	494	1581	5,1-	2,0-	15,8-	3,6-
BUNDESSTRASSEN	5330	158	1854	5654	6136	205	2082	6563	13,1-	22,9-	11,0-	13,9-
INNERORTS	2899	49	701	2980	3270	42	819	3395	11,3-	16,7	14,4-	12,2-
AUSSERORTS	2431	109	1153	2674	2866	163	1263	3168	15,2-	33,1-	8,7-	15,6-
LANDESSTRASSEN	5155	158	1810	5136	5575	151	2104	5457	7,5-	4,6	14,0-	5,9-
INNERORTS	2607	49	680	2535	2844	49	841	2657	8,3-	-	19,1-	4,6-
AUSSERORTS	2548	109	1130	2601	2731	102	1263	2800	6,7-	6,9	10,5-	7,1-
KREISSTRASSEN	2346	90	904	2229	2443	64	891	2315	4,0-	40,6	1,5	3,7-
INNERORTS	1222	18	357	1183	1269	26	374	1196	3,7-	30,8-	4,5-	1,1-
AUSSERORTS	1124	72	547	1046	1174	38	517	1119	4,3-	89,5	5,8	6,5-
ANDERE STRASSEN	8257	78	1978	8027	8680	106	2161	8273	4,9-	26,4-	8,5-	3,0-
INNERORTS	7704	56	1769	7470	8150	82	1929	7747	5,5-	31,7-	8,3-	3,6-
AUSSERORTS	553	22	209	557	530	24	232	526	4,3	8,3-	9,9-	5,9
INSGESAMT	22385	532	6962	22570	24200	575	7732	24189	7,5-	7,5-	10,0-	6,7-
INNERORTS	14432	172	3507	14168	15533	199	3963	14995	7,1-	13,6-	11,5-	5,5-
AUSSERORTS	7953	360	3455	8402	8667	376	3769	9194	8,2-	4,3-	8,3-	8,6-

	JANUAR BIS FEBRUAR 1989					JANUAR BIS FEBRUAR 1988				ZU- BZW. ABNAHME (-)			
	ANZAHL												
AUTOBAHNEN	2669	100	898	3096	2659	82	947	3127	0,4	22,0	5,2-	1,0-	
BUNDESSTRASSEN	10728	356	3742	11338	11870	434	4125	12643	9,6-	18,0-	9,3-	10,3-	
INNERORTS	5748	111	1404	5911	6411	109	1649	6625	10,3-	1,8	14,9-	10,8-	
AUSSERORTS	4980	245	2338	5427	5459	325	2476	6018	8,8-	24,6-	5,6-	9,8-	
LANDESSTRASSEN	10732	333	3901	10588	11012	339	4285	10676	2,5-	1,8-	9,0-	0,8-	
INNERORTS	5307	100	1488	5106	5715	101	1732	5344	7,1-	1,0-	14,1-	4,5-	
AUSSERORTS	5425	233	2413	5482	5297	238	2553	5332	2,4	2,1-	5,5-	2,8	
KREISSTRASSEN	4965	176	1835	4668	5048	149	1962	4731	1,6-	18,1	6,5-	1,3-	
INNERORTS	2478	44	716	2386	2583	49	805	2427	4,1-	10,2-	11,1-	1,7-	
AUSSERORTS	2487	132	1119	2282	2465	100	1157	2304	0,9	32,0	3,3-	1,0-	
ANDERE STRASSEN	16475	181	4151	15650	17514	229	4475	16696	5,9-	21,0-	7,2-	6,3-	
INNERORTS	15333	146	3696	14567	16459	190	4002	15702	6,8-	23,2-	7,6-	7,2-	
AUSSERORTS	1142	35	455	1083	1055	39	473	994	8,2	10,3-	3,8-	9,0	
INSGESAMT	45569	1146	14527	45340	48103	1233	15794	47873	5,3-	7,1-	8,0-	5,3-	
INNERORTS	28866	401	7304	27970	31168	449	8188	30098	7,4-	10,7-	10,8-	7,1-	
AUSSERORTS	16703	745	7223	17370	16935	784	7606	17775	1,4-	5,0-	5,0-	2,3-	

1 STRASSENVERKEHRSUNFÄLLE UND VERUNGLÜCKTE
1.3 NACH UNFALLTYPEN

UNFALLTYP ORTSLAGE	UNFAELLE MIT PERSONEN- SCHADEN	VERUNGLUECKTE PERSONEN			UNFAELLE MIT PERSONEN- SCHADEN	VERUNGLUECKTE PERSONEN			ZU- BZW. ABNAHME (-)			
		GETOETETE	SCHWER- VERLETZTE	LEICHT- VERLETZTE		GETOETETE	SCHWER- VERLETZTE	LEICHT- VERLETZTE	UNF. MIT PERS.- SCHA- DEN	GETOE- TETE	SCHWERLEICHT VERLETZTE	LEICHT
		FEBRUAR 1989	ANZAHL			FEBRUAR 1988	ANZAHL		PERSONEN			
FAHRUNFALL	4816	218	2209	4473	5504	203	2488	5217	12,5-	7,4	11,2-	14,3-
INNERORTS	1509	36	522	1384	1682	34	656	1525	10,3-	5,9	20,4-	9,2-
AUSSERORTS	3307	182	1687	3089	3822	169	1832	3692	13,5-	7,7	7,9-	16,3-
ABBIEGE-UNFALL	2923	26	683	3177	3055	17	733	3329	4,3-	52,9	6,8-	4,6-
INNERORTS	2316	9	469	2432	2412	9	506	2566	4,0-	-	7,3-	5,2-
AUSSERORTS	607	17	214	745	643	8	227	763	5,6-	X	5,7-	2,4-
EINBIEGEN/KREUZEN- UNFALL	4533	48	1140	4994	4835	59	1213	5303	6,2-	18,6-	6,0-	5,8-
INNERORTS	3557	15	750	3801	3842	24	792	4091	7,4-	37,5-	5,3-	7,1-
AUSSERORTS	976	33	390	1193	993	35	421	1212	1,7-	5,7-	7,4-	1,6-
UEBERSCHREITEN- UNFALL	2385	104	1068	1424	2825	135	1319	1630	15,6-	23,0-	19,0-	12,6-
INNERORTS	2269	78	1004	1376	2676	104	1232	1572	15,2-	25,0-	18,5-	12,5-
AUSSERORTS	116	26	64	48	149	31	87	58	22,1-	16,1-	26,4-	17,2-
UNFALL DURCH RUHENDEN VERKEHR	650	3	131	657	637	5	120	601	2,0	X	9,2	9,3
INNERORTS	583	3	100	588	599	5	106	567	2,7-	X	5,7-	3,7
AUSSERORTS	67	-	31	69	38	-	14	34	76,3	-	X	X
UNFALL IM LAENG- S- VERKEHR	4861	96	1051	5833	5219	107	1181	6196	6,9-	10,3-	11,0-	5,9-
INNERORTS	2738	17	284	3259	2941	12	309	3460	6,9-	41,7	8,1-	5,8-
AUSSERORTS	2123	79	767	2574	2278	95	872	2736	6,8-	16,8-	12,0-	5,9-
SONSTIGER UNFALL	2217	37	680	2012	2125	49	678	1913	4,3	24,5-	0,3	5,2
INNERORTS	1460	14	378	1328	1381	11	362	1214	5,7	27,3	4,4	9,4
AUSSERORTS	757	23	302	684	744	38	316	699	1,7	39,5-	4,4-	2,1-
INSGESAMT	22385	532	6962	22570	24200	575	7732	24189	7,5-	7,5-	10,0-	6,7-
INNERORTS	14432	172	3507	14168	15533	199	3963	14995	7,1-	13,6-	11,5-	5,5-
AUSSERORTS	7953	360	3455	8402	8667	376	3769	9194	8,2-	4,3-	8,3-	8,6-

		JANUAR BIS	FEBRUAR	1989		ANZAHL	JANUAR BIS	FEBRUAR	1988		ZU- BZW. ABNAHME (-)			
FAHRUNFALL	10327	446	4668	9350	10565	411	4923	9830	2,3-	8,5	5,2-	4,9-		
INNERORTS	3157	79	1143	2895	3297	64	1291	2997	4,2-	23,4	11,5-	3,4-		
AUSSERORTS	7170	367	3525	6455	7268	347	3632	6833	1,3-	5,8	2,9-	5,5-		
ABBIEGE-UNFALL	5993	42	1436	6506	6361	37	1615	6770	5,8-	13,5	11,1-	3,9-		
INNERORTS	4705	16	977	4905	5067	21	1108	5274	7,1-	23,8-	11,8-	7,0-		
AUSSERORTS	1288	26	459	1601	1294	16	507	1496	0,5-	62,5	9,5-	7,0		
EINBIEGEN/KREUZEN- UNFALL	8884	101	2268	9771	9578	114	2480	10655	7,2-	11,4-	8,5-	8,3-		
INNERORTS	6912	31	1429	7378	7538	48	1551	8165	8,3-	35,4-	7,9-	9,6-		
AUSSERORTS	1972	70	839	2393	2040	66	929	2490	3,3-	6,1	9,7-	3,9-		
UEBERSCHREITEN- UNFALL	4920	276	2246	2869	5747	327	2733	3274	14,4-	15,6-	17,8-	12,4-		
INNERORTS	4642	205	2109	2741	5433	251	2565	3139	14,6-	18,3-	17,8-	12,7-		
AUSSERORTS	278	71	137	128	314	76	168	135	11,5-	6,6-	18,5-	5,2-		
UNFALL DURCH RUHENDEN VERKEHR	1389	3	298	1355	1346	12	287	1240	3,2	X	3,8	9,3		
INNERORTS	1274	3	249	1228	1267	12	260	1164	0,6	X	4,2-	5,5		
AUSSERORTS	115	-	49	127	79	-	27	76	45,6	-	81,5	67,1		
UNFALL IM LAENG- S- VERKEHR	9431	190	2157	11325	10124	214	2403	12092	6,8-	11,2-	10,2-	6,3-		
INNERORTS	5191	35	607	6164	5761	19	690	6855	9,9-	84,2	12,0-	10,1-		
AUSSERORTS	4240	155	1550	5161	4363	195	1713	5237	2,8-	20,5-	9,5-	1,5-		
SONSTIGER UNFALL	4625	88	1454	4164	4382	118	1353	4012	5,5	25,4-	7,5	3,8		
INNERORTS	2985	32	790	2659	2805	34	723	2504	6,4	5,9-	9,3	6,2		
AUSSERORTS	1640	56	664	1505	1577	84	630	1508	4,0	33,3-	5,4	0,2-		
INSGESAMT	45569	1146	14527	45340	48103	1233	15794	47873	5,3-	7,1-	8,0-	5,3-		
INNERORTS	28866	401	7304	27970	31168	449	8188	30098	7,4-	10,7-	10,8-	7,1-		
AUSSERORTS	16703	745	7223	17370	16935	784	7606	17775	1,4-	5,0-	5,0-	2,3-		

**1 STRASSENVERKEHRSUNFÄLLE UND VERUNGLÜCKTE
1.4 NACH UNFALLARTEN**

UNFALLART ORTSLAGE	UNFAELLE MIT PERSONEN- SCHADEN	VERUNGLUECKTE PERSONEN			UNFAELLE MIT PERSONEN- SCHADEN	VERUNGLUECKTE PERSONEN			ZU- BZW. ABNAHME (-)			
		GETOETETE	SCHWER- VERLETZTE	LEICHT- VERLETZTE		GETOETETE	SCHWER- VERLETZTE	LEICHT- VERLETZTE	UNF. MIT PERS. TETE SCHADEN	GETOE- TETE	SCHWERLEICHT VERLETZTE	PERSONEN
		FEBRUAR 1989	ANZAHL			FEBRUAR 1988						
ZUSAMMENSTOSS M.AND. FZG.DAS ANF.ANHAELT OD.IM RUH.VERK.ST.	1492	9	213	1645	1556	14	228	1690	4,1-	X	6,6-	2,7-
INNERORTS	1259	6	159	1365	1330	6	175	1424	5,3-	-	9,1-	4,1-
AUSSERORTS	233	3	54	280	226	8	53	266	3,1	X	1,9	5,3
VORAUSFAEHRT ODER WARTET	3342	22	417	4177	3565	20	428	4419	6,3-	10,0	2,6-	5,5-
INNERORTS	2095	4	144	2576	2259	1	136	2690	7,3-	X	5,9	4,2-
AUSSERORTS	1247	18	273	1601	1306	19	292	1729	4,5-	5,3-	6,5-	7,4-
SEITL.IN GLEICHER RICHTUNG FAEHRT	570	13	131	598	612	13	170	609	6,9-	-	22,9-	1,8-
INNERORTS	349	5	58	364	341	4	50	345	2,3	X	16,0	5,5
AUSSERORTS	221	8	73	234	271	9	120	264	18,5-	X	39,2-	11,4-
ENTGEGENKOMMT	2167	116	1166	2629	2696	130	1390	3273	19,6-	10,8-	16,1-	19,7-
INNERORTS	946	14	280	1099	1103	11	334	1269	14,2-	27,3	16,2-	13,4-
AUSSERORTS	1221	102	886	1530	1593	119	1056	2004	23,4-	14,3-	16,1-	23,7-
EINBIEGT OD. KREUZT	6096	57	1499	6730	6475	70	1649	7134	5,9-	18,6-	9,1-	5,7-
INNERORTS	4864	18	998	5218	5167	28	1085	5535	5,9-	35,7-	8,0-	5,7-
AUSSERORTS	1232	39	501	1512	1308	42	564	1599	5,8-	7,1-	11,2-	5,4-
ZUSAMMENST.ZW.FAHRZ. UND FUSSGAENGER	3059	127	1296	1928	3507	151	1571	2112	12,8-	15,9-	17,5-	8,7-
INNERORTS	2878	91	1201	1842	3285	110	1452	2005	12,4-	17,3-	17,3-	8,1-
AUSSERORTS	181	36	95	86	222	41	119	107	18,5-	12,2-	20,2-	19,6-
AUFFRALL A.HINDERNIS AUF DER FAHRBAHN	84	1	19	80	90	3	29	80	6,7-	X	34,5-	-
INNERORTS	41	-	10	33	36	-	7	31	13,9	-	X	6,5
AUSSERORTS	43	1	9	47	54	3	22	49	20,4-	X	X	4,1-
ABK.V.FAHRB.N.RECHTS	2299	83	982	1943	2428	81	1025	2063	5,3-	2,5	4,2-	5,8-
INNERORTS	574	9	190	481	657	11	268	567	12,6-	X	29,1-	15,2-
AUSSERORTS	1725	74	792	1462	1771	70	757	1496	2,6-	5,7	4,6	2,3-
ABK.V.FAHRB.N.LINKS	1909	85	843	1621	1975	67	854	1651	3,3-	26,9	1,3-	1,8-
INNERORTS	473	16	188	400	459	13	213	374	3,1	23,1	11,7-	7,0
AUSSERORTS	1436	69	655	1221	1516	54	641	1277	5,3-	27,8	2,2	4,4-
UNFALL ANDERER ART	1367	19	396	1219	1296	26	388	1158	5,5	26,9-	2,1	5,3
INNERORTS	953	9	279	790	896	15	243	755	6,4	X	14,8	4,6
AUSSERORTS	414	10	117	429	400	11	145	403	3,5	9,1-	19,3-	6,5
INSGESAMT	22385	532	6962	22570	24200	575	7732	24189	7,5-	7,5-	10,0-	6,7-
INNERORTS	14432	172	3507	14168	15533	199	3963	14995	7,1-	13,6-	11,5-	5,5-
AUSSERORTS	7953	360	3455	8402	8667	376	3769	9194	8,2-	4,3-	8,3-	8,6-

	JANUAR BIS FEBRUAR 1989				ANZAHL	JANUAR BIS FEBRUAR 1988				ZU- BZW. ABNAHME (-)				
ZUSAMMENSTOSS M.AND. FZG.DAS ANF.ANHAELT OD.IM RUH.VERK.ST.	3020	17	492	3230	3003	25	510	3207	0,6	32,0-	3,5-	0,7		
INNERORTS	2554	13	388	2654	2606	14	412	2715	2,0-	7,1-	5,8-	2,2-		
AUSSERORTS	466	4	104	576	397	11	98	492	17,4	X	6,1	17,1		
VORAUSFAEHRT ODER WARTET	6421	54	857	8139	6899	35	884	8580	6,9-	54,3	3,1-	5,1-		
INNERORTS	3927	9	269	4907	4427	1	311	5347	11,3-	X	13,5-	8,2-		
AUSSERORTS	2494	45	588	3232	2472	34	573	3233	0,9	32,4	2,6	0,0		
SEITL.IN GLEICHER RICHTUNG FAEHRT	1197	21	287	1241	1179	19	305	1218	1,5	10,5	5,9-	1,9		
INNERORTS	717	7	124	707	660	6	100	679	8,6	X	24,0	4,1		
AUSSERORTS	480	14	163	534	519	13	205	539	7,5-	7,7	20,5-	0,9-		
ENTGEGENKOMMT	4301	226	2290	5153	5041	260	2712	6112	14,7-	13,1-	15,6-	15,7-		
INNERORTS	1878	22	580	2159	2130	22	669	2517	11,8-	-	13,3-	14,2-		
AUSSERORTS	2423	204	1710	2994	2911	238	2043	3595	16,8-	14,3-	16,3-	16,7-		
EINBIEGT OD. KREUZT	12110	119	3042	13358	13044	136	3405	14416	7,2-	12,5-	10,7-	7,3-		
INNERORTS	9555	38	1947	10235	10373	58	2176	11195	7,9-	34,5-	10,5-	8,6-		
AUSSERORTS	2555	81	1095	3123	2671	78	1229	3221	4,3-	3,8	10,9-	3,0-		
ZUSAMMENST.ZW.FAHRZ. UND FUSSGAENGER	6388	319	2770	3933	7251	369	3280	4345	11,9-	13,6-	15,5-	9,5-		
INNERORTS	5976	232	2568	3725	6776	267	3035	4111	11,8-	13,1-	15,4-	9,4-		
AUSSERORTS	412	87	202	208	475	102	245	234	13,3-	14,7-	17,6-	11,1-		
AUFFRALL A.HINDERNIS AUF DER FAHRBAHN	183	3	39	170	200	8	57	185	8,5-	X	31,6-	8,1-		
INNERORTS	81	1	14	70	79	2	15	70	2,5	X	6,7-	-		
AUSSERORTS	102	2	25	100	121	6	42	115	15,7-	X	40,5-	13,0-		
ABK.V.FAHRB.N.RECHTS	5038	168	2109	4212	4932	177	2133	4130	2,1	5,1-	1,1-	2,0		
INNERORTS	1260	23	459	1065	1329	26	538	1134	5,2-	11,5-	14,7-	6,1-		
AUSSERORTS	3778	145	1650	3147	3603	151	1595	2996	4,9	4,0-	3,4	5,0		
ABK.V.FAHRB.N.LINKS	4146	177	1815	3468	3935	145	1725	3301	5,4	22,1	5,2	5,1		
INNERORTS	1018	36	404	866	966	20	435	791	5,4	80,0	7,1-	9,5		
AUSSERORTS	3128	141	1411	2602	2969	125	1290	2510	5,4	12,8	9,4	3,7		
UNFALL ANDERER ART	2765	42	826	2436	2619	59	783	2379	5,6	28,8-	5,5	2,4		
INNERORTS	1900	20	551	1582	1822	33	497	1539	4,3	39,4-	10,9	2,8		
AUSSERORTS	865	22	275	854	797	26	286	840	8,5	15,4-	3,8-	1,7		
INSGESAMT	45569	1146	14527	45340	48103	1233	15794	47873	5,3-	7,1-	8,0-	5,3-		
INNERORTS	28866	401	7304	27970	31168	449	8188	30098	7,4-	10,7-	10,8-	7,1-		
AUSSERORTS	16703	745	7223	17370	16935	784	7606	17775	1,4-	5,0-	5,0-	2,3-		

1 STRASSENVERKEHRsunFAELLE UND VERUNGluECKTE
1.5 NACH KALENDERTAGEN UND ORTSLAGE FEBRUAR 1989

WOCHENTAG ----- ORTSLAGE		UNFAELLE MIT PERSONEN- SCHADEN	DAVON MIT			VERUNGGLUECKTE PERSONEN			UNFAELLE MIT SCHWEREM SACH- SCHADEN	UNFAELLE
			GETOE- TETEN	SCHWER- VERLETZTEN	LEICHT- VERLETZTEN	GETOETETE	SCHWER- VERLETZTE	LEICHT- VERLETZTE		INSGE- SAMT
INNERORTS										
1.	MITTWOCH	473	9	101	363	9	107	465	394	867
2.	DONNERSTAG	492	8	127	357	8	130	436	422	914
3.	FREITAG	478	4	109	365	5	115	478	473	951
4.	S A M S T A G	362	3	89	270	3	103	380	398	760
5.	S O N N T A G	324	5	91	228	5	103	333	397	721
6.	MONTAG	487	7	118	362	7	130	462	431	918
7.	DIENSTAG	469	6	117	346	6	129	460	418	887
8.	MITTWOCH	496	9	121	366	9	132	467	427	923
9.	DONNERSTAG	473	3	117	353	3	126	422	390	863
10.	FREITAG	469	7	122	340	7	129	426	421	890
11.	S A M S T A G	352	4	85	263	4	86	347	377	729
12.	S O N N T A G	373	5	65	303	5	73	419	470	843
13.	MONTAG	714	12	140	562	12	150	686	625	1339
14.	DIENSTAG	688	5	147	536	5	154	647	697	1385
15.	MITTWOCH	619	6	142	471	7	153	618	532	1151
16.	DONNERSTAG	665	6	143	516	6	154	647	596	1261
17.	FREITAG	602	3	128	471	3	134	586	587	1189
18.	S A M S T A G	620	3	108	509	3	123	716	707	1327
19.	S O N N T A G	352	5	96	251	7	115	373	333	685
20.	MONTAG	647	5	138	504	5	145	603	570	1217
21.	DIENSTAG	587	8	127	452	8	141	553	428	1015
22.	MITTWOCH	418	8	94	316	9	106	397	430	848
23.	DONNERSTAG	596	4	136	456	4	147	574	552	1148
24.	FREITAG	599	7	148	444	7	155	541	553	1152
25.	S A M S T A G	475	6	108	361	6	122	479	484	959
26.	S O N N T A G	313	1	56	256	1	60	368	318	631
27.	MONTAG	640	9	142	489	10	150	630	613	1253
28.	DIENSTAG	648	8	128	512	8	135	654	623	1271
ZUSAMMEN		14432	166	3243	11023	172	3507	14168	13667	28099

AUSSERORTS EINSCHL. AUTOBAHN									
1. MITTWOCH	207	12	74	121	13	92	205	243	450
2. DONNERSTAG	215	14	74	127	14	109	211	188	403
3. FREITAG	279	10	105	164	11	129	302	307	586
4. S A M S T A G	254	12	99	143	12	129	276	238	492
5. S O N N T A G	291	15	97	179	17	145	296	303	594
6. MONTAG	259	13	83	163	18	112	276	202	461
7. DIENSTAG	252	20	82	150	22	125	237	211	463
8. MITTWOCH	292	10	84	198	11	105	309	283	575
9. DONNERSTAG	276	8	77	191	8	91	286	229	505
10. FREITAG	270	10	85	175	13	108	269	284	554
11. S A M S T A G	260	10	85	165	12	111	273	224	484
12. S O N N T A G	249	10	90	149	13	160	318	228	477
13. MONTAG	674	15	191	468	17	250	708	530	1204
14. DIENSTAG	338	8	111	219	10	129	350	331	669
15. MITTWOCH	201	10	70	121	10	94	212	225	426
16. DONNERSTAG	423	18	144	261	19	190	405	340	763
17. FREITAG	307	14	95	198	16	125	340	308	615
18. S A M S T A G	312	9	104	199	13	144	366	274	586
19. S O N N T A G	204	6	70	128	6	99	225	202	406
20. MONTAG	268	10	76	182	10	98	294	277	545
21. DIENSTAG	236	10	67	159	12	85	238	220	456
22. MITTWOCH	216	12	63	141	13	102	213	231	447
23. DONNERSTAG	268	9	81	178	11	107	284	311	579
24. FREITAG	302	9	81	212	9	104	343	299	601
25. S A M S T A G	254	11	83	160	11	114	274	236	490
26. S O N N T A G	263	6	98	159	9	146	288	285	548
27. MONTAG	282	10	105	167	14	137	287	370	652
28. DIENSTAG	301	13	92	196	16	115	317	336	637
ZUSAMMEN	7953	314	2566	5073	360	3455	8402	7715	15668

INNERORTS UND AUSSERORTS									
1. MITTWOCH	680	21	175	484	22	199	670	637	1317
2. DONNERSTAG	707	22	201	484	22	239	647	610	1317
3. FREITAG	757	14	214	529	16	244	780	780	1537
4. S A M S T A G	616	15	188	413	15	232	656	636	1252
5. S O N N T A G	615	20	188	407	22	248	629	700	1315
6. MONTAG	746	20	201	525	25	242	738	633	1379
7. DIENSTAG	721	26	199	496	28	254	697	629	1350
8. MITTWOCH	788	19	205	564	20	237	776	710	1498
9. DONNERSTAG	749	11	194	544	11	217	708	619	1368
10. FREITAG	739	17	207	515	20	237	695	705	1444
11. S A M S T A G	612	14	170	428	16	197	620	601	1213
12. S O N N T A G	622	15	155	452	18	233	737	698	1320
13. MONTAG	1388	27	331	1030	29	400	1394	1155	2543
14. DIENSTAG	1026	13	258	755	15	283	997	1028	2054
15. MITTWOCH	820	16	212	592	17	247	830	757	1577
16. DONNERSTAG	1088	24	287	777	25	344	1052	936	2024
17. FREITAG	909	17	223	669	19	259	926	895	1804
18. S A M S T A G	932	12	212	708	16	267	1082	981	1913
19. S O N N T A G	556	11	166	379	13	214	598	535	1091
20. MONTAG	915	15	214	686	15	243	897	847	1762
21. DIENSTAG	823	18	194	611	20	226	791	648	1471
22. MITTWOCH	634	20	157	457	22	208	610	661	1295
23. DONNERSTAG	864	13	217	634	15	254	858	863	1727
24. FREITAG	901	16	229	656	16	259	884	852	1753
25. S A M S T A G	729	17	191	521	17	236	753	720	1449
26. S O N N T A G	576	7	154	415	10	206	656	603	1179
27. MONTAG	922	19	247	656	24	287	917	983	1905
28. DIENSTAG	949	21	220	708	24	250	971	959	1908
INSGESAMT	22385	480	5809	16096	532	6962	22570	21382	43767

1 STRASSENVERKEHRSUNFÄLLE UND VERUNGLÜCKTE
1.5 NACH KALENDERTAGEN UND ORTSLAGE FEBRUAR 1989

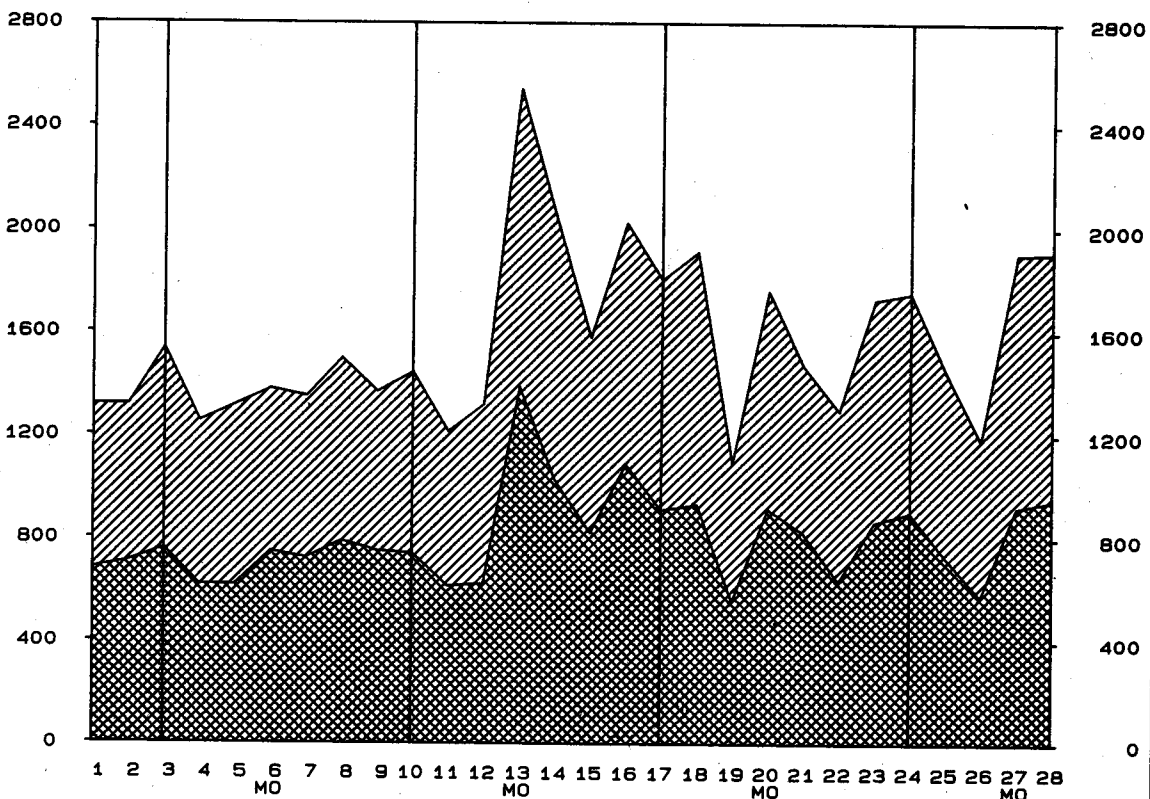
WOCHENTAG		UNFÄLLE MIT PERSONEN- SCHADEN	DAVON MIT		VERUNGLÜCKTE PERSONEN			UNFÄLLE MIT SCHWEREM SACH- SCHADEN	UNFÄLLE INSGE- SAMT
ORTSLAGE			GETOE- TETEN	SCHWER- VERLETZTEN	LEICHT- VERLETZTEN	GETOETETE	SCHWER- VERLETZTE	LEICHT- VERLETZTE	
AUF AUTOBAHNEN									
1.	MITTWOCH	33	2	7	24	2	7	37	80
2.	DONNERSTAG	25	1	7	17	1	9	23	67
3.	FREITAG	58	-	22	36	-	29	69	122
4.	S A M S T A G	42	2	15	25	2	17	52	89
5.	S O N N T A G	48	1	10	37	1	19	56	126
6.	MONTAG	36	4	8	24	6	13	39	65
7.	DIENSTAG	44	2	13	29	2	19	42	67
8.	MITTWOCH	41	1	8	32	1	10	53	96
9.	DONNERSTAG	37	4	6	27	4	8	40	70
10.	FREITAG	57	2	10	45	4	13	73	123
11.	S A M S T A G	61	1	19	41	1	26	77	78
12.	S O N N T A G	45	2	8	35	3	24	89	79
13.	MONTAG	66	2	10	54	2	10	76	130
14.	DIENSTAG	47	2	8	37	2	9	52	99
15.	MITTWOCH	26	1	8	17	1	8	27	65
16.	DONNERSTAG	57	3	10	44	3	11	52	113
17.	FREITAG	65	-	17	48	-	22	76	138
18.	S A M S T A G	49	1	16	32	1	20	52	94
19.	S O N N T A G	48	-	17	31	-	24	42	77
20.	MONTAG	59	3	13	43	3	16	73	117
21.	DIENSTAG	36	-	9	27	-	9	46	62
22.	MITTWOCH	27	1	6	20	1	10	30	82
23.	DONNERSTAG	45	-	5	40	-	5	61	123
24.	FREITAG	53	1	6	46	1	7	65	116
25.	S A M S T A G	46	2	12	32	2	17	64	86
26.	S O N N T A G	40	1	11	28	1	16	44	87
27.	MONTAG	58	1	17	40	2	24	66	130
28.	DIENSTAG	48	2	12	34	2	14	48	101
INSGESAMT		1297	42	310	945	48	416	1524	2682
									3979

STRASSENVERKEHRSUNFÄLLE MIT PERSONEN- ODER SCHWEREM SACHSCHADEN
IM FEBRUAR 1989

MIT PERSONENSCHADEN
MIT SCHWEREM SACHSCHADEN



ZUSAMMEN



TAGESDATUM

STATISTISCHES BUNDESAMT
GRUPPE VERKEHR

1. STRASSENVERKEHRSUNFAELLE

1.6 NACH

UNFAELLE MIT PERSONENSCHADEN

LAND	IM FEBRUAR 1989 DABEI WURDEN				IM FEBRUAR 1988 DABEI WURDEN				ZU- BZW. ABNAHME (-) GEGEN VORJAHRESMONAT		
	UNFAELLE MIT PERSONEN- SCHADEN	GETOETET	SCHWER- VERLETZT	LEICHT- VERLETZT	UNFAELLE MIT PERSONEN- SCHADEN	GETOETET	SCHWER- VERLETZT	LEICHT- VERLETZT	UNF. MIT PERS. TETE SCHA- DEN	GETOE-SCHWERLEICHT PERS. TETE VERLETZTE PERSONEN	
ANZAHL											
SCHLESWIG-HOLSTEIN	1 143	27	324	1 127	1 302	24	327	1 309	12,2-	12,5	0,9- 13,9-
HAMBURG	777	6	136	915	926	13	156	1 032	16,1-	X	12,8- 11,3-
NIEDERSACHSEN	2 863	67	992	2 750	3 157	100	1 058	3 002	9,3-	33,0-	6,2- 8,4-
BREMEN	246	-	49	240	261	3	48	259	5,8-	X	2,1 7,3-
NORDRHEIN-WESTFALEN	5 902	122	1 930	5 628	6 371	105	2 211	5 931	7,4-	16,2	12,7- 5,1-
HESSEN	2 041	44	576	2 134	2 231	58	597	2 330	8,5-	24,1-	3,5- 8,4-
RHEINLAND-PFALZ	1 304	37	463	1 253	1 358	40	519	1 298	4,0-	7,5-	10,8- 3,5-
BADEN-WUERTTEMBERG	3 131	105	959	3 261	3 267	87	1 071	3 396	4,2-	20,7	10,5- 4,0-
BAYERN	3 910	111	1 351	4 109	4 172	132	1 514	4 423	6,3-	15,9-	10,8- 7,1-
SAARLAND	372	9	95	395	404	8	86	455	7,9-	X	10,5 13,2-
BERLIN (WEST)	696	4	87	758	751	5	145	754	7,3-	X	40,0- 0,5
BUNDESGBEIT	22 385	532	6 962	22 570	24 200	575	7 732	24 189	7,5-	7,5-	10,0- 6,7-

	JANUAR BIS FEBRUAR 1989				JANUAR BIS FEBRUAR 1988				ZU- BZW. ABNAHME (-) , GEGEN VORJAHRESTEIL		
	ANZAHL										
SCHLESWIG-HOLSTEIN	2 229	51	621	2 207	2 526	66	696	2 556	11,8-	22,7-	10,8- 13,7-
HAMBURG	1 529	20	260	1 769	1 753	28	289	2 010	12,8-	28,6-	10,0- 12,0-
NIEDERSACHSEN	5 866	175	1 949	5 619	6 202	195	2 207	5 924	5,4-	10,3-	11,7- 5,2-
BREMEN	464	2	90	450	545	9	114	537	14,9-	X	21,1- 16,2-
NORDRHEIN-WESTFALEN	12 356	250	4 195	11 587	12 781	246	4 505	11 837	3,3-	1,6	6,9- 2,1-
HESSEN	4 272	112	1 273	4 369	4 490	121	1 259	4 622	4,9-	7,4-	1,1 5,5-
RHEINLAND-PFALZ	2 593	75	928	2 491	2 736	80	1 032	2 616	5,2-	6,3-	10,1- 4,8-
BADEN-WUERTEMBERG	6 308	204	2 037	6 458	6 504	182	2 163	6 754	3,0-	12,1	5,8- 4,4-
BAYERN	7 758	224	2 769	8 047	8 257	267	3 071	8 579	6,1-	16,1-	9,8- 6,2-
SAARLAND	783	18	203	856	831	22	180	942	5,8-	18,2-	12,8 9,1-
BERLIN (WEST)	1 411	15	202	1 487	1 478	17	278	1 496	4,5-	11,8-	27,3- 0,6-
BUNDESGBEIT	45 569	1 146	14 527	45 340	48 103	1 233	15 794	47 873	5,3-	7,1-	8,0- 5,3-

UND VERUNGLUECKTE

LAENDERN

UNFAELLE MIT NUR SACHSCHADEN

INSGESAMT	IM FEBRUAR 1989		INSGESAMT	IM FEBRUAR 1988		INSGE- SAMT	ZU- BZW. ABNAHME (-) GEGEN VORJAHRESMONAT		LAND
	VON DM 3000 UND MEHR BEI EINEM DER BETEILIGTEN	UNTER DM 3000 BEI JEDEM DER BETEILIGTEN		VON DM 3000 UND MEHR BEI EINEM DER BETEILIGTEN	UNTER DM 3000 BEI JEDEM DER BETEILIGTEN		VON DM 3000 U.M.BEI EINEM DER BETEILIGTEN	UNTER DM 3000 BEI JEDEM BETEILIGTEN	
			ANZAHL						
5311	1095	4216	6234	1328	4906	-14.8	-17.5	-14.1	SCHLESWIG-HOLSTEIN
4077	743	3334	4525	836	3689	-9.9	-11.1	-9.6	HAMBURG
13149	2213	10936	15578	2655	12923	-15.6	-16.6	-15.4	NIEDERSACHSEN
1716	309	1407	1763	341	1422	-2.7	-9.4	-1.1	BREMEN
36914	3960	32954	41946	4619	37327	-12.0	-14.3	-11.7	NORDRHEIN-WESTFALEN
11938	3100	8838	13271	3414	9857	-10.0	-9.2	-10.3	HESSEN
8131	1754	6377	8599	1807	6792	-5.4	-2.9	-6.1	RHEINLAND-PFALZ
17345	3181	14164	20094	3446	16648	-13.7	-7.7	-14.9	BADEN-WUERTTEMBERG
19942	3757	16185	23404	4171	19233	-14.8	-9.9	-15.8	BAYERN
2269	473	1796	2455	479	1976	-7.6	-1.3	-9.1	SAARLAND
6929	797	6132	7706	994	6712	-10.1	-19.8	-8.6	BERLIN (WEST)
127721	21382	106339	145575	24090	121485	-12.3	-11.2	-12.5	BUNDESGBIET

INSGESAMT	JANUAR BIS FEBRUAR 1989		INSGESAMT	JANUAR BIS FEBRUAR 1988		INSGE- SAMT	ZU- BZW. ABNAHME (-) GEGEN VORJAHRESTEIL		LAND
	VON DM 3000 UND MEHR BEI EINEM DER BETEILIGTEN	UNTER DM 3000 BEI JEDEM DER BETEILIGTEN		VON DM 3000 UND MEHR BEI EINEM DER BETEILIGTEN	UNTER DM 3000 BEI JEDEM DER BETEILIGTEN		VON DM 3000 U.M.BEI EINEM DER BETEILIGTEN	UNTER DM 3000 BEI JEDEM BETEILIGTEN	
			ANZAHL						
10459	2128	8331	11996	2491	9505	-12.8	-14.6	-12.4	SCHLESWIG-HOLSTEIN
8029	1456	6573	9135	1709	7426	-12.1	-14.8	-11.5	HAMBURG
26599	4447	22152	29570	4883	24687	-10.0	-8.9	-10.3	NIEDERSACHSEN
3285	606	2679	3466	682	2784	-5.2	-11.1	-3.8	BREMEN
75340	8098	67242	80549	8900	71649	-6.5	-9.0	-6.2	NORDRHEIN-WESTFALEN
23890	6300	17590	25796	6700	19096	-7.4	-6.0	-7.9	HESSEN
16257	3391	12866	17089	3592	13497	-4.9	-5.6	-4.7	RHEINLAND-PFALZ
34173	6292	27881	37819	6697	31122	-9.6	-6.0	-10.4	BADEN-WUERTTEMBERG
39018	7164	31854	43961	7854	36107	-11.2	-8.8	-11.8	BAYERN
4470	901	3569	4855	982	3873	-7.9	-8.2	-7.8	SAARLAND
13783	1521	12262	14677	1815	12862	-6.1	-16.2	-4.7	BERLIN (WEST)
255303	42304	212999	278913	46305	232608	-8.5	-8.6	-8.4	BUNDESGBIET

1 STRASSENVERKEHRSUNFAELLE UND VERUNGLUECKTE

1.7 IN GROSSSTAEDTEN

STADT	UNFAELLE MIT PERSONEN- SCHADEN	DABEI WURDEN			UNFAELLE MIT PERSONEN- SCHADEN	DABEI WURDEN		
		GETOETET	SCHWER- VERLETZT	LEICHT- VERLETZT		GETOETET	SCHWER- VERLETZT	LEICHT- VERLETZT
		FEBRUAR 1989				JANUAR	BIS	FEBRUAR 1989
AACHEN	93	1	35	77	187	4		62
AUGSBURG	92	2	19	93	172	2		31
BERLIN (WEST)	696	4	87	758	1 411	15		202
BIELEFELD	115	1	31	119	221	3		53
BOCHUM	160	2	31	163	292	3		62
BONN	112	-	39	99	219	-		75
BOTTROP	40	1	10	47	79	1		16
BRAUNSCHWEIG	73	1	13	71	164	3		33
BREMEN	198	-	36	195	359	1		68
BREMERHAVEN	48	-	13	45	105	1		22
DARMSTADT	72	1	14	84	144	3		29
DORTMUND	238	4	46	260	505	9		119
DUESSELDORF	236	3	36	246	496	7		102
DUISBURG	164	9	39	146	330	12		81
ERLANGEN	44	1	7	48	83	1		10
ESSEN	205	1	46	210	406	5		102
FLensburg	30	2	9	22	74	4		12
FRANKFURT A. MAIN	257	1	53	271	537	6		116
FREIBURG / BREISGAU	61	-	10	62	125	1		28
FUERTH	38	-	4	52	60	1		8
GELSENKIRCHEN	79	-	24	77	166	2		42
HAGEN	72	1	29	58	147	3		49
HAMBURG	777	6	136	915	1 529	20		260
HANNOVER	242	2	57	241	481	4		111
HEIDELBERG	56	1	4	61	112	1		12
HEILBRONN	44	-	15	59	79	-		29
HERNE	33	-	10	31	78	-		22
INGOLSTADT	47	-	8	54	84	-		20
KAISERSLAUTERN	32	1	10	40	72	2		24
KARLSRUHE	101	5	23	105	195	6		38
KASSEL	83	-	25	78	141	-		36
KIEL	83	-	17	85	186	1		40

1 STRASSENVERKEHRСУNFAELLE UND VERUNGLUECKTE

1.7 IN GROSSSTAEDTEN

STADT	UNFAELLE MIT PERSONEN- SCHADEN	DABEI WURDEN			UNFAELLE MIT PERSONEN- SCHADEN	DABEI WURDEN		
		GETOETET	SCHWER- VERLETZT	LEICHT- VERLETZT		GETOETET	SCHWER- VERLETZT	LEICHT- VERLETZT
KOBLENZ	48	-	9	47	96	4	14	96
KOELN	356	6	100	347	743	10	207	716
KREFELD	80	3	23	71	169	4	48	159
LEVERKUSEN	49	2	18	49	97	2	38	95
LUDWIGSHAFEN	54	1	9	59	117	1	24	128
LUEBECK	90	1	17	89	181	2	36	177
MAINZ	79	3	15	77	146	4	30	145
MANNHEIM	102	-	18	114	185	-	39	197
MOENCHENGLADBACH	82	1	16	86	180	2	34	182
MUELHEIM A. D. RUHR	39	-	11	30	97	-	26	85
MUENCHEN	492	3	97	517	868	6	165	937
MUENSTER / WESTF.	108	2	30	108	236	3	74	218
NEUMUENSTER	43	-	12	46	82	1	22	82
NUERNBERG	169	-	26	186	314	3	38	348
OBERHAUSEN	73	1	20	73	156	2	43	159
OFFENBACH	46	2	10	46	101	2	22	108
OLDENBURG (OLDENBURG)	63	-	14	64	121	-	26	122
OSNABRUECK	96	-	14	111	171	-	27	187
PFORZHEIM	58	4	18	65	112	4	37	122
REGENSBURG	49	1	11	54	92	1	24	95
REMSCHIED	38	-	11	36	75	-	18	72
SAARBRUECKEN (STADTVERBAND)	124	1	22	133	260	2	54	281
SALZGITTER	41	-	14	50	91	1	33	92
SOLINGEN	46	-	10	50	101	1	19	112
STUTTGART	188	4	36	202	368	5	83	386
TRIER	39	1	13	39	80	1	32	71
WIESBADEN	105	1	25	118	213	2	42	246
WILHELMSHAVEN	41	-	9	37	74	-	15	69
WOLFSBURG	39	5	13	31	92	8	26	82
WUERZBURG	43	-	9	45	86	-	18	91
WUPPERTAL	122	-	38	131	268	1	83	262

2 GETOETETE UND VERLETZTE

2.1 NACH ART DER VER

ART DER VERKEHRSBETEILIGUNG	GETOETETE						SCHWERVERLETZTE					
	FEBRUAR		ZU- ABNAH- ME(-) %	JANUAR BIS		FEBRUAR	FEBRUAR		ZU- ABNAH- ME(-) %	JANUAR BIS		FEBRUAR
	1989	1988		1989	1988		1989	1988		1989	1988	
ORTSLAGE	ANZAHL			ANZAHL			ANZAHL			ANZAHL		
FAHRER UND MITFAHRER												
VON												
MOPAS, MOPEDS	15	5	X	26	19	36,8	213	263	19,0-	469	503	6,8-
INNERORTS	7	2	X	9	7	X	140	182	23,1-	323	353	8,5-
AUSSERORTS	8	3	X	17	12	41,7	73	81	9,9-	146	150	2,7-
MOTORZWEIRADERN												
MIT AMTL. KENNZ.	10	17	41,2-	23	23	-	234	252	7,1-	471	519	9,2-
INNERORTS	2	5	X	4	9	X	164	201	18,4-	320	400	20,0-
AUSSERORTS	8	12	X	19	14	35,7	70	51	37,3	151	119	26,9
PERSONENKRAFTWAGEN	328	347	5,5-	666	705	5,5-	4224	4685	9,8-	8852	9536	7,2-
INNERORTS	43	54	20,4-	97	99	2,0-	1239	1412	12,3-	2580	2940	12,2-
AUSSERORTS	285	293	2,7-	569	606	6,1-	2985	3273	8,8-	6272	6596	4,9-
BUSSEN	2	4	X	2	6	X	50	45	11,1	83	76	9,2
INNERORTS	-	1	X	-	3	X	32	21	52,4	55	45	22,2
AUSSERORTS	2	3	X	2	3	X	18	24	25,0-	28	31	9,7-
GUETERKRAFTFAHR- ZEUGEN	5	8	X	8	15	X	116	149	22,1-	236	294	19,7-
INNERORTS	1	4	X	1	5	X	32	42	23,8-	64	75	14,7-
AUSSERORTS	4	4	-	7	10	X	84	107	21,5-	172	219	21,5-
LANDWIRTSCHAFTLICH. ZUGMASCHINEN	1	-	X	1	-	X	11	7	X	16	20	20,0-
INNERORTS	-	-	-	-	-	-	6	5	X	10	6	X
AUSSERORTS	1	-	X	1	-	X	5	2	X	6	14	X
SONDERKRAFTFAHRZG. NICHT Z. LASTENBE- FOERDERUNG	1	1	-	4	2	X	27	15	80,0	46	39	17,9
INNERORTS	-	-	-	1	-	X	9	5	X	18	12	50,0
AUSSERORTS	1	1	-	3	2	X	18	10	80,0	28	27	3,7
KRAFTFAHRZEUGEN ZUS.	362	382	5,2-	730	770	5,2-	4875	5416	10,0-	10173	10987	7,4-
INNERORTS	53	66	19,7-	112	123	8,9-	1622	1868	13,2-	3370	3831	12,0-
AUSSERORTS	309	316	2,2-	618	647	4,5-	3253	3548	8,3-	6803	7156	4,9-
FAHRRADERN	35	36	2,8-	85	75	13,3	751	688	9,2	1474	1413	4,3
INNERORTS	21	19	10,5	47	44	6,8	646	590	9,5	1265	1226	3,2
AUSSERORTS	14	17	17,6-	38	31	22,6	105	98	7,1	209	187	11,8
DAR.												
UNTER 15 JAHREN	6	5	X	12	10	20,0	169	154	9,7	304	312	2,6-
INNERORTS	2	4	X	8	7	X	148	131	13,0	267	267	-
AUSSERORTS	4	1	X	4	3	X	21	23	8,7-	37	45	17,8-
ANDEREN FAHRZEUGEN	-	1	X	-	1	X	4	6	X	18	13	38,5
INNERORTS	-	-	-	-	-	-	3	4	X	13	8	X
AUSSERORTS	-	1	X	-	1	X	1	2	X	5	5	-
FUSSGAENGER	133	156	14,7-	328	385	14,8-	1323	1619	18,3-	2839	3372	15,8-
INNERORTS	96	114	15,8-	239	280	14,6-	1229	1498	18,0-	2639	3114	15,3-
AUSSERORTS	37	42	11,9-	89	105	15,2-	94	121	22,3-	200	258	22,5-
DAR.												
UNTER 15 JAHREN	14	15	6,7-	26	23	13,0	405	484	16,3-	766	885	13,4-
INNERORTS	11	10	10,0	21	14	50,0	384	458	16,2-	730	845	13,6-
AUSSERORTS	3	5	X	5	9	X	21	26	19,2-	36	40	10,0-
65 JAHRE U. AELTER	57	81	29,6-	167	223	25,1-	356	416	14,4-	806	947	14,9-
INNERORTS	46	71	35,2-	135	186	27,4-	346	396	12,6-	769	898	14,4-
AUSSERORTS	11	10	10,0	32	37	13,5-	10	20	50,0-	37	49	24,5-
ANDERE PERSONEN	2	-	X	3	2	X	9	3	X	23	9	X
INNERORTS	2	-	X	3	2	X	7	3	X	17	9	X
AUSSERORTS	-	-	-	-	-	-	2	-	X	6	-	X
INSGESAMT	532	575	7,5-	1146	1233	7,1-	6962	7732	10,0-	14527	15794	8,0-
INNERORTS	172	199	13,6-	401	449	10,7-	3507	3963	11,5-	7304	8188	10,8-
AUSSERORTS	360	376	4,3-	745	784	5,0-	3455	3769	8,3-	7223	7606	5,0-
DAR.												
UNTER 15 JAHREN	28	29	3,4-	58	48	20,8	721	807	10,7-	1369	1536	10,9-
INNERORTS	14	17	17,6-	35	25	40,0	570	633	10,0-	1077	1218	11,6-
AUSSERORTS	14	12	16,7	23	23	-	151	174	13,2-	292	318	8,2-
65 JAHRE U. AELTER	105	137	23,4-	271	335	19,1-	749	778	3,7-	1610	1718	6,3-
INNERORTS	62	88	29,5-	171	225	24,0-	555	613	9,5-	1200	1312	8,5-
AUSSERORTS	43	49	12,2-	100	110	9,1-	194	165	17,6	410	406	1,0

IM STRASSENVERKEHR

KEHRBETEILIGUNG

LEICHTVERLETZTE						VERUNGLUECKTE						INSGESAMT		ART DER VERKEHRSBETEILIGUNG	
FEBRUAR			JANUAR BIS FEBRUAR			FEBRUAR			JANUAR BIS FEBRUAR						
1989	1988	ZU- ABNAH- ME(-) %	1989	1988	ZU- ABNAH- ME(-) %	1989	1988	ZU- ABNAH- ME(-) %	1989	1988	ZU- ABNAH- ME(-) %	1989	1988	ZU- ABNAH- ME(-) %	ORTSLAGE
ANZAHL			ANZAHL			ANZAHL			ANZAHL					FAHRER UND MITFAHRER	
VON															
443	560	20,9-	953	1152	17,3-	671	828	19,0-	1448	1674	13,5-	MOPAS, MOPEDS			
369	484	23,8-	806	974	17,2-	516	668	22,8-	1138	1334	14,7-	INNERORTS			
74	76	2,6-	147	178	17,4-	155	160	3,1-	310	340	8,8-	AUSSERORTS			
561	544	3,1	1067	1110	3,9-	805	813	1,0-	1561	1652	5,5-	MOTORZWEIRADERN			
491	461	6,5	915	949	3,6-	657	667	1,5-	1239	1358	8,8-	MIT AMTL. KENNZ.			
70	83	15,7-	152	161	5,6-	148	146	1,4	322	294	9,5	INNERORTS			
16847	18184	7,4-	33966	35991	5,6-	21399	23216	7,8-	43484	46232	5,9-	PERSONENKRAFTWAGEN			
9194	9858	6,7-	18060	19821	8,9-	10476	11324	7,5-	20737	22860	9,3-	INNERORTS			
7653	8326	8,1-	15906	16170	1,6-	10923	11892	8,1-	22747	23372	2,7-	AUSSERORTS			
273	294	7,1-	520	506	2,8	325	343	5,2-	605	588	2,9	BUSSEN			
182	179	1,7	386	369	4,6	214	201	6,5	441	417	5,8	INNERORTS			
91	115	20,9-	134	137	2,2-	111	142	21,8-	164	171	4,1-	AUSSERORTS			
405	520	22,1-	807	949	15,0-	526	677	22,3-	1051	1258	16,5-	GUTERKRAFTFAHR- ZEUGEN			
131	201	34,8-	285	372	23,4-	164	247	33,6-	350	452	22,6-	INNERORTS			
274	319	14,1-	522	577	9,5-	362	430	15,8-	701	806	13,0-	AUSSERORTS			
21	25	16,0-	38	51	25,5-	33	32	3,1	55	71	22,5-	LANDWIRTSCHAFTLICH.			
13	8	X	19	12	58,3	19	13	46,2	29	18	61,1	ZUGMASCHINEN			
8	17	X	19	39	51,3-	14	19	26,3-	26	53	50,9-	INNERORTS			
												AUSSERORTS			
84	71	18,3	146	130	12,3	112	87	28,7	196	171	14,6	SONDERKRAFTFAHRZG.			
32	35	8,6-	68	70	2,9-	41	40	2,5	87	82	6,1	NICHT Z.LASTENBE- FORDERUNG			
52	36	44,4	78	60	30,0	71	47	51,1	109	89	22,5	INNERORTS			
												AUSSERORTS			
18634	20198	7,7-	37497	39889	6,0-	23871	25996	8,2-	48400	51646	6,3-	KRAFTFAHRZEUGEN ZUS.			
10412	11226	7,3-	20539	22567	9,0-	12087	13160	8,2-	24021	26521	9,4-	INNERORTS			
8222	8972	8,4-	16958	17322	2,1-	11784	12836	8,2-	24379	25125	3,0-	AUSSERORTS			
2005	1844	8,7	3926	3665	7,1	2791	2568	8,7	5485	5153	6,4	FAHRRAEDERN			
1903	1740	9,4	3693	3434	7,5	2570	2349	9,4	5005	4704	6,4	INNERORTS			
102	104	1,9-	233	231	0,9	221	219	0,9	480	449	6,9	AUSSERORTS			
445	405	9,9	815	743	9,7	620	564	9,9	1131	1065	6,2	DAR.			
433	387	11,9	786	707	11,2	583	522	11,7	1061	981	8,2	UNTER 15 JAHREN			
12	18	33,3-	29	36	19,4-	37	42	11,9-	70	84	16,7-	INNERORTS			
												AUSSERORTS			
41	41	-	77	70	10,0	45	48	6,3-	95	84	13,1	ANDEREN FAHRZEUGEN			
36	34	5,9	70	57	22,8	39	38	2,6	83	65	27,7	INNERORTS			
5	7	X	7	13	X	6	10	X	12	19	36,8-	AUSSERORTS			
1871	2073	9,7-	3802	4196	9,4-	3327	3848	13,5-	6969	7953	12,4-	FUSSGAENGER			
1800	1971	8,7-	3636	4005	9,2-	3125	3583	12,8-	6514	7399	12,0-	INNERORTS			
71	102	30,4-	166	191	13,1-	202	265	23,8-	455	554	17,9-	AUSSERORTS			
610	659	7,4-	1128	1176	4,1-	1029	1158	11,1-	1920	2084	7,9-	DAR.			
596	641	7,0-	1098	1144	4,0-	991	1109	10,6-	1849	2003	7,7-	UNTER 15 JAHREN			
14	18	22,2-	30	32	6,3-	38	49	22,4-	71	81	12,3-	INNERORTS			
												AUSSERORTS			
272	270	0,7	618	683	9,5-	685	767	10,7-	1591	1853	14,1-	65 JAHRE U.AELTER			
263	262	0,4	592	670	11,6-	655	729	10,2-	1496	1754	14,7-	INNERORTS			
9	8	X	26	13	X	30	38	21,1-	95	99	4,0-	AUSSERORTS			
19	33	42,4-	38	53	28,3-	30	36	16,7-	64	64	-	ANDERE PERSONEN			
17	24	29,2-	32	35	8,6-	26	27	3,7-	52	46	13,0	INNERORTS			
2	9	X	6	18	X	4	9	X	12	18	33,3-	AUSSERORTS			
22570	24189	6,7-	45340	47873	5,3-	30064	32496	7,5-	61013	64900	6,0-	INSGESAMT			
14168	14995	5,5-	27970	30098	7,1-	17847	19157	6,8-	35675	38735	7,9-	INNERORTS			
8402	9194	8,6-	17370	17775	2,3-	12217	13339	8,4-	25338	26165	3,2-	AUSSERORTS			
1833	1895	3,3-	3499	3673	4,7-	2582	2731	5,5-	4926	5257	6,3-	DAR.			
1446	1467	1,4-	2726	2790	2,3-	2030	2117	4,1-	3838	4033	4,8-	UNTER 15 JAHREN			
387	428	9,6-	773	883	12,5-	552	614	10,1-	1088	1224	11,1-	INNERORTS			
												AUSSERORTS			
1143	1218	6,2-	2350	2567	8,5-	1997	2133	6,4-	4231	4620	8,4-	65 JAHRE U.AELTER			
870	868	0,2	1771	1924	8,0-	1487	1569	5,2-	3142	3461	9,2-	INNERORTS			
273	350	22,0-	579	643	10,0-	510	564	9,6-	1089	1159	6,0-	AUSSERORTS			

2.2 NACH ALTER

ALTER VON... BIS UNTER... JAHREN GESCHLECHT	GETOETETE						SCHWER VERLETZTE					
	FEBRUAR		ZU- ABNAH- ME(-) %	JANUAR BIS		ZU- ABNAH- ME(-) %	FEBRUAR		ZU- ABNAH- ME(-) %	JANUAR BIS		ZU- ABNAH- ME(-) %
	1989	1988		1989	1988		1989	1988		1989	1988	
	ANZAHL	ANZAHL		ANZAHL	ANZAHL		ANZAHL	ANZAHL		ANZAHL	ANZAHL	
UNTER 15	28	29	3,4-	58	48	20,8	721	807	10,7-	1369	1536	10,9-
MAENNLICH	19	16	18,8	36	26	38,5	457	496	7,9-	845	953	11,3-
WEIBLICH	9	13	X	22	22	-	264	311	15,1-	524	583	10,1-
15 BIS 18	17	22	22,7-	35	38	7,9-	433	516	16,1-	923	1093	15,6-
MAENNLICH	13	14	7,1-	24	23	4,3	274	339	19,2-	610	708	13,8-
WEIBLICH	4	8	X	11	15	26,7-	159	177	10,2-	313	385	18,7-
18 BIS 21	78	76	2,6	136	158	13,9-	983	1148	14,4-	2080	2405	13,5-
MAENNLICH	57	57	-	109	115	5,2-	594	713	16,7-	1316	1541	14,6-
WEIBLICH	21	19	10,5	27	43	37,2-	389	435	10,6-	764	864	11,6-
21 BIS 25	70	51	37,3	146	122	19,7	994	1122	11,4-	2089	2252	7,2-
MAENNLICH	56	40	40,0	114	100	14,0	610	740	17,6-	1311	1465	10,5-
WEIBLICH	14	11	27,3	32	22	45,5	384	382	0,5	778	787	1,1-
25 BIS 30	57	47	21,3	119	100	19,0	743	777	4,4-	1560	1573	0,8-
MAENNLICH	53	35	51,4	101	82	23,2	482	483	0,2-	1024	1003	2,1
WEIBLICH	4	12	X	18	18	-	261	294	11,2-	536	570	6,0-
30 BIS 35	25	32	21,9-	53	72	26,4-	450	471	4,5-	911	948	3,9-
MAENNLICH	22	22	-	45	51	11,8-	292	316	7,6-	595	621	4,2-
WEIBLICH	3	10	X	8	21	X	158	155	1,9	316	327	3,4-
35 BIS 40	33	27	22,2	62	61	1,6	331	393	15,8-	707	787	10,2-
MAENNLICH	29	22	31,8	52	46	13,0	204	236	13,6-	450	475	5,3-
WEIBLICH	4	5	X	10	15	33,3-	127	157	19,1-	257	312	17,6-
40 BIS 45	21	28	25,0-	45	56	19,6-	289	339	14,8-	602	651	7,5-
MAENNLICH	17	20	15,0-	35	40	12,5-	192	192	-	374	368	1,6
WEIBLICH	4	8	X	10	16	37,5-	97	147	34,0-	228	283	19,4-
45 BIS 50	20	42	52,4-	45	75	40,0-	398	430	7,4-	852	873	2,4-
MAENNLICH	17	24	29,2-	39	45	13,3-	257	248	3,6	539	514	4,9
WEIBLICH	3	18	X	6	30	X	141	182	22,5-	313	359	12,8-
50 BIS 55	22	31	29,0-	61	60	1,7	396	387	2,3	780	784	0,5-
MAENNLICH	16	21	23,8-	47	43	9,3	237	211	12,3	451	443	1,8
WEIBLICH	6	10	X	14	17	17,6-	159	176	9,7-	329	341	3,5-
55 BIS 60	29	21	38,1	55	49	12,2	277	302	8,3-	580	632	8,2-
MAENNLICH	22	16	37,5	41	38	7,9	159	173	8,1-	326	366	10,9-
WEIBLICH	7	5	X	14	11	27,3	118	129	8,5-	254	266	4,5-
60 BIS 65	27	32	15,6-	60	59	1,7	191	250	23,6-	444	516	14,0-
MAENNLICH	19	21	9,5-	38	39	2,6-	90	124	27,4-	232	260	10,8-
WEIBLICH	8	11	X	22	20	10,0	101	126	19,8-	212	256	17,2-
65 BIS 70	30	24	25,0	61	55	10,9	203	206	1,5-	433	459	5,7-
MAENNLICH	18	13	38,5	33	27	22,2	97	93	4,3	188	204	7,8-
WEIBLICH	12	11	9,1	28	28	-	106	113	6,2-	245	255	3,9-
70 BIS 75	12	28	57,1-	37	65	43,1-	148	177	16,4-	330	381	13,4-
MAENNLICH	8	12	X	17	27	37,0-	68	66	3,0	142	140	1,4
WEIBLICH	4	16	X	20	38	47,4-	80	111	27,9-	188	241	22,0-
75 U. MEHR	63	85	25,9-	172	215	20,0-	397	394	0,8	846	877	3,5-
MAENNLICH	30	44	31,8-	77	114	32,5-	142	152	6,6-	325	335	3,0-
WEIBLICH	33	41	19,5-	95	101	5,9-	255	242	5,4	521	542	3,9-
ALLE ALTERSKLASSEN	532	575	7,5-	1145	1233	7,1-	6954	7719	9,9-	14506	15767	8,0-
MAENNLICH	396	377	5,0	808	816	1,0-	4155	4582	9,3-	8728	9396	7,1-
WEIBLICH	136	198	31,3-	337	417	19,2-	2799	3137	10,8-	5778	6371	9,3-
OHNE ANGABE	-	-	-	1	-	X	8	13	X	21	27	22,2-
INSGESAMT	532	575	7,5-	1146	1233	7,1-	6962	7732	10,0-	14527	15794	8,0-

IM STRASSENVERKEHR

UND GESCHLECHT

LEICHTVERLETZTE			VERUNGLÜCKTE			INSGESAMT			ALTER VON... BIS		
FEBRUAR	ZU-	JANUAR BIS FEBRUAR	FEBRUAR	ZU-	JANUAR BIS FEBRUAR	FEBRUAR	ZU-	JANUAR BIS FEBRUAR	UNTER... JAHREN		
1989	1988	ABNAH- ME(-) %	1989	1988	ABNAH- ME(-) %	1989	1988	ABNAH- ME(-) %	1989	1988	GESCHLECHT
ANZAHL	ANZAHL		ANZAHL	ANZAHL		ANZAHL	ANZAHL		ANZAHL	ANZAHL	
1832	1895	3,3-	3498	3673	4,8-	2581	2731	5,5-	4925	5257	6,3- UNTER 15
1010	1048	3,6-	1955	2025	3,5-	1486	1560	4,7-	2836	3004	5,6- MAENNLICH
822	847	3,0-	1543	1648	6,4-	1095	1171	6,5-	2089	2253	7,3- WEIBLICH
1124	1365	17,7-	2276	2830	19,6-	1574	1903	17,3-	3234	3961	18,4- 15 BIS 18
697	866	19,5-	1440	1815	20,7-	984	1219	19,3-	2074	2546	18,5- MAENNLICH
427	499	14,4-	836	1015	17,6-	590	684	13,7-	1160	1415	18,0- WEIBLICH
3044	3301	7,8-	6184	6690	7,6-	4105	4525	9,3-	8400	9253	9,2- 18 BIS 21
1796	1879	4,4-	3648	3842	5,1-	2447	2649	7,6-	5073	5498	7,7- MAENNLICH
1248	1422	12,2-	2536	2848	11,0-	1658	1876	11,6-	3327	3755	11,4- WEIBLICH
3616	3757	3,8-	7275	7422	2,0-	4680	4930	5,1-	9510	9796	2,9- 21 BIS 25
2163	2203	1,8-	4302	4348	1,1-	2829	2983	5,2-	5727	5913	3,1- MAENNLICH
1453	1554	6,5-	2973	3074	3,3-	1851	1947	4,9-	3783	3883	2,6- WEIBLICH
2973	3079	3,4-	5933	6033	1,7-	3773	3903	3,3-	7612	7706	1,2- 25 BIS 30
1763	1823	3,3-	3524	3569	1,3-	2298	2341	1,8-	4649	4654	0,1- MAENNLICH
1210	1256	3,7-	2409	2464	2,2-	1475	1562	5,6-	2963	3052	2,9- WEIBLICH
1904	1908	0,2-	3856	3800	1,5	2379	2411	1,3-	4820	4820	- 30 BIS 35
1125	1129	0,4-	2288	2204	3,8	1439	1467	1,9-	2928	2876	1,8 MAENNLICH
779	779	-	1568	1596	1,8-	940	944	0,4-	1892	1944	2,7- WEIBLICH
1488	1718	13,4-	2996	3178	5,7-	1852	2138	13,4-	3765	4026	6,5- 35 BIS 40
822	956	14,0-	1686	1786	5,6-	1055	1214	13,1-	2188	2307	5,2- MAENNLICH
666	762	12,6-	1310	1392	5,9-	797	924	13,7-	1577	1719	8,3- WEIBLICH
1286	1509	14,8-	2628	2784	5,6-	1596	1876	14,9-	3275	3491	6,2- 40 BIS 45
701	859	18,4-	1439	1562	7,9-	910	1071	15,0-	1848	1970	6,2- MAENNLICH
585	650	10,0-	1189	1222	2,7-	686	805	14,8-	1427	1521	6,2- WEIBLICH
1465	1720	14,8-	2949	3362	12,3-	1883	2192	14,1-	3846	4310	10,8- 45 BIS 50
824	994	17,1-	1636	1874	12,7-	1098	1266	13,3-	2214	2433	9,0- MAENNLICH
641	726	11,7-	1313	1488	11,8-	785	926	15,2-	1632	1877	13,1- WEIBLICH
1278	1239	3,1	2508	2536	1,1-	1696	1657	2,4	3349	3380	0,9- 50 BIS 55
713	694	2,7	1381	1425	3,1-	966	926	4,3	1879	1911	1,7- MAENNLICH
565	545	3,7	1127	1111	1,4	730	731	0,1-	1470	1469	0,1 WEIBLICH
806	860	6,3-	1652	1728	4,4-	1112	1183	6,0-	2287	2409	5,1- 55 BIS 60
444	482	7,9-	899	978	8,1-	625	671	6,9-	1266	1382	8,4- MAENNLICH
362	378	4,2-	753	750	0,4	487	512	4,9-	1021	1027	0,6- WEIBLICH
585	579	1,0	1169	1168	0,1	803	861	6,7-	1673	1743	4,0- 60 BIS 65
289	294	1,7-	583	568	2,6	398	439	9,3-	853	867	1,6- MAENNLICH
296	285	3,9	586	600	2,3-	405	422	4,0-	820	876	6,4- WEIBLICH
438	464	5,6-	903	938	3,7-	671	694	3,3-	1397	1452	3,8- 65 BIS 70
184	212	13,2-	373	397	6,0-	299	318	6,0-	594	628	5,4- MAENNLICH
254	252	0,8	530	541	2,0-	372	376	1,1-	803	824	2,5- WEIBLICH
226	287	21,3-	481	633	24,0-	386	492	21,5-	848	1079	21,4- 70 BIS 75
105	137	23,4-	224	289	22,5-	181	215	15,8-	383	456	16,0- MAENNLICH
121	150	19,3-	257	344	25,3-	205	277	26,0-	465	623	25,4- WEIBLICH
479	467	2,6	966	996	3,0-	939	946	0,7-	1984	2088	5,0- 75 U. MEHR
209	218	4,1-	418	458	8,7-	381	414	8,0-	820	907	9,6- MAENNLICH
270	249	8,4	548	538	1,9	558	532	4,9	1164	1181	1,4- WEIBLICH
22544	24148	6,6-	45274	47771	5,2-	30030	32442	7,4-	60925	64771	5,9- ALLE ALTERSKLASSEN
12845	13794	6,9-	25796	27140	5,0-	17396	18753	7,2-	35332	37352	5,4- MAENNLICH
9699	10354	6,3-	19478	20631	5,6-	12634	13689	7,7-	25593	27419	6,7- WEIBLICH
26	41	36,6-	66	102	35,3-	34	54	37,0-	88	129	31,8- OHNE ANGABE
22570	24189	6,7-	45340	47873	5,3-	30064	32496	7,5-	61013	64900	6,0- INSGESAMT

3 AN STRASSENVERKEHRSUNFAELLEN BETEILIGTE FAHRZEUGFUEHRER UND FUSSGAENGER

ART DER VERKEHRSBETEILIGUNG	FEBRUAR 1989			FEBRUAR 1988			ZU- BZW. ABNAHME (-)		JANUAR - FEBRUAR 89		JANUAR - FEBRUAR 88		ZU- BZW. ABNAHME (-)	
	UNFAELLE MIT PERSONEN-	SCHWEREM SACH-	ANZAHL	UNFAELLE MIT PERSONEN-	SCHWEREM SACH-	ANZAHL	UNFAELLE MIT PERSONEN-	SCHWEREM SACH-	UNFAELLE MIT PERSONEN-	SCHWEREM SACH-	UNFAELLE MIT PERSONEN-	SCHWEREM SACH-	UNFAELLE MIT PERSONEN-	SCHWEREM SACH-
	SCHADEN	SCHADEN		SCHADEN	SCHADEN		SCHADEN	SCHADEN	SCHADEN	SCHADEN	SCHADEN	SCHADEN	SCHADEN	
ORTSLAGE	SCHADEN	SCHADEN		SCHADEN	SCHADEN		SCHADEN	SCHADEN	SCHADEN	SCHADEN	SCHADEN	SCHADEN	SCHADEN	SCHADEN
FUEHRER VON														
MOFAS, MOPEDS	715	13		851	7	16,0-	X	1529	28		1743	22	12,3-	27,3
INNERORTS	550	9		685	3	19,7-	X	1196	19		1386	17	13,7-	11,8
AUSSERORTS	165	4		166	4	0,6-	-	333	9		357	5	6,7-	X
MOTORZWEIRADERN														
MIT AMTL. KENNZ.	780	16		789	22	1,1-	27,3-	1508	39		1596	45	5,5-	13,3-
INNERORTS	637	11		648	13	1,7-	15,4-	1202	26		1313	32	8,5-	18,8-
AUSSERORTS	143	5		141	9	1,4	X	306	13		283	13	8,1	-
PERSONENKRAFTWAGEN	33402	38229		36366	43060	8,2-	11,2-	67372	75446		72088	83189	6,5-	9,3-
INNERORTS	21055	26116		22705	29139	7,3-	10,5-	41641	51174		45623	57097	8,7-	10,4-
AUSSERORTS	12347	12113		13661	13871	9,6-	12,7-	25731	24272		26465	26092	2,8-	7,0-
BUSSEN	353	259		437	372	19,2-	30,4-	721	495		796	629	9,4-	21,3-
INNERORTS	261	187		319	256	18,2-	27,0-	564	362		611	448	7,7-	19,2-
AUSSERORTS	92	72		118	116	22,0-	37,9-	157	133		185	181	15,1-	26,5-
GUETERKRAFTFAHRZEUGEN	2069	3041		2415	3464	14,3-	12,2-	4028	5757		4453	6165	9,5-	6,6-
INNERORTS	1049	1644		1248	1845	15,9-	10,9-	2019	3103		2307	3297	12,5-	5,9-
AUSSERORTS	1020	1397		1167	1619	12,6-	13,7-	2009	2654		2146	2868	6,4-	7,5-
LANDWIRTSCHAFTLICH. ZUGMASCHINEN	75	71		73	77	2,7	7,8-	151	175		158	142	4,4-	23,2
INNERORTS	27	24		29	38	6,9-	36,8-	55	62		56	65	1,8-	4,6-
AUSSERORTS	48	47		44	39	9,1	20,5	96	113		102	77	5,9-	46,8
SONDERKRAFTFAHRZG. NICHT Z. LASTENBEFOERDERUNG	175	221		184	224	4,9-	1,3-	359	389		346	428	3,8	9,1-
INNERORTS	100	160		114	157	12,3-	1,9	222	279		210	300	5,7	7,0-
AUSSERORTS	75	61		70	67	7,1	9,0-	137	110		136	128	0,7	14,1-
KRAFTFAHRZEUGEN ZUS.	37569	41850		41115	47226	8,6-	11,4-	75668	82329		81180	90620	6,8-	9,2-
INNERORTS	23679	28151		25748	31501	8,0-	10,6-	46899	55025		51506	61256	8,9-	10,2-
AUSSERORTS	13890	13699		15367	15725	9,6-	12,9-	28769	27304		29674	29364	3,1-	7,0-
DAR. FLUECHTIG	1563	2725		1637	2891	4,5-	5,7-	3335	5581		3533	5845	5,6-	4,5-
INNERORTS	1033	1679		1058	1731	2,4-	3,0-	2186	3437		2298	3567	4,9-	3,6-
AUSSERORTS	530	1046		579	1160	8,5-	9,8-	1149	2144		1235	2278	7,0-	5,9-
FAHRRADERN	2948	33		2735	39	7,8	15,4-	5822	61		5479	74	6,3	17,6-
INNERORTS	2717	27		2501	32	8,6	15,6-	5311	49		4995	61	6,3	19,7-
AUSSERORTS	231	6		234	7	1,3-	X	511	12		484	13	5,6	7,7-
DAR. UNTER 15 JAHREN	640	5		587	5	9,0	-	1158	9		1097	8	5,6	X
INNERORTS	602	4		543	3	10,9	X	1085	8		1008	6	7,6	X
AUSSERORTS	38	1		44	2	13,6-	X	73	1		89	2	18,0-	X
ANDEREN FAHRZEUGEN	225	524		241	551	6,6-	4,9-	491	1072		457	1079	7,4	0,6-
INNERORTS	162	427		170	451	4,7-	5,3-	338	889		333	900	1,5	1,2-
AUSSERORTS	63	97		71	100	11,3-	3,0-	153	183		124	179	23,4	2,2
FUSSGAENGER	3412	32		3951	59	13,6-	45,8-	7168	72		8167	112	12,2-	35,7-
INNERORTS	3198	26		3675	46	13,0-	43,5-	6683	58		7587	87	11,9-	33,3-
AUSSERORTS	214	6		276	13	22,5-	X	485	14		580	25	16,4-	44,0-
DAR. UNTER 15 JAHREN	1044	2		1177	1	11,3-	X	1950	6		2115	4	7,8-	X
INNERORTS	1005	2		1127	1	10,8-	X	1878	5		2033	4	7,6-	X
AUSSERORTS	39	-		50	-	22,0-	-	72	1		82	-	12,2-	X
65 JAHRE U. AELTER	693	2		777	6	10,8-	X	1610	10		1880	14	14,4-	28,6-
INNERORTS	662	2		738	5	10,3-	X	1512	7		1778	11	15,0-	X
AUSSERORTS	31	-		39	1	20,5-	X	98	3		102	3	3,9-	-
ANDERE PERSONEN	42	13		54	19	22,2-	31,6-	88	25		101	25	12,9-	-
INNERORTS	33	3		38	7	13,2-	X	67	10		67	8	-	X
AUSSERORTS	9	10		16	12	X	16,7-	21	15		34	17	38,2-	11,8-
INSGESAMT	44196	42452		48096	47894	8,1-	11,4-	89237	83559		95384	91910	6,4-	9,1-
INNERORTS	29789	28634		32132	32037	7,3-	10,6-	59298	56031		64488	62312	8,0-	10,1-
AUSSERORTS	14407	13818		15964	15857	9,8-	12,9-	29939	27528		30896	29598	3,1-	7,0-
DAR. UNTER 15 JAHREN	1689	9		1773	9	4,7-	-	3120	22		3231	22	3,4-	-
INNERORTS	1611	7		1674	6	3,8-	X	2972	18		3051	16	2,6-	12,5
AUSSERORTS	78	2		99	3	21,2-	X	148	4		180	6	17,8-	X
65 JAHRE U. AELTER	2314	1531		2462	1599	6,0-	4,3-	4923	3086		5318	3146	7,4-	1,9-
INNERORTS	1815	1087		1912	1155	5,1-	5,9-	3830	2206		4160	2258	7,9-	2,3-
AUSSERORTS	499	444		550	444	9,3-	-	1093	880		1158	888	5,6-	0,9-

4 URSACHEN VON STRASSENVERKEHRSUNFÄLLEN MIT PERSONENSCHADEN
4.1 FEHLVERHALTEN DER FAHRZEUGFUEHRER

URSACHE	DARUNTER MOTOR- ZWEIRAED. FAHR- MIT AMTL. RAEDER KENNZ.				DARUNTER MOTOR- ZWEIRAED. FAHR- MIT AMTL. RAEDER KENNZ.				ZU- BZW. ABNAHME (-) PERSO- MOTOR- NEN- ZWEIR. FAHR- KRAFT- M. AMTL. RAEDER WAGEN KENNZ.			
	INSGESAMT	PERSONEN- KRAFTWAGEN	INSGESAMT	PERSONEN- KRAFTWAGEN	INSGESAMT	PERSONEN- KRAFTWAGEN	INSGESAMT	PERSONEN- KRAFTWAGEN	INSGESAMT	PERSONEN- KRAFTWAGEN	INSGESAMT	PERSONEN- KRAFTWAGEN
	FEBRUAR 1989	FEBRUAR 1989	FEBRUAR 1989	FEBRUAR 1989	FEBRUAR 1988	FEBRUAR 1988	FEBRUAR 1988	FEBRUAR 1988	FEBRUAR 1988	FEBRUAR 1988	FEBRUAR 1988	FEBRUAR 1988
	ANZAHL											
INSGESAMT	29094	24286	470	1841	31335	26335	443	1722	7,2-	7,8-	6,1	6,9
VERKEHRSTUECHTIGKEIT	2298	1917	33	154	2241	1910	22	140	2,5	0,4	50,0	10,0
ALKOHOLEINFLUSS	2027	1688	31	135	2027	1724	22	132	-	2,1-	40,9	2,3
STRASSENBEWUTZUNG	1762	1097	41	471	2072	1405	33	412	15,0-	21,9-	24,2	14,3
GESCHWINDIGKEIT	7202	6558	148	78	8253	7524	135	50	12,7-	12,8-	9,6	56,0
ABSTAND	2981	2629	43	29	3272	2901	34	22	8,9-	9,4-	26,5	31,8
UEBERHOLEN	1040	847	45	29	1110	892	48	34	6,3-	5,0-	6,3-	14,7-
VORBEIFAHREN	97	80	-	8	105	77	4	4	7,6-	3,9	X	X
NEBENEINANDERFAHREN	222	168	1	12	255	196	1	11	12,9-	14,3-	-	9,1
VORFAHRT, VORRANG	3986	3386	34	267	4208	3565	35	289	5,3-	5,0-	2,9-	7,6-
NICHTBEACHTEN DER DIE VORFAHRT REGELNDEN VERKEHRSZEICHEN	2926	2563	13	143	3052	2690	22	140	4,1-	4,7-	40,9-	2,1
NICHTBEACHTEN DER VER- KEHRSREGELUNG DURCH POLIZEIBEAMTE ODER LICHTZEICHEN	514	398	3	74	558	418	5	85	7,9-	4,8-	X	12,9-
ABBIEGEN, WENDEN, RUECKWAERTSFAHREN, EIN- UND ANFAHREN	3583	2949	26	287	3651	2970	23	285	1,9-	0,7-	13,0	0,7
FALSCHES VERHALTEN GE- GENUEBER FUSSGAENGERN	1755	1508	28	77	1922	1698	26	64	8,7-	11,2-	7,7	20,3
AN UEBERWEGEN, FURTEN	390	352	4	10	486	436	6	14	19,8-	19,3-	X	28,6-
RUHENDER VERKEHR, VERKEHRSSICHERUNG	218	177	-	2	215	177	1	-	1,4	-	X	X
NICHTBEACHTEN DER BE- LEUCHTUNGSVORSCHRIFTEN	85	26	3	40	118	32	3	64	28,0-	18,8-	-	37,5-
LADUNG, BESETZUNG	49	13	1	6	58	11	-	11	15,5-	18,2	X	X
ANDERE FEHLER BEIM FAHRZEUGFUEHRER	3816	2931	67	381	3855	2977	78	336	1,0-	1,5-	14,1-	13,4

URSACHE	JANUAR BIS FEBRUAR 1989				JANUAR BIS FEBRUAR 1988				ZU- BZW. ABNAHME (-)			
	INSGESAMT	PERSONEN- KRAFTWAGEN	INSGESAMT	PERSONEN- KRAFTWAGEN	INSGESAMT	PERSONEN- KRAFTWAGEN	INSGESAMT	PERSONEN- KRAFTWAGEN	INSGESAMT	PERSONEN- KRAFTWAGEN	INSGESAMT	PERSONEN- KRAFTWAGEN
	FEBRUAR 1989	FEBRUAR 1989	FEBRUAR 1989	FEBRUAR 1989	FEBRUAR 1988	FEBRUAR 1988	FEBRUAR 1988	FEBRUAR 1988	FEBRUAR 1988	FEBRUAR 1988	FEBRUAR 1988	FEBRUAR 1988
	ANZAHL											
INSGESAMT	59174	49676	895	3564	62101	52370	891	3456	4,7-	5,1-	0,4	3,1
VERKEHRSTUECHTIGKEIT	4868	4119	74	290	4751	4065	56	284	2,5	1,3	32,1	2,1
ALKOHOLEINFLUSS	4308	3650	70	257	4290	3669	55	270	0,4	0,5-	27,3	4,8-
STRASSENBEWUTZUNG	3605	2273	71	901	3930	2630	55	847	8,3-	13,6-	29,1	6,4
GESCHWINDIGKEIT	14885	13652	283	144	15742	14422	271	112	5,4-	5,3-	4,4	28,6
ABSTAND	5619	4973	82	50	6226	5548	68	34	9,8-	10,4-	20,6	47,1
UEBERHOLEN	2135	1743	77	57	2180	1785	95	66	2,1-	2,4-	18,9-	13,6-
VORBEIFAHREN	202	160	2	12	202	155	5	10	-	3,2	X	20,0
NEBENEINANDERFAHREN	484	367	2	24	485	379	2	23	0,2-	3,2-	-	4,3
VORFAHRT, VORRANG	7828	6659	49	522	8439	7184	68	562	7,2-	7,3-	27,9-	7,1-
NICHTBEACHTEN DER DIE VORFAHRT REGELNDEN VERKEHRSZEICHEN	5797	5087	20	279	6202	5473	39	289	6,5-	7,1-	48,7-	3,5-
NICHTBEACHTEN DER VER- KEHRSREGELUNG DURCH POLIZEIBEAMTE ODER LICHTZEICHEN	974	744	6	139	1090	836	9	156	10,6-	11,0-	X	10,9-
ABBIEGEN, WENDEN, RUECKWAERTSFAHREN, EIN- UND ANFAHREN	7222	5945	47	555	7490	6141	54	548	3,6-	3,2-	13,0-	1,3
FALSCHES VERHALTEN GE- GENUEBER FUSSGAENGERN	3738	3231	56	170	4137	3639	51	128	9,6-	11,2-	9,8	32,8
AN UEBERWEGEN, FURTEN	848	772	8	24	1070	955	11	28	20,7-	19,2-	X	14,3-
RUHENDER VERKEHR, VERKEHRSSICHERUNG	448	373	-	4	444	371	1	-	0,9	0,5	X	X
NICHTBEACHTEN DER BE- LEUCHTUNGSVORSCHRIFTEN	201	53	8	102	256	73	6	135	21,5-	27,4-	X	24,4-
LADUNG, BESETZUNG	101	30	1	12	128	27	2	21	21,1-	11,1	X	42,9-
ANDERE FEHLER BEIM FAHRZEUGFUEHRER	7838	6098	143	721	7691	5951	157	686	1,9	2,5	8,9-	5,1

4 URSACHEN VON STRASSENVERKEHRSUNFÄLLEN MIT PERSONENSCHADEN

4.2 ALLE URSACHEN

URSACHE	ORTSLAGE	FEBRUAR		ZU- BZW. ABNAHME(-) %	JANUAR BIS FEBRUAR		ZU- BZW. ABNAHME(-) %
		1989	1988		1989	1988	
		ANZAHL	ANZAHL		ANZAHL	ANZAHL	
FEHLVERHALTEN DER FAHRZEUGFUEHRER INSGESAMT	ZUSAMMEN	29094	31335	7,2-	59174	62101	4,7-
	INNERORTS	18230	19364	5,9-	36507	38907	6,2-
	AUSSERORTS	10864	11971	9,2-	22667	23194	2,3-
VERKEHRSTUECHTIGKEIT	ZUSAMMEN	2298	2241	2,5	4868	4751	2,5
	INNERORTS	1335	1312	1,8	2808	2805	0,1
	AUSSERORTS	963	929	3,7	2060	1946	5,9
ALKOHOLEINFLUSS	ZUSAMMEN	2027	2027	-	4308	4290	0,4
	INNERORTS	1227	1214	1,1	2587	2619	1,2-
	AUSSERORTS	800	813	1,6-	1721	1671	3,0
EINFLUSS ANDERER BERAUSCHENDER MITTEL Z.B. DROGEN, RAUSCHGIFT	ZUSAMMEN	22	17	29,4	44	37	18,9
	INNERORTS	10	13	23,1-	24	25	4,0-
	AUSSERORTS	12	4	X	20	12	66,7
UEBERMUEDUNG	ZUSAMMEN	128	81	58,0	281	218	28,9
	INNERORTS	33	18	83,3	66	56	17,9
	AUSSERORTS	95	63	50,8	215	162	32,7
SONSTIGE KOERPERLICHE ODER GEISTIGE MAENDEL	ZUSAMMEN	121	116	4,3	235	206	14,1
	INNERORTS	65	67	3,0-	131	105	24,8
	AUSSERORTS	56	49	14,3	104	101	3,0
STRASSENBEWUTZUNG	ZUSAMMEN	1762	2072	15,0-	3605	3930	8,3-
	INNERORTS	1034	1119	7,6-	2089	2157	3,2-
	AUSSERORTS	728	953	23,6-	1516	1773	14,5-
BENUTZUNG DER FALSCHEN FAHRBAHN, AUCH RICHTUNGS- FAHRBAHN, ODER VERBOTSWIDRIGE BENUTZUNG ANDERER STRASSEENTEILE	ZUSAMMEN	638	610	4,6	1261	1222	3,2
	INNERORTS	536	508	5,5	1057	1012	4,4
	AUSSERORTS	102	102	-	204	210	2,9-
VERSTOSS GEGEN DAS RECHTSFAHRGEBOT	ZUSAMMEN	1124	1462	23,1-	2344	2708	13,4-
	INNERORTS	498	611	18,5-	1032	1145	9,9-
	AUSSERORTS	626	851	26,4-	1312	1563	16,1-
GESCHWINDIGKEIT NICHT ANGEFASSTE	ZUSAMMEN	7202	8253	12,7-	14885	15742	5,4-
	INNERORTS	2998	3383	11,4-	6076	6558	7,4-
	AUSSERORTS	4204	4870	13,7-	8809	9184	4,1-
MIT GLEICHZEITIGEM UEBERSCHREITEN DER ZULAESSIGEN HOECHSTGESCHWINDIGKEIT	ZUSAMMEN	858	784	9,4	1733	1704	1,7
	INNERORTS	547	505	8,3	1094	1090	0,4
	AUSSERORTS	311	279	11,5	639	614	4,1
IN ANDEREN FAELEN	ZUSAMMEN	6344	7469	15,1-	13152	14038	6,3-
	INNERORTS	2451	2878	14,8-	4982	5468	8,9-
	AUSSERORTS	3893	4591	15,2-	8170	8570	4,7-
ABSTAND	ZUSAMMEN	2981	3272	8,9-	5619	6226	9,8-
	INNERORTS	2024	2234	9,4-	3708	4342	14,6-
	AUSSERORTS	957	1038	7,8-	1911	1884	1,4
UNGENUEGENDER SICHERHEITSABSTAND	ZUSAMMEN	2920	3227	9,5-	5482	6120	10,4-
	INNERORTS	1992	2203	9,6-	3646	4276	14,7-
	AUSSERORTS	928	1024	9,4-	1836	1844	0,4-
STARKES BREMSEN DES VORAUSFAHRENDEN OHNE ZWINGEN- DEN GRUND	ZUSAMMEN	61	45	35,6	137	106	29,2
	INNERORTS	32	31	3,2	62	66	6,1-
	AUSSERORTS	29	14	X	75	40	87,5
UEBERHOLEN	ZUSAMMEN	1040	1110	6,3-	2135	2180	2,1-
	INNERORTS	361	394	8,4-	734	766	4,2-
	AUSSERORTS	679	716	5,2-	1401	1414	0,9-
UNZULAESSIGES RECHTSUEBERHOLEN	ZUSAMMEN	33	57	42,1-	80	104	23,1-
	INNERORTS	20	42	52,4-	50	81	38,3-
	AUSSERORTS	13	15	13,3-	30	23	30,4
UEBERHOLEN TROTZ GEGENVERKEHRS	ZUSAMMEN	267	304	12,2-	507	585	13,3-
	INNERORTS	33	48	31,3-	61	95	35,8-
	AUSSERORTS	234	256	8,6-	446	490	9,0-
UEBERHOLEN TROTZ UNKLARER VERKEHRS- LAGE	ZUSAMMEN	225	265	15,1-	482	507	4,9-
	INNERORTS	125	151	17,2-	272	284	4,2-
	AUSSERORTS	100	114	12,3-	210	223	5,8-
UEBERHOLEN TROTZ UNZUREICHENDER SICHTVERHAELTNISSE	ZUSAMMEN	48	39	23,1	96	80	20,0
	INNERORTS	10	7	X	16	15	6,7
	AUSSERORTS	38	32	18,8	80	65	23,1

4 URSACHEN VON STRASSENVERKEHRСУNFAELLEN MIT PERSONENSCHADEN

4.2 ALLE URSACHEN

URSACHE	ORTSLAGE	FEBRUAR		ZU- BZW. ABNAHME(-) %	JANUAR BIS FEBRUAR		ZU- BZW. ABNAHME(-) %
		1989	1988		1989	1988	
		ANZAHL	ANZAHL		ANZAHL	ANZAHL	
UEBERHOLEN OHNE BEACHTUNG DES NACHFOLGENDEN VERKEHRS UND/ODER OHNE RECHTZEITIGE UND DEUTLICHE ANKUENDIGUNG DES AUSSCHERENS	ZUSAMMEN	119	113	5,3	257	246	4,5
	INNERORTS	7	7	-	12	17	29,4-
	AUSSERORTS	112	106	5,7	245	229	7,0
FEHLER BEIM WIEDEREINORDNEN	ZUSAMMEN	89	76	17,1	214	159	34,6
	INNERORTS	29	23	26,1	67	46	45,7
	AUSSERORTS	60	53	13,2	147	113	30,1
SONSTIGE FEHLER BEIM UEBERHOLEN	ZUSAMMEN	211	199	6,0	407	391	4,1
	INNERORTS	120	92	30,4	218	188	16,0
	AUSSERORTS	91	107	15,0-	189	203	6,9-
FEHLER BEIM UEBERHOLTWERDEN	ZUSAMMEN	48	57	15,8-	92	108	14,8-
	INNERORTS	17	24	29,2-	38	40	5,0-
	AUSSERORTS	31	33	6,1-	54	68	20,6-
VORBEIFAHREN	ZUSAMMEN	97	105	7,6-	202	202	-
	INNERORTS	85	90	5,6-	170	177	4,0-
	AUSSERORTS	12	15	20,0-	32	25	28,0
NICHTBEACHTEN DES VORRANGES ENTGEGENKOMMENDER FAHRZEUGE BEIM VORBEIFAHREN AN HALTENDEN FAHRZEUGEN, ABSPERRUNGEN ODER HINDERNISSEN	ZUSAMMEN	73	74	1,4-	147	145	1,4
	INNERORTS	62	64	3,1-	123	131	6,1-
	AUSSERORTS	11	10	10,0	24	14	71,4
NICHTBEACHTEN DES NACHFOLGENDEN VERKEHRS BEIM VORBEIFAHREN AN HALTENDEN FAHRZEUGEN, ABSPERRUNGEN ODER HINDERNISSEN UND/ODER OHNE RECHTZEITIGE UND DEUTLICHE ANKUENDIGUNG DES AUSSCHERENS	ZUSAMMEN	24	31	22,6-	55	57	3,5-
	INNERORTS	23	26	11,5-	47	46	2,2
	AUSSERORTS	1	5	X	8	11	X
NEBENEINANDERFAHREN; FEHLERHAFTES WECHSELN DES FAHRSTREIFENS BEIM NEBENEINANDERFAHREN ODER NICHTBEACHTEN DES REISSVERSCHLUSSVERFAHRENS	ZUSAMMEN	222	255	12,9-	484	485	0,2-
	INNERORTS	150	190	21,1-	334	347	3,7-
	AUSSERORTS	72	65	10,8	150	138	8,7
VORFAHRT, VORRANG	ZUSAMMEN	3986	4208	5,3-	7828	8439	7,2-
	INNERORTS	3067	3261	6,0-	5944	6491	8,4-
	AUSSERORTS	919	947	3,0-	1884	1948	3,3-
NICHTBEACHTEN DER REGEL "RECHTS VOR LINKS"	ZUSAMMEN	416	458	9,2-	799	867	7,8-
	INNERORTS	399	443	9,9-	764	838	8,8-
	AUSSERORTS	17	15	13,3	35	29	20,7
NICHTBEACHTEN DER DIE VORFAHRT REGELNDEN VERKEHRSZEICHEN	ZUSAMMEN	2926	3052	4,1-	5797	6202	6,5-
	INNERORTS	2142	2239	4,3-	4198	4529	7,3-
	AUSSERORTS	784	813	3,6-	1599	1673	4,4-
NICHTBEACHTEN DER VORFAHRT DES DURCHGEHENDEN VERKEHRS AUF AUTOBAHNEN ODER KRAFTFAHRSTRASSEN	ZUSAMMEN	35	34	2,9	76	77	1,3-
	INNERORTS	4	5	X	8	9	X
	AUSSERORTS	31	29	6,9	68	68	-
NICHTBEACHTEN DER VORFAHRT DURCH FAHRZEUGE, DIE AUS FELD- UND WALDWEGEN KOMMEN	ZUSAMMEN	22	20	10,0	42	41	2,4
	INNERORTS	1	7	X	3	11	X
	AUSSERORTS	21	13	61,5	39	30	30,0
NICHTBEACHTEN DER VERKEHRSREGELUNG DURCH POLIZEIBEAMTE ODER LICHTZEICHEN	ZUSAMMEN	514	558	7,9-	974	1090	10,6-
	INNERORTS	467	509	8,3-	873	994	12,2-
	AUSSERORTS	47	49	4,1-	101	96	5,2
NICHTBEACHTEN DES VORRANGES ENTGEGENKOMMENDER FAHRZEUGE	ZUSAMMEN	53	67	20,9-	106	129	17,8-
	INNERORTS	42	51	17,6-	78	94	17,0-
	AUSSERORTS	11	16	31,3-	28	35	20,0-
NICHTBEACHTEN DES VORRANGES VON SCHIENENFAHRZEUGEN AN BAHNUEBERGAENGEN	ZUSAMMEN	20	19	5,3	34	33	3,0
	INNERORTS	12	7	X	20	16	25,0
	AUSSERORTS	8	12	X	14	17	17,6-
ABBIEGEN, WENDEN, RUECKWAERTSFAHREN, EIN- UND ANFAHREN	ZUSAMMEN	3583	3651	1,9-	7222	7490	3,6-
	INNERORTS	3015	3070	1,8-	6028	6283	4,1-
	AUSSERORTS	568	581	2,2-	1194	1207	1,1-
FEHLER BEIM ABBIEGEN	ZUSAMMEN	2039	2087	2,3-	4207	4410	4,6-
	INNERORTS	1634	1652	1,1-	3333	3498	4,7-
	AUSSERORTS	405	435	6,9-	874	912	4,2-
FEHLER BEIM WENDEN ODER RUECKWAERTSFAHREN	ZUSAMMEN	635	616	3,1	1295	1250	3,6
	INNERORTS	565	557	1,4	1147	1125	2,0
	AUSSERORTS	70	59	18,6	148	125	18,4
FEHLER BEIM EINFAHREN IN DEN FLIESSENDEN VERKEHR Z.B. AUS EINEM GRUNDSTUECK, VON EINEM ANDEREN STRASSENTEIL ODER BEIM ANFAHREN VOM FAHRBAHNRAND	ZUSAMMEN	909	948	4,1-	1720	1830	6,0-
	INNERORTS	816	861	5,2-	1548	1660	6,7-
	AUSSERORTS	93	87	6,9	172	170	1,2

4 URSACHEN VON STRASSENVERKEHRСУNFAELLEN MIT PERSONENSCHADEN

4.2 ALLE URSACHEN

URSACHE	ORTSLAGE	FEBRUAR		ZU- BZW. ABNAHME(-) %	JANUAR BIS FEBRUAR		ZU- BZW. ABNAHME(-) %
		1989	1988		1989	1988	
		ANZAHL	ANZAHL		ANZAHL	ANZAHL	
FALSCHES VERHALTEN GEGENUEBER FUSSGAENGERN							
	ZUSAMMEN	1755	1922	8,7-	3738	4137	9,6-
	INNERORTS	1661	1816	8,5-	3534	3939	10,3-
	AUSSERORTS	94	106	11,3-	204	198	3,0
AN FUSSGAENGERUEBERWEGEN							
	ZUSAMMEN	141	197	28,4-	305	418	27,0-
	INNERORTS	140	196	28,6-	303	414	26,8-
	AUSSERORTS	1	1	-	2	4	X
AN FUSSGAENGERFURTEN							
	ZUSAMMEN	249	289	13,8-	543	652	16,7-
	INNERORTS	243	285	14,7-	534	646	17,3-
	AUSSERORTS	6	4	X	9	6	X
BEIM ABBIEGEN							
	ZUSAMMEN	288	340	15,3-	634	749	15,4-
	INNERORTS	283	339	16,5-	624	747	16,5-
	AUSSERORTS	5	1	X	10	2	X
AN HALTESTELLEN (AUCH HALTENDEN SCHULBUSSEN MIT EINGESCHALTETEM WARNBLINKLICHT)							
	ZUSAMMEN	74	84	11,9-	162	153	5,9
	INNERORTS	68	76	10,5-	146	140	4,3
	AUSSERORTS	6	8	X	16	13	23,1
AN ANDEREN STELLEN							
	ZUSAMMEN	1003	1012	0,9-	2094	2165	3,3-
	INNERORTS	927	920	0,8	1927	1992	3,3-
	AUSSERORTS	76	92	17,4-	167	173	3,5-
RUHENDER VERKEHR, VERKEHRSSICHERUNG							
	ZUSAMMEN	218	215	1,4	448	444	0,9
	INNERORTS	187	179	4,5	377	377	-
	AUSSERORTS	31	36	13,9-	71	67	6,0
UNZULAESSIGES HALTEN ODER PARKEN							
	ZUSAMMEN	39	46	15,2-	85	89	4,5-
	INNERORTS	31	41	24,4-	66	78	15,4-
	AUSSERORTS	8	5	X	19	11	72,7
MANGELNDE SICHERUNG HALTENDER ODER LIEGENGEBLIE- BENER FAHRZEUGE UND VON UNFALLSTELLEN SOWIE SCHULBUSSEN, BEI DENEN KINDER EIN- ODER AUSSTEIGEN							
	ZUSAMMEN	32	43	25,6-	82	88	6,8-
	INNERORTS	13	14	7,1-	35	35	-
	AUSSERORTS	19	29	34,5-	47	53	11,3-
VERKEHRSWIDRIGES VERHALTEN BEIM EIN- ODER AUS- STEIGEN, BE- ODER ENTLADEN							
	ZUSAMMEN	147	126	16,7	281	267	5,2
	INNERORTS	143	124	15,3	276	264	4,5
	AUSSERORTS	4	2	X	5	3	X
NICHTBEACHTEN DER BELEUCHTVORSCHRIFTEN							
	ZUSAMMEN	85	118	28,0-	201	256	21,5-
	INNERORTS	62	95	34,7-	149	203	26,6-
	AUSSERORTS	23	23	-	52	53	1,9-
LADUNG, BESETZUNG							
	ZUSAMMEN	49	58	15,5-	101	128	21,1-
	INNERORTS	21	34	38,2-	45	66	31,8-
	AUSSERORTS	28	24	16,7	56	62	9,7-
UEBERLADUNG, UEBERBESETZUNG							
	ZUSAMMEN	9	18	X	24	34	29,4-
	INNERORTS	6	15	X	18	23	21,7-
	AUSSERORTS	3	3	-	6	11	X
UNZUREICHEND GESICHERTE LADUNG ODER FAHRZEUG- ZUBEHOERTEILE							
	ZUSAMMEN	40	40	-	77	94	18,1-
	INNERORTS	15	19	21,1-	27	43	37,2-
	AUSSERORTS	25	21	19,0	50	51	2,0-
ANDERE FEHLER BEIM FAHRZEUGFUEHRER							
	ZUSAMMEN	3816	3855	1,0-	7838	7691	1,9
	INNERORTS	2230	2187	2,0	4511	4396	2,6
	AUSSERORTS	1586	1668	4,9-	3327	3295	1,0
TECHNISCHE MAENDEL, WARTUNGSMANGEL							
	ZUSAMMEN	361	337	7,1	745	701	6,3
	INNERORTS	193	177	9,0	402	380	5,8
	AUSSERORTS	168	160	5,0	343	321	6,9
BELEUCHTUNG							
	ZUSAMMEN	76	80	5,0-	173	195	11,3-
	INNERORTS	55	62	11,3-	122	141	13,5-
	AUSSERORTS	21	18	16,7	51	54	5,6-
BEREIFUNG							
	ZUSAMMEN	115	121	5,0-	233	217	7,4
	INNERORTS	23	27	14,8-	44	45	2,2-
	AUSSERORTS	92	94	2,1-	189	172	9,9
BREMSEN							
	ZUSAMMEN	77	63	22,2	160	139	15,1
	INNERORTS	57	50	14,0	125	115	8,7
	AUSSERORTS	20	13	53,8	35	24	45,8
LENKUNG							
	ZUSAMMEN	19	14	35,7	28	29	3,4-
	INNERORTS	12	9	X	20	17	17,6
	AUSSERORTS	7	5	X	8	12	X

4 URSACHEN VON STRASSENVERKEHRSUNFÄLLEN MIT PERSONENSCHADEN

4.2 ALLE URSACHEN

URSACHE	ORTSLAGE	FEBRUAR		ZU- BZW. ABNAHME(-) %	JANUAR BIS FEBRUAR		ZU- BZW. ABNAHME(-) %
		1989	1988		1989	1988	
		ANZAHL	ANZAHL		ANZAHL	ANZAHL	
ZUGVORRICHTUNG	ZUSAMMEN	4	6	X	8	10	X
	INNERORTS	-	3	X	1	5	X
	AUSSERORTS	4	3	X	7	5	X
ANDERE MAENDEL	ZUSAMMEN	70	53	32,1	143	111	28,8
	INNERORTS	46	26	76,9	90	57	57,9
	AUSSERORTS	24	27	11,1-	53	54	1,9-
FEHLVERHALTEN DER FUSSGAENGER	ZUSAMMEN	2609	3011	13,4-	5353	6033	11,3-
	INNERORTS	2394	2782	13,9-	4905	5554	11,7-
	AUSSERORTS	215	229	6,1-	448	479	6,5-
VERKEHRSTUECHTIGKEIT	ZUSAMMEN	299	286	4,5	596	645	7,6-
	INNERORTS	248	243	2,1	500	554	9,7-
	AUSSERORTS	51	43	18,6	96	91	5,5
ALKOHOLEINFLUSS	ZUSAMMEN	286	275	4,0	562	617	8,9-
	INNERORTS	238	233	2,1	475	531	10,5-
	AUSSERORTS	48	42	14,3	87	86	1,2
EINFLUSS ANDERER BERAUSCHENDER MITTEL Z.B. DROGEN, RAUSCHGIFT	ZUSAMMEN	1	2	X	2	3	X
	INNERORTS	1	2	X	1	2	X
	AUSSERORTS	-	-	-	1	1	-
UEBERMUEDEUNG	ZUSAMMEN	-	-	-	-	-	-
	INNERORTS	-	-	-	-	-	-
	AUSSERORTS	-	-	-	-	-	-
SONSTIGE KOERPERLICHE ODER GEISTIGE MAENDEL	ZUSAMMEN	12	9	X	32	25	28,0
	INNERORTS	9	8	X	24	21	14,3
	AUSSERORTS	3	1	X	8	4	X
FALSCHES VERHALTEN BEIM UEBERSCHREITEN DER FAHR- BAHN	ZUSAMMEN	2127	2534	16,1-	4384	4978	11,9-
	INNERORTS	2011	2398	16,1-	4121	4688	12,1-
	AUSSERORTS	116	136	14,7-	263	290	9,3-
AN STELLEN, AN DENEN DER FUSSGAENGERVERKEHR DURCH POLIZEIBEAMTE ODER LICHTZEICHEN GERE- GELT WAR	ZUSAMMEN	201	224	10,3-	387	441	12,2-
	INNERORTS	199	222	10,4-	380	435	12,6-
	AUSSERORTS	2	2	-	7	6	X
AUF FUSSGAENGERUEBERWEGEN OHNE VERKEHRSREGELUNG DURCH POLIZEIBEAMTE ODER LICHTZEICHEN	ZUSAMMEN	12	25	52,0-	28	46	39,1-
	INNERORTS	12	25	52,0-	28	46	39,1-
	AUSSERORTS	-	-	-	-	-	-
IN DER NAEHE VON KREUZUNGEN ODER EINMUENDUNGEN, LICHTZEICHENANLAGEN ODER FUSSGAENGERUEBERWEGEN BEI DICHTEM VERKEHR	ZUSAMMEN	209	242	13,6-	457	500	8,6-
	INNERORTS	203	233	12,9-	439	482	8,9-
	AUSSERORTS	6	9	X	18	18	-
AN ANDEREN STELLEN DURCH PLOTZLICHES HERVORTRETEN HINTER SICHT- HINDERNISSEN	ZUSAMMEN	382	432	11,6-	752	812	7,4-
	INNERORTS	373	425	12,2-	732	800	8,5-
	AUSSERORTS	9	7	X	20	12	66,7
OHNE AUF DEN FAHRZEUGVERKEHR ZU ACHTEN	ZUSAMMEN	1204	1471	18,2-	2494	2885	13,6-
	INNERORTS	1127	1367	17,6-	2319	2677	13,4-
	AUSSERORTS	77	104	26,0-	175	208	15,9-
DURCH SONSTIGES FALSCHES VERHALTEN	ZUSAMMEN	119	140	15,0-	266	294	9,5-
	INNERORTS	97	126	23,0-	223	248	10,1-
	AUSSERORTS	22	14	57,1	43	46	6,5-
NICHTBENUTZEN DES GEHWEGES	ZUSAMMEN	31	36	13,9-	63	76	17,1-
	INNERORTS	26	31	16,1-	55	68	19,1-
	AUSSERORTS	5	5	-	8	8	-
NICHTBENUTZEN DER VORGESCHRIEBENEN STRASSESENTE	ZUSAMMEN	33	22	50,0	53	57	7,0-
	INNERORTS	7	-	X	7	6	X
	AUSSERORTS	26	22	18,2	46	51	9,8-
SPIELEN AUF ODER NEBEN DER FAHRBAHN	ZUSAMMEN	23	19	21,1	37	38	2,6-
	INNERORTS	23	17	35,3	36	36	-
	AUSSERORTS	-	2	X	1	2	X
ANDERE FEHLER DER FUSSGAENGER	ZUSAMMEN	96	114	15,8-	220	239	8,0-
	INNERORTS	79	93	15,1-	186	202	7,9-
	AUSSERORTS	17	21	19,0-	34	37	8,1-

4 URSACHEN VON STRASSENVERKEHRSUNFÄLLEN MIT PERSONENSCHADEN

4.2 ALLE URSACHEN

URSACHE	ORTSLAGE	FEBRUAR		ZU- BZW. ABNAHME(-) %	JANUAR BIS FEBRUAR		ZU- BZW. ABNAHME(-) %
		1989	1988		1989	1988	
		ANZAHL	ANZAHL		ANZAHL	ANZAHL	
STRASSENVERHAELTNISSE	ZUSAMMEN	3389	5371	36,9-	6866	9510	27,8-
	INNERORTS	1453	2364	38,5-	2688	4324	37,8-
	AUSSERORTS	1936	3007	35,6-	4178	5186	19,4-
GLAETTE ODER SCHLUEPFRIEGKEIT DER FAHRBAHN	ZUSAMMEN	3357	5326	37,0-	6794	9426	27,9-
	INNERORTS	1436	2345	38,8-	2655	4286	38,1-
	AUSSERORTS	1921	2981	35,6-	4139	5140	19,5-
VERUNREINIGUNG DURCH AUSGEFLOSSENES OEL	ZUSAMMEN	25	30	16,7-	53	67	20,9-
	INNERORTS	21	15	40,0	38	32	18,8
	AUSSERORTS	4	15	X	15	35	57,1-
ANDERE VERUNREINIGUNGEN DURCH STRASSENBEWERTER	ZUSAMMEN	14	11	27,3	30	28	7,1
	INNERORTS	6	4	X	11	9	X
	AUSSERORTS	8	7	X	19	19	-
SCHNEE, EIS	ZUSAMMEN	1828	3655	50,0-	4204	5714	26,4-
	INNERORTS	385	1134	66,1-	853	1624	47,5-
	AUSSERORTS	1443	2521	42,8-	3351	4090	18,1-
REGEN	ZUSAMMEN	1449	1606	9,8-	2426	3555	31,8-
	INNERORTS	1005	1178	14,7-	1712	2588	33,8-
	AUSSERORTS	444	428	3,7	714	967	26,2-
ANDERE EINFLUESSE	ZUSAMMEN	41	24	70,8	81	62	30,6
	INNERORTS	19	14	35,7	41	33	24,2
	AUSSERORTS	22	10	X	40	29	37,9
ZUSTAND DER STRASSE	ZUSAMMEN	28	40	30,0-	68	75	9,3-
	INNERORTS	14	14	-	30	31	3,2-
	AUSSERORTS	14	26	46,2-	38	44	13,6-
SPURRILLEN, IM ZUSAMMENHANG MIT REGEN, SCHNEE ODER EIS	ZUSAMMEN	9	26	X	16	38	57,9-
	INNERORTS	3	7	X	7	12	X
	AUSSERORTS	6	19	X	9	26	X
ANDERER ZUSTAND DER STRASSE	ZUSAMMEN	19	14	35,7	52	37	40,5
	INNERORTS	11	7	X	23	19	21,1
	AUSSERORTS	8	7	X	29	18	61,1
NICHT ORDNUNGSGEMAESER ZUSTAND DER VERKEHRS- ZEICHEN ODER -EINRICHTUNGEN	ZUSAMMEN	2	2	-	2	3	X
	INNERORTS	1	2	X	1	2	X
	AUSSERORTS	1	-	X	1	1	-
MANGELHAFT BELEUCHTUNG DER STRASSE	ZUSAMMEN	1	3	X	1	6	X
	INNERORTS	1	3	X	1	5	X
	AUSSERORTS	-	-	-	-	1	X
MANGELHAFT SICHERUNG VON BAHNUEBERGAENGEN	ZUSAMMEN	1	-	X	1	-	X
	INNERORTS	1	-	X	1	-	X
	AUSSERORTS	-	-	-	-	-	-
WITTERUNGSEINFLUESSE	ZUSAMMEN	507	387	31,0	1073	791	35,7
	INNERORTS	222	162	37,0	472	320	47,5
	AUSSERORTS	285	225	26,7	601	471	27,6
SICHTBEHINDERUNG DURCH NEBEL	ZUSAMMEN	243	7	X	570	166	X
	INNERORTS	61	-	X	154	32	X
	AUSSERORTS	182	7	X	416	134	X
STARKEN REGEN, HAGEL, SCHNEEGESTOEBER USW.	ZUSAMMEN	46	174	73,6-	56	246	77,2-
	INNERORTS	23	84	72,6-	27	117	76,9-
	AUSSERORTS	23	90	74,4-	29	129	77,5-
BLENDENDE SONNE	ZUSAMMEN	165	101	63,4	384	205	87,3
	INNERORTS	123	61	X	273	138	97,8
	AUSSERORTS	42	40	5,0	111	67	65,7
SEITENWIND	ZUSAMMEN	40	88	54,5-	46	148	68,9-
	INNERORTS	7	9	X	8	21	X
	AUSSERORTS	33	79	58,2-	38	127	70,1-
UNWETTER ODER SONSTIGE WITTERUNGSEINFLUESSE	ZUSAMMEN	13	17	23,5-	17	26	34,6-
	INNERORTS	8	8	-	10	12	16,7-
	AUSSERORTS	5	9	X	7	14	X

4 URSACHEN VON STRASSENVERKEHRСУNFAELLEN MIT PERSONENSCHADEN

4.2 ALLE URSACHEN

URSACHE	ORTSLAGE	FEBRUAR		ZU- BZW. ABNAHME(-) %	JANUAR BIS FEBRUAR		ZU- BZW. ABNAHME(-) %
		1989	1988		1989	1988	
		ANZAHL			ANZAHL		
HINDERNISSE							
	ZUSAMMEN	224	222	0,9	514	517	0,6-
	INNERORTS	69	75	8,0-	155	166	6,6-
	AUSSERORTS	155	147	5,4	359	351	2,3
NICHT ODER UNZUREICHEND GESICHERTE ARBEITSSTELLE AUF DER FAHRBAHN							
	ZUSAMMEN	10	13	23,1-	23	25	8,0-
	INNERORTS	7	10	X	17	19	10,5-
	AUSSERORTS	3	3	-	6	6	-
WILD AUF DER FAHRBAHN							
	ZUSAMMEN	105	95	10,5	250	217	15,2
	INNERORTS	7	5	X	10	7	X
	AUSSERORTS	98	90	8,9	240	210	14,3
ANDERES TIER AUF DER FAHRBAHN							
	ZUSAMMEN	85	73	16,4	186	198	6,1-
	INNERORTS	42	45	6,7-	98	107	8,4-
	AUSSERORTS	43	28	53,6	88	91	3,3-
SONSTIGES HINDERNIS AUF DER FAHRBAHN							
	ZUSAMMEN	24	41	41,5-	55	77	28,6-
	INNERORTS	13	15	13,3-	30	33	9,1-
	AUSSERORTS	11	26	57,7-	25	44	43,2-
SONSTIGE URSACHEN							
	ZUSAMMEN	91	96	5,2-	185	166	11,4
	INNERORTS	49	49	-	95	90	5,6
	AUSSERORTS	42	47	10,6-	90	76	18,4
URSACHEN VON ANDEREN PERSONEN ALS FAHRZEUG- FUEHRER ODER FUSSGAENGER							
	ZUSAMMEN	20	19	5,3	37	26	42,3
	INNERORTS	20	12	66,7	34	18	88,9
	AUSSERORTS	-	7	X	3	8	X
URSACHEN INSGESAMT							
	ZUSAMMEN	36295	40778	11,0-	73947	79845	7,4-
	INNERORTS	22630	24985	9,4-	45258	49759	9,0-
	AUSSERORTS	13665	15793	13,5-	28689	30086	4,6-

5 STRASSENVERKEHRСУNFAELLE MIT PERSONENSCHADEN UND DABEI VERUNGLUECKTE IM EUROPÄISCHEN AUSLAND *)

JAHRS- MONAT	BELGIEN	DAENE- MARK	FRANK- REICH	GROSS- 1) BRI- TANNIEN	ITALIEN	LUXEM- BURG	NIEDER- LANDE	NOR- WEGEN	OESTER- REICH	SCHWEDEN	SCHWEIZ	TSCHJE- CHOSLO- WAKEI
UNFAELLE MIT PERSONENSCHADEN												
1 9 8 0	60758	12334	241049	252300	163650	1577	49396	7848	46214	15231	25649	24138
1 9 8 1	59024	11257	239734	248276	165721	1487	46656	8072	46690	14801	25245	24189
1 9 8 2	57407	11196	223162	255980	159858	1361	45517	8083	47067	15288	25535	22928
1 9 8 3	58778	11115	209715	242876	161114	1429	45646	8227	48825	15848	26223	24242
1 9 8 4	58659	11489	199454	253183	159051	1423	44317	8512	48146	16531	25076	24195
1 9 8 5	54826	11502	191096	245645	157786	1332	42348	8975	46275	15929	24302	24084
1 9 8 6	58515	11170	184626	247854	155427	1348	43581	9141	45015	16677	24700	23825
1 9 8 7	59669	10164	170994	239063	-	1181	42655	8335	43947	15652	23773	24168
1 9 8 8	60584	10040	-	-	-	1275	41859	8167	44243	15651	-	25645
1 9 8 7												
JANUAR	4470	478	11085	14926	-	69	2807	531	2118	913	1263	-
FEBRUAR	3924	659	10850	16459	-	101	2524	566	2189	868	1247	-
MAERZ	4427	727	12619	18493	-	99	2876	543	2597	894	1555	-
APRIL	4578	742	13155	18351	-	92	3463	483	3284	1005	1916	-
MAI	5137	901	14408	20175	-	111	3844	773	3947	1458	2277	-
JUNI	5470	882	15560	21108	-	98	3967	806	4518	1518	2248	-
JULI	5143	900	15214	21572	-	123	3868	815	5341	1589	2222	-
AUGUST	5238	961	14024	21061	-	97	3668	844	4545	1556	2501	-
SEPTEMBER	5235	1019	15415	21373	-	93	4420	872	4441	1496	2514	-
OKTOBER	5894	993	17189	23415	-	111	4218	824	4190	1566	2193	-
NOVEMBER	5495	977	16183	21573	-	90	3865	682	3656	1403	2073	-
DEZEMBER	4658	925	15598	20557	-	97	3135	596	3121	1386	1764	-
1 9 8 8												
JANUAR	4750	804	14309	-	-	113	3333	663	2635	985	-	-
FEBRUAR	4522	774	13120	-	-	97	3030	570	2808	1107	-	-
MAERZ	4908	700	13753	-	-	78	3322	567	2655	944	-	-
APRIL	4652	689	13581	-	-	98	3321	493	3375	1022	-	-
MAI	5728	939	15895	-	-	126	3915	734	4409	1396	-	2420
JUNI	4219	927	15440	-	-	113	3668	834	4419	1777	-	2599
JULI	5393	801	15975	-	-	141	3332	723	5132	1430	-	2850
AUGUST	5245	883	13154	-	-	102	3359	808	4538	1514	-	2933
SEPTEMBER	5622	872	14642	-	-	90	4000	806	3968	1460	-	2577
OKTOBER	5502	920	-	-	-	112	3789	752	3944	1418	-	2337
NOVEMBER	4985	820	-	-	-	101	3563	644	3157	1332	-	1901
DEZEMBER	5058	887	-	-	-	104	3227	573	3203	1266	-	-
JAHRESTEIL 88	60584	10016	129869	-	-	1275	41859	8167	44243	15651	-	17617
JAHRESTEIL 87	59669	10164	122330	-	-	1181	42655	8335	43947	15652	-	-
VERÄNDERUNG IN %	2	-1	6	-	-	8	-2	-2	1	-0	-	-

*) ERGEBNISSE SIND TEILWEISE VORLAEUFIG.

1) NUR QUARTALSANGABEN VORHANDEN,
OHNE NORDIRLAND.

5 STRASSENVERKEHRSUNFAELLE MIT PERSONENSCHADEN UND DABEI VERUNGLUECKTE IM EUROPAEISCHEN AUSLAND *)

JAH MONAT	BELGIEN	DAENE- MARK	FRANK- REICH	GROSS- 1) BRI- TANNIEN	ITALIEN	LUXEM- BURG	NIEDER- LANDE	NOR- WEGEN	OESTER- REICH	SCHWEDEN	SCHWEIZ	TSCHE- CHOSLO- WAKEI
GETOETETE 2)												
1 9 8 0	2396	690	12384	6010	8537	98	1997	362	1742	848	1246	1905
1 9 8 1	2216	662	12190	5846	8072	100	1807	338	1695	784	1165	1815
1 9 8 2	2064	658	12102	5934	7706	75	1710	401	1681	758	1192	1594
1 9 8 3	2090	669	11677	5445	7685	85	1756	409	1756	779	1159	1605
1 9 8 4	1893	665	11525	5599	7184	70	1615	407	1620	801	1101	1466
1 9 8 5	1801	772	10447	5165	7130	79	1438	402	1361	808	908	1536
1 9 8 6	1951	723	10961	5382	7145	79	1529	452	1335	844	1034	1402
1 9 8 7	1922	698	9855	5125	6643	68	1485	398	1312	787	952	1393
1 9 8 8	1948	698	10548	-	6791	84	1366	378	1446	682	945	1464
JANUAR	149	32	643	-	409	2	112	17	47	42	51	-
FEBRUAR	132	36	589	-	367	3	97	24	65	57	58	-
MAERZ	135	63	734	1050	434	7	94	25	72	42	51	-
APRIL	140	47	711	-	512	4	108	22	100	47	73	-
MAI	170	64	767	-	548	10	113	31	95	67	95	-
JUNI	148	65	847	1243	614	9	154	51	115	77	62	-
JULI	163	61	948	-	692	7	133	34	186	92	96	-
AUGUST	192	60	940	-	665	8	126	42	131	65	87	-
SEPTEMBER	153	59	903	1409	589	9	121	34	120	66	94	-
OKTOBER	215	63	882	-	600	9	163	50	164	71	102	-
NOVEMBER	174	80	945	-	590	3	140	29	108	75	89	-
DEZEMBER	151	68	950	1423	603	3	124	39	109	86	94	-
1 9 8 8												
JANUAR	151	54	849	-	518	9	132	37	112	34	74	-
FEBRUAR	151	64	747	-	504	1	116	21	103	45	59	-
MAERZ	134	64	762	1108	521	4	108	17	65	33	40	-
APRIL	160	45	808	-	595	5	104	26	107	39	61	-
MAI	179	44	911	-	551	4	110	34	132	49	85	92
JUNI	162	78	897	1174	682	3	98	41	140	65	91	114
JULI	161	49	1087	-	668	16	103	36	168	69	110	119
AUGUST	203	59	906	-	610	8	104	49	144	82	93	126
SEPTEMBER	178	50	850	1306	546	10	119	25	130	48	87	109
OKTOBER	178	70	-	-	548	6	135	30	128	56	79	127
NOVEMBER	144	54	-	-	510	10	105	27	98	91	72	96
DEZEMBER	147	67	-	-	538	8	132	35	119	71	94	-
JAHRESTEIL 88	1948	698	7817	3588	6791	84	1366	378	1446	682	945	136
JAHRESTEIL 87	1922	698	7082	3702	6623	68	1485	398	1312	787	952	783
VERAENDERUNG IN %	1	-	10	-3	3	24	-8	-5	10	-13	-1	-
VERLETZTE												
1 9 8 0	82304	15061	333593	322590	222873	2283	56623	10248	62625	19246	32326	29976
1 9 8 1	79588	13649	325851	318994	225242	2141	53505	10480	62518	18554	31702	30106
1 9 8 2	77693	13442	312822	328362	217426	1964	52212	10430	62451	19277	31358	28451
1 9 8 3	79397	13137	294363	303139	219744	2118	52471	10608	64784	19803	32471	30135
1 9 8 4	79678	13718	282485	318715	217553	2117	50676	11094	62362	20635	30729	30250
1 9 8 5	74514	13855	270745	312359	216102	1997	48450	11902	59977	20671	29827	30362
1 9 8 6	79861	13398	259015	316069	210799	1983	50081	12006	58448	21614	30346	29590
1 9 8 7	81934	12016	237638	306348	210083	1682	49189	11090	57352	20467	29150	30156
1 9 8 8	84966	11841	244042	-	218845	1847	47981	10962	57843	20879	30083	32237
1 9 8 7												
JANUAR	6166	585	15343	-	13479	101	3191	752	2821	1195	1616	1463
FEBRUAR	5340	832	15033	-	12811	152	2919	762	2919	1184	1529	1496
MAERZ	5981	889	17043	62723	15356	138	3315	764	3548	1176	1934	1665
APRIL	6282	862	18035	-	17366	121	4045	648	4204	1289	2337	1963
MAI	7065	1042	20054	-	19194	155	4460	1039	4975	1859	2802	2518
JUNI	7529	1046	21494	76661	20092	127	4600	1000	5880	1985	2811	3099
JULI	7104	1133	21835	-	21703	175	4620	1146	7046	2142	2698	3556
AUGUST	7373	1124	20712	-	17809	133	4223	1135	6070	2043	3078	3549
SEPTEMBER	7094	1166	20937	83365	18192	119	5067	1102	5750	1886	3027	3181
OKTOBER	8129	1148	23292	-	18827	173	4790	1068	5269	1979	2662	2948
NOVEMBER	7639	1133	22451	-	17928	142	4398	883	4671	1814	2509	2364
DEZEMBER	6232	1056	21729	83599	17326	146	3561	791	4199	1915	2147	2354
1 9 8 8												
JANUAR	6533	950	19663	-	16567	168	3867	897	3499	1345	2049	-
FEBRUAR	6213	928	17722	-	15787	154	3517	813	3636	1465	1953	-
MAERZ	6745	806	18667	73408	17871	120	3827	787	3445	1273	1989	-
APRIL	6370	819	19031	-	18993	149	3805	686	4359	1387	2200	-
MAI	7820	1104	22564	-	19662	193	4456	977	5715	1804	2998	3005
JUNI	7023	1108	21322	74198	21312	162	4172	1082	5699	2368	3061	3295
JULI	7744	1048	23247	-	21224	215	3864	1010	6779	2050	2906	3683
AUGUST	7357	980	19258	-	16636	142	3891	1085	6080	1996	3011	3801
SEPTEMBER	7734	1043	20009	83709	17142	128	4580	1030	5244	1814	2807	3203
OKTOBER	7568	1067	-	-	19223	147	4328	919	5037	1851	2598	2992
NOVEMBER	6910	951	-	-	17289	146	4035	855	4076	1755	2250	2435
DEZEMBER	6949	1037	-	-	17139	123	3689	821	4274	1771	2261	-
JAHRESTEIL 88	84966	11841	181483	231315	218845	1847	48031	10962	57843	20879	30083	22414
JAHRESTEIL 87	81934	12016	170486	222749	210083	1682	49189	11090	57352	20467	29150	21215
VERAENDERUNG IN %	4	-1	6	4	4	10	-2	-1	1	2	3	6

*) ERGEBNISSE SIND TEILWEISE VORLAEUFIG.

1) NUR QUARTALSANGABEN VORHANDEN,
OHNE NORDIRLAND.

2) OESTERREICH: INNERHALB 3 TAGE GESTORBENE.

FRANKREICH : INNERHALB 6 TAGE GESTORBENE.

ITALIEN : INNERHALB 7 TAGE GESTORBENE.

UEBRIGE EUROPAEISCHE LAENDER: INNERHALB 30 TAGE GESTORBENE.