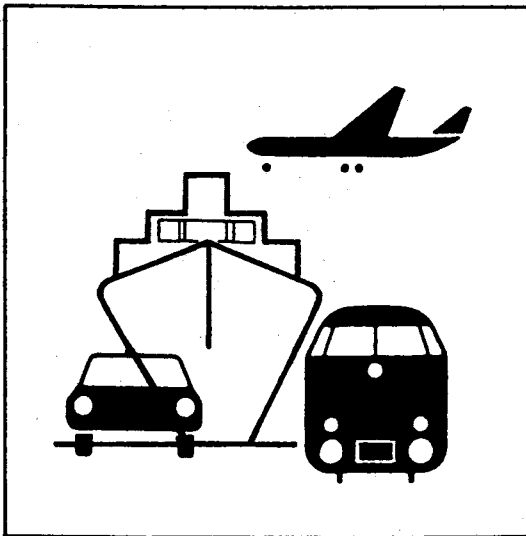


Statistisches Bundesamt

# Verkehr



Fachserie **8**

Reihe 7

Verkehrsunfälle

Januar 1989

**Hinweis:** Dieser Bericht erschien bis  
Berichtsmonat Dezember 1988 als  
Reihe 3.3: Straßenverkehrsunfälle

Statistisches Bundesamt  
Bibliothek - Dokumentation - Archiv

**Metzler-Poeschel Stuttgart**

Herausgeber:  
Statistisches Bundesamt  
Gustav-Stresemann-Ring 11  
6200 Wiesbaden 1  
Telefon: 06121/752125

Verlag:  
Metzler-Poeschel Stuttgart

Verlagsauslieferung:  
Hermann Leins GmbH & Co.  
Verlags-KG  
Holzwiesenstr. 2  
7408 Kusterdingen  
Telefon: 07071/33046  
Telex: 7 262 891 mepo d  
Telefax: 07071/33653

Erscheinungsfolge: monatlich

Erschienen im Mai 1989

Preis: DM 5,40

Bestellnummer: 2080700 - 89101

Nachdruck - auch auszugsweise - nur mit Quellenangabe  
unter Einsendung eines Belegexemplares gestattet.

Umweltfreundliches Papier aus 100 % Altpapier

## Inhalt

Seite

### T e x t t e i l

Allgemeine und methodische Erläuterungen .....	4
Übersicht zur Unfallentwicklung .....	5

### T a b e l l e n t e i l

1	Straßenverkehrsunfälle und Verunglückte	
1.1	Zeitreihen .....	6
1.2	Nach Straßenarten .....	7
1.3	Nach Unfalltypen .....	8
1.4	Nach Unfallarten .....	9
1.5	Nach Kalendertagen und Ortslage .....	10
1.6	Nach Ländern .....	12
1.7	In Großstädten .....	14
2	Getötete und Verletzte im Straßenverkehr	
2.1	Nach Art der Verkehrsbeteiligung .....	16
2.2	Nach Alter und Geschlecht .....	18
3	An Straßenverkehrsunfällen beteiligte Fahrzeugführer und Fußgänger .....	20
4	Ursachen von Straßenverkehrsunfällen mit Personenschaden	
4.1	Fehlverhalten der Fahrzeugführer .....	21
4.2	Alle Ursachen .....	22
5	Straßenverkehrsunfälle mit Personenschaden und dabei Verunglückte im europäischen Ausland .....	27

Die Angaben beziehen sich auf das Bundesgebiet; sie schließen Berlin (West) ein.

### Zeichenerklärung

0 = weniger als die Hälfte von 1 in der letzten besetzten Stelle, jedoch mehr als nichts

- = nichts vorhanden

... = Angabe fällt später an

. = Zahlenwert unbekannt

x = Tabellenfach gesperrt, weil Aussage nicht sinnvoll

r = berichtigte Zahl

Ergebnisse der Länder werden in den "Statistischen Berichten" der Statistischen Landesämter unter der Kennziffer H I 1 veröffentlicht.

Rechtsgrundlage

Rechtsgrundlage für die Zusammenstellung der vorliegenden Ergebnisse ist das "Gesetz zur Durchführung einer Straßenverkehrsunfallstatistik" vom 22. Dezember 1982 (BGBl. I 1982 S. 2 069). Danach wird über Unfälle, bei denen infolge des Fahrverkehrs auf öffentlichen Wegen und Plätzen Personen getötet oder verletzt oder Sachschäden verursacht worden sind, eine Bundesstatistik geführt.

Die sogenannten Bagatellunfälle (Unfälle, bei denen die Schadenshöhe bei keinem Geschädigten die 3 000 DM-Grenze erreicht) werden nach der "Verordnung zur Durchführung des Straßenverkehrsunfallstatistikgesetzes" vom 18. März 1983 für Bundeszwecke nur zahlenmäßig erfasst. Die anderen (schweren) Unfälle werden mit einem breiten Merkmalskatalog aufgenommen.

Erfassungsumfang

Auskunftspflichtig sind - laut Gesetz - die Polizeidienststellen, deren Beamte den Unfall aufgenommen haben. Daraus folgt, daß die Statistik nur solche Unfälle erfasst, zu denen die Polizei herangezogen wurde; das sind vor allem solche mit schweren Folgen. Insbesondere Verkehrsunfälle mit nur Sachschaden oder mit nur geringfügigen Verletzungen werden zu einem relativ großen Teil der Polizei nicht angezeigt.

Nach § 1 Straßenverkehrsunfallstatistikgesetz werden nur Unfälle erfasst, die infolge des Fahrverkehrs entstanden sind, das heißt, daß Unfälle, an denen nur Fußgänger beteiligt sind, nicht zum Erhebungsgegenstand dieser Statistik gehören.

Berichtsweg

Erhebungspapiere für die Statistik der Straßenverkehrsunfälle sind die Durchdrucke der im Grundaufbau bundeseinheitlichen Verkehrsunfallanzeigen, die von den aufnehmenden Polizeibeamten ausgefüllt werden. Die Angaben in den Verkehrsunfallanzeigen werden in den Statistischen Landesämtern, nach der Übernahme auf Datenträger, monatlich und jährlich nach einem bundeseinheitlichen Programm austabelliert. Das Bundesergebnis entsteht jeweils aus der Summe der Landesergebnisse.

Üblicherweise können nicht alle Verkehrsunfallanzeigen von der Polizei oder den Statistischen Landesämtern termingerecht in die Monatsergebnisse eingearbeitet werden, da bei fehlenden oder widersprüchlichen Angaben oft zeitraubende Rückfragen nötig werden. Derartige Unfälle werden als Nachmeldungen übernommen, die dazu führen, daß der kummulierte Jahresteil größer ist als die Summe der Monatsergebnisse.

Veröffentlichungsformen

Schnellbericht: (Pressemitteilung) etwa 8 Wochen nach Ende des Berichtsmonats

Monatsbericht: (Fachserie 8, Reihe 7)  
Vorläufige Zahlen mit Vergleich zum Vorjahreszeitraum (28 Seiten)

Jahresbericht: (Fachserie 8, Reihe 7)  
Endgültige Ergebnisse in tiefgegliederten Tabellen, ausführliche Erläuterungen, Zeitreihen und Bezugsdaten (ca. 250 Seiten).  
Angaben über Unfälle und Verunglückte in den Verkehrszweigen Eisenbahnverkehr, Binnenschifffahrt und Luftverkehr werden nur jährlich erfasst und im Jahresheft dieser Fachserie bzw. im Statistischen Jahrbuch veröffentlicht.

Unregelmäßig: Sonderauswertungen, Pressemitteilungen, Aufsätze in Wirtschaft und Statistik

Abgrenzung der wichtigsten Begriffe

U n f ä l l e

Unfälle werden unterschieden nach der Schwere der Unfallfolgen (z.B. Unfälle mit nur Sachschaden, Unfälle mit Personenschaden). Kriterium ist jeweils die schwerste Unfallfolge. Bei einem Unfall mit Schwerverletzten können daher neben den Schwerverletzten noch Personen leichtverletzt worden sowie Sachschäden entstanden sein; es kam jedoch bei diesem Unfall kein Mensch ums Leben. Unfälle mit Personenschaden sind solche, bei denen Personen verletzt oder getötet wurden.

Die Ortslage der Unfälle wird durch die gelben Ortstafeln bestimmt. Alle Unfälle auf Autobahnen, auch die auf Stadtautobahnen, gelten als Unfälle außerhalb von Ortschaften.

Die genauen Definitionen der Unfalltypen (unfallauslösende Situation) und der Unfallarten (Art des Zusammenstoßes) sind im Jahresheft der Fachserie abgedruckt.

V e r u n g l ü c k t e

Als Verunglückte zählen Personen (auch Mitfahrer), die beim Unfall verletzt oder getötet wurden. Dabei werden erfasst als

- Getötete  
Personen, die innerhalb von 30 Tagen an den Unfallfolgen starben
- Schwerverletzte  
Personen, die unmittelbar zur stationären Behandlung (mindestens 24 Stunden) in einem Krankenhaus aufgenommen wurden
- Leichtverletzte  
alle übrigen Verletzten

B e t e i l i g t e

Als Beteiligte an einem Straßenverkehrsunfall werden alle Fahrzeugführer oder Fußgänger erfasst, die selbst - oder deren Fahrzeug - Schäden erlitten oder hervorgerufen haben. Verunglückte Mitfahrer zählen somit nicht zu den Unfallbeteiligten.

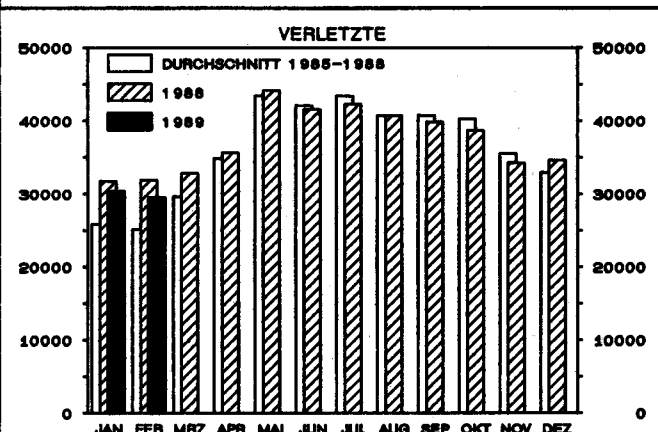
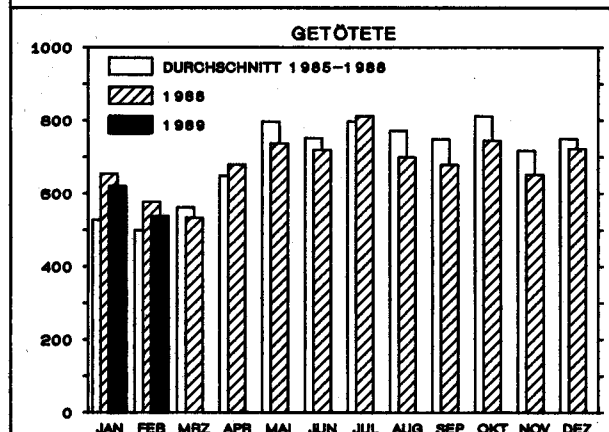
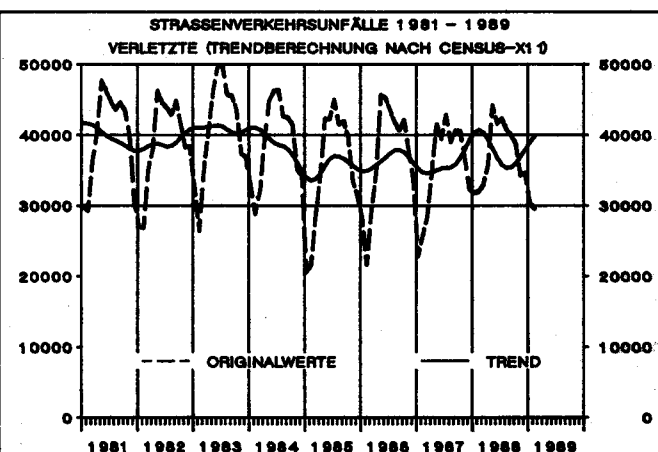
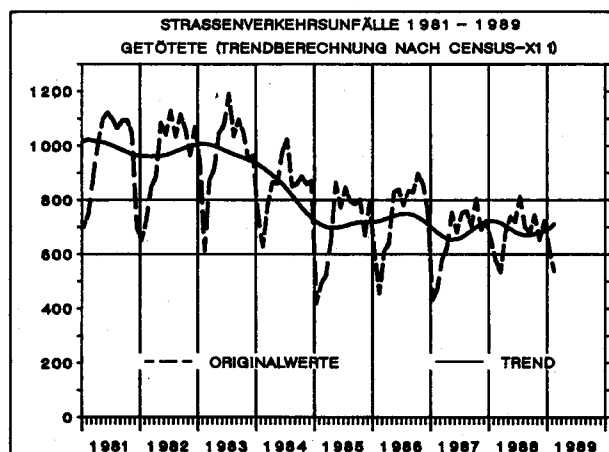
U r s a c h e n

Die Unfallursachen werden von den aufnehmenden Polizeibeamten entsprechend ihrer Einschätzung in das Erhebungspapier eingetragen. Es wird unterschieden nach allgemeinen Ursachen (z.B. Straßenglätte, Nebel usw.), die dem Unfall, nicht einzelnen Beteiligten zugeordnet werden, und personenbezogenem Fehlverhalten (wie Vorfahrtsmißachtung, zu schnelles Fahren usw.), das bestimmten Fahrzeugführern oder Fußgängern zugeschrieben wird.

Je Unfall können bis zu zwei allgemeine Ursachen angegeben werden. Beim Hauptbeteiligten (Hauptverursacher) und einem weiteren Beteiligten sind jeweils bis zu drei Angaben möglich.

UEBERSICHT ZUR UNFALLENTWICKLUNG IM JANUAR 1989

GEGENSTAND DER NACHWEISUNG	JANUAR		ZU- BZW. ABNAHME (-) %	JANUAR - JANUAR		ZU- BZW. ABNAHME (-) %
	1989	1988		1989	1988	
	ANZAHL			ANZAHL		
POLIZEILICH ERFASSTE UNFAELLE.....	150684	157241	-4.2	150684	157241	-4.2
DAVON:						
MIT BAGATELLSCHADEN.....	106660	111123	-4.0	106660	111123	-4.0
MIT SCHWEREM SACHSCHADEN....	20922	22215	-5.8	20922	22215	-5.8
MIT PERSONENSCHADEN.....	23102	23903	-3.4	23102	23903	-3.4
DAVON:						
INNERORTS.....	14390	15635	-8.0	14390	15635	-8.0
AUSSERORTS OHNE AUTOBAHN..	7359	6975	5.5	7359	6975	5.5
AUF AUTOBAHNEN.....	1353	1293	4.6	1353	1293	4.6
GETOETETE.....	606	658	-7.9	606	658	-7.9
DAR.: FAHRER UND MITFAHRER VON						
PERSONENKRAFTWAGEN.....	334	358	-6.7	334	358	-6.7
KLEINKRAFTRAEDERN (MOPAS, MOPEDS).....	11	14	-21.4	11	14	-21.4
MOTORZWEIRAEDERN MIT AMTL. KENNZEICHEN.....	13	6	116.7	13	6	116.7
FAHRRRAEDERN.....	50	39	28.2	50	39	28.2
FUSSGAENGER.....	191	229	-16.6	191	229	-16.6
SCHWERVERLETZTE.....	7542	8062	-6.5	7542	8062	-6.5
DAR.: FAHRER UND MITFAHRER VON						
PERSONENKRAFTWAGEN.....	4612	4851	-4.9	4612	4851	-4.9
KLEINKRAFTRAEDERN (MOPAS, MOPEDS).....	255	240	6.3	255	240	6.3
MOTORZWEIRAEDERN MIT AMTL. KENNZEICHEN.....	237	267	-11.2	237	267	-11.2
FAHRRRAEDERN.....	722	725	-0.4	722	725	-0.4
FUSSGAENGER.....	1512	1753	-13.7	1512	1753	-13.7
LEICHTVERLETZTE.....	22695	23684	-4.2	22695	23684	-4.2
VERUNGLUECKTE INSGESAMT.....	30843	32404	-4.8	30843	32404	-4.8
FUER UNFAELLE MIT PERSONEN- SCHADEN						
BETEILIGTE FAHRZEUGFUEHRER..	41093	43025	-4.5	41093	43025	-4.5
FEHLER DER FAHRZEUGFUEHRER..	29967	30766	-2.6	29967	30766	-2.6
DARUNTER:						
ALKOHOLEINFLUSS.....	2272	2263	0.4	2272	2263	0.4
NICHT ANGEPASSTE GESCHWINDIGKEIT.....	7662	7489	2.3	7662	7489	2.3
VORFAHRT, VORRANG.....	3836	4231	-9.3	3836	4231	-9.3
STRASSENGLAETTE.....	3434	4100	-16.2	3434	4100	-16.2



# 1 Straßenverkehrsunfälle und Verunglückte

## 1.1 Zeitreihen\*)

Jahr Monat	Polizeilich erfaßte Unfälle insgesamt	Davon mit			Verunglückte insgesamt	Davon		
		Personen- schaden	schwerem <sup>1)</sup> Sachschaden	leichtem		Getötete	Schwer- verletzte	Leicht-
1958 .....	751 784	296 697	157 841	297 246	384 693	12 169	143 039	229 485
1959 .....	843 412	327 595	225 417	290 400	433 649	13 822	146 951	272 876
1960 .....	990 127	349 315	347 238	293 574	469 366	14 406	141 064	313 896
1961 .....	1 029 381	339 547	407 200	282 634	462 470	14 543	137 615	310 312
1962 .....	1 079 101	321 257	482 077	275 767	442 933	14 445	130 573	297 915
1963 .....	1 096 539	314 642	524 031	257 866	438 811	14 513	129 925	294 373
1964 .....	1 089 289	328 668	101 180	659 441	462 666	16 494	140 360	305 812
1965 .....	1 099 361	316 361	111 747	671 253	449 243	15 753	132 725	300 765
1966 .....	1 166 622	332 622	129 365	704 635	473 700	16 868	141 344	315 488
1967 .....	1 143 552	335 552	128 976	679 024	479 132	17 084	147 270	314 778
1968 .....	1 180 704	339 704	136 578	704 422	485 354	16 636	147 432	321 286
1969 .....	1 213 921	338 921	135 558	739 442	489 033	16 646	150 101	322 286
1970 .....	1 392 610	377 610	166 511	848 489	550 988	19 193	164 437	367 358
1971 .....	1 337 665	369 177	180 284	788 204	536 812	18 753	160 612	357 447
1972 .....	1 380 977	378 775	211 842	790 360	547 338	18 811	165 784	362 743
1973 .....	1 323 793	353 725	208 297	761 771	504 548	16 302	150 014	338 232
1974 .....	1 228 660	331 000	205 136	692 524	461 756	14 614	139 918	307 224
1975 .....	1 265 060	337 732	234 344	692 984	472 667	14 870	138 038	319 759
1976 .....	1 417 421	359 694	292 301	765 426	495 401	14 820	145 728	334 853
1977 .....	1 523 137	379 046	345 517	798 574	523 120	14 978	153 735	354 407
1978 .....	1 618 415	380 352	398 032	840 031	523 306	14 662	153 310	355 334
1979 .....	1 660 557	367 500	430 568	862 489	499 663	13 222	146 526	339 915
1980 .....	1 684 261	379 235	462 110	842 916	513 504	13 041	148 952	351 511
1981 .....	1 678 611	362 617	482 261	833 733	487 618	11 674	139 402	336 542
1982 .....	1 629 265	358 693	479 696	790 876	478 796	11 608	138 760	328 428
1983 .....	1 692 776	374 107	232 463	1 086 206	500 942	11 732	145 090	344 120
1984 .....	1 780 818	359 485	238 208	1 183 125	476 232	10 199	132 514	333 519
1985 .....	1 840 295	327 745	242 157	1 270 393	430 495	8 400	115 533	306 562
1986 .....	1 935 595	341 921	258 247	1 335 427	452 165	8 948	117 862	325 355
1987 .....	1 977 501	325 519	261 337	1 390 645	432 589	7 967	108 629	315 993
1988 .....	2 022 455	342 299	271 878	1 408 278	456 436	8 213	110 961	337 262
1987 Januar	172 583	17 139	22 750	132 694	23 182	431	5 699	17 052
Februar	151 971	19 221	21 070	111 680	26 052	473	6 490	19 089
März	160 988	21 643	21 774	117 571	29 060	581	7 064	21 415
April	146 433	26 923	18 221	101 289	35 612	622	9 132	25 858
Mai	176 703	31 756	22 755	122 192	42 262	754	10 755	30 753
Juni	165 526	30 227	21 813	113 486	40 072	679	10 058	29 335
Juli	163 204	32 851	21 188	109 165	43 610	751	10 948	31 911
August	150 911	29 683	19 998	101 230	39 674	759	10 205	28 710
September	163 247	31 821	21 079	110 347	41 276	702	10 392	30 182
Oktober	178 977	31 368	23 529	124 080	41 364	804	10 276	30 284
November	177 758	28 266	24 224	125 268	37 418	689	9 246	27 483
Dezember	169 200	24 621	22 936	121 643	33 007	722	8 364	23 921
1988 Januar	157 241	23 903	22 215	111 123	32 404	658	8 062	23 684
Februar	169 775	24 200	24 090	121 485	32 496	575	7 732	24 189
März	178 244	24 781	24 999	128 464	33 363	533	7 541	25 289
April	152 669	27 304	19 308	106 057	36 314	678	9 017	26 619
Mai	175 179	34 099	21 282	119 798	44 894	738	11 152	33 004
Juni	164 466	32 302	20 894	111 270	42 272	719	10 674	30 879
Juli	164 938	32 054	22 733	110 151	43 095	814	10 665	31 616
August	152 939	31 087	19 925	101 927	41 428	699	10 311	30 418
September	167 416	30 569	22 715	114 132	40 542	678	9 713	30 151
Oktober	175 100	29 417	24 175	121 508	39 414	745	9 435	29 234
November	180 916	26 235	24 655	130 026	34 883	649	8 184	26 050
Dezember	183 572	26 348	24 887	132 337	35 331	727	8 475	26 129
1989 Januar	150 684	23 102	20 922	106 660	30 843	606	7 542	22 695
Februar	150 034	22 388	21 408	106 238	30 030	538	29 492	

\*) In die hier nachgewiesenen Monatszahlen werden Nachmeldungen eingearbeitet, sie sind deshalb oft höher als die Ergebnisse in den vorangegangenen Monatsberichten.

1) 1958 - 1963 Unfälle mit nur Sachschaden von DM 200 und mehr. 1964 - 1982 Sachschaden von DM 1 000 und mehr bei einem der Beteiligten. Ab 1983 Sachschaden von DM 3 000 und mehr bei einem der Geschädigten.

1 STRASSENVERKEHRsunFAELLE UND VERUNGluECKTE  
1.2 NACH STRASSENARTEN

STRASSENART  ORTSLAGE	UNFAELLE MIT PERSONEN- SCHADEN	VERUNGLUECKTE PERSONEN			UNFAELLE MIT PERSONEN- SCHADEN	VERUNGLUECKTE PERSONEN			ZU- BZW. ABNAHME (-)			
		GETOETETE	SCHWER- VERLETZTE	LEICHT- VERLETZTE		GETOETETE	SCHWER- VERLETZTE	LEICHT- VERLETZTE	UNF. MIT PERS. SCHA- DEN	GETOE- TETE PERSONEN	SCHWER- VERLETZTE	LEICHT- VERLETZTE
		JANUAR	1989	ANZAHL		JANUAR	1988	ANZAHL				
AUTOBAHNEN	1353	51	474	1551	1293	33	453	1546	4,6	54,5	4,6	0,3
BUNDESSTRASSEN	5381	195	1884	5666	5734	229	2043	6080	6,2-	14,8-	7,8-	6,8-
INNERORTS	2843	61	702	2926	3141	67	830	3230	9,5-	9,0-	15,4-	9,4-
AUSSERORTS	2538	134	1182	2740	2593	162	1213	2850	2,1-	17,3-	2,6-	3,9-
LANDESSTRASSEN	5564	172	2091	5439	5437	188	2181	5219	2,3	8,5-	4,1-	4,2
INNERORTS	2693	50	807	2566	2871	52	891	2687	6,2-	3,8-	9,4-	4,5-
AUSSERORTS	2871	122	1284	2873	2566	136	1290	2532	11,9	10,3-	0,5-	13,5
KREISSTRASSEN	2613	86	929	2435	2605	85	1071	2416	0,3	1,2	13,3-	0,8
INNERORTS	1251	26	357	1200	1314	23	431	1231	4,8-	13,0	17,2-	2,5-
AUSSERORTS	1362	60	572	1235	1291	62	640	1185	5,5	3,2-	10,6-	4,2
ANDERE STRASSEN	8191	102	2164	7604	8834	123	2314	8423	7,3-	17,1-	6,5-	9,7-
INNERORTS	7603	89	1920	7078	8309	108	2073	7955	8,5-	17,6-	7,4-	11,0-
AUSSERORTS	588	13	244	526	525	15	241	468	12,0	13,3-	1,2	12,4
INSGESAMT	23102	606	7542	22695	23903	658	8062	23684	3,4-	7,9-	6,5-	4,2-
INNERORTS	14390	226	3786	13770	15635	250	4225	15103	8,0-	9,6-	10,4-	8,8-
AUSSERORTS	8712	380	3756	8925	8268	408	3837	8581	5,4	6,9-	2,1-	4,0

		JANUAR BIS	JANUAR	1989	ANZAHL	JANUAR BIS	JANUAR	1988	ZU- BZW. ABNAHME (-)			
AUTOBAHNEN	1353	51	474	1551	1293	33	453	1546	4,6	54,5	4,6	0,3
BUNDESSTRASSEN	5381	195	1884	5666	5734	229	2043	6080	6,2-	14,8-	7,8-	6,8-
INNERORTS	2843	61	702	2926	3141	67	830	3230	9,5-	9,0-	15,4-	9,4-
AUSSERORTS	2538	134	1182	2740	2593	162	1213	2850	2,1-	17,3-	2,6-	3,9-
LANDESSTRASSEN	5564	172	2091	5439	5437	188	2181	5219	2,3	8,5-	4,1-	4,2
INNERORTS	2693	50	807	2566	2871	52	891	2687	6,2-	3,8-	9,4-	4,5-
AUSSERORTS	2871	122	1284	2873	2566	136	1290	2532	11,9	10,3-	0,5-	13,5
KREISSTRASSEN	2613	86	929	2435	2605	85	1071	2416	0,3	1,2	13,3-	0,8
INNERORTS	1251	26	357	1200	1314	23	431	1231	4,8-	13,0	17,2-	2,5-
AUSSERORTS	1362	60	572	1235	1291	62	640	1185	5,5	3,2-	10,6-	4,2
ANDERE STRASSEN	8191	102	2164	7604	8834	123	2314	8423	7,3-	17,1-	6,5-	9,7-
INNERORTS	7603	89	1920	7078	8309	108	2073	7955	8,5-	17,6-	7,4-	11,0-
AUSSERORTS	588	13	244	526	525	15	241	468	12,0	13,3-	1,2	12,4
INSGESAMT	23102	606	7542	22695	23903	658	8062	23684	3,4-	7,9-	6,5-	4,2-
INNERORTS	14390	226	3786	13770	15635	250	4225	15103	8,0-	9,6-	10,4-	8,8-
AUSSERORTS	8712	380	3756	8925	8268	408	3837	8581	5,4	6,9-	2,1-	4,0

**1 STRASSENVERKEHRsunFAELLE UND VERUNGLUECKTE  
1.3 NACH UNFALLTYPEN**

UNFALLTYP  ORTSLAGE	UNFAELLE MIT PERSONEN- SCHADEN	VERUNGLUECKTE PERSONEN			UNFAELLE MIT PERSONEN- SCHADEN	VERUNGLUECKTE PERSONEN			ZU- BZW. ABNAHME (-)				
		GETOETETE	SCHWER- VERLETZTE	LEICHT- VERLETZTE		GETOETETE	SCHWER- VERLETZTE	LEICHT- VERLETZTE	UNF. MIT PERSONEN- SCHADEN	GETOE- TETE	SCHWER- VERLETZTE	LEICHT- VERLETZTE	PERSONEN
		JANUAR	1989	ANZAHL		JANUAR	1988						
FAHRUNFALL	5493	226	2453	4859	5061	208	2435	4613	8,5	8,7	0,7	5,3	
INNERORTS	1642	43	619	1506	1615	30	635	1472	1,7	43,3	2,5-	2,3	
AUSSERORTS	3851	183	1834	3353	3446	178	1800	3141	11,8	2,8	1,9	6,7	
ABBIEGE-UNFALL	3062	16	747	3323	3306	20	882	3441	7,4-	20,0-	15,3-	3,4-	
INNERORTS	2385	7	506	2471	2655	12	602	2708	10,2-	X	15,9-	8,8-	
AUSSERORTS	677	9	241	852	651	8	280	733	4,0	X	13,9-	16,2	
EINBIEGEN/KREUZEN- UNFALL	4342	52	1127	4768	4743	55	1267	5352	8,5-	5,5-	11,1-	10,9-	
INNERORTS	3349	16	678	3571	3696	24	759	4074	9,4-	33,3-	10,7-	12,3-	
AUSSERORTS	993	36	449	1197	1047	31	508	1278	5,2-	16,1	11,6-	6,3-	
UEBERSCHREITEN- UNFALL	2525	169	1177	1439	2922	192	1414	1644	13,6-	12,0-	16,8-	12,5-	
INNERORTS	2363	125	1103	1359	2757	147	1333	1567	14,3-	15,0-	17,3-	13,3-	
AUSSERORTS	162	44	74	80	165	45	81	77	1,8-	2,2-	8,6-	3,9	
UNFALL DURCH RUHENDEN VERKEHR	737	-	167	696	709	7	167	639	3,9	X	-	8,9	
INNERORTS	689	-	149	638	668	7	154	597	3,1	X	3,2-	6,9	
AUSSERORTS	48	-	18	58	41	-	13	42	17,1	-	38,5	38,1	
UNFALL IM LAENG- S-VERKEHR	4550	92	1102	5469	4905	107	1222	5896	7,2-	14,0-	9,8-	7,2-	
INNERORTS	2446	17	323	2899	2820	7	381	3395	13,3-	X	15,2-	14,6-	
AUSSERORTS	2104	75	779	2570	2085	100	841	2501	0,9	25,0-	7,4-	2,8	
SONSTIGER UNFALL	2393	51	769	2141	2257	69	675	2099	6,0	26,1-	13,9	2,0	
INNERORTS	1516	18	408	1326	1424	23	361	1290	6,5	21,7-	13,0	2,8	
AUSSERORTS	877	33	361	815	833	46	314	809	5,3	28,3-	15,0	0,7	
INSGESAMT	23102	606	7542	22695	23903	658	8062	23684	3,4-	7,9-	6,5-	4,2-	
INNERORTS	14390	226	3786	13770	15635	250	4225	15103	8,0-	9,6-	10,4-	8,8-	
AUSSERORTS	8712	380	3756	8925	8268	408	3837	8581	5,4	6,9-	2,1-	4,0	

	JANUAR BIS	JANUAR	1989	ANZAHL	JANUAR BIS	JANUAR	1988	ZU- BZW. ABNAHME (-)				
FAHRUNFALL	5493	226	2453	4859	5061	208	2435	4613	8,5	8,7	0,7	5,3
INNERORTS	1642	43	619	1506	1615	30	635	1472	1,7	43,3	2,5-	2,3
AUSSERORTS	3851	183	1834	3353	3446	178	1800	3141	11,8	2,8	1,9	6,7
ABBIEGE-UNFALL	3062	16	747	3323	3306	20	882	3441	7,4-	20,0-	15,3-	3,4-
INNERORTS	2385	7	506	2471	2655	12	602	2708	10,2-	X	15,9-	8,8-
AUSSERORTS	677	9	241	852	651	8	280	733	4,0	X	13,9-	16,2
EINBIEGEN/KREUZEN- UNFALL	4342	52	1127	4768	4743	55	1267	5352	8,5-	5,5-	11,1-	10,9-
INNERORTS	3349	16	678	3571	3696	24	759	4074	9,4-	33,3-	10,7-	12,3-
AUSSERORTS	993	36	449	1197	1047	31	508	1278	5,2-	16,1	11,6-	6,3-
UEBERSCHREITEN- UNFALL	2525	169	1177	1439	2922	192	1414	1644	13,6-	12,0-	16,8-	12,5-
INNERORTS	2363	125	1103	1359	2757	147	1333	1567	14,3-	15,0-	17,3-	13,3-
AUSSERORTS	162	44	74	80	165	45	81	77	1,8-	2,2-	8,6-	3,9
UNFALL DURCH RUHENDEN VERKEHR	737	-	167	696	709	7	167	639	3,9	X	-	8,9
INNERORTS	689	-	149	638	668	7	154	597	3,1	X	3,2-	6,9
AUSSERORTS	48	-	18	58	41	-	13	42	17,1	-	38,5	38,1
UNFALL IM LAENG- S-VERKEHR	4550	92	1102	5469	4905	107	1222	5896	7,2-	14,0-	9,8-	7,2-
INNERORTS	2446	17	323	2899	2820	7	381	3395	13,3-	X	15,2-	14,6-
AUSSERORTS	2104	75	779	2570	2085	100	841	2501	0,9	25,0-	7,4-	2,8
SONSTIGER UNFALL	2393	51	769	2141	2257	69	675	2099	6,0	26,1-	13,9	2,0
INNERORTS	1516	18	408	1326	1424	23	361	1290	6,5	21,7-	13,0	2,8
AUSSERORTS	877	33	361	815	833	46	314	809	5,3	28,3-	15,0	0,7
INSGESAMT	23102	606	7542	22695	23903	658	8062	23684	3,4-	7,9-	6,5-	4,2-
INNERORTS	14390	226	3786	13770	15635	250	4225	15103	8,0-	9,6-	10,4-	8,8-
AUSSERORTS	8712	380	3756	8925	8268	408	3837	8581	5,4	6,9-	2,1-	4,0



**1 STRASSENVERKEHRSUNFÄLLE UND VERUNGLÜCKTE  
1.4 NACH UNFALLARTEN**

UNFALLART ORTSLAGE	UNFÄLLE MIT PERSONEN- SCHADEN	VERUNGLÜECKTE PERSONEN				UNFÄLLE MIT PERSONEN- SCHADEN	VERUNGLÜECKTE PERSONEN				ZU- BZW. ABNAHME (-)			
		GETOETETE	SCHWER- VERLETZTE	LEICHT- VERLETZTE	ANZAHL		GETOETETE	SCHWER- VERLETZTE	LEICHT- VERLETZTE	UNF. MIT PERS.- SCHADEN	GETOE- TETE	SCHWER- VERLETZTE	LEICHT- VERLETZTE	
		JANUAR	1989				JANUAR	1988			PERSONEN			
ZUSAMMENSTOSS M.AND. FZG.DAS ANF.ANHAELT OD.IM RUH.VERK.ST.	1523	8	278	1581	1447	11	282	1517	5,3	X	1,4-	4,2		
INNERORTS	1290	7	228	1285	1276	8	237	1291	1,1	X	3,8-	0,5-		
AUSSERORTS	233	1	50	296	171	3	45	226	36,3	X	11,1	31,0		
VORAUSSFAEHRT ODER WARTET	3063	32	432	3947	3334	15	456	4161	8,1-	X	5,3-	5,1-		
INNERORTS	1825	5	123	2326	2168	-	175	2657	15,8-	X	29,7-	12,5-		
AUSSERORTS	1238	27	309	1621	1166	15	281	1504	6,2	80,0	10,0	7,8		
SEITL.IN GLEICHER RICHTUNG FAEHRT	625	8	155	642	567	6	135	609	10,2	X	14,8	5,4		
INNERORTS	367	2	65	343	319	2	50	334	15,0	-	30,0	2,7		
AUSSERORTS	258	6	90	299	248	4	85	275	4,0	X	5,9	8,7		
ENTGEGENKOMMT	2129	110	1121	2520	2345	130	1322	2839	9,2-	15,4-	15,2-	11,2-		
INNERORTS	930	8	300	1058	1027	11	335	1248	9,4-	X	10,4-	15,2-		
AUSSERORTS	1199	102	821	1462	1318	119	987	1591	9,0-	14,3-	16,8-	8,1-		
EINBIEGT OD. KREUZT	6003	61	1541	6617	6569	66	1756	7282	8,6-	7,6-	12,2-	9,1-		
INNERORTS	4684	20	948	5010	5206	30	1091	5660	10,0-	33,3-	13,1-	11,5-		
AUSSERORTS	1319	41	593	1607	1363	36	665	1622	3,2-	13,9	10,8-	0,9-		
ZUSAMMENST.ZW.FAHRZ. UND FUSSGAENGER	3314	188	1471	1997	3744	218	1709	2233	11,5-	13,8-	13,9-	10,6-		
INNERORTS	3083	138	1363	1875	3491	157	1583	2106	11,7-	12,1-	13,9-	11,0-		
AUSSERORTS	231	50	108	122	253	61	126	127	8,7-	18,0-	14,3-	3,9-		
AUFPRALL A.HINDERNIS AUF DER FAHRBAHN	99	2	20	90	110	5	28	105	10,0-	X	28,6-	14,3-		
INNERORTS	40	1	4	37	43	2	8	39	7,0-	X	X	5,1-		
AUSSERORTS	59	1	16	53	67	3	20	66	11,9-	X	20,0-	19,7-		
ABK.V.FAHRB.N.RECHTS	2729	84	1125	2257	2504	96	1108	2067	9,0	12,5-	1,5	9,2		
INNERORTS	685	14	269	582	672	15	270	567	1,9	6,7-	0,4-	2,6		
AUSSERORTS	2044	70	856	1675	1832	81	838	1500	11,6	13,6-	2,1	11,7		
ABK.V.FAHRB.N.LINKS	2228	90	970	1836	1960	78	871	1650	13,7	15,4	11,4	11,3		
INNERORTS	544	20	215	466	507	7	222	417	7,3	X	3,2-	11,8		
AUSSERORTS	1684	70	755	1370	1453	71	649	1233	15,9	1,4-	16,3	11,1		
UNFALL ANDERER ART	1389	23	429	1208	1323	33	395	1221	5,0	30,3-	8,6	1,1-		
INNERORTS	942	11	271	788	926	18	254	784	1,7	38,9-	6,7	0,5		
AUSSERORTS	447	12	158	420	397	15	141	437	12,6	20,0-	12,1	3,9-		
INSGESAMT	23102	606	7542	22695	23903	658	8062	23684	3,4-	7,9-	6,5-	4,2-		
INNERORTS	14390	226	3786	13770	15635	250	4225	15103	8,0-	9,6-	10,4-	8,8-		
AUSSERORTS	8712	380	3756	8925	8268	408	3837	8581	5,4	6,9-	2,1-	4,0		

	JANUAR BIS	JANUAR	1989	ANZAHL	JANUAR BIS	JANUAR	1988	ZU-	BZW. ABNAHME (-)			
ZUSAMMENSTOSS M.AND. FZG.DAS ANF.ANHAELT OD.IM RUH.VERK.ST.	1523	8	278	1581	1447	11	282	1517	5,3	X	1,4-	4,2
INNERORTS	1290	7	228	1285	1276	8	237	1291	1,1	X	3,8-	0,5-
AUSSERORTS	233	1	50	296	171	3	45	226	36,3	X	11,1	31,0
VORAUSFAEHRT ODER WARTET	3063	32	432	3947	3334	15	456	4161	8,1-	X	5,3-	5,1-
INNERORTS	1825	5	123	2326	2168	-	175	2657	15,8-	X	29,7-	12,5-
AUSSERORTS	1238	27	309	1621	1166	15	281	1504	6,2	80,0	10,0	7,8
SEITL.IN GLEICHER RICHTUNG FAEHRT	625	8	155	642	567	6	135	609	10,2	X	14,8	5,4
INNERORTS	367	2	65	343	319	2	50	334	15,0	-	30,0	2,7
AUSSERORTS	258	6	90	299	248	4	85	275	4,0	X	5,9	8,7
ENTGEGENKOMMT	2129	110	1121	2520	2345	130	1322	2839	9,2-	15,4-	15,2-	11,2-
INNERORTS	930	8	300	1058	1027	11	335	1248	9,4-	X	10,4-	15,2-
AUSSERORTS	1199	102	821	1462	1318	119	987	1591	9,0-	14,3-	16,8-	8,1-
EINBIEGT OD. KREUZT	6003	61	1541	6617	6569	66	1756	7282	8,6-	7,6-	12,2-	9,1-
INNERORTS	4684	20	948	5010	5206	30	1091	5660	10,0-	33,3-	13,1-	11,5-
AUSSERORTS	1319	41	593	1607	1363	36	665	1622	3,2-	13,9	10,8-	0,9-
ZUSAMMENST.ZW.FAHRZ. UND FUSSGAENGER	3314	188	1471	1997	3744	218	1709	2233	11,5-	13,8-	13,9-	10,6-
INNERORTS	3083	138	1363	1875	3491	157	1583	2106	11,7-	12,1-	13,9-	11,0-
AUSSERORTS	231	50	108	122	253	61	126	127	8,7-	18,0-	14,3-	3,9-
AUFPRALL A.HINDERNIS AUF DER FAHRBAHN	99	2	20	90	110	5	28	105	10,0-	X	28,6-	14,3-
INNERORTS	40	1	4	37	43	2	8	39	7,0-	X	X	5,1-
AUSSERORTS	59	1	16	53	67	3	20	66	11,9-	X	20,0-	19,7-
ABK.V.FAHRB.N.RECHTS	2729	84	1125	2257	2504	96	1108	2067	9,0	12,5-	1,5	9,2
INNERORTS	685	14	269	582	672	15	270	567	1,9	6,7-	0,4-	2,6
AUSSERORTS	2044	70	856	1675	1832	81	838	1500	11,6	13,6-	2,1	11,7
ABK.V.FAHRB.N.LINKS	2228	90	970	1836	1960	78	871	1650	13,7	15,4	11,4	11,3
INNERORTS	544	20	215	466	507	7	222	417	7,3	X	3,2-	11,8
AUSSERORTS	1684	70	755	1370	1453	71	649	1233	15,9	1,4-	16,3	11,1
UNFALL ANDERER ART	1389	23	429	1208	1323	33	395	1221	5,0	30,3-	8,6	1,1-
INNERORTS	942	11	271	788	926	18	254	784	1,7	38,9-	6,7	0,5
AUSSERORTS	447	12	158	420	397	15	141	437	12,6	20,0-	12,1	3,9-
INSGESAMT	23102	606	7542	22695	23903	658	8062	23684	3,4-	7,9-	6,5-	4,2-
INNERORTS	14390	226	3786	13770	15635	250	4225	15103	8,0-	9,6-	10,4-	8,8-
AUSSERORTS	8712	380	3756	8925	8268	408	3837	8581	5,4	6,9-	2,1-	4,0

1 STRASSENVERKEHRsunFAELLE UND VERUNGLUECKTE  
1.5 NACH KALENDERTAGEN UND ORTSLAGE JANUAR 1989

WOCHENTAG		UNFAELLE MIT PERSONEN- SCHADEN	DAVON MIT			VERUNGLUECKTE PERSONEN			UNFAELLE MIT SCHWEREM SACH- SCHADEN	UNFAELLE INSGE- SAMT
ORTSLAGE			GETOE- TETEN	SCHWER- VERLETZTEN	LEICHT- VERLETZTEN	GETOETETE	SCHWER- VERLETZTE	LEICHT- VERLETZTE		
INNERORTS										
1.	S O N N T A G	334	6	106	222	8	123	326	300	634
2.	MONTAG	302	7	74	221	7	75	292	274	576
3.	DIENSTAG	404	4	106	294	4	108	363	354	758
4.	MITTWOCH	388	7	100	281	7	102	361	393	781
5.	DONNERSTAG	551	13	115	423	13	123	540	550	1101
6.	FREITAG	542	6	119	417	6	127	551	515	1057
7.	S A M S T A G	410	4	103	303	4	113	427	463	873
8.	S O N N T A G	320	4	82	234	4	88	333	351	671
9.	MONTAG	571	10	145	416	11	155	528	489	1060
10.	DIENSTAG	657	11	168	478	11	184	569	500	1157
11.	MITTWOCH	556	8	136	412	8	146	519	511	1067
12.	DONNERSTAG	548	11	137	400	11	145	506	441	989
13.	FREITAG	699	10	182	507	11	190	633	619	1318
14.	S A M S T A G	468	6	118	344	6	139	478	560	1028
15.	S O N N T A G	336	8	86	242	8	105	367	368	704
16.	MONTAG	471	6	110	355	6	115	453	368	839
17.	DIENSTAG	611	8	151	452	8	160	568	441	1052
18.	MITTWOCH	507	7	125	375	7	135	485	403	910
19.	DONNERSTAG	429	9	108	312	9	114	385	355	784
20.	FREITAG	423	7	95	321	7	104	399	408	831
21.	S A M S T A G	405	7	103	295	7	118	393	433	838
22.	S O N N T A G	306	2	81	223	2	88	330	386	692
23.	MONTAG	461	10	103	348	10	113	442	394	855
24.	DIENSTAG	433	3	88	342	3	95	424	341	774
25.	MITTWOCH	452	6	118	328	6	125	398	364	816
26.	DONNERSTAG	498	13	112	373	14	122	460	444	942
27.	FREITAG	541	5	109	427	5	112	530	555	1096
28.	S A M S T A G	420	8	106	306	8	121	423	398	818
29.	S O N N T A G	304	3	72	229	3	87	315	383	687
30.	MONTAG	556	6	121	429	6	128	521	445	1001
31.	DIENSTAG	487	6	111	370	6	126	451	403	890
ZUSAMMEN		14390	221	3490	10679	226	3786	13770	13209	27599
AUSSERORTS EINSCHL. AUTOBAHN										
1.	S O N N T A G	230	19	101	110	21	142	192	184	414
2.	MONTAG	219	16	70	133	16	92	217	186	405
3.	DIENSTAG	419	14	131	274	15	157	418	302	721
4.	MITTWOCH	331	17	116	198	18	143	310	283	614
5.	DONNERSTAG	305	9	96	200	11	131	358	273	578
6.	FREITAG	256	13	75	168	15	94	274	325	581
7.	S A M S T A G	202	11	59	132	12	104	240	198	400
8.	S O N N T A G	189	5	62	122	5	106	242	198	387
9.	MONTAG	261	17	73	171	19	98	267	257	518
10.	DIENSTAG	262	7	85	170	8	110	295	249	511
11.	MITTWOCH	513	17	166	330	17	208	473	389	902
12.	DONNERSTAG	283	11	89	183	12	125	264	268	551
13.	FREITAG	403	13	115	275	15	164	423	418	821
14.	S A M S T A G	399	17	142	240	21	202	435	292	691
15.	S O N N T A G	338	12	108	218	15	151	398	253	591
16.	MONTAG	297	13	97	187	14	121	292	224	521
17.	DIENSTAG	246	10	72	164	11	88	241	203	449
18.	MITTWOCH	240	2	72	166	2	91	236	182	422
19.	DONNERSTAG	237	9	74	154	9	100	234	197	434
20.	FREITAG	257	16	82	159	19	109	258	236	493
21.	S A M S T A G	254	13	96	145	13	121	260	193	447
22.	S O N N T A G	250	6	92	152	6	130	281	203	453
23.	MONTAG	260	8	76	176	9	87	269	254	514
24.	DIENSTAG	199	8	62	129	8	76	193	187	386
25.	MITTWOCH	218	6	75	137	6	104	206	200	418
26.	DONNERSTAG	300	9	93	198	9	115	300	255	555
27.	FREITAG	290	12	87	191	13	114	260	300	590
28.	S A M S T A G	246	17	91	138	18	121	246	211	457
29.	S O N N T A G	273	7	107	159	10	151	285	231	504
30.	MONTAG	296	8	85	203	9	114	320	310	606
31.	DIENSTAG	239	4	71	164	4	87	238	252	491
ZUSAMMEN		8712	346	2820	5546	380	3756	8925	7713	16425
INNERORTS UND AUSSERORTS										
1.	S O N N T A G	564	25	207	332	29	265	518	484	1048
2.	MONTAG	521	23	144	354	23	167	509	460	981
3.	DIENSTAG	823	18	237	568	19	265	781	656	1479
4.	MITTWOCH	719	24	216	479	25	245	671	676	1395
5.	DONNERSTAG	856	22	211	623	24	254	898	823	1679
6.	FREITAG	798	19	194	585	21	221	825	840	1638
7.	S A M S T A G	612	15	162	435	16	217	667	661	1273
8.	S O N N T A G	509	9	144	356	9	194	575	549	1058
9.	MONTAG	832	27	218	587	30	253	795	746	1578
10.	DIENSTAG	919	18	253	648	19	294	864	749	1668
11.	MITTWOCH	1069	25	302	742	25	354	992	900	1969
12.	DONNERSTAG	831	22	226	583	23	270	770	709	1540
13.	FREITAG	1102	23	297	782	26	354	1056	1037	2139
14.	S A M S T A G	867	23	260	584	27	341	913	852	1719
15.	S O N N T A G	674	20	194	460	23	256	765	621	1295
16.	MONTAG	768	19	207	542	20	236	745	592	1360
17.	DIENSTAG	857	18	223	616	19	248	809	644	1501
18.	MITTWOCH	747	9	197	541	9	226	721	585	1332
19.	DONNERSTAG	666	18	182	466	18	214	619	552	1218
20.	FREITAG	680	23	177	480	26	213	657	644	1324
21.	S A M S T A G	659	20	199	440	20	239	653	626	1285
22.	S O N N T A G	556	8	173	375	8	218	611	589	1145
23.	MONTAG	721	18	179	524	19	200	711	648	1369
24.	DIENSTAG	632	11	150	471	11	171	617	528	1160
25.	MITTWOCH	670	12	193	465	12	229	604	564	1234
26.	DONNERSTAG	798	22	205	571	23	237	760	699	1497
27.	FREITAG	831	17	196	618	18	226	790	855	1686
28.	S A M S T A G	666	25	197	444	26	242	669	609	1275
29.	S O N N T A G	577	10	179	388	13	238	600	614	1191
30.	MONTAG	852	14	206	632	15	242	841	755	1607
31.	DIENSTAG	726	10	182	534	10	213	689	655	1381
INSGESAMT		23102	567	6310	16225	606	7542	22695	20922	44024

1 STRASSENVERKEHRSUNFÄLLE UND VERUNGLÜCKTE  
1.5 NACH KALENDERTAGEN UND ORTSLAGE JANUAR 1989

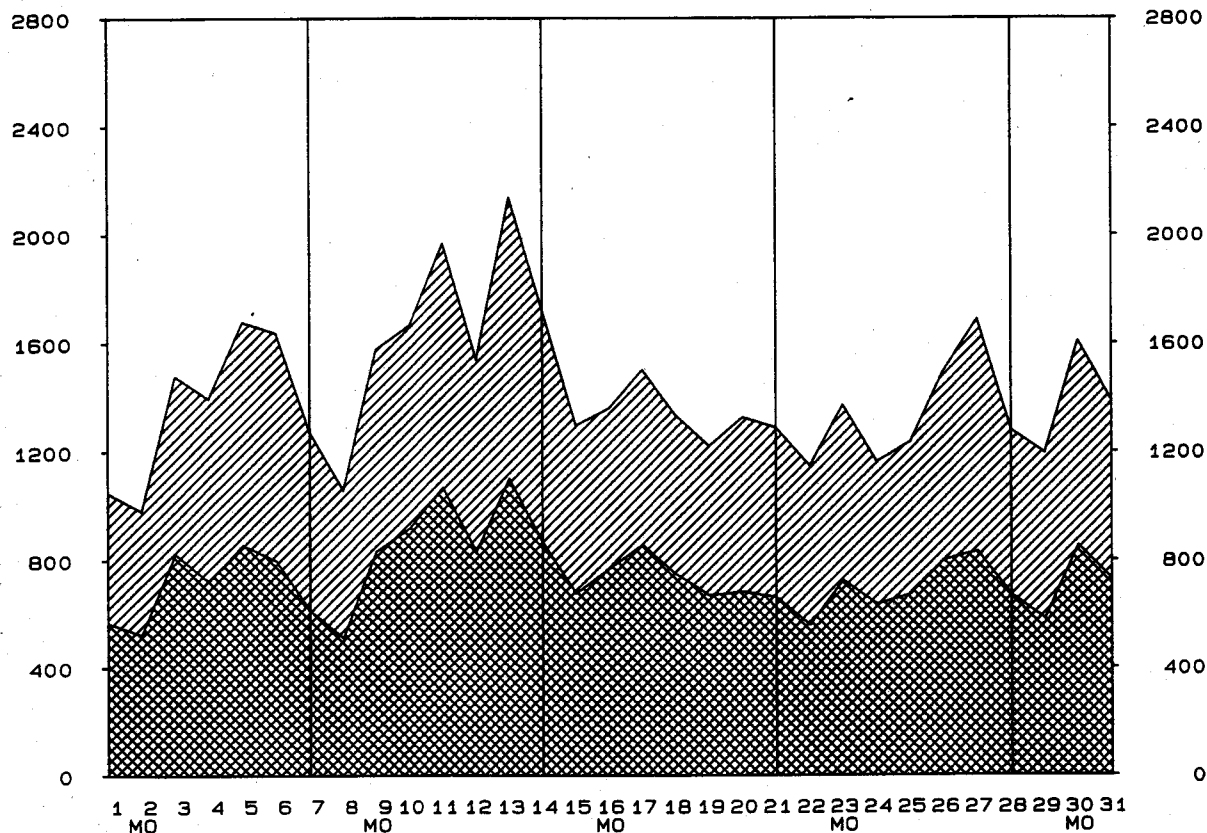
WOCHENTAG ----- ORTSLAGE		UNFAELLE MIT PERSONEN- SCHADEN	DAVON MIT GETOE- TETEN	SCHWER- VERLETZTEN	LEICHT- VERLETZTEN	VERUNGLUECKTE PERSONEN GETOETETE	SCHWER- VERLETZTE	LEICHT- VERLETZTE	UNFAELLE MIT SCHWEREM SACH- SCHADEN	UNFAELLE INSGE- SAMT
AUF AUTOBAHNEN										
1.	S O N N T A G	33	2	13	18	2	23	32	50	83
2.	M O N T A G	45	1	15	29	1	23	59	70	115
3.	D I E N S T A G	41	-	9	32	-	10	44	83	124
4.	M I T T W O C H	37	3	5	29	3	5	42	85	122
5.	D O N N E R S T A G	43	3	15	25	4	27	49	98	141
6.	F R E I T A G	47	2	9	36	2	10	52	121	168
7.	S A M S T A G	30	-	8	22	-	19	47	70	100
8.	S O N N T A G	37	1	7	29	1	10	56	77	114
9.	M O N T A G	39	2	12	25	2	17	39	92	131
10.	D I E N S T A G	38	2	4	32	3	8	39	79	117
11.	M I T T W O C H	48	2	12	34	2	12	53	100	148
12.	D O N N E R S T A G	49	1	11	37	1	16	46	91	140
13.	F R E I T A G	64	1	11	52	2	15	72	120	184
14.	S A M S T A G	53	4	10	39	5	15	70	83	136
15.	S O N N T A G	37	-	10	27	-	12	47	59	96
16.	M O N T A G	52	2	14	36	2	19	65	90	142
17.	D I E N S T A G	35	-	7	28	-	8	46	61	96
18.	M I T T W O C H	32	1	6	25	1	7	34	63	95
19.	D O N N E R S T A G	31	1	12	18	1	17	30	57	88
20.	F R E I T A G	46	4	7	35	5	12	56	92	138
21.	S A M S T A G	35	1	9	25	1	10	41	64	99
22.	S O N N T A G	43	2	14	27	2	16	44	61	104
23.	M O N T A G	46	2	13	31	2	17	66	89	135
24.	D I E N S T A G	36	1	9	26	1	12	34	64	100
25.	M I T T W O C H	35	-	13	22	-	16	39	62	97
26.	D O N N E R S T A G	55	-	15	40	-	15	66	72	127
27.	F R E I T A G	69	1	15	53	1	19	68	128	197
28.	S A M S T A G	43	2	15	26	2	19	46	62	105
29.	S O N N T A G	61	-	19	42	-	30	70	79	140
30.	M O N T A G	56	3	16	37	4	23	63	99	155
31.	D I E N S T A G	37	1	11	25	1	12	36	83	120
INSGESAMT		1353	45	346	962	51	474	1551	2504	3857

STRASSENVERKEHRSUNFÄLLE MIT PERSONEN- ODER SCHWEREM SACHSCHADEN  
IM JANUAR 1989

MIT PERSONENSCHADEN  
MIT SCHWEREM SACHSCHADEN



ZUSAMMEN



TAGESDATUM

STATISTISCHES BUNDESAMT  
GRUPPE VERKEHR

## 1. STRASSENVERKEHR SUNFAELLE

1.6 NACH

## UNFAELLE MIT PERSONENSCHADEN

LAND	IM JANUAR 1989 DABEI WURDEN				IM JANUAR 1988 DABEI WURDEN				ZU- BZW. ABNAHME (-) GEGEN VORJAHRESMONAT UNF. MIT GETOE-SCHWERLEICHT PERS. TETE VERLETZTE SCHA- DEN PERSONEN			
	UNFAELLE MIT PERSONEN- SCHADEN	GETOETET	SCHWER- VERLETZT	LEICHT- VERLETZT	UNFAELLE MIT PERSONEN- SCHADEN	GETOETET	SCHWER- VERLETZT	LEICHT- VERLETZT	ANZAHL			
SCHLESWIG-HOLSTEIN	1 086	24	297	1 080	1 224	42	369	1 247				
HAMBURG	752	14	124	854	827	15	133	978				
NIEDERSACHSEN	2 994	103	958	2 863	3 045	95	1 149	2 922				
BREMEN	218	2	41	210	284	6	66	278				
NORDRHEIN-WESTFALEN	6 454	128	2 265	5 959	6 410	141	2 294	5 906				
HESSEN	2 177	65	683	2 183	2 259	63	662	2 292				
RHEINLAND-PFALZ	1 289	38	465	1 238	1 378	40	513	1 318				
BADEN-WUERTTEMBERG	3 167	99	1 076	3 184	3 237	95	1 092	3 358				
BAYERN	3 839	113	1 410	3 934	4 085	135	1 557	4 156				
SAARLAND	411	9	108	461	427	14	94	487				
BERLIN (WEST)	715	11	115	729	727	12	133	742				
BUNDESGBIET	23 102	606	7 542	22 695	23 903	658	8 062	23 684				

LAND	JANUAR BIS JANUAR 1989				JANUAR BIS JANUAR 1988				ZU- BZW. ABNAHME (-) GEGEN VORJAHRESTEIL			
	UNFAELLE MIT PERSONEN- SCHADEN	GETOETET	SCHWER- VERLETZT	LEICHT- VERLETZT	UNFAELLE MIT PERSONEN- SCHADEN	GETOETET	SCHWER- VERLETZT	LEICHT- VERLETZT	ANZAHL			
SCHLESWIG-HOLSTEIN	1 086	24	297	1 080	1 224	42	369	1 247				
HAMBURG	752	14	124	854	827	15	133	978				
NIEDERSACHSEN	2 994	103	958	2 863	3 045	95	1 149	2 922				
BREMEN	218	2	41	210	284	6	66	278				
NORDRHEIN-WESTFALEN	6 454	128	2 265	5 959	6 410	141	2 294	5 906				
HESSEN	2 177	65	683	2 183	2 259	63	662	2 292				
RHEINLAND-PFALZ	1 289	38	465	1 238	1 378	40	513	1 318				
BADEN-WUERTTEMBERG	3 167	99	1 076	3 184	3 237	95	1 092	3 358				
BAYERN	3 839	113	1 410	3 934	4 085	135	1 557	4 156				
SAARLAND	411	9	108	461	427	14	94	487				
BERLIN (WEST)	715	11	115	729	727	12	133	742				
BUNDESGBIET	23 102	606	7 542	22 695	23 903	658	8 062	23 684				

UND VERUNGLUECKTE

LAENDERN

UNFAELLE MIT NUR SACHSCHADEN

INSGESAMT	IM JANUAR 1989			IM JANUAR 1988			ZU- BZW. ABNAHME (-) GEGEN VORJAHRESMONAT			LAND
	VON DM 3000 UND MEHR BEI EINEM DER BETEILIGTEN	UNTER DM 3000 BEI JEDEM DER BETEILIGTEN	ANZAHL	VON DM 3000 UND MEHR BEI EINEM DER BETEILIGTEN	UNTER DM 3000 BEI JEDEM DER BETEILIGTEN	ANZAHL	INSGE- SAMT	VON DM 3000 U.M.BEI EINEM DER BETEILIGTEN	UNTER DM 3000 BEI JEDEM DER BETEILIGTEN	
5148	1033	4115	5762	1163	4599	1163	-10.7	-11.2	-10.5	SCHLESWIG-HOLSTEIN
3952	713	3239	4610	873	3737	873	-14.3	-18.3	-13.3	HAMBURG
13450	2234	11216	13992	2228	11764	2228	-3.9	0.3	-4.7	NIEDERSACHSEN
1569	297	1272	1703	341	1362	341	-7.9	-12.9	-6.6	BREMEN
38426	4138	34288	38603	4281	34322	4281	-0.5	-3.3	-0.1	NORDRHEIN-WESTFALEN
11952	3200	8752	12525	3286	9239	3286	-4.6	-2.6	-5.3	HESSEN
8126	1637	6489	8490	1785	6705	1785	-4.3	-8.3	-3.2	RHEINLAND-PFALZ
16828	3111	13717	17725	3251	14474	3251	-5.1	-4.3	-5.2	BADEN-WUERTTEMBERG
19076	3407	15669	20557	3683	16874	3683	-7.2	-7.5	-7.1	BAYERN
2201	428	1773	2400	503	1897	503	-8.3	-14.9	-6.5	SAARLAND
6854	724	6130	6971	821	6150	821	-1.7	-11.8	-0.3	BERLIN (WEST)
127582	20922	106660	133338	22215	111123	22215	-4.3	-5.8	-4.0	BUNDESGBIET

JANUAR BIS JANUAR 1989			JANUAR BIS JANUAR 1988			ZU- BZW. ABNAHME (-)			
5148	1033	4115	5762	1163	4599	-10.7	-11.2	-10.5	SCHLESWIG-HOLSTEIN
3952	713	3239	4610	873	3737	-14.3	-18.3	-13.3	HAMBURG
13450	2234	11216	13992	2228	11764	-3.9	0.3	-4.7	NIEDERSACHSEN
1569	297	1272	1703	341	1362	-7.9	-12.9	-6.6	BREMEN
38426	4138	34288	38603	4281	34322	-0.5	-3.3	-0.1	NORDRHEIN-WESTFALEN
11952	3200	8752	12525	3286	9239	-4.6	-2.6	-5.3	HESSEN
8126	1637	6489	8490	1785	6705	-4.3	-8.3	-3.2	RHEINLAND-PFALZ
16828	3111	13717	17725	3251	14474	-5.1	-4.3	-5.2	BADEN-WUERTTEMBERG
19076	3407	15669	20557	3683	16874	-7.2	-7.5	-7.1	BAYERN
2201	428	1773	2400	503	1897	-8.3	-14.9	-6.5	SAARLAND
6854	724	6130	6971	821	6150	-1.7	-11.8	-0.3	BERLIN (WEST)
127582	20922	106660	133338	22215	111123	-4.3	-5.8	-4.0	BUNDESGBIET

1 STRASSENVERKEHRSUNFAELLE UND VERUNGLUECKTE

1.7 IN GROSSSTAEDTEN

STADT	UNFAELLE MIT PERSONEN- SCHADEN	DABEI WURDEN			UNFAELLE MIT PERSONEN- SCHADEN	DABEI WURDEN		
		GETOETET	SCHWER- VERLETZT	LEICHT- VERLETZT		GETOETET	SCHWER- VERLETZT	LEICHT- VERLETZT
AACHEN	94	3	27	89	94	3	27	89
AUGSBURG	80	-	12	85	80	-	12	85
BERLIN (WEST)	715	11	115	729	715	11	115	729
BIELEFELD	106	2	22	112	106	2	22	112
BOCHUM	132	1	31	135	132	1	31	135
BONN	107	-	36	85	107	-	36	85
BOTTROP	39	-	6	38	39	-	6	38
BRAUNSCHWEIG	91	2	20	84	91	2	20	84
BREMEN	161	1	32	150	161	1	32	150
BREMERHAVEN	57	1	9	60	57	1	9	60
DARMSTADT	72	2	15	88	72	2	15	88
DORTMUND	267	5	73	265	267	5	73	265
DUESSELDORF	260	4	66	231	260	4	66	231
DUISBURG	166	3	42	150	166	3	42	150
ERLANGEN	39	-	3	45	39	-	3	45
ESSEN	201	4	56	188	201	4	56	188
FLensburg	44	2	3	49	44	2	3	49
FRANKFURT A. MAIN	280	5	63	288	280	5	63	288
FREIBURG / BREISGAU	64	1	18	66	64	1	18	66
FUERTH	22	1	4	25	22	1	4	25
GELSENKIRCHEN	87	2	18	92	87	2	18	92
HAGEN	75	2	20	67	75	2	20	67
HAMBURG	752	14	124	854	752	14	124	854
HANNOVER	239	2	54	232	239	2	54	232
HEIDELBERG	56	-	8	63	56	-	8	63
HEILBRONN	35	-	14	31	35	-	14	31
HERNE	45	-	12	39	45	-	12	39
INGOLSTADT	37	-	12	36	37	-	12	36
KAISERSLAUTERN	40	1	14	35	40	1	14	35
KARLSRUHE	94	1	15	103	94	1	15	103
KASSEL	58	-	11	59	58	-	11	59
KIEL	103	1	23	97	103	1	23	97

1 STRASSENVERKEHRsunFAELLE UND VERUNGLUECKTE

1.7 IN GROSSSTAEDTEN

STADT	UNFAELLE MIT PERSONEN- SCHADEN	DABEI WURDEN			UNFAELLE MIT PERSONEN- SCHADEN	DABEI WURDEN		
		GETOETET	SCHWER- VERLETZT	LEICHT- VERLETZT		GETOETET	SCHWER- VERLETZT	LEICHT- VERLETZT
		JANUAR	1989			JANUAR	BIS	JANUAR
KOBLENZ	48	4	5	49	48	4		5
KOELN	387	4	107	369	387	4		107
KREFELD	89	1	25	88	89	1		25
LEVERKUSEN	48	-	20	46	48	-		20
LUDWIGSHAFEN	63	-	15	69	63	-		15
LUEBECK	91	1	19	88	91	1		19
MAINZ	67	1	15	68	67	1		15
MANNHEIM	83	-	21	83	83	-		21
MOENCHENGLADBACH	98	1	18	96	98	1		18
MUELHEIM A. D. RUHR	58	-	15	55	58	-		15
MUENCHEN	376	3	68	420	376	3		68
MUENSTER / WESTF.	128	1	44	110	128	1		44
NEUMUENSTER	39	1	10	36	39	1		10
NUERNBERG	145	3	12	162	145	3		12
OBERHAUSEN	83	1	23	86	83	1		23
OFFENBACH	55	-	12	62	55	-		12
OLDENBURG (OLDENBURG)	58	-	12	58	58	-		12
OSNABRUECK	75	-	13	76	75	-		13
PFORZHEIM	54	-	19	57	54	-		19
REGENSBURG	43	-	13	41	43	-		13
REMSCHIED	37	-	7	36	37	-		7
SAARBRUECKEN (STADTVERBAND)	136	1	32	148	136	1		32
SALZGITTER	50	1	19	42	50	1		19
SOLINGEN	55	1	9	62	55	1		9
STUTTGART	180	1	47	184	180	1		47
TRIER	41	-	19	32	41	-		19
WIESBADEN	108	1	17	128	108	1		17
WILHELMSHAVEN	33	-	6	32	33	-		6
WOLFSBURG	53	3	13	51	53	3		13
WUERZBURG	43	-	9	46	43	-		9
WUPPERTAL	146	1	45	131	146	1		45

## 2 GETOETETE UND VERLETZTE

## 2.1 NACH ART DER VER

ART DER VERKEHRSBETEILIGUNG	GETOETETE						SCHWERER VERLETZTE					
	JANUAR		ZU- ABNAH- ME(-) %	JANUAR BIS JANUAR		ZU- ABNAH- ME(-) %	JANUAR		ZU- ABNAH- ME(-) %	JANUAR BIS JANUAR		ZU- ABNAH- ME(-) %
	1989	1988		1989	1988		1989	1988		1989	1988	
ORTSLAGE	ANZAHL	ANZAHL		ANZAHL	ANZAHL		ANZAHL	ANZAHL		ANZAHL	ANZAHL	
FAHRER UND MITFAHRER												
VON												
MOFAS, MOPEDS	11	14	21,4-	11	14	21,4-	255	240	6,3	255	240	6,3
INNERORTS	2	5	X	2	5	X	182	171	6,4	182	171	6,4
AUSSERORTS	9	9	-	9	9	-	73	69	5,8	73	69	5,8
MOTORZWEIRADERN												
MIT AMTL. KENNZ.	13	6	X	13	6	X	237	267	11,2-	237	267	11,2-
INNERORTS	2	4	X	2	4	X	156	199	21,6-	156	199	21,6-
AUSSERORTS	11	2	X	11	2	X	81	68	19,1	81	68	19,1
PERSONENKRAFTWAGEN	334	358	6,7-	334	358	6,7-	4612	4851	4,9-	4612	4851	4,9-
INNERORTS	54	45	20,0	54	45	20,0	1337	1528	12,5-	1337	1528	12,5-
AUSSERORTS	280	313	10,5-	280	313	10,5-	3275	3323	1,4-	3275	3323	1,4-
BUSSEN	-	2	X	-	2	X	33	31	6,5	33	31	6,5
INNERORTS	-	2	X	-	2	X	23	24	4,2-	23	24	4,2-
AUSSERORTS	-	-	-	-	-	-	10	7	X	10	7	X
GUETERKRAFTFAHR- ZEUGEN	3	7	X	3	7	X	119	145	17,9-	119	145	17,9-
INNERORTS	-	1	X	-	1	X	32	33	3,0-	32	33	3,0-
AUSSERORTS	3	6	X	3	6	X	87	112	22,3-	87	112	22,3-
LANDWIRTSCHAFTLICH. ZUGMASCHINEN	-	-	-	-	-	-	5	13	X	5	13	X
INNERORTS	-	-	-	-	-	-	4	1	X	4	1	X
AUSSERORTS	-	-	-	-	-	-	1	12	X	1	12	X
SONDERKRAFTFAHRZG. NICHT Z. LASTENBE- FOERDERUNG	3	1	X	3	1	X	19	24	20,8-	19	24	20,8-
INNERORTS	1	-	X	1	-	X	9	7	X	9	7	X
AUSSERORTS	2	1	X	2	1	X	10	17	41,2-	10	17	41,2-
KRAFTFAHRZEUGEN ZUS.	364	388	6,2-	364	388	6,2-	5280	5571	5,2-	5280	5571	5,2-
INNERORTS	59	57	3,5	59	57	3,5	1743	1963	11,2-	1743	1963	11,2-
AUSSERORTS	305	331	7,9-	305	331	7,9-	3537	3608	2,0-	3537	3608	2,0-
FAHRRADERN	50	39	28,2	50	39	28,2	722	725	0,4-	722	725	0,4-
INNERORTS	26	25	4,0	26	25	4,0	618	636	2,8-	618	636	2,8-
AUSSERORTS	24	14	71,4	24	14	71,4	104	89	16,9	104	89	16,9
DAR.												
UNTER 15 JAHREN	6	5	X	6	5	X	135	158	14,6-	135	158	14,6-
INNERORTS	6	3	X	6	3	X	119	136	12,5-	119	136	12,5-
AUSSERORTS	-	2	X	-	2	X	16	22	27,3-	16	22	27,3-
ANDEREN FAHRZEUGEN	-	-	-	-	-	-	14	7	X	14	7	X
INNERORTS	-	-	-	-	-	-	10	4	X	10	4	X
AUSSERORTS	-	-	-	-	-	-	4	3	X	4	3	X
FUSSGAENGER	191	229	16,6-	191	229	16,6-	1512	1753	13,7-	1512	1753	13,7-
INNERORTS	140	166	15,7-	140	166	15,7-	1405	1616	13,1-	1405	1616	13,1-
AUSSERORTS	51	63	19,0-	51	63	19,0-	107	137	21,9-	107	137	21,9-
DAR.												
UNTER 15 JAHREN	12	8	X	12	8	X	361	401	10,0-	361	401	10,0-
INNERORTS	10	4	X	10	4	X	346	387	10,6-	346	387	10,6-
AUSSERORTS	2	4	X	2	4	X	15	14	7,1	15	14	7,1
65 JAHRE U. AELTER	108	142	23,9-	108	142	23,9-	449	531	15,4-	449	531	15,4-
INNERORTS	88	115	23,5-	88	115	23,5-	421	502	16,1-	421	502	16,1-
AUSSERORTS	20	27	25,9-	20	27	25,9-	28	29	3,4-	28	29	3,4-
ANDERE PERSONEN	1	2	X	1	2	X	14	6	X	14	6	X
INNERORTS	1	2	X	1	2	X	10	6	X	10	6	X
AUSSERORTS	-	-	-	-	-	-	4	-	X	4	-	X
INSGESAMT	606	658	7,9-	606	658	7,9-	7542	8062	6,5-	7542	8062	6,5-
INNERORTS	226	250	9,6-	226	250	9,6-	3786	4225	10,4-	3786	4225	10,4-
AUSSERORTS	380	408	6,9-	380	408	6,9-	3756	3837	2,1-	3756	3837	2,1-
DAR.												
UNTER 15 JAHREN	30	19	57,9	30	19	57,9	648	729	11,1-	648	729	11,1-
INNERORTS	21	8	X	21	8	X	507	585	13,3-	507	585	13,3-
AUSSERORTS	9	11	X	9	11	X	141	144	2,1-	141	144	2,1-
65 JAHRE U. AELTER	164	198	17,2-	164	198	17,2-	860	940	8,5-	860	940	8,5-
INNERORTS	108	137	21,2-	108	137	21,2-	643	699	8,0-	643	699	8,0-
AUSSERORTS	56	61	8,2-	56	61	8,2-	217	241	10,0-	217	241	10,0-



**IM STRASSENVERKEHR**

**KEHRSBETEILIGUNG**

LEICHTVERLETZTE						VERUNGLUECKTE						INSGESAMT		ART DER VERKEHRSBETEILIGUNG	
JANUAR		ZU- ABNAH- ME(-) %	JANUAR BIS JANUAR		ZU- ABNAH- ME(-) %	JANUAR		ZU- ABNAH- ME(-) %	JANUAR BIS JANUAR		ZU- ABNAH- ME(-) %			ORTSLAGE	
1989	1988		1989	1988		1989	1988		1989	1988					
ANZAHL			ANZAHL			ANZAHL			ANZAHL					FAHRER UND MITFAHRER	
														VON	
509	592	14,0-	509	592	14,0-	775	846	8,4-	775	846	8,4-	MOFAS, MOPEDS			
436	490	11,0-	436	490	11,0-	620	666	6,9-	620	666	6,9-	INNERORTS			
73	102	28,4-	73	102	28,4-	155	180	13,9-	155	180	13,9-	AUSSERORTS			
504	566	11,0-	504	566	11,0-	754	839	10,1-	754	839	10,1-	MOTORZWEIRADERN			
422	488	13,5-	422	488	13,5-	580	691	16,1-	580	691	16,1-	MIT AMTL. KENNZ.			
82	78	5,1	82	78	5,1	174	148	17,6	174	148	17,6	INNERORTS			
17070	17807	4,1-	17070	17807	4,1-	22016	23016	4,3-	22016	23016	4,3-	PERSONENKRAFTWAGEN			
8855	9963	11,1-	8855	9963	11,1-	10246	11536	11,2-	10246	11536	11,2-	INNERORTS			
8215	7844	4,7	8215	7844	4,7	11770	11480	2,5	11770	11480	2,5	AUSSERORTS			
247	212	16,5	247	212	16,5	280	245	14,3	280	245	14,3	BUSSEN			
204	190	7,4	204	190	7,4	227	216	5,1	227	216	5,1	INNERORTS			
43	22	95,5	43	22	95,5	53	29	82,8	53	29	82,8	AUSSERORTS			
400	429	6,8-	400	429	6,8-	522	581	10,2-	522	581	10,2-	GUETERKRAFTFAHR- ZEUGEN			
154	171	9,9-	154	171	9,9-	186	205	9,3-	186	205	9,3-	INNERORTS			
246	258	4,7-	246	258	4,7-	336	376	10,6-	336	376	10,6-	AUSSERORTS			
15	26	42,3-	15	26	42,3-	20	39	48,7-	20	39	48,7-	LANDWIRTSCHAFTLICH.			
4	4		4	4		8	5	X	8	5	X	ZUGMASCHINEN			
11	22	50,0-	11	22	50,0-	12	34	64,7-	12	34	64,7-	INNERORTS			
62	59	5,1	62	59	5,1	84	84	-	84	84	-	SONDERKRAFTFAHRZG.			
36	35	2,9	36	35	2,9	46	42	9,5	46	42	9,5	NICHT Z. LASTENBE- FOERDERUNG			
26	24	8,3	26	24	8,3	38	42	9,5-	38	42	9,5-	INNERORTS			
18807	19691	4,5-	18807	19691	4,5-	24451	25650	4,7-	24451	25650	4,7-	KRAFTFAHRZEUGEN ZUS.			
10111	11341	10,8-	10111	11341	10,8-	11913	13361	10,8-	11913	13361	10,8-	INNERORTS			
8696	8350	4,1	8696	8350	4,1	12538	12289	2,0	12538	12289	2,0	AUSSERORTS			
1914	1821	5,1	1914	1821	5,1	2686	2585	3,9	2686	2585	3,9	FAHRRADERN			
1786	1694	5,4	1786	1694	5,4	2430	2355	3,2	2430	2355	3,2	INNERORTS			
128	127	0,8	128	127	0,8	256	230	11,3	256	230	11,3	AUSSERORTS			
369	338	9,2	369	338	9,2	510	501	1,8	510	501	1,8	DAR.			
353	320	10,3	353	320	10,3	478	459	4,1	478	459	4,1	UNTER 15 JAHREN			
16	18	11,1-	16	18	11,1-	32	42	23,8-	32	42	23,8-	INNERORTS			
36	29	24,1	36	29	24,1	50	36	38,9	50	36	38,9	ANDEREN FAHRZEUGEN			
34	23	47,8	34	23	47,8	44	27	63,0	44	27	63,0	INNERORTS			
2	6	X	2	6	X	6	9	X	6	9	X	AUSSERORTS			
1919	2123	9,6-	1919	2123	9,6-	3622	4105	11,8-	3622	4105	11,8-	FUSSGAENGER			
1824	2034	10,3-	1824	2034	10,3-	3369	3816	11,7-	3369	3816	11,7-	INNERORTS			
95	89	6,7	95	89	6,7	253	289	12,5-	253	289	12,5-	AUSSERORTS			
517	517	-	517	517	-	890	926	3,9-	890	926	3,9-	DAR.			
501	503	0,4-	501	503	0,4-	857	894	4,1-	857	894	4,1-	UNTER 15 JAHREN			
16	14	14,3	16	14	14,3	33	32	3,1	33	32	3,1	INNERORTS			
344	413	16,7-	344	413	16,7-	901	1086	17,0-	901	1086	17,0-	65 JAHRE U. AELTER			
327	408	19,9-	327	408	19,9-	836	1025	18,4-	836	1025	18,4-	INNERORTS			
17	5	X	17	5	X	65	61	6,6	65	61	6,6	AUSSERORTS			
19	20	5,0-	19	20	5,0-	34	28	21,4	34	28	21,4	ANDERE PERSONEN			
15	11	36,4	15	11	36,4	26	19	36,8	26	19	36,8	INNERORTS			
4	9	X	4	9	X	8	9	X	8	9	X	AUSSERORTS			
22695	23684	4,2-	22695	23684	4,2-	30843	32404	4,8-	30843	32404	4,8-	INSGESAMT			
13770	15103	8,8-	13770	15103	8,8-	17782	19578	9,2-	17782	19578	9,2-	INNERORTS			
8925	8581	4,0	8925	8581	4,0	13061	12826	1,8	13061	12826	1,8	AUSSERORTS			
1662	1778	6,5-	1662	1778	6,5-	2340	2526	7,4-	2340	2526	7,4-	DAR.			
1279	1323	3,3-	1279	1323	3,3-	1807	1916	5,7-	1807	1916	5,7-	UNTER 15 JAHREN			
383	455	15,8-	383	455	15,8-	533	610	12,6-	533	610	12,6-	INNERORTS			
1204	1349	10,7-	1204	1349	10,7-	2228	2487	10,4-	2228	2487	10,4-	65 JAHRE U. AELTER			
899	1056	14,9-	899	1056	14,9-	1650	1892	12,8-	1650	1892	12,8-	INNERORTS			
305	293	4,1	305	293	4,1	578	595	2,9-	578	595	2,9-	AUSSERORTS			

## 2 GETOETETE UND VERLETZTE

## 2.2 NACH ALTER

ALTER VON... BIS UNTER... JAHREN		G E T O E T E T E						S C H W E R V E R L E T Z T E					
		JANUAR		ZU- ABNAH- ME(-) %	JANUAR BIS		JANUAR		ZU- ABNAH- ME(-) %	JANUAR BIS		JANUAR	
		1989	1988		1989	1988	1989	1988		1989	1988		
GESCHLECHT		ANZAHL			ANZAHL			ANZAHL			ANZAHL		
UNTER 15		30	19	57,9	30	19	57,9	648	729	11,1-	648	729	11,1-
MAENNLICH		17	10	70,0	17	10	70,0	388	457	15,1-	388	457	15,1-
WEIBLICH		13	9	X	13	9	X	260	272	4,4-	260	272	4,4-
15 BIS 18		18	16	12,5	18	16	12,5	490	577	15,1-	490	577	15,1-
MAENNLICH		11	9	X	11	9	X	336	369	8,9-	336	369	8,9-
WEIBLICH		7	7	-	7	7	-	154	208	26,0-	154	208	26,0-
18 BIS 21		57	82	30,5-	57	82	30,5-	1096	1257	12,8-	1096	1257	12,8-
MAENNLICH		51	58	12,1-	51	58	12,1-	721	828	12,9-	721	828	12,9-
WEIBLICH		6	24	X	6	24	X	375	429	12,6-	375	429	12,6-
21 BIS 25		76	71	7,0	76	71	7,0	1093	1130	3,3-	1093	1130	3,3-
MAENNLICH		58	60	3,3-	58	60	3,3-	701	725	3,3-	701	725	3,3-
WEIBLICH		18	11	63,6	18	11	63,6	392	405	3,2-	392	405	3,2-
25 BIS 30		62	53	17,0	62	53	17,0	812	796	2,0	812	796	2,0
MAENNLICH		48	47	2,1	48	47	2,1	538	520	3,5	538	520	3,5
WEIBLICH		14	6	X	14	6	X	274	276	0,7-	274	276	0,7-
30 BIS 35		28	40	30,0-	28	40	30,0-	458	477	4,0-	458	477	4,0-
MAENNLICH		23	29	20,7-	23	29	20,7-	301	305	1,3-	301	305	1,3-
WEIBLICH		5	11	X	5	11	X	157	172	8,7-	157	172	8,7-
35 BIS 40		29	34	14,7-	29	34	14,7-	372	394	5,6-	372	394	5,6-
MAENNLICH		23	24	4,2-	23	24	4,2-	245	239	2,5	245	239	2,5
WEIBLICH		6	10	X	6	10	X	127	155	18,1-	127	155	18,1-
40 BIS 45		23	28	17,9-	23	28	17,9-	310	312	0,6-	310	312	0,6-
MAENNLICH		17	20	15,0-	17	20	15,0-	181	176	2,8	181	176	2,8
WEIBLICH		6	8	X	6	8	X	129	136	5,1-	129	136	5,1-
45 BIS 50		24	33	27,3-	24	33	27,3-	453	443	2,3	453	443	2,3
MAENNLICH		21	21	-	21	21	-	281	266	5,6	281	266	5,6
WEIBLICH		3	12	X	3	12	X	172	177	2,8-	172	177	2,8-
50 BIS 55		38	29	31,0	38	29	31,0	382	397	3,8-	382	397	3,8-
MAENNLICH		30	22	36,4	30	22	36,4	212	232	8,6-	212	232	8,6-
WEIBLICH		8	7	X	8	7	X	170	165	3,0	170	165	3,0
55 BIS 60		26	28	7,1-	26	28	7,1-	300	330	9,1-	300	330	9,1-
MAENNLICH		19	22	13,6-	19	22	13,6-	164	193	15,0-	164	193	15,0-
WEIBLICH		7	6	X	7	6	X	136	137	0,7-	136	137	0,7-
60 BIS 65		31	27	14,8	31	27	14,8	255	266	4,1-	255	266	4,1-
MAENNLICH		19	18	5,6	19	18	5,6	142	136	4,4	142	136	4,4
WEIBLICH		12	9	X	12	9	X	113	130	13,1-	113	130	13,1-
65 BIS 70		31	31	-	31	31	-	229	253	9,5-	229	253	9,5-
MAENNLICH		15	14	7,1	15	14	7,1	91	111	18,0-	91	111	18,0-
WEIBLICH		16	17	5,9-	16	17	5,9-	138	142	2,8-	138	142	2,8-
70 BIS 75		25	37	32,4-	25	37	32,4-	182	204	10,8-	182	204	10,8-
MAENNLICH		9	15	X	9	15	X	74	74	-	74	74	-
WEIBLICH		16	22	27,3-	16	22	27,3-	108	130	16,9-	108	130	16,9-
75 U. MEHR		107	130	17,7-	107	130	17,7-	449	483	7,0-	449	483	7,0-
MAENNLICH		46	70	34,3-	46	70	34,3-	182	183	0,5-	182	183	0,5-
WEIBLICH		61	60	1,7	61	60	1,7	267	300	11,0-	267	300	11,0-
ALLE ALTERSKLASSEN		605	658	8,1-	605	658	8,1-	7529	8048	6,4-	7529	8048	6,4-
MAENNLICH		407	439	7,3-	407	439	7,3-	4557	4814	5,3-	4557	4814	5,3-
WEIBLICH		198	219	9,6-	198	219	9,6-	2972	3234	8,1-	2972	3234	8,1-
OHNE ANGABE		1	-	X	1	-	X	13	14	7,1-	13	14	7,1-
INSGESAMT		606	658	7,9-	606	658	7,9-	7542	8062	6,5-	7542	8062	6,5-

**IM STRASSENVERKEHR**

**UND GESCHLECHT**

LEICHTVERLETZTE			VERUNGLÜCKTE			INSGESAMT			ALTER VON... BIS			
JANUAR			JANUAR			JANUAR			UNTER... JAHREN			
1989	1988	ZU- ABNAH- ME(-) %	1989	1988	ZU- ABNAH- ME(-) %	1989	1988	ZU- ABNAH- ME(-) %	1989	1988	ZU- ABNAH- ME(-) %	GESCHLECHT
ANZAHL	ANZAHL		ANZAHL	ANZAHL		ANZAHL	ANZAHL		ANZAHL	ANZAHL		
1662	1778	6,5-	1662	1778	6,5-	2340	2526	7,4-	2340	2526	7,4-	UNTER 15
941	977	3,7-	941	977	3,7-	1346	1444	6,8-	1346	1444	6,8-	MAENNLICH
721	801	10,0-	721	801	10,0-	994	1082	8,1-	994	1082	8,1-	WEIBLICH
1146	1465	21,8-	1146	1465	21,8-	1654	2058	19,6-	1654	2058	19,6-	15 BIS 18
741	949	21,9-	741	949	21,9-	1088	1327	18,0-	1088	1327	18,0-	MAENNLICH
405	516	21,5-	405	516	21,5-	566	731	22,6-	566	731	22,6-	WEIBLICH
3132	3389	7,6-	3132	3389	7,6-	4285	4728	9,4-	4285	4728	9,4-	18 BIS 21
1850	1963	5,8-	1850	1963	5,8-	2622	2849	8,0-	2622	2849	8,0-	MAENNLICH
1282	1426	10,1-	1282	1426	10,1-	1663	1879	11,5-	1663	1879	11,5-	WEIBLICH
3647	3665	0,5-	3647	3665	0,5-	4816	4866	1,0-	4816	4866	1,0-	21 BIS 25
2132	2145	0,6-	2132	2145	0,6-	2891	2930	1,3-	2891	2930	1,3-	MAENNLICH
1515	1520	0,3-	1515	1520	0,3-	1925	1936	0,6-	1925	1936	0,6-	WEIBLICH
2946	2954	0,3-	2946	2954	0,3-	3820	3803	0,4	3820	3803	0,4	25 BIS 30
1750	1746	0,2	1750	1746	0,2	2336	2313	1,0	2336	2313	1,0	MAENNLICH
1196	1208	1,0-	1196	1208	1,0-	1484	1490	0,4-	1484	1490	0,4-	WEIBLICH
1945	1892	2,8	1945	1892	2,8	2431	2409	0,9	2431	2409	0,9	30 BIS 35
1157	1075	7,6	1157	1075	7,6	1481	1409	5,1	1481	1409	5,1	MAENNLICH
788	817	3,6-	788	817	3,6-	950	1000	5,0-	950	1000	5,0-	WEIBLICH
1499	1460	2,7	1499	1460	2,7	1900	1888	0,6	1900	1888	0,6	35 BIS 40
859	830	3,5	859	830	3,5	1127	1093	3,1	1127	1093	3,1	MAENNLICH
640	630	1,6	640	630	1,6	773	795	2,8-	773	795	2,8-	WEIBLICH
1338	1275	4,9	1338	1275	4,9	1671	1615	3,5	1671	1615	3,5	40 BIS 45
734	703	4,4	734	703	4,4	932	899	3,7	932	899	3,7	MAENNLICH
604	572	5,6	604	572	5,6	739	716	3,2	739	716	3,2	WEIBLICH
1481	1642	9,8-	1481	1642	9,8-	1958	2118	7,6-	1958	2118	7,6-	45 BIS 50
809	880	8,1-	809	880	8,1-	1111	1167	4,8-	1111	1167	4,8-	MAENNLICH
672	762	11,8-	672	762	11,8-	847	951	10,9-	847	951	10,9-	WEIBLICH
1229	1297	5,2-	1229	1297	5,2-	1649	1723	4,3-	1649	1723	4,3-	50 BIS 55
667	731	8,8-	667	731	8,8-	909	985	7,7-	909	985	7,7-	MAENNLICH
562	566	0,7-	562	566	0,7-	740	738	0,3	740	738	0,3	WEIBLICH
844	868	2,8-	844	868	2,8-	1170	1226	4,6-	1170	1226	4,6-	55 BIS 60
454	496	8,5-	454	496	8,5-	637	711	10,4-	637	711	10,4-	MAENNLICH
390	372	4,8	390	372	4,8	533	515	3,5	533	515	3,5	WEIBLICH
582	589	1,2-	582	589	1,2-	868	882	1,6-	868	882	1,6-	60 BIS 65
294	274	7,3	294	274	7,3	455	428	6,3	455	428	6,3	MAENNLICH
288	315	8,6-	288	315	8,6-	413	454	9,0-	413	454	9,0-	WEIBLICH
463	474	2,3-	463	474	2,3-	723	758	4,6-	723	758	4,6-	65 BIS 70
187	185	1,1	187	185	1,1	293	310	5,5-	293	310	5,5-	MAENNLICH
276	289	4,5-	276	289	4,5-	430	448	4,0-	430	448	4,0-	WEIBLICH
254	346	26,6-	254	346	26,6-	461	587	21,5-	461	587	21,5-	70 BIS 75
119	152	21,7-	119	152	21,7-	202	241	16,2-	202	241	16,2-	MAENNLICH
135	194	30,4-	135	194	30,4-	259	346	25,1-	259	346	25,1-	WEIBLICH
487	529	7,9-	487	529	7,9-	1043	1142	8,7-	1043	1142	8,7-	75 U. MEHR
209	240	12,9-	209	240	12,9-	437	493	11,4-	437	493	11,4-	MAENNLICH
278	289	3,8-	278	289	3,8-	606	649	6,6-	606	649	6,6-	WEIBLICH
22655	23623	4,1-	22655	23623	4,1-	30789	32329	4,8-	30789	32329	4,8-	ALLE ALTERSKLASSEN
12903	13346	3,3-	12903	13346	3,3-	17867	18599	3,9-	17867	18599	3,9-	MAENNLICH
9752	10277	5,1-	9752	10277	5,1-	12922	13730	5,9-	12922	13730	5,9-	WEIBLICH
40	61	34,4-	40	61	34,4-	54	75	28,0-	54	75	28,0-	OHNE ANGABE
22695	23684	4,2-	22695	23684	4,2-	30843	32404	4,8-	30843	32404	4,8-	INSGESAMT

**3 AN STRASSENVERKEHRSUNFAELLEN BETEILIGTE FAHRZEUGFUEHRER UND FUSSGAENGER**

ART DER VERKEHRSBETEILIGUNG	JANUAR 1989 UNFAELLE MIT PERSONEN- SCHADEN	MIT SCHWEREM SACH- SCHADEN	JANUAR 1988 UNFAELLE MIT PERSONEN- SCHADEN	MIT SCHWEREM SACH- SCHADEN	ZU- BZW. ABNAHME (-) UNFAELLE MIT PERS.- SACH- SCHADEN	JANUAR - UNFAELLE MIT PERSONEN- SCHADEN	JANUAR 89 MIT SCHWEREM SACH- SCHADEN	JANUAR - UNFAELLE MIT PERSONEN- SCHADEN	JANUAR 88 MIT SCHWEREM SACH- SCHADEN	ZU- BZW. ABNAHME (-) UNFAELLE MIT PERS.- SACH- SCHADEN
ORTSLAGE	ANZAHL		ANZAHL			ANZAHL		ANZAHL		
FUEHRER VON										
MOFAS, MOPEDS	812	15	892	15	9,0- -	812	15	892	15	9,0- -
INNERORTS	644	10	701	14	8,1- 28,6-	644	10	701	14	8,1- 28,6-
AUSSERORTS	168	5	191	1	12,0- X	168	5	191	1	12,0- X
MOTORZWEIRAEDErn										
MIT AMTL. KENNZ.	726	23	807	23	10,0- -	726	23	807	23	10,0- -
INNERORTS	563	15	665	19	15,3- 21,1-	563	15	665	19	15,3- 21,1-
AUSSERORTS	163	8	142	4	14,8 X	163	8	142	4	14,8 X
PERSONENKRAFTWAGEN	33852	37114	35722	40129	5,2- 7,5-	33852	37114	35722	40129	5,2- 7,5-
INNERORTS	20533	25022	22918	27908	10,4- 10,3-	20533	25022	22918	27908	10,4- 10,3-
AUSSERORTS	13319	12092	12804	12221	4,0 1,1-	13319	12092	12804	12221	4,0 1,1-
BUSSEN	368	236	359	257	2,5 8,2-	368	236	359	257	2,5 8,2-
INNERORTS	303	175	292	192	3,8 8,9-	303	175	292	192	3,8 8,9-
AUSSERORTS	65	61	67	65	3,0- 6,2-	65	61	67	65	3,0- 6,2-
GUETERKRAFTFAHR- ZEUGEN	1946	2709	2038	2701	4,5- 0,3	1946	2709	2038	2701	4,5- 0,3
INNERORTS	966	1458	1059	1452	8,8- 0,4	966	1458	1059	1452	8,8- 0,4
AUSSERORTS	980	1251	979	1249	0,1 0,2	980	1251	979	1249	0,1 0,2
LANDWIRTSCHAFTLICH. ZUGMASCHINEN	75	104	85	65	11,8- 60,0	75	104	85	65	11,8- 60,0
INNERORTS	27	38	27	27	- 40,7	27	38	27	27	- 40,7
AUSSERORTS	48	66	58	38	17,2- 73,7	48	66	58	38	17,2- 73,7
SONDERKRAFTFAHRZG. NICHT 2. LASTENBE- FOERDERUNG	184	167	162	204	13,6 18,1-	184	167	162	204	13,6 18,1-
INNERORTS	122	118	96	143	27,1 17,5-	122	118	96	143	27,1 17,5-
AUSSERORTS	62	49	66	61	6,1- 19,7-	62	49	66	61	6,1- 19,7-
KRAFTFAHRZEUGEN ZUS.	37963	40368	40065	43394	5,2- 7,0-	37963	40368	40065	43394	5,2- 7,0-
INNERORTS	23158	26836	25758	29755	10,1- 9,8-	23158	26836	25758	29755	10,1- 9,8-
AUSSERORTS	14805	13532	14307	13639	3,5 0,8-	14805	13532	14307	13639	3,5 0,8-
DAR. FLUECHTIG	1759	2839	1896	2954	7,2- 3,9-	1759	2839	1896	2954	7,2- 3,9-
INNERORTS	1144	1754	1240	1836	7,7- 4,5-	1144	1754	1240	1836	7,7- 4,5-
AUSSERORTS	615	1085	656	1118	6,3- 3,0-	615	1085	656	1118	6,3- 3,0-
FAHRRAEDErn	2864	28	2744	35	4,4 20,0-	2864	28	2744	35	4,4 20,0-
INNERORTS	2588	22	2494	29	3,8 24,1-	2588	22	2494	29	3,8 24,1-
AUSSERORTS	276	6	250	6	10,4 -	276	6	250	6	10,4 -
DAR. UNTER 15 JAHREN	517	4	510	3	1,4 X	517	4	510	3	1,4 X
INNERORTS	483	4	465	3	3,9 X	483	4	465	3	3,9 X
AUSSERORTS	34	-	45	-	24,4- -	34	-	45	-	24,4- -
ANDEREN FAHRZEUGEN	266	548	216	528	23,1 3,8	266	548	216	528	23,1 3,8
INNERORTS	176	462	163	449	8,0 2,9	176	462	163	449	8,0 2,9
AUSSERORTS	90	86	53	79	69,8 8,9	90	86	53	79	69,8 8,9
FUSSGAENGER	3736	40	4216	53	11,4- 24,5-	3736	40	4216	53	11,4- 24,5-
INNERORTS	3465	32	3912	41	11,4- 22,0-	3465	32	3912	41	11,4- 22,0-
AUSSERORTS	271	8	304	12	10,9- X	271	8	304	12	10,9- X
DAR. UNTER 15 JAHREN	905	4	938	3	3,5- X	905	4	938	3	3,5- X
INNERORTS	872	3	906	3	3,8- -	872	3	906	3	3,8- -
AUSSERORTS	33	1	32	-	3,1 X	33	1	32	-	3,1 X
65 JAHRE U. AELTER	912	8	1103	8	17,3- -	912	8	1103	8	17,3- -
INNERORTS	845	5	1040	6	18,8- X	845	5	1040	6	18,8- X
AUSSERORTS	67	3	63	2	6,3 X	67	3	63	2	6,3 X
ANDERE PERSONEN	46	12	47	6	2,1- X	46	12	47	6	2,1- X
INNERORTS	34	7	29	1	17,2 X	34	7	29	1	17,2 X
AUSSERORTS	12	5	18	5	33,3- -	12	5	18	5	33,3- -
INSGESAMT	44875	40996	47288	44016	5,1- 6,9-	44875	40996	47288	44016	5,1- 6,9-
INNERORTS	29421	27359	32356	30275	9,1- 9,6-	29421	27359	32356	30275	9,1- 9,6-
AUSSERORTS	15454	13637	14932	13741	3,5 0,8-	15454	13637	14932	13741	3,5 0,8-
DAR. UNTER 15 JAHREN	1429	13	1458	13	2,0- -	1429	13	1458	13	2,0- -
INNERORTS	1360	11	1377	10	1,2- 10,0	1360	11	1377	10	1,2- 10,0
AUSSERORTS	69	2	81	3	14,8- X	69	2	81	3	14,8- X
65 JAHRE U. AELTER	2598	1554	2856	1547	9,0- 0,5	2598	1554	2856	1547	9,0- 0,5
INNERORTS	2005	1118	2248	1103	10,8- 1,4	2005	1118	2248	1103	10,8- 1,4
AUSSERORTS	593	436	608	444	2,5- 1,8-	593	436	608	444	2,5- 1,8-

**4 URSACHEN VON STRASSENVERKEHRSUNFÄLLEN MIT PERSONENSCHADEN**  
**4.1 FEHLVERHALTEN DER FAHRZEUGFÜHRER**

URSACHE	INSGESAMT	PERSONEN- KRAFTWAGEN	DARUNTER MOTOR- ZWEIRÄD. MIT AMTL. KENNZ. 1989	FAHR- RÄDER	INSGESAMT	PERSONEN- KRAFTWAGEN	DARUNTER MOTOR- ZWEIRÄD. MIT AMTL. KENNZ. 1988	FAHR- RÄDER	ZU- BZW. ABNAHME (-)			
									INS- GE- SAMT	PERSO- NEN- KRAFT- WAGEN	MOTOR- ZWEIR. M. AMTL. KENNZ.	FAHR- RÄDER
		JANUAR		ANZAHL		JANUAR						
INSGESAMT	29967	25297	424	1718	30766	26035	448	1734	2,6-	2,8-	5,4-	0,9-
VERKEHRSTUECHTIGKEIT	2559	2193	41	136	2510	2155	34	144	2,0	1,8	20,6	5,6-
ALKOHOLEINFLUSS	2272	1954	39	122	2263	1945	33	138	0,4	0,5	18,2	11,6-
STRASSEN BENUTZUNG	1835	1170	29	429	1858	1225	22	435	1,2-	4,5-	31,8	1,4-
GESCHWINDIGKEIT	7662	7074	135	66	7489	6898	136	62	2,3	2,6	0,7-	6,5
ABSTAND	2623	2331	39	21	2954	2647	34	12	11,2-	11,9-	14,7	75,0
UEBERHOLEN	1090	891	32	28	1070	893	47	32	1,9	0,2-	31,9-	12,5-
VORBEIFAHREN	105	80	2	4	97	78	1	6	8,2	2,6	X	X
NEBENEINANDERFAHREN	262	199	1	12	230	183	1	12	13,9	8,7	-	-
VORFAHRT, VORRANG	3836	3267	15	255	4231	3619	33	273	9,3-	9,7-	54,5-	6,6-
NICHTBEACHTEN DER DIE VORFAHRT REGELNDEN VERKEHRSZEICHEN	2867	2520	7	136	3150	2783	17	149	9,0-	9,5-	X	8,7-
NICHTBEACHTEN DER VER- KEHRSREGELUNG DURCH POLIZEIBEAMTE ODER LICHTZEICHEN	458	344	3	65	532	418	4	71	13,9-	17,7-	X	8,5-
ABBIEGEN, WENDEN, RUECKWAERTSFAHREN, EIN- UND ANFAHREN	3628	2988	21	268	3839	3171	31	263	5,5-	5,8-	32,3-	1,9
FALSCHES VERHALTEN GE- GENUEBER FUSSGAENGERN	1972	1714	28	92	2215	1941	25	64	11,0-	11,7-	12,0	43,8
AN UEBERWEGEN, FURTEN	458	420	4	14	584	519	5	14	21,6-	19,1-	X	-
RUHENDER VERKEHR, VERKEHRSSICHERUNG	229	195	-	2	229	194	-	-	-	0,5	-	X
NICHTBEACHTEN DER BE- LEUCHTUNGSVORSCHRIFTEN	116	27	5	62	138	41	3	71	15,9-	34,1-	X	12,7-
LADUNG, BESETZUNG	51	17	-	6	70	16	2	10	27,1-	6,3	X	X
ANDERE FEHLER BEIM FAHRZEUGFUEHRER	3999	3151	76	337	3836	2974	79	350	4,2	6,0	3,8-	3,7-

4 URSACHEN VON STRASSENVERKEHRSUNFAELLEN MIT PERSONENSCHADEN

4.2 ALLE URSACHEN

URSACHE	ORTSLAGE	JANUAR		ZU- BZW. ABNAHME(-) %	JANUAR BIS JANUAR		ZU- BZW. ABNAHME(-) %
		1989	1988		1989	1988	
		ANZAHL	ANZAHL		ANZAHL	ANZAHL	
FEHLVERHALTEN DER FAHRZEUGFUEHRER INSGESAMT	ZUSAMMEN	29967	30766	2,6-	29967	30766	2,6-
	INNERORTS	18224	19543	6,8-	18224	19543	6,8-
	AUSSERORTS	11743	11223	4,6	11743	11223	4,6
VERKEHRSTUECHTIGKEIT	ZUSAMMEN	2559	2510	2,0	2559	2510	2,0
	INNERORTS	1468	1493	1,7-	1468	1493	1,7-
	AUSSERORTS	1091	1017	7,3	1091	1017	7,3
ALKOHOLEINFLUSS	ZUSAMMEN	2272	2263	0,4	2272	2263	0,4
	INNERORTS	1355	1405	3,6-	1355	1405	3,6-
	AUSSERORTS	917	858	6,9	917	858	6,9
EINFLUSS ANDERER BERAUSCHENDER MITTEL Z.B. DROGEN, RAUSCHGIFT	ZUSAMMEN	21	20	5,0	21	20	5,0
	INNERORTS	14	12	16,7	14	12	16,7
	AUSSERORTS	7	8	X	7	8	X
UEBERMUEDUNG	ZUSAMMEN	153	137	11,7	153	137	11,7
	INNERORTS	33	38	13,2-	33	38	13,2-
	AUSSERORTS	120	99	21,2	120	99	21,2
SONSTIGE KOERPERLICHE ODER GEISTIGE MAENDEL	ZUSAMMEN	113	90	25,6	113	90	25,6
	INNERORTS	66	38	73,7	66	38	73,7
	AUSSERORTS	47	52	9,6-	47	52	9,6-
STRASSEN BENUTZUNG	ZUSAMMEN	1835	1858	1,2-	1835	1858	1,2-
	INNERORTS	1050	1038	1,2	1050	1038	1,2
	AUSSERORTS	785	820	4,3-	785	820	4,3-
BENUTZUNG DER FALSCHEN FAHRBAHN, AUCH RICHTUNGS- FAHRBAHN, ODER VERBOTSWIDRIGE BENUTZUNG ANDERER STRASSENTEILE	ZUSAMMEN	623	612	1,8	623	612	1,8
	INNERORTS	521	504	3,4	521	504	3,4
	AUSSERORTS	102	108	5,6-	102	108	5,6-
VERSTOSS GEGEN DAS RECHTSFAHRGEBOT	ZUSAMMEN	1212	1246	2,7-	1212	1246	2,7-
	INNERORTS	529	534	0,9-	529	534	0,9-
	AUSSERORTS	683	712	4,1-	683	712	4,1-
GESCHWINDIGKEIT NICHT ANGEPAESSTE	ZUSAMMEN	7662	7489	2,3	7662	7489	2,3
	INNERORTS	3074	3175	3,2-	3074	3175	3,2-
	AUSSERORTS	4588	4314	6,4	4588	4314	6,4
MIT GLEICHZEITIGEM UEBERSCHREITEN DER ZULAESSIGEN HOECHSTGESCHWINDIGKEIT	ZUSAMMEN	875	920	4,9-	875	920	4,9-
	INNERORTS	547	585	6,5-	547	585	6,5-
	AUSSERORTS	328	335	2,1-	328	335	2,1-
IN ANDEREN FAELLEN	ZUSAMMEN	6787	6569	3,3	6787	6569	3,3
	INNERORTS	2527	2590	2,4-	2527	2590	2,4-
	AUSSERORTS	4260	3979	7,1	4260	3979	7,1
ABSTAND	ZUSAMMEN	2623	2954	11,2-	2623	2954	11,2-
	INNERORTS	1679	2108	20,4-	1679	2108	20,4-
	AUSSERORTS	944	846	11,6	944	846	11,6
UNGENUEGENDER SICHERHEITSABSTAND	ZUSAMMEN	2548	2893	11,9-	2548	2893	11,9-
	INNERORTS	1649	2073	20,5-	1649	2073	20,5-
	AUSSERORTS	899	820	9,6	899	820	9,6
STARKES BREMSEN DES VORAUSFAHRENDEN OHNE ZWINGEN- DEN GRUND	ZUSAMMEN	75	61	23,0	75	61	23,0
	INNERORTS	30	35	14,3-	30	35	14,3-
	AUSSERORTS	45	26	73,1	45	26	73,1
UEBERHOLEN	ZUSAMMEN	1090	1070	1,9	1090	1070	1,9
	INNERORTS	372	372	-	372	372	-
	AUSSERORTS	718	698	2,9	718	698	2,9
UNZULAESSIGES RECHTSUEBERHOLEN	ZUSAMMEN	47	47	-	47	47	-
	INNERORTS	30	39	23,1-	30	39	23,1-
	AUSSERORTS	17	8	X	17	8	X
UEBERHOLEN TROTZ GEGENVERKEHRS	ZUSAMMEN	240	281	14,6-	240	281	14,6-
	INNERORTS	28	47	40,4-	28	47	40,4-
	AUSSERORTS	212	234	9,4-	212	234	9,4-
UEBERHOLEN TROTZ UNKLARER VERKEHRS-LAGE	ZUSAMMEN	257	242	6,2	257	242	6,2
	INNERORTS	147	133	10,5	147	133	10,5
	AUSSERORTS	110	109	0,9	110	109	0,9
UEBERHOLEN TROTZ UNZUREICHENDER SICHTVERHAELTNISSE	ZUSAMMEN	48	41	17,1	48	41	17,1
	INNERORTS	6	8	X	6	8	X
	AUSSERORTS	42	33	27,3	42	33	27,3

## 4 URSACHEN VON STRASSENVERKEHRСУNFAELLEN MIT PERSONENSCHADEN

## 4.2 ALLE URSACHEN

URSACHE	ORTSLAGE	JANUAR		ZU- BZW. ABNAHME(-) %	JANUAR BIS JANUAR		ZU- BZW. ABNAHME(-) %
		1989	1988		1989	1988	
		ANZAHL	ANZAHL		ANZAHL	ANZAHL	
UEBERHOLEN OHNE BEACHTUNG DES NACHFOLGENDEN VERKEHRS UND/ODER OHNE RECHTZEITIGE UND DEUTLICHE ANKUENDIGUNG DES AUSSCHERENS	ZUSAMMEN	136	133	2,3	136	133	2,3
	INNERORTS	5	10	X	5	10	X
	AUSSERORTS	131	123	6,5	131	123	6,5
FEHLER BEIM WIEDEREINORDNEN	ZUSAMMEN	125	83	50,6	125	83	50,6
	INNERORTS	38	23	65,2	38	23	65,2
	AUSSERORTS	87	60	45,0	87	60	45,0
SONSTIGE FEHLER BEIM UEBERHOLEN	ZUSAMMEN	194	192	1,0	194	192	1,0
	INNERORTS	97	96	1,0	97	96	1,0
	AUSSERORTS	97	96	1,0	97	96	1,0
FEHLER BEIM UEBERHOLTWERDEN	ZUSAMMEN	43	51	15,7-	43	51	15,7-
	INNERORTS	21	16	31,3	21	16	31,3
	AUSSERORTS	22	35	37,1-	22	35	37,1-
VORBEIFAHREN	ZUSAMMEN	105	97	8,2	105	97	8,2
	INNERORTS	85	87	2,3-	85	87	2,3-
	AUSSERORTS	20	10	X	20	10	X
NICHTBEACHTEN DES VORRANGES ENTGEGENKOMMENDER FAHRZEUGE BEIM VORBEIFAHREN AN HALTENDEN FAHRZEUGEN, ABSPERRUNGEN ODER HINDERNISSEN	ZUSAMMEN	74	71	4,2	74	71	4,2
	INNERORTS	61	67	9,0-	61	67	9,0-
	AUSSERORTS	13	4	X	13	4	X
NICHTBEACHTEN DES NACHFOLGENDEN VERKEHRS BEIM VORBEIFAHREN AN HALTENDEN FAHRZEUGEN, ABSPERRUNGEN ODER HINDERNISSEN UND/ODER OHNE RECHTZEITIGE UND DEUTLICHE ANKUENDIGUNG DES AUSSCHERENS	ZUSAMMEN	31	26	19,2	31	26	19,2
	INNERORTS	24	20	20,0	24	20	20,0
	AUSSERORTS	7	6	X	7	6	X
NEBENEINANDERFAHREN; FEHLERHAFTES WECHSELN DES FAHRSTREIFENS BEIM NEBENEINANDERFAHREN ODER NICHTBEACHTEN DES REISSVERSCHLUSSVERFAHRENS	ZUSAMMEN	262	230	13,9	262	230	13,9
	INNERORTS	184	157	17,2	184	157	17,2
	AUSSERORTS	78	73	6,8	78	73	6,8
VORFAHRT, VORRANG	ZUSAMMEN	3836	4231	9,3-	3836	4231	9,3-
	INNERORTS	2872	3230	11,1-	2872	3230	11,1-
	AUSSERORTS	964	1001	3,7-	964	1001	3,7-
NICHTBEACHTEN DER REGEL "RECHTS VOR LINKS"	ZUSAMMEN	383	409	6,4-	383	409	6,4-
	INNERORTS	365	395	7,6-	365	395	7,6-
	AUSSERORTS	18	14	28,6	18	14	28,6
NICHTBEACHTEN DER DIE VORFAHRT REGELNDEN VERKEHRSZEICHEN	ZUSAMMEN	2867	3150	9,0-	2867	3150	9,0-
	INNERORTS	2053	2290	10,4-	2053	2290	10,4-
	AUSSERORTS	814	860	5,3-	814	860	5,3-
NICHTBEACHTEN DER VORFAHRT DES DURCHGEHENDEN VERKEHRS AUF AUTOBAHNEN ODER KRAFTFAHRSTRASSEN	ZUSAMMEN	41	43	4,7-	41	43	4,7-
	INNERORTS	4	4	-	4	4	-
	AUSSERORTS	37	39	5,1-	37	39	5,1-
NICHTBEACHTEN DER VORFAHRT DURCH FAHRZEUGE, DIE AUS FELD- UND WALDWEGEN KOMMEN	ZUSAMMEN	20	21	4,8-	20	21	4,8-
	INNERORTS	2	4	X	2	4	X
	AUSSERORTS	18	17	5,9	18	17	5,9
NICHTBEACHTEN DER VERKEHRSREGELUNG DURCH POLIZEIBEAAMTE ODER LICHTZEICHEN	ZUSAMMEN	458	532	13,9-	458	532	13,9-
	INNERORTS	404	485	16,7-	404	485	16,7-
	AUSSERORTS	54	47	14,9	54	47	14,9
NICHTBEACHTEN DES VORRANGES ENTGEGENKOMMENDER FAHRZEUGE	ZUSAMMEN	53	62	14,5-	53	62	14,5-
	INNERORTS	36	43	16,3-	36	43	16,3-
	AUSSERORTS	17	19	10,5-	17	19	10,5-
NICHTBEACHTEN DES VORRANGES VON SCHIENENFAHRZEUGEN AN BAHNUEBERGAENGEN	ZUSAMMEN	14	14	-	14	14	-
	INNERORTS	8	9	X	8	9	X
	AUSSERORTS	6	5	X	6	5	X
ABBIEGEN, WENDEN, RUECKWAERTSFAHREN, EIN- UND ANFAHREN	ZUSAMMEN	3628	3839	5,5-	3628	3839	5,5-
	INNERORTS	3006	3213	6,4-	3006	3213	6,4-
	AUSSERORTS	622	626	0,6-	622	626	0,6-
FEHLER BEIM ABBIEGEN	ZUSAMMEN	2163	2323	6,9-	2163	2323	6,9-
	INNERORTS	1697	1846	8,1-	1697	1846	8,1-
	AUSSERORTS	466	477	2,3-	466	477	2,3-
FEHLER BEIM WENDEN ODER RUECKWAERTSFAHREN	ZUSAMMEN	658	634	3,8	658	634	3,8
	INNERORTS	580	568	2,1	580	568	2,1
	AUSSERORTS	78	66	18,2	78	66	18,2
FEHLER BEIM EINFAHREN IN DEN FLIESSENDEN VERKEHR Z.B. AUS EINEM GRUNDSTUECK, VON EINEM ANDEREN STRASSENTEIL ODER BEIM ANFAHREN VOM FAHRBAHNRAND	ZUSAMMEN	807	882	8,5-	807	882	8,5-
	INNERORTS	729	799	8,8-	729	799	8,8-
	AUSSERORTS	78	83	6,0-	78	83	6,0-

4 URSACHEN VON STRASSENVERKEHRSUNFÄLLEN MIT PERSONENSCHADEN

4.2 ALLE URSACHEN

URSACHE	ORTSLAGE	JANUAR		ZU- BZW. ABNAHME(-) %	JANUAR BIS JANUAR		ZU- BZW. ABNAHME(-) %
		1989	1988		1989	1988	
		ANZAHL	ANZAHL		ANZAHL	ANZAHL	
FALSCHES VERHALTEN GEGENUEBER FUSSGAERNERN	ZUSAMMEN	1972	2215	11,0-	1972	2215	11,0-
	INNERORTS	1862	2123	12,3-	1862	2123	12,3-
	AUSSERORTS	110	92	19,6	110	92	19,6
AN FUSSGAENGERUEBERWEGEN	ZUSAMMEN	164	221	25,8-	164	221	25,8-
	INNERORTS	163	218	25,2-	163	218	25,2-
	AUSSERORTS	1	3	X	1	3	X
AN FUSSGAENGERFURTEN	ZUSAMMEN	294	363	19,0-	294	363	19,0-
	INNERORTS	291	361	19,4-	291	361	19,4-
	AUSSERORTS	3	2	X	3	2	X
BEIM ABBIEGEN	ZUSAMMEN	345	409	15,6-	345	409	15,6-
	INNERORTS	340	408	16,7-	340	408	16,7-
	AUSSERORTS	5	1	X	5	1	X
AN HALTESTELLEN (AUCH HALTENDEN SCHULBUSSEN MIT EINGESCHALTETEM WARNBLINKLICHT)	ZUSAMMEN	88	69	27,5	88	69	27,5
	INNERORTS	78	64	21,9	78	64	21,9
	AUSSERORTS	10	5	X	10	5	X
AN ANDEREN STELLEN	ZUSAMMEN	1081	1153	6,2-	1081	1153	6,2-
	INNERORTS	990	1072	7,7-	990	1072	7,7-
	AUSSERORTS	91	81	12,3	91	81	12,3
RUHENDER VERKEHR, VERKEHRSSICHERUNG	ZUSAMMEN	229	229	-	229	229	-
	INNERORTS	189	198	4,5-	189	198	4,5-
	AUSSERORTS	40	31	29,0	40	31	29,0
UNZULAESSIGES HALTEN ODER PARKEN	ZUSAMMEN	46	43	7,0	46	43	7,0
	INNERORTS	35	37	5,4-	35	37	5,4-
	AUSSERORTS	11	6	X	11	6	X
MANGELNDE SICHERUNG HALTENDER ODER LIEGENGEBLIE- BENER FAHRZEUGE UND VON UNFALLSTELLEN SOWIE SCHULBUSSEN, BEI DENEN KINDER EIN- ODER AUSSTEIGEN	ZUSAMMEN	50	45	11,1	50	45	11,1
	INNERORTS	22	21	4,8	22	21	4,8
	AUSSERORTS	28	24	16,7	28	24	16,7
VERKEHRSWIDRIGES VERHALTEN BEIM EIN- ODER AUS- STEIGEN, BE- ODER ENTLADEN	ZUSAMMEN	133	141	5,7-	133	141	5,7-
	INNERORTS	132	140	5,7-	132	140	5,7-
	AUSSERORTS	1	1	-	1	1	-
NICHTBEACHTEN DER BELEUCHTUNGSVORSCHRIFTEN	ZUSAMMEN	116	138	15,9-	116	138	15,9-
	INNERORTS	87	108	19,4-	87	108	19,4-
	AUSSERORTS	29	30	3,3-	29	30	3,3-
LADUNG, BESETZUNG	ZUSAMMEN	51	70	27,1-	51	70	27,1-
	INNERORTS	24	32	25,0-	24	32	25,0-
	AUSSERORTS	27	38	28,9-	27	38	28,9-
UEBERLADUNG, UEBERBESETZUNG	ZUSAMMEN	15	16	6,3-	15	16	6,3-
	INNERORTS	12	8	X	12	8	X
	AUSSERORTS	3	8	X	3	8	X
UNZUREICHEND GESICHERTE LADUNG ODER FAHRZEUG- ZUBEHOERTEILE	ZUSAMMEN	36	54	33,3-	36	54	33,3-
	INNERORTS	12	24	50,0-	12	24	50,0-
	AUSSERORTS	24	30	20,0-	24	30	20,0-
ANDERE FEHLER BEIM FAHRZEUGFUEHRER	ZUSAMMEN	3999	3836	4,2	3999	3836	4,2
	INNERORTS	2272	2209	2,9	2272	2209	2,9
	AUSSERORTS	1727	1627	6,1	1727	1627	6,1
TECHNISCHE MAENDEL, WARTUNGSMANGEL	ZUSAMMEN	383	364	5,2	383	364	5,2
	INNERORTS	209	203	3,0	209	203	3,0
	AUSSERORTS	174	161	8,1	174	161	8,1
BELEUCHTUNG	ZUSAMMEN	96	115	16,5-	96	115	16,5-
	INNERORTS	67	79	15,2-	67	79	15,2-
	AUSSERORTS	29	36	19,4-	29	36	19,4-
BEREIFUNG	ZUSAMMEN	118	96	22,9	118	96	22,9
	INNERORTS	21	18	16,7	21	18	16,7
	AUSSERORTS	97	78	24,4	97	78	24,4
BREMSEN	ZUSAMMEN	83	76	9,2	83	76	9,2
	INNERORTS	68	65	4,6	68	65	4,6
	AUSSERORTS	15	11	36,4	15	11	36,4
LENKUNG	ZUSAMMEN	9	15	X	9	15	X
	INNERORTS	8	8	-	8	8	-
	AUSSERORTS	1	7	X	1	7	X



## 4 URSACHEN VON STRASSENVERKEHRSUNFÄLLEN MIT PERSONENSCHADEN

## 4.2 ALLE URSACHEN

URSACHE	ORTSLAGE	JANUAR		ZU- BZW. ABNAHME(-) %	JANUAR BIS JANUAR		ZU- BZW. ABNAHME(-) %
		1989	1988		1989	1988	
		ANZAHL	ANZAHL		ANZAHL	ANZAHL	
ZUGVORRICHTUNG	ZUSAMMEN	4	4	-	4	4	-
	INNERORTS	1	2	X	1	2	X
	AUSSERORTS	3	2	X	3	2	X
ANDERE MAENDEL	ZUSAMMEN	73	58	25,9	73	58	25,9
	INNERORTS	44	31	41,9	44	31	41,9
	AUSSERORTS	29	27	7,4	29	27	7,4
FEHLVERHALTEN DER FUSSGAENGER	ZUSAMMEN	2734	3022	9,5-	2734	3022	9,5-
	INNERORTS	2501	2772	9,8-	2501	2772	9,8-
	AUSSERORTS	233	250	6,8-	233	250	6,8-
VERKEHRSTUECHTIGKEIT	ZUSAMMEN	295	359	17,8-	295	359	17,8-
	INNERORTS	250	311	19,6-	250	311	19,6-
	AUSSERORTS	45	48	6,3-	45	48	6,3-
ALKOHOLEINFLUSS	ZUSAMMEN	274	342	19,9-	274	342	19,9-
	INNERORTS	235	298	21,1-	235	298	21,1-
	AUSSERORTS	39	44	11,4-	39	44	11,4-
EINFLUSS ANDERER BERAUSCHENDER MITTEL Z.B. DROGEN, RAUSCHGIFT	ZUSAMMEN	1	1	-	1	1	-
	INNERORTS	-	-	-	-	-	-
	AUSSERORTS	1	1	-	1	1	-
UEBERMUEDUNG	ZUSAMMEN	-	-	-	-	-	-
	INNERORTS	-	-	-	-	-	-
	AUSSERORTS	-	-	-	-	-	-
SONSTIGE KOERPERLICHE ODER GEISTIGE MAENDEL	ZUSAMMEN	20	16	25,0	20	16	25,0
	INNERORTS	15	13	15,4	15	13	15,4
	AUSSERORTS	5	3	X	5	3	X
FALSCHES VERHALTEN BEIM UEBERSCHREITEN DER FAHR- BAHN	ZUSAMMEN	2251	2444	7,9-	2251	2444	7,9-
	INNERORTS	2104	2290	8,1-	2104	2290	8,1-
	AUSSERORTS	147	154	4,5-	147	154	4,5-
AN STELLEN, AN DENEN DER FUSSGAENGERVERKEHR DURCH POLIZEIBEAMTE ODER LICHTZEICHEN GERE- GELT WAR	ZUSAMMEN	186	217	14,3-	186	217	14,3-
	INNERORTS	181	213	15,0-	181	213	15,0-
	AUSSERORTS	5	4	X	5	4	X
AUF FUSSGAENGERUEBERWEGEN OHNE VERKEHRSREGELUNG DURCH POLIZEIBEAMTE ODER LICHTZEICHEN	ZUSAMMEN	16	21	23,8-	16	21	23,8-
	INNERORTS	16	21	23,8-	16	21	23,8-
	AUSSERORTS	-	-	-	-	-	-
IN DER NAEHE VON KREUZUNGEN ODER EINMUENDUNGEN, LICHTZEICHENANLAGEN ODER FUSSGAENGERUEBERWEGEN BEI DICHTEM VERKEHR	ZUSAMMEN	247	258	4,3-	247	258	4,3-
	INNERORTS	235	249	5,6-	235	249	5,6-
	AUSSERORTS	12	9	X	12	9	X
AN ANDEREN STELLEN DURCH PLOETZLICHES HERVORTRETEN HINTER SICHT- HINDERNISSEN	ZUSAMMEN	370	380	2,6-	370	380	2,6-
	INNERORTS	359	375	4,3-	359	375	4,3-
	AUSSERORTS	11	5	X	11	5	X
OHNE AUF DEN FAHRZEUGVERKEHR ZU ACHTEN	ZUSAMMEN	1286	1414	9,1-	1286	1414	9,1-
	INNERORTS	1188	1310	9,3-	1188	1310	9,3-
	AUSSERORTS	98	104	5,8-	98	104	5,8-
DURCH SONSTIGES FALSCHES VERHALTEN	ZUSAMMEN	146	154	5,2-	146	154	5,2-
	INNERORTS	125	122	2,5	125	122	2,5
	AUSSERORTS	21	32	34,4-	21	32	34,4-
NICHTBENUTZEN DES GEHWEGES	ZUSAMMEN	32	40	20,0-	32	40	20,0-
	INNERORTS	29	37	21,6-	29	37	21,6-
	AUSSERORTS	3	3	-	3	3	-
NICHTBENUTZEN DER VORGESCHRIEBENEN STRASSESEITE	ZUSAMMEN	20	35	42,9-	20	35	42,9-
	INNERORTS	-	6	X	-	6	X
	AUSSERORTS	20	29	31,0-	20	29	31,0-
SPIELEN AUF ODER NEBEN DER FAHRBAHN	ZUSAMMEN	13	19	31,6-	13	19	31,6-
	INNERORTS	12	19	36,8-	12	19	36,8-
	AUSSERORTS	1	-	X	1	-	X
ANDERE FEHLER DER FUSSGAENGER	ZUSAMMEN	123	125	1,6-	123	125	1,6-
	INNERORTS	106	109	2,8-	106	109	2,8-
	AUSSERORTS	17	16	6,3	17	16	6,3

# 4 URSACHEN VON STRASSENVERKEHRSUNFÄLLEN MIT PERSONENSCHADEN

## 4.2 ALLE URSACHEN

URSACHE	ORTSLAGE	JANUAR		ZU- BZW. ABNAHME(-)	JANUAR BIS JANUAR		ZU- BZW. ABNAHME(-)
		1989	1988		1989	1988	
		ANZAHL	ANZAHL	%	ANZAHL	ANZAHL	%
STRASSENVERHAELTNISSE	ZUSAMMEN	3474	4139	16,1-	3474	4139	16,1-
	INNERORTS	1234	1960	37,0-	1234	1960	37,0-
	AUSSERORTS	2240	2179	2,8	2240	2179	2,8
GLAETTE ODER SCHLUEPFRIKKEIT DER FAHRBAHN	ZUSAMMEN	3434	4100	16,2-	3434	4100	16,2-
	INNERORTS	1218	1941	37,2-	1218	1941	37,2-
	AUSSERORTS	2216	2159	2,6	2216	2159	2,6
VERUNREINIGUNG DURCH AUSGEFLOSSENES OEL	ZUSAMMEN	28	37	24,3-	28	37	24,3-
	INNERORTS	17	17	-	17	17	-
	AUSSERORTS	11	20	45,0-	11	20	45,0-
ANDERE VERUNREINIGUNGEN DURCH STRASSENBEWUTZER	ZUSAMMEN	16	17	5,9-	16	17	5,9-
	INNERORTS	5	5	-	5	5	-
	AUSSERORTS	11	12	8,3-	11	12	8,3-
SCHNEE, EIS	ZUSAMMEN	2374	2059	15,3	2374	2059	15,3
	INNERORTS	468	490	4,5-	468	490	4,5-
	AUSSERORTS	1906	1569	21,5	1906	1569	21,5
REGEN	ZUSAMMEN	977	1949	49,9-	977	1949	49,9-
	INNERORTS	707	1410	49,9-	707	1410	49,9-
	AUSSERORTS	270	539	49,9-	270	539	49,9-
ANDERE EINFLUESSE	ZUSAMMEN	39	38	2,6	39	38	2,6
	INNERORTS	21	19	10,5	21	19	10,5
	AUSSERORTS	18	19	5,3-	18	19	5,3-
ZUSTAND DER STRASSE	ZUSAMMEN	40	35	14,3	40	35	14,3
	INNERORTS	16	17	5,9-	16	17	5,9-
	AUSSERORTS	24	18	33,3	24	18	33,3
SPURRILLEN, IM ZUSAMMENHANG MIT REGEN, SCHNEE ODER EIS	ZUSAMMEN	7	12	X	7	12	X
	INNERORTS	4	5	X	4	5	X
	AUSSERORTS	3	7	X	3	7	X
ANDERER ZUSTAND DER STRASSE	ZUSAMMEN	33	23	43,5	33	23	43,5
	INNERORTS	12	12	-	12	12	-
	AUSSERORTS	21	11	90,9	21	11	90,9
NICHT ORDNUNGSGEMAESER ZUSTAND DER VERKEHRS- ZEICHEN ODER -EINRICHTUNGEN	ZUSAMMEN	-	1	X	-	1	X
	INNERORTS	-	-	-	-	-	-
	AUSSERORTS	-	1	X	-	1	X
MANGELHAFT BELEUCHTUNG DER STRASSE	ZUSAMMEN	-	3	X	-	3	X
	INNERORTS	-	2	X	-	2	X
	AUSSERORTS	-	1	X	-	1	X
MANGELHAFT SICHERUNG VON BAHNUEBERGAENGEN	ZUSAMMEN	-	-	-	-	-	-
	INNERORTS	-	-	-	-	-	-
	AUSSERORTS	-	-	-	-	-	-
WITTERUNGSEINFLUESSE	ZUSAMMEN	564	404	39,6	564	404	39,6
	INNERORTS	249	158	57,6	249	158	57,6
	AUSSERORTS	315	246	28,0	315	246	28,0
SICHTBEHINDERUNG DURCH NEBEL	ZUSAMMEN	327	159	X	327	159	X
	INNERORTS	93	32	X	93	32	X
	AUSSERORTS	234	127	84,3	234	127	84,3
STARKEN REGEN, HAGEL, SCHNEEGESTOEBER USW.	ZUSAMMEN	10	72	86,1-	10	72	86,1-
	INNERORTS	4	33	X	4	33	X
	AUSSERORTS	6	39	X	6	39	X
BLENDENDE SONNE	ZUSAMMEN	217	104	X	217	104	X
	INNERORTS	149	77	93,5	149	77	93,5
	AUSSERORTS	68	27	X	68	27	X
SEITENWIND	ZUSAMMEN	6	60	X	6	60	X
	INNERORTS	1	12	X	1	12	X
	AUSSERORTS	5	48	X	5	48	X
UNWETTER ODER SONSTIGE WITTERUNGSEINFLUESSE	ZUSAMMEN	4	9	X	4	9	X
	INNERORTS	2	4	X	2	4	X
	AUSSERORTS	2	5	X	2	5	X

# 4 URSACHEN VON STRASSENVERKEHRСУNFAELLEN MIT PERSONENSCHADEN

## 4.2 ALLE URSACHEN

URSACHE	ORTSLAGE	JANUAR		ZU- BZW. ABNAHME(-) %	JANUAR BIS JANUAR		ZU- BZW. ABNAHME(-) %
		1989	1988		1989	1988	
		ANZAHL	ANZAHL		ANZAHL	ANZAHL	
HINDERNISSE	ZUSAMMEN	289	295	2,0-	289	295	2,0-
	INNERORTS	86	91	5,5-	86	91	5,5-
	AUSSERORTS	203	204	0,5-	203	204	0,5-
NICHT ODER UNZUREICHEND GESICHERTE ARBEITSSTELLE AUF DER FAHRBAHN	ZUSAMMEN	13	12	8,3	13	12	8,3
	INNERORTS	10	9	X	10	9	X
	AUSSERORTS	3	3	-	3	3	-
WILD AUF DER FAHRBAHN	ZUSAMMEN	144	122	18,0	144	122	18,0
	INNERORTS	3	2	X	3	2	X
	AUSSERORTS	141	120	17,5	141	120	17,5
ANDERES TIER AUF DER FAHRBAHN	ZUSAMMEN	101	125	19,2-	101	125	19,2-
	INNERORTS	56	62	9,7-	56	62	9,7-
	AUSSERORTS	45	63	28,6-	45	63	28,6-
SONSTIGES HINDERNIS AUF DER FAHRBAHN	ZUSAMMEN	31	36	13,9-	31	36	13,9-
	INNERORTS	17	18	5,6-	17	18	5,6-
	AUSSERORTS	14	18	22,2-	14	18	22,2-
SONSTIGE URSACHEN	ZUSAMMEN	93	70	32,9	93	70	32,9
	INNERORTS	45	41	9,8	45	41	9,8
	AUSSERORTS	48	29	65,5	48	29	65,5
URSACHEN VON ANDEREN PERSONEN ALS FAHRZEUG- FUEHRER ODER FUSSGAENGER	ZUSAMMEN	17	7	X	17	7	X
	INNERORTS	14	6	X	14	6	X
	AUSSERORTS	3	1	X	3	1	X
URSACHEN INSGESAMT	ZUSAMMEN	37521	39067	4,0-	37521	39067	4,0-
	INNERORTS	22562	24774	8,9-	22562	24774	8,9-
	AUSSERORTS	14959	14293	4,7	14959	14293	4,7

## 5 STRASSENVERKEHRСУNFAELLE MIT PERSONENSCHADEN UND DABEI VERUNGLUECKTE IM EUROPAEISCHEN AUSLAND

JAH- R MONAT	BELGIEN	DAENE- MARK	FRANK- REICH	GROSS- 1) BRI- TANNIEN	ITALIEN	LUXEM- BURG	NIEDER- LANDE	NOR- WEGEN	OESTER- REICH	SCHWEDEN	SCHWEIZ	TSCH- CHOSLO- WAKEI
UNFAELLE MIT PERSONENSCHADEN												
1 9 8 0	60758	12334	241049	252300	163770	1577	49396	7848	46214	15231	25649	24138
1 9 8 1	59024	11257	239734	248276	165721	1487	46656	8072	46690	14801	25245	24189
1 9 8 2	57407	11196	223162	255980	159858	1361	45517	8083	47067	15288	25535	22928
1 9 8 3	58778	11115	209715	242876	161114	1429	45646	8227	48825	15848	26223	24242
1 9 8 4	58659	11489	199454	253183	159051	1423	44317	8512	48146	16531	25076	24195
1 9 8 5	54826	11502	191096	245645	157786	1332	42348	8975	46275	15929	24302	24084
1 9 8 6	58515	11170	184626	247854	155427	1348	43581	9141	45015	16677	24700	23825
1 9 8 7	59669	10164	170994	239063	-	1181	42655	8335	43947	15652	23773	24168
1 9 8 8	60362	10040	-	-	-	1280	-	8207	44243	15651	-	-
1 9 8 7												
JANUAR	4470	478	11085	14926	-	69	2807	531	2118	913	1263	-
FEBRUAR	3924	659	10850	16459	-	101	2524	566	2189	868	1247	-
MAERZ	4427	727	12619	18493	-	99	2876	543	2597	894	1555	-
APRIL	4578	742	13155	18351	-	92	3463	483	3284	1005	1916	-
MAI	5137	901	14408	20175	-	111	3844	773	3947	1458	2277	-
JUNI	5470	882	15560	21108	-	98	3967	806	4518	1518	2248	-
JULI	5143	900	15214	21572	-	123	3868	815	5341	1589	2222	-
AUGUST	5238	961	14024	21061	-	97	3668	844	4545	1556	2501	-
SEPTEMBER	5235	1019	15415	21373	-	93	4420	872	4441	1496	2514	-
OKTOBER	5894	993	17189	23415	-	111	4218	824	4190	1566	2193	-
NOVEMBER	5495	977	16183	21573	-	90	3865	682	3656	1403	2073	-
DEZEMBER	4658	925	15598	20557	-	97	3135	596	3121	1386	1764	-
1 9 8 8												
JANUAR	4750	804	14309	-	-	113	3330	663	2635	985	-	-
FEBRUAR	4522	774	13120	-	-	97	3027	570	2808	1107	-	-
MAERZ	4908	700	13753	-	-	78	3316	567	2655	944	-	-
APRIL	4652	689	13581	-	-	98	3317	491	3375	1022	-	-
MAI	5728	939	15895	-	-	126	3894	731	4409	1396	-	2420
JUNI	4219	927	15440	-	-	113	3657	833	4419	1777	-	2599
JULI	5393	848	15975	-	-	141	3305	722	5132	1430	-	2850
AUGUST	5245	843	13154	-	-	96	3312	805	4538	1514	-	2933
SEPTEMBER	5622	889	14642	-	-	101	3897	797	3968	1460	-	2577
OKTOBER	5502	920	-	-	-	112	3586	746	3944	1418	-	2337
NOVEMBER	4763	820	-	-	-	101	3193	679	3157	1332	-	-
DEZEMBER	5058	887	-	-	-	104	-	603	3203	1266	-	-
JAHRESTEIL 88	60362	10040	129869	-	-	1280	37834	8207	44243	15651	-	15716
JAHRESTEIL 87	59669	10164	122330	-	-	1181	39520	8335	43947	15652	-	-
VERAENDERUNG IN %	1	-1	6	-	-	8	-4	-2	1	-0	-	-

1) OHNE NORDIRLAND.

5 STRASSENVERKEHRSUNFÄLLE MIT PERSONENSCHADEN UND DABEI VERUNGLÜCKTE IM EUROPÄISCHEN AUSLAND

JAHR ----- MONAT	BELGIEN	DAENE- MARK	FRANK- REICH	GROSS- 1) BRI- TANNIEN	ITALIEN	LUXEM- BURG	NIEDER- LANDE	NOR- WEGEN	OESTER- REICH	SCHWEDEN	SCHWEIZ	TSCHE- CHOSLO- WAKEI
GETOETETE 2)												
1 9 8 0	2396	690	12384	6010	8537	98	1997	362	1742	848	1246	1905
1 9 8 1	2216	662	12190	5846	8072	100	1807	338	1695	784	1165	1815
1 9 8 2	2064	658	12102	5934	7706	75	1710	401	1681	758	1192	1594
1 9 8 3	2090	669	11677	5445	7685	85	1756	409	1756	779	1159	1605
1 9 8 4	1893	665	11525	5599	7184	70	1615	407	1620	801	1101	1466
1 9 8 5	1801	772	10447	5165	7130	79	1438	402	1361	808	908	1536
1 9 8 6	1951	723	10961	5382	7145	79	1529	452	1335	844	1034	1402
1 9 8 7	1922	698	9855	5125	6643	68	1485	398	1312	787	952	1393
1 9 8 8	-	698	-	-	-	84	-	375	1446	682	945	-
1 9 8 7												
JANUAR	149	32	643	-	409	2	112	17	47	42	51	-
FEBRUAR	132	36	589	-	367	3	97	24	65	57	58	-
MAERZ	135	63	734	1050	434	7	94	25	72	42	51	-
APRIL	140	47	711	-	512	4	108	22	100	47	73	-
MAI	170	64	767	-	548	10	113	31	95	67	95	-
JUNI	148	65	847	1243	614	9	154	51	115	77	62	-
JULI	163	61	948	-	692	7	133	34	186	92	96	-
AUGUST	192	60	940	-	665	8	126	42	131	65	87	-
SEPTEMBER	153	59	903	1409	589	3	121	34	120	66	94	-
OKTOBER	215	63	882	-	600	9	163	50	164	71	102	-
NOVEMBER	174	80	945	-	590	3	140	29	108	75	89	-
DEZEMBER	151	68	950	1423	603	3	124	39	109	86	94	-
1 9 8 8												
JANUAR	151	54	849	-	518	9	132	35	112	34	74	-
FEBRUAR	151	64	747	-	504	1	116	21	103	45	59	-
MAERZ	134	64	762	1108	521	4	107	16	65	33	40	-
APRIL	160	45	808	-	595	5	104	26	107	39	61	-
MAI	179	44	911	-	551	4	109	34	132	49	85	92
JUNI	162	78	897	1174	682	3	96	41	140	65	91	114
JULI	161	49	1087	-	668	16	99	36	168	69	110	119
AUGUST	203	59	906	-	610	8	111	49	144	82	93	126
SEPTEMBER	178	50	850	1306	546	10	114	25	130	48	85	109
OKTOBER	178	70	-	-	-	6	75	30	128	56	79	127
NOVEMBER	138	54	-	-	-	10	-	27	98	91	71	96
DEZEMBER	-	67	-	-	-	8	-	35	119	71	91	-
JAHRESTEIL 88	1795	698	7817	3588	5195	84	1063	375	1446	682	939	783
JAHRESTEIL 87	1771	698	7082	3702	4830	68	1221	398	1312	787	952	-
VERÄNDERUNG IN %	1	-	10	-3	8	24	-13	-6	10	-13	-1	-
VERLETZTE												
1 9 8 0	82304	15061	333593	322590	222873	2283	56623	10248	62625	19246	32326	29976
1 9 8 1	79588	13649	325851	318994	225242	2141	53505	10480	62518	18554	31702	30106
1 9 8 2	77693	13442	312822	328362	217426	1964	52212	10430	62451	19277	31358	28451
1 9 8 3	79397	13137	294363	303139	219744	2118	52471	10608	64784	19803	32471	30135
1 9 8 4	79678	13718	282485	318715	217553	2117	50676	11094	62362	20635	30729	30250
1 9 8 5	74514	13855	270745	312359	216102	1997	48450	11902	59977	20671	29827	30362
1 9 8 6	79861	13398	259015	316069	210799	1983	50081	12006	58448	21614	30346	29590
1 9 8 7	81934	12016	237638	306348	210083	1682	49189	11090	57352	20467	29150	30156
1 9 8 8	84651	11841	-	-	-	1835	-	10988	57843	20879	30083	-
1 9 8 7												
JANUAR	6166	585	15343	-	13479	101	3191	752	2821	1195	1616	1463
FEBRUAR	5340	832	15033	-	12811	152	2919	762	2919	1184	1529	1496
MAERZ	5981	889	17043	62723	15356	138	3315	764	3548	1176	1934	1665
APRIL	6282	862	18035	-	17366	121	4045	648	4204	1289	2337	1963
MAI	7065	1042	20054	-	19194	155	4460	1039	4975	1859	2802	2518
JUNI	7529	1046	21494	76661	20092	127	4600	1000	5880	1985	2811	3099
JULI	7104	1133	21835	-	21703	175	4620	1146	7046	2142	2698	3556
AUGUST	7373	1124	20712	-	17809	133	4223	1135	6070	2043	3078	3549
SEPTEMBER	7094	1166	20937	83365	18192	119	5067	1102	5750	1886	3027	3181
OKTOBER	8129	1148	23292	-	18827	173	4790	1068	5269	1979	2662	2948
NOVEMBER	7639	1133	22451	-	17928	142	4398	883	4671	1814	2509	2364
DEZEMBER	6232	1056	21729	83599	17326	146	3561	791	4199	1915	2147	2354
1 9 8 8												
JANUAR	6533	950	19663	-	16567	168	3906	899	3499	1345	2049	-
FEBRUAR	6213	928	17722	-	15787	154	3531	813	3636	1465	1953	-
MAERZ	6745	806	18667	73408	17871	120	3889	788	3445	1273	1989	-
APRIL	6370	819	19031	-	18993	149	3844	684	4359	1387	2200	-
MAI	7820	1104	22564	-	19662	193	4417	974	5715	1804	2998	3005
JUNI	7023	1108	21322	74198	21312	162	4128	1081	5699	2368	3061	3295
JULI	7744	1048	23247	-	21224	215	3833	1008	6779	2050	2906	3683
AUGUST	7357	980	19258	-	16636	137	3870	1080	6080	1996	3011	3801
SEPTEMBER	7734	1043	20009	83709	17142	125	4472	1021	5244	1814	2800	3203
OKTOBER	7568	1067	-	-	-	143	4088	912	5037	1851	2584	2992
NOVEMBER	6595	951	-	-	-	146	3657	921	4076	1755	2229	2435
DEZEMBER	6949	1037	-	-	-	123	-	807	4274	1771	-	-
JAHRESTEIL 88	84651	11841	181483	231315	165194	1835	43635	10988	57843	20879	27780	22414
JAHRESTEIL 87	81934	12016	170486	222749	156002	1682	45628	11090	57352	20467	27003	21215
VERÄNDERUNG IN %	3	-1	6	4	6	9	-4	-1	1	2	3	6

1) NUR QUARTALSANGABEN VORHANDEN,  
OHNE NORDIRLAND.

2) OESTERREICH: INNERHALB 3 TAGE GESTORBENE.  
FRANKREICH : INNERHALB 6 TAGE GESTORBENE.  
ITALIEN : INNERHALB 7 TAGE GESTORBENE.  
UEBRIGE EUROPÄISCHE LÄNDER: INNERHALB 30 TAGE GESTORBENE.