

# BEVÖLKERUNG UND ERWERBSTÄTIGKEIT

FACHSERIE

1

Reihe 2.3

## Wanderungen

### 4. Vierteljahr 1980

#### Hinweis

Die Einzelberichte der Reihe 2.1, 2.2 und 2.3 werden ab Berichtsjahrgang 1981 zu Sammelberichten zusammengefaßt und zwar in vierteljährlicher und jährlicher Erscheinungsfolge; sie erscheinen unter dem Titel „Bevölkerungsbewegung“ (Kennziffer: 2010200)

Statistisches Bundesamt  
Bibliothek - Dokumentation - Archiv



HERAUSGEBER: STATISTISCHES BUNDESAMT WIESBADEN

VERLAG: W. KOHLHAMMER GMBH STUTTGART UND MAINZ

Bestellnummer: 2010230 – 80324

Statist. Bundesamt - Bibliothek



**10-13969**

Erschienen im Juli 1981

Nachdruck - auch auszugsweise - nur mit Quellenangabe gestattet

Preis: DM 2,40

## Inhalt

	Seite
Einführung .....	4
Schaubilder	
Entwicklung der Gesamtwanderungen 1972 bis 1980 .....	5
Wanderungen über die Grenzen des Bundesgebietes 1977 bis 1980 .....	5
Saldo aus den Wanderungen über die Grenzen des Bundesgebietes 1972 bis 1980 .....	6
Wanderungen von ausländischen Erwerbspersonen und Nichterwerbspersonen zwischen dem Bundesgebiet und dem Ausland 1977 bis 1980 .....	6
T a b e l l e n t e i l	
1    Gesamtwanderungen 1974 bis 1980 .....	7
2    Monatssalden aus den Wanderungen über die Grenzen des Bundesgebietes 1974 bis 1980 .....	7
3    Wanderungen im 4. Vierteljahr 1980 nach Ländern des Bundesgebietes .....	8
4    Wanderungen der Deutschen und Ausländer im 4. Vierteljahr 1980 nach Ländern des Bundesgebietes .....	8
5    Wanderungen zwischen den Ländern des Bundesgebietes im 4. Vierteljahr 1980	
5.1  Personen insgesamt .....	9
5.2  Erwerbspersonen .....	10
6    Wanderungen über die Grenzen des Bundesgebietes im 4. Vierteljahr 1980 nach Herkunft und Ziel sowie nach Ländern des Bundesgebietes	
6.1  Personen insgesamt .....	11
6.2  Erwerbspersonen .....	12
7    Wanderungen zwischen dem Bundesgebiet und dem Ausland im 4. Vierteljahr 1980 nach Herkunfts- bzw. Zielländern	
Personen insgesamt/Deutsche/Ausländer .....	13
Erwerbspersonen/Deutsche/Ausländer .....	16

Die Angaben beziehen sich auf das Bundesgebiet; sie schließen Berlin (West) ein.

### Zeichenerklärung

X	=	Nachweis ist nicht sinnvoll bzw. Fragestellung trifft nicht zu
-	=	nichts vorhanden

### Abkürzungen

i	=	insgesamt
m	=	männlich
w	=	weiblich
BGBI.	=	Bundesgesetzblatt
EG	=	Europäische Gemeinschaft
OECD	=	Organisation for Economic Cooperation and Development Organisation für wirtschaftliche Zusammenarbeit und Entwicklung
Vj	=	Vierteljahr

Ergebnisse der Länder in tieferer regionaler Gliederung werden in den "Statistischen Berichten" der Statistischen Landesämter unter der Kennziffer A III 1 veröffentlicht.

## Einführung

Rechtsgrundlage der Wanderungsstatistik ist das Gesetz über die Statistik der Bevölkerungsbewegung und die Fortschreibung des Bevölkerungsstandes (Bevölkerungsstatistisches Gesetz vom 4. Juli 1957 in der Fassung der Bekanntmachung vom 14. März 1980 (BGBl. I S. 308), geändert durch § 26 des Melderechtsrahmengesetzes (MRRG) vom 16. August 1980 (BGBl. I S. 1429). Erhebungsgrundlage der Wanderungsstatistik sind die An- und Abmeldescheine, die nach den landesgesetzlichen Vorschriften bei einem Wohnungswechsel in den Einwohnermeldeämtern anfallen.

Die Wanderungsstatistik umfaßt die Bundesaußenwanderung und die Bundesinnenwanderung. Einmal erstreckt sie sich auf die Wanderungen über die Grenzen des Bundesgebietes bzw. auf die Wanderungen mit dem Ausland und zum anderen auf die Wanderungen von einer Gemeinde in eine andere Gemeinde innerhalb des Bundesgebietes. Unberücksichtigt bleiben die Umzüge innerhalb der Gemeinden (Ortsumzüge).

Zur Erfassung der Zuzüge und Fortzüge über die Grenzen des Bundesgebietes werden die An- und Abmeldescheine benutzt. Im Gegensatz hierzu werden zur Erfassung der Wanderungen innerhalb des Bundesgebietes im allgemeinen nur die Anmeldescheine herangezogen, weil die Abmeldung gelegentlich versäumt wird. Aufbereitet und zu ersten Ergebnissen zusammengestellt werden die Wanderungen von den Statistischen Landesämtern. Um die Wanderungen von Bundesland zu Bundesland möglichst vollständig erfassen zu können, tauschen die Statistischen Landesämter untereinander für jeden dieser Wanderungsfälle die Daten aus. Bei solchen umfangreichen Materialergänzungen (Magnetbandaustausch) ist es jedoch nicht vermeidbar, daß die Anzahl der Zuzüge im Vergleich zu der der Fortzüge geringfügige Abweichungen (Aufbereitungsdifferenz) aufweisen kann, die in der Tabelle 3 ausgewiesen werden.

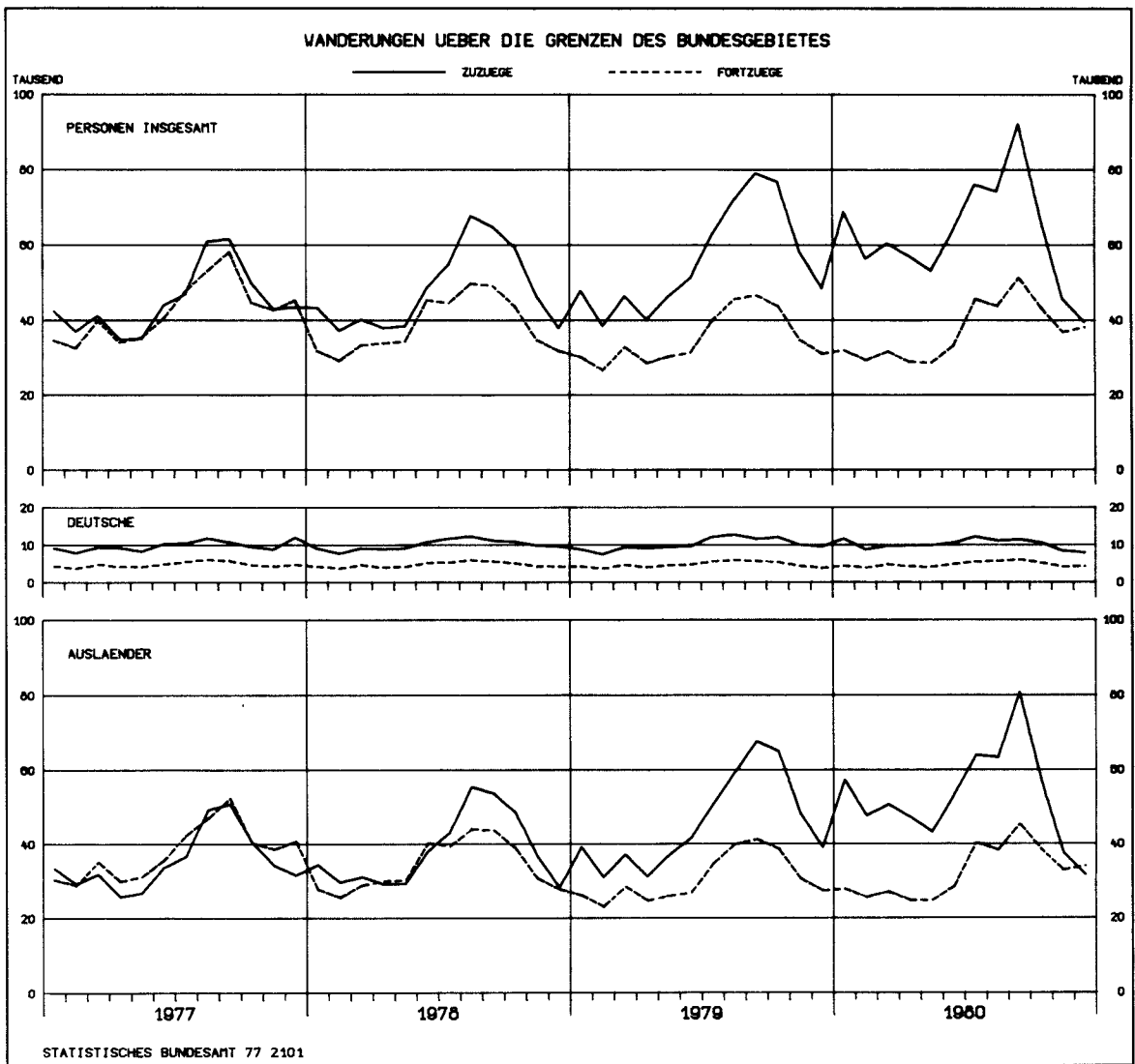
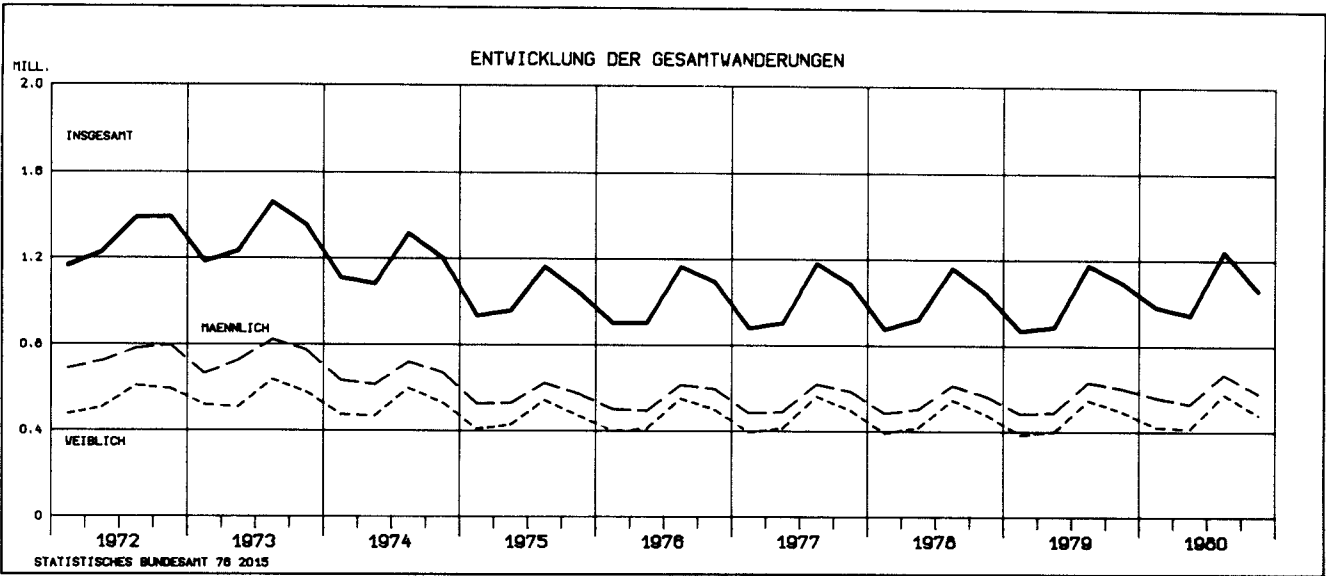
Nach den bisherigen Erfahrungen geben die Zahlen über die Fortzüge von Deutschen nach dem

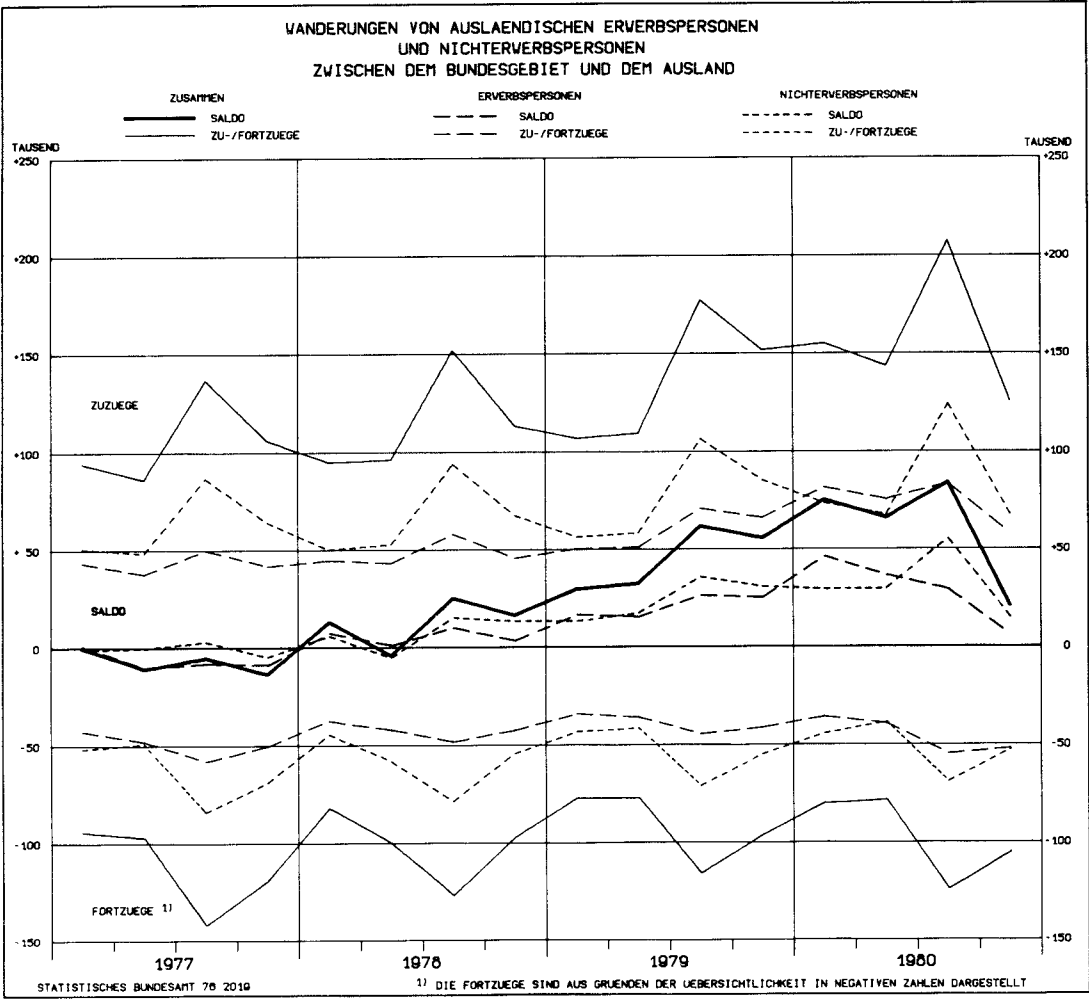
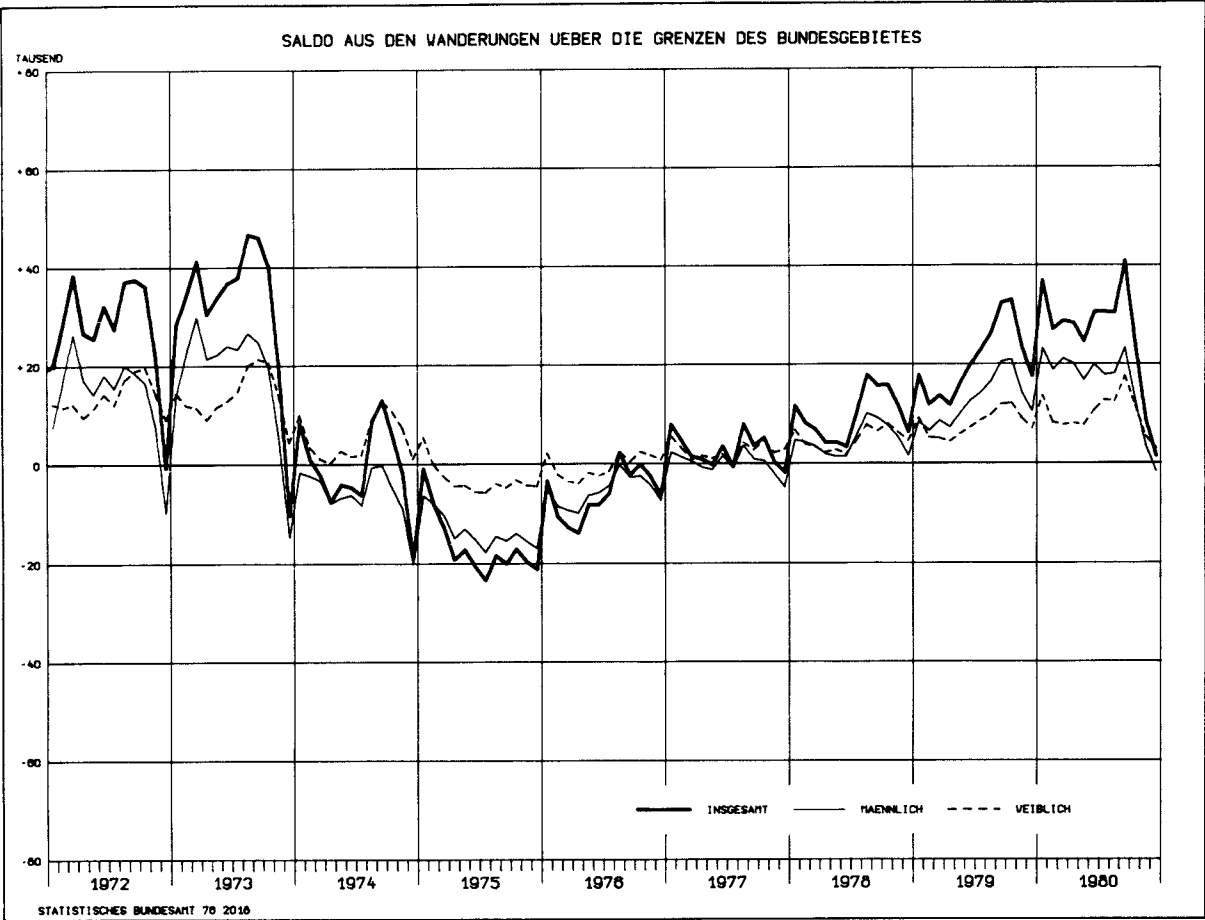
außereuropäischen Ausland keinen direkten Aufschluß über den Umfang der "Auswanderung nach Übersee", weil die Fortzüge auch viele Personen umfassen, die beispielsweise als Entwicklungshelfer, Mitglieder des diplomatischen und konsularischen Dienstes, als Techniker, Kaufleute, Ärzte, Missionare und Studenten alleine oder mit ihren Angehörigen ins Ausland gehen, jedoch später wieder in die Bundesrepublik Deutschland zurückkehren.

In den Wanderungen zwischen dem Bundesgebiet und dem europäischen Ausland spiegelt sich vorwiegend das Ausmaß der Fluktuation wider, das durch die Zu- und Fortzüge der ausländischen Arbeitnehmer gekennzeichnet ist. Hier handelt es sich daher nur zu einem kleinen Teil um Einwanderung und Auswanderung im eigentlichen Sinne.

Bei der Bezeichnung Ausländer handelt es sich in diesem Bericht stets um Ausländer und Staatenlose. Bei den Nachweisen für Erwerbspersonen und Nichterwerbspersonen handelt es sich in der Wanderungsstatistik nicht um die Definition im Sinne des erwerbsstatistischen Konzepts, wie es z.B. beim Mikrozensus oder der Volkszählung verwandt wird. Als Erwerbsperson wird in der Wanderungsstatistik derjenige bezeichnet, der bei einem Wohnungswechsel im An- und Abmeldeschein eine Berufsbezeichnung angibt. Diese recht grobe Abgrenzung hat jedoch bei einer Nachprüfung anhand von Einzelfällen in verschiedenen Ausländerbehörden des Bundesgebietes zu Ergebnissen geführt, die in der Praxis eine brauchbare Übereinstimmung mit den Begriffen der Erwerbstätigkeitsstatistik ergeben.

Nähere Erläuterungen und langjährige Zahlenvergleiche sowie Ergebnisse der Wanderungsstatistik nach Stadt- und Landkreisen enthalten die Jahresbände der Wanderungen in dieser Veröffentlichungsreihe. Weitere Kreisergebnisse veröffentlichen die Statistischen Landesämter.





T a b e l l e n t e i l

1 Gesamtwanderungen

Jahr	Wanderungen								
	über die Grenzen des Bundesgebietes 1)						nach einer anderen Gemeinde im Bundesgebiet		
	Zuzüge		Fortzüge		Überschuß der Zu- (+) bzw. Fortzüge (-)				
	insgesamt	darunter aus dem Ausland 2)	insgesamt	darunter nach dem Ausland 2)	insgesamt	gegenüber dem Ausland 2)	insgesamt	aus einem anderen Land	innerhalb der Länder 3)
Anzahl									
1974 .....	629 786	601 013	639 136	635 613	- 9 350	- 34 600	3 432 142	929 744	2 502 398
1975 .....	456 112	429 064	655 290	652 966	- 199 178	- 223 902	2 983 631	816 324	2 167 307
1976 .....	498 667	476 286	570 888	569 133	- 72 221	- 92 847	2 950 376	795 564	2 154 812
1977 .....	539 898	522 611	507 246	505 696	+ 32 652	+ 16 915	2 995 808	817 411	2 178 397
1978 .....	575 904	559 620	460 528	458 769	+ 115 376	+ 100 851	2 957 072	813 716	2 143 356
1979 .....	666 716	649 832	420 714	419 091	+ 246 002	+ 230 741	2 936 657	803 519	2 133 138
1980 .....	753 436	736 362	441 489	439 571	+ 311 947	+ 296 791	3 023 794	819 884	2 203 910
1979 1. Vj .....	132 483	129 219	89 280	89 011	+ 43 203	+ 40 208	646 674	176 911	469 763
2. Vj .....	137 562	133 333	89 959	89 562	+ 47 603	+ 43 771	661 520	184 292	477 228
3. Vj .....	213 580	208 853	132 204	131 645	+ 81 376	+ 77 208	828 073	225 551	602 522 <sup>a)</sup>
4. Vj .....	183 091	178 427	109 271	108 873	+ 73 820	+ 69 554	799 684	216 765	582 919
1980 1. Vj .....	185 226	181 811	92 617	92 288	+ 92 609	+ 89 523	701 787	188 046	513 741
2. Vj .....	173 577	169 480	90 332	89 866	+ 83 245	+ 79 614	678 636	189 065	489 571
3. Vj .....	242 202	237 321	140 417	139 774	+ 101 785	+ 97 547	856 545	231 438	625 107
4. Vj .....	152 431	147 750	118 123	117 643	+ 34 308	+ 30 107	786 826	211 335	575 491

je 1 000 Einwohner und 1 Jahr

1974 .....	10,1	9,7	10,3	10,2	- 0,2	- 0,6	55,3	15,0	40,3
1975 .....	7,4	7,0	10,6	10,6	- 3,2	- 3,6	48,3	13,2	35,1
1976 .....	8,1	7,7	9,3	9,2	- 1,2	- 1,5	48,6	12,9	35,7
1977 .....	8,8	8,5	8,3	8,2	+ 0,5	+ 0,3	48,8	13,3	35,5
1978 .....	9,4	9,1	7,5	7,5	+ 1,9	+ 1,6	48,2	13,3	34,9
1979 .....	10,9	10,6	6,9	6,8	+ 4,0	+ 3,8	47,9	13,1	34,8
1980 .....	12,2	12,0	7,2	7,1	+ 5,1	+ 4,8	49,1	13,3	35,8
1979 1. Vj .....	8,8	8,5	5,9	5,9	+ 2,9	+ 2,7	42,8	11,7	31,1
2. Vj .....	9,0	8,7	5,9	5,9	+ 3,1	+ 2,9	43,3	12,1	31,2
3. Vj .....	13,8	13,5	8,5	8,5	+ 5,3	+ 5,0	53,5	14,6	39,0
4. Vj .....	11,8	11,5	7,1	7,0	+ 4,8	+ 4,5	51,6	14,0	37,6
1980 1. Vj .....	12,1	11,9	6,0	6,0	+ 6,0	+ 5,8	45,8	12,3	33,5
2. Vj .....	11,3	11,0	5,9	5,9	+ 5,4	+ 5,2	44,2	12,3	31,9
3. Vj .....	15,6	15,3	9,0	9,0	+ 6,6	+ 6,3	55,2	14,9	40,3
4. Vj .....	9,8	9,5	7,6	7,6	+ 2,2	+ 1,9	50,6	13,6	37,0

1) Siehe Aufgliederung in Tabelle 7.

2) Ab 1975 einschl. Ostgebiete des Deutschen Reiches.

3) Ohne Ortsumzüge.

a) Differenz durch Gebietsstandsänderungen.

2 Monatssalden aus den Wanderungen über die Grenzen des Bundesgebietes

1 000

Jahr	Januar	Februar	März	April	Mai	Juni	Juli	August	September	Oktober	November	Dezember
1974 .....	i + 8,3	+ 1,0	- 2,2	- 7,6	- 4,1	- 4,7	- 6,3	+ 8,5	+ 12,9	+ 5,7	- 2,0	- 19,0
	m - 1,6	- 2,3	- 3,3	- 7,9	- 6,8	- 6,2	- 8,3	- 0,6	+ 0,2	+ 0,0	- 9,1	- 20,1
	w + 9,9	+ 3,4	+ 1,1	+ 0,3	+ 2,7	+ 1,6	+ 1,9	+ 9,1	+ 12,7	+ 5,7	+ 7,2	+ 1,1
1975 .....	i - 0,8	- 8,1	- 12,8	- 19,3	- 17,2	- 20,7	- 23,5	- 18,4	- 20,1	- 17,1	- 19,7	- 21,3
	m - 6,2	- 8,0	- 10,3	- 14,9	- 13,0	- 15,1	- 17,7	- 14,5	- 15,4	- 13,9	- 15,5	- 16,9
	w + 5,4	- 0,1	- 2,5	- 4,4	- 4,2	- 5,6	- 5,8	- 3,9	- 4,7	- 3,2	- 4,3	- 4,5
1976 .....	i - 3,4	- 10,6	- 12,8	- 13,9	- 8,2	- 8,2	- 5,9	+ 2,3	- 2,3	- 0,1	- 2,6	- 6,5
	m - 5,6	- 8,5	- 9,3	- 9,9	- 6,3	- 5,8	- 4,4	- 0,1	- 2,7	- 2,4	- 4,3	- 7,4
	w + 2,2	- 2,0	- 3,5	- 4,0	- 1,8	- 2,4	- 1,5	+ 2,4	+ 0,4	+ 2,4	+ 1,7	+ 0,8
1977 .....	i + 8,0	+ 4,6	+ 1,4	+ 0,9	- 0,2	+ 3,5	- 0,7	+ 8,0	+ 3,6	+ 5,2	+ 0,3	- 1,8
	m + 2,4	+ 1,4	+ 0,5	- 0,7	- 1,2	+ 1,6	- 0,9	+ 3,7	+ 0,9	+ 0,6	- 2,0	- 4,7
	w + 5,6	+ 3,2	+ 0,9	+ 1,6	+ 1,1	+ 1,9	+ 0,1	+ 4,3	+ 2,7	+ 4,7	+ 2,2	+ 2,9
1978 .....	i + 11,6	+ 8,1	+ 6,8	+ 4,1	+ 4,2	+ 3,3	+ 10,2	+ 17,9	+ 15,7	+ 15,7	+ 11,6	+ 6,2
	m + 4,8	+ 4,3	+ 3,5	+ 1,9	+ 1,4	+ 1,5	+ 5,7	+ 10,1	+ 9,2	+ 7,7	+ 5,3	+ 1,6
	w + 6,8	+ 3,9	+ 3,3	+ 2,3	+ 2,8	+ 1,9	+ 4,6	+ 7,8	+ 6,5	+ 8,0	+ 6,3	+ 4,6
1979 .....	i + 17,7	+ 11,8	+ 13,6	+ 11,7	+ 16,1	+ 19,8	+ 22,8	+ 26,2	+ 32,4	+ 33,0	+ 23,3	+ 17,5
	m + 8,5	+ 6,6	+ 8,6	+ 7,3	+ 10,1	+ 12,6	+ 14,2	+ 16,5	+ 20,5	+ 20,9	+ 14,2	+ 10,5
	w + 9,3	+ 5,2	+ 5,0	+ 4,4	+ 5,9	+ 7,3	+ 8,6	+ 9,7	+ 11,9	+ 12,1	+ 9,1	+ 7,0
1980 .....	i + 36,9	+ 27,0	+ 28,7	+ 28,2	+ 24,5	+ 30,5	+ 30,5	+ 30,4	+ 40,9	+ 24,0	+ 8,9	+ 1,4
	m + 23,2	+ 18,8	+ 21,1	+ 20,1	+ 16,7	+ 19,9	+ 17,8	+ 18,1	+ 23,3	+ 12,5	+ 3,5	- 1,6
	w + 13,7	+ 8,2	+ 7,7	+ 8,1	+ 7,7	+ 10,6	+ 12,7	+ 12,4	+ 17,5	+ 11,5	+ 5,4	+ 3,0

## 3 Wanderungen im 4. Vierteljahr 1980 nach Ländern des Bundesgebietes

Land		Wanderungen über die Grenzen der Länder								
		nach einer anderen Gemeinde innerhalb der Länder	Zuzüge			Fortzüge			Überschuß (+) bzw. Fortzüge (-)	
			ins- gesamt	über die Grenzen 1)	aus einem anderen Land	ins- gesamt	über die Grenzen 1)	nach einem anderen Land	der Zu- gesamt	Überschuß (+) bzw. Fortzüge (-) aus den Wanderungen
										zwischen den Ländern
				des Bundesgebietes			des Bundesgebietes			des Bundesgebietes
Schleswig- Holstein .....	i	32 562	18 740	3 590	15 150	15 883	2 905	12 978	+ 2 857	+ 685 + 2 172
	m	16 984	10 457	2 088	8 369	9 198	1 833	7 365	+ 1 259	+ 255 + 1 004
	w	15 578	8 283	1 502	6 781	6 685	1 072	5 613	+ 1 598	+ 430 + 1 168
Hamburg .....	i	-	15 526	5 484	10 042	16 131	2 968	13 163	- 605	+ 2 516 - 3 121
	m	-	9 078	3 442	5 636	8 968	1 927	7 041	+ 110	+ 1 515 - 4 405
	w	-	6 448	2 042	4 406	7 163	1 041	6 122	- 715	+ 1 001 - 1 716
Niedersachsen..	i	67 565	41 101	10 824	30 277	35 539	7 470	28 069	+ 5 562	+ 3 354 + 2 208
	m	34 984	22 865	6 176	16 689	19 892	4 562	15 330	+ 2 973	+ 1 614 + 1 359
	w	32 581	18 236	4 648	13 588	15 647	2 908	12 739	+ 2 589	+ 1 740 + 849
Bremen .....	i	174)	7 427	1 910	5 517	8 020	1 458	6 562	- 593	+ 452 - 1 045
	m	103 a)	4 357	1 158	3 199	4 530	907	3 623	- 173	+ 251 - 424
	w	71)	3 070	752	2 318	3 490	551	2 939	- 420	+ 201 - 621
Nordrhein- Westfalen ....	i	142 192	76 336	41 702	34 634	71 474	29 317	42 157	+ 4 862	+ 12 385 - 7 523
	m	74 868	43 996	24 651	19 345	42 056	18 614	23 442	+ 1 940	+ 6 037 - 4 097
	w	67 324	32 340	17 051	15 289	29 418	10 703	18 715	+ 2 922	+ 6 348 - 3 426
Hessen .....	i	52 175	41 081	16 024	25 057	34 716	12 103	22 613	+ 6 365	+ 3 921 + 2 444
	m	27 347	22 502	9 090	13 412	19 930	7 349	12 581	+ 2 572	+ 1 741 + 831
	w	24 828	18 579	6 934	11 645	14 786	4 754	10 032	+ 3 793	+ 2 180 + 1 613
Rheinland- Pfalz .....	i	34 139	24 458	5 615	18 843	23 490	4 363	19 127	+ 968	+ 1 252 - 284
	m	17 484	13 514	3 207	10 307	13 346	2 725	10 621	+ 168	+ 482 - 314
	w	16 655	10 944	2 408	8 536	10 144	1 638	8 506	+ 800	+ 770 + 30
Baden- Württemberg...	i	114 673	59 676	29 265	30 411	57 495	28 978	28 517	+ 2 181	+ 287 + 1 894
	m	59 921	33 484	16 851	16 633	34 688	18 753	15 935	- 1 204	- 1 902 + 698
	w	54 752	26 192	12 414	13 778	22 807	10 225	12 582	+ 3 385	+ 2 189 + 1 196
Bayern .....	i	124 133	54 792	24 911	29 881	43 064	20 230	22 834	+ 11 728	+ 4 681 + 7 047
	m	63 255	31 184	14 453	16 731	25 400	12 786	12 614	+ 5 784	+ 1 667 + 4 117
	w	60 878	23 608	10 458	13 150	17 664	7 444	10 220	+ 5 944	+ 3 014 + 2 930
Saarland .....	i	7 878	5 199	1 706	3 493	5 951	985	4 966	- 752	+ 721 - 1 473
	m	4 029	3 112	1 083	2 029	3 468	621	2 847	- 356	+ 462 - 818
	w	3 849	2 087	623	1 464	2 483	364	2 119	- 396	+ 259 - 655
Berlin (West)..	i	-	19 430	11 400	8 030	17 699	7 346	10 353	+ 1 731	+ 4 054 - 2 323
	m	-	11 303	6 459	4 844	9 957	4 158	5 799	+ 1 346	+ 2 301 - 955
	w	-	8 127	4 941	3 186	7 742	3 188	4 554	+ 385	+ 1 753 - 1 368
Bundesgebiet...	i	575 491	363 766	152 431	211 335	329 462	118 123	211 339	+ 34 304	+ 34 308 - 4)
	m	298 975	205 852	88 658	117 194	191 433	74 235	117 198	+ 14 419	+ 14 423 - 4)b)
	w	276 516	157 914	63 773	94 141	138 029	43 888	94 141	+ 19 885	+ 19 885 -)

1) Siehe Aufgliederung in Tabelle 6.  
a) Umzüge zwischen Bremen und Bremerhaven.

b) Aufbereitungsdifferenz; siehe Einführung S. 4.

4 Wanderungen der Deutschen und Ausländer im 4. Vierteljahr 1980 nach  
Ländern des Bundesgebietes

Land	Zuzüge			Fortzüge			Wanderungssaldo		
	insgesamt	männlich	weiblich	insgesamt	männlich	weiblich	insgesamt	männlich	weiblich
Deutsche									
Schleswig-Holstein .....	14 927	8 134	6 793	12 808	7 193	5 615	+ 2 119	+ 941	+ 1 178
Hamburg .....	10 107	5 605	4 502	12 416	6 518	5 898	- 2 309	- 913	- 1 396
Niedersachsen .....	30 267	16 257	14 010	27 236	14 566	12 670	+ 3 031	+ 1 691	+ 1 340
Bremen .....	5 354	3 065	2 289	6 455	3 542	2 913	- 1 101	- 477	- 624
Nordrhein-Westfalen .....	39 111	20 964	18 147	41 166	22 218	18 948	- 2 055	- 1 254	- 801
Hessen .....	24 386	12 452	11 934	21 079	11 070	10 009	+ 3 307	+ 1 382	+ 1 925
Rheinland-Pfalz .....	18 369	9 705	8 664	18 481	9 889	8 592	- 112	- 184	+ 72
Baden-Württemberg .....	31 969	16 618	15 351	27 349	14 540	12 809	+ 4 620	+ 2 078	+ 2 542
Bayern .....	31 086	16 601	14 485	22 140	11 626	10 514	+ 8 946	+ 4 975	+ 3 971
Saarland .....	3 468	1 947	1 521	4 781	2 625	2 156	- 1 313	- 678	- 635
Berlin (West) .....	8 328	4 811	3 517	10 048	5 502	4 546	- 1 720	- 691	- 1 029
Bundesgebiet ...	217 372	116 159	101 213	203 959	109 289	94 670	+ 13 413	+ 6 870	+ 6 543
Ausländer									
Schleswig-Holstein .....	3 813	2 323	1 490	3 075	2 005	1 070	+ 738	+ 318	+ 420
Hamburg .....	5 419	3 473	1 946	3 715	2 450	1 265	+ 1 704	+ 1 023	+ 681
Niedersachsen .....	10 834	6 608	4 226	8 303	5 326	2 977	+ 2 531	+ 1 282	+ 1 249
Bremen .....	2 073	1 292	781	1 565	988	577	+ 508	+ 304	+ 204
Nordrhein-Westfalen .....	37 225	23 032	14 193	30 308	19 838	10 470	+ 6 917	+ 3 194	+ 3 723
Hessen .....	16 695	10 050	6 645	13 637	8 860	4 777	+ 3 058	+ 1 190	+ 1 868
Rheinland-Pfalz .....	6 089	3 809	2 280	5 009	3 457	1 552	+ 1 080	+ 352	+ 728
Baden-Württemberg .....	27 707	16 866	10 841	30 146	20 148	9 998	- 2 439	- 3 282	+ 843
Bayern .....	23 706	14 583	9 123	20 924	13 774	7 150	+ 2 782	+ 809	+ 1 973
Saarland .....	1 731	1 165	566	1 170	843	327	+ 561	+ 322	+ 239
Berlin (West) .....	11 102	6 492	4 610	7 651	4 455	3 196	+ 3 451	+ 2 037	+ 1 414
Bundesgebiet ...	146 394	89 693	56 701	125 503	82 144	43 359	+ 20 891	+ 7 549	+ 13 342



## 5 Wanderungen zwischen den Ländern des Bundesgebietes im 4. Vierteljahr 1980

## 5.1 Personen insgesamt

Zielland Herkunftsland		Bundes- gebiet	Schles- wig- Hol- stein	Hamburg	Nieder- sachsen	Bremen	Nord- rhein- West- falen	Hessen	Rhein- land- Pfalz	Baden- Württem- berg	Bayern	Saar- land	Berlin (West)
Zuzüge aus nebenstehenden Ländern													
Schleswig- Holstein .....	i m	12 978 7 365	x x	3 848 2 050	3 085 1 805	333 223	2 027 1 202	761 418	427 246	994 531	974 583	67 44	462 263
Hamburg .....	i m	13 161 7 039	6 054 3 115	x x	3 573 1 882	231 148	1 128 648	520 292	159 88	539 284	640 377	42 22	275 183
Niedersachsen .....	i m	28 069 15 330	2 764 1 567	2 509 1 417	x x	3 256 1 808	8 787 4 717	3 147 1 669	921 490	2 455 1 272	2 597 1 424	176 99	1 457 867
Bremen .....	i m	6 562 3 623	400 270	243 149	4 281 2 274	x x	612 365	239 128	106 61	285 156	249 134	20 13	127 73
Nordrhein- Westfalen .....	i m	42 157 23 442	2 480 1 485	1 323 781	9 614 5 336	624 372	x x	6 488 3 442	6 103 3 299	6 377 3 532	6 611 3 682	515 297	2 022 1 216
Hessen .....	i m	22 613 12 581	660 371	495 293	2 897 1 607	219 126	4 762 2 659	x x	3 886 2 108	4 303 2 358	4 221 2 351	357 212	813 496
Rheinland- Pfalz .....	i m	19 127 10 621	352 211	176 119	814 479	128 78	5 526 3 033	4 130 2 181	x x	4 354 2 405	1 958 1 136	1 284 737	405 242
Baden- Württemberg .....	i m	28 517 15 935	883 477	510 276	1 983 1 077	258 155	4 722 2 689	4 425 2 385	3 605 1 999	x x	10 392 5 807	632 375	1 107 695
Bayern .....	i m	22 834 12 614	774 465	480 284	1 788 991	254 157	4 166 2 360	3 539 1 894	1 500 844	8 828 4 746	x x	284 157	1 221 716
Saarland .....	i m	4 965 2 846	97 53	58 36	186 111	21 14	744 435	564 313	1 732 939	983 590	439 262	x x	141 93
Berlin (West) .....	i m	10 352 5 798	686 355	400 231	2 056 1 127	193 118	2 160 1 237	1 244 690	404 233	1 293 759	1 800 975	116 73	x x
Bundesgebiet ...	i m w	211 335 117 194 94 141	15 150 8 369 6 781	10 042 5 636 4 406	30 277 16 689 13 588	5 517 3 199 2 318	34 634 19 345 15 289	25 057 13 412 11 645	18 843 10 307 8 536	30 411 16 633 13 778	29 881 16 731 13 150	3 493 2 029 1 464	8 030 4 844 3 186

## Überschuß der Zu- (+) bzw. Fortzüge (-) gegenüber nebenstehenden Ländern

Schleswig-Holstein .....	1 m	x - 2 206 x - 1 065	+ 321 + 238	- 67 - 47	- 453 - 283	+ 101 + 47	+ 75 + 35	+ 111 + 54	+ 200 + 118	- 30 - 9	- 224 - 92	
Hamburg .....	1 m	+ 2 206 + 1 065	x + 1 064 x + 465	- 12 - 1	- 195 - 133	+ 25 - 1	+ 17 + 31	+ 29 + 8	+ 160 + 93	- 16 - 14	- 125 - 48	
Niedersachsen .....	i m	- 321 - 238	- 1 064 - 465	x - 1 025 x - 466	- 827 - 619	+ 250 + 62	+ 107 + 11	+ 472 + 195	+ 809 + 433	- 10 - 12	- 599 - 260	
Bremen .....	1 m	+ 67 + 47	+ 12 + 1	+ 1 025 + 466	x - 12 x - 7	+ 20 + 2	+ 22 + 17	+ 27 + 1	- 5 - 23	- 1 - 1	- 66 - 45	
Nordrhein-Westfalen .....	1 m	+ 453 + 283	+ 195 + 133	+ 827 + 619	+ 12 + 7	x + 1 726 x + 783	+ 577 + 266	+ 1 655 + 843	+ 2 445 + 1 322	- 229 - 138	- 138 - 21	
Hessen .....	i m	- 101 - 47	- 25 + 1	- 250 - 62	- 20 - 2	- 1 726 - 783	x - 244 x - 73	- 122 + 27	+ 682 + 457	- 207 - 101	- 431 - 194	
Rheinland-Pfalz .....	i m	- 75 - 35	+ 17 + 31	- 107 + 11	+ 22 + 17	- 577 - 266	+ 244 + 73	x + 749 x + 406	+ 458 + 292	- 448 - 202	+ 1 + 9	
Baden-Württemberg .....	1 m	- 111 - 54	- 29 - 8	- 472 - 195	- 27 - 1	- 1 655 - 843	+ 122 + 27	- 749 - 406	x + 1 564 x + 1 061	- 351 - 215	- 186 - 64	
Bayern .....	i m	- 200 - 118	- 160 - 93	- 809 - 433	+ 5 + 23	- 2 445 - 1 322	- 682 - 457	- 458 - 292	- 1 564 - 1 061	x - 155 x - 105	- 579 - 259	
Saarland .....	1 m	+ 30 + 9	+ 16 + 14	+ 10 + 12	+ 1 + 1	+ 229 + 138	+ 207 + 101	+ 448 + 202	+ 351 + 215	+ 155 + 105	x + 25 x + 20	
Berlin (West) .....	i m	+ 224 + 92	+ 125 + 48	+ 599 + 260	+ 66 + 45	+ 138 + 21	+ 431 + 194	- 1 - 9	+ 186 + 64	+ 579 + 259	- 25 - 20	x x
Bundesgebiet ...	i m w	+ 2 172 + 1 004 + 1 168	- 3 119 - 1 403 - 1 716	+ 2 208 + 1 359 + 849	- 1 045 - 424 - 621	- 7 523 - 4 097 - 3 426	+ 2 444 + 831 + 1 613	- 284 - 314 + 30	+ 1 894 + 698 + 1 196	+ 7 047 + 4 117 + 2 930	- 1 472 - 817 - 655	- 2 322 - 954 - 1 368

5 Wanderungen zwischen den Ländern des Bundesgebietes im 4. Vierteljahr 1980  
5.2 Erwerbspersonen

Zielland Herkunftsland		Bundes- gebiet	Schles- wig- Hol- stein	Hamburg	Nieder- sachsen	Bremen	Nord- rhein- West- falen	Hessen	Rhein- land- Pfalz	Baden- Württem- berg	Bayern	Saar- land	Berlin (West)
Zuzüge aus nebenstehenden Ländern													
Schleswig- Holstein .....	i m	7 837 5 125	x x	2 400 1 449	1 756 1 191	209 159	1 247 881	406 261	283 191	547 341	592 411	41 31	356 210
Hamburg .....	i m	7 843 4 867	3 658 2 166	x x	2 077 1 282	162 117	626 429	287 185	91 62	296 182	395 264	20 16	231 164
Niedersachsen .....	i m	15 503 9 879	1 543 1 051	1 495 932	x x	2 046 1 278	4 483 2 853	1 569 978	481 320	1 281 778	1 419 938	80 56	1 106 695
Bremen .....	i m	3 726 2 421	266 210	150 101	2 425 1 524	x x	303 217	128 79	54 38	145 91	149 95	6 4	100 62
Nordrhein- Westfalen .....	i m	22 440 14 886	1 438 1 053	853 565	4 948 3 314	370 254	x x	3 106 1 996	3 082 2 075	3 187 2 080	3 637 2 377	244 168	1 575 1 004
Hessen .....	i m	12 226 7 876	368 247	303 197	1 358 893	128 88	2 553 1 647	x x	2 064 1 329	2 337 1 480	2 322 1 483	183 120	610 392
Rheinland- Pfalz .....	i m	10 669 6 741	213 151	120 91	463 327	80 50	2 964 1 881	2 295 1 356	x x	2 430 1 497	1 169 768	623 420	312 200
Baden- Württemberg .....	i m	16 692 10 602	525 339	299 187	1 043 666	160 105	2 633 1 726	2 483 1 513	2 111 1 349	x x	6 196 3 901	353 237	889 579
Bayern .....	i m	12 899 8 145	450 340	282 194	966 635	156 114	2 382 1 585	1 909 1 135	818 544	4 890 2 950	x x	142 85	904 563
Saarland .....	i m	2 636 1 700	54 39	37 25	85 59	14 10	386 258	314 200	798 484	544 352	284 190	x x	120 83
Berlin (West) .....	i m	5 712 3 717	383 240	253 168	1 071 695	115 76	1 220 790	668 435	229 155	725 483	978 628	70 47	x x
Bundesgebiet ...	i m w	118 183 75 959 42 224	8 898 5 836 3 062	6 192 3 909 2 283	16 192 10 586 5 606	3 440 2 251 1 189	18 797 12 267 6 530	13 165 8 138 5 027	10 011 6 547 3 464	16 382 10 234 6 148	17 141 11 055 6 086	1 762 1 184 578	6 203 3 952 2 251

Überschuß der Zu- (+) bzw. Fortzüge (-) gegenüber nebenstehenden Ländern

Schleswig- Holstein .....	i m	x - 1 258 x - 717	+ 213 - + 140 -	57 - 51 -	191 + 172 +	38 + 14 +	70 + 40 +	22 + 2 +	142 - 71 -	13 - 8 -	27 30	
Hamburg .....	i m	+ 1 258 + 717	x + x +	582 + 350 +	12 - 16 -	227 - 136 -	16 - 12 -	29 - 29 -	3 + 5 +	113 - 70 -	17 - 9 -	22 4
Niedersachsen .....	i m	- 213 - - 140 -	582 - 350 -	x - x -	379 - 246 -	465 + 461 +	211 + 85 -	18 + 7 +	238 + 112 +	453 - 303 -	5 + 3 -	35 -
Bremen .....	i m	+ 57 - + 51 -	12 + 16 +	379 246	x - x -	67 - 37 -	- - 9 -	26 - 12 -	15 - 14 -	7 - 19 -	8 - 6 -	15 14
Nordrhein- Westfalen .....	i m	+ 191 + + 172 +	227 + 136 +	465 + 461 +	67 37	x + x +	553 + 349 +	118 + 194 +	554 + 354 +	1 255 - 792 -	142 + 90 +	355 214
Hessen .....	i m	- 38 + - 14 +	16 - 12 -	211 85	- - 9 -	553 349	x - x -	231 - 27 -	146 + 33 +	413 - 348 -	131 - 80 -	58 43
Rheinland- Pfalz .....	i m	- 70 + - 40 +	29 - 29 +	18 + 7 +	26 - 12 -	118 + 194 +	231 27	x + x +	319 + 148 +	351 - 224 -	175 + 64 +	83 45
Baden- Württemberg .....	i m	- 22 + - 2 +	3 - 5 -	238 + 112 +	15 - 14 -	554 + 354 +	146 - 33 -	319 148	x + x +	1 306 - 951 -	191 + 115 +	164 96
Bayern .....	i m	- 142 - - 71 -	113 - 70 -	453 + 303 +	7 - 19 -	1 255 - 792 -	413 - 348 -	351 - 224 -	1 306 951	x - x -	142 - 105 -	74 65
Saarland .....	i m	+ 13 + + 8 +	17 + 9 +	5 + 3 +	8 + 6 +	142 + 90 +	131 + 80 +	175 + 64 +	191 + 115 +	142 105	x + x +	50 36
Berlin (West) .....	i m	+ 27 + + 30 +	22 - 4 -	35 + - +	15 - 14 -	355 + 214 +	58 - 43 -	83 - 45 -	164 + 96 +	74 - 65 -	50 36	x x
Bundesgebiet ...	i m w	+ 1 061 - + 711 - + 350 -	- 1 651 - 958 - 693	+ 689 - + 707 - - 18 -	286 - 170 - 116 -	- 3 643 + - 2 619 + - 1 024 +	939 - 262 - 677 -	- 658 - - 194 - - 464 +	- 310 - - 368 - + 58 +	+ 4 242 - + 2 910 - + 1 332 -	- 874 + - 516 + - 358 +	+ 491 + 235 + 256

6 Wanderungen über die Grenzen des Bundesgebietes im 4. Vierteljahr 1980 nach Herkunft und Ziel sowie  
nach Ländern des Bundesgebietes  
6.1 Personen insgesamt

Gebiet	Bundes- gebiet	Schles- wig- Hol- stein	Ham- burg	Nieder- sachsen	Bremen	Nord- rhein- West- falen	Hessen	Rhein- land- Pfalz	Baden- Würt- tem- berg	Bayern	Saar- land	Berlin (West)	
Zuzüge aus nebenstehenden Gebieten													
Deutsche Demokra- tische Republik .	i	3 713	112	127	410	23	1 122	400	114	541	449	35	380
	m	1 610	44	56	152	8	549	164	42	236	179	13	167
	w	2 103	68	71	258	15	573	236	72	305	270	22	213
Berlin (Ost) . . . . .	i	646	6	10	22	4	104	18	7	34	7	1	433
	m	263	2	4	7	2	46	8	2	11	3	1	177
	w	383	4	6	15	2	58	10	5	23	4	-	256
Ausland, einschl. unbekanntes Ausland 1) . . . . .	i	147 750	3 465	5 160	10 381	1 872	40 473	15 606	5 488	28 595	24 455	1 668	10 587
	m	86 527	2 038	3 230	6 009	1 138	24 053	8 918	3 157	16 531	14 271	1 067	6 115
	w	61 223	1 427	1 930	4 372	734	16 420	6 688	2 331	12 064	10 184	601	4 472
Ungeklärt und ohne Angabe . . . . .	i	322	7	187	11	11	3	-	6	95	-	2	-
	m	258	4	152	8	10	3	-	6	73	-	2	-
	w	64	3	35	3	1	-	-	-	22	-	-	-
Insgesamt . . . . .	i	152 431	3 590	5 484	10 824	1 910	41 702	16 024	5 615	29 265	24 911	1 706	11 400
	m	88 658	2 088	3 442	6 176	1 158	24 651	9 090	3 207	16 851	14 453	1 083	6 459
	w	63 773	1 502	2 042	4 648	752	17 051	6 934	2 408	12 414	10 458	623	4 941
Fortzüge nach nebenstehenden Gebieten													
Deutsche Demokra- tische Republik .	i	357	7	1	11	-	70	33	3	135	69	9	19
	m	138	1	-	6	-	35	12	1	49	27	2	5
	w	219	6	1	5	-	35	21	2	86	42	7	14
Berlin (Ost) . . . . .	i	21	-	-	3	-	3	1	3	-	1	-	10
	m	6	-	-	2	-	2	-	1	-	-	-	1
	w	15	-	-	1	-	1	1	2	-	1	-	9
Ausland, einschl. unbekanntes Ausland 1) . . . . .	i	117 643	2 879	2 927	7 456	1 452	29 244	12 069	4 357	28 808	20 158	976	7 317
	m	74 016	1 813	1 894	4 554	903	18 577	7 337	2 723	18 686	12 758	619	4 152
	w	43 627	1 066	1 033	2 902	549	10 667	4 732	1 634	10 122	7 400	357	3 165
Ungeklärt und ohne Angabe . . . . .	i	102	19	40	-	6	-	-	-	35	2	-	-
	m	75	19	33	-	4	-	-	-	18	1	-	-
	w	27	-	7	-	2	-	-	-	17	1	-	-
Insgesamt . . . . .	i	118 123	2 905	2 968	7 470	1 458	29 317	12 103	4 363	28 978	20 230	985	7 346
	m	74 235	1 833	1 927	4 562	907	18 614	7 349	2 725	18 753	12 786	621	4 158
	w	43 888	1 072	1 041	2 908	551	10 703	4 754	1 638	10 225	7 444	364	3 188
Überschuß der Zu- (+) bzw. Fortzüge (-) gegenüber nebenstehenden Gebieten													
Deutsche Demokra- tische Republik .	i	+ 3 356	+ 105	+ 126	+ 399	+ 23	+ 1 052	+ 367	+ 111	+ 406	+ 380	+ 26	+ 361
	m	+ 1 472	+ 43	+ 56	+ 146	+ 8	+ 514	+ 152	+ 41	+ 187	+ 152	+ 11	+ 162
	w	+ 1 884	+ 62	+ 70	+ 253	+ 15	+ 538	+ 215	+ 70	+ 219	+ 228	+ 15	+ 199
Berlin (Ost) . . . . .	i	+ 625	+ 6	+ 10	+ 19	+ 4	+ 101	+ 17	+ 4	+ 34	+ 6	+ 1	+ 423
	m	+ 257	+ 2	+ 4	+ 5	+ 2	+ 44	+ 8	+ 1	+ 11	+ 3	+ 1	+ 176
	w	+ 368	+ 4	+ 6	+ 14	+ 2	+ 57	+ 9	+ 3	+ 23	+ 3	-	+ 247
Ausland, einschl. unbekanntes Ausland 1) . . . . .	i	+ 30 107	+ 586	+ 2 233	+ 2 925	+ 420	+ 11 229	+ 3 537	+ 1 131	- 213	+ 4 297	+ 692	+ 3 270
	m	+ 12 511	+ 225	+ 1 336	+ 1 455	+ 235	+ 5 476	+ 1 581	+ 434	- 2 155	+ 1 513	+ 448	+ 1 963
	w	+ 17 596	+ 361	+ 897	+ 1 470	+ 185	+ 5 753	+ 1 956	+ 697	+ 1 942	+ 2 784	+ 244	+ 1 307
Ungeklärt und ohne Angabe . . . . .	i	+ 220	- 12	+ 147	+ 11	+ 5	+ 3	-	+ 6	+ 60	- 2	+ 2	-
	m	+ 183	- 15	+ 119	+ 8	+ 6	+ 3	-	+ 6	+ 55	- 1	+ 2	-
	w	+ 37	+ 3	+ 28	+ 3	+ 1	-	-	-	+ 5	- 1	-	-
Insgesamt . . . . .	i	+ 34 308	+ 685	+ 2 516	+ 3 354	+ 452	+ 12 385	+ 3 921	+ 1 252	+ 287	+ 4 681	+ 721	+ 4 054
	m	+ 14 423	+ 255	+ 1 515	+ 1 614	+ 251	+ 6 037	+ 1 741	+ 482	- 1 902	+ 1 667	+ 462	+ 2 301
	w	+ 19 885	+ 430	+ 1 001	+ 1 740	+ 201	+ 6 348	+ 2 180	+ 770	+ 2 189	+ 3 014	+ 259	+ 1 753

1) Einschl. Ostgebiete des Deutschen Reiches.

6 Wanderungen über die Grenzen des Bundesgebietes im 4. Vierteljahr 1980 nach Herkunft und Ziel sowie  
nach Ländern des Bundesgebietes  
6.2 Erwerbspersonen

Gebiet	Bundes- gebiet	Schles- wig- Hol- stein	Ham- burg	Nieder- sachsen	Bremen	Nord- rhein- West- falen	Hessen	Rhein- land- Pfalz	Baden- Würt- tem- berg	Bayern	Saar- land	Berlin (West)	
Zuzüge aus nebenstehenden Gebieten													
Deutsche Demokra- tische Republik .	i	1 387	35	52	116	7	487	118	40	170	118	7	237
	m	833	25	29	57	3	354	66	19	105	61	5	109
	w	554	10	23	59	4	133	52	21	65	57	2	128
Berlin (Ost) .....	i	333	2	7	4	1	43	7	-	17	1	1	250
	m	141	-	2	3	1	25	3	-	6	1	1	99
	w	192	2	5	1	-	18	4	-	11	-	-	151
Ausland, einschl. unbekanntes Ausland 1) .....	i	65 077	1 524	2 707	4 187	897	17 261	6 709	2 492	12 753	12 219	551	3 777
	m	48 292	1 158	2 059	3 138	701	13 340	4 851	1 808	9 491	8 608	409	2 729
	w	16 785	366	648	1 049	196	3 921	1 858	684	3 262	3 611	142	1 048
Ungeklärt und ohne Angabe .....	i	234	3	157	5	10	3	-	5	50	-	1	-
	m	205	1	137	5	10	3	-	5	43	-	1	-
	w	29	2	20	-	-	-	-	-	7	-	-	-
Insgesamt ...	i	67 031	1 564	2 923	4 312	915	17 794	6 834	2 537	12 990	12 338	560	4 264
	m	49 471	1 184	2 227	3 203	715	13 722	4 920	1 832	9 645	8 670	416	2 937
	w	17 560	380	696	1 109	200	4 072	1 914	705	3 345	3 668	144	1 327
Fortzüge nach nebenstehenden Gebieten													
Deutsche Demokra- tische Republik .	i	78	1	-	2	-	31	7	1	16	9	-	11
	m	48	-	-	1	-	21	6	1	10	5	-	4
	w	30	1	-	1	-	10	1	-	6	4	-	7
Berlin (Ost) .....	i	12	-	-	1	-	2	-	2	-	-	-	7
	m	5	-	-	1	-	2	-	1	-	-	-	1
	w	7	-	-	-	-	-	-	1	-	-	-	6
Ausland, einschl. unbekanntes Ausland 1) .....	i	55 239	1 427	1 688	3 454	691	13 970	5 860	2 224	15 989	6 847	482	2 607
	m	43 381	1 093	1 299	2 705	541	11 511	4 395	1 734	12 770	5 084	371	1 878
	w	11 858	334	389	749	150	2 459	1 465	490	3 219	1 763	111	729
Ungeklärt und ohne Angabe .....	i	61	18	28	-	4	-	-	-	10	1	-	-
	m	57	18	25	-	4	-	-	-	9	1	-	-
	w	4	-	3	-	-	-	-	-	1	-	-	-
Insgesamt ...	i	55 390	1 446	1 716	3 457	695	14 003	5 867	2 227	16 015	6 857	482	2 625
	m	43 491	1 111	1 324	2 707	545	11 534	4 401	1 736	12 789	5 090	371	1 883
	w	11 899	335	392	750	150	2 469	1 466	491	3 226	1 767	111	742
Überschuß der Zu- (+) bzw. Fortzüge (-) gegenüber nebenstehenden Gebieten													
Deutsche Demokra- tische Republik .	i	+ 1 309	+ 34	+ 52	+ 114	+ 7	+ 456	+ 111	+ 39	+ 154	+ 109	+ 7	+ 226
	m	+ 785	+ 25	+ 29	+ 56	+ 3	+ 333	+ 60	+ 18	+ 95	+ 56	+ 5	+ 105
	w	+ 524	+ 9	+ 23	+ 58	+ 4	+ 123	+ 51	+ 21	+ 59	+ 53	+ 2	+ 121
Berlin (Ost) .....	i	+ 321	+ 2	+ 7	+ 3	+ 1	+ 41	+ 7	+ 2	+ 17	+ 1	+ 1	+ 243
	m	+ 136	-	+ 2	+ 2	+ 1	+ 23	+ 3	+ 1	+ 6	+ 1	+ 1	+ 98
	w	+ 185	+ 2	+ 5	+ 1	-	+ 18	+ 4	+ 1	+ 11	-	-	+ 145
Ausland, einschl. unbekanntes Ausland 1) .....	i	+ 9 838	+ 97	+ 1 019	+ 733	+ 206	+ 3 291	+ 849	+ 268	- 3 236	+ 5 372	+ 69	+ 1 170
	m	+ 4 911	+ 65	+ 760	+ 433	+ 160	+ 1 829	+ 456	+ 74	- 3 279	+ 3 524	+ 38	+ 851
	w	+ 4 927	+ 32	+ 259	+ 300	+ 46	+ 1 462	+ 393	+ 194	+ 43	+ 1 848	+ 31	+ 319
Ungeklärt und ohne Angabe .....	i	+ 173	-	+ 15	+ 129	+ 5	+ 3	-	+ 5	+ 40	-	+ 1	-
	m	+ 148	-	+ 17	+ 112	+ 5	+ 3	-	+ 5	+ 34	-	+ 1	-
	w	+ 25	+ 2	+ 17	-	-	-	-	-	+ 6	-	-	-
Insgesamt ...	i	+ 11 641	+ 118	+ 1 207	+ 855	+ 220	+ 3 791	+ 967	+ 310	- 3 025	+ 5 481	+ 78	+ 1 639
	m	+ 5 980	+ 73	+ 903	+ 496	+ 170	+ 2 188	+ 519	+ 96	- 3 144	+ 3 580	+ 45	+ 1 054
	w	+ 5 661	+ 45	+ 304	+ 359	+ 50	+ 1 603	+ 448	+ 214	+ 119	+ 1 901	+ 33	+ 585

1) Einschl. Ostgebiete des Deutschen Reiches.

7 WANDERUNGEN ZWISCHEN DEM BUNDESGBEIT UND DEM AUSLAND IM 4. VIERTELJAH 1980 NACH HERKUNFTS- BZW. ZIELLAENDERN

HERKUNFTS- BZW ZIELLAND STAATSANGEH.	Z U Z U E G E			F O R T Z U E G E			W A N D E R U N G S S A L D O		
	INSGESAMT	MAENNlich	WEIBlich	INSGESAMT	MAENNlich	WEIBlich	INSGESAMT	MAENNlich	WEIBlich
	PERSONEN INSGESAMT								
EUROPA-AUSLAND									
ZUSAMMEN	118 024	68 012	50 012	96 932	60 916	36 016	21 092	7 096	13996
DEUTSCHE	15 928	7 819	8 109	6 948	3 285	3 663	8 980	4 534	4446
AUSLAENDER	102 096	60 193	41 903	89 984	57 631	32 353	12 112	2 562	9550
RELGIEN									
ZUSAMMEN	1 265	690	575	906	453	453	359	237	122
DEUTSCHE	594	321	273	526	262	264	68	59	9
AUSLAENDER	671	369	302	380	191	189	291	178	113
BULGARIEN									
ZUSAMMEN	226	117	109	142	73	69	84	44	40
DEUTSCHE	6	2	4	3	2	1	3		3
AUSLAENDER	220	115	105	139	71	68	81	44	37
DAENEMARK									
ZUSAMMEN	567	321	246	419	215	204	148	106	42
DEUTSCHE	132	83	49	140	75	65	8-	8	16-
AUSLAENDER	435	238	197	279	140	139	156	98	58
FINNLAND									
ZUSAMMEN	383	160	223	367	172	195	16	12-	28
DEUTSCHE	29	19	10	28	18	10	1	1	
AUSLAENDER	354	141	213	339	154	185	15	13-	28
FRANKREICH									
ZUSAMMEN	5 111	2 576	2 535	3 419	1 890	1 529	1 692	686	1006
DEUTSCHE	871	446	425	901	407	494	30-	39	69-
AUSLAENDER	4 240	2 130	2 110	2 518	1 483	1 035	1 722	647	1075
GRIECHENLAND									
ZUSAMMEN	4 313	2 499	1 814	5 515	3 003	2 512	1 202-	504-	698-
DEUTSCHE	156	67	89	111	43	68	45	24	21
AUSLAENDER	4 157	2 432	1 725	5 404	2 960	2 444	1 247-	528-	719-
IRLAND									
ZUSAMMEN	645	404	241	931	546	385	286-	142-	144-
DEUTSCHE	54	32	22	61	45	16	7-	13-	6
AUSLAENDER	591	372	219	870	501	369	279-	129-	150-
ISLAND									
ZUSAMMEN	59	31	28	33	16	17	26	15	11
DEUTSCHE	7	3	4	3	1	2	4	2	2
AUSLAENDER	52	28	24	30	15	15	22	13	9
ITALIEN									
ZUSAMMEN	17 278	10 679	6 599	21 590	14 691	6 899	4 312-	4 012-	300-
DEUTSCHE	678	305	373	664	303	361	14	2	12
AUSLAENDER	16 600	10 374	6 226	20 926	14 388	6 538	4 326-	4 014-	312-
JUGOSLAWIEN									
ZUSAMMEN	8 209	4 540	3 669	9 669	5 546	4 123	1 460-	1 006-	454-
DEUTSCHE	115	58	57	118	49	69	3-	9	12-
AUSLAENDER	8 094	4 482	3 612	9 551	5 497	4 054	1 457-	1 015-	442-
LUXEMBURG									
ZUSAMMEN	307	190	117	211	117	94	96	73	23
DEUTSCHE	127	75	52	97	49	48	30	26	4
AUSLAENDER	180	115	65	114	68	46	66	47	19
NIEDERLANDE									
ZUSAMMEN	2 105	1 212	893	1 900	1 069	831	205	143	62
DEUTSCHE	583	316	267	799	390	409	216-	74-	142-
AUSLAENDER	1 522	896	626	1 101	679	422	421	217	204
NORWEGEN									
ZUSAMMEN	336	173	163	244	118	126	92	55	37
DEUTSCHE	57	31	26	70	31	39	13-		13-
AUSLAENDER	279	142	137	174	87	87	105	55	50
OESTERREICH									
ZUSAMMEN	5 483	3 737	1 746	5 423	3 778	1 645	60	41-	101
DEUTSCHE	676	321	355	804	371	433	128-	50-	78-
AUSLAENDER	4 807	3 416	1 391	4 619	3 407	1 212	188	9	179
POLEN 1)									
ZUSAMMEN	14 414	7 862	6 552	8 437	4 668	3 769	5 977	3 194	2783
DEUTSCHE	4 438	2 138	2 300	255	122	133	4 183	2 016	2167
AUSLAENDER	9 976	5 724	4 252	8 182	4 546	3 636	1 794	1 178	616
PORTUGAL									
ZUSAMMEN	924	384	540	3 250	1 789	1 461	2 326-	1 405-	921-
DEUTSCHE	84	40	44	91	52	39	7-	12-	5
AUSLAENDER	840	344	496	3 159	1 737	1 422	2 319-	1 393-	926-
RUMAENIEN									
ZUSAMMEN	4 611	2 207	2 404	674	311	363	3 937	1 896	2041
DEUTSCHE	3 128	1 521	1 607	12	6	6	3 116	1 515	1601
AUSLAENDER	1 483	686	797	662	305	357	821	381	440
SCHWEDEN									
ZUSAMMEN	550	293	257	454	231	223	96	62	34
DEUTSCHE	96	63	33	100	46	54	4-	17	21-
AUSLAENDER	454	230	224	354	185	169	100	45	55
SCHWEIZ									
ZUSAMMEN	1 692	919	773	1 888	968	920	196-	49-	147-
DEUTSCHE	569	291	278	963	461	502	394-	170-	224-
AUSLAENDER	1 123	628	495	925	507	418	198	121	77
SOWJETUNION									
ZUSAMMEN	2 385	1 112	1 273	376	181	195	2 009	931	1078
DEUTSCHE	1 823	854	969	26	12	14	1 797	842	955
AUSLAENDER	562	258	304	350	169	181	212	89	123

1)FINSCHL. OSTGEBIETE DES DEUTSCHEN REICHES

## 7 WANDERUNGEN ZWISCHEN DEM BUNDESGBEIT UND DEM AUSLAND IM 4. VIERTELJAHR 1980 NACH HERKUNFTS- BZW. ZIELLAENDERN

HERKUNFTS- BZW ZIELLAND STAATSANGEH.	Z U Z U E G E			F O R T Z U E G E			W A N D E R U N G S S A L D O		
	INSGESAMT	MAENNlich	WEIBlich	INSGESAMT	MAENNlich	WEIBlich	INSGESAMT	MAENNlich	WEIBlich
PERSONEN INSGESAMT									
SPANIEN									
ZUSAMMEN	1 793	971	822	2 994	1 701	1 293	1 201-	730-	471-
DEUTSCHE	524	290	234	466	236	230	58	54	4
AUSLAENDER	1 269	681	588	2 528	1 465	1 063	1 259-	784-	475-
TSCHECHOSLOWAKEI									
ZUSAMMEN	1 864	831	1 033	1 219	509	710	645	322	323
DEUTSCHE	391	177	214	24	10	14	367	167	200
AUSLAENDER	1 473	654	819	1 195	499	696	278	155	123
TUERKEI									
ZUSAMMEN	35 727	21 205	14 522	21 269	15 318	5 951	14 458	5 887	8571
DEUTSCHE	153	75	78	88	40	48	65	35	30
AUSLAENDER	35 574	21 130	14 444	21 181	15 278	5 903	14 393	5 852	8541
UNGARN									
ZUSAMMEN	1 327	848	479	1 039	639	400	288	209	79
DEUTSCHE	27	17	10	18	8	10	9	9	
AUSLAENDER	1 300	831	469	1 021	631	390	279	200	79
GROSSBRIT.U.NORDIRL.									
ZUSAMMEN	6 385	4 011	2 374	4 506	2 880	1 626	1 879	1 131	748
DEUTSCHE	581	261	320	547	229	318	34	32	2
AUSLAENDER	5 804	3 750	2 054	3 959	2 651	1 308	1 845	1 099	746
UEBRIGES EUROPA									
ZUSAMMEN	65	40	25	57	34	23	8	6	2
DEUTSCHE	29	13	16	35	17	16	4-	4-	
AUSLAENDER	36	27	9	24	17	7	12	10	2
AFRIKA									
ZUSAMMEN	5 550	3 656	1 894	3 679	2 572	1 107	1 871	1 084	787
DEUTSCHE	883	522	361	1 035	609	426	152-	87-	65-
AUSLAENDER	4 667	3 134	1 533	2 644	1 963	681	2 023	1 171	852
NIGERIA									
ZUSAMMEN	242	170	72	265	199	66	23-	29-	6
DEUTSCHE	76	46	30	102	70	32	26-	24-	2-
AUSLAENDER	166	124	42	163	129	34	3	5-	8
MAROKKO									
ZUSAMMEN	952	481	471	361	256	105	591	225	366
DEUTSCHE	48	27	21	24	13	11	24	14	10
AUSLAENDER	904	454	450	337	243	94	567	211	356
SUEDAFRIKA									
ZUSAMMEN	387	226	161	499	273	226	112-	47-	65-
DEUTSCHE	246	151	95	343	189	154	97-	38-	59-
AUSLAENDER	141	75	66	156	84	72	15-	9-	6-
TUNESIEN									
ZUSAMMEN	724	406	318	544	339	205	180	67	113
DEUTSCHE	30	11	19	39	21	18	9-	10-	1
AUSLAENDER	694	395	299	505	318	187	189	77	112
AEGYPTEN									
ZUSAMMEN	562	437	125	462	375	87	100	62	38
DEUTSCHE	29	17	12	28	16	12	1	1	
AUSLAENDER	533	420	113	434	359	75	99	61	38
UEBRIGES AFRIKA									
ZUSAMMEN	2 683	1 936	747	1 548	1 130	418	1 135	806	329
DEUTSCHE	454	270	184	499	300	199	45-	30-	15-
AUSLAENDER	2 229	1 666	563	1 049	830	219	1 180	836	344
AMERIKA									
ZUSAMMEN	8 486	4 251	4 235	8 050	4 059	3 991	436	192	244
DEUTSCHE	2 799	1 230	1 569	3 460	1 466	1 994	661-	236-	425-
AUSLAENDER	5 687	3 021	2 666	4 590	2 593	1 997	1 097	428	669
ARGENTINIEN									
ZUSAMMEN	346	184	162	357	197	160	11-	13-	2
DEUTSCHE	110	54	56	109	51	58	1	3	2-
AUSLAENDER	236	130	106	248	146	102	12-	16-	4
BRASILIEN									
ZUSAMMEN	683	342	341	554	307	247	129	35	94
DEUTSCHE	275	139	136	207	115	92	68	24	44
AUSLAENDER	408	203	205	347	192	155	61	11	50
CHILE									
ZUSAMMEN	172	96	76	153	87	66	19	9	10
DEUTSCHE	48	34	14	61	36	25	13-	2-	11-
AUSLAENDER	124	62	62	92	51	41	32	11	21
KANADA									
ZUSAMMEN	675	343	332	884	431	453	209-	88-	121-
DEUTSCHE	254	128	126	499	238	261	245-	110-	135-
AUSLAENDER	421	215	206	385	193	192	36	22	14
VENEZUELA									
ZUSAMMEN	180	95	85	122	62	60	58	33	25
DEUTSCHE	102	48	54	62	29	33	40	19	21
AUSLAENDER	78	47	31	60	33	27	18	14	4
VEREINIGTE STAATEN									
ZUSAMMEN	5 319	2 625	2 694	5 069	2 445	2 624	250	180	70
DEUTSCHE	1 653	622	1 031	2 136	775	1 361	483-	153-	330-
AUSLAENDER	3 666	2 003	1 663	2 933	1 670	1 263	733	333	400

7 WANDERUNGEN ZWISCHEN DEM BUNDESGBEIT UND DEM AUSLAND IM 4. VIERTELJAHR 1980 NACH HERKUNFTS- BZW. ZIELLAENDERN

HERKUNFTS- BZW ZIELLAND	Z U Z U E G E			F O R T Z U E G E			W A N D E R U N G S S A L D O		
	INSGESAMT	MAENNLICH	WEIBLICH	INSGESAMT	MAENNLICH	WEIBLICH	INSGESAMT	MAENNLICH	WEIBLICH
	STAATSANGEH.								
PERSONEN INSGESAMT									
UEBRIGES AMERIKA									
ZUSAMMEN	1 111	566	545	911	530	381	200	36	164
DEUTSCHE	357	205	152	386	222	164	29-	17-	12-
AUSLAENDER	754	361	393	525	308	217	229	53	176
ASIEN									
ZUSAMMEN	13 425	9 052	4 373	7 762	5 751	2 011	5 663	3 301	2362
DEUTSCHE	945	534	411	726	433	293	219	101	118
AUSLAENDER	12 480	8 518	3 962	7 036	5 318	1 718	5 444	3 200	2244
INDIEN									
ZUSAMMEN	1 093	898	195	1 049	883	166	44	15	29
DEUTSCHE	53	29	24	66	39	27	13-	10-	3-
AUSLAENDER	1 040	869	171	983	844	139	57	25	32
INDONESIEN									
ZUSAMMEN	514	340	174	252	165	87	262	175	87
DEUTSCHE	46	25	21	36	21	15	10	4	6
AUSLAENDER	468	315	153	216	144	72	252	171	81
IRAN									
ZUSAMMEN	2 146	1 340	806	916	611	305	1 230	729	501
DEUTSCHE	188	76	112	30	16	14	158	60	98
AUSLAENDER	1 958	1 264	694	886	595	291	1 072	669	403
ISRAEL									
ZUSAMMEN	593	369	224	280	168	112	313	201	112
DEUTSCHE	93	50	43	51	26	25	42	24	18
AUSLAENDER	500	319	181	229	142	87	271	177	94
JAPAN									
ZUSAMMEN	837	518	319	714	428	286	123	90	33
DEUTSCHE	37	18	19	55	27	28	18-	9-	9-
AUSLAENDER	800	500	300	659	401	258	141	99	42
KOREA, REPUBLIK									
ZUSAMMEN	538	264	274	208	132	76	330	132	198
DEUTSCHE	20	14	6	11	6	5	9	8	1
AUSLAENDER	518	250	268	197	126	71	321	124	197
SYRIEN									
ZUSAMMEN	531	380	151	379	291	88	152	89	63
DEUTSCHE	11	5	6	5	3	2	6	2	4
AUSLAENDER	520	375	145	374	288	86	146	87	59
UEBRIGES ASIEN									
ZUSAMMEN	7 173	4 943	2 230	3 964	3 073	891	3 209	1 870	1339
DEUTSCHE	497	317	180	472	295	177	25	22	3
AUSLAENDER	6 676	4 626	2 050	3 492	2 778	714	3 184	1 848	1336
AUSTR.U.OZEAN.									
ZUSAMMEN	583	314	269	1 076	591	485	493-	277-	216-
DEUTSCHE	181	101	80	545	311	234	364-	210-	154-
AUSLAENDER	402	213	189	531	280	251	129-	67-	62-
AUSTRALIEN									
ZUSAMMEN	496	271	225	934	504	430	438-	233-	205-
DEUTSCHE	162	91	71	472	264	208	310-	173-	137-
AUSLAENDER	334	180	154	462	240	222	128-	60-	68-
NEUSEELAND									
ZUSAMMEN	65	33	32	96	58	38	31-	25-	6-
DEUTSCHE	5	5		33	22	11	28-	17-	11-
AUSLAENDER	60	28	32	63	36	27	3-	8-	5
UEBRIGES AUSTRALIEN									
ZUSAMMEN	22	10	12	46	29	17	24-	19-	5-
DEUTSCHE	14	5	9	40	25	15	26-	20-	6-
AUSLAENDER	8	5	3	6	4	2	2	1	1
AUSSEREUROPA.AUSLAND									
ZUSAMMEN	28 044	17 273	10 771	20 567	12 973	7 594	7 477	4 300	3177
DEUTSCHE	4 808	2 387	2 421	5 766	2 819	2 947	958-	432-	526-
AUSLAENDER	23 236	14 886	8 350	14 801	10 154	4 647	8 435	4 732	3703
UNBEKANNTES AUSLAND									
ZUSAMMEN	1 682	1 242	440	144	127	17	1 538	1 115	423
DEUTSCHE	1 491	1 091	400	112	99	13	1 379	992	387
AUSLAENDER	191	151	40	32	28	4	159	123	36
AUSLAND INSGESAMT									
INSGESAMT	147 750	86 527	61 223	117 643	74 016	43 627	30 107	12 511	17596
DEUTSCHE	22 227	11 297	10 930	12 826	6 203	6 623	9 401	5 094	4307
AUSLAENDER	125 523	75 230	50 293	104 817	67 813	37 004	20 706	7 417	13289
EG-LAENDER									
ZUSAMMEN	33 663	20 083	13 580	33 882	21 861	12 021	219-	1 778-	1559
DEUTSCHE	3 620	1 839	1 781	3 735	1 760	1 975	115-	79	194-
AUSLAENDER	30 043	18 244	11 799	30 147	20 101	10 046	104-	1 857-	1753
OECD-LAENDER (EUROPA)									
ZUSAMMEN	84 923	50 455	34 468	75 319	48 955	26 364	9 604	1 500	8104
DEUTSCHE	5 971	3 039	2 932	6 459	3 059	3 400	488-	20-	468-
AUSLAENDER	78 952	47 416	31 536	68 860	45 896	22 964	10 092	1 520	8572

## 7 WANDERUNGEN ZWISCHEN DEM BUNDESGBEIT UND DEM AUSLAND IM 4. VIERTELJAHR 1980 NACH HERKUNFTS- BZW. ZIELLAENDERN

HERKUNFTS- BZW ZIELLAND STAATSANGEH.	Z U Z U E G E			F O R T Z U E G E			W A N D E R U N G S S A L D O		
	INSGESAMT	MAENNlich	WEIBlich	INSGESAMT	MAENNlich	WEIBlich	INSGESAMT	MAENNlich	WEIBlich
ERWERBSPERSONEN									
EUROP. AUSLAND									
ZUSAMMEN	55 475	40 018	15 457	48 338	37 260	11 078	7 137	2 758	4379
DEUTSCHE	8 379	4 845	3 534	3 337	1 926	1 411	5 042	2 919	2123
AUSLAENDER	47 096	35 173	11 923	45 001	35 334	9 667	2 095	161-	2256
BELGIEN									
ZUSAMMEN	684	441	243	426	281	145	258	160	98
DEUTSCHE	278	185	93	255	167	88	23	18	5
AUSLAENDER	406	256	150	171	114	57	235	142	93
BULGARIEN									
ZUSAMMEN	139	86	53	62	38	24	77	48	29
DEUTSCHE	2	2		2	2				
AUSLAENDER	137	84	53	60	36	24	77	48	29
DAENEMARK									
ZUSAMMEN	331	225	106	231	139	92	100	86	14
DEUTSCHE	70	54	16	72	48	24	2-	6	8-
AUSLAENDER	261	171	90	159	91	68	102	80	22
FINNLAND									
ZUSAMMEN	221	102	119	169	97	72	52	5	47
DEUTSCHE	14	9	5	12	7	5	2	2	
AUSLAENDER	207	93	114	157	90	67	50	3	47
FRANKREICH									
ZUSAMMEN	3 162	1 908	1 254	1 983	1 306	677	1 179	602	577
DEUTSCHE	451	281	170	460	251	209	9-	30	39-
AUSLAENDER	2 711	1 627	1 084	1 523	1 055	468	1 188	572	616
GRIECHENLAND									
ZUSAMMEN	1 700	1 293	407	2 265	1 414	851	565-	121-	444-
DEUTSCHE	76	35	41	60	27	33	16	8	8
AUSLAENDER	1 624	1 258	366	2 205	1 387	818	581-	129-	452-
IRLAND									
ZUSAMMEN	503	331	172	400	258	142	103	73	30
DEUTSCHE	32	24	8	35	31	4	3-	7-	4
AUSLAENDER	471	307	164	365	227	138	106	80	26
ISLAND									
ZUSAMMEN	24	15	9	13	8	5	11	7	4
DEUTSCHE	2	2					2	2	
AUSLAENDER	22	13	9	13	8	5	9	5	4
ITALIEN									
ZUSAMMEN	9 699	7 916	1 783	12 706	10 459	2 247	3 007-	2 543-	464-
DEUTSCHE	319	179	140	275	153	122	44	26	18
AUSLAENDER	9 380	7 737	1 643	12 431	10 306	2 125	3 051-	2 569-	482-
JUGOSLAWIEN									
ZUSAMMEN	3 916	3 057	859	3 904	2 870	1 034	12	187	175-
DEUTSCHE	47	32	15	32	14	18	15	18	3-
AUSLAENDER	3 869	3 025	844	3 872	2 856	1 016	3-	169	172-
LUXENBURG									
ZUSAMMEN	132	88	44	109	73	36	23	15	8
DEUTSCHE	61	42	19	52	30	22	9	12	3-
AUSLAENDER	71	46	25	57	43	14	14	3	11
NIEDERLANDE									
ZUSAMMEN	1 294	898	396	999	685	314	295	213	82
DEUTSCHE	311	215	96	384	245	139	73-	30-	43-
AUSLAENDER	983	683	300	615	440	175	368	243	125
NORWEGEN									
ZUSAMMEN	158	91	67	113	62	51	45	29	16
DEUTSCHE	22	16	6	33	16	17	11-		11-
AUSLAENDER	136	75	61	80	46	34	56	29	27
OESTERREICH									
ZUSAMMEN	4 324	3 264	1 060	2 812	2 065	747	1 512	1 199	313
DEUTSCHE	337	206	131	365	189	176	28-	17	45-
AUSLAENDER	3 987	3 058	929	2 447	1 876	571	1 540	1 182	358
POLEN <sup>1)</sup>									
ZUSAMMEN	9 338	6 119	3 219	4 733	3 352	1 381	4 605	2 767	1838
DEUTSCHE	2 643	1 443	1 200	126	84	42	2 517	1 359	1158
AUSLAENDER	6 695	4 676	2 019	4 607	3 268	1 339	2 088	1 408	680
PORTUGAL									
ZUSAMMEN	246	153	93	1 494	1 084	410	1 248-	931-	317-
DEUTSCHE	28	20	8	38	29	9	10-	9-	1-
AUSLAENDER	218	133	85	1 456	1 055	401	1 238-	922-	316-
RUMAENIEN									
ZUSAMMEN	2 409	1 373	1 036	251	162	89	2 158	1 211	947
DEUTSCHE	1 608	913	695	6	5	1	1 602	908	694
AUSLAENDER	801	460	341	245	157	88	556	303	253
SCHWEDEN									
ZUSAMMEN	316	196	120	203	133	70	113	63	50
DEUTSCHE	57	44	13	41	26	15	16	18	2-
AUSLAENDER	259	152	107	162	107	55	97	45	52
SCHWEIZ									
ZUSAMMEN	1 037	625	412	1 069	628	441	32-	3-	29-
DEUTSCHE	307	186	121	540	299	241	233-	113-	120-
AUSLAENDER	730	439	291	529	329	200	201	110	91
SOWJETUNION									
ZUSAMMEN	1 175	628	547	206	127	79	969	501	468
DEUTSCHE	875	451	424	16	9	7	859	442	417
AUSLAENDER	300	177	123	190	118	72	110	59	51

1) EINSCHL. OSTGEBIETE DES DEUTSCHEN REICHES.



7 WANDERUNGEN ZWISCHEN DEM BUNDES GEBIET UND DEM AUSLAND IM 4. VIERTELJAHR 1980 NACH HERKUNFTS- BZW. ZIELLAENDERN

HERKUNFTS- BZW ZIELLAND STAATSAENGE	Z U Z U E G E			F O R T Z U E G E			W A N D E R U N G S S A L D O		
	INSGESAMT	MAENNlich	WEIBlich	INSGESAMT	MAENNlich	WEIBlich	INSGESAMT	MAENNlich	WEIBlich
ERWERBSPERSONEN									
SPANIEN									
ZUSAMMEN	817	554	263	1 363	989	374	546-	435-	111-
DEUTSCHE	275	185	90	199	123	76	76	62	14
AUSLAENDER	542	369	173	1 164	866	298	622-	497-	125-
TSCHECHOSLOWAKEI									
ZUSAMMEN	906	520	386	402	250	152	504	270	234
DEUTSCHE	197	101	96	10	7	3	187	94	93
AUSLAENDER	709	419	290	392	243	149	317	176	141
TUERKEI									
ZUSAMMEN	7 585	6 175	1 410	9 137	8 272	865	1 552-	2 097-	545
DEUTSCHE	43	25	18	39	20	19	4	5	1-
AUSLAENDER	7 542	6 150	1 392	9 098	8 252	846	1 556-	2 102-	546
UNGARN									
ZUSAMMEN	895	710	185	539	443	96	356	267	89
DEUTSCHE	18	12	6	8	5	3	10	7	3
AUSLAENDER	877	698	179	531	438	93	346	260	86
GROSSBRIT.U.NORDIRL.									
ZUSAMMEN	4 429	3 224	1 205	2 722	2 047	675	1 707	1 177	530
DEUTSCHE	291	173	118	262	129	133	29	44	15-
AUSLAENDER	4 138	3 051	1 087	2 460	1 918	542	1 678	1 133	545
UEBRIGES EUROPA									
ZUSAMMEN	35	26	9	27	18	9	8	8	
DEUTSCHE	15	10	5	15	10	5			
AUSLAENDER	20	16	4	12	8	4	8	8	
AFRIKA									
ZUSAMMEN	2 541	2 046	495	1 831	1 506	325	710	540	170
DEUTSCHE	487	355	132	585	415	170	98-	60-	38-
AUSLAENDER	2 054	1 691	363	1 246	1 091	155	808	600	208
NIGERIA									
ZUSAMMEN	131	113	18	154	130	24	23-	17-	6-
DEUTSCHE	33	27	6	64	51	13	31-	24-	7-
AUSLAENDER	98	86	12	90	79	11	8	7	1
MAROKKO									
ZUSAMMEN	203	172	31	163	149	14	40	23	17
DEUTSCHE	26	18	8	11	9	2	15	9	6
AUSLAENDER	177	154	23	152	140	12	25	14	11
SUEDAFRIKA									
ZUSAMMEN	220	153	67	220	156	64		3-	3
DEUTSCHE	147	108	39	161	114	47	14-	6-	8-
AUSLAENDER	73	45	28	59	42	17	14	3	11
TUNESIEN									
ZUSAMMEN	291	238	53	189	150	39	102	88	14
DEUTSCHE	14	5	9	15	10	5	1-	5-	4
AUSLAENDER	277	233	44	174	140	34	103	93	10
AEGYPTEN									
ZUSAMMEN	273	247	26	212	193	19	61	54	7
DEUTSCHE	15	13	2	9	8	1	6	5	1
AUSLAENDER	258	234	24	203	185	18	55	49	6
UEBRIGES AFRIKA									
ZUSAMMEN	1 423	1 123	300	893	728	165	530	395	135
DEUTSCHE	252	184	68	325	223	102	73-	39-	34-
AUSLAENDER	1 171	939	232	568	505	63	603	434	169
AMERIKA									
ZUSAMMEN	3 718	2 261	1 457	3 231	2 017	1 214	487	244	243
DEUTSCHE	1 249	688	561	1 427	727	700	178-	39-	139-
AUSLAENDER	2 469	1 573	896	1 804	1 290	514	665	283	382
ARGENTINIEN									
ZUSAMMEN	158	120	38	144	103	41	14	17	3-
DEUTSCHE	53	34	19	43	29	14	10	5	5
AUSLAENDER	105	86	19	101	74	27	4	12	8-
BRASILIEN									
ZUSAMMEN	299	190	109	245	175	70	54	15	39
DEUTSCHE	122	86	36	87	59	28	35	27	8
AUSLAENDER	177	104	73	158	116	42	19	12-	31
CHILE									
ZUSAMMEN	76	53	23	53	34	19	23	19	4
DEUTSCHE	23	19	4	20	15	5	3	4	1-
AUSLAENDER	53	34	19	33	19	14	20	15	5
KANADA									
ZUSAMMEN	346	208	138	345	220	125	1	12-	13
DEUTSCHE	143	87	56	213	130	83	70-	43-	27-
AUSLAENDER	203	121	82	132	90	42	71	31	40
VENEZUELA									
ZUSAMMEN	74	46	28	42	30	12	32	16	16
DEUTSCHE	46	28	18	24	15	9	22	13	9
AUSLAENDER	28	18	10	18	15	3	10	3	7
VEFEINIGTE STAATEN									
ZUSAMMEN	2 298	1 360	938	1 967	1 137	830	331	223	108
DEUTSCHE	702	307	395	838	334	504	136-	27-	109-
AUSLAENDER	1 596	1 053	543	1 129	803	326	467	250	217

7 WANDERUNGEN ZWISCHEN DEM BUNDES GEBIET UND DEM AUSLAND IM 4. VIERTELJAHR 1980 NACH HERKUNFTS- BZW. ZIELLAENDERN

HERKUNFTS- BZW ZIELLAND STAATSANGEH.	Z U Z U F G E			F O R T Z U E G E			W A N D E R U N G S S A L D O		
	INSGESAMT	MAENNlich	WEIBlich	INSGESAMT	MAENNlich	WEIBlich	INSGESAMT	MAENNlich	WEIBlich
ERWERBSPERSONEN									
UEBRIGES AMERIKA									
ZUSAMMEN	467	284	183	435	318	117	32	34-	66
DEUTSCHE	160	127	33	202	145	57	42-	18-	24-
AUSLAENDER	307	157	150	233	173	60	74	16-	90
ASIEN									
ZUSAMMEN	6 341	4 984	1 357	4 140	3 553	587	2 201	1 431	770
DEUTSCHE	474	339	135	410	305	105	64	34	30
AUSLAENDER	5 867	4 645	1 222	3 730	3 248	482	2 137	1 397	740
INDIEN									
ZUSAMMEN	635	596	39	665	609	56	30-	13-	17
DEUTSCHE	34	25	9	39	28	11	5-	3-	2-
AUSLAENDER	601	571	30	626	581	45	25-	10-	15-
INDONESIEN									
ZUSAMMEN	231	169	62	92	68	24	139	101	38
DEUTSCHE	22	14	8	23	14	9	1-		1-
AUSLAENDER	209	155	54	69	54	15	140	101	39
IRAN									
ZUSAMMEN	755	584	171	358	270	88	397	314	83
DEUTSCHE	62	33	29	11	8	3	51	25	26
AUSLAENDER	693	551	142	347	262	85	346	289	57
ISRAEL									
ZUSAMMEN	339	225	114	114	76	38	225	149	76
DEUTSCHE	48	28	20	24	15	9	24	13	11
AUSLAENDER	291	197	94	90	61	29	201	136	65
JAPAN									
ZUSAMMEN	386	326	60	277	228	49	109	98	11
DEUTSCHE	19	12	7	34	18	16	15-	6-	9-
AUSLAENDER	367	314	53	243	210	33	124	104	20
KOREA, REPUBLIK									
ZUSAMMEN	143	85	58	97	76	21	46	9	37
DEUTSCHE	8	6	2	5	5		3	1	2
AUSLAENDER	135	79	56	92	71	21	43	8	35
SYRIEN									
ZUSAMMEN	276	234	42	224	199	25	52	35	17
DEUTSCHE	4	2	2	3	3		1	1-	2
AUSLAENDER	272	232	40	221	196	25	51	36	15
UEBRIGES ASIEN									
ZUSAMMEN	3 576	2 765	811	2 313	2 027	286	1 263	738	525
DEUTSCHE	277	219	58	271	214	57	6	5	1
AUSLAENDER	3 299	2 546	753	2 042	1 813	229	1 257	733	524
AUSTR.-U.-OZEAN.-									
ZUSAMMEN	313	207	106	556	357	199	243-	150-	93-
DEUTSCHE	100	68	32	294	185	109	194-	117-	77-
AUSLAENDER	213	139	74	262	172	90	49-	33-	16-
AUSTRALIEN									
ZUSAMMEN	261	176	85	477	302	175	216-	126-	90-
DEUTSCHE	90	60	30	255	157	98	165-	97-	68-
AUSLAENDER	171	116	55	222	145	77	51-	29-	22-
NEUSEELAND									
ZUSAMMEN	43	26	17	58	40	18	15-	14-	1-
DEUTSCHE	5	5		22	16	6	17-	11-	6-
AUSLAENDER	38	21	17	36	24	12	2	3-	5
UEBRIGES AUSTRALIEN									
ZUSAMMEN	9	5	4	21	15	6	12-	10-	2-
DEUTSCHE	5	3	2	17	12	5	12-	9-	3-
AUSLAENDER	4	2	2	4	3	1		1-	1
AUSSEREUROP.-AUSLAND									
ZUSAMMEN	12 913	9 498	3 415	9 758	7 433	2 325	3 155	2 065	1090
DEUTSCHE	2 310	1 450	860	2 716	1 632	1 084	406-	182-	224-
AUSLAENDER	10 603	8 048	2 555	7 042	5 801	1 241	3 561	2 247	1314
UNBEKANNTES AUSLAND									
ZUSAMMEN	1 224	1 028	196	122	112	10	1 102	916	186
DEUTSCHE	1 071	898	173	99	91	8	972	807	165
AUSLAENDER	153	130	23	23	21	2	130	109	21
AUSLAND INSGESAMT									
INSGESAMT	69 612	50 544	19 068	58 218	44 805	13 413	11 394	5 739	5655
DEUTSCHE	11 760	7 193	4 567	6 152	3 649	2 503	5 608	3 544	2064
AUSLAENDER	57 852	43 351	14 501	52 066	41 156	10 910	5 786	2 195	3591
EG-LAENDER									
ZUSAMMEN	20 234	15 031	5 203	19 576	15 248	4 328	658	217-	875
DEUTSCHE	1 813	1 153	660	1 795	1 054	741	18	99	81-
AUSLAENDER	18 421	13 878	4 543	17 781	14 194	3 587	640	316-	956
OECD-LAENDER (EUROPA)									
ZUSAMMEN	26 662	27 499	9 163	38 214	30 000	8 214	1 552-	2 501-	949
DEUTSCHE	2 974	1 881	1 093	3 122	1 790	1 332	148-	91	239-
AUSLAENDER	33 688	25 618	8 070	35 092	28 210	6 882	1 404-	2 592-	1188



