

# BEVÖLKERUNG UND ERWERBSTÄTIGKEIT

FACHSERIE

**1**

**Reihe 2.3**

**Wanderungen**

**3. Vierteljahr 1979**



HERAUSGEBER: STATISTISCHES BUNDESAMT WIESBADEN  
VERLAG: W. KOHLHAMMER GMBH STUTTGART UND MAINZ  
Bestellnummer: 2010230 – 79323

Statist. Bundesamt - Bibliothek



10-13949

Erschienen im Mai 1980 :

Nachdruck - auch auszugsweise - nur mit Quellenangabe gestattet

Preis: DM 2,30

## Inhalt

Seite

Einführung .....	4
Schaubilder	
Entwicklung der Gesamtwanderungen 1971 bis 1979 .....	5
Wanderungen über die Grenzen des Bundesgebietes 1976 bis 1979 .....	5
Saldo aus den Wanderungen über die Grenzen des Bundesgebietes 1971 bis 1979 .....	6
Wanderungen von ausländischen Erwerbspersonen und Nichterwerbspersonen zwischen dem Bundesgebiet und dem Ausland 1975 bis 1979 .....	6

## T a b e l l e n t e i l

1	Gesamtwanderungen 1973 bis 1979 .....	7
2	Monatssalden aus den Wanderungen über die Grenzen des Bundesgebietes 1973 bis 1979 .....	7
3	Wanderungen über die Grenzen des Bundesgebietes für deutsche und ausländische Erwerbspersonen und Nichterwerbspersonen im 3. Vierteljahr 1979 .....	8
4	Wanderungen im 3. Vierteljahr 1979 nach Ländern des Bundesgebietes .....	9
5	Wanderungen der Deutschen und Ausländer im 3. Vierteljahr 1979 nach Ländern des Bundesgebietes .....	9
6	Wanderungen zwischen den Ländern des Bundesgebietes im 3. Vierteljahr 1979	
6.1	Personen insgesamt .....	10
6.2	Erwerbspersonen .....	11
7	Wanderungen über die Grenzen des Bundesgebietes im 3. Vierteljahr 1979 nach Herkunft und Ziel sowie nach Ländern des Bundesgebietes	
7.1	Personen insgesamt .....	12
7.2	Erwerbspersonen .....	13
8	Wanderungen zwischen dem Bundesgebiet und dem Ausland im 3. Vierteljahr 1979 nach Herkunfts- bzw. Zielländern	
8.1	Personen insgesamt/Deutsche/Ausländer .....	14
8.2	Erwerbspersonen/Deutsche/Ausländer .....	15
8.3	Wanderungssaldo/Deutsche/Ausländer .....	16

Die Angaben beziehen sich auf das Bundesgebiet; sie schließen Berlin (West) ein.

## Zeichenerklärung

i = insgesamt	x = Nachweis ist nicht sinnvoll bzw.
m = männlich	Fragestellung trifft nicht zu
w = weiblich	- = nichts vorhanden

Ergebnisse der Länder in tieferer regionaler Gliederung werden in den "Statistischen Berichten" der Statistischen Landesämter unter der Kennziffer A III 1 veröffentlicht.

## Einführung

Rechtsgrundlage der Wanderungsstatistik ist das Gesetz über die Statistik der Bevölkerungsbewegung und der Fortschreibung des Bevölkerungsstandes vom 4.7.1957 (BGBl. I S. 694) - ergänzt durch Änderungsgesetz vom 6.1.1971. Erhebungsgrundlage der Wanderungsstatistik sind die An- und Abmeldescheine, die nach den landesgesetzlichen Vorschriften bei einem Wohnungswechsel in den Einwohnermeldeämtern anfallen.

Die Wanderungsstatistik umfaßt die Bundesauswanderung und die Bundesbinnenwanderung. Einmal erstreckt sie sich auf die Wanderungen über die Grenzen des Bundesgebietes bzw. auf die Wanderungen mit dem Ausland und zum anderen auf die Wanderungen von einer Gemeinde in eine andere Gemeinde innerhalb des Bundesgebietes. Unberücksichtigt bleiben die Umzüge innerhalb der Gemeinden (Ortsumzüge).

Zur Erfassung der Zuzüge und Fortzüge über die Grenzen des Bundesgebietes werden die An- bzw. Abmeldescheine benutzt. Im Gegensatz hierzu werden zur Erfassung der Wanderungen innerhalb des Bundesgebietes im allgemeinen nur die Anmeldescheine herangezogen, weil die Abmeldung gelegentlich versäumt wird. Aufbereitet und zu ersten Ergebnissen zusammengestellt werden die Wanderungen von den Statistischen Landesämtern. Um die Wanderungen von Bundesland zu Bundesland möglichst vollständig erfassen zu können, tauschen die Statistischen Landesämter untereinander für jeden dieser Wanderungsfälle die Daten aus. Bei solchen umfangreichen Materialergänzungen (Magnetbandaustausch) ist es jedoch nicht vermeidbar, daß die Anzahl der Zuzüge im Vergleich zu der der Fortzüge geringfügige Abweichungen (Aufbereitungsdifferenz) aufweisen kann, die in der Tabelle 4 ausgewiesen werden.

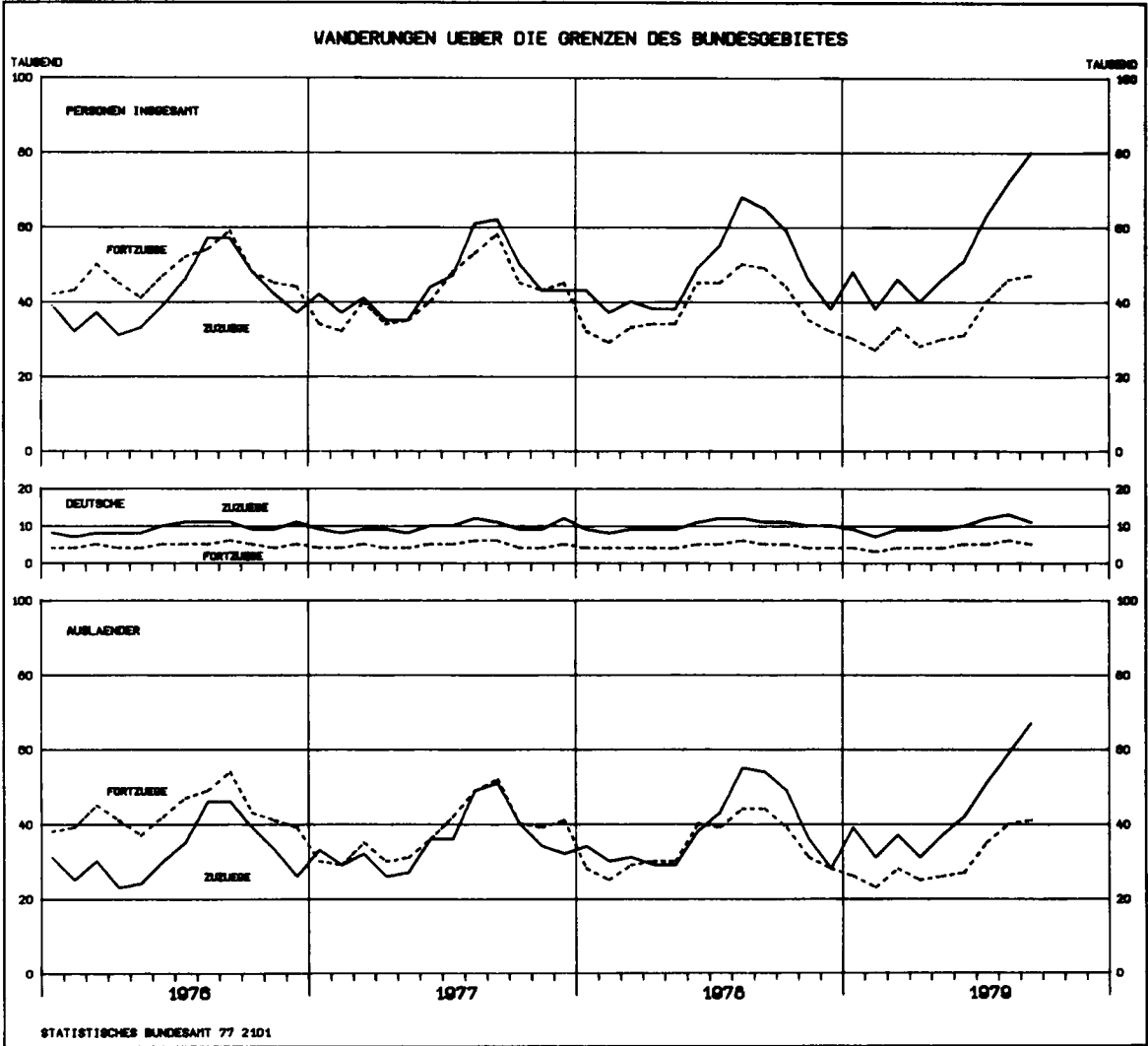
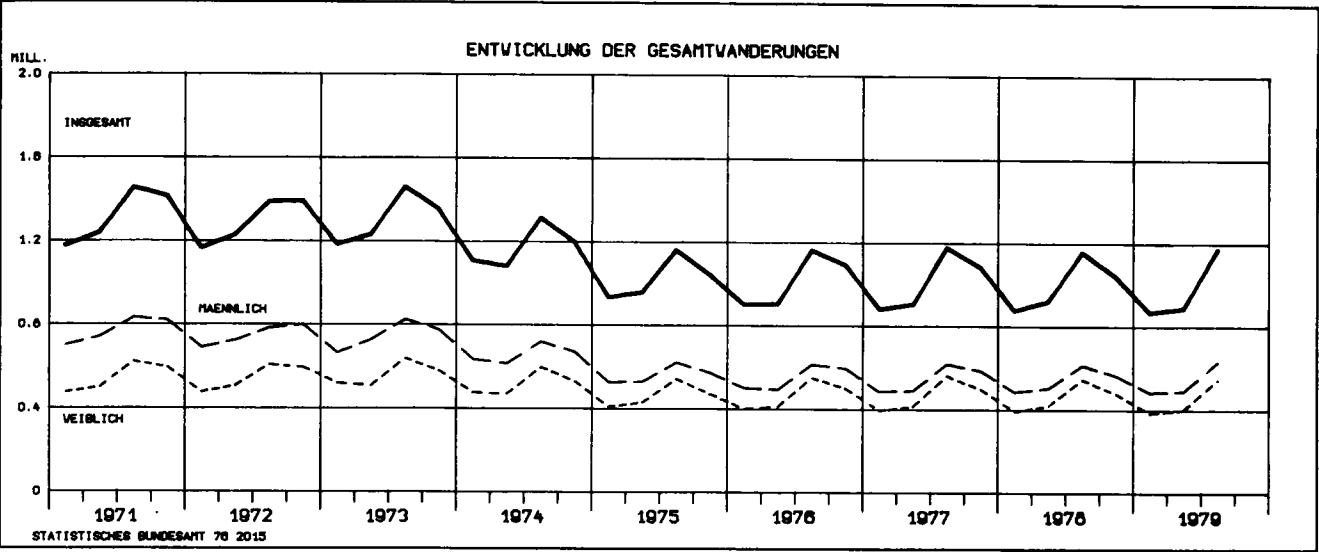
Nach den bisherigen Erfahrungen geben die Zahlen über die Fortzüge von Deutschen nach dem außereuropäischen Ausland keinen direk-

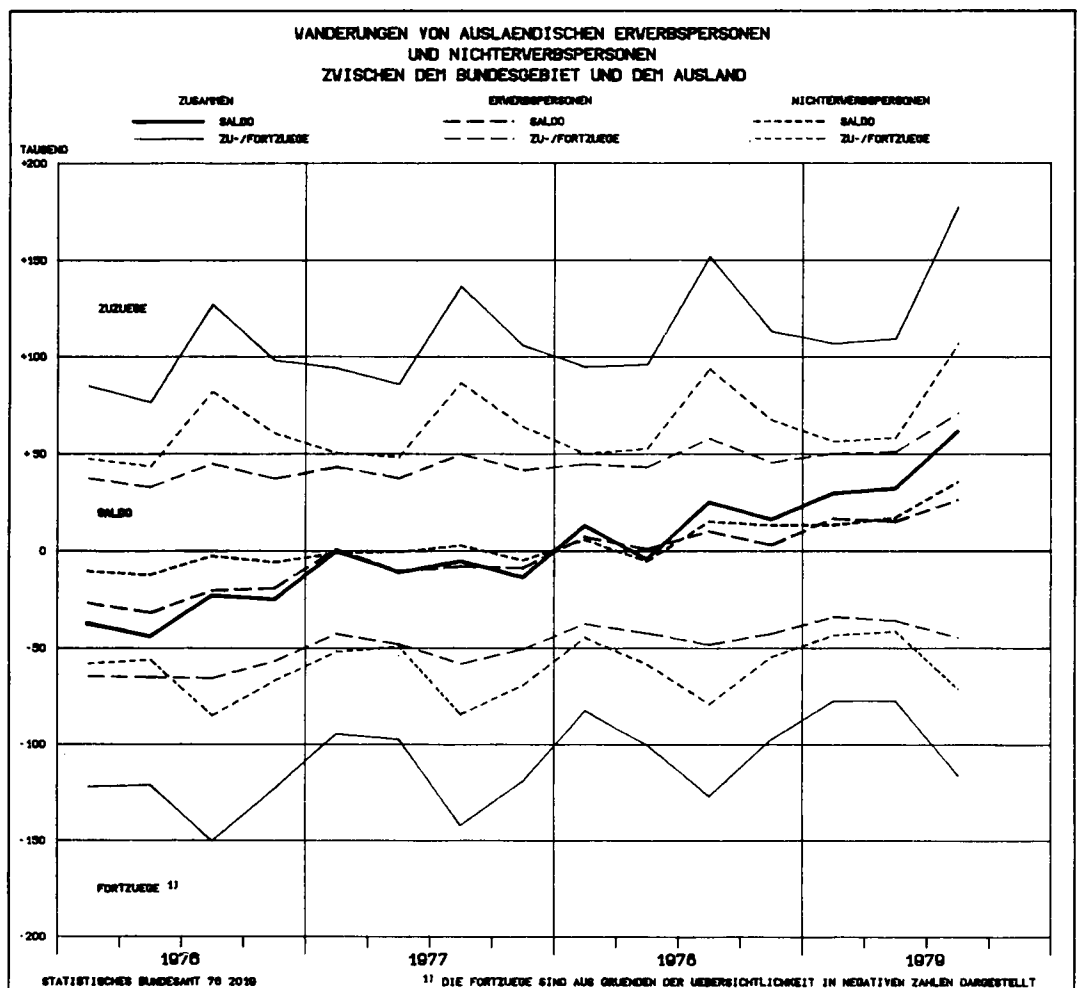
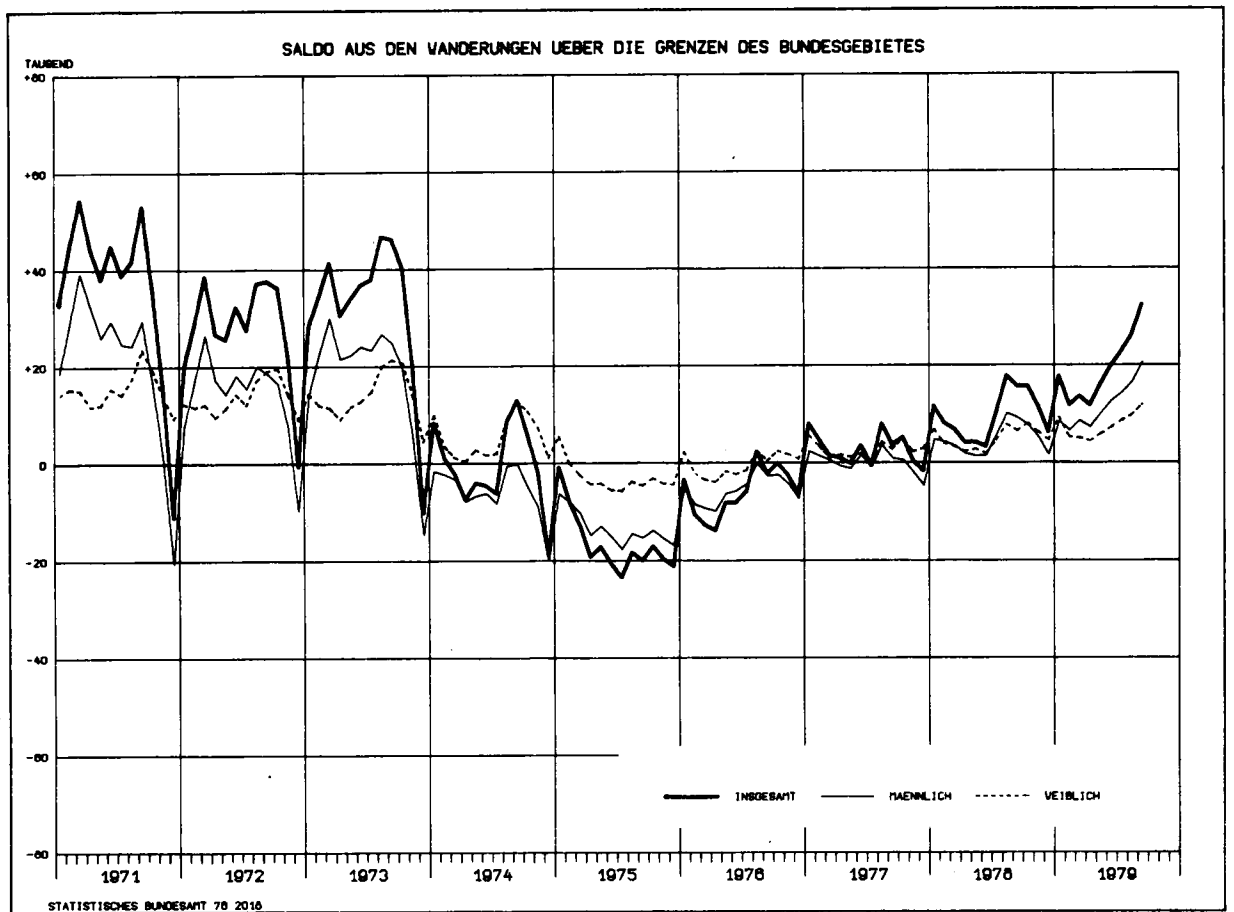
ten Aufschluß über den Umfang der "Auswanderung nach Übersee", weil die Fortzüge auch viele Personen umfassen, die beispielsweise als Entwicklungshelfer, Mitglieder des diplomatischen und konsularischen Dienstes, als Techniker, Kaufleute, Ärzte, Missionare und Studenten alleine oder mit ihren Angehörigen ins Ausland gehen, jedoch später wieder in die Bundesrepublik Deutschland zurückkehren.

In den Wanderungen zwischen dem Bundesgebiet und dem europäischen Ausland spiegelt sich vorwiegend das Ausmaß der Fluktuation wider, das durch die Zu- und Fortzüge der ausländischen Arbeitnehmer gekennzeichnet ist. Hier handelt es sich daher nur zu einem kleinen Teil um Einwanderung und Auswanderung im eigentlichen Sinne.

Bei der Bezeichnung Ausländer handelt es sich in diesem Bericht stets um Ausländer und Staatenlose. Bei den Nachweisen für Erwerbspersonen und Nichterwerbspersonen handelt es sich in der Wanderungsstatistik nicht um die Definitionen im Sinne des erwerbsstatistischen Konzepts, wie es z.B. beim Mikrozensus oder der Volkszählung verwandt wird. Als Erwerbsperson wird in der Wanderstatistik derjenige bezeichnet, der bei einem Wohnungswechsel im An- und Abmeldeschein eine Berufsbezeichnung angibt. Diese recht grobe Abgrenzung hat jedoch bei einer Nachprüfung anhand von Einzelfällen in verschiedenen Ausländerbehörden des Bundesgebietes zu Ergebnissen geführt, die in der Praxis eine brauchbare Übereinstimmung mit den Begriffen der Erwerbstätigkeitsstatistik ergeben.

Nähere Erläuterungen und langjährige Zahlenvergleiche sowie Ergebnisse der Wanderungsstatistik nach Stadt- und Landkreisen enthalten die Jahressbände der Wanderungen in dieser Veröffentlichungsreihe. Weitere Kreisergebnisse veröffentlichen die Statistischen Landesämter.





T a b e l l e n t e i l  
1 Gesamtwanderungen

Jahr	Wanderungen								
	über die Grenzen des Bundesgebietes 1)						nach einer anderen Gemeinde im Bundesgebiet		
	Zuzüge		Fortzüge		Überschuß der Zu- (+) bzw. Fortzüge (-)		insgesamt	aus einem anderen Land	innerhalb der Länder 3)
	insgesamt	darunter aus dem Ausland 2)	insgesamt	darunter nach dem Ausland 2)	insgesamt	gegenüber dem Ausland 2)			

Anzahl

1973 .....	967 907	932 583	583 874	580 019	+ 384 033	+ 352 564	3 675 214	1 031 400	2 643 814
1974 .....	629 786	601 013	639 136	635 613	- 9 350	- 34 600	3 432 142	929 744	2 502 398
1975 .....	456 112	429 064	655 290	652 966	- 199 178	- 223 902	2 983 631	816 324	2 167 307
1976 .....	498 667	476 286	570 888	569 133	- 72 221	- 92 847	2 989 401	795 564	2 193 837
1977 .....	539 898	522 611	507 246	505 696	+ 32 652	+ 16 915	2 995 808	817 411	2 178 397
1978 .....	575 904	559 620	460 528	458 769	+ 115 376	+ 100 851	2 957 072	813 716	2 143 356
1978 1. Vj ....	120 664	117 192	94 081	93 708	+ 26 583	+ 23 484	660 686	182 878	477 808
2. Vj ....	124 967	121 004	113 334	112 782	+ 11 633	+ 8 222	683 371	191 136	492 235
3. Vj ....	186 992	182 269	143 271	142 759	+ 43 721	+ 39 510	827 308	225 596	601 712
4. Vj ....	143 281	139 155	109 842	109 520	+ 33 439	+ 29 635	785 707	214 106	571 601
1979 1. Vj ....	132 483	129 219	89 280	89 011	+ 43 203	+ 40 208	646 674	176 911	469 763
2. Vj ....	137 562	133 333	89 959	89 562	+ 47 603	+ 43 771	661 520	184 292	477 228
3. Vj ....	213 580	208 853	132 204	131 645	+ 81 376	+ 77 208	828 073	225 551	602 522

je 1 000 Einwohner und 1 Jahr

1973 .....	15,6	15,0	9,4	9,4	+ 6,2	+ 5,7	59,3	16,6	42,7
1974 .....	10,1	9,7	10,3	10,2	- 0,2	- 0,6	55,3	15,0	40,3
1975 .....	7,4	7,0	10,6	10,6	- 3,2	- 3,6	48,3	13,2	35,1
1976 .....	8,1	7,7	9,3	9,2	- 1,2	- 1,5	48,6	12,9	35,7
1977 .....	8,8	8,5	8,3	8,2	+ 0,5	+ 0,3	48,8	13,3	35,5
1978 .....	9,4	9,1	7,5	7,5	+ 1,9	+ 1,6	48,2	13,3	34,9
1978 1. Vj ....	8,0	7,7	6,2	6,2	+ 1,8	+ 1,6	43,7	12,1	31,6
2. Vj ....	8,2	7,9	7,4	7,4	+ 0,8	+ 0,5	44,7	12,5	32,2
3. Vj ....	12,1	11,8	9,3	9,2	+ 2,8	+ 2,6	53,5	14,6	38,9
4. Vj ....	9,2	9,0	7,1	7,1	+ 2,2	+ 1,9	50,8	13,9	37,0
1979 1. Vj ....	8,8	8,5	5,9	5,9	+ 2,9	+ 2,7	42,8	11,7	31,1
2. Vj ....	9,0	8,7	5,9	5,9	+ 3,1	+ 2,9	43,3	12,1	31,2
3. Vj ....	13,8	13,5	8,5	8,5	+ 5,3	+ 5,0	53,5	14,6	39,0

1) Siehe Aufgliederung in Tabelle 7.

3) Ohne Ortsumzüge.

2) Ab 1975 einschl. Ostgebiete des Deutschen Reiches.

2 Monatssalden aus den Wanderungen über die Grenzen des Bundesgebietes

1 000

Jahr	Januar	Februar	März	April	Mai	Juni	Juli	August	September	Oktober	November	Dezember
1973 .....	+ 28,2	+ 34,4	+ 41,3	+ 30,4	+ 33,8	+ 36,7	+ 37,9	+ 46,7	+ 46,0	+ 40,0	+ 18,8	- 10,3
m	+ 14,0	+ 22,5	+ 29,9	+ 21,4	+ 22,2	+ 24,0	+ 23,3	+ 26,6	+ 24,7	+ 19,4	+ 5,0	- 14,6
w	+ 14,3	+ 11,9	+ 11,4	+ 9,1	+ 11,6	+ 12,8	+ 14,7	+ 20,0	+ 21,3	+ 20,6	+ 13,8	+ 4,4
1974 .....	+ 8,3	+ 1,0	- 2,2	- 7,6	- 4,1	- 4,7	- 6,3	+ 8,5	+ 12,9	+ 5,7	- 2,0	- 19,0
m	- 1,6	- 2,3	- 3,3	- 7,9	- 6,8	- 6,2	- 8,3	- 0,6	+ 0,2	+ 0,0	- 9,1	- 20,1
w	+ 9,9	+ 3,4	+ 1,1	+ 0,3	+ 2,7	+ 1,6	+ 1,9	+ 9,1	+ 12,7	+ 5,7	+ 7,2	+ 1,1
1975 .....	- 0,8	- 8,1	- 12,8	- 19,3	- 17,2	- 20,7	- 23,5	- 18,4	- 20,1	- 17,1	- 19,7	- 21,3
m	- 6,2	- 8,0	- 10,3	- 14,9	- 13,0	- 15,1	- 17,7	- 14,5	- 15,4	- 13,9	- 15,5	- 16,9
w	+ 5,4	- 0,1	- 2,5	- 4,4	- 4,2	- 5,6	- 5,8	- 3,9	- 4,7	- 3,2	- 4,3	- 4,5
1976 .....	- 3,4	- 10,6	- 12,8	- 13,9	- 8,2	- 8,2	- 5,9	+ 2,3	- 2,3	- 0,1	- 2,6	- 6,5
m	- 5,6	- 8,5	- 9,3	- 9,9	- 6,3	- 5,8	- 4,4	- 0,1	- 2,7	- 2,4	- 4,3	- 7,4
w	+ 2,2	- 2,0	- 3,5	- 4,0	- 1,8	- 2,4	- 1,5	+ 2,4	+ 0,4	+ 2,4	+ 1,7	+ 0,8
1977 .....	+ 8,0	+ 4,6	+ 1,4	+ 0,9	- 0,2	+ 3,5	- 0,7	+ 8,0	+ 3,6	+ 5,2	+ 0,3	- 1,8
m	+ 2,4	+ 1,4	+ 0,5	- 0,7	- 1,2	+ 1,6	- 0,9	+ 3,7	+ 0,9	+ 0,6	- 2,0	- 4,7
w	+ 5,6	+ 3,2	+ 0,9	+ 1,6	+ 1,1	+ 1,9	+ 0,1	+ 4,3	+ 2,7	+ 4,7	+ 2,2	+ 2,9
1978 .....	+ 11,6	+ 8,1	+ 6,8	+ 4,1	+ 4,2	+ 3,3	+ 10,2	+ 17,9	+ 15,7	+ 15,7	+ 11,6	+ 6,2
m	+ 4,8	+ 4,3	+ 3,5	+ 1,9	+ 1,4	+ 1,5	+ 5,7	+ 10,1	+ 9,2	+ 7,7	+ 5,3	+ 1,6
w	+ 6,8	+ 3,9	+ 3,3	+ 2,3	+ 2,8	+ 1,9	+ 4,6	+ 7,8	+ 6,5	+ 8,0	+ 6,3	+ 4,6
1979 .....	+ 17,7	+ 11,8	+ 13,6	+ 11,7	+ 16,1	+ 19,8	+ 22,8	+ 26,2	+ 32,4			
m	+ 8,5	+ 6,6	+ 8,6	+ 7,3	+ 10,1	+ 12,6	+ 14,2	+ 16,5	+ 20,5			
w	+ 9,3	+ 5,2	+ 5,0	+ 4,4	+ 5,9	+ 7,3	+ 8,6	+ 9,7	+ 11,9			

**3 Wanderungen über die Grenzen des Bundesgebietes für deutsche und ausländische  
Erwerbspersonen und Nichterwerbspersonen im 3. Vierteljahr 1979**

Berichts- zeitraum	Zuzüge			Fortzüge			Wanderungssaldo		
	insgesamt	männlich	weiblich	insgesamt	männlich	weiblich	insgesamt	männlich	weiblich
<b>Personen insgesamt</b>									
1979 Juli .....	62 816	36 707	26 109	40 001	22 513	17 488	+ 22 815	+ 14 194	+ 8 621
August .....	71 795	41 763	30 032	45 609	25 285	20 324	+ 26 186	+ 16 478	+ 9 708
September .....	78 969	46 977	31 992	46 594	26 485	20 109	+ 32 375	+ 20 492	+ 11 883
3. Vj .....	213 580	125 447	88 133	132 204	74 283	57 921	+ 81 376	+ 51 164	+ 30 212
1978 3. Vj .....	186 992	104 569	82 423	143 271	79 671	63 600	+ 43 721	+ 24 898	+ 18 823
<b>Deutsche</b>									
1979 Juli .....	12 066	5 951	6 115	5 385	2 492	2 893	+ 6 681	+ 3 459	+ 3 222
August .....	12 608	6 046	6 562	5 816	2 705	3 111	+ 6 792	+ 3 341	+ 3 451
September .....	11 491	5 681	5 810	5 447	2 585	2 862	+ 6 044	+ 3 096	+ 2 948
3. Vj .....	36 165	17 678	18 487	16 648	7 782	8 866	+ 19 517	+ 9 896	+ 9 621
1978 3. Vj .....	34 903	16 840	18 063	16 390	7 820	8 570	+ 18 513	+ 9 020	+ 9 493
<b>Ausländer</b>									
1979 Juli .....	50 750	30 756	19 994	34 616	20 021	14 595	+ 16 134	+ 10 735	+ 5 399
August .....	59 187	35 717	23 470	39 793	22 580	17 213	+ 19 394	+ 13 137	+ 6 257
September .....	67 478	41 296	26 182	41 147	23 900	17 247	+ 26 331	+ 17 396	+ 8 935
3. Vj .....	177 415	107 769	69 646	115 556	66 501	49 055	+ 61 859	+ 41 268	+ 20 591
1978 3. Vj .....	152 089	87 729	64 360	126 881	71 851	55 030	+ 25 208	+ 15 878	+ 9 330
<b>Erwerbspersonen insgesamt</b>									
1979 Juli .....	25 738	18 927	6 811	17 518	12 497	5 021	+ 8 220	+ 6 430	+ 1 790
August .....	28 963	21 709	7 254	17 265	12 242	5 023	+ 11 698	+ 9 467	+ 2 231
September .....	32 954	25 512	7 442	16 966	12 115	4 851	+ 15 988	+ 13 397	+ 2 591
3. Vj .....	87 655	66 148	21 507	51 749	36 854	14 895	+ 35 906	+ 29 294	+ 6 612
1978 3. Vj .....	74 341	54 338	20 003	55 419	38 581	16 838	+ 18 922	+ 15 757	+ 3 165
<b>Deutsche Erwerbspersonen</b>									
1979 Juli .....	5 573	3 424	2 149	2 332	1 355	977	+ 3 241	+ 2 069	+ 1 172
August .....	5 797	3 464	2 333	2 409	1 404	1 005	+ 3 388	+ 2 060	+ 1 328
September .....	5 421	3 379	2 042	2 434	1 442	992	+ 2 987	+ 1 937	+ 1 050
3. Vj .....	16 791	10 267	6 524	7 175	4 201	2 974	+ 9 616	+ 6 066	+ 3 550
1978 3. Vj .....	16 103	9 697	6 406	7 259	4 371	2 888	+ 8 844	+ 5 326	+ 3 518
<b>Ausländische Erwerbspersonen</b>									
1979 Juli .....	20 165	15 503	4 662	15 186	11 142	4 044	+ 4 979	+ 4 361	+ 618
August .....	23 166	18 245	4 921	14 856	10 838	4 018	+ 8 310	+ 7 407	+ 903
September .....	27 533	22 133	5 400	14 532	10 673	3 859	+ 13 001	+ 11 460	+ 1 541
3. Vj .....	70 864	55 881	14 983	44 574	32 653	11 921	+ 26 290	+ 23 228	+ 3 062
1978 3. Vj .....	58 238	44 641	13 597	48 160	34 210	13 950	+ 10 078	+ 10 431	- 353
<b>Nichterwerbspersonen insgesamt</b>									
1979 Juli .....	37 078	17 780	19 298	22 483	10 016	12 467	+ 14 595	+ 7 764	+ 6 831
August .....	42 832	20 054	22 778	28 344	13 043	15 301	+ 14 488	+ 7 011	+ 7 477
September .....	46 015	21 465	24 550	29 628	14 370	15 258	+ 16 387	+ 7 095	+ 9 292
3. Vj .....	125 925	59 299	66 626	80 455	37 429	43 026	+ 45 470	+ 21 870	+ 23 600
1978 3. Vj .....	112 651	50 231	62 420	87 852	41 090	46 762	+ 24 799	+ 9 141	+ 15 658
<b>Deutsche Nichterwerbspersonen</b>									
1979 Juli .....	6 493	2 527	3 966	3 053	1 137	1 916	+ 3 440	+ 1 390	+ 2 050
August .....	6 811	2 582	4 229	3 407	1 301	2 106	+ 3 404	+ 1 281	+ 2 123
September .....	6 070	2 302	3 768	3 013	1 143	1 870	+ 3 057	+ 1 159	+ 1 898
3. Vj .....	19 374	7 411	11 963	9 473	3 581	5 892	+ 9 901	+ 3 830	+ 6 071
1978 3. Vj .....	18 800	7 143	11 657	9 131	3 449	5 682	+ 9 669	+ 3 694	+ 5 975
<b>Ausländische Nichterwerbspersonen</b>									
1979 Juli .....	30 585	15 253	15 332	19 430	8 879	10 551	+ 11 155	+ 6 374	+ 4 781
August .....	36 021	17 472	18 549	24 937	11 742	13 195	+ 11 084	+ 5 730	+ 5 354
September .....	39 945	19 163	20 782	26 615	13 227	13 388	+ 13 330	+ 5 936	+ 7 394
3. Vj .....	106 551	51 888	54 663	70 982	33 848	37 134	+ 35 569	+ 18 040	+ 17 529
1978 3. Vj .....	93 851	43 088	50 763	78 721	37 641	41 080	+ 15 130	+ 5 447	+ 9 683



4 Wanderungen im 3. Vierteljahr 1979 nach Ländern des Bundesgebietes

Land		nach einer anderen Gemeinde innerhalb der Länder	Wanderungen über die Grenzen der Länder								
			Zuzüge			Fortzüge			Überschuß (+) bzw. Fortzüge (-) aus den Wanderungen		
			ins- gesamt	über die Grenzen 1)  des Bundesgebietes	aus einem anderen Land	ins- gesamt	über die Grenzen 1)  des Bundesgebietes	nach einem anderen Land	der Zu- gesamt	zwischen den Ländern des Bundesgebietes	
										über die Grenzen 1)	
Schleswig- Holstein .....	i m w	35 056 17 965 17 091	22 637 12 497 10 140	4 976 2 757 2 219	17 661 9 740 7 921	17 627 9 695 7 932	3 190 1 734 1 456	14 437 7 961 6 476	+ 5 010 + 2 802 + 2 208	+ 1 786 + 1 023 + 763	+ 3 224 + 1 779 + 1 445
Hamburg .....	i m w	- - -	17 400 9 789 7 611	6 662 4 030 2 632	10 738 5 759 4 979	17 302 9 293 8 009	3 151 1 848 1 303	14 151 7 445 6 706	+ 98 + 496 - 398	+ 3 511 + 2 182 + 1 329	- 3 413 - 1 686 - 1 727
Niedersachsen..	i m w	69 668 35 714 33 954	46 326 25 324 21 002	14 258 8 220 6 038	32 068 17 104 14 964	38 160 20 719 17 441	7 777 4 147 3 630	30 383 16 572 13 811	+ 8 166 + 4 605 + 3 561	+ 6 481 + 4 073 + 2 408	+ 1 685 + 532 + 1 153
Bremen .....	i m w	211 134 77	8 749 5 001 3 748	2 520 1 431 1 089	6 229 3 570 2 659	9 042 4 995 4 047	1 806 1 058 748	7 236 3 937 3 299	- 293 + 6 - 299	+ 714 + 373 + 341	- 1 007 + 367 - 640
Nordrhein- Westfalen ....	i m w	146 586 75 475 71 111	94 671 54 023 40 648	58 043 34 100 23 943	36 628 19 923 16 705	76 662 42 814 33 848	31 528 17 911 13 617	45 134 24 903 20 231	+ 18 009 + 11 209 + 6 800	+ 26 515 + 16 189 + 10 326	- 8 506 - 4 980 - 3 526
Hessen .....	i m w	53 201 27 669 25 532	47 335 26 629 20 706	21 500 12 776 8 724	25 835 13 853 11 982	37 172 20 520 16 652	13 369 7 504 5 865	23 803 13 016 10 787	+ 10 163 + 6 109 + 4 054	+ 8 131 + 5 272 + 2 859	+ 2 032 + 837 + 1 195
Rheinland- Pfalz .....	i m w	35 723 17 910 17 813	28 046 15 587 12 459	8 432 5 039 3 393	19 614 10 548 9 066	24 443 13 285 11 158	4 787 2 637 2 150	19 656 10 648 9 008	+ 3 603 + 2 302 + 1 301	+ 3 645 + 2 402 + 1 243	- 42 - 100 + 58
Baden- Württemberg...	i m w	122 060 61 874 60 186	78 901 45 222 33 679	46 543 27 724 18 819	32 358 17 498 14 860	63 856 35 333 28 523	33 667 18 860 14 807	30 189 16 473 13 716	+ 15 045 + 9 889 + 5 156	+ 12 876 + 8 864 + 4 012	+ 2 169 + 1 025 + 1 144
Bayern .....	i m w	131 429 64 800 66 629	66 694 38 137 28 557	34 956 20 635 14 321	31 738 17 502 14 236	48 669 27 307 21 362	24 064 13 859 10 205	24 605 13 448 11 157	+ 18 025 + 10 830 + 7 195	+ 10 892 + 6 776 + 4 116	+ 7 133 + 4 054 + 3 079
Saarland .....	i m w	8 588 4 410 4 178	6 429 3 842 2 587	2 039 1 302 737	4 390 2 540 1 850	5 963 3 244 2 719	922 513 409	5 041 2 731 2 310	+ 466 + 598 - 132	+ 1 117 + 789 + 328	- 651 - 191 - 460
Berlin (West)..	i m w	- - -	21 943 12 476 9 467	13 651 7 433 6 218	8 292 5 043 3 249	18 861 10 159 8 702	7 943 4 212 3 731	10 918 5 947 4 971	+ 3 082 + 2 317 + 765	+ 5 708 + 3 221 + 2 487	- 2 626 - 904 - 1 722
Bundesgebiet...	i m w	602 522 305 951 296 571	439 131 248 527 190 604	213 580 125 447 88 133	225 551 123 080 102 471	357 757 197 364 160 393	132 204 74 283 57 921	225 553 123 081 102 472	+ 81 374 + 51 163 + 30 211	+ 81 376 + 51 164 + 30 212	- 2 - 1 - 1

1) Siehe Aufgliederung in Tabelle 7.  
a) Umzüge zwischen Bremen und Bremerhaven.- b) Aufbereitungsdifferenz; siehe Einführung S. 4.

5 Wanderungen der Deutschen und Ausländer im 3. Vierteljahr 1979 nach  
Ländern des Bundesgebietes

Land	Zuzüge			Fortzüge			Wanderungssaldo		
	insgesamt	männlich	weiblich	insgesamt	männlich	weiblich	insgesamt	männlich	weiblich
Deutsche									
Schleswig-Holstein .....	17 898	9 760	8 138	14 369	7 862	6 507	+ 3 529	+ 1 898	+ 1 631
Hamburg .....	11 163	5 927	5 236	13 741	7 100	6 641	- 2 578	- 1 173	- 1 405
Niedersachsen .....	33 036	17 266	15 770	29 709	15 922	13 787	+ 3 327	+ 1 344	+ 1 983
Bremen .....	6 284	3 583	2 701	7 158	3 878	3 280	- 874	- 295	- 579
Nordrhein-Westfalen .....	45 199	23 567	21 632	44 895	23 953	20 942	+ 304	- 386	+ 690
Hessen .....	26 470	13 648	12 822	22 991	12 044	10 947	+ 3 479	+ 1 604	+ 1 875
Rheinland-Pfalz .....	19 757	10 302	9 455	19 125	9 999	9 126	+ 632	+ 303	+ 329
Baden-Württemberg .....	35 321	18 285	17 036	30 411	15 803	14 608	+ 4 910	+ 2 482	+ 2 428
Bayern .....	33 526	17 467	16 059	24 575	12 731	11 844	+ 8 951	+ 4 736	+ 4 215
Saarland .....	4 397	2 453	1 944	4 818	2 516	2 302	- 421	- 63	- 358
Berlin (West) .....	8 882	5 144	3 738	10 626	5 699	4 927	- 1 744	- 555	- 1 189
Bundesgebiet ...	241 933	127 402	114 531	222 418	117 507	104 911	+ 19 515	+ 9 895	+ 9 620
Ausländer									
Schleswig-Holstein .....	4 739	2 737	2 002	3 258	1 833	1 425	+ 1 481	+ 904	+ 577
Hamburg .....	6 237	3 862	2 375	3 561	2 193	1 368	+ 2 676	+ 1 669	+ 1 007
Niedersachsen .....	13 290	8 058	5 232	8 451	4 797	3 654	+ 4 839	+ 3 261	+ 1 578
Bremen .....	2 465	1 418	1 047	1 884	1 117	767	+ 581	+ 301	+ 280
Nordrhein-Westfalen .....	49 472	30 456	19 016	31 767	18 861	12 906	+ 17 705	+ 11 595	+ 6 110
Hessen .....	20 865	12 981	7 884	14 181	8 476	5 705	+ 6 684	+ 4 505	+ 2 179
Rheinland-Pfalz .....	8 289	5 285	3 004	5 318	3 286	2 032	+ 2 971	+ 1 999	+ 972
Baden-Württemberg .....	43 580	26 937	16 643	33 445	19 530	13 915	+ 10 135	+ 7 407	+ 2 728
Bayern .....	33 168	20 670	12 498	24 094	14 576	9 518	+ 9 074	+ 6 094	+ 2 980
Saarland .....	2 032	1 389	643	1 145	728	417	+ 887	+ 661	+ 226
Berlin (West) .....	13 061	7 332	5 729	8 235	4 460	3 775	+ 4 826	+ 2 872	+ 1 954
Bundesgebiet ...	197 198	121 125	76 073	135 339	79 857	55 482	+ 61 859	+ 41 268	+ 20 591

## 6 Wanderungen zwischen den Ländern des Bundesgebietes im 3. Vierteljahr 1979

## 6.1 Personen insgesamt

Zielland Herkunftsland		Bundes- gebiet	Schles- wig- Hol- stein	Hamburg	Nieder- sachsen	Bremen	Nord- rhein- West- falen	Hessen	Rhein- land- Pfalz	Baden- Württem- berg	Bayern	Saar- land	Berlin (West)
Zuzüge aus nebenstehenden Ländern													
Schleswig- Holstein .....	i	14 437	x	4 386	3 199	487	2 364	782	382	1 062	1 062	114	599
	m	7 961	x	2 337	1 771	308	1 350	409	219	555	611	57	344
Hamburg .....	i	14 151	6 708	x	3 807	218	1 054	540	192	578	672	37	345
	m	7 445	3 435	x	1 985	135	578	298	92	312	369	20	221
Niedersachsen .....	i	30 383	3 259	2 753	x	3 666	9 408	3 106	977	2 679	2 746	220	1 569
	m	16 572	1 864	1 428	x	2 062	5 009	1 630	530	1 454	1 538	127	930
Bremen .....	i	7 236	522	216	4 824	x	600	272	117	291	261	12	121
	m	3 937	371	122	2 484	x	344	164	65	158	141	9	79
Nordrhein- Westfalen .....	i	45 134	3 044	1 241	10 208	746	x	6 680	6 613	6 778	7 144	629	2 051
	m	24 903	1 780	710	5 430	435	x	3 567	3 490	3 788	4 097	349	1 257
Hessen .....	i	23 801	845	493	2 784	280	5 231	x	3 714	4 686	4 573	403	792
	m	13 015	464	268	1 519	167	2 856	x	2 035	2 502	2 461	260	483
Rheinland- Pfalz .....	i	19 657	446	181	896	127	5 609	4 079	x	4 284	1 928	1 713	394
	m	10 648	285	101	513	67	2 945	2 184	x	2 283	1 063	969	238
Baden- Württemberg .....	i	30 189	958	593	2 162	268	4 912	4 762	3 900	x	10 700	791	1 143
	m	16 473	486	302	1 122	154	2 728	2 556	2 143	x	5 788	470	724
Bayern .....	i	24 605	880	444	1 944	213	4 573	3 811	1 615	9 578	x	361	1 186
	m	13 448	497	251	1 082	115	2 528	2 058	897	5 116	x	199	705
Saarland .....	i	5 040	125	52	208	28	683	586	1 674	1 023	569	x	92
	m	2 731	73	20	120	18	372	334	832	569	331	x	62
Berlin (West) .....	i	10 918	874	379	2 036	196	2 194	1 217	430	1 399	2 083	110	x
	m	5 947	485	220	1 078	109	1 213	653	245	761	1 103	80	x
Bundesgebiet ...	i	225 551	17 661	10 738	32 068	6 229	36 628	25 835	19 614	32 358	31 738	4 390	8 292
	m	123 080	9 740	5 759	17 104	3 570	19 923	13 853	10 548	17 498	17 502	2 540	5 043
	w	102 471	7 921	4 979	14 964	2 659	16 705	11 982	9 066	14 860	14 236	1 850	3 249

## Überschuß der Zu- (+) bzw. Fortzüge (-) gegenüber nebenstehenden Ländern

Schleswig- Holstein .....	i m	x - 2 322 x - 1 098	- -	60 93	- -	35 63	- -	680 430	- -	63 55	- -	64 66	+	104 69	+	182 114	- -	11 16	- -	275 141	
Hamburg .....	i m	+ 2 322 + 1 098		x x	+ 1 054 + 557	+	2 13	- -	187 132	+	47 30	+	11 9	- +	15 10	+	228 118	- -	15 -	- +	34 1
Niedersachsen .....	i m	+ 60 + 93	- 1 054 - 557		x x	- 1 158 - 422	- -	800 421	+	322 111	+	81 17	+	517 332	+	802 456	+	12 7	- -	467 148	
Bremen .....	i m	+ 35 + 63	- 2 - 13	+ 1 158 + 422		x x	- -	146 91	- -	8 3	- -	10 2	+	23 4	+	48 26	- -	16 9	- -	75 30	
Nordrhein- Westfalen .....	i m	+ 680 + 430	+ 187 + 132	+ 800 + 421	+	146 91		x x	+ 1 449 + 711	+ 1 004 + 545	+ 1 866 + 1 060	+ 2 571 + 1 569	- -	54 23	- +	143 44					
Hessen .....	i m	+ 63 + 55	- 47 - 30	- 322 - 111	+	8 3	- 1 449 - 711		x x	- -	365 149	- -	76 54	+	762 403	- -	183 74	- -	425 170		
Rheinland- Pfalz .....	i m	+ 64 + 66	- 11 + 9	- 81 - 17	+	10 2	- 1 004 - 545	+	365 149		x x	+	384 140	+	313 166	+	39 137	- -	36 7		
Baden- Württemberg .....	i m	- 104 - 69	+ 15 + 10	- 517 - 332	-	23 4	- 1 866 - 1 060	+	76 54	- -	384 140		x x	+ 1 122 + 672	- -	232 99	- -	256 37			
Bayern .....	i m	- 182 - 114	- 228 - 118	- 802 - 456	-	48 26	- 2 571 - 1 569	-	762 403	- -	313 166	- 1 122 - 672		x x	- -	208 132	- -	897 398			
Saarland .....	i m	+ 11 + 16	+ 15 -	- 12 - 7	+	16 9	+	54 23	+	183 74	- -	39 137	+	232 99	+	208 132		x x	- -	18 18	
Berlin (West) .....	i m	+ 275 + 141	+ 34 1	+ 467 + 148	+	75 30	+	143 44	+	425 170	+	36 7	+	256 37	+	897 398	+	18 18		x x	
Bundesgebiet ...	i m w	+ 3 224 + 1 779 + 1 445	- 3 413 - 1 686 - 1 727	+ 1 685 + 532 + 1 153	- 1 007 - 367 - 640	- 8 506 - 4 980 - 3 526	+ 2 034 + 838 + 1 196	- - +	43 100 57	+ 2 169 + 1 025 + 1 144	+ 7 133 + 4 054 + 3 079	- - -	650 191 459	- - -	2 626 904 1 722						

## 6 Wanderungen zwischen den Ländern des Bundesgebietes im 3. Vierteljahr 1979

## 6.2 Erwerbspersonen

Zielland Herkunftsland		Bundes- gebiet	Schles- wig- Hol- stein	Hamburg	Nieder- sachsen	Bremen	Nord- rhein- West- falen	Hessen	Rhein- land- Pfalz	Baden- Württem- berg	Bayern	Saar- land	Berlin (West)
Zuzüge aus nebenstehenden Ländern													
Schleswig- Holstein .....	i	8 538	x	2 715	1 833	320	1 390	446	227	589	640	75	303
	m	5 472	x	1 601	1 222	238	954	278	158	350	431	45	195
Hamburg .....	i	8 512	4 095	x	2 206	154	617	334	98	361	412	15	220
	m	5 199	2 427	x	1 345	97	411	212	66	220	262	9	150
Niedersachsen .....	i	17 163	1 966	1 736	x	2 302	5 106	1 661	528	1 430	1 512	114	808
	m	10 981	1 344	981	x	1 493	3 234	1 034	335	931	1 001	82	546
Bremen .....	i	4 283	371	149	2 734	x	363	168	69	176	163	7	83
	m	2 781	304	89	1 682	x	248	117	52	121	103	7	58
Nordrhein- Westfalen .....	i	24 885	1 881	797	5 494	493	x	3 559	3 347	3 775	4 071	260	1 208
	m	16 494	1 314	518	3 538	338	x	2 294	2 196	2 488	2 802	181	825
Hessen .....	i	13 209	506	298	1 510	170	2 838	x	2 130	2 609	2 492	228	428
	m	8 452	329	186	947	117	1 843	x	1 371	1 614	1 581	170	294
Rheinland- Pfalz .....	i	11 538	287	104	488	78	3 206	2 444	x	2 563	1 170	968	230
	m	7 251	223	71	335	45	1 977	1 460	x	1 593	761	628	158
Baden- Württemberg .....	i	17 758	575	365	1 226	170	2 754	2 753	2 291	x	6 525	471	628
	m	11 124	346	212	749	107	1 790	1 708	1 443	x	4 013	314	442
Bayern .....	i	13 571	510	273	1 037	128	2 481	2 120	852	5 415	x	178	577
	m	8 554	330	168	669	88	1 641	1 299	554	3 295	x	119	391
Saarland .....	i	2 944	77	30	120	21	402	353	896	634	353	x	58
	m	1 860	61	15	80	15	256	237	514	411	230	x	41
Berlin (West) .....	i	5 869	461	251	1 068	120	1 191	645	254	725	1 105	49	x
	m	3 814	297	160	677	76	790	415	177	470	714	38	x
Bundesgebiet ...	i	128 270	10 729	6 718	17 716	3 956	20 348	14 483	10 692	18 277	18 443	2 365	4 543
	m	81 982	6 975	4 001	11 244	2 614	13 144	9 054	6 866	11 493	11 898	1 593	3 100
	w	46 288	3 754	2 717	6 472	1 342	7 204	5 429	3 826	6 784	6 545	772	1 443

## Überschuß der Zu- (+) bzw. Fortzüge (-) gegenüber nebenstehenden Ländern

Schleswig- Holstein .....	i m	x x	- 1 380 - 826	- -	133 122	- -	51 66	- -	491 360	- -	60 51	- -	60 65	+	14 4	+	130 101	- -	2 16	- -	158 102		
Hamburg .....	i m	+ 1 +	380 826	 x	+ +	470 364	+ +	5 8	- -	180 107	+ +	36 26	- -	6 5	- +	4 8	+	139 94	- -	15 6	- -	31 10	
Niedersachsen .....	i m	+ +	133 122	- -	470 364	 x	- -	432 189	- -	388 304	+ +	151 87	+	40 -	+	204 182	+	475 332	- +	6 2	- -	260 131	
Bremen .....	i m	+ +	51 66	- -	5 8	+ +	432 189	 x	- -	130 90	- -	2 -	- +	9 7	+	6 14	+	35 15	- -	14 8	- -	37 18	
Nordrhein- Westfalen .....	i m	+ +	491 360	+ +	180 107	+ +	388 304	+ +	130 90	 x	+	721 451	+	141 219	+	1 021 698	+	1 590 1 161	- -	142 75	+	17 35	
Hessen .....	i m	+ +	60 51	- -	36 26	- -	151 87	+ -	2 -	- -	721 451	 x	- -	314 89	- -	144 94	+	372 282	- -	125 67	- -	217 121	
Rheinland- Pfalz .....	i m	+ +	60 65	+ +	6 5	- -	40 -	+ -	9 7	- -	141 219	+	314 89	 x	+	272 150	+	318 207	+	72 114	- -	24 19	
Baden- Württemberg .....	i m	- -	14 4	+ -	4 8	- -	204 182	- -	6 14	- -	1 021 698	+	144 94	- -	272 150	 x	+	1 110 718	- -	163 97	- -	97 28	
Bayern .....	i m	- -	130 101	- -	139 94	- -	475 332	- -	35 15	- -	1 590 1 161	- -	372 282	- -	318 207	- -	1 110 718	 x	- -	175 111	- -	528 323	
Saarland .....	i m	+ +	2 16	+	15 6	+	6 2	+	14 8	+	142 75	+	125 67	- -	72 114	+	163 97	+	175 111	 x	+	9 3	
Berlin (West) .....	i m	+ +	158 102	+	31 10	+	260 131	+	37 18	- -	17 35	+	217 121	+	24 19	+	97 28	+	528 323	- -	9 3	 x	
Bundesgebiet ...	i m w	+ 2 + 1 +	191 503 688	- 1 - 1 +	794 1 198 596	+ + +	553 263 290	- - -	327 167 160	- 4 - 3 - 1	537 350 1 857	+ 1 + +	274 602 672	- - -	846 385 461	+	519 369 150	+ 4 + 3 + 1	872 544 328	- - -	579 267 212	- 1 - -	326 714 612

**7 Wanderungen über die Grenzen des Bundesgebietes im 3. Vierteljahr 1979 nach Herkunft und Ziel sowie nach Ländern des Bundesgebietes**

**7.1 Personen insgesamt**

Gebiet	Bundes- gebiet	Schles- wig- Hol- stein	Ham- burg	Nieder- sachsen	Bremen	Nord- rhein- West- falen	Hessen	Rhein- land- Pfalz	Baden- Würt- tem- berg	Bayern	Saar- land	Berlin- (West)	
Zuzüge aus nebenstehenden Gebieten													
Deutsche Demokra- tische Republik .	i	3 743	97	131	423	58	801	425	133	670	660	40	305
	m	1 530	31	60	162	26	323	177	64	262	276	17	132
	w	2 213	66	71	261	32	478	248	69	408	384	23	173
Berlin (Ost) . . . . .	i	603	5	8	29	-	48	17	8	26	31	-	431
	m	251	3	1	15	-	22	11	4	11	16	-	168
	w	352	2	7	14	-	26	6	4	15	15	-	263
Ausland, einschl. unbekanntes Ausland 1) . . . . .	i	208 853	4 839	6 317	13 805	2 461	57 194	21 058	8 282	45 718	34 265	1 999	12 915
	m	123 365	2 704	3 785	8 043	1 404	33 755	12 588	4 964	27 361	20 343	1 285	7 133
	w	85 488	2 135	2 532	5 762	1 057	23 439	8 470	3 318	18 357	13 922	714	5 782
Ungeklärt und ohne Angabe . . . . .	i	381	35	206	1	1	-	-	9	129	-	-	-
	m	301	19	184	-	1	-	-	7	90	-	-	-
	w	80	16	22	1	-	-	-	2	39	-	-	-
Insgesamt . . . . .	i	213 580	4 976	6 662	14 258	2 520	58 043	21 500	8 432	46 543	34 956	2 039	13 651
	m	125 447	2 757	4 030	8 220	1 431	34 100	12 776	5 039	27 724	20 635	1 302	7 433
	w	88 133	2 219	2 632	6 038	1 089	23 943	8 724	3 393	18 819	14 321	737	6 218
Fortzüge nach nebenstehenden Gebieten													
Deutsche Demokra- tische Republik .	i	458	5	1	29	1	42	37	3	205	119	6	10
	m	156	2	-	11	-	22	14	-	60	39	2	6
	w	302	3	1	18	1	20	23	3	145	80	4	4
Berlin (Ost) . . . . .	i	26	-	-	-	-	9	-	-	9	1	-	7
	m	12	-	-	-	-	6	-	-	1	-	-	5
	w	14	-	-	-	-	3	-	-	8	1	-	2
Ausland, einschl. unbekanntes Ausland 1) . . . . .	i	131 645	3 183	3 084	7 748	1 805	31 477	13 332	4 782	33 451	23 942	916	7 925
	m	74 056	1 731	1 794	4 136	1 058	17 883	7 490	2 636	18 798	13 818	511	4 201
	w	57 589	1 452	1 290	3 612	747	13 594	5 842	2 146	14 653	10 124	405	3 724
Ungeklärt und ohne Angabe . . . . .	i	75	2	66	-	-	-	-	2	2	2	-	1
	m	59	1	54	-	-	-	-	1	1	2	-	-
	w	16	1	12	-	-	-	-	1	1	-	-	1
Insgesamt . . . . .	i	132 204	3 190	3 151	7 777	1 806	31 528	13 369	4 787	33 667	24 064	922	7 943
	m	74 283	1 734	1 848	4 147	1 058	17 911	7 504	2 637	18 860	13 859	513	4 212
	w	57 921	1 456	1 303	3 630	748	13 617	5 865	2 150	14 807	10 205	409	3 731
Überschuß der Zu- (+) bzw. Fortzüge (-) gegenüber nebenstehenden Gebieten													
Deutsche Demokra- tische Republik .	i	+ 3 285	+ 92	+ 130	+ 394	+ 57	+ 759	+ 388	+ 130	+ 465	+ 541	+ 34	+ 295
	m	+ 1 374	+ 29	+ 60	+ 151	+ 26	+ 301	+ 163	+ 64	+ 202	+ 237	+ 15	+ 126
	w	+ 1 911	+ 63	+ 70	+ 243	+ 31	+ 458	+ 225	+ 66	+ 263	+ 304	+ 19	+ 169
Berlin (Ost) . . . . .	i	+ 577	+ 5	+ 8	+ 29	-	+ 39	+ 17	+ 8	+ 17	+ 30	-	+ 424
	m	+ 239	+ 3	+ 1	+ 15	-	+ 16	+ 11	+ 4	+ 10	+ 16	-	+ 163
	w	+ 338	+ 2	+ 7	+ 14	-	+ 23	+ 6	+ 4	+ 7	+ 14	-	+ 261
Ausland, einschl. unbekanntes Ausland 1) . . . . .	i	+ 77 208	+ 1 656	+ 3 233	+ 6 057	+ 656	+ 25 717	+ 7 726	+ 3 500	+ 12 267	+ 10 323	+ 1 083	+ 4 990
	m	+ 49 309	+ 973	+ 1 991	+ 3 907	+ 346	+ 15 872	+ 5 098	+ 2 328	+ 8 563	+ 6 525	+ 774	+ 2 932
	w	+ 27 899	+ 683	+ 1 242	+ 2 150	+ 310	+ 9 845	+ 2 628	+ 1 172	+ 3 704	+ 3 798	+ 309	+ 2 058
Ungeklärt und ohne Angabe . . . . .	i	+ 306	+ 33	+ 140	+ 1	1	-	-	+ 7	+ 127	-	2	1
	m	+ 242	+ 18	+ 130	-	1	-	-	+ 6	+ 89	-	2	-
	w	+ 64	+ 15	+ 10	+ 1	-	-	-	+ 1	+ 38	-	-	1
Insgesamt . . . . .	i	+ 81 376	+ 1 786	+ 3 511	+ 6 481	+ 714	+ 26 515	+ 8 131	+ 3 645	+ 12 876	+ 10 892	+ 1 117	+ 5 708
	m	+ 51 164	+ 1 023	+ 2 182	+ 4 073	+ 373	+ 16 189	+ 5 272	+ 2 402	+ 8 864	+ 6 776	+ 789	+ 3 221
	w	+ 30 212	+ 763	+ 1 329	+ 2 408	+ 341	+ 10 326	+ 2 859	+ 1 243	+ 4 012	+ 4 116	+ 328	+ 2 487

1) Einschl. Ostgebiete des Deutschen Reiches.

7 Wanderungen über die Grenzen des Bundesgebietes im 3. Vierteljahr 1979 nach Herkunft und Ziel sowie  
nach Ländern des Bundesgebietes  
7.2 Erwerbspersonen

Gebiet	Bundes- gebiet	Schles- wig- Hol- stein	Ham- burg	Nieder- sachsen	Bremen	Nord- rhein- West- falen	Hessen	Rhein- land- Pfalz	Baden- Würt- tem- berg	Bayern	Saar- land	Berlin- (West)												
Zuzüge aus nebenstehenden Gebieten																								
Deutsche Demokra- tische Republik .	i	1 225	27	53	137	23	265	129	50	219	205	12	105											
	m	722	16	32	72	14	167	79	28	126	123	6	59											
	w	503	11	21	65	9	98	50	22	93	82	6	46											
Berlin (Ost) .....	i	228	4	3	10	-	19	12	4	8	14	-	154											
	m	123	2	-	7	-	11	10	2	5	10	-	76											
	w	105	2	3	3	-	8	2	2	3	4	-	78											
Ausland, einschl. unbekanntes Ausland 1) .....	i	85 945	1 884	2 665	5 501	914	22 662	9 309	3 513	19 447	15 430	735	3 885											
	m	65 075	1 341	2 014	4 214	678	17 387	7 022	2 692	15 185	11 345	553	2 644											
	w	20 870	543	651	1 287	236	5 275	2 287	821	4 262	4 085	182	1 241											
Ungeklärt und ohne Angabe .....	i	257	19	182	-	1	-	-	6	49	-	-	-											
	m	228	13	170	-	1	-	-	6	38	-	-	-											
	w	29	6	12	-	-	-	-	-	11	-	-	-											
Insgesamt ...	i	87 655	1 934	2 903	5 648	938	22 946	9 450	3 573	19 723	15 649	747	4 144											
	m	66 148	1 372	2 216	4 293	693	17 565	7 111	2 728	15 354	11 478	559	2 779											
	w	21 507	562	687	1 355	245	5 381	2 339	845	4 369	4 171	188	1 365											
Fortzüge nach nebenstehenden Gebieten																								
Deutsche Demokra- tische Republik .	i	74	-	-	6	-	10	7	-	32	14	1	4											
	m	40	-	-	5	-	8	2	-	15	7	-	3											
	w	34	-	-	1	-	2	5	-	17	7	1	1											
Berlin (Ost) .....	i	9	-	-	-	-	4	-	-	-	-	-	5											
	m	8	-	-	-	-	3	-	-	-	-	-	5											
	w	1	-	-	-	-	1	-	-	-	-	-	-											
Ausland, einschl. unbekanntes Ausland 1) .....	i	51 605	1 333	1 458	3 021	802	12 448	5 935	2 138	14 795	6 634	370	2 671											
	m	36 755	939	1 051	2 117	597	9 193	4 157	1 514	10 631	4 484	267	1 805											
	w	14 850	394	407	904	205	3 255	1 778	624	4 164	2 150	103	866											
Ungeklärt und ohne Angabe .....	i	61	1	56	-	-	-	-	2	1	-	-	1											
	m	51	1	49	-	-	-	-	1	-	-	-	-											
	w	10	-	7	-	-	-	-	1	1	-	-	1											
Insgesamt ...	i	51 749	1 334	1 514	3 027	802	12 462	5 942	2 140	14 828	6 648	371	2 681											
	m	36 854	940	1 100	2 122	597	9 204	4 159	1 515	10 646	4 491	267	1 813											
	w	14 895	394	414	905	205	3 258	1 783	625	4 182	2 157	104	868											
Überschuß der Zu- (+) bzw. Fortzüge (-) gegenüber nebenstehenden Gebieten																								
Deutsche Demokra- tische Republik .	i	+ 1 151	+	27	+	53	+	131	+	23	+	255	+	122	+	50	+	187	+	191	+	11	+	101
	m	+ 682	+	16	+	32	+	67	+	14	+	159	+	77	+	28	+	111	+	116	+	6	+	56
	w	+ 469	+	11	+	21	+	64	+	9	+	96	+	45	+	22	+	76	+	75	+	5	+	45
Berlin (Ost) .....	i	+ 219	+	4	+	3	+	10	-	+	15	+	12	+	4	+	8	+	14	-	+	-	+	149
	m	+ 115	+	2	-	+	7	-	+	8	+	10	+	2	+	5	+	10	-	+	-	+	71	
	w	+ 104	+	2	+	3	+	3	-	+	7	+	2	+	2	+	3	+	4	-	+	-	+	78
Ausland, einschl. unbekanntes Ausland 1) .....	i	+34 340	+	551	+	1 207	+	2 480	+	112	+	10 214	+	3 374	+	1 375	+	4 652	+	8 796	+	365	+	1 214
	m	+28 320	+	402	+	963	+	2 097	+	81	+	8 194	+	2 865	+	1 178	+	4 554	+	6 861	+	286	+	839
	w	+ 6 020	+	149	+	244	+	383	+	31	+	2 020	+	509	+	197	+	98	+	1 935	+	79	+	375
Ungeklärt und ohne Angabe .....	i	+ 196	+	18	+	126	-	+	1	-	-	-	+	4	+	48	-	-	-	-	-	-	-	1
	m	+ 177	+	12	+	121	-	+	1	-	-	-	+	5	+	38	-	-	-	-	-	-	-	-
	w	+ 19	+	6	+	5	-	-	-	-	-	-	-	-	-	1	+	10	-	-	-	-	-	1
Insgesamt ...	i	+35 906	+	600	+	1 389	+	2 621	+	136	+	10 484	+	3 508	+	1 433	+	4 895	+	9 001	+	376	+	1 463
	m	+29 294	+	432	+	1 116	+	2 171	+	96	+	8 361	+	2 952	+	1 213	+	4 708	+	6 987	+	292	+	966
	w	+ 6 612	+	168	+	273	+	450	+	40	+	2 123	+	556	+	220	+	187	+	2 014	+	84	+	497

1) Einschl. Ostgebiete des Deutschen Reiches.

## 8 Wanderungen zwischen dem Bundesgebiet und dem Ausland im 3. Vierteljahr 1979 nach Herkunfts- bzw. Zielländern

## 8.1 Personen insgesamt

Herkunfts- bzw. Zielland	Zuzüge						Fortzüge					
	insgesamt		Deutsche		Ausländer		insgesamt		Deutsche		Ausländer	
	insges.	männl.	zus.	männl.	zus.	männl.	insges.	männl.	zus.	männl.	zus.	männl.
Europäisches Ausland .....	170 793	99 369	22 977	11 308	147 816	88 061	108 987	60 601	9 008	4 146	99 979	56 455
OECD-Länder <sup>1)</sup> .....	123 849	75 542	7 634	3 850	116 215	71 692	82 378	47 341	8 329	3 849	74 049	43 492
Belgien .....	1 360	729	665	341	695	388	1 148	627	751	403	397	224
Dänemark .....	703	351	146	78	557	273	518	270	164	93	354	177
Frankreich .....	5 236	2 979	1 027	514	4 209	2 465	4 086	2 062	1 275	599	2 811	1 463
Großbritannien u. Nordirland .....	6 913	4 264	751	328	6 162	3 936	4 918	2 777	850	335	4 068	2 442
Irland .....	1 372	727	42	21	1 330	706	838	346	52	22	786	324
Italien .....	27 715	18 426	800	382	26 915	18 044	22 671	14 081	831	355	21 840	13 726
Luxemburg .....	284	166	111	55	173	111	254	145	127	66	127	79
Niederlande .....	2 586	1 463	850	463	1 736	1 000	2 122	1 142	925	447	1 197	695
EG-Länder .....	46 169	29 105	4 392	2 182	41 777	26 923	36 555	21 450	4 975	2 320	31 580	19 130
Finnland .....	506	198	46	29	460	169	584	226	56	32	528	194
Griechenland .....	5 908	3 193	260	133	5 648	3 060	11 174	5 805	217	94	10 957	5 711
Island .....	66	38	8	3	58	35	55	34	6	4	49	30
Norwegen .....	270	131	46	21	224	110	292	147	85	37	207	110
Österreich .....	8 052	5 706	864	444	7 188	5 262	5 420	3 485	1 061	436	4 359	3 049
Portugal .....	1 901	914	115	56	1 786	858	1 893	936	104	57	1 789	879
Schweden .....	653	349	101	58	552	291	470	239	123	62	347	177
Schweiz .....	1 940	1 032	728	363	1 212	669	2 057	1 056	996	464	1 061	592
Spanien .....	2 459	1 255	700	377	1 759	878	4 178	2 238	579	287	3 599	1 951
Türkei .....	55 925	33 621	374	184	55 551	33 437	19 700	11 725	127	56	19 573	11 669
Bulgarien .....	281	138	10	3	271	135	159	82	-	-	159	82
Jugoslawien .....	12 777	6 993	148	80	12 629	6 913	13 968	7 519	165	69	13 803	7 450
Polen 2) .....	21 845	10 909	11 011	5 372	10 834	5 537	7 898	3 581	356	153	7 542	3 428
Rumänien .....	3 321	1 613	2 026	994	1 295	619	565	254	30	14	535	240
Sowjetunion .....	2 370	1 080	1 650	768	720	312	368	174	39	18	329	156
Tschechoslowakei .....	3 922	1 779	351	166	3 571	1 613	2 279	987	46	24	2 233	963
Ungarn .....	2 372	1 275	121	58	2 251	1 217	1 322	632	19	7	1 303	625
Übriges Europa .....	56	40	26	17	30	23	50	31	24	12	26	19
Außereuropäisches Ausland .....	37 530	23 557	8 147	4 012	29 383	19 545	22 191	13 075	6 960	3 292	15 231	9 783
Afrika .....	6 471	4 145	1 759	970	4 712	3 175	3 336	2 236	1 102	631	2 234	1 605
Ägypten .....	797	621	107	56	690	565	499	344	83	45	416	299
Marokko .....	1 096	542	59	33	1 037	509	323	224	36	20	287	204
Nigeria .....	331	208	185	106	146	102	291	196	132	80	159	116
Südafrika .....	735	389	521	286	214	103	355	192	217	119	138	73
Tunesien .....	616	327	48	20	568	307	433	268	22	12	411	256
Übriges Afrika .....	2 896	2 058	839	469	2 057	1 589	1 435	1 012	612	355	823	657
Amerika .....	11 813	5 896	4 136	1 878	7 677	4 018	10 605	5 203	4 259	1 787	6 346	3 416
Argentinien .....	375	185	134	68	241	117	276	142	123	62	153	80
Brasilien .....	817	409	415	216	402	193	565	311	294	166	271	145
Chile .....	240	129	83	46	157	83	144	72	36	19	108	53
Kanada .....	1 016	517	394	194	622	323	965	478	430	195	535	283
Venezuela .....	314	176	218	124	96	52	150	83	94	51	56	32
Vereinigte Staaten .....	7 788	3 836	2 320	933	5 468	2 903	7 649	3 658	2 821	1 039	4 828	2 619
Übriges Amerika .....	1 263	644	572	297	691	347	856	459	461	255	395	204
Asien .....	18 527	13 136	1 948	993	16 579	12 143	7 437	5 210	1 230	666	6 207	4 544
Indien .....	2 048	1 737	98	55	1 950	1 682	693	536	105	56	588	480
Indonesien .....	403	238	118	62	285	176	276	176	69	37	207	139
Iran .....	2 283	1 517	499	203	1 784	1 314	1 002	657	154	62	848	595
Israel .....	560	340	132	74	428	266	326	188	77	35	249	153
Japan .....	1 213	701	157	76	1 056	625	975	594	126	65	849	529
Korea, Republik .....	440	238	19	11	421	227	293	174	15	8	278	166
Syrien .....	657	424	29	12	628	412	370	263	22	10	348	253
Übriges Asien .....	10 923	7 941	896	500	10 027	7 441	3 502	2 622	662	393	2 840	2 229
Australien und Ozeanien .....	719	380	304	171	415	209	813	426	369	208	444	218
Australien .....	573	305	225	129	348	176	696	362	316	181	380	181
Neuseeland .....	86	41	27	15	59	26	76	45	18	11	58	34
Übriges Australien und Ozeanien .....	60	34	52	27	8	7	41	19	35	16	6	3
Unbekanntes Ausland .....	530	439	479	395	51	44	467	380	162	148	305	232
Insgesamt ...	208 853	123 365	31 603	15 715	177 250	107 650	131 645	74 056	16 130	7 586	155 515	66 470

1) Ohne die außereurop. OECD-Länder Australien, Japan, Kanada, Neuseeland und die Vereinigten Staaten.

2) Einschl. Ostgebiete des Deutschen Reiches.

## 8 Wanderungen zwischen dem Bundesgebiet und dem Ausland im 3. Vierteljahr 1979 nach Herkunfts- bzw. Zielländern

## 8.2 Erwerbspersonen

Herkunfts- bzw. Zielland	Zuzüge						Fortzüge					
	insgesamt		Deutsche		Ausländer		insgesamt		Deutsche		Ausländer	
	insges.	männl.	zus.	männl.	zus.	männl.	insges.	männl.	zus.	männl.	zus.	männl.
Europäisches Ausland .....	68 921	51 682	11 416	6 734	57 505	44 948	42 568	29 985	3 911	2 204	38 657	27 781
OECD-Länder <sup>1)</sup> .....	47 039	37 392	3 338	2 175	43 701	35 217	32 999	23 544	3 644	2 045	29 355	21 499
Belgien .....	675	447	270	182	405	265	499	340	321	217	178	123
Dänemark .....	428	248	71	48	357	200	276	162	88	58	188	104
Frankreich .....	3 097	2 116	468	302	2 629	1 814	2 036	1 227	583	320	1 453	907
Großbritannien u. Nordirland .....	4 607	3 299	334	181	4 273	3 118	2 398	1 677	343	166	2 055	1 511
Irland .....	885	466	16	8	869	458	326	148	22	9	304	139
Italien .....	16 668	14 034	297	184	16 371	13 850	11 472	9 019	323	175	11 149	8 844
Luxemburg .....	160	119	59	40	101	79	142	96	76	48	66	48
Niederlande .....	1 441	1 006	398	290	1 043	716	1 014	671	437	267	577	404
EG-Länder .....	27 961	21 735	1 913	1 235	26 048	20 500	18 163	13 340	2 193	1 260	15 970	12 080
Finnland .....	243	119	26	19	217	100	173	86	24	19	149	67
Griechenland .....	1 462	1 102	91	55	1 371	1 047	4 223	2 455	76	39	4 147	2 416
Island .....	25	21	4	2	21	19	18	12	4	3	14	9
Norwegen .....	119	69	24	13	95	56	107	61	34	19	73	42
Österreich .....	5 690	4 494	442	291	5 248	4 203	2 193	1 607	418	213	1 775	1 394
Portugal .....	306	203	43	27	263	176	697	465	48	35	649	430
Schweden .....	363	234	59	42	304	192	201	128	70	41	131	87
Schweiz .....	1 129	718	359	231	770	487	1 010	580	492	253	518	327
Spanien .....	813	573	284	202	529	371	1 761	1 208	231	135	1 530	1 073
Türkei .....	8 928	8 124	93	58	8 835	8 066	4 453	3 602	54	28	4 399	3 574
Bulgarien .....	143	87	2	1	141	86	73	52	-	-	73	52
Jugoslawien .....	4 437	3 596	42	27	4 395	3 569	4 573	3 293	54	26	4 519	3 267
Polen 2) .....	11 514	7 180	5 954	3 385	5 560	3 795	3 212	2 071	144	93	3 068	1 978
Rumänien .....	1 670	992	1 050	612	620	380	185	116	10	6	175	110
Sowjetunion .....	1 133	589	760	391	373	198	174	104	19	12	155	92
Tschechoslowakei .....	1 647	938	194	103	1 453	835	774	456	19	12	755	444
Ungarn .....	1 303	881	63	31	1 240	850	551	333	7	3	544	330
Übriges Europa .....	35	27	13	9	22	18	27	16	14	7	13	9
Außereuropäisches Ausland .....	16 614	13 016	3 401	2 210	13 213	10 806	8 693	6 452	3 009	1 789	5 684	4 663
Afrika .....	2 879	2 345	846	604	2 033	1 741	1 542	1 277	566	417	976	860
Ägypten .....	362	325	37	27	325	298	200	171	32	23	168	148
Marokko .....	188	168	19	16	169	152	149	134	17	9	132	125
Nigeria .....	170	136	93	72	77	64	128	105	61	51	67	54
Südafrika .....	360	250	263	187	97	63	160	120	102	75	58	45
Tunesien .....	201	160	24	13	177	147	153	138	15	9	138	129
Übriges Afrika .....	1 598	1 306	410	289	1 188	1 017	752	609	339	250	413	359
Amerika .....	4 484	2 880	1 615	940	2 869	1 940	3 590	2 196	1 682	837	1 908	1 359
Argentinien .....	160	105	62	44	98	61	103	69	40	27	63	42
Brasilien .....	361	234	178	119	183	115	243	175	136	101	107	74
Chile .....	85	59	27	21	58	38	49	35	14	8	35	27
Kanada .....	434	286	175	110	259	176	341	215	169	93	172	122
Venezuela .....	122	97	78	63	44	34	50	38	41	29	18	9
Vereinigte Staaten .....	2 843	1 790	883	437	1 960	1 353	2 471	1 447	1 092	449	1 379	998
Übriges Amerika .....	479	309	212	146	267	163	324	217	190	130	134	87
Asien .....	8 870	7 525	786	548	8 084	6 977	3 203	2 733	565	400	2 638	2 333
Indien .....	1 311	1 232	50	39	1 261	1 193	374	329	50	34	324	295
Indonesien .....	140	102	44	30	96	72	95	71	29	20	66	51
Iran .....	682	529	165	86	517	443	301	258	43	22	258	236
Israel .....	273	182	60	38	213	144	121	82	39	19	82	63
Japan .....	486	400	55	37	431	363	328	277	53	36	275	241
Korea, Republik .....	128	97	13	8	115	89	155	111	5	5	150	106
Syrien .....	288	252	6	4	282	248	163	146	9	5	154	141
Übriges Asien .....	5 562	4 731	393	306	5 169	4 425	1 666	1 459	337	259	1 329	1 200
Australien und Ozeanien .....	381	266	154	118	227	148	358	246	196	135	162	111
Australien .....	318	223	130	99	188	124	297	209	162	116	135	93
Neuseeland .....	42	25	9	7	33	18	35	25	10	7	25	18
Übriges Australien und Ozeanien .....	21	18	15	12	6	6	26	12	24	12	2	-
Unbekanntes Ausland .....	410	377	371	339	39	38	344	318	143	137	201	181
Insgesamt ...	85 945	65 075	15 188	9 283	70 757	55 792	51 605	36 755	7 063	4 130	44 542	32 625

1) Ohne die außereurop. OECD-Länder Australien, Japan, Kanada, Neuseeland und die Vereinigten Staaten.

2) Einschl. Ostgebiete des Deutschen Reiches.

## 8 Wanderungen zwischen dem Bundesgebiet und dem Ausland im 3. Vierteljahr 1979 nach Herkunfts- bzw. Zielländern

## 8.3 Wanderungssaldo

Herkunfts- bzw. Zielland	Überschuß der Zu- (+) bzw. Fortzüge (-)											
	Personen insgesamt						Erwerbspersonen					
	insgesamt		Deutsche		Ausländer		insgesamt		Deutsche		Ausländer	
	insges.	männl.	zus.	männl.	zus.	männl.	insges.	männl.	zus.	männl.	zus.	männl.
Europäisches Ausland ....	+ 61 806	+ 38 768	+ 13 969	+ 7 162	+ 47 837	+ 31 606	+ 26 353	+ 21 697	+ 7 505	+ 4 530	+ 18 848	+ 17 167
OECD-Länder <sup>1)</sup> .....	+ 41 471	+ 28 201	- 695	+ 1	+ 42 166	+ 28 200	+ 14 040	+ 13 848	- 306	+ 130	+ 14 346	+ 13 718
Belgien .....	+ 212	+ 102	- 86	- 62	+ 298	+ 164	+ 176	+ 107	- 51	- 35	+ 227	+ 142
Dänemark .....	+ 185	+ 81	- 18	- 15	+ 203	+ 96	+ 152	+ 86	- 17	- 10	+ 169	+ 96
Frankreich .....	+ 1 150	+ 917	- 248	- 85	+ 1 398	+ 1 002	+ 1 061	+ 889	- 115	- 18	+ 1 176	+ 907
Großbritannien u. Nordirland .....	+ 1 995	+ 1 487	- 99	- 7	+ 2 094	+ 1 494	+ 2 209	+ 1 622	- 9	+ 15	+ 2 218	+ 1 607
Irland .....	+ 534	+ 381	- 10	- 1	+ 544	+ 382	+ 559	+ 318	- 6	- 1	+ 565	+ 319
Italien .....	+ 5 044	+ 4 345	- 31	- 27	+ 5 075	+ 4 318	+ 5 196	+ 5 015	- 26	+ 9	+ 5 222	+ 5 006
Luxemburg .....	+ 30	+ 21	- 16	- 11	+ 46	+ 32	+ 18	+ 23	- 17	- 8	+ 35	+ 31
Niederlande .....	+ 464	+ 321	- 75	- 16	+ 539	+ 305	+ 427	+ 335	- 39	+ 23	+ 466	+ 312
EG-Länder .....	+ 9 614	+ 7 655	- 583	- 138	+ 10 197	+ 7 793	+ 9 798	+ 8 395	- 280	+ 25	+ 10 078	+ 8 420
Finnland .....	- 78	- 28	- 10	- 3	- 68	- 25	+ 70	+ 33	- 2	-	+ 68	+ 33
Griechenland .....	- 5 266	- 2 612	+ 43	+ 39	- 5 309	- 2 651	- 2 761	- 1 353	+ 15	+ 16	- 2 776	- 1 369
Island .....	+ 11	+ 4	- 2	- 1	+ 9	+ 5	+ 7	+ 9	-	-	+ 7	+ 10
Norwegen .....	- 22	- 16	- 39	- 16	+ 17	-	+ 12	+ 8	- 10	-	+ 22	+ 14
Österreich .....	+ 2 632	+ 2 221	- 197	- 8	+ 2 829	+ 2 213	+ 3 497	+ 2 887	+ 24	+ 78	+ 3 473	+ 2 809
Portugal .....	+ 8	+ 22	- 11	- 1	- 3	- 21	- 391	- 262	- 5	- 8	- 386	- 254
Schweden .....	+ 183	+ 110	- 22	- 4	+ 205	+ 114	+ 162	+ 106	- 11	+ 1	+ 173	+ 105
Schweiz .....	- 117	- 24	- 268	- 101	+ 151	+ 77	+ 119	+ 138	- 133	- 22	+ 252	+ 160
Spanien .....	- 1 719	- 983	+ 121	+ 90	- 1 840	- 1 073	- 948	- 635	+ 53	+ 67	- 1 001	- 702
Türkei .....	+ 36 225	+ 21 896	+ 247	+ 128	+ 35 978	+ 21 768	+ 4 475	+ 4 522	+ 39	+ 30	+ 4 436	+ 4 492
Bulgarien .....	+ 122	+ 56	+ 10	+ 3	+ 112	+ 53	+ 70	+ 35	+ 2	+ 1	+ 68	+ 34
Jugoslawien .....	- 1 191	- 526	- 17	- 11	- 1 174	- 537	- 136	- 303	- 12	- 1	- 124	- 302
Polen 2) .....	+ 13 947	+ 7 328	+ 10 655	+ 5 219	+ 3 292	+ 2 109	+ 8 302	+ 5 109	+ 5 810	+ 3 292	+ 2 492	+ 1 817
Rumänien .....	+ 2 756	+ 1 359	+ 1 996	+ 980	+ 760	+ 379	+ 1 485	+ 876	+ 1 040	+ 606	+ 445	+ 270
Sowjetunion .....	+ 2 002	+ 906	+ 1 611	+ 750	+ 391	+ 156	+ 959	+ 485	+ 741	+ 379	+ 218	+ 106
Tschechoslowakei .....	+ 1 643	+ 792	+ 305	+ 142	+ 1 338	+ 650	+ 873	+ 482	+ 175	+ 91	+ 698	+ 391
Ungarn .....	+ 1 050	+ 643	+ 102	+ 51	+ 948	+ 592	+ 752	+ 548	+ 56	+ 28	+ 696	+ 520
Übriges Europa .....	+ 6	+ 9	+ 2	+ 5	+ 4	+ 4	+ 8	+ 11	+ 1	+ 2	+ 9	+ 9
Außereuropäisches Ausland .....	+ 15 339	+ 10 482	+ 1 187	+ 720	+ 14 152	+ 9 762	+ 7 921	+ 6 564	+ 392	+ 421	+ 7 529	+ 6 143
Afrika .....	+ 3 135	+ 1 909	+ 657	+ 339	+ 2 478	+ 1 570	+ 1 337	+ 1 068	+ 280	+ 187	+ 1 057	+ 881
Ägypten .....	+ 298	+ 277	+ 24	+ 11	+ 274	+ 266	+ 162	+ 154	+ 5	+ 4	+ 157	+ 150
Marokko .....	+ 773	+ 318	+ 23	+ 13	+ 750	+ 305	+ 39	+ 34	+ 2	+ 7	+ 37	+ 27
Nigeria .....	+ 40	+ 12	+ 53	+ 26	- 13	- 14	+ 42	+ 31	+ 32	+ 21	+ 10	+ 10
Südafrika .....	+ 380	+ 197	+ 304	+ 167	+ 76	+ 30	+ 200	+ 130	+ 161	+ 112	+ 39	+ 18
Tunesien .....	+ 183	+ 59	+ 26	+ 8	+ 157	+ 51	+ 48	+ 22	+ 9	+ 4	+ 39	+ 18
Übriges Afrika .....	+ 1 461	+ 1 046	+ 227	+ 114	+ 1 234	+ 932	+ 846	+ 697	+ 71	+ 39	+ 775	+ 658
Amerika .....	+ 1 208	+ 693	+ 123	+ 91	+ 1 331	+ 602	+ 894	+ 684	+ 67	+ 103	+ 961	+ 581
Argentinien .....	+ 99	+ 43	+ 11	+ 6	+ 88	+ 37	+ 57	+ 36	+ 22	+ 17	+ 35	+ 19
Brasilien .....	+ 252	+ 98	+ 121	+ 50	+ 131	+ 48	+ 118	+ 59	+ 42	+ 18	+ 76	+ 41
Chile .....	+ 96	+ 57	+ 47	+ 27	+ 49	+ 30	+ 36	+ 24	+ 13	+ 13	+ 23	+ 11
Kanada .....	+ 51	+ 39	- 36	- 1	+ 87	+ 40	+ 93	+ 71	+ 6	+ 17	+ 87	+ 54
Venezuela .....	+ 164	+ 93	+ 124	+ 73	+ 40	+ 20	+ 63	+ 59	+ 37	+ 34	+ 26	+ 25
Vereinigte Staaten .....	+ 139	+ 178	- 501	- 106	+ 640	+ 284	+ 372	+ 343	- 209	- 12	+ 581	+ 355
Übriges Amerika .....	+ 407	+ 185	+ 111	+ 42	+ 296	+ 143	+ 155	+ 92	+ 22	+ 16	+ 133	+ 76
Asien .....	+ 11 090	+ 7 926	+ 718	+ 327	+ 10 372	+ 7 599	+ 5 667	+ 4 792	+ 221	+ 148	+ 5 446	+ 4 644
Indien .....	+ 1 355	+ 1 201	- 7	- 1	+ 1 362	+ 1 202	+ 937	+ 903	-	+ 5	+ 937	+ 898
Indonesien .....	+ 127	+ 62	+ 49	+ 25	+ 78	+ 37	+ 45	+ 31	+ 15	+ 10	+ 30	+ 21
Iran .....	+ 1 281	+ 860	+ 345	+ 141	+ 936	+ 719	+ 381	+ 271	+ 122	+ 64	+ 259	+ 207
Israel .....	+ 234	+ 152	+ 55	+ 39	+ 179	+ 113	+ 152	+ 100	+ 21	+ 19	+ 131	+ 81
Japan .....	+ 238	+ 107	+ 31	+ 11	+ 207	+ 96	+ 158	+ 123	+ 2	+ 1	+ 156	+ 122
Korea, Republik .....	+ 147	+ 64	+ 4	+ 3	+ 143	+ 61	- 27	- 14	+ 8	- 3	- 35	- 17
Syrien .....	+ 287	+ 161	+ 7	+ 2	+ 280	+ 159	+ 125	+ 106	- 3	+ 1	+ 128	+ 107
Übriges Asien .....	+ 7 421	+ 5 319	+ 234	+ 107	+ 7 187	+ 5 212	+ 3 896	+ 3 272	+ 56	+ 47	+ 3 840	+ 3 225
Australien und Ozeanien .....	- 94	- 46	- 65	- 37	- 29	- 9	+ 23	+ 20	- 42	- 17	+ 65	+ 37
Australien .....	- 123	- 57	- 91	- 52	- 32	- 5	+ 21	+ 14	- 32	- 17	+ 53	+ 31
Neuseeland .....	+ 10	+ 4	+ 9	+ 4	+ 1	+ 8	+ 7	-	+ 1	-	+ 8	-
Übriges Australien und Ozeanien .....	+ 19	+ 15	+ 17	+ 11	+ 2	+ 4	+ 5	+ 6	- 9	-	+ 4	+ 6
Unbekanntes Ausland .....	+ 63	+ 59	+ 317	+ 247	- 254	- 188	+ 66	+ 59	+ 228	+ 202	- 162	- 143
Insgesamt ...	+ 77 208	+ 49 309	+ 15 473	+ 8 129	+ 61 735	+ 41 180	+ 34 340	+ 28 320	+ 8 125	+ 5 153	+ 26 215	+ 23 167

1) Ohne die außereurop. OECD-Länder Australien, Japan, Kanada, Neuseeland und die Vereinigten Staaten.

2) Einschl. Ostgebiete des Deutschen Reiches.