

PRODUZIERENDES GEWERBE

FACHSERIE

4

Reihe 7.1

Beschäftigte und Umsatz im Handwerk

3. Vierteljahr 1983

Statistisches Bundesamt
Bibliothek - Dokumentation - Archiv



HERAUSGEBER: STATISTISCHES BUNDESAMT WIESBADEN

VERLAG: W. KOHLHAMMER GMBH STUTTGART UND MAINZ

Herausgeber:
Statistisches Bundesamt
Gustav-Stresemann-Ring 11
6200 Wiesbaden

Auslieferung:
Verlag W. Kohlhammer GmbH
Abt. Veröffentlichungen des Statistischen
Bundesamtes
Philipp-Reis-Str. 3
6500 Mainz 42

Erscheinungsfolge: vierteljährlich

Erschienen im Dezember 1983

Preis: DM 4,20

Bestellnummer: 2040710 - 83323

Nachdruck - auch auszugsweise - nur mit Quellenangabe
unter Einsendung eines Belegexemplares gestattet.

Statist. Bundesamt - Bibliothek



15-13987

Inhalt

	Seite
T e x t t e i l	
Einführung	5
Allgemeiner Überblick	6
Graphische Darstellungen	7
T a b e l l e n t e i l	
1 Beschäftigte des Handwerks im 3. Vierteljahr 1983	
1.1 Nach Wirtschaftszweigen	10
1.2 Nach Gewerbezweigen	12
2 Umsatz des Handwerks im 3. Vierteljahr 1983	
2.1 Nach Wirtschaftszweigen	14
2.2 Nach Gewerbezweigen	16
A n h a n g	
Hinweise auf ausgewählte Veröffentlichungen des Handwerks	18

Die Angaben beziehen sich auf das Bundesgebiet; sie schließen Berlin (West) ein.

Zeichenerklärung

- = nichts vorhanden

Abkürzungen bei den Kurzbezeichnungen

A.D.U.-ABT.	= aus der Unterabteilung	H.V.	= Herstellung von
ADV	= automatische Datenverarbeitung	HYGIEN.EINR.	= hygienische Einrichtungen
ANG	= anderweitig nicht genannt	INST.V.	= Installation von
ANL.	= Anlagen	L.METALL	= Leichtmetall
BGBI.	= Bundesgesetzblatt	MILL.	= Millionen
EBM	= Eisen-, Blech- und Metall	REP.V.	= Reparatur von
EINR.	= Einrichtungen	REV.	= revidiert
FR.	= freien	SCHLEIFM.	= Schleifmittel
GEW.	= Gewerbe	U.A.	= und andere
GEW.U.VERARB.V.	= Gewinnung und Verarbeitung von	U.AE.	= und ähnliche
GROBK.	= Grobkeramik	USW.	= und so weiter
HJ (Hj)	= Halbjahr	VJ (Vj)	= Vierteljahr
HJD	= Halbjahresdurchschnitt	VJD	= Vierteljahresdurchschnitt

Abweichungen in den Summen durch Runden der Zahlen

Ergebnisse der Länder werden in den "Statistischen Berichten" der Statistischen Landesämter unter der Kennziffer E V 1 veröffentlicht.

Einführung

Die Handwerksberichterstattung (HwB) wird als vierteljährliche Stichprobenstatistik seit dem 3. Quartal 1960 durchgeführt. Rechtsgrundlage der Erhebung ist die "Neufassung des Gesetzes über die Durchführung laufender Statistiken im Handwerk vom 30.5.1980 (BGBl. I, Seite 648)". Im Gegensatz zu den in mehrjährigem Abstand durchgeführten Handwerkszählungen, die als Großzählungen sämtliche in die Handwerksrolle eingetragenen Einheiten erfassen und mit einem tiefgegliederten Erhebungsprogramm einen umfassenden Überblick über das Handwerk vermitteln, soll die HwB die kurzfristige konjunkturelle und saisonale Entwicklung in wichtigen Zweigen des Handwerks beobachten und Strukturveränderungen frühzeitig aufzeigen. Da das Handwerk eine große Zahl mittlerer und kleinerer Unternehmen umfaßt, die zusammen genommen einen Bereich von erheblicher wirtschaftlicher Bedeutung darstellen, genügt für die kurzfristige Betrachtung eine repräsentative und damit kostensparende Teilerhebung. Zum Erhebungsbereich dieser Berichterstattung zählen die selbständigen Handwerksunternehmen, die gemäß § 6 der Handwerksordnung (HwO) vom 28.12.1965 (BGBl. 1966 I, S. 1) in die Handwerksrolle eingetragen sind. Dies bedeutet, daß die nach § 7 Absatz 4 der HwO ebenfalls in die Handwerksrolle einzutragenden handwerklichen Nebenbetriebe nicht zu befragen sind. Von den rd. 500 000 selbständigen Unternehmen im Bundesgebiet werden nach der Rechtsgrundlage nur maximal 35 000 Stichprobeneinheiten in die vierteljährliche Handwerksberichterstattung einbezogen. Doppelbefragungen von Handwerksunternehmen in der Stichprobenerhebung und den monatlichen Statistiken im Produzierenden Gewerbe sind dabei ausgeschaltet. Durch methodisch-technische Vorkehrungen werden die entsprechenden Daten der monatlichen Statistiken im Produzierenden Gewerbe in die laufende Berichterstattung übernommen und ergänzen die Stichprobenergebnisse. Die Daten für 1978 können aufgrund des völlig neu ausgewählten Berichtskreises - es wurde eine Rotation vorgenommen - von den Daten der alten Berichterstattung abweichen.

Die Ergebnisse der neuen Handwerksberichterstattung werden ebenso wie die der Handwerkszählung 1977 nach zwei Systematiken aufbereitet, und zwar für ausgewählte Positionen der

Wirtschaftszweigsystematik (WZ) rev., Fassung für die Handwerkszählung 1977, und der Gewerbebezweigsystematik ("Verzeichnis der Gewerbe, die als Handwerk betrieben werden können", gemäß Anlage A der Handwerksordnung vom 28.12.1965 - BGBl. 1966 I, S. 1). In der Wirtschaftszweigsystematik werden die Unternehmen nach dem wirtschaftlichen Schwerpunkt der betreffenden Einheit zugeordnet. Diese tätigkeitsbezogene Systematik ermöglicht einen Vergleich mit anderen amtlichen Erhebungen. Dem gegenüber ist die Gewerbebezweigsystematik eine Berufssystematik des Handwerks. Die Zuordnung der Erhebungseinheit erfolgt hier im wesentlichen zu jener Berufsbezeichnung, unter welcher der Inhaber oder Leiter des Unternehmens in die Handwerksrolle eingetragen ist.

Bei der Neuauswahl der in der Berichterstattung darzustellenden Wirtschafts- und Gewerbebranchen wurden vor allem diejenigen Branchen berücksichtigt, welche die kurzfristige Entwicklung um Handwerk besonders gut darstellen und deren Umsatz sowie Beschäftigtenzahl gemessen am Handwerk insgesamt besonders hoch lag. Ebenfalls wurde bei dieser Auswahl auf eine weitgehende Vergleichbarkeit zur bisherigen Berichterstattung in systematischer Hinsicht geachtet. Die Zahl der erfaßten Branchen konnte gegenüber der bisherigen Erhebung erhöht werden. Das für das Baugewerbe gewählte Verfahren führte allerdings in diesem Bereich zu gewissen Beschränkungen im Ergebnisausweis nach Wirtschafts- und Gewerbebranchen. Insgesamt umfassen die in der Stichprobe der Berichterstattung ausgewählten Branchen nach der Wirtschaftszweigsystematik in tiefster Gliederung 32 Positionen. Hierzu kommen 17 zusammenfassende Positionen für Wirtschaftsunterabteilungen, -abteilungen und Handwerk insgesamt. Die Zahl der in der Stichprobe erfaßten Gewerbebranchen beläuft sich auf 30 (zuzüglich 5 Gewerbebranchen bzw. Branchenzusammenfassungen, die durch Umschlüsseln von Wirtschaftszweigdaten aus dem Bauhauptgewerbe übernommen wurden). Ferner werden zusammenfassende Ergebnisse für die 7 Gewerbegruppen ermittelt. Durch diese Auswahl wurde eine der Wirtschaftszweiggliederung vergleichbare Tiefengliederung der Ergebnisse auch nach der Gewerbebezweigsystematik erreicht.

Erläuterungen

Beschäftigte: Tätige Inhaber und tätige Mitinhaber, unbezahlt mithelfende Familienangehörige und alle Personen, die in einem arbeitsrechtlichen Verhältnis zum Unternehmen stehen, einschl. Auszubildende, aber ohne Heimarbeiter.

Umsatz: Als Umsatz gilt, unabhängig vom Zahlungseingang, der Gesamtbetrag der abgerechneten Lieferungen und Leistungen an Dritte (ohne Umsatzsteuer), einschl. der steuerfreien Umsätze, der Handelsumsätze sowie der Erlöse aus Lieferungen und Leistungen an mit dem Unternehmen verbundene selbständige Konzern- und Verkaufsgesellschaften. Nicht zum Umsatz zählen außerordentliche und betriebsfremde Erträge wie Erlöse aus dem Verkauf von Anlagegütern, aus der Verpachtung von Grundstücken, Zinsen, Dividenden u. dgl.

Allgemeiner Überblick

Am Ende des 3. Quartals 1983 waren in den selbständigen Handwerksunternehmen 3 818 200 Beschäftigte tätig. Damit lag die Beschäftigung im Gesamthandwerk saisonbedingt um 2,8 % über dem Vorquartal. Gegenüber dem vergleichbaren Vorjahresquartal hat die Beschäftigtenzahl um 0,5 % abgenommen.

Im Verarbeitenden Gewerbe nahm die Beschäftigtenzahl gegenüber dem Vorquartal um 28 700 (+ 2,1 %) auf 1 381 800 zu. Damit lag die Beschäftigung in diesem Bereich um 1,3 % unter dem Vorjahresniveau.

Im Baugewerbe betrug die saisonbedingte Zunahme der Beschäftigtenzahl gegenüber dem

2. Quartal 1983 3,7 %. Gegenüber dem Vorjahr ging die Beschäftigung um 5 600 (- 0,4 %) auf 1 561 900 Beschäftigte zurück.

Der Umsatz des Gesamthandwerks nahm im 3. Quartal 1983 gegenüber dem Vorquartal saisonbedingt um 9,8 % auf 77,5 Mrd. DM ab. Damit lag der Umsatz um 0,8 % niedriger als im Vorjahresquartal.

Im Verarbeitenden Gewerbe wurden wie im Vorjahresquartal wieder 33,3 Mrd. DM Umsatz erzielt.

Im Baugewerbe erreichte der Quartalsumsatz 31,3 Mrd. DM. Gegenüber dem Vorjahresquartal bedeutet dies eine Abnahme um 2,7 %.

Beschäftigte und Umsatz im Handwerk

Nr. der Systematik	Wirtschaftsgliederung Gewerbegliederung	Beschäftigte					Umsatz				
		1983		1982	Zu- (+) bzw. Abnahme (-)	1983		1982	Zu- (+) bzw. Abnahme (-)		
		3. Vj	2. Vj	3. Vj		3. Vj	2. Vj	3. Vj			
		1 000				Mill. DM					
Handwerk insgesamt											
		3 818,2	3 714,7	3 839,3	+ 2,8	- 0,5	77 455,7	85 838,4	78 067,8	- 9,8 - 0,8	
Wirtschaftsabteilungen und Wirtschaftsunterabteilungen											
2	Verarbeitendes Gewerbe	1 381,8	1 353,1	1 400,2	+ 2,1	- 1,3	33 290,9	36 950,9	33 316,8	- 9,9 - 0,1	
	darunter:										
24	Stahl-, Maschinen- und Fahrzeugbau, H.v. ADV-Eintr.	332,3	324,8	338,2	+ 2,3	- 1,8	9 807,6	11 281,9	9 275,2	- 13,1 + 5,7	
28/9	Ernährungsgewerbe, Tabakverarbeitung	437,9	429,8	436,1	+ 1,9	+ 0,4	11 434,9	11 519,0	11 487,5	- 0,7 - 0,5	
3	Baugewerbe	1 561,9	1 505,9	1 567,5	+ 3,7	- 0,4	31 290,2	33 807,6	32 164,7	- 7,4 - 2,7	
30	Bauhauptgewerbe	848,1	821,0	851,2	+ 3,3	- 0,4	18 556,4	19 376,1	18 548,3	- 4,2 + 0,0	
31	Ausbaugewerbe	713,8	684,9	716,2	+ 4,2	- 0,3	12 733,7	14 431,4	13 616,4	- 11,8 - 6,5	
4	Handel	227,3	224,5	232,8	+ 1,2	- 2,4	9 462,6	11 673,3	9 218,1	- 18,9 + 2,7	
7	Dienstleistg. v. Unternehmen u. fr. Berufen	644,6	628,7	636,4	+ 2,5	+ 1,3	3 340,1	3 325,0	3 297,0	+ 0,5 + 1,3	
Gewerbegruppen											
1	Bau- und Ausbaugewerbe	1 133,4	1 094,5	1 139,2	+ 3,6	- 0,5	23 191,2	24 435,3	23 497,4	- 5,1 - 1,3	
2	Metallgewerbe	1 093,5	1 060,4	1 106,2	+ 3,1	- 1,1	28 731,3	34 275,1	28 655,3	- 16,2 + 0,3	
3	Holzgewerbe	233,5	227,1	234,6	+ 2,8	- 0,5	4 631,6	5 726,7	4 930,5	- 19,1 - 6,1	
4	Bekleidungs-, Textil- u. Ledergewerbe	102,6	104,6	109,1	- 1,8	- 5,9	1 603,2	1 857,8	1 685,8	- 13,7 - 4,9	
5	Nahrungsmittelgewerbe	479,4	470,9	478,6	+ 1,8	+ 0,2	12 892,5	12 895,8	12 926,9	+ 0,0 - 0,2	
6	Gewerbe f. Gesundheits- u. Körperpflege sowie chemisches u. Reinigungsgewerbe	685,3	668,6	679,4	+ 2,5	+ 0,9	4 363,7	4 440,4	4 237,5	- 1,7 + 3,0	
7	Glas-, Papier-, Keramisches u. sonst. Gewerbe	90,4	88,6	92,1	+ 2,0	- 1,9	2 038,9	2 210,6	2 134,5	- 7,8 - 4,5	

T a b e l l e n t e i l

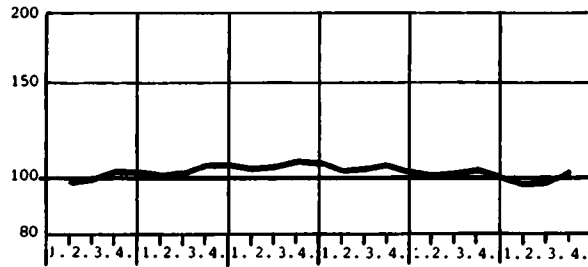
ERGEBNISSE DER VIERTELJAEHRLICHEN HANDWERKS

Beschäftigte
30.9.1976 = 100

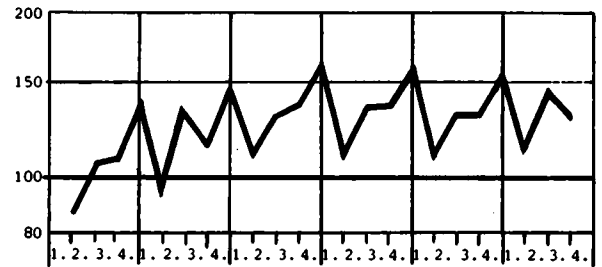
Umsatz¹⁾
Vj D 1976 = 100

Handwerk insgesamt

Log. Maßstab

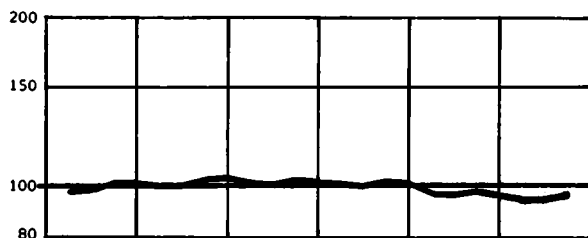


Log. Maßstab

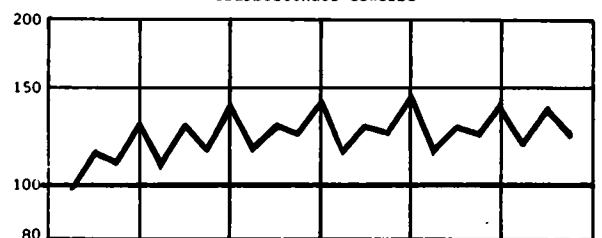


Wirtschaftsabteilungen

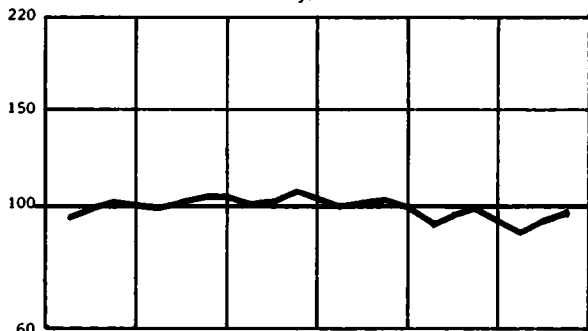
Verarbeitendes Gewerbe



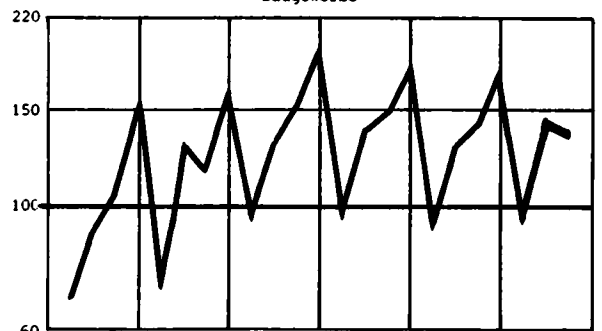
Verarbeitendes Gewerbe



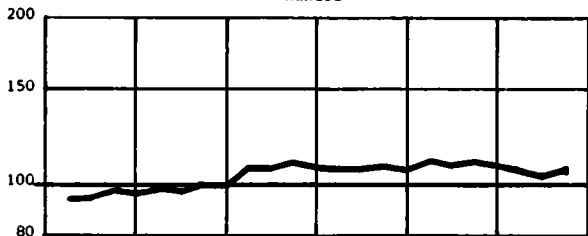
Baugewerbe



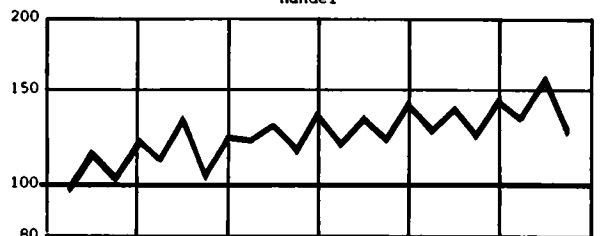
Baugewerbe



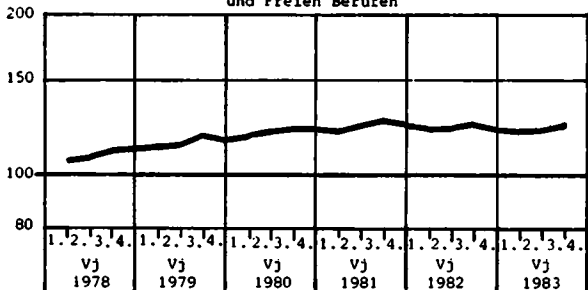
Handel



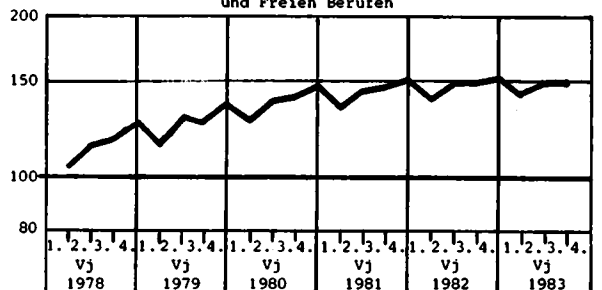
Handel



Dienstleistungen von Unternehmen
und Freien Berufen



Dienstleistungen von Unternehmen
und Freien Berufen

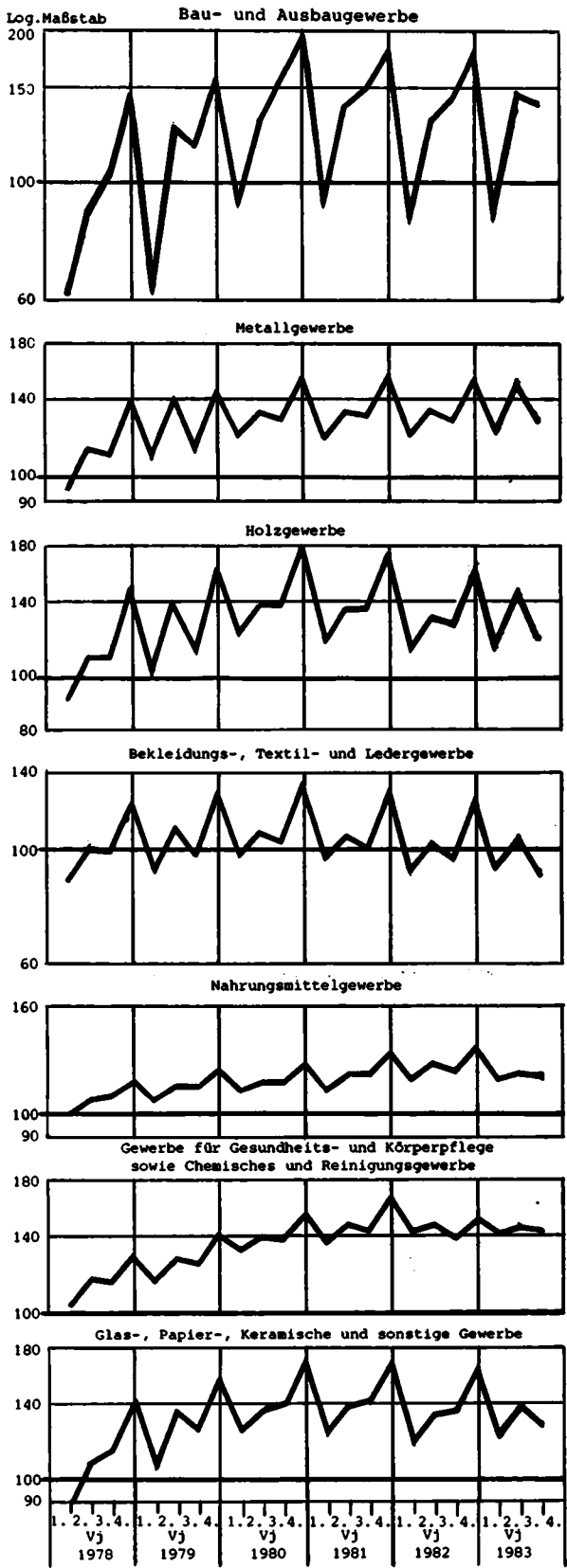
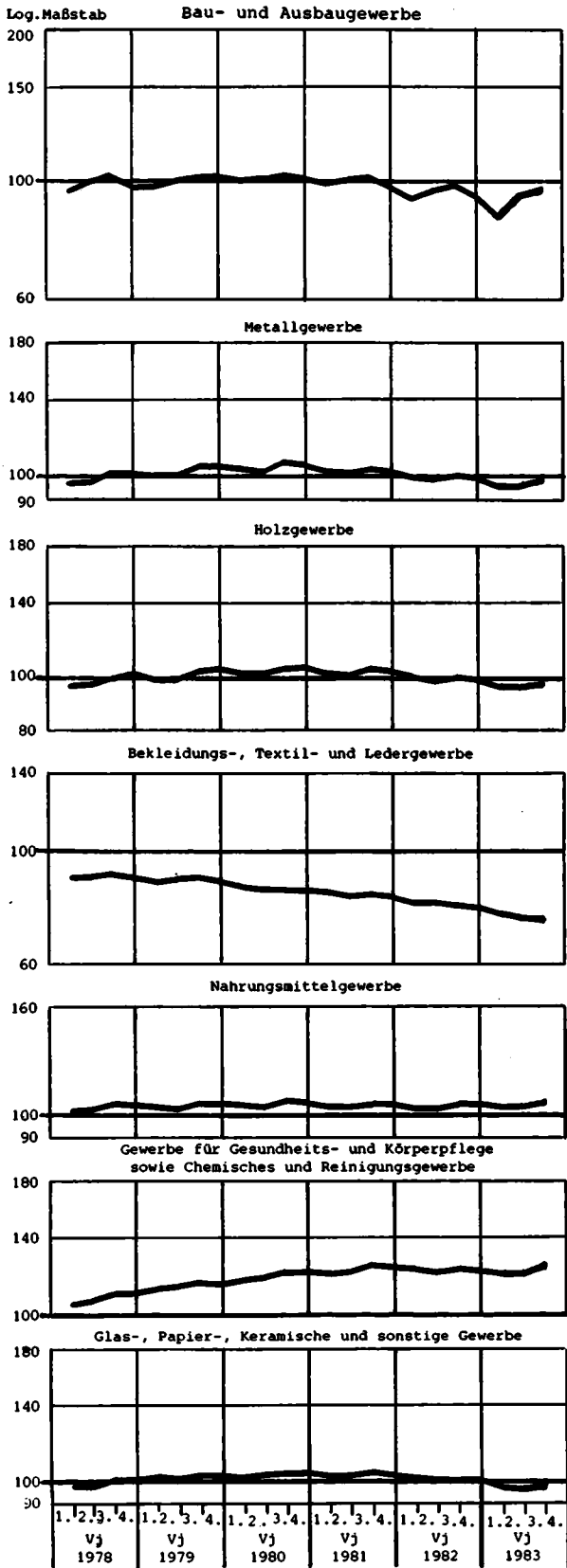


1) Ohne Umsatz-(Mehrwert-)steuer.

Beschäftigte
30.9.1976 = 100

Umsatz¹⁾
Vj D 1976 = 100

Gewerbegruppen



1) Ohne Umsatz-(Mehrwert-)steuer.

1 BESCHAEFTIGTE DES HANDWERKS

1.1 NACH WIRTSCHAFTS

NR. DER SYSTEMATIK 1)	WIRTSCHAFTSGLIEDERUNG	1983				1982	
		3.VJ	2.VJ	1.VJ	4.VJ	3.VJ	2.VJ
		1 000					
0-7	HANDWERK INSGESAMT	3818.2	3714.7	3416.8	3760.1	3839.3	3773.6
2	VERARBEITENDES GEWERBE	1381.8	1353.1	1349.9	1383.7	1400.2	1377.5
	DARUNTER:						
	GEW.U.VERARB.V.STEINEN U.ERDEN,						
22	FEINKERAMIK, GLAS	32.2	30.9	20.8	30.7	32.7	32.1
	UND ZWAR:						
222	VERARB.V.STEINEN U.ERDEN(OH.GROBK.SCHLEIFM)	26.7	25.6	23.9	25.4	27.0	26.6
23	METALLERZEUGUNG U.-BEARBEITUNG	117.3	112.9	112.2	116.5	117.2	113.8
	UND ZWAR:						
2391	SCHLOSSEREI, SCHMIEDEREI U.AE., ANG	77.9	74.6	74.1	77.0	77.4	75.3
2395	REPARATURWERKSTÄTTEN F.LANDMASCHINEN	21.5	21.2	21.0	21.8	21.9	21.1
24	STAHL-, MASCHINEN-U.FAHRZEUGBAU, H.V.ADV-EINR.	332.3	324.8	324.8	333.0	338.2	333.5
	UND ZWAR:						
240	H.V.STAHL-U.L.METALLKONSTRUKT., WEICHENBAU	33.5	32.6	32.5	33.6	34.2	33.6
242	MASCHINENBAU	87.6	85.9	86.2	87.4	89.2	88.2
2491	REP.V.KRAFTFAHRZEUGEN, FAHRRAEDERN, LACKIERUNG	175.4	171.4	171.2	176.1	178.3	175.7
25	ELEKTROTECHNIK, FEINMECHANIK, H.V.EBM-WAREN USW	195.0	190.6	191.0	197.2	199.8	197.1
	UND ZWAR:						
250	ELEKTROTECHNIK	44.9	43.6	42.2	44.4	45.5	44.5
252	FEINMECHANIK, OPTIK	88.3	86.2	87.8	89.2	90.6	89.9
259	REP.V.GEBRAUCHSGUETERN A.D.U.-ABT.25	23.0	22.8	22.8	24.3	23.9	23.4
26	HOLZ-, PAPIER-U.DRUCKGEWERBE	180.8	176.5	177.5	181.9	183.4	184.5
	UND ZWAR:						
2611	H.V.BAUELEMENTEN A.HOLZ(OH.FERTIGTEILBAUTEN)	55.7	53.9	53.1	54.8	55.3	55.2
2613/4	H.V.HOLZMOEBELN U.SONST.HOLZWAREN	86.1	84.2	85.9	87.6	88.3	89.3
2681	DRUCKEREI	22.5	22.3	22.4	22.9	23.1	23.2
27	LEDER-, TEXTIL-U.BEKLEIDUNGSGEWERBE	70.6	72.2	73.6	76.0	76.9	76.4
	UND ZWAR:						
276	BEKLEIDUNGSGEWERBE	45.1	44.6	45.6	47.2	47.9	47.2
279	REP.V.SCHUMEN, GEBRAUCHSGUETERN A.LEDER U.AE.	11.9	13.7	13.7	14.0	14.2	14.4
28/9	ERNAHRUNGSGEWERBE, TABAKVERARBEITUNG	437.9	429.8	426.6	432.9	436.1	424.6
	UND ZWAR:						
284	H.V.BACKWAREN	232.0	225.8	224.5	228.7	230.6	224.6
2914	FLEISCHVERARBEITUNG(OH.TALGSCHMELZEN U.AE.)	187.0	185.5	183.7	185.5	186.6	181.6
3	BAUGEWERBE	1561.9	1505.9	1416.2	1516.0	1567.5	1535.9
30	BAUHAUPTGEWERBE 2)	848.1	821.0	747.9	814.0	851.2	841.7
31	AUSBAUGEWERBE	713.8	684.9	668.3	702.0	716.2	694.2
	UND ZWAR:						
3101	KLEMPNEREI, GAS-U.WASSERINSTALLATION	118.9	114.2	114.1	119.7	120.9	117.5
3103	INST.V.HEIZUNGS-KLIMA-U.GESUNDH.TECHN.ANL.	111.6	107.2	105.4	109.7	111.8	108.3
3105	ELEKTROINSTALLATION	159.2	152.8	152.6	158.0	158.1	152.3
31621	GLASERGEWERBE	20.1	19.4	19.6	20.2	20.2	20.0
31624/7	MALER-U.LACKIERERERGEWERBE, TAPETENKLEBEREI	176.2	167.4	155.6	169.0	179.6	172.8
31631	BAUTISCHLEREI	60.1	58.4	58.3	60.1	59.9	58.4
3165	FUSSBODEN-, FLIESEN-U.PLATTENLEGEREI	50.4	48.9	46.1	48.6	49.8	49.2
4	HANDEL	227.3	224.5	226.2	230.2	232.8	231.5
	DARUNTER:						
43	EINZELHANDEL (EH)	206.8	204.2	205.7	209.5	211.9	210.7
	DAVON:						
431	EH.M.NAHRUNGSMITTELN, GETRAENKEN, TABAKWAREN	25.3	25.2	25.4	25.3	26.0	26.2
432	EH.M.TEXTILIEN, BEKLEIDG., SCHUHEN, LEDERWAREN	15.0	14.8	15.3	15.7	15.7	15.5
434	EH.M.ELEKTROTECHN.ERZEUGNISSEN, MUSIKINSTR.	21.2	20.6	20.9	21.5	20.9	20.1
438	EH.M.FAHRZEUGEN	98.9	97.7	98.4	100.6	102.6	102.5
433,							
435-37,							
439	UEBRIGER EINZELHANDEL	46.4	45.8	45.8	46.4	46.6	46.3
7	Dienstleistungen v. Unternehmen u. fr. Berufen	644.6	628.7	622.1	627.8	636.4	626.3
	DARUNTER:						
73	WAESCH., KOERPERPFLG.U.A.PERSOENL.DIENSTL.	230.8	232.2	233.8	237.2	239.5	236.7
	UND ZWAR:						
731	WAESCHEREI, REINIGUNG	25.4	25.4	25.3	25.8	26.4	26.9
7331	FRISEURGEWERBE	203.6	197.1	190.7	201.5	203.2	199.6
7391	FOTOGRAFISCHES GEWERBE	9.4	9.2	9.3	9.4	9.5	9.7
74	GEBAEUDEREINIG., ABFALLBES.U.A.HYGIEN.EINR.	390.0	381.1	373.0	375.1	381.1	374.2
	UND ZWAR:						
7419	SONST.GEBAEUDEREINIGUNG U.AE.(OH.FASSADEN)	363.2	354.8	347.3	349.3	354.9	348.5

*) OHNE DIE BESCHAEFTIGTEN DER HANDWERKLICHEN NEBENBETRIEBE, BESCHAEFTIGTENSTAND AM JEWEILIGEN VIERTELJAHRESENDE.
1) SYSTEMATIK DER WIRTSCHAFTSZWEIGE (WZ) REV., FASSUNG FUER DIE HANDWERKSZAHLUNG 1977 (KURZBEZEICHNUNGEN).

2) FUER DAS HANDWERKLICHE BAUHAUPTGEWERBE WERDEN IM 1. BIS 3. QUARTAL DES JAHRES JEWEILS DIE VORLAEUFIGEN ANGABEN DER MONATLICHEN BERICHTERSTATTUNG IM BAUHAUPTGEWERBE UEBERNOMMEN.

IM 3. VIERTELJAHR 1983 *)

ZWEIGEN

ZU- (+) BZW. ABNAHME (-)				1983				1982		NR. DER SYSTE- MATIK 1)
3.VJ 1983		2.VJ 1983		3.VJ	2.VJ	1.VJ	4.VJ	3.VJ	2.VJ	
GEGENUEBER										
2.VJ 1983	3.VJ 1982	1.VJ 1983	2.VJ 1982							
x				30. 9. 1976 = 100						
2.8+	0.5-	2.7+	1.6-	102	99	97	100	103	101	0-7
2.1+	1.3-	0.2+	1.8-	97	95	95	97	98	97	2
4.2+	1.4-	7.4+	3.5-	82	79	73	78	83	82	22
4.1+	1.4-	7.2+	3.6-	82	79	74	78	84	82	222
3.9+	0.1+	0.7+	0.8-	98	95	94	98	98	95	23
4.5+	0.7+	0.6+	1.0-	102	97	97	100	101	98	2391
1.7+	1.8-	1.1+	0.3+	87	86	85	89	89	86	2395
2.3+	1.8-	0.0-	2.6-	97	95	95	98	99	98	24
2.8+	2.2-	0.2+	3.0-	100	97	97	100	102	100	240
2.0+	1.8-	0.3-	2.7-	103	101	101	103	105	103	242
2.3+	1.7-	0.1+	2.5-	95	92	92	95	96	95	2491
2.3+	2.4-	0.2-	3.3-	101	99	99	102	104	102	25
3.1+	1.4-	3.1+	2.1-	87	84	82	86	88	86	250
2.4+	2.5-	1.7-	4.1-	114	111	113	115	117	116	252
1.1+	3.5-	0.3-	2.5-	92	91	92	97	96	94	259
2.5+	1.4-	0.6-	4.3-	96	93	94	96	97	98	26
3.4+	0.7+	1.5+	2.4-	101	98	96	99	100	100	2611
2.3+	2.4-	1.9-	5.7-	93	91	92	94	95	96	2613/4
0.9+	2.9-	0.6-	4.0-	97	96	97	99	100	100	2681
2.3-	8.3-	1.9-	5.5-	71	72	74	76	77	76	27
1.1+	5.8-	2.3-	5.5-	72	71	73	75	76	75	276
12.7-	15.8-	0.6-	5.0-	66	75	75	77	78	79	279
1.9+	0.4+	0.8+	1.2+	103	101	101	102	103	100	28/9
2.8+	0.6+	0.6+	0.5+	107	104	104	106	107	104	284
0.8+	0.2+	1.0+	2.2+	99	98	97	98	99	96	2914
3.7+	0.4-	6.3+	2.0-	98	95	89	95	99	97	3
3.3+	0.4-	9.8+	2.5-	98	95	86	94	98	97	30
4.2+	0.3-	2.5+	1.3-	98	94	92	97	99	96	31
4.1+	1.6-	0.1+	2.8-	90	86	86	90	91	89	3101
4.1+	0.2-	1.7+	1.1-	110	106	104	109	111	107	3103
4.2+	0.7+	0.1+	0.3+	99	95	95	99	99	95	3105
3.5+	0.7-	1.2-	3.0-	110	106	108	111	111	110	31421
5.3+	1.9-	7.5+	3.1-	96	91	84	92	97	94	31424/7
2.9+	0.3+	0.1+	0.1-	93	91	90	93	93	91	31631
3.2+	1.3+	5.9+	0.7-	92	89	84	89	91	90	3165
1.2+	2.4-	0.7-	3.0-	107	105	106	108	109	108	4
1.2+	2.4-	0.7-	3.1-	106	105	105	107	108	108	43
0.5+	2.8-	0.7-	4.0-	149	149	150	149	154	155	431
1.0+	4.3-	2.8-	4.2-	70	69	71	73	73	73	432
2.5+	1.0+	1.3-	2.7+	110	107	108	111	109	104	434
1.1+	3.7-	0.6-	4.6-	113	112	113	115	118	117	438
1.4+	0.4-	0.0-	1.1-	92	91	91	92	92	92	433, 435-37, 439
2.5+	1.3+	1.1+	0.4+	125	122	120	121	123	121	7
2.9+	0.3-	0.7-	1.9-	99	96	97	98	99	98	73
0.3-	4.0-	0.6+	5.5-	83	84	83	85	87	89	731
3.3+	0.2+	0.8-	1.3-	102	99	99	101	102	100	7351
2.7+	0.7-	1.4-	4.8-	88	86	87	88	89	90	7391
2.3+	2.3+	2.2+	1.9+	148	145	141	142	145	142	74
2.4+	2.3+	2.2+	1.8+	147	144	141	141	144	141	7419

1 BESCHAEFTIGTE DES HANDWERKS

1.2 NACH GEWERBE

NR. DER SYSTEM- MATIK 1)	GEBERBEGRUPPE GEBERBEZWEIG	1983			1982		
		3. VJ	2. VJ	1. VJ	4. VJ	3. VJ	2. VJ
		1 000					
1-7	HANDWERK INSGESAMT	3818.2	3714.7	3616.8	3760.1	3839.3	3773.6
1	BAU-UND AUSBAUGEWERBE	1133.4	1094.5	1003.9	1087.9	1139.2	1121.0
	DARUNTER:						
101, 102	MAURER, BETON-, STAHLBETONBAUER UND						
107	STRASSENBAUER 2)	648.9	631.4	568.2	620.8	657.3	653.6
103	ZIMMERER 2)	61.3	57.2	52.3	59.4	57.6	55.7
106	DACHDECKER 2)	68.2	65.6	62.4	65.9	66.6	64.3
109	FLIESEN-, PLATTEN-UND MOSAIKLEGER	39.7	38.3	36.2	38.1	38.9	38.8
110	BETONSTEIN-UND TERRAZZOHERSTELLER	8.3	8.1	7.6	8.3	8.7	8.6
113	STEINMETZEN UND STEINBILDHAUER	18.4	17.5	16.5	17.1	18.1	17.4
114	STUKKATEURE 2)	49.1	47.2	43.7	47.2	49.1	48.2
115	MALER UND LACKIERER	188.3	179.5	167.8	181.0	191.7	184.5
2	METALLGEWERBE	1093.5	1060.4	1058.3	1094.2	1106.2	1081.2
	DARUNTER:						
201	SCHMIEDE	18.9	18.4	18.6	19.9	19.9	19.3
202	SCHLOSSER	117.0	112.3	111.7	114.9	116.6	113.6
204	MASCHINENBAUER (MUEHLENBAUER)	56.6	55.9	56.1	57.3	58.5	57.7
	MECHANIKER (NAEHMASCHINEN-, ZWEIRADMECH.)						
207, 207A	KAEHLTEANLAGENBAUER	17.6	17.5	17.4	18.0	18.3	18.1
209	KRAFTFAHRZEUGMECHANIKER	248.1	243.2	243.7	249.1	253.3	251.3
211	LANDMASCHINENMECHANIKER	28.6	27.9	27.7	28.5	28.7	27.9
214, 215	KLEMPNER, GAS-UND WASSERINSTALLATEURE	123.5	118.5	118.2	124.8	126.1	122.6
216	ZENTRALHEIZUNGS-UND LUEFTUNGSBAUER	111.5	107.1	105.8	109.5	111.1	107.8
218	ELEKTROINSTALLATEURE	180.6	173.6	173.0	179.5	180.1	173.5
222	RADIO-UND FERNSEHTECHNIKER	30.6	30.0	30.3	31.3	30.8	29.9
223	UHRMACHER	16.6	16.3	16.3	16.8	16.7	16.5
3	HOLZGEWERBE	233.5	227.1	227.3	234.3	234.6	233.4
	DARUNTER:						
301	TISCHLER	195.7	190.2	190.4	196.2	196.6	195.5
4	BEKLEIDUNGS-, TEXTIL-UND LEDERGEWERBE	102.6	104.6	105.6	107.0	109.1	109.5
	DARUNTER:						
401, 402	HERRENSCHNEIDER, DAMENSCHNEIDER	22.8	22.5	23.0	23.4	24.1	23.9
413	SCHUHMACHER	18.9	20.6	20.7	21.2	21.4	21.6
418	RAUMHAUSSTATTER	31.3	31.2	31.3	31.5	32.0	32.3
5	NAHRUNGSMITTELGEWERBE	479.4	470.9	468.1	474.5	478.6	467.1
	DARUNTER:						
501	BAECKER	212.7	207.1	206.1	209.1	210.8	205.0
502	KONDITIONER	40.1	39.0	36.7	39.4	40.0	39.4
503	FLEISCHER	206.7	205.3	203.7	206.1	207.8	203.1
6	GEWERBE FUEER GESUNDHEITS-UND KOERPERPFLEGE SOWIE CHEMISCHES UND REINIGUNGSGEWERBE	685.3	668.6	664.0	670.1	679.4	669.3
	DARUNTER:						
601	AUGENOPTIKER	23.7	23.1	23.3	23.2	23.8	23.4
606	ZAHNTECHNIKER	44.6	43.6	44.7	45.8	46.7	46.7
607	FRISEURE	205.0	198.6	200.3	203.0	204.5	201.0
608, 610	TEXTILREINIGER	25.6	25.7	25.6	26.1	26.7	27.2
611	GEBAEUDEREINIGER	367.6	359.4	351.9	353.6	359.2	352.8
7	GLAS-, PAPIER-, KERAMISCHE UND SONSTIGE GEW.	90.4	88.6	89.6	92.1	92.1	92.1
	DARUNTER:						
701	GLASER	23.5	22.8	23.0	23.8	23.6	23.6
707	FOTOGRAFEN	12.1	11.8	12.0	12.3	12.4	12.3
709	BUCHDRUCKER, SCHRIFTSETZER, DRUCKER	21.4	21.2	21.4	21.9	22.1	22.1

*) OHNE DIE BESCHAEFTIGTEN DER HANDWERKLICHEN NEBENBETRIEBE,
BESCHAEFTIGTENSTAND AM JEWEILIGEN VIERTELJAHRESENDE.

1) NACH DEM VERZEICHNIS DER GEWERBE, DIE ALS HANDWERK BETRIEBEN
WERDEN KOENNEN (ANLAGE A DER HANDWERKSORDNUNG VOM 28.12.1965
IN DER FASSUNG VOM 1.8.1978).

2) DIE ANGABEN FUEER DIE POSITIONEN WERDEN DER MONATLICHEN
BERICHTERSTATTUNG IM BAUHAUPTGEWERBE IN DER GLIEDERUNG NACH
WIRTSCHAFTSZWEIGEN ENTNOHMEN UND SCHEMATISIERST NACH GEWERBE-
ZWEIGEN UMGESCHLUESSELT. HIERAUS ERGEBEN SICH ABWEICHUNGEN
ZUR HANDWERKSZAHLUNG 1977.

IM 3. VIERTELJAHR 1983 *)

ZWEIGEN

ZU- (+) BZW. ABNAHME (-)				1983				1982		NR. DER SYSTEM- MATIK 1)
3. VJ 1983		2. VJ 1983		3. VJ	2. VJ	1. VJ	4. VJ	3. VJ	2. VJ	
GEGENUEBER										
2. VJ 1983	3. VJ 1982	1. VJ 1983	2. VJ 1982							
%										
2.8+	0.5-	2.7+	1.6-	102	99	97	100	103	101	1-7
3.6+	0.5-	9.0+	2.4-	97	94	86	93	98	96	1
2.8+	1.3-	11.1+	3.4-	97	94	85	93	98	98	101, 102
7.1+	6.5+	9.5+	2.6+	91	85	78	80	86	83	107
4.0+	2.4+	5.1+	2.1+	113	109	104	110	111	107	105
3.6+	2.0+	6.0+	1.1-	93	90	85	89	91	91	106
2.9+	4.0-	6.2+	5.9-	70	68	64	70	73	72	109
4.9+	1.7+	6.3+	0.8+	96	91	86	89	94	91	110
4.1+	0.1+	7.9+	2.1-	103	99	92	99	103	101	113
4.9+	1.8-	7.0+	2.7-	96	92	86	93	98	94	114
										115
3.1+	1.1-	0.2+	1.9-	99	96	96	99	100	98	2
2.9+	4.9-	0.8-	4.6-	83	81	82	87	88	85	201
4.2+	0.4+	0.6+	1.2-	101	97	97	100	101	99	202
1.4+	3.3-	0.4-	3.2-	110	108	109	111	114	112	204
0.5+	3.8-	0.7+	3.5-	96	96	95	99	100	99	207, 207A
2.0+	2.1-	0.2-	3.2-	101	99	100	102	104	103	209
2.5+	0.3-	0.9+	0.1+	93	90	90	92	93	90	211
4.2+	2.0-	0.2+	3.3-	88	84	84	89	90	87	214, 215
4.1+	0.3+	1.2+	0.7-	116	112	110	114	116	112	216
4.0+	0.3+	0.3+	0.0+	96	92	92	93	96	92	218
1.9+	0.6-	1.0-	0.4+	103	101	102	106	104	101	222
1.6+	1.1-	0.2-	1.5-	89	88	88	90	90	89	223
2.8+	0.5-	0.1-	2.7-	98	96	96	99	99	98	3
2.9+	0.5-	0.1-	2.7-	98	95	95	98	98	98	301
1.8-	5.9-	1.0-	4.5-	73	74	75	76	77	78	4
1.3+	5.4-	2.2-	5.9-	63	63	64	65	67	67	401, 402
8.3-	11.7-	0.6-	4.6-	67	73	74	76	76	77	413
0.4+	2.2-	0.3-	3.4-	86	85	86	86	88	88	418
1.8+	0.2+	0.6+	0.8+	106	104	103	105	105	103	5
2.7+	0.9+	0.5+	1.0+	110	107	106	108	109	106	501
2.9+	0.4+	0.8+	1.0-	107	104	103	105	106	105	502
0.7+	0.5-	0.8+	1.1+	102	101	100	101	102	100	503
2.5+	0.9+	0.7+	0.1-	124	121	120	121	123	121	6
2.7+	0.4-	1.0-	1.3-	106	103	104	104	106	104	601
2.3+	4.4-	2.6-	6.7-	118	115	118	121	123	123	606
3.3+	0.2+	0.9-	1.2-	102	99	100	101	102	100	607
0.4-	4.0-	0.5+	5.4-	84	84	84	86	88	89	608, 610
2.3+	2.4+	2.1+	1.8+	148	144	141	142	144	142	611
2.0+	1.9-	1.1-	3.8-	99	97	98	100	100	100	7
3.0+	0.6-	0.9-	3.6-	106	103	104	108	107	107	701
2.1+	2.3-	1.7-	3.5-	88	86	88	90	90	89	707
0.8+	3.0-	0.8-	4.0-	98	97	98	100	101	101	709

2 UMSATZ DES HANDWERKS

2.1 NACH WIRTSCHAFTS

NR. DER SYSTE- MATIK 1)	WIRTSCHAFTSGLIEDERUNG	1983				1982	
		3.VJ	2.VJ	1.VJ	4.VJ	3.VJ	2.VJ
		MILL. DM					
0-7	HANDWERK INSGESAMT	77455.7	85838.4	64820.6	92328.7	78067.8	77638.3
2	VERARBEITENDES GEWERBE	33290.9	36950.9	32030.6	37918.0	33316.8	34542.9
	DARUNTER:						
	GEW.U.VERARB.V.STEINEN U.ERDEN,						
22	FEINKERAMIK, GLAS	751.6	955.1	472.6	889.3	842.2	901.8
	UND ZWAR:						
222	VERARB.V.STEINEN U.ERDEN(OH.GROBK.SCHLEIFM)	629.3	800.1	397.3	743.5	704.6	754.4
23	METALLERZEUGUNG U.-BEARBEITUNG	2496.9	3126.4	2156.5	3157.5	2655.7	2505.5
	UND ZWAR:						
2391	SCHLOSSEREI, SCHMIEDEREI U.AE., ANG	1511.4	1863.6	1295.1	1898.5	1566.0	1523.0
2395	REPARATURWERKSTÄTTEN F.LANDMASCHINEN	621.1	823.6	545.7	799.3	706.5	614.3
24	STAHL-, MASCHINEN- U. FAHRZEUGBAU, H.V. ADV-EINR.	9807.6	11281.9	9433.9	9917.0	9275.2	10030.4
	UND ZWAR:						
240	H.V.STAHL-U.L.METALLKONSTRUKT., WEICHENBAU	808.7	854.0	721.7	1031.4	869.5	832.1
242	MASCHINENBAU	2172.4	2355.2	2162.8	2321.5	2134.0	2258.0
2491	REP.V.KRAFTFAHRZEUGEN, FAHRRÄDERN, LACKIERUNG	5905.2	7015.2	5660.1	5623.6	5374.9	5989.0
25	ELEKTROTECHNIK, FEINMECHANIK, H.V. EBM-WAREN USW	3937.3	4278.5	3938.6	4860.2	3886.5	4162.7
	UND ZWAR:						
250	ELEKTROTECHNIK	1025.2	1107.4	955.5	1245.0	1026.0	1030.6
252	FEINMECHANIK, OPTIK	1722.3	1882.7	1751.3	1955.9	1656.1	1871.2
259	REP.V.GEBRAUCHSGÜTERN A.D.U.-ABT.25	449.6	485.9	499.1	749.8	472.9	480.1
26	HOLZ-, PAPIER- U. DRUCKGEWERBE	3517.5	4269.1	3484.3	4610.3	3719.8	3853.7
	UND ZWAR:						
2611	H.V.BAUELEMENTEN A.HOLZ(OH.FERTIGTEILBAUTEN)	1071.7	1351.5	967.1	1501.2	1145.3	1175.0
2613/4	H.V.HOLZMOBELN U.SONST.HOLZWAREN	1695.7	2076.8	1782.8	2204.9	1802.8	1901.9
2681	DRUCKEREI	499.6	537.6	490.2	574.5	507.4	505.8
27	LEDER-, TEXTIL- U. BEKLEIDUNGSGEWERBE	844.8	959.7	970.7	1380.6	965.8	923.5
	UND ZWAR:						
276	BEKLEIDUNGSGEWERBE	519.6	570.9	597.4	880.5	592.9	545.8
279	REP.V.SCHUHEN, GEBRAUCHSGÜTERN A.LEDER U.AE.	120.1	153.6	135.3	163.8	134.9	151.8
28/9	ERNAHRUNGSGEWERBE, TABAKVERARBEITUNG	11434.9	11519.0	11082.2	12354.4	11487.5	11661.1
	UND ZWAR:						
284	H.V.BACKWAREN	3870.7	3902.3	3781.1	4131.7	3849.5	3931.9
2914	FLEISCHVERARBEITUNG(OH.TALGSCHMELZEN U.AE.)	6318.1	6378.8	6115.2	7062.4	6376.6	6468.9
3	BAUGEWERBE	31290.2	33807.6	21678.9	40246.9	32164.7	29467.7
30	BAUHAUPTGEWERBE 2)	18556.4	19376.1	11025.4	22756.9	18948.3	16973.5
31	AUSBAUGEWERBE	12733.7	14431.4	10653.4	17490.0	13616.4	12494.2
	UND ZWAR:						
3101	KLEMPNEREI, GAS- U. WASSERINSTALLATION	2174.6	2498.8	1777.8	3173.1	2427.2	2236.2
3103	INST.V.HEIZUNGS-KLIMA-U.GESUNDH.TECHN.ANL.	2550.7	2813.3	2198.0	3438.3	2676.1	2386.3
3105	ELEKTROINSTALLATION	2609.4	2995.2	2377.0	3622.8	2709.2	2560.9
31621	GLASERGEWERBE	421.3	499.6	363.4	608.7	468.2	455.1
31624/7	MALER- U. LACKIERERGERWERBE, TAFETENKLEBEREI	2327.8	2485.5	1713.2	3123.7	2552.8	2228.3
31631	BAUTISCHLEREI	1086.3	1353.4	970.5	1551.8	1146.7	1093.6
3165	FUSSBODEN-, FLIESEN- U. PLATTENLEGEREI	1194.5	1380.8	906.0	1535.3	1262.6	1185.8
4	HANDEL	9462.6	11673.3	9884.3	10699.7	9218.1	10253.6
	DARUNTER:						
43	EINZELHANDEL (EH)	8060.5	9968.7	8392.0	9075.5	7840.9	8736.4
	DAVON:						
431	EH.M.NAHRUNGSMITTELN, GETRÄNKEN, TABAKWAREN	816.7	788.9	785.2	823.7	794.5	799.0
432	EH.M.TEXTILIEN, BEKLEIDG., SCHUHEN, LEDERWAREN	328.3	356.0	349.1	494.2	350.4	358.1
434	EH.M.ELEKTROTECHN.ERZEUGNISSEN, MUSIKINSTR.	633.5	641.8	656.0	995.1	640.8	611.9
438	EH.M.FAHRZEUGEN	4837.1	6647.2	5247.9	4742.6	4547.9	5463.4
433,							
435-37,							
439	UEBRIGER EINZELHANDEL	1444.8	1534.8	1353.8	2019.9	1507.3	1504.0
7	Dienstleistungen v. Unternehmen u. fr. Berufen	3340.1	3325.0	3158.4	3381.3	3297.0	3301.5
	DARUNTER:						
73	WAESCH., KOERPERPFLG. U. A. PERSOENL. DIENSTL.	1830.3	1811.8	1712.1	1843.8	1785.1	1804.4
	UND ZWAR:						
731	WAESCHEREI, REINIGUNG	236.8	262.9	230.0	259.4	246.5	256.2
7351	FRISEURGEWERBE	1393.1	1359.0	1314.9	1377.7	1343.4	1352.1
7391	FOTOGRAFISCHES GEWERBE	186.4	176.1	154.1	192.7	181.7	182.3
74	GEBÄUDEREINIG., ABFALLBES. U. A. HYGIEN. EINR.	1222.7	1227.9	1174.6	1247.6	1221.9	1210.1
	UND ZWAR:						
7419	SONST. GEBÄUDEREINIGUNG U. AE. (OH. FASSADEN)	989.1	993.1	950.9	1009.3	987.7	978.4

*) OHNE DEN UMSATZ DER HANDWERKLICHEN NDBENBETRIEBE, OHNE UMSATZ-
STEUER.1) SYSTEMATIK DER WIRTSCHAFTSZWEIGE (WZ) KCV., FASSUNG FÜR DIE
HANDWERKSZÄHLUNG 1977 (KURZBEZEICHNUNGEN).2) FÜR DAS HANDWERKLICHE BAUHAUPTGEWERBE WERDEN IM 1. BIS 3.
QUARTAL DES JAHRES JEWELS DIE VORLÄUFIGEN ANGABEN DER MO-
NATLICHEN BERICHTERSTATTUNG IM BAUHAUPTGEWERBE UEBERNOMMEN.

IM 3. VIERTELJAHR 1983 *)

ZWEIGEN

ZU- (+) BZW. ABNAHME (-)				1983				1982		1983		1982		NR. DER SYSTEM- MATIK 1)
GEGENUEBER				3. VJ 1983	2. VJ 1983	1. VJ 1983	4. VJ	3. VJ	2. VJ	UMSATZ JE BESCHAEFTIGTEN				
3. VJ 1983	2. VJ 1983	1. VJ 1983	2. VJ 1982							3. VJ	2. VJ	3. VJ	2. VJ	
2. VJ 1983	3. VJ 1982	1. VJ 1983	2. VJ 1982							3. VJ	2. VJ	3. VJ	2. VJ	
%				VJ D 1976 = 100				1 000 DM						
9.8-	0.8-	28.5+	10.6+	130	144	112	155	131	131	20.3	23.1	20.3	20.6	0-7
9.9-	0.1-	15.4+	7.0+	124	137	119	141	124	128	24.1	27.3	23.8	25.1	2
21.3-	10.8-	102.1+	5.9+	116	148	73	137	130	139	23.3	30.9	25.8	28.1	22
21.4-	10.7-	101.4+	6.1+	116	148	74	138	130	140	23.6	31.2	26.1	28.4	222
20.1-	6.0-	45.0+	24.8+	130	162	112	164	138	130	21.3	27.7	22.7	22.0	23
18.9-	3.5-	43.9+	22.4+	143	176	123	180	148	144	19.4	25.0	20.2	20.2	2391
24.6-	12.1-	50.9+	34.1+	104	138	92	134	119	103	28.8	38.9	32.2	29.1	2395
13.1-	5.7+	19.6+	12.5+	136	156	131	137	129	139	29.5	34.7	27.4	30.1	24
5.3-	9.1-	18.3+	2.6+	133	140	118	169	146	136	24.2	26.2	26.0	24.8	240
7.8-	1.8+	8.9+	4.3+	141	153	140	151	139	147	24.8	27.4	23.9	25.6	242
15.8-	9.9+	23.9+	17.1+	135	160	129	128	123	137	33.7	40.9	30.1	34.1	2491
8.0-	1.3+	8.6+	2.8+	127	138	127	156	125	134	20.2	22.5	19.5	21.1	25
7.4-	0.1-	15.9+	7.5+	123	133	115	150	123	124	22.8	25.4	22.5	23.2	250
8.5-	4.0+	7.5+	0.6+	134	147	137	152	129	146	19.5	21.8	18.3	20.8	252
7.5-	4.9-	2.6-	1.2+	108	117	120	181	114	116	19.5	21.3	19.8	20.5	259
17.6-	5.4-	22.5+	10.8+	119	145	118	156	126	130	19.5	24.2	20.3	20.9	26
20.7-	6.4-	39.8+	15.0+	122	154	110	171	130	134	19.2	25.1	20.7	21.3	2611
18.3-	5.9-	16.5+	9.2+	112	138	118	146	119	126	19.7	24.7	20.4	21.3	2613/4
7.1-	1.5-	9.7+	6.3+	142	153	139	163	144	144	22.2	24.1	21.9	21.8	2681
12.0-	12.5-	1.1-	3.9+	85	96	97	139	97	93	12.0	13.3	12.6	12.1	27
9.0-	12.4-	4.4-	4.6+	82	90	94	139	94	86	11.5	12.8	12.4	11.6	276
21.8-	11.0-	13.5+	1.2+	97	125	110	133	109	123	10.1	11.2	9.5	10.6	279
0.7-	0.5-	3.9+	1.2-	118	119	114	129	118	120	26.1	26.8	26.3	27.5	28/9
0.8-	0.6+	3.2+	0.8-	127	128	124	135	126	129	16.7	17.3	16.7	17.5	284
1.0-	0.9-	4.3+	1.4-	113	114	109	126	114	115	33.8	34.4	34.2	35.6	2914
7.4-	2.7-	55.9+	14.7+	138	149	95	177	141	130	20.0	22.5	20.5	19.2	3
4.2-	0.0+	75.7+	14.2+	146	153	87	179	146	134	21.9	23.6	21.8	20.2	30
11.8-	6.5-	35.5+	15.5+	127	144	106	174	136	125	17.8	21.1	19.0	18.0	31
13.0-	10.4-	40.6+	11.7+	111	128	91	162	124	114	18.3	21.9	20.1	19.0	3101
9.3-	4.7-	28.0+	17.9+	134	148	116	181	141	126	22.9	26.3	23.9	22.0	3103
12.9-	3.7-	26.0+	17.0+	127	145	115	176	131	124	16.4	19.6	17.1	16.8	3105
15.7-	10.0-	30.3+	9.8+	129	154	118	187	144	140	21.0	25.8	23.2	22.8	31621
6.3-	8.8-	45.1+	11.5+	133	142	98	179	146	127	13.2	14.8	14.2	12.9	31624/7
19.7-	5.3-	39.5+	23.8+	117	146	105	167	124	118	18.1	23.2	19.1	18.7	31631
13.5-	5.4-	52.4+	16.4+	123	143	94	158	130	122	23.7	28.3	25.4	24.1	3165
18.9-	2.7+	18.1+	13.8+	126	156	132	143	123	137	41.6	52.0	39.6	44.3	4
19.1-	2.8+	18.8+	14.1+	128	159	134	144	125	139	39.0	48.8	37.0	41.5	43
3.5+	2.8+	0.5+	1.3-	168	162	161	169	163	164	32.3	31.3	30.5	30.4	431
7.8-	6.3-	2.0+	0.6-	81	88	86	122	84	88	21.9	24.0	22.4	23.1	432
1.3-	1.1-	2.2-	4.9+	123	125	127	193	124	119	29.9	31.1	30.6	30.5	434
27.2-	6.4+	26.7+	21.7+	139	190	150	136	130	157	48.9	68.0	44.3	53.3	438
5.9-	4.2-	13.4+	2.0+	104	111	98	146	109	108	31.1	33.5	32.3	32.5	433, 435-37, 439
0.5+	1.3+	5.3+	0.7+	150	150	142	152	149	149	5.2	5.3	5.2	5.3	7
1.0+	2.5+	5.8+	0.4+	142	140	132	143	138	140	7.7	7.8	7.5	7.6	73
9.9-	4.0-	14.3+	2.6+	111	123	108	121	115	120	9.3	10.3	9.3	9.5	731
2.5+	3.7+	3.4+	0.5+	152	148	143	150	146	147	6.8	6.9	6.6	6.8	7331
5.9+	2.6+	14.3+	3.4-	124	117	102	128	121	121	19.7	19.1	19.1	18.9	7391
0.4-	0.1+	4.5+	1.5+	166	167	160	170	166	164	3.1	3.2	3.2	3.2	74
0.4-	0.1+	4.4+	1.5+	166	167	160	170	166	165	2.7	2.8	2.8	2.8	7419

2 UMSATZ DES HANDWERKS
2.2 NACH GEWERBE

NR. DER SYSTE- MATIK 1)	GEWERBEGRUPPE GEWERBEZWEIG	1983				1982	
		3. VJ	2. VJ	1. VJ	4. VJ	3. VJ	2. VJ
		MILL. DM					
1-7	HANDWERK INSGESAMT	77455.7	85838.4	66820.6	92328.7	78067.8	77638.3
1	BAU-UND AUSBAUGEWERBE	23191.2	24435.3	14468.2	28684.8	23497.4	21344.9
	DARUNTER:						
101,102	HAUER, BETON-, STAHLBETONBAUER UND						
107	STRASSENBAUER 2)	14568.5	14981.3	8414.0	17648.5	14401.7	13038.0
105	ZIMMERER 2)	1136.8	1203.5	723.8	1423.5	1053.5	1027.0
106	DACHDECKER 2)	1464.4	1521.7	955.1	1916.4	1620.5	1459.0
109	FLIESEN-, PLATTEN-UND MOSAIKLEGER	879.8	1029.7	672.6	1172.3	955.3	888.0
110	BETONSTEIN-UND TERRAZZOHERSTELLER	250.4	262.9	140.6	252.9	258.1	255.4
113	STEINMETZEN UND STEINBILDHAUER	374.6	530.0	257.6	480.3	434.3	482.9
114	STUKKATEURE 2)	806.4	945.5	586.1	1094.6	892.4	879.2
115	MALER UND LACKIERER	2514.4	2667.6	1895.3	3309.1	2719.1	2395.9
2	METALLGEWERBE	28731.3	34275.1	27508.2	33881.8	28655.3	29633.2
	DARUNTER:						
201	SCHMIEDE	371.0	426.1	330.9	487.0	396.5	378.5
202	SCHLOSSER	2659.4	3102.2	2339.8	3327.7	2804.3	2671.6
204	MASCHINENBAUER (MUEHLENBAUER)	1595.8	1741.1	1616.5	1754.1	1570.5	1713.4
	MECHANIKER (NAEHMASCHINEN-, ZWEIRADMECH.)						
207,207A	KAEFTANLAGENBAUER	478.1	530.6	392.6	449.0	486.6	532.4
209	KRAFTFAHRZEUGMECHANIKER	10209.9	12986.8	10524.4	9703.5	9305.7	10853.1
211	LANDMASCHINENMECHANIKER	1160.4	1543.9	1033.4	1369.4	1255.0	1132.3
214,215	KLEMPNER, GAS-UND WASSERINSTALLATEURE	2274.0	2602.1	1872.1	3312.0	2534.8	2339.6
216	ZENTRALHEIZUNGS-UND LUEFTUNGSBAUER	2560.2	2822.7	2246.2	3480.6	2706.3	2441.5
218	ELEKTROINSTALLATEURE	3034.7	3451.3	2790.5	4224.7	3159.5	3009.1
222	RADIO-UND FERNSEHTECHNIKER	801.4	855.9	928.3	1322.1	832.4	843.7
223	UHRMACHER	359.6	351.8	346.0	641.4	369.6	354.8
3	HOLZGEWERBE	4631.6	5726.7	4475.9	6380.4	4930.5	5017.4
	DARUNTER:						
301	TISCHLER	3877.3	4789.4	3756.5	5335.1	4124.8	4202.2
4	BEKLEIDUNGS-, TEXTIL-UND LEDERGEWERBE	1603.2	1857.8	1638.4	2132.2	1685.8	1794.0
	DARUNTER:						
401,402	HERRENSCHNEIDER, DAMENSCHNEIDER	182.7	194.9	193.6	229.8	201.5	203.5
413	SCHUHMACHER	274.1	323.5	284.7	359.7	276.6	323.9
418	RAUM AUSSTATTER	590.7	694.0	591.3	801.0	619.6	641.9
5	NAHRUNGSMITTELGEWERBE	12895.8	12892.5	12575.3	14099.4	12926.9	13127.5
	DARUNTER:						
501	BAECKER	3820.9	3807.1	3720.2	4023.1	3783.3	3853.1
502	KONDITIONEURE	529.6	548.4	543.9	596.0	531.5	559.6
503	FLEISCHER	7668.3	7665.3	7470.8	8521.6	7722.2	7816.6
6	GEWERBE FUER GESUNDHEITS-UND KOERPERPFLEGE SOWIE CHEMISCHES UND REINIGUNGSGEWERBE	4363.7	4440.4	4262.5	4597.4	4237.5	4430.8
	DARUNTER:						
601	AUGENOPTIKER	619.5	603.8	578.7	679.6	583.3	565.7
606	ZAHNTECHNIKER	721.1	822.1	777.7	847.7	688.5	871.5
607	FRISEURE	1405.8	1365.4	1335.6	1389.5	1353.5	1362.8
608,610	TEXTILREINIGER	243.6	270.2	239.2	267.3	252.2	263.2
611	GEBAEUDEKLEBER	1000.0	999.0	966.9	1019.8	996.7	987.9
7	GLAS-, PAPIER-, KERAMISCHE UND SONSTIGE GEW.	2038.9	2210.6	1892.0	2552.6	2134.5	2090.6
	DARUNTER:						
701	GLASER	504.8	599.0	465.6	732.7	555.8	544.5
707	FOTOGRAFEN	264.3	247.1	216.8	279.0	262.8	251.5
709	BUCHDRUCKER, SCHRIFTSETZER, DRUCKER	486.5	516.5	480.0	562.9	494.7	490.5

*) OHNE DEN UMSATZ DER HANDWERKLICHEN NEBENBETRIEBE, OHNE UMSATZ-
STEUER.

1) NACH DEM VERZEICHNIS DER GEWERBE, DIE ALS HANDWERK BETRIEBEN
WERDEN KOENNEN (ANLAGE A DER HANDWERKSORDNUNG VOM 28.12.1965
IN DER FASSUNG VOM 1.8.1978).

2) DIE ANGABEN FUER DIE POSITIONEN WERDEN DER MONATLICHEN
BERICHTERSTATTUNG IM BAUHAUPTGEWERBE IN DER GLIEDERUNG NACH
WIRTSCHAFTSZWEIGEN ENTHOMMEN UND SCHEMATISCH NACH GEWERBE-
ZWEIGEN UMGESCHLUESSELT. HIERAUS ERGEBEN SICH ABWEICHUNGEN
ZUR HANDWERKSZAHLUNG 1977.

IM 3. VIERTELJAHR 1983 *)
ZWEIGEN

ZU- (+) BZW. ABNAHME (-)				1983				1982		1983				1982		NR. DER SYSTEME- MATIK 1)
3.VJ 1983				2.VJ 1983						UMSATZ JE BESCHAEFTIGTEN						
GEGENUEBER				3.VJ	2.VJ	1.VJ	4.VJ	3.VJ	2.VJ	3.VJ	2.VJ	3.VJ	2.VJ			
2.VJ 1983	3.VJ 1982	1.VJ 1983	2.VJ 1982													
%															VJ D 1976 = 100	
9.8-	0.8-	28.5+	10.6+	130	144	112	155	131	131	20.3	23.1	20.3	20.6	1-7		
5.1-	1.3-	68.9+	13.4+	142	149	80	175	144	132	20.5	22.3	20.6	19.2	1		
2.8-	1.2+	78.1+	14.9+	149	153	86	180	147	133	22.5	23.7	21.9	19.9	101,102		
5.5-	7.9+	66.3+	17.2+	106	113	68	133	99	96	18.6	21.0	18.3	18.4	107		
3.8-	9.6-	59.3+	4.3+	147	152	96	192	162	146	21.5	23.2	24.3	22.7	105		
14.6-	7.9-	53.1+	16.0+	111	130	85	148	120	112	22.2	26.9	24.5	22.9	106		
4.8-	3.0-	87.0+	2.9+	123	129	69	124	127	125	30.0	32.5	29.7	29.7	109		
29.3-	13.7-	105.8+	9.8+	121	171	83	155	140	155	20.4	30.3	24.1	27.8	110		
14.7-	9.6-	61.3+	7.5+	150	176	109	204	166	163	16.4	20.0	18.2	18.2	113		
5.7-	7.5-	40.7+	11.3+	134	143	101	177	145	128	13.4	14.9	14.2	13.0	114		
														115		
16.2-	0.3+	24.6+	15.7+	130	155	124	153	129	134	26.3	32.3	25.9	27.4	2		
12.9-	6.4-	28.8+	12.6+	111	128	99	146	119	114	19.6	23.1	19.9	19.6	201		
14.3-	5.2-	32.6+	16.1+	140	163	123	175	147	140	22.7	27.6	24.1	23.5	202		
8.3-	1.6+	7.7+	1.6+	145	158	147	159	143	156	28.2	31.2	26.8	29.7	204		
9.9-	1.7-	35.2+	0.3-	131	145	108	123	133	146	27.2	30.3	26.6	29.4	207,207A		
21.4-	9.7+	23.4+	19.7+	137	175	142	131	125	146	41.2	53.4	36.7	43.2	209		
24.8-	7.5-	49.4+	36.4+	114	152	101	134	123	111	40.6	55.3	43.7	40.6	211		
12.6-	10.3-	39.0+	11.2+	107	122	88	156	119	110	18.4	22.0	20.1	19.1	214,215		
9.3-	5.4-	25.7+	15.6+	140	155	123	191	148	134	23.0	26.4	24.4	22.6	216		
12.1-	3.9-	23.7+	14.7+	121	137	111	168	126	120	16.8	19.9	17.5	17.3	218		
6.4-	3.7-	7.8-	1.4+	115	123	133	190	119	121	26.2	28.5	27.0	28.2	222		
2.2+	2.7-	1.7+	0.8-	100	98	96	178	103	98	21.7	21.6	22.1	21.5	223		
19.1-	6.1-	27.9+	14.1+	120	148	116	165	127	130	19.8	25.2	21.0	21.5	3		
19.0-	6.0-	27.5+	14.0+	119	147	115	164	127	129	19.8	25.2	21.0	21.5	301		
13.7-	4.9-	13.4+	3.6+	91	106	93	122	96	102	15.6	17.8	15.5	16.4	4		
6.3-	9.3-	0.7+	4.2-	77	82	81	97	85	86	8.0	8.7	8.4	8.5	401,402		
15.3-	0.9-	13.6+	0.1-	94	111	98	123	95	111	14.5	15.7	12.9	15.0	413		
14.9-	4.7-	17.4+	8.1+	96	113	96	130	101	104	18.9	22.3	19.4	19.9	418		
0.0+	0.2-	2.5+	1.8-	120	120	117	132	121	123	26.9	27.4	27.0	28.1	5		
0.4+	1.0+	2.3+	1.2-	129	128	126	136	128	130	18.0	18.4	17.9	18.8	501		
3.4-	0.4-	0.8+	2.0-	122	126	125	137	122	129	13.2	14.1	13.3	14.2	502		
0.0+	0.7-	2.6+	1.9-	117	117	114	130	117	119	37.1	37.3	37.2	38.5	503		
1.7-	3.0+	4.2+	0.2+	144	147	141	152	140	147	6.4	6.6	6.2	6.6	6		
2.6+	6.2+	4.3+	6.7+	129	126	121	142	122	118	26.2	26.2	24.5	24.2	601		
12.3-	4.7+	5.7+	5.7-	133	152	144	157	127	161	16.2	18.9	14.8	18.7	606		
3.0+	3.9+	2.2+	0.2+	151	146	143	149	145	146	6.9	6.9	6.6	6.8	607		
9.8-	3.4-	12.9+	2.7+	112	124	110	123	116	121	9.5	10.5	9.5	9.7	608,610		
0.1+	0.3+	3.3+	1.1+	167	167	161	170	166	165	2.7	2.8	2.8	2.8	611		
7.8-	4.5-	16.8+	5.7+	129	140	120	161	135	132	22.6	24.9	23.2	22.7	7		
15.7-	9.2-	28.6+	10.0+	121	143	111	175	133	130	21.5	26.3	23.5	23.0	701		
7.0+	0.6+	14.0+	1.7-	123	115	101	130	123	117	21.9	20.9	21.3	20.5	707		
5.8-	1.7-	7.6+	5.3+	145	154	143	168	148	146	22.7	24.3	22.4	22.2	709		

A n n a n g

Hinweise auf ausgewählte Veröffentlichungen des Handwerks

Veröffentlichungen des Statistischen Bundesamtes

Titel	Fach- serie	Reihe	Erschei- nungs- folge
Handwerkszählung 1977 Heft 1 Methodische Einführung; Unternehmen nach Wirtschaftszweigen	4	Sonderheft	
Handwerkszählung 1977 Heft 2 Unternehmen nach Wirtschaftszweigen und Größenklassen	4	Sonderheft	
Handwerkszählung 1977 Heft 3 Unternehmen nach Gewerbebezügen; Nebenbetriebe	4	Sonderheft	
Handwerkszählung 1977 Regionale Verteilung des Handwerks	4	Sonderheft	
Handwerksberichterstattung Beschäftigte und Umsatz im Handwerk 1978, 1979	4	S. 3	
Handwerksberichterstattung Beschäftigte und Umsatz im Handwerk (2. Vj u. 4.Vj mit Halbjahresergebnissen, 4. Vj mit Jahresergebnissen)	4	7.1	jährlich/Hj/Vj
Beschäftigung, Umsatz und Gerätebestand der Betriebe im Baugewerbe	4	5.1	jährlich
Arbeiterverdienste im Handwerk	16	3	Hj
Kostenstruktur im Handwerk	2	1.1	vierjährlich

Veröffentlichungen anderer Stellen

Bundesminister für Wirtschaft (BMWi)
Bericht über die Lage des Handwerks im Jahr 1982

Rheinisch-Westfälisches Institut für Wirtschaftsforschung (RWI) Essen
Die Konjunktur im Handwerk 1982

Zentralverband des Deutschen Handwerks
Jahresbericht "Handwerk 1982"

Handwerkskammern
Zahl der Betriebe (einschließlich Nebenbetriebe) siehe:
Handwerksrollenstatistik der Handwerkskammern

Handwerkszählung 1977

Sonderheft

Regionale Verteilung des Handwerks

In der rund 300 Seiten umfassenden Veröffentlichung wird eine detaillierte Auswertung des Handwerks nach "regionalen Arbeitsmärkten" und nach Fördergebieten der Gemeinschaftsaufgabe "Verbesserung der regionalen Wirtschaftsstruktur" vorgenommen. Auswertungsschwerpunkte sind die Darstellung des Handwerksbesatzes (Handwerksbeschäftigte je 1000 Einwohner), der Absatzrichtung des Handwerks, der Unternehmensstruktur, der "Qualifikationsstruktur" und der Verdienste im Handwerk. Dabei werden auch Ergebnisse für besonders wichtige Wirtschafts- und Gewerbebezüge nachgewiesen.

In der Untersuchung wurden die für die verschiedenen Gebietseinheiten ermittelten Daten im allgemeinen den jeweiligen Bundesangaben gegenübergestellt. Durch die Errechnung bestimmter Kennziffern können Unterschiede zwischen den einzelnen Regionen festgestellt und Vergleiche für das gesamte Bundesgebiet gezogen werden, die auch gegenwärtig noch aussagekräftig sein dürften. In einem beigefügten Kartenteil (18 Karten im Fünffarbendruck) werden darüber hinaus die wichtigsten Ergebnisse für das Handwerk graphisch dargestellt.

HERAUSGEBER: STATISTISCHES BUNDESAMT WIESBADEN

VERLAG: W. KOHLHAMMER GMBH STUTTGART UND MAINZ

Bestellnummer: 2042290 – 77900

Preis: 18,20 DM

Fachserie 4: Produzierendes Gewerbe

Reihe 1: Zusammenfassende Daten für das Produzierende Gewerbe (vorgesehen)

Reihe 2.1: Indizes der Produktion und der Arbeitsproduktivität, Produktion ausgewählter Erzeugnisse im Produzierenden Gewerbe

Monatlich (etwa 7 Wochen nach dem Berichtszeitraum): Index der Nettoproduktion für das Produzierende Gewerbe; Index der Bruttoproduktion für Investitions- und Verbrauchsgüter; Produktionsindex für das Baugewerbe, Bauhauptgewerbe und Ausbaugewerbe; Index der Arbeitsproduktivität; außerdem für ca. 1 000 ausgewählte Erzeugnisse absolute Produktionszahlen.

Reihe 2.2: Indizes des Auftragsverkehrs, des Umsatzes und des Auftragsbestands für das Verarbeitende Gewerbe und für das Bauhauptgewerbe

Monatliche (Auftragsbestand im Bauhauptgewerbe: vierteljährliche) Indexberechnung für Inland, Ausland und Insgesamt nach Wirtschaftszweigen (vorläufige Ergebnisse ca. 8 Wochen nach dem Berichtszeitraum, endgültige Ergebnisse im Folgebericht).

Reihe 3.1: Produktion im Produzierenden Gewerbe nach Gütern und Gütergruppen

Vierteljährliche und jährliche Darstellung der Produktion von rd. 6 000 Gütern (Menge und Wert).

Reihe 3.2: Produktion im Produzierenden Gewerbe nach Wirtschaftszweigen und Erzeugnisgruppen

Jährliche Darstellung der Produktion von rd. 1 100 Güterklassen

Reihe 4.1.1: Beschäftigung, Umsatz und Energieversorgung der Unternehmen und Betriebe im Bergbau und im Verarbeitenden Gewerbe

Monatsbericht (etwa 9 Wochen nach dem Berichtszeitraum): Unternehmen, Betriebe und fachliche Betriebsstellen in wirtschaftssystematischer Gliederung und nach Ländern (für Bergbau und Verarbeitendes Gewerbe insgesamt). Für Unternehmen: Zahl der Einheiten, Beschäftigte, Lohn- und Gehaltssumme, Umsatz. Für Betriebe: zusätzlich Zahl der Angestellten und Arbeiter, geleistete Arbeiterstunden und Energieversorgung; für fachliche Betriebsstellen: Zahl der Einheiten und der Beschäftigten sowie Umsatz und Verbrauchsteuern. Jahresergebnisse im gesonderten Jahresbericht. Ein Vorbericht mit wichtigen Eckdaten für Betriebe gehen dem Jahresbericht voraus.

Reihe 4.1.2: Betriebe, Beschäftigte und Umsatz im Bergbau und im Verarbeitenden Gewerbe nach Beschäftigtengrößklassen

Jährlich für September Ergebnisse für Betriebe nach Beschäftigtengrößklassen (Betriebe, Beschäftigte und Umsatz in wirtschaftssystematischer Gliederung; Länderergebnisse für Bergbau und Verarbeitendes Gewerbe insgesamt).

Reihe 4.1.3: Regionale Verteilung der Betriebe im Bergbau und im Verarbeitenden Gewerbe und deren Beschäftigte

Alle 4 Jahre: Anzahl der Betriebe und deren Beschäftigte in wirtschaftssystematischer und regionaler Gliederung (bis einschl. Kreise).

Reihe 4.2.1: Beschäftigung, Umsatz und Investitionen der Unternehmen im Bergbau und im Verarbeitenden Gewerbe

Jährlich: Beschäftigte, Umsatz, Investitionen, Lagerbestände, Zugänge an vermieteten Sachanlagen und Aufwendungen für gemietete und gepachtete Sachanlagen (in wirtschaftssystematischer Gliederung sowie nach Beschäftigten- und Umsatzgrößklassen)

Reihe 4.2.2: Beschäftigung, Umsatz und Investitionen der Betriebe im Bergbau und im Verarbeitenden Gewerbe

Jährliche Berichte (nur Investitionen; siehe auch Angaben zu Unternehmen).

Reihe 4.3: Kostenstruktur der Unternehmen im Bergbau und im Verarbeitenden Gewerbe

Jährlich: Beschäftigte, Bestandteile der Gesamtleistung, wichtige Kostenarten sowie Kosten- und Leistungsstruktur (Gliederung: wirtschaftssystematisch sowie nach Beschäftigten- und z. T. nach Bruttoproduktionswertgrößklassen). Gesonderte Veröffentlichungen für die Bereiche:

Reihe 4.3.1: Bergbau, Grundstoff- und Produktionsgütergewerbe

Reihe 4.3.2: Investitionsgüter produzierendes Gewerbe

Reihe 4.3.3: Verbrauchsgüter produzierendes Gewerbe und im Nahrungs- und Genussmittelgewerbe

Reihe 5.1: Beschäftigung, Umsatz und Gerätebestand der Betriebe im Baugewerbe
Jährliche Ergebnisse der zur Jahresmitte durchgeführten Erhebungen nach Wirtschaftszweigen und Beschäftigtengrößklassen.

Reihe 5.2: Beschäftigung, Umsatz und Investitionen der Unternehmen im Baugewerbe

Jährlich: Beschäftigte, Umsatz und Investitionen nach Zweigen und Größklassen (Bauhauptgewerbe: 20 Beschäftigte und mehr, Ausbaugewerbe: 10 Beschäftigte und mehr).

Reihe 5.3: Kostenstruktur der Unternehmen im Baugewerbe

Jährlich: Kosten- und Leistungsgrößen im Bauhaupt- und Ausbaugewerbe nach Wirtschaftszweigen, Beschäftigten- und Bruttoproduktionswertgrößklassen.

Reihe 6.1: Beschäftigung, Umsatz, Investitionen und Kostenstruktur der Unternehmen in der Energie- und Wasserversorgung

Jährlich (auch fachliche Unternehmensteile): Beschäftigte, Arbeiterstunden, Löhne und Gehälter, Umsätze, Lagerbestände und Investitionen nach Wirtschaftszweigen und -bereichen sowie nach Beschäftigten- und Umsatzgrößklassen. Außerdem Brutto- und Nettoproduktionswert, Brutto- und Nettowertschöpfung, Materialverbrauch und Wareneinsatz sowie Kosten nach Kostenarten. (Bis Berichtsjahr 1979 getrennte Nachweise)

Reihe 6.4: Stromerzeugungsanlagen der Betriebe im Bergbau und im Verarbeitenden Gewerbe

Jährlich: Betriebe mit Stromerzeugungsanlagen nach Wirtschaftszweigen und Ländern; Leistung und Belastung der Stromerzeugungsanlagen sowie Verbrauch an Brennstoffen für die Elektrizitätserzeugung.

Reihe 7.1: Beschäftigte und Umsatz im Handwerk

Vierteljährlich (4. Vierteljahr mit Jahresergebnis): Beschäftigte und Umsatz in ausgewählten Wirtschafts- und Gewerbebezirken.

Reihe 8.1: Eisen- und Stahl ¹⁾

(Eisenerzbergbau, Eisenschaffende Industrie, Eisen-, Stahl- und Tempergießerei)

Monatsbericht über wesentliche Entwicklungstendenzen. Der Vierteljahresbericht gibt Überblick über Struktur und Entwicklung entsprechender Bereiche.

Reihe 8.2: Düngemittelversorgung

Monatlich und jährlich: Erzeugung, Ein- und Ausfuhr, Lieferungen zum Verbrauch in der Landwirtschaft (nach Absatzgebieten und Beständen sowie Düngersorten und Nährstoffgehalten).

Reihe S: Sonderbeiträge

Reihe S. 1: Neuberechnung der Produktionsindizes und des Index der Arbeitsproduktivität auf Basis 1976.

Reihe S. 3: Beschäftigte und Umsatz im Handwerk 1978 und 1979 – mit Einführung in die neue Handwerksberichterstattung

Reihe S. 4: Beschäftigte, Lohn- und Gehaltssumme sowie Umsatz der Unternehmen im Bergbau und im Verarbeitenden Gewerbe 1977

Reihe S. 5: Material- und Wareneingang im Bergbau und im Verarbeitenden Gewerbe 1978

Reihe S. 6: Material- und Wareneingang im Baugewerbe 1978

Einzelveröffentlichungen

Zensus im Produzierenden Gewerbe 1979 (7 Hefte)

Handwerkszählung 1977 (3 Hefte und 1 Sonderheft)

Einzelnachweise hierzu werden auf Anforderung zur Verfügung gestellt.

¹⁾ Erhältlich: Statistisches Bundesamt, Außenstelle Düsseldorf, Muttensstraße 5 a, 4000 Düsseldorf 1.

„Ausgewählte Zahlen für die Bauwirtschaft“

Monatliche Querschnittsveröffentlichung mit den Hauptteilen Baugewerbe und Bautätigkeit sowie mit ausgewählten Daten aus zahlreichen anderen Sachgebieten.

Systematiken

Systematik der Wirtschaftszweige mit Erläuterungen, Ausgabe 1979

Systematik der Wirtschaftszweige mit Betriebs- und ähnlichen Benennungen, Ausgabe 1979

Alphabetisches Verzeichnis der Betriebs- und ähnlichen Benennungen zur Systematik der Wirtschaftszweige

Systematisches Güterverzeichnis für Produktionsstatistiken, Ausgabe 1982



**STATISTISCHES BUNDESAMT
GUSTAV-STRESEMANN-RING 11
6200 WIESBADEN 1**

Veröffentlichungen und Prospekte sind durch den Verlag
W. Kohlhammer GmbH, Philipp-Reis-Strasse 3, Postfach
421120, 6500 Mainz 42, Tel.: (06131) 59094/95, erhältlich.