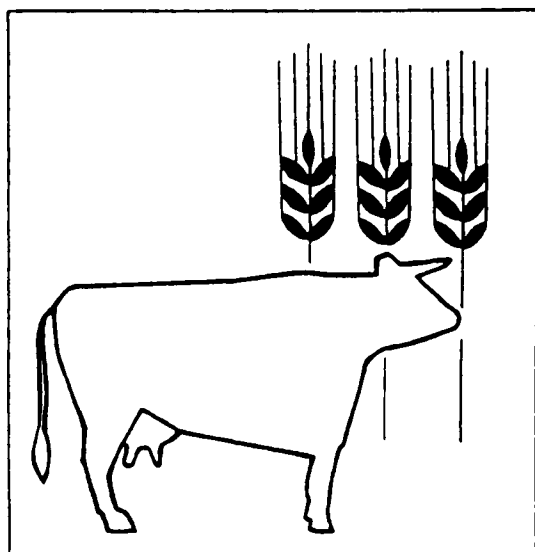


Statistisches Bundesamt

Land- und Forstwirtschaft, Fischerei



Fachserie **3**

Reihe 4.5

Hochsee- und Küstenfischerei

4. Vierteljahr 1998

Herausgeber: Statistisches Bundesamt, Wiesbaden



Fachliche Informationen zu dieser Veröffentlichung können Sie direkt beim Statistischen Bundesamt, Dienstort Berlin, erfragen:

Gruppe IX A, Telefon: 030 / 23 24 – 68 60 oder Fax: 030 / 23 24 - 64 00 oder Postfach 276, 10124 Berlin,
E-Mail: stba-berlin.agri@t-online.de

Verlag: Metzler-Poeschel, Stuttgart

Verlagsauslieferung: SFG – Servicecenter Fachverlage GmbH
Postfach 43 43
72774 Reutlingen
Telefon: 0 70 71 / 93 53 50
Telefax: 0 70 71 / 93 53 35
Internet: <http://www.s-f-g.com>
E-Mail: staba@s-f-g.com

Erscheinungsfolge: vierteljährlich

Erschienen im April 2000

Einzelpreis: DM 8,50 / EUR 4,35

Bestellnummer: 2030450 – 98324

Recyclingpapier aus 100 % Altpapier.



Daten aus dieser Veröffentlichung sind auch in unserer Datenbank STATIS-BUND als Zeitreihen gespeichert und können gegen Entgelt via Internet (www.statistik-bund.de/zeitreih/home.htm), auf Diskette, Magnetbandkassette oder CD-ROM bezogen werden.

Nähere Informationen dazu erhalten Sie telefonisch unter:

06 11 / 75 - 27 16 oder - 22 56 oder per Fax unter 06 11 / 72 40 00.



Informationen über das Statistische Bundesamt und sein Datenangebot erhalten Sie:

● im Internet: <http://www.statistik-bund.de>

oder bei unserem Informationsservice

65180 Wiesbaden

● Telefon: 06 11 / 75 24 05

● Telefax: 06 11 / 75 33 30

● E-Mail: info@statistik-bund.de

© Statistisches Bundesamt, Wiesbaden 2000

Für nichtgewerbliche Zwecke sind Vervielfältigung und unentgeltliche Verbreitung, auch auszugsweise, mit Quellenangabe gestattet. Die Verbreitung, auch auszugsweise, über elektronische Systeme/Datenträger bedarf der vorherigen Zustimmung. Alle übrigen Rechte bleiben vorbehalten.

Statist. Bundesamt - Bibliothek



13-14299

Inhalt

	Seite
1 Anlandungen der deutschen Hochsee- und Küstenfischerei im Bundesgebiet im 4. Quartal 1998	
1.1 Anlandungen nach Betriebsarten	6
1.2 Anlandungen nach wichtigsten Fangobjekten	6
1.3 Anlandungen nach Ländern	6
1.4 Anlandungen nach Warengruppen und Fangobjekten	7
2 Anlandungen der deutschen Hochsee- und Küstenfischerei im Bundesgebiet im 4. Quartal 1998 nach Fischereibetriebsarten	
2.1 Große Hochseefischerei	
2.1.1 Anlandungen nach Fischarten und Art der Anlandung	9
2.1.2 Anlandungen nach Anlandeplätzen und Fischarten	9
2.2 Kleine Hochsee- und Küstenfischerei	
2.2.1 Anlandungen nach Fischarten und Art der Verwendung	10
2.2.2 Anlandungen nach Anlandeländern, Fischarten und Art der Verwendung	11
2.2.3 Anlandungen nach Anlandegebieten und Fischarten	13
3 Anlandungen der deutschen Hochsee- und Küstenfischerei im Ausland im 4. Quartal 1998	
3.1 Anlandungen nach Betriebsarten und Fischarten	13
3.2 Anlandungen der Großen Hochseefischerei nach Ländern	14
3.3 Anlandungen der Großen Hochseefischerei nach Anlande- und Fischarten	14
3.4 Anlandungen der Kleinen Hochsee- und Küstenfischerei nach Fischarten	15
4 Anlandungen ausländischer Fischereifahrzeuge im Bundesgebiet im 4. Quartal 1998	
4.1 Anlandungen nach Nationalität und Fischarten	16
4.2 Anlandungen nach Nationalität, Art der Verwendung und Fischarten	17
5 Anlandungen der deutschen Hochsee- und Küstenfischerei im Bundesgebiet nach Monaten	
5.1 Oktober	
5.1.1 Anlandungen nach wichtigsten Fangobjekten	18
5.1.2 Anlandungen nach Warengruppen und Fangobjekten	18
5.2 November	
5.2.1 Anlandungen nach wichtigsten Fangobjekten	19
5.2.2 Anlandungen nach Warengruppen und Fangobjekten	19
5.3 Dezember	
5.3.1 Anlandungen nach wichtigsten Fangobjekten	20
5.3.2 Anlandungen nach Warengruppen und Fangobjekten	20
6 Anhang (Grafiken)	21

Vorbemerkung

Die Berichtsreihe „**Hochsee- und Küstenfischerei**“ erscheint vierteljährlich und enthält Ergebnisse der **Anlandungen** der deutschen Hochsee- und Küstenfischerei im Bundesgebiet und im Ausland sowie der ausländischen Fischereifahrzeuge im Bundesgebiet.

Im vorliegenden Bericht werden Angaben für das IV. Quartal, teilweise auch für die einzelnen Monate Oktober, November und Dezember 1998 dargestellt.

Rechtsgrundlage für die Fischereistatistik ist das Gesetz über Agrarstatistiken (AgrStatG) in der Fassung der Bekanntmachung vom 25. Juni 1998 (BGBl. I S. 1635). In § 94 dieses Gesetzes ist festgelegt, daß die vom Statistischen Bundesamt zu erhebende und aufzubereitende amtliche Fischereistatistik auf eine reine **Anlandestatistik** beschränkt ist.

Die **Fangstatistik**, die den Nachweis über die Fangmengen der Fischarten (in Fanggewicht = Lebendgewicht) für die international festgelegten Meeresfanggebiete nach verschiedenen Rechtsgrundlagen der Europäischen Union zum Gegenstand, obliegt hingegen der Bundesanstalt für Landwirtschaft und Ernährung, Außenstelle Hamburg.

Methodische Hinweise :

Die Bundesanstalt für Landwirtschaft und Ernährung (BLE) erfaßt die der **Quotierung unterliegenden Meeresfischarten**, das Statistische Bundesamt ermittelt zusätzlich die Anlandungen der wenigen nicht quotierten Arten, wie Muscheln und Garnelen, Süß- und Brackwasserfischarten (z. B. Hecht, Barsch, Zander, Brassen und Rotfedern) aus den salzwasserbeeinflussten Boddengewässern Mecklenburg-Vorpommerns sowie die Ergebnisse der Aalfischerei in den Küstengewässern.

Dabei rechnet die BLE schon während des laufenden Jahres jede Anlandung eines Fangschiffes, getrennt nach Fischarten, in das Fanggewicht um. Hierzu werden Umrechnungsfaktoren benutzt, die von Zeit zu Zeit nach neuestem Stand im Bundesanzeiger (zuletzt Bundesanzeiger Nr. 92, S. 5615, vom 18. Mai 1996) veröffentlicht werden. Diese **Umrechnung** ist nicht nur deshalb arbeitsaufwendig, weil Fisch ganz unterschiedlich bearbeitet (als Frischfisch ganz, meist ausgenommen, teils ohne Kopf und/oder Schwanz, geeist, bis hin zu zerlegtem Frostfisch, auf größeren Fangschiffen mit Maschinen zu Filet mit oder ohne Haut, mit oder ohne Gräten vorbearbeitet) angelandet wird. Einzelne Drittländer haben sogar durchgesetzt, daß fanggebietspezifische Umrechnungsfaktoren zur Anwendung kommen.

Gemäß **§ 94 AgrStatG** werden für die Anlandestatistik die Anlandemengen (in Form des Anlandegewichts) größtenteils **sekundärstatistisch** aus den Anlandeerkklärungen, die die BLE als Bestandteil der Fischereilogbücher für die fangstatistische Aufbereitung erhält, übernommen. Zusätzlich fließen im Wege einer **direkten Erfassung** durch die staatlichen Fischereiamter der Küstenländer - in entsprechenden Liefertabellen gebietsweise in Anlandegewicht aggregiert - vor allem Angaben über nicht quotierte Fisch- / Tierarten in die Anlandestatistik ein. Insofern können die Mengen in dieser Statistik nur noch in Anlande- und nicht mehr in Fanggewicht aufbereitet und dargestellt werden. Das Statistische Bundesamt übernimmt lediglich sekundärstatistisch Tabellen aus der Fangstatistik in sein Jahreshaft.

Für die Dienststelle der BLE, der die Aufgabe der **Fangquotenvergabe**, die laufende **Registrierung der Fänge** und die **Abrechnung der Quoten** obliegen, ist die Bearbeitung der an deutsche Fischereifahrzeuge vergebenen deutschen Fangquote maßgebliches Abgrenzungskriterium.

Die **Hochsee- und Küstenfischerei** wird unterteilt in die Große Hochseefischerei und die Kleine Hochsee- und Küstenfischerei. Zur ersten Kategorie zählen **Fahrzeuge** mit einer Bruttoreaumzahl (BRZ) von mindestens 400; zum Jahresende 1997 waren in diesem Bereich nur noch 14 Schiffe registriert, davon zehn Universalfroster/ Frischfischfänger und vier Spezialfahrzeuge für den Schwarmfischfang (Hering, Makrele und Holzmakrele). 2323 Kutter rekrutiert die Kleine Hochsee- und Küstenfischerei, unterteilt in 30 Hochseekutter, 13 Muschelspezialfahrzeuge und 2280 Küstenkutter und Kleinfahrzeuge. Unter den Schiffen der Kleinen Hochsee- und Küstenfischerei befinden sich rund 300 Krabben- und Plattfischkutter.

Die Angaben in den nachfolgend dargestellten Tabellen beziehen sich auf die **Anlandungen deutscher Fischereifahrzeuge** in den Fischereihäfen der Küstenländer Bremen, Hamburg, Mecklenburg-Vorpommern, Niedersachsen und Schleswig-Holstein. In weiteren Tabellen sind Daten über die Anlandungen der deutschen Flotte im Ausland sowie der **ausländischen Fischereifahrzeuge** im Bundesgebiet enthalten. Die Anlandemengen werden unabhängig davon erfaßt, ob es sich um deutsche Quoten oder Fremdquoten anderer Nationen, auf welche die deutsche Flotte fischt, handelt. Außerdem können es auch Mengen aus Umladungen auf hoher See sein, die hauptsächlich von Verarbeitungsschiffen übernommen und angelandet werden.

Alle Tabellen enthalten Angaben über die jeweilige **Anlandemenge quotierter und nichtquotierter Fisch-/Tierarten** (in Anlandegewicht, d.h. dem tatsächlichen Gewicht zum Zeitpunkt der Anlandung) sowie die bei der Anlandung erzielten **Erlöse** aus dem Direktverkauf (an weiterverarbeitende Fabriken) bzw. der Auktion auf den Seefischmärkten. Für die **Verwendung im Fischereibetrieb**, sei es als Deputatfisch, zur Weiterverarbeitung im eigenen Betrieb oder im Wege der Selbstvermarktung werden durchschnittliche Erlöse aus anderen Anlandungen angesetzt. Mengen, die beschlagnahmt wurden, bei der Auktion stehengeblieben sind und Siebkrabben werden mit symbolischen Erlösen (z. Zt. zwischen 1 und 11 Pf je kg) abgerechnet. Diese Mengen werden dann an Fabriken zur Erzeugung von Fischmehl abgeführt.

Zur Ergänzung dieser methodischen Hinweise sei auf eine ausführliche **Methodenbeschreibung** in der Zeitschrift „Wirtschaft und Statistik“ verwiesen, der im wesentlichen noch zutrifft (siehe K. Hegar in „Wirtschaft und Statistik“, Heft 5/1995, Seite 337 bis 349). Besonders hingewiesen sei auf den Text zur Übersicht 10 dieses Aufsatzes, in der die Meldewege der Daten vom Fangplatz bis zum Eingang bei der Zweigstelle des Statistischen Bundesamtes in Berlin graphisch veranschaulicht sind.

Zeichenerklärung

0	=	weniger als die Hälfte von 1 in der letzten besetzten Stelle, jedoch mehr als nichts	.	=	Zahlenwert unbekannt oder geheimzuhalten
-	=	nichts vorhanden	x	=	Tabellenfach gesperrt, weil Aussage nicht sinnvoll
/	=	keine Angaben, da Zahlenwert nicht sicher genug			

1 Anlandungen der deutschen Hochsee- und Küstenfischerei im Bundesgebiet

1.1 Anlandungen im IV. Quartal 1998 nach Betriebsarten

Fischerei- betriebsart	IV. Quartal			Januar bis Dezember		
	Anlandemenge	Erlös	Anteil an der Anlandemenge insgesamt	Anlandemenge	Erlös	Anteil an der Anlandemenge insgesamt
	t	1 000 DM	%	t	1 000 DM	%
Große Hochseefischerei.....	5 913.7	6 801.3	21.4	21 348.2	33 797.6	22.6
Kleine Hochsee- und Küstenfischerei.....	21 775.4	36 868.2	78.6	72 924.1	132 340.4	77.4
Insgesamt.....	27 689.1	43 669.5	100	94 272.3	166 138.1	100

1.2 Anlandungen im IV. Quartal 1998 nach wichtigsten Fangobjekten

Fangobjekte	IV. Quartal			Januar bis Dezember		
	Anlandemenge	Erlös	Anteil an der Anlandemenge insgesamt	Anlandemenge	Erlös	Anteil an der Anlandemenge insgesamt
	t	1 000 DM	%	t	1 000 DM	%
Hering.....	1 366.4	751.4	4.9	12 375.3	5 932.1	13.1
Makrele.....	205.3	137.1	0.7	4 885.0	7 602.8	5.2
Stöcker.....	3 714.1	2 224.4	13.4	4 856.8	2 843.6	5.2
Kabeljau (Dorsch).....	3 388.3	10 066.1	12.2	11 215.4	36 414.7	11.9
Schellfisch.....	122.3	299.4	0.4	420.8	1 202.8	0.4
Seelachs.....	996.6	2 742.8	3.6	5 729.9	15 364.6	6.1
Rotbarsch.....	438.8	2 091.4	1.6	1 403.2	5 500.8	1.5
Plattfische.....	1 378.0	3 477.0	5.0	3 755.4	10 768.8	4.0
Krabben.....	2 341.5	13 286.1	8.5	12 203.7	51 113.8	12.9
Muscheln.....	13 213.8	6 455.8	47.7	31 212.6	17 494.7	33.1
Sonstiges.....	524.0	2 138.0	1.9	6 214.2	11 899.5	6.6
Insgesamt.....	27 689.1	43 669.5	100	94 272.3	166 138.1	100

1.3 Anlandungen im IV. Quartal 1998 nach Ländern

Land ----- Fischereibetriebsart	IV. Quartal			Januar bis Dezember		
	Anlandemenge	Erlös	Anteil an der Anlandemenge insgesamt	Anlandemenge	Erlös	Anteil an der Anlandemenge insgesamt
	t	1 000 DM	%	t	1 000 DM	%
Bremen						
Große Hochseefischerei.....	5 518.5	4 463.8	19.9	16 178.2	15 977.0	17.2
Kleine Hochsee- und Küstenfischerei.....	184.4	592.7	0.7	850.1	1 944.2	0.9
Hamburg						
Große Hochseefischerei.....	-	-	-	-	-	-
Kleine Hochsee- und Küstenfischerei.....	7.0	43.0	0.0	83.7	366.9	0.1
Mecklenburg-Vorpommern						
Große Hochseefischerei.....	183.2	1 175.4	0.7	183.2	1 175.4	0.2
Kleine Hochsee- und Küstenfischerei.....	2 056.2	5 314.8	7.4	13 752.4	20 553.4	14.6
Niedersachsen						
Große Hochseefischerei.....	212.0	1 162.1	0.8	4 986.8	16 645.3	5.3
Kleine Hochsee- und Küstenfischerei.....	8 881.4	13 540.7	32.1	28 956.1	54 574.8	30.7
Schleswig-Holstein						
Große Hochseefischerei.....	-	-	-	-	-	-
Kleine Hochsee- und Küstenfischerei.....	10 646.5	17 376.9	38.5	29 281.9	54 901.1	31.1
Insgesamt						
Große Hochseefischerei.....	5 913.7	6 801.3	21.4	21 348.2	33 797.6	22.6
Kleine Hochsee- und Küstenfischerei.....	21 775.4	36 868.2	78.6	72 924.1	132 340.4	77.4

1.4 Anlandungen im IV. Quartal 1998 nach Warengruppen und Fangobjekten

Aufmachungs- und Verwendungsart ----- Fangobjekte	IV. Quartal			Januar bis Dezember		
	Anlandemenge	Erlös	Anteil an der Anlandemenge insgesamt	Anlandemenge	Erlös	Anteil an der Anlandemenge insgesamt
	t	1 000 DM	%	t	1 000 DM	%
Insgesamt.....	27 689.1	43 669.5	100	94 272.3	166 138.1	100
Anlandungen von Konsumware Frische Fische, Schal- und Krustentiere						
Hering.....	75.1	132.4	0.3	7 823.9	3 576.7	8.3
Sprott.....	6.2	11.2	0.0	29.1	49.0	0.0
Makrele.....	0.9	2.3	0.0	3.2	9.2	0.0
Stöcker.....	0.4	0.5	0.0	0.5	0.6	0.0
Kabeljau (Dorsch).....	3 381.0	9 996.8	12.2	10 398.2	30 043.9	11.0
Schellfisch.....	118.0	267.8	0.4	358.9	728.5	0.4
Wittling (Merlan).....	33.6	100.3	0.1	78.3	177.4	0.1
Seelachs.....	890.5	2 111.3	3.2	4 932.1	11 214.4	5.2
Pollack (heller Seelachs).....	7.6	17.4	0.0	17.0	37.7	0.0
Leng.....	24.9	60.5	0.1	119.7	233.8	0.1
Blauleng.....	4.3	14.4	0.0	7.9	23.5	0.0
Seehecht.....	1.7	4.0	0.0	11.0	39.4	0.0
Lumb (Brosme).....	1.8	4.6	0.0	9.5	16.0	0.0
Rotbarsch.....	105.6	349.4	0.4	424.2	1 318.2	0.4
Katfisch.....	2.5	11.8	0.0	7.8	33.7	0.0
Seeteufel (Angler).....	3.3	23.5	0.0	24.6	144.7	0.0
Knurrhahn (roter u. grauer).....	0.3	1.4	0.0	10.3	23.4	0.0
Grenadierfisch.....	0.0	0.0	0.0	0.1	0.2	0.0
Scholle.....	211.4	615.8	0.8	418.0	1 421.0	0.4
Scharbe (Kliesche).....	206.4	388.6	0.7	383.2	746.2	0.4
Butt (Flunder).....	689.9	847.3	2.5	2 198.1	2 891.2	2.3
Seezunge.....	3.1	39.0	0.0	87.1	1 358.5	0.1
Rotzunge.....	0.6	1.4	0.0	2.0	6.8	0.0
Limande (echte Rotzunge).....	1.0	7.8	0.0	12.7	77.1	0.0
Scheefsnut.....	0.1	0.2	0.0	1.9	3.5	0.0
Heilbutt.....	0.3	5.8	0.0	2.3	30.8	0.0
Heilbutt, schwarzer.....	4.1	17.6	0.0	8.8	34.4	0.0
Steinbutt.....	30.4	233.8	0.1	111.9	988.3	0.1
Kleist (Glatt-/Tarbutt).....	0.5	3.8	0.0	2.4	26.0	0.0
Rochen.....	0.0	0.1	0.0	1.2	1.5	0.0
Dornhai.....	0.5	1.1	0.0	0.9	2.3	0.0
Andere Haie.....	0.6	1.8	0.0	0.7	2.5	0.0
Stint.....	20.7	46.6	0.1	31.5	75.2	0.0
Lachs, Meerforelle.....	15.9	130.1	0.1	32.7	303.6	0.0
Hornhecht.....	1.0	1.6	0.0	58.1	119.5	0.1
Aalmutter.....	0.0	0.1	0.0	1.1	3.4	0.0
Aal.....	26.6	465.7	0.1	177.5	3 029.7	0.2
Satzaal.....	2.9	37.2	0.0	4.1	46.9	0.0
Zander.....	59.9	456.4	0.2	239.9	1 763.7	0.3
Barsch.....	101.1	293.7	0.4	607.4	1 705.5	0.6
Hecht.....	34.5	118.4	0.1	99.0	338.4	0.1
Brassen (Blei).....	23.3	10.1	0.1	143.7	57.5	0.2
Kaulbarsch.....	0.1	0.0	0.0	0.6	0.1	0.0
Plötze (Rotfeder).....	76.8	82.5	0.3	347.4	238.7	0.4
Quappe.....	0.2	0.8	0.0	0.8	2.2	0.0
Deputatfische.....	0.5	0.7	0.0	5.0	18.3	0.0
Sonstige Fische.....	10.4	30.2	0.0	60.8	183.0	0.1
Hummer.....	0.2	13.9	0.0	0.3	17.2	0.0
Kaisergranat.....	0.6	7.4	0.0	8.6	91.3	0.0
Taschenkrebs.....	7.5	60.4	0.0	12.6	90.0	0.0
Andere Krebse.....	-	-	-	3.7	13.6	0.0
Speisekrabbe.....	2 099.0	13 266.5	7.6	11 150.7	51 023.7	11.8
Pfahl- (Mies-) Muschel.....	13 213.8	6 455.8	47.7	31 212.6	17 494.7	33.1
Trogmuscheln.....	-	-	-	-	-	-
Kalmare.....	0.1	0.1	0.0	0.3	0.4	0.0
Rogen.....	0.4	1.7	0.0	59.2	113.7	0.1
Fischleber.....	27.7	94.5	0.1	100.5	273.9	0.1
Zusammen.....	21 529.8	36 848.3	77.8	71 845.6	132 264.4	76.2

noch: 1.4 Anlandungen im IV. Quartal 1998 nach Warengruppen und Fangobjekten

Aufmachungs- und Verwendungsart ----- Fangobjekte	IV. Quartal			Januar bis Dezember		
	Anlandemenge	Erlös	Anteil an der Anlandemenge insgesamt	Anlandemenge	Erlös	Anteil an der Anlandemenge insgesamt
	t	1 000 DM	%	t	1 000 DM	%

Be- und verarbeitete Fische und Fischereierzeugnisse

Tiefgekühltes Filet

Hering.....	-	-	-	-	-	-
Makrele.....	-	-	-	368.4	957.8	0.4
Kabeljau.....	7.3	69.2	0.0	815.1	6 369.0	0.9
Schellfisch.....	3.3	31.6	0.0	56.9	474.0	0.1
Seelachs.....	106.1	631.6	0.4	745.5	4 069.1	0.8
Seelachs, Mus.....	-	-	-	40.1	73.7	0.0
Leng.....	0.4	3.4	0.0	0.9	6.6	0.0
Blauleng.....	0.2	1.6	0.0	0.2	1.8	0.0
Rotbarsch.....	181.2	1 160.6	0.7	216.7	1 407.0	0.2
Katfisch.....	0.1	0.8	0.0	5.7	46.2	0.0
Grenadierfisch.....	0.1	0.6	0.0	0.1	0.6	0.0
Hai.....	-	-	-	5.0	5.0	0.0
Heilbutt.....	1.0	10.4	0.0	1.0	10.4	0.0
Zusammen.....	299.9	1 909.9	1.1	2 255.8	13 421.2	2.4

Tiefgekühlte Fische ohne Kopf

Kabeljau.....	-	-	-	0.4	1.6	0.0
Seelachs.....	-	-	-	2.4	6.3	0.0
Leng.....	-	-	-	1.0	3.9	0.0
Blauleng.....	-	-	-	0.3	0.8	0.0
Lumb, Brosme.....	-	-	-	0.0	0.1	0.0
Rotbarsch.....	151.9	581.3	0.5	760.1	2 775.6	0.8
Grenadierfisch.....	8.2	20.5	0.0	8.2	20.5	0.0
Heilbutt.....	0.5	3.8	0.0	6.9	55.6	0.0
Heilbutt, schwarzer.....	228.4	1 300.2	0.8	518.4	3 117.7	0.5
Zusammen.....	389.0	1 905.8	1.4	1 297.8	5 982.1	1.4

Tiefgekühlte Fische mit Kopf

Hering.....	1 291.3	619.1	4.7	4 551.4	2 355.4	4.8
Sprott.....	-	-	-	-	-	-
Sardine.....	15.5	6.8	0.1	15.5	6.8	0.0
Sardinelle.....	-	-	-	-	-	-
Makrele.....	204.4	134.8	0.7	4 513.4	6 635.9	4.8
Stöcker.....	3 713.4	2 223.9	13.4	4 856.0	2 843.0	5.2
Rotbarsch.....	-	-	-	-	-	-
Blauer Wittling.....	-	-	-	2 394.0	894.0	2.5
Goldlachs.....	-	-	-	316.8	271.0	0.3
Heilbutt.....	0.2	1.1	0.0	0.2	1.1	0.0
Zusammen.....	5 224.8	2 985.6	18.9	16 647.3	13 007.1	17.7

Anlandungen, die nicht für den unmittelbaren menschlichen Konsum verwendet wurden

Verarbeitungsprodukte

Fischmehl.....	-	-	-	949.6	1 147.5	1.0
Preßtran (Fischöl).....	-	-	-	194.2	223.4	0.2
Zusammen.....	-	-	-	1 143.8	1 370.9	1.2

An Fischmehlfabriken und zu Futterzwecken abgegeben

Kabeljau (Dorsch).....	-	-	-	1.7	0.2	0.0
Schellfisch.....	1.0	0.1	0.0	5.1	0.3	0.0
Wittling (Merlan).....	0.0	0.0	0.0	0.2	0.0	0.0
Seelachs.....	-	-	-	9.8	1.1	0.0
Pollack (heller Seelachs).....	-	-	-	-	-	-
Leng.....	-	-	-	0.7	0.1	0.0
Blauleng.....	-	-	-	0.0	0.0	0.0
Seehecht.....	0.0	0.0	0.0	0.5	0.1	0.0
Lumb (Brosme).....	-	-	-	0.3	0.0	0.0
Rotbarsch.....	-	-	-	2.3	0.0	0.0
Katfisch.....	-	-	-	0.6	0.0	0.0
Knurrhahn (roter u. grauer).....	-	-	-	0.2	0.0	0.0
Rotzunge.....	-	-	-	0.1	0.0	0.0
Limande (echte Rotzunge).....	-	-	-	0.0	0.0	0.0
Scheefsnut.....	-	-	-	0.1	0.0	0.0
Sonstige Fische.....	2.1	0.2	0.0	7.5	0.6	0.0
Kalmare.....	-	-	-	0.1	0.0	0.0
Kaisergranat.....	-	-	-	0.0	0.0	0.0
Siebkrebbe.....	242.5	19.6	0.9	1 052.9	90.0	1.1
Zusammen.....	245.6	19.9	0.9	1 082.0	92.4	1.1

2 Anlandungen der deutschen Hochsee- und Küstenfischerei im Bundesgebiet nach Fischereibetriebsarten

2.1 Große Hochseefischerei im IV. Quartal 1998

2.1.1 Nach Fischarten und Art der Anlandung

Fischart	Erlös		Anlandemenge			
	insgesamt	je kg	insgesamt	Filet 1)	tiefgekühlt	
	1 000 DM	DM	t			
ohne Kopf	mit Kopf					
Insgesamt.....	6 801.3	1.15	5 913.7	299.9	389.0	5 224.8
Hering.....	619.1	0.48	1 291.3	-	-	1 291.3
Makrele.....	134.8	0.66	204.4	-	-	204.4
Goldlachs.....	-	-	-	-	-	-
Stöcker.....	2 223.9	0.60	3 713.4	-	-	3 713.4
Blauer Wittling.....	-	-	-	-	-	-
Kabeljau.....	69.2	9.50	7.3	7.3	-	-
Schellfisch.....	31.6	9.50	3.3	3.3	-	-
Seelachs.....	631.6	5.95	106.1	106.1	-	-
Blauleng.....	1.6	8.00	0.2	0.2	-	-
Rotbarsch.....	1 741.9	5.23	333.1	181.2	151.9	-
Katfisch.....	0.8	8.01	0.1	0.1	-	-
Grenadierfisch.....	21.2	2.54	8.3	0.1	8.2	-
Heilbutt.....	15.3	9.33	1.6	1.0	0.5	0.2
Heilbutt, schwarzer.....	1 300.2	5.69	228.4	-	228.4	-
Rochen.....	-	-	-	-	-	-
Haie.....	-	-	-	-	-	-
Sonstige Fische.....	10.2	0.64	15.9	0.4	-	15.5
Deputatfische.....	-	-	-	X	X	X
Rogen.....	-	-	-	X	X	X
Fischleber.....	-	-	-	X	X	X
Fischmehl.....	-	-	-	X	X	X
Preßtran (Fischöl).....	-	-	-	X	X	X

1) Einschließlich Mus und V-Abschnitt.

2.1.2 Anlandungen nach Anlandeplätzen und Fischarten

Fischarten	IV. Quartal 1998			IV. Quartal 1997		
	Bremerhaven	Cuxhaven	Hamburg und Rostock	Bremerhaven	Cuxhaven	Hamburg und Rostock
	t					
Insgesamt.....	5 518.5	212.0	183.2	8 201.5	904.1	768.5
darunter:						
Hering.....	1 291.3	-	-	2 218.1	-	-
Makrele.....	204.4	-	-	40.1	0.3	-
Goldlachs.....	-	-	-	-	-	-
Stöcker.....	3 713.4	-	-	5 943.3	-	-
Blauer Wittling.....	-	-	-	-	-	-
Kabeljau.....	7.3	-	-	-	79.0	195.5
Schellfisch.....	3.3	-	-	-	54.8	12.5
Seelachs.....	106.1	-	-	-	503.9	71.1
Rotbarsch.....	151.9	-	181.2	-	1.6	256.1
Heilbutt.....	0.5	0.1	1.0	-	0.3	-
Heilbutt, schwarzer.....	23.8	203.7	0.9	-	230.2	228.2
Sonstige Fische.....	16.3	8.2	-	-	33.4	5.1
Deputatfische.....	-	-	-	-	0.5	-
Fischmehl.....	-	-	-	-	-	-
Preßtran (Fischöl).....	-	-	-	-	-	-

Statistisches Bundesamt, Fachserie 3, R 4.5, 4. Vj/1998

2.2 Kleine Hochsee- und Küstenfischerei im IV. Quartal 1998

2.2.1 Anlandungen nach Fischarten und Art der Verwendung

Art d. Verwendung Fischart	IV. Quartal 1998			IV. Quartal 1997		
	Erlös		Anlandemenge insgesamt t	Erlös		Anlandemenge insgesamt t
	insgesamt	je kg		insgesamt	je kg	
	1 000 DM	DM		1 000 DM	DM	
Insgesamt.....	36 868.2	1.69	21 775.4	40 599.0	1.70	23 896.0
Für den menschlichen Konsum abgegeben						
Hering.....	132.4	1.76	75.1	196.4	1.20	163.5
Sprott.....	11.2	1.82	6.2	88.2	1.43	61.5
Makrele.....	2.3	2.74	0.9	0.6	2.43	0.2
Stöcker.....	0.5	1.07	0.4	0.8	0.68	1.2
Kabeljau (Dorsch).....	9 996.8	2.96	3 381.0	7 036.7	2.43	2 900.5
Schellfisch.....	267.8	2.27	118.0	59.3	1.47	40.4
Wittling (Merlan).....	100.3	2.99	33.6	40.8	1.15	35.5
Seelachs.....	2 111.3	2.37	890.5	1 421.4	1.54	925.4
Pollack (heller Seelachs).....	17.4	2.31	7.6	7.1	1.87	3.8
Leng.....	60.5	2.43	24.9	33.6	1.69	19.9
Blauleng.....	14.4	3.35	4.3	-	-	-
Seehecht.....	4.0	2.43	1.7	5.8	3.33	1.7
Lumb (Brosme).....	4.6	2.54	1.8	1.0	1.13	0.8
Rotbarsch.....	349.4	3.31	105.6	4.2	4.30	1.0
Katfisch.....	11.8	4.64	2.5	2.2	5.30	0.4
Seeteufel (Angler).....	23.5	7.18	3.3	15.5	6.42	2.4
Knurrhahn (roter u. grauer).....	1.4	4.46	0.3	0.8	3.18	0.3
Grenadierfisch.....	0.0	1.43	0.0	-	-	-
Scholle.....	615.8	2.91	211.4	187.0	3.01	62.2
Scharbe (Kliesche).....	388.6	1.88	206.4	86.1	1.77	48.5
Butt (Flunder).....	847.3	1.23	689.9	1 040.6	0.99	1 050.5
Seezunge.....	39.0	12.39	3.1	20.1	22.22	0.9
Rotzunge.....	1.4	2.37	0.6	0.6	1.67	0.4
Limande (echte Rotzunge).....	7.8	7.82	1.0	4.7	6.60	0.7
Scheefschnot.....	0.2	1.80	0.1	0.0	1.00	0.0
Heilbutt.....	5.8	17.09	0.3	2.8	15.70	0.2
Heilbutt, schwarzer.....	17.6	4.33	4.1	-	-	-
Steinbutt.....	233.8	7.70	30.4	269.0	6.22	43.2
Kleist (Glatt-/Tarbutt).....	3.8	7.34	0.5	1.0	7.53	0.1
Rochen.....	0.1	3.60	0.0	0.0	1.77	0.0
Dornhai.....	1.1	2.45	0.5	0.9	1.88	0.5
Andere Haie.....	1.8	3.00	0.6	0.1	7.27	0.0
Stint.....	46.6	2.26	20.7	31.9	1.83	17.5
Quappe.....	0.8	3.86	0.2	0.7	3.24	0.2
Lachs, Meerforelle.....	130.1	8.17	15.9	131.3	9.12	14.4
Hornhecht.....	1.6	1.52	1.0	1.9	1.32	1.5
Aalmutter.....	0.1	3.20	0.0	0.2	3.73	0.1
Aal.....	465.7	17.51	26.6	584.7	16.89	34.6
Satzaal.....	37.2	12.72	2.9	44.2	11.87	3.7
Zander.....	456.4	7.62	59.9	821.2	7.07	116.2
Barsch.....	293.7	2.91	101.1	348.5	2.44	142.8
Hecht.....	118.4	3.43	34.5	104.8	3.44	30.5
Brassen (Blei).....	10.1	0.43	23.3	10.0	0.34	29.3
Kaulbarsch.....	0.0	0.38	0.1	-	-	-
Plötze (Rotfeder).....	82.5	1.07	76.8	78.0	1.14	68.7
Sonstige Fische.....	30.2	2.90	10.4	27.2	2.56	10.6
Deputatfische.....	0.7	1.50	0.5	0.9	1.50	0.6
Hummer.....	13.9	61.39	0.2	0.0	30.00	0.0
Kaisergranat.....	7.4	12.00	0.6	10.3	9.97	1.0
Taschenkrebs.....	60.4	8.04	7.5	7.1	2.60	2.7
Andere Krebse.....	-	-	-	-	-	-
Speisekrabbe.....	13 266.5	6.32	2 099.0	16 796.0	3.48	4 830.3
Pfahl- (Mies-) Muschel.....	6 455.8	0.49	13 213.8	11 023.6	0.87	12 728.6
Trogmuschel.....	-	-	-	-	-	-
Kalmare.....	0.1	1.11	0.1	0.5	7.60	0.1
Rogen.....	1.7	3.87	0.4	2.6	2.77	0.9
Fischleber.....	94.5	3.41	27.7	13.0	2.09	6.2
Zusammen.....	36 848.3	1.71	21 529.8	40 566.1	1.73	23 406.7
An Fischmehlfabriken und zu Futterzwecken abgegeben 1)						
Sieb- (Futter-) krabbe.....	19.6	0.08	242.5	32.8	0.07	483.5
Sonstiges.....	0.3	0.11	3.1	0.1	0.01	5.9
Zusammen.....	19.9	0.08	245.6	32.8	0.07	489.4

1) Beschlagnehmter, stehengebliebener oder vorweg entnommener Fisch, der an Land zu Fischmehl verarbeitet wird.

2.2 Kleine Hochsee- und Küstenfischerei im IV. Quartal 1998

2.2.2 Anlandungen nach Anlandeländern, Fischarten und Art der Verwendung

Art d. Verwendung Fischart	Hamburg und Bremen			Niedersachsen		
	Erlös		Anlandemenge	Erlös		Anlandemenge
	insgesamt	je kg		insgesamt	je kg	
	1 000 DM	DM	t	1 000 DM	DM	t
Insgesamt.....	635.8	3.32	191.4	13 540.7	1.52	8 881.4
Für den menschlichen Konsum abgegeben						
Hering.....	0.0	1.90	0.0	-	-	-
Sprott.....	-	-	-	-	-	-
Makrele.....	1.1	2.42	0.4	0.4	2.36	0.2
Stöcker.....	0.1	2.00	0.0	0.4	0.99	0.4
Kabeljau (Dorsch).....	56.3	4.63	12.2	1 263.1	3.09	408.2
Schellfisch.....	5.5	3.14	1.8	259.5	2.25	115.3
Wittling (Merlan).....	0.4	2.57	0.1	2.6	2.21	1.2
Seelachs.....	144.9	2.70	53.6	1 966.2	2.35	836.9
Pollack (heller Seelachs).....	0.1	3.57	0.0	17.3	2.30	7.5
Leng.....	1.1	3.24	0.3	59.4	2.42	24.6
Blauleng.....	14.1	3.37	4.2	0.4	2.65	0.1
Seehecht.....	1.4	4.02	0.3	2.4	1.91	1.3
Lumb (Brosme).....	1.8	2.79	0.7	2.7	2.40	1.1
Rotbarsch.....	339.4	3.37	100.7	10.0	2.05	4.9
Katfisch.....	7.7	4.29	1.8	4.1	5.49	0.7
Seeteufel (Angler).....	2.6	8.34	0.3	21.0	7.06	3.0
Knurrhahn (roter u. grauer).....	1.1	4.63	0.2	0.4	4.02	0.1
Grenadierfisch.....	0.0	1.43	0.0	-	-	-
Scholle.....	12.1	4.70	2.6	21.0	2.95	7.1
Scharbe (Kliesche).....	0.4	3.98	0.1	7.7	3.53	2.2
Butt (Flunder).....	2.1	3.23	0.6	17.0	1.92	8.8
Seezunge.....	2.2	19.85	0.1	30.9	11.28	2.7
Rotzunge.....	0.3	2.77	0.1	1.1	2.28	0.5
Limande (echte Rotzunge).....	1.1	10.12	0.1	3.5	5.72	0.6
Scheefschmut.....	-	-	-	0.2	1.80	0.1
Heilbutt.....	0.9	13.13	0.1	4.9	18.08	0.3
Heilbutt, schwarzer.....	13.9	4.40	3.2	3.7	4.09	0.9
Steinbutt.....	2.7	13.55	0.2	5.7	15.93	0.4
Kleist (Glatt-/Tarbutt).....	0.8	6.22	0.1	0.8	6.64	0.1
Rochen.....	-	-	-	0.1	3.60	0.0
Dornhai.....	0.1	2.70	0.1	1.0	2.41	0.4
Andere Haie.....	1.8	3.00	0.6	-	-	-
Stint.....	14.4	2.44	5.9	32.2	2.19	14.7
Quappe.....	-	-	-	-	-	-
Lachs, Meerforelle.....	-	-	-	-	-	-
Hornhecht.....	-	-	-	-	-	-
Aalmutter.....	-	-	-	-	-	-
Aal.....	2.5	19.05	0.1	84.7	16.52	5.1
Satzaal.....	-	-	-	-	-	-
Zander.....	-	-	-	-	-	-
Barsch.....	-	-	-	-	-	-
Hecht.....	-	-	-	-	-	-
Brassen (Blei).....	-	-	-	-	-	-
Kaulbarsch.....	-	-	-	-	-	-
Plötze (Rotfeder).....	-	-	-	-	-	-
Sonstige Fische.....	0.8	1.93	0.4	10.2	2.58	3.9
Deputatfische.....	-	-	-	0.7	1.50	0.5
Hummer.....	-	-	-	-	-	-
Kaisergranat.....	1.7	12.00	0.1	-	-	-
Taschenkrebs.....	0.5	6.00	0.1	2.1	2.61	0.8
Andere Krebse.....	-	-	-	-	-	-
Speisekrabbe.....	-	-	-	6 872.6	6.27	1 095.9
Pfahl- (Mies-) Muschel.....	-	-	-	2 811.9	0.46	6 163.1
Trogmuscheln.....	-	-	-	-	-	-
Kalmare.....	0.1	1.11	0.1	-	-	-
Rogen.....	-	-	-	-	-	-
Fischleber.....	-	-	-	-	-	-
Zusammen.....	635.8	3.32	191.4	13 521.7	1.55	8 713.7
An Fischmehlfabriken und zu Futterzwecken abgegeben 1)						
Sieb- (Futter-) krabbe.....	-	-	-	18.7	0.11	164.6
Sonstiges.....	-	-	-	0.3	0.11	3.1
Zusammen.....	-	-	-	19.0	0.11	167.7

1) Beschlagnehmter, stehengebliebener oder vorweg entnommener Fisch, der an Land zu Fischmehl verarbeitet wird.

2.2 Kleine Hochsee- und Küstenfischerei im IV. Quartal 1998

Noch : 2.2.2 Anlandungen nach Anlandeländern, Fischarten und Art der Verwendung

Art d. Verwendung Fischart	Schleswig - Holstein			Mecklenburg-Vorpommern		
	Erlös		Anlandemenge	Erlös		Anlandemenge
	insgesamt	je kg		insgesamt	je kg	
	1 000 DM	DM	t	1 000 DM	DM	t
Insgesamt.....	17 376.9	1.63	10 646.5	5 314.8	2.58	2 056.2
Für den menschlichen Konsum abgegeben						
Hering.....	45.5	2.16	21.0	86.9	1.61	54.1
Sprott.....	11.2	1.82	6.2	-	-	-
Makrele.....	0.9	3.64	0.2	0.0	1.17	0.0
Stöcker.....	-	-	-	-	-	-
Kabeljau (Dorsch).....	5 566.4	2.99	1 863.9	3 111.2	2.84	1 096.7
Schellfisch.....	2.8	2.96	0.9	-	-	-
Wittling (Merlan).....	89.6	3.15	28.4	7.7	2.02	3.8
Seelachs.....	0.1	2.36	0.0	0.1	5.00	0.0
Pollack (heller Seelachs).....	-	-	-	-	-	-
Leng.....	-	-	-	-	-	-
Blauleng.....	-	-	-	-	-	-
Seehecht.....	0.2	4.83	0.0	-	-	-
Lumb (Brosme).....	-	-	-	-	-	-
Rotbarsch.....	-	-	-	-	-	-
Katfisch.....	-	-	-	-	-	-
Seeteufel (Angler).....	-	-	-	-	-	-
Knurrhahn (roter u. grauer).....	-	-	-	-	-	-
Grenadierfisch.....	-	-	-	-	-	-
Scholle.....	525.9	2.94	179.2	56.8	2.51	22.6
Scharbe (Kliesche).....	375.4	1.87	201.0	5.1	1.64	3.1
Butt (Flunder).....	223.0	1.59	140.3	605.3	1.12	540.1
Seezunge.....	5.8	19.95	0.3	-	-	-
Rotzunge.....	-	-	-	-	-	-
Limande (echte Rotzunge).....	3.3	11.42	0.3	-	-	-
Scheefschmut.....	-	-	-	-	-	-
Heilbutt.....	-	-	-	-	-	-
Heilbutt, schwarzer.....	-	-	-	-	-	-
Steinbutt.....	122.7	8.47	14.5	102.7	6.70	15.3
Kleist (Glatt-/Tarbutt).....	2.2	8.16	0.3	-	-	-
Rochen.....	-	-	-	-	-	-
Dornhai.....	-	-	-	-	-	-
Andere Haie.....	-	-	-	-	-	-
Stint.....	0.0	1.20	0.0	-	-	-
Quappe.....	-	-	-	0.8	3.86	0.2
Lachs, Meerforelle.....	95.0	8.53	11.1	35.0	7.33	4.8
Hornhecht.....	0.0	1.00	0.0	1.6	1.52	1.0
Aalmutter.....	-	-	-	0.1	3.20	0.0
Aal.....	61.3	17.24	3.6	317.2	17.84	17.8
Satzaal.....	37.2	12.72	2.9	-	-	-
Zander.....	1.0	8.53	0.1	455.4	7.62	59.8
Barsch.....	5.3	2.70	2.0	288.4	2.91	99.1
Hecht.....	0.8	4.21	0.2	117.6	3.43	34.3
Brassen (Blei).....	1.7	2.00	0.8	8.4	0.37	22.5
Kaulbarsch.....	-	-	-	0.0	0.38	0.1
Plötze (Rotfeder).....	37.0	2.00	18.5	45.5	0.78	58.2
Sonstige Fische.....	8.4	6.90	1.2	10.8	2.23	4.9
Deputatfische.....	-	-	-	-	-	-
Hummer.....	13.9	61.39	0.2	-	-	-
Kaisergranat.....	5.8	12.00	0.5	-	-	-
Taschenkrebs.....	57.9	8.72	6.6	-	-	-
Andere Krebse.....	-	-	-	-	-	-
Speisekrabbe.....	6 393.9	6.37	1 003.1	-	-	-
Pfahl- (Mies-) Muschel.....	3 643.9	0.52	7 050.7	-	-	-
Trogmuscheln.....	-	-	-	-	-	-
Kalmare.....	-	-	-	-	-	-
Rogen.....	1.5	3.89	0.4	0.2	3.67	0.1
Fischleber.....	36.4	3.61	10.1	58.1	3.30	17.6
Zusammen.....	17 376.0	1.64	10 568.6	5 314.8	2.58	2 056.2
An Fischmehlfabriken und zu Futterzwecken abgegeben 1)						
Sieb- (Futter-) krabbe.....	0.9	0.01	77.9	-	-	-
Sonstiges.....	-	-	-	-	-	-
Zusammen.....	0.9	0.01	77.9	-	-	-

1) Beschlagnehmter, stehengebliebener oder vorweg entnommener Fisch, der an Land zu Fischmehl verarbeitet wird.

2.2 Kleine Hochsee- und Küstenfischerei im IV. Quartal 1998

2.2.3 Anlandungen nach Anlandegebieten und Fischarten

Anlandegebiet	Erlös 1 000 DM	Anlandemenge t				
		Insgesamt	Plattfische	Sonstiges 1)	Krabben u.ä. 2)	Muscheln
Land Bremen.....	592.7	184.4	3.8	180.5	-	-
Ostfriesland.....	7 094.2	4 816.8	2.1	0.9	917.4	3 896.4
Niedersächsisches Wesergebiet.....	2 485.6	2 614.3	6.6	55.8	285.2	2 266.7
Niedersächsisches Elbegebiet.....	3 961.0	1 450.4	15.1	1 376.6	58.7	-
Hamburgisches Elbegebiet.....	43.0	7.0	3.5	3.3	0.2	-
Schleswig-Holsteinisches Elbegebiet.....	80.3	10.4	4.7	5.1	0.6	-
Westküste Schleswig-Holstein.....	10 284.1	8 182.2	8.1	35.8	1 087.7	7 050.7
Ostküste Schleswig-Holstein.....	7 012.5	2 453.9	523.0	1 930.9	-	-
Mecklenburg-Vorpommern.....	5 314.8	2 056.2	581.2	1 475.0	-	-
Insgesamt.....	36 868.2	21 775.4	1 147.9	5 063.9	2 349.9	13 213.8

3 Anlandungen der deutschen Hochsee- und Küstenfischerei
im Ausland im IV. Quartal 1998

3.1 Anlandungen nach Betriebsarten und Fischarten

Fischart	Insgesamt		Große Hochseefischerei		Kleine Hochsee- und Küstenfischerei	
	Anlandemenge	Erlös	Anlandemenge	Erlös	Anlandemenge	Erlös
	t	1 000 DM	t	1 000 DM	t	1 000 DM
Hering.....	7 515.4	3 615.8	7 515.3	3 615.8	0.0	0.0
Sprott.....	-	-	-	-	-	-
Lodde.....	-	-	-	-	-	-
Sardine.....	149.1	56.2	149.1	56.2	-	-
Sardinelle.....	-	-	-	-	-	-
Sardelle.....	-	-	-	-	-	-
Bonito.....	-	-	-	-	-	-
Goldlachs.....	-	-	-	-	-	-
Makrele.....	1 953.5	1 148.6	1 949.1	1 141.5	4.4	7.1
Stöcker.....	15 469.3	8 441.5	15 468.7	8 441.0	0.6	0.5
Blauer Wittling.....	-	-	-	-	-	-
Kabeljau.....	914.2	3 437.8	27.3	181.5	886.9	3 256.3
Schellfisch.....	159.0	448.7	1.2	10.1	157.8	438.6
Wittling (Merlan).....	11.2	31.0	-	-	11.2	31.0
Seelachs.....	1 442.0	3 716.6	106.1	562.2	1 335.9	3 154.4
Leng.....	16.9	71.1	-	-	16.9	71.1
Lumb, Brosme.....	0.8	1.9	-	-	0.8	1.9
Rotbarsch.....	2 911.2	12 505.0	2 911.0	12 504.6	0.1	0.4
Katfisch.....	0.9	7.1	0.1	0.5	0.9	6.6
Seeteufel (Angler).....	141.9	1 668.7	-	-	141.9	1 668.7
Grenadierfisch.....	11.4	20.3	11.4	20.3	-	-
Scholle.....	603.1	2 399.1	-	-	603.1	2 399.1
Rauhe Scharbe.....	124.3	358.2	-	-	124.3	358.2
Butt (Flunder).....	38.5	40.5	-	-	38.5	40.5
Seezunge.....	324.4	3 369.7	-	-	324.4	3 369.7
Heilbutt.....	1.4	19.6	0.9	7.7	0.5	11.8
Heilbutt, schwarzer.....	552.7	3 295.2	552.7	3 295.2	-	-
Sonstige Plattfische 3).....	105.9	1 144.4	-	-	105.9	1 144.4
Haie.....	20.1	151.9	-	-	20.1	151.9
Sonstige Fische, Sonstiges.....	72.9	313.2	-	-	72.9	313.2
Krabben 2).....	152.5	1 034.9	-	-	152.5	1 034.9
Insgesamt.....	32 692.6	47 297.0	28 692.8	29 836.8	3 999.7	17 460.2

1) Sonstige Fische, Rogen und Fischleber.

2) Krebse, Hummer, Kaisergranat und Krabben.

3) Kleist (Glatt-, Tarbutt), Steinbutt, Limande, Rotzunge, Scheefsnut.

3.2 Große Hochseefischerei nach Ländern

Länder	IV. Quartal 1998			IV. Quartal 1997		
	Erlös		Anlandemenge	Erlös		Anlandemenge
	insgesamt	je kg		insgesamt	je kg	
	1 000 DM	DM	t	1 000 DM	DM	t
Dänemark.....	491.7	6.05	81.3	375.6	1.85	203.3
Färöer.....	1 523.7	5.80	262.7	a)	-	a)
Grönland.....	-	-	-	-	-	-
Großbritannien.....	-	-	-	-	-	-
Island.....	14 566.8	4.46	3 266.7	15 526.4	4.02	3 866.1
Niederlande.....	13 254.5	0.53	25 082.2	12 564.0	0.56	22 543.1
Norwegen.....	-	-	-	-	-	-
Spanien 1).....	-	-	-	-	-	-

1) Einschließlich Kanarische Inseln.

a) In der Position "Dänemark" enthalten.

3.3 Große Hochseefischerei nach Anlande- und Fischarten

Art d. Anlandung Fischart	IV. Quartal 1998			IV. Quartal 1997		
	Erlös		Anlandemenge	Erlös		Anlandemenge
	insgesamt	je kg		insgesamt	je kg	
	1 000 DM	DM	t	1 000 DM	DM	t
Insgesamt.....	29 836.8	1.04	28 692.8	28 466.0	1.07	26 612.4
dar. : Frostfisch.....	29 836.8	1.04	28 692.8	27 977.9	1.06	26 310.6
Frischfisch.....	-	-	-	375.6	1.85	203.3
darunter :						
Hering.....	3 615.8	0.48	7 515.3	2 860.7	0.57	5 055.4
Sardine.....	56.2	0.38	149.1	0.1	0.51	0.2
Sardinelle.....	-	-	-	460.6	0.49	940.0
Sardelle.....	-	-	-	-	-	-
Bonito.....	-	-	-	4.6	0.92	5.0
Goldlachs.....	-	-	-	-	-	-
Makrele.....	1 141.5	0.59	1 949.1	118.1	0.83	142.6
Stöcker.....	8 441.0	0.55	15 468.7	9 120.2	0.56	16 400.3
Blauer Wittling.....	-	-	-	-	-	-
Lodde.....	-	-	-	-	-	-
Kabeljau (Dorsch).....	181.5	6.64	27.3	796.3	7.82	101.8
Schellfisch.....	10.1	8.68	1.2	47.0	4.26	11.0
Wittling (Merlan).....	-	-	-	0.7	1.27	0.5
Seelachs.....	562.2	5.30	106.1	295.9	1.66	177.9
Blauleng.....	-	-	-	-	-	-
Lumb (Brosme).....	-	-	-	0.3	1.79	0.2
Rotbarsch.....	12 504.6	4.30	2 911.0	14 010.0	3.94	3 555.4
Katfisch.....	0.5	8.65	0.1	1.5	3.45	0.4
Seeteufel (Angler).....	-	-	-	9.3	10.07	0.9
Grenadierfisch.....	20.3	1.79	11.4	-	-	-
Heilbutt.....	7.7	8.90	0.9	11.9	6.13	1.9
Heilbutt, schwarzer.....	3 295.2	5.96	552.7	575.9	6.00	96.0
Rochen.....	-	-	-	0.0	1.31	0.0
Haie.....	-	-	-	0.2	1.30	0.1
Sonstige Fische.....	-	-	-	40.2	1.67	24.1
Deputatfische.....	-	-	-	-	-	-
Rogen.....	-	-	-	-	-	-
Fischleber.....	-	-	-	-	-	-
Fischmehl.....	-	-	-	112.5	1.14	98.6
Fischöl.....	-	-	-	-	-	-

Statistisches Bundesamt, Fachserie 3, R 4.5, 4. Vj/1998

3.4 Kleine Hochsee- und Küstenfischerei nach Fischarten

Fischart	IV. Quartal 1998			IV. Quartal 1997		
	Erlös		Anlandemenge	Erlös		Anlandemenge
	insgesamt	je kg		insgesamt	je kg	
	1 000 DM	DM	t	1 000 DM	DM	t
Hering.....	0.0	0.32	0.0	75.0	0.23	333.1
Sprott.....	-	-	-	49.6	0.23	214.4
Makrele.....	7.1	1.62	4.4	10.7	1.55	6.9
Stöcker.....	0.5	0.80	0.6	4.6	0.31	14.9
Blauer Wittling.....	-	-	-	-	-	-
Kabeljau (Dorsch).....	3 256.3	3.67	886.9	1 721.2	3.29	523.2
Schellfisch.....	438.6	2.78	157.8	519.1	2.29	226.4
Wittling (Merlan).....	31.0	2.76	11.2	22.3	1.86	12.0
Seelachs.....	3 154.4	2.36	1 335.9	2 984.4	1.74	1 715.4
Pollack (heller Seelachs).....	13.9	4.53	3.1	26.9	4.09	6.6
Leng.....	71.1	4.20	16.9	211.9	2.67	79.4
Blauleng.....	4.7	2.52	1.8	0.0	0.51	0.0
Seehecht.....	21.8	5.70	3.8	37.3	4.95	7.5
Lumb (Brosme).....	1.9	2.46	0.8	2.0	1.73	1.2
Rotbarsch.....	0.4	2.76	0.1	1.5	2.32	0.6
Katfisch.....	6.6	7.70	0.9	9.6	6.44	1.5
Seeteufel (Angler).....	1 668.7	11.76	141.9	990.1	6.33	156.5
Knurrhahn (roter u. grauer).....	26.3	1.71	15.3	32.1	1.85	17.4
Scholle.....	2 399.1	3.98	603.1	2 923.2	3.13	934.5
Rauhe Scharbe.....	358.2	2.88	124.3	522.8	2.83	184.7
Scharbe, Kliesche.....	52.3	3.07	17.0	-	-	-
Butt (Flunder).....	40.5	1.05	38.5	19.0	1.29	14.8
Seezunge.....	3 369.7	10.39	324.4	1 727.1	22.86	75.6
Rotzunge.....	7.2	3.24	2.2	6.9	3.56	1.9
Limande (echte Rotzunge).....	239.9	6.58	36.5	111.2	7.15	15.6
Scheefschmut.....	-	-	-	0.1	0.78	0.1
Heilbutt.....	11.8	21.65	0.5	19.2	15.69	1.2
Heilbutt, schwarzer.....	-	-	-	0.0	3.00	0.0
Steinbutt.....	688.9	19.14	36.0	640.0	17.36	36.9
Kleist (Glatt-/Tarbutt).....	156.1	11.02	14.2	164.6	11.69	14.1
Rochen.....	111.9	4.12	27.1	44.6	2.79	16.0
Haie.....	151.9	7.55	20.1	49.8	3.58	13.9
Stint.....	-	-	-	-	-	-
Lachs, Meerforelle.....	19.7	29.86	0.7	21.6	26.08	0.8
Aalmutter.....	-	-	-	-	-	-
Aal.....	0.0	3.50	0.0	-	-	-
Sonstige Fische.....	108.0	5.43	19.9	19.7	1.98	9.9
Krebse 1).....	196.3	8.27	23.7	215.4	6.82	31.6
Speisekrabbe.....	838.5	6.51	128.7	829.3	3.64	227.6
Kalmare.....	7.1	6.27	1.1	20.3	6.07	3.4
Rogen.....	-	-	-	-	-	-
Fischleber.....	-	-	-	-	-	-
Insgesamt.....	17 460.2	4.37	3 999.7	14 033.2	2.86	4 899.4

1) Einschließlich Hummer und Kaisergranat.

Statistisches Bundesamt, Fachserie 3, R 4.5, 4. Vj/1998

4 Anlandungen ausländischer Fischereifahrzeuge im Bundesgebiet im IV. Quartal 1998

4.1 Anlandungen nach Nationalität und Fischarten

Fischart	Insgesamt	Island	Färöer	Niederlande
	t			
Hering.....	-	-	-	-
Goldlachs.....	-	-	-	-
Blauer Wittling.....	-	-	-	-
Makrele.....	-	-	-	-
Kabeljau.....	20.8	20.8	-	-
Schellfisch.....	13.7	13.7	-	-
Wittling (Merlan).....	2.6	2.6	-	-
Seelachs.....	59.0	59.0	-	-
Pollack (heller Seelachs).....	-	-	-	-
Leng.....	4.5	4.5	-	-
Kaiserbarsch.....	-	-	-	-
Blauleng.....	15.3	15.3	-	-
Seehecht.....	-	-	-	-
Lumb (Brosme).....	1.0	1.0	-	-
Rotbarsch.....	1 853.4	1 853.4	-	-
Katfisch.....	5.8	5.8	-	-
Seeteufel (Angler).....	3.2	3.2	-	-
Grenadierfisch.....	-	-	-	-
Scholle.....	0.1	0.1	-	-
Scharbe (Kliesche).....	0.0	0.0	-	-
Butt (Flunder).....	-	-	-	-
Seezunge.....	-	-	-	-
Rotzunge.....	0.2	0.2	-	-
Limande (echte Rotzunge).....	0.2	0.2	-	-
Scheefsnut.....	0.0	0.0	-	-
Heilbutt.....	0.9	0.9	-	-
Heilbutt, schwarzer.....	5.9	5.9	-	-
Steinbutt.....	-	-	-	-
Kleist (Glatt-/Tarbutt).....	-	-	-	-
Rochen.....	0.1	0.1	-	-
Dornhai.....	0.0	0.0	-	-
Andere Haie.....	-	-	-	-
Sonstige Fische.....	0.2	0.2	-	-
Kalmare.....	0.1	0.1	-	-
Rogen.....	-	-	-	-
Insgesamt.....	1 987.1	1 987.1	-	-

Statistisches Bundesamt, Fachserie 3, R 4.5, 4. Vj/1998

4.2 Anlandungen nach Fischarten, Nationalität und Art der Verwendung

Nationalität ----- Verwendungs- u. Fischarten	Erlös		Anlandemenge t	Anteil an der Anlandemenge insgesamt %
	insgesamt	je kg		
	1 000 DM	DM		
Insgesamt.....	6 497.7	3.27	1 987.1	100
dar.: Island.....	6 497.7	3.27	1 987.1	100.0
Großbritannien.....	-	-	-	-
Niederlande.....	-	-	-	-
Färöer.....	-	-	-	-

Für den menschlichen Konsum über die Seefischmärkte abgegeben

Makrele.....	-	-	-	-
Kabeljau.....	59.8	2.87	20.8	1.0
Schellfisch.....	38.6	2.83	13.6	0.7
Wittling (Merlan).....	4.9	1.90	2.6	0.1
Seelachs.....	150.2	2.54	59.0	3.0
Pollack (heller Seelachs).....	-	-	-	-
Leng.....	10.9	2.40	4.5	0.2
Kaiserbarsch.....	-	-	-	-
Blauleng.....	52.0	3.39	15.3	0.8
Seehecht.....	-	-	-	-
Lumb (Brosme).....	2.1	2.08	1.0	0.1
Rotbarsch.....	6 081.6	3.29	1 851.0	93.2
Katfisch.....	27.4	4.70	5.8	0.3
Seeteufel (Angler).....	30.4	9.55	3.2	0.2
Grenadierfisch.....	-	-	-	-
Scholle.....	0.3	2.22	0.1	0.0
Scharbe (Kliesche).....	0.0	1.00	0.0	0.0
Butt (Flunder).....	-	-	-	-
Seezunge.....	-	-	-	-
Rotzunge.....	0.4	2.74	0.2	0.0
Limande (echte Rotzunge).....	1.2	6.08	0.2	0.0
Scheefsnut.....	0.0	1.80	0.0	0.0
Heilbutt.....	11.9	12.94	0.9	0.0
Heilbutt, schwarzer.....	25.3	4.32	5.9	0.3
Steinbutt.....	-	-	-	-
Kleist (Glatt-/Tarbutt).....	-	-	-	-
Rochen.....	0.1	0.80	0.1	0.0
Dornhai.....	0.0	2.89	0.0	0.0
Andere Haie.....	-	-	-	-
Sonstige Fische.....	0.6	3.77	0.1	0.0
Zusammen.....	6 497.7	3.27	1 984.4	99.9

Tiefgekühlte Fische mit Kopf

Hering.....	-	-	-	-
Goldlachs.....	-	-	-	-
Blauer Wittling.....	-	-	-	-
Sonstige Fische.....	-	-	-	-
Zusammen.....	-	-	-	-

Beschlagnahmte, stehengebliebene Fische

Beschlagnahmt.....	0.0	0.01	0.9	0.0
Kabeljau.....	-	-	-	-
Schellfisch.....	0.0	0.01	0.1	0.0
Seelachs.....	-	-	-	-
Blauleng.....	-	-	-	-
Rotbarsch.....	0.0	0.01	0.8	0.0
Sonstige Fische.....	-	-	-	-
Stehengeblieben.....	0.0	0.01	1.7	0.1
Kabeljau.....	-	-	-	-
Schellfisch.....	-	-	-	-
Blauleng.....	-	-	-	-
Rotbarsch.....	0.0	0.01	1.5	0.1
Sonstige Fische.....	0.0	0.05	0.2	0.0
Zusammen.....	0.0	0.01	2.6	0.1

5 Anlandungen der deutschen Hochsee- und Küstenfischerei im Bundesgebiet nach Monaten

5.1.1 Anlandungen im Oktober 1998 nach wichtigsten Fangobjekten

Fangobjekte	Oktober			Januar bis Oktober		
	Anlandemenge	Erlös	Anteil an der Anlandemenge insgesamt	Anlandemenge	Erlös	Anteil an der Anlandemenge insgesamt
	t	1 000 DM	%	t	1 000 DM	%
Hering.....	19.3	35.7	0.2	11 028.2	5 216.3	14.7
Makrele.....	0.1	0.4	0.0	4 679.8	7 466.1	6.2
Stöcker.....	0.1	0.2	0.0	1 142.7	619.4	1.5
Kabeljau (Dorsch).....	888.5	2 960.3	10.6	8 715.7	29 308.9	11.6
Schellfisch.....	66.7	163.7	0.8	365.2	1 067.1	0.5
Seelachs.....	281.8	729.4	3.4	5 015.1	13 351.2	6.7
Rotbarsch.....	100.8	339.6	1.2	1 065.3	3 749.0	1.4
Plattfische.....	272.9	492.1	3.3	2 650.2	7 783.9	3.5
Krabben.....	821.5	4 381.2	9.8	10 683.7	42 208.9	14.3
Muscheln.....	5 727.2	2 894.8	68.3	23 726.0	13 933.7	31.6
Sonstiges.....	202.1	869.7	2.4	5 892.4	10 631.2	7.9
Insgesamt.....	8 381.1	12 867.2	100	74 964.3	135 335.8	100

5.1.2 Anlandungen im Oktober 1998 nach Warengruppen und Fangobjekten

Aufmachungs- und Verwendungsart ----- Fangobjekte	Oktober			Januar bis Oktober		
	Anlandemenge	Erlös	Anteil an der Anlandemenge insgesamt	Anlandemenge	Erlös	Anteil an der Anlandemenge insgesamt
	t	1 000 DM	%	t	1 000 DM	%
Insgesamt.....	8 381.1	12 867.2	100	74 964.3	135 335.8	100

Anlandungen von Konsumware Frische Fische, Schal- und Krustentiere

Hering.....	19.3	35.7	0.2	7 768.1	3 480.0	10.4
Sprott.....	2.3	4.2	0.0	25.3	42.0	0.0
Kabeljau (Dorsch).....	888.5	2 960.3	10.6	7 905.7	23 007.4	10.5
Schellfisch.....	66.7	163.7	0.8	307.6	624.4	0.4
Wittling (Merlan).....	5.0	9.4	0.1	49.8	86.5	0.1
Seelachs.....	281.8	729.4	3.4	4 323.4	9 832.6	5.8
Leng.....	17.1	42.1	0.2	111.9	215.5	0.1
Rotbarsch.....	100.8	339.6	1.2	419.4	1 308.4	0.6
Scholle.....	24.5	71.5	0.3	231.0	876.7	0.3
Scharbe (Kliesche).....	34.3	59.6	0.4	211.1	417.1	0.3
Butt (Flunder).....	200.7	264.3	2.4	1 709.0	2 308.2	2.3
Seezunge.....	2.4	26.0	0.0	86.4	1 345.5	0.1
Steinbutt.....	6.8	50.9	0.1	88.4	805.4	0.1
Sonstige Plattfische.....	4.1	19.8	0.0	27.5	161.7	0.0
Aal.....	18.0	317.7	0.2	168.9	2 881.7	0.2
Zander.....	19.8	146.8	0.2	199.8	1 454.1	0.3
Barsch.....	65.4	182.3	0.8	571.7	1 594.1	0.8
Hecht.....	11.6	43.6	0.1	76.1	263.5	0.1
Brassen (Blei).....	10.6	4.5	0.1	131.0	51.9	0.2
Plötze (Rotfeder).....	22.8	12.7	0.3	293.4	168.9	0.4
Deputatfische.....	-	-	-	4.6	17.6	0.0
Sonstige Fische.....	24.8	92.2	0.3	234.3	831.5	0.3
Hummer und Krebse.....	0.6	3.6	0.0	17.4	133.9	0.0
Speisekrabbe.....	735.3	4 372.8	8.8	9 787.1	42 130.1	13.1
Pfahl- (Mies-) Muschel.....	5 727.2	2 894.8	68.3	23 726.0	13 933.7	31.6
Rogen und Fischleber.....	3.4	11.2	0.0	135.0	302.6	0.2
Zusammen.....	8 293.9	12 858.7	99.0	58 609.7	108 274.9	78.2

Be- und verarbeitete Fische und Fischereierzeugnisse

Tiefgekühltes Filet.....	-	-	-	1 955.9	11 511.3	2.6
Tiefgek. Fische o. Kopf.....	-	-	-	908.9	4 076.2	1.2
Tiefgek. Fische m. Kopf.....	-	-	-	11 422.5	10 021.5	15.2

Anlandungen, die nicht für den unmittelbaren menschlichen Konsum verwendet wurden

Verarbeitungsprodukte.....	-	-	-	1 143.8	1 370.9	1.5
An Fischmehlfabriken u. zu Futterzwecken abgegeben.....	87.2	8.5	1.0	923.5	81.0	1.2

5 Anlandungen der deutschen Hochsee- und Küstenfischerei im Bundesgebiet nach Monaten

5.2.1 Anlandungen im November 1998 nach wichtigsten Fangobjekten

Fangobjekte	November			Januar bis November		
	Anlandemenge	Erlös	Anteil an der Anlandemenge insgesamt	Anlandemenge	Erlös	Anteil an der Anlandemenge insgesamt
	t	1 000 DM	%	t	1 000 DM	%
Hering.....	33.2	58.4	0.3	11 061.3	5 274.7	12.6
Makrele.....	205.2	136.7	1.6	4 885.0	7 602.8	5.5
Stöcker.....	3 684.2	2 210.0	28.0	4 826.9	2 829.4	5.5
Kabeljau (Dorsch).....	1 462.2	4 163.9	11.1	10 177.9	33 472.8	11.6
Schellfisch.....	46.3	92.1	0.4	411.4	1 159.2	0.5
Seelachs.....	319.1	751.1	2.4	5 334.3	14 102.3	6.1
Rotbarsch.....	0.1	0.3	0.0	1 065.4	3 749.3	1.2
Plattfische.....	480.4	879.9	3.7	3 130.6	8 663.8	3.6
Krabben.....	1 184.3	7 136.1	9.0	11 868.0	49 345.0	13.5
Muscheln.....	5 554.7	2 528.0	42.2	29 280.8	16 461.7	33.2
Sonstiges.....	181.9	586.7	1.4	6 074.3	11 217.9	6.9
Insgesamt.....	13 151.6	18 543.1	100	88 115.9	153 878.9	100

5.2.2 Anlandungen im November 1998 nach Warengruppen und Fangobjekten

Aufmachungs- und Verwendungsart ----- Fangobjekte	November			Januar bis November		
	Anlandemenge	Erlös	Anteil an der Anlandemenge insgesamt	Anlandemenge	Erlös	Anteil an der Anlandemenge insgesamt
	t	1 000 DM	%	t	1 000 DM	%
Insgesamt.....	13 151.6	18 543.1	100	88 115.9	153 878.9	100

Anlandungen von Konsumware Frische Fische, Schal- und Krustentiere

Hering.....	33.2	58.4	0.3	7 801.2	3 538.4	8.9
Sprott.....	3.0	5.5	0.0	28.3	47.5	0.0
Kabeljau (Dorsch).....	1 462.2	4 163.9	11.1	9 367.9	27 171.3	10.6
Schellfisch.....	45.5	92.0	0.3	353.1	716.4	0.4
Wittling (Merlan).....	11.5	18.2	0.1	61.3	104.7	0.1
Seelachs.....	319.1	751.1	2.4	4 642.5	10 583.7	5.3
Leng.....	6.4	15.9	0.0	118.3	231.4	0.1
Rotbarsch.....	0.1	0.3	0.0	419.5	1 308.7	0.5
Scholle.....	91.8	251.6	0.7	322.8	1 128.3	0.4
Scharbe (Kliesche).....	105.6	197.8	0.8	316.7	614.9	0.4
Butt (Flunder).....	269.6	322.2	2.0	1 978.5	2 630.4	2.2
Seezunge.....	0.4	6.6	0.0	86.8	1 352.1	0.1
Steinbutt.....	12.2	95.0	0.1	100.6	900.3	0.1
Sonstige Plattfische.....	0.9	6.7	0.0	28.4	168.4	0.0
Aal.....	3.6	61.8	0.0	172.5	2 943.4	0.2
Zander.....	21.7	166.6	0.2	221.5	1 620.7	0.3
Barsch.....	26.6	82.3	0.2	598.3	1 676.5	0.7
Hecht.....	17.8	55.7	0.1	93.9	319.2	0.1
Brassen (Blei).....	10.1	4.1	0.1	141.1	56.0	0.2
Plötze (Rotfeder).....	32.6	39.2	0.2	326.0	208.1	0.4
Deputatfische.....	-	-	-	4.6	17.6	0.0
Sonstige Fische.....	20.9	87.4	0.2	255.2	918.9	0.3
Hummer und Krebse.....	0.9	5.9	0.0	18.2	139.8	0.0
Speisekrabbe.....	1 096.2	7 126.8	8.3	10 883.3	49 256.8	12.4
Pfahl- (Mies-) Muschel.....	5 554.7	2 528.0	42.2	29 280.8	16 461.7	33.2
Rogen und Fischleber.....	12.1	39.5	0.1	147.1	342.0	0.2
Zusammen.....	9 158.7	16 182.4	69.6	67 768.4	124 457.3	76.9

Be- und verarbeitete Fische und Fischereierzeugnisse

Tiefgekühltes Filet.....	-	-	-	1 955.9	11 511.3	2.2
Tiefgek. Fische o. Kopf.....	-	-	-	908.9	4 076.2	1.0
Tiefgek. Fische m. Kopf.....	3 903.5	2 351.2	29.7	15 326.0	12 372.7	17.4

Anlandungen, die nicht für den unmittelbaren menschlichen Konsum verwendet wurden

Verarbeitungsprodukte.....	-	-	-	1 143.8	1 370.9	1.3
An Fischmehlfabriken u. zu Futterzwecken abgegeben.....	89.4	9.5	0.7	1 012.9	90.5	1.1

5 Anlandungen der deutschen Hochsee- und Küstenfischerei im Bundesgebiet nach Monaten

5.3.1 Anlandungen im Dezember 1998 nach wichtigsten Fangobjekten

Anlandeobjekte	Dezember			Januar bis Dezember		
	Anlandemenge	Erlös	Anteil an der Anlandemenge insgesamt	Anlandemenge	Erlös	Anteil an der Anlandemenge insgesamt
	t	1 000 DM	%	t	1 000 DM	%
Hering.....	1 314.0	657.4	21.3	12 375.3	5 932.1	13.1
Makrele.....	0.0	0.0	0.0	4 885.0	7 602.8	5.2
Stöcker.....	29.8	14.2	0.5	4 856.8	2 843.6	5.2
Kabeljau (Dorsch).....	1 037.5	2 941.9	16.9	11 215.4	36 414.7	11.9
Schellfisch.....	9.4	43.6	0.2	420.8	1 202.8	0.4
Seelachs.....	395.7	1 262.3	6.4	5 729.9	15 364.6	6.1
Rotbarsch.....	337.8	1 751.4	5.5	1 403.2	5 500.8	1.5
Plattfische.....	624.8	2 105.0	10.1	3 755.4	10 768.8	4.0
Krabben.....	335.7	1 768.8	5.5	12 203.7	51 113.8	12.9
Muscheln.....	1 931.8	1 033.0	31.4	31 212.6	17 494.7	33.1
Sonstiges.....	139.9	681.6	2.3	6 214.2	11 899.5	6.6
Insgesamt.....	6 156.4	12 259.2	100.0	94 272.3	166 138.1	100

5.3.2 Anlandungen im Dezember 1998 nach Warengruppen und Fangobjekten

Aufmachungs- und Verwendungsart ----- Anlandeobjekte	Dezember			Januar bis Dezember		
	Anlandemenge	Erlös	Anteil an der Anlandemenge insgesamt	Anlandemenge	Erlös	Anteil an der Anlandemenge insgesamt
	t	1 000 DM	%	t	1 000 DM	%
Insgesamt.....	6 156.4	12 259.2	100	94 272.3	166 138.1	100

Anlandungen von Konsumware Frische Fische, Schal- und Krustentiere

Hering.....	22.6	38.3	0.4	7 823.9	3 576.7	8.3
Sprott.....	0.8	1.5	0.0	29.1	49.0	0.0
Kabeljau (Dorsch).....	1 030.2	2 872.6	16.7	10 398.2	30 043.9	11.0
Schellfisch.....	5.8	12.0	0.1	358.9	728.5	0.4
Wittling (Merlan).....	17.1	72.7	0.3	78.3	177.4	0.1
Seelachs.....	289.5	630.8	4.7	4 932.1	11 214.4	5.2
Leng.....	1.4	2.4	0.0	119.7	233.8	0.1
Rotbarsch.....	4.7	9.5	0.1	424.2	1 318.2	0.4
Scholle.....	95.2	292.7	1.5	418.0	1 421.0	0.4
Scharbe (Kliesche).....	66.4	131.3	1.1	383.2	746.2	0.4
Butt (Flunder).....	219.6	260.8	3.6	2 198.1	2 891.2	2.3
Seezunge.....	0.4	6.4	0.0	87.1	1 358.5	0.1
Steinbutt.....	11.3	88.0	0.2	111.9	988.3	0.1
Sonstige Plattfische.....	1.8	10.4	0.0	30.2	178.8	0.0
Aal.....	5.0	86.2	0.1	177.5	3 029.7	0.2
Zander.....	18.4	143.0	0.3	239.9	1 763.7	0.3
Barsch.....	9.1	29.1	0.1	607.4	1 705.5	0.6
Hecht.....	5.1	19.2	0.1	99.0	338.4	0.1
Brassen (Blei).....	2.6	1.5	0.0	143.7	57.5	0.2
Plötze (Rotfeder).....	21.4	30.6	0.3	347.4	238.7	0.4
Deputatfische.....	0.5	0.7	0.0	5.0	18.3	0.0
Sonstige Fische.....	29.4	149.9	0.5	284.6	1 068.8	0.3
Hummer und Krebse.....	6.9	72.2	0.1	25.2	212.1	0.0
Speisekrabbe.....	267.4	1 766.9	4.3	11 150.7	51 023.7	11.8
Pfahl- (Mies-) Muschel.....	1 931.8	1 033.0	31.4	31 212.6	17 494.7	33.1
Rogen und Fischleber.....	12.7	45.5	0.2	159.8	387.6	0.2
Zusammen.....	4 077.2	7 807.2	66.2	71 845.6	132 264.4	76.2

Be- und verarbeitete Fische und Fischereierzeugnisse

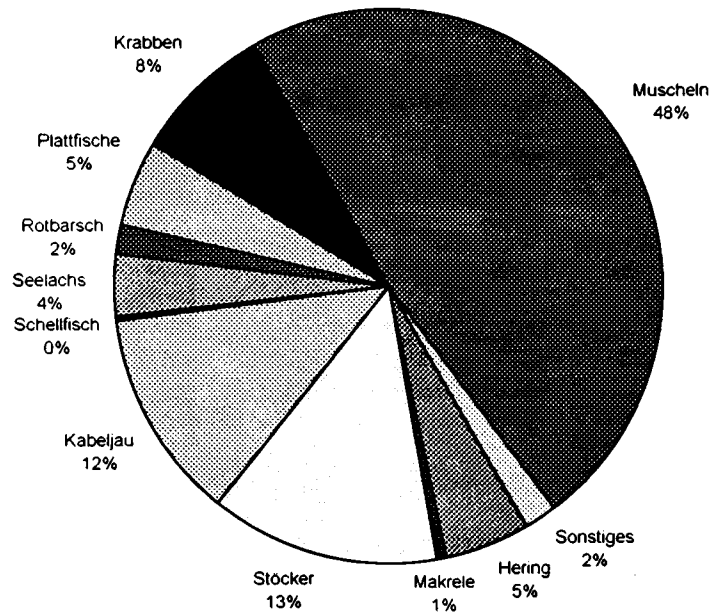
Tiefgekühltes Filet.....	299.9	1 909.9	4.9	2 255.8	13 421.2	2.4
Tiefgek. Fische o. Kopf.....	389.0	1 905.8	6.3	1 297.8	5 982.1	1.4
Tiefgek. Fische m. Kopf.....	1 321.3	634.4	21.5	16 647.3	13 007.1	17.7

Anlandungen, die nicht für den unmittelbaren menschlichen Konsum verwendet wurden

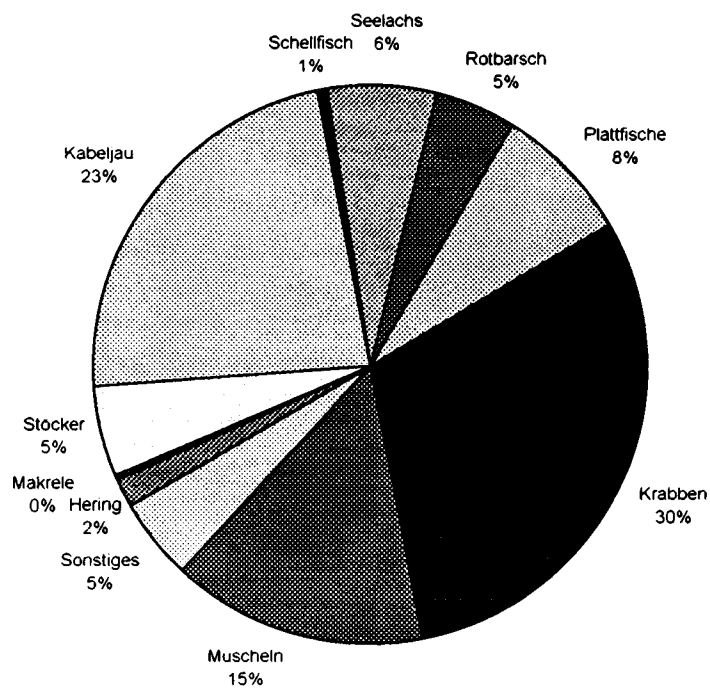
Verarbeitungsprodukte.....	-	-	-	1 143.8	1 370.9	1.2
An Fischmehlfabriken u. zu Futterzwecken abgegeben.....	69.1	2.0	1.1	1 082.0	92.4	1.1

Anhang

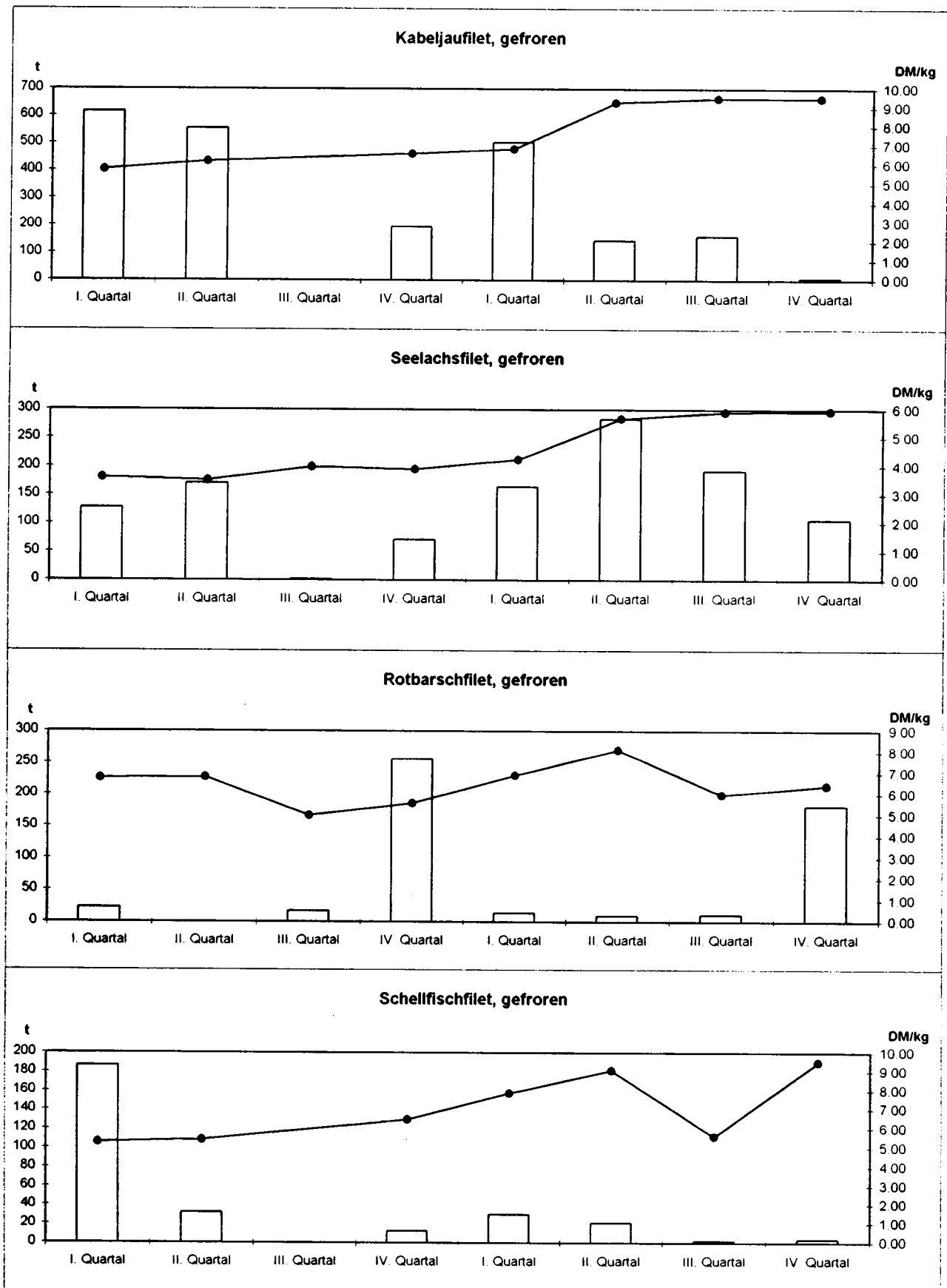
Anteil an der Anlandemenge im IV. Quartal 1998 nach wichtigsten Fischarten



Anteil am Erlös im IV. Quartal 1998 nach wichtigsten Fischarten

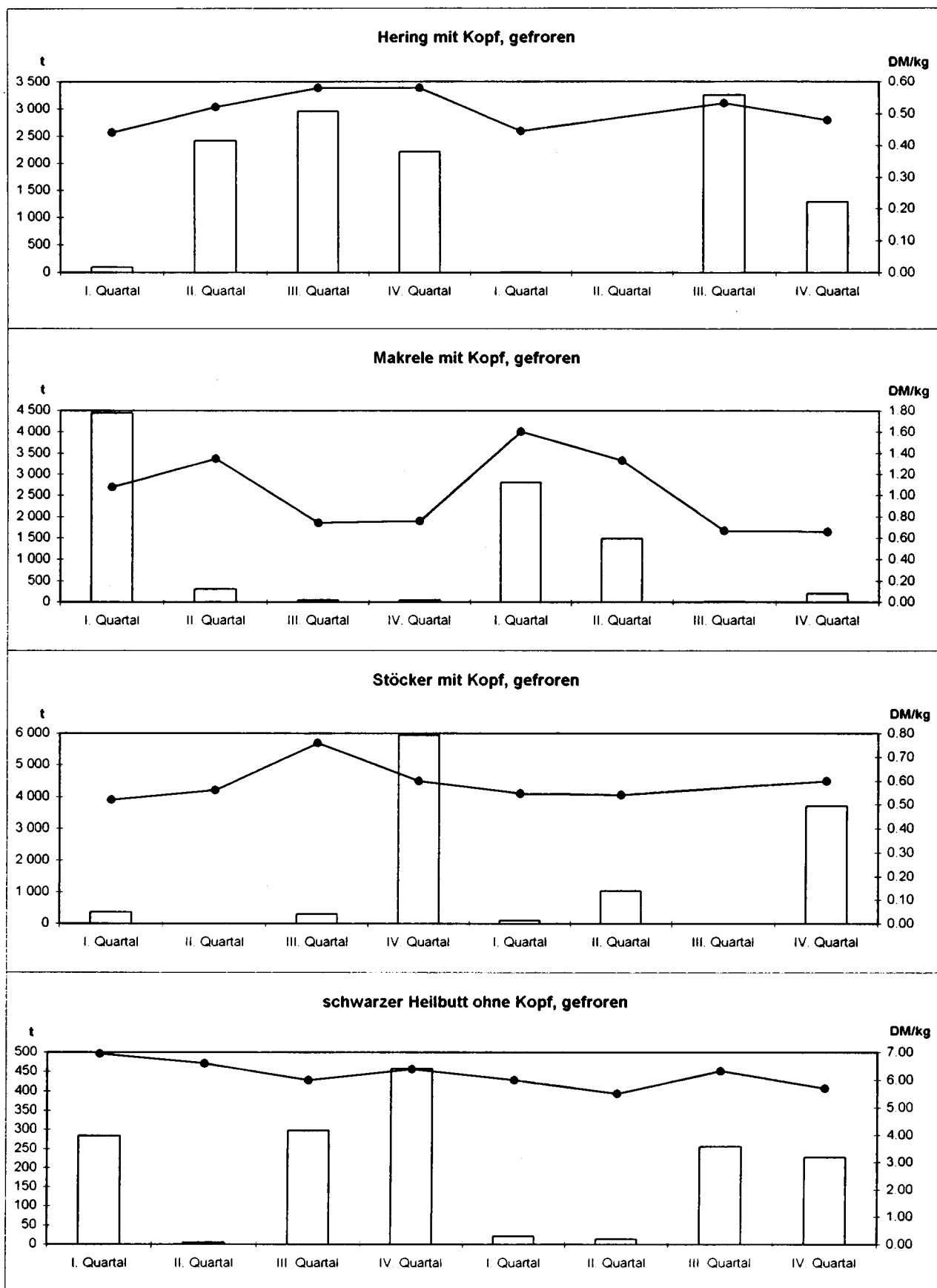


Anlandemenge und Durchschnittserlöse von Konsumfisch *) vom I. Quartal 1997 bis IV. Quartal 1998



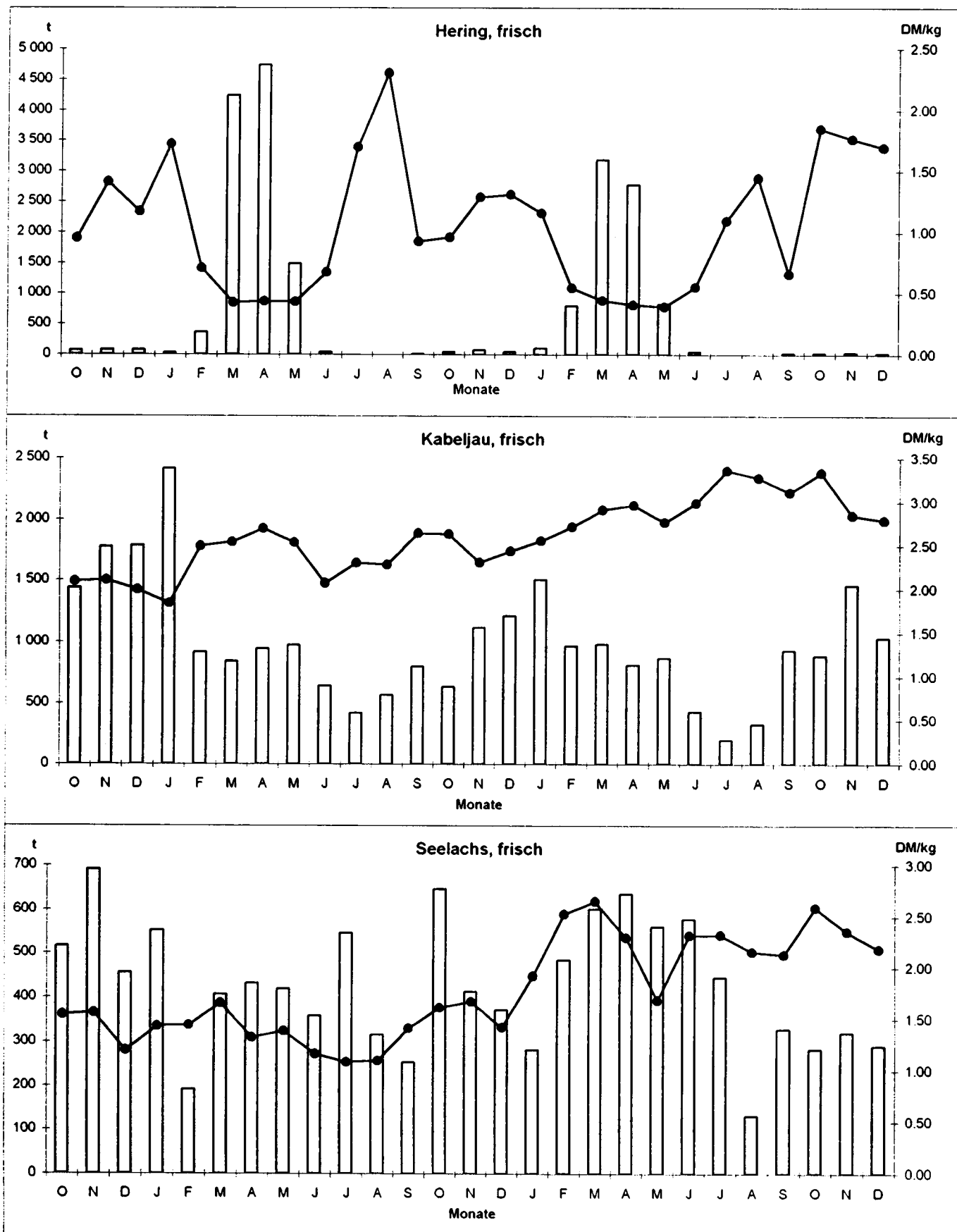
*) Anlandungen der deutschen Hochsee- und Küstenfischerei im Bundesgebiet; die Säulen stellen die Menge (in t) dar und die Punkte auf der Linie markieren den jeweiligen Durchschnittserlös des Quartals (z. T. sind wegen fehlender oder zu geringer Mengen keine Durchschnittserlöse angegeben).

Anlandemenge und Durchschnittserlöse von Konsumfisch *) vom I. Quartal 1997 bis IV. Quartal 1998



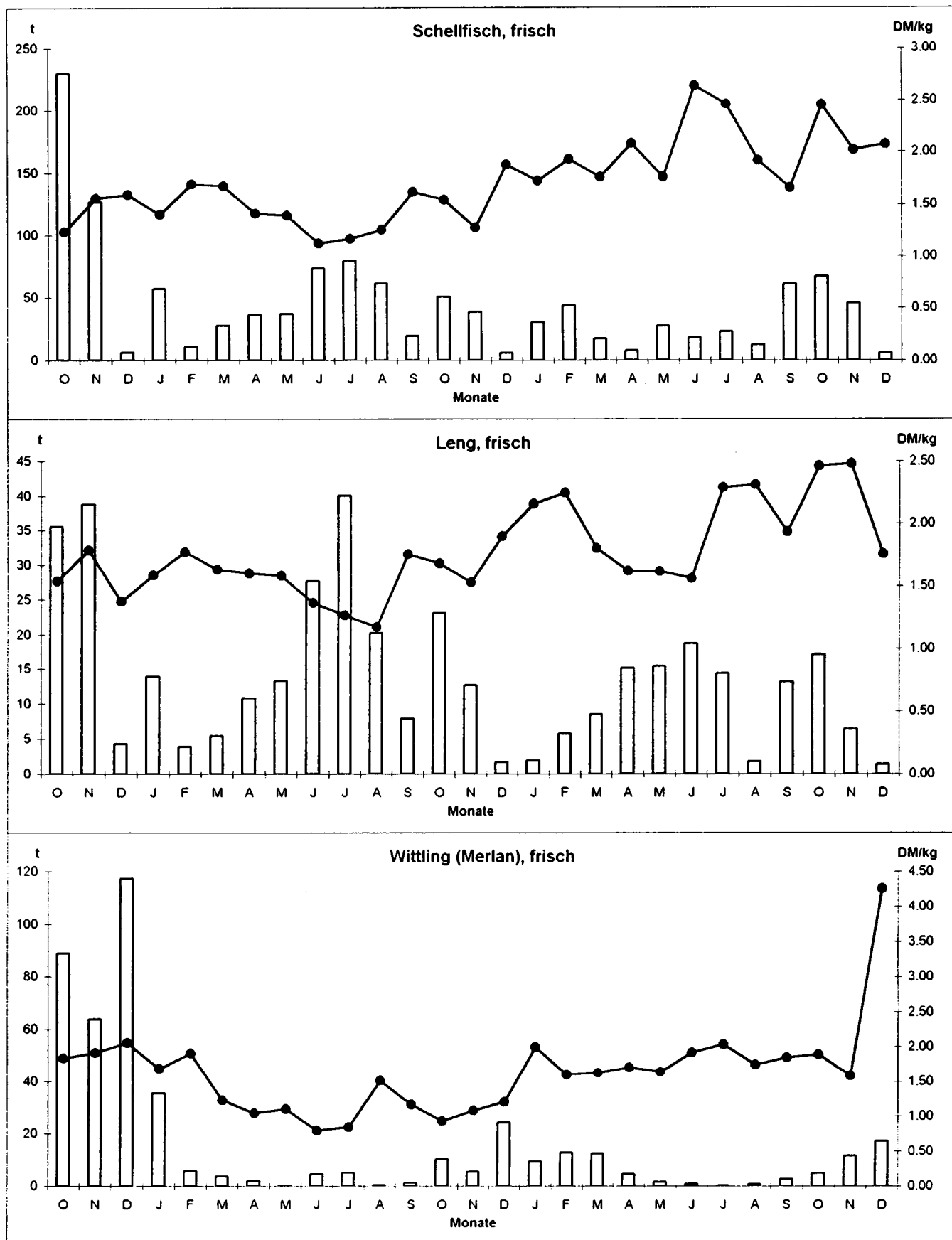
*) Anlandungen der deutschen Hochsee- und Küstenfischerei im Bundesgebiet; die Säulen stellen die Menge (in t) dar und die Punkte auf der Linie markieren den jeweiligen Durchschnittserlös des Quartals (z.T. sind wegen fehlender oder zu geringer Mengen keine Durchschnittserlöse angegeben).

Anlandemenge und Durchschnittserlöse von Konsumfisch *) von Oktober 1996 bis Dezember 1998



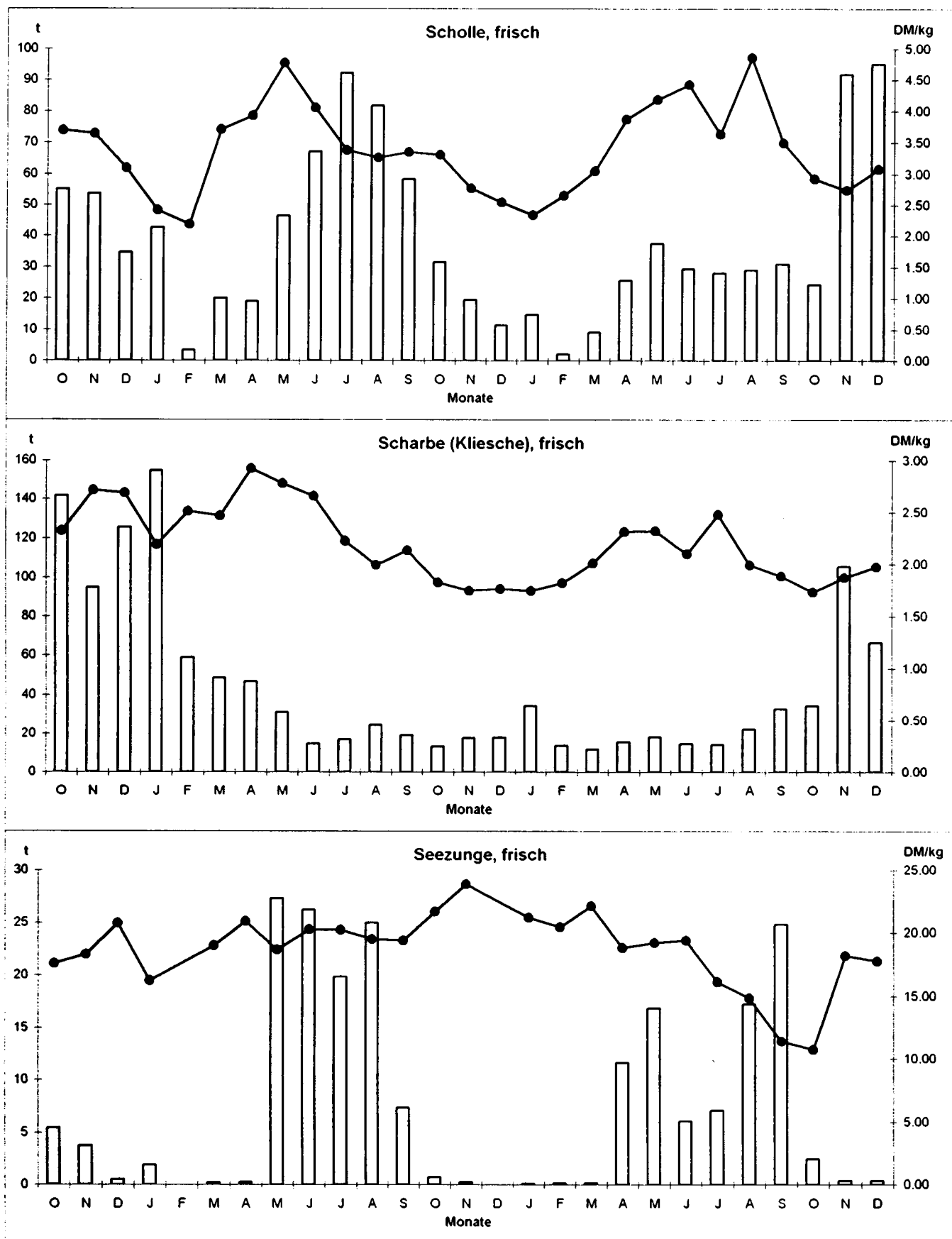
*) Anlandungen der deutschen Hochsee- und Küstenfischerei im Bundesgebiet; die Säulen stellen die Menge (in t) dar und die Punkte auf der Linie markieren den jeweiligen Durchschnittserlös des Monats.

Anlandemenge und Durchschnittserlöse von Konsumfisch *) von Oktober 1996 bis Dezember 1998



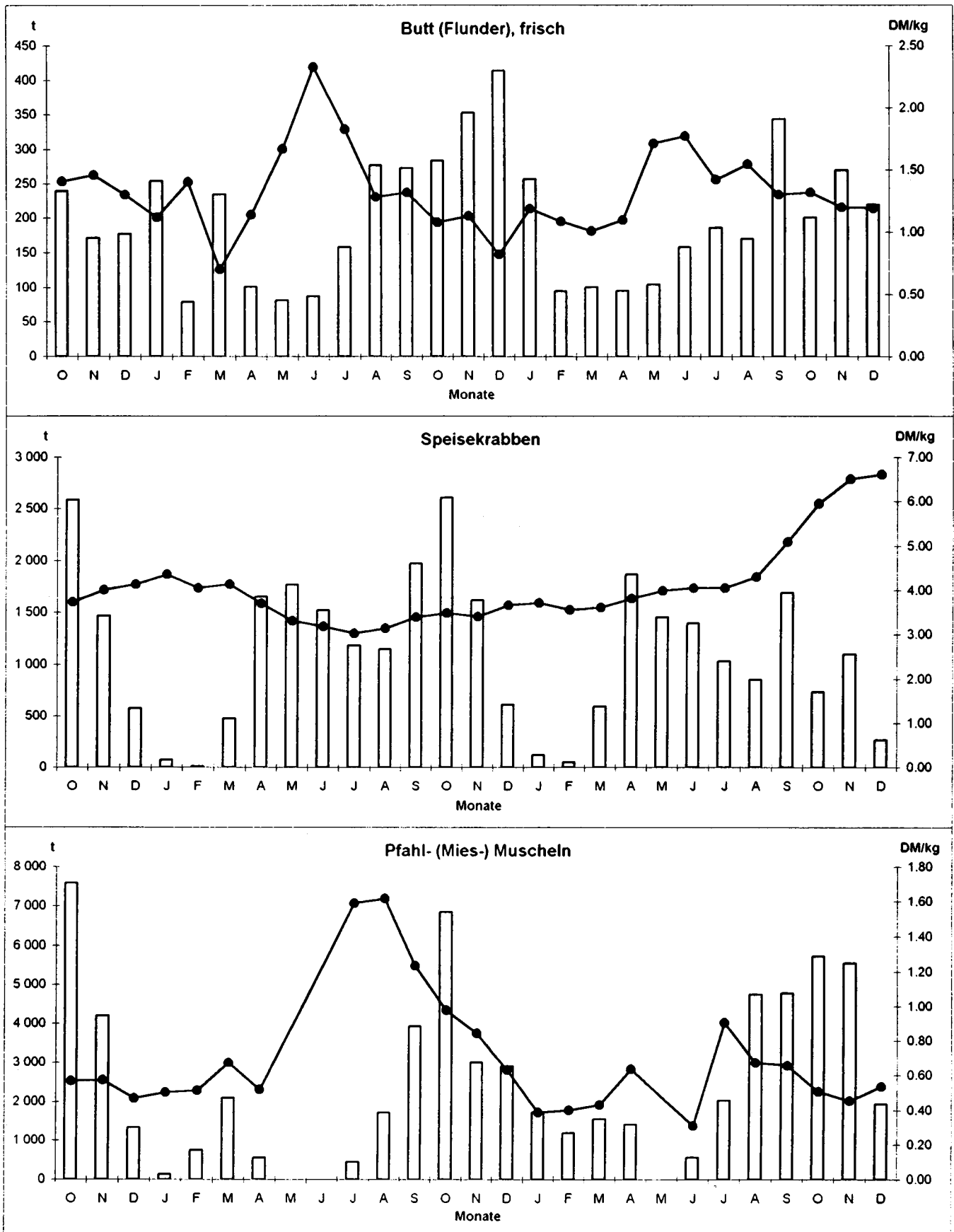
*) Anlandungen der deutschen Hochsee- und Küstenfischerei im Bundesgebiet; die Säulen stellen die Menge (in t) dar und die Punkte auf der Linie markieren den jeweiligen Durchschnittserlös des Monats (z.T. sind wegen fehlender oder zu geringer Mengen keine Durchschnittserlöse angegeben).

Anlandemenge und Durchschnittserlöse von Konsumfisch *) von Oktober 1996 bis Dezember 1998



*) Anlandungen der deutschen Hochsee- und Küstenfischerei im Bundesgebiet; die Säulen stellen die Menge (in t) dar und die Punkte auf der Linie markieren den jeweiligen Durchschnittserlös des Monats (z.T. sind wegen fehlender oder zu geringer Mengen keine Durchschnittserlöse angegeben).

Anlandemenge und Durchschnittserlöse von Konsumfisch *) von Oktober 1996 bis Dezember 1998



*) Anlandungen der deutschen Hochsee- und Küstenfischerei im Bundesgebiet; die Säulen stellen die Menge (in t) dar und die Punkte auf der Linie markieren den jeweiligen Durchschnittserlös des Monats (z.T. sind wegen fehlender oder zu geringer Mengen keine Durchschnittserlöse angegeben).

Fachserie 3: Land- und Forstwirtschaft, Fischerei

Reihe 1: Ausgewählte Zahlen für die Agrarwirtschaft

Die *jährlich* erscheinende Querschnittsveröffentlichung enthält zusammenfassende Ergebnisse aus den verschiedenen Gebieten der Landwirtschaftsstatistik. U. a. werden Strukturdaten über Betriebe der Land- und Forstwirtschaft, über Arbeitskräfte, Bodennutzung, Erträge, Viehhaltung und tierische Erzeugung veröffentlicht. Angaben aus anderen Bereichen, z. B. über Düngemittel, Preise und Löhne in der Landwirtschaft sowie den Nahrungsmittelverbrauch, runden das Bild ab.

Reihe 2: Betriebs-, Arbeits- und Einkommensverhältnisse

2.1: Betriebe

2.1.1: Betriebsgrößenstruktur

In *jährlicher* Erscheinungsfolge enthält dieser Bericht Daten über die Größenstruktur von landwirtschaftlichen Betrieben und Forstbetrieben und ihre Veränderungen.

In *zweijährlicher* Periodizität werden Ergebnisse aus der Agrarberichterstattung in folgenden Heften veröffentlicht:

2.1.2: Bodennutzung der Betriebe

2.1.3: Viehhaltung der Betriebe

2.1.4: Betriebssysteme und Standardbetriebseinkommen

2.1.5: Sozialökonomische Verhältnisse

2.1.6: Eigentums- und Pachtverhältnisse

Bis einschließlich 1995 „Besitzverhältnisse in den landwirtschaftlichen Betrieben“ ab 1997 unter Einbeziehung der ehemaligen Reihe 2.1.8 „Pachtflächen und Pachtentgelte“.

2.1.7: Außerbetriebliche Einkommen und Arbeitsverhältnisse für ausgewählte Betriebsgruppen

2.1.8: Arbeitskräfte

Diese Veröffentlichung enthält bis einschl. 1993 die Ergebnisse der jährlichen Arbeitskräfteerhebung in der Landwirtschaft mit Angaben über Betriebsinhaber, Familienangehörige sowie familienfremde Arbeitskräfte nach Art und Umfang ihrer Beschäftigung. Beginnend 1993 wird die Erhebung nur noch in jedem 2. Jahr durchgeführt. In den Ländern Brandenburg, Mecklenburg-Vorpommern, Sachsen, Sachsen-Anhalt und Thüringen wurden die Arbeitskräftedaten aufgrund einer Sonderregelung auch 1994 erhoben. Bis einschl. 1995 wurden Angaben über Arbeitskräfte in Reihe 2.2 veröffentlicht.

2.1.9: Ausstattung mit und Einsatz von landwirtschaftlichen Maschinen

Bis einschließlich 1993 erschienen dreijährlich Nachweisungen über technische Betriebsmittel in Auswertung der Anträge auf Gasölverbilligung in Reihe 2.3. Für 1995 wurden Angaben über die Ausstattung mit und den Einsatz von landwirtschaftlichen Maschinen im Rahmen der Agrarberichterstattung erhoben und veröffentlicht. Diese Reihe entfällt künftig.

2.4: Kaufwerte für landwirtschaftliche Grundstücke

Diese Statistik wertet *jährlich* die Meldungen der Finanzämter über die Veräußerungsfälle für Flächen landwirtschaftlicher Nutzung aus.

2.S: Sonderbeiträge (unregelmäßige Folge)

Bisher erschienen:

2.S.1: Methodische Grundlagen der Agrarberichterstattung

Methodische Grundlagen der Agrarberichterstattungen/Landwirtschaftszählung (Haupterhebung 1991 bis 1997)

Reihe 3: Landwirtschaftliche Bodennutzung und pflanzliche Erzeugung

In der Jahreszusammenstellung werden die Anbaustatistiken mit den Erntefeststellungen über landwirtschaftliche Feldfrüchte und Grünland, Gemüse, Obst und Weinmost ausgewiesen. Außerdem finden sich Angaben über Baumschulgehölze, Weinbestände und -erzeugung.

3.1: Landwirtschaftliche Bodennutzung

3.1.1: Gliederung der Gesamtflächen (erscheint ab 1989 als Reihe 5.1)

3.1.2: Bodennutzung der Betriebe (Landwirtschaftlich genutzte Flächen)

In einem *jährlichen* Bericht (mit Vorbericht) wird die landwirtschaftlich genutzte Fläche nach Kultur- und Fruchtarten aufgeführt.

3.1.3: Gemüseanbauflächen

Diese Reihe berichtet *jährlich* über die Anbauflächen von Gemüse und Erdbeeren.

3.1.4: Baumobstflächen

Aus den *fünfjährigen* Obstanbauerhebungen werden Strukturangaben über Betriebe, Anbauflächen und Sorten nachgewiesen.

3.1.5: Rebflächen

Dieser *jährliche* Bericht enthält eine sachlich und regional gegliederte Bestandsaufnahme der mit Keltertrauben bestockten Rebflächen mit marktorientierter Produktion.

3.1.6: Anbau von Zierpflanzen

Diese Veröffentlichung berichtet in *vierjähriger* Periodizität über den Anbau von Blumen und Zierpflanzen für den Verkauf.

3.1.7: Baumschulen, Baumschulflächen und Pflanzenbestände

Die *4-jährliche* Veröffentlichung enthält Angaben über die Baumschulfläche und die Bestände an Forstpflanzen sowie Obst- und Ziergehölzen.

3.1.8: Anbau von landwirtschaftlichen Zwischenfrüchten

In diesem *zweijährlich* erscheinenden Bericht werden die Anbauflächen landwirtschaftlicher Zwischenfrüchte nach Pflanzenarten sowie dem Nutzungszweck nachgewiesen.

3.2: Pflanzliche Erzeugung

3.2.1: Wachstum und Ernte

– Feldfrüchte, Gemüse, Obst, Trauben –

In unregelmäßiger Folge erscheinen jährlich 14 Berichte mit Angaben über den Wachstumsstand, die Erntevorschätzungen und die endgültigen Erntefeststellungen.

Fortsetzung siehe folgende Seite

3.2.2: Weinerzeugung

Jährlich ein Bericht über die erzeugte Wein- und Mostmenge in der Unterteilung nach Ländern, Regierungsbezirken und Anbaugebieten sowie nach Qualitätsstufen.

3.2.3: Weinbestände

Jährlich ein Bericht über die Bestände an Wein- und Traubenmost nach Herkunft und Betriebsart in der Unterteilung nach Ländern und Regierungsbezirken.

Reihe 4: Viehbestand und tierische Erzeugung

Das Jahresheft enthält Ergebnisse der Viehbestandsstatistiken, der Statistiken über Milcherzeugung und -verwendung, Schlachtungen und Fleischerzeugung, Erzeugung von Geflügel und Eiern sowie Fleisch- und Geflügelfleischuntersuchung.

4.1: Viehbestand

Jährlich zwei Berichte informieren über die Viehbestände der Betriebe.

- als Ergebnisse der allgemeinen (totalen) Viehzählung (Rinder, Schweine, Schafe, Pferde, Geflügel) vom Mai jeweils der »ungeraden« Jahre bzw. der repräsentativen Viehzählungen (Rinder, Schweine, Schafe) vom Mai jeweils der »geraden« Jahre
- als Ergebnisse der repräsentativen Viehzählungen (Rinder, Schweine) vom November jeden Jahres.

4.2: Tierische Erzeugung

Zu dieser Reihe erscheinen folgende Veröffentlichungen

4.2.1: Schlachtungen und Fleischerzeugung (*vierteljährlich*)

4.2.2: Milcherzeugung und -verwendung (*jährlich*)

4.2.3: Erzeugung von Geflügel (*halbjährlich*)

4.3: Fleischuntersuchung (*jährlich*)

4.4: (unbesetzt)

4.5: Hochsee- und Küstenfischerei

Die Vierteljahres- und Jahresberichte bringen u. a. Anlandeergebnisse in der Gliederung nach Fischarten, Fanggebieten und Anlandeplätzen.

Reihe 5: Allgemeine Flächennutzung

5.1: Bodenfläche nach Art der tatsächlichen Nutzung

(bis 1985 als Reihe 3.1.1 erschienen)

Dieser Bericht informiert in *vierjährlichem* Abstand bis zur Kreisebene über die tatsächliche Nutzung der Bodenfläche. Datengrundlage sind die Liegenschaftskataster.

5.2: Bodenfläche nach Art der geplanten Nutzung

In diesem Heft wird ab 1989 *vierjährlich* bis zur Kreisebene die geplante Nutzung der Bodenfläche, wie sie in der gemeindlichen Bauleitplanung zum Ausdruck kommt, dargestellt. Als Erhebungsgrundlage dienen die Flächennutzungspläne der Gemeinden.

Einzelveröffentlichungen

In ca. *zehnjährlichem* Turnus werden die Ergebnisse der Landwirtschaftszählungen und ihrer Nacherhebungen in Einzelheften herausgegeben.

Landwirtschaftszählung 1979

Heft 1: Arbeitsverhältnisse in den land- und forstwirtschaftlichen Betrieben

Heft 2: Betriebe nach dem Schwerpunkt ihrer Viehhaltung

Heft 3: Besitzverhältnisse, Zimmervermietung, Wohnhausausstattung

Heft 4: Landwirtschaftliche und nichtlandwirtschaftliche Ausbildung, Haushaltstruktur, soziale Sicherung

Heft 5: Methodische Grundlagen

Heft 6: Strukturdaten für Landwirtschaftliche Wirtschaftsgebiete

Gartenbauerhebung 1994, Teil 1

Weinbauerhebung 1989/90

Binnenfischereierhebung 1994

Klassifikationen

Systematisches Güterverzeichnis für Produktionsstatistiken, Ausgabe 1989.



Statistisches Bundesamt
Gustav-Stresemann-Ring 11
65 189 Wiesbaden

Veröffentlichungen und Prospekte sind durch den Verlag METZLER-POESCHEL, Verlagsauslieferung SFG –Servicecenter Fachverlag GmbH, Postfach 43 43, 72774 Reutlingen, erhältlich