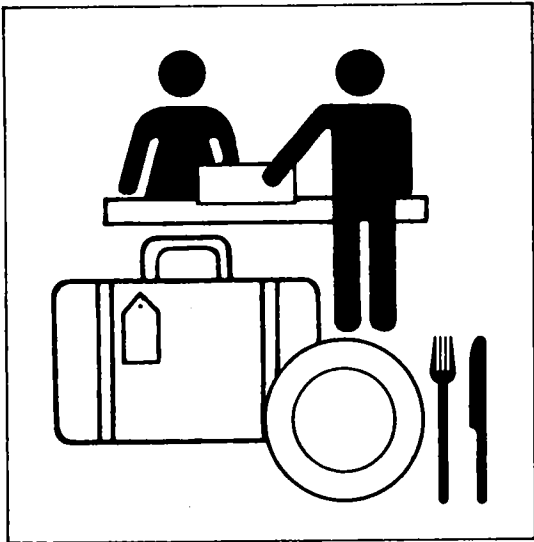


Statistisches Bundesamt

# Binnenhandel, Gastgewerbe, Tourismus



Fachserie **6**

## Reihe 1.1

Beschäftigte und Umsatz im Großhandel  
(Meßzahlen)

**April 1998**

Statistisches Bundesamt  
Bibliothek - Postfach 12 05 50 - 53112 Bonn

— **METZLER** —  
**POESCHEL**

**Herausgeber:** Statistisches Bundesamt, Wiesbaden



Fachliche Informationen zu dieser Veröffentlichung können Sie direkt beim Statistischen Bundesamt erfragen:  
Gruppe V A, Telefon: 06 11 / 75 24 23 oder Fax: 06 11 / 75 39 69

**Verlag:** Metzler-Poeschel, Stuttgart

**Verlagsauslieferung:** SFG – Servicecenter Fachverlage GmbH  
Postfach 43 43  
72774 Reutlingen  
Telefon: 0 70 71 / 93 53 50  
Telefax: 0 70 71 / 3 36 53  
Internet: <http://www.s-f-g.com>  
E-Mail: [staba@s-f-g.com](mailto:staba@s-f-g.com)

Erscheinungsfolge: monatlich

Erschienen im Juli 1998

Preis: DM 10,-

Bestellnummer: 2060110 - 98104

Recyclingpapier aus 100 % Altpapier.



Daten aus dieser Veröffentlichung sind auch in unserer Datenbank STATIS-BUND als Zeitreihen gespeichert und können gegen Entgelt via Internet ([www.statistik-bund.de/zeitreih/home.htm](http://www.statistik-bund.de/zeitreih/home.htm)), auf Diskette, Magnetbandkassette oder CD-ROM bezogen werden.

Nähere Informationen dazu erhalten Sie telefonisch unter:

06 11 / 75 - 27 16 oder - 22 56 oder per Fax unter 06 11 / 72 40 00.



Allgemeine Informationen über das Statistische Bundesamt und sein Datenangebot erhalten Sie:

● im Internet: <http://www.statistik-bund.de>

oder bei unseren Allgemeinen Auskunftsdiensten

65180 Wiesbaden

● Telefon: 06 11 / 75 24 05

● Telefax: 06 11 / 75 33 30

● E-Mail: [auskunftsdienst@stba.bund400.de](mailto:auskunftsdienst@stba.bund400.de)

Zweigstelle Berlin

Postfach 276

10124 Berlin

● Telefon: 030 / 23 24 68 66

● Telefax: 030 / 23 24 68 72

● E-Mail: [stba-berlin.infodienst@t-online.de](mailto:stba-berlin.infodienst@t-online.de)

© Statistisches Bundesamt, Wiesbaden 1998

Alle Rechte vorbehalten.

Es ist insbesondere nicht gestattet, ohne ausdrückliche Genehmigung des Statistischen Bundesamtes diese Veröffentlichung oder Teile daraus für gewerbliche Zwecke zu übersetzen, zu vervielfältigen, auf Mikrofilm/-fiche zu verfilmen oder in elektronische Systeme einzuspeichern.

Statist. Bundesamt - Bibliothek



16-05908

# Inhalt

Seite

## Textteil

Erläuterungen zur Großhandelsstatistik .....	4
--	---

## Übersichten zur Beurteilung der Entwicklung im Großhandel

1 Entwicklung des Umsatzes im Großhandel .....	6
2 Entwicklung des Umsatzes im Großhandel nach ausgewählten Wirtschaftszweigen .....	7
3 Entwicklung der Beschäftigten im Großhandel .....	9
4 Konjunkturelle Entwicklung der Umsätze im Großhandel .....	10
5 Konjunkturelle Entwicklung der Umsätze und der Beschäftigten im Großhandel .....	11
6 Lange Reihen ab 1994 .....	12

## Tabellenteil

### Aktuelle Monatsergebnisse

1 Umsatzentwicklung (Meßzahlen) im Großhandel nach Wirtschaftszweigen .....	16
2 Umsatzentwicklung (prozentuale Veränderung) im Großhandel nach Wirtschaftszweigen .....	19
3 Umsatzentwicklung (Meßzahlen) im Großhandel nach Wirtschaftsgruppen und Arten des Großhandels .....	22
4 Umsatzentwicklung (Meßzahlen) im Großhandel nach Arten des Großhandels .....	23
5 Umsatzentwicklung (Meßzahlen) im Großhandel nach Absatzformen .....	23
6 Entwicklung der Beschäftigtenzahl im Großhandel nach Wirtschaftszweigen .....	24
7 Entwicklung der Beschäftigtenzahl im Großhandel nach Arten des Großhandels .....	27
8 Entwicklung der Beschäftigtenzahl im Großhandel nach Absatzformen .....	27
9 Umsatzentwicklung im Großhandel nach Wirtschaftszweigen und Umsatzgrößenklassen .....	28

## Anhang

Auszug aus der Klassifikation der Wirtschaftszweige, Ausgabe 1993 .....	31
---	----

## Gebietsstand

Angaben für die Bundesrepublik Deutschland nach dem Gebietsstand seit dem 03.10.1990.

### Abkürzungen

OAS = ohne ausgeprägten Schwerpunkt  
ANG = anderweitig nicht genannt

Abweichungen in den Summen durch Runden der Zahlen.

### Zeichenerklärung

- = nichts vorhanden  
0 = weniger als die Hälfte von 1 in der letzten besetzten Stelle, jedoch mehr als nichts  
. = Zahlenwert unbekannt oder geheimzuhalten  
x = Tabellenfach gesperrt, weil Aussage nicht sinnvoll

# Erläuterungen zur Großhandelsstatistik

## 1. Rechtsgrundlage

Rechtsgrundlage ist das Gesetz über die Statistik im Handel und Gastgewerbe (Handelsstatistikgesetz - HdlStatG) vom 10. November 1978 (BGBl. I S. 1733), zuletzt geändert durch Artikel 1 des Gesetzes vom 2. März 1994 (BGBl. I S. 384), in Verbindung mit dem Gesetz über die Statistik für Bundeszwecke (Bundesstatistikgesetz - BStatG) vom 22. Januar 1987 (BGBl. I S. 462, 565), zuletzt geändert durch Artikel 2 des Gesetzes vom 17. Januar 1996 (BGBl. I S. 34). Erhoben werden die Angaben zu den Tatbeständen nach §§ 3 bis 5 HdlStatG.

## 2. Erhebungsbereich

Erfasst werden die Unternehmen, deren wirtschaftlicher Schwerpunkt im Großhandel liegt. Der „Großhandel“ ist dabei entsprechend der Klassifikation der Wirtschaftszweige, Ausgabe 1993 (WZ 93) abgegrenzt. Die Zuordnung der Unternehmen zu den Wirtschaftszweigen erfolgt entsprechend dem Schwerpunkt der Tätigkeit.

## 3. Erhebungseinheit

Erhebungseinheit ist das rechtlich selbständige Unternehmen. Die Meldungen sind für das Gesamtunternehmen zu erstatten. Als Unternehmen gelten auch rechtlich selbständige Glieder von Organkreisen (Mutter- und Tochtergesellschaften).

## 4. Erhebungsmethode

Die Großhandelsstatistik wird auf repräsentativer Grundlage durchgeführt. Gesetzlich ist geregelt, daß höchstens 13 500 Unternehmen des Großhandels befragt werden dürfen. Deren Auswahl erfolgte nach einem von Wissenschaft und Rechtsprechung anerkannten mathematisch-statistischen Verfahren aus der Gesamtheit der Handelsunternehmen, die bei der Handels- und Gaststättenzählung (HGZ) 1993 ermittelt wurde. Zum Stichtag der HGZ (30. April 1993) wurden 118 150 Großhandelsunternehmen gezählt.

Zur monatlichen Großhandelsstatistik werden nur Unternehmen mit einem Jahresumsatz von mindestens 2 000 000 DM herangezogen.

## 5. Erhebungsorganisation

Die Großhandelsstatistik wird zentral vom Statistischen Bundesamt durchgeführt. Landesergebnisse werden an die Statistischen Landesämter weitergeleitet, die teilweise eigene Großhandelsberichte herausgeben.

## 6. Erhebungs- und Darstellungsmerkmale

In den monatlichen Erhebungen werden der Umsatz und die Anzahl der Voll- und Teilzeitbeschäftigten erfaßt. Bei Unternehmen mit Arbeitsstätten in mehreren Bundesländern erfolgt auch die Erfassung der Angaben in der Unterteilung nach Bundesländern.

## 7. Ergebnisdarstellung

Erste vorläufige Ergebnisse der Großhandelsstatistik über die Umsatzentwicklung werden im Interesse einer aktuellen Berichterstattung in einer Pressemitteilung veröffentlicht. Die Ergebnisse

des vorliegenden Monatsberichts basieren auf weit mehr Meldungen, als für die Pressemitteilung verfügbar waren.

Um eine möglichst genaue Darstellung der Ergebnisse in Zeitreihen zu erreichen, werden die Meßzahlen anhand von Nach- und Korrekturmeldungen aktualisiert.

Die Ergebnisse der Großhandelsstatistik werden in der Gliederung der Klassifikation der Wirtschaftszweige, Ausgabe 1993 (WZ 93) dargestellt. Die Auswahl der dargestellten Branchen orientierte sich daran, schwerpunktmäßig Ergebnisse umsatzstarker Branchen nachzuweisen.

Der Darstellung der Ergebnisse liegen hochgerechnete Unternehmensmeldungen zugrunde. Die Tabelle 9 unterscheidet sich dadurch von den übrigen Tabellen, daß in ihr die Angaben der Neugründungen nicht berücksichtigt werden und daß nur die Angaben solcher Unternehmen einfließen, für die ein „paariger“ Vergleich durchgeführt werden kann. Paarig bedeutet, daß das Unternehmen im Vorjahresmonat zur gleichen Wirtschaftsunterklasse und Umsatzgrößenklasse wie im Berichtsmonat zugeordnet war. Aus diesen Gründen können die Ergebnisse der Tabelle 9 von denen in den übrigen Tabellen abweichen.

## 8. Ziel der monatlichen Berichterstattung im Großhandel

Ziel der monatlichen Berichterstattung im Großhandel ist die Darstellung der konjunkturellen Entwicklung. Der repräsentativ ausgewählte Berichterstattekreis ist über mehrere Jahre auskunftspflichtig. Die Zusammensetzung darf nur durch solche Ereignisse verändert werden, die die Fluktuation in der Realität widerspiegeln. Der Berichtsfirmenkreis kann sich im einzelnen durch Schließungen von Unternehmen, Fusionen, Unternehmensteilungen oder aber durch Verlagerungen im Schwerpunkt der Tätigkeit verändern. Diese Ereignisse können auch die Ergebnisse beeinflussen. Der Berichtsfirmenkreis wird laufend durch die Integration von Neugründungen aktualisiert.

## 9. Definitionen

### Absatzformen des Großhandels

#### - Streckengroßhandel

Ein Unternehmen wird dann als Streckengroßhandelsunternehmen eingestuft, wenn mehr als 50% des Umsatzes auf Streckengeschäfte entfallen. Das Streckengeschäft ist ein „Eigengeschäft“, bei dem die Ware vom Vorlieferanten zum Abnehmer befördert wird, ohne daß sie - obgleich vom Handelsunternehmen als Wareneingang verbucht - von diesem eingelagert wird. Zollager und Lager im Freihafen und im Ausland gelten dabei nicht als Lager.

#### - Lagergroßhandel

Ein Unternehmen wird dann als Lagergroßhandelsunternehmen eingestuft, wenn höchstens 50% des Umsatzes auf Streckengeschäfte entfallen.

### Arten des Großhandels

#### - Binnengroßhandel

Ein Unternehmen wird dann als Binnengroßhandelsunternehmen eingestuft, wenn mehr als 50% der Warenbezüge und mehr als 50% der Großhandelsumsätze auf Geschäfte im Inland entfallen.

Innerhalb des Binnengroßhandels wird unterschieden nach:

#### -- Produktionsverbindungshandel

Ein Unternehmen wird dem Produktionsverbindungshandel zugerechnet, wenn weniger als die Hälfte des Großhandelsumsatzes auf Geschäfte mit dem inländischen Einzelhandel entfällt.

#### -- Konsumtionsverbindungshandel

Ein Unternehmen wird dem Konsumtionsverbindungshandel zugerechnet, wenn mindestens die Hälfte des Großhandelsumsatzes auf Geschäfte mit dem inländischen Einzelhandel entfällt.

#### - Außenhandel

Ein Unternehmen wird dann als Außenhandels-Unternehmen eingestuft, wenn mehr als 50% der Warenbezüge und/oder mehr als 50% der Großhandelsumsätze auf Geschäfte im Ausland entfallen.

Innerhalb des Außenhandels wird unterschieden nach:

#### -- Einfuhrhandel

Ein Unternehmen wird dem Einfuhrhandel zugerechnet, wenn die Waren überwiegend aus dem Ausland bezogen werden, der Absatz aber mindestens zur Hälfte im Inland erfolgt.

Innerhalb des Einfuhrhandels wird - analog zum Binnen-großhandel - wiederum unterschieden nach:

#### --- Produktionsverbindungshandel

Ein Unternehmen wird dem Produktionsverbindungshandel zugerechnet, wenn weniger als die Hälfte des Großhandelsumsatzes auf Geschäfte mit dem inländischen Einzelhandel entfällt.

#### --- Konsumtionsverbindungshandel

Ein Unternehmen wird dem Konsumtionsverbindungshandel zugerechnet, wenn mindestens die Hälfte des Großhandelsumsatzes auf Geschäfte mit dem inländischen Einzelhandel entfällt

#### -- Ausfuhrhandel

Ein Unternehmen wird dem Ausfuhrhandel zugerechnet, wenn die Waren überwiegend aus dem Inland bezogen werden, der Absatz aber mindestens zur Hälfte ins Ausland erfolgt.

#### -- Globalhandel

Ein Unternehmen wird dem Globalhandel zugerechnet, wenn die Waren überwiegend aus dem Ausland bezogen werden und der Absatz ebenfalls mindestens zur Hälfte in das Ausland erfolgt.

sende (z.B. Kranke, Urlauber) und Teilzeitbeschäftigte (tätige Personen, deren durchschnittliche Arbeitszeit kürzer als die orts-, branchen- oder betriebsübliche Wochenarbeitszeit ist) ohne Umrechnung auf Vollbeschäftigte.

### Großhandel

Dem Großhandel werden alle Institutionen zugeordnet, deren wirtschaftlicher Schwerpunkt - gemessen an der Wertschöpfung - darin besteht, Handelsware in eigenem Namen für eigene Rechnung oder fremde Rechnung (Kommissionshandel) an andere Abnehmer als private Haushalte (Endverbraucher) abzusetzen. Handelswaren sind bewegliche Sachgüter, die fertig bezogen und ohne wesentliche, d.h. nicht mehr als handelsübliche Be- oder Verarbeitung weiterveräußert werden. Der Absatz an Gebietskörperschaften, Organisationen ohne Erwerbscharakter und Sozialversicherungsträger und der Absatz an wirtschaftliche Unternehmen der Öffentlichen Hand sowie der Handel mit Getreide, Saaten, lebendem Vieh, landwirtschaftlichen Geräten, Baumaschinen, Bürobedarf, pharmazeutischen Erzeugnissen, Dental- und Laborbedarf usw. rechnen i.d.R. zum Großhandel.

Für die Zuordnung zum Großhandel ist es unerheblich, ob der Absatz im Inland oder ins Ausland (Export) erfolgt, ob die Waren vom Ausland (Import) oder aus dem Inland bezogen werden und ob die Ware vom Lager oder über Streckengeschäft verkauft wird.

### Umsatz

Umsatz im Großhandel ist der Gesamtbetrag der abgerechneten Lieferungen und sonstigen Leistungen (ohne Umsatzsteuer) einschließlich Eigenverbrauch, Verkäufe an Betriebsangehörige sowie gesondert in Rechnung gestellte Kosten für Fracht, Porto, Verpackung usw., ohne Rücksicht auf den Zahlungseingang und die Steuerpflicht. Der Umsatz schließt auch Erlöse aus Kommissions- und Streckengeschäften sowie Provisionen und Kostenvergütungen aus der Vermittlung von Waren (nicht den Wert der vermittelten Waren) ein.

Nicht anzugeben sind jedoch Erlöse aus Land- und Forstwirtschaft sowie außerordentliche Erträge (z.B. aus dem Verkauf von Anlagevermögen) und betriebsfremde Erträge (z.B. Einnahmen aus Vermietung und Verpachtung von betriebsfremd genutzten Gebäuden und Gebäudeteilen, Zinserträge aus nicht betriebsnotwendigem Kapital oder Erträge aus Beteiligungen).

An Kunden gewährte Skonti und Erlösschmälerungen (z.B. Preisnachlässe, Rabatte, Jahresrückvergütungen, Boni) sind bei der Ermittlung des Umsatzes abzusetzen.

Bei Zugehörigkeit zu einer umsatzsteuerlichen Organschaft sind sowohl der auf das Unternehmen entfallende Umsatz mit Dritten als auch Innenumsätze anzugeben, die mit den übrigen Tochtergesellschaften bzw. der Muttergesellschaft getätigt wurden.

### Beschäftigte

Beschäftigte sind tätige Inhaber, mithelfende Familienangehörige sowie sämtliche Arbeitnehmer einschließlich der Auszubildenden und Praktikanten. Mitgezählt werden auch vorübergehend Abwe-

Die Ergebnisse der Tabellen auf den S. 6 bis 9 werden für zurückliegende Zeiträume nur einmal jährlich jeweils zum Berichtsmonat Dezember korrigiert. Vorläufige Ergebnisse sind kursiv, endgültige Ergebnisse normal wiedergegeben.

Die Ergebnisse der Langen Reihen auf den S. 12 bis 14 werden monatlich, bedingt durch Berichtigungen und Nachmeldungen der auskunftspflichtigen Unternehmen, rückwirkend bis maximal 24 Monate korrigiert. Da die Ergebnisse der letzten 24 Berichtsmonate in den Tabellen auf den S. 12 bis 14 monatlich und die Ergebnisse in den Tabellen auf den S. 6 bis 9 jährlich korrigiert werden, können sich gewisse Inkonsistenzen ergeben (z.B.: Halbjahresergebnisse entsprechen nicht exakt dem Durchschnitt der sechs Monatsergebnisse dieses Halbjahres).

# 1 Entwicklung des Umsatzes im Großhandel <sup>\*)</sup>

Zeitraum	Umsatz							
	Großhandel ohne Großhandel mit Kraftfahrzeugen		Großhandel einschl. Großhandel mit Kraftfahrzeugen		Großhandel ohne Großhandel mit Kraftfahrzeugen		Großhandel einschl. Großhandel mit Kraftfahrzeugen	
	(WZ 51)		(WZ 50 <sup>1)</sup> + WZ 51)		(WZ 51)		(WZ 50 <sup>1)</sup> + WZ 51)	
	in jeweiligen Preisen				in Preisen des Jahres 1991			
	1995=100	% <sup>2)</sup>	1995=100	% <sup>2)</sup>	1995=100	% <sup>2)</sup>	1995=100	% <sup>2)</sup>
1994	98,3	-	98,1	-	99,8	-	99,6	-
1995	100,0	1,7	100,0	1,9	100,0	0,2	100,0	0,4
1996	97,9	-2,1	98,1	-1,9	98,5	-1,5	98,6	-1,4
1997	101,0	3,2	101,5	3,5	99,8	1,3	100,3	1,7
1995 1. Hj.	99,2	-	99,4	-	98,5	-	98,7	-
2. Hj.	100,8	-	100,6	-	101,5	-	101,3	-
1996 1. Hj.	95,6	-3,6	96,1	-3,3	96,0	-2,5	96,4	-2,3
2. Hj.	100,2	-0,6	100,1	-0,5	101,0	-0,5	100,9	-0,4
1997 1. Hj.	98,0	2,5	98,7	2,7	97,0	0,7	97,7	1,3
2. Hj.	104,0	3,8	104,2	4,1	102,6	1,6	102,9	2,0
1995 1. Vj.	97,3	-	97,4	-	96,9	-	97,0	-
2. Vj.	101,2	-	101,4	-	100,0	-	100,3	-
3. Vj.	99,4	-	99,0	-	99,5	-	99,1	-
4. Vj.	102,1	-	102,2	-	103,6	-	103,6	-
1996 1. Vj.	92,8	-4,6	93,4	-4,1	93,7	-3,3	94,2	-2,9
2. Vj.	98,4	-2,8	98,7	-2,7	98,3	-1,7	98,5	-1,8
3. Vj.	98,7	-0,7	98,4	-0,6	99,2	-0,3	98,9	-0,2
4. Vj.	101,7	-0,4	101,9	-0,3	102,8	-0,8	102,9	-0,7
1997 1. Vj.	93,1	0,3	93,8	0,4	92,9	-0,9	93,5	-0,7
2. Vj.	102,9	4,6	103,7	5,1	101,2	3,0	101,8	3,4
3. Vj.	102,9	4,3	102,9	4,6	101,2	2,0	101,3	2,4
4. Vj.	105,0	3,2	105,5	3,5	104,0	1,2	104,5	1,6
1998 Jan.-Apr.	99,2	2,7	100,2	2,9	98,9	2,7	99,7	2,9

<sup>\*)</sup> Auf die Grundgesamtheit hochgerechnete Ergebnisse der repräsentativen Stichprobenerhebung.

Die Ergebnisse dieser Tabelle werden für zurückliegende Zeiträume nur einmal jährlich jeweils zum Berichtsmonat Dezember korrigiert. Vorläufige Ergebnisse sind kursiv, endgültige Ergebnisse normal wiedergegeben. Da die Ergebnisse der letzten 24 Berichtsmonate in den Tabellen auf den S. 12 bis 14 monatlich und die Ergebnisse in den Tabellen auf den S. 6 bis 9 jährlich korrigiert werden, können sich gewisse Inkonsistenzen ergeben (z.B.: Halbjahresergebnisse entsprechen nicht exakt dem Durchschnitt der sechs Monatsergebnisse dieses Halbjahres).

1) 50.10.2, 50.30.2, 50.40.2.

2) Veränderungsraten gegenüber Vorjahreszeitraum.

## 2 Entwicklung des Umsatzes im Großhandel \*) nach ausgewählten Wirtschaftszweigen \*\*)

### 2.1 In jeweiligen Preisen

Zeitraum	Großhandel mit Kraftfahrzeugen, Kraftfahrzeugteilen und -zubehör		Großhandel mit Rohstoffen, Halbwaren, Altmaterial und Reststoffen		Großhandel mit Nahrungsmitteln, Getränken und Tabakwaren		Großhandel mit Gebrauchs- und Verbrauchsgütern		Großhandel mit Maschinen, Ausrüstungen und Zubehör	
	50 <sup>1)</sup>		51.5		51.3		51.4		51.6	
	1995=100	% <sup>2)</sup>	1995=100	% <sup>2)</sup>	1995=100	% <sup>2)</sup>	1995=100	% <sup>2)</sup>	1995=100	% <sup>2)</sup>
1994	93,8	-	97,6	-	98,7	-	98,4	-	97,5	-
1995	100,0	6,6	100,0	2,5	100,0	1,3	100,0	1,6	100,0	2,6
1996	101,8	1,8	96,7	-3,3	98,9	-1,1	96,7	-3,3	96,0	-4,0
1997	109,7	7,8	102,0	5,5	98,8	-0,1	98,0	1,3	98,0	2,1
1995 1. Hj.	101,9	-	100,5	-	98,7	-	97,9	-	98,2	-
2. Hj.	98,1	-	99,5	-	101,3	-	102,1	-	101,8	-
1996 1. Hj.	103,9	2,0	93,1	-7,4	97,3	-1,4	95,1	-2,9	93,4	-4,9
2. Hj.	99,7	1,6	100,3	0,8	100,5	-0,8	98,3	-3,7	98,6	-3,1
1997 1. Hj.	110,8	6,6	98,8	6,1	97,0	-0,3	94,3	-1,1	94,2	0,9
2. Hj.	108,7	9,0	105,1	4,8	100,7	0,2	101,8	3,6	101,8	3,2
1995 1. Vj.	99,5	-	97,2	-	94,5	-	101,5	-	97,3	-
2. Vj.	104,3	-	103,8	-	102,9	-	94,3	-	99,2	-
3. Vj.	92,6	-	102,3	-	98,6	-	100,2	-	95,3	-
4. Vj.	103,5	-	96,7	-	104,0	-	104,0	-	108,2	-
1996 1. Vj.	103,4	3,9	88,1	-9,4	93,5	-1,1	99,1	-2,4	91,1	-6,4
2. Vj.	104,4	0,1	98,1	-5,5	101,1	-1,7	91,0	-3,5	95,8	-3,4
3. Vj.	93,5	1,0	102,1	-0,2	97,4	-1,2	96,8	-3,4	92,7	-2,7
4. Vj.	105,8	2,2	98,5	1,9	103,6	-0,4	99,9	-3,9	104,4	-3,5
1997 1. Vj.	105,8	2,3	92,0	4,4	92,5	-1,1	94,6	-4,5	88,7	-2,6
2. Vj.	115,7	10,8	105,7	7,7	101,5	0,4	93,9	3,2	99,7	4,1
3. Vj.	103,3	10,5	107,9	5,7	99,6	2,3	98,9	2,2	97,2	4,9
4. Vj.	114,0	7,8	102,3	3,9	101,7	-1,8	104,8	4,9	106,3	1,8
1998 Jan.-Apr.	117,3	6,2	96,8	0,6	93,8	-1,4	99,7	4,3	100,6	11,3

\*) Auf die Grundgesamtheit hochgerechnete Ergebnisse der repräsentativen Stichprobenerhebung.

Die Ergebnisse dieser Tabelle werden für zurückliegende Zeiträume nur einmal jährlich jeweils zum Berichtsmonat Dezember korrigiert. Vorläufige Ergebnisse sind kursiv, endgültige Ergebnisse normal wiedergegeben. Da die Ergebnisse der letzten 24 Berichtsmonate in den Tabellen auf den S.12 bis 14 monatlich und die Ergebnisse in den Tabellen auf den S. 6 bis 9 jährlich korrigiert werden, können sich gewisse Inkonsistenzen ergeben (z.B.: Halbjahresergebnisse entsprechen nicht exakt dem Durchschnitt der sechs Monatsergebnisse dieses Halbjahres).

\*\*) Darstellung nach der Klassifikation der Wirtschaftszweige, Ausgabe 1993 (WZ93) - s. Anhang.

1) 50.10.2, 50.30.2, 50.40.2.

2) Veränderungsraten gegenüber Vorjahreszeitraum.

**2 Entwicklung des Umsatzes im Großhandel <sup>1)</sup> nach ausgewählten Wirtschaftszweigen <sup>2)</sup>**  
**2.2 In Preisen des Jahres 1991**

Zeitraum	Großhandel mit Kraftfahrzeugen, Kraftfahrzeugteilen und -zubehör 50 <sup>1)</sup>		Großhandel mit Rohstoffen, Halbwaren, Altmaterial und Reststoffen 51.5		Großhandel mit Nahrungsmitteln, Getränken und Tabakwaren 51.3		Großhandel mit Gebrauchs- und Verbrauchsgütern 51.4		Großhandel mit Maschinen, Ausrüstungen und Zubehör 51.6	
	1995=100	% <sup>2)</sup>	1995=100	% <sup>2)</sup>	1995=100	% <sup>2)</sup>	1995=100	% <sup>2)</sup>	1995=100	% <sup>2)</sup>
1994	98,2	-	101,4	-	99,8	-	99,4	-	95,5	-
1995	100,0	4,0	100,0	-1,4	100,0	0,4	100,0	0,6	100,0	4,7
1996	101,2	1,2	97,8	-2,2	99,0	-1,0	96,8	-3,2	100,1	0,1
1997	108,6	7,3	100,4	2,7	94,5	-4,5	98,3	1,5	103,9	3,8
1995 1. Hj.	102,3	-	100,0	-	97,2	-	97,9	-	97,1	-
2. Hj.	97,7	-	100,0	-	102,8	-	102,1	-	102,9	-
1996 1. Hj.	103,3	1,0	94,4	-5,6	96,9	-0,3	95,0	-3,0	96,4	-0,7
2. Hj.	99,1	1,4	101,1	1,1	101,1	-1,7	98,6	-3,4	103,8	0,9
1997 1. Hj.	109,5	6,0	98,1	3,1	93,2	-3,8	94,3	-0,7	99,0	2,7
2. Hj.	107,7	8,7	102,6	1,5	95,9	-5,1	102,3	3,8	108,8	4,8
1995 1. Vj.	100,4	-	97,3	-	93,3	-	102,0	-	96,6	-
2. Vj.	104,1	-	102,7	-	101,1	-	93,9	-	97,6	-
3. Vj.	91,6	-	102,0	-	99,3	-	99,8	-	95,4	-
4. Vj.	103,8	-	98,1	-	106,3	-	104,4	-	110,4	-
1996 1. Vj.	102,8	2,4	89,7	-7,8	93,9	0,6	99,2	-2,7	94,2	-2,5
2. Vj.	103,8	-0,3	99,1	-3,5	99,9	-1,2	90,8	-3,3	98,5	0,9
3. Vj.	93,0	1,5	103,7	1,7	97,1	-2,2	97,0	-2,8	97,0	1,7
4. Vj.	105,1	1,3	98,5	0,4	105,1	-1,1	100,3	-3,9	110,5	0,1
1997 1. Vj.	104,6	1,8	91,6	2,1	90,7	-3,4	94,7	-4,5	94,3	0,1
2. Vj.	114,4	10,2	104,7	5,7	95,7	-4,2	93,9	3,4	103,8	5,4
3. Vj.	102,3	10,0	105,5	1,7	94,3	-2,9	99,2	2,3	103,0	6,2
4. Vj.	113,0	7,5	99,7	1,2	97,4	-7,3	105,4	5,1	114,7	3,8
1998 Jan.-Apr.	115,5	5,9	96,4	0,6	89,1	-4,0	99,8	4,1	108,9	13,8

<sup>1)</sup> Auf die Grundgesamtheit hochgerechnete Ergebnisse der repräsentativen Stichprobenerhebung.

Die Ergebnisse dieser Tabelle werden für zurückliegende Zeiträume nur einmal jährlich jeweils zum Berichtsmonat Dezember korrigiert. Vorläufige Ergebnisse sind kursiv, endgültige Ergebnisse normal wiedergegeben. Da die Ergebnisse der letzten 24 Berichtsmonate in den Tabellen auf den S. 12 bis 14 monatlich und die Ergebnisse in den Tabellen auf den S. 6 bis 9 jährlich korrigiert werden, können sich gewisse Inkonsistenzen ergeben (z.B.: Halbjahresergebnisse entsprechen nicht exakt dem Durchschnitt der sechs Monatsergebnisse dieses Halbjahres).

<sup>2)</sup> Darstellung nach der Klassifikation der Wirtschaftszweige, Ausgabe 1993 (WZ93) - s. Anhang.

1) 50.10.2, 50.30.2, 50.40.2.

2) Veränderungsraten gegenüber Vorjahreszeitraum.



### 3 Entwicklung der Beschäftigten im Großhandel<sup>7)</sup>

Zeitraum	Großhandel ohne Großhandel mit Kraftfahrzeugen		Großhandel einschl. Groß- handel mit Kraftfahrzeugen		Großhandel mit Kraftfahrzeugen, Kraft- fahrzeuteilen und -zubehör	
	WZ 51		WZ 50 <sup>1)</sup> + WZ 51		WZ 50 <sup>1)</sup>	
	1995=100	% <sup>2)</sup>	1995=100	% <sup>2)</sup>	1995=100	% <sup>2)</sup>
1994	100,1	-	99,9	-	97,7	-
1995	100,0	-0,1	100,0	0,1	100,0	2,4
1996	97,2	-2,8	97,3	-2,7	98,7	-1,3
1997	96,6	-0,6	96,7	-0,6	98,5	-0,2
1995 1. Hj.	99,7	-	99,7	-	99,3	-
2. Hj.	100,3	-	100,3	-	100,7	-
1996 1. Hj.	97,6	-2,1	97,7	-2,0	98,5	-0,8
2. Hj.	98,8	-3,5	97,0	-3,3	99,0	-1,7
1997 1. Hj.	96,0	-1,6	96,1	-2,0	98,1	-0,4
2. Hj.	97,1	0,3	97,2	0,2	98,9	-0,1
1995 1. Vj.	99,5	-	99,5	-	99,2	-
2. Vj.	99,9	-	99,8	-	99,4	-
3. Vj.	100,5	-	100,5	-	100,4	-
4. Vj.	100,1	-	100,2	-	101,0	-
1996 1. Vj.	97,9	-1,6	98,0	-1,5	98,8	-0,4
2. Vj.	97,3	-2,6	97,3	-2,5	98,2	-1,2
3. Vj.	97,1	-3,4	97,2	-3,3	98,7	-1,7
4. Vj.	98,5	-3,6	96,7	-3,5	99,3	-1,7
1997 1. Vj.	95,8	-2,1	95,9	-2,1	98,1	-0,7
2. Vj.	96,2	-1,1	96,3	-1,0	98,0	-0,2
3. Vj.	97,3	0,2	97,4	0,2	98,2	-0,5
4. Vj.	97,0	0,5	97,1	0,4	99,6	0,3
1998 Jan.-Apr.	96,1	0,0	96,1	0,1	97,0	1,6

\*) Auf die Grundgesamtheit hochgerechnete Ergebnisse der repräsentativen Stichprobenerhebung.

Die Ergebnisse dieser Tabelle werden für zurückliegende Zeiträume nur einmal jährlich jeweils zum Berichtsmonat Dezember korrigiert. Vorläufige Ergebnisse sind kursiv, endgültige Ergebnisse normal wiedergegeben. Da die Ergebnisse der letzten 24 Berichtsmonate in den Tabellen auf den S. 12 bis 14 monatlich und die Ergebnisse in den Tabellen auf den S. 6 bis 9 jährlich korrigiert werden, können sich gewisse Inkonsistenzen ergeben (z.B.: Halbjahresergebnisse entsprechen nicht exakt dem Durchschnitt der sechs Monatsergebnisse dieses Halbjahres).

1) 50.10.2, 50.30.2, 50.40.2.

2) Veränderungsraten gegenüber Vorjahreszeitraum.

#### 4 Konjunkturelle Entwicklung der Umsätze im Großhandel \*) Trend-Konjunktur-Komponente Basis 1995 = 100

Bei der nebenstehend dargestellten konjunkturellen Entwicklung handelt es sich um Ergebnisse der Zeitreihenanalyse nach dem „Berliner Verfahren“ (Version 4). Dieses Verfahren zerlegt die Originalwerte (Originalreihe) in eine Trend-Konjunktur-Komponente, eine Saison- und Kalender-Komponente sowie eine Restkomponente. Die Trend-Konjunktur-Komponente des Berliner Verfahrens wird häufig als Konjunkturindikator eingesetzt, da sie die mittel- bis langfristige „Grundtendenz“ der Reihe anzeigt.

Grundsätzlich ist zu beachten, daß die Zeitreihenkomponenten am aktuellen Rand (etwa für die letzten drei Monate) mit gewissen Unsicherheiten über die Entwicklung behaftet sind.

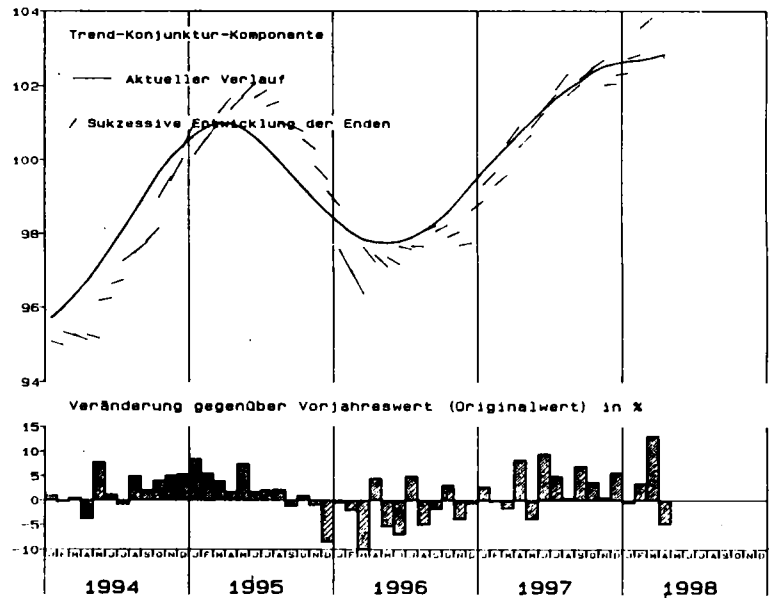
Das „Berliner Verfahren“ ist aus der Zusammenarbeit der technischen Universität Berlin mit dem Deutschen Institut für Wirtschaftsforschung in Berlin hervorgegangen.

Literaturhinweis: B. Nullau, S. Heiler, P. Wäsch, B. Meissner, D. Filip: Das „Berliner Verfahren“. Ein Beitrag zur Zeitreihenanalyse. In: DIW-Beiträge zur Strukturforschung, Heft 7, Berlin 1969.

\*) Großhandel ohne Kraftfahrzeuge, Kraftfahrzeugteile und -zubehör, Tankstellen

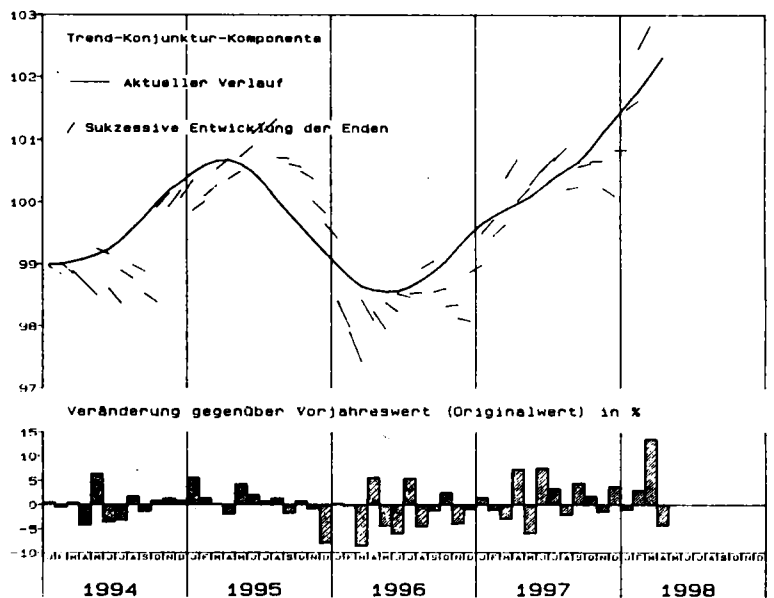
Umsatz  
Deutschland  
Großhandel (in jeweiligen Preisen)

Messzahlen 1995 = 100

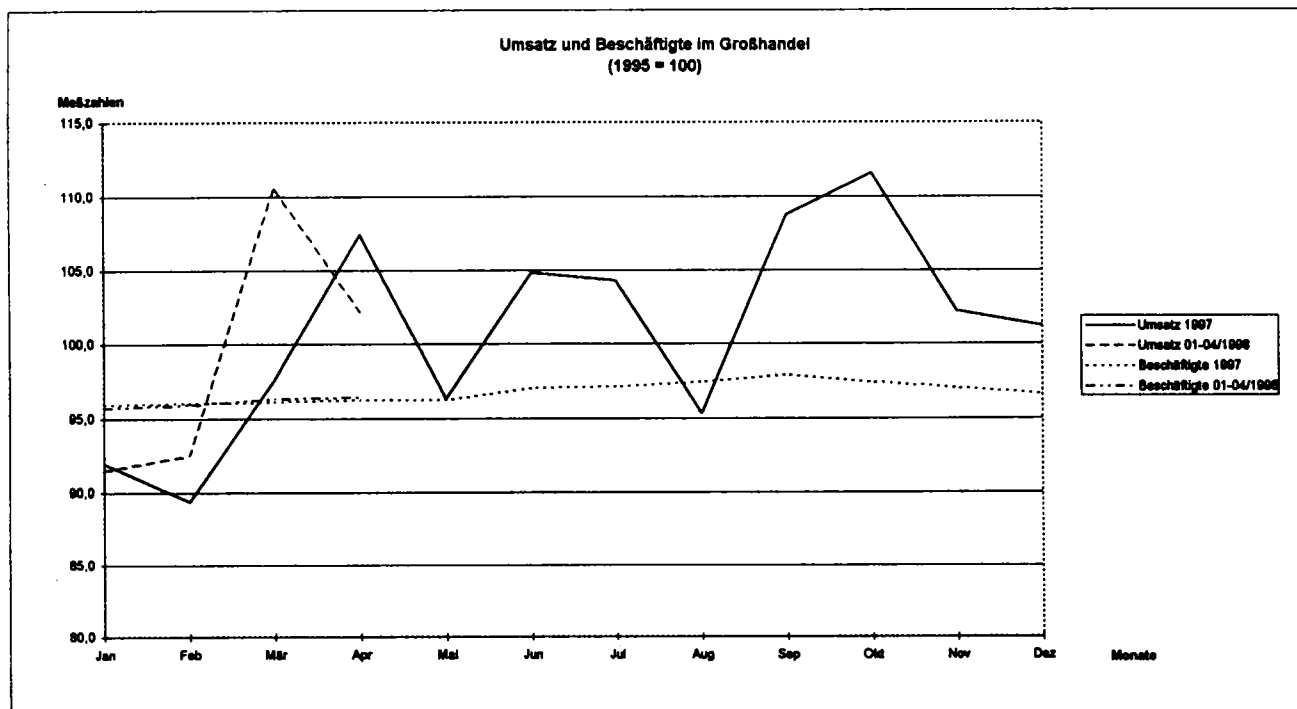
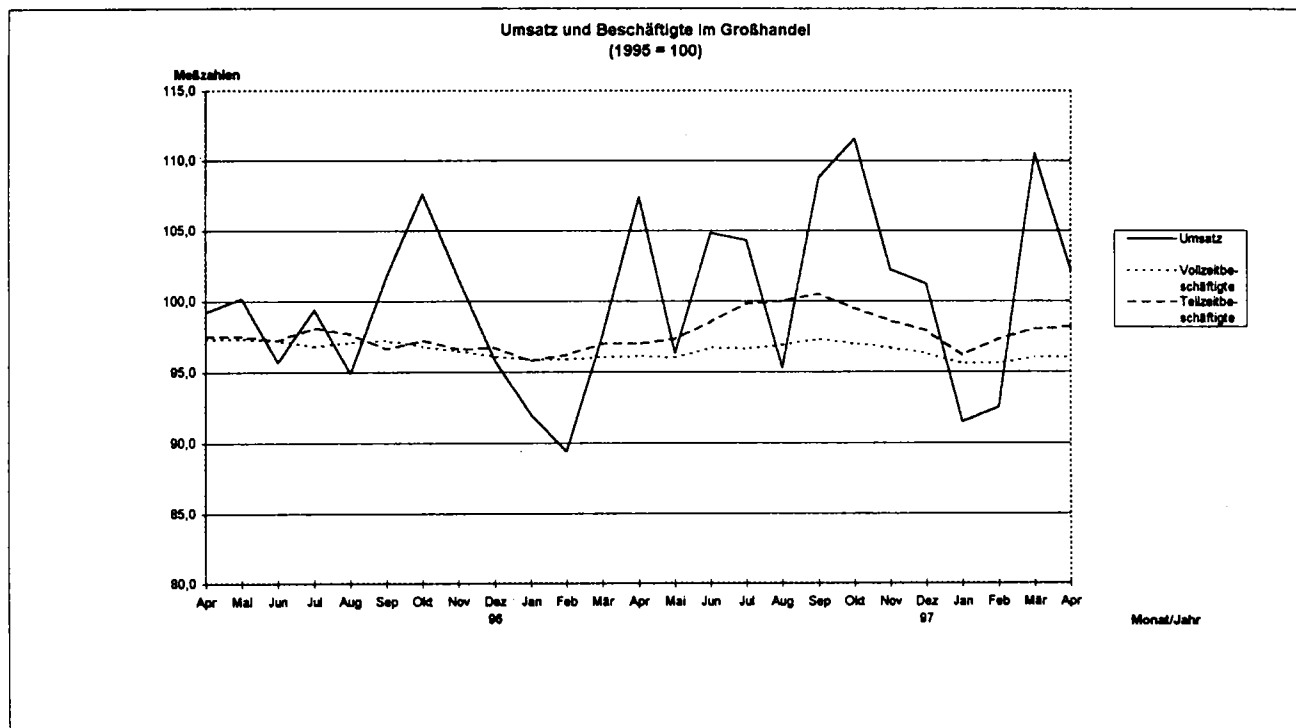


Umsatz  
Deutschland  
Großhandel (in Preisen von 1991)

Messzahlen 1995 = 100



5 Konjunkturelle Entwicklung der Umsätze und der Beschäftigten im Großhandel  
 Meßzahlen  
 1995 = 100



6 Lange Reihen 1994 bis 19.. \*)  
Deutschland  
6.1 Nominale Umsatzmeßzahlen im Großhandel nach Wirtschaftszweigen

1995 = 100

Nummer der klassifikation 1)	Wirtschaftszweig	Jahr	Umsatz												
			Januar	Februar	März	April	Mai	Juni	Juli	August	September	Oktober	November	Dezember	Jan. bis Dez.2)
5	GH (einschl. Handel m. KFZ)	1994	82.8	87.0	106.6	93.7	98.7	101.0	92.3	97.0	104.2	102.7	106.1	104.8	98.1
		1995	90.0	91.6	110.5	95.2	106.0	102.9	94.6	99.1	103.4	104.1	106.0	96.4	100.0
		1996	89.7	90.1	100.3	100.0	100.4	95.8	99.4	94.2	101.5	107.8	102.0	95.9	98.1
		1997	92.2	90.2	98.6	108.5	96.7	105.3	104.8	94.9	108.8	112.2	102.9	101.3	101.4
		1998	91.8	93.4	112.2	103.4									100.2
		1999													/
50	GH mit KFZ,Teilen u. Zubehör	1994	78.2	91.5	113.7	100.9	99.8	99.2	82.9	83.1	92.8	92.4	95.5	95.6	93.8
		1995	90.0	93.3	115.2	100.2	107.3	105.5	93.1	86.4	98.4	101.7	110.9	98.0	100.0
		1996	92.6	99.6	117.8	112.3	104.0	97.0	98.1	82.8	99.6	111.8	107.9	97.8	101.8
		1997	95.8	103.9	115.4	126.4	103.4	114.7	112.2	87.8	108.3	123.2	113.5	102.8	109.0
		1998	96.6	108.3	141.0	123.1									117.3
		1999													/
51	GH (o. Handel m. KFZ)	1994	83.0	86.8	106.1	93.3	98.6	101.1	92.8	97.8	104.9	103.3	106.8	105.3	98.3
		1995	90.0	91.5	110.3	94.9	105.9	102.8	94.7	99.9	103.6	104.3	105.7	96.4	100.0
		1996	89.5	89.6	99.3	99.2	100.2	95.7	99.4	94.9	101.7	107.6	101.6	95.8	97.9
		1997	92.0	89.4	97.6	107.4	96.3	104.8	104.3	95.3	108.8	111.6	102.2	101.2	100.9
		1998	91.5	92.5	110.5	102.2									99.2
		1999													/
51 2	GH m. landw. Grundstoffen u. lebenden Tieren	1994	91.3	89.5	114.8	106.5	114.4	99.2	77.9	101.1	100.4	102.5	100.6	103.4	100.1
		1995	91.3	92.3	114.2	104.2	114.1	96.9	78.4	97.7	101.4	109.4	102.7	97.3	100.0
		1996	97.7	92.7	107.0	115.6	122.2	96.5	88.8	97.0	103.4	112.9	105.0	96.2	102.9
		1997	96.9	92.3	109.4	130.8	124.5	104.9	93.3	102.8	112.5	116.3	100.7	105.3	107.5
		1998	95.3	94.0	121.2	116.9									106.9
		1999													/
51 3	GH m. Nahrungsmitteln, Getränken u. Tabakwaren	1994	82.8	86.9	106.2	91.9	102.8	102.0	97.2	98.9	100.4	98.8	105.3	111.1	98.7
		1995	88.2	89.9	105.5	97.3	109.0	102.4	96.4	102.4	96.9	102.0	104.7	105.3	100.0
		1996	89.8	91.6	99.2	101.3	104.4	97.7	101.3	96.0	95.0	105.3	100.1	105.5	98.9
		1997	92.0	88.2	96.2	104.2	100.8	98.8	103.8	94.8	99.5	103.7	95.5	106.9	98.7
		1998	87.9	86.7	99.9	100.9									93.9
		1999													/
51 4	GH m. Gebrauchs- u. Verbrauchsgütern	1994	93.0	91.9	107.4	89.3	89.6	94.0	90.1	96.5	110.8	106.2	109.6	102.7	98.4
		1995	97.2	95.1	112.2	90.3	97.0	95.5	92.4	98.9	109.4	107.7	109.6	94.6	100.0
		1996	98.7	96.1	102.6	92.8	92.1	88.3	93.7	91.7	105.0	108.3	101.4	90.1	96.7
		1997	97.4	91.1	94.8	99.2	84.5	97.4	95.8	90.1	109.3	111.9	104.3	97.0	97.7
		1998	98.0	94.8	110.2	95.7									99.7
		1999													/
51 5	GH m. Rohstoffen, Halbfabrikaten, Altmaterial u. Reststoffen	1994	78.7	83.2	102.5	94.9	99.3	103.3	96.4	99.7	105.3	105.6	106.8	95.6	97.6
		1995	89.4	91.2	111.1	95.1	109.2	107.0	99.7	101.2	106.0	103.4	103.0	83.8	100.0
		1996	85.2	84.4	94.6	98.5	99.9	96.0	105.0	97.8	103.5	109.2	100.9	85.4	96.7
		1997	89.9	88.4	96.8	109.6	96.5	110.0	112.2	98.8	111.7	115.5	101.7	88.4	101.6
		1998	87.5	90.6	109.7	99.4									96.8
		1999													/
51 6	GH m. Maschinen, Ausrüstungen u. Zubehör	1994	77.6	85.2	106.0	91.1	94.7	104.1	87.4	89.7	102.0	101.0	107.6	123.3	97.5
		1995	88.8	92.2	111.0	91.3	99.7	106.4	91.3	93.5	101.1	102.4	108.9	113.3	100.0
		1996	84.6	86.7	101.9	95.9	91.8	99.6	93.1	85.2	99.7	101.3	102.8	109.2	96.0
		1997	83.6	85.0	92.7	100.1	85.9	106.9	98.4	85.4	103.7	101.8	101.4	114.0	96.8
		1998	88.5	95.4	117.9	100.6									100.6
		1999													/
51 7	sonstiger GH	1994	76.2	89.0	113.4	95.0	103.4	105.6	90.1	99.5	107.6	101.5	106.6	118.3	100.5
		1995	76.8	84.5	111.6	97.9	110.4	104.6	89.9	99.8	101.4	103.9	109.3	109.9	100.0
		1996	83.5	90.9	102.8	108.7	110.0	104.8	101.9	101.1	105.7	111.0	107.4	114.7	103.5
		1997	96.4	99.4	115.7	126.7	112.0	118.9	111.7	105.1	131.0	130.6	125.7	140.9	117.8
		1998	107.3	110.6	132.1	135.5									121.4
		1999													/

\*) Quelle: Statis-Bund-Segment 3676.

1) Klassifikation der Wirtschaftszweige, Ausgabe 1993

2) Kumulierter Wert.

6 Lange Reihen 1994 bis 19.. \*)  
Deutschland  
6.2 Reale Umsatzmeßzahlen im Großhandel nach Wirtschaftszweigen  
1995 = 100

Nummer der klassifi- kation 1)	Wirtschafts- zweig	Jahr	Umsatz												
			Januar	Feb- ruar	März	April	Mai	Juni	Juli	Aug- ust	Sep- tem- ber	Ok- to- ber	No- vem- ber	De- zem- ber	Jan. bis Dez.2)
5	GH (einschl. Handel m. KFZ)	1994	85.7	89.6	109.6	96.2	100.4	99.7	93.2	98.2	105.2	104.2	107.7	106.0	99.6
		1995	90.7	90.8	109.6	94.3	104.7	101.8	94.1	99.4	103.6	105.3	107.5	98.0	100.0
		1996	90.9	90.8	100.7	99.9	100.2	95.6	99.3	95.0	102.4	108.4	103.3	97.1	98.6
		1997	92.4	90.0	97.8	107.3	94.5	103.2	103.2	93.4	107.2	110.7	102.1	100.8	100.2
		1998	91.5	92.8	111.7	102.9									99.7
		1999													/
50	GH mit KFZ,Teilen u. Zubehör	1994	81.3	94.5	117.3	104.1	102.7	102.0	84.8	84.8	94.0	94.0	97.5	97.1	96.2
		1995	91.0	94.1	116.1	100.4	107.0	105.0	92.2	85.3	97.4	101.8	111.5	98.2	100.0
		1996	92.5	99.0	116.8	111.4	103.6	96.3	97.5	82.5	99.0	111.2	107.2	97.0	101.2
		1997	94.8	102.5	114.0	124.9	102.4	113.3	110.9	87.1	107.5	122.0	112.6	102.0	107.8
		1998	95.3	106.6	138.6	121.6									115.5
		1999													/
51	GH (o. Handel m. KFZ)	1994	85.9	89.4	109.2	95.8	100.3	99.6	93.6	98.9	105.8	104.7	108.2	106.5	99.8
		1995	90.7	90.6	109.3	93.9	104.6	101.6	94.2	100.2	103.9	105.5	107.3	98.0	100.0
		1996	90.9	90.4	99.9	99.2	100.0	95.5	99.4	95.7	102.6	108.2	103.1	97.1	98.5
		1997	92.3	89.4	97.0	106.4	94.1	102.7	102.7	93.7	107.2	110.1	101.6	100.8	99.8
		1998	91.3	92.1	110.2	101.9									98.9
		1999													/
51 2	GH m. landw. Grundstoffen u. lebenden Tieren	1994	90.1	88.6	112.7	104.1	110.3	93.7	76.0	101.2	99.0	101.4	99.6	103.3	98.3
		1995	90.4	89.8	111.5	102.5	111.9	94.9	79.5	101.7	104.2	112.3	103.7	97.6	100.0
		1996	96.4	90.8	103.7	109.7	111.1	86.5	81.6	91.3	98.4	109.2	104.7	95.2	98.2
		1997	93.8	88.7	102.7	121.8	110.6	95.9	89.6	99.9	108.8	113.8	99.5	104.5	102.5
		1998	95.4	93.0	121.0	118.1									106.9
		1999													/
51 3	GH m. Nahrungsmitteln, Getränken u. Tabakwaren	1994	87.3	90.5	110.0	94.6	103.6	101.0	95.2	98.1	98.7	98.8	106.0	111.6	99.6
		1995	88.0	88.4	103.5	95.7	107.0	100.6	96.4	103.8	97.7	104.2	107.6	107.0	100.0
		1996	91.5	92.1	97.9	100.4	103.5	95.7	99.8	95.9	95.5	106.5	102.0	106.8	99.0
		1997	91.9	86.5	92.8	100.0	94.1	92.5	99.3	89.9	93.2	99.0	92.5	102.0	94.5
		1998	83.7	82.2	94.9	95.5									89.1
		1999													/
51 4	GH m. Gebrauchs- u. Verbrauchsgütern	1994	95.5	94.0	109.7	91.3	91.4	85.4	91.4	97.7	112.4	107.7	111.4	104.6	99.4
		1995	98.3	95.5	112.1	90.2	96.5	95.0	91.8	98.5	109.2	107.9	110.1	95.1	100.0
		1996	99.2	96.2	102.3	92.4	91.6	88.2	93.6	91.8	105.5	108.6	101.9	90.4	96.8
		1997	98.0	91.3	94.9	99.2	84.7	97.5	96.1	90.6	110.1	112.5	105.4	97.6	98.2
		1998	98.6	94.8	110.0	95.8									99.8
		1999													/
51 5	GH m. Rohstoffen, Halbwaren, Altmaterial u. Reststoffen	1994	83.4	87.7	108.0	99.6	103.2	106.3	100.6	102.9	108.9	109.0	109.7	97.3	101.4
		1995	91.1	90.3	110.5	94.2	107.7	106.1	99.3	101.2	105.4	104.1	104.4	85.7	100.0
		1996	86.9	86.1	96.1	99.0	100.9	97.5	106.9	99.8	104.5	108.6	101.3	85.7	97.8
		1997	89.2	88.4	96.4	109.2	95.5	108.7	110.6	96.3	109.1	112.3	99.0	86.7	100.1
		1998	86.7	90.1	109.5	99.1									96.4
		1999													/
51 6	GH m. Maschinen, Ausrüstungen u. Zubehör	1994	75.5	82.6	103.5	88.6	91.8	100.9	85.0	87.9	100.6	100.2	107.1	122.3	95.5
		1995	88.8	91.2	109.7	90.1	98.1	104.6	90.3	92.5	103.3	104.2	111.3	115.8	100.0
		1996	87.2	88.8	106.6	98.8	94.3	102.4	96.1	89.2	105.8	107.3	108.8	115.5	100.1
		1997	89.7	90.1	98.5	104.7	89.6	111.1	102.6	91.3	112.3	109.7	110.0	125.1	102.9
		1998	97.2	103.1	126.7	108.6									108.9
		1999													/
51 7	sonstiger GH	1994	78.5	92.5	117.8	99.1	107.4	109.0	92.4	102.4	110.3	104.0	108.7	119.2	103.4
		1995	76.5	83.7	110.7	97.1	110.5	104.5	89.7	100.5	101.6	104.6	110.0	110.7	100.0
		1996	83.2	90.4	102.6	109.4	110.5	105.1	102.1	101.9	106.5	111.7	108.0	114.8	103.9
		1997	95.3	97.7	113.5	125.0	109.4	115.2	108.7	101.8	126.8	126.8	122.4	135.9	114.9
		1998	103.6	107.1	127.6	131.2									117.4
		1999													/

\*) Quelle: Statist.-Bund-Segment 3676.  
1) Klassifikation der Wirtschaftszweige, Ausgabe 1993  
2) Kumulierter Wert.

6 Lange Reihen 1994 bis 19.. \*)  
Deutschland  
6.3 Beschäftigtenmeßzahlen im Großhandel nach Wirtschaftszweigen

1995 = 100

Nummer der Klassifikation 1)	Wirtschaftszweig	Jahr	Beschäftigte												
			Januar	Februar	März	April	Mai	Juni	Juli	August	September	Oktober	November	Dezember	Jan. bis Dez.2)
5	GH (einschl. Handel m. KFZ)	1994	99.1	99.2	99.6	99.5	99.6	99.7	99.7	100.5	100.8	100.5	100.7	100.4	99.9
		1995	99.2	99.5	99.7	99.6	99.9	100.0	100.0	100.6	100.8	100.5	100.3	99.7	100.0
		1996	98.0	97.9	98.0	97.4	97.4	97.2	97.1	97.3	97.2	97.0	96.7	96.3	97.3
		1997	95.9	95.9	96.1	96.2	96.1	96.9	97.0	97.3	97.8	97.4	97.1	96.6	96.7
		1998	95.7	95.9	96.4	96.5									96.1
		1999													/
50	GH mit KFZ, Teilen u. Zubehör	1994	97.6	97.4	97.5	96.9	97.0	97.0	96.7	97.8	98.4	98.5	98.7	98.5	97.7
		1995	99.0	99.4	99.2	99.3	99.5	99.5	99.3	100.9	100.9	100.9	101.0	101.1	100.0
		1996	98.9	98.8	98.6	98.5	98.1	98.0	97.9	98.8	99.4	99.3	99.6	99.1	98.8
		1997	95.7	95.4	95.6	95.5	95.5	95.4	95.4	96.0	96.5	96.8	97.3	96.8	96.0
		1998	95.7	95.9	98.0	98.5									97.0
		1999													/
51	GH (o. Handel m. KFZ)	1994	99.2	99.3	99.8	99.7	99.7	99.9	99.9	100.6	100.9	100.7	100.8	100.5	100.1
		1995	99.2	99.5	99.7	99.6	99.9	100.1	100.1	100.6	100.8	100.4	100.3	99.6	100.0
		1996	98.0	97.8	98.0	97.3	97.3	97.2	97.1	97.3	97.1	96.9	96.5	96.2	97.2
		1997	95.9	96.0	96.1	96.2	96.2	97.0	97.1	97.4	97.9	97.4	97.0	96.6	96.7
		1998	95.7	95.9	96.3	96.4									96.1
		1999													/
51 2	GH m. landw. Grundstoffen u. lebenden Tieren	1994	102.8	102.4	104.0	104.1	103.5	102.8	101.7	102.6	102.4	102.6	101.7	100.9	102.6
		1995	98.8	99.0	99.7	99.6	100.2	100.3	100.5	101.4	100.5	101.0	99.8	98.7	100.0
		1996	96.2	97.2	98.7	99.1	98.1	98.2	98.6	98.5	98.3	98.4	96.9	96.6	97.9
		1997	92.6	93.1	95.0	94.2	94.3	93.6	94.9	95.8	95.8	95.3	94.3	93.6	94.4
		1998	93.0	93.8	95.3	95.8									94.5
		1999													/
51 3	GH m. Nahrungsmitteln, Getränken u. Tabakwaren	1994	97.9	97.9	98.5	98.5	98.7	99.1	99.6	100.2	100.2	99.4	99.7	99.2	99.1
		1995	98.7	99.2	99.2	99.2	100.3	100.9	100.6	101.1	100.8	100.3	99.9	99.6	100.0
		1996	98.2	97.1	97.7	97.7	97.4	97.2	97.4	97.2	96.0	96.3	95.8	95.3	96.9
		1997	94.9	94.7	94.5	94.9	95.4	95.6	96.4	96.0	92.9	91.7	91.3	91.3	94.1
		1998	90.0	90.1	90.5	90.3									90.2
		1999													/
51 4	GH m. Gebrauchs- u. Verbrauchsgütern	1994	101.4	101.5	101.7	101.1	101.0	101.3	100.9	101.5	101.6	101.3	101.1	100.9	101.3
		1995	99.5	100.1	100.4	100.0	99.9	99.8	99.9	100.3	100.6	99.9	100.0	99.4	100.0
		1996	97.8	97.8	97.7	96.9	96.5	96.6	96.3	96.5	96.6	96.4	96.0	95.7	96.7
		1997	94.7	94.9	94.8	94.8	94.4	96.7	96.9	97.2	97.3	97.0	96.4	96.0	95.9
		1998	95.3	95.6	95.8	95.3									95.6
		1999													/
51 5	GH m. Rohstoffen, Halbwaren, Altmaterial u. Reststoffen	1994	97.5	97.5	98.0	98.0	98.2	98.7	98.8	99.7	100.1	100.2	100.4	100.1	98.9
		1995	98.9	99.0	99.3	99.5	99.8	100.0	100.0	100.7	101.0	100.9	100.6	100.0	100.0
		1996	98.8	98.6	98.7	97.5	98.1	97.9	98.2	98.5	98.5	98.3	98.0	97.7	98.2
		1997	98.1	98.2	98.9	98.9	99.0	99.3	99.2	99.6	100.3	100.1	99.7	98.9	99.2
		1998	97.7	97.8	98.0	98.3									98.0
		1999													/
51 6	GH m. Maschinen, Ausrüstungen u. Zubehör	1994	100.3	100.6	101.2	101.6	101.3	101.0	100.6	101.5	102.1	102.1	102.4	102.3	101.4
		1995	99.8	99.7	100.0	99.5	99.4	99.6	99.8	100.5	100.7	100.5	100.7	99.6	100.0
		1996	96.7	96.8	96.9	96.4	96.4	95.9	95.1	95.5	95.4	94.9	94.7	94.3	95.8
		1997	93.0	92.8	92.6	92.7	92.3	92.6	92.1	92.6	92.6	92.8	92.8	92.3	92.6
		1998	91.7	92.1	92.3	92.6									92.2
		1999													/
51 7	sonstiger GH	1994	97.4	97.3	97.8	97.2	97.5	97.4	97.5	98.9	100.6	99.1	100.6	99.8	98.4
		1995	99.8	99.4	99.6	99.7	100.2	99.7	100.0	100.0	100.4	100.6	100.4	99.9	100.0
		1996	99.2	99.7	99.8	98.5	98.7	98.4	98.0	98.3	99.2	98.7	98.8	98.6	98.8
		1997	104.3	104.6	104.9	105.4	105.3	105.8	105.8	107.0	122.5	121.0	121.2	121.3	110.8
		1998	121.1	121.8	123.7	124.6									122.8
		1999													/

\*) Quelle: Statistisches Bundesamt 3677.

1) Klassifikation der Wirtschaftszweige, Ausgabe 1993

2) Kumulierter Wert.

## **Aktuelle Monatsergebnisse**

T A B E L L E N T E I L  
1 UMSATZENTWICKLUNG IM GROSSHANDEL NACH WIRTSCHAFTSZWEIGEN  
1995 = 100

NUMMER: DER KLAS- SIFI- KATION: 1)	WIRTSCHAFTSZWEIG	UMSATZ							
		APR. 1998	APR. 1997	MRZ. 1998	JAN./APR. 1998	APR. 1998	APR. 1997	MRZ. 1998	JAN./APR. 1998
		IN JEWEILIGEN PREISEN				IN PREISEN DES JAHRES 1991			
	GROSSHANDEL MIT ...								
	50 1 Handel mit Kraftwagen								
50 102	Gh.m.Kraftwagen	123,2	127,1	149,6	121,6	117,4	121,8	142,2	115,7
	50 3 Handel mit Kraftwagenteilen u. Zubehör								
50 302	Gh.m.Kraftwagenteilen u. Zubehör	114,2	118,5	114,8	103,7	119,6	123,2	120,4	108,6
	50 4 Handel mit Krafträdern, Teilen u. Zubehör								
50 402	Gh.m.Krafträdern, Teilen u. Zubehör	241,6	220,5	312,8	207,9	242,4	216,8	314,7	209,3
50	Kfz-Handel; Tankstellen	123,1	126,4	141,0	117,3	121,6	124,9	138,6	115,5
	51 2 Großhandel mit landw.Grundstoffen u. lebenden Tieren								
51 21	Gh.m.Getreide, Saaten u. Futtermitteln	119,1	131,8	122,5	108,3	119,0	122,5	122,1	107,5
51 22	Gh.m.Blumen u. Pflanzen	166,3	155,1	144,7	124,2	153,6	145,2	129,7	112,6
51 23	Gh.m.lebenden Tieren	95,3	120,3	108,7	97,8	104,3	111,3	113,7	103,5
51 2	Gh.m.landw.Grundstoffen u. lebenden Tieren	116,9	130,8	121,2	106,8	118,1	121,8	121,0	106,9
	51 3 Großhandel mit Nahrungsmitteln, Getränken u. Tabakwaren								
51 31	Gh.m.Obst, Gemüse u. Kartoffeln	122,8	118,6	116,1	107,4	111,0	117,0	109,2	100,8
51 32	Gh.m.Fleisch, Fleischwaren, Geflügel u. Wild	90,5	96,2	91,7	86,5	91,1	89,7	89,6	85,6
51 33	Gh.m.Milcherzeugn., Eiern, Speiseöl u.ä.Fetten	88,5	88,2	94,1	86,9	85,6	87,4	91,0	84,1
51 34	Gh.m.Getränken	98,9	98,7	90,4	87,8	93,6	95,0	85,8	83,1
51 35	Gh.m.Tabakwaren	105,1	110,0	105,3	99,0	101,9	106,9	102,2	96,0
51 36	Gh.m.Zucker, Süßwaren u. Backwaren	91,3	93,7	97,2	91,4	88,9	91,8	94,7	89,0
51 37	Gh.m.Kaffee, Tee, Kakao u. Gewürzen	103,1	115,6	102,4	96,2	75,5	88,8	75,2	69,5
51 38	Gh.m.sonst.Nahrungsmitteln	95,9	97,8	97,0	90,3	89,7	92,5	90,1	83,5
51 39	Gh.m.Nahrungsmitteln, Getränken u. Tabakw.o.ä.	101,3	107,8	101,2	95,0	98,3	105,8	98,0	92,0
51 3	Gh.m.Nahrungsmitteln, Getränken u. Tabakwaren	100,9	104,2	99,9	93,8	95,5	100,0	94,9	89,1
	51 4 Großhandel mit Gebrauchs- u. Verbrauchsgütern								
51 41	Gh.m.Textilien	79,2	89,0	100,4	88,5	77,6	88,0	98,4	86,7
51 42	Gh.m.Bekleidung u. Schuhen	77,7	86,7	102,5	92,0	78,0	87,6	103,0	92,3
51 43	Gh.m.elekt.r.Haushalts-, Rundfunk-, Fernsehgeräten	97,9	98,7	109,3	100,5	100,0	100,7	111,8	103,0
51 44	Gh.m.Haush.waren a.Me-tall, keram.Erzeugn.usw	74,6	85,8	85,1	81,2	71,8	83,2	82,0	78,0
51 45	Gh.m.kosmet.Erzeugn.u. Körperpflegemitteln	90,3	89,3	129,9	99,9	89,8	89,4	129,3	99,6
51 461	Gh.m.pharmazeut.Erzeugn.	123,3	112,9	126,4	120,6	121,3	111,3	124,2	118,6
51 462	Gh.m.med.u.orthopäd. Artikeln u.Laborbedarf	100,3	108,4	117,8	103,2	95,3	104,1	111,8	98,1
51 46	Gh.m.pharmazeut.Erzeugn. u.med.Hilfsmitteln	113,5	110,4	123,3	113,5	111,2	108,1	120,0	110,9
51 473	Gh.m.Fahrrädern, -teilen u.Zubeh., Sport-u.ä.Art.	92,0	131,3	122,1	88,6	85,5	125,1	113,5	82,5

1)KLASSIFIKATION DER WIRTSCHAFTSZWEIGE, AUSGABE 1993.



1 UMSATZENTWICKLUNG IM GROSSHANDEL NACH WIRTSCHAFTSZWEIGEN

1995 = 100

NUMMER DER KLAS- SIFI- KATION 1)	WIRTSCHAFTSZWEIG	UMSATZ							
		APR.	APR.	MRZ.	JAN./APR.	APR.	APR.	MRZ.	JAN./APR.
		1998	1997	1998	1998	1998	1997	1998	1998
	GROSSHANDEL MIT ...	IN JEWEILIGEN PREISEN				IN PREISEN DES JAHRES 1991			
51 474	Gh.m.Uhren,Edelmetall- waren u.Schmuck	69,3	80,0	96,7	75,6	67,5	78,4	94,5	73,9
51 475	Gh.m.Leder-u.Täschnerwa- ren,Geschenk-u.Werbeart.	62,0	66,2	74,9	67,7	59,7	65,0	72,2	65,3
51 476	Gh.m.Möbeln,Eintr.gegen- ständen u.Bodenbelägen	86,6	95,0	104,7	91,4	82,8	90,9	100,2	87,4
51 477	Gh.m.feinmech.,Foto-u. optischen Erzeugnissen	117,8	122,0	127,7	117,1	121,3	125,7	131,9	120,8
51 478	Gh.m.Papier,Pappe,Schul- u.Büroart.,Büchern u.ä.	97,1	99,7	109,7	101,2	97,9	100,5	110,3	101,8
51 47	Gh.m.sonst.Gebrauchs- u.Verbrauchsgütern	92,1	99,5	108,0	95,5	91,8	99,1	107,2	95,1
51 4	Gh.m.Gebrauchs- u. Verbrauchsgütern	95,7	99,2	110,2	99,7	95,8	99,2	110,0	99,8
51 5 Großhandel mit Rohstf.,Halbwaren, Altmaterial u. Reststf.									
51 51	Gh.m.festen Brennstoffen u.Mineralölprodukten 2)	103,9	116,5	113,9	104,2	102,6	110,8	113,3	102,1
51 52	Gh.m.Erzen,Eisen,Stahl, NE-Metallen u.Halbzeug	97,9	102,4	106,3	96,9	97,0	106,1	105,7	96,3
51 531	Gh.m.Holz,Baustf.,Sani- tärker.u.Anstrichm.o.ä.	109,5	124,4	119,9	97,3	110,0	126,0	120,4	97,8
51 532	Gh.m.Roh-u.Schnittholz	95,5	99,2	98,7	88,3	95,3	100,1	98,5	88,0
51 533	Gh.m.sonst.Holzhalb- waren Bauelem.a.Holz	111,8	121,0	124,7	107,9	111,6	122,1	124,4	107,6
51 534	Gh.m.Baustf.u.Bauelem.- ten a.mineral.Stoffen	91,7	112,0	96,2	76,8	91,9	113,0	96,3	76,9
51 537	Gh.m.Sanitärkeramik	65,1	83,9	80,7	64,9	63,1	82,0	78,4	63,1
51 53	Gh.m.Holz,Baustf.,Sani- tärkeramik u.Anstrichm.	97,5	113,1	104,8	86,1	97,4	113,8	104,7	86,1
51 541	Gh.m.Bauelementen a. Metall	91,2	96,2	101,3	85,1	89,2	94,9	99,0	83,2
51 542	Gh.m.Werkzeugen u. Kleisenwaren	98,0	104,3	109,0	98,0	93,3	100,5	103,8	93,4
51 543	Gh.m.Inst.bedarf f.Gas, Wasser u.Heizung	97,4	112,7	119,1	98,4	94,4	110,0	115,6	95,6
51 54	Gh.m.Bauelem.a.Metall, Inst.bedarf f.Gas usw	96,6	107,2	112,8	96,1	93,2	104,4	109,0	92,9
51 55	Gh.m.chemischen Erzeugnissen	106,2	111,5	114,0	102,8	105,1	111,7	111,9	100,7
51 56	Gh.m.sonst.Halbwaren	96,8	107,9	100,8	100,9	102,2	110,8	104,3	104,6
51 57	Gh.m.Altmaterial u. Reststoffen	79,8	85,9	107,5	89,7	96,9	98,6	129,4	106,8
51 5	Gh.m.Rohstf.,Halbwaren, Altmaterial u. Reststf.	99,4	109,6	109,7	96,8	99,1	109,2	109,5	96,4
51 6 Großhandel mit Maschinen, Ausrüstungen u. Zubehör									
51 61	Gh.m.Werkzeugmaschinen	108,5	103,6	132,4	109,5	105,0	101,9	128,3	106,1
51 62	Gh.m.Baumaschinen	89,5	92,6	95,7	75,7	86,6	91,1	92,8	73,3
51 64	Gh.m.Büromaschinen u.-einrichtungen	104,1	97,1	121,7	107,4	122,9	107,9	142,4	125,9
51 651	Gh.m.Flurförderzeugen u. Fahrzeugen ang	95,6	102,5	114,5	93,2	93,5	101,7	112,1	91,3
51 65	Gh.m.sonst.Masch.usw (oh.Landw.Maschinen)	98,9	101,1	104,8	94,2	95,0	99,9	100,9	90,7
51 66	Gh.m.landw.Maschinen u. Geräten	92,0	125,1	184,6	115,5	89,5	123,7	179,8	112,5

1) KLASSIFIKATION DER WIRTSCHAFTSZWEIGE, AUSGABE 1993.

2) DIE NACHGEWIESENE ENTWICKLUNG IN DIESEM WIRTSCHAFTSZWEIG IST DURCH EINE VERÄNDERUNG IM BERICHTSFIRMENKREIS BEEINFLUSST.

## 1 UMSATZENTWICKLUNG IM GROSSHANDEL NACH WIRTSCHAFTSZWEIGEN

1995 = 100

NUMMER DER KLAS- SIFI- KATION 1)	WIRTSCHAFTSZWEIG	UMSATZ							
		APR.	APR.	MRZ.	JAN./APR.	APR.	APR.	MRZ.	JAN./APR.
		1998	1997	1998	1998	1998	1997	1998	1998
	GROSSHANDEL MIT ...	IN JEWEILIGEN PREISEN				IN PREISEN DES JAHRES 1991			
51 6	Gh.m.Maschinen, Ausrüstungen u. Zubehör	100,6	100,1	117,9	100,6	108,6	104,7	126,7	108,9
	51 7 Sonstiger Großhandel								
51 701	Gh.m.Rohstoffen, Halb-u. Fertigwaren oaS	167,9	167,2	162,3	158,1	166,7	165,8	161,0	156,7
51 702	Gh.m.Rohstoffen u. Halbwaren oaS	120,9	131,0	113,3	100,5	114,7	128,7	107,5	96,0
51 703	Gh.m.Fertigwaren oaS	133,4	115,4	132,2	120,7	130,0	113,3	128,5	117,4
51 7	Sonstiger Großhandel	135,5	126,7	132,1	121,4	131,2	125,0	127,6	117,4
51	Großhandel	102,2	107,4	110,5	99,2	101,9	106,4	110,2	98,9
	Großhandel einschl.- KFZ-Großhandel	103,4	108,5	112,2	100,2	102,9	107,3	111,7	99,7

1)KLASSIFIKATION DER WIRTSCHAFTSZWEIGE, AUSGABE 1993.

## 2 UMSATZENTWICKLUNG IM GROSSHANDEL NACH WIRTSCHAFTSZWEIGEN

PROZENT

NUMMER DER KLAS- SIFI- KATION 1)	WIRTSCHAFTSZWEIG	VERÄNDERUNG DER UMSATZWERTE					
		APR. 1998		APR. 98 UND MRZ. 98	JAN./APR. 98	APR. 98	JAN./APR. 98
		GEGENUEBER		GEGENUEBER	GEGENUEBER	GEGENUEBER	GEGENUEBER
		APR. 1997	MRZ. 1998	APR. 97 UND MRZ. 97	JAN./APR. 97	APR. 97	JAN./APR. 97
	GROSSHANDEL MIT ...	IN JEWEILIGEN PREISEN			IN PREISEN DES JAHRES 1991		
	50 1 Handel mit Kraftwagen						
50 102	Gh.m.Kraftwagen	-3,1	-17,6	11,0	8,5	-3,6	7,5
	50 3 Handel mit Kraftwagenteilen u. Zubehör						
50 302	Gh.m.Kraftwagenteilen u. Zubehör	-3,6	-0,5	4,1	1,4	-2,9	2,4
	50 4 Handel mit Krafträdern, Teilen u. Zubehör						
50 402	Gh.m.Krafträdern, Teilen u. Zubehör	9,5	-22,8	20,8	12,7	11,8	14,5
50	Kfz-Handel; Tankstellen	-2,7	-12,7	9,2	6,2	-2,6	5,9
	51 2 Großhandel mit landw. Grundstoffen u. lebenden Tieren						
51 21	Gh.m. Getreide, Saaten u. Futtermitteln	-9,6	-2,8	0,8	0,7	-2,9	6,3
51 22	Gh.m. Blumen u. Pflanzen	7,2	14,9	2,9	3,2	5,8	1,6
51 23	Gh.m. lebenden Tieren	-20,8	-12,3	-7,1	-3,9	-6,3	4,7
51 2	Gh.m. landw. Grundstoffen u. lebenden Tieren	-10,6	-3,5	-0,9	-0,5	-3,1	5,0
	51 3 Großhandel mit Nahrungsmitteln, Getränken u. Tabakwaren						
51 31	Gh.m. Obst, Gemüse u. Kartoffeln	3,5	5,7	6,7	5,3	-5,2	-2,4
51 32	Gh.m. Fleisch, Fleischwaren, Geflügel u. Wild	-5,9	-1,3	-1,1	-2,1	1,6	-1,0
51 33	Gh.m. Milcherzeugn., Eiern, Speiseöl u. ä. Fetten	0,4	-5,9	0,5	-2,2	-2,0	-4,3
51 34	Gh.m. Getränken	0,2	9,5	1,0	0,2	-1,4	-2,0
51 35	Gh.m. Tabakwaren	-4,4	-0,2	1,0	-0,5	-4,7	-0,7
51 36	Gh.m. Zucker, Süßwaren u. Backwaren	-2,6	-6,1	2,6	-1,6	-3,2	-2,8
51 37	Gh.m. Kaffee, Tee, Kakao u. Gewürzen	-10,8	0,7	-10,7	-8,2	-15,0	-21,9
51 38	Gh.m. sonst. Nahrungsmitteln	-2,0	-1,1	1,7	-2,5	-3,0	-5,7
51 39	Gh.m. Nahrungsmitteln, Getränken u. Tabakwaren	-6,0	0,1	-1,7	-3,0	-7,2	-4,7
51 3	Gh.m. Nahrungsmitteln, Getränken u. Tabakwaren	-3,2	0,9	0,2	-1,4	-4,5	-4,0
	51 4 Großhandel mit Gebrauchs- u. Verbrauchsgütern						
51 41	Gh.m. Textilien	-11,1	-21,2	1,4	-4,1	-11,8	-4,9
51 42	Gh.m. Bekleidung u. Schuhen	-10,4	-24,2	-3,9	-6,8	-11,0	-7,4
51 43	Gh.m. elektr. Haushalts-, Rundfunk-, Fernsehgeräten	-0,9	-10,5	8,2	6,2	-0,7	6,5
51 44	Gh.m. Haush. w. a. Metall, keram. Erzeugn. usw.	-13,0	-12,3	-3,6	-1,3	-13,7	-2,9
51 45	Gh.m. kosmet. Erzeugn. u. Körperpflegemitteln	1,1	-30,5	21,8	16,1	0,5	15,7
51 461	Gh.m. pharmazeut. Erzeugn.	9,2	-2,5	17,9	15,3	9,0	14,8
51 462	Gh.m. med. u. orthopäd. Artikeln u. Laborbedarf	-7,5	-14,9	4,5	2,0	-8,5	1,8
51 46	Gh.m. pharmazeut. Erzeugn. u. med. Hilfsmitteln	2,9	-7,9	13,6	11,1	2,8	10,9
51 473	Gh.m. Fahrrädern, -teilen u. Zubeh., Sport-u. ä. Art.	-29,9	-24,7	-13,6	-10,2	-31,6	-12,6
51 474	Gh.m. Uhren, Edelmetallwaren u. Schmuck	-13,5	-28,4	5,5	1,1	-13,9	0,4

1)KLASSIFIKATION DER WIRTSCHAFTSZWEIGE, AUSGABE 1993.

## 2 UMSATZENTWICKLUNG IM GROSSHANDEL NACH WIRTSCHAFTSZWEIGEN

## PROZENT

NUMMER DER KLAS- SIFI- KATION: 1)	WIRTSCHAFTSZWEIG	VERÄNDERUNG DER UMSATZWERTE					
		APR. 1998 GEGENUEBER		APR. 98 UND MRZ. 98 GEGENUEBER APR. 97 UND MRZ. 97	JAN./APR. 98 GEGENUEBER JAN./APR. 97	APR. 98 GEGENUEBER APR. 97	JAN./APR. 98 GEGENUEBER JAN./APR. 97
		APR. 1997	MRZ. 1998				
		IN JEWEILIGEN PREISEN					
GROSSHANDEL MIT ...							
51 475	Gh.m.Leder-u.Täschnerwa- ren,Geschenk-u.Werbeart.	-6,4	-17,3	-1,9	-7,9	-8,2	-9,7
51 476	Gh.m.Möbeln,Einr.gegen- ständen u.Bodenbelägen	-8,8	-17,3	5,2	1,4	-8,9	1,3
51 477	Gh.m.feinmech.,Foto-u. optischen Erzeugnissen	-3,4	-7,7	1,9	2,2	-3,5	2,2
51 478	Gh.m.Papier,Pappe,Schul- u.Büroart.,Büchern u.ä.	-2,6	-11,5	6,6	5,4	-2,6	5,0
51 47	Gh.m.sonst.Gebrauchs- u.Verbrauchsgütern	-7,4	-14,7	2,7	1,9	-7,4	1,5
51 4	Gh.m.Gebrauchs- u. Verbrauchsgütern	-3,5	-13,1	6,1	4,3	-3,4	4,1
51 5 Großhandel mit Rohstf.,Halbwaren, Altmaterial u. Reststf.							
51 51	Gh.m.festen Brennstoffen u.Mineralölerzeugnissen 2)	-10,9	-8,8	-0,7	-4,1	-7,4	2,0
51 52	Gh.m.Erzen,Eisen,Stahl, NE-Metallen u.Halbzeug	-4,4	-7,9	0,8	-0,2	-8,5	-5,1
51 531	Gh.m.Holz,Baustf.,Sani- tärker.u.Anstrichm.oaS	-12,0	-8,7	2,5	6,1	-12,7	5,3
51 532	Gh.m.Roh-u.Schnittholz	-3,7	-3,2	7,2	6,7	-4,8	5,2
51 533	Gh.m.sonst.Holzhalb- sowie Bauelem.o.Holz	-7,6	-10,3	7,1	7,5	-8,6	6,2
51 534	Gh.m.Baustf.u.Bauelem.- ten a.mineral.Stoffen	-18,2	-4,8	-5,1	-1,0	-18,7	-1,5
51 537	Gh.m.Sanitärkeramik	-22,4	-13,4	-5,1	-6,2	-23,1	-7,0
51 53	Gh.m.Holz,Baustf.,Sani- itärkeramik u.Anstrichm.	-13,8	-7,0	-0,2	2,7	-14,4	2,0
51 541	Gh.m.Bauelementen a. Metall	-5,2	-10,0	8,5	6,5	-6,0	5,5
51 542	Gh.m.Werkzeugen u. Kleisenwaren	-6,0	-10,1	5,2	5,4	-7,2	4,1
51 543	Gh.m.Inst.bedarf f.Gas, Wasser u.Heizung	-13,6	-18,2	4,4	4,0	-14,2	3,2
51 54	Gh.m.Bauelem.a.Metall, Inst.bedarf f.Gas usw	-9,9	-14,4	5,3	4,8	-10,7	3,8
51 55	Gh.m.chemischen Erzeugnissen	-4,8	-6,8	4,1	4,4	-5,9	1,6
51 56	Gh.m.sonst.Halbwaren	-10,3	-3,9	-3,6	2,7	-7,8	2,4
51 57	Gh.m.Altmaterial u. Reststoffen	-7,1	-25,7	11,4	16,3	-1,7	11,1
51 5	Gh.m.Rohstf.,Halbwaren, Altmaterial u. Reststf.	-9,3	-9,4	1,3	0,6	-9,3	0,6
51 6 Großhandel mit Maschinen, Ausrüstungen u. Zubehör							
51 61	Gh.m.Werkzeugmaschinen	4,8	-18,0	23,9	21,8	3,0	19,7
51 62	Gh.m.Baumaschinen	-3,3	-6,5	3,2	4,3	-4,9	2,5
51 64	Gh.m.Büromaschinen u.-einrichtungen	7,3	-14,5	15,9	13,0	13,9	19,3
51 651	Gh.m.Flurförderzeugen u. Fahrzeugen ang	-6,8	-16,5	5,1	4,4	-8,1	3,0
51 65	Gh.m.sonst.Masch.usw (oh.Landw.Maschinen)	-2,2	-5,7	9,6	7,9	-4,9	4,6
51 66	Gh.m.landw.Maschinen u. Geräten	-26,4	-50,1	16,8	17,8	-27,7	15,7
51 6	Gh.m.Maschinen, Ausrüstungen u. Zubehör	0,5	-14,7	13,3	11,3	3,8	13,8

1) KLASSEKATION DER WIRTSCHAFTSZWEIGE. AUSGABE 1993.

2) DIE NACHGEWIESENE ENTWICKLUNG IN DIESEM WIRTSCHAFTSZWEIG IST DURCH EINE VERÄNDERUNG IM BERICHTSFIRMENKREIS BEEINFLUSST.

2 UMSATZENTWICKLUNG IM GROSSHANDEL NACH WIRTSCHAFTSZWEIGEN  
PROZENT

NUMMER DER KLAS- SIFI- KATION: 1)	WIRTSCHAFTSZWEIG	VERÄNDERUNG DER UMSATZWERTE					
		APR. 1998 GEGENUEBER		APR. 98 UND MRZ. 98 GEGENUEBER	JAN./APR. 98 GEGENUEBER	APR. 98 GEGENUEBER	JAN./APR. 98 GEGENUEBER
		APR. 1997	MRZ. 1998	APR. 97 UND MRZ. 97	JAN./APR. 97	APR. 97	JAN./APR. 97
		IN JEWEILIGEN PREISEN				IN PREISEN DES JAHRES 1991	
	GROSSHANDEL MIT ...						
51 7 Sonstiger Großhandel							
51 701	Gh.m.Rohstoffen, Halb-u. Fertigwaren oaS	0,4	3,5	-1,9	7,9	0,5	7,6
51 702	Gh.m.Rohstoffen u. Halbwaren oaS	-7,7	6,7	2,8	11,3	-10,8	6,7
51 703	Gh.m.Fertigwaren oaS	15,6	0,9	17,7	11,6	14,8	10,1
51 7	Sonstiger Großhandel	6,9	2,6	10,4	10,8	5,0	8,8
51	Großhandel	-4,8	-7,5	3,7	2,7	-4,2	2,7
	Großhandel einschl.- KFZ-Großhandel	-4,7	-7,9	4,1	2,9	-4,1	2,9

1)KLASSIFIKATION DER WIRTSCHAFTSZWEIGE, AUSGABE 1993.

## 3 UMSATZENTWICKLUNG IM GROSSHANDEL NACH ARTEN DES GROSSHANDELS

1995 = 100

NUMMER DER KLAS- SIFI- KATION 1)	WIRTSCHAFTSZWEIG - - - BINNENGROSSHANDEL AUSSENHANDEL GROSSHANDEL MIT ...	UMSATZ			
		APR. 1998	APR. 1997	MRZ. 1998	JAN./APR. 1998
		IN JEWEILIGEN PREISEN			
50 1	Handel mit Kraftwagen				
	BINNENGROSSHANDEL	120,7	128,4	144,1	120,5
	AUSSENHANDEL	126,3	125,5	156,1	122,9
	ZUSAMMEN	123,2	127,1	149,6	121,6
50 3	Handel mit Kraftwagen- teilen u. Zubehör				
	BINNENGROSSHANDEL	115,4	118,3	113,2	103,5
	AUSSENHANDEL	110,0	119,0	120,5	104,4
	ZUSAMMEN	114,2	118,5	114,8	103,7
50 4	Handel mit Kraftträdern, Teilen u. Zubehör				
	BINNENGROSSHANDEL	287,1	245,5	396,8	250,5
	AUSSENHANDEL	187,4	190,8	212,8	157,1
	ZUSAMMEN	241,6	220,5	312,8	207,9
50	Kfz-Handel; Tankstellen				
	BINNENGROSSHANDEL	122,1	126,5	135,7	115,7
	AUSSENHANDEL	124,7	126,3	150,1	119,9
	ZUSAMMEN	123,1	126,4	141,0	117,3
51 2	Gh.m.landw.Grundstoffen u. lebenden Tieren				
	BINNENGROSSHANDEL	122,7	138,0	123,3	107,5
	AUSSENHANDEL	101,9	112,2	115,5	105,1
	ZUSAMMEN	116,9	130,8	121,2	106,8
51 3	Gh.m.Nahrungsmitteln, Getränken u. Tabakwaren				
	BINNENGROSSHANDEL	99,9	104,2	98,9	92,8
	AUSSENHANDEL	105,7	103,9	105,5	99,5
	ZUSAMMEN	100,9	104,2	99,9	93,8
51 4	Gh.m.Gebrauchs- u. Verbrauchsgütern				
	BINNENGROSSHANDEL	98,5	101,7	113,6	101,6
	AUSSENHANDEL	90,5	94,6	104,0	96,2
	ZUSAMMEN	95,7	99,2	110,2	99,7
51 5	Gh.m.Rohstf., Halbwaren, Altmaterial u. Reststf.				
	BINNENGROSSHANDEL	100,6	111,1	109,9	96,7
	AUSSENHANDEL	95,2	104,6	109,0	96,9
	ZUSAMMEN	99,4	109,6	109,7	96,8
51 6	Gh.m.Maschinen, Ausrüstungen u. Zubehör				
	BINNENGROSSHANDEL	103,7	102,4	122,8	103,5
	AUSSENHANDEL	95,1	96,0	109,5	95,6
	ZUSAMMEN	100,6	100,1	117,9	100,6
51 7	Sonstiger Großhandel				
	BINNENGROSSHANDEL	133,3	125,6	132,3	117,4
	AUSSENHANDEL	148,1	133,1	131,0	144,3
	ZUSAMMEN	135,5	126,7	132,1	121,4
51	Großhandel				
	BINNENGROSSHANDEL	103,8	109,3	111,3	99,2
	AUSSENHANDEL	97,5	101,7	108,3	99,0
	ZUSAMMEN	102,2	107,4	110,5	99,2
	Großhandel einschl.- KFZ-Großhandel				
	BINNENGROSSHANDEL	104,7	110,1	112,4	100,0
	AUSSENHANDEL	99,7	103,6	111,6	100,7
	INSGESAMT	103,4	108,5	112,2	100,2

1)KLASSIFIKATION DER WIRTSCHAFTSZWEIGE, AUSGABE 1993.

4 UMSATZENTWICKLUNG IM GROSSHANDEL NACH ARTEN DES GROSSHANDELS  
APRIL 1998  
1995 = 100

ART DES GROSSHANDELS	UMSATZ			
	APR.	APR.	MRZ.	JAN./APR.
	1998	1997	1998	1998
IN JEWEILIGEN PREISEN				
BINNENGROSSHANDEL				
PRODUKTIONSVERBINDUNGSHANDEL	103,0	110,4	111,7	98,6
KONSUMTIONSVERBINDUNGSHANDEL	106,8	109,8	113,3	101,8
ZUSAMMEN	104,7	110,1	112,4	100,0
AUSSENHANDEL				
EINFUHRHANDEL				
PRODUKTIONSVERBINDUNGSHANDEL	104,7	103,4	113,7	104,1
KONSUMTIONSVERBINDUNGSHANDEL	98,1	104,5	115,8	101,4
ZUSAMMEN	101,4	104,0	114,8	102,7
AUSFUHRHANDEL				
GLOBALHANDEL	93,6	101,4	103,1	93,9
	102,9	106,1	111,3	103,2
AUSSENHANDEL ZUSAMMEN	99,7	103,6	111,6	100,7
ARTEN INSGESAMT	103,4	108,5	112,2	100,2

5 UMSATZENTWICKLUNG IM GROSSHANDEL NACH ABSATZFORMEN  
APRIL 1998  
1995 = 100

ABSATZFORM	UMSATZ			
	APR.	APR.	MRZ.	JAN./APR.
	1998	1997	1998	1998
IN JEWEILIGEN PREISEN				
STRECKENGROSSHANDEL	100,6	108,7	108,8	98,1
LAGERGROSSHANDEL	104,7	108,4	113,8	101,2
ABSATZFORMEN INSGESAMT	103,4	108,5	112,2	100,2

6 ENTWICKLUNG DER BESCHAEFTIGTENZAHL IM GROSSHANDEL  
NACH WIRTSCHAFTSZWEIGEN

NUMMER DER KLAS- SIFI- KATION 1)	WIRTSCHAFTSZWEIG	BESCHAEFTIGTE			VERAENDERUNG DER BESCHAEFTIGTENZAHL										
		INS- GESAMT	DAVON		INSGESAMT	DAVON				INS- GESAMT	DAVON				
			VOLL- BE- SCHAEF- TIGTE	TEIL- ZEIT- BE- SCHAEF- TIGTE		VOLLBESCHAEF- TIGTE		TEILZEITBE- SCHAEFTIGTE			VOLL- BE- SCHAEF- TIGTE	TEILZEIT- BESCHAEF- TIGTE			
						APR. 1998	APR. 1997	MRZ. 1998	APR. 1998 GEGENUEBER MRZ. 1998					APR. 1997	MRZ. 1998
GROSSHANDEL MIT ...		1995 = 100			PROZENT										
50 1 Handel mit Kraftwagen															
50 102	Gh.m.Kraftwagen	92,2	92,1	94,0	-0,6	0,5	-0,9	0,4	2,5	1,7	-1,6	-2,0	2,0		
50 3 Handel mit Kraftwagenteilen u. Zubehör															
50 302	Gh.m.Kraftwagenteilen u. Zubehör	101,5	100,4	110,3	5,4	0,5	4,9	0,4	9,9	1,2	3,5	3,0	7,6		
50 4 Handel mit Krafträdern, Teilen u. Zubehör															
50 402	Gh.m.Krafträdern, Teilen u. Zubehör	123,1	123,8	120,0	-4,2	-1,8	-5,5	-0,5	1,2	-6,8	-2,3	-5,2	11,6		
50	Kfz-Handel; Tankstellen	98,5	97,7	105,4	3,1	0,5	2,6	0,4	7,4	1,1	1,6	1,0	6,1		
51 2 Großhandel mit landw.Grundstoffen u. lebenden Tieren															
51 21	Gh.m.Getreide, Saaten u. Futtermitteln	93,9	92,2	103,2	-0,2	-0,4	-0,5	-0,4	1,3	-0,5	-0,3	-0,7	1,9		
51 22	Gh.m.Blumen u. Pflanzen	110,4	101,5	136,9	2,3	2,1	-3,6	-0,3	18,3	7,9	-0,2	-0,8	1,3		
51 23	Gh.m.lebenden Tieren	86,0	85,5	86,7	7,3	0,3	7,2	1,3	7,6	-1,0	6,1	4,0	9,0		
51 2	Gh.m.landw.Grundstoffen u. lebenden Tieren	95,8	92,9	105,4	1,6	0,5	-0,3	-0,1	7,7	2,2	0,8	-0,1	3,7		
51 3 Großhandel mit Nahrungsmitteln, Getränken u. Tabakwaren															
51 31	Gh.m.Obst, Gemüse u. Kartoffeln	89,6	89,5	89,9	-6,0	-0,1	-5,4	-0,6	-8,4	2,0	-5,9	-5,5	-7,3		
51 32	Gh.m.Fleisch, Fleisch- waren, Geflügel u. Wild	93,7	90,9	105,4	1,4	1,1	0,1	1,0	6,3	1,7	1,0	-0,2	5,8		
51 33	Gh.m.Milcherzeugn., Ei- ern, Speiseöl u. s. Fetten	88,3	88,8	85,5	4,2	2,7	4,7	1,7	1,4	8,0	2,0	2,7	-1,9		
51 34	Gh.m.Getränken	100,7	96,2	117,7	-1,2	0,6	-1,6	-0,4	-0,0	4,0	-2,0	-1,2	-4,5		
51 35	Gh.m.Tabakwaren	95,6	96,8	89,9	-1,3	-1,8	-1,7	-2,6	0,8	2,5	0,7	0,8	-0,1		
51 36	Gh.m.Zucker, Süßwaren u. Backwaren	82,6	78,3	102,7	-6,2	-4,6	-10,8	-5,7	15,2	-0,4	-3,5	-7,9	16,3		
51 37	Gh.m.Kaffee, Tee, Kakao u. Gewürzen	89,4	91,8	83,8	-8,4	-2,3	-8,2	-1,0	-9,0	-5,6	-6,1	-6,5	-4,9		
51 38	Gh.m.sonst.Nahrungs- mitteln	73,7	76,1	64,2	-6,5	0,0	-7,0	0,2	-4,2	-1,1	-7,5	-7,9	-5,5		
51 39	Gh.m.Nahrungsmitteln, Ge- tränken u. Tabakw.o.s	88,7	91,0	80,5	-10,7	-1,4	-7,5	-1,3	-21,7	-2,0	-9,8	-6,3	-21,8		
51 3	Gh.m.Nahrungsmitteln, Getränken u. Tabakwaren	90,3	90,0	91,4	-4,9	-0,3	-4,3	-0,6	-7,3	0,8	-4,8	-3,8	-8,4		
51 4 Großhandel mit Gebrauchs- u. Verbrauchsgütern															
51 41	Gh.m.Textilien	89,8	86,1	98,1	-0,8	4,3	-3,5	1,0	5,1	11,6	-3,3	-4,8	-0,0		
51 42	Gh.m.Bekleidung u. Schuhen	85,8	83,2	92,9	-4,5	-1,2	-6,6	-1,7	1,2	0,0	-4,1	-5,3	-0,7		
51 43	Gh.m.elekt.r.Haushalts- -, Rundfunk-, Fernsehgeräten	95,3	96,6	86,6	-0,6	-0,3	-0,7	-0,4	-0,0	0,4	-0,5	-0,4	-1,0		
51 44	Gh.m.Haush.waren a.Me- tall, keram.Erzeugn.usw	103,1	98,3	118,6	-2,0	-3,3	-1,5	-0,4	-3,5	-10,3	-0,6	0,0	-2,0		
51 45	Gh.m.kosmet.Erzeugn.u. Körperpflegemitteln	82,9	83,6	79,3	-8,4	-1,6	-5,0	-1,1	-24,0	-4,4	-7,7	-4,6	-21,5		
51 461	Gh.m.pharmazeut.Erzeugn.	119,0	131,3	99,9	23,2	0,1	37,2	0,8	2,0	-1,3	23,0	36,4	2,7		
51 462	Gh.m.med.u.orthopäd. Artikeln u.Laborbedarf	104,2	104,9	101,1	-2,5	-1,3	-3,1	-1,7	0,3	0,3	-0,9	-1,6	2,4		
51 46	Gh.m.pharmazeut.Erzeugn. u.med.Hilfsmitteln	109,8	113,9	99,7	11,1	-0,4	14,8	-0,2	1,7	-0,9	11,6	15,1	2,7		
51 473	Gh.m.Fahrrädern, -teilen u.Zubeh., Sport-u.s.Art.	86,1	87,7	77,6	-2,1	0,2	-0,3	0,7	-11,1	-2,6	-1,2	-0,7	-3,8		

1)KLASSIFIKATION DER WIRTSCHAFTSZWEIGE, AUSGABE 1993.



6 ENTWICKLUNG DER BESCHAEFTIGTENZAHL IM GROSSHANDEL  
NACH WIRTSCHAFTSZWEIGEN

NUMMER DER KLAS- SIFI- KATION 1)	WIRTSCHAFTSZWEIG	BESCHAEFTIGTE			VERÄNDERUNG DER BESCHAEFTIGTENZAHL								
		INS- GESAMT	DAVON		INSGESAMT	DAVON				INS- GESAMT	DAVON		
			VOLL- BE- SCHAEF- TIGTE	TEIL- ZEIT- BE- SCHAEF- TIGTE		VOLLBESCHAEF- TIGTE	TEILZEITBE- SCHAEFTIGTE	VOLL- BE- SCHAEF- TIGTE	TEILZEIT- BESCHAEF- TIGTE				
APR. 1998	APR. 1997	MRZ. 1998	APR. 1998	MRZ. 1998	APR. 1997	MRZ. 1998	JAN./APR. 1998 GEGENUEBER JAN./APR. 1997						
GROSSHANDEL MIT ...	1995 = 100	PROZENT											
51 474	Gh.m.Uhren,Edelmetall- waren u.Schmuck	83,6	80,6	88,7	-7,2	-1,2	-5,9	-1,5	-9,1	-0,7	-5,9	-5,8	-6,1
51 475	Gh.m.Leder-u.Täschnerwa- ren,Geschenk-u.Werbearb.	72,6	77,9	59,9	-9,5	-2,8	-10,2	-0,7	-7,4	-8,6	-8,7	-8,7	-8,8
51 476	Gh.m.Möbeln,Einr.gegen- ständen u.Bodenbelägen	87,0	84,5	99,1	2,4	1,6	0,2	1,3	12,3	3,1	0,7	-1,7	12,2
51 477	Gh.m.feinmech.,Foto-u. optischen Erzeugnissen	107,4	108,6	101,7	1,9	3,2	2,8	2,8	-2,3	5,5	-1,4	0,1	-8,3
51 478	Gh.m.Papier,Pappe,Schul- u.Büroart.,Büchern u.ä.	94,9	94,4	96,2	-1,7	-0,5	-2,5	-0,3	0,4	-1,0	-1,6	-2,6	1,3
51 47	Gh.m.sonst.Gebrauchs- u.Verbrauchsgütern	90,8	90,6	91,6	-2,0	-0,3	-2,1	0,2	-1,8	-1,8	-2,0	-2,6	-0,3
51 4	Gh.m.Gebrauchs- u. Verbrauchsgütern	95,3	95,6	94,4	0,6	-0,5	0,9	-0,3	-0,4	-1,1	0,7	1,0	-0,1
51 5 Großhandel mit Rohstf.,Halbwaren, Altmaterial u. Reststf.													
51 51	Gh.m.festen Brennstoffen u.Mineralölerzeugnissen 2)	111,2	112,2	105,0	-0,2	-2,0	0,3	-2,4	-2,7	0,3	3,3	4,1	-1,4
51 52	Gh.m.Erzen,Eisen,Stahl, NE-Metallen u.Halbzeug	93,5	93,8	90,9	-1,3	0,0	-1,4	0,2	-0,9	-1,1	-1,9	-2,2	1,1
51 531	Gh.m.Holz,Baustf.,Sani- tärker.u.Anstrichm.oaS	101,0	100,3	106,3	4,1	1,4	3,7	1,3	7,2	2,1	4,3	3,7	8,4
51 532	Gh.m.Roh-u.Schnittholz	94,9	93,6	103,0	0,5	0,0	0,4	0,1	1,1	-0,5	0,1	-0,2	1,9
51 533	Gh.m.sonst.Holzhalb- sowie Bauelem.a.Holz	106,6	106,2	109,1	1,8	0,5	1,7	0,6	2,7	-0,3	2,2	2,1	2,7
51 534	Gh.m.Baustf.u.Bauelem.- ten a.mineral.Stoffen	97,7	97,4	99,4	-2,2	0,9	-3,2	0,6	4,0	2,6	-2,4	-3,0	1,9
51 537	Gh.m.Sanitärkeramik	71,5	72,5	63,3	-9,8	-1,6	-8,8	-1,5	-18,6	-2,6	-10,6	-9,0	-22,9
51 53	Gh.m.Holz,Baustf.,Sani- tärkeramik u.Anstrichm.	98,2	97,6	101,8	-0,5	0,7	-1,1	0,5	3,7	1,7	-0,5	-1,0	2,4
51 541	Gh.m.Bauelementen a. Metall	97,9	96,1	109,5	1,9	2,9	2,2	2,4	0,1	5,9	0,1	0,8	-3,6
51 542	Gh.m.Werkzeugen u. Kleisenwaren	93,5	93,0	96,7	0,5	-0,3	-0,1	-0,3	4,8	-0,2	-0,7	-1,3	3,4
51 543	Gh.m.Inst.bedarf f.Gas, Wasser u.Heizung	101,0	101,1	100,0	-1,9	0,2	-2,1	0,3	-0,9	-0,7	-2,0	-2,2	-0,9
51 54	Gh.m.Bauelem.a.Metall, Inst.bedarf f.Gas usw	98,1	97,8	100,5	-0,6	0,5	-0,9	0,5	1,3	0,7	-1,3	-1,5	0,1
51 55	Gh.m.chemischen Erzeugnissen	100,7	102,3	91,2	0,6	0,5	0,0	0,1	5,4	3,6	0,8	0,3	4,6
51 56	Gh.m.sonst.Halbwaren	103,5	92,5	120,3	-6,9	2,7	-3,7	-2,4	-10,3	9,3	-2,1	-0,2	-4,2
51 57	Gh.m.Altmaterial u. Reststoffen	91,4	92,5	81,4	0,9	2,1	1,0	1,4	-0,8	10,1	-0,7	0,3	-10,2
51 5	Gh.m.Rohstf.,Halbwaren, Altmaterial u. Reststf.	98,3	98,1	99,4	-0,6	0,3	-0,9	0,2	1,3	1,5	-0,6	-0,8	0,8
51 6 Großhandel mit Maschinen, Ausrüstungen u. Zubehör													
51 61	Gh.m.Werkzeugmaschinen	108,0	112,0	90,3	-2,9	1,3	-1,4	1,1	-10,5	2,3	-2,6	-2,1	-5,4
51 62	Gh.m.Baumaschinen	87,9	88,6	81,3	-3,0	-0,1	-3,3	-0,1	0,8	0,3	-3,3	-3,5	-0,9
51 64	Gh.m.Büromaschinen u.-einrichtungen	94,9	95,4	90,6	1,9	-0,1	1,6	0,2	4,7	-1,9	1,1	0,7	5,0
51 651	Gh.m.Flurförderzeugen u. Fahrzeugen ang	98,8	99,4	95,2	0,8	1,3	2,0	0,1	-7,0	9,8	0,4	2,1	-10,1
51 65	Gh.m.sonst.Masch.usw (oh.Landw.Maschinen)	89,3	89,4	89,2	-0,7	0,6	-0,9	0,6	0,5	0,6	-1,4	-1,5	-0,8
51 66	Gh.m.landw.Maschinen u. Geräten	98,1	96,6	108,2	-1,4	0,6	-1,9	0,3	1,4	2,8	-1,2	-2,1	4,4

1) KLASSIFIKATION DER WIRTSCHAFTSZWEIGE, AUSGABE 1993.

2) DIE NACHGEWIESENE ENTWICKLUNG IN DIESEM WIRTSCHAFTSZWEIG IST DURCH EINE VERÄNDERUNG IM  
BERICHTSFIRMENKREIS BEEINFLUSST.

6 ENTWICKLUNG DER BESCHAEFTIGTENZAHL IM GROSSHANDEL  
NACH WIRTSCHAFTSZWEIGEN

NUMMER DER KLAS- SIFI- KATION 1)	WIRTSCHAFTSZWEIG	BESCHAEFTIGTE			VERAENDERUNG DER BESCHAEFTIGTENZAHL								
		INS- GESAMT	DAVON		INSGESAMT	DAVON				INS- GESAMT	DAVON		
			VOLL- BE- SCHAEF- TIGTE	TEIL- ZEIT- BE- SCHAEF- TIGTE		VOLLBESCHAEF- TIGTE	TEILZEITBE- SCHAEFFTIGTE	VOLL- BE- SCHAEF- TIGTE	TEILZEIT- BESCHAEF- TIGTE				
APR. 1998			APR. 1997	MRZ. 1998	APR. 1998 GEGENUEBER APR. 1997		MRZ. 1998	APR. 1997	MRZ. 1998	JAN./APR. 1998 GEGENUEBER JAN./APR. 1997			
1995 = 100			PROZENT										
51 6	Gh.m.Maschinen, Ausrüstungen u. Zubehör	92,6	92,9	90,4	-0,1	0,3	-0,3	0,3	1,3	0,0	-0,6	-0,9	1,2
51 7 Sonstiger Großhandel													
51 701	Gh.m.Rohstoffen, Halb-u. Fertigwaren oaS	135,1	137,2	120,1	-1,1	-0,3	-0,0	1,4	-8,1	-11,9	-0,5	-0,7	0,9
51 702	Gh.m.Rohstoffen u. Halbwaren oaS	98,2	100,3	79,8	2,7	0,2	6,8	0,4	-27,4	-2,4	1,9	3,4	-9,5
51 703	Gh.m.Fertigwaren oaS	140,2	127,1	180,5	32,1	1,2	23,0	1,3	57,3	1,1	30,6	21,3	57,2
51 7	Sonstiger Großhandel	124,6	117,7	155,9	18,3	0,8	13,9	1,0	35,7	-0,1	17,2	11,8	39,6
51	Großhandel	96,4	96,0	98,2	0,1	0,0	-0,1	-0,0	1,3	0,2	0,0	-0,2	1,0
	Großhandel einschl.- KFZ-Großhandel	96,5	96,1	98,5	0,3	0,1	0,1	0,0	1,5	0,3	0,1	-0,1	1,2

1)KLASSIFIKATION DER WIRTSCHAFTSZWEIGE, AUSGABE 1993.

7 ENTWICKLUNG DER BESCHAEFTIGTENZAHL IM GROSSHANDEL  
NACH ARTEN DES GROSSHANDELS

ART  DES GROSSHANDELS	BESCHAEFTIGTE			VERAENDERUNG DER BESCHAEFTIGTENZAHL								
	INS- GESAMT	DAVON		INSGESAMT	DAVON				INS- GESAMT	DAVON		
		VOLL- BE- SCHAEF- TIGTE	TEIL- ZEIT- BE- SCHAEF- TIGTE		VOLLBESCHAEF- TIGTE	TEILZEITBE- SCHAEFTIGTE	VOLL- BE- SCHAEF- TIGTE	TEILZEIT- BE- SCHAEF- TIGTE				
		APR. 1998 GEGENUEBER						JAN./APR. 1998 GEGENUEBER				
		APR. 1998	APR. 1997		MRZ. 1998	APR. 1997	MRZ. 1998	APR. 1997	MRZ. 1998	JAN. /APR. 1997		
1995 = 100			PROZENT									

BINNENGROSSHANDEL

PRODUKTIONSVERBINDUNGSHANDEL	97,6	98,0	95,5	-0,5	0,4	0,0	0,4	-3,2	0,5	-1,0	-0,4	-3,8
KONSUMTIONSVERBINDUNGSHANDEL	98,2	96,0	107,3	3,0	0,0	1,3	-0,1	9,6	0,5	2,9	1,2	9,6
ZUSAMMEN	97,9	97,2	100,9	0,9	0,2	0,5	0,2	2,6	0,5	0,6	0,2	2,3

AUSSENHANDEL

EINFUHRHANDEL

PRODUKTIONSVERBINDUNGSHANDEL	95,5	96,6	88,8	0,0	-0,3	0,0	-0,2	-0,2	-0,9	0,0	0,0	-0,1
KONSUMTIONSVERBINDUNGSHANDEL	83,7	84,0	82,3	-5,5	-1,6	-4,7	-1,5	-9,1	-2,0	-4,7	-3,4	-10,2
ZUSAMMEN	89,2	90,0	85,0	-2,8	-1,0	-2,3	-0,9	-5,6	-1,6	-2,4	-1,7	-6,3

AUSFUHRHANDEL

AUSFUHRHANDEL	88,2	88,9	84,9	-4,2	-0,9	-4,3	-1,0	-3,6	-0,5	-3,4	-3,6	-2,7
---------------	------	------	------	------	------	------	------	------	------	------	------	------

GLOBALHANDEL

GLOBALHANDEL	99,8	99,5	102,0	3,5	0,3	4,6	-0,2	-2,8	3,0	3,9	4,1	2,8
--------------	------	------	-------	-----	-----	-----	------	------	-----	-----	-----	-----

AUSSENHANDEL ZUSAMMEN

AUSSENHANDEL ZUSAMMEN	89,7	90,4	85,8	-2,6	-0,9	-2,2	-0,8	-5,1	-1,2	-2,2	-1,6	-5,2
-----------------------	------	------	------	------	------	------	------	------	------	------	------	------

ARTEN INSGESAMT

ARTEN INSGESAMT	96,5	96,1	98,5	0,3	0,1	0,1	0,0	1,5	0,3	0,1	-0,1	1,2
-----------------	------	------	------	-----	-----	-----	-----	-----	-----	-----	------	-----

8 ENTWICKLUNG DER BESCHAEFTIGTENZAHL IM GROSSHANDEL  
NACH ABSATZFORMEN

ABSATZFORM	BESCHAEFTIGTE			VERAENDERUNG DER BESCHAEFTIGTENZAHL								
	INS- GESAMT	DAVON		INSGESAMT	DAVON				INS- GESAMT	DAVON		
		VOLL- BE- SCHAEF- TIGTE	TEIL- ZEIT- BE- SCHAEF- TIGTE		VOLLBESCHAEF- TIGTE	TEILZEITBE- SCHAEFTIGTE	VOLL- BE- SCHAEF- TIGTE	TEILZEIT- BE- SCHAEF- TIGTE				
		APR. 1998			APR. 1998 GEGENUEBER					JAN./APR. 1998		
		APR. 1997	MRZ. 1998		APR. 1997	MRZ. 1998	APR. 1997	MRZ. 1998	JAN./APR. 1997			
	1995 = 100			PROZENT								

STRECKENGROSSHANDEL	90,5	90,2	91,8	-1,9	0,0	-1,8	-0,2	-2,5	0,6	-1,8	-1,7	-2,5
LAGERGROSSHANDEL	97,5	97,1	99,6	0,7	0,1	0,4	0,0	2,2	0,2	0,4	0,2	1,8
ABSATZFORMEN INSGESAMT	96,5	96,1	98,5	0,3	0,1	0,1	0,0	1,5	0,3	0,1	-0,1	1,2

## 9 UMSATZENTWICKLUNG IM GROSSHANDEL NACH WIRTSCHAFTSZWEIGEN UND UMSATZGROESSENKLASSEN

NUMMER DER KLAS- SIFI- KATION 1)	WIRTSCHAFTSZWEIG	VERAENDERUNG DER UMSATZWERTE, IN PROZENT IN JEWEILIGEN PREISEN							
		APRIL	1998 GEGENUEBER APRIL	1997	JAN./APR. 1998 GEGENUEBER	JAN./APR. 1997			
		UNTERNEHMEN MIT JAHRESUMSAETZEN VON ... BIS UNTER... DM							
		BIS UNTER	10 000 000 BIS UNTER	50 000 000 BIS UNTER	250 000 000 UND MEHR	BIS UNTER	10 000 000 BIS UNTER	50 000 000 BIS UNTER	250 000 000 UND MEHR
	GROSSHANDEL MIT (IN) ...	10 000 000	50 000 000	250 000 000		10 000 000	50 000 000	250 000 000	
50 1 Handel mit Kraftwagen									
50 102	Gh.m.Kraftwagen	-19,2	-18,1	-13,6	1,4	-2,9	-0,6	8,2	10,3
50 3 Handel mit Kraftwagenteilen u. Zubehör									
50 302	Gh.m.Kraftwagenteilen u. Zubehör	5,0	-11,2	-6,9	1,2	7,1	-4,5	-0,4	4,1
50 4 Handel mit Krafträdern, Teilen u. Zubehör									
50 402	Gh.m.Krafträdern, Teilen u. Zubehör	-18,9	47,0	-8,2	5,0	-4,8	27,8	-4,5	12,6
50	Kfz-Handel; Tankstellen	-3,6	-11,8	-9,0	1,6	3,5	-1,1	2,1	9,3
51 2 Großhandel mit landw.Grundstoffen u. lebenden Tieren									
51 21	Gh.m.Getreide, Saaten u. Futtermitteln	-15,2	-12,0	-1,8	-11,6	0,7	2,3	4,9	-1,8
51 22	Gh.m.Blumen u. Pflanzern	-1,2	8,9	12,8	13,5	-1,4	3,5	5,3	9,1
51 23	Gh.m.lebenden Tieren	-18,7	-19,7	-24,2	-26,4	-2,6	-5,0	-6,2	4,7
51 2	Gh.m.landw.Grundstoffen u. lebenden Tieren	-13,2	-12,6	-7,0	-10,7	-1,5	-1,6	2,1	-1,2
51 3 Großhandel mit Nahrungsmitteln, Getränken u. Tabakwaren									
51 31	Gh.m Obst, Gemüse u. Kartoffeln	-9,1	-0,9	8,4	7,3	-6,7	1,5	8,9	9,3
51 32	Gh.m.Fleisch, Fleischwaren, Geflügel u. Wild	-13,9	-8,9	-4,4	-0,7	-8,9	-6,8	2,7	0,1
51 33	Gh.m.Milcherzeugn., Eiern, Speiseöl u.ä.Fetten	-12,0	1,8	6,8	-3,6	-10,8	4,5	0,9	-6,1
51 34	Gh.m.Getränken	5,8	-3,1	2,2	-2,7	3,0	-3,8	0,9	2,0
51 35	Gh.m.Tabakwaren	-20,0	-5,6	-5,5	-2,8	-16,9	1,0	0,6	-0,3
51 36	Gh.m.Zucker, Süßwaren u. Backwaren	-10,8	-7,5	-9,6	1,3	-8,9	1,9	-8,3	1,2
51 37	Gh.m.Kaffee, Tee, Kakao u. Gewürzen	3,5	-5,1	-35,7	-10,4	7,6	14,8	-41,3	-8,2
51 38	Gh.m.sonst.Nahrungsmitteln	6,0	-0,9	-8,8	-2,6	-5,0	1,6	-9,2	-2,7
51 39	Gh.m.Nahrungsmitteln, Getränken u. Tabakw.o.ä.	1,1	2,0	-32,2	-1,6	0,7	1,5	-33,0	2,7
51 3	Gh.m.Nahrungsmitteln, Getränken u. Tabakwaren	-3,9	-2,9	-6,9	-2,0	-3,7	-0,7	-6,2	0,6
51 4 Großhandel mit Gebrauchs- u. Verbrauchsgütern									
51 41	Gh.m.Textilien	-20,5	-9,0	-10,5	-4,0	-10,9	-0,3	-12,4	10,3
51 42	Gh.m.Bekleidung u. Schuhen	-19,7	-10,5	-1,3	-15,1	-11,2	-11,5	-1,5	-1,1
51 43	Gh.m.elekt.Haushalts-, Rundfunk-, Fernsehgeräten	-5,0	-5,5	-4,0	1,4	3,1	4,1	-1,3	9,7
51 44	Gh.m.Haush.waren a.Metall, keram.Erzeugn.usw	-13,4	-1,4	-21,2	-22,2	4,1	2,0	-9,2	-3,2
51 45	Gh.m.kosmet.Erzeugn.u. Körperpflegemitteln	-7,7	5,0	6,5	-26,9	-12,3	53,9	3,1	-13,5
51 461	Gh.m.pharmazeut.Erzeugn.	4,4	5,6	6,9	-1,2	9,6	13,0	9,5	4,9
51 462	Gh.m.med.u.orthopäd. Artikeln u.Laborbedarf	-21,2	-22,4	4,3	18,0	-8,9	-4,4	9,7	8,5
51 46	Gh.m.pharmazeut.Erzeugn. u.med.Hilfsmitteln	-15,7	-18,7	1,0	-0,7	-4,7	0,1	8,7	4,2
51 473	Gh.m.Fahrrädern, -teilen u.Zubeh., Sport-u.ä.Art.	-27,8	-38,2	-4,2	-4,9	-13,1	-14,9	5,0	5,5
51 474	Gh.m.Uhren, Edelmetallwaren u.Schmuck	-14,0	-15,8	-11,5	-14,2	2,3	9,6	-6,9	-0,2

1)KLASSIFIKATION DER WIRTSCHAFTSZWEIGE, AUSGABE 1993.

9 UMSATZENTWICKLUNG IM GROSSHANDEL NACH WIRTSCHAFTSZWEIGEN UND UMSATZGROSSENKLASSEN

NUMMER DER KLAS- SIFI- KATION 1)	WIRTSCHAFTSZWEIG	VERÄNDERUNG DER UMSATZWERTE, IN PROZENT IN JEWEILIGEN PREISEN							
		APRIL	1998 GEGENUEBER APRIL	1997	JAN./APR. 1998 GEGENUEBER	JAN./APR. 1997			
		UNTERNEHMEN MIT JAHRESUMSAETZEN VON ... BIS UNTER... DM							
		BIS UNTER	10 000 000 BIS UNTER	50 000 000 BIS UNTER	250 000 000 UND MEHR	BIS UNTER	10 000 000 BIS UNTER	50 000 000 BIS UNTER	250 000 000 UND MEHR
	GROSSHANDEL MIT (IN) ...	10 000 000	50 000 000	250 000 000		10 000 000	50 000 000	250 000 000	
51 475	Gh.m.Leder-u.Täschnerwa- ren,Geschenk-u.Werbearb.	3,7	-9,4	-12,1	-16,5	-6,5	-9,2	-9,0	-3,3
51 476	Gh.m.Möbeln,Einr.gegen- ständen u.Bodenbelägen	-11,3	-13,4	-7,1	-3,6	0,0	-8,2	2,4	14,6
51 477	Gh.m.feinmech.,Foto-u. optischen Erzeugnissen	-0,5	-6,8	-7,8	-1,8	10,7	-3,7	0,8	1,5
51 478	Gh.m.Papier,Pappe,Schul- u.Büroart.,Büchern u.ä.	-3,7	-2,1	0,7	-5,7	3,9	6,9	4,8	3,2
51 47	Gh.m.sonst.Gebrauchs- u.Verbrauchsgütern	-8,2	-13,6	-2,6	-5,5	0,2	-2,4	2,8	4,4
51 4	Gh.m.Gebrauchs- u. Verbrauchsgütern	-10,9	-10,6	-3,0	-2,1	-1,9	-0,8	1,3	5,7
51 5 Großhandel mit Rohstf.,Halbwaren, Altmaterial u. Reststf.									
51 51	Gh.m.festen Brennstoffen u.Mineralölerzeugnissen	-27,7	-13,3	-11,5	-14,0	-13,0	1,5	-7,5	-7,2
51 52	Gh.m.Erzen,Eisen,Stahl, NE-Metallen u.Halbzeug	-8,0	-8,6	2,5	-6,5	0,8	6,7	7,6	-5,4
51 531	Gh.m.Holz,Baustf.,Sani- tärker.u.Anstrichm.oaS	-14,9	-14,3	-11,1	-15,5	5,2	4,4	4,3	1,3
51 532	Gh.m.Roh-u.Schnittholz	1,2	-2,3	-9,0	-3,1	18,6	5,2	1,0	2,9
51 533	Gh.m.sonst.Holzhalbw. sowie Bauelem.a.Holz	-6,9	-4,9	-10,4	-10,6	9,1	8,9	2,9	5,7
51 534	Gh.m.Baustf.u.Bauelem.- ten a.mineral. Stoffen	-21,8	-20,4	-18,3	-12,8	-4,4	-2,7	-0,4	1,7
51 537	Gh.m.Sanitärkeramik	-26,7	-24,3	-12,7	-33,2	-14,5	-5,1	5,0	-23,9
51 53	Gh.m.Holz,Baustf.,Sani- tärkeramik u.Anstrichm.	-15,0	-15,4	-13,3	-14,3	3,2	1,1	2,6	1,0
51 541	Gh.m.Bauelementen a. Metall	-8,4	-9,5	-10,2	19,0	3,1	3,3	4,8	21,8
51 542	Gh.m.Werkzeugen u. Kleineisenwaren	-5,9	-11,9	-6,4	-3,6	2,0	0,7	6,6	7,6
51 543	Gh.m.Inst.bedarf f.Gas, Wasser u.Heizung	-20,0	-11,9	-15,9	-8,7	-3,1	4,2	4,1	6,1
51 54	Gh.m.Bauelem.a.Metall, Inst.bedarf f.Gas usw	-11,1	-11,5	-13,2	-4,0	0,7	3,2	4,7	8,0
51 55	Gh.m.chemischen Erzeugnissen	-15,3	-6,1	5,5	-9,7	2,8	3,4	4,1	5,2
51 56	Gh.m.sonst.Halbwaren	18,1	-17,2	-10,3	7,5	10,5	-0,1	3,6	7,4
51 57	Gh.m.Altmaterial u. Reststoffen	-22,7	-12,3	-13,0	1,0	56,4	1,5	2,9	15,8
51 5	Gh.m.Rohstf.,Halbwaren, Altmaterial u. Reststf.	-14,2	-12,6	-7,4	-10,6	4,4	2,6	2,0	-3,7
51 6 Großhandel mit Maschinen, Ausrüstungen u. Zubehör									
51 61	Gh.m.Werkzeugmaschinen	-4,9	15,6	5,6	-19,9	15,3	39,2	14,0	-1,3
51 62	Gh.m.Baummaschinen	-7,6	-6,1	-4,9	5,6	-3,1	2,2	5,8	10,0
51 64	Gh.m.Büromaschinen u.-einrichtungen	-14,5	-9,8	-20,0	18,5	0,3	0,8	-11,7	19,1
51 651	Gh.m.Flurförderzeugen u. Fahrzeugen ang	-7,2	-8,1	-4,9	x	0,0	2,0	11,6	x
51 65	Gh.m.sonst.Masch.usw (oh.Landw.Maschinen)	2,2	-5,0	2,0	-10,3	4,0	6,5	11,0	11,4
51 66	Gh.m.landw.Maschinen u. Geräten	-33,9	-18,9	-34,5	-17,7	26,5	8,8	8,6	46,8
51 6	Gh.m.Maschinen, Ausrüstungen u. Zubehör	-6,9	-6,0	-10,5	10,9	5,7	6,5	0,4	17,8
51 7 Sonstiger Großhandel									
51 701	Gh.m.Rohstoffen, Halb-u. Fertigwaren oaS	-7,2	2,5	-8,9	1,6	14,6	10,8	-2,6	8,5

1)KLASSIFIKATION DER WIRTSCHAFTSZWEIGE, AUSGABE 1993.

9 UMSATZENTWICKLUNG IM GROSSHANDEL NACH WIRTSCHAFTSZWEIGEN UND UMSATZGROSSENKLASSEN

NUMMER DER KLAS- SIFI- KATION: 1)	WIRTSCHAFTSZWEIG	VERÄNDERUNG DER UMSATZWERTE, IN PROZENT IN JEWEILIGEN PREISEN							
		APRIL 1998 GEGENUEBER APRIL 1997				JAN./APR. 1998 GEGENUEBER JAN./APR. 1997			
		UNTERNEHMEN MIT JAHRESUMSAETZEN VON ... BIS UNTER... DM							
		BIS UNTER	10 000 000 BIS UNTER	50 000 000 BIS UNTER	250 000 000 UND MEHR	BIS UNTER	10 000 000 BIS UNTER	50 000 000 BIS UNTER	250 000 000 UND MEHR
	GROSSHANDEL MIT (IN) ...	10 000 000	50 000 000	250 000 000		10 000 000	50 000 000	250 000 000	
51 702	Gh.m.Rohstoffen u. Halbwaren oas	-15,9	13,0	-11,3	-8,5	4,8	10,4	8,7	11,8
51 703	Gh.m.Fertigwaren oas	3,2	6,0	-50,3	6,2	15,7	8,1	-50,2	0,9
51 7	Sonstiger Großhandel	-1,5	6,5	-39,0	1,3	14,4	9,3	-36,7	4,8
51	Großhandel	-9,8	-9,1	-8,1	-4,3	1,1	1,4	-1,7	1,5
	Großhandel einschl.- KFZ-Großhandel	-9,5	-9,2	-8,1	-3,9	1,2	1,3	-1,5	2,1

1)KLASSIFIKATION DER WIRTSCHAFTSZWEIGE, AUSGABE 1993.

Nr. der WZ93	Text ( GH m. = Großhandel mit)
<b>51.2 + 51.3 + 51.4 + 51.5 + 51.6 + 51.7 + 50.10.2 + 50.30.2 + 50.40.2</b>	<b>GH einschließlich GH m. Kraftfahrzeugen</b>
<b>51.2</b>	<b>GH m. landwirtschaftlichen Grundstoffen u. lebenden Tieren</b>
darunter: 51.21	GH m. Getreide, Saaten u. Futtermitteln
51.22	GH m. Blumen u. Pflanzen
51.23	GH m. lebenden Tieren
<b>51.3</b>	<b>GH m. Nahrungsmitteln, Getränken u. Tabakwaren</b>
51.31	GH m. Obst, Gemüse u. Kartoffeln
51.32	GH m. Fleisch, Fleischwaren, Geflügel u. Wild
51.33	GH m. Milch, Milcherzeugnissen, Eiern, Speiseölen u. Nahrungsfetten
51.34	GH m. Getränken
51.35	GH m. Tabakwaren
51.36	GH m. Zucker, Süßwaren u. Backwaren
51.37	GH m. Kaffee, Tee, Kakao u. Gewürzen
51.38	GH m. sonstigen Nahrungsmitteln
51.39	GH m. Nahrungsmitteln, Getränken u. Tabakwaren o. ausgeprägten Schwerpunkt
<b>51.4</b>	<b>GH m. Gebrauchs- u. Verbrauchsgütern</b>
51.41	GH m. Textilien
51.42	GH m. Bekleidung u. Schuhen
51.43	GH m. elektrischen Haushaltsgeräten, Rundfunk- u. Fernsehgeräten
51.44	GH m. Haushaltswaren aus Metall, keramischen Erzeugnissen, Glaswaren, Tapeten u. Reinigungsmitteln
51.45	GH m. kosmetischen Erzeugnissen u. Körperpflegemitteln
51.46	GH m. pharmazeutischen Erzeugnissen u. medizinischen Hilfsmitteln
darunter: 51.46.1	GH m. pharmazeutischen Erzeugnissen
51.47	GH m. medizinischen u. orthopädischen Artikeln u. Laborbedarf
darunter: 51.47.3	GH m. sonstigen Gebrauchs- u. Verbrauchsgütern
51.47.4	GH m. Fahrrädern, Fahrradteilen u. Zubehör, Sport- u. Campingartikeln (o. Campingmöbel)
51.47.5	GH m. Uhren, Edelmetallwaren u. Schmuck
51.47.6	GH m. Leder- u. Täschnerwaren, Geschenk- u. Werbeartikeln
51.47.7	GH m. Möbeln, Einrichtungsgegenständen u. Bodenbelägen
51.47.8	GH m. feinmechanischen, Foto- u. optischen Erzeugnissen
<b>51.5</b>	<b>GH m. Papier, Pappe, Schul- u. Büroartikeln, Büchern, Zeitschriften u. Zeitungen</b>
51.51	<b>GH m. Rohstoffen, Halbwaren, Altmaterial u. Reststoffen</b>
51.52	GH m. festen Brennstoffen u. Mineralölzeugnissen
51.53	GH m. Erzen, Eisen, Stahl, NE-Metallen u. Halbzeug
darunter: 51.53.1	GH m. Holz, Baustoffen, Anstrichmitteln u. Sanitärkeramik
51.53.2	GH m. Holz, Baustoffen, Anstrichmitteln u. Sanitärkeramik o. ausgeprägten Schwerpunkt
51.53.3	GH m. Roh- u. Schnittholz
51.53.4	GH m. sonstigen Holzhalbwaren sowie Bauelementen aus Holz
51.53.7	GH m. Baustoffen u. Bauelementen aus mineralischen Stoffen
51.54	GH m. Sanitärkeramik
51.54.1	GH m. Bauelementen aus Metall sowie Installationsbedarf für Gas, Wasser u. Heizung
51.54.2	GH m. Bauelementen aus Metall
51.54.3	GH m. Werkzeugen u. Kleisenwaren
51.55	GH m. Installationsbedarf für Gas, Wasser u. Heizung
51.56	GH m. chemischen Erzeugnissen
51.57	GH m. sonstigen Halbwaren
<b>51.6</b>	<b>GH m. Altmaterial u. Reststoffen</b>
darunter: 51.61	<b>GH m. Maschinen, Ausrüstungen u. Zubehör</b>
51.62	GH m. Werkzeugmaschinen
51.64	GH m. Baumaschinen
51.65	GH m. Büromaschinen u. -einrichtungen
darunter: 51.65.1	GH m. sonstigen Maschinen, Ausrüstungen u. Zubehör (o. landwirtschaftliche Maschinen)
51.66	GH m. Flurförderzeugen u. Fahrzeugen a.n.g.
<b>51.7</b>	<b>GH m. landwirtschaftlichen Maschinen u. Geräten</b>
51.70.1	<b>Sonstiger GH</b>
51.70.2	GH m. Rohstoffen, Halb- u. Fertigwaren o. ausgeprägten Schwerpunkt
51.70.3	GH m. Rohstoffen u. Halbwaren o. ausgeprägten Schwerpunkt
<b>50.10.2 + 50.30.2 + 50.40.2</b>	<b>GH m. Fertigwaren o. ausgeprägten Schwerpunkt</b>
50.10.2	<b>GH m. KFZ, Teilen u. Zubehör</b>
50.30.2	GH m. Kraftwagen
50.40.2	GH m. Kraftwagenanteilen u. Zubehör
	GH m. Kraftträdern, Teilen u. Zubehör

# Fachserie 6: Binnenhandel, Gastgewerbe, Tourismus

## Reihe 1: Großhandel

### 1.1: Beschäftigte und Umsatz im Großhandel (Meßzahlen)

Der *Monatsbericht* enthält Meßzahlen und Veränderungsraten für Voll- und Teilzeitbeschäftigte sowie Umsatz, die u.a. nach Wirtschaftszweigen gegliedert sind.

### 1.2: Beschäftigung, Umsatz, Wareneingang, Lagerbestand und Investitionen im Großhandel

Jährlich werden Angaben über Beschäftigung, Umsatz, Wareneingang, Lagerbestand, Investitionen sowie Aufwendungen für gemietete oder gepachtete Sachanlagen veröffentlicht. Die Ergebnisse sind u.a. gegliedert nach Wirtschaftszweigen, Größenklassen und Absatzformen.

### 1.3: Warensortiment sowie Bezugs- und Absatzwege im Großhandel

Im Abstand von fünf bis sieben Jahren – zuletzt für das Geschäftsjahr 1995 – werden Angaben über die Zusammensetzung des Warensortiments im Großhandel erhoben. Diese Ergebnisse sind u.a. gegliedert nach Wirtschaftszweigen.

### 1.S.2: Monatliche Repräsentativerhebung im Großhandel

#### – Methode und Ergebnisse auf der Basis 1986 –

## Reihe 3: Einzelhandel

### 3.1: Beschäftigte und Umsatz im Einzelhandel (Meßzahlen)

Der *Monatsbericht* enthält Meßzahlen und Veränderungsraten für Voll- und Teilzeitbeschäftigte sowie Umsatz im Einzelhandel, die nach Wirtschaftszweigen gegliedert sind.

### 3.2: Beschäftigung, Umsatz, Wareneingang, Lagerbestand und Investitionen im Einzelhandel

Jährlich werden Angaben über Beschäftigung, Umsatz, Wareneinkauf, Lagerbestand, Investitionen sowie Mieten und Pachten für Anlagegüter veröffentlicht. Die Ergebnisse sind untergliedert u.a. nach Wirtschaftszweigen, Größenklassen und Erscheinungsformen.

### 3.3: Warensortiment sowie Bezugswege im Einzelhandel

Im Abstand von fünf bis sieben Jahren – zuletzt für das Geschäftsjahr 1991 – werden Angaben über die Zusammensetzung des Warensortiments im Einzelhandel veröffentlicht. Die Ergebnisse sind u.a. untergliedert nach Wirtschaftszweigen und Erscheinungsformen.

## Reihe 7: Tourismus, Gastgewerbe

### 7.1: Beherbergung im Reiseverkehr sowie Umsatz und Beschäftigte im Gastgewerbe

Monatlich werden die Ankünfte und Übernachtungen, darunter von Auslandsgästen in der Gliederung nach dem ständigen Wohnsitz, in allen Beherbergungsstätten mit 9 und mehr Betten veröffentlicht. Weitere Gliederungsmerkmale sind u.a. Reisegebiete, Gemeindegruppen, Betriebsarten und Betriebsgrößenklassen. Außerdem werden Angaben über das jeweilige Bettenangebot und die Kapazitätsauslastung nachgewiesen. Ergebnisse für das Winterhalbjahr werden im April-Bericht, für das Sommerhalbjahr im Oktober-Bericht und für das Kalenderjahr im Dezember-Bericht veröffentlicht. Für das Gastgewerbe werden Angaben zur Umsatzentwicklung und Beschäftigtenzahl nach Wirtschaftszweigen veröffentlicht.

### 7.2: Beherbergungskapazität

Der in 6jährlichem Abstand (erstmalig für 1981) erscheinende Bericht enthält Angaben über Art, Größe und Ausstattung der Beherbergungsstätten mit 9 und mehr Betten. Die Ergebnisse sind u.a. untergliedert nach Reisegebieten, Gemeindegrößenklassen sowie Ausstattungs- und Preisklassen. Außerdem werden Strukturdaten über die Beherbergungskapazität der Campingplätze nachgewiesen.

### 7.3: Beschäftigung, Umsatz, Wareneingang, Lagerbestand und Investitionen im Gastgewerbe

Zweijährlich werden Angaben über Beschäftigung, Umsatz, Wareneingang, Lagerbestand, Investitionen sowie Mieten und Pachten für Anlagegüter veröffentlicht. Die Ergebnisse sind u.a. untergliedert nach Wirtschaftszweigen und Größenklassen.

## Ergebnisse einmaliger Zählungen

### Handels- und Gaststättenzählung 1993

Zu den einzelnen Bereichen des Handels und Gastgewerbes erscheinen folgende Hefte:

#### Zusammenfassende Übersichten

Der Bericht enthält Angaben über Unternehmen, Arbeitsstätten, Beschäftigte und Umsatz in den Wirtschaftsbereichen Kraftfahrzeughandel; Tankstellen, Handelsvermittlung und Großhandel, Einzelhandel sowie Gastgewerbe.

#### Einzelhandel

Heft 1: Unternehmen des Einzelhandels

Der Bericht enthält Angaben über Unternehmen, Arbeitsstätten, Beschäftigte, Umsatz und Zusammensetzung des Umsatzes.

Heft 2: Mehrbetriebsunternehmen und Arbeitsstätten des Einzelhandels

Der Bericht enthält folgende Angaben:

- Mehrbetriebsunternehmen und überwiegende Tätigkeit ihrer Arbeitsstätten, Beschäftigte und Umsatz
- Arbeitsstätten, Beschäftigte, Geschäftsfläche, Umsatz, Zusammensetzung des Umsatzes und Umsatzkennzahlen
- Ladengeschäfte, Beschäftigte, Umsatz, Geschäftsfläche und Verkaufsfläche

#### Großhandel und Handelsvermittlung

Dieser Bericht enthält Angaben über:

- Unternehmen, Arbeitsstätten, Beschäftigte, Umsatz, Zusammensetzung des Umsatzes und Gesamtwert der gegen Provision vermittelten Waren
- Mehrbetriebsunternehmen und überwiegende Tätigkeit ihrer Arbeitsstätten, Beschäftigte und Umsatz
- Arbeitsstätten, Beschäftigte, Umsatz, Zusammensetzung des Umsatzes und Umsatzkennzahlen

#### Kraftfahrzeughandel; Tankstellen

Dieser Bericht enthält Angaben über:

- Unternehmen, Arbeitsstätten, Beschäftigte, Umsatz, Zusammensetzung des Umsatzes und Gesamtwert der gegen Provision vermittelten Waren
- Mehrbetriebsunternehmen und überwiegende Tätigkeit ihrer Arbeitsstätten, Beschäftigte und Umsatz
- Arbeitsstätten, Beschäftigte, Umsatz, Zusammensetzung des Umsatzes, Umsatzkennzahlen, Geschäftsfläche und Verkaufsfläche

#### Gastgewerbe

Dieser Bericht beinhaltet Angaben über:

- Unternehmen, Arbeitsstätten, Beschäftigte, Umsatz, Zusammensetzung des Umsatzes
- Mehrbetriebsunternehmen und überwiegende Tätigkeit ihrer Arbeitsstätten, Beschäftigte und Umsatz
- Arbeitsstätten, Beschäftigte, Umsatz, Zusammensetzung des Umsatzes, Umsatzkennzahlen, Fremdenzimmer, Fremdenbetten und Ferienhäuser, -wohnungen

#### Klassifikationen

Klassifikation der Wirtschaftszweige mit Erläuterungen, Ausgabe 1993  
Systematik der Wirtschaftszweige mit Erläuterungen, Ausgabe 1979  
Systematisches Güterverzeichnis für Produktionsstatistiken, Ausgabe 1984



**Statistisches Bundesamt**  
**Gustav-Stresemann-Ring 11**  
**65189 Wiesbaden**

Veröffentlichungen und Prospekte sind durch den Verlag METZLER-POESCHEL, Verlagsauslieferung SFG – Service-center Fachverlag GmbH, Postfach 43 43, 72 774 Reutlingen, erhältlich.