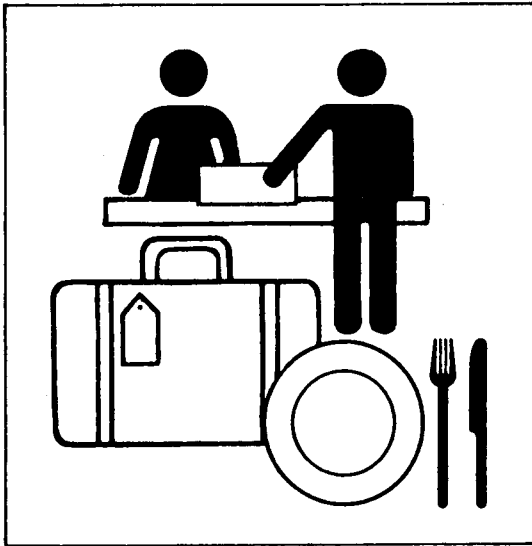


Statistisches Bundesamt

Binnenhandel, Gastgewerbe, Tourismus



Fachserie **6**

Reihe 1.1

Beschäftigte und Umsatz im Großhandel
(Meßzahlen)

März 1998

Statistisches Bundesamt
Bibliothek - Dokumentation - Archiv

**METZLER
POESCHEL**

Herausgeber: Statistisches Bundesamt, Wiesbaden



Fachliche Informationen zu dieser Veröffentlichung können Sie direkt beim Statistischen Bundesamt erfragen:
Gruppe V A, Telefon: 06 11 / 75 24 23 oder Fax: 06 11 / 75 39 69

Verlag: Metzler-Poeschel, Stuttgart

Verlagsauslieferung: SFG – Servicecenter Fachverlage GmbH
Postfach 43 43
72774 Reutlingen
Telefon: 0 70 71 / 93 53 50
Telefax: 0 70 71 / 3 36 53
Internet: <http://www.s-f-g.com>
E-Mail: staba@s-f-g.com

Erscheinungsfolge: monatlich

Erschienen im Juni 1998

Preis: DM 10,-

Bestellnummer: 2060110 - 98103

Recyclingpapier aus 100 % Altpapier.



Daten aus dieser Veröffentlichung sind auch in unserer Datenbank STATIS-BUND als Zeitreihen gespeichert und können gegen Entgelt via Internet (www.statistik-bund.de/zeitreih/home.htm), auf Diskette, Magnetbandkassette oder CD-ROM bezogen werden.

Nähere Informationen dazu erhalten Sie telefonisch unter:
06 11 / 75 - 27 16 oder - 22 56 oder per Fax unter 06 11 / 72 40 00.



Allgemeine Informationen über das Statistische Bundesamt und sein Datenangebot erhalten Sie:

● im Internet: <http://www.statistik-bund.de>

oder bei unseren Allgemeinen Auskunftsdiensten

65180 Wiesbaden

- Telefon: 06 11 / 75 24 05
- Telefax: 06 11 / 75 33 30
- E-Mail: auskunftsdienst@stba.bund400.de

Zweigstelle Berlin

Postfach 276

10124 Berlin

- Telefon: 030 / 23 24 68 66
- Telefax: 030 / 23 24 68 72
- E-Mail: stba-berlin.infodienst@t-online.de

© Copyright: Statistisches Bundesamt, Wiesbaden 1998
Alle Rechte vorbehalten.

Sämtliche Daten sowie alle Teile der Dokumentation unterliegen dem Urheberrecht. Alle Rechte sind geschützt. Jegliche Vervielfältigung oder Verbreitung, ganz oder teilweise, bedarf der vorherigen Zustimmung.

Statist. Bundesamt - Bibliothek



16-05907

Inhalt

Seite

Textteil

Erläuterungen zur Großhandelsstatistik	4
----------------------------------------------	---

Übersichten zur Beurteilung der Entwicklung im Großhandel

1 Entwicklung des Umsatzes im Großhandel	6
2 Entwicklung des Umsatzes im Großhandel nach ausgewählten Wirtschaftszweigen	7
3 Entwicklung der Beschäftigten im Großhandel	9
4 Konjunkturelle Entwicklung der Umsätze im Großhandel	10
5 Konjunkturelle Entwicklung der Umsätze und der Beschäftigten im Großhandel	11
6 Lange Reihen ab 1994	12

Tabellenteil

Aktuelle Monatsergebnisse

1 Umsatzentwicklung (Meßzahlen) im Großhandel nach Wirtschaftszweigen	16
2 Umsatzentwicklung (prozentuale Veränderung) im Großhandel nach Wirtschaftszweigen	19
3 Umsatzentwicklung (Meßzahlen) im Großhandel nach Wirtschaftsgruppen und Arten des Großhandels	22
4 Umsatzentwicklung (Meßzahlen) im Großhandel nach Arten des Großhandels	23
5 Umsatzentwicklung (Meßzahlen) im Großhandel nach Absatzformen	23
6 Entwicklung der Beschäftigtenzahl im Großhandel nach Wirtschaftszweigen	24
7 Entwicklung der Beschäftigtenzahl im Großhandel nach Arten des Großhandels	27
8 Entwicklung der Beschäftigtenzahl im Großhandel nach Absatzformen	27
9 Umsatzentwicklung im Großhandel nach Wirtschaftszweigen und Umsatzgrößenklassen	28

Anhang

Auszug aus der Klassifikation der Wirtschaftszweige, Ausgabe 1993	31
-------------------------------------------------------------------------	----

Gebietsstand

Angaben für die Bundesrepublik Deutschland nach dem Gebietsstand seit dem 03.10.1990.

Abkürzungen

OAS = ohne ausgeprägten Schwerpunkt
ANG = anderweitig nicht genannt

Abweichungen in den Summen durch Runden der Zahlen.

Zeichenerklärung

- = nichts vorhanden
0 = weniger als die Hälfte von 1 in der letzten besetzten Stelle, jedoch mehr als nichts
. = Zahlenwert unbekannt oder geheimzuhalten
x = Tabellenfach gesperrt, weil Aussage nicht sinnvoll

Erläuterungen zur Großhandelsstatistik

1. Rechtsgrundlage

Rechtsgrundlage ist das Gesetz über die Statistik im Handel und Gastgewerbe (Handelsstatistikgesetz - HdlStatG) vom 10. November 1978 (BGBl. I S. 1733), zuletzt geändert durch Artikel 1 des Gesetzes vom 2. März 1994 (BGBl. I S. 384), in Verbindung mit dem Gesetz über die Statistik für Bundeszwecke (Bundesstatistikgesetz - BStatG) vom 22. Januar 1987 (BGBl. I S. 462, 565), zuletzt geändert durch Artikel 2 des Gesetzes vom 17. Januar 1996 (BGBl. I S. 34). Erhoben werden die Angaben zu den Tatbeständen nach §§ 3 bis 5 HdlStatG.

2. Erhebungsbereich

Erfasst werden die Unternehmen, deren wirtschaftlicher Schwerpunkt im Großhandel liegt. Der „Großhandel“ ist dabei entsprechend der Klassifikation der Wirtschaftszweige, Ausgabe 1993 (WZ 93) abgegrenzt. Die Zuordnung der Unternehmen zu den Wirtschaftszweigen erfolgt entsprechend dem Schwerpunkt der Tätigkeit.

3. Erhebungseinheit

Erhebungseinheit ist das rechtlich selbständige Unternehmen. Die Meldungen sind für das Gesamtunternehmen zu erstatten. Als Unternehmen gelten auch rechtlich selbständige Glieder von Organkreisen (Mutter- und Tochtergesellschaften).

4. Erhebungsmethode

Die Großhandelsstatistik wird auf repräsentativer Grundlage durchgeführt. Gesetzlich ist geregelt, daß höchstens 13 500 Unternehmen des Großhandels befragt werden dürfen. Deren Auswahl erfolgte nach einem von Wissenschaft und Rechtsprechung anerkannten mathematisch-statistischen Verfahren aus der Gesamtheit der Handelsunternehmen, die bei der Handels- und Gaststättenzählung (HGZ) 1993 ermittelt wurde. Zum Stichtag der HGZ (30. April 1993) wurden 118 150 Großhandelsunternehmen gezählt.

Zur monatlichen Großhandelsstatistik werden nur Unternehmen mit einem Jahresumsatz von mindestens 2 000 000 DM herangezogen.

5. Erhebungsorganisation

Die Großhandelsstatistik wird zentral vom Statistischen Bundesamt durchgeführt. Landesergebnisse werden an die Statistischen Landesämter weitergeleitet, die teilweise eigene Großhandelsberichte herausgeben.

6. Erhebungs- und Darstellungsmerkmale

In den monatlichen Erhebungen werden der Umsatz und die Anzahl der Voll- und Teilzeitbeschäftigten erfaßt. Bei Unternehmen mit Arbeitsstätten in mehreren Bundesländern erfolgt auch die Erfassung der Angaben in der Unterteilung nach Bundesländern.

7. Ergebnisdarstellung

Erste vorläufige Ergebnisse der Großhandelsstatistik über die Umsatzentwicklung werden im Interesse einer aktuellen Berichterstattung in einer Pressemitteilung veröffentlicht. Die Ergebnisse

des vorliegenden Monatsberichts basieren auf weit mehr Meldungen, als für die Pressemitteilung verfügbar waren.

Um eine möglichst genaue Darstellung der Ergebnisse in Zeitreihen zu erreichen, werden die Meßzahlen anhand von Nach- und Korrekturmeldungen aktualisiert.

Die Ergebnisse der Großhandelsstatistik werden in der Gliederung der Klassifikation der Wirtschaftszweige, Ausgabe 1993 (WZ 93) dargestellt. Die Auswahl der dargestellten Branchen orientierte sich daran, schwerpunktmäßig Ergebnisse umsatzstarker Branchen nachzuweisen.

Der Darstellung der Ergebnisse liegen hochgerechnete Unternehmensmeldungen zugrunde. Die Tabelle 9 unterscheidet sich dadurch von den übrigen Tabellen, daß in ihr die Angaben der Neugründungen nicht berücksichtigt werden und daß nur die Angaben solcher Unternehmen einfließen, für die ein „paariger“ Vergleich durchgeführt werden kann. Paarig bedeutet, daß das Unternehmen im Vorjahresmonat zur gleichen Wirtschaftsklasse und Umsatzgrößenklasse wie im Berichtsmonat zugeordnet war. Aus diesen Gründen können die Ergebnisse der Tabelle 9 von denen in den übrigen Tabellen abweichen.

8. Ziel der monatlichen Berichterstattung im Großhandel

Ziel der monatlichen Berichterstattung im Großhandel ist die Darstellung der konjunkturellen Entwicklung. Der repräsentativ ausgewählte Berichterstellerkreis ist über mehrere Jahre auskunftspflichtig. Die Zusammensetzung darf nur durch solche Ereignisse verändert werden, die die Fluktuation in der Realität widerspiegeln. Der Berichtsfirmenkreis kann sich im einzelnen durch Schließungen von Unternehmen, Fusionen, Unternehmensteilungen oder aber durch Verlagerungen im Schwerpunkt der Tätigkeit verändern. Diese Ereignisse können auch die Ergebnisse beeinflussen. Der Berichtsfirmenkreis wird laufend durch die Integration von Neugründungen aktualisiert.

9. Definitionen

Absatzformen des Großhandels

- **Streckengroßhandel**
Ein Unternehmen wird dann als Streckengroßhandelsunternehmen eingestuft, wenn mehr als 50% des Umsatzes auf Streckengeschäfte entfallen. Das Streckengeschäft ist ein „Eigengeschäft“, bei dem die Ware vom Vorlieferanten zum Abnehmer befördert wird, ohne daß sie - obgleich vom Handelsunternehmen als Wareneingang verbucht - von diesem eingelagert wird. Zolllager und Lager im Freihafen und im Ausland gelten dabei nicht als Lager.
- **Lagergroßhandel**
Ein Unternehmen wird dann als Lagergroßhandelsunternehmen eingestuft, wenn höchstens 50% des Umsatzes auf Streckengeschäfte entfallen.

Arten des Großhandels

- **Binnengroßhandel**
Ein Unternehmen wird dann als Binnengroßhandelsunternehmen eingestuft, wenn mehr als 50% der Warenbezüge und mehr als 50% der Großhandelsumsätze auf Geschäfte im Inland entfallen.

Innerhalb des Binnengroßhandels wird unterschieden nach:

-- **Produktionsverbindungshandel**

Ein Unternehmen wird dem Produktionsverbindungshandel zugerechnet, wenn weniger als die Hälfte des Großhandelsumsatzes auf Geschäfte mit dem inländischen Einzelhandel entfällt.

-- **Konsumtionsverbindungshandel**

Ein Unternehmen wird dem Konsumtionsverbindungshandel zugerechnet, wenn mindestens die Hälfte des Großhandelsumsatzes auf Geschäfte mit dem inländischen Einzelhandel entfällt.

- **Außenhandel**

Ein Unternehmen wird dann als Außenhandels-Unternehmen eingestuft, wenn mehr als 50% der Warenbezüge und/oder mehr als 50% der Großhandelsumsätze auf Geschäfte im Ausland entfallen.

Innerhalb des Außenhandels wird unterschieden nach:

-- **Einfuhrhandel**

Ein Unternehmen wird dem Einfuhrhandel zugerechnet, wenn die Waren überwiegend aus dem Ausland bezogen werden, der Absatz aber mindestens zur Hälfte im Inland erfolgt.

Innerhalb des Einfuhrhandels wird - analog zum Binnen-großhandel - wiederum unterschieden nach:

--- **Produktionsverbindungshandel**

Ein Unternehmen wird dem Produktionsverbindungshandel zugerechnet, wenn weniger als die Hälfte des Großhandelsumsatzes auf Geschäfte mit dem inländischen Einzelhandel entfällt.

--- **Konsumtionsverbindungshandel**

Ein Unternehmen wird dem Konsumtionsverbindungshandel zugerechnet, wenn mindestens die Hälfte des Großhandelsumsatzes auf Geschäfte mit dem inländischen Einzelhandel entfällt

-- **Ausfuhrhandel**

Ein Unternehmen wird dem Ausfuhrhandel zugerechnet, wenn die Waren überwiegend aus dem Inland bezogen werden, der Absatz aber mindestens zur Hälfte ins Ausland erfolgt.

-- **Globalhandel**

Ein Unternehmen wird dem Globalhandel zugerechnet, wenn die Waren überwiegend aus dem Ausland bezogen werden und der Absatz ebenfalls mindestens zur Hälfte in das Ausland erfolgt.

sende (z.B. Kranke, Urlauber) und Teilzeitbeschäftigte (tätige Personen, deren durchschnittliche Arbeitszeit kürzer als die orts-, branchen- oder betriebsübliche Wochenarbeitszeit ist) ohne Umrechnung auf Vollbeschäftigte.

Großhandel

Dem Großhandel werden alle Institutionen zugeordnet, deren wirtschaftlicher Schwerpunkt - gemessen an der Wertschöpfung - darin besteht, Handelsware in eigenem Namen für eigene Rechnung oder fremde Rechnung (Kommissionshandel) an andere Abnehmer als private Haushalte (Endverbraucher) abzusetzen. Handelswaren sind bewegliche Sachgüter, die fertig bezogen und ohne wesentliche, d.h. nicht mehr als handelsübliche Be- oder Verarbeitung weiterveräußert werden. Der Absatz an Gebietskörperschaften, Organisationen ohne Erwerbscharakter und Sozialversicherungsträger und der Absatz an wirtschaftliche Unternehmen der Öffentlichen Hand sowie der Handel mit Getreide, Saaten, lebendem Vieh, landwirtschaftlichen Geräten, Baumaschinen, Bürobedarf, pharmazeutischen Erzeugnissen, Dental- und Laborbedarf usw. rechnen i.d.R. zum Großhandel.

Für die Zuordnung zum Großhandel ist es unerheblich, ob der Absatz im Inland oder ins Ausland (Export) erfolgt, ob die Waren vom Ausland (Import) oder aus dem Inland bezogen werden und ob die Ware vom Lager oder über Streckengeschäft verkauft wird.

Umsatz

Umsatz im Großhandel ist der Gesamtbetrag der abgerechneten Lieferungen und sonstigen Leistungen (ohne Umsatzsteuer) einschließlich Eigenverbrauch, Verkäufe an Betriebsangehörige sowie gesondert in Rechnung gestellte Kosten für Fracht, Porto, Verpackung usw., ohne Rücksicht auf den Zahlungseingang und die Steuerpflicht. Der Umsatz schließt auch Erlöse aus Kommissions- und Streckengeschäften sowie Provisionen und Kostenvergütungen aus der Vermittlung von Waren (nicht den Wert der vermittelten Waren) ein.

Nicht anzugeben sind jedoch Erlöse aus Land- und Forstwirtschaft sowie außerordentliche Erträge (z.B. aus dem Verkauf von Anlagevermögen) und betriebsfremde Erträge (z.B. Einnahmen aus Vermietung und Verpachtung von betriebsfremd genutzten Gebäuden und Gebäudeteilen, Zinserträge aus nicht betriebsnotwendigem Kapital oder Erträge aus Beteiligungen).

An Kunden gewährte Skonti und Erlösschmälerungen (z.B. Preisnachlässe, Rabatte, Jahresrückvergütungen, Boni) sind bei der Ermittlung des Umsatzes abzusetzen.

Bei Zugehörigkeit zu einer umsatzsteuerlichen Organschaft sind sowohl der auf das Unternehmen entfallende Umsatz mit Dritten als auch Innenumsätze anzugeben, die mit den übrigen Tochtergesellschaften bzw. der Muttergesellschaft getätigt wurden.

Beschäftigte

Beschäftigte sind tätige Inhaber, mithelfende Familienangehörige sowie sämtliche Arbeitnehmer einschließlich der Auszubildenden und Praktikanten. Mitgezählt werden auch vorübergehend Abwe-

Die Ergebnisse der Tabellen auf den S. 6 bis 9 werden für zurückliegende Zeiträume nur einmal jährlich jeweils zum Berichtsmonat Dezember korrigiert. Vorläufige Ergebnisse sind kursiv, endgültige Ergebnisse normal wiedergegeben.

Die Ergebnisse der Langen Reihen auf den S. 12 bis 14 werden monatlich, bedingt durch Berichtigungen und Nachmeldungen der auskunftspflichtigen Unternehmen, rückwirkend bis maximal 24 Monate korrigiert. Da die Ergebnisse der letzten 24 Berichtsmonate in den Tabellen auf den S. 12 bis 14 monatlich und die Ergebnisse in den Tabellen auf den S. 6 bis 9 jährlich korrigiert werden, können sich gewisse Inkonsistenzen ergeben (z.B.: Halbjahresergebnisse entsprechen nicht exakt dem Durchschnitt der sechs Monatsergebnisse dieses Halbjahres).

1 Entwicklung des Umsatzes im Großhandel ^{*)}

Zeitraum	Umsatz							
	Großhandel ohne Großhandel mit Kraftfahrzeugen		Großhandel einschl. Großhandel mit Kraftfahrzeugen		Großhandel ohne Großhandel mit Kraftfahrzeugen		Großhandel einschl. Großhandel mit Kraftfahrzeugen	
	(WZ 51)		(WZ 50 ¹⁾ + WZ 51)		(WZ 51)		(WZ 50 ¹⁾ + WZ 51)	
	in jeweiligen Preisen				in Preisen des Jahres 1991			
	1995=100	% ²⁾	1995=100	% ²⁾	1995=100	% ²⁾	1995=100	% ²⁾
1994	98,3	-	98,1	-	99,8	-	99,6	-
1995	100,0	1,7	100,0	1,9	100,0	0,2	100,0	0,4
1996	97,9	-2,1	98,1	-1,9	98,5	-1,5	98,6	-1,4
1997	101,0	3,2	101,5	3,5	99,8	1,3	100,3	1,7
1995 1. Hj.	99,2	-	99,4	-	98,5	-	98,7	-
2. Hj.	100,8	-	100,6	-	101,5	-	101,3	-
1996 1. Hj.	95,6	-3,6	96,1	-3,3	96,0	-2,5	96,4	-2,3
2. Hj.	100,2	-0,6	100,1	-0,5	101,0	-0,5	100,9	-0,4
1997 1. Hj.	98,0	2,5	98,7	2,7	97,0	0,7	97,7	1,3
2. Hj.	104,0	3,8	104,2	4,1	102,6	1,6	102,9	2,0
1995 1. Vj.	97,3	-	97,4	-	96,9	-	97,0	-
2. Vj.	101,2	-	101,4	-	100,0	-	100,3	-
3. Vj.	99,4	-	99,0	-	99,5	-	99,1	-
4. Vj.	102,1	-	102,2	-	103,6	-	103,6	-
1996 1. Vj.	92,8	-4,6	93,4	-4,1	93,7	-3,3	94,2	-2,9
2. Vj.	98,4	-2,8	98,7	-2,7	98,3	-1,7	98,5	-1,8
3. Vj.	98,7	-0,7	98,4	-0,6	99,2	-0,3	98,9	-0,2
4. Vj.	101,7	-0,4	101,9	-0,3	102,8	-0,8	102,9	-0,7
1997 1. Vj.	93,1	0,3	93,8	0,4	92,9	-0,9	93,5	-0,7
2. Vj.	102,9	4,6	103,7	5,1	101,2	3,0	101,8	3,4
3. Vj.	102,9	4,3	102,9	4,6	101,2	2,0	101,3	2,4
4. Vj.	105,0	3,2	105,5	3,5	104,0	1,2	104,5	1,6
1998 1. Vj.	98,2	5,5	99,1	5,7	97,8	5,3	98,6	5,5

*) Auf die Grundgesamtheit hochgerechnete Ergebnisse der repräsentativen Stichprobenerhebung.

Die Ergebnisse dieser Tabelle werden für zurückliegende Zeiträume nur einmal jährlich jeweils zum Berichtsmonat Dezember korrigiert. Vorläufige Ergebnisse sind kursiv, endgültige Ergebnisse normal wiedergegeben. Da die Ergebnisse der letzten 24 Berichtsmonate in den Tabellen auf den S. 12 bis 14 monatlich und die Ergebnisse in den Tabellen auf den S. 6 bis 9 jährlich korrigiert werden, können sich gewisse Inkonsistenzen ergeben (z.B.: Halbjahresergebnisse entsprechen nicht exakt dem Durchschnitt der sechs Monatsergebnisse dieses Halbjahres).

1) 50.10.2, 50.30.2, 50.40.2.

2) Veränderungsraten gegenüber Vorjahreszeitraum.

2 Entwicklung des Umsatzes im Großhandel *) nach ausgewählten Wirtschaftszweigen **)

2.1 In jeweiligen Preisen

Zeitraum	Großhandel mit Kraftfahrzeugen, Kraftfahrzeugteilen und -zubehör		Großhandel mit Rohstoffen, Halbwaren, Altmaterial und Reststoffen		Großhandel mit Nahrungsmitteln, Getränken und Tabakwaren		Großhandel mit Gebrauchs- und Verbrauchsgütern		Großhandel mit Maschinen, Ausrüstungen und Zubehör	
	50 ¹⁾		51.5		51.3		51.4		51.6	
	1995=100	% ²⁾	1995=100	% ²⁾	1995=100	% ²⁾	1995=100	% ²⁾	1995=100	% ²⁾
1994	93,8	-	97,6	-	98,7	-	98,4	-	97,5	-
1995	100,0	6,6	100,0	2,5	100,0	1,3	100,0	1,6	100,0	2,6
1996	101,8	1,8	96,7	-3,3	98,9	-1,1	96,7	-3,3	96,0	-4,0
1997	109,7	7,8	102,0	5,5	98,8	-0,1	98,0	1,3	98,0	2,1
1995 1. Hj.	101,9	-	100,5	-	98,7	-	97,9	-	98,2	-
2. Hj.	98,1	-	99,5	-	101,3	-	102,1	-	101,8	-
1996 1. Hj.	103,9	2,0	93,1	-7,4	97,3	-1,4	95,1	-2,9	93,4	-4,9
2. Hj.	99,7	1,6	100,3	0,8	100,5	-0,8	98,3	-3,7	98,6	-3,1
1997 1. Hj.	110,8	6,6	98,8	6,1	97,0	-0,3	94,3	-1,1	94,2	0,9
2. Hj.	108,7	9,0	105,1	4,8	100,7	0,2	101,8	3,6	101,8	3,2
1995 1. Vj.	99,5	-	97,2	-	94,5	-	101,5	-	97,3	-
2. Vj.	104,3	-	103,8	-	102,9	-	94,3	-	99,2	-
3. Vj.	92,6	-	102,3	-	98,6	-	100,2	-	95,3	-
4. Vj.	103,5	-	96,7	-	104,0	-	104,0	-	108,2	-
1996 1. Vj.	103,4	3,9	88,1	-9,4	93,5	-1,1	99,1	-2,4	91,1	-6,4
2. Vj.	104,4	0,1	98,1	-5,5	101,1	-1,7	91,0	-3,5	95,8	-3,4
3. Vj.	93,5	1,0	102,1	-0,2	97,4	-1,2	96,8	-3,4	92,7	-2,7
4. Vj.	105,8	2,2	98,5	1,9	103,6	-0,4	99,9	-3,9	104,4	-3,5
1997 1. Vj.	105,8	2,3	92,0	4,4	92,5	-1,1	94,6	-4,5	88,7	-2,6
2. Vj.	115,7	10,8	105,7	7,7	101,5	0,4	93,9	3,2	99,7	4,1
3. Vj.	103,3	10,5	107,9	5,7	99,6	2,3	98,9	2,2	97,2	4,9
4. Vj.	114,0	7,8	102,3	3,9	101,7	-1,8	104,8	4,9	106,3	1,8
1998 1. Vj.	114,6	9,0	96,0	4,7	91,2	-1,0	101,4	7,3	100,1	14,8

*) Auf die Grundgesamtheit hochgerechnete Ergebnisse der repräsentativen Stichprobenerhebung.

Die Ergebnisse dieser Tabelle werden für zurückliegende Zeiträume nur einmal jährlich jeweils zum Berichtsmonat Dezember korrigiert. Vorläufige Ergebnisse sind kursiv, endgültige Ergebnisse normal wiedergegeben. Da die Ergebnisse der letzten 24 Berichtsmonate in den Tabellen auf den S.12 bis 14 monatlich und die Ergebnisse in den Tabellen auf den S. 6 bis 9 jährlich korrigiert werden, können sich gewisse Inkonsistenzen ergeben (z.B.: Halbjahresergebnisse entsprechen nicht exakt dem Durchschnitt der sechs Monatsergebnisse dieses Halbjahres).

**) Darstellung nach der Klassifikation der Wirtschaftszweige, Ausgabe 1993 (WZ93) - s. Anhang.

1) 50.10.2, 50.30.2, 50.40.2.

2) Veränderungsraten gegenüber Vorjahreszeitraum.

2 Entwicklung des Umsatzes im Großhandel¹⁾ nach ausgewählten Wirtschaftszweigen²⁾
2.2 In Preisen des Jahres 1991

Zeitraum	Großhandel mit Kraftfahrzeugen, Kraftfahrzeugteilen und -zubehör 50 ¹⁾		Großhandel mit Rohstoffen, Halbwaren, Altmaterial und Reststoffen 51.5		Großhandel mit Nahrungsmitteln, Getränken und Tabakwaren 51.3		Großhandel mit Gebrauchs- und Verbrauchsgütern 51.4		Großhandel mit Maschinen, Ausrüstungen und Zubehör 51.6	
	1995=100	% ²⁾	1995=100	% ²⁾	1995=100	% ²⁾	1995=100	% ²⁾	1995=100	% ²⁾
1994	96,2	-	101,4	-	99,6	-	99,4	-	95,5	-
1995	100,0	4,0	100,0	-1,4	100,0	0,4	100,0	0,6	100,0	4,7
1996	101,2	1,2	97,8	-2,2	99,0	-1,0	96,8	-3,2	100,1	0,1
1997	108,6	7,3	100,4	2,7	94,5	-4,5	98,3	1,5	103,9	3,8
1995 1. Hj.	102,3	-	100,0	-	97,2	-	97,9	-	97,1	-
2. Hj.	97,7	-	100,0	-	102,8	-	102,1	-	102,9	-
1996 1. Hj.	103,3	1,0	94,4	-5,6	96,9	-0,3	95,0	-3,0	96,4	-0,7
2. Hj.	99,1	1,4	101,1	1,1	101,1	-1,7	98,6	-3,4	103,8	0,9
1997 1. Hj.	109,5	6,0	98,1	3,1	93,2	-3,8	94,3	-0,7	99,0	2,7
2. Hj.	107,7	8,7	102,6	1,5	95,9	-5,1	102,3	3,8	108,8	4,8
1995 1. Vj.	100,4	-	97,3	-	93,3	-	102,0	-	96,6	-
2. Vj.	104,1	-	102,7	-	101,1	-	93,9	-	97,6	-
3. Vj.	91,6	-	102,0	-	99,3	-	99,8	-	95,4	-
4. Vj.	103,8	-	98,1	-	106,3	-	104,4	-	110,4	-
1996 1. Vj.	102,8	2,4	89,7	-7,8	93,9	0,6	99,2	-2,7	94,2	-2,5
2. Vj.	103,8	-0,3	99,1	-3,5	99,9	-1,2	90,8	-3,3	98,5	0,9
3. Vj.	93,0	1,5	103,7	1,7	97,1	-2,2	97,0	-2,8	97,0	1,7
4. Vj.	105,1	1,3	98,5	0,4	105,1	-1,1	100,3	-3,9	110,5	0,1
1997 1. Vj.	104,6	1,8	91,6	2,1	90,7	-3,4	94,7	-4,5	94,3	0,1
2. Vj.	114,4	10,2	104,7	5,7	95,7	-4,2	93,9	3,4	103,8	5,4
3. Vj.	102,3	10,0	105,5	1,7	94,3	-2,9	99,2	2,3	103,0	6,2
4. Vj.	113,0	7,5	99,7	1,2	97,4	-7,3	105,4	5,1	114,7	3,8
1998 1. Vj.	112,8	8,6	95,5	4,5	86,6	-4,2	101,5	7,1	108,5	16,9

*) Auf die Grundgesamtheit hochgerechnete Ergebnisse der repräsentativen Stichprobenerhebung.

Die Ergebnisse dieser Tabelle werden für zurückliegende Zeiträume nur einmal jährlich jeweils zum Berichtsmonat Dezember korrigiert. Vorläufige Ergebnisse sind kursiv, endgültige Ergebnisse normal wiedergegeben. Da die Ergebnisse der letzten 24 Berichtsmonate in den Tabellen auf den S. 12 bis 14 monatlich und die Ergebnisse in den Tabellen auf den S. 6 bis 9 jährlich korrigiert werden, können sich gewisse Inkonsistenzen ergeben (z.B.: Halbjahresergebnisse entsprechen nicht exakt dem Durchschnitt der sechs Monatsergebnisse dieses Halbjahres).

**) Darstellung nach der Klassifikation der Wirtschaftszweige, Ausgabe 1993 (WZ93) - s. Anhang.

1) 50.10.2, 50.30.2, 50.40.2.

2) Veränderungsraten gegenüber Vorjahreszeitraum.

3 Entwicklung der Beschäftigten im Großhandel^{*)}

Zeitraum	Großhandel ohne Großhandel mit Kraftfahrzeugen		Großhandel einschl. Groß- handel mit Kraftfahrzeugen		Großhandel mit Kraftfahrzeugen, Kraft- fahrzeugteilen und -zubehör	
	(WZ 51)		WZ 50 ¹⁾ + WZ 51		WZ 50 ¹⁾	
	1995=100	% ²⁾	1995=100	% ²⁾	1995=100	% ²⁾
1994	100,1	-	99,9	-	97,7	-
1995	100,0	-0,1	100,0	0,1	100,0	2,4
1996	97,2	-2,8	97,3	-2,7	98,7	-1,3
1997	96,6	-0,6	96,7	-0,6	98,5	-0,2
1995 1. Hj.	99,7	-	99,7	-	99,3	-
2. Hj.	100,3	-	100,3	-	100,7	-
1996 1. Hj.	97,6	-2,1	97,7	-2,0	98,5	-0,8
2. Hj.	96,8	-3,5	97,0	-3,3	99,0	-1,7
1997 1. Hj.	96,0	-1,6	96,1	-2,0	98,1	-0,4
2. Hj.	97,1	0,3	97,2	0,2	98,9	-0,1
1995 1. Vj.	99,5	-	99,5	-	99,2	-
2. Vj.	99,9	-	99,8	-	99,4	-
3. Vj.	100,5	-	100,5	-	100,4	-
4. Vj.	100,1	-	100,2	-	101,0	-
1996 1. Vj.	97,9	-1,6	98,0	-1,5	98,8	-0,4
2. Vj.	97,3	-2,6	97,3	-2,5	98,2	-1,2
3. Vj.	97,1	-3,4	97,2	-3,3	98,7	-1,7
4. Vj.	96,5	-3,6	96,7	-3,5	99,3	-1,7
1997 1. Vj.	95,8	-2,1	95,9	-2,1	98,1	-0,7
2. Vj.	96,2	-1,1	96,3	-1,0	98,0	-0,2
3. Vj.	97,3	0,2	97,4	0,2	98,2	-0,5
4. Vj.	97,0	0,5	97,1	0,4	99,6	0,3
1998 1. Vj.	96,1	0,1	96,1	0,1	96,3	0,6

*) Auf die Grundgesamtheit hochgerechnete Ergebnisse der repräsentativen Stichprobenerhebung.

Die Ergebnisse dieser Tabelle werden für zurückliegende Zeiträume nur einmal jährlich jeweils zum Berichtsmonat Dezember korrigiert. Vorläufige Ergebnisse sind kursiv, endgültige Ergebnisse normal wiedergegeben. Da die Ergebnisse der letzten 24 Berichtsmonate in den Tabellen auf den S. 12 bis 14 monatlich und die Ergebnisse in den Tabellen auf den S. 6 bis 9 jährlich korrigiert werden, können sich gewisse Inkonsistenzen ergeben (z.B.: Halbjahresergebnisse entsprechen nicht exakt dem Durchschnitt der sechs Monatsergebnisse dieses Halbjahres).

1) 50.10.2, 50.30.2, 50.40.2.

2) Veränderungsraten gegenüber Vorjahreszeitraum.

4 Konjunkturelle Entwicklung der Umsätze im Großhandel *)

Trend-Konjunktur-Komponente

Basis 1995 = 100

Umsatz
Deutschland
Großhandel (in jeweiligen Preisen)

Messzahlen 1995 = 100

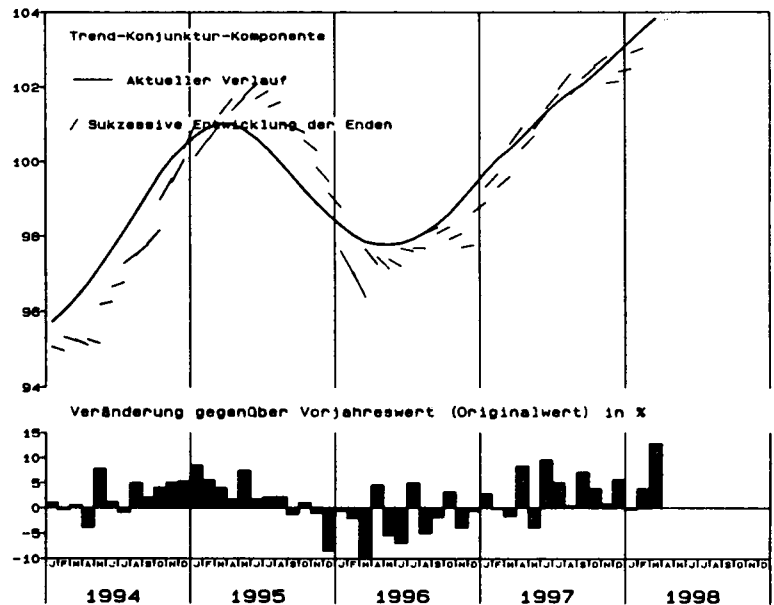
Bei der nebenstehend dargestellten konjunkturellen Entwicklung handelt es sich um Ergebnisse der Zeitreihenanalyse nach dem „Berliner Verfahren“ (Version 4). Dieses Verfahren zerlegt die Originalwerte (Originalreihe) in eine Trend-Konjunktur-Komponente, eine Saison- und Kalender-Komponente sowie eine Restkomponente. Die Trend-Konjunktur-Komponente des Berliner Verfahrens wird häufig als Konjunkturindikator eingesetzt, da sie die mittel- bis langfristige „Grundtendenz“ der Reihe anzeigt.

Grundsätzlich ist zu beachten, daß die Zeitreihenkomponenten am aktuellen Rand (etwa für die letzten drei Monate) mit gewissen Unsicherheiten über die Entwicklung behaftet sind.

Das „Berliner Verfahren“ ist aus der Zusammenarbeit der technischen Universität Berlin mit dem Deutschen Institut für Wirtschaftsforschung in Berlin hervorgegangen.

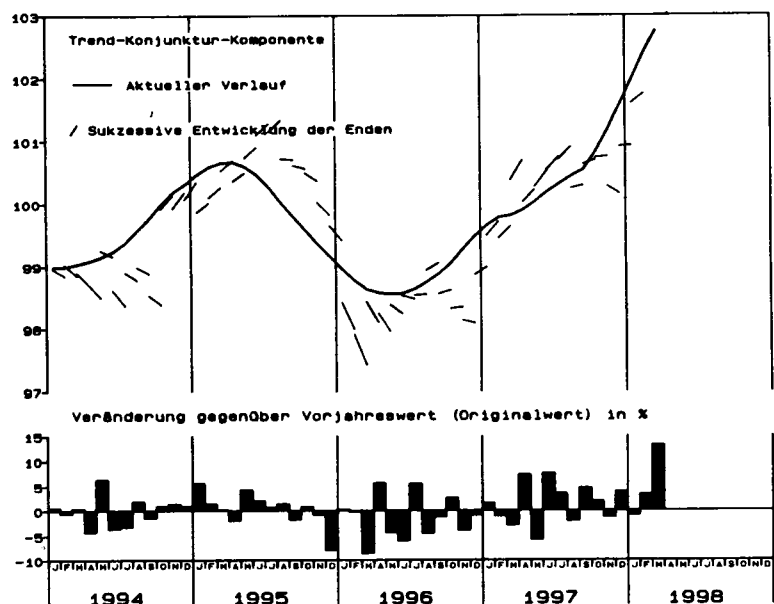
Literaturhinweis: B. Nullau, S. Heiler, P. Wäsch, B. Meissner, D. Filip: Das „Berliner Verfahren“. Ein Beitrag zur Zeitreihenanalyse. In: DIW-Beiträge zur Strukturforchung, Heft 7, Berlin 1969.

*) Großhandel ohne Kraftfahrzeuge, Kraftfahrzeugteile und -zubehör, Tankstellen

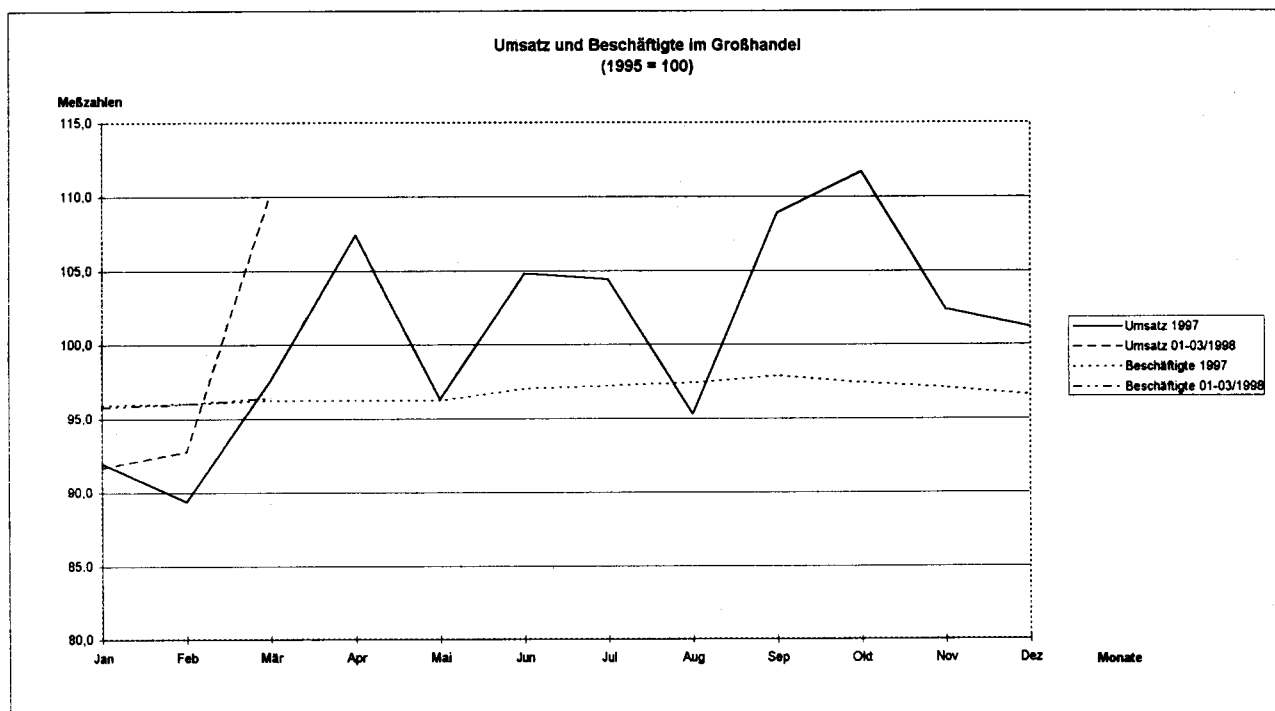
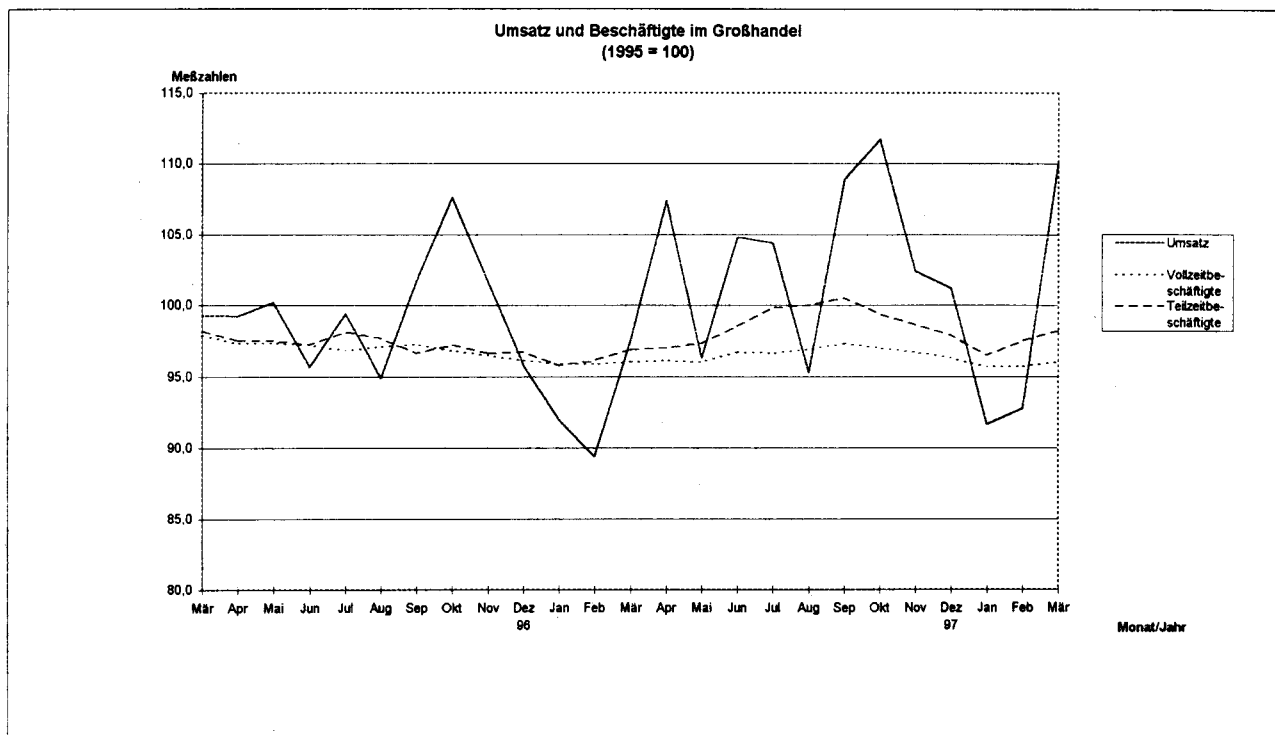


Umsatz
Deutschland
Großhandel (in Preisen von 1991)

Messzahlen 1995 = 100



5 Konjunkturelle Entwicklung der Umsätze und der Beschäftigten im Großhandel
 Maßzahlen
 1995 = 100



6 Lange Reihen 1994 bis 19.. *)
Deutschland
6.1 Nominale Umsatzmeßzahlen im Großhandel nach Wirtschaftszweigen
1995 = 100

Nummer der klassifi- kation 1)	Wirtschafts- zweig	Jahr	Umsatz												
			Januar	Feb- ruar	März	April	Mai	Juni	Juli	Au- gust	Sep- tem- ber	Ok- to- ber	No- vem- ber	De- zem- ber	Jan. bis Dez.2)
5	GH (einschl. Handel m. KFZ)	1994	82.8	87.0	106.5	93.7	98.7	101.0	92.3	97.0	104.2	102.7	106.1	104.8	98.1
		1995	90.0	91.6	110.5	95.2	106.0	102.9	94.6	99.1	103.4	104.1	106.0	96.4	100.0
		1996	89.7	90.1	100.3	100.0	100.4	95.8	99.4	94.2	101.5	107.8	102.0	95.9	98.1
		1997	92.3	90.3	98.6	108.5	96.7	105.4	104.8	94.9	108.9	112.3	103.0	101.3	101.4
		1998	92.0	93.6	111.6										99.1
		1999													/
50	GH mit KFZ,Teilen u. Zubehör	1994	78.2	91.5	113.7	100.9	99.8	99.2	82.9	83.1	92.8	92.4	95.5	95.6	93.8
		1995	90.0	93.3	115.2	100.2	107.3	105.5	93.1	86.4	98.4	101.7	110.9	98.0	100.0
		1996	92.6	99.6	117.8	112.3	104.0	97.0	98.1	82.8	99.6	111.8	107.9	97.8	101.8
		1997	95.8	103.9	115.5	126.5	103.4	114.7	112.3	87.9	108.4	123.3	113.5	102.9	109.0
		1998	96.9	108.3	138.6										114.6
		1999													/
51	GH (o. Handel m. KFZ)	1994	83.0	86.8	106.1	93.3	98.6	101.1	92.8	97.8	104.9	103.3	106.8	105.3	98.3
		1995	90.0	91.5	110.3	94.9	105.9	102.8	94.7	99.9	103.6	104.3	105.7	96.4	100.0
		1996	89.5	89.6	99.3	99.2	100.2	95.7	99.4	94.9	101.7	107.6	101.6	95.8	97.9
		1997	92.0	89.4	97.6	107.4	96.3	104.8	104.4	95.3	108.9	111.7	102.4	101.2	101.0
		1998	91.7	92.8	110.1										98.2
		1999													/
51 2	GH m. landw. Grundstoffen u. lebenden Tieren	1994	91.3	89.5	114.8	106.5	114.4	99.2	77.9	101.1	100.4	102.5	100.6	103.4	100.1
		1995	91.3	92.3	114.2	104.2	114.1	96.9	78.4	97.7	101.4	109.4	102.7	97.3	100.0
		1996	97.7	92.7	107.0	115.6	122.2	96.5	88.8	97.0	103.4	112.9	105.0	96.2	102.9
		1997	97.0	92.3	109.5	130.9	124.6	104.9	93.3	102.8	112.5	116.3	100.7	105.3	107.5
		1998	95.1	93.9	120.6										103.2
		1999													/
51 3	GH m. Nahrungsmitteln, Getränken u. Tabakwaren	1994	82.8	86.9	106.2	91.9	102.8	102.0	97.2	98.9	100.4	98.8	105.3	111.1	98.7
		1995	88.2	89.9	105.5	97.3	109.0	102.4	96.4	102.4	96.9	102.0	104.7	105.3	100.0
		1996	89.8	91.6	99.2	101.3	104.4	97.7	101.3	96.0	95.0	105.3	100.1	105.5	98.9
		1997	92.1	88.2	96.2	104.2	100.8	98.8	103.9	94.9	99.6	103.7	95.5	106.6	98.7
		1998	87.8	86.6	99.3										91.2
		1999													/
51 4	GH m. Gebrauchs- u. Verbrauchsgütern	1994	93.0	91.9	107.4	89.3	89.6	94.0	90.1	96.5	110.8	106.2	109.6	102.7	98.4
		1995	97.2	95.1	112.2	90.3	97.0	95.5	92.4	98.9	109.4	107.7	109.6	94.6	100.0
		1996	98.7	96.1	102.6	92.8	92.1	88.3	93.7	91.7	105.0	108.3	101.4	90.1	96.7
		1997	97.4	91.1	94.8	99.2	84.5	97.4	95.9	90.2	109.4	111.9	104.5	97.1	97.8
		1998	98.4	95.0	110.7										101.4
		1999													/
51 5	GH m. Rohstoffen, Halbwaren, Altmaterial u. Reststoffen	1994	78.7	83.2	102.5	94.9	99.3	103.3	96.4	99.7	105.3	105.6	106.8	95.6	97.6
		1995	89.4	91.2	111.1	95.1	109.2	107.0	99.7	101.2	106.0	103.4	103.0	83.8	100.0
		1996	85.2	84.4	94.6	98.5	99.9	96.0	105.0	97.8	103.5	109.2	100.9	85.4	96.7
		1997	89.9	88.4	96.8	109.6	96.5	110.0	112.2	98.9	111.8	115.7	102.1	88.7	101.7
		1998	87.9	90.9	109.1										96.0
		1999													/
51 6	GH m. Maschinen, Ausrüstungen u. Zubehör	1994	77.6	85.2	106.0	91.1	94.7	104.1	87.4	89.7	102.0	101.0	107.6	123.3	97.5
		1995	88.8	92.2	111.0	91.3	99.7	106.4	91.3	93.5	101.1	102.4	108.9	113.3	100.0
		1996	84.6	86.7	101.9	95.9	91.8	99.6	93.1	85.2	99.7	101.3	102.8	109.2	96.0
		1997	83.6	85.1	92.8	100.1	86.0	107.0	98.5	85.5	103.8	101.9	101.4	113.8	96.6
		1998	88.6	95.6	116.1										100.1
		1999													/
51 7	sonstiger GH	1994	76.2	89.0	113.4	95.0	103.4	105.6	90.1	99.5	107.6	101.5	106.6	118.3	100.5
		1995	76.8	84.5	111.6	97.9	110.4	104.6	89.9	99.8	101.4	103.9	109.3	109.9	100.0
		1996	83.5	90.9	102.8	108.7	110.0	104.8	101.9	101.1	105.7	111.0	107.4	114.7	103.5
		1997	96.4	99.4	115.7	126.7	112.0	118.9	111.7	105.1	131.0	130.7	125.7	140.9	117.9
		1998	107.2	111.9	132.2										117.1
		1999													/

*) Quelle: Statis-Bund-Segment 3676.

1) Klassifikation der Wirtschaftszweige, Ausgabe 1993

2) Kumulierter Wert.

6 Lange Reihen 1994 bis 19.. *)
Deutschland
6.2 Reale Umsatzmeßzahlen im Großhandel nach Wirtschaftszweigen
1995 = 100

Nummer der klassifikation 1)	Wirtschaftszweig	Jahr	Umsatz												
			Januar	Februar	März	April	Mai	Juni	Juli	August	September	Oktober	November	Dezember	Jan. bis Dez. 2)
5	GH (einschl. Handel m. KFZ)	1994	85.7	89.6	109.6	96.2	100.4	99.7	93.2	98.2	105.2	104.2	107.7	106.0	99.6
		1995	90.7	90.8	108.6	94.3	104.7	101.8	94.1	99.4	103.6	105.3	107.5	98.0	100.0
		1996	90.9	90.8	100.7	99.9	100.2	95.6	99.3	95.0	102.4	108.4	103.3	97.1	98.6
		1997	92.5	90.1	97.9	107.3	94.6	103.3	103.2	93.4	107.3	110.8	102.3	100.9	100.3
		1998	91.6	93.0	111.1										98.6
		1999													/
50	GH mit KFZ, Teilen u. Zubehör	1994	81.3	94.5	117.3	104.1	102.7	102.0	84.8	84.8	94.0	94.0	97.5	97.1	96.2
		1995	91.0	94.1	116.1	100.4	107.0	105.0	92.2	85.3	97.4	101.8	111.5	98.2	100.0
		1996	92.5	99.0	116.8	111.4	103.6	96.3	97.5	82.5	99.0	111.2	107.2	97.0	101.2
		1997	94.9	102.6	114.1	125.0	102.4	113.4	111.0	87.1	107.5	122.1	112.6	102.0	107.9
		1998	95.6	106.6	136.1										112.8
		1999													/
51	GH (o. Handel m. KFZ)	1994	85.9	89.4	109.2	95.8	100.3	99.6	93.6	98.9	105.8	104.7	108.2	106.5	99.8
		1995	90.7	90.6	109.3	93.9	104.6	101.6	94.2	100.2	103.9	105.5	107.3	98.0	100.0
		1996	90.9	90.4	99.9	99.2	100.0	95.5	99.4	95.7	102.6	108.2	103.1	97.1	98.5
		1997	92.3	89.4	97.0	106.4	94.1	102.7	102.8	93.7	107.3	110.2	101.7	100.8	99.9
		1998	91.4	92.3	109.7										97.8
		1999													/
51 2	GH m. landw. Grundstoffen u. lebenden Tieren	1994	90.1	88.6	112.7	104.1	110.3	93.7	76.0	101.2	99.0	101.4	99.6	103.3	98.3
		1995	90.4	89.8	111.5	102.5	111.9	94.9	79.5	101.7	104.2	112.3	103.7	97.6	100.0
		1996	96.4	90.8	103.7	109.7	111.1	86.5	81.6	91.3	98.4	109.2	104.7	95.2	98.2
		1997	93.9	88.7	102.8	121.9	110.7	95.9	89.7	100.0	108.8	113.7	99.5	104.5	102.5
		1998	95.1	93.0	120.4										102.8
		1999													/
51 3	GH m. Nahrungsmitteln, Getränken u. Tabakwaren	1994	87.3	90.5	110.0	94.6	103.6	101.0	95.2	98.1	98.7	98.8	106.0	111.6	99.6
		1995	88.0	88.4	103.5	95.7	107.0	100.6	96.4	103.8	97.7	104.2	107.6	107.0	100.0
		1996	91.5	92.1	97.9	100.4	103.5	95.7	99.8	95.9	95.5	106.5	102.0	106.8	99.0
		1997	91.9	86.5	92.8	100.0	94.1	92.5	99.3	89.9	93.3	99.0	92.6	101.7	94.5
		1998	83.6	82.1	94.1										86.6
		1999													/
51 4	GH m. Gebrauchs- u. Verbrauchsgütern	1994	95.5	94.0	109.7	91.3	91.4	85.4	91.4	97.7	112.4	107.7	111.4	104.6	99.4
		1995	98.3	95.5	112.1	90.2	96.5	95.0	91.8	98.5	109.2	107.9	110.1	95.1	100.0
		1996	99.2	96.2	102.3	92.4	91.6	88.2	93.6	91.8	105.5	108.6	101.9	90.4	96.8
		1997	98.0	91.3	94.9	99.2	84.7	97.5	96.1	90.7	110.2	112.6	105.5	97.7	98.2
		1998	98.9	95.0	110.4										101.4
		1999													/
51 5	GH m. Rohstoffen, Halbwaren, Altmaterial u. Reststoffen	1994	83.4	87.7	108.0	99.6	103.2	106.3	100.6	102.9	108.9	109.0	109.7	97.3	101.4
		1995	91.1	90.3	110.5	94.2	107.7	106.1	99.3	101.2	105.4	104.1	104.4	85.7	100.0
		1996	86.9	86.1	96.1	99.0	100.9	97.5	106.9	99.8	104.5	108.6	101.3	85.7	97.8
		1997	89.2	88.5	96.4	109.2	95.5	108.7	110.6	96.3	109.2	112.5	99.3	86.9	100.2
		1998	87.1	90.5	109.0										95.5
		1999													/
51 6	GH m. Maschinen, Ausrüstungen u. Zubehör	1994	75.5	82.6	103.5	88.6	91.8	100.9	85.0	87.9	100.6	100.2	107.1	122.3	95.5
		1995	88.8	91.2	109.7	90.1	98.1	104.6	90.3	92.5	103.3	104.2	111.3	115.8	100.0
		1996	87.2	88.8	106.6	98.8	94.3	102.4	96.1	89.2	105.8	107.3	108.8	115.5	100.1
		1997	89.7	90.1	98.5	104.7	89.7	111.2	102.6	91.3	112.3	109.7	110.1	124.9	102.9
		1998	97.3	103.3	124.8										108.5
		1999													/
51 7	sonstiger GH	1994	78.5	92.5	117.8	99.1	107.4	109.0	92.4	102.4	110.3	104.0	108.7	119.2	103.4
		1995	76.5	83.7	110.7	97.1	110.5	104.5	89.7	100.5	101.6	104.6	110.0	110.7	100.0
		1996	83.2	90.4	102.6	109.4	110.5	105.1	102.1	101.9	106.5	111.7	108.0	114.8	103.9
		1997	95.4	97.7	113.5	125.0	109.4	115.2	108.7	101.8	126.9	126.9	122.5	135.9	114.9
		1998	103.5	108.3	127.8										113.2
		1999													/

*) Quelle: Statis-Bund-Segment 3676.
1) Klassifikation der Wirtschaftszweige, Ausgabe 1993
2) Kumulierter Wert.

6 Lange Reihen 1994 bis 19.. *)
Deutschland
6.3 Beschäftigtenmeßzahlen im Großhandel nach Wirtschaftszweigen

1995 = 100

Nummer der klassifikation 1)	Wirtschaftszweig	Jahr	Beschäftigte												
			Januar	Februar	März	April	Mai	Juni	Juli	August	September	Oktober	November	Dezember	Jan. bis Dez. 2)
5	GH (einschl. Handel m. KFZ)	1994	99.1	99.2	99.6	99.5	99.6	99.7	99.7	100.5	100.8	100.5	100.7	100.4	99.9
		1995	99.2	99.5	99.7	99.6	99.9	100.0	100.0	100.6	100.8	100.5	100.3	99.7	100.0
		1996	98.0	97.9	98.0	97.4	97.4	97.2	97.1	97.3	97.2	97.0	96.7	96.3	97.3
		1997	95.9	95.9	96.1	96.2	96.2	96.9	97.1	97.4	97.8	97.4	97.1	96.6	96.7
		1998	95.8	96.0	96.4										96.1
		1999													/
															/
50	GH mit KFZ, Teilen u. Zubehör	1994	97.6	97.4	97.5	96.9	97.0	97.0	96.7	97.8	98.4	98.5	98.7	98.5	97.7
		1995	99.0	99.4	99.2	99.3	99.5	99.5	99.3	100.9	100.9	100.9	101.0	101.1	100.0
		1996	98.9	98.8	98.6	98.5	98.1	98.0	97.9	98.8	99.4	99.3	99.6	99.1	98.8
		1997	95.8	95.6	95.7	95.6	95.6	95.5	95.6	96.2	96.6	97.0	97.4	97.0	96.1
		1998	96.0	96.2	96.6										96.3
		1999													/
															/
51	GH (o. Handel m. KFZ)	1994	99.2	99.3	99.8	99.7	99.7	99.9	99.9	100.6	100.9	100.7	100.8	100.5	100.1
		1995	99.2	99.5	99.7	99.6	99.9	100.1	100.1	100.6	100.8	100.4	100.3	99.6	100.0
		1996	98.0	97.8	98.0	97.3	97.3	97.2	97.1	97.3	97.1	96.9	96.5	96.2	97.2
		1997	95.9	96.0	96.2	96.2	96.2	97.0	97.2	97.4	97.9	97.4	97.1	96.6	96.8
		1998	95.8	96.0	96.4										96.1
		1999													/
															/
51 2	GH m. landw. Grundstoffen u. lebenden Tieren	1994	102.8	102.4	104.0	104.1	103.5	102.8	101.7	102.6	102.4	102.6	101.7	100.9	102.6
		1995	98.8	99.0	99.7	99.6	100.2	100.3	100.5	101.4	100.5	101.0	99.8	98.7	100.0
		1996	96.2	97.2	98.7	99.1	98.1	98.2	98.6	98.5	98.3	98.4	96.9	96.6	97.9
		1997	92.7	93.2	95.1	94.3	94.4	93.7	95.0	96.0	96.0	95.4	94.4	93.7	94.5
		1998	93.2	94.1	95.7										94.3
		1999													/
															/
51 3	GH m. Nahrungsmitteln, Getränken u. Tabakwaren	1994	97.9	97.9	98.5	98.5	98.7	99.1	99.6	100.2	100.2	99.4	99.7	99.2	99.1
		1995	98.7	99.2	99.2	99.2	100.3	100.9	100.6	101.1	100.8	100.3	99.9	99.6	100.0
		1996	98.2	97.1	97.7	97.7	97.4	97.2	97.4	97.2	96.0	96.3	95.8	95.3	96.9
		1997	94.9	94.7	94.6	95.0	95.4	95.6	96.4	96.0	93.0	91.7	91.3	91.1	94.1
		1998	89.9	90.0	89.9										89.9
		1999													/
															/
51 4	GH m. Gebrauchs- u. Verbrauchsgütern	1994	101.4	101.5	101.7	101.1	101.0	101.3	100.9	101.5	101.6	101.3	101.1	100.9	101.3
		1995	99.5	100.1	100.4	100.0	99.9	99.8	99.9	100.3	100.6	99.9	100.0	99.4	100.0
		1996	97.8	97.8	97.7	96.9	96.5	96.6	96.3	96.5	96.6	96.4	96.0	95.7	96.7
		1997	94.8	95.0	94.9	94.8	94.4	96.8	96.9	97.2	97.4	97.0	96.5	96.0	96.0
		1998	95.8	95.9	96.3										96.0
		1999													/
															/
51 5	GH m. Rohstoffen, Halbwaren, Altmaterial u. Reststoffen	1994	97.5	97.5	98.0	98.0	98.2	98.7	98.8	99.7	100.1	100.2	100.4	100.1	98.9
		1995	98.9	99.0	99.3	99.5	99.8	100.0	100.0	100.7	101.0	100.9	100.6	100.0	100.0
		1996	98.8	98.6	98.7	97.5	98.1	97.9	98.2	98.5	98.5	98.3	98.0	97.7	98.2
		1997	98.1	98.2	98.9	98.9	99.0	99.3	99.2	99.6	100.3	100.1	99.7	99.0	99.2
		1998	97.8	97.9	98.1										97.9
		1999													/
															/
51 6	GH m. Maschinen, Ausrüstungen u. Zubehör	1994	100.3	100.6	101.2	101.6	101.3	101.0	100.6	101.5	102.1	102.1	102.4	102.3	101.4
		1995	99.8	99.7	100.0	99.5	99.4	99.6	99.8	100.5	100.7	100.5	100.7	99.6	100.0
		1996	96.7	96.8	96.9	96.4	96.4	95.9	95.1	95.5	95.4	94.9	94.7	94.3	95.8
		1997	92.9	92.8	92.5	92.6	92.3	92.6	92.2	92.5	92.5	92.8	92.8	92.3	92.6
		1998	91.4	91.8	92.3										91.8
		1999													/
															/
51 7	sonstiger GH	1994	97.4	97.3	97.8	97.2	97.5	97.4	97.5	98.9	100.6	99.1	100.6	99.8	98.4
		1995	99.8	99.4	99.6	99.7	100.2	99.7	100.0	100.0	100.4	100.6	100.4	99.9	100.0
		1996	99.2	99.7	99.8	98.5	98.7	98.4	98.0	98.3	99.2	98.7	98.8	98.6	98.8
		1997	104.3	104.6	104.9	105.4	105.3	105.9	105.8	107.0	122.6	121.0	121.2	121.3	110.8
		1998	121.1	121.9	124.6										122.5
		1999													/
															/

*) Quelle: Statis-Bund-Segment 3677.

1) Klassifikation der Wirtschaftszweige, Ausgabe 1993

2) Kumulierter Wert.

Aktuelle Monatsergebnisse

TABELLENTEIL
1 UMSATZENTWICKLUNG IM GROSSHANDEL NACH WIRTSCHAFTSZWEIGEN
1995 = 100

NUMMER DER KLAS- SIFI- KATION 1)	WIRTSCHAFTSZWEIG	UMSATZ							
		MRZ.	MRZ.	FEB.	JAN./MRZ.	MRZ.	MRZ.	FEB.	JAN./MRZ.
		1998	1997	1998	1998	1998	1997	1998	1998
	GROSSHANDEL MIT ...	IN JEWEILIGEN PREISEN				IN PREISEN DES JAHRES 1991			
	50 1 Handel mit Kraftwagen								
50 102	Gh.m.Kraftwagen	147,7	118,6	114,7	120,5	140,4	113,7	109,1	114,6
	50 3 Handel mit Kraftwagenteilen u. Zubehör								
50 302	Gh.m.Kraftwagenteilen u. Zubehör	112,9	101,6	94,7	99,6	118,3	105,9	99,3	104,3
	50 4 Handel mit Krafträdern, Teilen u. Zubehör								
50 402	Gh.m.Krafträdern, Teilen u. Zubehör	291,3	238,4	152,7	189,5	293,2	235,8	154,2	191,0
50	Kfz-Handel; Tankstellen	138,6	115,5	108,3	114,6	136,1	114,1	106,6	112,8
	51 2 Großhandel mit landw.Grundstoffen u. lebenden Tieren								
51 21	Gh.m.Getreide, Saat u. Futtermitteln	121,1	108,0	94,7	104,3	120,7	100,7	93,4	103,2
51 22	Gh.m.Blumen u. Pflanzen	144,9	147,0	101,4	110,2	129,8	132,0	89,2	98,9
51 23	Gh.m.lebenden Tieren	110,1	99,4	91,2	98,8	115,1	97,0	94,1	103,5
51 2	Gh.m.landw.Grundstoffen u. lebenden Tieren	120,6	109,5	93,9	103,2	120,4	102,8	93,0	102,8
	51 3 Großhandel mit Nahrungsmitteln, Getränken u. Tabakwaren								
51 31	Gh.m.Obst, Gemüse u. Kartoffeln	116,4	105,4	91,8	101,7	109,5	105,1	88,3	96,8
51 32	Gh.m.Fleisch, Fleischwaren, Geflügel u. Wild	90,2	87,9	79,0	84,7	88,2	85,8	78,4	83,4
51 33	Gh.m.Milcherzeugn., Eiern, Speiseöl u. s. Fetten	92,3	93,6	81,6	85,7	89,3	92,2	78,8	83,0
51 34	Gh.m.Getränken	89,2	88,9	79,7	83,5	84,6	85,9	75,3	79,1
51 35	Gh.m.Tabakwaren	104,9	98,3	92,2	96,7	101,7	95,6	89,5	93,9
51 36	Gh.m.Zucker, Süßwaren u. Backwaren	95,4	90,1	92,4	90,9	92,9	88,2	89,7	88,4
51 37	Gh.m.Kaffee, Tee, Kakao u. Gewürzen	109,9	114,5	97,3	96,8	80,4	87,6	69,0	69,5
51 38	Gh.m.sonst.Nahrungs- mitteln	95,7	91,8	83,8	88,0	88,9	86,0	76,8	81,0
51 39	Gh.m.Nahrungsmitteln, Ge- tränken u. Tabakw.o.s	99,9	98,2	87,8	92,6	96,7	96,5	85,0	89,5
51 3	Gh.m.Nahrungsmitteln, Getränken u. Tabakwaren	99,3	96,2	86,6	91,2	94,1	92,8	82,1	86,6
	51 4 Großhandel mit Gebrauchs- u. Verbrauchsgütern								
51 41	Gh.m.Textilien	99,3	88,1	87,4	91,4	97,3	87,1	85,6	89,6
51 42	Gh.m.Bekleidung u. Schuhen	102,8	101,0	95,3	97,1	103,2	102,1	95,5	97,4
51 43	Gh.m.elekt.r.Haushalts-, Rundfunk-, Fernsehgeräten	109,5	92,8	92,7	101,5	111,9	94,9	95,2	104,1
51 44	Gh.m.Haush.waren a.Me- tall, keram.Erzeugn.usw	85,1	79,9	83,1	84,7	82,1	77,5	79,7	81,4
51 45	Gh.m.kosmet.Erzeugn.u. Körperpflegemitteln	136,1	91,5	93,1	105,4	135,5	91,6	92,8	105,0
51 461	Gh.m.pharmazeut.Erzeugn.	128,1	98,9	112,8	120,2	125,8	97,7	110,9	118,2
51 462	Gh.m.med.u.orthopäd. Artikeln u.Laborbedarf	117,3	100,9	99,0	104,4	111,3	95,7	94,1	99,2
51 46	Gh.m.pharmazeut.Erzeugn. u.med.Hilfsmitteln	124,2	98,2	106,6	113,9	121,0	95,8	104,1	111,2
51 473	Gh.m.Fahrrädern, -teilen u.Zubeh., Sport-u.ä.Art.	119,3	116,5	84,0	86,6	110,9	111,0	78,1	80,6

1)KLASSIFIKATION DER WIRTSCHAFTSZWEIGE, AUSGABE 1993.

TABELLENTEIL
1 UMSATZENTWICKLUNG IM GROSSHANDEL NACH WIRTSCHAFTSZWEIGEN
1995 = 100

NUMMER DER KLAS- SIFI- KATION: 1)	WIRTSCHAFTSZWEIG	UMSATZ							
		MRZ.	MRZ.	FEB.	JAN./MRZ.	MRZ.	MRZ.	FEB.	JAN./MRZ.
		1998	1997	1998	1998	1998	1997	1998	1998
	GROSSHANDEL MIT ...	IN JEWEILIGEN PREISEN				IN PREISEN DES JAHRES 1991			
51 474	Gh.m.Uhren,Edelmetall- waren u.Schmuck	96,2	77,2	70,1	77,6	94,0	75,8	68,6	75,8
51 475	Gh.m.Leder-u.Taschnerwa- ren,Geschenk-u.Werbeart.	77,5	73,4	67,0	71,0	74,7	72,1	64,5	68,5
51 476	Gh.m.Möbeln,Einr.gegen- ständen u.Bodenbelägen	104,3	87,0	90,7	92,8	99,8	83,3	86,8	88,8
51 477	Gh.m.feinmech.,Foto-u. optischen Erzeugnissen	129,9	119,0	115,3	118,7	134,2	122,8	118,9	122,6
51 478	Gh.m.Papier,Pappe,Schul- u.Büroart.,Büchern u.ä.	110,2	94,2	95,3	102,7	110,8	94,8	95,9	103,3
51 47	Gh.m.sonst.Gebrauchs- u.Verbrauchsgütern	108,3	95,3	91,4	96,9	107,6	94,9	91,0	96,6
51 4	Gh.m.Gebrauchs- u. Verbrauchsgütern	110,7	94,8	95,0	101,4	110,4	94,9	95,0	101,5
51 5 Großhandel mit Rohstf.,Halbwaren, Altmaterial u. Reststf.									
51 51	Gh.m.festen Brennstoffen u.Mineralölherzeugnissen	113,3	102,7	99,5	104,2	112,8	96,7	96,9	101,8
51 52	Gh.m.Erzen,Eisen,Stahl, NE-Metallen u.Halbzeug	107,2	100,2	94,4	96,8	106,6	103,0	93,8	96,3
51 531	Gh.m.Holz,Baustf.,Sani- tärker.u.Anstrichm.oaS	123,0	99,4	81,1	94,3	123,6	100,5	81,5	94,8
51 532	Gh.m.Roh-u.Schnittholz	97,3	81,9	82,1	85,5	97,0	82,9	81,8	85,2
51 533	Gh.m.sonst.Holzhalbw. sowie Bauelem.a.Holz	125,6	99,7	97,4	107,0	125,3	100,8	96,9	106,7
51 534	Gh.m.Baustf.u.Bauelem.- ten a.mineral.Stoffen	96,2	86,0	62,5	71,6	96,3	86,5	62,6	71,7
51 537	Gh.m.Sanitärkeramik	80,5	69,8	58,4	64,8	78,2	68,3	56,8	63,0
51 53	Gh.m.Holz,Baustf.,Sani- tärkeramik u.Anstrichm.	105,1	89,6	73,2	82,3	105,0	90,0	73,3	82,4
51 541	Gh.m.Bauelementen a. Metall	98,3	81,3	78,9	82,4	96,0	80,1	77,1	80,5
51 542	Gh.m.Werkzeugen u. Kleineisenwaren	108,1	92,5	93,3	97,7	103,0	89,3	89,0	93,2
51 543	Gh.m.Inst.bedarf f.Gas, Wasser u.Heizung	119,5	94,6	94,1	99,0	116,0	92,5	91,4	96,2
51 54	Gh.m.Bauelem.a.Metall, Inst.bedarf f.Gas usw	112,3	91,7	91,4	95,8	108,5	89,5	88,3	92,7
51 55	Gh.m.chemischen Erzeugnissen	110,0	100,1	98,0	101,2	107,6	100,8	95,3	98,5
51 56	Gh.m.sonst.Halbwaren	103,5	97,1	93,5	103,2	107,1	100,1	96,7	106,3
51 57	Gh.m.Altmaterial u. Reststoffen	100,6	82,3	89,2	95,4	121,5	98,2	106,0	112,7
51 5	Gh.m.Rohstf.,Halbwaren, Altmaterial u. Reststf.	109,1	96,8	90,9	96,0	109,0	96,4	90,5	95,5
51 6 Großhandel mit Maschinen, Ausrüstungen u. Zubehör									
51 61	Gh.m.Werkzeugmaschinen	108,8	90,8	105,7	101,4	105,5	89,5	102,4	98,3
51 62	Gh.m.Baumaschinen	96,5	87,0	69,3	71,4	93,6	85,8	67,2	69,2
51 64	Gh.m.Büromaschinen u.-einrichtungen	120,7	97,8	102,1	108,2	141,2	109,1	119,2	126,6
51 651	Gh.m.Flurförderzeugen u. Fahrzeugen ang	112,9	97,4	88,6	91,9	110,6	96,7	86,8	90,1
51 65	Gh.m.sonst.Masch.usw (oh.Landw.Maschinen)	105,1	84,9	91,0	92,8	101,2	84,2	87,6	89,3
51 66	Gh.m.landw.Maschinen u. Geräten	179,6	111,9	106,1	122,4	174,9	110,8	103,4	119,3

1)KLASSIFIKATION DER WIRTSCHAFTSZWEIGE, AUSGABE 1993.

T A B E L L E N T E I L
1 UMSATZENTWICKLUNG IM GROSSHANDEL NACH WIRTSCHAFTSZWEIGEN
1995 = 100

NUMMER DER KLAS- SIFI- KATION 1)	WIRTSCHAFTSZWEIG	UMSATZ							
		MRZ.	MRZ.	FEB.	JAN./MRZ.	MRZ.	MRZ.	FEB.	JAN./MRZ.
		1998	1997	1998	1998	1998	1997	1998	1998
	GROSSHANDEL MIT ...	IN JEWEILIGEN PREISEN				IN PREISEN DES JAHRES 1991			
51 6	Gh.m.Maschinen, Ausrüstungen u. Zubehör	116,1	92,8	95,6	100,1	124,8	98,5	103,3	108,5
51 7 Sonstiger Großhandel									
51 701	Gh.m.Rohstoffen, Halb-u. Fertigwaren oaS	159,2	169,5	153,0	154,0	157,8	168,4	151,6	152,5
51 702	Gh.m.Rohstoffen u. Halbwaren oaS	113,4	96,8	88,9	93,7	107,6	95,2	85,7	89,7
51 703	Gh.m.Fertigwaren oaS	133,1	110,2	110,9	117,4	129,5	108,3	107,8	114,1
51 7	Sonstiger Großhandel	132,2	115,7	111,9	117,1	127,8	113,5	108,3	113,2
51	Großhandel	110,1	97,6	92,8	98,2	109,7	97,0	92,3	97,8
	Großhandel einschl.- KFZ-Großhandel	111,6	98,6	93,6	99,1	111,1	97,9	93,0	98,6

1) KLASSEIFIKATION DER WIRTSCHAFTSZWEIGE, AUSGABE 1993.

2 UMSATZENTWICKLUNG IM GROSSHANDEL NACH WIRTSCHAFTSZWEIGEN
PROZENT

NUMMER DER KLAS- SIFI- KATION 1)	WIRTSCHAFTSZWEIG	VERÄNDERUNG DER UMSATZWERTE					
		MRZ. 1998 GEGENUEBER		MRZ. 98 UND FEB. 98 GEGENUEBER	JAN./MRZ. 98 GEGENUEBER	MRZ. 98 GEGENUEBER	JAN./MRZ. 98 GEGENUEBER
		MRZ. 1997	FEB. 1998	MRZ. 97 UND FEB. 97	JAN./MRZ. 97	MRZ. 97	JAN./MRZ. 97
		IN JEWEILIGEN PREISEN			IN PREISEN DES JAHRES 1991		
	GROSSHANDEL MIT ...						
	50 1 Handel mit Kraftwagen						
50 102	Gh.m.Kraftwagen	24,5	28,7	16,5	12,6	23,5	11,4
	50 3 Handel mit Kraftwagenteilen u. Zubehör						
50 302	Gh.m.Kraftwagenteilen u. Zubehör	11,0	19,2	5,7	2,6	11,7	3,8
	50 4 Handel mit Krafträdern, Teilen u. Zubehör						
50 402	Gh.m.Krafträdern, Teilen u. Zubehör	22,2	90,8	9,1	9,9	24,3	11,5
50	Kfz-Handel; Tankstellen	20,0	28,0	12,5	9,0	19,3	8,6
	51 2 Großhandel mit landw. Grundstoffen u. lebenden Tieren						
51 21	Gh.m. Getreide, Saaten u. Futtermitteln	12,1	27,9	7,8	4,7	19,8	9,6
51 22	Gh.m. Blumen u. Pflanzen	-1,4	42,9	-1,8	1,3	-1,6	-0,3
51 23	Gh.m. lebenden Tieren	10,8	20,7	7,2	3,3	18,7	9,1
51 2	Gh.m. landw. Grundstoffen u. lebenden Tieren	10,1	28,4	6,3	3,6	17,1	8,1
	51 3 Großhandel mit Nahrungsmitteln, Getränken u. Tabakwaren						
51 31	Gh.m. Obst, Gemüse u. Kartoffeln	10,5	26,8	6,8	5,5	4,2	-1,9
51 32	Gh.m. Fleisch, Fleischwaren, Geflügel u. Wild	2,6	14,2	1,0	-1,2	2,8	-2,3
51 33	Gh.m. Milchzeugn., Eiern, Speiseöl u. ä. Fetten	-1,3	13,2	-1,2	-3,8	-3,1	-5,7
51 34	Gh.m. Getränken	0,3	11,9	0,3	-0,6	-1,5	-2,9
51 35	Gh.m. Tabakwaren	6,7	13,7	3,4	0,9	6,4	0,7
51 36	Gh.m. Zucker, Süßwaren u. Backwaren	5,9	3,2	2,6	-1,9	5,4	-3,3
51 37	Gh.m. Kaffee, Tee, Kakao u. Gewürzen	-4,0	12,9	-4,2	-4,3	-8,1	-22,0
51 38	Gh.m. sonst. Nahrungsmitteln	4,3	14,3	0,1	-3,1	3,4	-7,1
51 39	Gh.m. Nahrungsmitteln, Getränken u. Tabakw.o.ä.	1,8	13,7	-1,1	-2,2	0,2	-4,2
51 3	Gh.m. Nahrungsmitteln, Getränken u. Tabakwaren	3,2	14,6	0,8	-1,0	1,4	-4,2
	51 4 Großhandel mit Gebrauchs- u. Verbrauchsgütern						
51 41	Gh.m. Textilien	12,7	13,6	4,0	-2,1	11,6	-2,9
51 42	Gh.m. Bekleidung u. Schuhen	1,8	7,9	-2,8	-5,5	1,1	-6,1
51 43	Gh.m. elektr. Haushalts-, Rundfunk-, Fernsehgeräten	18,1	18,1	11,1	8,9	18,0	9,2
51 44	Gh.m. Haush.waren a. Metall, keram. Erzeugn. usw.	6,6	2,4	8,6	4,5	5,8	2,5
51 45	Gh.m. kosmet. Erzeugn. u. Körperpflegemitteln	48,7	46,2	34,4	24,0	47,9	23,6
51 461	Gh.m. pharmazeut. Erzeugn.	29,5	13,6	22,3	18,1	28,7	17,4
51 462	Gh.m. med. u. orthopäd. Artikeln u. Laborbedarf	16,2	18,4	8,3	5,1	16,3	5,2
51 46	Gh.m. pharmazeut. Erzeugn. u. med. Hilfsmitteln	26,5	16,5	18,4	14,4	26,2	14,2
51 473	Gh.m. Fahrrädern, -teilen u. Zubeh., Sport-u. ä. Art.	2,4	42,0	2,2	-1,4	-0,1	-4,1
51 474	Gh.m. Uhren, Edelmetallwaren u. Schmuck	24,6	37,3	13,6	6,2	24,0	5,4

1) KLASSEIFIKATION DER WIRTSCHAFTSZWEIGE, AUSGABE 1993.

2 UMSATZENTWICKLUNG IM GROSSHANDEL NACH WIRTSCHAFTSZWEIGEN

PROZENT

NUMMER DER KLAS- SIFI- KATION 1)	WIRTSCHAFTSZWEIG	VERÄNDERUNG DER UMSATZWERTE					
		MRZ. 1998		MRZ. 98 UND FEB. 98 GEGENUEBER MRZ. 97 UND FEB. 97	JAN./MRZ. 98 GEGENUEBER JAN./MRZ. 97	MRZ. 98 GEGENUEBER MRZ. 97	JAN./MRZ. 98 GEGENUEBER JAN./MRZ. 97
		GEGENUEBER					
		MRZ. 1997	FEB. 1998				
GROSSHANDEL MIT ...		IN JEWEILIGEN PREISEN				IN PREISEN DES JAHRES 1991	
51 475	Gh.m.Leder-u.Täschnerwa- ren,Geschenk-u.Werbeart.	5,6	15,8	0,1	-6,5	3,6	-8,5
51 476	Gh.m.Möbeln,Eintr.gegen- ständen u.Bodenbelägen	19,9	15,0	9,2	4,9	19,7	4,8
51 477	Gh.m.feinmech.,Foto-u. optischen Erzeugnissen	9,2	12,7	7,2	5,9	9,3	6,0
51 478	Gh.m.Papier,Pappe,Schul- u.Büroart.,Büchern u.ä.	17,0	15,6	12,6	8,6	16,9	8,1
51 47	Gh.m.sonst.Gebrauchs- u.Verbrauchsgütern	13,7	18,5	9,0	5,6	13,3	5,2
51 4	Gh.m.Gebrauchs- u. Verbrauchsgütern	16,7	16,5	10,6	7,3	16,4	7,1
51 5 Großhandel mit Rohstf.,Halbwaren, Altmaterial u. Reststf.							
51 51	Gh.m.festen Brennstoffen u.Mineralölerzeugnissen	10,4	13,9	6,4	-1,7	16,7	5,5
51 52	Gh.m.Erzen,Eisen,Stahl, NE-Metallen u.Halbzeug	7,0	13,5	3,5	1,6	3,5	-3,7
51 531	Gh.m.Holz,Baustf.,Sani- tärker.u.Anstrichm.oaS	23,8	51,7	14,1	16,7	22,9	15,9
51 532	Gh.m.Roh-u.Schnittholz	18,7	18,5	11,1	10,6	17,0	9,0
51 533	Gh.m.sonst.Holzhalbw. sowie Bauelem.a.Holz	25,9	29,0	16,0	14,5	24,2	12,9
51 534	Gh.m.Baustf.u.Bauelem.- ten a.mineral.Stoffen	11,8	53,9	5,9	8,3	11,3	7,9
51 537	Gh.m.Sanitärkeramik	15,4	37,9	4,2	0,7	14,5	-0,2
51 53	Gh.m.Holz,Baustf.,Sani- tärkeramik u.Anstrichm.	17,4	43,7	10,0	11,1	16,6	10,4
51 541	Gh.m.Bauelementen a. Metall	20,9	24,5	12,3	10,6	19,8	9,5
51 542	Gh.m.Werkzeugen u. Kleisenwaren	17,0	15,9	11,6	9,5	15,4	8,1
51 543	Gh.m.Inst.bedarf f.Gas, Wasser u.Heizung	26,3	27,0	17,3	11,7	25,4	10,8
51 54	Gh.m.Bauelem.a.Metall, Inst.bedarf f.Gas usw	22,4	22,9	14,7	10,8	21,3	9,7
51 55	Gh.m.chemischen Erzeugnissen	9,9	12,2	8,5	7,3	6,8	3,8
51 56	Gh.m.sonst.Halbwaren	6,6	10,7	5,0	8,6	7,0	7,2
51 57	Gh.m.Altmaterial u. Reststoffen	22,2	12,7	21,0	28,5	23,6	18,3
51 5	Gh.m.Rohstf.,Halbwaren, Altmaterial u. Reststf.	12,8	20,0	8,0	4,7	13,0	4,5
51 6 Großhandel mit Maschinen, Ausrüstungen u. Zubehör							
51 61	Gh.m.Werkzeugmaschinen	19,9	3,0	21,1	18,9	17,9	16,7
51 62	Gh.m.Baumaschinen	10,9	39,3	9,5	8,3	9,0	6,4
51 64	Gh.m.Büromaschinen u.-einrichtungen	23,5	18,3	18,4	14,7	29,4	20,9
51 651	Gh.m.Flurförderzeugen u. Fahrzeugen ang	15,9	27,4	11,5	8,3	14,4	6,8
51 65	Gh.m.sonst.Masch.usw (oh.Landw.Maschinen)	23,9	15,4	16,8	12,2	20,1	8,6
51 66	Gh.m.landw.Maschinen u. Geräten	60,5	69,2	45,2	37,2	57,8	34,7
51 6	Gh.m.Maschinen, Ausrüstungen u. Zubehör	25,1	21,4	19,0	14,8	26,7	16,9

1)KLASSIFIKATION DER WIRTSCHAFTSZWEIGE, AUSGABE 1993.

2 UMSATZENTWICKLUNG IM GROSSHANDEL NACH WIRTSCHAFTSZWEIGEN

PROZENT

NUMMER! DER KLAS- SIFI- KATION! 1)	WIRTSCHAFTSZWEIG	VERÄNDERUNG DER UMSATZWERTE					
		MRZ. 1998		MRZ. 98 UND FEB. 98 GEGENUEBER MRZ. 97 UND FEB. 97	JAN./MRZ. 98 GEGENUEBER JAN./MRZ. 97	MRZ. 98 GEGENUEBER MRZ. 97	JAN./MRZ. 98 GEGENUEBER JAN./MRZ. 97
		GEGENUEBER					
		MRZ. 1997	FEB. 1998				
		GROSSHANDEL MIT ...					
		IN JEWEILIGEN PREISEN			IN PREISEN DES JAHRES 1991		

51 7 Sonstiger Großhandel

51 701 Gh.m.Rohstoffen, Halb-u. Fertigwaren oaS	-6,1	4,0	3,3	10,2	-6,3	9,7
51 702 Gh.m.Rohstoffen u. Halbwaren oaS	17,2	27,6	26,3	22,2	13,0	16,5
51 703 Gh.m.Fertigwaren oaS	20,8	20,0	13,2	10,9	19,6	9,2
51 7 Sonstiger Großhandel	14,3	18,2	13,5	12,8	12,6	10,8
51 Großhandel	12,7	18,6	8,4	5,5	13,1	5,3
Großhandel einschl.- KFZ-Großhandel	13,2	19,2	8,7	5,7	13,5	5,5

1)KLASSIFIKATION DER WIRTSCHAFTSZWEIGE, AUSGABE 1993.

3 UMSATZENTWICKLUNG IM GROSSHANDEL NACH ARTEN DES GROSSHANDELS

1995 = 100

NUMMER: DER KLAS- SIFI- KATION: 1)	WIRTSCHAFTSZWEIG - - - BINNENGROSSHANDEL AUSSENHANDEL GROSSHANDEL MIT ...	UMSATZ			
		MRZ.	MRZ.	FEB.	JAN./MRZ.
		1998	1997	1998	1998
		IN JEWEILIGEN PREISEN			
50 1	Handel mit Kraftwagen				
	BINNENGROSSHANDEL	140,5	120,0	115,9	119,4
	AUSSENHANDEL	156,2	116,9	113,4	121,8
	ZUSAMMEN	147,7	118,6	114,7	120,5
50 3	Handel mit Kraftwagen- teilen u. Zubehör				
	BINNENGROSSHANDEL	112,8	100,3	93,9	99,3
	AUSSENHANDEL	113,1	106,5	97,5	100,7
	ZUSAMMEN	112,9	101,6	94,7	99,6
50 4	Handel mit Krafträdern, Teilen u. Zubehör				
	BINNENGROSSHANDEL	357,4	260,4	180,5	225,2
	AUSSENHANDEL	212,7	212,1	119,6	147,0
	ZUSAMMEN	291,3	238,4	152,7	189,5
50	Kfz-Handel; Tankstellen				
	BINNENGROSSHANDEL	132,8	114,2	107,3	112,6
	AUSSENHANDEL	148,5	117,8	110,1	118,0
	ZUSAMMEN	138,6	115,5	108,3	114,6
51 2	Gh.m.landw.Grundstoffen u. lebenden Tieren				
	BINNENGROSSHANDEL	121,9	107,2	92,7	101,8
	AUSSENHANDEL	117,1	115,4	97,3	106,7
	ZUSAMMEN	120,6	109,5	93,9	103,2
51 3	Gh.m.Nahrungsmitteln, Getränken u. Tabakwaren				
	BINNENGROSSHANDEL	98,2	96,0	86,1	90,1
	AUSSENHANDEL	105,1	97,7	89,4	97,3
	ZUSAMMEN	99,3	96,2	86,6	91,2
51 4	Gh.m.Gebrauchs- u. Verbrauchsgütern				
	BINNENGROSSHANDEL	113,8	96,5	96,1	102,9
	AUSSENHANDEL	104,9	91,7	92,9	98,5
	ZUSAMMEN	110,7	94,8	95,0	101,4
51 5	Gh.m.Rohstf., Halbwaren, Altmaterial u. Reststf.				
	BINNENGROSSHANDEL	108,8	97,6	90,5	95,4
	AUSSENHANDEL	110,1	93,8	92,5	98,1
	ZUSAMMEN	109,1	96,8	90,9	96,0
51 6	Gh.m.Maschinen, Ausrüstungen u. Zubehör				
	BINNENGROSSHANDEL	121,2	95,8	96,8	102,9
	AUSSENHANDEL	107,2	87,5	93,4	95,1
	ZUSAMMEN	116,1	92,8	95,6	100,1
51 7	Sonstiger Großhandel				
	BINNENGROSSHANDEL	132,7	109,7	102,4	112,7
	AUSSENHANDEL	129,5	150,8	166,8	142,8
	ZUSAMMEN	132,2	115,7	111,9	117,1
51	Großhandel				
	BINNENGROSSHANDEL	110,6	98,2	91,9	97,6
	AUSSENHANDEL	108,5	96,1	95,2	99,7
	ZUSAMMEN	110,1	97,6	92,8	98,2
	Großhandel einschl.- KFZ-Großhandel				
	BINNENGROSSHANDEL	111,6	98,9	92,7	98,4
	AUSSENHANDEL	111,7	97,8	96,4	101,2
	INSGESAMT	111,6	98,6	93,6	99,1

1) KLASSEKATION DER WIRTSCHAFTSZWEIGE, AUSGABE 1993.

4 UMSATZENTWICKLUNG IM GROSSHANDEL NACH ARTEN DES GROSSHANDELS
 MAERZ 1998
 1995 = 100

ART DES GROSSHANDELS	UMSATZ			
	MRZ.	MRZ.	FEB.	JAN. /MRZ.
	1998	1997	1998	1998
IN JEWEILIGEN PREISEN				
BINNENGROSSHANDEL				
PRODUKTIONSVERBINDUNGSHANDEL	110,8	98,2	91,4	97,1
KONSUMTIONSVERBINDUNGSHANDEL	112,6	99,9	94,3	99,9
ZUSAMMEN	111,6	98,9	92,7	98,4
AUSSENHANDEL				
EINFUHRHANDEL				
PRODUKTIONSVERBINDUNGSHANDEL	114,3	97,8	97,9	104,2
KONSUMTIONSVERBINDUNGSHANDEL	116,1	99,8	96,6	102,8
ZUSAMMEN	115,2	98,8	97,2	103,5
AUSFUHRHANDEL	104,0	91,9	92,8	94,4
GLOBALHANDEL	108,0	103,9	99,0	102,3
AUSSENHANDEL ZUSAMMEN	111,7	97,8	96,4	101,2
ARTEN INSGESAMT	111,6	98,6	93,6	99,1

5 UMSATZENTWICKLUNG IM GROSSHANDEL NACH ABSATZFORMEN
 MAERZ 1998
 1995 = 100

ABSATZFORM	UMSATZ			
	MRZ.	MRZ.	FEB.	JAN. /MRZ.
	1998	1997	1998	1998
IN JEWEILIGEN PREISEN				
STRECKENGROSSHANDEL	108,9	99,2	93,5	97,4
LAGERGROSSHANDEL	112,9	98,4	93,7	99,9
ABSATZFORMEN INSGESAMT	111,6	98,6	93,6	99,1

6 ENTWICKLUNG DER BESCHAEFTIGTENZAHL IM GROSSHANDEL
NACH WIRTSCHAFTSZWEIGEN

NUMMER DER KLAS- SIFI- KATION 1)	WIRTSCHAFTSZWEIG	BESCHAEFTIGTE			VERAENDERUNG DER BESCHAEFTIGTENZAHL								
		INS- GESAMT	DAVON		INSGESAMT	DAVON				INS- GESAMT	DAVON		
			VOLL- BE- SCHAEF- TIGTE	TEIL- ZEIT- BE- SCHAEF- TIGTE		VOLLBESCHAEF- TIGTE	TEILZEITBE- SCHAEFFTIGTE	VOLL- BE- SCHAEF- TIGTE	TEILZEIT- BESCHAEF- TIGTE				
MRZ. 1998	MRZ. 1997	FEB. 1998	MRZ. 1997	FEB. 1998	MRZ. 1997	FEB. 1998	JAN./MRZ. 1998 GEGENUEBER JAN./MRZ. 1997						
GROSSHANDEL MIT ...	1995 = 100	PROZENT											
50 1 Handel mit Kraftwagen													
50 102	Gh.m.Kraftwagen	92,2	92,3	91,3	-0,8	0,5	-1,0	0,7	1,2	-1,2	-1,7	-2,1	1,8
50 3 Handel mit Kraftwagenteilen u. Zubehör													
50 302	Gh.m.Kraftwagenteilen u. Zubehör	98,5	97,3	108,9	2,0	0,4	1,4	0,3	6,5	1,3	2,0	1,4	6,6
50 4 Handel mit Krafträdern, Teilen u. Zubehör													
50 402	Gh.m.Krafträdern,Teilen u.Zubehör	125,5	124,6	128,8	-0,7	2,2	-5,4	1,6	23,9	4,8	-1,6	-5,0	15,4
50	Kfz-Handel;Tankstellen	96,6	95,8	103,9	1,0	0,5	0,4	0,5	5,5	0,7	0,6	0,0	5,5
51 2 Großhandel mit landw.Grundstoffen u. lebenden Tieren													
51 21	Gh.m.Getreide,Saaten u. Futtermitteln	95,1	93,5	103,9	0,7	1,2	0,2	1,3	3,3	0,6	0,0	-0,4	2,3
51 22	Gh.m.Blumen u.Pflanzen	106,0	103,5	113,6	-5,1	1,8	-0,6	2,1	-15,4	1,0	-1,7	0,8	-8,3
51 23	Gh.m.lebenden Tieren	87,7	86,4	89,6	9,4	3,5	7,1	2,1	12,5	5,4	6,8	4,4	10,0
51 2	Gh.m.landw.Grundstoffen u. lebenden Tieren	95,7	94,2	100,8	0,7	1,8	0,9	1,5	0,0	2,4	0,7	0,5	1,4
51 3 Großhandel mit Nahrungsmitteln, Getränken u. Tabakwaren													
51 31	Gh.m.Obst,Gemüse u. Kartoffeln	89,4	89,7	88,3	-6,7	-0,4	-5,6	-0,1	-11,1	-1,6	-5,8	-5,5	-7,1
51 32	Gh.m.Fleisch,Fleisch-waren,Geflügel u.Wild	92,5	90,0	103,2	1,2	-0,3	-0,0	0,7	5,7	-3,7	1,4	-0,1	7,3
51 33	Gh.m.Milcherzeugn.,Ei-ern,Speiseöl u.ä.Fetten	84,2	85,0	80,0	-0,7	-3,0	-0,3	-3,7	-2,4	0,9	0,5	1,2	-3,0
51 34	Gh.m.Getränken	98,8	94,6	114,9	-2,7	0,0	-2,9	-0,4	-2,0	1,1	-3,3	-3,0	-4,2
51 35	Gh.m.Tabakwaren	96,3	97,5	90,7	0,5	-1,1	0,6	-1,8	-	2,3	1,0	1,0	0,7
51 36	Gh.m.Zucker,Süßwaren u. Backwaren	86,6	83,1	103,1	-0,3	1,8	-3,9	2,3	16,0	0,1	-2,6	-6,8	16,8
51 37	Gh.m.Kaffee,Tee,Kakao u. Gewürzen	90,9	92,1	88,2	-7,4	-1,0	-8,4	-0,9	-4,7	-1,4	-5,7	-6,4	-4,0
51 38	Gh.m.sonst.Nahrungs-mitteln	71,9	74,5	61,6	-8,3	-1,2	-8,3	-1,4	-8,5	-0,4	-8,5	-8,7	-7,6
51 39	Gh.m.Nahrungsmitteln,Ge-tränken u.Tabakw.oaS	90,1	92,5	81,7	-8,8	1,3	-5,4	0,8	-20,3	3,2	-9,4	-5,7	-22,0
51 3	Gh.m.Nahrungsmitteln, Getränken u. Tabakwaren	89,9	89,8	90,5	-4,9	-0,1	-4,1	-0,2	-8,0	0,5	-5,0	-4,2	-8,3
51 4 Großhandel mit Gebrauchs- u. Verbrauchsgütern													
51 41	Gh.m.Textilien	84,9	85,8	82,9	-5,1	-2,3	-4,2	1,1	-7,2	-9,7	-4,4	-5,1	-3,0
51 42	Gh.m.Bekleidung u. Schuhen	87,1	85,6	91,2	-3,7	0,3	-5,1	-0,4	0,1	2,4	-3,7	-4,4	-1,9
51 43	Gh.m.elekt.r.Haushalts-, Rundfunk-,Fernsehgeräten	95,9	97,3	87,6	-0,2	0,0	-0,0	-0,2	-1,5	1,9	0,0	0,1	-1,0
51 44	Gh.m.Haush.waren a.Me-tall,keram.Erzeugn.usw	107,8	99,7	133,6	1,7	1,5	0,9	-0,6	3,7	6,7	0,5	1,0	-0,8
51 45	Gh.m.kosmet.Erzeugn.u. Körperpflegemitteln	84,9	85,2	82,8	-6,2	1,5	-2,4	2,2	-22,5	-2,1	-7,4	-4,3	-20,8
51 461	Gh.m.pharmazeut.Erzeugn.	119,1	130,6	101,3	23,7	0,4	37,0	0,3	3,6	0,5	23,1	36,3	3,0
51 462	Gh.m.med.u.orthopäd. Artikeln u.Laborbedarf	105,6	106,4	102,0	-0,4	0,2	-1,1	0,1	2,8	0,6	-0,2	-1,1	3,9
51 46	Gh.m.pharmazeut.Erzeugn. u.med.Hilfsmitteln	110,4	114,2	100,9	12,1	0,3	15,6	0,3	3,4	0,3	11,9	15,3	3,3
51 473	Gh.m.Fahrrädern,-teilen u.Zubeh.,Sport-u.ä.Art.	87,0	87,3	85,5	-0,2	0,8	-0,0	1,7	-0,9	-3,3	-0,5	-0,8	0,8

1)KLASSIFIKATION DER WIRTSCHAFTSZWEIGE, AUSGABE 1993.

6 ENTWICKLUNG DER BESCHAEFTIGTENZAHL IM GROSSHANDEL
NACH WIRTSCHAFTSZWEIGEN

NUMMER DER KLAS- SIFI- KATION 1)	WIRTSCHAFTSZWEIG	BESCHAEFTIGTE			VERÄNDERUNG DER BESCHÄFTIGTENZAHL								
		INS- GESAMT	DAVON		INSGESAMT	DAVON				INS- GESAMT	DAVON		
			VOLL- BE- SCHAEF- TIGTE	TEIL- ZEIT- BE- SCHAEF- TIGTE		VOLLBESCHAEF- TIGTE	TEILZEITBE- SCHAEFTIGTE	VOLL- BE- SCHAEF- TIGTE	TEILZEIT- BESCHAEF- TIGTE				
MRZ. 1998	MRZ. 1997	FEB. 1998	MRZ. 1998	FEB. 1998	MRZ. 1997	FEB. 1998	JAN./MRZ. 1998 GEGENUEBER JAN./MRZ. 1997						
GROSSHANDEL MIT ...	1995 = 100	PROZENT											
51 474	Gh.m.Uhren,Edelmetall- waren u.Schmuck	86,1	82,8	91,7	-4,2	0,1	-1,9	2,5	-7,5	-3,3	-4,9	-5,3	-4,3
51 475	Gh.m.Leder-u.Täschnerwa- ren,Geschenk-u.Werbearb.	76,0	80,2	66,0	-7,5	1,1	-8,0	1,3	-6,0	0,5	-8,0	-7,6	-9,1
51 476	Gh.m.Möbeln,Einr.gegen- ständen u.Bodenbelägen	86,6	83,7	100,3	1,2	0,3	-1,6	-0,7	14,6	4,4	0,8	-1,9	14,1
51 477	Gh.m.feinmech.,Foto-u. optischen Erzeugnissen	104,0	105,4	97,3	-0,8	0,9	0,6	1,0	-7,6	0,8	-2,4	-0,9	-9,4
51 478	Gh.m.Papier,Pappe,Schul- u.Büroart.,Büchern u.ä.	96,5	95,8	98,4	0,1	0,5	-1,1	-0,2	3,3	2,6	-0,5	-1,6	2,6
51 47	Gh.m.sonst.Gebrauchs- u.Verbrauchsgütern	92,1	91,2	95,1	-0,7	0,7	-1,5	0,4	1,8	1,6	-1,3	-2,2	1,3
51 4	Gh.m.Gebrauchs- u. Verbrauchsgütern	96,3	96,4	96,1	1,5	0,4	1,7	0,1	0,9	1,2	1,2	1,5	0,4
51 5 Großhandel mit Rohstf.,Halbwaren, Altmaterial u. Reststf.													
51 51	Gh.m.festen Brennstoffen u.Mineralölerzeugnissen	112,9	114,2	105,0	1,1	-1,2	1,9	-1,6	-3,5	1,0	4,3	5,2	-1,1
51 52	Gh.m.Erzen,Eisen,Stahl, NE-Metallen u.Halbzeug	93,3	93,4	92,3	-2,3	-0,2	-2,6	-0,1	1,3	-0,6	-2,0	-2,4	2,2
51 531	Gh.m.Holz,Baustf.,Sani- tärker.u.Anstrichm.oaS	101,1	100,3	106,9	5,6	1,3	4,9	1,5	10,9	-0,5	5,1	4,4	10,5
51 532	Gh.m.Roh-u.Schnittholz	95,1	93,6	104,4	0,6	1,4	-0,1	0,9	4,9	4,1	0,2	-0,2	2,3
51 533	Gh.m.sonst.Holzhalbw. sowie Bauelem.a.Holz	105,9	105,4	108,8	2,0	-0,6	2,0	-0,7	2,1	0,5	2,5	2,4	3,2
51 534	Gh.m.Baustf.u.Bauelem.- ten a.mineral.Stoffen	96,7	96,7	96,9	-2,6	1,0	-3,3	1,0	1,6	1,4	-2,4	-3,0	1,3
51 537	Gh.m.Sanitärkeramik	73,1	73,5	70,0	-10,2	0,0	-10,1	-0,7	-11,2	7,0	-10,6	-9,1	-22,3
51 53	Gh.m.Holz,Baustf.,Sani- tärkeramik u.Anstrichm.	97,8	97,3	101,2	-0,4	0,8	-1,0	0,7	3,7	1,6	-0,4	-0,8	2,6
51 541	Gh.m.Bauelementen a. Metall	95,7	94,2	105,4	-0,2	0,6	0,9	0,6	-6,4	0,3	-0,3	0,5	-4,5
51 542	Gh.m.Werkzeugen u. Kleineisenwaren	93,4	92,9	96,3	0,0	0,6	-0,9	0,9	6,1	-1,3	-1,2	-2,0	3,6
51 543	Gh.m.Inst.bedarf f.Gas, Wasser u.Heizung	100,9	100,8	101,7	-2,5	-0,5	-2,6	-0,6	-1,5	1,1	-2,1	-2,3	-0,1
51 54	Gh.m.Bauelem.a.Metall, Inst.bedarf f.Gas usw	97,7	97,3	100,3	-1,4	0,0	-1,6	0,0	0,1	0,1	-1,5	-1,8	0,3
51 55	Gh.m.chemischen Erzeugnissen	101,0	102,7	90,3	1,3	0,8	0,5	0,2	7,6	4,7	1,5	0,9	5,5
51 56	Gh.m.sonst.Halbwaren	103,4	93,3	118,7	-2,3	-3,8	-2,2	-3,8	-2,6	-3,8	0,4	0,5	0,3
51 57	Gh.m.Altmaterial u. Reststoffen	89,9	91,6	74,3	-1,3	0,1	-0,2	0,2	-12,6	-1,2	-0,8	0,4	-13,0
51 5	Gh.m.Rohstf.,Halbwaren, Altmaterial u. Reststf.	98,1	98,0	99,0	-0,8	0,2	-1,1	0,1	1,3	0,8	-0,5	-0,7	1,2
51 6 Großhandel mit Maschinen, Ausrüstungen u. Zubehör													
51 61	Gh.m.Werkzeugmaschinen	107,2	111,5	88,1	-2,4	-0,3	-1,7	0,7	-5,9	-5,6	-2,2	-2,0	-3,2
51 62	Gh.m.Baummaschinen	87,8	88,3	82,7	-3,1	-0,1	-3,8	-0,2	4,7	0,8	-3,9	-4,3	0,2
51 64	Gh.m.Büromaschinen u.-einrichtungen	94,6	95,5	87,9	1,9	1,5	1,8	1,4	3,3	2,3	0,6	0,4	2,4
51 651	Gh.m.Flurförderzeugen u. Fahrzeugen ang	97,7	99,1	88,2	0,3	-1,4	2,1	-1,0	-11,1	-4,1	0,3	2,0	-10,5
51 65	Gh.m.sonst.Masch.usw (oh.Landw.Maschinen)	89,2	89,4	88,3	-0,9	-0,1	-0,9	-0,1	-0,8	0,0	-1,3	-1,4	-1,2
51 66	Gh.m.landw.Maschinen u. Geräten	96,8	94,9	109,0	-3,4	-0,5	-4,3	-0,6	2,2	0,2	-2,5	-3,9	6,2

1)KLASSIFIKATION DER WIRTSCHAFTSZWEIGE, AUSGABE 1993.

6 ENTWICKLUNG DER BESCHAEFTIGTENZAHL IM GROSSHANDEL
NACH WIRTSCHAFTSZWEIGEN

NUMMER DER KLAS- SIFI- KATION 1)	WIRTSCHAFTSZWEIG	BESCHAEFTIGTE			VERAENDERUNG DER BESCHAEFTIGTENZAHL								
		INS- GESAMT	DAVON		INSGESAMT	DAVON				INS- GESAMT	DAVON		
			VOLL- BE- SCHAEF- TIGTE	TEIL- ZEIT- BE- SCHAEF- TIGTE		VOLLBESCHAEF- TIGTE	TEILZEITBE- SCHAEFTIGTE	VOLL- BE- SCHAEF- TIGTE	TEILZEIT- BESCHAEF- TIGTE				
MRZ. 1998	MRZ. 1997	FEB. 1998	MRZ. 1997	FEB. 1998	MRZ. 1997	FEB. 1998	JAN./MRZ. 1998 GEGENUEBER JAN./MRZ. 1997						
1995 = 100	PROZENT												
51 6	Gh.m.Maschinen, Ausrüstungen u. Zubehör	92,3	92,8	89,2	-0,2	0,5	-0,4	0,5	0,8	0,5	-1,0	-1,2	0,6
51 7 Sonstiger Großhandel													
51 701	Gh.m.Rohstoffen, Halb-u. Fertigwaren oaS	135,8	135,6	136,8	-0,3	-0,7	-0,9	-0,6	4,1	-1,2	0,0	-0,6	4,4
51 702	Gh.m.Rohstoffen u. Halbwaren oaS	98,0	99,9	81,8	2,4	-0,3	6,2	5,6	-25,2	-37,3	1,7	2,3	-3,4
51 703	Gh.m.Fertigwaren oaS	140,0	126,9	180,6	33,2	4,0	23,1	2,8	61,8	6,5	30,6	21,2	57,6
51 7	Sonstiger Großhandel	124,6	117,2	157,5	18,8	2,2	13,6	3,3	40,1	-1,2	17,1	11,3	41,3
51	Großhandel	96,4	96,0	98,2	0,3	0,4	0,1	0,4	1,3	0,7	0,1	-0,2	1,2
	Großhandel einschl.- KFZ-Großhandel	96,4	96,0	98,4	0,3	0,4	0,1	0,4	1,5	0,7	0,1	-0,1	1,3

1)KLASSIFIKATION DER WIRTSCHAFTSZWEIGE, AUSGABE 1993.

7 ENTWICKLUNG DER BESCHAEFTIGTENZAHL IM GROSSHANDEL
NACH ARTEN DES GROSSHANDELS

ART DES GROSSHANDELS	BESCHAEFTIGTE			VERAENDERUNG DER BESCHAEFTIGTENZAHL									
	INS- GESAMT	DAVON		INSGESAMT	DAVON				INS- GESAMT	DAVON			
		VOLL- BE- SCHAEF- TIGTE	TEIL- ZEIT- BE- SCHAEF- TIGTE		VOLLBESCHAEF- TIGTE	TEILZEITBE- SCHAEFTIGTE	VOLL- BE- SCHAEF- TIGTE	TEILZEIT- BE- SCHAEF- TIGTE					
		MRZ. 1998			MRZ. 1998 GEGENUEBER					JAN./MRZ. 1998			
					MRZ. 1997	FEB. 1998	MRZ. 1997	FEB. 1998	MRZ. 1997	FEB. 1998	GEGENUEBER JAN./MRZ. 1997		
1995 = 100			PROZENT										

BINNENGROSSHANDEL

PRODUKTIONSVERBINDUNGSHANDEL	97,3	97,7	95,0	-0,7	0,5	-0,2	0,4	-3,6	0,5	-1,0	-0,5	-3,9
KONSUMTIONSVERBINDUNGSHANDEL	98,1	95,8	107,4	3,0	0,5	1,2	0,4	10,1	1,0	2,8	0,9	10,1
ZUSAMMEN	97,6	97,0	100,7	0,8	0,5	0,4	0,4	2,6	0,8	0,5	0,1	2,5

AUSSENHANDEL

EINFUHRHANDEL

PRODUKTIONSVERBINDUNGSHANDEL	96,0	97,2	88,5	0,3	0,4	0,5	0,3	-0,7	1,2	0,2	0,3	-0,5
KONSUMTIONSVERBINDUNGSHANDEL	85,2	85,6	83,6	-4,5	0,0	-3,3	-0,2	-9,6	0,5	-4,3	-2,8	-10,6
ZUSAMMEN	90,3	91,2	85,6	-2,1	0,2	-1,4	0,1	-6,1	0,8	-2,1	-1,2	-6,6

AUSFUHRHANDEL

AUSFUHRHANDEL	89,3	89,9	86,4	-3,1	-0,2	-3,4	-0,2	-1,7	-0,5	-2,6	-2,8	-1,4
---------------	------	------	------	------	------	------	------	------	------	------	------	------

GLOBALHANDEL

GLOBALHANDEL	100,1	99,8	102,2	4,5	0,9	4,8	1,3	2,7	-1,7	4,6	4,3	6,5
--------------	-------	------	-------	-----	-----	-----	-----	-----	------	-----	-----	-----

AUSSENHANDEL ZUSAMMEN

AUSSENHANDEL ZUSAMMEN	90,7	91,5	86,5	-1,9	0,2	-1,3	0,1	-5,0	0,4	-1,8	-1,1	-5,2
-----------------------	------	------	------	------	-----	------	-----	------	-----	------	------	------

ARTEN INSGESAMT

ARTEN INSGESAMT	96,4	96,0	98,4	0,3	0,4	0,1	0,4	1,5	0,7	0,1	-0,1	1,3
-----------------	------	------	------	-----	-----	-----	-----	-----	-----	-----	------	-----

8 ENTWICKLUNG DER BESCHAEFTIGTENZAHL IM GROSSHANDEL
NACH ABSATZFORMEN

ABSATZFORM	BESCHAEFTIGTE			VERAENDERUNG DER BESCHAEFTIGTENZAHL								
	INS- GESAMT	DAVON		INSGESAMT	DAVON				INS- GESAMT	DAVON		
		VOLL- BE- SCHAEF- TIGTE	TEIL- ZEIT- BE- SCHAEF- TIGTE		VOLLBESCHAEF- TIGTE	TEILZEITBE- SCHAEFTIGTE	VOLL- BE- SCHAEF- TIGTE	TEILZEIT- BE- SCHAEF- TIGTE				
MRZ. 1998			MRZ. 1998 GEGENUEBER						JAN./MRZ. 1998			
			MRZ. 1997	FEB. 1998	MRZ. 1997	FEB. 1998	MRZ. 1997	FEB. 1998	GEGENUEBER JAN./MRZ. 1997			
1995 = 100			PROZENT									

STRECKENGROSSHANDEL	90,6	90,3	92,0	-1,9	0,1	-1,9	0,1	-1,9	0,5	-1,6	-1,5	-2,1
LAGERGROSSHANDEL	97,5	97,0	99,5	0,7	0,5	0,4	0,4	2,1	0,8	0,4	0,1	1,9
ABSATZFORMEN INSGESAMT	96,4	96,0	98,4	0,3	0,4	0,1	0,4	1,5	0,7	0,1	-0,1	1,3

9 UMSATZENTWICKLUNG IM GROSSHANDEL NACH WIRTSCHAFTSZWEIGEN UND UMSATZGRÖSSENKLASSEN

NUMMER DER KLAS- SIFI- KATION 1)	WIRTSCHAFTSZWEIG	VERÄNDERUNG DER UMSATZWERTE, IN PROZENT IN JEWEILIGEN PREISEN							
		MAERZ	1998 GEGENUEBER MAERZ		1997	JAN./MRZ. 1998 GEGENUEBER JAN./MRZ. 1997			
		UNTERNEHMEN MIT JAHRESUMSAETZEN VON ... BIS UNTER... DM							
		BIS UNTER	10 000 000 BIS UNTER	50 000 000 BIS UNTER	250 000 000 UND MEHR	BIS UNTER	10 000 000 BIS UNTER	50 000 000 BIS UNTER	250 000 000 UND MEHR
	GROSSHANDEL MIT (IN) ...	10 000 000	50 000 000	250 000 000		10 000 000	50 000 000	250 000 000	
50 1 Handel mit Kraftwagen									
50 102	Gh.m.Kraftwagen	10,9	18,6	32,4	25,0	1,7	7,7	14,8	13,4
50 3 Handel mit Kraftwagenteilen u. Zubehör									
50 302	Gh.m.Kraftwagenteilen u. Zubehör	19,6	13,9	10,6	4,7	4,0	-0,6	1,1	4,8
50 4 Handel mit Krafträdern, Teilen u. Zubehör									
50 402	Gh.m.Krafträdern, Teilen u. Zubehör	-14,9	33,3	-11,4	26,7	1,9	19,9	-1,9	9,7
50	Kfz-Handel; Tankstellen	15,7	17,3	16,4	21,7	3,1	4,3	5,1	11,7
51 2 Großhandel mit landw. Grundstoffen u. lebenden Tieren									
51 21	Gh.m. Getreide, Saaten u. Futtermitteln	25,3	22,9	12,6	6,4	8,9	9,1	7,2	1,6
51 22	Gh.m. Blumen u. Pflanzen	-2,5	0,6	-7,9	0,1	0,8	0,6	0,2	6,1
51 23	Gh.m. lebenden Tieren	7,2	10,5	8,0	39,2	2,1	2,5	1,6	18,8
51 2	Gh.m. landw. Grundstoffen u. lebenden Tieren	10,1	12,7	11,5	7,1	3,6	3,5	5,6	2,3
51 3 Großhandel mit Nahrungsmitteln, Getränken u. Tabakwaren									
51 31	Gh.m. Obst, Gemüse u. Kartoffeln	-4,0	7,9	14,0	14,3	-5,5	3,5	7,6	9,0
51 32	Gh.m. Fleisch, Fleischwaren, Geflügel u. Wild	-3,5	2,1	7,5	0,6	-7,5	-4,4	4,3	-1,1
51 33	Gh.m. Milcherzeugn., Eiern, Speiseöl u. d. Fetten	-16,8	6,0	-0,3	-2,2	-10,1	1,8	-1,5	-6,8
51 34	Gh.m. Getränken	2,8	-4,8	1,5	3,2	2,3	-4,9	-0,1	2,0
51 35	Gh.m. Tabakwaren	-10,1	13,1	9,4	5,0	-15,7	3,6	2,4	0,7
51 36	Gh.m. Zucker, Süßwaren u. Backwaren	7,1	14,9	0,3	7,1	-6,7	4,8	-7,9	-0,0
51 37	Gh.m. Kaffee, Tee, Kakao u. Gewürzen	15,0	24,2	-17,4	-5,2	8,9	18,1	-43,3	-3,9
51 38	Gh.m. sonst. Nahrungsmitteln	2,0	8,0	-3,1	4,8	-8,4	2,9	-9,4	-3,6
51 39	Gh.m. Nahrungsmitteln, Getränken u. Tabakwaren	12,5	8,9	-30,8	7,9	2,0	2,3	-32,7	3,6
51 3	Gh.m. Nahrungsmitteln, Getränken u. Tabakwaren	0,2	4,8	-2,2	5,2	-3,4	0,2	-6,4	1,1
51 4 Großhandel mit Gebrauchs- u. Verbrauchsgütern									
51 41	Gh.m. Textilien	18,4	9,5	5,8	15,7	-6,8	1,2	-13,6	18,8
51 42	Gh.m. Bekleidung u. Schuhen	-0,2	-6,6	11,7	6,7	-8,9	-11,4	-0,8	3,8
51 43	Gh.m. elektr. Haushalts-, Rundfunk-, Fernsehgeräten	8,4	18,4	15,5	19,1	5,1	6,4	2,8	11,8
51 44	Gh.m. Haush. w. a. Metall, keram. Erzeugn. usw.	25,8	17,2	-8,5	-28,0	10,6	11,6	-5,6	-3,5
51 45	Gh.m. kosmet. Erzeugn. u. Körperpflegemitteln	-5,8	144,7	2,6	-3,3	-15,7	77,5	1,9	-8,1
51 461	Gh.m. pharmazeut. Erzeugn.	29,4	15,6	24,6	16,5	11,6	14,3	14,8	6,4
51 462	Gh.m. med. u. orthopäd. Artikeln u. Laborbedarf	8,0	11,9	22,9	18,1	-4,6	1,5	10,7	7,9
51 46	Gh.m. pharmazeut. Erzeugn. u. med. Hilfsmitteln	14,1	17,9	27,2	15,9	-0,8	6,2	13,0	6,1
51 473	Gh.m. Fahrrädern, -teilen u. Zubeh., Sport-u. d. Art.	5,7	-1,7	8,3	14,1	-4,1	-4,1	6,5	9,1
51 474	Gh.m. Uhren, Edelmetallwaren u. Schmuck	33,0	52,1	1,8	4,2	9,3	17,8	-5,8	5,3

1)KLASSIFIKATION DER WIRTSCHAFTSZWEIGE, AUSGABE 1993.

9 UMSATZENTWICKLUNG IM GROSSHANDEL NACH WIRTSCHAFTSZWEIGEN UND UMSATZGROESSENKLASSEN

NUMMER DER KLAS- SIFI- KATION 1)	WIRTSCHAFTSZWEIG	VERAENDERUNG DER UMSATZWERTE, IN PROZENT IN JEWEIFIGEN PREISEN							
		MAERZ	1998 GEGENUEBER MAERZ	1997	JAN./MRZ. 1998 GEGENUEBER	JAN./MRZ. 1997			
		UNTERNEHMEN MIT JAHRESUMSAETZEN VON ... BIS UNTER... DM							
		BIS UNTER	!10 000 000 ! BIS UNTER	! 50 000 000! ! BIS UNTER	!250 000 000! ! UND MEHR	BIS UNTER	!10 000 000 ! BIS UNTER	! 50 000 000! ! BIS UNTER	!250 000 000! ! UND MEHR
	GROSSHANDEL MIT (IN) ...	!10 000 000	!50 000 000	!250 000 000!		!10 000 000	!50 000 000	!250 000 000!	
51 475	Gh.m.Leder-u.Taschnerwa- ren,Geschenk-u.Werbeart.	8,6	-2,4	8,4	17,0	-10,0	-8,1	-3,0	0,3
51 476	Gh.m.Möbeln,Einr.gegen- ständen u.Bodenbelägen	14,6	10,6	19,7	38,2	4,9	-7,0	5,4	21,8
51 477	Gh.m.feinmech.,Foto-u. optischen Erzeugnissen	21,9	7,1	3,3	7,0	16,6	2,3	3,1	2,8
51 478	Gh.m.Papier,Pappe,Schul- u.Büroart.,Büchern u.ä.	14,9	21,2	16,2	12,5	5,4	10,5	6,6	7,2
51 47	Gh.m.sonst.Gebrauchs- u.Verbrauchsgütern	15,0	12,0	13,6	12,3	3,3	2,2	5,0	8,5
51 4	Gh.m.Gebrauchs- u. Verbrauchsgütern	11,9	13,7	14,9	15,1	1,1	3,0	4,1	8,4
51 5 Großhandel mit Rohstf.,Halbwaren, Altmaterial u. Reststf.									
51 51	Gh.m.festen Brennstoffen u.Mineralölherzeugnissen	14,2	27,3	13,7	4,9	-6,4	7,0	-6,2	-4,9
51 52	Gh.m.Erzen,Eisen,Stahl, NE-Metallen u.Halbzeug	18,4	20,0	17,4	0,2	4,0	12,3	9,7	-4,3
51 531	Gh.m.Holz,Baustf.,Sani- tärker.u.Anstrichm.oaS	24,9	15,4	17,7	24,5	16,1	14,4	13,3	11,7
51 532	Gh.m.Roh-u.Schnittholz	34,7	14,2	13,3	16,1	26,8	7,0	5,1	5,0
51 533	Gh.m.sonst.Holzhalbw. sowie Bauelem.a.Holz	27,3	24,4	24,2	24,3	18,9	14,9	8,9	12,8
51 534	Gh.m.Baustf.u.Bauelem.- ten a.mineral.Stoffen	8,5	13,2	8,9	15,1	5,2	6,6	9,8	9,9
51 537	Gh.m.Sanitärkeramik	18,7	16,7	25,4	-6,1	-9,9	3,5	12,8	-20,3
51 53	Gh.m.Holz,Baustf.,Sani- tärkeramik u.Anstrichm.	18,9	15,5	13,5	19,6	12,9	9,2	10,2	9,8
51 541	Gh.m.Bauelementen a. Metall	15,5	25,5	21,6	19,7	7,8	11,1	11,8	11,2
51 542	Gh.m.Werkzeugen u. Kleineisenwaren	11,2	15,5	12,2	21,9	4,9	6,1	10,1	12,0
51 543	Gh.m.Inst.bedarf f.Gas, Wasser u.Heizung	23,9	27,3	30,5	17,8	4,7	11,3	12,3	13,5
51 54	Gh.m.Bauelem.a.Metall, Inst.bedarf f.Gas usw	16,3	23,9	25,3	20,0	5,7	9,9	11,7	12,5
51 55	Gh.m.chemischen Erzeugnissen	6,6	10,6	5,1	14,8	7,8	5,6	3,7	11,2
51 56	Gh.m.sonst.Halbwaren	6,6	13,9	6,9	-22,0	9,2	8,0	9,6	7,4
51 57	Gh.m.Altmaterial u. Reststoffen	20,3	5,9	3,7	43,2	32,0	4,9	9,4	52,0
51 5	Gh.m.Rohstf.,Halbwaren, Altmaterial u. Reststf.	16,9	17,7	14,9	7,1	9,3	9,0	5,6	-0,3
51 6 Großhandel mit Maschinen, Ausrüstungen u. Zubehör									
51 61	Gh.m.Werkzeugmaschinen	13,5	28,9	19,7	6,2	17,3	25,0	17,9	4,6
51 62	Gh.m.Baummaschinen	8,4	14,4	15,6	3,1	3,2	6,5	10,1	12,0
51 64	Gh.m.Büromaschinen u.-einrichtungen	20,3	23,9	-3,0	23,6	5,8	4,0	-9,2	19,2
51 651	Gh.m.Flurförderzeugen u. Fahrzeugen ang	8,8	9,7	34,7	X	1,8	4,8	19,8	X
51 65	Gh.m.sonst.Masch.usw (oh.Landw.Maschinen)	20,5	20,6	24,8	36,5	4,6	11,4	14,9	21,4
51 66	Gh.m.landw.Maschinen u. Geräten	96,4	44,6	49,8	62,4	49,4	21,7	30,0	74,8
51 6	Gh.m.Maschinen, Ausrüstungen u. Zubehör	27,5	23,9	12,9	24,7	9,9	9,7	4,5	20,2
51 7 Sonstiger Großhandel									
51 701	Gh.m.Rohstoffen, Halb-u. Fertigwaren oas	32,8	9,8	8,8	-10,3	36,4	12,4	-0,3	10,1

1)KLASSIFIKATION DER WIRTSCHAFTSZWEIGE, AUSGABE 1993.

9 UMSATZENTWICKLUNG IM GROSSHANDEL NACH WIRTSCHAFTSZWEIGEN UND UMSATZGROSSENKLASSEN

NUMMER DER KLAS- SIFI- KATION! 1)	WIRTSCHAFTSZWEIG	VERAENDERUNG DER UMSATZWERTE, IN PROZENT IN JEWEILIGEN PREISEN							
		MAERZ	1998 GEGENUEBER MAERZ		1997	JAN./MRZ. 1998 GEGENUEBER JAN./MRZ. 1997			
		UNTERNEHMEN MIT JAHRESUMSAETZEN VON ... BIS UNTER... DM							
		BIS UNTER	!10 000 000 ! BIS UNTER	! 50 000 000! ! BIS UNTER	!250 000 000! ! UND MEHR	BIS UNTER	!10 000 000 ! BIS UNTER	! 50 000 000! ! BIS UNTER	!250 000 000! ! UND MEHR
	GROSSHANDEL MIT (IN) ...	!10 000 000	!50 000 000	!250 000 000!		!10 000 000	!50 000 000	!250 000 000!	
51 702	Gh.m.Rohstoffen u. Halbwaren oaS	63,2	25,6	24,3	15,0	17,4	9,3	18,4	23,9
51 703	Gh.m.Fertigwaren oaS	37,0	-0,3	-49,9	12,7	16,0	8,1	-49,7	0,2
51 7	Sonstiger Großhandel	38,6	7,2	-32,9	7,9	20,8	9,5	-35,4	6,7
51	Großhandel	14,1	14,5	8,8	9,3	4,5	5,4	0,9	3,8
	Großhandel einschl.- KFZ-Großhandel	14,2	14,6	9,2	10,3	4,4	5,3	1,1	4,4

1)KLASSIFIKATION DER WIRTSCHAFTSZWEIGE, AUSGABE 1993.

Nr. der WZ93	Text (GH m. = Großhandel mit)
51.2 + 51.3 + 51.4 + 51.5 + 51.6 + 51.7 + 50.10.2 + 50.30.2 + 50.40.2	GH einschließlich GH m. Kraftfahrzeugen
51.2	GH m. landwirtschaftlichen Grundstoffen u. lebenden Tieren
darunter: 51.21	GH m. Getreide, Saaten u. Futtermitteln
51.22	GH m. Blumen u. Pflanzen
51.23	GH m. lebenden Tieren
51.3	GH m. Nahrungsmitteln, Getränken u. Tabakwaren
51.31	GH m. Obst, Gemüse u. Kartoffeln
51.32	GH m. Fleisch, Fleischwaren, Geflügel u. Wild
51.33	GH m. Milch, Milchzeugnissen, Eiern, Speiseölen u. Nahrungsfetten
51.34	GH m. Getränken
51.35	GH m. Tabakwaren
51.36	GH m. Zucker, Süßwaren u. Backwaren
51.37	GH m. Kaffee, Tee, Kakao u. Gewürzen
51.38	GH m. sonstigen Nahrungsmitteln
51.39	GH m. Nahrungsmitteln, Getränken u. Tabakwaren o. ausgeprägten Schwerpunkt
51.4	GH m. Gebrauchs- u. Verbrauchsgütern
51.41	GH m. Textilien
51.42	GH m. Bekleidung u. Schuhen
51.43	GH m. elektrischen Haushaltsgeräten, Rundfunk- u. Fernsehgeräten
51.44	GH m. Haushaltswaren aus Metall, keramischen Erzeugnissen, Glaswaren, Tapeten u. Reinigungsmitteln
51.45	GH m. kosmetischen Erzeugnissen u. Körperpflegemitteln
51.46	GH m. pharmazeutischen Erzeugnissen u. medizinischen Hilfsmitteln
darunter: 51.46.1	GH m. pharmazeutischen Erzeugnissen
51.46.2	GH m. medizinischen u. orthopädischen Artikeln u. Laborbedarf
51.47	GH m. sonstigen Gebrauchs- u. Verbrauchsgütern
darunter: 51.47.3	GH m. Fahrrädern, Fahrradteilen u. Zubehör, Sport- u. Campingartikeln (o. Campingmöbel)
51.47.4	GH m. Uhren, Edelmetallwaren u. Schmuck
51.47.5	GH m. Leder- u. Täschnerwaren, Geschenk- u. Werbeartikeln
51.47.6	GH m. Möbeln, Einrichtungsgegenständen u. Bodenbelägen
51.47.7	GH m. feinmechanischen, Foto- u. optischen Erzeugnissen
51.47.8	GH m. Papier, Pappe, Schul- u. Büroartikeln, Büchern, Zeitschriften u. Zeitungen
51.5	GH m. Rohstoffen, Halbwaren, Altmaterial u. Reststoffen
51.51	GH m. festen Brennstoffen u. Mineralölerzeugnissen
51.52	GH m. Erzen, Eisen, Stahl, NE-Metallen u. Halbzeug
51.53	GH m. Holz, Baustoffen, Anstrichmitteln u. Sanitärkeramik
darunter: 51.53.1	GH m. Holz, Baustoffen, Anstrichmitteln u. Sanitärkeramik o. ausgeprägten Schwerpunkt
51.53.2	GH m. Roh- u. Schnittholz
51.53.3	GH m. sonstigen Holzhalbwaren sowie Bauelementen aus Holz
51.53.4	GH m. Baustoffen u. Bauelementen aus mineralischen Stoffen
51.53.7	GH m. Sanitärkeramik
51.54	GH m. Bauelementen aus Metall sowie Installationsbedarf für Gas, Wasser u. Heizung
51.54.1	GH m. Bauelementen aus Metall
51.54.2	GH m. Werkzeugen u. Kleisenwaren
51.54.3	GH m. Installationsbedarf für Gas, Wasser u. Heizung
51.55	GH m. chemischen Erzeugnissen
51.56	GH m. sonstigen Halbwaren
51.57	GH m. Altmaterial u. Reststoffen
51.6	GH m. Maschinen, Ausrüstungen u. Zubehör
darunter: 51.61	GH m. Werkzeugmaschinen
51.62	GH m. Baumaschinen
51.64	GH m. Büromaschinen u. -einrichtungen
51.65	GH m. sonstigen Maschinen, Ausrüstungen u. Zubehör (o. landwirtschaftliche Maschinen)
darunter: 51.65.1	GH m. Flurförderzeugen u. Fahrzeugen a.n.g.
51.66	GH m. landwirtschaftlichen Maschinen u. Geräten
51.7	Sonstiger GH
51.70.1	GH m. Rohstoffen, Halb- u. Fertigwaren o. ausgeprägten Schwerpunkt
51.70.2	GH m. Rohstoffen u. Halbwaren o. ausgeprägten Schwerpunkt
51.70.3	GH m. Fertigwaren o. ausgeprägten Schwerpunkt
50.10.2 + 50.30.2 + 50.40.2	GH m. KFZ, Teilen u. Zubehör
50.10.2	GH m. Kraftwagen
50.30.2	GH m. Kraftwagenteilen u. Zubehör
50.40.2	GH m. Krafträdern, Teilen u. Zubehör

Fachserie 6: Binnenhandel, Gastgewerbe, Tourismus

Reihe 1: Großhandel

1.1: Beschäftigte und Umsatz im Großhandel (Meßzahlen)

Der *Monatsbericht* enthält Meßzahlen und Veränderungsraten für Voll- und Teilzeitbeschäftigte sowie Umsatz, die u.a. nach Wirtschaftszweigen gegliedert sind.

1.2: Beschäftigung, Umsatz, Wareneingang, Lagerbestand und Investitionen im Großhandel

Jährlich werden Angaben über Beschäftigung, Umsatz, Wareneingang, Lagerbestand, Investitionen sowie Aufwendungen für gemietete oder gepachtete Sachanlagen veröffentlicht. Die Ergebnisse sind u.a. gegliedert nach Wirtschaftszweigen, Größenklassen und Absatzformen.

1.3: Warensortiment sowie Bezugs- und Absatzwege im Großhandel

Im Abstand von fünf bis sieben Jahren – zuletzt für das Geschäftsjahr 1995 – werden Angaben über die Zusammensetzung des Warensortiments im Großhandel erhoben. Diese Ergebnisse sind u.a. gegliedert nach Wirtschaftszweigen.

1.S.2: Monatliche Repräsentativerhebung im Großhandel

– Methode und Ergebnisse auf der Basis 1986 –

Reihe 3: Einzelhandel

3.1: Beschäftigte und Umsatz im Einzelhandel (Meßzahlen)

Der *Monatsbericht* enthält Meßzahlen und Veränderungsraten für Voll- und Teilzeitbeschäftigte sowie Umsatz im Einzelhandel, die nach Wirtschaftszweigen gegliedert sind.

3.2: Beschäftigung, Umsatz, Wareneingang, Lagerbestand und Investitionen im Einzelhandel

Jährlich werden Angaben über Beschäftigung, Umsatz, Wareneinkauf, Lagerbestand, Investitionen sowie Mieten und Pachten für Anlagegüter veröffentlicht. Die Ergebnisse sind untergliedert u.a. nach Wirtschaftszweigen, Größenklassen und Erscheinungsformen.

3.3: Warensortiment sowie Bezugswege im Einzelhandel

Im Abstand von fünf bis sieben Jahren – zuletzt für das Geschäftsjahr 1991 – werden Angaben über die Zusammensetzung des Warensortiments im Einzelhandel veröffentlicht. Die Ergebnisse sind u.a. untergliedert nach Wirtschaftszweigen und Erscheinungsformen.

Reihe 7: Tourismus, Gastgewerbe

7.1: Beherbergung im Reiseverkehr sowie Umsatz und Beschäftigte im Gastgewerbe

Monatlich werden die Ankünfte und Übernachtungen, darunter von Auslandsgästen in der Gliederung nach dem ständigen Wohnsitz, in allen Beherbergungsstätten mit 9 und mehr Betten veröffentlicht. Weitere Gliederungsmerkmale sind u.a. Reisegebiete, Gemeindegruppen, Betriebsarten und Betriebsgrößenklassen. Außerdem werden Angaben über das jeweilige Bettenangebot und die Kapazitätsauslastung nachgewiesen. Ergebnisse für das Winterhalbjahr werden im April-Bericht, für das Sommerhalbjahr im Oktober-Bericht und für das Kalenderjahr im Dezember-Bericht veröffentlicht. Für das Gastgewerbe werden Angaben zur Umsatzentwicklung und Beschäftigtenzahl nach Wirtschaftszweigen veröffentlicht.

7.2: Beherbergungskapazität

Der in 6jährlichem Abstand (erstmalig für 1981) erscheinende Bericht enthält Angaben über Art, Größe und Ausstattung der Beherbergungsstätten mit 9 und mehr Betten. Die Ergebnisse sind u.a. untergliedert nach Reisegebieten, Gemeindegrößenklassen sowie Ausstattungs- und Preisklassen. Außerdem werden Strukturdaten über die Beherbergungskapazität der Campingplätze nachgewiesen.

7.3: Beschäftigung, Umsatz, Wareneingang, Lagerbestand und Investitionen im Gastgewerbe

Zweijährlich werden Angaben über Beschäftigung, Umsatz, Wareneingang, Lagerbestand, Investitionen sowie Mieten und Pachten für Anlagegüter veröffentlicht. Die Ergebnisse sind u.a. untergliedert nach Wirtschaftszweigen und Größenklassen.

Ergebnisse einmaliger Zählungen

Handels- und Gaststättenzählung 1993

Zu den einzelnen Bereichen des Handels und Gastgewerbes erscheinen folgende Hefte:

Zusammenfassende Übersichten

Der Bericht enthält Angaben über Unternehmen, Arbeitsstätten, Beschäftigte und Umsatz in den Wirtschaftsbereichen Kraftfahrzeughandel; Tankstellen, Handelsvermittlung und Großhandel, Einzelhandel sowie Gastgewerbe.

Einzelhandel

Heft 1: Unternehmen des Einzelhandels

Der Bericht enthält Angaben über Unternehmen, Arbeitsstätten, Beschäftigte, Umsatz und Zusammensetzung des Umsatzes.

Heft 2: Mehrbetriebsunternehmen und Arbeitsstätten des Einzelhandels

Der Bericht enthält folgende Angaben:

- Mehrbetriebsunternehmen und überwiegende Tätigkeit ihrer Arbeitsstätten, Beschäftigte und Umsatz
- Arbeitsstätten, Beschäftigte, Geschäftsfläche, Umsatz, Zusammensetzung des Umsatzes und Umsatzkennzahlen
- Ladengeschäfte, Beschäftigte, Umsatz, Geschäftsfläche und Verkaufsfläche

Großhandel und Handelsvermittlung

Dieser Bericht enthält Angaben über:

- Unternehmen, Arbeitsstätten, Beschäftigte, Umsatz, Zusammensetzung des Umsatzes und Gesamtwert der gegen Provision vermittelten Waren
- Mehrbetriebsunternehmen und überwiegende Tätigkeit ihrer Arbeitsstätten, Beschäftigte und Umsatz
- Arbeitsstätten, Beschäftigte, Umsatz, Zusammensetzung des Umsatzes und Umsatzkennzahlen

Kraftfahrzeughandel; Tankstellen

Dieser Bericht enthält Angaben über:

- Unternehmen, Arbeitsstätten, Beschäftigte, Umsatz, Zusammensetzung des Umsatzes und Gesamtwert der gegen Provision vermittelten Waren
- Mehrbetriebsunternehmen und überwiegende Tätigkeit ihrer Arbeitsstätten, Beschäftigte und Umsatz
- Arbeitsstätten, Beschäftigte, Umsatz, Zusammensetzung des Umsatzes, Umsatzkennzahlen, Geschäftsfläche und Verkaufsfläche

Gastgewerbe

Dieser Bericht beinhaltet Angaben über:

- Unternehmen, Arbeitsstätten, Beschäftigte, Umsatz, Zusammensetzung des Umsatzes
- Mehrbetriebsunternehmen und überwiegende Tätigkeit ihrer Arbeitsstätten, Beschäftigte und Umsatz
- Arbeitsstätten, Beschäftigte, Umsatz, Zusammensetzung des Umsatzes, Umsatzkennzahlen, Fremdenzimmer, Fremdenbetten und Ferienhäuser, -wohnungen

Klassifikationen

Klassifikation der Wirtschaftszweige mit Erläuterungen, Ausgabe 1993
Systematik der Wirtschaftszweige mit Erläuterungen, Ausgabe 1979
Systematisches Güterverzeichnis für Produktionsstatistiken, Ausgabe 1984



Statistisches Bundesamt
Gustav-Stresemann-Ring 11
65189 Wiesbaden

Veröffentlichungen und Prospekte sind durch den Verlag METZLER-POESCHEL, Verlagsauslieferung SFG – Service-center Fachverlag GmbH, Postfach 43 43, 72 774 Reutlingen, erhältlich.